



OFICINA para la CALIDAD

Vicerrectorado de Calidad

UNIVERSIDAD COMPLUTENSE DE MADRID

CURSO: 2023-24

TITULACIÓN: DOF. GEOGRAFÍA

CENTRO: FACULTAD DE GEOGRAFÍA E HISTORIA

Población N

-

%_Participacion

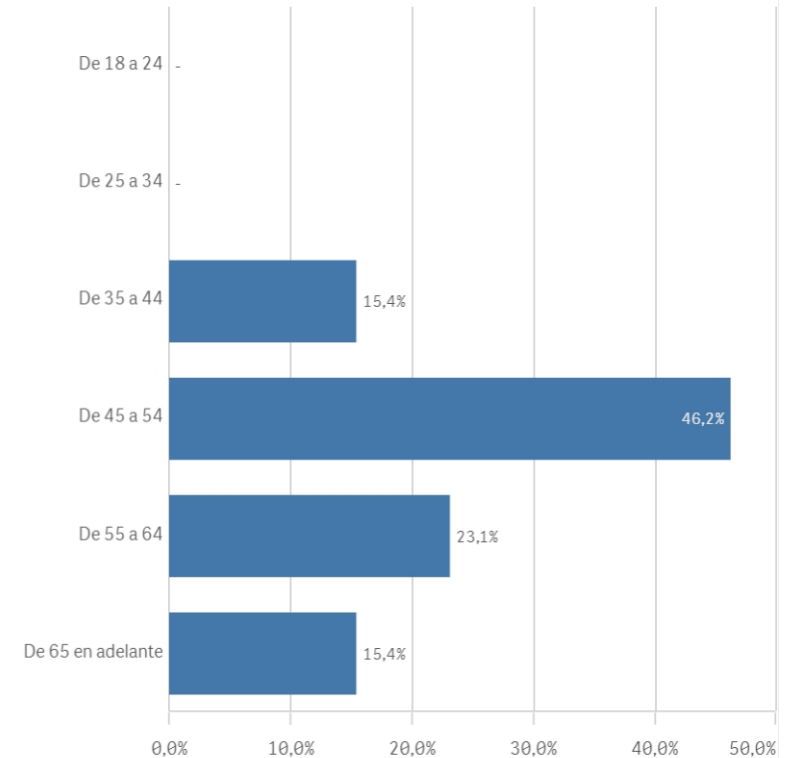
-

Participación n

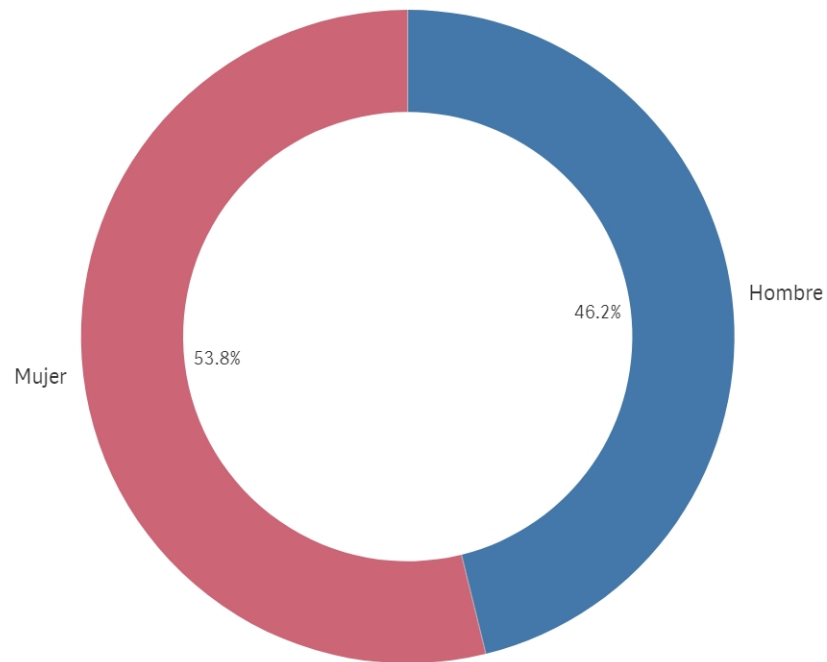
13

Edad (años)

(%) Porcentaje por franjas



Genero



■ Hombre ■ Mujer

Edad media (años)

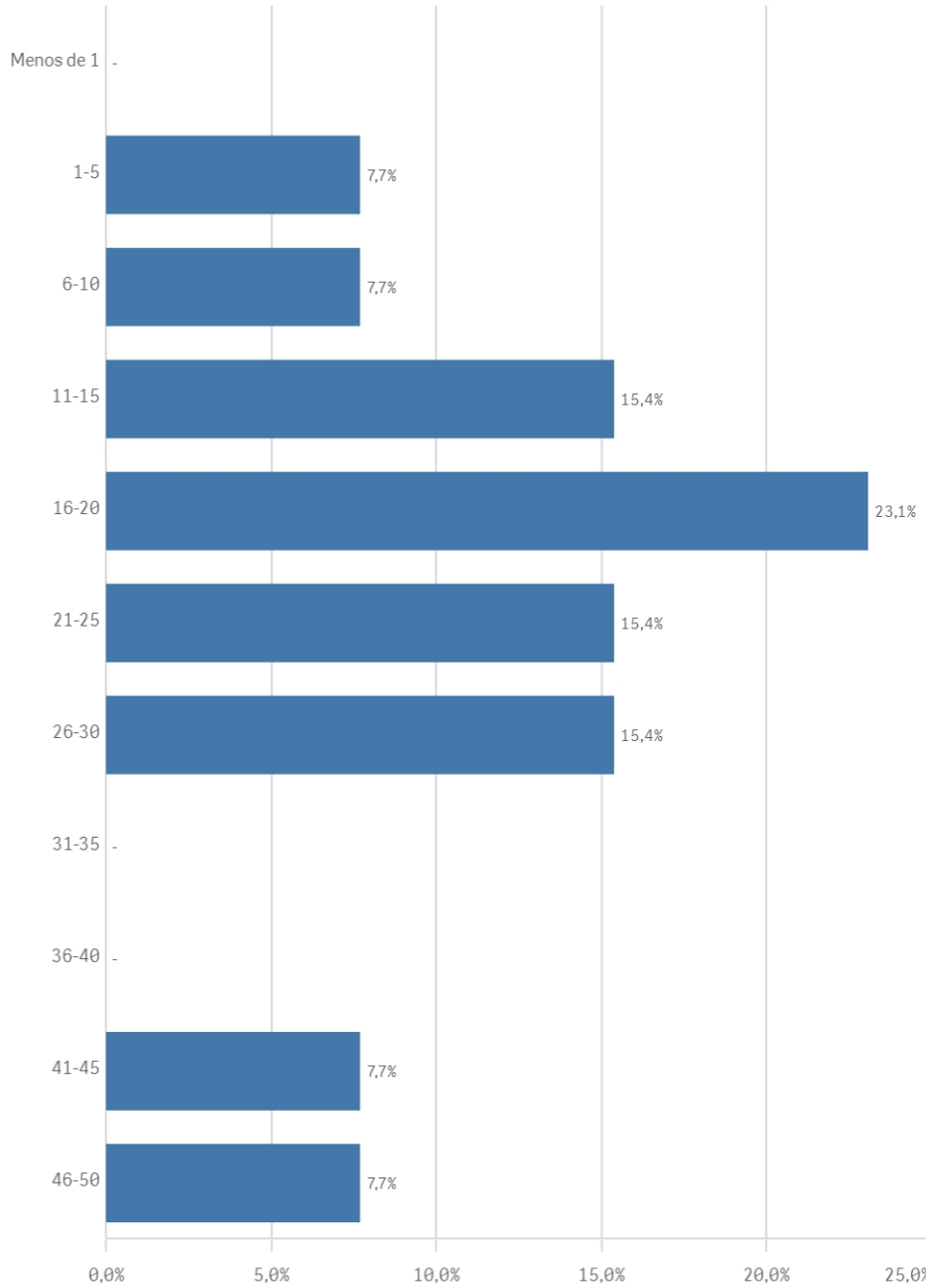
54,5

Des. Típica

9,2

Experiencia docente (años)

(%) Porcentaje por franjas

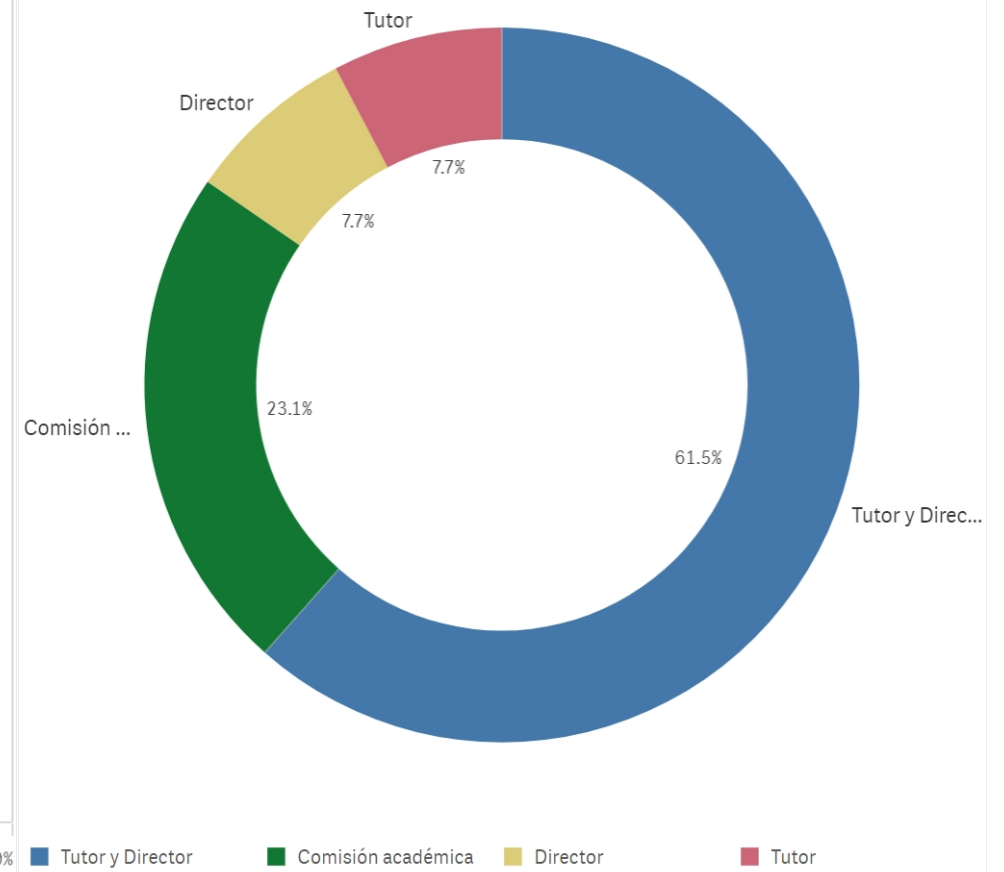


Participa en el doctorado

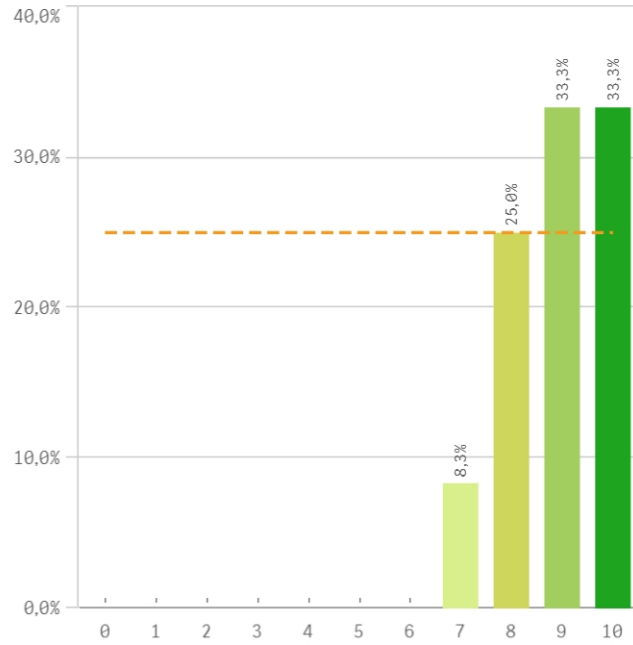


■ Si

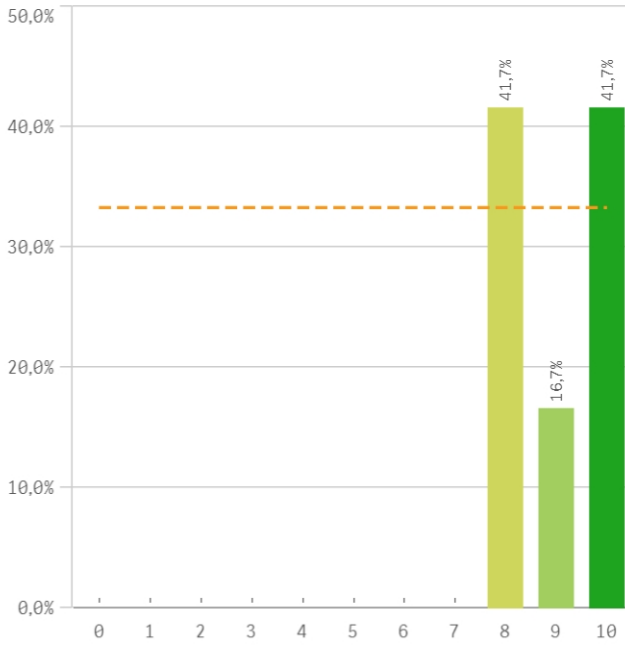
Rol en el doctorado



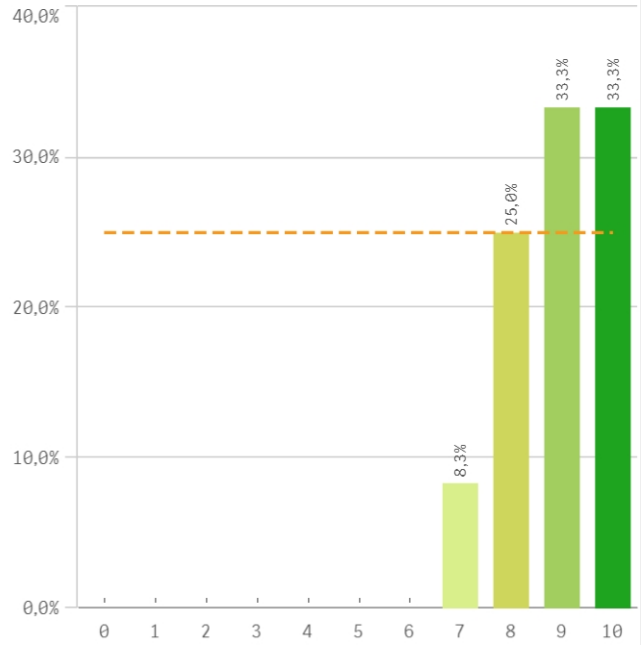
Cantidad de actividades formativas



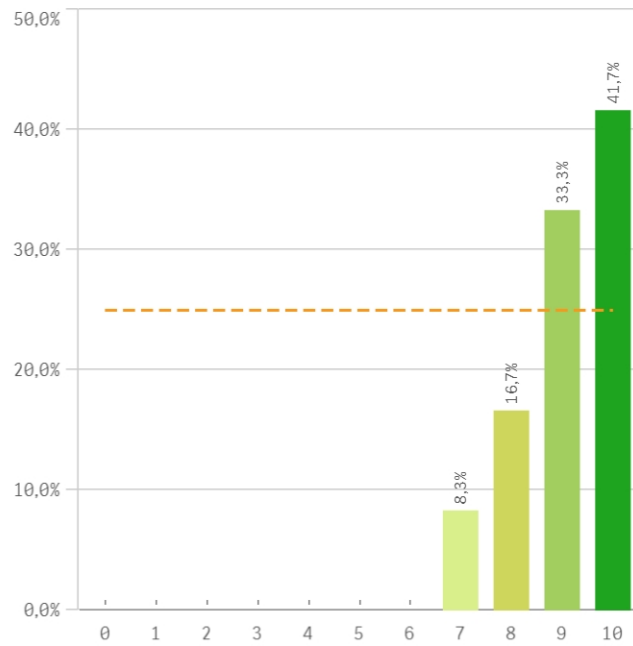
Control de las actividades formativas



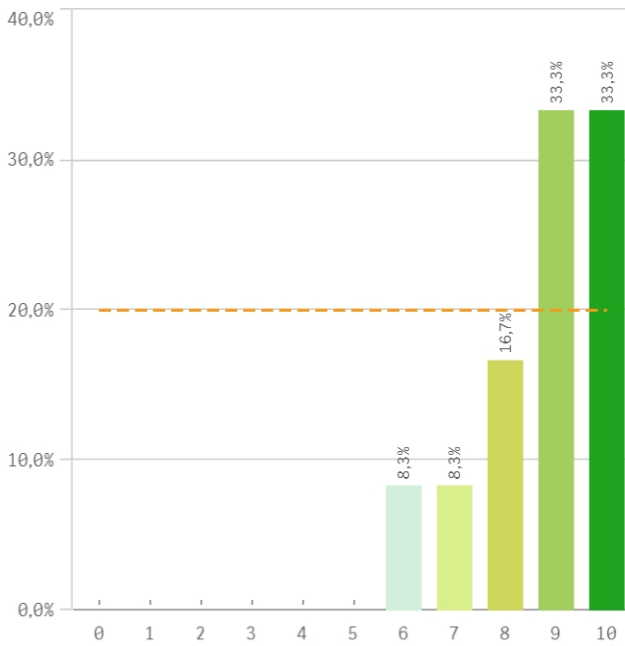
Procedimiento de evaluación anual



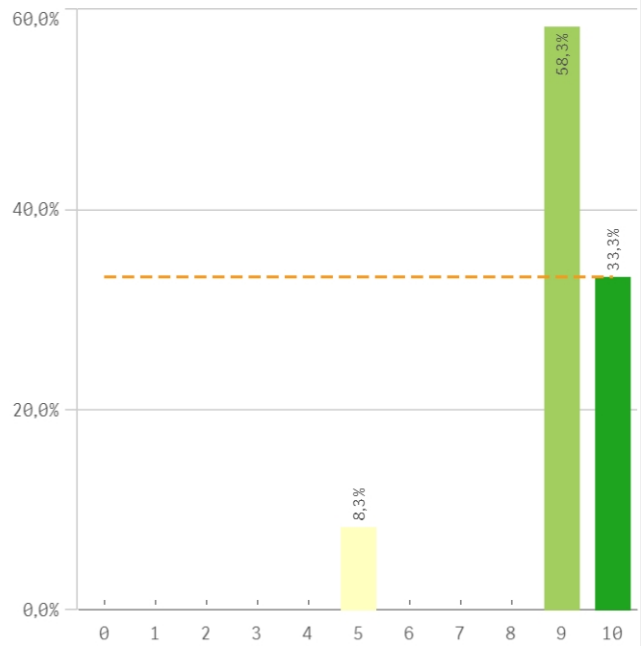
Información disponible del programa



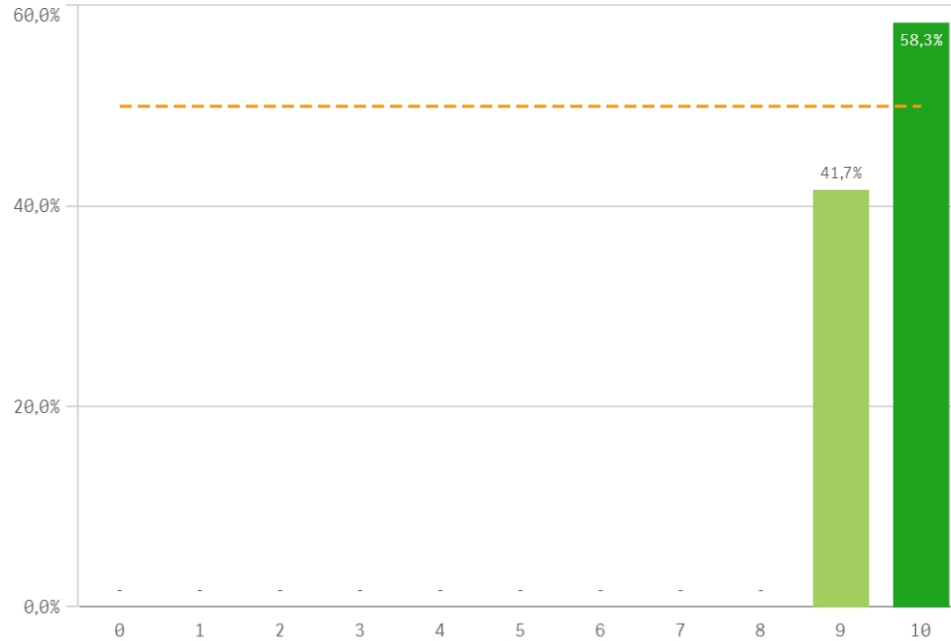
Recursos y materiales disponibles



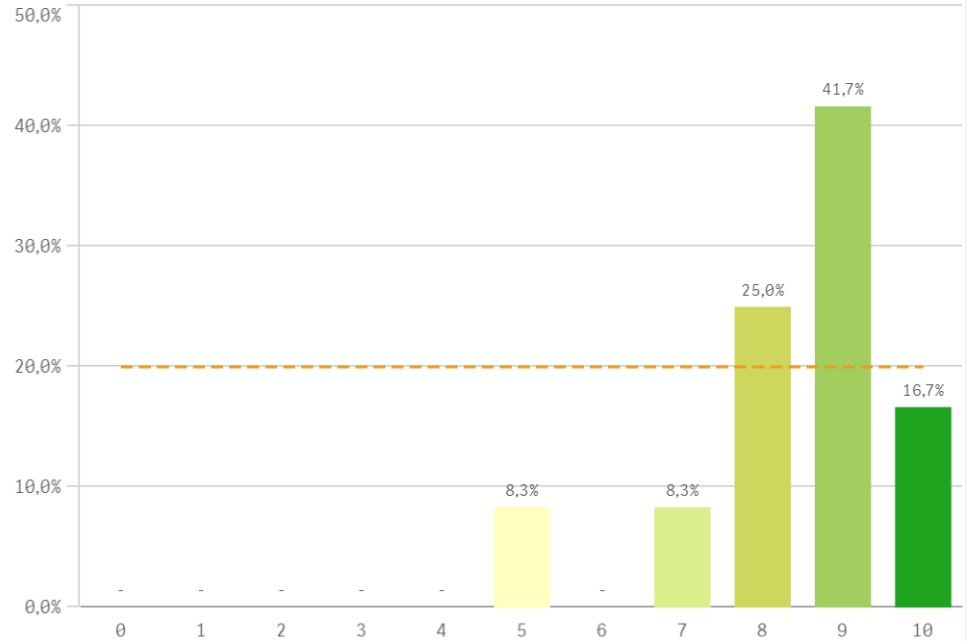
Trabajo desempeñado en el programa



Mecanismos de coordinacion

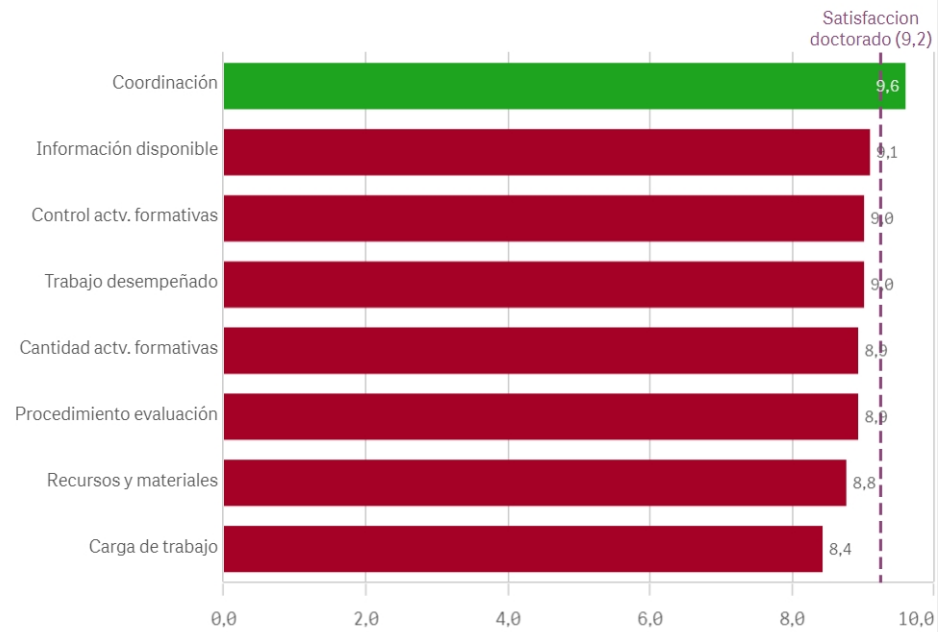


Carga de trabajo del programa

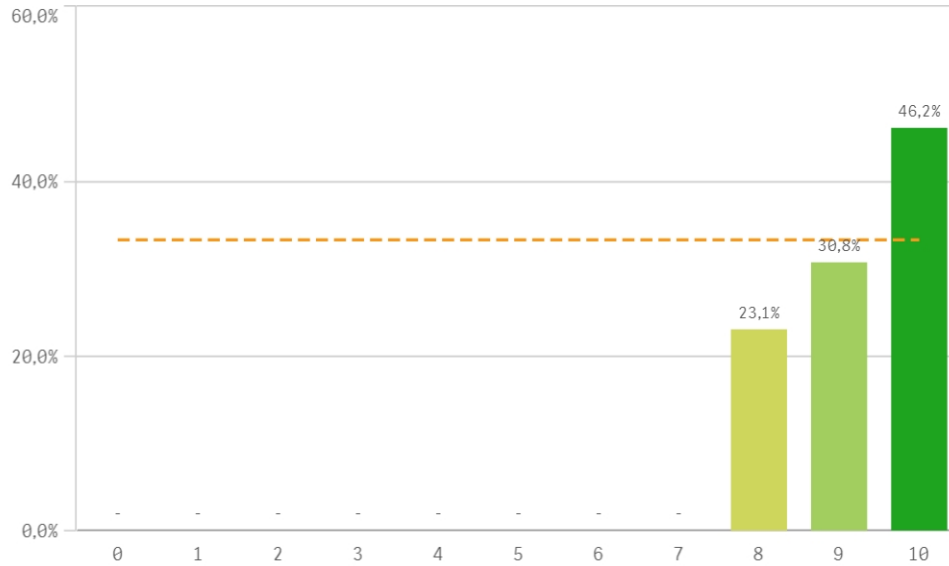


Aspectos del doctorado	Q	Media	Desv. típica	Mediana	Moda
Coordinación		9,6	0,5	10,0	10,0
Información disponible		9,1	1,0	9,0	10,0
Control actv. formativas		9,0	1,0	9,0	-
Trabajo desempeñado		9,0	1,3	9,0	9,0
Cantidad actv. formativas		8,9	1,0	9,0	-
Procedimiento evaluación		8,9	1,0	9,0	-
Recursos y materiales		8,8	1,3	9,0	-
Carga de trabajo		8,4	1,4	9,0	9,0

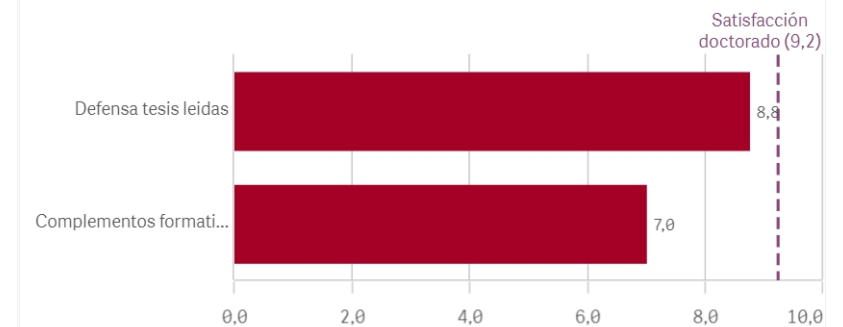
Fortalezas y debilidades



Satisfacción doctorado



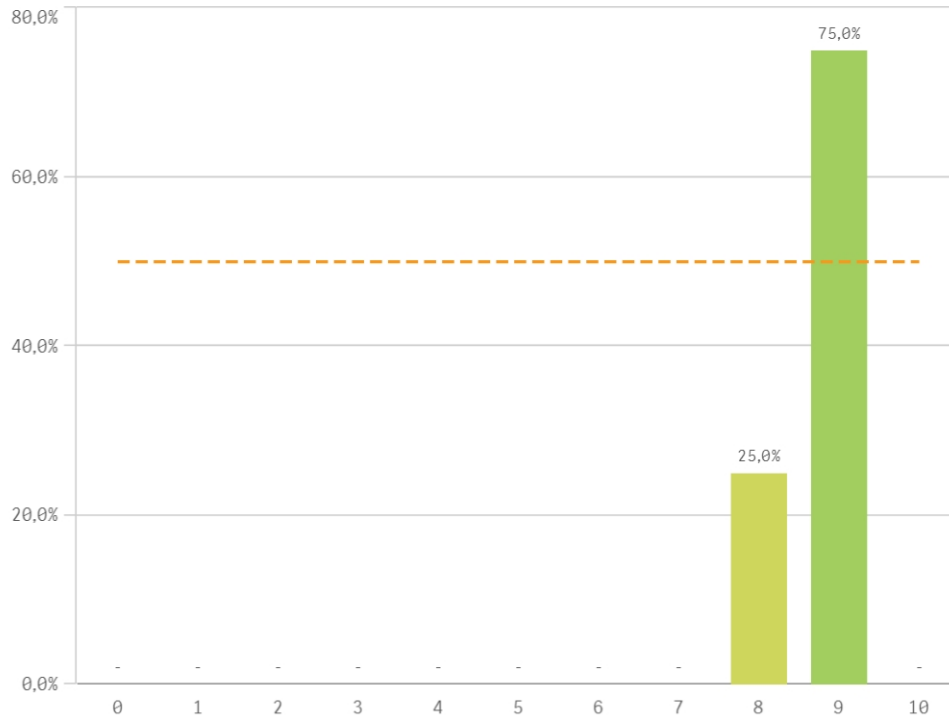
Fortalezas y debilidades



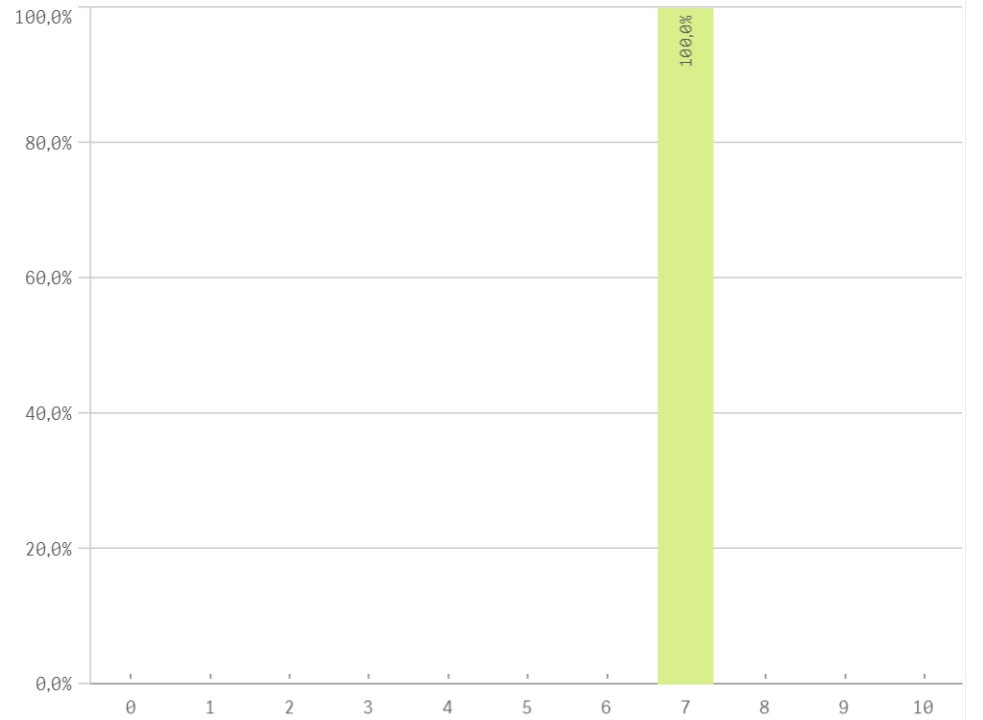
Media
9,2
Desviación Típica
0,8
Mediana
9,0
Moda
10,0

Satisfacción del doctorado	Q	Media	Desv. típica	Media...	Moda
Defensa tesis leidas		8,8	0,5	9,0	9,0
Complementos formativos		7,0	-	7,0	7,0

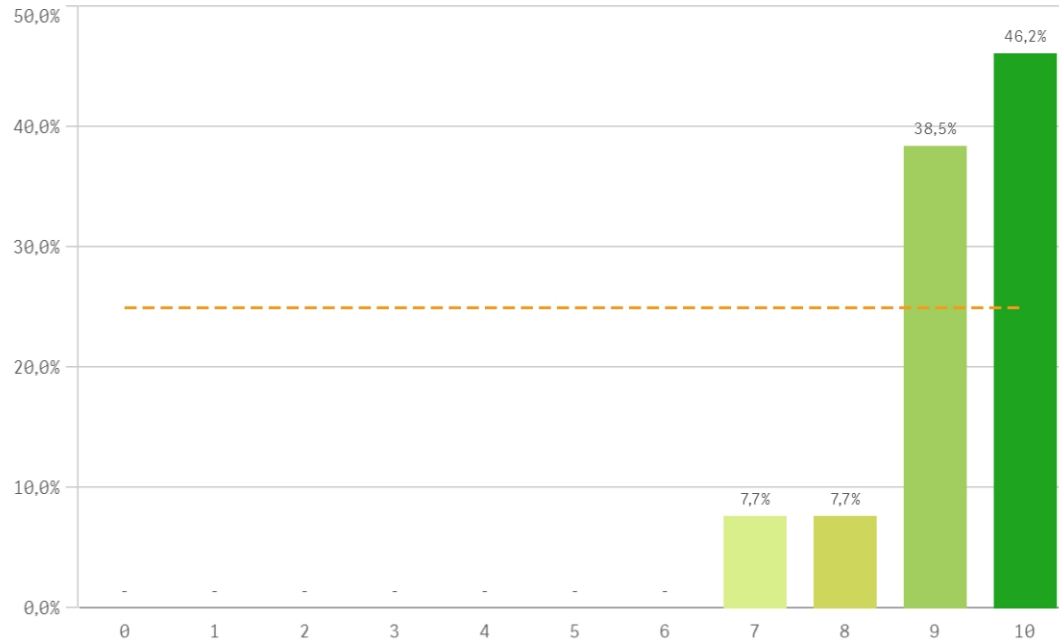
Presentación y defensa de la tesis leidas



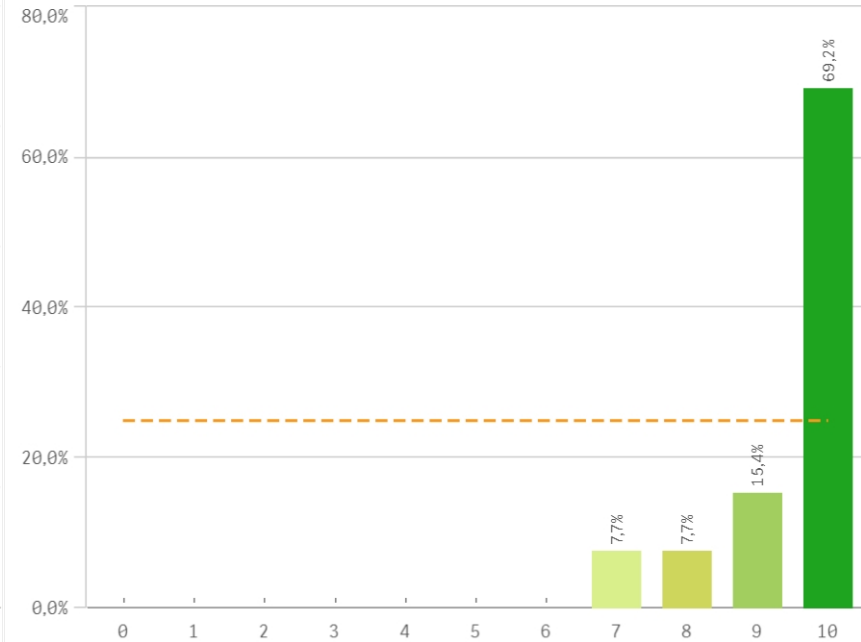
Realización de los complementos de formación



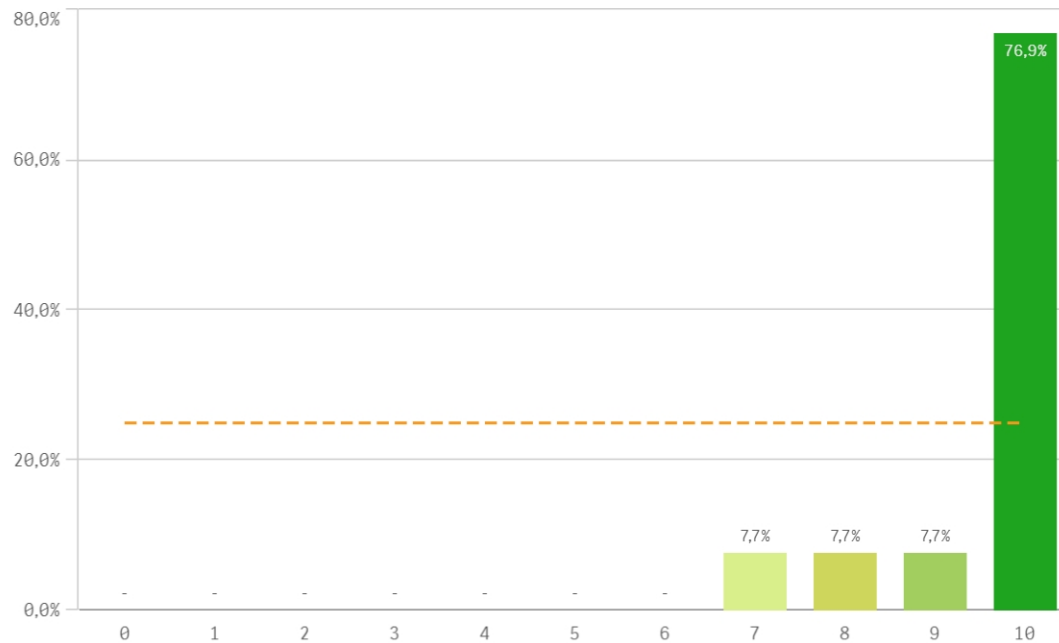
Recomendar estudios de doctorado (preinscripción)



Volver a participar en el programa de doctorado (fidelidad)



Seguir participando en el programa de doctorado (vinculación)



Compromiso	Q	Media	Desv. típica	Medi...	Moda
Seguir participando en el programa de doctorado		9,5	1,0	10,0	10,0
Volver a participar en el programa de doctorado		9,5	1,0	10,0	10,0
Recomendar estudios de doctorado		9,2	0,9	9,0	10,0

Construcción y significado del valor "compromiso":

- * Estudiante comprometido: valora con 9 o más puntos todas las preguntas de fidelidad, prescripción y vinculación.
- * Estudiante neutro: la puntuación que otorga a todas las preguntas de fidelidad, prescripción y vinculación están entre 6 y 9.
- * Estudiante decepcionado: valora con 6 o menos puntos todas las preguntas de fidelidad, prescripción y vinculación.

