



OFICINA para la CALIDAD

Vicerrectorado de Calidad

UNIVERSIDAD COMPLUTENSE DE MADRID

CURSO: 2023-24

TITULACIÓN: DOF. HISTORIA CONTEMPORÁNEA

CENTRO: FACULTAD DE GEOGRAFÍA E HISTORIA

Población N

-

%_Participacion

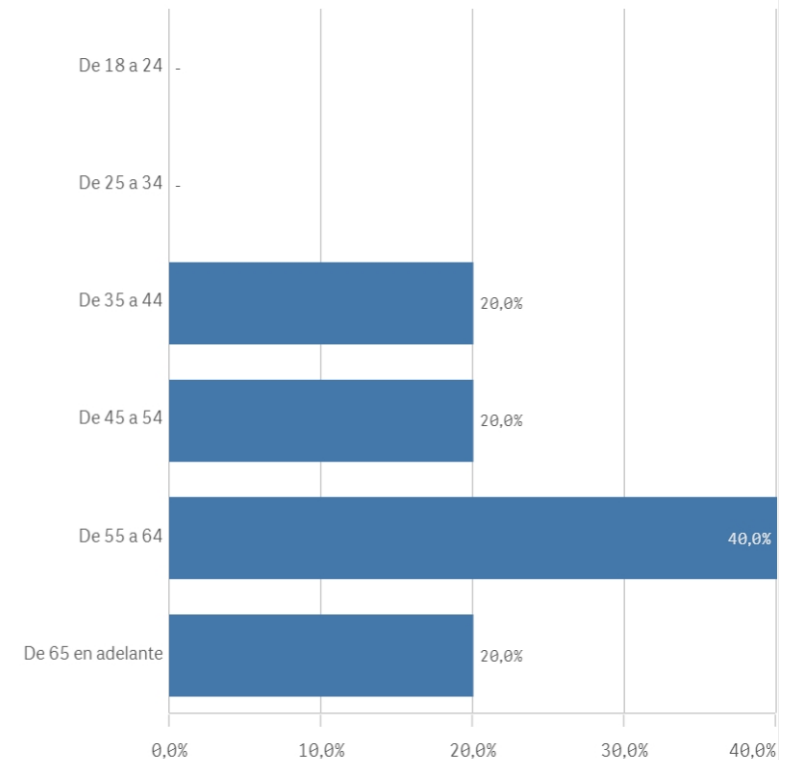
-

Participación n

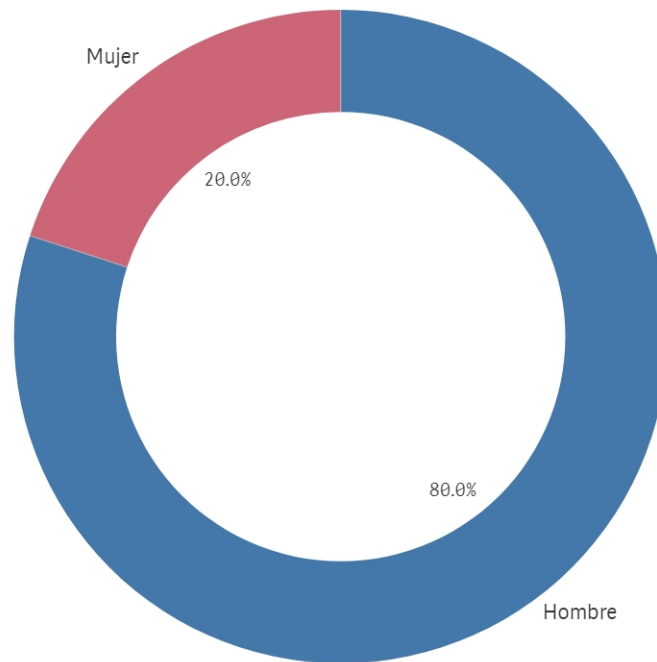
5

Edad (años)

(%) Porcentaje por franjas



Genero



■ Hombre ■ Mujer

Edad media (años)

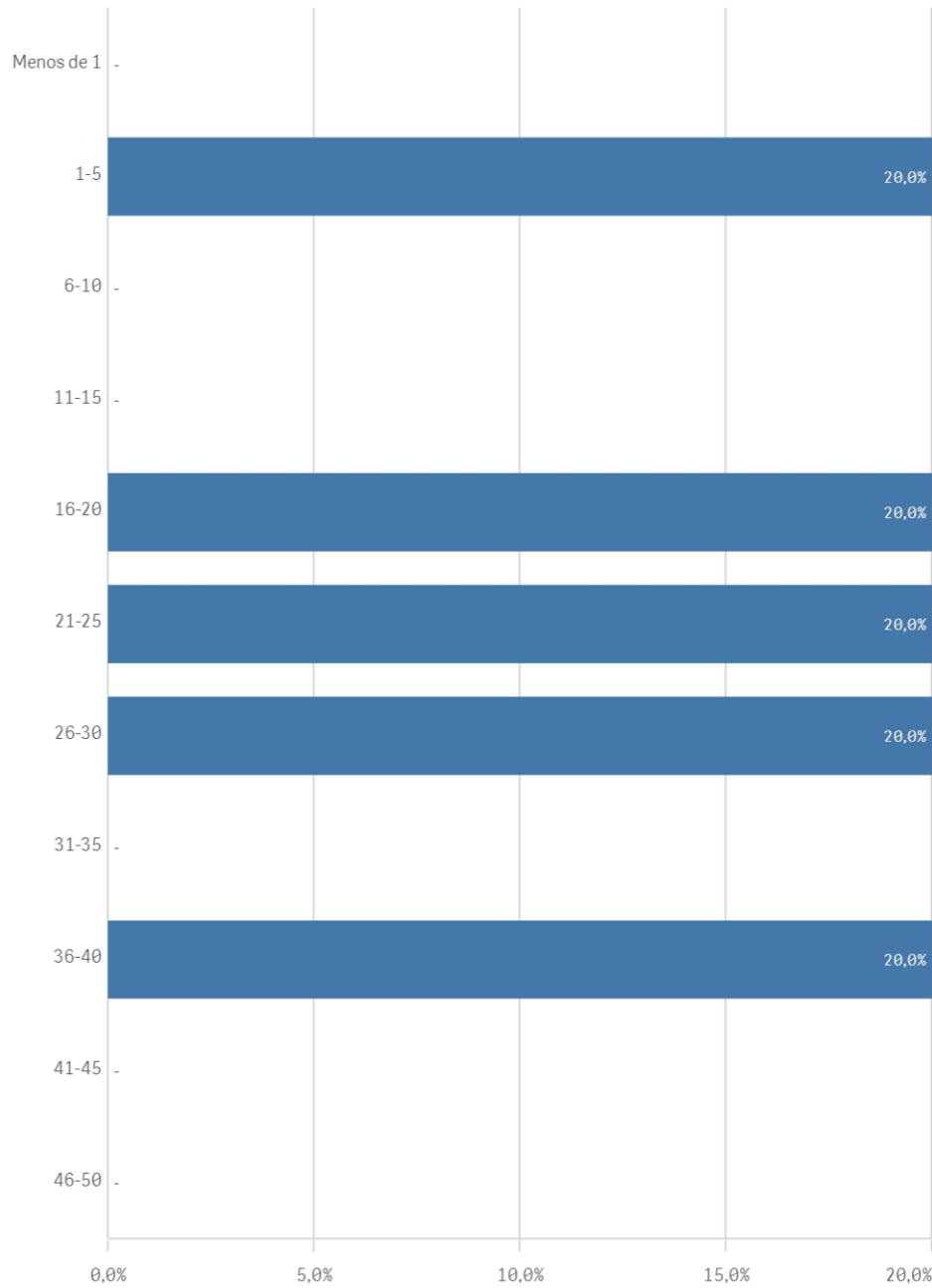
54,4

Des. Típica

12,4

Experiencia docente (años)

(%) Porcentaje por franjas

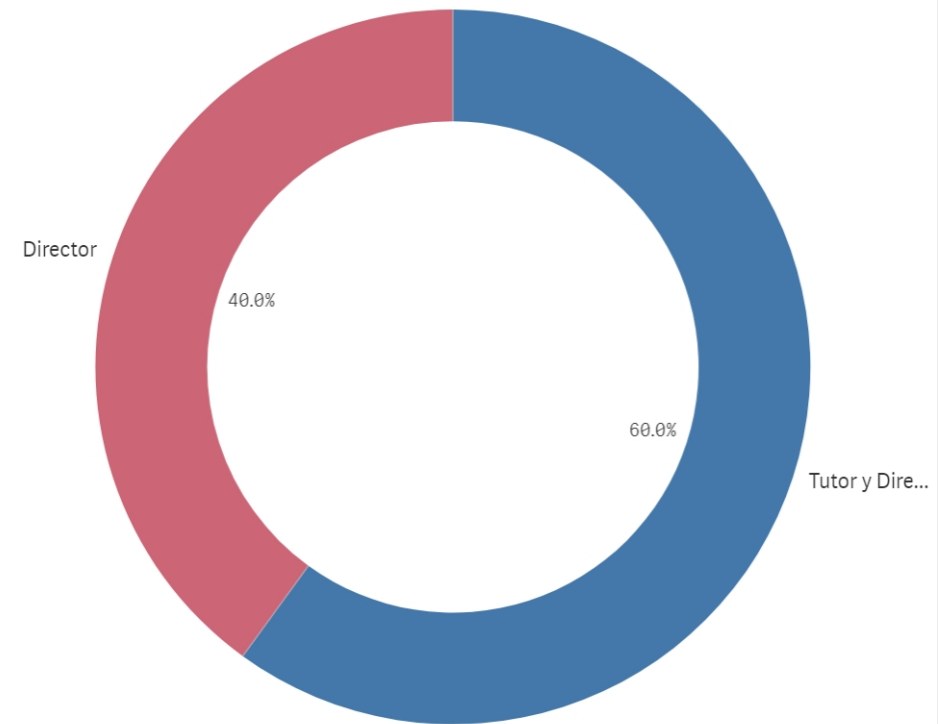


Participa en el doctorado



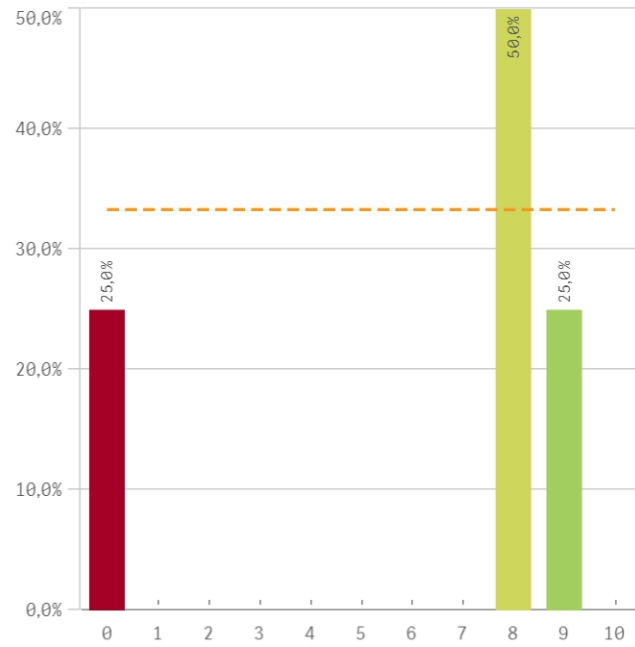
■ Si

Rol en el doctorado

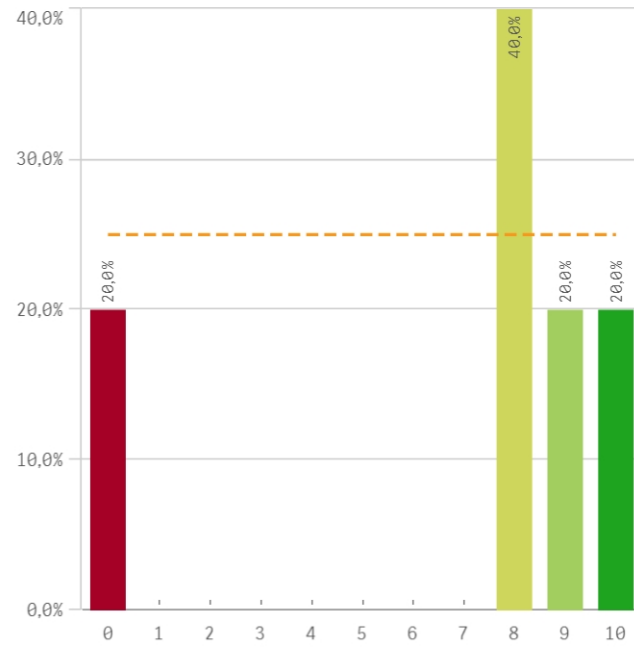


■ Tutor y Director ■ Director

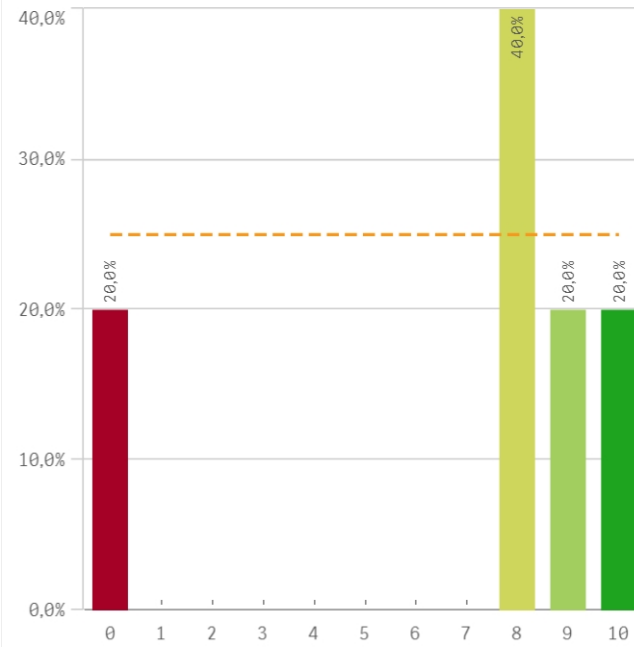
Cantidad de actividades formativas



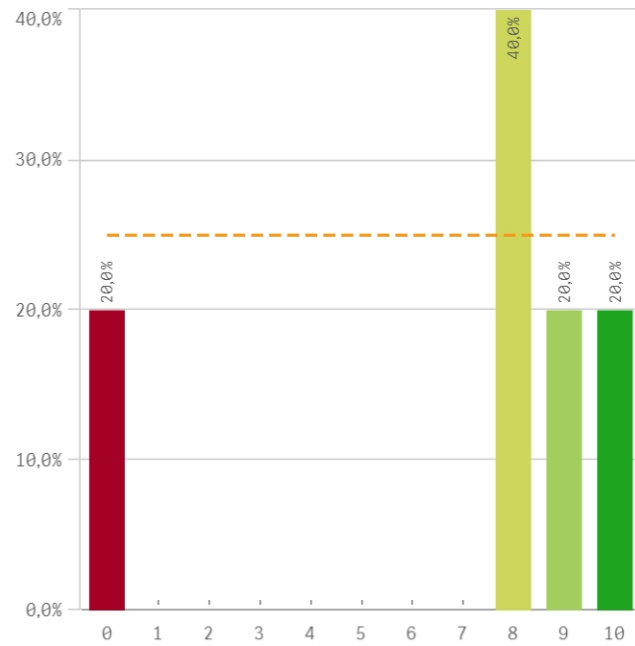
Control de las actividades formativas



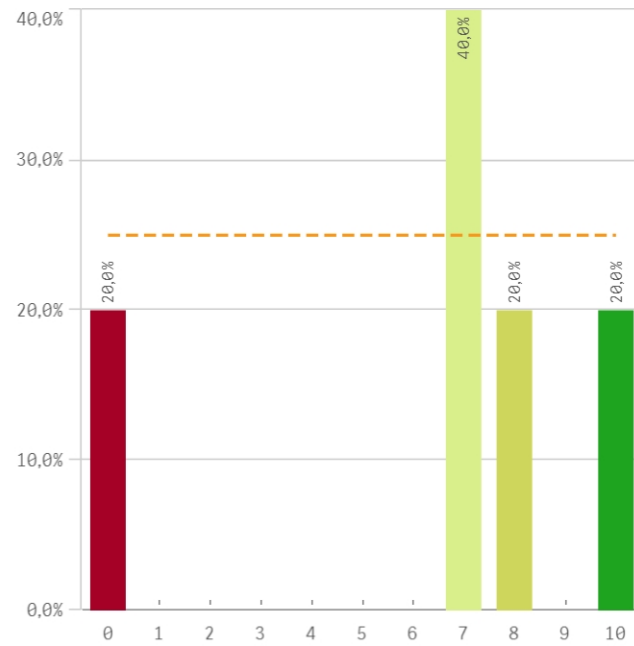
Procedimiento de evaluación anual



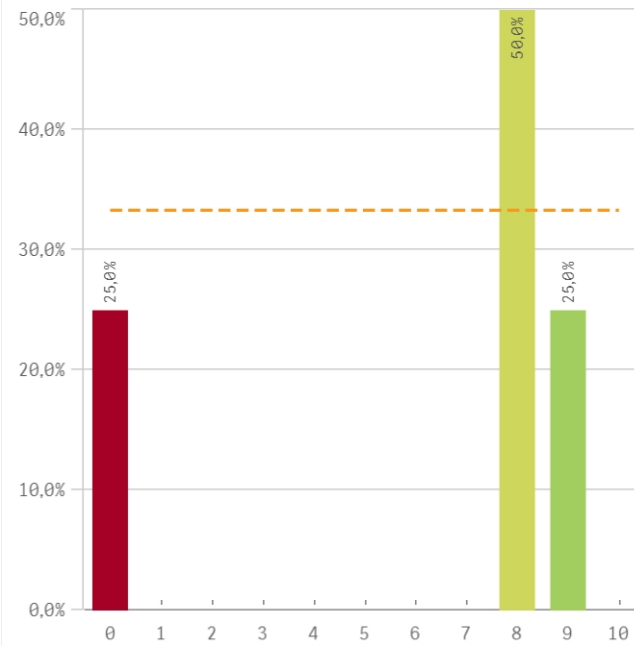
Información disponible del programa



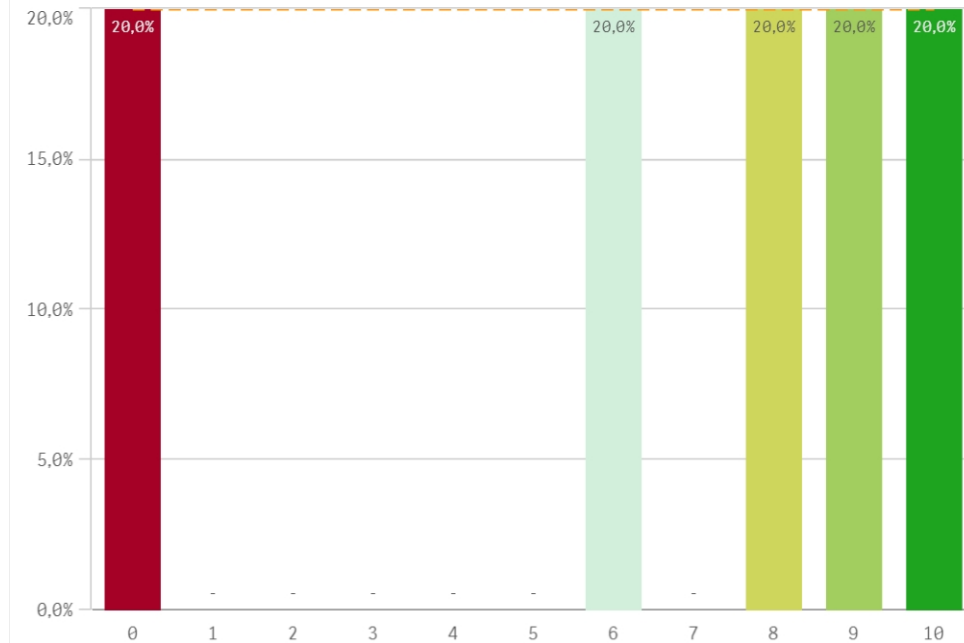
Recursos y materiales disponibles



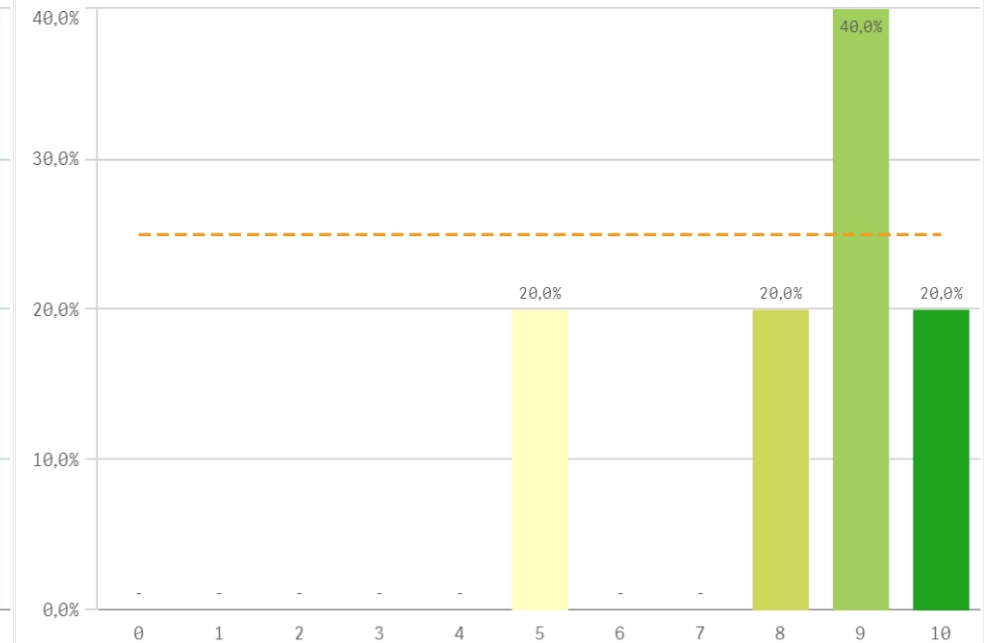
Trabajo desempeñado en el programa



Mecanismos de coordinacion

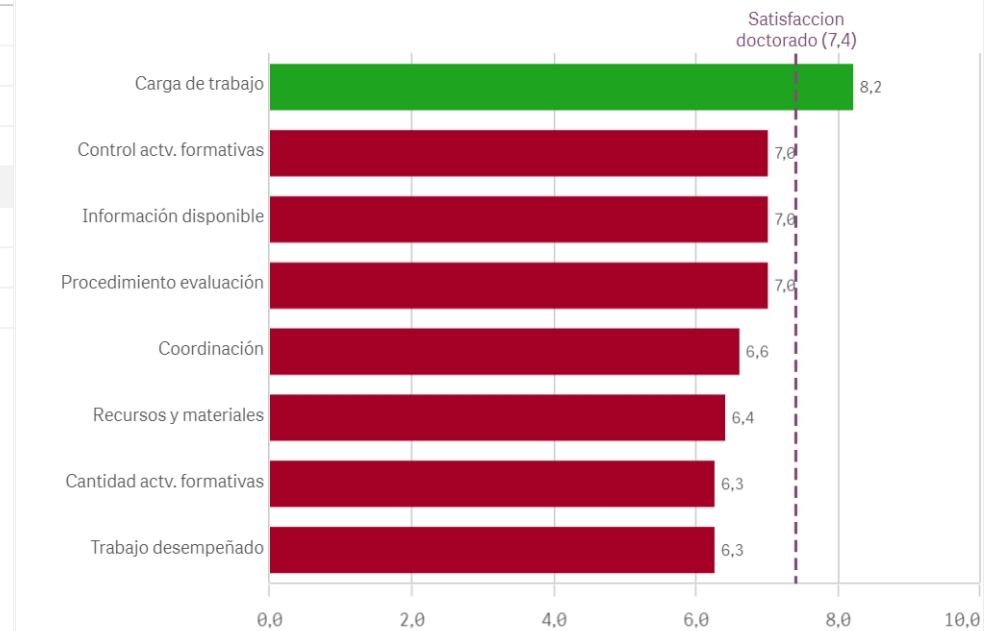


Carga de trabajo del programa

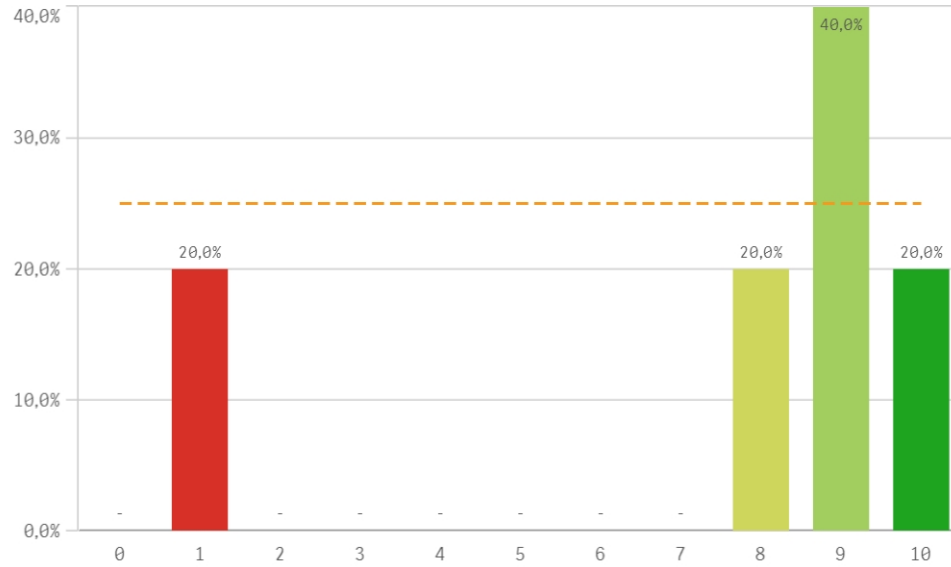


Aspectos del doctorado	Q	Media	Desv. típica	Mediana	Moda
Carga de trabajo		8,2	1,9	9,0	9,0
Control activ. formativas		7,0	4,0	8,0	8,0
Información disponible		7,0	4,0	8,0	8,0
Procedimiento evaluación		7,0	4,0	8,0	8,0
Coordinación		6,6	4,0	8,0	-
Recursos y materiales		6,4	3,8	7,0	7,0
Cantidad activ. formativas		6,3	4,2	8,0	8,0
Trabajo desempeñado		6,3	4,2	8,0	8,0

Fortalezas y debilidades



Satisfacción doctorado



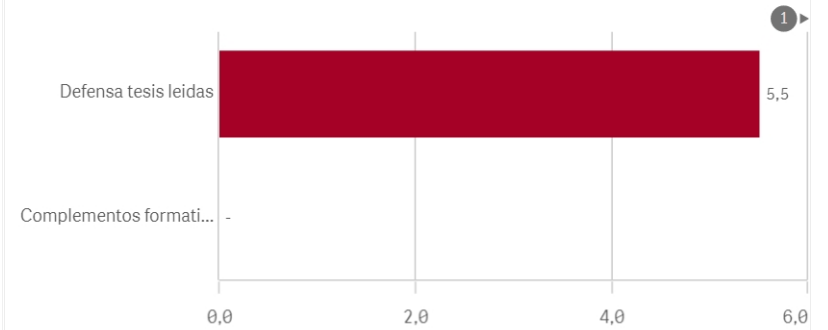
Media
7,4

Desviación
Típica
3,6

Mediana
9,0

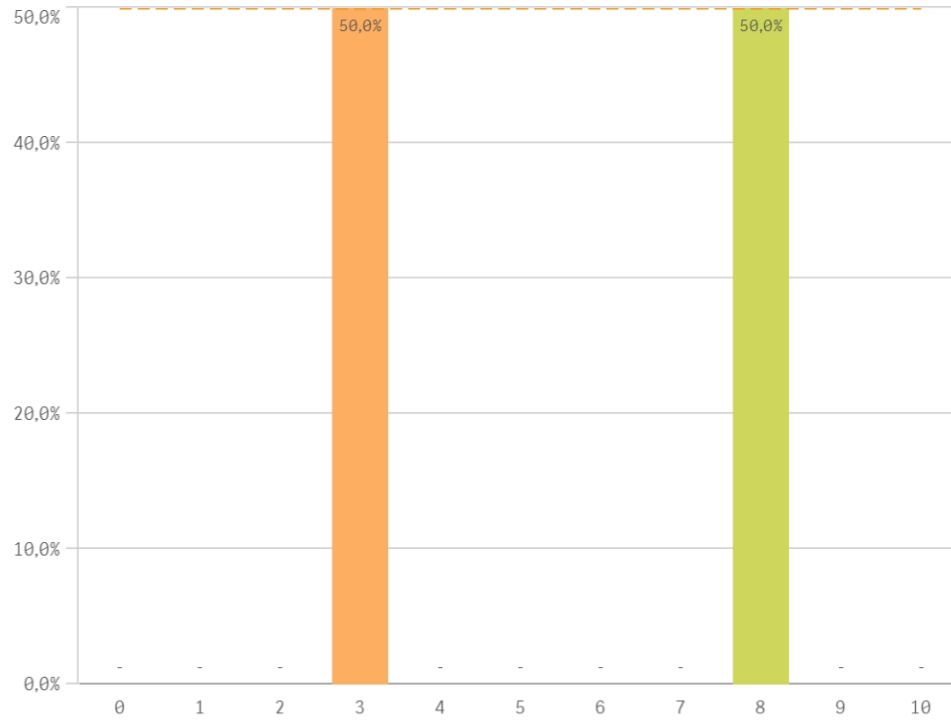
Moda
9,0

Fortalezas y debilidades



Satisfacción del doctorado	Q	Media	Desv. típica	Media...	Moda
Defensa tesis leidas		5,5	3,5	5,5	-
Complementos formativos		-	-	-	-

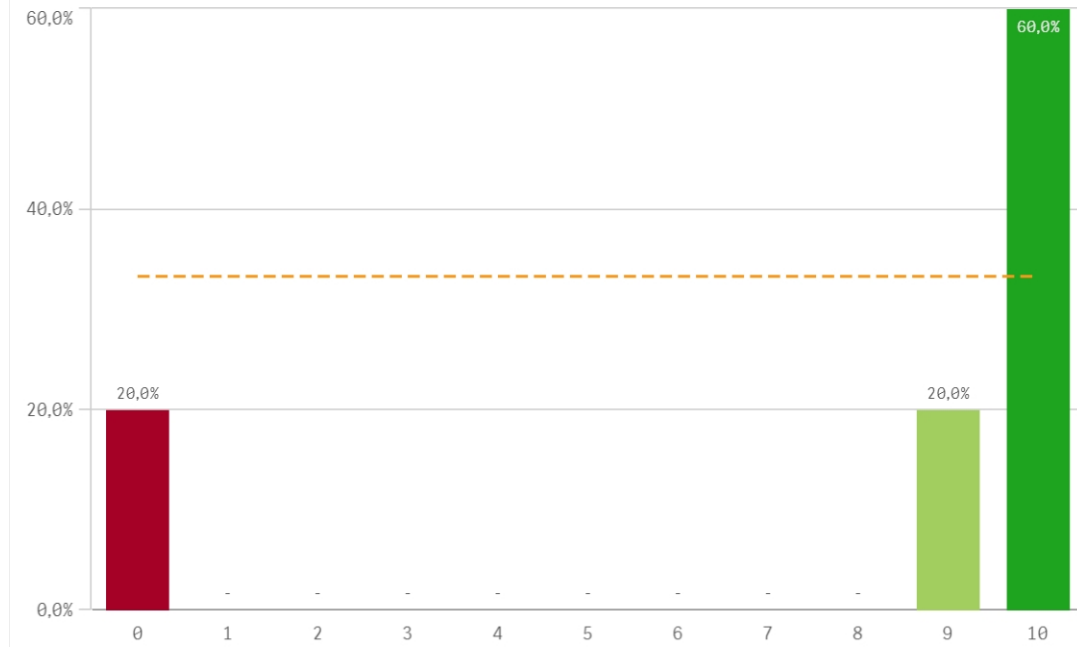
Presentación y defensa de la tesis leidas



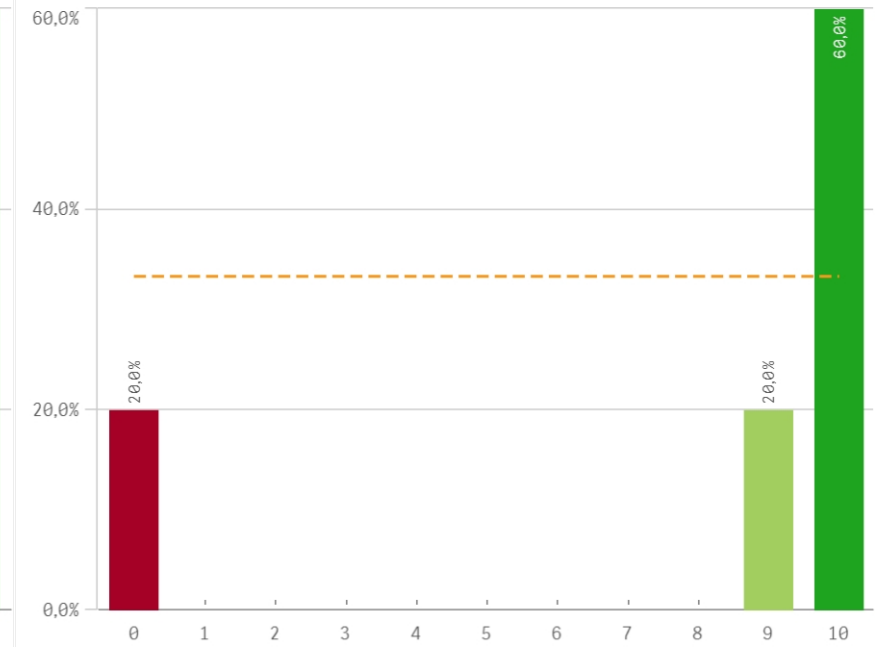
Realización de los complementos de formación

El gráfico no se muestra porque solo contiene valores indefinidos.

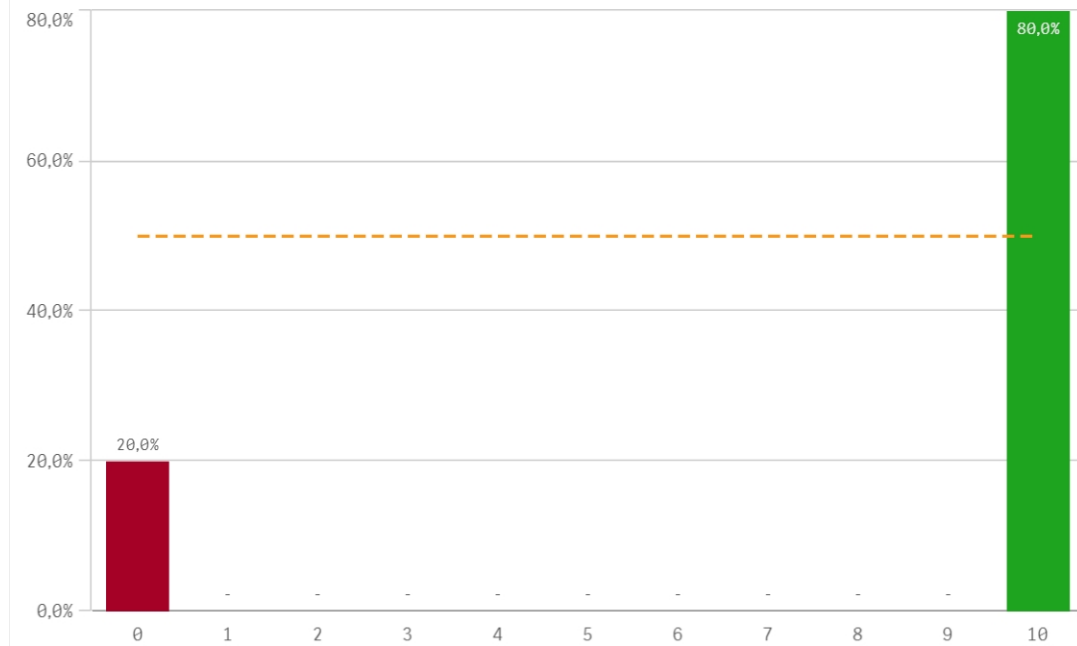
Recomendar estudios de doctorado (preinscripción)



Volver a participar en el programa de doctorado (fidelidad)



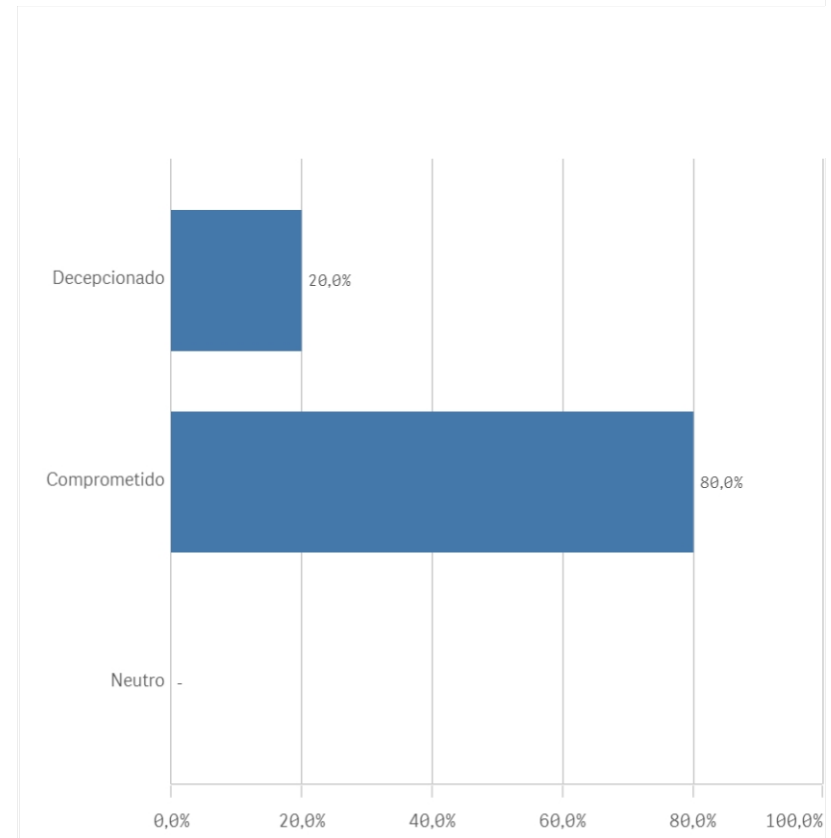
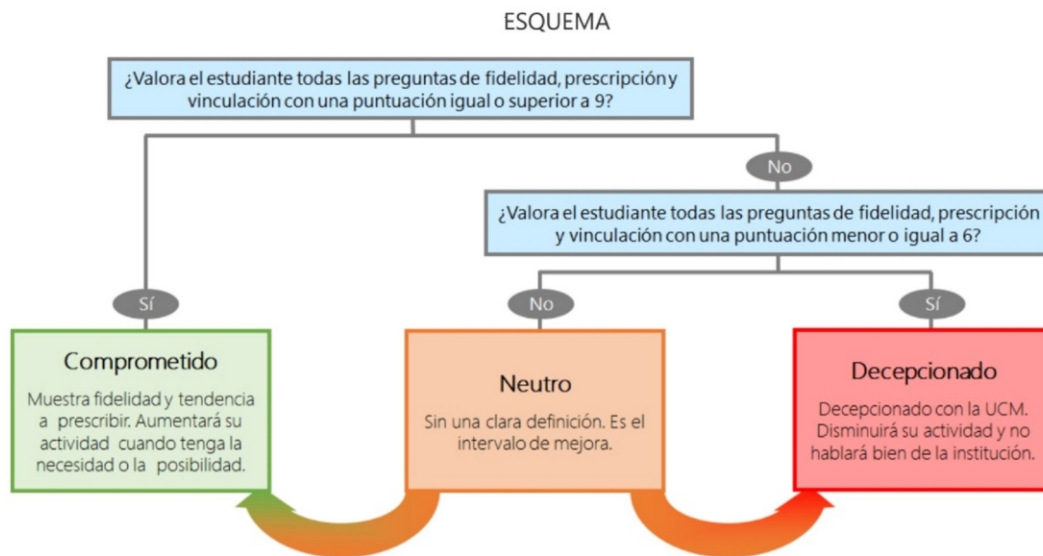
Seguir participando en el programa de doctorado (vinculación)



Compromiso	Media	Desv. típica	Medi...	Moda
Volver a participar en el programa de doctorado	8,0	4,5	10,0	10,0
Recomendar estudios de doctorado	7,8	4,4	10,0	10,0
Seguir participando en el programa de doctorado	7,8	4,4	10,0	10,0

Construcción y significado del valor "compromiso":

- * Estudiante comprometido: valora con 9 o más puntos todas las preguntas de fidelidad, prescripción y vinculación.
- * Estudiante neutro: la puntuación que otorga a todas las preguntas de fidelidad, prescripción y vinculación están entre 6 y 9.
- * Estudiante decepcionado: valora con 6 o menos puntos todas las preguntas de fidelidad, prescripción y vinculación.





UNIVERSIDAD
COMPLUTENSE
MADRID

Encuestas de Satisfacción Doctorado

CURSO: 2023-24

CENTRO: FACULTAD DE GEOGRAFÍA E HISTORIA

TITULACIÓN: DOF. HISTORIA CONTEMPORÁNEA

Aspectos del doctorado	Q	Media	Satisfacción del doctorado	Q	Media
Carga de trabajo		8,2	Defensa tesis leídas		5,5
Control actv. formativas		7,0	Complementos formativos		-
Información disponible		7,0			
Procedimiento evaluación		7,0			
Coordinación		6,6			
Recursos y materiales		6,4			
Cantidad actv. formativas		6,3			
Trabajo desempeñado		6,3			

Compromiso	Q	Media
Recomendar estudios de doctorado		7,8
Seguir participando en el programa de doctorado		7,8
Volver a participar en el programa de doctorado		8,0