



OFICINA para la CALIDAD

Vicerrectorado de Calidad

UNIVERSIDAD COMPLUTENSE DE MADRID

CURSO: 2023-24

TITULACIÓN: DOF. HISTORIA DEL ARTE

CENTRO: FACULTAD DE GEOGRAFÍA E HISTORIA

Población N

-

%_Participacion

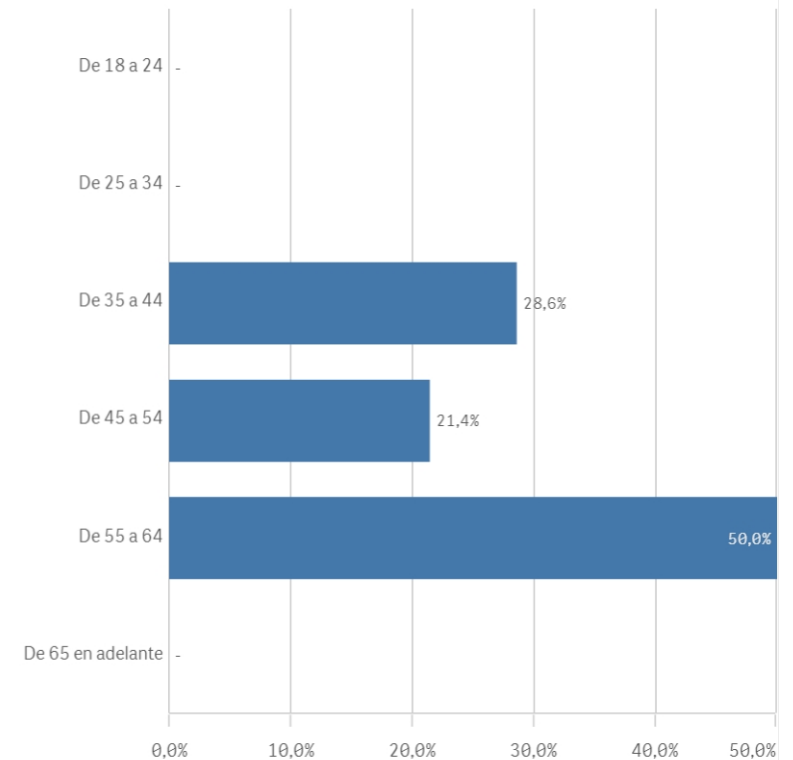
-

Participación n

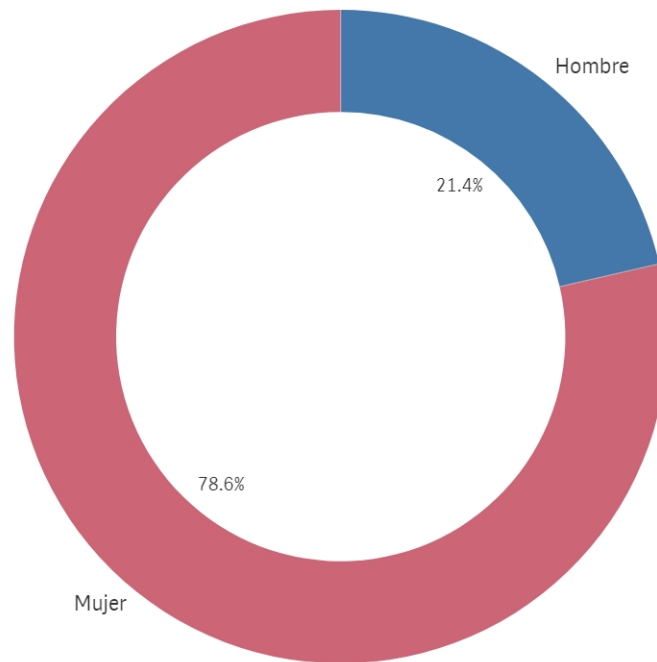
14

Edad (años)

(%) Porcentaje por franjas



Genero



■ Hombre ■ Mujer

Edad media (años)

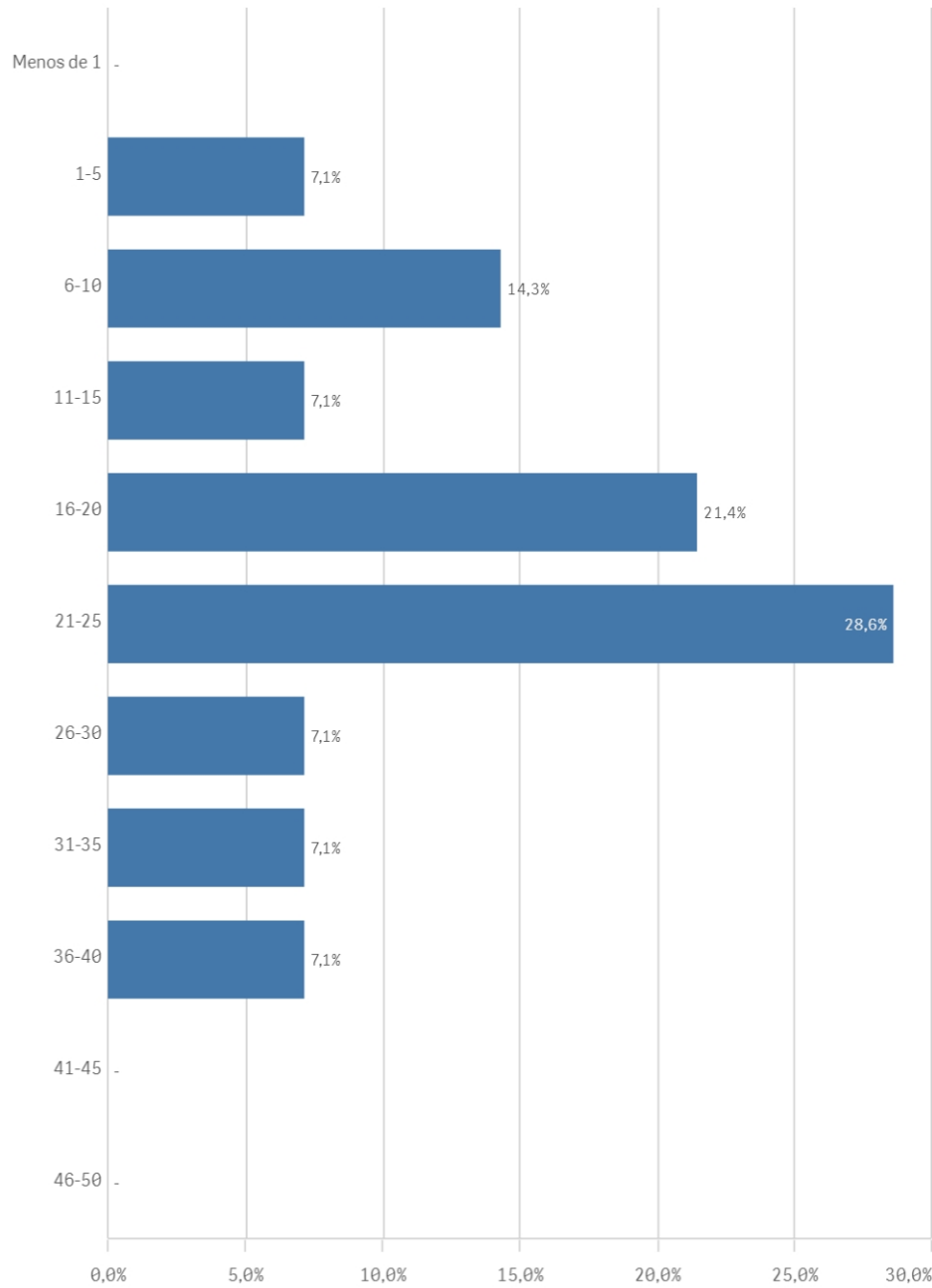
52,6

Des. Típica

9,8

Experiencia docente (años)

(%) Porcentaje por franjas

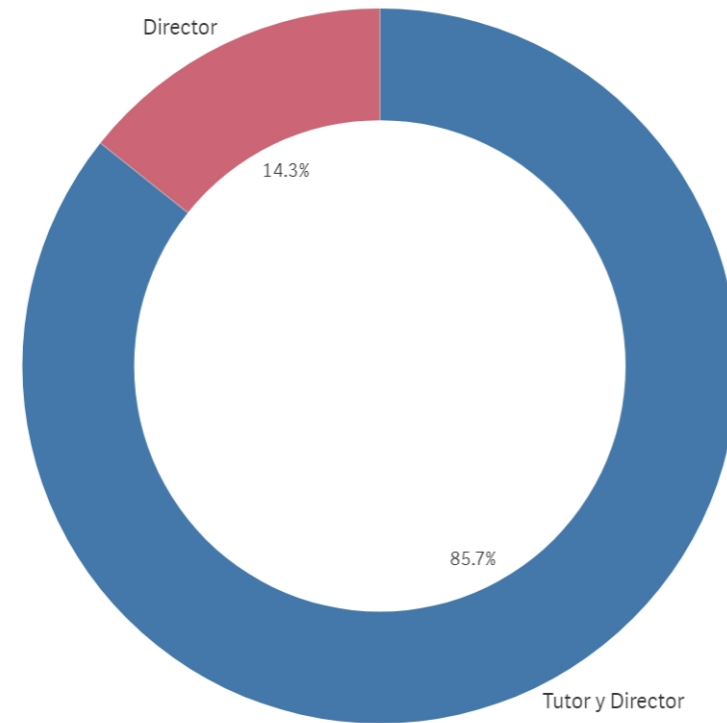


Participa en el doctorado



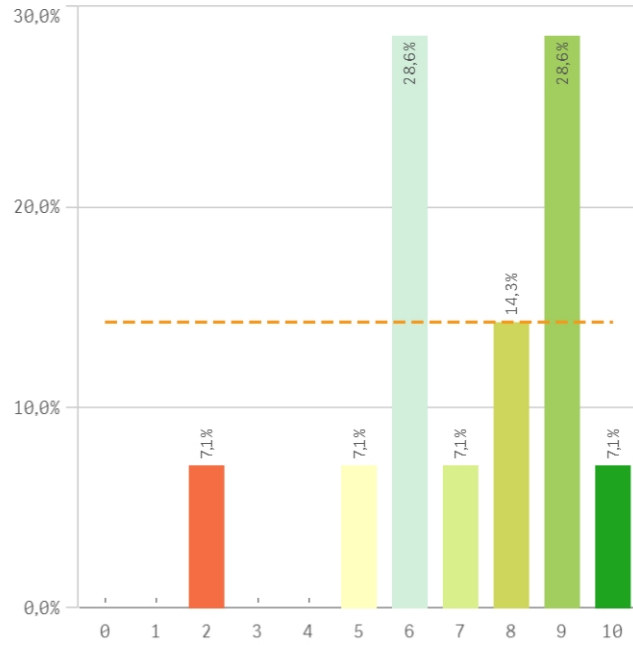
■ Si

Rol en el doctorado

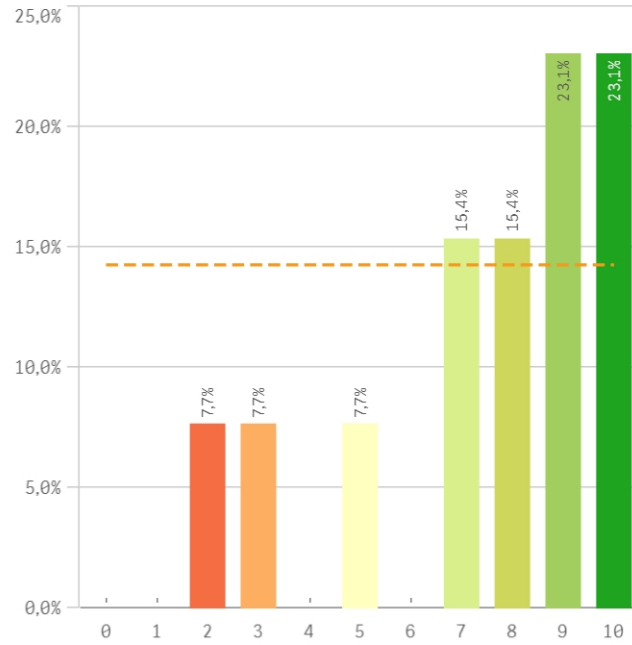


■ Tutor y Director ■ Director

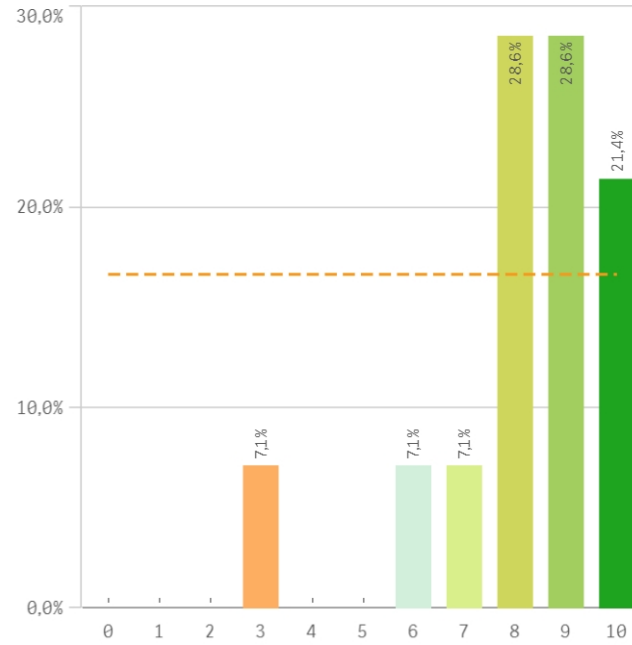
Cantidad de actividades formativas



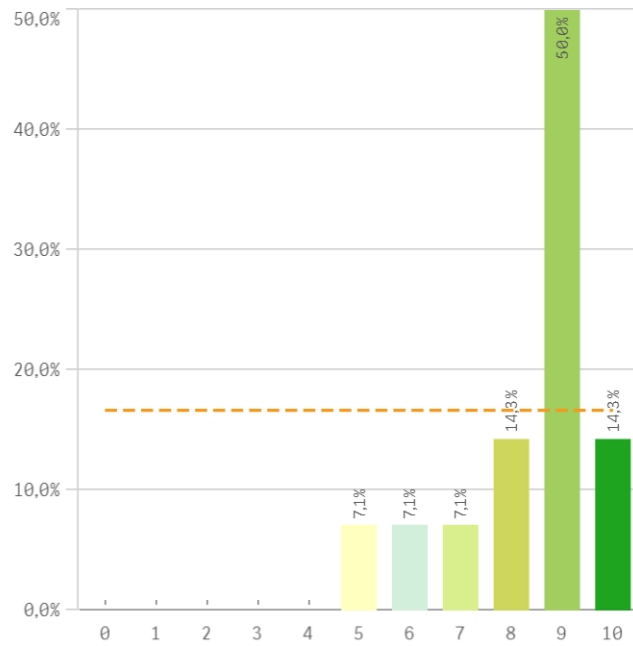
Control de las actividades formativas



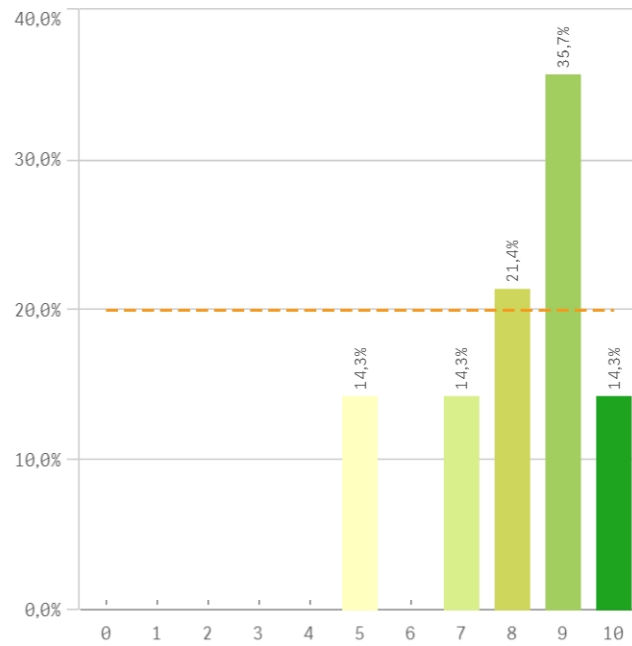
Procedimiento de evaluación anual



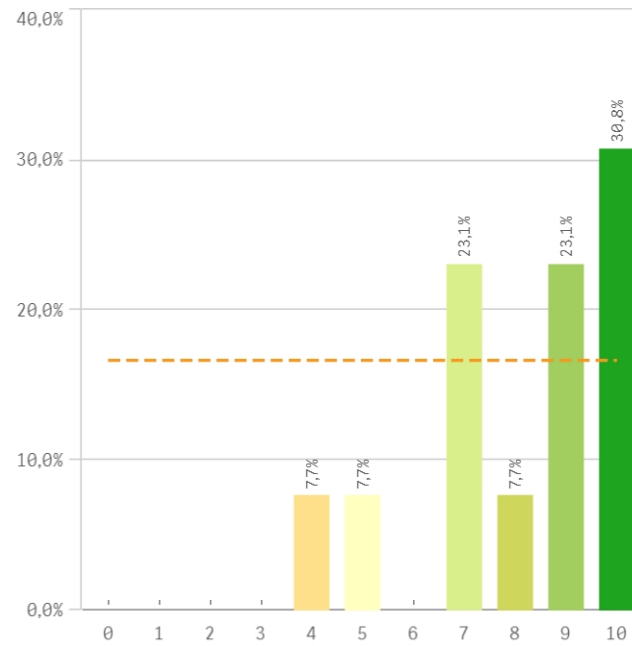
Información disponible del programa



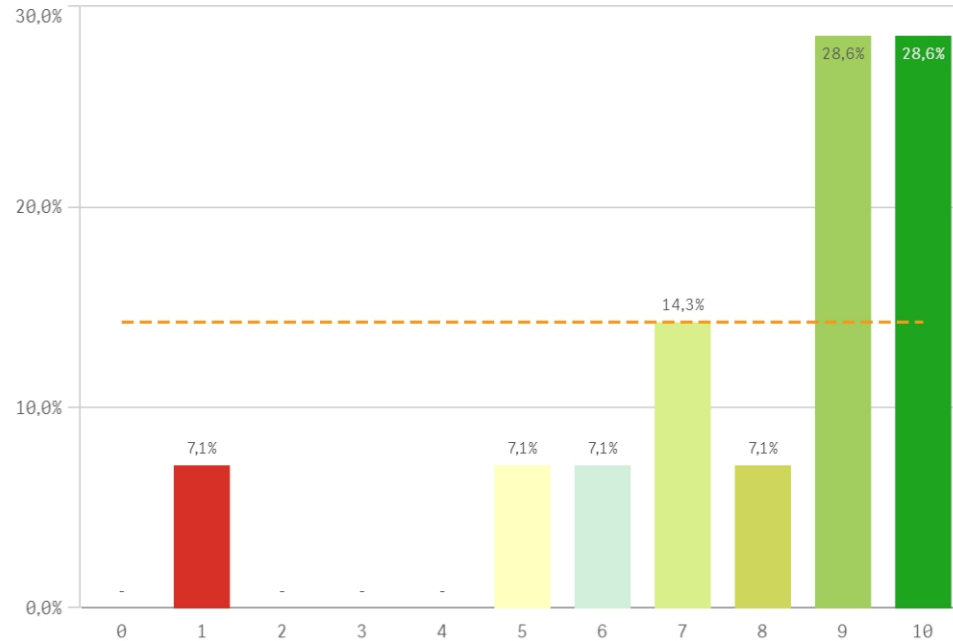
Recursos y materiales disponibles



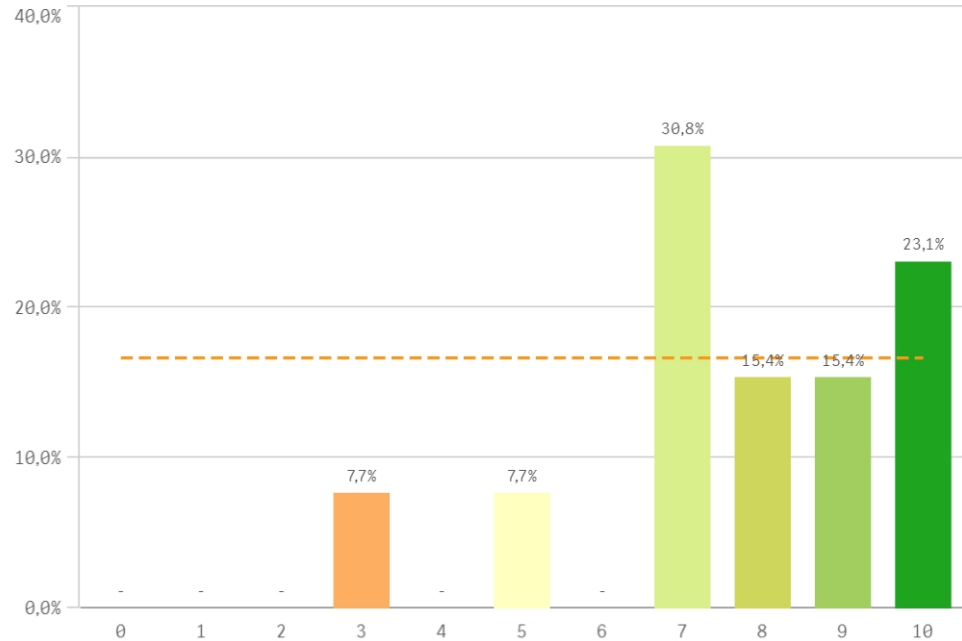
Trabajo desempeñado en el programa



Mecanismos de coordinacion

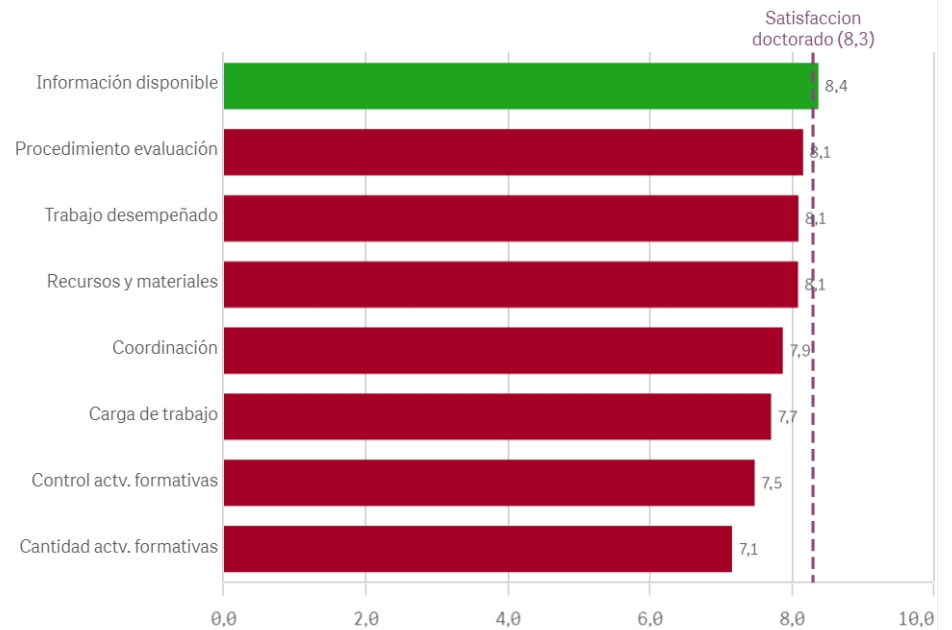


Carga de trabajo del programa

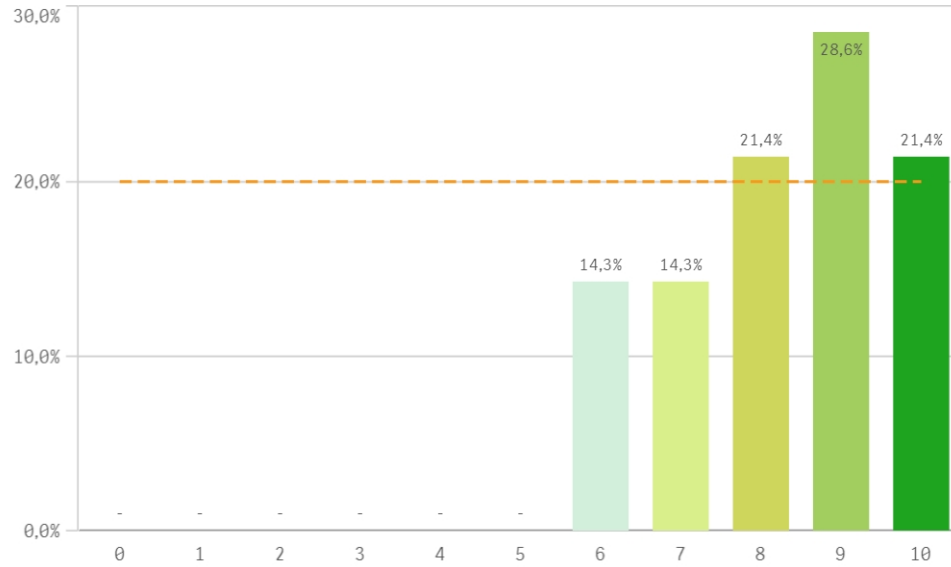


Aspectos del doctorado	Q	Media	Desv. típica	Mediana	Moda
Información disponible		8,4	1,4	9,0	9,0
Procedimiento evaluación		8,1	1,9	8,5	-
Trabajo desempeñado		8,1	2,0	9,0	10,0
Recursos y materiales		8,1	1,6	8,5	9,0
Coordinación		7,9	2,5	9,0	-
Carga de trabajo		7,7	2,1	8,0	7,0
Control actv. formativas		7,5	2,6	8,0	-
Cantidad actv. formativas		7,1	2,1	7,5	-

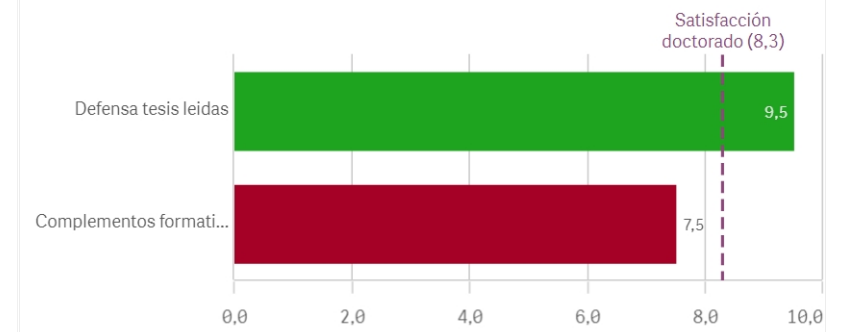
Fortalezas y debilidades



Satisfacción doctorado



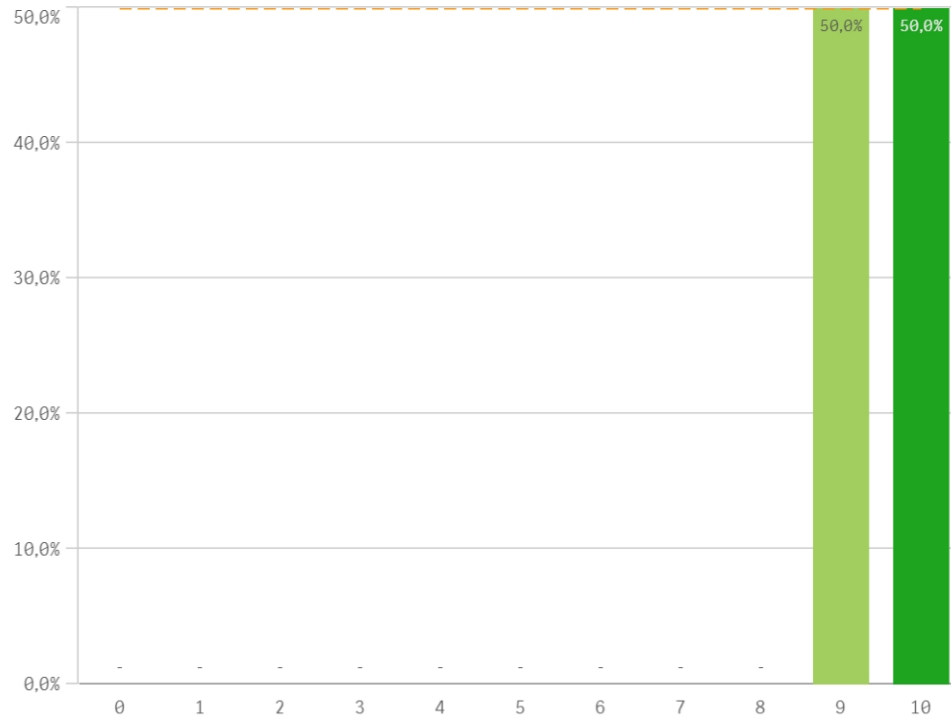
Fortalezas y debilidades



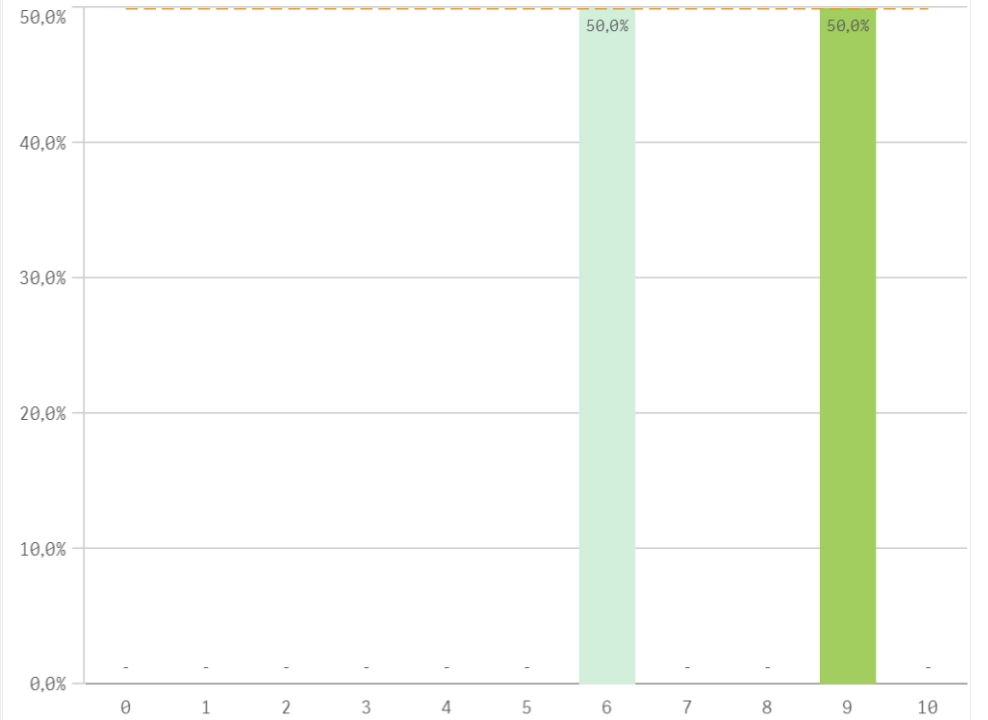
Media
8,3
Desviación Típica
1,4
Mediana
8,5
Moda
9,0

Satisfacción del doctorado	Q	Media	Desv. típica	Media...	Moda
Defensa tesis leídas		9,5	0,7	9,5	-
Complementos formativos		7,5	2,1	7,5	-

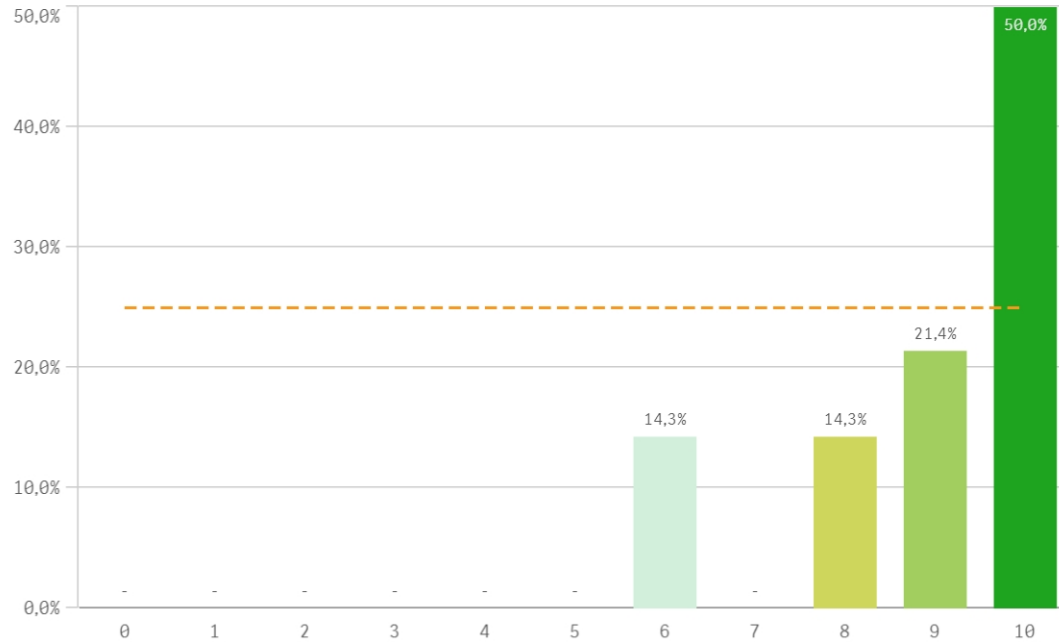
Presentación y defensa de la tesis leídas



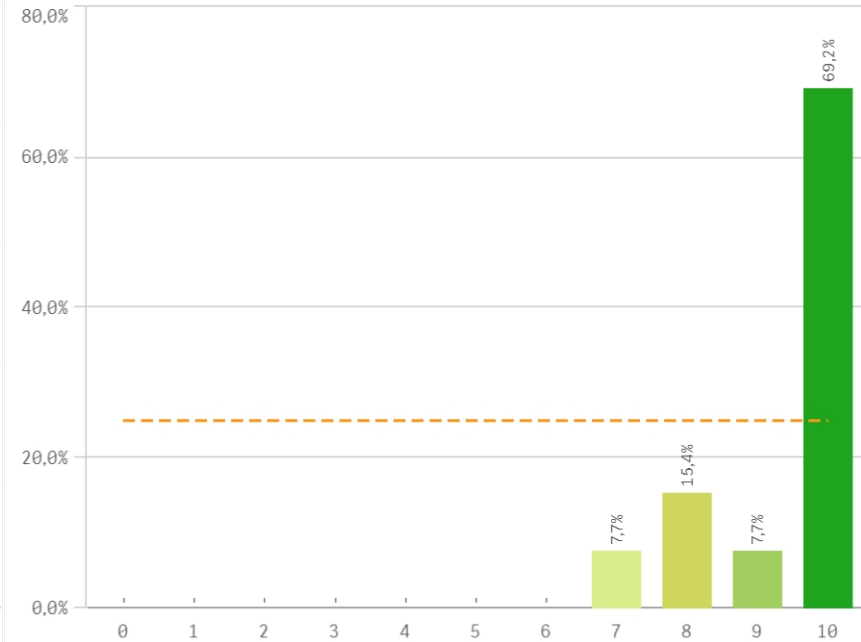
Realización de los complementos de formación



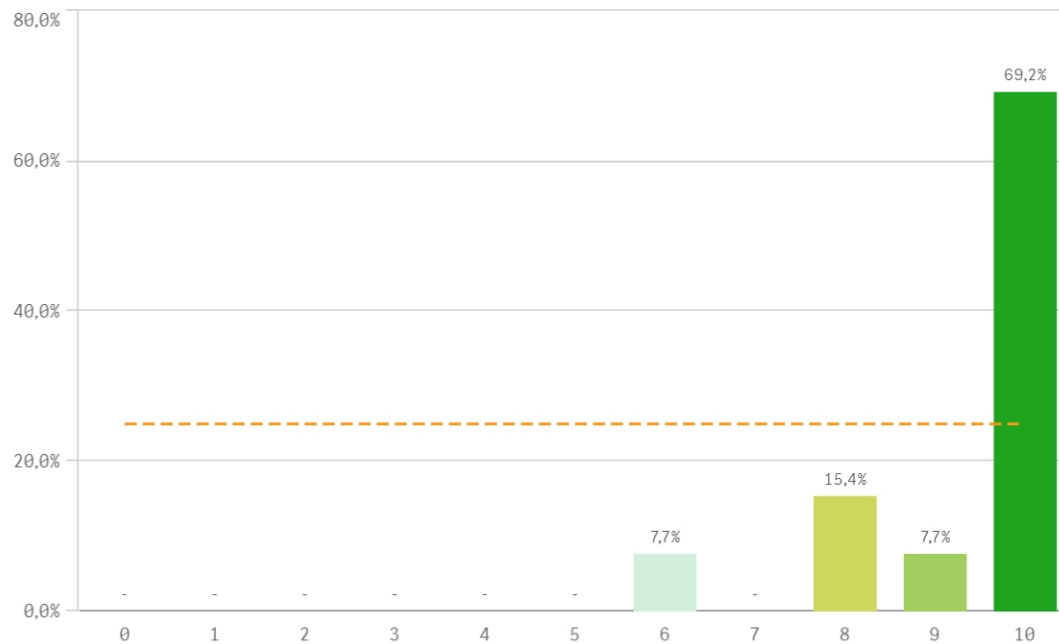
Recomendar estudios de doctorado (preinscripción)



Volver a participar en el programa de doctorado (fidelidad)



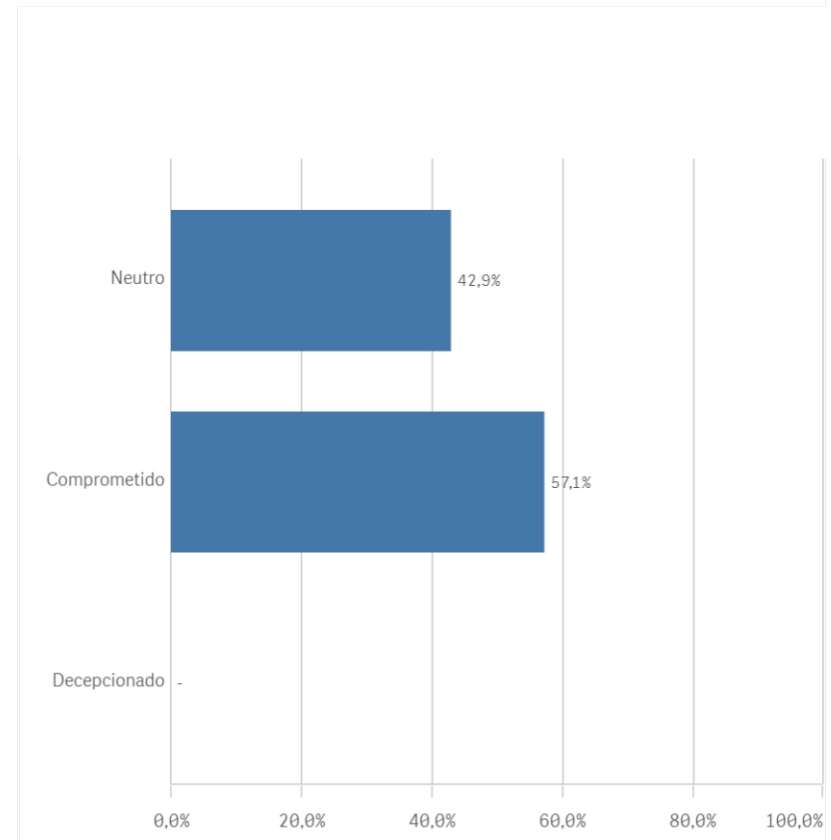
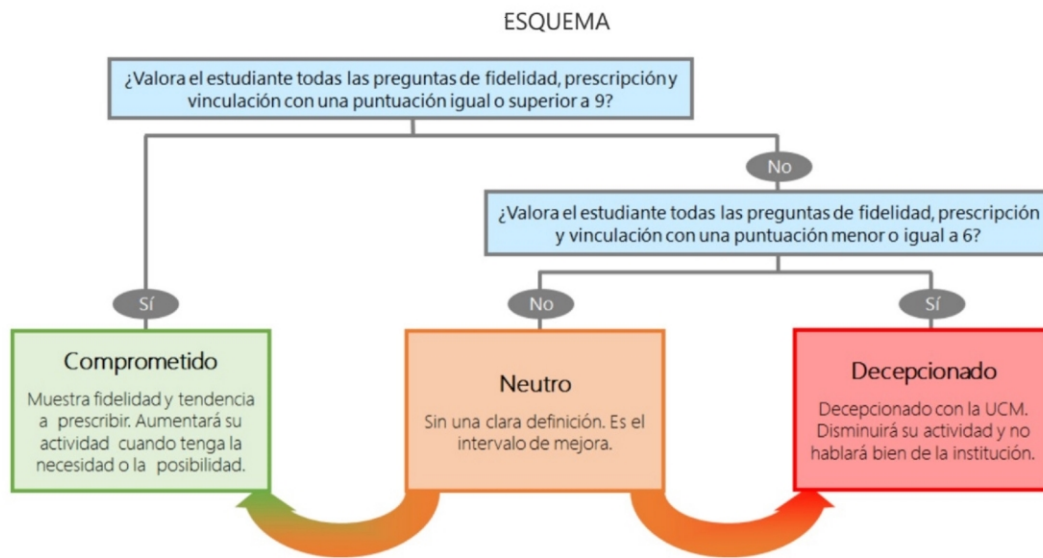
Seguir participando en el programa de doctorado (vinculación)



Compromiso	Q	Media	Desv. típica	Medi...	Moda
Recomendar estudios de doctorado		8,9	1,4	9,5	10,0
Volver a participar en el programa de doctorado		9,3	1,3	10,0	10,0
Seguir participando en el programa de doctorado		9,4	1,0	10,0	10,0

Construcción y significado del valor "compromiso":

- * Estudiante comprometido: valora con 9 o más puntos todas las preguntas de fidelidad, prescripción y vinculación.
- * Estudiante neutro: la puntuación que otorga a todas las preguntas de fidelidad, prescripción y vinculación están entre 6 y 9.
- * Estudiante decepcionado: valora con 6 o menos puntos todas las preguntas de fidelidad, prescripción y vinculación.





UNIVERSIDAD
COMPLUTENSE
MADRID

Encuestas de Satisfacción Doctorado

CURSO: 2023-24

CENTRO: FACULTAD DE GEOGRAFÍA E HISTORIA

TITULACIÓN: DOF. HISTORIA DEL ARTE

Aspectos del doctorado	Q	Media	Satisfacción del doctorado	Q	Media
Información disponible		8,4	Defensa tesis leídas		9,5
Procedimiento evaluación		8,1	Complementos formativos		7,5
Trabajo desempeñado		8,1			
Recursos y materiales		8,1			
Coordinación		7,9			
Carga de trabajo		7,7			
Control actv. formativas		7,5			
Cantidad actv. formativas		7,1			

Compromiso	Q	Media
Recomendar estudios de doctorado		8,9
Seguir participando en el programa de doctorado		9,4
Volver a participar en el programa de doctorado		9,3