



OFICINA para la CALIDAD

Vicerrectorado de Calidad

UNIVERSIDAD COMPLUTENSE DE MADRID

CURSO: 2023-24

TITULACIÓN: GRADO EN ARQUEOLOGÍA

FACULTAD DE GEOGRAFÍA E HISTORIA

Población N

-

%_Participacion

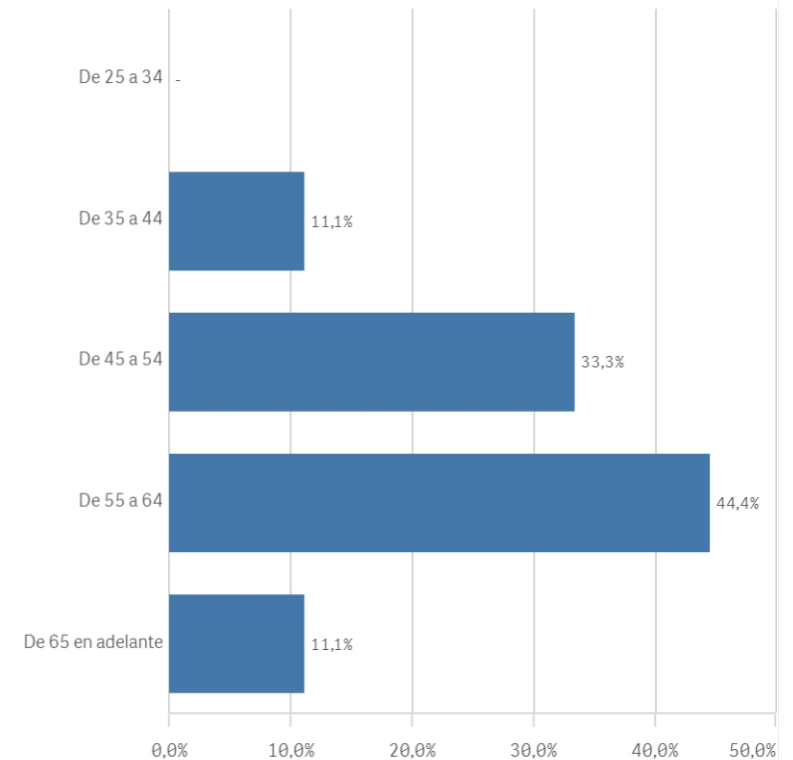
-

Participación n

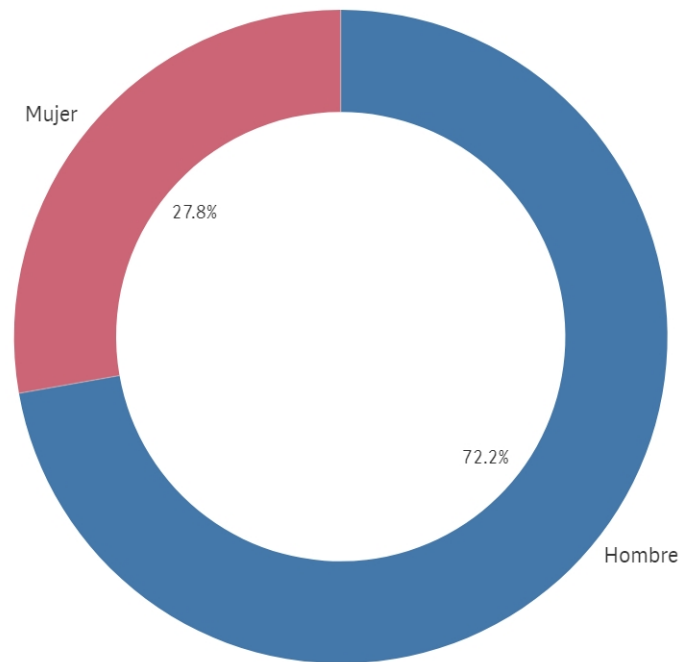
18

Edad (años)

(%) Porcentaje por franjas



Genero



■ Hombre ■ Mujer

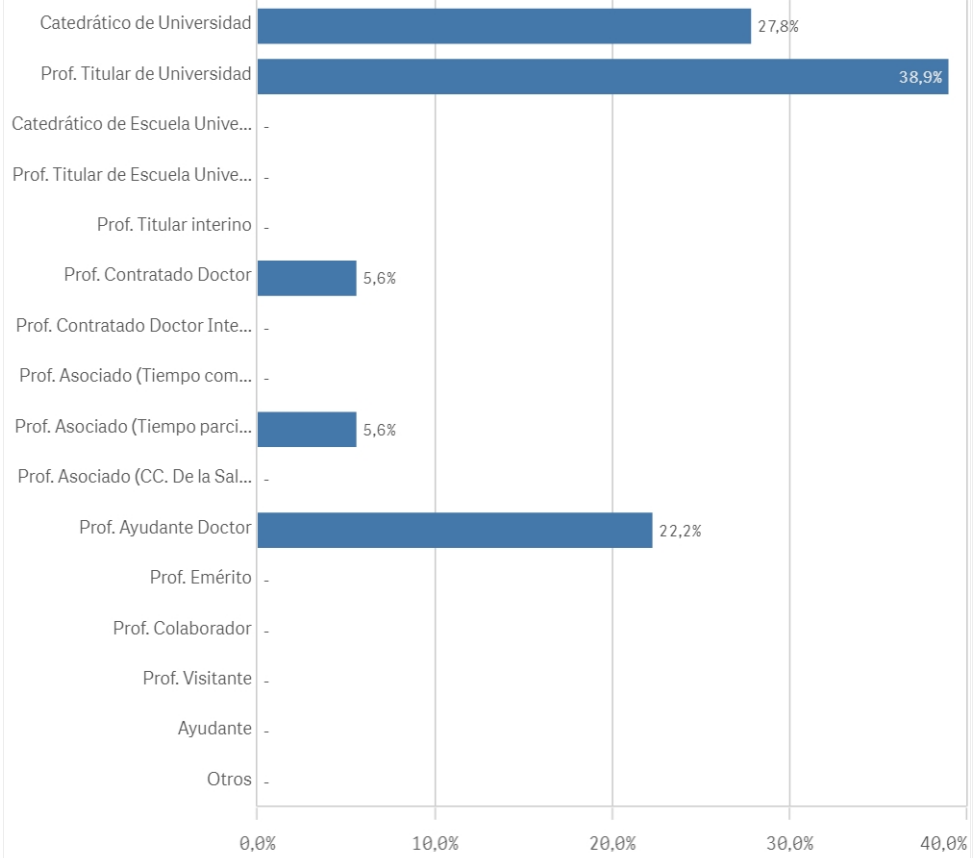
Edad media (años)

53,9

Des. Típica

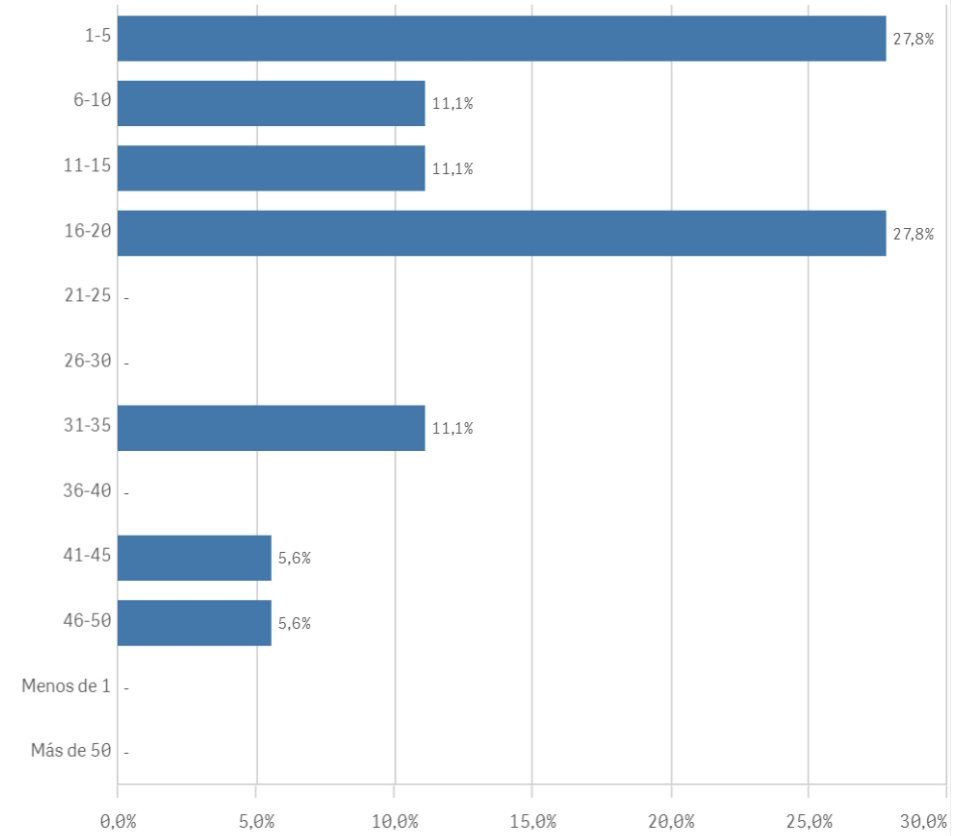
8,1

Distribución por categorías

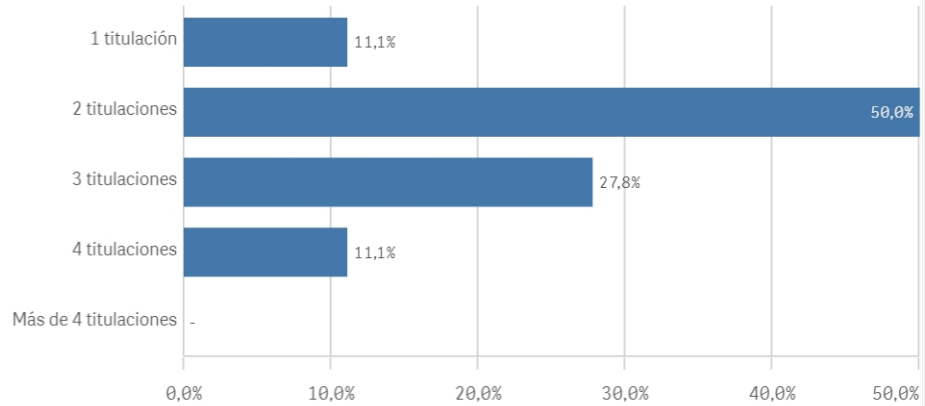


Experiencia laboral (años)

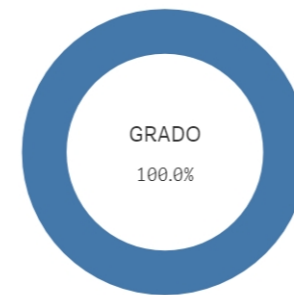
(%) Porcentaje por franjas



Distribución por N° de Titulaciones

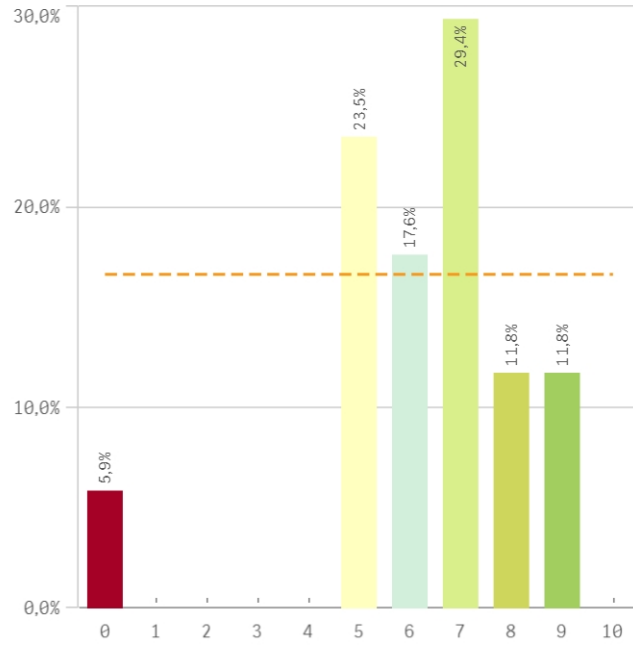


Tipo de titulación (%)

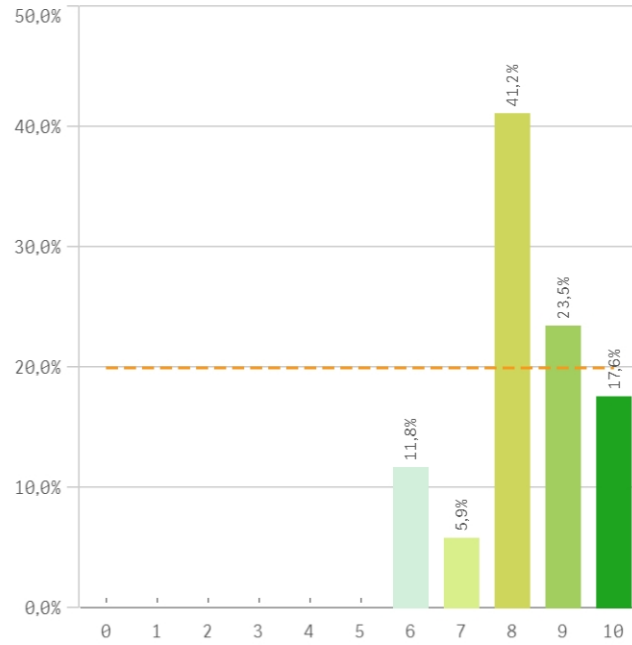


Tipo Titulacion ■ GRADO

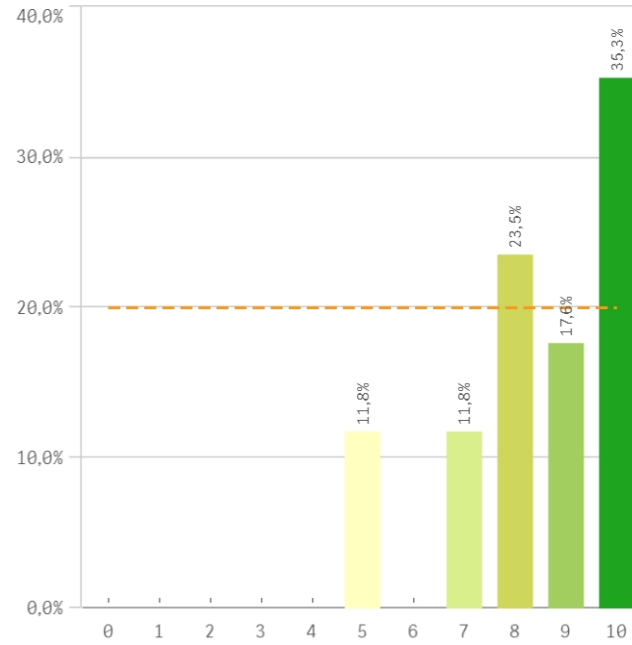
Plan de estudios



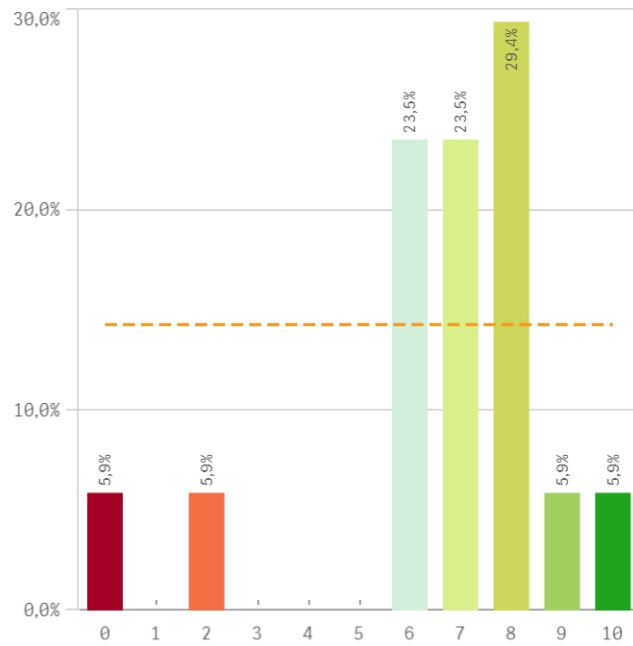
Objetivos claros



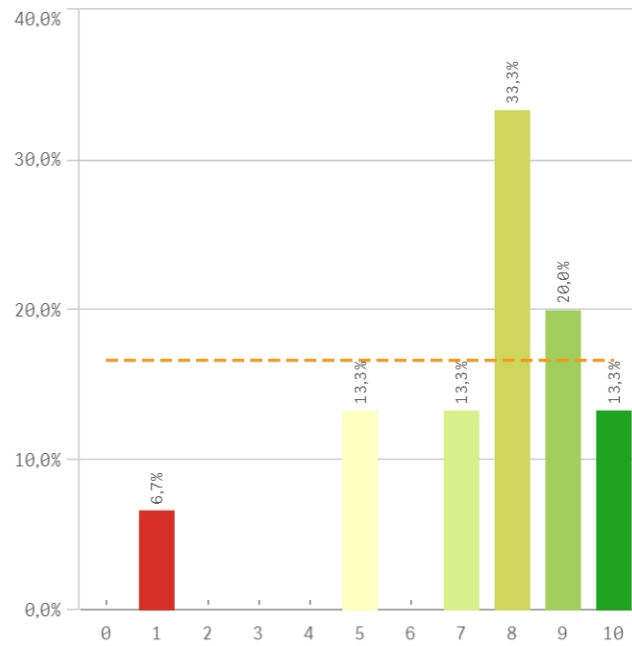
Cumplimiento del programa



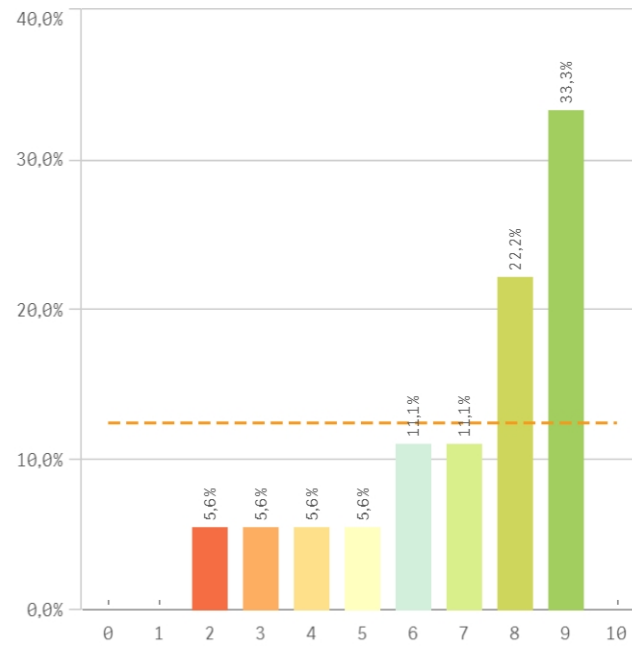
Orientación internacional



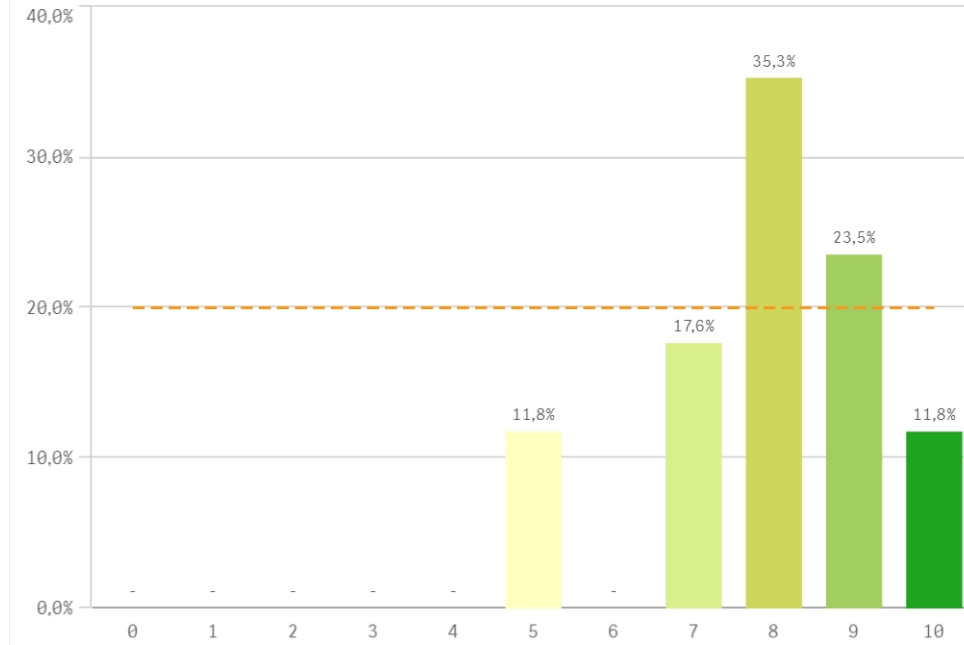
Coordinación de la titulación



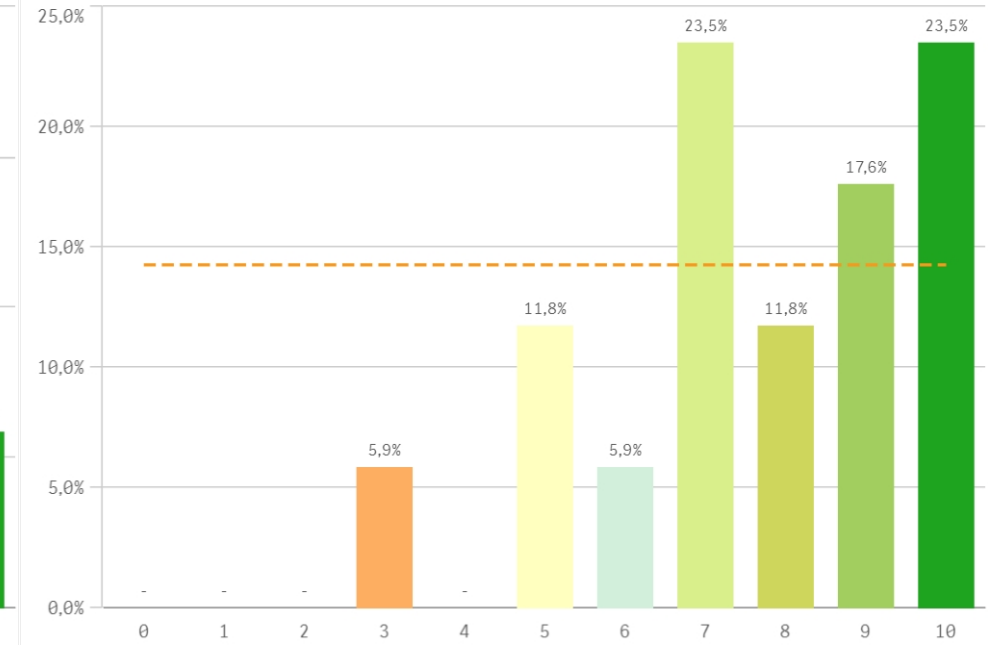
Alumnos por aula



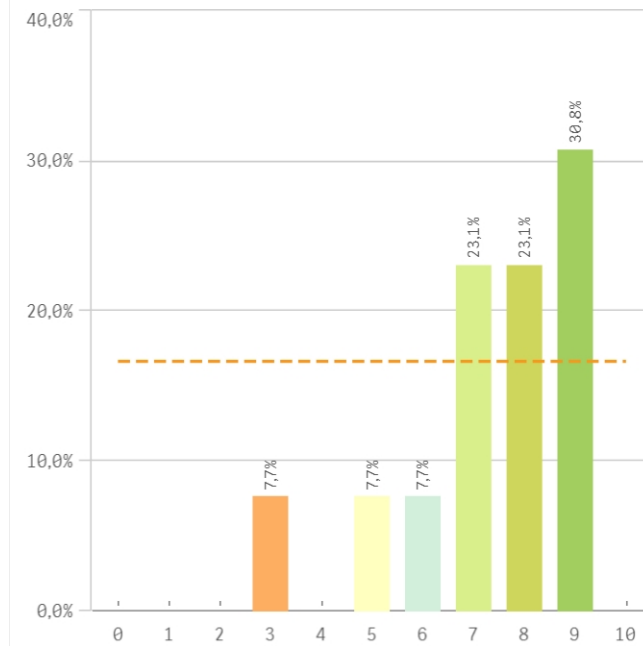
Dificultad apropiada



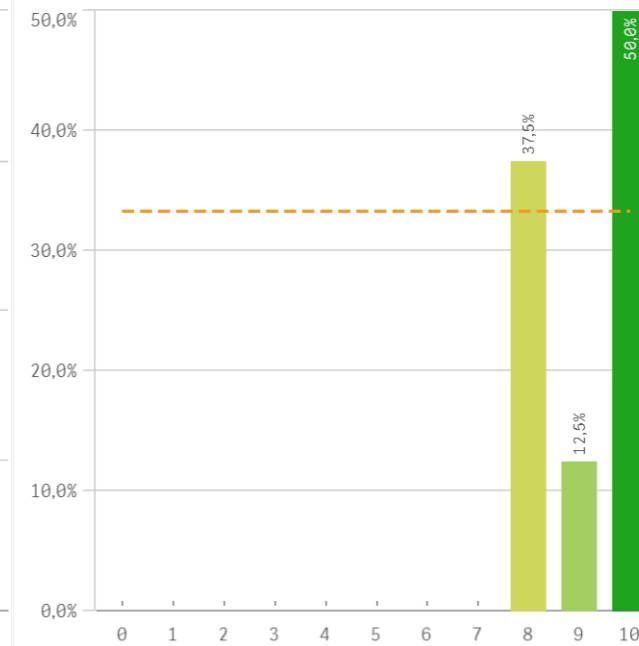
Integración teoría/práctica



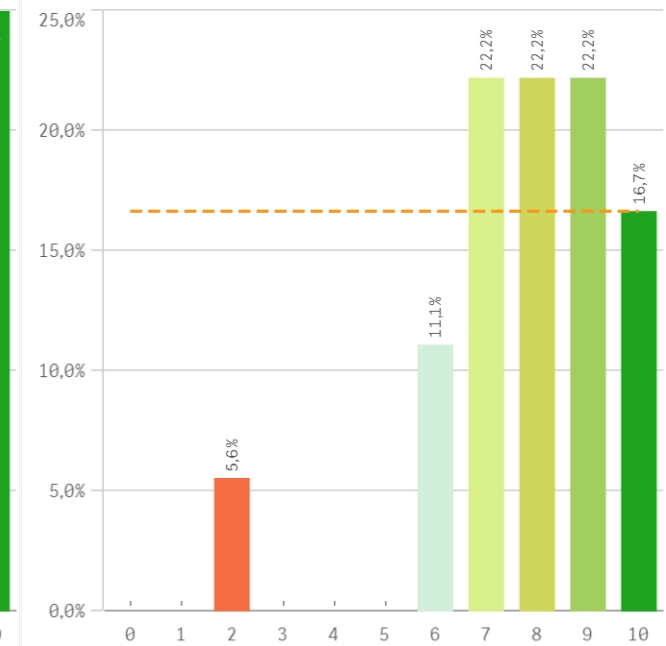
Relación calidad/precio



Calificaciones en tiempo



Importancia en la sociedad

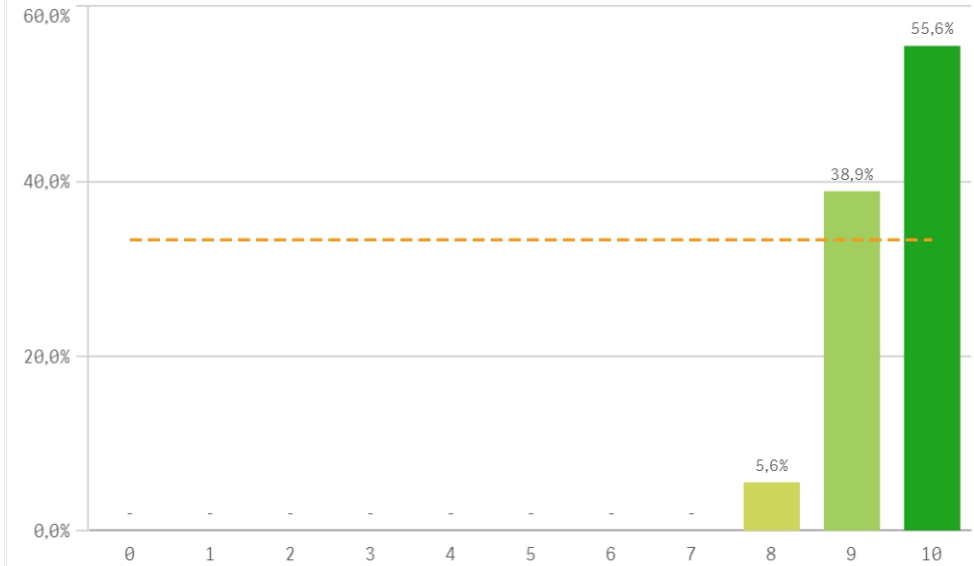


Prácticas externas

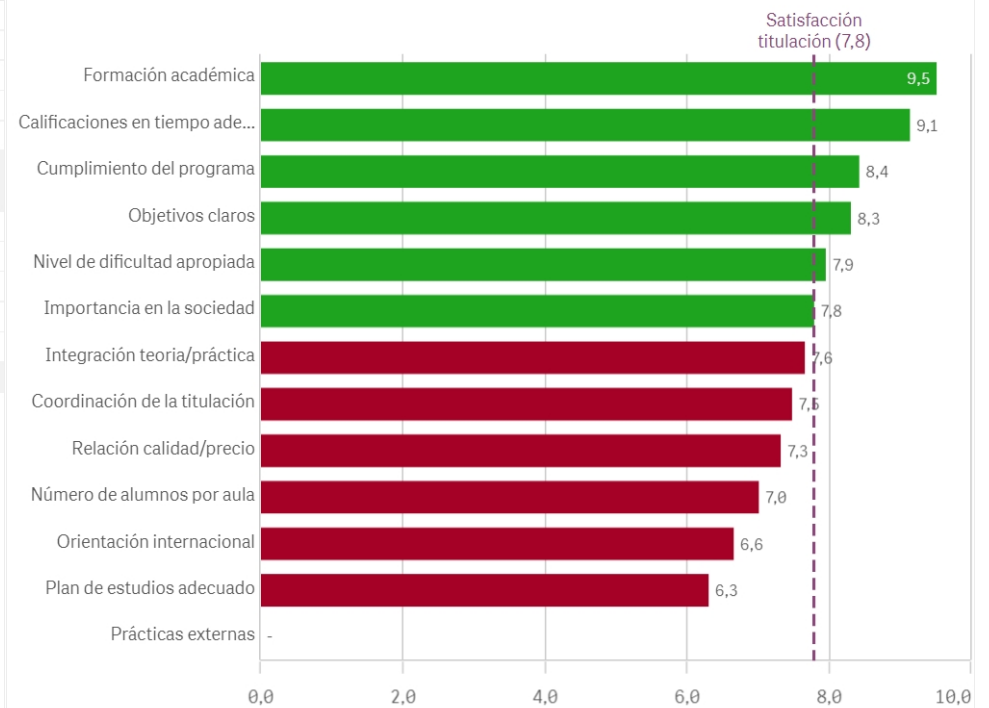
El gráfico no se muestra porque solo contiene valores indefinidos.

Aspectos de la titulación	Q	Media	Desv. típica	Mediana	Moda
Formación académica		9,5	0,6	10,0	10,0
Calificaciones en tiempo adecuado		9,1	1,0	9,5	10,0
Cumplimiento del programa		8,4	1,7	9,0	10,0
Objetivos claros		8,3	1,2	8,0	8,0
Nivel de dificultad apropiada		7,9	1,4	8,0	8,0
Importancia en la sociedad		7,8	1,9	8,0	-
Integración teoría/práctica		7,6	2,1	8,0	-
Coordinación de la titulación		7,5	2,3	8,0	8,0
Relación calidad/precio		7,3	1,8	8,0	9,0
Número de alumnos por aula		7,0	2,2	8,0	9,0
Orientación internacional		6,6	2,4	7,0	8,0
Plan de estudios adecuado		6,3	2,1	7,0	7,0
Prácticas externas		-	-	-	-

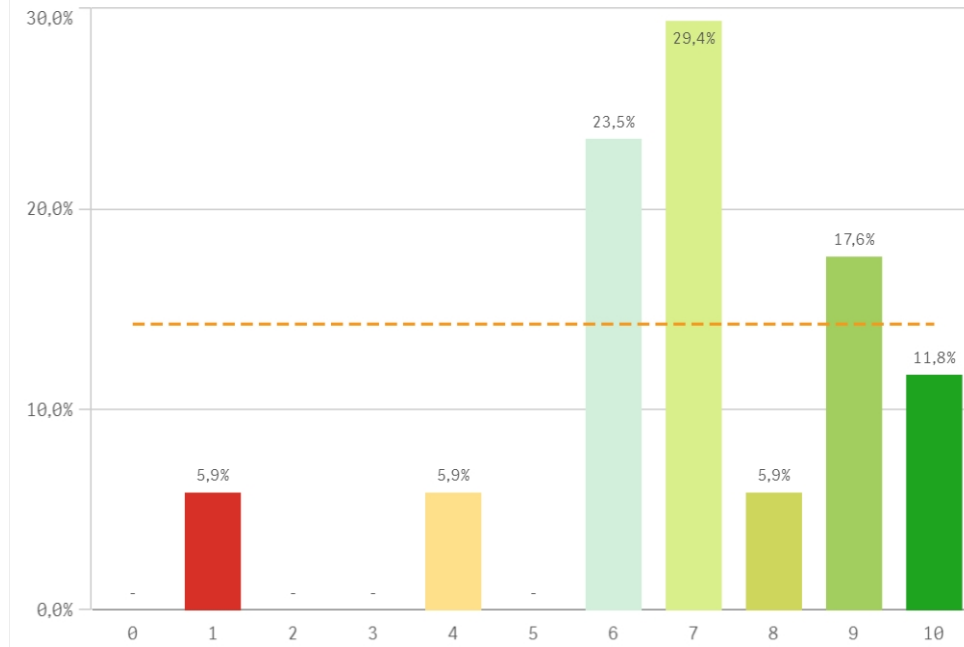
Formación académica relacionada



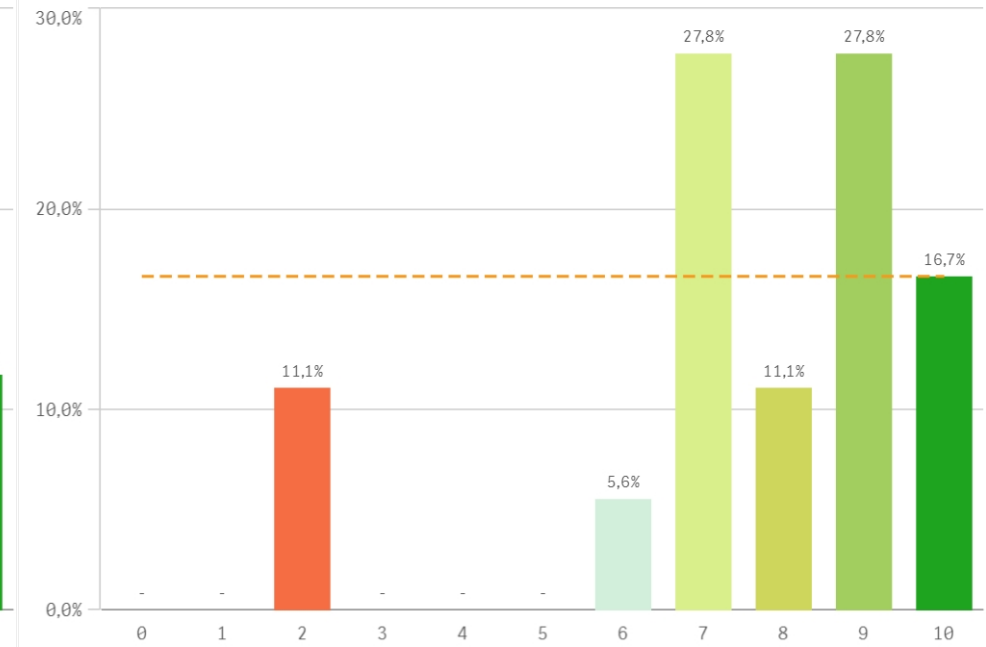
Fortalezas y debilidades



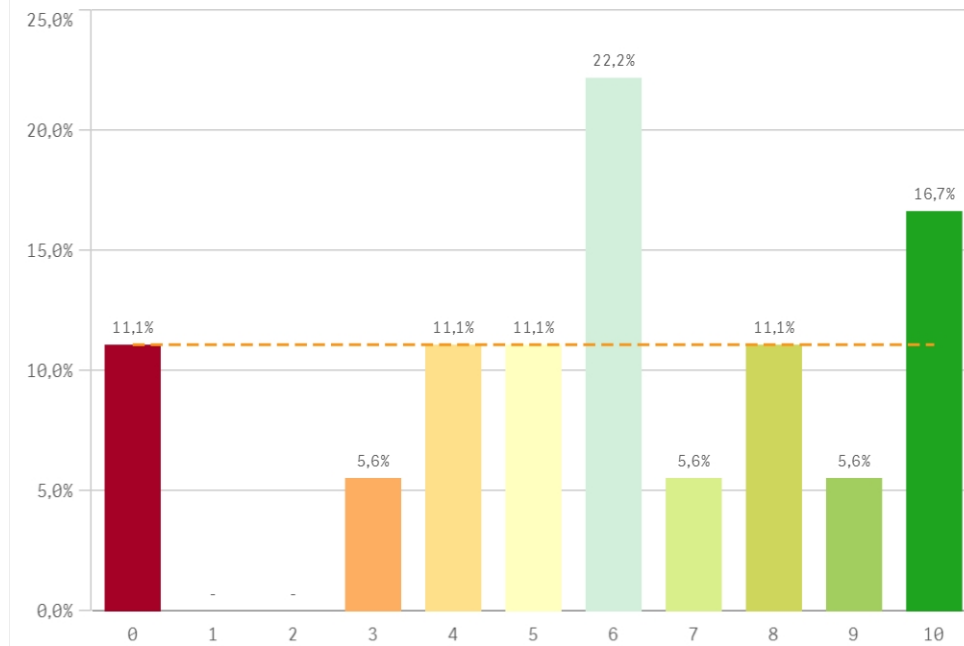
Recursos administrativos suficientes



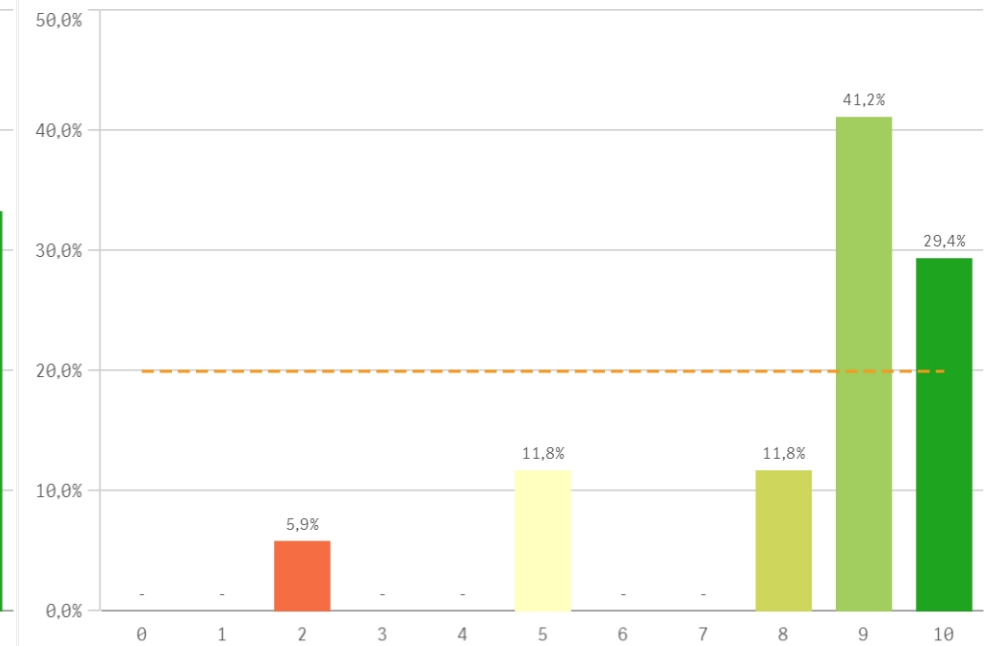
Aulas docencia teorica



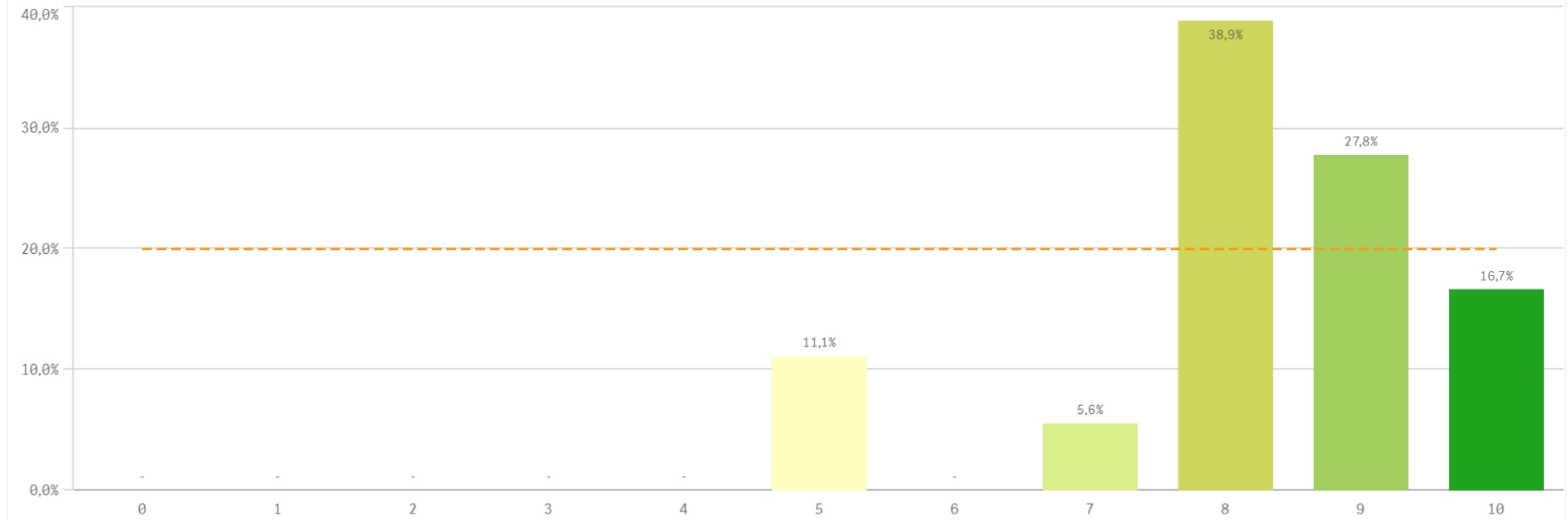
Aulas docencia práctica



Fondos de la biblioteca

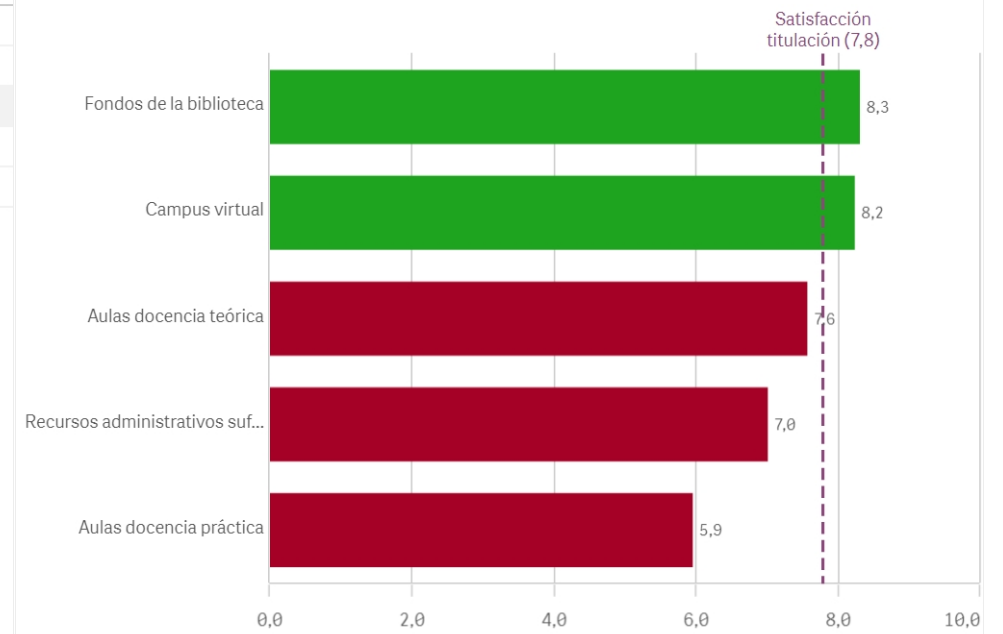


Campus virtual

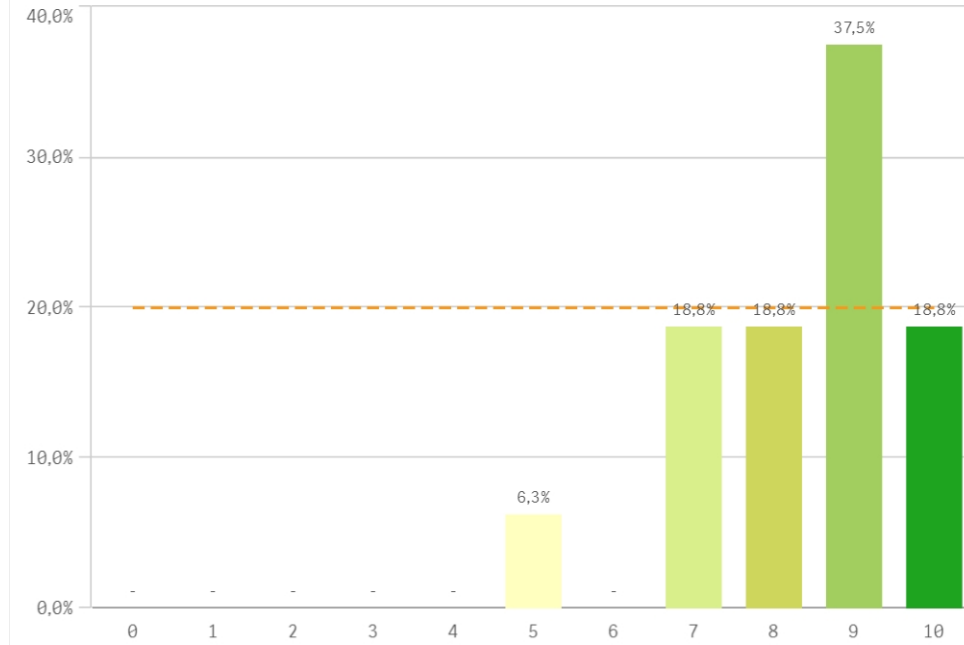


Recursos	Q	Media	Desv típica	Mediana	Moda
Fondos de la biblioteca		8,3	2,2	9,0	9,0
Campus virtual		8,2	1,4	8,0	8,0
Aulas docencia teórica		7,6	2,4	8,0	-
Recursos administrativos suficientes		7,0	2,2	7,0	7,0
Aulas docencia práctica		5,9	3,0	6,0	6,0

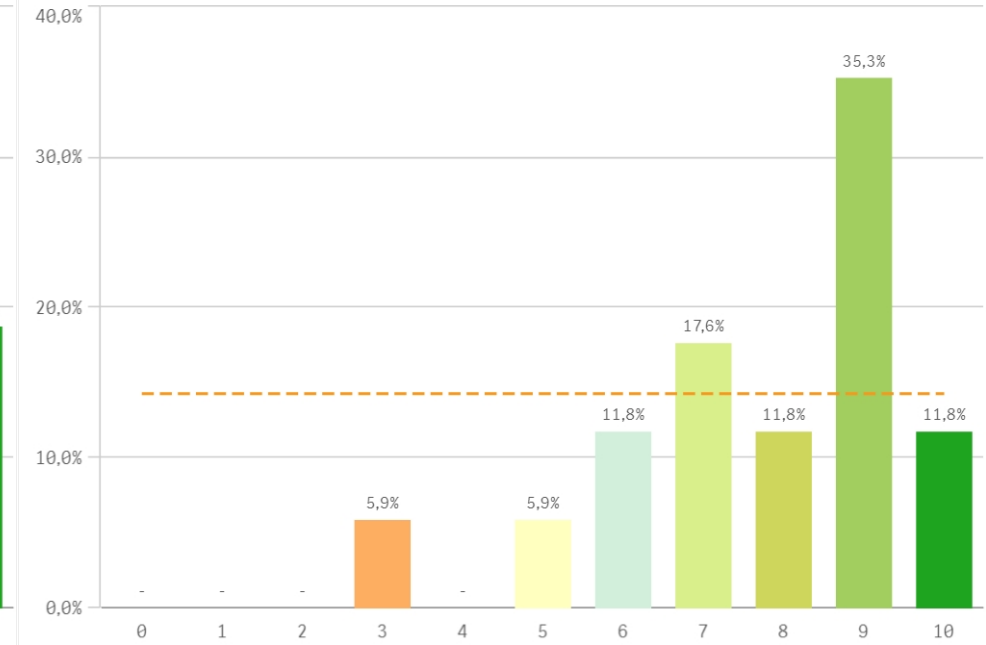
Fortalezas y debilidades



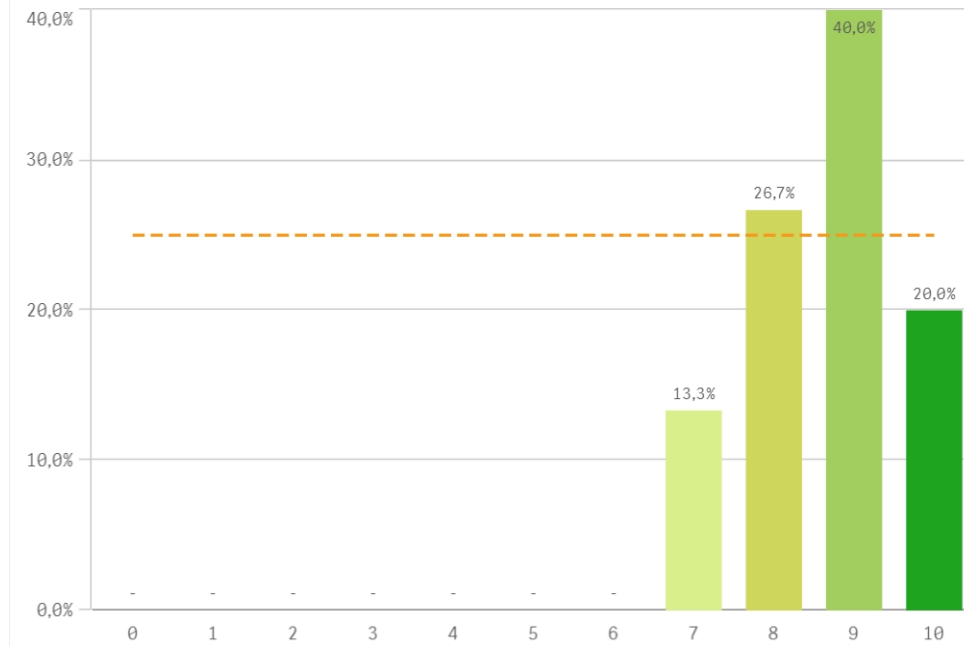
Atención prestada por el PAS



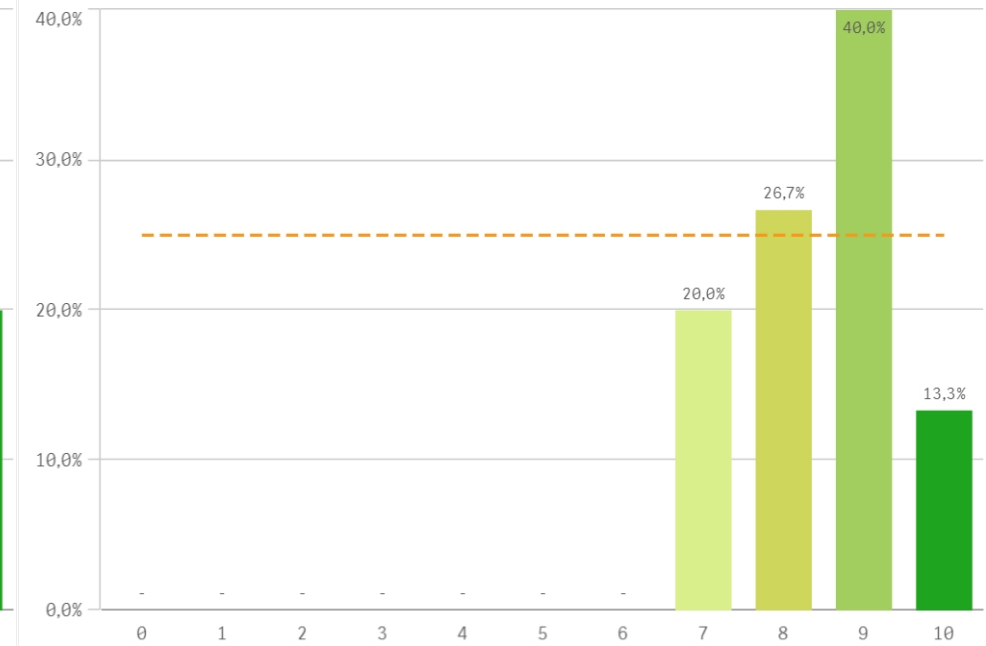
Apoyo técnico y logístico



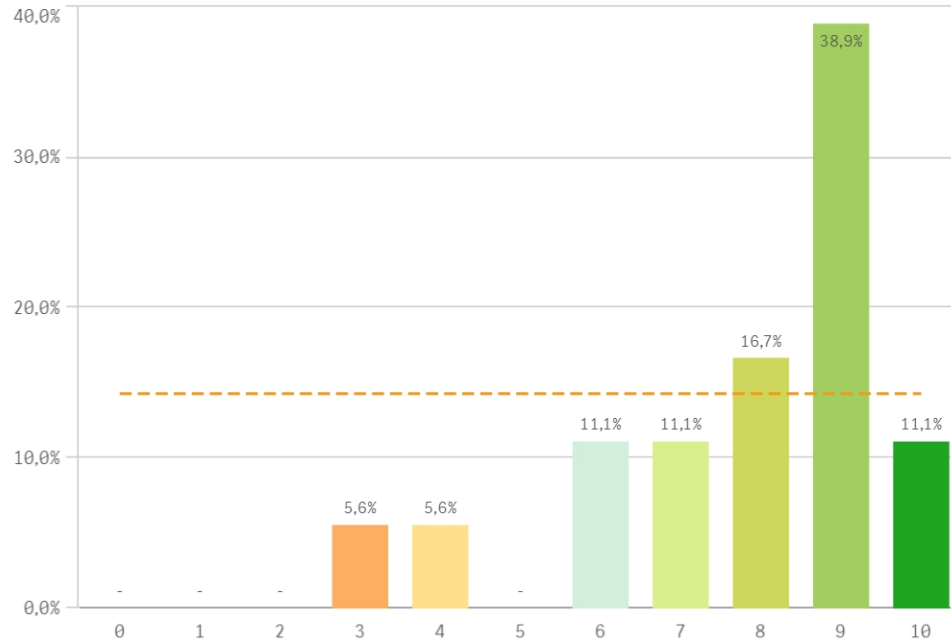
Procesos administrativos de la titulación



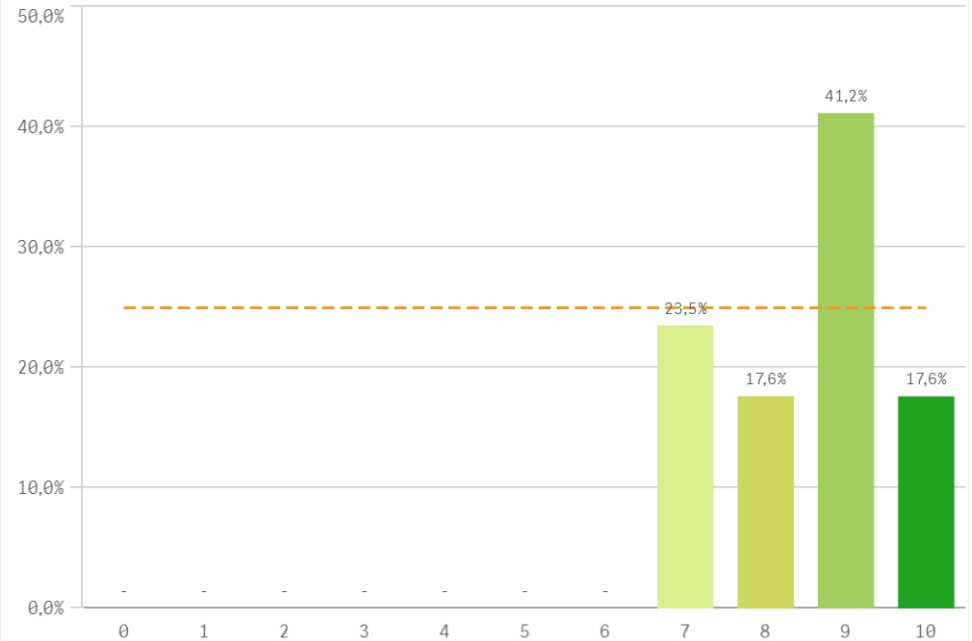
Procesos administrativos comunes



Organización de horarios

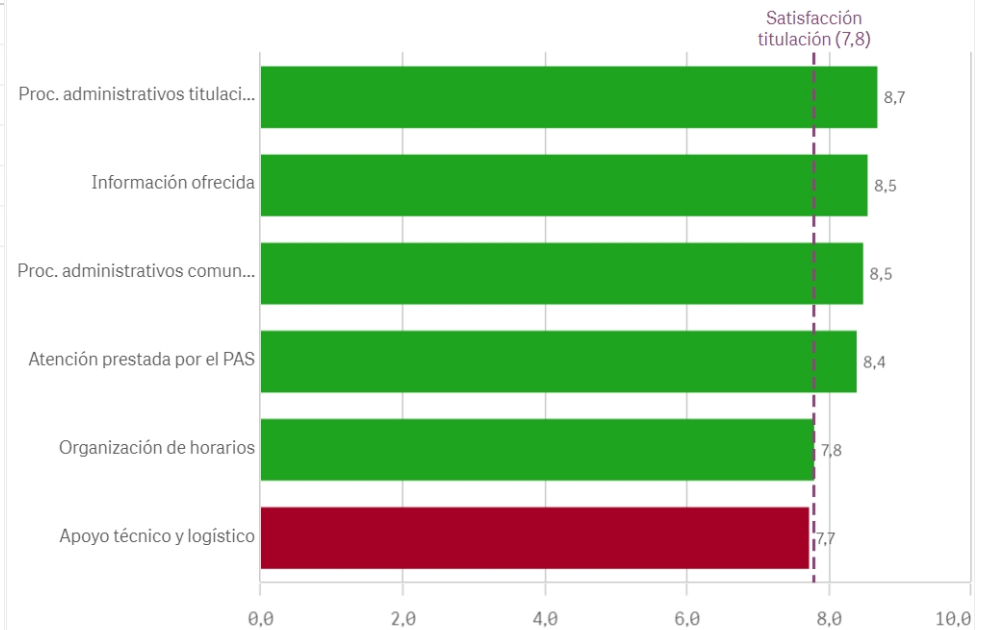


Información ofrecida

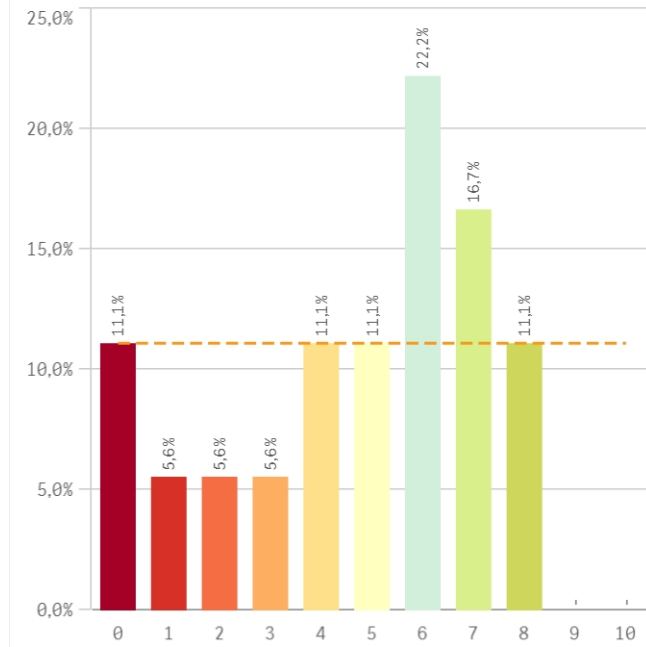


Gestión de la titulación	Q	Media	Desv. típica	Mediana	Moda
Proc. administrativos titulación		8,7	1,0	9,0	9,0
Información ofrecida		8,5	1,1	9,0	9,0
Proc. administrativos comunes		8,5	1,0	9,0	9,0
Atención prestada por el PAS		8,4	1,4	9,0	9,0
Organización de horarios		7,8	2,0	8,5	9,0
Apoyo técnico y logístico		7,7	1,9	8,0	9,0

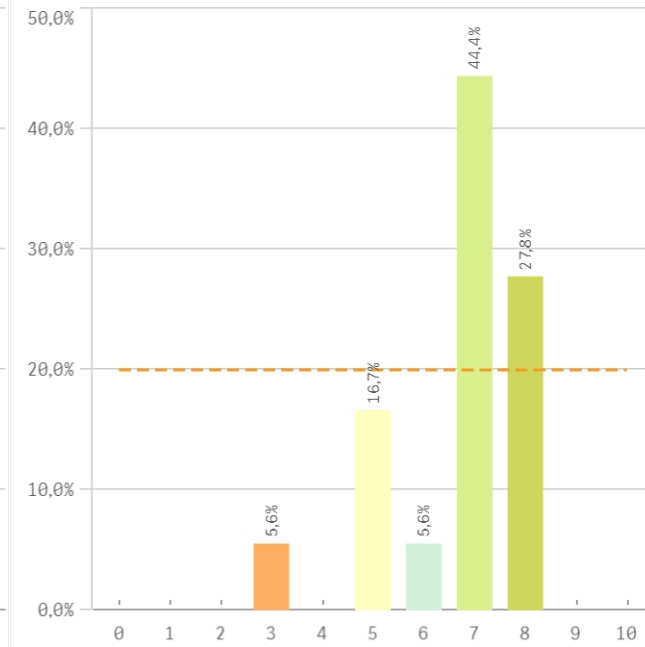
Fortalezas y debilidades



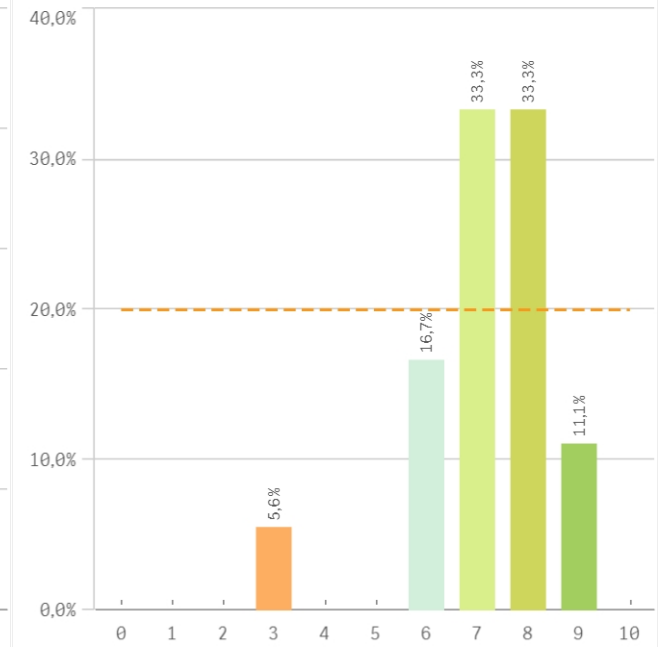
Aprovechamiento de las tutorías



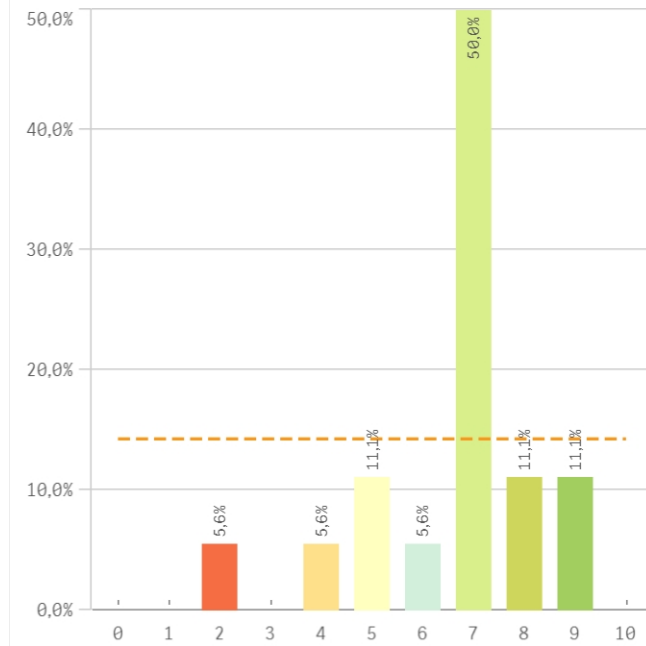
Implicación de los alumnos



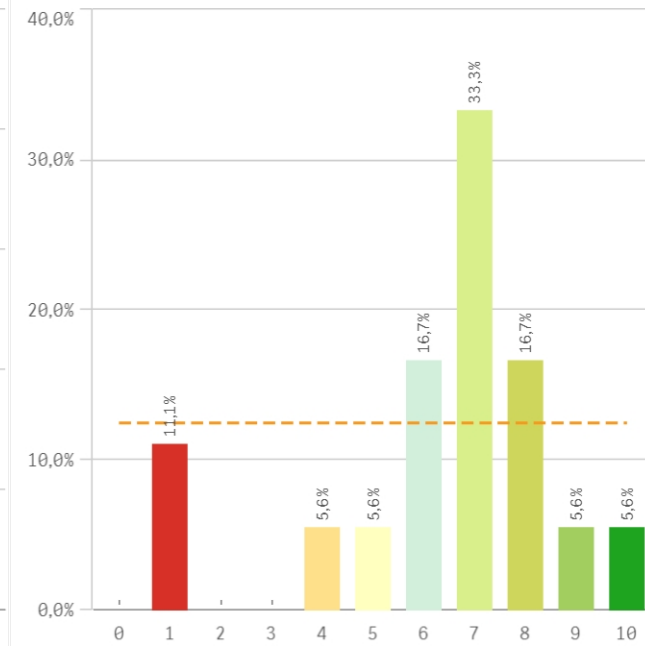
Adquisición de competencias del plan de estudios



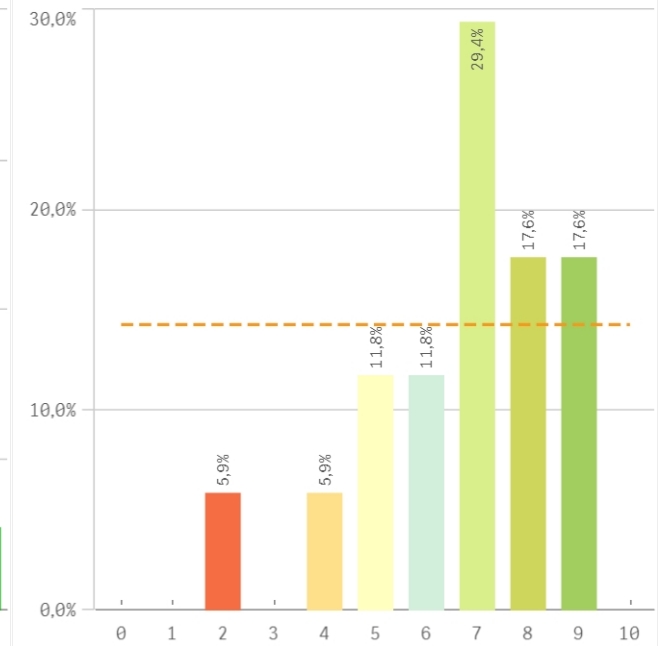
Compromiso del alumnado



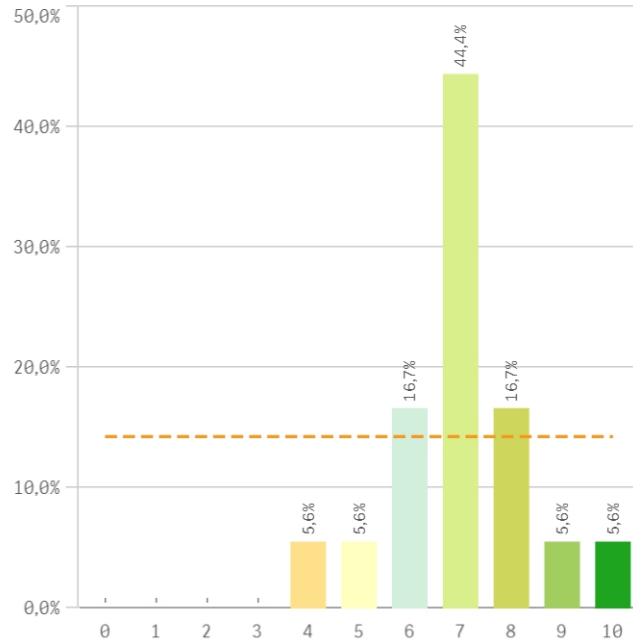
Nivel de trabajo



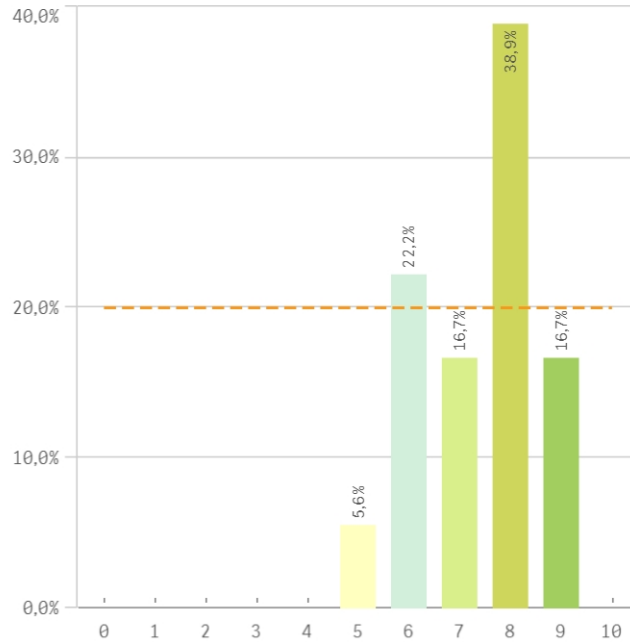
Implicación con la evaluación continua de los alumnos



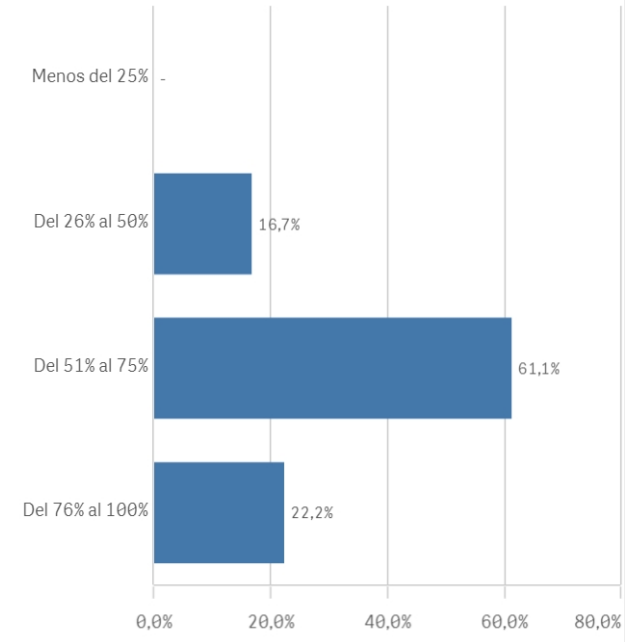
Aprovechamiento de las clases



Satisfacción con los resultados de los alumnos

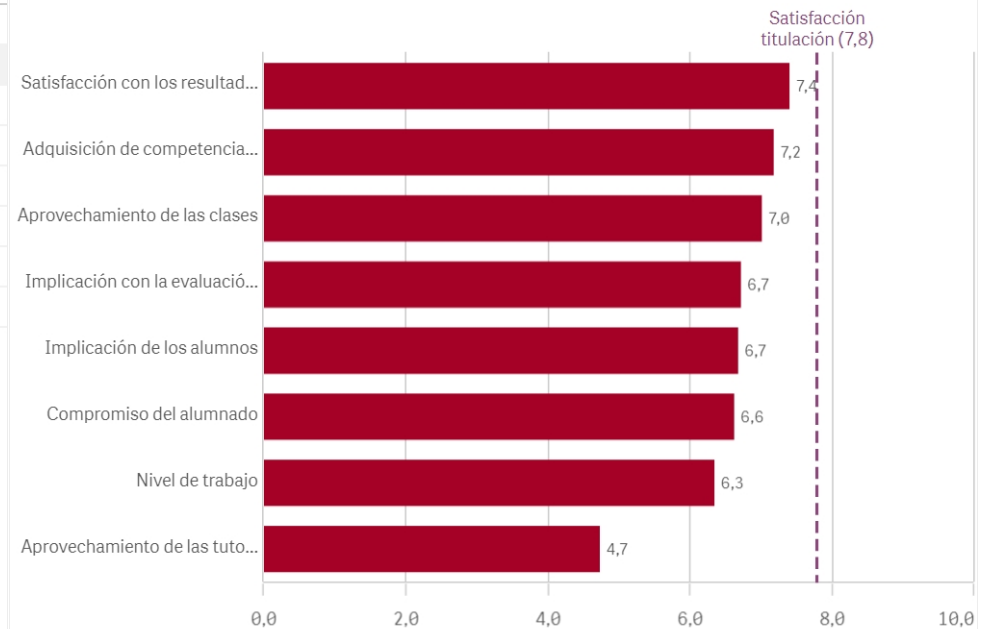


Asistencia de alumnos (%)

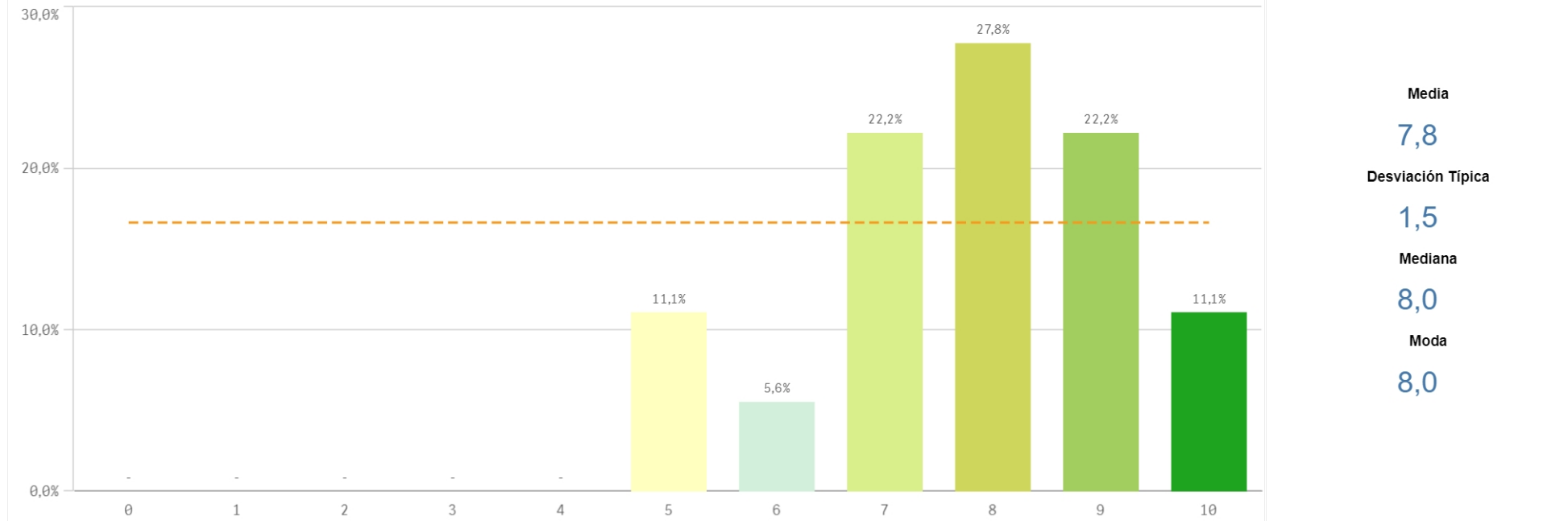


Satisfacción con los alumnos	Q	Media	Desv. típica	Media...	Moda
Satisfacción con los resultados		7,4	1,2	8,0	8,0
Adquisición de competencias del plan de estudios		7,2	1,4	7,0	-
Aprovechamiento de las clases		7,0	1,4	7,0	7,0
Implicación con la evaluación continua		6,7	1,9	7,0	7,0
Implicación de los alumnos		6,7	1,4	7,0	7,0
Compromiso del alumnado		6,6	1,7	7,0	7,0
Nivel de trabajo		6,3	2,4	7,0	7,0
Aprovechamiento de las tutorías		4,7	2,6	5,5	6,0

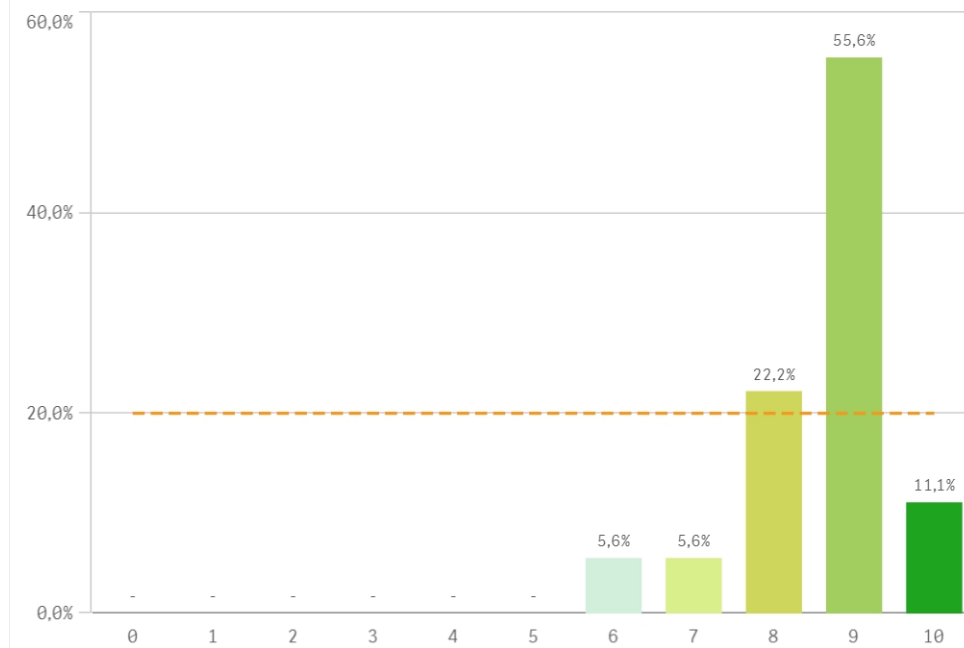
Fortalezas y debilidades



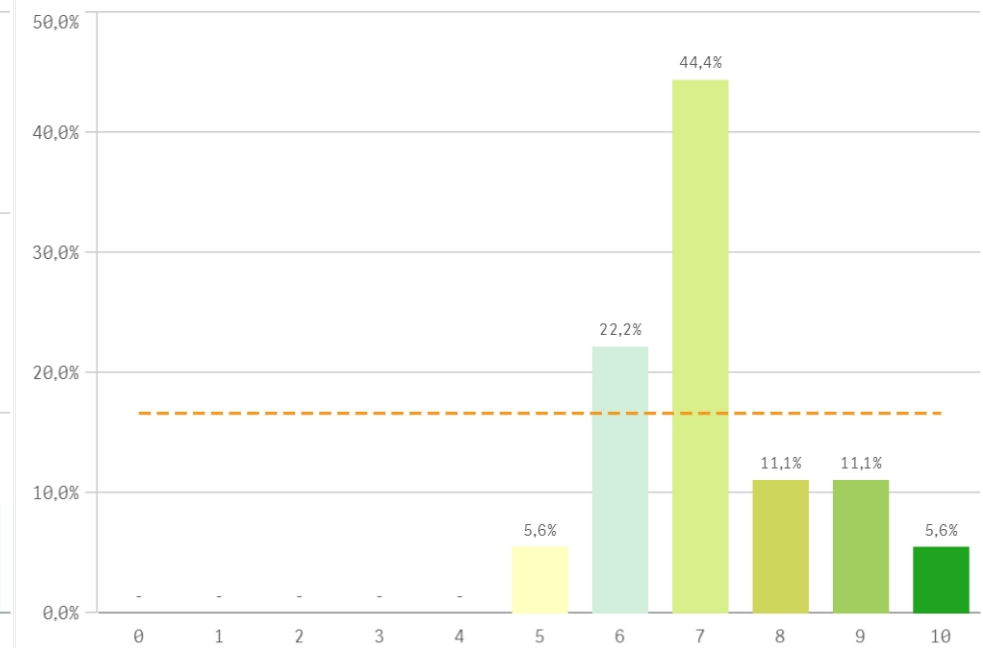
Satisfacción de la titulación



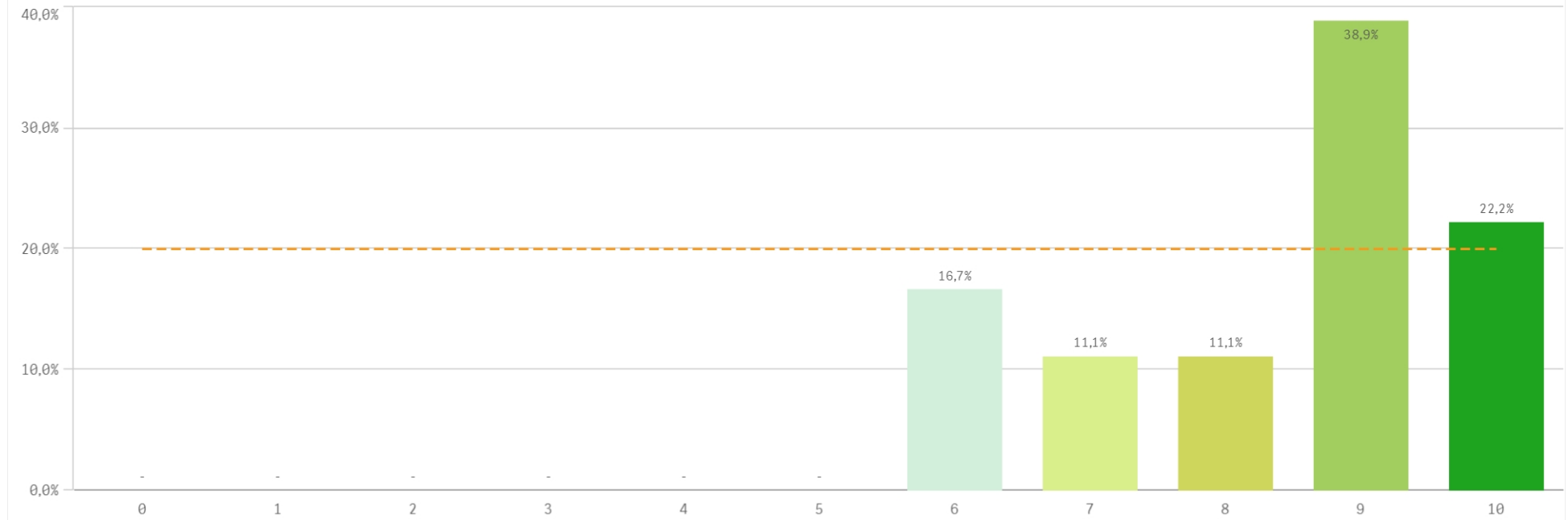
Satisfacción con la actividad docente de la titulación



Satisfacción de la UCM

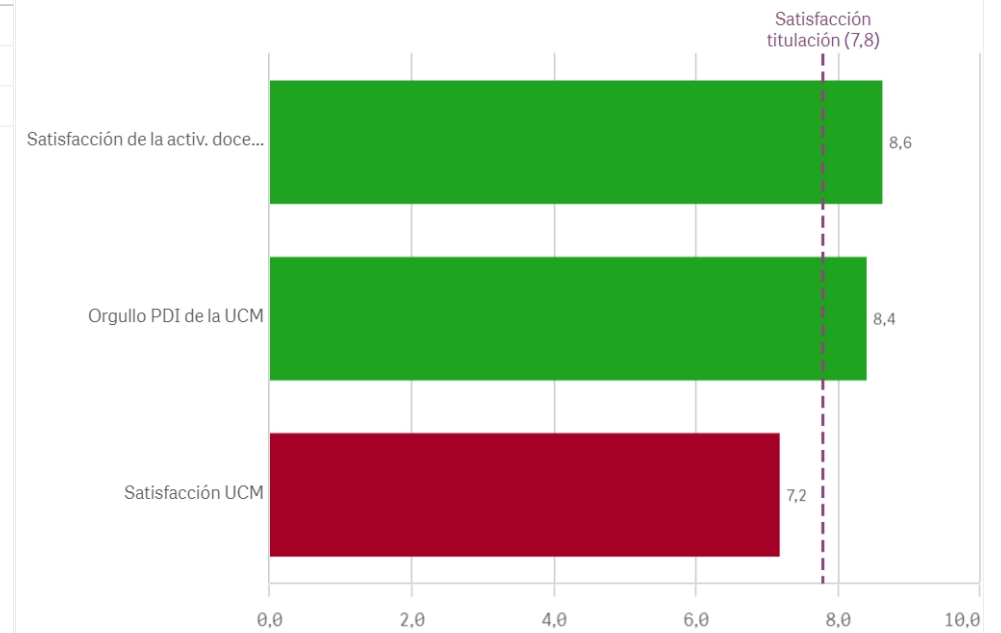


Orgullo ser PDI de la UCM

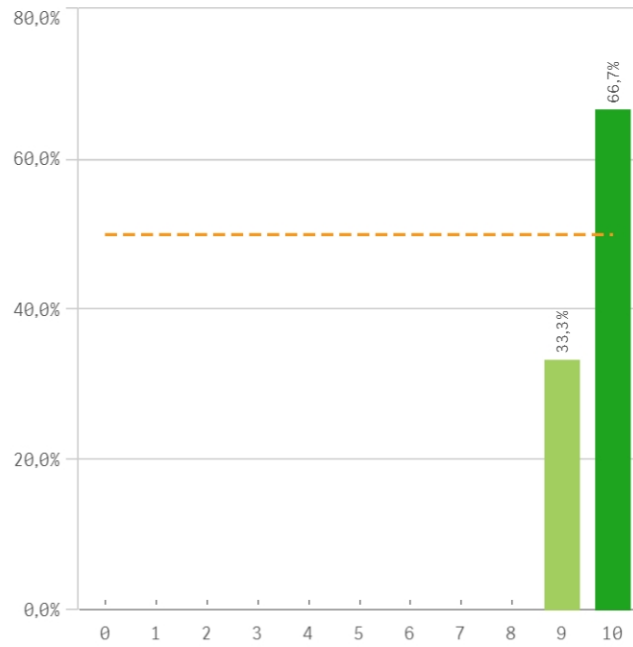


Satisfacción de la titulación	Q	Media	Desv. típica	Mediana	Moda
Satisfacción de la activ. docente		8,6	1,0	9,0	9,0
Orgullo PDI de la UCM		8,4	1,4	9,0	9,0
Satisfacción UCM		7,2	1,2	7,0	7,0

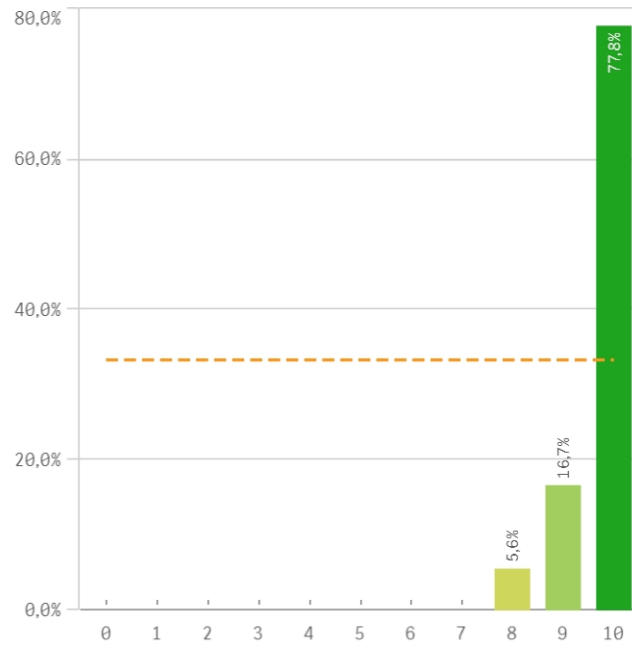
Fortalezas y debilidades



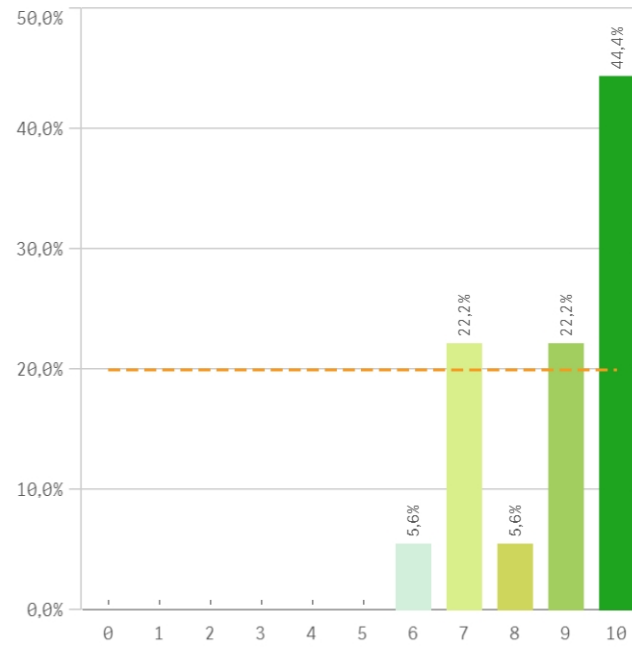
Repetir docencia en la titulación (fidelidad)



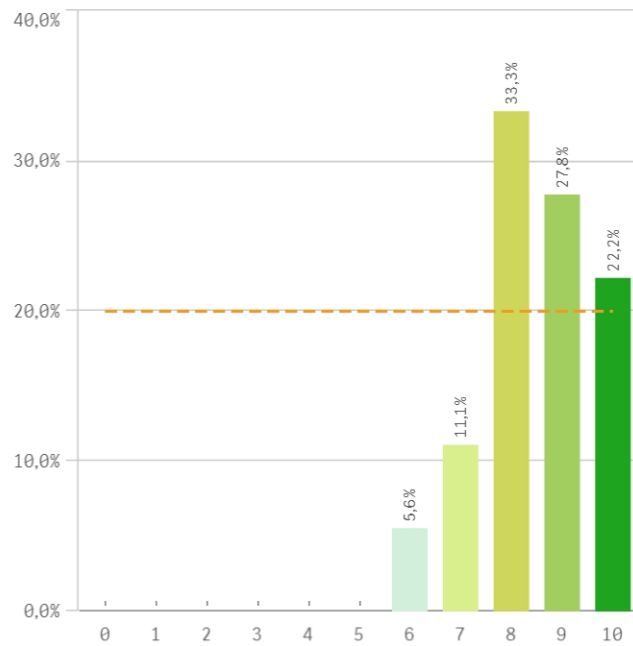
Repetir PDI (fidelidad)



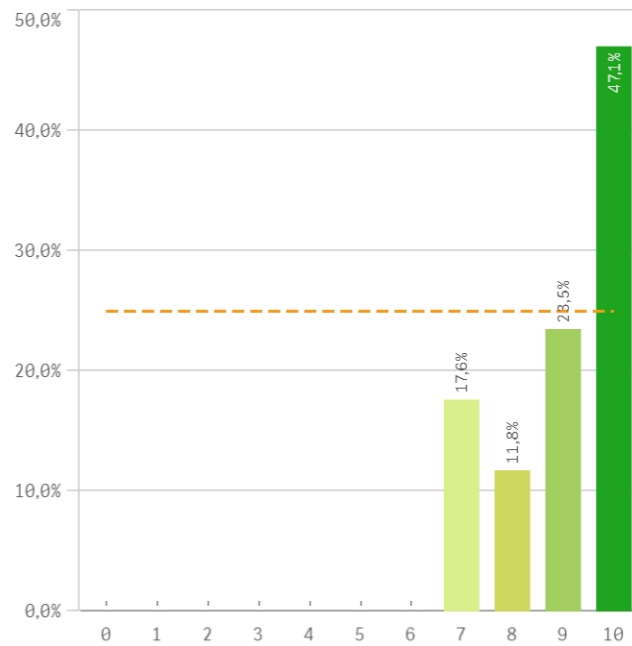
Repetir PDI en la UCM (fidelidad)



Recomendar titulación (preinscripción)



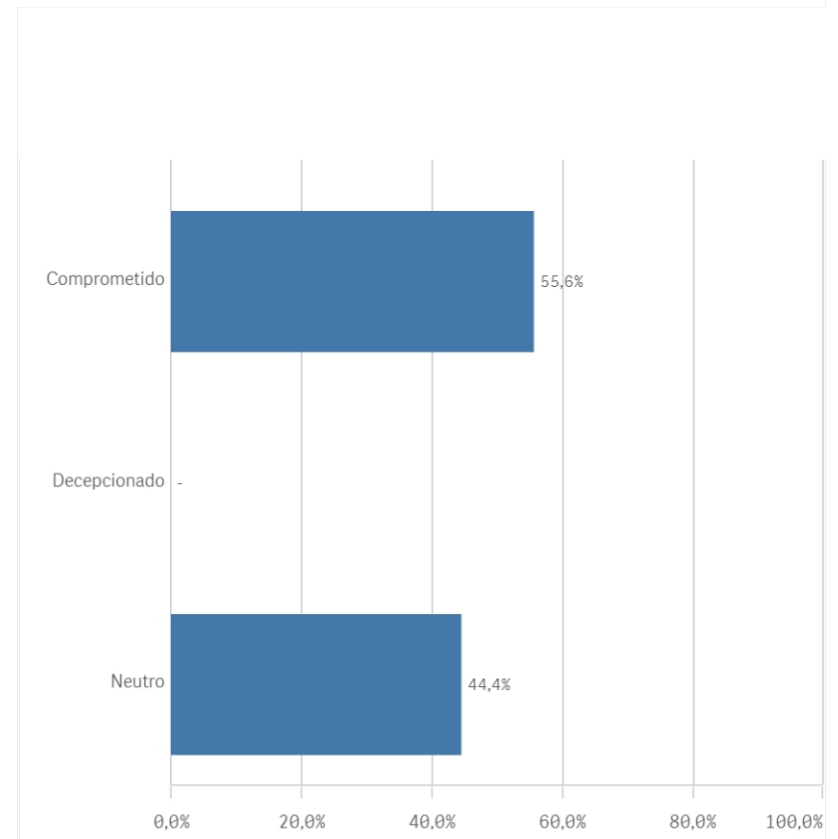
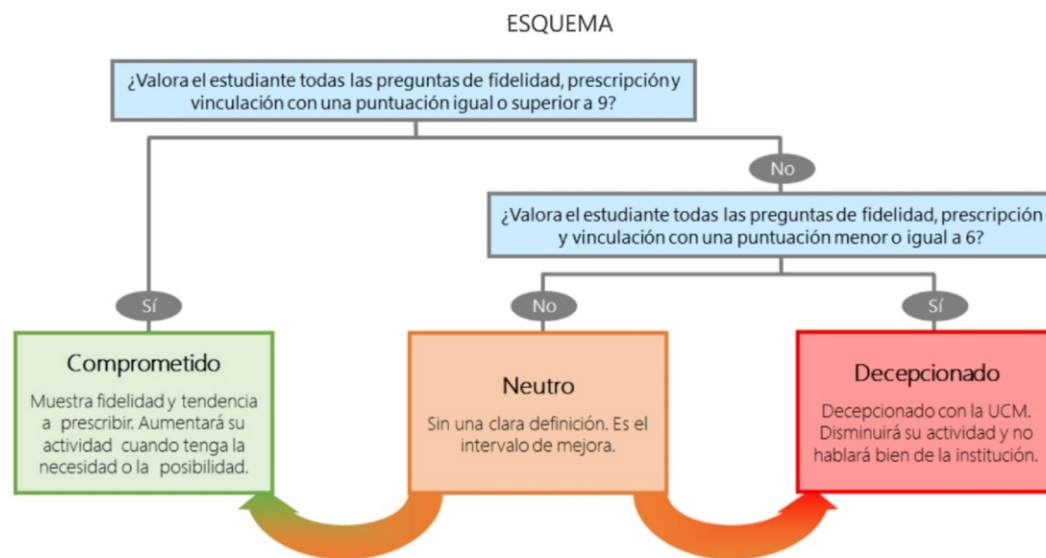
Recomendar estudiar en la UCM (preinscripción)



Compromiso	Q	Media	Desv. típica	Med...	M
Repetir PDI		9,7	0,6	10,0	1
Repetir docencia en la titulación		9,7	0,5	10,0	1
Recomendar estudiar en la UCM		9,0	1,2	9,0	1
Repetir PDI en la UCM		8,8	1,4	9,0	1
Recomendar titulación		8,5	1,2	8,5	

Construcción y significado del valor "compromiso":

- * Estudiante comprometido: valora con 9 o más puntos todas las preguntas de fidelidad, prescripción y vinculación.
- * Estudiante neutro: la puntuación que otorga a todas las preguntas de fidelidad, prescripción y vinculación están entre 6 y 9.
- * Estudiante decepcionado: valora con 6 o menos puntos todas las preguntas de fidelidad, prescripción y vinculación.



Encuestas de Satisfacción del PDI

CURSO: 2023-24

FACULTAD DE GEOGRAFÍA E HISTORIA

TITULACIÓN: GRADO EN ARQUEOLOGÍA

Aspectos de la titulación	Q	Media	Recursos	Q	Media	Compromiso	Q	Media
Formación académica		9,5	Fondos de la biblioteca		8,3	Repetir PDI		9,7
Calificaciones en tiempo adecuado		9,1	Campus virtual		8,2	Repetir docencia en la titulación		9,7
Cumplimiento del programa		8,4	Aulas docencia teórica		7,6	Recomendar estudiar en la UCM		9,0
Objetivos claros		8,3	Recursos administrativos suficientes		7,0	Repetir PDI en la UCM		8,8
Nivel de dificultad apropiada		7,9	Aulas docencia práctica		5,9	Recomendar titulación		8,5
Importancia en la sociedad		7,8						
Integración teoría/práctica		7,6						
Coordinación de la titulación		7,5						
Relación calidad/precio		7,3						
Número de alumnos por aula		7,0						
Orientación internacional		6,6						
Plan de estudios adecuado		6,3						
Prácticas externas		-						
			Satisfacción con los alumnos	Q	Media			
			Satisfacción con los resultados		7,4			
			Adquisición de competencias del plan de estudios		7,2	Gestión de la titulación	Q	Media
			Aprovechamiento de las clases		7,0	Proc. administrativos titulación		8,7
			Implicación con la evaluación continua		6,7	Información ofrecida		8,5
			Implicación de los alumnos		6,7	Proc. administrativos comunes		8,5
			Compromiso del alumnado		6,6	Atención prestada por el PAS		8,4
			Nivel de trabajo		6,3	Organización de horarios		7,8
			Aprovechamiento de las tutorías		4,7	Apoyo técnico y logístico		7,7
Satisfacción de la titulación	Q	Media						
Satisfacción de la activ. docente		8,6						
Orgullo PDI de la UCM		8,4						
Satisfacción UCM		7,2						