



OFICINA para la CALIDAD

Vicerrectorado de Calidad

UNIVERSIDAD COMPLUTENSE DE MADRID

CURSO: 2023-24

TITULACIÓN: GRADO EN GEOGRAFÍA Y ORDENACIÓN DEL TERRITORIO

FACULTAD DE GEOGRAFÍA E HISTORIA

Población N

-

%_Participacion

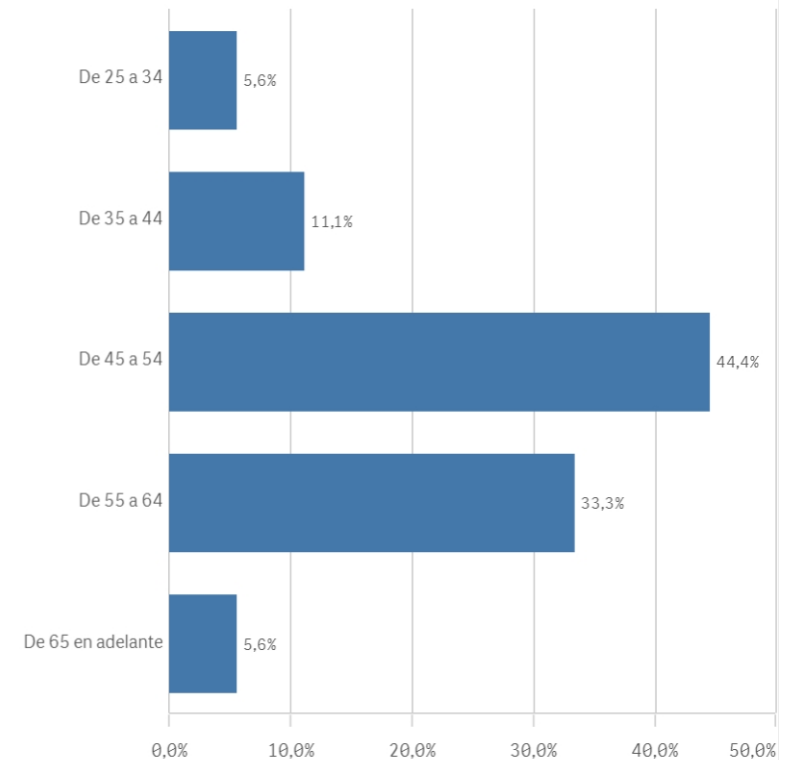
-

Participación n

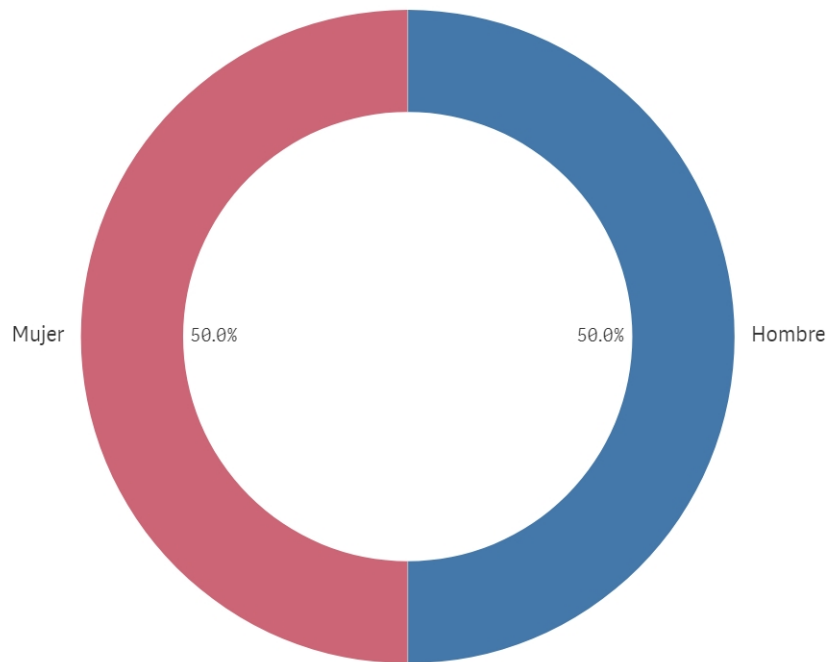
18

Edad (años)

(%) Porcentaje por franjas



Genero



■ Hombre ■ Mujer

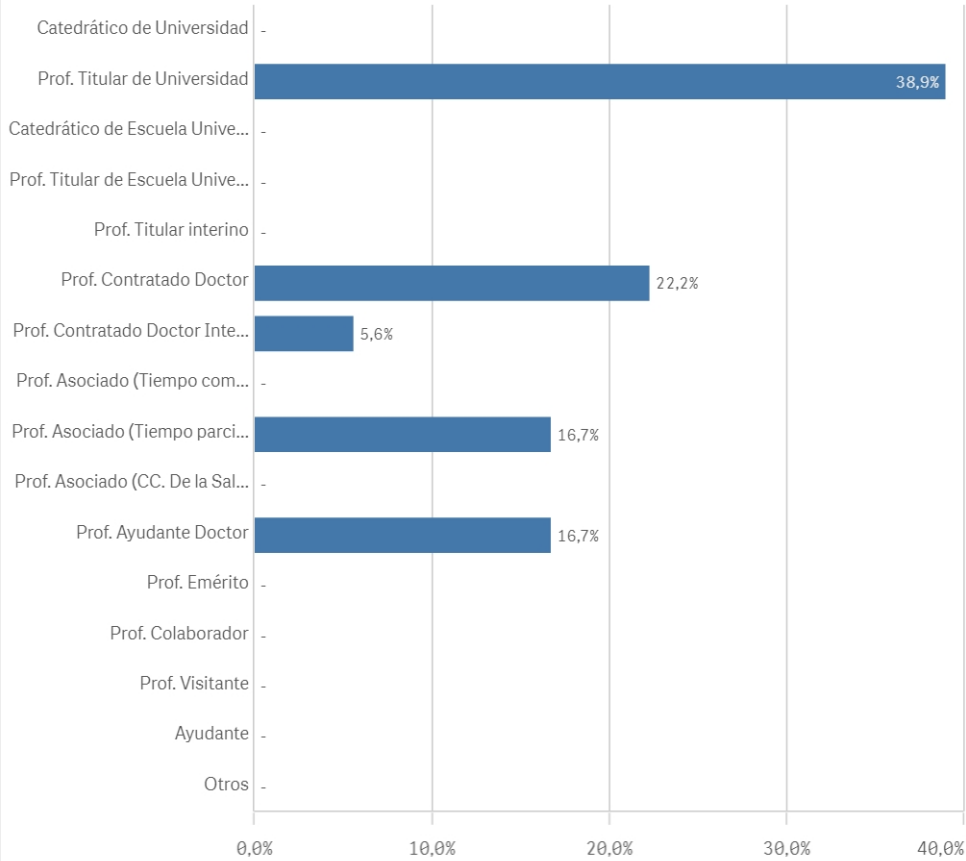
Edad media (años)

53,3

Des. Típica

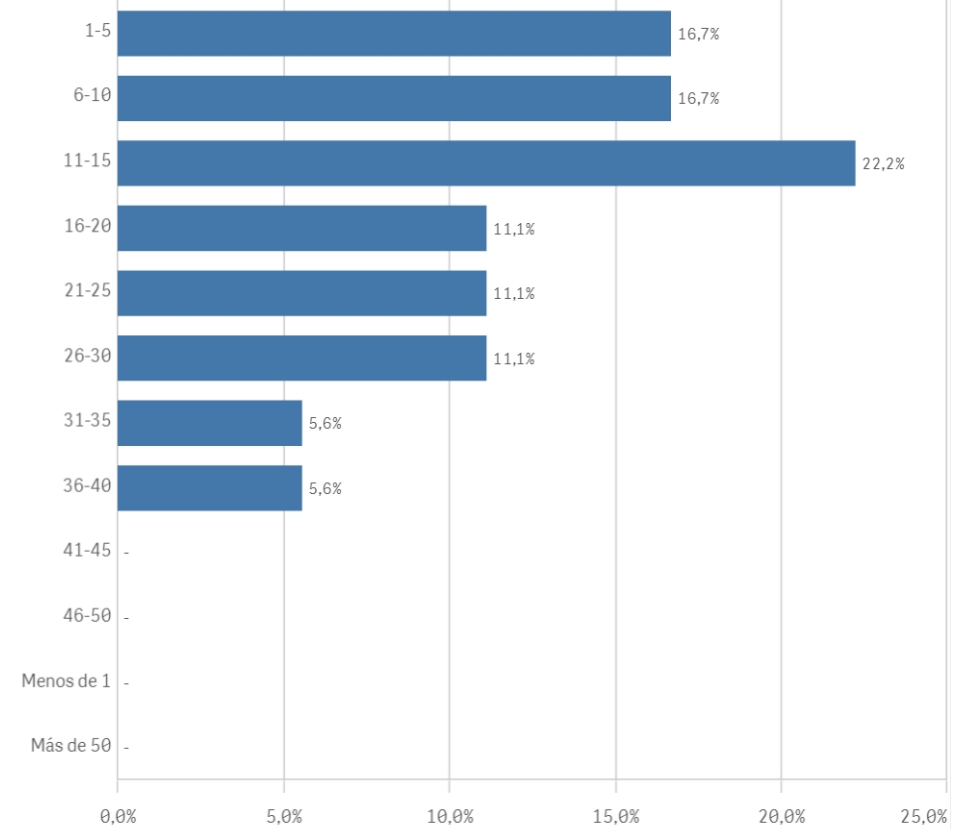
8,4

Distribución por categorías

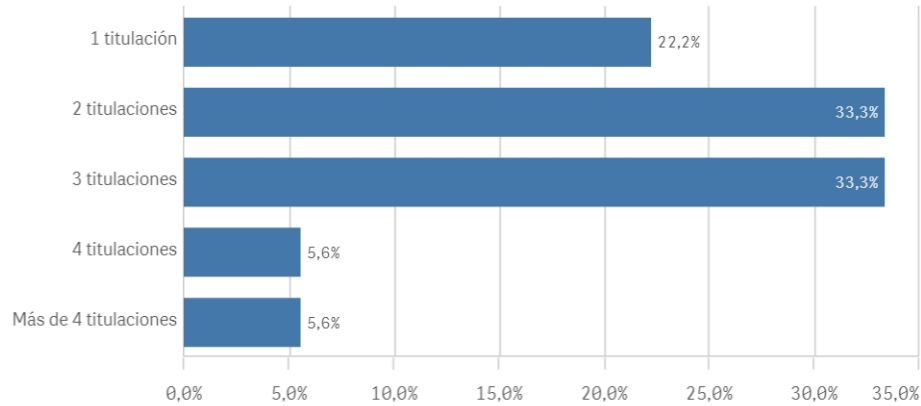


Experiencia laboral (años)

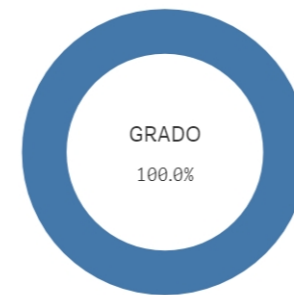
(%) Porcentaje por franjas



Distribución por N° de Titulaciones

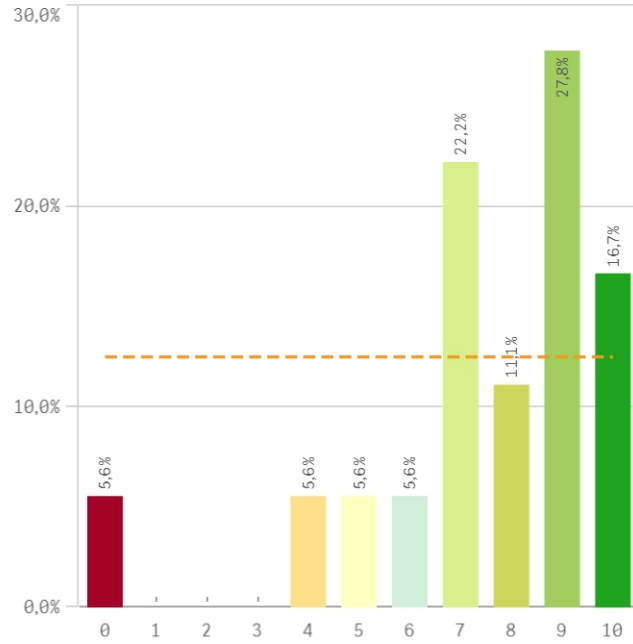


Tipo de titulación (%)

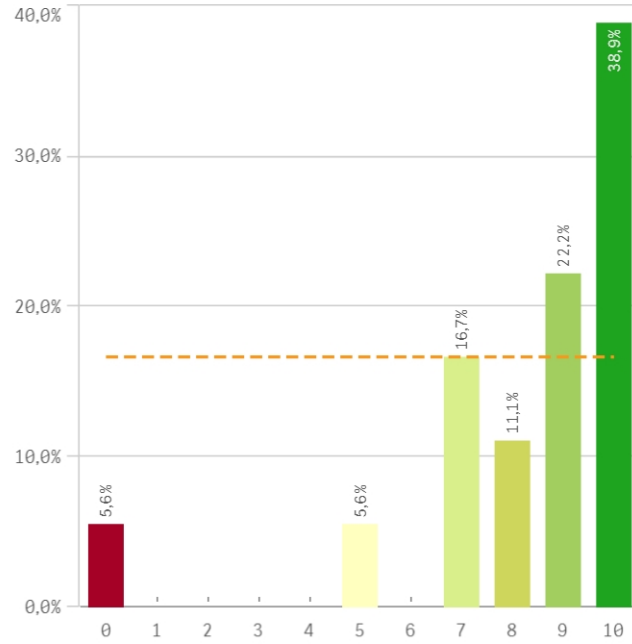


TipoTitulacion ■ GRADO

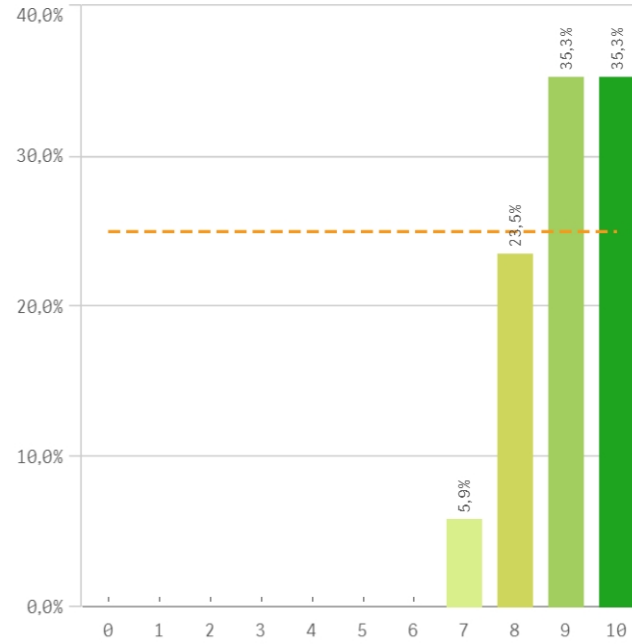
Plan de estudios



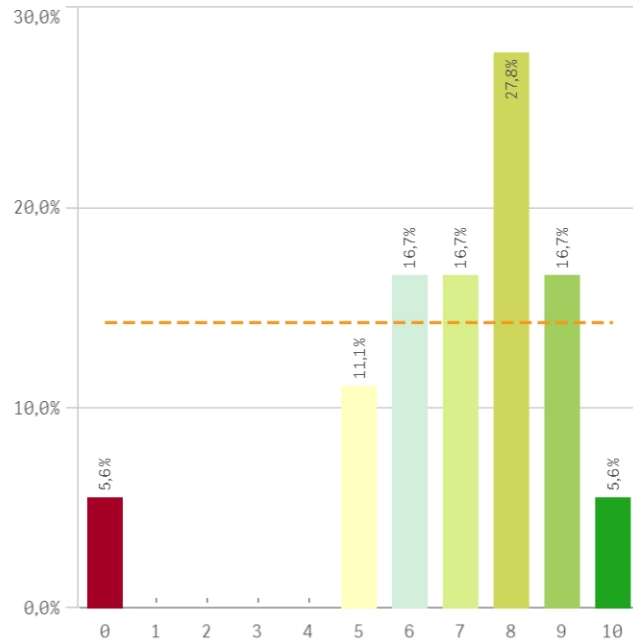
Objetivos claros



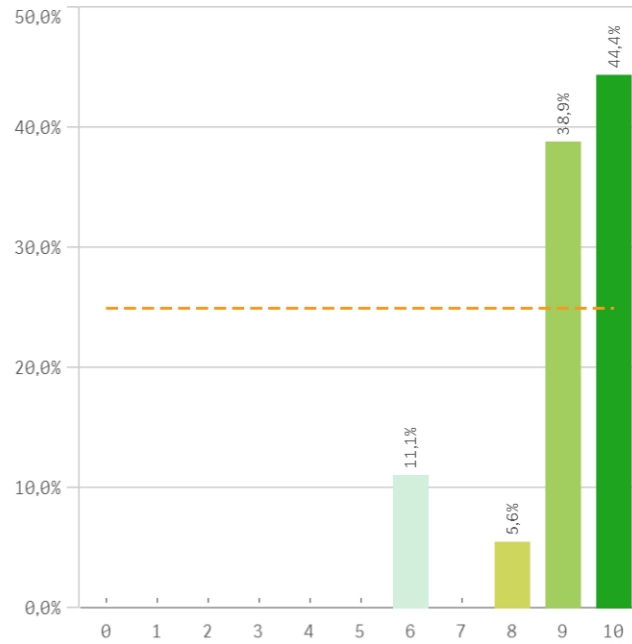
Cumplimiento del programa



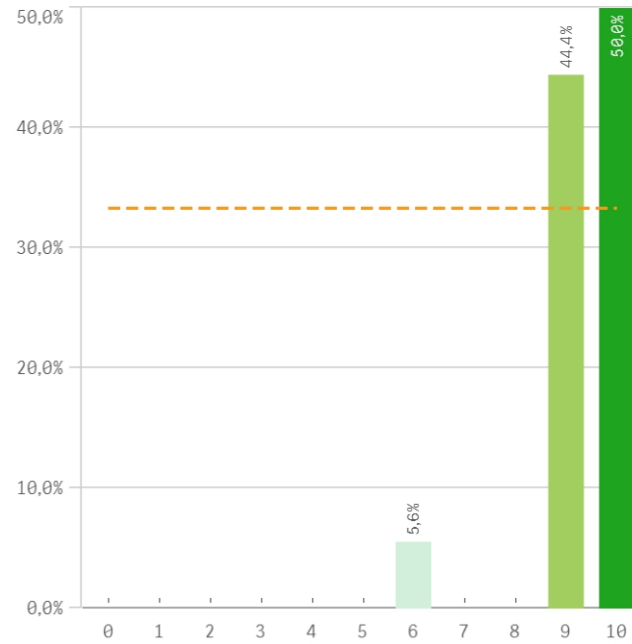
Orientación internacional



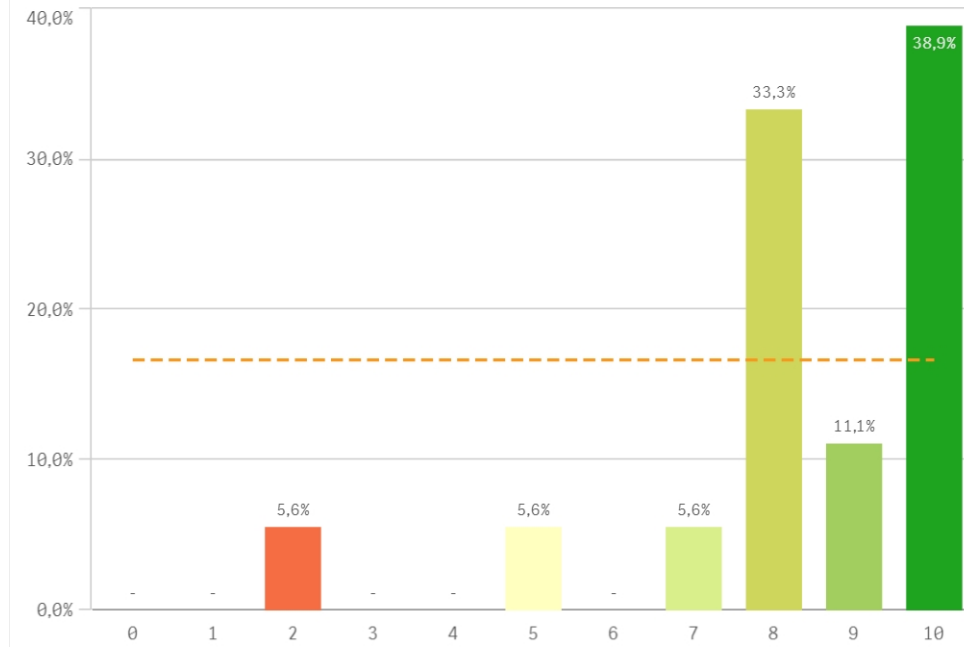
Coordinación de la titulación



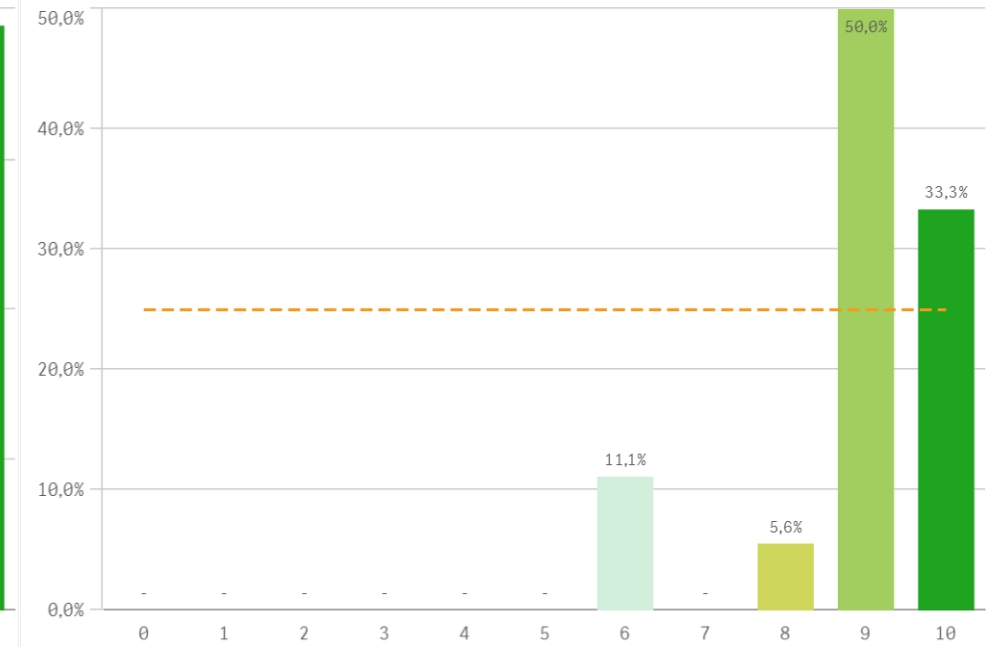
Alumnos por aula



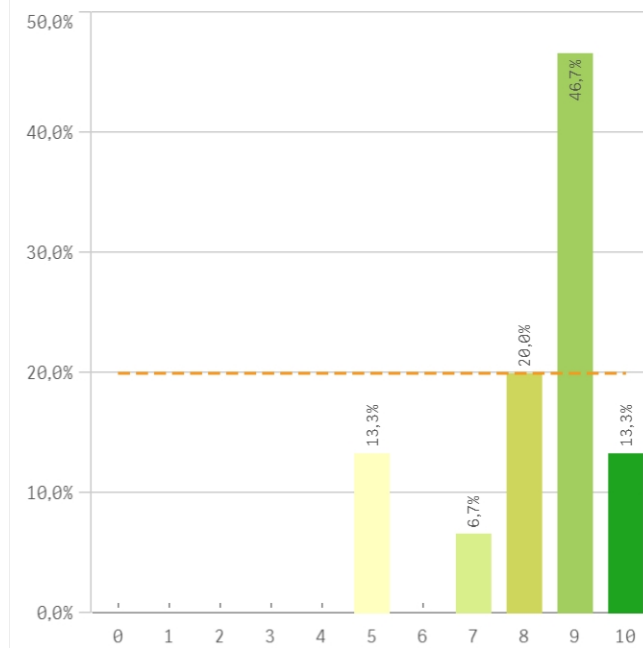
Dificultad apropiada



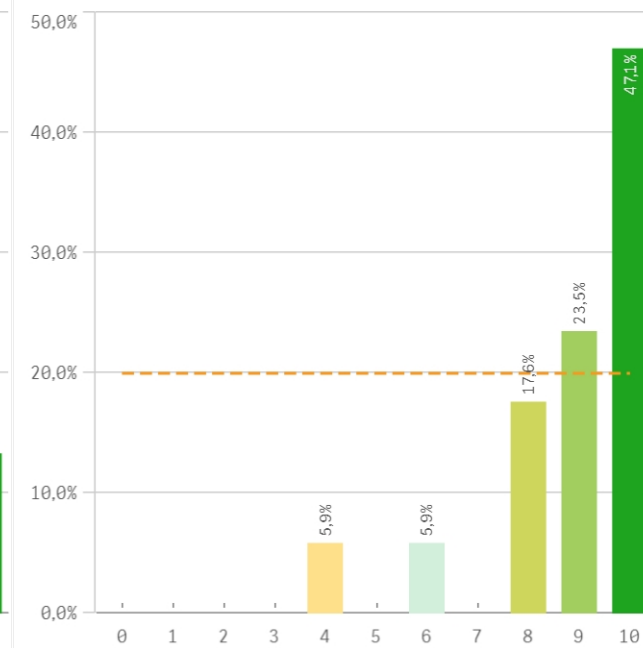
Integración teoría/práctica



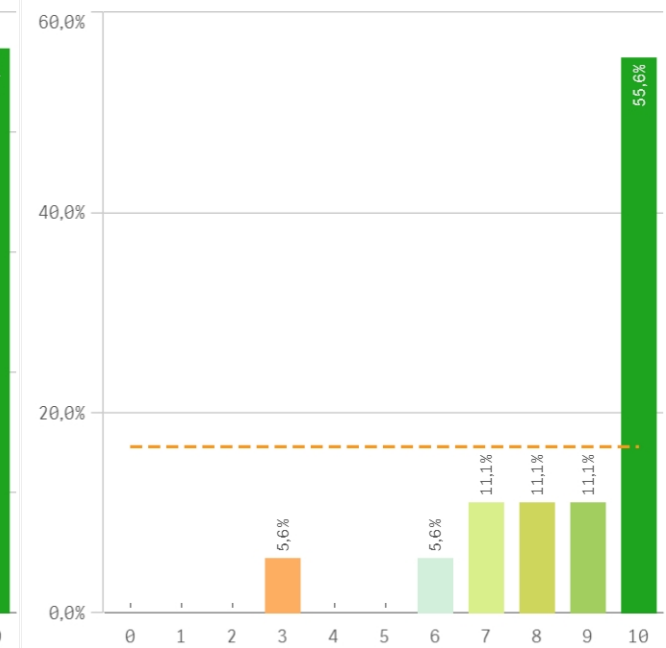
Relación calidad/precio



Calificaciones en tiempo



Importancia en la sociedad

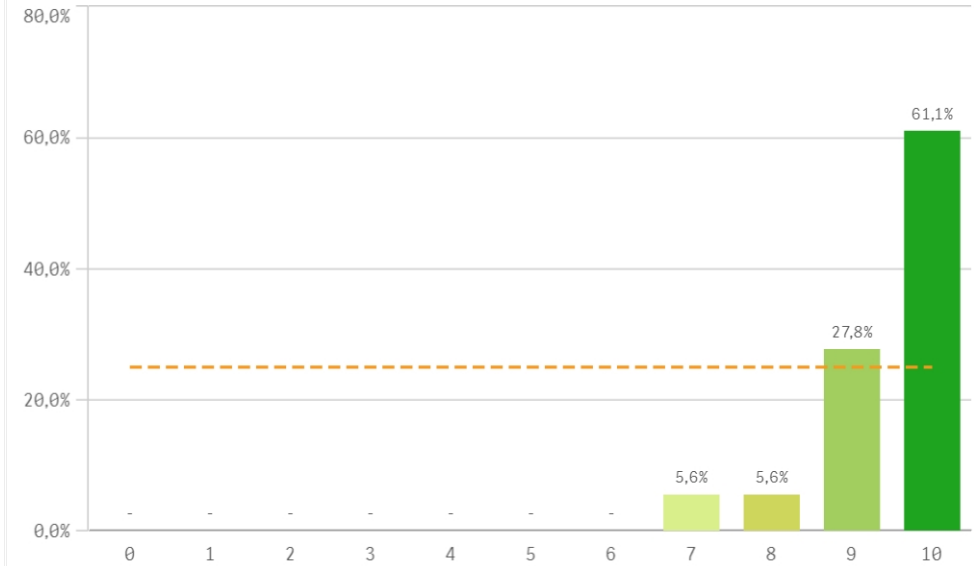


Prácticas externas

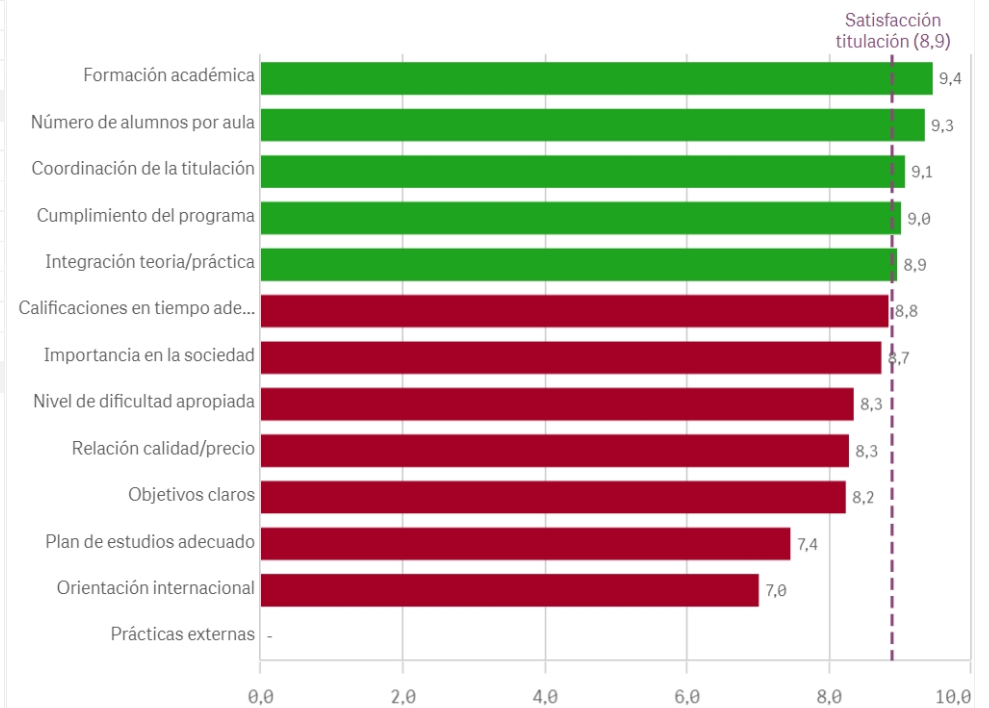
El gráfico no se muestra porque solo contiene valores indefinidos.

Aspectos de la titulación	Q	Media	Desv. típica	Mediana	Moda
Formación académica		9,4	0,9	10,0	10,0
Número de alumnos por aula		9,3	1,0	9,5	10,0
Coordinación de la titulación		9,1	1,3	9,0	10,0
Cumplimiento del programa		9,0	0,9	9,0	-
Integración teoría/práctica		8,9	1,2	9,0	9,0
Calificaciones en tiempo adecuado		8,8	1,7	9,0	10,0
Importancia en la sociedad		8,7	1,9	10,0	10,0
Nivel de dificultad apropiada		8,3	2,1	8,5	10,0
Relación calidad/precio		8,3	1,5	9,0	9,0
Objetivos claros		8,2	2,5	9,0	10,0
Plan de estudios adecuado		7,4	2,5	8,0	9,0
Orientación internacional		7,0	2,2	7,5	8,0
Prácticas externas		-	-	-	-

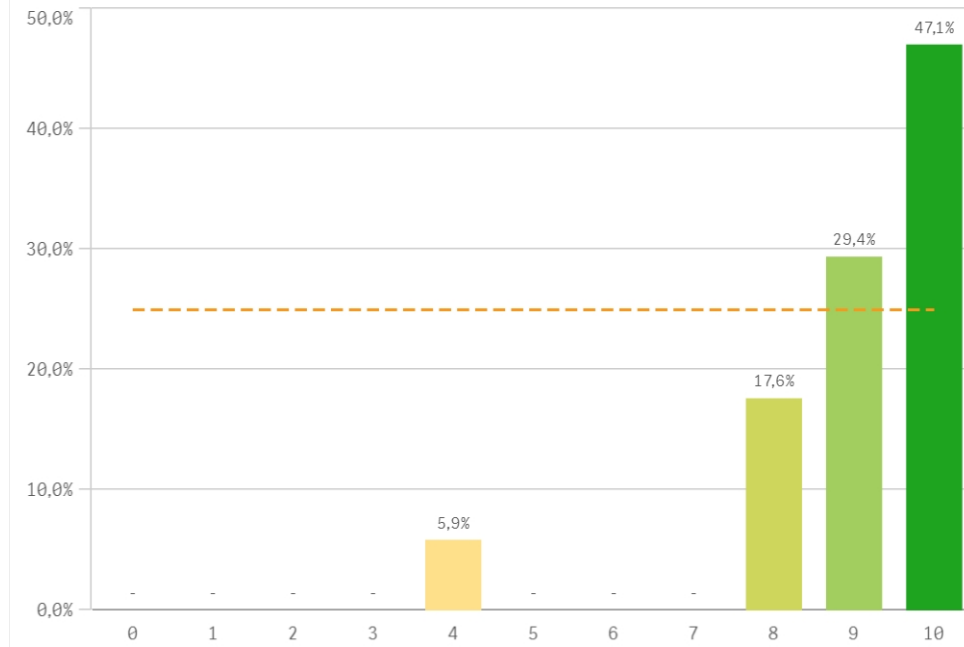
Formación académica relacionada



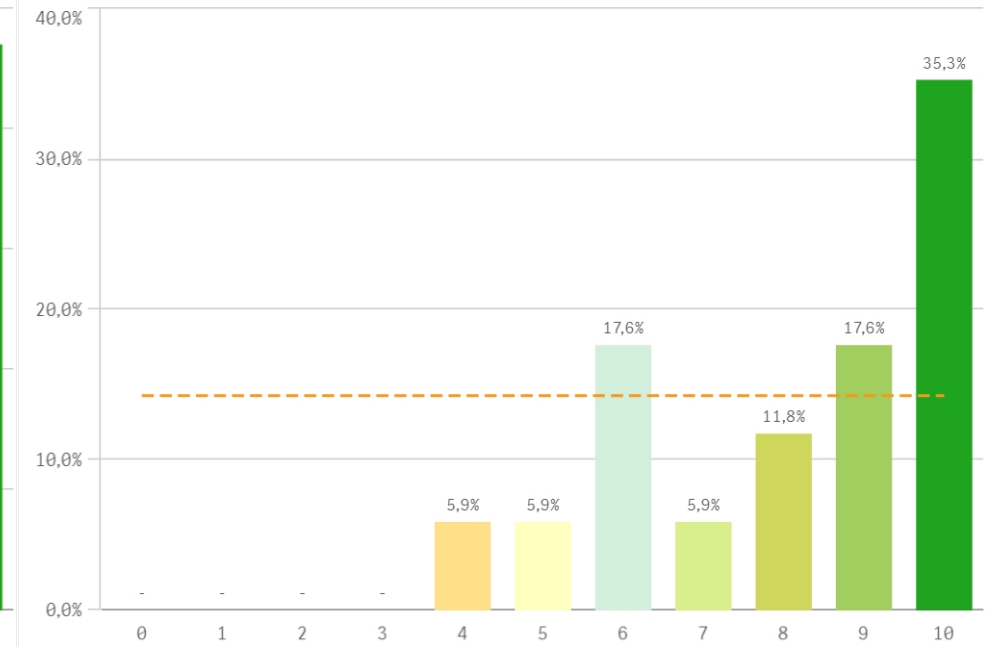
Fortalezas y debilidades



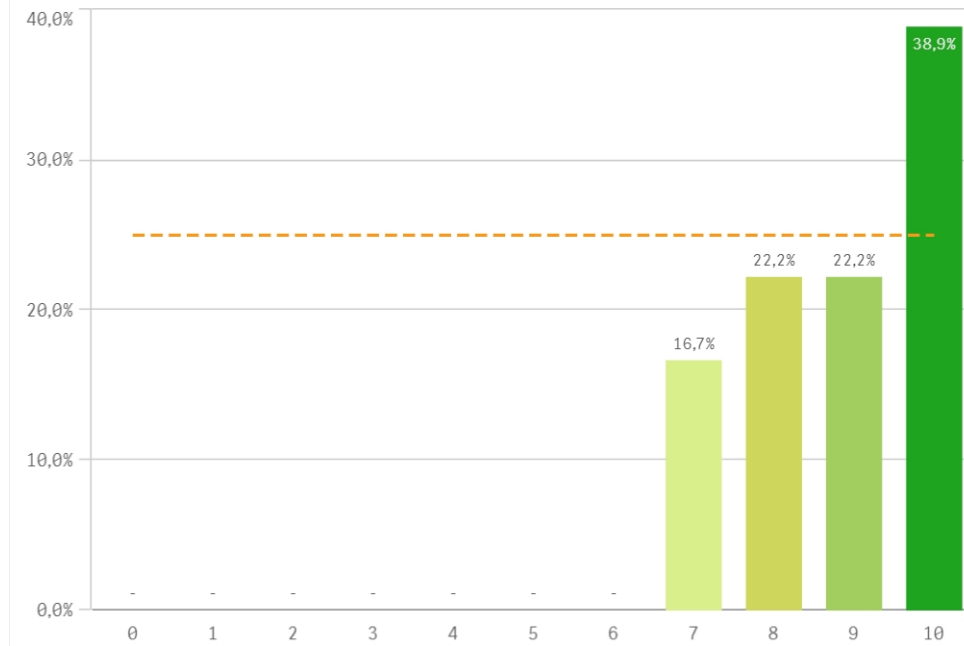
Recursos administrativos suficientes



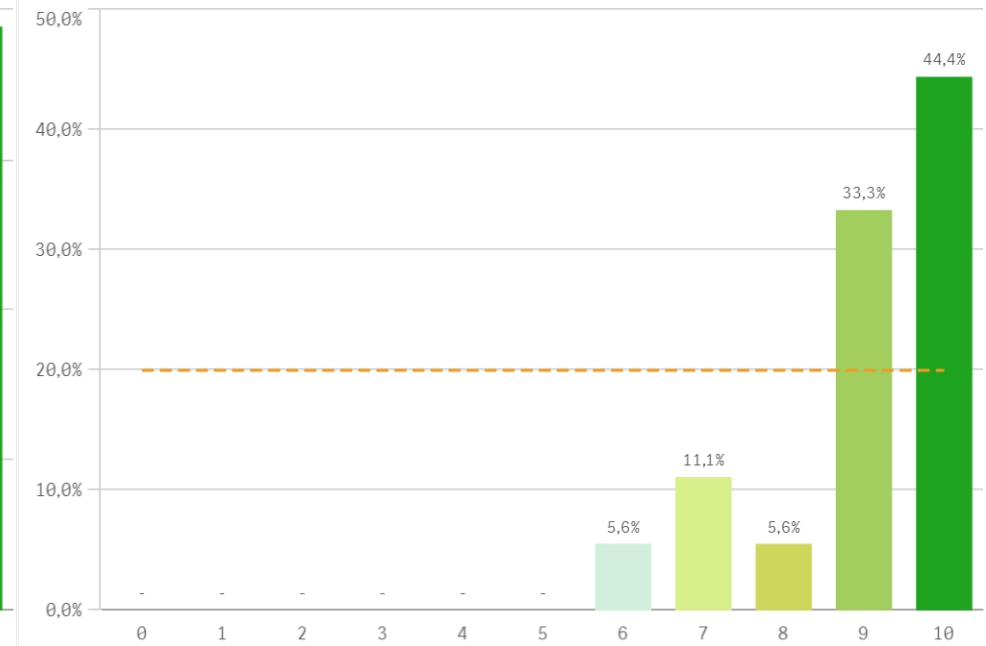
Aulas docencia teorica



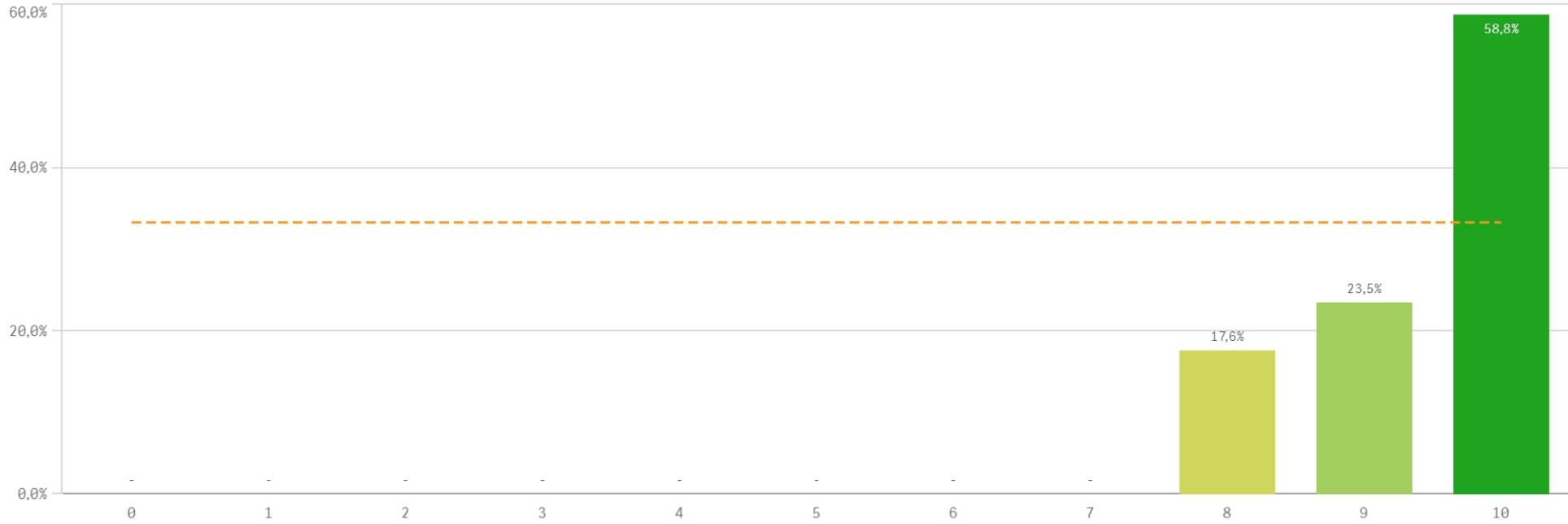
Aulas docencia práctica



Fondos de la biblioteca

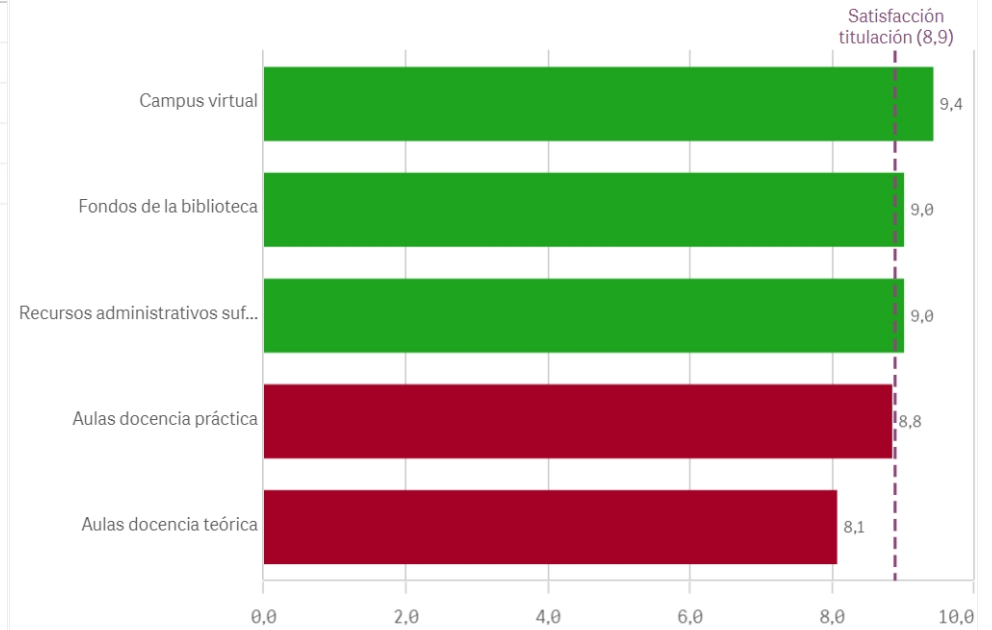


Campus virtual

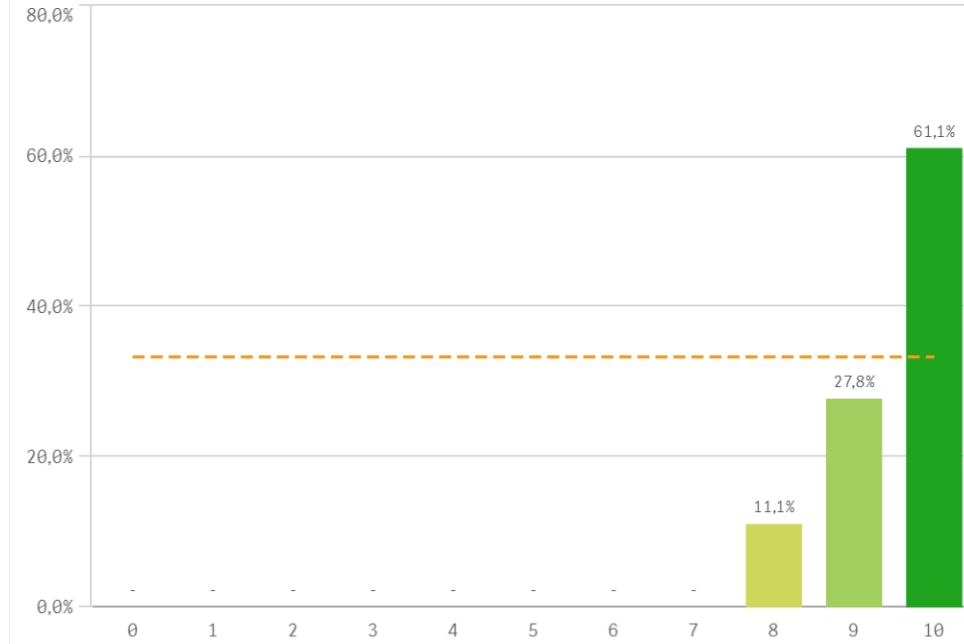


Recursos	Q	Media	Desv típica	Mediana	Moda
Campus virtual		9,4	0,8	10,0	10,0
Fondos de la biblioteca		9,0	1,2	9,0	10,0
Recursos administrativos suficientes		9,0	1,5	9,0	10,0
Aulas docencia práctica		8,8	1,2	9,0	10,0
Aulas docencia teórica		8,1	2,0	9,0	10,0

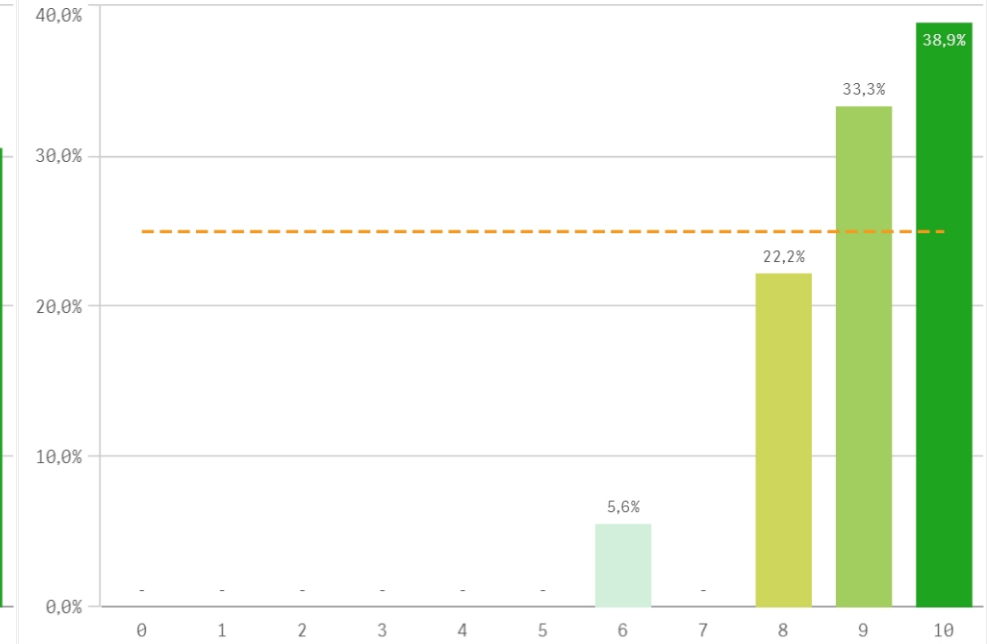
Fortalezas y debilidades



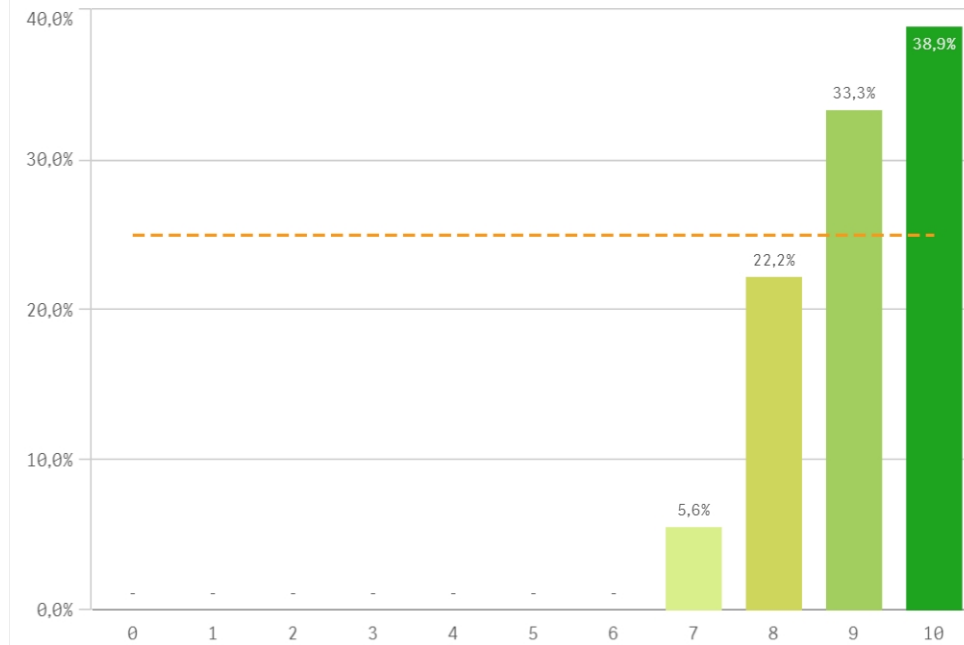
Atención prestada por el PAS



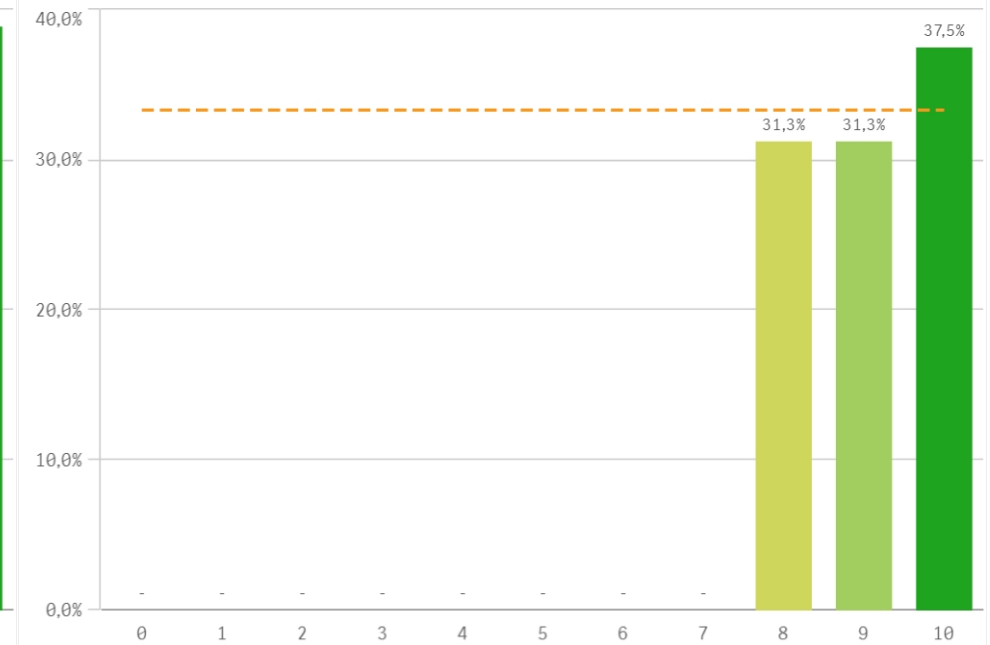
Apoyo técnico y logístico



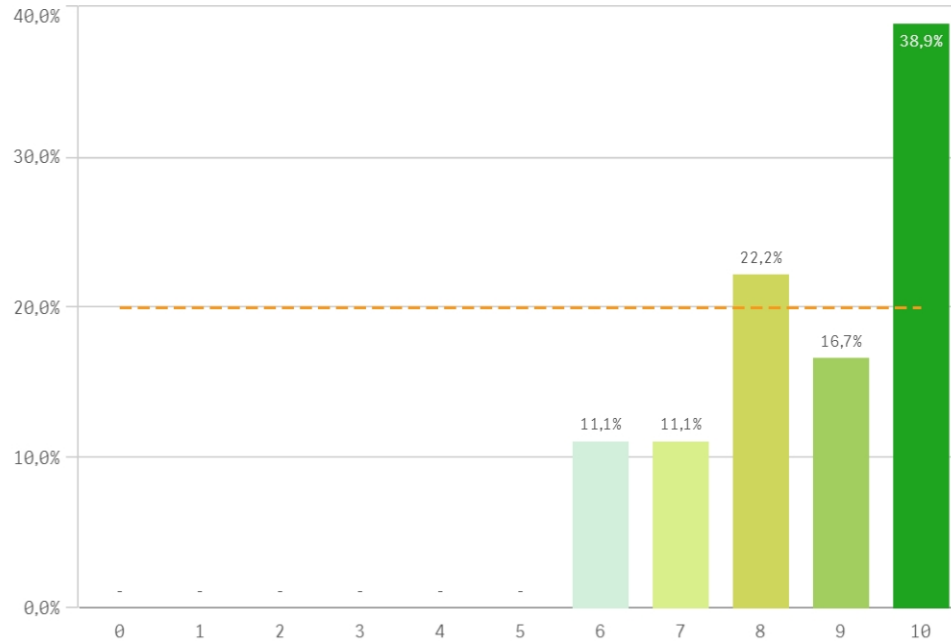
Procesos administrativos de la titulación



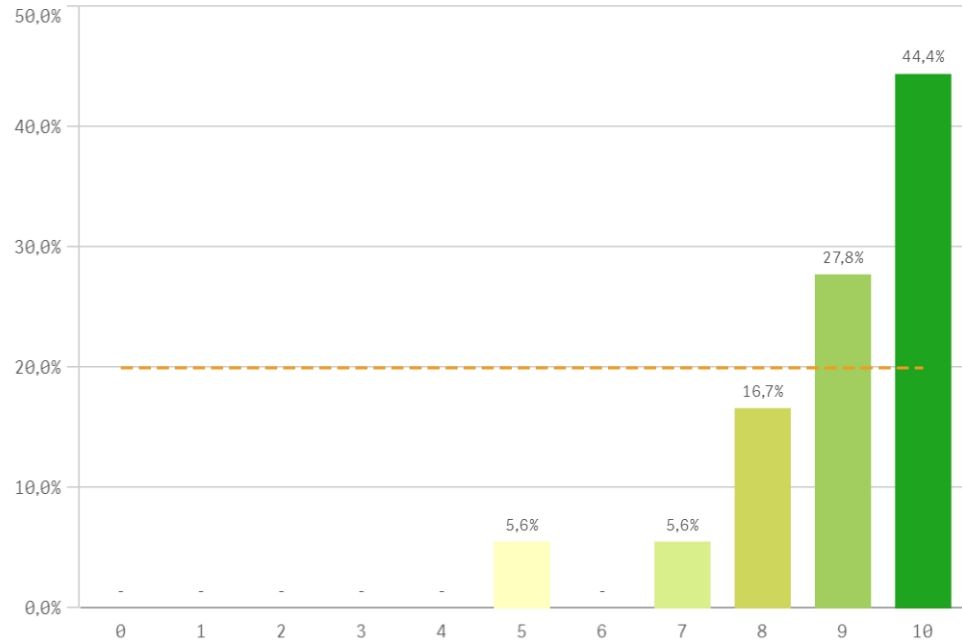
Procesos administrativos comunes



Organización de horarios

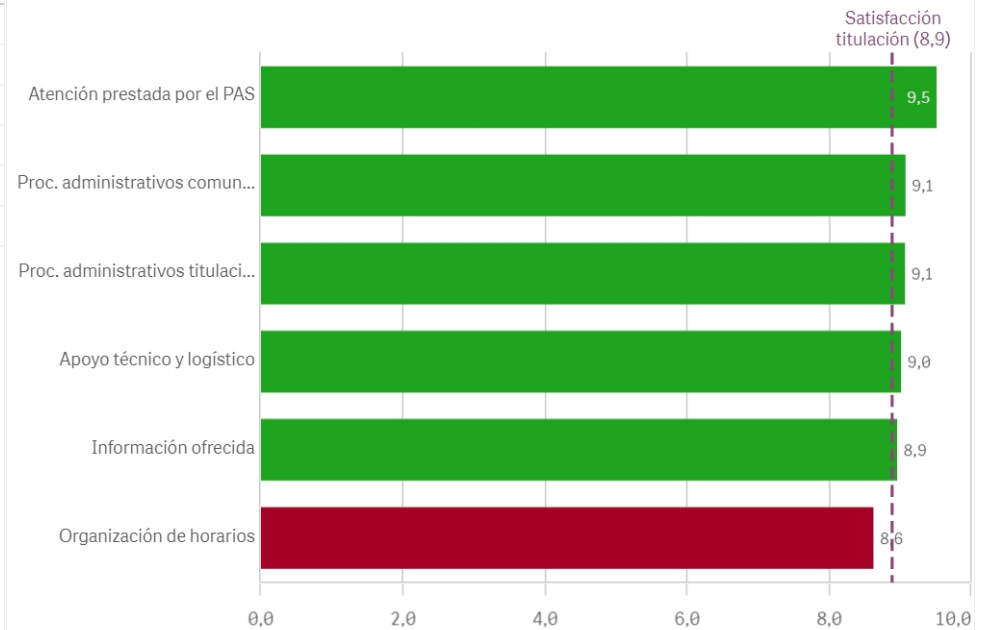


Información ofrecida

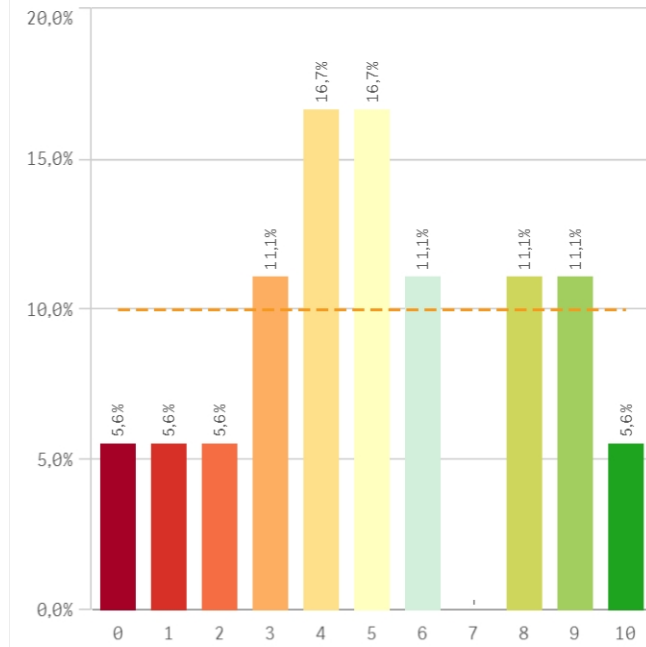


Gestión de la titulación	Q	Media	Desv. típica	Mediana	Moda
Atención prestada por el PAS		9,5	0,7	10,0	10,0
Proc. administrativos comunes		9,1	0,9	9,0	10,0
Proc. administrativos titulación		9,1	0,9	9,0	10,0
Apoyo técnico y logístico		9,0	1,1	9,0	10,0
Información ofrecida		8,9	1,3	9,0	10,0
Organización de horarios		8,6	1,4	9,0	10,0

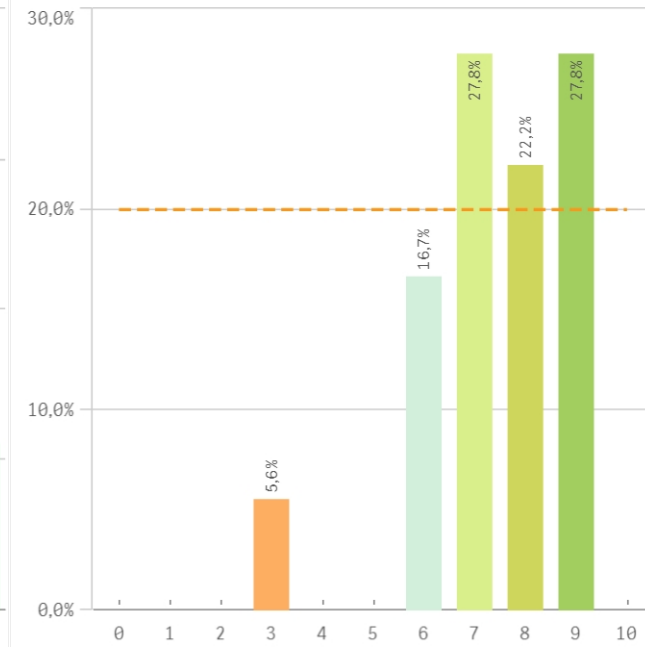
Fortalezas y debilidades



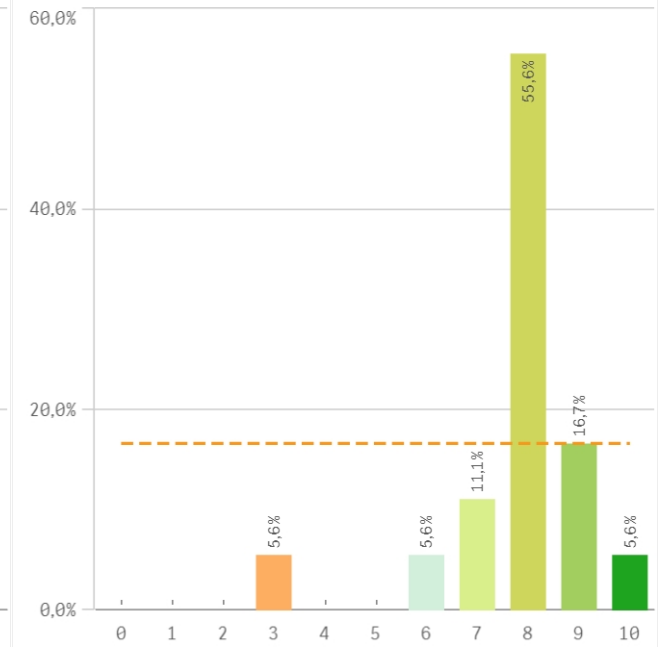
Aprovechamiento de las tutorías



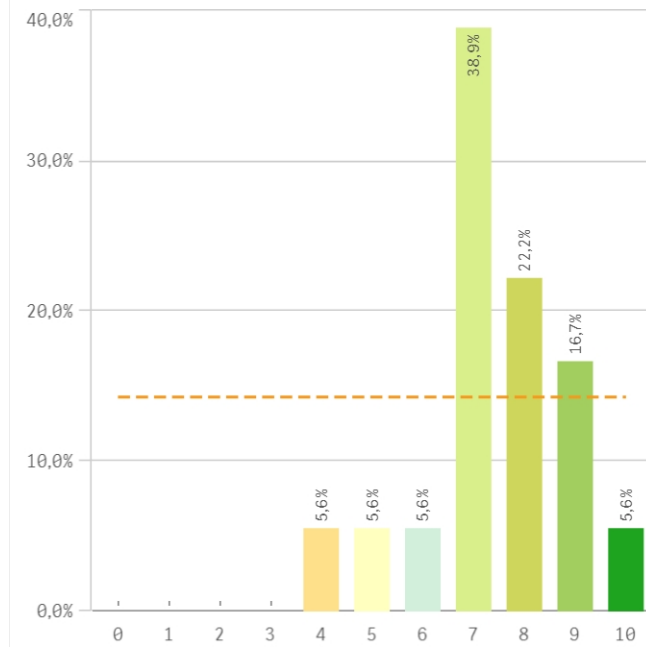
Implicación de los alumnos



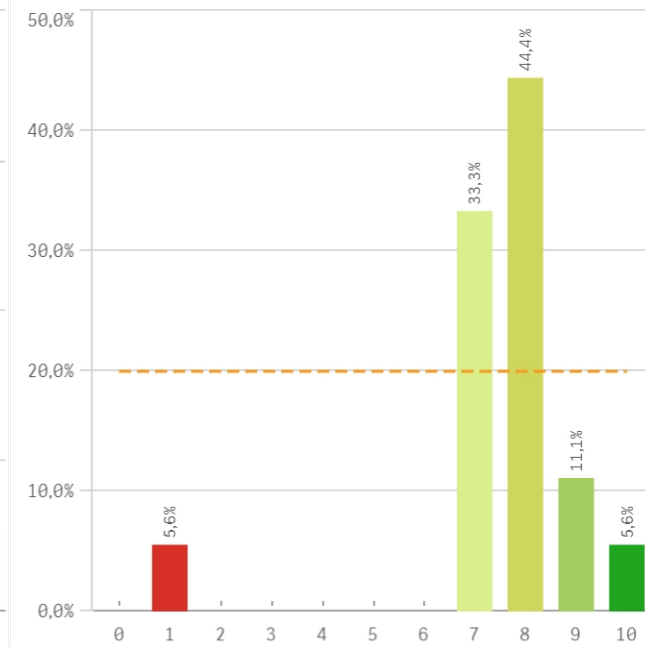
Adquisición de competencias del plan de estudios



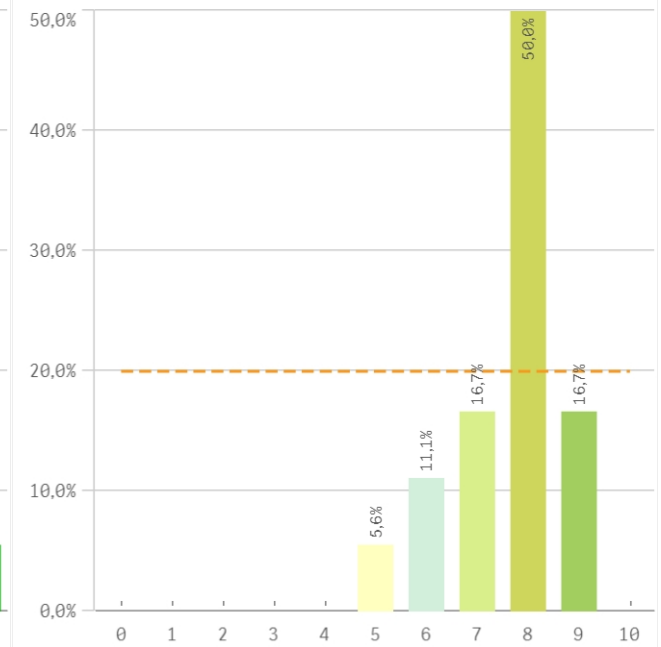
Compromiso del alumnado



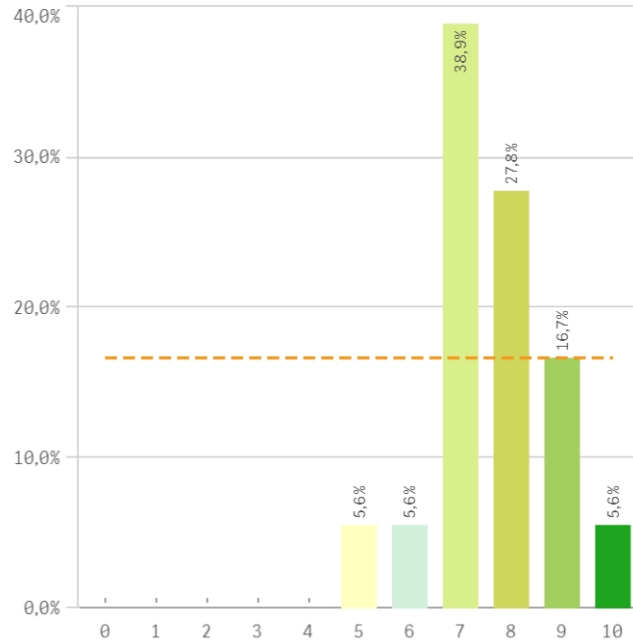
Nivel de trabajo



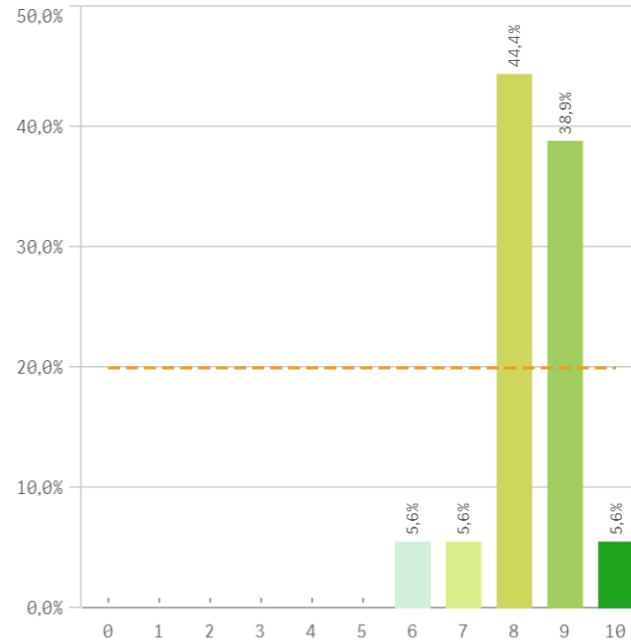
Implicación con la evaluación continua de los alumnos



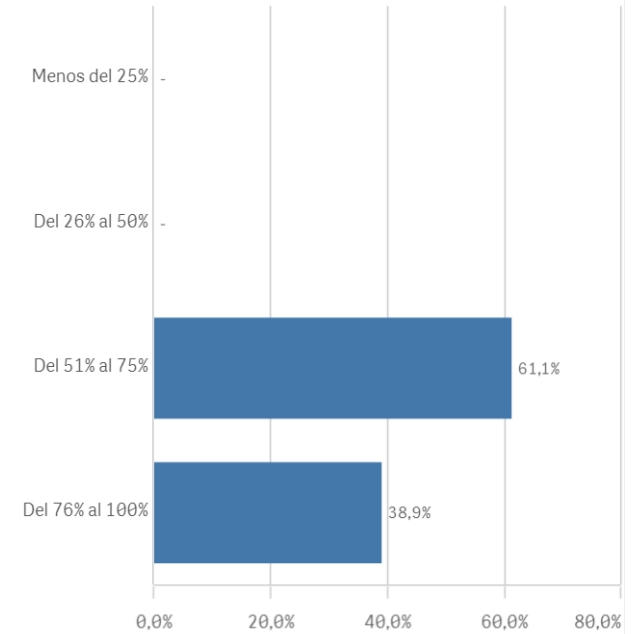
Aprovechamiento de las clases



Satisfacción con los resultados de los alumnos

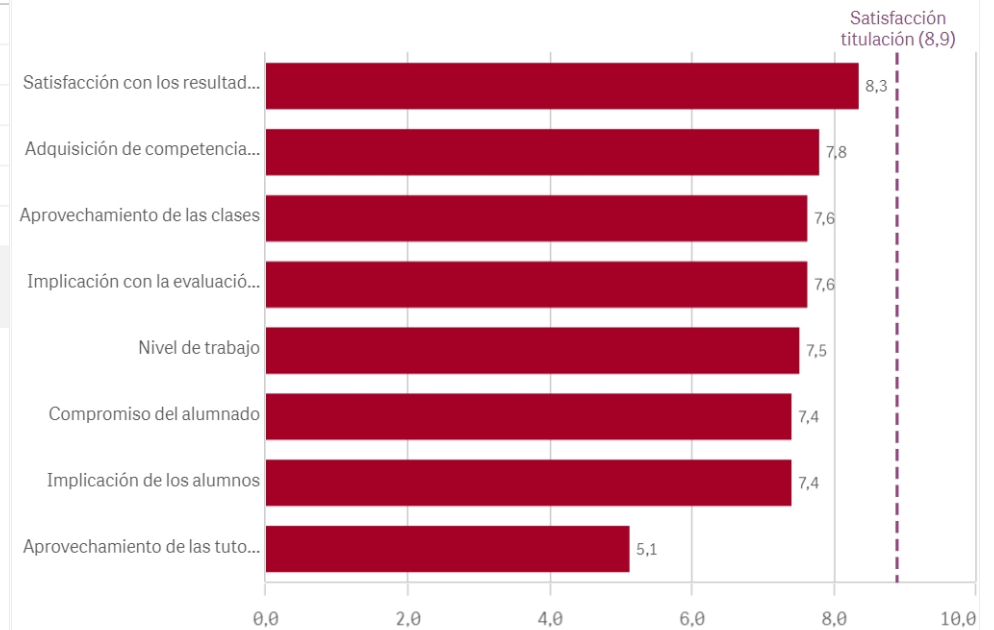


Asistencia de alumnos (%)

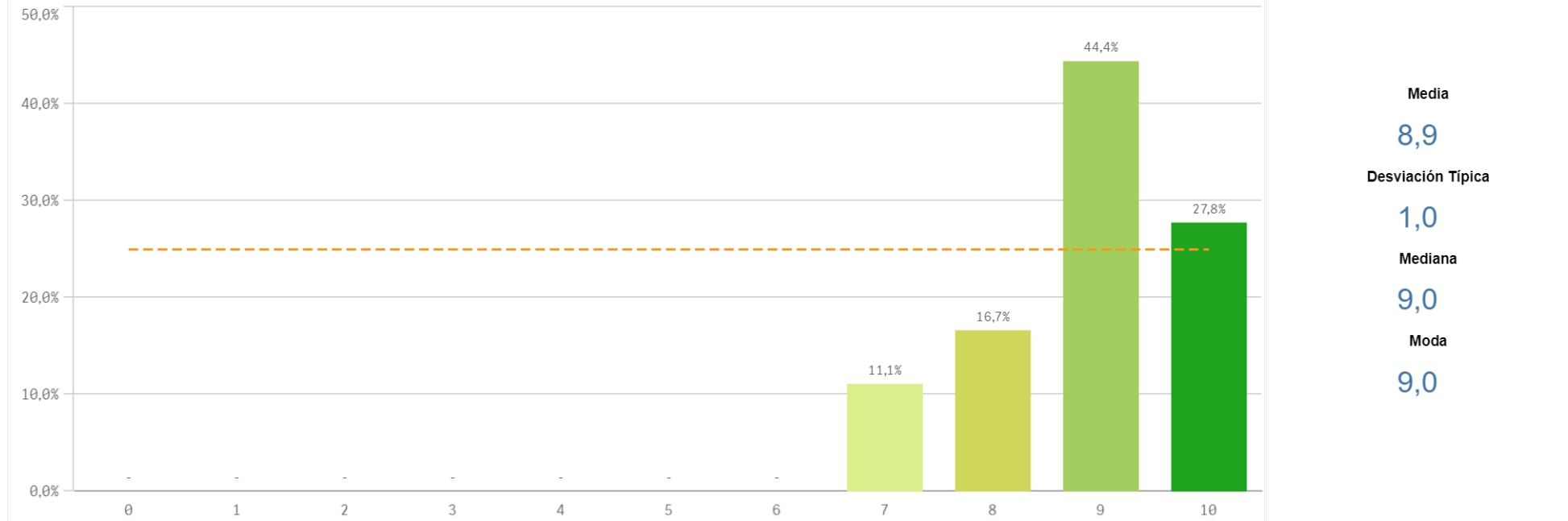


Satisfacción con los alumnos	Q	Media	Desv. típica	Media...	Moda
Satisfacción con los resultados		8,3	0,9	8,0	8,0
Adquisición de competencias del plan de estudios		7,8	1,5	8,0	8,0
Aprovechamiento de las clases		7,6	1,2	7,5	7,0
Implicación con la evaluación continua		7,6	1,1	8,0	8,0
Nivel de trabajo		7,5	1,8	8,0	8,0
Compromiso del alumnado		7,4	1,5	7,0	7,0
Implicación de los alumnos		7,4	1,5	7,5	-
Aprovechamiento de las tutorías		5,1	2,8	5,0	-

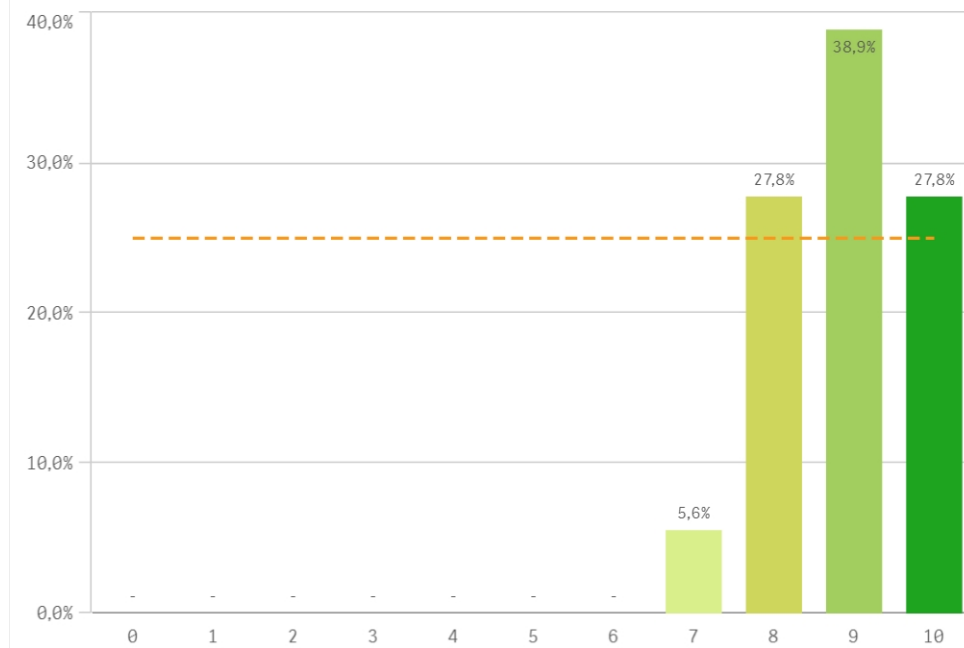
Fortalezas y debilidades



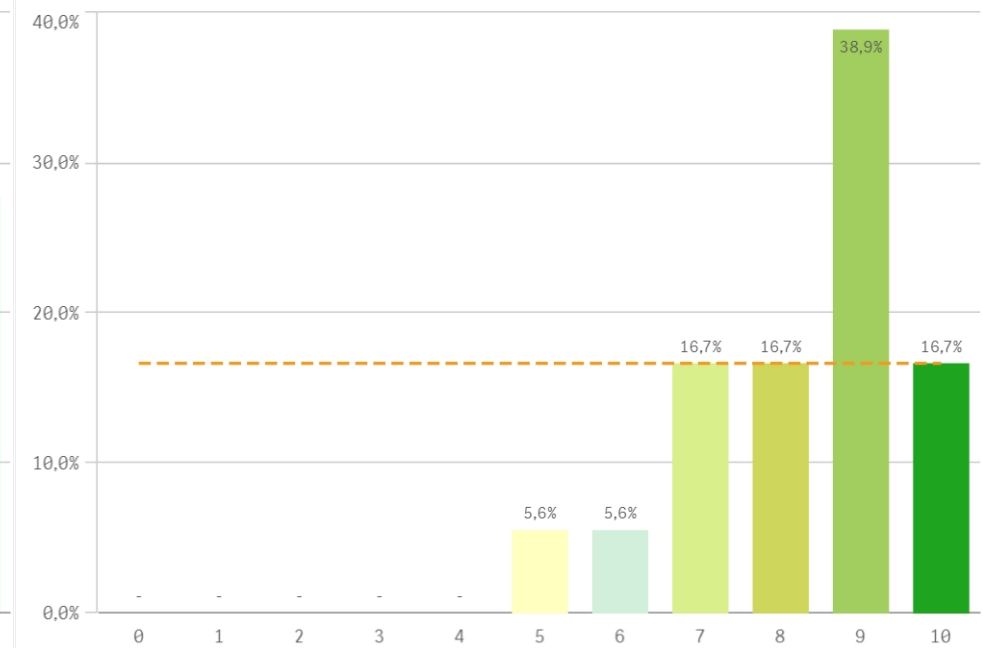
Satisfacción de la titulación



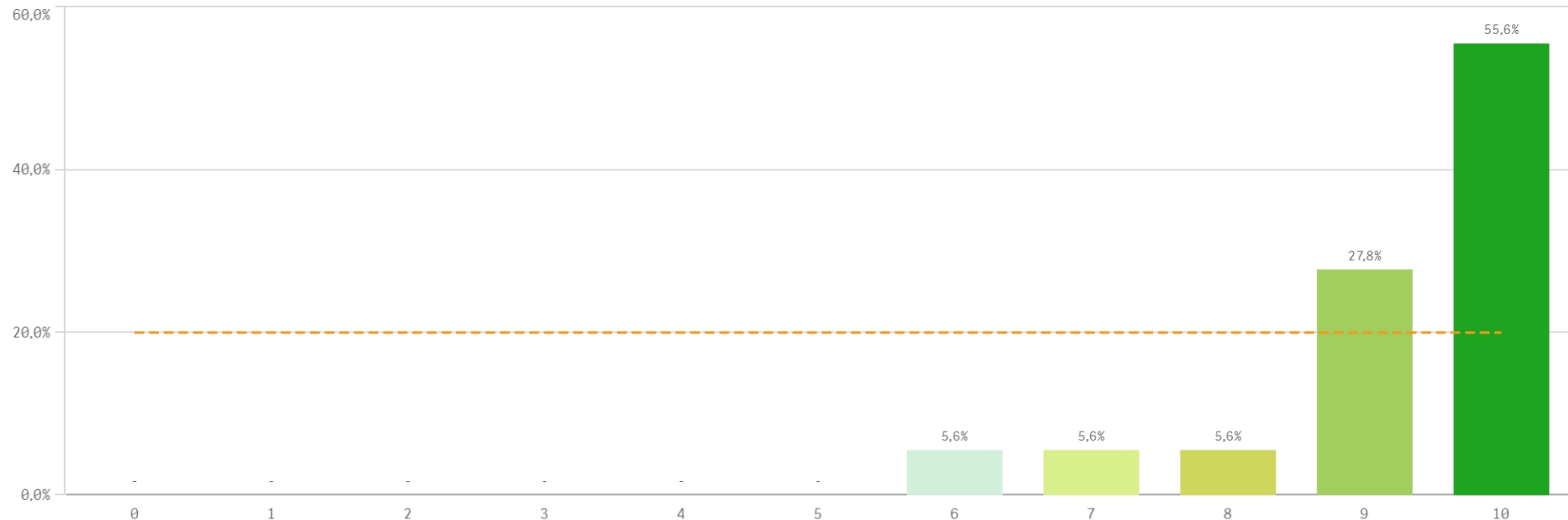
Satisfacción con la actividad docente de la titulación



Satisfacción de la UCM

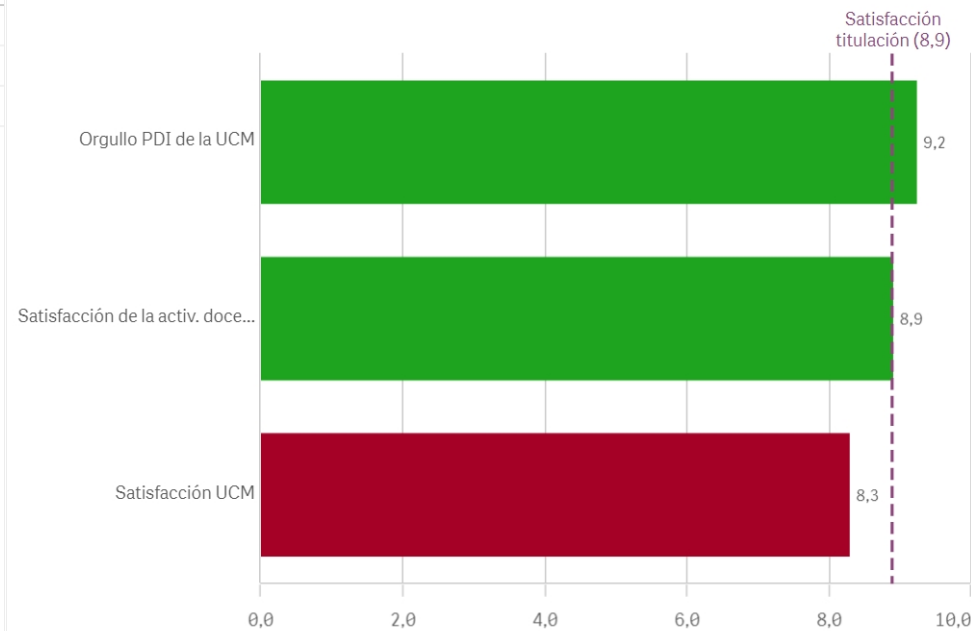


Orgullo ser PDI de la UCM

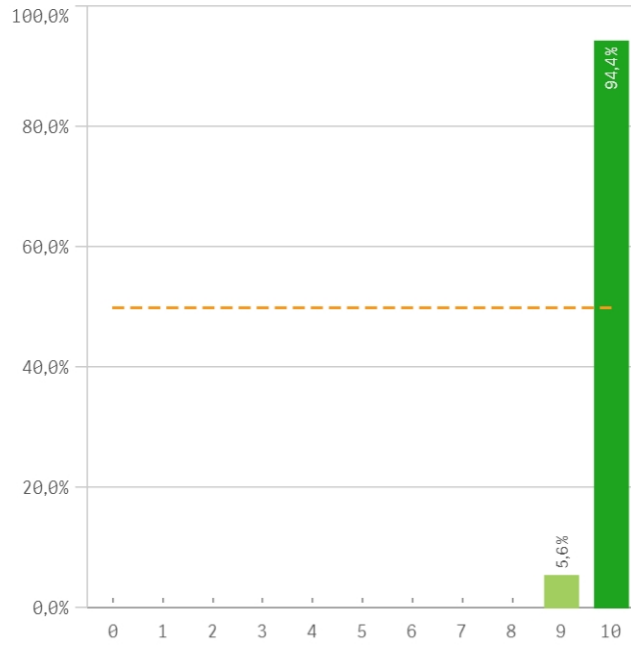


Satisfacción de la titulación	Q	Media	Desv. típica	Mediana	Moda
Orgullo PDI de la UCM		9,2	1,2	10,0	10,0
Satisfacción de la activ. docente		8,9	0,9	9,0	9,0
Satisfacción UCM		8,3	1,4	9,0	9,0

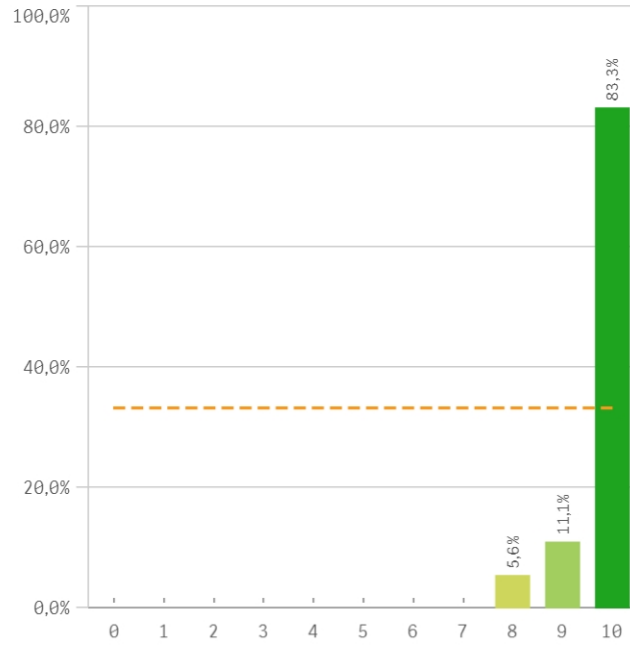
Fortalezas y debilidades



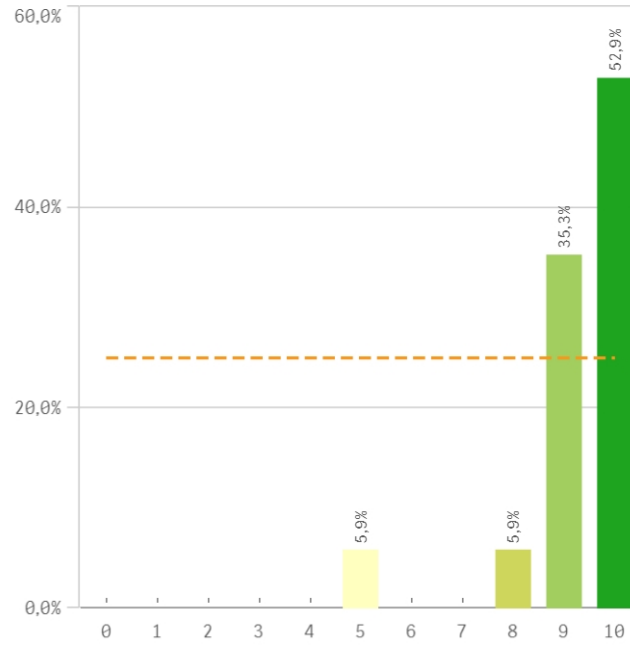
Repetir docencia en la titulación (fidelidad)



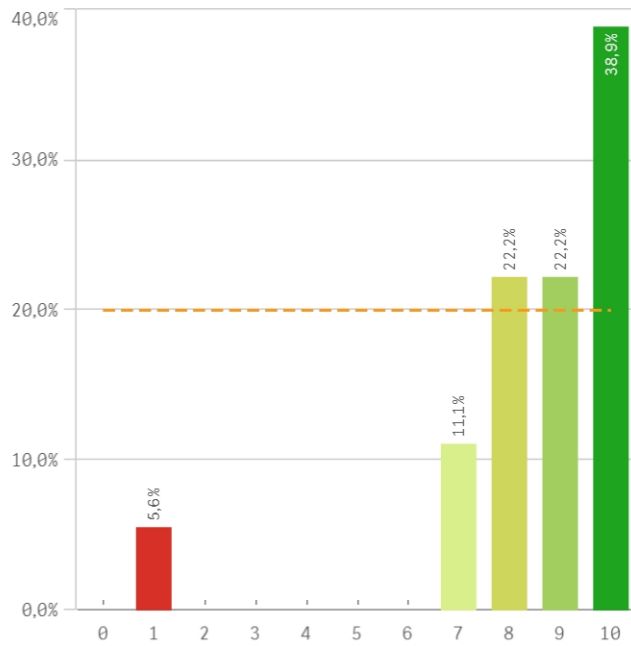
Repetir PDI (fidelidad)



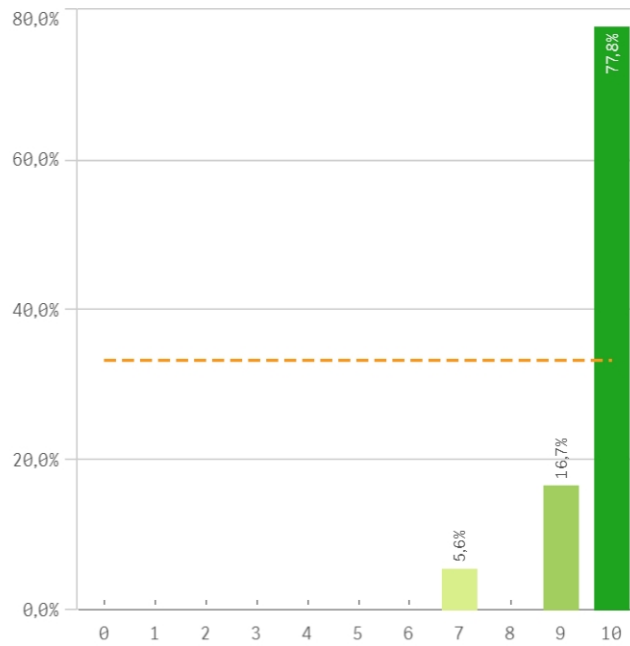
Repetir PDI en la UCM (fidelidad)



Recomendar titulación (preinscripción)



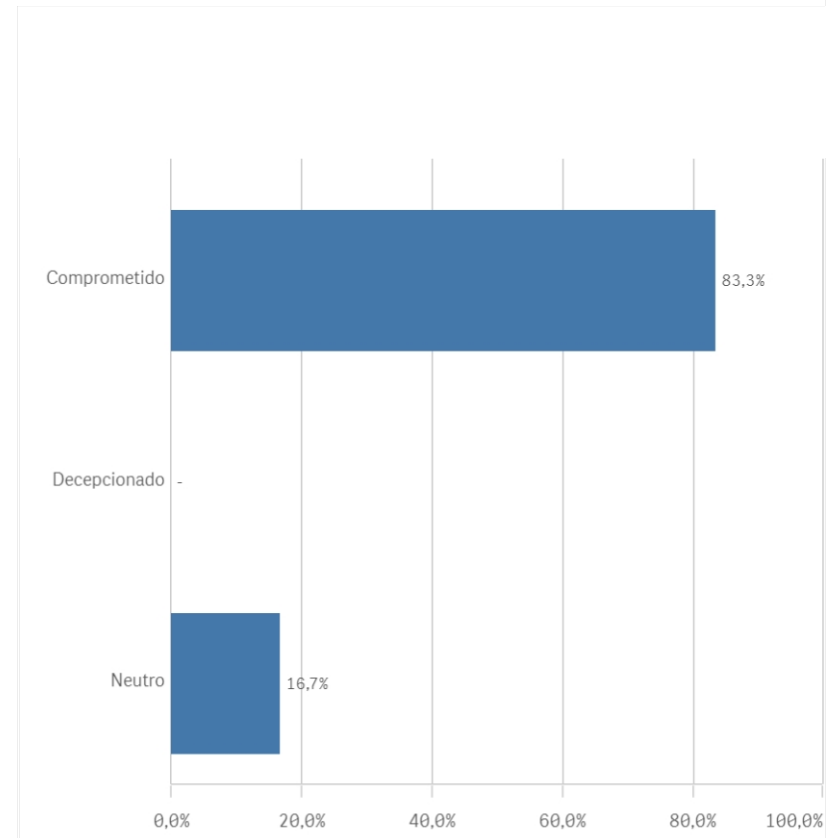
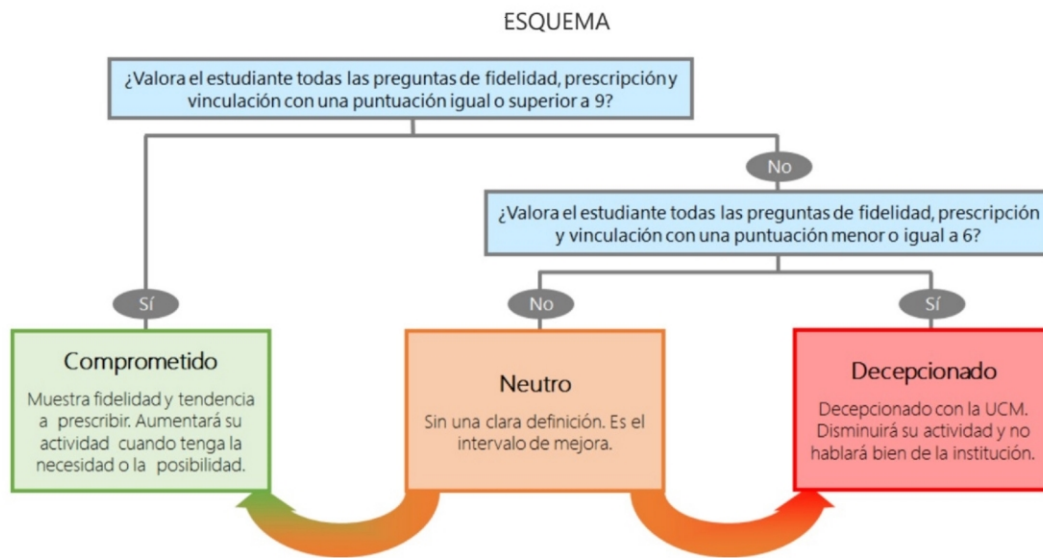
Recomendar estudiar en la UCM (preinscripción)



Compromiso	Q	Media	Desv. típica	Med...	M
Repetir docencia en la titulación		9,9	0,2	10,0	1
Repetir PDI		9,8	0,5	10,0	1
Recomendar estudiar en la UCM		9,7	0,8	10,0	1
Repetir PDI en la UCM		9,2	1,3	10,0	1
Recomendar titulación		8,5	2,1	9,0	1

Construcción y significado del valor "compromiso":

- * Estudiante comprometido: valora con 9 o más puntos todas las preguntas de fidelidad, prescripción y vinculación.
- * Estudiante neutro: la puntuación que otorga a todas las preguntas de fidelidad, prescripción y vinculación están entre 6 y 9.
- * Estudiante decepcionado: valora con 6 o menos puntos todas las preguntas de fidelidad, prescripción y vinculación.



Encuestas de Satisfacción del PDI

CURSO: 2023-24

FACULTAD DE GEOGRAFÍA E HISTORIA

TITULACIÓN: GRADO EN GEOGRAFÍA Y ORDENACIÓN DEL TERRITORIO

Aspectos de la titulación	Q	Media	Recursos	Q	Media	Compromiso	Q	Media
Formación académica		9,4	Campus virtual		9,4	Repetir docencia en la titulación		9,9
Número de alumnos por aula		9,3	Fondos de la biblioteca		9,0	Repetir PDI		9,8
Coordinación de la titulación		9,1	Recursos administrativos suficientes		9,0	Recomendar estudiar en la UCM		9,7
Cumplimiento del programa		9,0	Aulas docencia práctica		8,8	Repetir PDI en la UCM		9,2
Integración teoría/práctica		8,9	Aulas docencia teórica		8,1	Recomendar titulación		8,5
Calificaciones en tiempo adecuado		8,8						
Importancia en la sociedad		8,7						
Nivel de dificultad apropiada		8,3						
Relación calidad/precio		8,3						
Objetivos claros		8,2						
Plan de estudios adecuado		7,4						
Orientación internacional		7,0						
Prácticas externas		-						
			Satisfacción con los alumnos	Q	Media			
			Satisfacción con los resultados		8,3			
			Adquisición de competencias del plan de estudios		7,8	Gestión de la titulación	Q	Media
			Aprovechamiento de las clases		7,6	Atención prestada por el PAS		9,5
			Implicación con la evaluación continua		7,6	Proc. administrativos comunes		9,1
			Nivel de trabajo		7,5	Proc. administrativos titulación		9,1
			Compromiso del alumnado		7,4	Apoyo técnico y logístico		9,0
			Implicación de los alumnos		7,4	Información ofrecida		8,9
			Aprovechamiento de las tutorías		5,1	Organización de horarios		8,6
Satisfacción de la titulación	Q	Media						
Orgullo PDI de la UCM		9,2						
Satisfacción de la activ. docente		8,9						
Satisfacción UCM		8,3						