



OFICINA para la CALIDAD  
Vicerrectorado de Calidad  
UNIVERSIDAD COMPLUTENSE DE MADRID

CURSO: 2023-24

TITULACIÓN: GRADO EN HISTORIA DEL ARTE

FACULTAD DE GEOGRAFÍA E HISTORIA

Población N

-

%\_Participacion

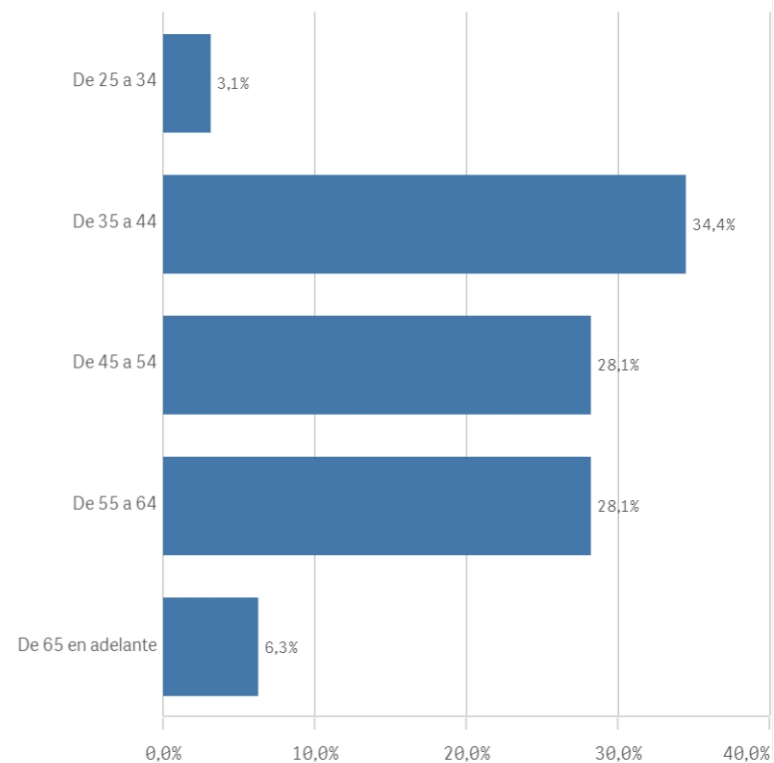
-

Participación n

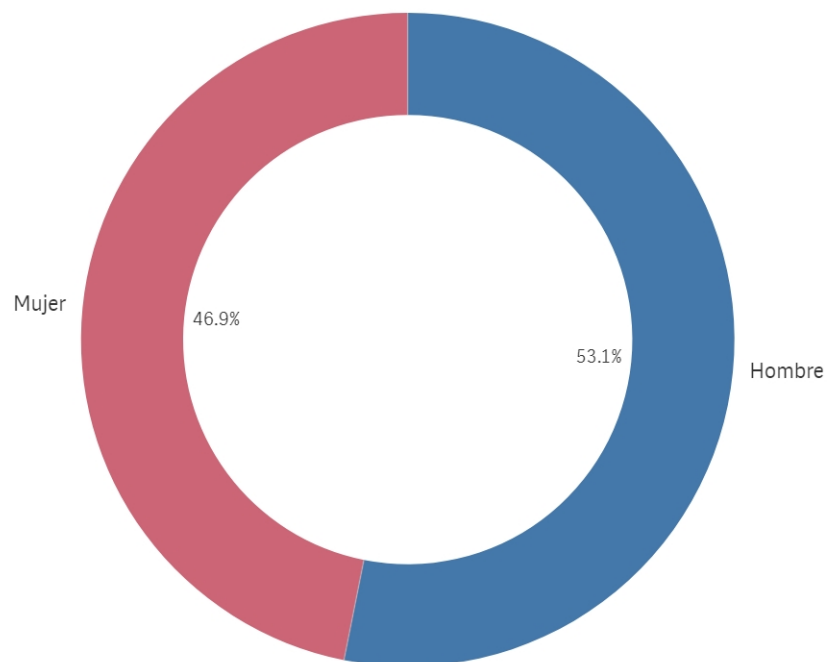
32

### Edad (años)

(%) Porcentaje por franjas



### Genero



■ Hombre ■ Mujer

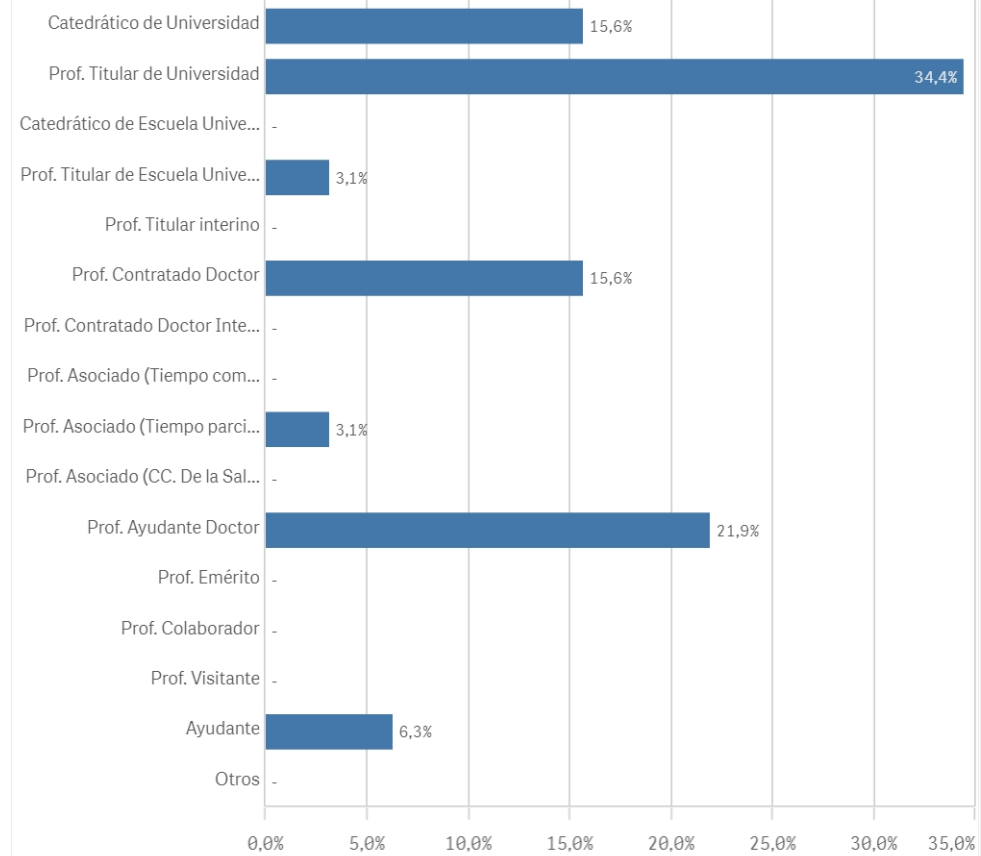
Edad media (años)

49,9

Des. Típica

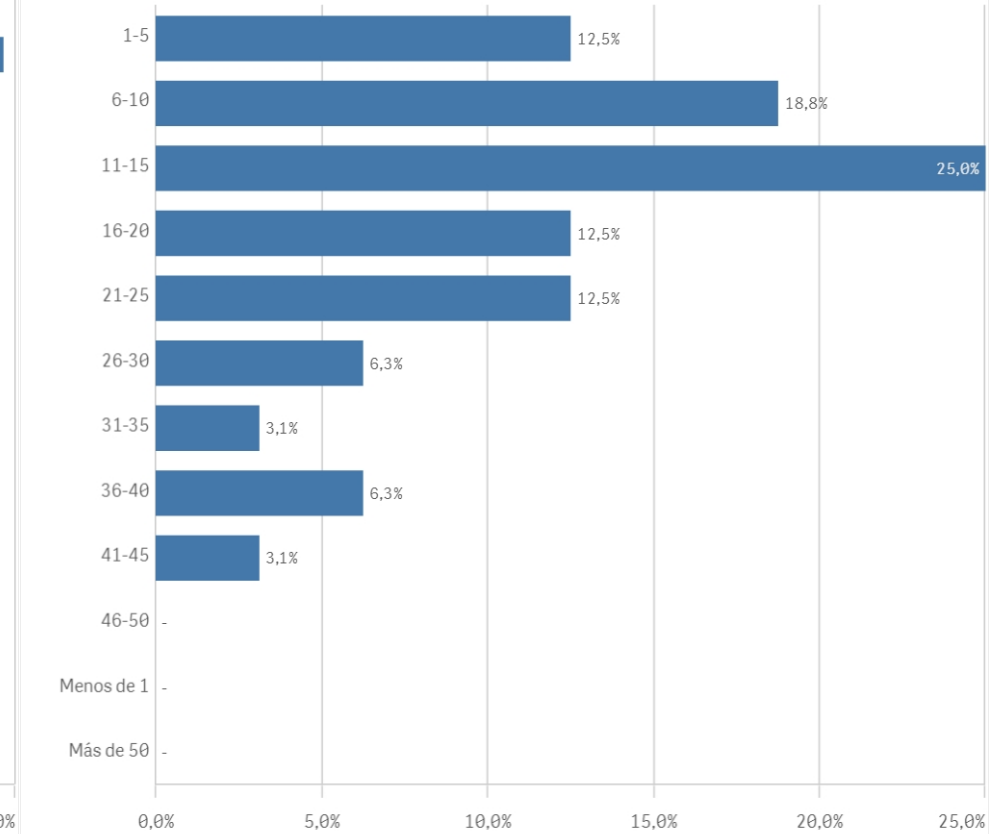
10,4

### Distribución por categorías

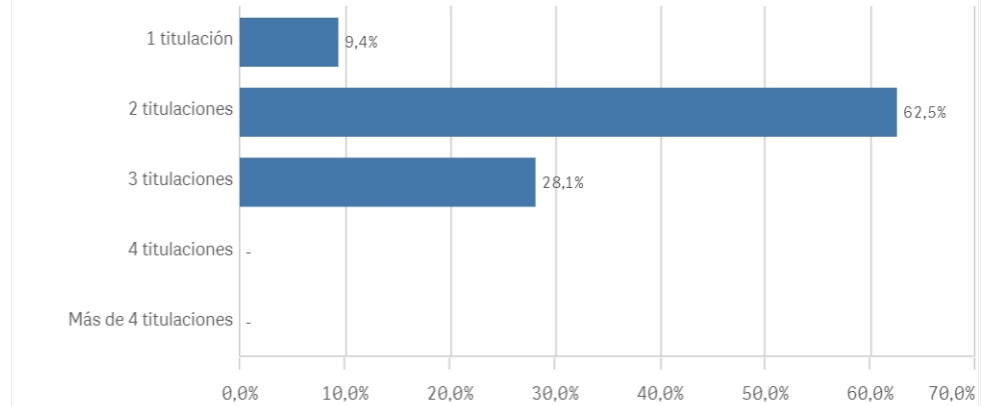


### Experiencia laboral (años)

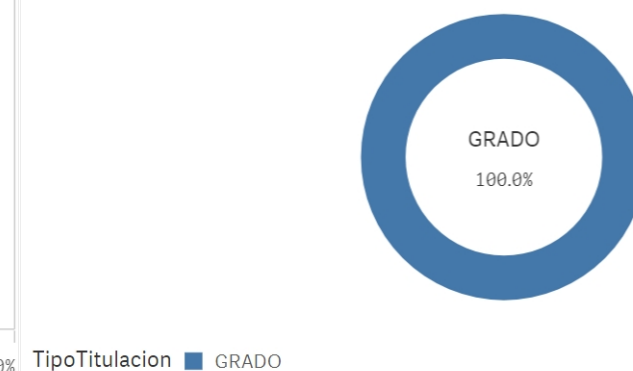
(%) Porcentaje por franjas



### Distribución por N° de Titulaciones

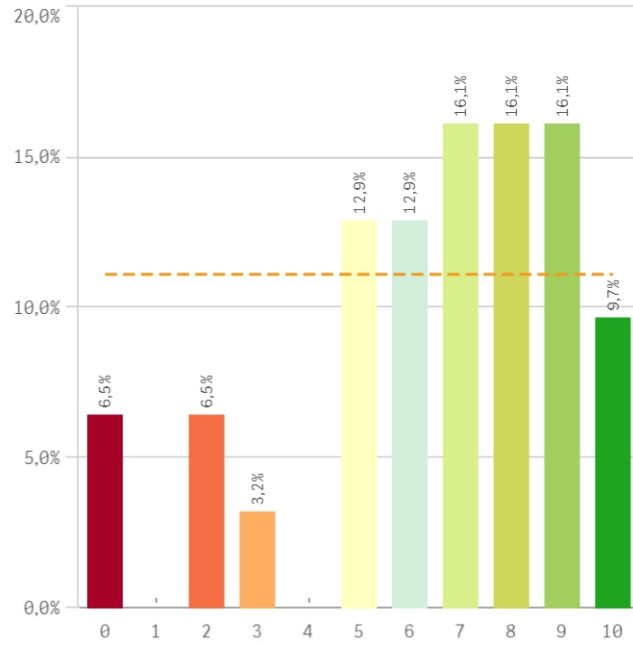


### Tipo de titulación (%)

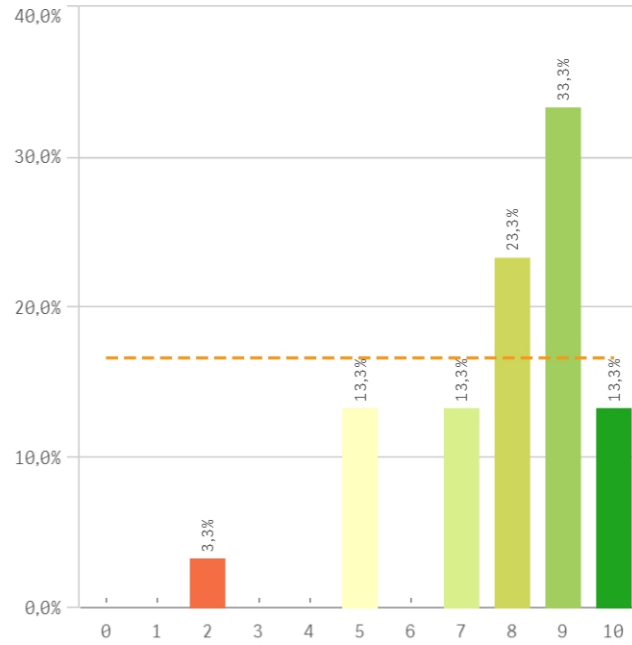


Tipo Titulacion ■ GRADO

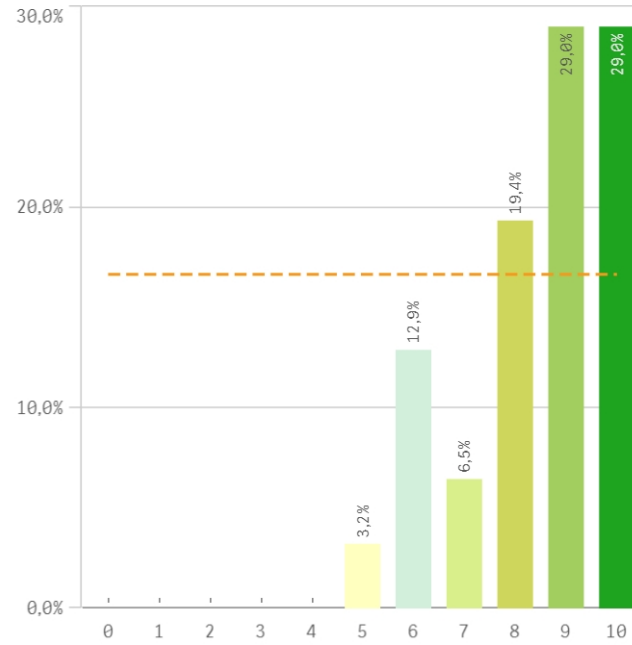
**Plan de estudios**



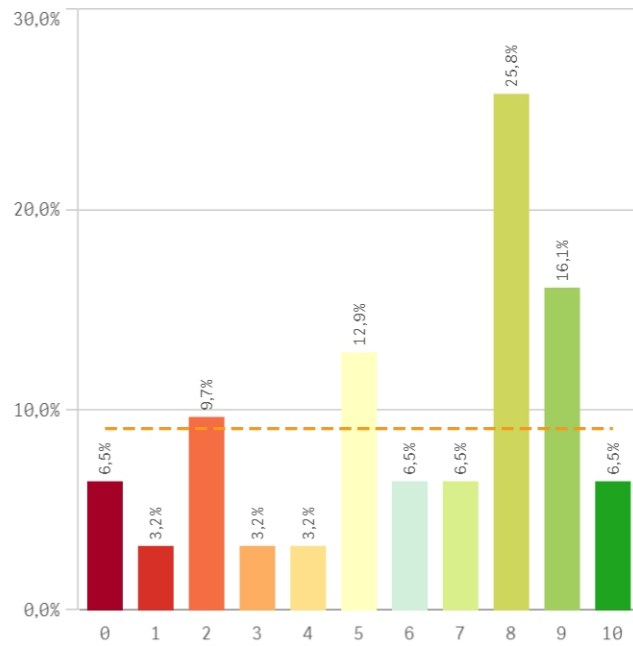
**Objetivos claros**



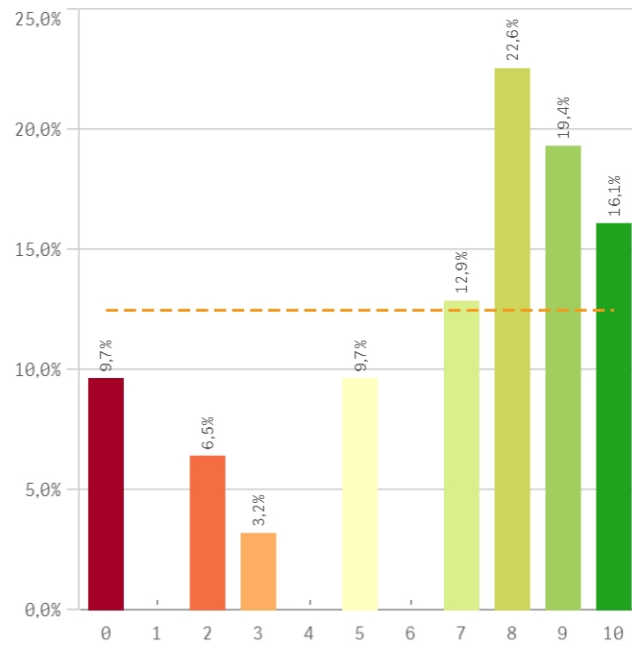
**Cumplimiento del programa**



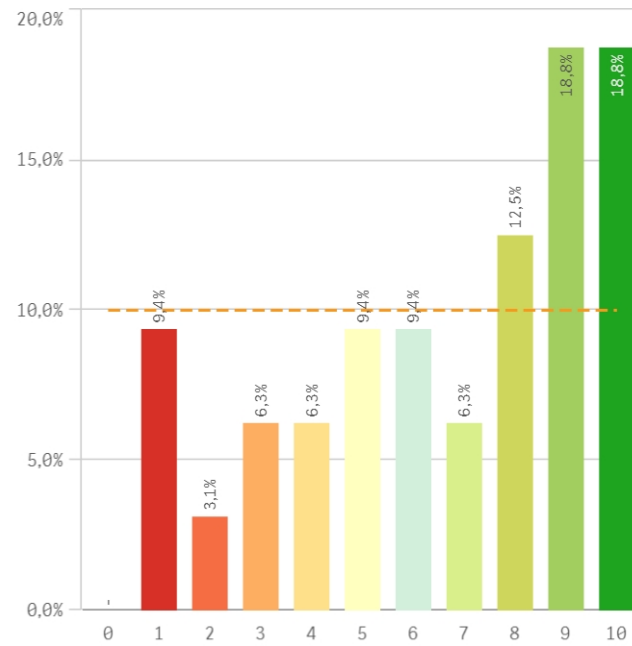
**Orientación internacional**



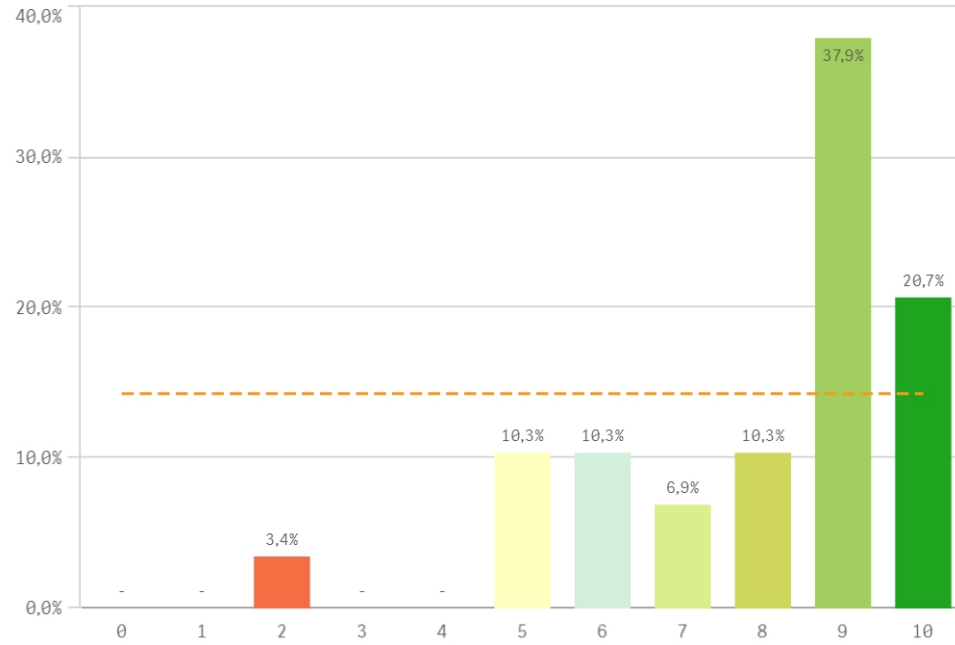
**Coordinación de la titulación**



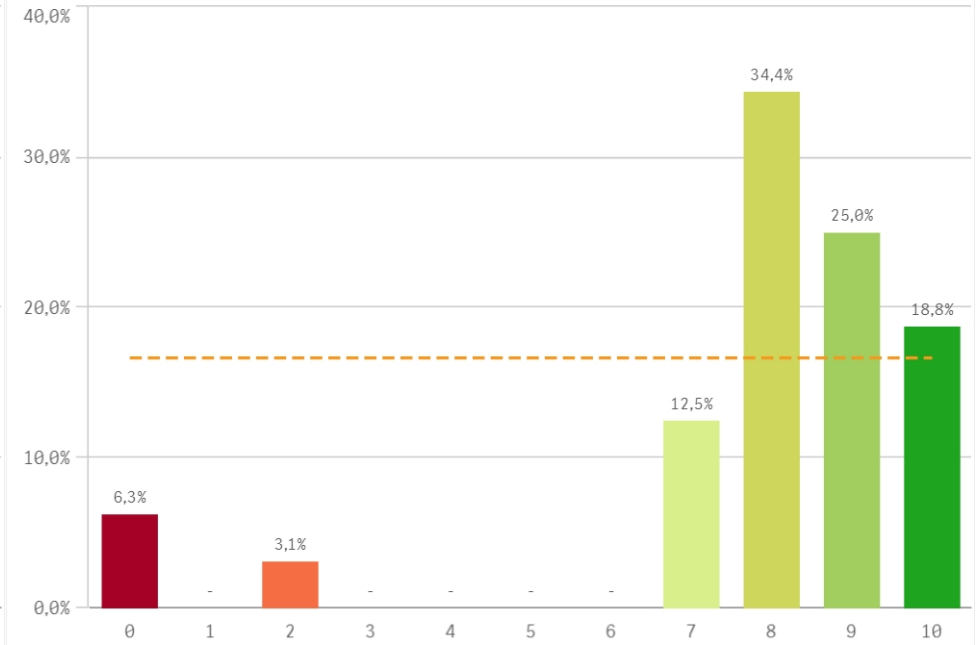
**Alumnos por aula**



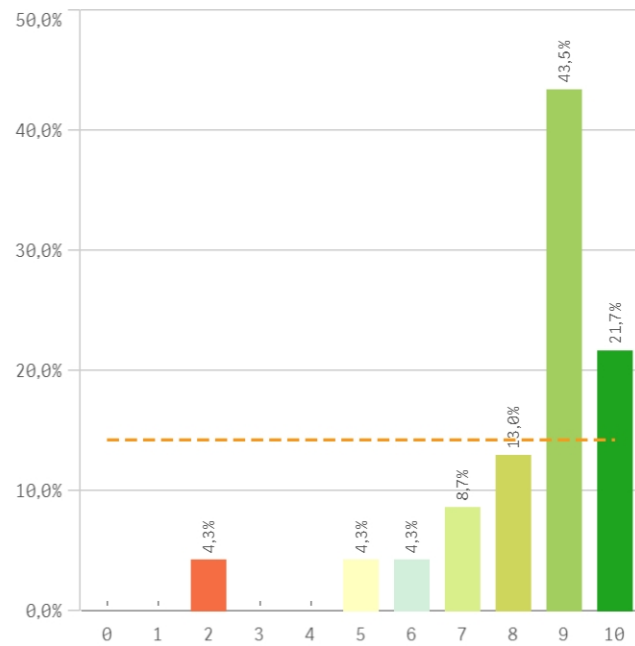
**Dificultad apropiada**



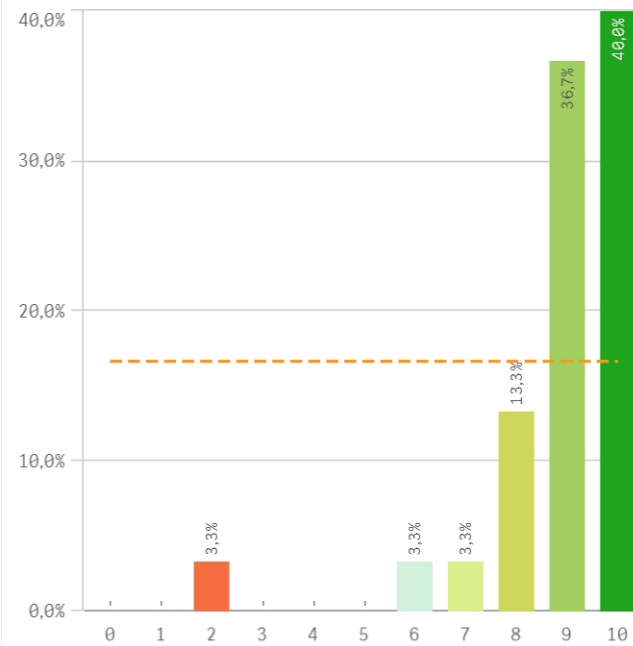
**Integración teoría/práctica**



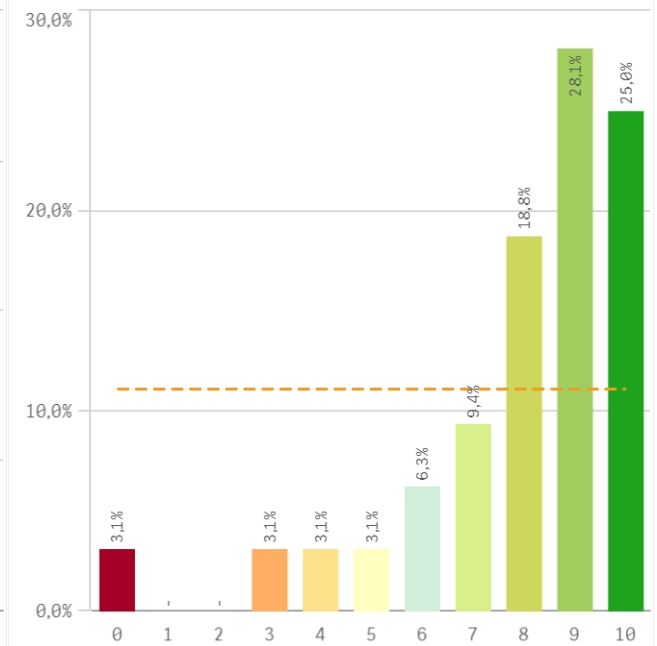
**Relación calidad/precio**



**Calificaciones en tiempo**



**Importancia en la sociedad**

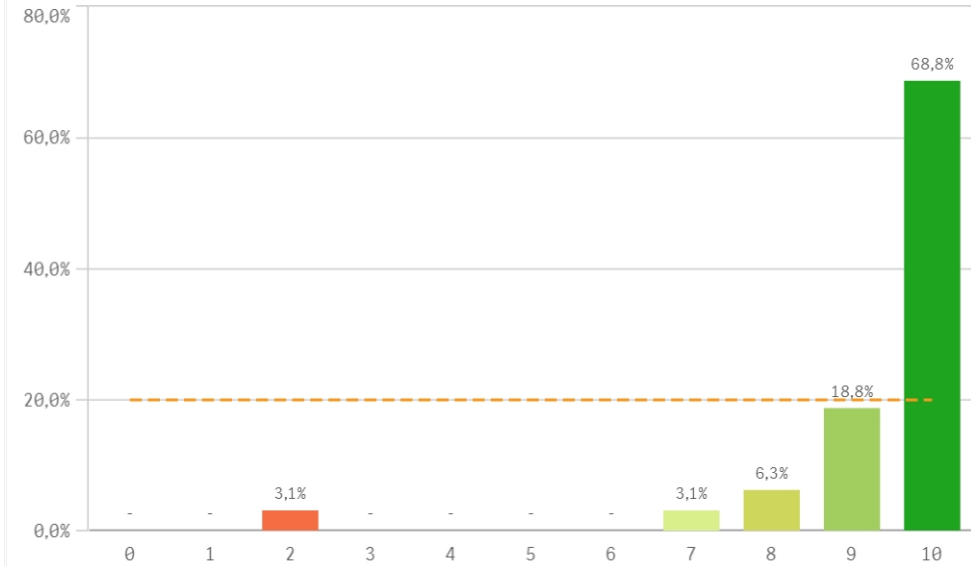


## Prácticas externas

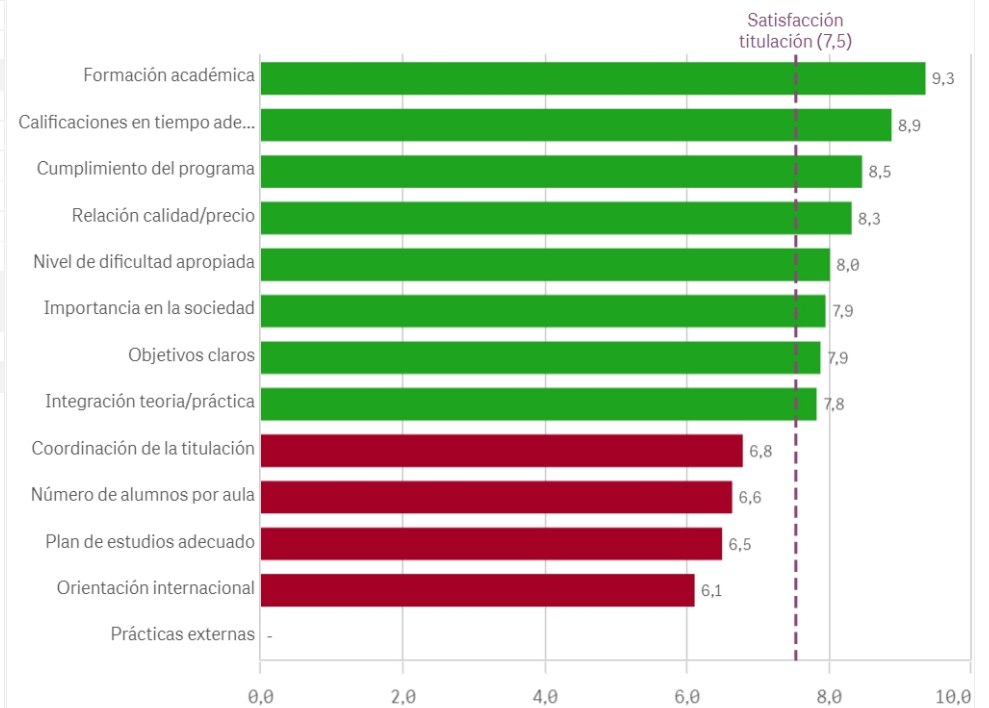
El gráfico no se muestra porque solo contiene valores indefinidos.

Aspectos de la titulación	Q	Media	Desv. típica	Mediana	Moda
Formación académica		9,3	1,5	10,0	10,0
Calificaciones en tiempo adecuado		8,9	1,6	9,0	10,0
Cumplimiento del programa		8,5	1,5	9,0	-
Relación calidad/precio		8,3	1,9	9,0	9,0
Nivel de dificultad apropiada		8,0	2,0	9,0	9,0
Importancia en la sociedad		7,9	2,3	9,0	9,0
Objetivos claros		7,9	1,9	8,0	9,0
Integración teoría/práctica		7,8	2,5	8,0	8,0
Coordinación de la titulación		6,8	3,2	8,0	8,0
Número de alumnos por aula		6,6	3,0	7,5	-
Plan de estudios adecuado		6,5	2,8	7,0	-
Orientación internacional		6,1	3,0	7,0	8,0
Prácticas externas		-	-	-	-

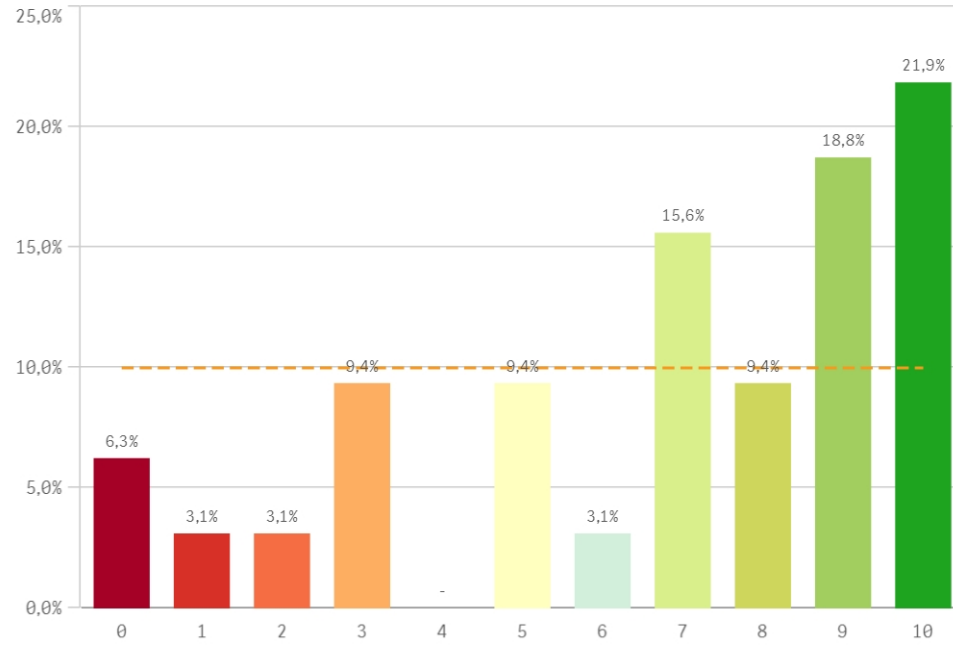
## Formación académica relacionada



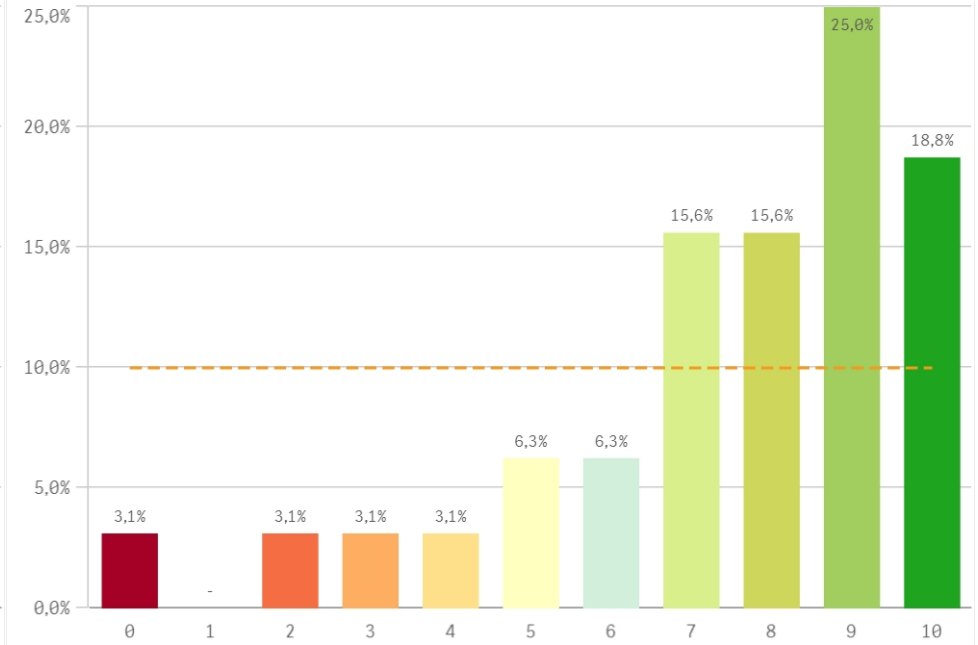
## Fortalezas y debilidades



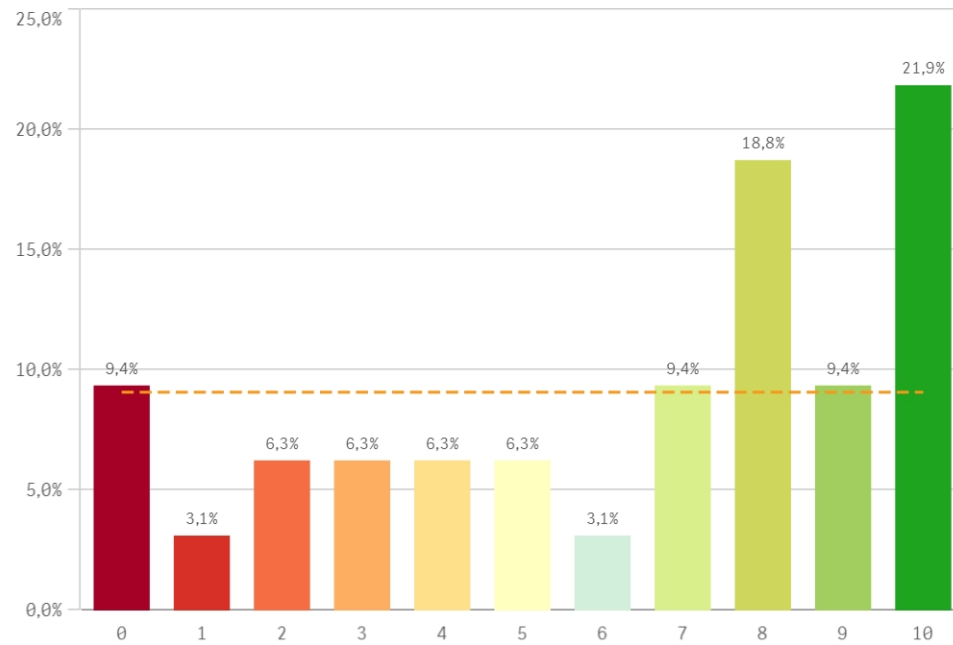
Recursos administrativos suficientes



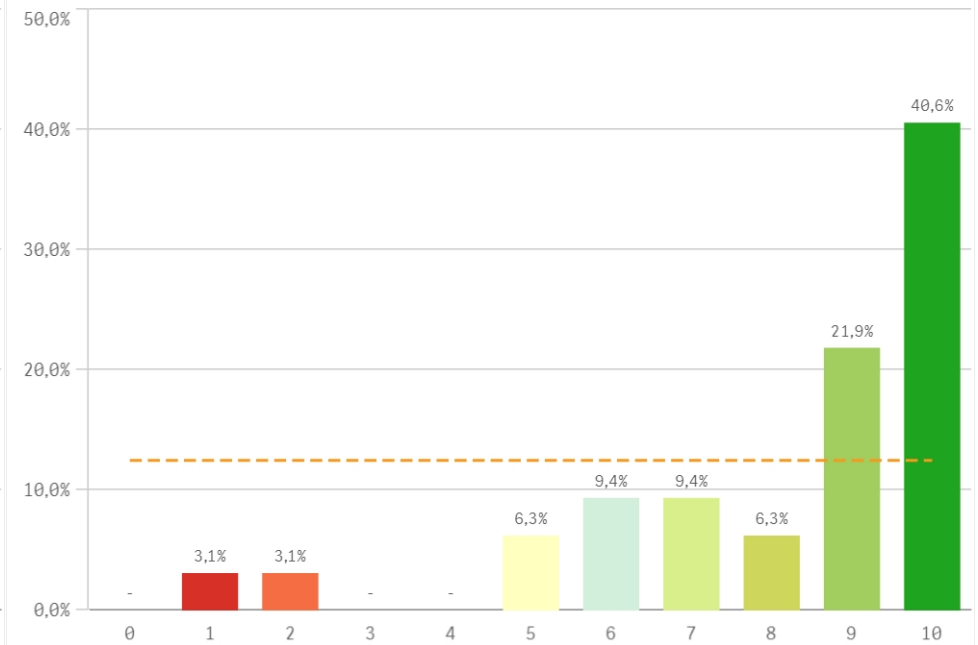
Aulas docencia teorica



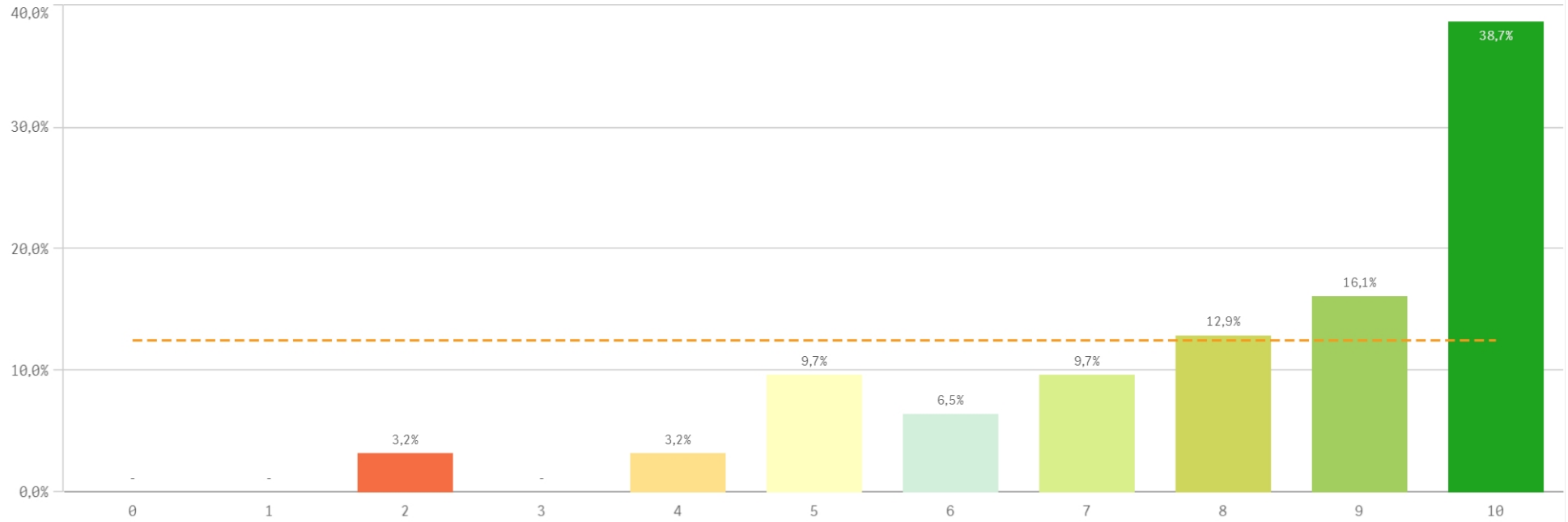
Aulas docencia práctica



Fondos de la biblioteca

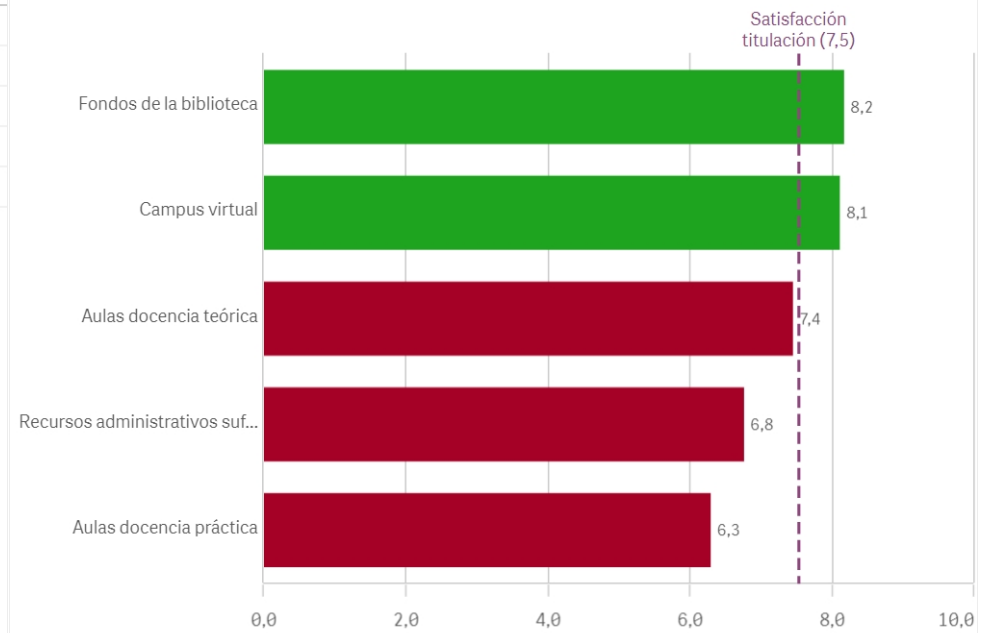


## Campus virtual

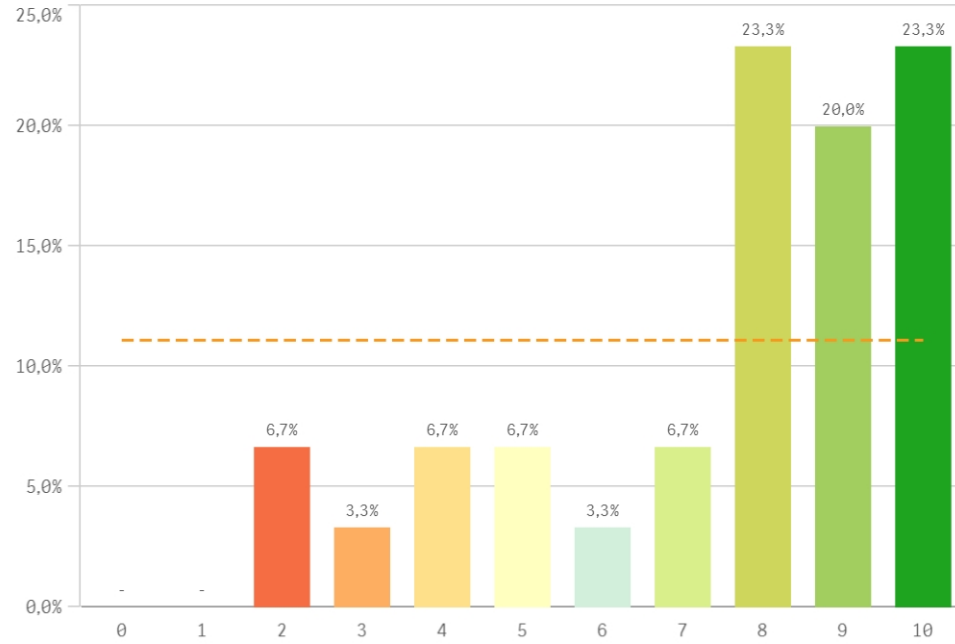


Recursos	Q	Media	Desv típica	Mediana	Moda
Fondos de la biblioteca		8,2	2,4	9,0	10,0
Campus virtual		8,1	2,2	9,0	10,0
Aulas docencia teórica		7,4	2,5	8,0	9,0
Recursos administrativos suficientes		6,8	3,2	7,5	10,0
Aulas docencia práctica		6,3	3,4	7,5	10,0

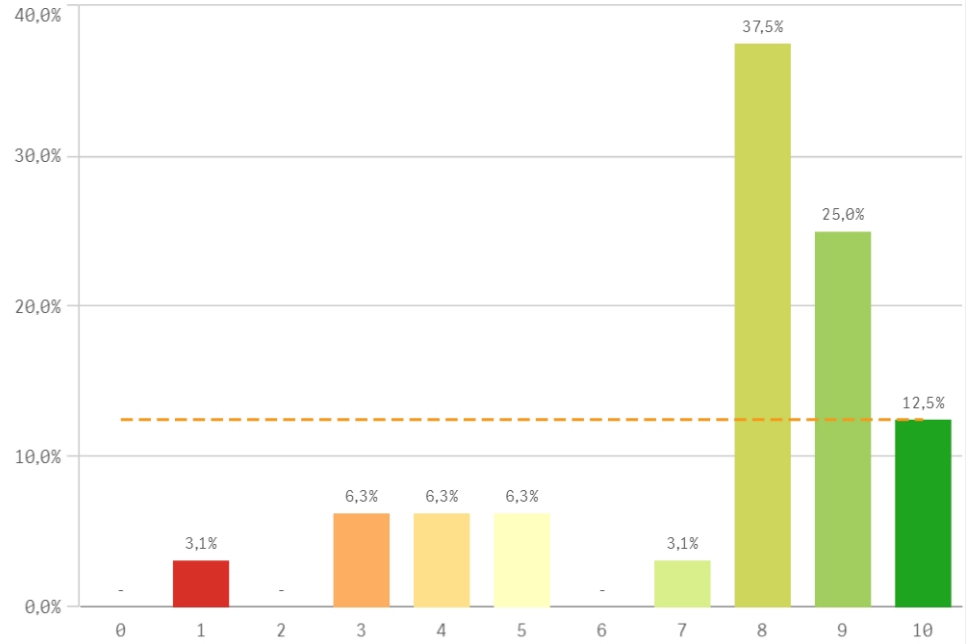
## Fortalezas y debilidades



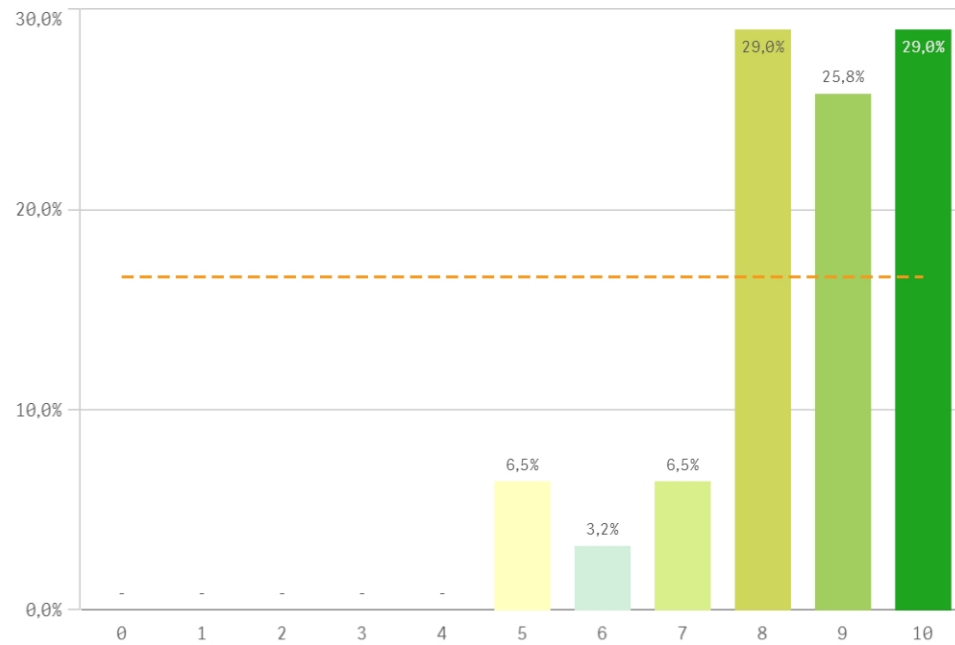
Atención prestada por el PAS



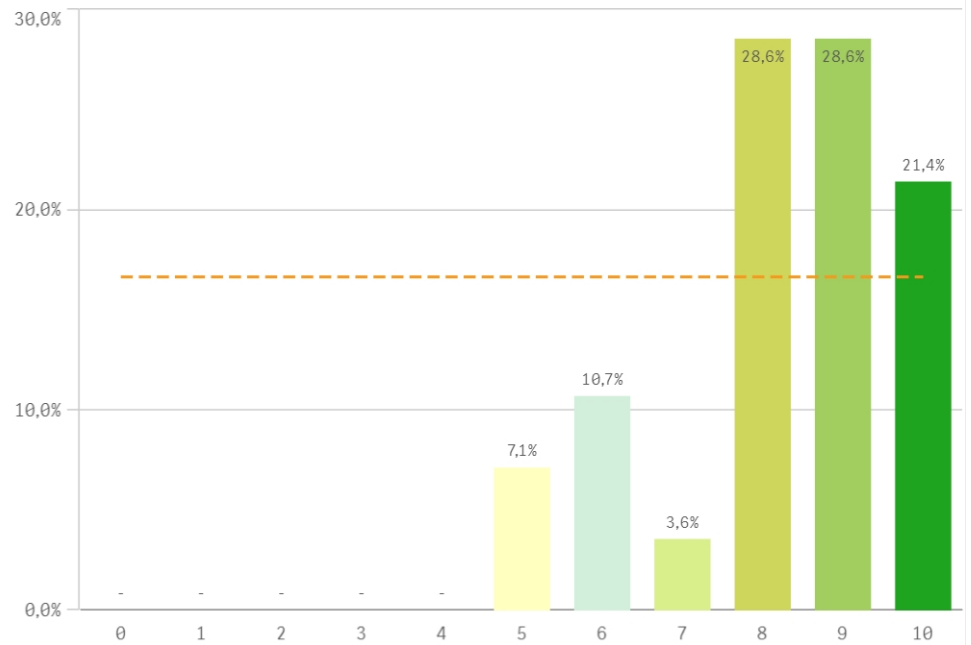
Apoyo técnico y logístico



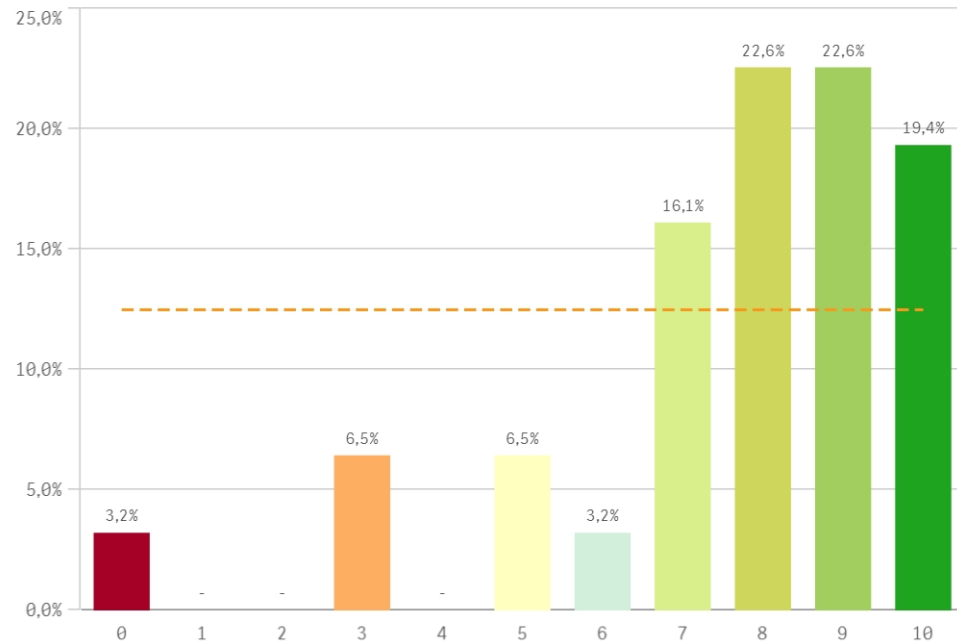
Procesos administrativos de la titulación



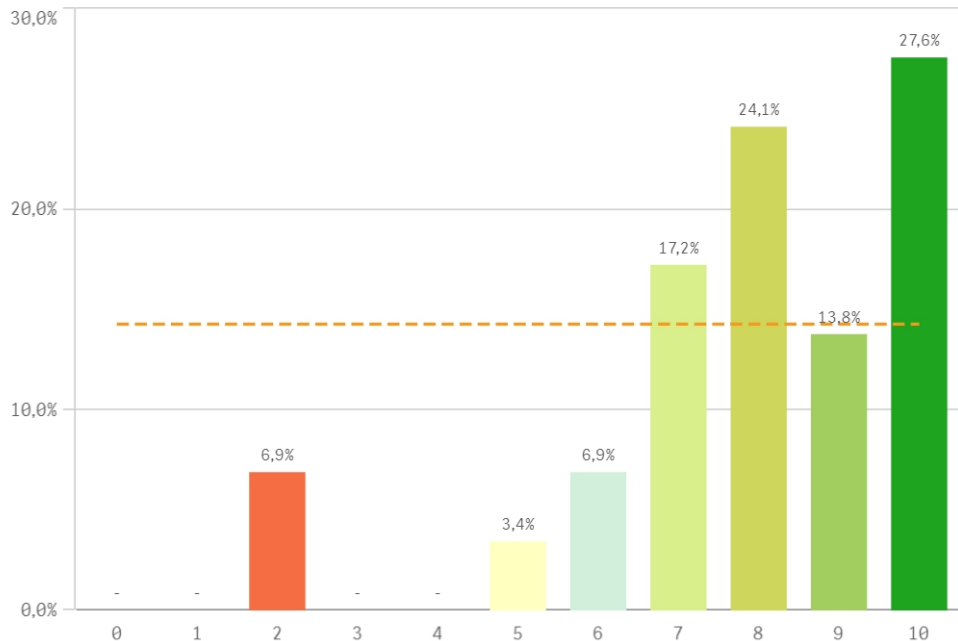
Procesos administrativos comunes



### Organización de horarios

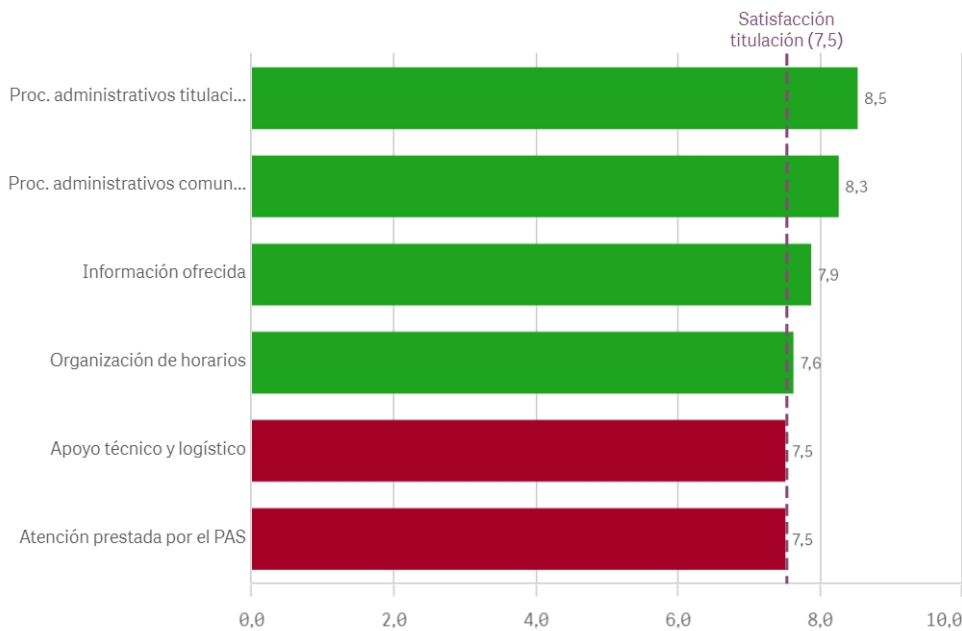


### Información ofrecida

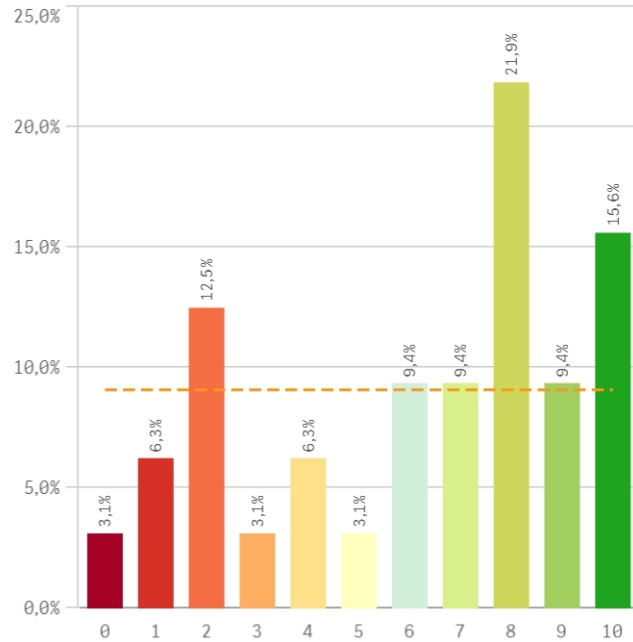


Gestión de la titulación	Q	Media	Desv. típica	Mediana	Moda
Proc. administrativos titulación		8,5	1,4	9,0	-
Proc. administrativos comunes		8,3	1,5	8,5	-
Información ofrecida		7,9	2,2	8,0	10,0
Organización de horarios		7,6	2,4	8,0	-
Apoyo técnico y logístico		7,5	2,3	8,0	8,0
Atención prestada por el PAS		7,5	2,5	8,0	-

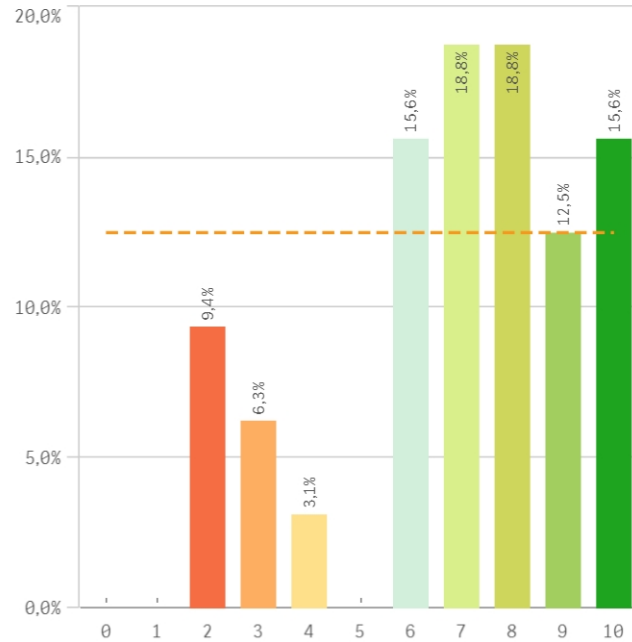
### Fortalezas y debilidades



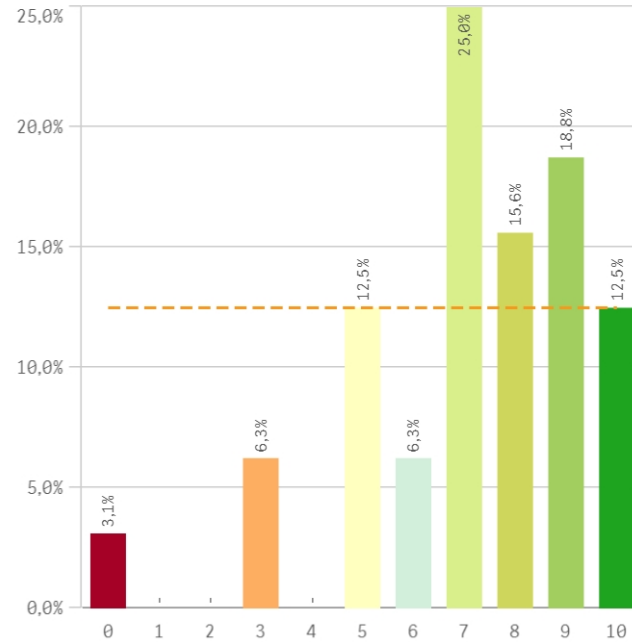
**Aprovechamiento de las tutorías**



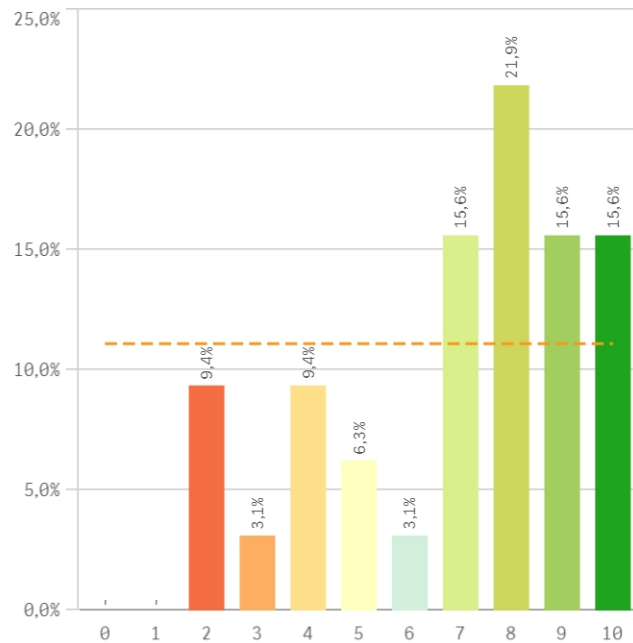
**Implicación de los alumnos**



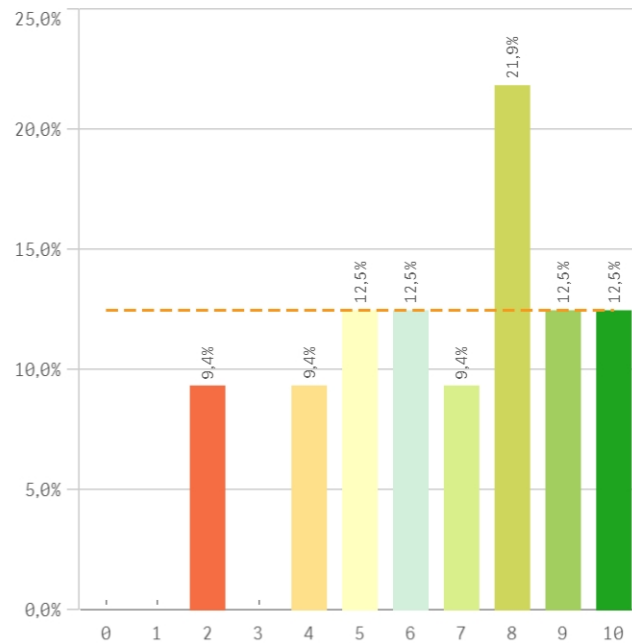
**Adquisición de competencias del plan de estudios**



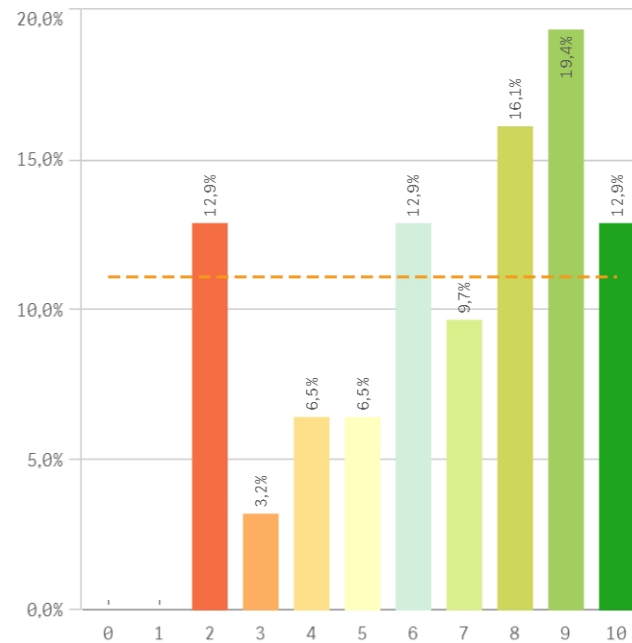
**Compromiso del alumnado**



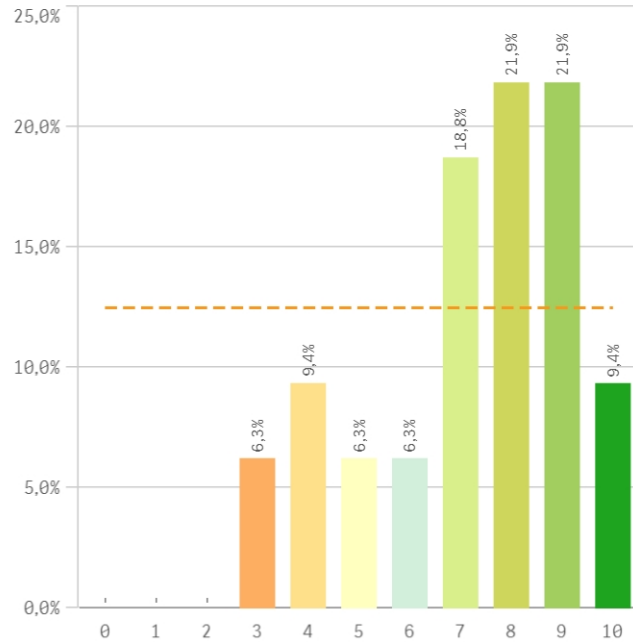
**Nivel de trabajo**



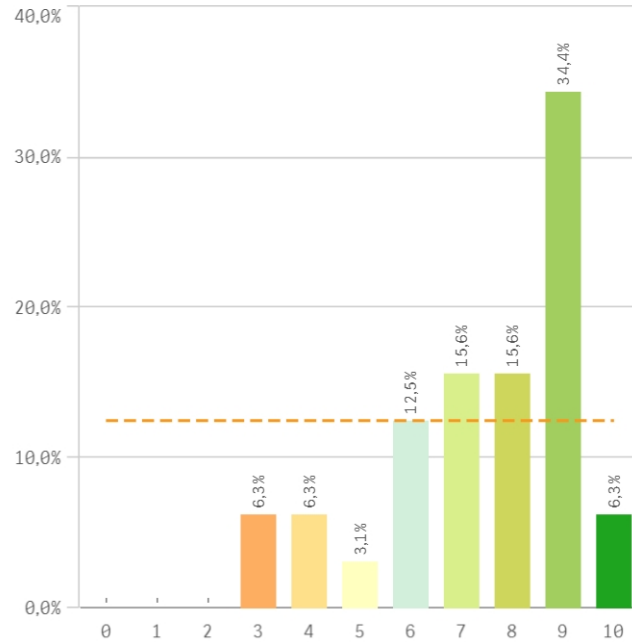
**Implicación con la evaluación continua de los alumnos**



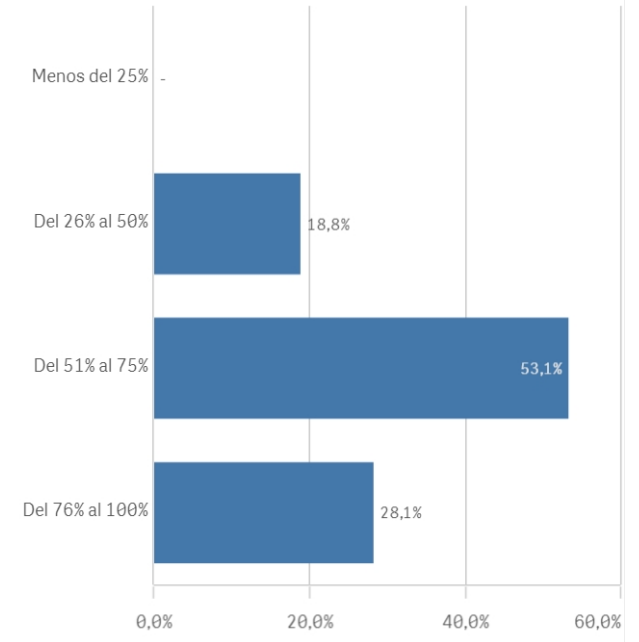
**Aprovechamiento de las clases**



**Satisfacción con los resultados de los alumnos**

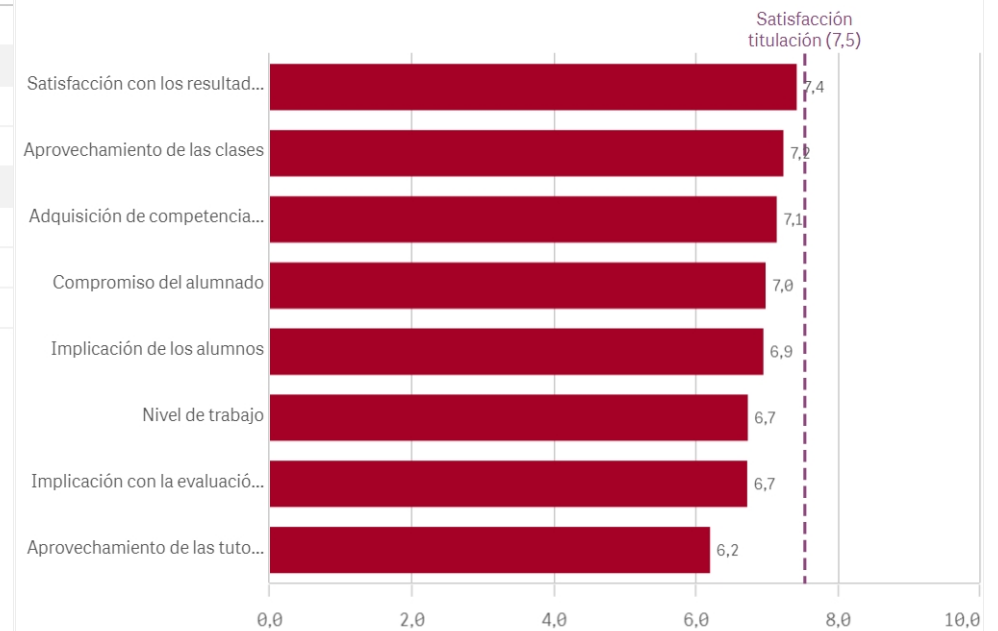


**Asistencia de alumnos (%)**

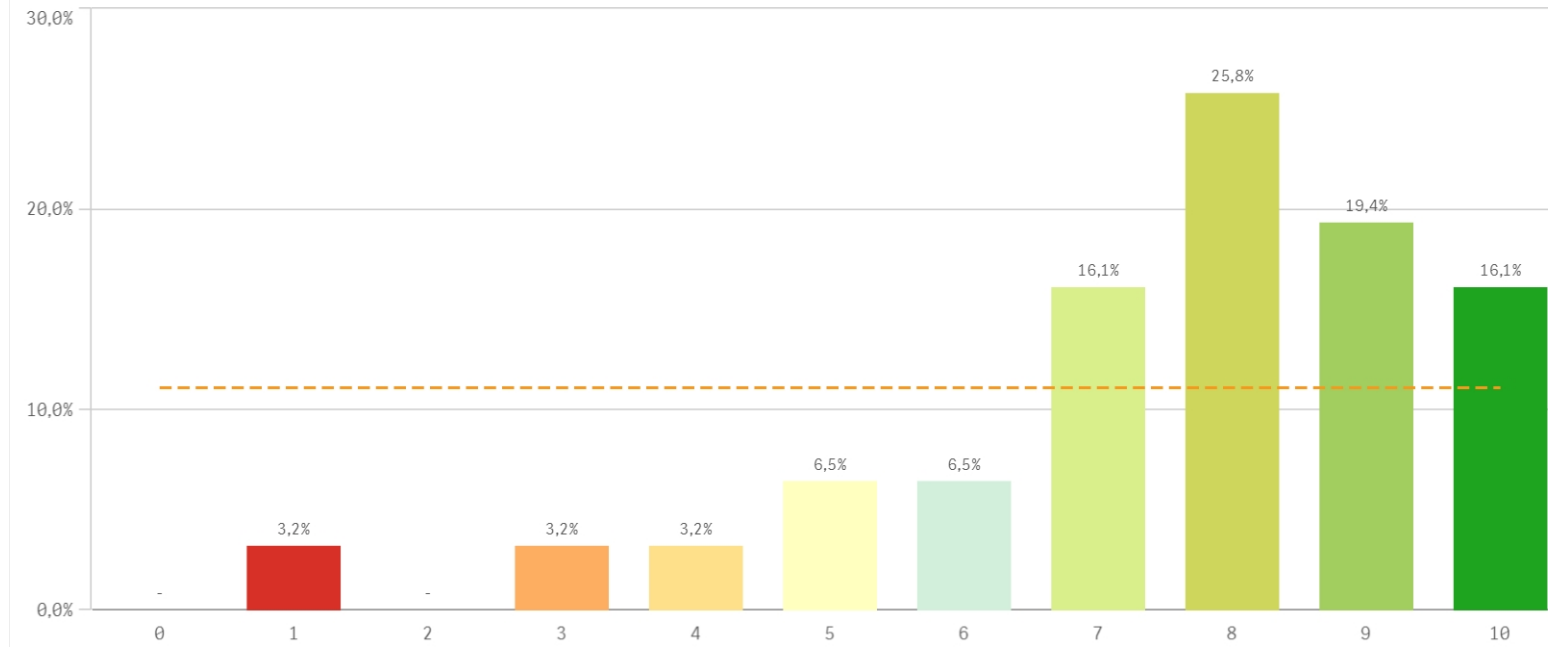


Satisfacción con los alumnos	Q	Media	Desv. típica	Media...	Moda
Satisfacción con los resultados		7,4	2,0	8,0	9,0
Aprovechamiento de las clases		7,2	2,0	8,0	-
Adquisición de competencias del plan de estudios		7,1	2,3	7,0	7,0
Compromiso del alumnado		7,0	2,5	8,0	8,0
Implicación de los alumnos		6,9	2,5	7,0	-
Nivel de trabajo		6,7	2,4	7,0	8,0
Implicación con la evaluación continua		6,7	2,6	7,0	9,0
Aprovechamiento de las tutorías		6,2	3,1	7,0	8,0

**Fortalezas y debilidades**

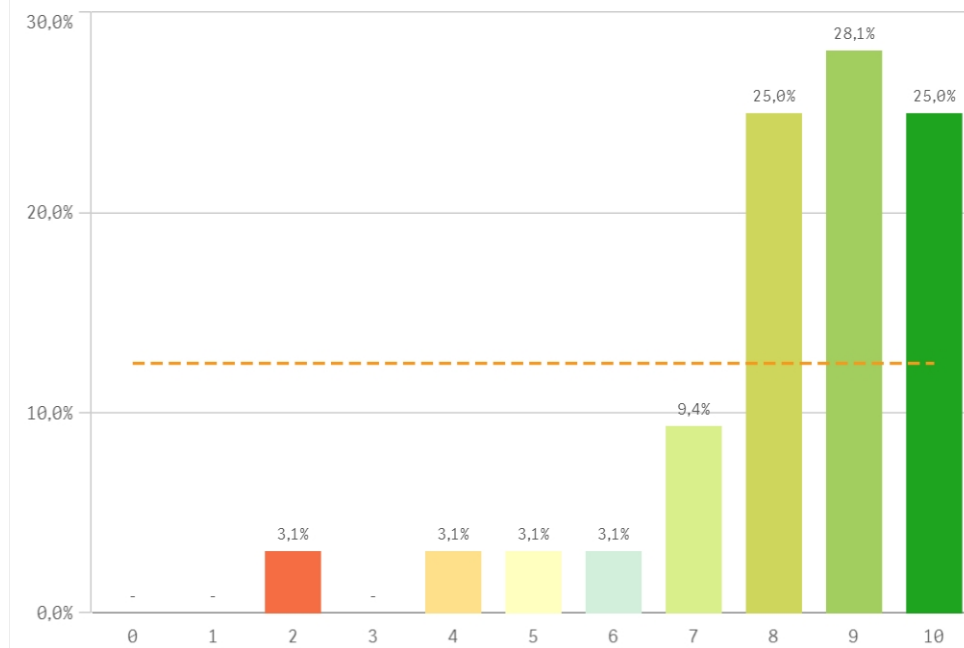


### Satisfacción de la titulación

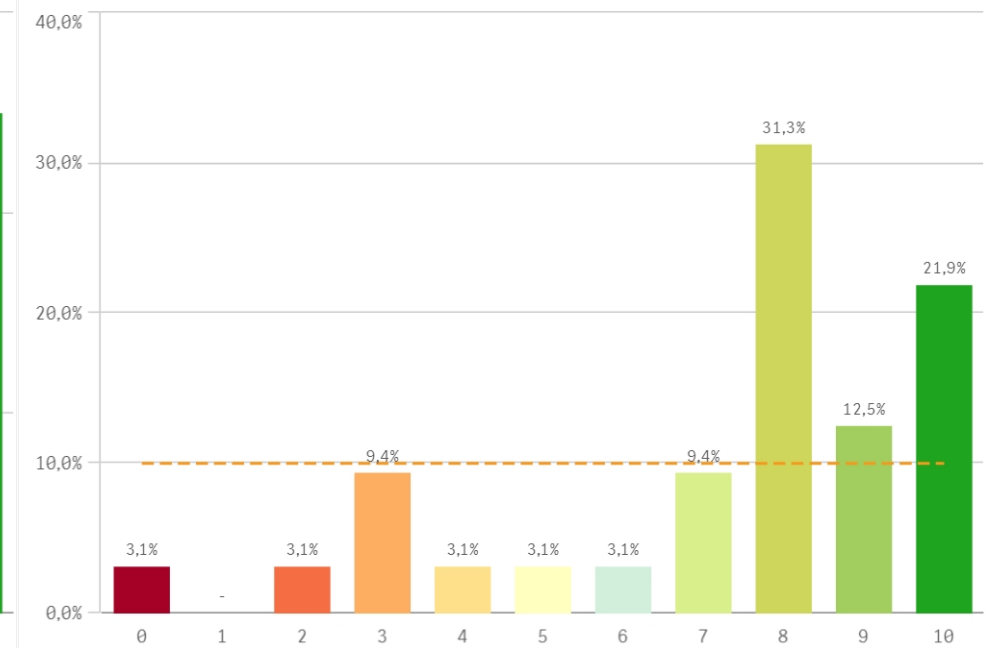


**Media**  
 7,5  
**Desviación Típica**  
 2,2  
**Mediana**  
 8,0  
**Moda**  
 8,0

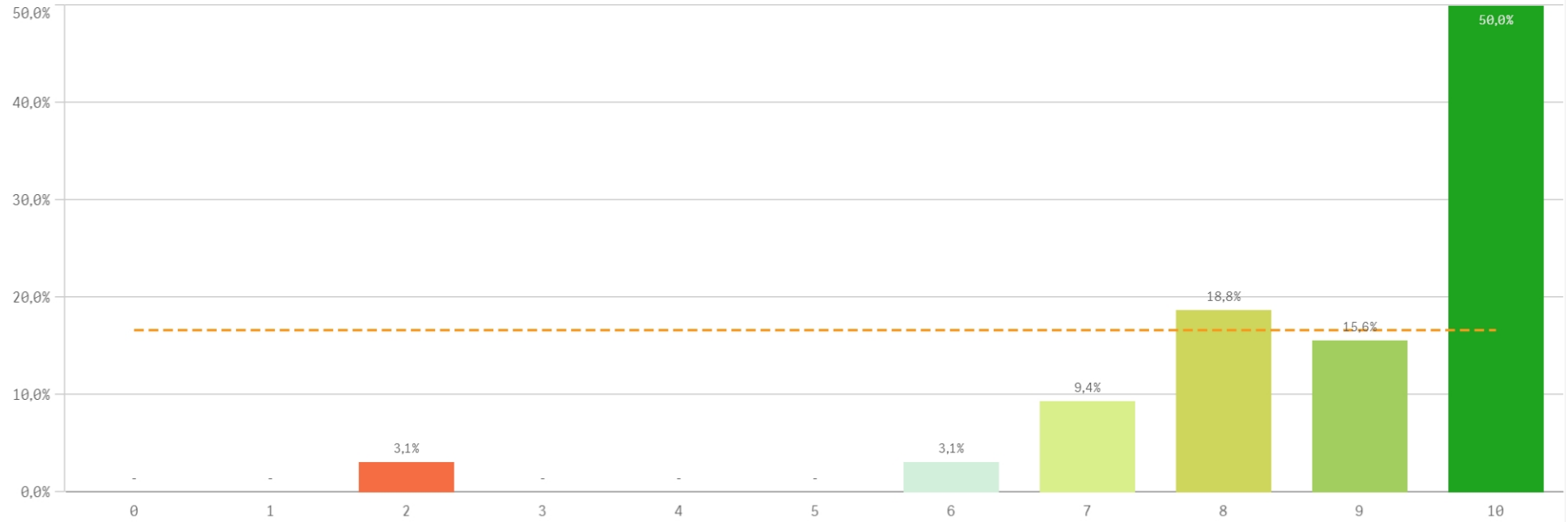
### Satisfacción con la actividad docente de la titulación



### Satisfacción de la UCM

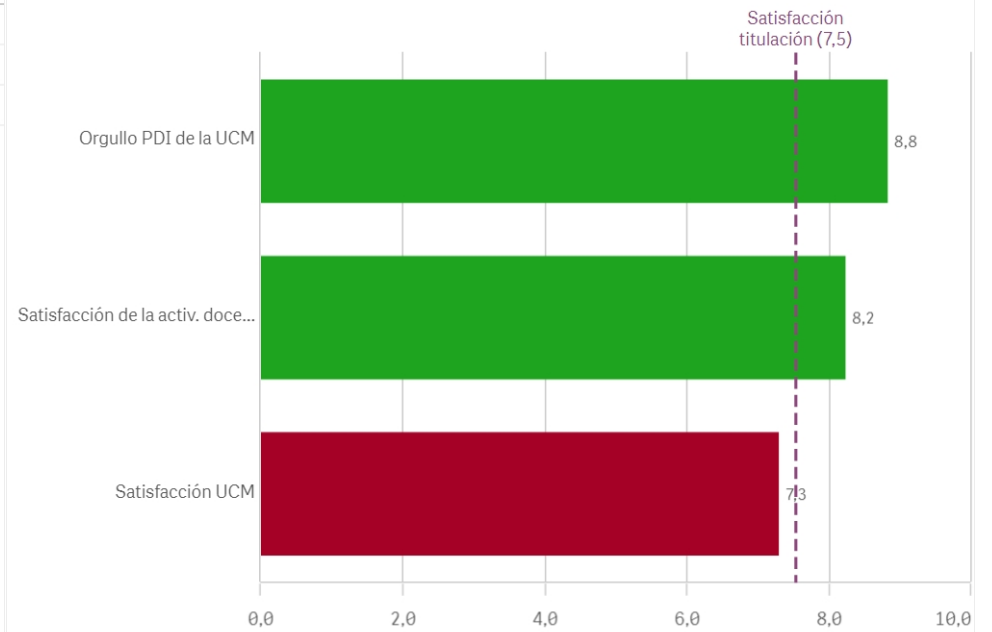


### Orgullo ser PDI de la UCM

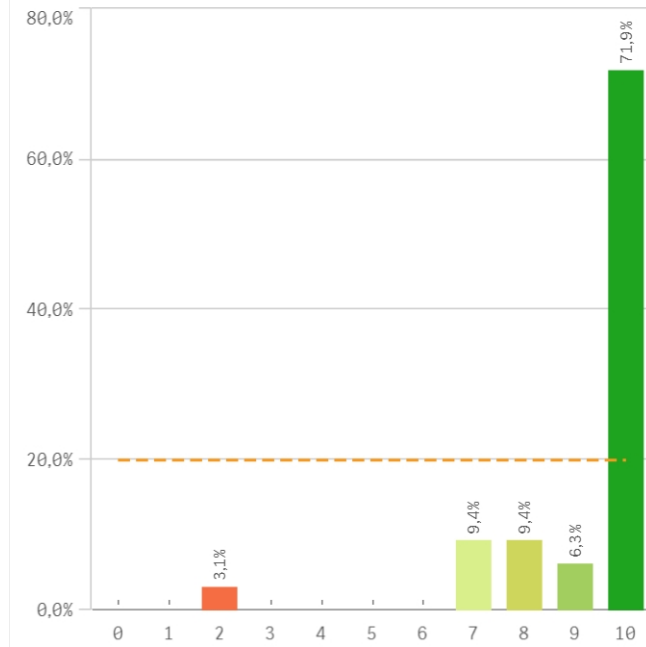


Satisfacción de la titulación	Q	Media	Desv. típica	Mediana	Moda
Orgullo PDI de la UCM		8,8	1,7	9,5	10,0
Satisfacción de la activ. docente		8,2	1,9	9,0	9,0
Satisfacción UCM		7,3	2,7	8,0	8,0

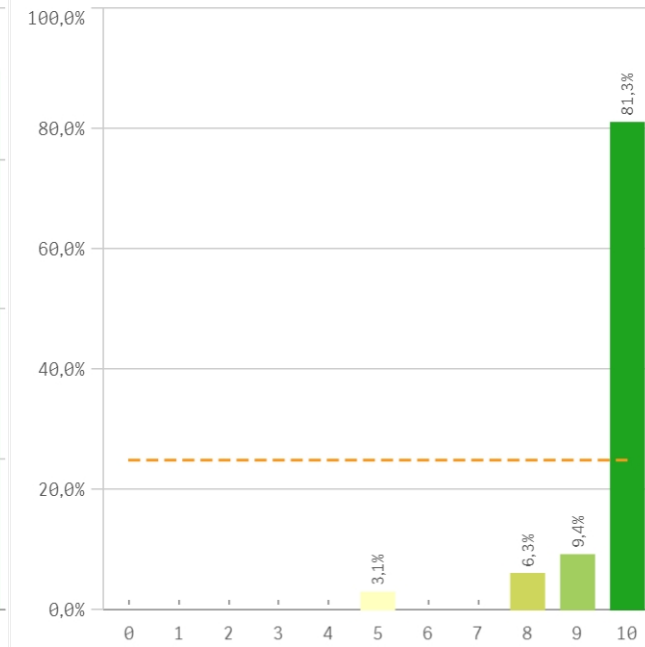
### Fortalezas y debilidades



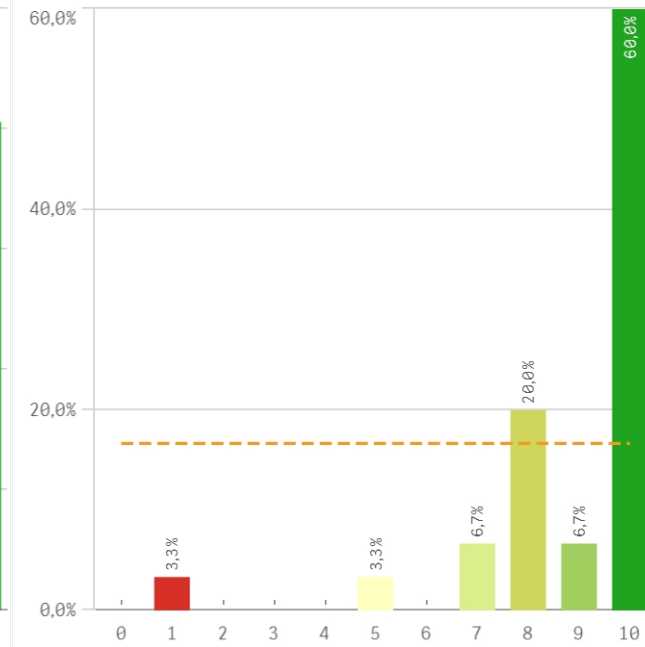
**Repetir docencia en la titulación (fidelidad)**



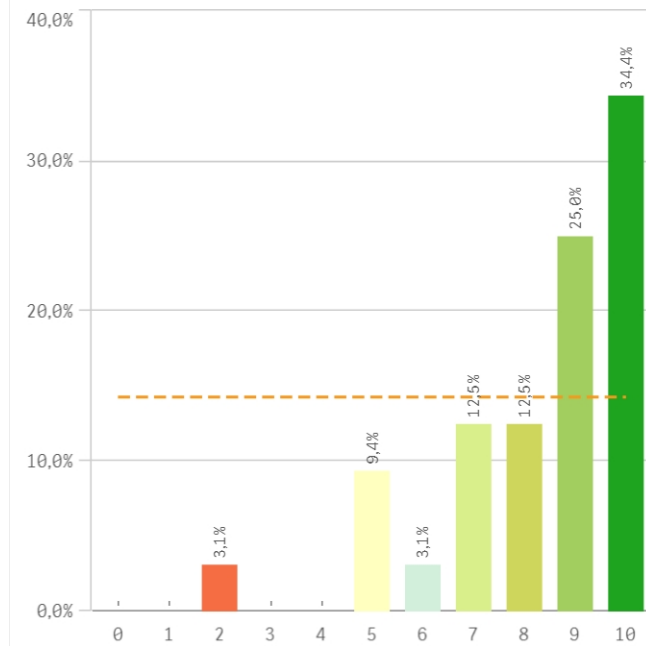
**Repetir PDI (fidelidad)**



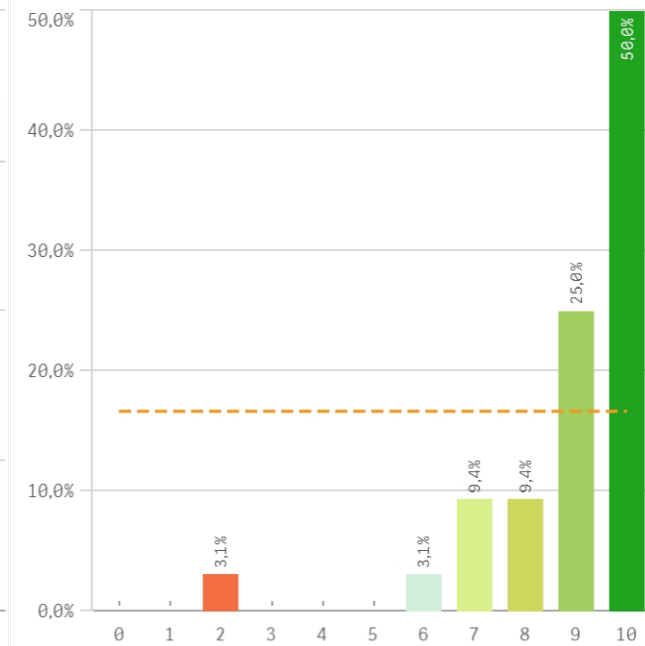
**Repetir PDI en la UCM (fidelidad)**



**Recomendar titulación (preinscripción)**



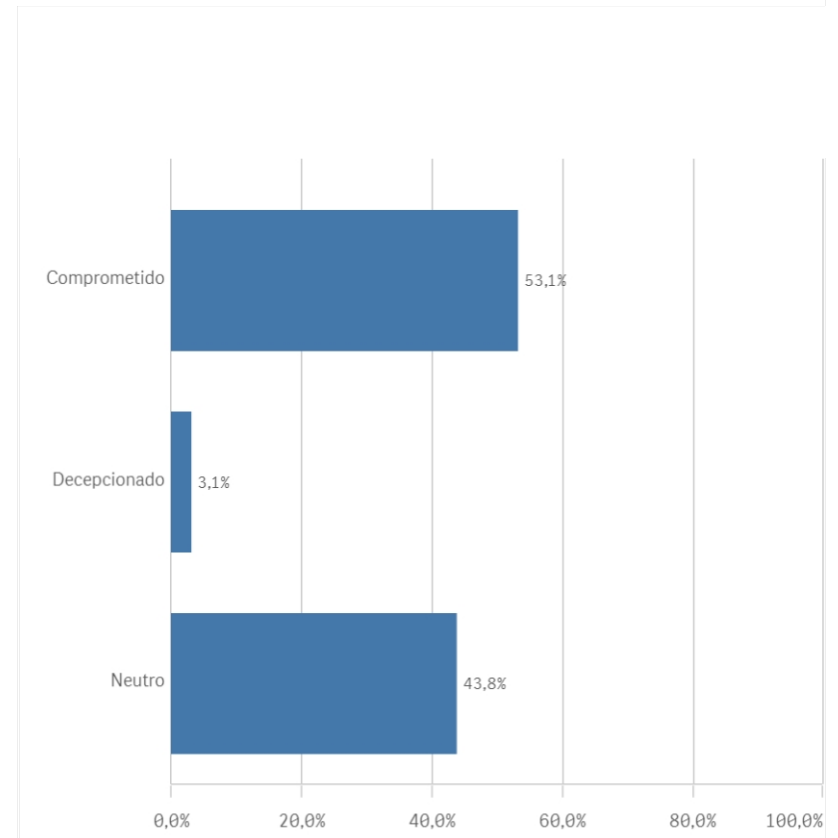
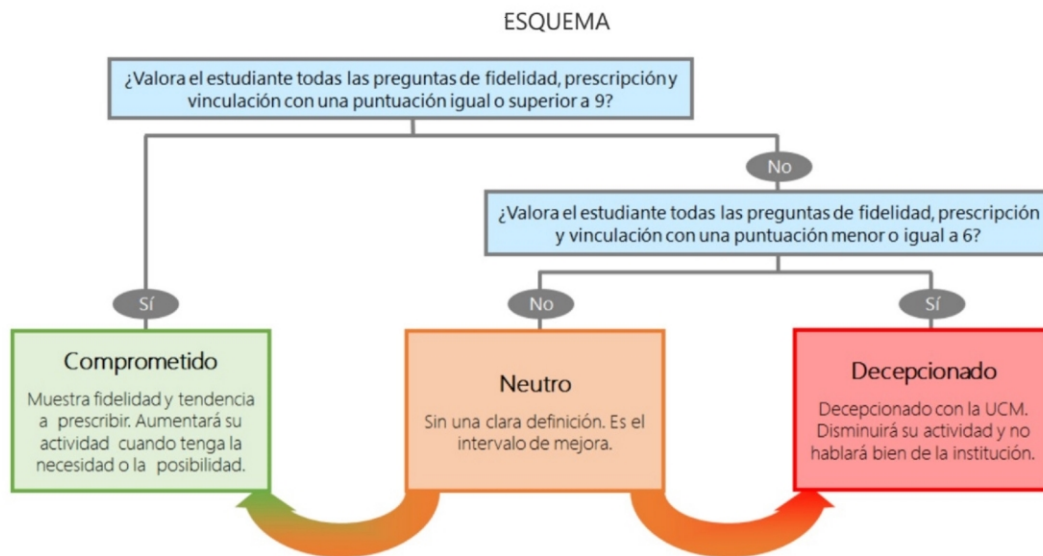
**Recomendar estudiar en la UCM (preinscripción)**



Compromiso	Q	Media	Desv. típica	Med...	M
Repetir PDI		9,6	1,0	10,0	1
Repetir docencia en la titulación		9,2	1,7	10,0	1
Recomendar estudiar en la UCM		8,9	1,7	9,5	1
Repetir PDI en la UCM		8,9	2,0	10,0	1
Recomendar titulación		8,3	2,0	9,0	1

### Construcción y significado del valor "compromiso":

- \* Estudiante comprometido: valora con 9 o más puntos todas las preguntas de fidelidad, prescripción y vinculación.
- \* Estudiante neutro: la puntuación que otorga a todas las preguntas de fidelidad, prescripción y vinculación están entre 6 y 9.
- \* Estudiante decepcionado: valora con 6 o menos puntos todas las preguntas de fidelidad, prescripción y vinculación.



# Encuestas de Satisfacción del PDI

CURSO: 2023-24

FACULTAD DE GEOGRAFÍA E HISTORIA

TITULACIÓN: GRADO EN HISTORIA DEL ARTE

Aspectos de la titulación	Q	Media	Recursos	Q	Media	Compromiso	Q	Media
Formación académica		9,3	Fondos de la biblioteca		8,2	Repetir PDI		9,6
Calificaciones en tiempo adecuado		8,9	Campus virtual		8,1	Repetir docencia en la titulación		9,2
Cumplimiento del programa		8,5	Aulas docencia teórica		7,4	Recomendar estudiar en la UCM		8,9
Relación calidad/precio		8,3	Recursos administrativos suficientes		6,8	Repetir PDI en la UCM		8,9
Nivel de dificultad apropiada		8,0	Aulas docencia práctica		6,3	Recomendar titulación		8,3
Importancia en la sociedad		7,9						
Objetivos claros		7,9						
Integración teoría/práctica		7,8						
Coordinación de la titulación		6,8						
Número de alumnos por aula		6,6						
Plan de estudios adecuado		6,5						
Orientación internacional		6,1						
Prácticas externas		-						
			Satisfacción con los alumnos	Q	Media			
			Satisfacción con los resultados		7,4			
			Aprovechamiento de las clases		7,2			
			Adquisición de competencias del plan de estudios		7,1	Gestión de la titulación	Q	Media
			Compromiso del alumnado		7,0	Proc. administrativos titulación		8,5
			Implicación de los alumnos		6,9	Proc. administrativos comunes		8,3
			Nivel de trabajo		6,7	Información ofrecida		7,9
			Implicación con la evaluación continua		6,7	Organización de horarios		7,6
			Aprovechamiento de las tutorías		6,2	Apoyo técnico y logístico		7,5
						Atención prestada por el PAS		7,5
Satisfacción de la titulación	Q	Media						
Orgullo PDI de la UCM		8,8						
Satisfacción de la activ. docente		8,2						
Satisfacción UCM		7,3						