



OFICINA para la CALIDAD

Vicerrectorado de Calidad

UNIVERSIDAD COMPLUTENSE DE MADRID

CURSO: 2023-24

TITULACIÓN: MASTER EN ESTUDIOS AVANZADOS EN HISTORIA DEL ARTE ESPAÑOL

FACULTAD DE GEOGRAFÍA E HISTORIA

Población N

-

%_Participacion

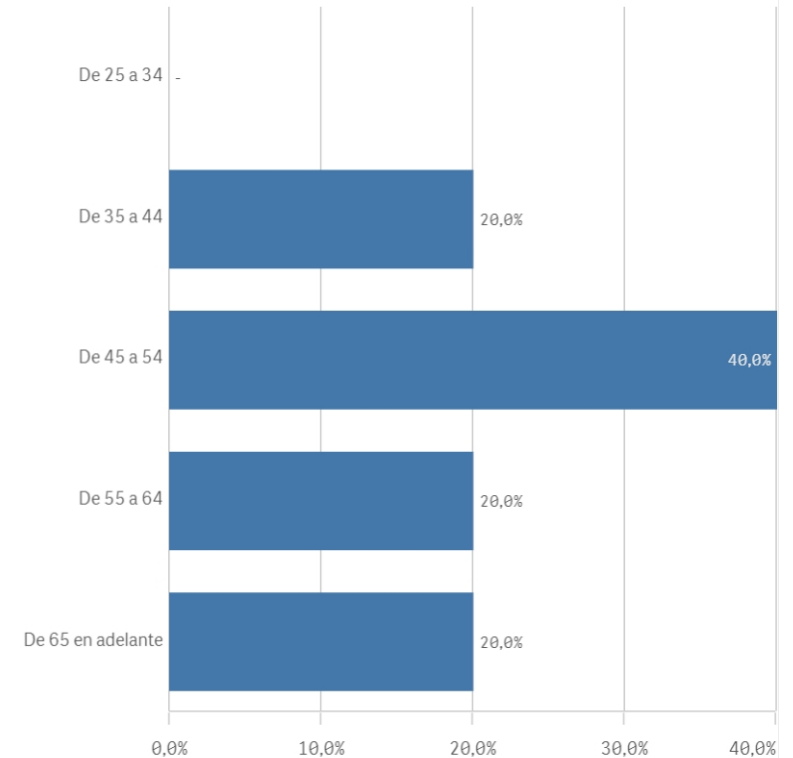
-

Participación n

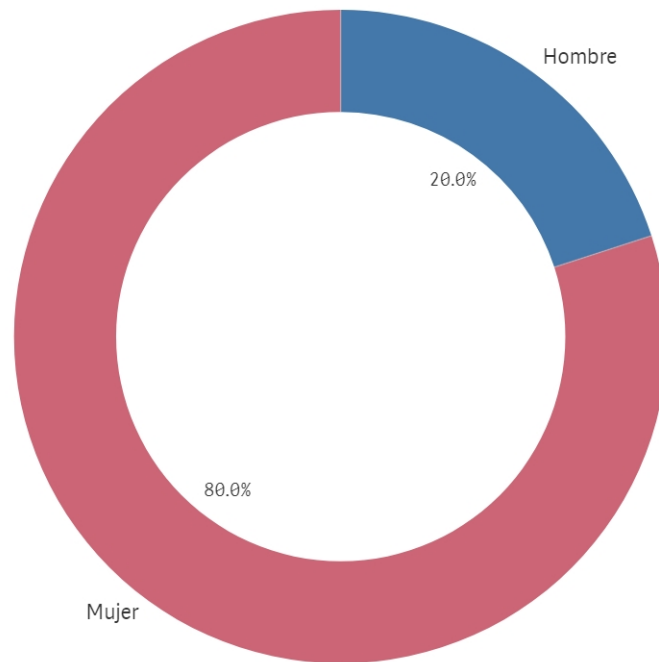
5

Edad (años)

(%) Porcentaje por franjas



Genero



■ Hombre ■ Mujer

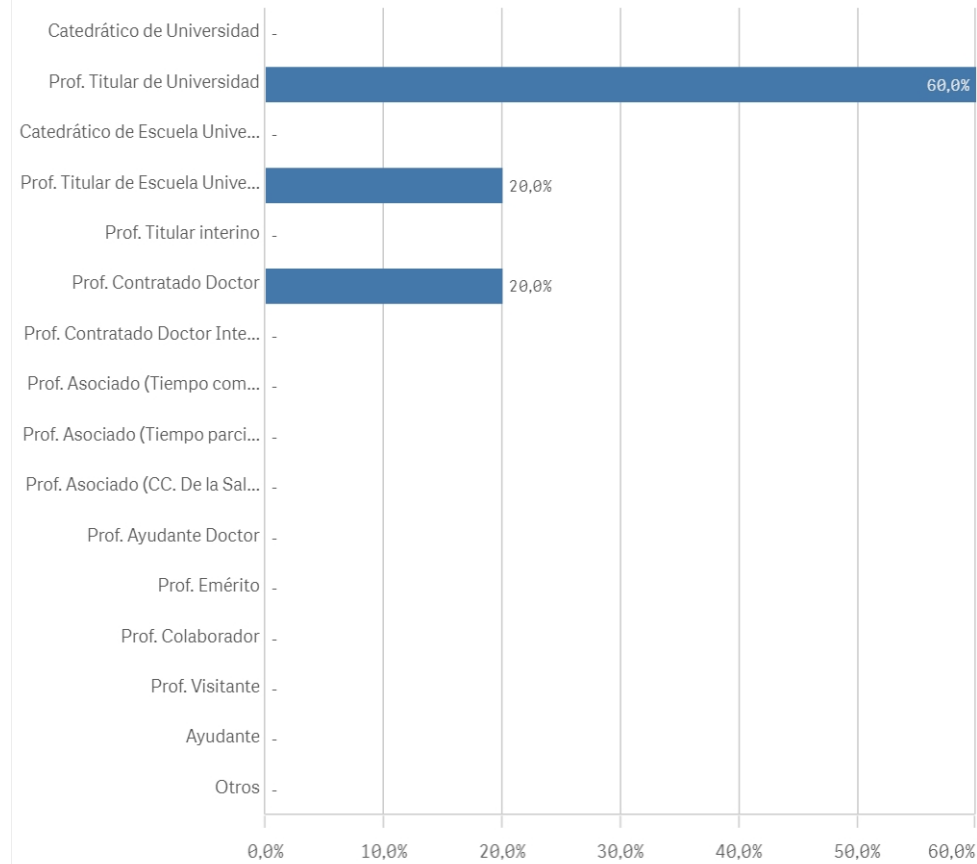
Edad media (años)

51,8

Des. Típica

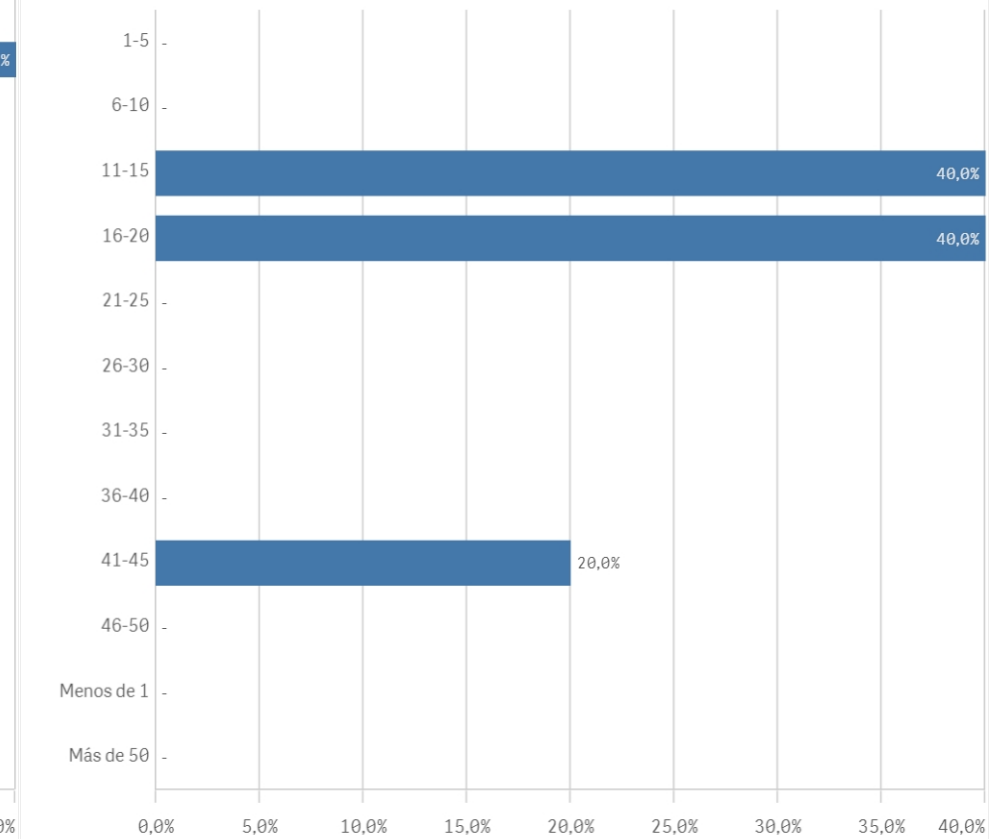
11,4

Distribución por categorías

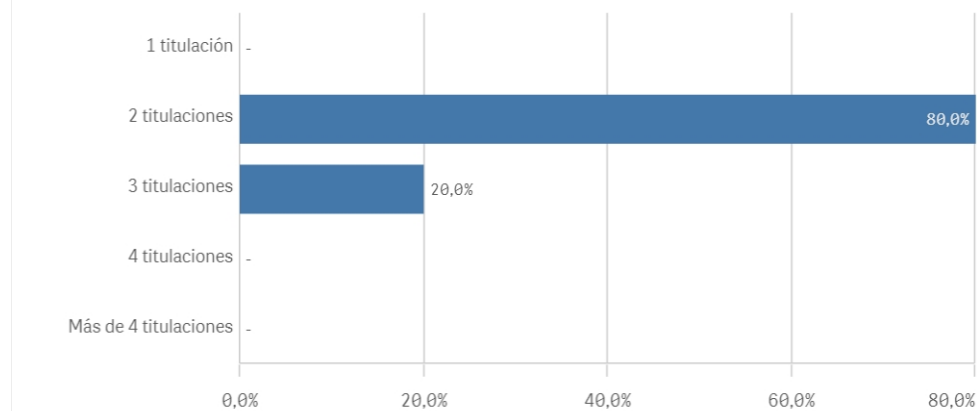


Experiencia laboral (años)

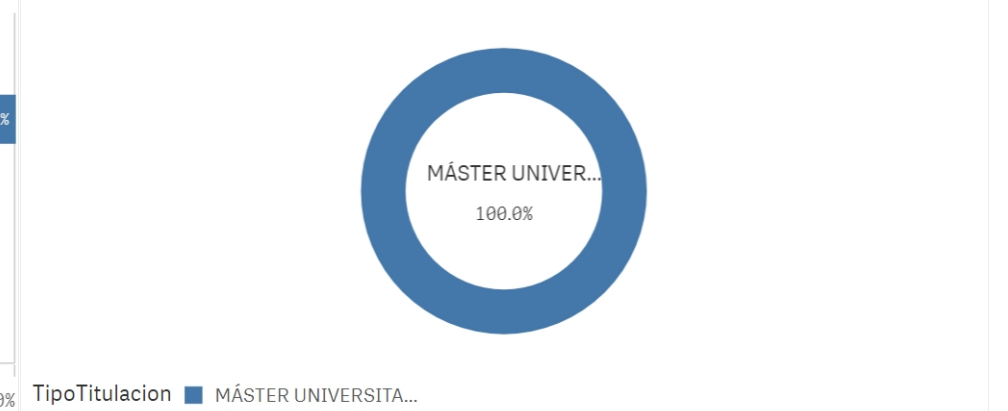
(%) Porcentaje por franjas



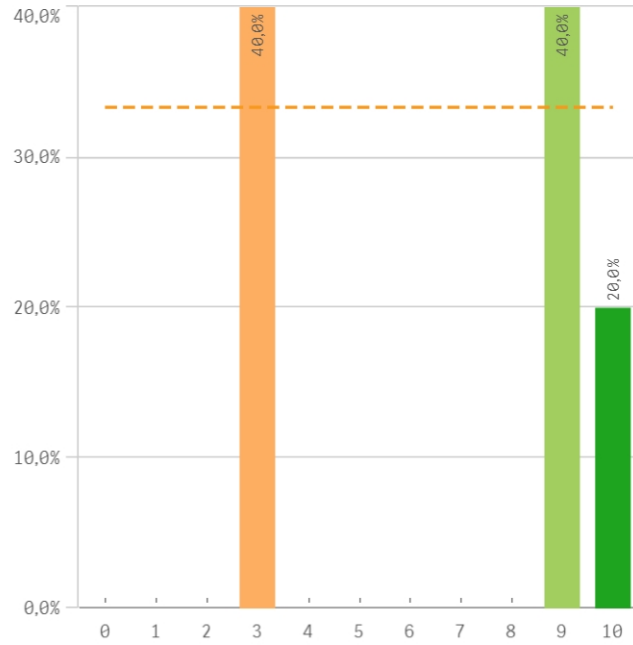
Distribución por N° de Titulaciones



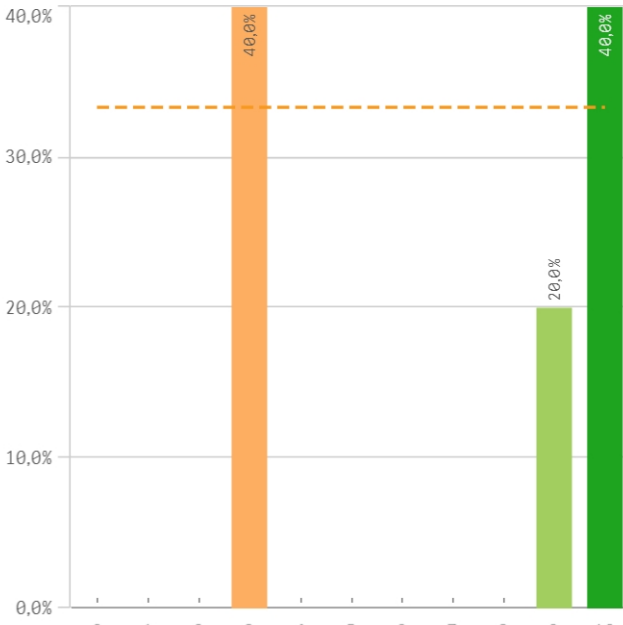
Tipo de titulación (%)



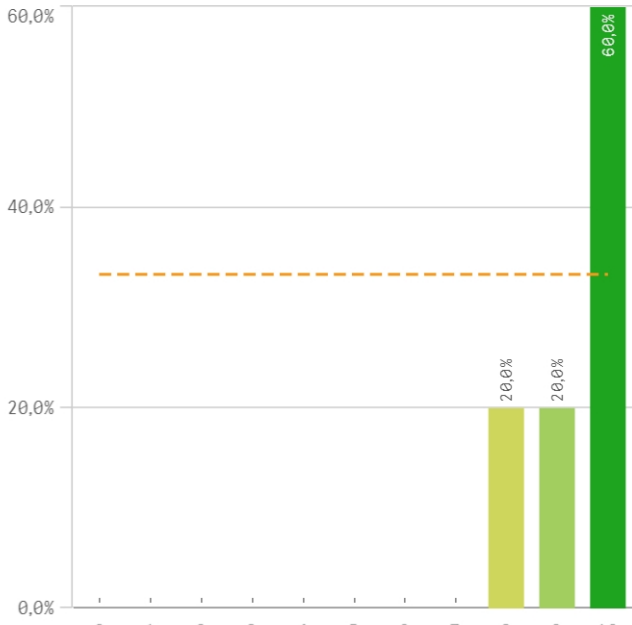
Plan de estudios



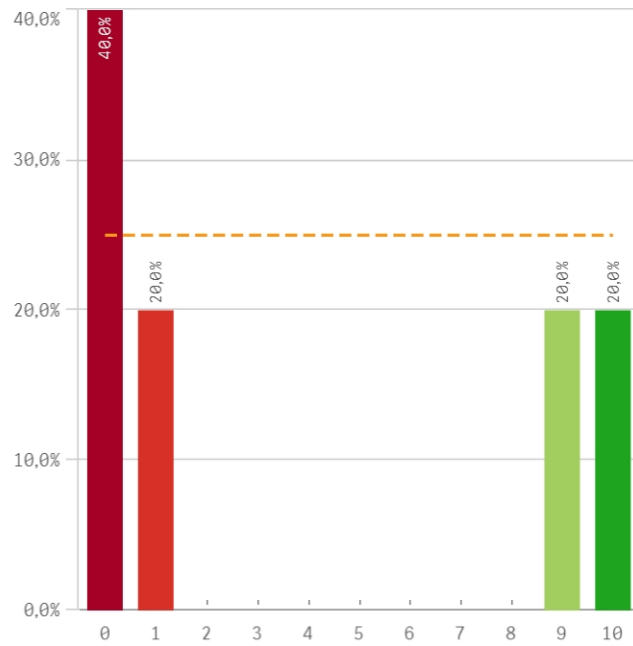
Objetivos claros



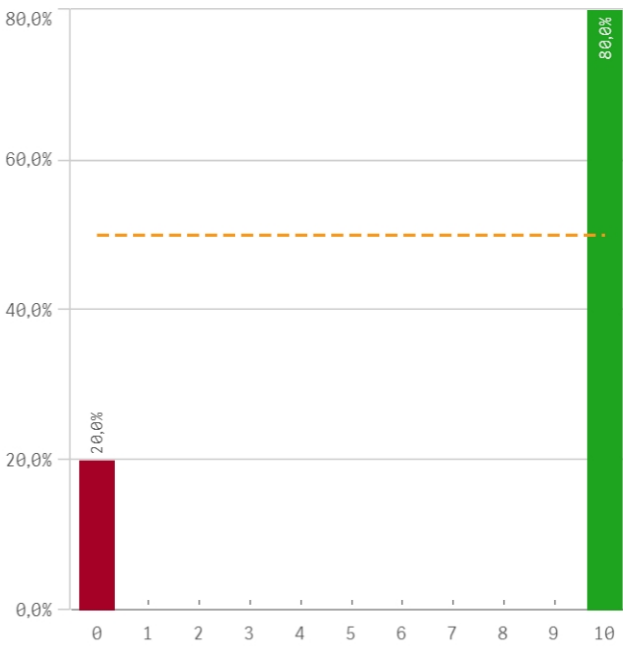
Cumplimiento del programa



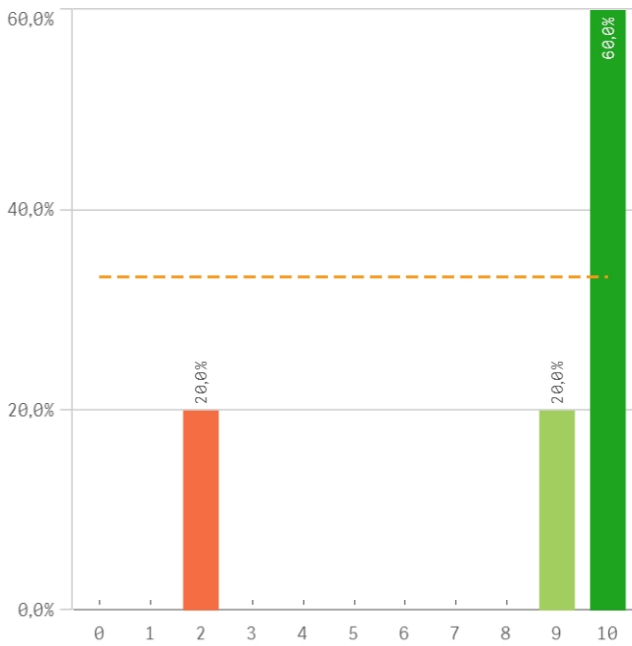
Orientación internacional



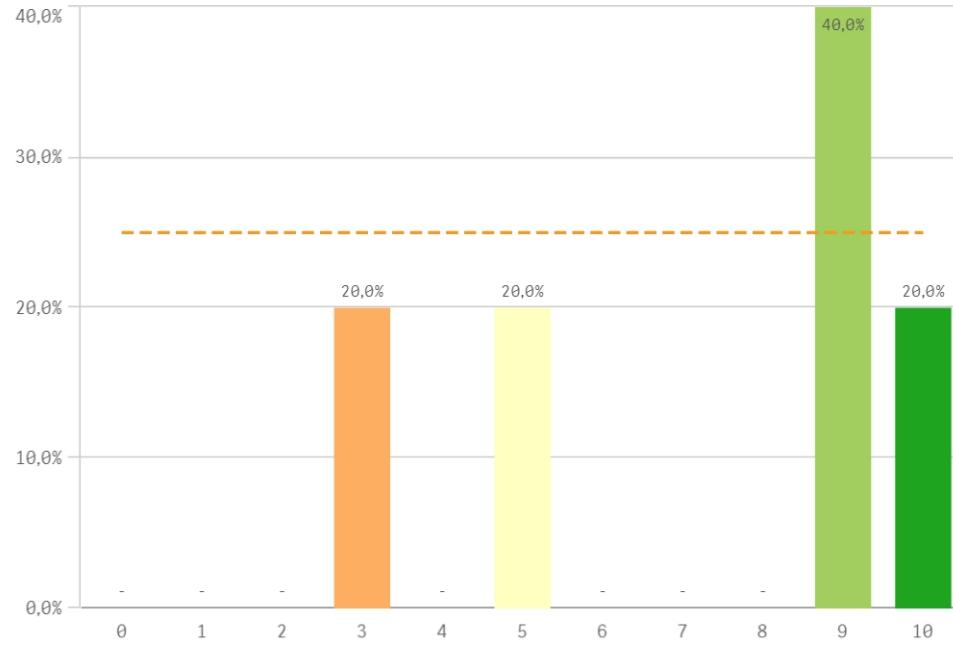
Coordinación de la titulación



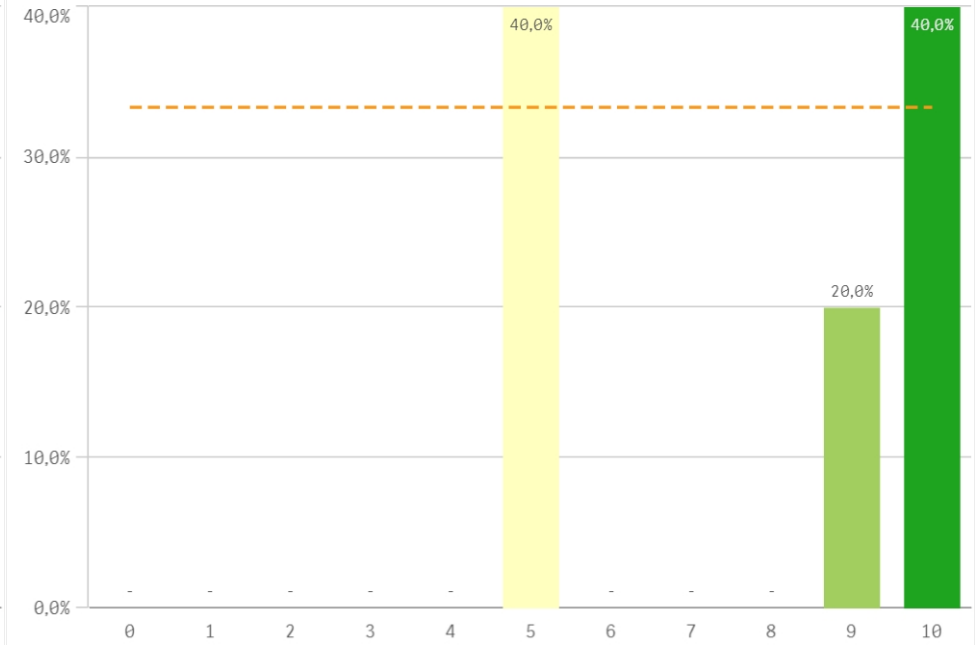
Alumnos por aula



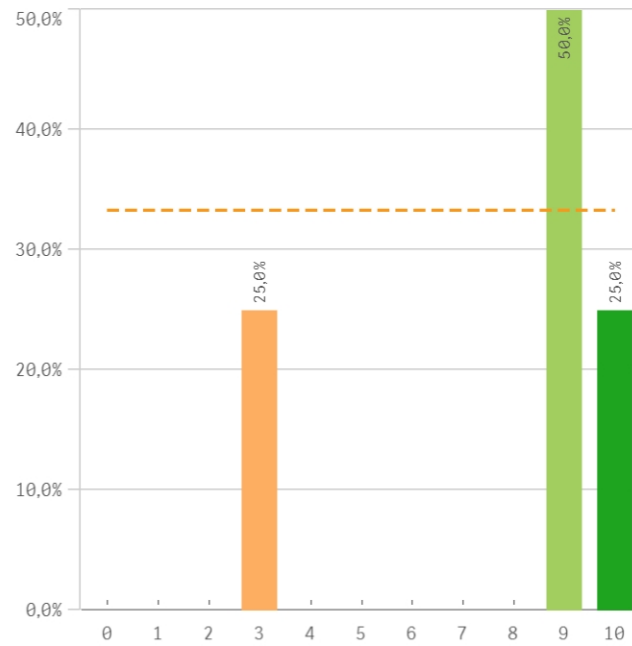
Dificultad apropiada



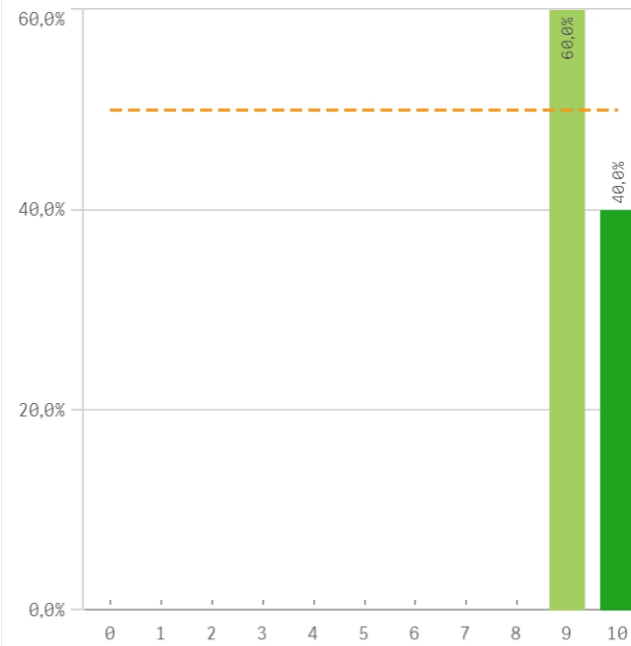
Integración teoría/práctica



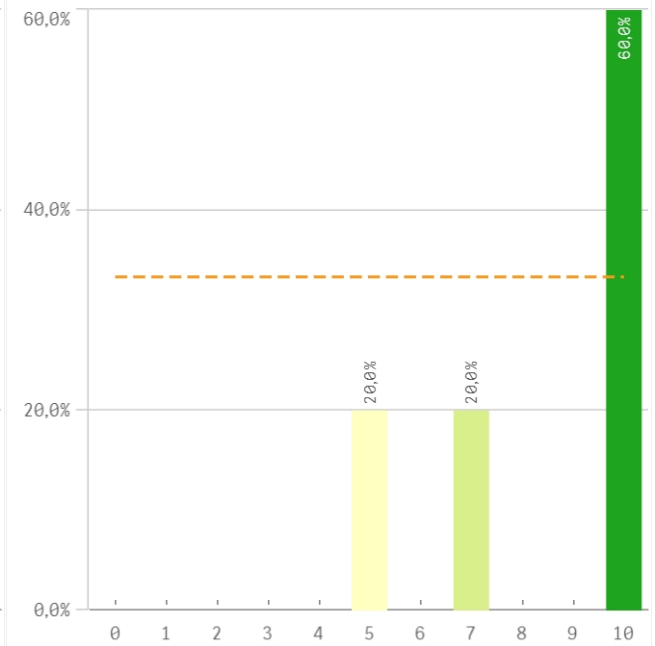
Relación calidad/precio



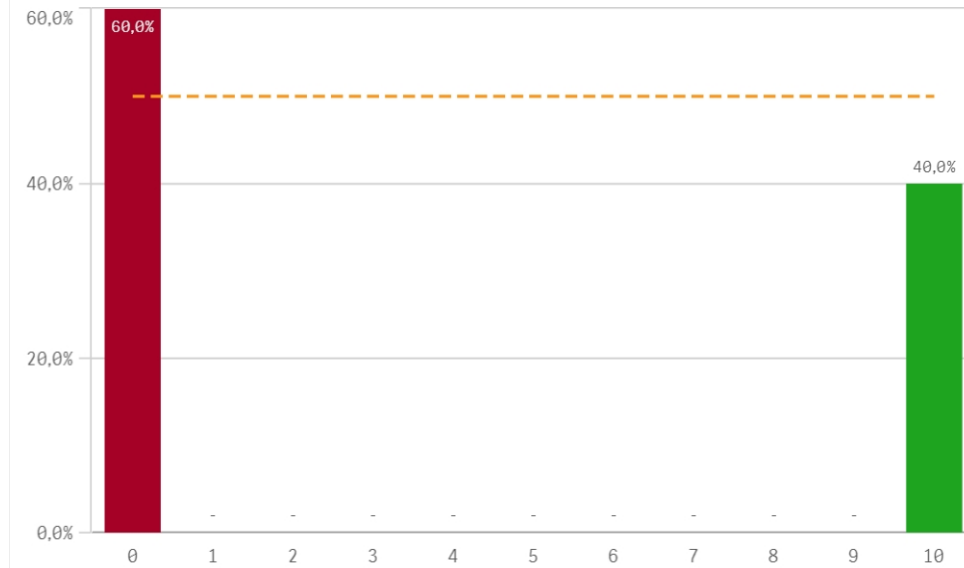
Calificaciones en tiempo



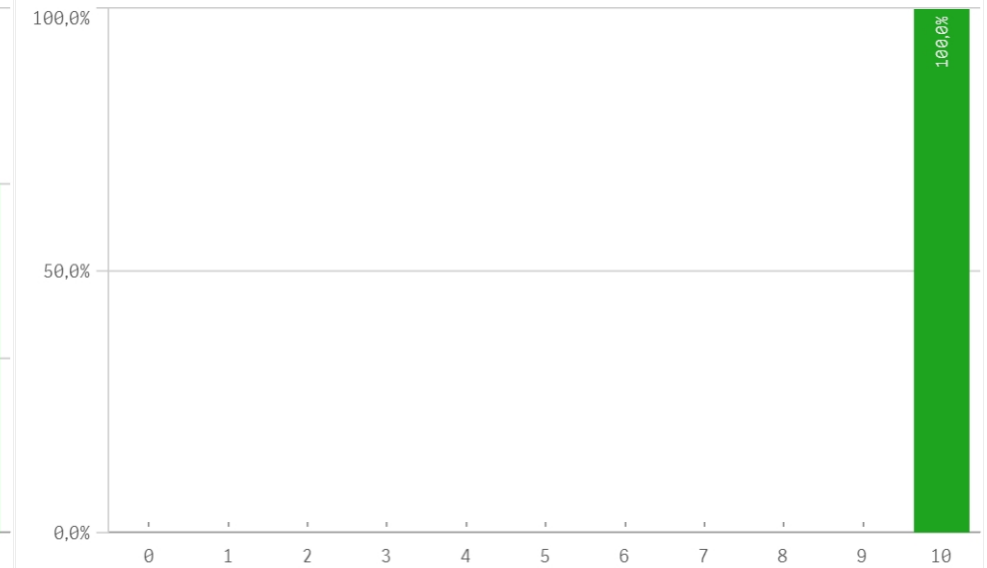
Importancia en la sociedad



Prácticas externas

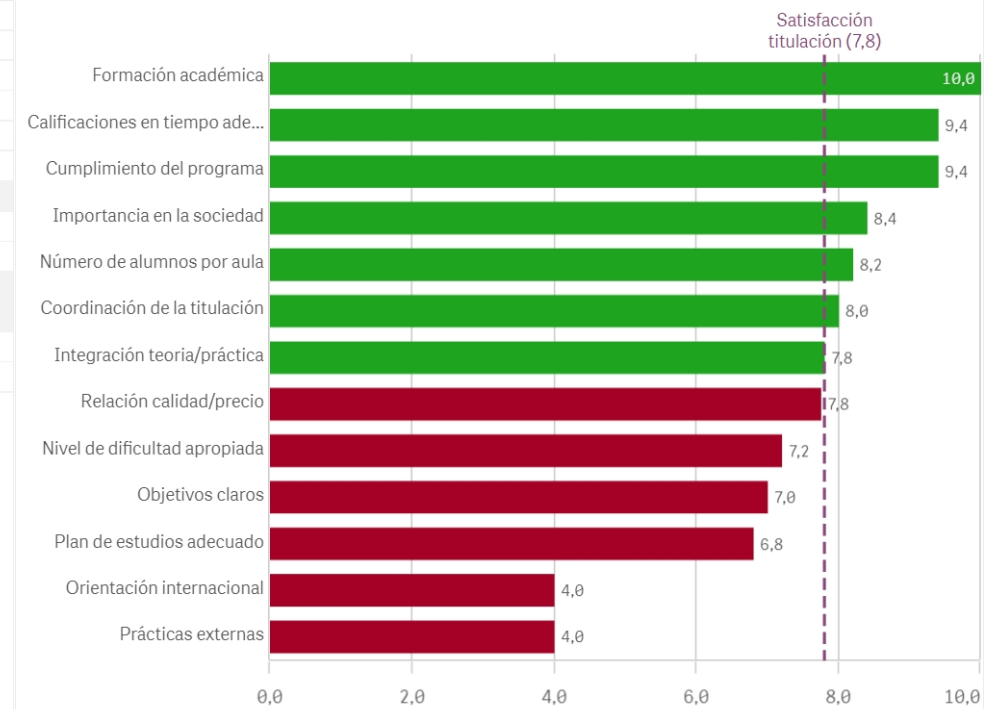


Formación académica relacionada

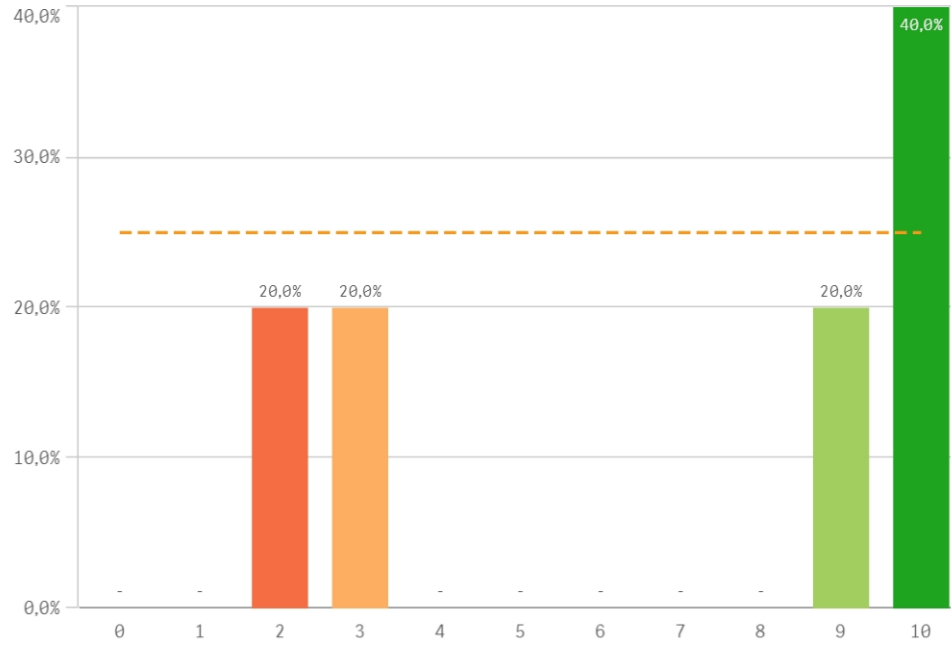


Aspectos de la titulación	Media	Desv. típica	Mediana	Moda
Formación académica	10,0	0,0	10,0	10,0
Calificaciones en tiempo adecuado	9,4	0,5	9,0	9,0
Cumplimiento del programa	9,4	0,9	10,0	10,0
Importancia en la sociedad	8,4	2,3	10,0	10,0
Número de alumnos por aula	8,2	3,5	10,0	10,0
Coordinación de la titulación	8,0	4,5	10,0	10,0
Integración teoría/práctica	7,8	2,6	9,0	-
Relación calidad/precio	7,8	3,2	9,0	9,0
Nivel de dificultad apropiada	7,2	3,0	9,0	9,0
Objetivos claros	7,0	3,7	9,0	-
Plan de estudios adecuado	6,8	3,5	9,0	-
Orientación internacional	4,0	5,0	1,0	0,0
Prácticas externas	4,0	5,5	0,0	0,0

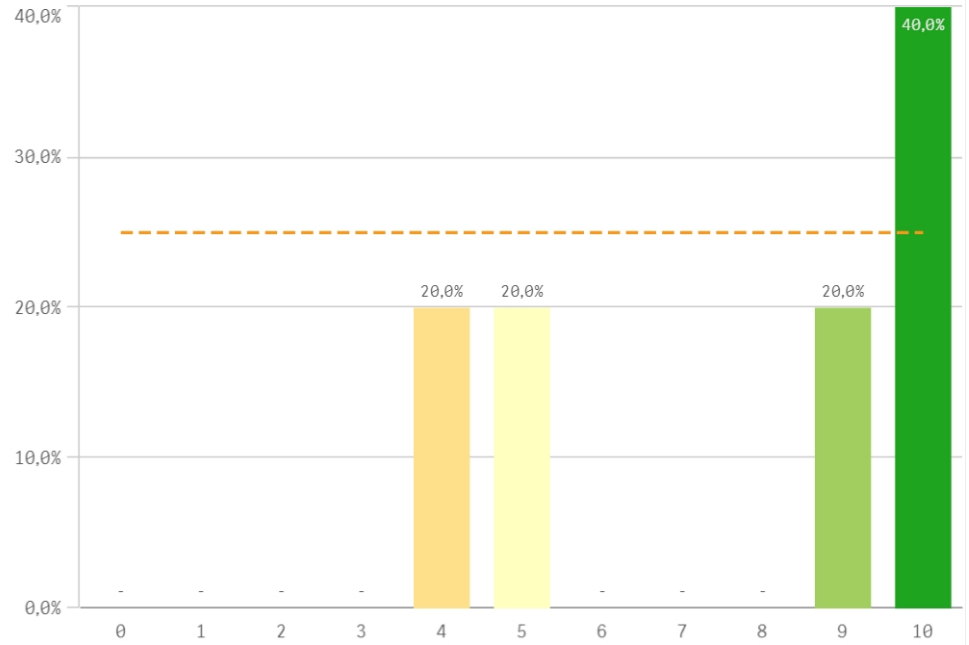
Fortalezas y debilidades



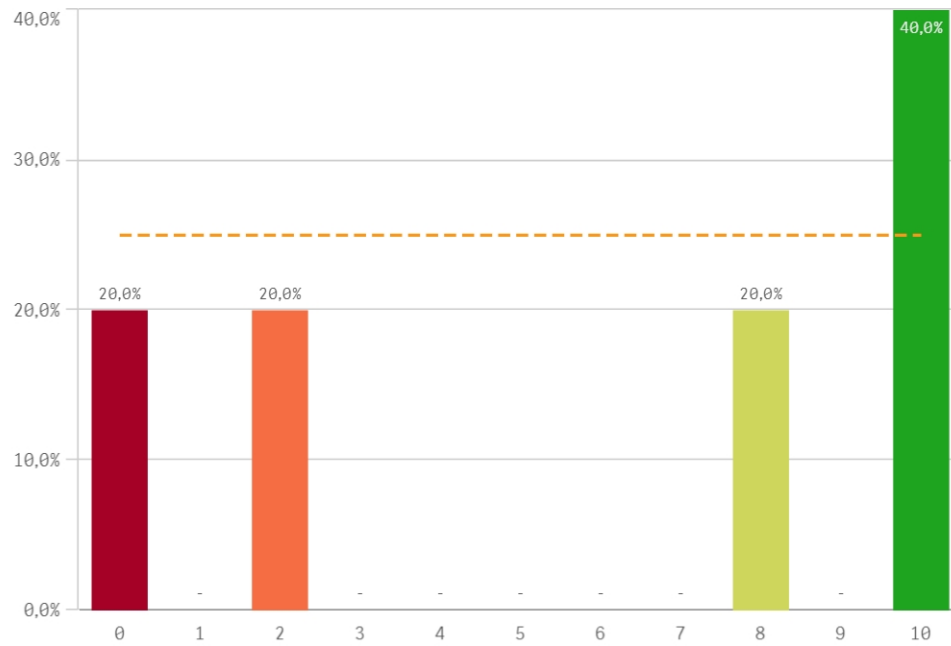
Recursos administrativos suficientes



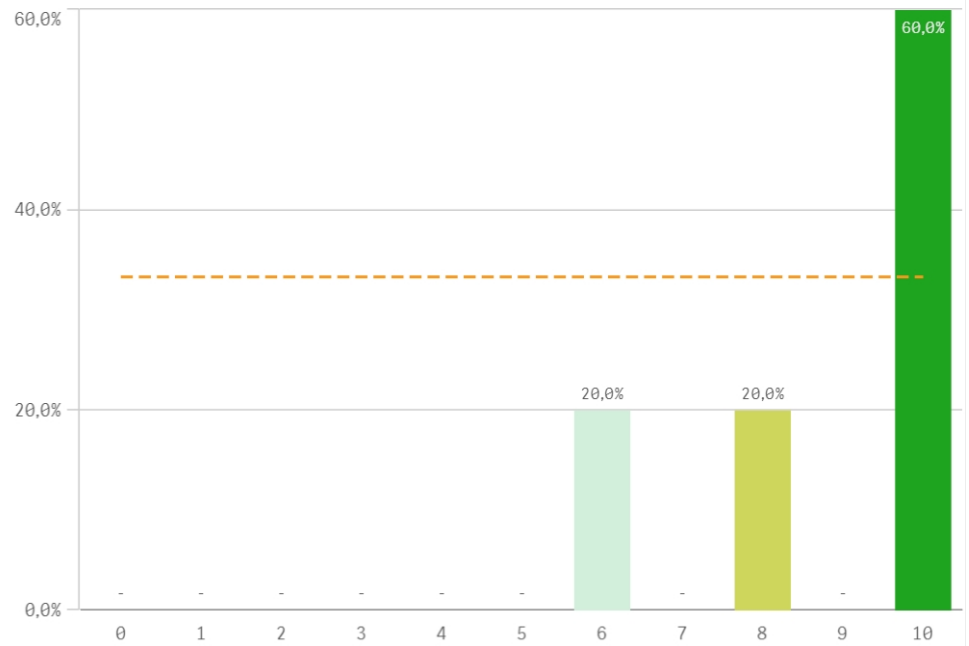
Aulas docencia teorica



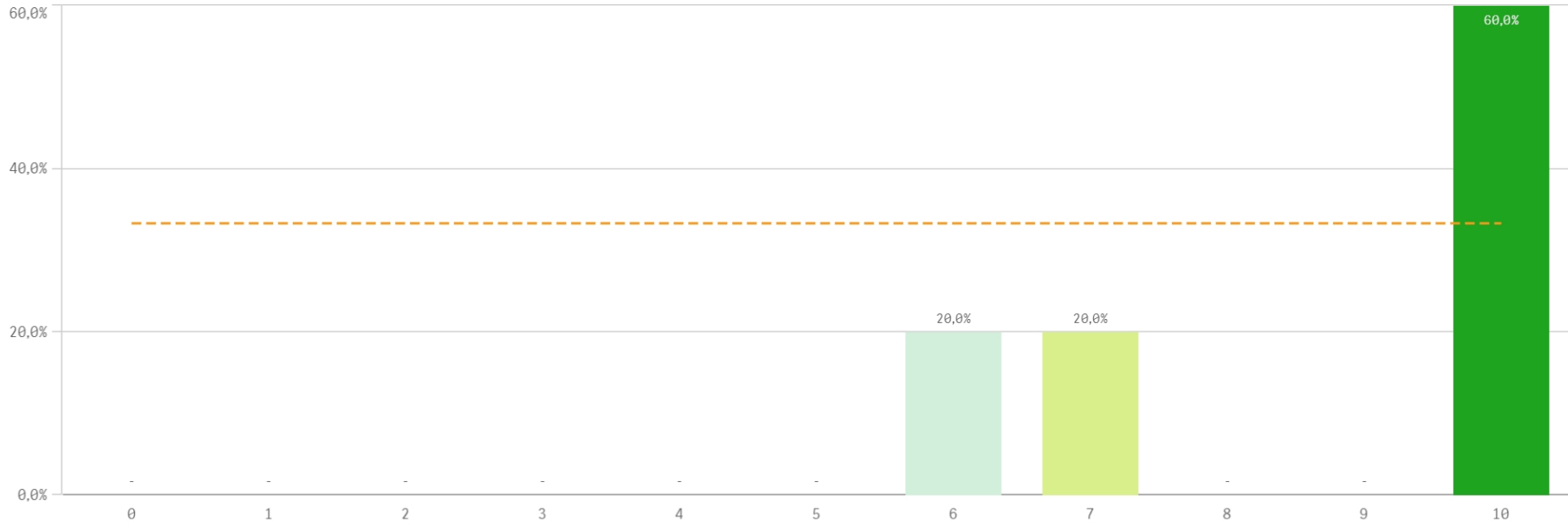
Aulas docencia práctica



Fondos de la biblioteca

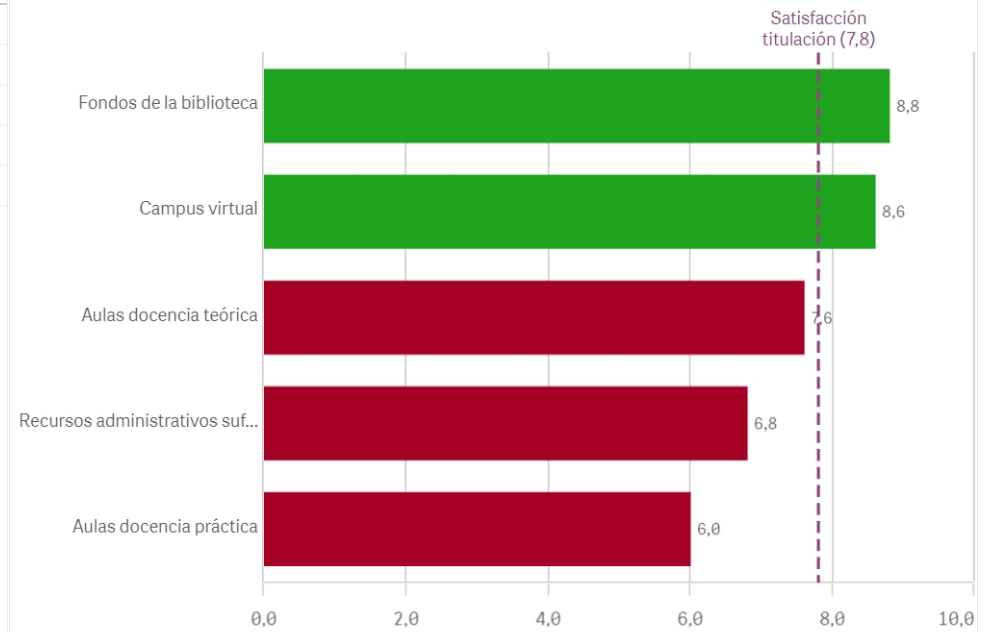


Campus virtual

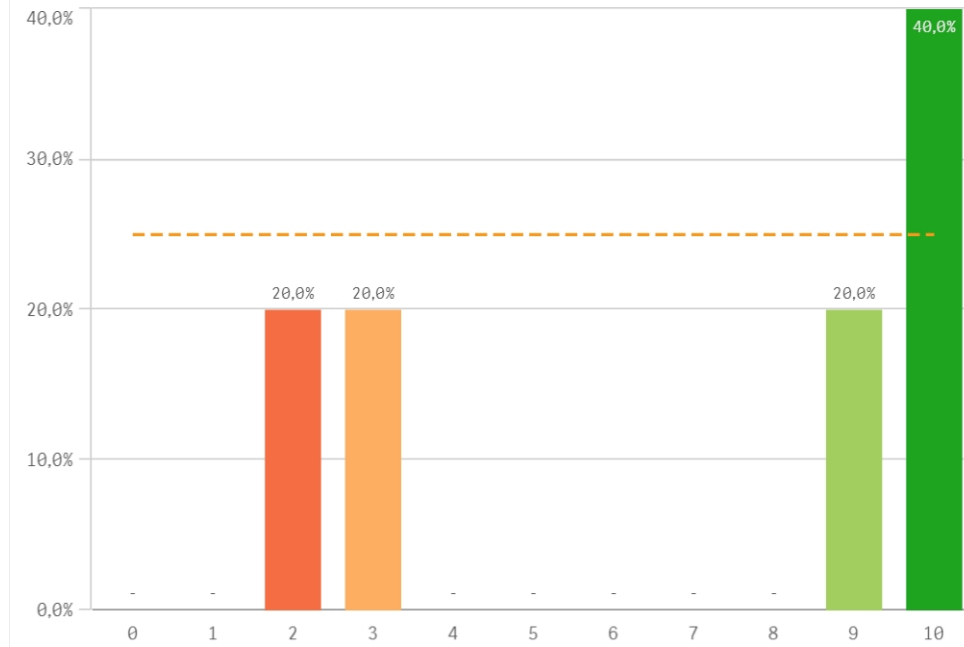


Recursos	Q	Media	Desv típica	Mediana	Moda
Fondos de la biblioteca		8,8	1,8	10,0	10,0
Campus virtual		8,6	1,9	10,0	10,0
Aulas docencia teórica		7,6	2,9	9,0	10,0
Recursos administrativos suficientes		6,8	4,0	9,0	10,0
Aulas docencia práctica		6,0	4,7	8,0	10,0

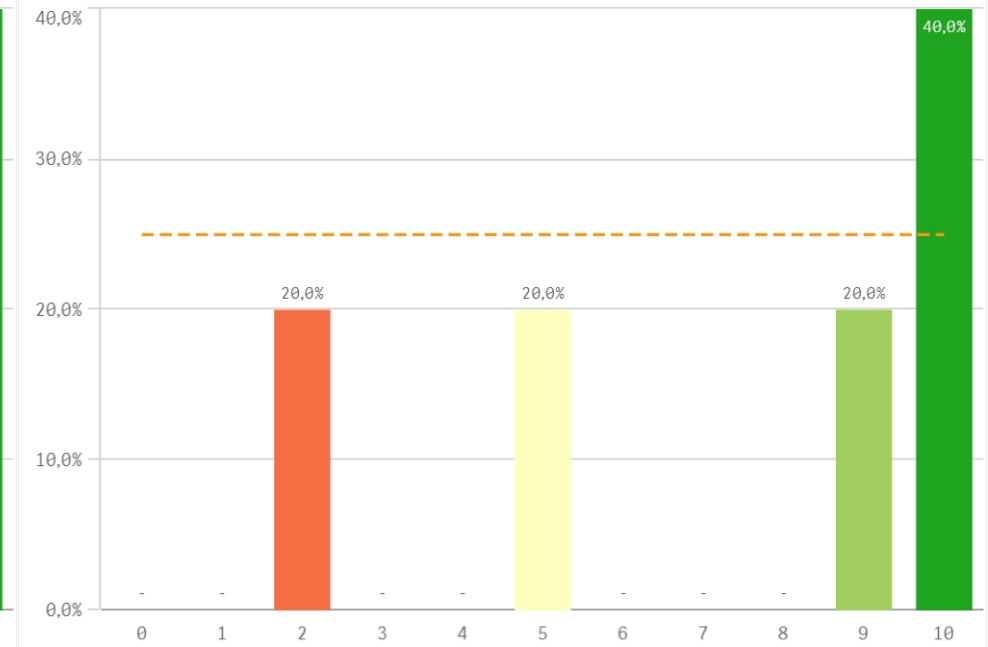
Fortalezas y debilidades



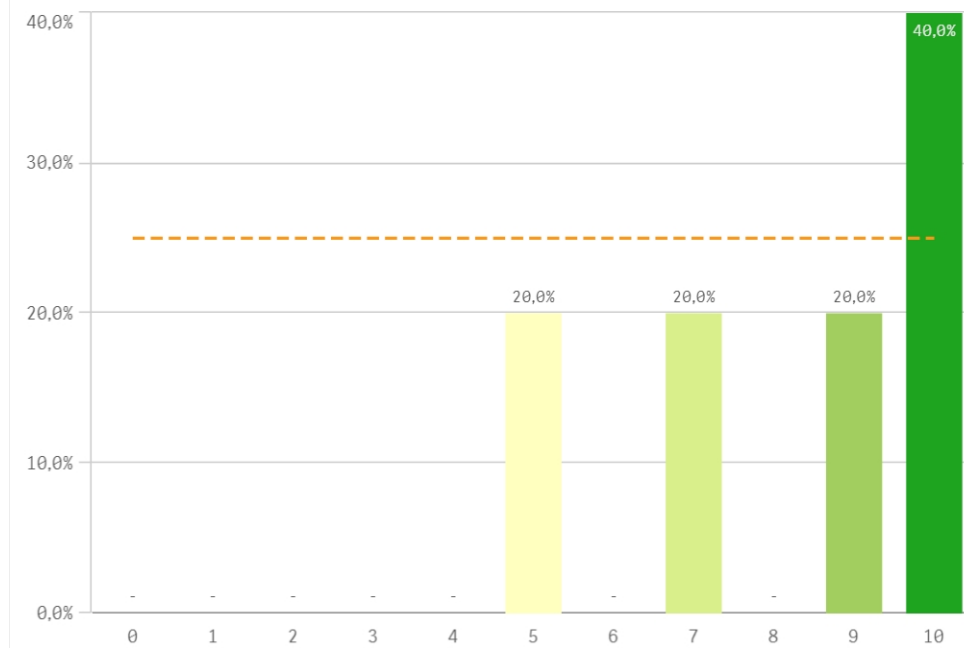
Atención prestada por el PAS



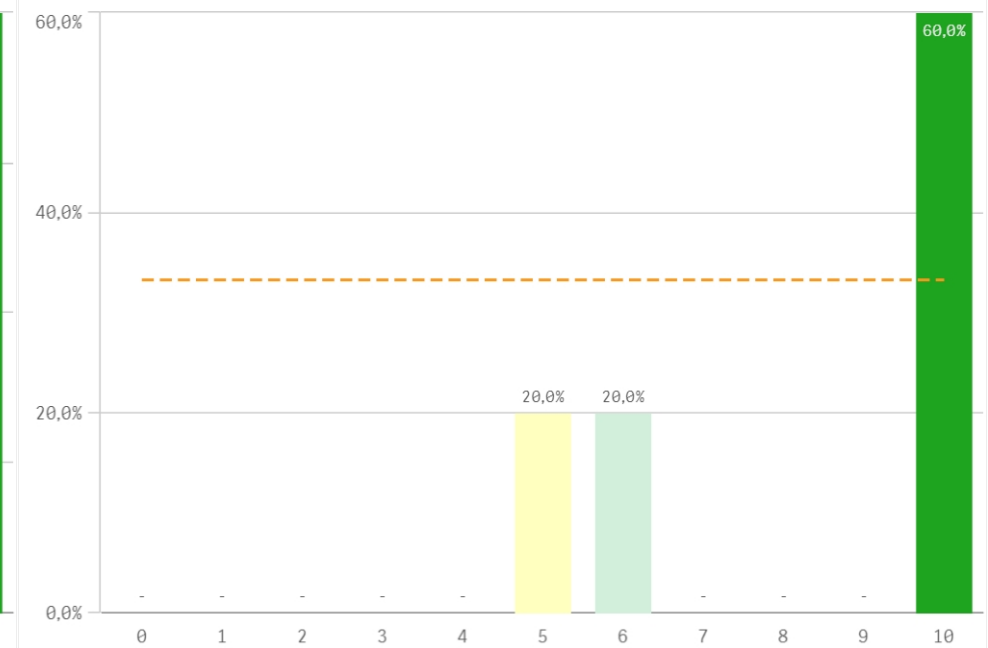
Apoyo técnico y logístico



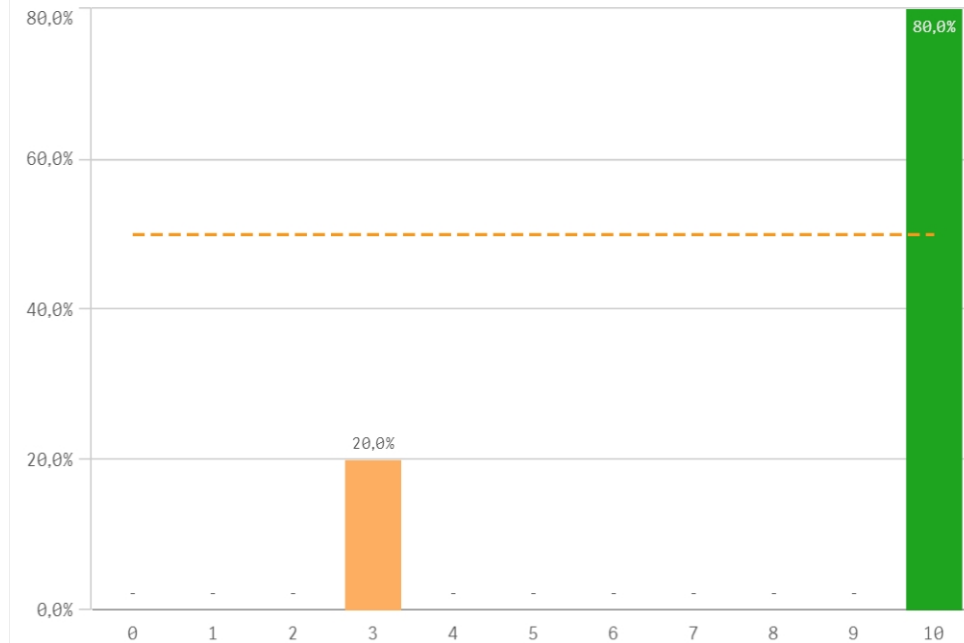
Procesos administrativos de la titulación



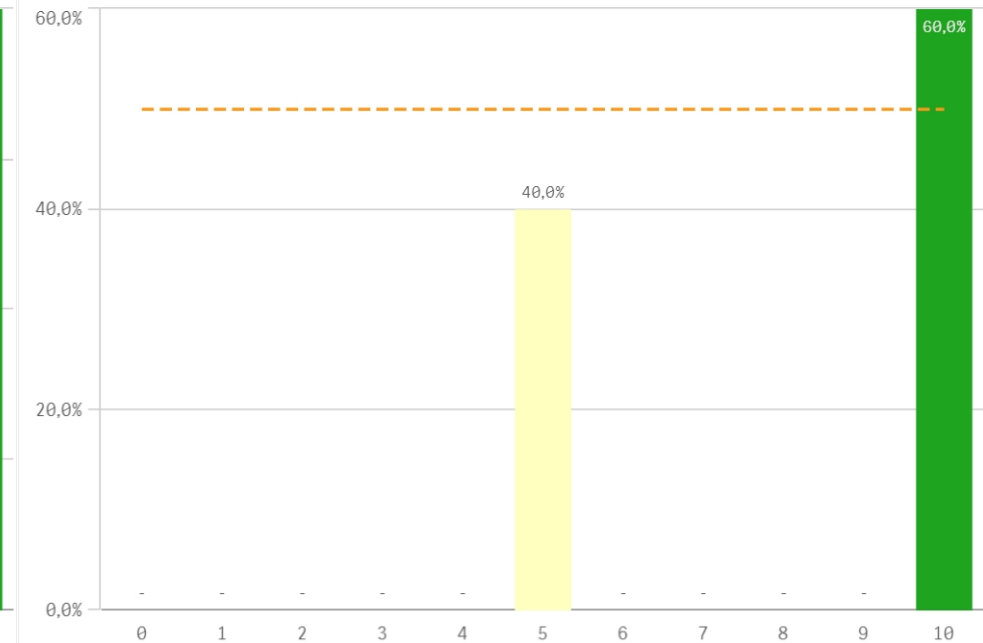
Procesos administrativos comunes



Organización de horarios

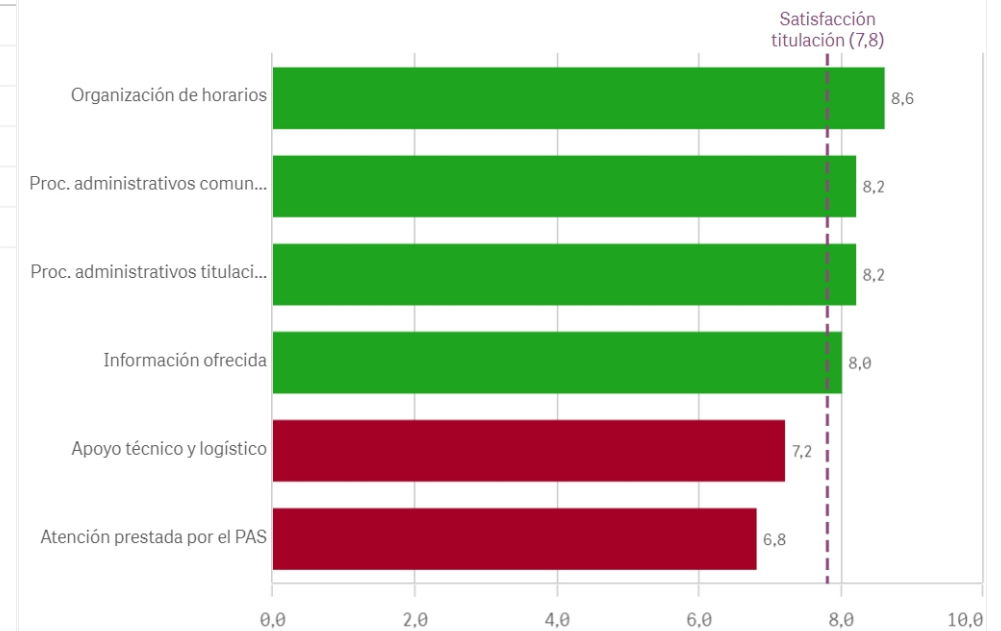


Información ofrecida

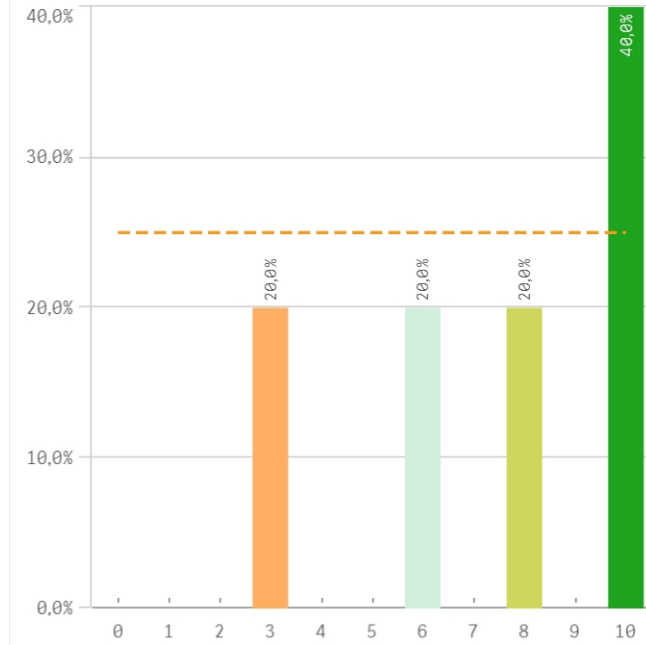


Gestión de la titulación	Q	Media	Desv. típica	Mediana	Moda
Organización de horarios		8,6	3,1	10,0	10,0
Proc. administrativos comunes		8,2	2,5	10,0	10,0
Proc. administrativos titulación		8,2	2,2	9,0	10,0
Información ofrecida		8,0	2,7	10,0	10,0
Apoyo técnico y logístico		7,2	3,6	9,0	10,0
Atención prestada por el PAS		6,8	4,0	9,0	10,0

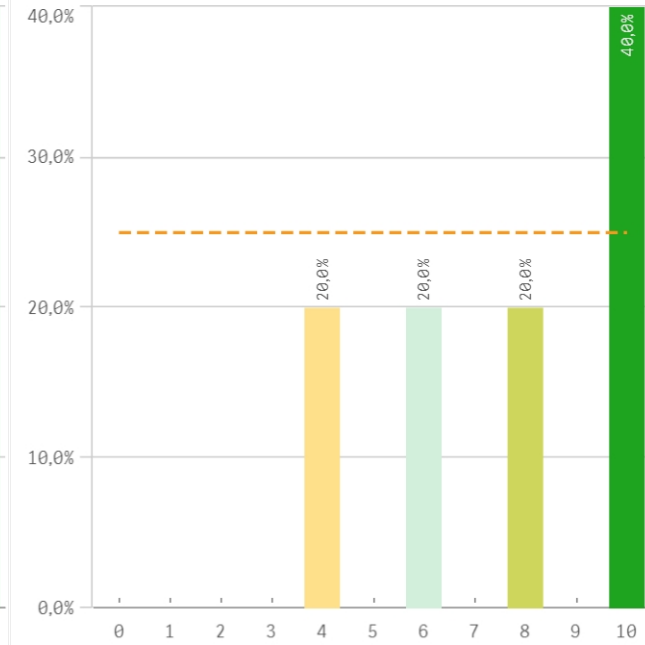
Fortalezas y debilidades



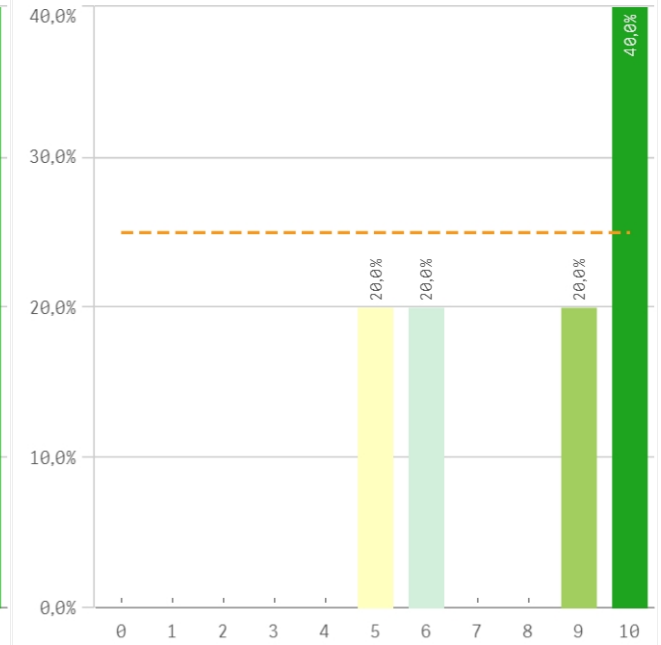
Aprovechamiento de las tutorías



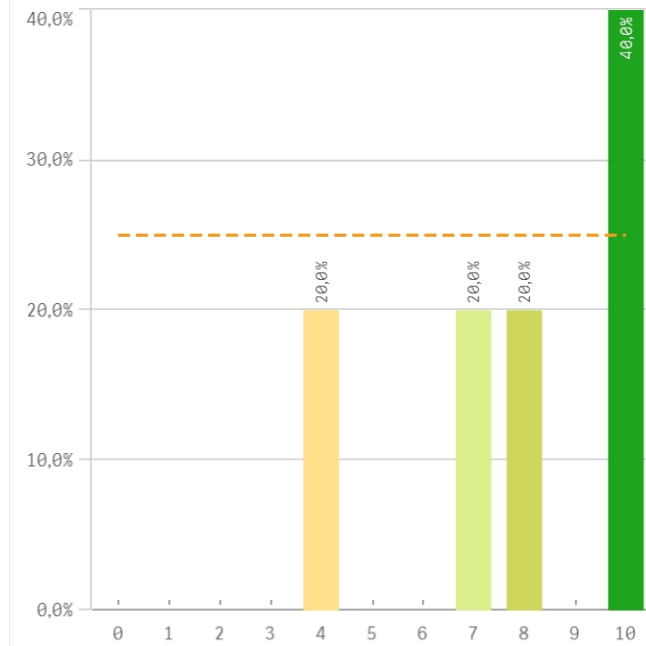
Implicación de los alumnos



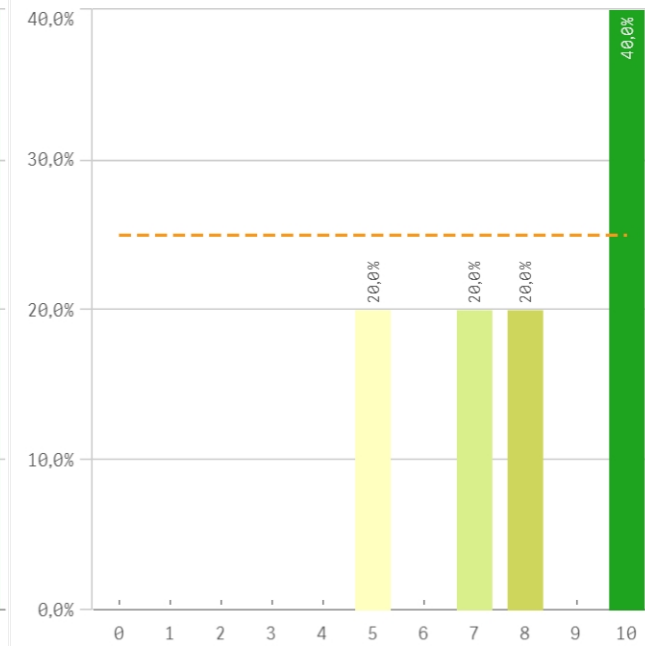
Adquisición de competencias del plan de estudios



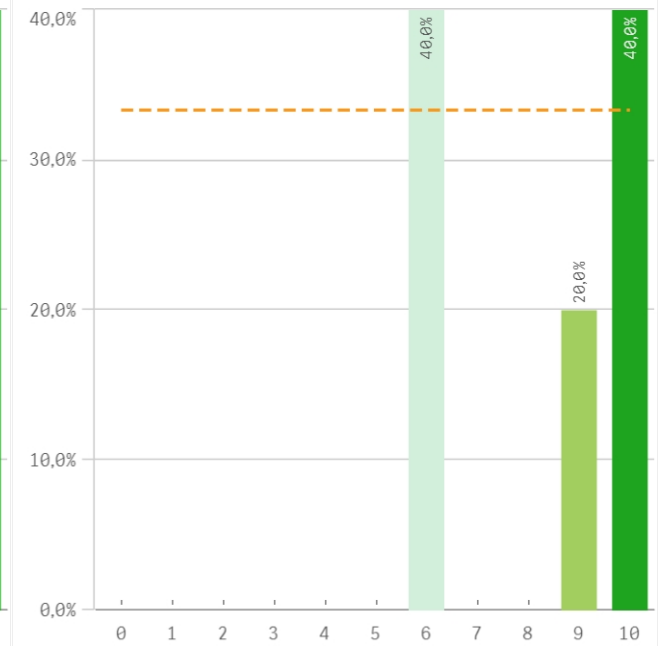
Compromiso del alumnado



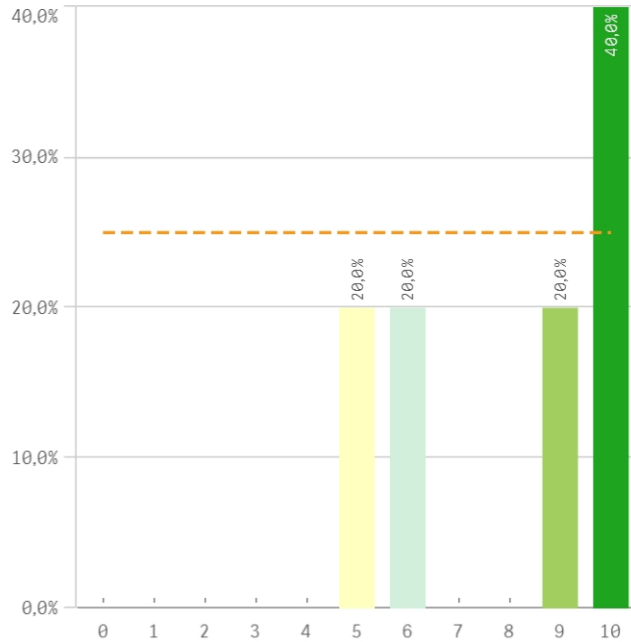
Nivel de trabajo



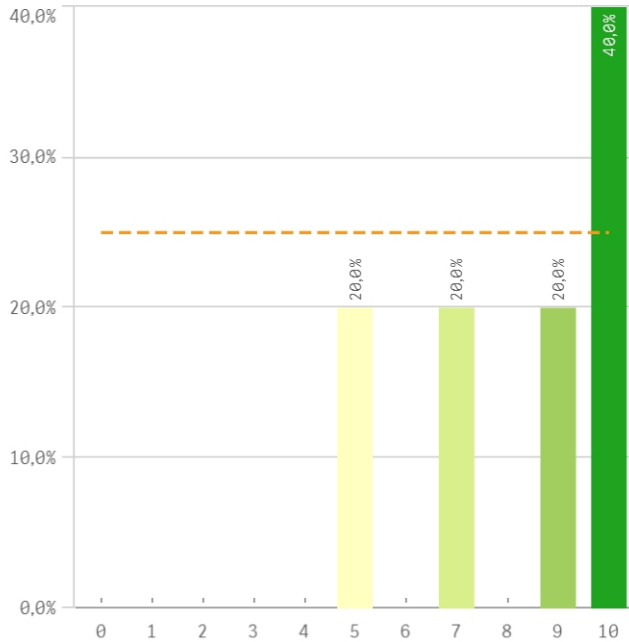
Implicación con la evaluación continua de los alumnos



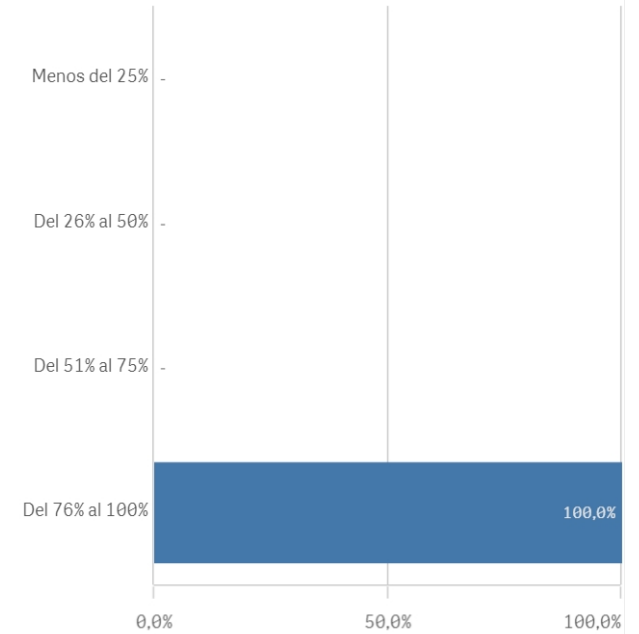
Aprovechamiento de las clases



Satisfacción con los resultados de los alumnos

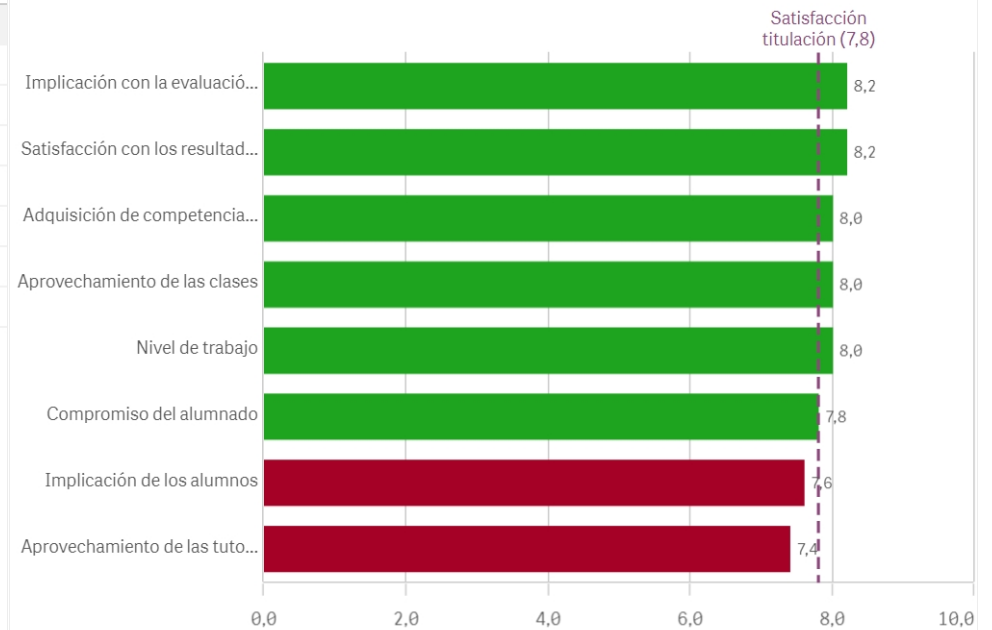


Asistencia de alumnos (%)

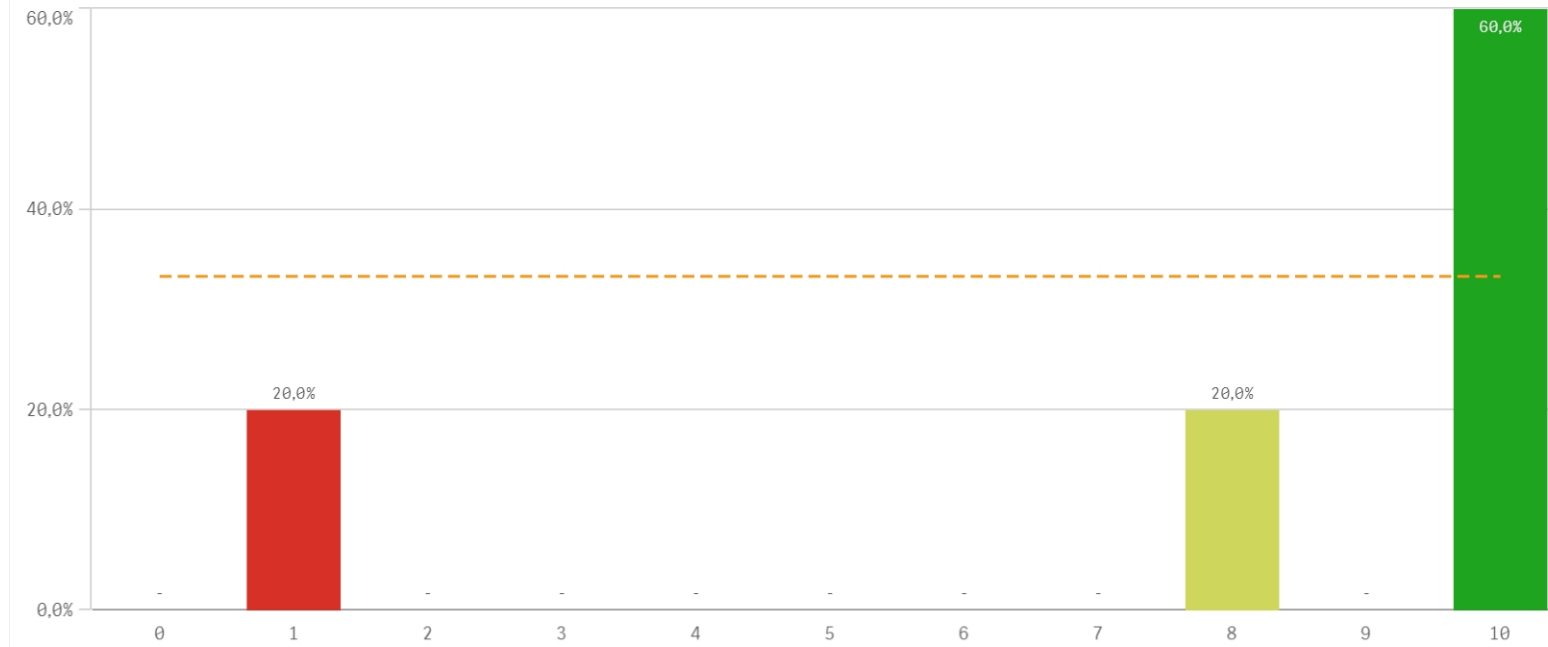


Satisfacción con los alumnos	Q	Media	Desv. típica	Media...	Moda
Implicación con la evaluación continua		8,2	2,0	9,0	-
Satisfacción con los resultados		8,2	2,2	9,0	10,0
Adquisición de competencias del plan de estudios		8,0	2,3	9,0	10,0
Aprovechamiento de las clases		8,0	2,3	9,0	10,0
Nivel de trabajo		8,0	2,1	8,0	10,0
Compromiso del alumnado		7,8	2,5	8,0	10,0
Implicación de los alumnos		7,6	2,6	8,0	10,0
Aprovechamiento de las tutorías		7,4	3,0	8,0	10,0

Fortalezas y debilidades

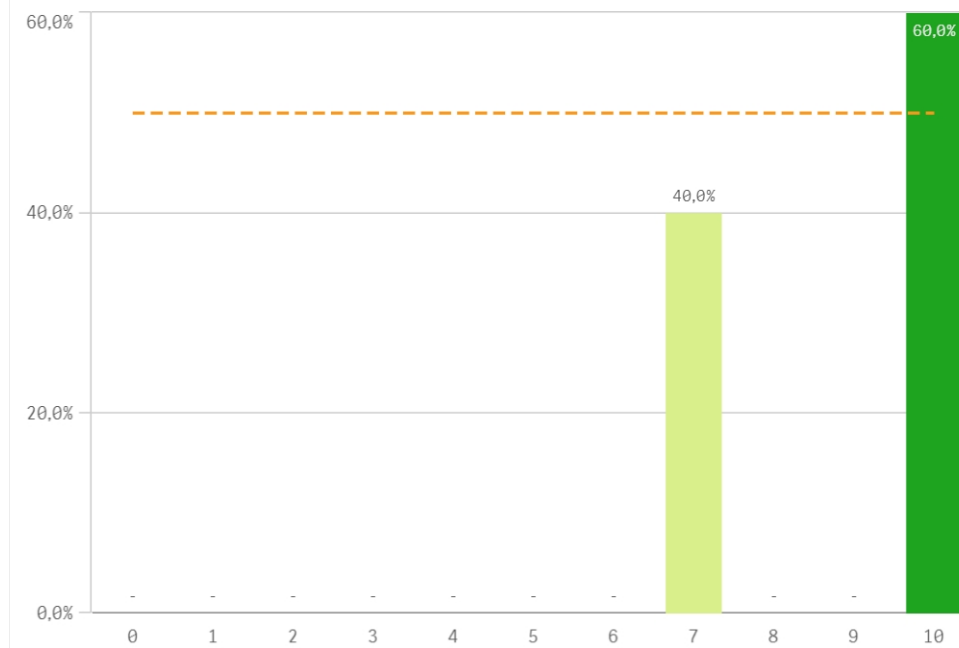


Satisfacción de la titulación

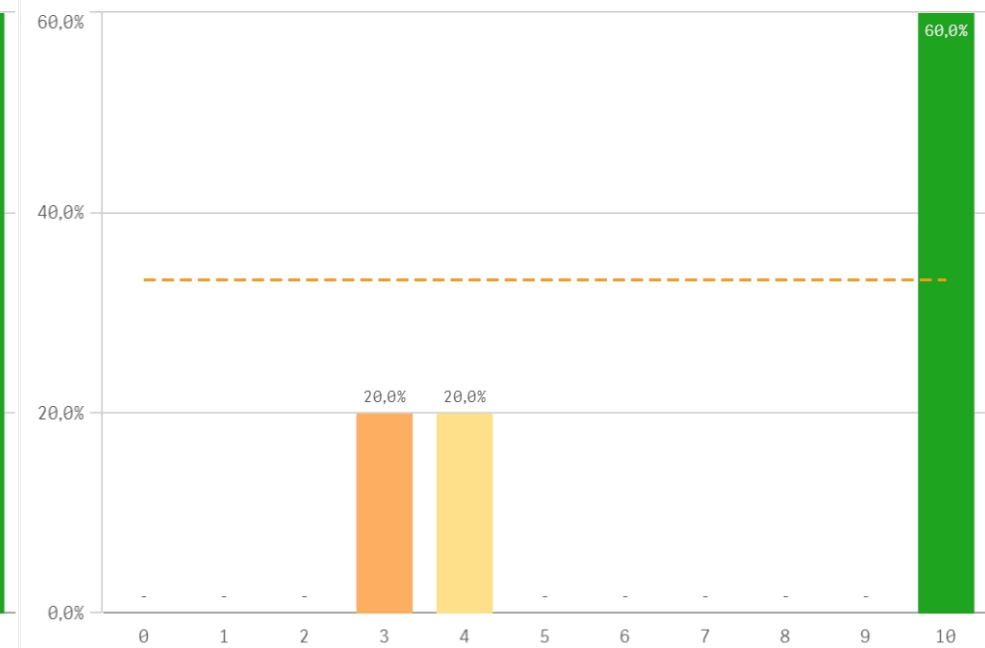


Media
7,8
Desviación Típica
3,9
Mediana
10,0
Moda
10,0

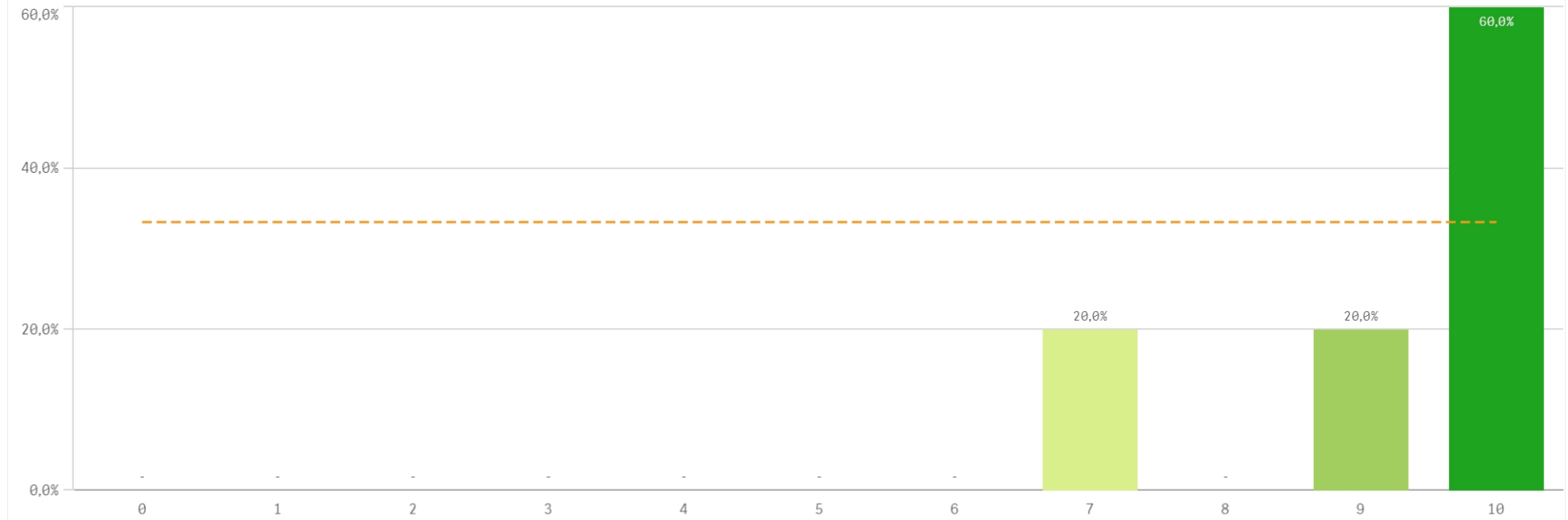
Satisfacción con la actividad docente de la titulación



Satisfacción de la UCM

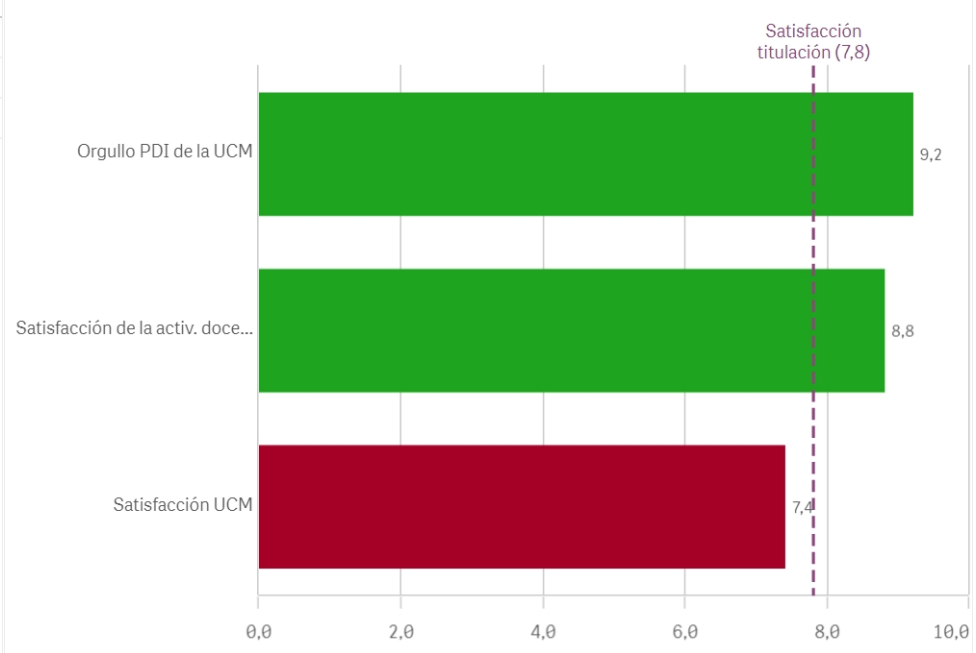


Orgullo ser PDI de la UCM

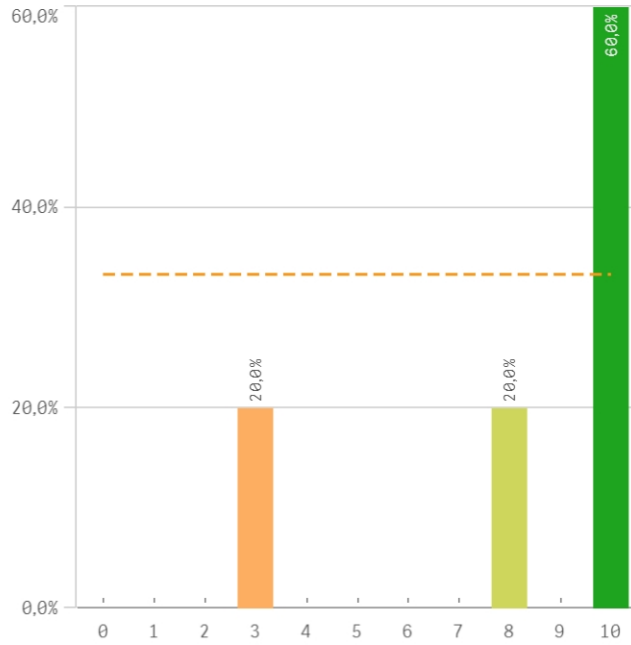


Satisfacción de la titulación	Q	Media	Desv. típica	Mediana	Moda
Orgullo PDI de la UCM		9,2	1,3	10,0	10,0
Satisfacción de la activ. docente		8,8	1,6	10,0	10,0
Satisfacción UCM		7,4	3,6	10,0	10,0

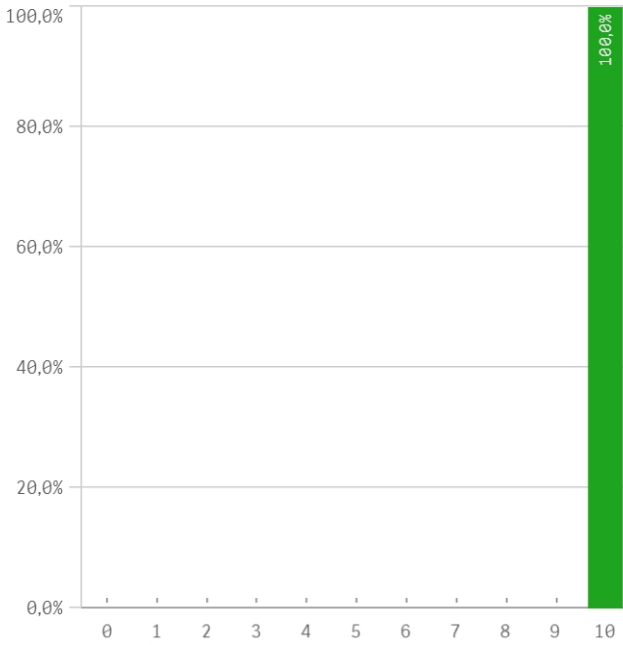
Fortalezas y debilidades



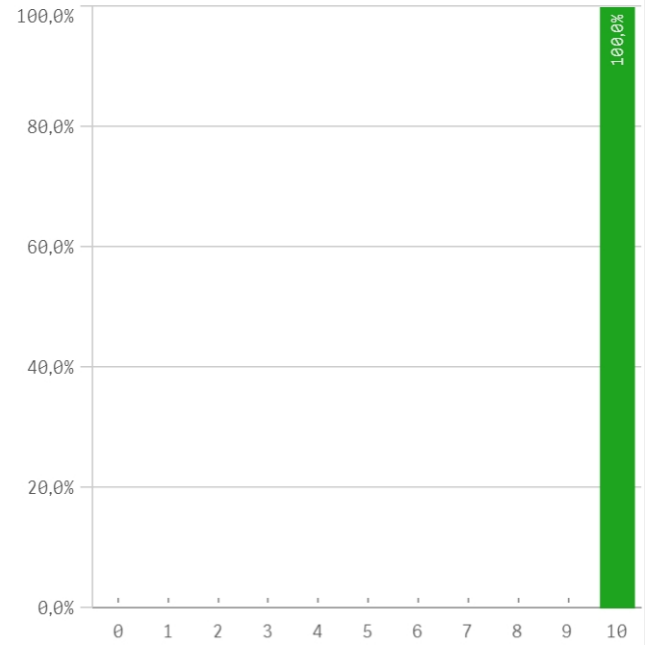
Repetir docencia en la titulación (fidelidad)



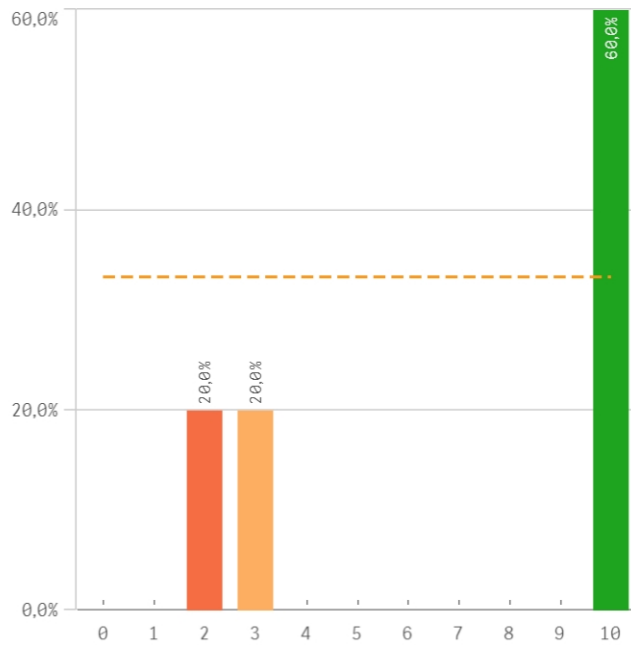
Repetir PDI (fidelidad)



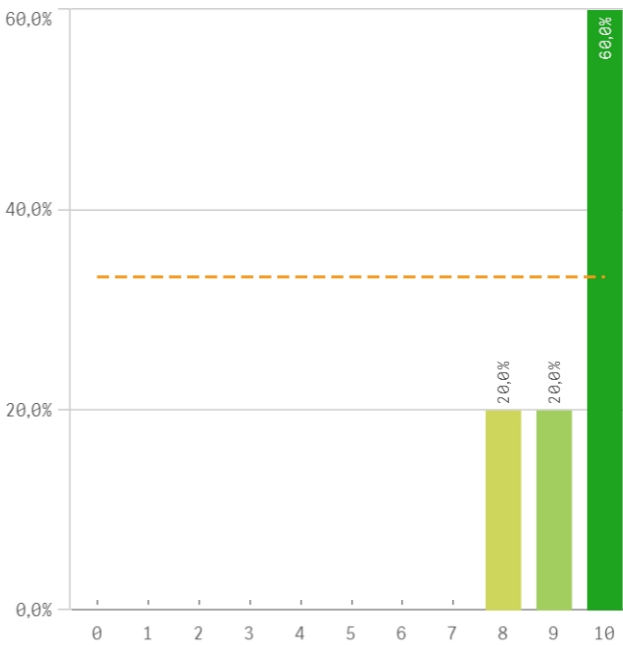
Repetir PDI en la UCM (fidelidad)



Recomendar titulación (preinscripción)



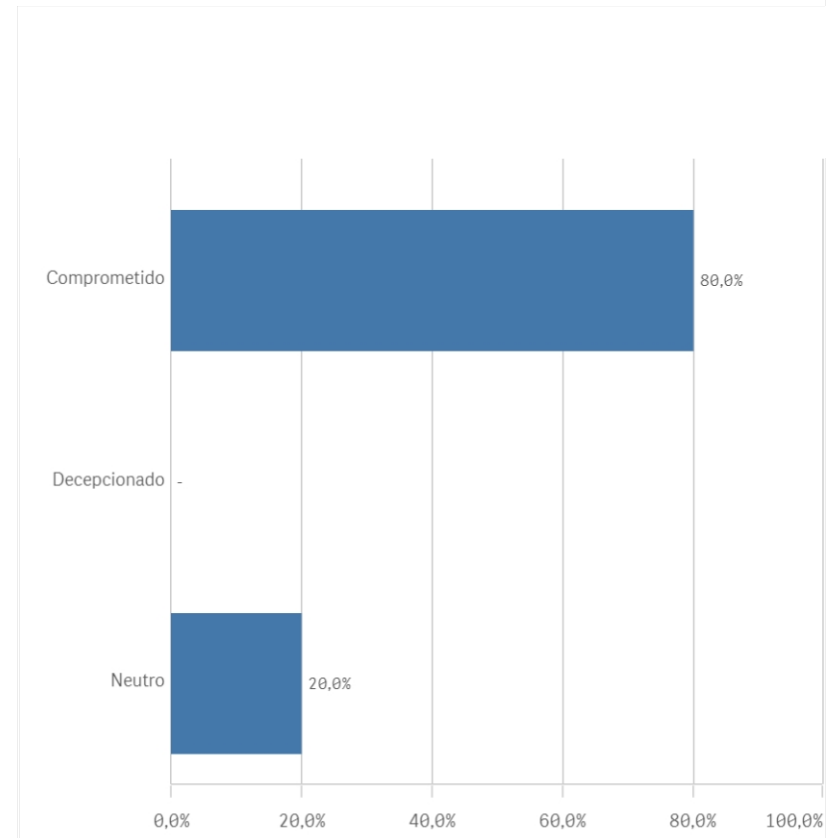
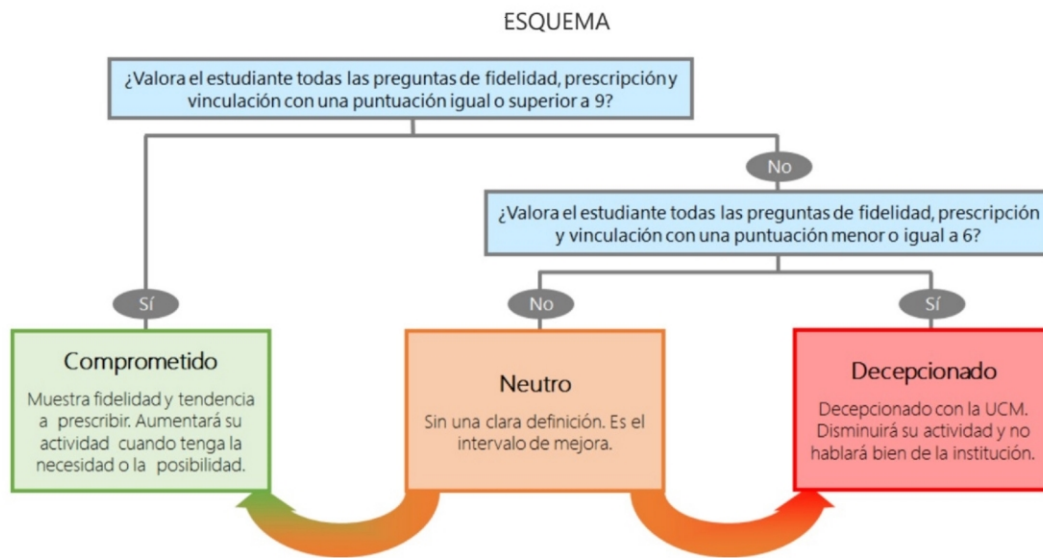
Recomendar estudiar en la UCM (preinscripción)



Compromiso	Q	Media	Desv. típica	Med...	M
Repetir PDI		10,0	0,0	10,0	1
Repetir PDI en la UCM		10,0	0,0	10,0	1
Recomendar estudiar en la UCM		9,4	0,9	10,0	1
Repetir docencia en la titulación		8,2	3,0	10,0	1
Recomendar titulación		7,0	4,1	10,0	1

Construcción y significado del valor "compromiso":

- * Estudiante comprometido: valora con 9 o más puntos todas las preguntas de fidelidad, prescripción y vinculación.
- * Estudiante neutro: la puntuación que otorga a todas las preguntas de fidelidad, prescripción y vinculación están entre 6 y 9.
- * Estudiante decepcionado: valora con 6 o menos puntos todas las preguntas de fidelidad, prescripción y vinculación.



Encuestas de Satisfacción del PDI

CURSO: 2023-24

FACULTAD DE GEOGRAFÍA E HISTORIA

TITULACIÓN: MASTER EN ESTUDIOS AVANZADOS EN HISTORIA DEL ARTE ESPAÑOL

Aspectos de la titulación	Q	Media	Recursos	Q	Media	Compromiso	Q	Media
Formación académica		10,0	Fondos de la biblioteca		8,8	Repetir PDI		10,0
Calificaciones en tiempo adecuado		9,4	Campus virtual		8,6	Repetir PDI en la UCM		10,0
Cumplimiento del programa		9,4	Aulas docencia teórica		7,6	Recomendar estudiar en la UCM		9,4
Importancia en la sociedad		8,4	Recursos administrativos suficientes		6,8	Repetir docencia en la titulación		8,2
Número de alumnos por aula		8,2	Aulas docencia práctica		6,0	Recomendar titulación		7,0
Coordinación de la titulación		8,0						
Integración teoría/práctica		7,8						
Relación calidad/precio		7,8						
Nivel de dificultad apropiada		7,2						
Objetivos claros		7,0						
Plan de estudios adecuado		6,8						
Orientación internacional		4,0						
Prácticas externas		4,0						
			Satisfacción con los alumnos	Q	Media			
			Implicación con la evaluación continua		8,2			
			Satisfacción con los resultados		8,2			
			Adquisición de competencias del plan de estudios		8,0	Gestión de la titulación	Q	Media
			Aprovechamiento de las clases		8,0	Organización de horarios		8,6
			Nivel de trabajo		8,0	Proc. administrativos comunes		8,2
			Compromiso del alumnado		7,8	Proc. administrativos titulación		8,2
			Implicación de los alumnos		7,6	Información ofrecida		8,0
			Aprovechamiento de las tutorías		7,4	Apoyo técnico y logístico		7,2
						Atención prestada por el PAS		6,8
Satisfacción de la titulación	Q	Media						
Orgullo PDI de la UCM		9,2						
Satisfacción de la activ. docente		8,8						
Satisfacción UCM		7,4						