



OFICINA para la CALIDAD

Vicerrectorado de Calidad

UNIVERSIDAD COMPLUTENSE DE MADRID

CURSO: 2023-24

TITULACIÓN: MASTER EN ESTUDIOS AVANZADOS DE MUSEOS Y PATRIMONIO HISTÓRICO-ARTÍSTICO

FACULTAD DE GEOGRAFÍA E HISTORIA

Población N

-

%_Participacion

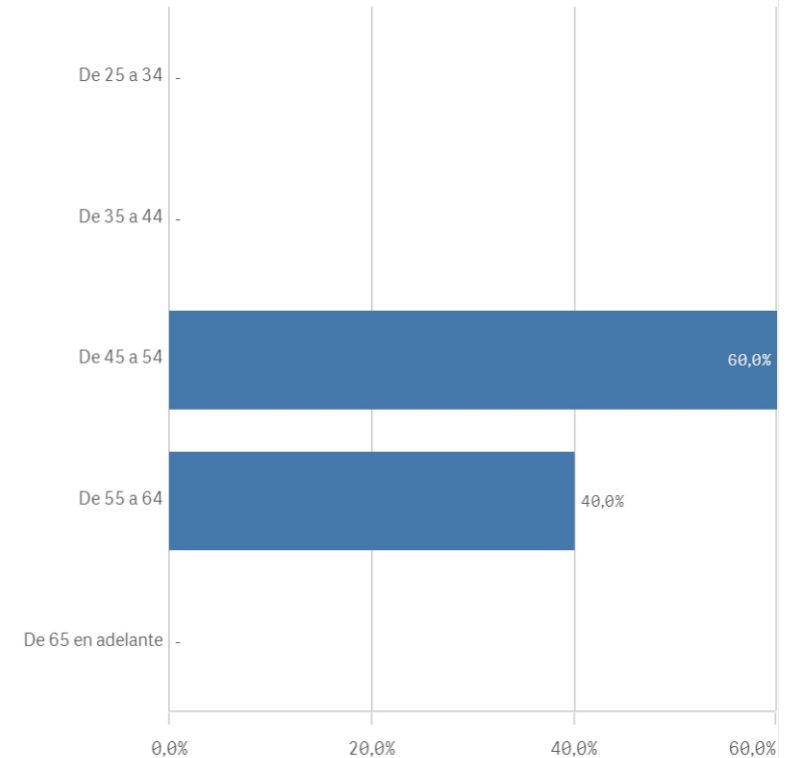
-

Participación n

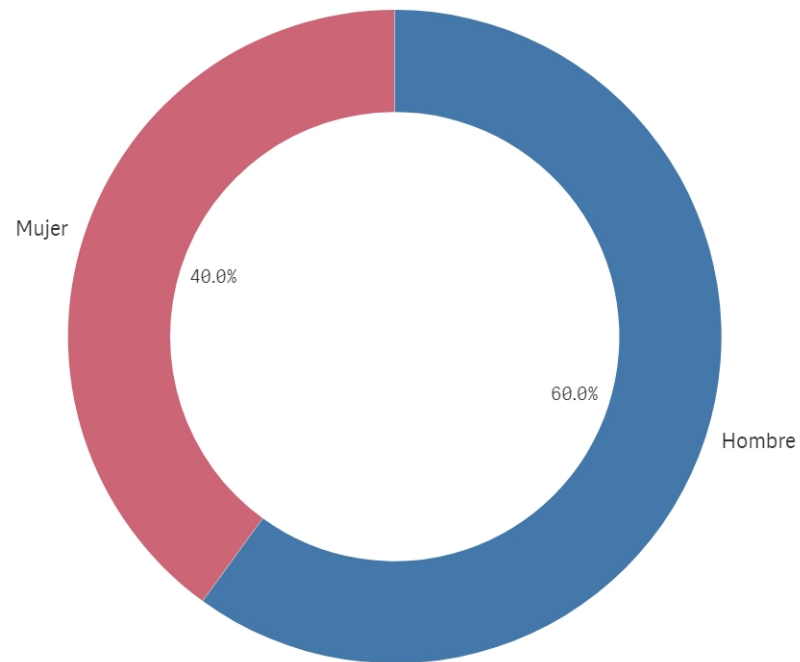
5

Edad (años)

(%) Porcentaje por franjas



Genero



■ Hombre ■ Mujer

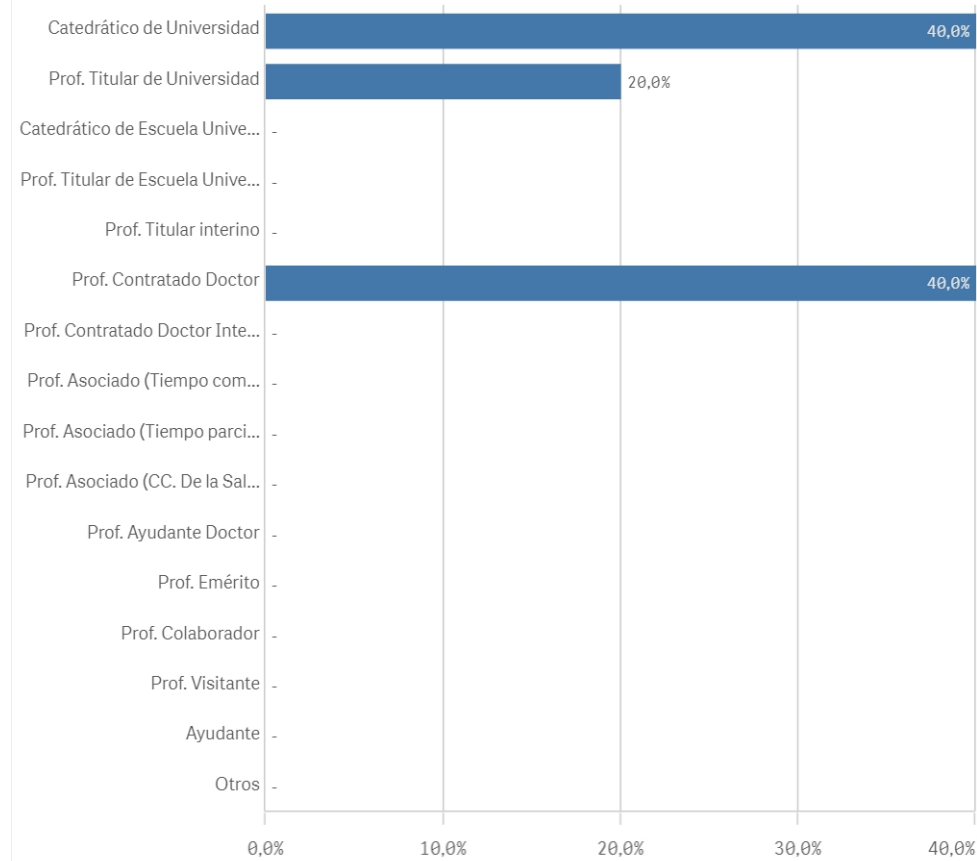
Edad media (años)

55,4

Des. Típica

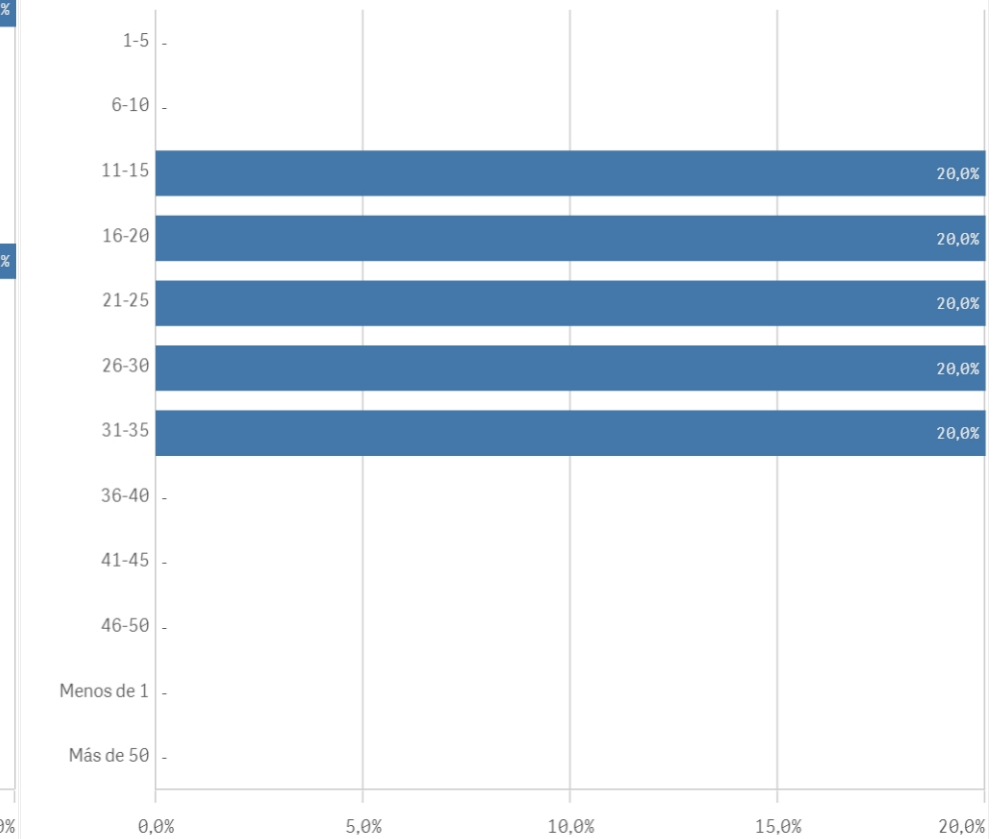
8,1

Distribución por categorías

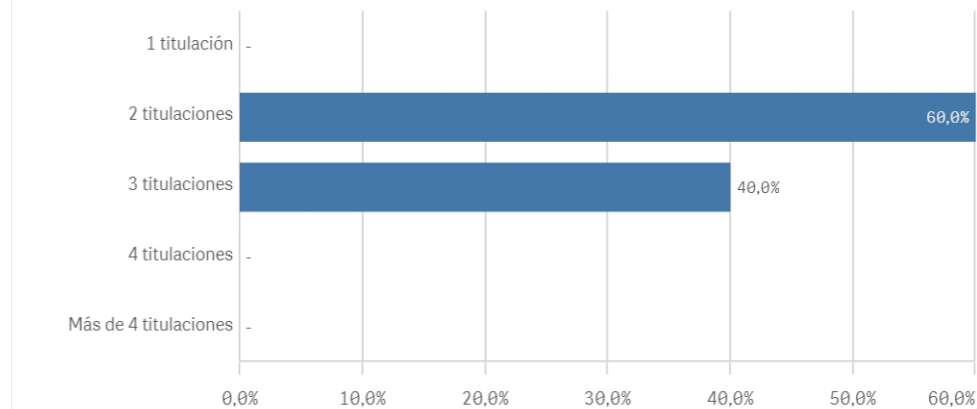


Experiencia laboral (años)

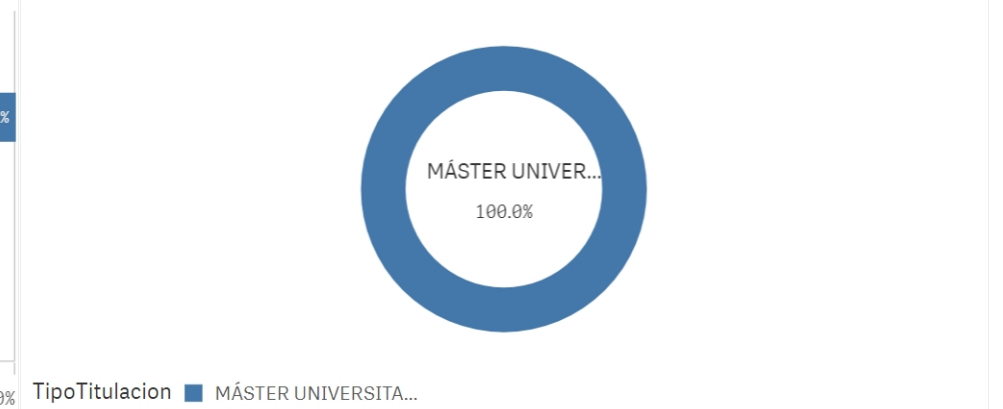
(%) Porcentaje por franjas



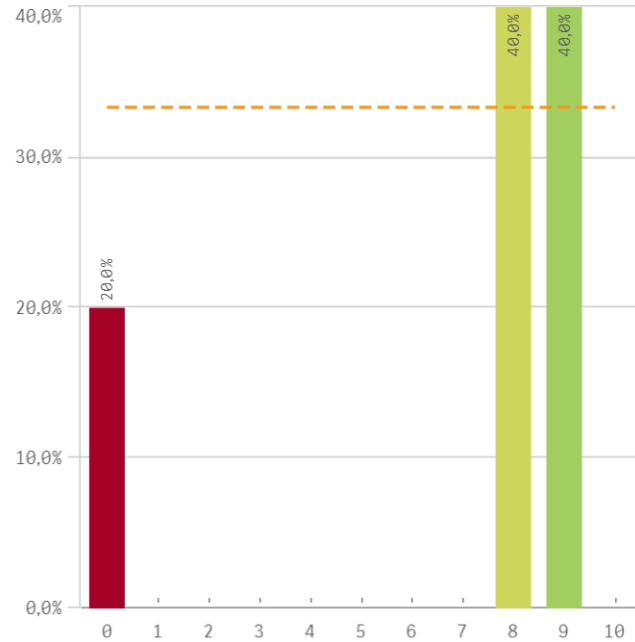
Distribución por N° de Titulaciones



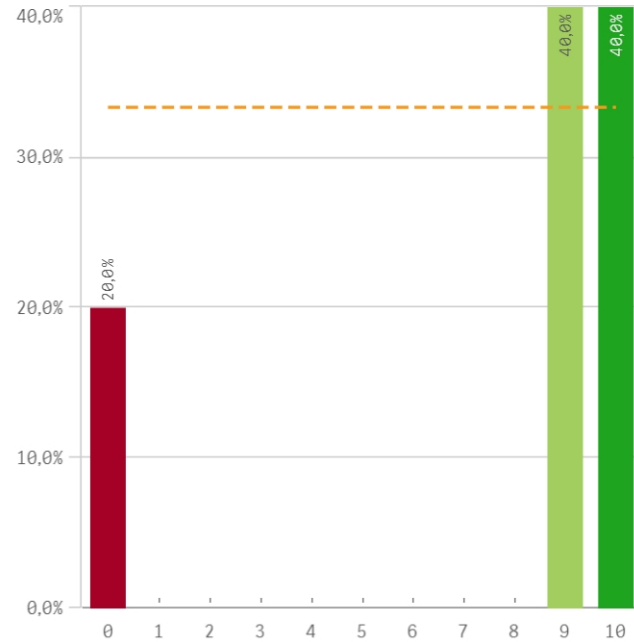
Tipo de titulación (%)



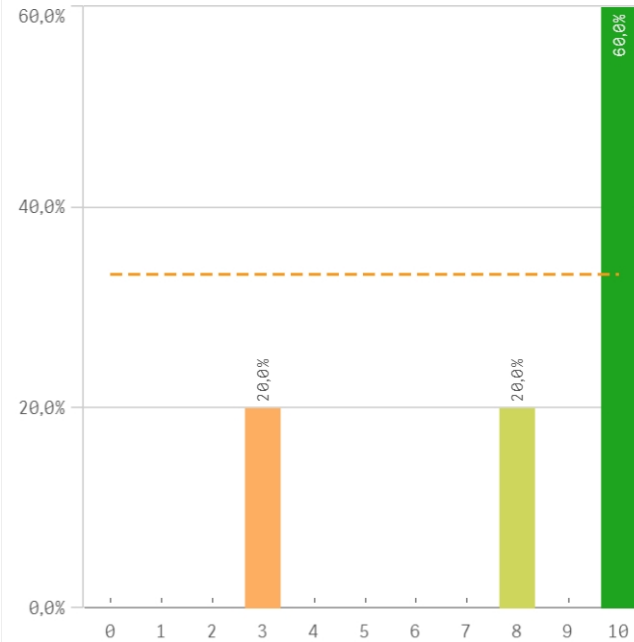
Plan de estudios



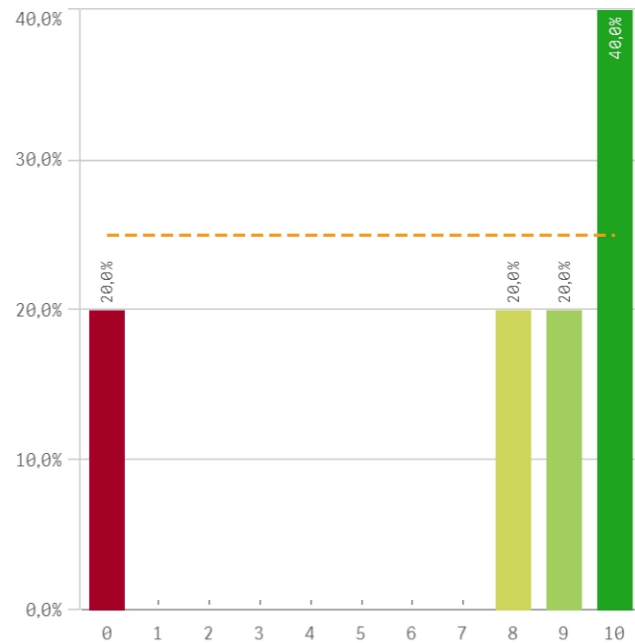
Objetivos claros



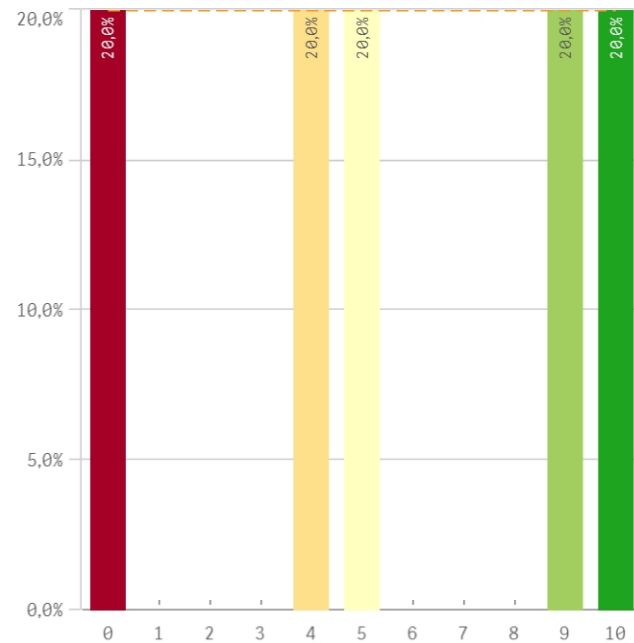
Cumplimiento del programa



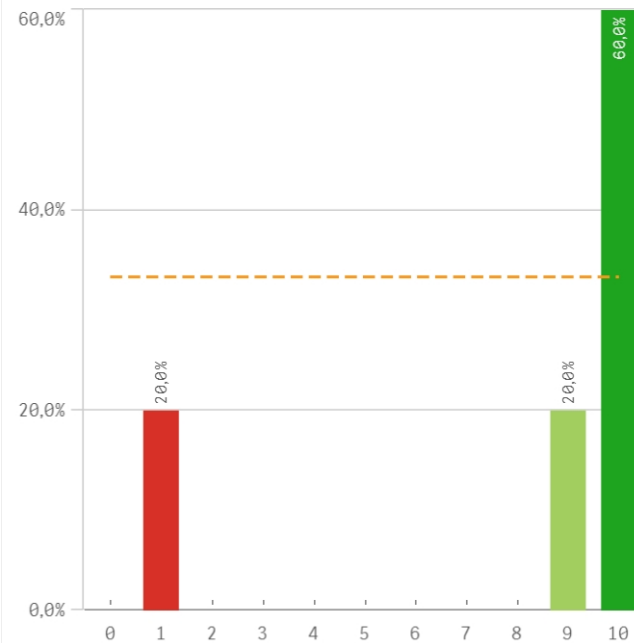
Orientación internacional



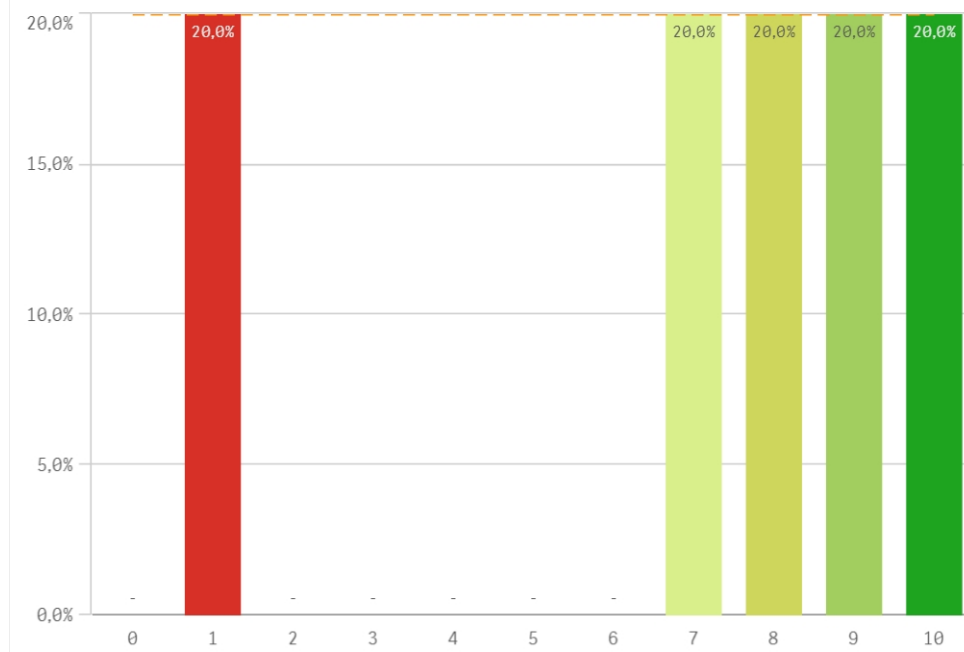
Coordinación de la titulación



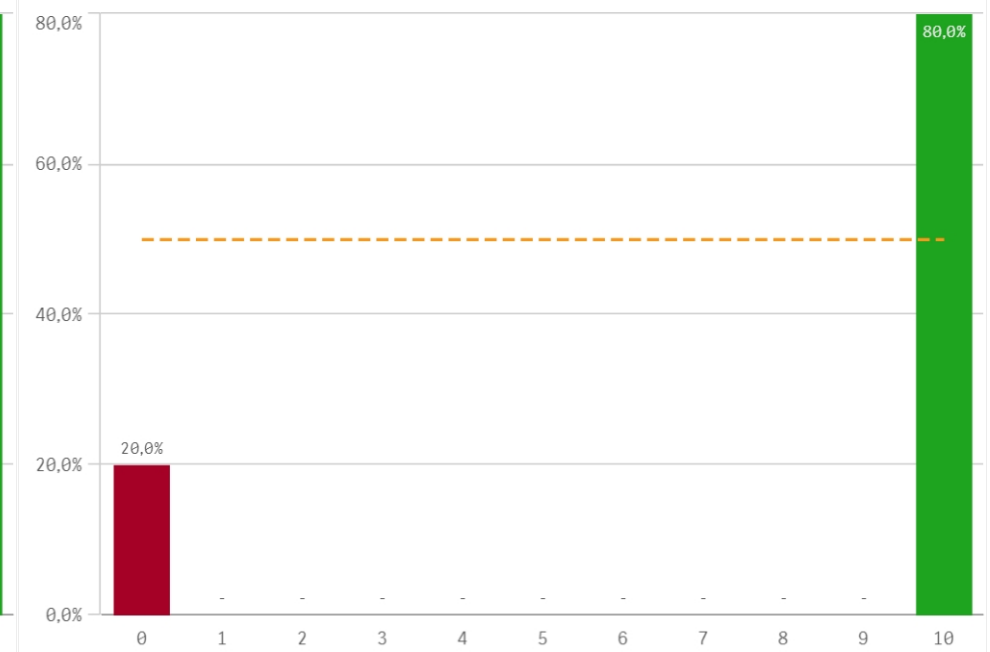
Alumnos por aula



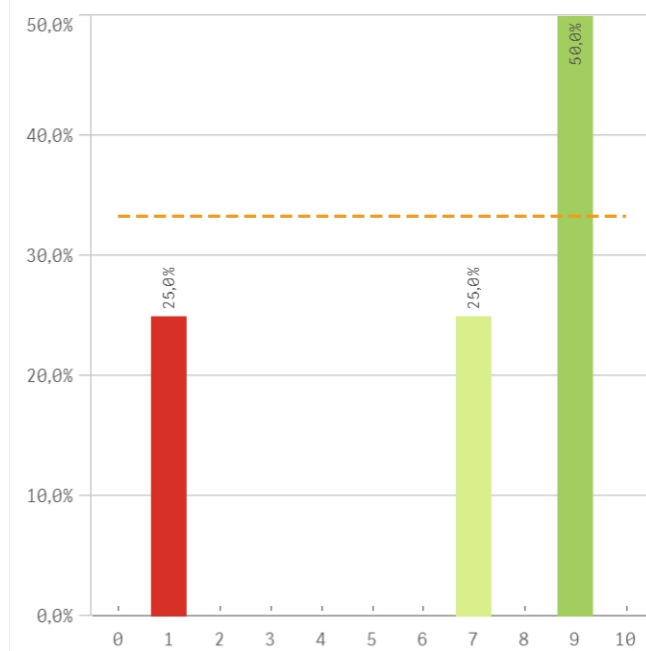
Dificultad apropiada



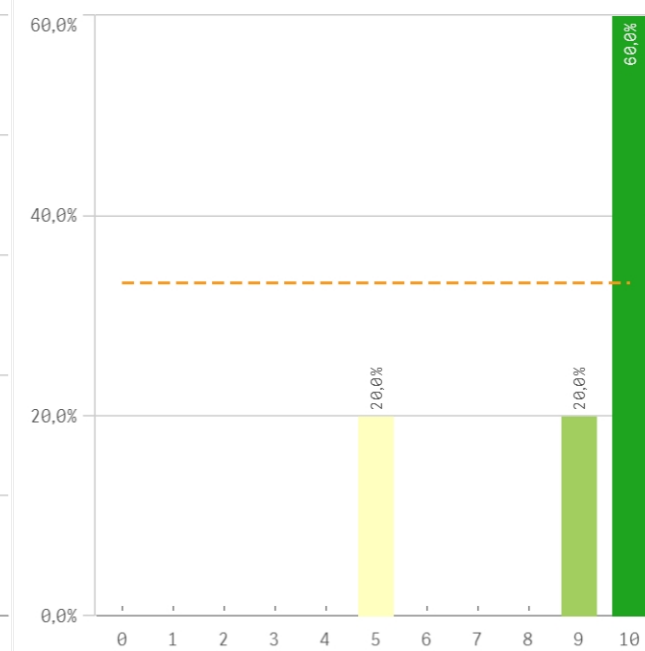
Integración teoría/práctica



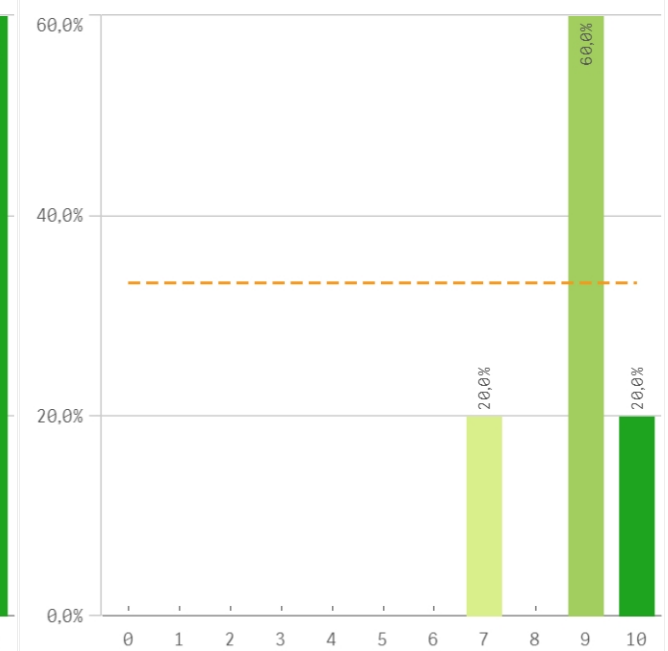
Relación calidad/precio



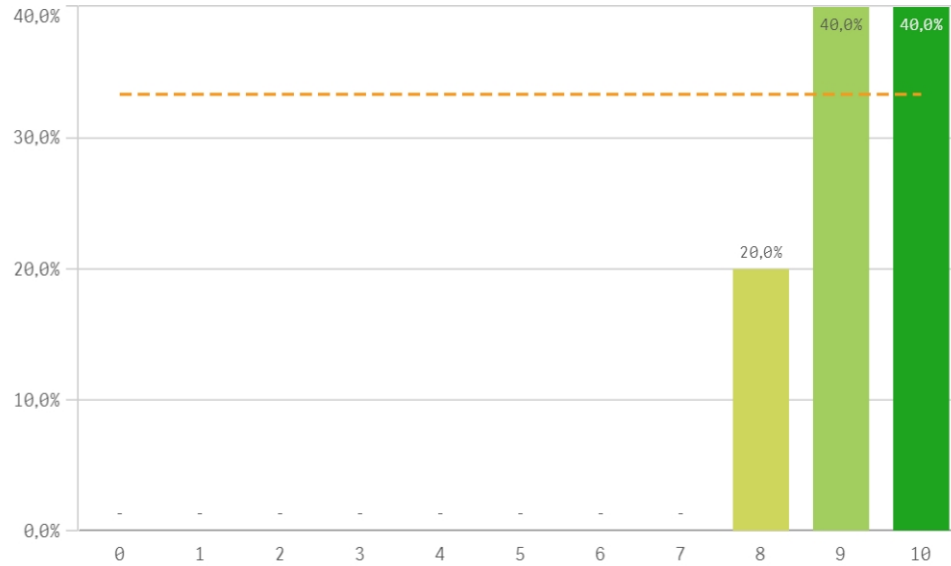
Calificaciones en tiempo



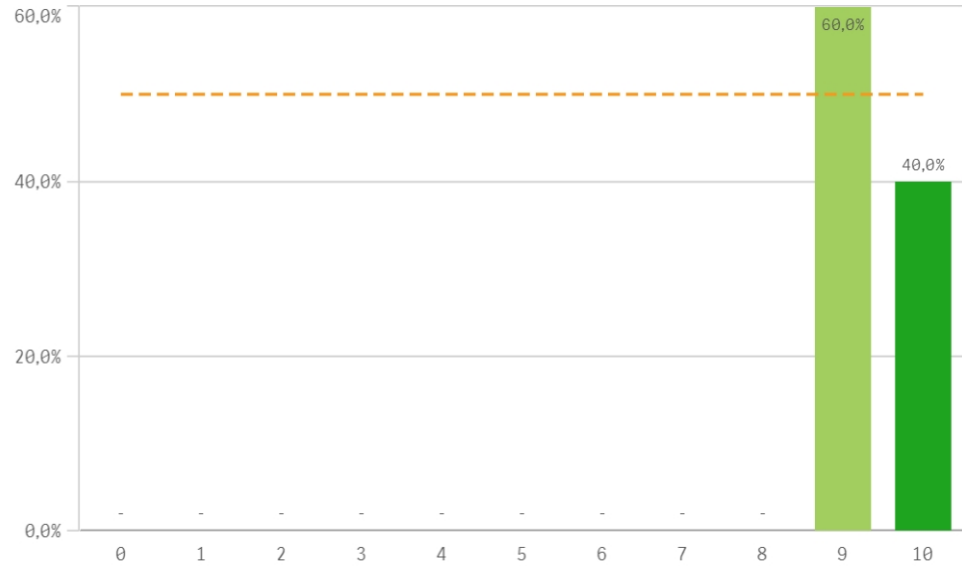
Importancia en la sociedad



Prácticas externas

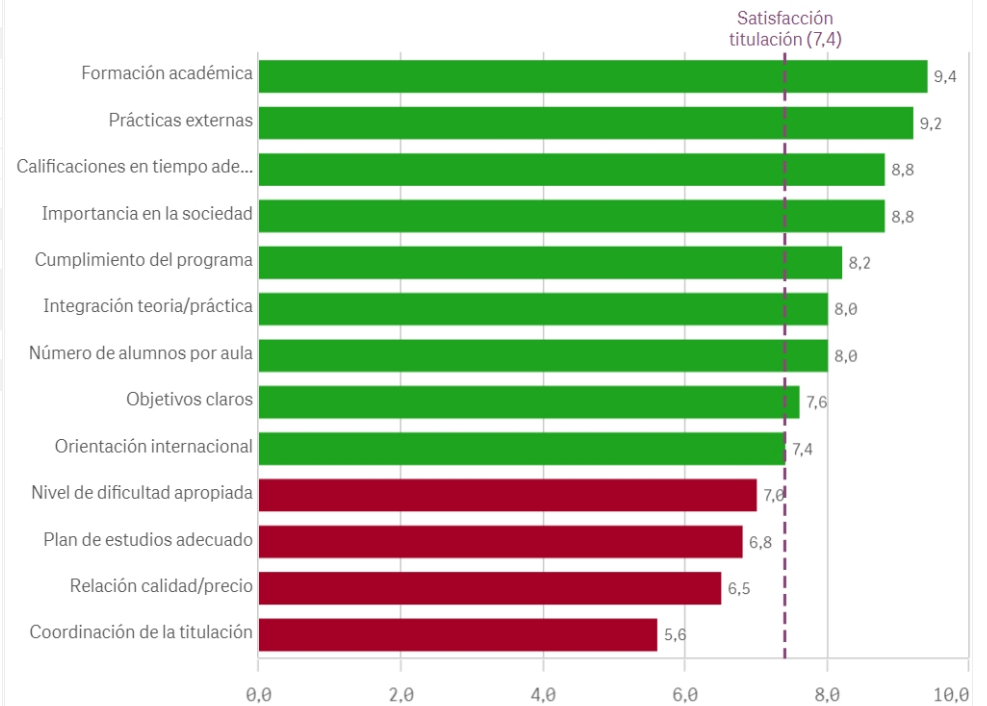


Formación académica relacionada

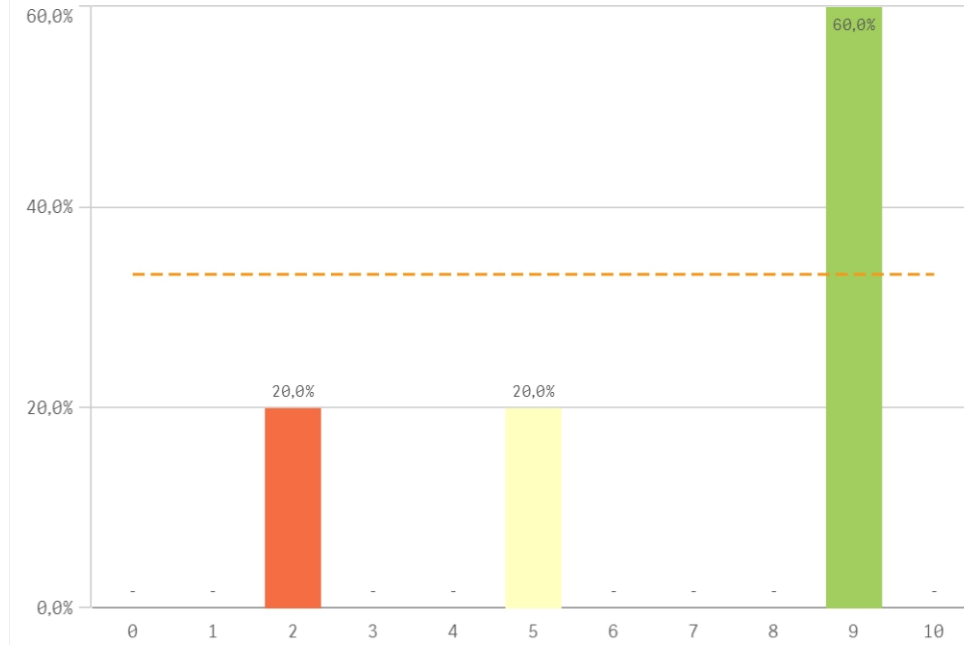


Aspectos de la titulación	Media	Desv. típica	Mediana	Moda
Formación académica	9,4	0,5	9,0	9,0
Prácticas externas	9,2	0,8	9,0	-
Calificaciones en tiempo adecuado	8,8	2,2	10,0	10,0
Importancia en la sociedad	8,8	1,1	9,0	9,0
Cumplimiento del programa	8,2	3,0	10,0	10,0
Integración teoría/práctica	8,0	4,5	10,0	10,0
Número de alumnos por aula	8,0	3,9	10,0	10,0
Objetivos claros	7,6	4,3	9,0	-
Orientación internacional	7,4	4,2	9,0	10,0
Nivel de dificultad apropiada	7,0	3,5	8,0	-
Plan de estudios adecuado	6,8	3,8	8,0	-
Relación calidad/precio	6,5	3,8	8,0	9,0
Coordinación de la titulación	5,6	4,0	5,0	-

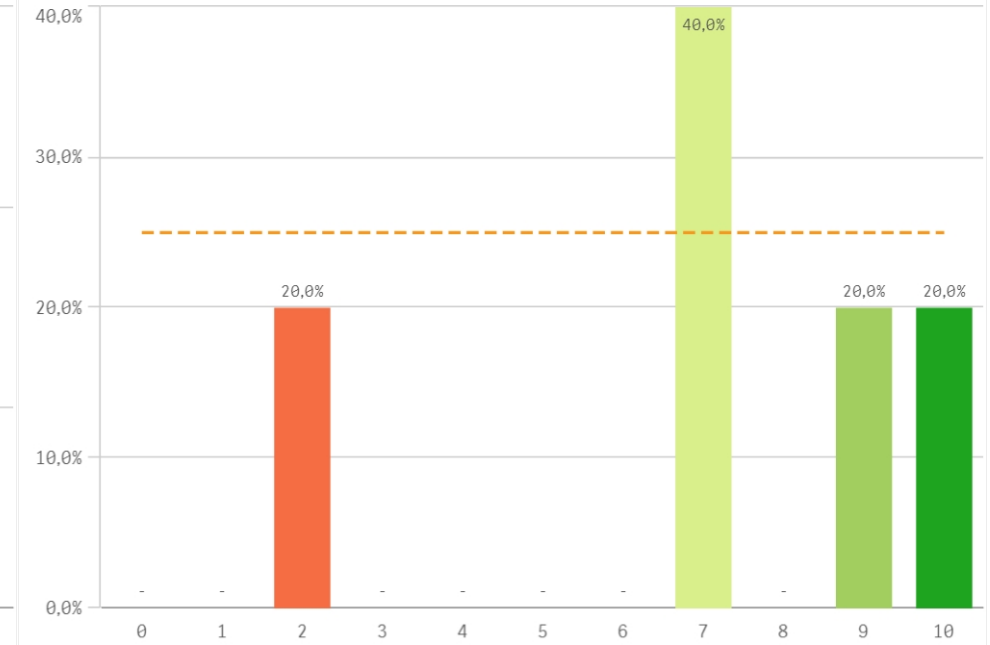
Fortalezas y debilidades



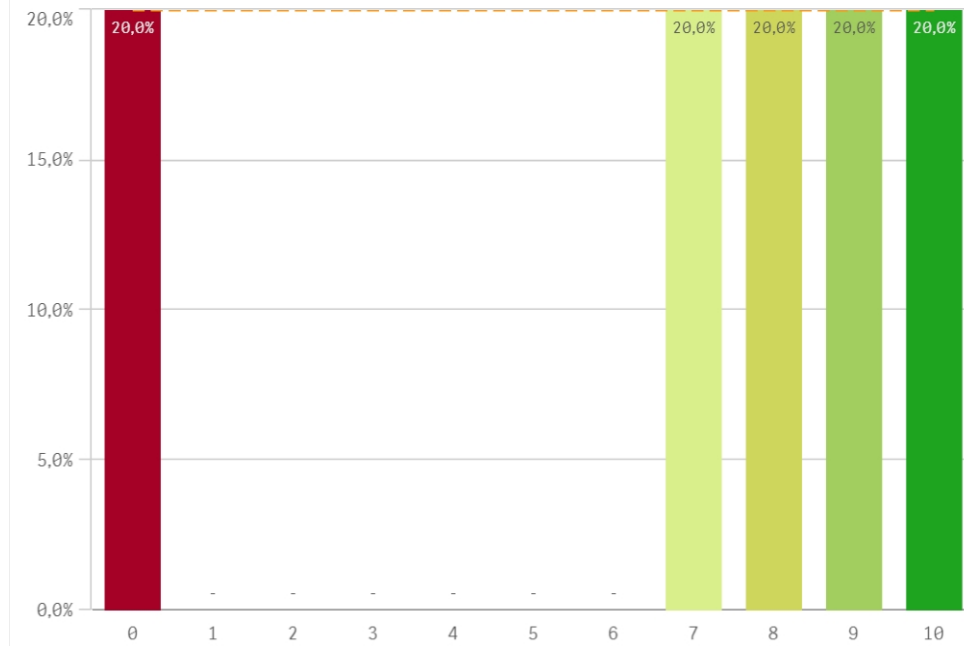
Recursos administrativos suficientes



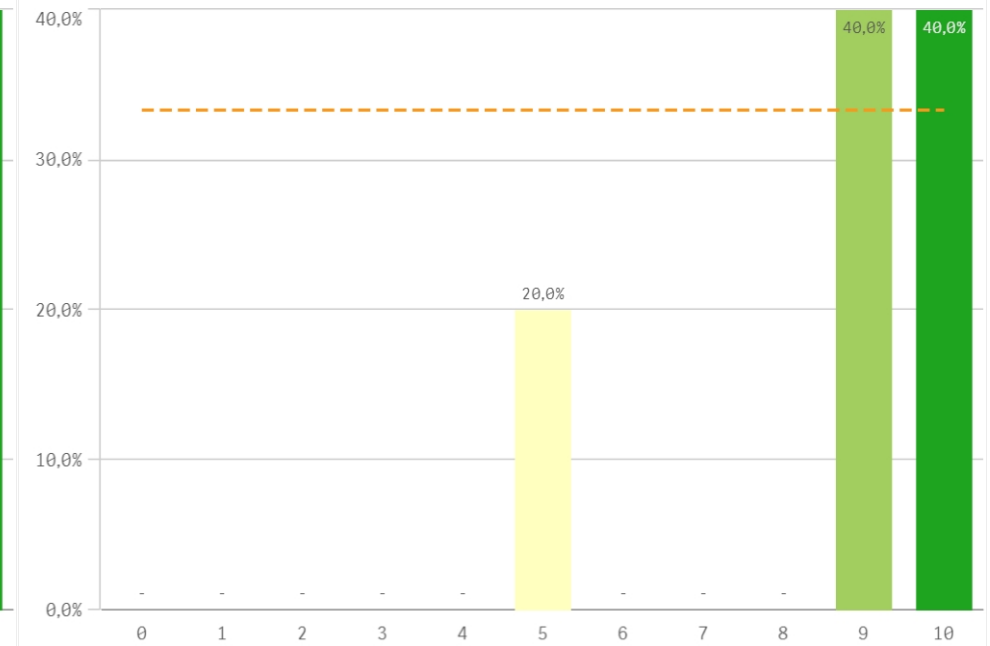
Aulas docencia teorica



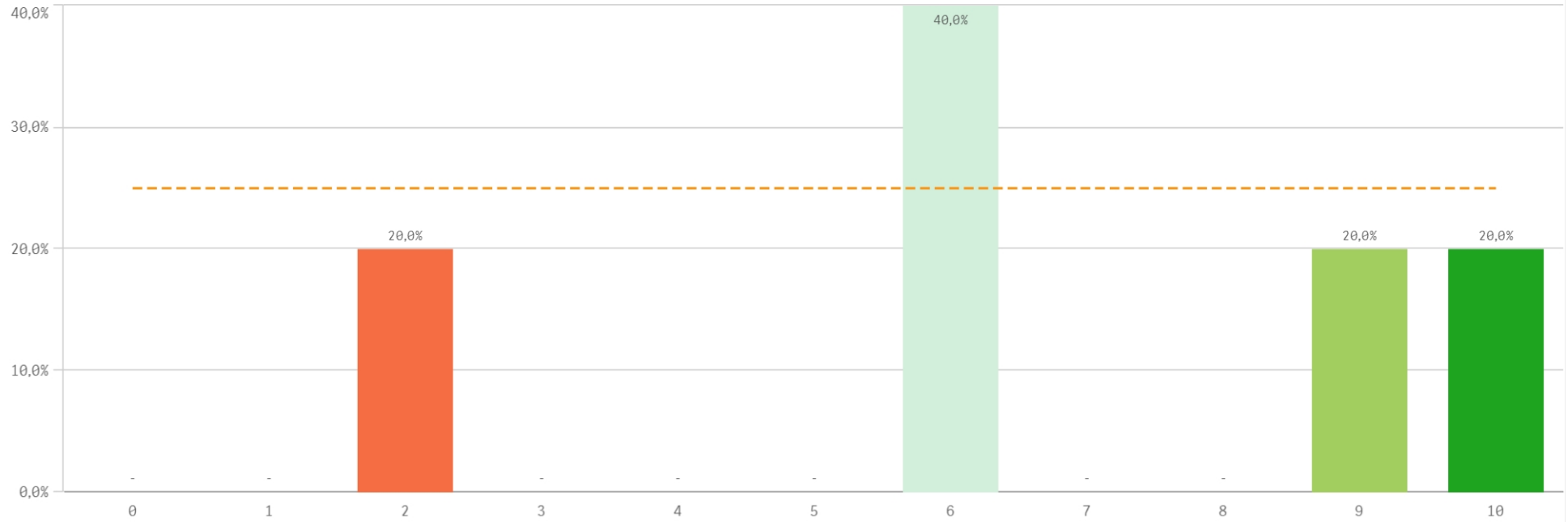
Aulas docencia práctica



Fondos de la biblioteca

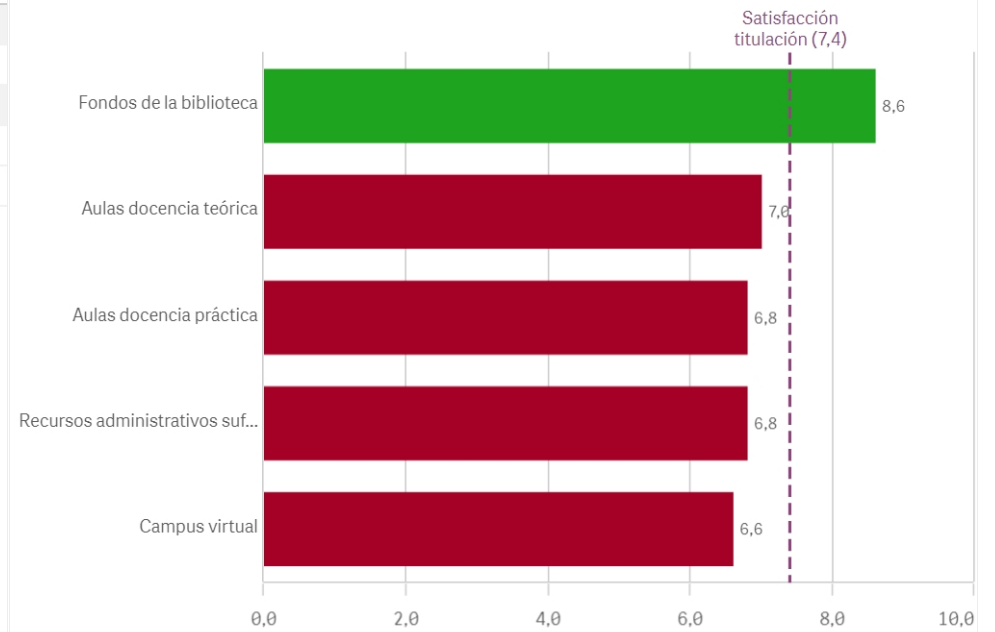


Campus virtual

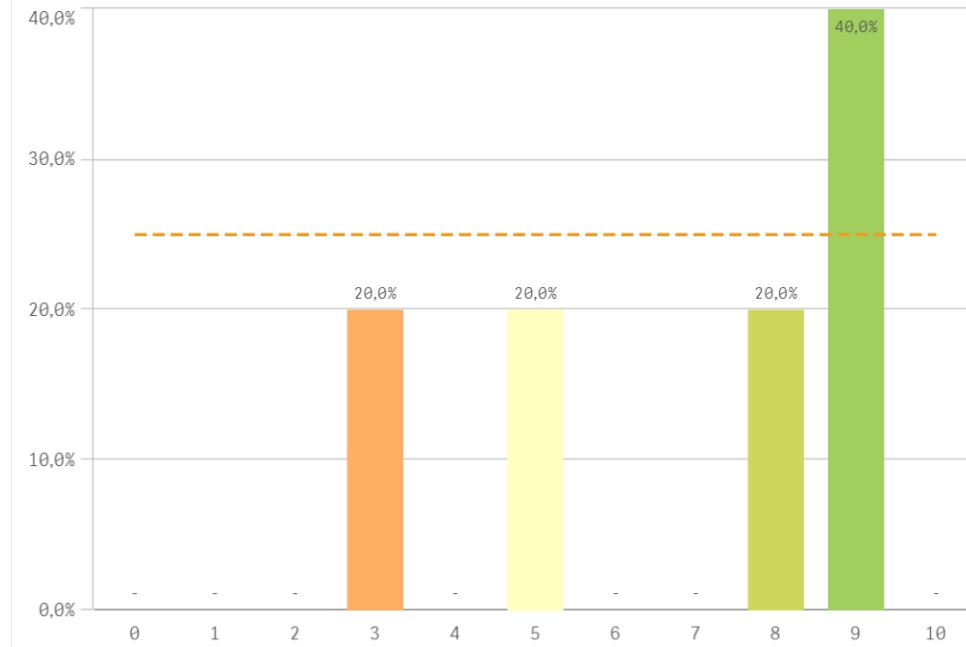


Recursos	Q	Media	Desv típica	Mediana	Moda
Fondos de la biblioteca		8,6	2,1	9,0	-
Aulas docencia teórica		7,0	3,1	7,0	7,0
Aulas docencia práctica		6,8	4,0	8,0	-
Recursos administrativos suficientes		6,8	3,2	9,0	9,0
Campus virtual		6,6	3,1	6,0	6,0

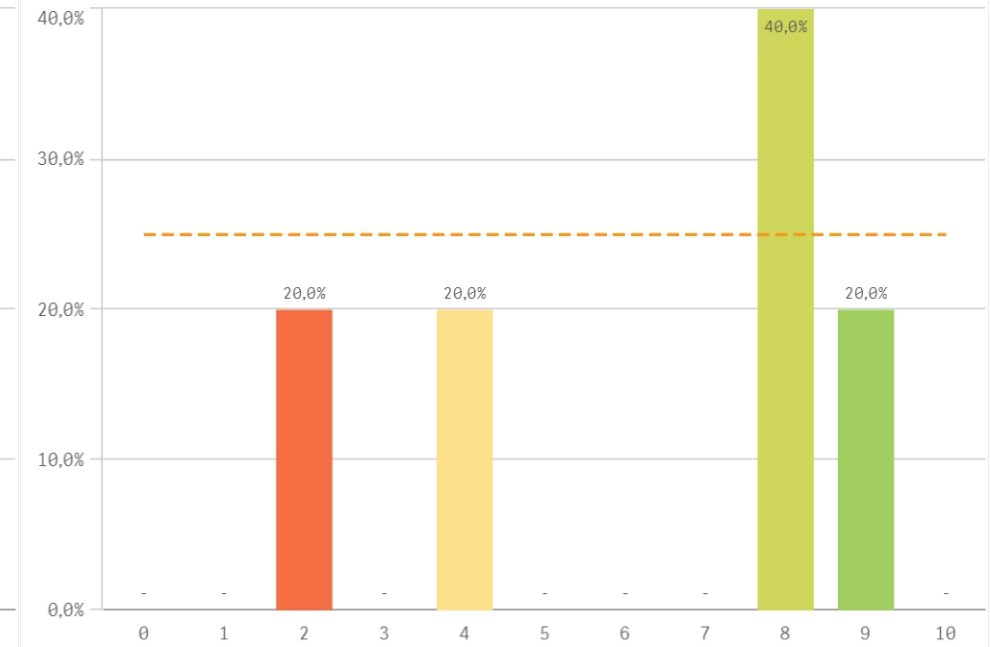
Fortalezas y debilidades



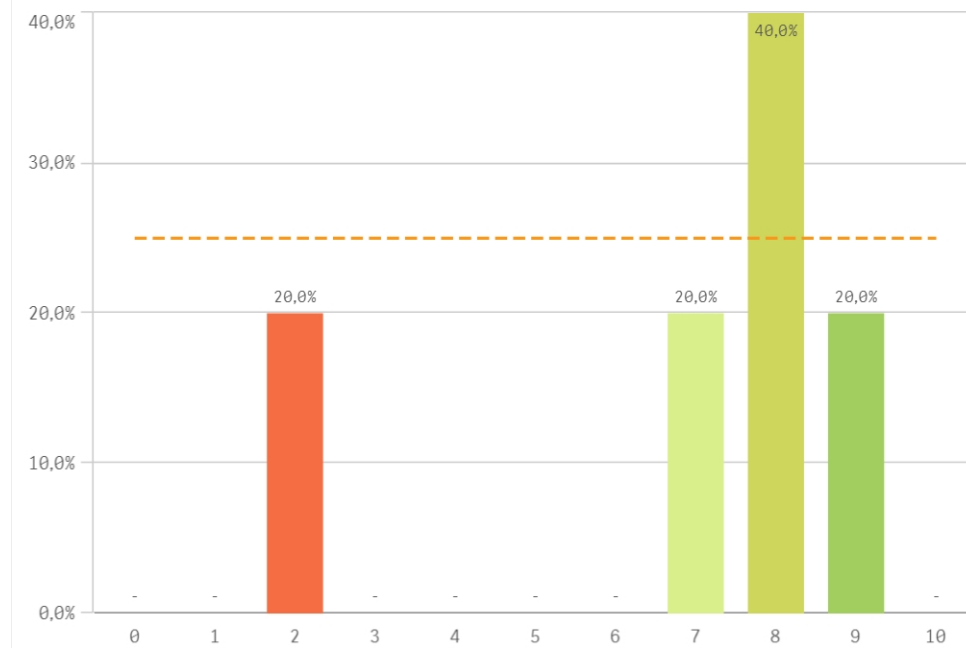
Atención prestada por el PAS



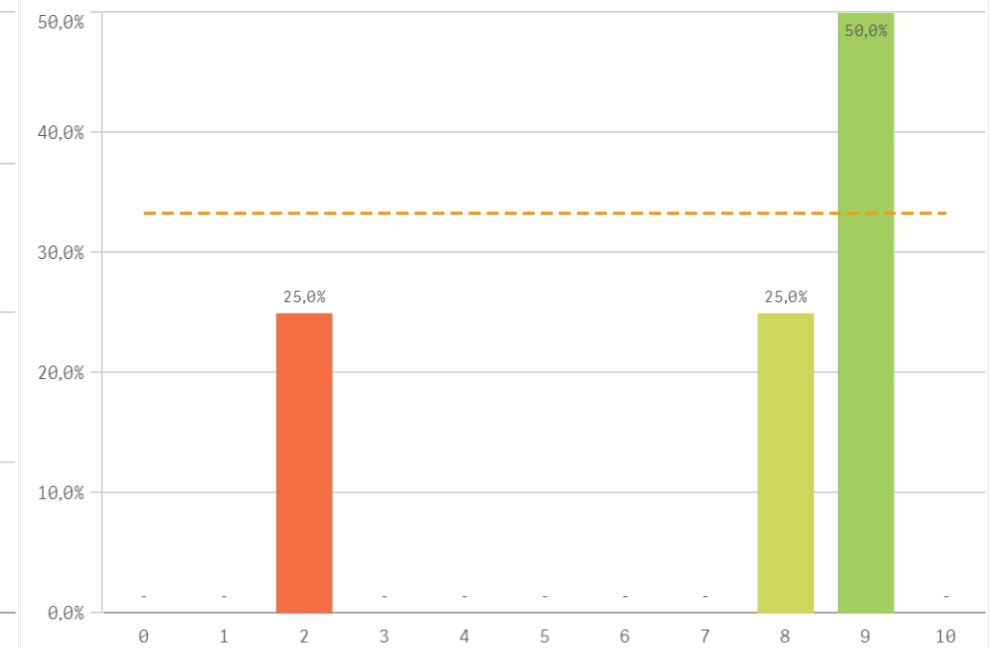
Apoyo técnico y logístico



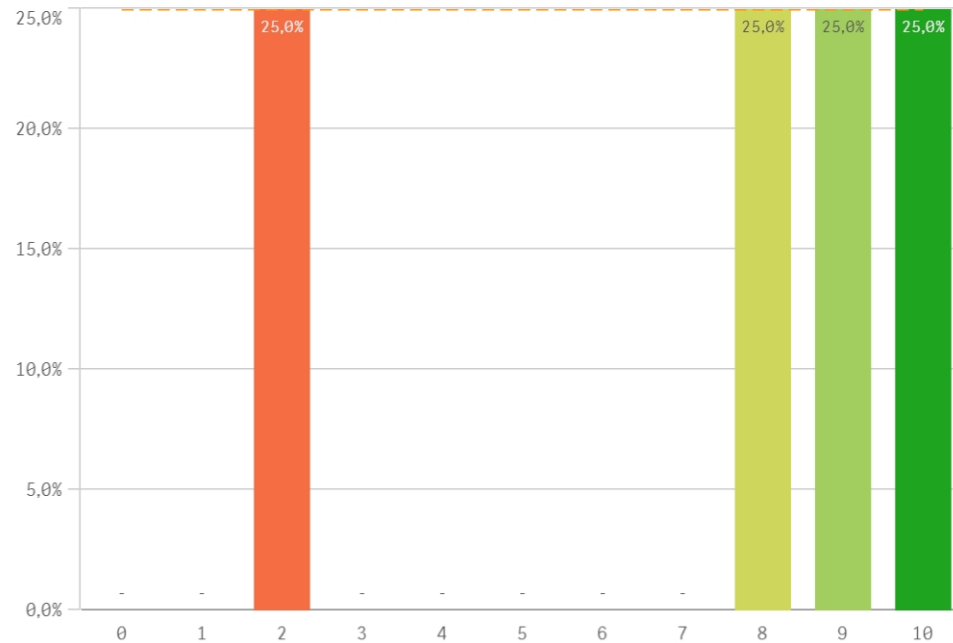
Procesos administrativos de la titulación



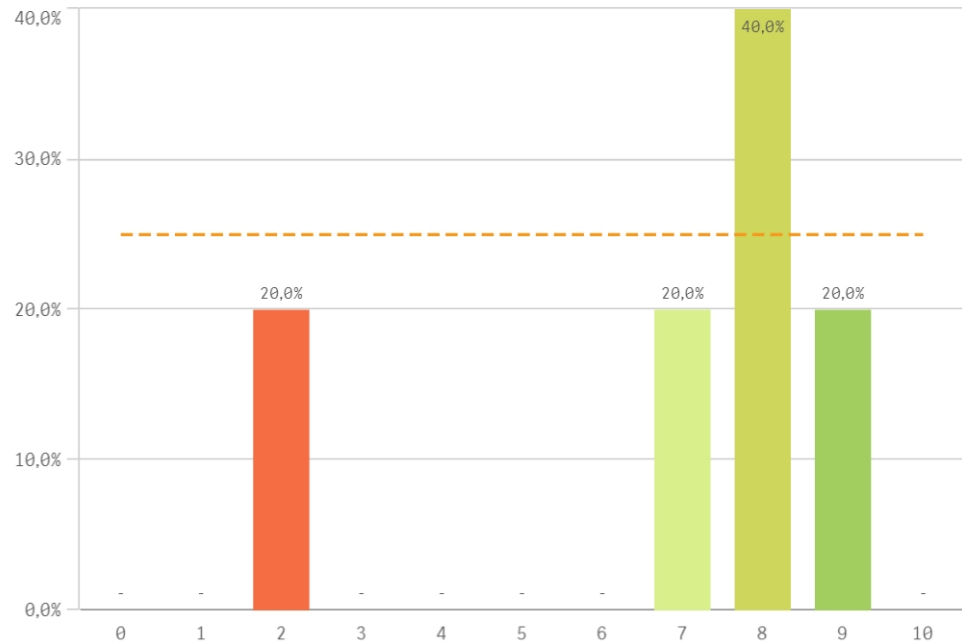
Procesos administrativos comunes



Organización de horarios

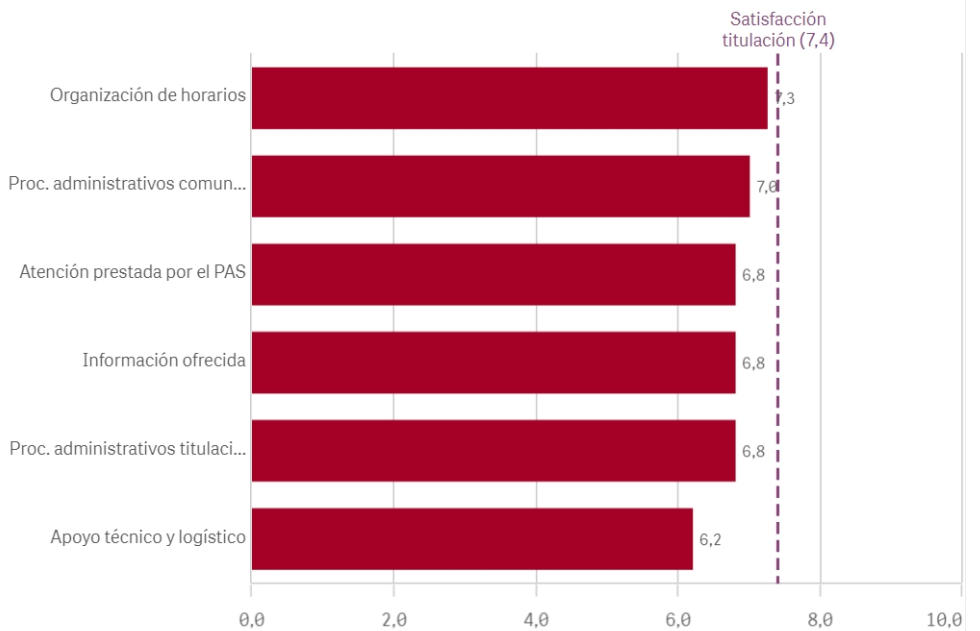


Información ofrecida

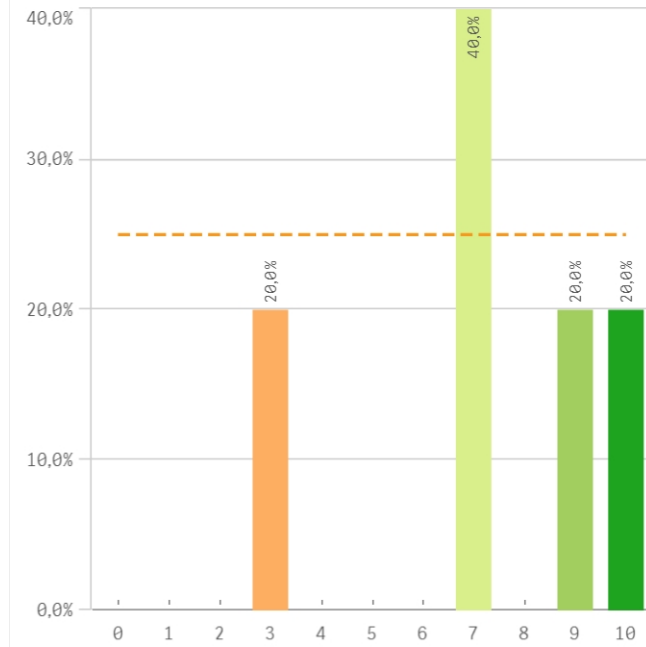


Gestión de la titulación	Q	Media	Desv. típica	Mediana	Moda
Organización de horarios		7,3	3,6	8,5	-
Proc. administrativos comunes		7,0	3,4	8,5	9,0
Atención prestada por el PAS		6,8	2,7	8,0	9,0
Información ofrecida		6,8	2,8	8,0	8,0
Proc. administrativos titulación		6,8	2,8	8,0	8,0
Apoyo técnico y logístico		6,2	3,0	8,0	8,0

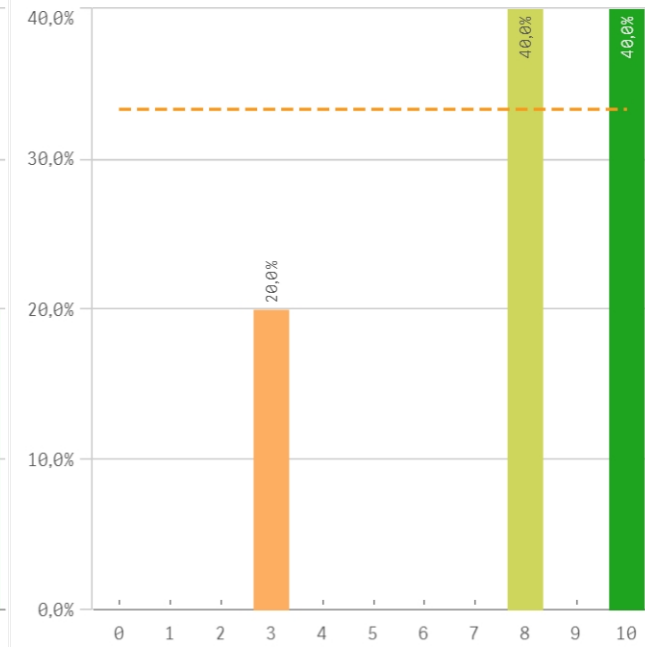
Fortalezas y debilidades



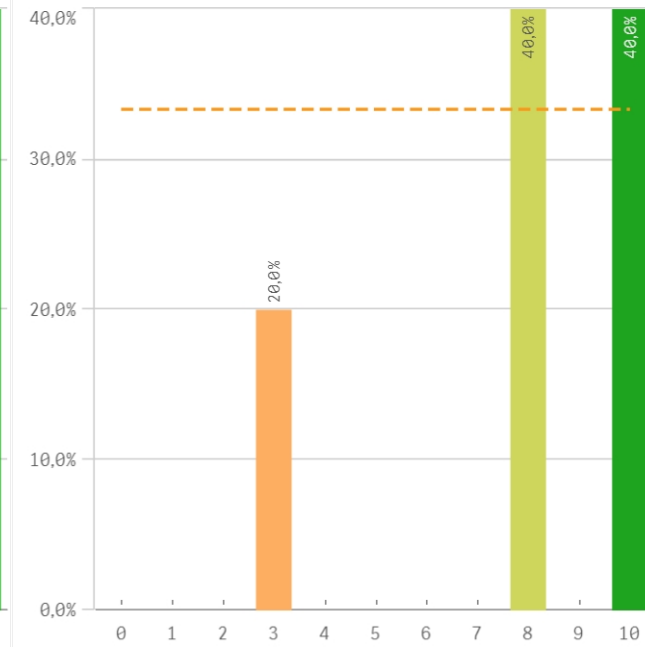
Aprovechamiento de las tutorías



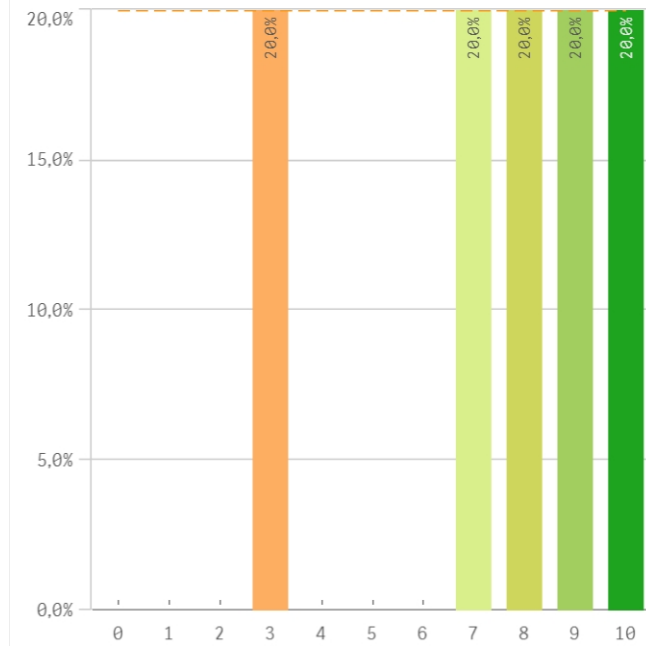
Implicación de los alumnos



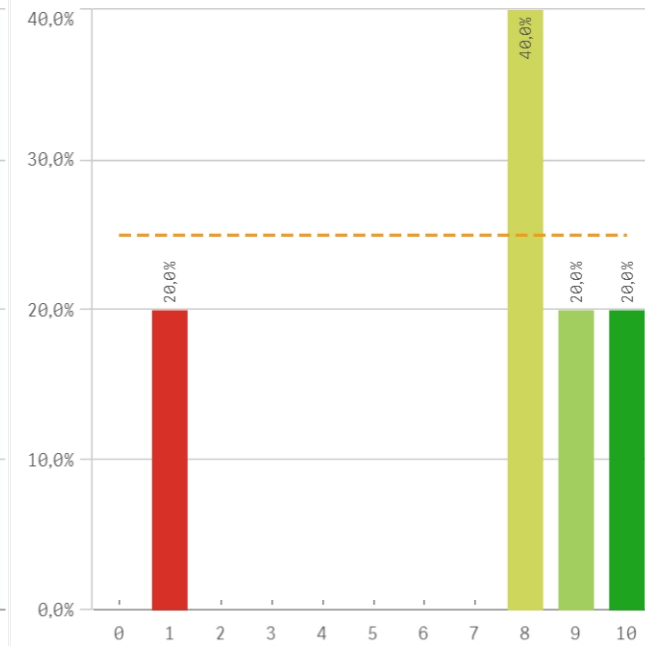
Adquisición de competencias del plan de estudios



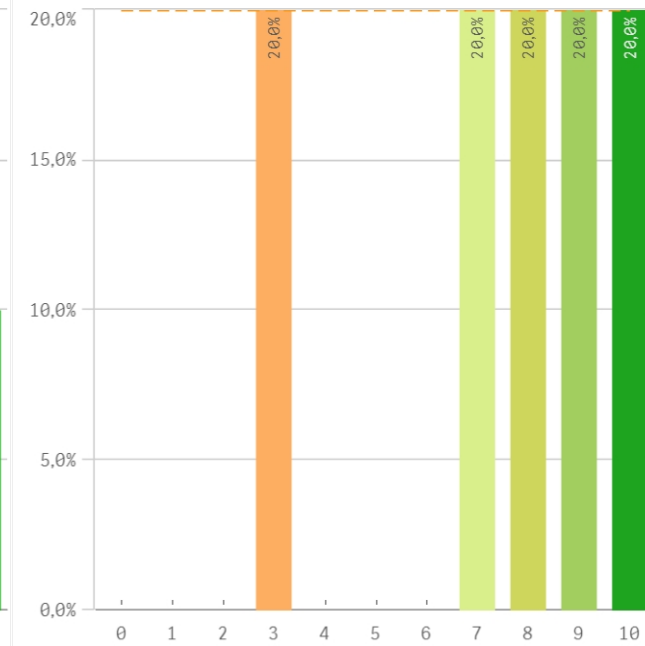
Compromiso del alumnado



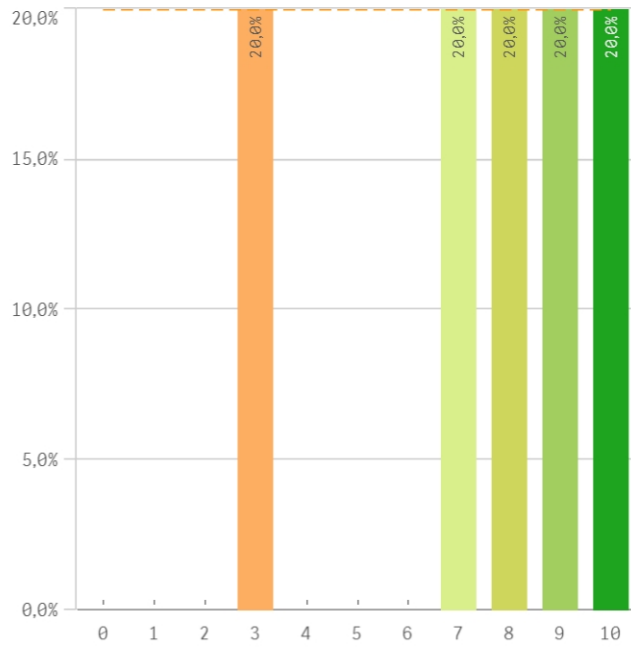
Nivel de trabajo



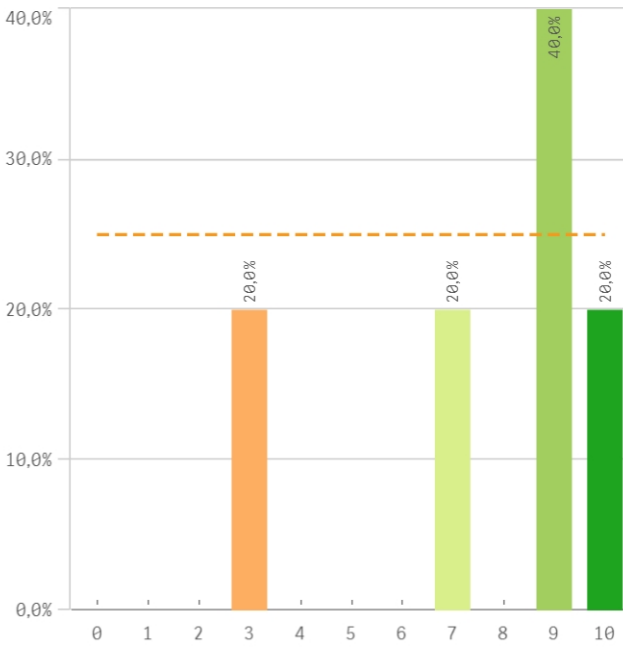
Implicación con la evaluación continua de los alumnos



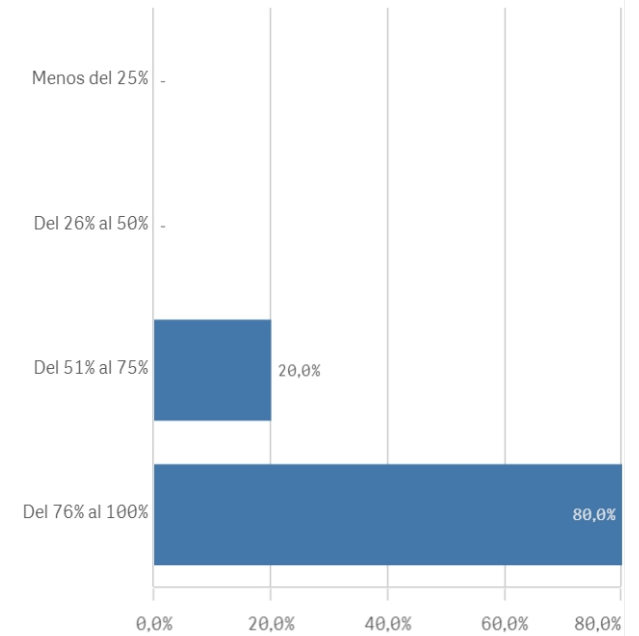
Aprovechamiento de las clases



Satisfacción con los resultados de los alumnos

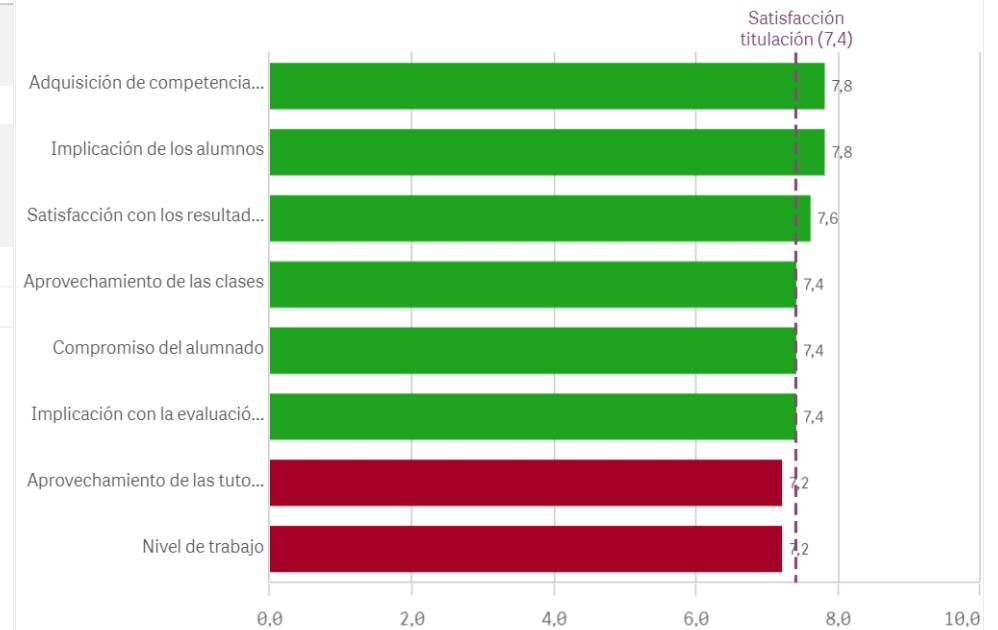


Asistencia de alumnos (%)

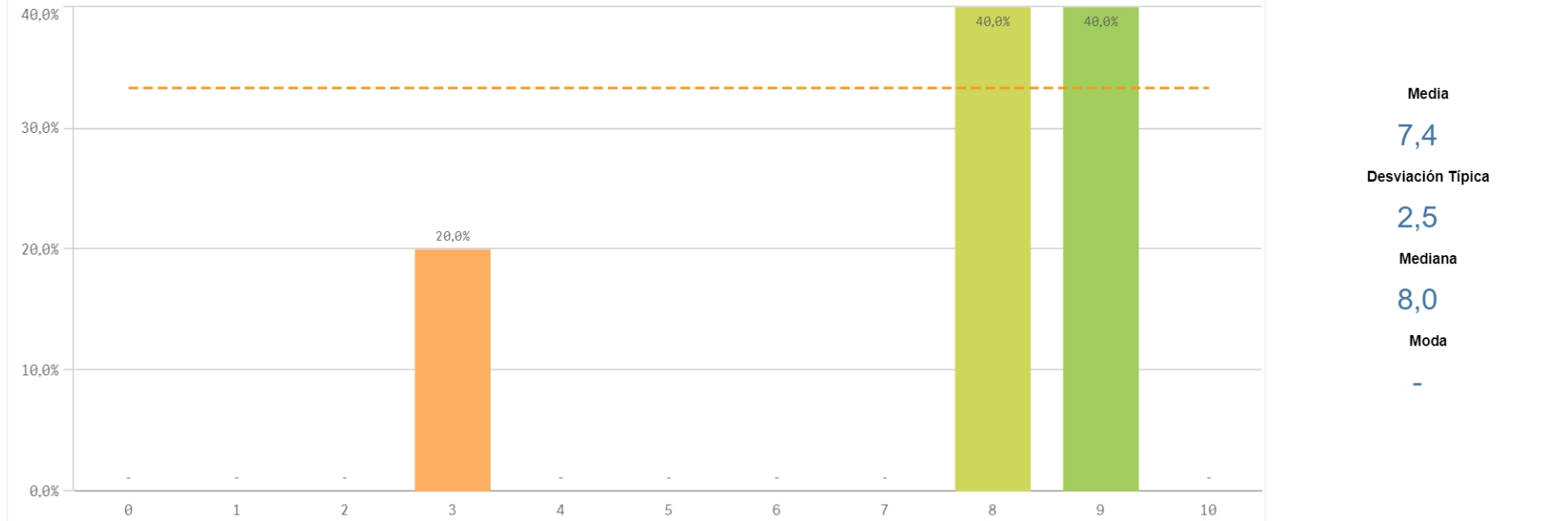


Satisfacción con los alumnos	Q	Media	Desv. típica	Media...	Moda
Adquisición de competencias del plan de estudios		7,8	2,9	8,0	-
Implicación de los alumnos		7,8	2,9	8,0	-
Satisfacción con los resultados		7,6	2,8	9,0	9,0
Aprovechamiento de las clases		7,4	2,7	8,0	-
Compromiso del alumnado		7,4	2,7	8,0	-
Implicación con la evaluación continua		7,4	2,7	8,0	-
Aprovechamiento de las tutorías		7,2	2,7	7,0	7,0
Nivel de trabajo		7,2	3,6	8,0	8,0

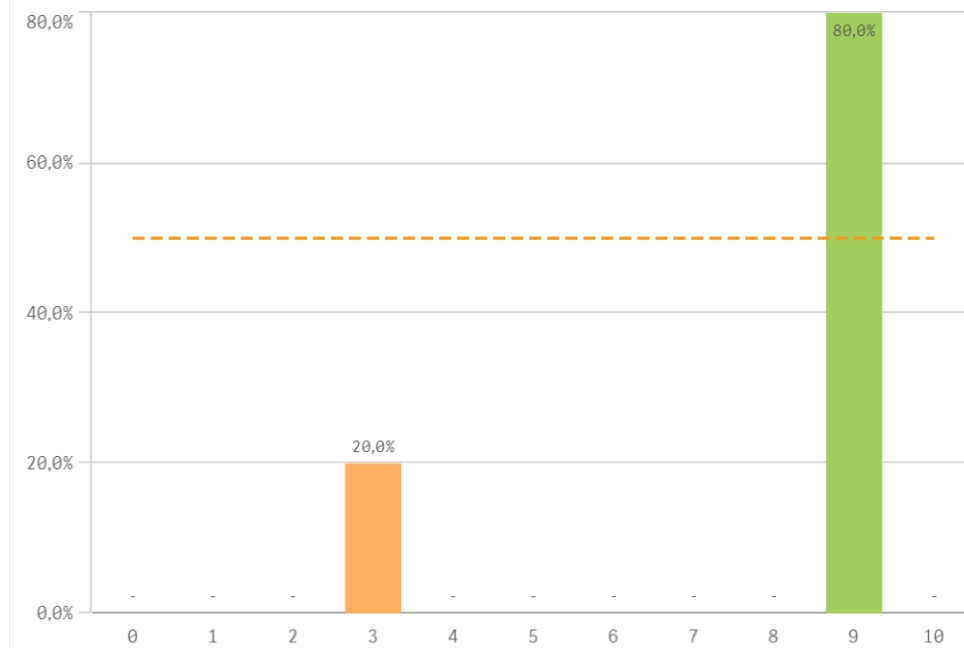
Fortalezas y debilidades



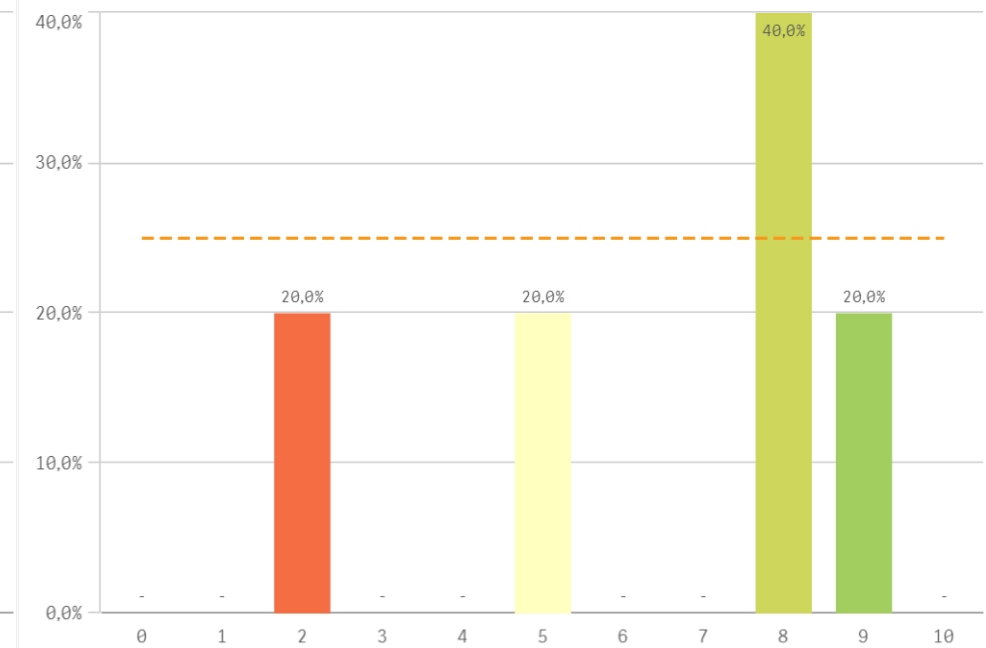
Satisfacción de la titulación



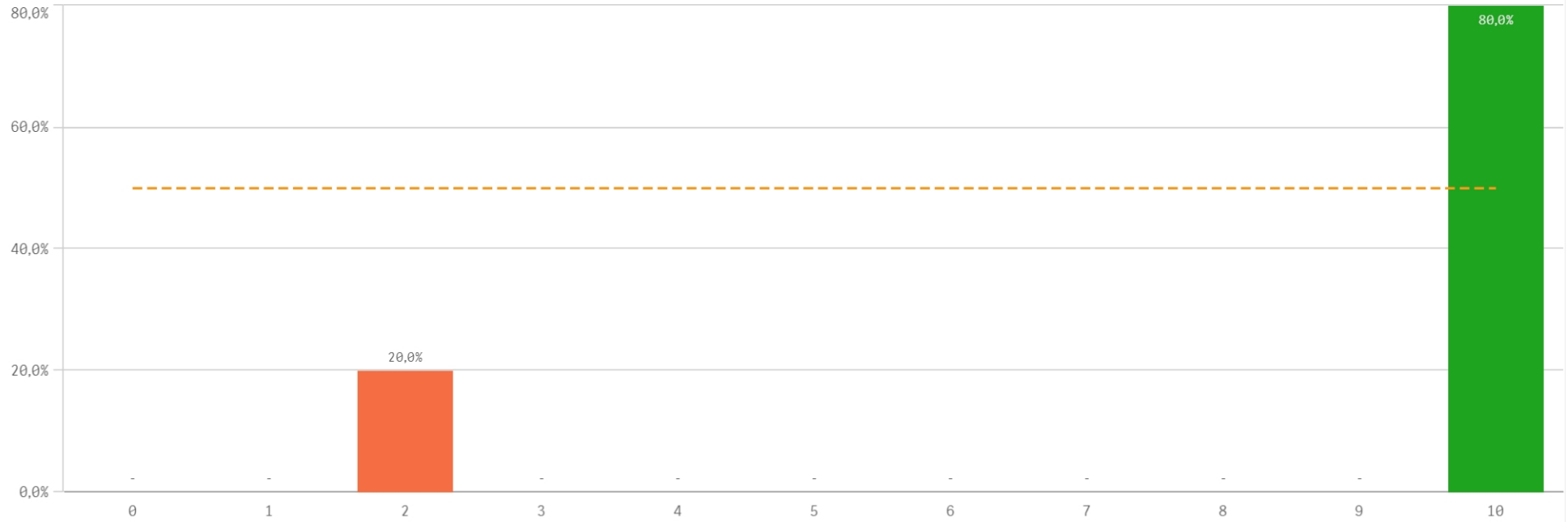
Satisfacción con la actividad docente de la titulación



Satisfacción de la UCM

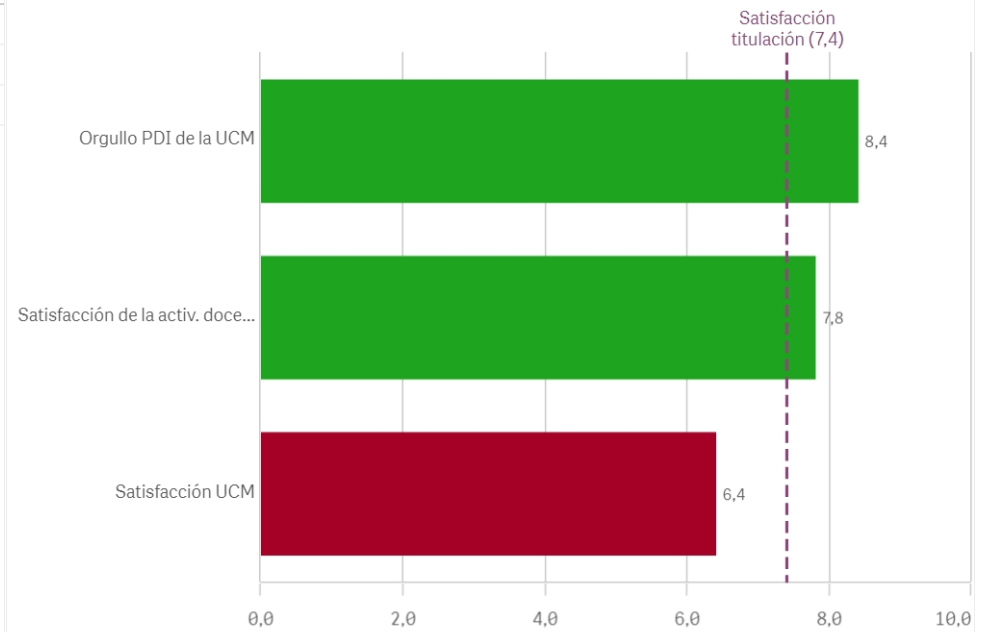


Orgullo ser PDI de la UCM

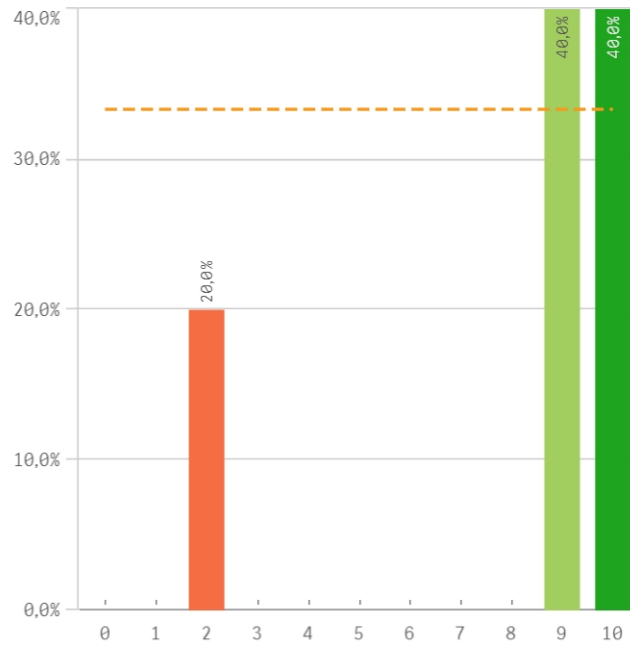


Satisfacción de la titulación	Q	Media	Desv. típica	Mediana	Moda
Orgullo PDI de la UCM		8,4	3,6	10,0	10,0
Satisfacción de la activ. docente		7,8	2,7	9,0	9,0
Satisfacción UCM		6,4	2,9	8,0	8,0

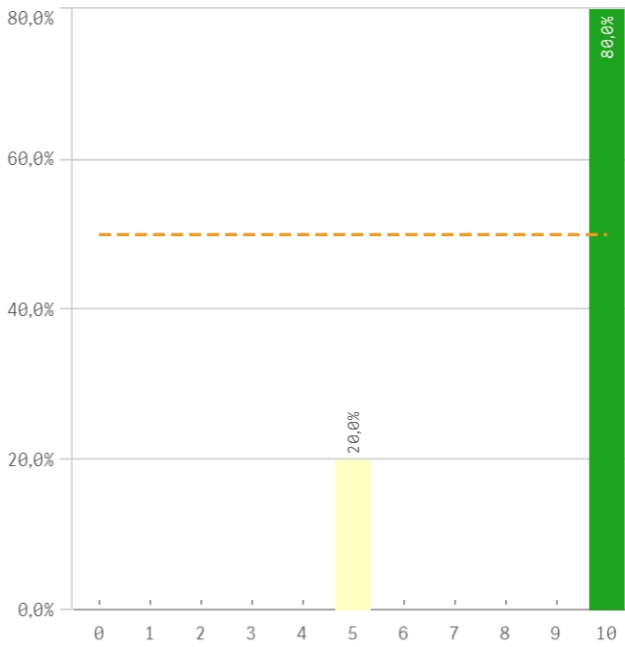
Fortalezas y debilidades



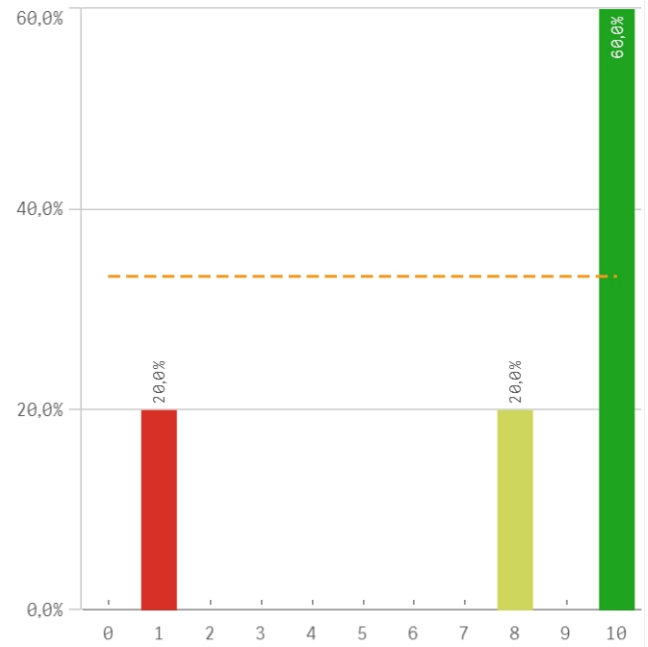
Repetir docencia en la titulación (fidelidad)



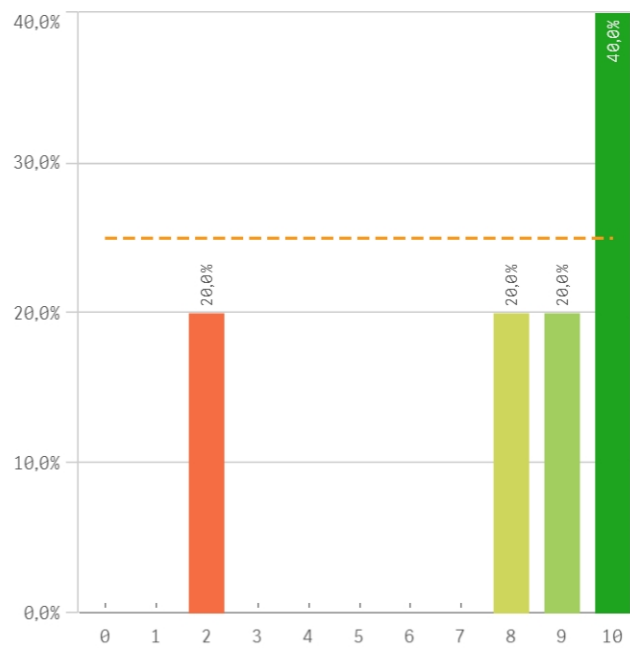
Repetir PDI (fidelidad)



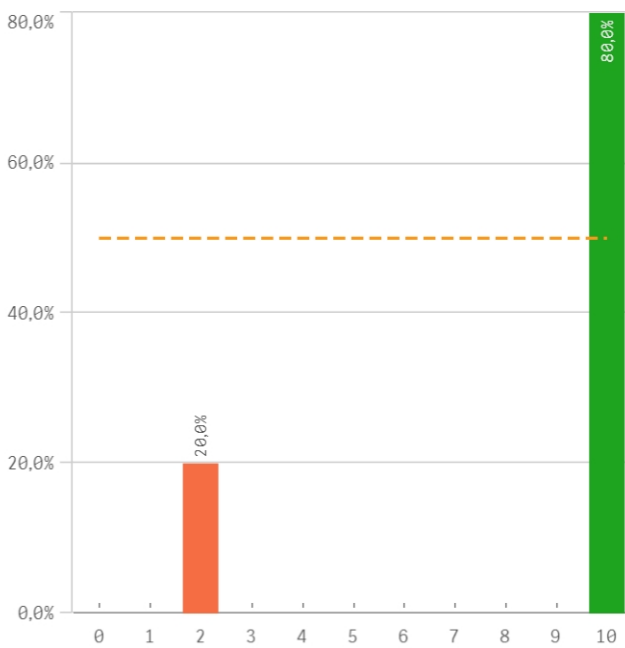
Repetir PDI en la UCM (fidelidad)



Recomendar titulación (preinscripción)



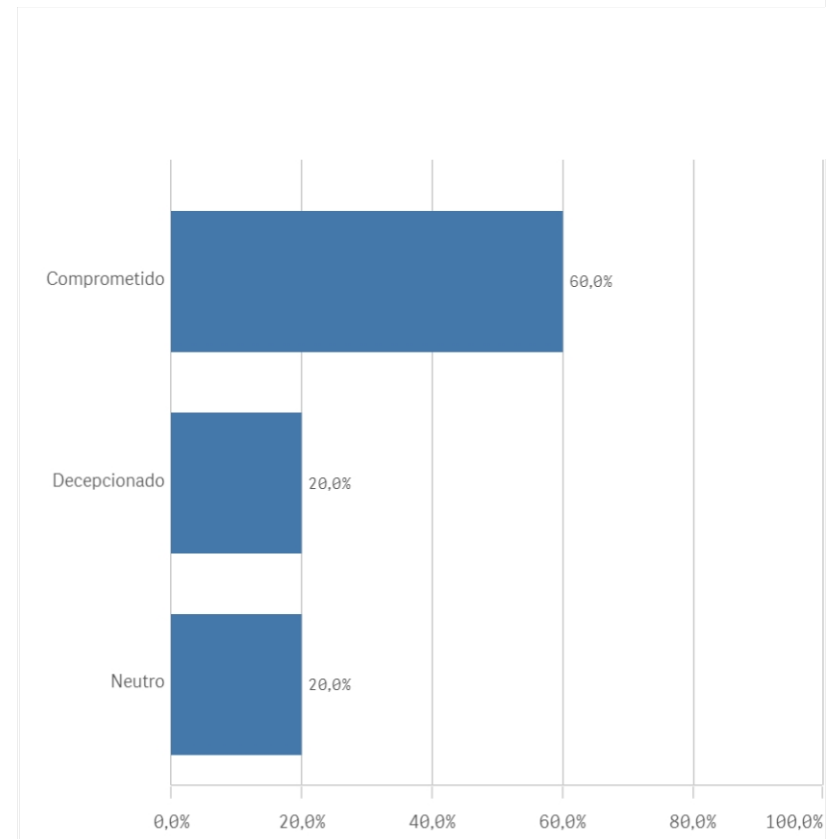
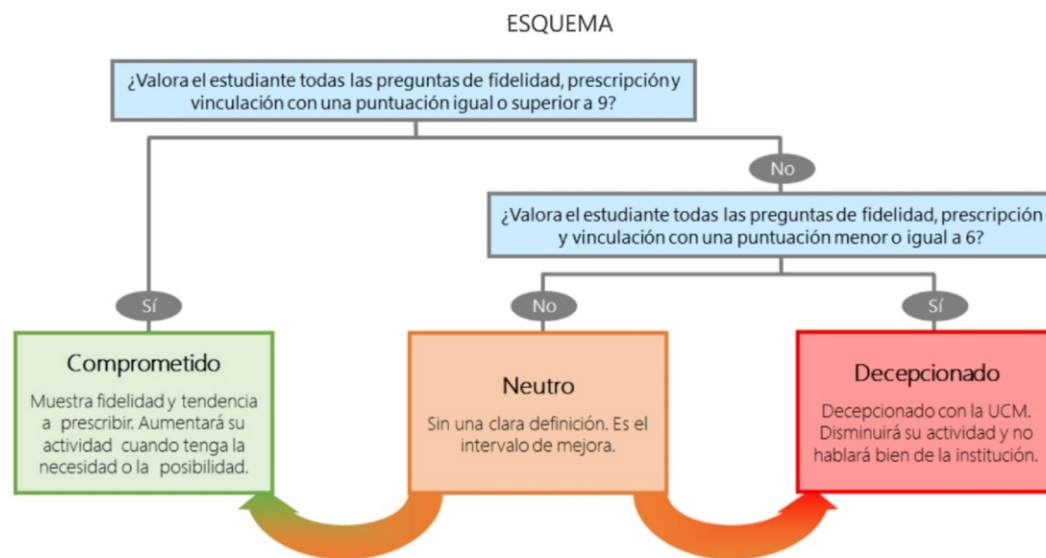
Recomendar estudiar en la UCM (preinscripción)



Compromiso	Q	Media	Desv. típica	Med...	M
Repetir PDI		9,0	2,2	10,0	1
Recomendar estudiar en la UCM		8,4	3,6	10,0	1
Repetir docencia en la titulación		8,0	3,4	9,0	
Recomendar titulación		7,8	3,3	9,0	1
Repetir PDI en la UCM		7,8	3,9	10,0	1

Construcción y significado del valor "compromiso":

- * Estudiante comprometido: valora con 9 o más puntos todas las preguntas de fidelidad, prescripción y vinculación.
- * Estudiante neutro: la puntuación que otorga a todas las preguntas de fidelidad, prescripción y vinculación están entre 6 y 9.
- * Estudiante decepcionado: valora con 6 o menos puntos todas las preguntas de fidelidad, prescripción y vinculación.



Encuestas de Satisfacción del PDI

CURSO: 2023-24

FACULTAD DE GEOGRAFÍA E HISTORIA

TITULACIÓN: MASTER EN ESTUDIOS AVANZADOS DE MUSEOS Y PATRIMONIO HISTÓRICO-ARTÍSTICO

Aspectos de la titulación	Q	Media	Recursos	Q	Media	Compromiso	Q	Media
Formación académica		9,4	Fondos de la biblioteca		8,6	Repetir PDI		9,0
Prácticas externas		9,2	Aulas docencia teórica		7,0	Recomendar estudiar en la UCM		8,4
Calificaciones en tiempo adecuado		8,8	Aulas docencia práctica		6,8	Repetir docencia en la titulación		8,0
Importancia en la sociedad		8,8	Recursos administrativos suficientes		6,8	Recomendar titulación		7,8
Cumplimiento del programa		8,2	Campus virtual		6,6	Repetir PDI en la UCM		7,8
Integración teoría/práctica		8,0						
Número de alumnos por aula		8,0						
Objetivos claros		7,6						
Orientación internacional		7,4						
Nivel de dificultad apropiada		7,0						
Plan de estudios adecuado		6,8						
Relación calidad/precio		6,5						
Coordinación de la titulación		5,6						
			Satisfacción con los alumnos	Q	Media			
			Adquisición de competencias del plan de estudios		7,8			
			Implicación de los alumnos		7,8			
			Satisfacción con los resultados		7,6	Gestión de la titulación	Q	Media
			Aprovechamiento de las clases		7,4	Organización de horarios		7,3
			Compromiso del alumnado		7,4	Proc. administrativos comunes		7,0
			Implicación con la evaluación continua		7,4	Atención prestada por el PAS		6,8
			Aprovechamiento de las tutorías		7,2	Información ofrecida		6,8
			Nivel de trabajo		7,2	Proc. administrativos titulación		6,8
						Apoyo técnico y logístico		6,2
Satisfacción de la titulación	Q	Media						
Orgullo PDI de la UCM		8,4						
Satisfacción de la activ. docente		7,8						
Satisfacción UCM		6,4						