



OFICINA para la CALIDAD  
Vicerrectorado de Calidad  
UNIVERSIDAD COMPLUTENSE DE MADRID

CURSO: 2023-24

TITULACIÓN: MASTER EN ESTUDIOS MEDIEVALES

FACULTAD DE GEOGRAFÍA E HISTORIA

Población N

-

%\_Participacion

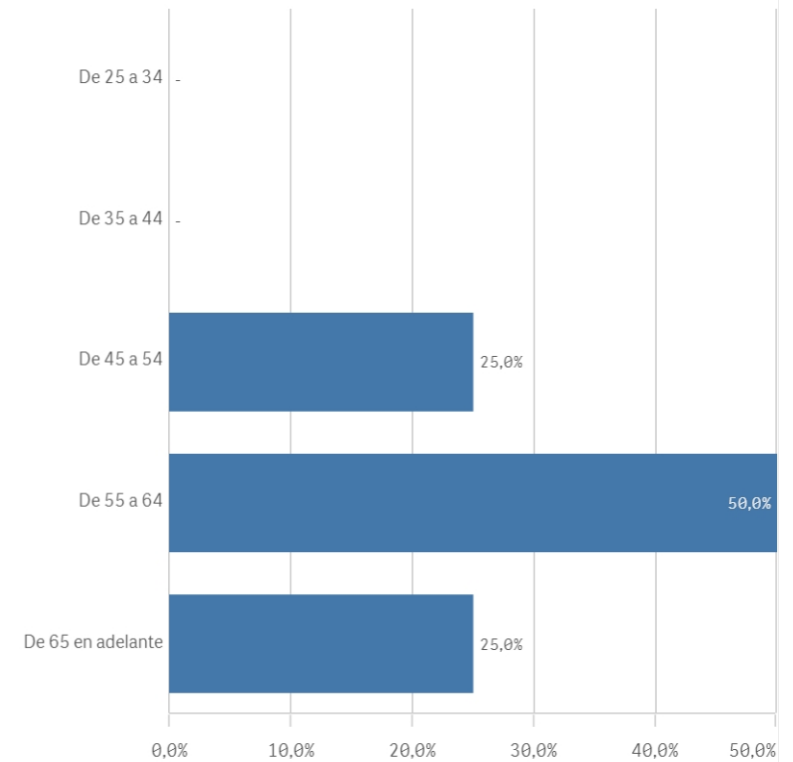
-

Participación n

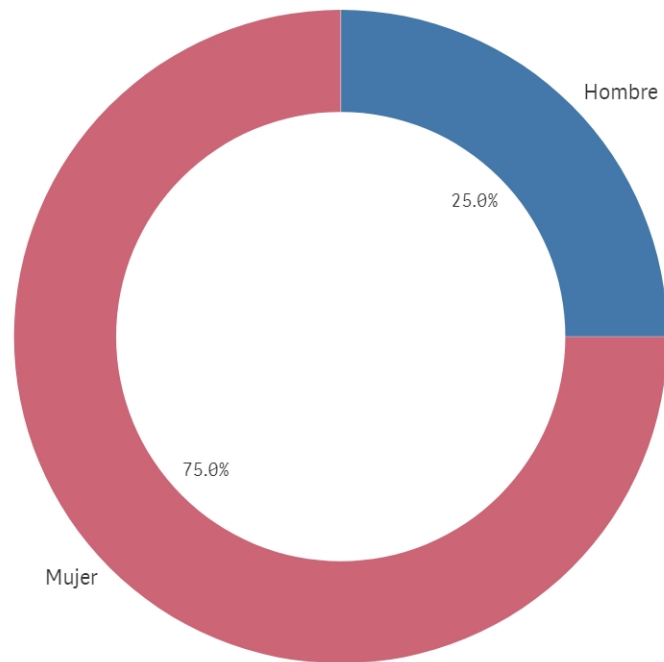
4

Edad (años)

(%) Porcentaje por franjas



Genero



■ Hombre ■ Mujer

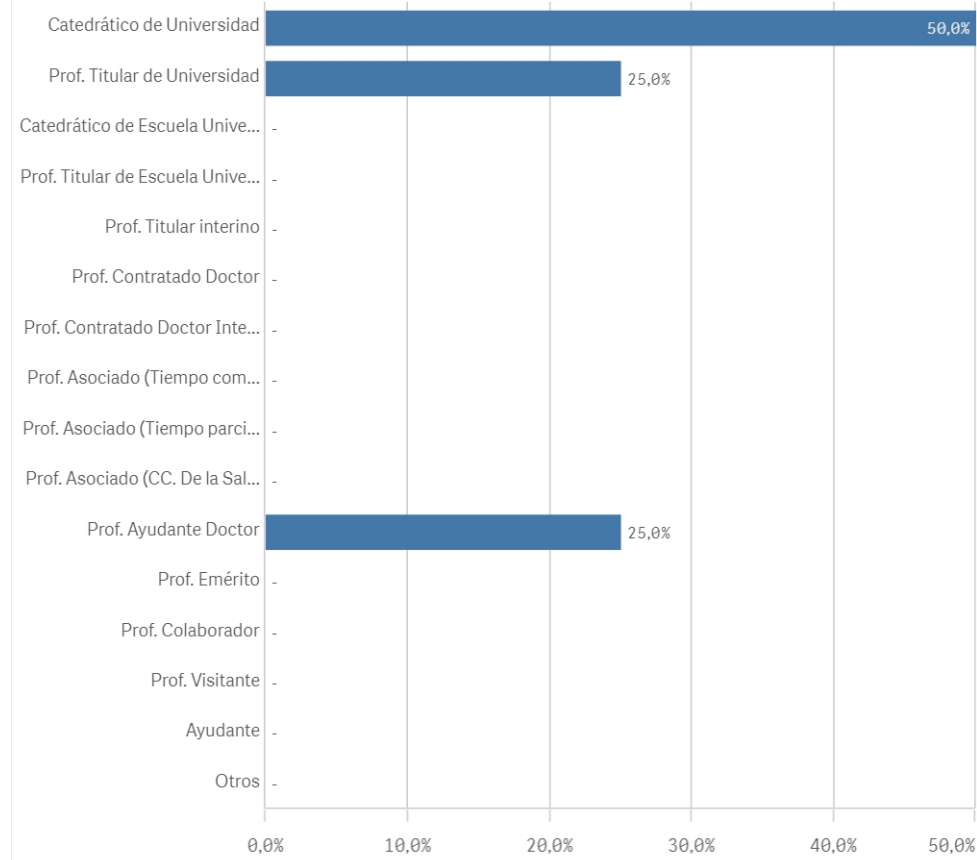
Edad media (años)

59,8

Des. Típica

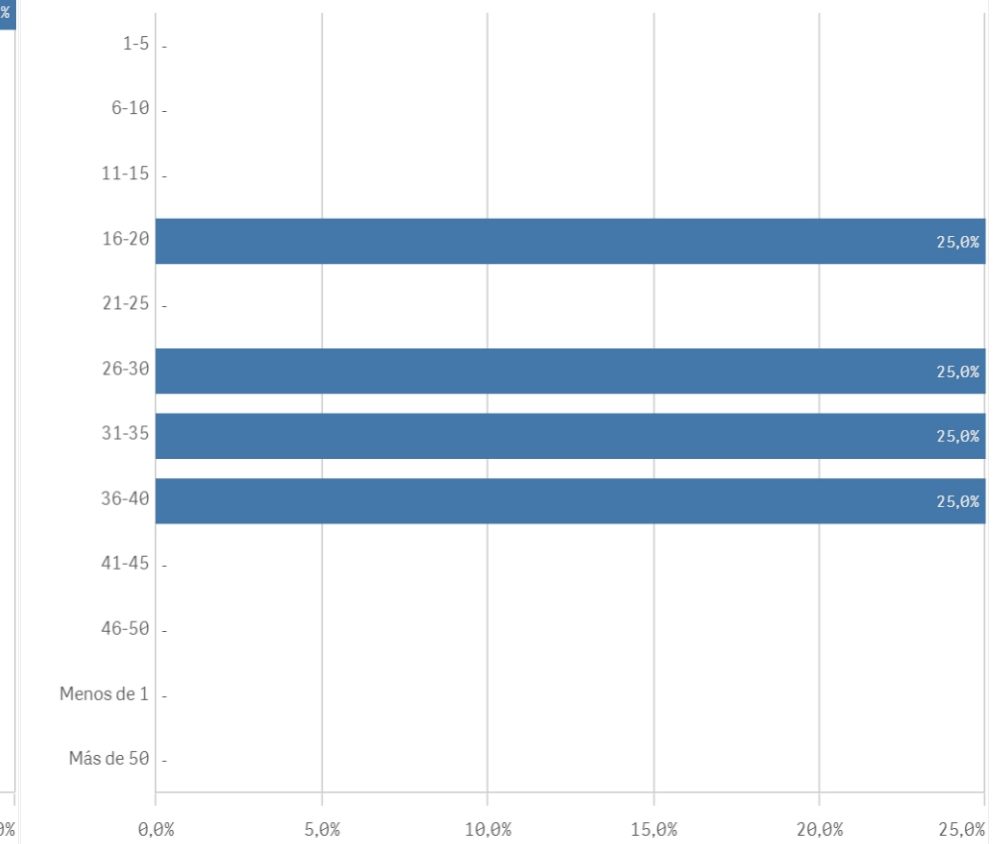
9,9

### Distribución por categorías

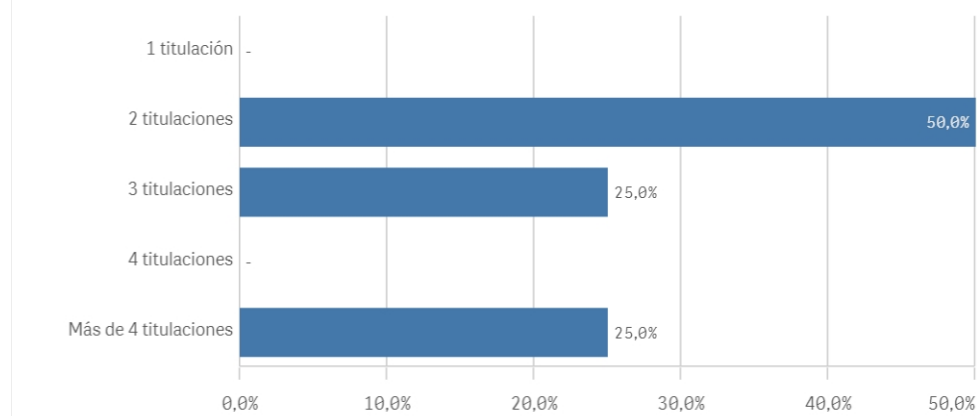


### Experiencia laboral (años)

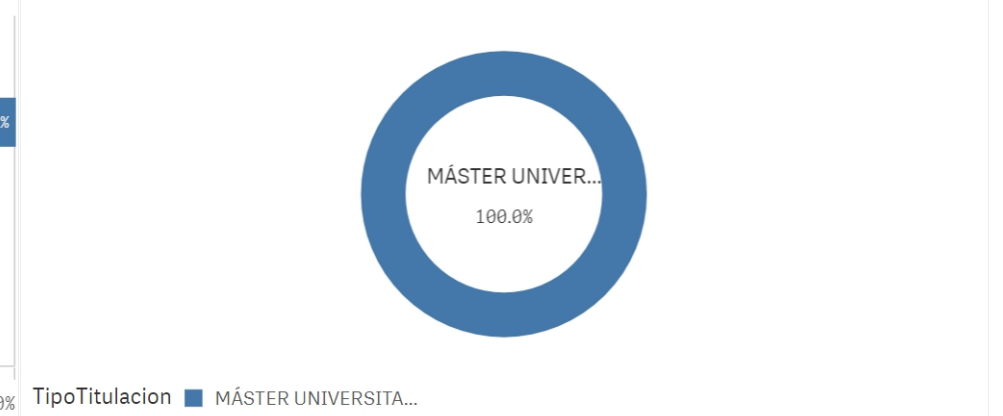
(%) Porcentaje por franjas



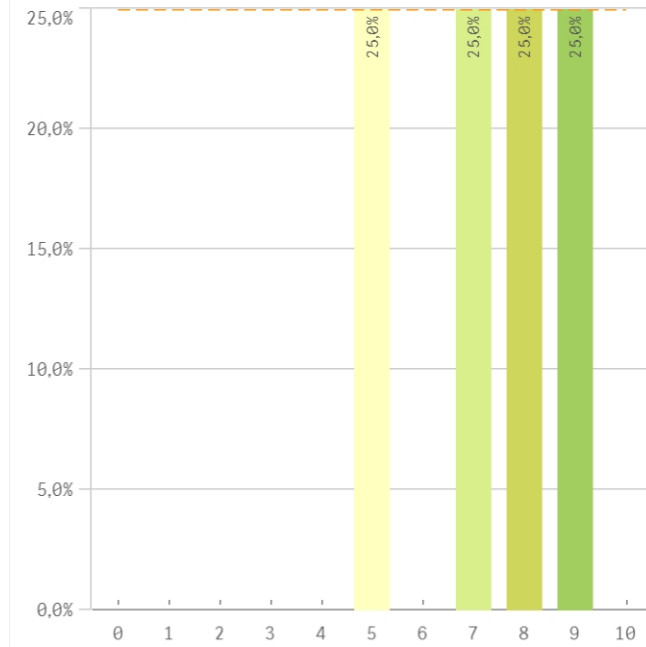
### Distribución por N° de Titulaciones



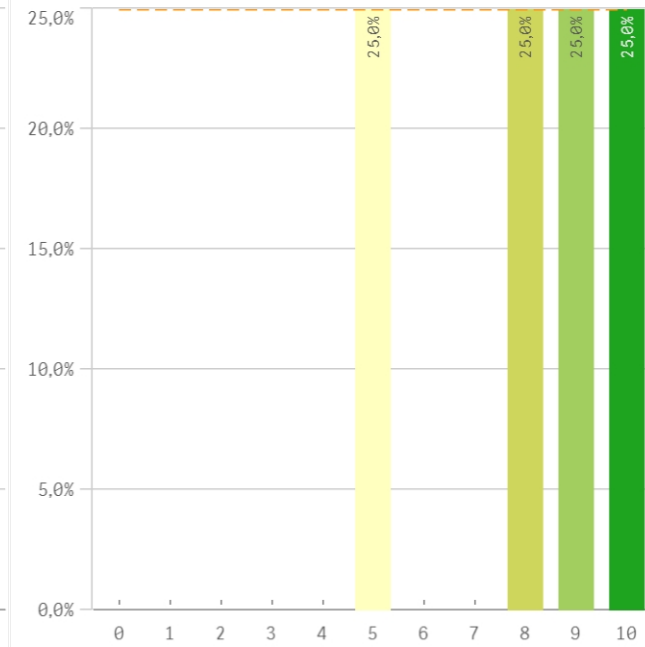
### Tipo de titulación (%)



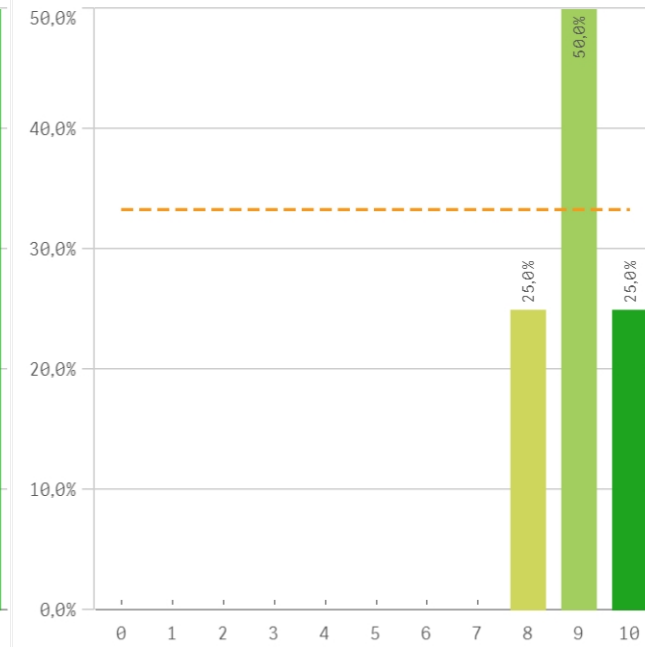
**Plan de estudios**



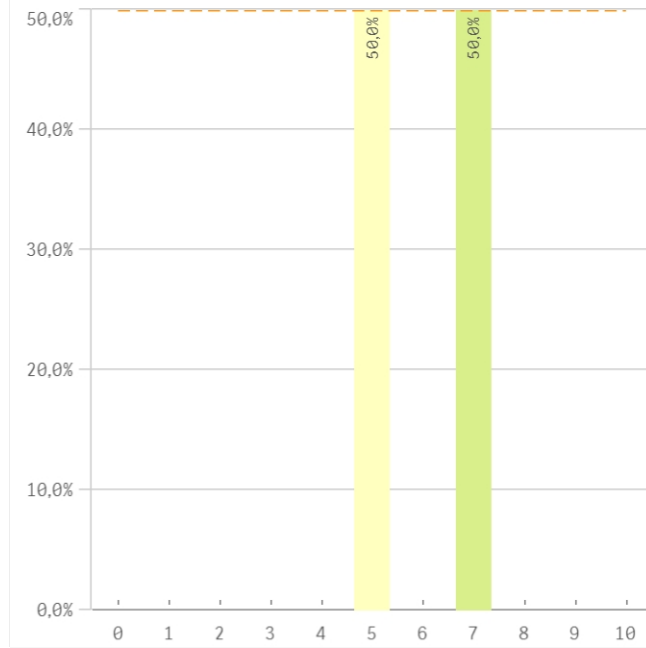
**Objetivos claros**



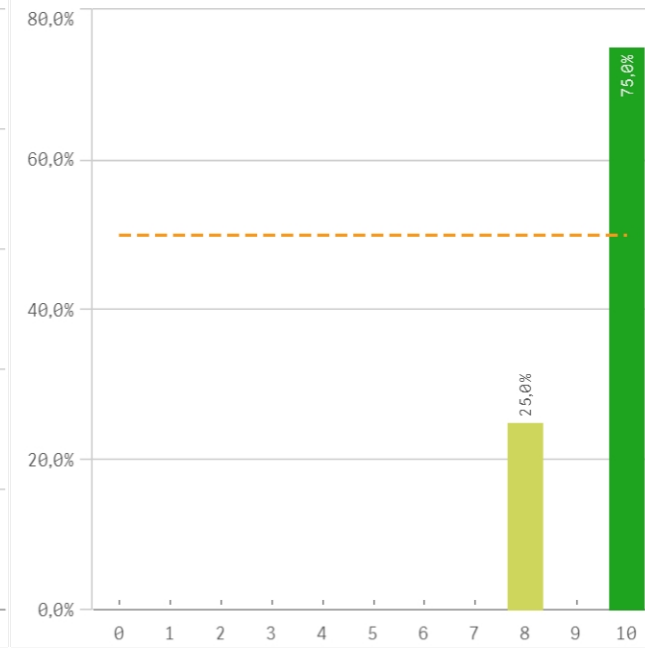
**Cumplimiento del programa**



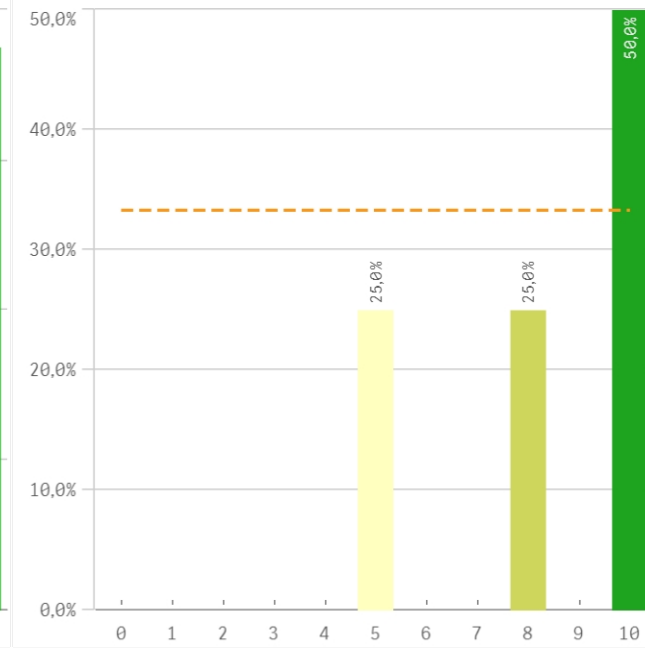
**Orientación internacional**



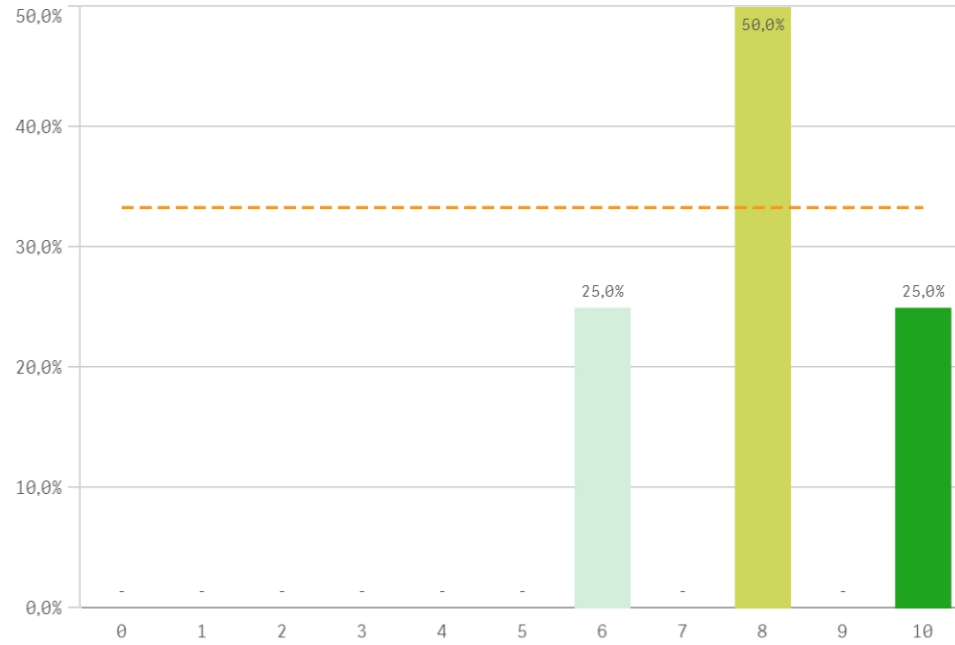
**Coordinación de la titulación**



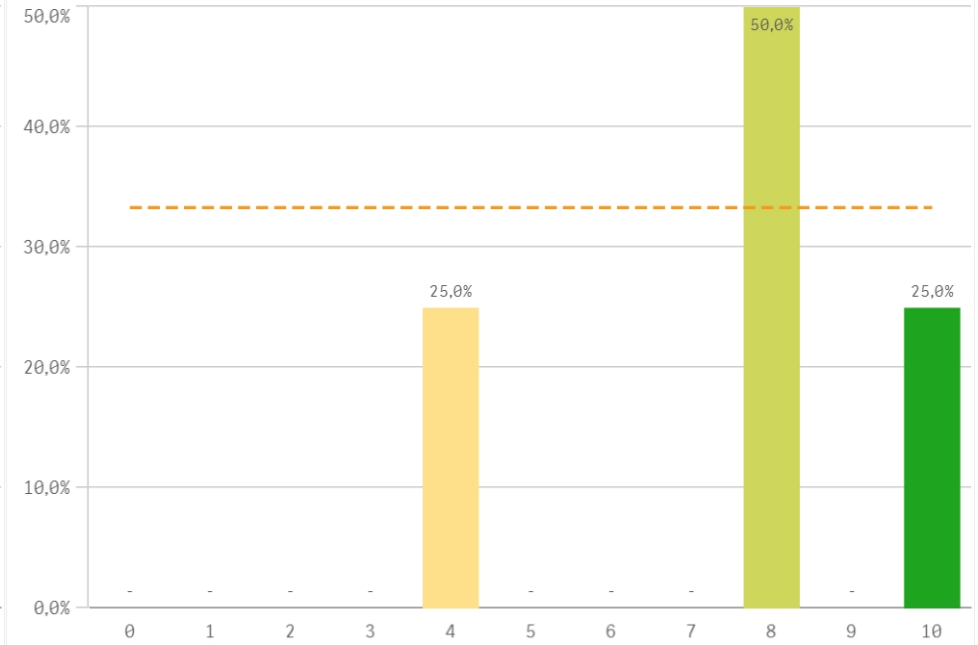
**Alumnos por aula**



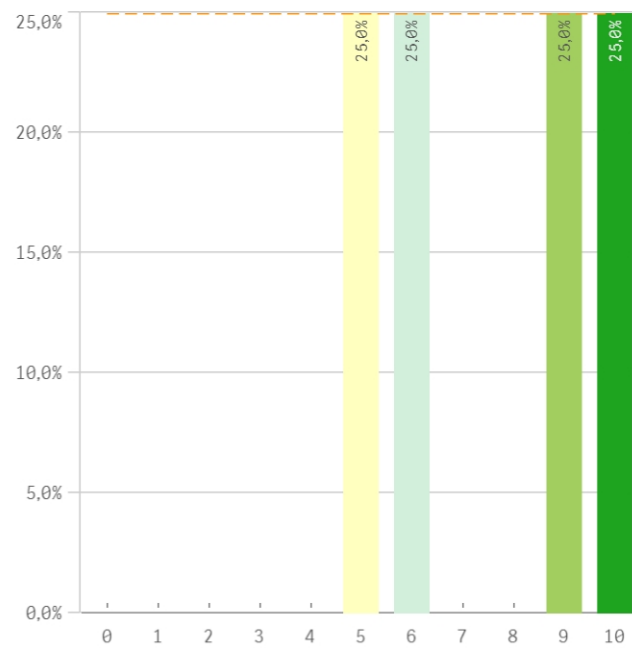
**Dificultad apropiada**



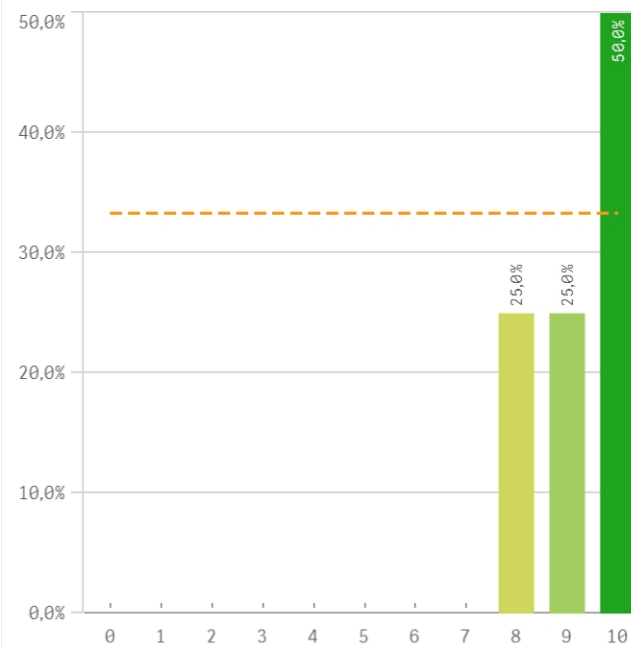
**Integración teoría/práctica**



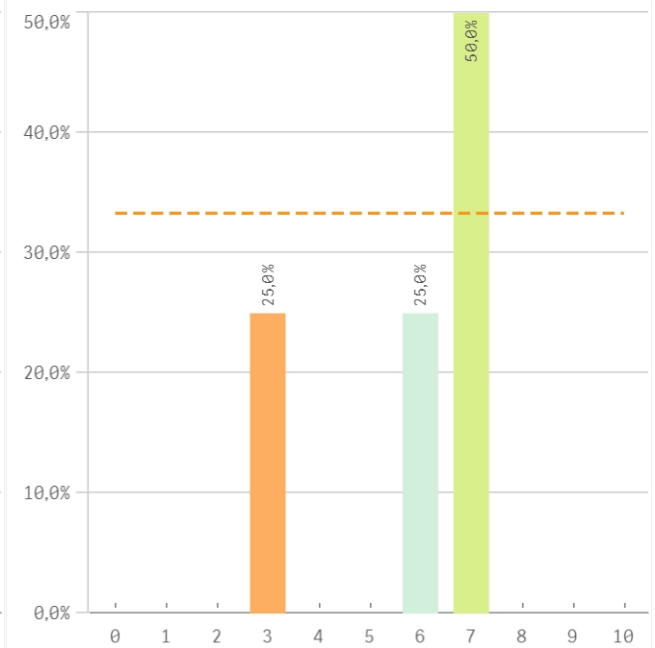
**Relación calidad/precio**



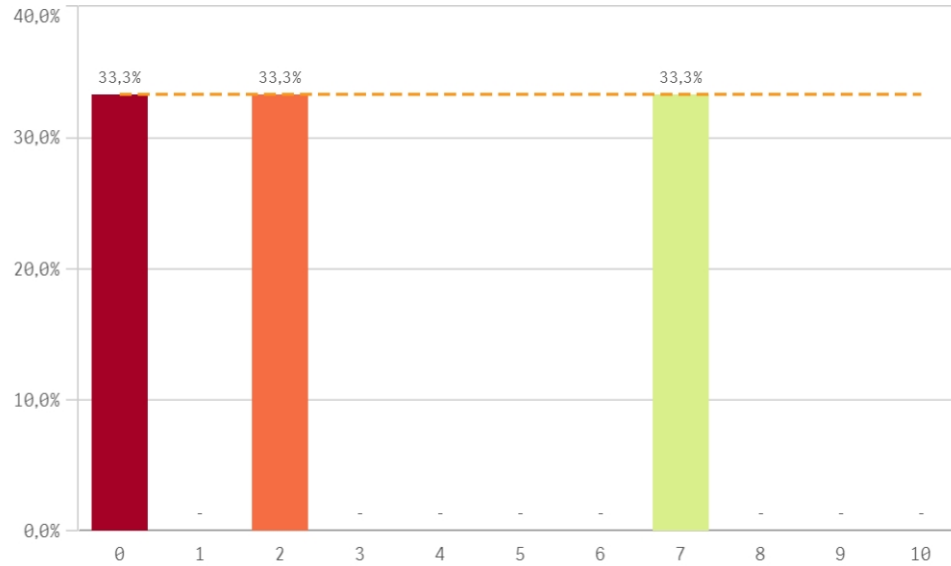
**Calificaciones en tiempo**



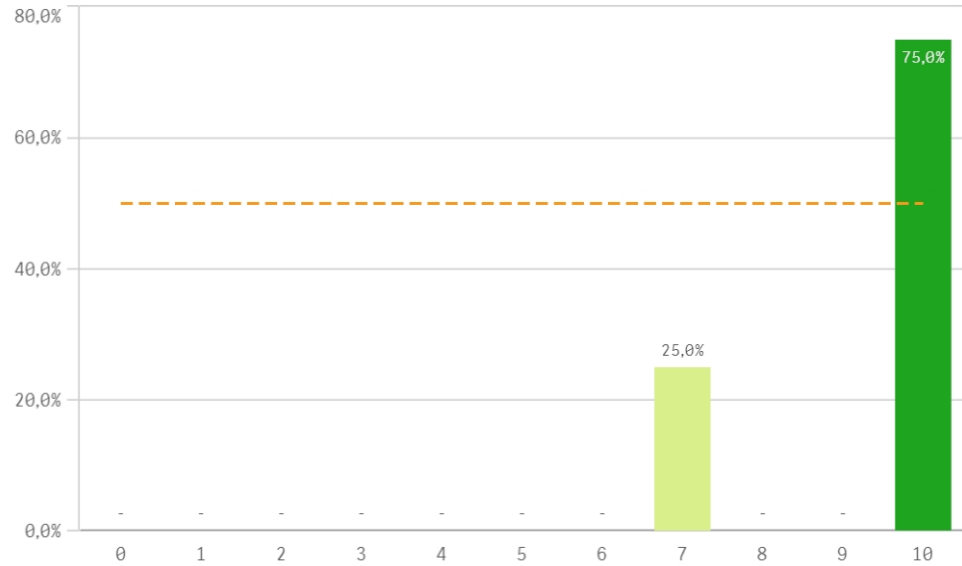
**Importancia en la sociedad**



### Prácticas externas

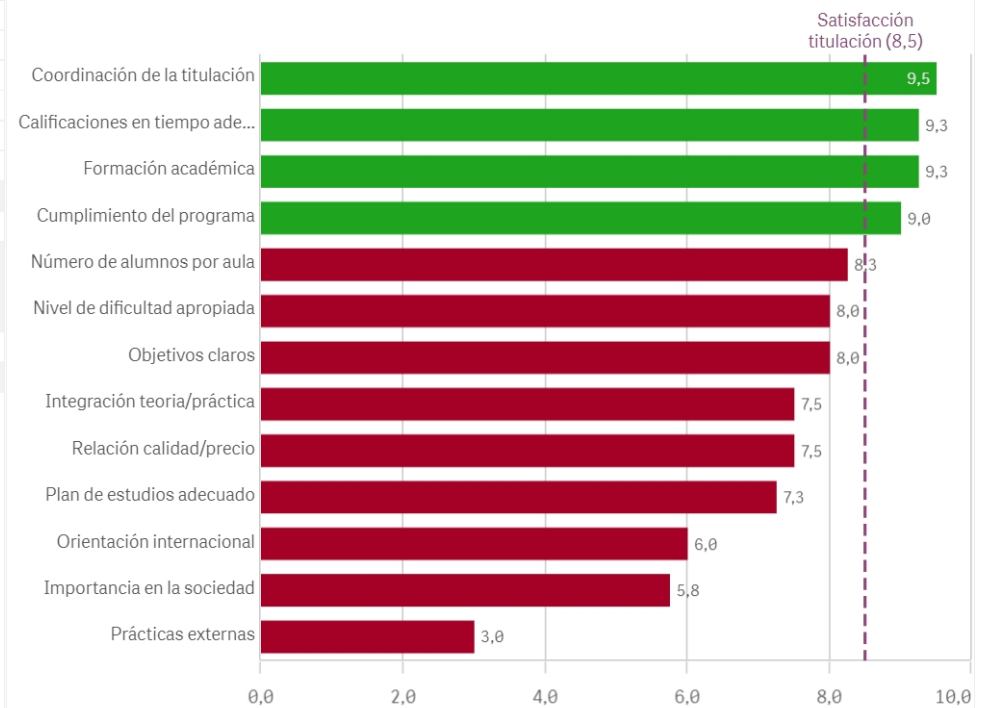


### Formación académica relacionada

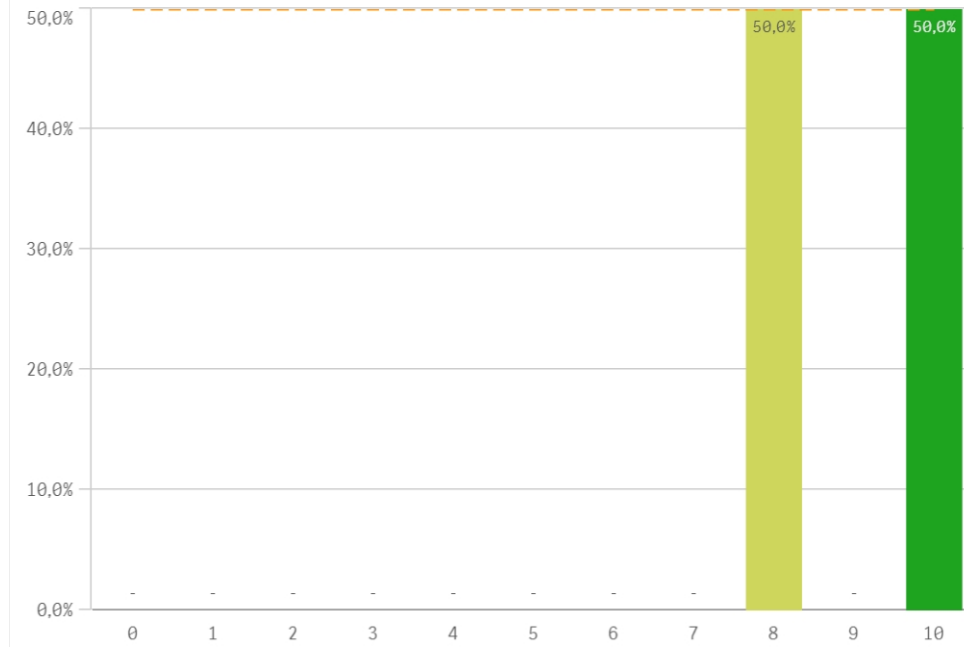


Aspectos de la titulación	Media	Desv. típica	Mediana	Moda
Coordinación de la titulación	9,5	1,0	10,0	10,0
Calificaciones en tiempo adecuado	9,3	1,0	9,5	10,0
Formación académica	9,3	1,5	10,0	10,0
Cumplimiento del programa	9,0	0,8	9,0	9,0
Número de alumnos por aula	8,3	2,4	9,0	10,0
Nivel de dificultad apropiada	8,0	1,6	8,0	8,0
Objetivos claros	8,0	2,2	8,5	-
Integración teoría/práctica	7,5	2,5	8,0	8,0
Relación calidad/precio	7,5	2,4	7,5	-
Plan de estudios adecuado	7,3	1,7	7,5	-
Orientación internacional	6,0	1,2	6,0	-
Importancia en la sociedad	5,8	1,9	6,5	7,0
Prácticas externas	3,0	3,6	2,0	-

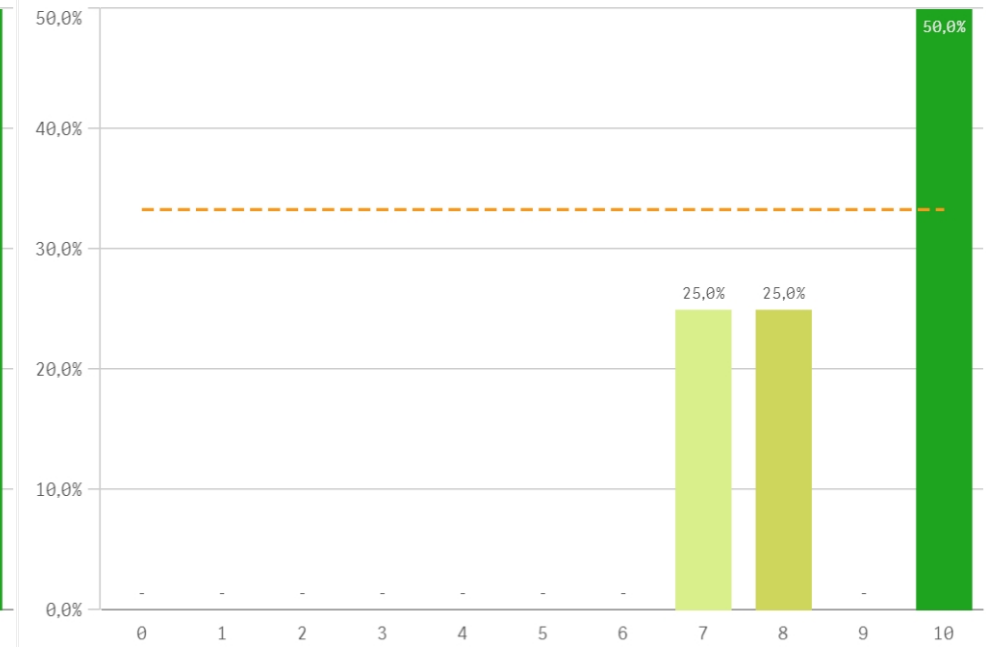
### Fortalezas y debilidades



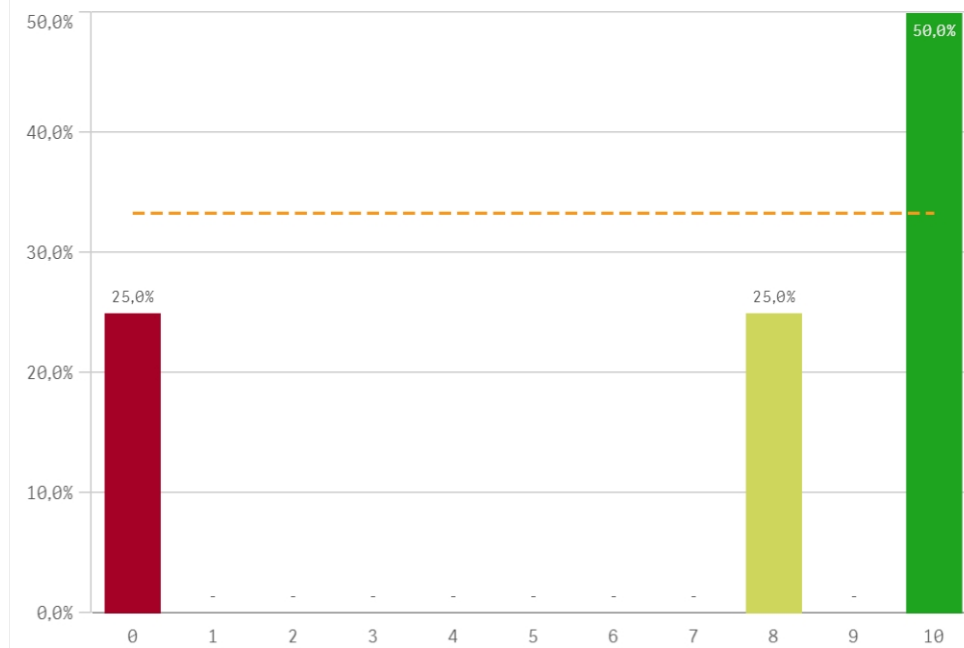
Recursos administrativos suficientes



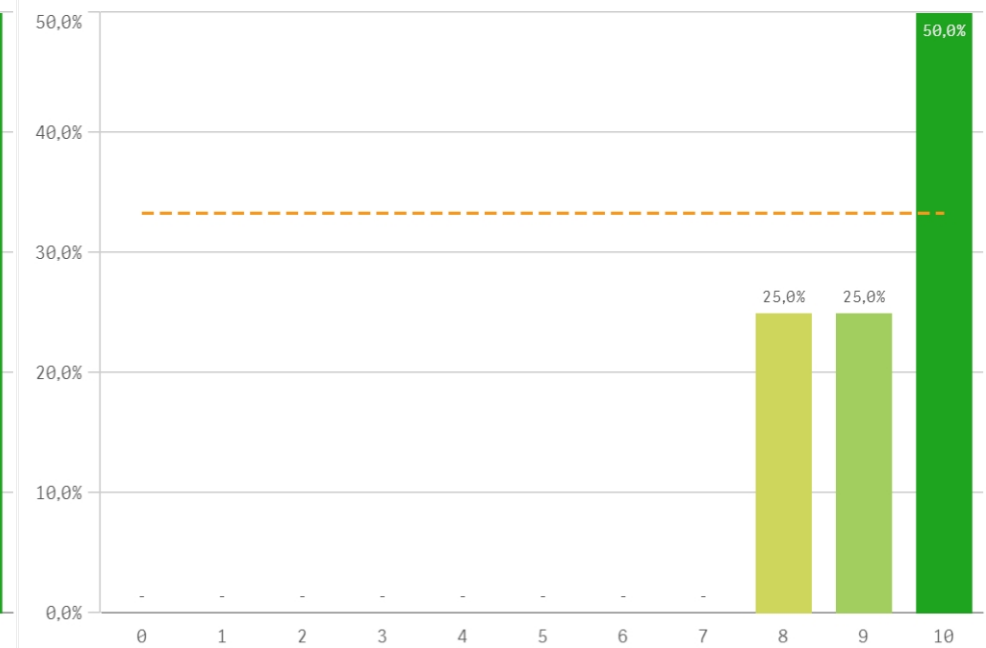
Aulas docencia teorica



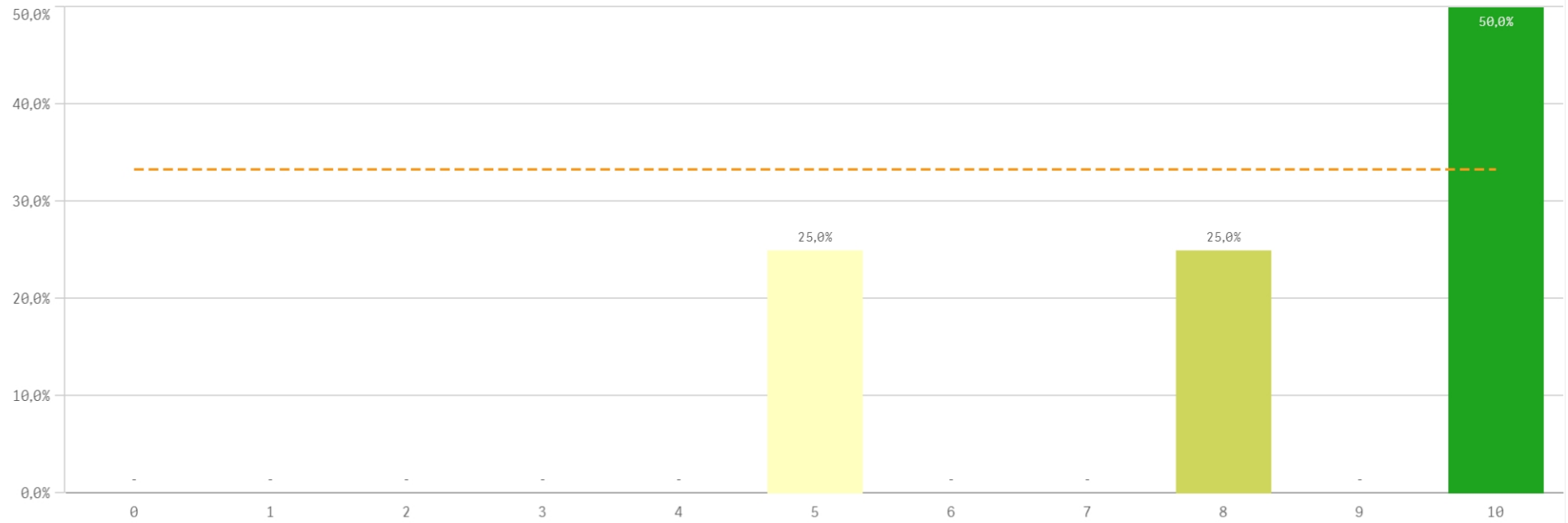
Aulas docencia práctica



Fondos de la biblioteca

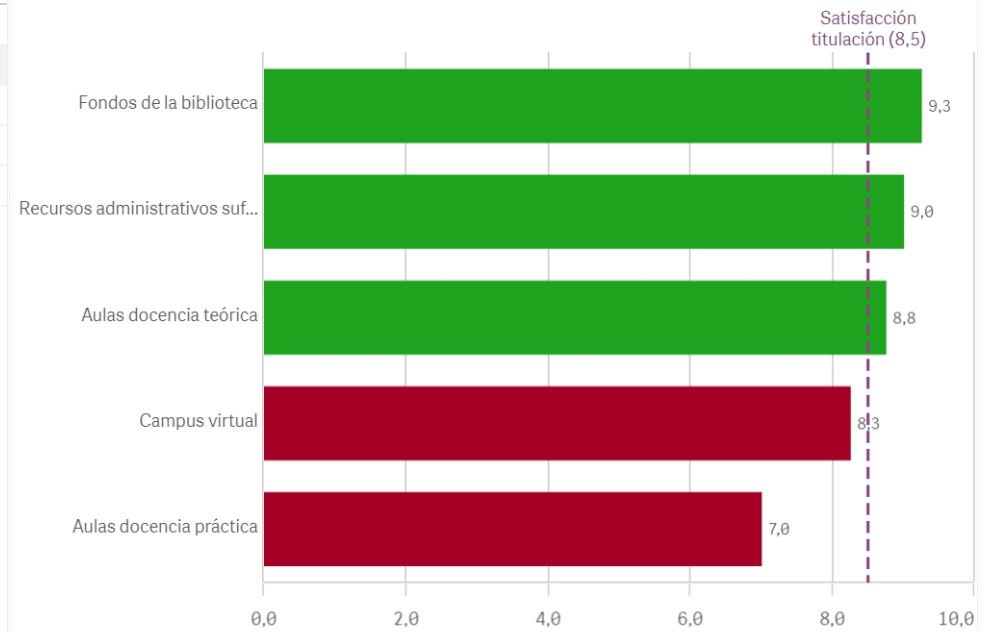


## Campus virtual

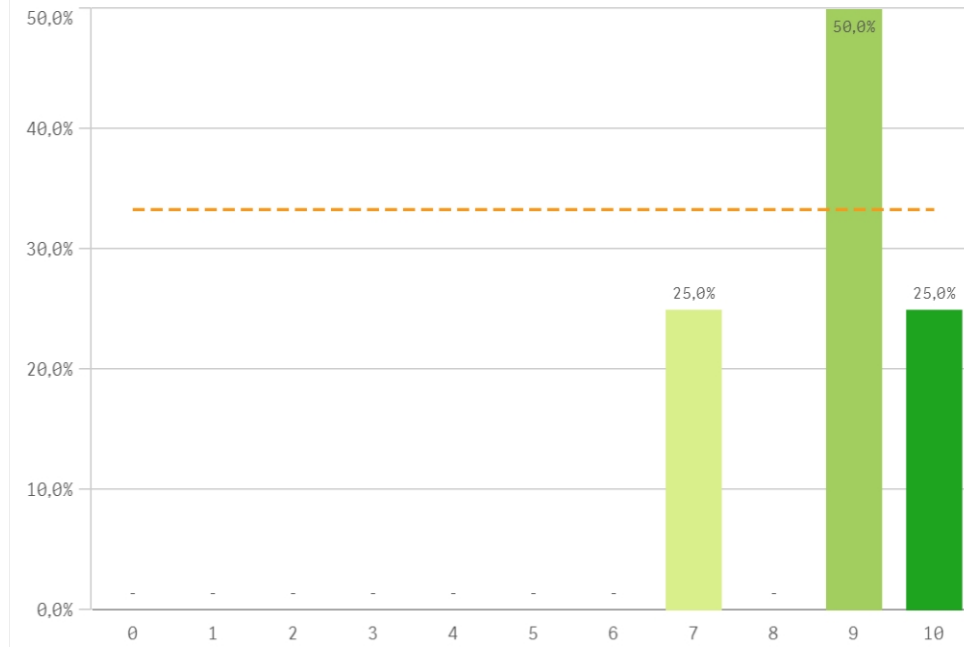


Recursos	Q	Media	Desv típica	Mediana	Moda
Fondos de la biblioteca		9,3	1,0	9,5	10,0
Recursos administrativos suficientes		9,0	1,2	9,0	-
Aulas docencia teórica		8,8	1,5	9,0	10,0
Campus virtual		8,3	2,4	9,0	10,0
Aulas docencia práctica		7,0	4,8	9,0	10,0

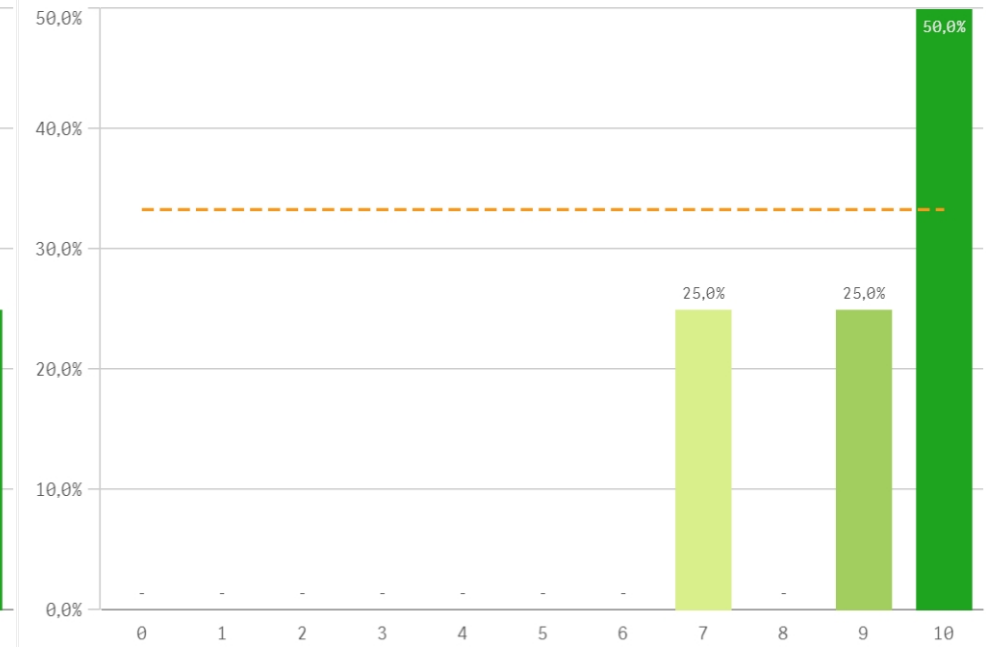
## Fortalezas y debilidades



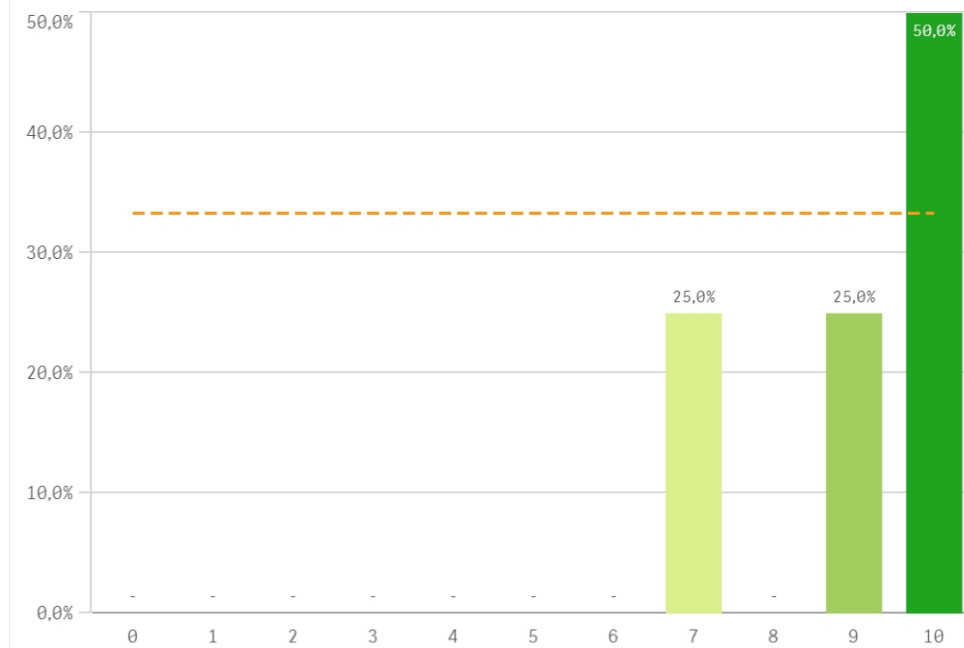
**Atención prestada por el PAS**



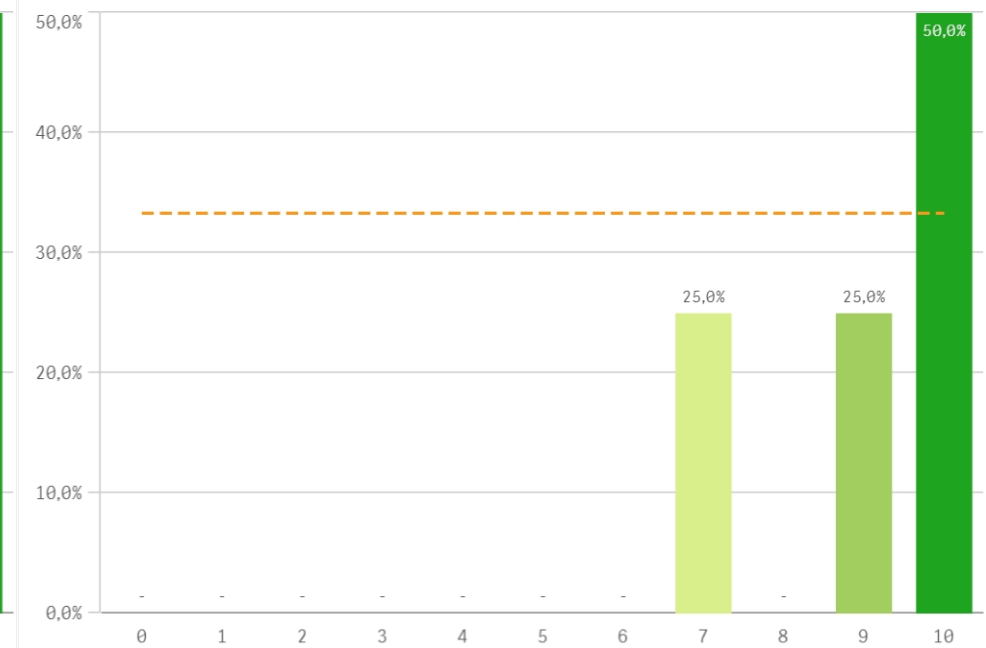
**Apoyo técnico y logístico**



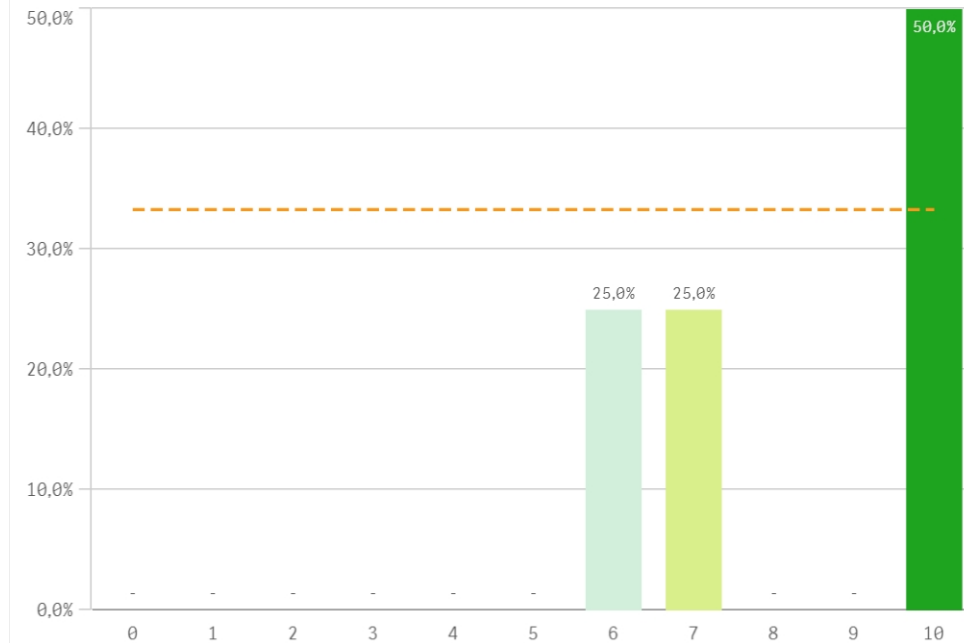
**Procesos administrativos de la titulación**



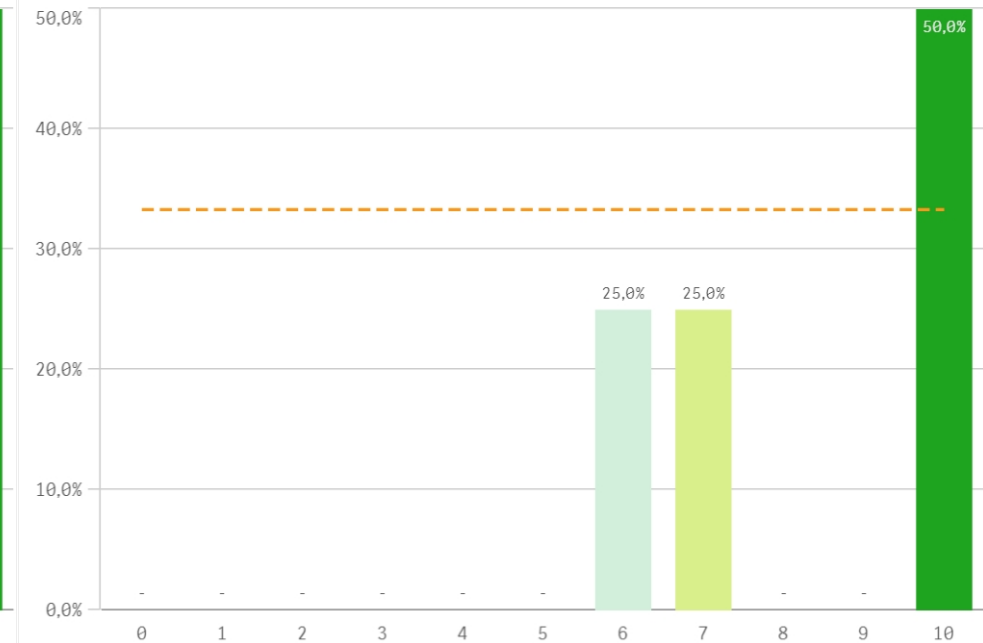
**Procesos administrativos comunes**



### Organización de horarios

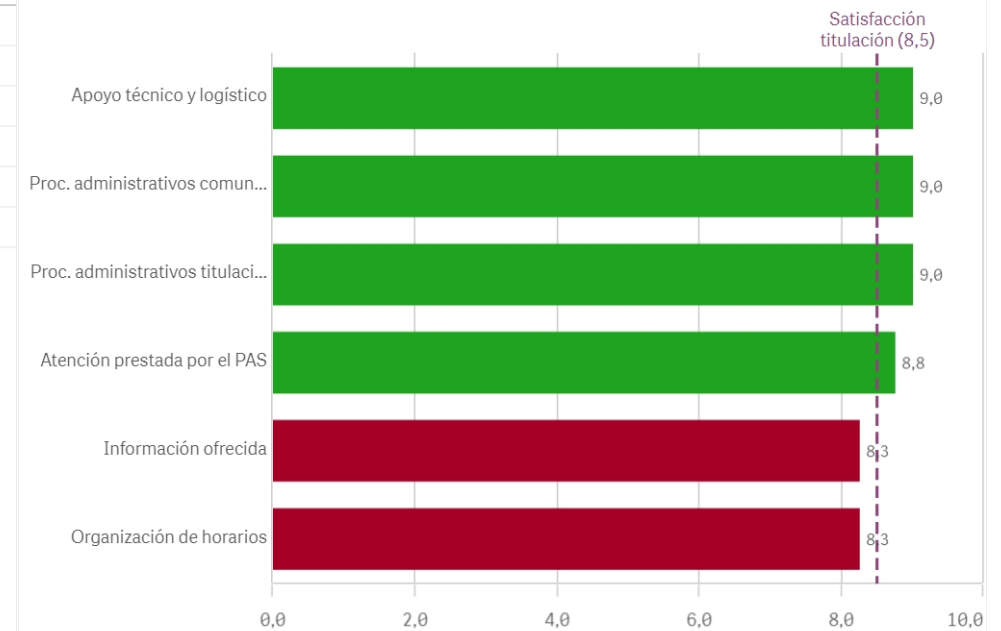


### Información ofrecida

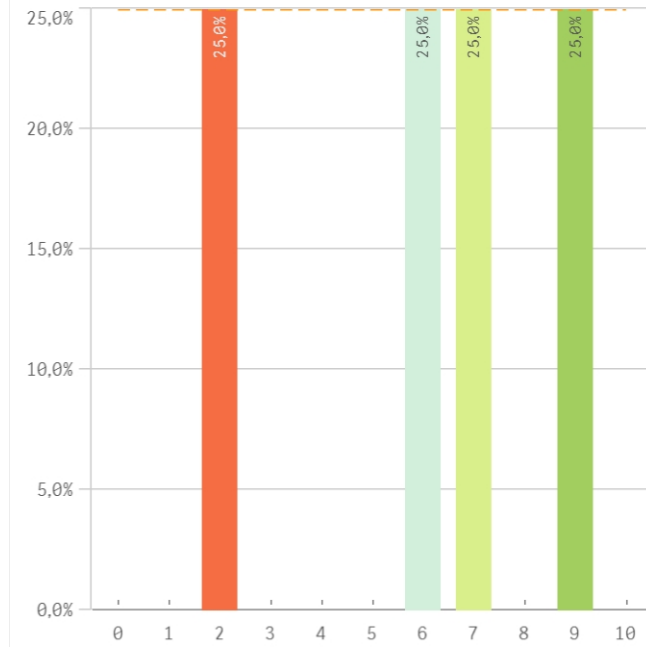


Gestión de la titulación	Q	Media	Desv. típica	Mediana	Moda
Apoyo técnico y logístico		9,0	1,4	9,5	10,0
Proc. administrativos comunes		9,0	1,4	9,5	10,0
Proc. administrativos titulación		9,0	1,4	9,5	10,0
Atención prestada por el PAS		8,8	1,3	9,0	9,0
Información ofrecida		8,3	2,1	8,5	10,0
Organización de horarios		8,3	2,1	8,5	10,0

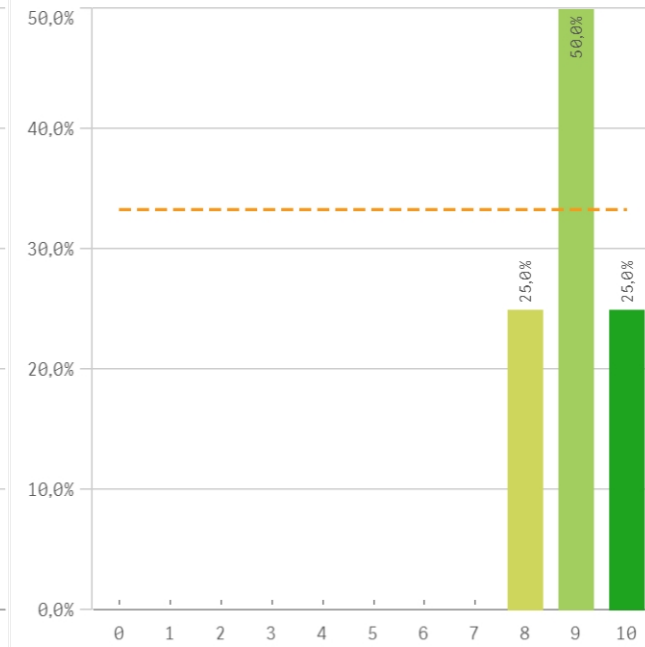
### Fortalezas y debilidades



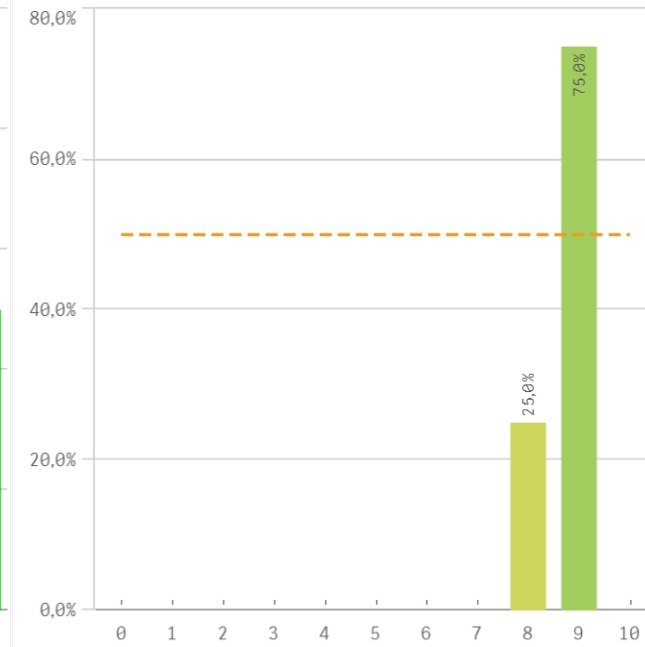
**Aprovechamiento de las tutorías**



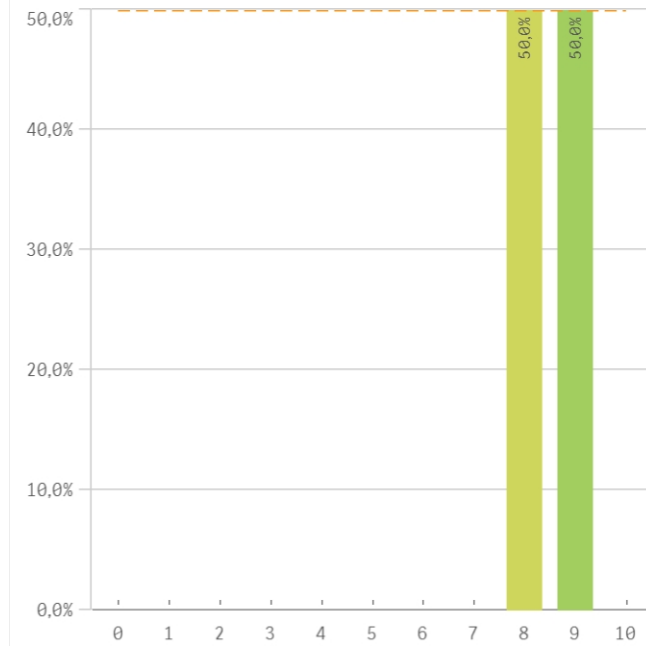
**Implicación de los alumnos**



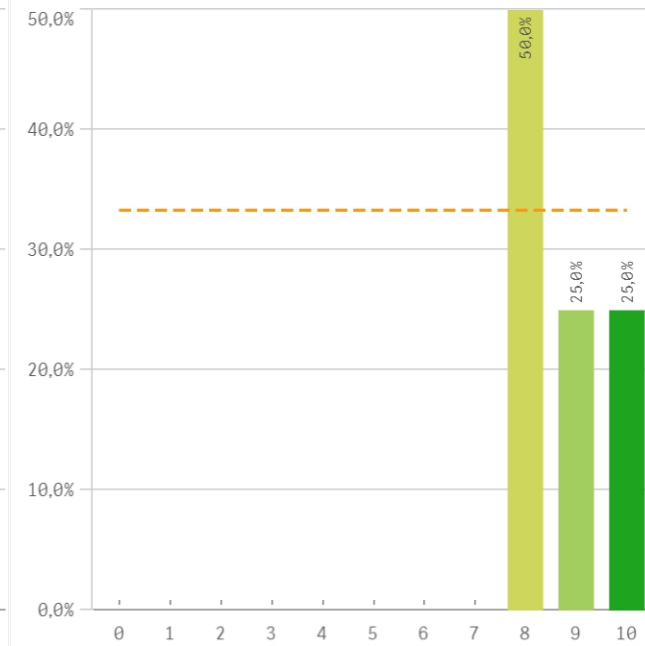
**Adquisición de competencias del plan de estudios**



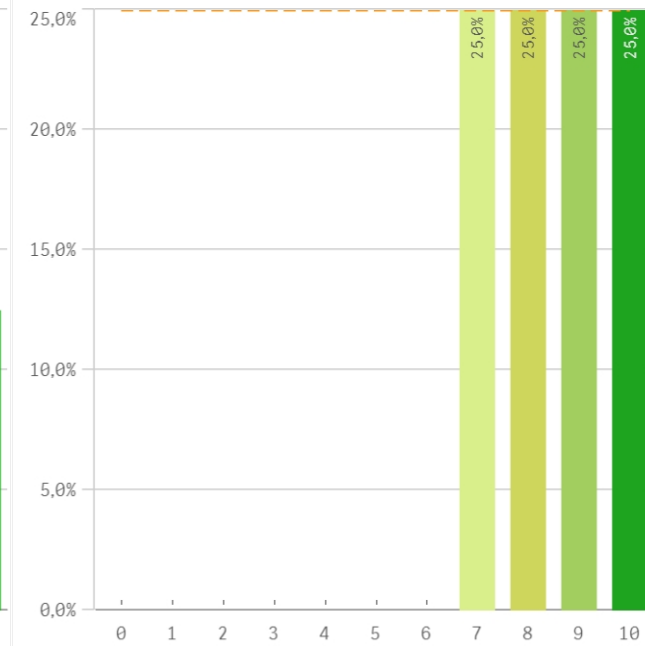
**Compromiso del alumnado**



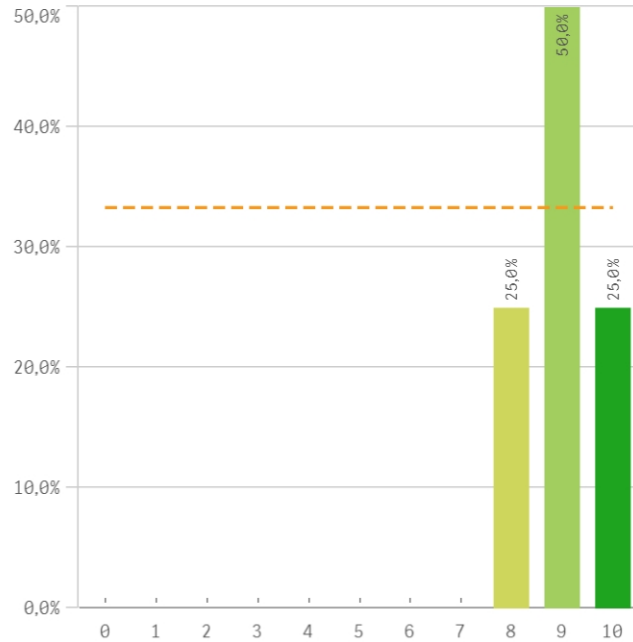
**Nivel de trabajo**



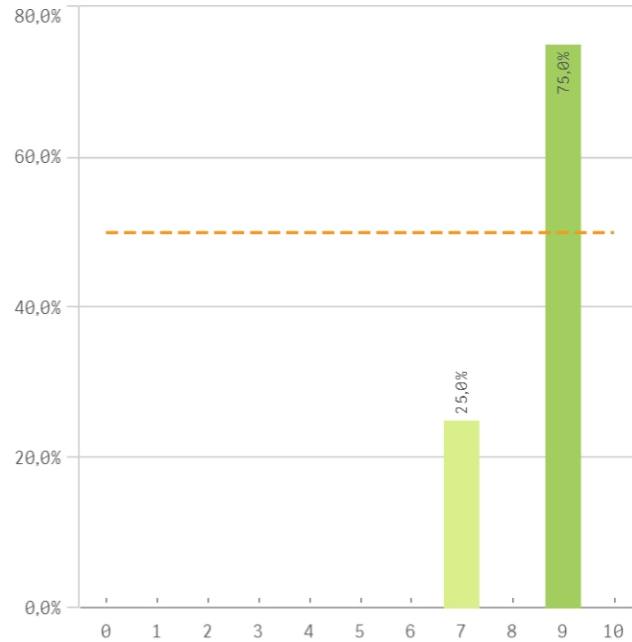
**Implicación con la evaluación continua de los alumnos**



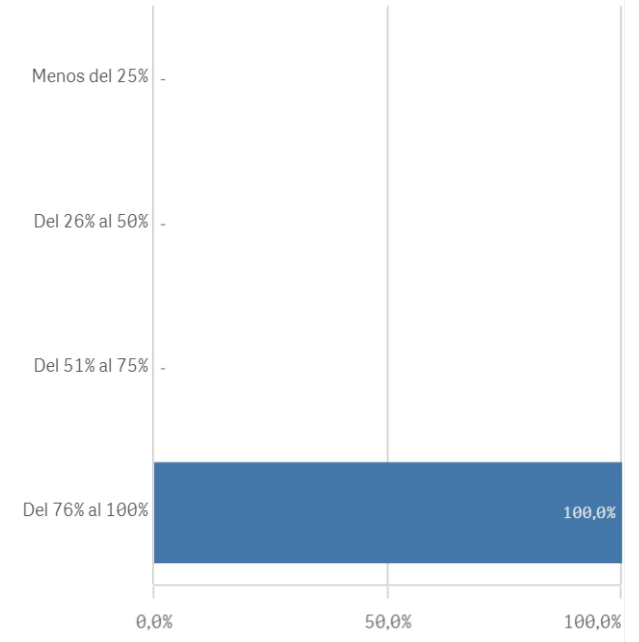
**Aprovechamiento de las clases**



**Satisfacción con los resultados de los alumnos**

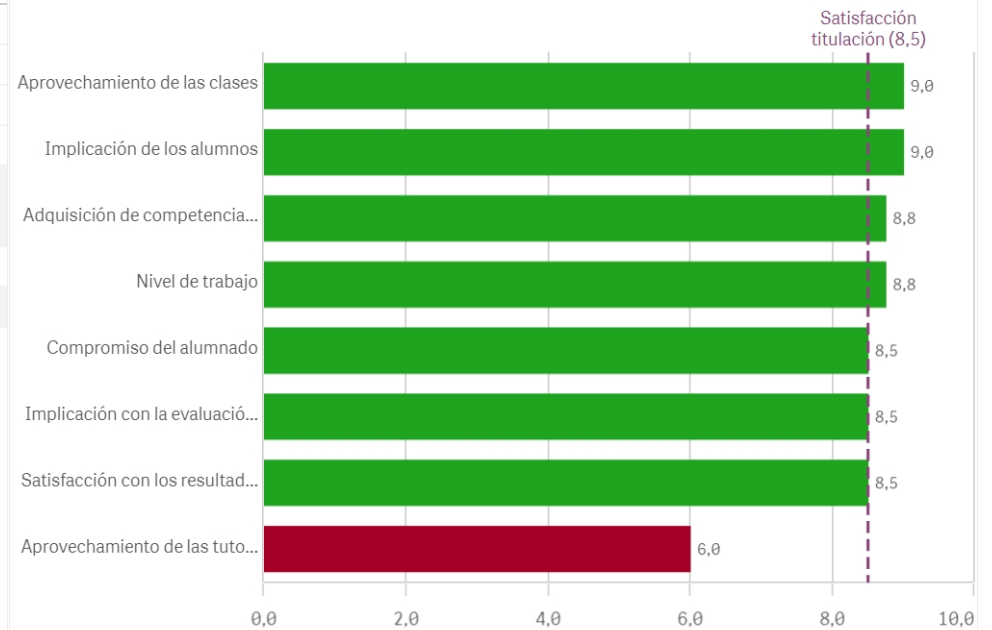


**Asistencia de alumnos (%)**

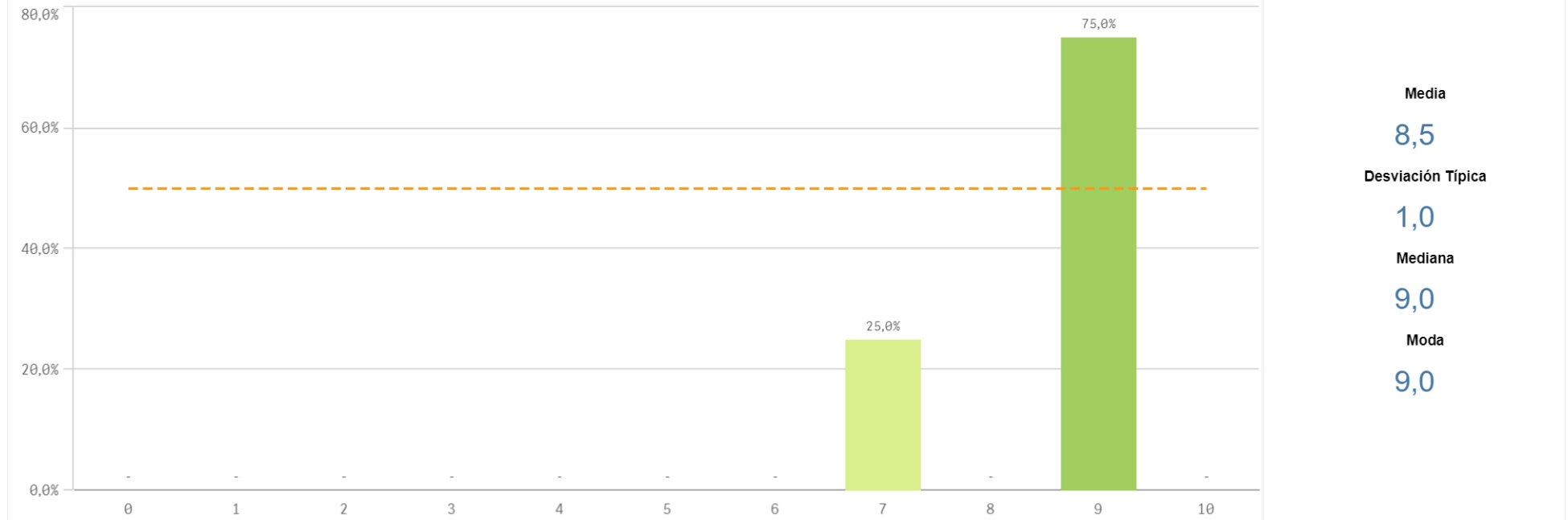


Satisfacción con los alumnos	Q	Media	Desv. típica	Media...	Moda
Aprovechamiento de las clases		9,0	0,8	9,0	9,0
Implicación de los alumnos		9,0	0,8	9,0	9,0
Adquisición de competencias del plan de estudios		8,8	0,5	9,0	9,0
Nivel de trabajo		8,8	1,0	8,5	8,0
Compromiso del alumnado		8,5	0,6	8,5	-
Implicación con la evaluación continua		8,5	1,3	8,5	-
Satisfacción con los resultados		8,5	1,0	9,0	9,0
Aprovechamiento de las tutorías		6,0	2,9	6,5	-

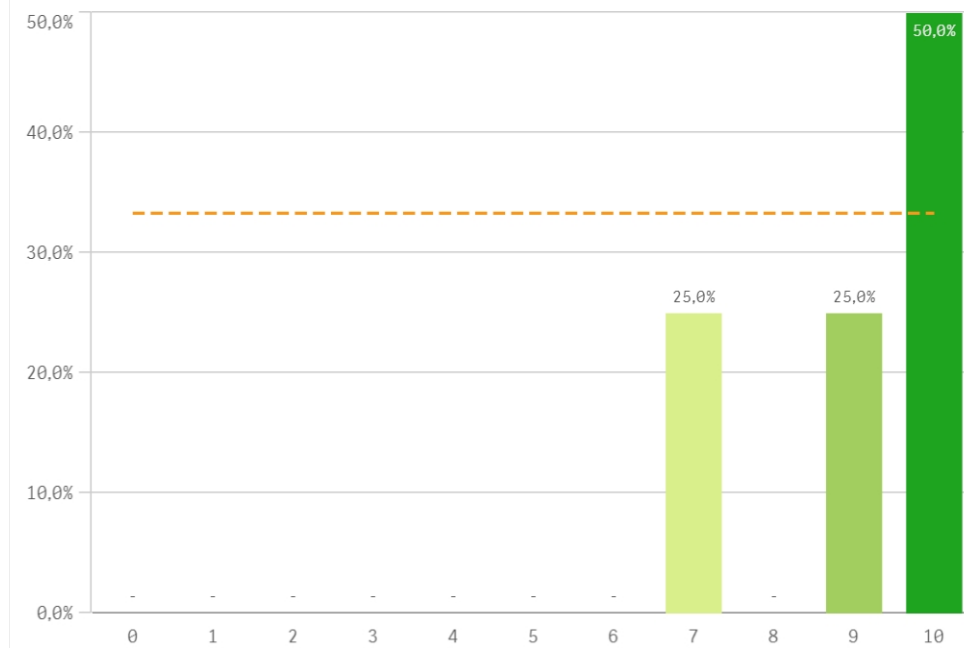
**Fortalezas y debilidades**



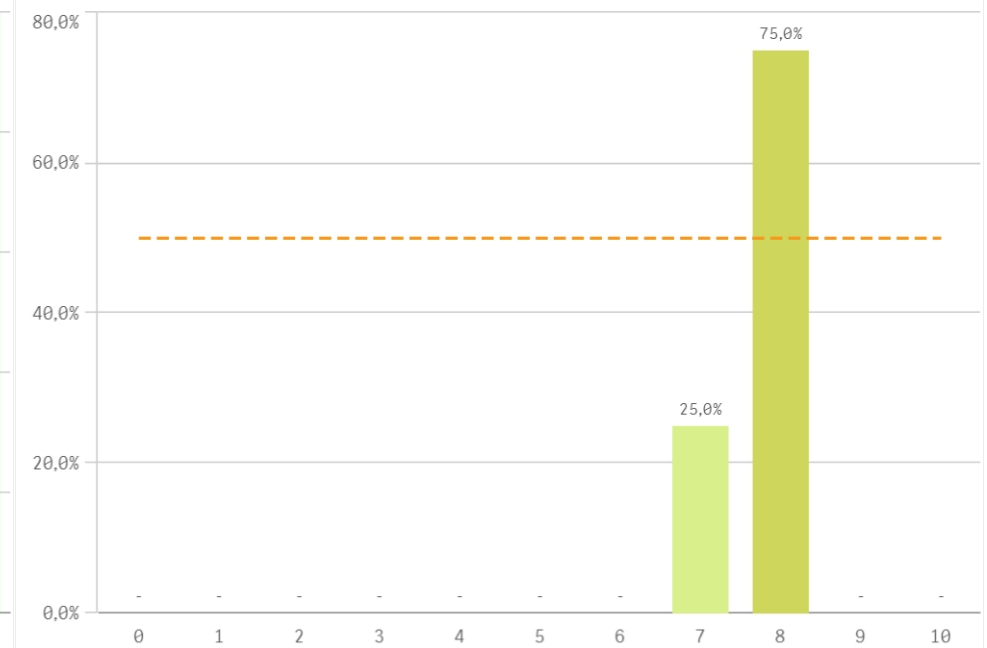
Satisfacción de la titulación



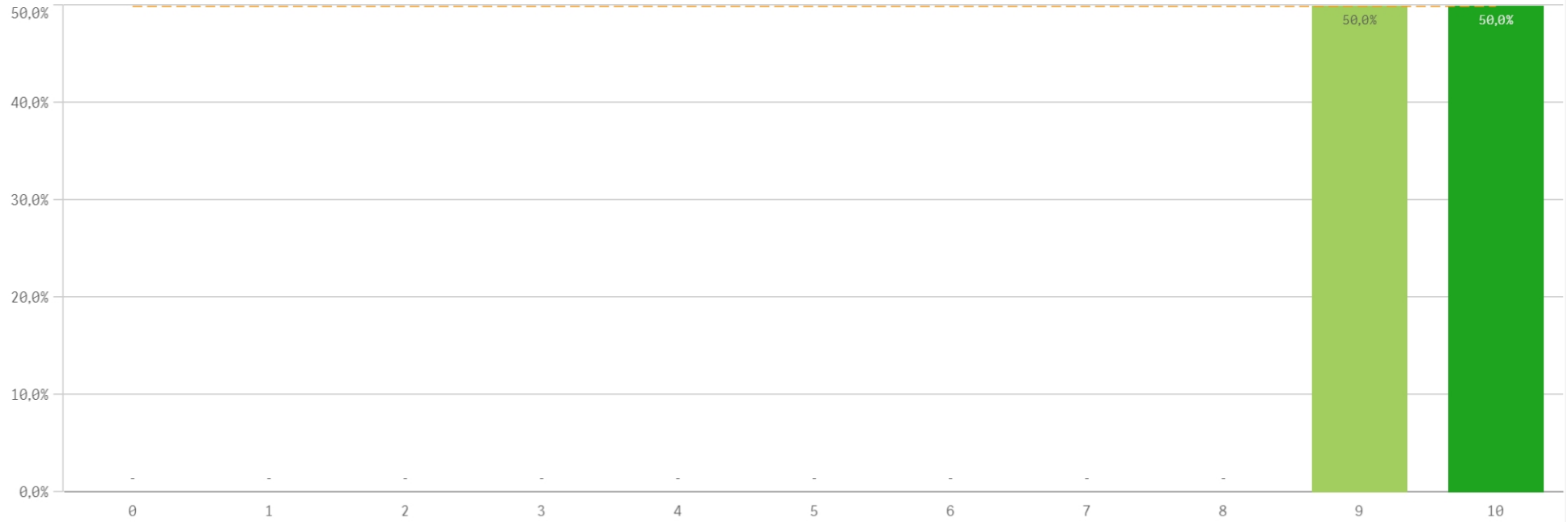
Satisfacción con la actividad docente de la titulación



Satisfacción de la UCM

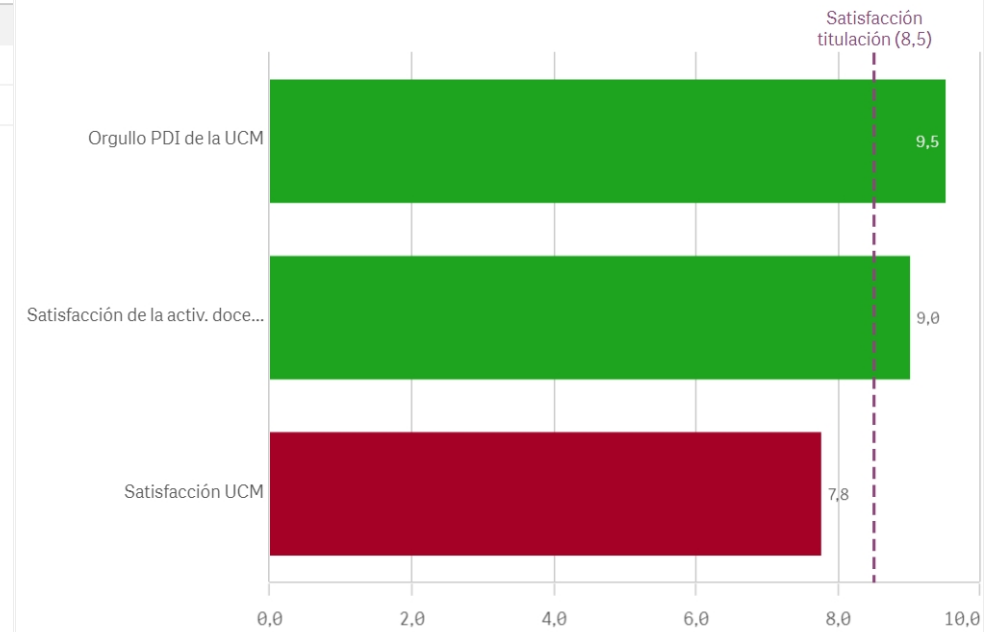


### Orgullo ser PDI de la UCM

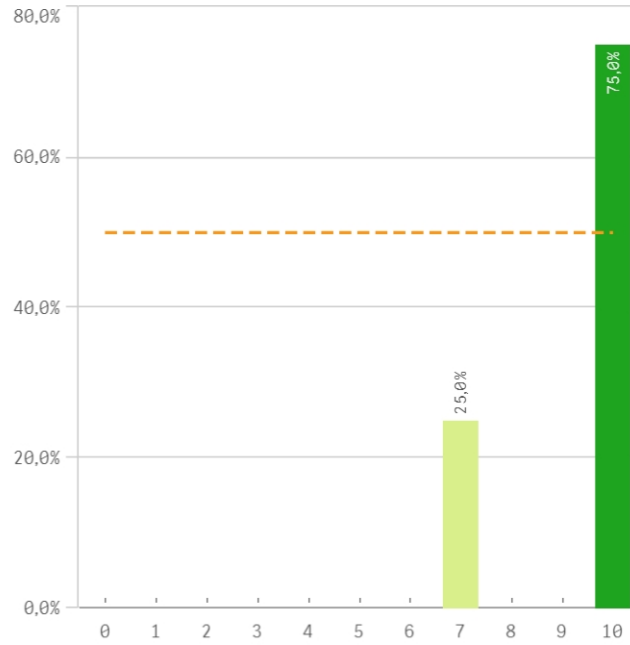


Satisfacción de la titulación	Q	Media	Desv. típica	Mediana	Moda
Orgullo PDI de la UCM		9,5	0,6	9,5	-
Satisfacción de la activ. docente		9,0	1,4	9,5	10,0
Satisfacción UCM		7,8	0,5	8,0	8,0

### Fortalezas y debilidades



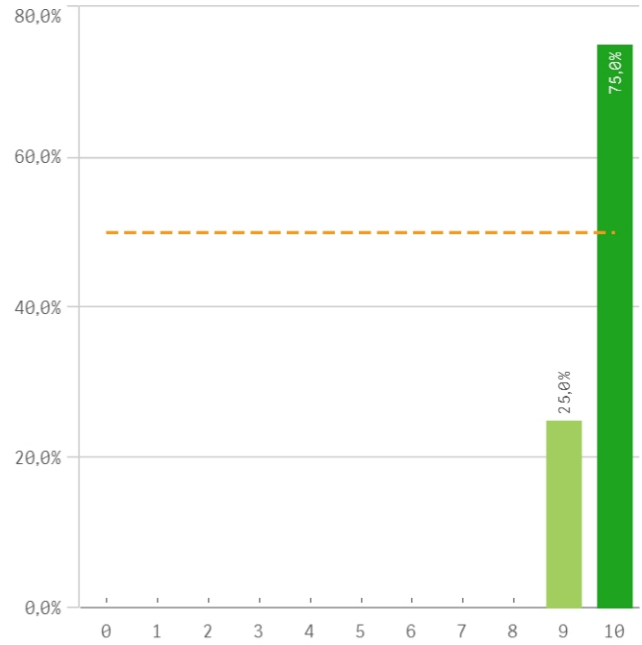
**Repetir docencia en la titulación (fidelidad)**



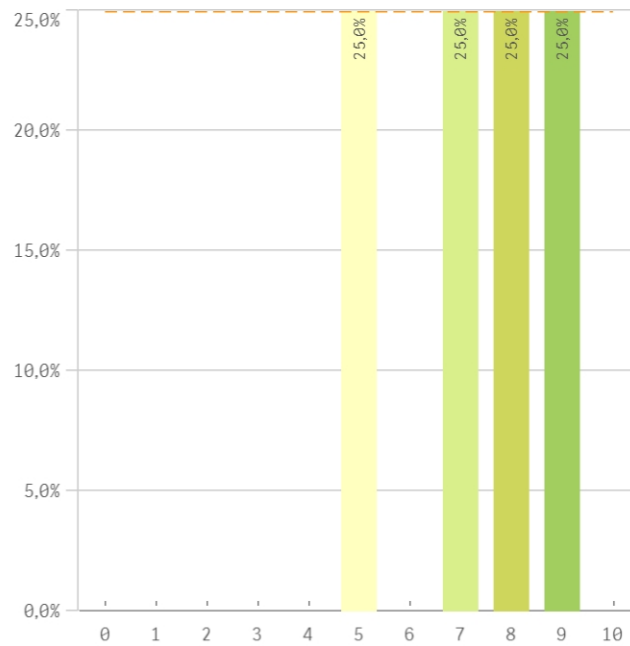
**Repetir PDI (fidelidad)**



**Repetir PDI en la UCM (fidelidad)**



**Recomendar titulación (preinscripción)**



**Recomendar estudiar en la UCM (preinscripción)**



Compromiso	Q	Media	Desv. típica	Med...	M
Repetir PDI		10,0	0,0	10,0	1
Repetir PDI en la UCM		9,8	0,5	10,0	1
Recomendar estudiar en la UCM		9,5	0,6	9,5	
Repetir docencia en la titulación		9,3	1,5	10,0	1
Recomendar titulación		7,3	1,7	7,5	

### Construcción y significado del valor "compromiso":

- \* Estudiante comprometido: valora con 9 o más puntos todas las preguntas de fidelidad, prescripción y vinculación.
- \* Estudiante neutro: la puntuación que otorga a todas las preguntas de fidelidad, prescripción y vinculación están entre 6 y 9.
- \* Estudiante decepcionado: valora con 6 o menos puntos todas las preguntas de fidelidad, prescripción y vinculación.

