



OFICINA para la CALIDAD  
Vicerrectorado de Calidad  
UNIVERSIDAD COMPLUTENSE DE MADRID

CURSO: 2023-24

TITULACIÓN: MASTER EN HISTORIA Y ANTROPOLOGÍA DE AMÉRICA

FACULTAD DE GEOGRAFÍA E HISTORIA

Población N

-

%\_Participacion

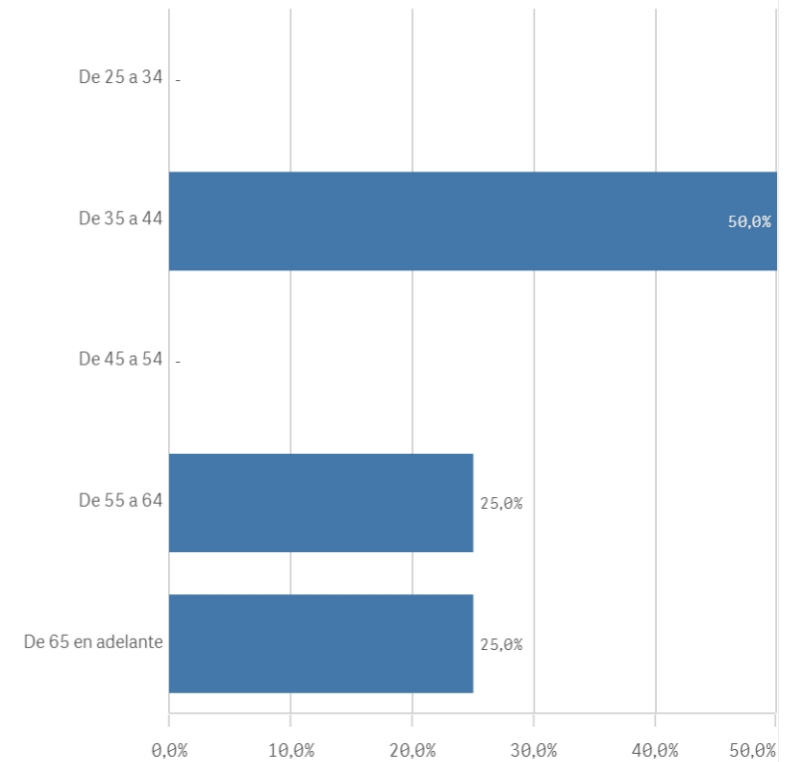
-

Participación n

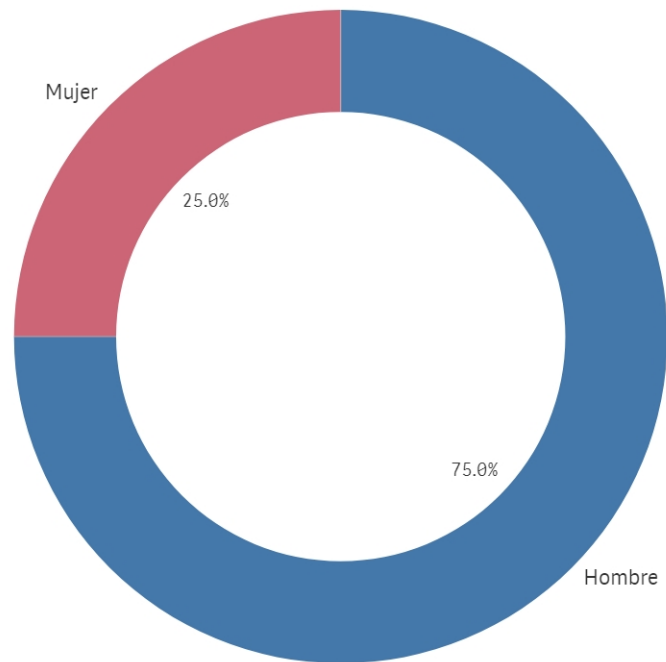
4

Edad (años)

(%) Porcentaje por franjas



Genero



■ Hombre ■ Mujer

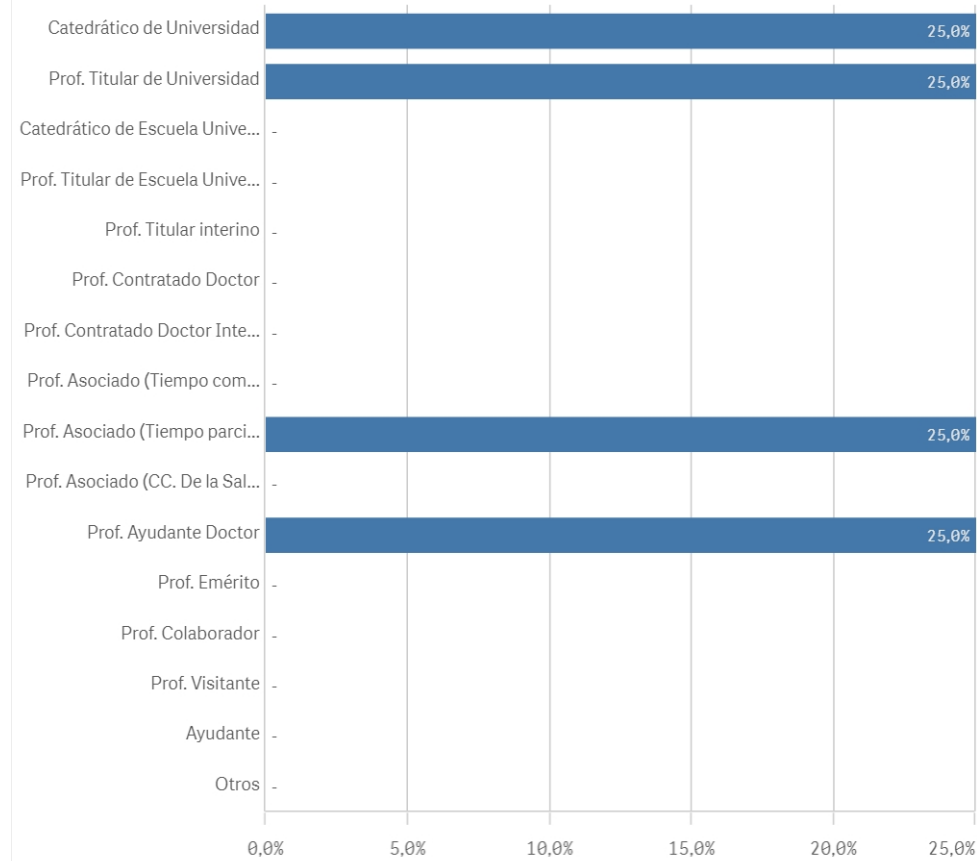
Edad media (años)

50,3

Des. Típica

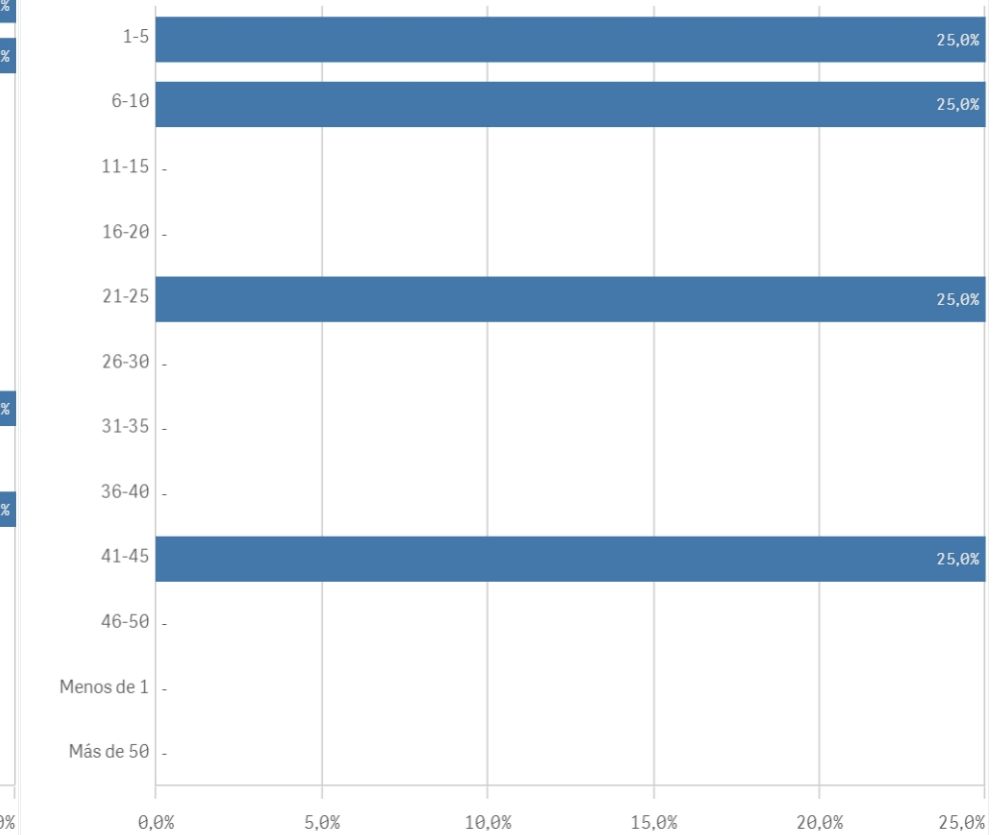
16,3

### Distribución por categorías

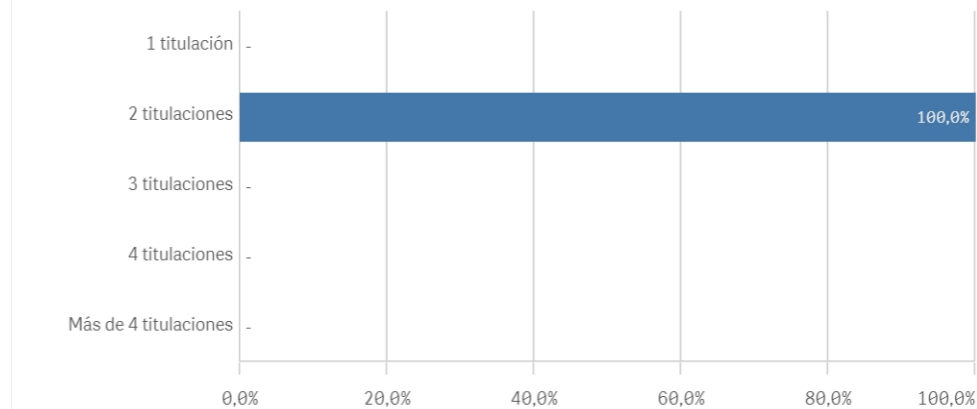


### Experiencia laboral (años)

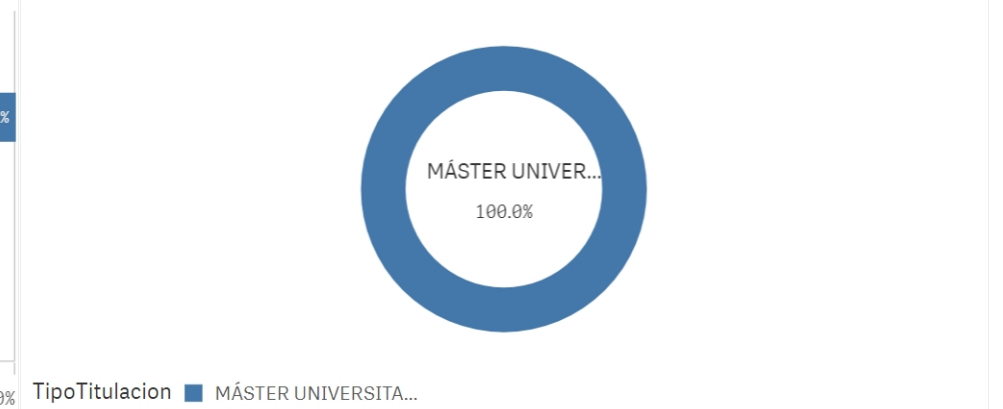
(%) Porcentaje por franjas



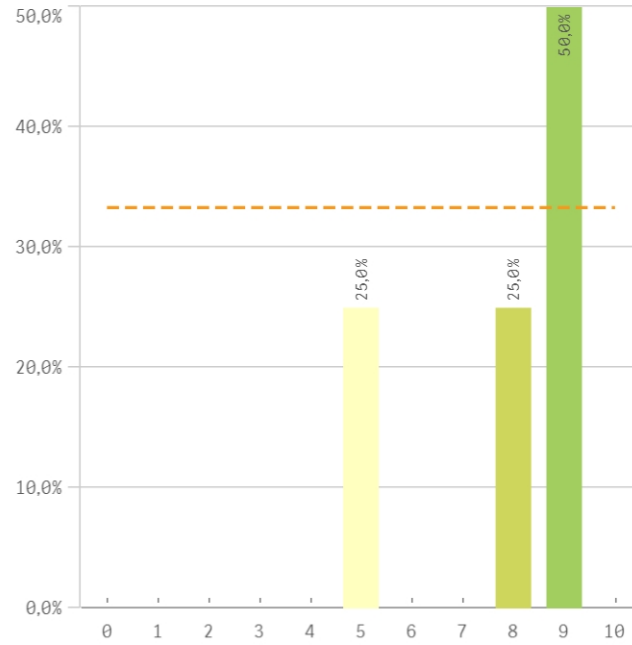
### Distribución por N° de Titulaciones



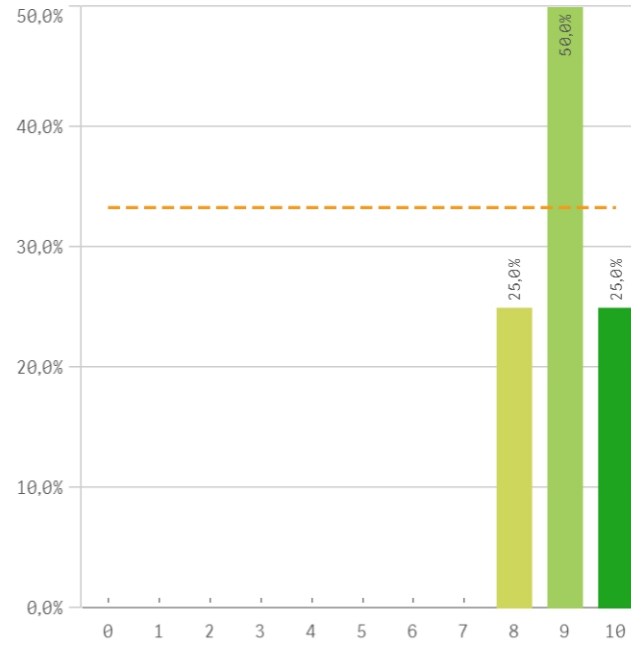
### Tipo de titulación (%)



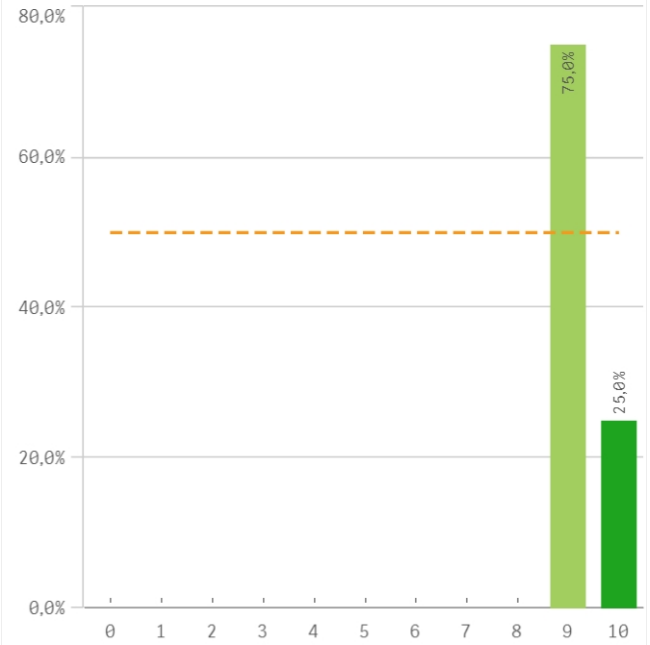
**Plan de estudios**



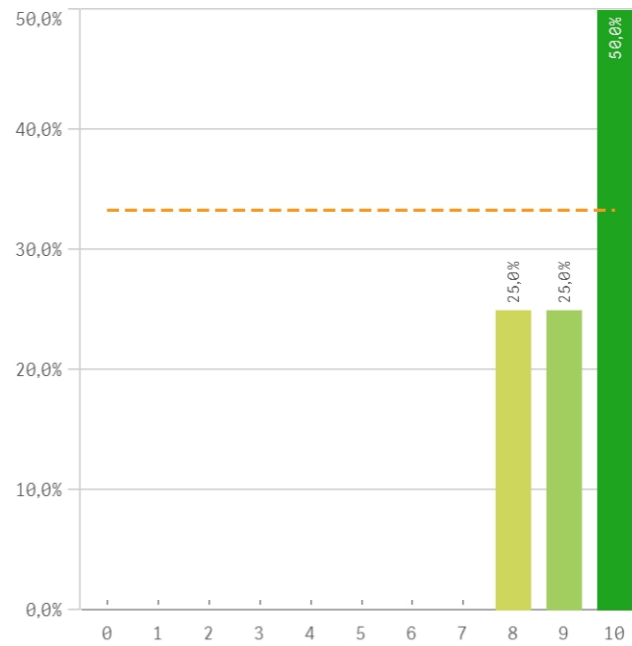
**Objetivos claros**



**Cumplimiento del programa**



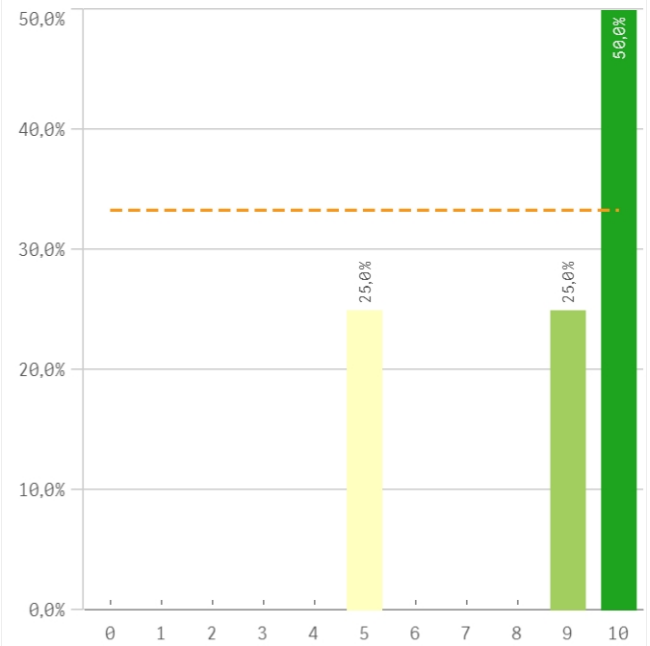
**Orientación internacional**



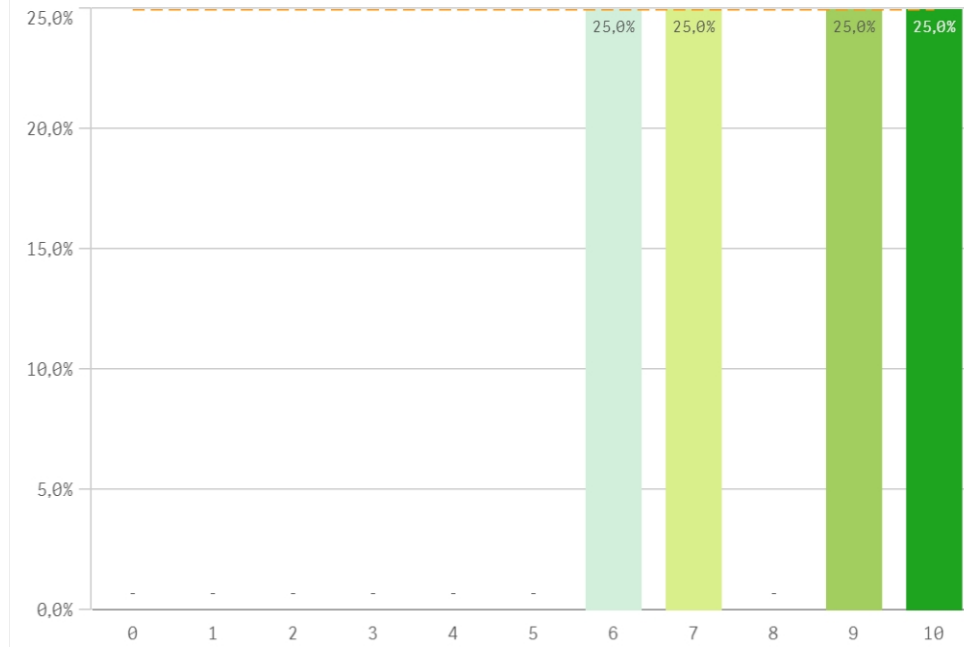
**Coordinación de la titulación**



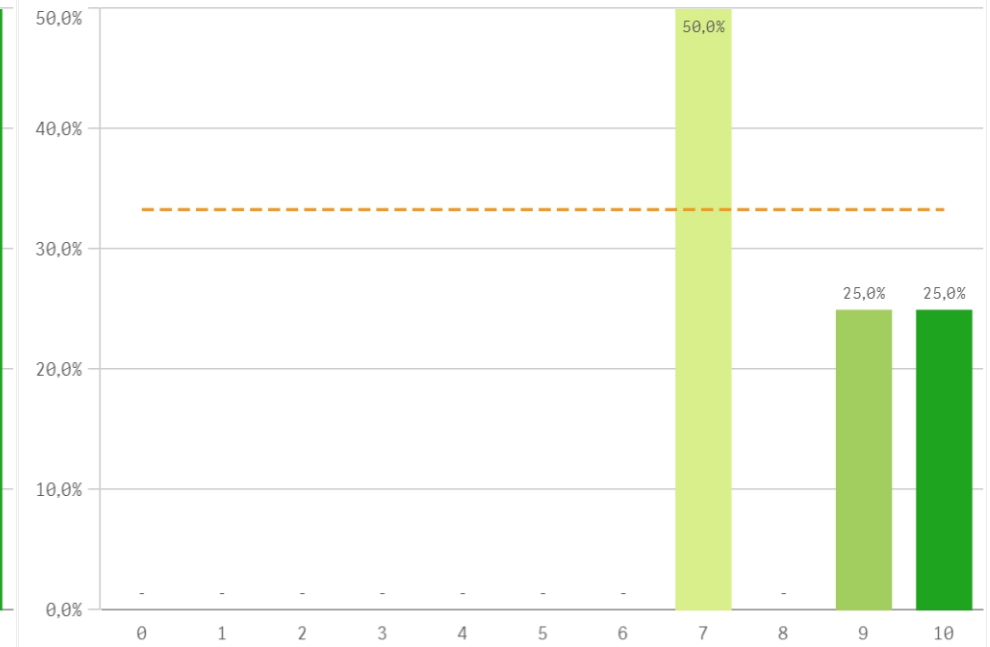
**Alumnos por aula**



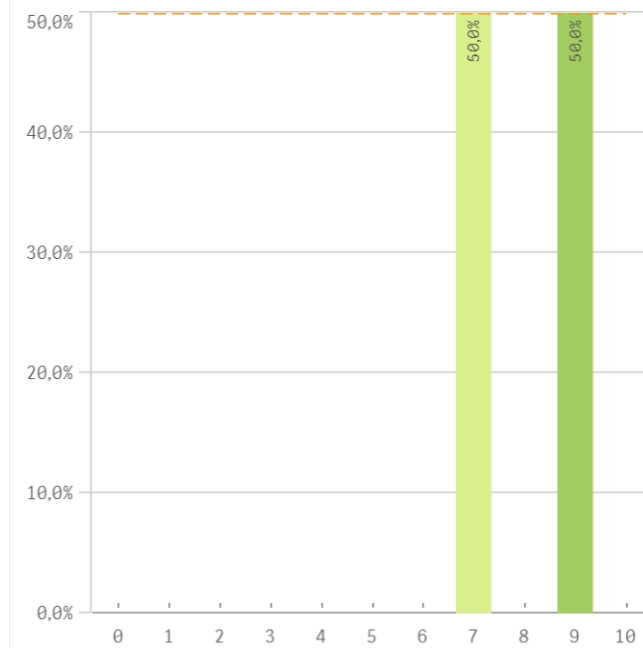
**Dificultad apropiada**



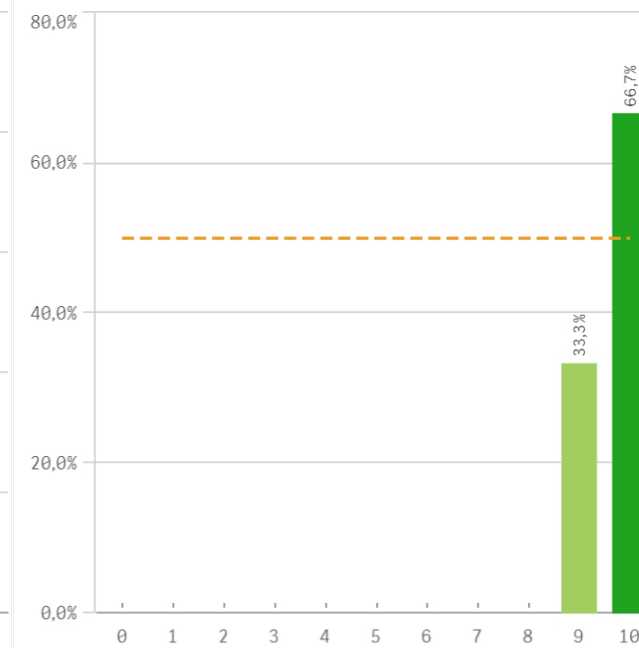
**Integración teoría/práctica**



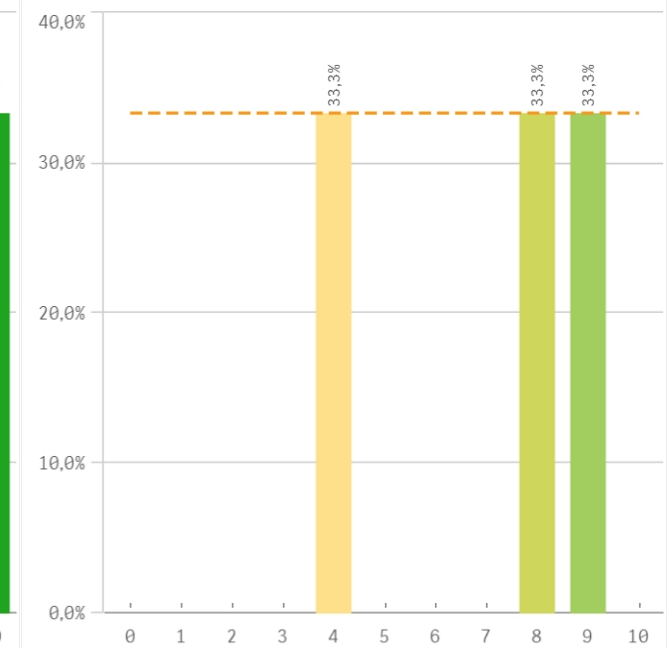
**Relación calidad/precio**



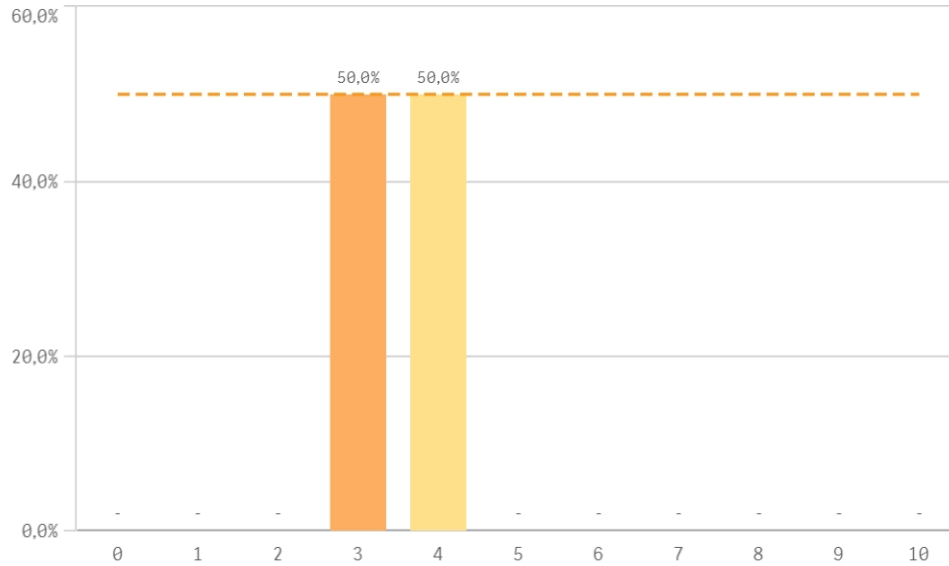
**Calificaciones en tiempo**



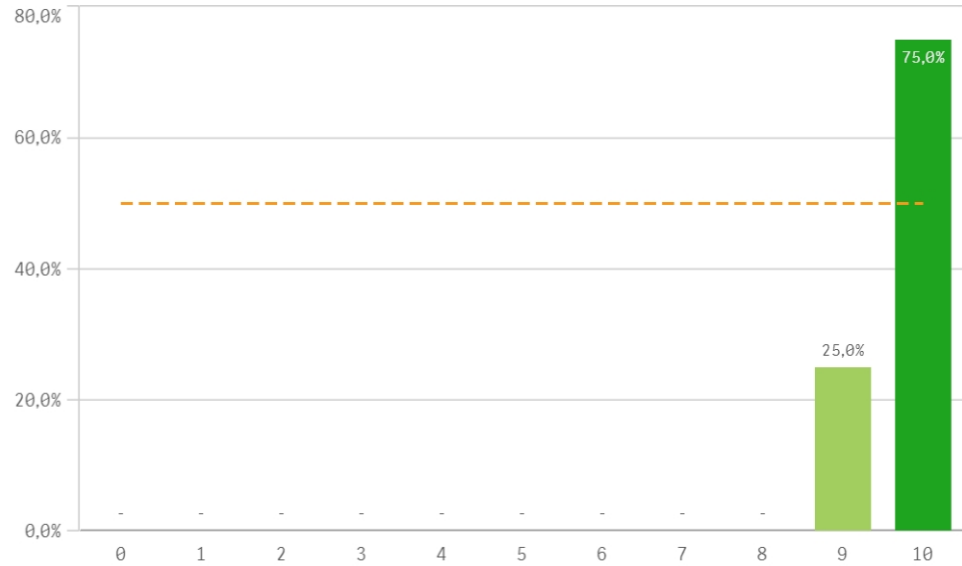
**Importancia en la sociedad**



### Prácticas externas

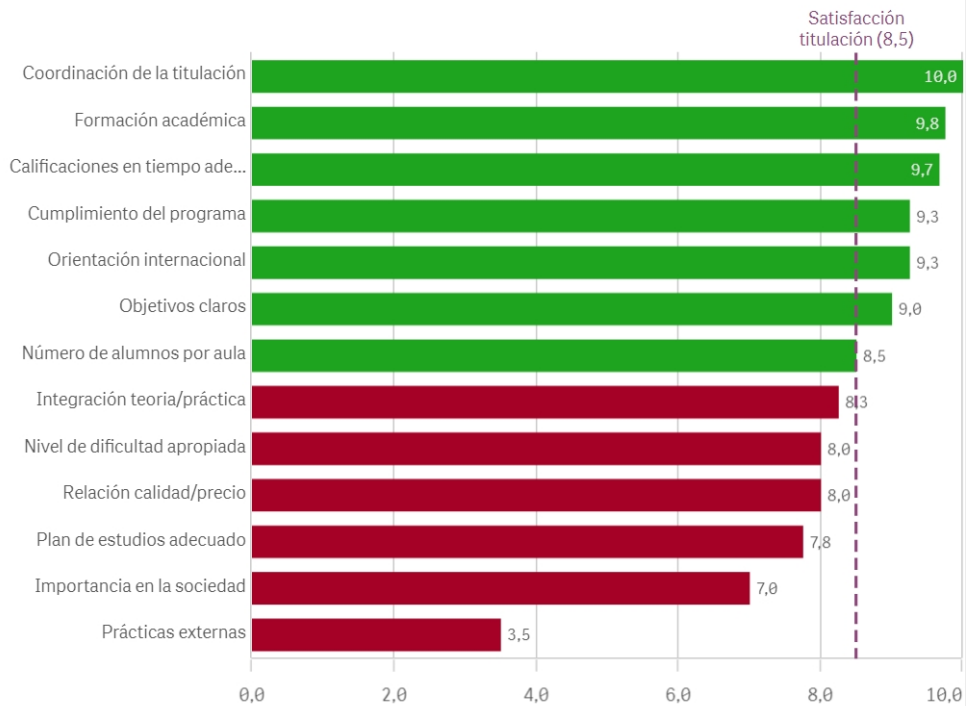


### Formación académica relacionada

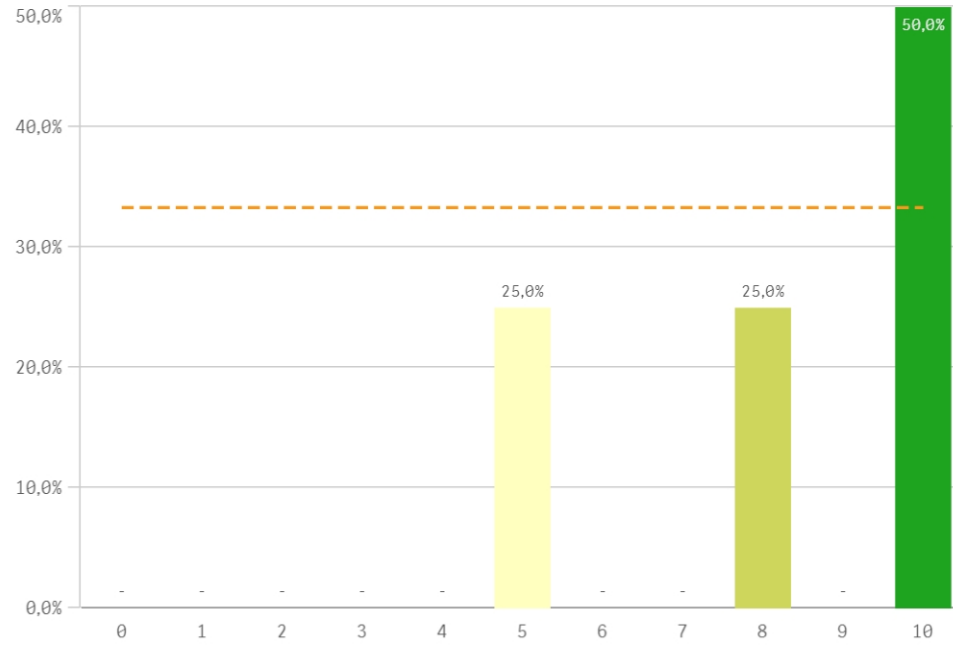


Aspectos de la titulación	Media	Desv. típica	Mediana	Moda
Coordinación de la titulación	10,0	0,0	10,0	10,0
Formación académica	9,8	0,5	10,0	10,0
Calificaciones en tiempo adecuado	9,7	0,6	10,0	10,0
Cumplimiento del programa	9,3	0,5	9,0	9,0
Orientación internacional	9,3	1,0	9,5	10,0
Objetivos claros	9,0	0,8	9,0	9,0
Número de alumnos por aula	8,5	2,4	9,5	10,0
Integración teoría/práctica	8,3	1,5	8,0	7,0
Nivel de dificultad apropiada	8,0	1,8	8,0	-
Relación calidad/precio	8,0	1,4	8,0	-
Plan de estudios adecuado	7,8	1,9	8,5	9,0
Importancia en la sociedad	7,0	2,6	8,0	-
Prácticas externas	3,5	0,7	3,5	-

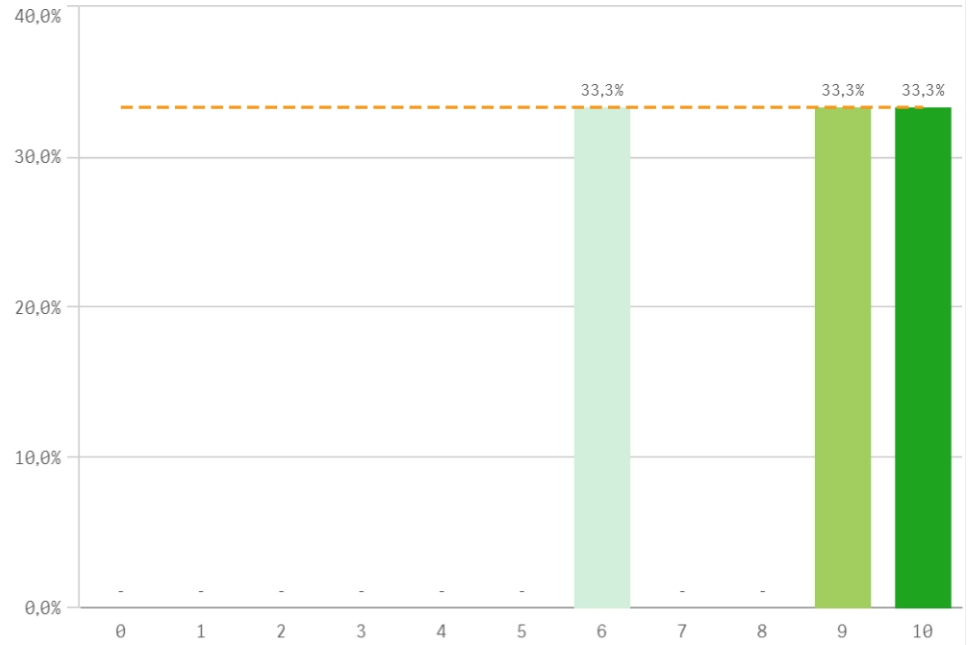
### Fortalezas y debilidades



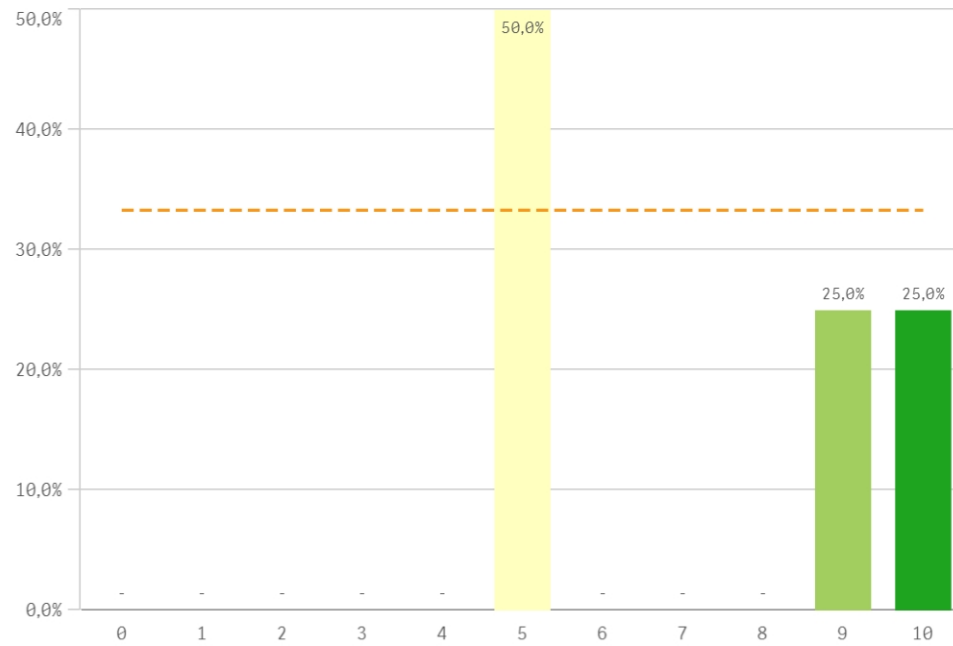
Recursos administrativos suficientes



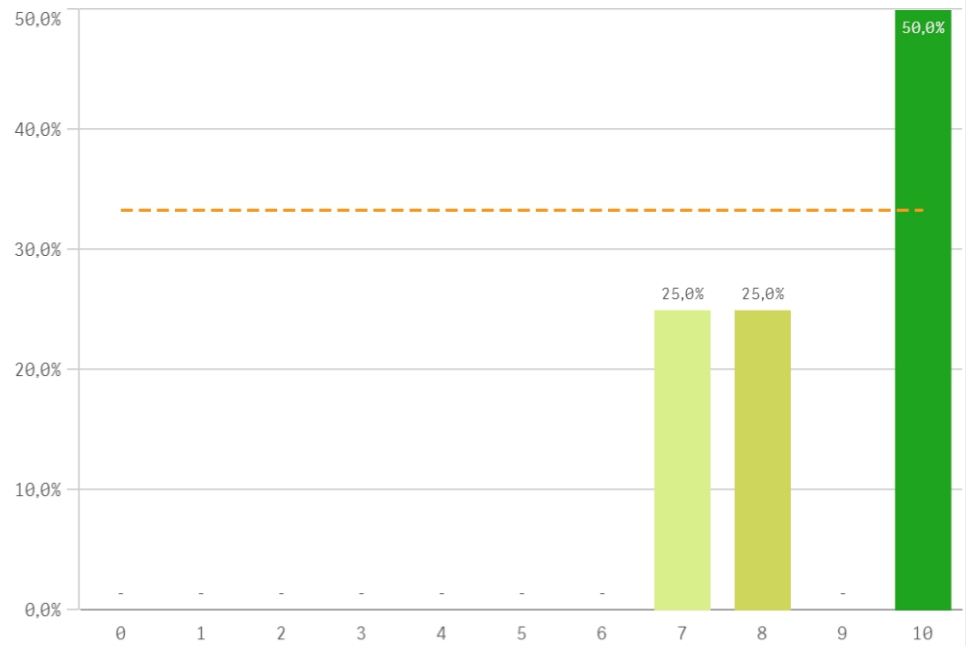
Aulas docencia teorica



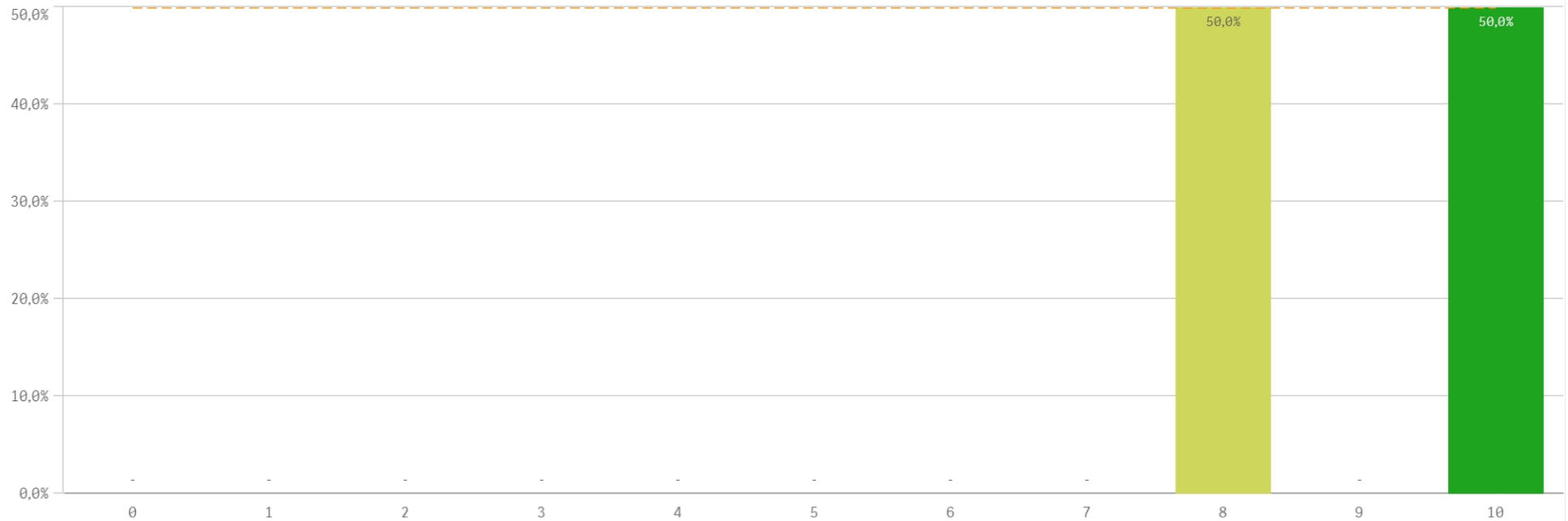
Aulas docencia práctica



Fondos de la biblioteca

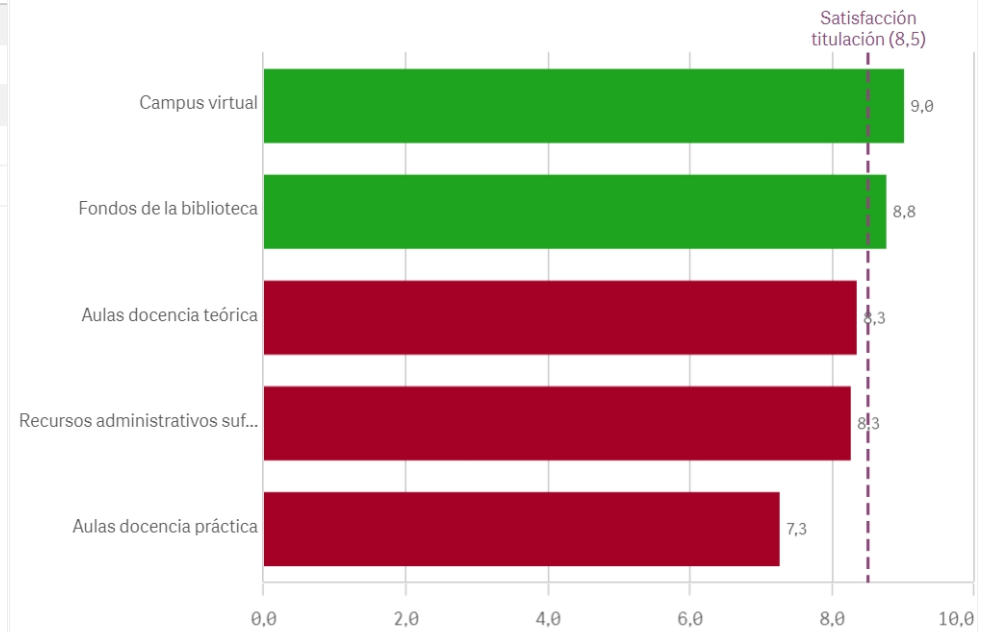


### Campus virtual

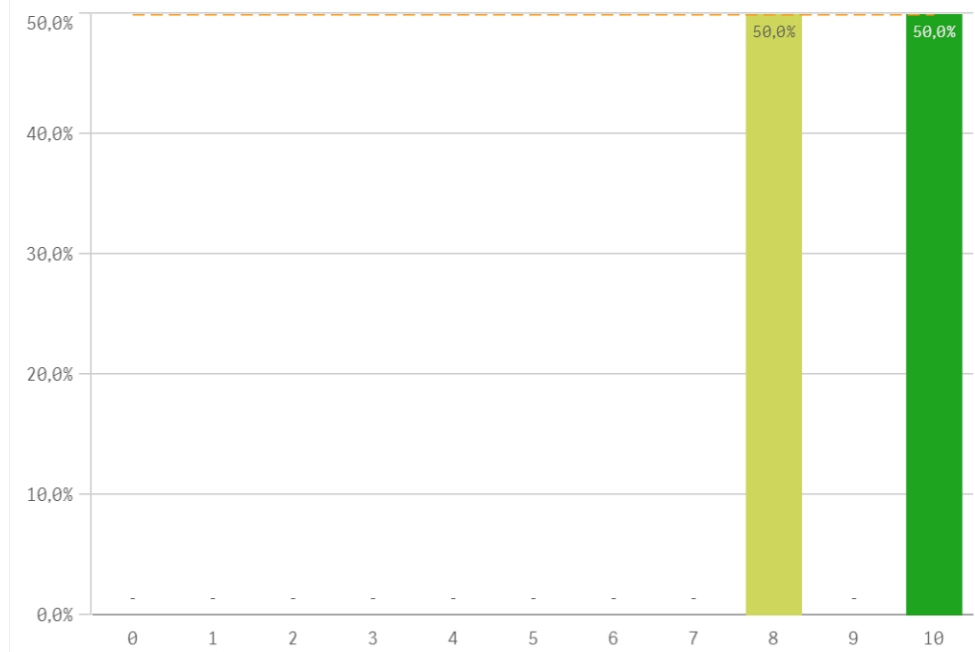


Recursos	Q	Media	Desv típica	Mediana	Moda
Campus virtual		9,0	1,2	9,0	-
Fondos de la biblioteca		8,8	1,5	9,0	10,0
Aulas docencia teórica		8,3	2,1	9,0	-
Recursos administrativos suficientes		8,3	2,4	9,0	10,0
Aulas docencia práctica		7,3	2,6	7,0	5,0

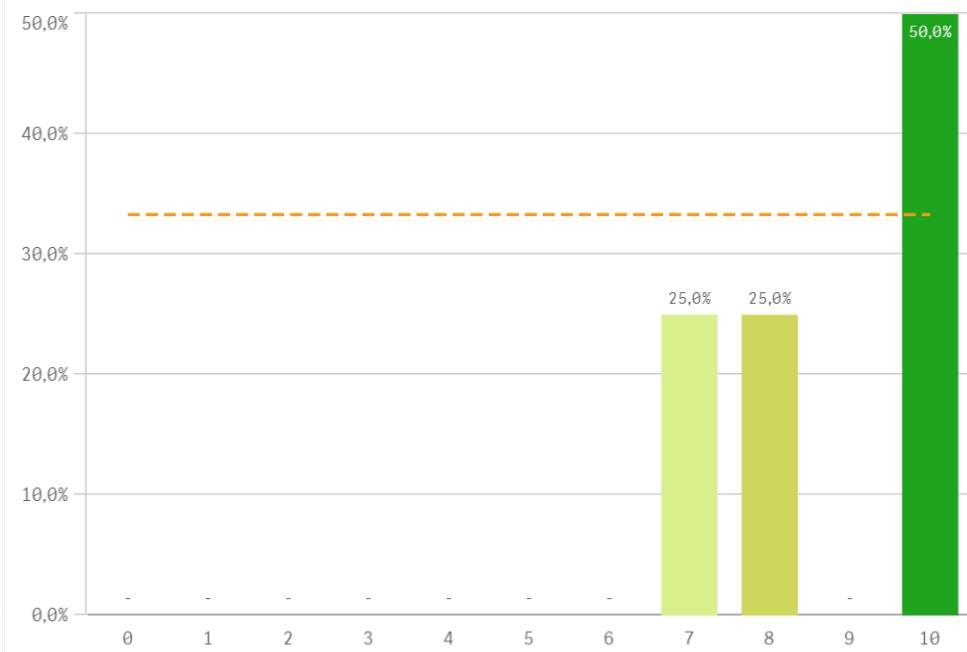
### Fortalezas y debilidades



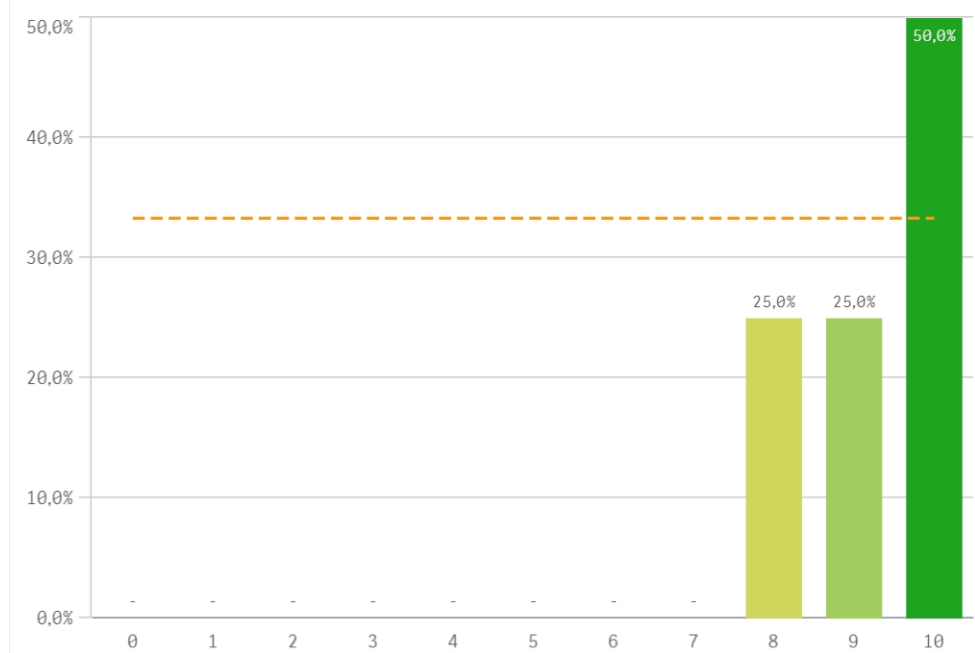
**Atención prestada por el PAS**



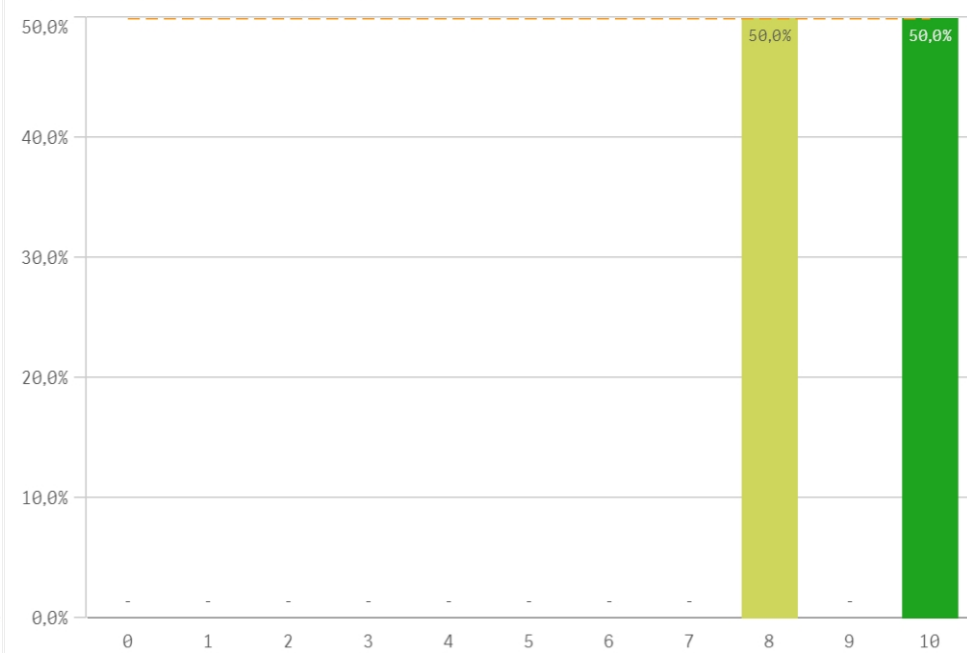
**Apoyo técnico y logístico**



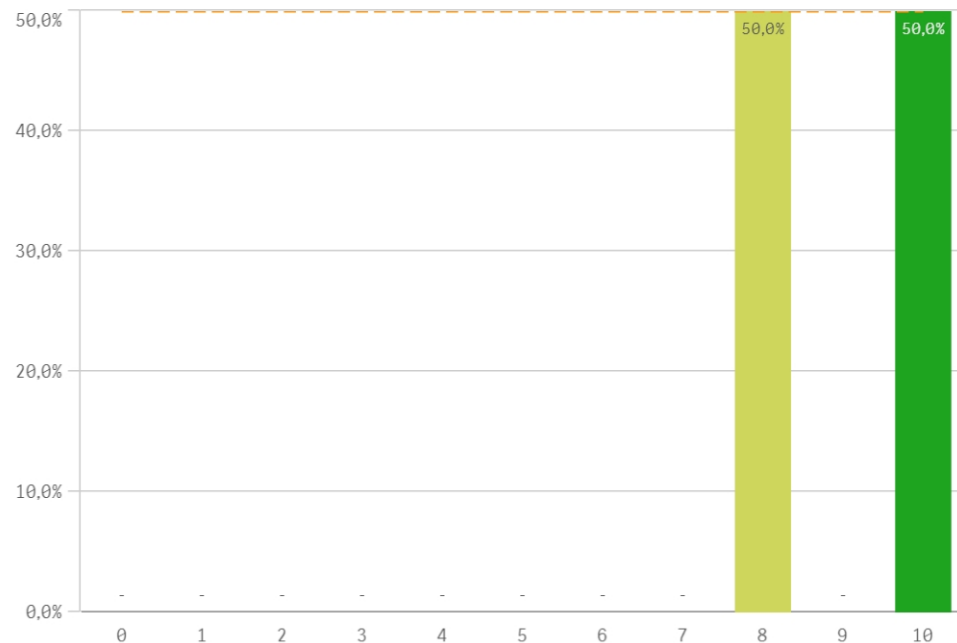
**Procesos administrativos de la titulación**



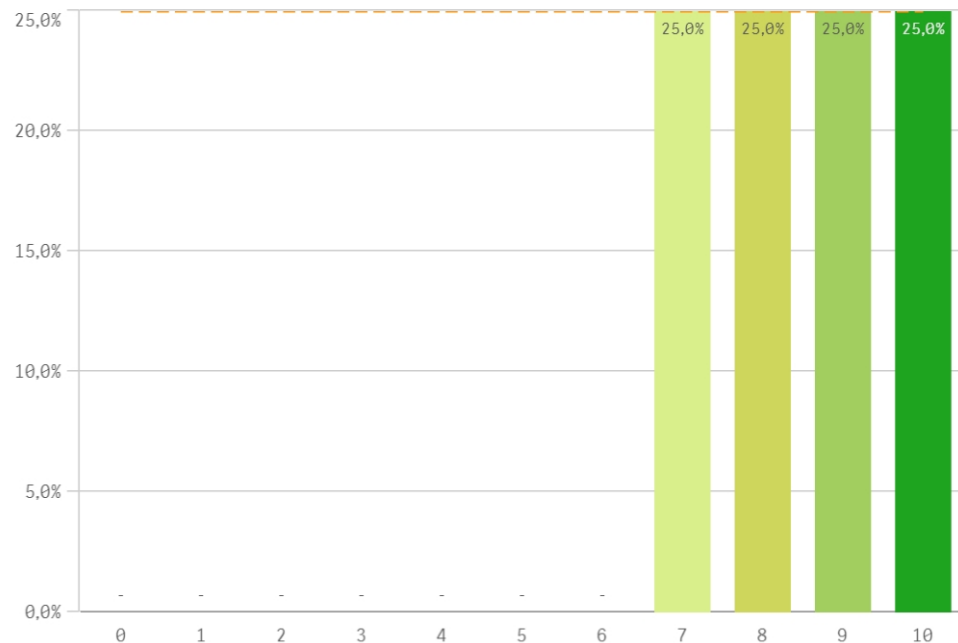
**Procesos administrativos comunes**



### Organización de horarios

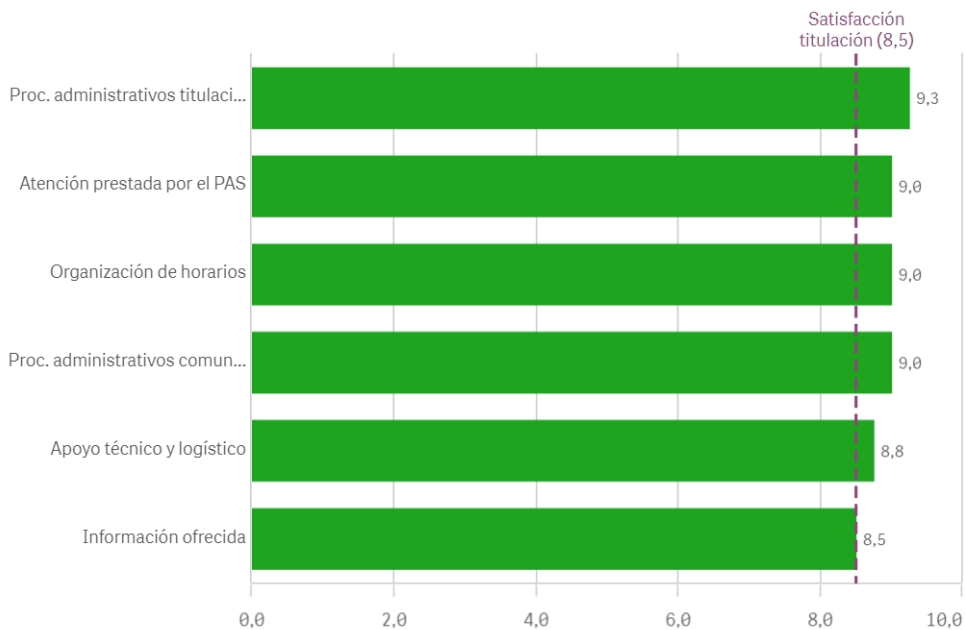


### Información ofrecida

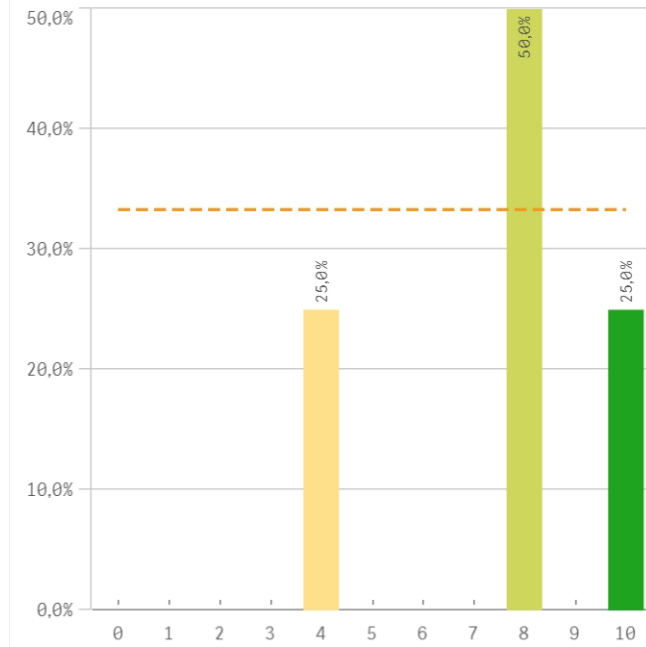


Gestión de la titulación	Q	Media	Desv. típica	Mediana	Moda
Proc. administrativos titulación		9,3	1,0	9,5	10,0
Atención prestada por el PAS		9,0	1,2	9,0	-
Organización de horarios		9,0	1,2	9,0	-
Proc. administrativos comunes		9,0	1,4	9,0	-
Apoyo técnico y logístico		8,8	1,5	9,0	10,0
Información ofrecida		8,5	1,3	8,5	-

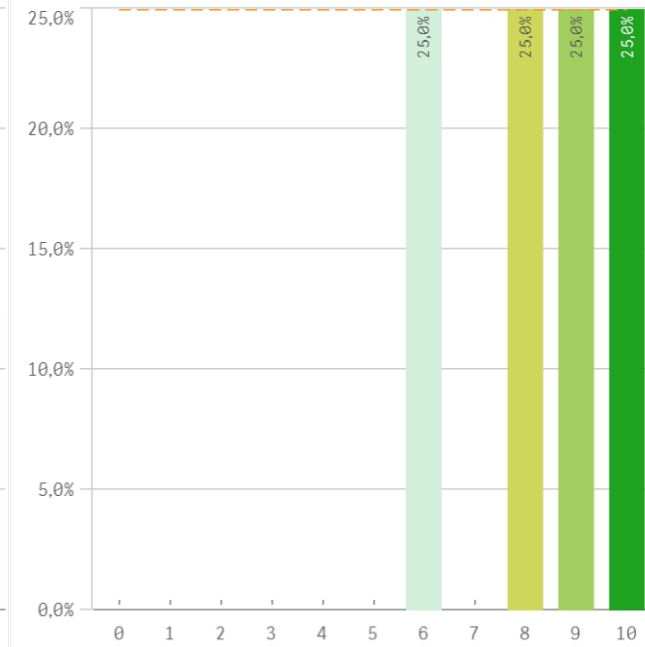
### Fortalezas y debilidades



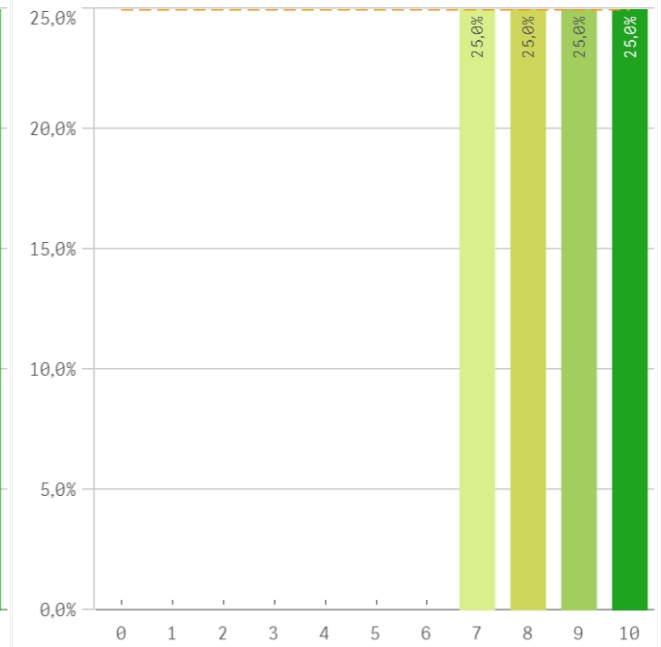
**Aprovechamiento de las tutorías**



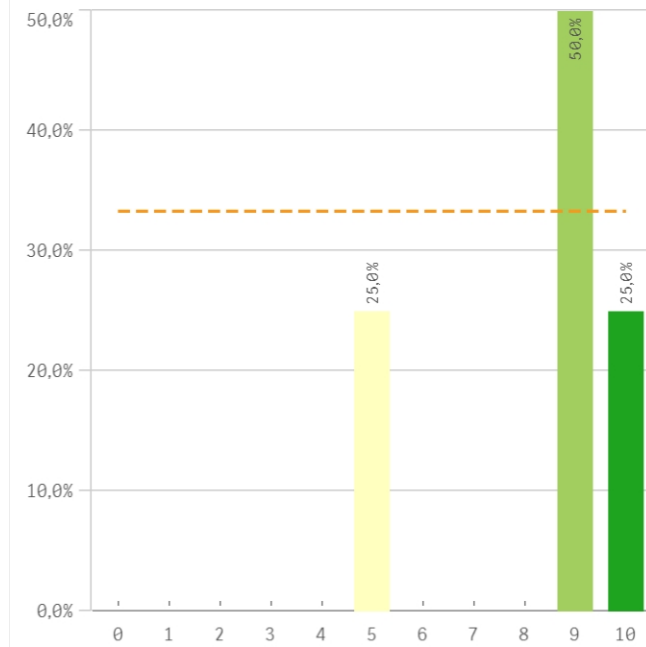
**Implicación de los alumnos**



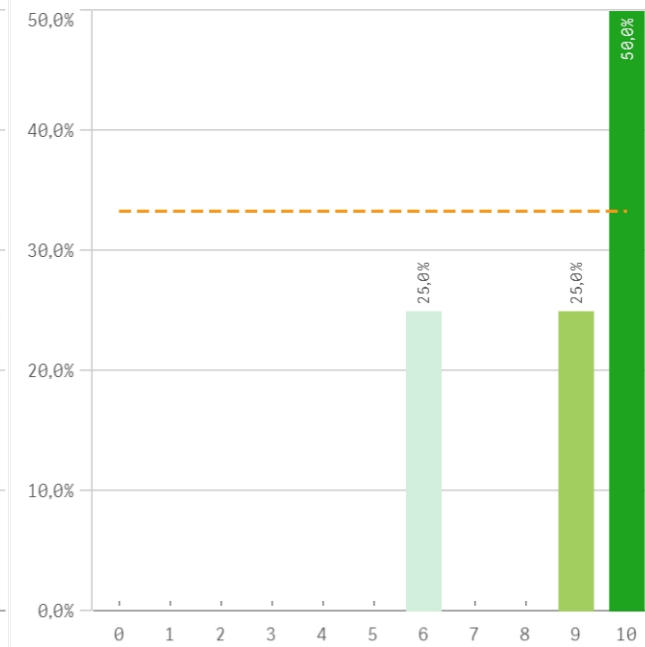
**Adquisición de competencias del plan de estudios**



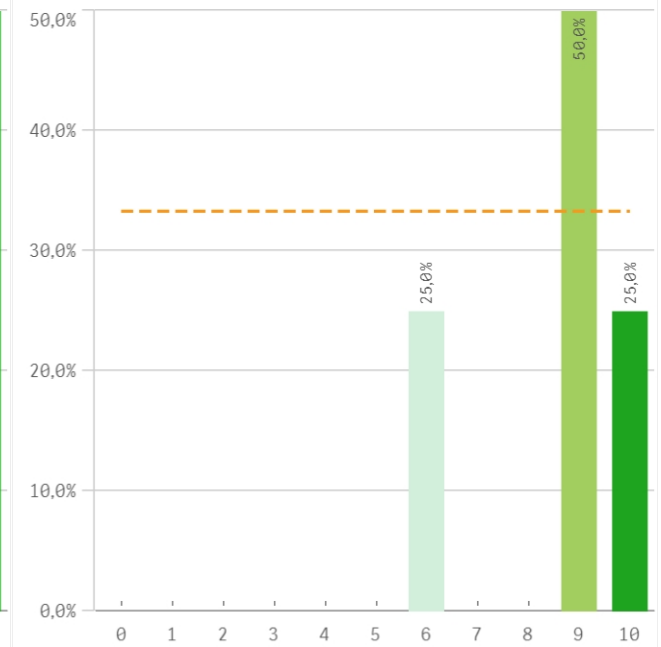
**Compromiso del alumnado**



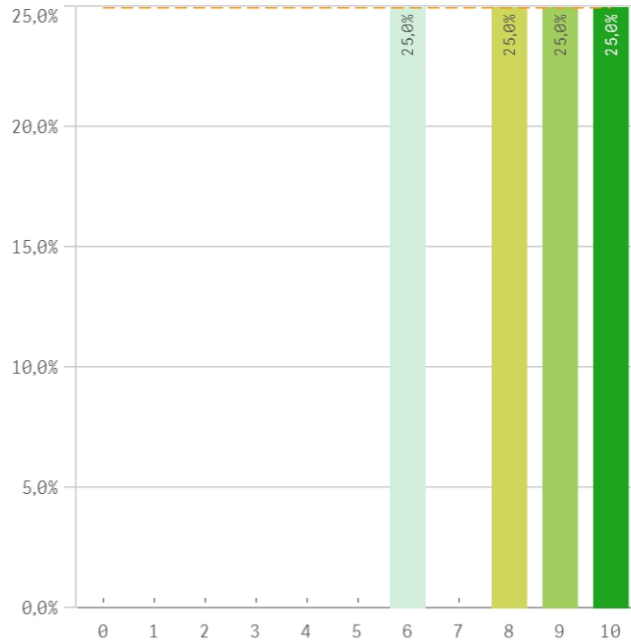
**Nivel de trabajo**



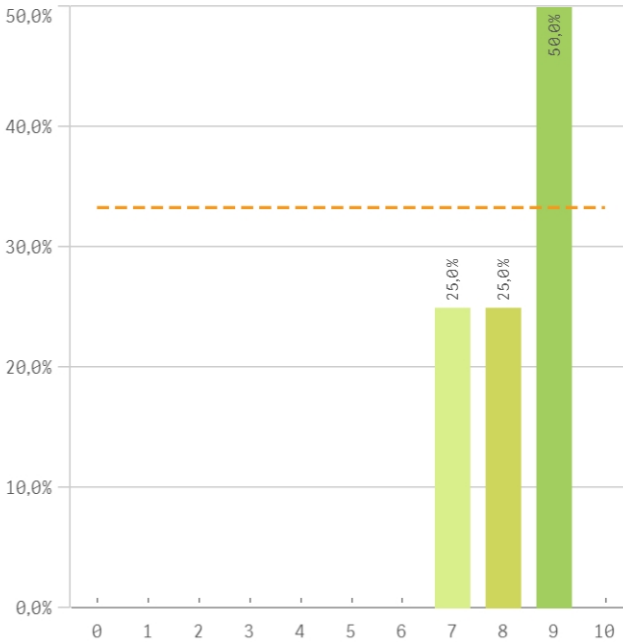
**Implicación con la evaluación continua de los alumnos**



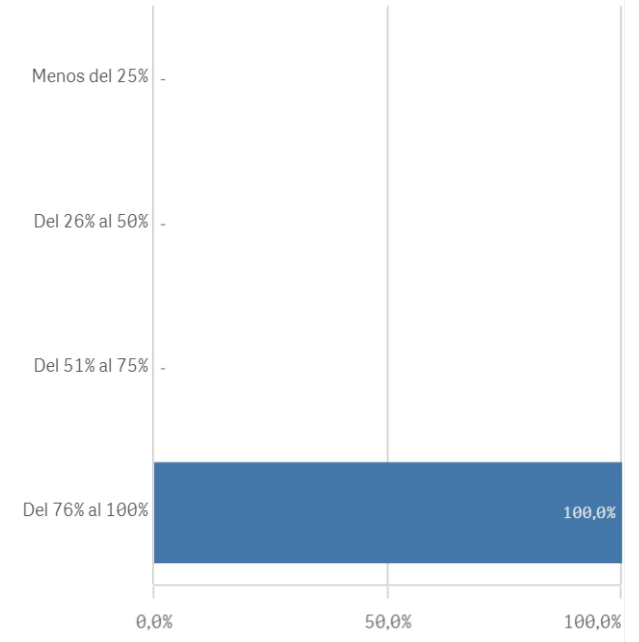
**Aprovechamiento de las clases**



**Satisfacción con los resultados de los alumnos**

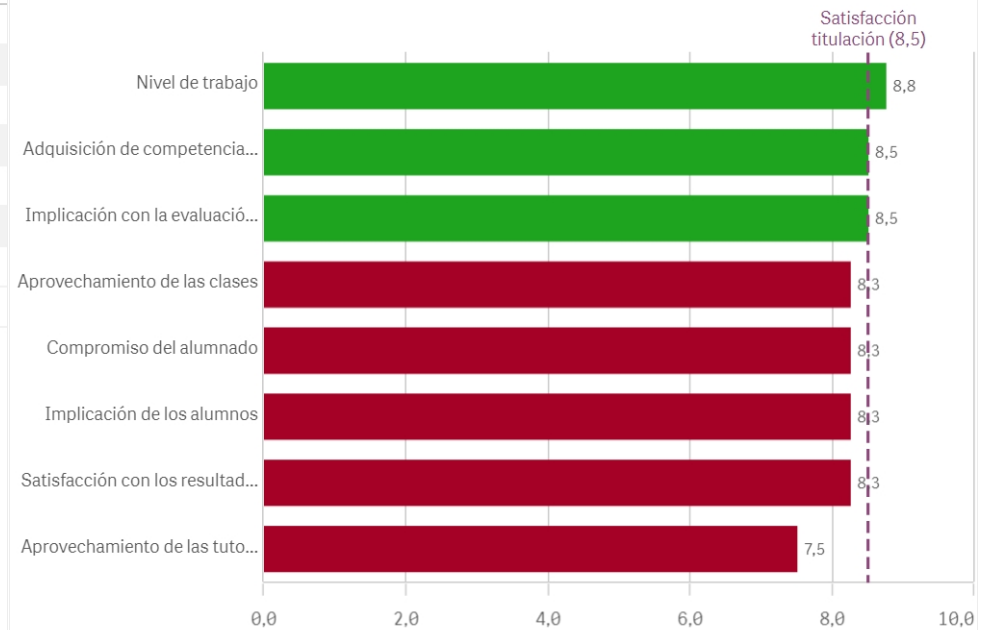


**Asistencia de alumnos (%)**

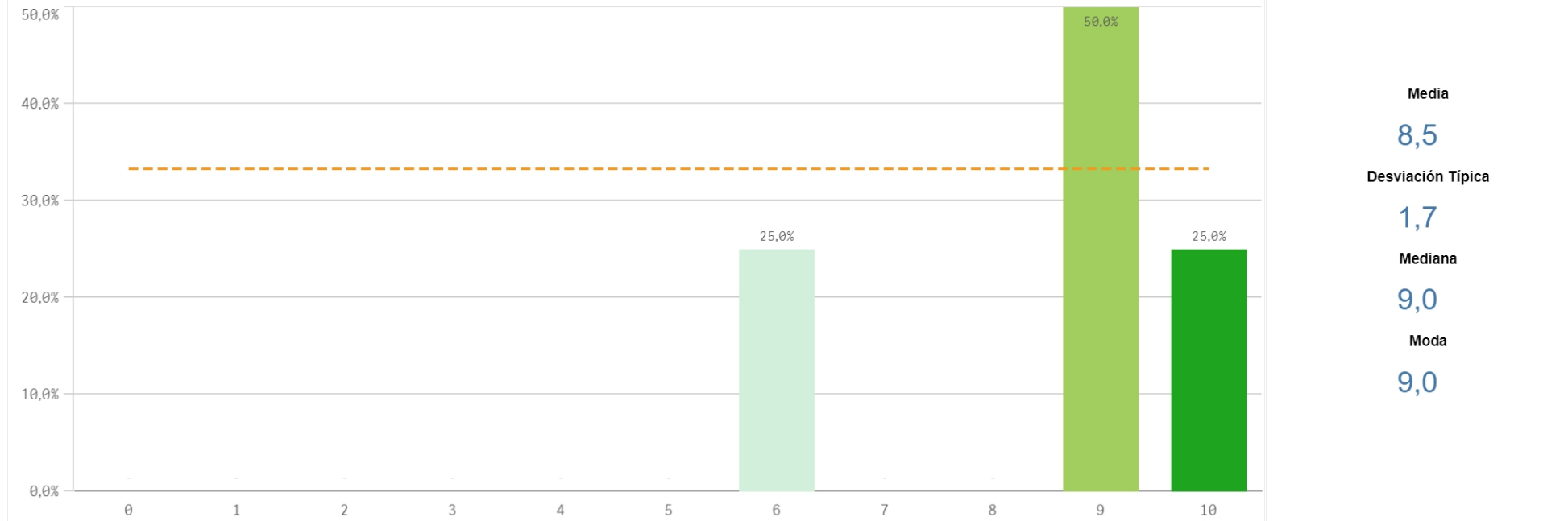


Satisfacción con los alumnos	Q	Media	Desv. típica	Media...	Moda
Nivel de trabajo		8,8	1,9	9,5	10,0
Adquisición de competencias del plan de estudios		8,5	1,3	8,5	-
Implicación con la evaluación continua		8,5	1,7	9,0	9,0
Aprovechamiento de las clases		8,3	1,7	8,5	-
Compromiso del alumnado		8,3	2,2	9,0	9,0
Implicación de los alumnos		8,3	1,7	8,5	-
Satisfacción con los resultados		8,3	1,0	8,5	9,0
Aprovechamiento de las tutorías		7,5	2,5	8,0	8,0

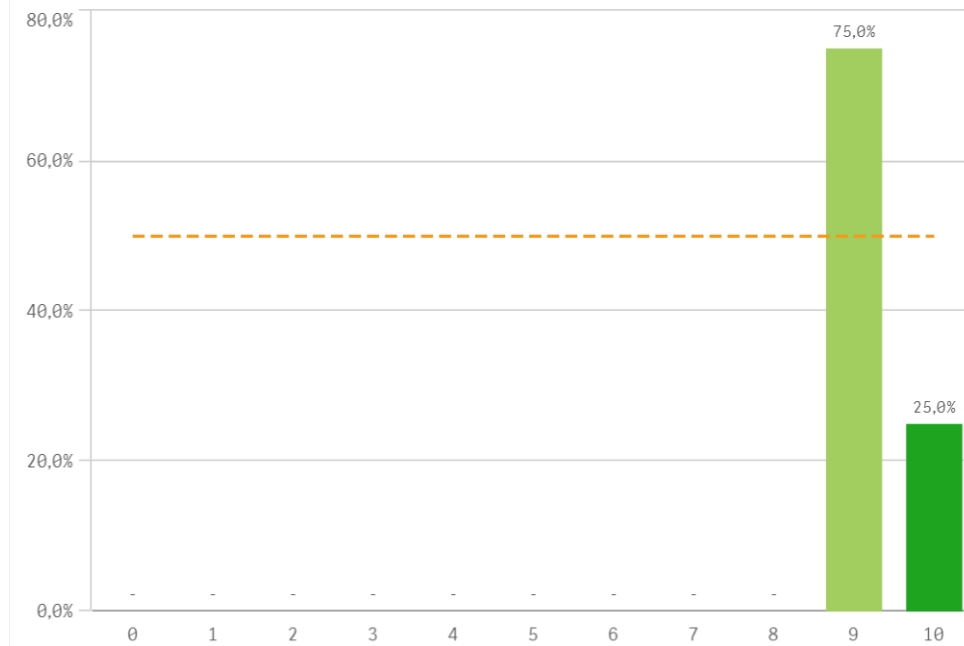
**Fortalezas y debilidades**



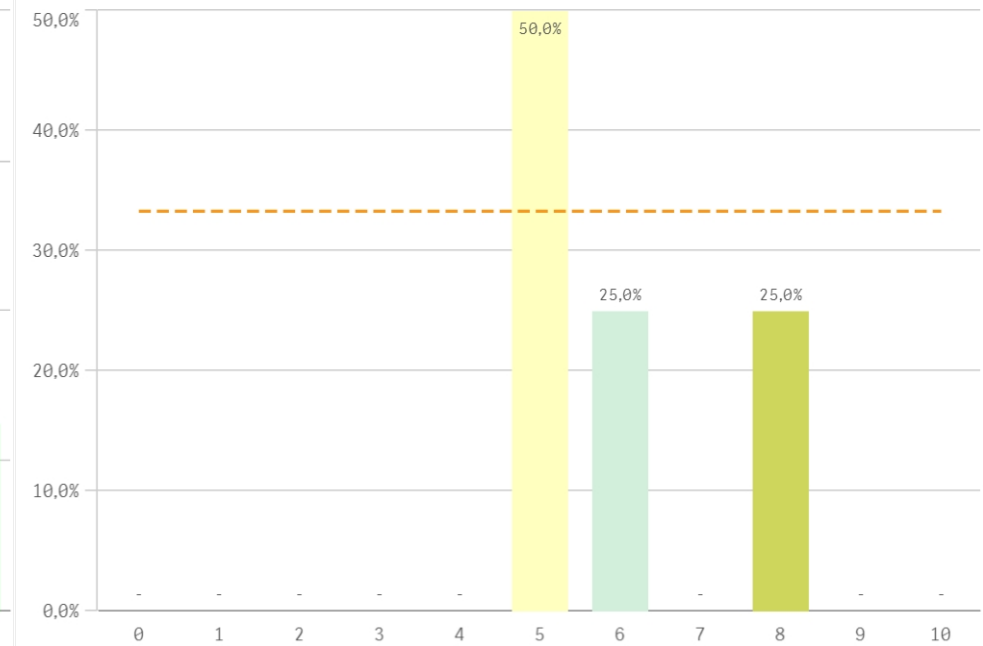
Satisfacción de la titulación



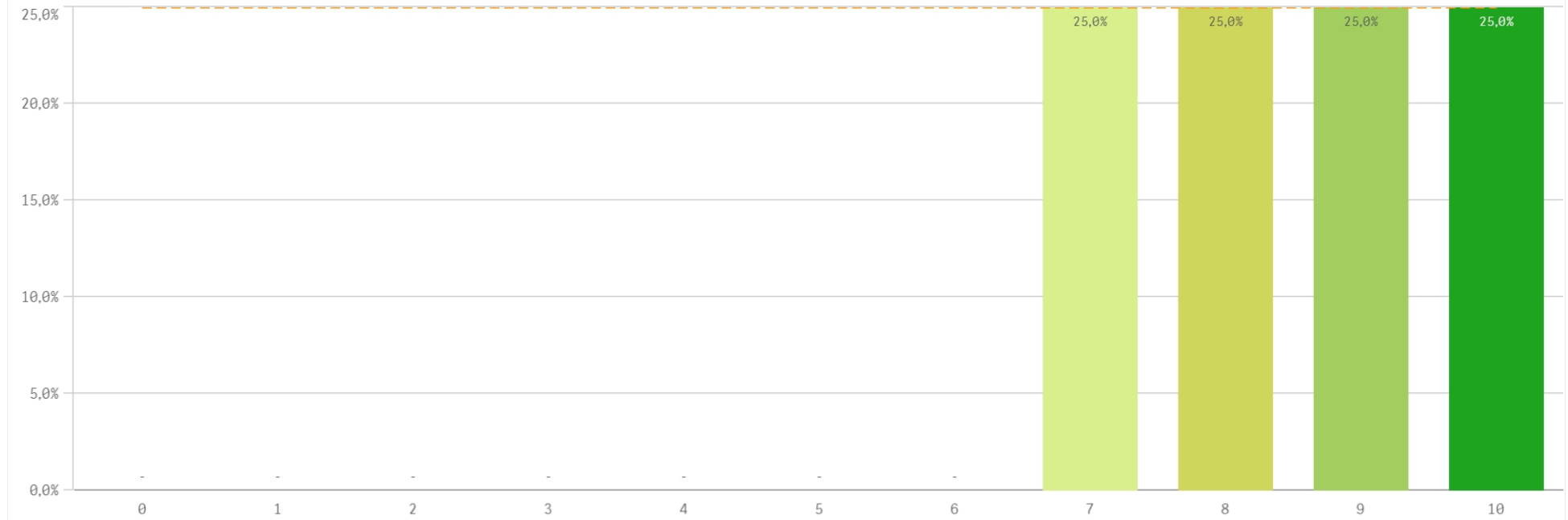
Satisfacción con la actividad docente de la titulación



Satisfacción de la UCM

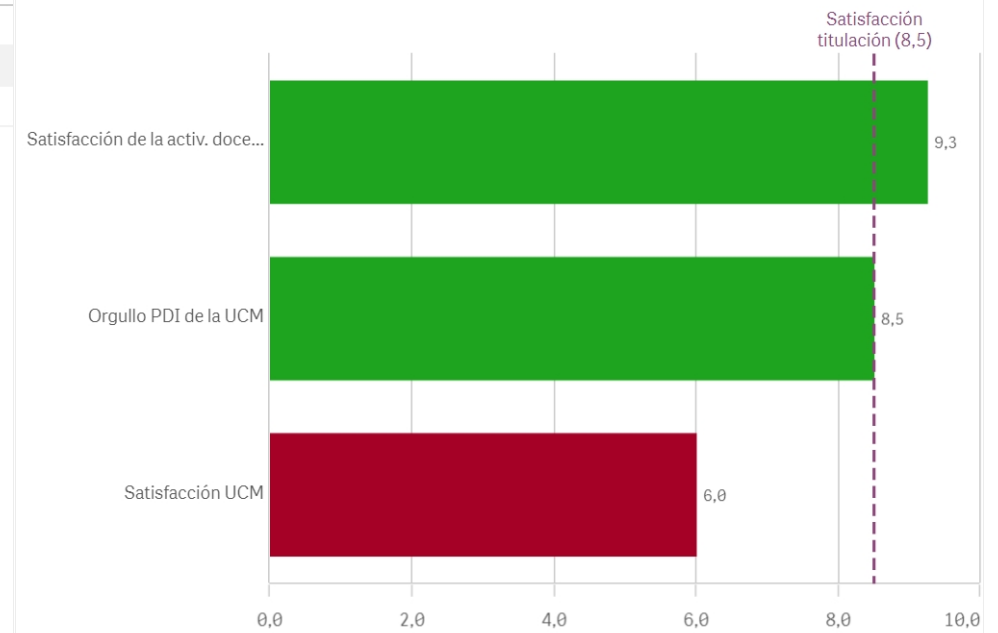


### Orgullo ser PDI de la UCM

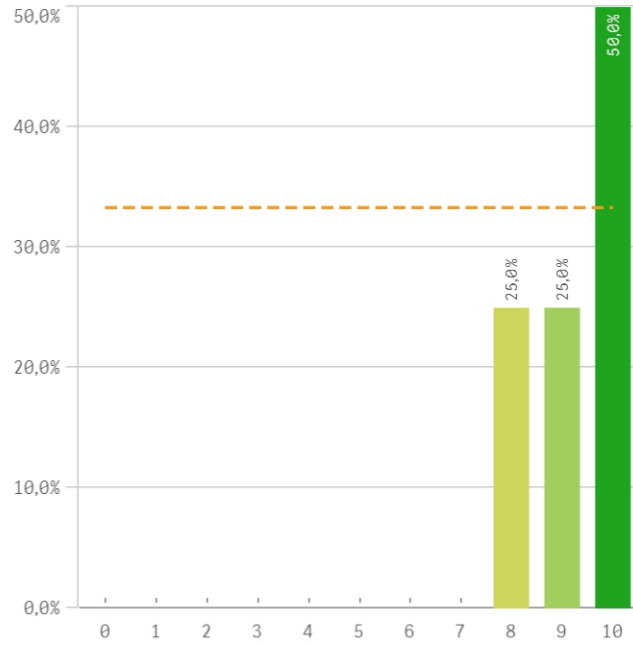


Satisfacción de la titulación	Q	Media	Desv. típica	Mediana	Moda
Satisfacción de la activ. docente		9,3	0,5	9,0	9,0
Orgullo PDI de la UCM		8,5	1,3	8,5	-
Satisfacción UCM		6,0	1,4	5,5	5,0

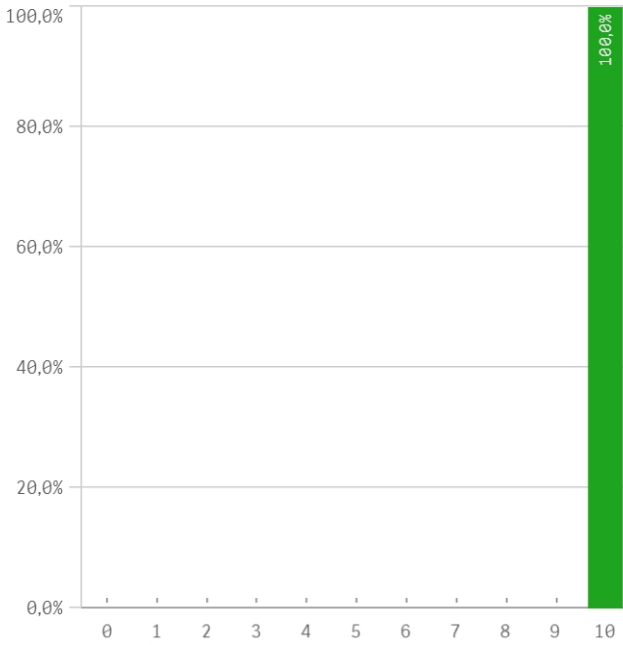
### Fortalezas y debilidades



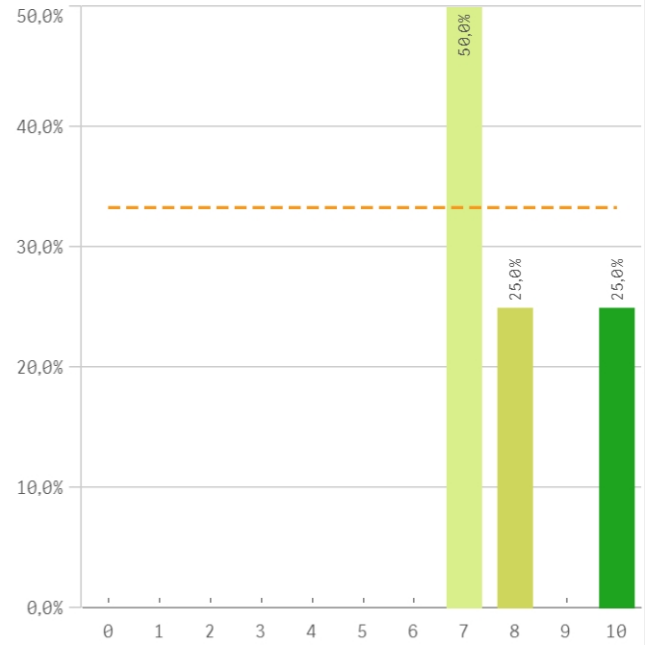
Repetir docencia en la titulación (fidelidad)



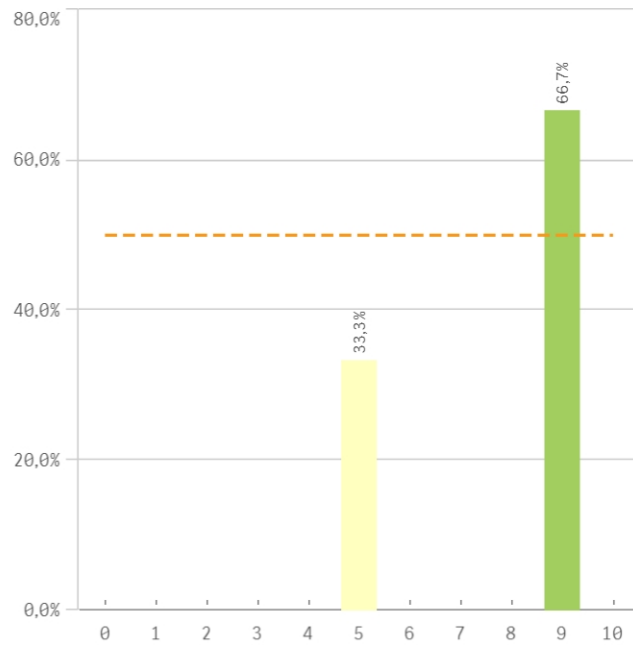
Repetir PDI (fidelidad)



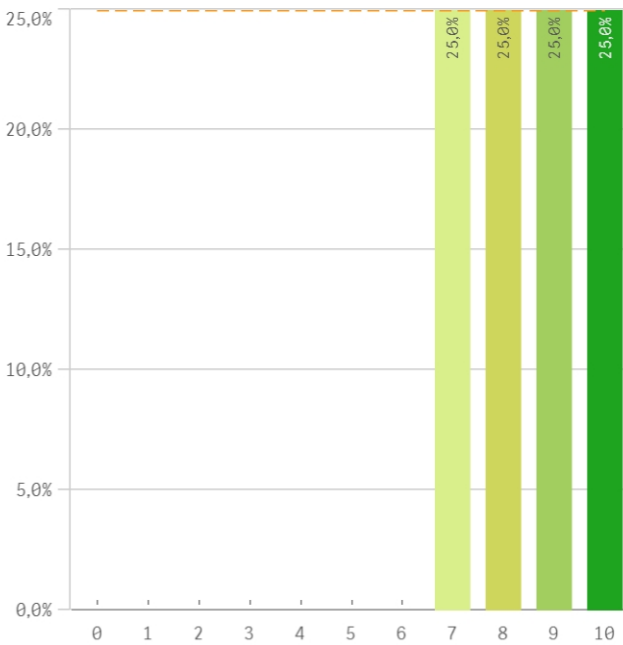
Repetir PDI en la UCM (fidelidad)



Recomendar titulación (preinscripción)



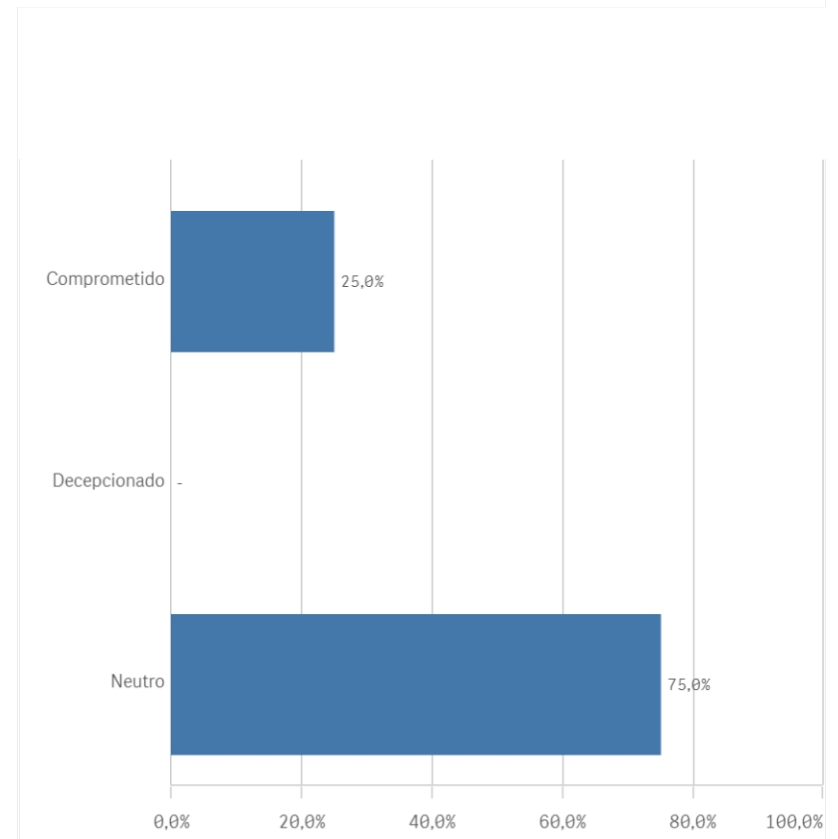
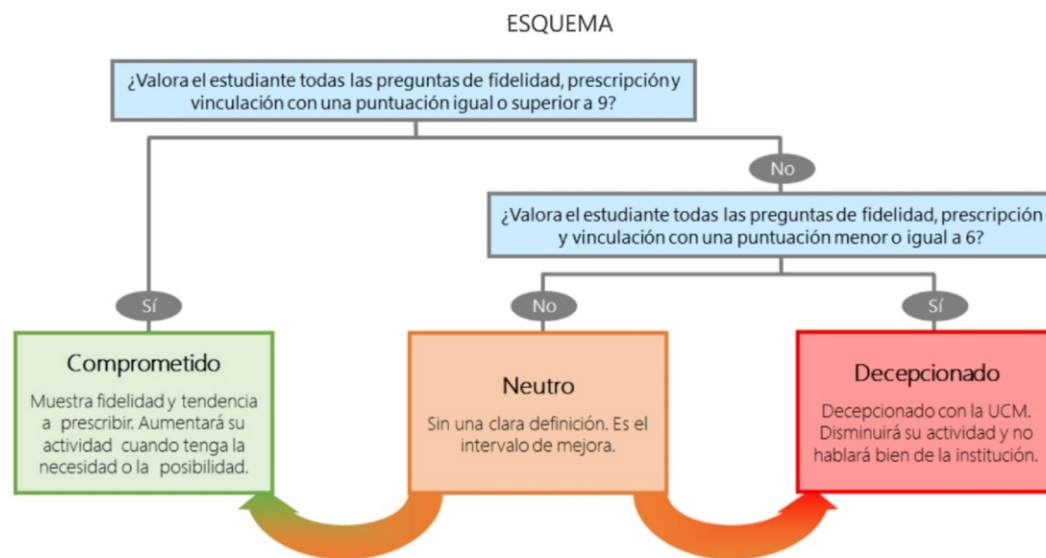
Recomendar estudiar en la UCM (preinscripción)



Compromiso	Q	Media	Desv. típica	Med...	M
Repetir PDI		10,0	0,0	10,0	1
Repetir docencia en la titulación		9,3	1,0	9,5	1
Recomendar estudiar en la UCM		8,5	1,3	8,5	
Repetir PDI en la UCM		8,0	1,4	7,5	
Recomendar titulación		7,7	2,3	9,0	

### Construcción y significado del valor "compromiso":

- \* Estudiante comprometido: valora con 9 o más puntos todas las preguntas de fidelidad, prescripción y vinculación.
- \* Estudiante neutro: la puntuación que otorga a todas las preguntas de fidelidad, prescripción y vinculación están entre 6 y 9.
- \* Estudiante decepcionado: valora con 6 o menos puntos todas las preguntas de fidelidad, prescripción y vinculación.



# Encuestas de Satisfacción del PDI

CURSO: 2023-24

FACULTAD DE GEOGRAFÍA E HISTORIA

TITULACIÓN: MASTER EN HISTORIA Y ANTROPOLOGÍA DE AMÉRICA

Aspectos de la titulación	Q	Media	Recursos	Q	Media	Compromiso	Q	Media
Coordinación de la titulación		10,0	Campus virtual		9,0	Repetir PDI		10,0
Formación académica		9,8	Fondos de la biblioteca		8,8	Repetir docencia en la titulación		9,3
Calificaciones en tiempo adecuado		9,7	Aulas docencia teórica		8,3	Recomendar estudiar en la UCM		8,5
Cumplimiento del programa		9,3	Recursos administrativos suficientes		8,3	Repetir PDI en la UCM		8,0
Orientación internacional		9,3	Aulas docencia práctica		7,3	Recomendar titulación		7,7
Objetivos claros		9,0						
Número de alumnos por aula		8,5						
Integración teoría/práctica		8,3						
Nivel de dificultad apropiada		8,0						
Relación calidad/precio		8,0						
Plan de estudios adecuado		7,8						
Importancia en la sociedad		7,0						
Prácticas externas		3,5						
			Satisfacción con los alumnos	Q	Media			
			Nivel de trabajo		8,8			
			Adquisición de competencias del plan de estudios		8,5	Gestión de la titulación	Q	Media
			Implicación con la evaluación continua		8,5	Proc. administrativos titulación		9,3
			Aprovechamiento de las clases		8,3	Atención prestada por el PAS		9,0
			Compromiso del alumnado		8,3	Organización de horarios		9,0
			Implicación de los alumnos		8,3	Proc. administrativos comunes		9,0
			Satisfacción con los resultados		8,3	Apoyo técnico y logístico		8,8
			Aprovechamiento de las tutorías		7,5	Información ofrecida		8,5
Satisfacción de la titulación	Q	Media						
Satisfacción de la activ. docente		9,3						
Orgullo PDI de la UCM		8,5						
Satisfacción UCM		6,0						