



OFICINA para la CALIDAD

Vicerrectorado de Calidad

UNIVERSIDAD COMPLUTENSE DE MADRID

CURSO: 2023-24

TITULACIÓN: MASTER EN HISTORIA Y CIENCIAS DE LA ANTIGÜEDAD

FACULTAD DE GEOGRAFÍA E HISTORIA

Población N

-

%_Participacion

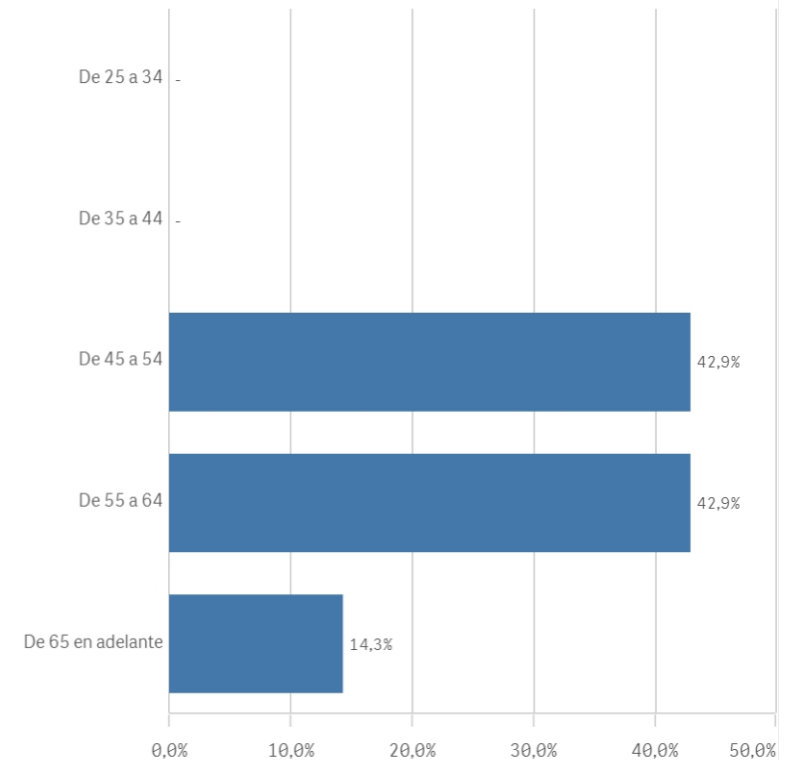
-

Participación n

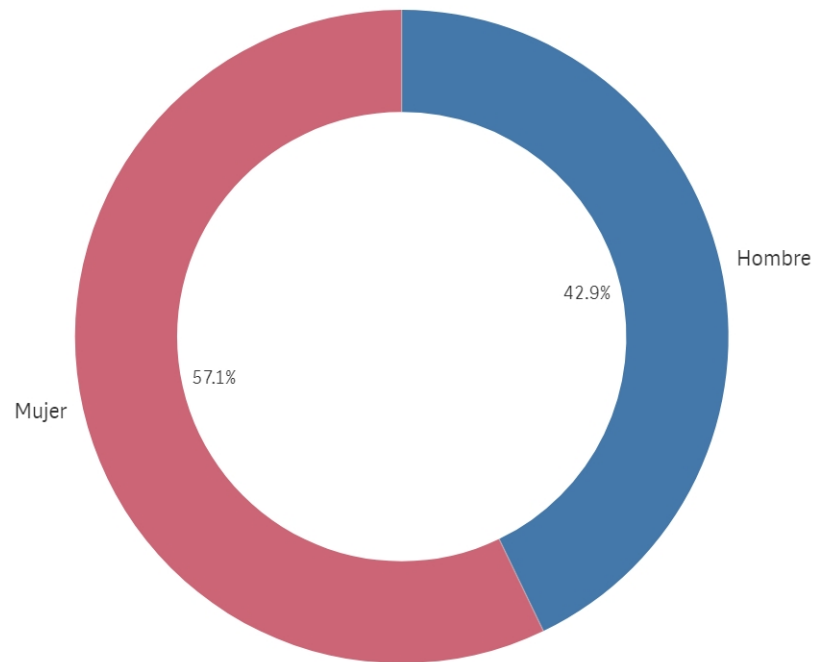
7

Edad (años)

(%) Porcentaje por franjas



Genero



■ Hombre ■ Mujer

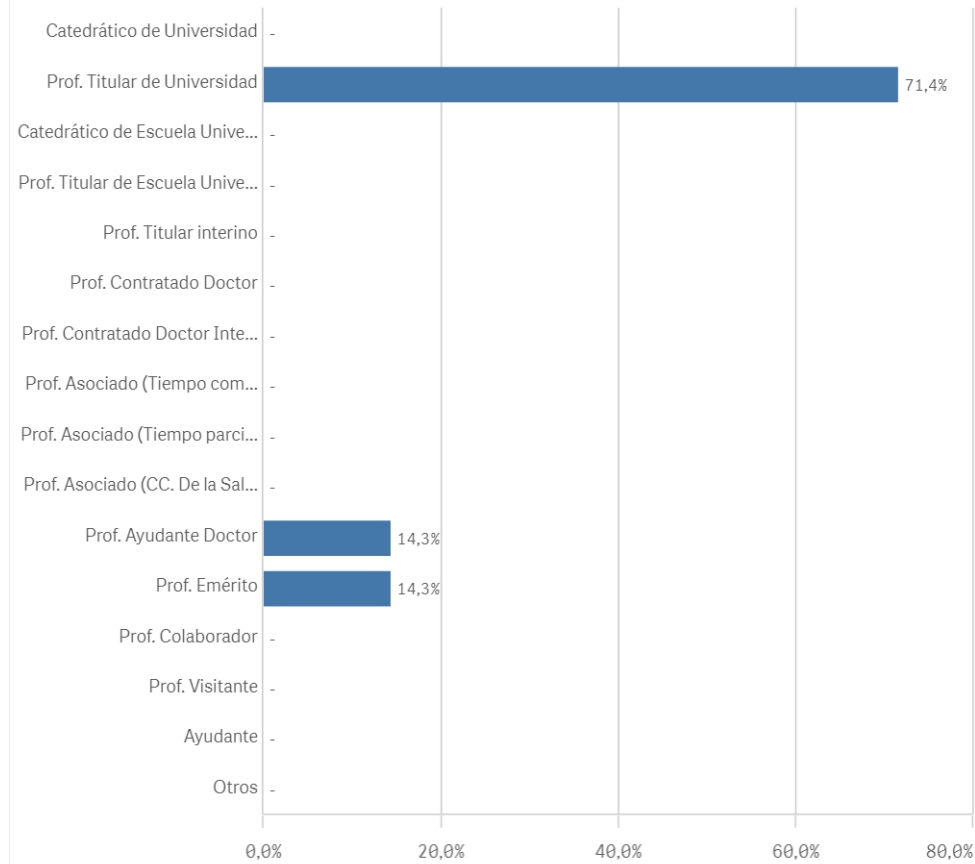
Edad media (años)

56,0

Des. Típica

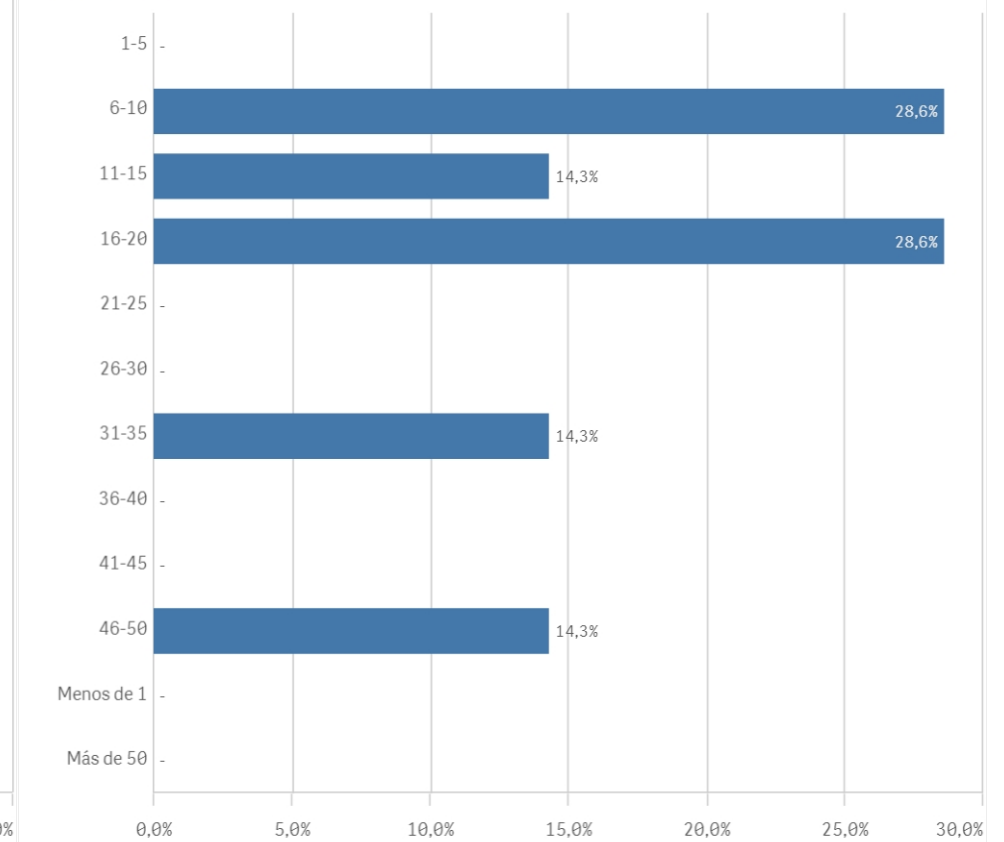
10,1

Distribución por categorías

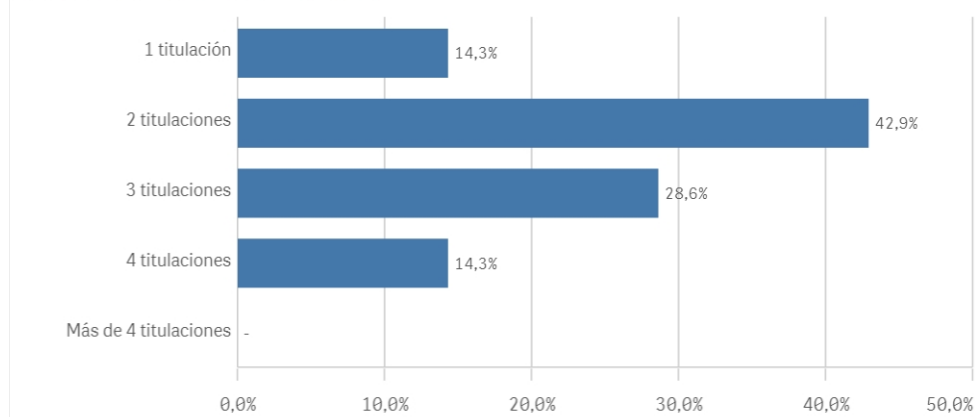


Experiencia laboral (años)

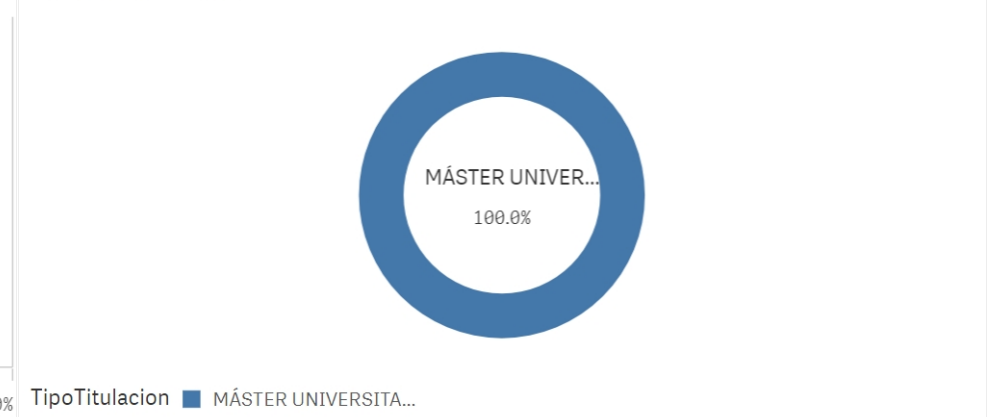
(%) Porcentaje por franjas



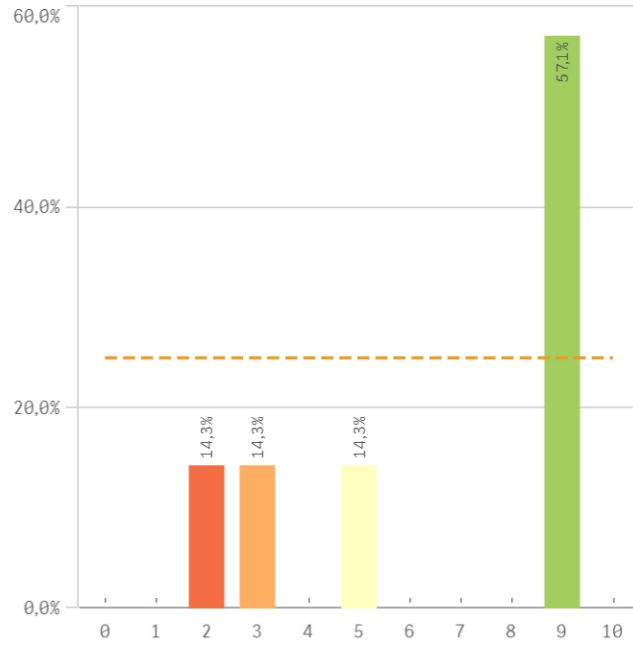
Distribución por N° de Titulaciones



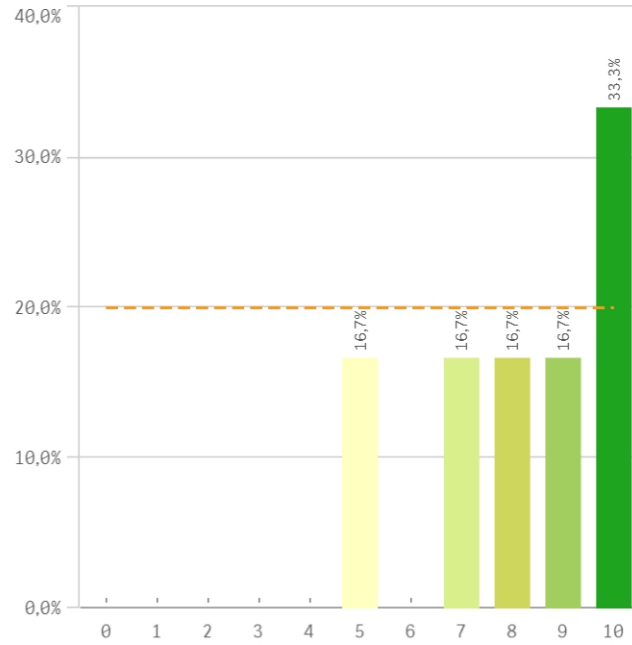
Tipo de titulación (%)



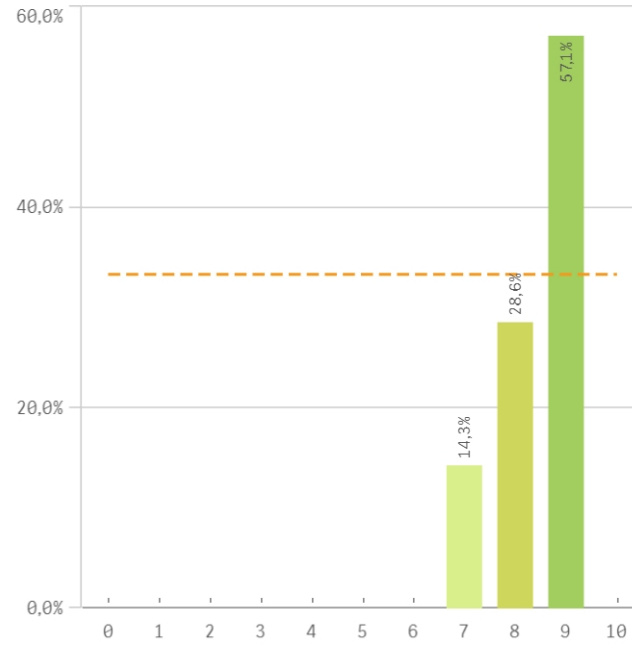
Plan de estudios



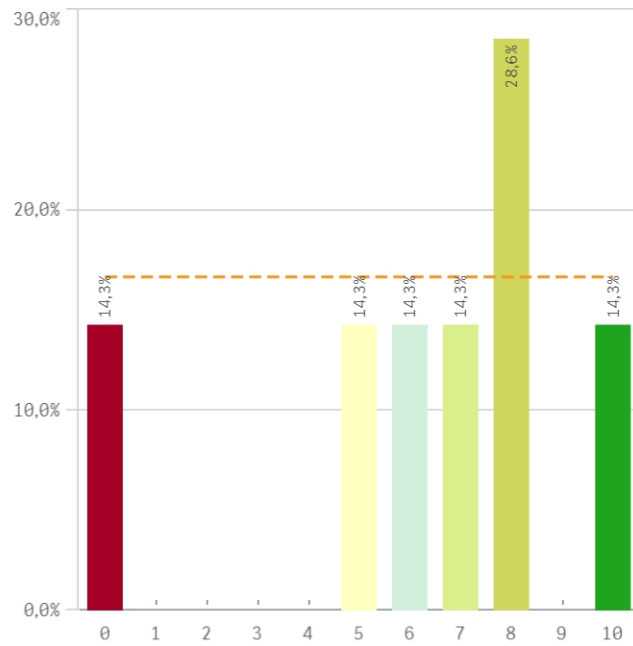
Objetivos claros



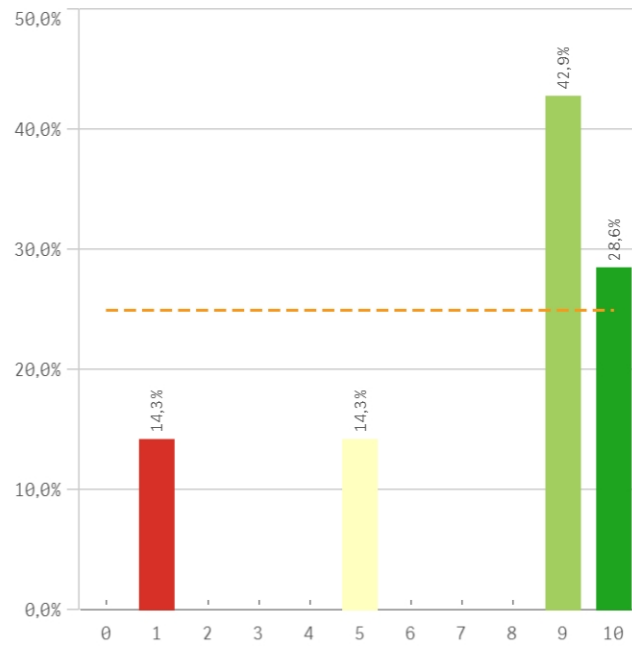
Cumplimiento del programa



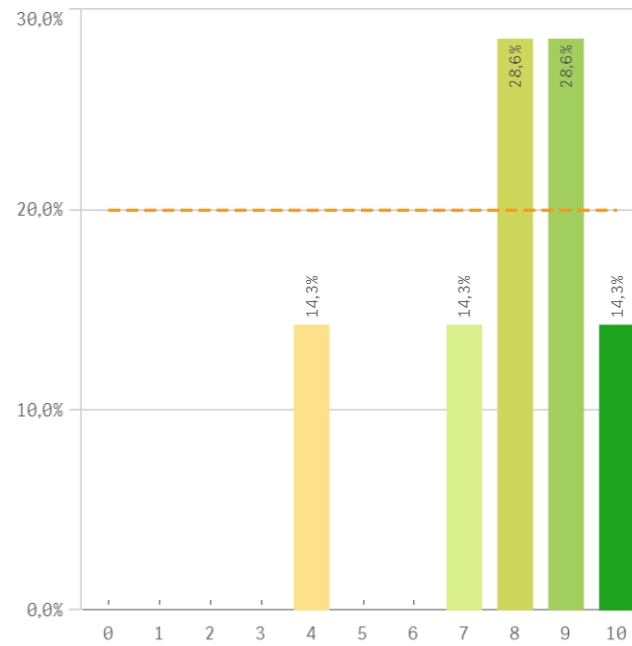
Orientación internacional



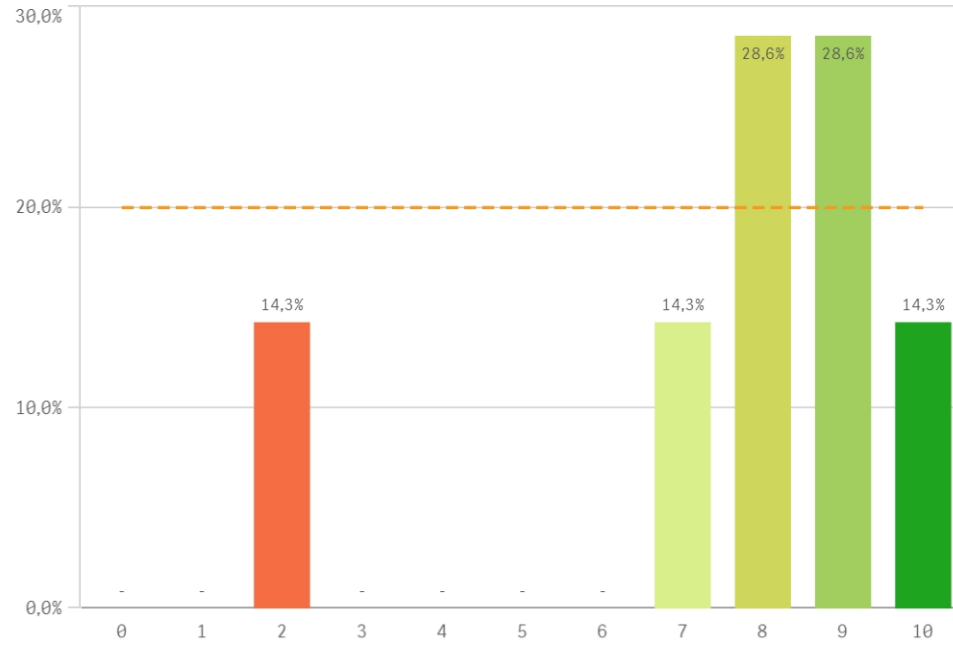
Coordinación de la titulación



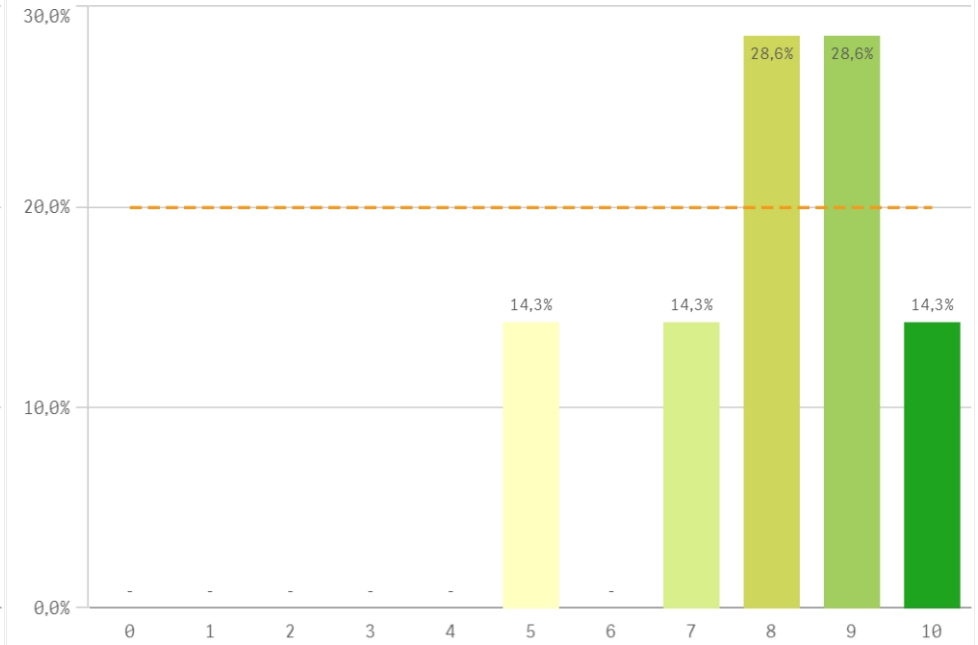
Alumnos por aula



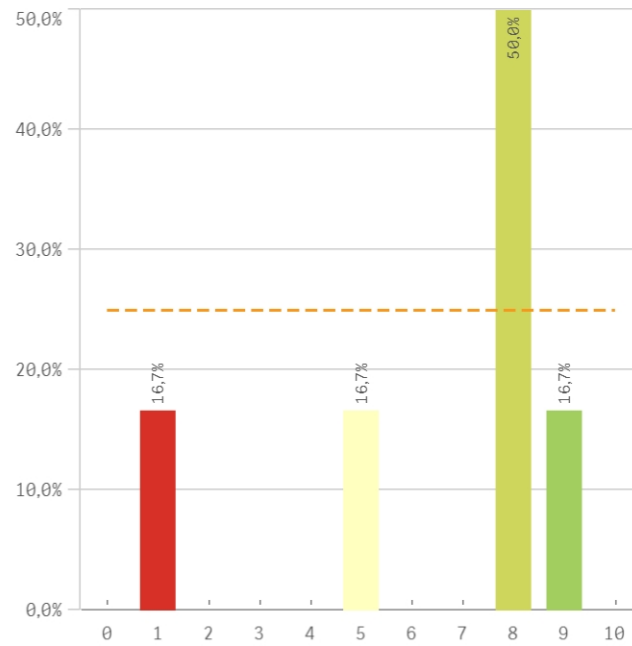
Dificultad apropiada



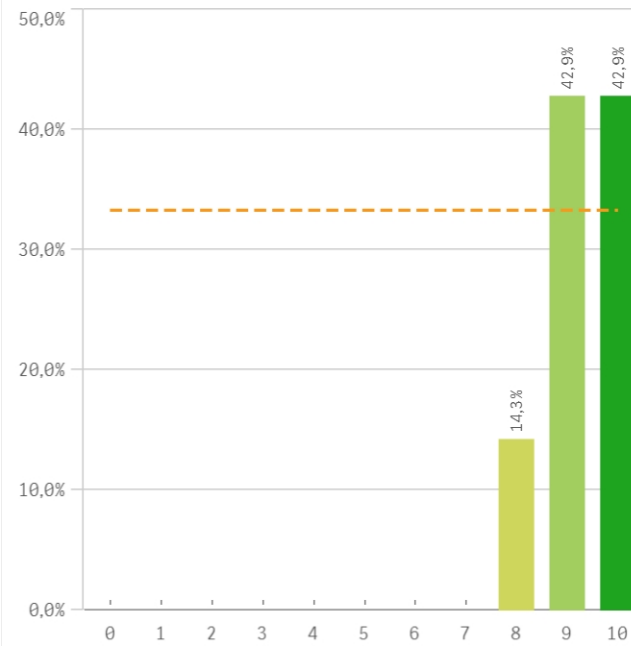
Integración teoría/práctica



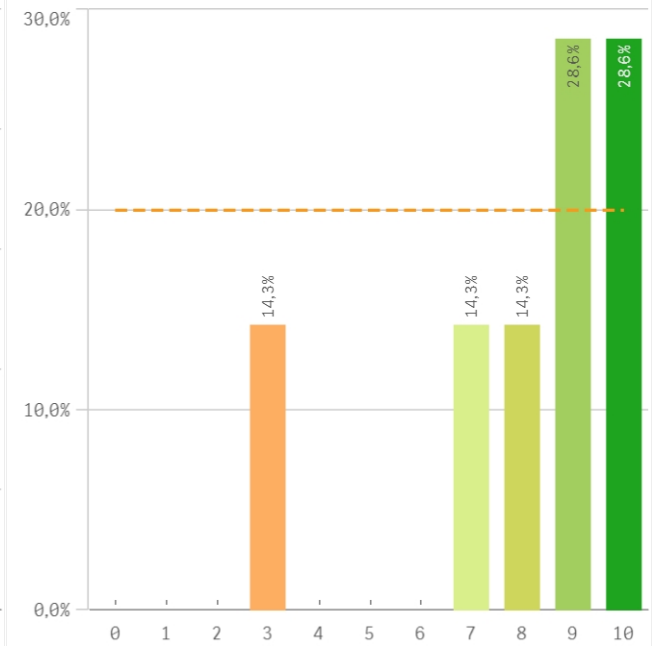
Relación calidad/precio



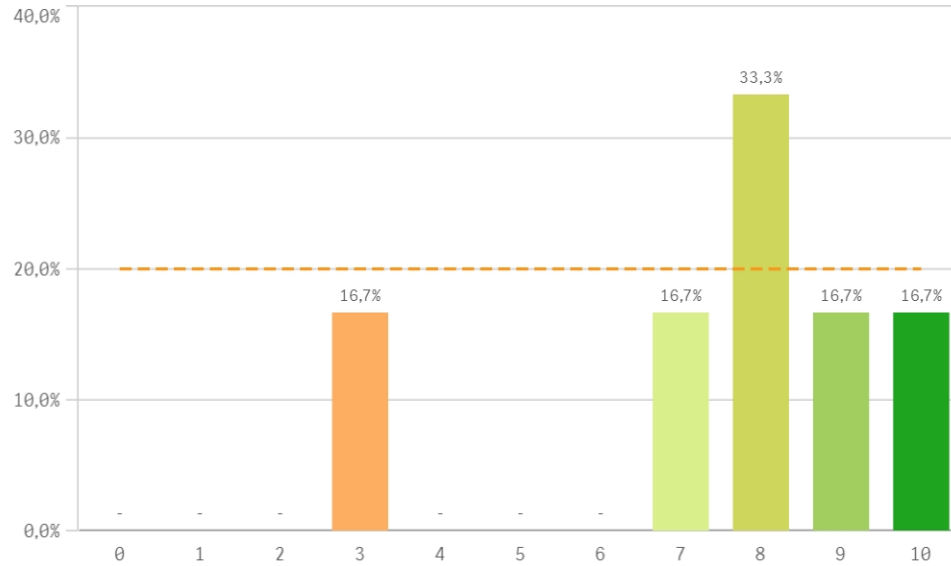
Calificaciones en tiempo



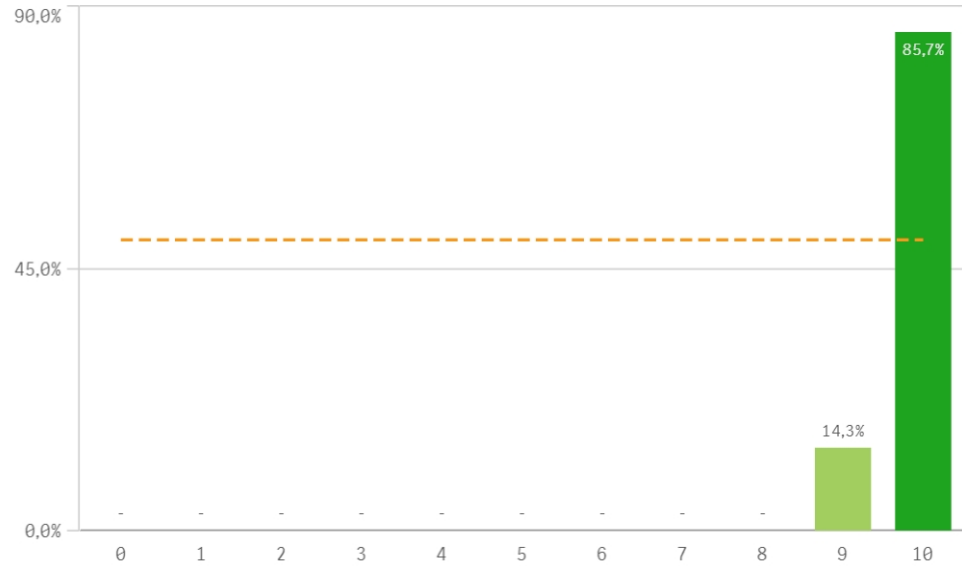
Importancia en la sociedad



Prácticas externas

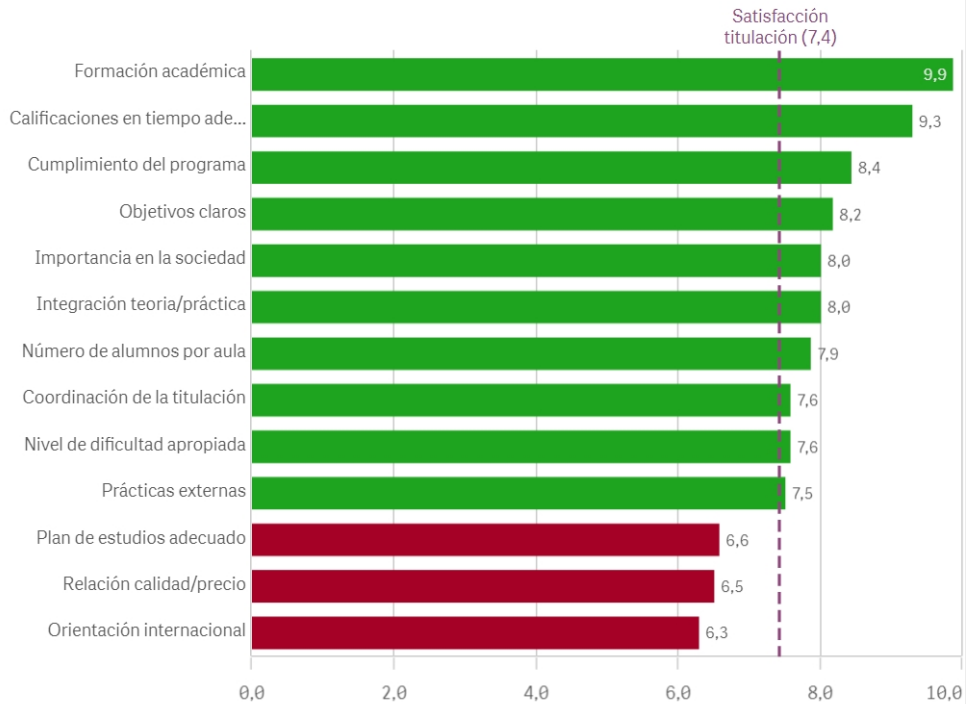


Formación académica relacionada

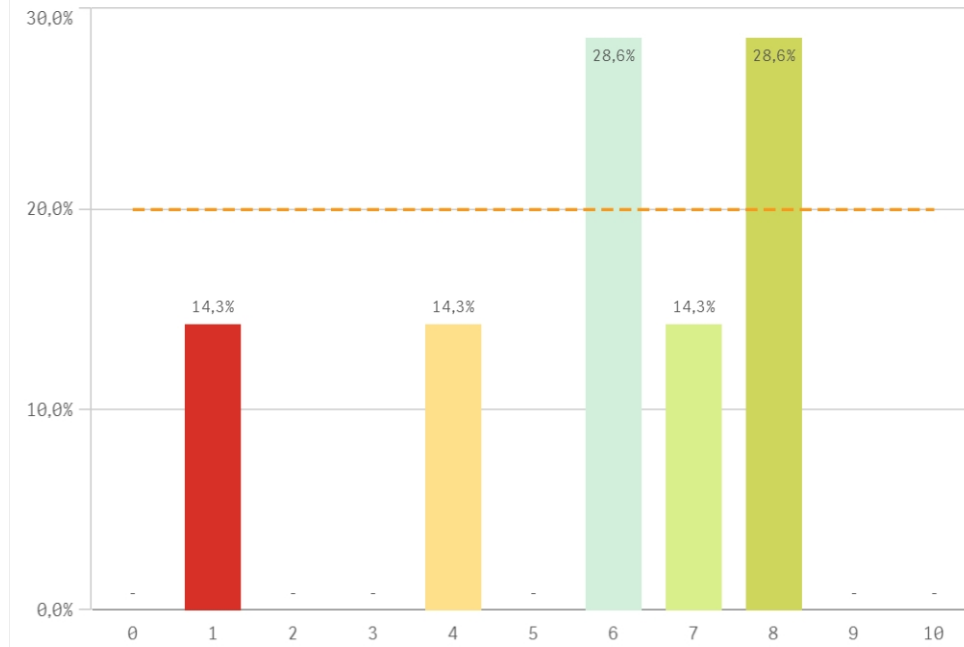


Aspectos de la titulación	Media	Desv. típica	Mediana	Moda
Formación académica	9,9	0,4	10,0	10,0
Calificaciones en tiempo adecuado	9,3	0,8	9,0	-
Cumplimiento del programa	8,4	0,8	9,0	9,0
Objetivos claros	8,2	1,9	8,5	10,0
Importancia en la sociedad	8,0	2,4	9,0	-
Integración teoría/práctica	8,0	1,6	8,0	-
Número de alumnos por aula	7,9	2,0	8,0	-
Coordinación de la titulación	7,6	3,4	9,0	9,0
Nivel de dificultad apropiada	7,6	2,6	8,0	-
Prácticas externas	7,5	2,4	8,0	8,0
Plan de estudios adecuado	6,6	3,2	9,0	9,0
Relación calidad/precio	6,5	3,0	8,0	8,0
Orientación internacional	6,3	3,2	7,0	8,0

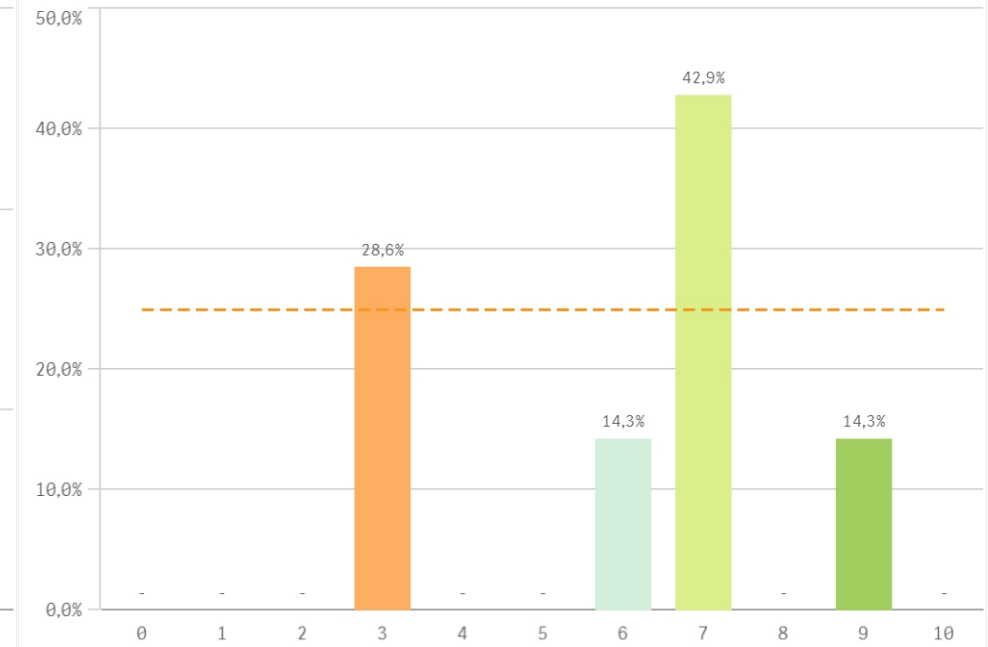
Fortalezas y debilidades



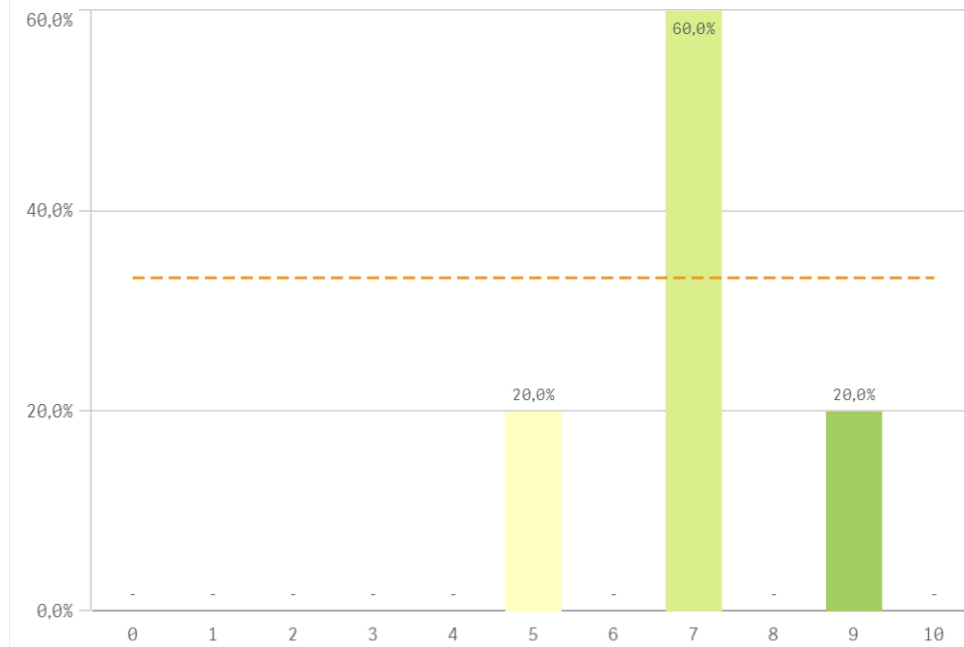
Recursos administrativos suficientes



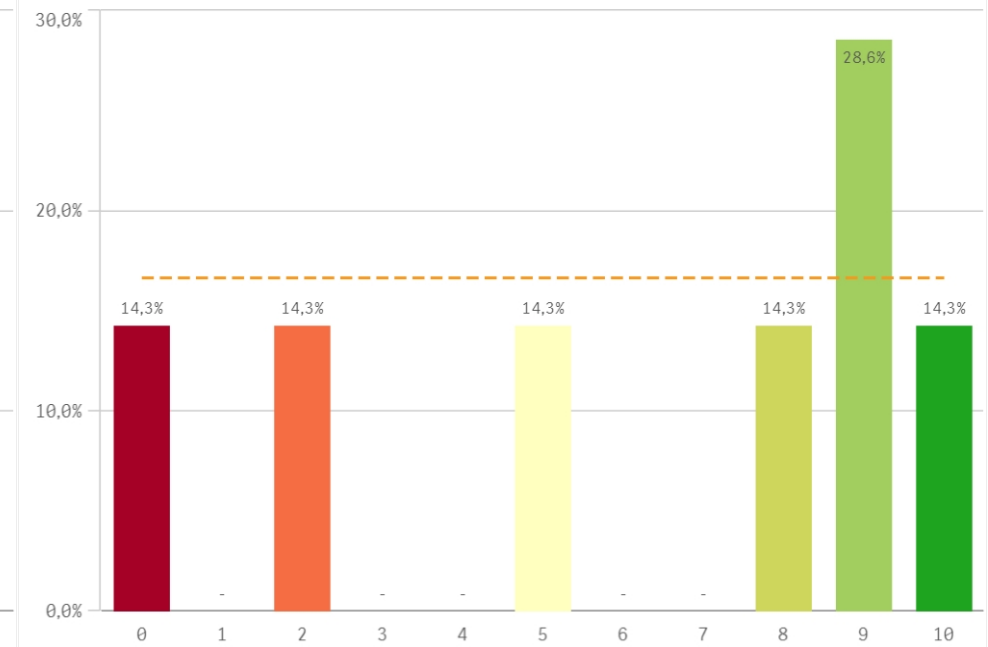
Aulas docencia teorica



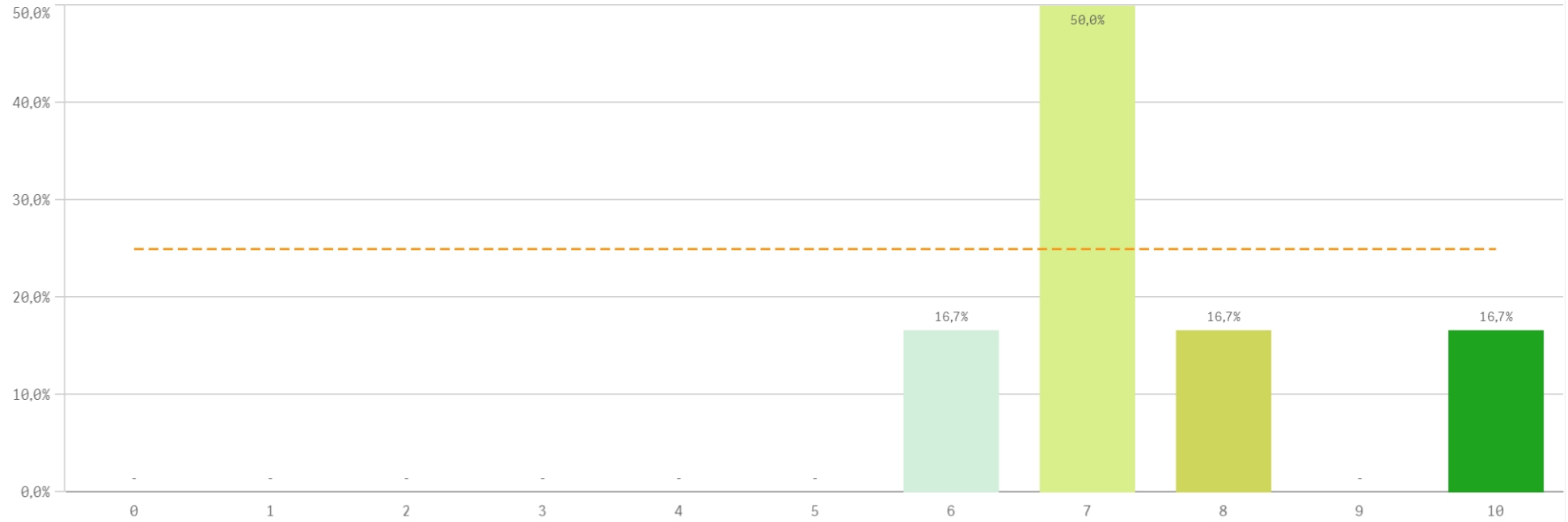
Aulas docencia práctica



Fondos de la biblioteca

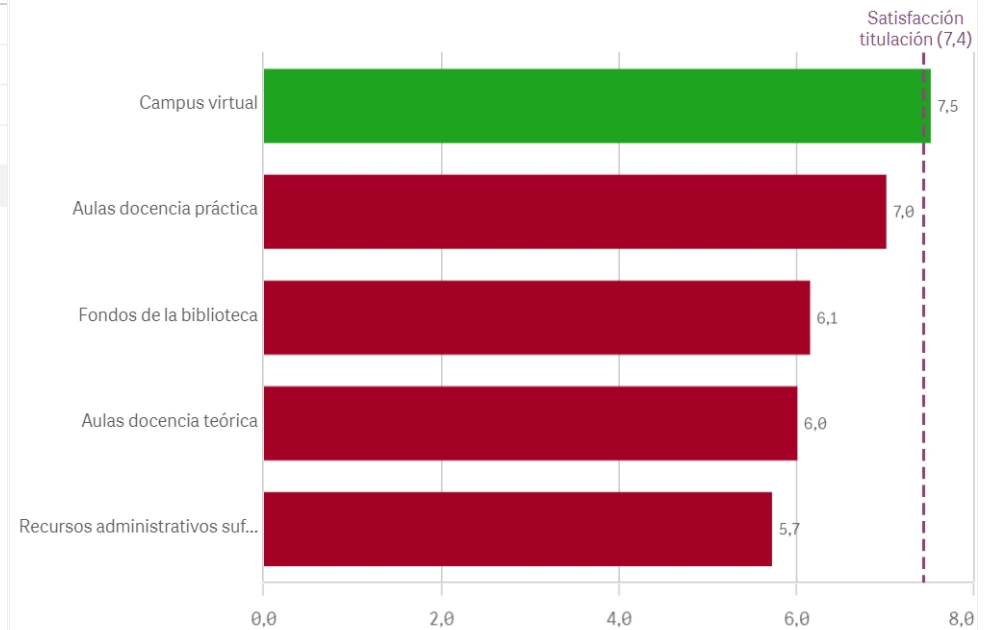


Campus virtual

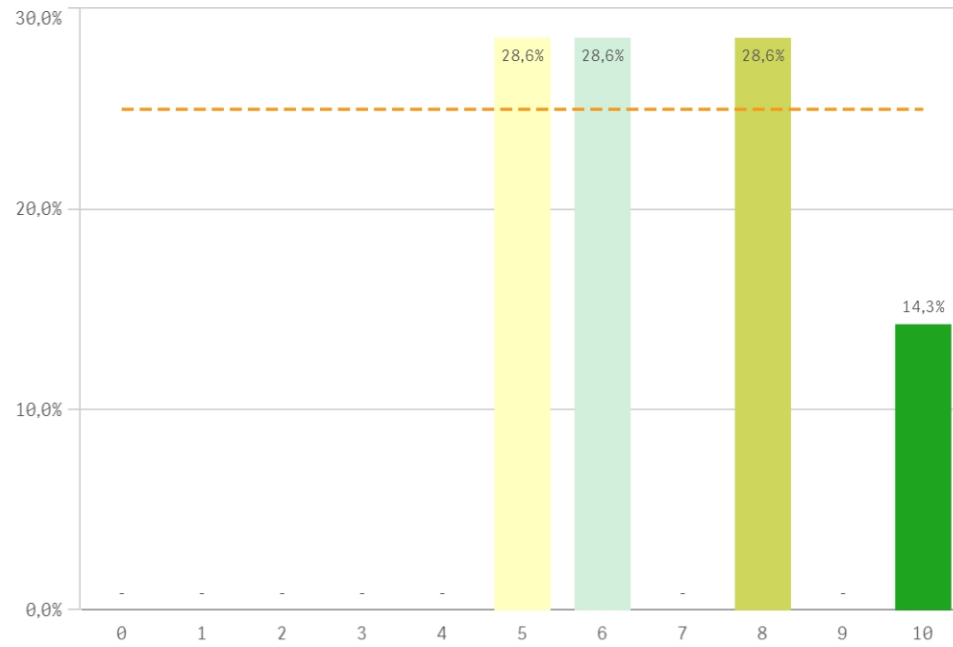


Recursos	Q	Media	Desv típica	Mediana	Moda
Campus virtual		7,5	1,4	7,0	7,0
Aulas docencia práctica		7,0	1,4	7,0	7,0
Fondos de la biblioteca		6,1	3,9	8,0	9,0
Aulas docencia teórica		6,0	2,2	7,0	7,0
Recursos administrativos suficientes		5,7	2,5	6,0	-

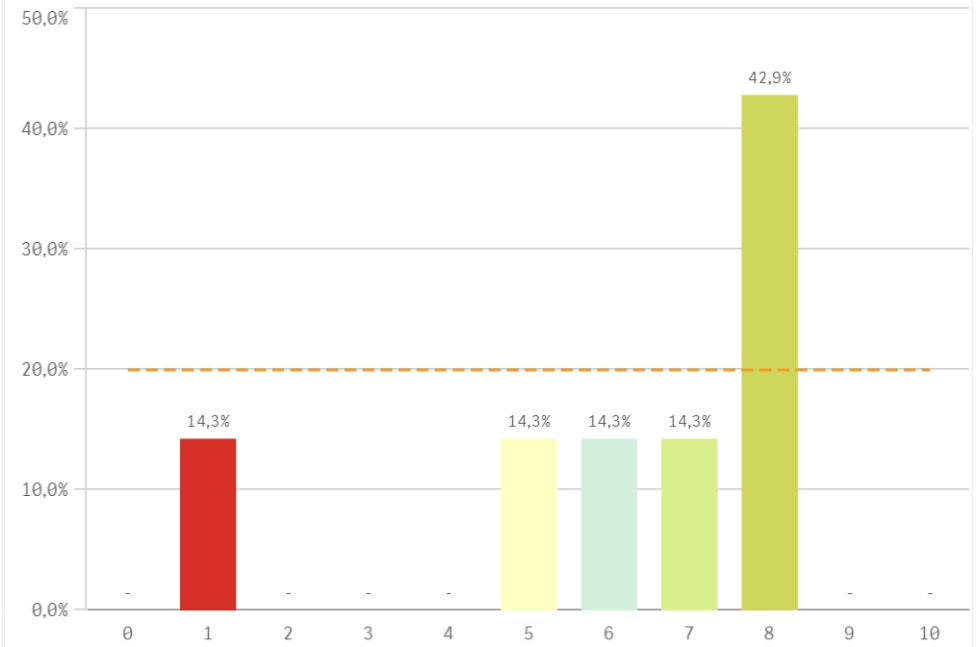
Fortalezas y debilidades



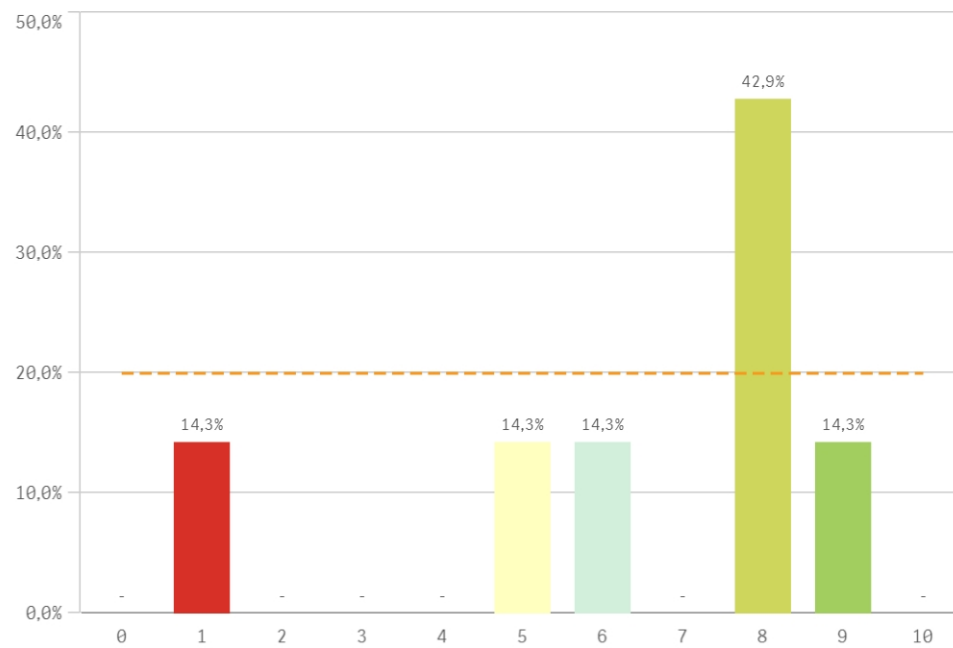
Atención prestada por el PAS



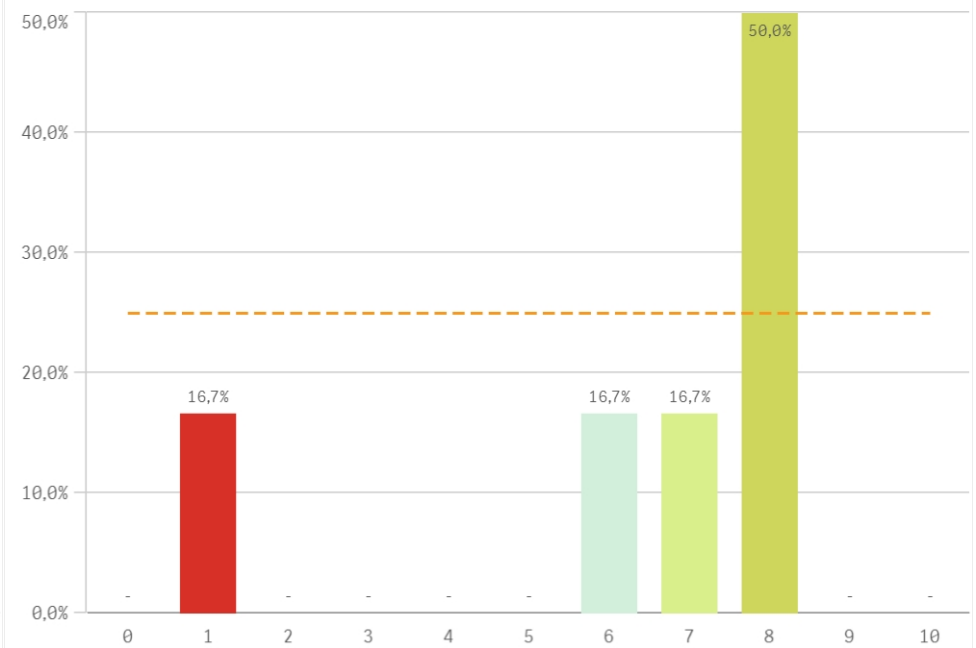
Apoyo técnico y logístico



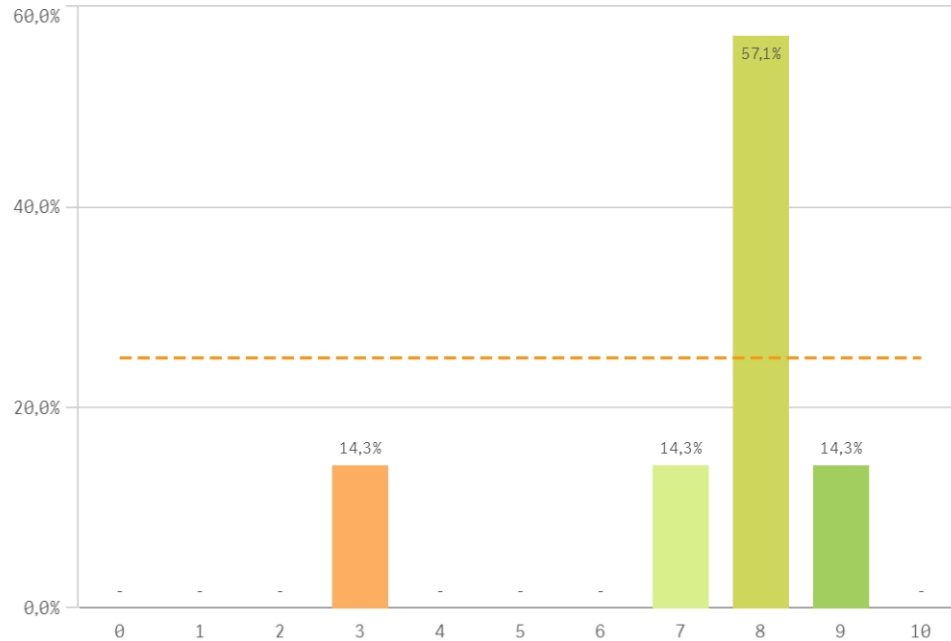
Procesos administrativos de la titulación



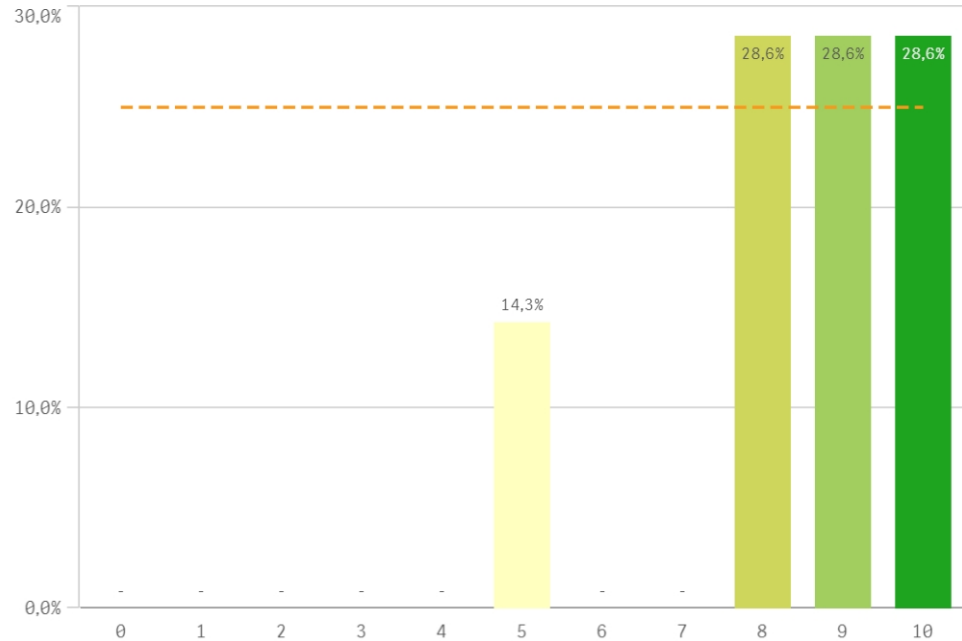
Procesos administrativos comunes



Organización de horarios

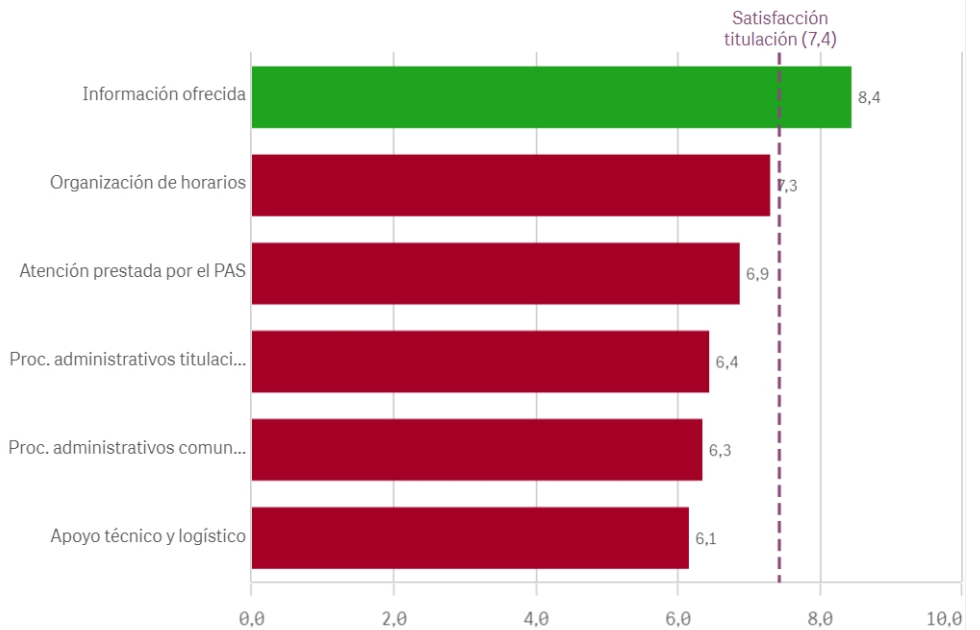


Información ofrecida

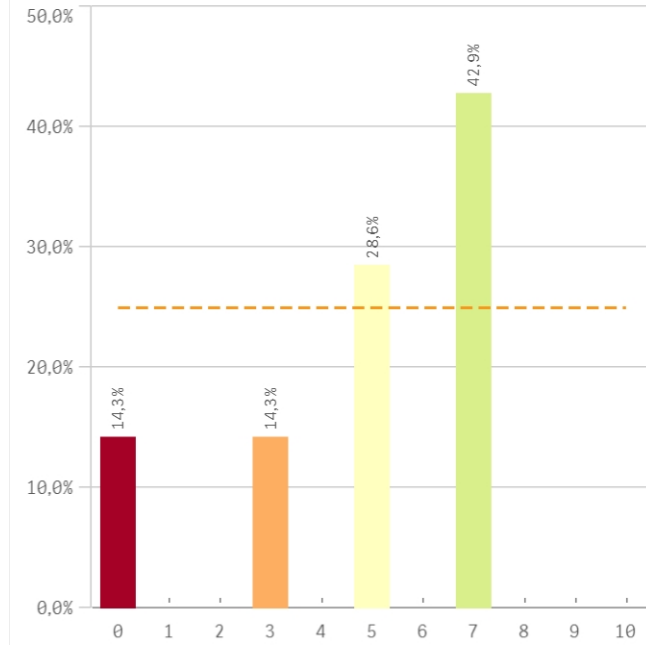


Gestión de la titulación	Q	Media	Desv. típica	Mediana	Moda
Información ofrecida		8,4	1,7	9,0	-
Organización de horarios		7,3	2,0	8,0	8,0
Atención prestada por el PAS		6,9	1,9	6,0	-
Proc. administrativos titulación		6,4	2,8	8,0	8,0
Proc. administrativos comunes		6,3	2,7	7,5	8,0
Apoyo técnico y logístico		6,1	2,5	7,0	8,0

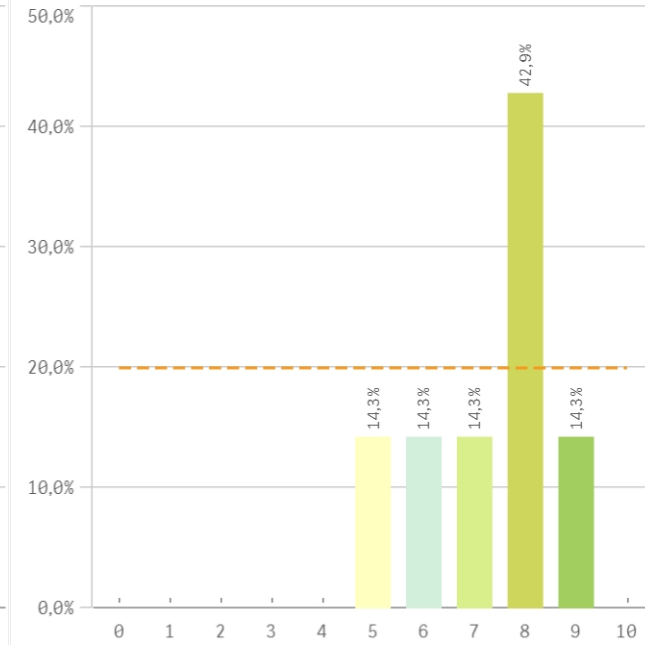
Fortalezas y debilidades



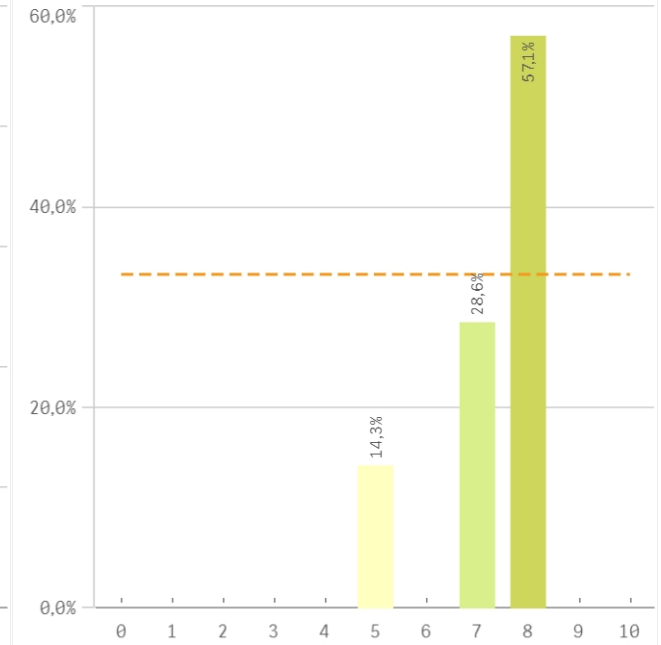
Aprovechamiento de las tutorías



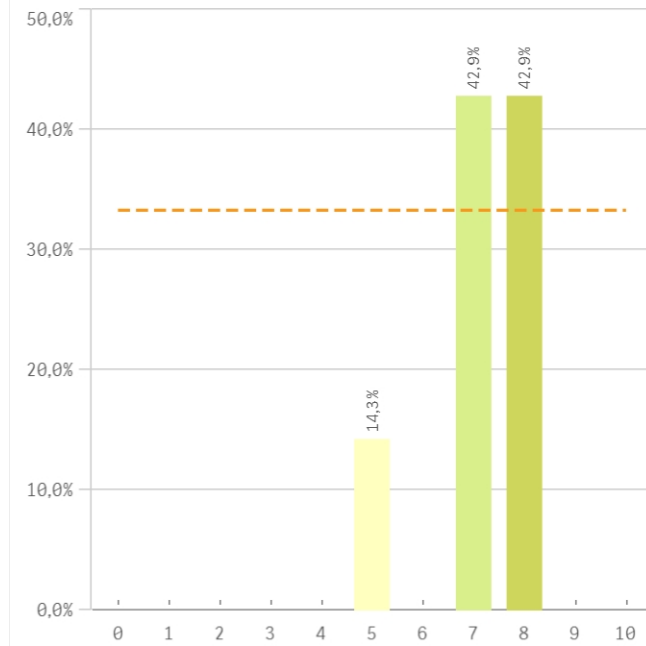
Implicación de los alumnos



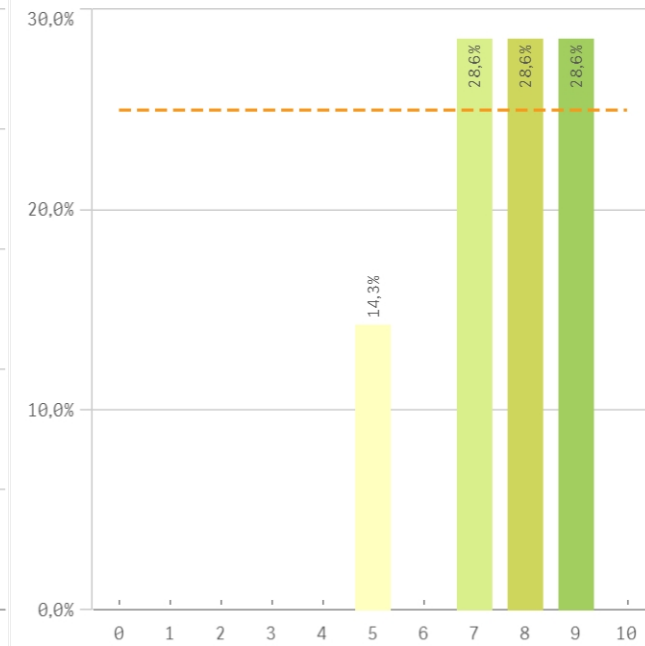
Adquisición de competencias del plan de estudios



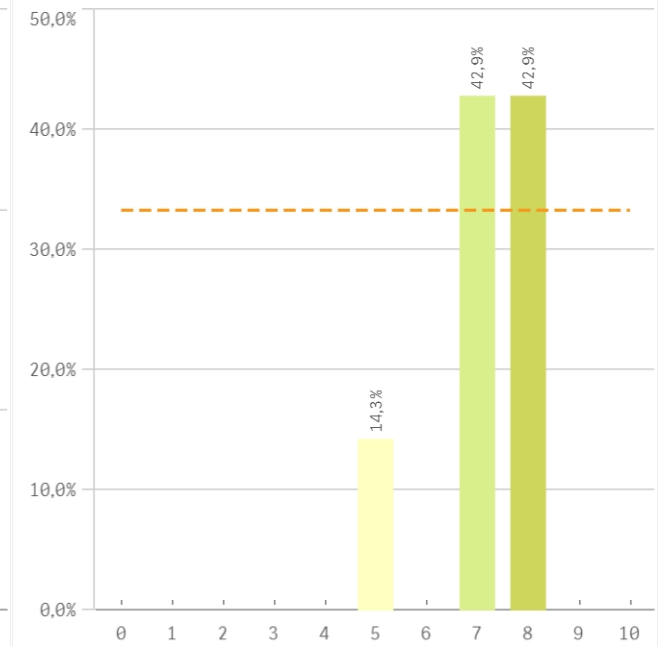
Compromiso del alumnado



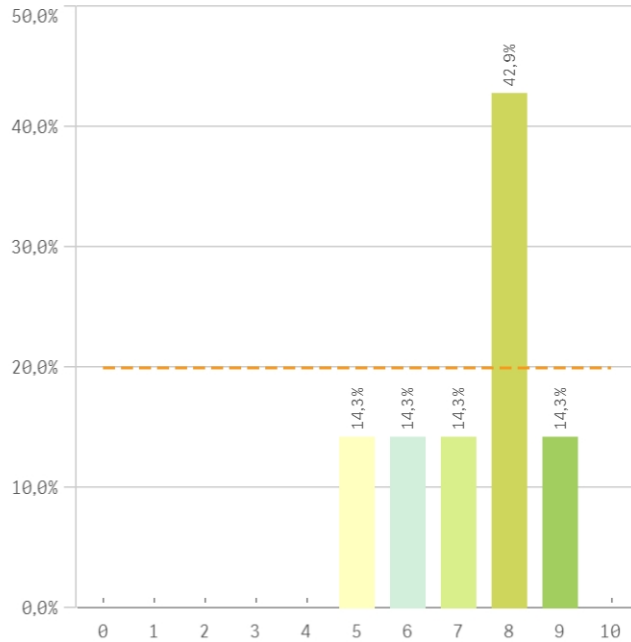
Nivel de trabajo



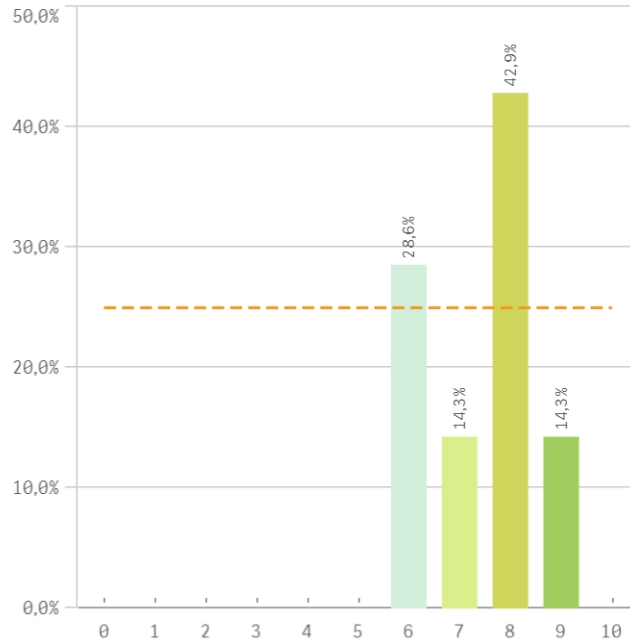
Implicación con la evaluación continua de los alumnos



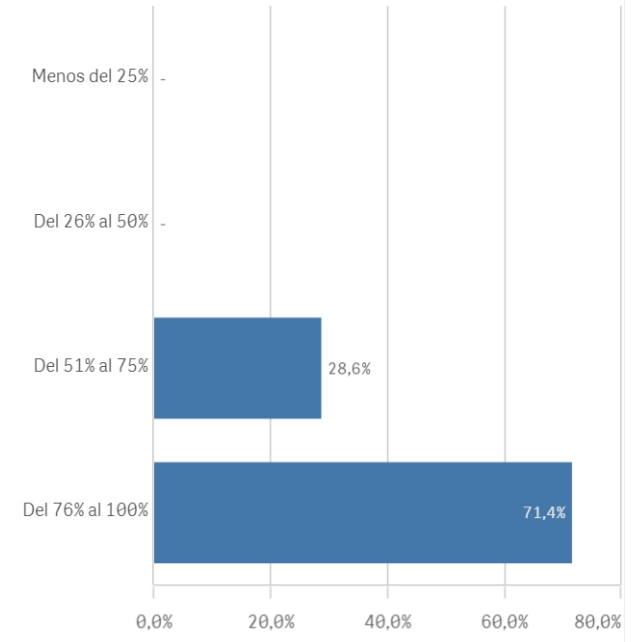
Aprovechamiento de las clases



Satisfacción con los resultados de los alumnos

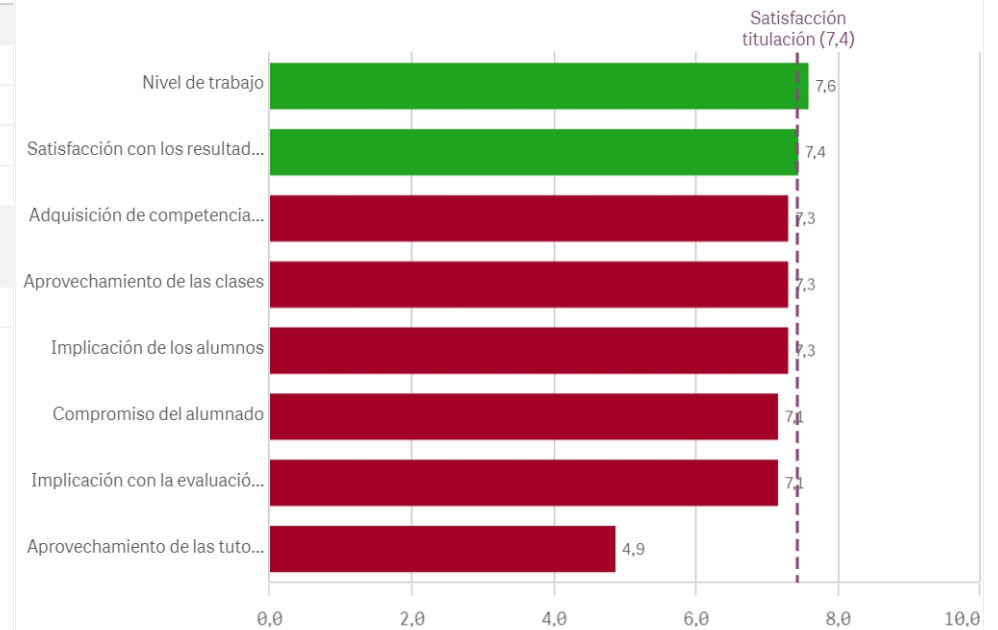


Asistencia de alumnos (%)

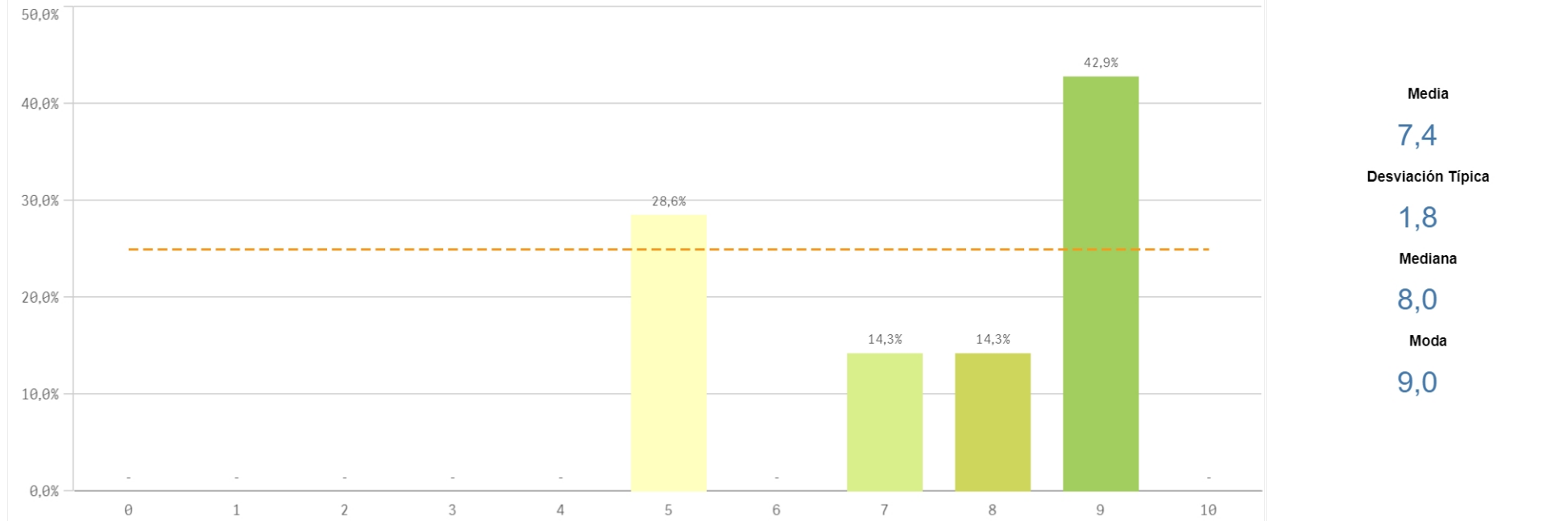


Satisfacción con los alumnos	Q	Media	Desv. típica	Media...	Moda
Nivel de trabajo		7,6	1,4	8,0	-
Satisfacción con los resultados		7,4	1,1	8,0	8,0
Adquisición de competencias del plan de estudios		7,3	1,1	8,0	8,0
Aprovechamiento de las clases		7,3	1,4	8,0	8,0
Implicación de los alumnos		7,3	1,4	8,0	8,0
Compromiso del alumnado		7,1	1,1	7,0	-
Implicación con la evaluación continua		7,1	1,1	7,0	-
Aprovechamiento de las tutorías		4,9	2,6	5,0	7,0

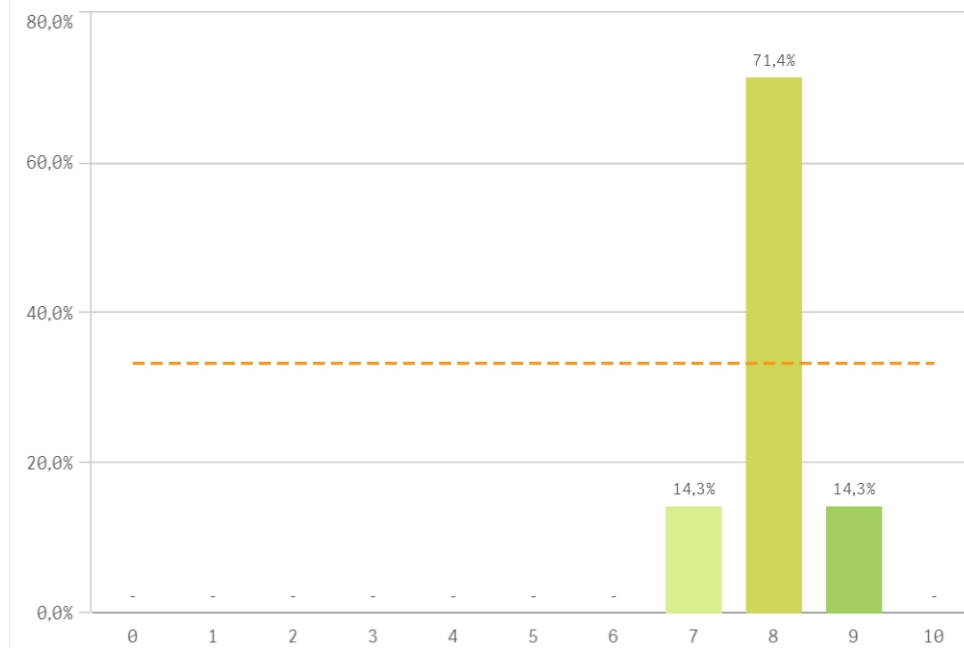
Fortalezas y debilidades



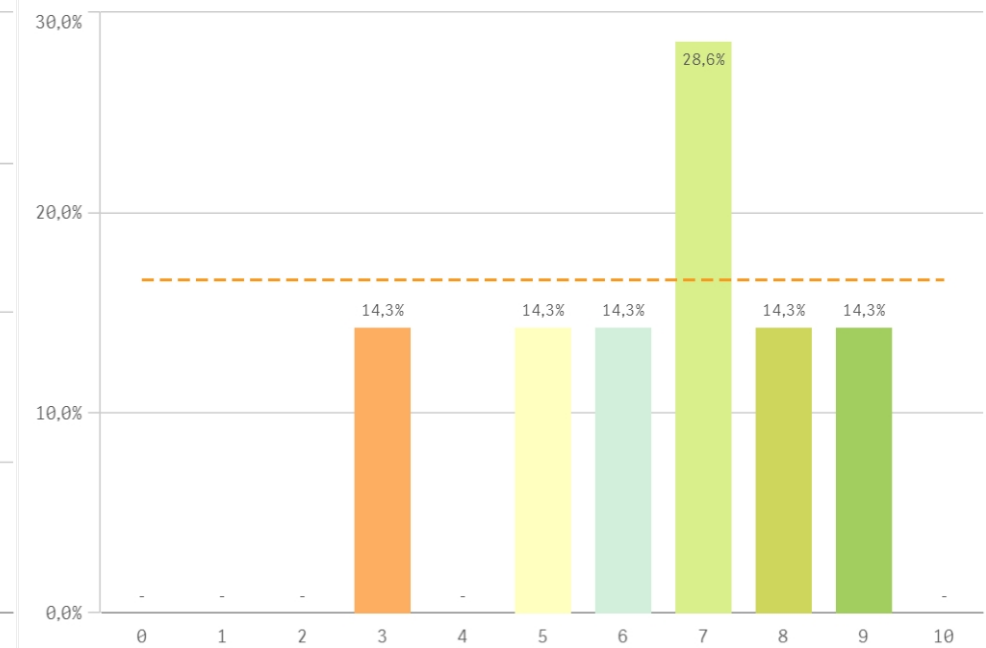
Satisfacción de la titulación



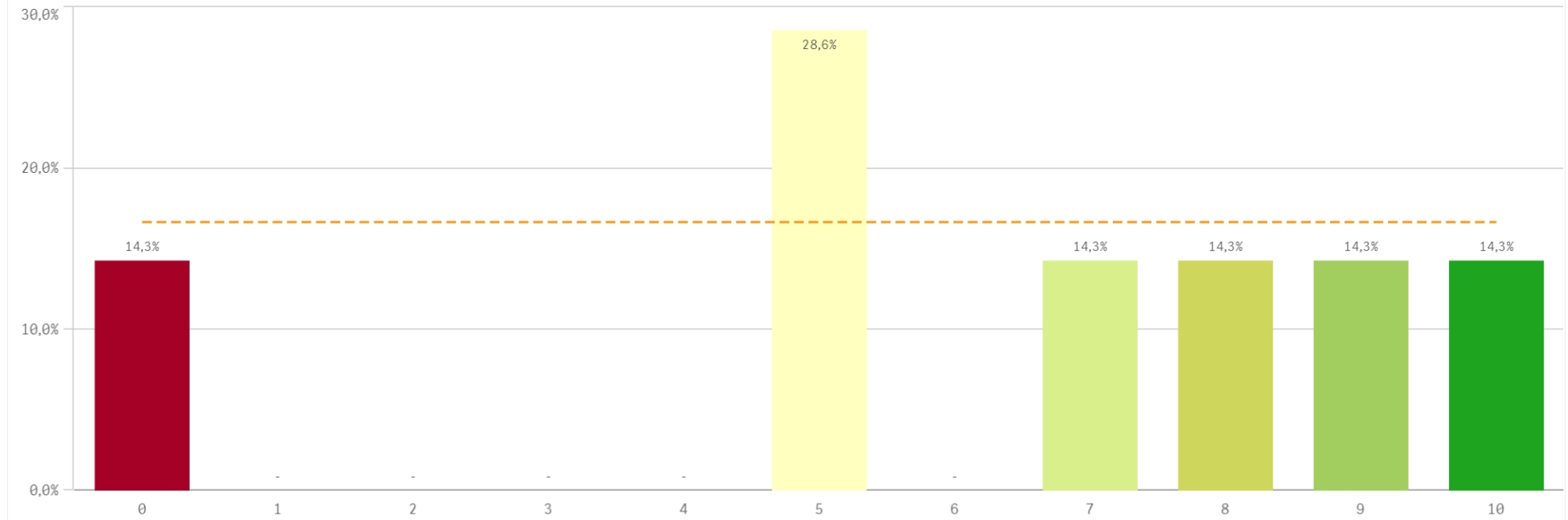
Satisfacción con la actividad docente de la titulación



Satisfacción de la UCM

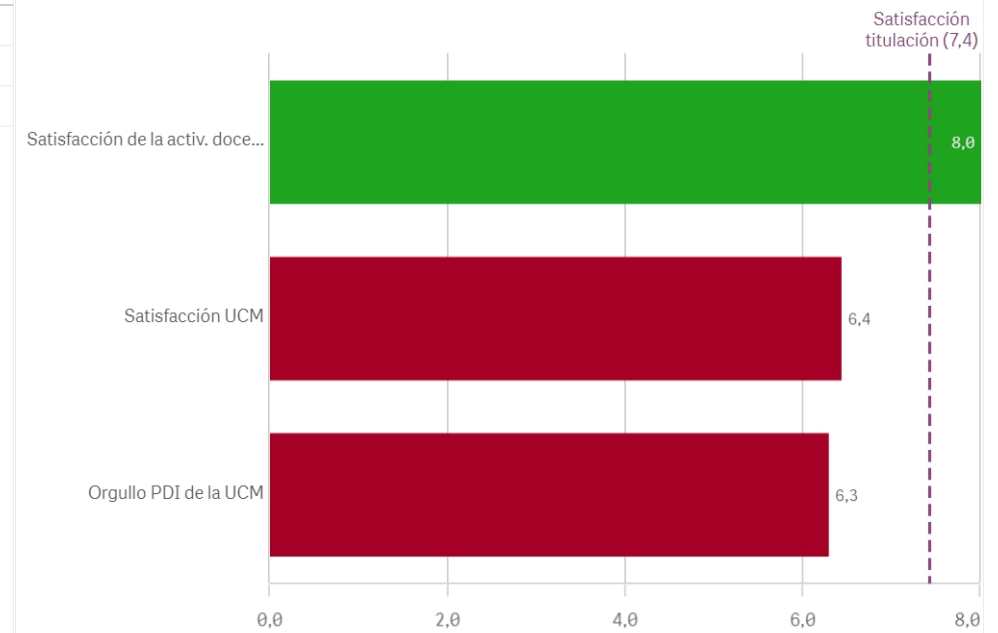


Orgullo ser PDI de la UCM

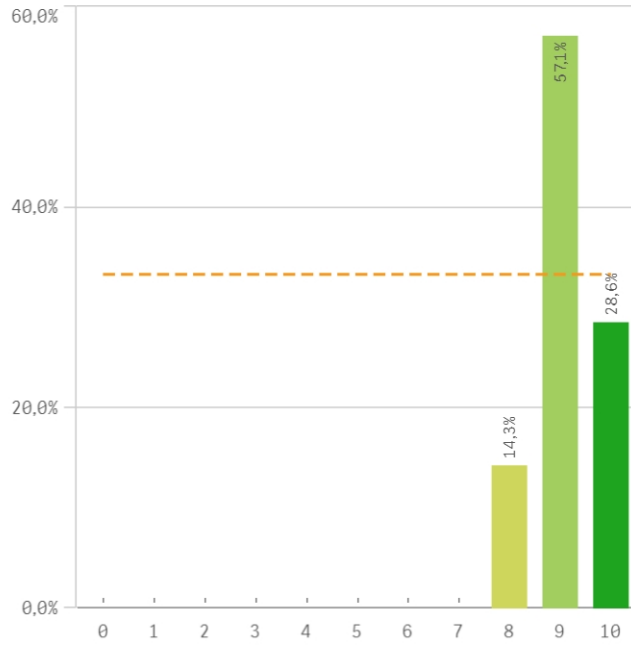


Satisfacción de la titulación	Q	Media	Desv. típica	Mediana	Moda
Satisfacción de la activ. docente		8,0	0,6	8,0	8,0
Satisfacción UCM		6,4	2,0	7,0	7,0
Orgullo PDI de la UCM		6,3	3,4	7,0	5,0

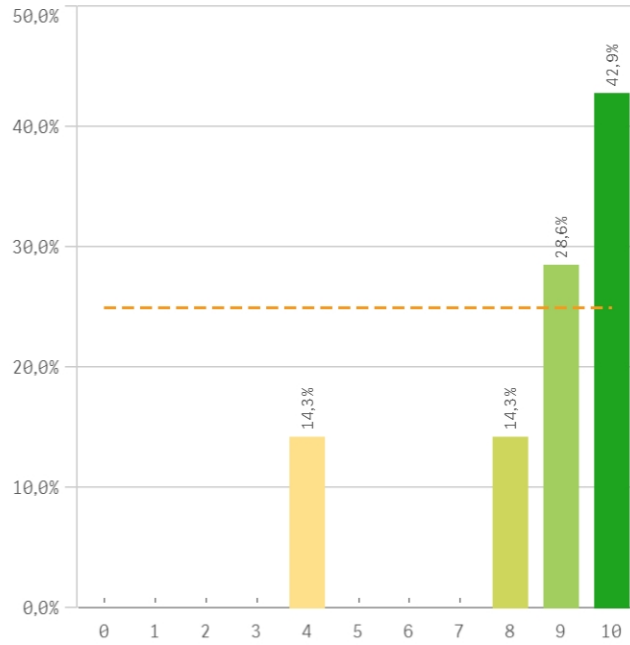
Fortalezas y debilidades



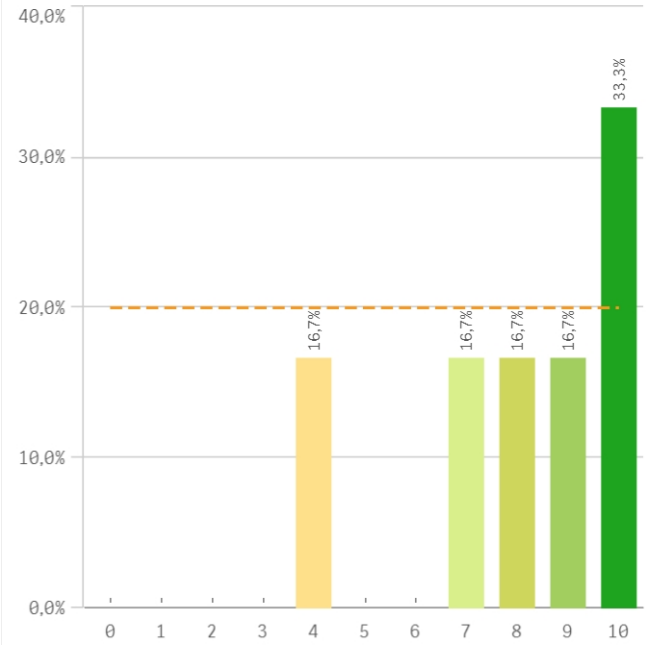
Repetir docencia en la titulación (fidelidad)



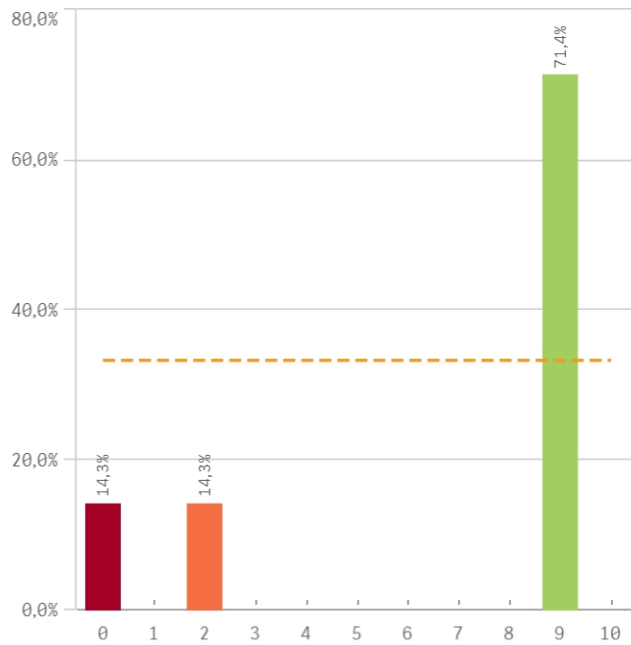
Repetir PDI (fidelidad)



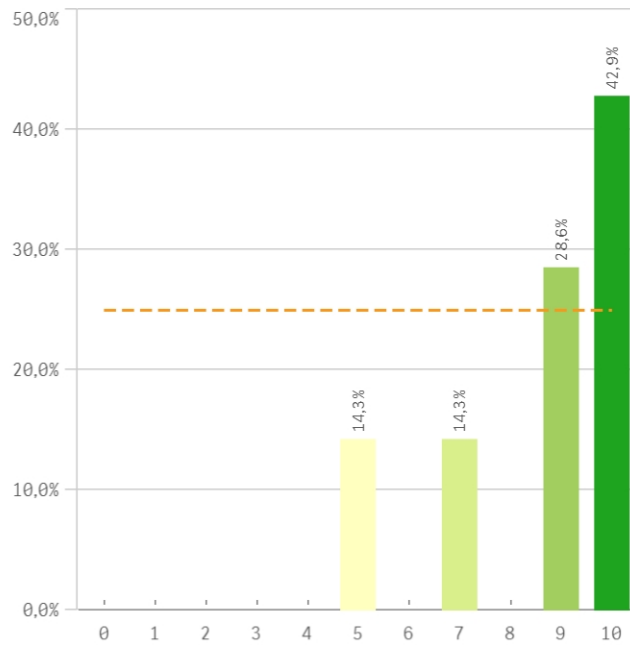
Repetir PDI en la UCM (fidelidad)



Recomendar titulación (preinscripción)



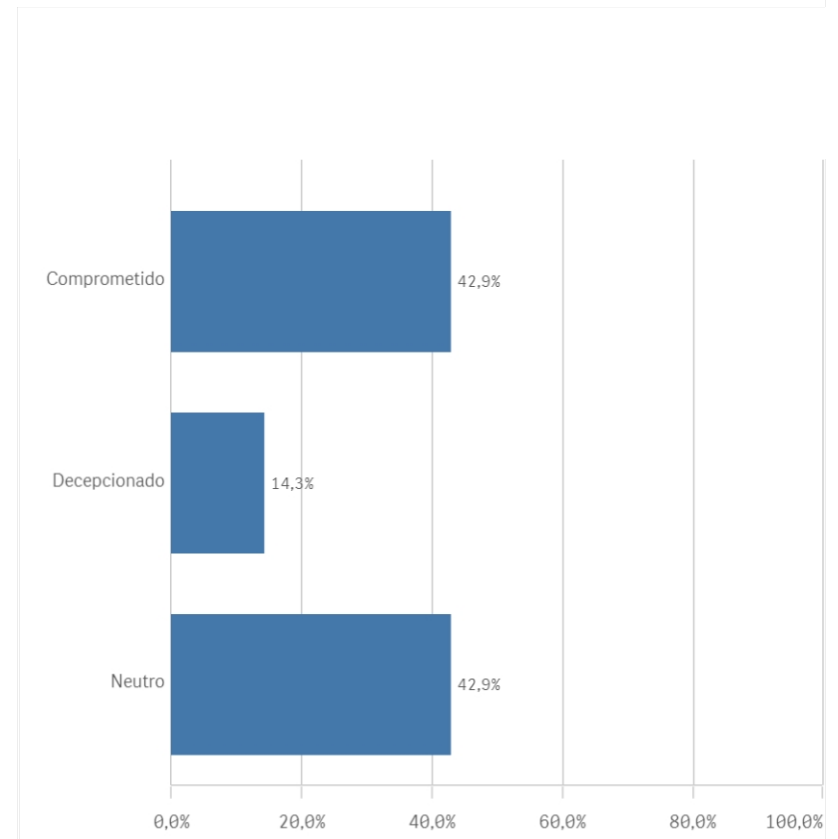
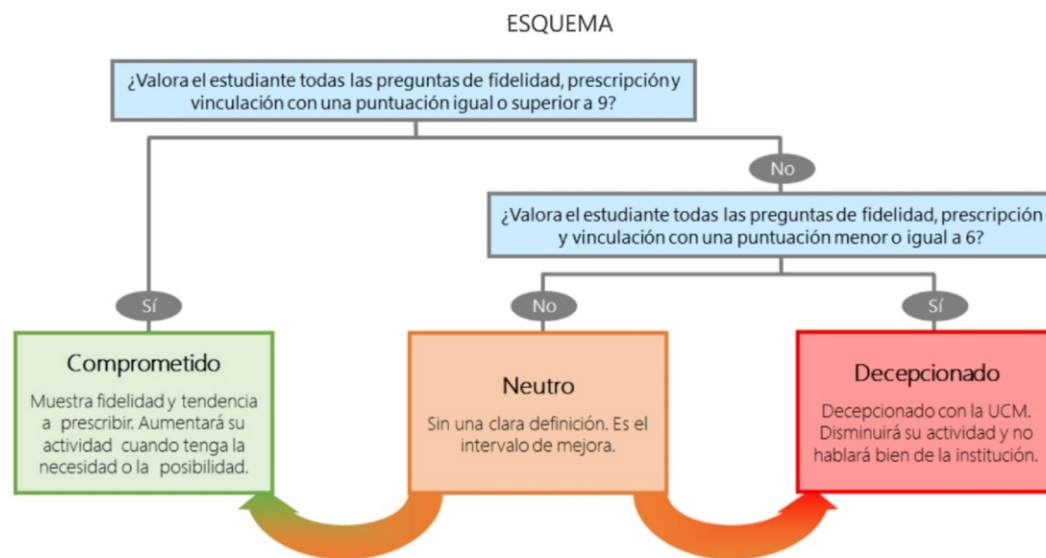
Recomendar estudiar en la UCM (preinscripción)



Compromiso	Q	Media	Desv. típica	Med...	M
Repetir docencia en la titulación		9,1	0,7	9,0	
Recomendar estudiar en la UCM		8,6	1,9	9,0	1
Repetir PDI		8,6	2,1	9,0	1
Repetir PDI en la UCM		8,0	2,3	8,5	1
Recomendar titulación		6,7	3,9	9,0	

Construcción y significado del valor "compromiso":

- * Estudiante comprometido: valora con 9 o más puntos todas las preguntas de fidelidad, prescripción y vinculación.
- * Estudiante neutro: la puntuación que otorga a todas las preguntas de fidelidad, prescripción y vinculación están entre 6 y 9.
- * Estudiante decepcionado: valora con 6 o menos puntos todas las preguntas de fidelidad, prescripción y vinculación.



Encuestas de Satisfacción del PDI

CURSO: 2023-24

FACULTAD DE GEOGRAFÍA E HISTORIA

TITULACIÓN: MASTER EN HISTORIA Y CIENCIAS DE LA ANTIGÜEDAD

Aspectos de la titulación	Q	Media	Recursos	Q	Media	Compromiso	Q	Media
Formación académica		9,9	Campus virtual		7,5	Repetir docencia en la titulación		9,1
Calificaciones en tiempo adecuado		9,3	Aulas docencia práctica		7,0	Recomendar estudiar en la UCM		8,6
Cumplimiento del programa		8,4	Fondos de la biblioteca		6,1	Repetir PDI		8,6
Objetivos claros		8,2	Aulas docencia teórica		6,0	Repetir PDI en la UCM		8,0
Importancia en la sociedad		8,0	Recursos administrativos suficientes		5,7	Recomendar titulación		6,7
Integración teoría/práctica		8,0						
Número de alumnos por aula		7,9						
Coordinación de la titulación		7,6						
Nivel de dificultad apropiada		7,6						
Prácticas externas		7,5						
Plan de estudios adecuado		6,6						
Relación calidad/precio		6,5						
Orientación internacional		6,3						
			Satisfacción con los alumnos	Q	Media			
			Nivel de trabajo		7,6			
			Satisfacción con los resultados		7,4			
			Adquisición de competencias del plan de estudios		7,3	Gestión de la titulación	Q	Media
			Aprovechamiento de las clases		7,3	Información ofrecida		8,4
			Implicación de los alumnos		7,3	Organización de horarios		7,3
			Compromiso del alumnado		7,1	Atención prestada por el PAS		6,9
			Implicación con la evaluación continua		7,1	Proc. administrativos titulación		6,4
			Aprovechamiento de las tutorías		4,9	Proc. administrativos comunes		6,3
						Apoyo técnico y logístico		6,1
Satisfacción de la titulación	Q	Media						
Satisfacción de la activ. docente		8,0						
Satisfacción UCM		6,4						
Orgullo PDI de la UCM		6,3						