



OFICINA para la CALIDAD  
Vicerrectorado de Calidad  
UNIVERSIDAD COMPLUTENSE DE MADRID

CURSO: 2023-24

TITULACIÓN: MASTER EN HISTORIA DE LA MONARQUÍA HISPÁNICA

FACULTAD DE GEOGRAFÍA E HISTORIA

Población N

-

%\_Participacion

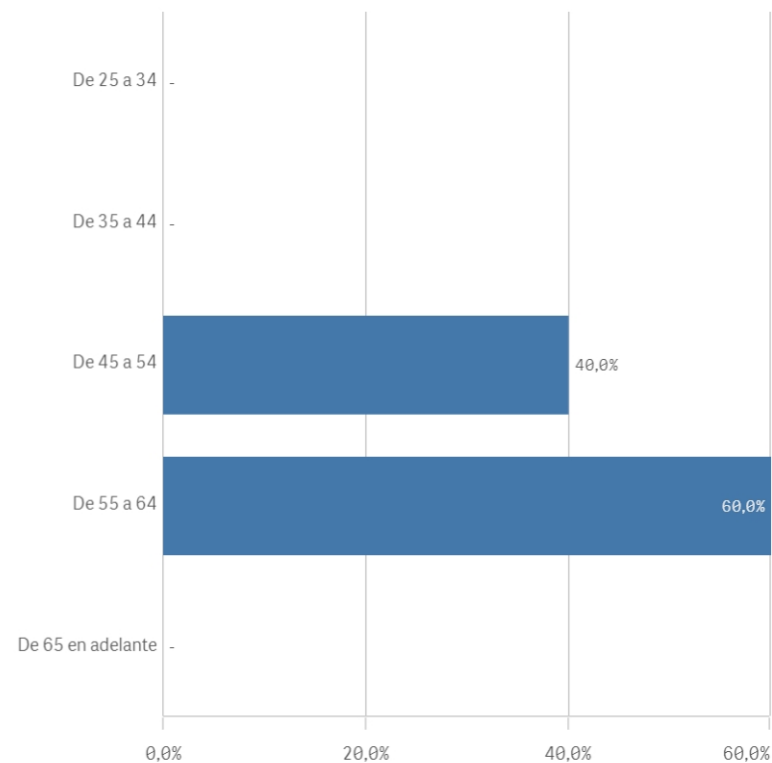
-

Participación n

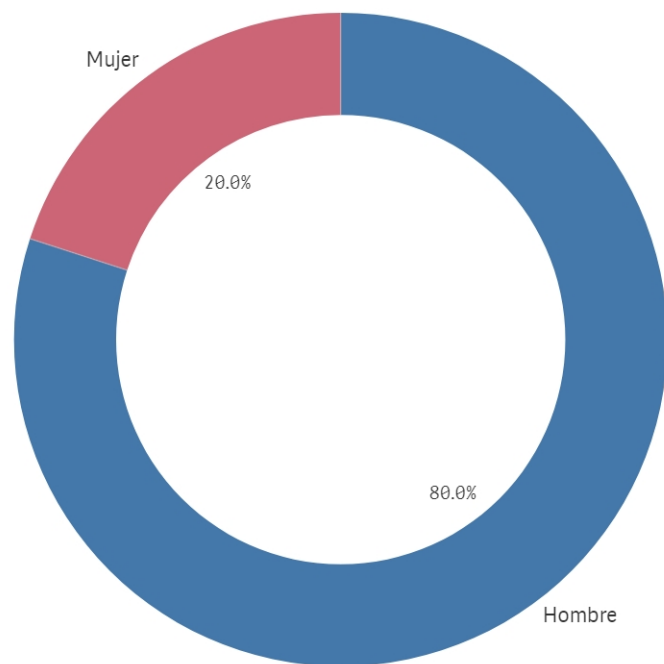
5

Edad (años)

(%) Porcentaje por franjas



Genero



■ Hombre ■ Mujer

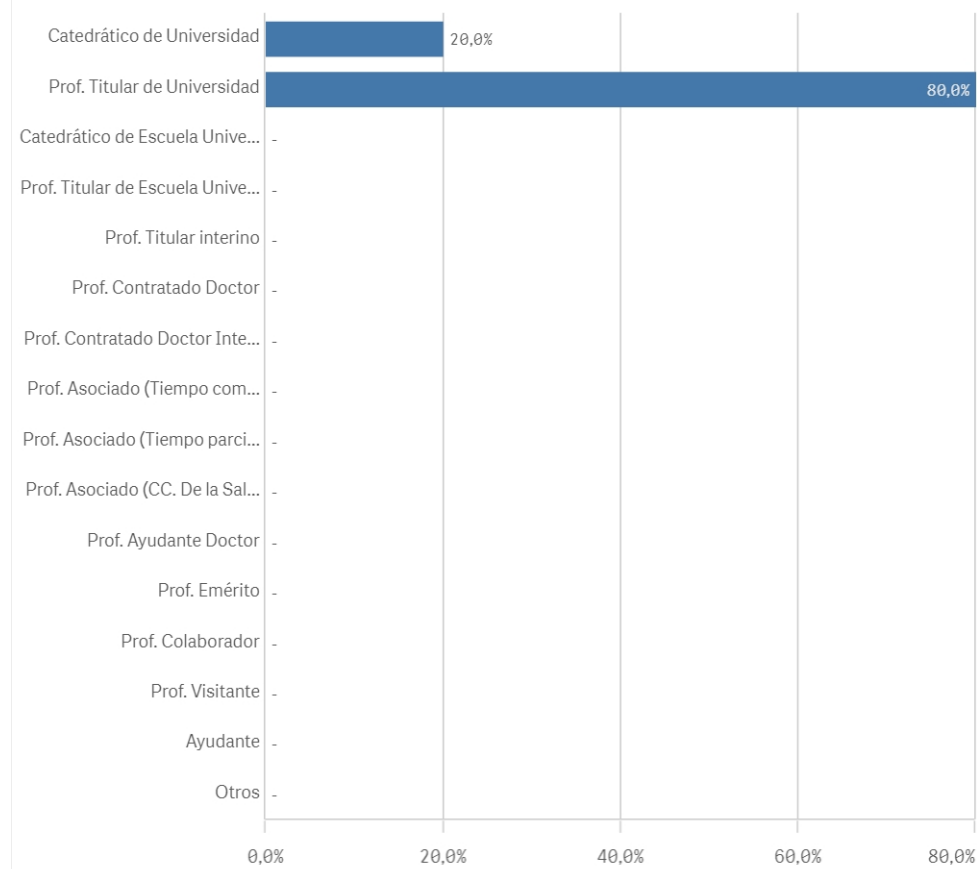
Edad media (años)

56,6

Des. Típica

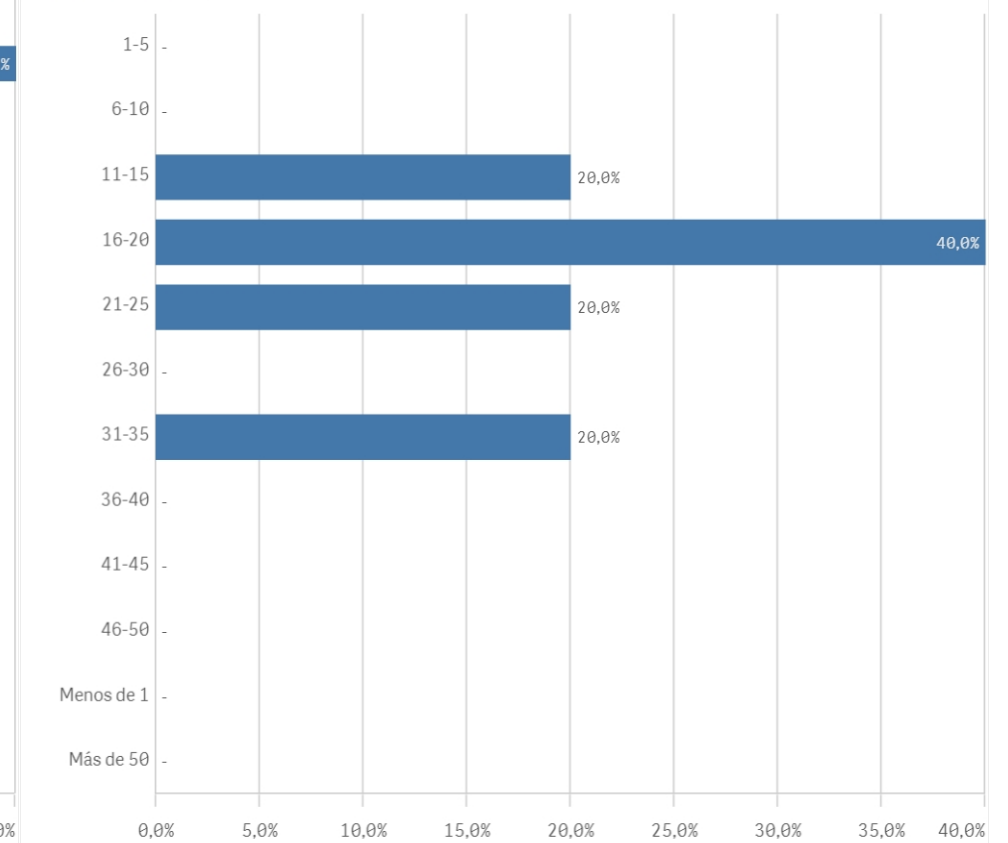
4,9

### Distribución por categorías

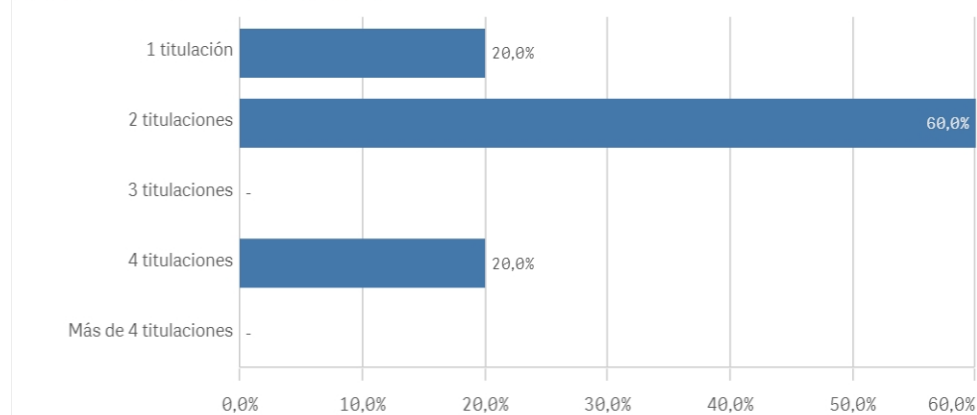


### Experiencia laboral (años)

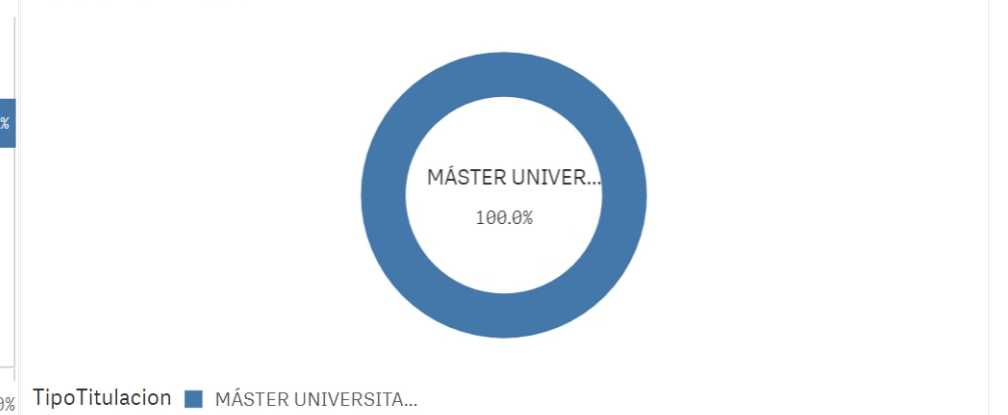
(%) Porcentaje por franjas



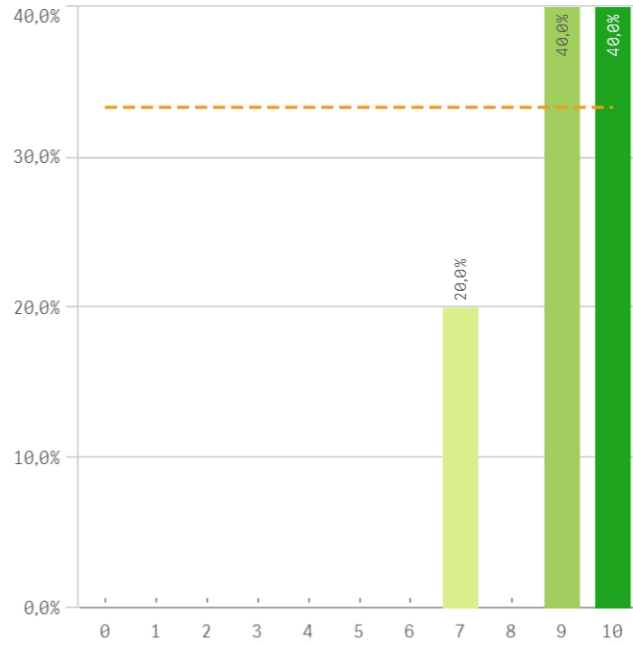
### Distribución por N° de Titulaciones



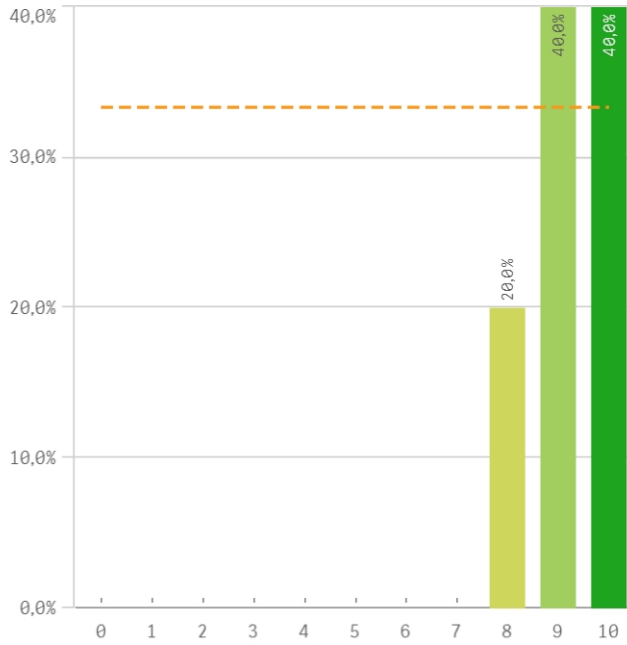
### Tipo de titulación (%)



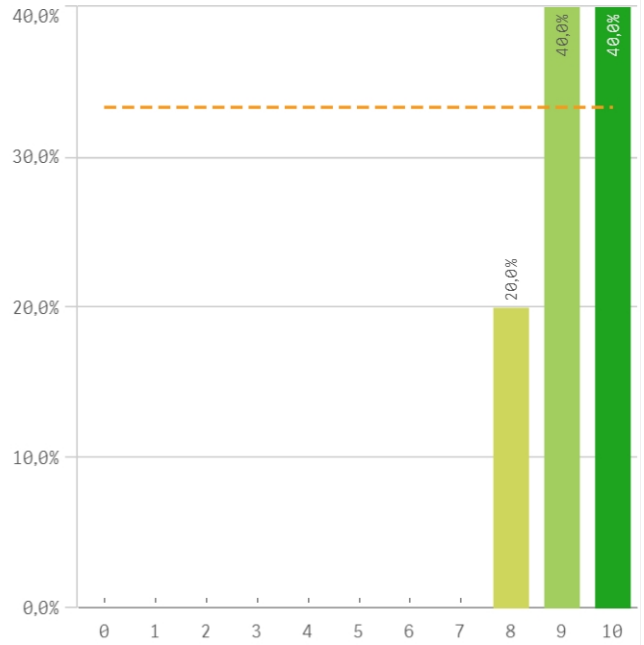
**Plan de estudios**



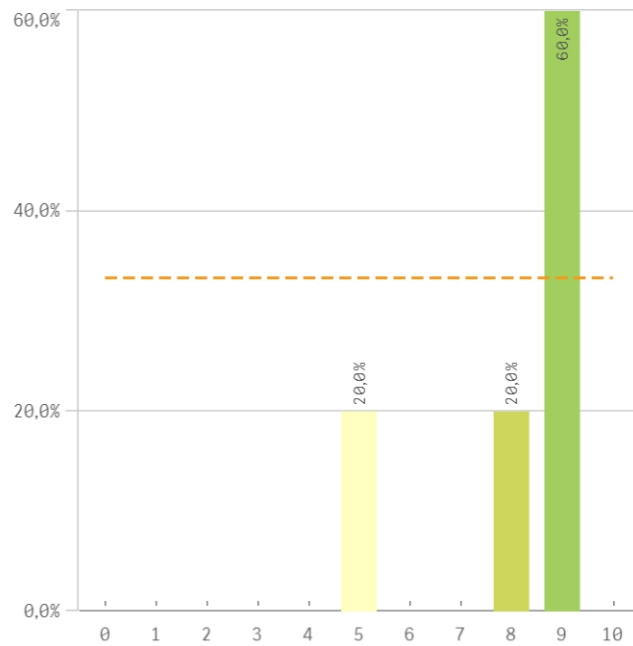
**Objetivos claros**



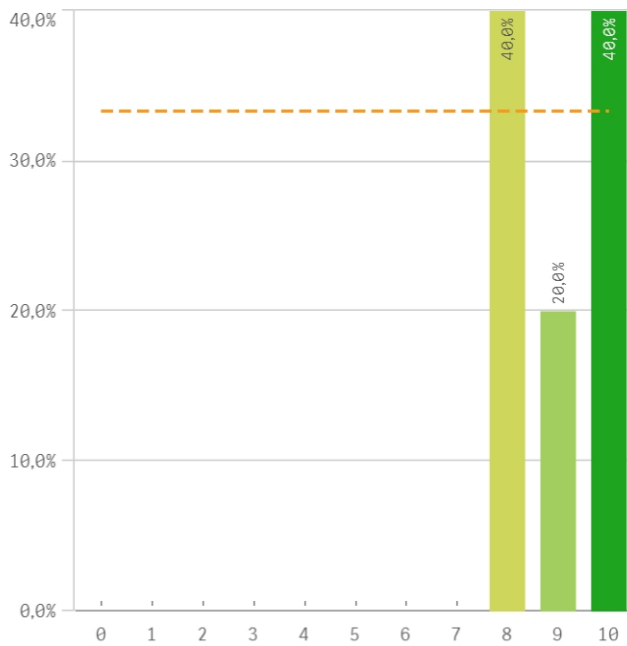
**Cumplimiento del programa**



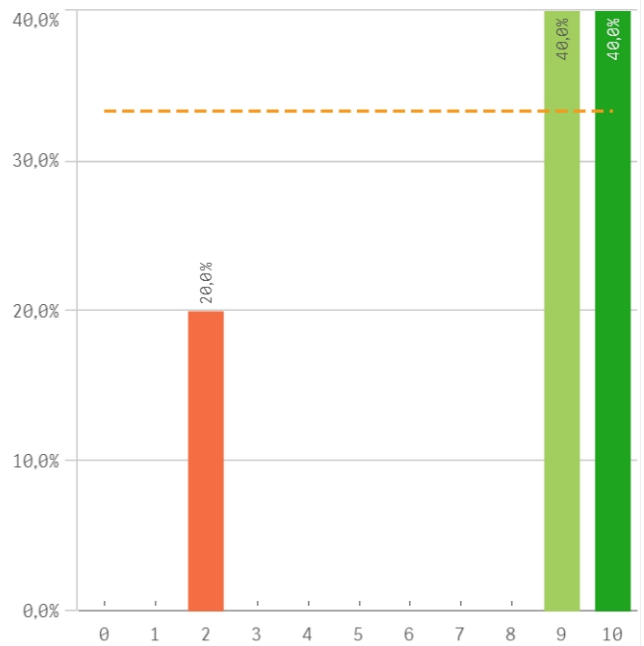
**Orientación internacional**



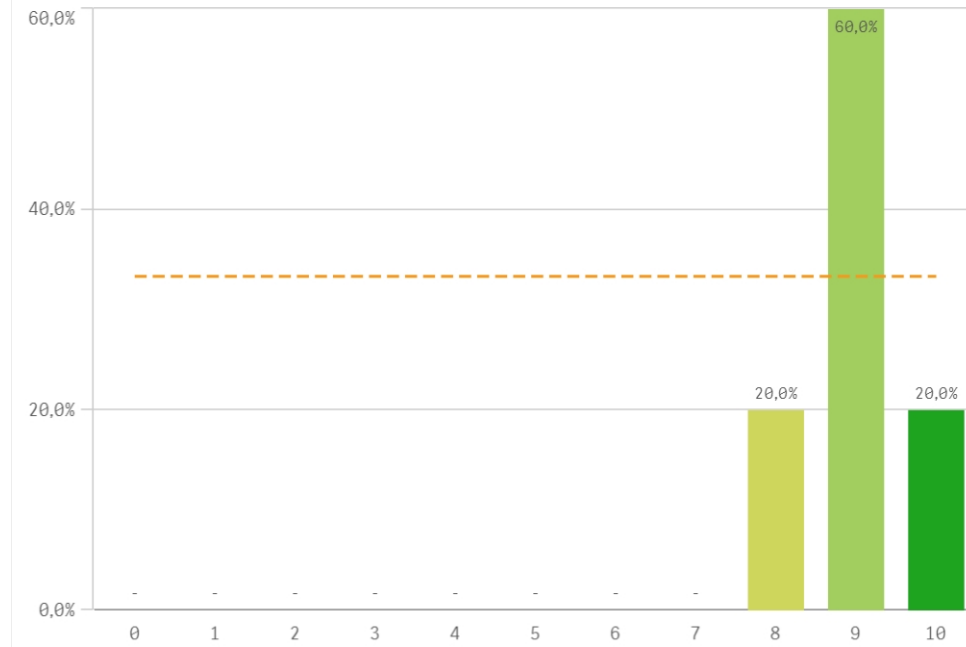
**Coordinación de la titulación**



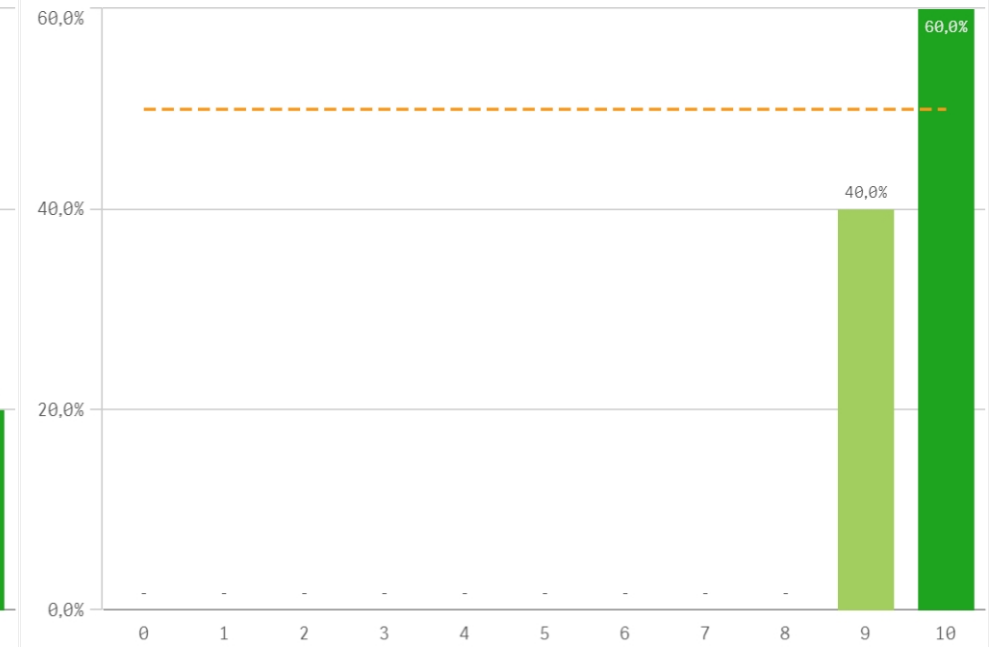
**Alumnos por aula**



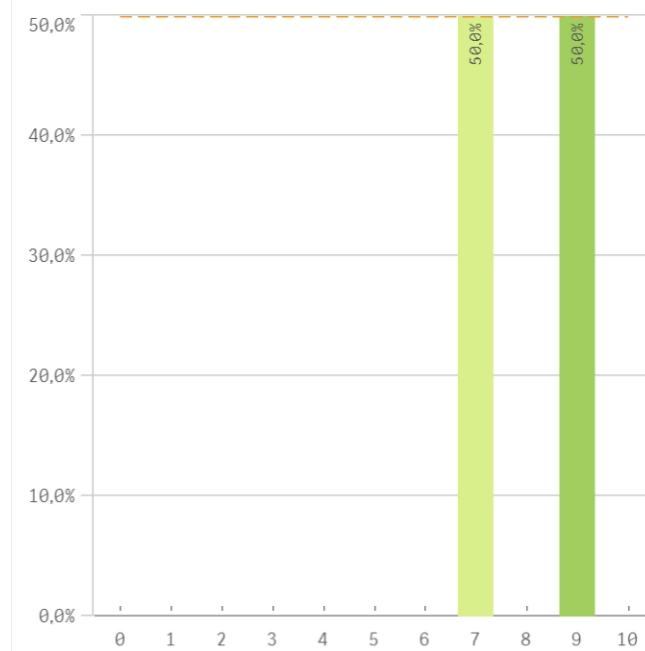
**Dificultad apropiada**



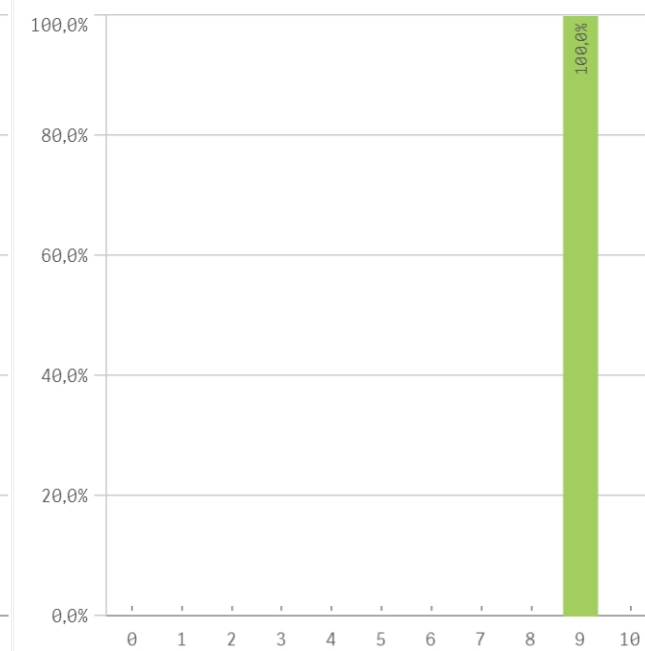
**Integración teoría/práctica**



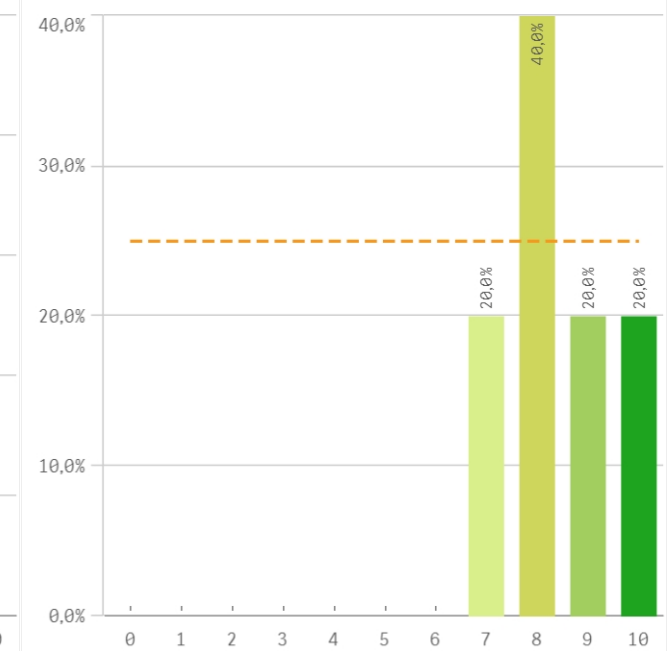
**Relación calidad/precio**



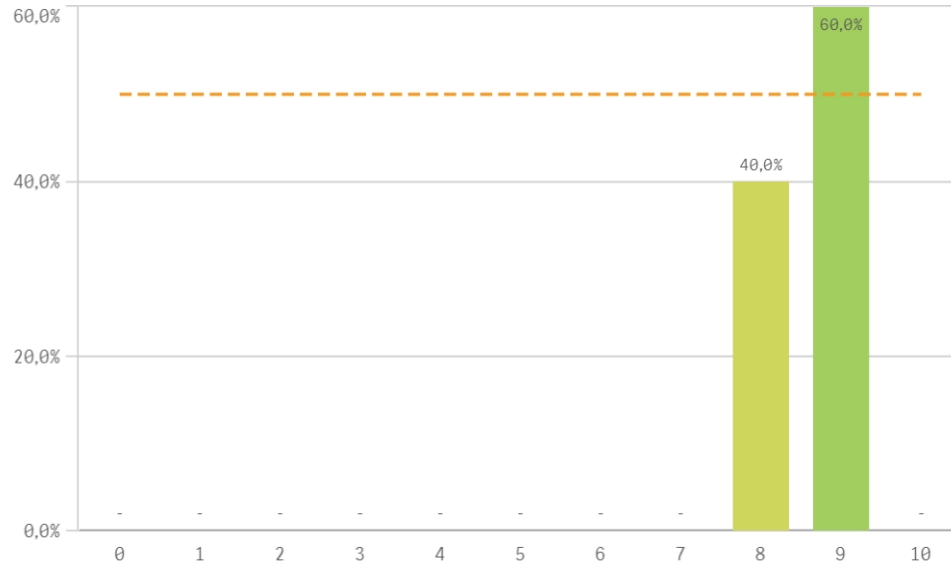
**Calificaciones en tiempo**



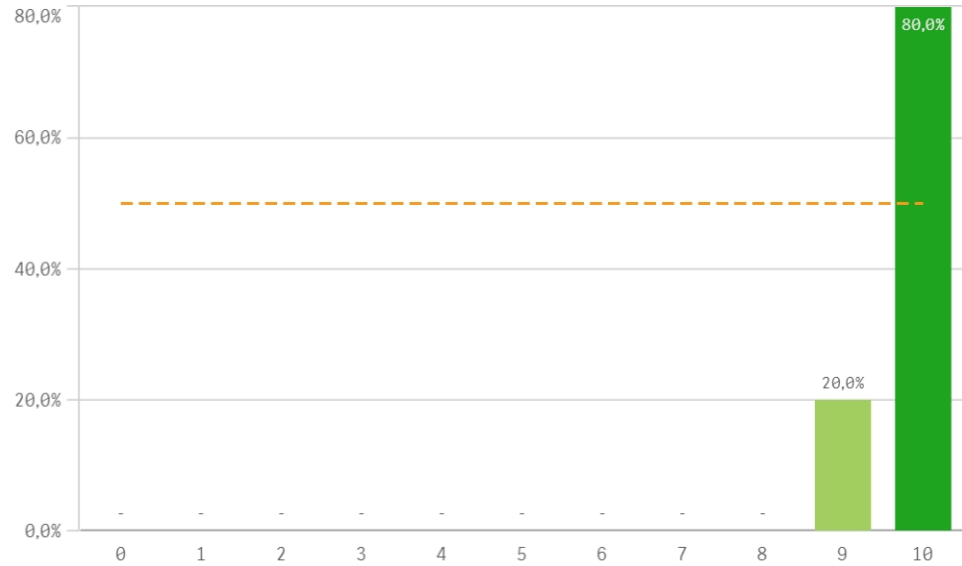
**Importancia en la sociedad**



### Prácticas externas

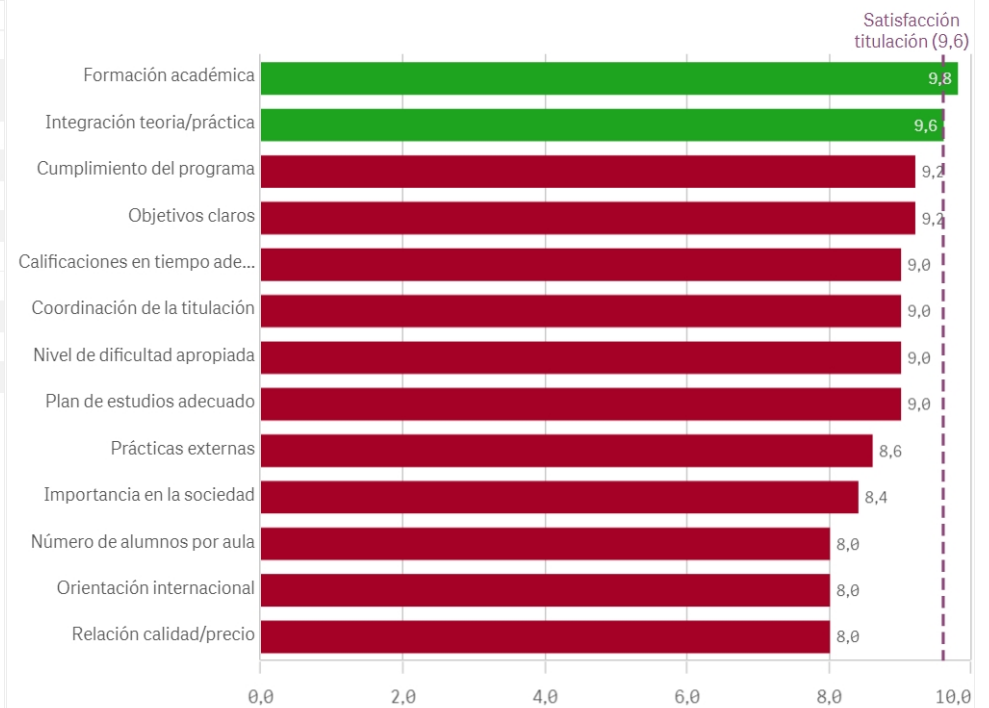


### Formación académica relacionada



Aspectos de la titulación	Media	Desv. típica	Mediana	Moda
Formación académica	9,8	0,4	10,0	10,0
Integración teoría/práctica	9,6	0,5	10,0	10,0
Cumplimiento del programa	9,2	0,8	9,0	-
Objetivos claros	9,2	0,8	9,0	-
Calificaciones en tiempo adecuado	9,0	0,0	9,0	9,0
Coordinación de la titulación	9,0	1,0	9,0	-
Nivel de dificultad apropiada	9,0	0,7	9,0	9,0
Plan de estudios adecuado	9,0	1,2	9,0	-
Prácticas externas	8,6	0,5	9,0	9,0
Importancia en la sociedad	8,4	1,1	8,0	8,0
Número de alumnos por aula	8,0	3,4	9,0	-
Orientación internacional	8,0	1,7	9,0	9,0
Relación calidad/precio	8,0	1,2	8,0	-

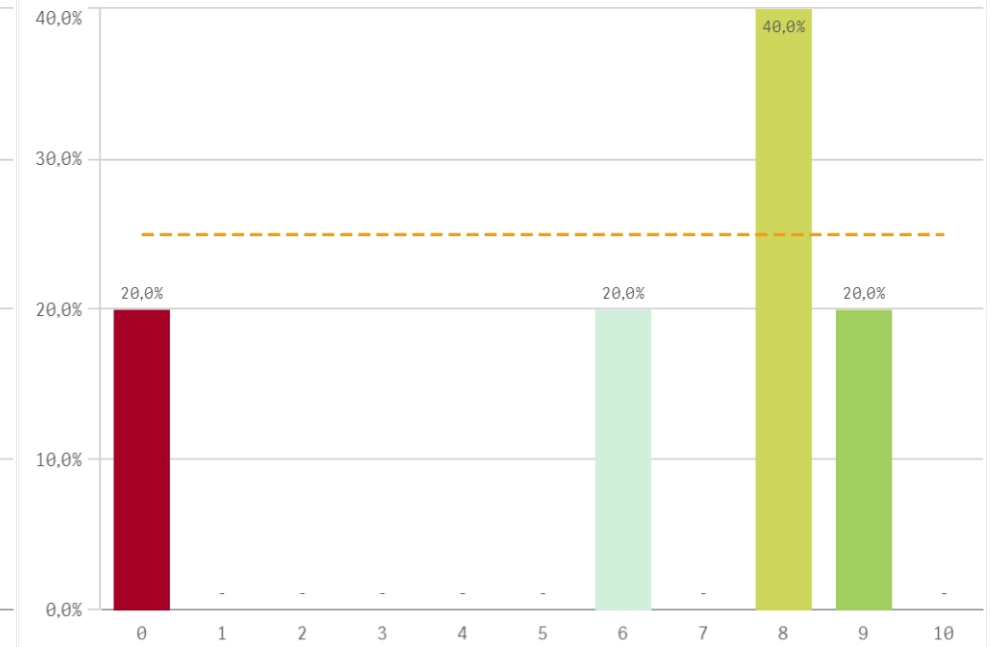
### Fortalezas y debilidades



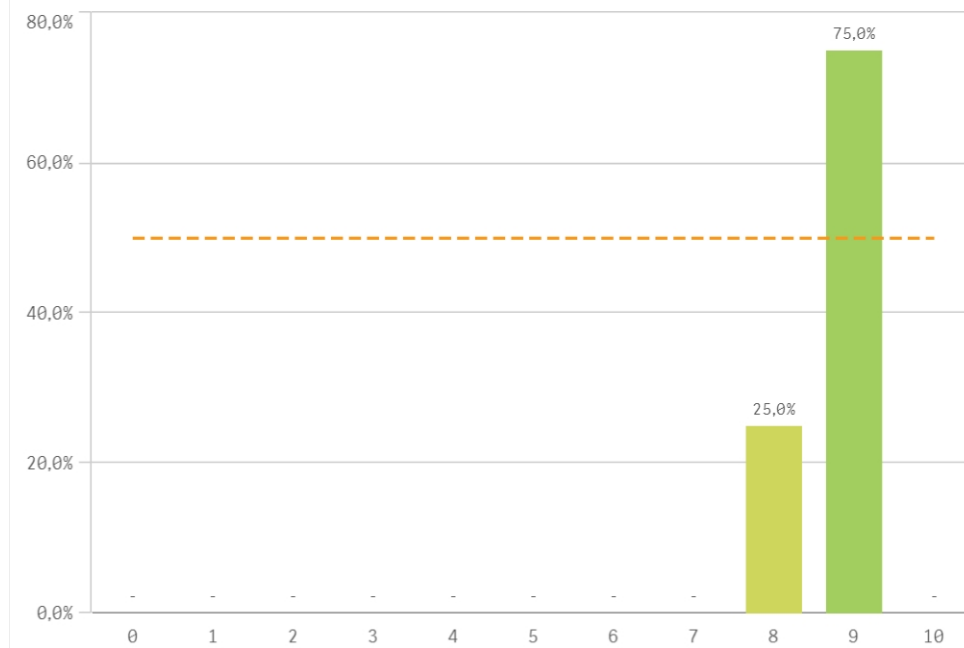
Recursos administrativos suficientes



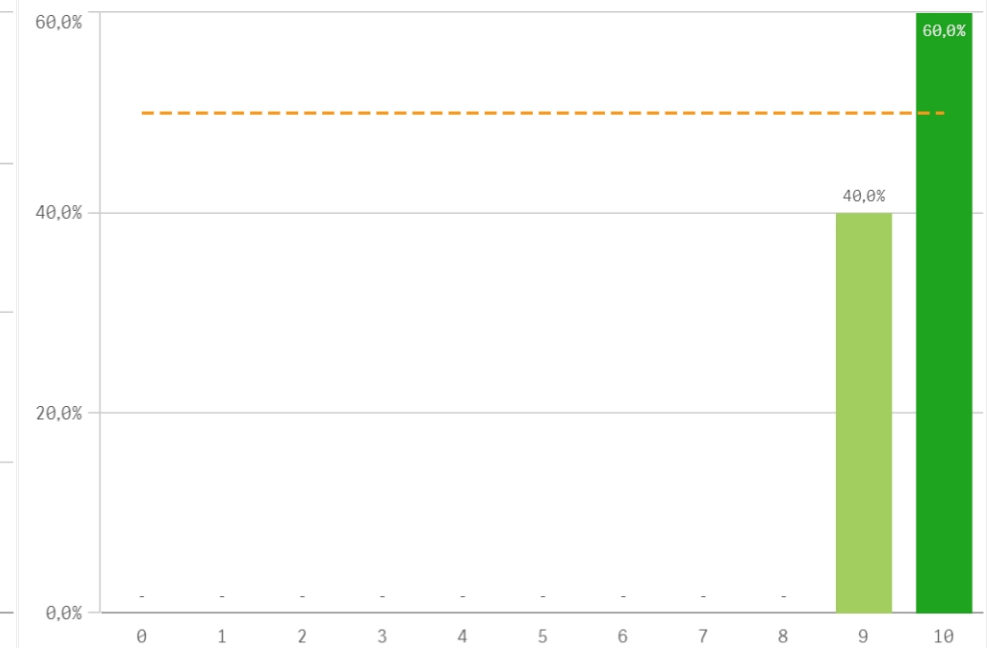
Aulas docencia teorica



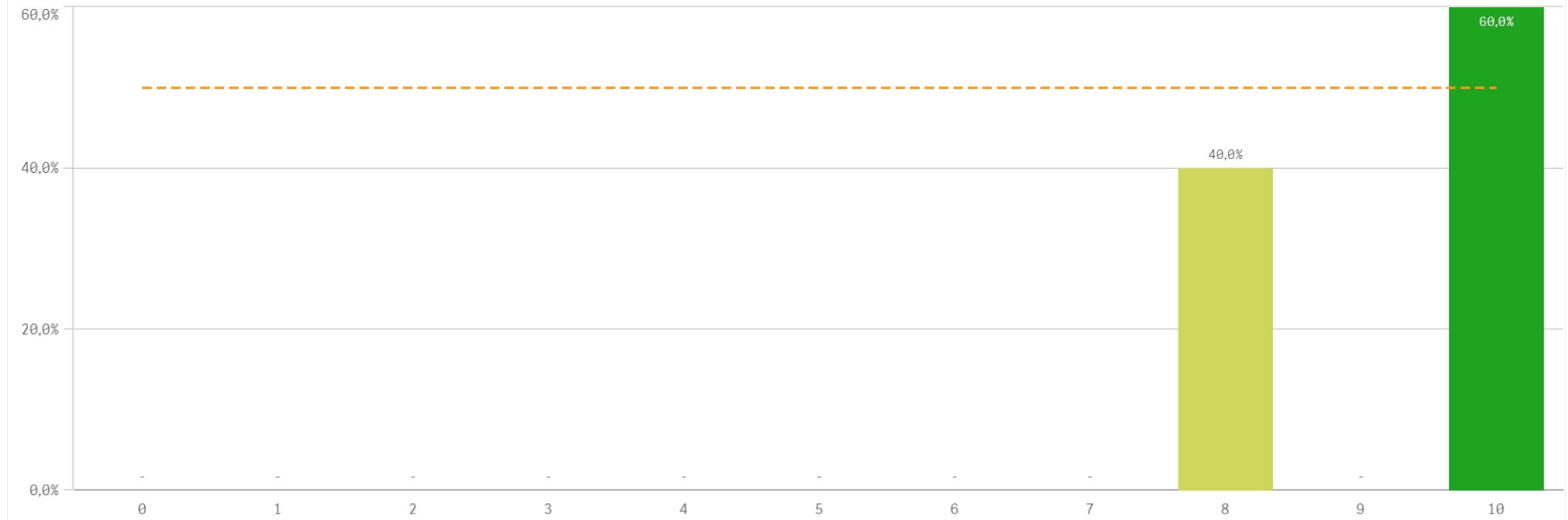
Aulas docencia práctica



Fondos de la biblioteca

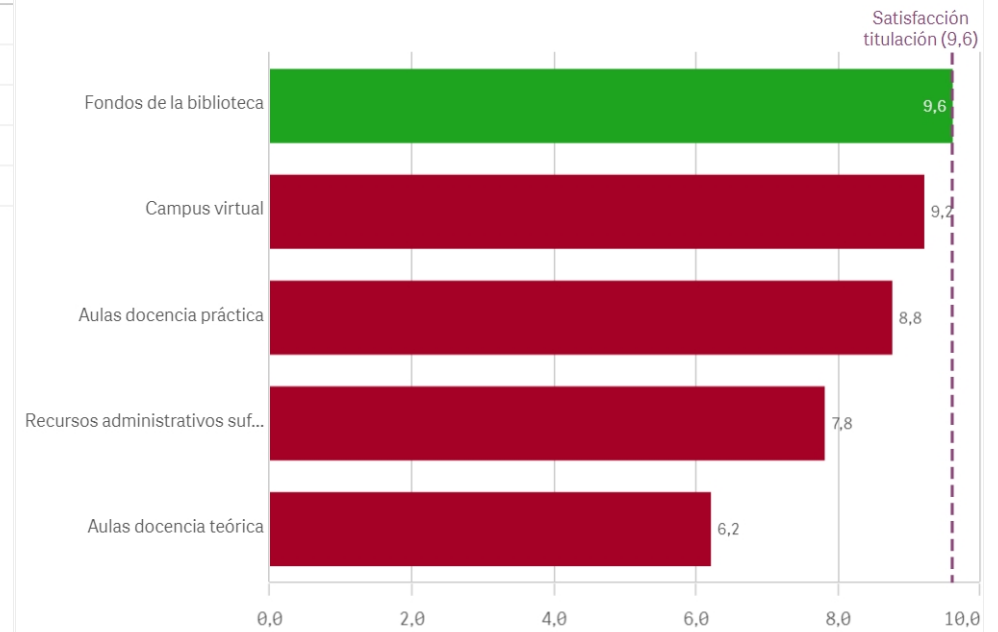


## Campus virtual

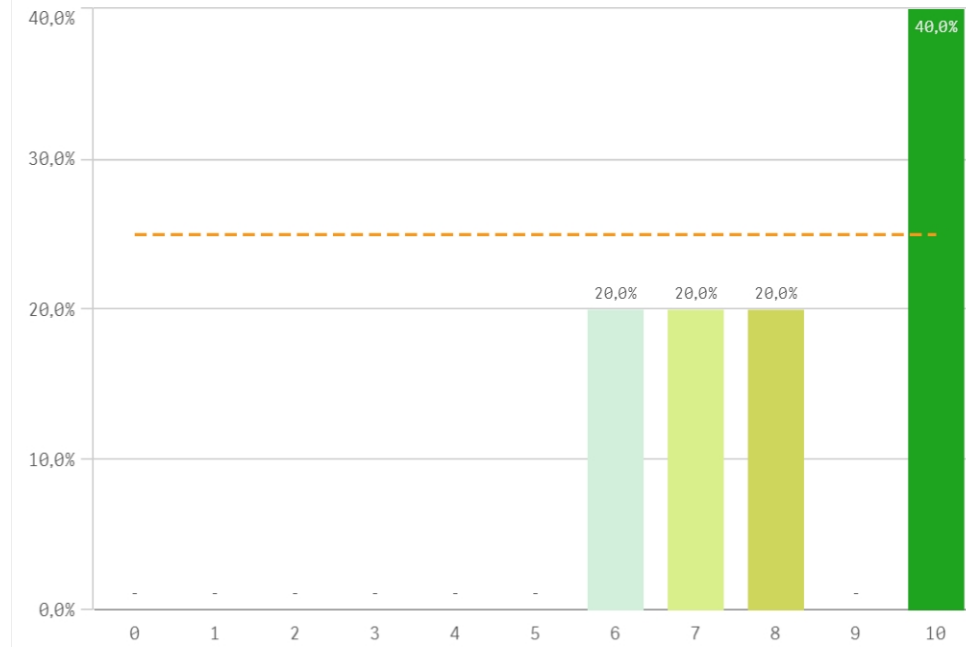


Recursos	Q	Media	Desv típica	Mediana	Moda
Fondos de la biblioteca		9,6	0,5	10,0	10,0
Campus virtual		9,2	1,1	10,0	10,0
Aulas docencia práctica		8,8	0,5	9,0	9,0
Recursos administrativos suficientes		7,8	1,3	8,0	9,0
Aulas docencia teórica		6,2	3,6	8,0	8,0

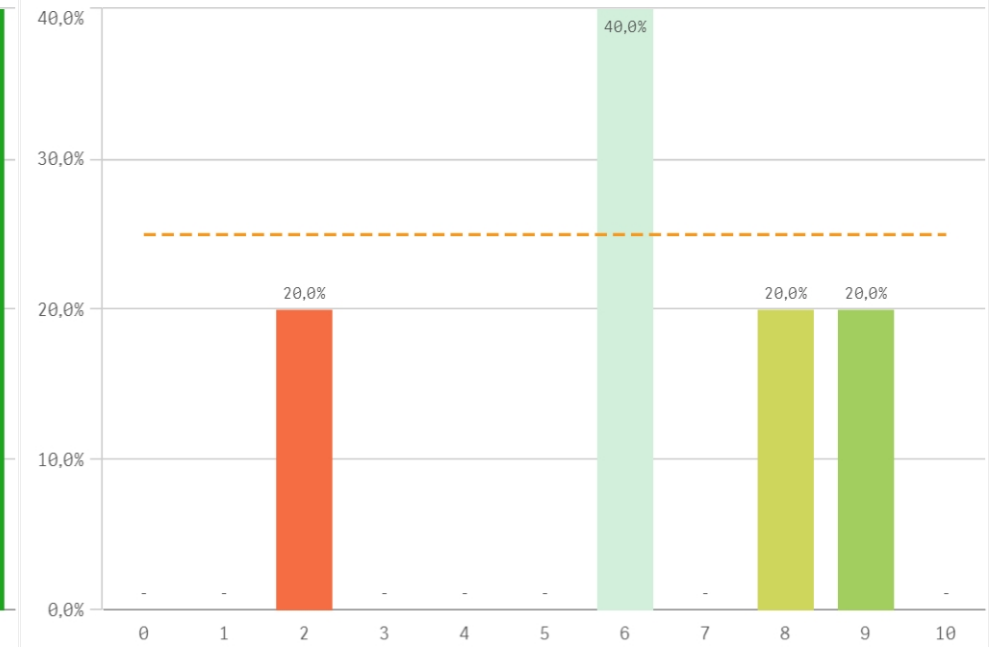
## Fortalezas y debilidades



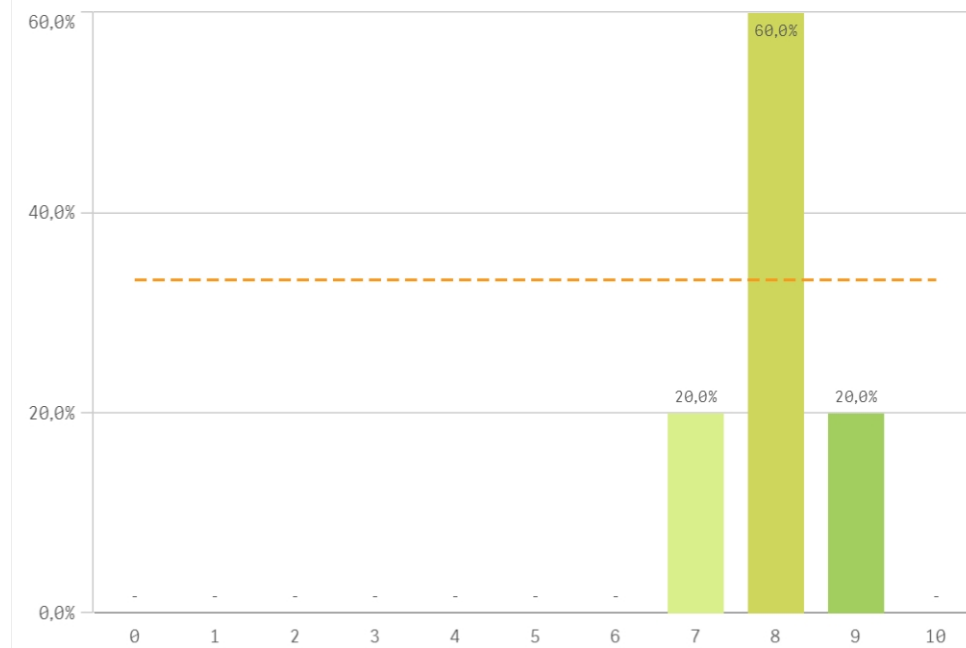
**Atención prestada por el PAS**



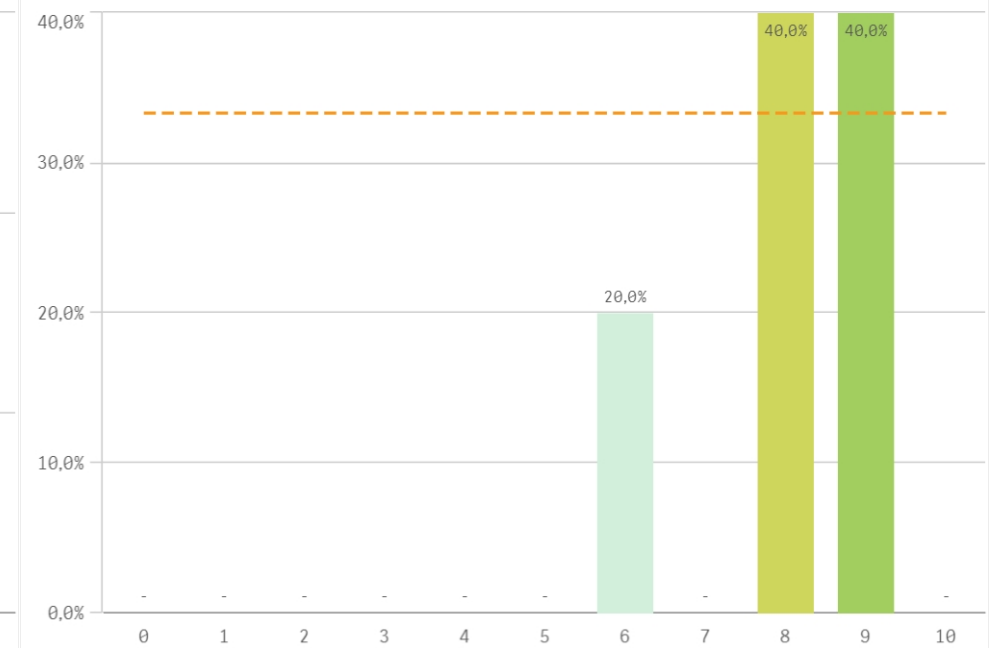
**Apoyo técnico y logístico**



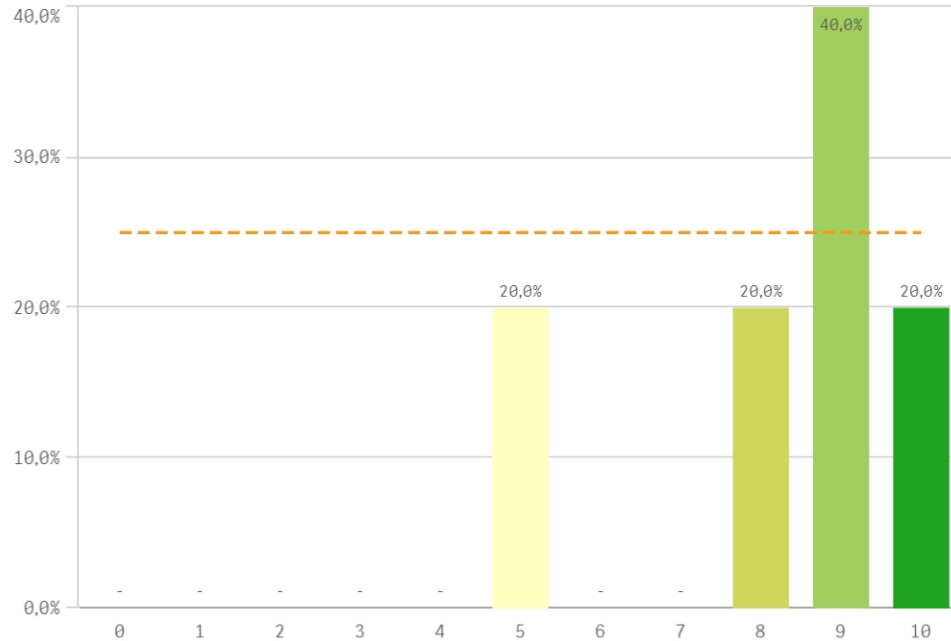
**Procesos administrativos de la titulación**



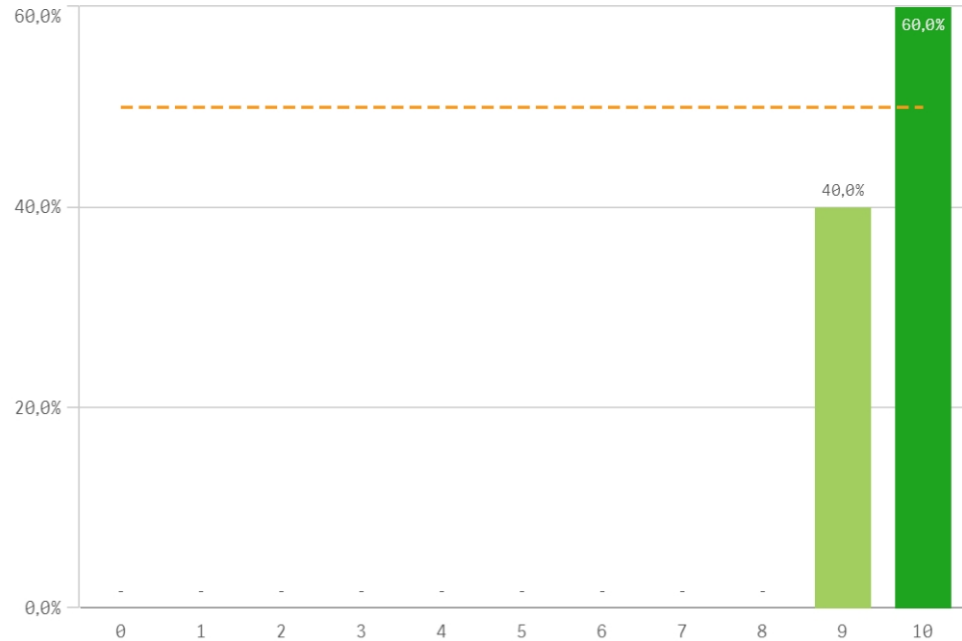
**Procesos administrativos comunes**



### Organización de horarios

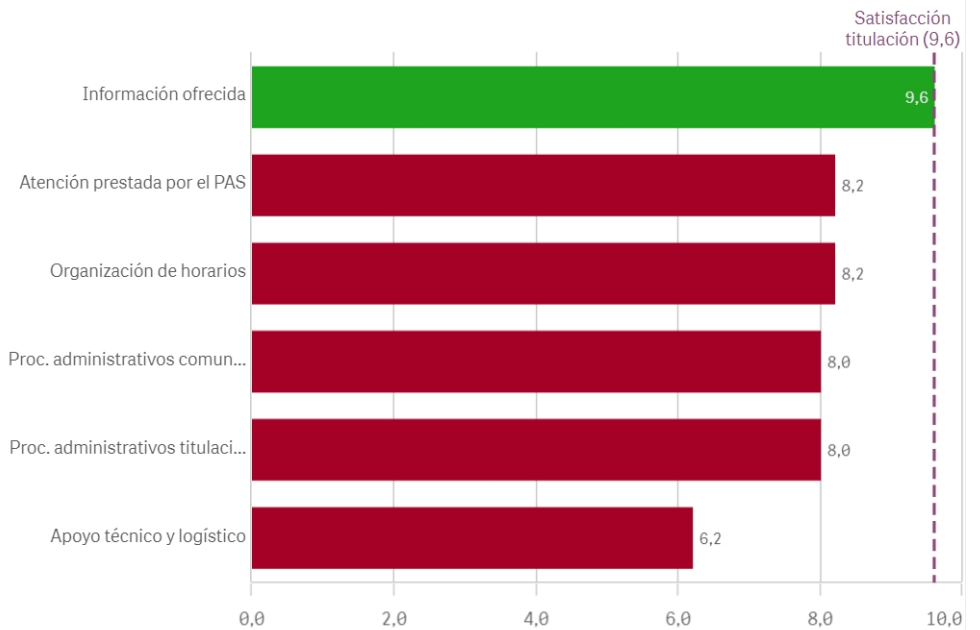


### Información ofrecida

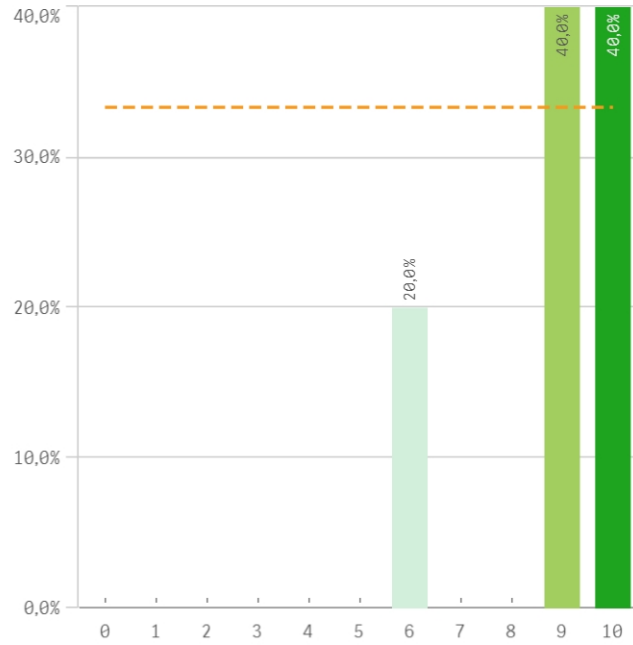


Gestión de la titulación	Q	Media	Desv. típica	Mediana	Moda
Información ofrecida		9,6	0,5	10,0	10,0
Atención prestada por el PAS		8,2	1,8	8,0	10,0
Organización de horarios		8,2	1,9	9,0	9,0
Proc. administrativos comunes		8,0	1,2	8,0	-
Proc. administrativos titulación		8,0	0,7	8,0	8,0
Apoyo técnico y logístico		6,2	2,7	6,0	6,0

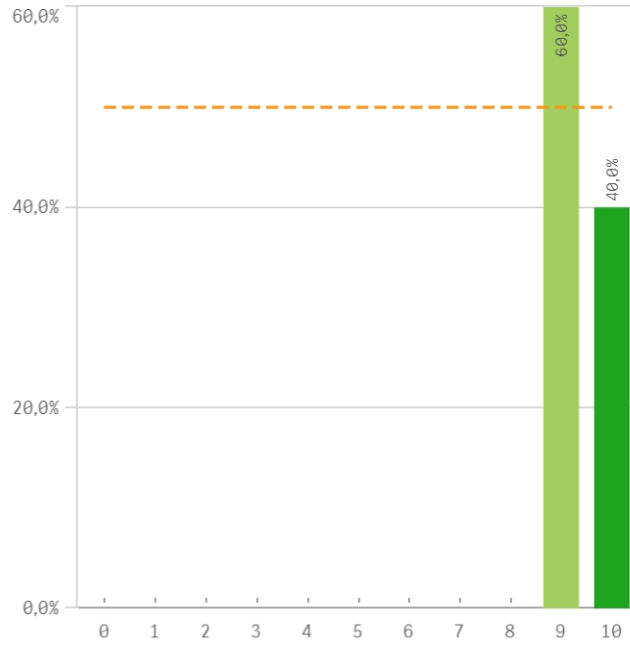
### Fortalezas y debilidades



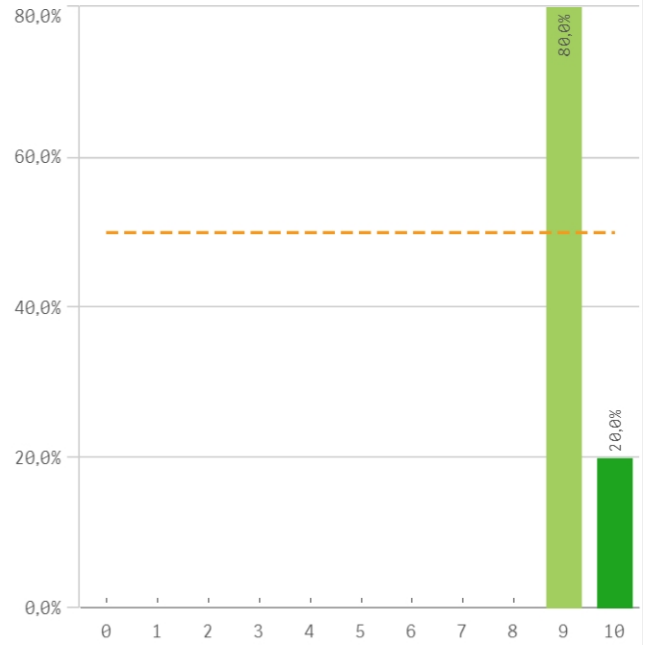
**Aprovechamiento de las tutorías**



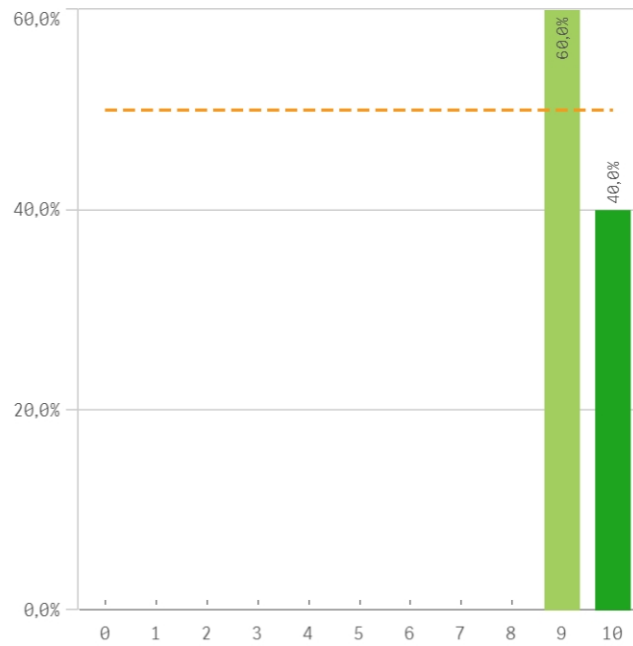
**Implicación de los alumnos**



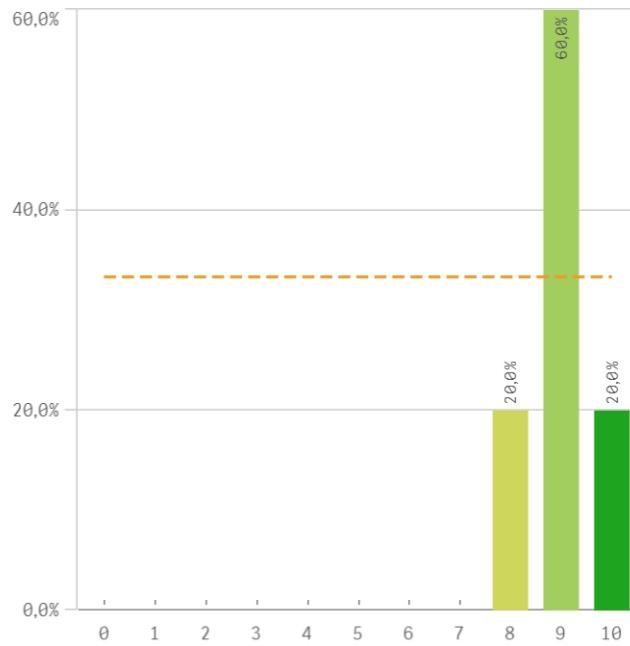
**Adquisición de competencias del plan de estudios**



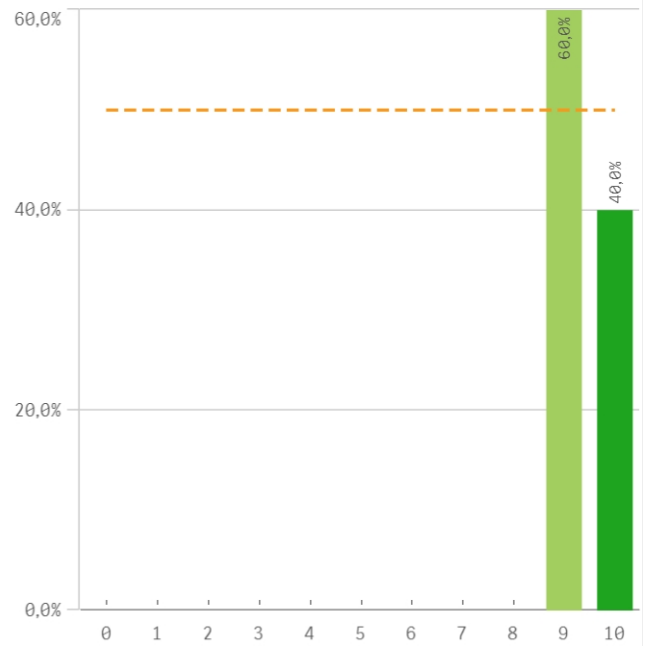
**Compromiso del alumnado**



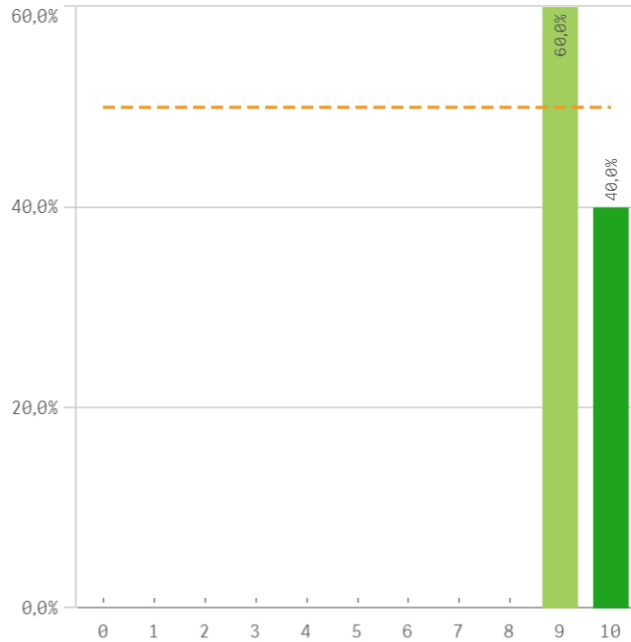
**Nivel de trabajo**



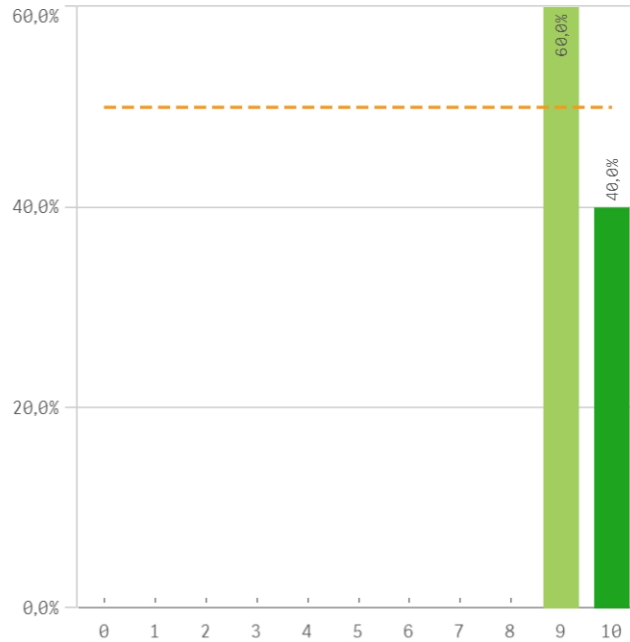
**Implicación con la evaluación continua de los alumnos**



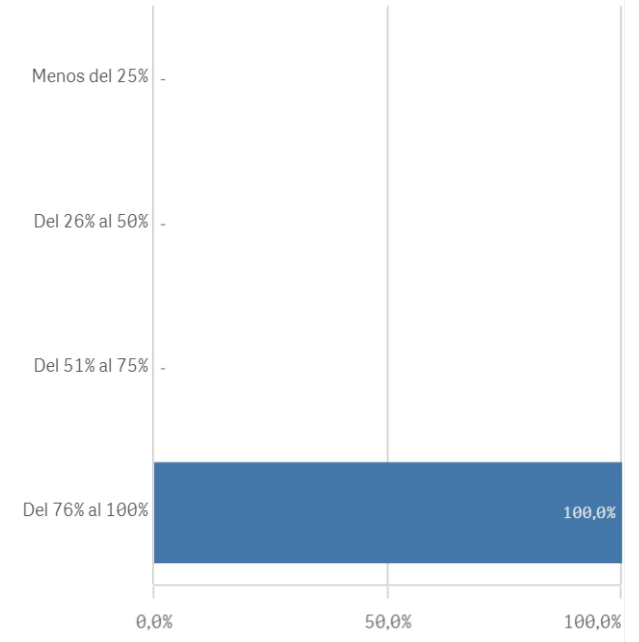
**Aprovechamiento de las clases**



**Satisfacción con los resultados de los alumnos**

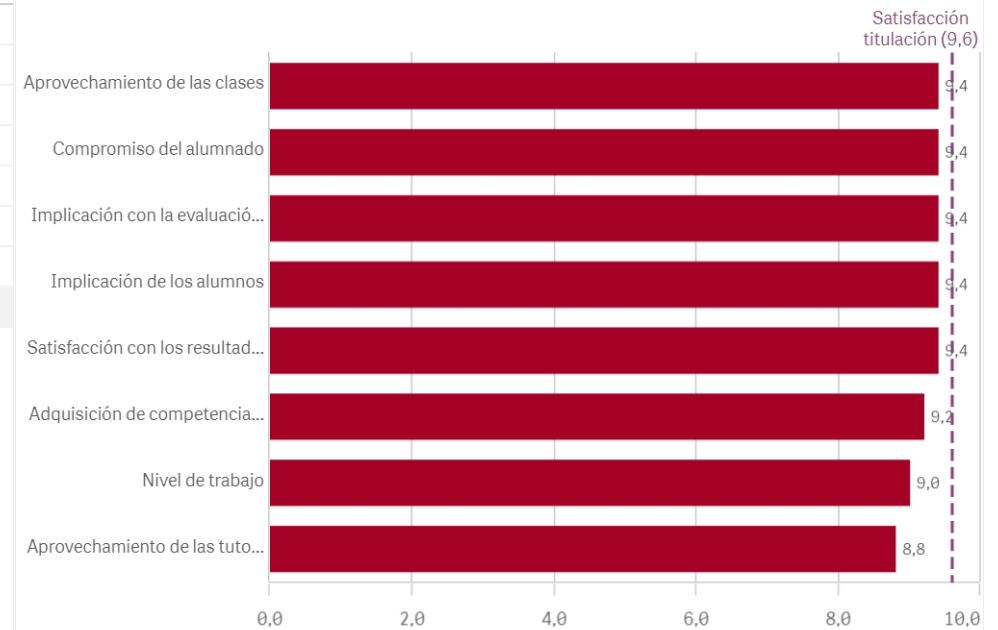


**Asistencia de alumnos (%)**

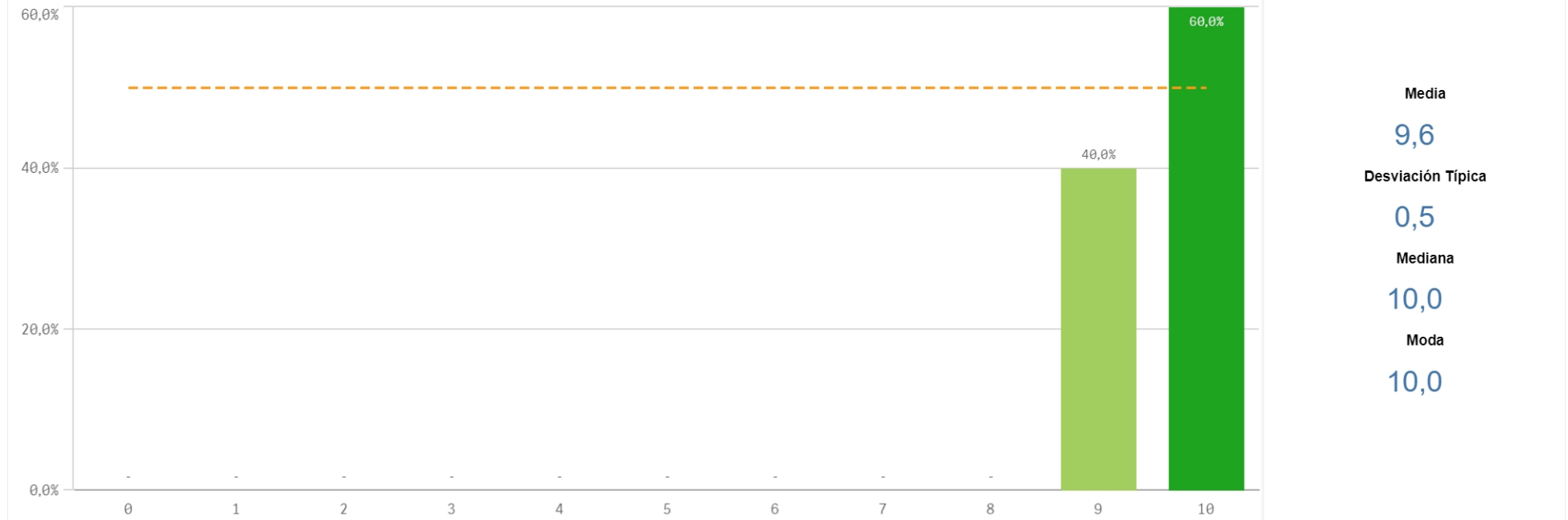


Satisfacción con los alumnos	Q	Media	Desv. típica	Media...	Moda
Aprovechamiento de las clases		9,4	0,5	9,0	9,0
Compromiso del alumnado		9,4	0,5	9,0	9,0
Implicación con la evaluación continua		9,4	0,5	9,0	9,0
Implicación de los alumnos		9,4	0,5	9,0	9,0
Satisfacción con los resultados		9,4	0,5	9,0	9,0
Adquisición de competencias del plan de estudios		9,2	0,4	9,0	9,0
Nivel de trabajo		9,0	0,7	9,0	9,0
Aprovechamiento de las tutorías		8,8	1,6	9,0	-

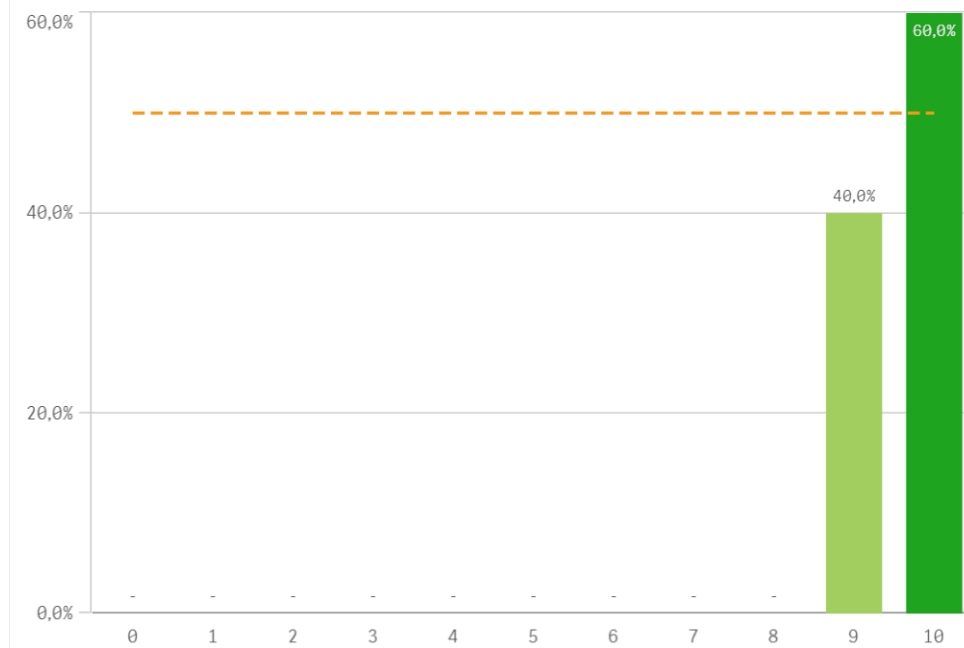
**Fortalezas y debilidades**



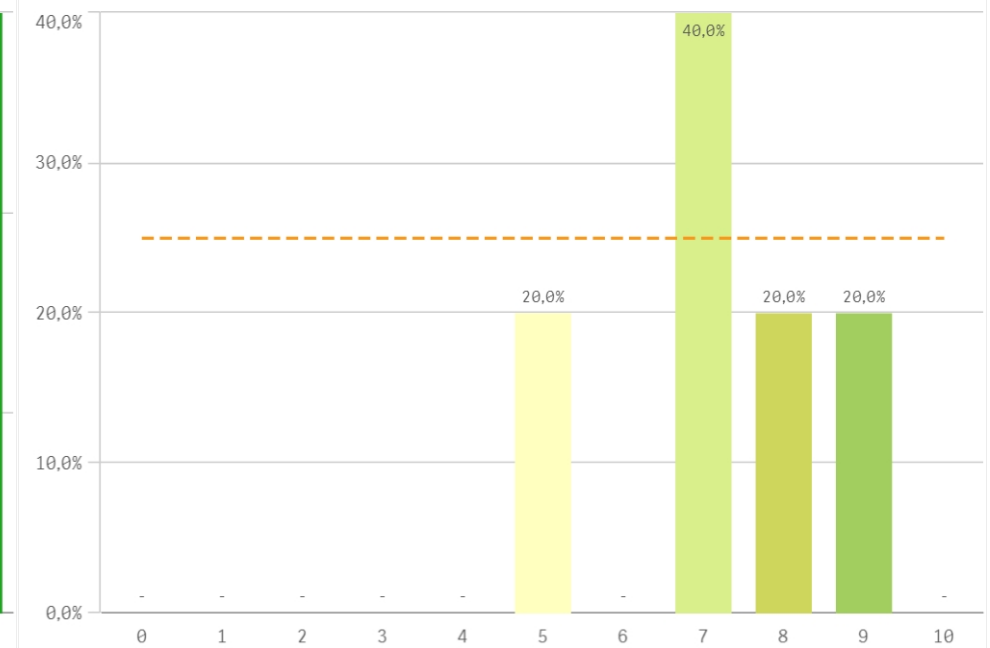
Satisfacción de la titulación



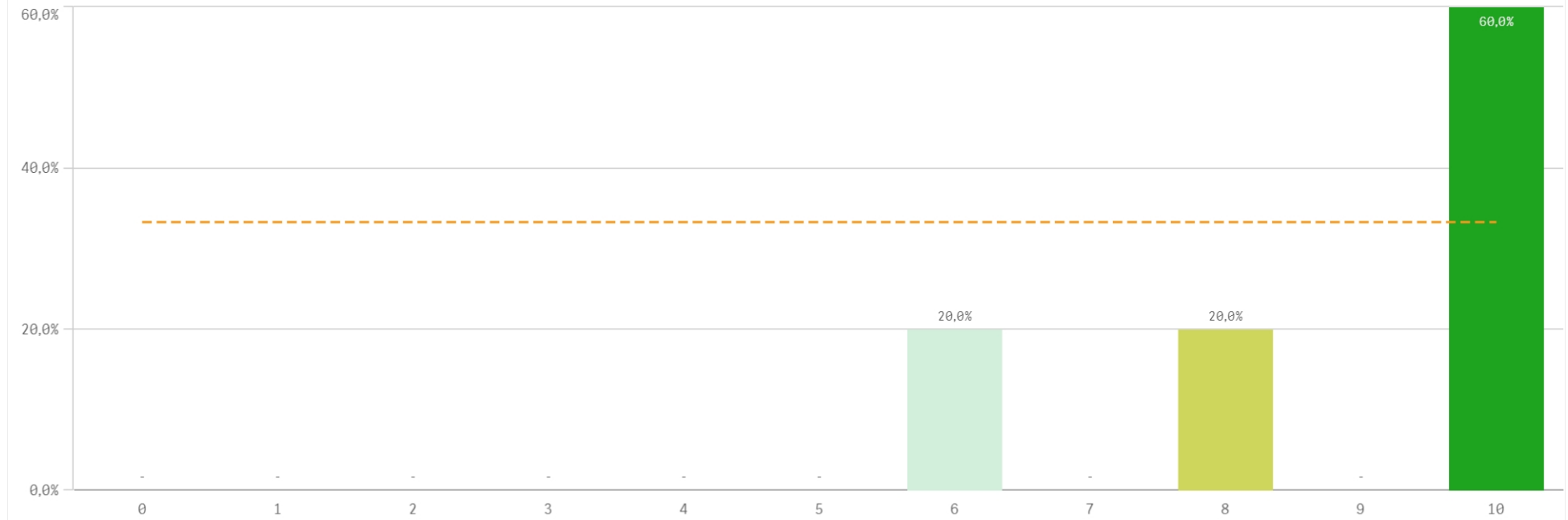
Satisfacción con la actividad docente de la titulación



Satisfacción de la UCM

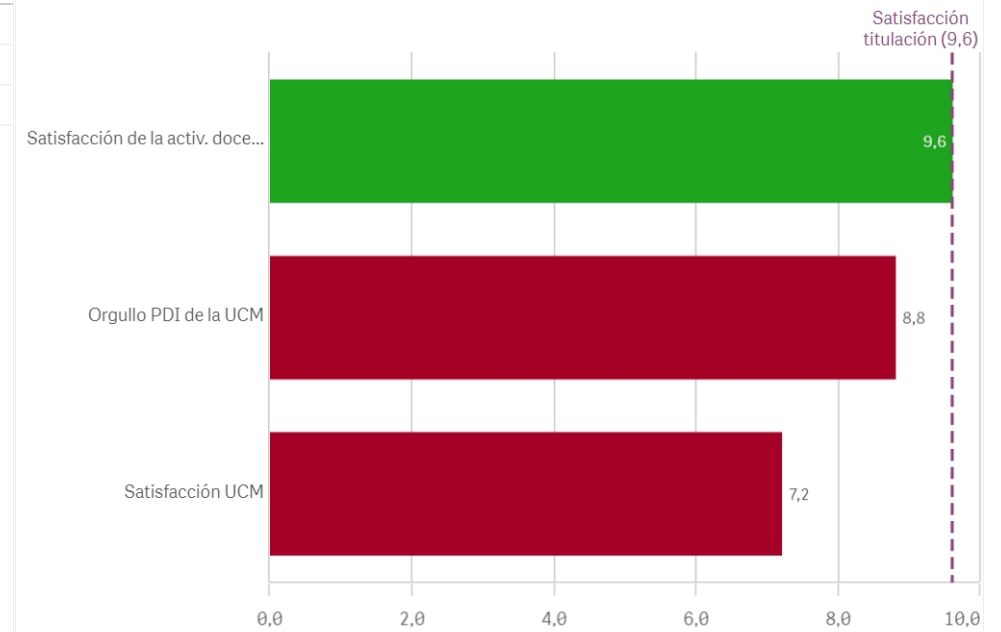


### Orgullo ser PDI de la UCM

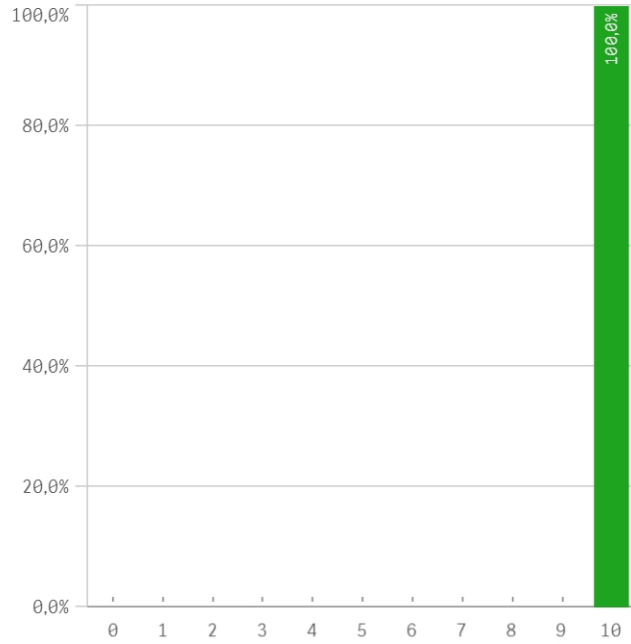


Satisfacción de la titulación	Q	Media	Desv. típica	Mediana	Moda
Satisfacción de la activ. docente		9,6	0,5	10,0	10,0
Orgullo PDI de la UCM		8,8	1,8	10,0	10,0
Satisfacción UCM		7,2	1,5	7,0	7,0

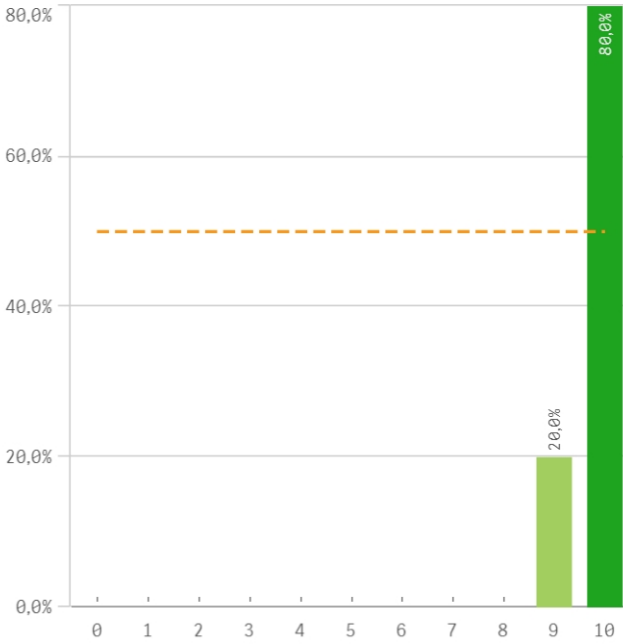
### Fortalezas y debilidades



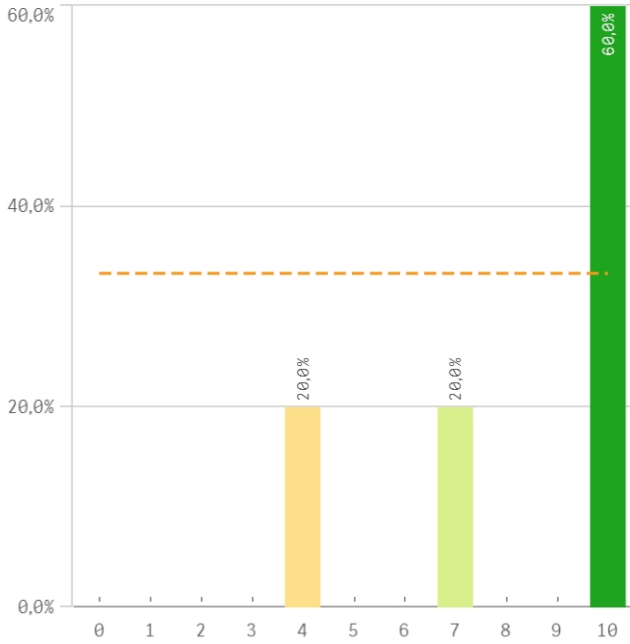
**Repetir docencia en la titulación (fidelidad)**



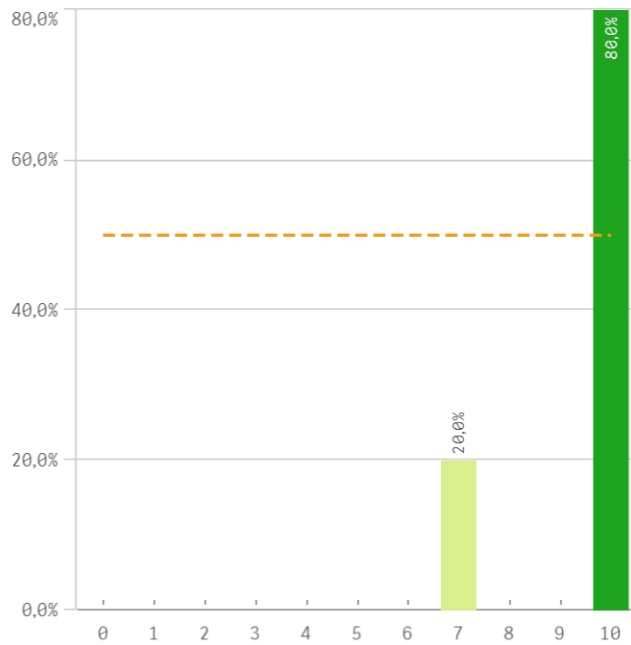
**Repetir PDI (fidelidad)**



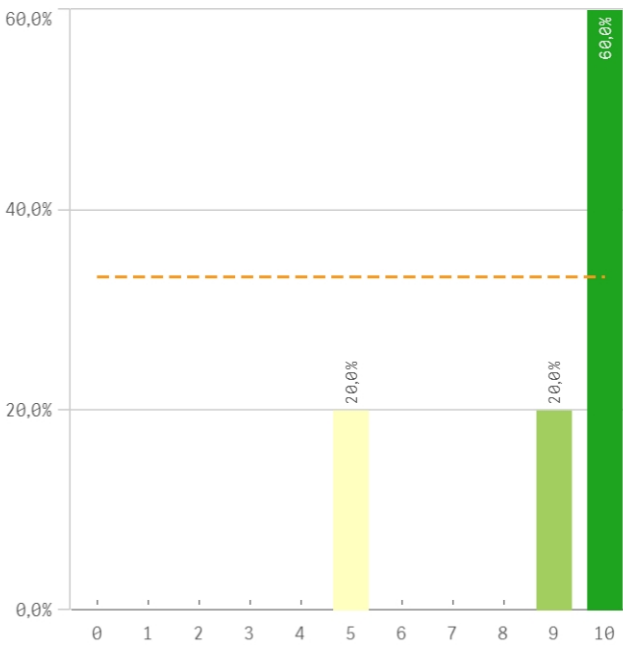
**Repetir PDI en la UCM (fidelidad)**



**Recomendar titulación (preinscripción)**



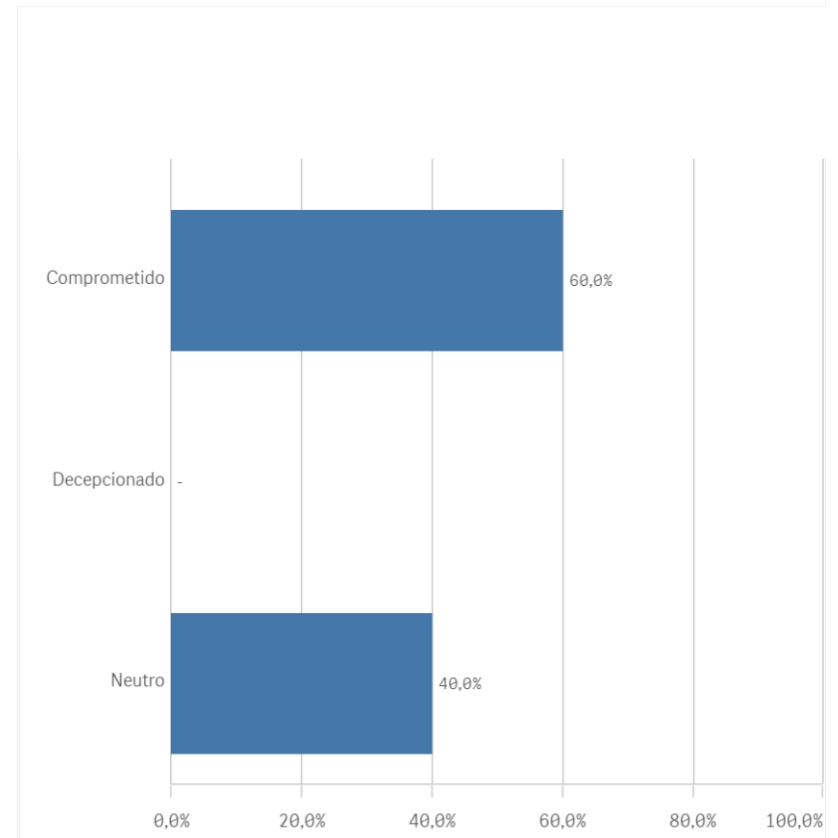
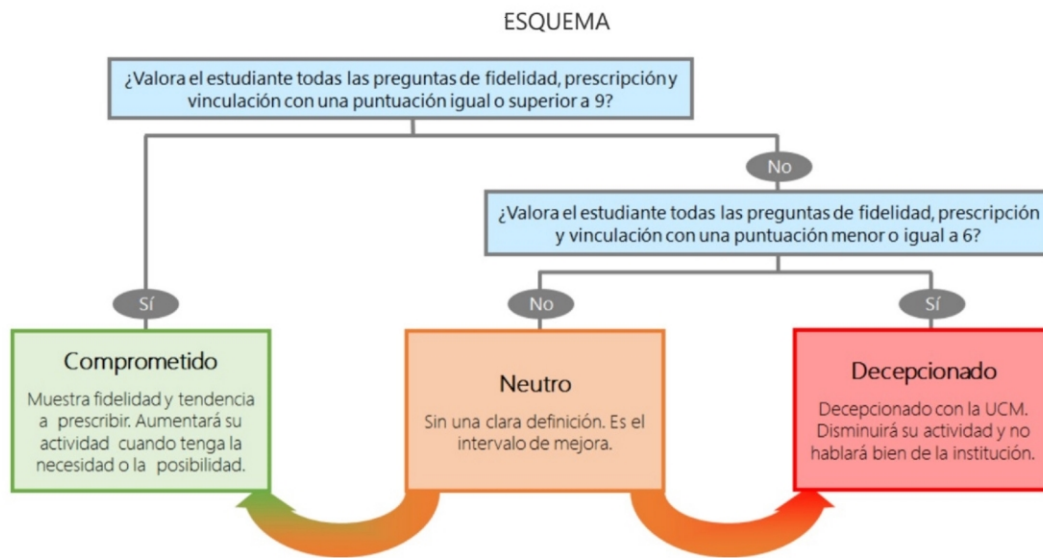
**Recomendar estudiar en la UCM (preinscripción)**



Compromiso	Q	Media	Desv. típica	Med...	M
Repetir docencia en la titulación		10,0	0,0	10,0	1
Repetir PDI		9,8	0,4	10,0	1
Recomendar titulación		9,4	1,3	10,0	1
Recomendar estudiar en la UCM		8,8	2,2	10,0	1
Repetir PDI en la UCM		8,2	2,7	10,0	1

### Construcción y significado del valor "compromiso":

- \* Estudiante comprometido: valora con 9 o más puntos todas las preguntas de fidelidad, prescripción y vinculación.
- \* Estudiante neutro: la puntuación que otorga a todas las preguntas de fidelidad, prescripción y vinculación están entre 6 y 9.
- \* Estudiante decepcionado: valora con 6 o menos puntos todas las preguntas de fidelidad, prescripción y vinculación.



# Encuestas de Satisfacción del PDI

CURSO: 2023-24

FACULTAD DE GEOGRAFÍA E HISTORIA

TITULACIÓN: MASTER EN HISTORIA DE LA MONARQUÍA HISPÁNICA

Aspectos de la titulación	Q	Media	Recursos	Q	Media	Compromiso	Q	Media
Formación académica		9,8	Fondos de la biblioteca		9,6	Repetir docencia en la titulación		10,0
Integración teoría/práctica		9,6	Campus virtual		9,2	Repetir PDI		9,8
Cumplimiento del programa		9,2	Aulas docencia práctica		8,8	Recomendar titulación		9,4
Objetivos claros		9,2	Recursos administrativos suficientes		7,8	Recomendar estudiar en la UCM		8,8
Calificaciones en tiempo adecuado		9,0	Aulas docencia teórica		6,2	Repetir PDI en la UCM		8,2
Coordinación de la titulación		9,0						
Nivel de dificultad apropiada		9,0						
Plan de estudios adecuado		9,0						
Prácticas externas		8,6						
Importancia en la sociedad		8,4						
Número de alumnos por aula		8,0						
Orientación internacional		8,0						
Relación calidad/precio		8,0						
			Satisfacción con los alumnos	Q	Media			
			Aprovechamiento de las clases		9,4			
			Compromiso del alumnado		9,4			
			Implicación con la evaluación continua		9,4	Gestión de la titulación	Q	Media
			Implicación de los alumnos		9,4	Información ofrecida		9,6
			Satisfacción con los resultados		9,4	Atención prestada por el PAS		8,2
			Adquisición de competencias del plan de estudios		9,2	Organización de horarios		8,2
			Nivel de trabajo		9,0	Proc. administrativos comunes		8,0
			Aprovechamiento de las tutorías		8,8	Proc. administrativos titulación		8,0
						Apoyo técnico y logístico		6,2
Satisfacción de la titulación	Q	Media						
Satisfacción de la activ. docente		9,6						
Orgullo PDI de la UCM		8,8						
Satisfacción UCM		7,2						