



OFICINA para la CALIDAD

Vicerrectorado de Calidad

UNIVERSIDAD COMPLUTENSE DE MADRID

CURSO: 2023-24

TITULACIÓN: MÁSTER EN INVESTIGACIÓN ARQUEOLÓGICA

FACULTAD DE GEOGRAFÍA E HISTORIA

Población N

-

%\_Participacion

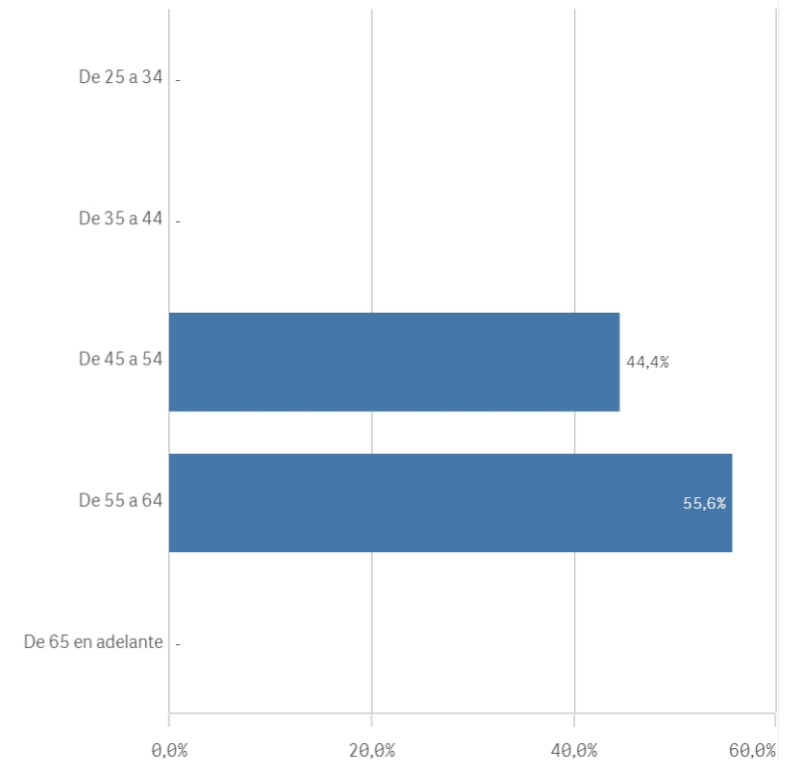
-

Participación n

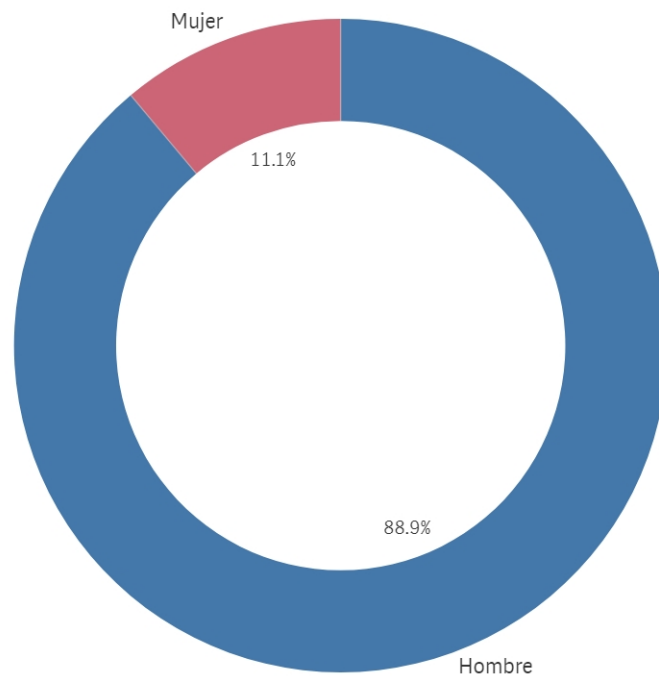
9

Edad (años)

(%) Porcentaje por franjas



Genero



■ Hombre ■ Mujer

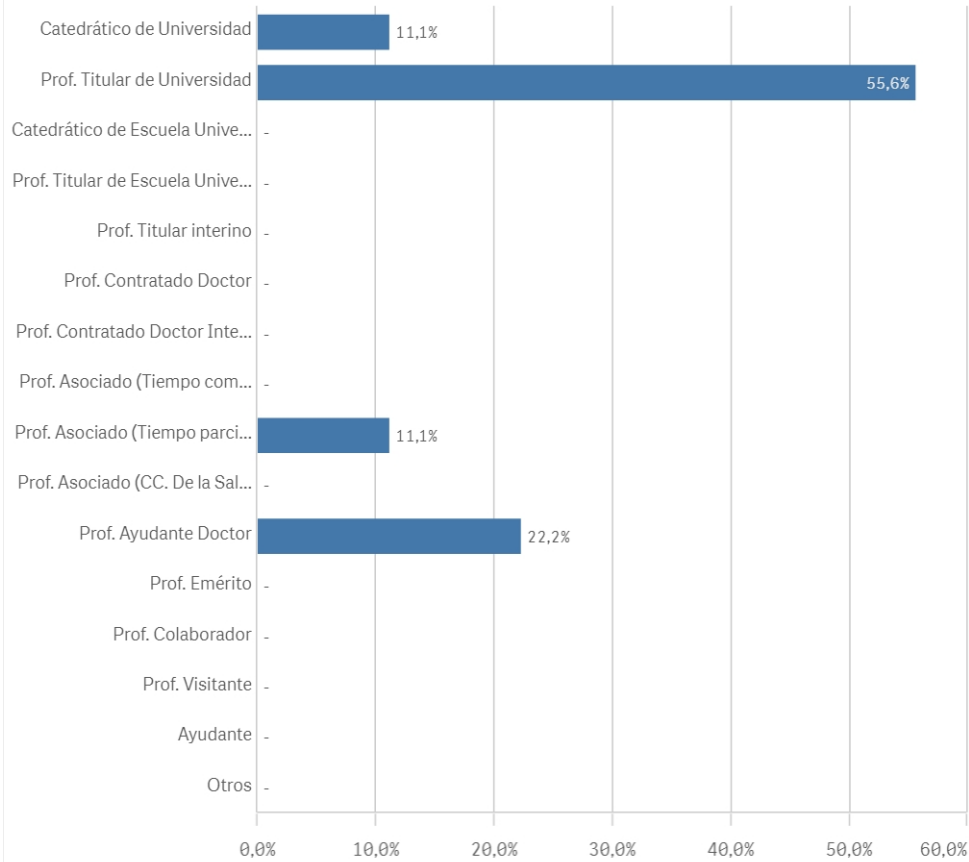
Edad media (años)

54,2

Des. Típica

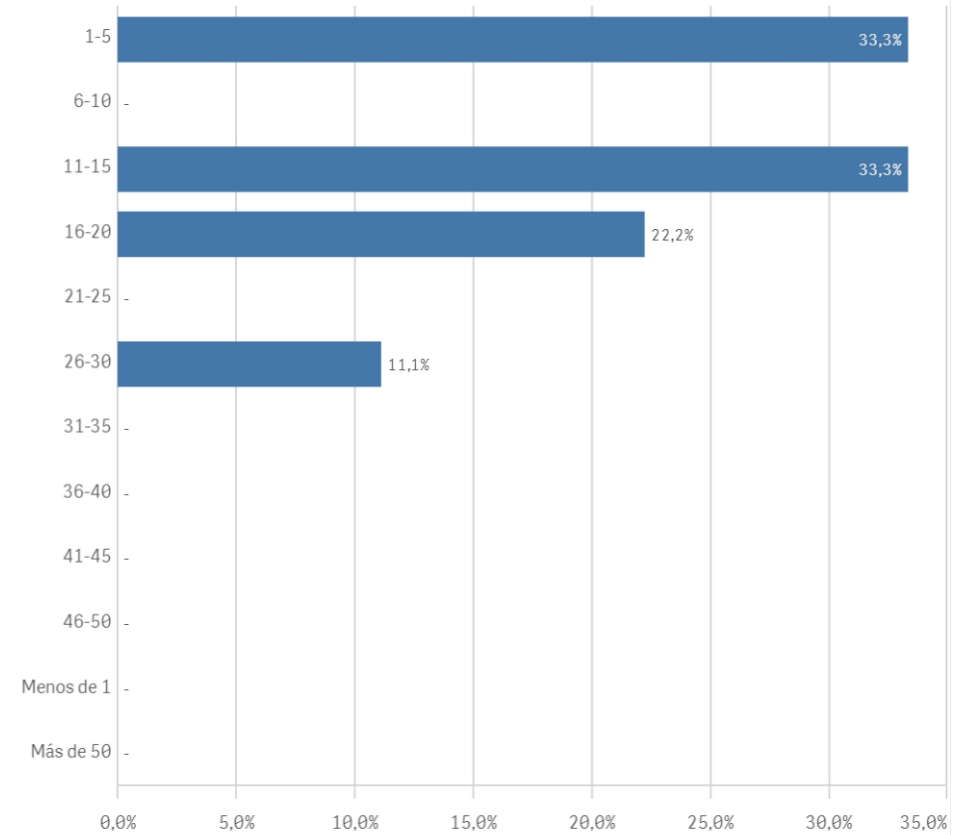
6,8

### Distribución por categorías

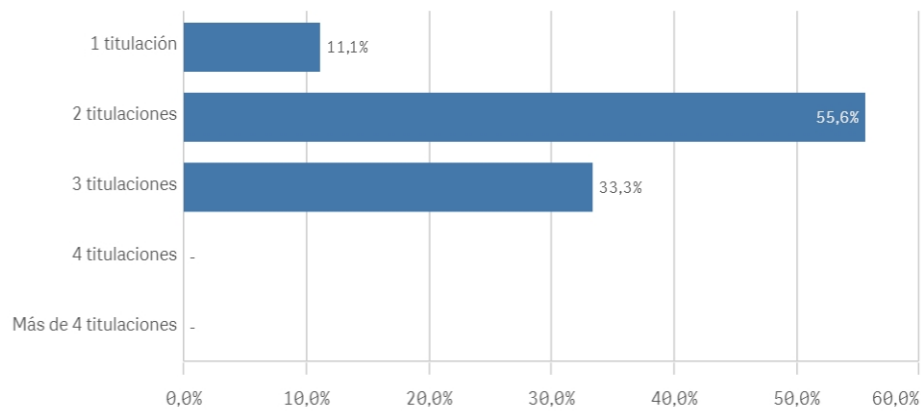


### Experiencia laboral (años)

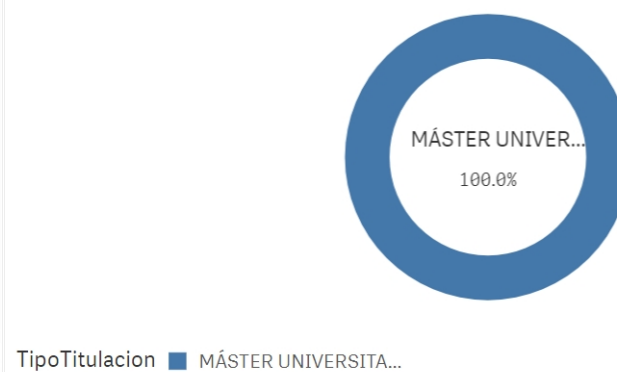
(%) Porcentaje por franjas



### Distribución por N° de Titulaciones

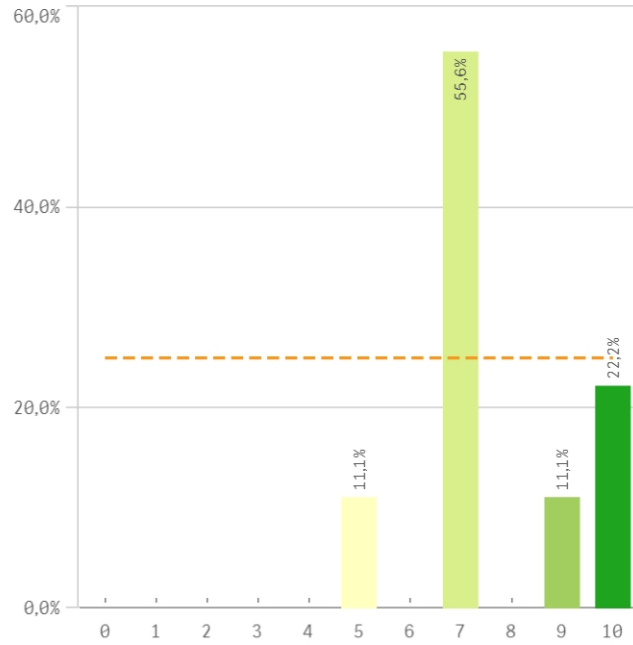


### Tipo de titulación (%)

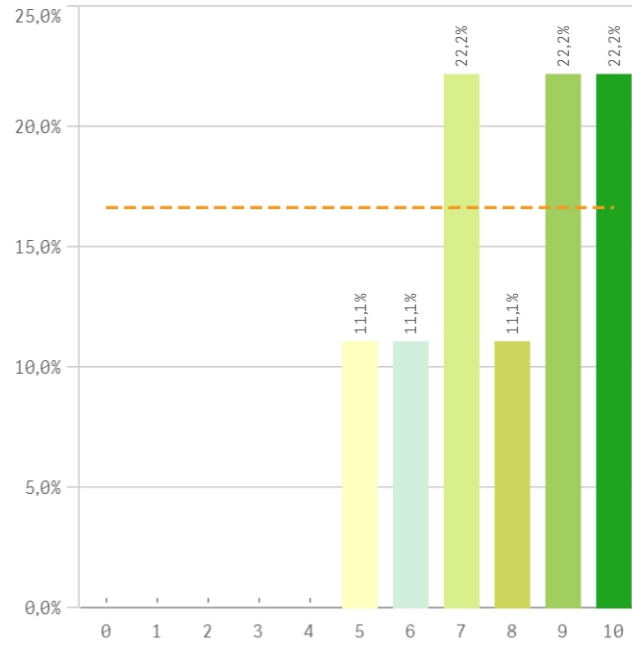


Tipo Titulación ■ MÁSTER UNIVERSITA...

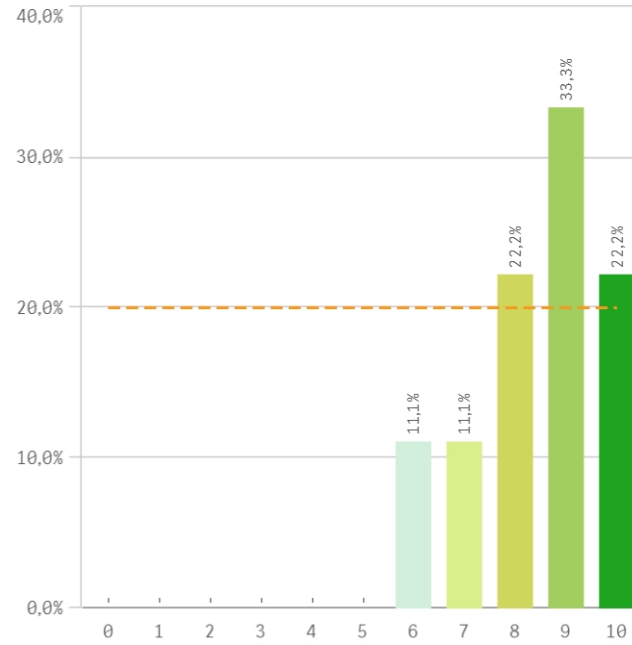
**Plan de estudios**



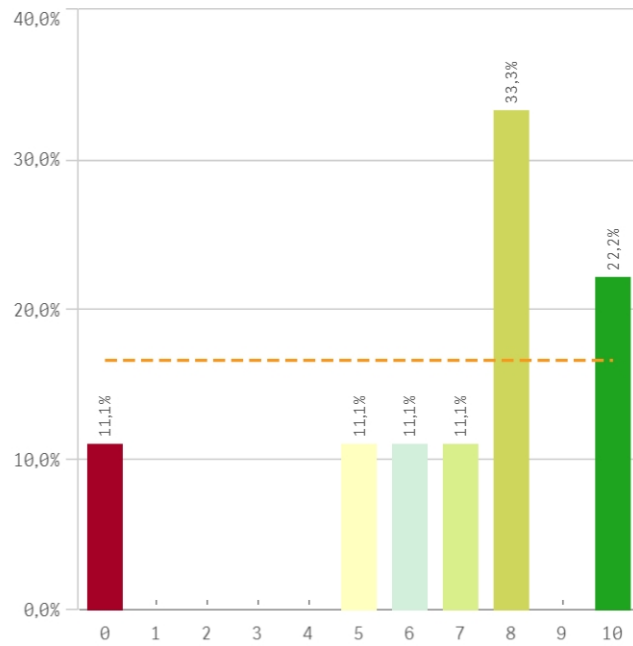
**Objetivos claros**



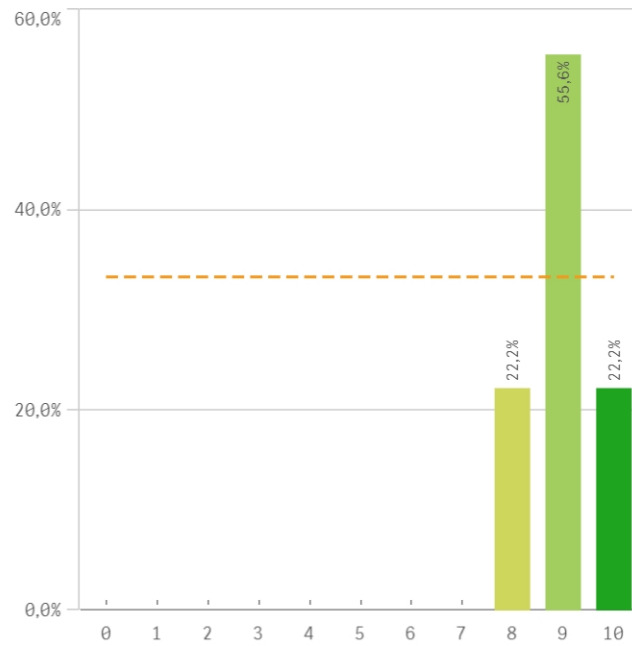
**Cumplimiento del programa**



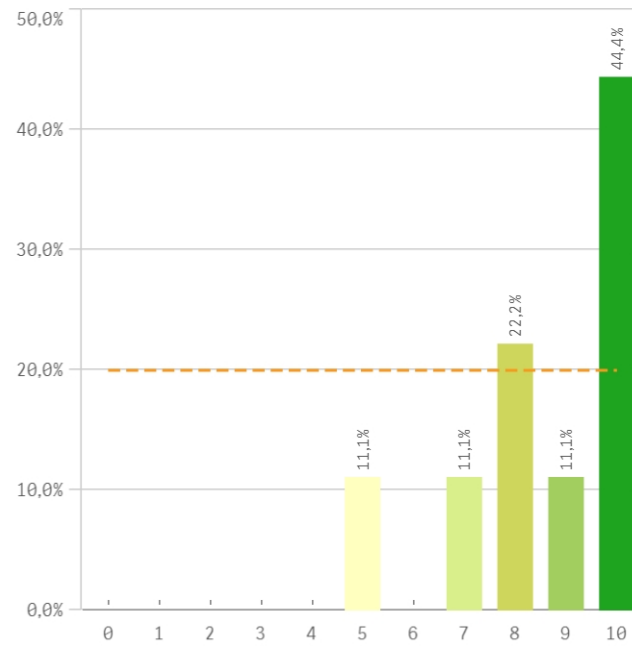
**Orientación internacional**



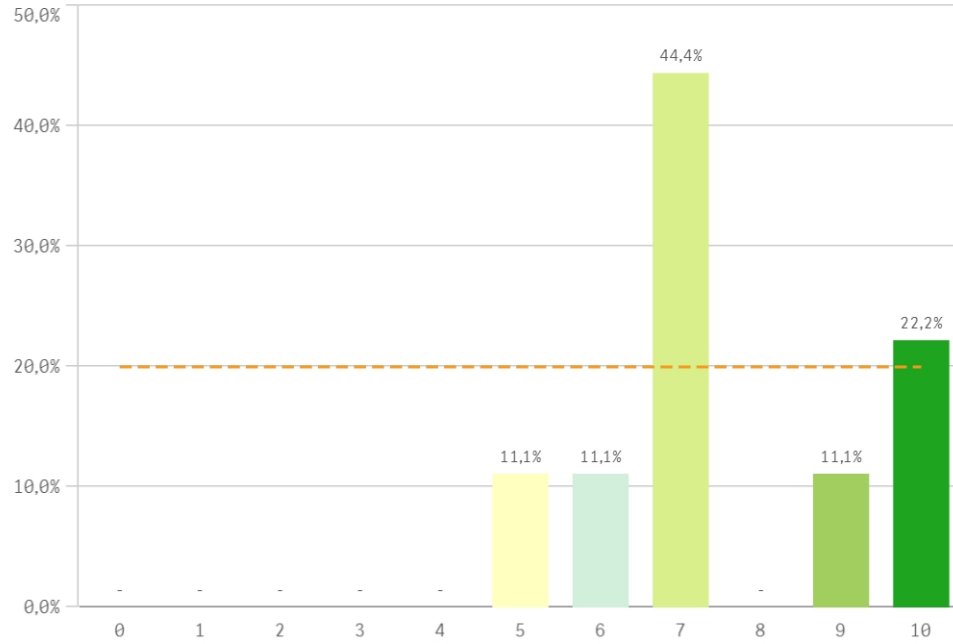
**Coordinación de la titulación**



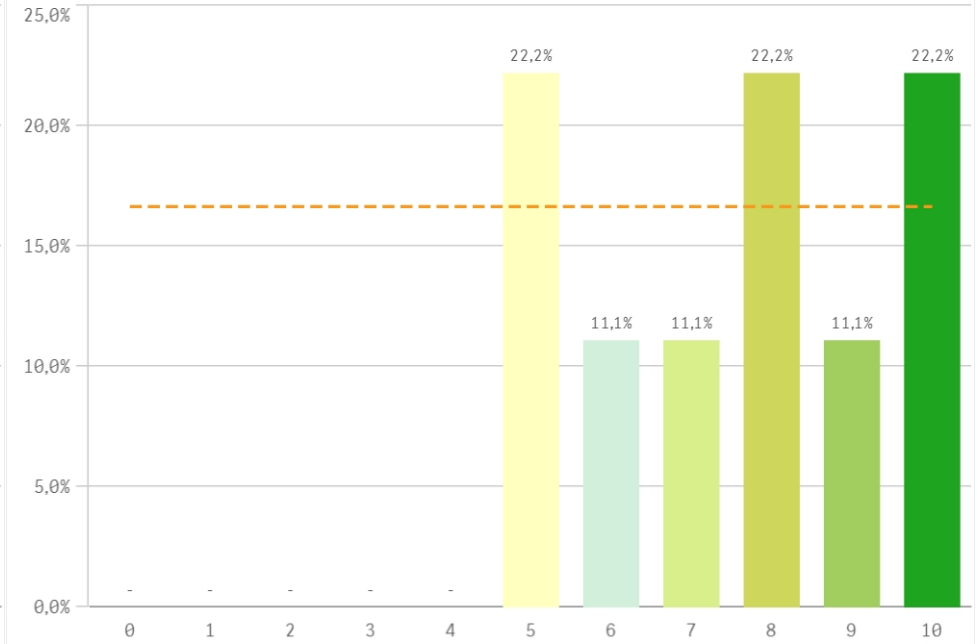
**Alumnos por aula**



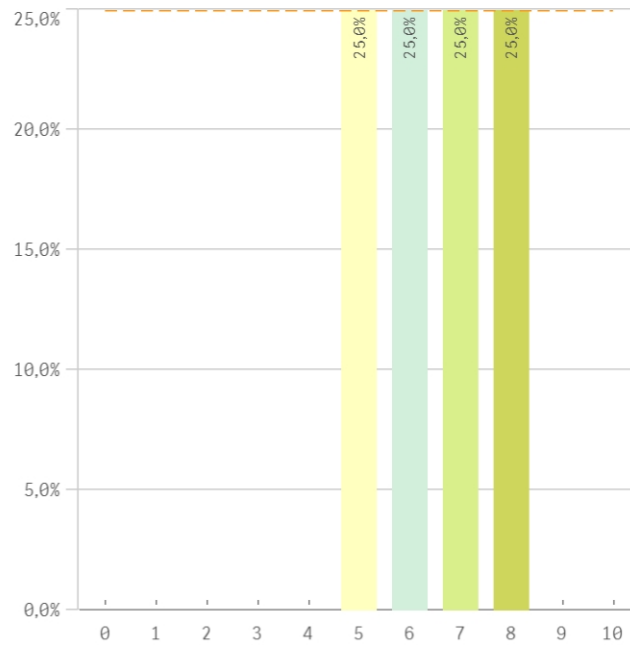
**Dificultad apropiada**



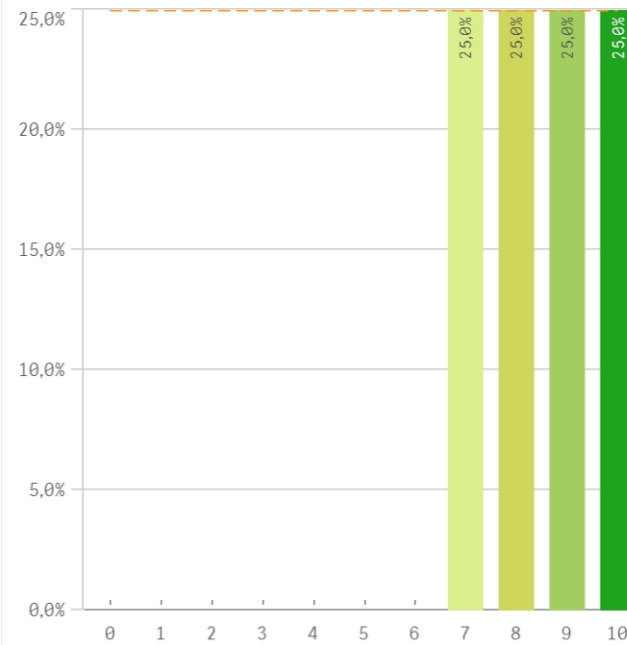
**Integración teoría/práctica**



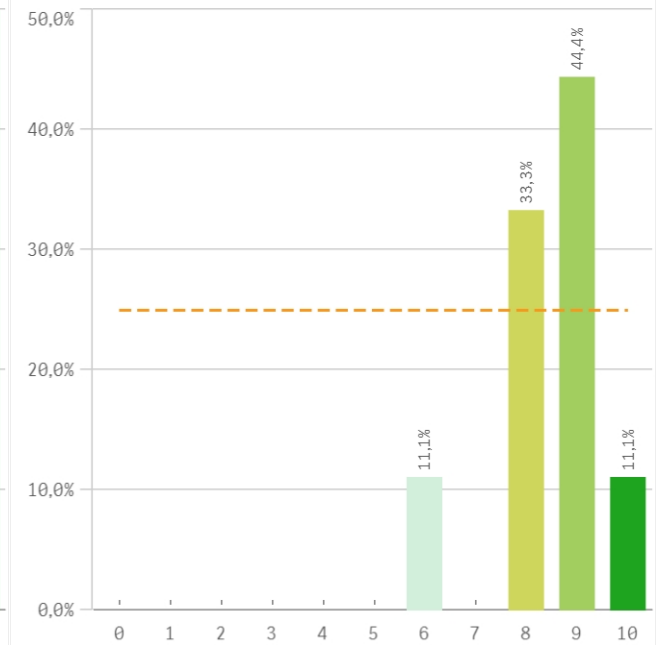
**Relación calidad/precio**



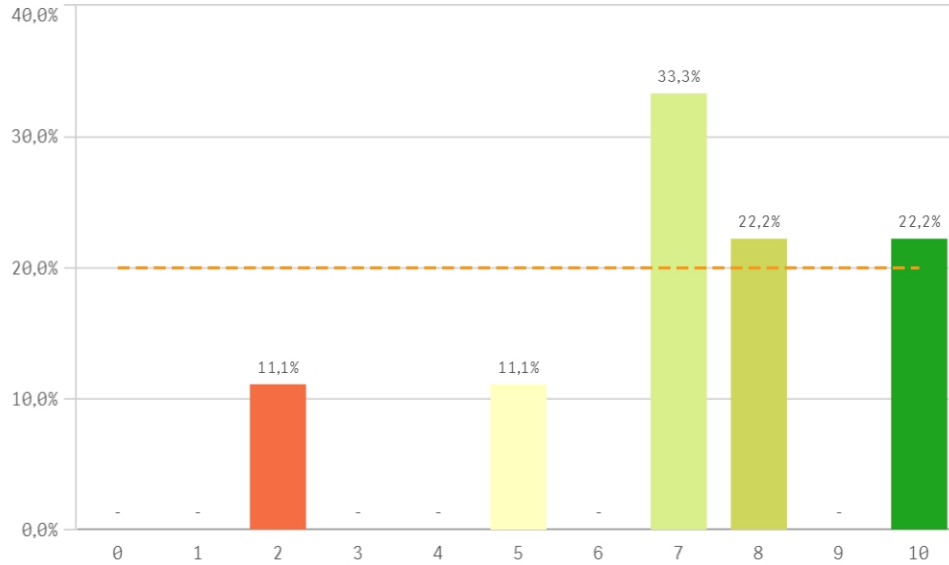
**Calificaciones en tiempo**



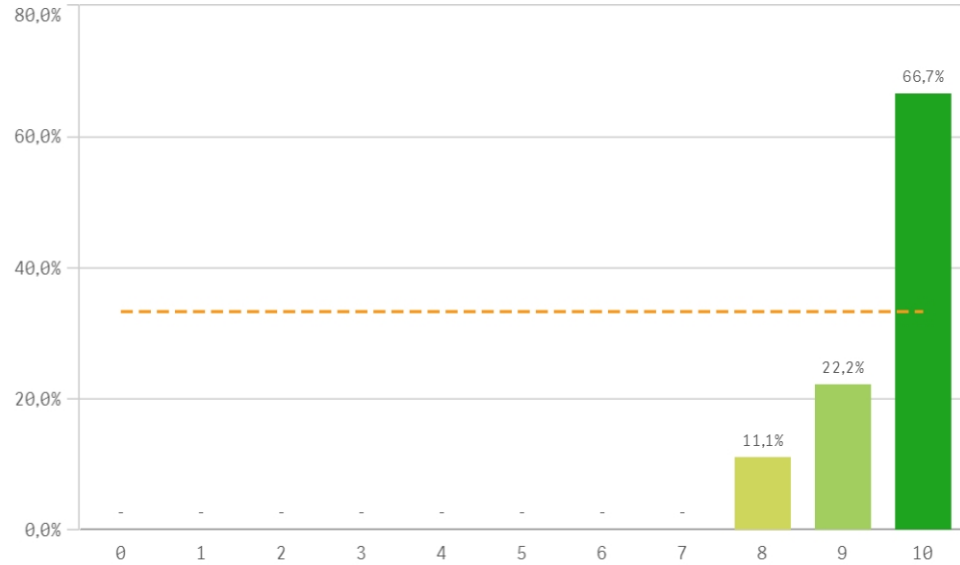
**Importancia en la sociedad**



### Prácticas externas

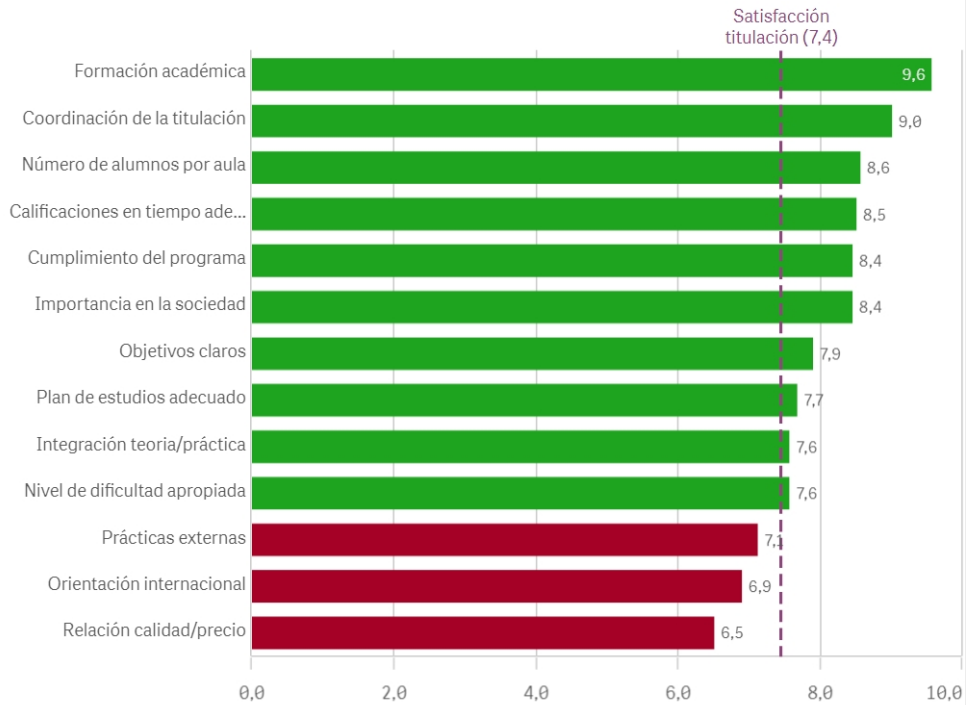


### Formación académica relacionada

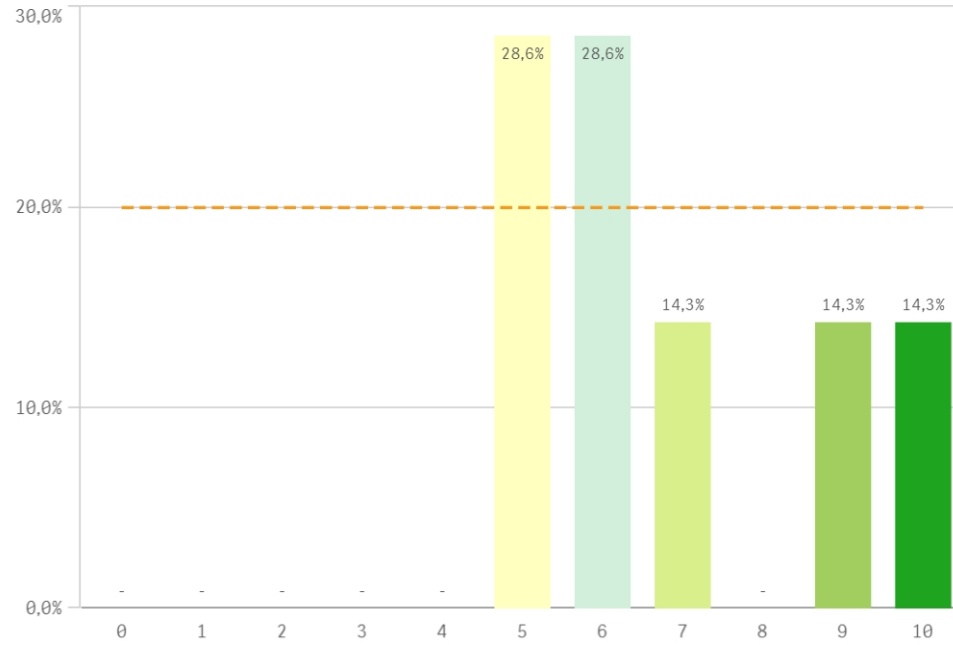


Aspectos de la titulación	Media	Desv. típica	Mediana	Moda
Formación académica	9,6	0,7	10,0	10,0
Coordinación de la titulación	9,0	0,7	9,0	9,0
Número de alumnos por aula	8,6	1,7	9,0	10,0
Calificaciones en tiempo adecuado	8,5	1,2	8,5	-
Cumplimiento del programa	8,4	1,3	9,0	9,0
Importancia en la sociedad	8,4	1,1	9,0	9,0
Objetivos claros	7,9	1,8	8,0	-
Plan de estudios adecuado	7,7	1,7	7,0	7,0
Integración teoría/práctica	7,6	1,9	8,0	-
Nivel de dificultad apropiada	7,6	1,7	7,0	7,0
Prácticas externas	7,1	2,5	7,0	7,0
Orientación internacional	6,9	3,1	8,0	8,0
Relación calidad/precio	6,5	1,2	6,5	-

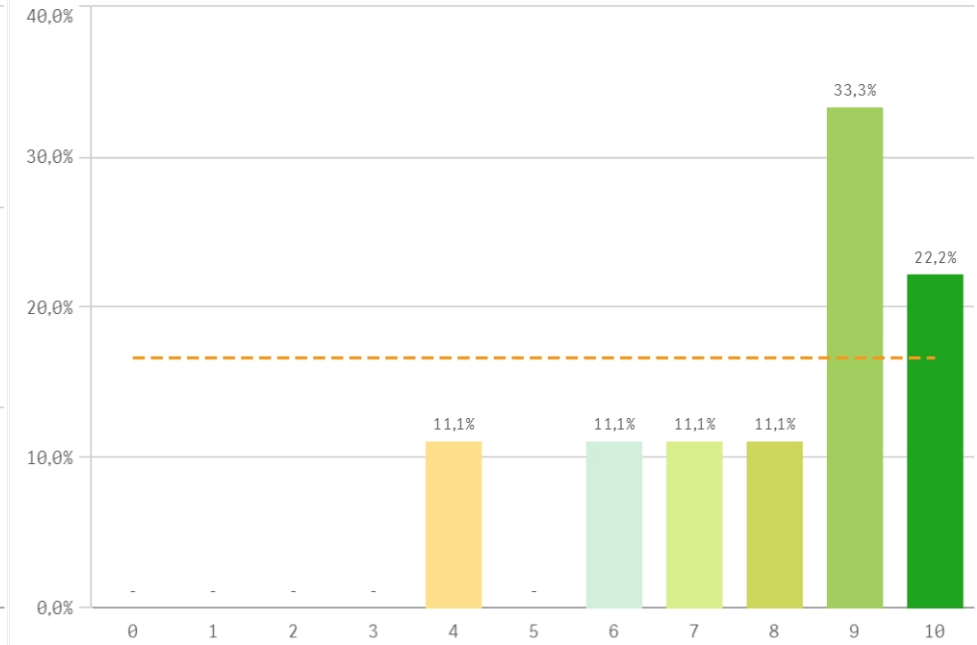
### Fortalezas y debilidades



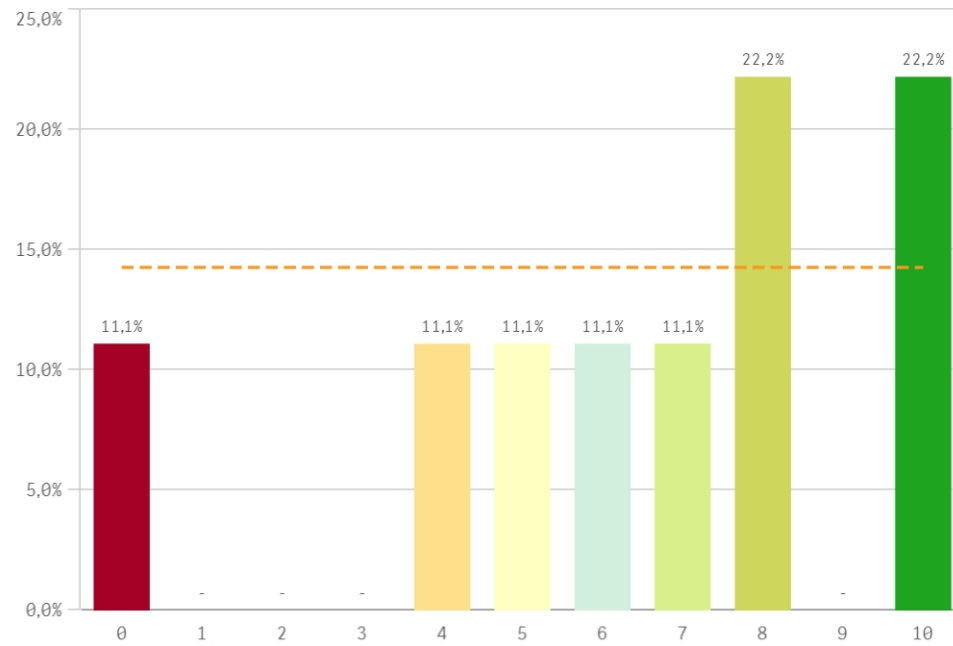
Recursos administrativos suficientes



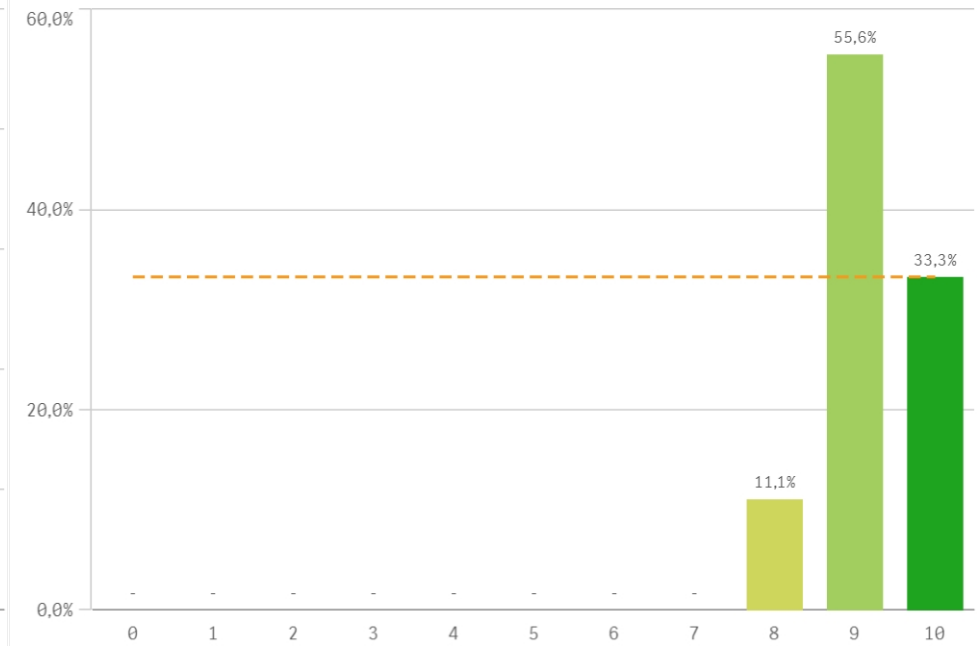
Aulas docencia teorica



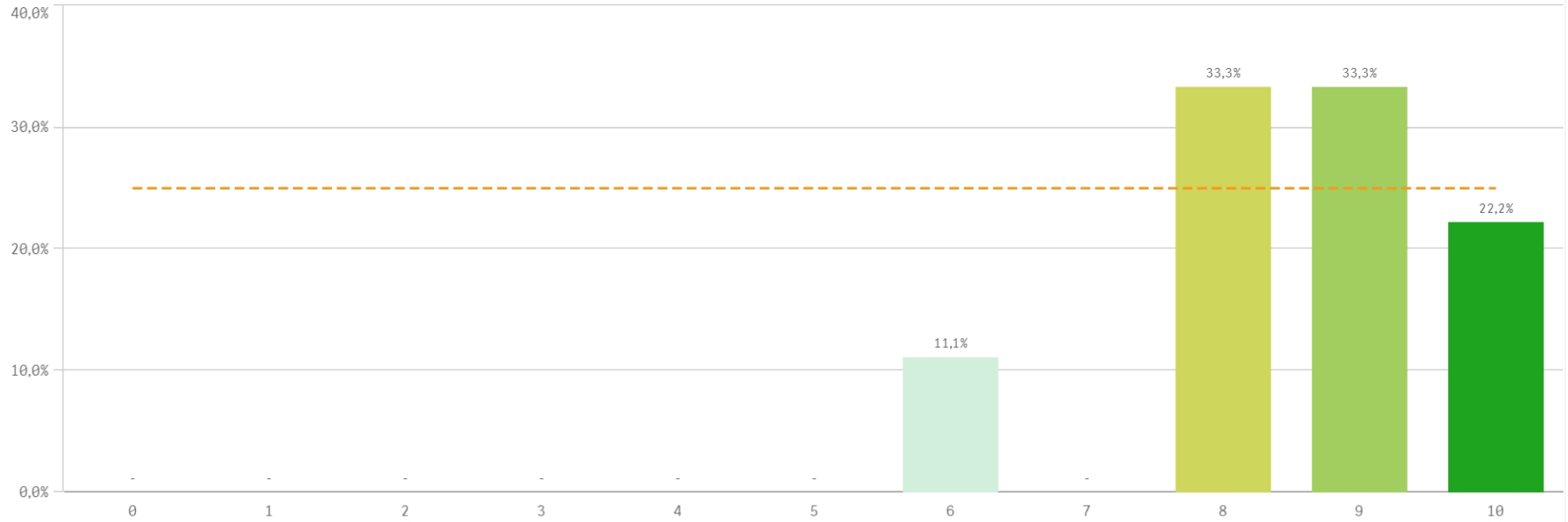
Aulas docencia práctica



Fondos de la biblioteca

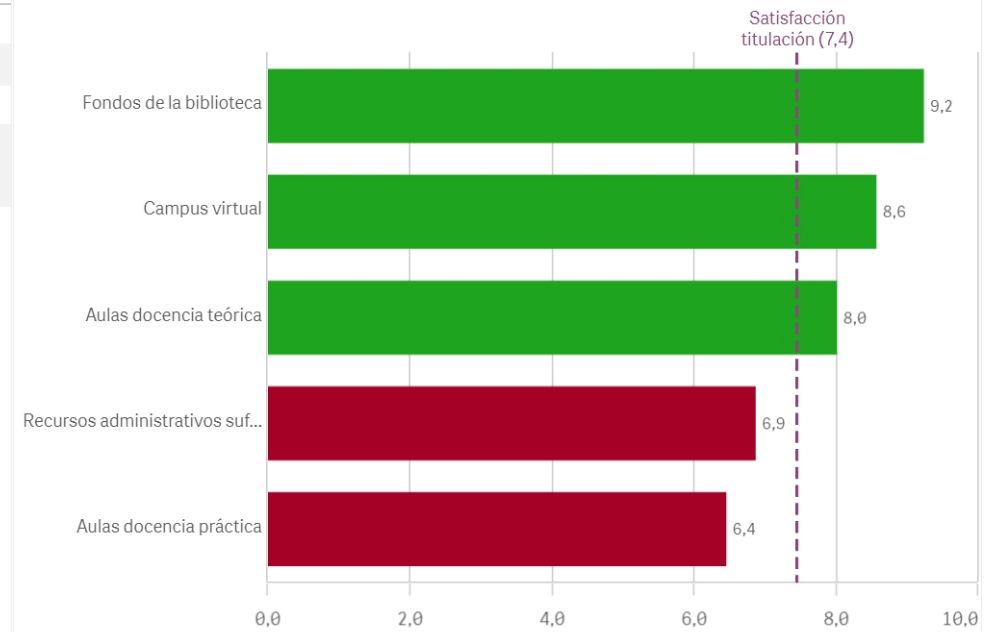


## Campus virtual

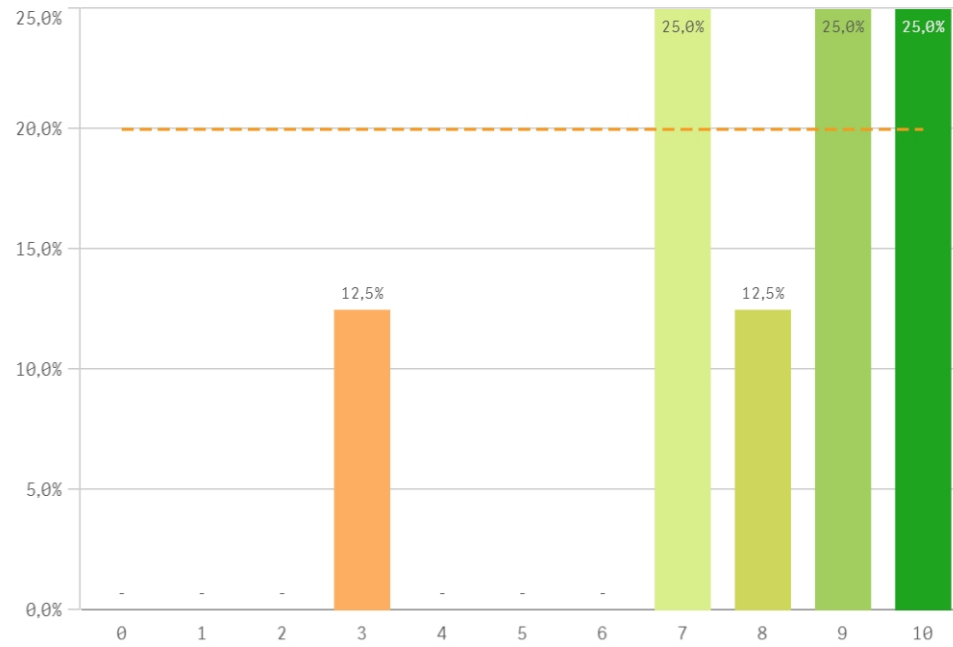


Recursos	Q	Media	Desv típica	Mediana	Moda
Fondos de la biblioteca		9,2	0,7	9,0	9,0
Campus virtual		8,6	1,2	9,0	-
Aulas docencia teórica		8,0	2,0	9,0	9,0
Recursos administrativos suficientes		6,9	2,0	6,0	-
Aulas docencia práctica		6,4	3,2	7,0	-

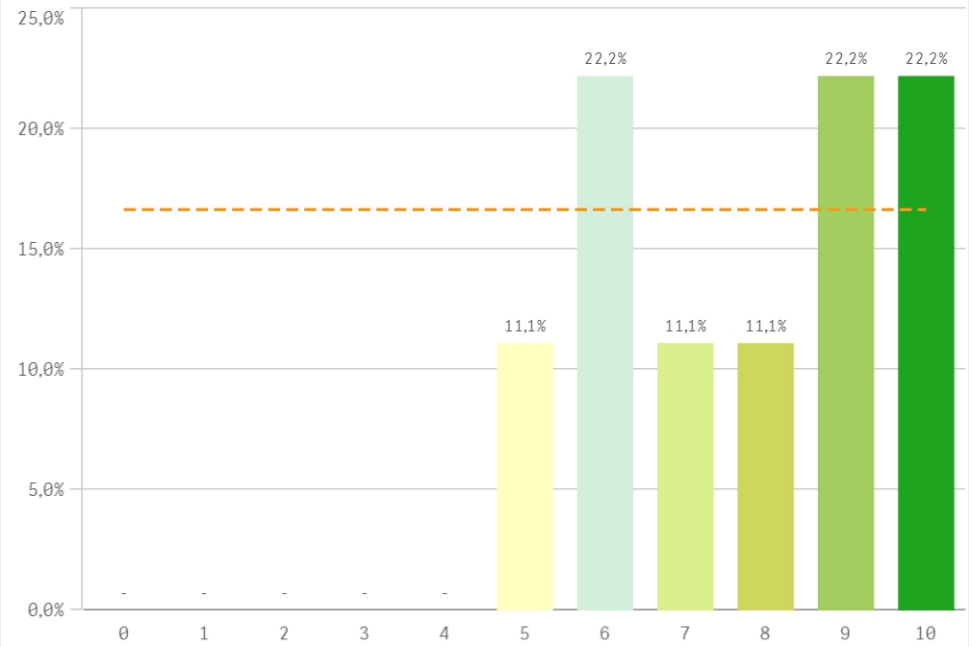
## Fortalezas y debilidades



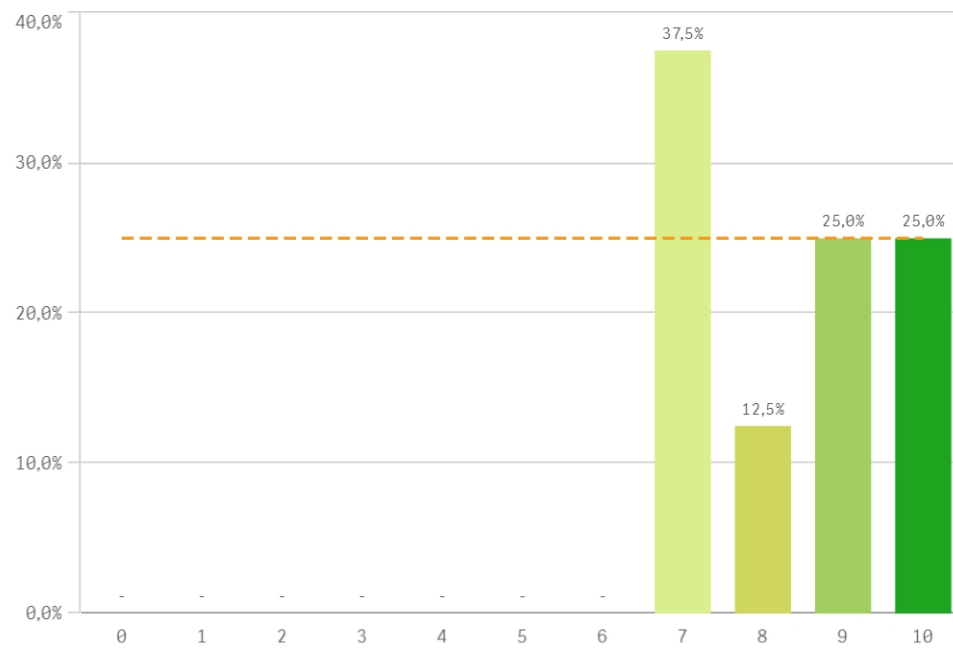
**Atención prestada por el PAS**



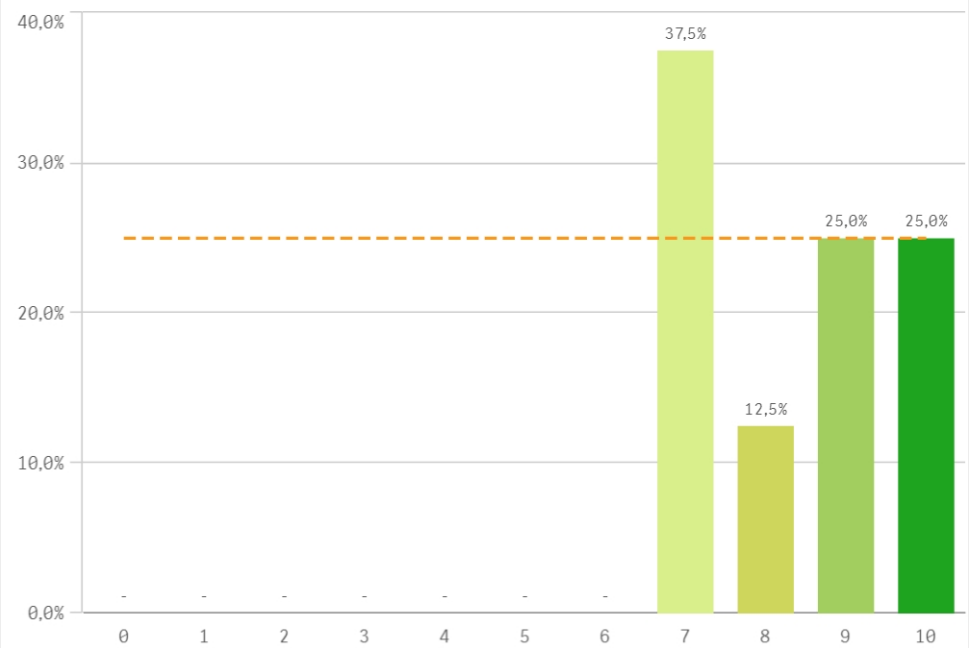
**Apoyo técnico y logístico**



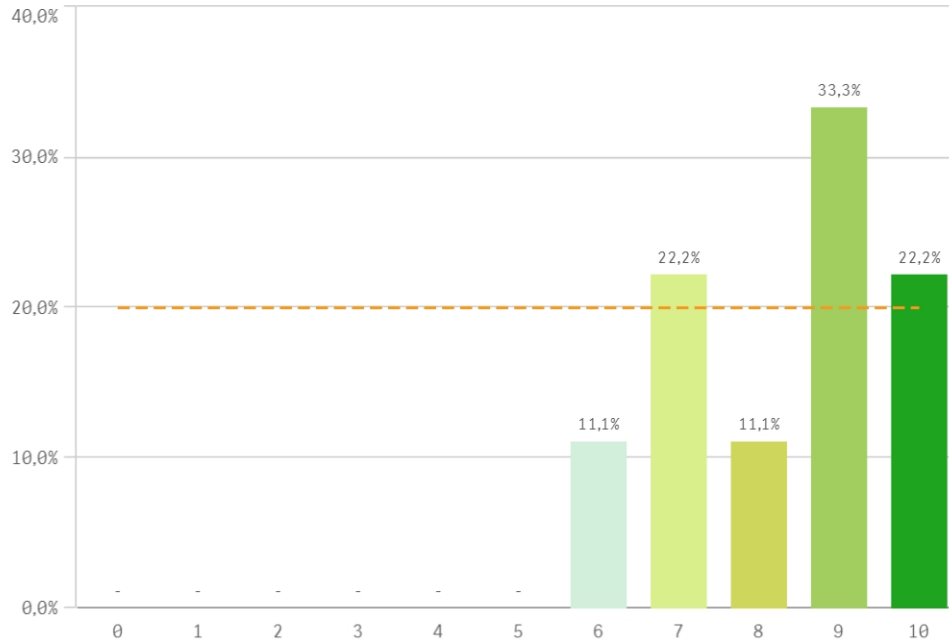
**Procesos administrativos de la titulación**



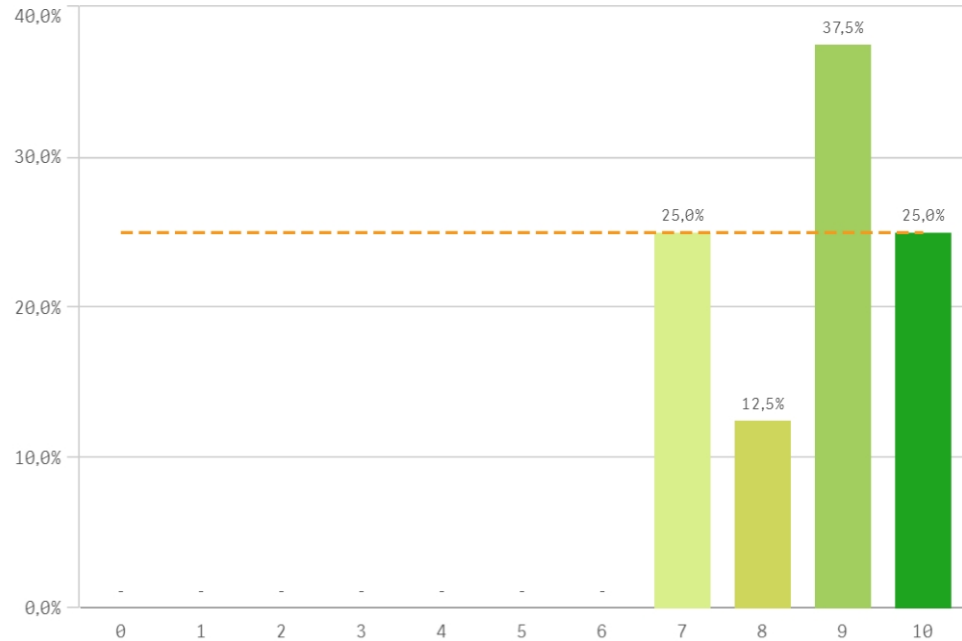
**Procesos administrativos comunes**



### Organización de horarios

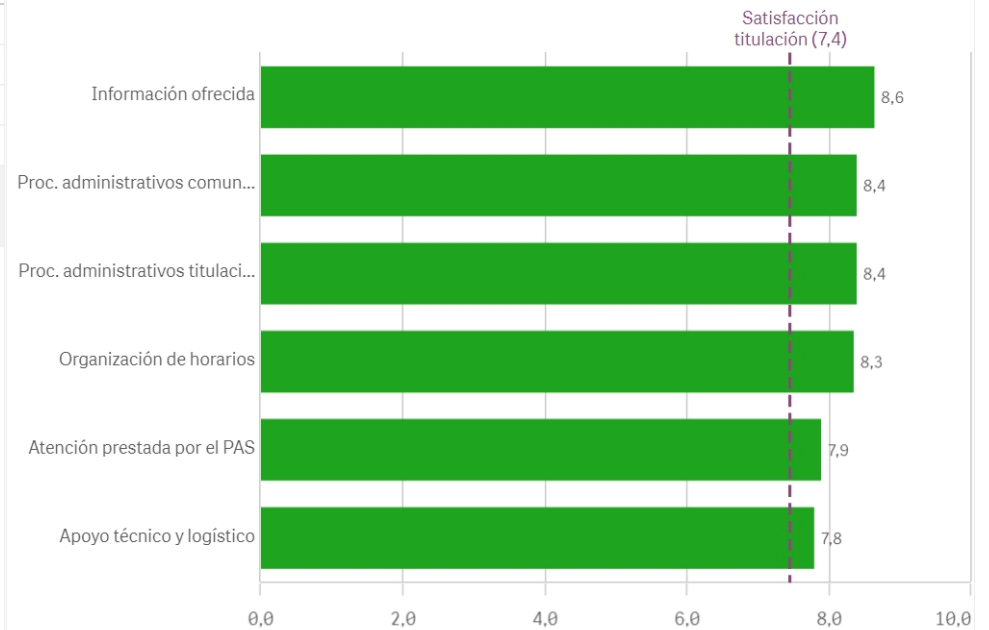


### Información ofrecida

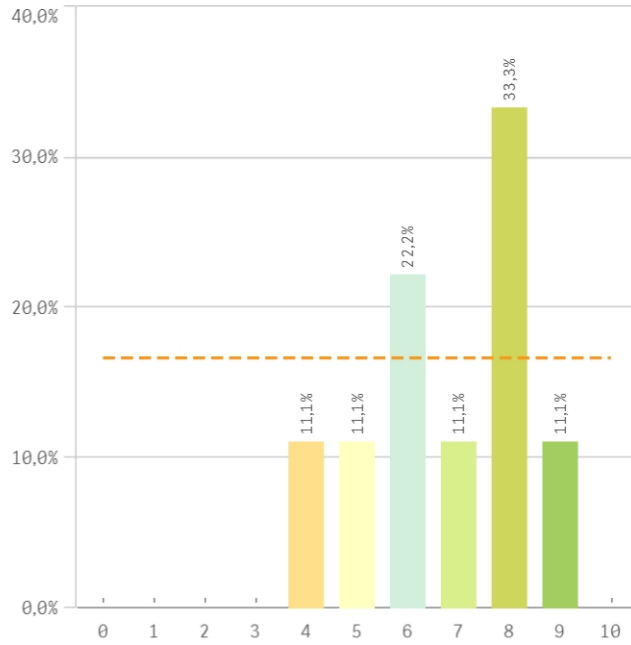


Gestión de la titulación	Q	Media	Desv. típica	Mediana	Moda
Información ofrecida		8,6	1,2	9,0	9,0
Proc. administrativos comunes		8,4	1,3	8,5	7,0
Proc. administrativos titulación		8,4	1,3	8,5	7,0
Organización de horarios		8,3	1,4	9,0	9,0
Atención prestada por el PAS		7,9	2,3	8,5	-
Apoyo técnico y logístico		7,8	1,9	8,0	-

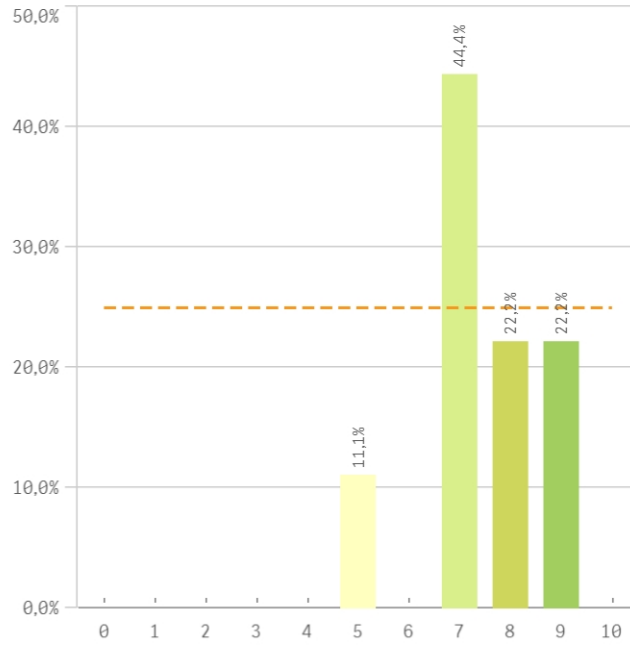
### Fortalezas y debilidades



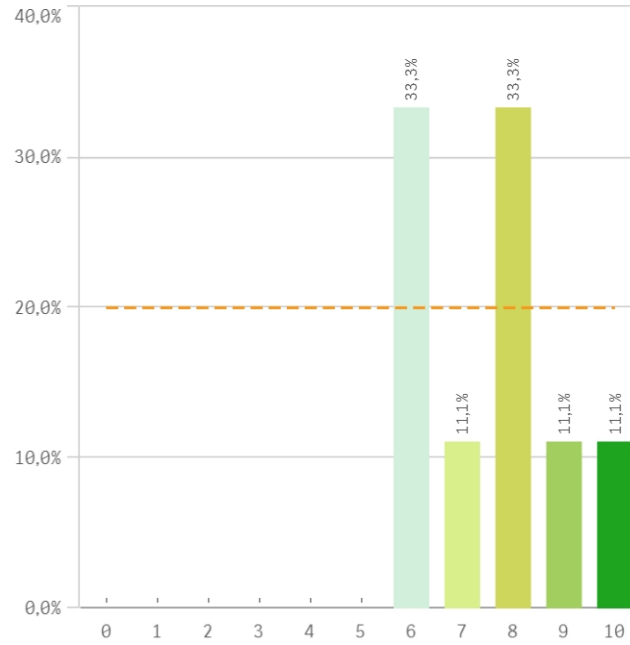
**Aprovechamiento de las tutorías**



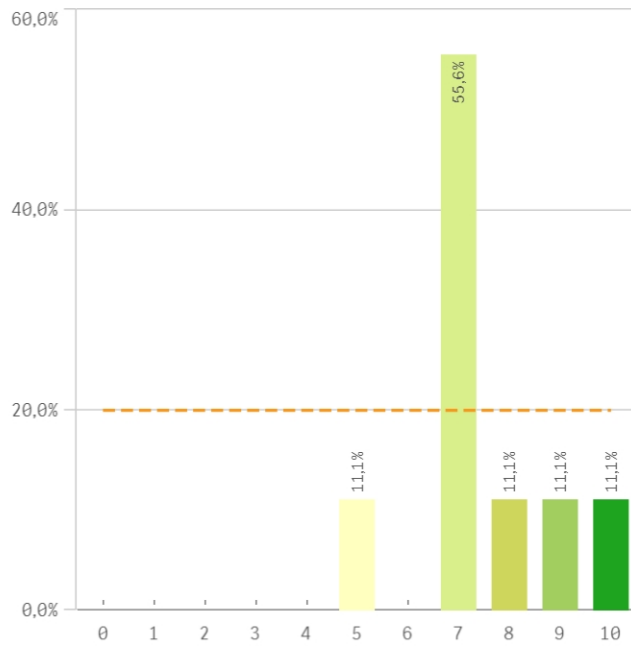
**Implicación de los alumnos**



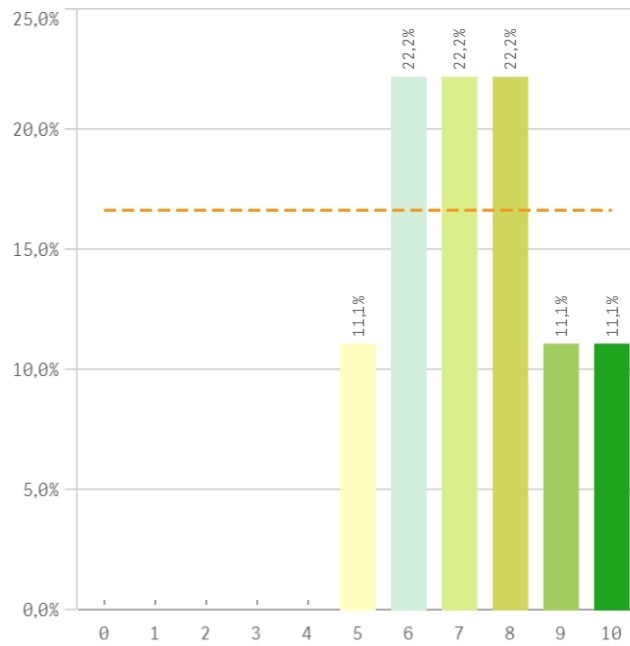
**Adquisición de competencias del plan de estudios**



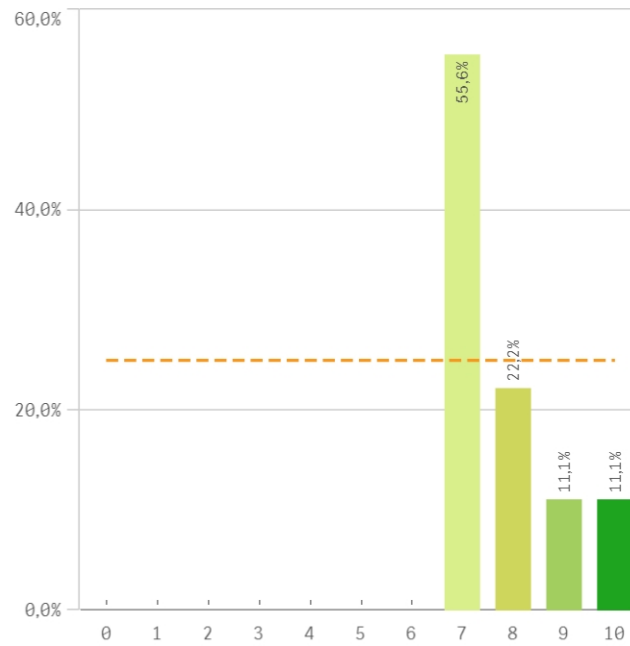
**Compromiso del alumnado**



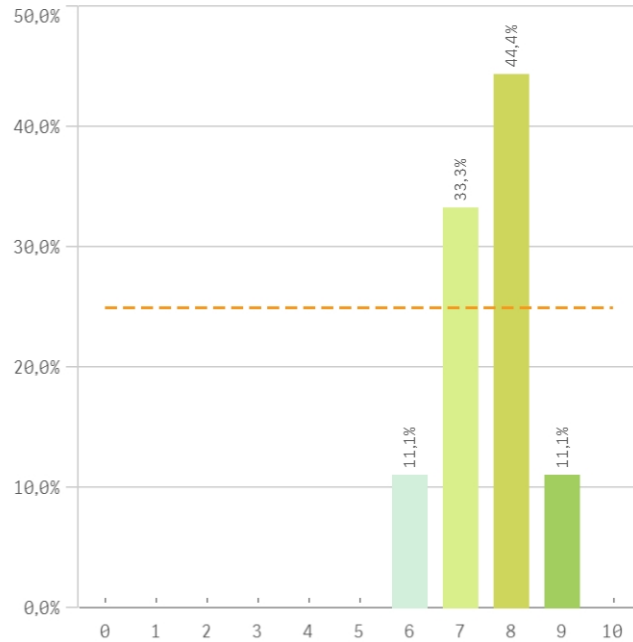
**Nivel de trabajo**



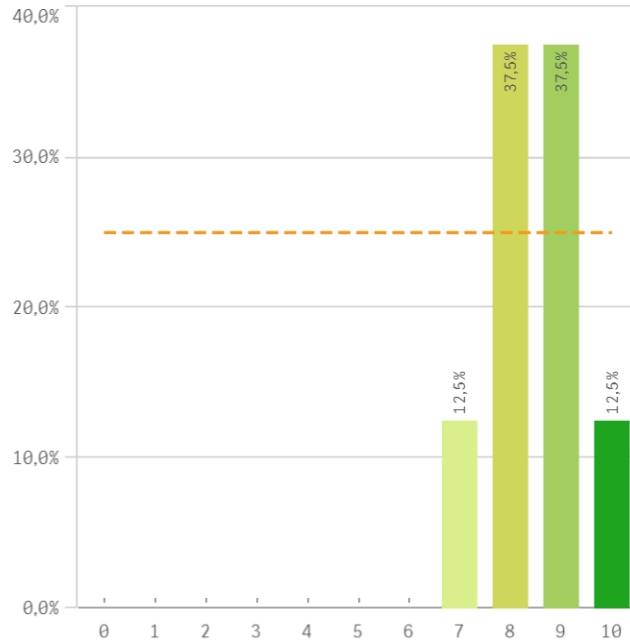
**Implicación con la evaluación continua de los alumnos**



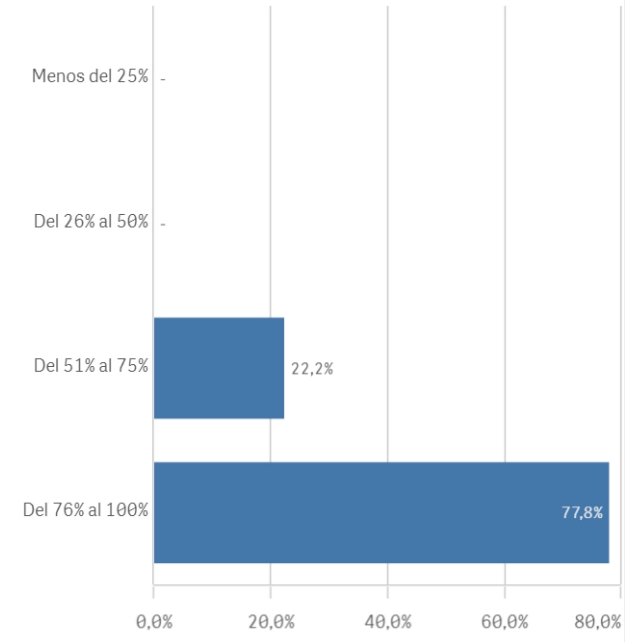
**Aprovechamiento de las clases**



**Satisfacción con los resultados de los alumnos**

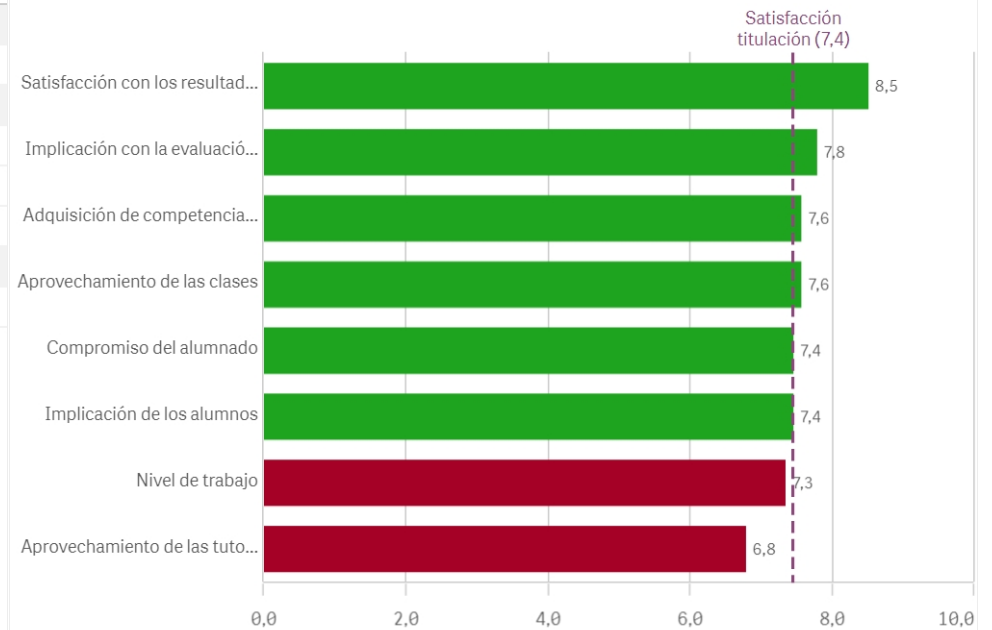


**Asistencia de alumnos (%)**

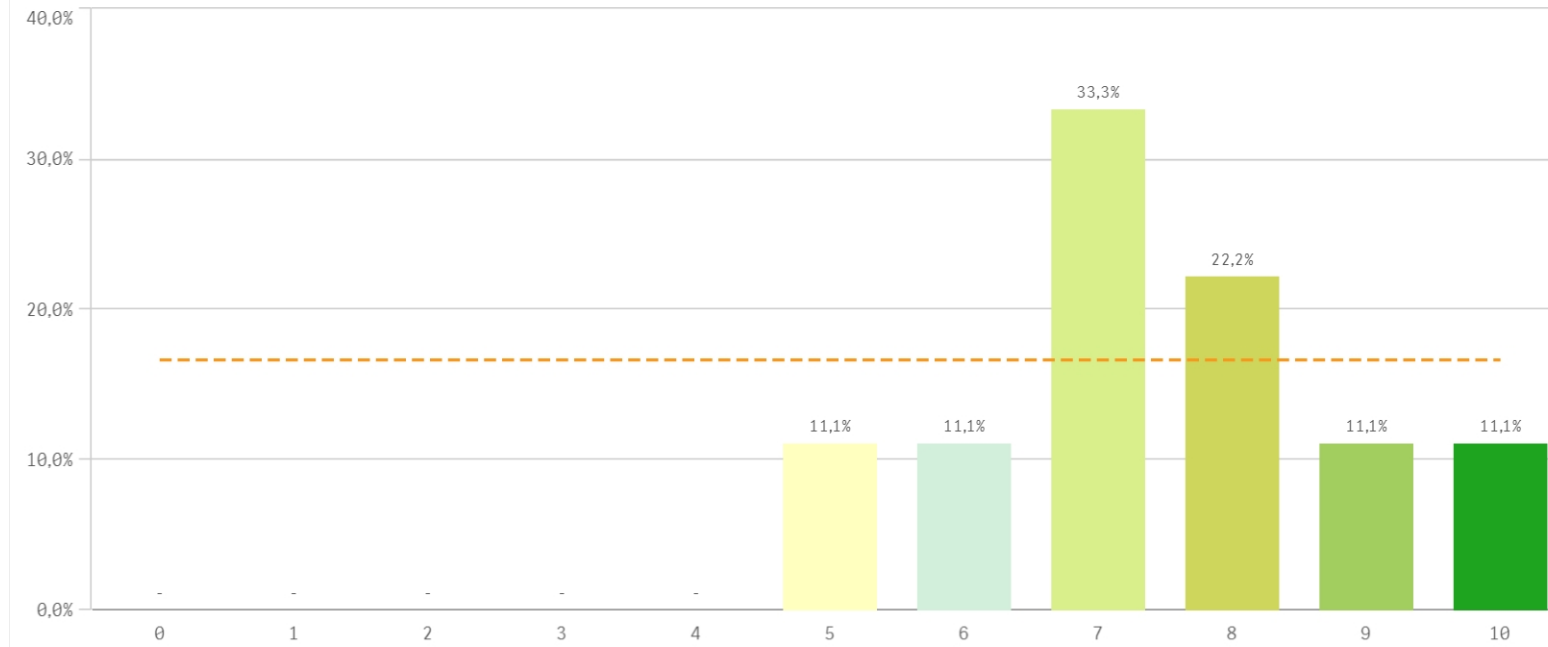


Satisfacción con los alumnos	Q	Media	Desv. típica	Media...	Moda
Satisfacción con los resultados		8,5	0,9	8,5	-
Implicación con la evaluación continua		7,8	1,1	7,0	7,0
Adquisición de competencias del plan de estudios		7,6	1,4	8,0	-
Aprovechamiento de las clases		7,6	0,9	8,0	8,0
Compromiso del alumnado		7,4	1,4	7,0	7,0
Implicación de los alumnos		7,4	1,2	7,0	7,0
Nivel de trabajo		7,3	1,6	7,0	-
Aprovechamiento de las tutorías		6,8	1,6	7,0	8,0

**Fortalezas y debilidades**

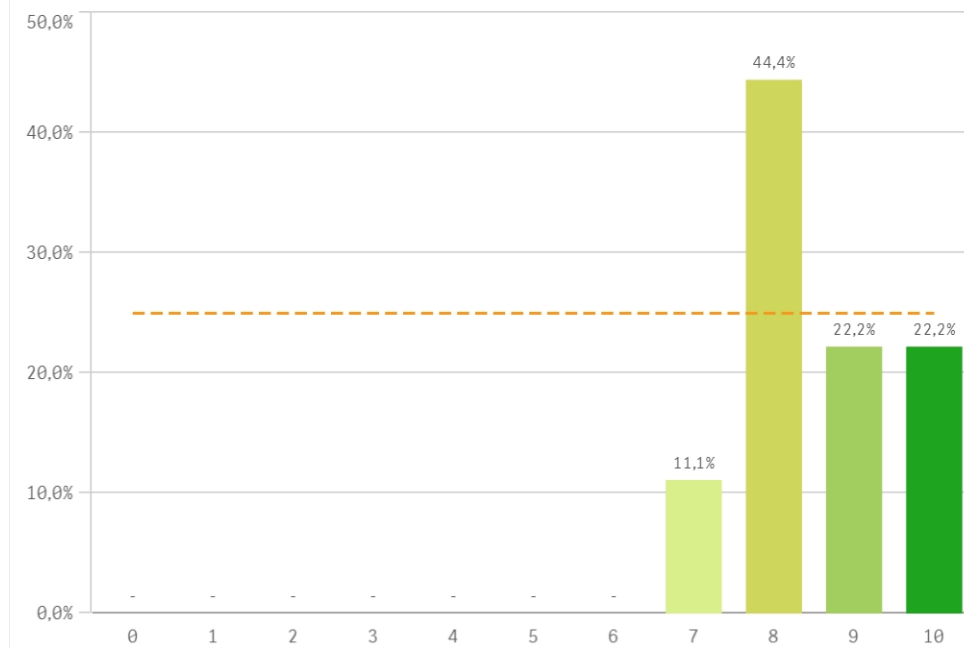


Satisfacción de la titulación

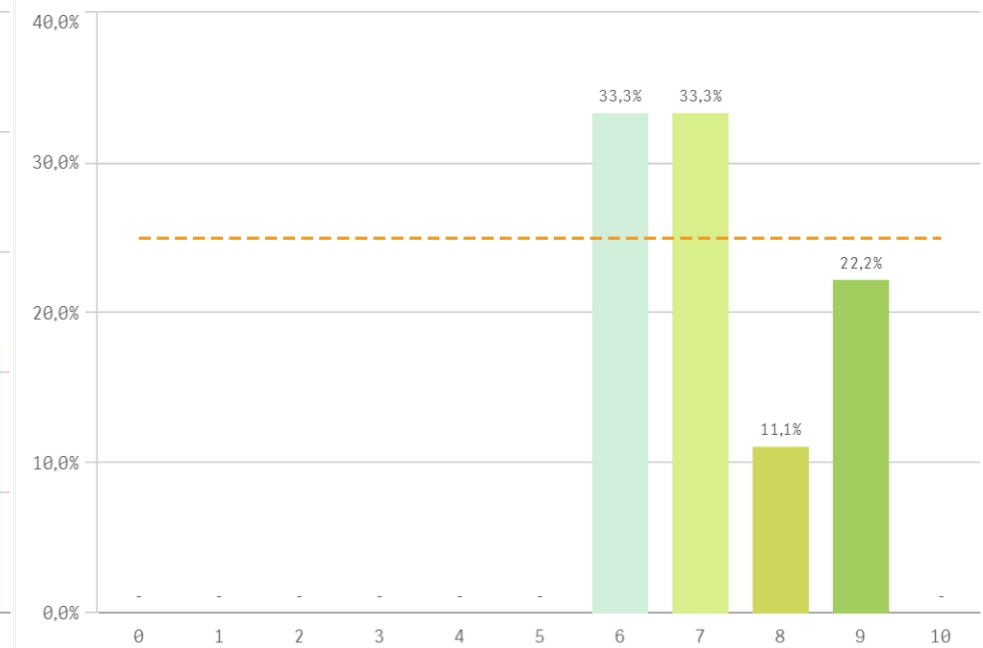


**Media**  
7,4  
**Desviación Típica**  
1,5  
**Mediana**  
7,0  
**Moda**  
7,0

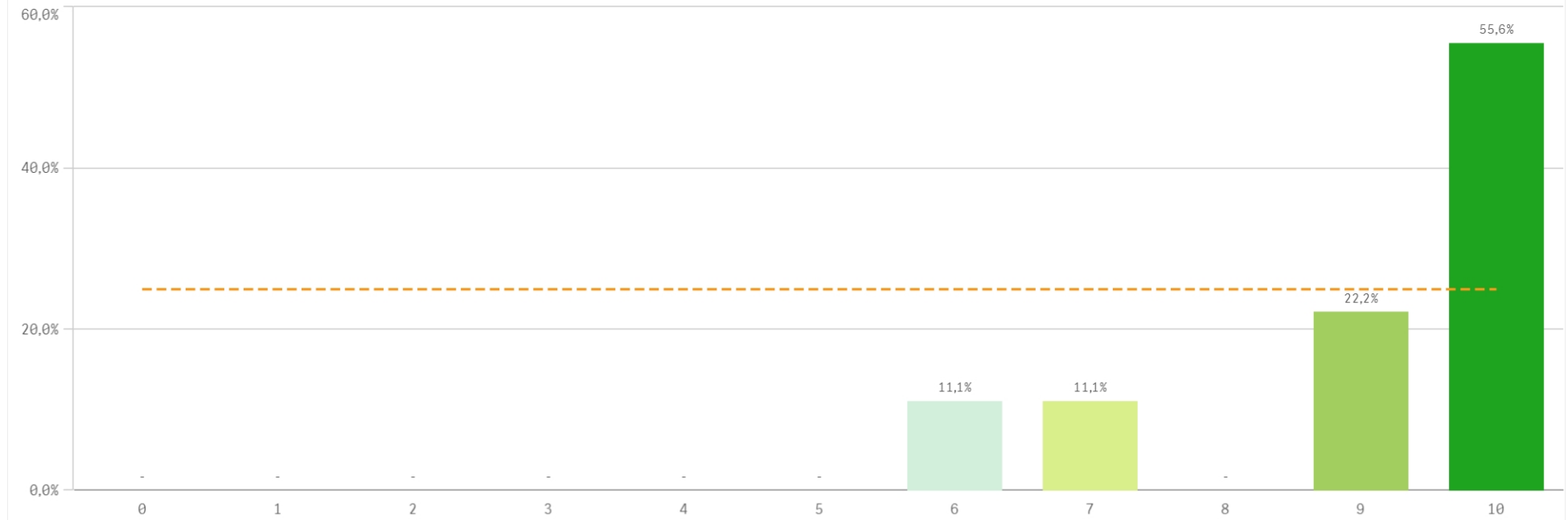
Satisfacción con la actividad docente de la titulación



Satisfacción de la UCM

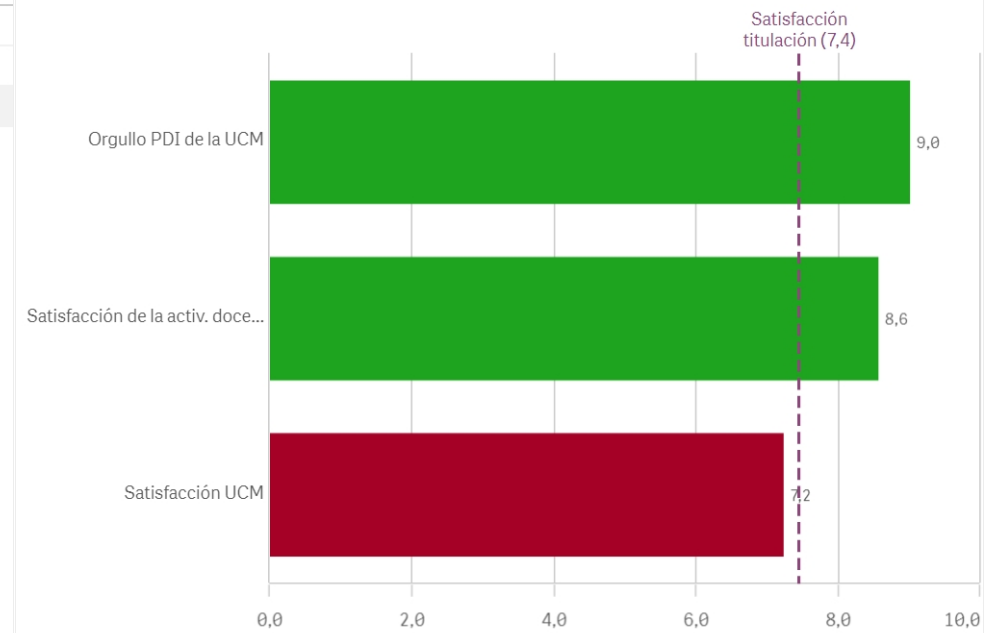


### Orgullo ser PDI de la UCM

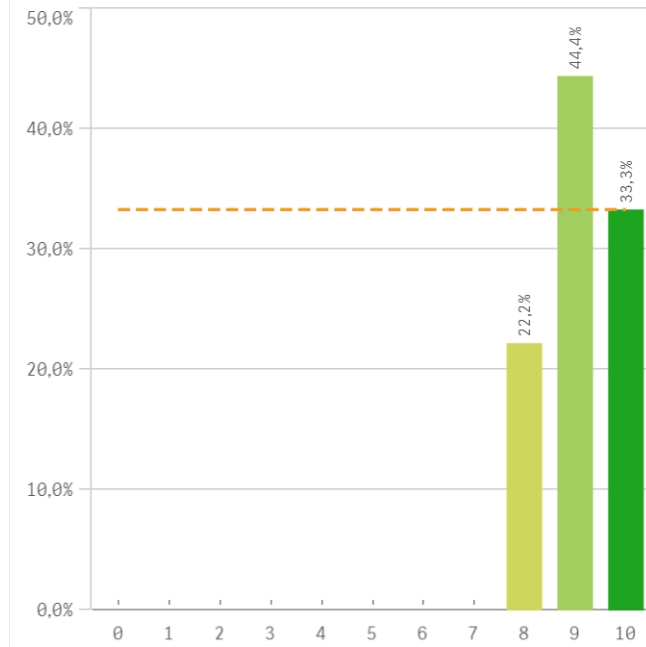


Satisfacción de la titulación	Q	Media	Desv. típica	Mediana	Moda
Orgullo PDI de la UCM		9,0	1,5	10,0	10,0
Satisfacción de la activ. docente		8,6	1,0	8,0	8,0
Satisfacción UCM		7,2	1,2	7,0	-

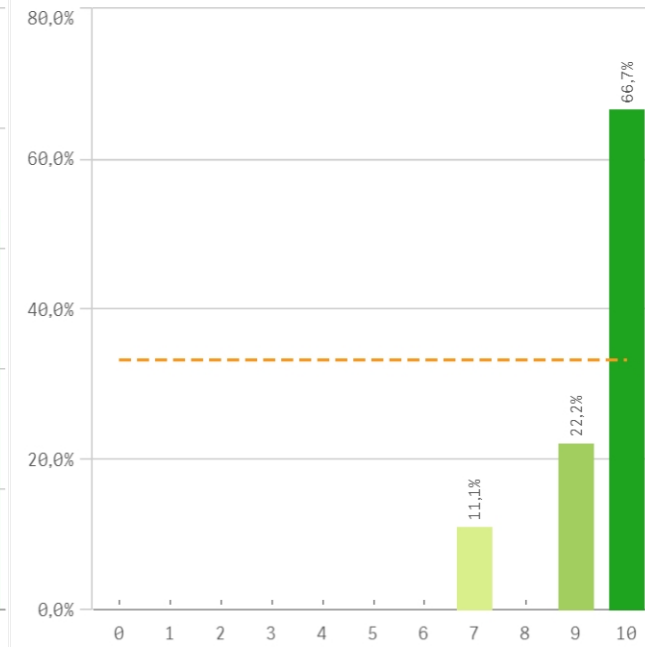
### Fortalezas y debilidades



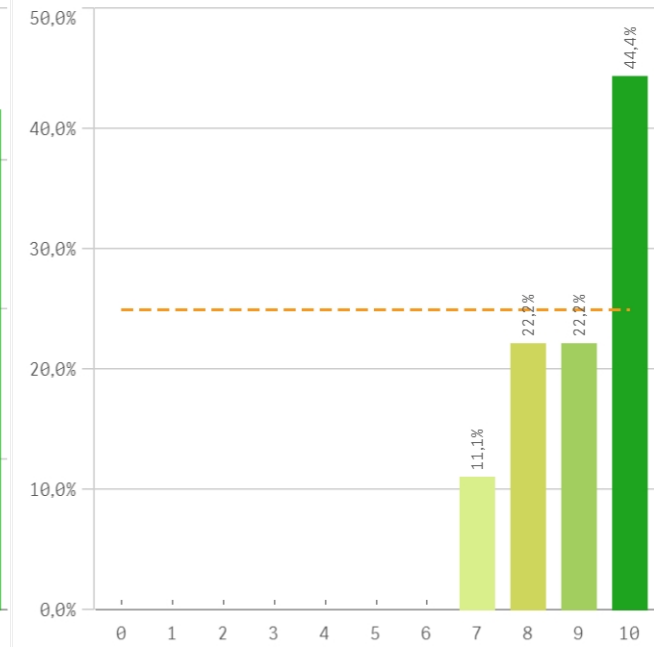
**Repetir docencia en la titulación (fidelidad)**



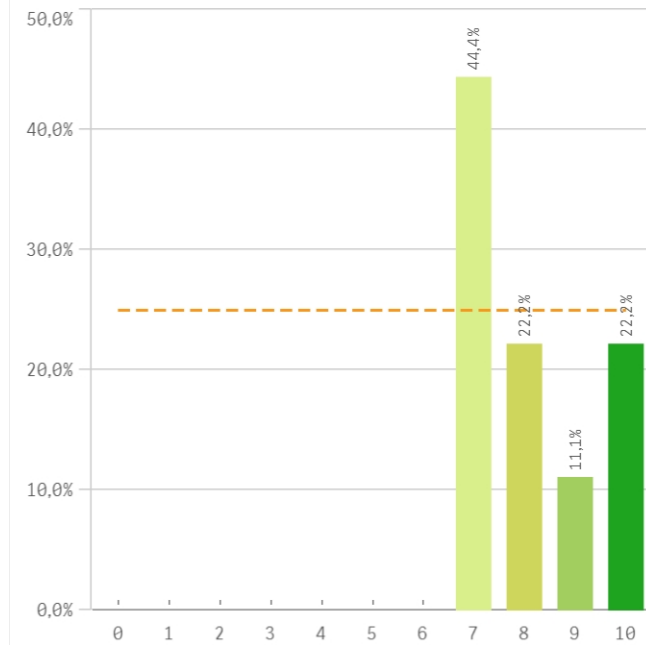
**Repetir PDI (fidelidad)**



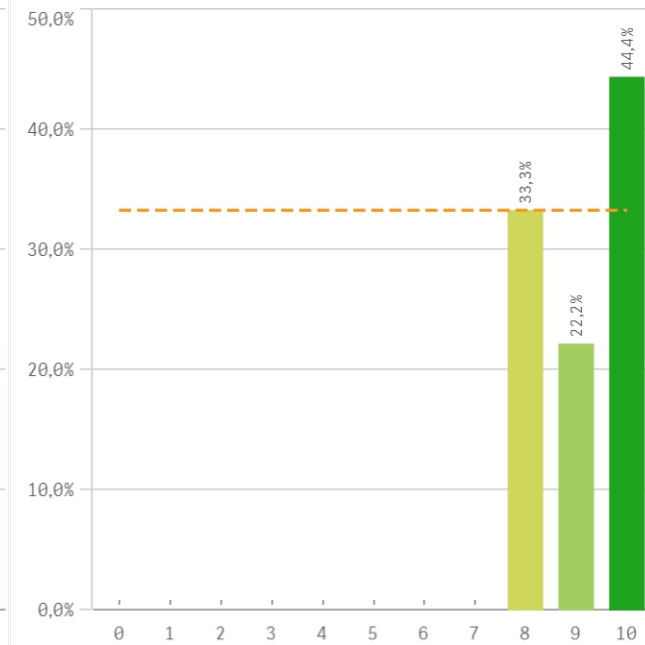
**Repetir PDI en la UCM (fidelidad)**



**Recomendar titulación (preinscripción)**



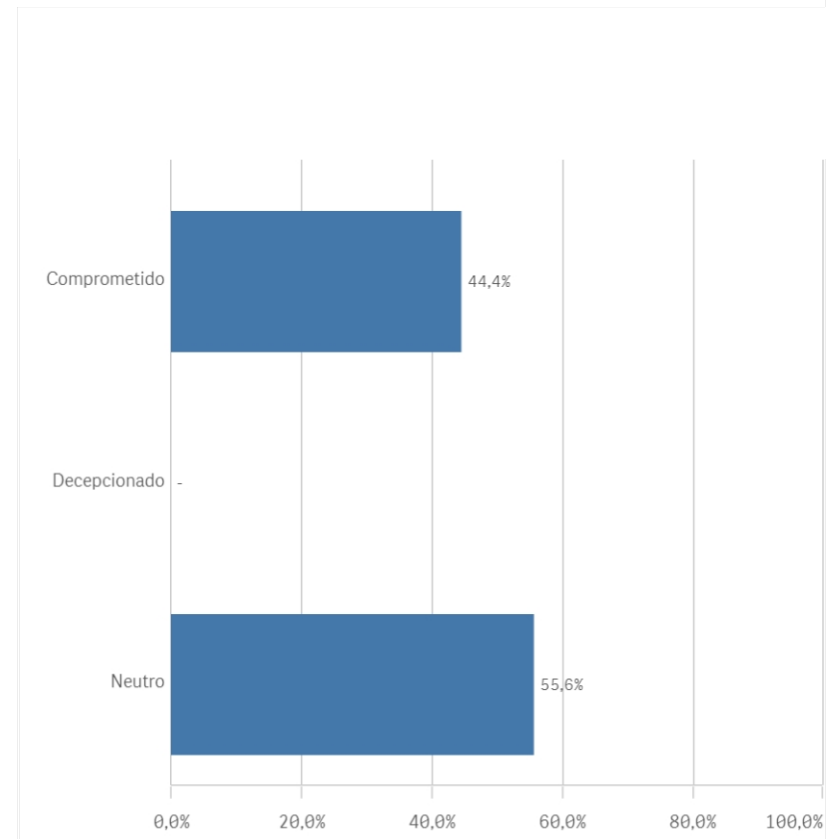
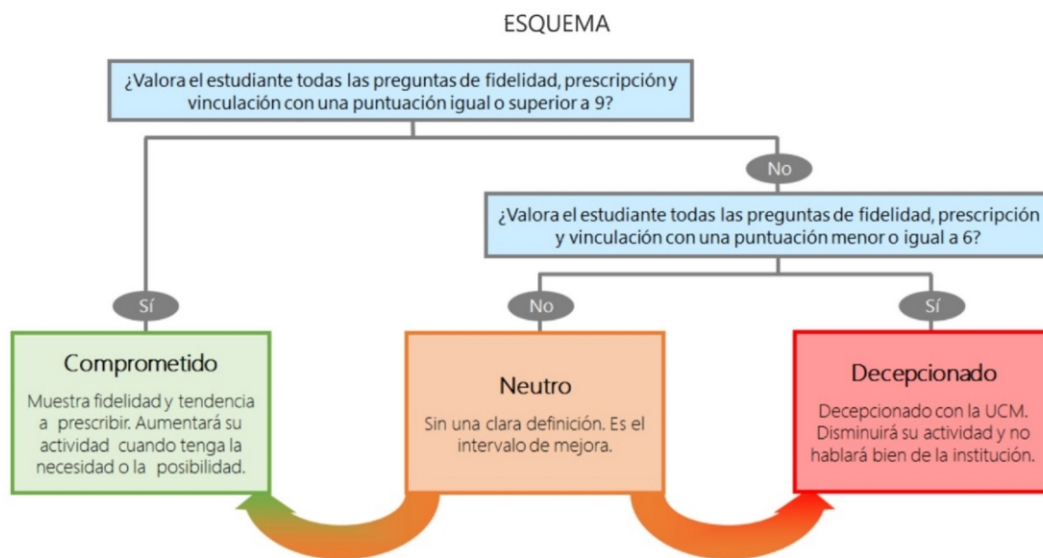
**Recomendar estudiar en la UCM (preinscripción)**



Compromiso	Q	Media	Desv. típica	Med...	M
Repetir PDI		9,4	1,0	10,0	1
Recomendar estudiar en la UCM		9,1	0,9	9,0	1
Repetir docencia en la titulación		9,1	0,8	9,0	1
Repetir PDI en la UCM		9,0	1,1	9,0	1
Recomendar titulación		8,1	1,3	8,0	1

### Construcción y significado del valor "compromiso":

- \* Estudiante comprometido: valora con 9 o más puntos todas las preguntas de fidelidad, prescripción y vinculación.
- \* Estudiante neutro: la puntuación que otorga a todas las preguntas de fidelidad, prescripción y vinculación están entre 6 y 9.
- \* Estudiante decepcionado: valora con 6 o menos puntos todas las preguntas de fidelidad, prescripción y vinculación.



# Encuestas de Satisfacción del PDI

CURSO: 2023-24

FACULTAD DE GEOGRAFÍA E HISTORIA

TITULACIÓN: MÁSTER EN INVESTIGACIÓN ARQUEOLÓGICA

Aspectos de la titulación	Q	Media	Recursos	Q	Media	Compromiso	Q	Media
Formación académica		9,6	Fondos de la biblioteca		9,2	Repetir PDI		9,4
Coordinación de la titulación		9,0	Campus virtual		8,6	Recomendar estudiar en la UCM		9,1
Número de alumnos por aula		8,6	Aulas docencia teórica		8,0	Repetir docencia en la titulación		9,1
Calificaciones en tiempo adecuado		8,5	Recursos administrativos suficientes		6,9	Repetir PDI en la UCM		9,0
Cumplimiento del programa		8,4	Aulas docencia práctica		6,4	Recomendar titulación		8,1
Importancia en la sociedad		8,4						
Objetivos claros		7,9						
Plan de estudios adecuado		7,7						
Integración teoría/práctica		7,6						
Nivel de dificultad apropiada		7,6						
Prácticas externas		7,1						
Orientación internacional		6,9						
Relación calidad/precio		6,5						
			Satisfacción con los alumnos	Q	Media			
			Satisfacción con los resultados		8,5			
			Implicación con la evaluación continua		7,8			
			Adquisición de competencias del plan de estudios		7,6	Gestión de la titulación	Q	Media
			Aprovechamiento de las clases		7,6	Información ofrecida		8,6
			Compromiso del alumnado		7,4	Proc. administrativos comunes		8,4
			Implicación de los alumnos		7,4	Proc. administrativos titulación		8,4
			Nivel de trabajo		7,3	Organización de horarios		8,3
			Aprovechamiento de las tutorías		6,8	Atención prestada por el PAS		7,9
						Apoyo técnico y logístico		7,8
Satisfacción de la titulación	Q	Media						
Orgullo PDI de la UCM		9,0						
Satisfacción de la activ. docente		8,6						
Satisfacción UCM		7,2						