



OFICINA para la CALIDAD

Vicerrectorado de Calidad

UNIVERSIDAD COMPLUTENSE DE MADRID

CURSO: 2023-24

TITULACIÓN: MASTER EN MÚSICA ESPAÑOLA A HISPANOAMERICANA

FACULTAD DE GEOGRAFÍA E HISTORIA

Población N

-

%_Participacion

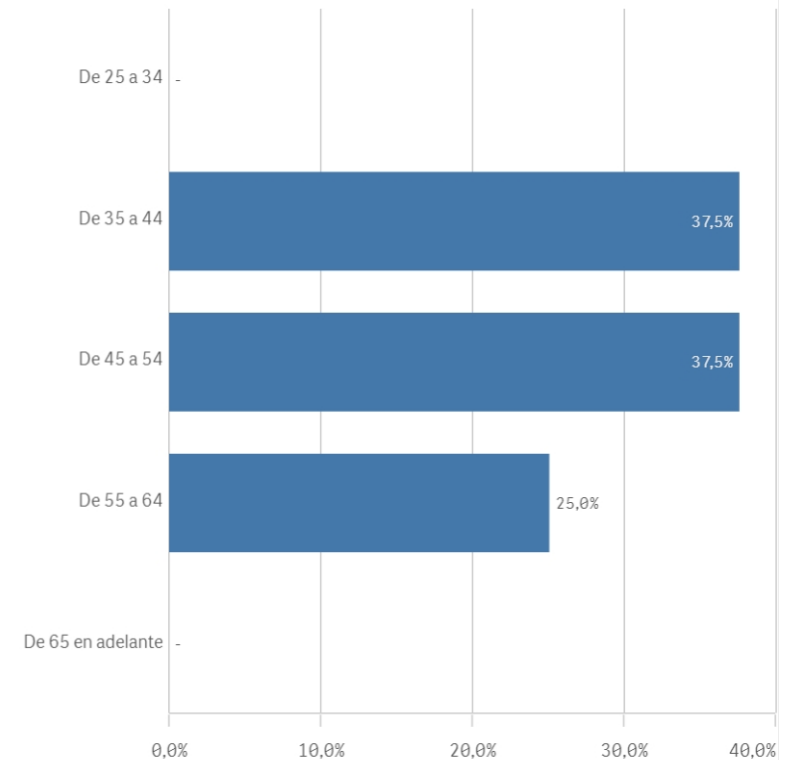
-

Participación n

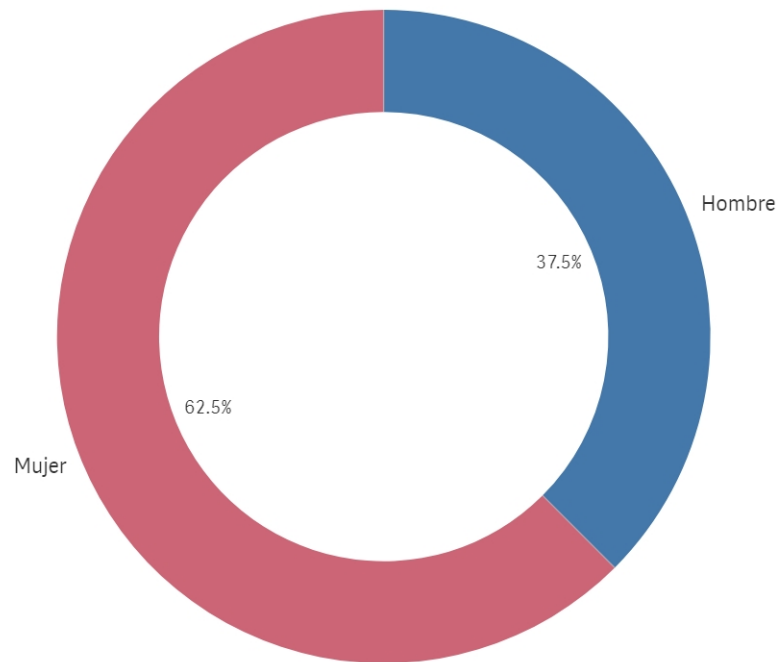
8

Edad (años)

(%) Porcentaje por franjas



Genero



■ Hombre ■ Mujer

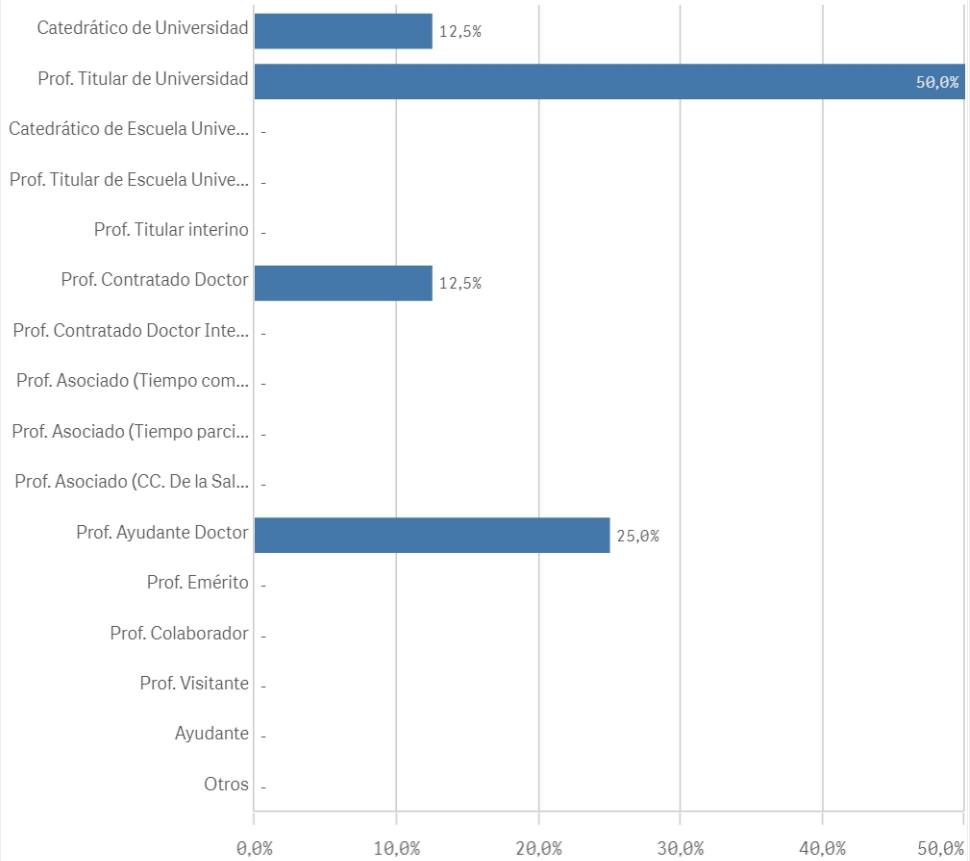
Edad media (años)

47,9

Des. Típica

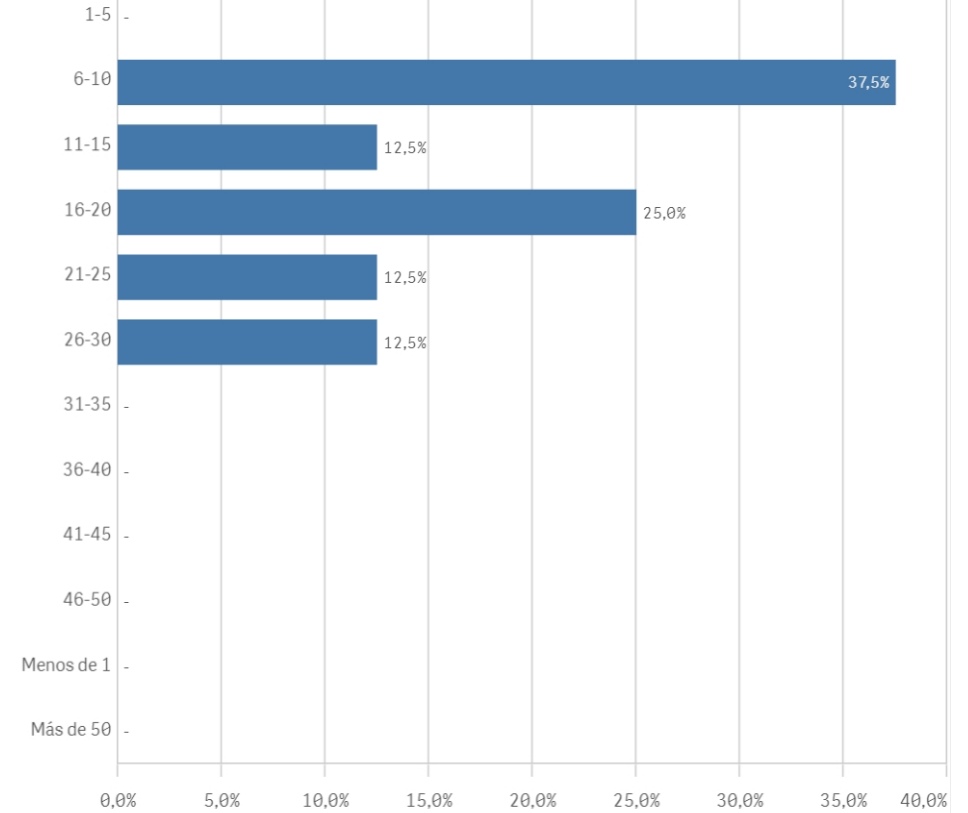
8,2

Distribución por categorías

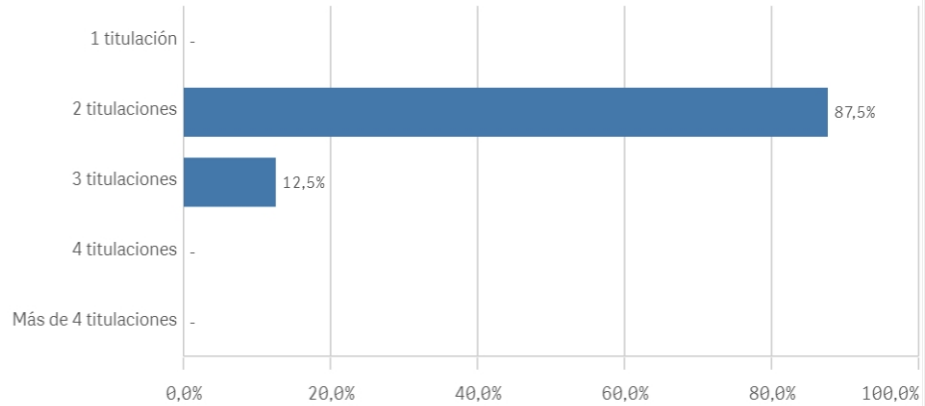


Experiencia laboral (años)

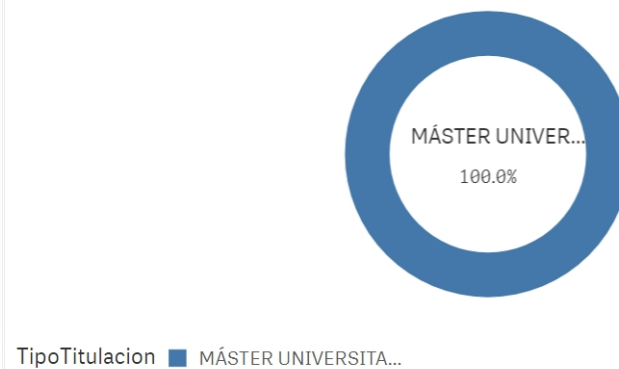
(%) Porcentaje por franjas



Distribución por N° de Titulaciones

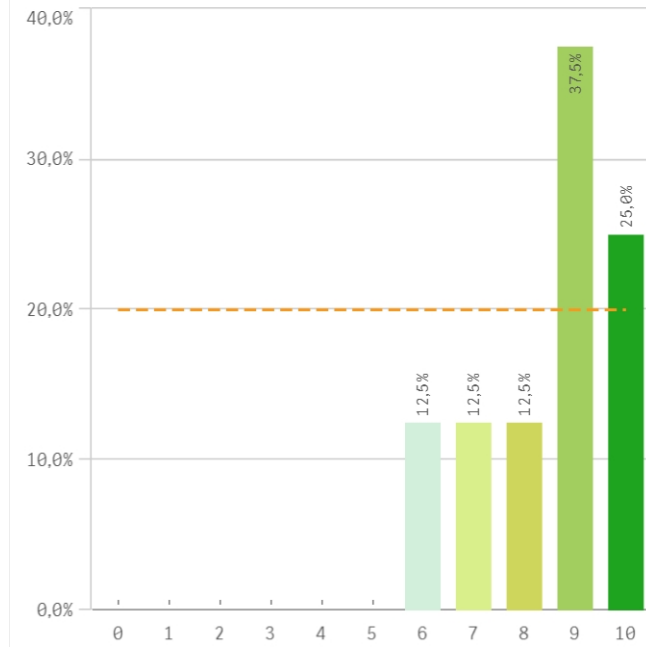


Tipo de titulación (%)

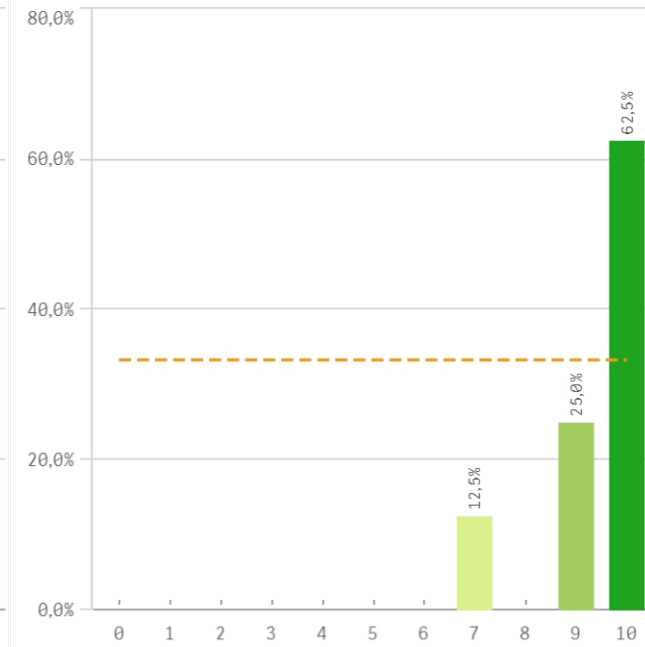


Tipo Titulación ■ MÁSTER UNIVERSITA...

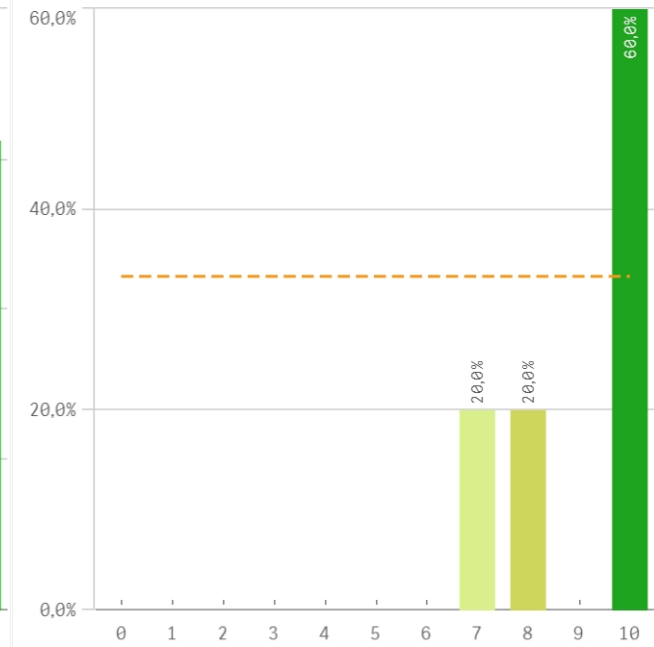
Plan de estudios



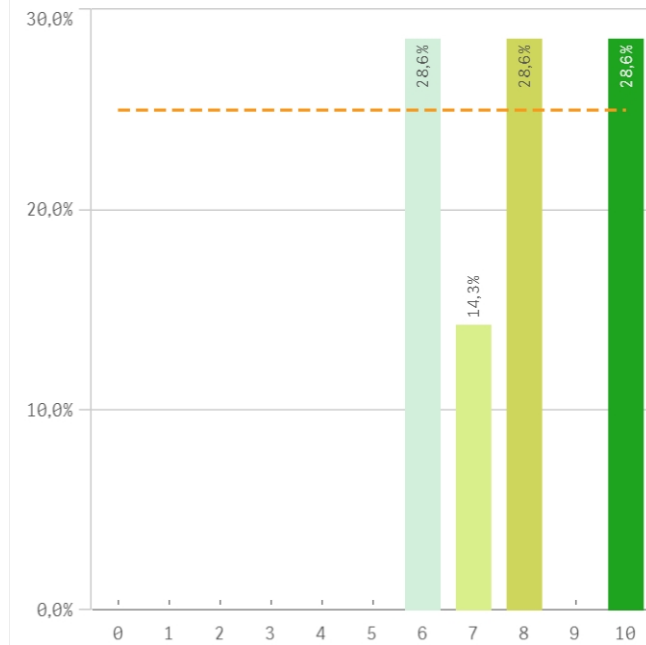
Objetivos claros



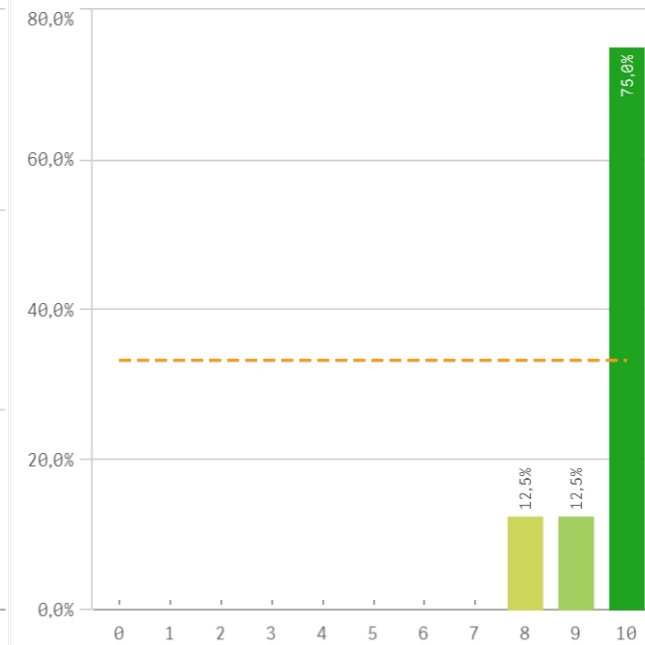
Cumplimiento del programa



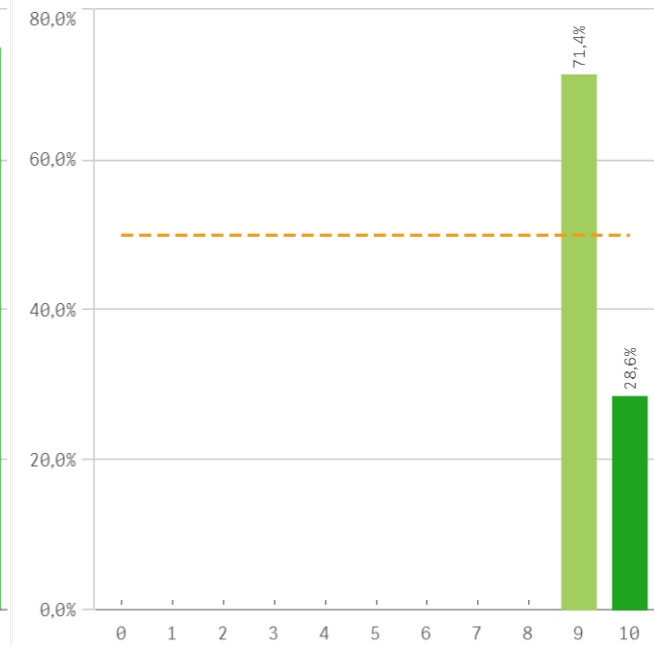
Orientación internacional



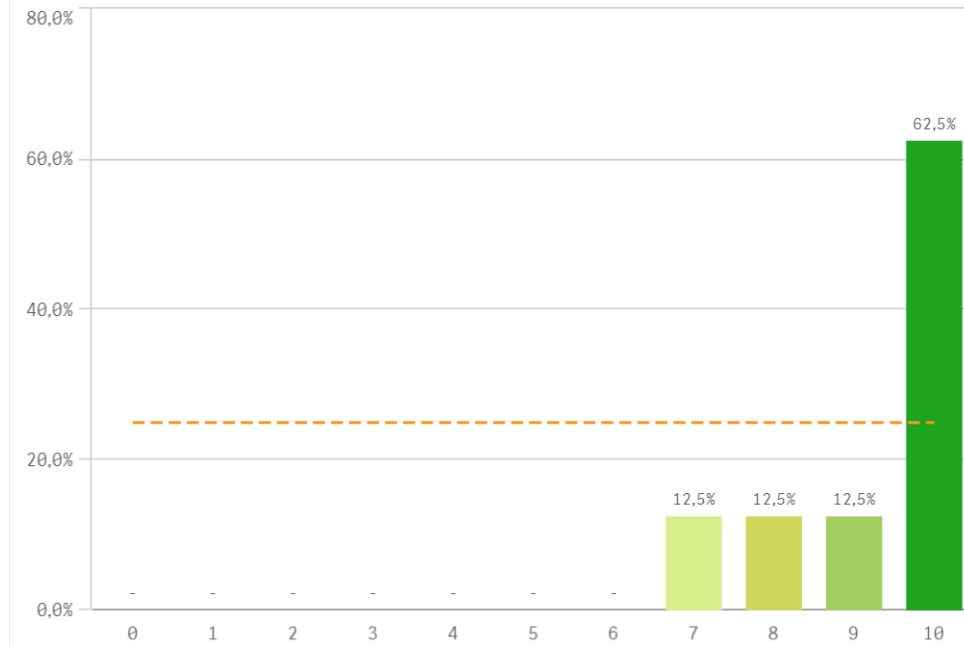
Coordinación de la titulación



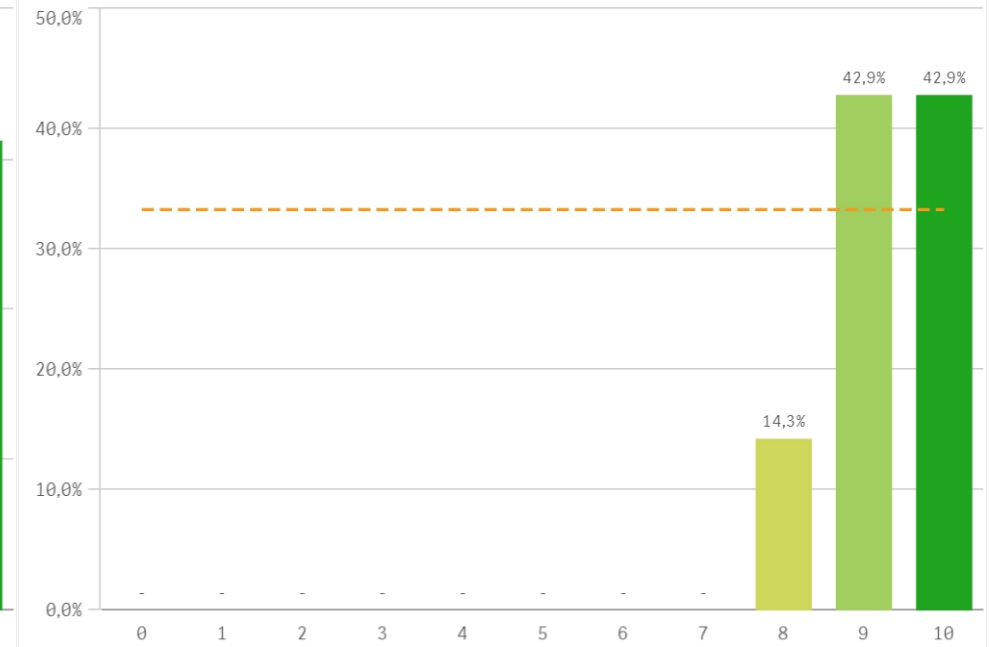
Alumnos por aula



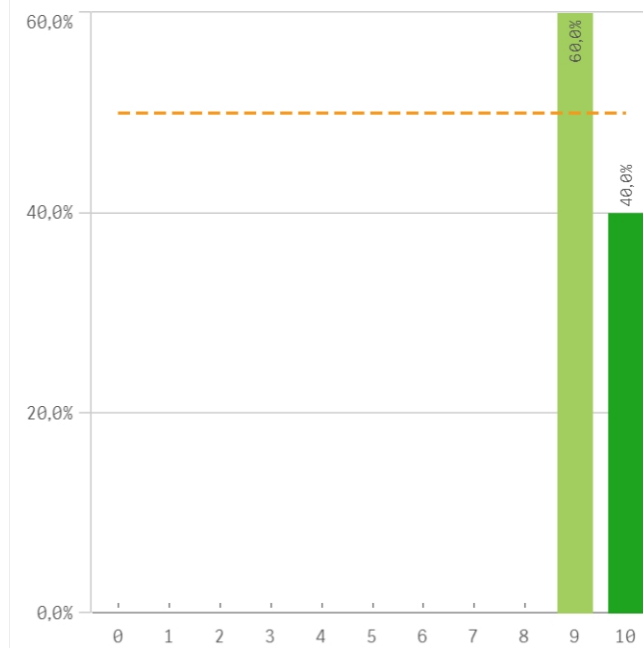
Dificultad apropiada



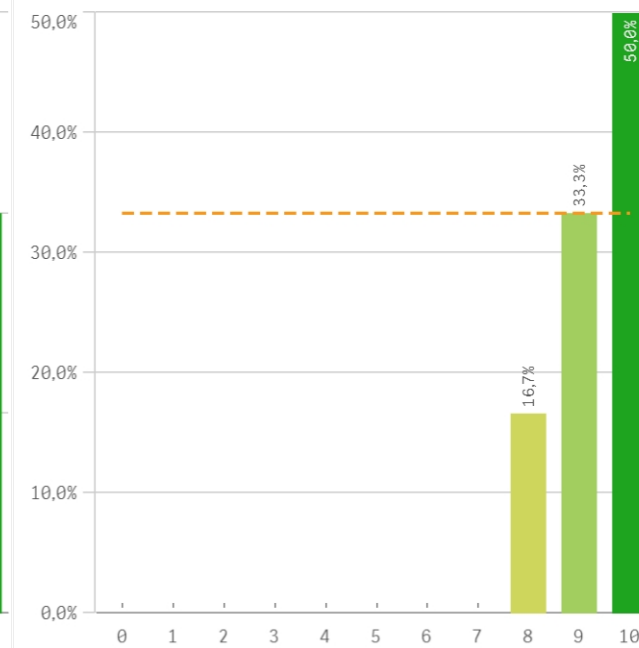
Integración teoría/práctica



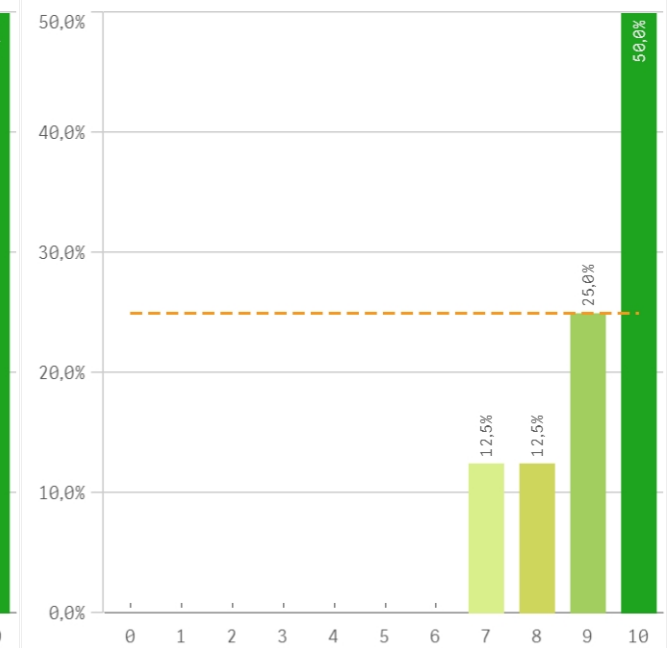
Relación calidad/precio



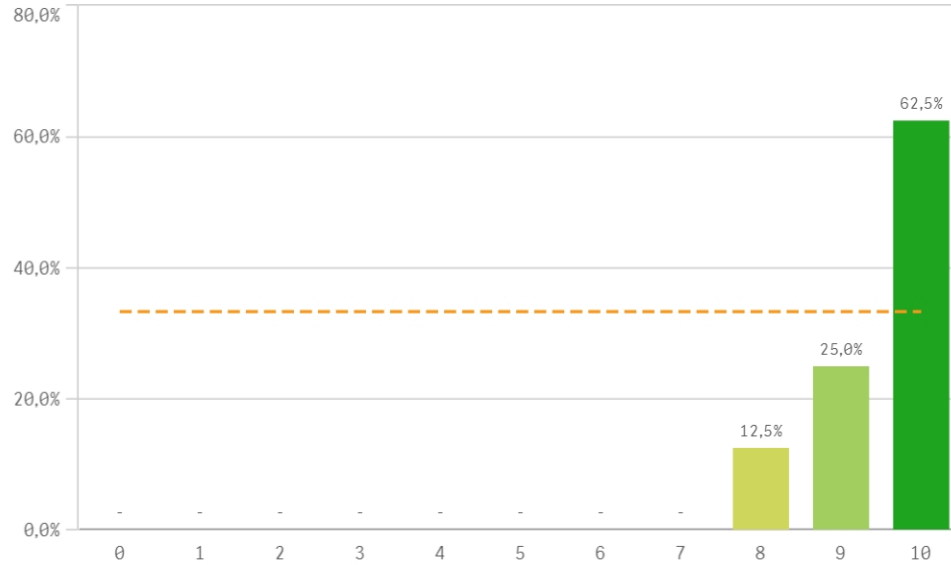
Calificaciones en tiempo



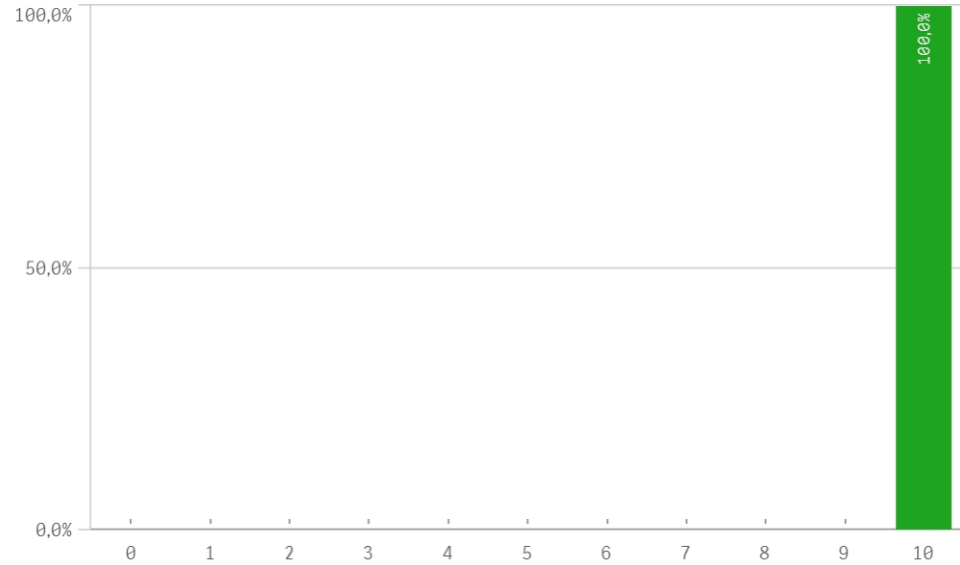
Importancia en la sociedad



Prácticas externas

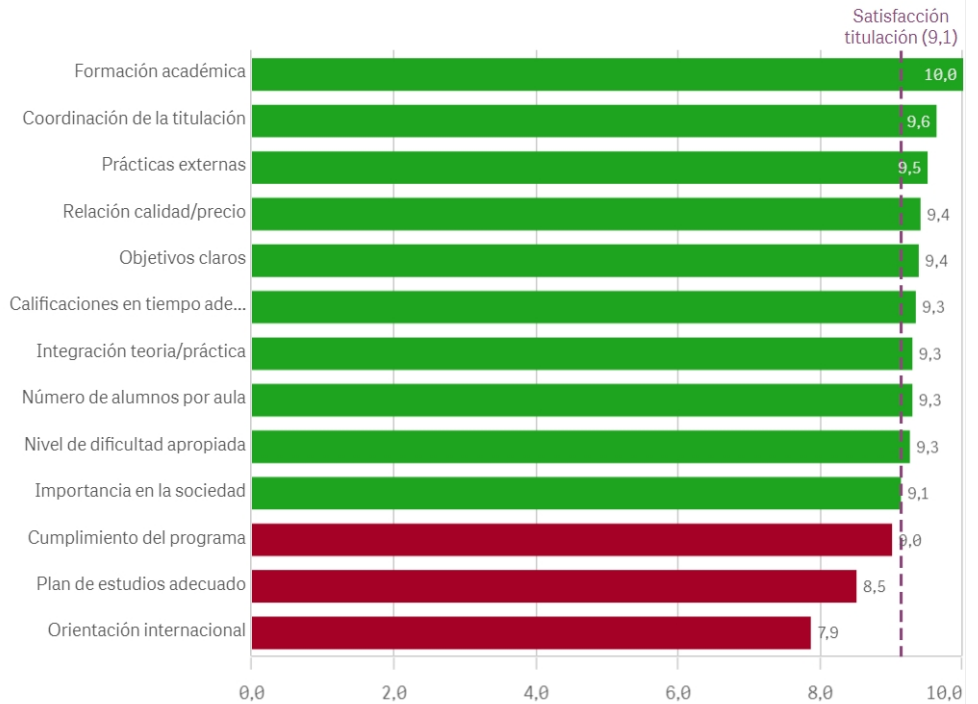


Formación académica relacionada

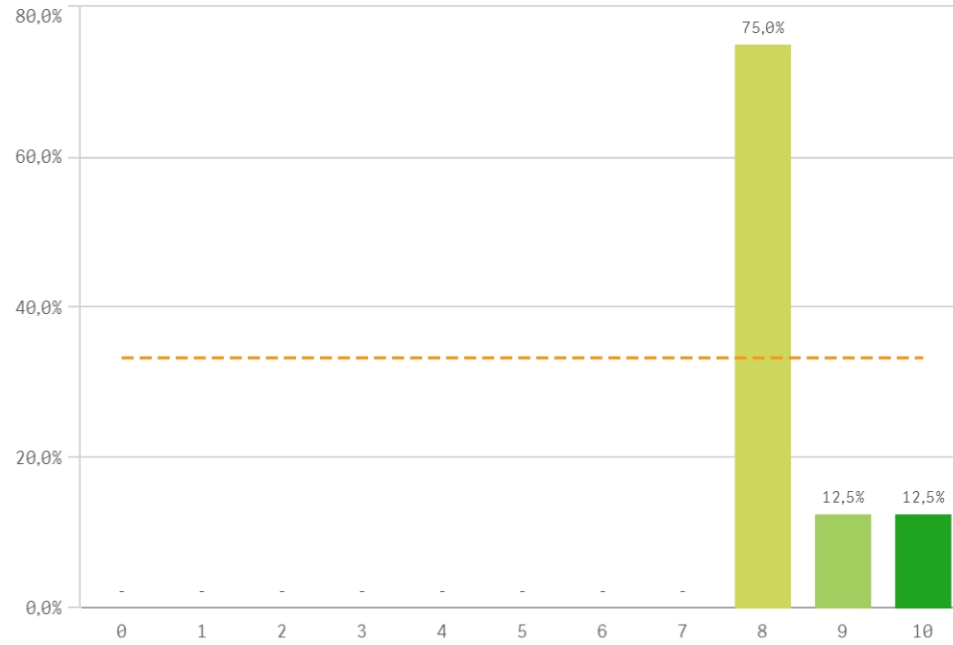


Aspectos de la titulación	Q	Media	Desv. típica	Mediana	Moda
Formación académica		10,0	0,0	10,0	10,0
Coordinación de la titulación		9,6	0,7	10,0	10,0
Prácticas externas		9,5	0,8	10,0	10,0
Relación calidad/precio		9,4	0,5	9,0	9,0
Objetivos claros		9,4	1,1	10,0	10,0
Calificaciones en tiempo adecuado		9,3	0,8	9,5	10,0
Integración teoría/práctica		9,3	0,8	9,0	-
Número de alumnos por aula		9,3	0,5	9,0	9,0
Nivel de dificultad apropiada		9,3	1,2	10,0	10,0
Importancia en la sociedad		9,1	1,1	9,5	10,0
Cumplimiento del programa		9,0	1,4	10,0	10,0
Plan de estudios adecuado		8,5	1,4	9,0	9,0
Orientación internacional		7,9	1,7	8,0	-

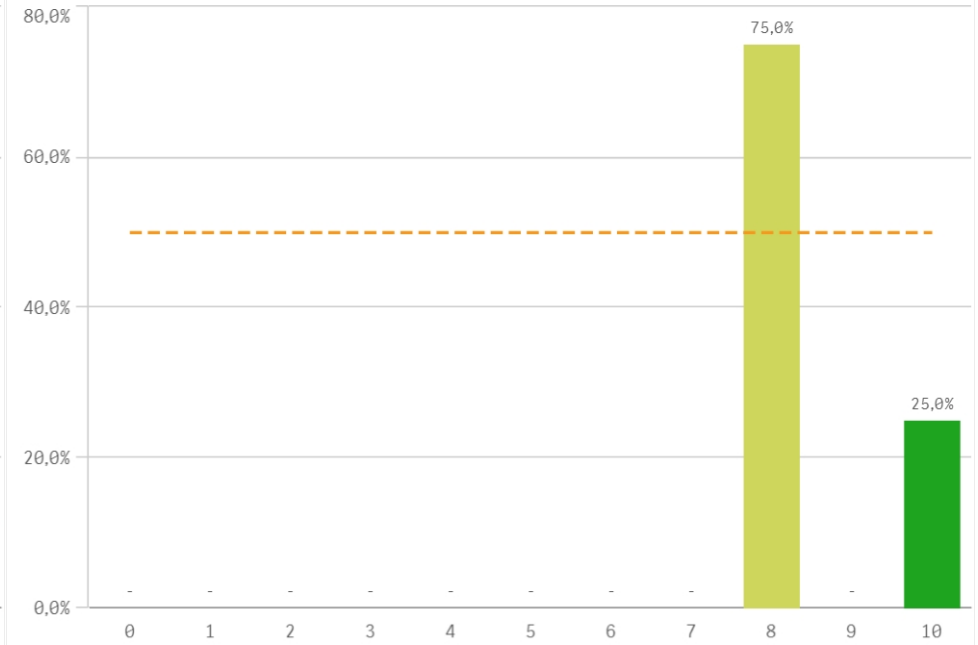
Fortalezas y debilidades



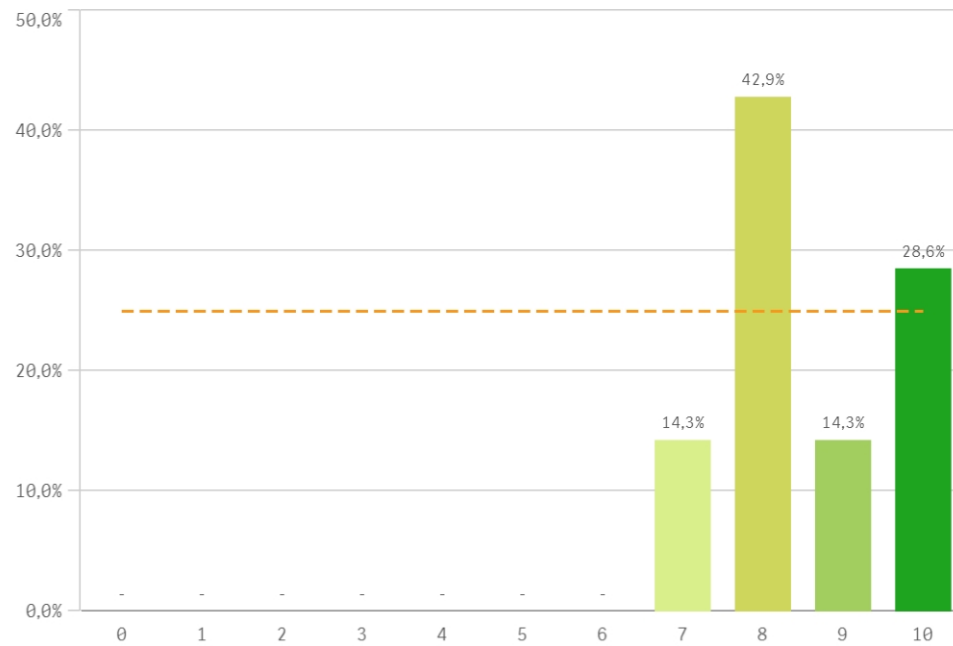
Recursos administrativos suficientes



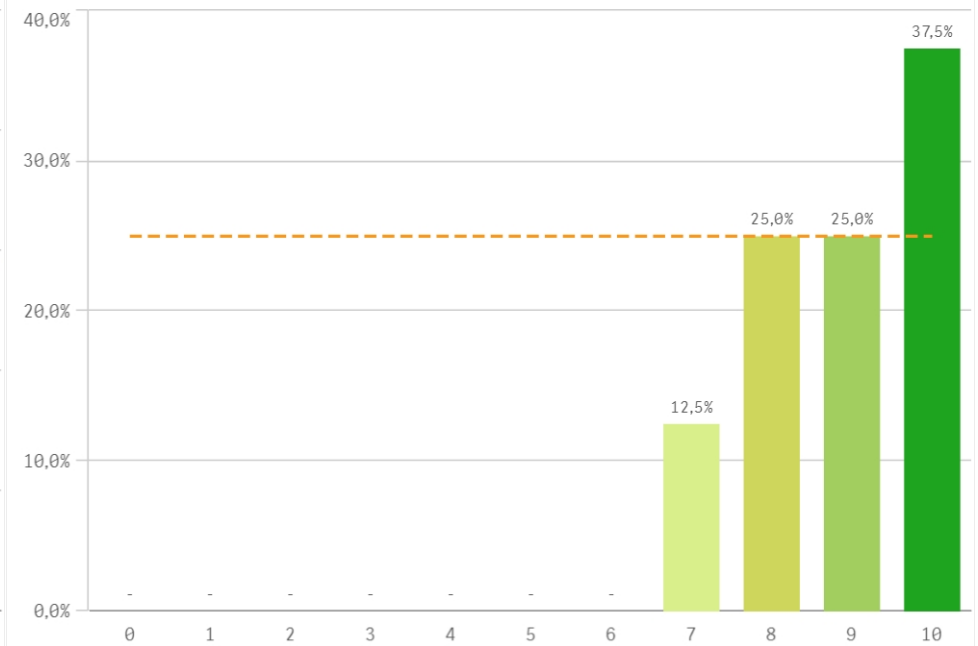
Aulas docencia teorica



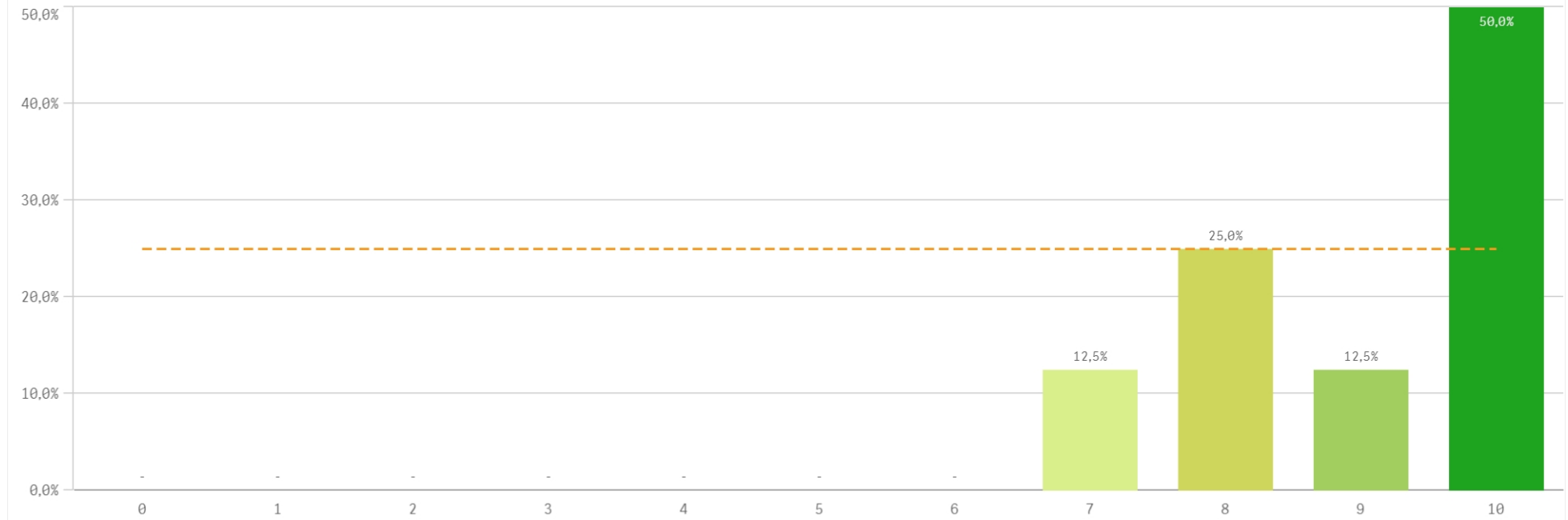
Aulas docencia práctica



Fondos de la biblioteca

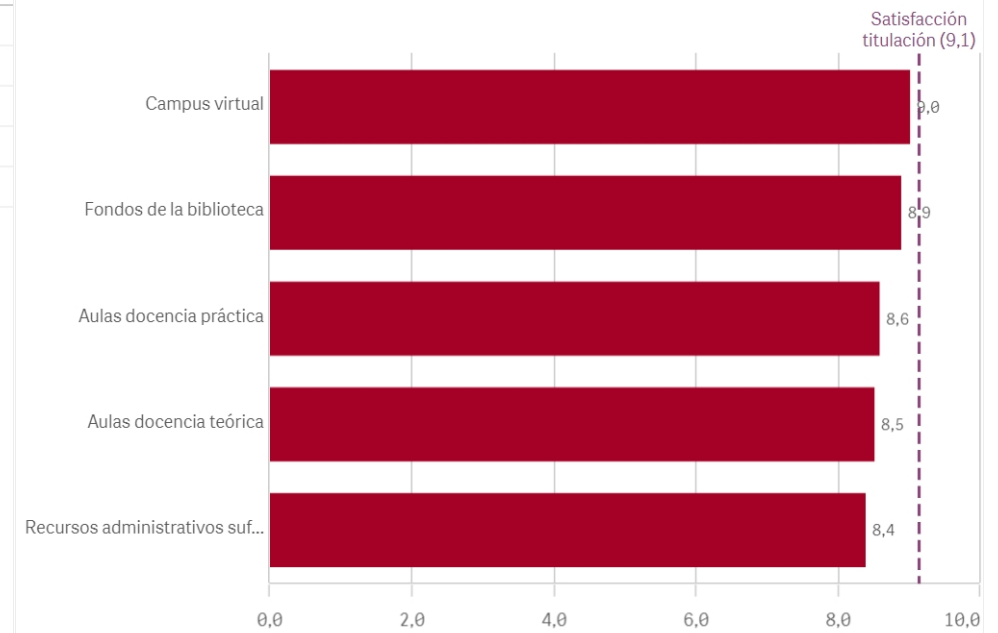


Campus virtual

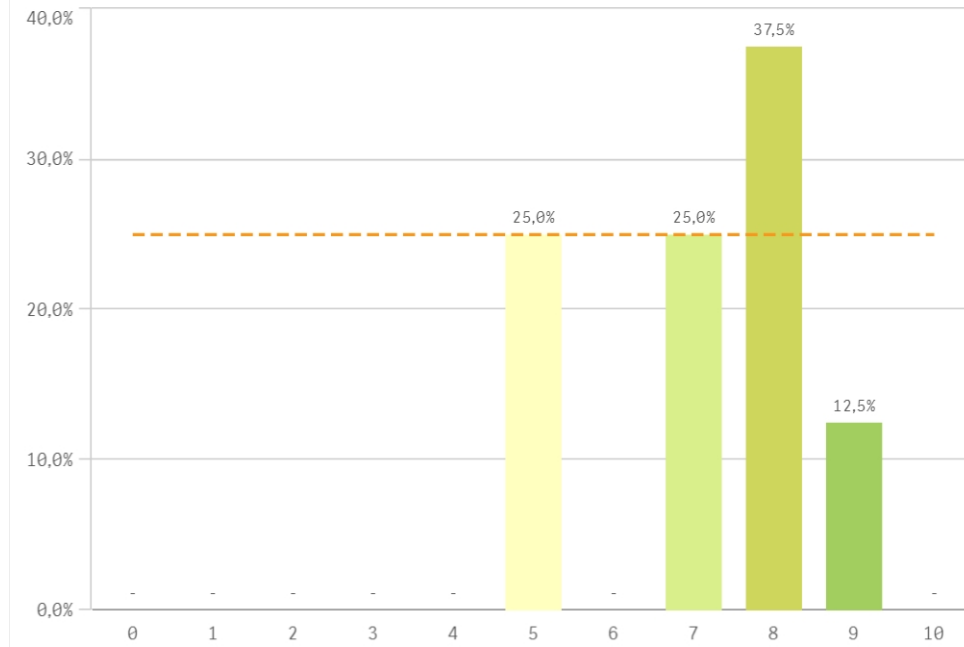


Recursos	Q	Media	Desv típica	Mediana	Moda
Campus virtual		9,0	1,2	9,5	10,0
Fondos de la biblioteca		8,9	1,1	9,0	10,0
Aulas docencia práctica		8,6	1,1	8,0	8,0
Aulas docencia teórica		8,5	0,9	8,0	8,0
Recursos administrativos suficientes		8,4	0,7	8,0	8,0

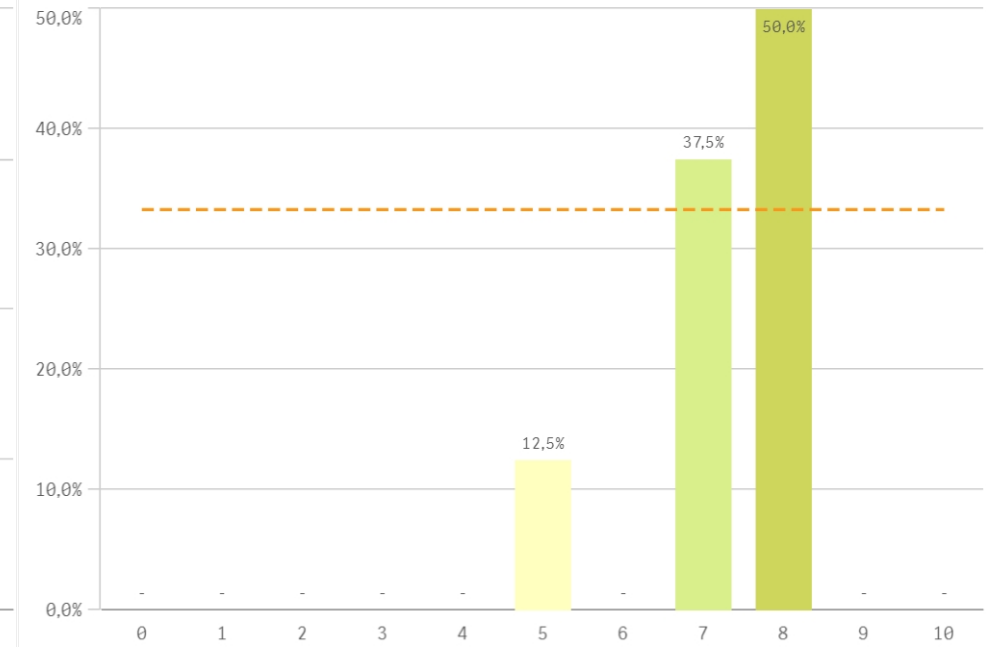
Fortalezas y debilidades



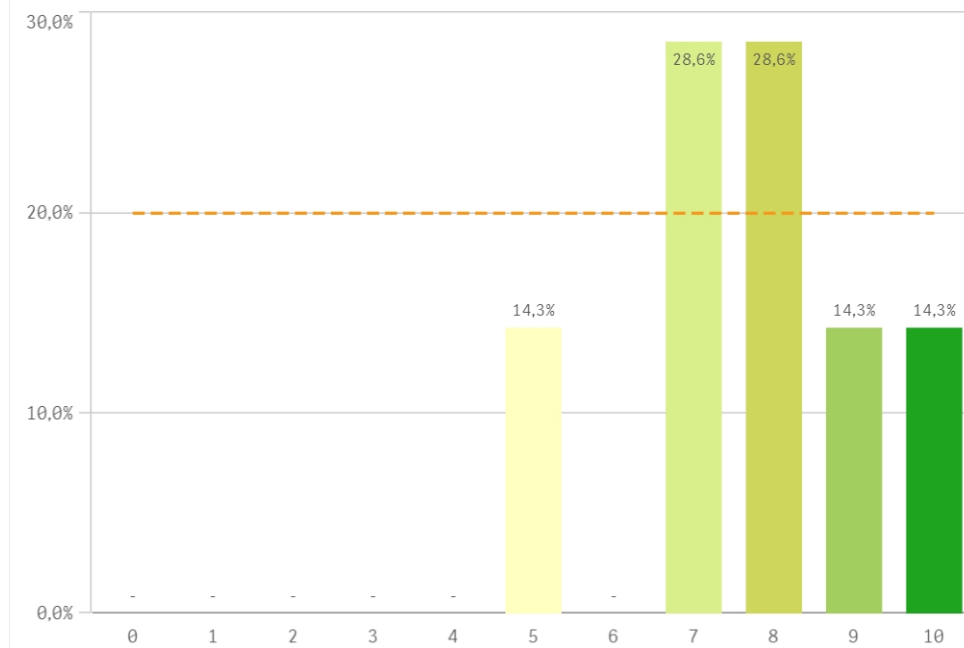
Atención prestada por el PAS



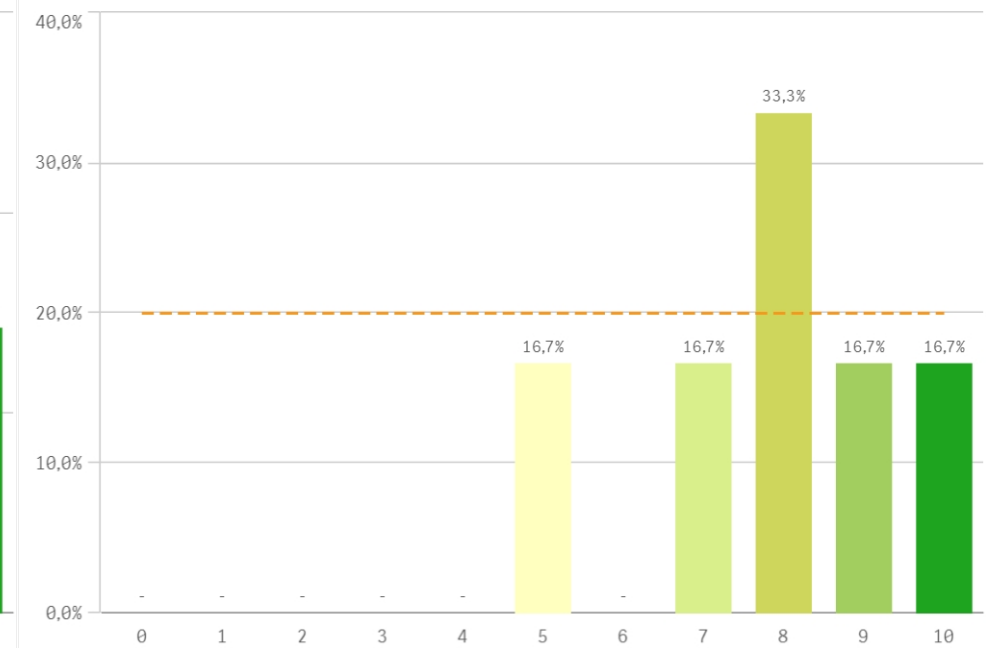
Apoyo técnico y logístico



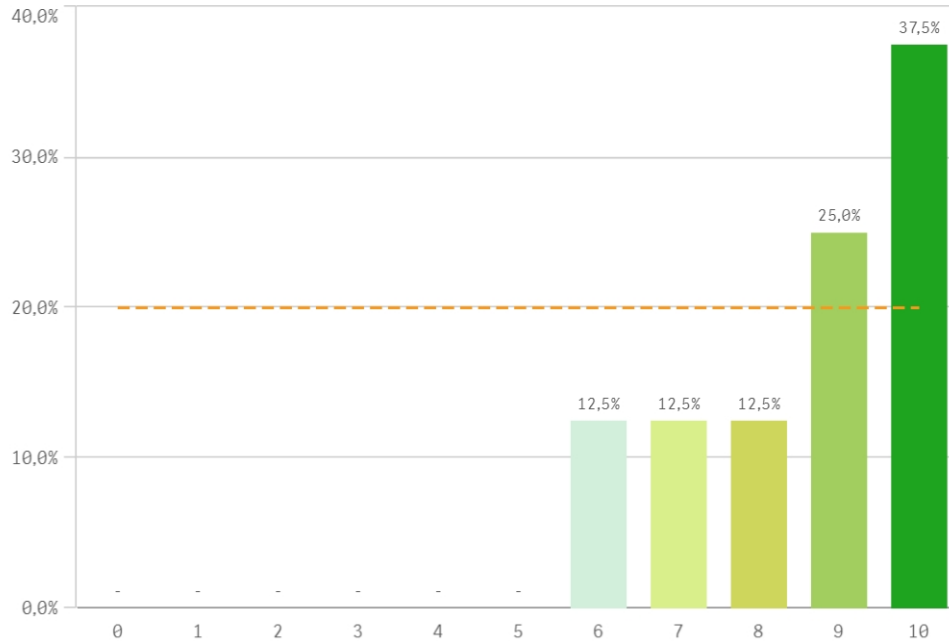
Procesos administrativos de la titulación



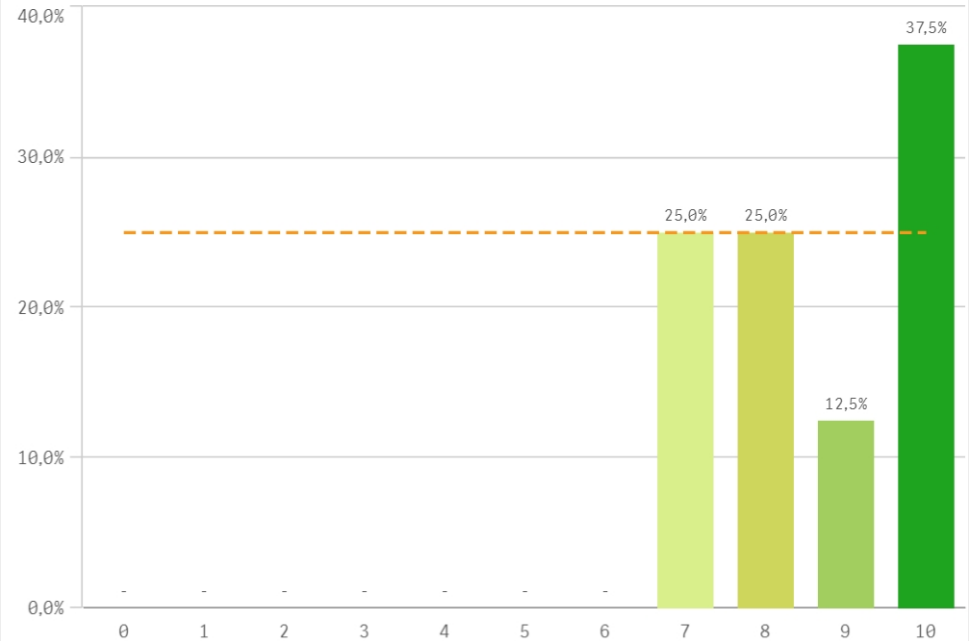
Procesos administrativos comunes



Organización de horarios

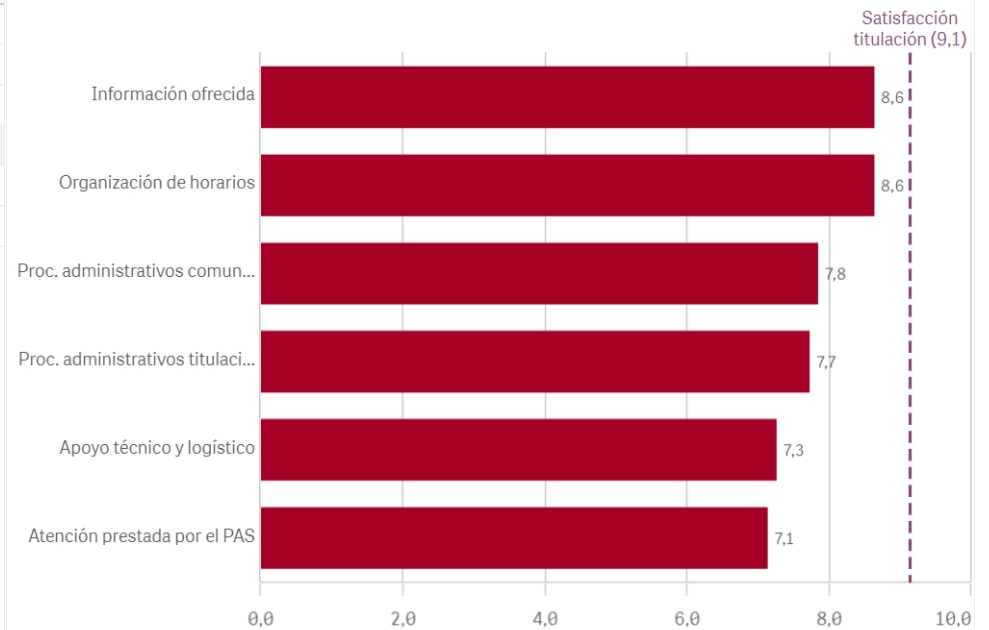


Información ofrecida

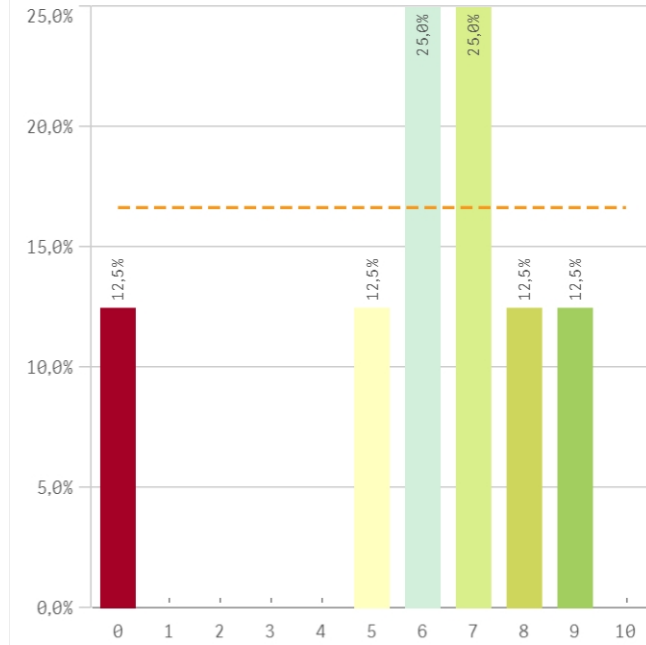


Gestión de la titulación	Q	Media	Desv. típica	Mediana	Moda
Información ofrecida		8,6	1,3	8,5	10,0
Organización de horarios		8,6	1,5	9,0	10,0
Proc. administrativos comunes		7,8	1,7	8,0	8,0
Proc. administrativos titulación		7,7	1,6	8,0	-
Apoyo técnico y logístico		7,3	1,0	7,5	8,0
Atención prestada por el PAS		7,1	1,5	7,5	8,0

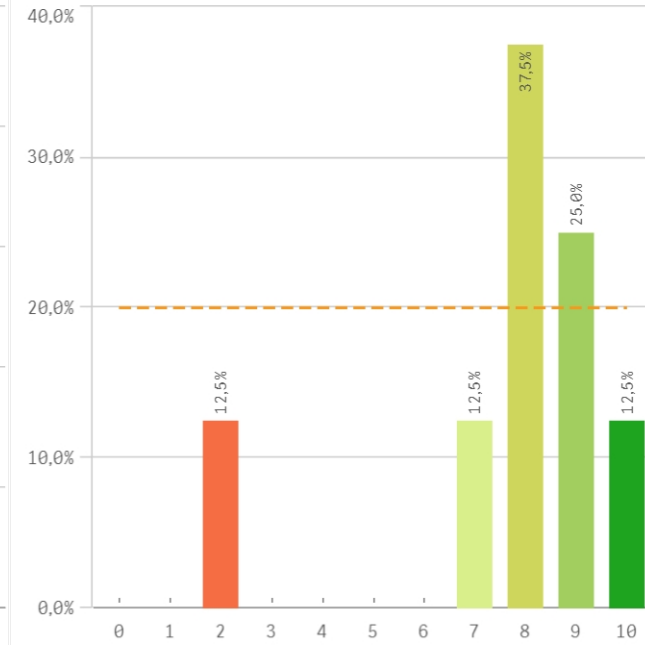
Fortalezas y debilidades



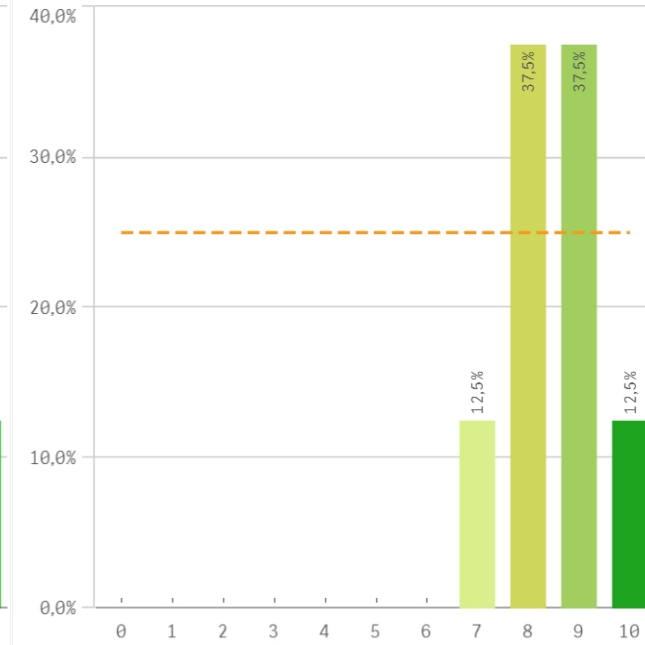
Aprovechamiento de las tutorías



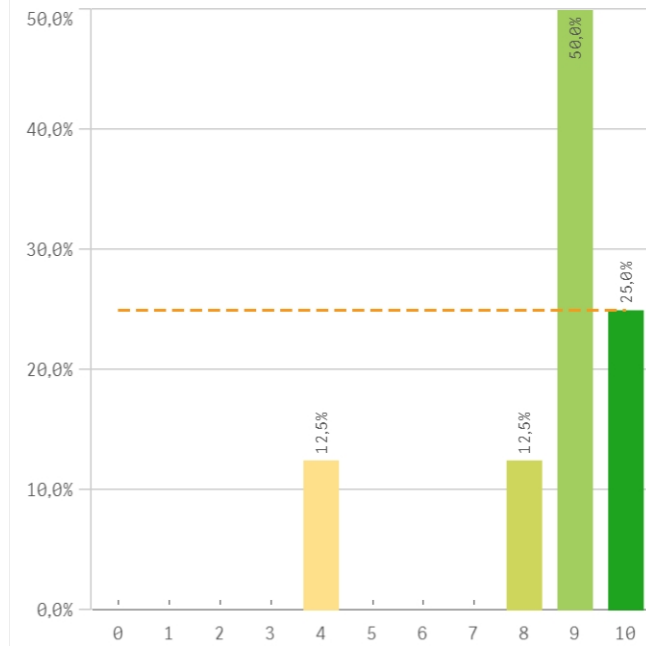
Implicación de los alumnos



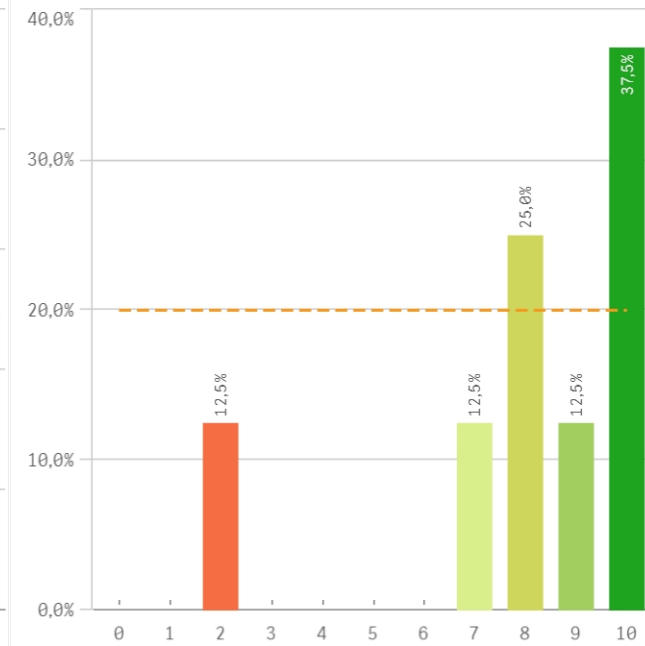
Adquisición de competencias del plan de estudios



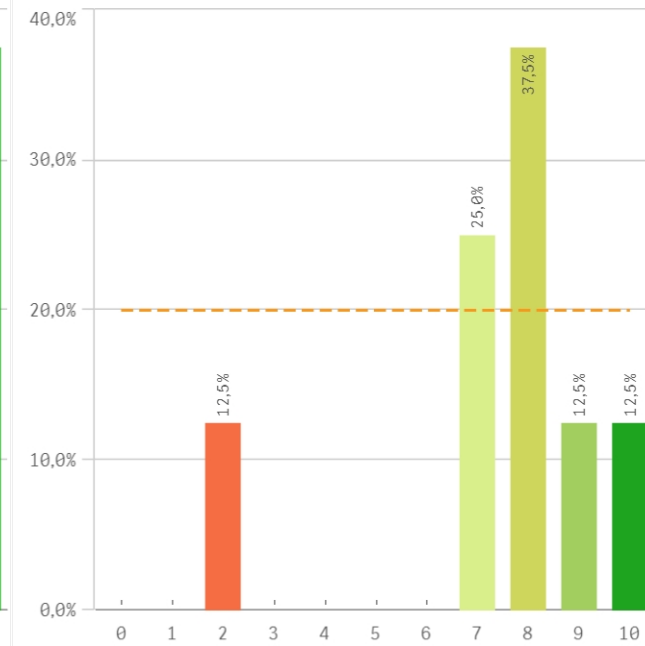
Compromiso del alumnado



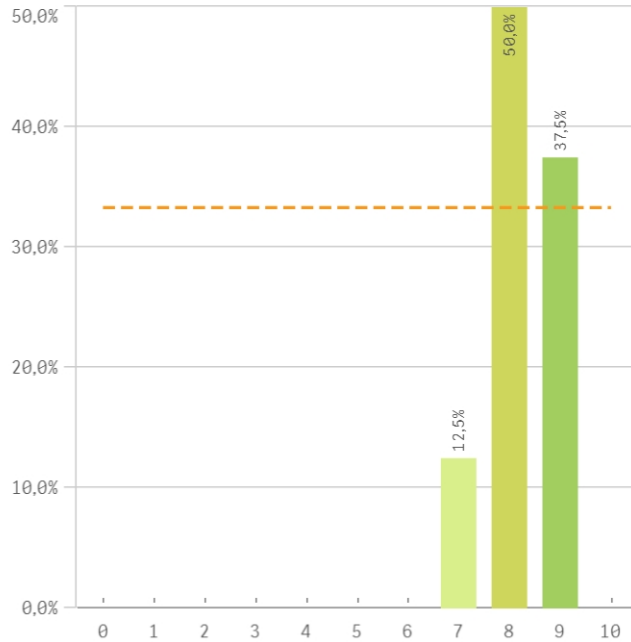
Nivel de trabajo



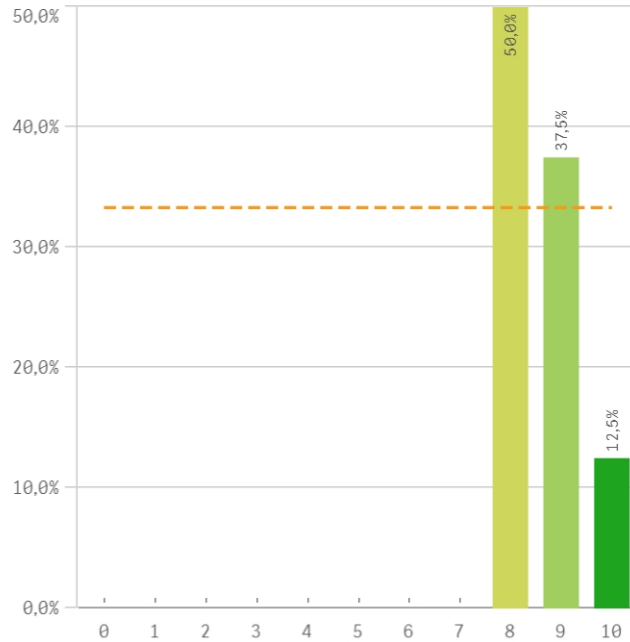
Implicación con la evaluación continua de los alumnos



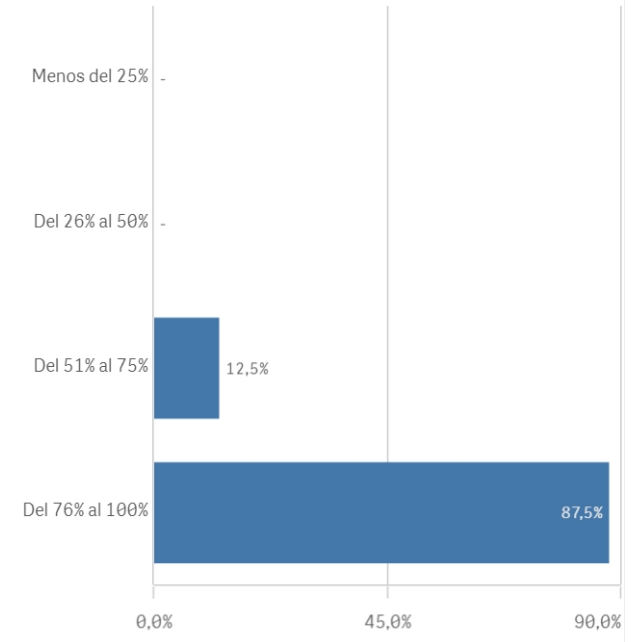
Aprovechamiento de las clases



Satisfacción con los resultados de los alumnos

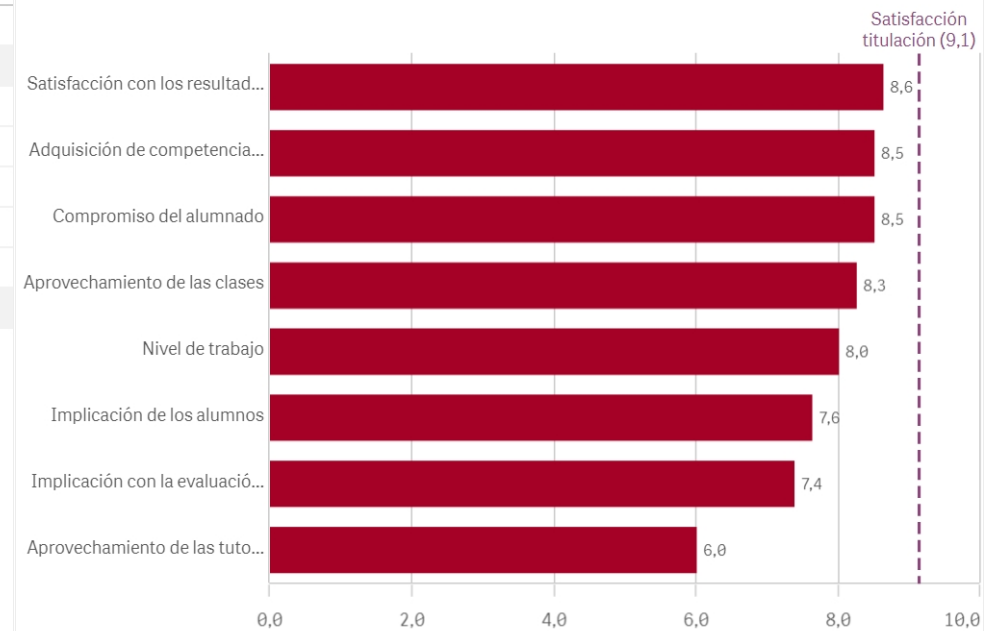


Asistencia de alumnos (%)

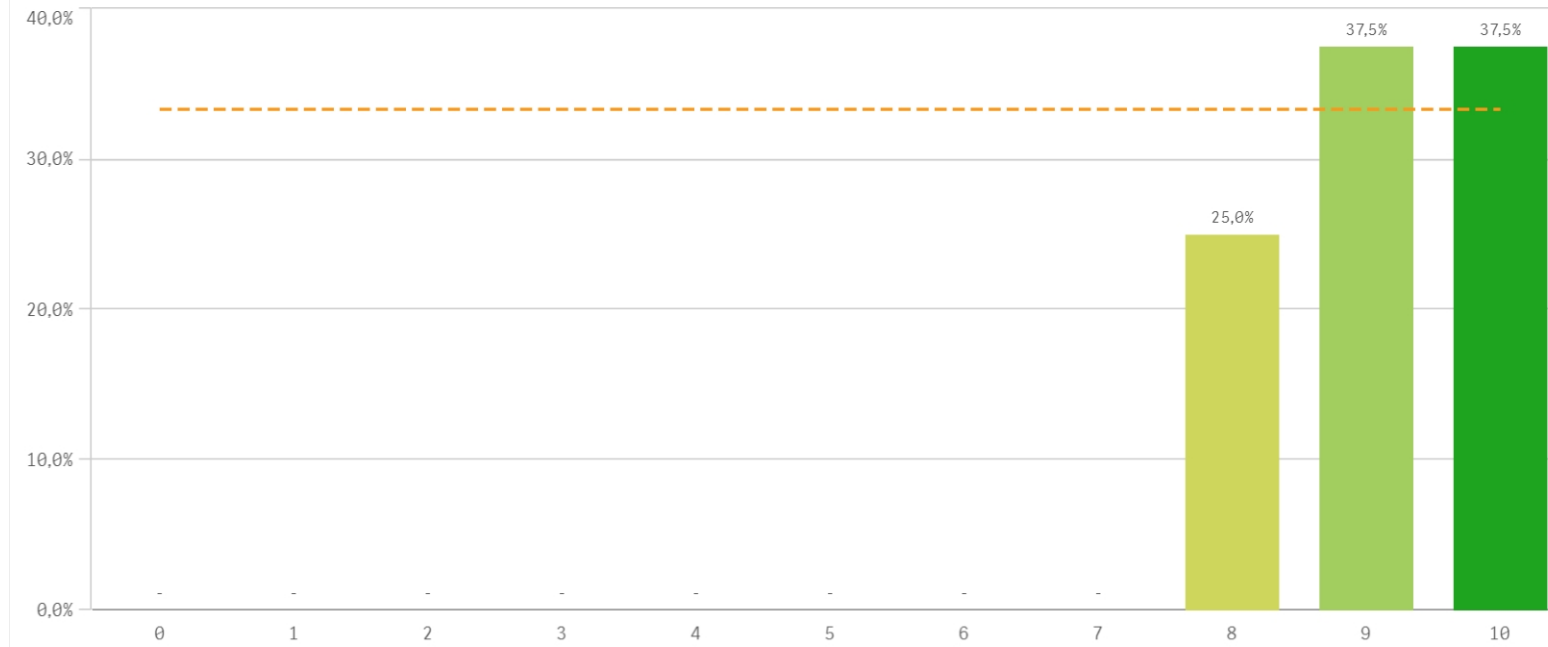


Satisfacción con los alumnos	Q	Media	Desv. típica	Media...	Moda
Satisfacción con los resultados		8,6	0,7	8,5	8,0
Adquisición de competencias del plan de estudios		8,5	0,9	8,5	-
Compromiso del alumnado		8,5	1,9	9,0	9,0
Aprovechamiento de las clases		8,3	0,7	8,0	8,0
Nivel de trabajo		8,0	2,7	8,5	10,0
Implicación de los alumnos		7,6	2,4	8,0	8,0
Implicación con la evaluación continua		7,4	2,4	8,0	8,0
Aprovechamiento de las tutorías		6,0	2,7	6,5	-

Fortalezas y debilidades

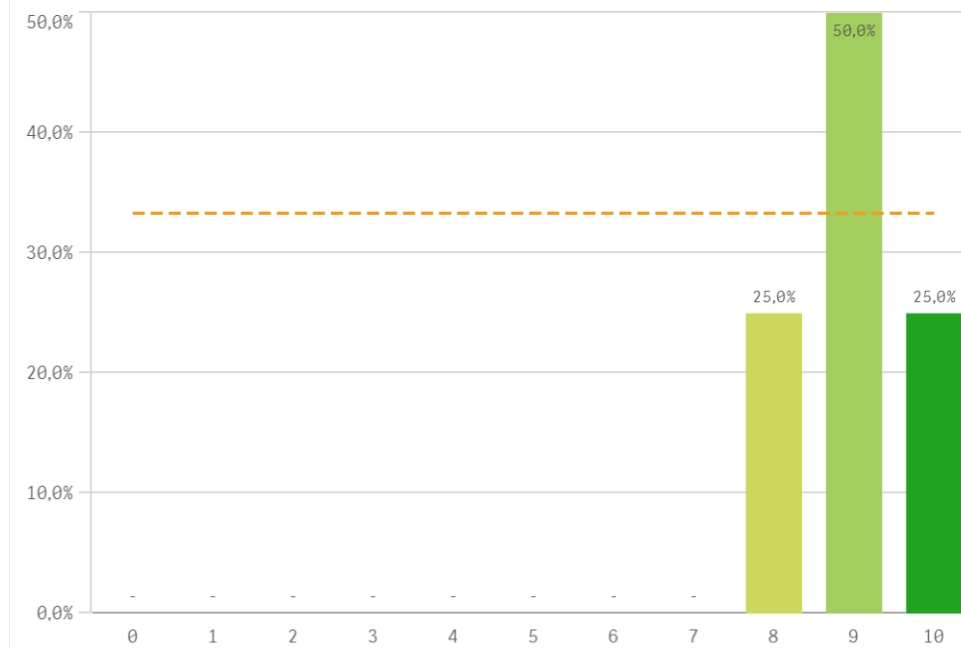


Satisfacción de la titulación

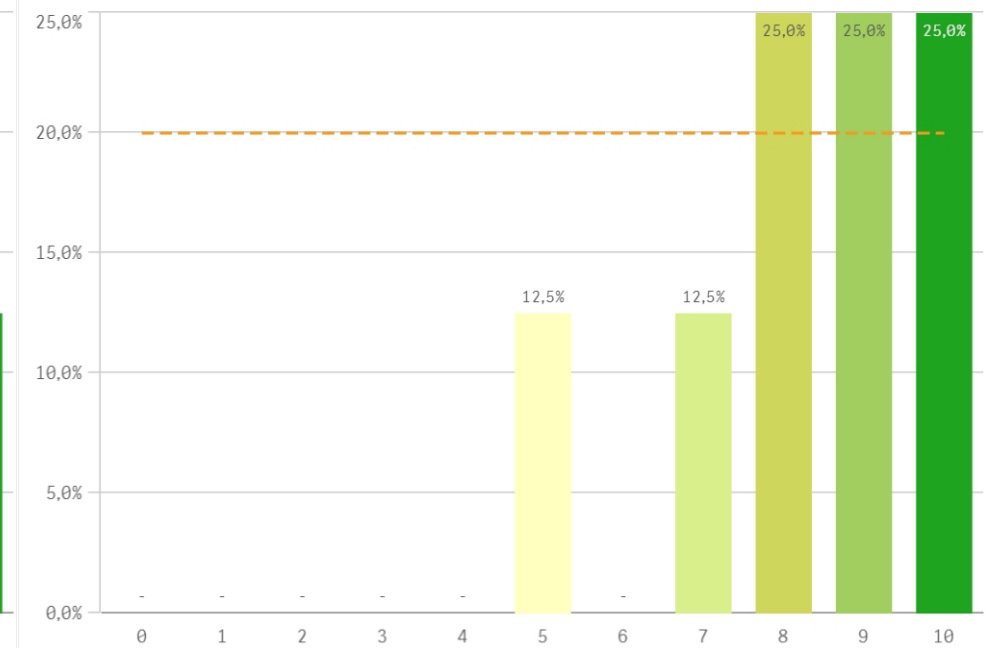


Media
9,1
Desviación Típica
0,8
Mediana
9,0
Moda
-

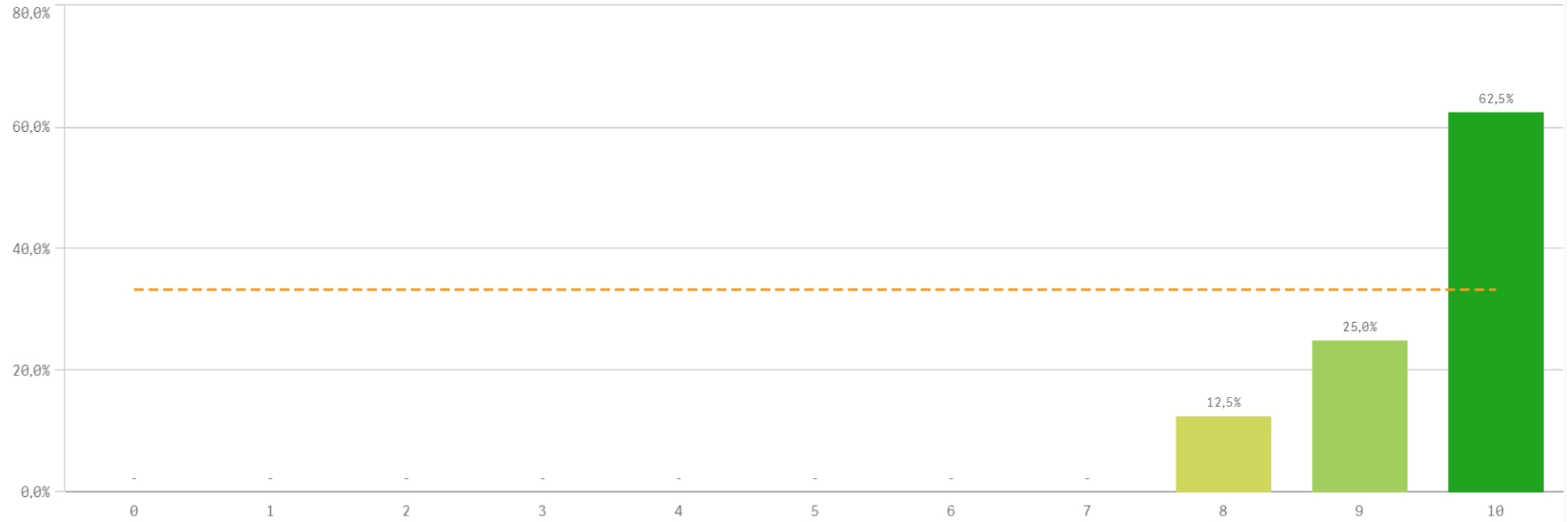
Satisfacción con la actividad docente de la titulación



Satisfacción de la UCM

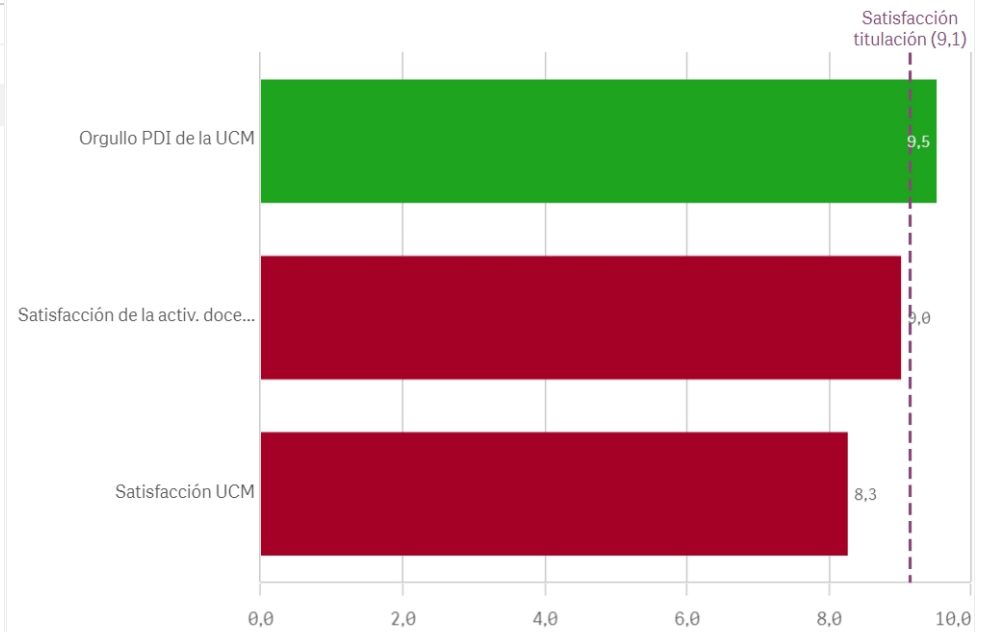


Orgullo ser PDI de la UCM

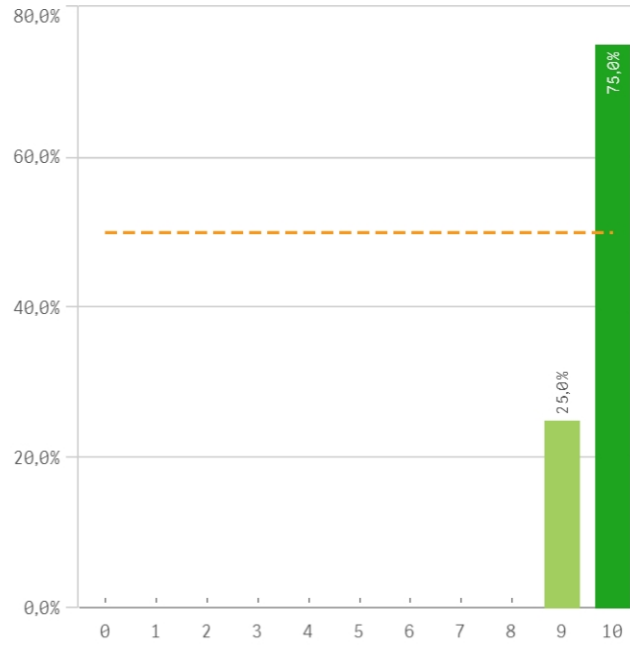


Satisfacción de la titulación	Q	Media	Desv. típica	Mediana	Moda
Orgullo PDI de la UCM		9,5	0,8	10,0	10,0
Satisfacción de la activ. docente		9,0	0,8	9,0	9,0
Satisfacción UCM		8,3	1,7	8,5	-

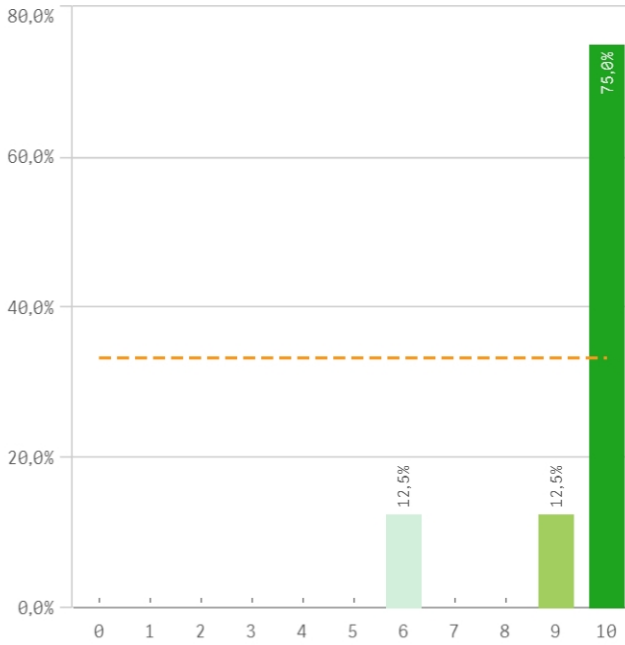
Fortalezas y debilidades



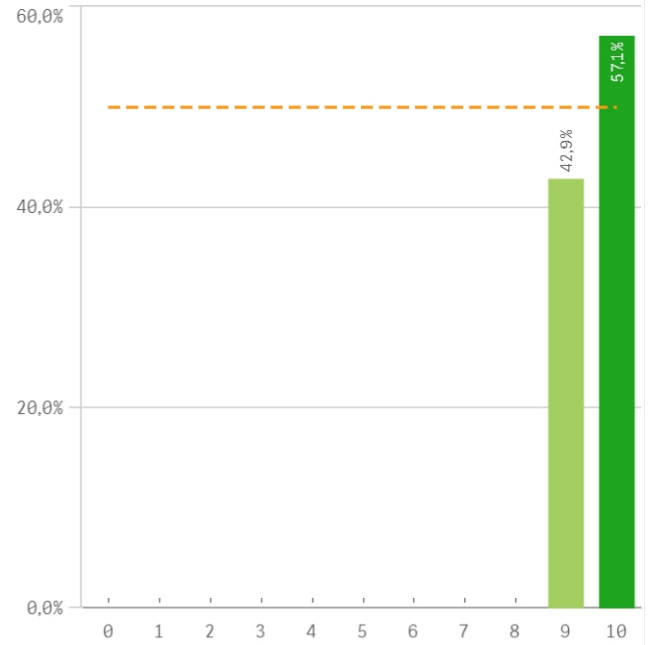
Repetir docencia en la titulación (fidelidad)



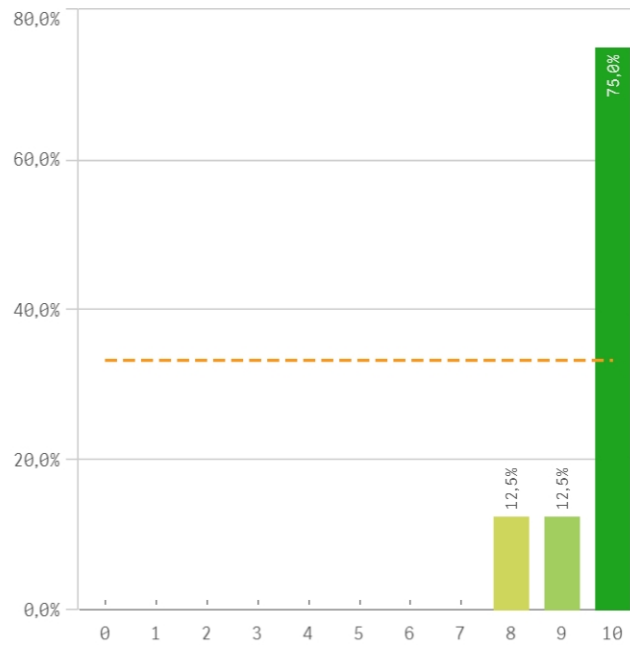
Repetir PDI (fidelidad)



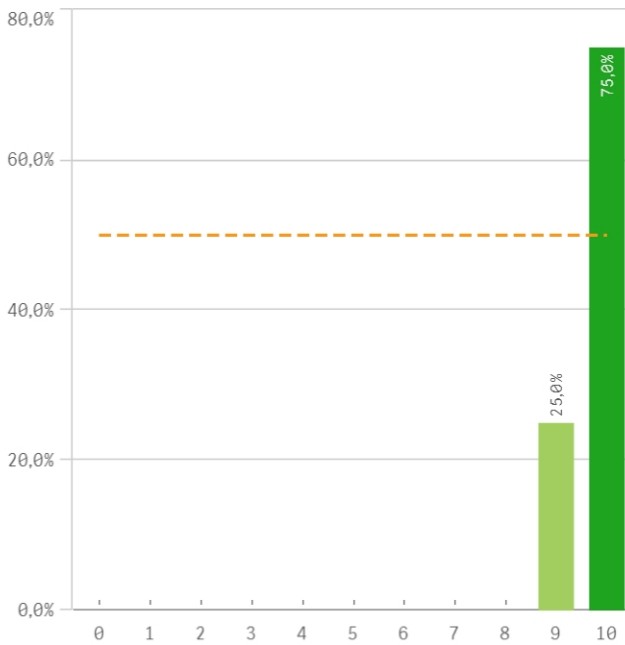
Repetir PDI en la UCM (fidelidad)



Recomendar titulación (preinscripción)



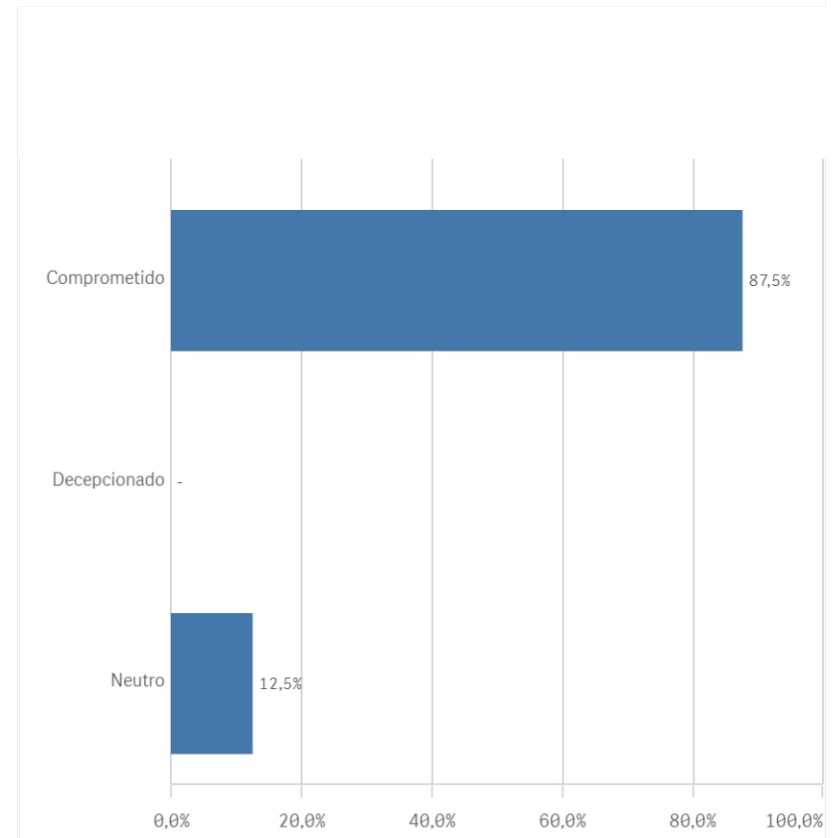
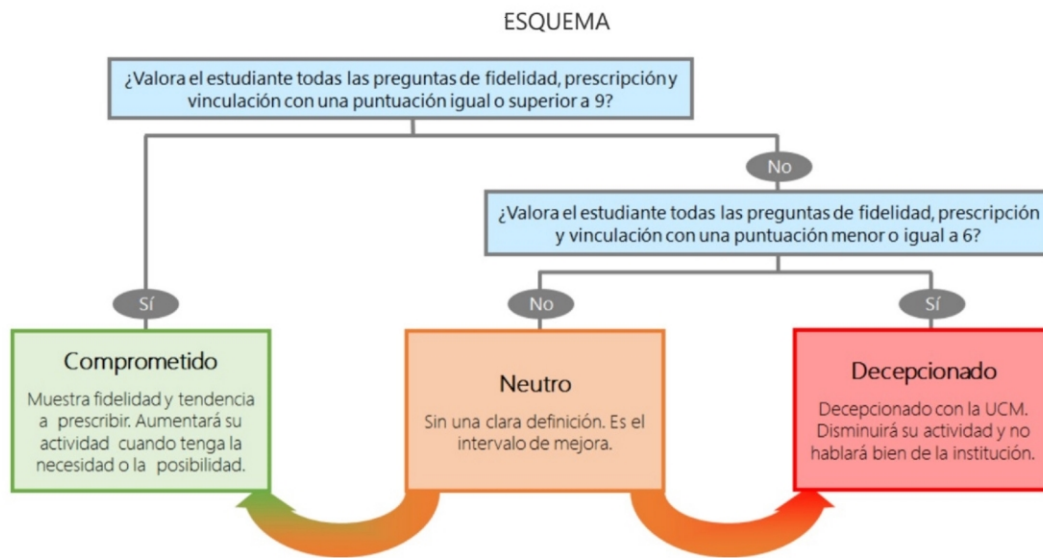
Recomendar estudiar en la UCM (preinscripción)



Compromiso	Q	Media	Desv. típica	Med...	M
Recomendar estudiar en la UCM		9,8	0,5	10,0	1
Repetir docencia en la titulación		9,8	0,5	10,0	1
Recomendar titulación		9,6	0,7	10,0	1
Repetir PDI en la UCM		9,6	0,5	10,0	1
Repetir PDI		9,4	1,4	10,0	1

Construcción y significado del valor "compromiso":

- * Estudiante comprometido: valora con 9 o más puntos todas las preguntas de fidelidad, prescripción y vinculación.
- * Estudiante neutro: la puntuación que otorga a todas las preguntas de fidelidad, prescripción y vinculación están entre 6 y 9.
- * Estudiante decepcionado: valora con 6 o menos puntos todas las preguntas de fidelidad, prescripción y vinculación.



Encuestas de Satisfacción del PDI

CURSO: 2023-24

FACULTAD DE GEOGRAFÍA E HISTORIA

TITULACIÓN: MASTER EN MÚSICA ESPAÑOLA A HISPANOAMERICANA

Aspectos de la titulación	Q	Media	Recursos	Q	Media	Compromiso	Q	Media
Formación académica		10,0	Campus virtual		9,0	Recomendar estudiar en la UCM		9,8
Coordinación de la titulación		9,6	Fondos de la biblioteca		8,9	Repetir docencia en la titulación		9,8
Prácticas externas		9,5	Aulas docencia práctica		8,6	Recomendar titulación		9,6
Relación calidad/precio		9,4	Aulas docencia teórica		8,5	Repetir PDI en la UCM		9,6
Objetivos claros		9,4	Recursos administrativos suficientes		8,4	Repetir PDI		9,4
Calificaciones en tiempo adecuado		9,3						
Integración teoría/práctica		9,3						
Número de alumnos por aula		9,3						
Nivel de dificultad apropiada		9,3						
Importancia en la sociedad		9,1						
Cumplimiento del programa		9,0						
Plan de estudios adecuado		8,5						
Orientación internacional		7,9						
			Satisfacción con los alumnos	Q	Media			
			Satisfacción con los resultados		8,6			
			Adquisición de competencias del plan de estudios		8,5	Gestión de la titulación	Q	Media
			Compromiso del alumnado		8,5	Información ofrecida		8,6
			Aprovechamiento de las clases		8,3	Organización de horarios		8,6
			Nivel de trabajo		8,0	Proc. administrativos comunes		7,8
			Implicación de los alumnos		7,6	Proc. administrativos titulación		7,7
			Implicación con la evaluación continua		7,4	Apoyo técnico y logístico		7,3
			Aprovechamiento de las tutorías		6,0	Atención prestada por el PAS		7,1
Satisfacción de la titulación	Q	Media						
Orgullo PDI de la UCM		9,5						
Satisfacción de la activ. docente		9,0						
Satisfacción UCM		8,3						