



OFICINA para la CALIDAD

Vicerrectorado de Calidad

UNIVERSIDAD COMPLUTENSE DE MADRID

CURSO: 2023-24

TITULACIÓN: MÁSTER EN EL PATRIMONIO CULTURAL EN EL SIGLO XXI: GESTIÓN E INVESTIGACIÓN

FACULTAD DE GEOGRAFÍA E HISTORIA

Población N

-

%_Participacion

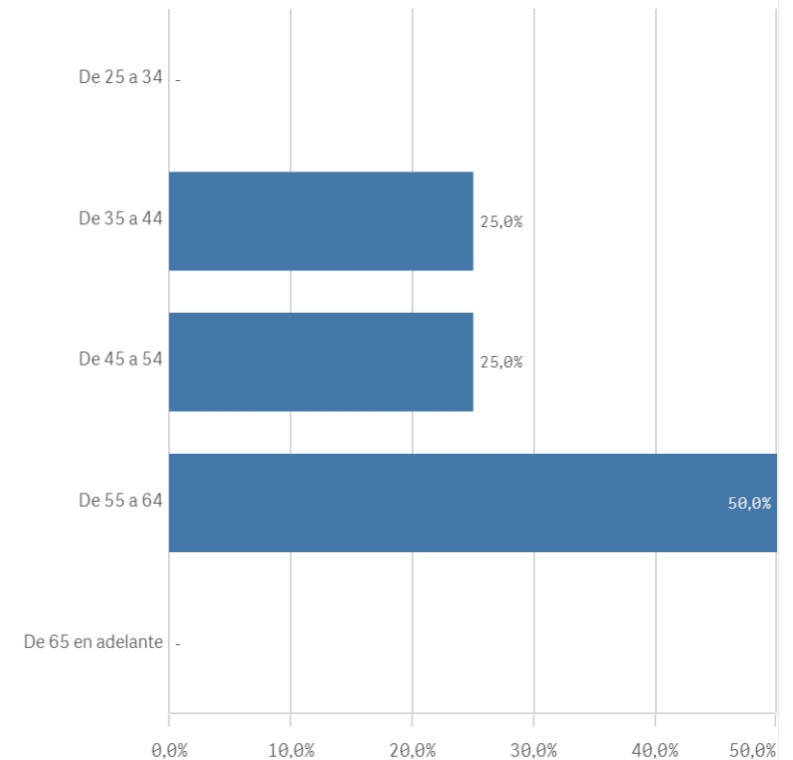
-

Participación n

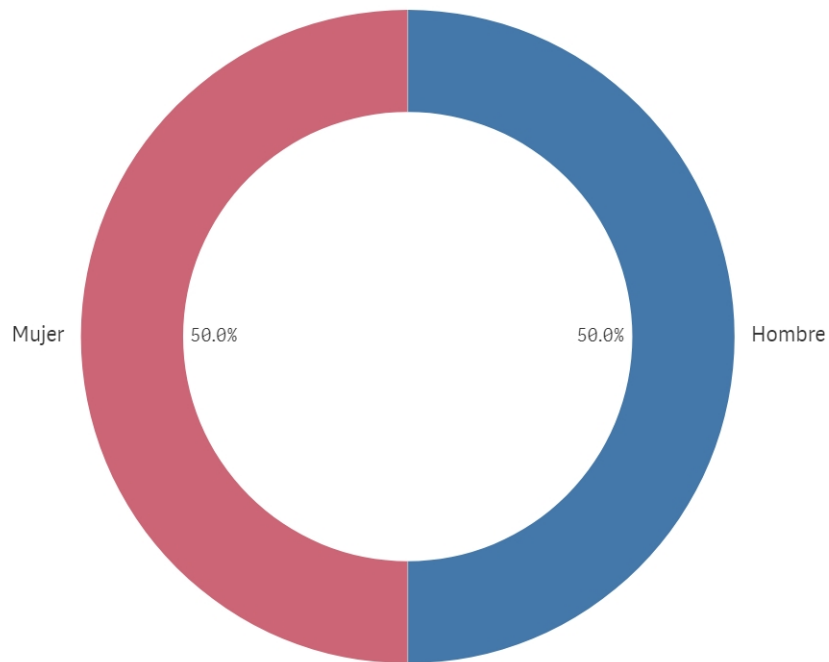
4

Edad (años)

(%) Porcentaje por franjas



Genero



■ Hombre ■ Mujer

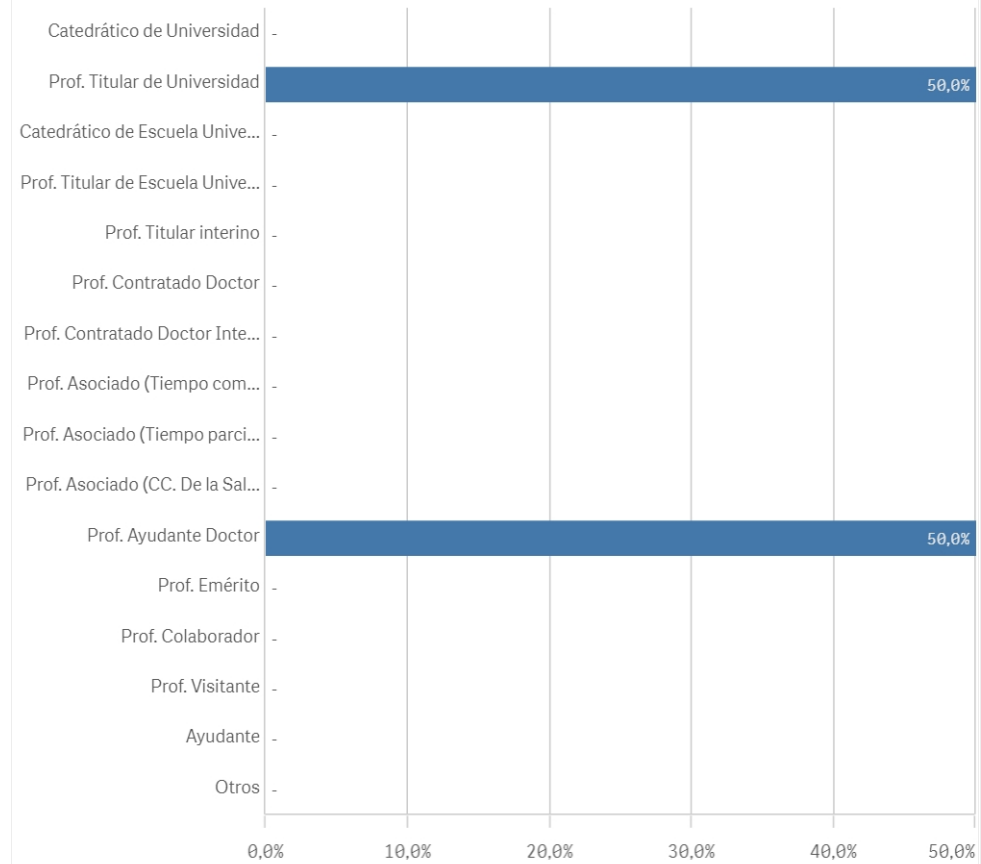
Edad media (años)

51,3

Des. Típica

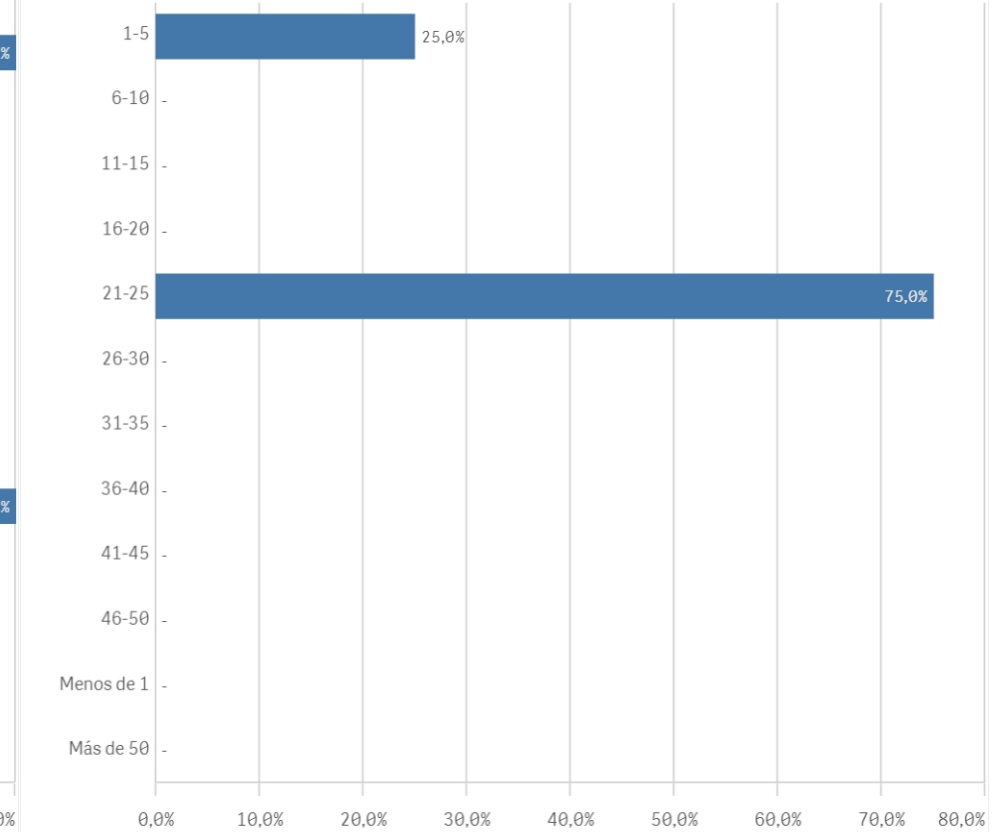
7,9

Distribución por categorías

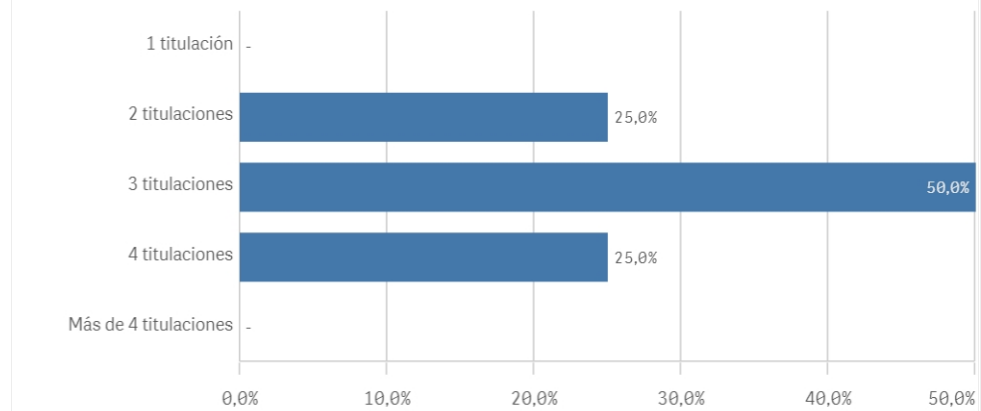


Experiencia laboral (años)

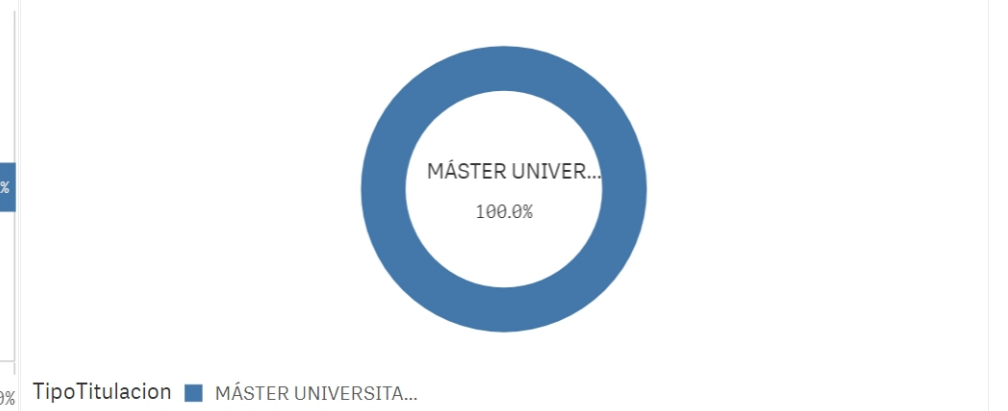
(%) Porcentaje por franjas



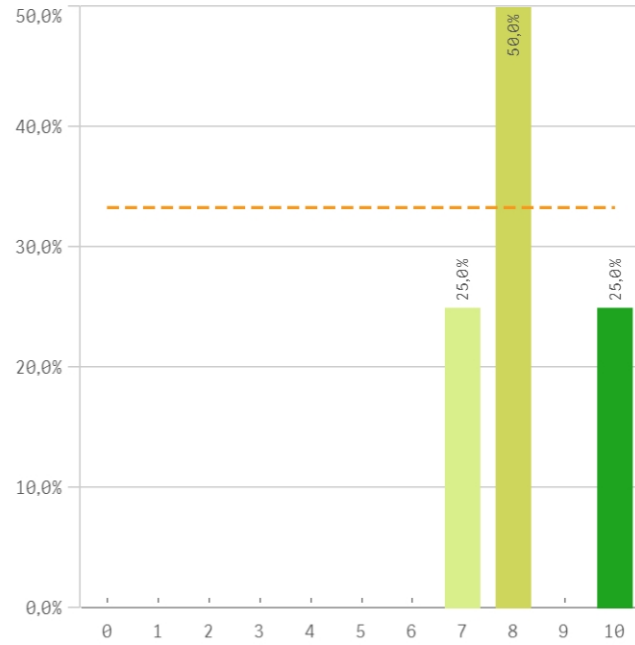
Distribución por N° de Titulaciones



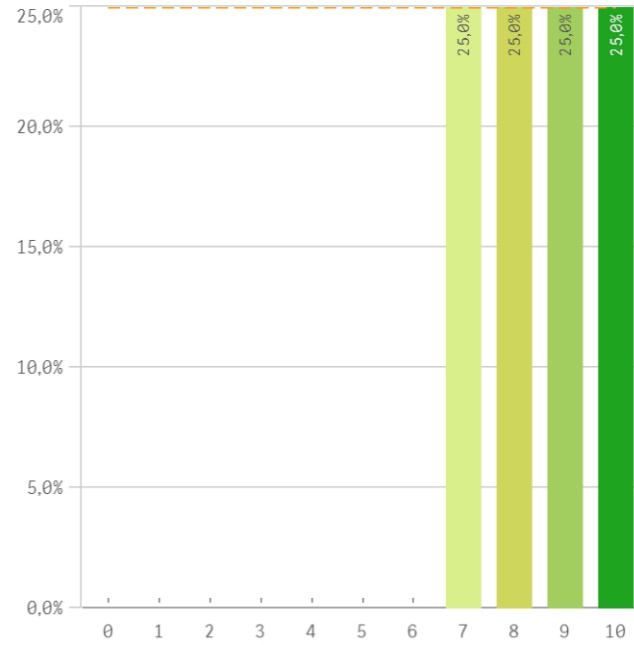
Tipo de titulación (%)



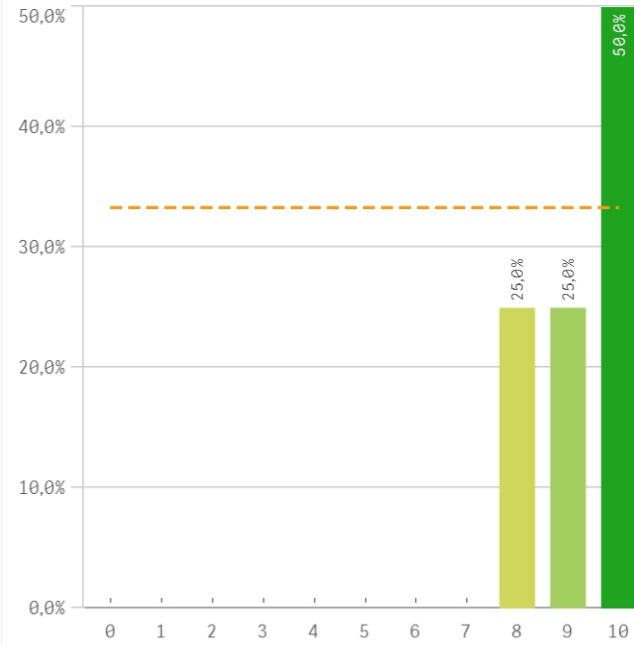
Plan de estudios



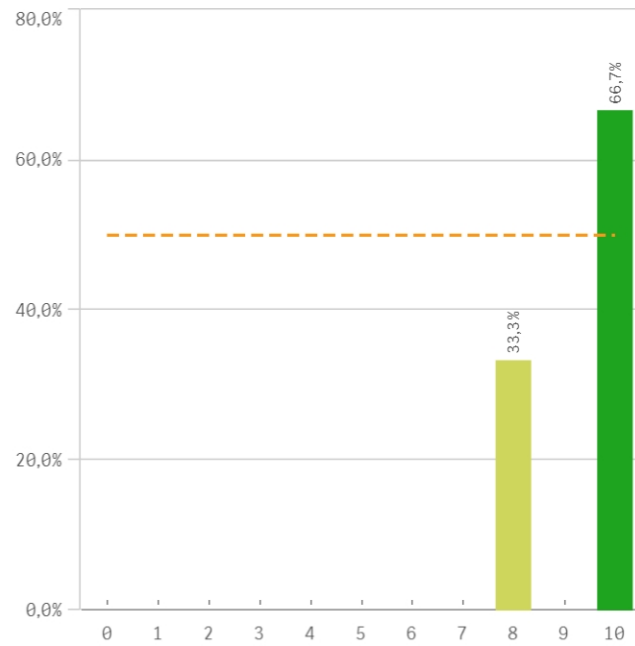
Objetivos claros



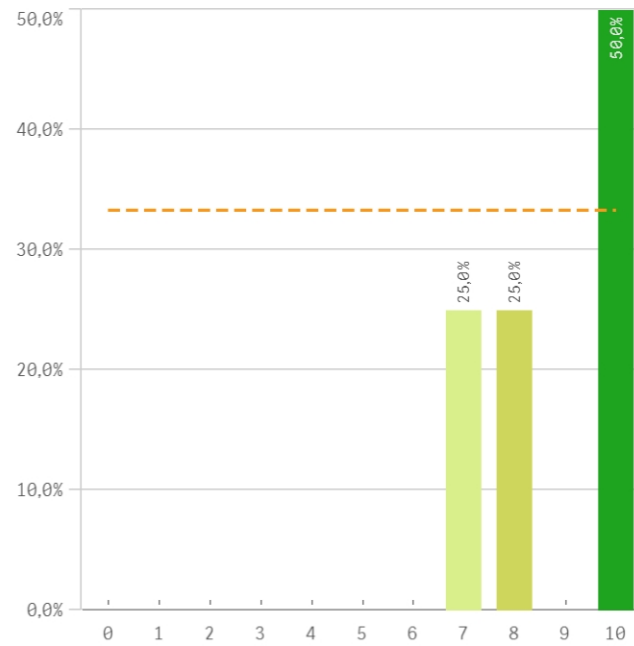
Cumplimiento del programa



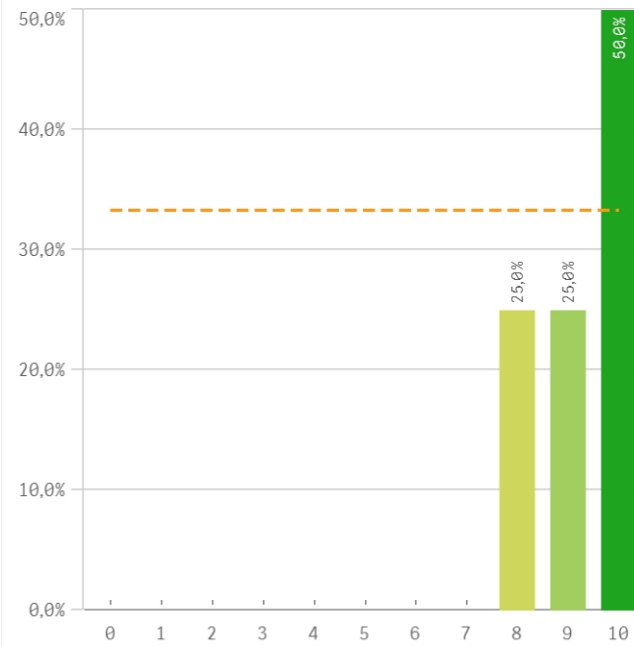
Orientación internacional



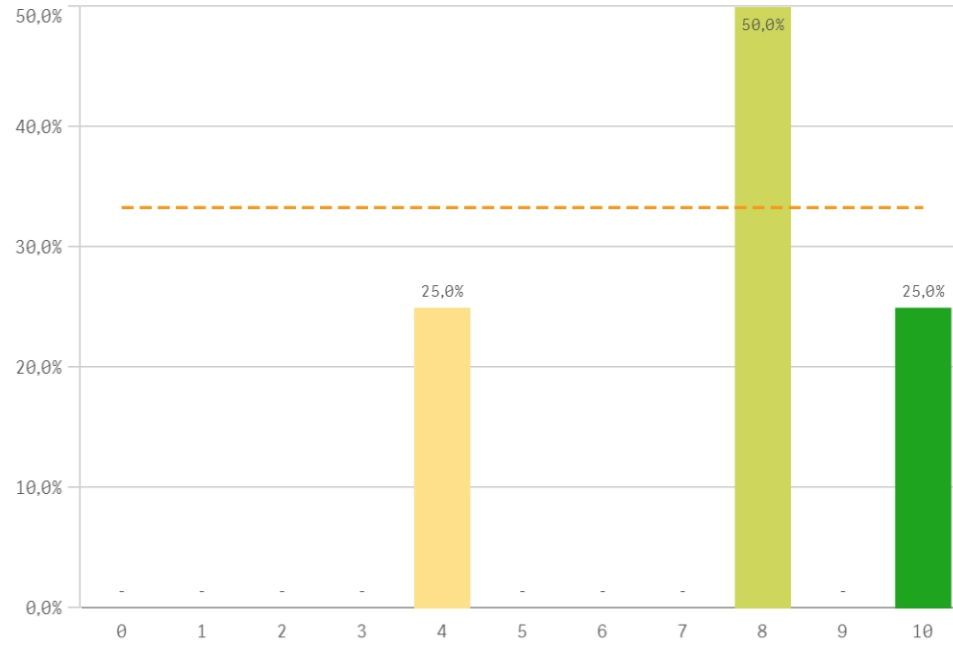
Coordinación de la titulación



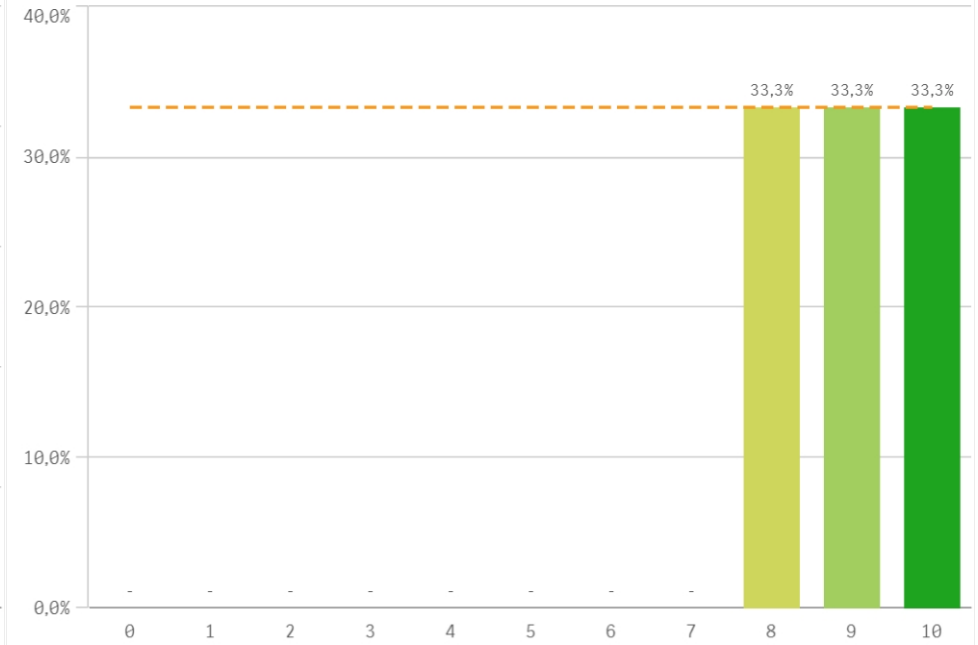
Alumnos por aula



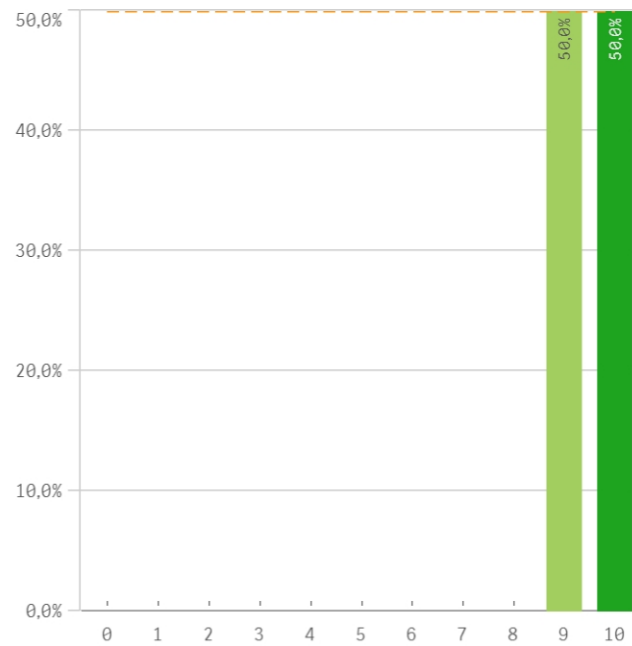
Dificultad apropiada



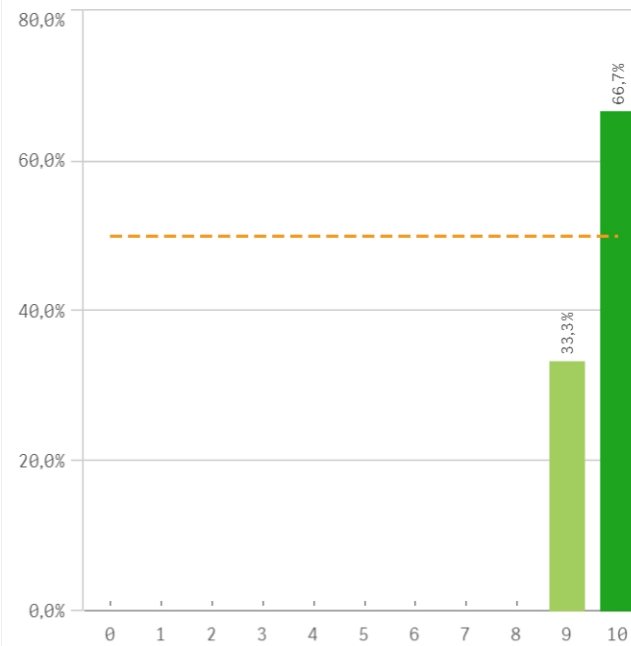
Integración teoría/práctica



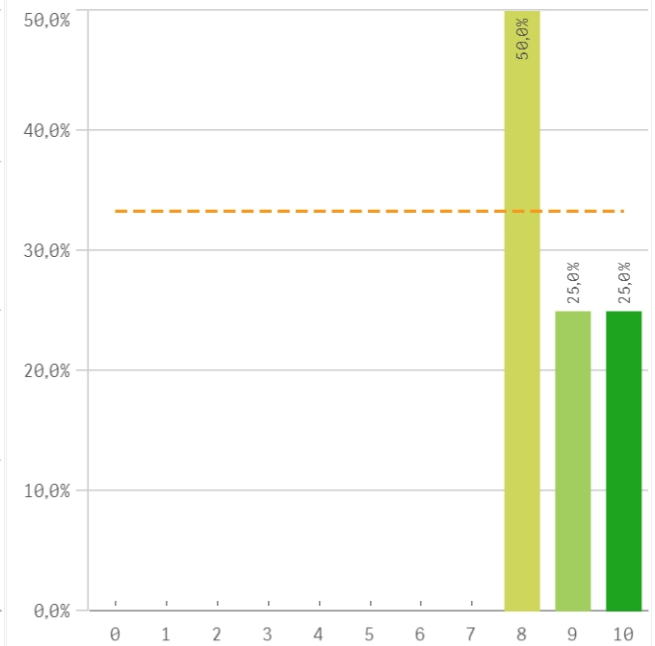
Relación calidad/precio



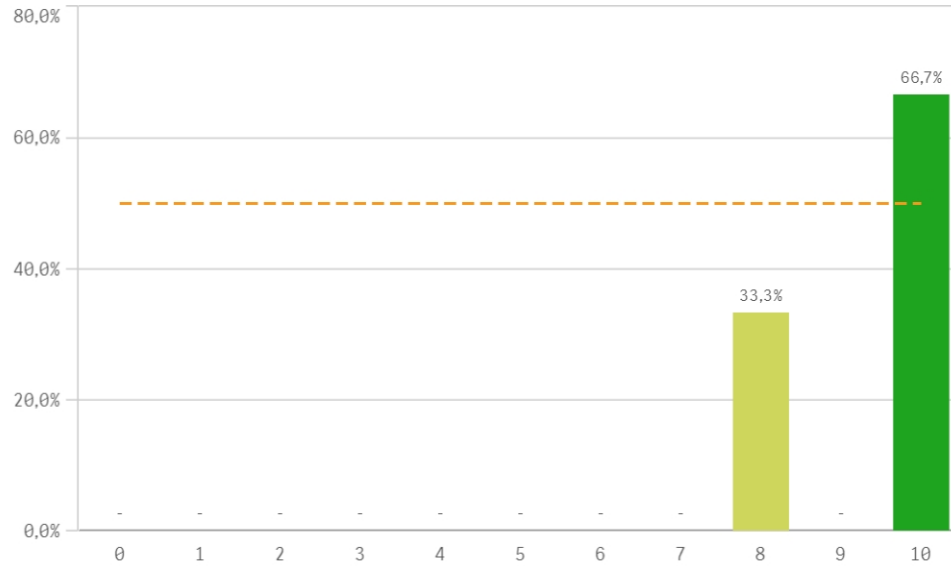
Calificaciones en tiempo



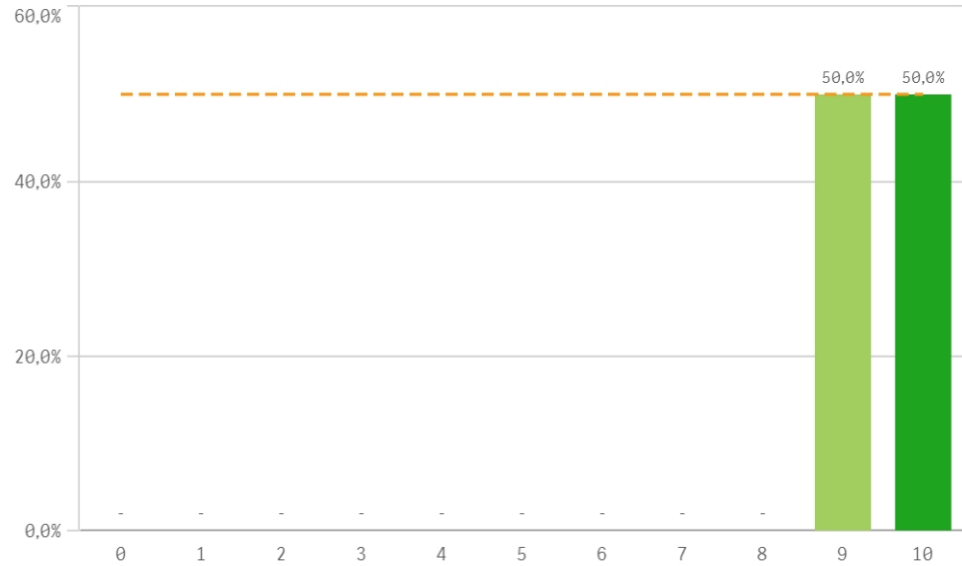
Importancia en la sociedad



Prácticas externas

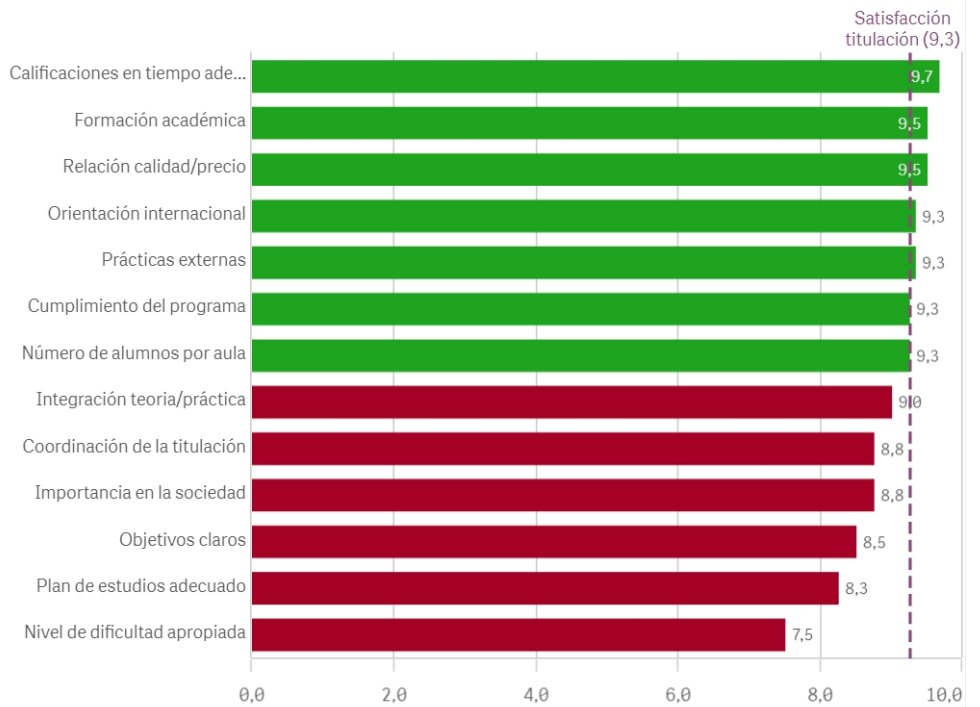


Formación académica relacionada

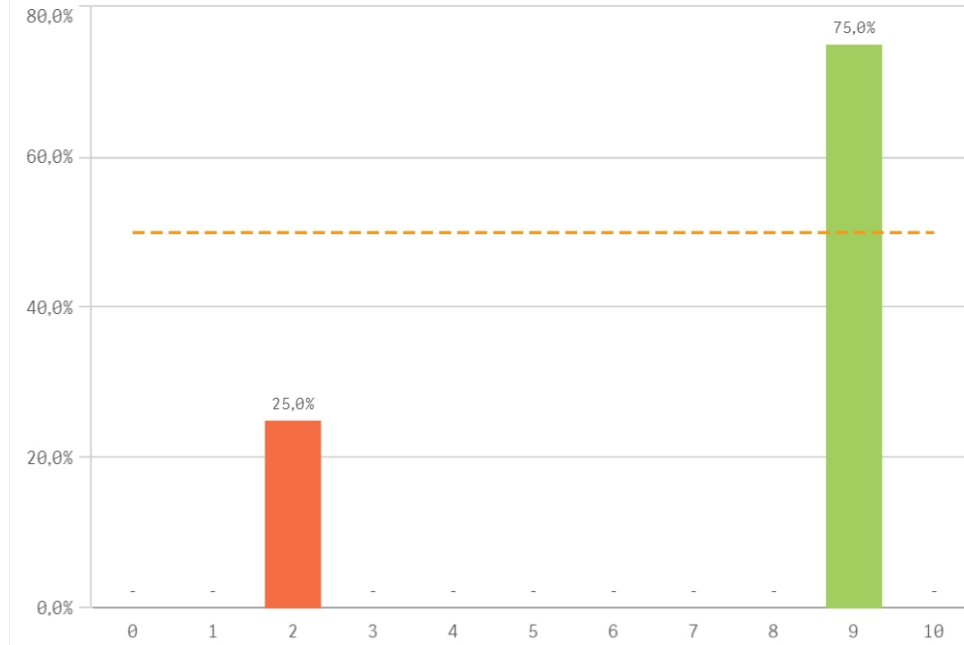


Aspectos de la titulación	Q	Media	Desv. típica	Mediana	Moda
Calificaciones en tiempo adecuado		9,7	0,6	10,0	10,0
Formación académica		9,5	0,6	9,5	-
Relación calidad/precio		9,5	0,7	9,5	-
Orientación internacional		9,3	1,2	10,0	10,0
Prácticas externas		9,3	1,2	10,0	10,0
Cumplimiento del programa		9,3	1,0	9,5	10,0
Número de alumnos por aula		9,3	1,0	9,5	10,0
Integración teoría/práctica		9,0	1,0	9,0	-
Coordinación de la titulación		8,8	1,5	9,0	10,0
Importancia en la sociedad		8,8	1,0	8,5	8,0
Objetivos claros		8,5	1,3	8,5	-
Plan de estudios adecuado		8,3	1,3	8,0	8,0
Nivel de dificultad apropiada		7,5	2,5	8,0	8,0

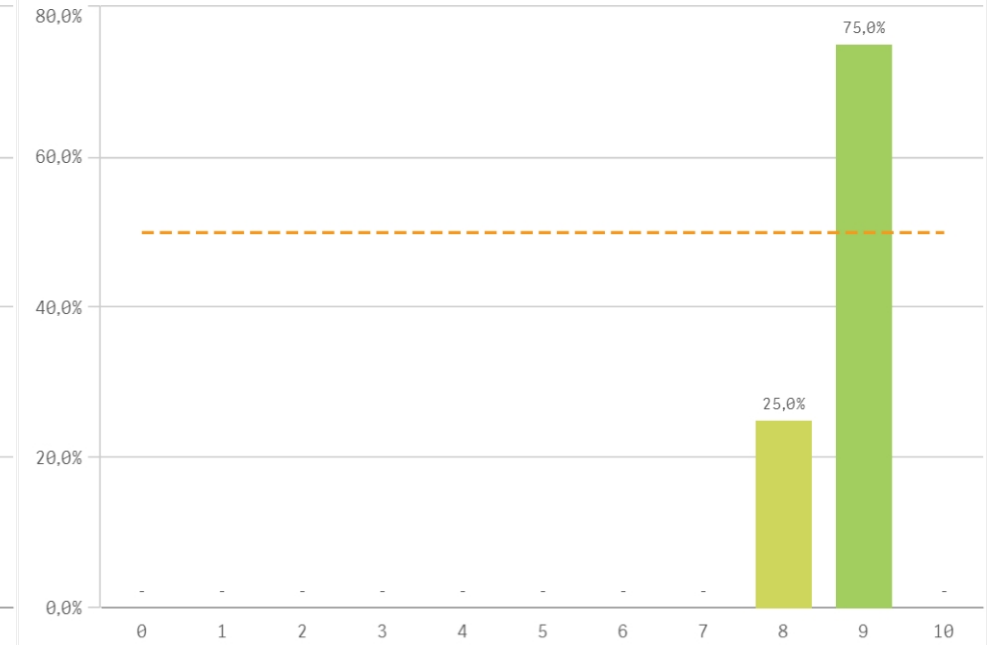
Fortalezas y debilidades



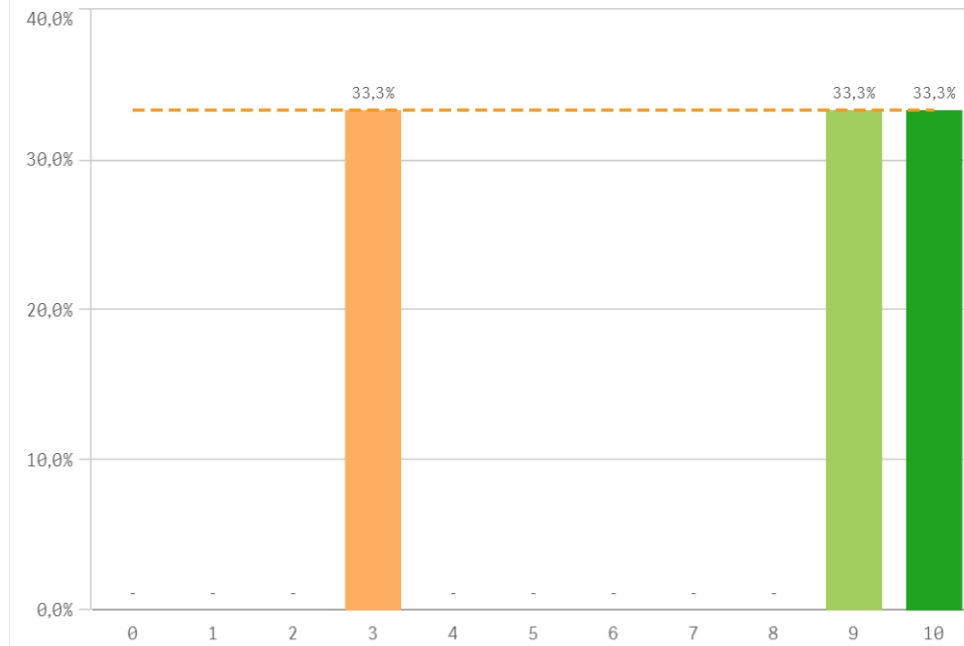
Recursos administrativos suficientes



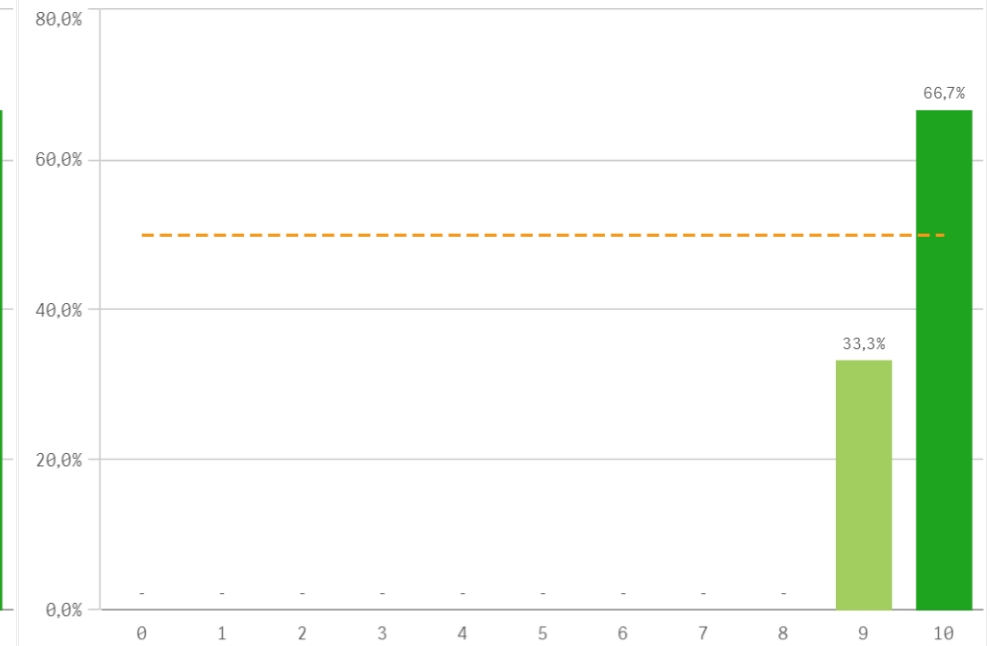
Aulas docencia teorica



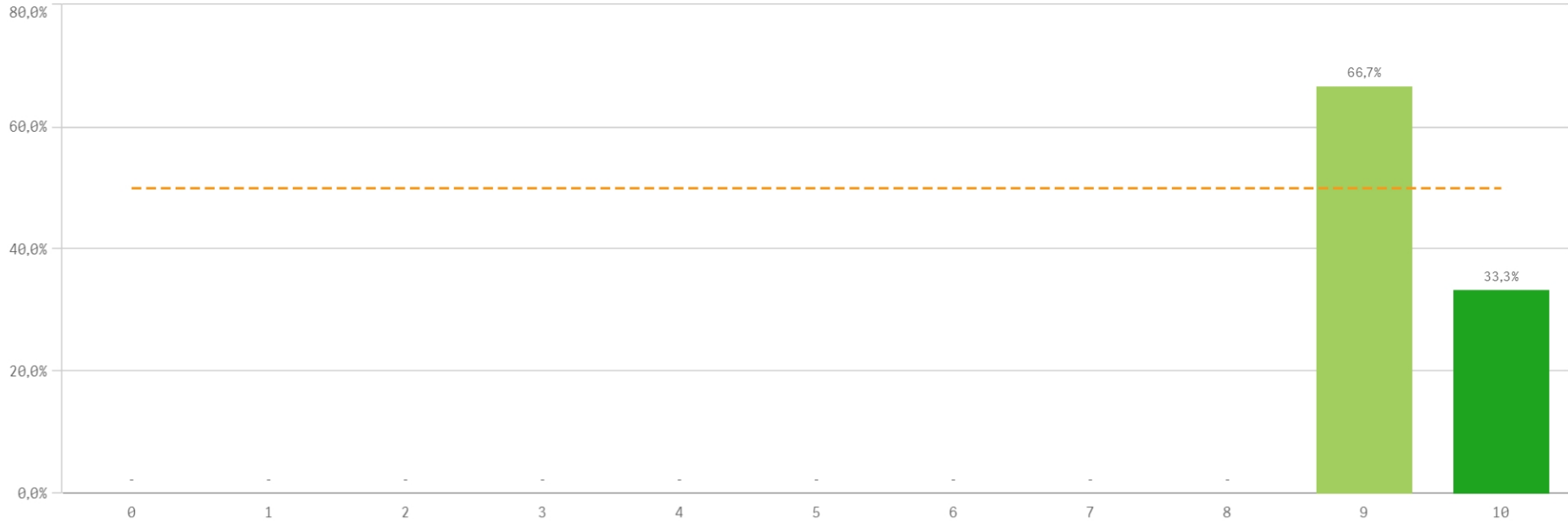
Aulas docencia práctica



Fondos de la biblioteca

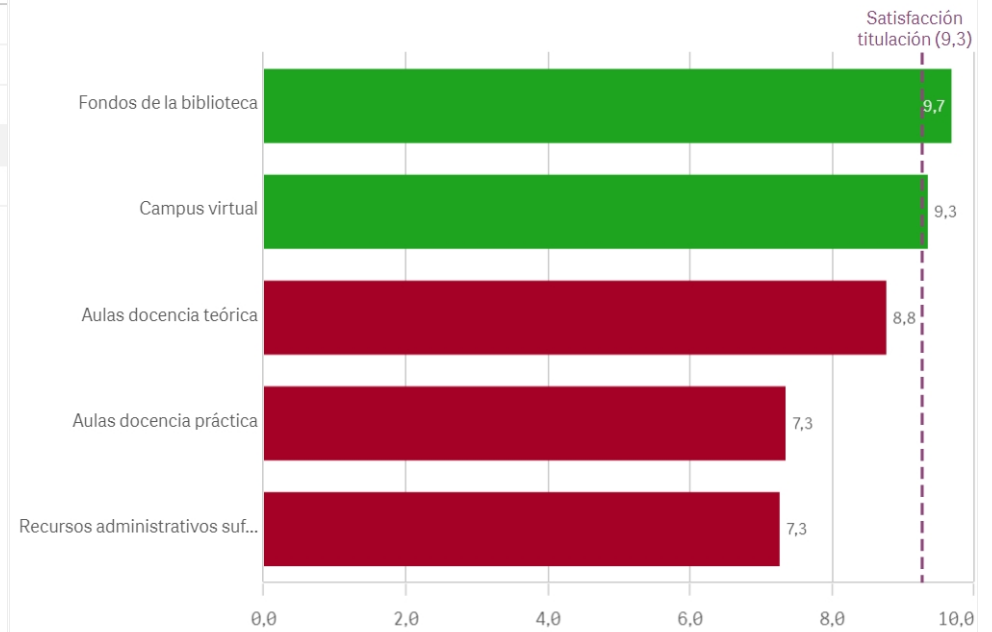


Campus virtual

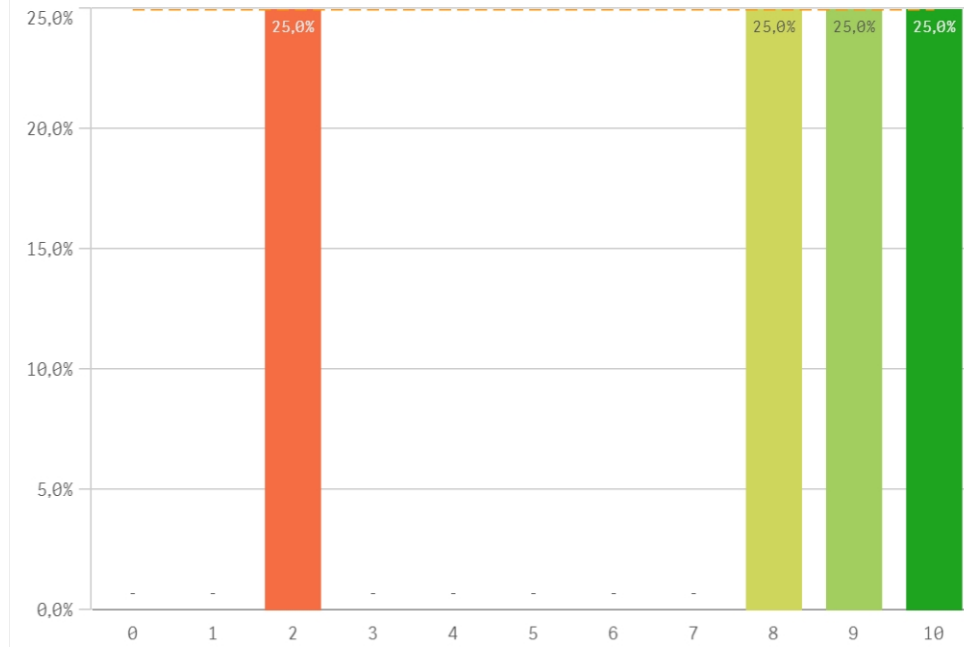


Recursos	Q	Media	Desv típica	Mediana	Moda
Fondos de la biblioteca		9,7	0,6	10,0	10,0
Campus virtual		9,3	0,6	9,0	9,0
Aulas docencia teórica		8,8	0,5	9,0	9,0
Aulas docencia práctica		7,3	3,8	9,0	-
Recursos administrativos suficientes		7,3	3,5	9,0	9,0

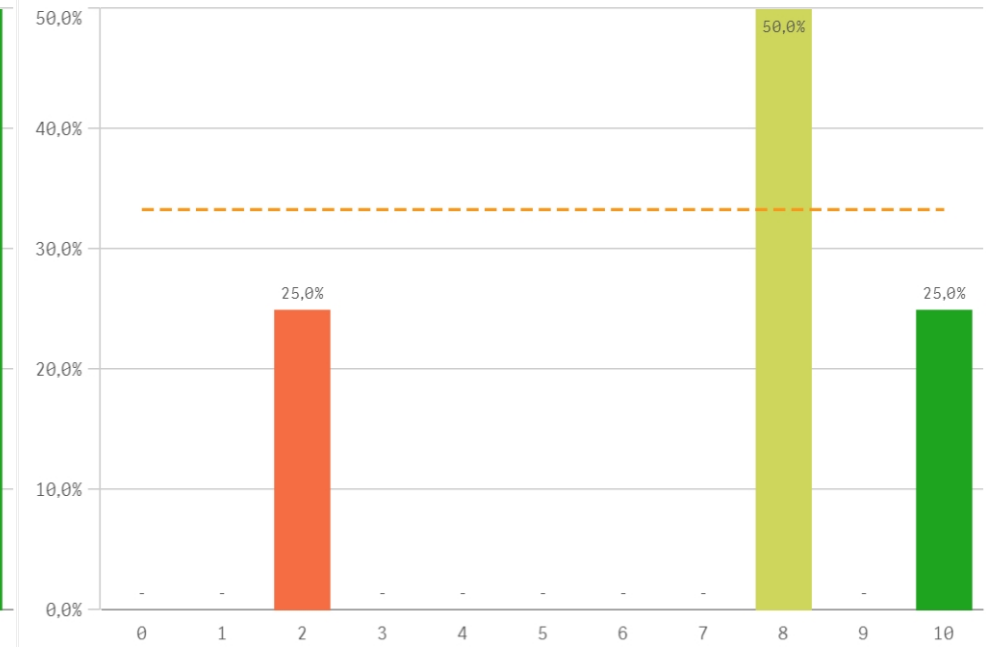
Fortalezas y debilidades



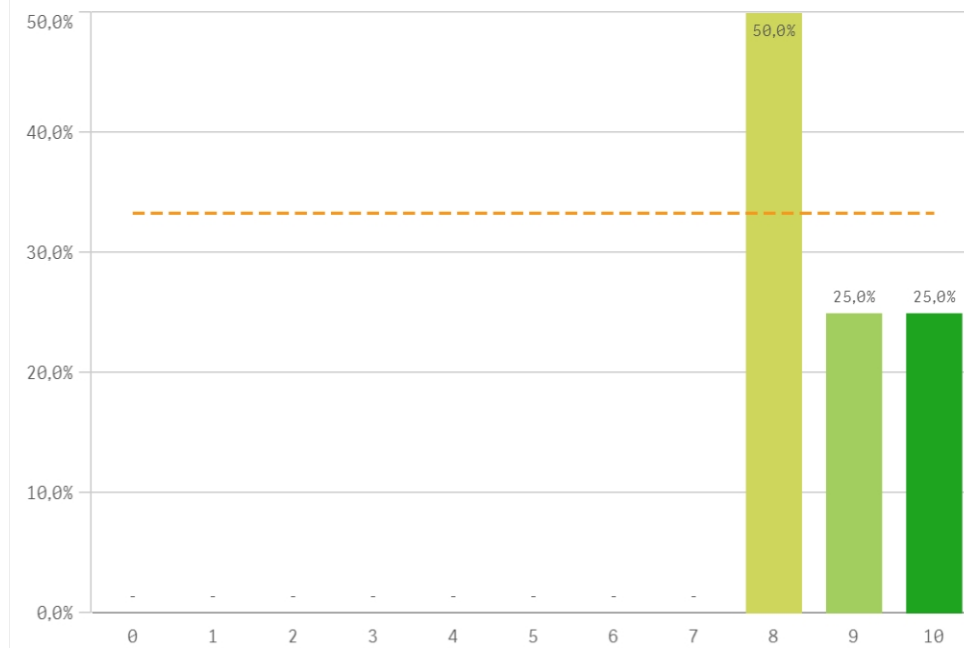
Atención prestada por el PAS



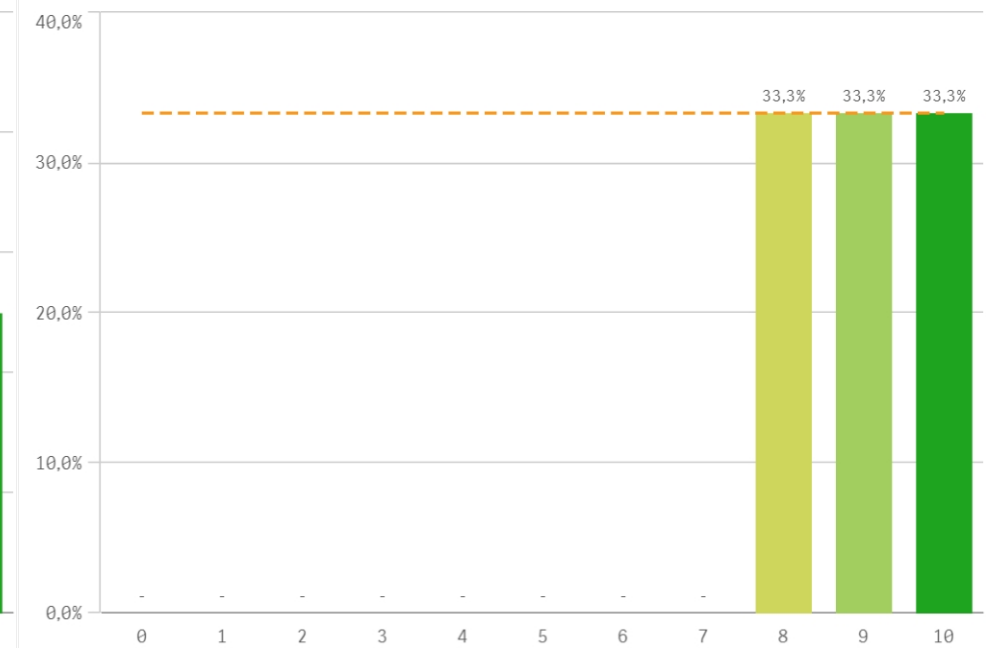
Apoyo técnico y logístico



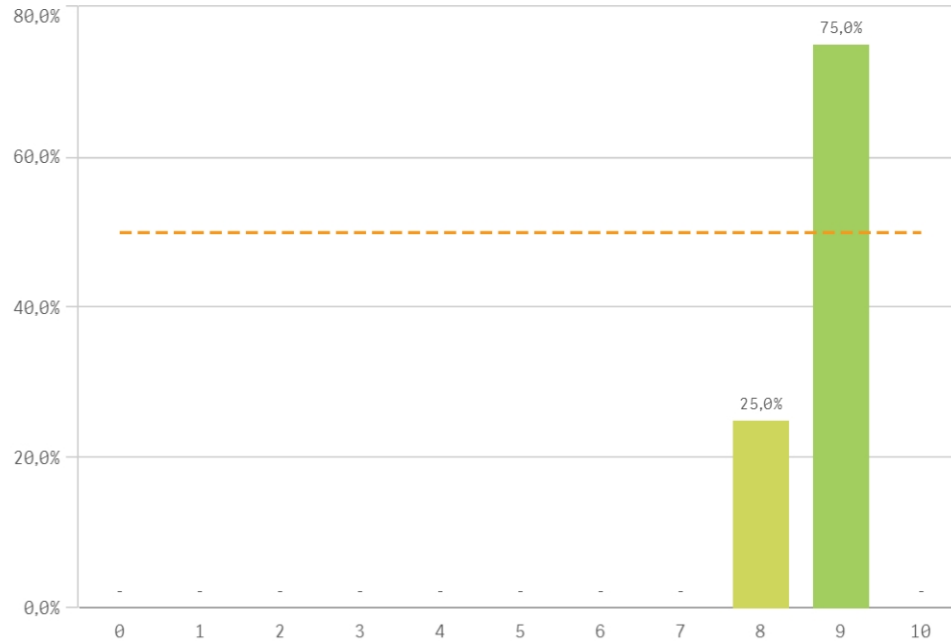
Procesos administrativos de la titulación



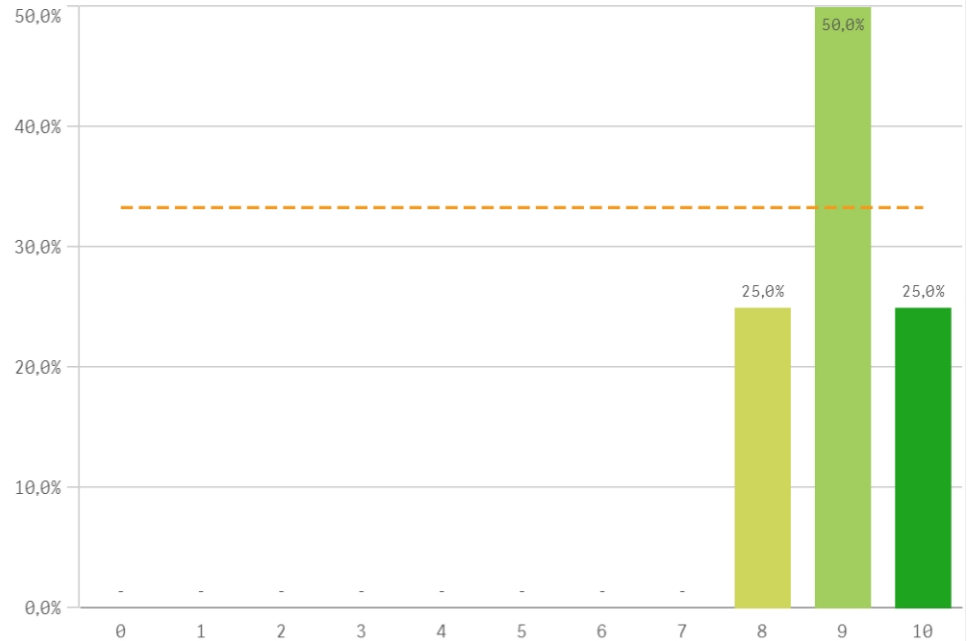
Procesos administrativos comunes



Organización de horarios

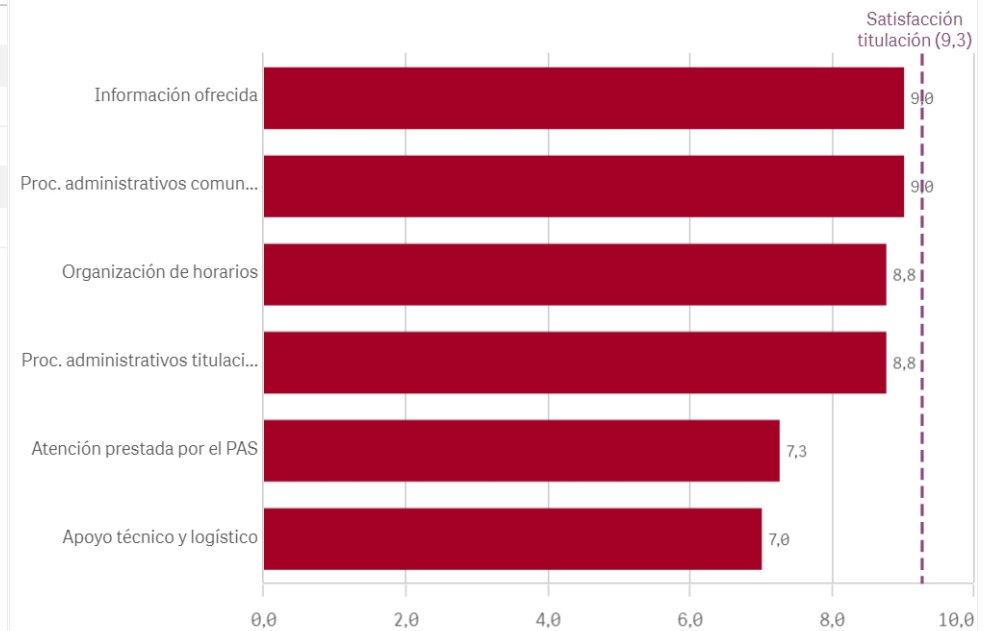


Información ofrecida

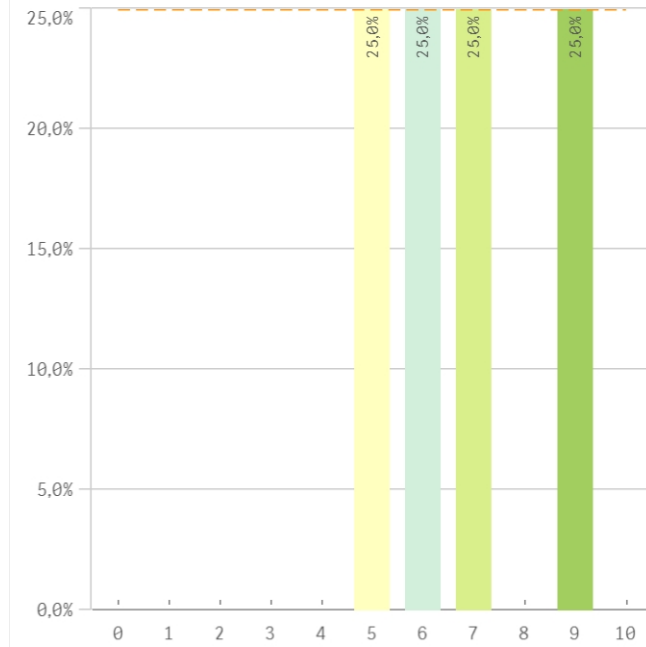


Gestión de la titulación	Q	Media	Desv. típica	Mediana	Moda
Información ofrecida		9,0	0,8	9,0	9,0
Proc. administrativos comunes		9,0	1,0	9,0	-
Organización de horarios		8,8	0,5	9,0	9,0
Proc. administrativos titulación		8,8	1,0	8,5	8,0
Atención prestada por el PAS		7,3	3,6	8,5	-
Apoyo técnico y logístico		7,0	3,5	8,0	8,0

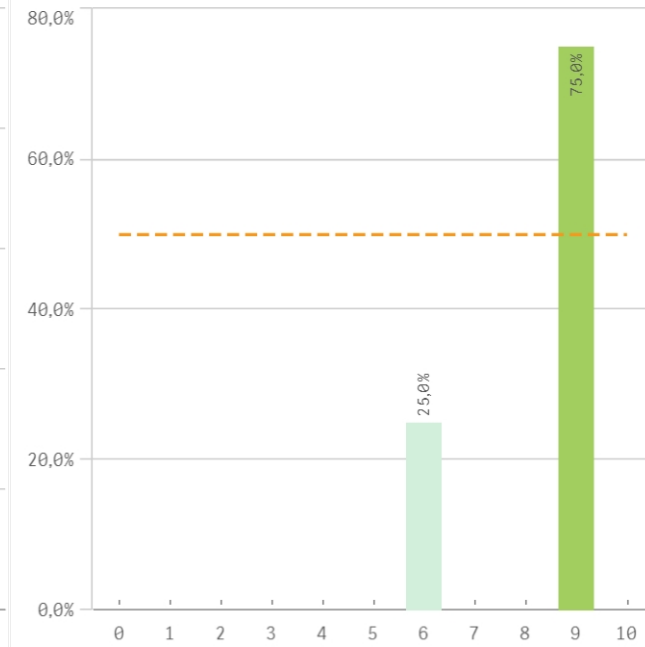
Fortalezas y debilidades



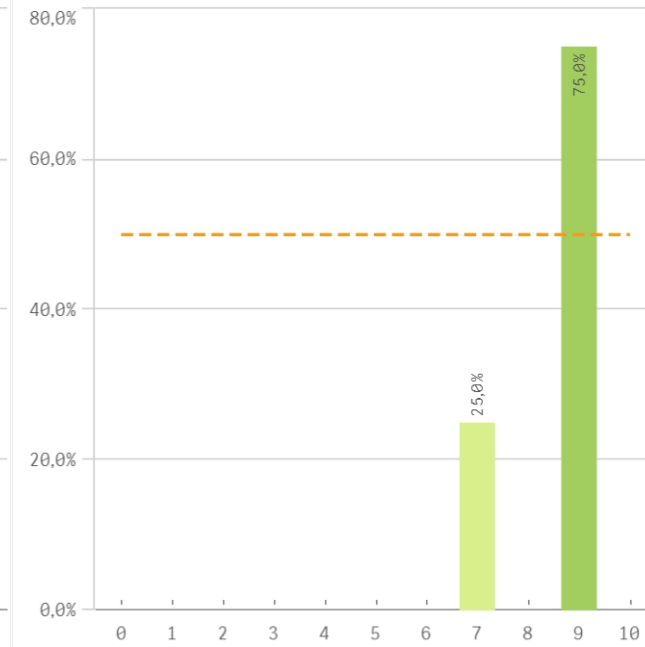
Aprovechamiento de las tutorías



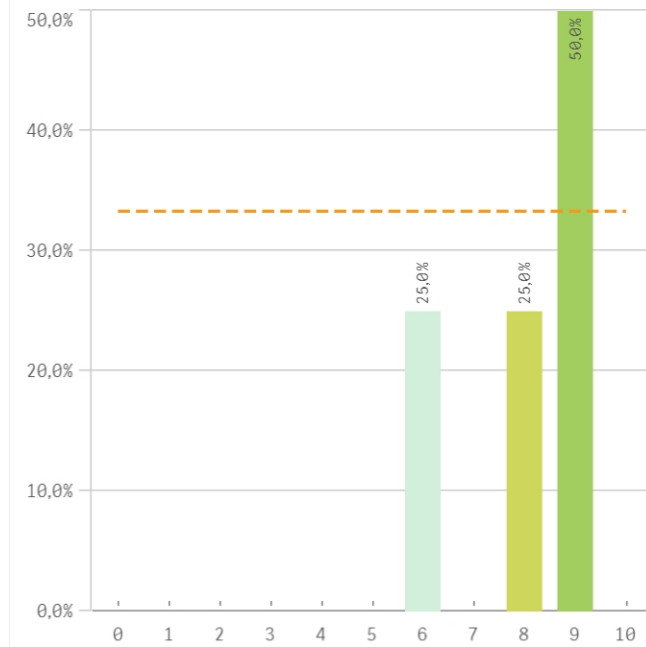
Implicación de los alumnos



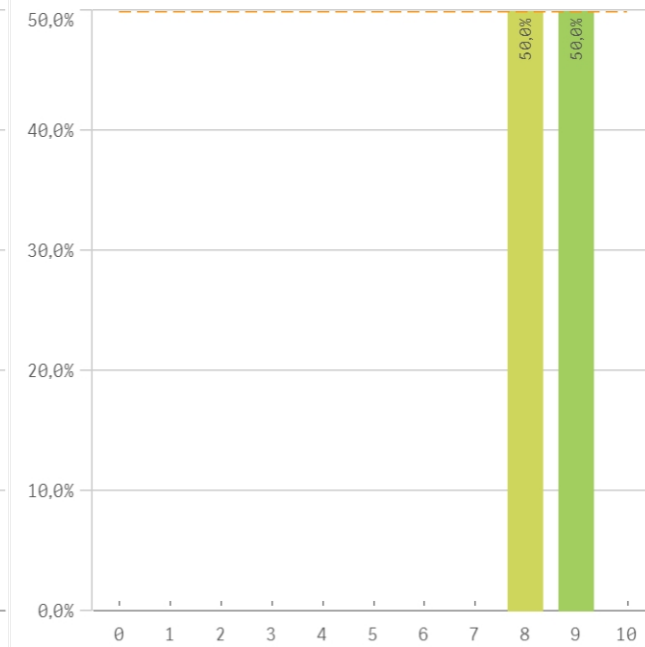
Adquisición de competencias del plan de estudios



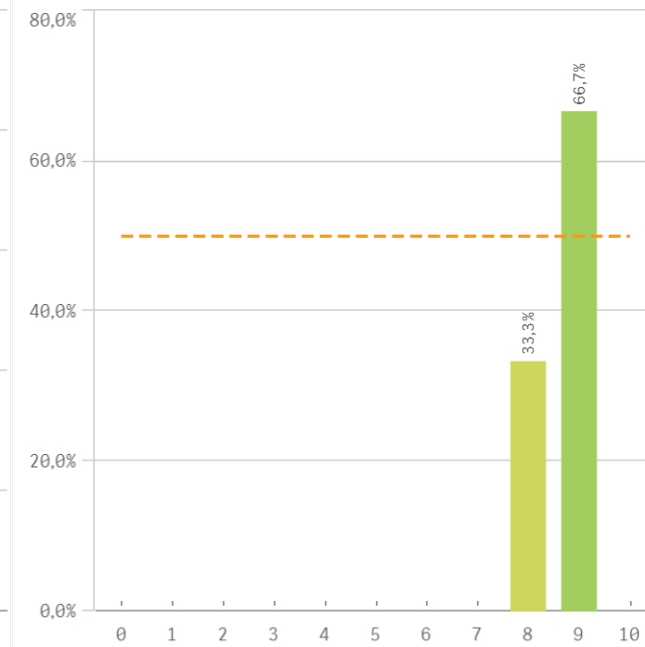
Compromiso del alumnado



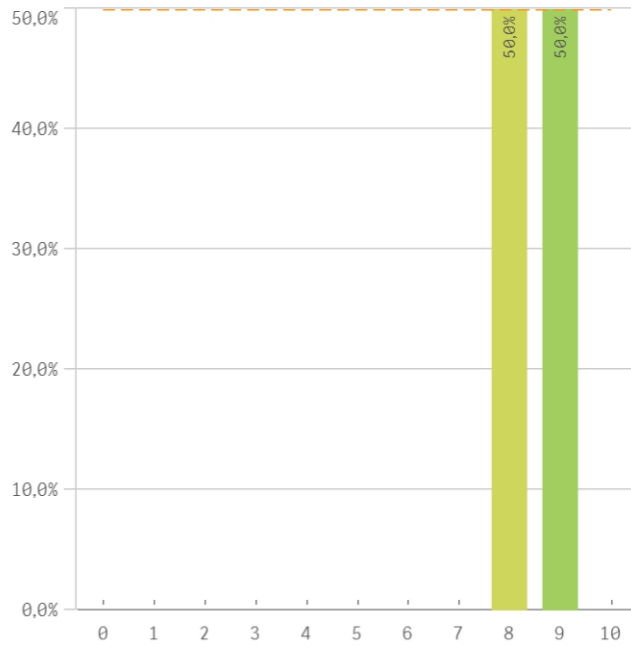
Nivel de trabajo



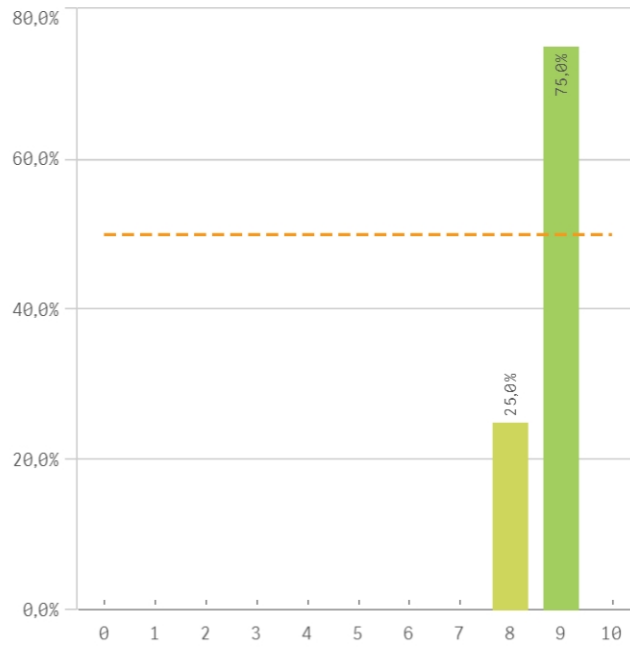
Implicación con la evaluación continua de los alumnos



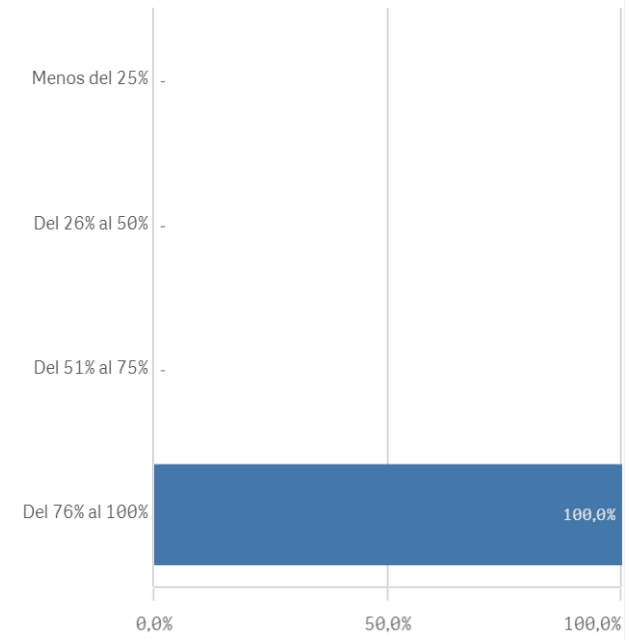
Aprovechamiento de las clases



Satisfacción con los resultados de los alumnos

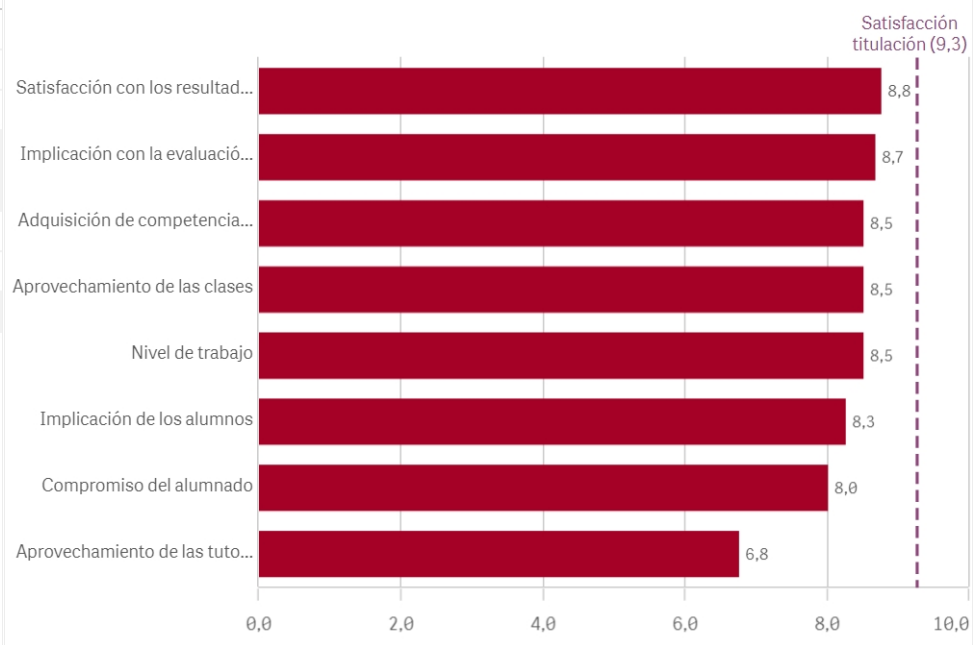


Asistencia de alumnos (%)

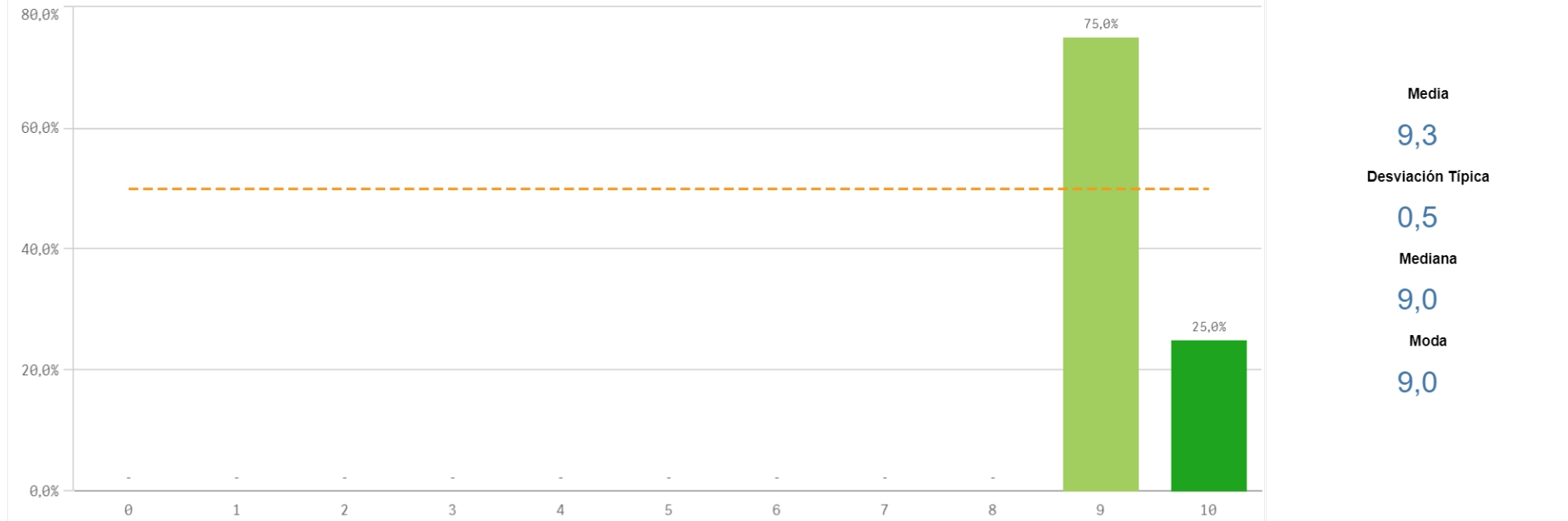


Satisfacción con los alumnos	Q	Media	Desv. típica	Media...	Moda
Satisfacción con los resultados		8,8	0,5	9,0	9,0
Implicación con la evaluación continua		8,7	0,6	9,0	9,0
Adquisición de competencias del plan de estudios		8,5	1,0	9,0	9,0
Aprovechamiento de las clases		8,5	0,6	8,5	-
Nivel de trabajo		8,5	0,6	8,5	-
Implicación de los alumnos		8,3	1,5	9,0	9,0
Compromiso del alumnado		8,0	1,4	8,5	9,0
Aprovechamiento de las tutorías		6,8	1,7	6,5	-

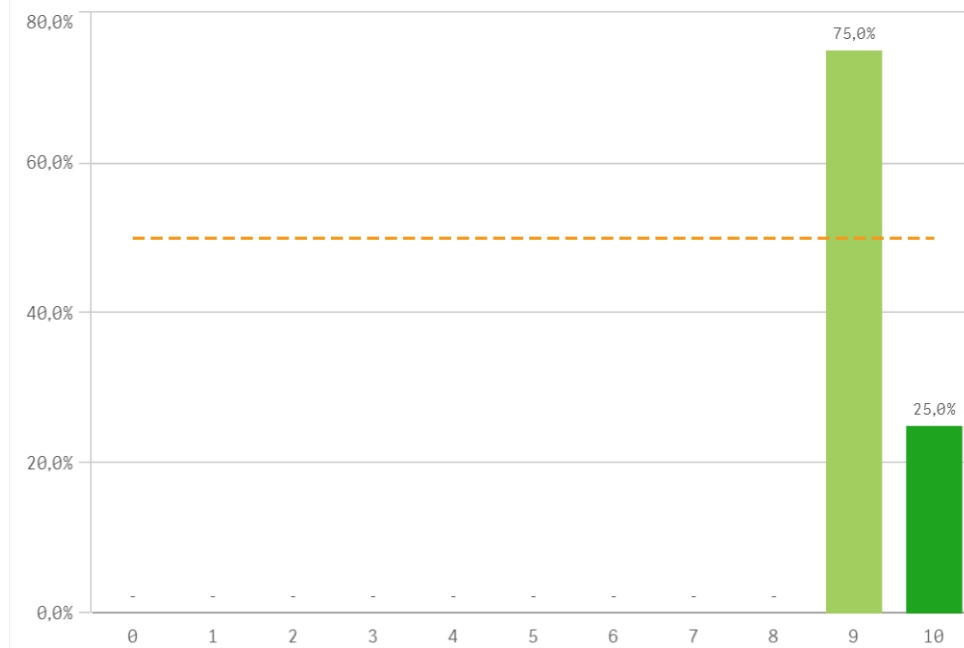
Fortalezas y debilidades



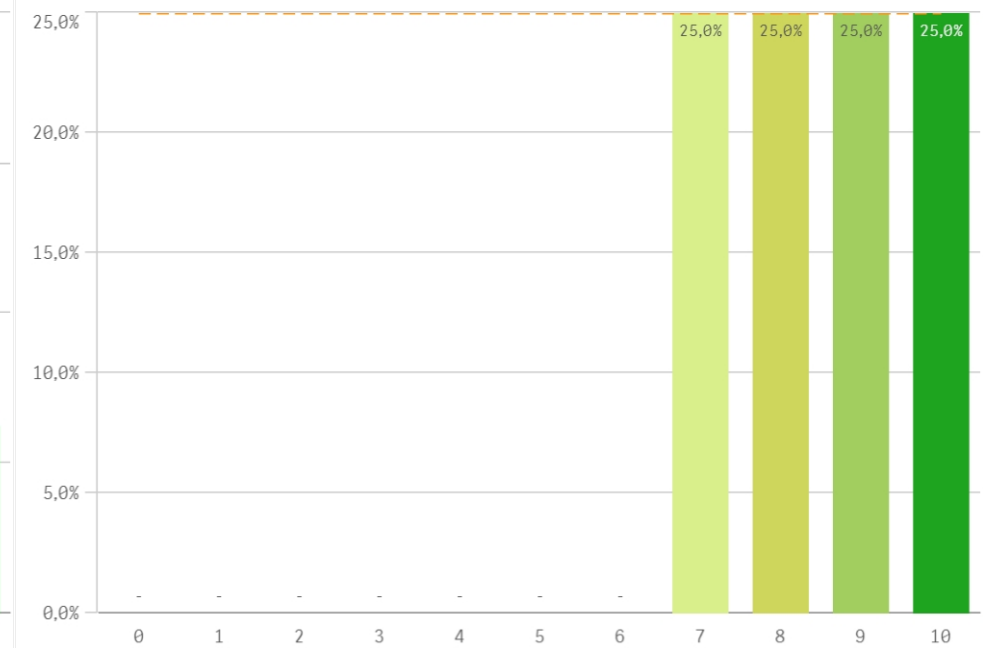
Satisfacción de la titulación



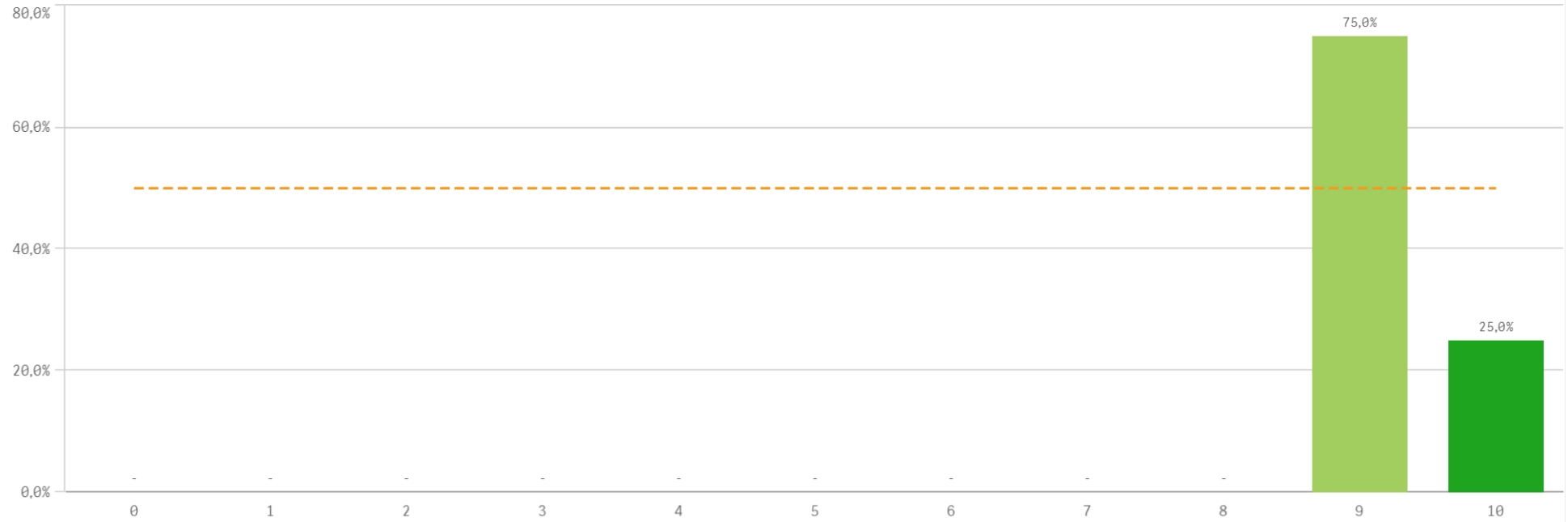
Satisfacción con la actividad docente de la titulación



Satisfacción de la UCM

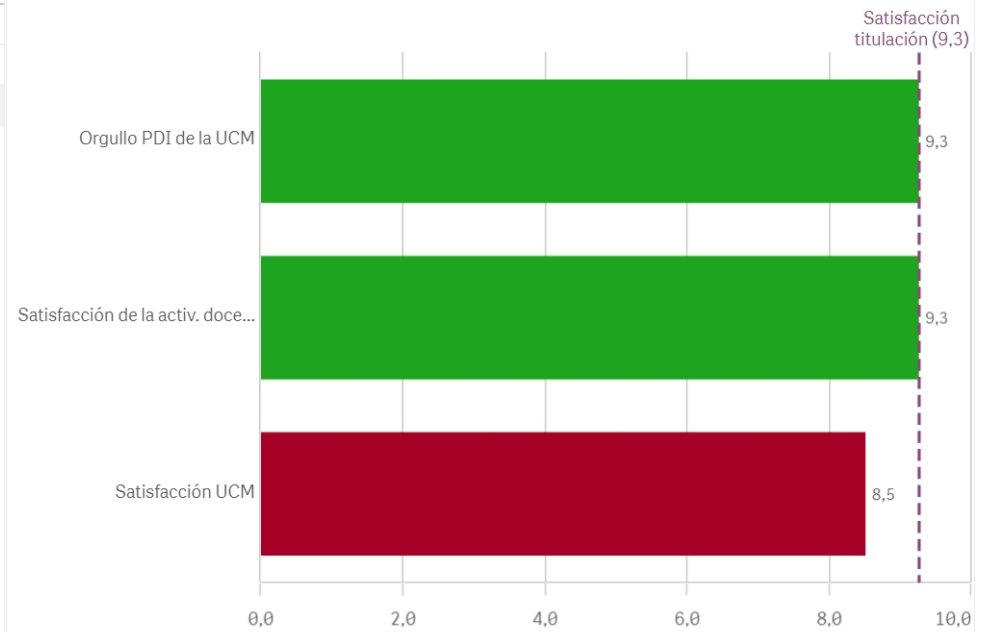


Orgullo ser PDI de la UCM

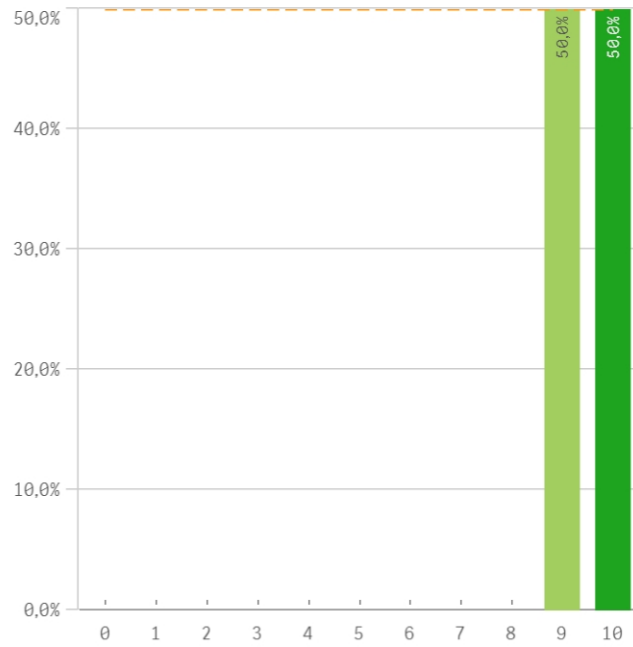


Satisfacción de la titulación	Q	Media	Desv. típica	Mediana	Moda
Orgullo PDI de la UCM		9,3	0,5	9,0	9,0
Satisfacción de la activ. docente		9,3	0,5	9,0	9,0
Satisfacción UCM		8,5	1,3	8,5	-

Fortalezas y debilidades



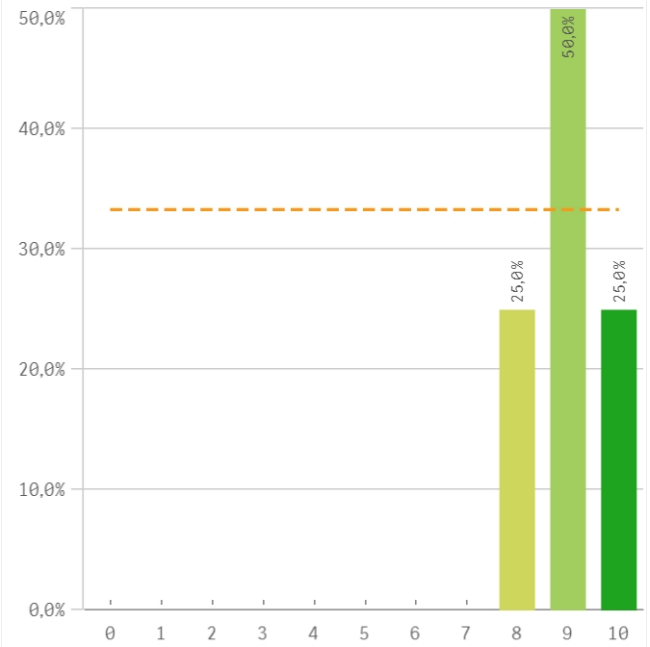
Repetir docencia en la titulación (fidelidad)



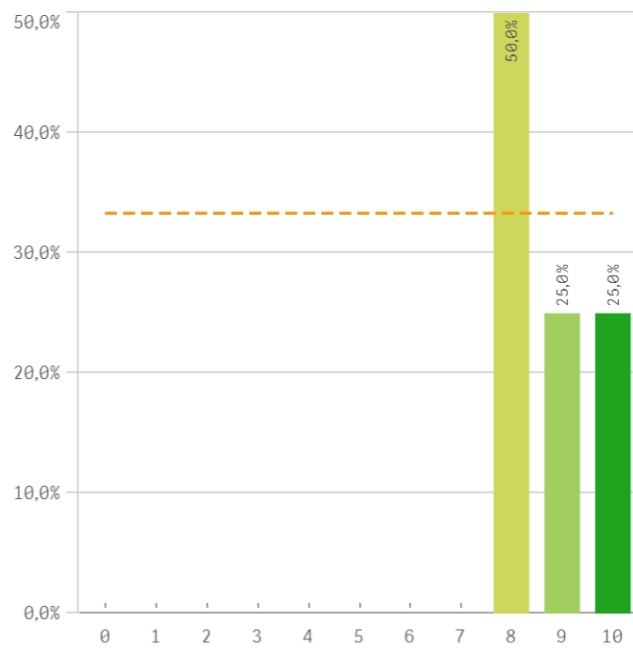
Repetir PDI (fidelidad)



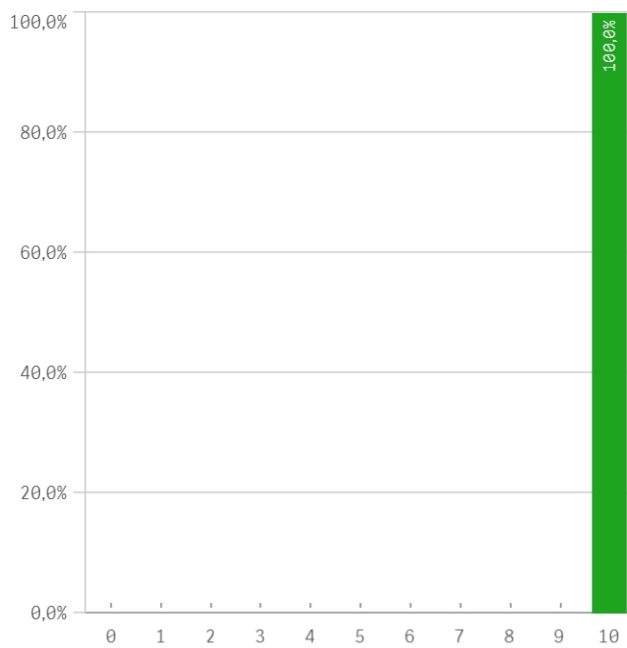
Repetir PDI en la UCM (fidelidad)



Recomendar titulación (preinscripción)



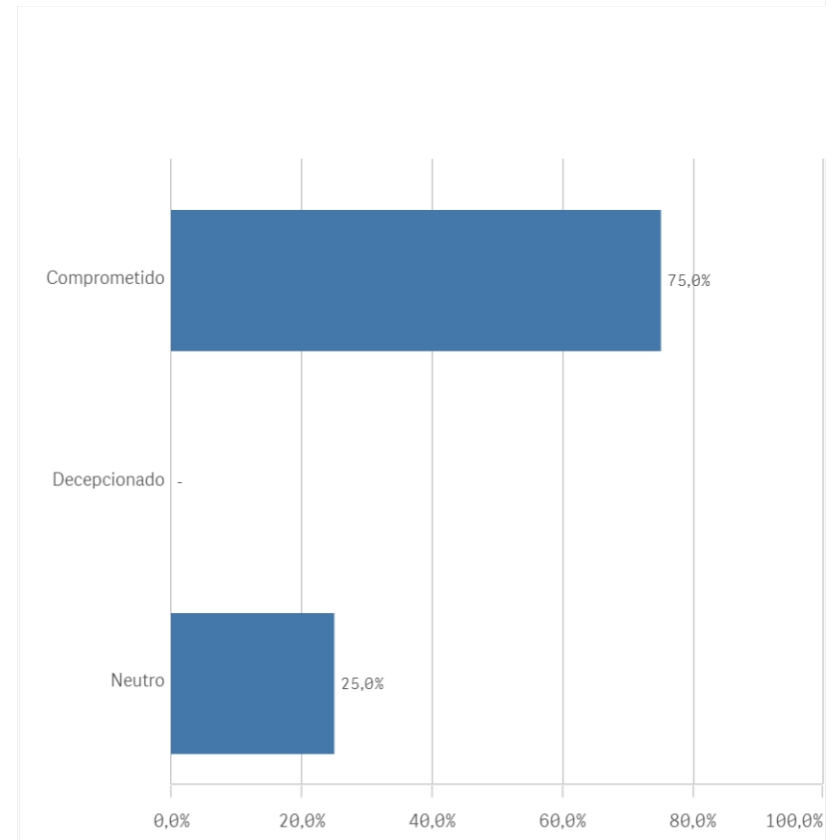
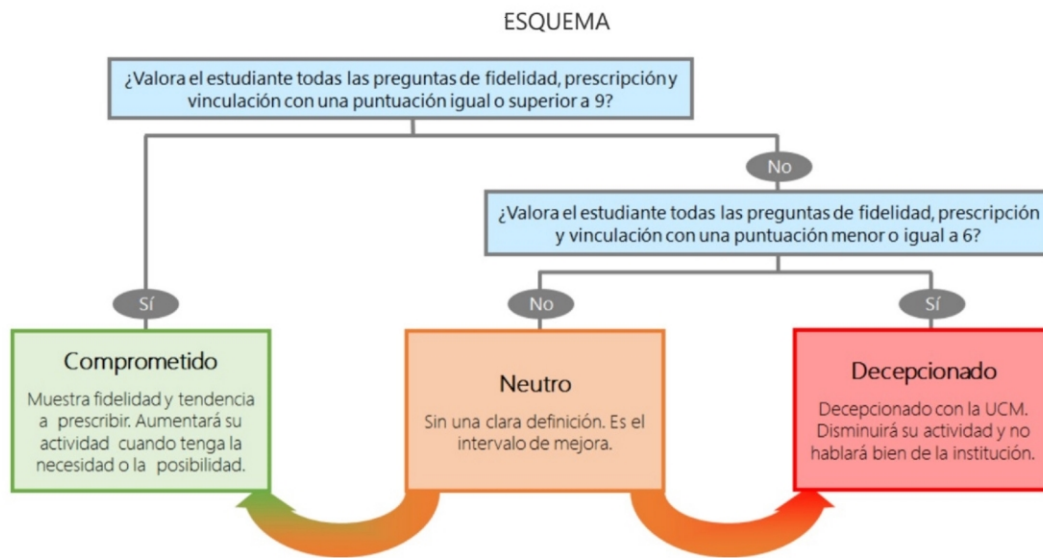
Recomendar estudiar en la UCM (preinscripción)



Compromiso	Q	Media	Desv. típica	Med...	M
Recomendar estudiar en la UCM		10,0	0,0	10,0	1
Repetir docencia en la titulación		9,5	0,6	9,5	
Repetir PDI		9,5	0,6	9,5	
Repetir PDI en la UCM		9,0	0,8	9,0	
Recomendar titulación		8,8	1,0	8,5	

Construcción y significado del valor "compromiso":

- * Estudiante comprometido: valora con 9 o más puntos todas las preguntas de fidelidad, prescripción y vinculación.
- * Estudiante neutro: la puntuación que otorga a todas las preguntas de fidelidad, prescripción y vinculación están entre 6 y 9.
- * Estudiante decepcionado: valora con 6 o menos puntos todas las preguntas de fidelidad, prescripción y vinculación.



Encuestas de Satisfacción del PDI

CURSO: 2023-24

FACULTAD DE GEOGRAFÍA E HISTORIA

TITULACIÓN: MÁSTER EN EL PATRIMONIO CULTURAL EN EL SIGLO XXI: GESTIÓN E INVESTIGACIÓN

Aspectos de la titulación	Q	Media	Recursos	Q	Media	Compromiso	Q	Media
Calificaciones en tiempo adecuado		9,7	Fondos de la biblioteca		9,7	Recomendar estudiar en la UCM		10,0
Formación académica		9,5	Campus virtual		9,3	Repetir docencia en la titulación		9,5
Relación calidad/precio		9,5	Aulas docencia teórica		8,8	Repetir PDI		9,5
Orientación internacional		9,3	Aulas docencia práctica		7,3	Repetir PDI en la UCM		9,0
Prácticas externas		9,3	Recursos administrativos suficientes		7,3	Recomendar titulación		8,8
Cumplimiento del programa		9,3						
Número de alumnos por aula		9,3						
Integración teoría/práctica		9,0						
Coordinación de la titulación		8,8						
Importancia en la sociedad		8,8						
Objetivos claros		8,5						
Plan de estudios adecuado		8,3						
Nivel de dificultad apropiada		7,5						
			Satisfacción con los alumnos	Q	Media			
			Satisfacción con los resultados		8,8			
			Implicación con la evaluación continua		8,7			
			Adquisición de competencias del plan de estudios		8,5	Gestión de la titulación	Q	Media
			Aprovechamiento de las clases		8,5	Información ofrecida		9,0
			Nivel de trabajo		8,5	Proc. administrativos comunes		9,0
			Implicación de los alumnos		8,3	Organización de horarios		8,8
			Compromiso del alumnado		8,0	Proc. administrativos titulación		8,8
			Aprovechamiento de las tutorías		6,8	Atención prestada por el PAS		7,3
						Apoyo técnico y logístico		7,0
Satisfacción de la titulación	Q	Media						
Orgullo PDI de la UCM		9,3						
Satisfacción de la activ. docente		9,3						
Satisfacción UCM		8,5						