



OFICINA para la CALIDAD

Vicerrectorado de Calidad

UNIVERSIDAD COMPLUTENSE DE MADRID

CURSO: 2023-24

TITULACIÓN: MÁSTER EN TECNOLOGÍAS DE LA INFORMACIÓN GEOGRÁFICA

FACULTAD DE GEOGRAFÍA E HISTORIA

Población N

-

%_Participacion

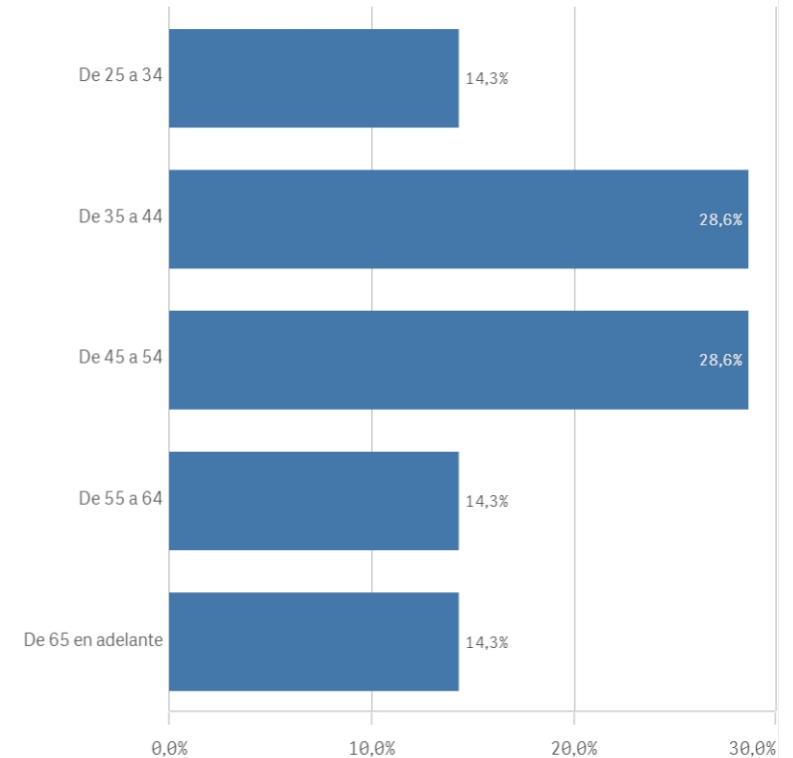
-

Participación n

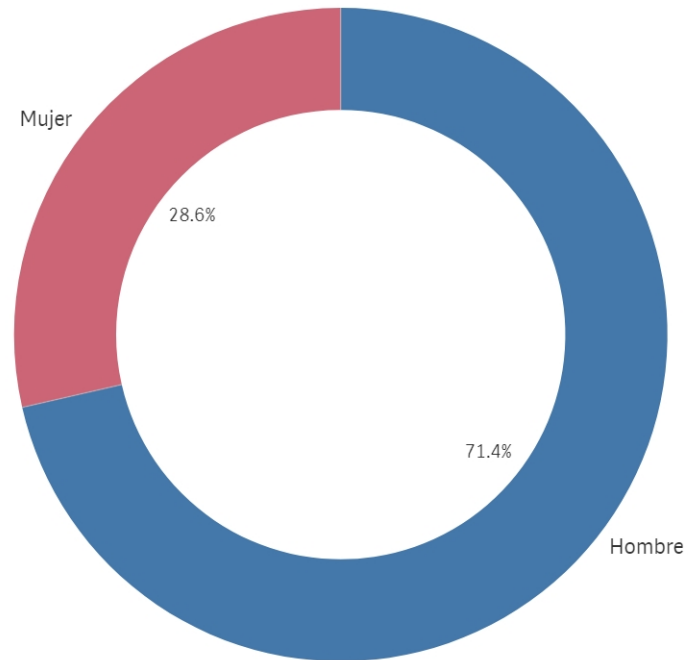
7

Edad (años)

(%) Porcentaje por franjas



Genero



■ Hombre ■ Mujer

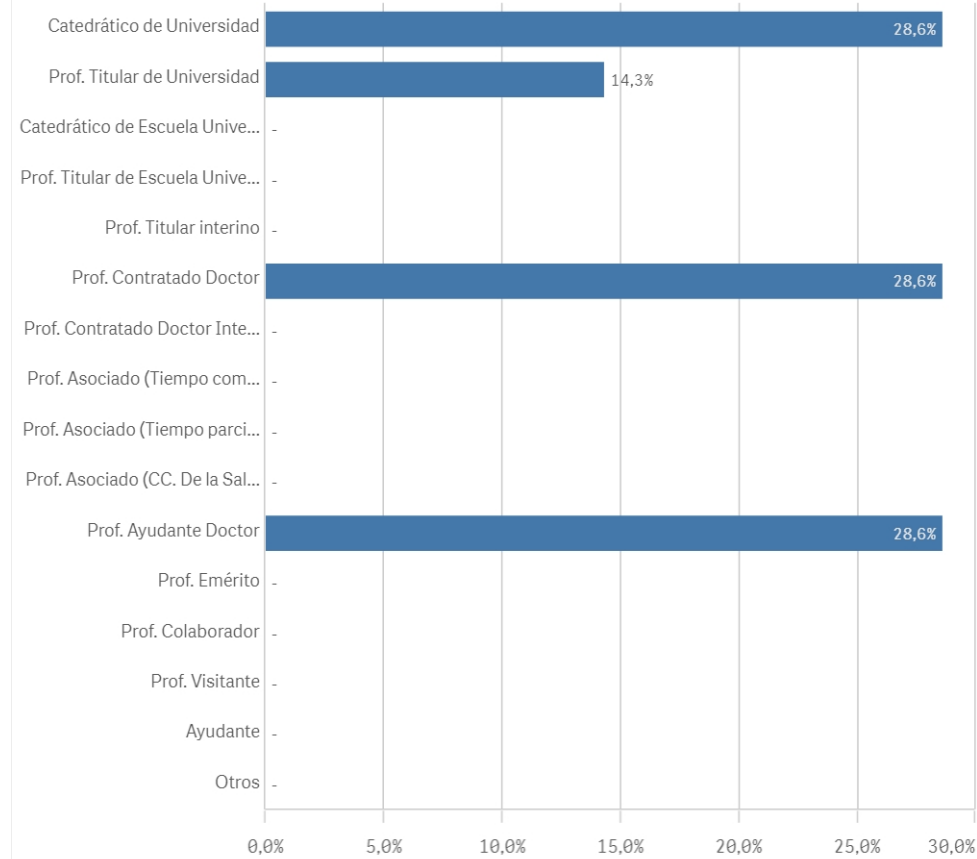
Edad media (años)

48,7

Des. Típica

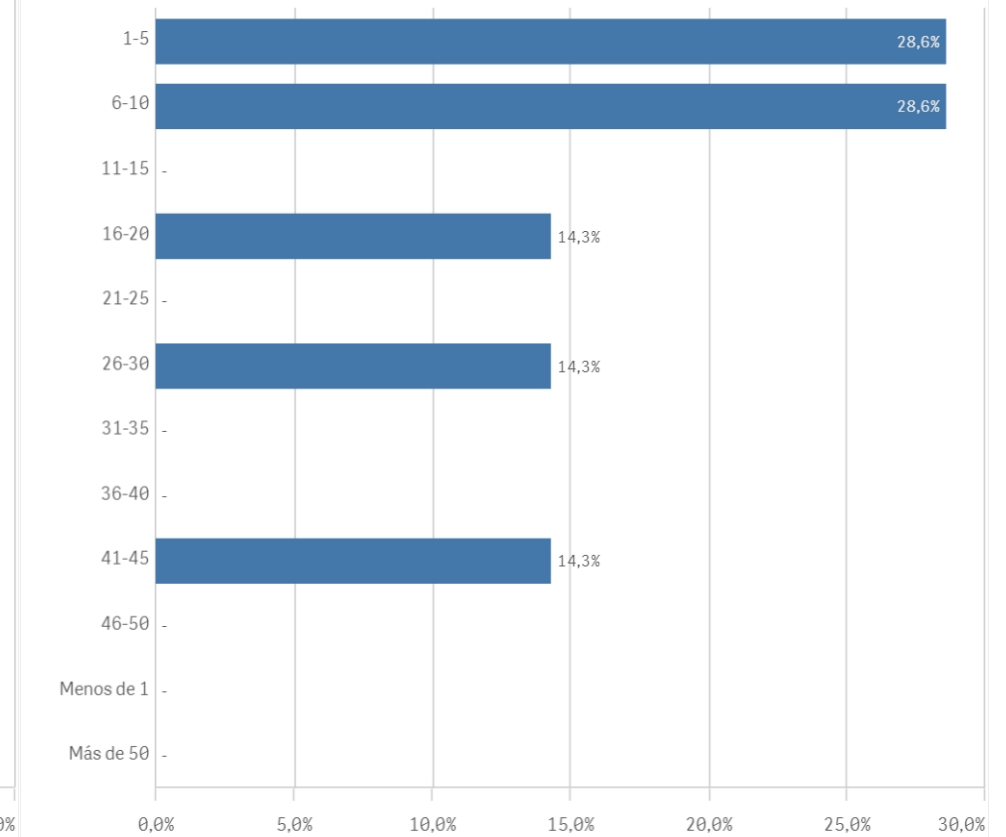
11,9

Distribución por categorías

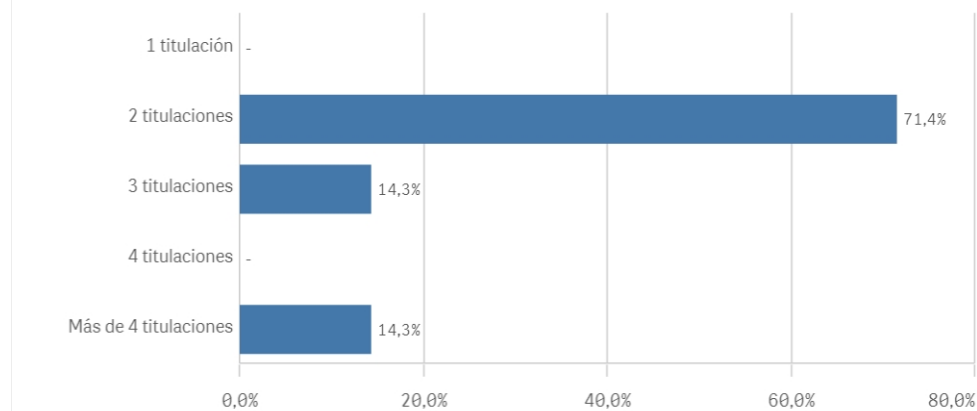


Experiencia laboral (años)

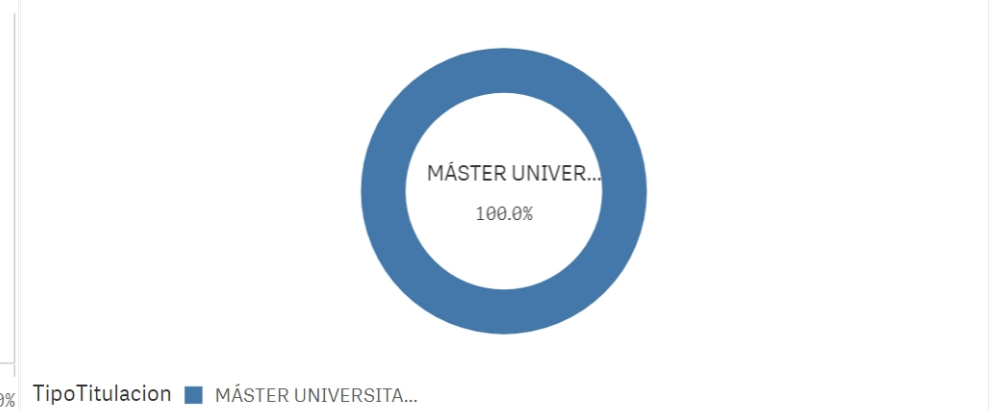
(%) Porcentaje por franjas



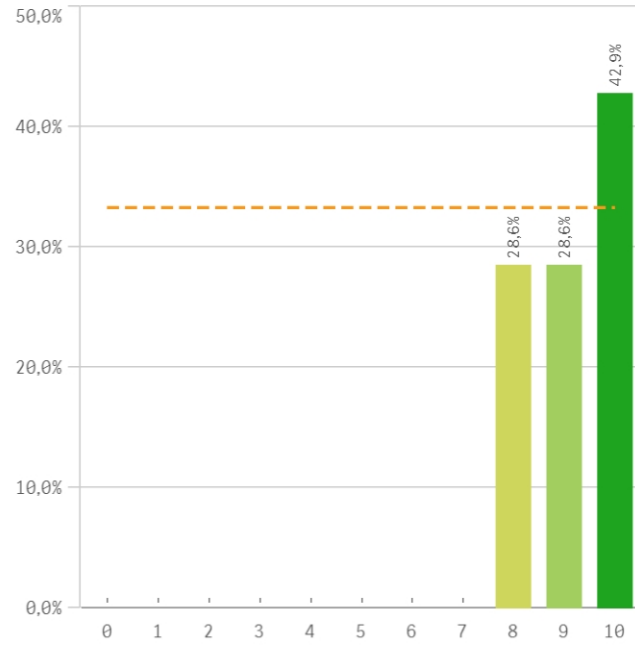
Distribución por N° de Titulaciones



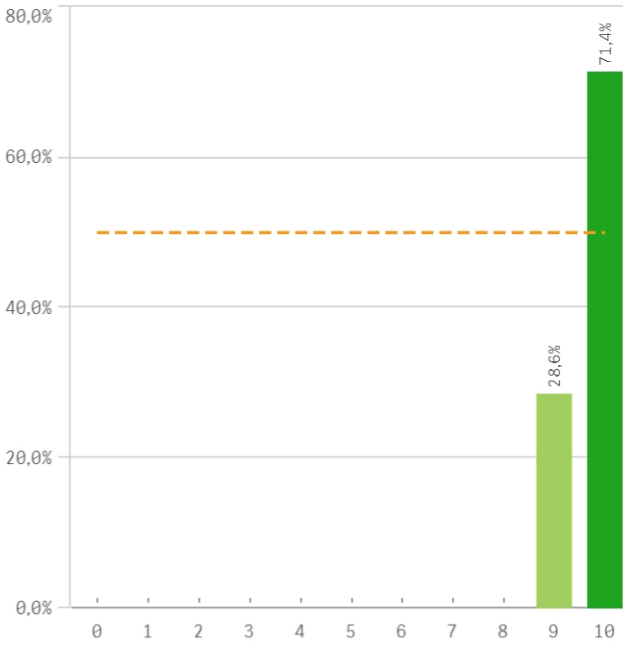
Tipo de titulación (%)



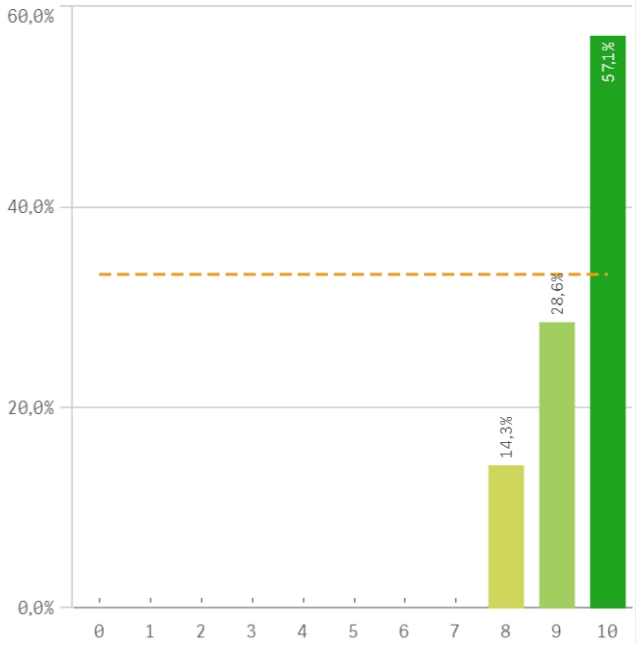
Plan de estudios



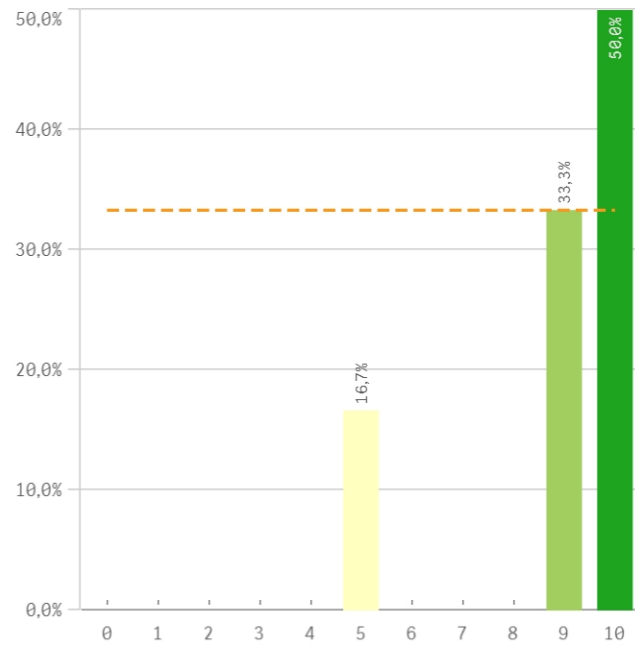
Objetivos claros



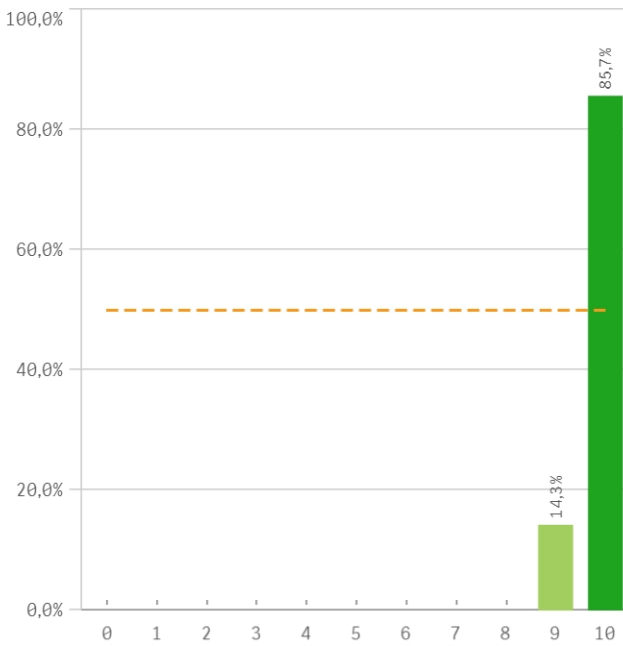
Cumplimiento del programa



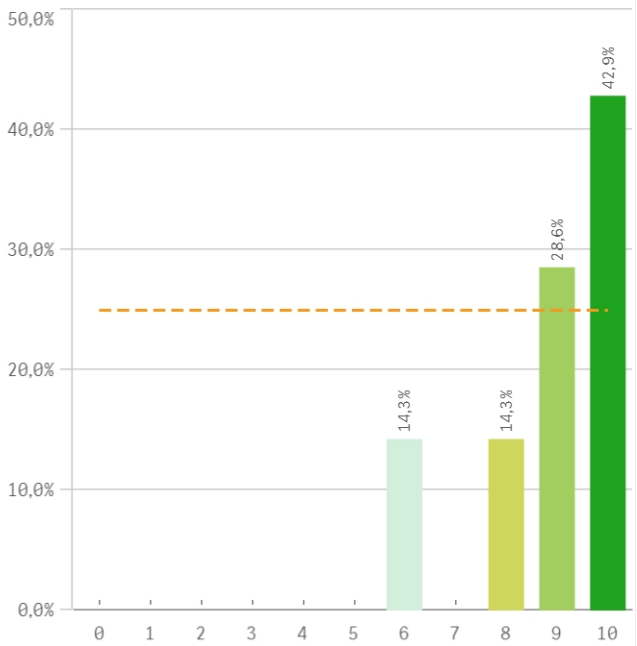
Orientación internacional



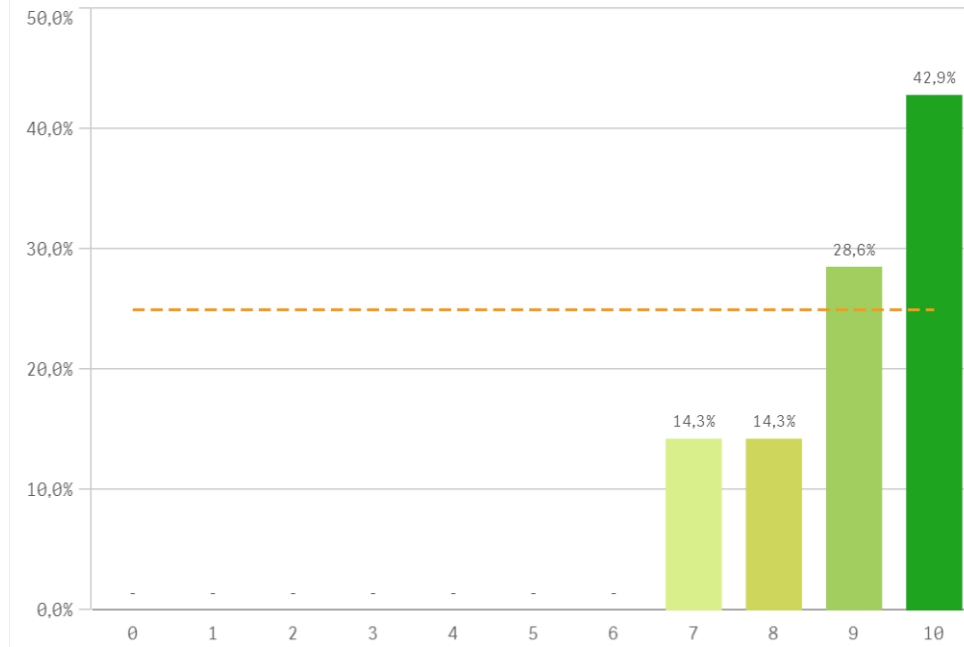
Coordinación de la titulación



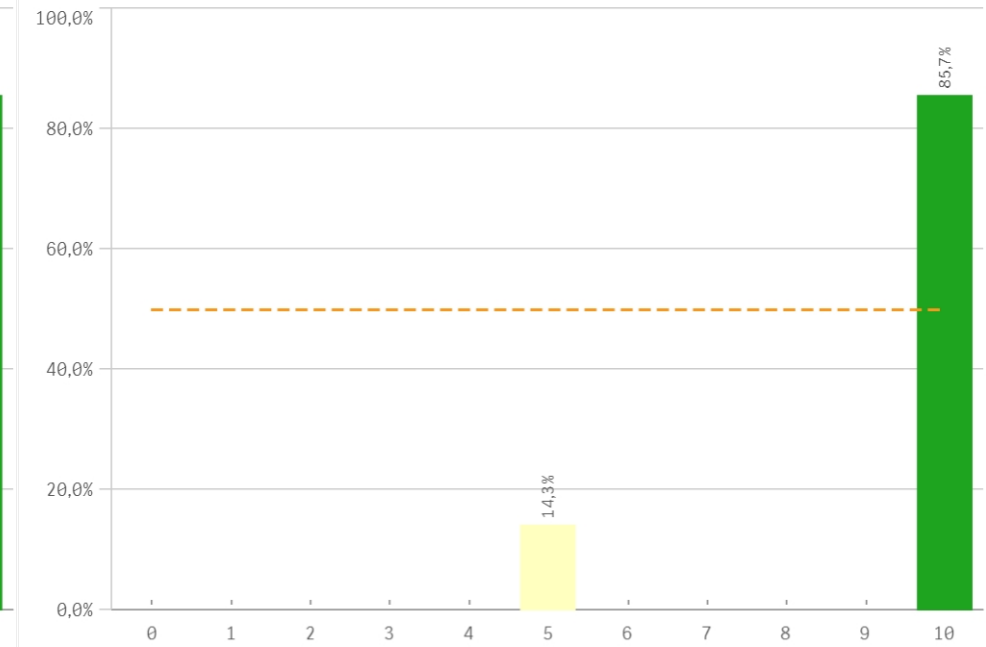
Alumnos por aula



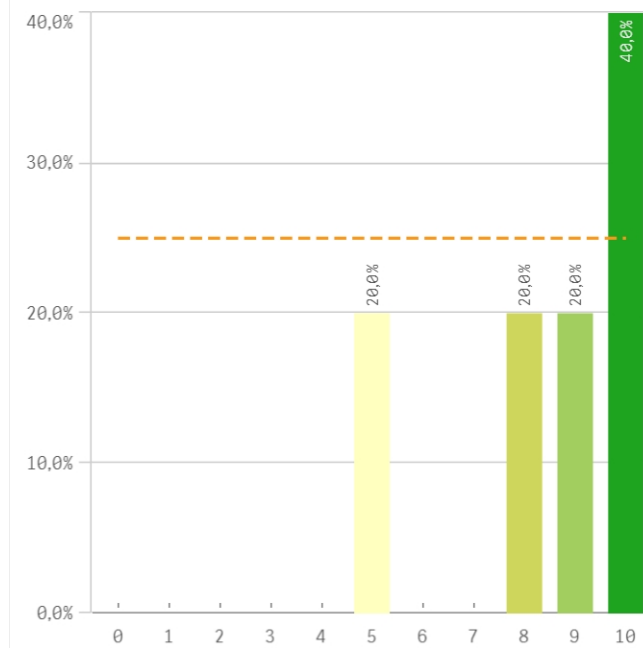
Dificultad apropiada



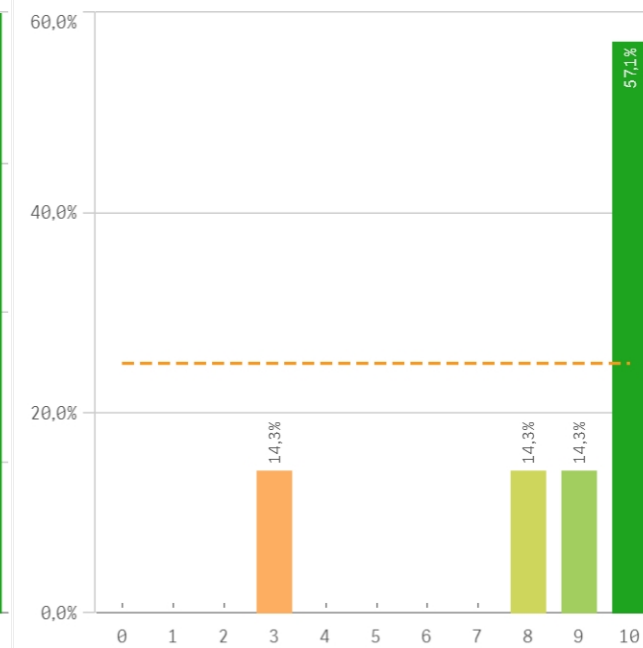
Integración teoría/práctica



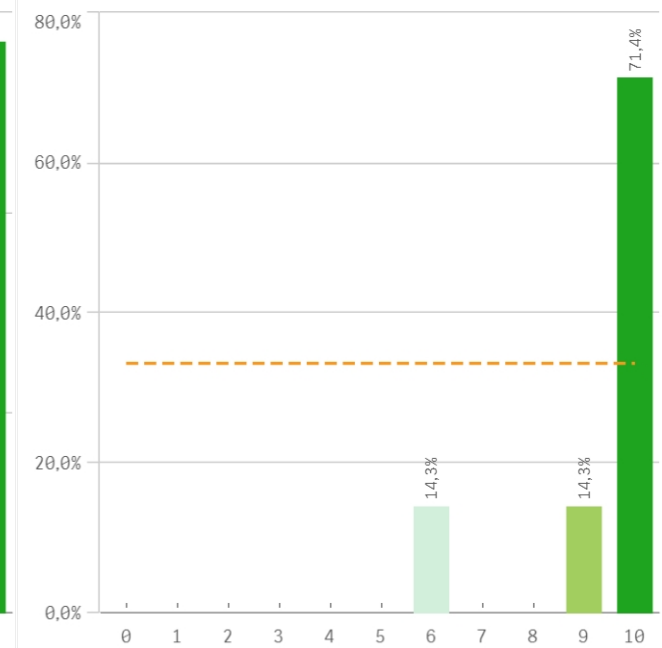
Relación calidad/precio



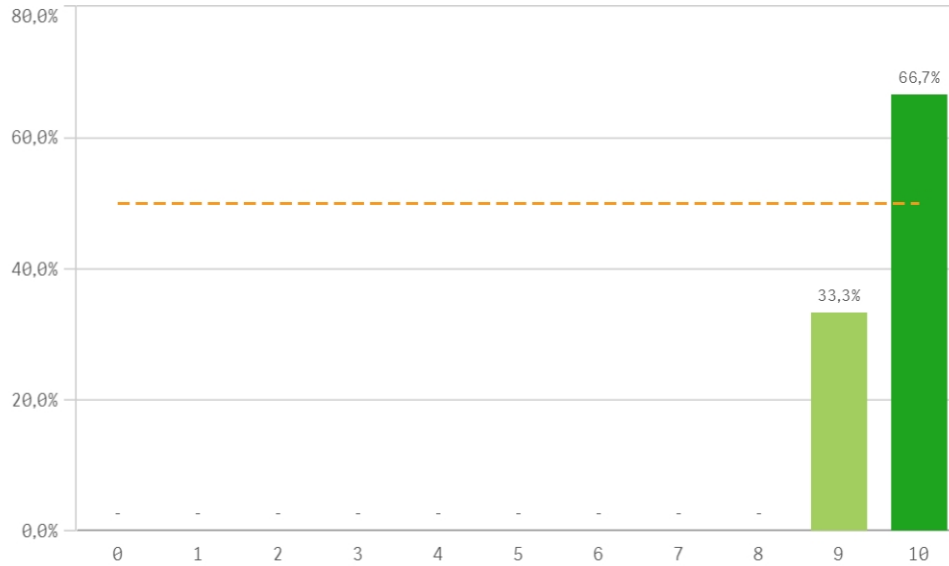
Calificaciones en tiempo



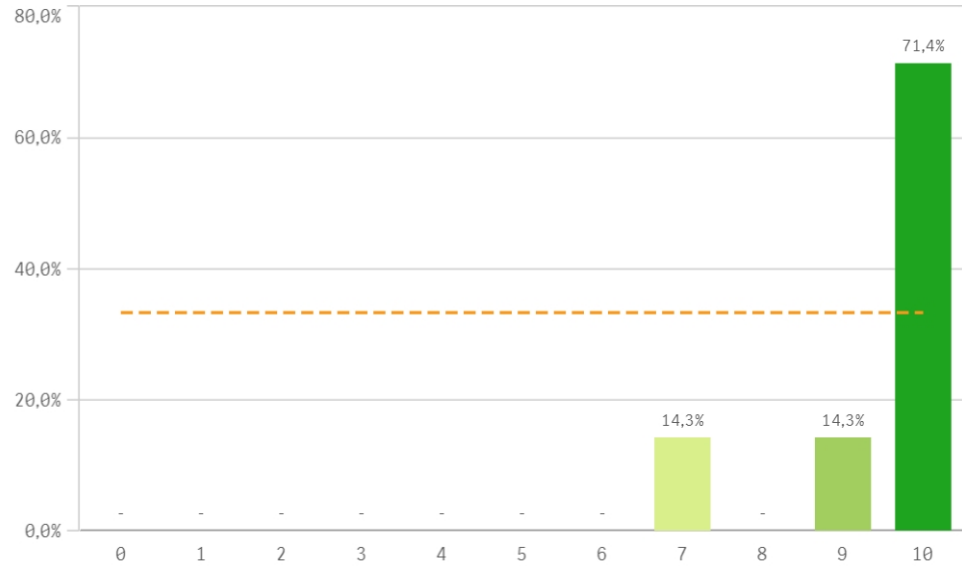
Importancia en la sociedad



Prácticas externas

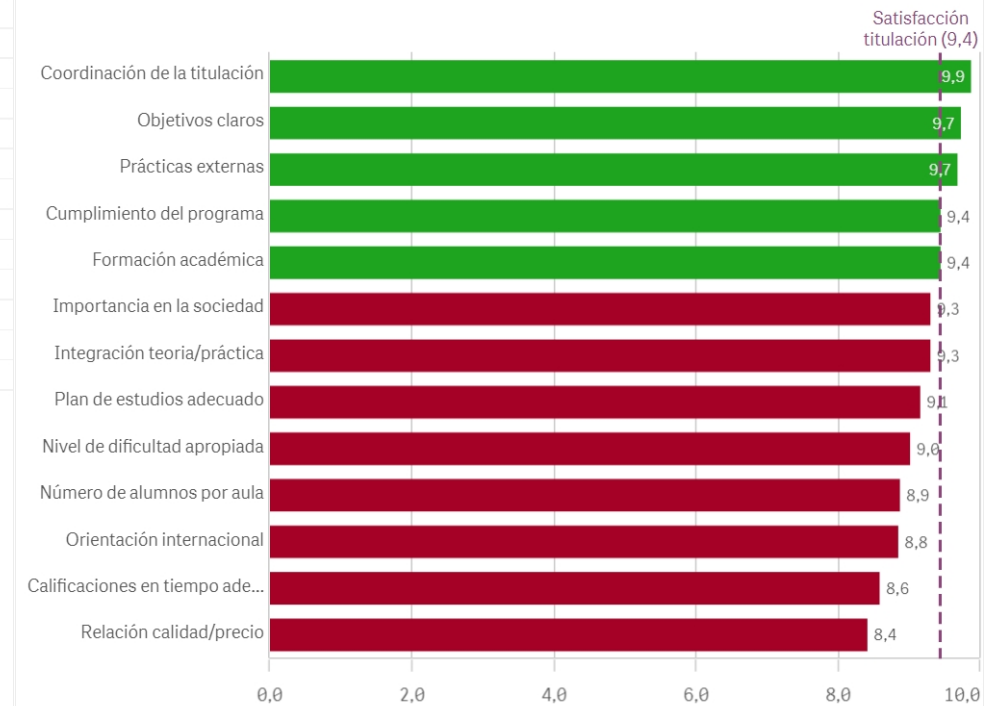


Formación académica relacionada

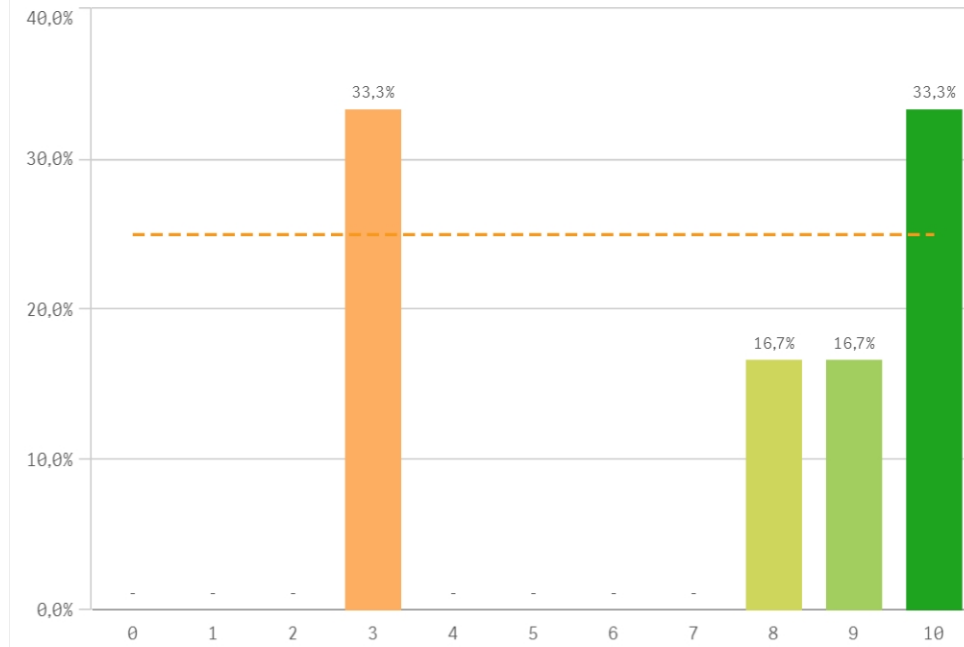


Aspectos de la titulación	Q	Media	Desv. típica	Mediana	Moda
Coordinación de la titulación		9,9	0,4	10,0	10,0
Objetivos claros		9,7	0,5	10,0	10,0
Prácticas externas		9,7	0,5	10,0	10,0
Cumplimiento del programa		9,4	0,8	10,0	10,0
Formación académica		9,4	1,1	10,0	10,0
Importancia en la sociedad		9,3	1,5	10,0	10,0
Integración teoría/práctica		9,3	1,9	10,0	10,0
Plan de estudios adecuado		9,1	0,9	9,0	10,0
Nivel de dificultad apropiada		9,0	1,2	9,0	10,0
Número de alumnos por aula		8,9	1,5	9,0	10,0
Orientación internacional		8,8	1,9	9,5	10,0
Calificaciones en tiempo adecuado		8,6	2,6	10,0	10,0
Relación calidad/precio		8,4	2,1	9,0	10,0

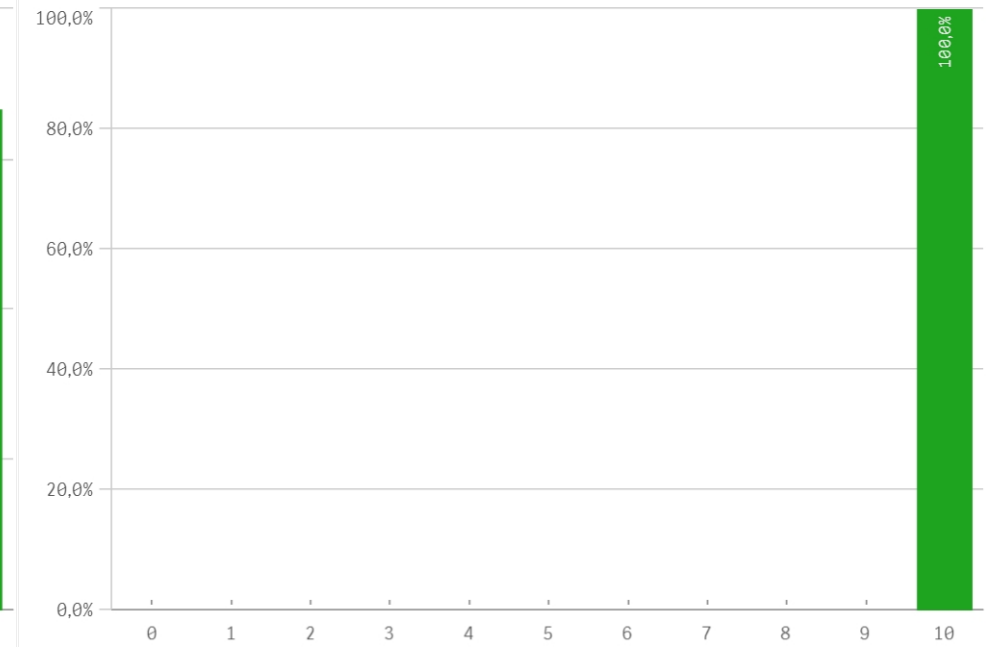
Fortalezas y debilidades



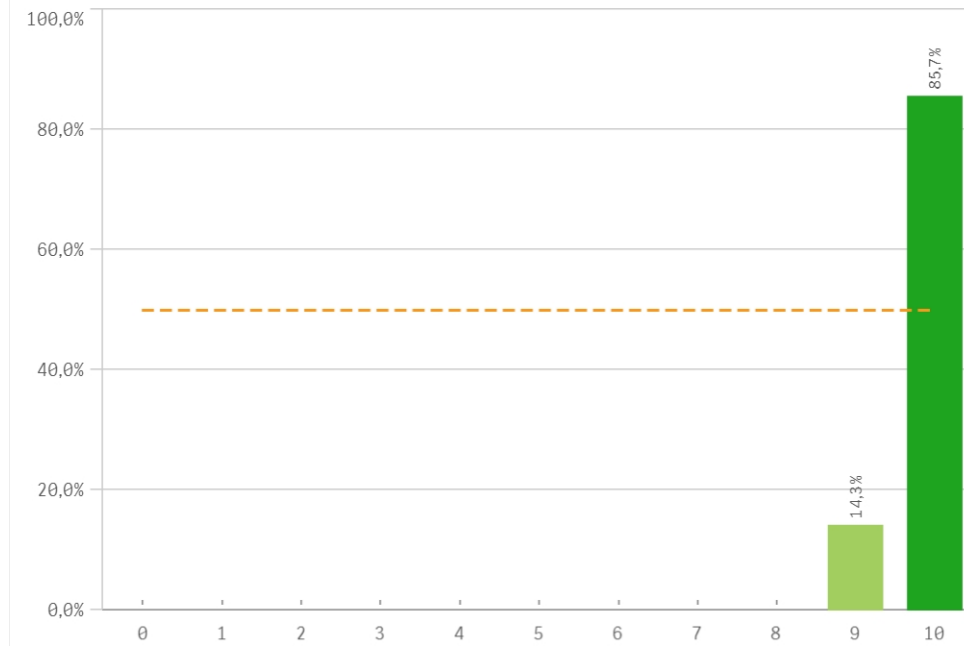
Recursos administrativos suficientes



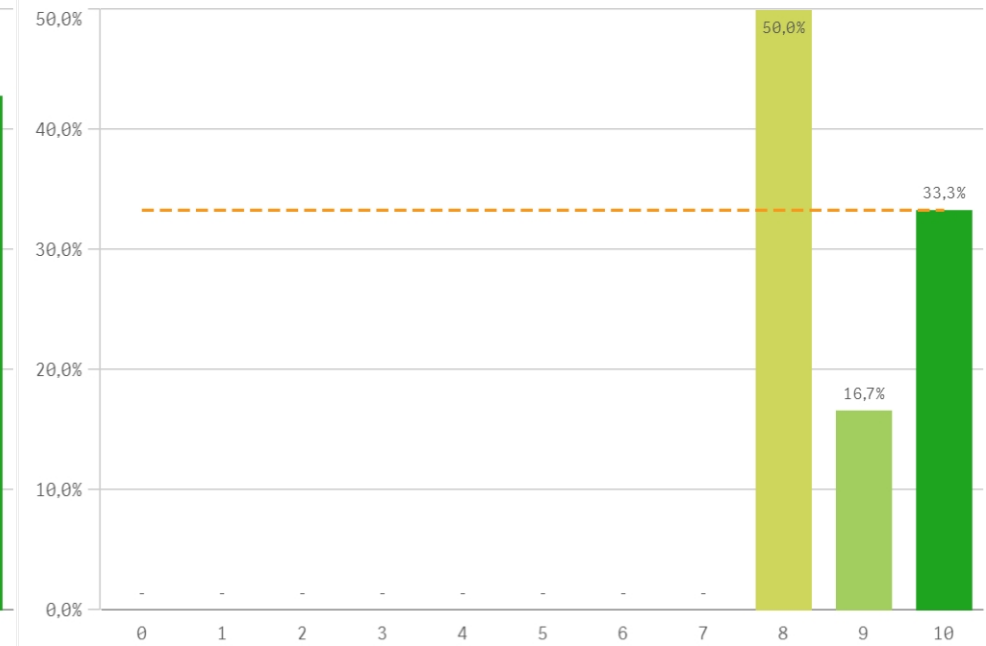
Aulas docencia teorica



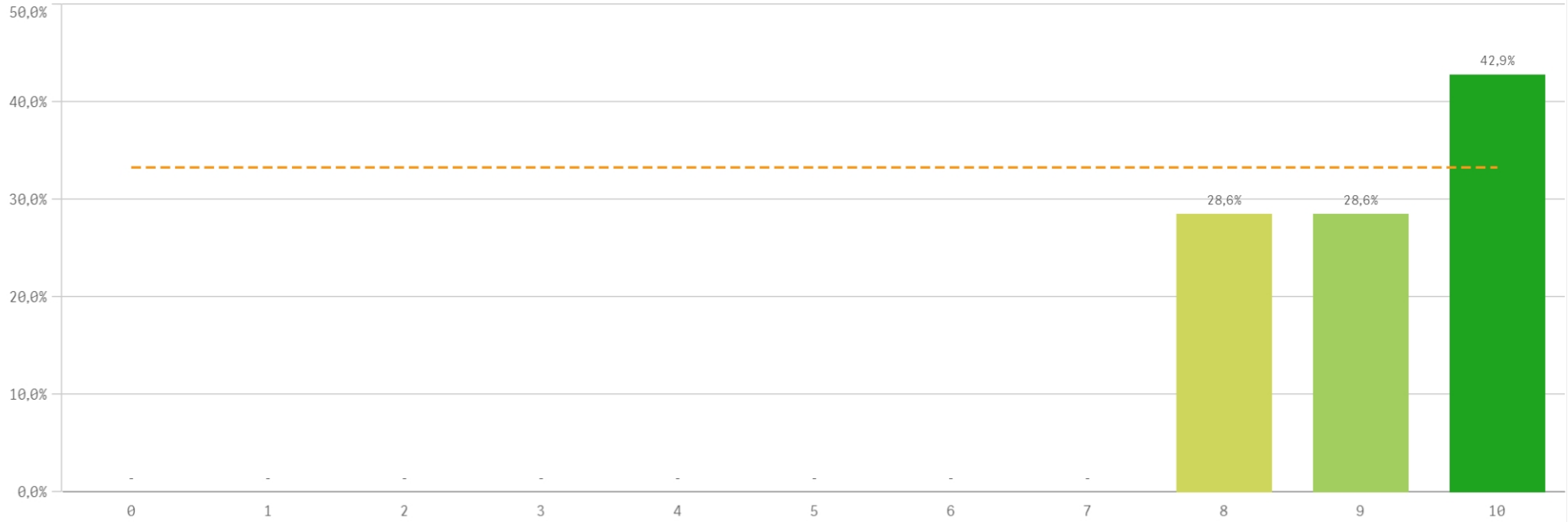
Aulas docencia práctica



Fondos de la biblioteca

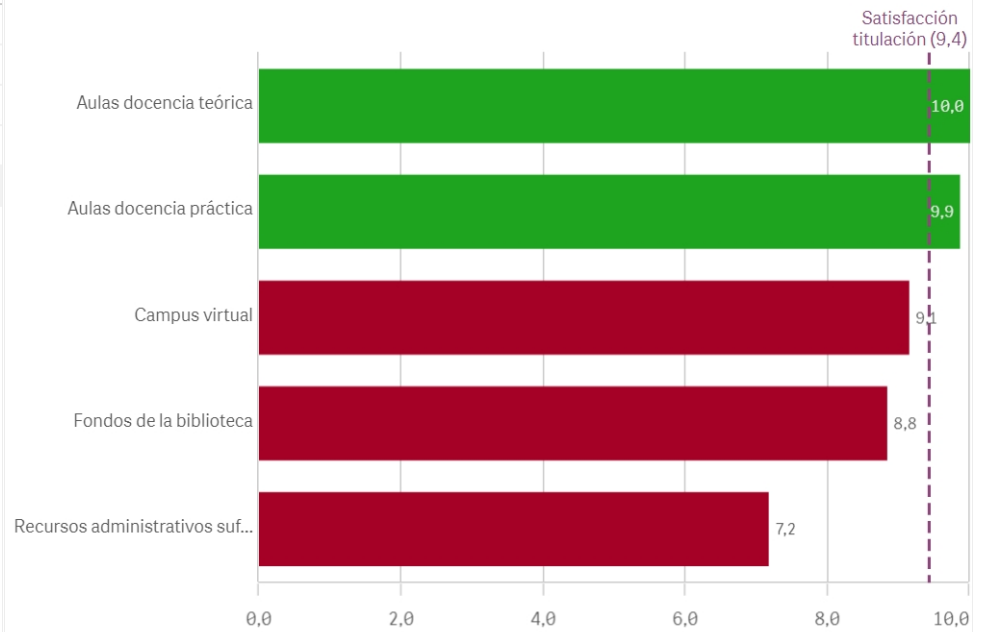


Campus virtual

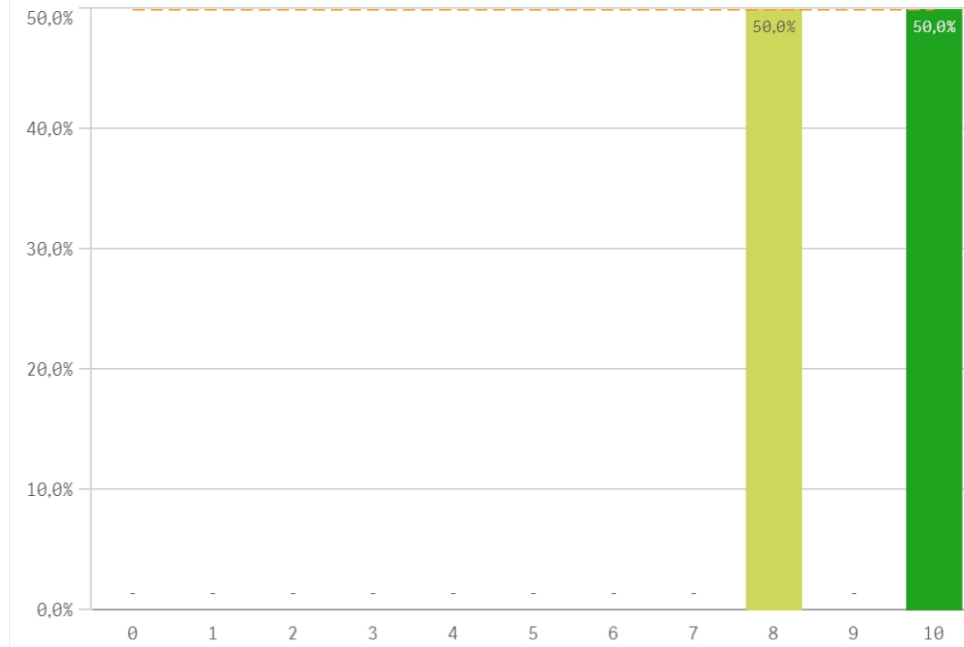


Recursos	Q	Media	Desv típica	Mediana	Moda
Aulas docencia teórica		10,0	0,0	10,0	10,0
Aulas docencia práctica		9,9	0,4	10,0	10,0
Campus virtual		9,1	0,9	9,0	10,0
Fondos de la biblioteca		8,8	1,0	8,5	8,0
Recursos administrativos suficientes		7,2	3,3	8,5	-

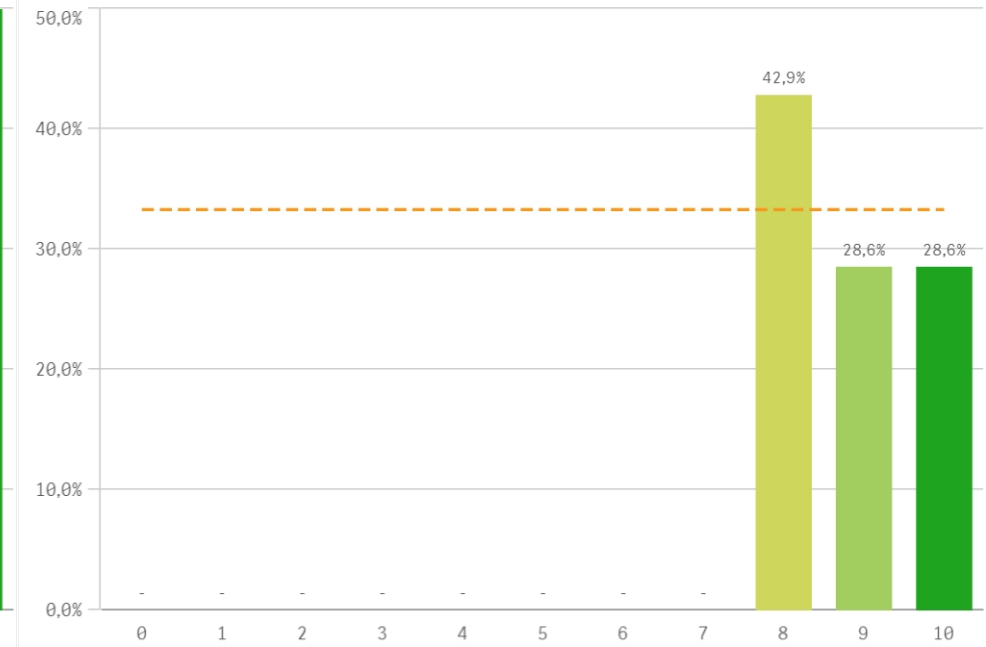
Fortalezas y debilidades



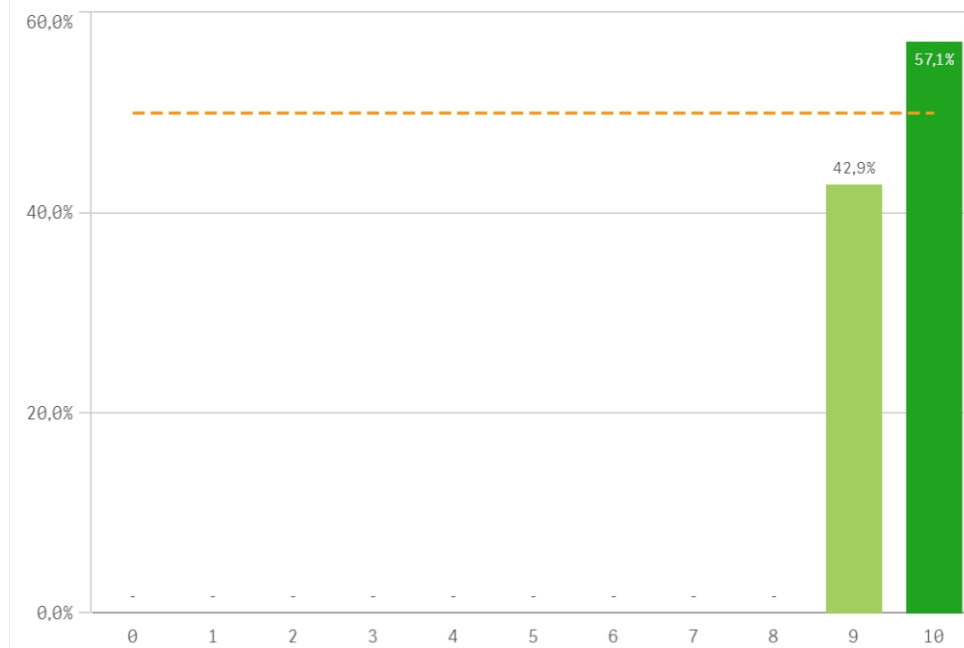
Atención prestada por el PAS



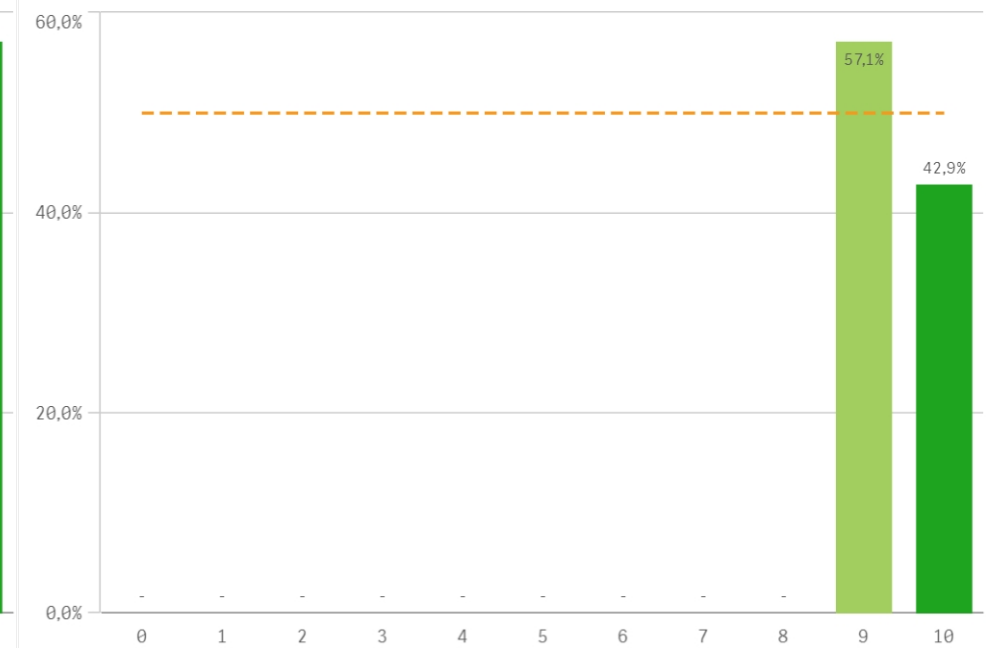
Apoyo técnico y logístico



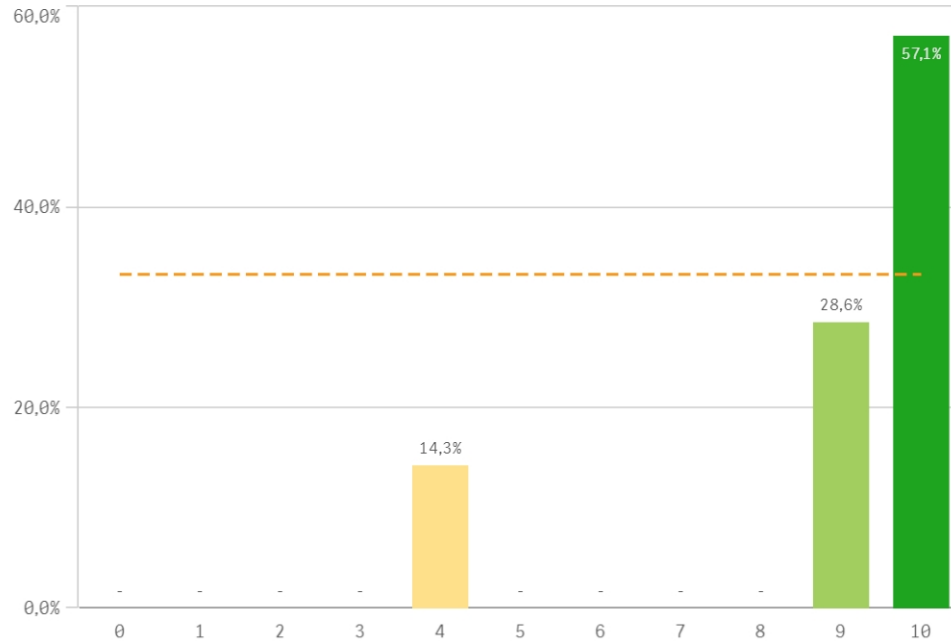
Procesos administrativos de la titulación



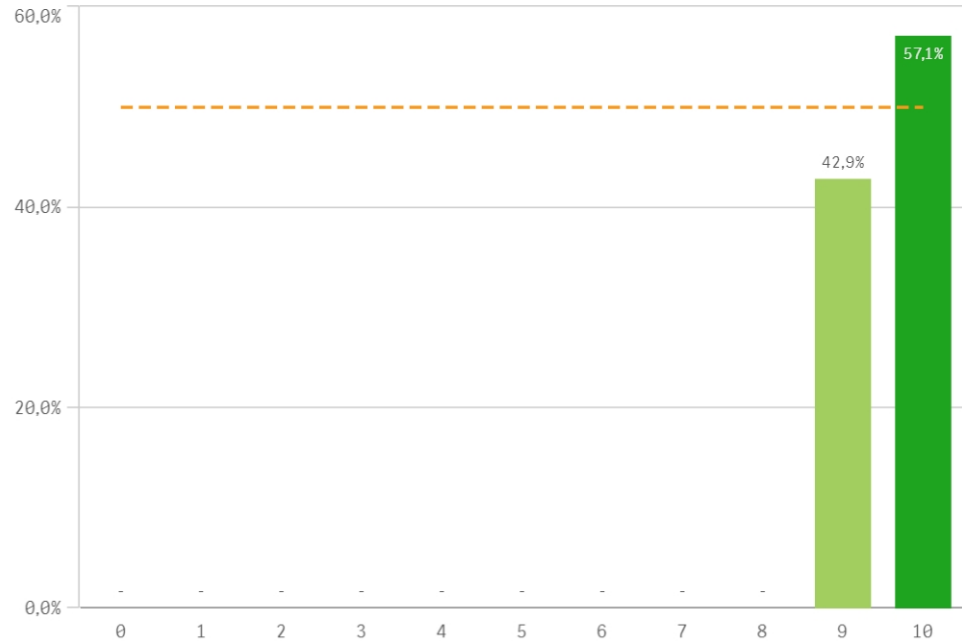
Procesos administrativos comunes



Organización de horarios

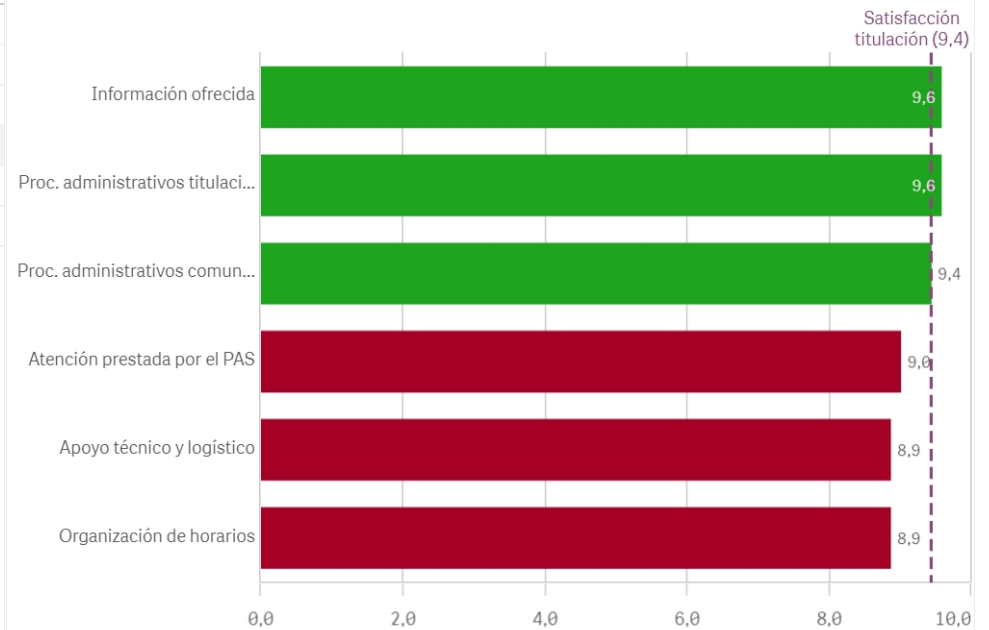


Información ofrecida

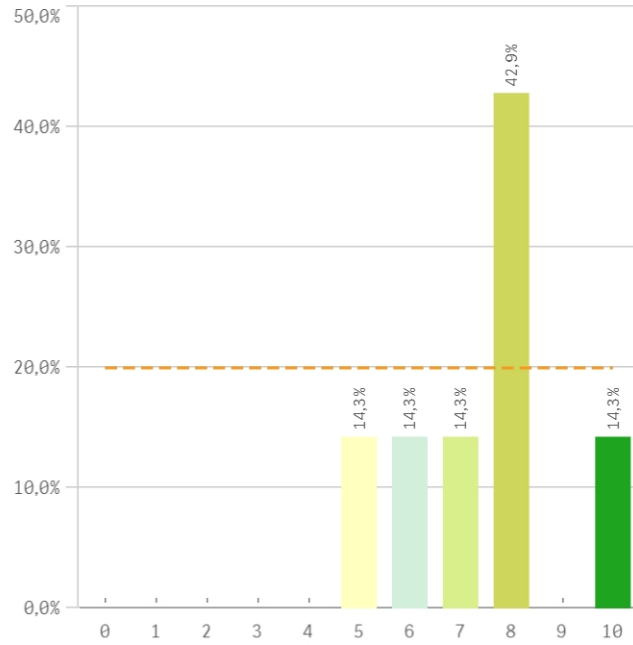


Gestión de la titulación	Q	Media	Desv. típica	Mediana	Moda
Información ofrecida		9,6	0,5	10,0	10,0
Proc. administrativos titulación		9,6	0,5	10,0	10,0
Proc. administrativos comunes		9,4	0,5	9,0	9,0
Atención prestada por el PAS		9,0	1,1	9,0	-
Apoyo técnico y logístico		8,9	0,9	9,0	8,0
Organización de horarios		8,9	2,2	10,0	10,0

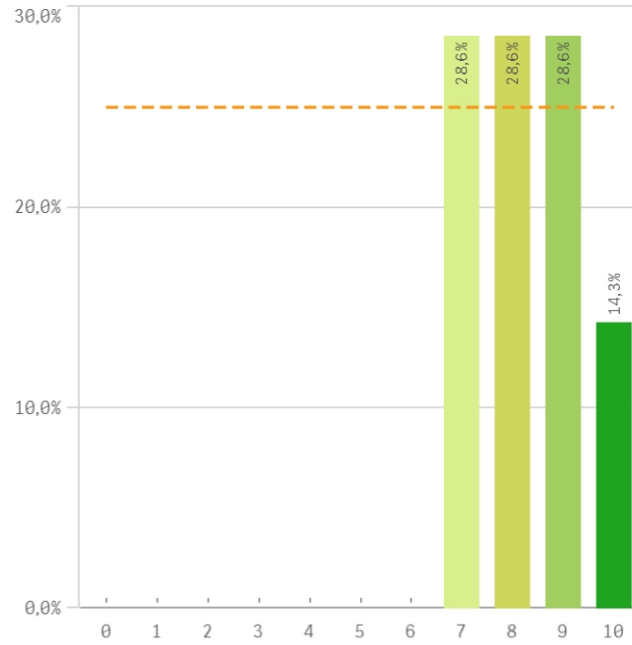
Fortalezas y debilidades



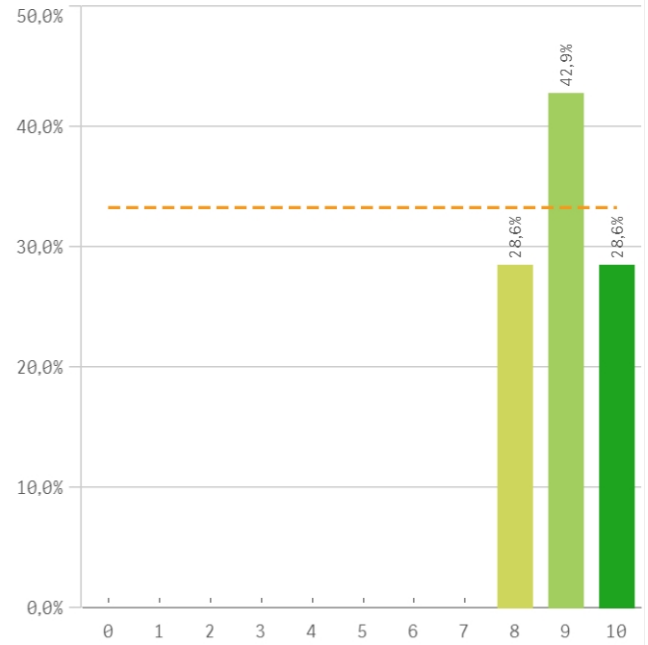
Aprovechamiento de las tutorías



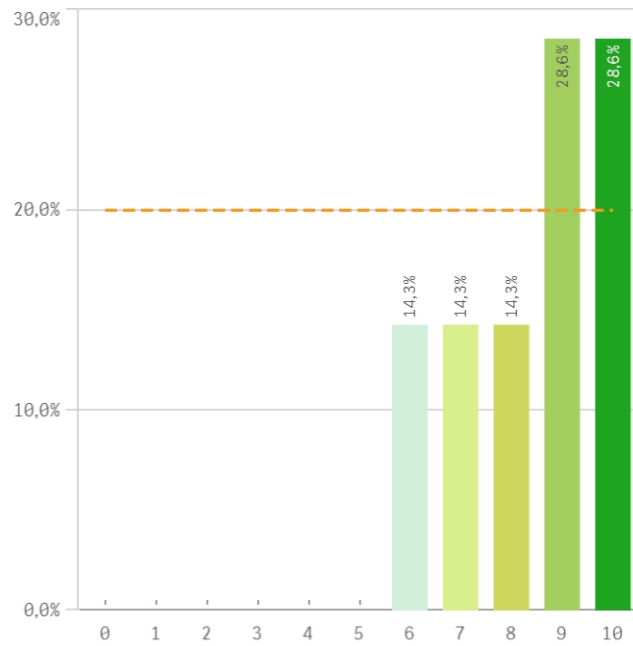
Implicación de los alumnos



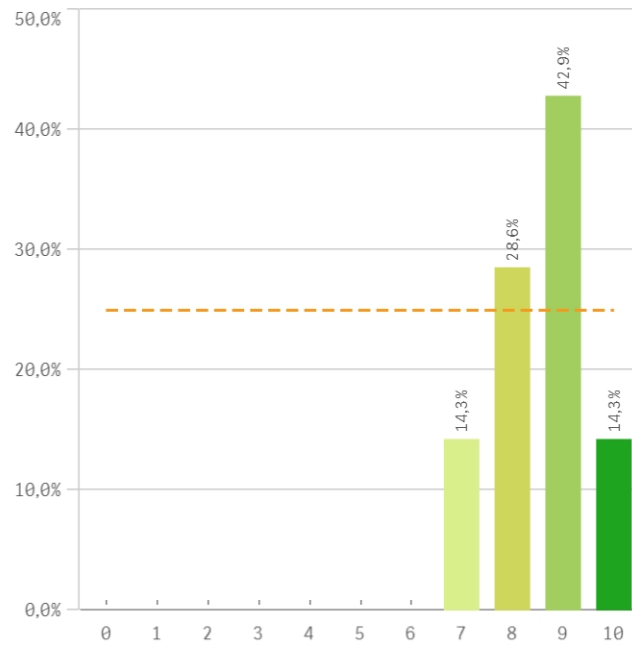
Adquisición de competencias del plan de estudios



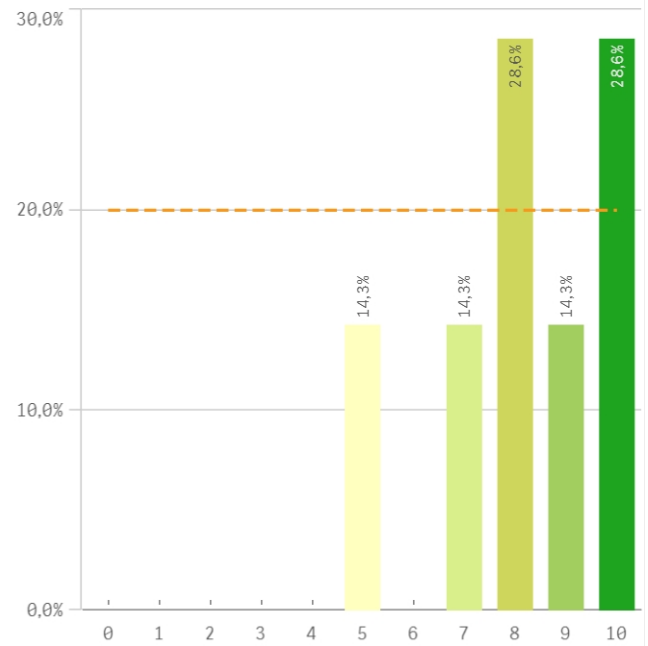
Compromiso del alumnado



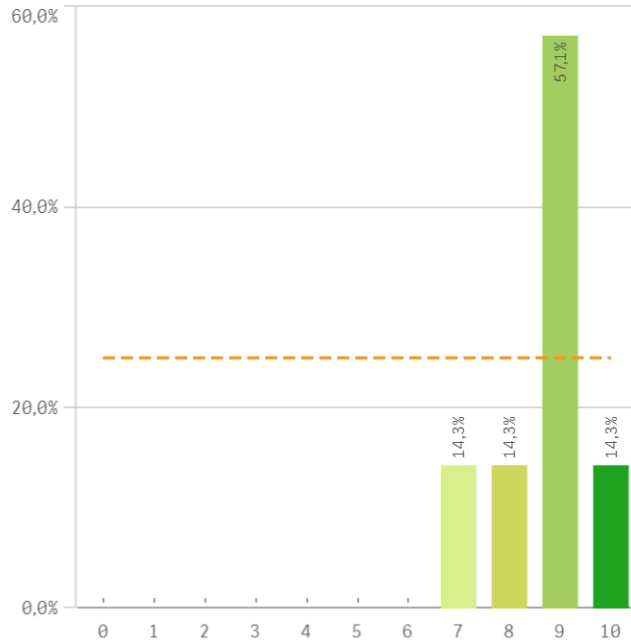
Nivel de trabajo



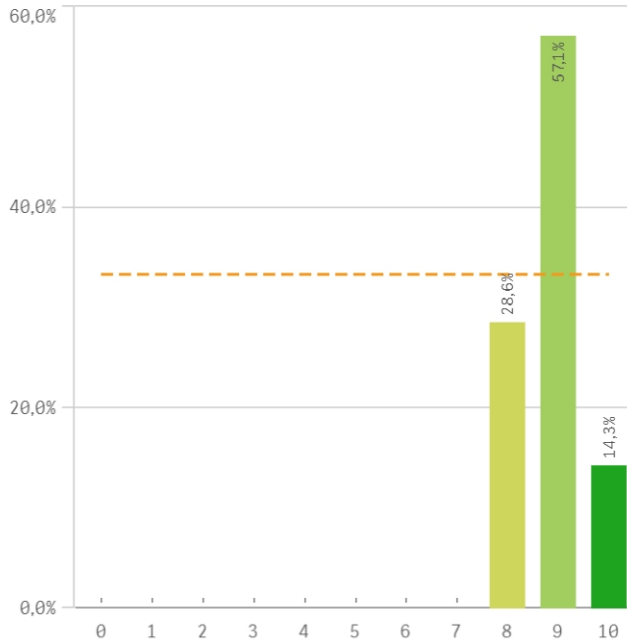
Implicación con la evaluación continua de los alumnos



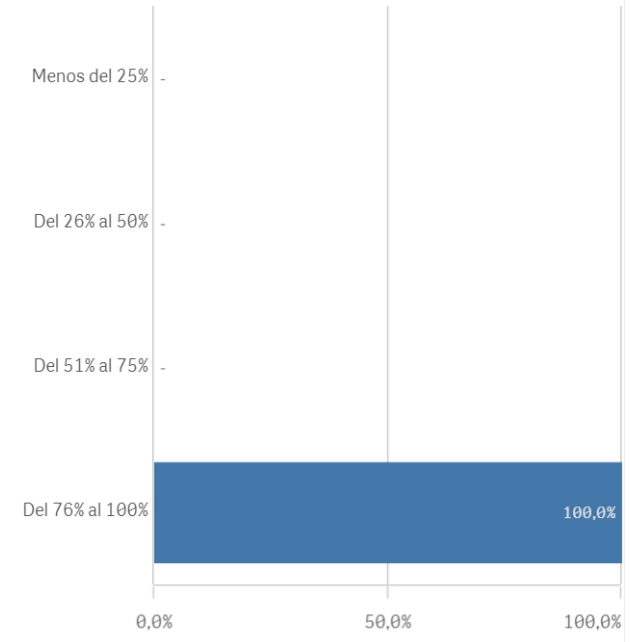
Aprovechamiento de las clases



Satisfacción con los resultados de los alumnos

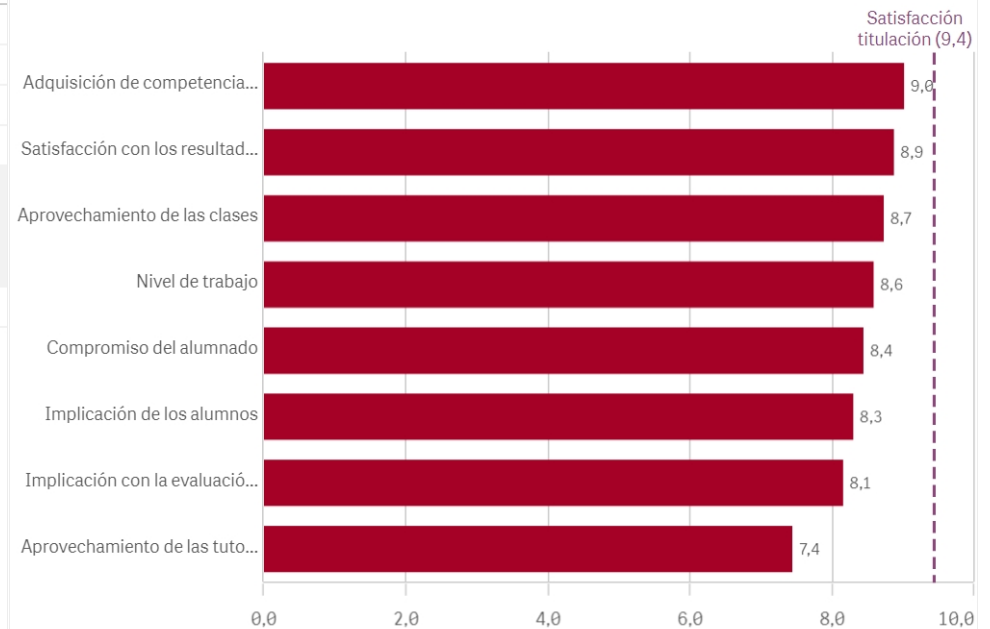


Asistencia de alumnos (%)

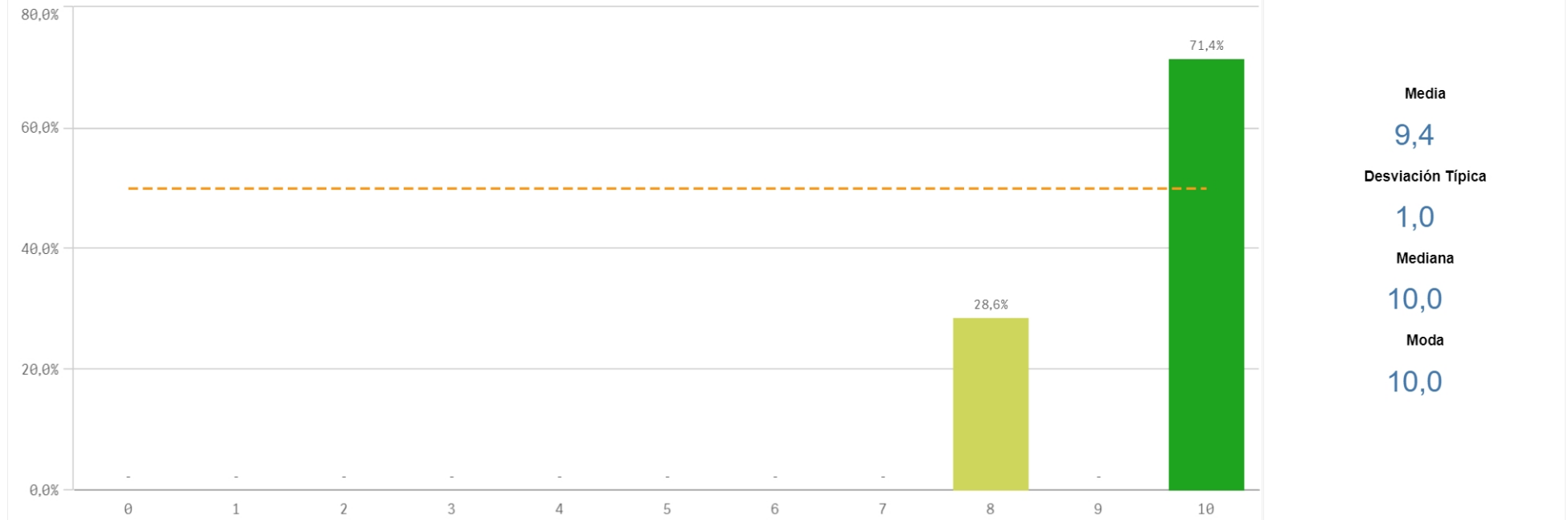


Satisfacción con los alumnos	Q	Media	Desv. típica	Media...	Moda
Adquisición de competencias del plan de estudios		9,0	0,8	9,0	9,0
Satisfacción con los resultados		8,9	0,7	9,0	9,0
Aprovechamiento de las clases		8,7	1,0	9,0	9,0
Nivel de trabajo		8,6	1,0	9,0	9,0
Compromiso del alumnado		8,4	1,5	9,0	-
Implicación de los alumnos		8,3	1,1	8,0	-
Implicación con la evaluación continua		8,1	1,8	8,0	-
Aprovechamiento de las tutorías		7,4	1,6	8,0	8,0

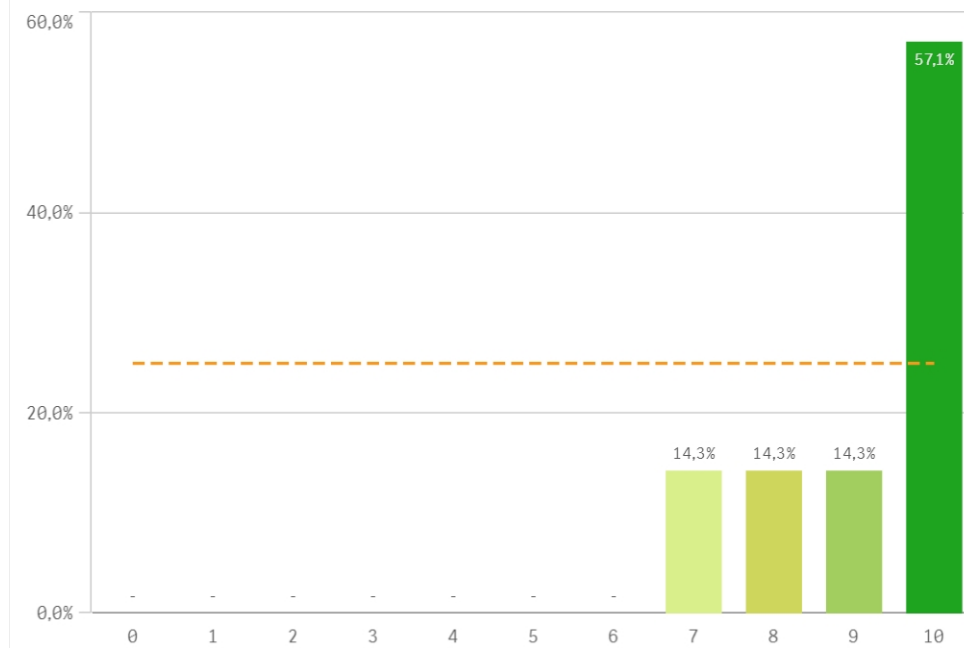
Fortalezas y debilidades



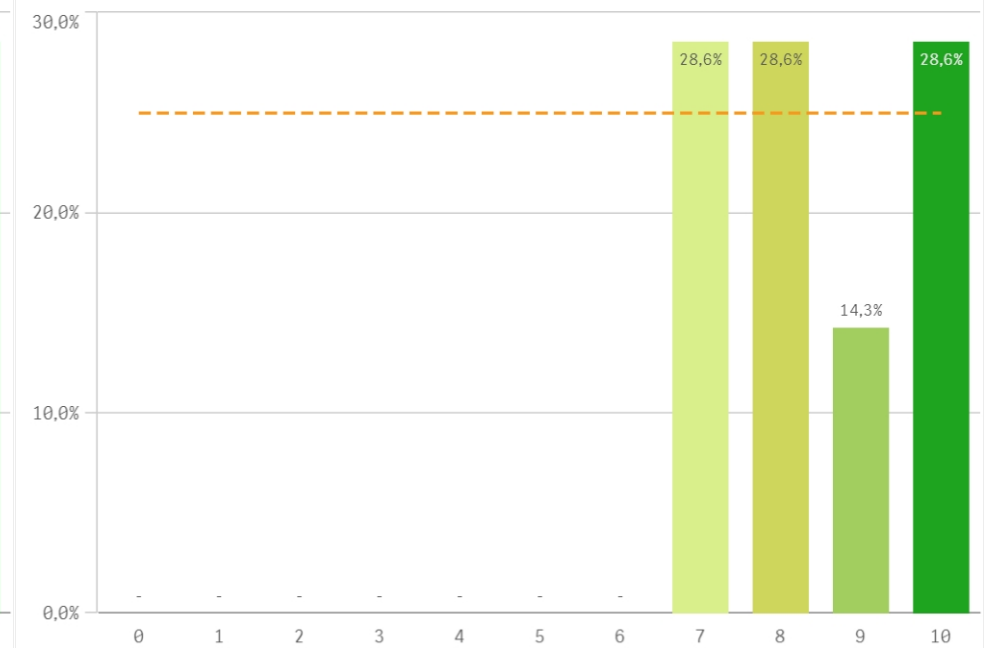
Satisfacción de la titulación



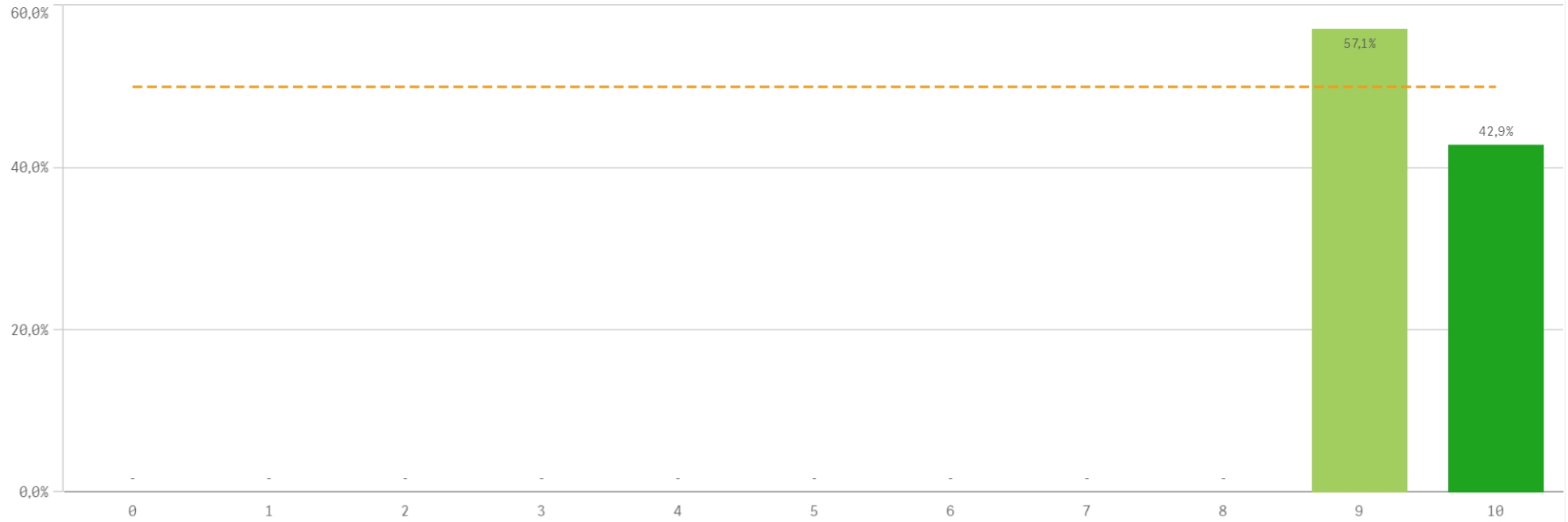
Satisfacción con la actividad docente de la titulación



Satisfacción de la UCM

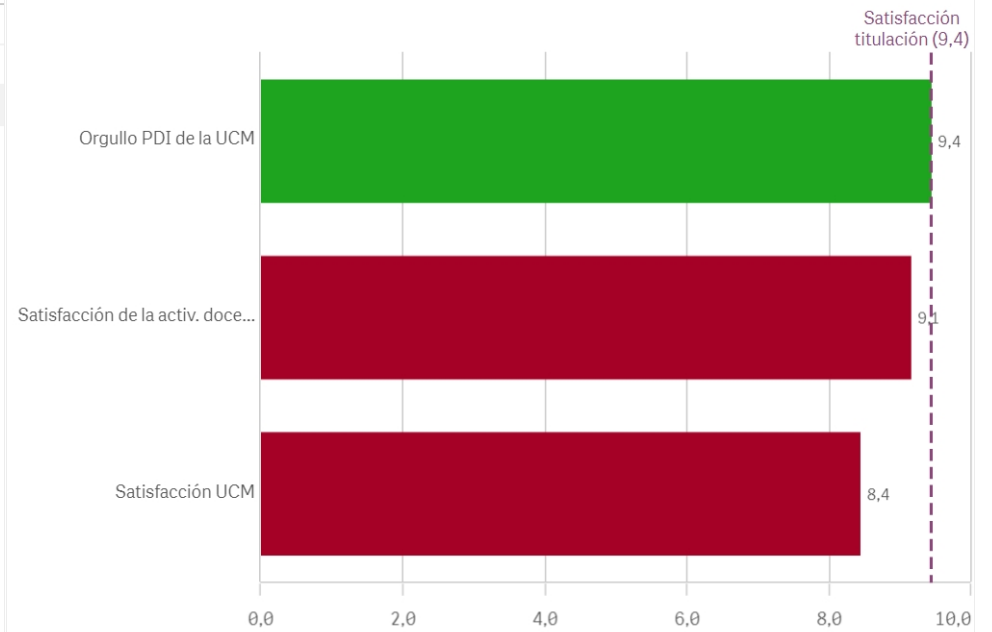


Orgullo ser PDI de la UCM

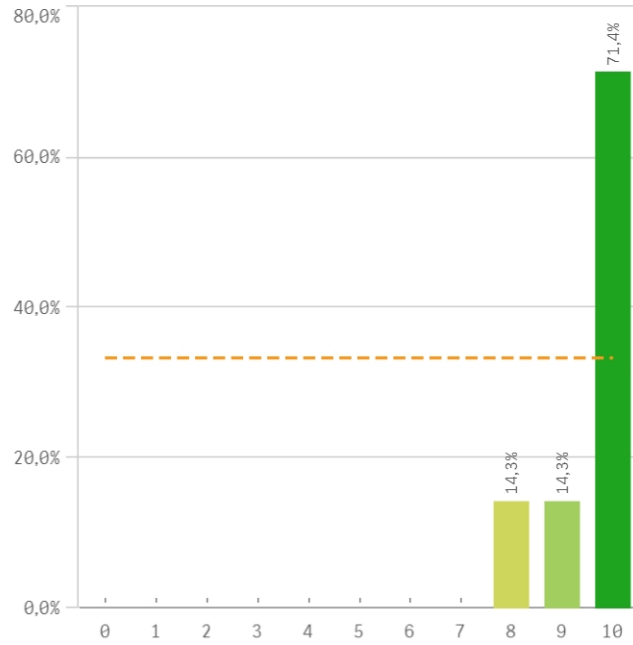


Satisfacción de la titulación	Q	Media	Desv. típica	Mediana	Moda
Orgullo PDI de la UCM		9,4	0,5	9,0	9,0
Satisfacción de la activ. docente		9,1	1,2	10,0	10,0
Satisfacción UCM		8,4	1,3	8,0	-

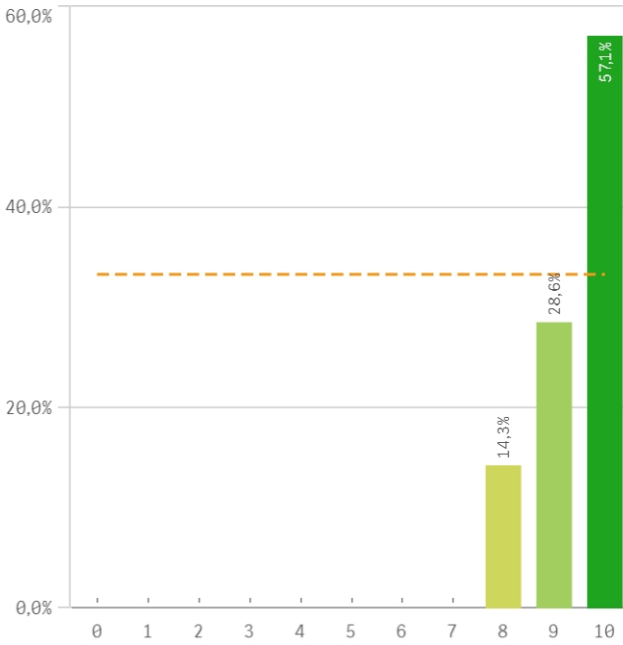
Fortalezas y debilidades



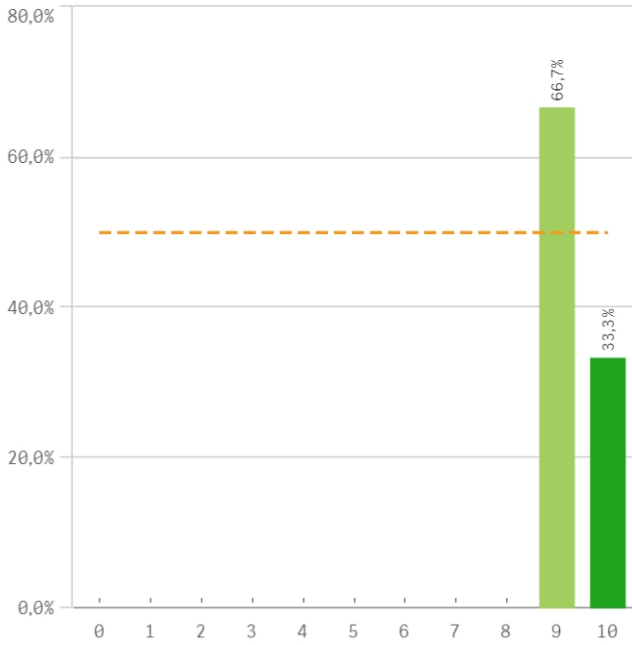
Repetir docencia en la titulación (fidelidad)



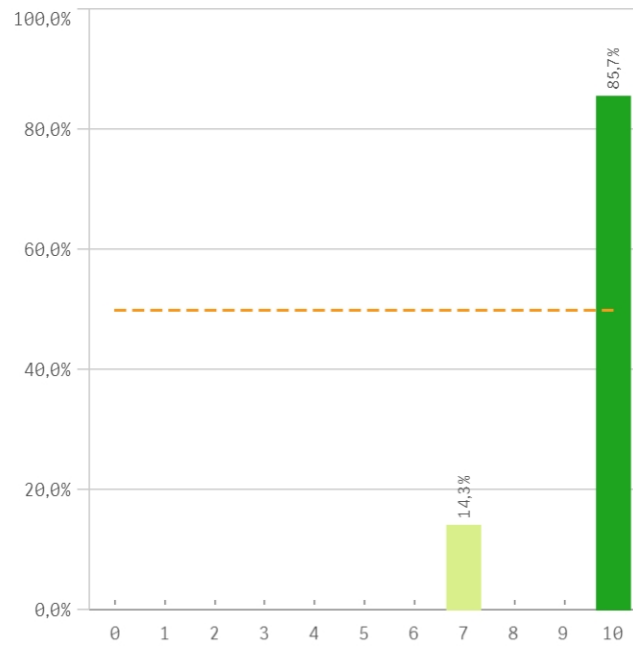
Repetir PDI (fidelidad)



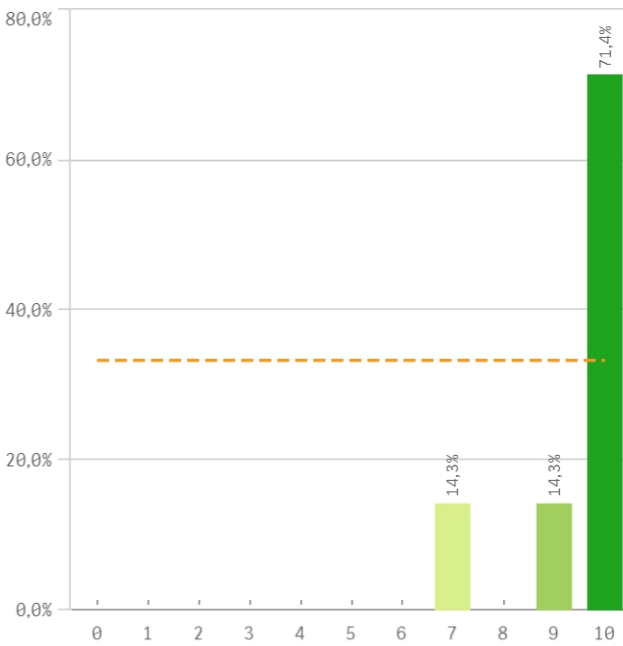
Repetir PDI en la UCM (fidelidad)



Recomendar titulación (preinscripción)



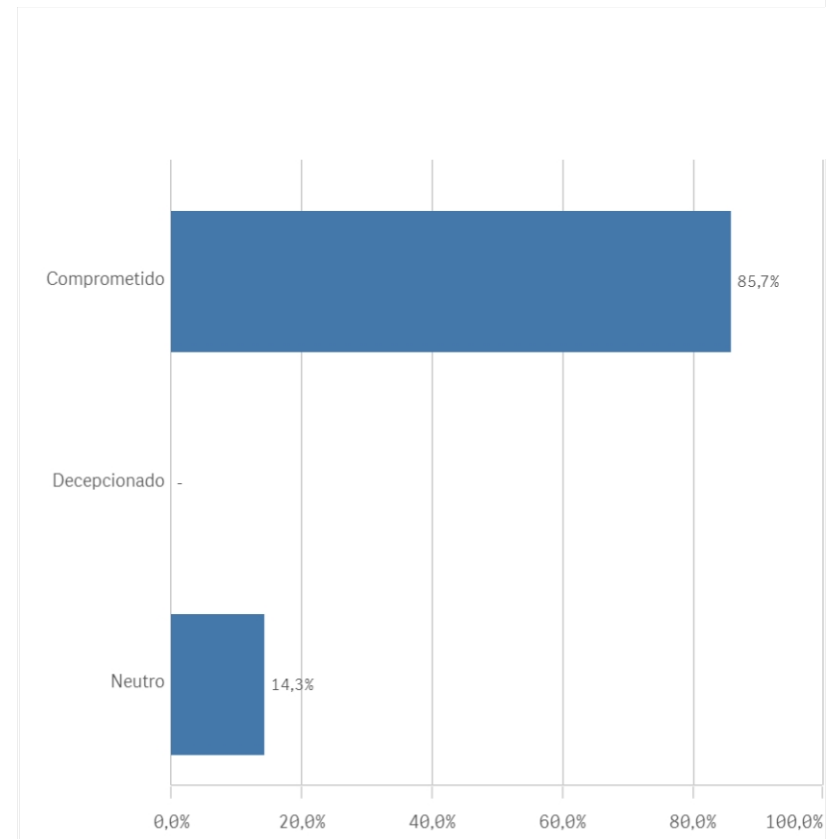
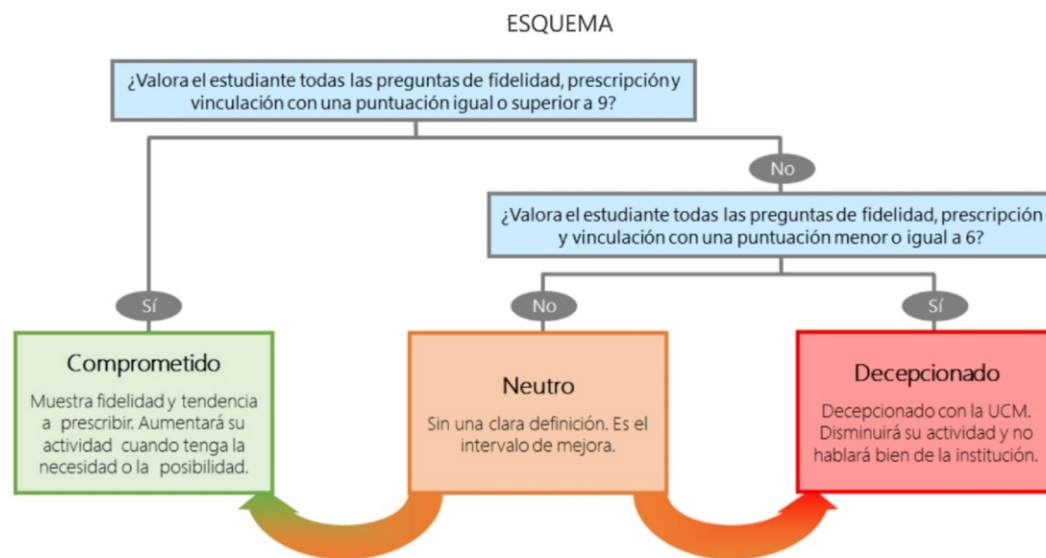
Recomendar estudiar en la UCM (preinscripción)



Compromiso	Q	Media	Desv. típica	Med...	M
Recomendar titulación		9,6	1,1	10,0	1
Repetir docencia en la titulación		9,6	0,8	10,0	1
Recomendar estudiar en la UCM		9,4	1,1	10,0	1
Repetir PDI		9,4	0,8	10,0	1
Repetir PDI en la UCM		9,3	0,5	9,0	

Construcción y significado del valor "compromiso":

- * Estudiante comprometido: valora con 9 o más puntos todas las preguntas de fidelidad, prescripción y vinculación.
- * Estudiante neutro: la puntuación que otorga a todas las preguntas de fidelidad, prescripción y vinculación están entre 6 y 9.
- * Estudiante decepcionado: valora con 6 o menos puntos todas las preguntas de fidelidad, prescripción y vinculación.



Encuestas de Satisfacción del PDI

CURSO: 2023-24

FACULTAD DE GEOGRAFÍA E HISTORIA

TITULACIÓN: MÁSTER EN TECNOLOGÍAS DE LA INFORMACIÓN GEOGRÁFICA

Aspectos de la titulación	Q	Media	Recursos	Q	Media	Compromiso	Q	Media
Coordinación de la titulación		9,9	Aulas docencia teórica		10,0	Recomendar titulación		9,6
Objetivos claros		9,7	Aulas docencia práctica		9,9	Repetir docencia en la titulación		9,6
Prácticas externas		9,7	Campus virtual		9,1	Recomendar estudiar en la UCM		9,4
Cumplimiento del programa		9,4	Fondos de la biblioteca		8,8	Repetir PDI		9,4
Formación académica		9,4	Recursos administrativos suficientes		7,2	Repetir PDI en la UCM		9,3
Importancia en la sociedad		9,3						
Integración teoría/práctica		9,3						
Plan de estudios adecuado		9,1						
Nivel de dificultad apropiada		9,0						
Número de alumnos por aula		8,9						
Orientación internacional		8,8						
Calificaciones en tiempo adecuado		8,6						
Relación calidad/precio		8,4						
			Satisfacción con los alumnos	Q	Media			
			Adquisición de competencias del plan de estudios		9,0			
			Satisfacción con los resultados		8,9			
			Aprovechamiento de las clases		8,7	Gestión de la titulación	Q	Media
			Nivel de trabajo		8,6	Información ofrecida		9,6
			Compromiso del alumnado		8,4	Proc. administrativos titulación		9,6
			Implicación de los alumnos		8,3	Proc. administrativos comunes		9,4
			Implicación con la evaluación continua		8,1	Atención prestada por el PAS		9,0
			Aprovechamiento de las tutorías		7,4	Apoyo técnico y logístico		8,9
						Organización de horarios		8,9
Satisfacción de la titulación	Q	Media						
Orgullo PDI de la UCM		9,4						
Satisfacción de la activ. docente		9,1						
Satisfacción UCM		8,4						