

CURSO: 2021-22



TITULACIÓN: GRADO EN GEOGRAFÍA Y  
ORDENACIÓN DEL TERRITORIO

FACULTAD DE GEOGRAFÍA E HISTORIA

Población N

-

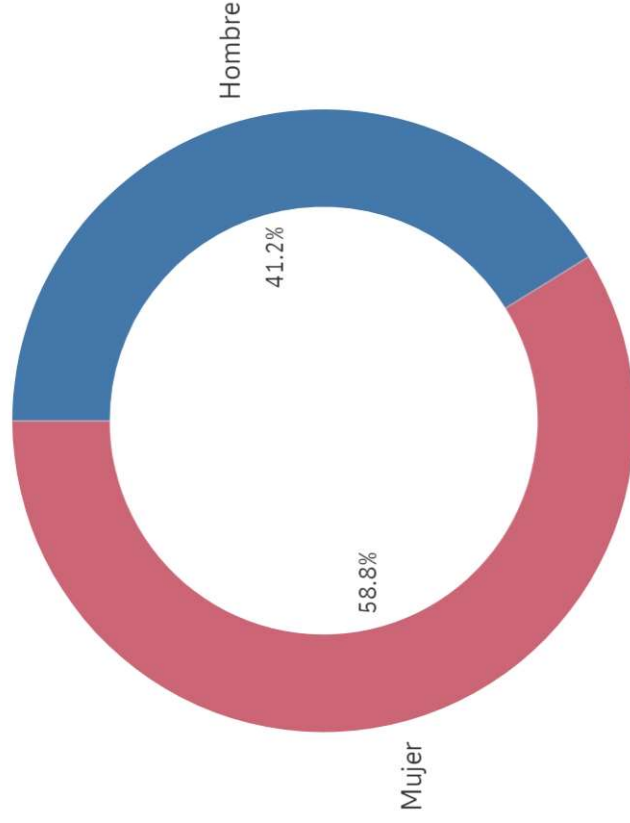
%\_Participación

-

Participación n

17

Género

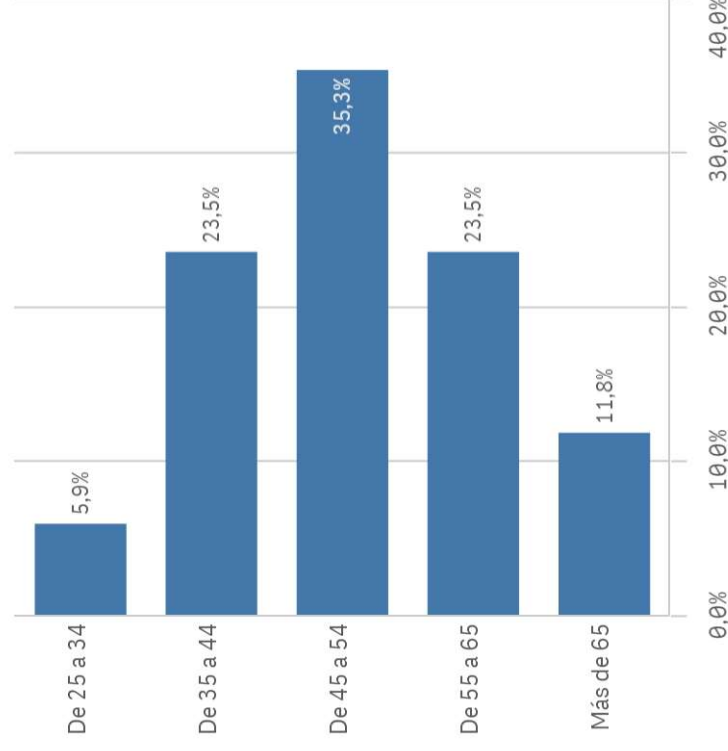


■ Hombre

■ Mujer

Edad (años)

(%) Porcentaje por franjas



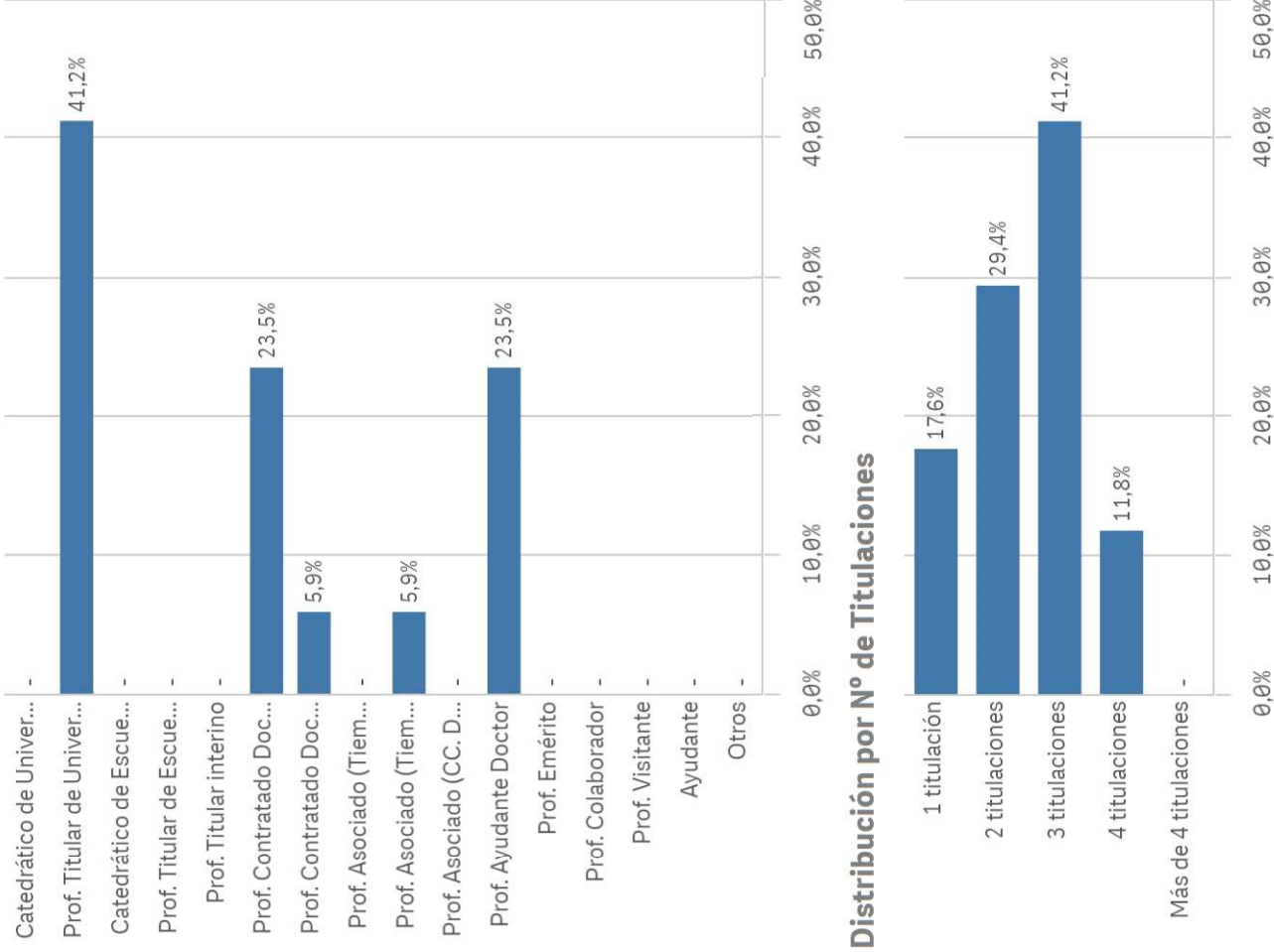
Edad media (años)

51,3

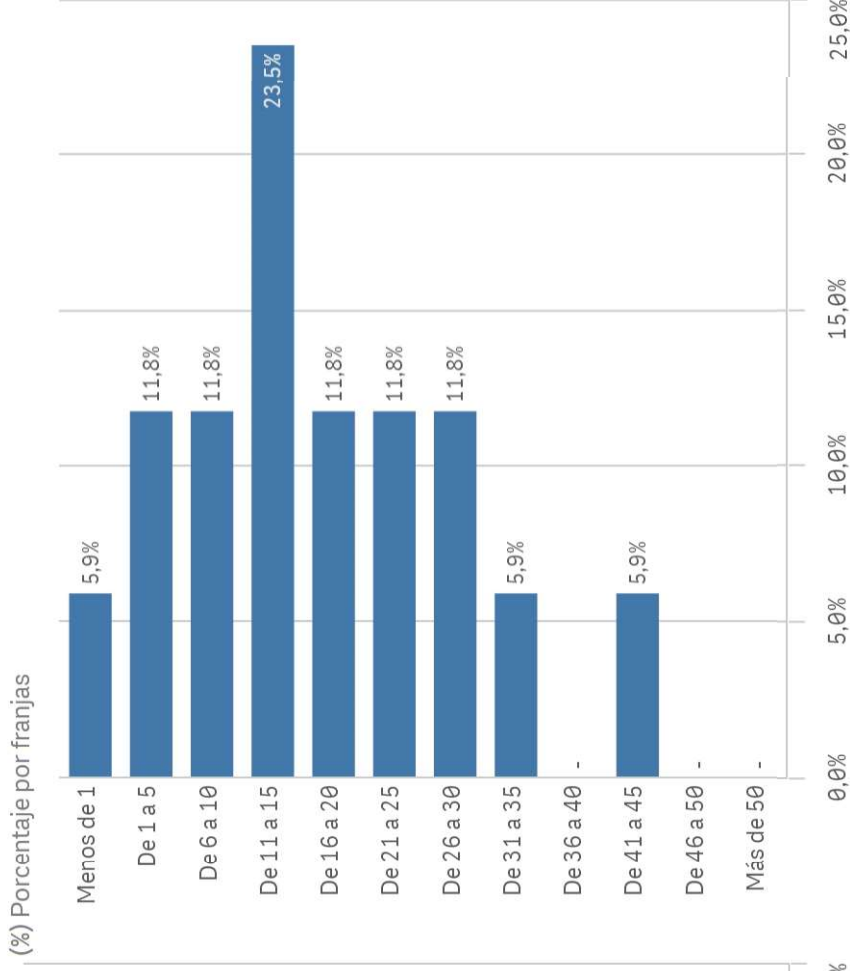
Des. Típica

9,9

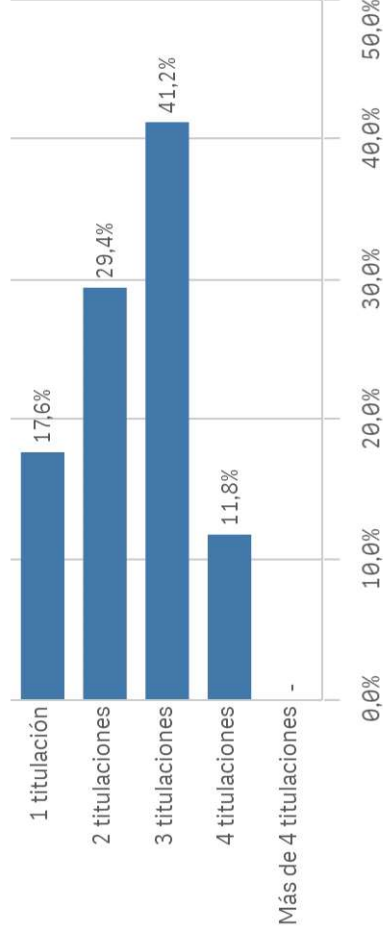
### Distribución por categorías



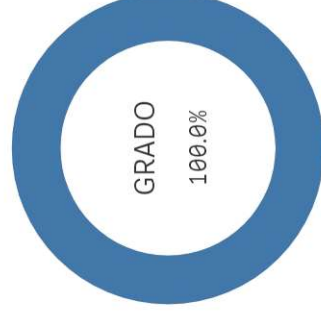
### Experiencia laboral (años)



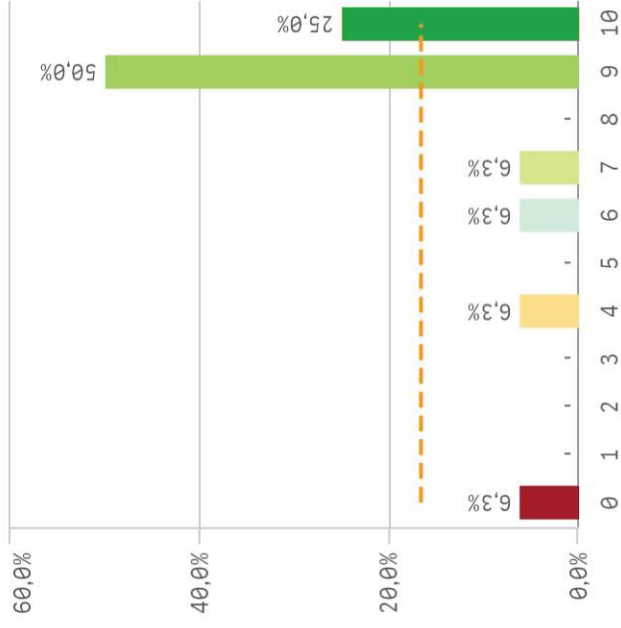
### Distribución por N° de Titulaciones



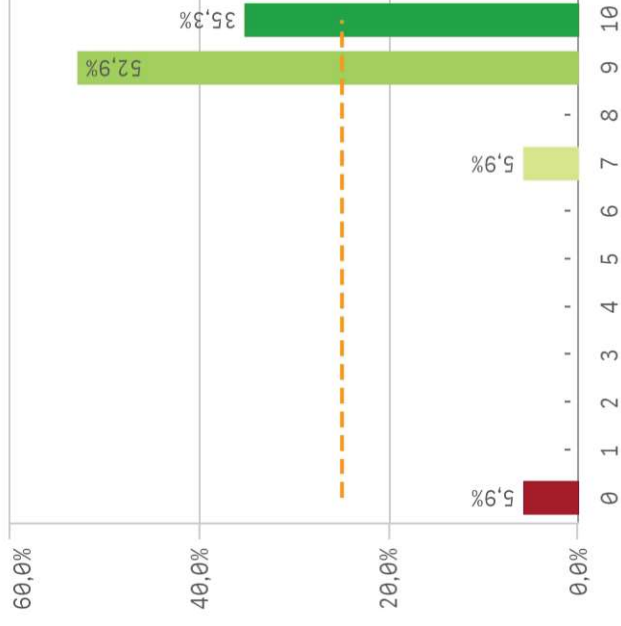
### Tipo de titulación (%)



### Plan de estudios



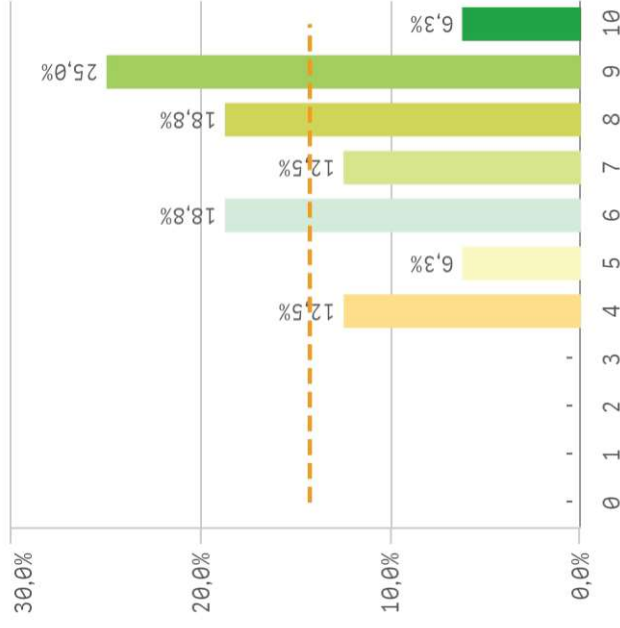
### Objetivos claros



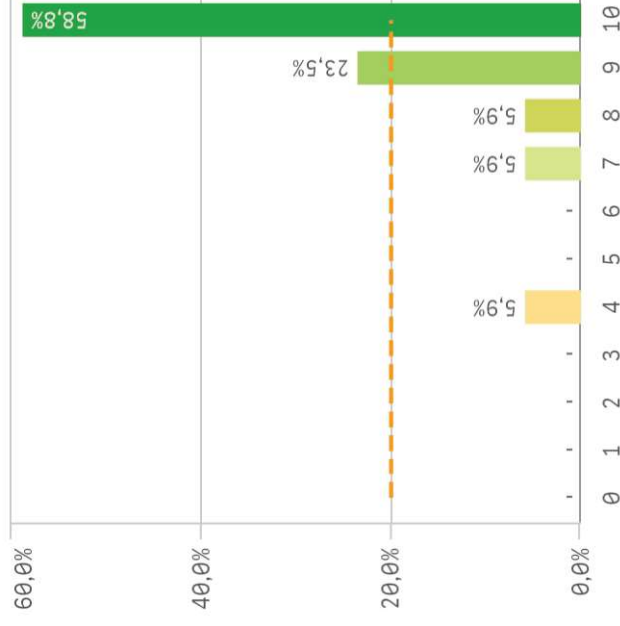
### Cumplimiento del programa



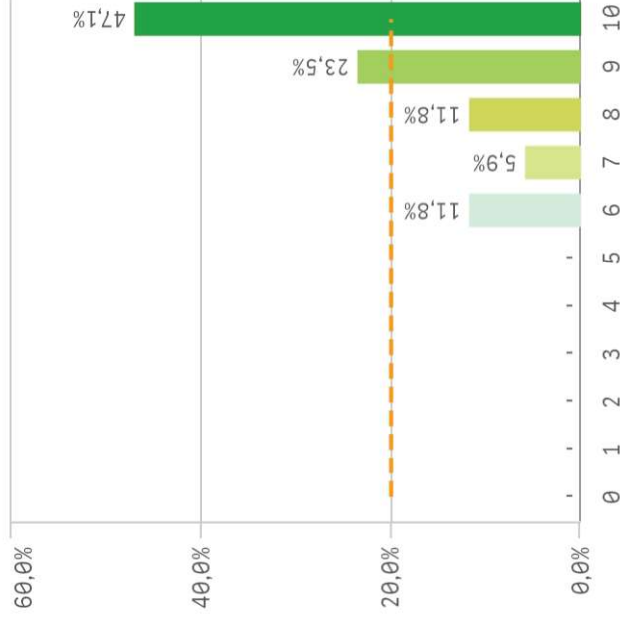
### Orientación internacional



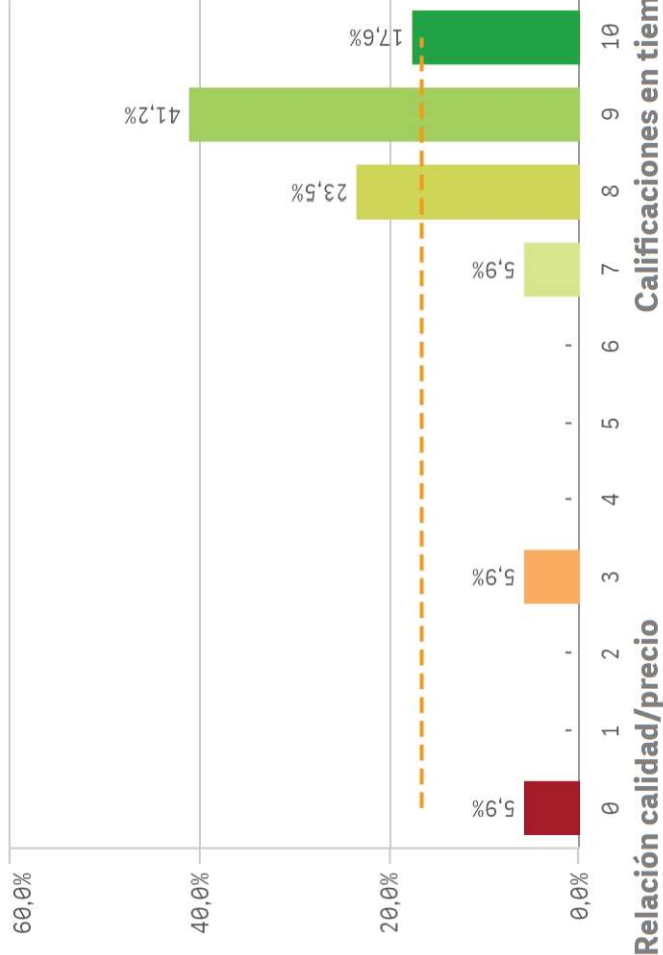
### Coordinación de la titulación



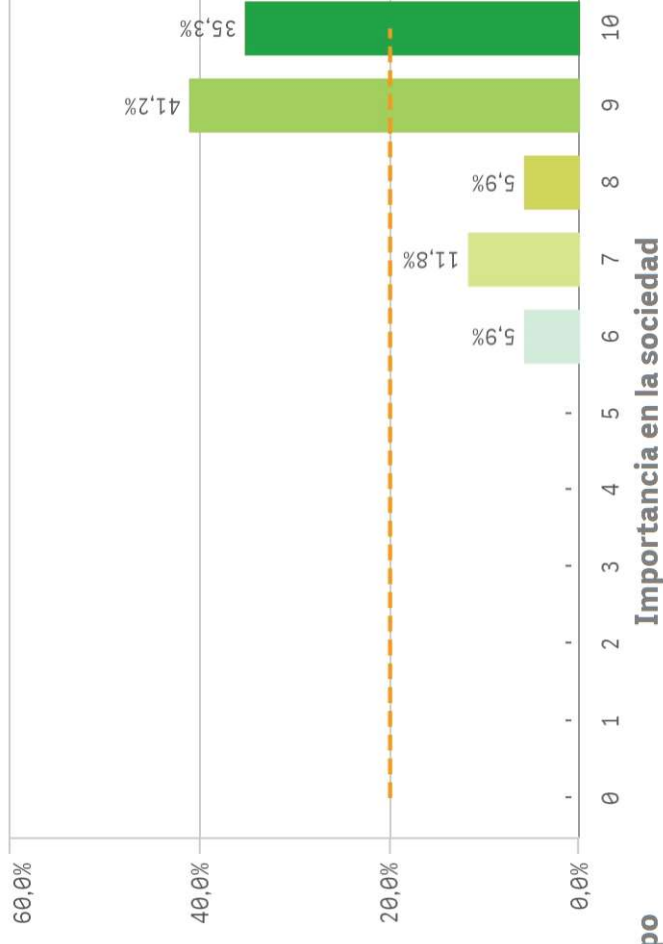
### Alumnos por aula



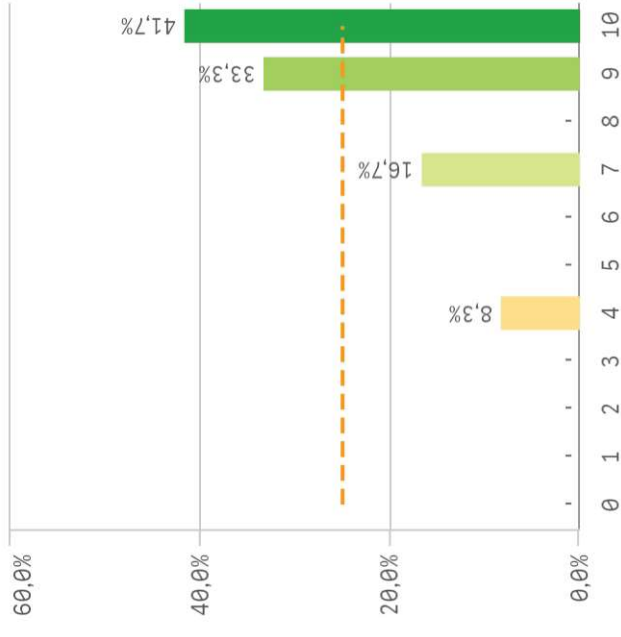
### Dificultad apropiada



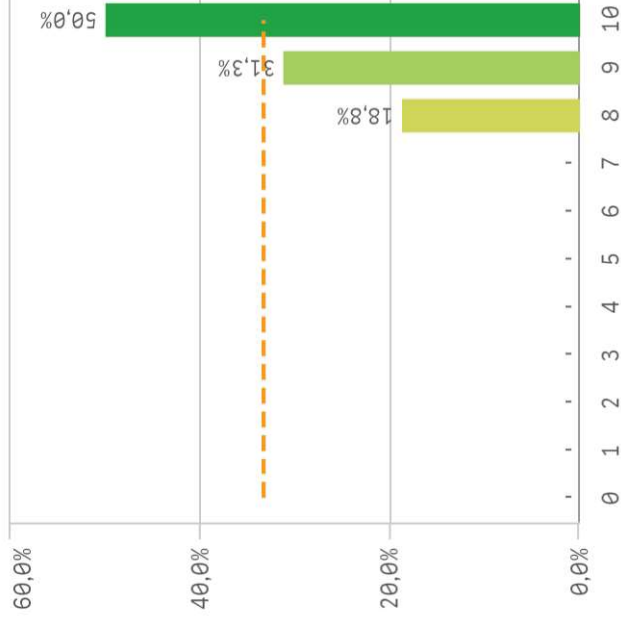
### Integración teoría/práctica



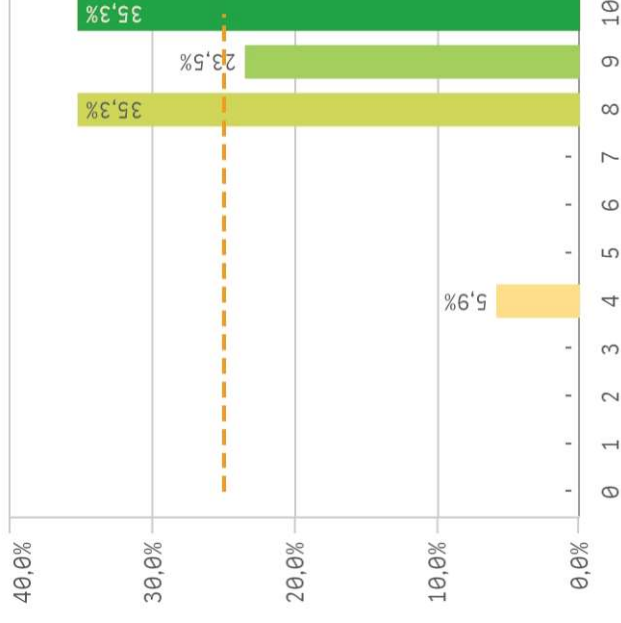
### Relación calidad/precio



### Calificaciones en tiempo

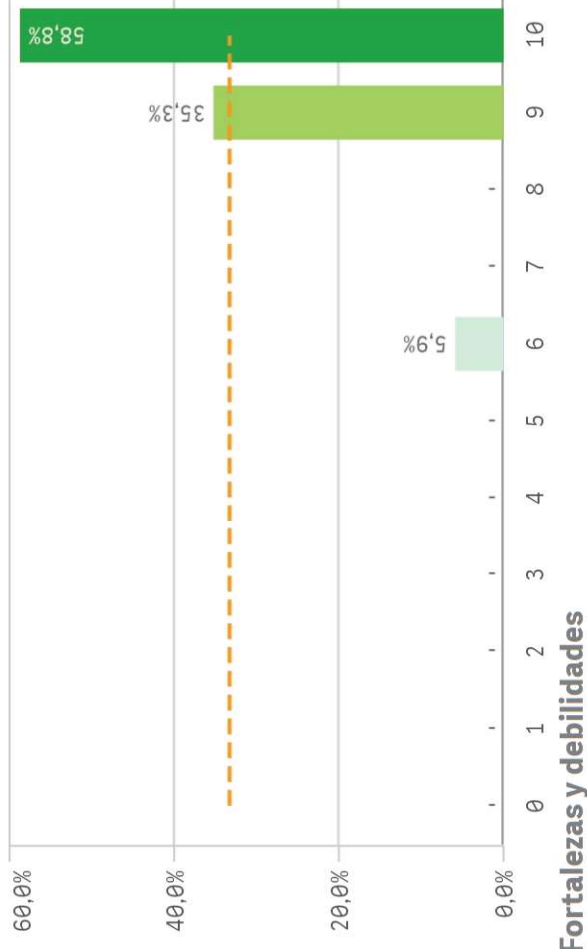


### Importancia en la sociedad



## Prácticas externas

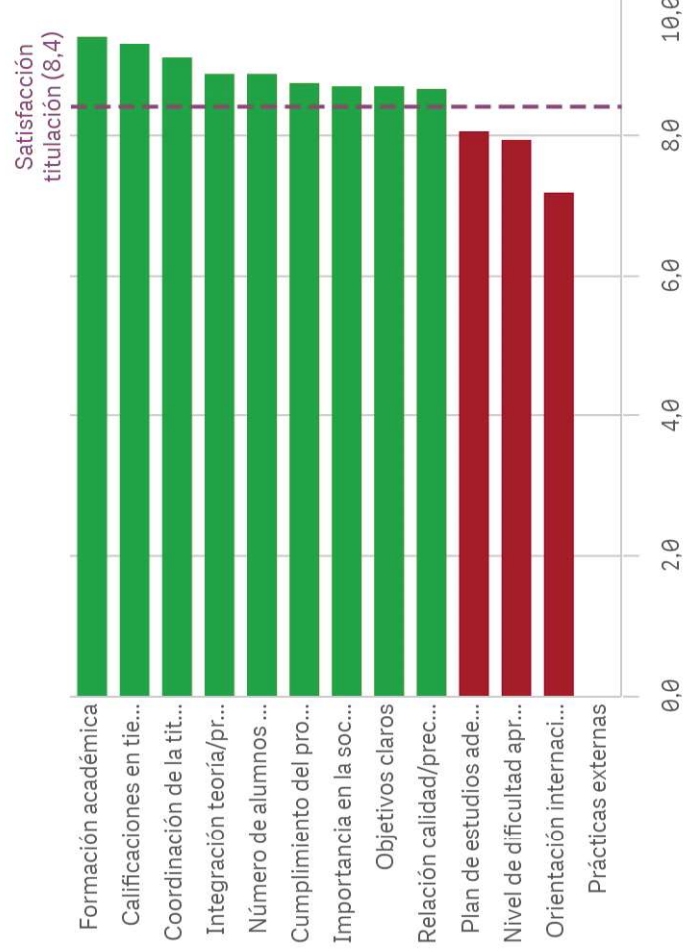
## Formación académica relacionada



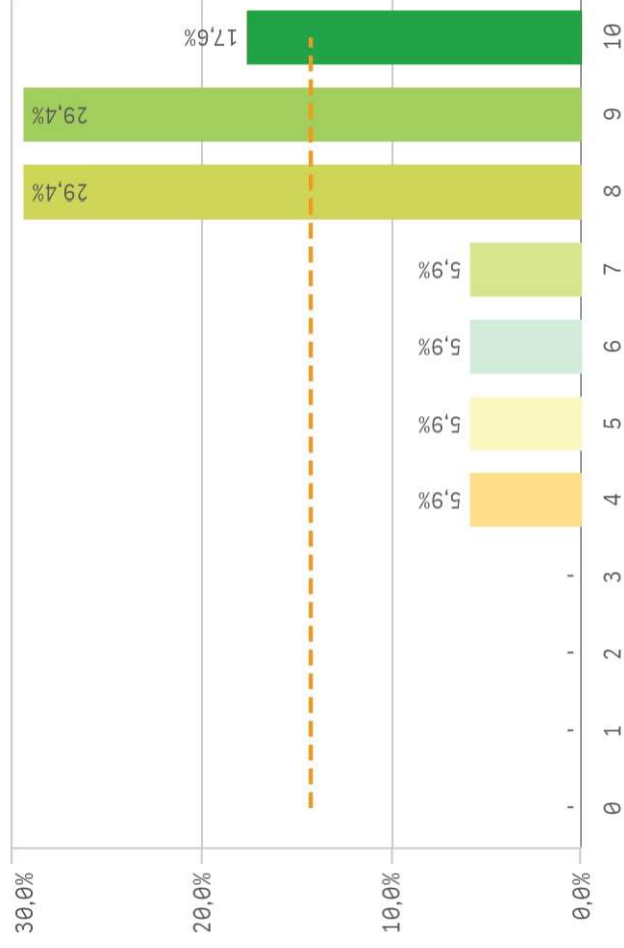
El gráfico no se muestra porque solo contiene valores indefinidos.

Aspectos de la titulación	Q	Media	Dev. típica	Media...	Moda
Formación académica		9,4	1,0	10,0	10,0
Calificaciones en tiempo adecuado		9,3	0,8	9,5	10,0
Coordinación de la titulación		9,1	1,6	10,0	10,0
Integración teoría/práctica		8,9	1,2	9,0	9,0
Número de alumnos por aula		8,9	1,4	9,0	10,0
Cumplimiento del programa		8,8	1,9	9,0	9,0
Importancia en la sociedad		8,7	1,5	9,0	-
Objetivos claros		8,7	2,4	9,0	9,0
Relación calidad/precio		8,7	1,8	9,0	10,0
Plan de estudios adecuado		8,1	2,7	9,0	9,0
Nivel de dificultad apropiada		7,9	2,6	9,0	9,0
Orientación internacional		7,2	1,9	7,5	9,0
Prácticas externas		-	-	-	-

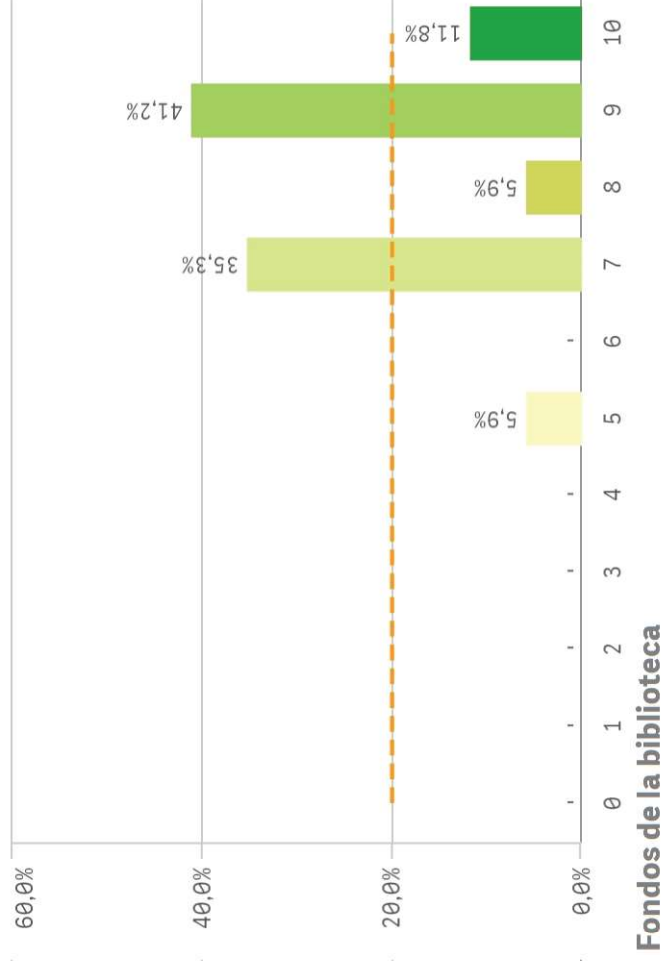
## Fortalezas y debilidades



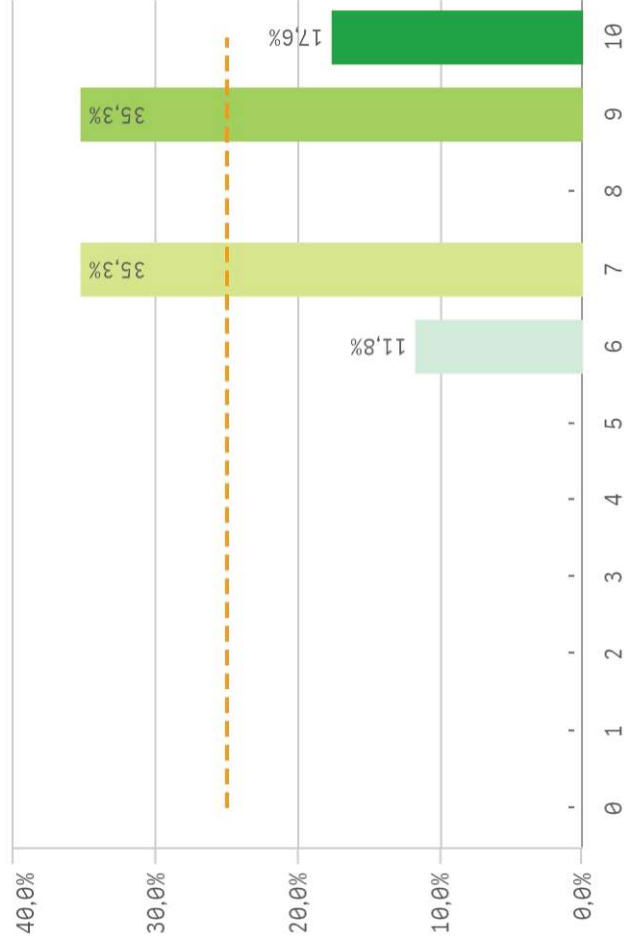
### Recursos administrativos suficientes



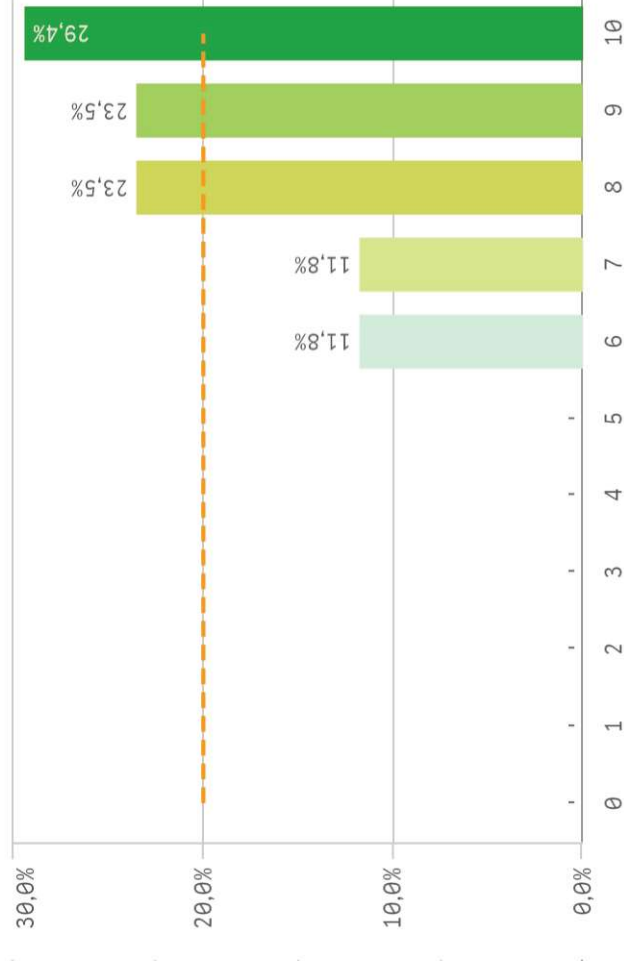
### Aulas docencia teórica



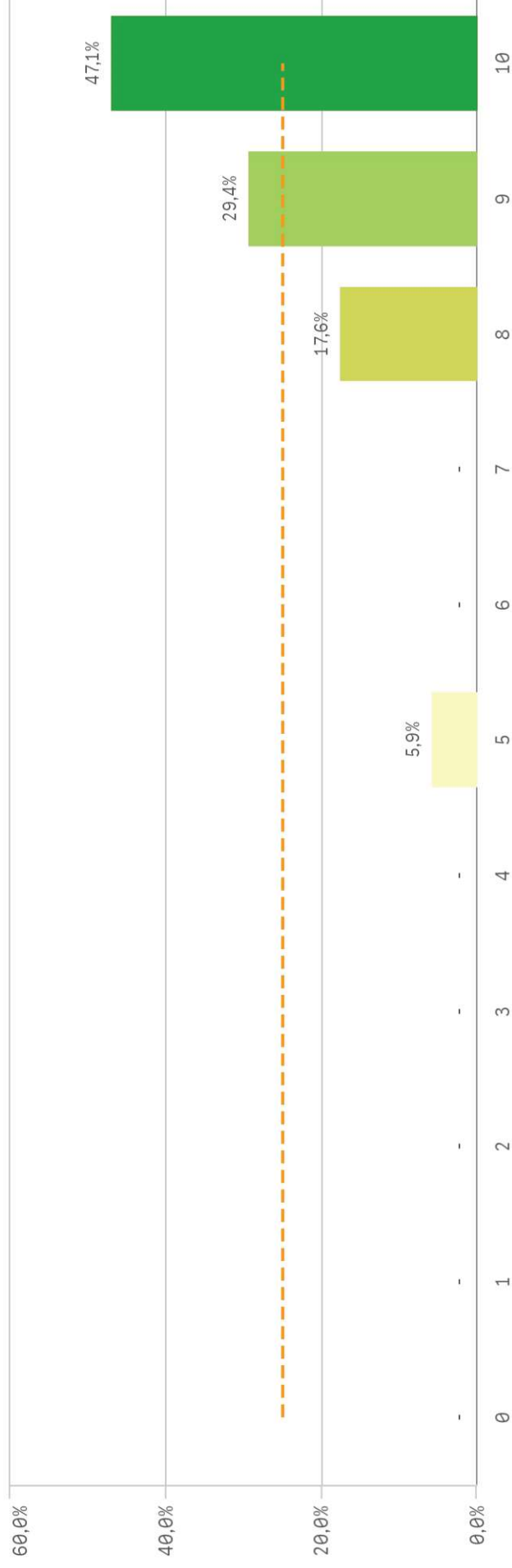
### Aulas docencia práctica



### Fondos de la biblioteca

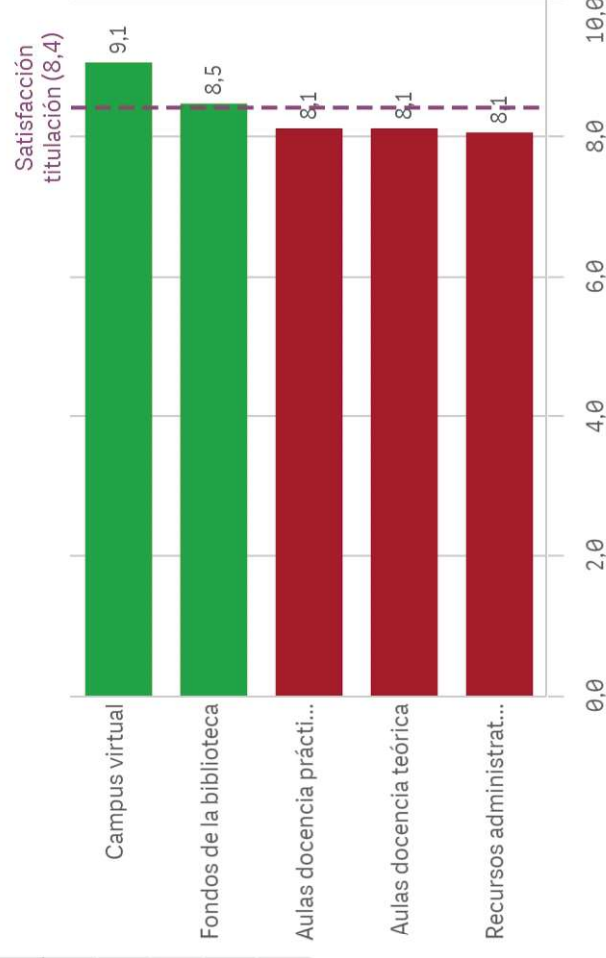


## Campus virtual

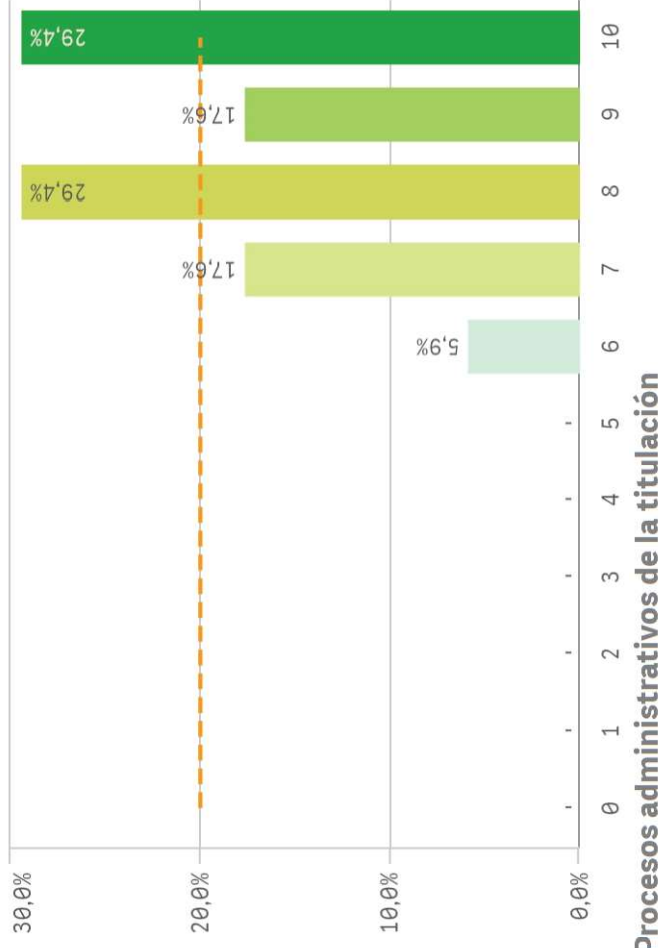


## Fortalezas y debilidades

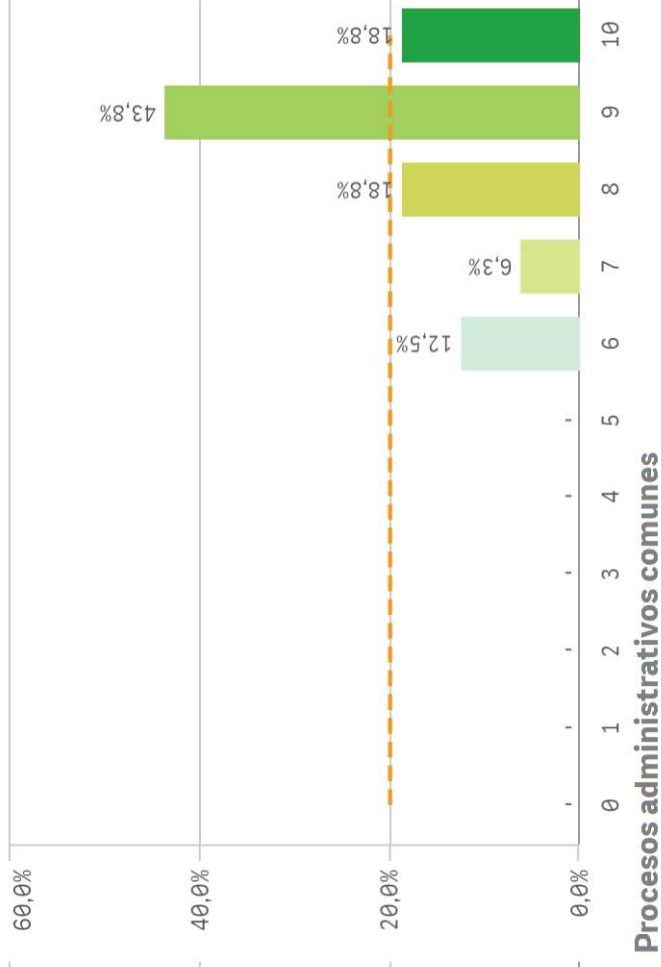
Recursos	Q	Media	Desv típica	Med...	Moda
Campus virtual		9,1	1,3	9,0	10,0
Fondos de la biblioteca		8,5	1,4	9,0	10,0
Aulas docencia práctica		8,1	1,4	9,0	-
Aulas docencia teórica		8,1	1,4	9,0	9,0
Recursos administrativos suficientes		8,1	1,7	8,0	-



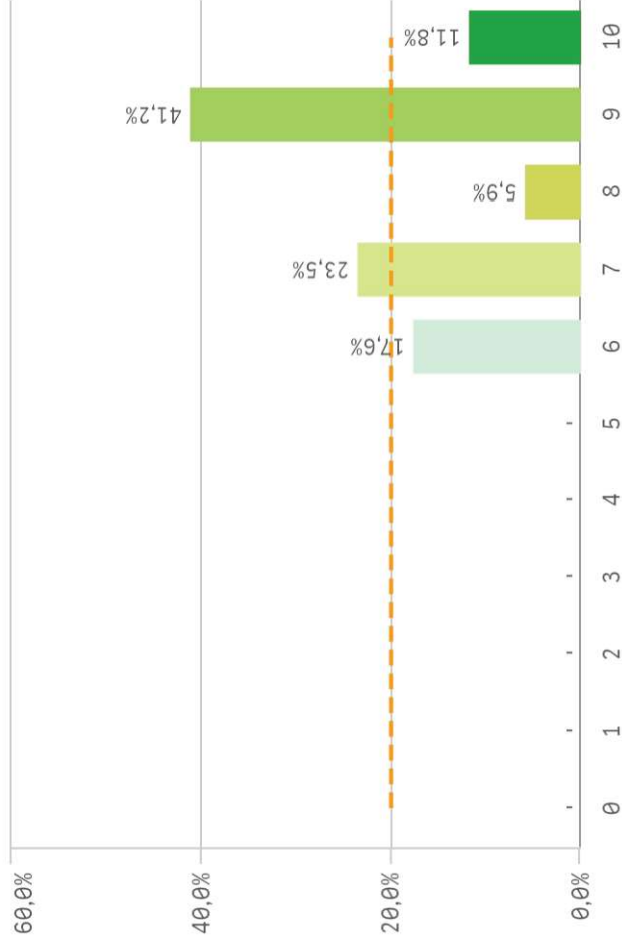
### Atención prestada por el PAS



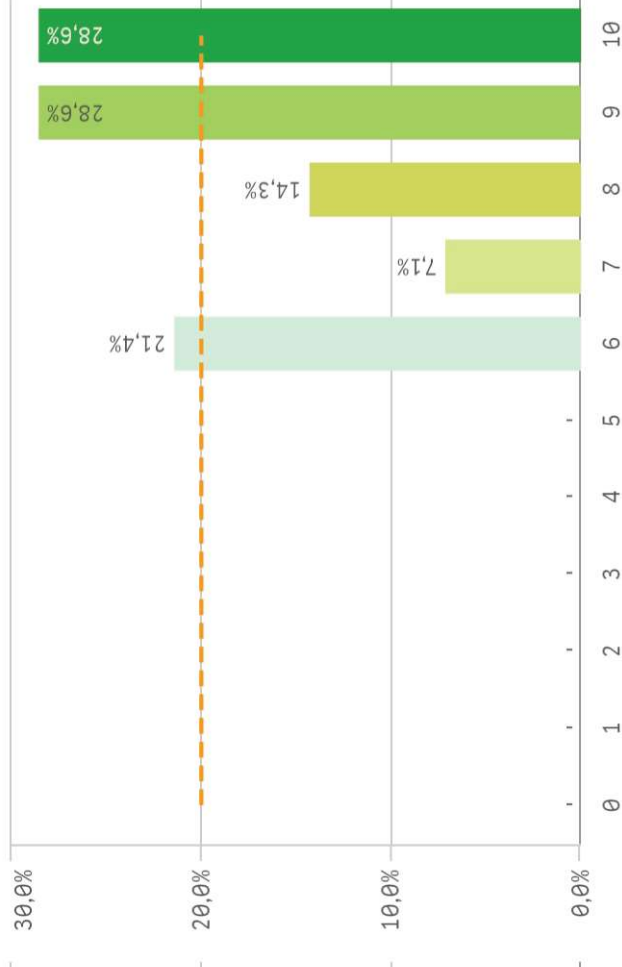
### Apoyo técnico y logístico



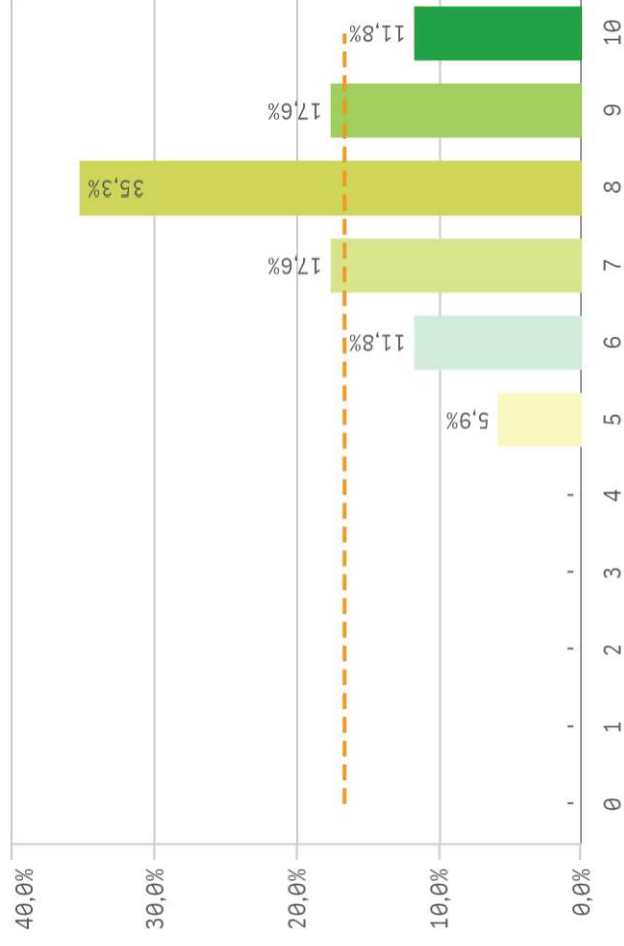
### Procesos administrativos de la titulación



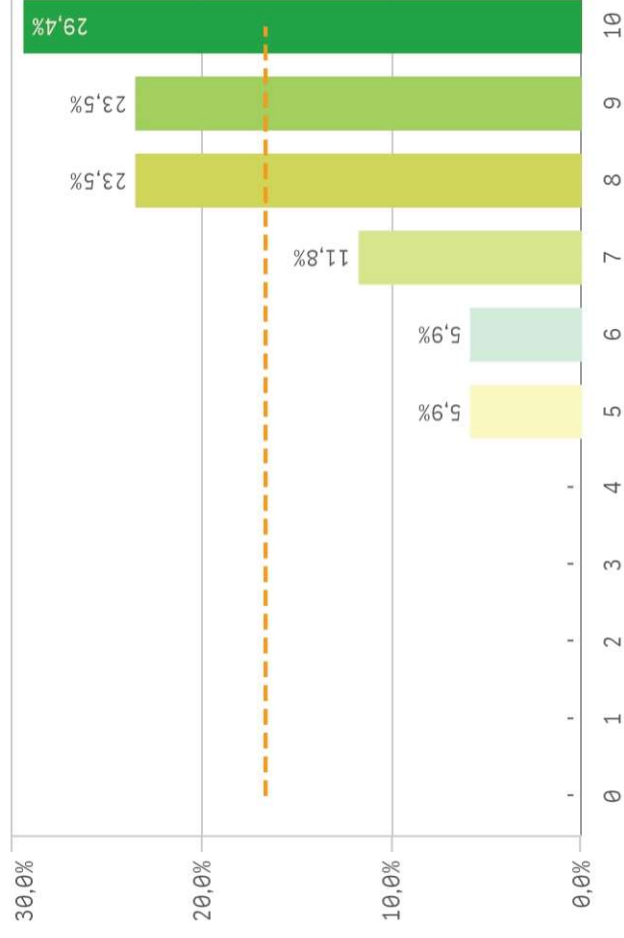
### Procesos administrativos comunes



### Organización de horarios

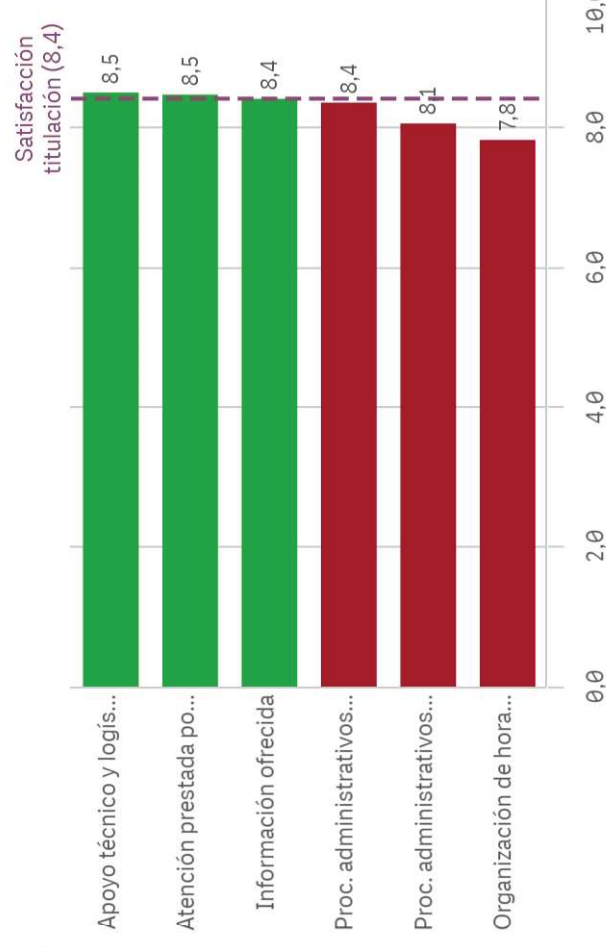


### Información ofrecida



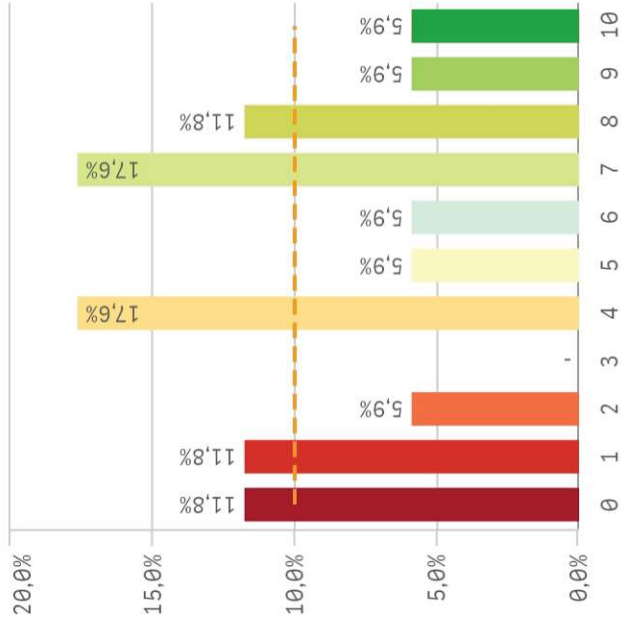
Gestión de la titulación	Q	Media	Desv. típica	Medi...	Moda
Apoyo técnico y logístico		8,5	1,3	9,0	9,0
Atención prestada por el PAS		8,5	1,3	8,0	-
Información ofrecida		8,4	1,5	9,0	10,0
Proc. administrativos comunes		8,4	1,5	9,0	-
Proc. administrativos titulación		8,1	1,4	9,0	9,0
Organización de horarios		7,8	1,4	8,0	8,0

### Fortalezas y debilidades

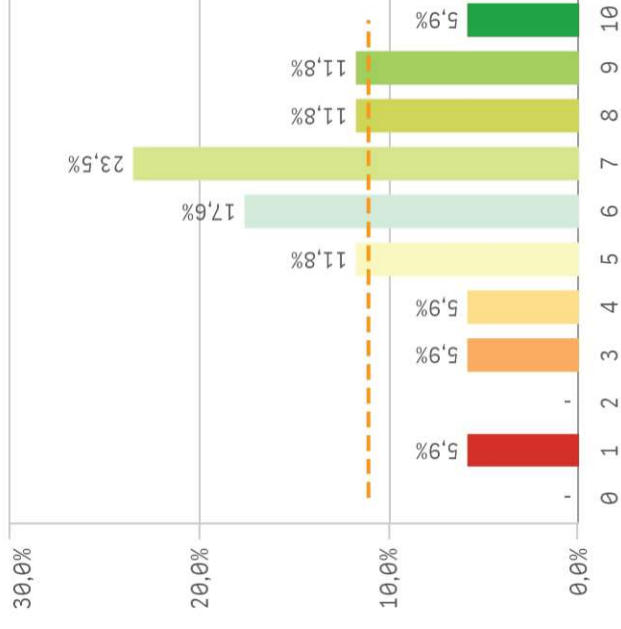


Centro	Observaciones
GEOGRAFÍA E HISTORIA	.
GEOGRAFÍA E HISTORIA	<p>El sistema funciona de manera que hay que aprobar a los alumnos sepan o no porque si los suspendes en la obligatoria no cogen la optativa y si tienes pocos alumnos la quitan. esto hace que, en una carrera con muy pocos alumnos, los profesores aprueben sin que tengan los alumnos los conocimientos mínimos. esto es un absurdo</p>
GEOGRAFÍA E HISTORIA	<p>En general pienso que la actualización que los programas docentes de los grados y máster debería ser más ágil. Frecuentemente los programas no se reestructuran y dejan de adecuarse a lo que demanda el mercado laboral en parte por la desidia de algunos docentes, pero también por la carga de trabajo que supone pasar por los procesos de acreditación de la ANECA.</p> <p>Creo que las diferentes titulaciones deberían evaluar periódicamente las profesiones más demandadas en su campo, así como los conocimientos pedidos a los profesionales de esas áreas y finalmente responder con evidencias en qué medida la titulación está formando y preparando a los estudiantes para la obtención de esos conocimientos. Una titulación que no ofrece salidas laborales, perderá alumnos año tras año.</p>
GEOGRAFÍA E HISTORIA	Es necesario que el alumnado tenga más contacto con la practica de la titulación
GEOGRAFÍA E HISTORIA	<p>Las evaluaciones globales son necesarias, pero requieren de muchos matices. Por ejemplo, el nivel de compromiso de los alumnos es generalmente bueno, pero se reduce drásticamente cuando se trata de alumnos chinos. Más allá de este apartado de observaciones, no hay forma de integrar estas cuestiones en las respuestas.</p>
GEOGRAFÍA E HISTORIA	<p>Necesitamos más financiación para investigar porque si se investiga, después se enseña mejor.</p> <p>Gracias.</p>

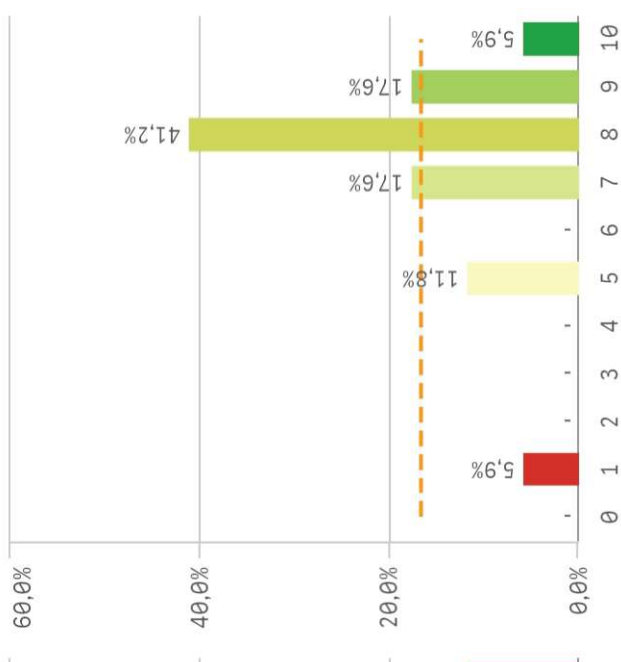
### Aprovechamiento de las tutorías



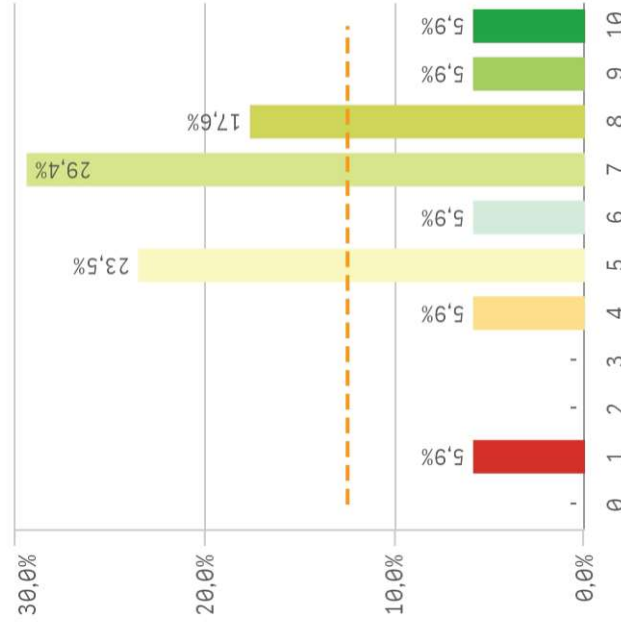
### Implicación de los alumnos



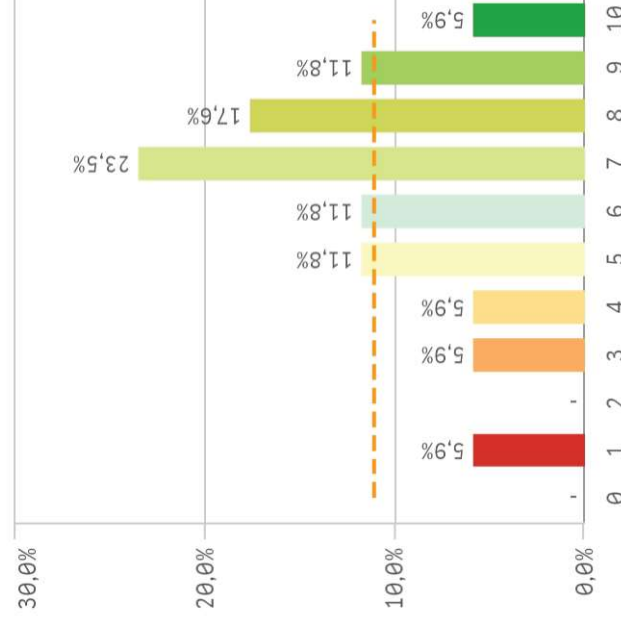
### Adquisición de competencias del plan de e...



### Compromiso del alumnado



### Nivel de trabajo



### Implicación con la evaluación continua de ...



### Aprovechamiento de las clases

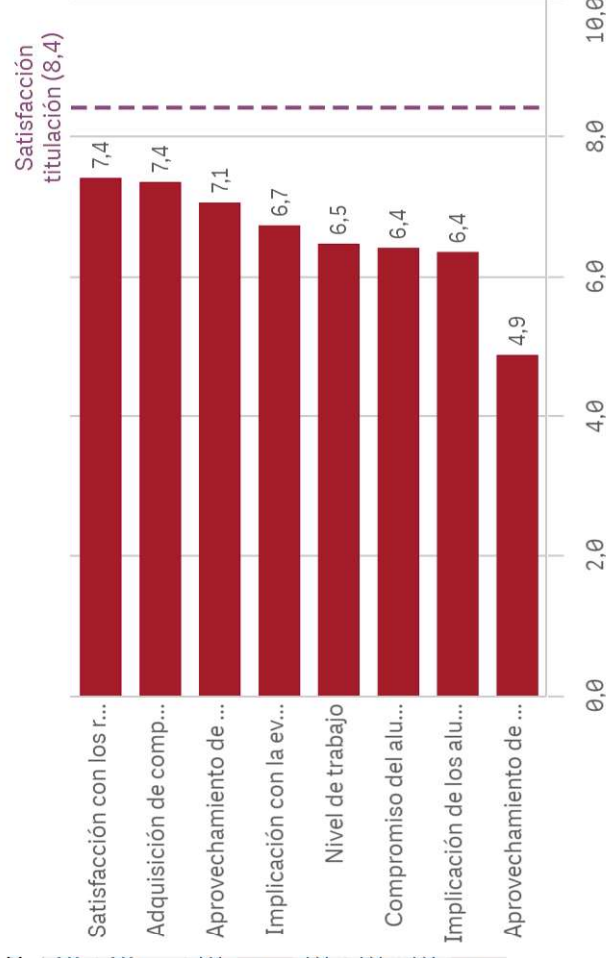


### Satisfacción con los resultados de los alu... Asistencia de alumnos (%)

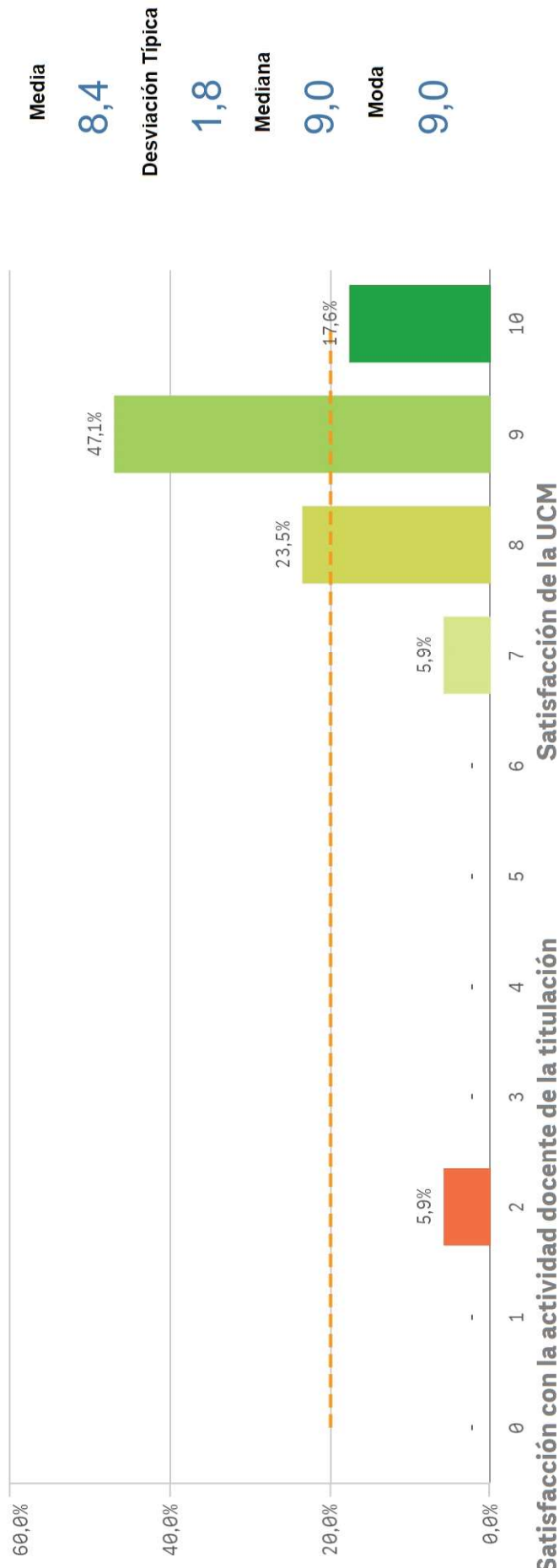


### Fortalezas y debilidades

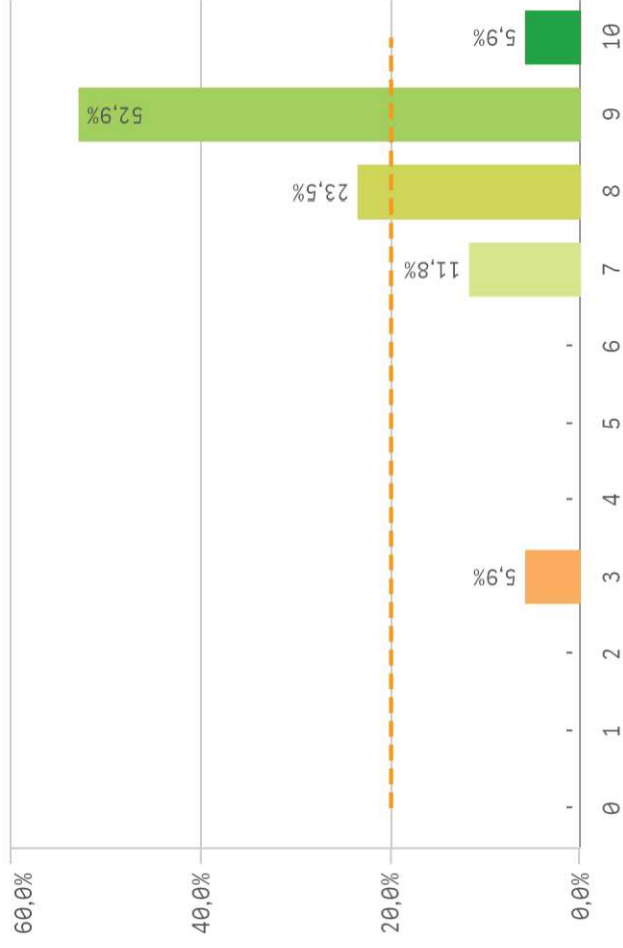
Satisfacción con los alumnos	Q	Media	Desv. típica	Med...	Mod
Satisfacción con los resultados		7,4	1,8	8,0	8,6
Adquisición de competencias del plan de estudios		7,4	2,1	8,0	8,6
Aprovechamiento de las clases		7,1	2,0	7,0	7,6
Implicación con la evaluación continua		6,7	2,3	7,0	-
Nivel de trabajo		6,5	2,3	7,0	7,6
Compromiso del alumnado		6,4	2,1	7,0	7,6
Implicación de los alumnos		6,4	2,3	7,0	7,6
Aprovechamiento de las tutorías		4,9	3,2	5,0	-



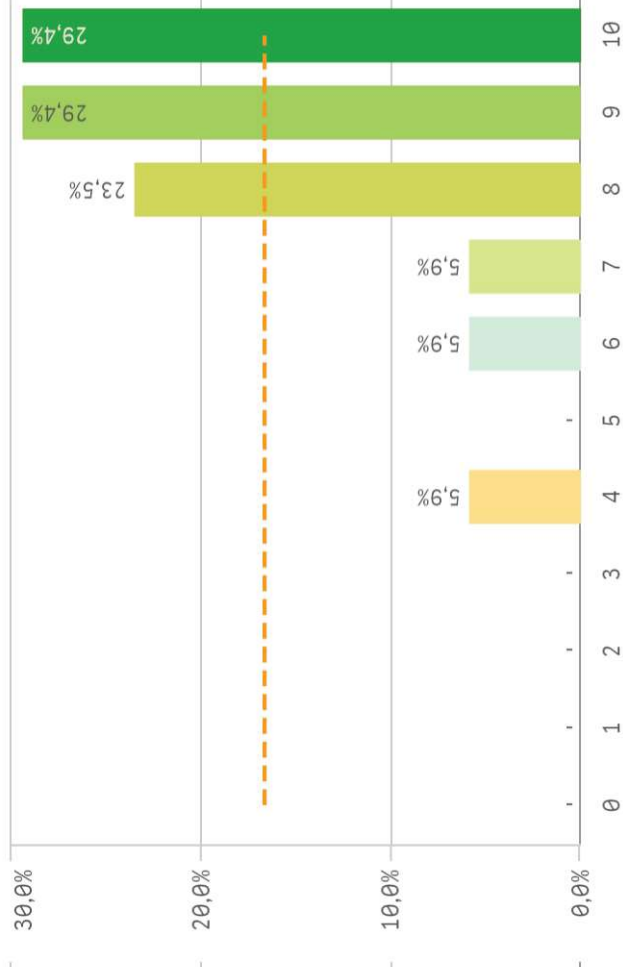
## Satisfacción de la titulación



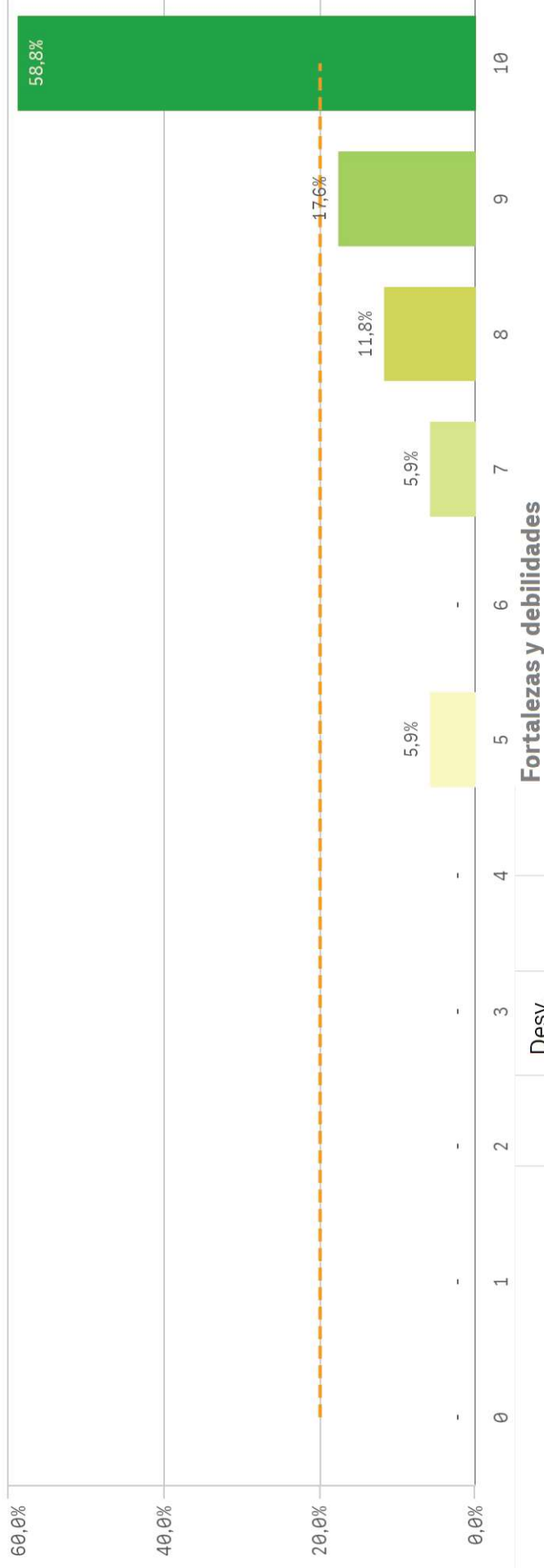
## Satisfacción con la actividad docente de la titulación



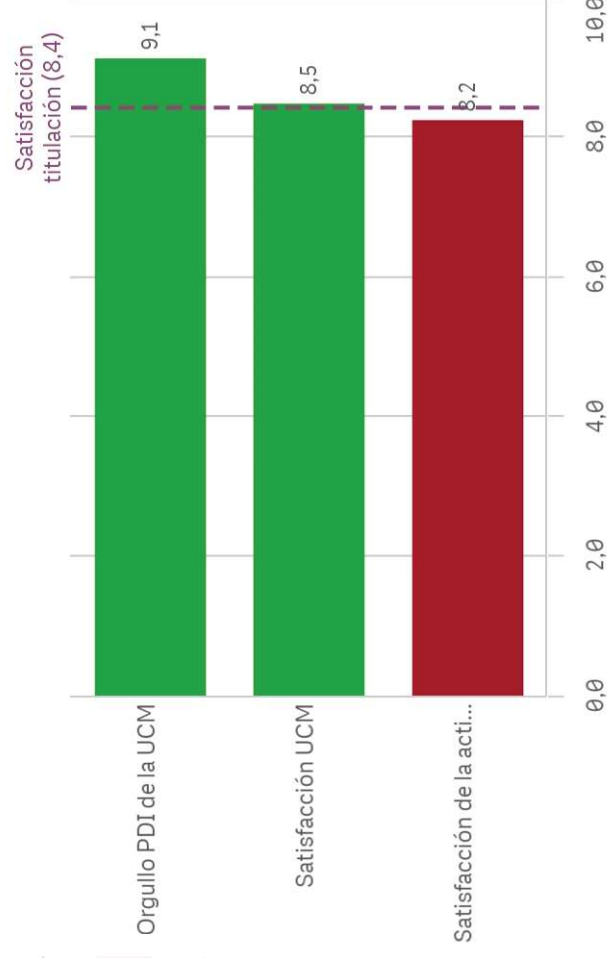
## Satisfacción de la UCM



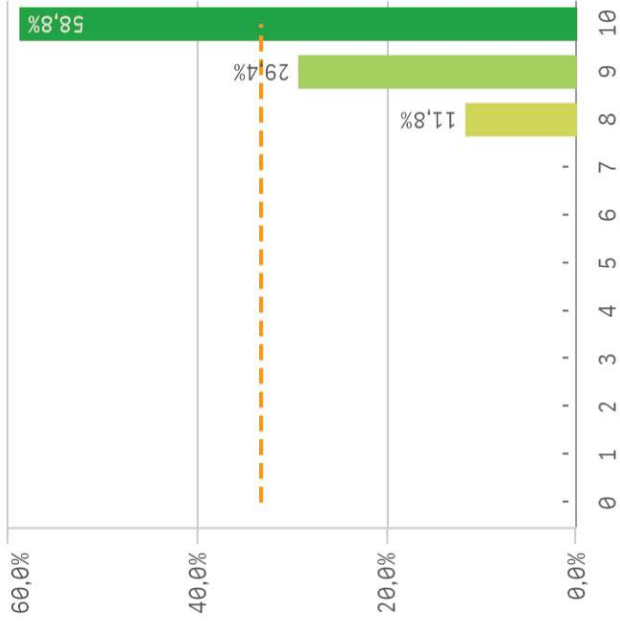
## Orgullo ser PDI de la UCM



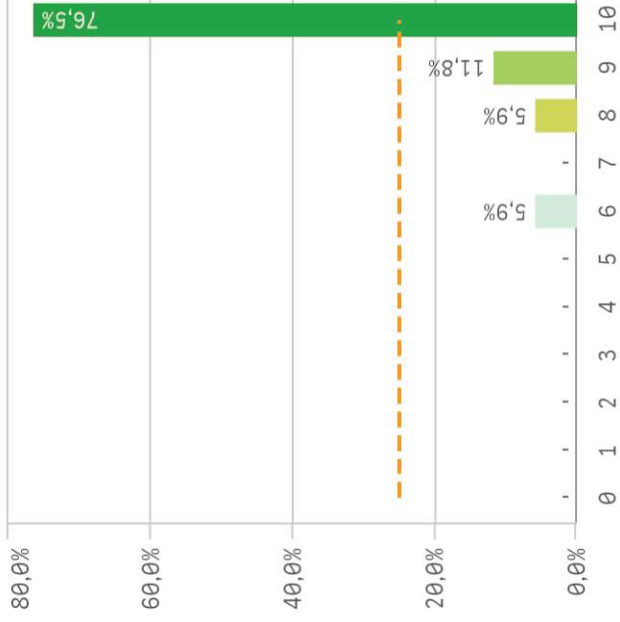
Satisfacción de la titulación	Q	Media	Desv. típica	Med...	Moda
Orgullo PDI de la UCM		9,1	1,4	10,0	10,0
Satisfacción UCM		8,5	1,6	9,0	-
Satisfacción de la activ. docente		8,2	1,6	9,0	9,0



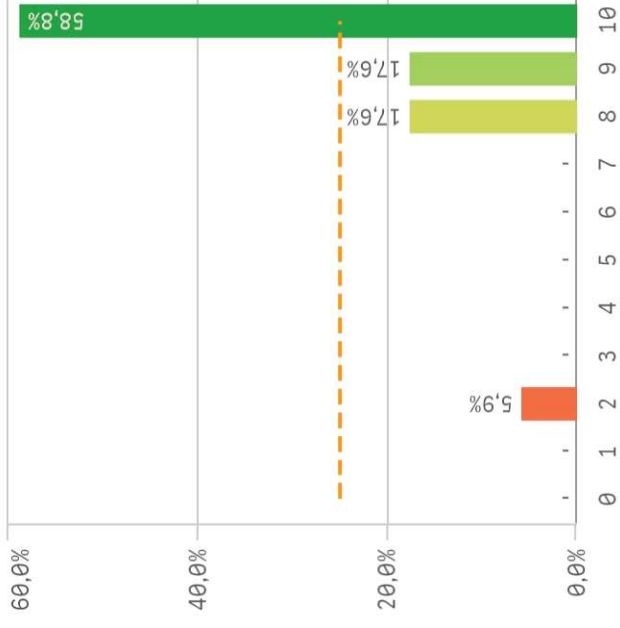
**Repetir docencia en la titulación (fidelidad)**



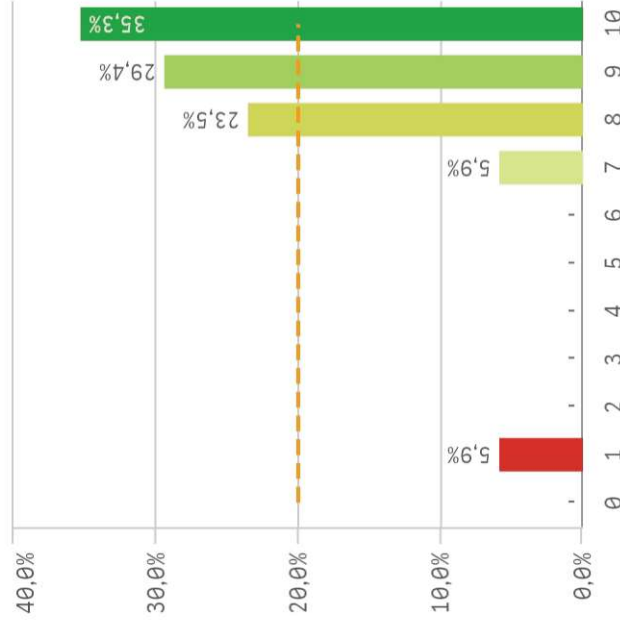
**Repetir PDI (fidelidad)**



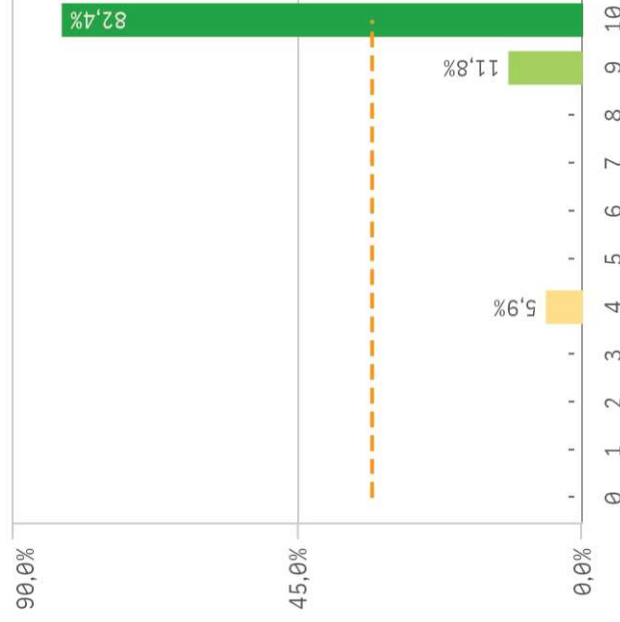
**Repetir PDI en la UCM (fidelidad)**



**Recomendar titulación (preinscripción)**



**Recomendar estudiar en la UCM (preinscripción)**

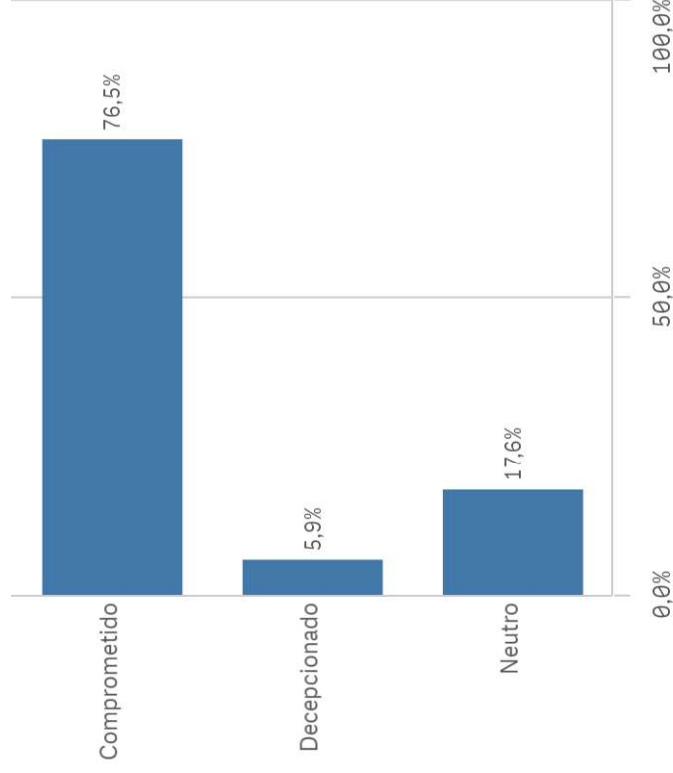
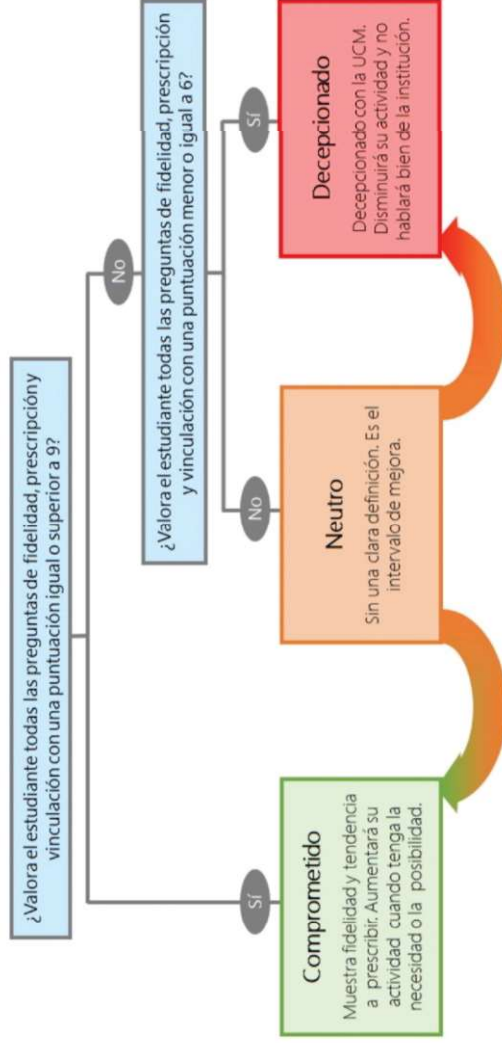


Compromiso	Q	Media	De tipo
Recomendar estudiar en la UCM		9,5	1,
Repetir PDI		9,5	1,
Repetir docencia en la titulación		9,5	0,
Repetir PDI en la UCM		9,0	2,
Recomendar titulación		8,5	2,

Construcción y significado del valor "compromiso":

- \* Estudiante comprometido: valora con 9 o más puntos todas las preguntas de fidelidad, prescripción y vinculación.
- \* Estudiante neutro: la puntuación que otorga a todas las preguntas de fidelidad, prescripción y vinculación están entre 6 y 9.
- \* Estudiante decepcionado: valora con 6 o menos puntos todas las preguntas de fidelidad, prescripción y vinculación.

ESQUEMA



## Encuestas de Satisfacción del PDI

CURSO: 2021-22

FACULTAD DE GEOGRAFÍA E HISTORIA

TITULACIÓN: GRADO EN GEOGRAFÍA Y ORDENACIÓN DEL TERRITORIO

Aspectos de la titulación	Q	Media	Recursos	Q	Media	Compromiso	Q	Media
Formación académica		9,4	Campus virtual		9,1	Recomendar estudiar en la UCM		9,5
Calificaciones en tiempo adecuado		9,3	Fondos de la biblioteca		8,5	Repetir PDI		9,5
Coordinación de la titulación		9,1	Aulas docencia práctica		8,1	Repetir docencia en la titulación		9,5
Integración teoría/práctica		8,9	Aulas docencia teórica		8,1	Repetir PDI en la UCM		9,0
Número de alumnos por aula		8,9	Recursos administrativos suficientes		8,1	Recomendar titulación		8,5
Cumplimiento del programa		8,8						
Importancia en la sociedad		8,7						
Objetivos claros		8,7						
Relación calidad/precio		8,7						
Plan de estudios adecuado		8,1						
Nivel de dificultad apropiada		7,9						
Orientación internacional		7,2						
Prácticas externas		-						
			Satisfacción con los alumnos		Media			
			Satisfacción con los resultados		7,4			
			Adquisición de competencias del plan de estudios		7,4	Gestión de la titulación		Media
			Aprovechamiento de las clases		7,1	Apoyo técnico y logístico		8,5
			Implicación con la evaluación continua		6,7	Atención prestada por el PAS		8,5
			Nivel de trabajo		6,5	Información ofrecida		8,4
			Compromiso del alumnado		6,4	Proc. administrativos comunes		8,4
			Implicación de los alumnos		6,4	Proc. administrativos titulación		8,1
			Aprovechamiento de las tutorías		4,9	Organización de horarios		7,8
Satisfacción de la titulación	Q	Media						
Orgullo PDI de la UCM		9,1						
Satisfacción UCM		8,5						
Satisfacción de la activ. docente		8,2						