



OFICINA para la CALIDAD
Vicerrectorado de Calidad
UNIVERSIDAD COMPLUTENSE DE MADRID

CURSO: 2021-22

TITULACIÓN: MASTER EN ESTUDIOS AVANZADOS
EN HISTORIA DEL ARTE ESPAÑOL

FACULTAD DE GEOGRAFÍA E HISTORIA

Población N

-

%_Participacion

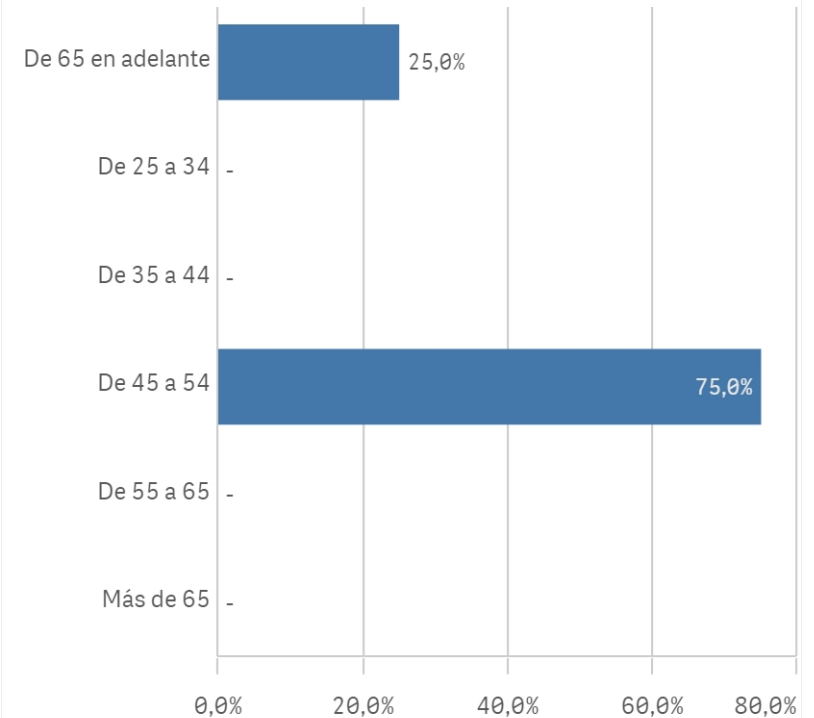
-

Participación n

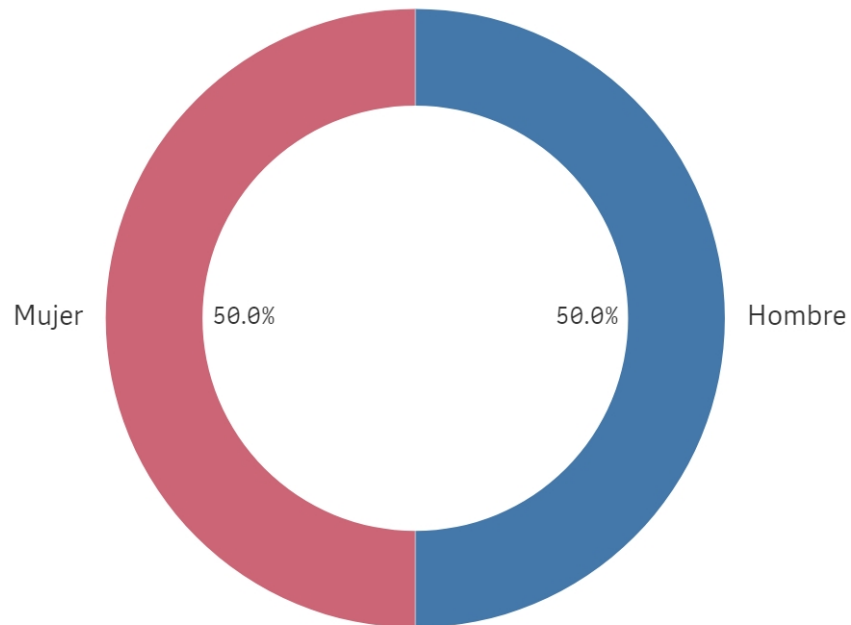
4

Edad (años)

(%) Porcentaje por franjas



Genero



Edad media (años)

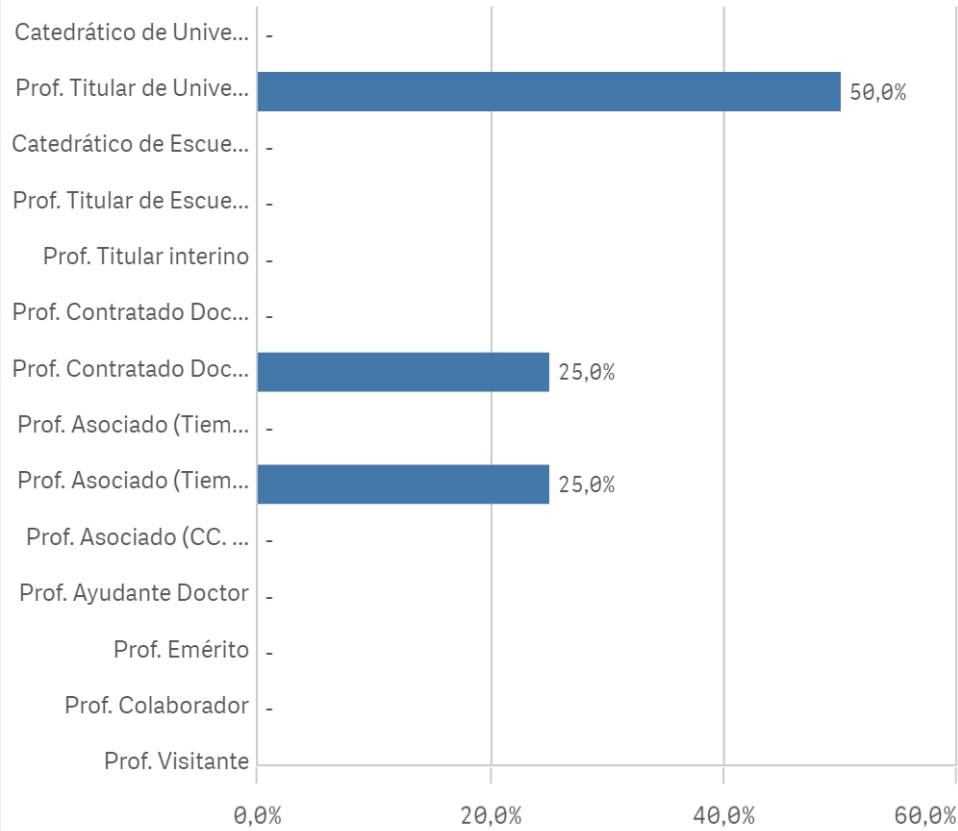
54,0

Des. Típica

9,4

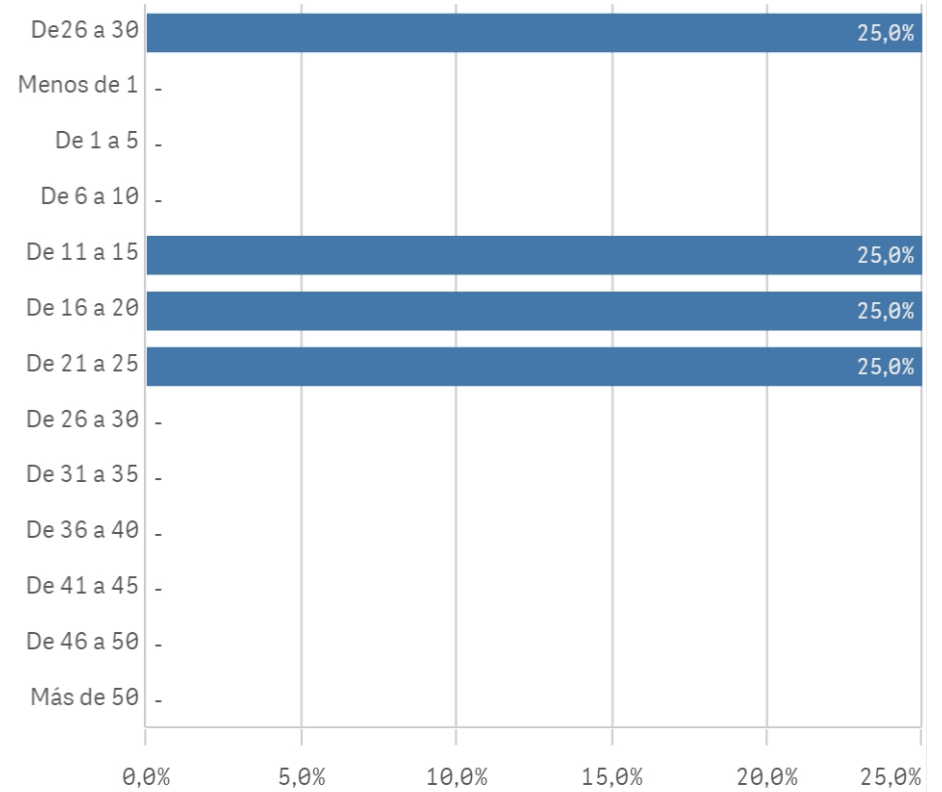
■ Hombre ■ Mujer

Distribución por categorías

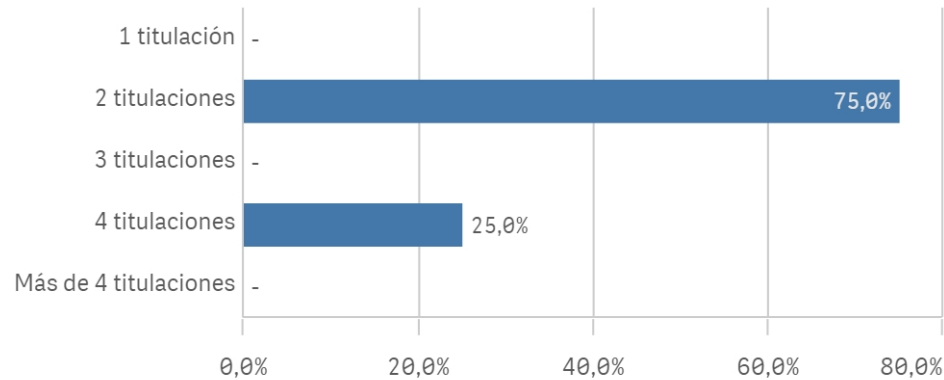


Experiencia laboral (años)

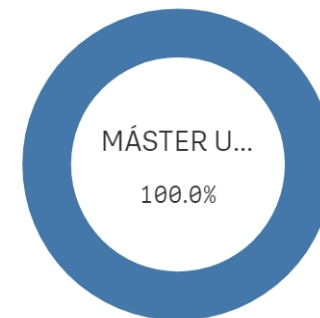
(%) Porcentaje por franjas



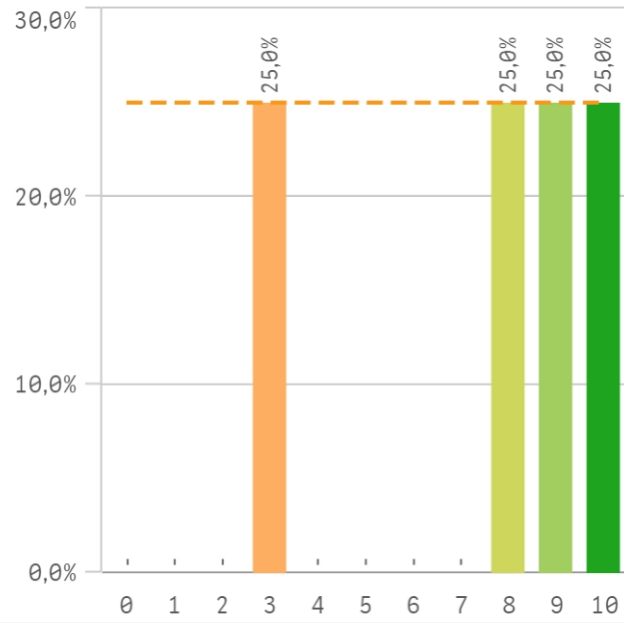
Distribución por N° de Titulaciones



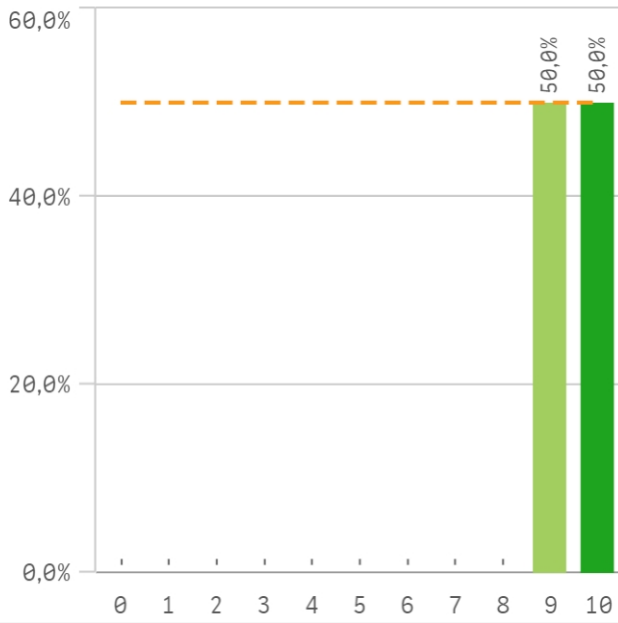
Tipo de titulación (%)



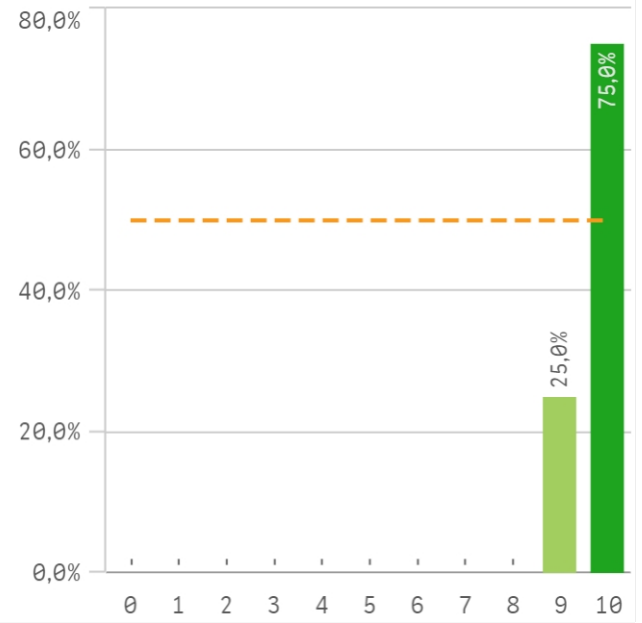
Plan de estudios



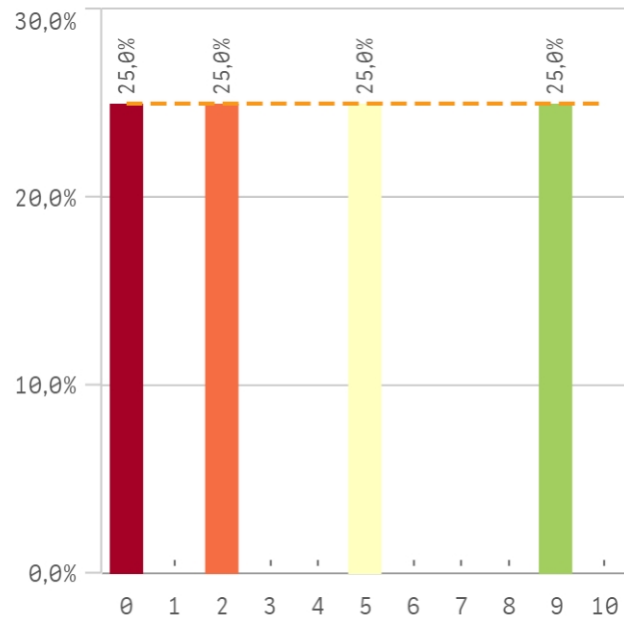
Objetivos claros



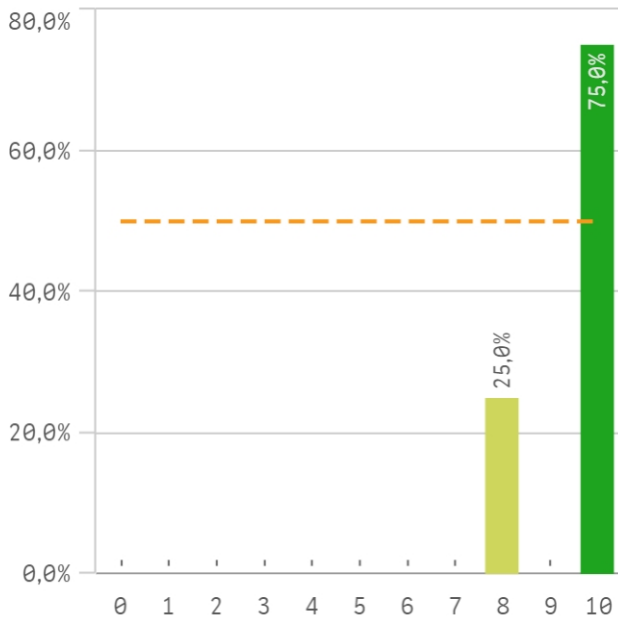
Cumplimiento del programa



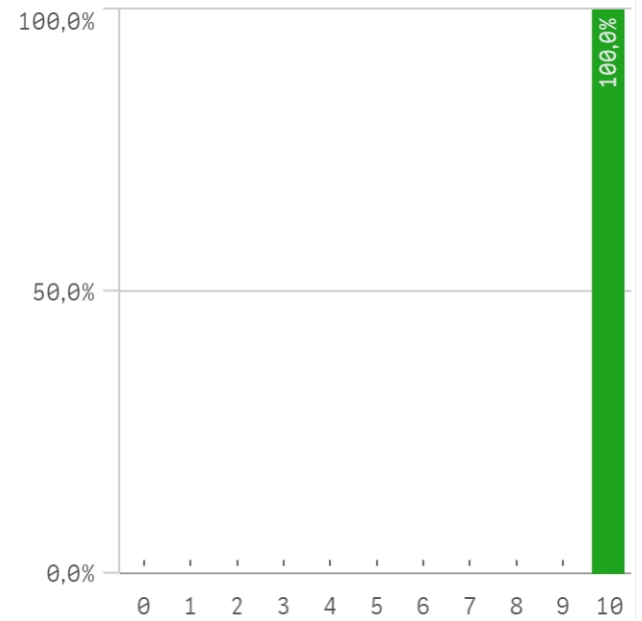
Orientación internacional



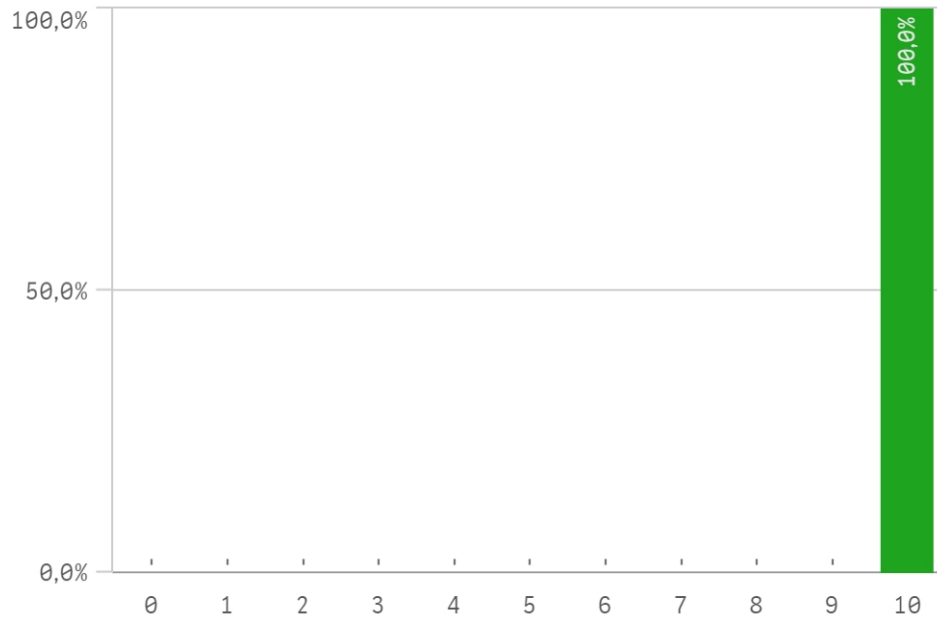
Coordinación de la titulación



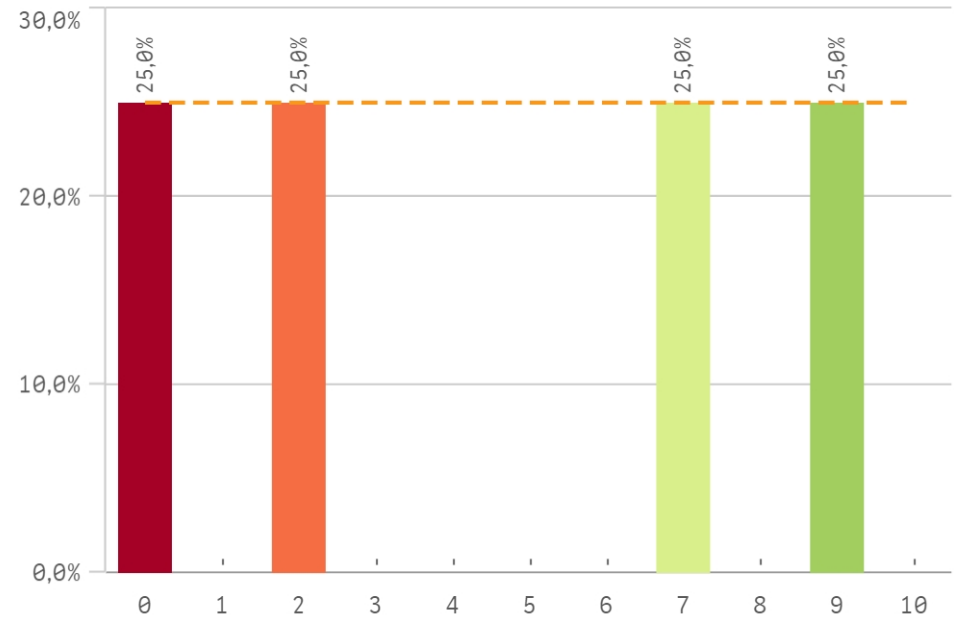
Alumnos por aula



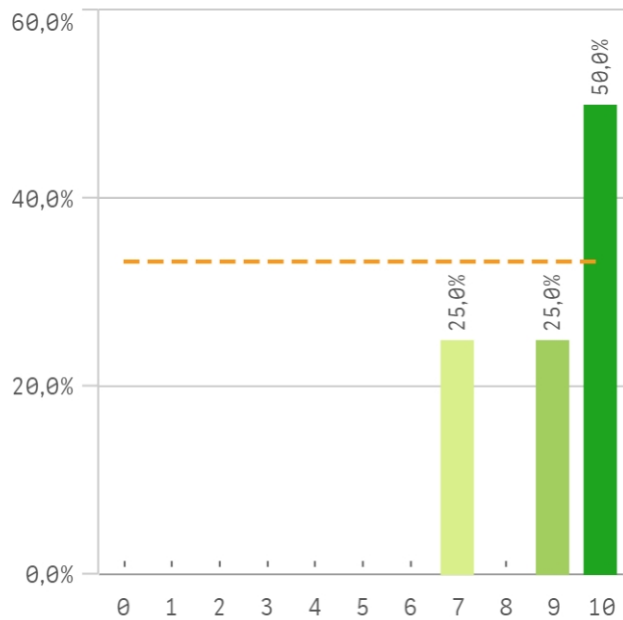
Dificultad apropiada



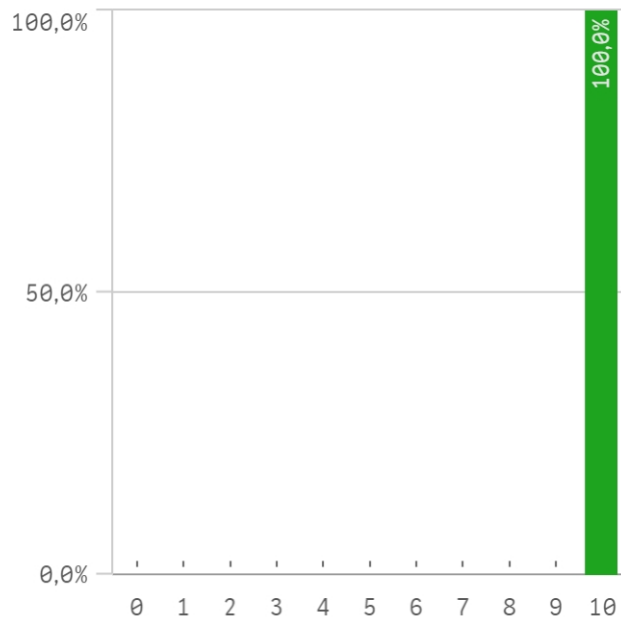
Integración teoría/práctica



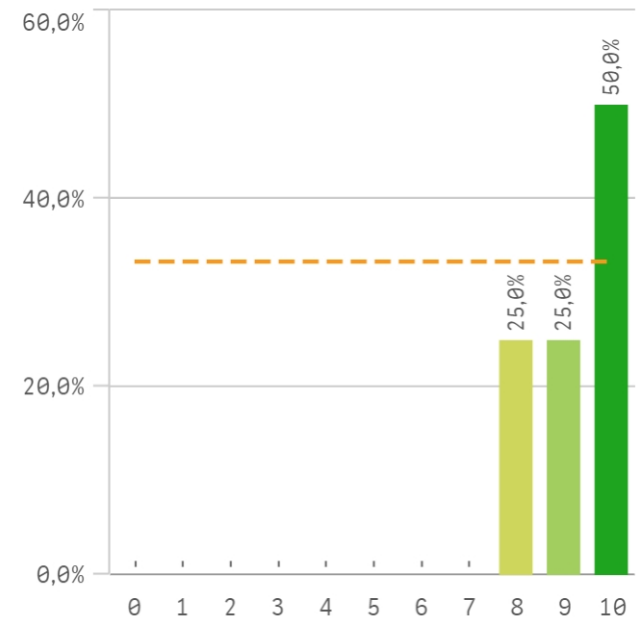
Relación calidad/precio



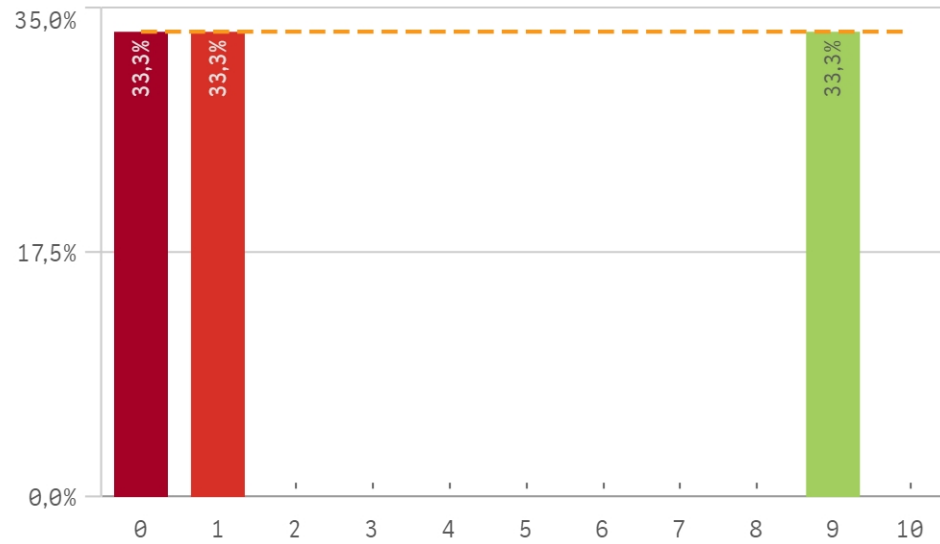
Calificaciones en tiempo



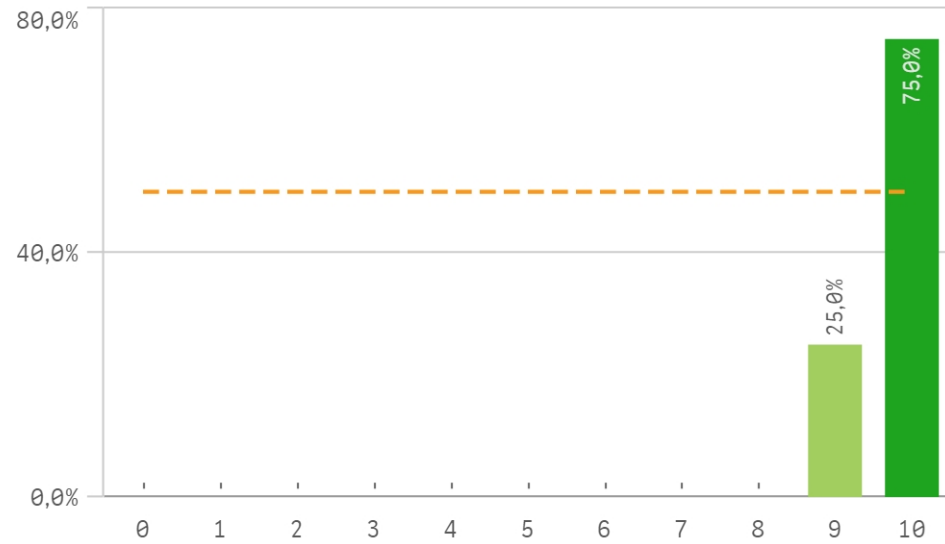
Importancia en la sociedad



Prácticas externas

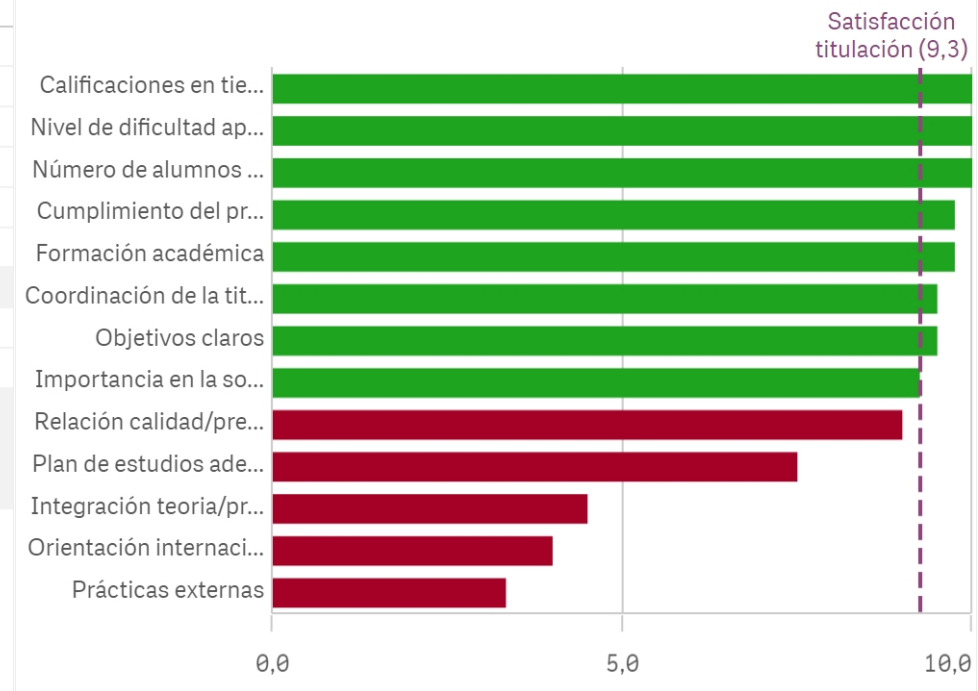


Formación académica relacionada

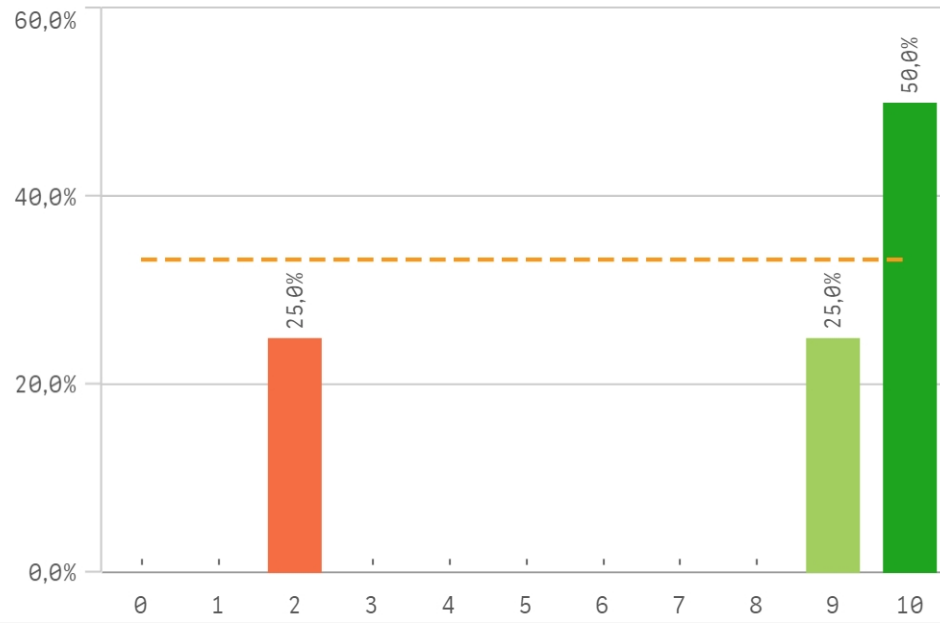


Aspectos de la titulación	Media	Desv. típica	Media...	Moda
Calificaciones en tiempo adecuado	10,0	0,0	10,0	10,0
Nivel de dificultad apropiada	10,0	0,0	10,0	10,0
Número de alumnos por aula	10,0	0,0	10,0	10,0
Cumplimiento del programa	9,8	0,5	10,0	10,0
Formación académica	9,8	0,5	10,0	10,0
Coordinación de la titulación	9,5	1,0	10,0	10,0
Objetivos claros	9,5	0,6	9,5	-
Importancia en la sociedad	9,3	1,0	9,5	10,0
Relación calidad/precio	9,0	1,4	9,5	10,0
Plan de estudios adecuado	7,5	3,1	8,5	-
Integración teoría/práctica	4,5	4,2	4,5	-
Orientación internacional	4,0	3,9	3,5	-

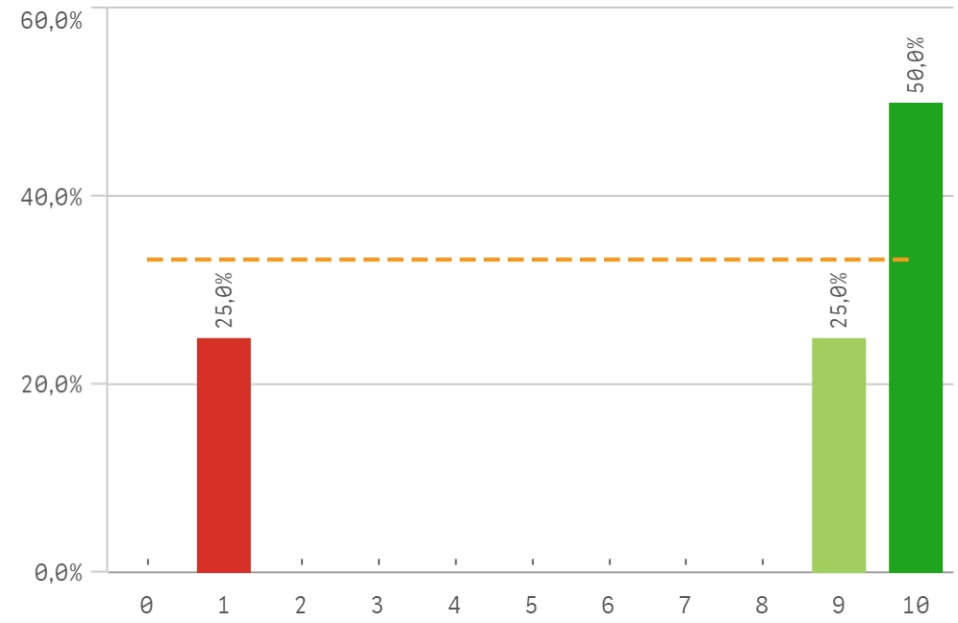
Fortalezas y debilidades



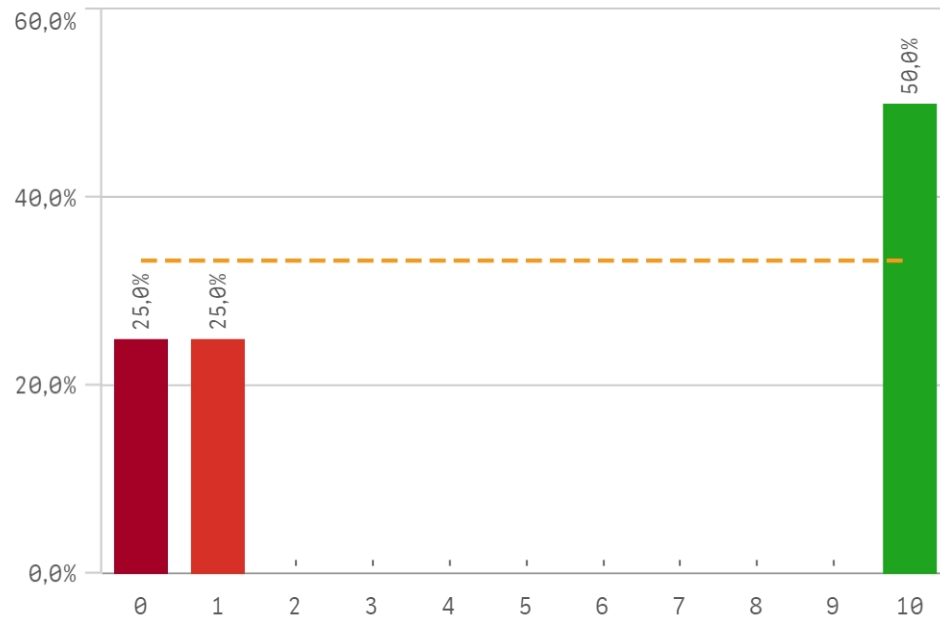
Recursos administrativos suficientes



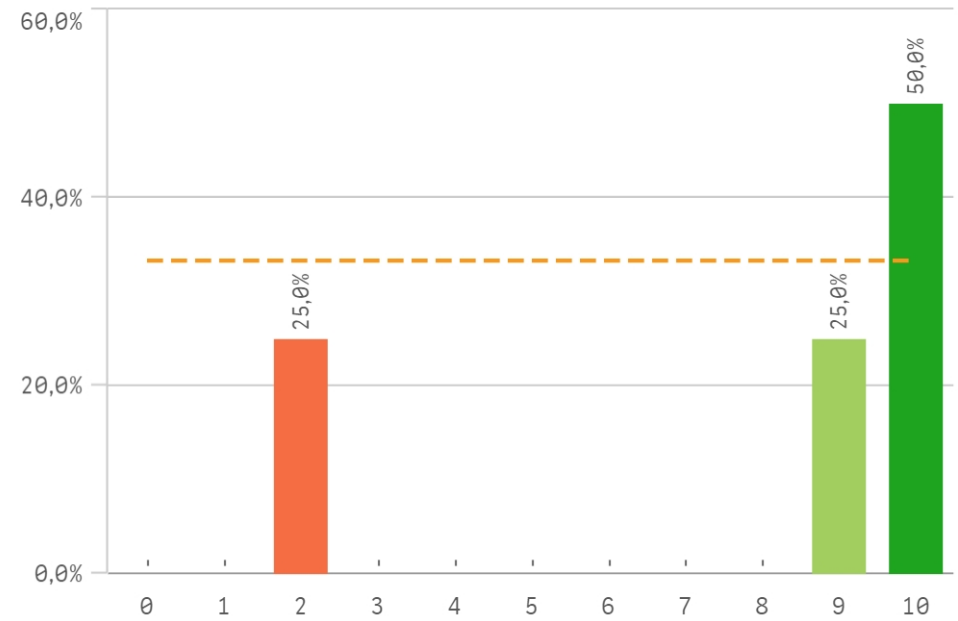
Aulas docencia teorica



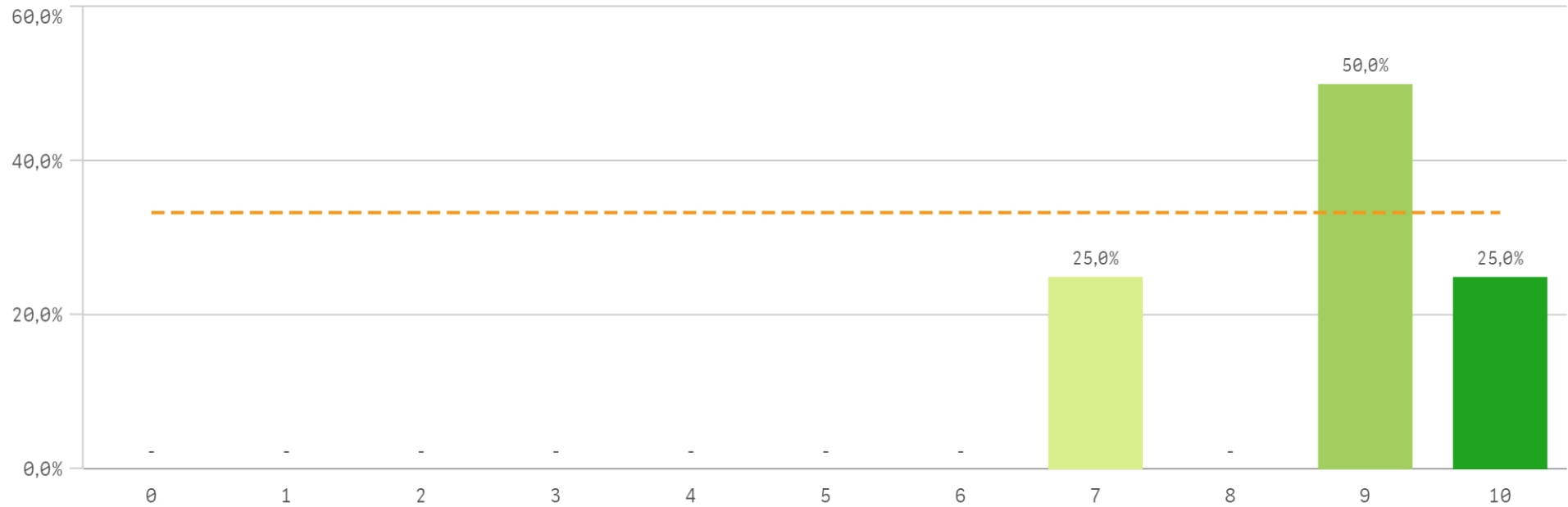
Aulas docencia práctica



Fondos de la biblioteca

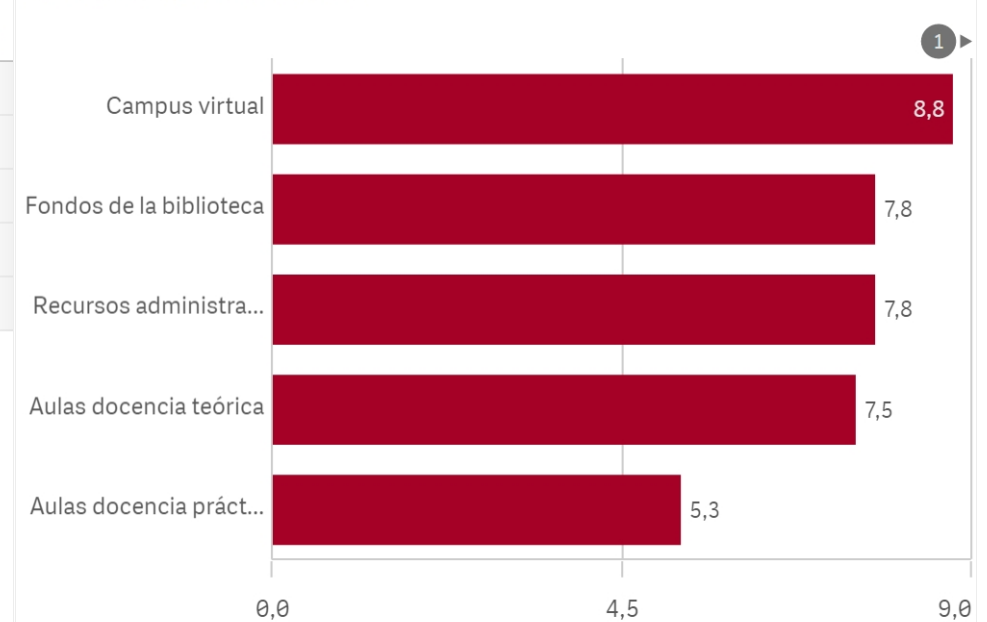


Campus virtual

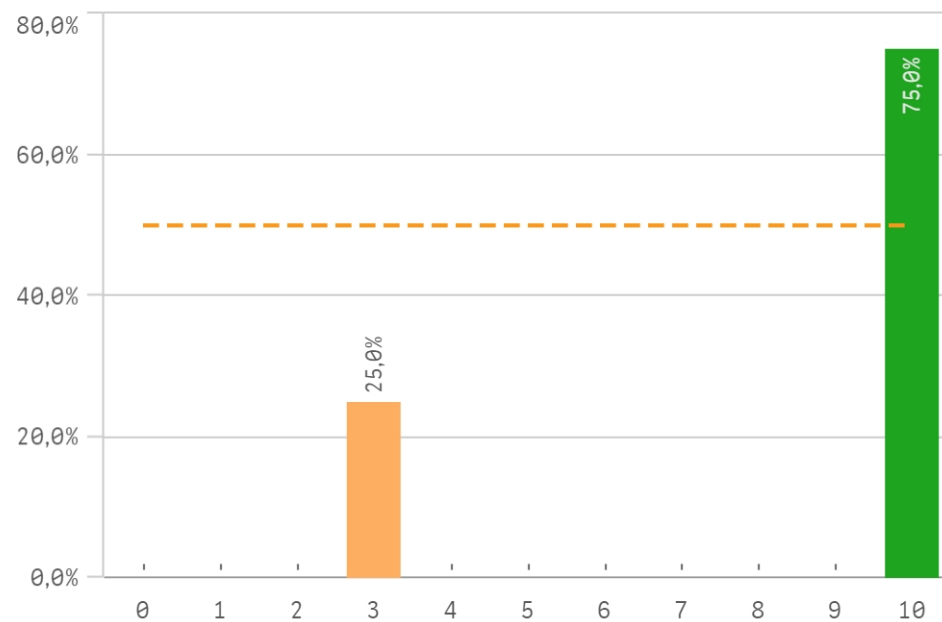


Recursos	Media	Desv típica	Med...	Moda
Campus virtual	8,8	1,3	9,0	9,0
Fondos de la biblioteca	7,8	3,9	9,5	10,0
Recursos administrativos suficientes	7,8	3,9	9,5	10,0
Aulas docencia teórica	7,5	4,4	9,5	10,0
Aulas docencia práctica	5,3	5,5	5,5	10,0

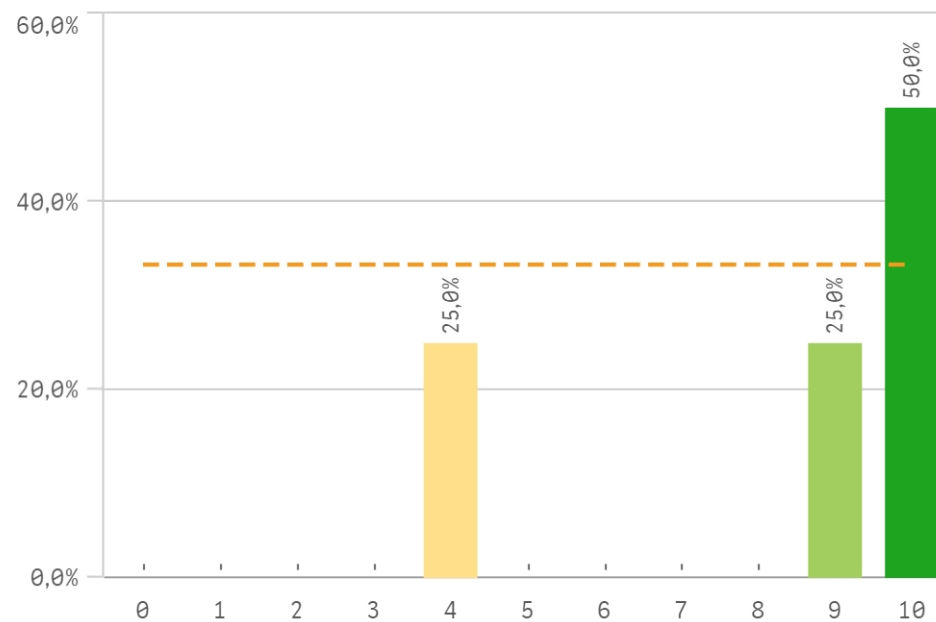
Fortalezas y debilidades



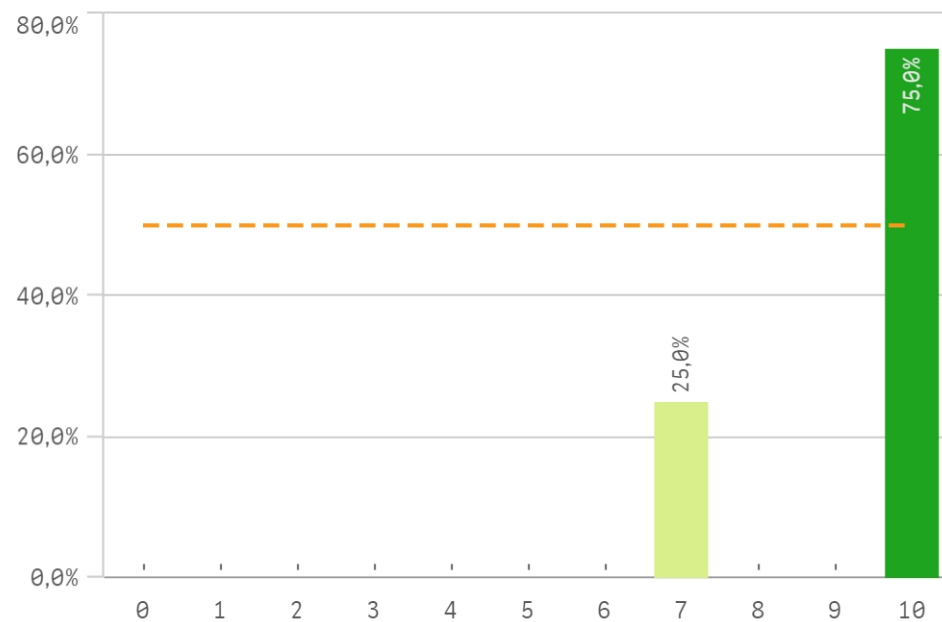
Atención prestada por el PAS



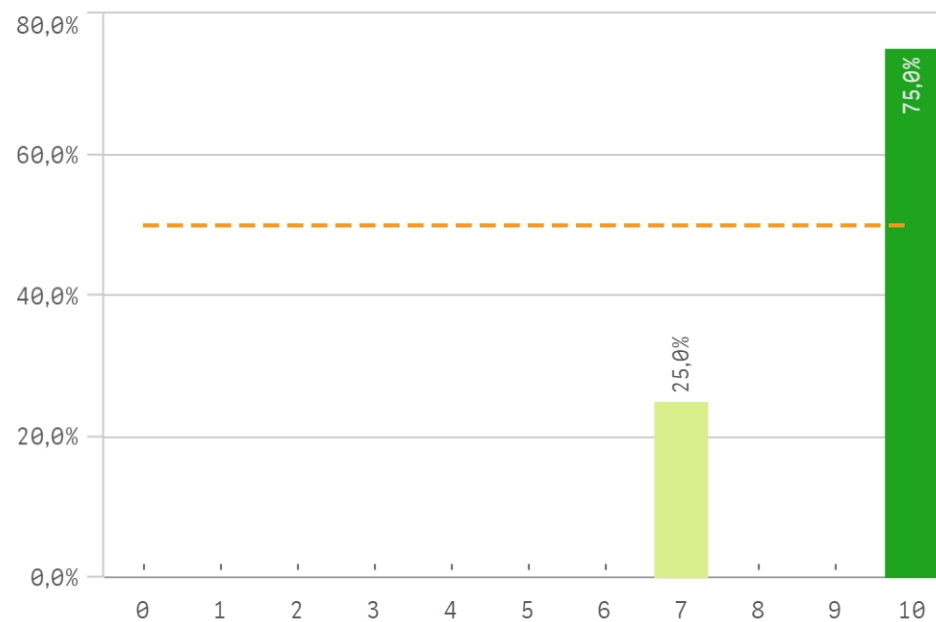
Apoyo técnico y logístico



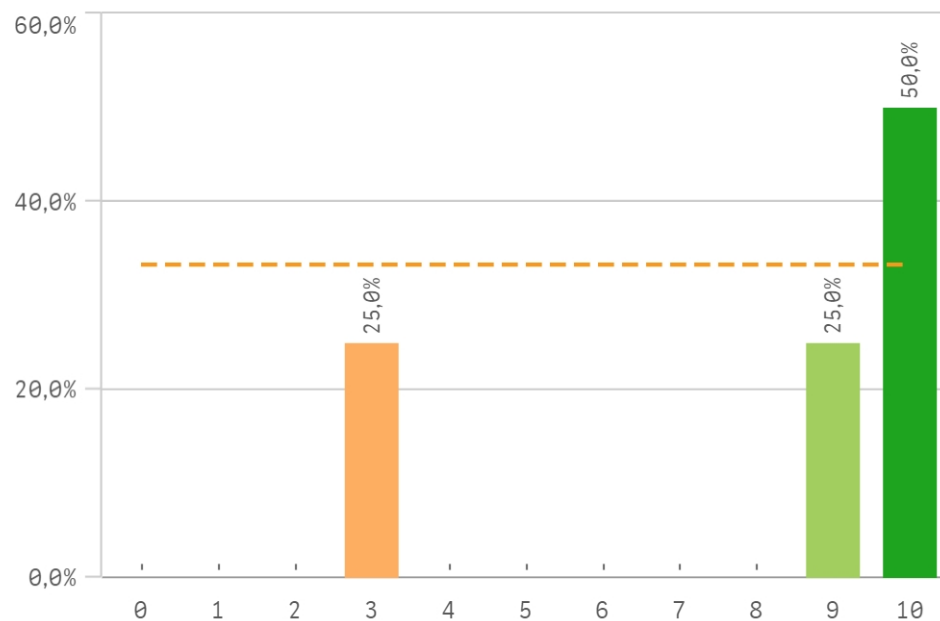
Procesos administrativos de la titulación



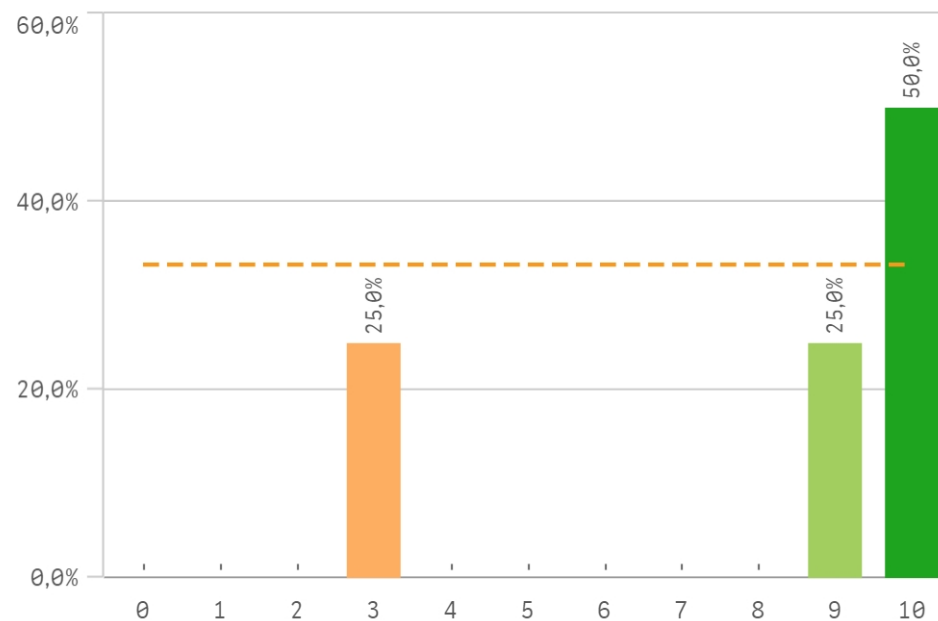
Procesos administrativos comunes



Organización de horarios

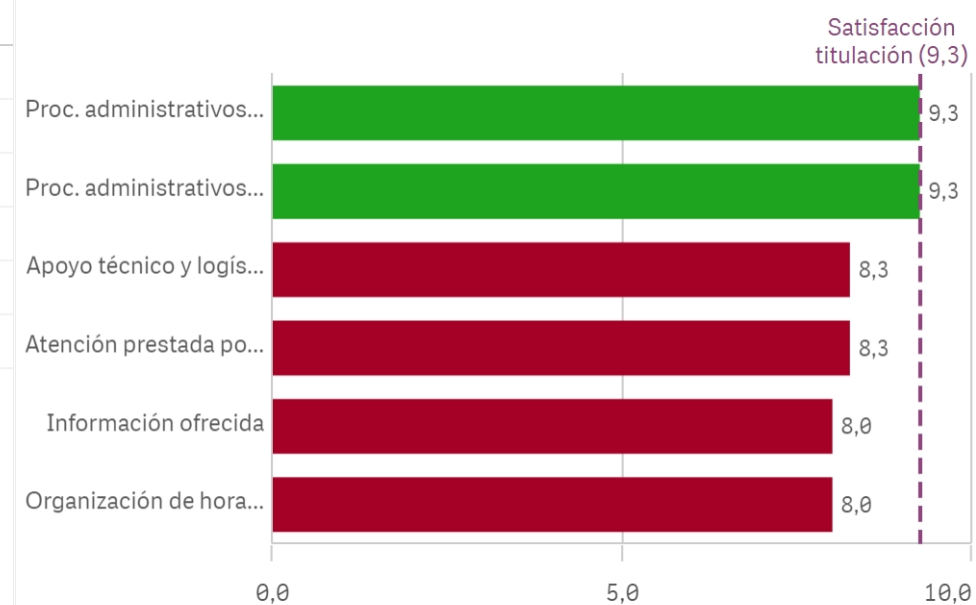


Información ofrecida



Gestión de la titulación	Q	Media	Desv. típica	Med...	Moda
Proc. administrativos comunes		9,3	1,5	10,0	10,0
Proc. administrativos titulación		9,3	1,5	10,0	10,0
Apoyo técnico y logístico		8,3	2,9	9,5	10,0
Atención prestada por el PAS		8,3	3,5	10,0	10,0
Información ofrecida		8,0	3,4	9,5	10,0
Organización de horarios		8,0	3,4	9,5	10,0

Fortalezas y debilidades



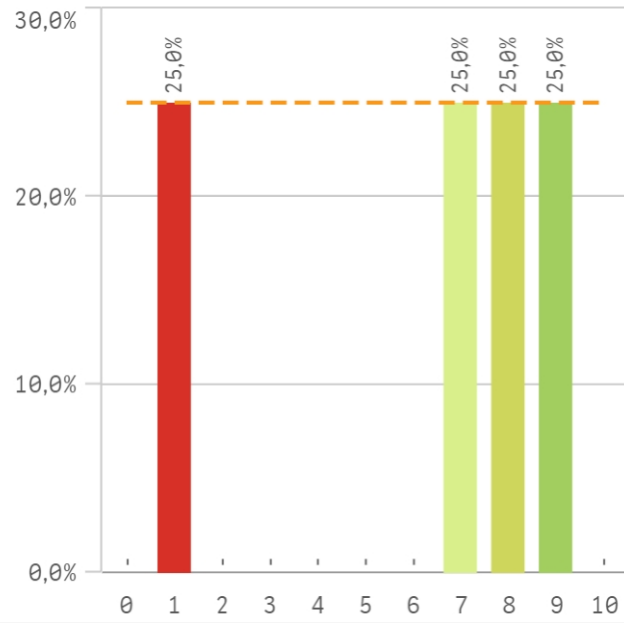
Centro



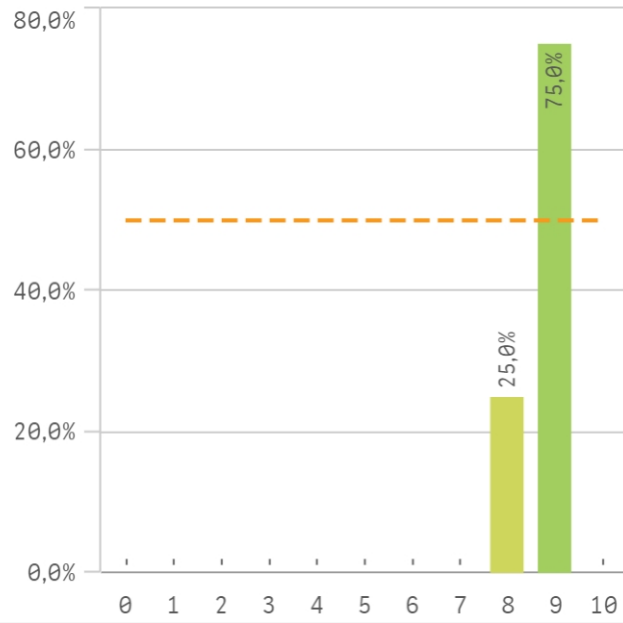
Observaciones



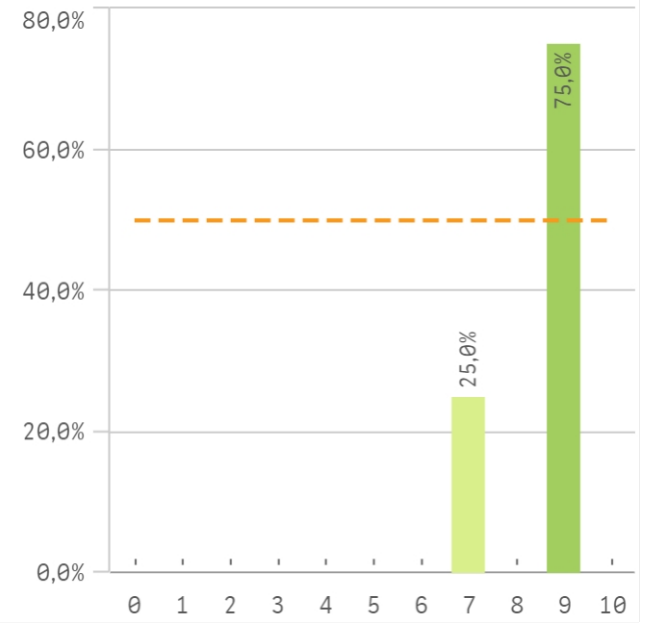
Aprovechamiento de las tutorías



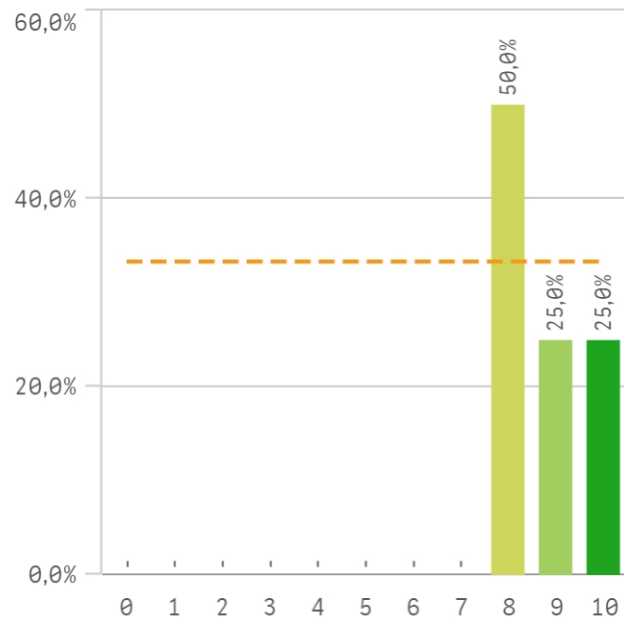
Implicación de los alumnos



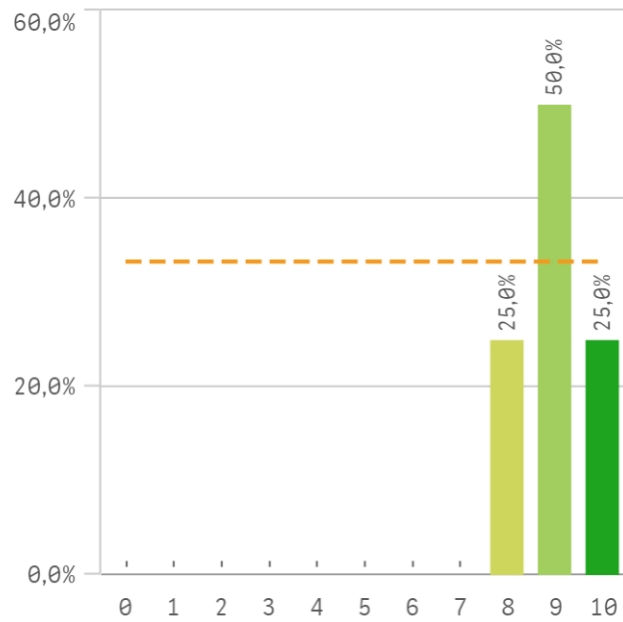
Adquisición de competencias del plan de ...



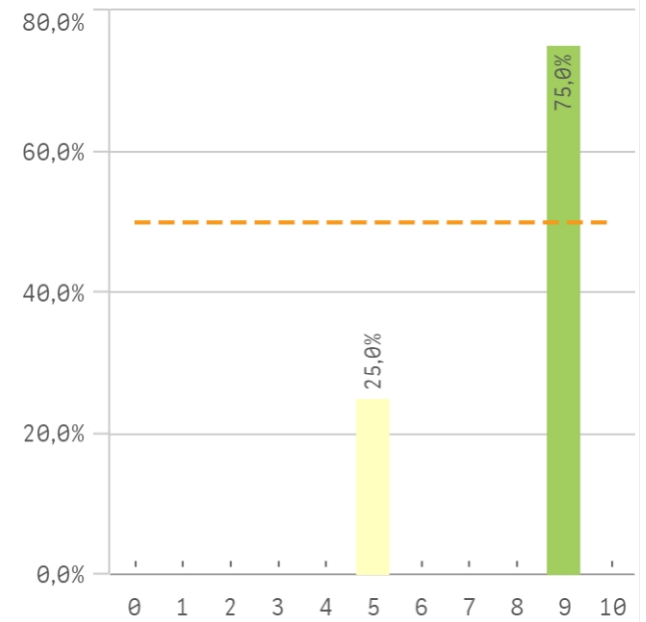
Compromiso del alumnado



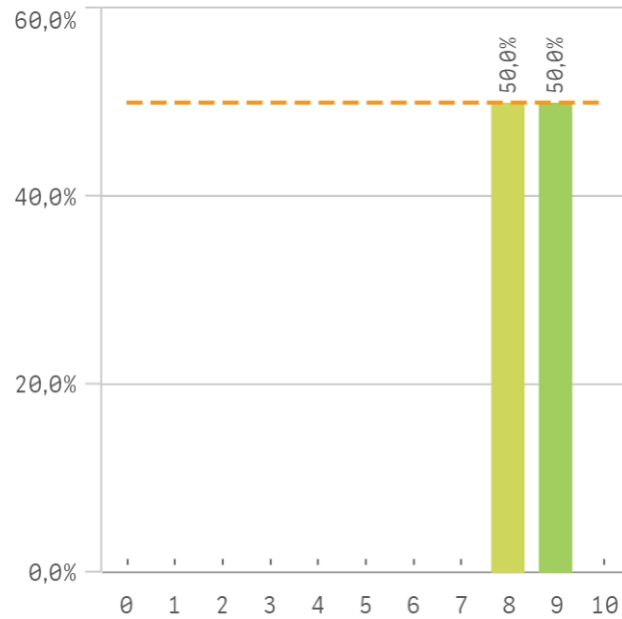
Nivel de trabajo



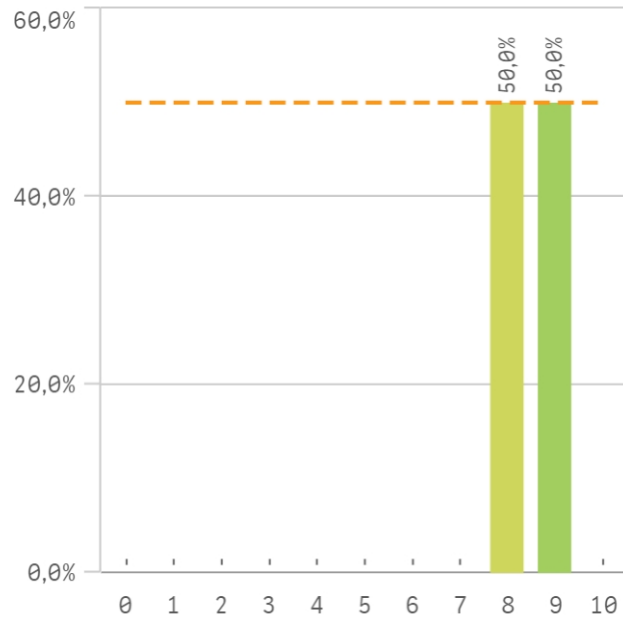
Implicación con la evaluación continua de...



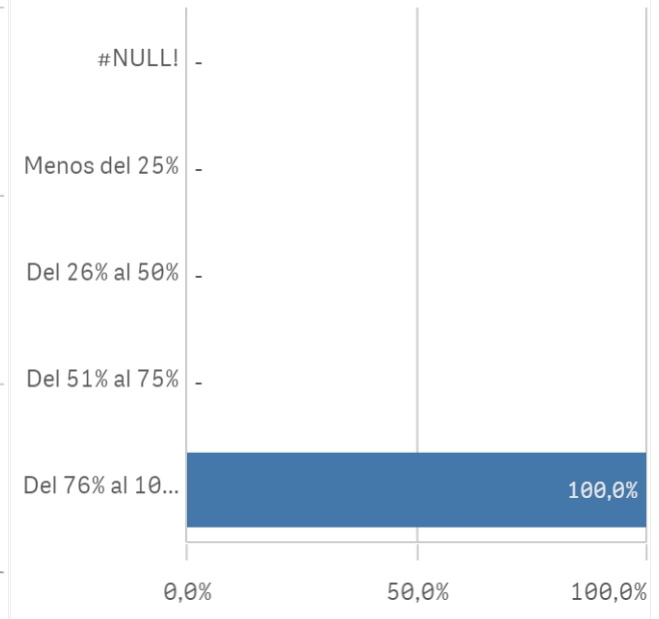
Aprovechamiento de las clases



Satisfacción con los resultados de los alu...

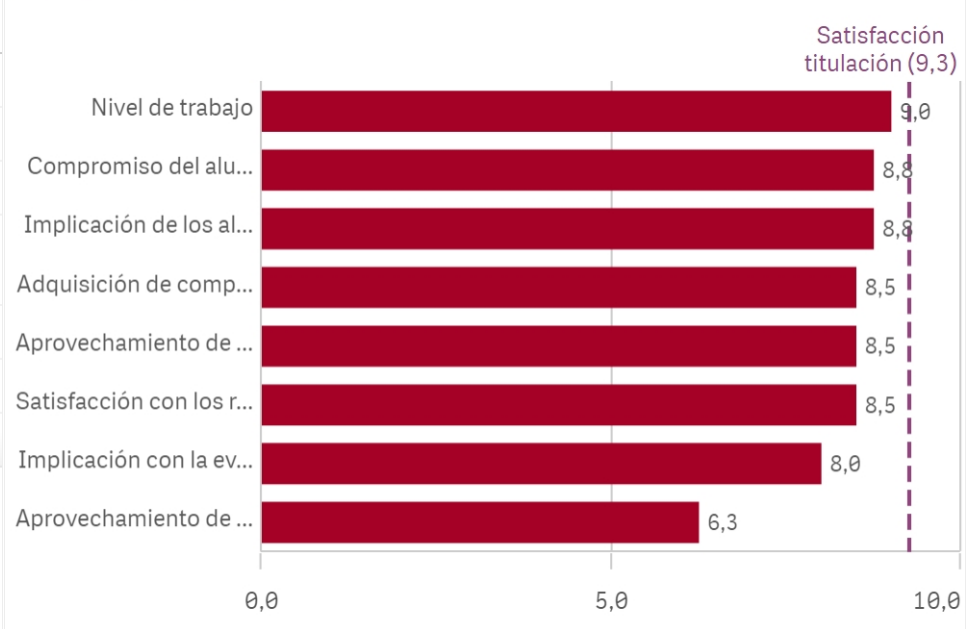


Asistencia de alumnos (%)

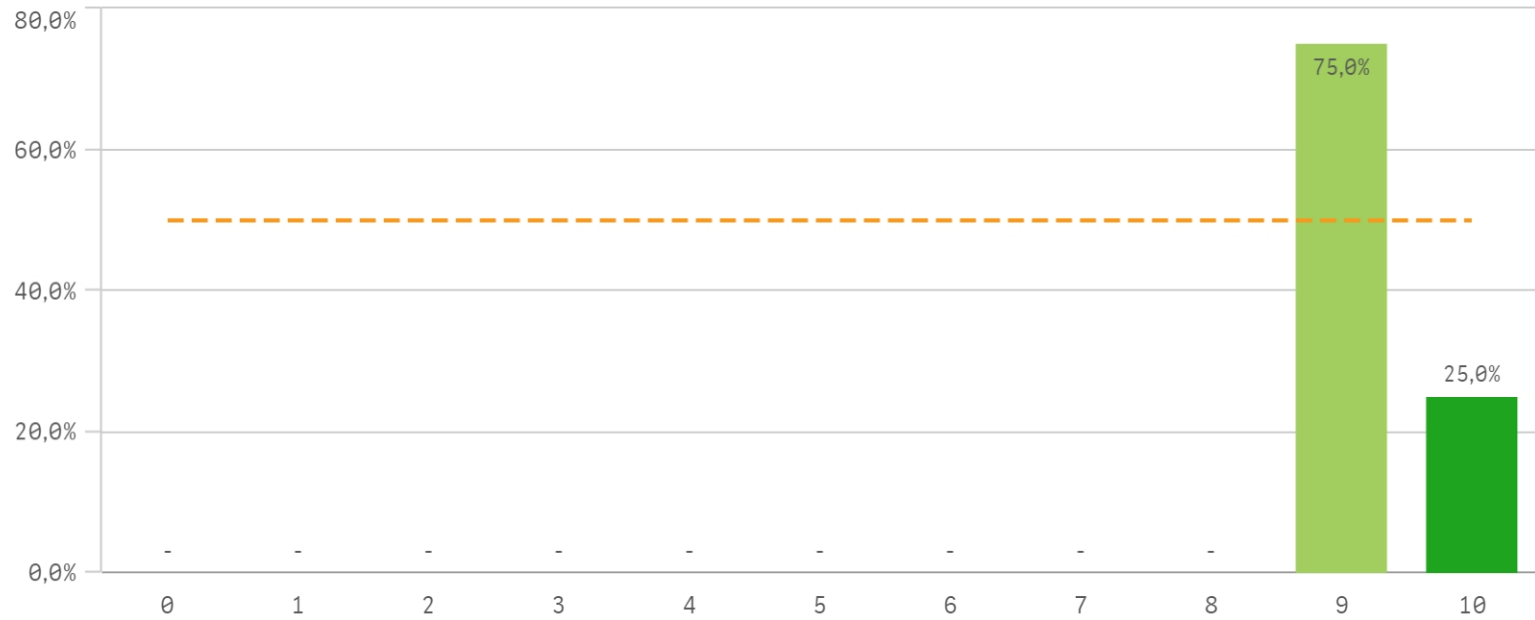


Satisfacción con los alumnos	Media	Desv. típica	Med...
Nivel de trabajo	9,0	0,8	9,0
Compromiso del alumnado	8,8	1,0	8,5
Implicación de los alumnos	8,8	0,5	9,0
Adquisición de competencias del plan de estudios	8,5	1,0	9,0
Aprovechamiento de las clases	8,5	0,6	8,5
Satisfacción con los resultados	8,5	0,6	8,5
Implicación con la evaluación continua	8,0	2,0	9,0

Fortalezas y debilidades



Satisfacción de la titulación



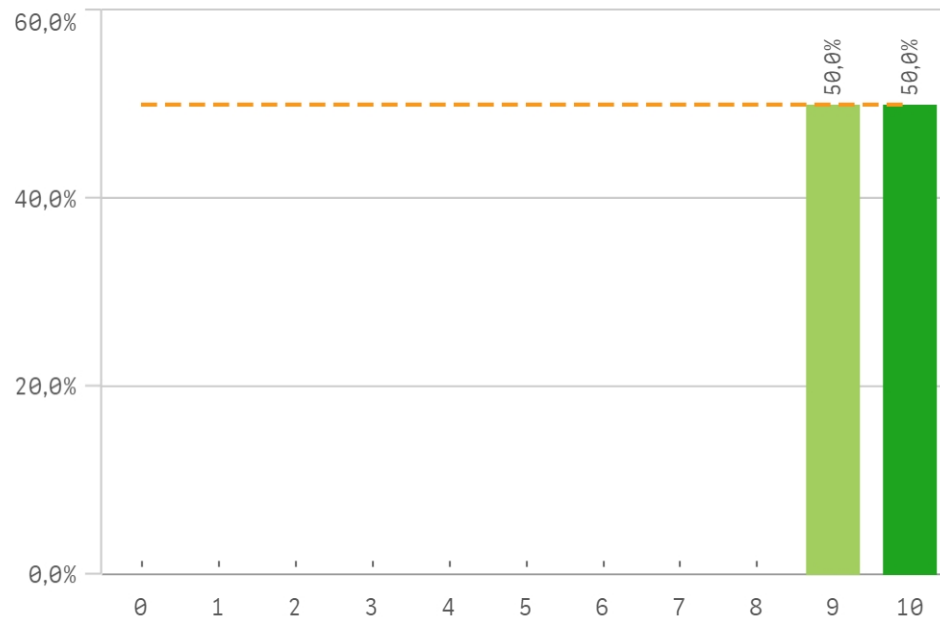
Media
9,3

Desviación Típica
0,5

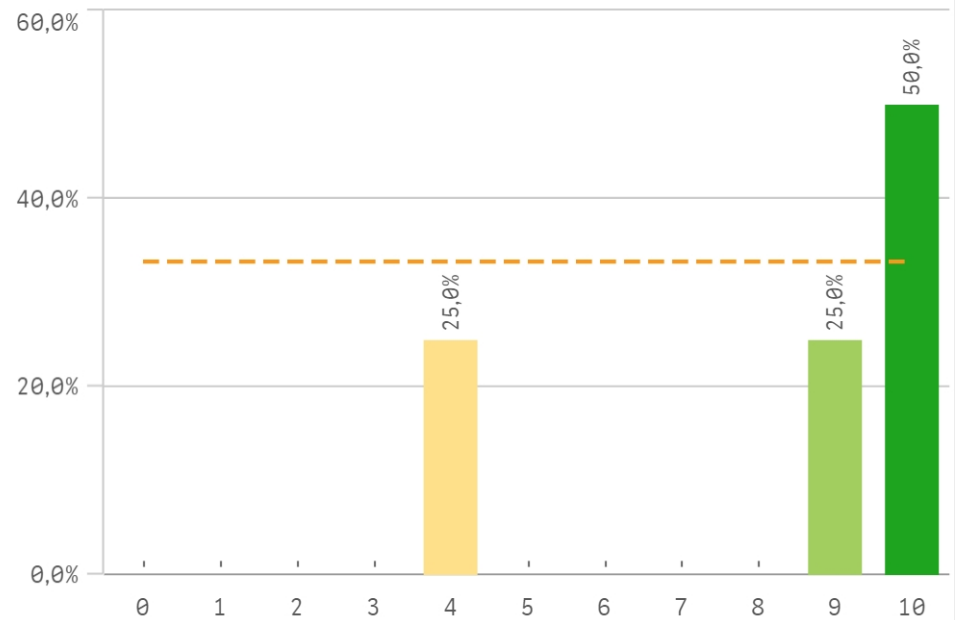
Mediana
9,0

Moda
9,0

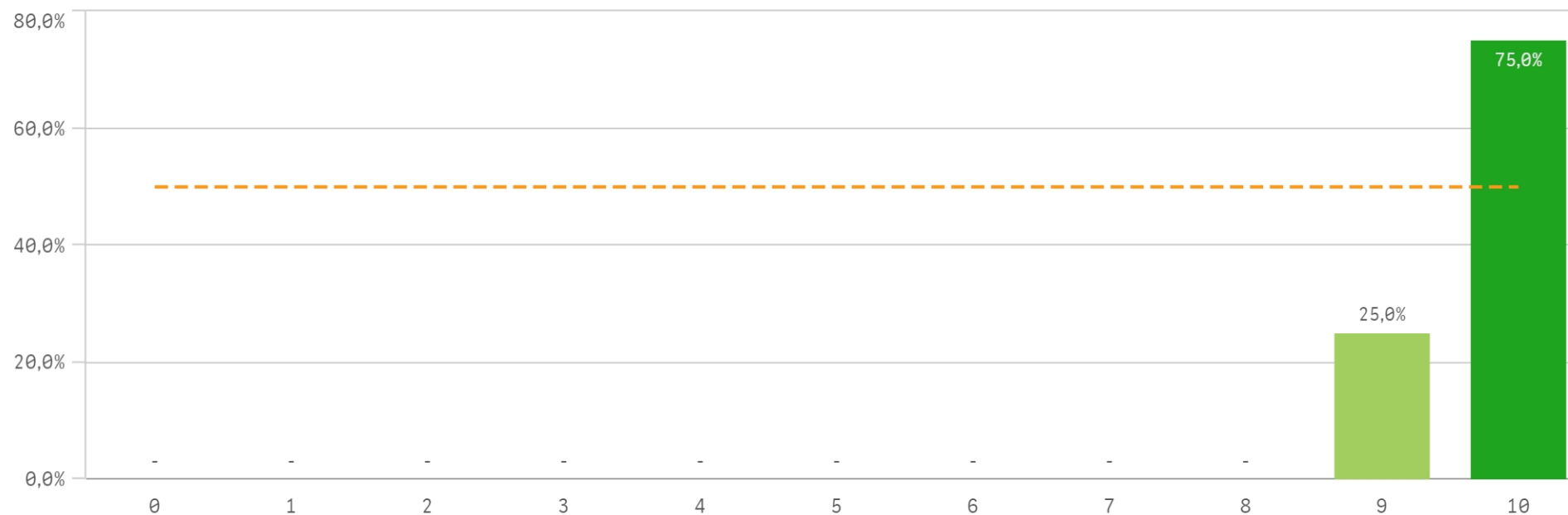
Satisfacción con la actividad docente de la titulación



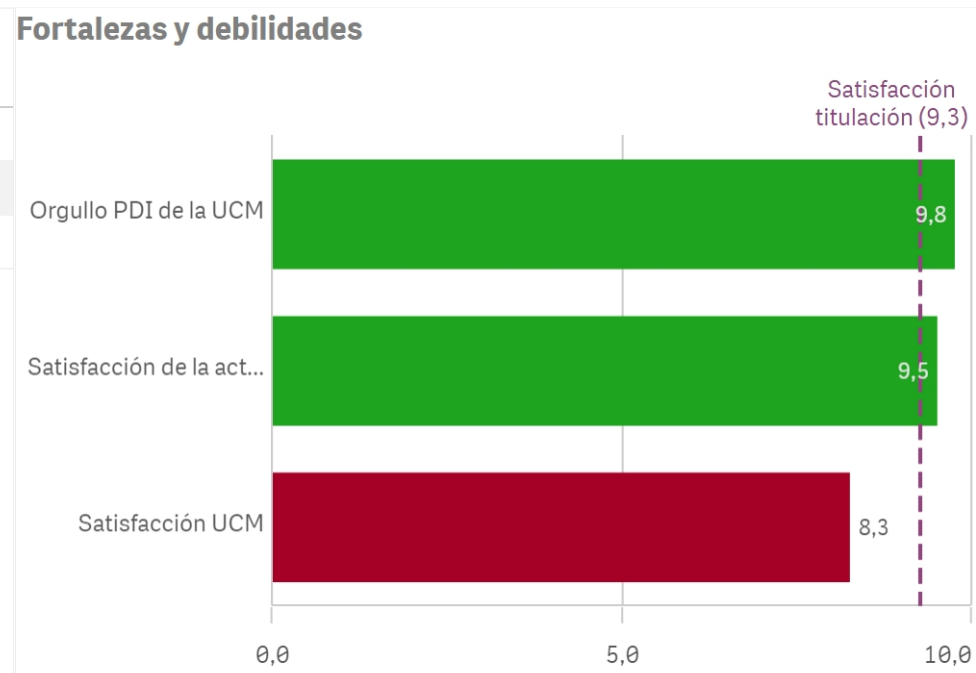
Satisfacción de la UCM



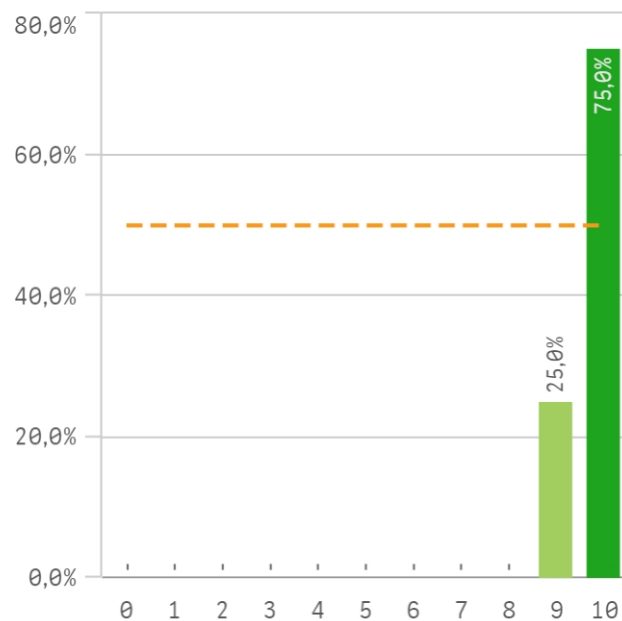
Orgullo ser PDI de la UCM



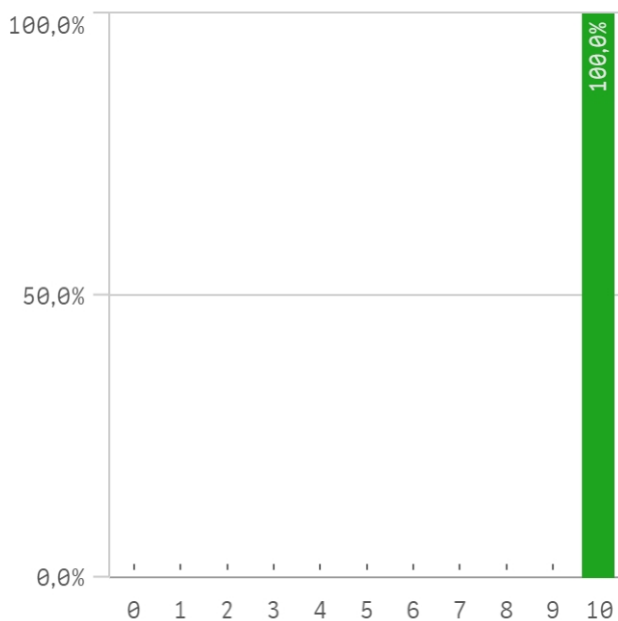
Satisfacción de la titulación	Media	Desv. típica	Med...	Moda
Orgullo PDI de la UCM	9,8	0,5	10,0	10,0
Satisfacción de la activ. docente	9,5	0,6	9,5	-
Satisfacción UCM	8,3	2,9	9,5	10,0



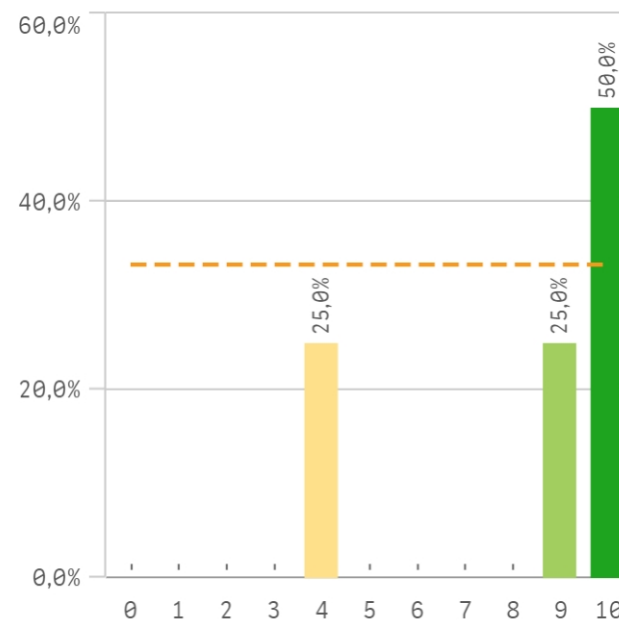
Repetir docencia en la titulación (fidelidad)



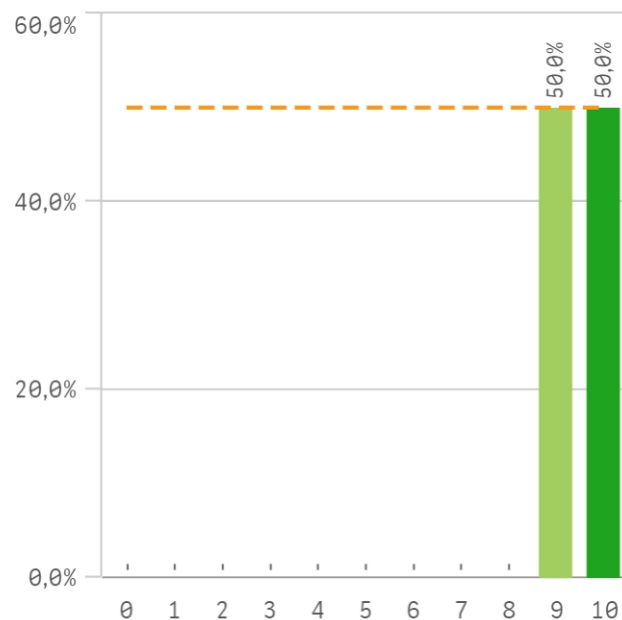
Repetir PDI (fidelidad)



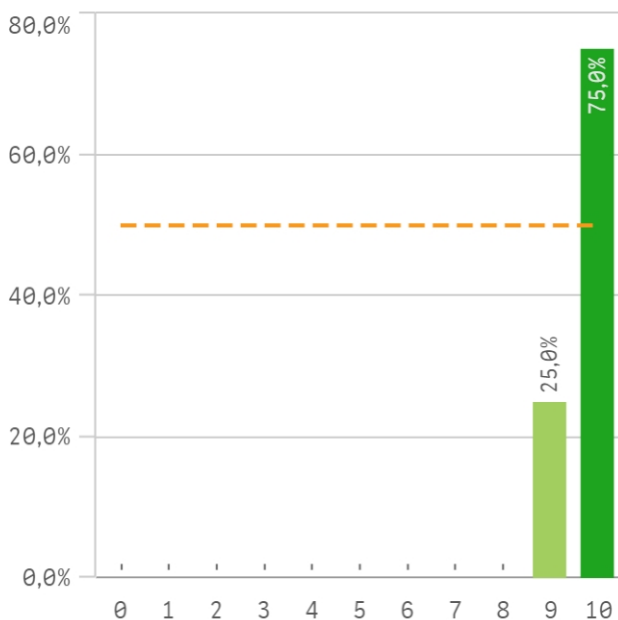
Repetir PDI en la UCM (fidelidad)



Recomendar titulación (preinscripción)

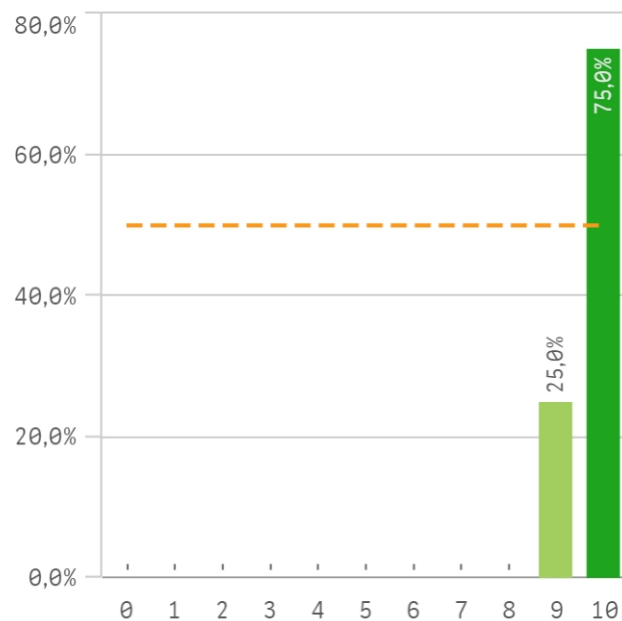


Recomendar estudiar en la UCM (preinscr...)



Compromiso	Media	De típ
Repetir PDI	10,0	0,
Recomendar estudiar en la UCM	9,8	0,
Repetir docencia en la titulación	9,8	0,
Recomendar titulación	9,5	0,
Repetir PDI en la UCM	8,3	2,

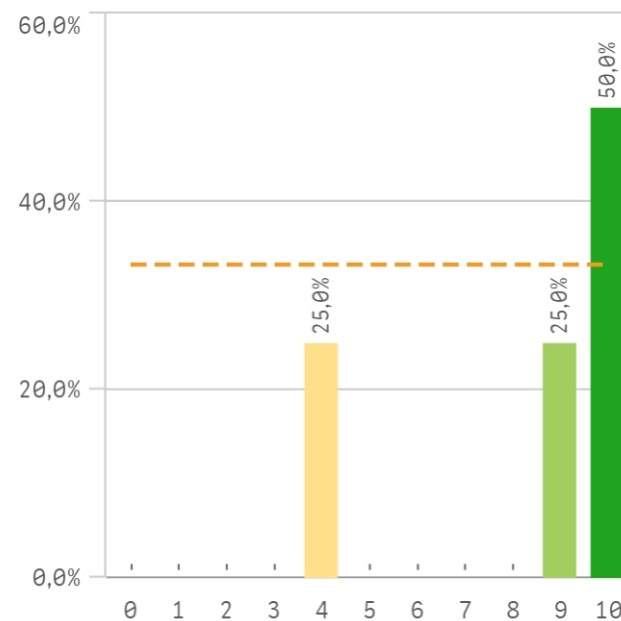
Repetir docencia en la titulación (fidelidad)



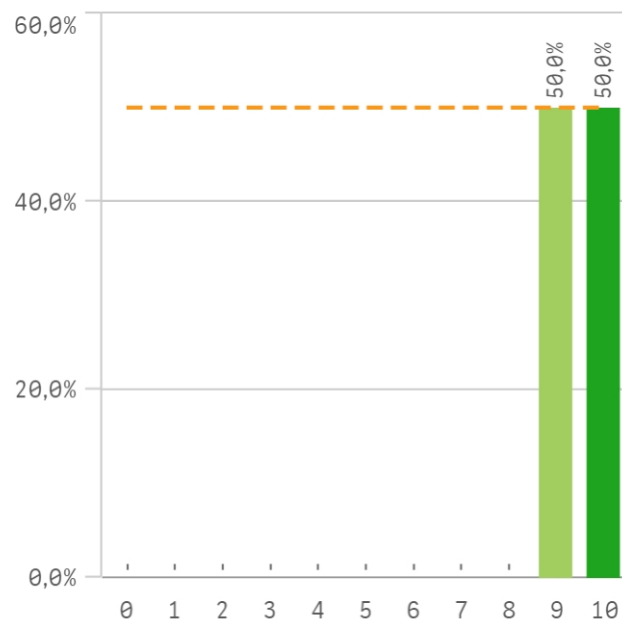
Repetir PDI (fidelidad)



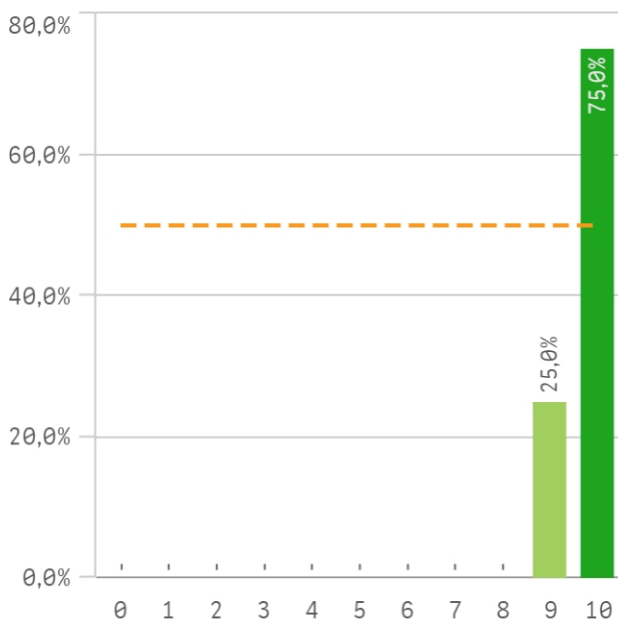
Repetir PDI en la UCM (fidelidad)



Recomendar titulación (preinscripción)



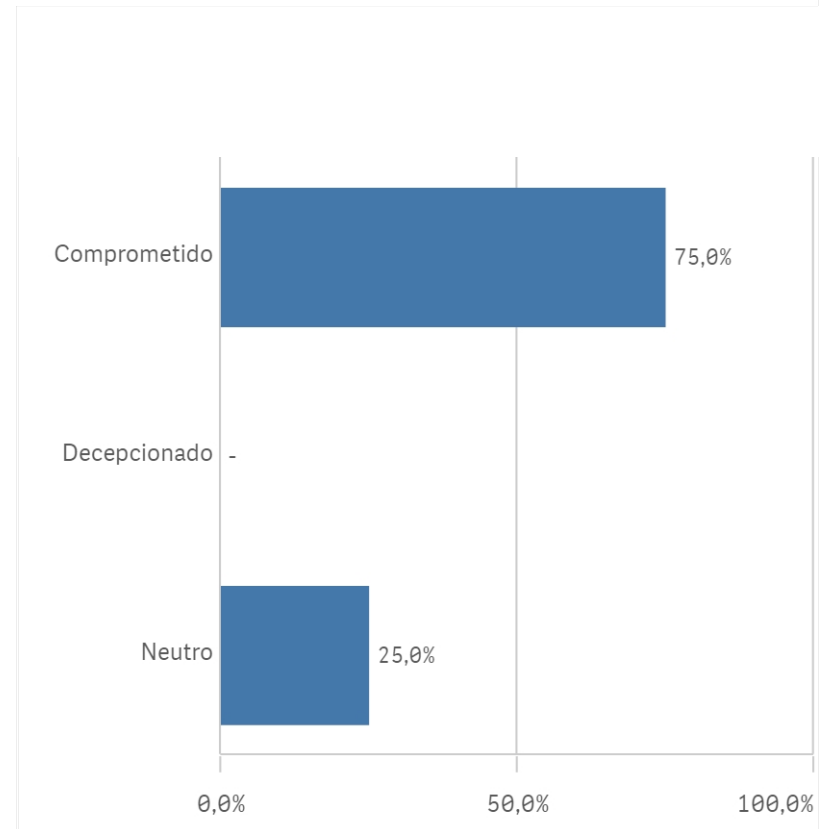
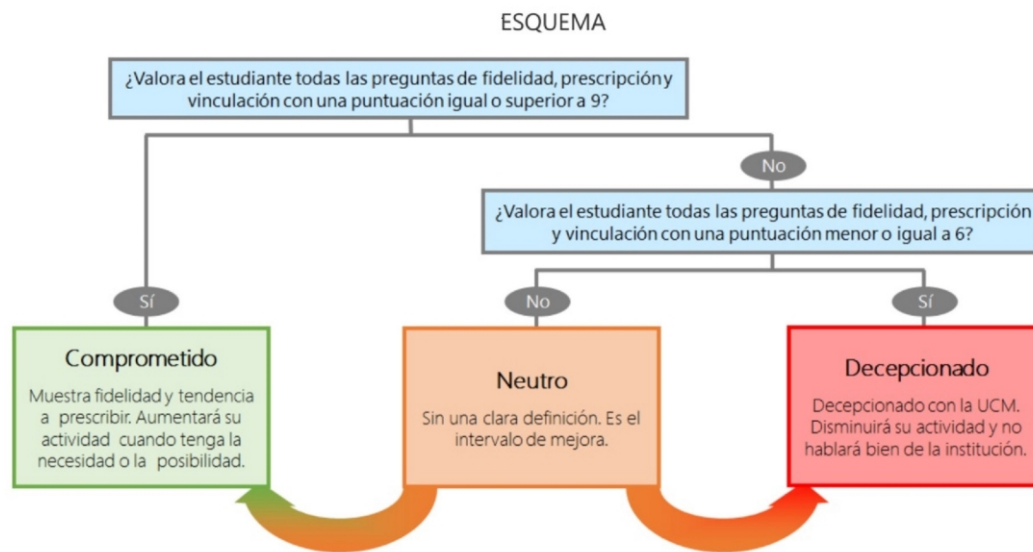
Recomendar estudiar en la UCM (preinscr...)



Compromiso	Media	De típ
Repetir PDI	10,0	0,
Recomendar estudiar en la UCM	9,8	0,
Repetir docencia en la titulación	9,8	0,
Recomendar titulación	9,5	0,
Repetir PDI en la UCM	8,3	2,

Construcción y significado del valor "compromiso":

- * Estudiante comprometido: valora con 9 o más puntos todas las preguntas de fidelidad, prescripción y vinculación.
- * Estudiante neutro: la puntuación que otorga a todas las preguntas de fidelidad, prescripción y vinculación están entre 6 y 9.
- * Estudiante decepcionado: valora con 6 o menos puntos todas las preguntas de fidelidad, prescripción y vinculación.





Encuestas de Satisfacción del PDI

CURSO: 2021-22

FACULTAD DE GEOGRAFÍA E HISTORIA

TITULACIÓN: MASTER EN ESTUDIOS AVANZADOS EN HISTORIA DEL ARTE ESPAÑOL

Aspectos de la titulación	Q	Media	Recursos	Q	Media	Compromiso	Q	Media
Calificaciones en tiempo adecuado		10,0	Campus virtual		8,8	Repetir PDI		10,0
Nivel de dificultad apropiada		10,0	Fondos de la biblioteca		7,8	Recomendar estudiar en la UCM		9,8
Número de alumnos por aula		10,0	Recursos administrativos suficientes		7,8	Repetir docencia en la titulación		9,8
Cumplimiento del programa		9,8	Aulas docencia teórica		7,5	Recomendar titulación		9,5
Formación académica		9,8	Aulas docencia práctica		5,3	Repetir PDI en la UCM		8,3
Coordinación de la titulación		9,5						
Objetivos claros		9,5						
Importancia en la sociedad		9,3						
Relación calidad/precio		9,0						
Plan de estudios adecuado		7,5						
Integración teoría/práctica		4,5	Satisfacción con los alumnos	Q	Media			
Orientación internacional		4,0	Nivel de trabajo		9,0			
Prácticas externas		3,3	Compromiso del alumnado		8,8	Gestión de la titulación	Q	Media
			Implicación de los alumnos		8,8	Proc. administrativos comunes		9,3
			Adquisición de competencias del plan de estudios		8,5	Proc. administrativos titulación		9,3
			Aprovechamiento de las clases		8,5	Apoyo técnico y logístico		8,3
Satisfacción de la titulación	Q	Media	Satisfacción con los resultados		8,5	Atención prestada por el PAS		8,3
Orgullo PDI de la UCM		9,8	Implicación con la evaluación continua		8,0			
Satisfacción de la activ. docente		9,5	Aprovechamiento de las tutorías		6,3			
Satisfacción UCM		8,3						