



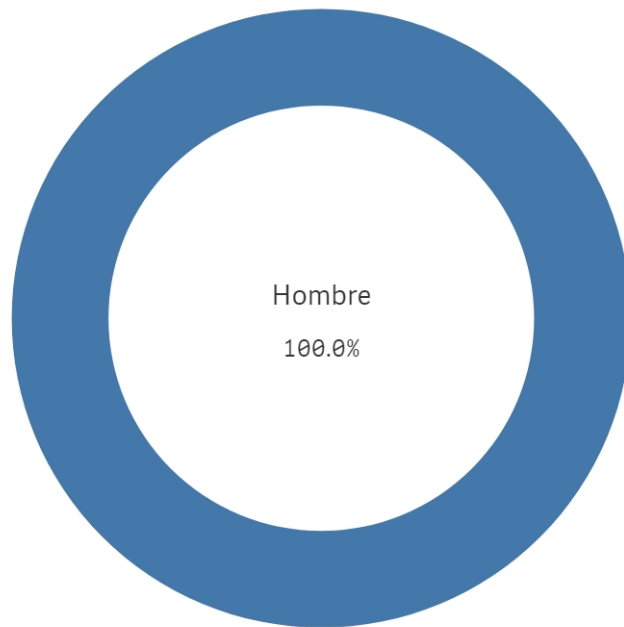
OFICINA para la CALIDAD
Vicerrectorado de Calidad
UNIVERSIDAD COMPLUTENSE DE MADRID

CURSO: 2021-22

TITULACIÓN: MASTER EN HISTORIA DE LA
MONARQUÍA HISPÁNICA

FACULTAD DE GEOGRAFÍA E HISTORIA

Genero



■ Hombre

Población N

-

%_Participacion

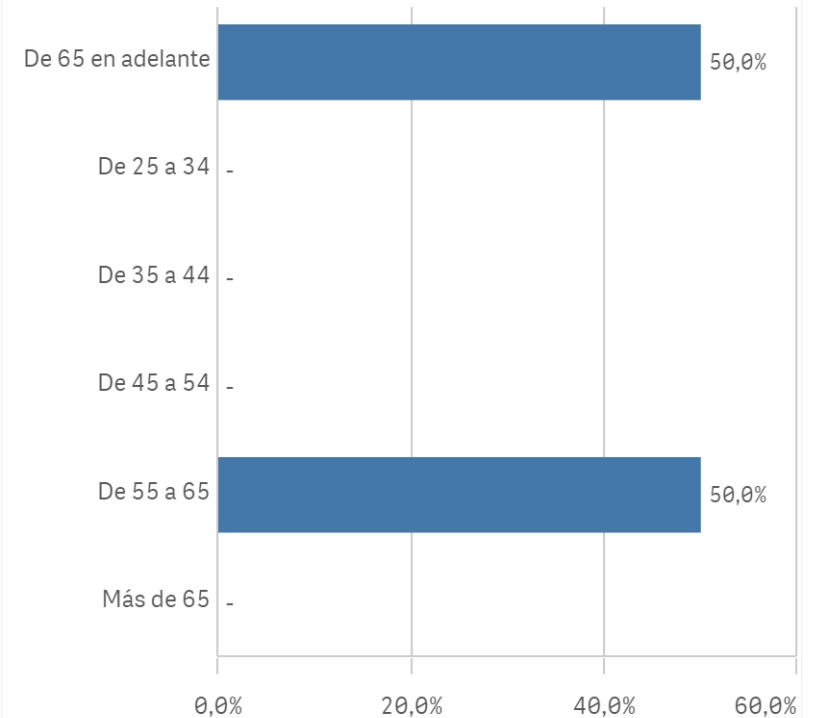
-

Participación n

4

Edad (años)

(%) Porcentaje por franjas



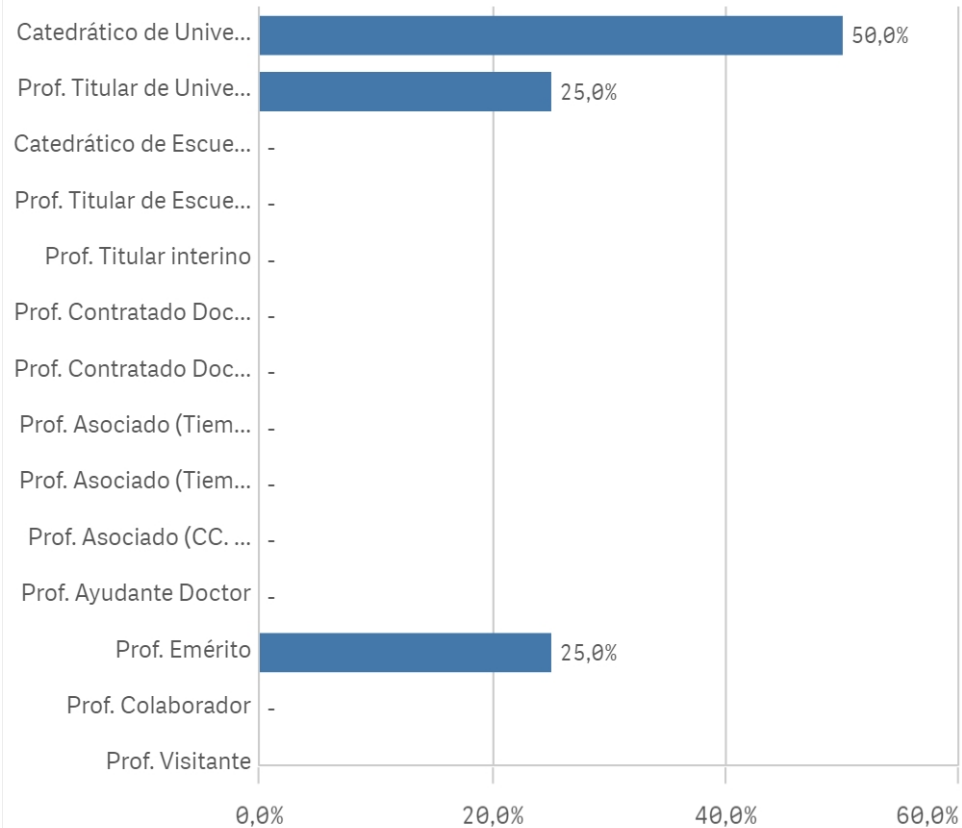
Edad media (años)

64,5

Des. Típica

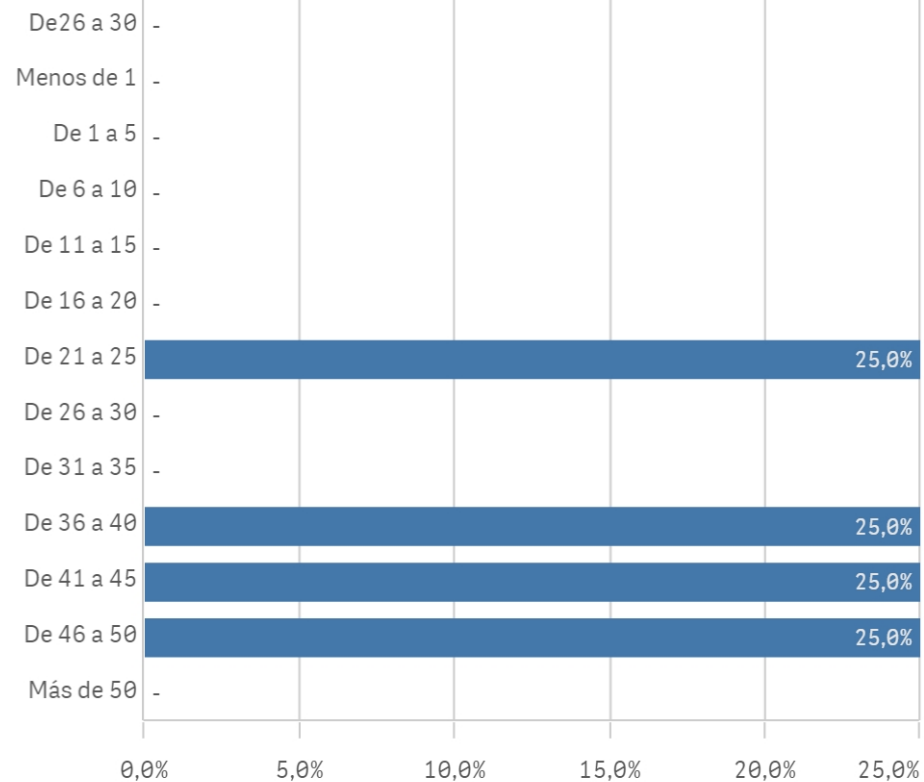
6,2

Distribución por categorías

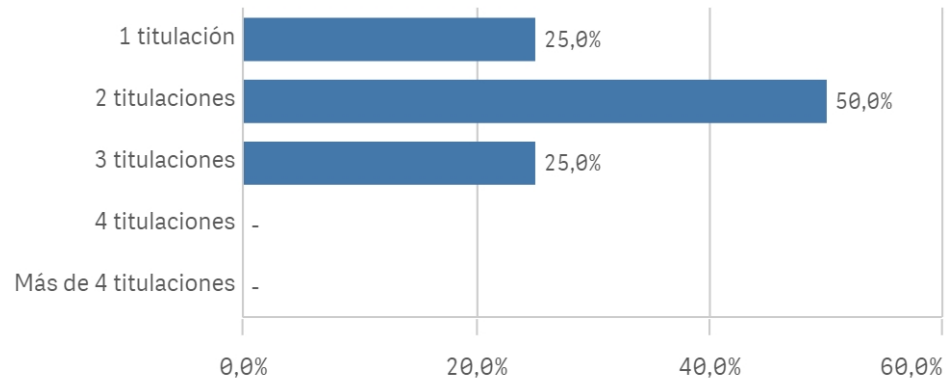


Experiencia laboral (años)

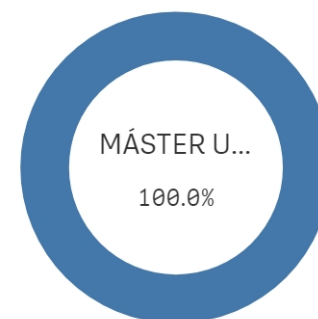
(%) Porcentaje por franjas



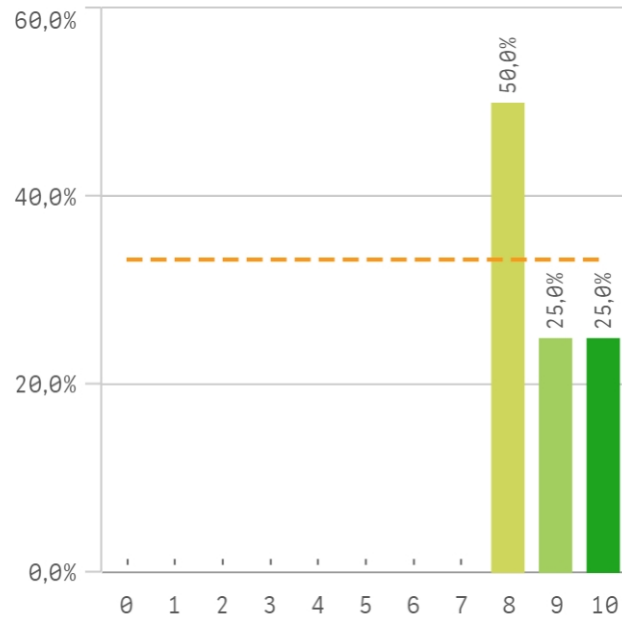
Distribución por N° de Titulaciones



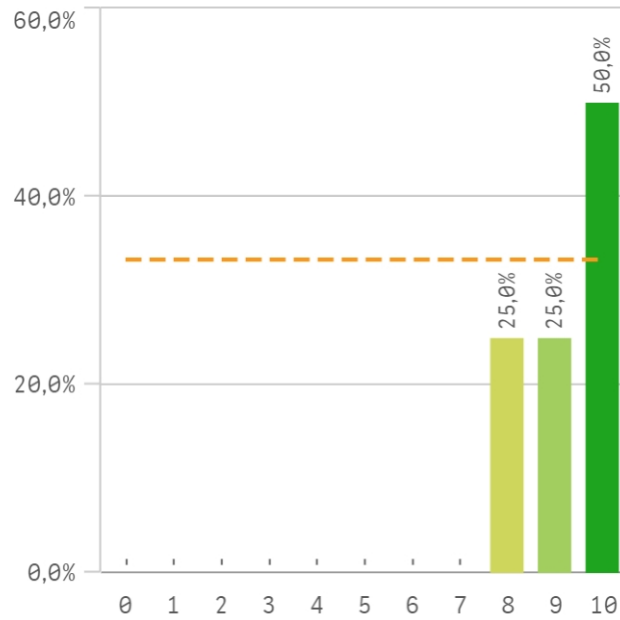
Tipo de titulación (%)



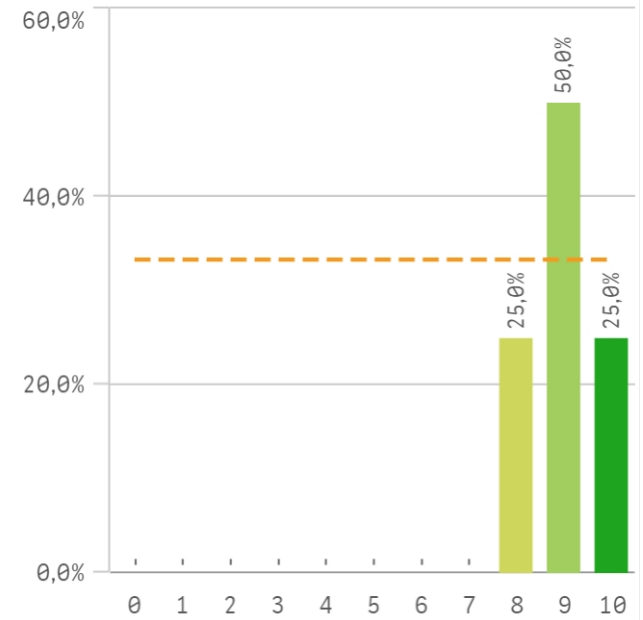
Plan de estudios



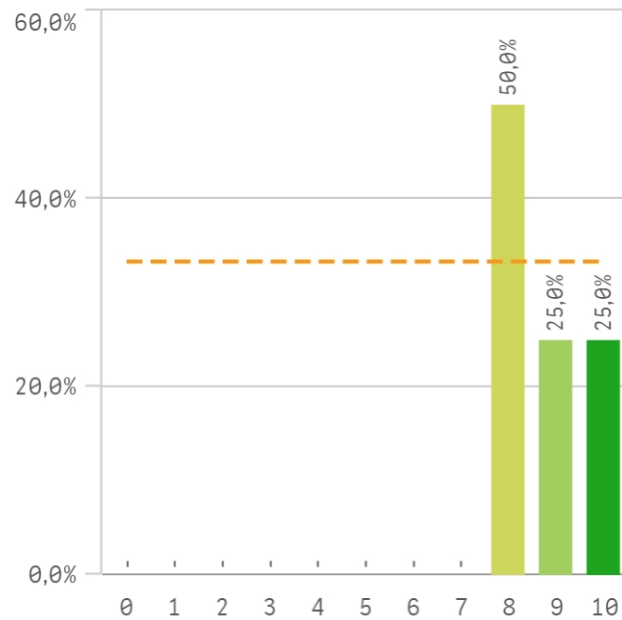
Objetivos claros



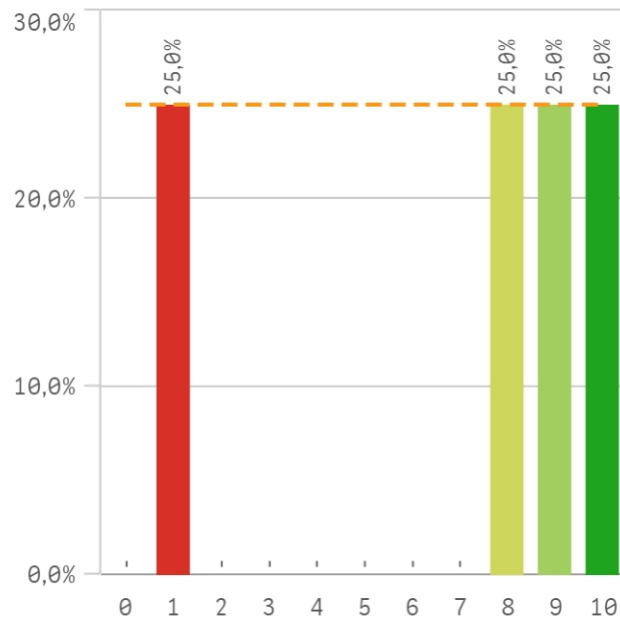
Cumplimiento del programa



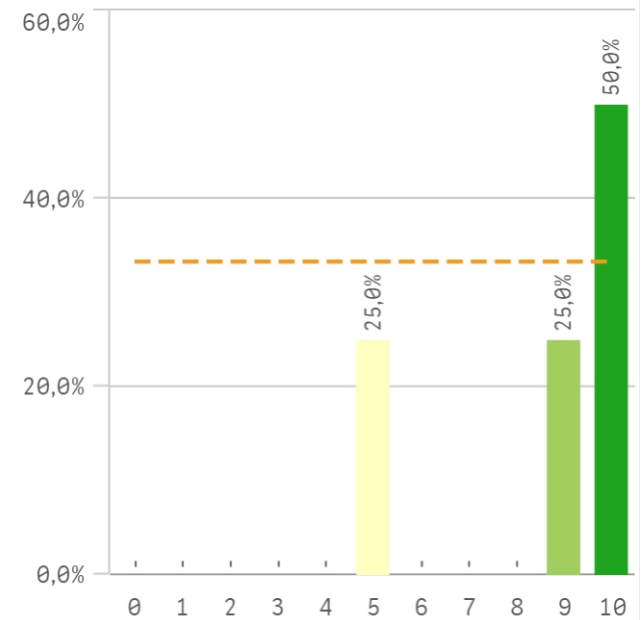
Orientación internacional



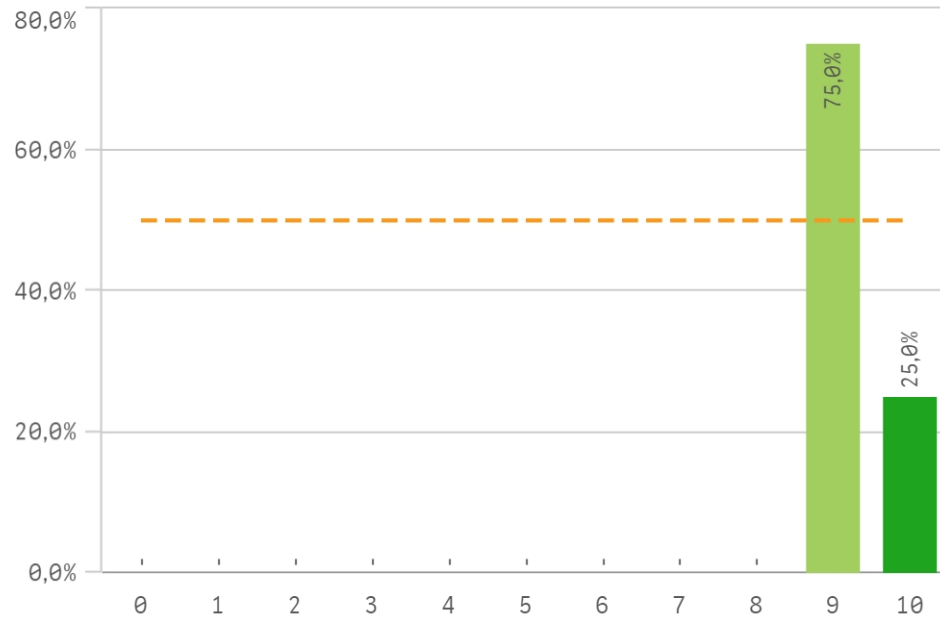
Coordinación de la titulación



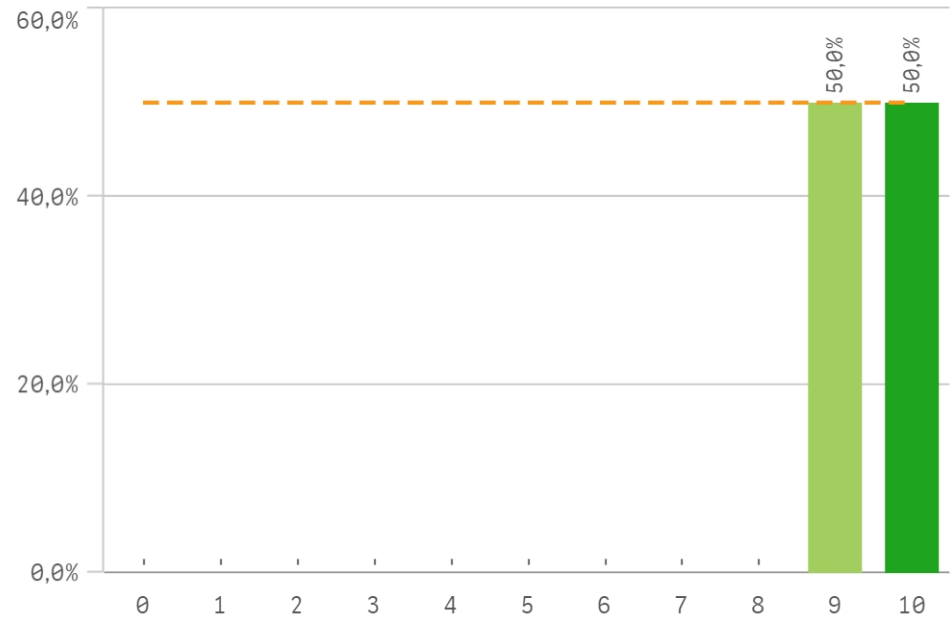
Alumnos por aula



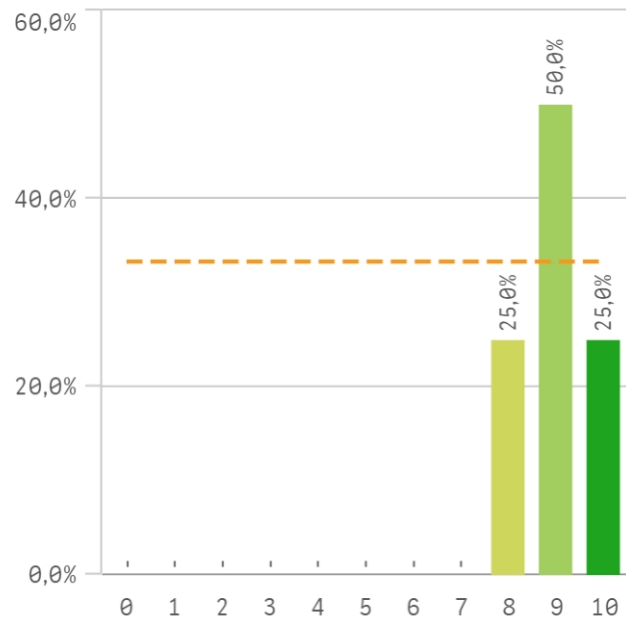
Dificultad apropiada



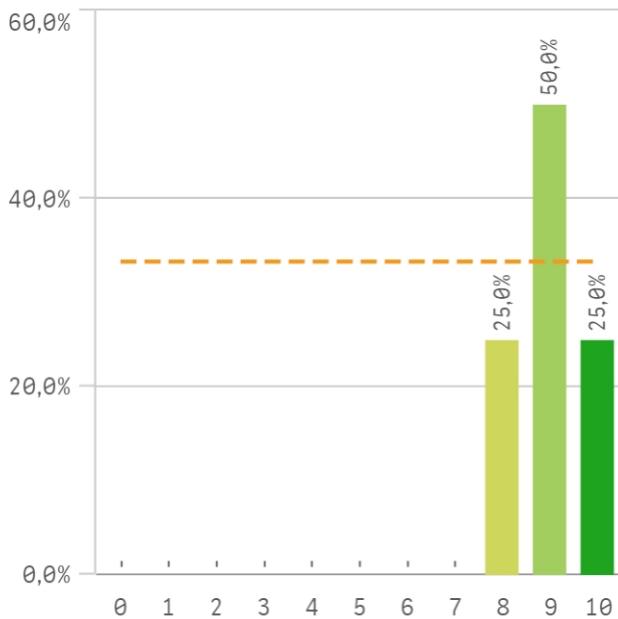
Integración teoría/práctica



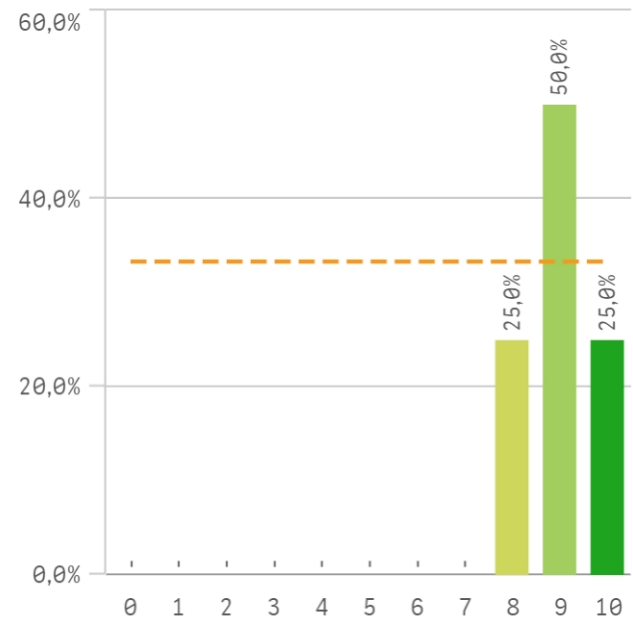
Relación calidad/precio



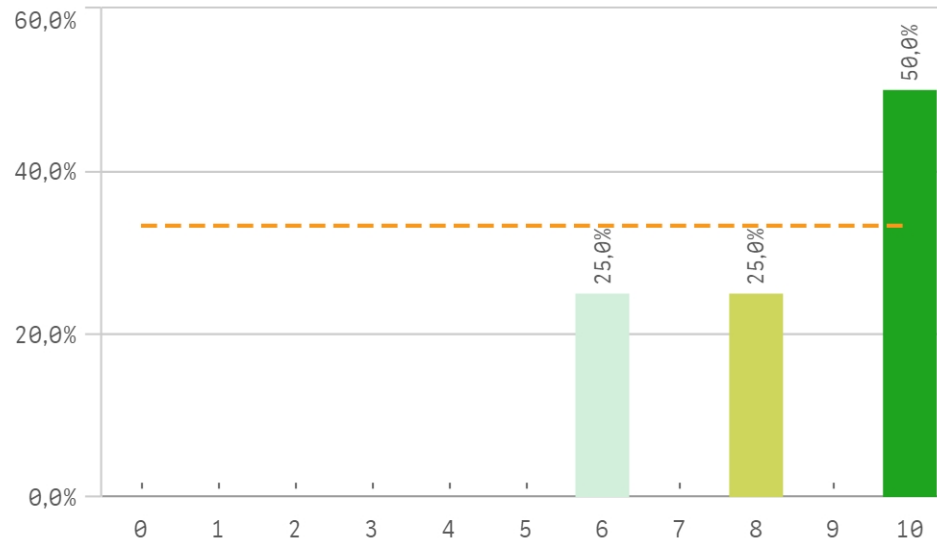
Calificaciones en tiempo



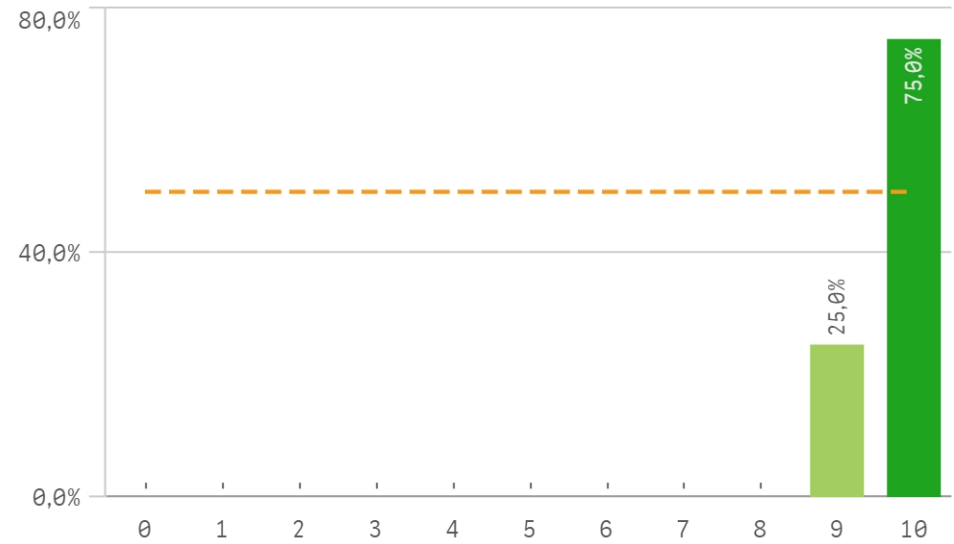
Importancia en la sociedad



Prácticas externas

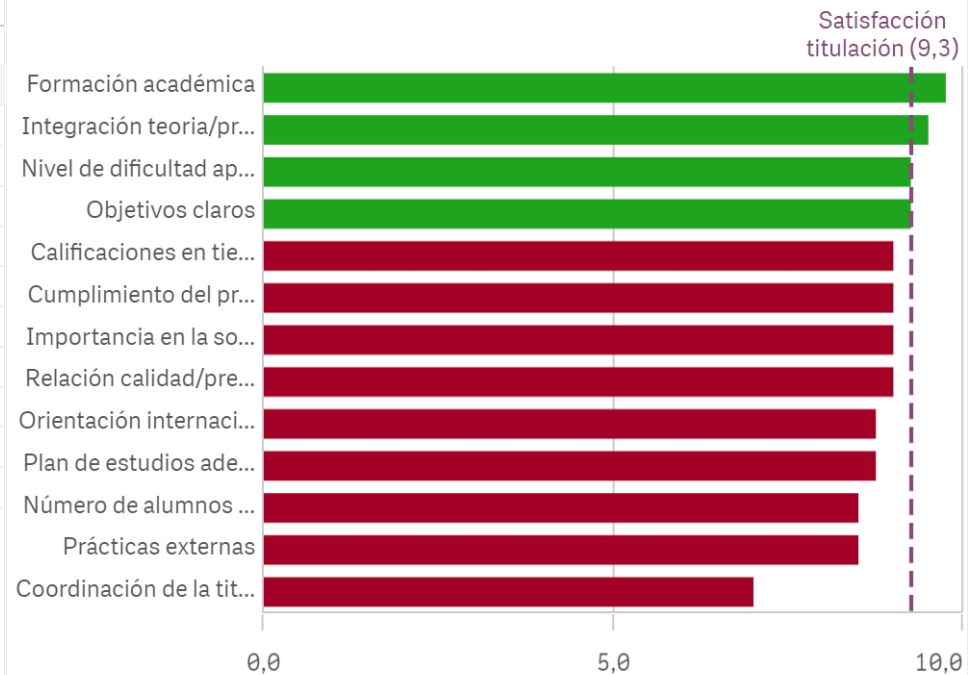


Formación académica relacionada

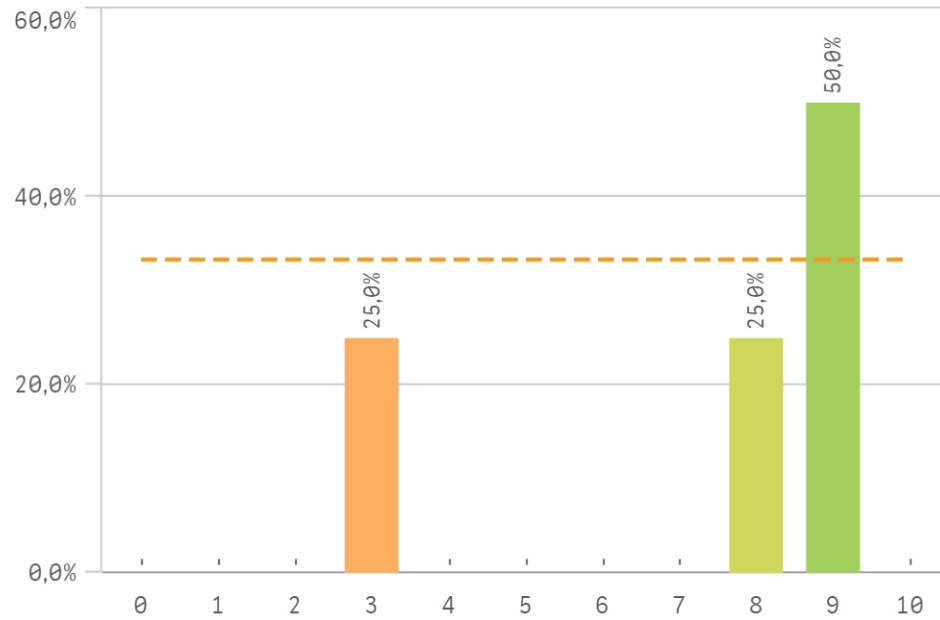


Aspectos de la titulación	Media	Desv. típica	Media...	Moda
Formación académica	9,8	0,5	10,0	10,0
Integración teoría/práctica	9,5	0,6	9,5	-
Nivel de dificultad apropiada	9,3	0,5	9,0	9,0
Objetivos claros	9,3	1,0	9,5	10,0
Calificaciones en tiempo adecuado	9,0	0,8	9,0	9,0
Cumplimiento del programa	9,0	0,8	9,0	9,0
Importancia en la sociedad	9,0	0,8	9,0	9,0
Relación calidad/precio	9,0	0,8	9,0	9,0
Orientación internacional	8,8	1,0	8,5	8,0
Plan de estudios adecuado	8,8	1,0	8,5	8,0
Número de alumnos por aula	8,5	2,4	9,5	10,0
Prácticas externas	8,5	1,9	9,0	10,0

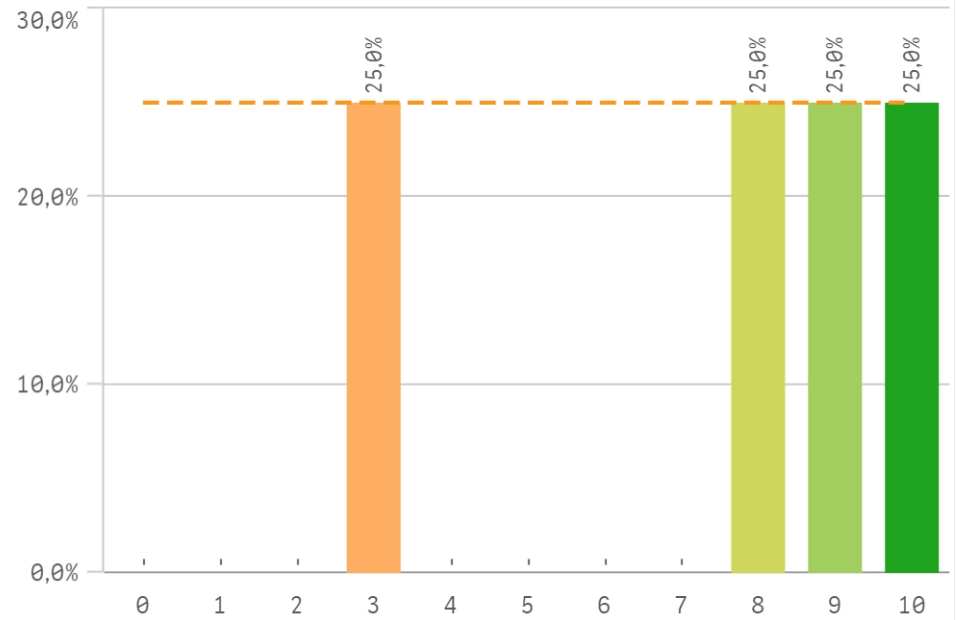
Fortalezas y debilidades



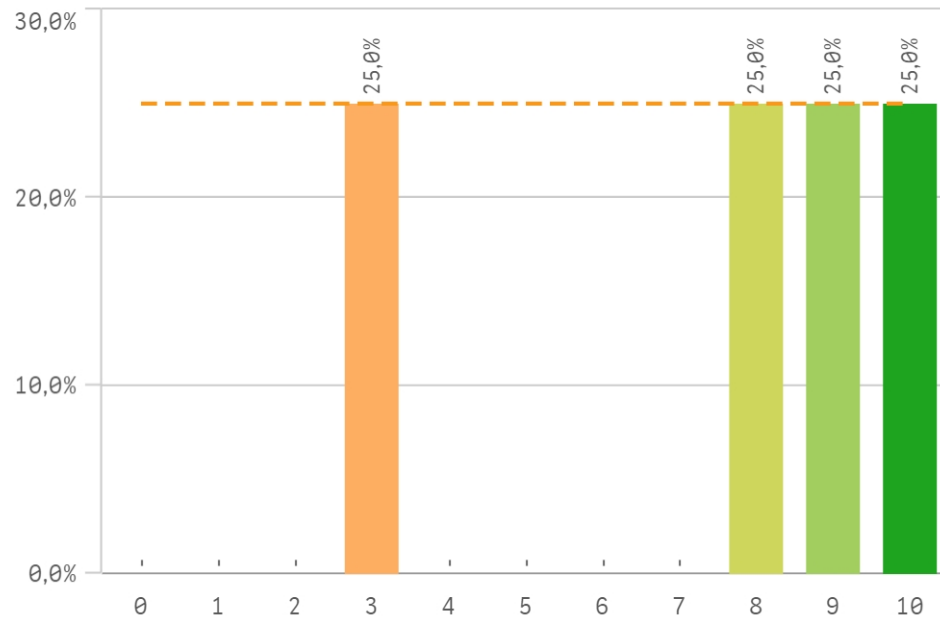
Recursos administrativos suficientes



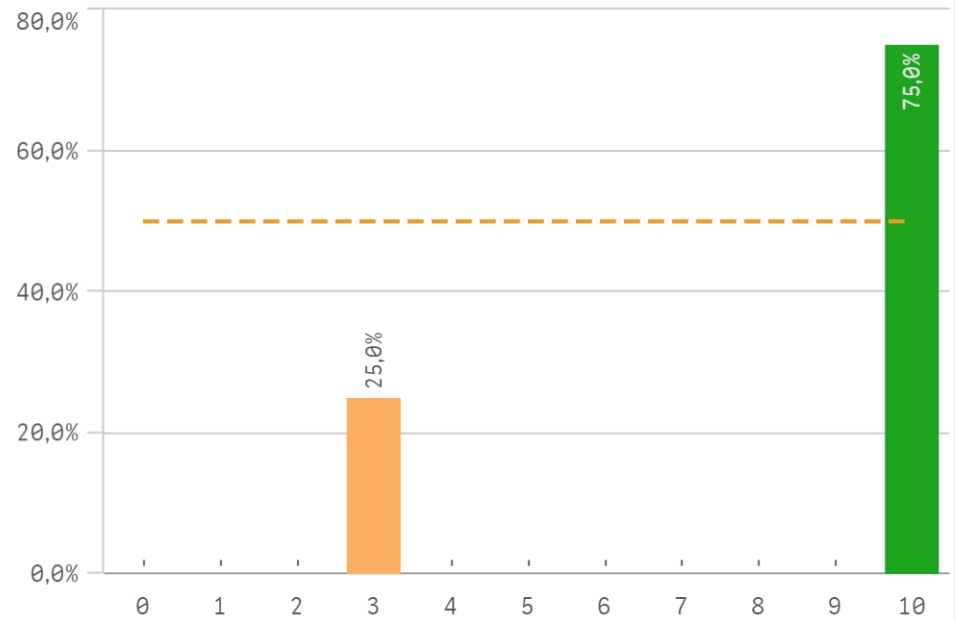
Aulas docencia teorica



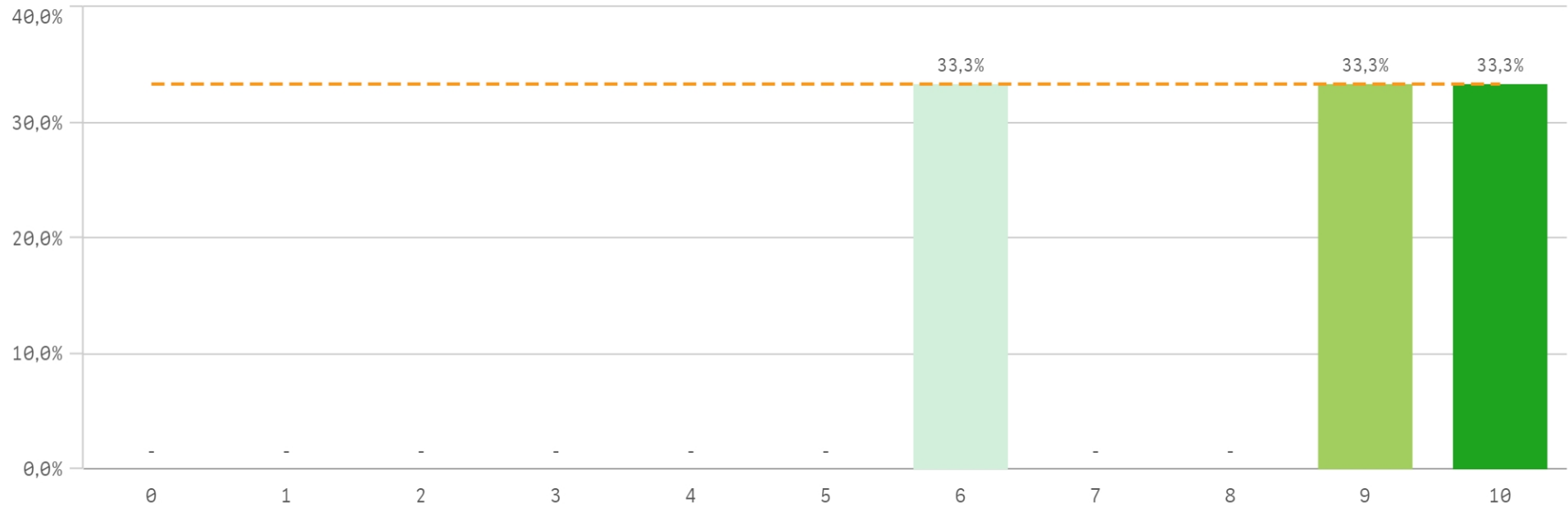
Aulas docencia práctica



Fondos de la biblioteca

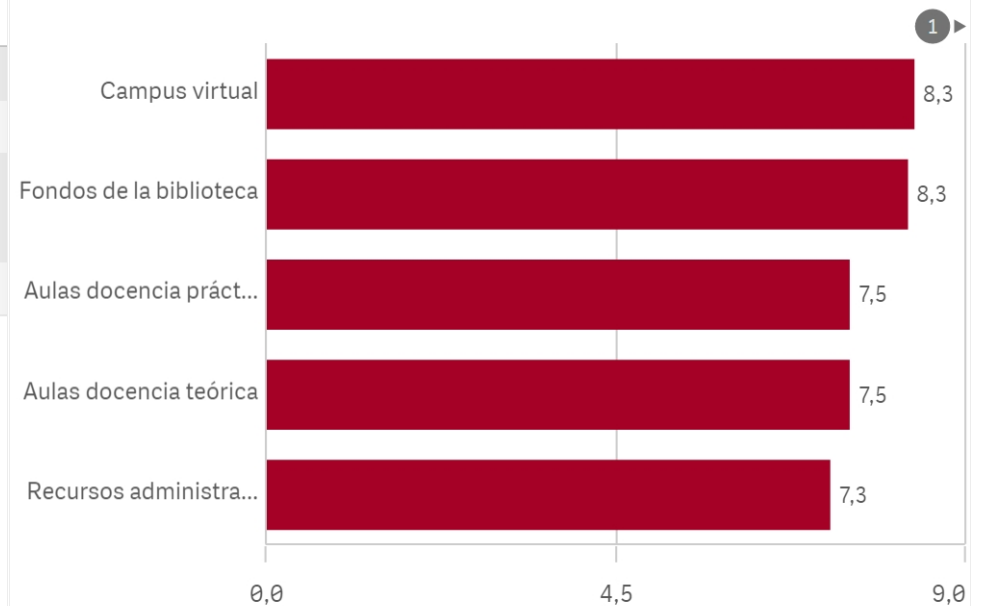


Campus virtual

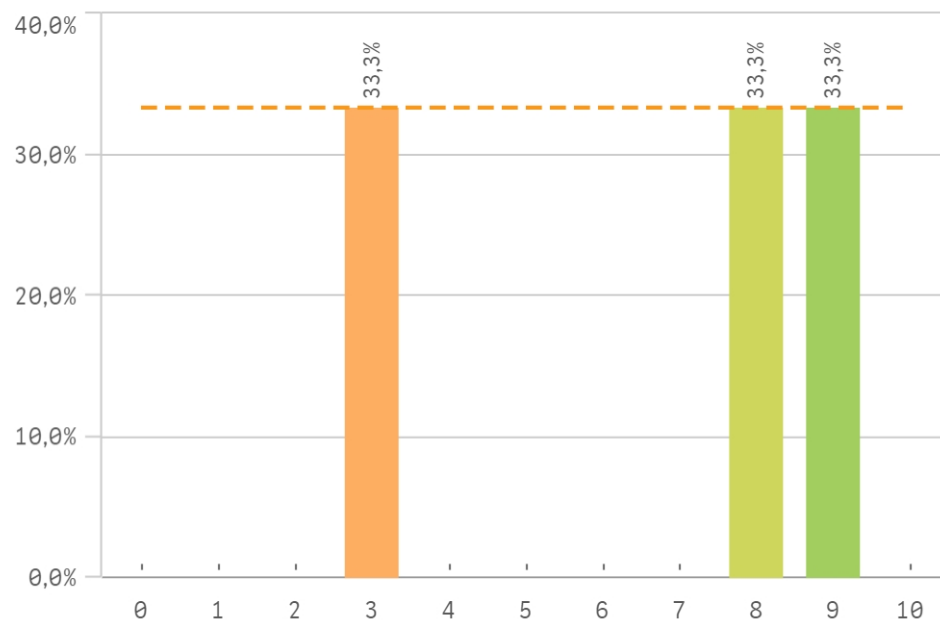


Recursos	Media	Desv típica	Med...	Moda
Campus virtual	8,3	2,1	9,0	-
Fondos de la biblioteca	8,3	3,5	10,0	10,0
Aulas docencia práctica	7,5	3,1	8,5	-
Aulas docencia teórica	7,5	3,1	8,5	-
Recursos administrativos suficientes	7,3	2,9	8,5	9,0

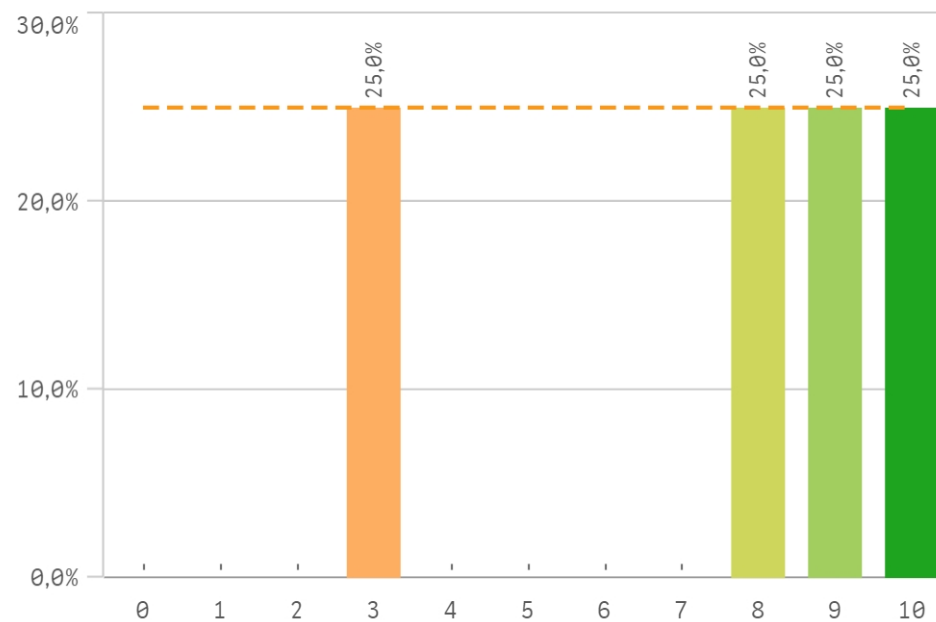
Fortalezas y debilidades



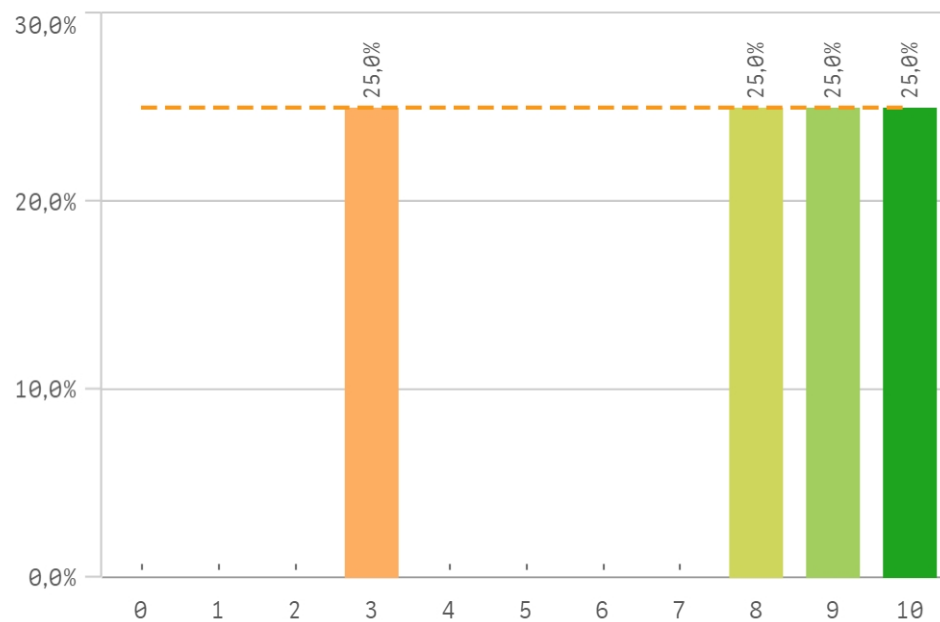
Atención prestada por el PAS



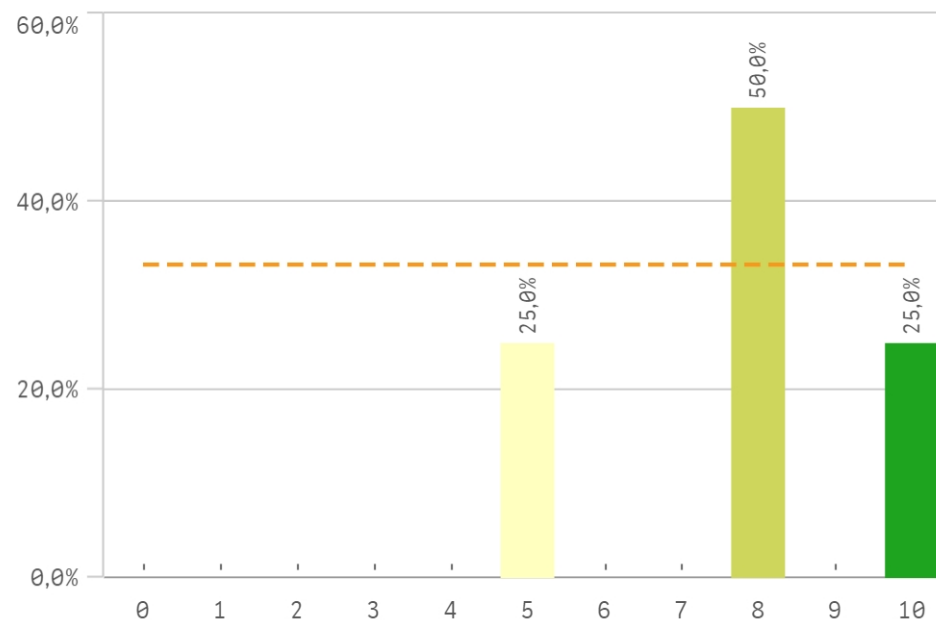
Apoyo técnico y logístico



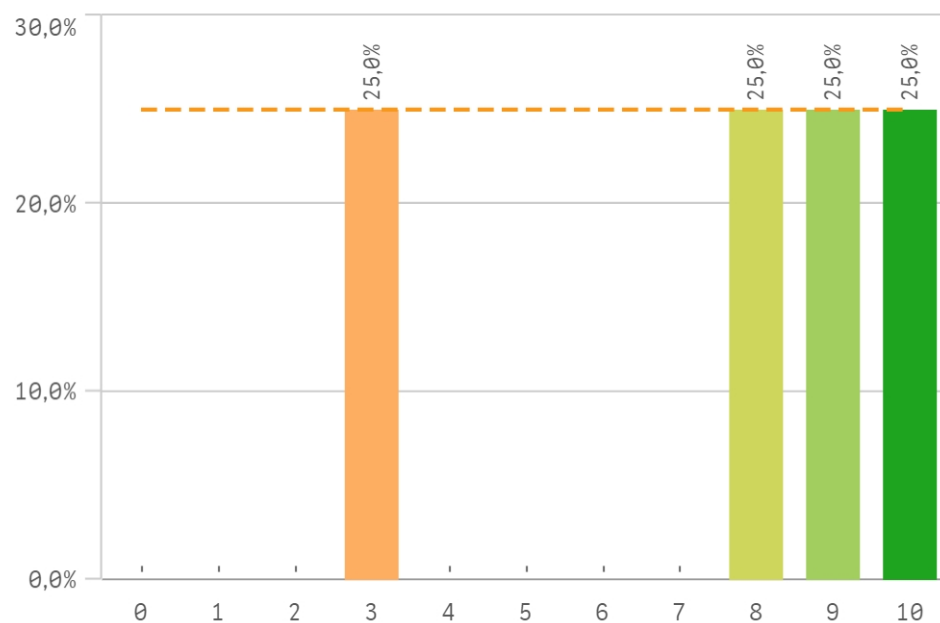
Procesos administrativos de la titulación



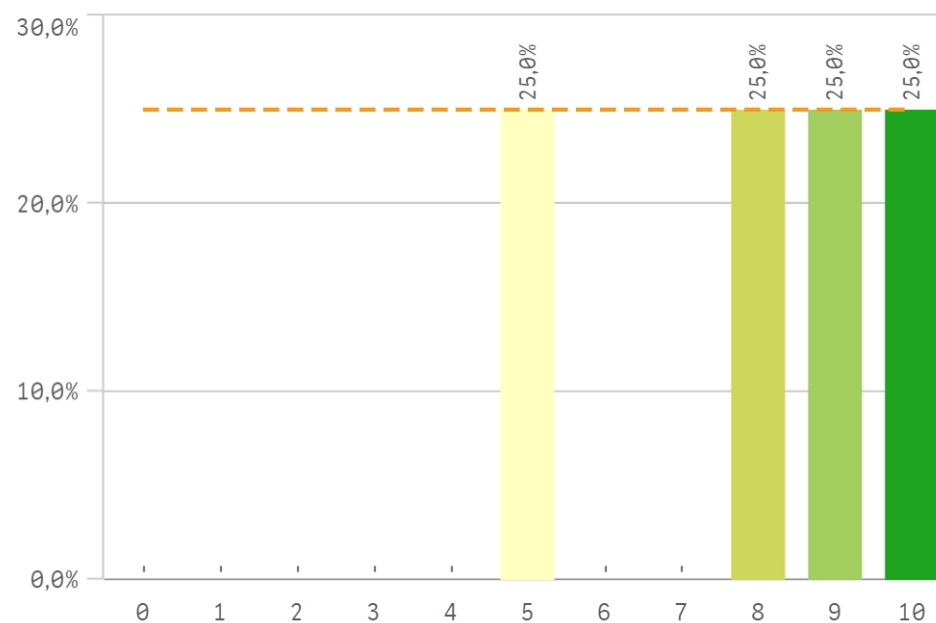
Procesos administrativos comunes



Organización de horarios

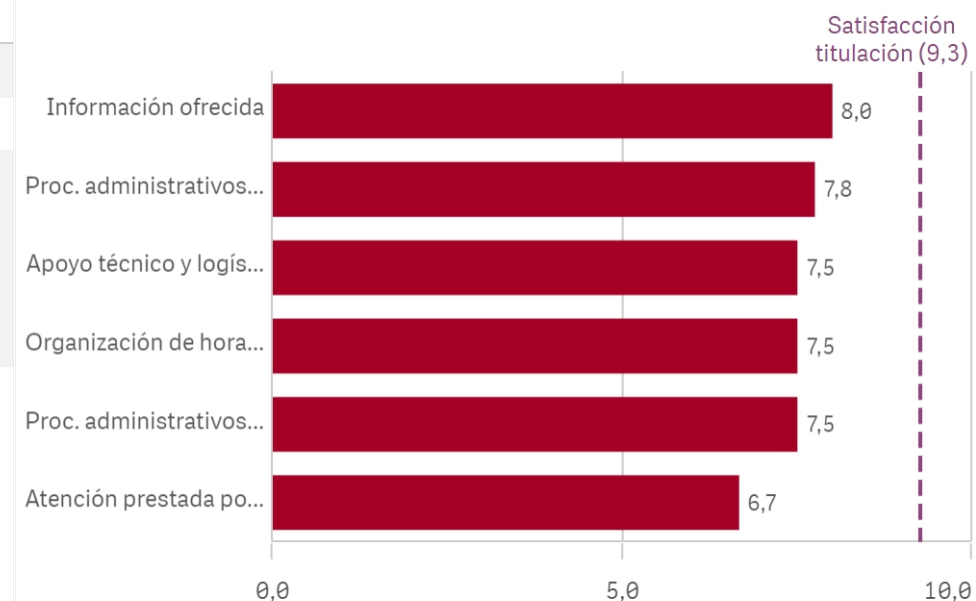


Información ofrecida



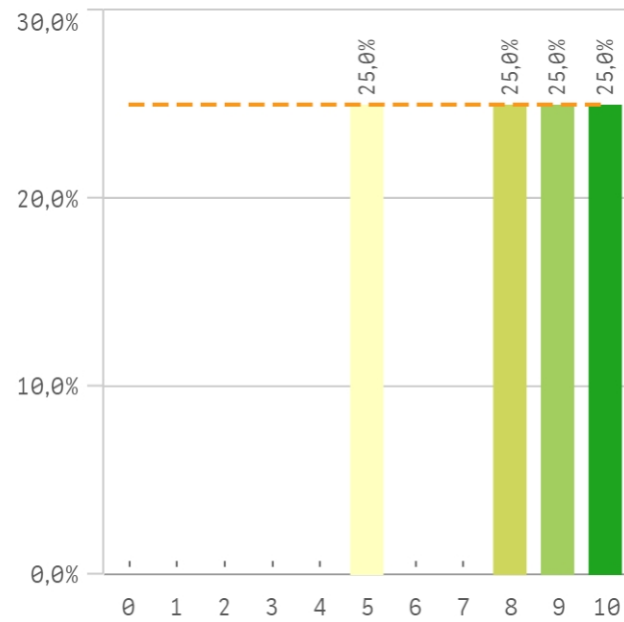
Gestión de la titulación	Q	Media	Desv. típica	Med...	Moda
Información ofrecida		8,0	2,2	8,5	-
Proc. administrativos comunes		7,8	2,1	8,0	8,0
Apoyo técnico y logístico		7,5	3,1	8,5	-
Organización de horarios		7,5	3,1	8,5	-
Proc. administrativos titulación		7,5	3,1	8,5	-
Atención prestada por el PAS		6,7	3,2	8,0	-

Fortalezas y debilidades

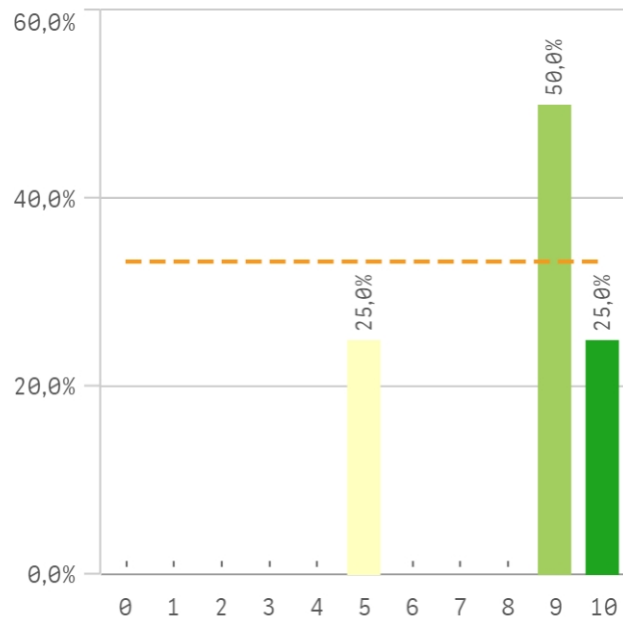


Centro	Observaciones
GEOGRAFÍA E HISTORIA	<p>Que se valorase (aunque fuera simbólicamente) a aquellos profesores que llevamos toda nuestra vida dedicada a esta universidad.</p> <p>En el extranjero (caso que conozco de la Sorbonne) los profesores con más de 40 años de servicios son condecorados por la universidad y por el Estado. No cuesta económicamente nada y las instituciones quedan "como señoras" (en la Complutense y en España... 44 años de servicios y "patada en el trasero (vulgo, culo)" a los profesores (salvo el señor rector, vicerrectores y "adjuntos").</p> <p>Me llamo Juan M. Carretero Zamora (catedrático de Historia Moderna) y, si quieren, puedo aportar más información. Quedo a vuestra disposición en jmcarret@ucm.es. Buenas vacaciones.</p>

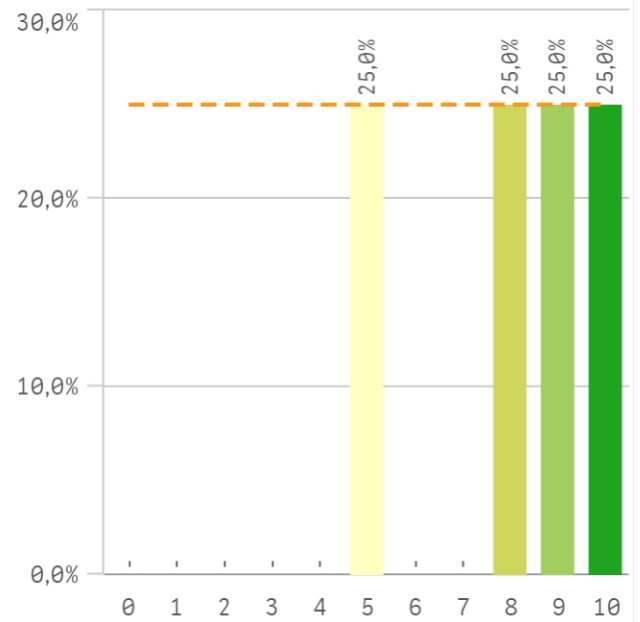
Aprovechamiento de las tutorías



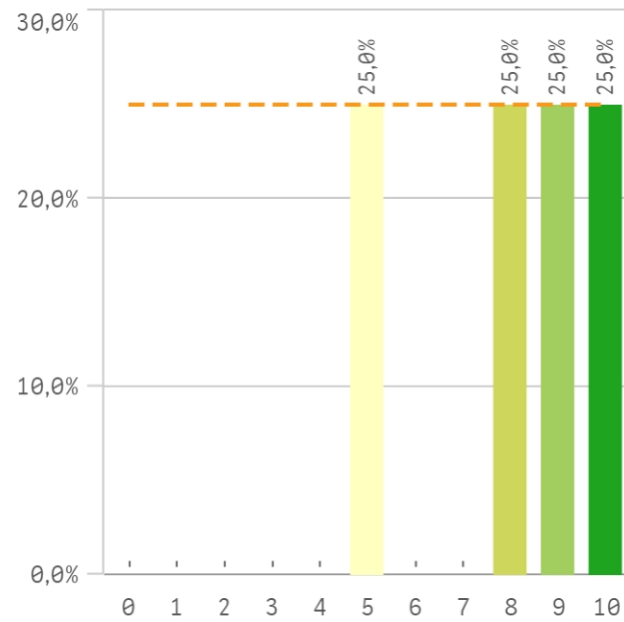
Implicación de los alumnos



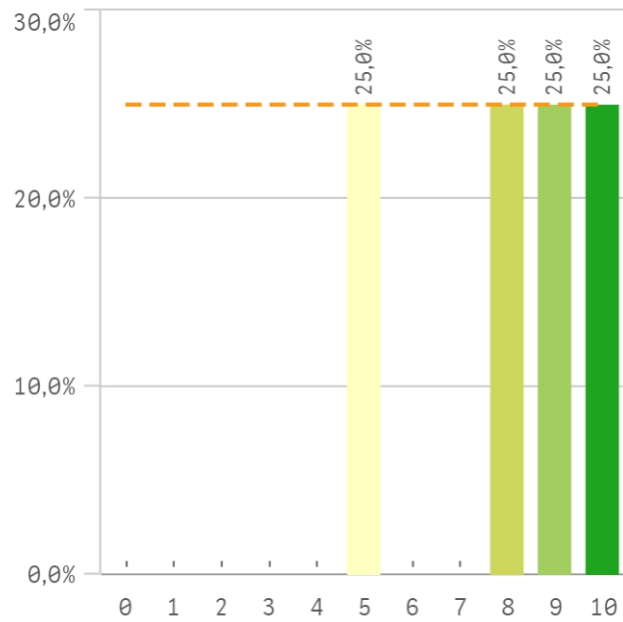
Adquisición de competencias del plan de ...



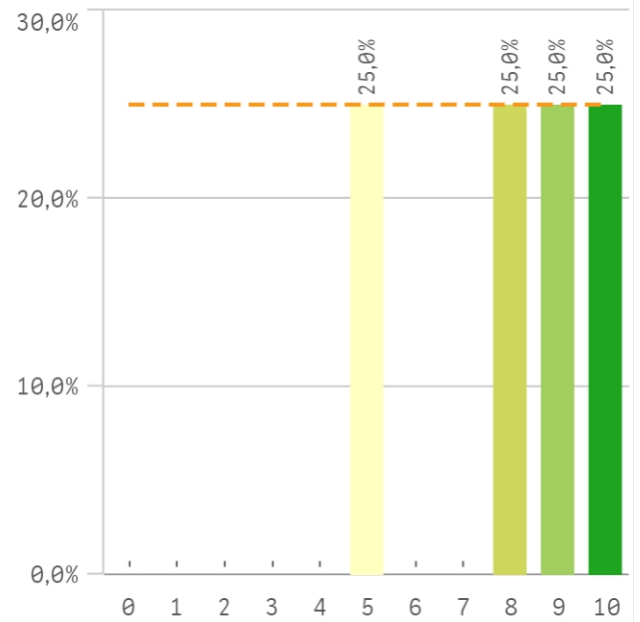
Compromiso del alumnado



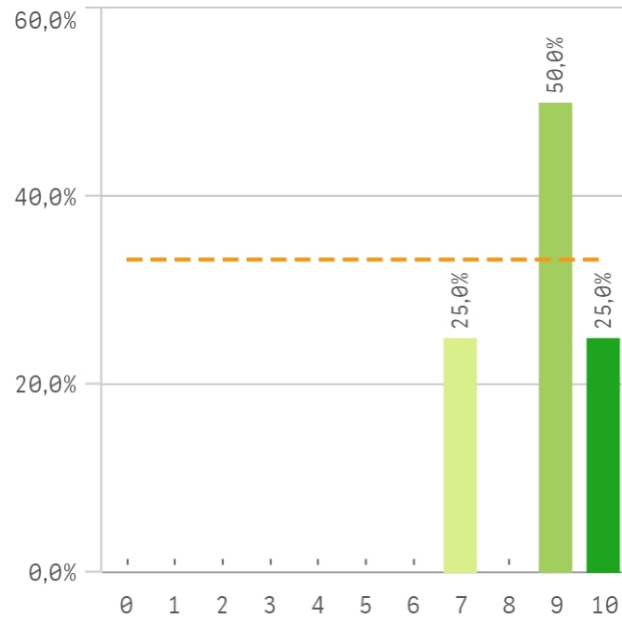
Nivel de trabajo



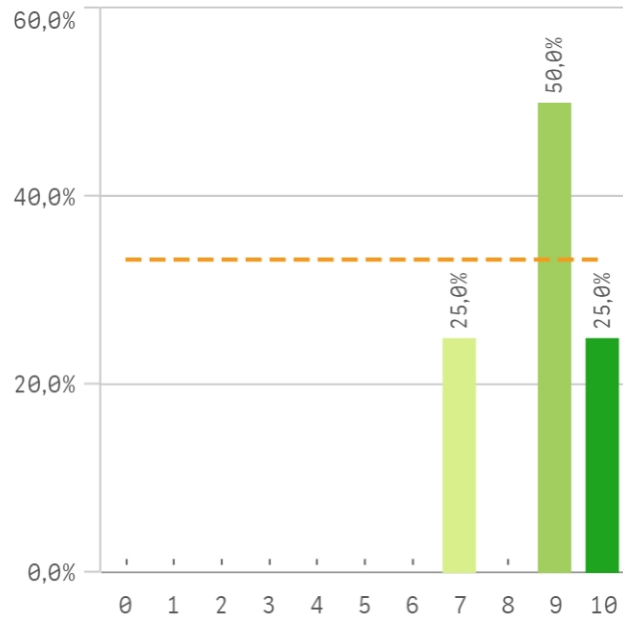
Implicación con la evaluación continua de...



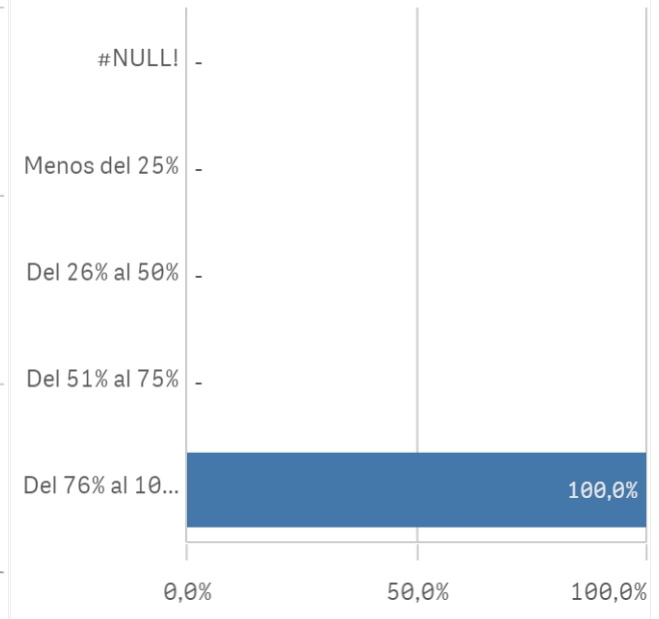
Aprovechamiento de las clases



Satisfacción con los resultados de los alu...

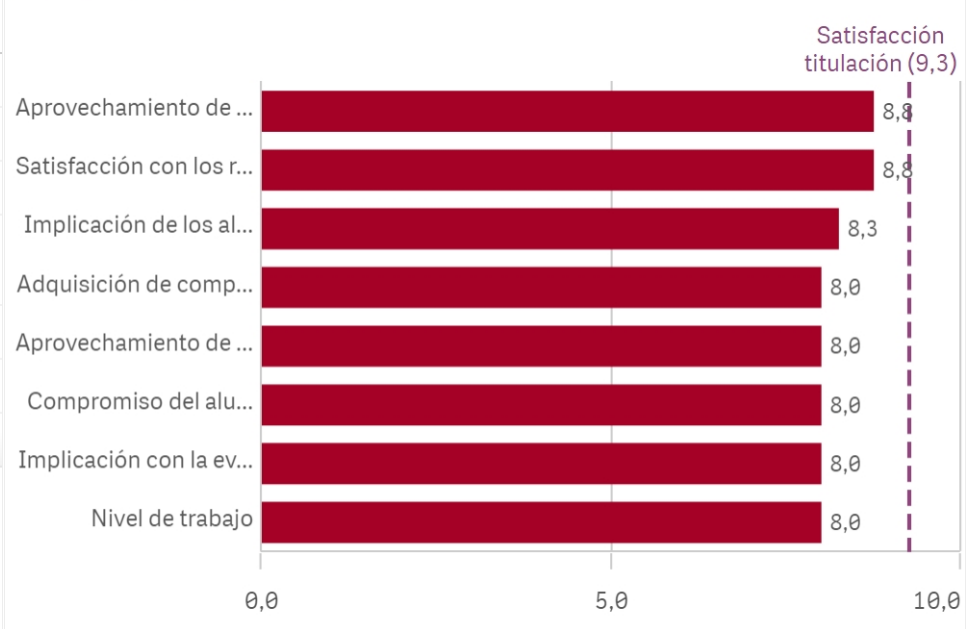


Asistencia de alumnos (%)

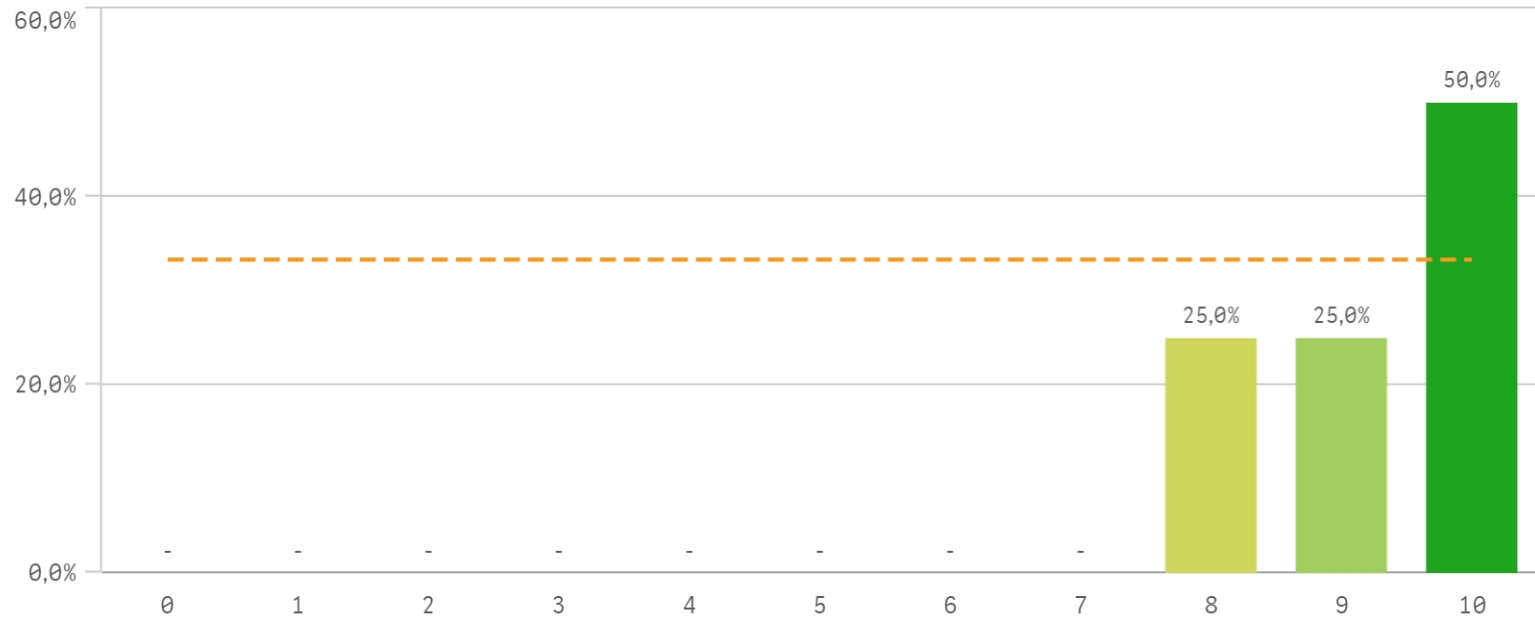


Satisfacción con los alumnos	Media	Desv. típica	Med...
Aprovechamiento de las clases	8,8	1,3	9,0
Satisfacción con los resultados	8,8	1,3	9,0
Implicación de los alumnos	8,3	2,2	9,0
Adquisición de competencias del plan de estudios	8,0	2,2	8,5
Aprovechamiento de las tutorías	8,0	2,2	8,5
Compromiso del alumnado	8,0	2,2	8,5
Implicación con la evaluación continua	8,0	2,2	8,5

Fortalezas y debilidades



Satisfacción de la titulación



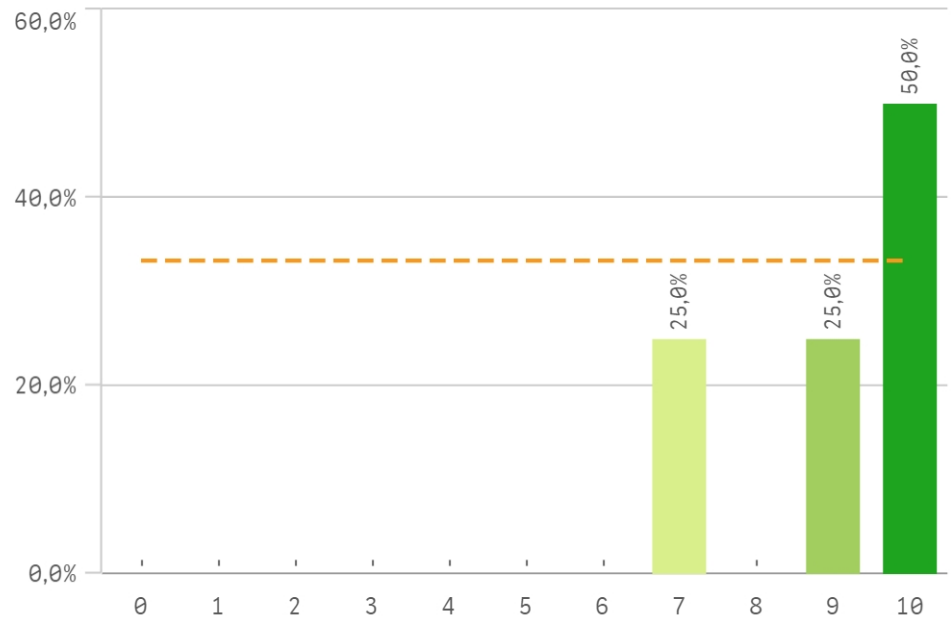
Media
9,3

Desviación Típica
1,0

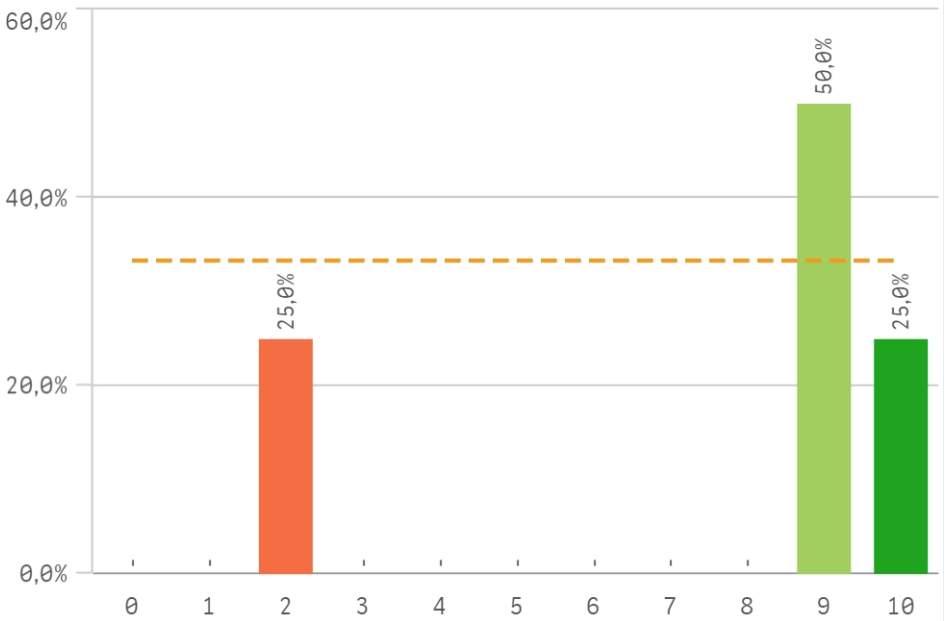
Mediana
9,5

Moda
10,0

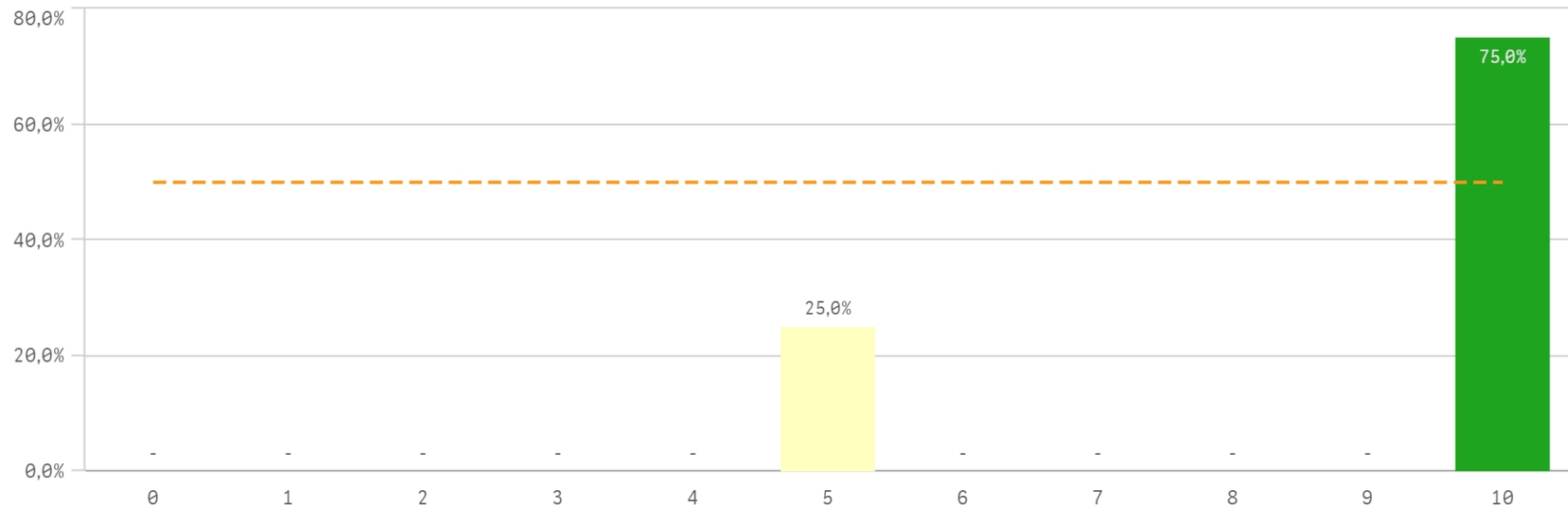
Satisfacción con la actividad docente de la titulación



Satisfacción de la UCM

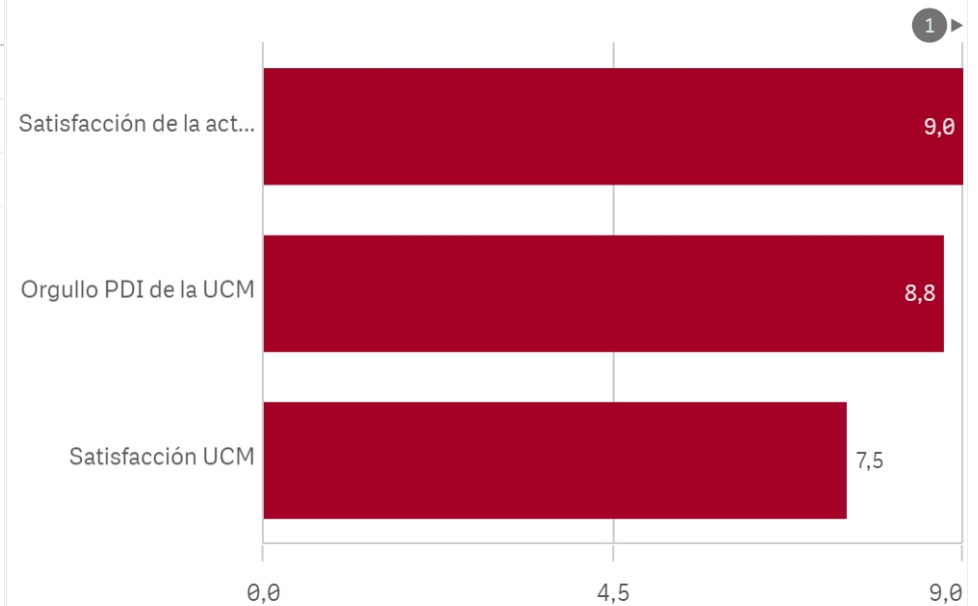


Orgullo ser PDI de la UCM

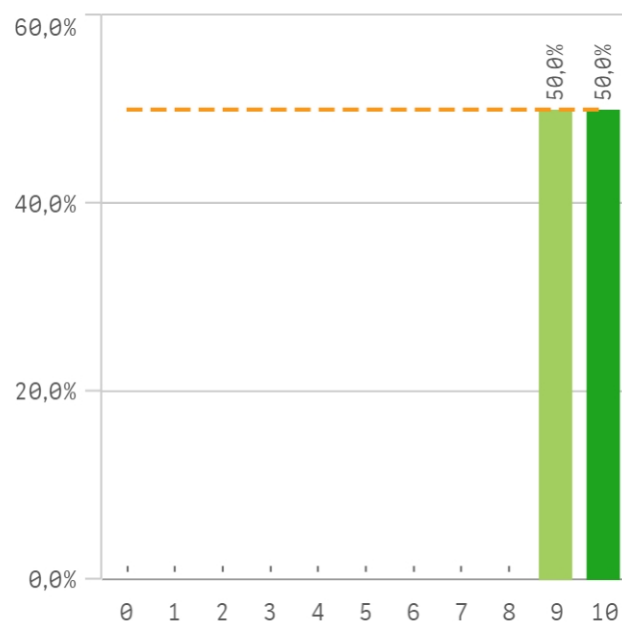


Satisfacción de la titulación	Media	Desv. típica	Med...	Moda
Satisfacción de la activ. docente	9,0	1,4	9,5	10,0
Orgullo PDI de la UCM	8,8	2,5	10,0	10,0
Satisfacción UCM	7,5	3,7	9,0	9,0

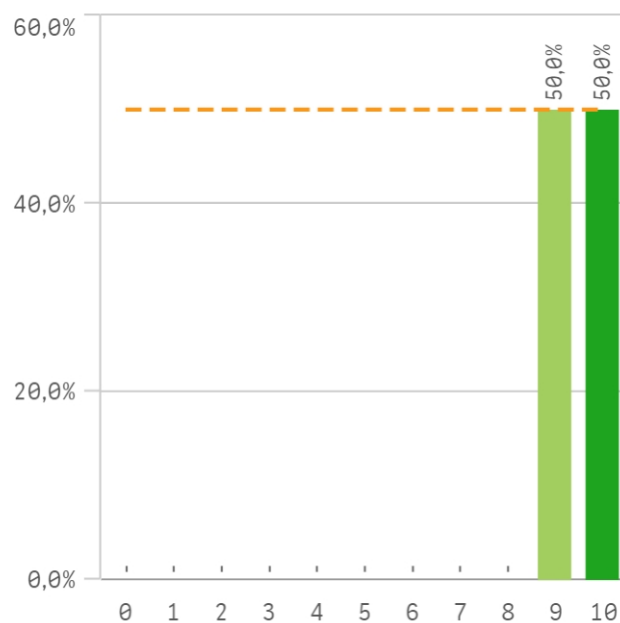
Fortalezas y debilidades



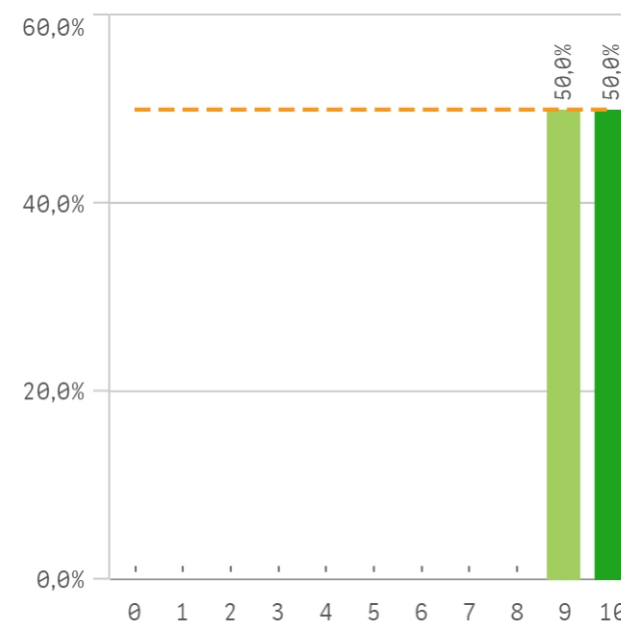
Repetir docencia en la titulación (fidelidad)



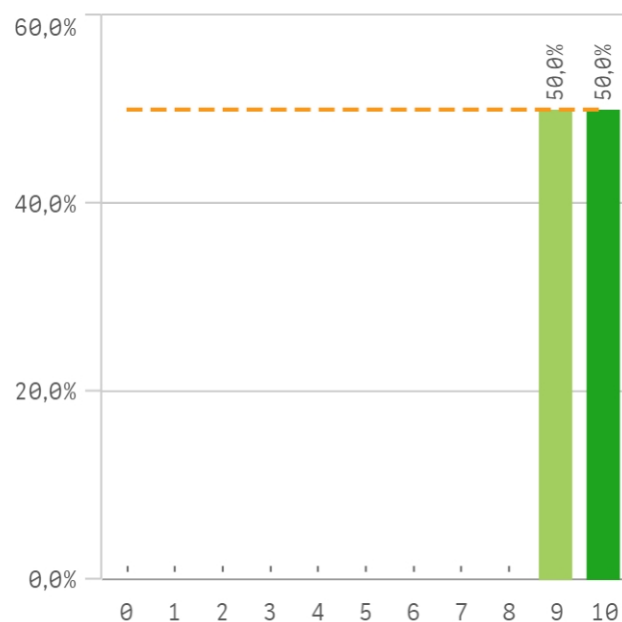
Repetir PDI (fidelidad)



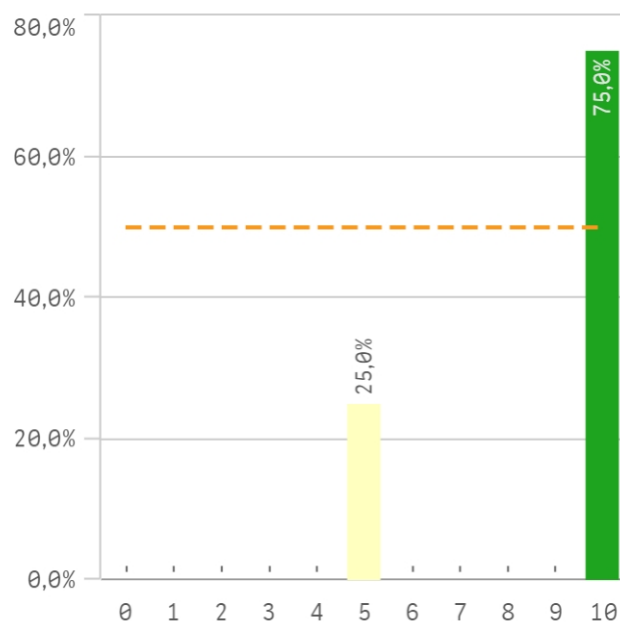
Repetir PDI en la UCM (fidelidad)



Recomendar titulación (preinscripción)



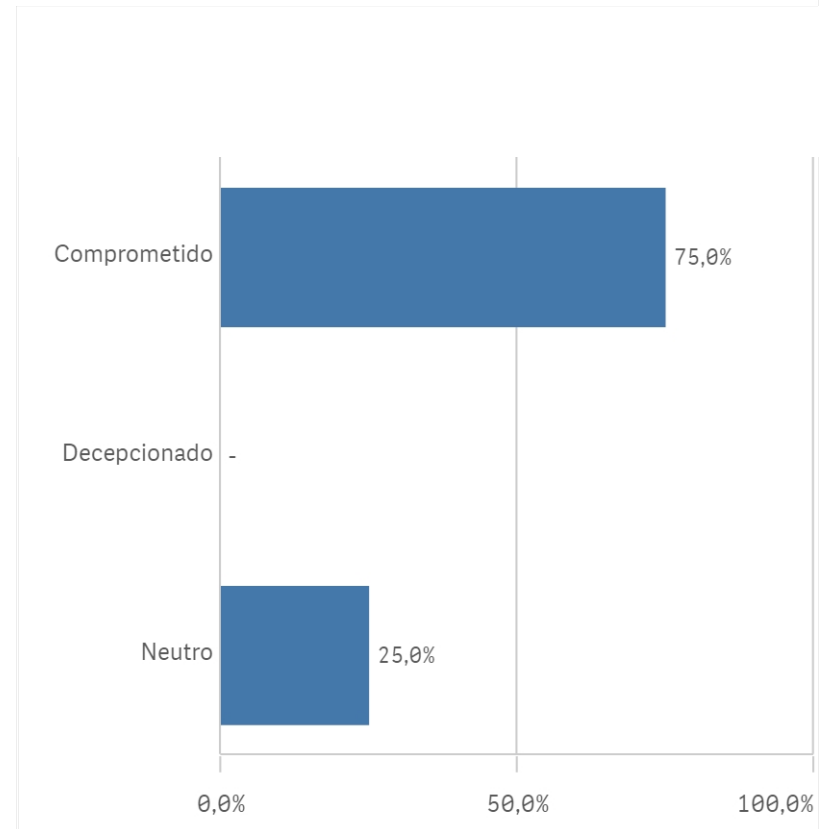
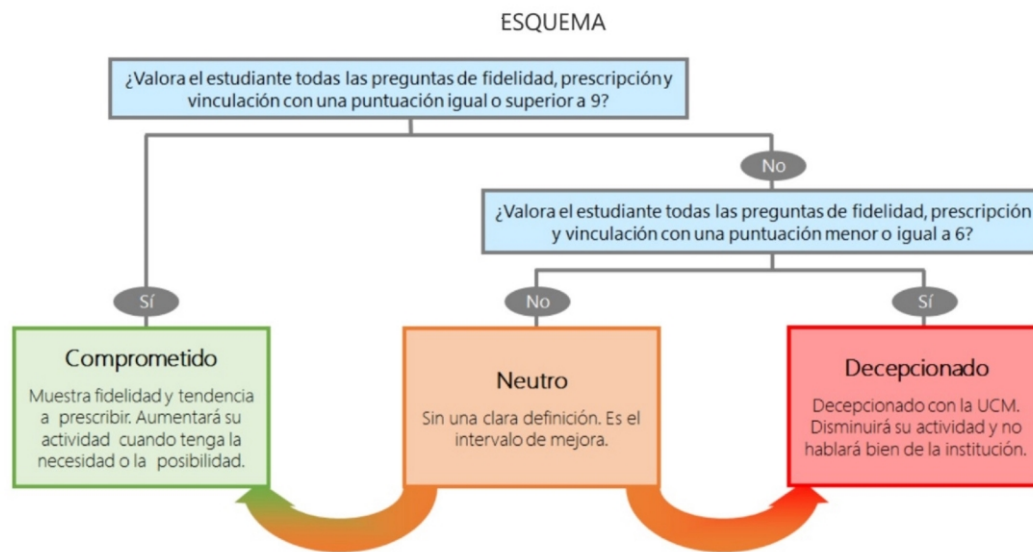
Recomendar estudiar en la UCM (preinscr...)



Compromiso	Media	De típ
Recomendar titulación	9,5	0,
Repetir docencia en la titulación	9,5	0,
Repetir PDI	9,5	0,
Repetir PDI en la UCM	9,5	0,
Recomendar estudiar en la UCM	8,8	2,

Construcción y significado del valor "compromiso":

- * Estudiante comprometido: valora con 9 o más puntos todas las preguntas de fidelidad, prescripción y vinculación.
- * Estudiante neutro: la puntuación que otorga a todas las preguntas de fidelidad, prescripción y vinculación están entre 6 y 9.
- * Estudiante decepcionado: valora con 6 o menos puntos todas las preguntas de fidelidad, prescripción y vinculación.





Encuestas de Satisfacción del PDI

CURSO: 2021-22

FACULTAD DE GEOGRAFÍA E HISTORIA

TITULACIÓN: MASTER EN HISTORIA DE LA MONARQUÍA HISPÁNICA

Aspectos de la titulación	Q	Media	Recursos	Q	Media	Compromiso	Q	Media
Formación académica		9,8	Campus virtual		8,3	Recomendar titulación		9,5
Integración teoría/práctica		9,5	Fondos de la biblioteca		8,3	Repetir docencia en la titulación		9,5
Nivel de dificultad apropiada		9,3	Aulas docencia práctica		7,5	Repetir PDI		9,5
Objetivos claros		9,3	Aulas docencia teórica		7,5	Repetir PDI en la UCM		9,5
Calificaciones en tiempo adecuado		9,0	Recursos administrativos suficientes		7,3	Recomendar estudiar en la UCM		8,8
Cumplimiento del programa		9,0						
Importancia en la sociedad		9,0						
Relación calidad/precio		9,0						
Orientación internacional		8,8						
Plan de estudios adecuado		8,8						
Número de alumnos por aula		8,5	Satisfacción con los alumnos	Q	Media			
Prácticas externas		8,5	Aprovechamiento de las clases		8,8			
Coordinación de la titulación		7,0	Satisfacción con los resultados		8,8	Gestión de la titulación	Q	Media
			Implicación de los alumnos		8,3	Información ofrecida		8,0
			Adquisición de competencias del plan de estudios		8,0	Proc. administrativos comunes		7,8
			Aprovechamiento de las tutorías		8,0	Apoyo técnico y logístico		7,5
Satisfacción de la titulación	Q	Media	Compromiso del alumnado		8,0	Organización de horarios		7,5
Satisfacción de la activ. docente		9,0	Implicación con la evaluación continua		8,0	Proc. administrativos titulación		7,5
Orgullo PDI de la UCM		8,8	Nivel de trabajo		8,0			
Satisfacción UCM		7,5						