



OFICINA para la CALIDAD
Vicerrectorado de Calidad
UNIVERSIDAD COMPLUTENSE DE MADRID

CURSO: 2021-22

TITULACIÓN: MÁSTER EN CIUDADES
INTELIGENTES Y SOSTENIBLES (SMART CITIES)

FACULTAD DE GEOGRAFÍA E HISTORIA

Población N

-

%_Participacion

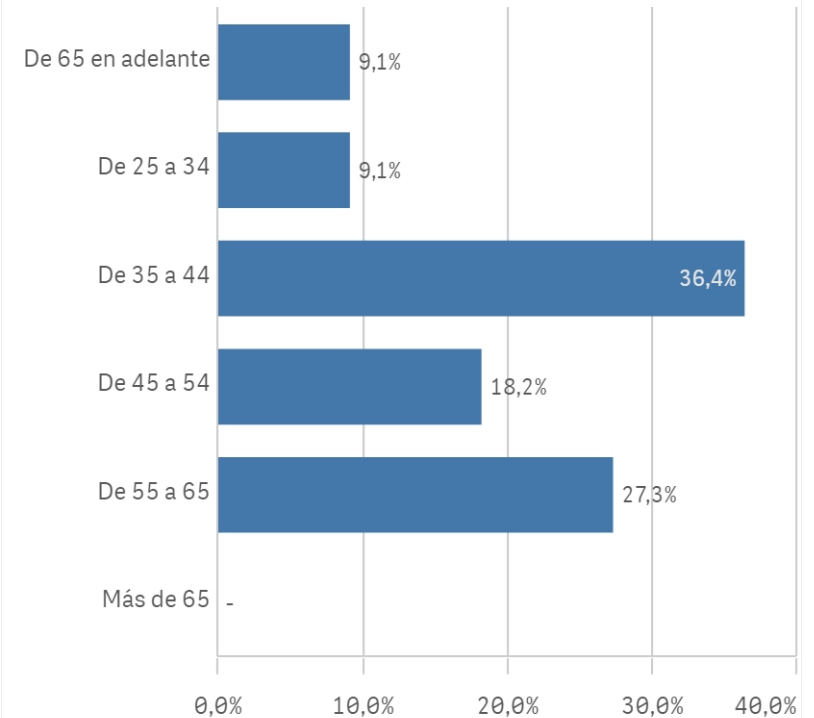
-

Participación n

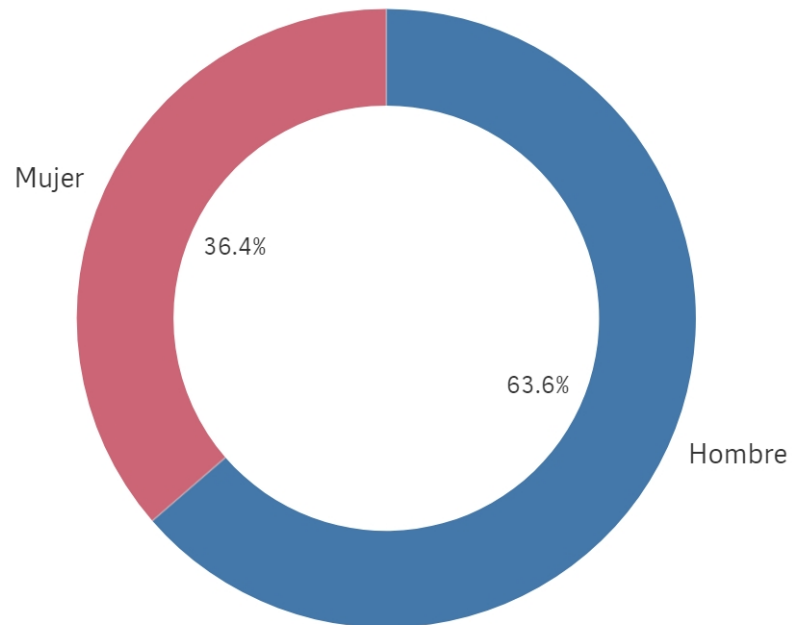
11

Edad (años)

(%) Porcentaje por franjas



Genero



Edad media (años)

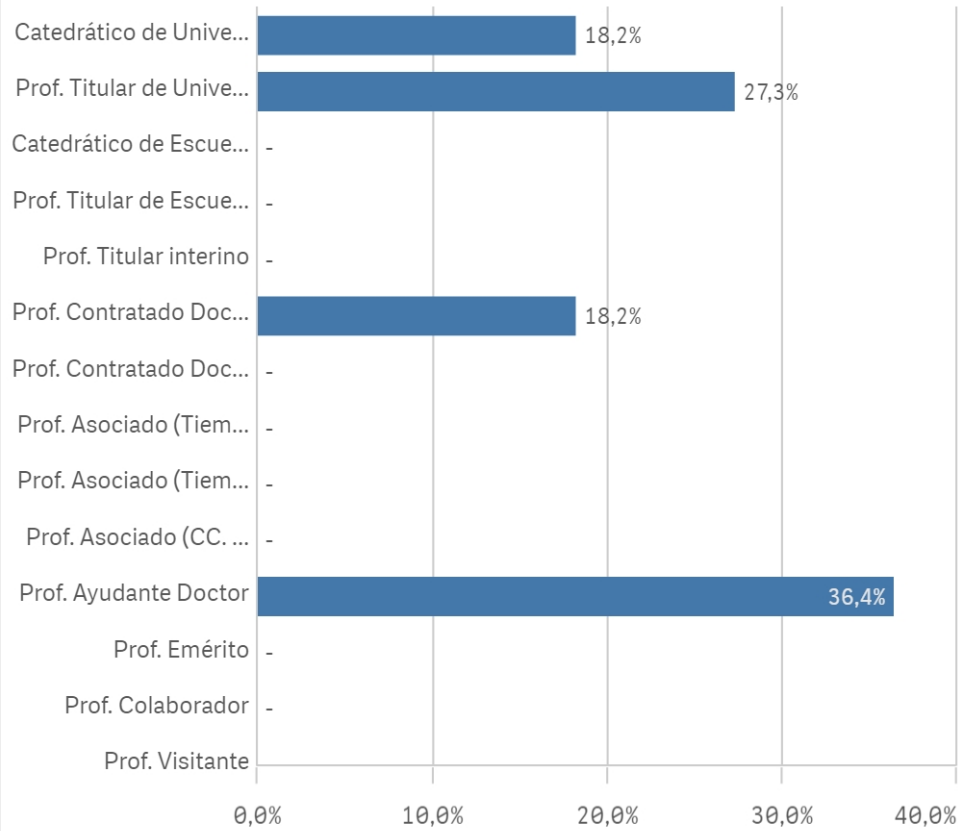
49,1

Des. Típica

10,2

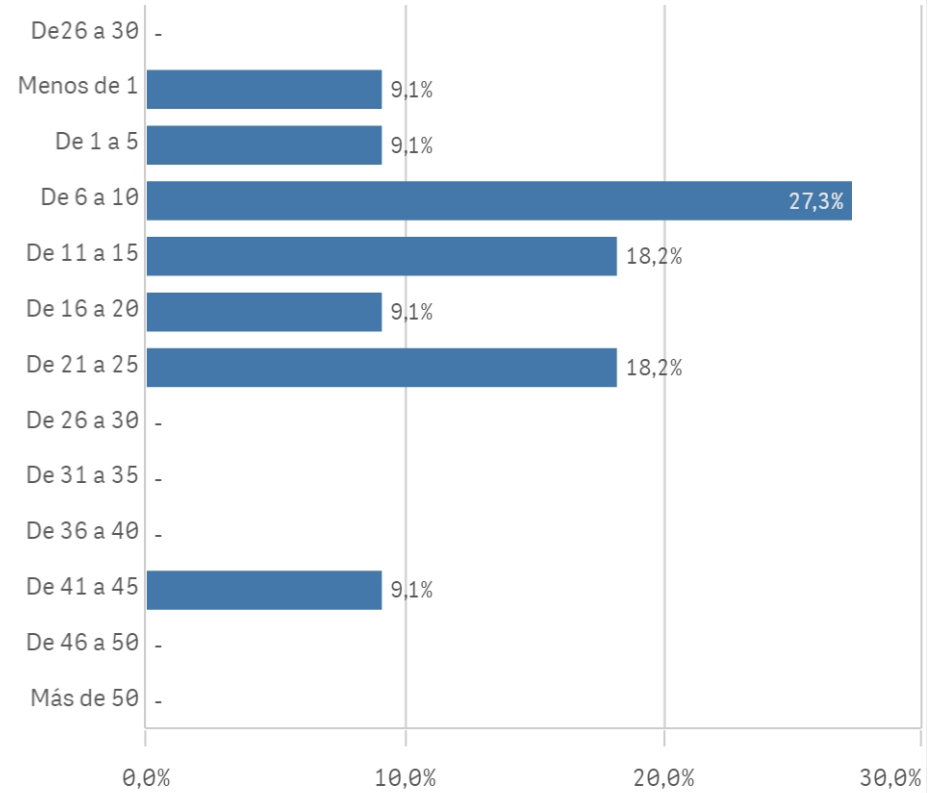
■ Hombre ■ Mujer

Distribución por categorías

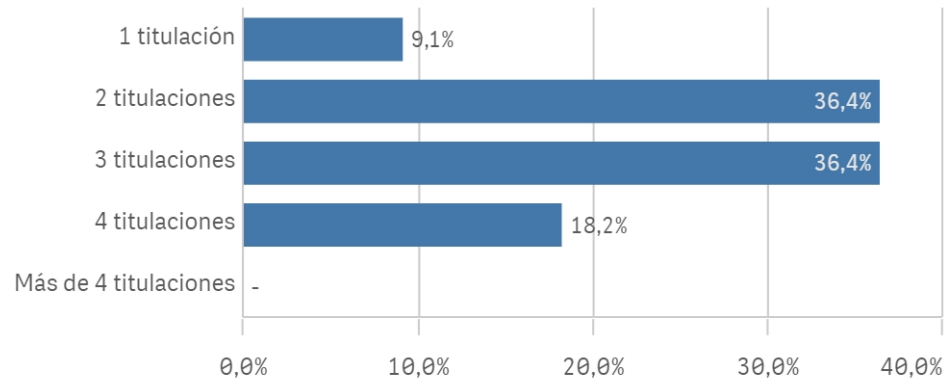


Experiencia laboral (años)

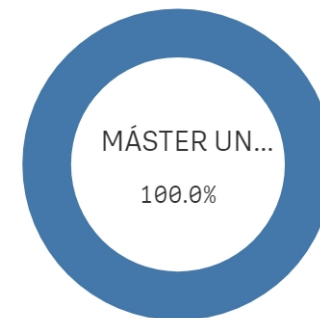
(%) Porcentaje por franjas



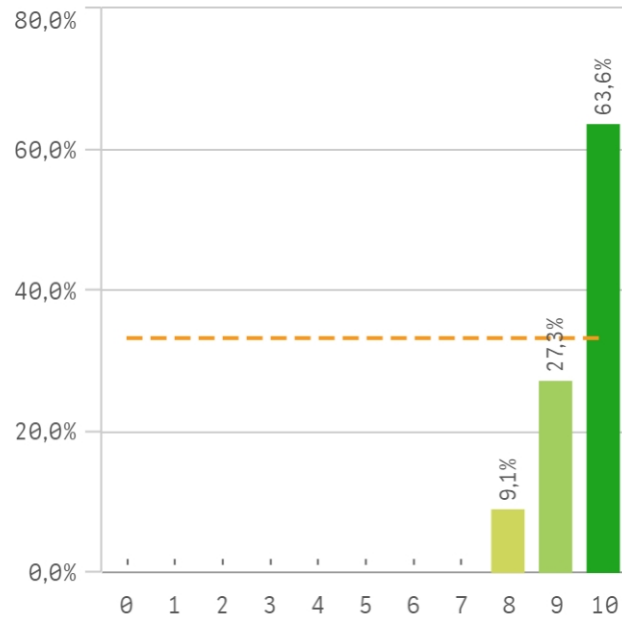
Distribución por N° de Titulaciones



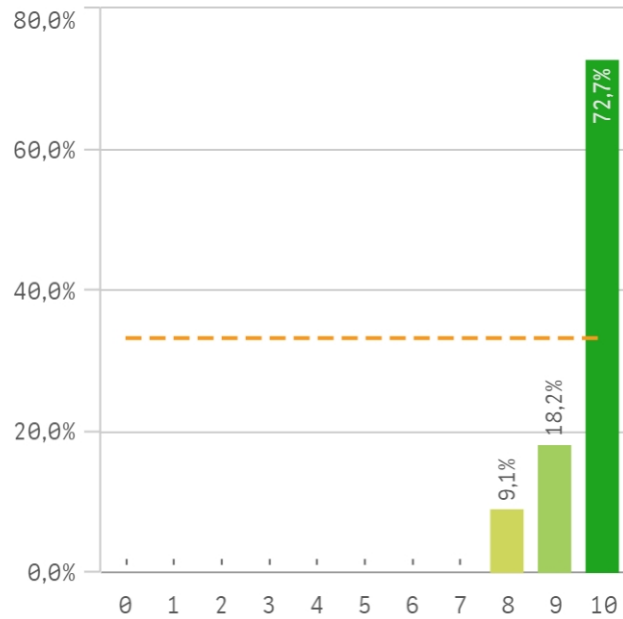
Tipo de titulación (%)



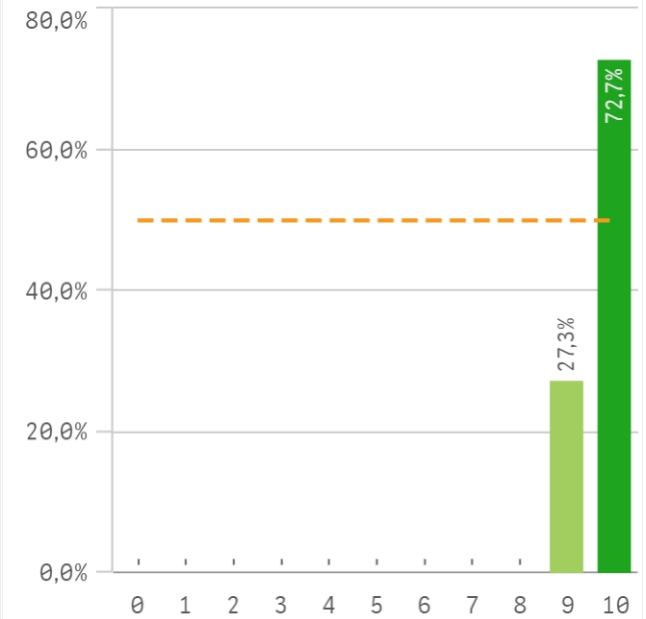
Plan de estudios



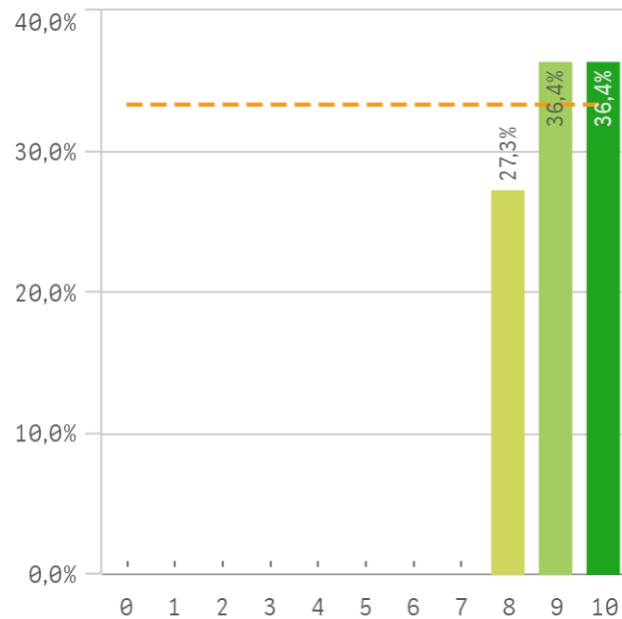
Objetivos claros



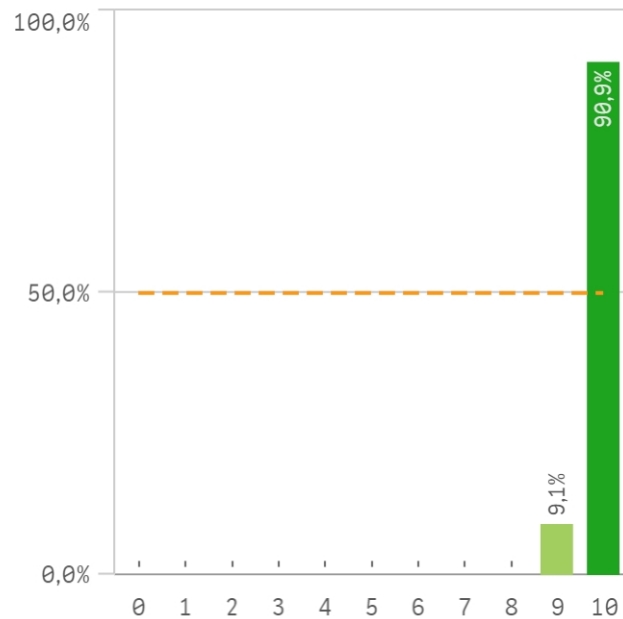
Cumplimiento del programa



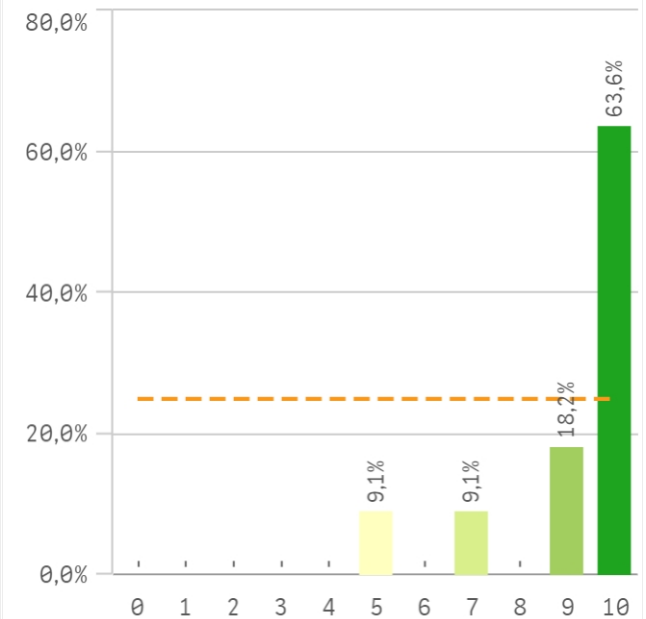
Orientación internacional



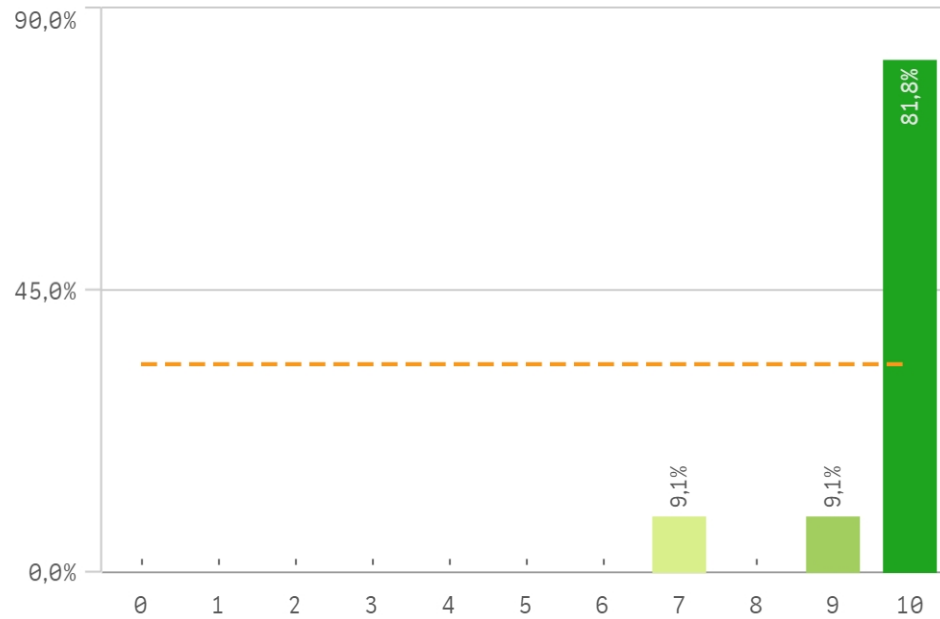
Coordinación de la titulación



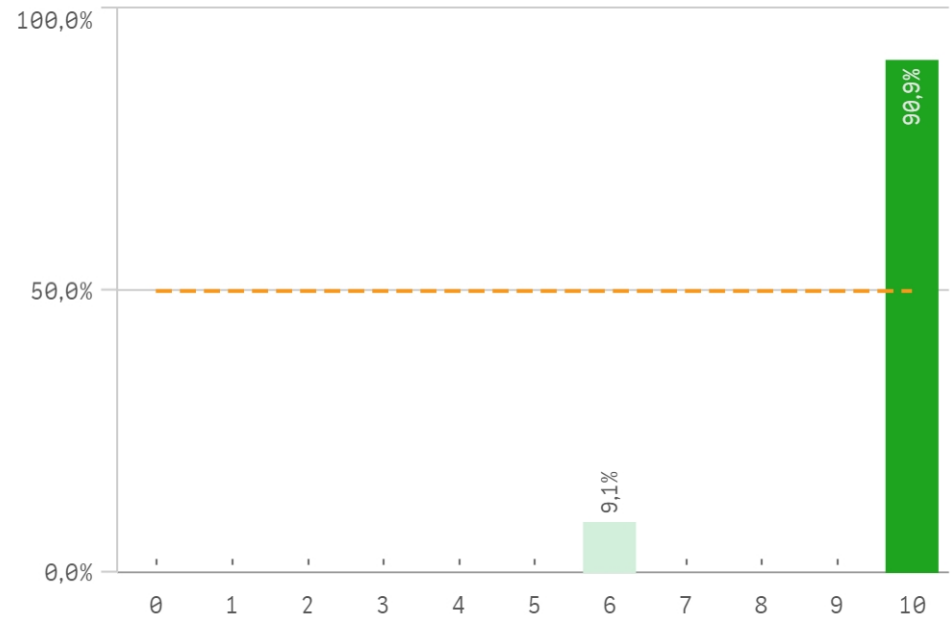
Alumnos por aula



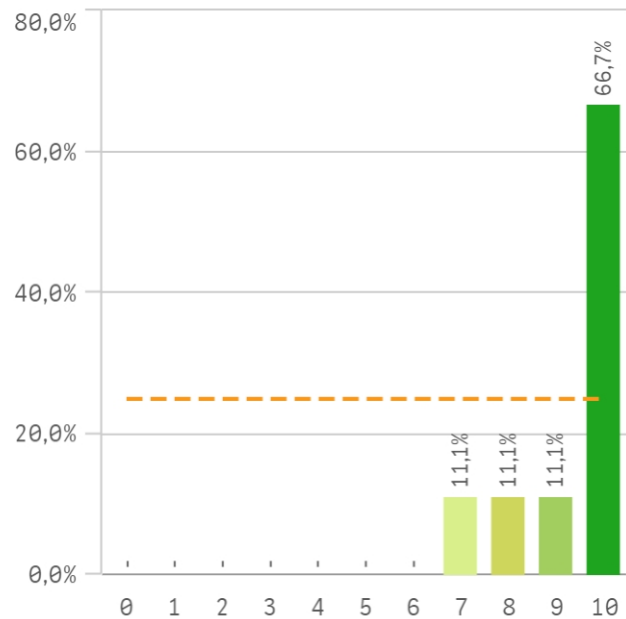
Dificultad apropiada



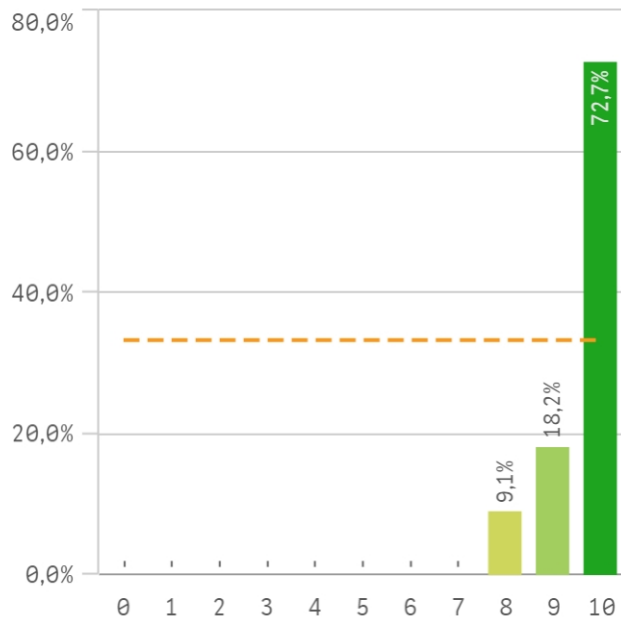
Integración teoría/práctica



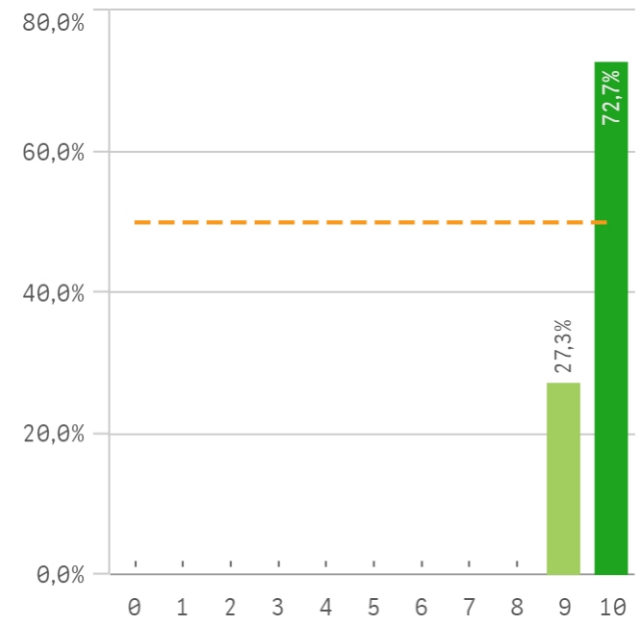
Relación calidad/precio



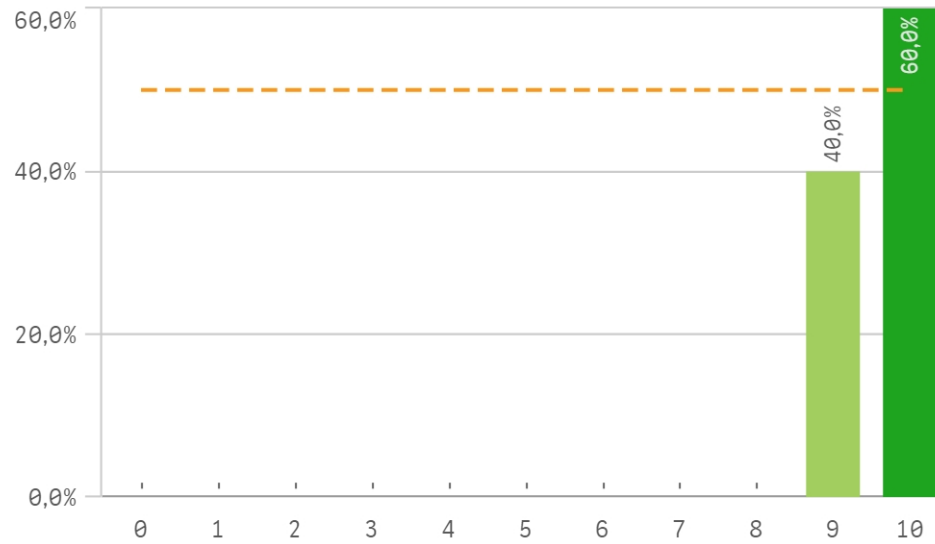
Calificaciones en tiempo



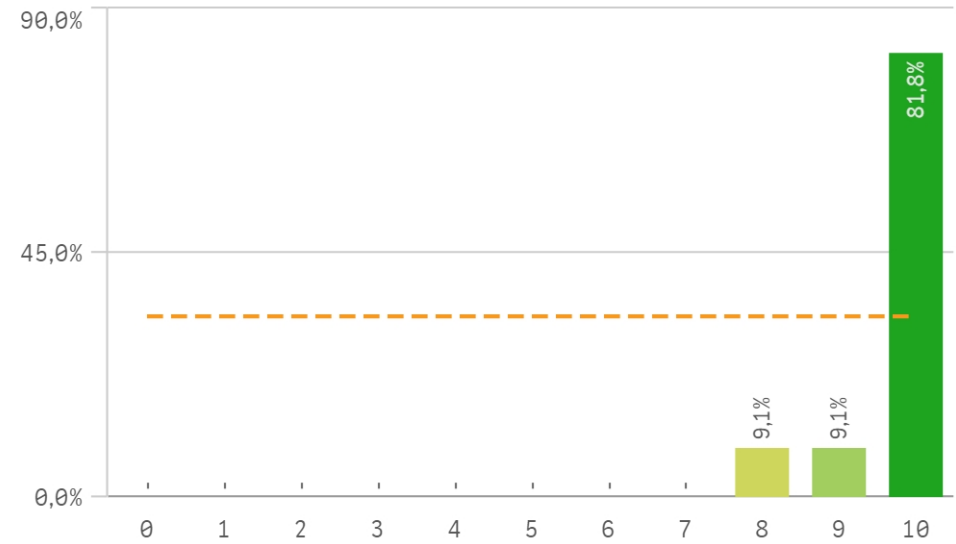
Importancia en la sociedad



Prácticas externas

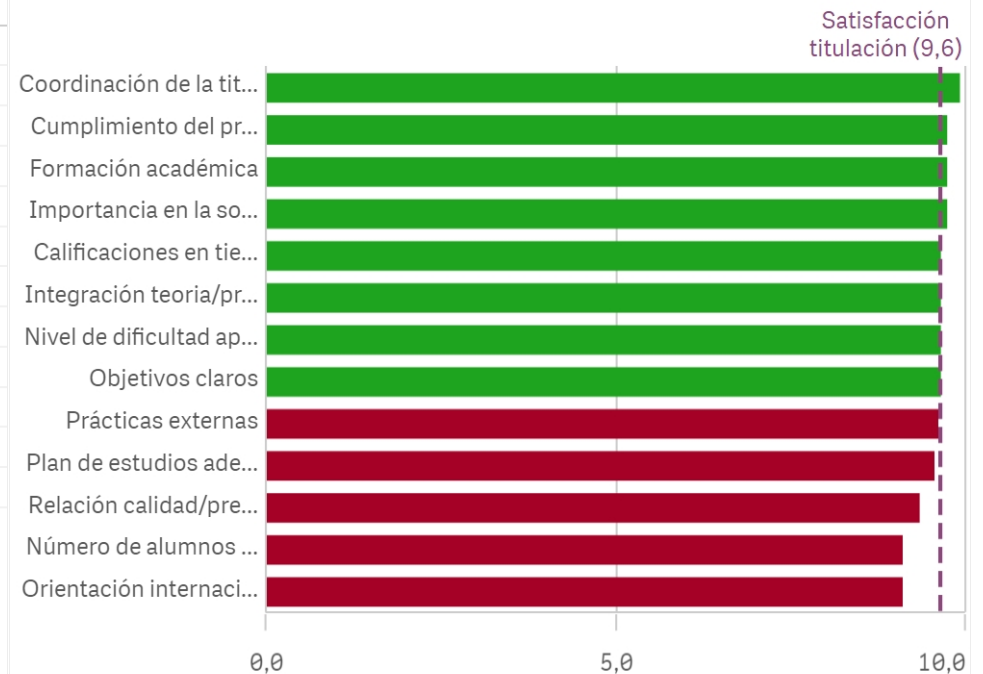


Formación académica relacionada

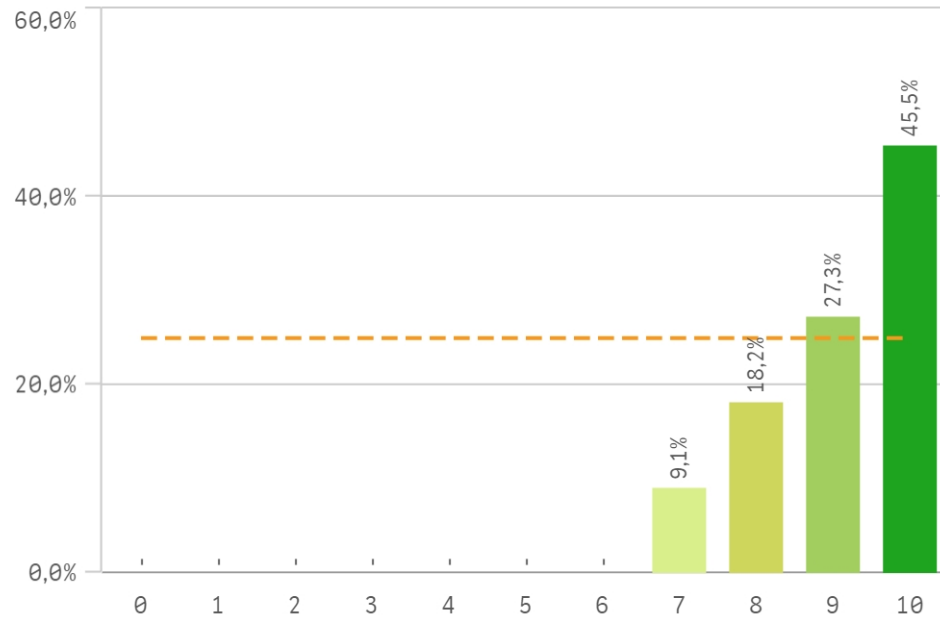


Aspectos de la titulación	Media	Desv. típica	Media...	Moda
Coordinación de la titulación	9,9	0,3	10,0	10,0
Cumplimiento del programa	9,7	0,5	10,0	10,0
Formación académica	9,7	0,6	10,0	10,0
Importancia en la sociedad	9,7	0,5	10,0	10,0
Calificaciones en tiempo adecuado	9,6	0,7	10,0	10,0
Integración teoría/práctica	9,6	1,2	10,0	10,0
Nivel de dificultad apropiada	9,6	0,9	10,0	10,0
Objetivos claros	9,6	0,7	10,0	10,0
Prácticas externas	9,6	0,5	10,0	10,0
Plan de estudios adecuado	9,5	0,7	10,0	10,0
Relación calidad/precio	9,3	1,1	10,0	10,0
Número de alumnos por aula	9,1	1,6	10,0	10,0

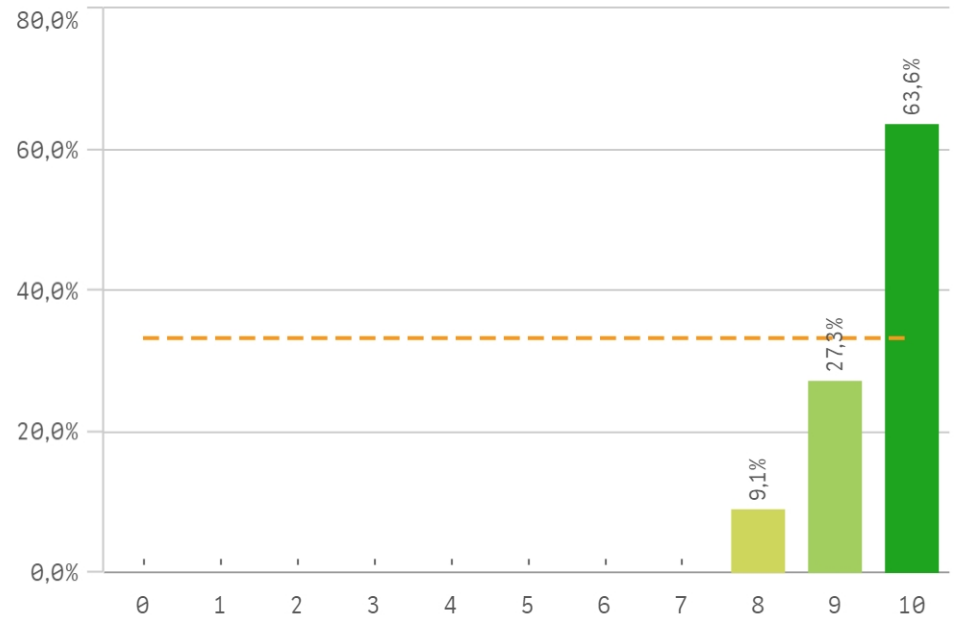
Fortalezas y debilidades



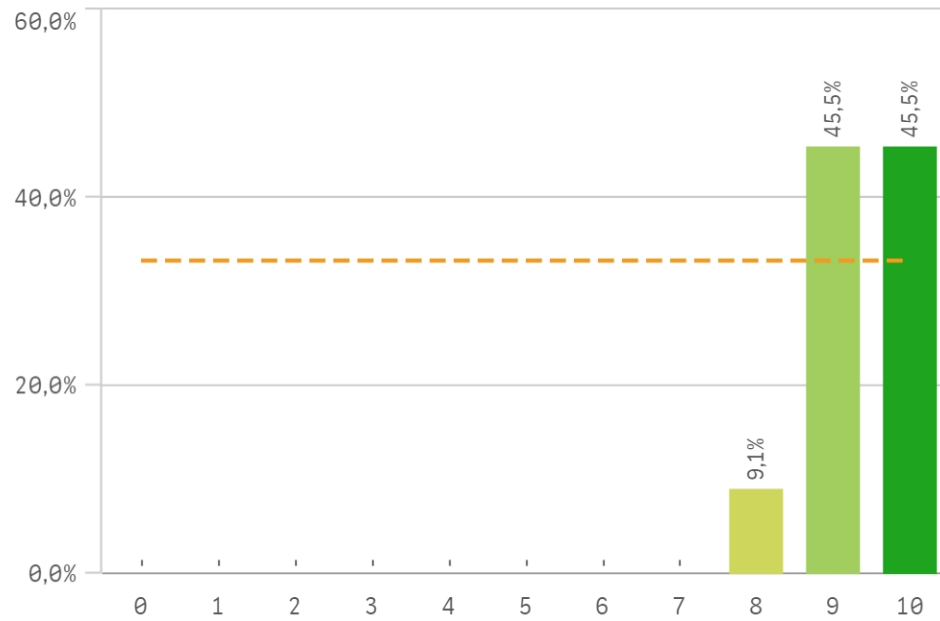
Recursos administrativos suficientes



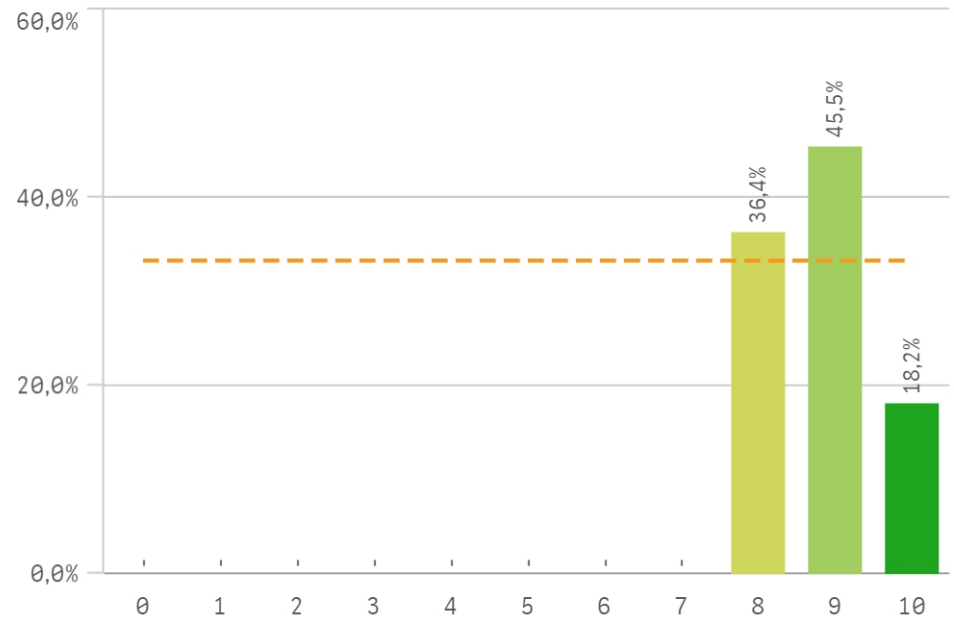
Aulas docencia teorica



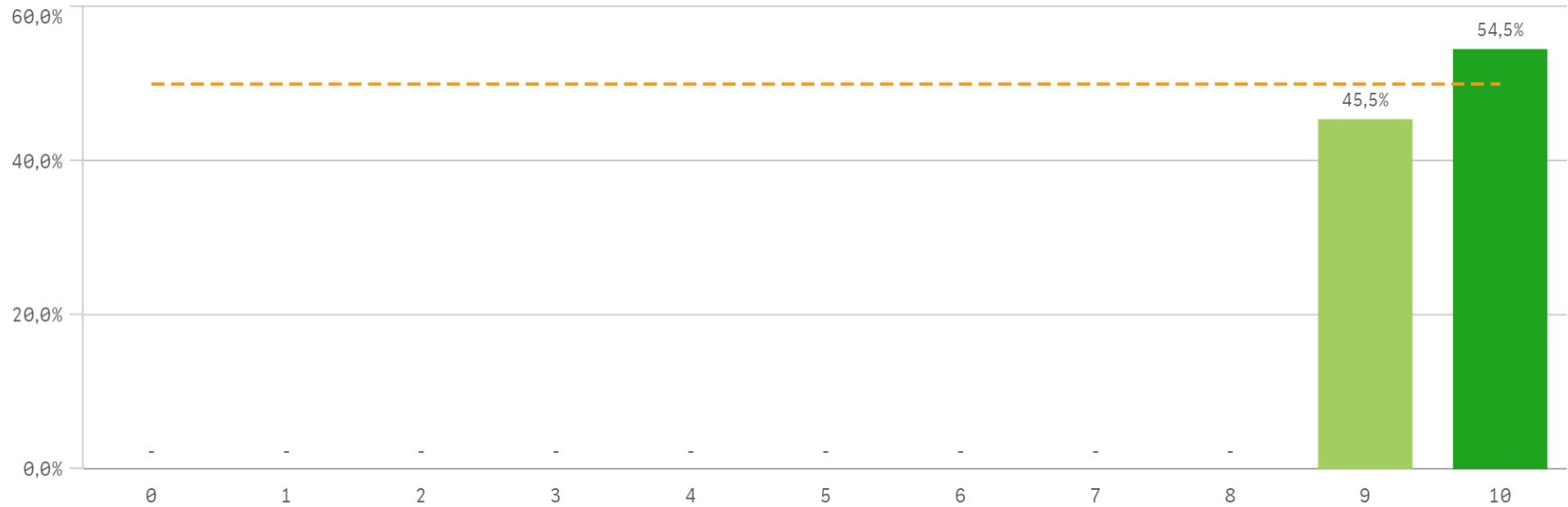
Aulas docencia práctica



Fondos de la biblioteca

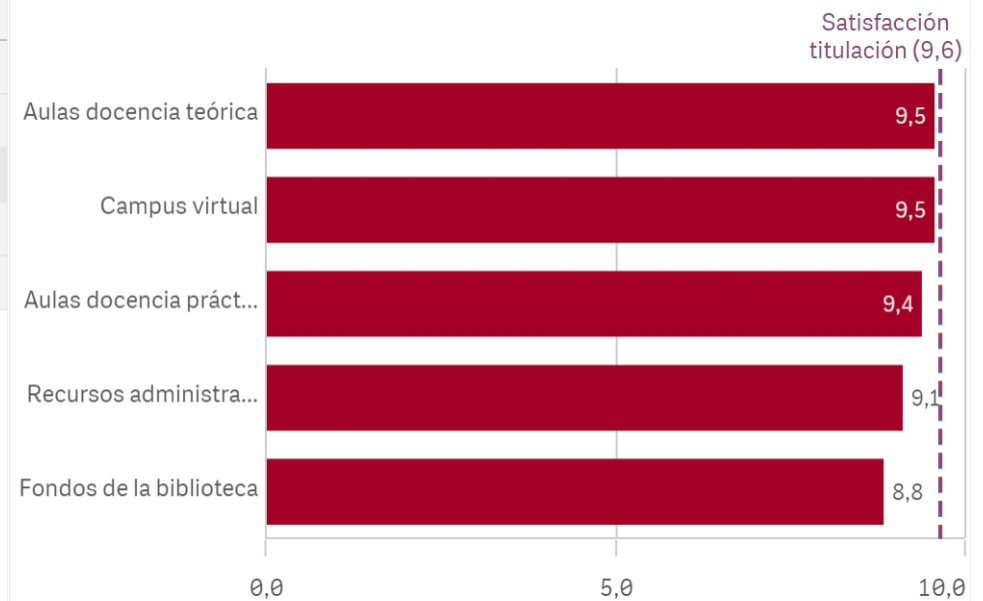


Campus virtual

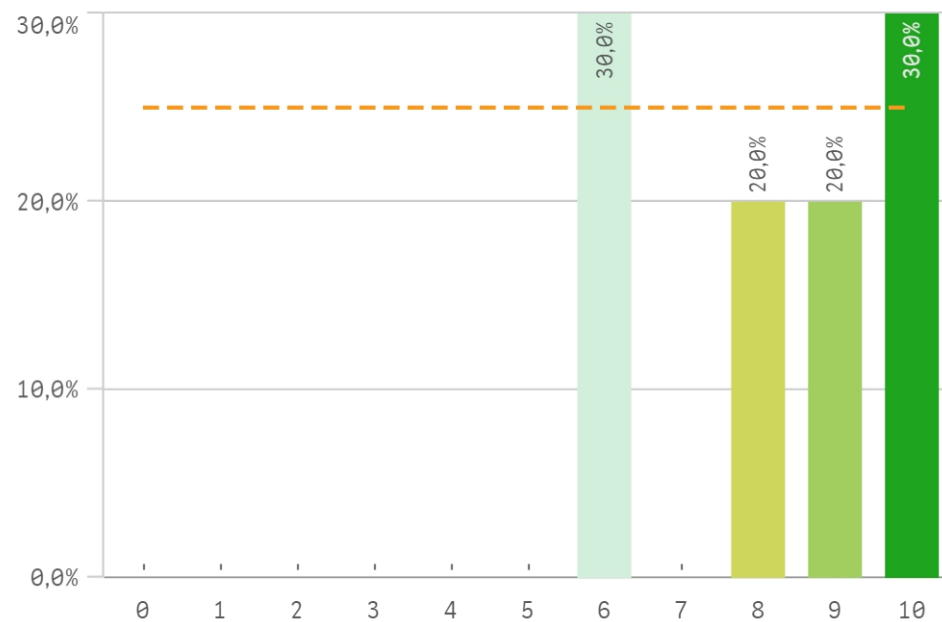


Recursos	Media	Desv típica	Med...	Moda
Aulas docencia teórica	9,5	0,7	10,0	10,0
Campus virtual	9,5	0,5	10,0	10,0
Aulas docencia práctica	9,4	0,7	9,0	-
Recursos administrativos suficientes	9,1	1,0	9,0	10,0
Fondos de la biblioteca	8,8	0,8	9,0	9,0

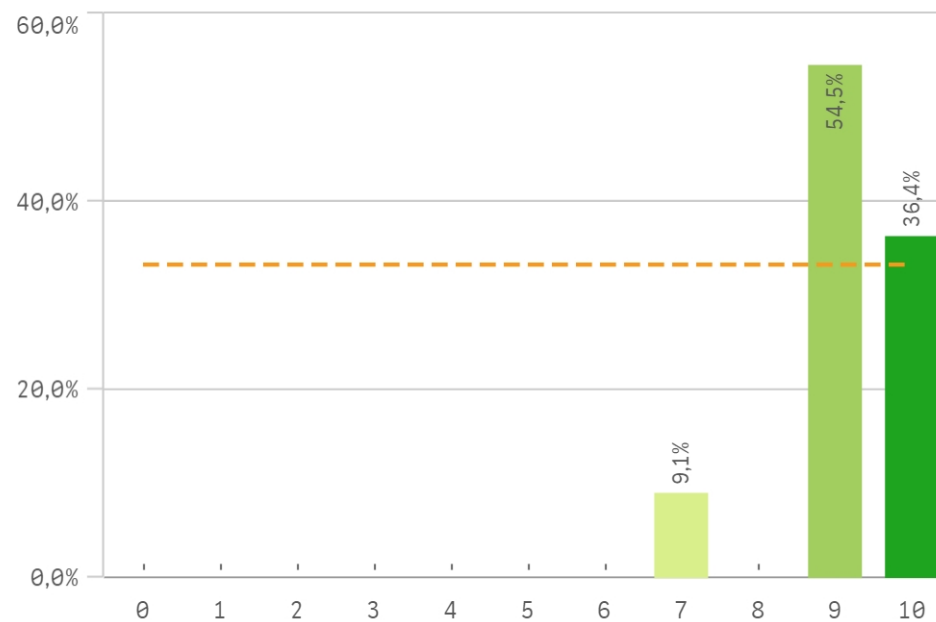
Fortalezas y debilidades



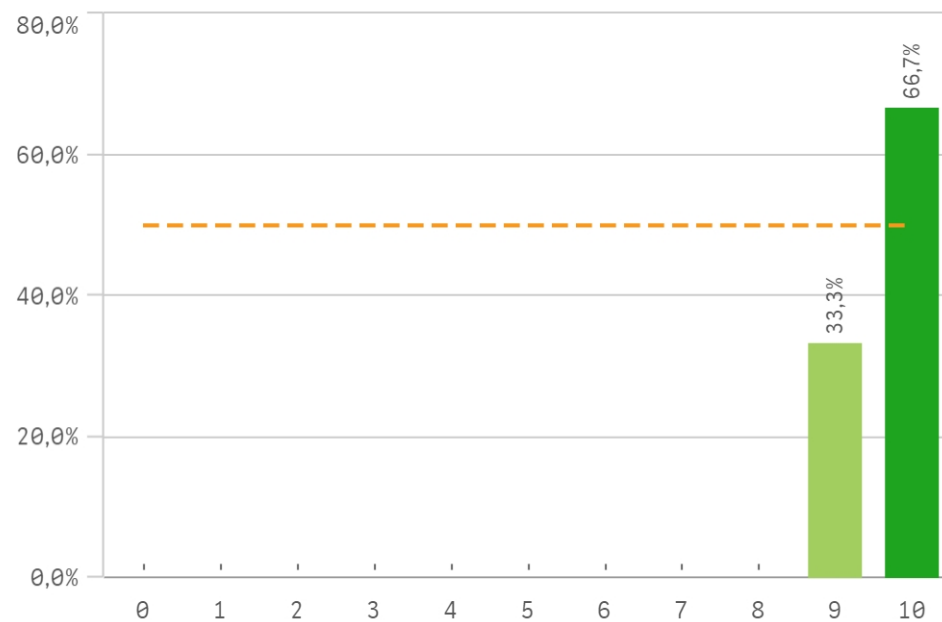
Atención prestada por el PAS



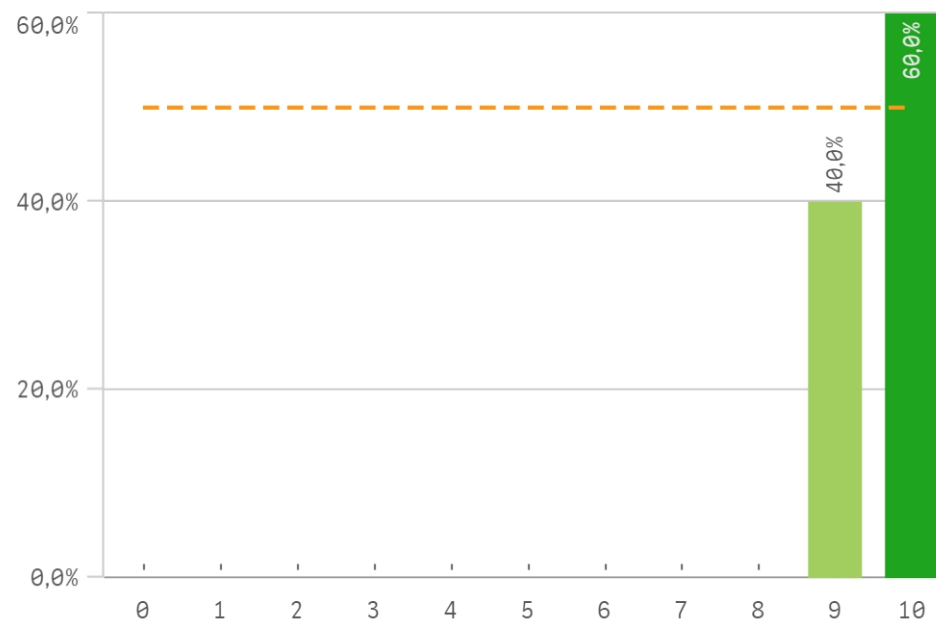
Apoyo técnico y logístico



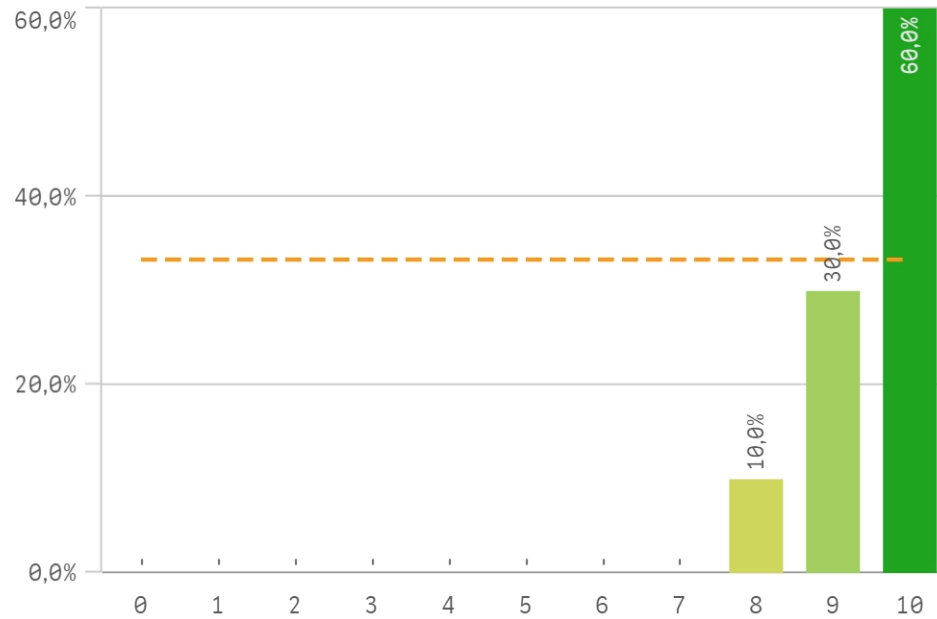
Procesos administrativos de la titulación



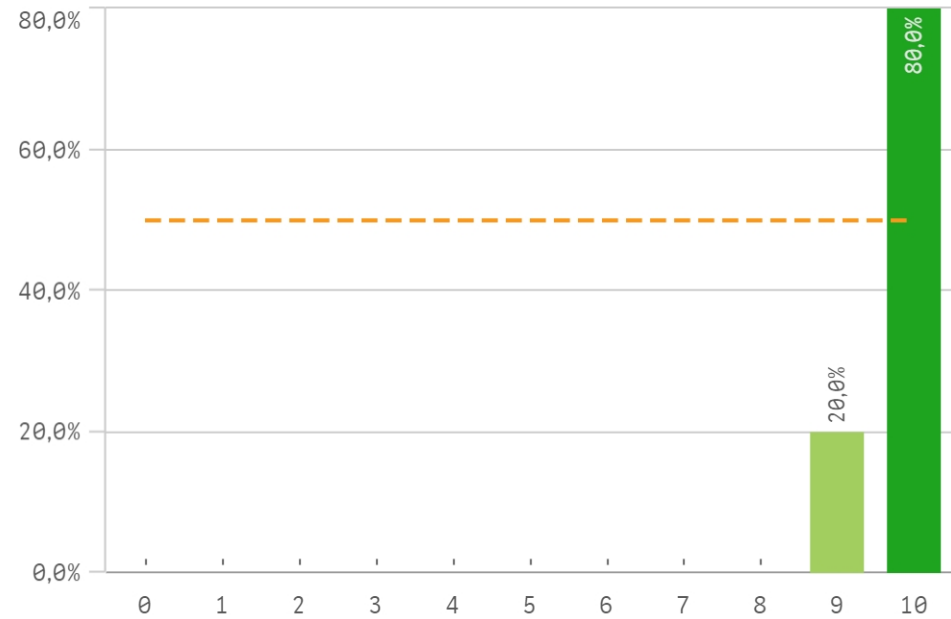
Procesos administrativos comunes



Organización de horarios

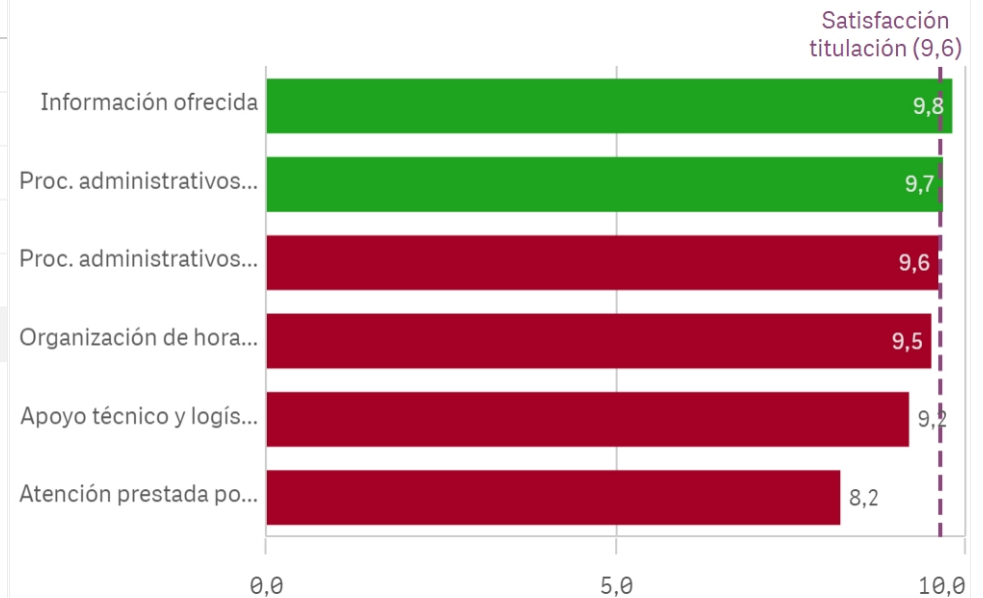


Información ofrecida



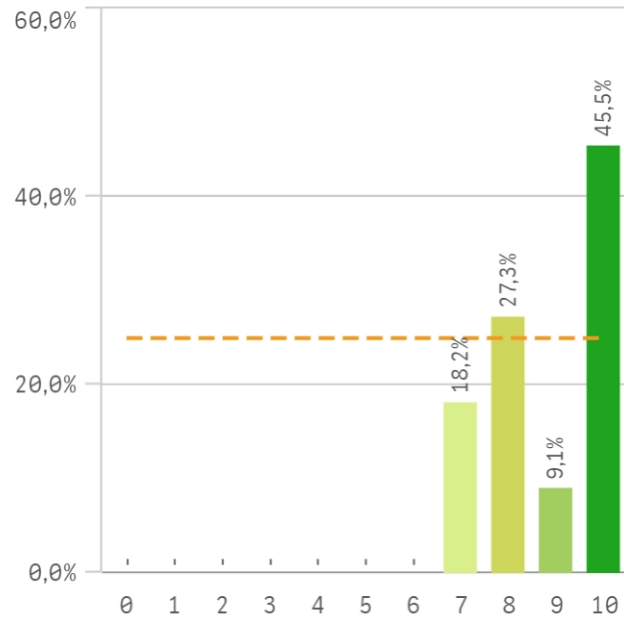
Gestión de la titulación	Q	Media	Desv. típica	Med...	Moda
Información ofrecida		9,8	0,4	10,0	10,0
Proc. administrativos titulación		9,7	0,5	10,0	10,0
Proc. administrativos comunes		9,6	0,5	10,0	10,0
Organización de horarios		9,5	0,7	10,0	10,0
Apoyo técnico y logístico		9,2	0,9	9,0	9,0
Atención prestada por el PAS		8,2	1,7	8,5	-

Fortalezas y debilidades

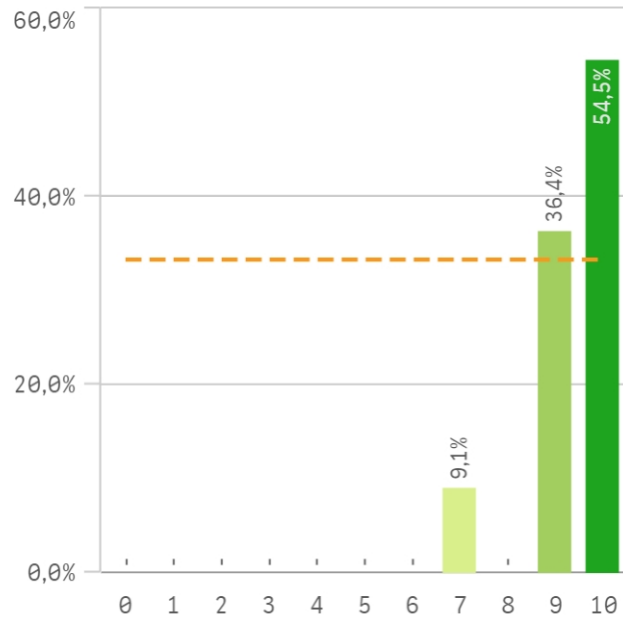


Centro	Observaciones
GEOGRAFÍA E HISTORIA	<p>En general pienso que la actualización que los programas docentes de los grados y máster debería ser más ágil. Frecuentemente los programas no se reestructuran y dejan de adecuarse a lo que demanda el mercado laboral en parte por la desidia de algunos docentes, pero también por la carga de trabajo que supone pasar por los proceso de acreditación de la ANECA.</p> <p>Creo que las diferentes titulaciones deberían evaluar periódicamente las profesiones más demandadas en su campo, así como los conocimientos pedidos a los profesionales de esas áreas y finalmente responder con evidencias en qué medida la titulación está formando y preparando a los estudiantes para la obtención de esos conocimientos. Una titulación que no ofrece salidas laborales, perderá alumnos año tras año.</p>

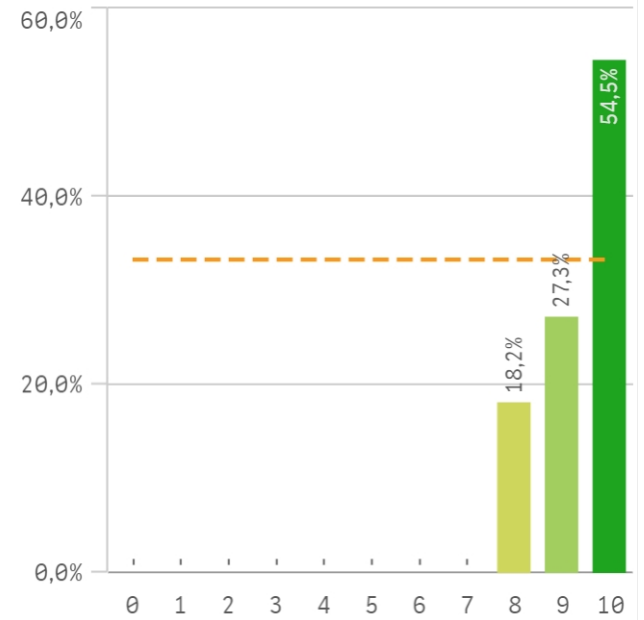
Aprovechamiento de las tutorías



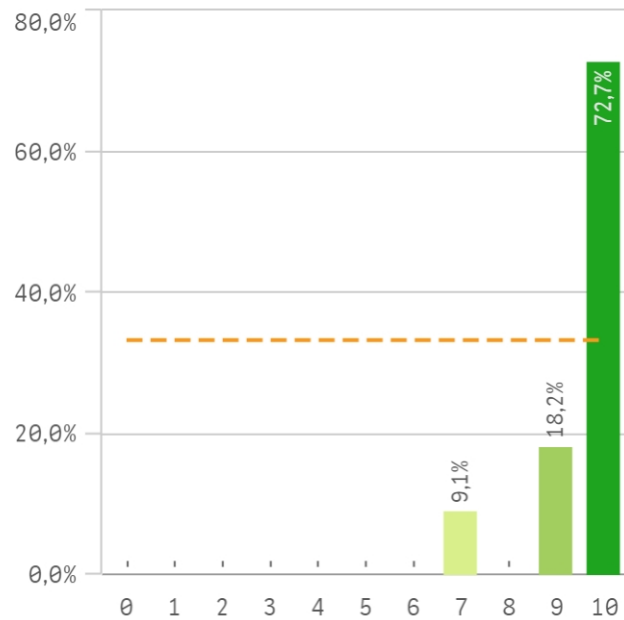
Implicación de los alumnos



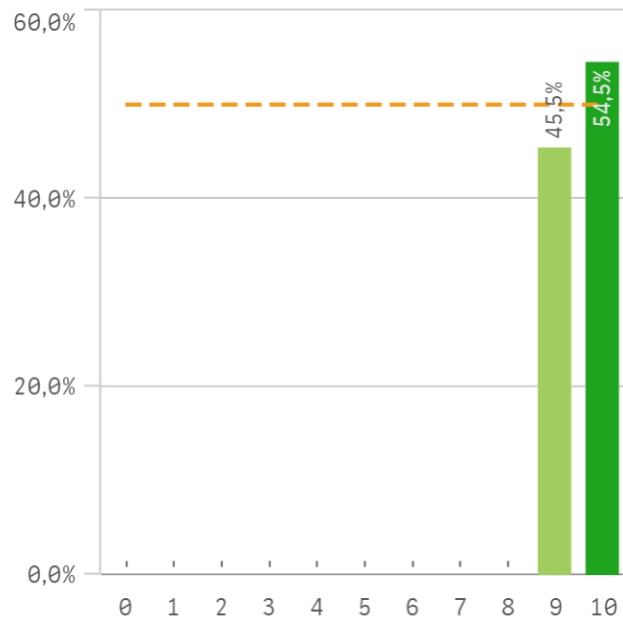
Adquisición de competencias del plan de ...



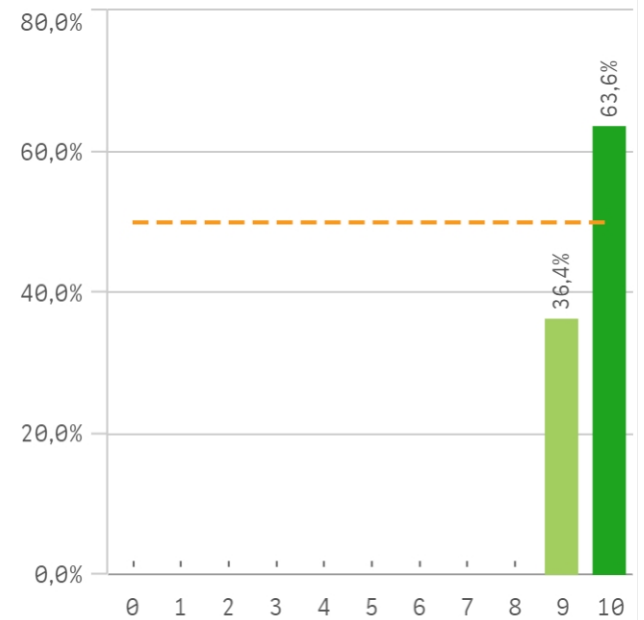
Compromiso del alumnado



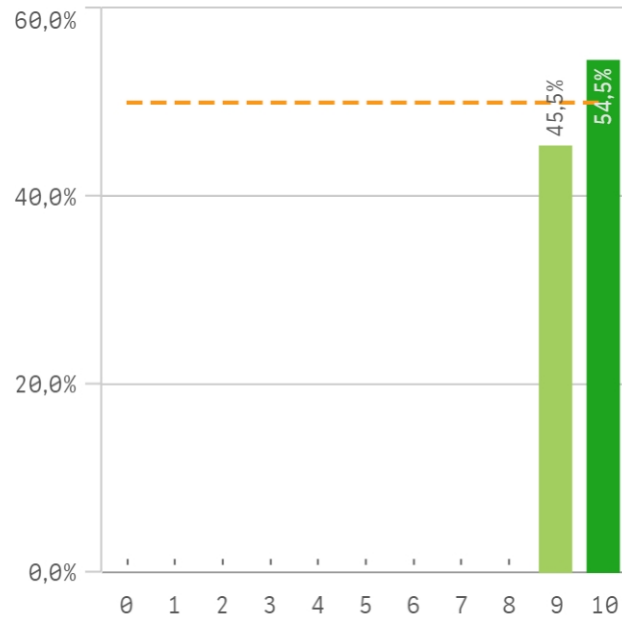
Nivel de trabajo



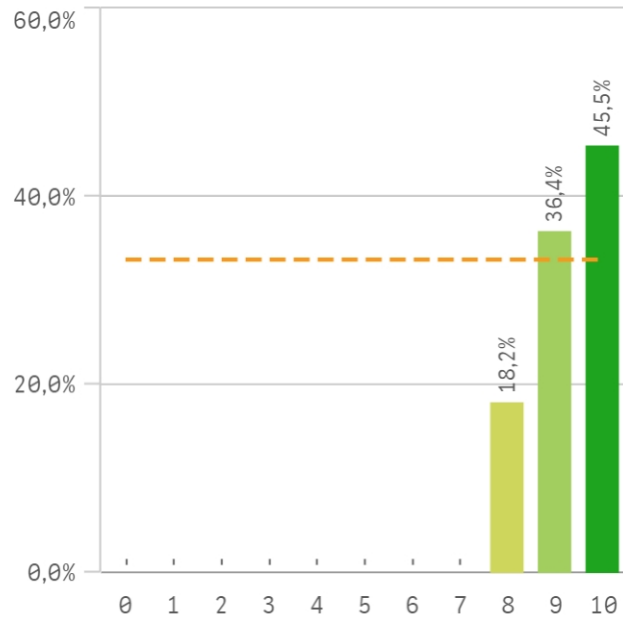
Implicación con la evaluación continua de...



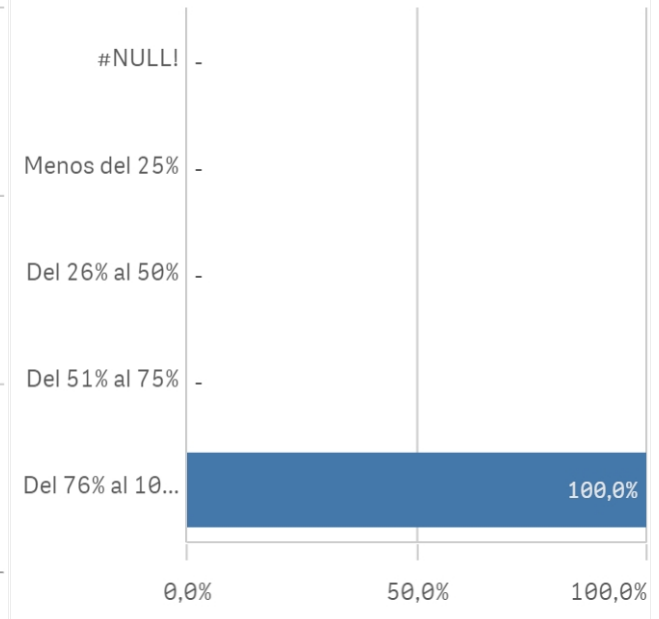
Aprovechamiento de las clases



Satisfacción con los resultados de los alu...

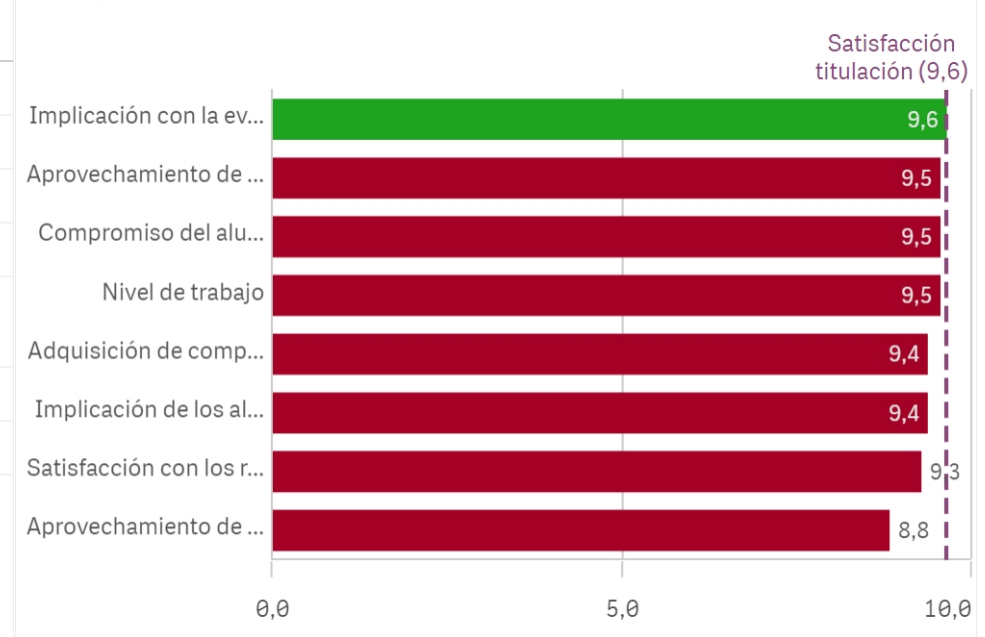


Asistencia de alumnos (%)

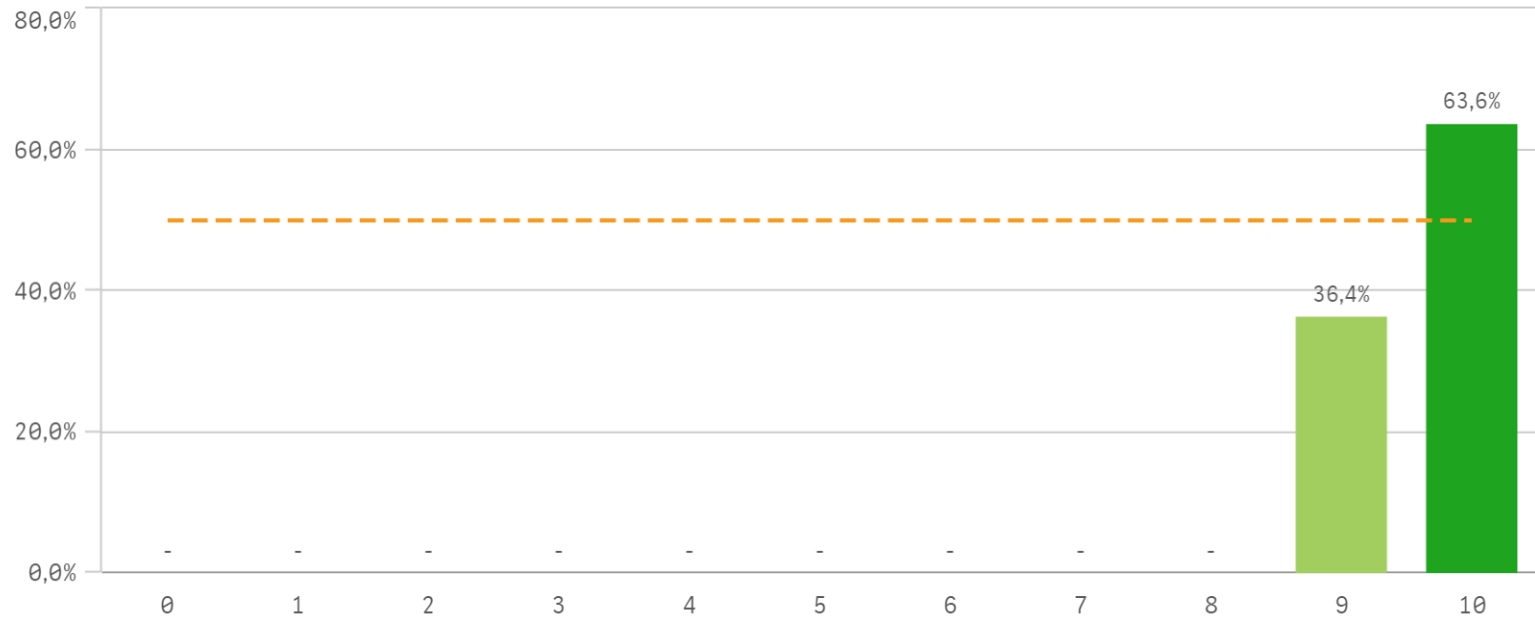


Satisfacción con los alumnos	Media	Desv. típica	Med...
Implicación con la evaluación continua	9,6	0,5	10,0
Aprovechamiento de las clases	9,5	0,5	10,0
Compromiso del alumnado	9,5	0,9	10,0
Nivel de trabajo	9,5	0,5	10,0
Adquisición de competencias del plan de estudios	9,4	0,8	10,0
Implicación de los alumnos	9,4	0,9	10,0
Satisfacción con los resultados	9,3	0,8	9,0

Fortalezas y debilidades



Satisfacción de la titulación



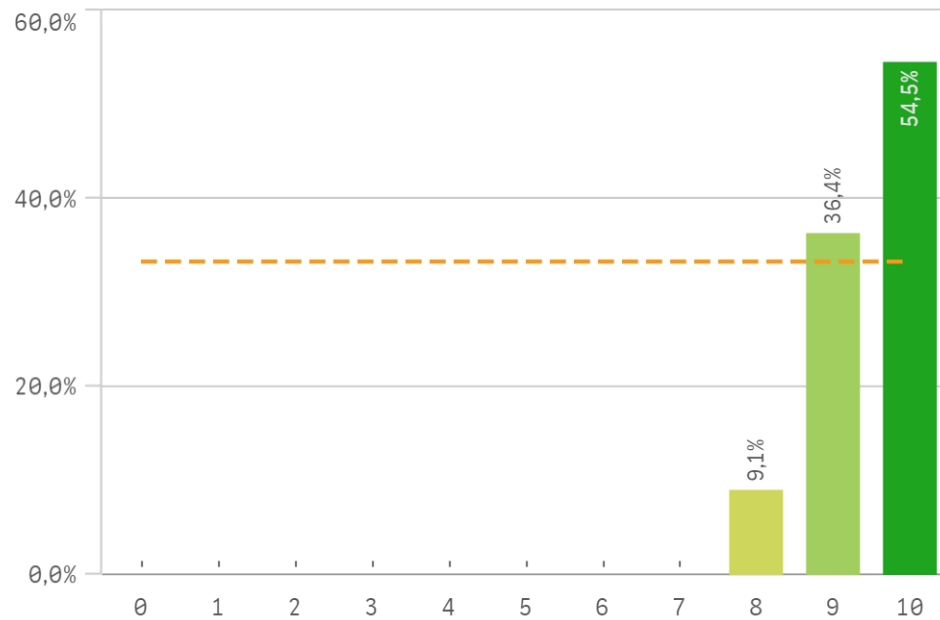
Media
9,6

Desviación Típica
0,5

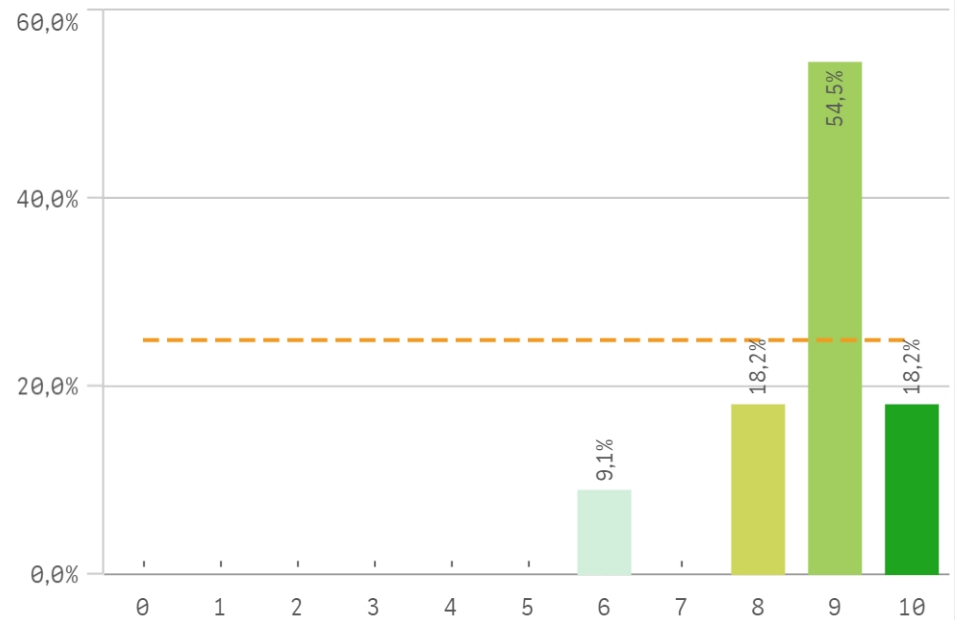
Mediana
10,0

Moda
10,0

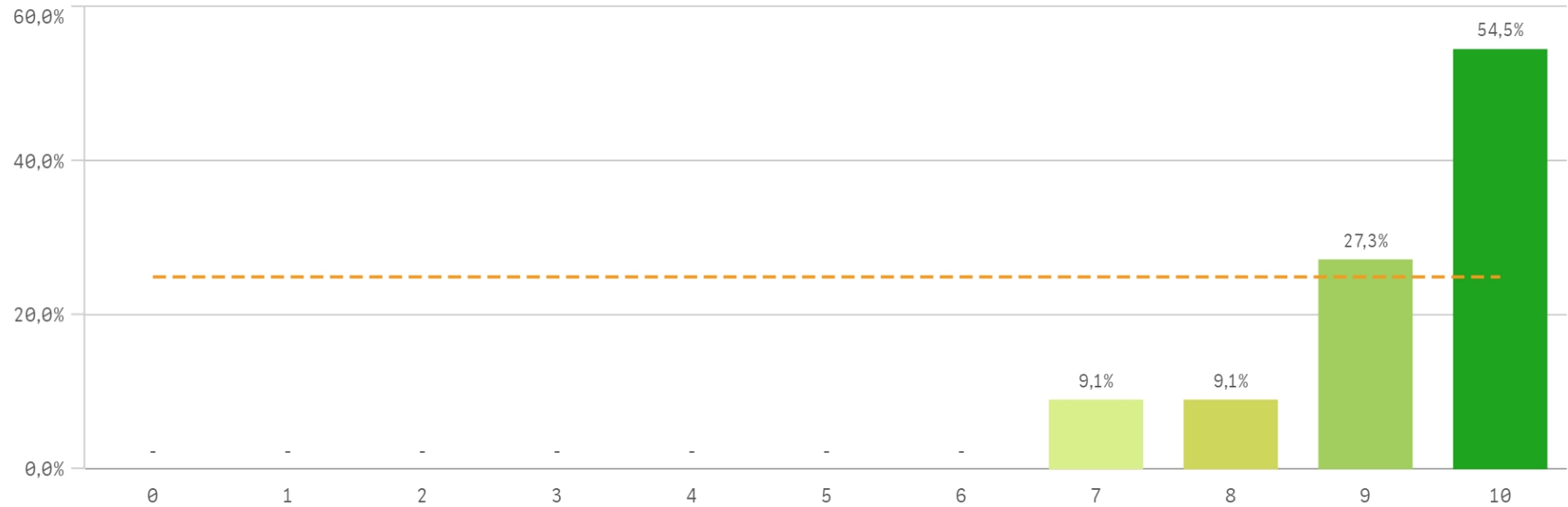
Satisfacción con la actividad docente de la titulación



Satisfacción de la UCM

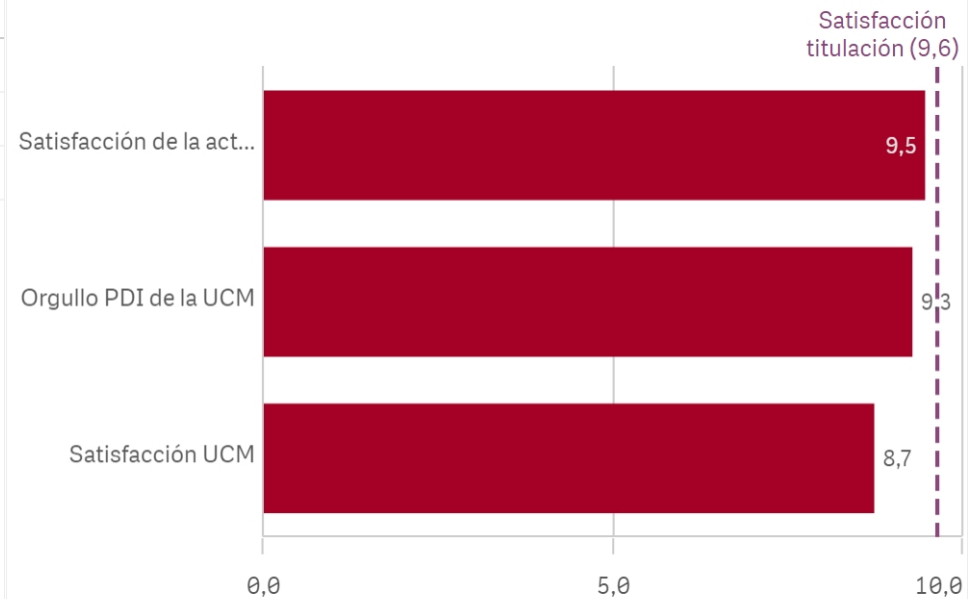


Orgullo ser PDI de la UCM

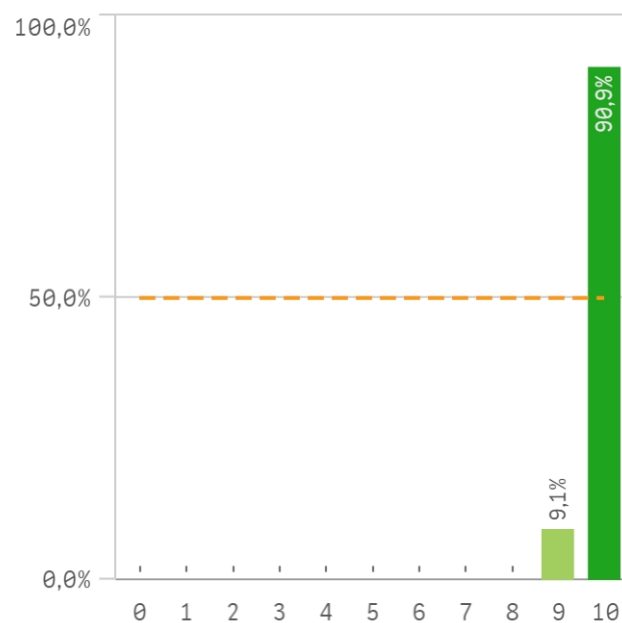


Satisfacción de la titulación	Media	Desv. típica	Med...	Moda
Satisfacción de la activ. docente	9,5	0,7	10,0	10,0
Orgullo PDI de la UCM	9,3	1,0	10,0	10,0
Satisfacción UCM	8,7	1,1	9,0	9,0

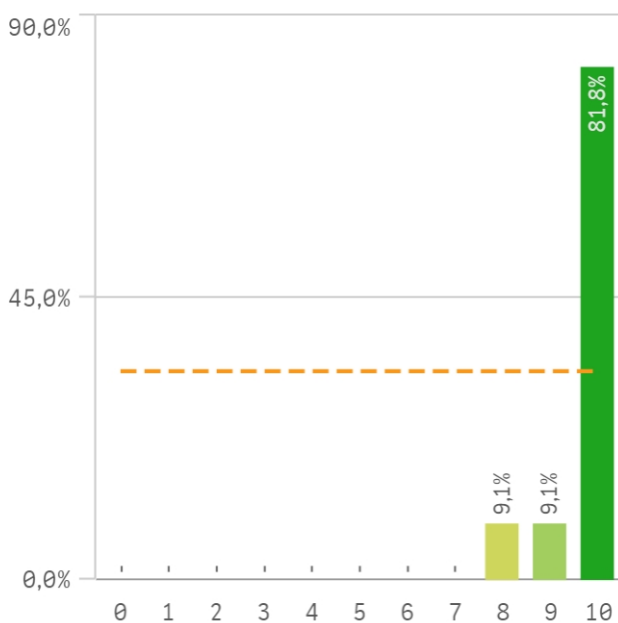
Fortalezas y debilidades



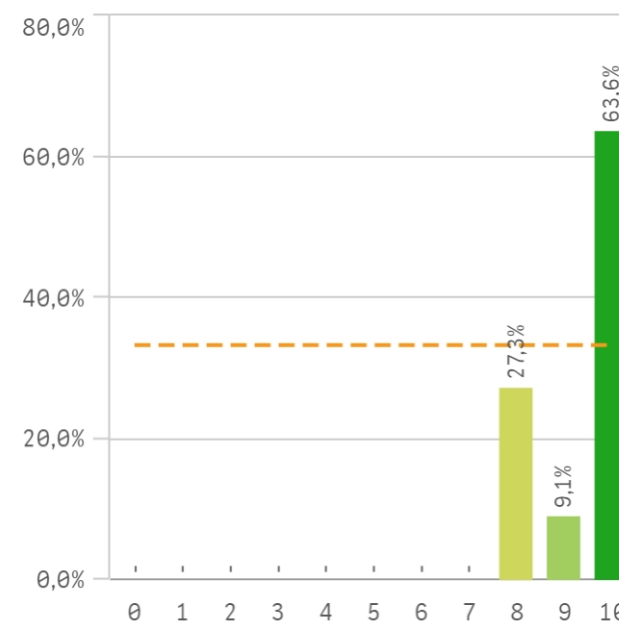
Repetir docencia en la titulación (fidelidad)



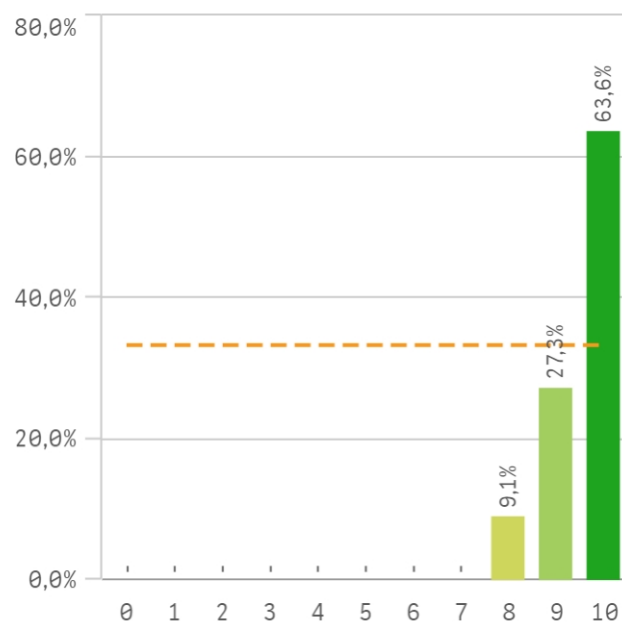
Repetir PDI (fidelidad)



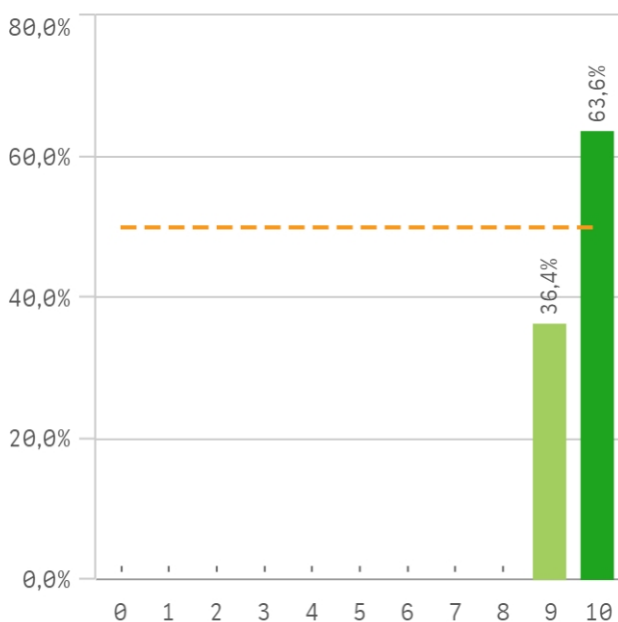
Repetir PDI en la UCM (fidelidad)



Recomendar titulación (preinscripción)



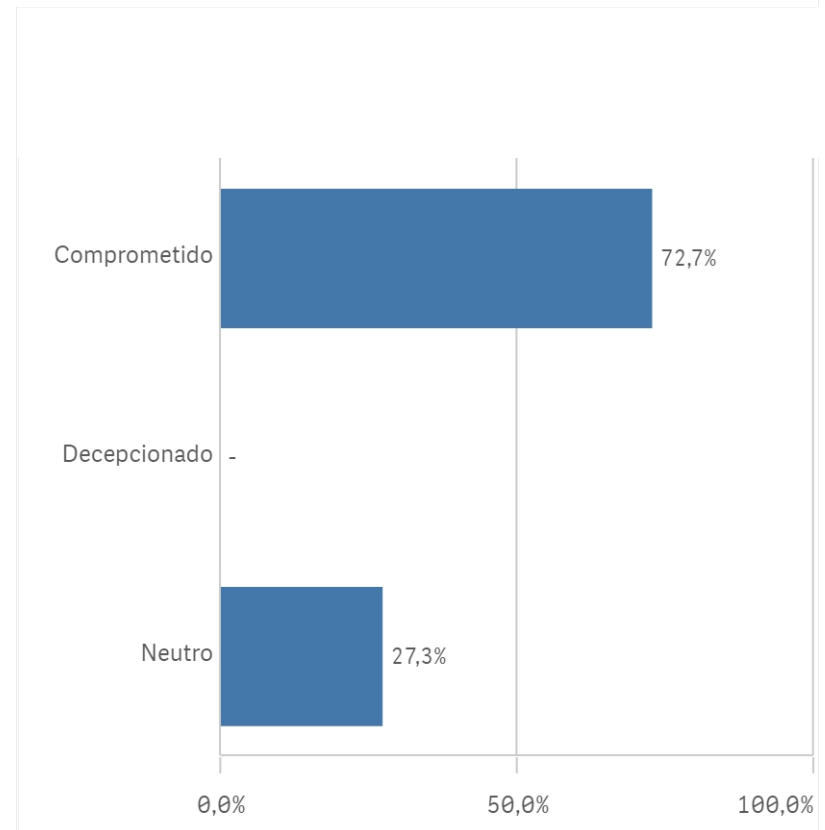
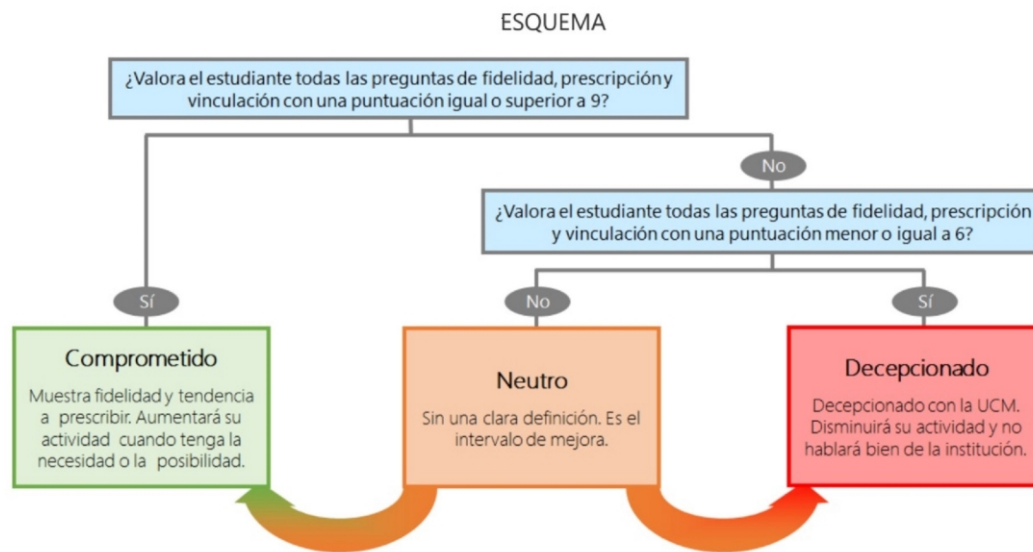
Recomendar estudiar en la UCM (preinscr...)



Compromiso	Media	De típ
Repetir docencia en la titulación	9,9	0,
Repetir PDI	9,7	0,
Recomendar estudiar en la UCM	9,6	0,
Recomendar titulación	9,5	0,
Repetir PDI en la UCM	9,4	0,

Construcción y significado del valor "compromiso":

- * Estudiante comprometido: valora con 9 o más puntos todas las preguntas de fidelidad, prescripción y vinculación.
- * Estudiante neutro: la puntuación que otorga a todas las preguntas de fidelidad, prescripción y vinculación están entre 6 y 9.
- * Estudiante decepcionado: valora con 6 o menos puntos todas las preguntas de fidelidad, prescripción y vinculación.





Encuestas de Satisfacción del PDI

CURSO: 2021-22

FACULTAD DE GEOGRAFÍA E HISTORIA

TITULACIÓN: MÁSTER EN CIUDADES INTELIGENTES Y SOSTENIBLES (SMART CITIES)

Aspectos de la titulación	Q	Media	Recursos	Q	Media	Compromiso	Q	Media
Coordinación de la titulación		9,9	Aulas docencia teórica		9,5	Repetir docencia en la titulación		9,9
Cumplimiento del programa		9,7	Campus virtual		9,5	Repetir PDI		9,7
Formación académica		9,7	Aulas docencia práctica		9,4	Recomendar estudiar en la UCM		9,6
Importancia en la sociedad		9,7	Recursos administrativos suficientes		9,1	Recomendar titulación		9,5
Calificaciones en tiempo adecuado		9,6	Fondos de la biblioteca		8,8	Repetir PDI en la UCM		9,4
Integración teoría/práctica		9,6						
Nivel de dificultad apropiada		9,6						
Objetivos claros		9,6						
Prácticas externas		9,6						
Plan de estudios adecuado		9,5	Satisfacción con los alumnos	Q	Media			
Relación calidad/precio		9,3	Implicación con la evaluación continua		9,6			
Número de alumnos por aula		9,1	Aprovechamiento de las clases		9,5	Gestión de la titulación	Q	Media
Orientación internacional		9,1	Compromiso del alumnado		9,5	Información ofrecida		9,8
			Nivel de trabajo		9,5	Proc. administrativos titulación		9,7
			Adquisición de competencias del plan de estudios		9,4	Proc. administrativos comunes		9,6
Satisfacción de la titulación	Q	Media	Implicación de los alumnos		9,4	Organización de horarios		9,5
Satisfacción de la activ. docente		9,5	Satisfacción con los resultados		9,3	Apoyo técnico y logístico		9,2
Orgullo PDI de la UCM		9,3	Aprovechamiento de las tutorías		8,8			
Satisfacción UCM		8,7						