



OFICINA para la CALIDAD
Vicerrectorado de Calidad
UNIVERSIDAD COMPLUTENSE DE MADRID

CURSO: 2020-21

TITULACIÓN: MASTER EN ESTUDIOS AVANZADOS EN
HISTORIA DEL ARTE ESPAÑOL

FACULTAD DE GEOGRAFÍA E HISTORIA

Población N

-

%_Participacion

-

Participación n

6

Edad (años)

(%) Porcentaje por franjas

El gráfico no se muestra porque solo contiene valores indefinidos.

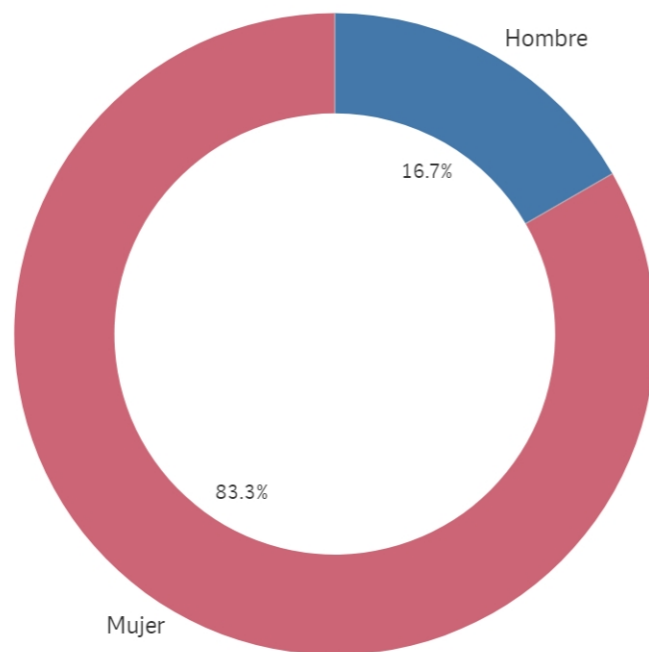
Edad media (años)

-

Des. Típica

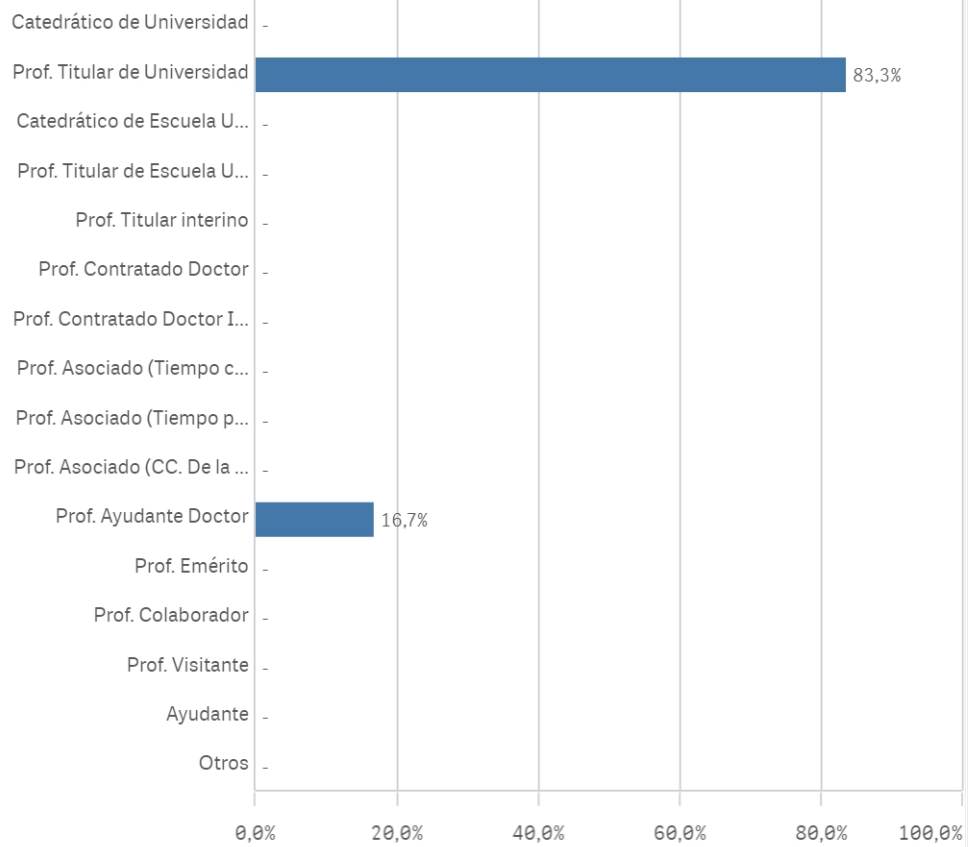
-

Genero



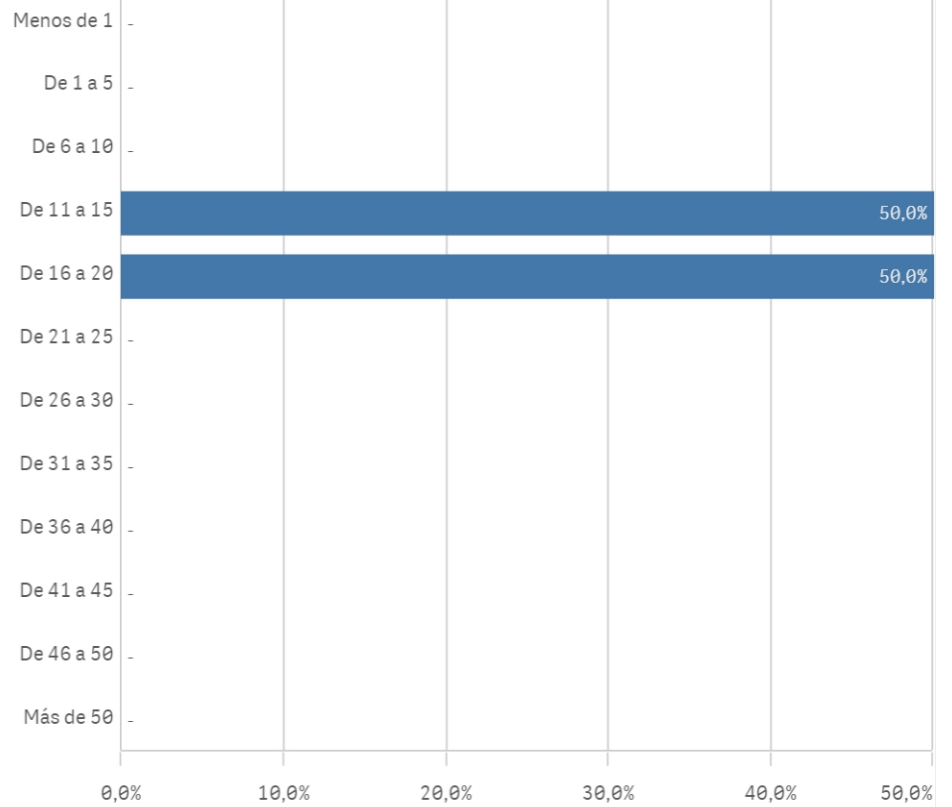
■ Hombre ■ Mujer

Distribución por categorías

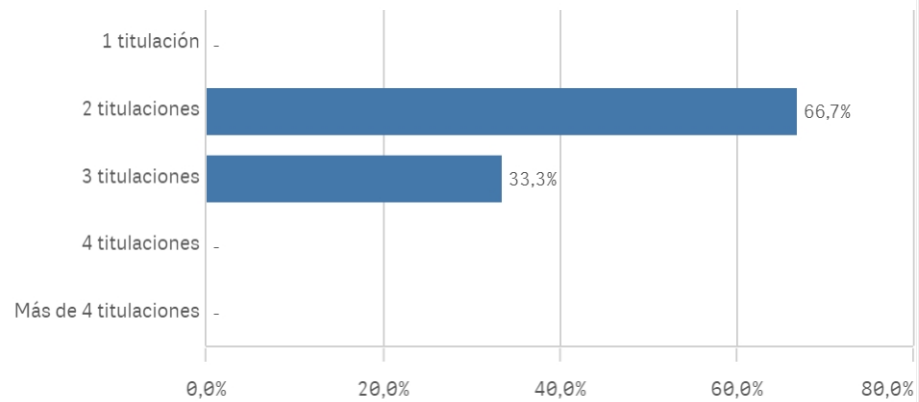


Experiencia laboral (años)

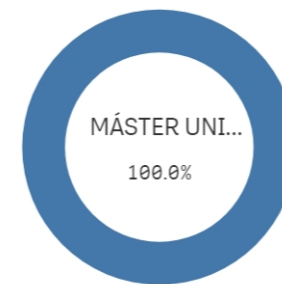
(%) Porcentaje por franjas



Distribución por N° de Titulaciones

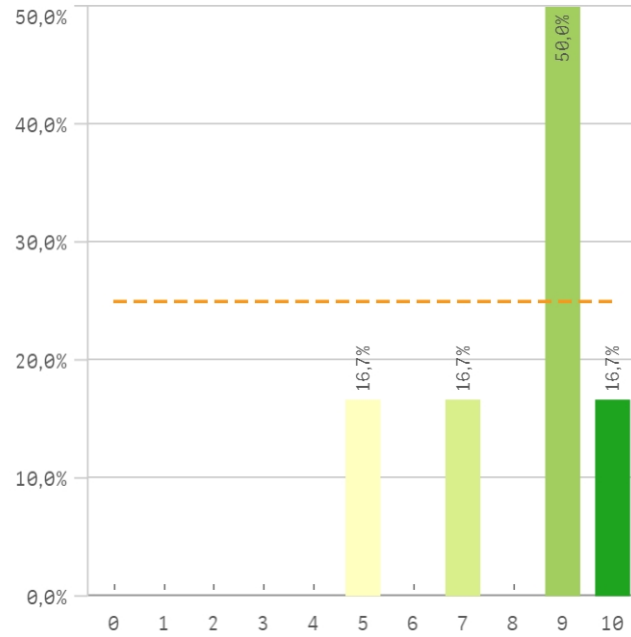


Tipo de titulación (%)

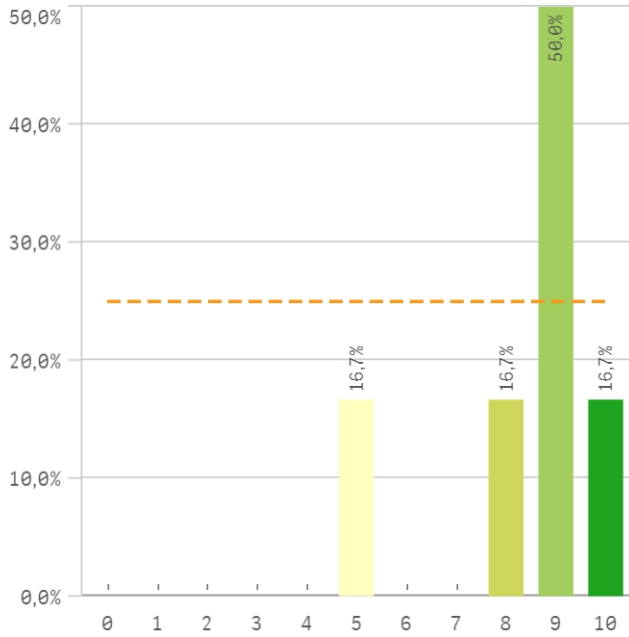


TipoTitulacion ■ MÁSTER UNIVERSITA...

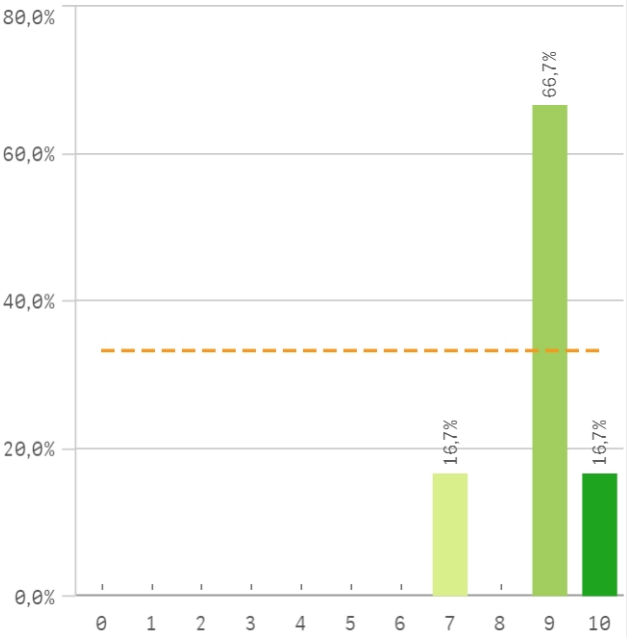
Plan de estudios



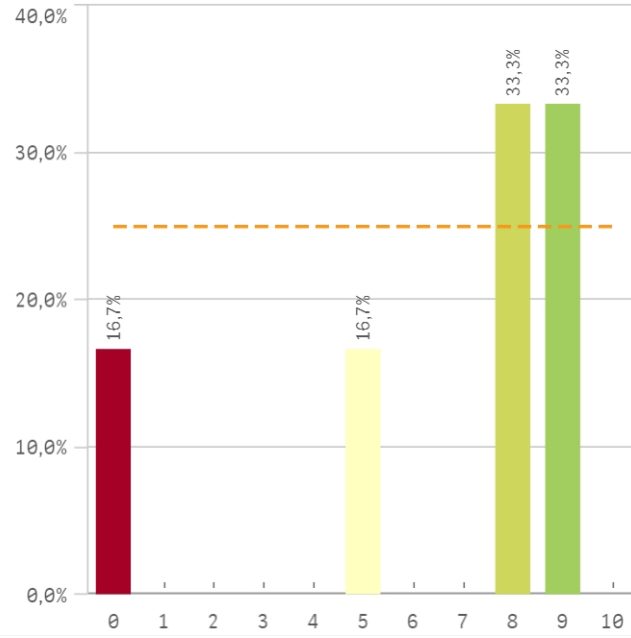
Objetivos claros



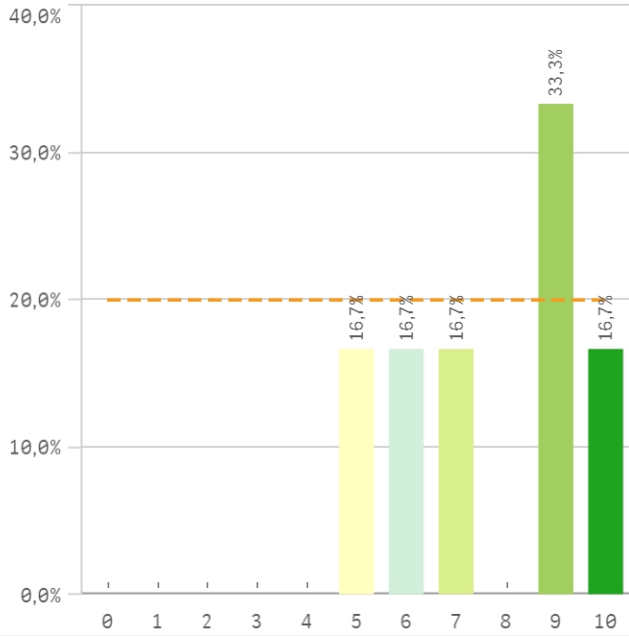
Cumplimiento del programa



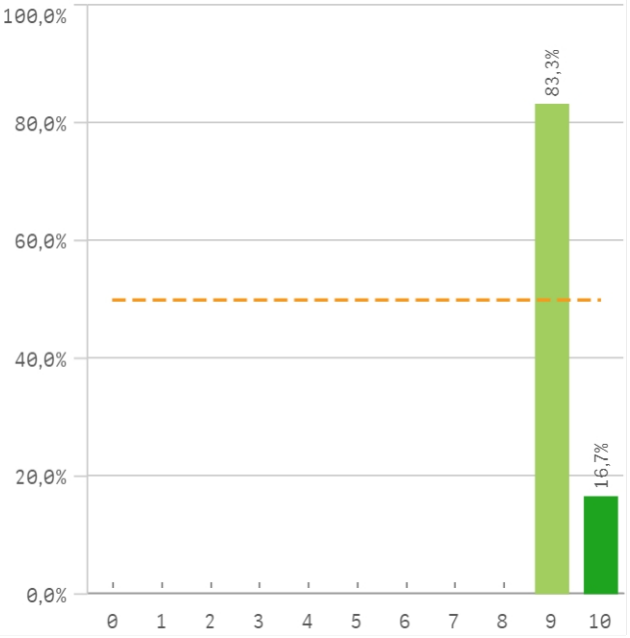
Orientación internacional



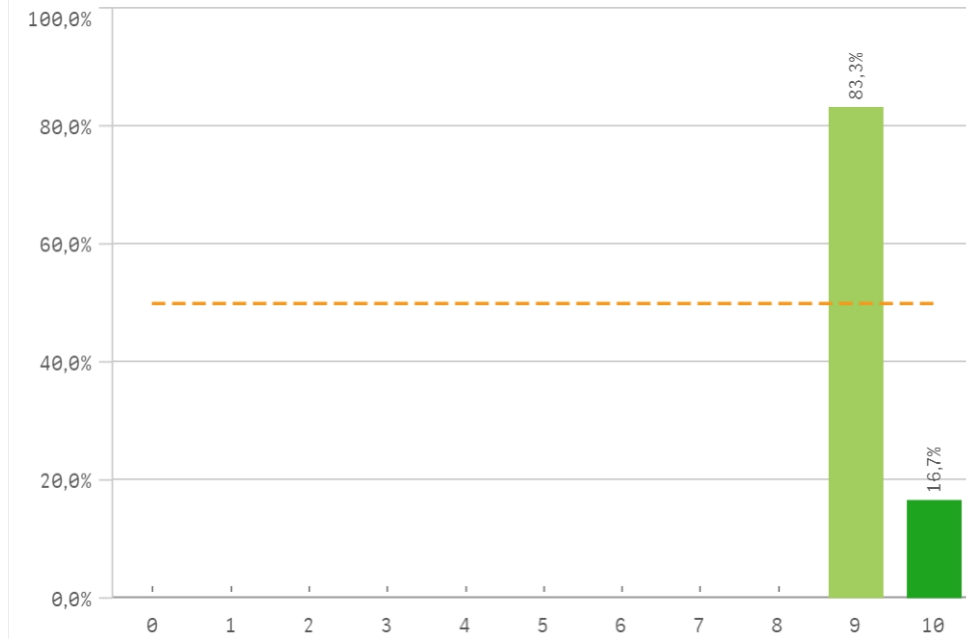
Coordinación de la titulación



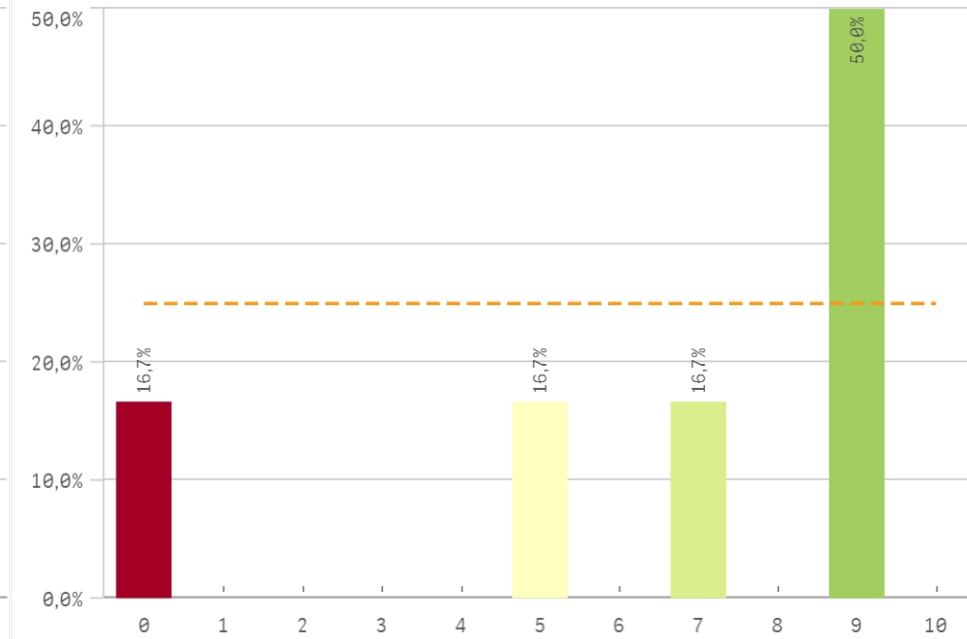
Alumnos por aula



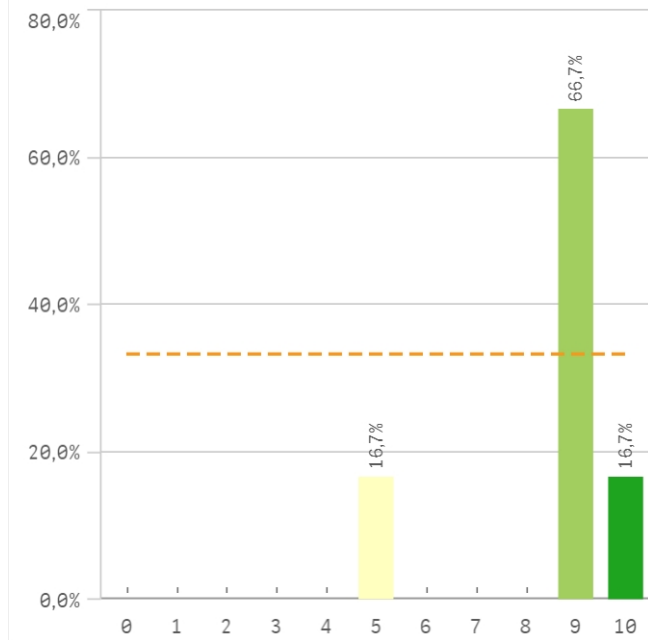
Dificultad apropiada



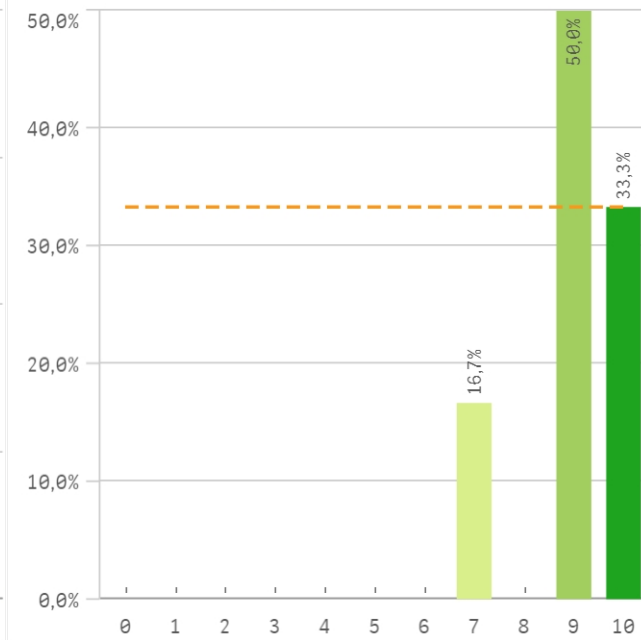
Integración teoría/práctica



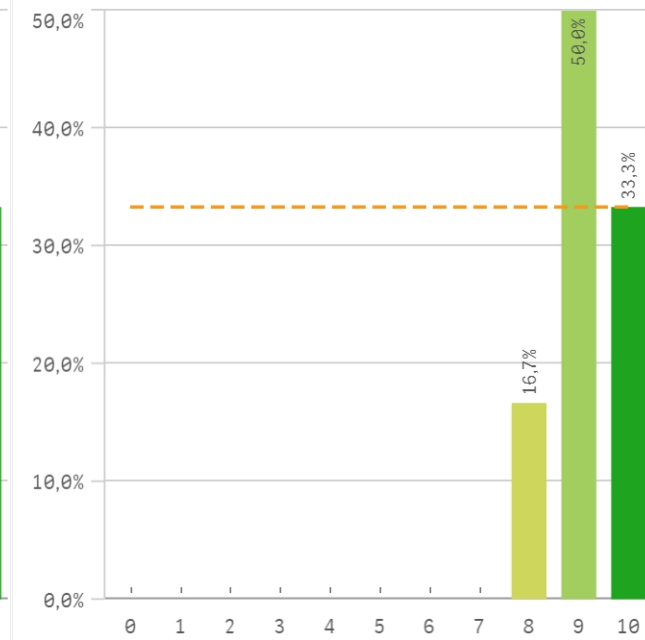
Relación calidad/precio



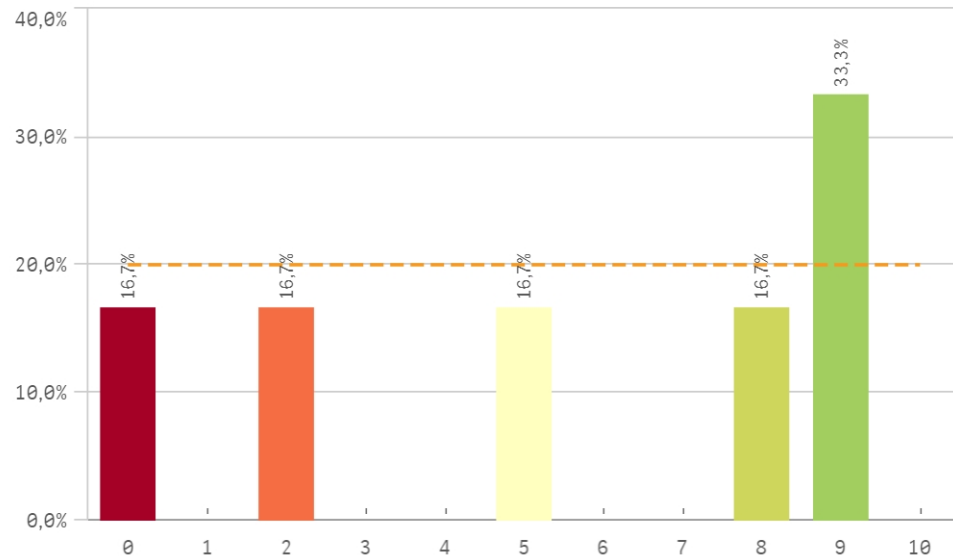
Calificaciones en tiempo



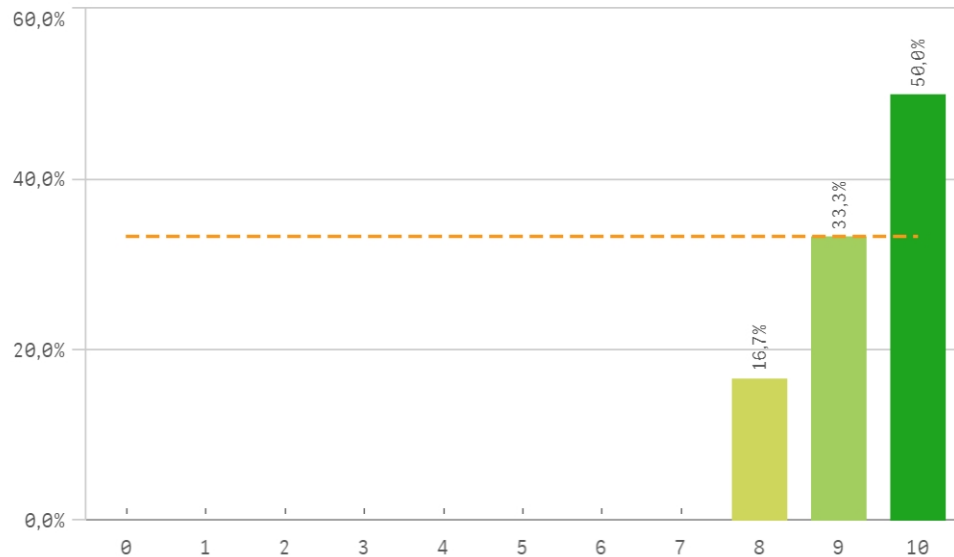
Importancia en la sociedad



Prácticas externas

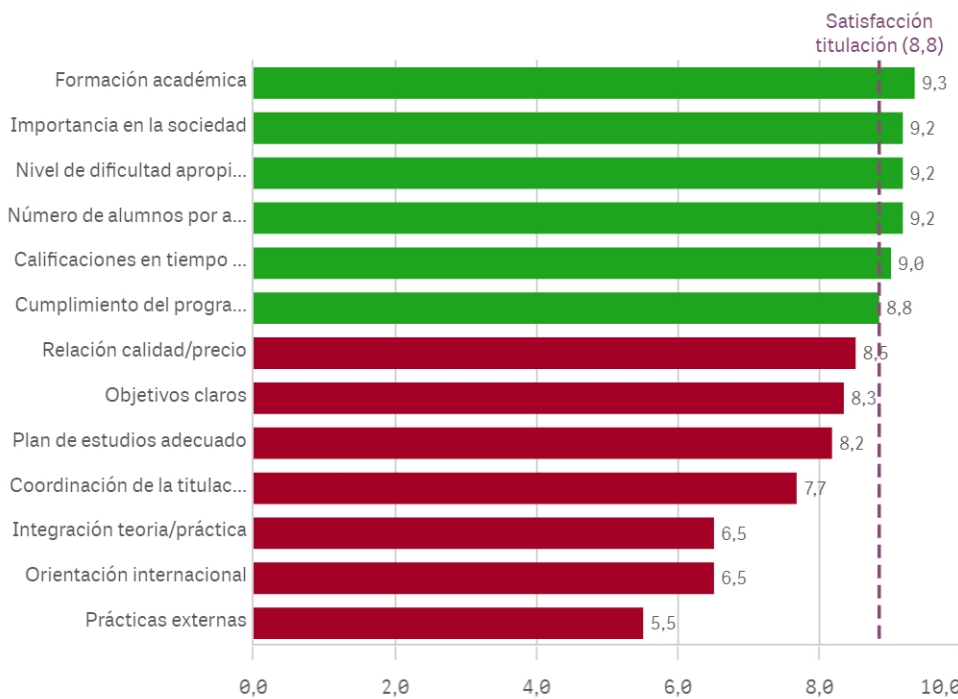


Formación académica relacionada

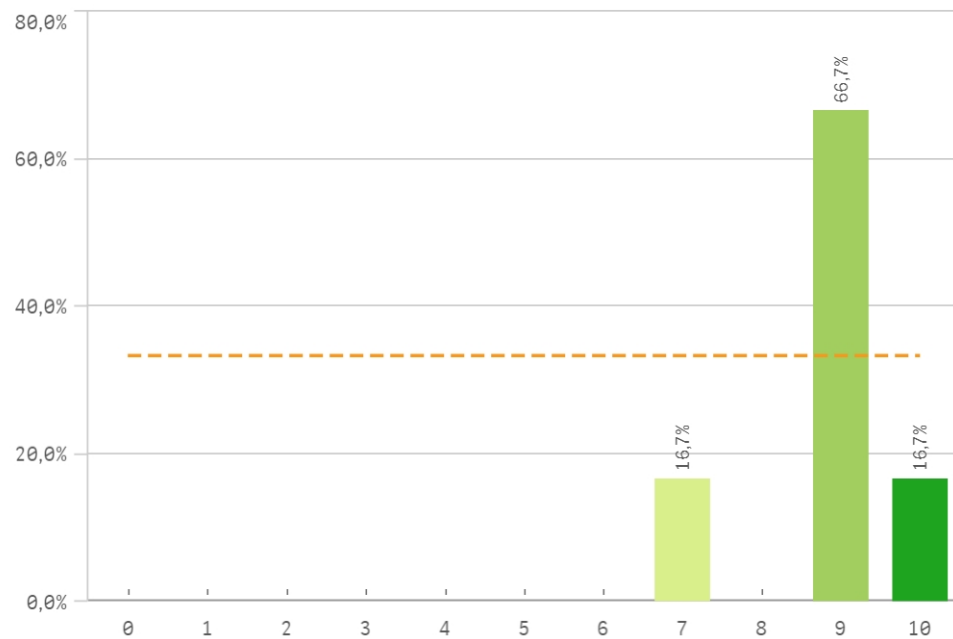


Aspectos de la titulación	Q	Media	Desv. típica	Mediana	Moda
Formación académica		9,3	0,8	9,5	10,0
Importancia en la sociedad		9,2	0,8	9,0	9,0
Nivel de dificultad apropiada		9,2	0,4	9,0	9,0
Número de alumnos por aula		9,2	0,4	9,0	9,0
Calificaciones en tiempo adecuado		9,0	1,1	9,0	9,0
Cumplimiento del programa		8,8	1,0	9,0	9,0
Relación calidad/precio		8,5	1,8	9,0	9,0
Objetivos claros		8,3	1,8	9,0	9,0
Plan de estudios adecuado		8,2	1,8	9,0	9,0
Coordinación de la titulación		7,7	2,0	8,0	9,0
Integración teoría/práctica		6,5	3,6	8,0	9,0
Orientación internacional		6,5	3,5	8,0	-
Prácticas externas		5,5	3,8	6,5	9,0

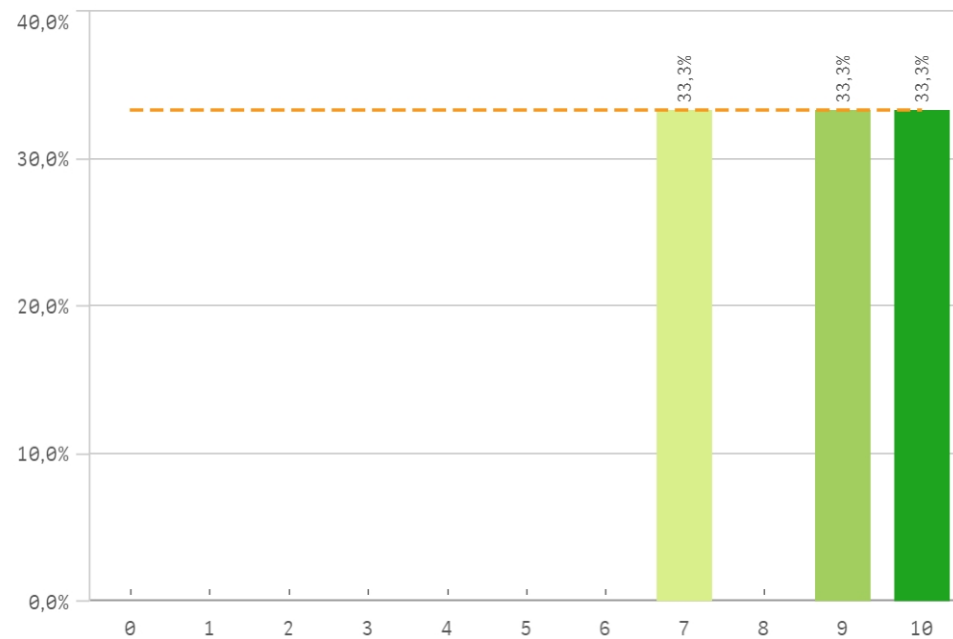
Fortalezas y debilidades



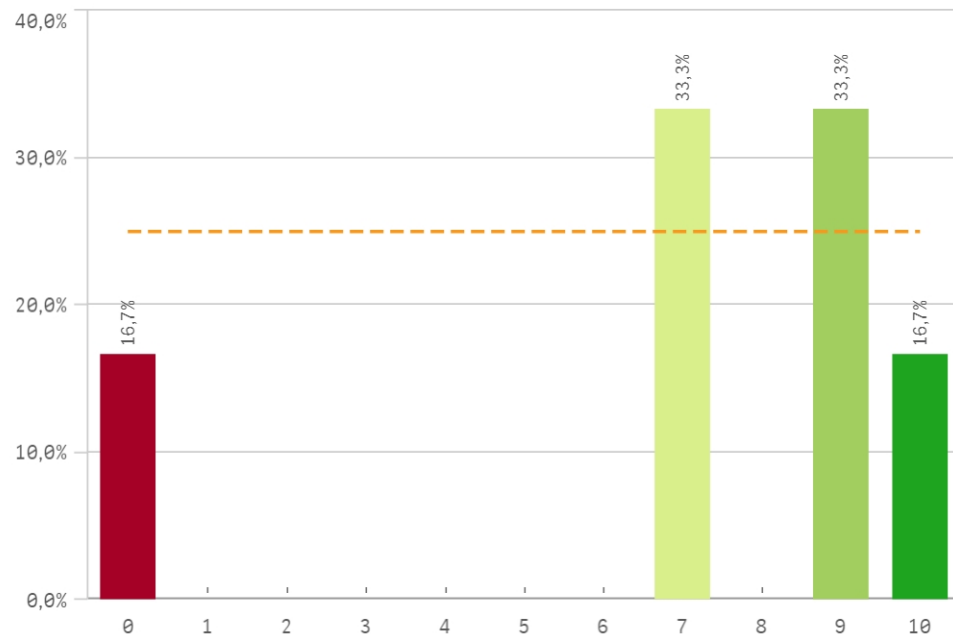
Recursos administrativos suficientes



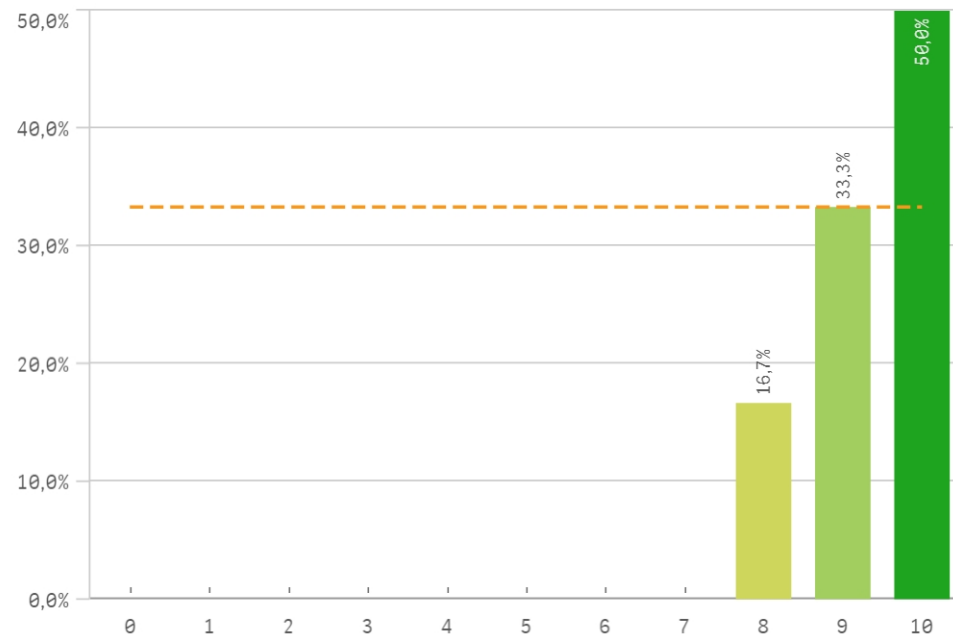
Aulas docencia teorica



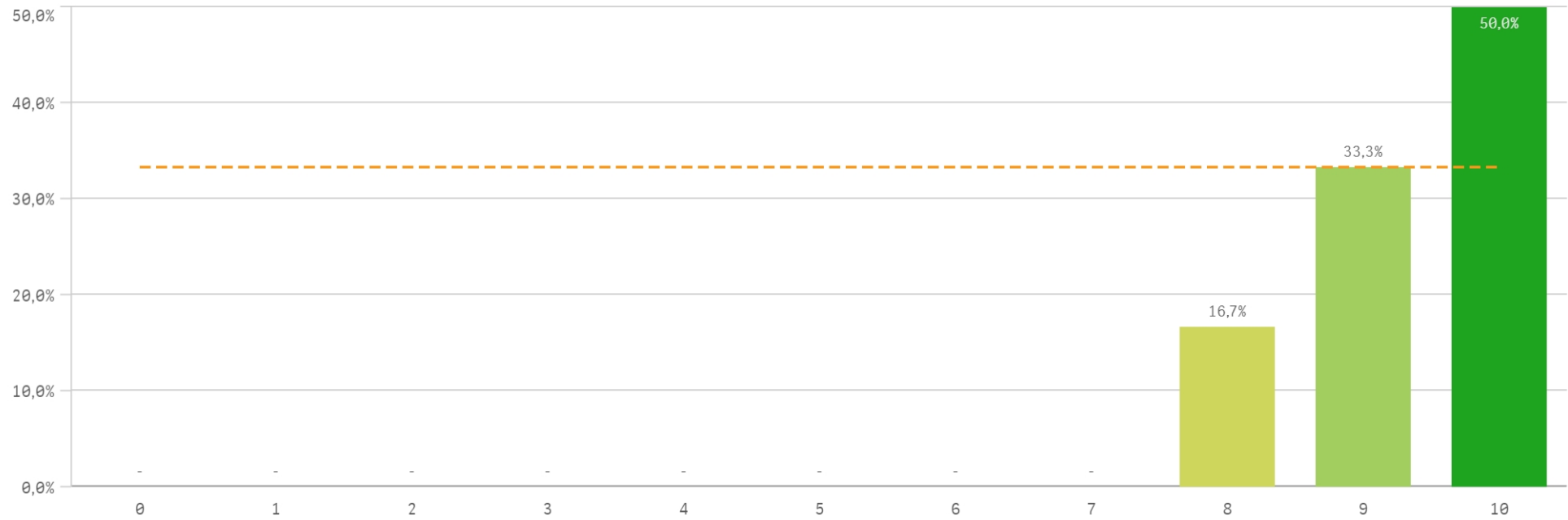
Aulas docencia práctica



Fondos de la biblioteca

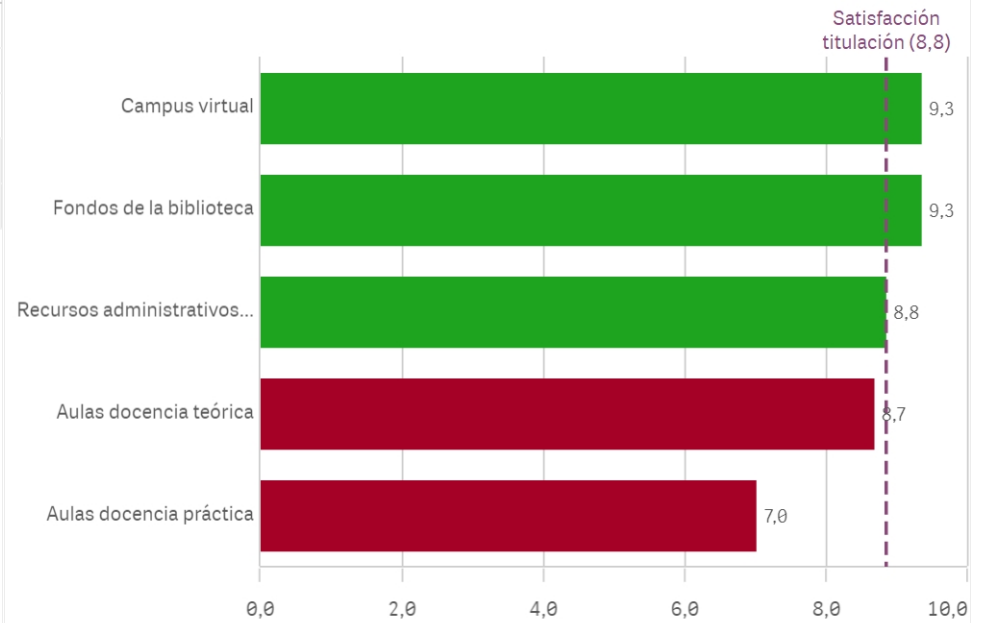


Campus virtual

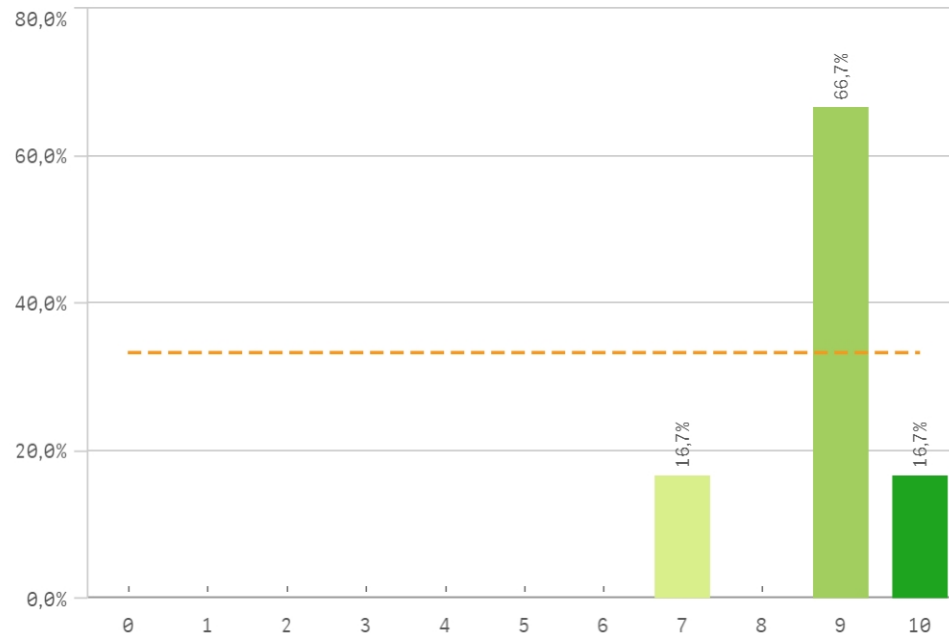


Recursos	Q	Media	Desv típica	Media...	Moda
Campus virtual		9,3	0,8	9,5	10,0
Fondos de la biblioteca		9,3	0,8	9,5	10,0
Recursos administrativos suficientes		8,8	1,0	9,0	9,0
Aulas docencia teórica		8,7	1,4	9,0	-
Aulas docencia práctica		7,0	3,6	8,0	-

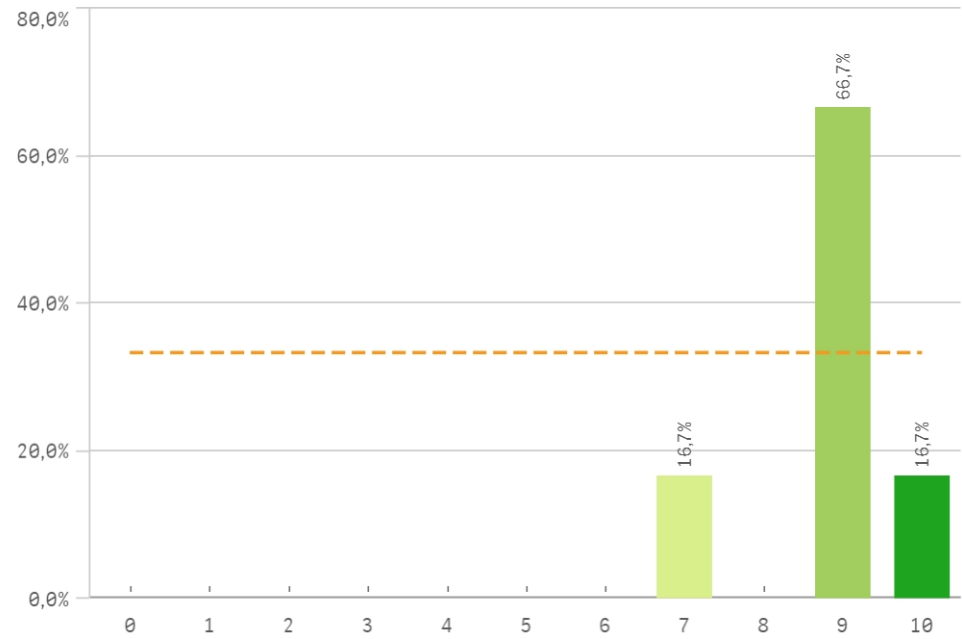
Fortalezas y debilidades



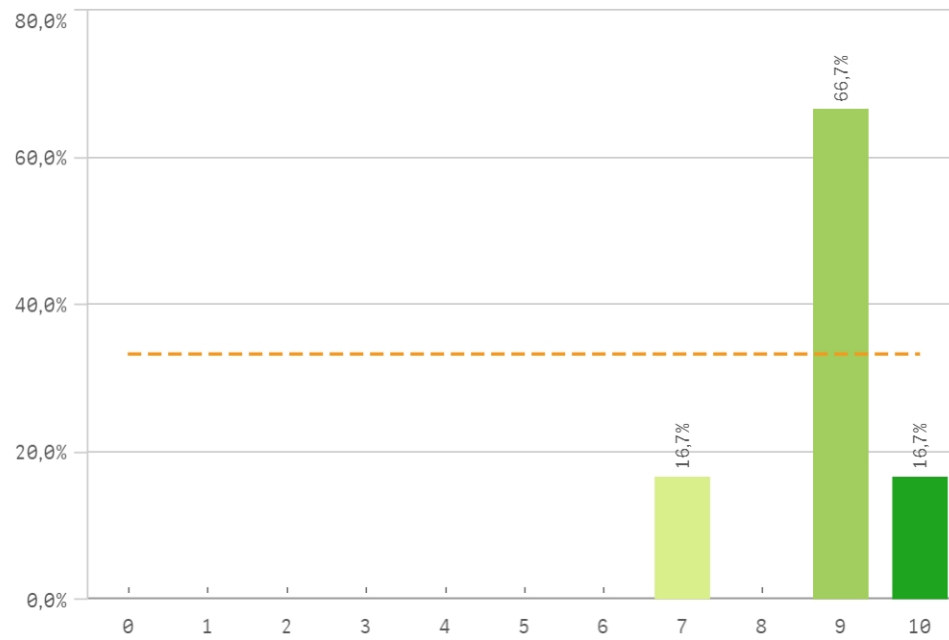
Atención prestada por el PAS



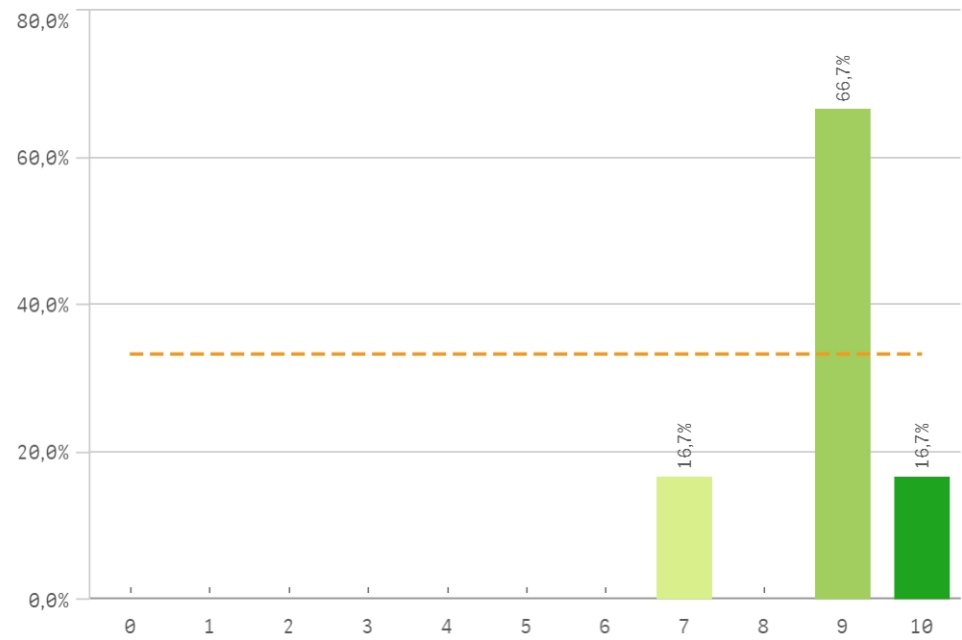
Apoyo técnico y logístico



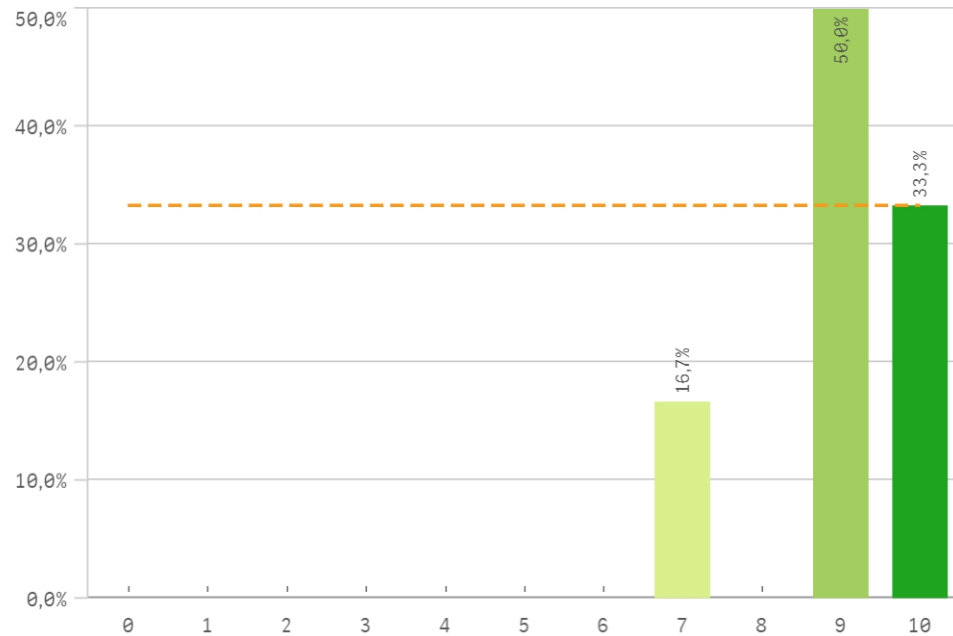
Procesos administrativos de la titulación



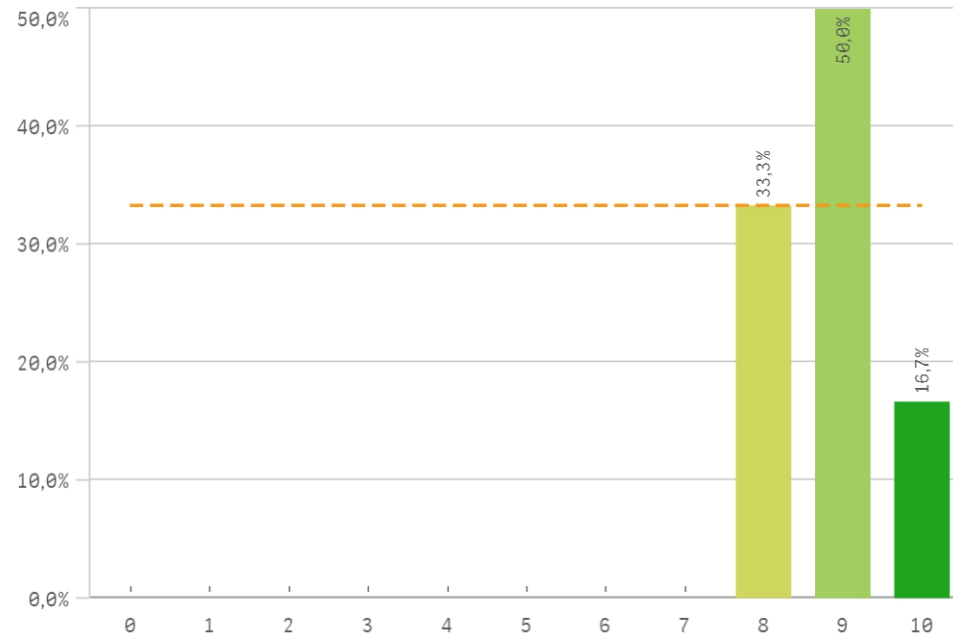
Procesos administrativos comunes



Organización de horarios

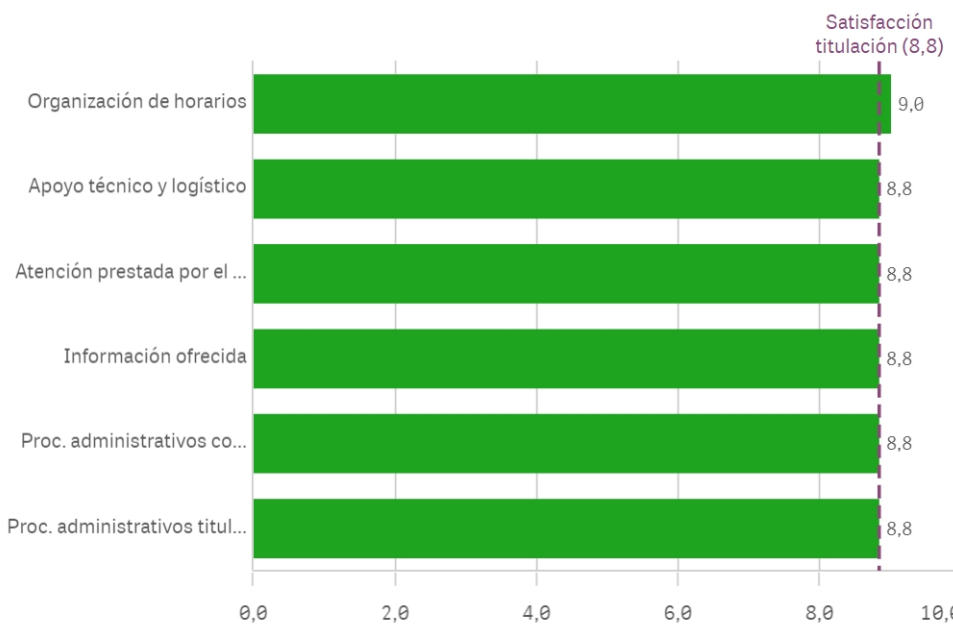


Información ofrecida



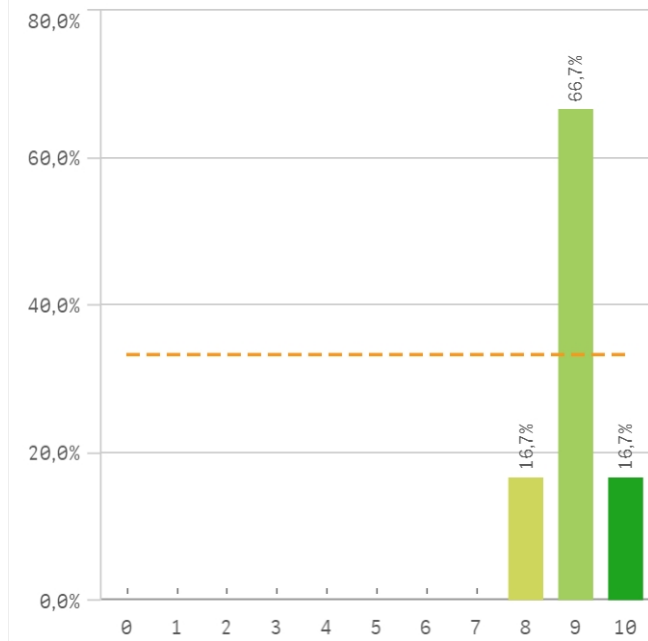
Gestión de la titulación	Q	Media	Desv. típica	Mediana	Moda
Organización de horarios		9,0	1,1	9,0	9,0
Apoyo técnico y logístico		8,8	1,0	9,0	9,0
Atención prestada por el PAS		8,8	1,0	9,0	9,0
Información ofrecida		8,8	0,8	9,0	9,0
Proc. administrativos comunes		8,8	1,0	9,0	9,0
Proc. administrativos titulación		8,8	1,0	9,0	9,0

Fortalezas y debilidades

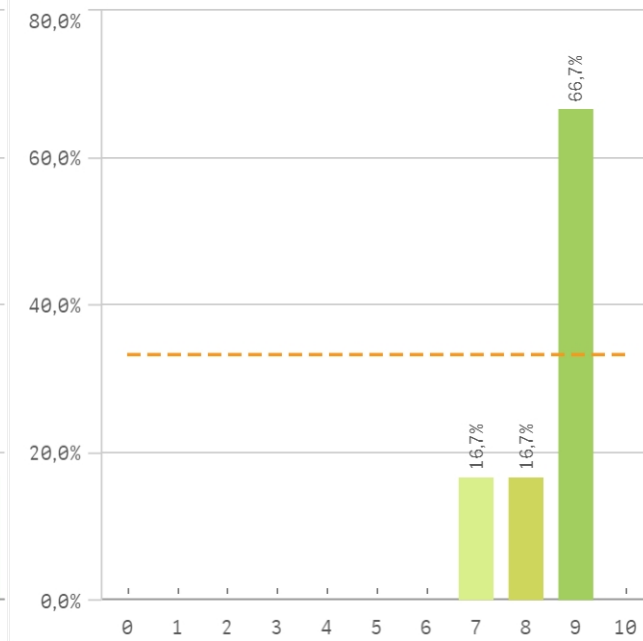


Centro	Observaciones
GEOGRAFÍA E HISTORIA	El sistema de promoción y los intereses de las camarillas corrompen el espíritu de trabajo, amor por la docencia, la investigación y la difusión del conocimiento. Anulan la libertad de las personas, compran voluntades de profesores y alumnos y destruyen los sueños más puros y preciosos. La ambición, el ansia del poder y control sobre los demás (que curiosamente se da en los más mediocres pero con mejores redes de poder) está acabando con la decencia
GEOGRAFÍA E HISTORIA	SOLO QUERRÍA INDICAR QUE EL COVID-19 HA INFLUIDO SOBRE TOD EN LA RELACIÓN PROFESOR ALUMNO Y EN LAS RELACIONES ENTRE ALUMNOS. Y ESTE TEMA HA PASADO FACTURA Y SE HA DE TENER EN CUENTA SOBRE TODO EN EL GRADO QUE HA SIDO SEMIPRESENCIAL Y EN MENOR MEDIDA EN EL MÁSTER QUE HA SIDO PRESENCIAL.

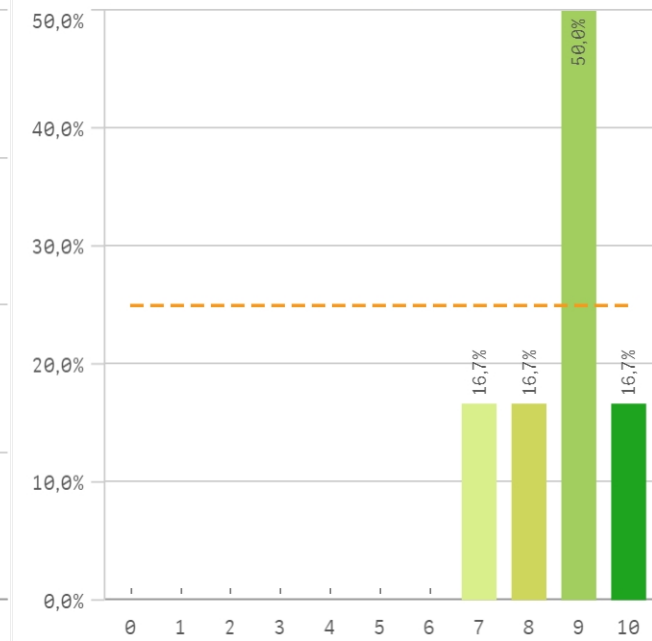
Aprovechamiento de las tutorías



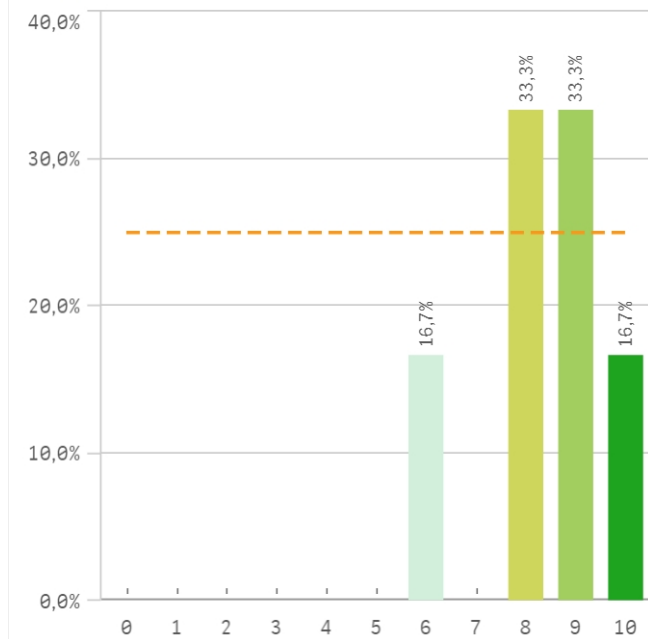
Implicación de los alumnos



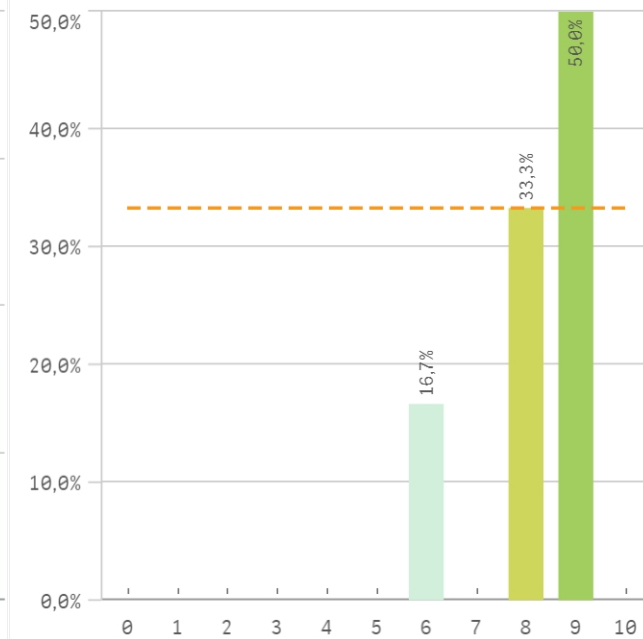
Adquisición de competencias del plan de estudios



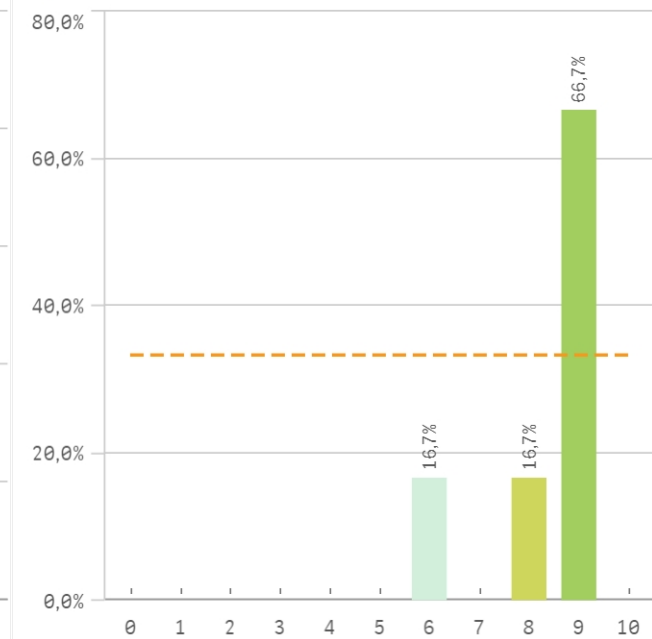
Compromiso del alumnado



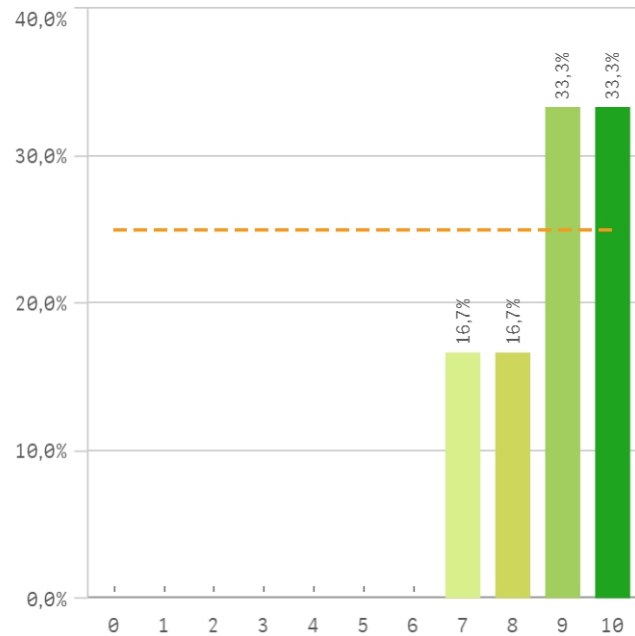
Nivel de trabajo



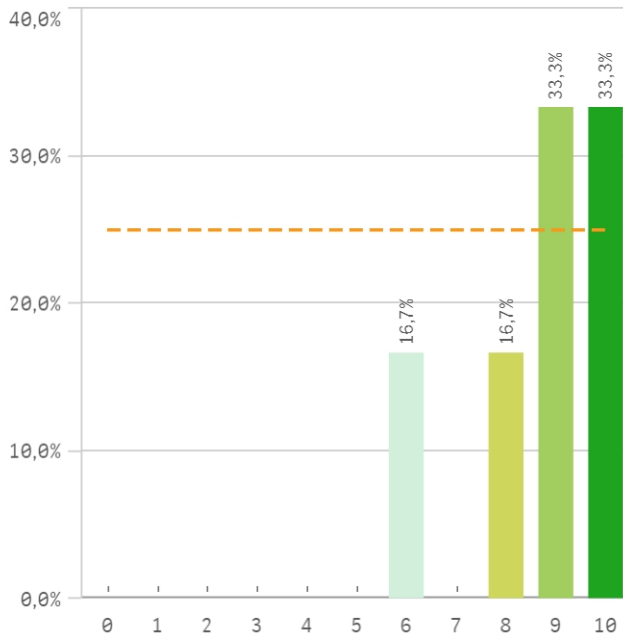
Implicación con la evaluación continua de los alu...



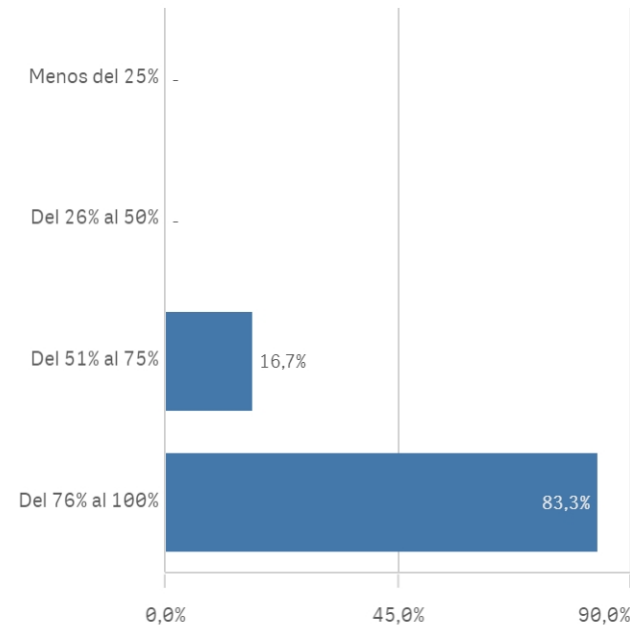
Aprovechamiento de las clases



Satisfacción con los resultados de los alumnos

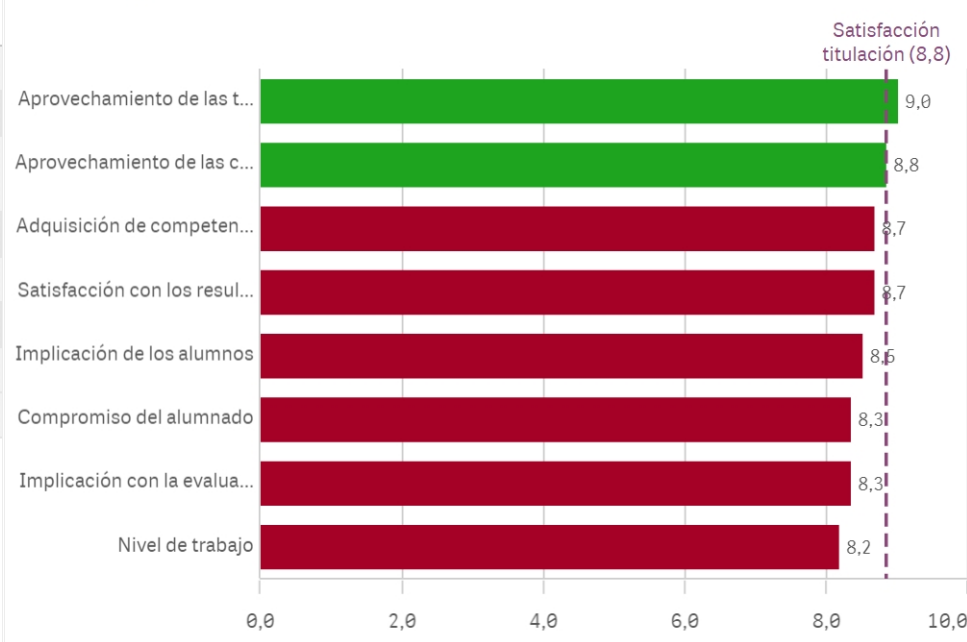


Asistencia de alumnos (%)

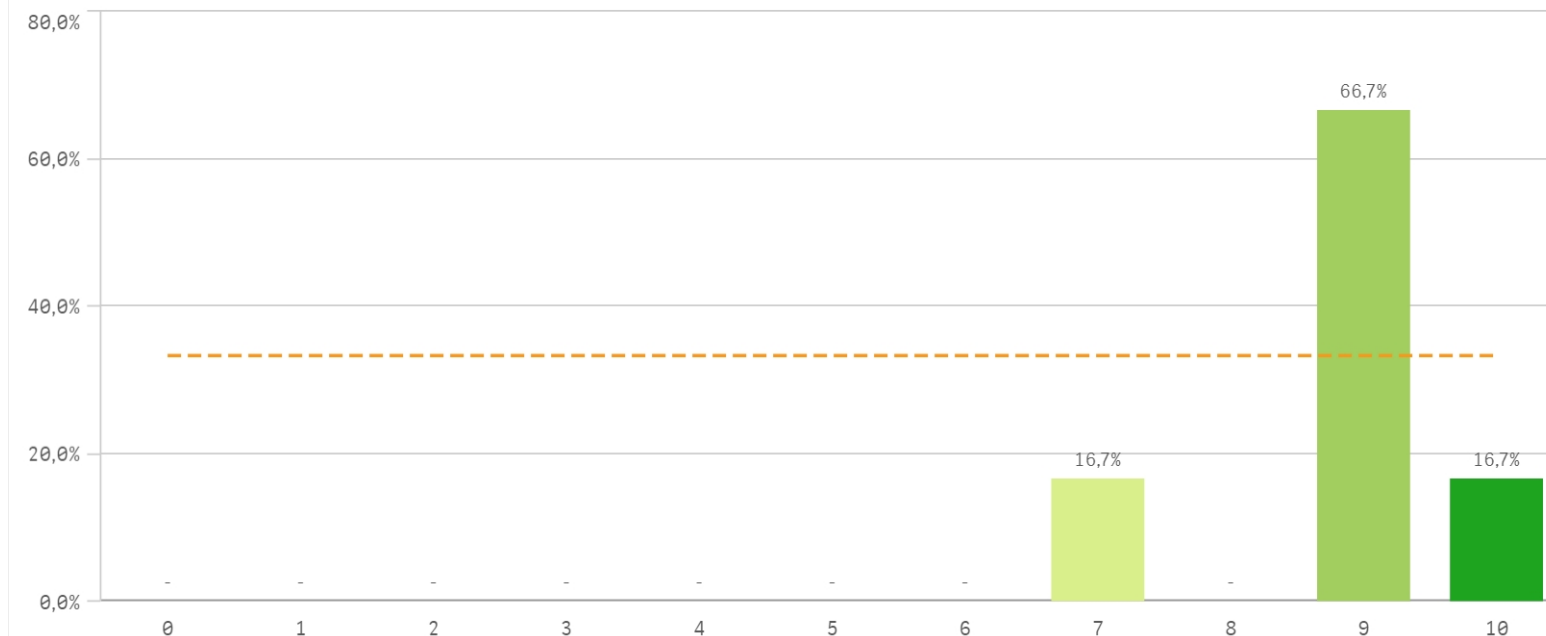


Satisfacción con los alumnos	Q	Media	Desv. típica	Medi...	Moda
Aprovechamiento de las tutorías		9,0	0,6	9,0	9,0
Aprovechamiento de las clases		8,8	1,2	9,0	-
Adquisición de competencias del plan de estudios		8,7	1,0	9,0	9,0
Satisfacción con los resultados		8,7	1,5	9,0	-
Implicación de los alumnos		8,5	0,8	9,0	9,0
Compromiso del alumnado		8,3	1,4	8,5	-
Implicación con la evaluación continua		8,3	1,2	9,0	9,0
Nivel de trabajo		8,2	1,2	8,5	9,0

Fortalezas y debilidades



Satisfacción de la titulación



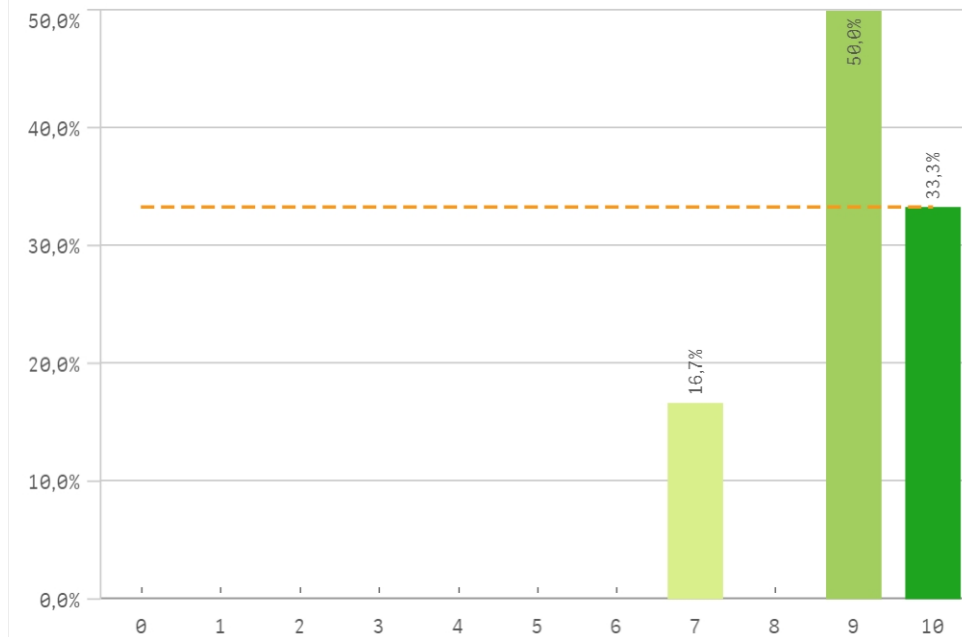
Media
8,8

Desviación Típica
1,0

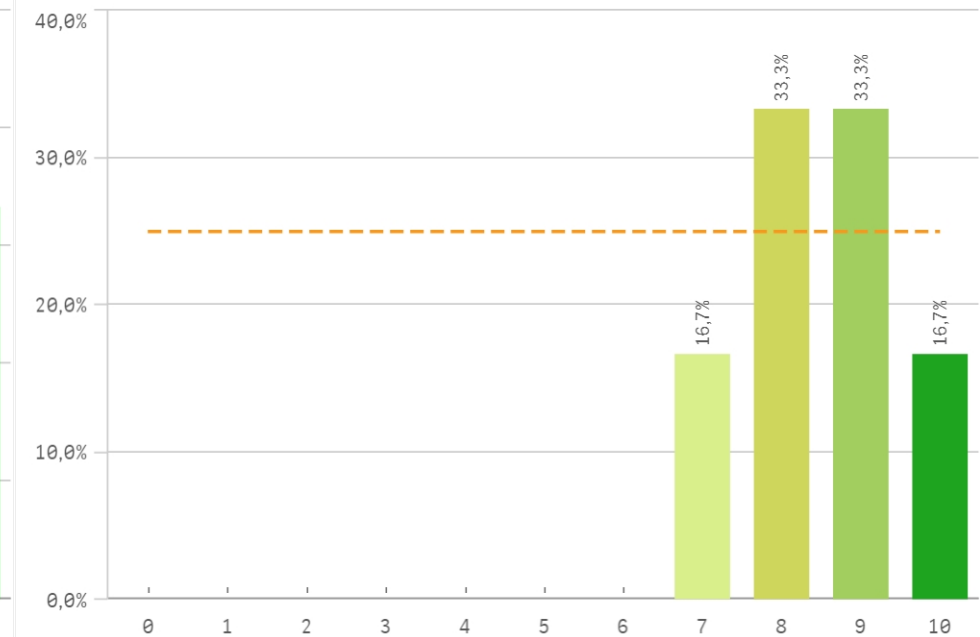
Mediana
9,0

Moda
9,0

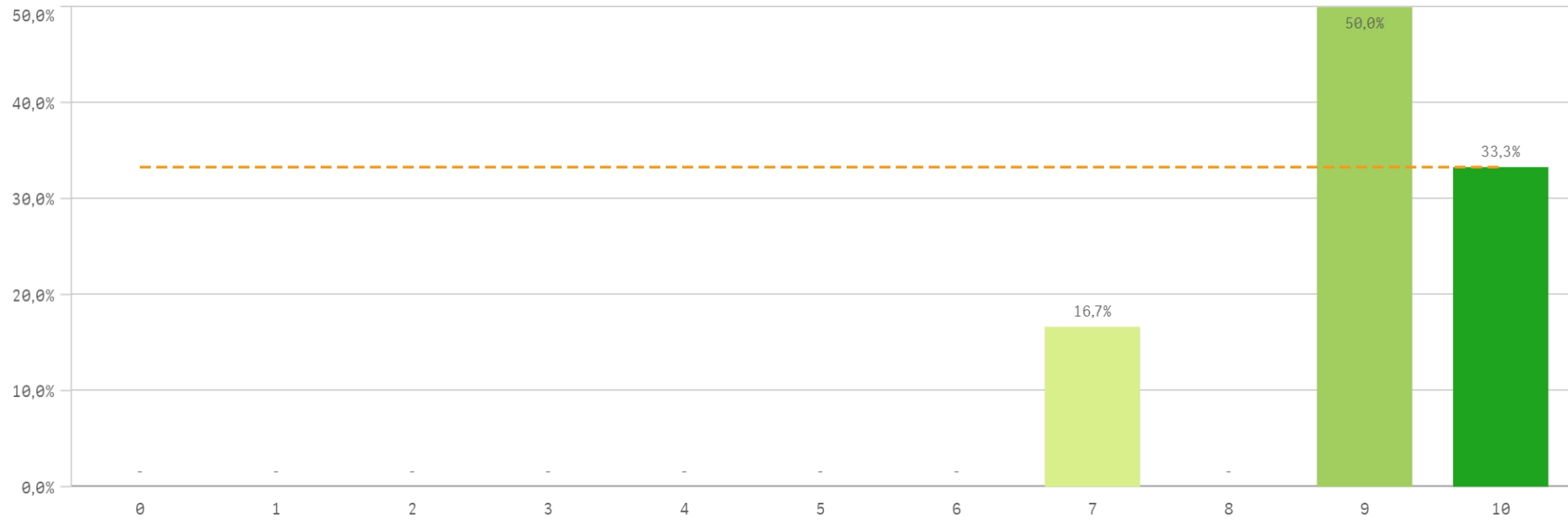
Satisfacción con la actividad docente de la titulación



Satisfacción de la UCM

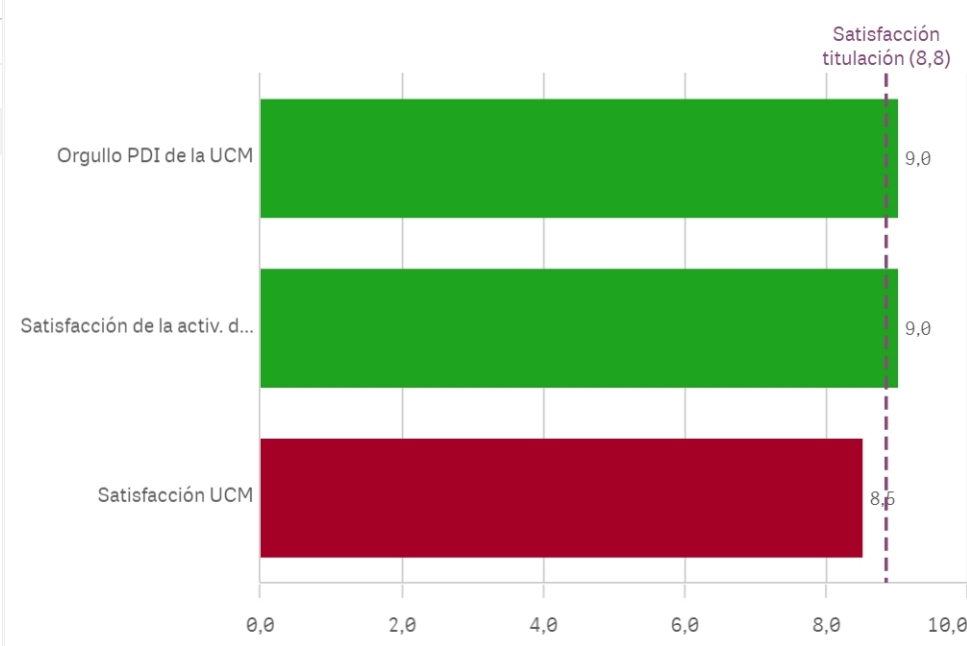


Orgullo ser PDI de la UCM

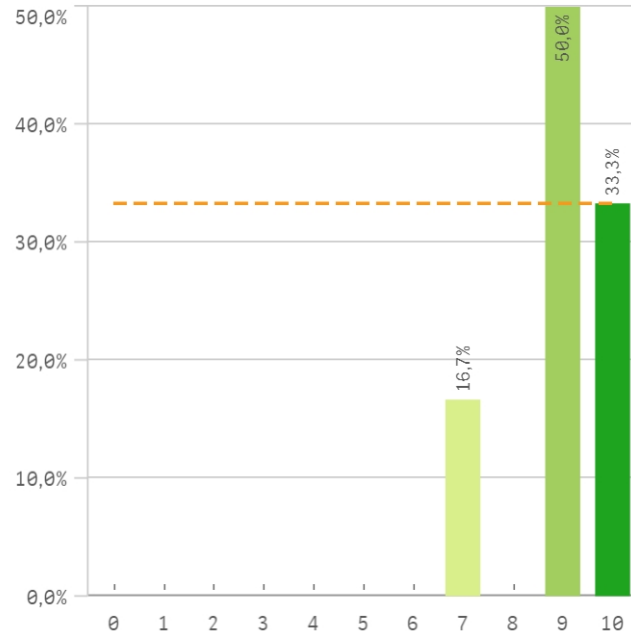


Satisfacción de la titulación	Q	Media	Desv. típica	Mediana	Moda
Orgullo PDI de la UCM		9,0	1,1	9,0	9,0
Satisfacción de la activ. docente		9,0	1,1	9,0	9,0
Satisfacción UCM		8,5	1,0	8,5	-

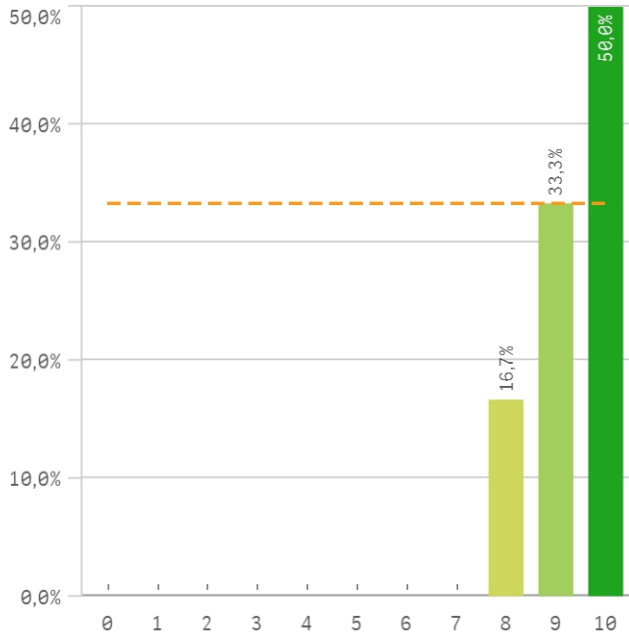
Fortalezas y debilidades



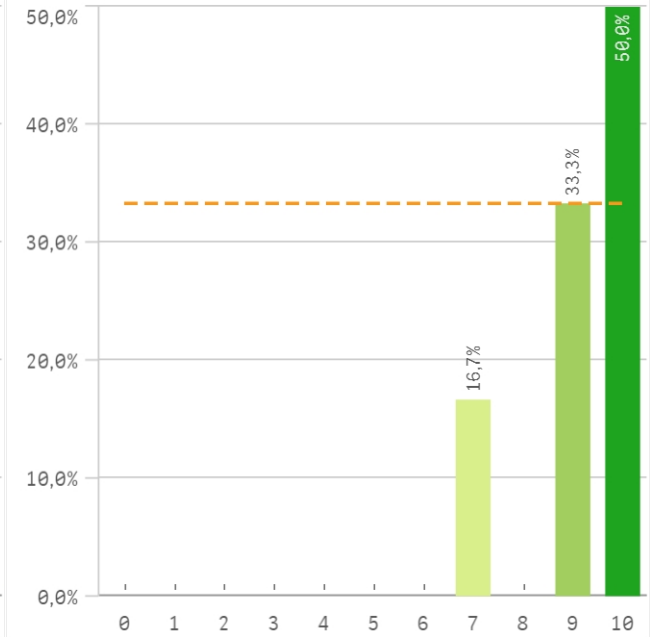
Repetir docencia en la titulación (fidelidad)



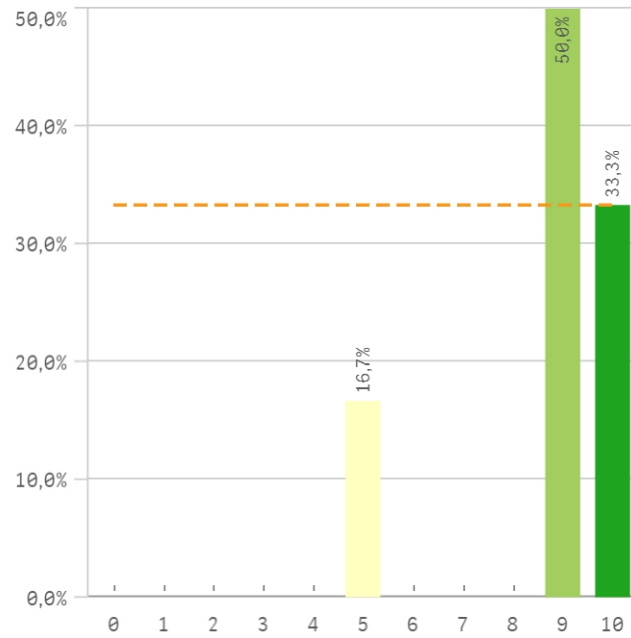
Repetir PDI (fidelidad)



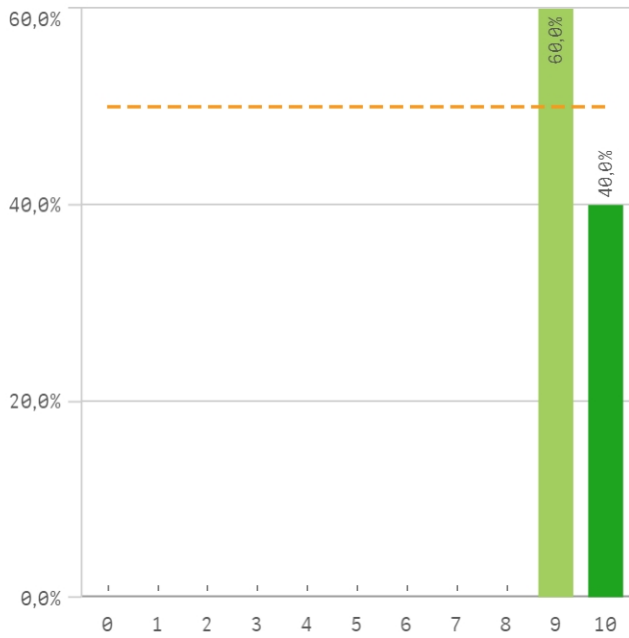
Repetir PDI en la UCM (fidelidad)



Recomendar titulación (preinscripción)



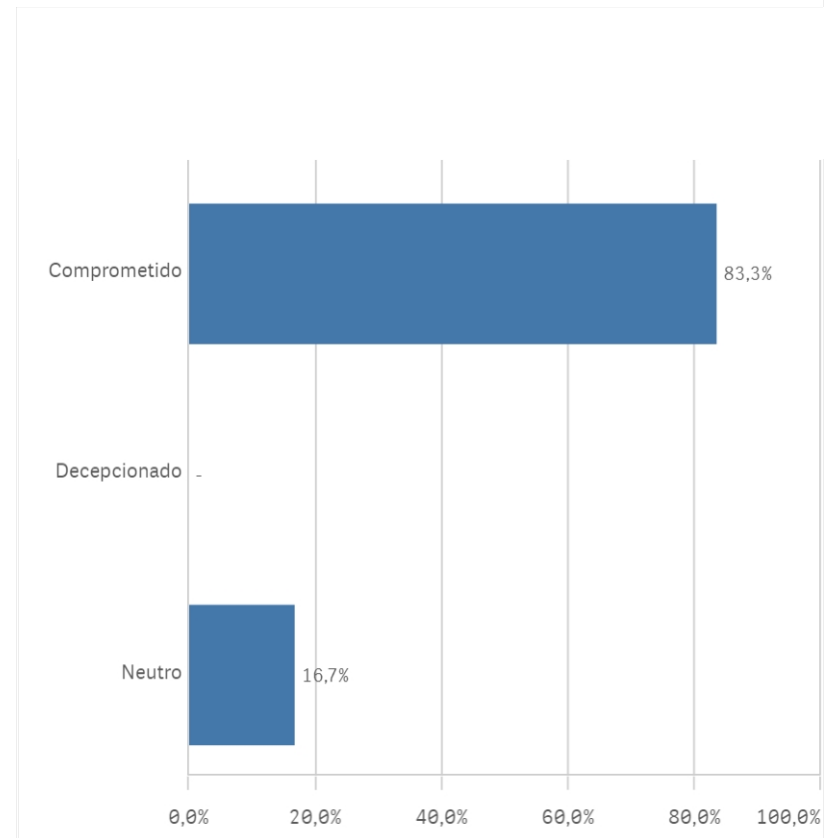
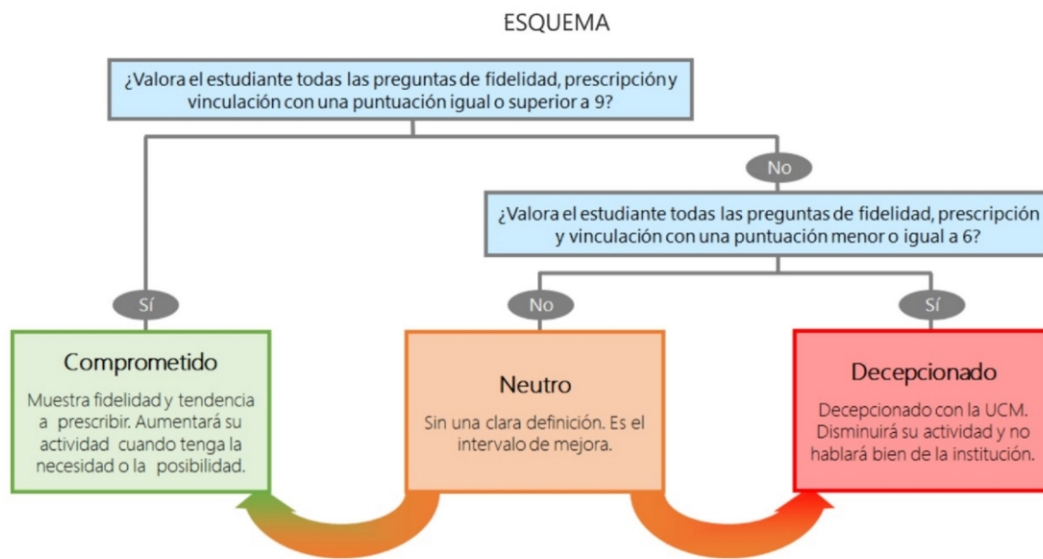
Recomendar estudiar en la UCM (preinscripción)



Compromiso	Q	Media	Desv. típica	Me
Recomendar estudiar en la UCM		9,4	0,5	9
Repetir PDI		9,3	0,8	9
Repetir PDI en la UCM		9,2	1,2	9
Repetir docencia en la titulación		9,0	1,1	9
Recomendar titulación		8,7	1,9	9

Construcción y significado del valor "compromiso":

- * Estudiante comprometido: valora con 9 o más puntos todas las preguntas de fidelidad, prescripción y vinculación.
- * Estudiante neutro: la puntuación que otorga a todas las preguntas de fidelidad, prescripción y vinculación están entre 6 y 9.
- * Estudiante decepcionado: valora con 6 o menos puntos todas las preguntas de fidelidad, prescripción y vinculación.



Encuestas de Satisfacción del PDI

CURSO: 2020-21

FACULTAD DE GEOGRAFÍA E HISTORIA

TITULACIÓN: MASTER EN ESTUDIOS AVANZADOS EN HISTORIA DEL ARTE ESPAÑOL

Aspectos de la titulación	Q	Media	Recursos	Q	Media	Compromiso	Q	Media
Formación académica		9,3	Campus virtual		9,3	Recomendar estudiar en la UCM		9,4
Importancia en la sociedad		9,2	Fondos de la biblioteca		9,3	Repetir PDI		9,3
Nivel de dificultad apropiada		9,2	Recursos administrativos suficientes		8,8	Repetir PDI en la UCM		9,2
Número de alumnos por aula		9,2	Aulas docencia teórica		8,7	Repetir docencia en la titulación		9,0
Calificaciones en tiempo adecuado		9,0	Aulas docencia práctica		7,0	Recomendar titulación		8,7
Cumplimiento del programa		8,8						
Relación calidad/precio		8,5						
Objetivos claros		8,3						
Plan de estudios adecuado		8,2						
Coordinación de la titulación		7,7						
Integración teoría/práctica		6,5						
Orientación internacional		6,5						
Prácticas externas		5,5						
			Satisfacción con los alumnos	Q	Media			
			Aprovechamiento de las tutorías		9,0			
			Aprovechamiento de las clases		8,8	Gestión de la titulación	Q	Media
			Adquisición de competencias del plan de estudios		8,7	Organización de horarios		9,0
			Satisfacción con los resultados		8,7	Apoyo técnico y logístico		8,8
			Implicación de los alumnos		8,5	Atención prestada por el PAS		8,8
			Compromiso del alumnado		8,3	Información ofrecida		8,8
			Implicación con la evaluación continua		8,3	Proc. administrativos comunes		8,8
			Nivel de trabajo		8,2	Proc. administrativos titulación		8,8
Satisfacción de la titulación	Q	Media						
Orgullo PDI de la UCM		9,0						
Satisfacción de la activ. docente		9,0						
Satisfacción UCM		8,5						