



OFICINA para la CALIDAD
Vicerrectorado de Calidad
UNIVERSIDAD COMPLUTENSE DE MADRID

CURSO: 2022-23

TITULACIÓN: GRADO EN ARQUEOLOGÍA

FACULTAD DE GEOGRAFÍA E HISTORIA

Población N

-

%_Participacion

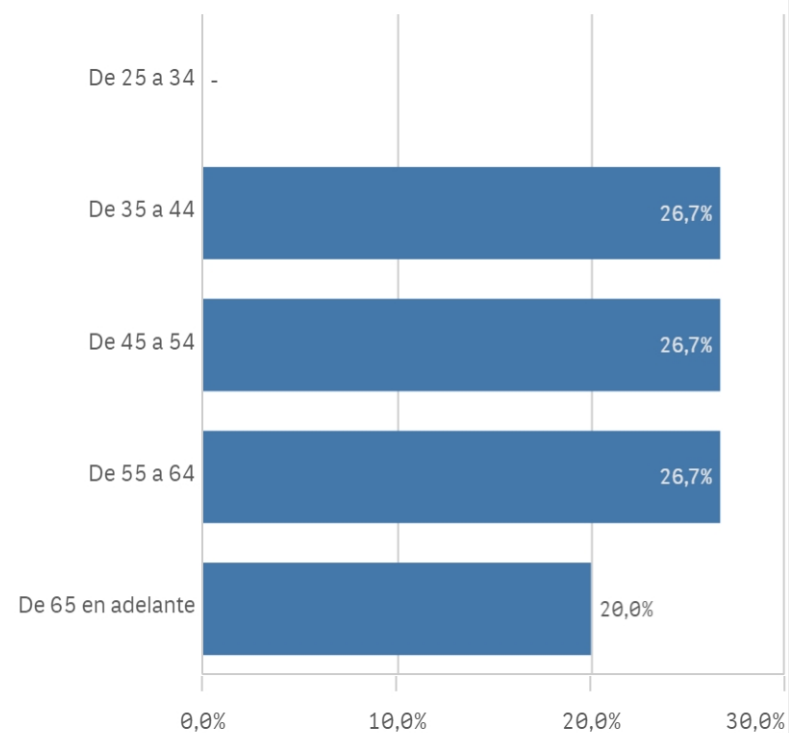
-

Participación n

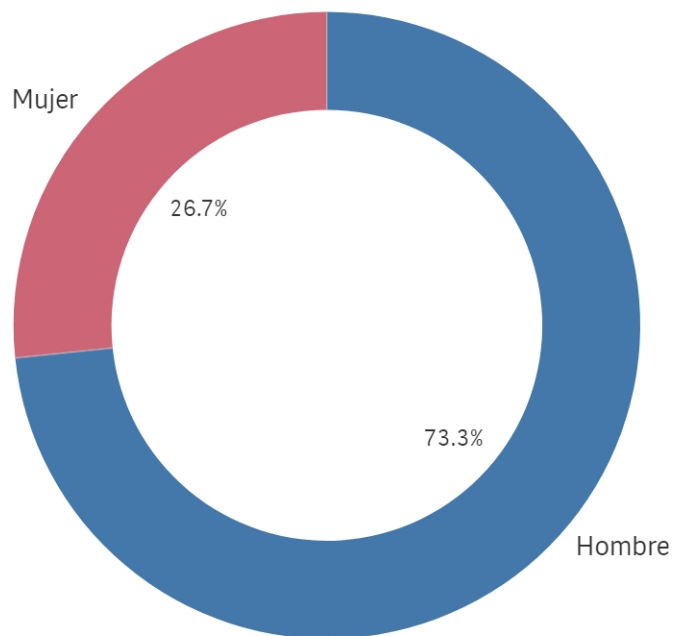
15

Edad (años)

(%) Porcentaje por franjas



Genero



■ Hombre ■ Mujer

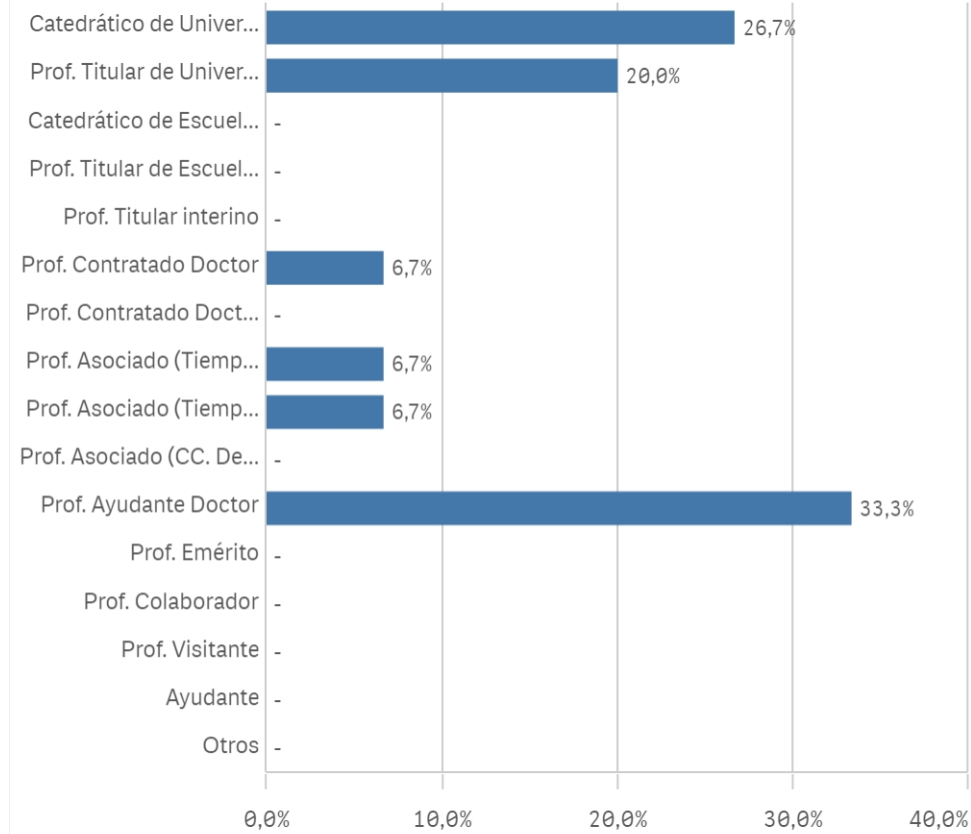
Edad media (años)

53,1

Des. Típica

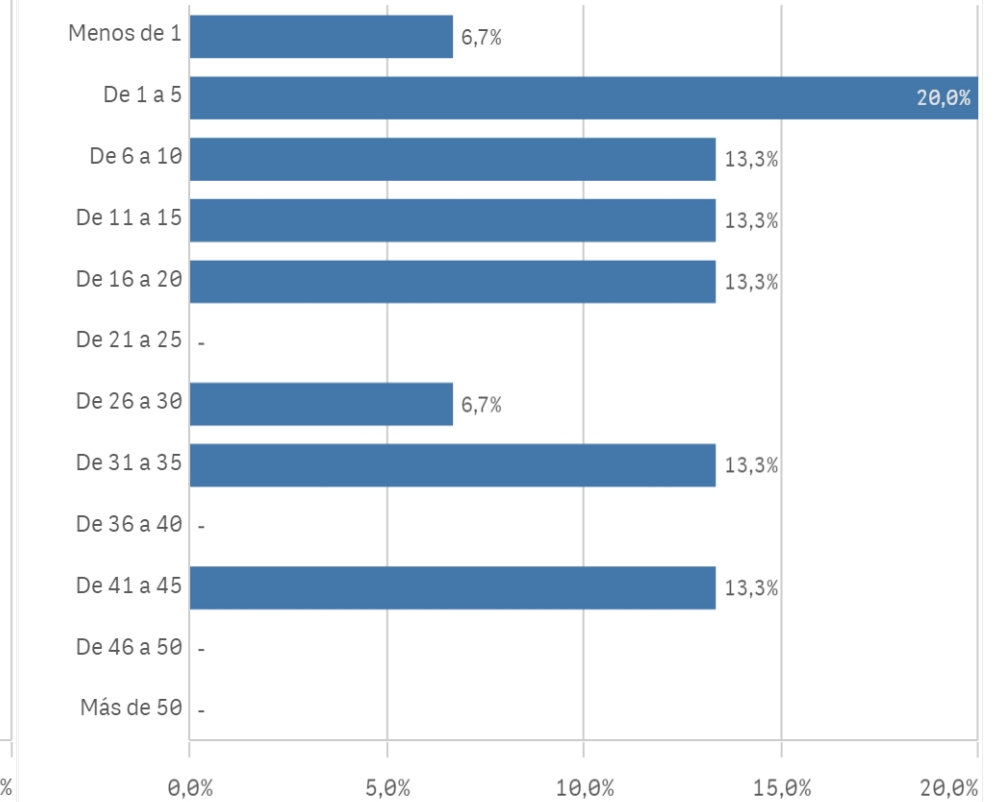
10,6

Distribución por categorías

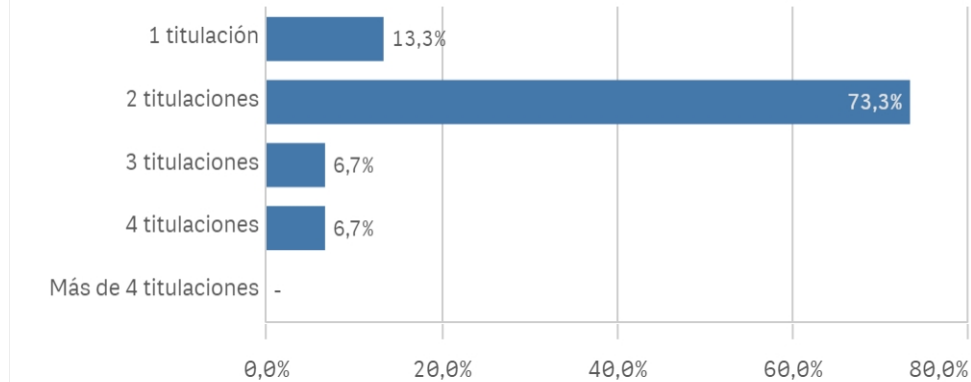


Experiencia laboral (años)

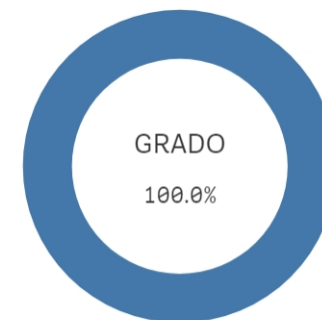
(%) Porcentaje por franjas



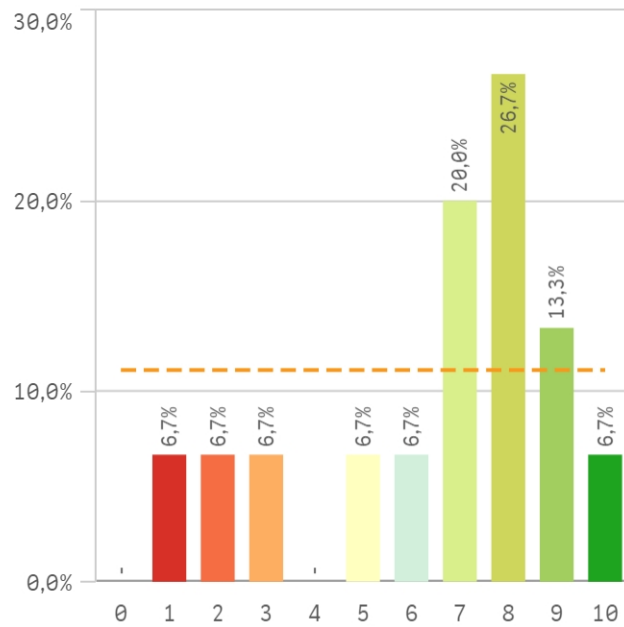
Distribución por N° de Titulaciones



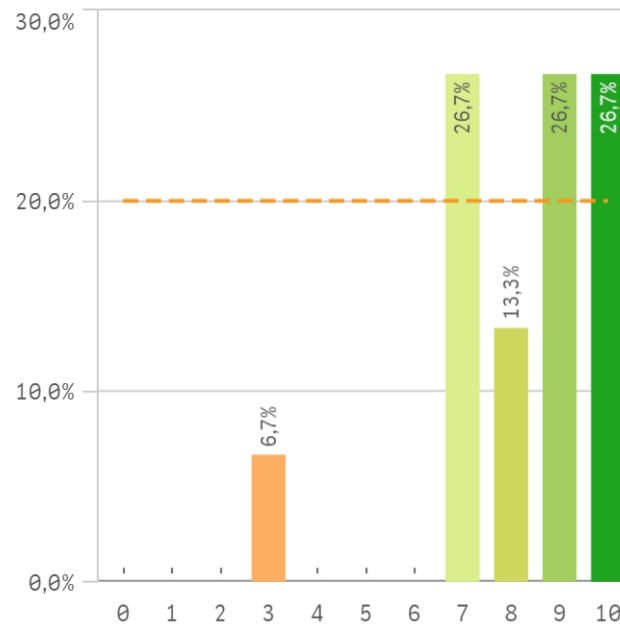
Tipo de titulación (%)



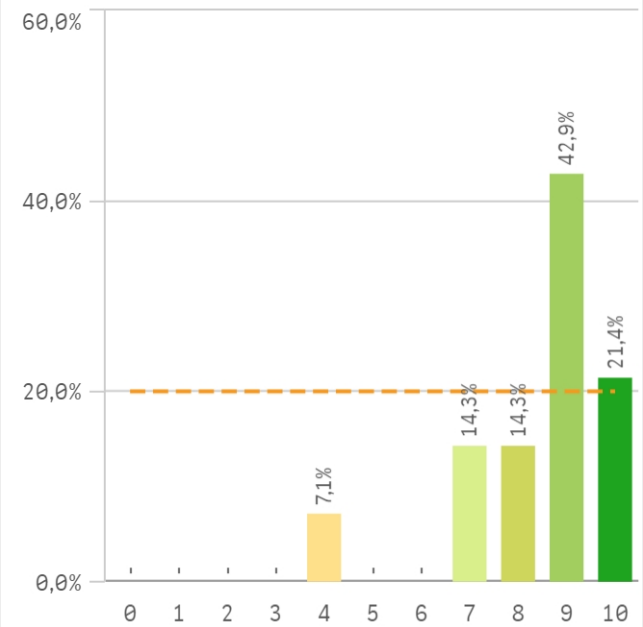
Plan de estudios



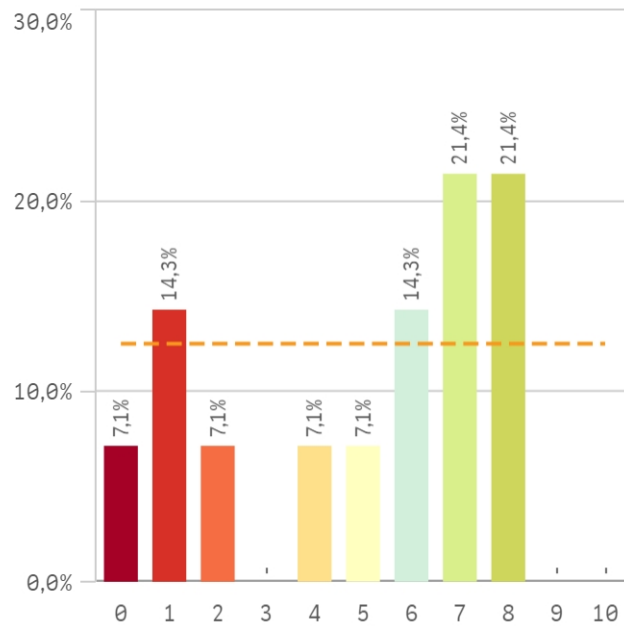
Objetivos claros



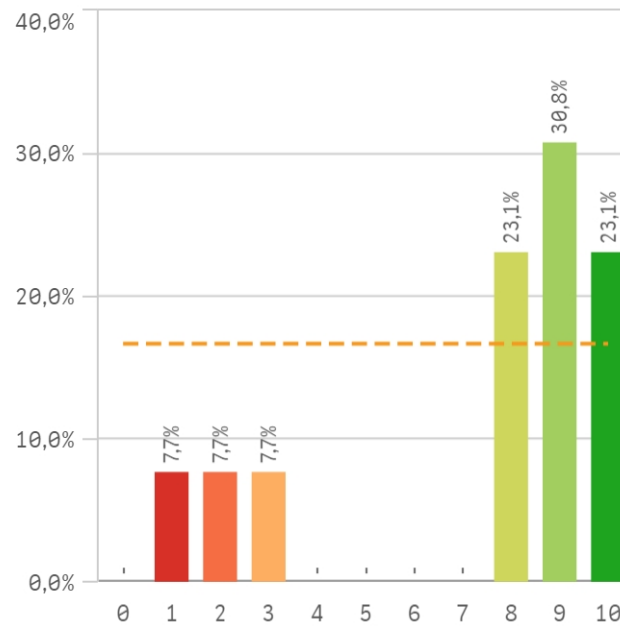
Cumplimiento del programa



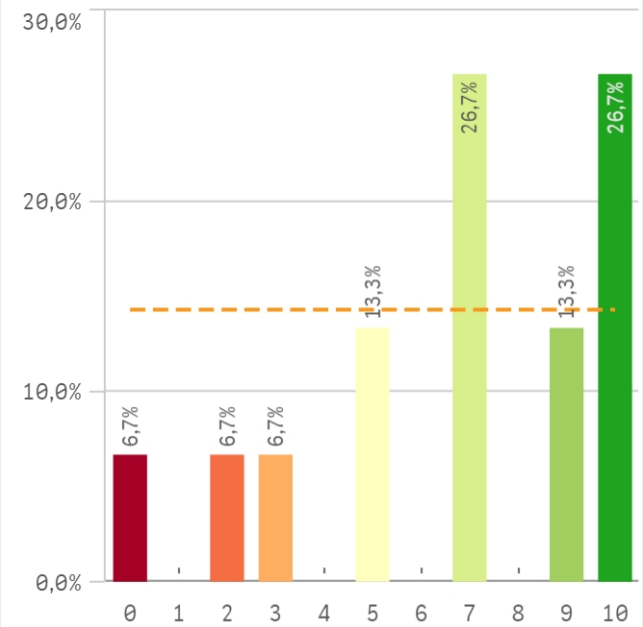
Orientación internacional



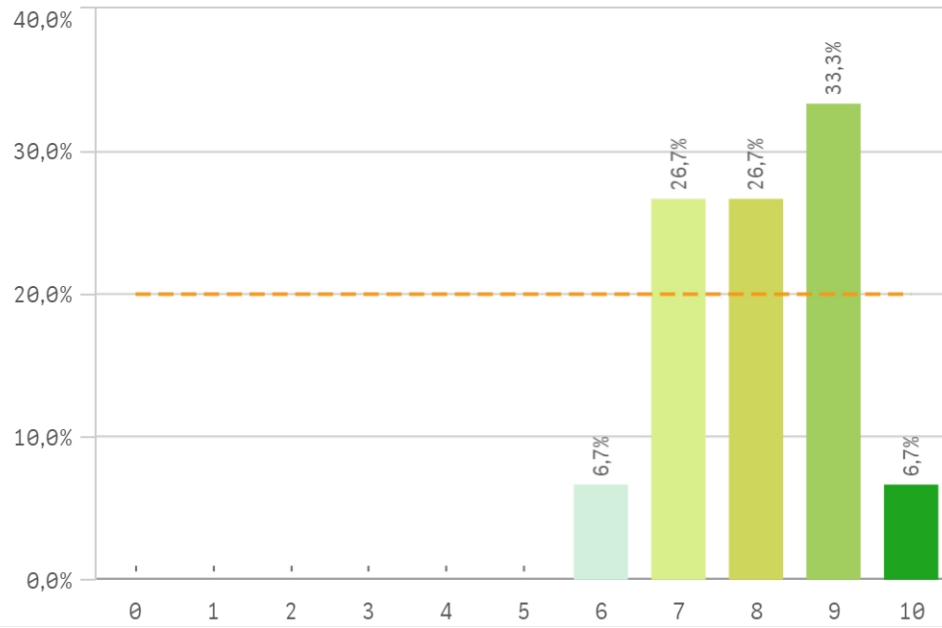
Coordinación de la titulación



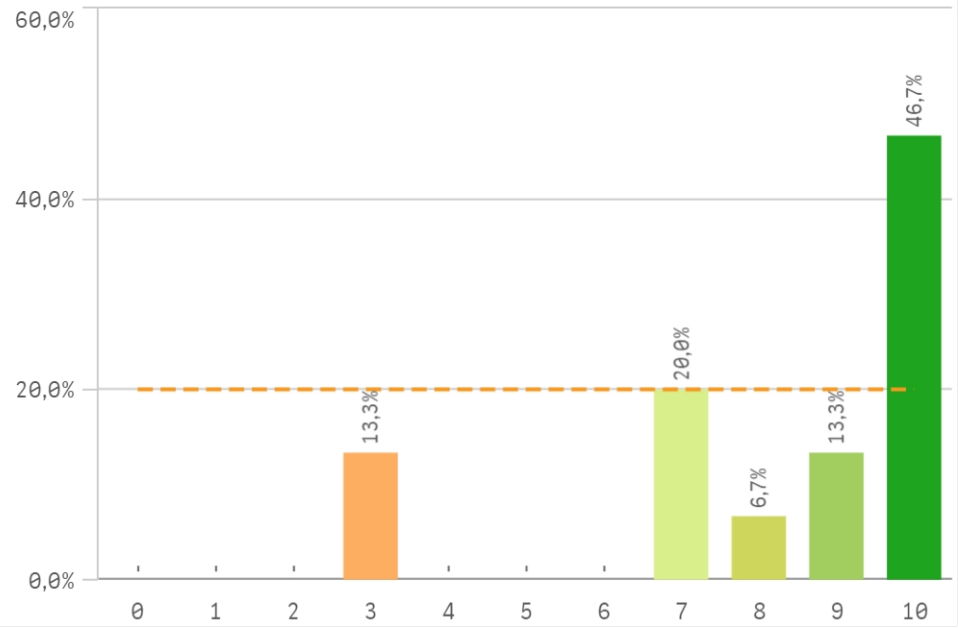
Alumnos por aula



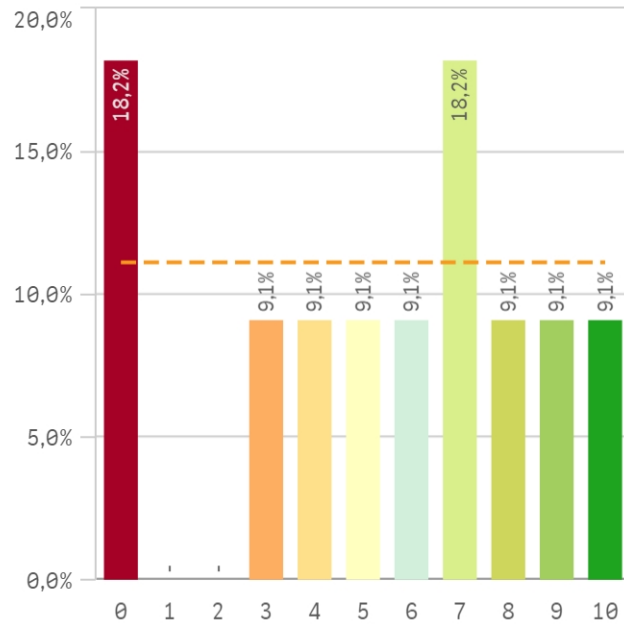
Dificultad apropiada



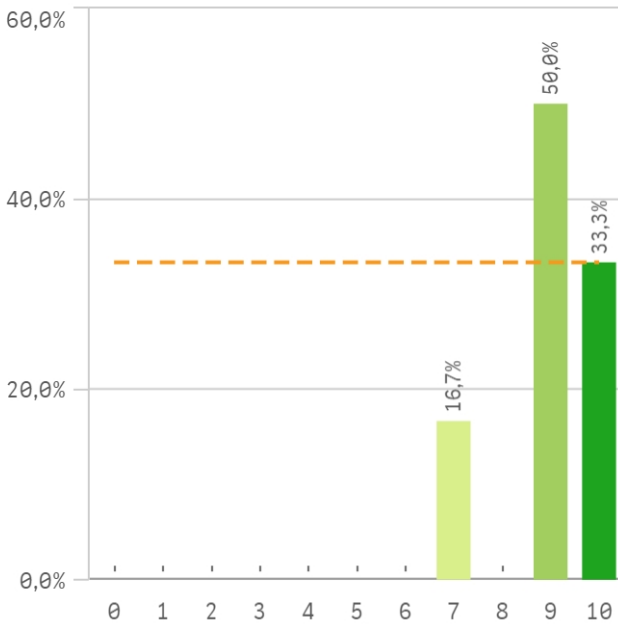
Integración teoría/práctica



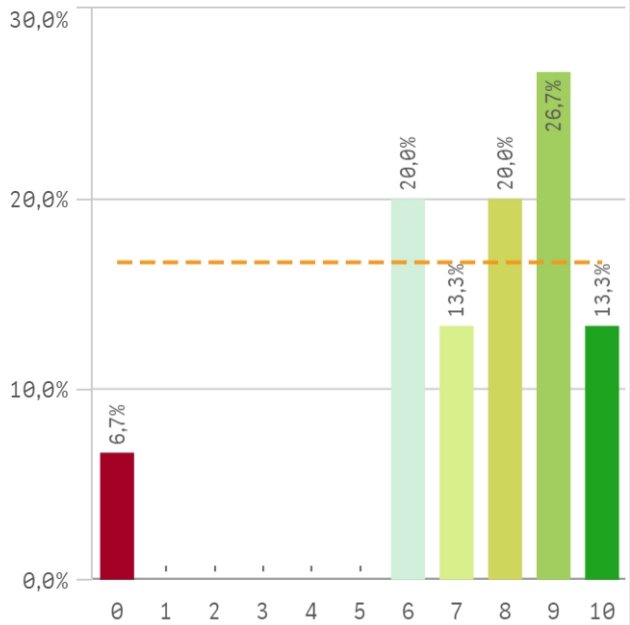
Relación calidad/precio



Calificaciones en tiempo



Importancia en la sociedad

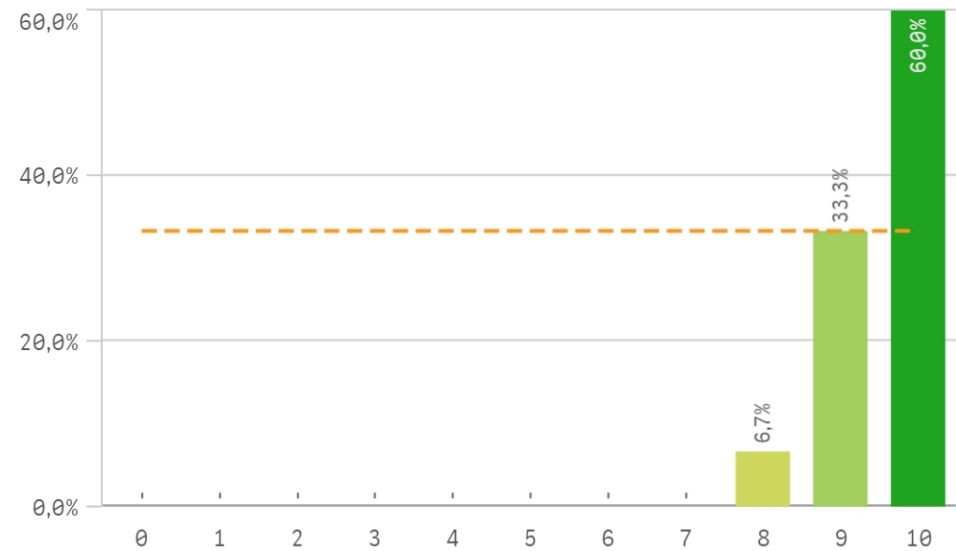


Prácticas externas

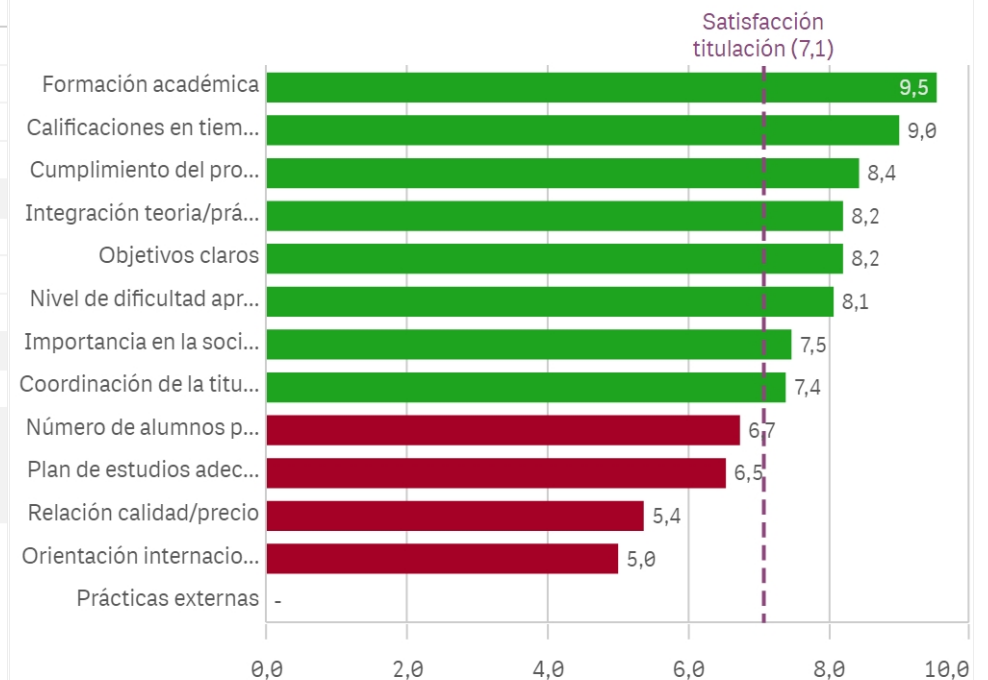
El gráfico no se muestra porque solo contiene valores indefinidos.

Aspectos de la titulación	Q	Media	Desv. típica	Mediana	Moda
Formación académica		9,5	0,6	10,0	10,0
Calificaciones en tiempo adecuado		9,0	1,0	9,0	9,0
Cumplimiento del programa		8,4	1,6	9,0	9,0
Integración teoría/práctica		8,2	2,4	9,0	10,0
Objetivos claros		8,2	1,9	9,0	-
Nivel de dificultad apropiada		8,1	1,1	8,0	9,0
Importancia en la sociedad		7,5	2,5	8,0	9,0
Coordinación de la titulación		7,4	3,2	9,0	9,0
Número de alumnos por aula		6,7	3,2	7,0	-
Plan de estudios adecuado		6,5	2,7	7,0	8,0
Relación calidad/precio		5,4	3,4	6,0	-
Orientación internacional		5,0	2,9	6,0	-
Prácticas externas		-	-	-	-

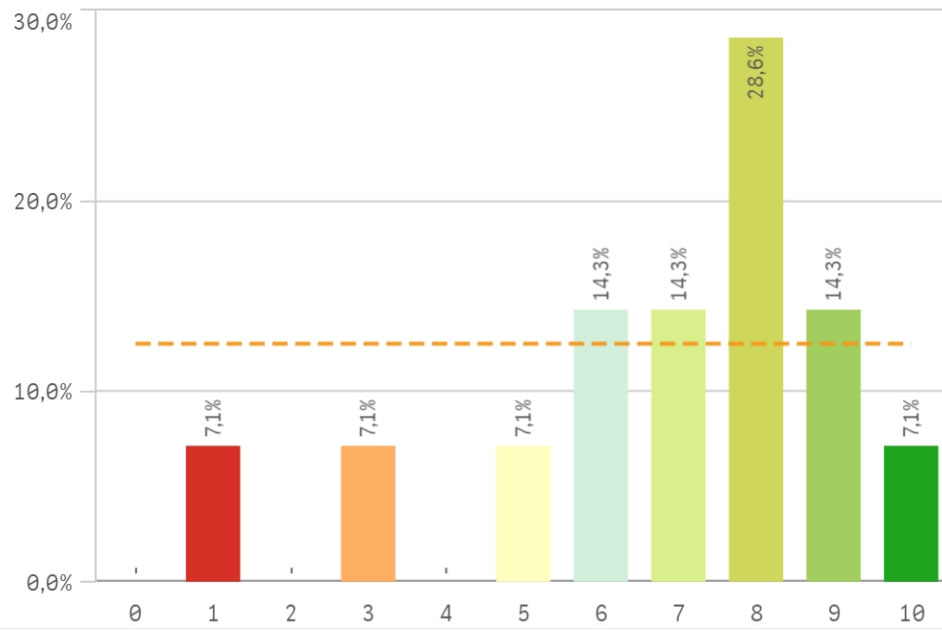
Formación académica relacionada



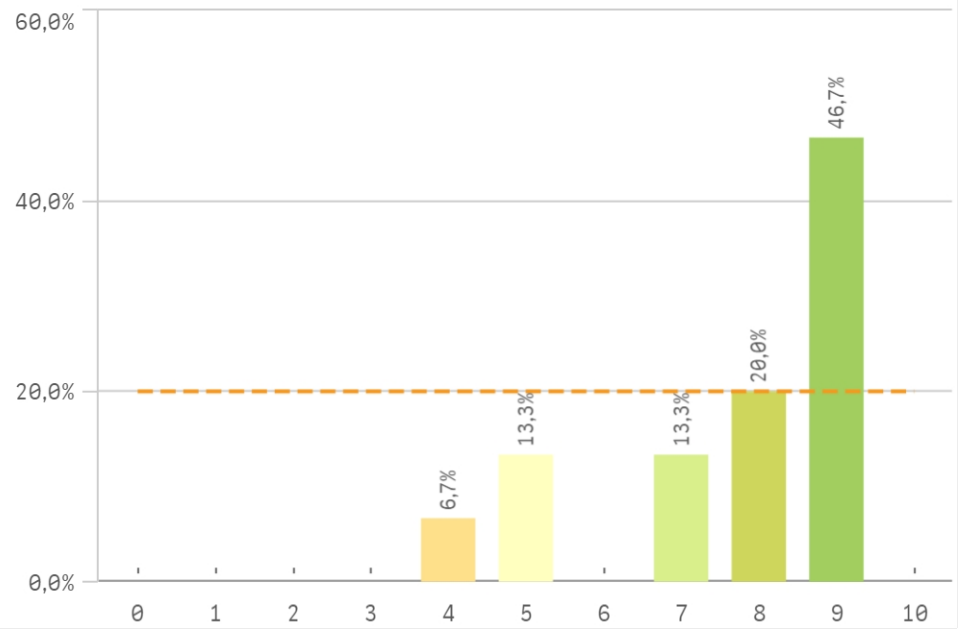
Fortalezas y debilidades



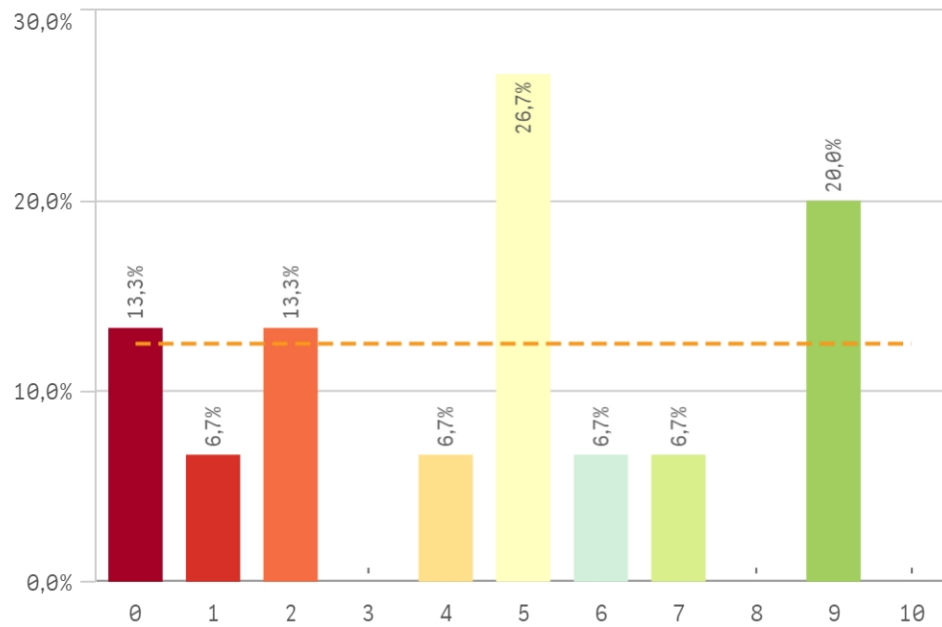
Recursos administrativos suficientes



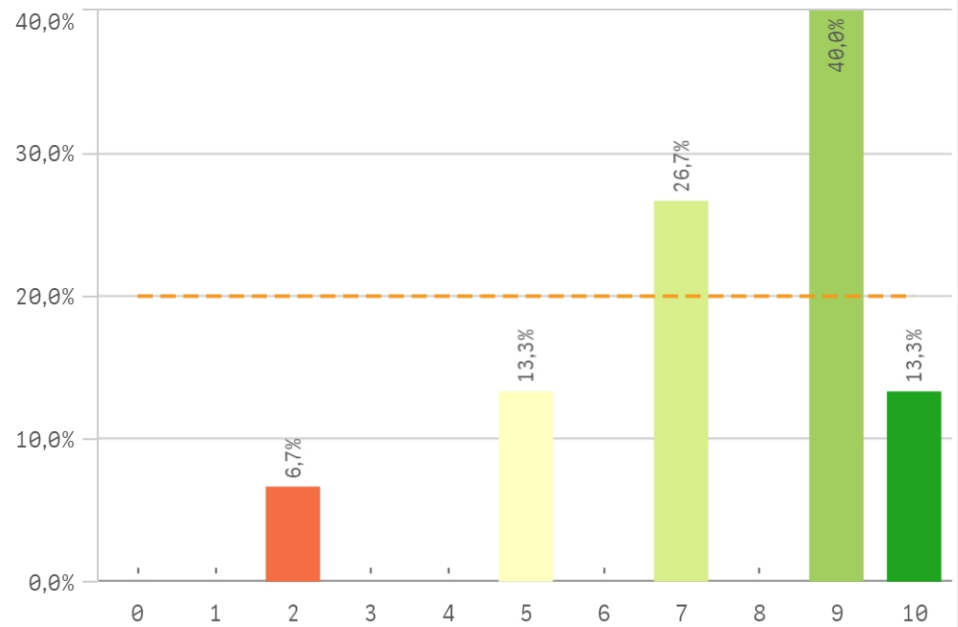
Aulas docencia teorica



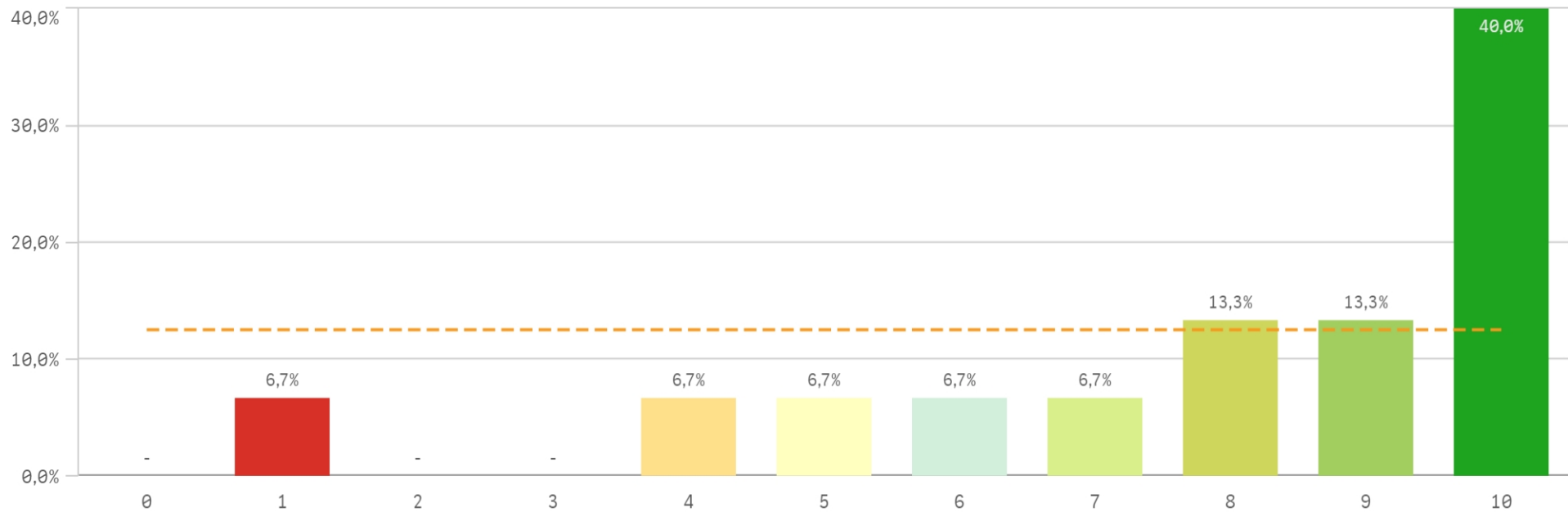
Aulas docencia práctica



Fondos de la biblioteca

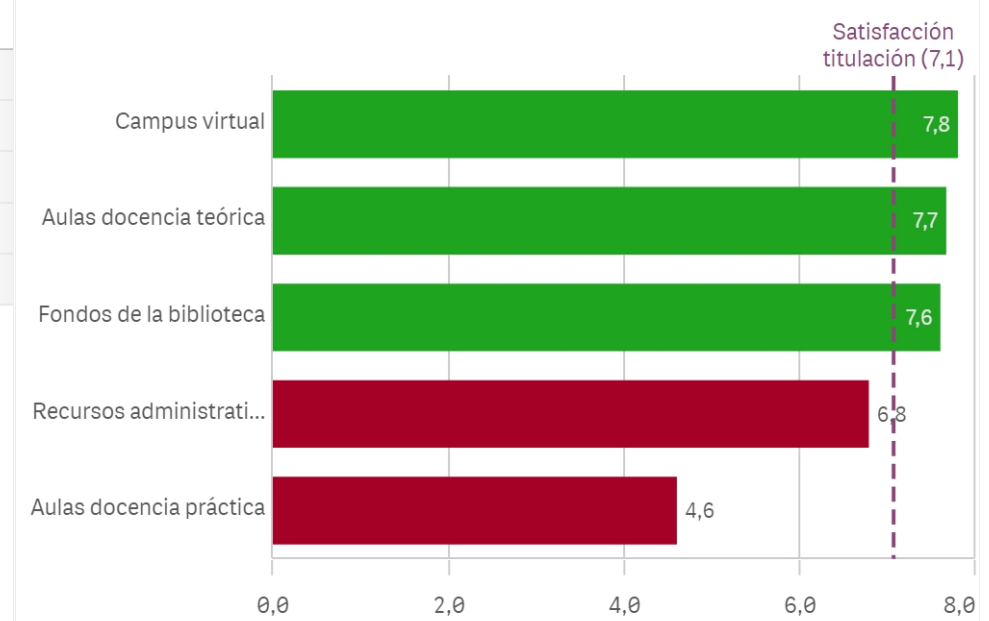


Campus virtual

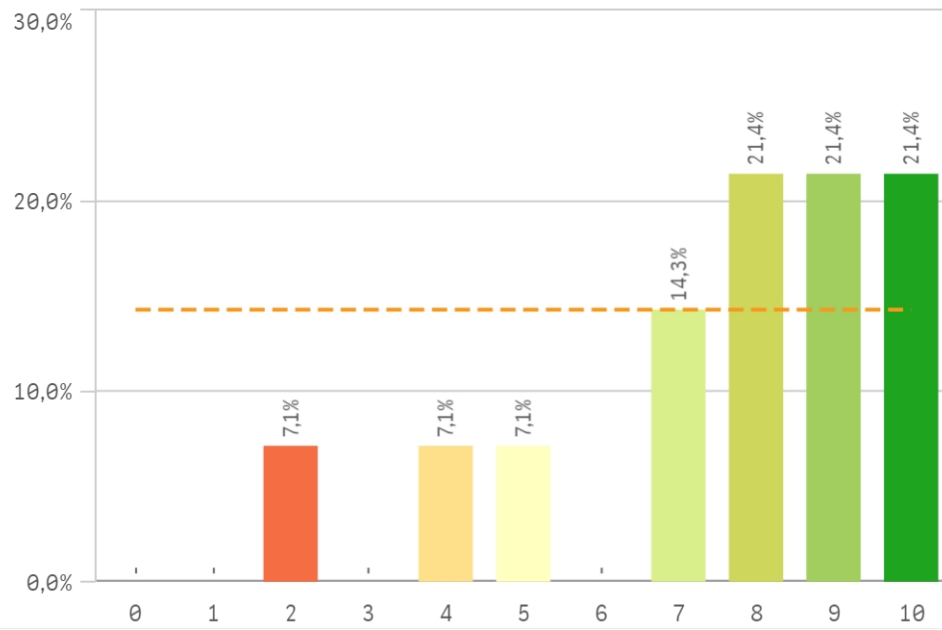


Recursos	Q	Media	Desv típica	Medi...	Moda
Campus virtual		7,8	2,7	9,0	10,0
Aulas docencia teórica		7,7	1,7	8,0	9,0
Fondos de la biblioteca		7,6	2,2	9,0	9,0
Recursos administrativos suficientes		6,8	2,5	7,5	8,0
Aulas docencia práctica		4,6	3,1	5,0	5,0

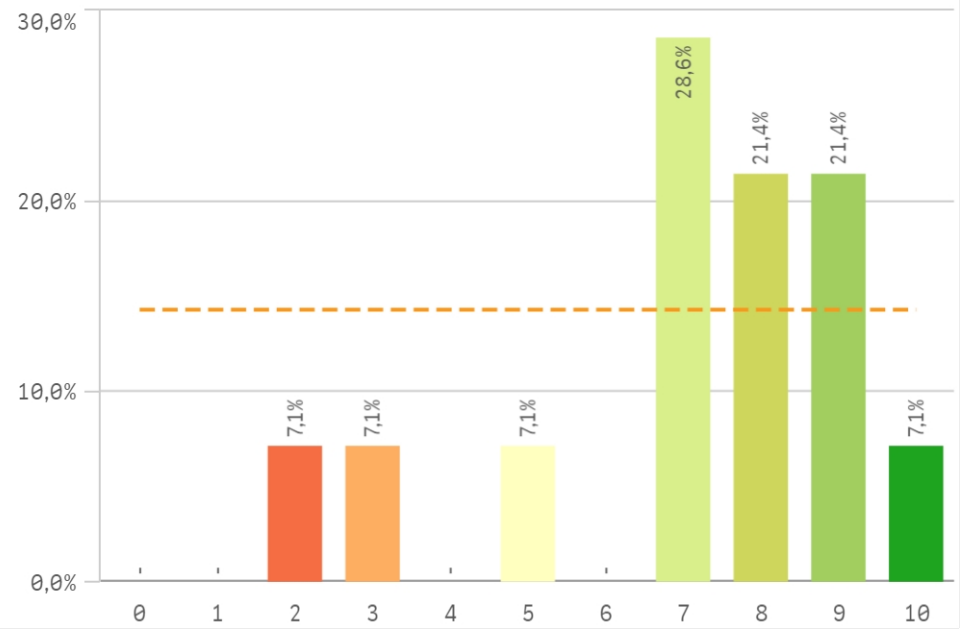
Fortalezas y debilidades



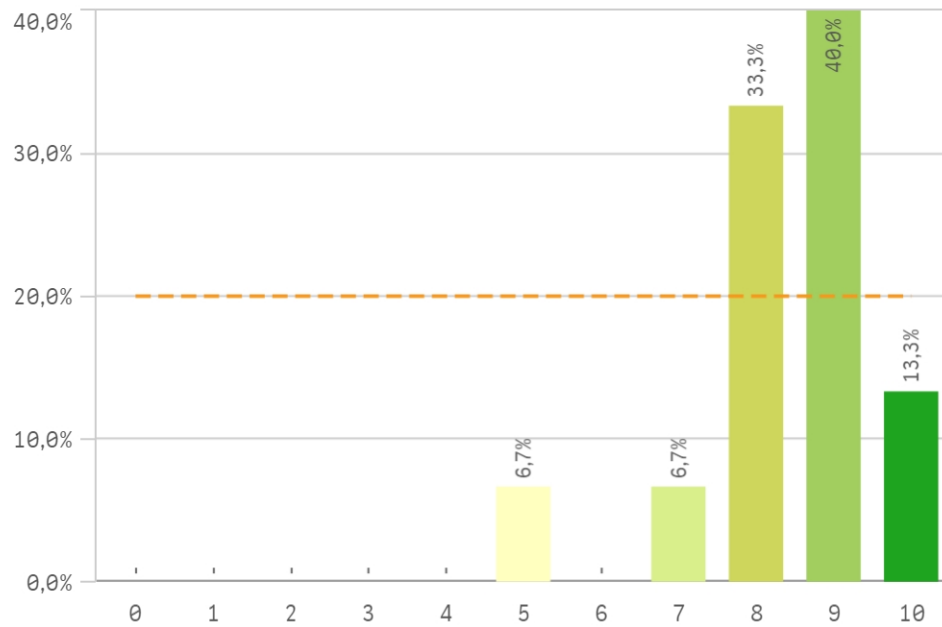
Atención prestada por el PAS



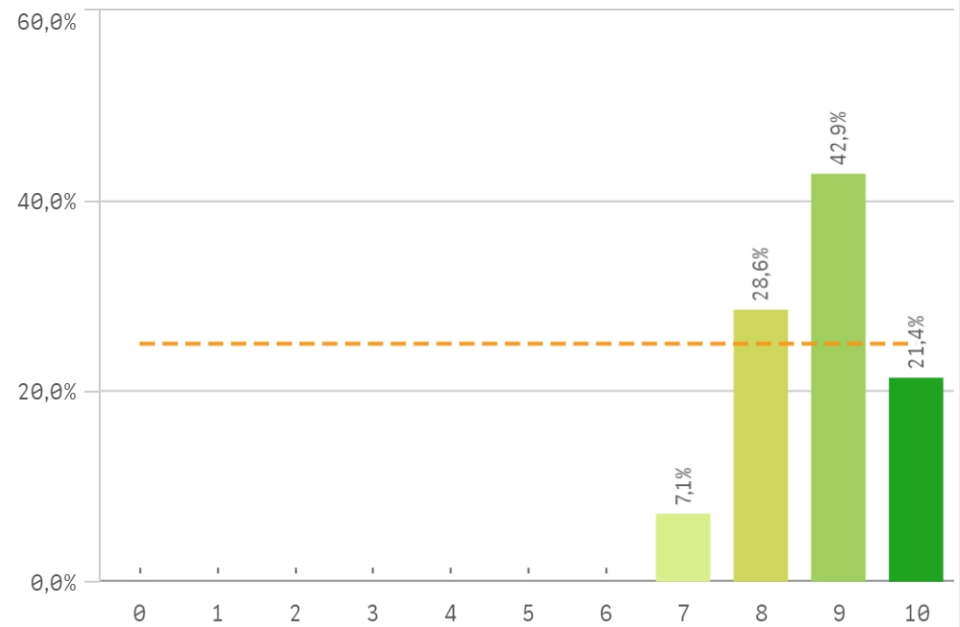
Apoyo técnico y logístico



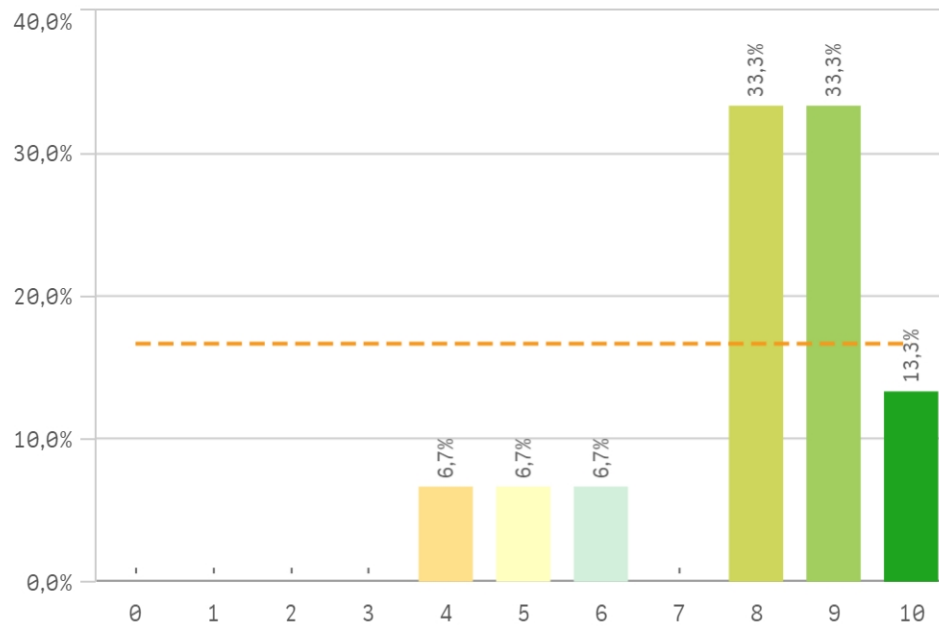
Procesos administrativos de la titulación



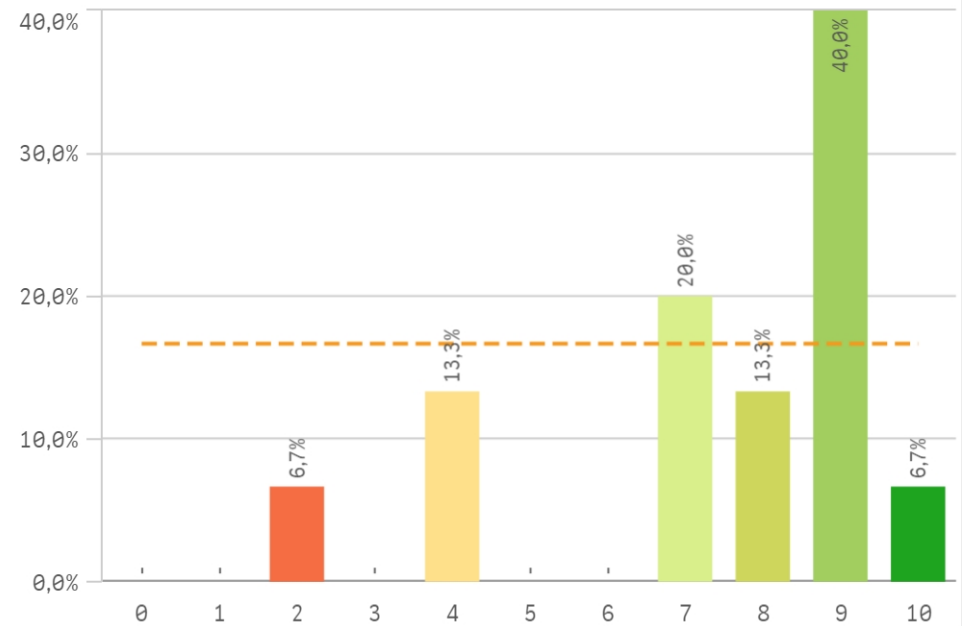
Procesos administrativos comunes



Organización de horarios

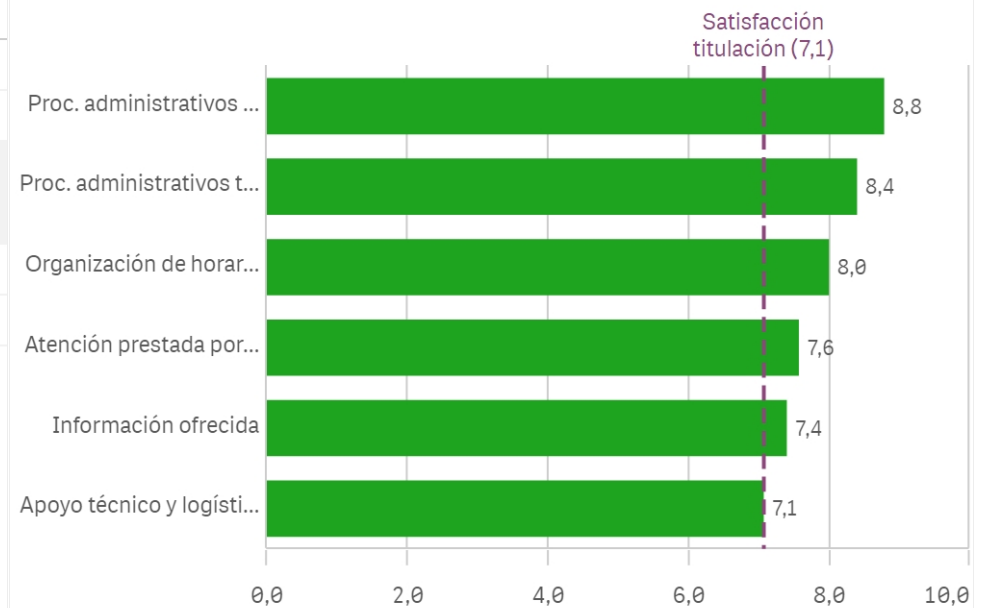


Información ofrecida

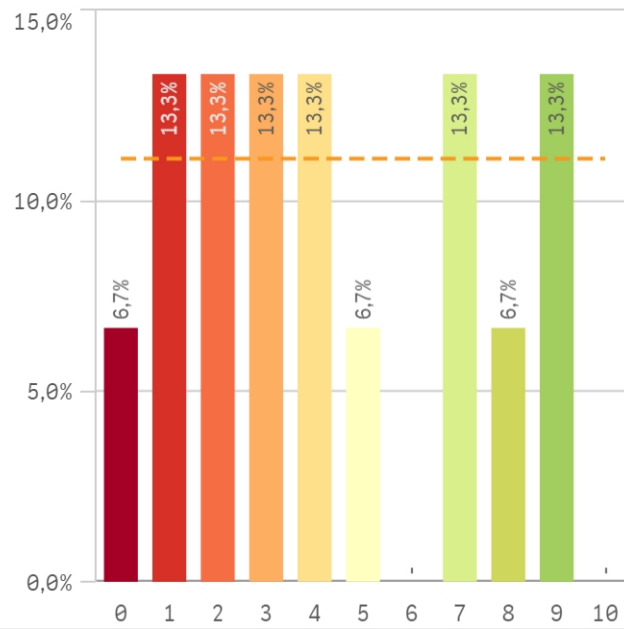


Gestión de la titulación	Q	Media	Desv. típica	Medi...	Moda
Proc. administrativos comunes		8,8	0,9	9,0	9,0
Proc. administrativos titulación		8,4	1,2	9,0	9,0
Organización de horarios		8,0	1,7	8,0	-
Atención prestada por el PAS		7,6	2,4	8,0	-
Información ofrecida		7,4	2,3	8,0	9,0
Apoyo técnico y logístico		7,1	2,3	7,5	7,0

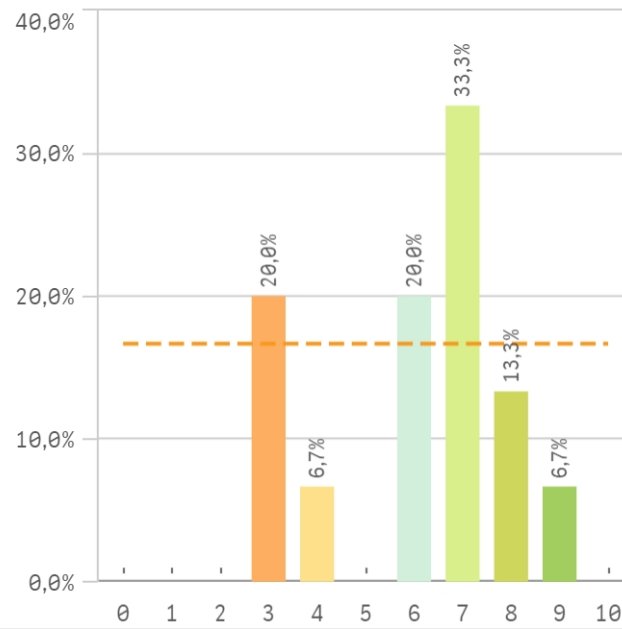
Fortalezas y debilidades



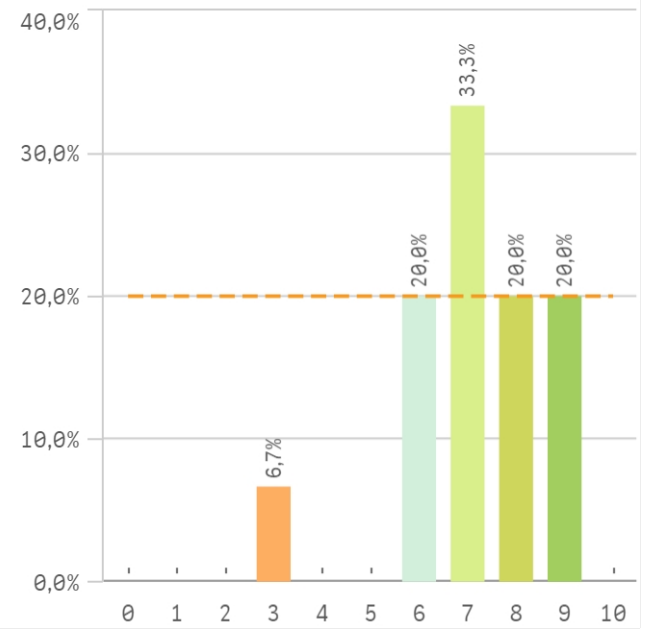
Aprovechamiento de las tutorías



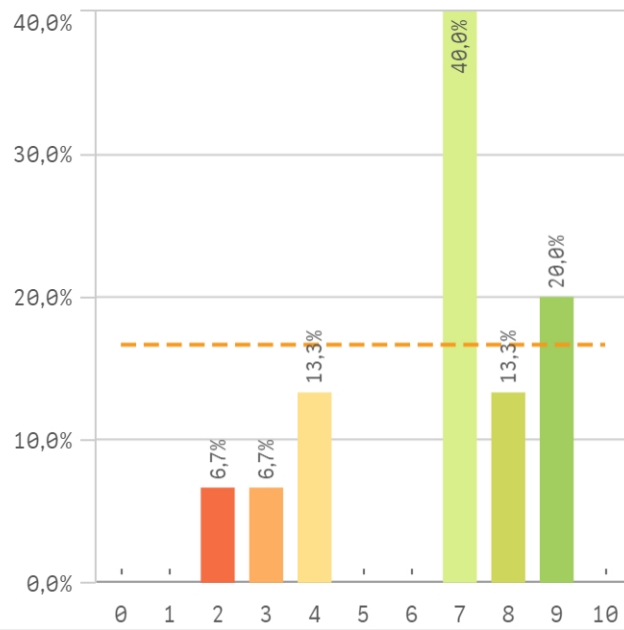
Implicación de los alumnos



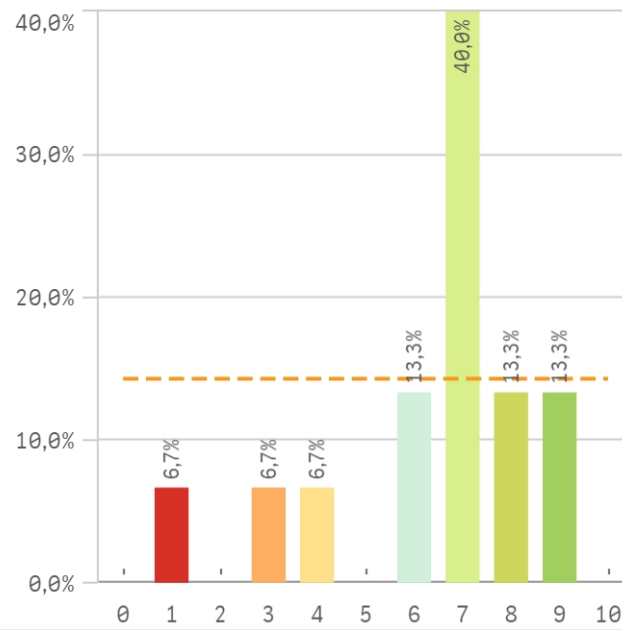
Adquisición de competencias del plan de est...



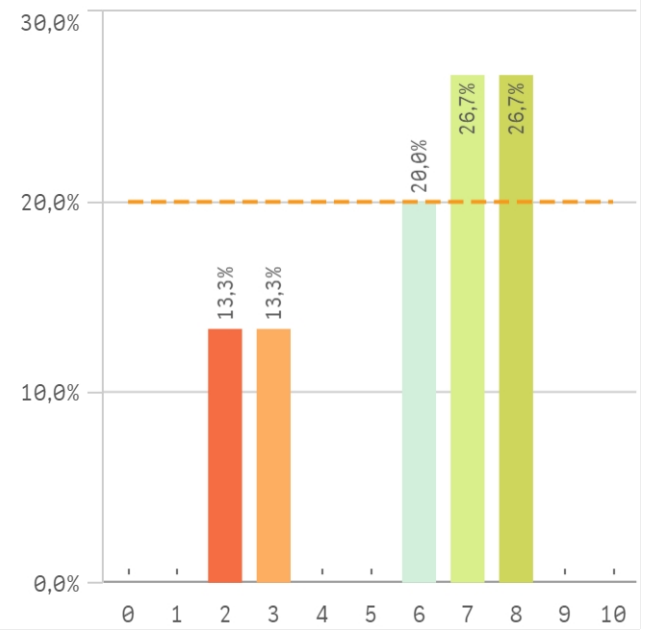
Compromiso del alumnado



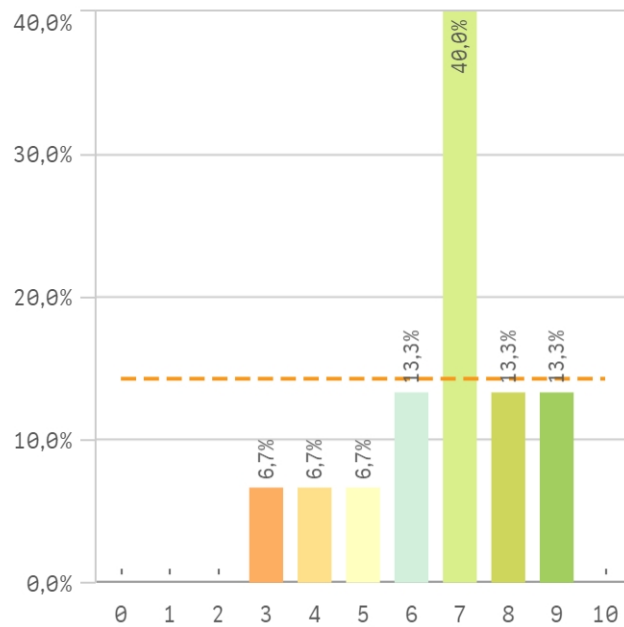
Nivel de trabajo



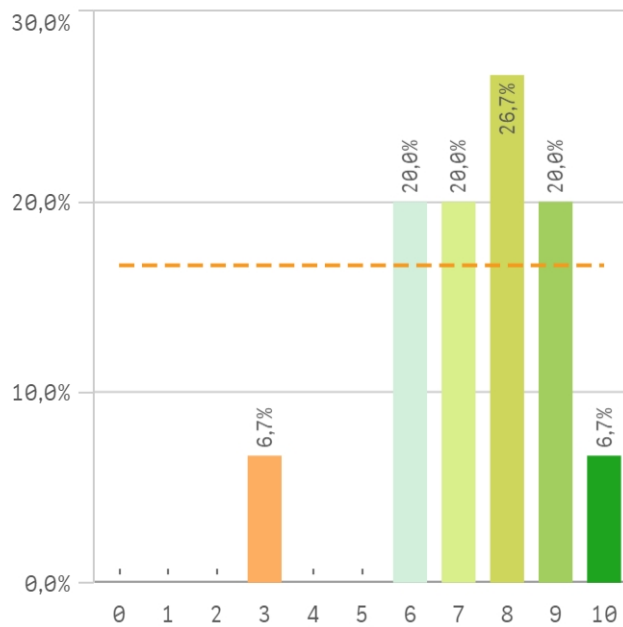
Implicación con la evaluación continua de lo...



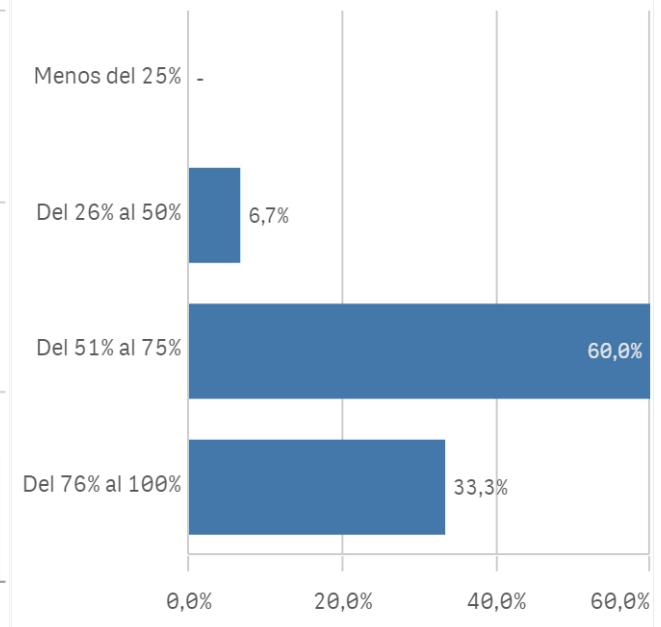
Aprovechamiento de las clases



Satisfacción con los resultados de los alumnos

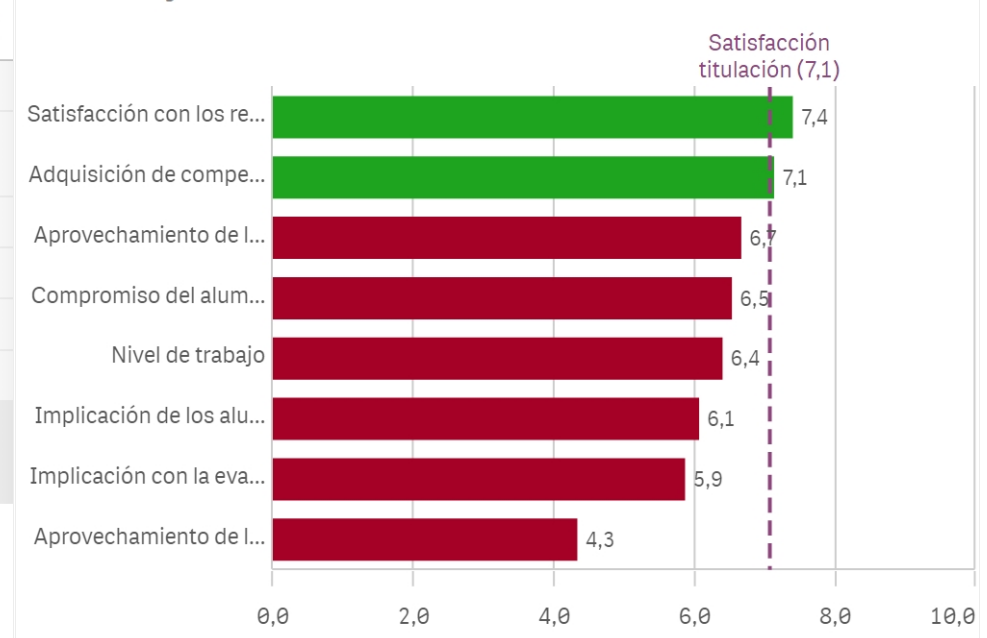


Asistencia de alumnos (%)

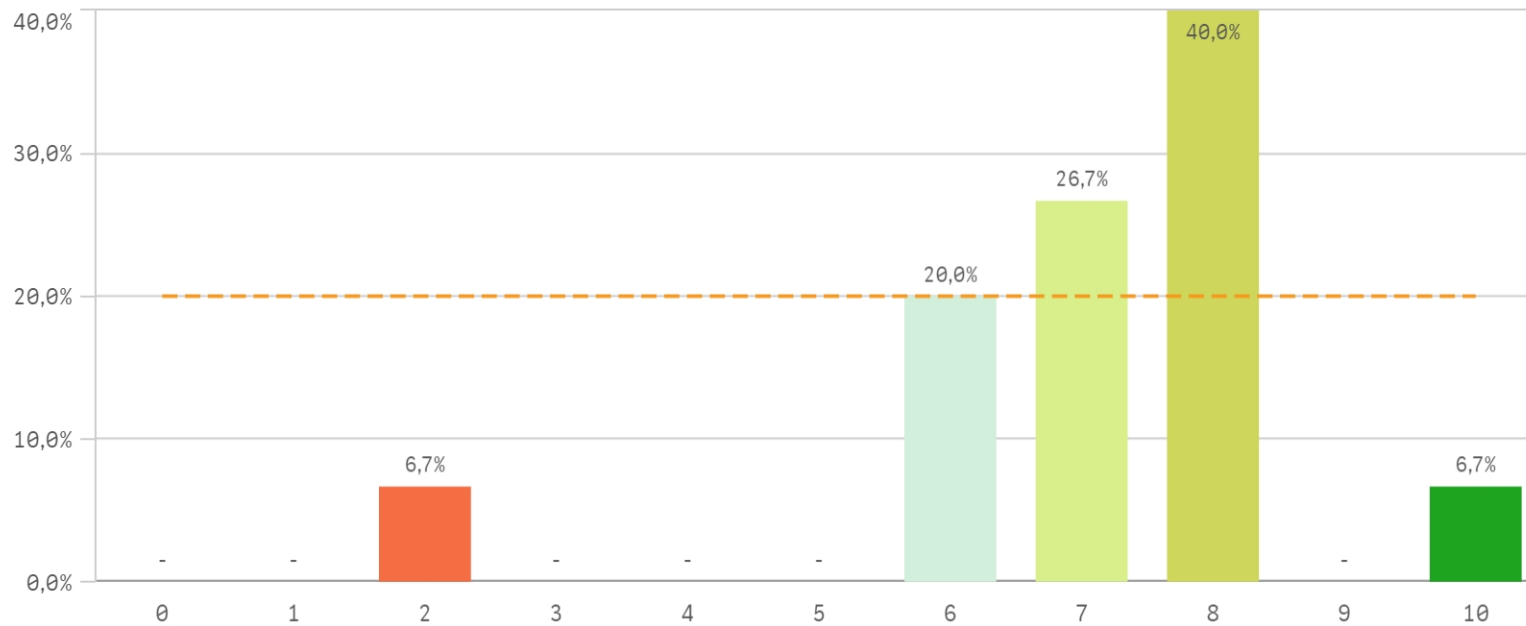


Satisfacción con los alumnos	Media	Desv. típica	Med...	Moda
Satisfacción con los resultados	7,4	1,7	8,0	8,0
Adquisición de competencias del plan de estudios	7,1	1,6	7,0	7,0
Aprovechamiento de las clases	6,7	1,7	7,0	7,0
Compromiso del alumnado	6,5	2,2	7,0	7,0
Nivel de trabajo	6,4	2,2	7,0	7,0
Implicación de los alumnos	6,1	1,9	7,0	7,0
Implicación con la evaluación continua	5,9	2,2	7,0	-
Aprovechamiento de las tutorías	4,3	3,0	4,0	-

Fortalezas y debilidades



Satisfacción de la titulación



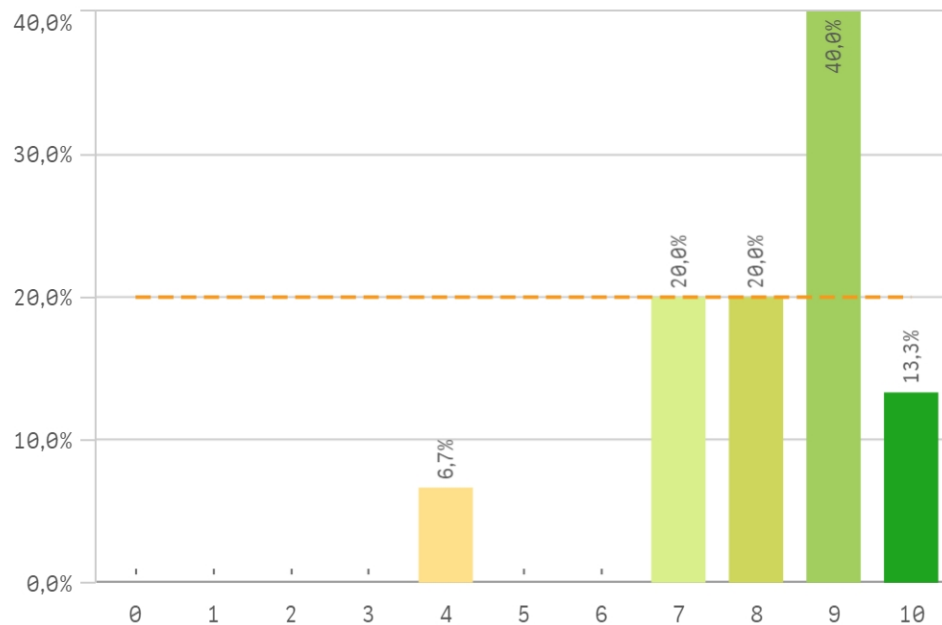
Media
7,1

Desviación Típica
1,8

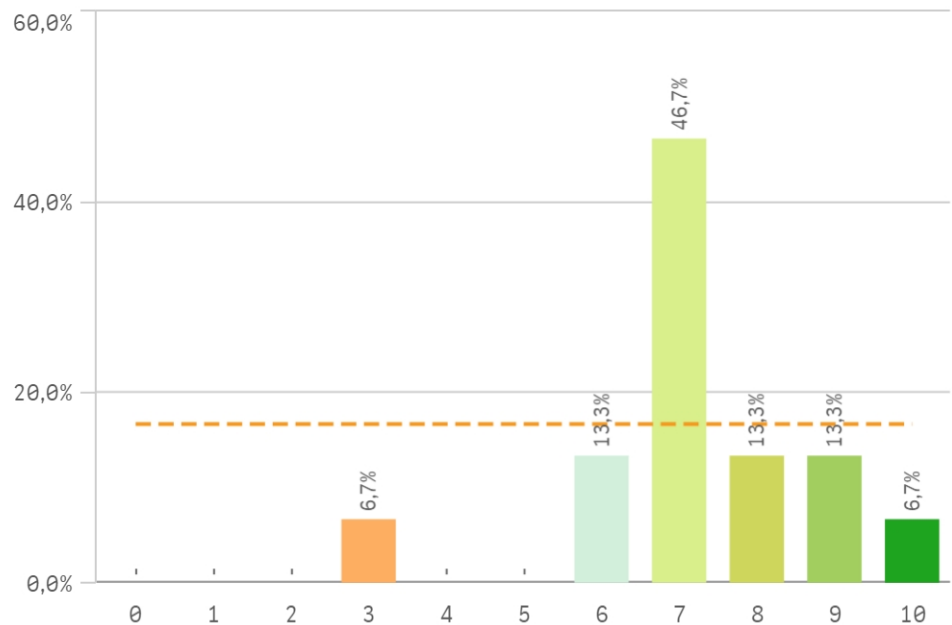
Mediana
7,0

Moda
8,0

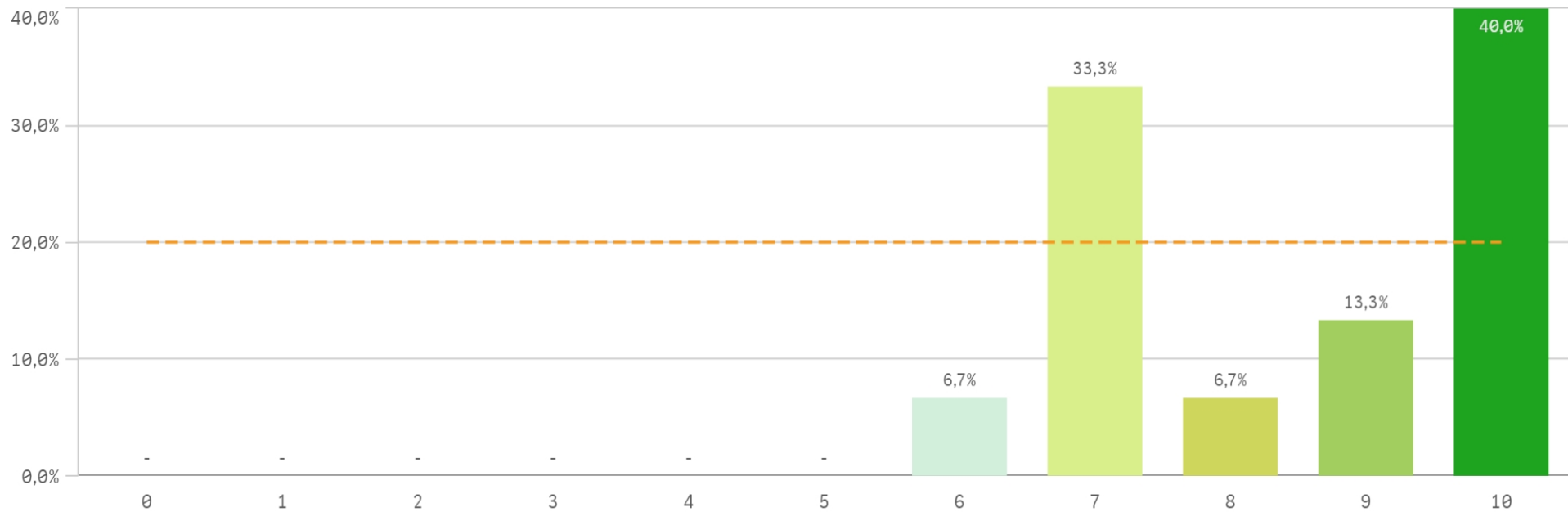
Satisfacción con la actividad docente de la titulación



Satisfacción de la UCM

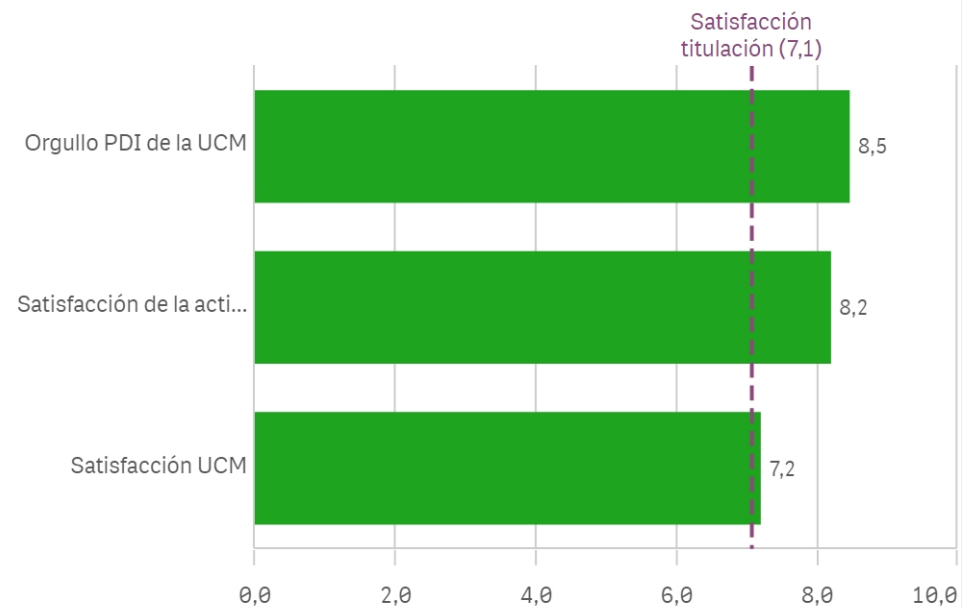


Orgullo ser PDI de la UCM

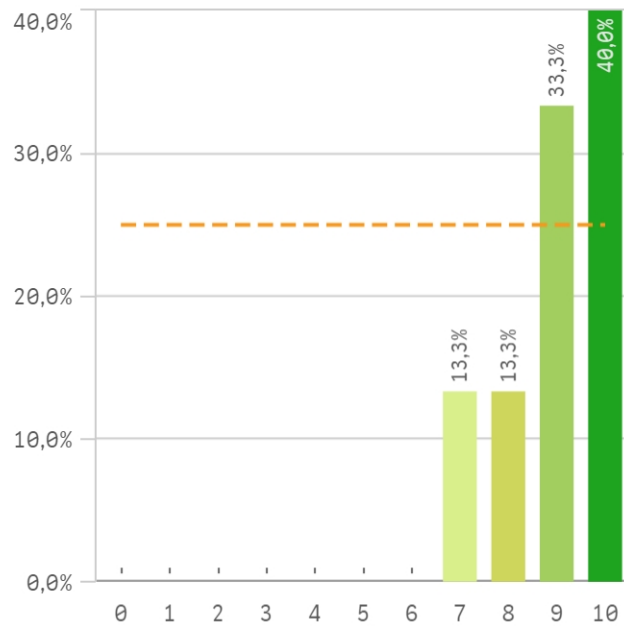


Satisfacción de la titulación	Q	Media	Desv. típica	Medi...	Moda
Orgullo PDI de la UCM		8,5	1,5	9,0	10,0
Satisfacción de la activ. docente		8,2	1,5	9,0	9,0
Satisfacción UCM		7,2	1,6	7,0	7,0

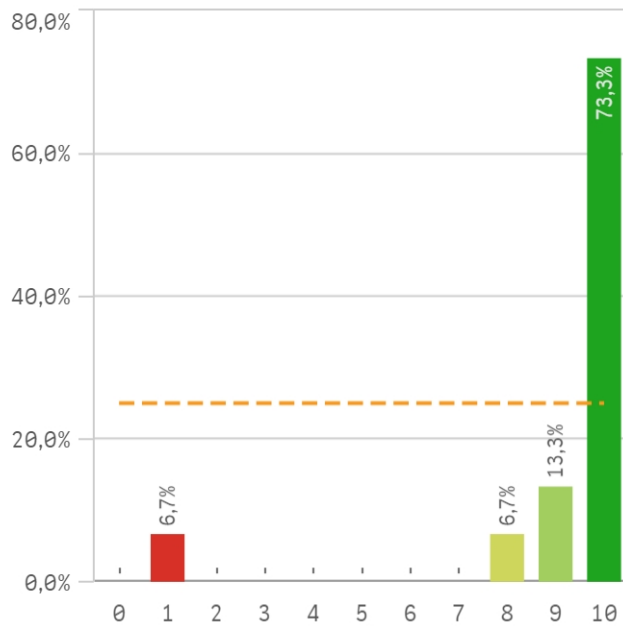
Fortalezas y debilidades



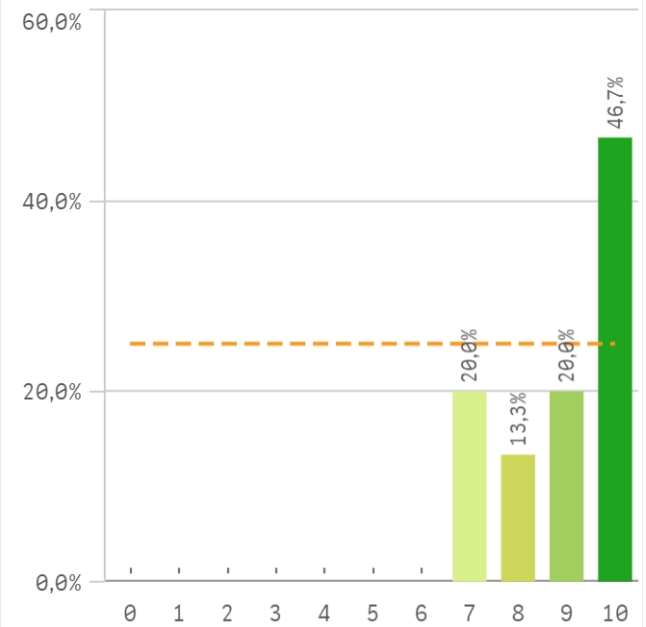
Repetir docencia en la titulación (fidelidad)



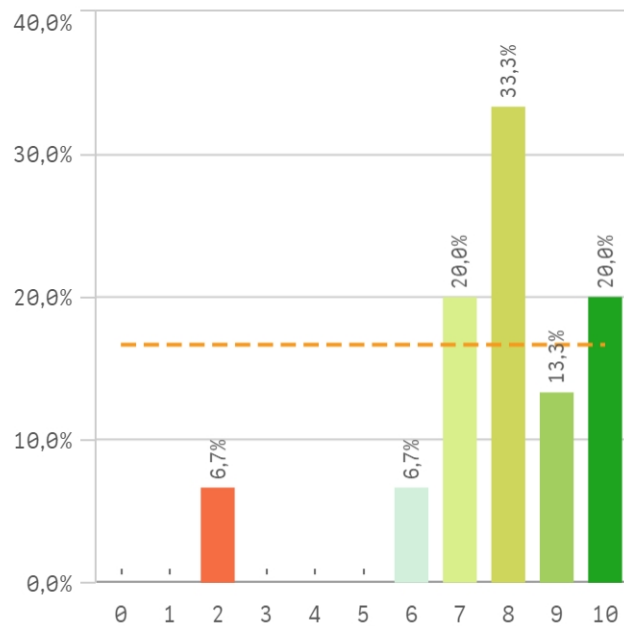
Repetir PDI (fidelidad)



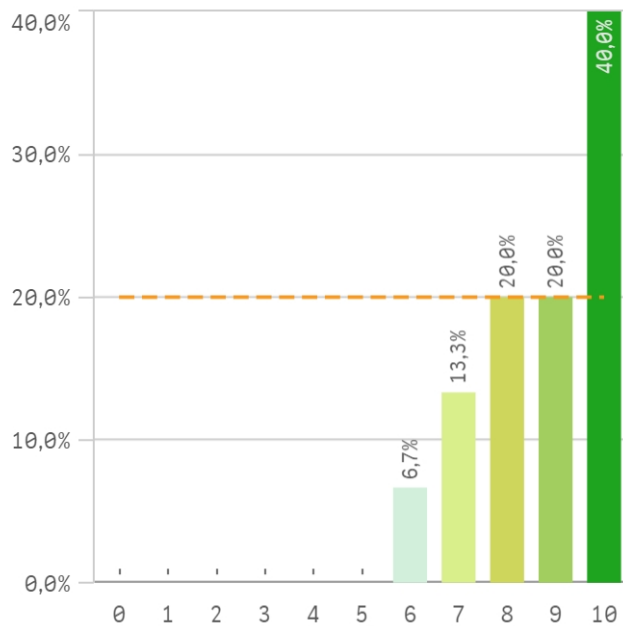
Repetir PDI en la UCM (fidelidad)



Recomendar titulación (preinscripción)



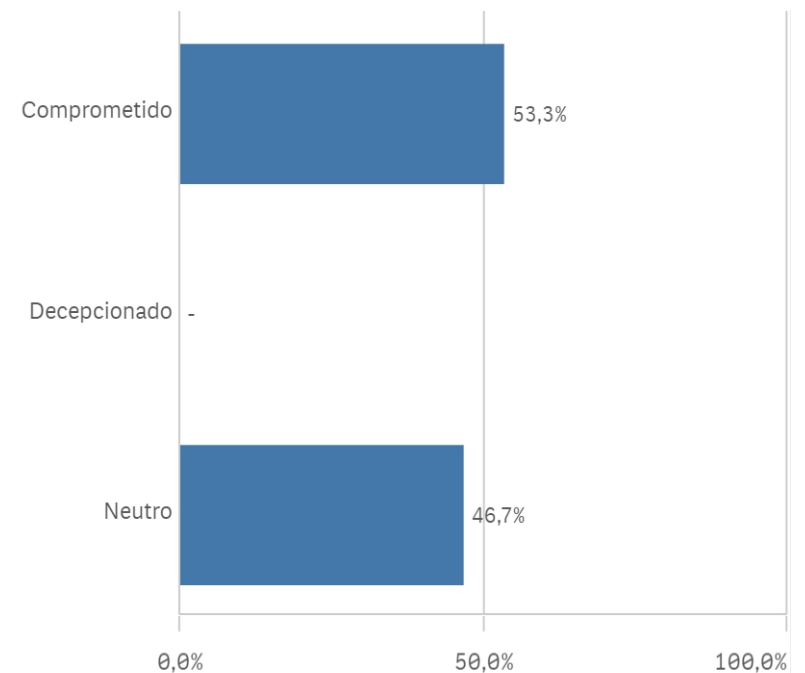
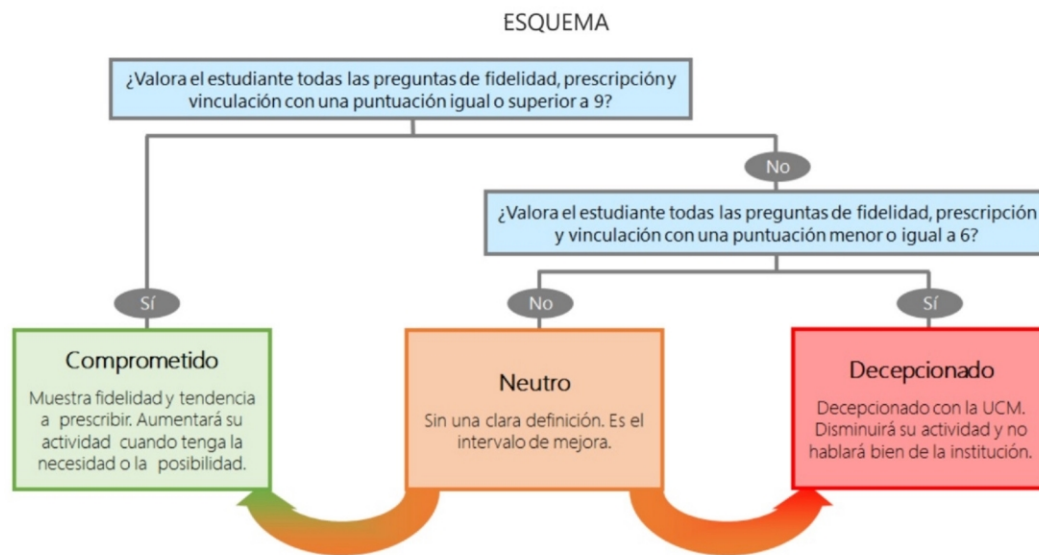
Recomendar estudiar en la UCM (preinscripción)



Compromiso	Media	Desvío típico
Repetir PDI	9,1	2,3
Repetir docencia en la titulación	9,0	1,1
Repetir PDI en la UCM	8,9	1,2
Recomendar estudiar en la UCM	8,7	1,3
Recomendar titulación	7,8	2,0

Construcción y significado del valor "compromiso":

- * Estudiante comprometido: valora con 9 o más puntos todas las preguntas de fidelidad, prescripción y vinculación.
- * Estudiante neutro: la puntuación que otorga a todas las preguntas de fidelidad, prescripción y vinculación están entre 6 y 9.
- * Estudiante decepcionado: valora con 6 o menos puntos todas las preguntas de fidelidad, prescripción y vinculación.



Encuestas de Satisfacción del PDI

CURSO: 2022-23

FACULTAD DE GEOGRAFÍA E HISTORIA

TITULACIÓN: GRADO EN ARQUEOLOGÍA

Aspectos de la titulación	Q	Media	Recursos	Q	Media	Compromiso	Q	Media
Formación académica		9,5	Campus virtual		7,8	Repetir PDI		9,1
Calificaciones en tiempo adecuado		9,0	Aulas docencia teórica		7,7	Repetir docencia en la titulación		9,0
Cumplimiento del programa		8,4	Fondos de la biblioteca		7,6	Repetir PDI en la UCM		8,9
Integración teoría/práctica		8,2	Recursos administrativos suficientes		6,8	Recomendar estudiar en la UCM		8,7
Objetivos claros		8,2	Aulas docencia práctica		4,6	Recomendar titulación		7,8
Nivel de dificultad apropiada		8,1						
Importancia en la sociedad		7,5						
Coordinación de la titulación		7,4						
Número de alumnos por aula		6,7						
Plan de estudios adecuado		6,5						
Relación calidad/precio		5,4						
Orientación internacional		5,0	Satisfacción con los alumnos	Q	Media			
Prácticas externas		-	Satisfacción con los resultados		7,4			
			Adquisición de competencias del plan de estudios		7,1	Gestión de la titulación	Q	Media
			Aprovechamiento de las clases		6,7	Proc. administrativos comunes		8,8
			Compromiso del alumnado		6,5	Proc. administrativos titulación		8,4
			Nivel de trabajo		6,4	Organización de horarios		8,0
Satisfacción de la titulación	Q	Media	Implicación de los alumnos		6,1	Atención prestada por el PAS		7,6
Orgullo PDI de la UCM		8,5	Implicación con la evaluación continua		5,9	Información ofrecida		7,4
Satisfacción de la activ. docente		8,2	Aprovechamiento de las tutorías		4,3	Apoyo técnico y logístico		7,1
Satisfacción UCM		7,2						