



OFICINA para la CALIDAD
Vicerrectorado de Calidad
UNIVERSIDAD COMPLUTENSE DE MADRID

CURSO: 2022-23

TITULACIÓN: GRADO EN HISTORIA

FACULTAD DE GEOGRAFÍA E HISTORIA

Población N

-

%_Participacion

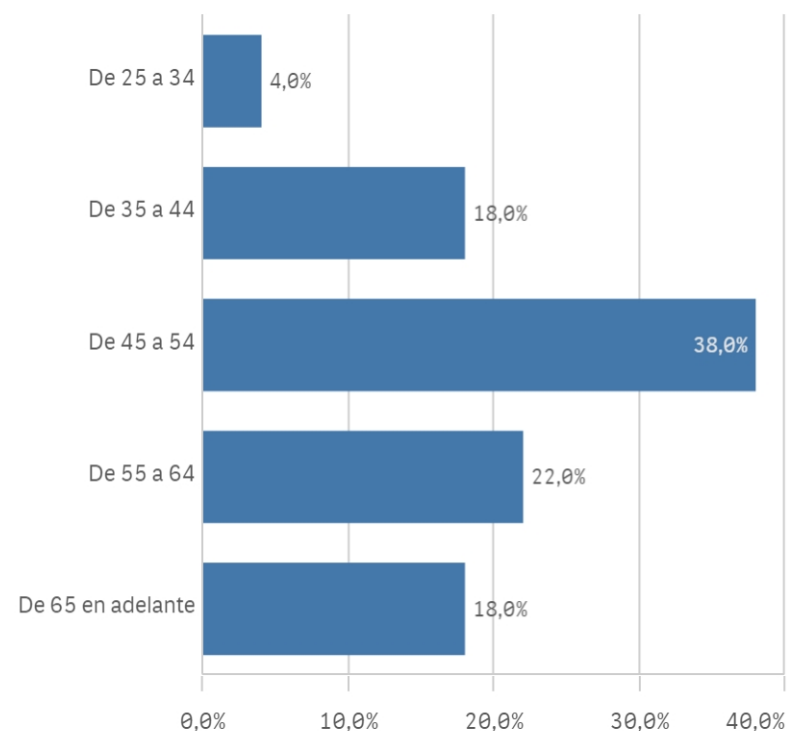
-

Participación n

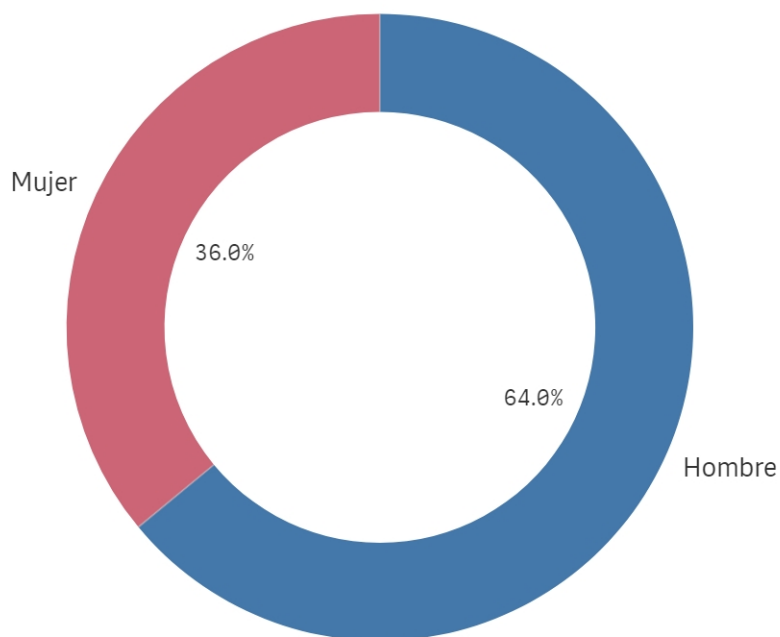
50

Edad (años)

(%) Porcentaje por franjas



Genero



■ Hombre ■ Mujer

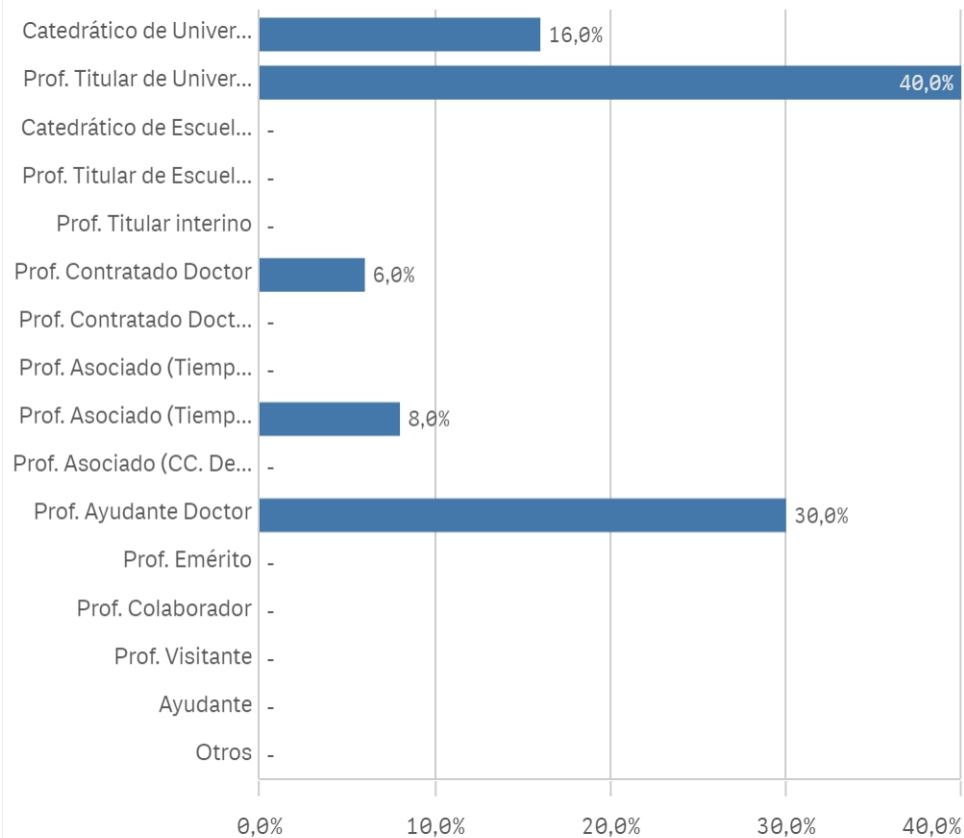
Edad media (años)

52,4

Des. Típica

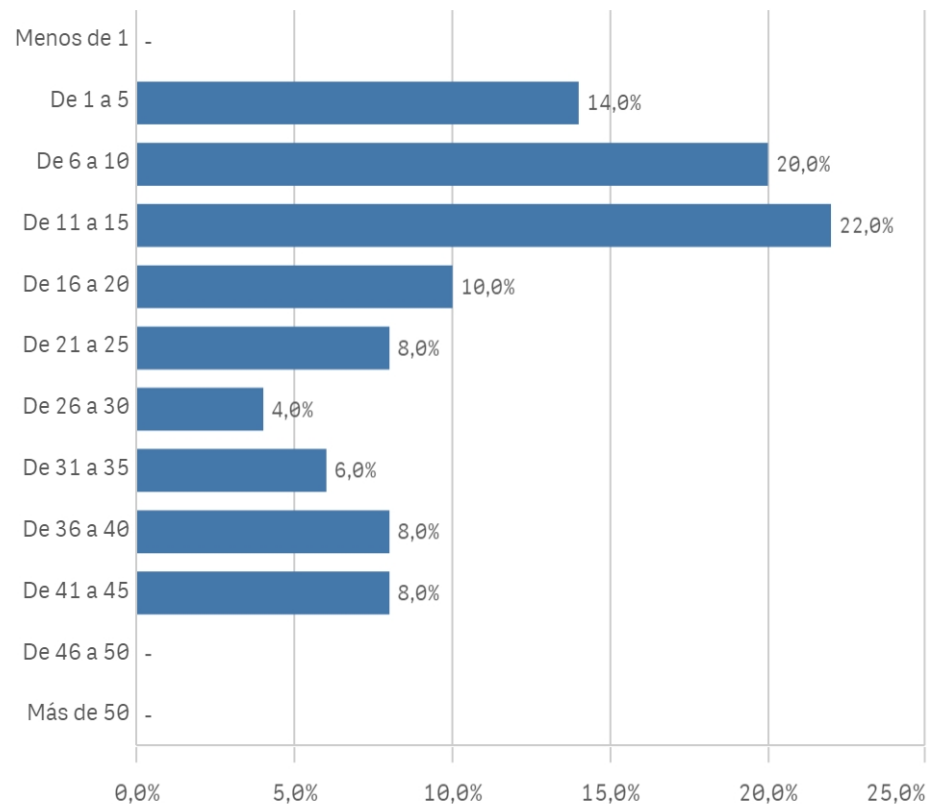
10,2

Distribución por categorías

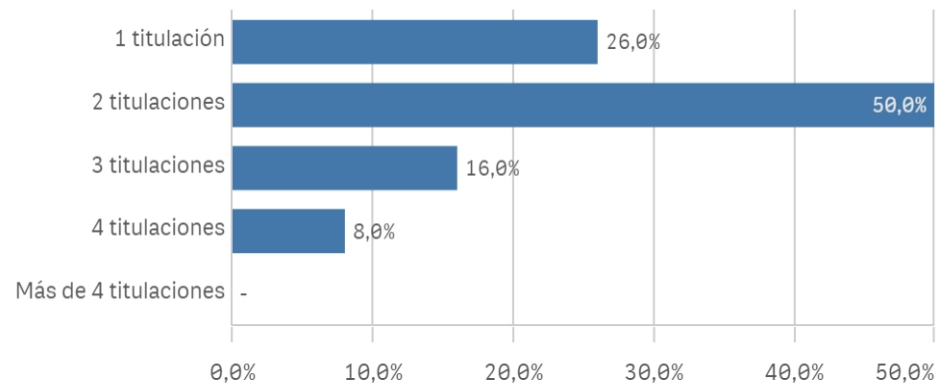


Experiencia laboral (años)

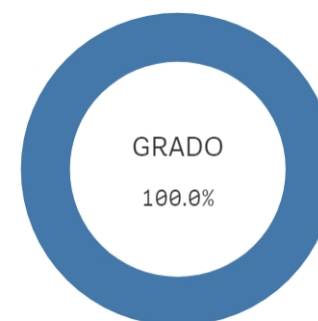
(%) Porcentaje por franjas



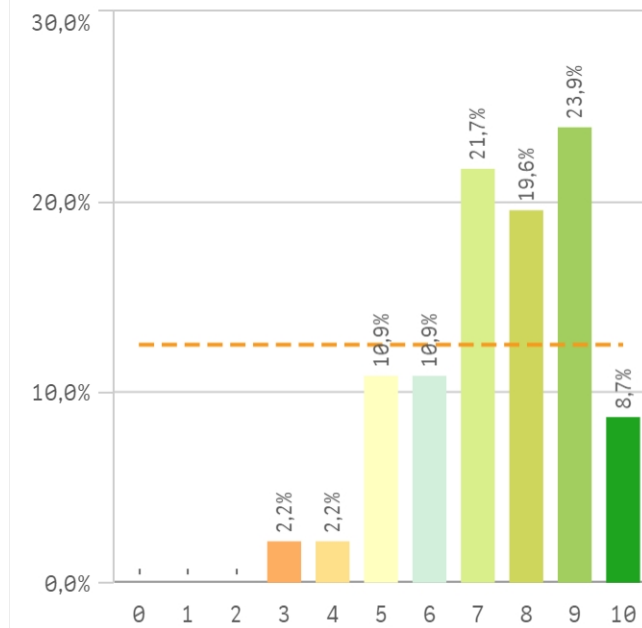
Distribución por N° de Titulaciones



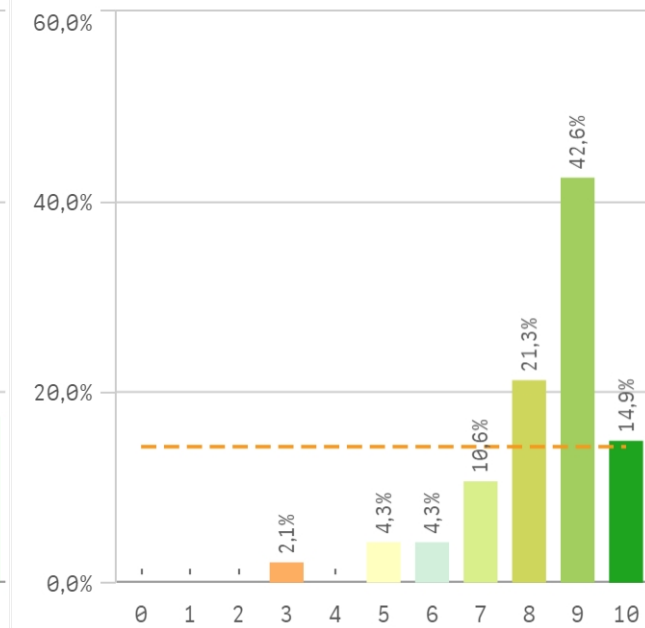
Tipo de titulación (%)



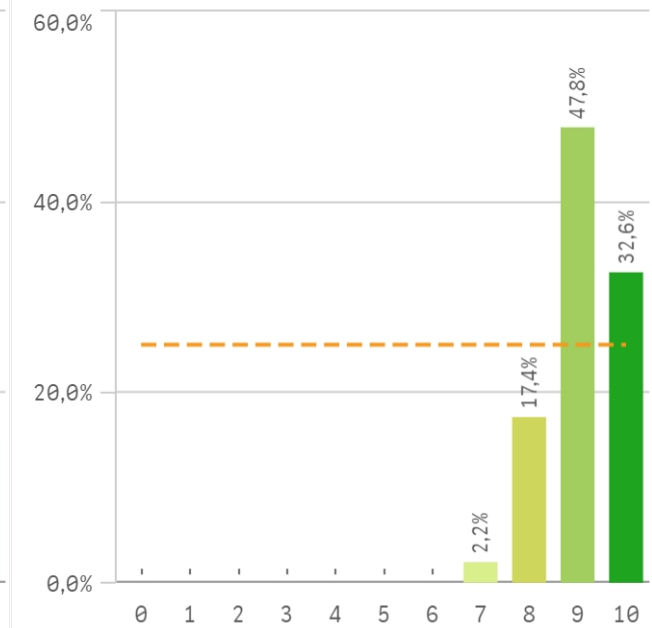
Plan de estudios



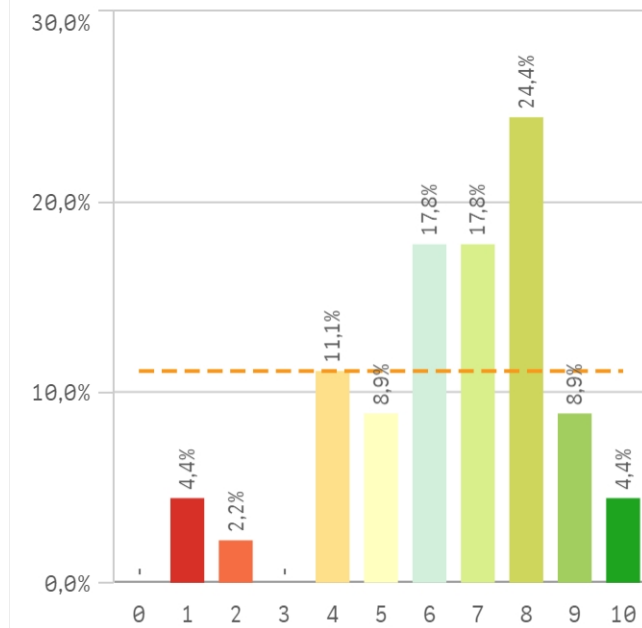
Objetivos claros



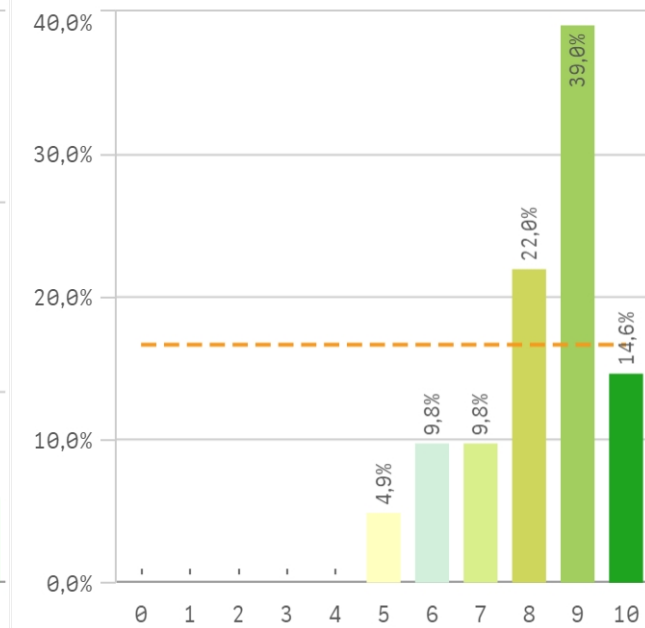
Cumplimiento del programa



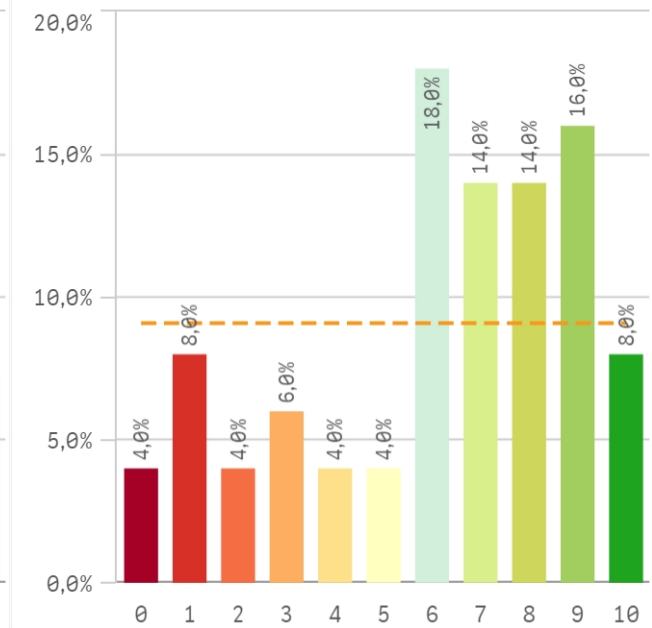
Orientación internacional



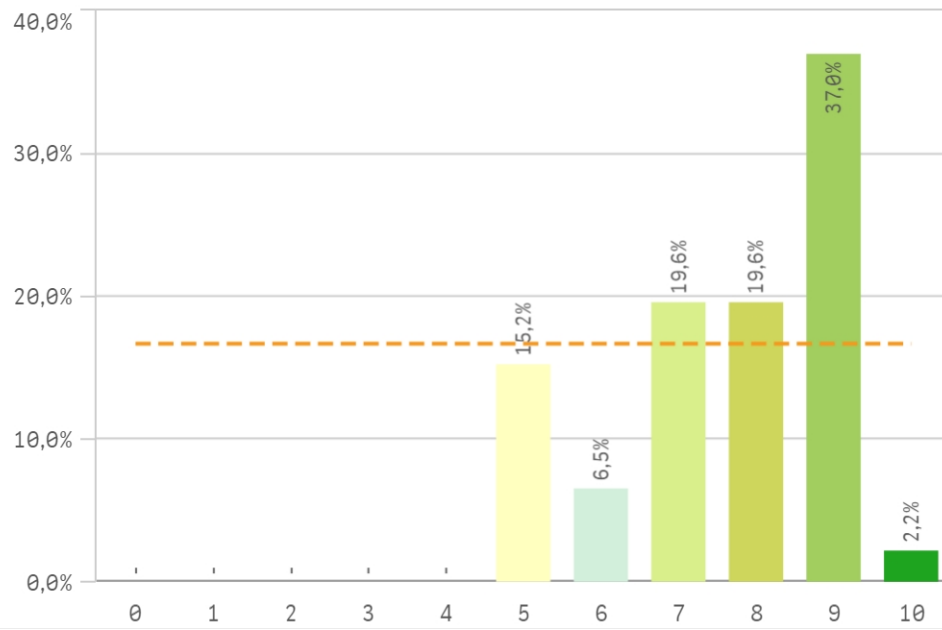
Coordinación de la titulación



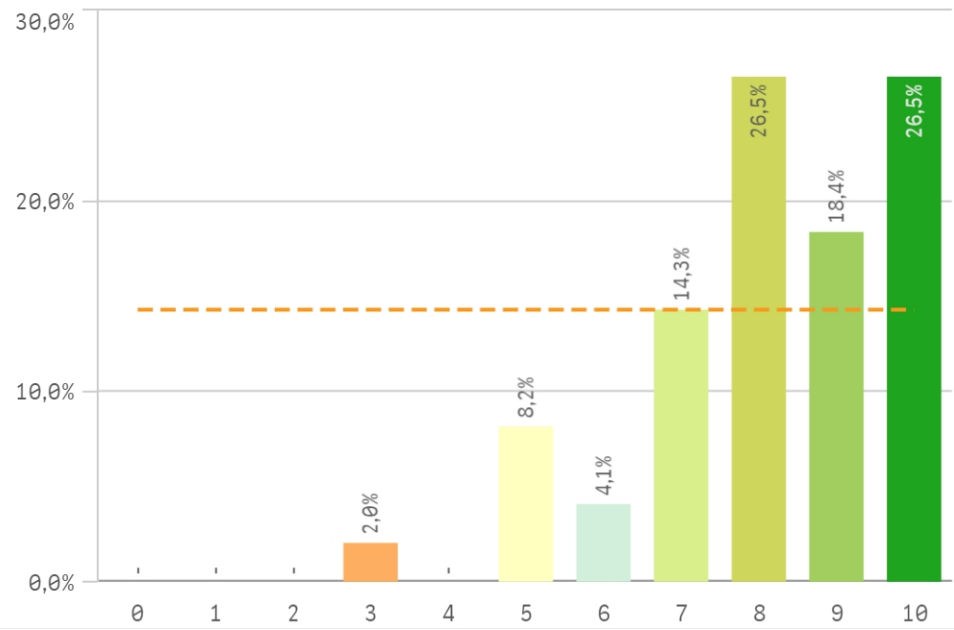
Alumnos por aula



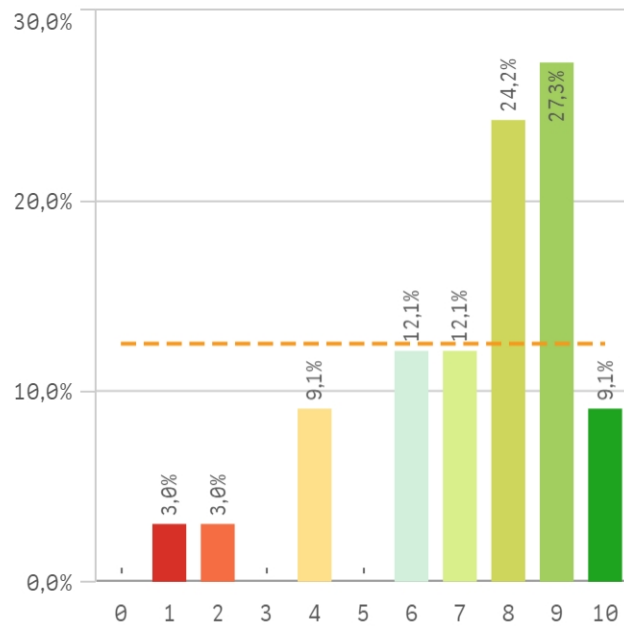
Dificultad apropiada



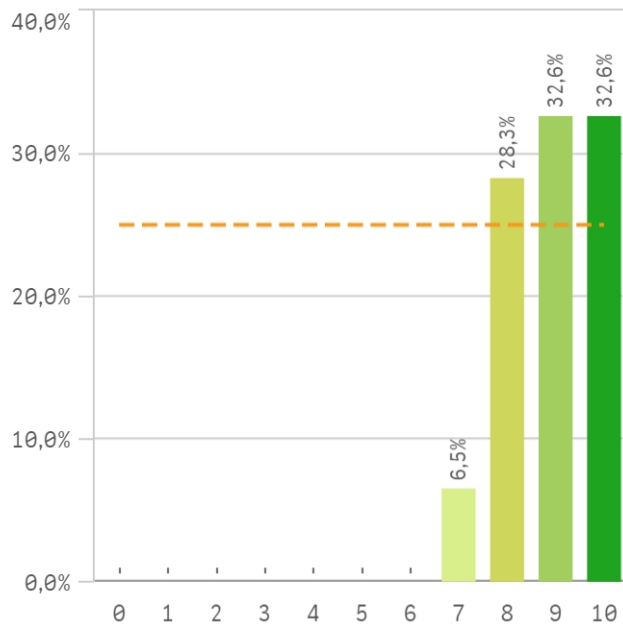
Integración teoría/práctica



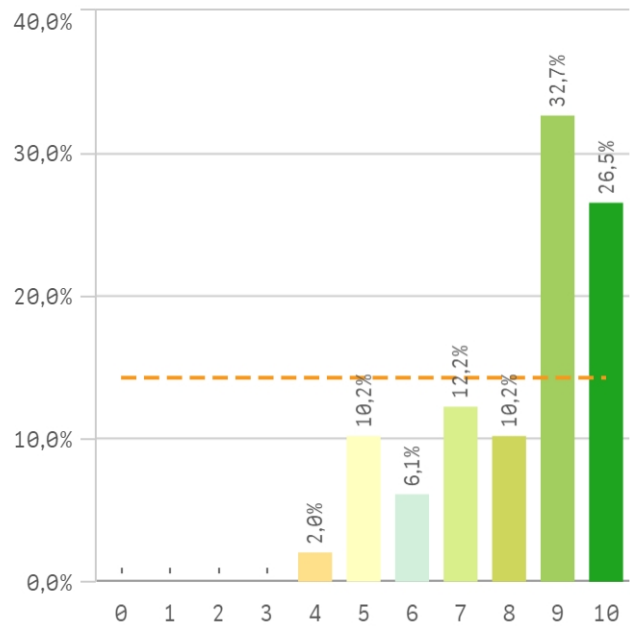
Relación calidad/precio



Calificaciones en tiempo



Importancia en la sociedad

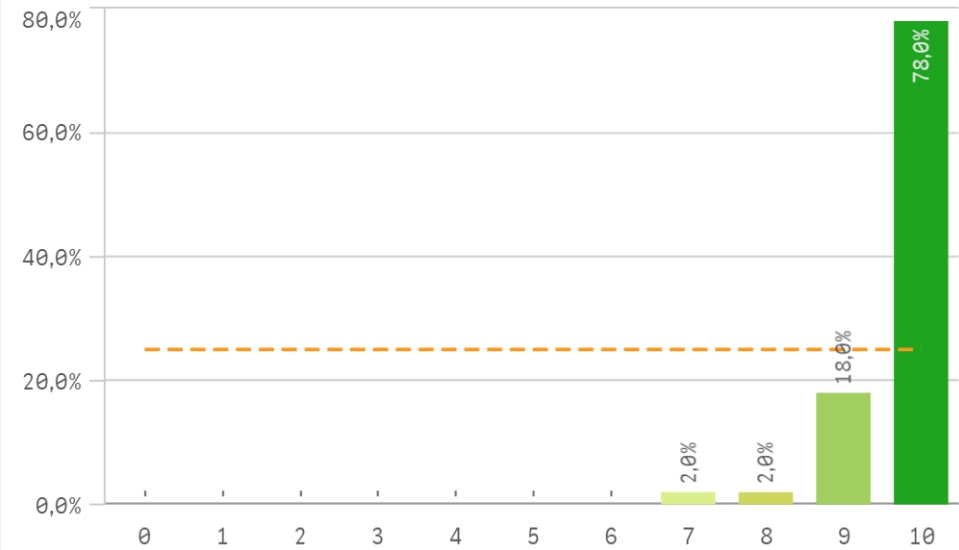


Prácticas externas

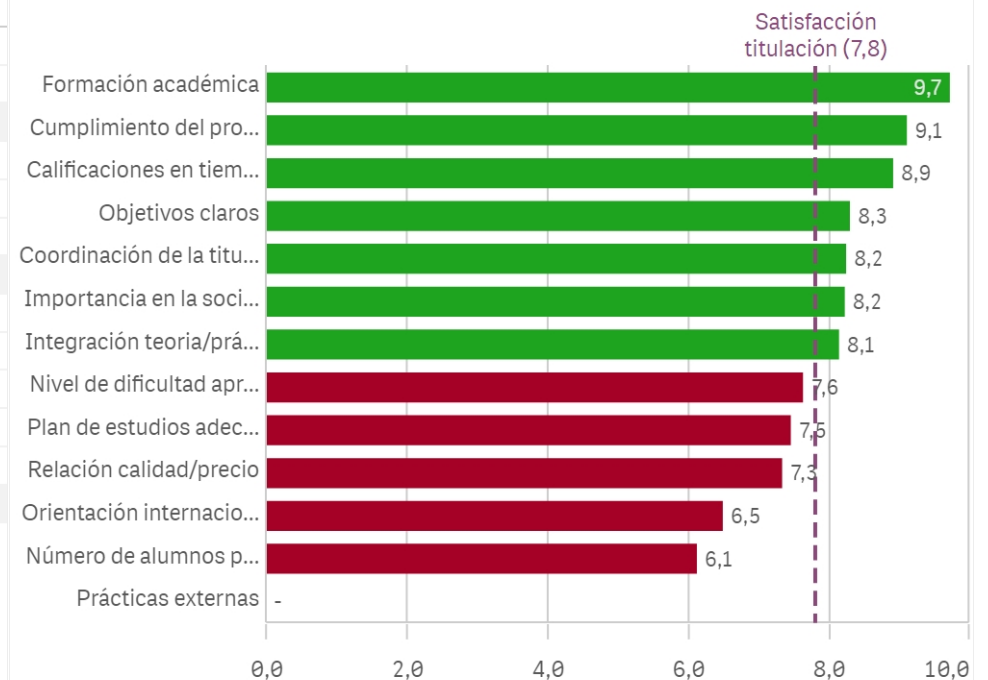
El gráfico no se muestra porque solo contiene valores indefinidos.

Aspectos de la titulación	Q	Media	Desv. típica	Mediana	Moda
Formación académica		9,7	0,6	10,0	10,0
Cumplimiento del programa		9,1	0,8	9,0	9,0
Calificaciones en tiempo adecuado		8,9	0,9	9,0	-
Objetivos claros		8,3	1,5	9,0	9,0
Coordinación de la titulación		8,2	1,4	9,0	9,0
Importancia en la sociedad		8,2	1,7	9,0	9,0
Integración teoría/práctica		8,1	1,7	8,0	-
Nivel de dificultad apropiada		7,6	1,5	8,0	9,0
Plan de estudios adecuado		7,5	1,7	8,0	9,0
Relación calidad/precio		7,3	2,2	8,0	9,0
Orientación internacional		6,5	2,1	7,0	8,0
Número de alumnos por aula		6,1	2,9	7,0	6,0
Prácticas externas		-	-	-	-

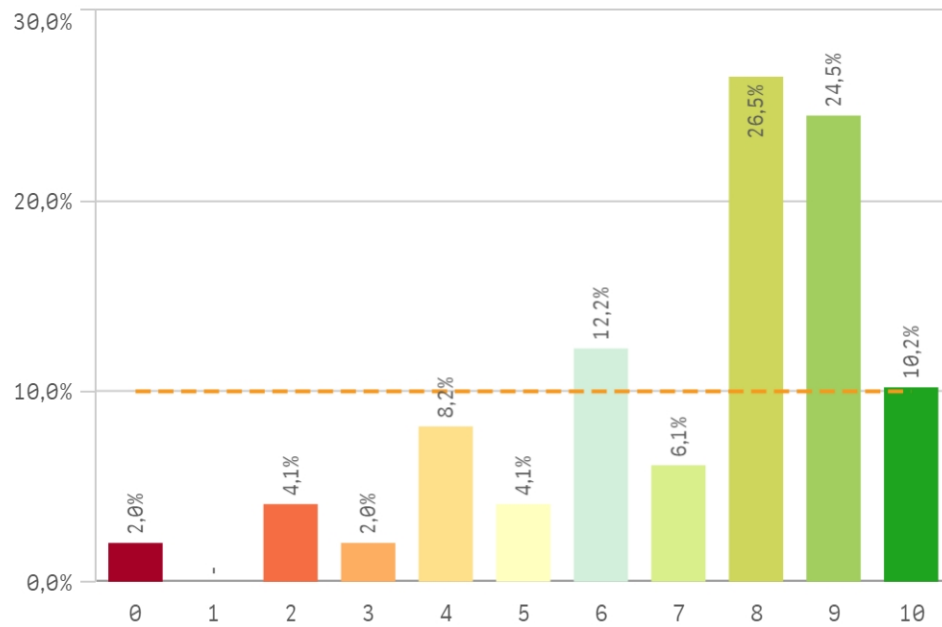
Formación académica relacionada



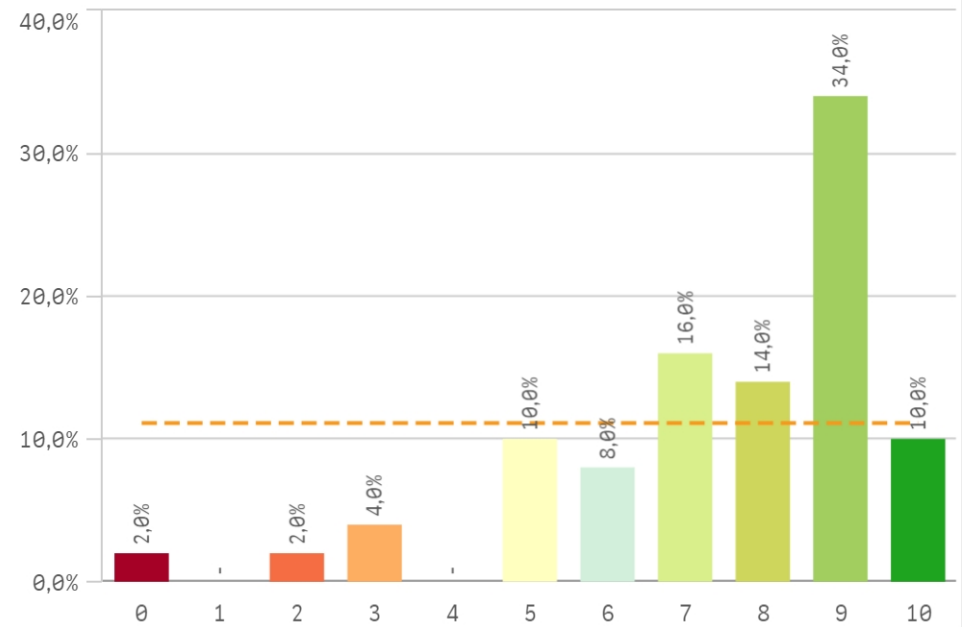
Fortalezas y debilidades



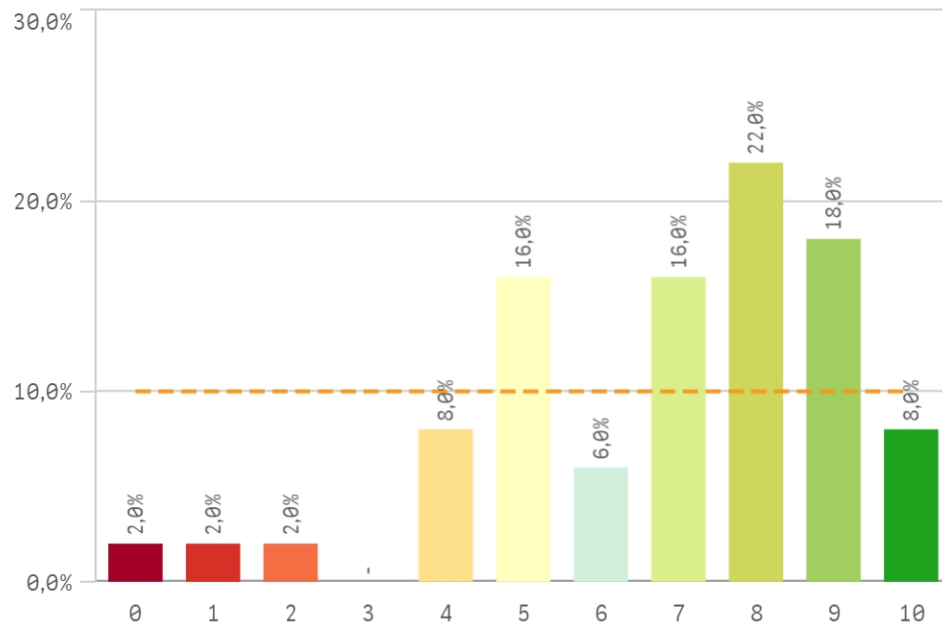
Recursos administrativos suficientes



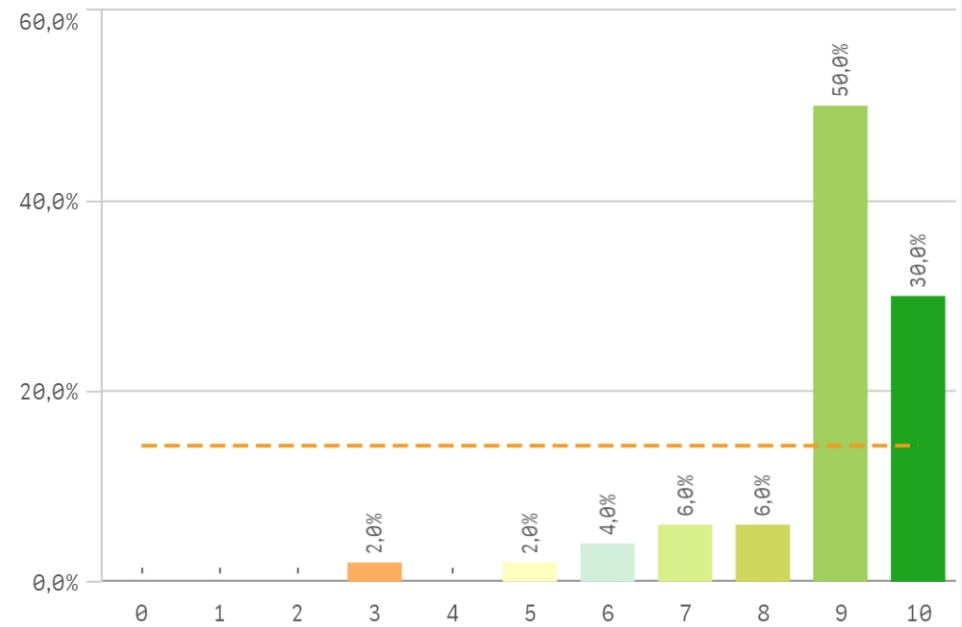
Aulas docencia teorica



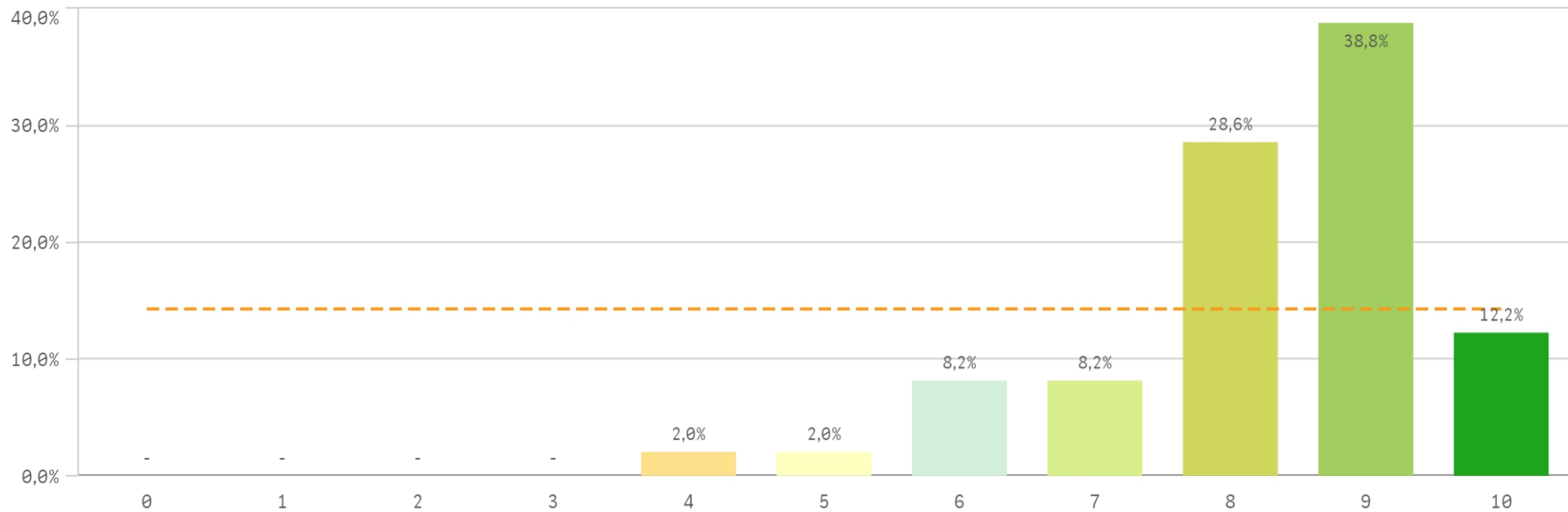
Aulas docencia práctica



Fondos de la biblioteca

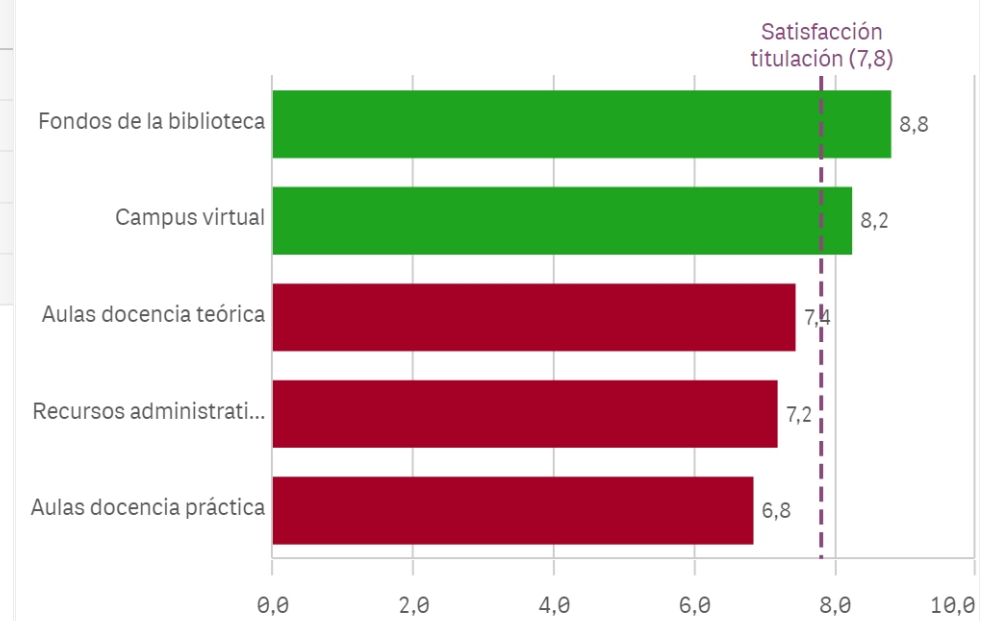


Campus virtual

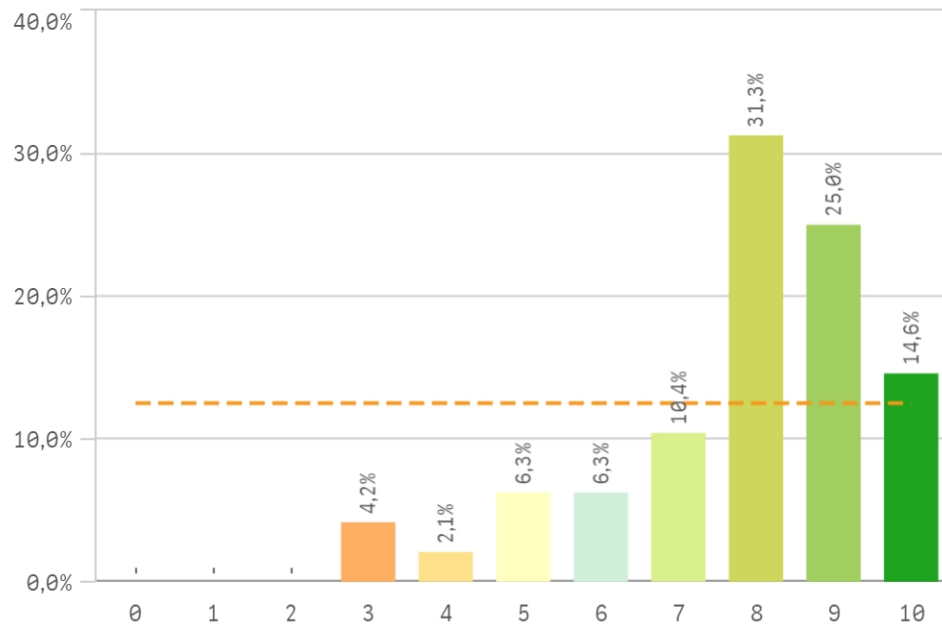


Recursos	Q	Media	Desv típica	Medi...	Moda
Fondos de la biblioteca		8,8	1,4	9,0	9,0
Campus virtual		8,2	1,3	9,0	9,0
Aulas docencia teórica		7,4	2,2	8,0	9,0
Recursos administrativos suficientes		7,2	2,4	8,0	8,0
Aulas docencia práctica		6,8	2,3	7,0	8,0

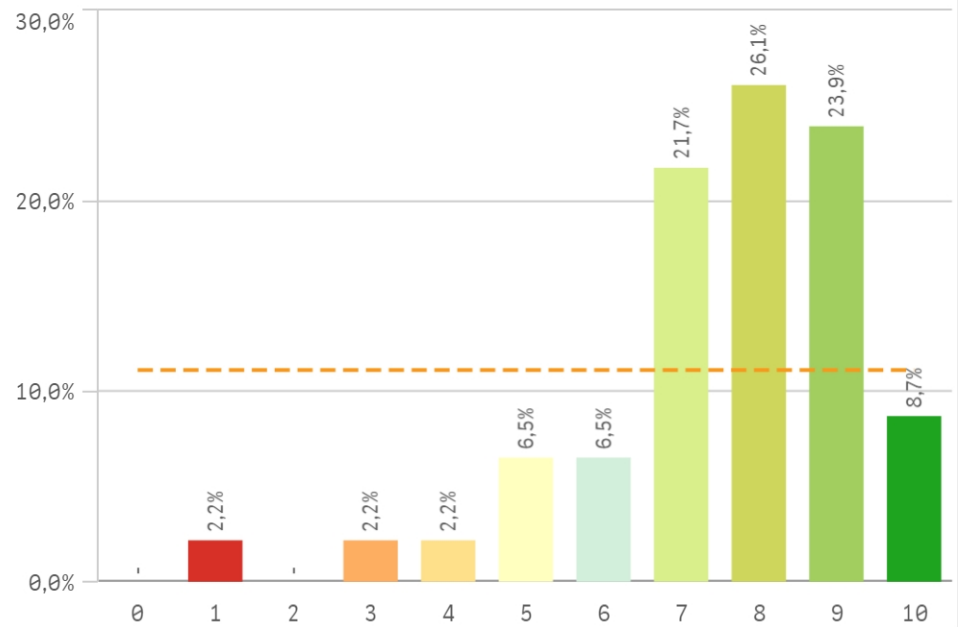
Fortalezas y debilidades



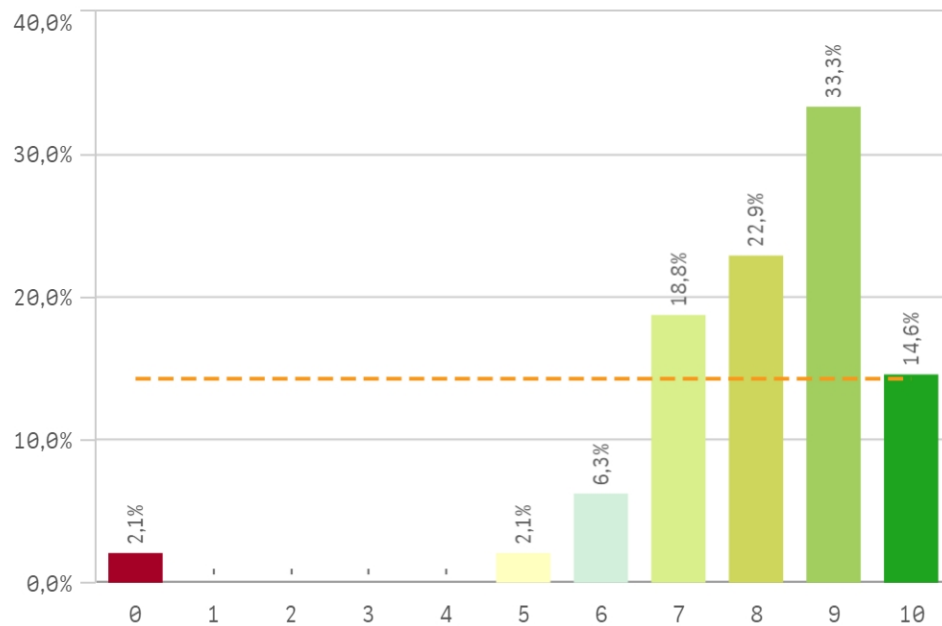
Atención prestada por el PAS



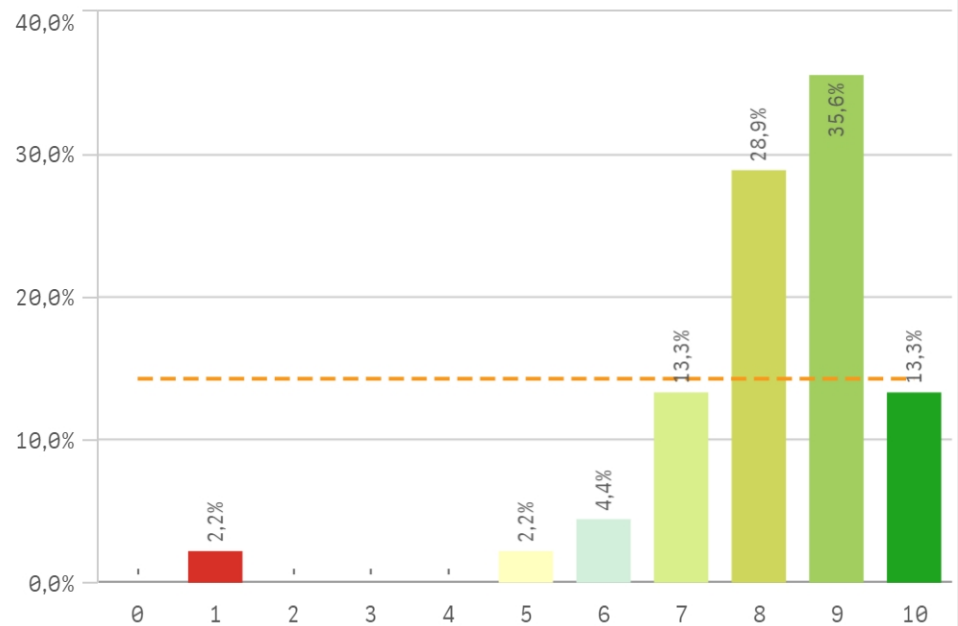
Apoyo técnico y logístico



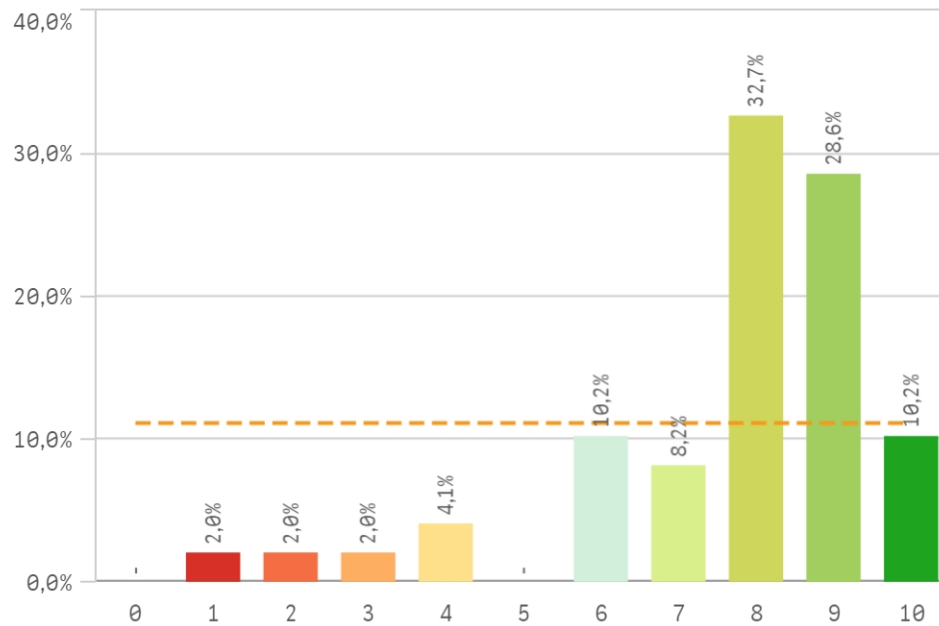
Procesos administrativos de la titulación



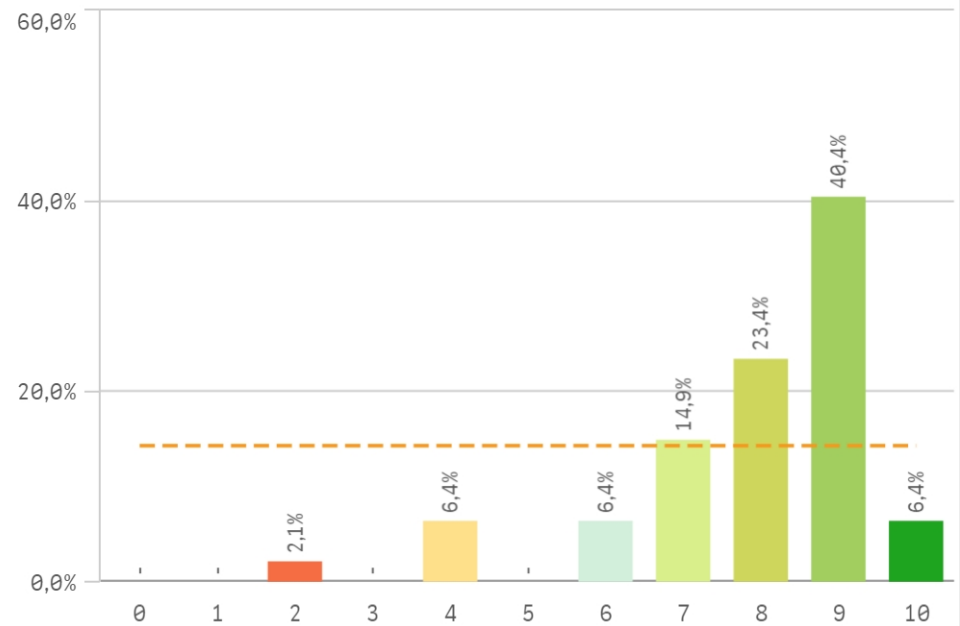
Procesos administrativos comunes



Organización de horarios

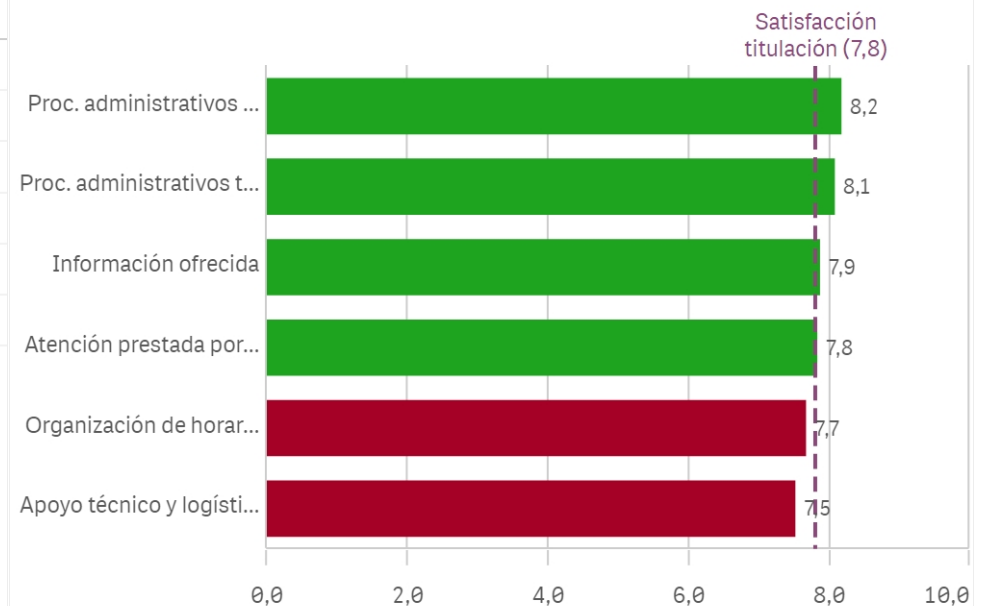


Información ofrecida

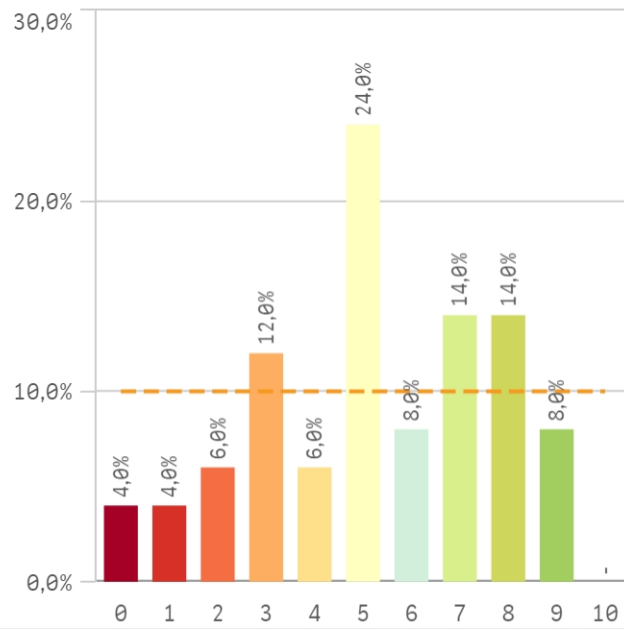


Gestión de la titulación	Media	Desv. típica	Medi...	Moda
Proc. administrativos comunes	8,2	1,6	8,0	9,0
Proc. administrativos titulación	8,1	1,7	8,0	9,0
Información ofrecida	7,9	1,7	8,0	9,0
Atención prestada por el PAS	7,8	1,8	8,0	8,0
Organización de horarios	7,7	2,0	8,0	8,0
Apoyo técnico y logístico	7,5	1,9	8,0	8,0

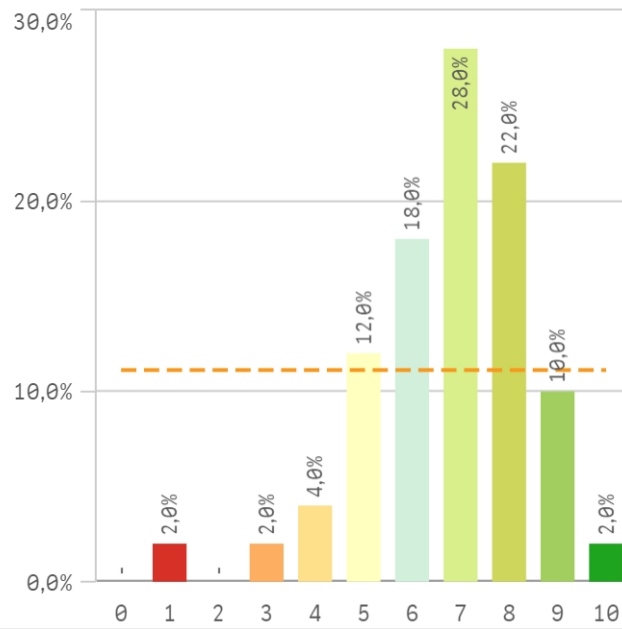
Fortalezas y debilidades



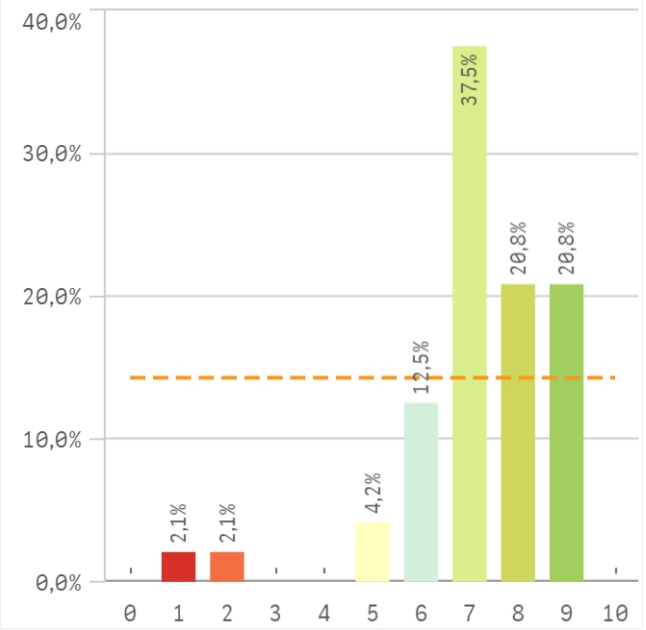
Aprovechamiento de las tutorías



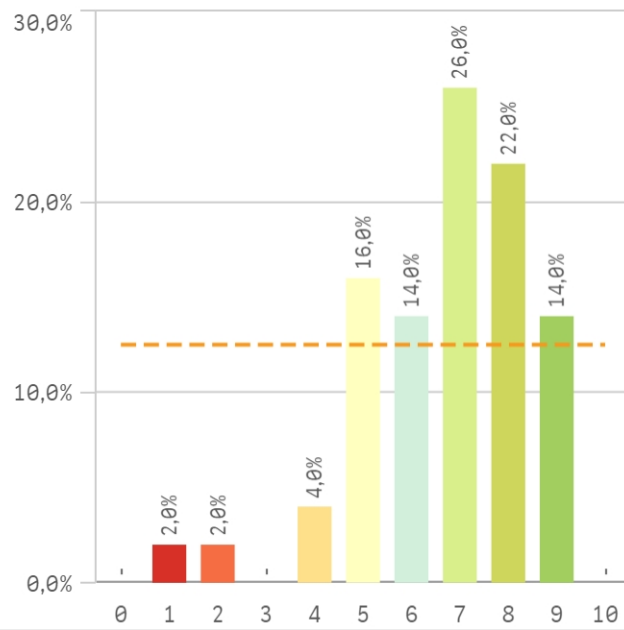
Implicación de los alumnos



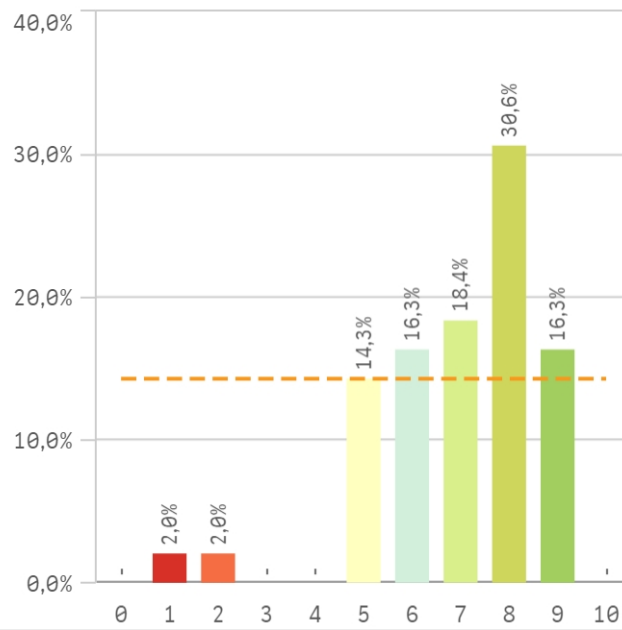
Adquisición de competencias del plan de est...



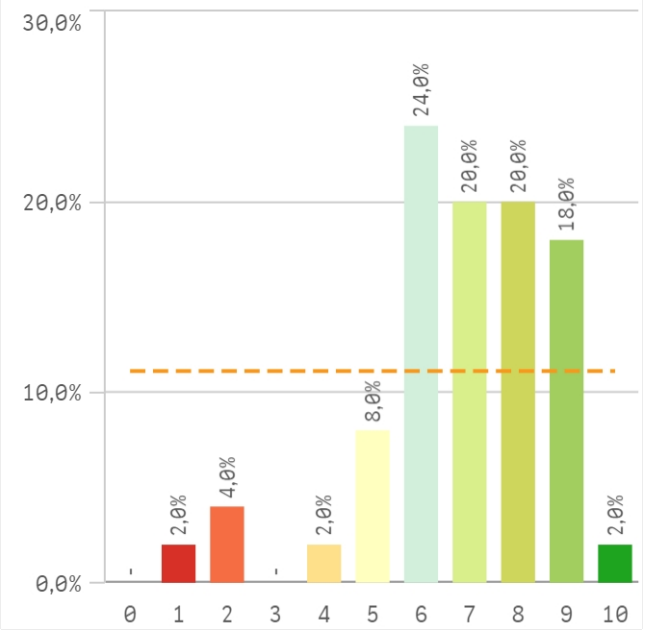
Compromiso del alumnado



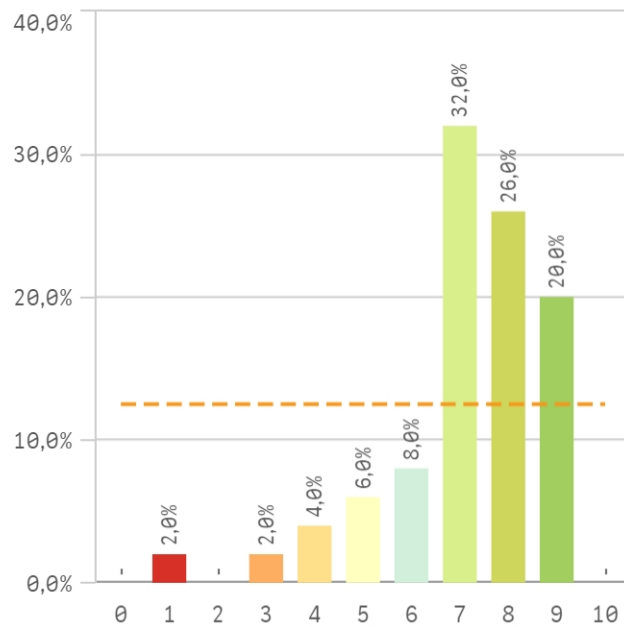
Nivel de trabajo



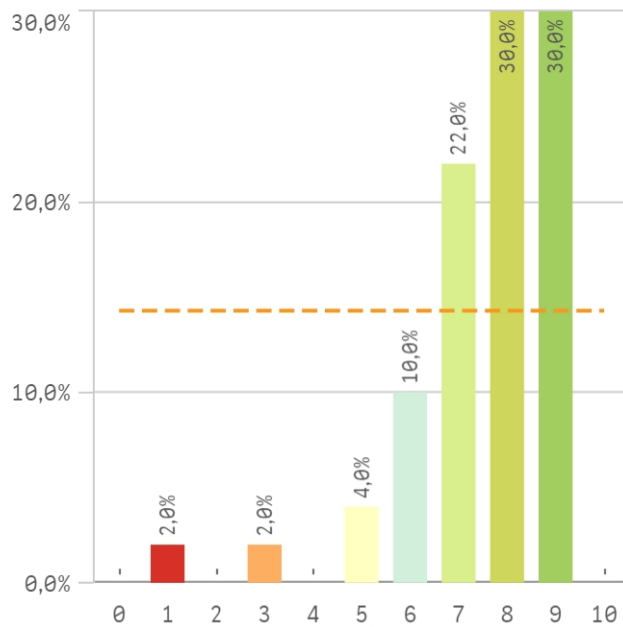
Implicación con la evaluación continua de lo...



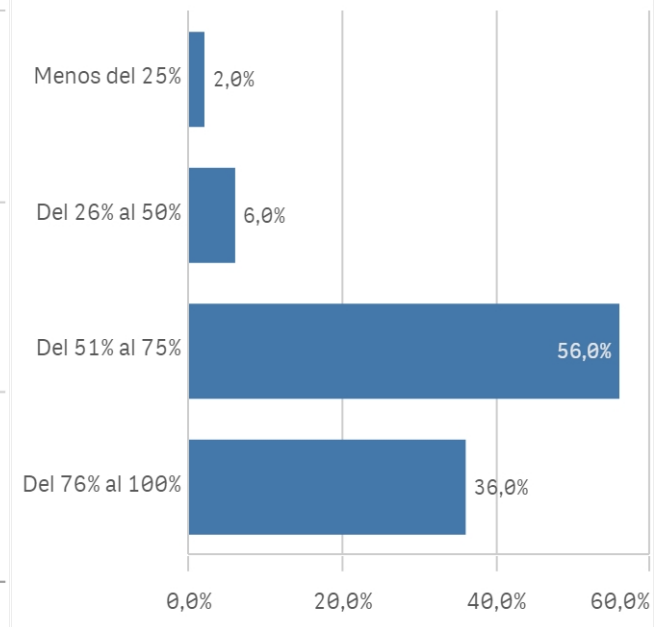
Aprovechamiento de las clases



Satisfacción con los resultados de los alumnos

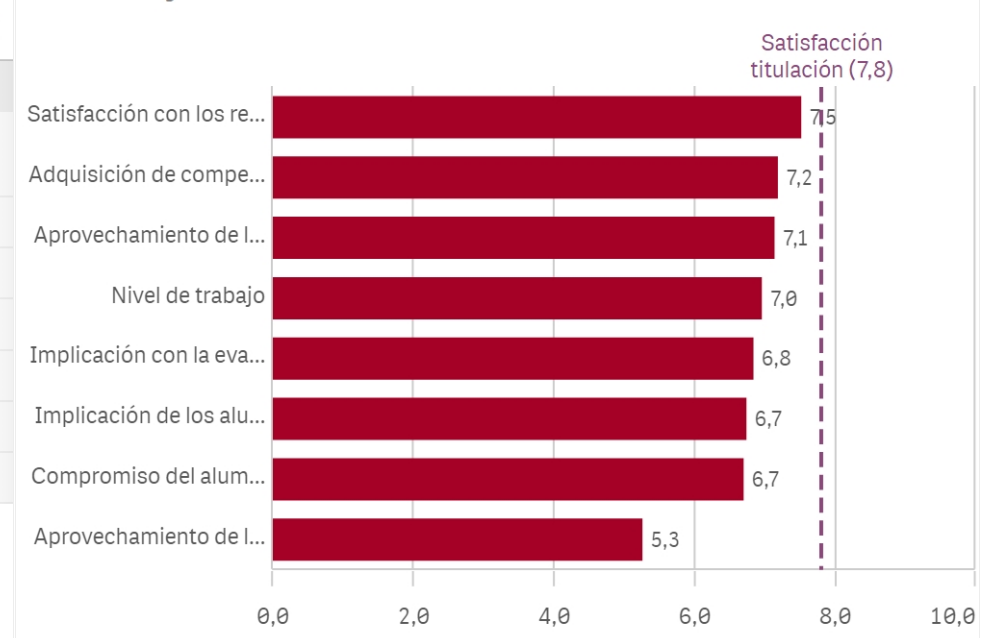


Asistencia de alumnos (%)

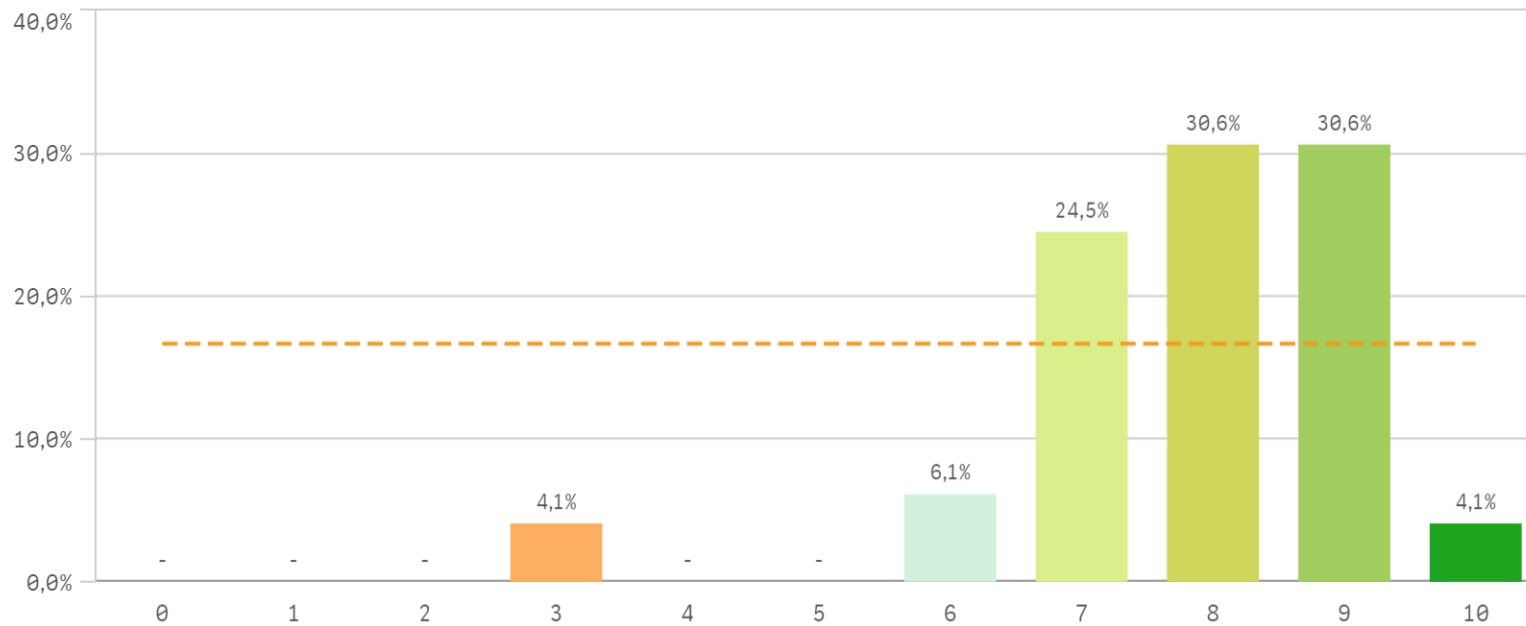


Satisfacción con los alumnos	Media	Desv. típica	Med...	Moda
Satisfacción con los resultados	7,5	1,6	8,0	-
Adquisición de competencias del plan de estudios	7,2	1,6	7,0	7,0
Aprovechamiento de las clases	7,1	1,7	7,0	7,0
Nivel de trabajo	7,0	1,7	7,0	8,0
Implicación con la evaluación continua	6,8	1,9	7,0	6,0
Implicación de los alumnos	6,7	1,7	7,0	7,0
Compromiso del alumnado	6,7	1,8	7,0	7,0
Aprovechamiento de las tutorías	5,3	2,4	5,0	5,0

Fortalezas y debilidades

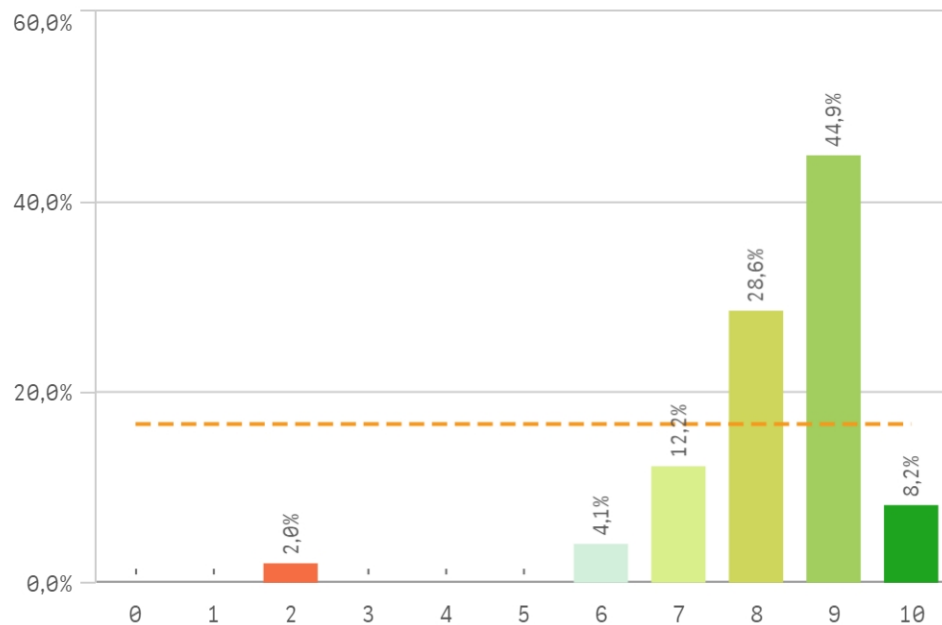


Satisfacción de la titulación

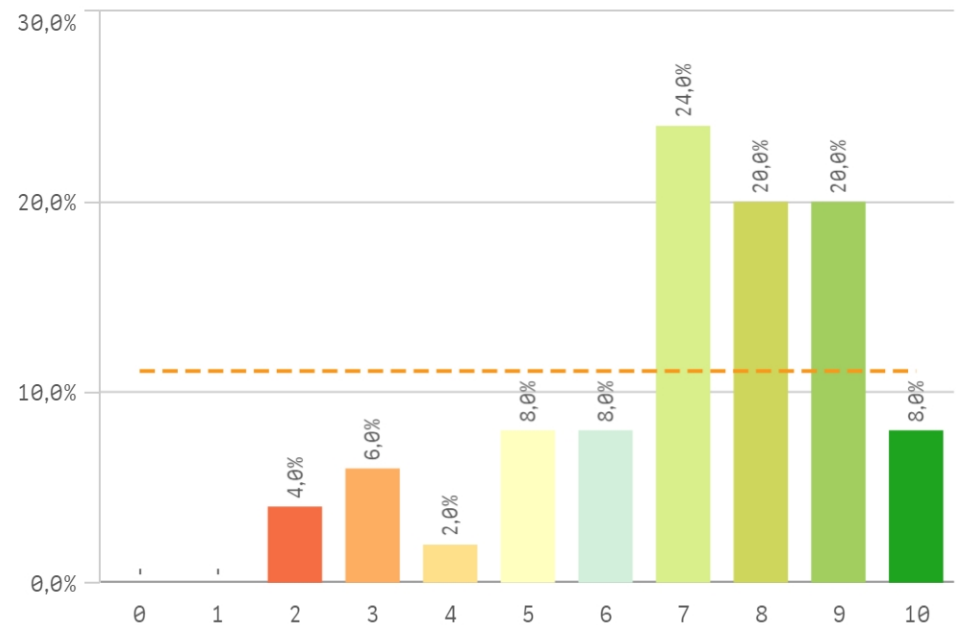


Media
7,8
Desviación Típica
1,4
Mediana
8,0
Moda
-

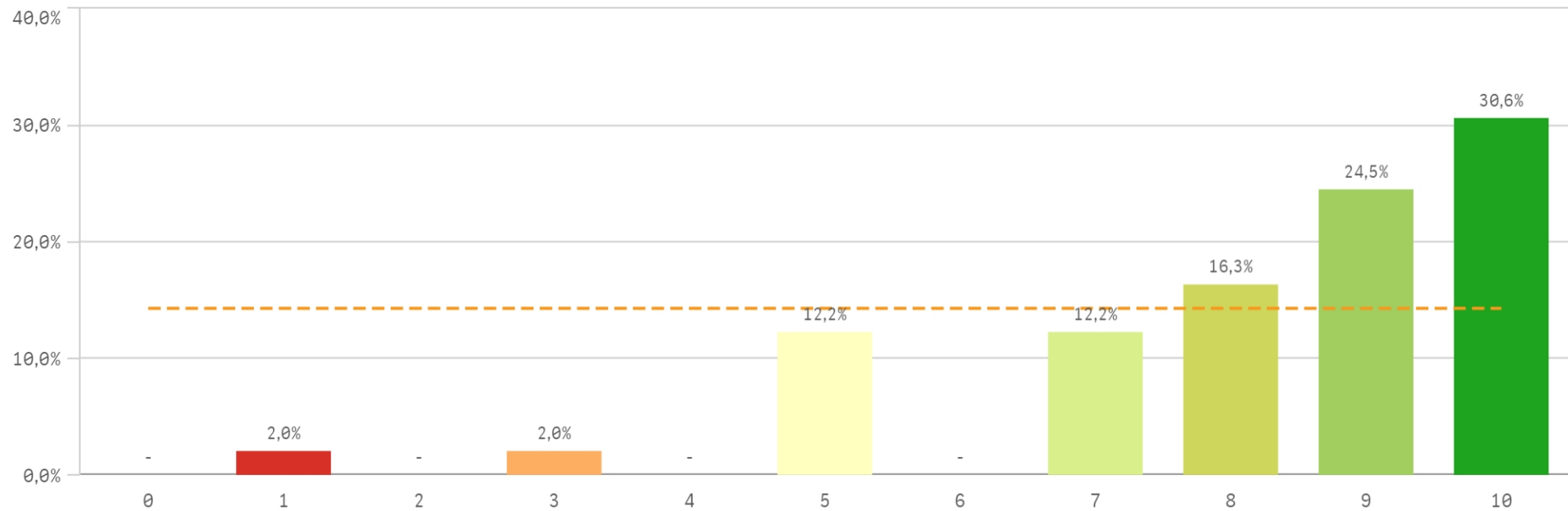
Satisfacción con la actividad docente de la titulación



Satisfacción de la UCM

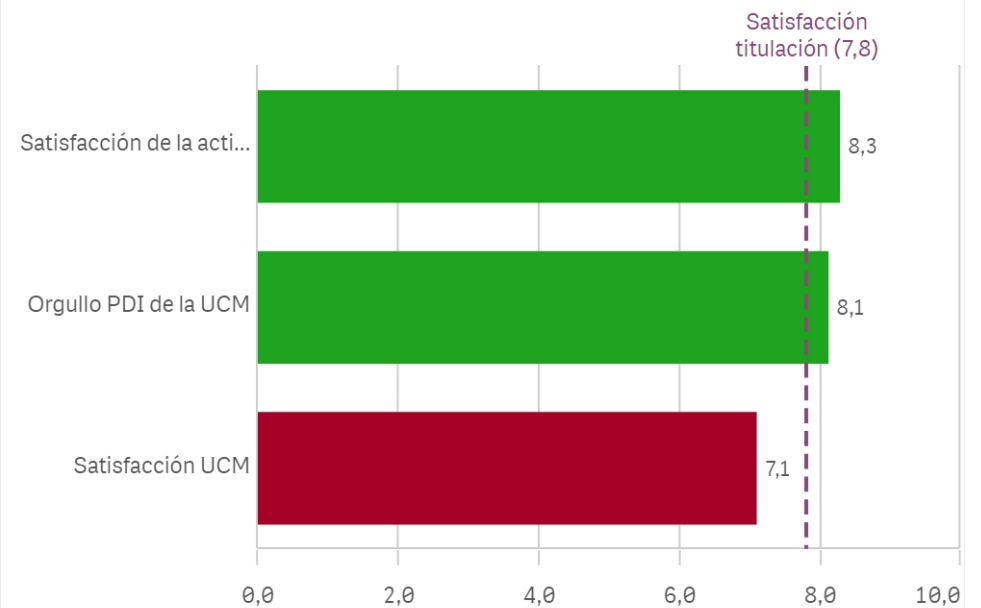


Orgullo ser PDI de la UCM

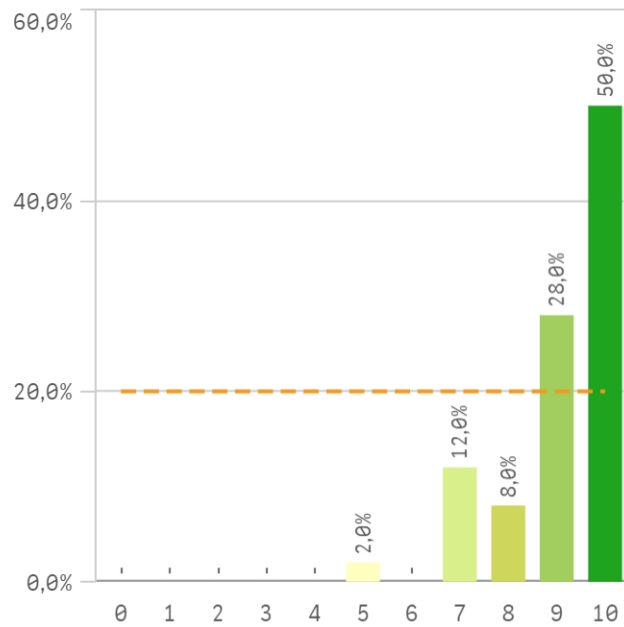


Satisfacción de la titulación	Q	Media	Desv. típica	Medi...	Moda
Satisfacción de la activ. docente		8,3	1,3	9,0	9,0
Orgullo PDI de la UCM		8,1	2,1	9,0	10,0
Satisfacción UCM		7,1	2,1	7,0	7,0

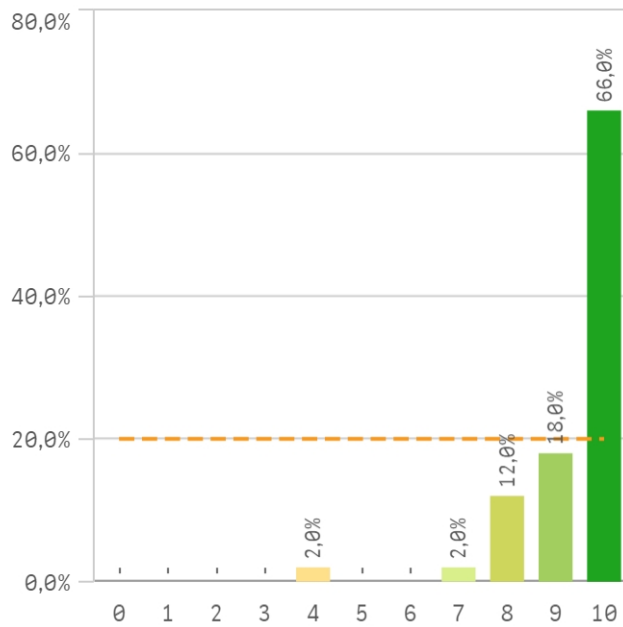
Fortalezas y debilidades



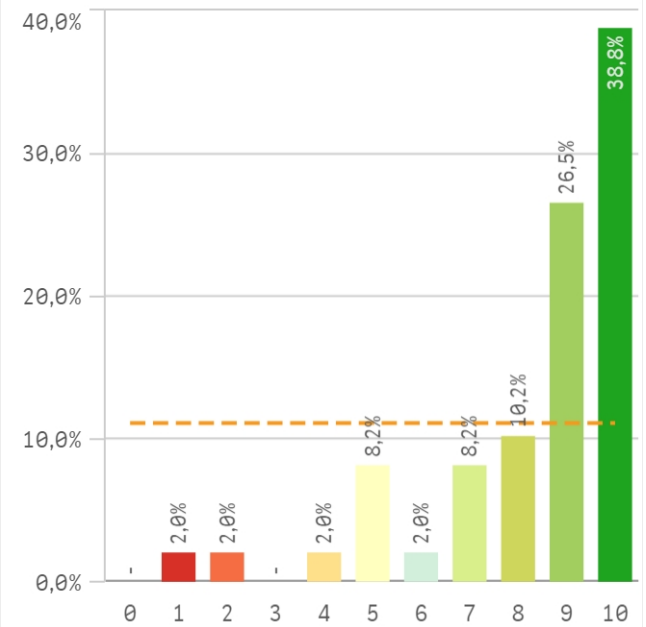
Repetir docencia en la titulación (fidelidad)



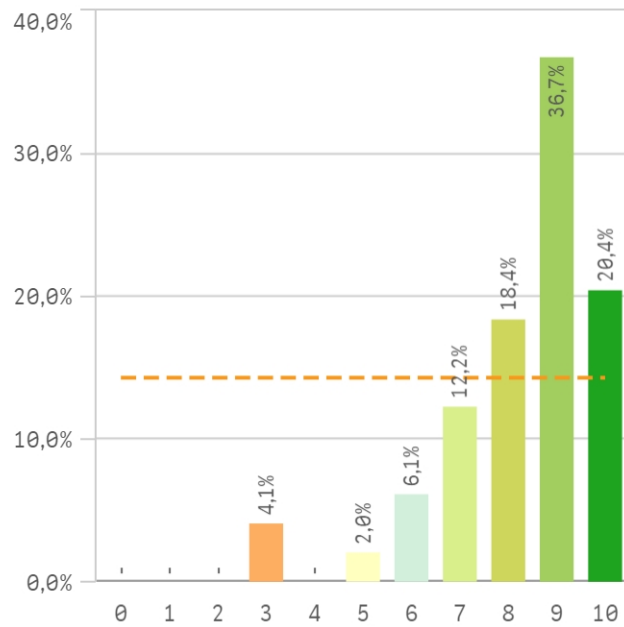
Repetir PDI (fidelidad)



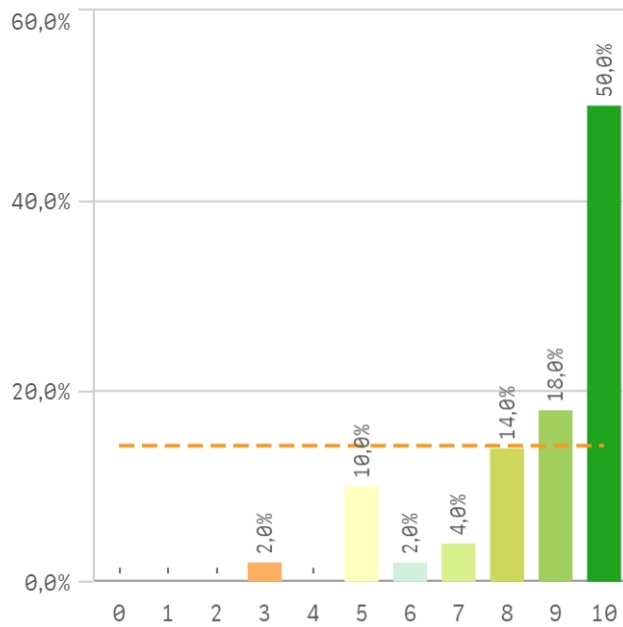
Repetir PDI en la UCM (fidelidad)



Recomendar titulación (preinscripción)



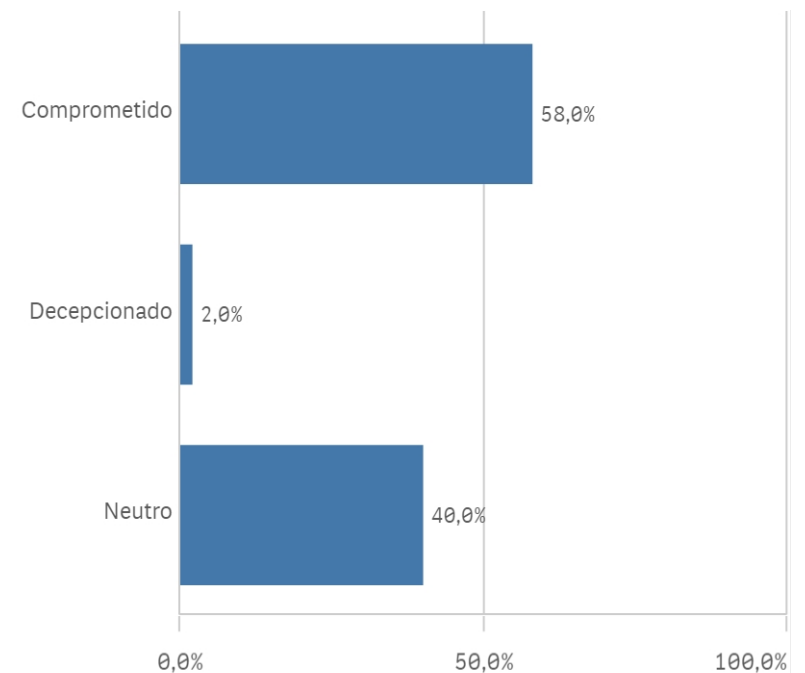
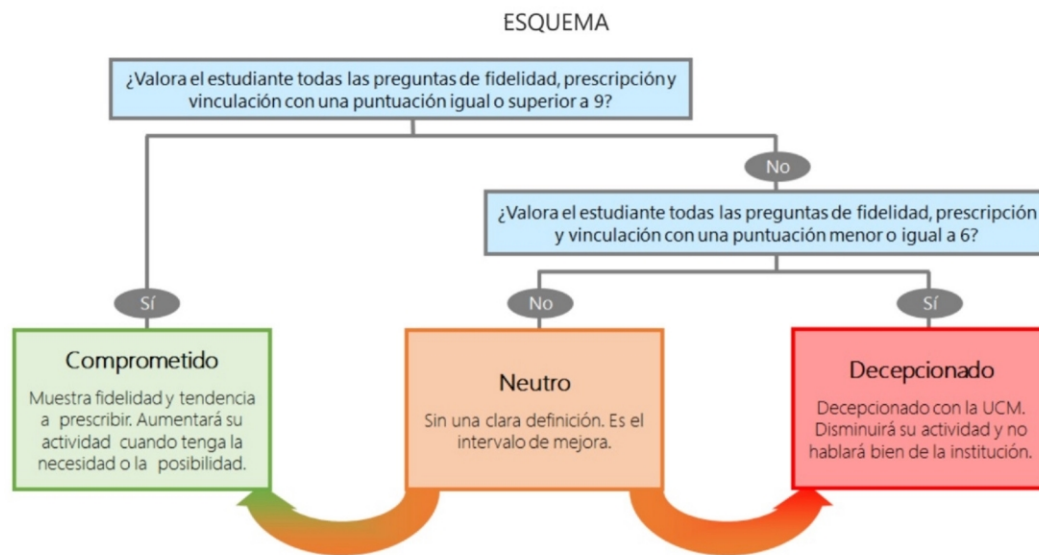
Recomendar estudiar en la UCM (preinscripción)



Compromiso	Media	Des. típico
Repetir PDI	9,4	1,1
Repetir docencia en la titulación	9,1	1,2
Recomendar estudiar en la UCM	8,7	1,8
Repetir PDI en la UCM	8,3	2,2
Recomendar titulación	8,3	1,7

Construcción y significado del valor "compromiso":

- * Estudiante comprometido: valora con 9 o más puntos todas las preguntas de fidelidad, prescripción y vinculación.
- * Estudiante neutro: la puntuación que otorga a todas las preguntas de fidelidad, prescripción y vinculación están entre 6 y 9.
- * Estudiante decepcionado: valora con 6 o menos puntos todas las preguntas de fidelidad, prescripción y vinculación.



Encuestas de Satisfacción del PDI

CURSO: 2022-23

FACULTAD DE GEOGRAFÍA E HISTORIA

TITULACIÓN: GRADO EN HISTORIA

Aspectos de la titulación	Q	Media	Recursos	Q	Media	Compromiso	Q	Media
Formación académica		9,7	Fondos de la biblioteca		8,8	Repetir PDI		9,4
Cumplimiento del programa		9,1	Campus virtual		8,2	Repetir docencia en la titulación		9,1
Calificaciones en tiempo adecuado		8,9	Aulas docencia teórica		7,4	Recomendar estudiar en la UCM		8,7
Objetivos claros		8,3	Recursos administrativos suficientes		7,2	Repetir PDI en la UCM		8,3
Coordinación de la titulación		8,2	Aulas docencia práctica		6,8	Recomendar titulación		8,3
Importancia en la sociedad		8,2						
Integración teoría/práctica		8,1						
Nivel de dificultad apropiada		7,6						
Plan de estudios adecuado		7,5						
Relación calidad/precio		7,3						
Orientación internacional		6,5						
Número de alumnos por aula		6,1	Satisfacción con los alumnos	Q	Media			
Prácticas externas		-	Satisfacción con los resultados		7,5			
			Adquisición de competencias del plan de estudios		7,2	Gestión de la titulación	Q	Media
			Aprovechamiento de las clases		7,1	Proc. administrativos comunes		8,2
			Nivel de trabajo		7,0	Proc. administrativos titulación		8,1
			Implicación con la evaluación continua		6,8	Información ofrecida		7,9
Satisfacción de la titulación	Q	Media	Implicación de los alumnos		6,7	Atención prestada por el PAS		7,8
Satisfacción de la activ. docente		8,3	Compromiso del alumnado		6,7	Organización de horarios		7,7
Orgullo PDI de la UCM		8,1	Aprovechamiento de las tutorías		5,3	Apoyo técnico y logístico		7,5
Satisfacción UCM		7,1						