

CURSO: 2022-23

TITULACIÓN: MÁSTER EN CIUDADES INTELIGENTES Y SOSTENIBLES (SMART CITIES)

FACULTAD DE GEOGRAFÍA E HISTORIA

Población N

-

%_Participacion

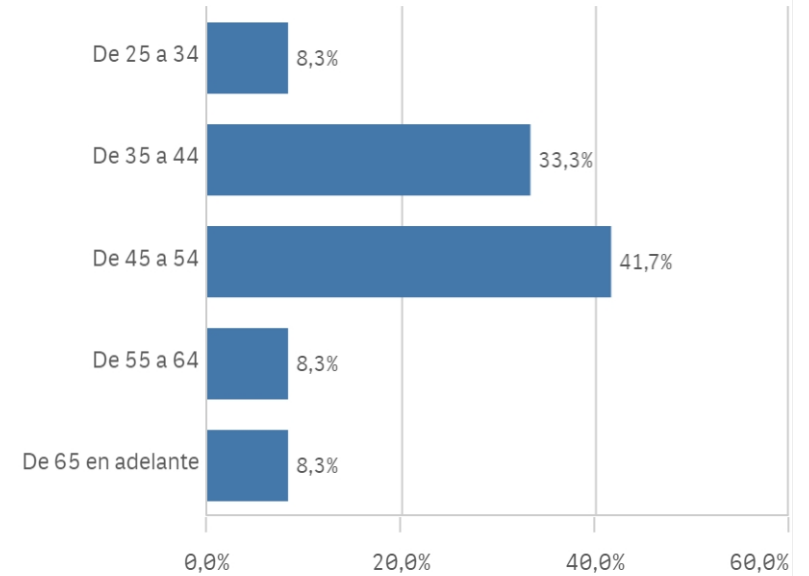
-

Participación n

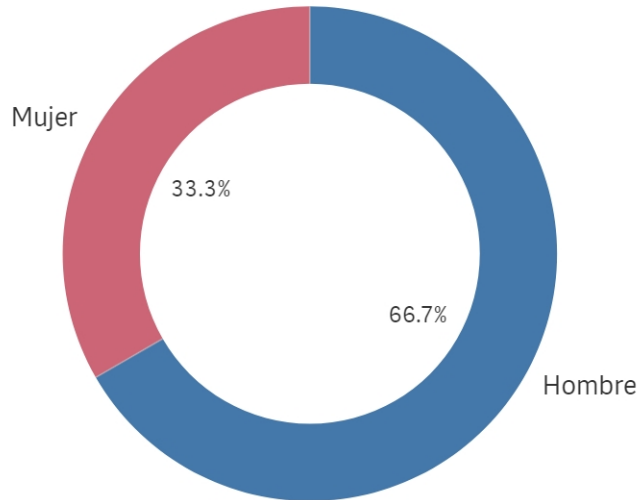
12

Edad (años)

(%) Porcentaje por franjas



Genero



Edad media (años)

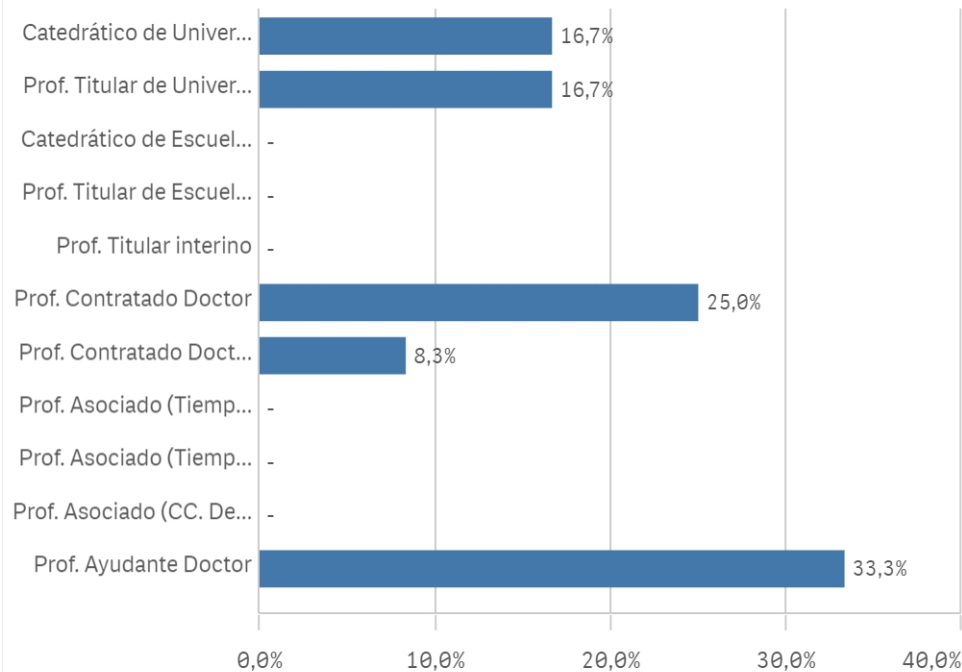
48,9

Des. Típica

9,9

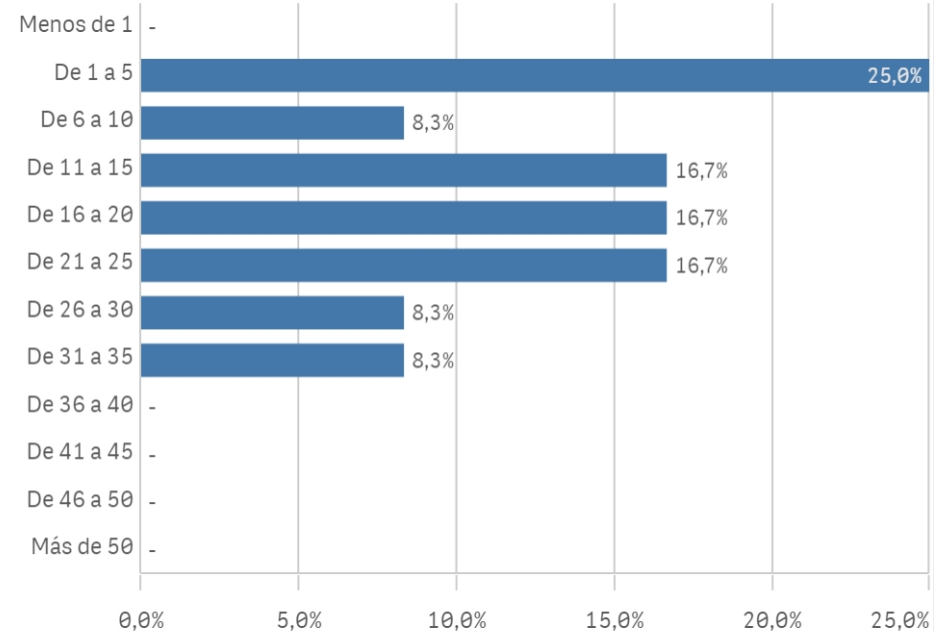
■ Hombre ■ Mujer

Distribución por categorías

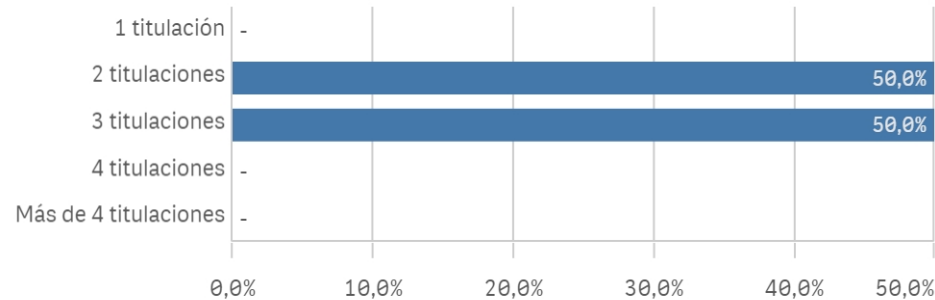


Experiencia laboral (años)

(%) Porcentaje por franjas



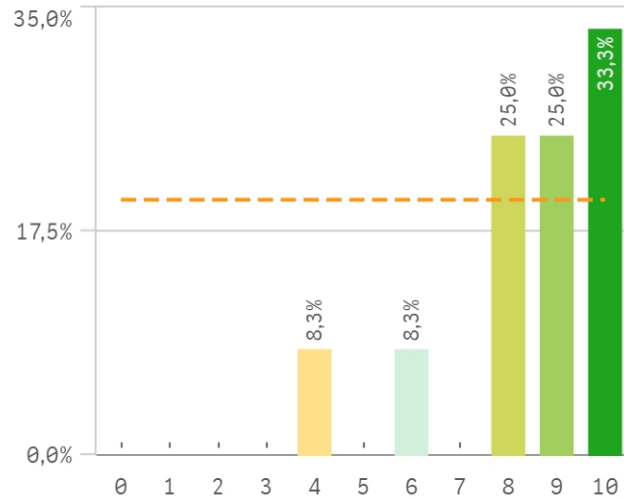
Distribución por N° de Titulaciones



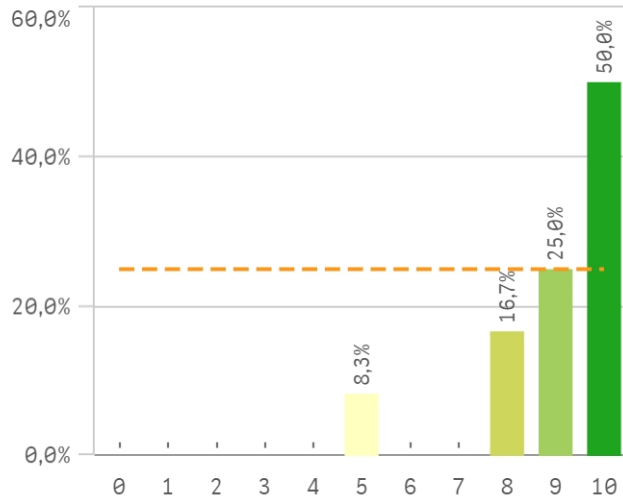
Tipo de titulación (%)



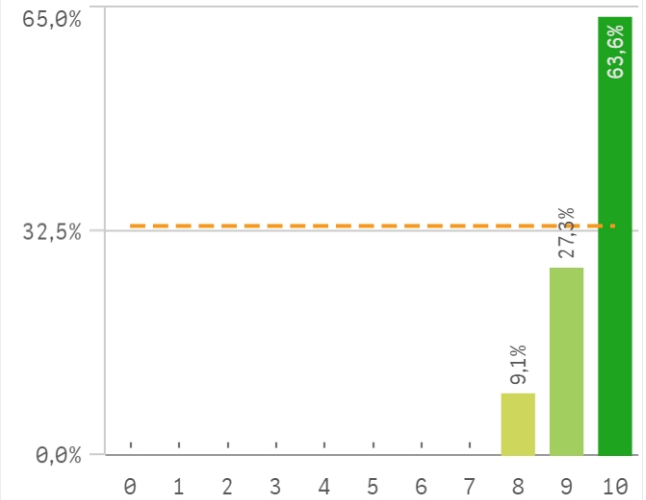
Plan de estudios



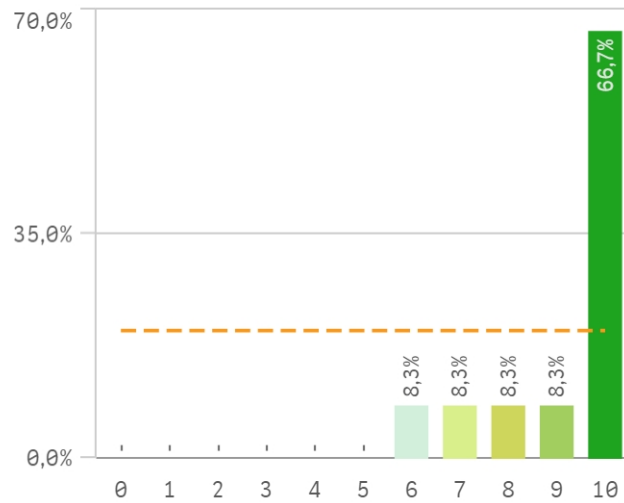
Objetivos claros



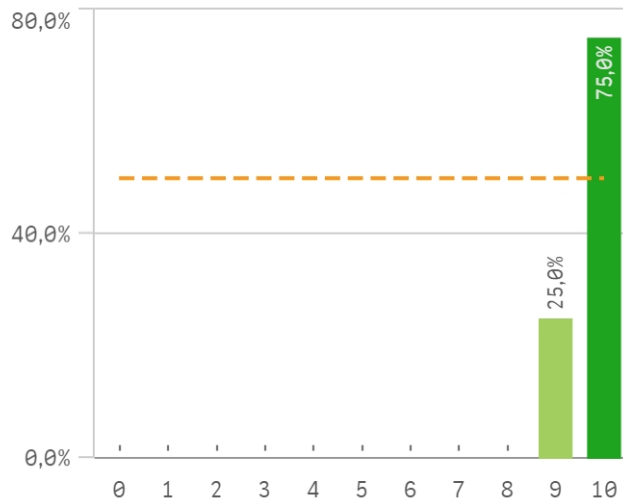
Cumplimiento del programa



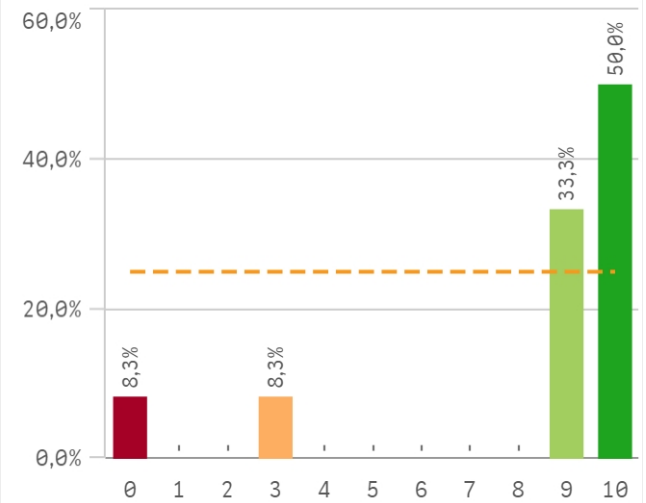
Orientación internacional



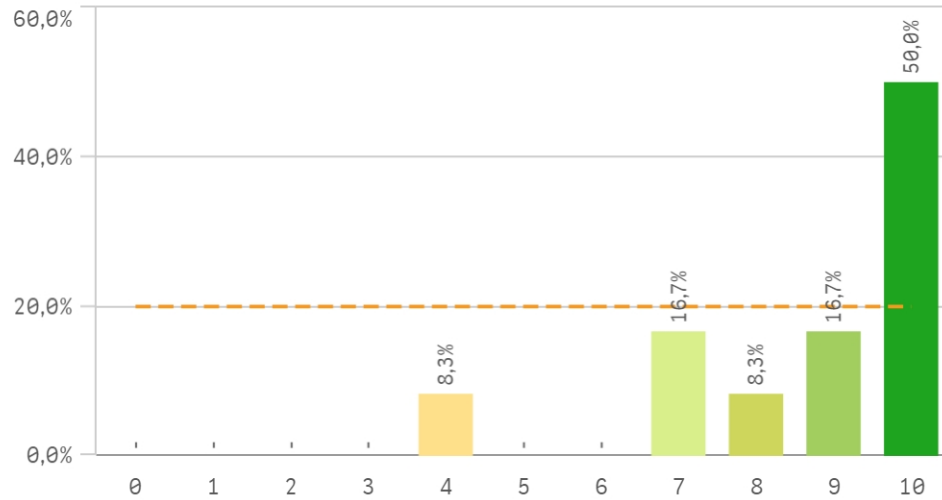
Coordinación de la titulación



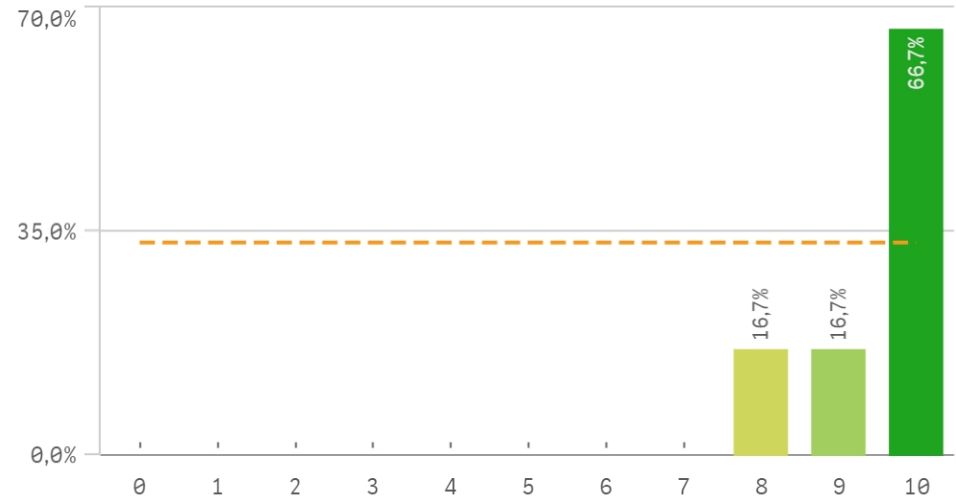
Alumnos por aula



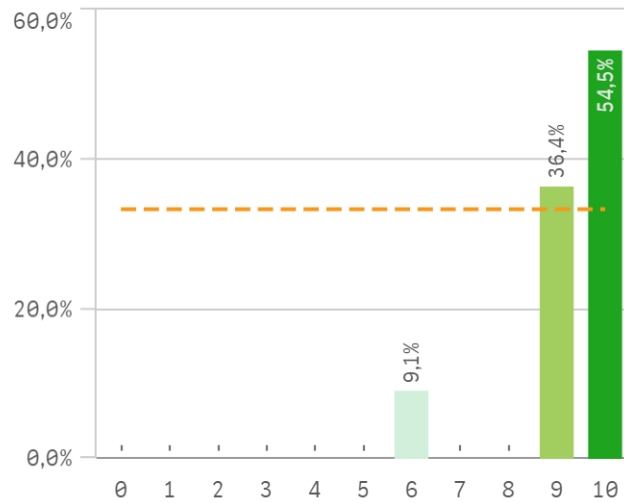
Dificultad apropiada



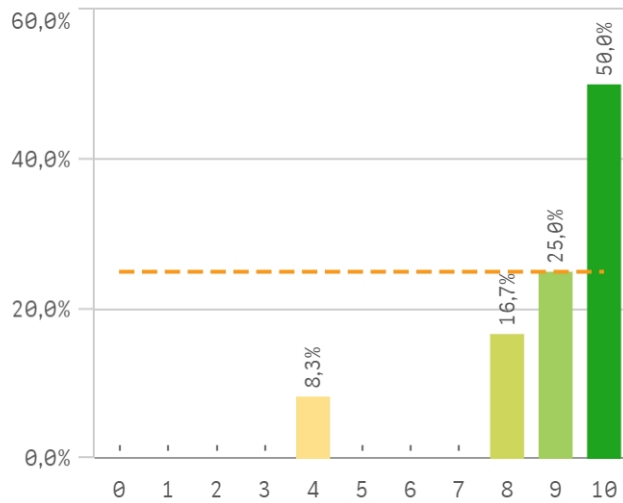
Integración teoría/práctica



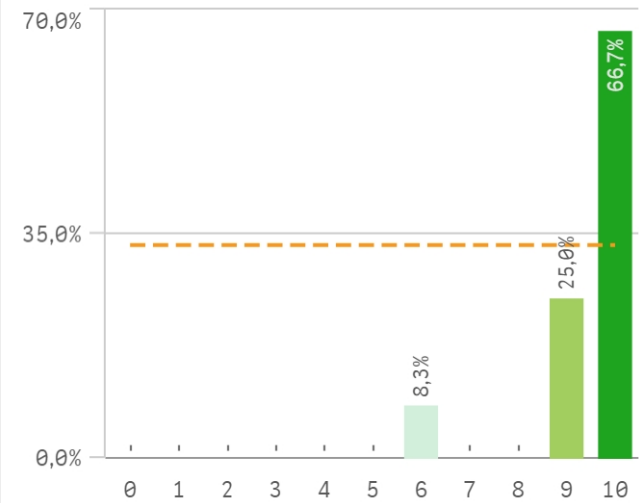
Relación calidad/precio



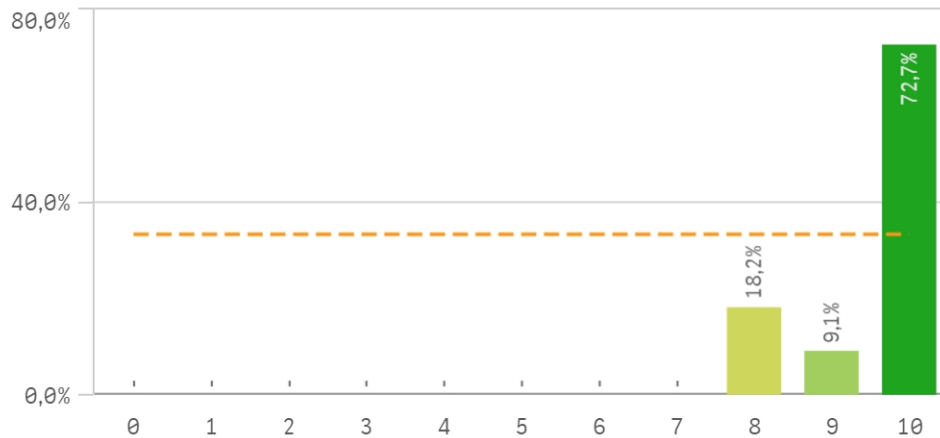
Calificaciones en tiempo



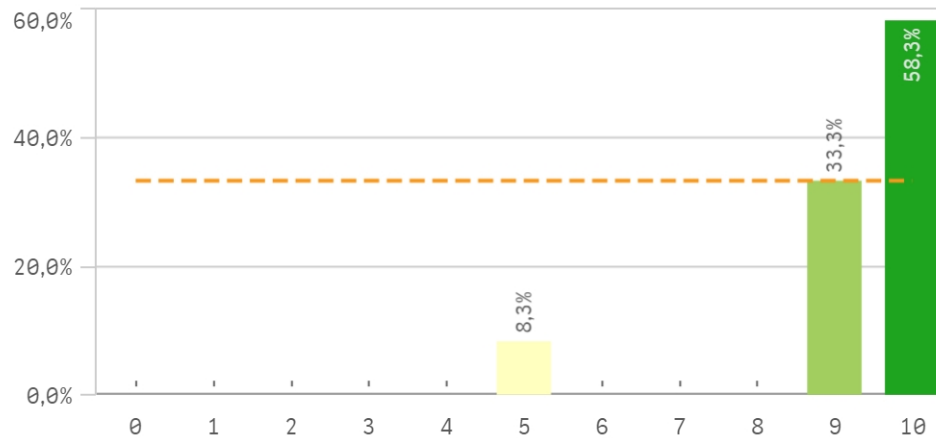
Importancia en la sociedad



Prácticas externas

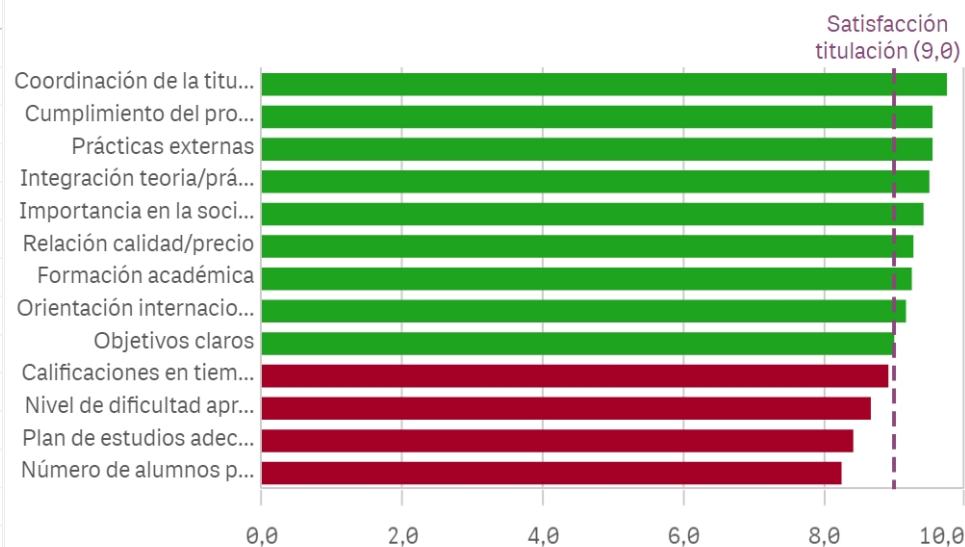


Formación académica relacionada

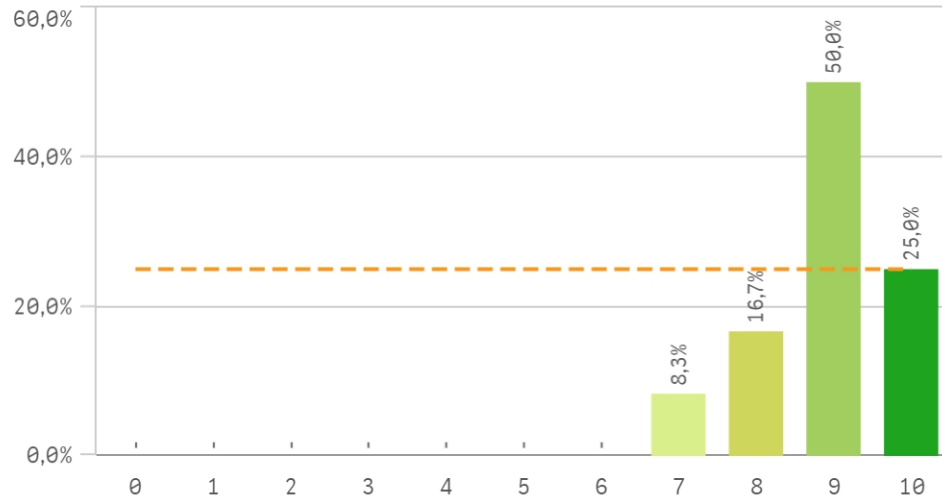


Aspectos de la titulación	Q	Media	Desv. típica	Mediana	Moda
Coordinación de la titulación		9,8	0,5	10,0	10,0
Cumplimiento del programa		9,5	0,7	10,0	10,0
Prácticas externas		9,5	0,8	10,0	10,0
Integración teoría/práctica		9,5	0,8	10,0	10,0
Importancia en la sociedad		9,4	1,2	10,0	10,0
Relación calidad/precio		9,3	1,2	10,0	10,0
Formación académica		9,3	1,4	10,0	10,0
Orientación internacional		9,2	1,4	10,0	10,0
Objetivos claros		9,0	1,5	9,5	10,0
Calificaciones en tiempo adecuado		8,9	1,7	9,5	10,0
Nivel de dificultad apropiada		8,7	1,9	9,5	10,0
Plan de estudios adecuado		8,4	1,8	9,0	10,0
Número de alumnos por aula		8,3	3,3	9,5	10,0

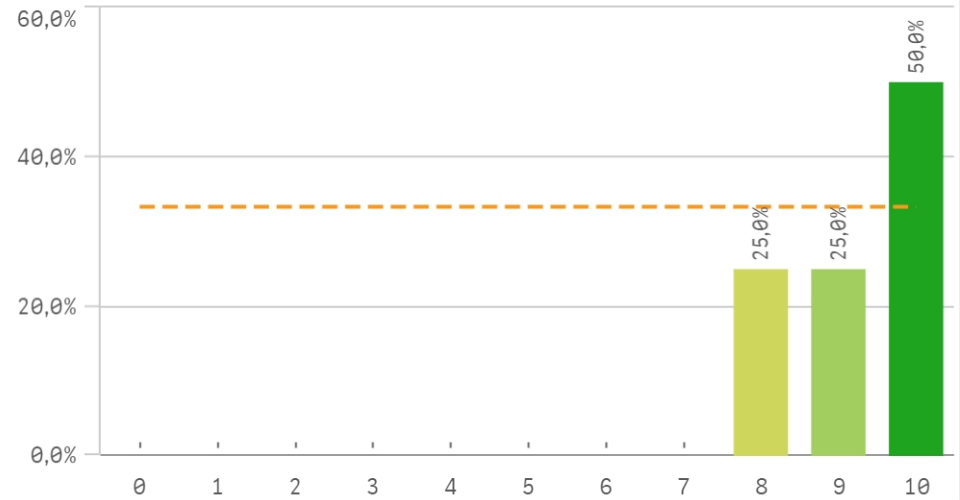
Fortalezas y debilidades



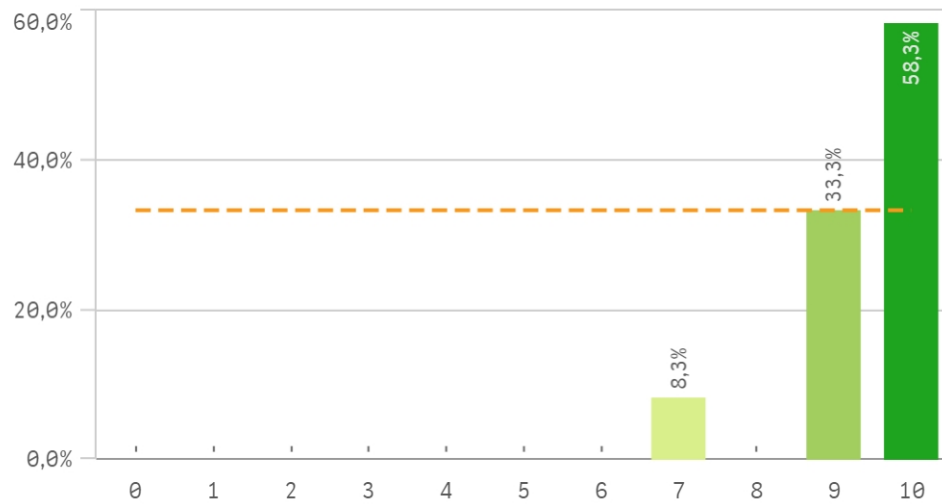
Recursos administrativos suficientes



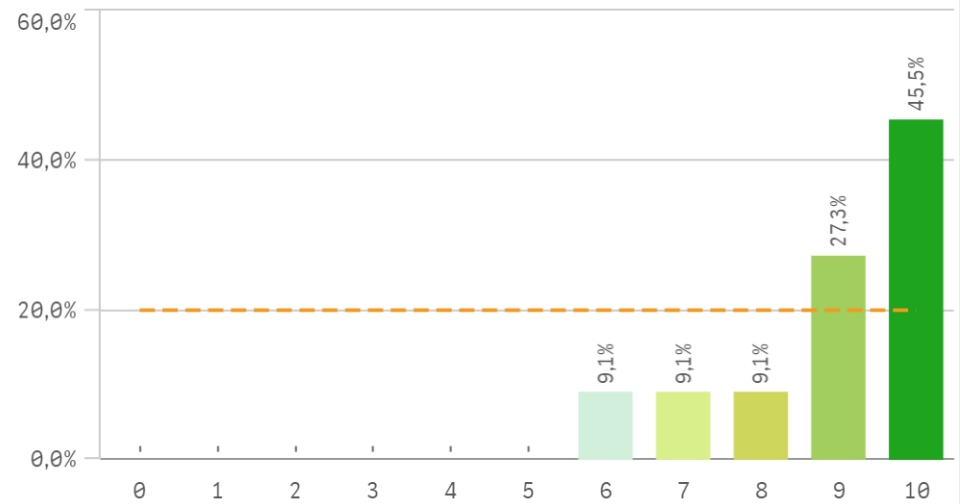
Aulas docencia teorica



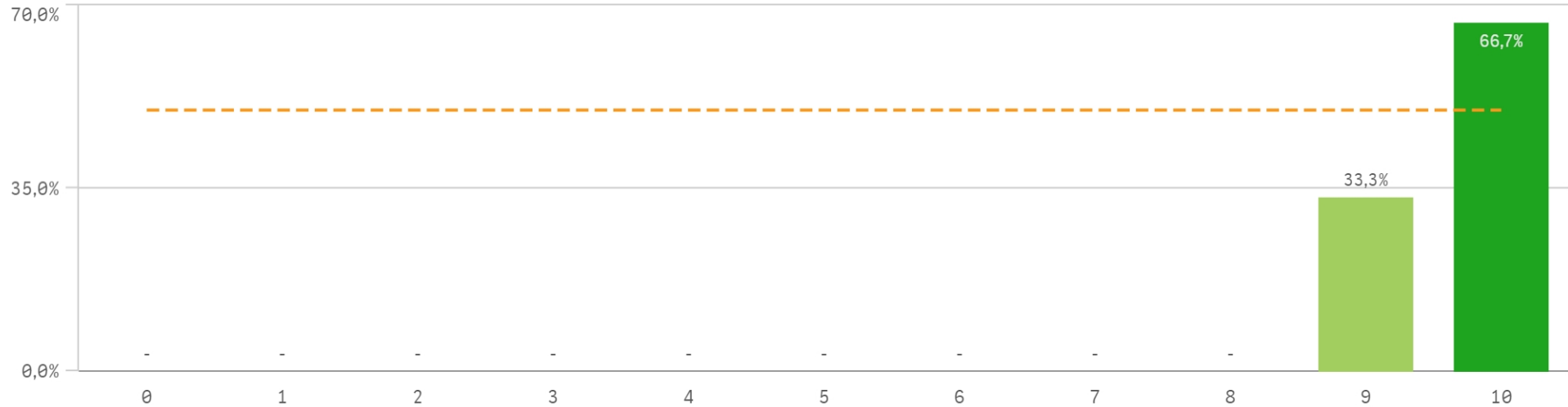
Aulas docencia práctica



Fondos de la biblioteca

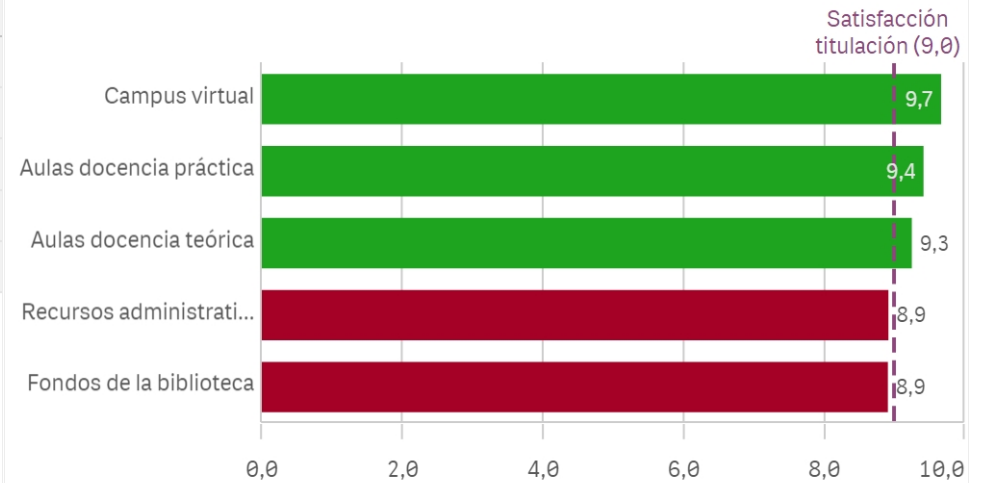


Campus virtual

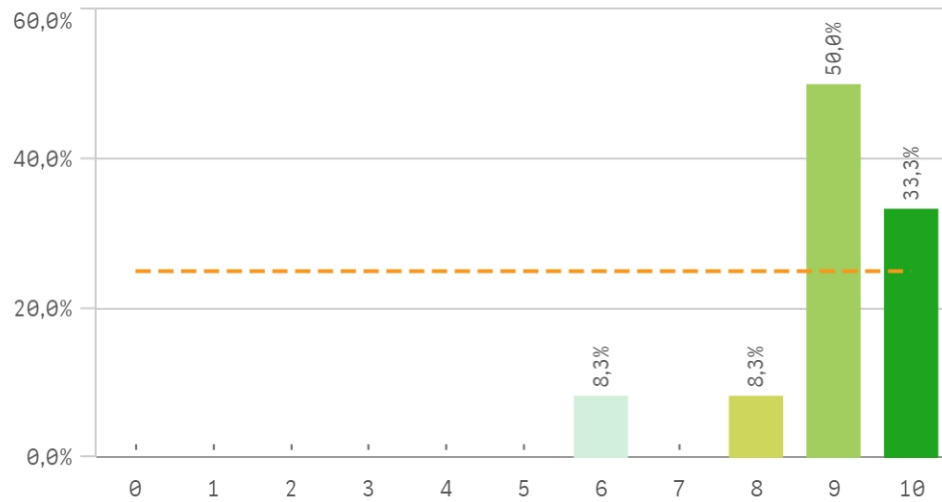


Recursos	Media	Desv típica	Medi...	Moda
Campus virtual	9,7	0,5	10,0	10,0
Aulas docencia práctica	9,4	0,9	10,0	10,0
Aulas docencia teórica	9,3	0,9	9,5	10,0
Recursos administrativos suficientes	8,9	0,9	9,0	9,0
Fondos de la biblioteca	8,9	1,4	9,0	10,0

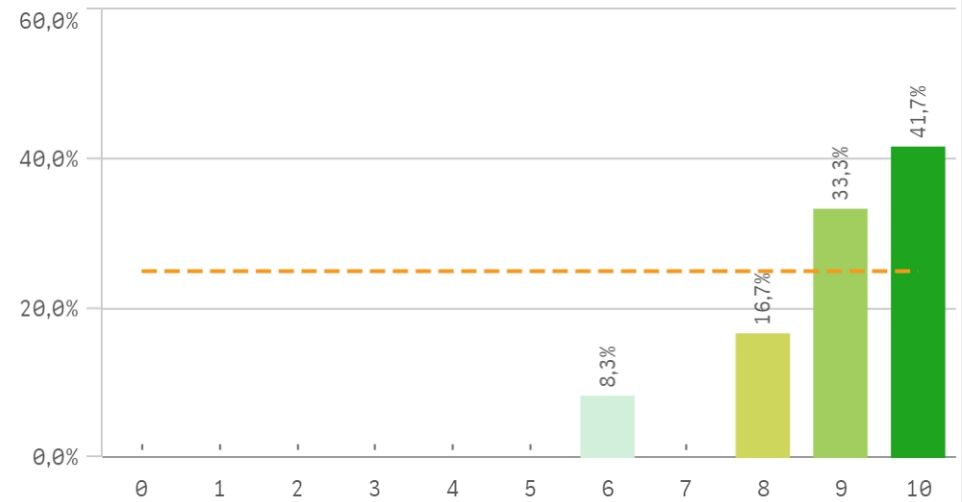
Fortalezas y debilidades



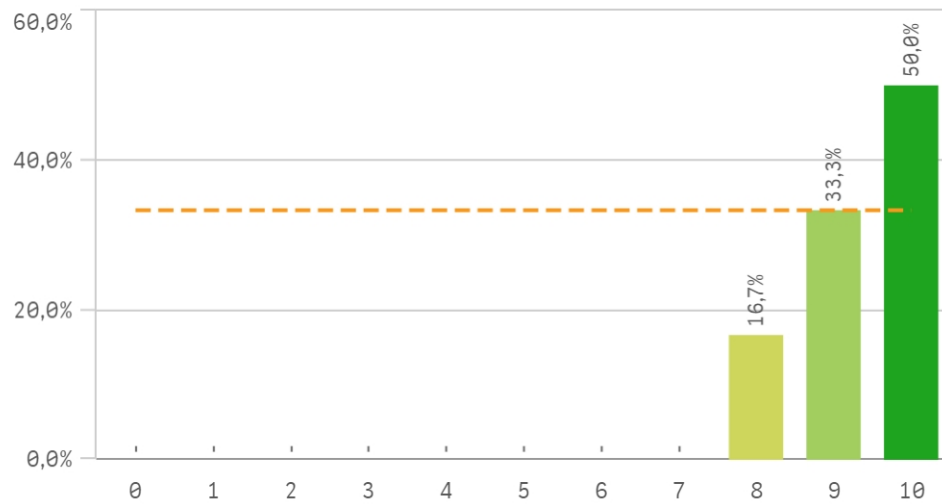
Atención prestada por el PAS



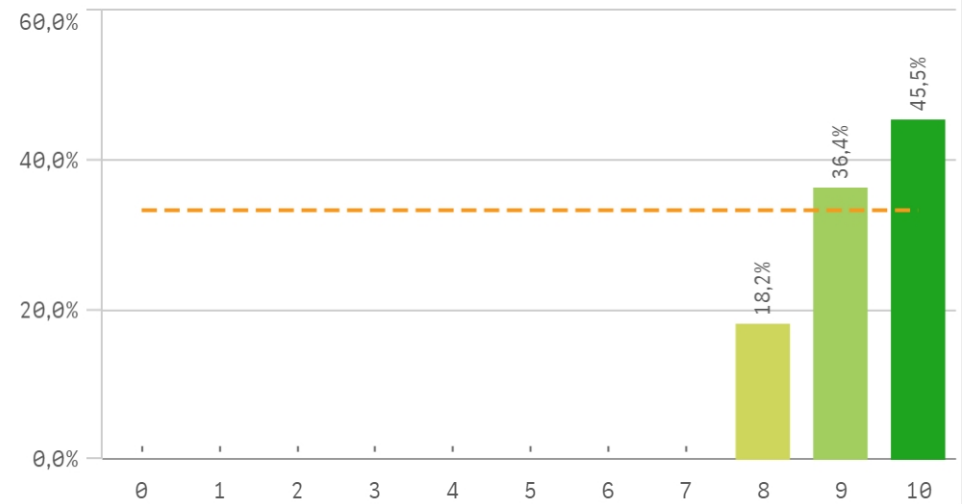
Apoyo técnico y logístico



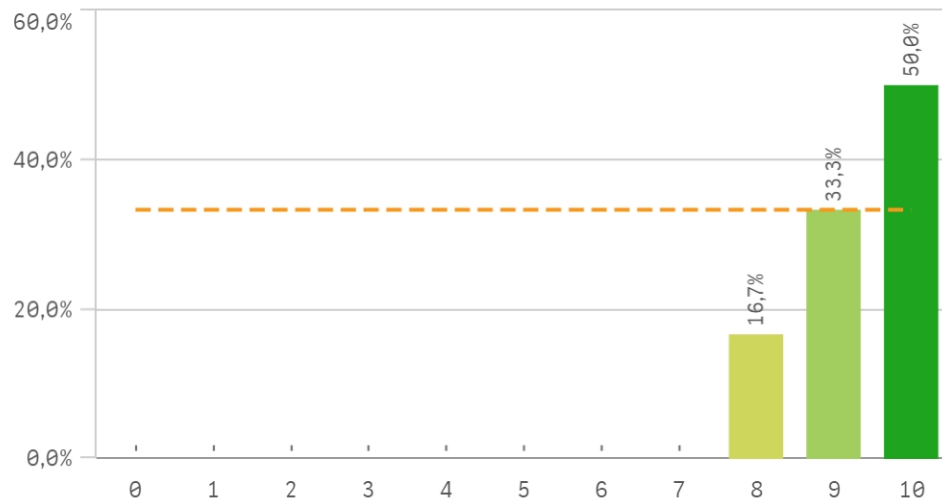
Procesos administrativos de la titulación



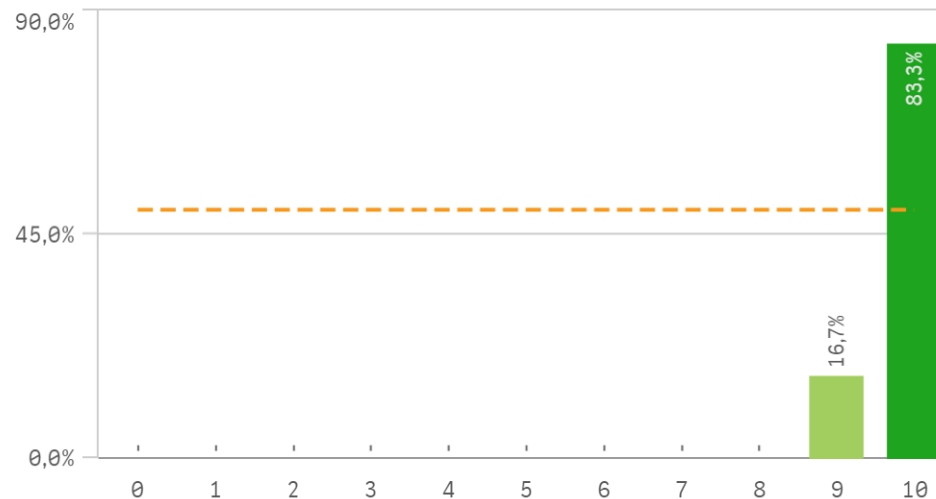
Procesos administrativos comunes



Organización de horarios

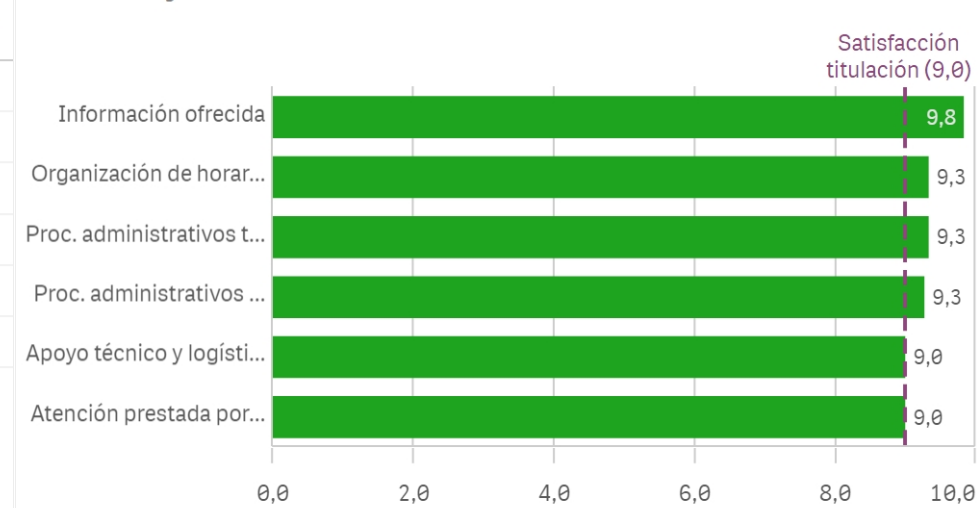


Información ofrecida

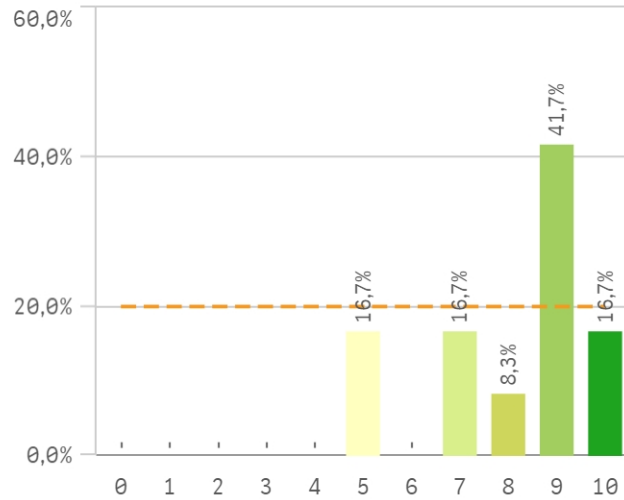


Gestión de la titulación	Media	Desv. típica	Medi...	Moda
Información ofrecida	9,8	0,4	10,0	10,0
Organización de horarios	9,3	0,8	9,5	10,0
Proc. administrativos titulación	9,3	0,8	9,5	10,0
Proc. administrativos comunes	9,3	0,8	9,0	10,0
Apoyo técnico y logístico	9,0	1,2	9,0	10,0
Atención prestada por el PAS	9,0	1,1	9,0	9,0

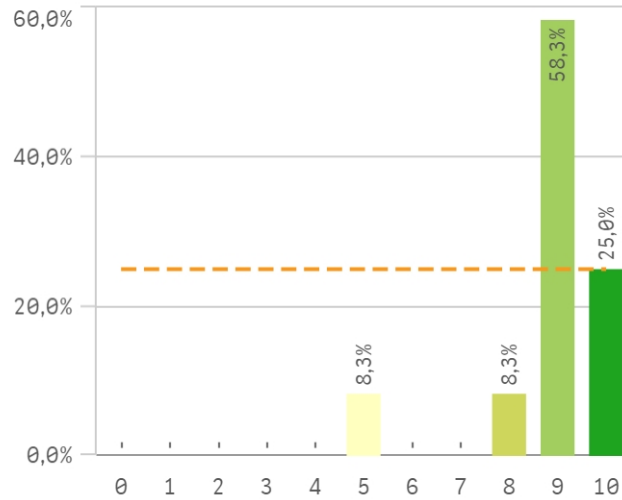
Fortalezas y debilidades



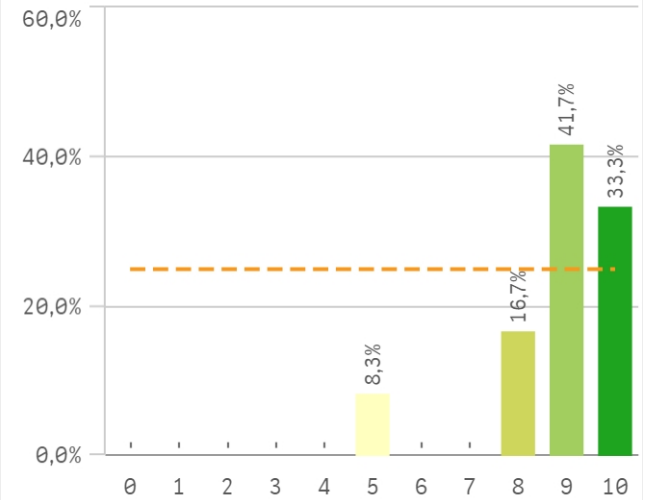
Aprovechamiento de las tutorías



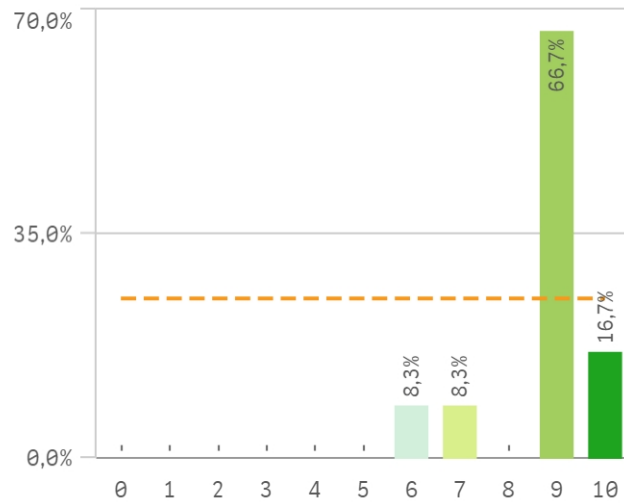
Implicación de los alumnos



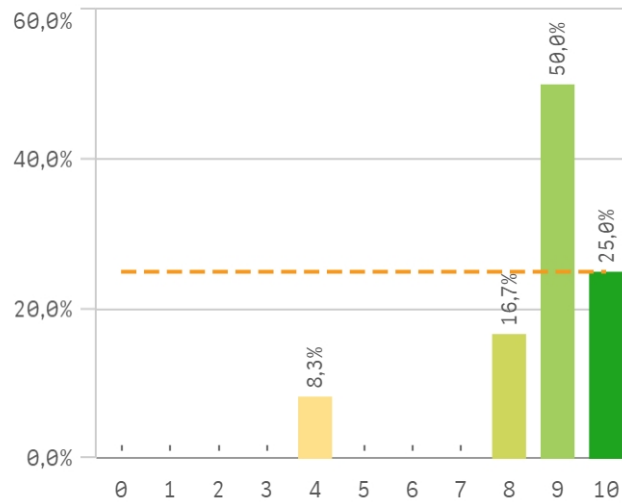
Adquisición de competencias del plan de est...



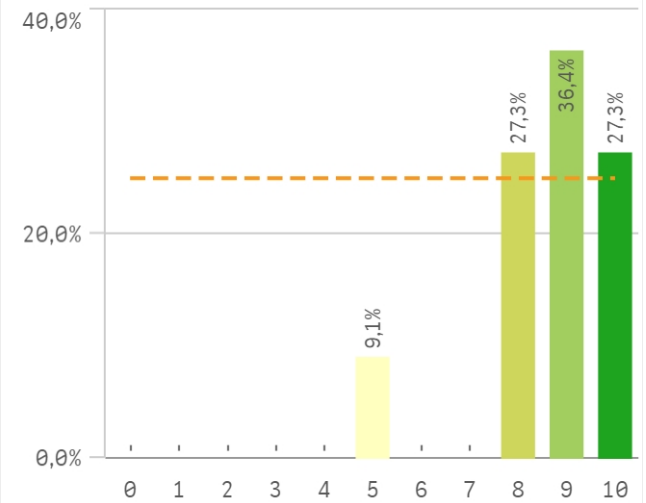
Compromiso del alumnado



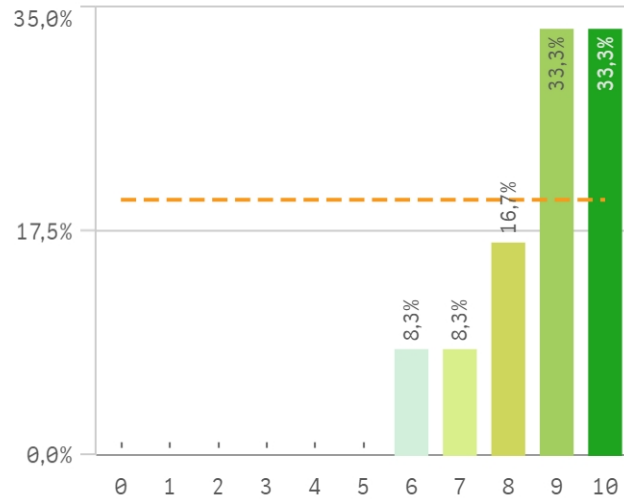
Nivel de trabajo



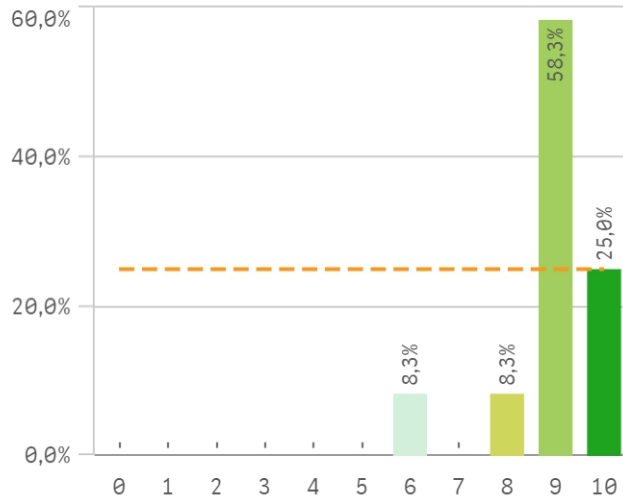
Implicación con la evaluación continua de lo...



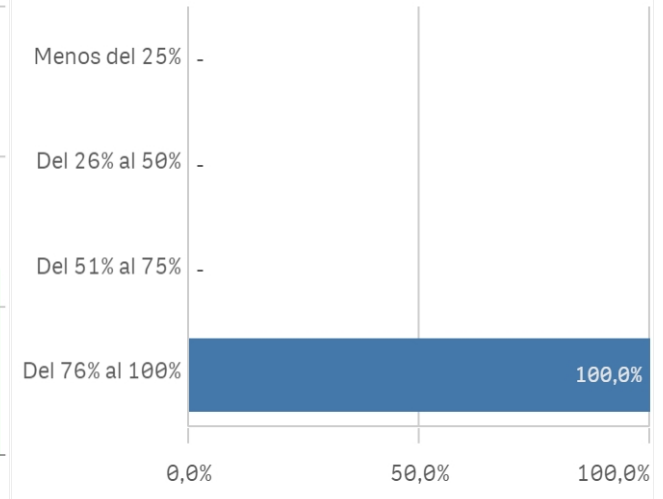
Aprovechamiento de las clases



Satisfacción con los resultados de los alumnos

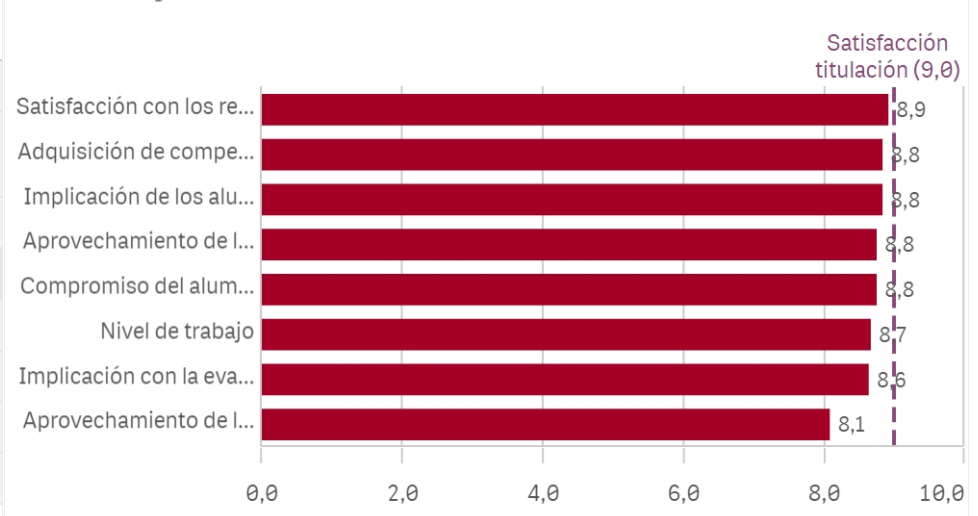


Asistencia de alumnos (%)

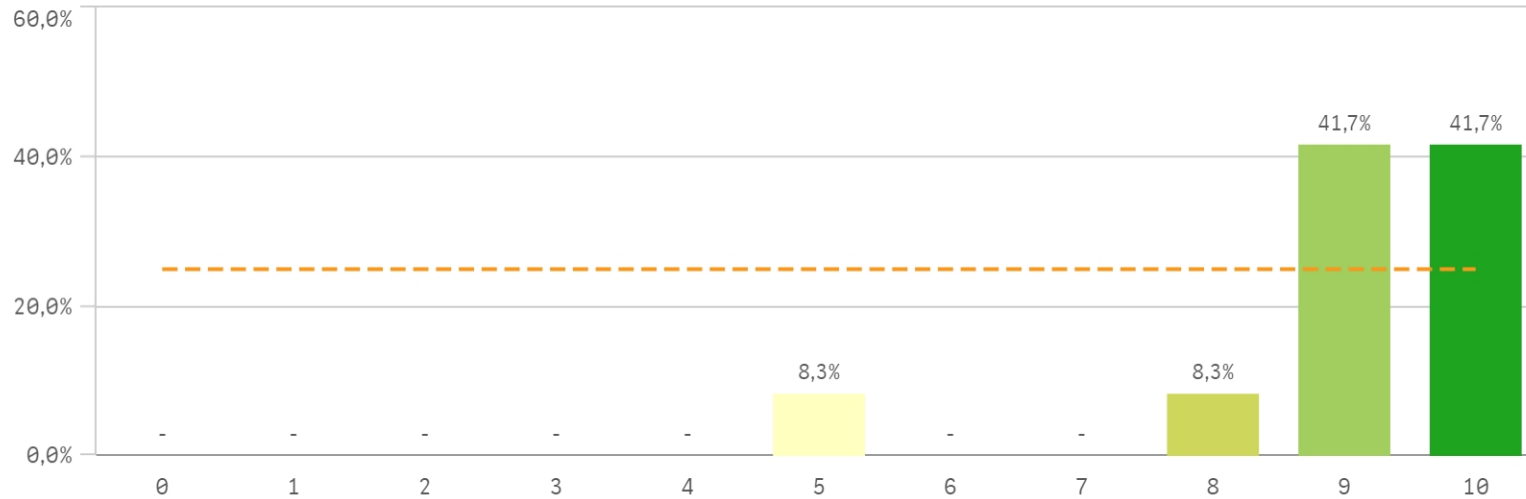


	Media	Desv. típica	Med...	Moda
Satisfacción con los alumnos	8,9	1,1	9,0	9,0
Satisfacción con los resultados	8,9	1,1	9,0	9,0
Adquisición de competencias del plan de estudios	8,8	1,4	9,0	9,0
Implicación de los alumnos	8,8	1,3	9,0	9,0
Aprovechamiento de las clases	8,8	1,3	9,0	-
Compromiso del alumnado	8,8	1,1	9,0	9,0
Nivel de trabajo	8,7	1,6	9,0	9,0
Implicación con la evaluación continua	8,6	1,4	9,0	9,0
Aprovechamiento de las tutorías	8,1	1,7	9,0	9,0

Fortalezas y debilidades



Satisfacción de la titulación



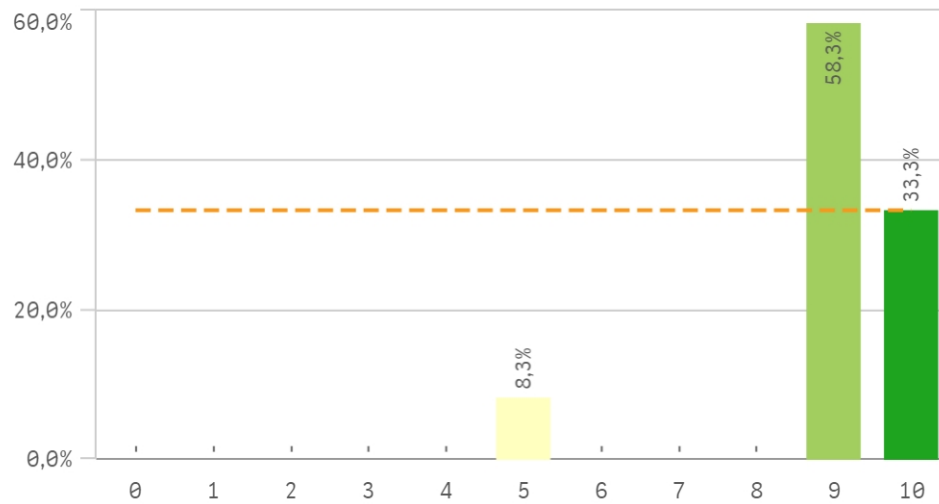
Media
9,0

Desviación Típica
1,4

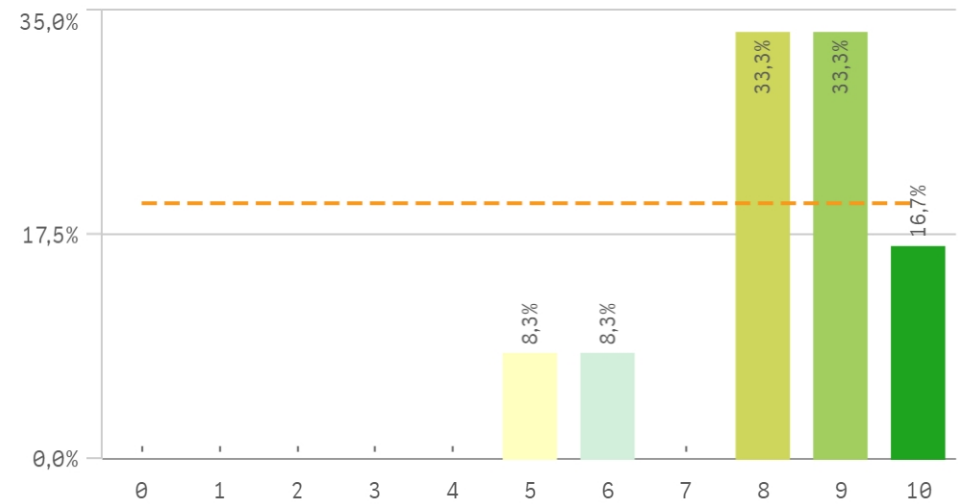
Mediana
9,0

Moda
-

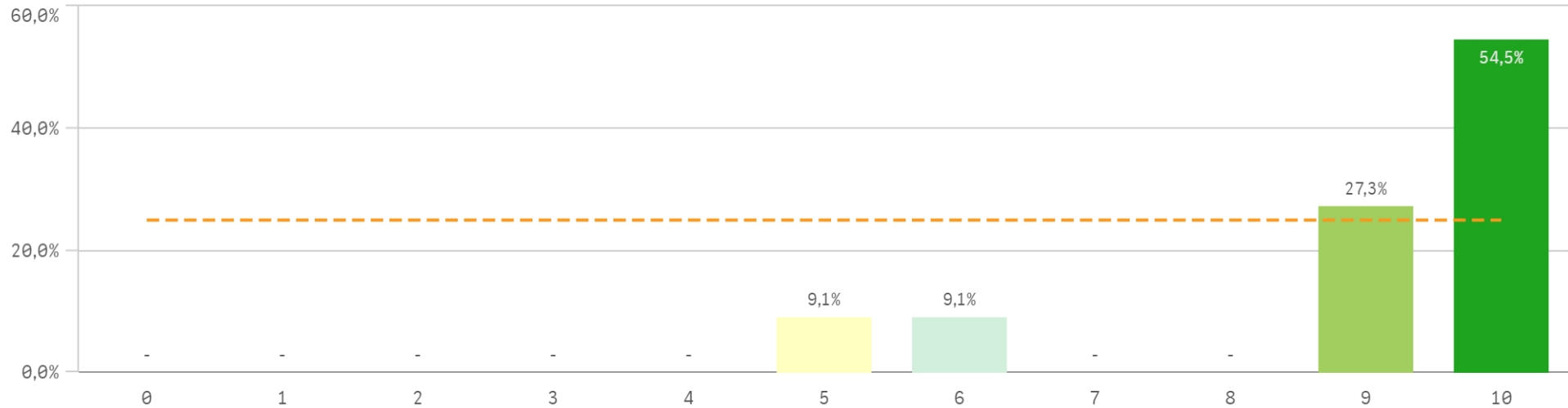
Satisfacción con la actividad docente de la titulación



Satisfacción de la UCM

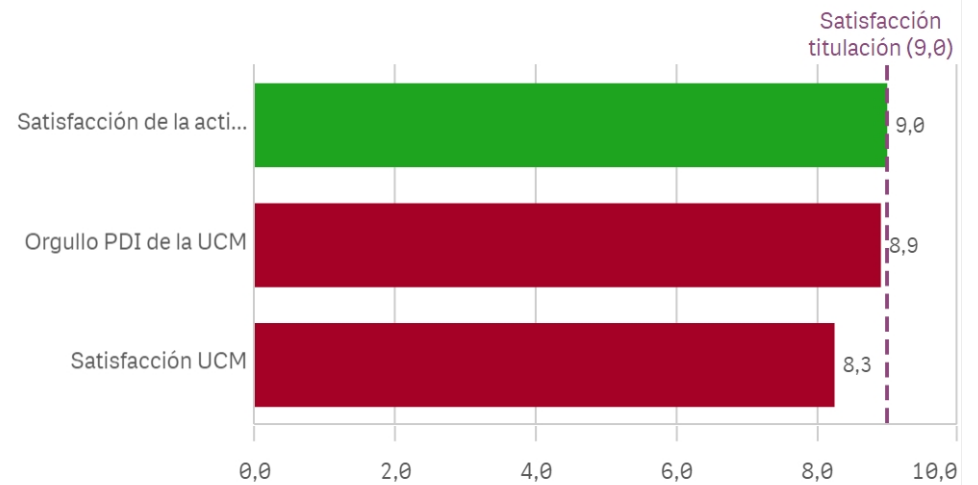


Orgullo ser PDI de la UCM

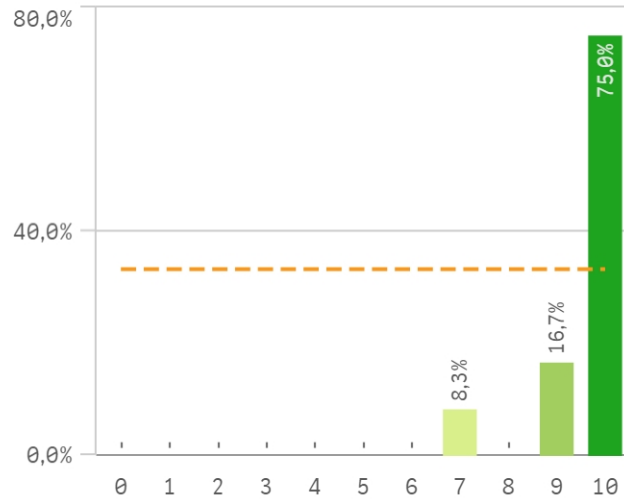


Satisfacción de la titulación	Media	Desv. típica	Medi...	Moda
Satisfacción de la activ. docente	9,0	1,3	9,0	9,0
Orgullo PDI de la UCM	8,9	1,8	10,0	10,0
Satisfacción UCM	8,3	1,5	8,5	-

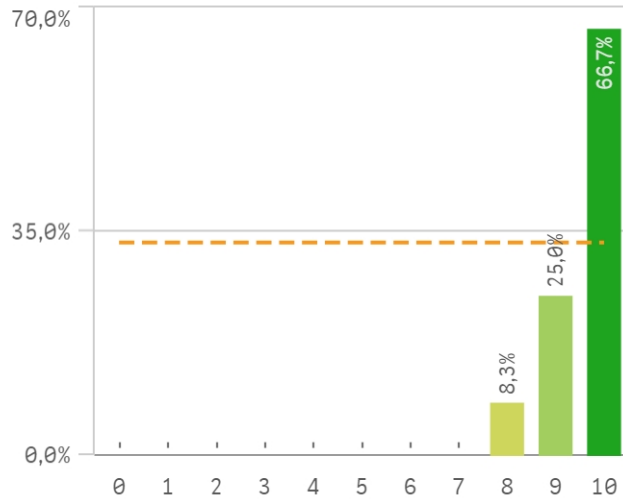
Fortalezas y debilidades



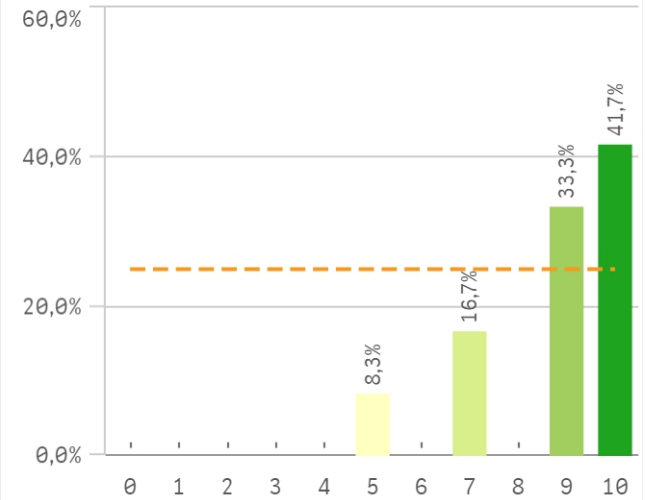
Repetir docencia en la titulación (fidelidad)



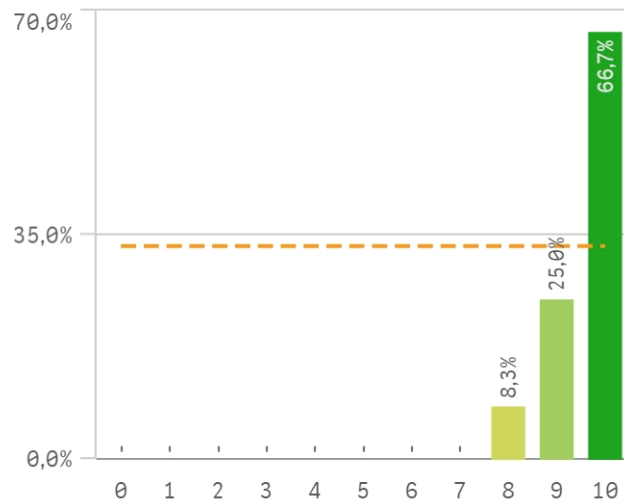
Repetir PDI (fidelidad)



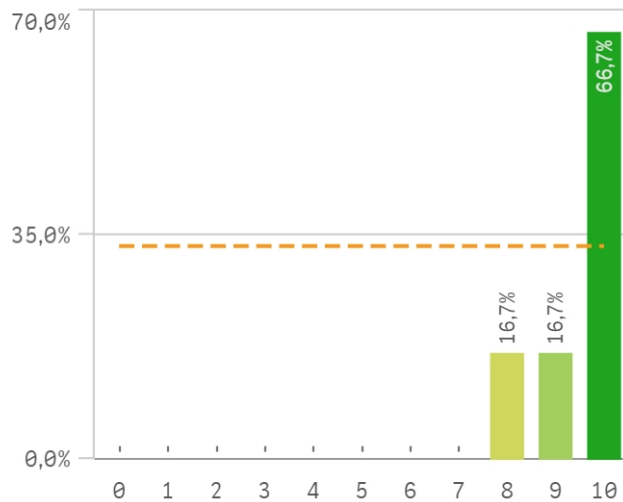
Repetir PDI en la UCM (fidelidad)



Recomendar titulación (preinscripción)



Recomendar estudiar en la UCM (preinscripción)

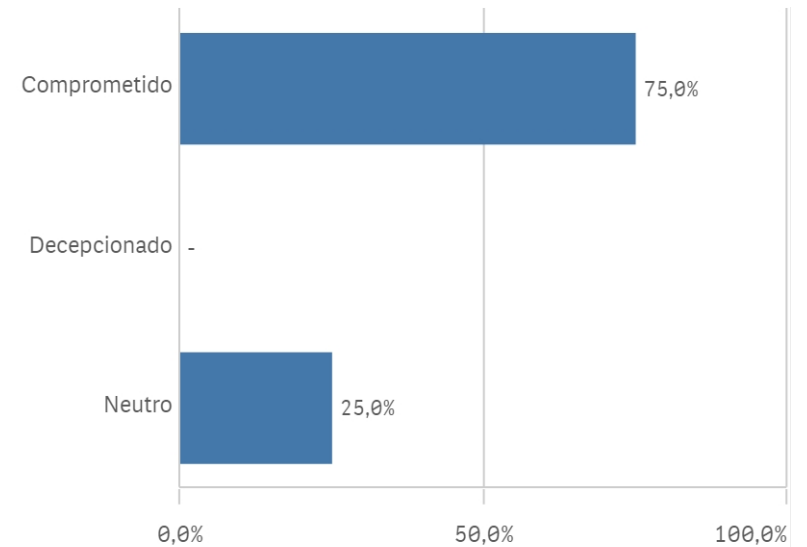
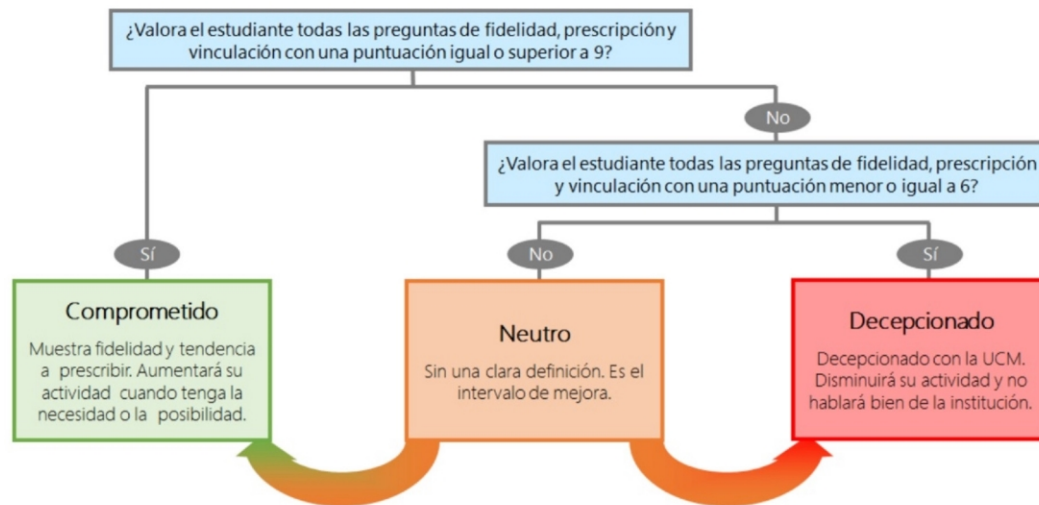


Compromiso	Q	Media	Des-típico
Recomendar titulación		9,6	0,7
Repetir docencia en la titulación		9,6	0,9
Repetir PDI		9,6	0,7
Recomendar estudiar en la UCM		9,5	0,8
Repetir PDI en la UCM		8,8	1,6

Construcción y significado del valor "compromiso":

- * Estudiante comprometido: valora con 9 o más puntos todas las preguntas de fidelidad, prescripción y vinculación.
- * Estudiante neutro: la puntuación que otorga a todas las preguntas de fidelidad, prescripción y vinculación están entre 6 y 9.
- * Estudiante decepcionado: valora con 6 o menos puntos todas las preguntas de fidelidad, prescripción y vinculación.

ESQUEMA



Encuestas de Satisfacción del PDI

CURSO: 2022-23

FACULTAD DE GEOGRAFÍA E HISTORIA

TITULACIÓN: MÁSTER EN CIUDADES INTELIGENTES Y SOSTENIBLES (SMART CITIES)

Aspectos de la titulación	Q	Media	Recursos	Q	Media	Compromiso	Q	Media
Coordinación de la titulación		9,8	Campus virtual		9,7	Recomendar titulación		9,6
Cumplimiento del programa		9,5	Aulas docencia práctica		9,4	Repetir docencia en la titulación		9,6
Prácticas externas		9,5	Aulas docencia teórica		9,3	Repetir PDI		9,6
Integración teoría/práctica		9,5	Recursos administrativos suficientes		8,9	Recomendar estudiar en la UCM		9,5
Importancia en la sociedad		9,4	Fondos de la biblioteca		8,9	Repetir PDI en la UCM		8,8
Relación calidad/precio		9,3						
Formación académica		9,3						
Orientación internacional		9,2						
Objetivos claros		9,0	Satisfacción con los alumnos	Q	Media			
Calificaciones en tiempo adecuado		8,9	Satisfacción con los resultados		8,9	Gestión de la titulación	Q	Media
Nivel de dificultad apropiada		8,7	Adquisición de competencias del plan de estudios		8,8	Información ofrecida		9,8
Plan de estudios adecuado		8,4	Implicación de los alumnos		8,8	Organización de horarios		9,3
Número de alumnos por aula		8,3	Aprovechamiento de las clases		8,8	Proc. administrativos titulación		9,3
			Compromiso del alumnado		8,8	Proc. administrativos comunes		9,3
Satisfacción de la titulación	Q	Media	Nivel de trabajo		8,7	Apoyo técnico y logístico		9,0
Satisfacción de la activ. docente		9,0	Implicación con la evaluación continua		8,6	Atención prestada por el PAS		9,0
Orgullo PDI de la UCM		8,9	Aprovechamiento de las tutorías		8,1			
Satisfacción UCM		8,3						