

CURSO: 2022-23

TITULACIÓN: MASTER EN ESTUDIOS AVANZADOS DE MUSEOS Y PATRIMONIO HISTÓRICO-ARTÍSTICO

FACULTAD DE GEOGRAFÍA E HISTORIA

Población N

-

%_Participacion

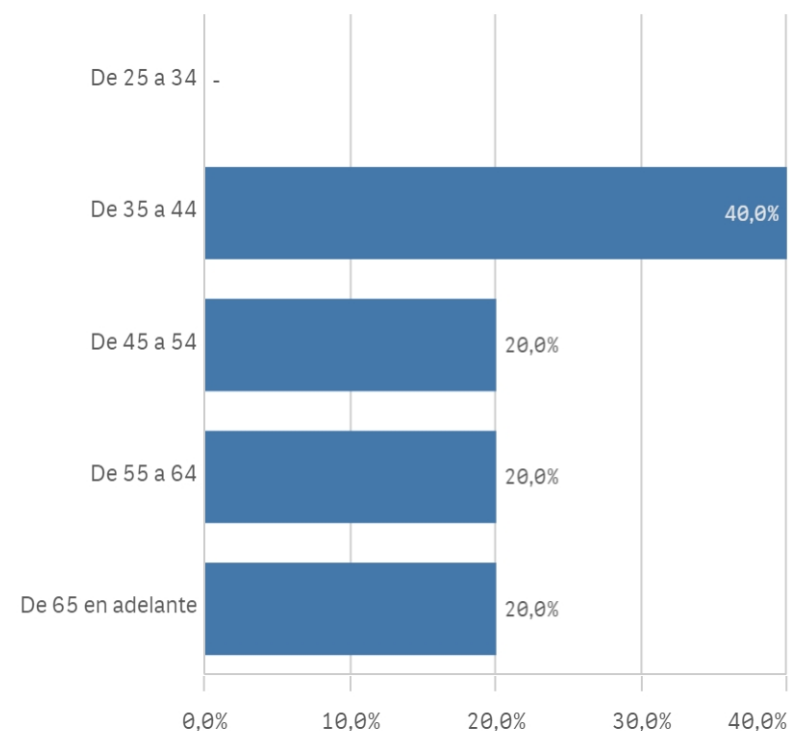
-

Participación n

5

Edad (años)

(%) Porcentaje por franjas



Genero



Edad media (años)

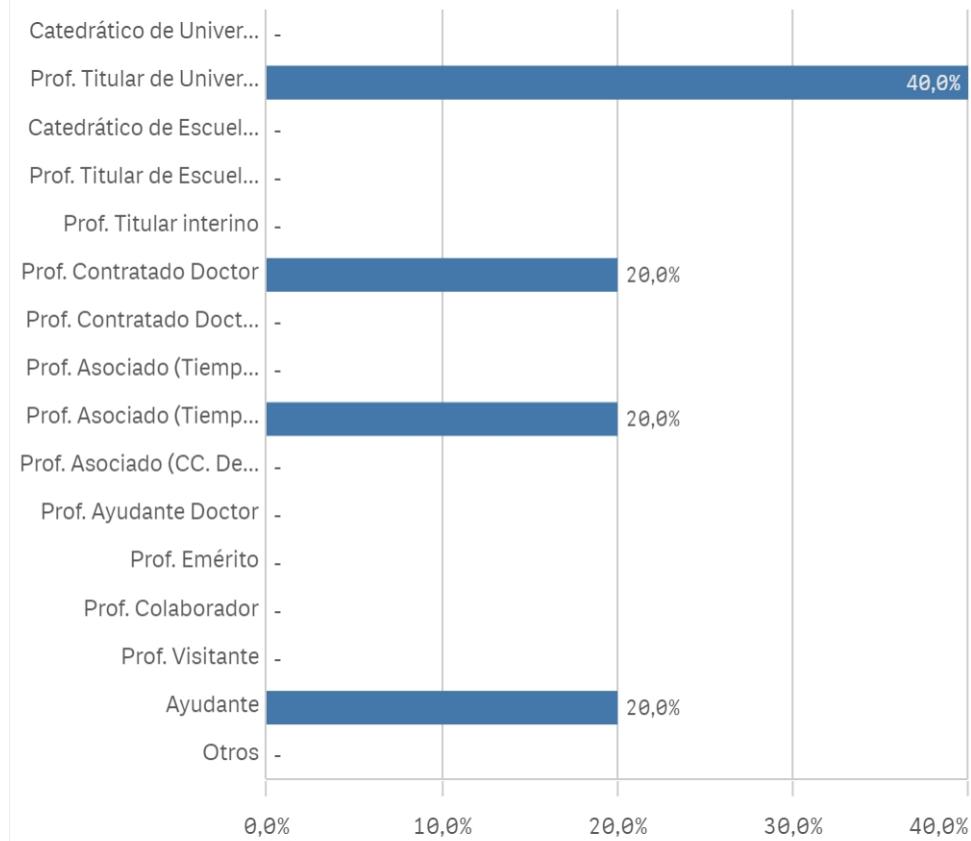
54,4

Des. Típica

14,8

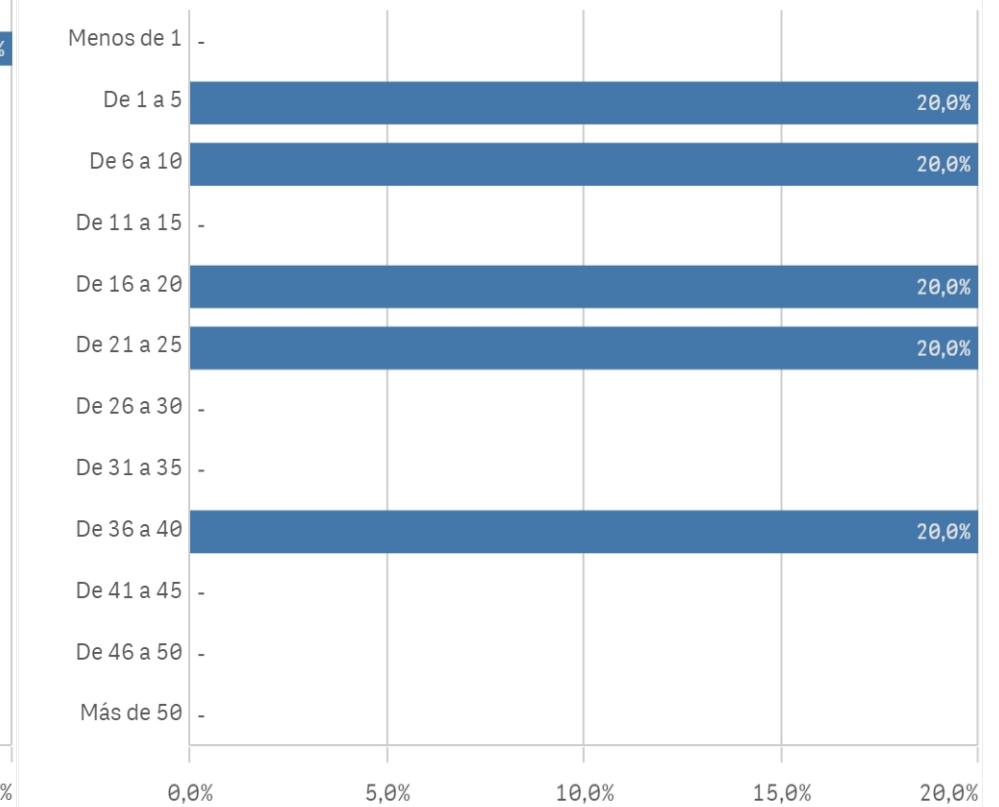
■ Hombre

Distribución por categorías

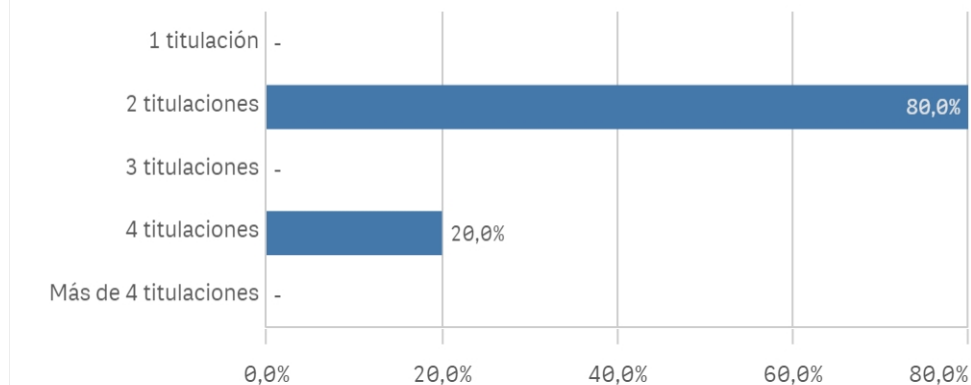


Experiencia laboral (años)

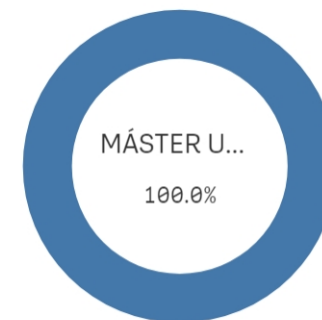
(%) Porcentaje por franjas



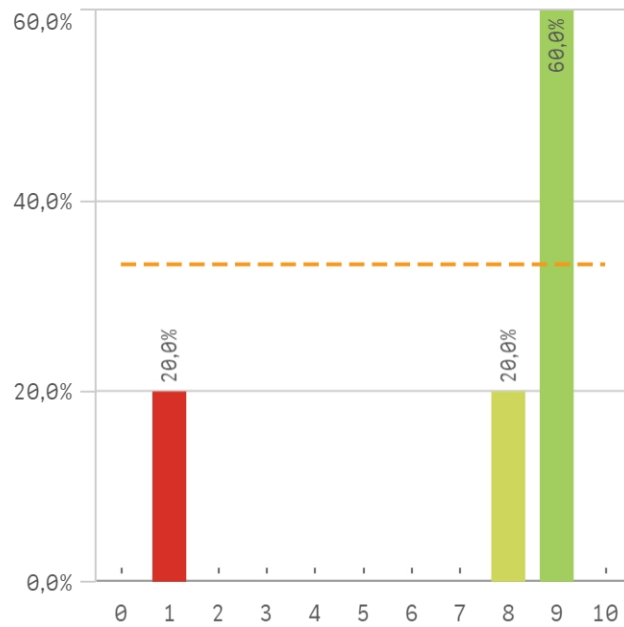
Distribución por N° de Titulaciones



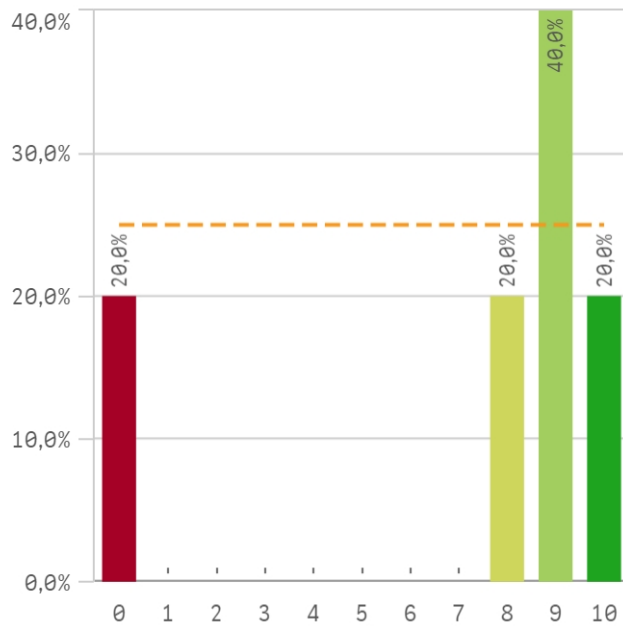
Tipo de titulación (%)



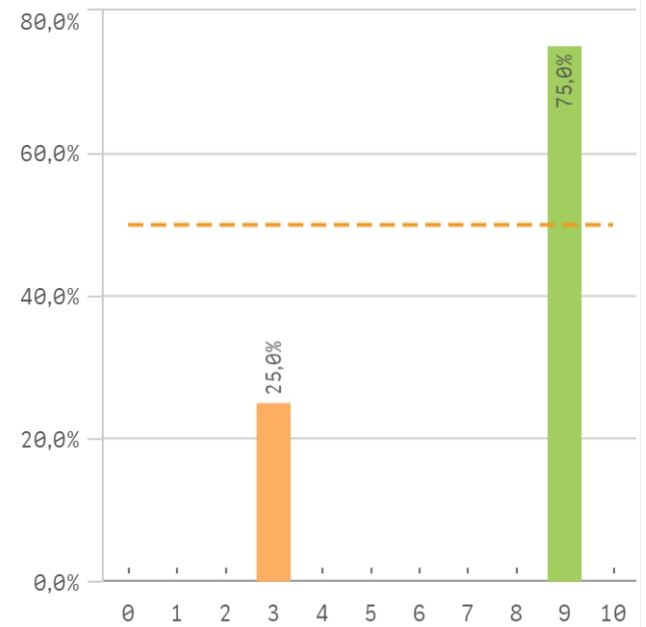
Plan de estudios



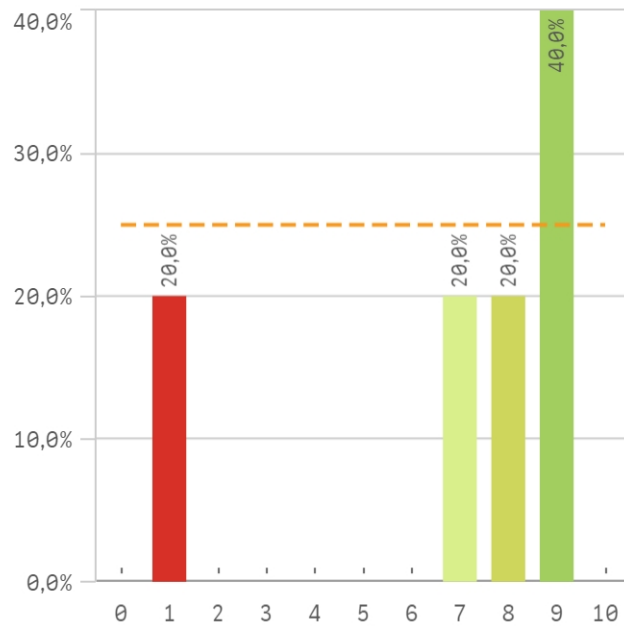
Objetivos claros



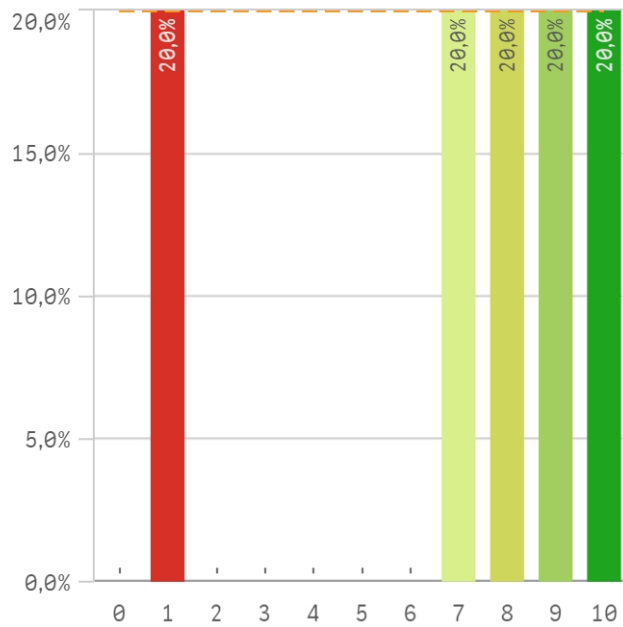
Cumplimiento del programa



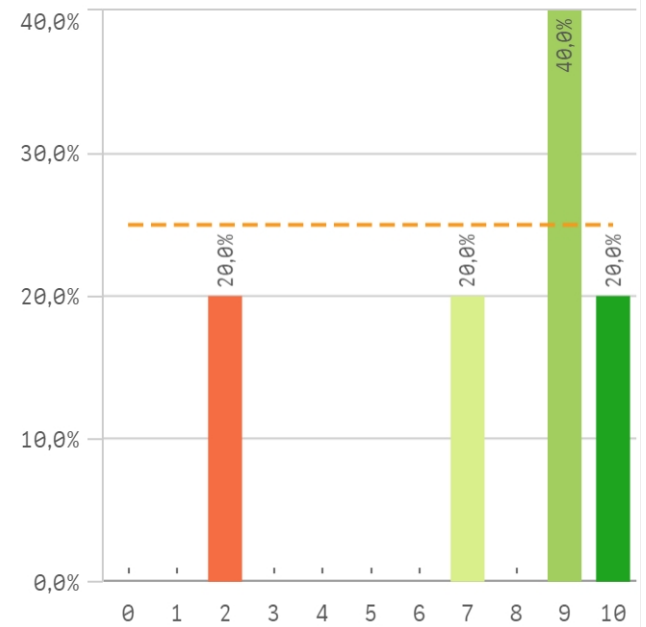
Orientación internacional



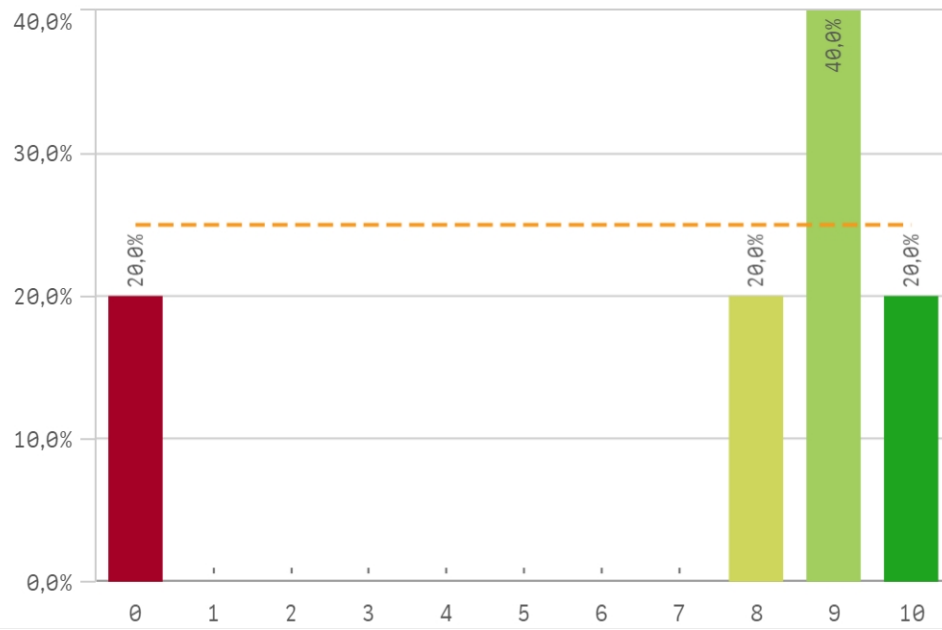
Coordinación de la titulación



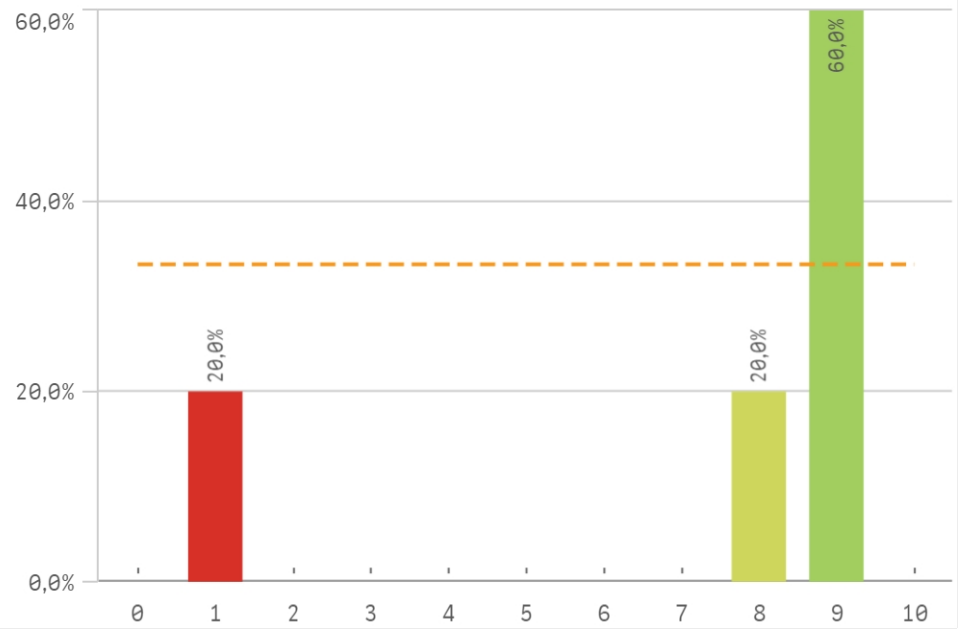
Alumnos por aula



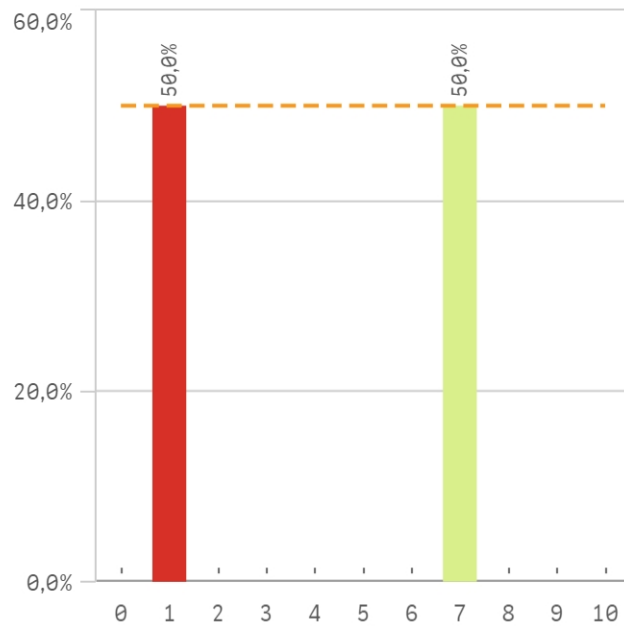
Dificultad apropiada



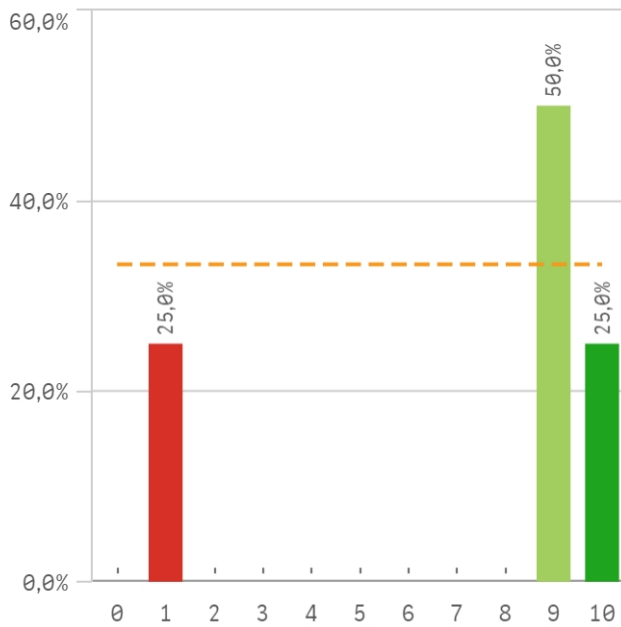
Integración teoría/práctica



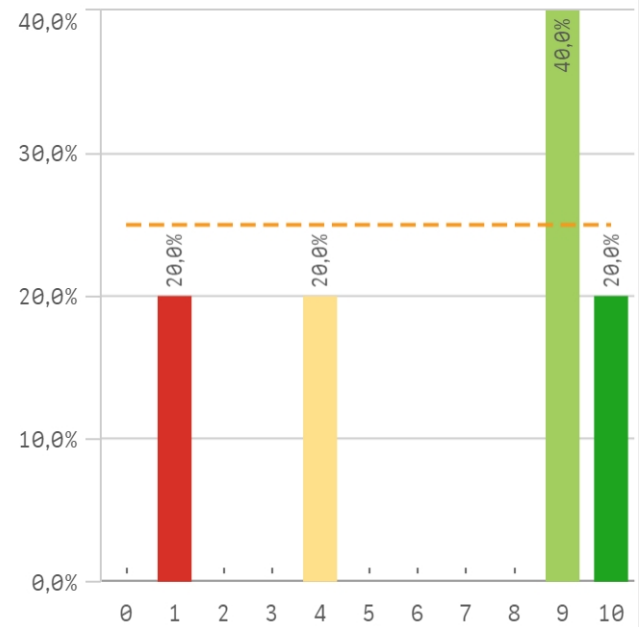
Relación calidad/precio



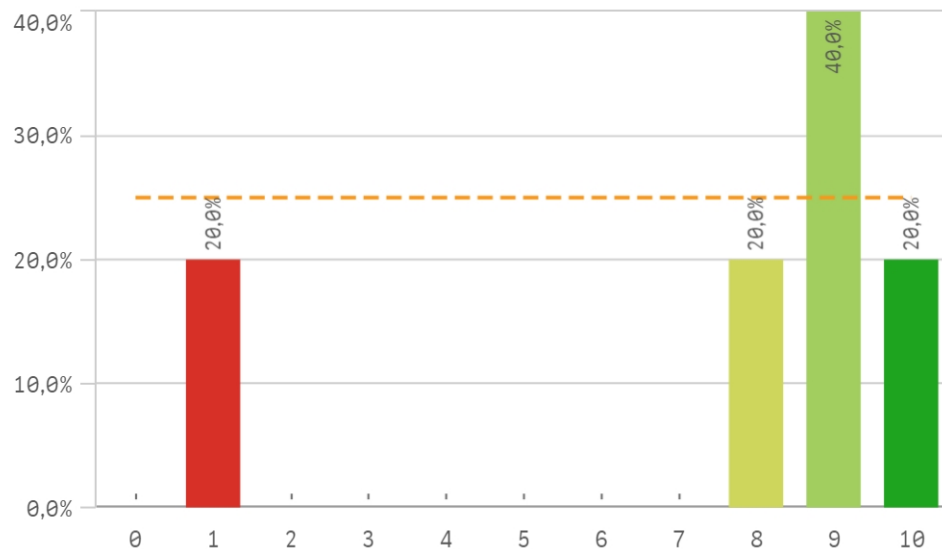
Calificaciones en tiempo



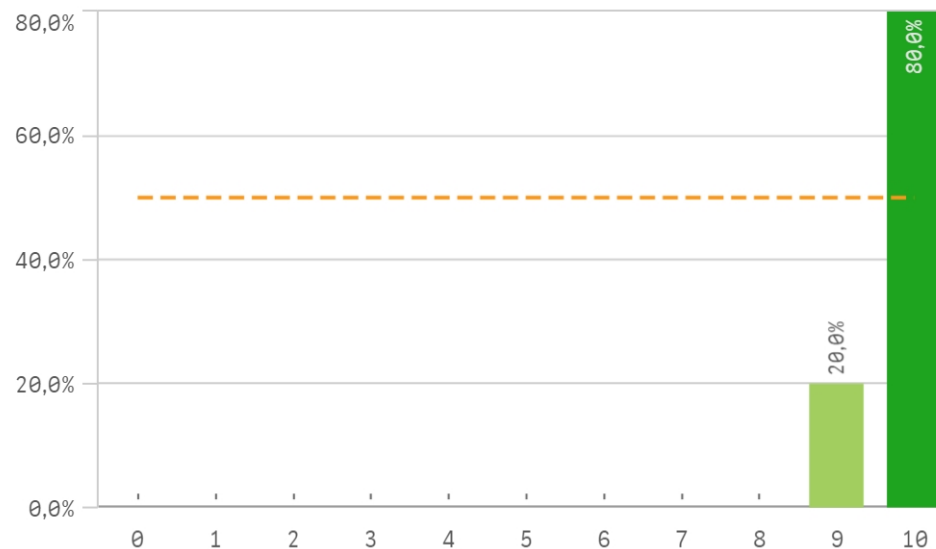
Importancia en la sociedad



Prácticas externas

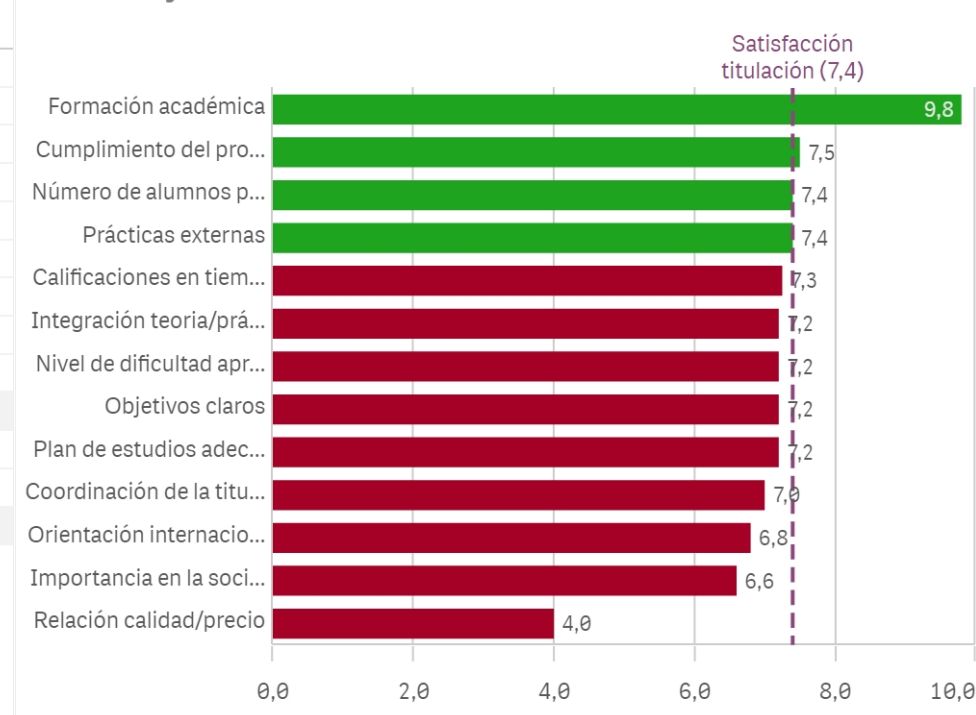


Formación académica relacionada

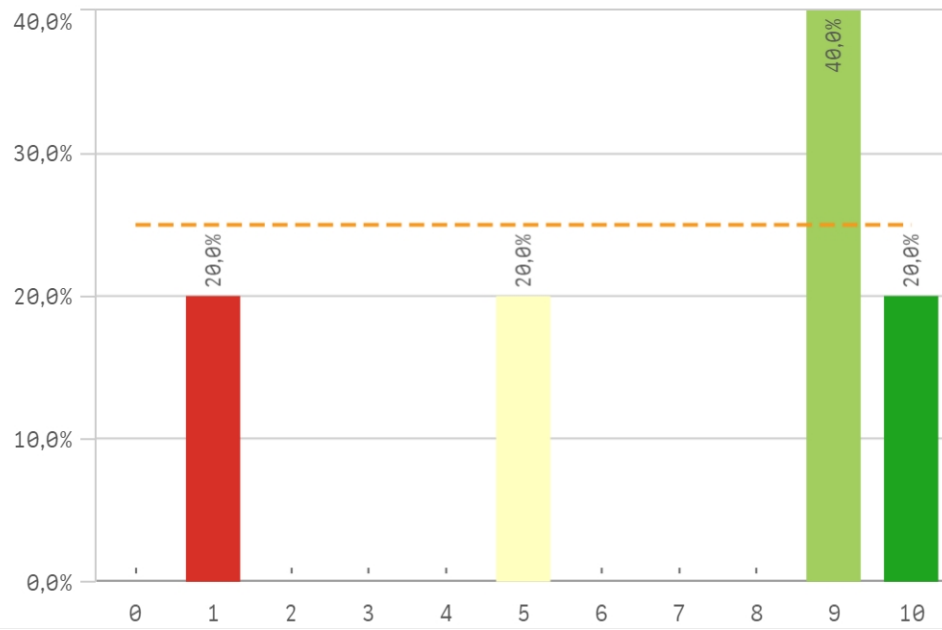


Aspectos de la titulación	Q	Media	Desv. típica	Mediana	Moda
Formación académica		9,8	0,4	10,0	10,0
Cumplimiento del programa		7,5	3,0	9,0	9,0
Número de alumnos por aula		7,4	3,2	9,0	9,0
Prácticas externas		7,4	3,6	9,0	9,0
Calificaciones en tiempo adecuado		7,3	4,2	9,0	9,0
Integración teoría/práctica		7,2	3,5	9,0	9,0
Nivel de dificultad apropiada		7,2	4,1	9,0	9,0
Objetivos claros		7,2	4,1	9,0	9,0
Plan de estudios adecuado		7,2	3,5	9,0	9,0
Coordinación de la titulación		7,0	3,5	8,0	-
Orientación internacional		6,8	3,3	8,0	9,0
Importancia en la sociedad		6,6	3,9	9,0	9,0
Relación calidad/precio		4,0	4,2	4,0	-

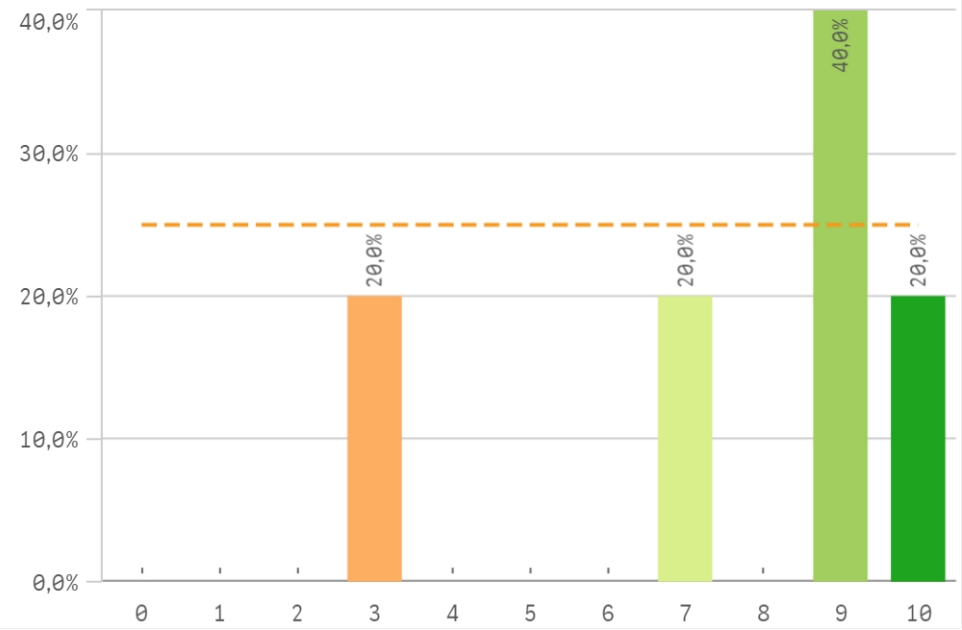
Fortalezas y debilidades



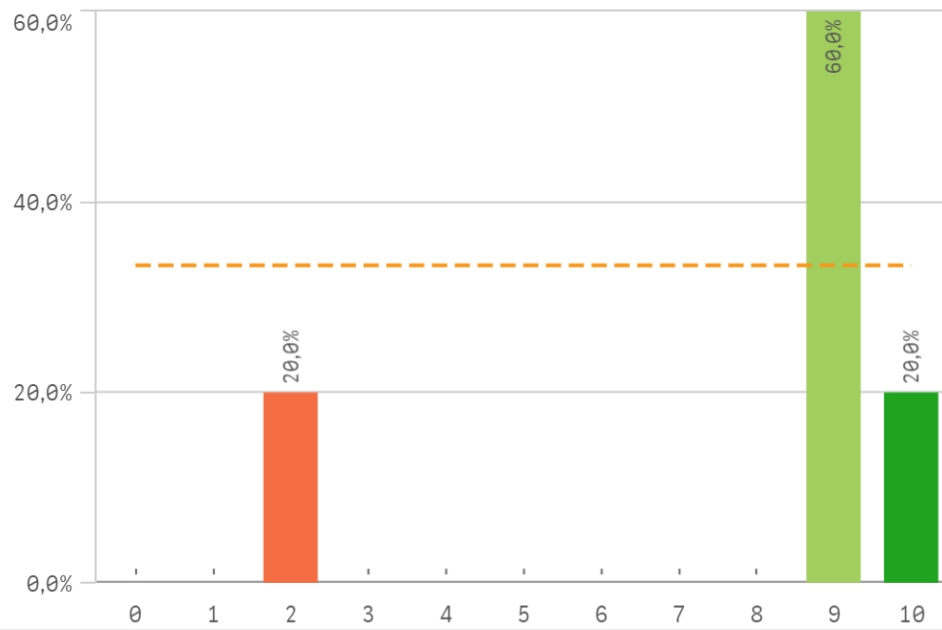
Recursos administrativos suficientes



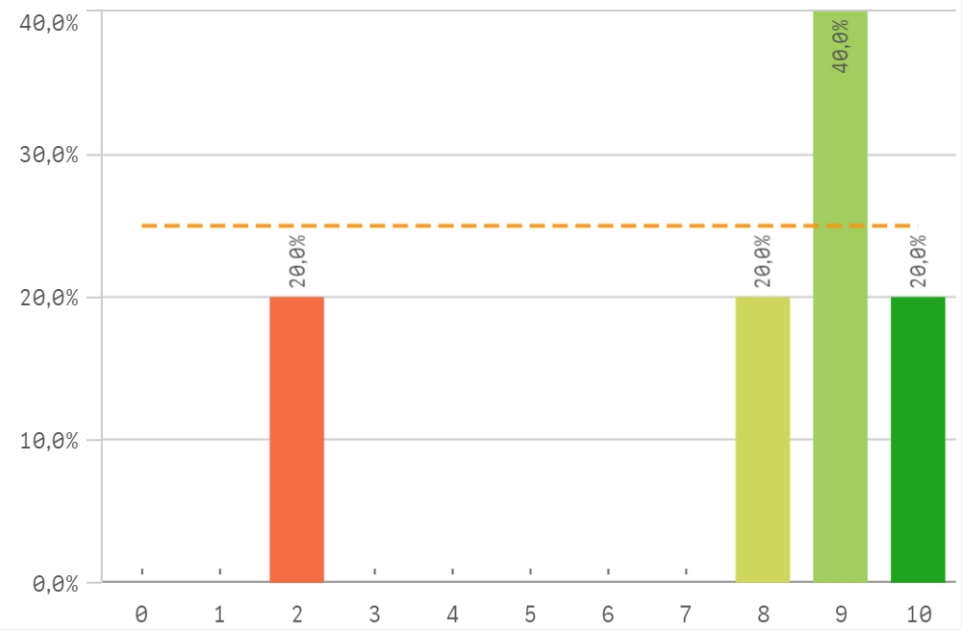
Aulas docencia teorica



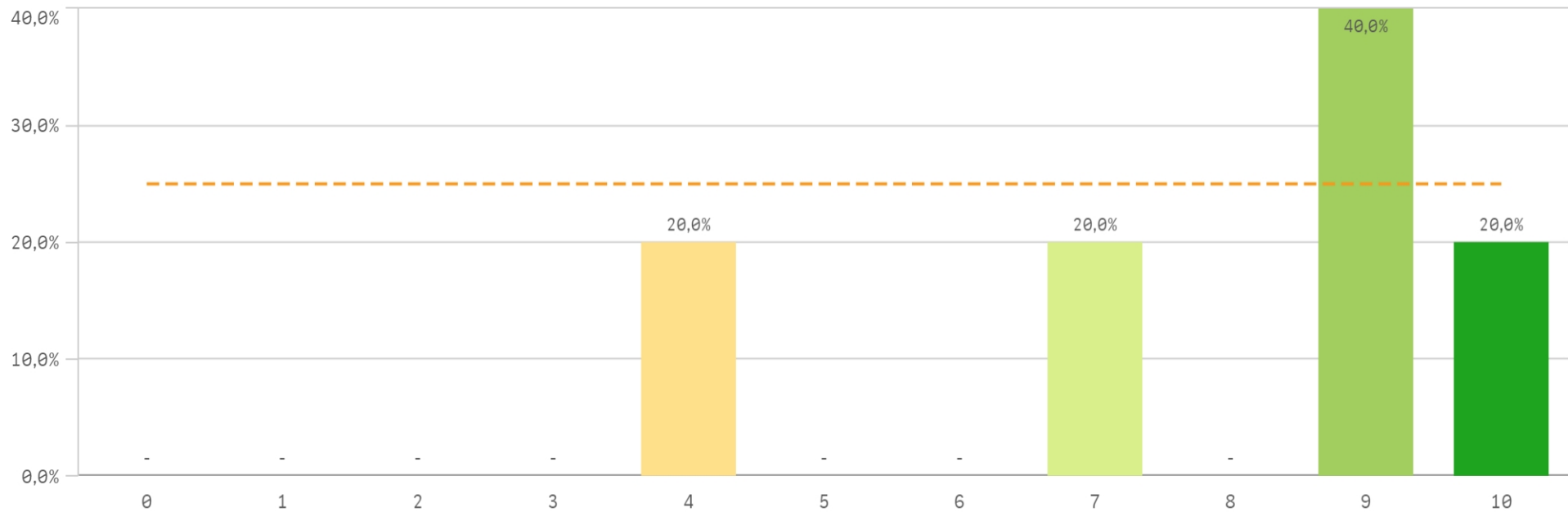
Aulas docencia práctica



Fondos de la biblioteca

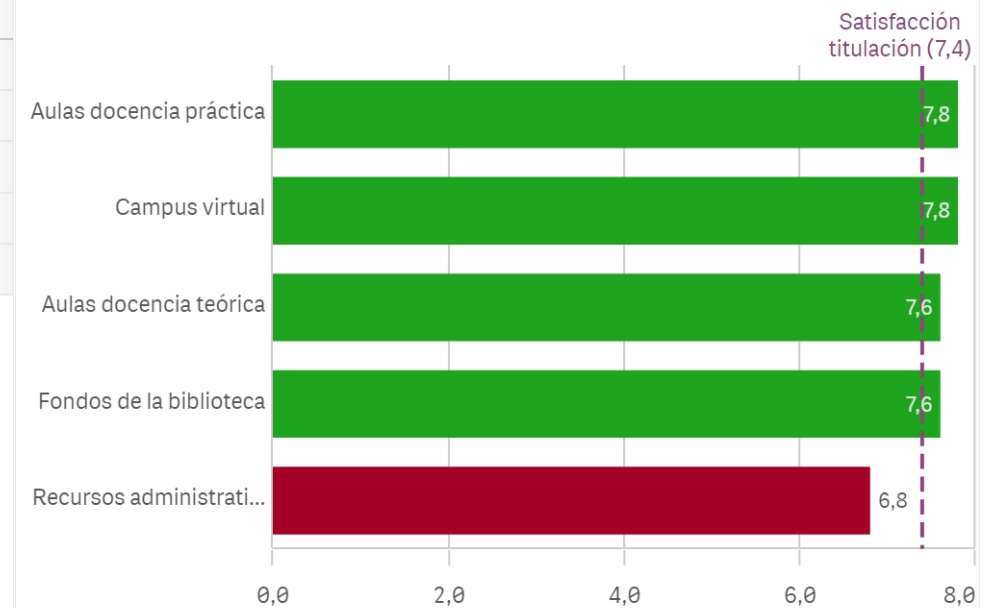


Campus virtual

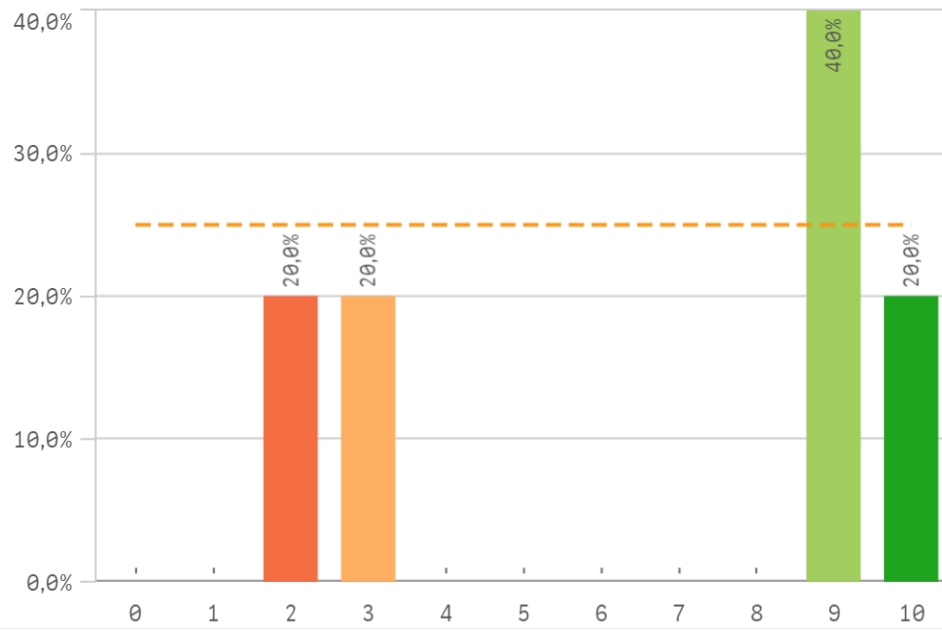


Recursos	Q	Media	Desv típica	Medi...	Moda
Aulas docencia práctica		7,8	3,3	9,0	9,0
Campus virtual		7,8	2,4	9,0	9,0
Aulas docencia teórica		7,6	2,8	9,0	9,0
Fondos de la biblioteca		7,6	3,2	9,0	9,0
Recursos administrativos suficientes		6,8	3,8	9,0	9,0

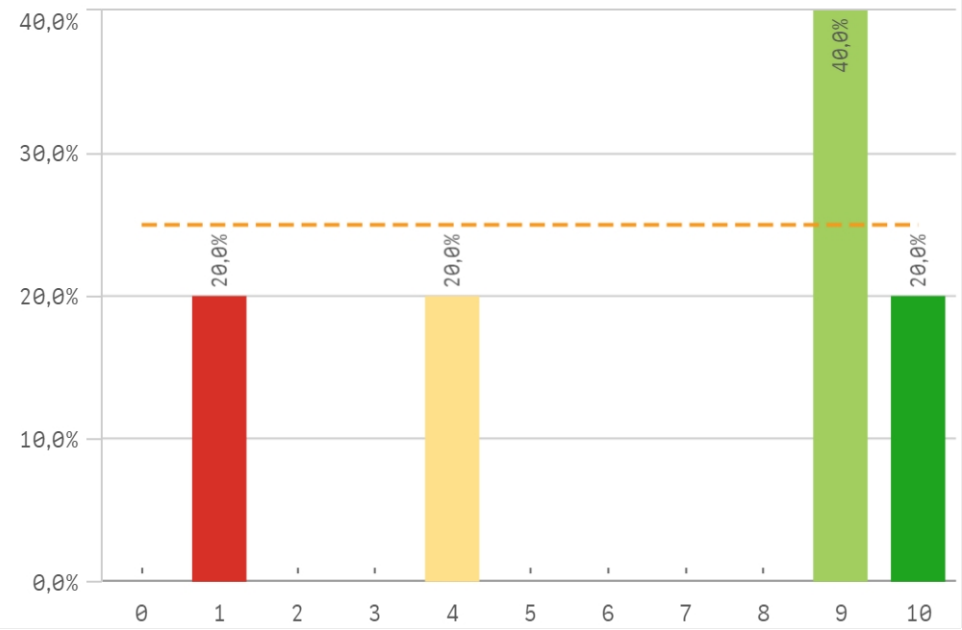
Fortalezas y debilidades



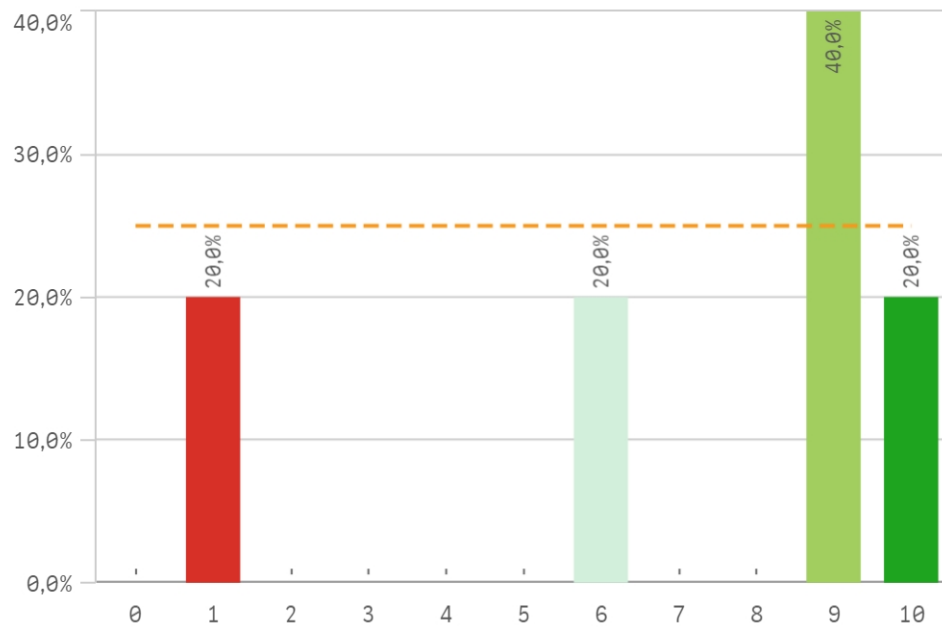
Atención prestada por el PAS



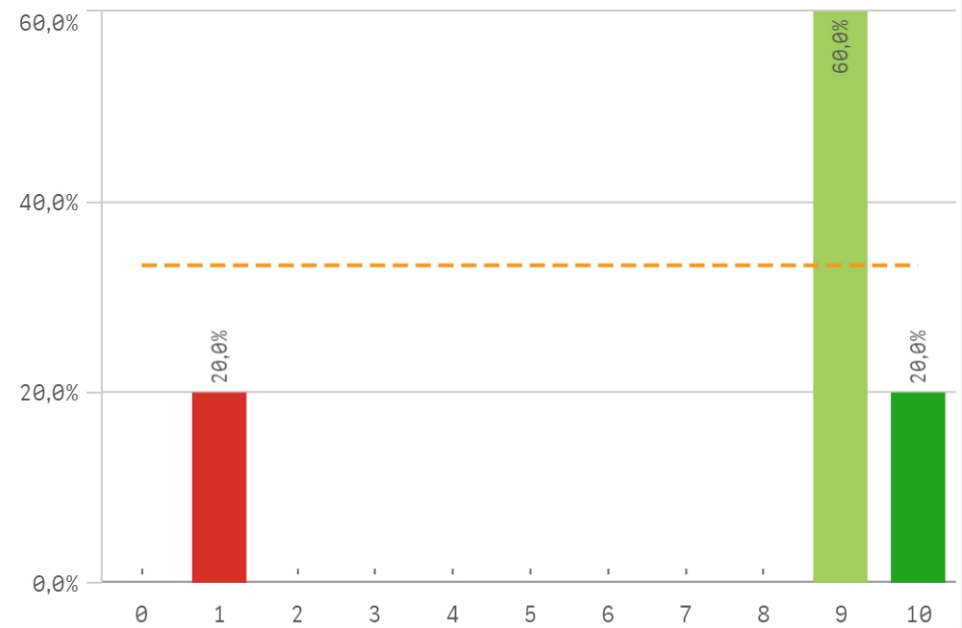
Apoyo técnico y logístico



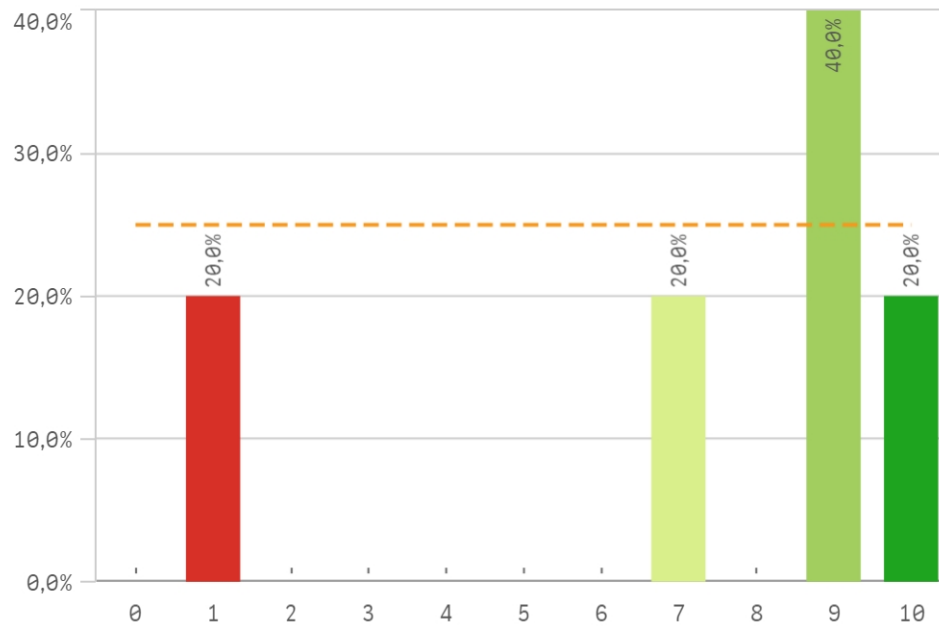
Procesos administrativos de la titulación



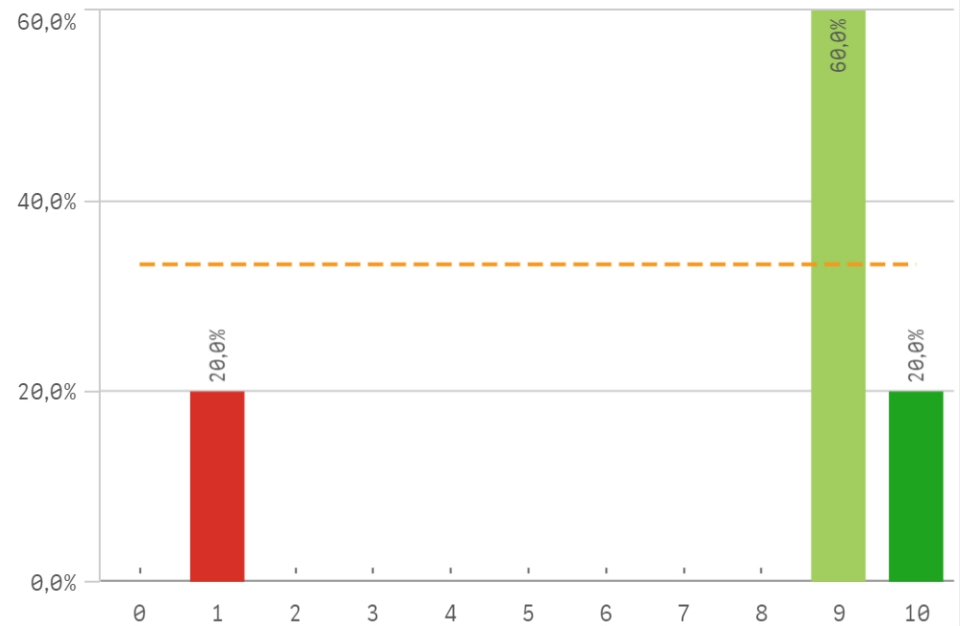
Procesos administrativos comunes



Organización de horarios

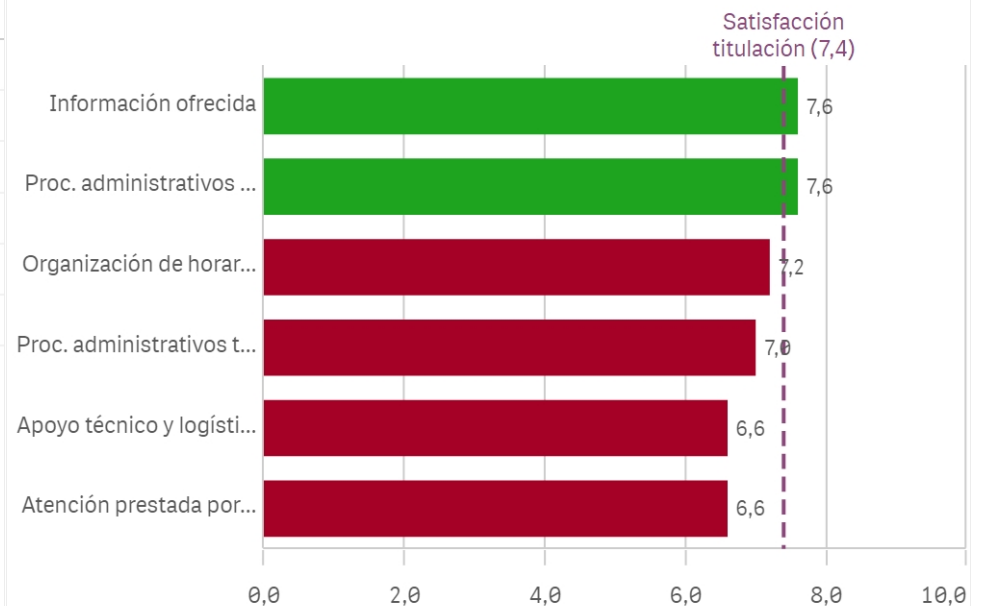


Información ofrecida

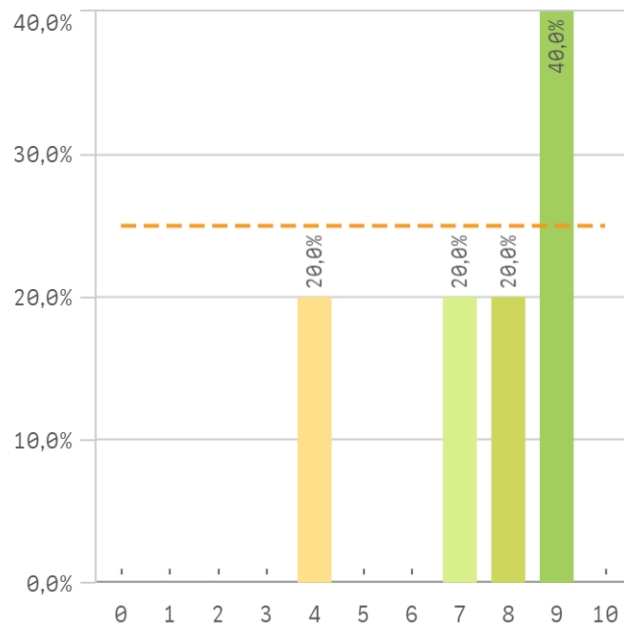


Gestión de la titulación	Media	Desv. típica	Medi...	Moda
Información ofrecida	7,6	3,7	9,0	9,0
Proc. administrativos comunes	7,6	3,7	9,0	9,0
Organización de horarios	7,2	3,6	9,0	9,0
Proc. administrativos titulación	7,0	3,7	9,0	9,0
Apoyo técnico y logístico	6,6	3,9	9,0	9,0
Atención prestada por el PAS	6,6	3,8	9,0	9,0

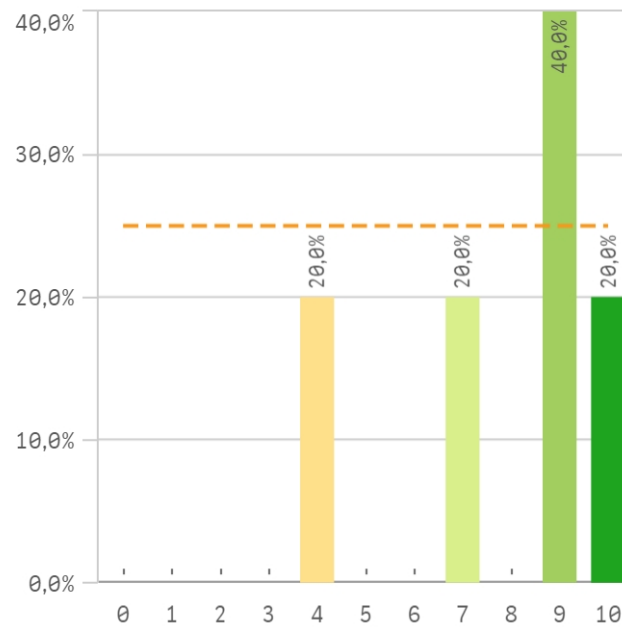
Fortalezas y debilidades



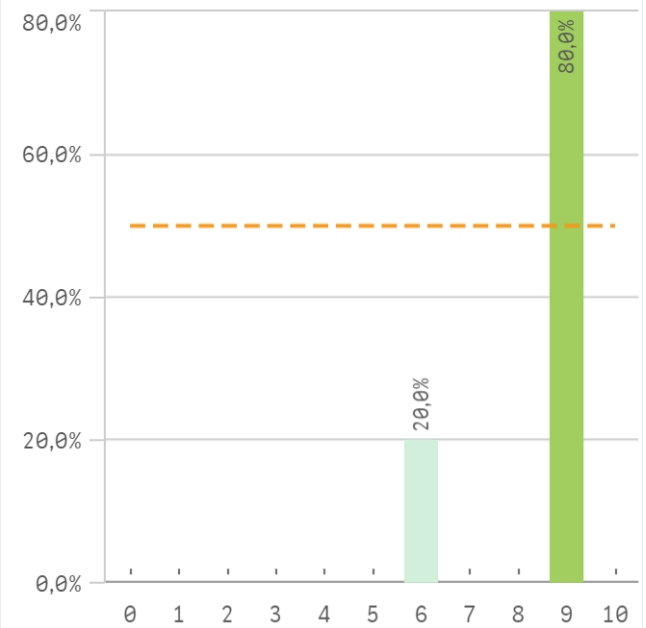
Aprovechamiento de las tutorías



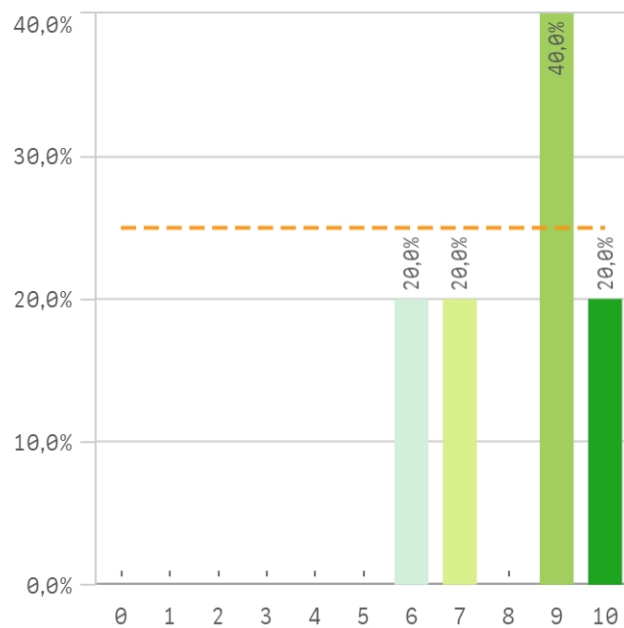
Implicación de los alumnos



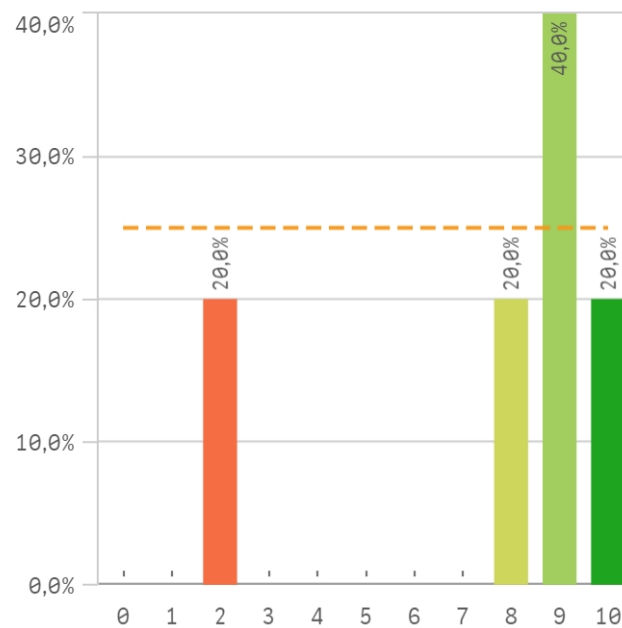
Adquisición de competencias del plan de est...



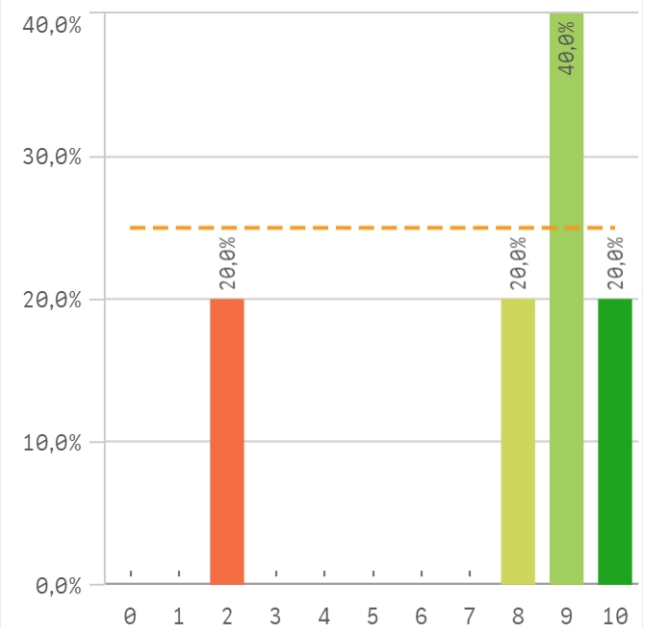
Compromiso del alumnado



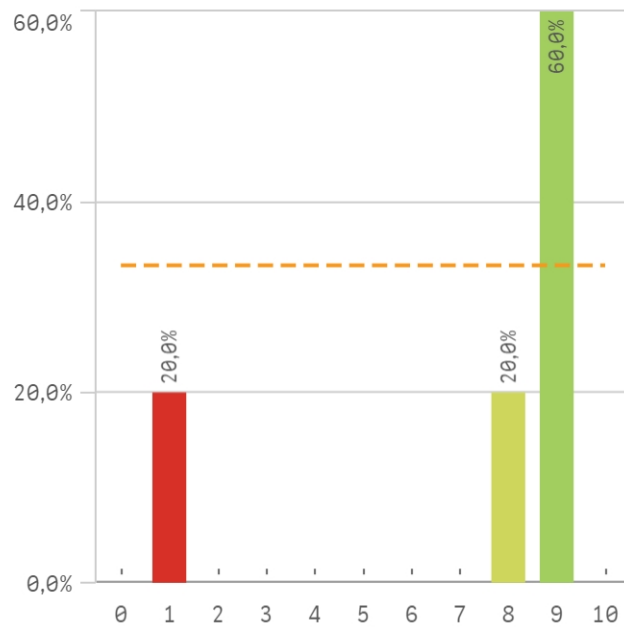
Nivel de trabajo



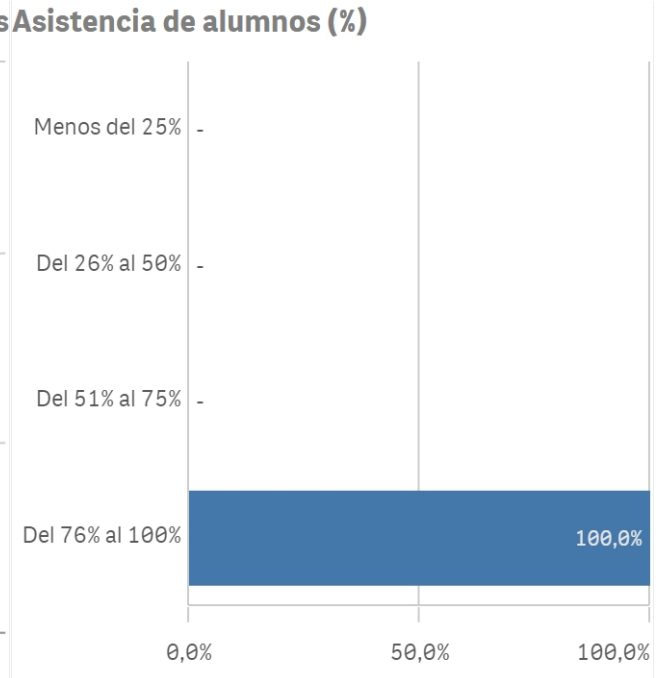
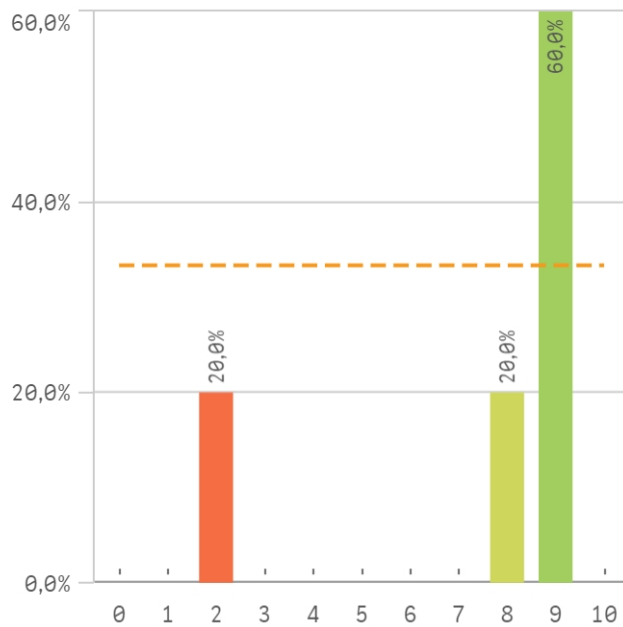
Implicación con la evaluación continua de lo...



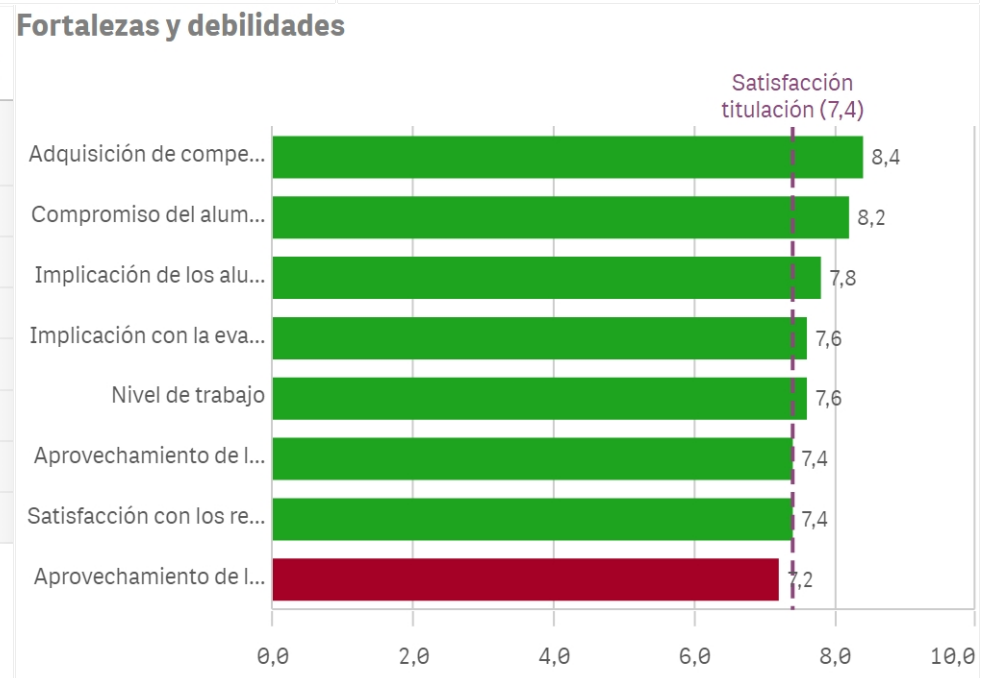
Aprovechamiento de las clases



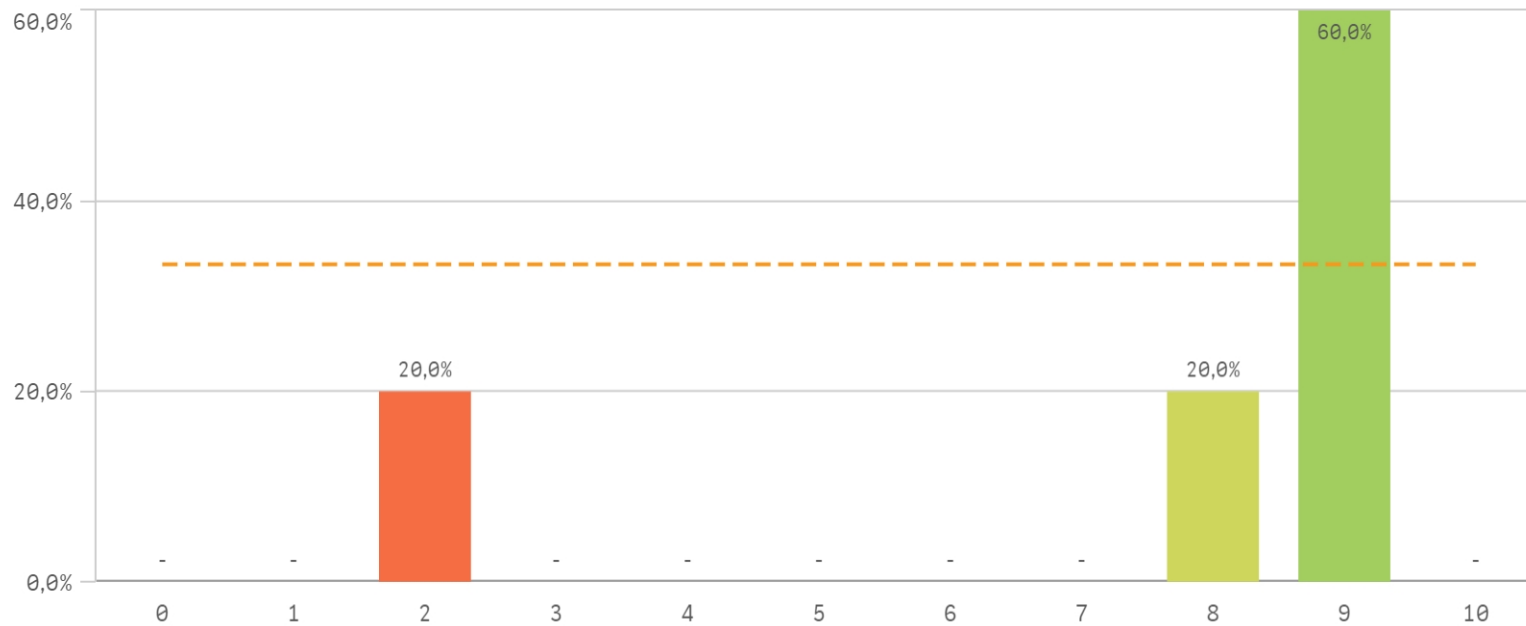
Satisfacción con los resultados de los alumnos



Satisfacción con los alumnos	Media	Desv. típica	Med...	Moda
Adquisición de competencias del plan de estudios	8,4	1,3	9,0	9,0
Compromiso del alumnado	8,2	1,6	9,0	9,0
Implicación de los alumnos	7,8	2,4	9,0	9,0
Implicación con la evaluación continua	7,6	3,2	9,0	9,0
Nivel de trabajo	7,6	3,2	9,0	9,0
Aprovechamiento de las tutorías	7,4	2,1	8,0	9,0
Satisfacción con los resultados	7,4	3,0	9,0	9,0
Aprovechamiento de las clases	7,2	3,5	9,0	9,0



Satisfacción de la titulación



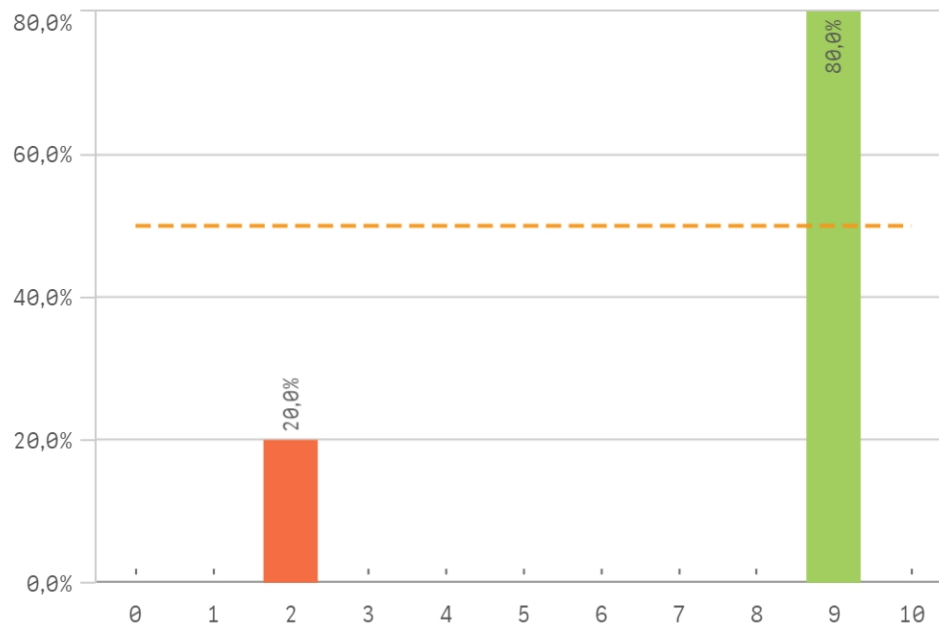
Media
7,4

Desviación Típica
3,0

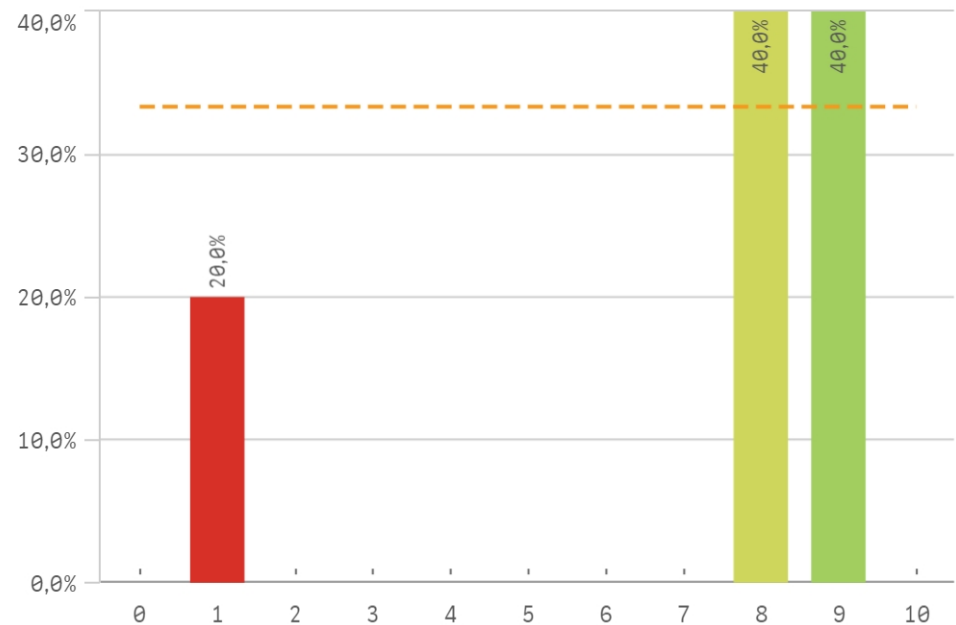
Mediana
9,0

Moda
9,0

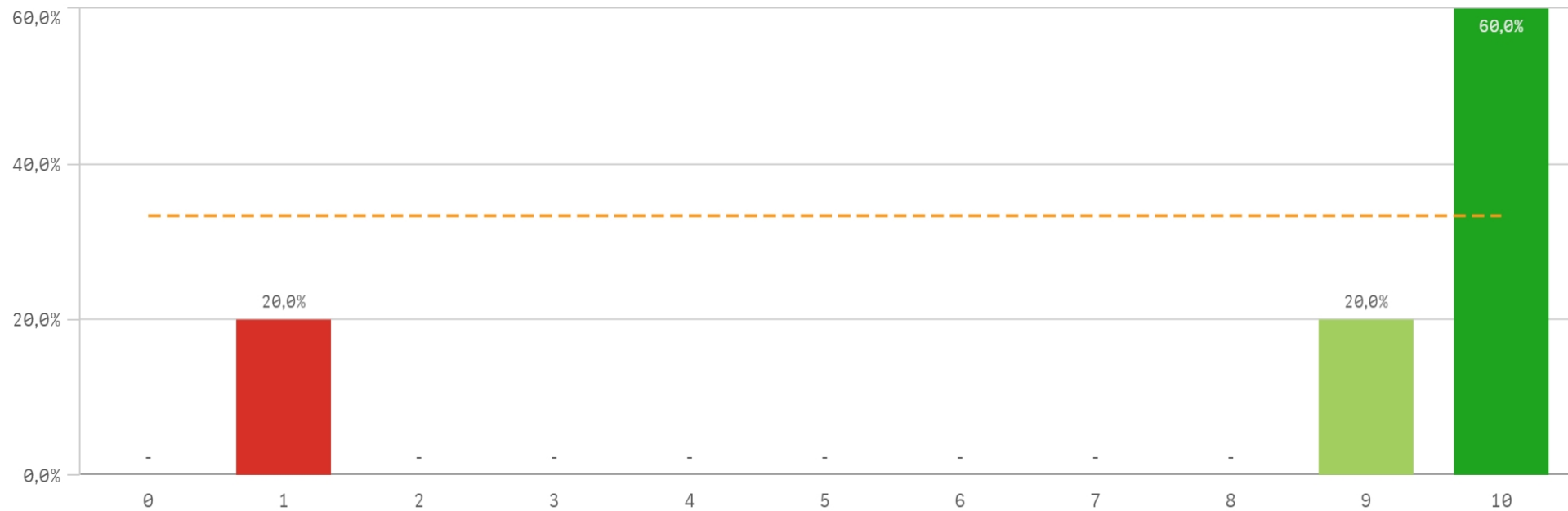
Satisfacción con la actividad docente de la titulación



Satisfacción de la UCM

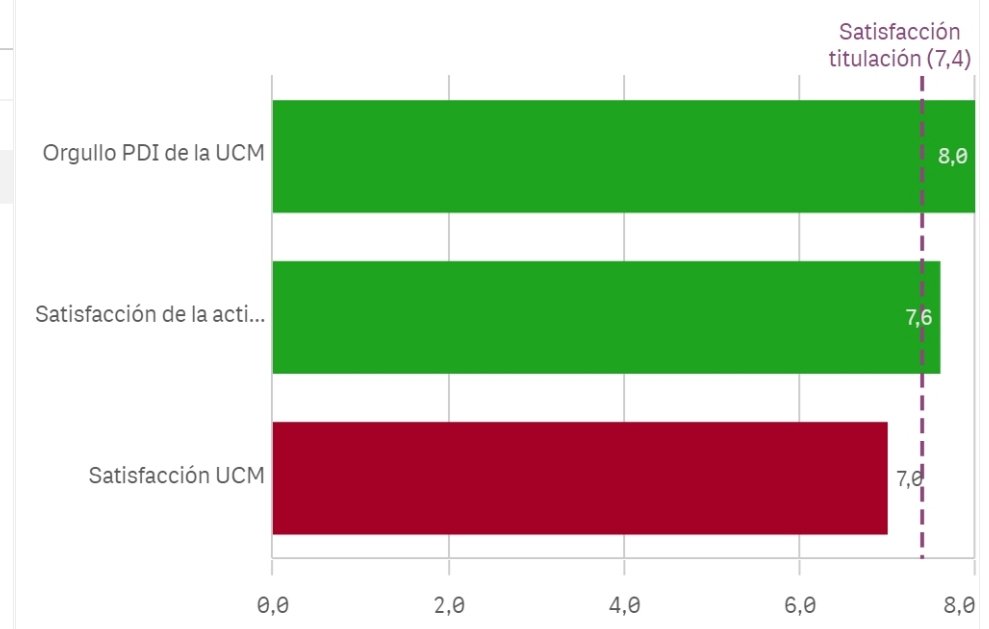


Orgullo ser PDI de la UCM

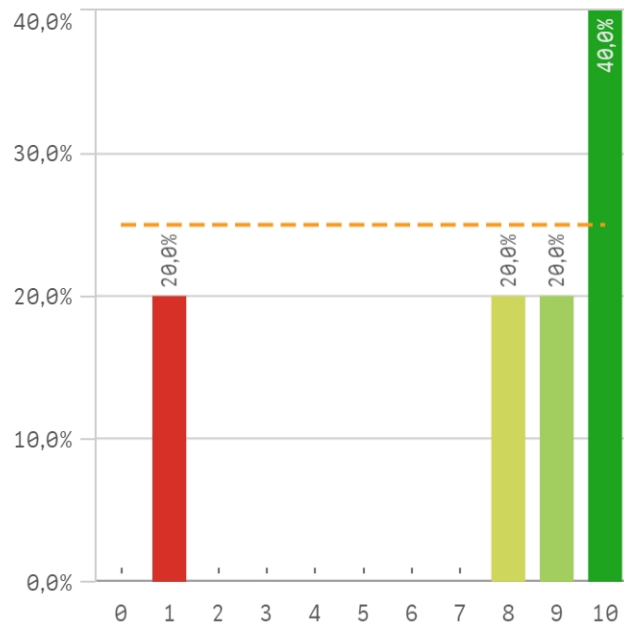


Satisfacción de la titulación	Q	Media	Desv. típica	Medi...	Moda
Orgullo PDI de la UCM		8,0	3,9	10,0	10,0
Satisfacción de la activ. docente		7,6	3,1	9,0	9,0
Satisfacción UCM		7,0	3,4	8,0	-

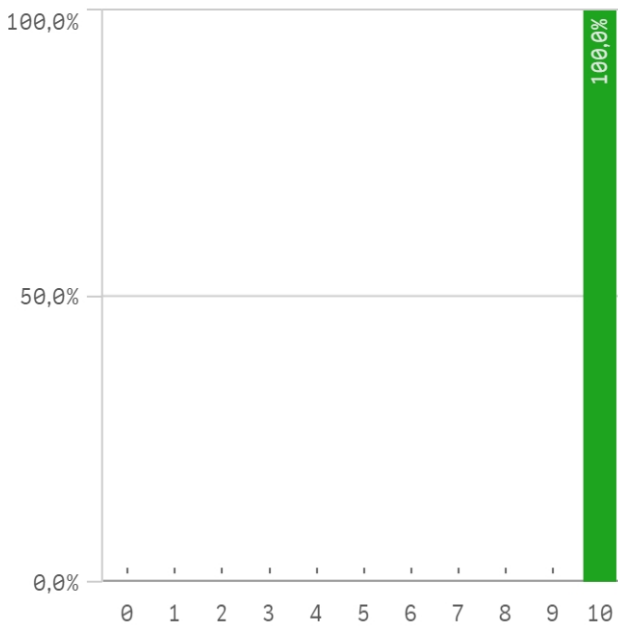
Fortalezas y debilidades



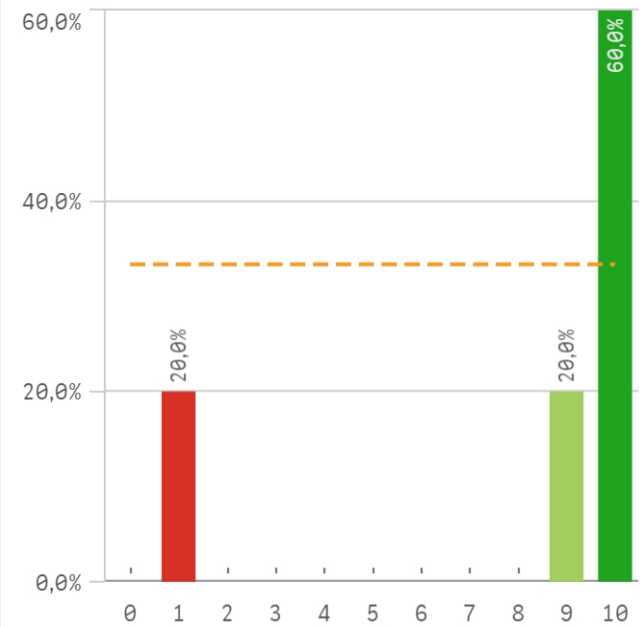
Repetir docencia en la titulación (fidelidad)



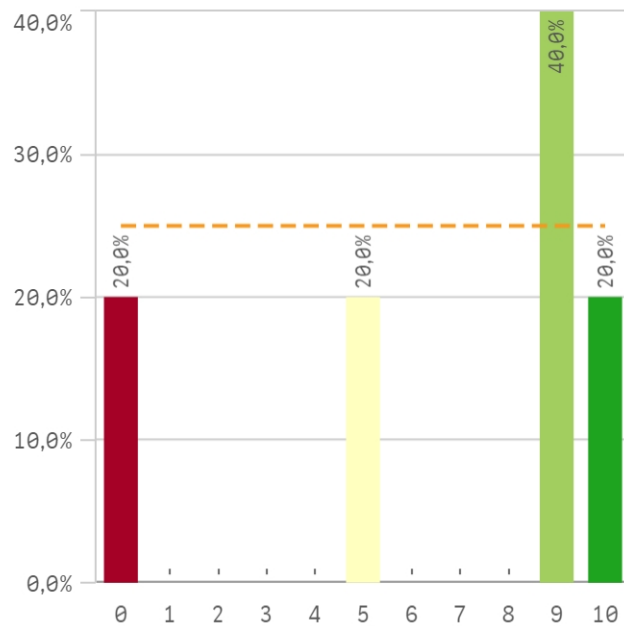
Repetir PDI (fidelidad)



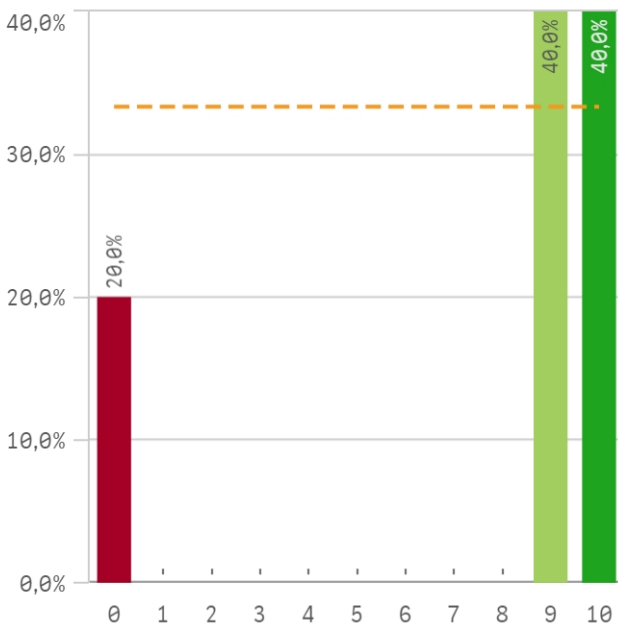
Repetir PDI en la UCM (fidelidad)



Recomendar titulación (preinscripción)



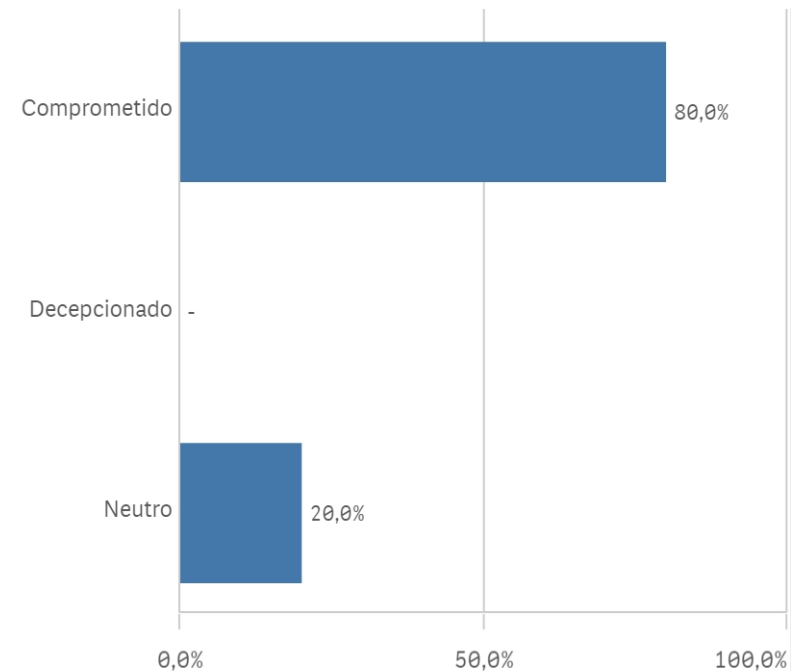
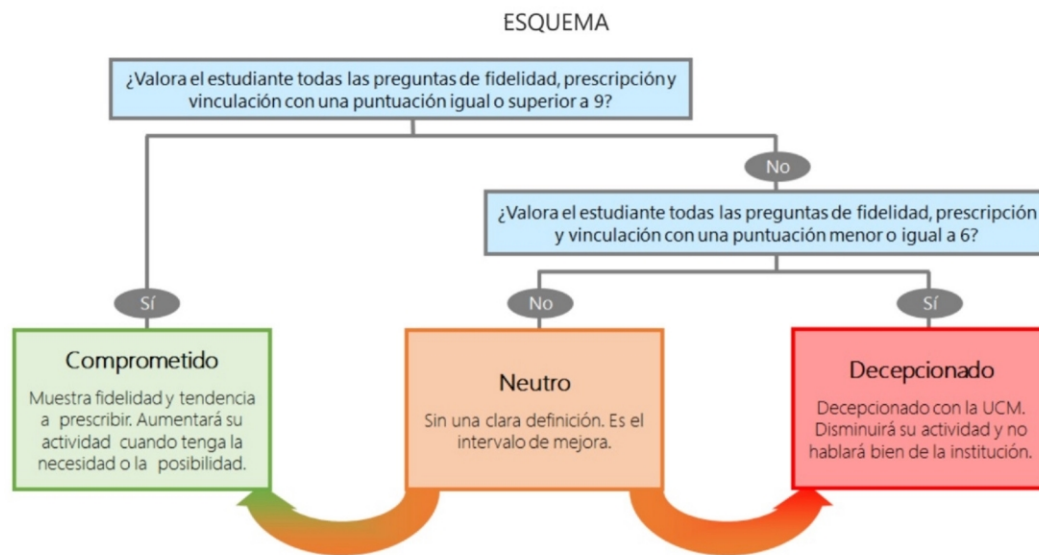
Recomendar estudiar en la UCM (preinscripción)



Compromiso	Media	Desv. típico
Repetir PDI	10,0	0,0
Repetir PDI en la UCM	8,0	3,9
Recomendar estudiar en la UCM	7,6	4,3
Repetir docencia en la titulación	7,6	3,8
Recomendar titulación	6,6	4,2

Construcción y significado del valor "compromiso":

- * Estudiante comprometido: valora con 9 o más puntos todas las preguntas de fidelidad, prescripción y vinculación.
- * Estudiante neutro: la puntuación que otorga a todas las preguntas de fidelidad, prescripción y vinculación están entre 6 y 9.
- * Estudiante decepcionado: valora con 6 o menos puntos todas las preguntas de fidelidad, prescripción y vinculación.



Encuestas de Satisfacción del PDI

CURSO: 2022-23

FACULTAD DE GEOGRAFÍA E HISTORIA

 TITULACIÓN: MASTER EN ESTUDIOS AVANZADOS DE MUSEOS Y PATRIMONIO
HISTÓRICO-ARTÍSTICO

Aspectos de la titulación	Q	Media	Recursos	Q	Media	Compromiso	Q	Media
Formación académica		9,8	Aulas docencia práctica		7,8	Repetir PDI		10,0
Cumplimiento del programa		7,5	Campus virtual		7,8	Repetir PDI en la UCM		8,0
Número de alumnos por aula		7,4	Aulas docencia teórica		7,6	Recomendar estudiar en la UCM		7,6
Prácticas externas		7,4	Fondos de la biblioteca		7,6	Repetir docencia en la titulación		7,6
Calificaciones en tiempo adecuado		7,3	Recursos administrativos suficientes		6,8	Recomendar titulación		6,6
Integración teoría/práctica		7,2						
Nivel de dificultad apropiada		7,2						
Objetivos claros		7,2						
Plan de estudios adecuado		7,2						
Coordinación de la titulación		7,0						
Orientación internacional		6,8						
Importancia en la sociedad		6,6	Satisfacción con los alumnos	Q	Media			
Relación calidad/precio		4,0	Adquisición de competencias del plan de estudios		8,4	Gestión de la titulación	Q	Media
			Compromiso del alumnado		8,2	Información ofrecida		7,6
			Implicación de los alumnos		7,8	Proc. administrativos comunes		7,6
			Implicación con la evaluación continua		7,6	Organización de horarios		7,2
			Nivel de trabajo		7,6	Proc. administrativos titulación		7,0
Satisfacción de la titulación	Q	Media	Aprovechamiento de las tutorías		7,4	Apoyo técnico y logístico		6,6
Orgullo PDI de la UCM		8,0	Satisfacción con los resultados		7,4	Atención prestada por el PAS		6,6
Satisfacción de la activ. docente		7,6	Aprovechamiento de las clases		7,2			
Satisfacción UCM		7,0						