

CURSO: 2022-23

TITULACIÓN: MASTER EN ESTUDIOS AVANZADOS EN HISTORIA DEL ARTE ESPAÑOL

FACULTAD DE GEOGRAFÍA E HISTORIA

Población N

-

%_Participacion

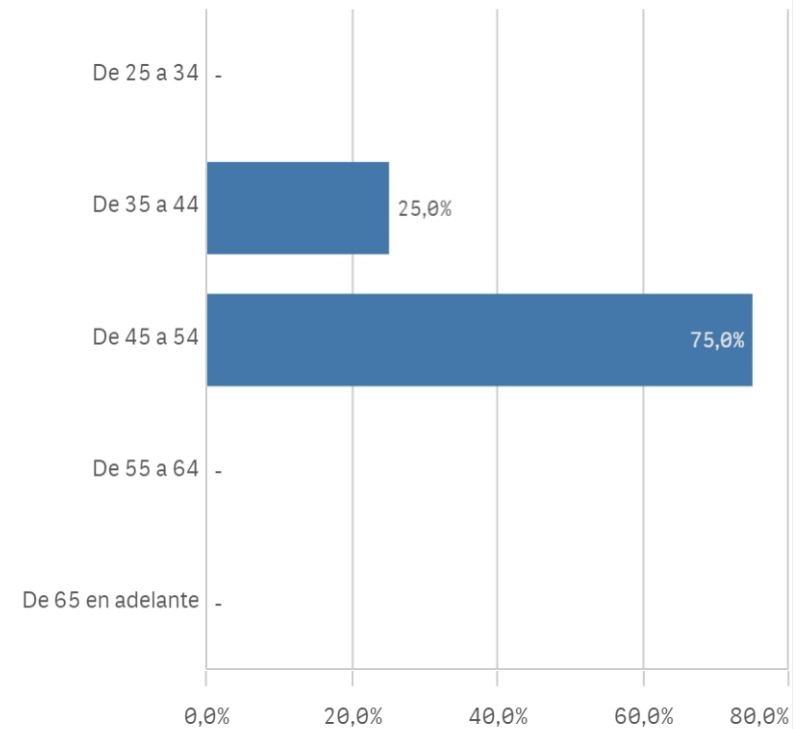
-

Participación n

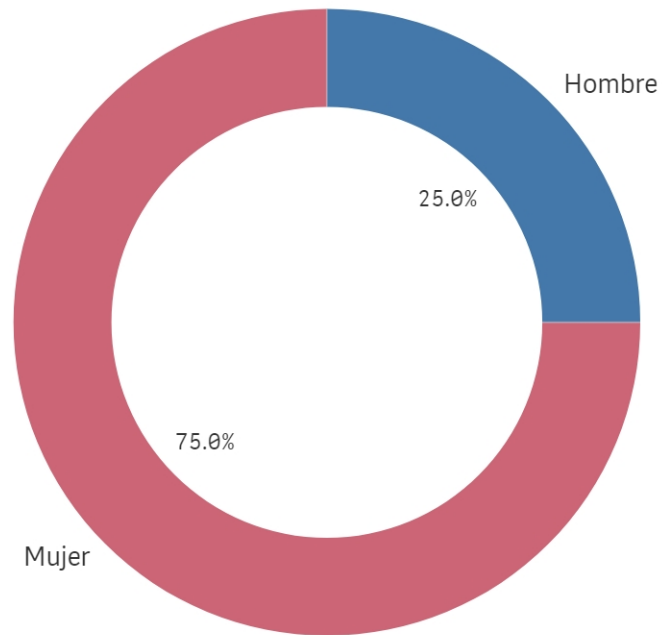
4

Edad (años)

(%) Porcentaje por franjas



Genero



■ Hombre ■ Mujer

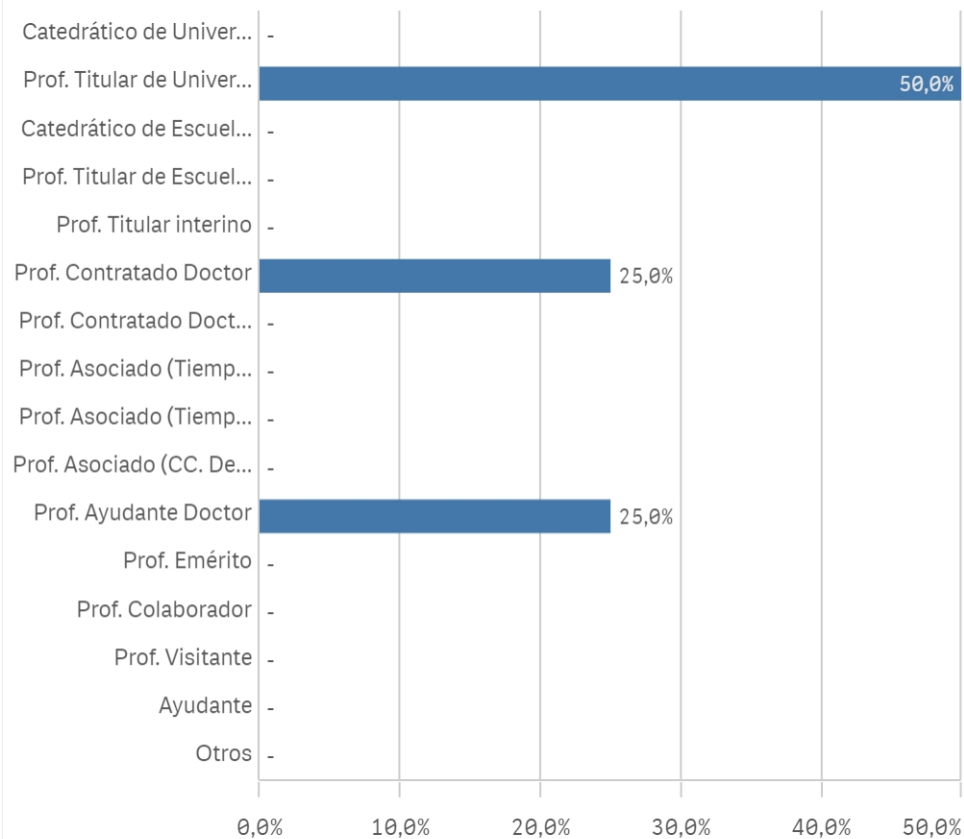
Edad media (años)

46,3

Des. Típica

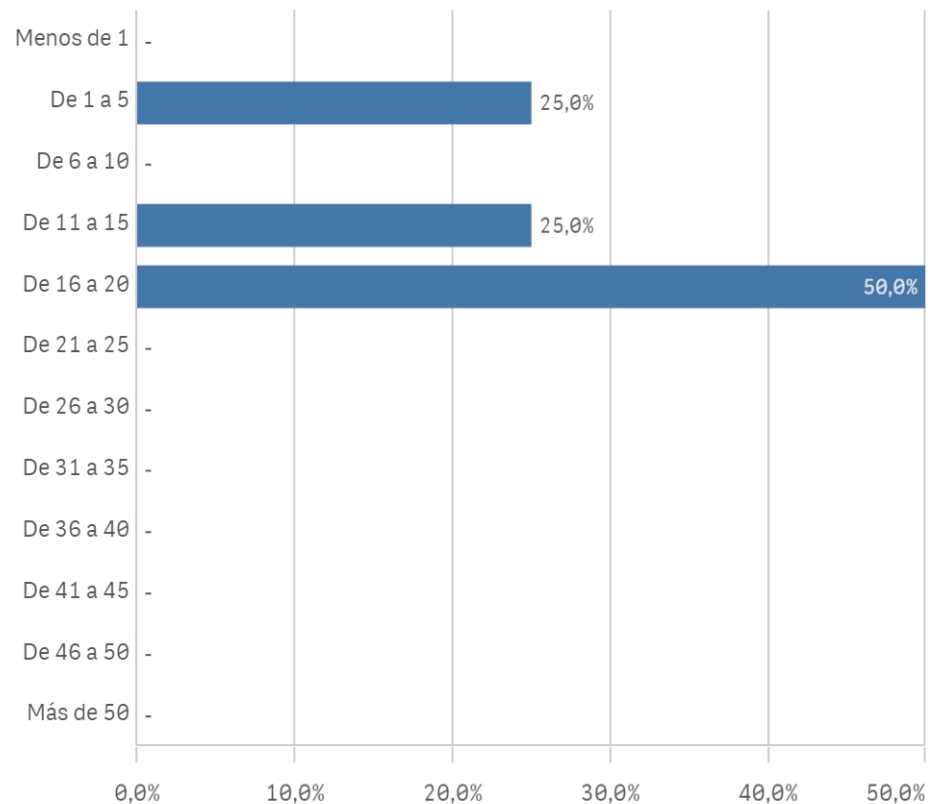
6,6

Distribución por categorías

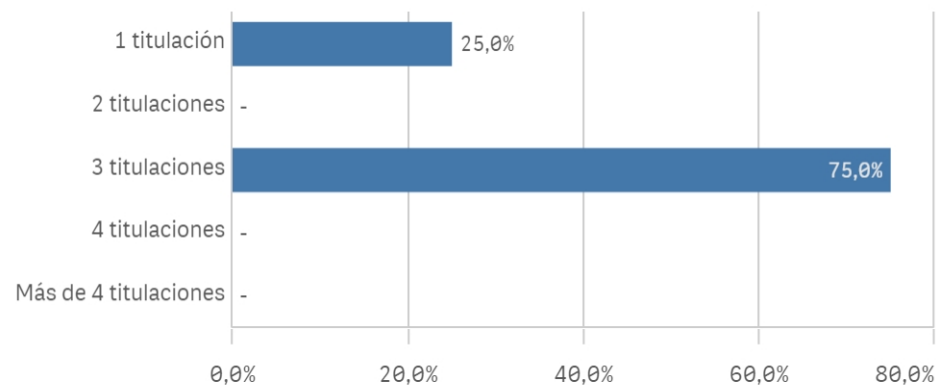


Experiencia laboral (años)

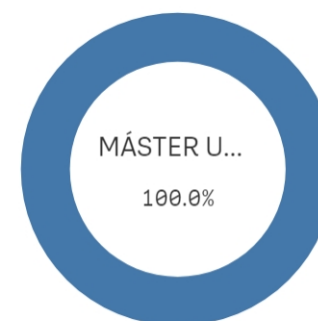
(%) Porcentaje por franjas



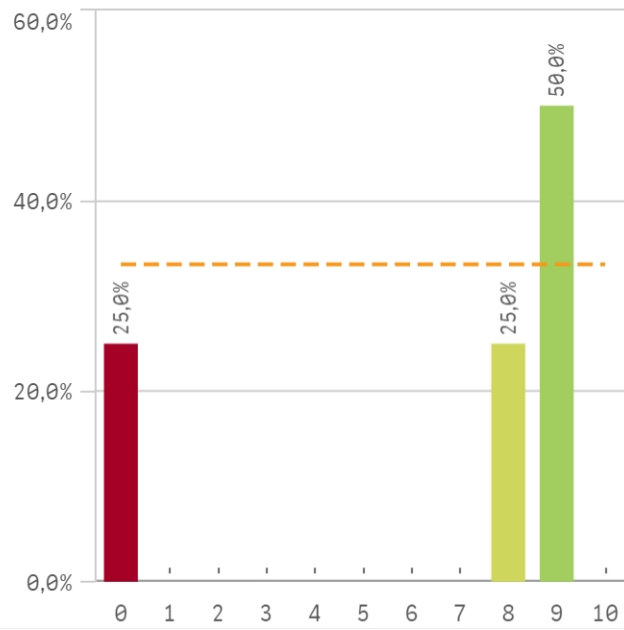
Distribución por N° de Titulaciones



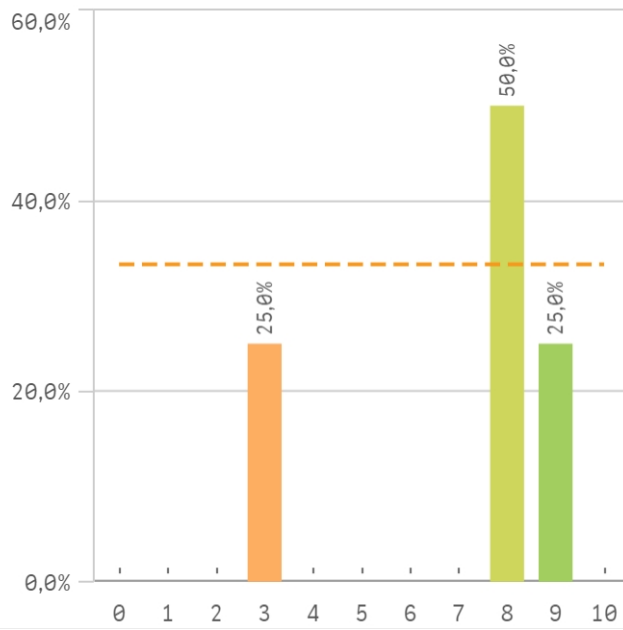
Tipo de titulación (%)



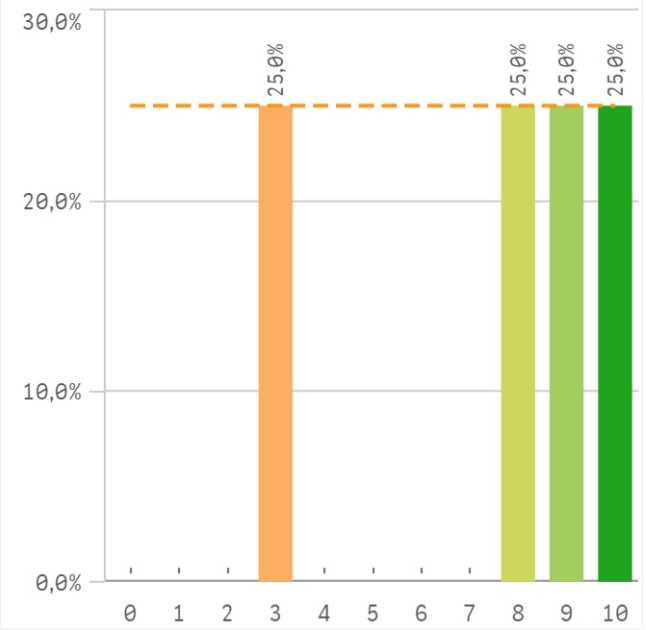
Plan de estudios



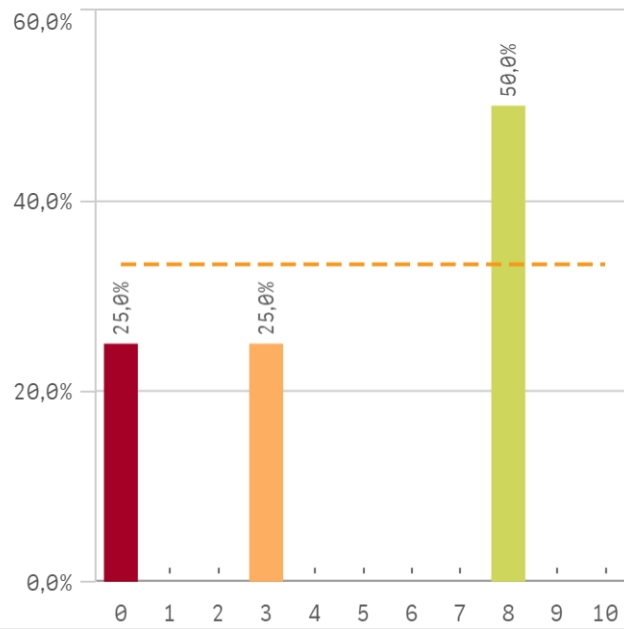
Objetivos claros



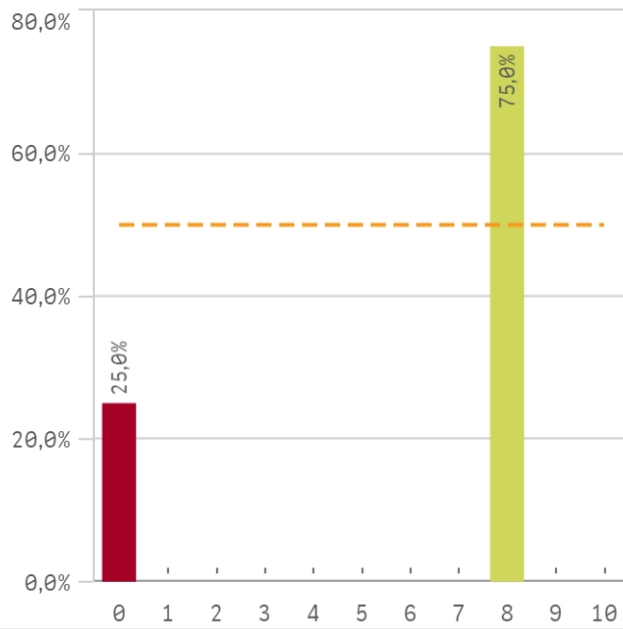
Cumplimiento del programa



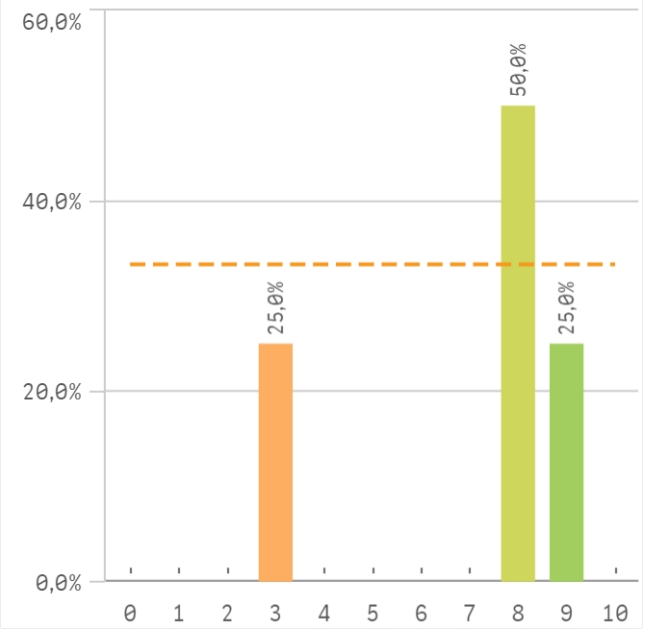
Orientación internacional



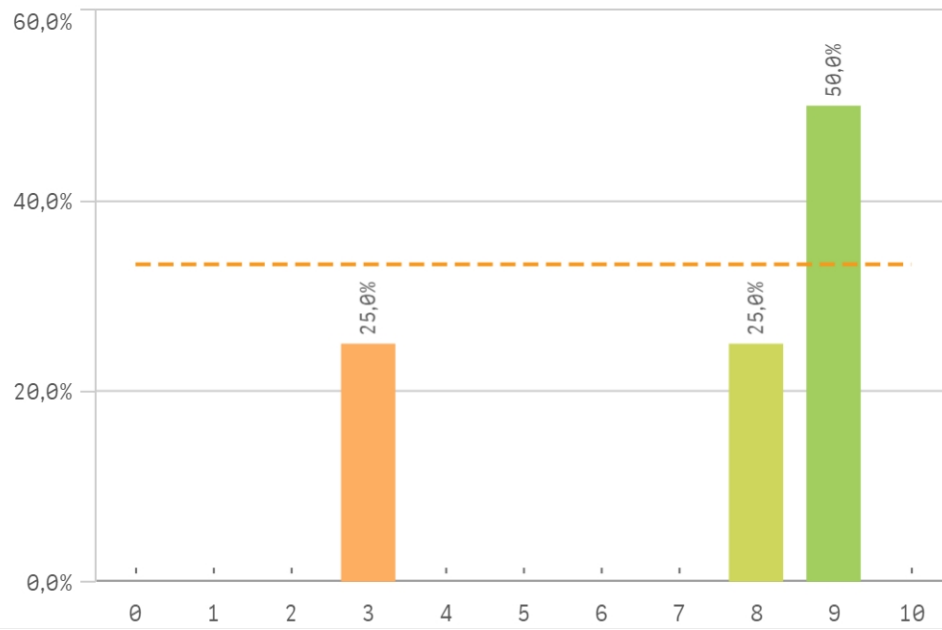
Coordinación de la titulación



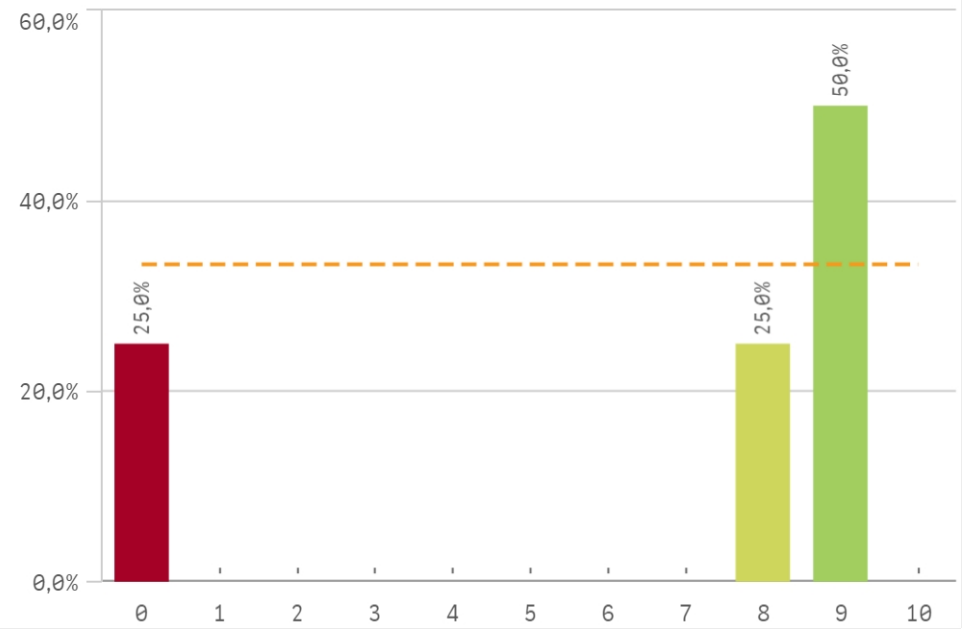
Alumnos por aula



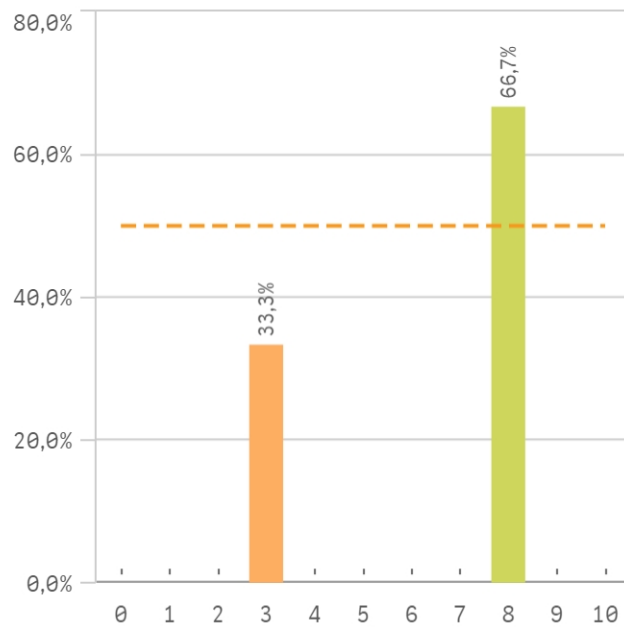
Dificultad apropiada



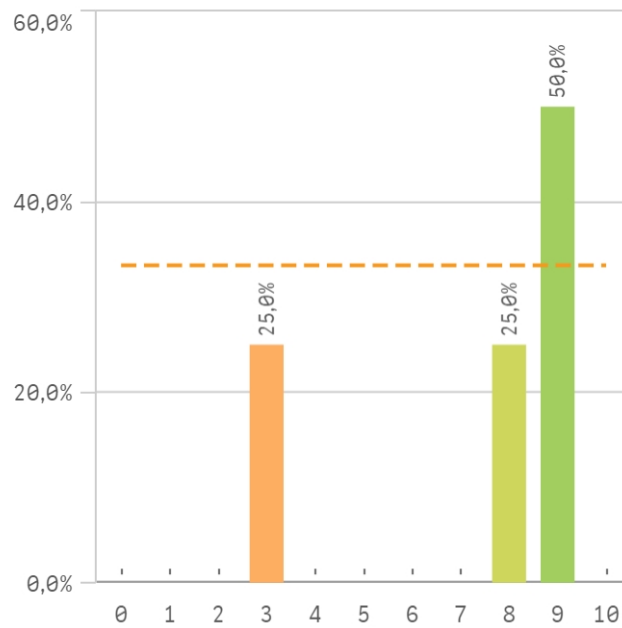
Integración teoría/práctica



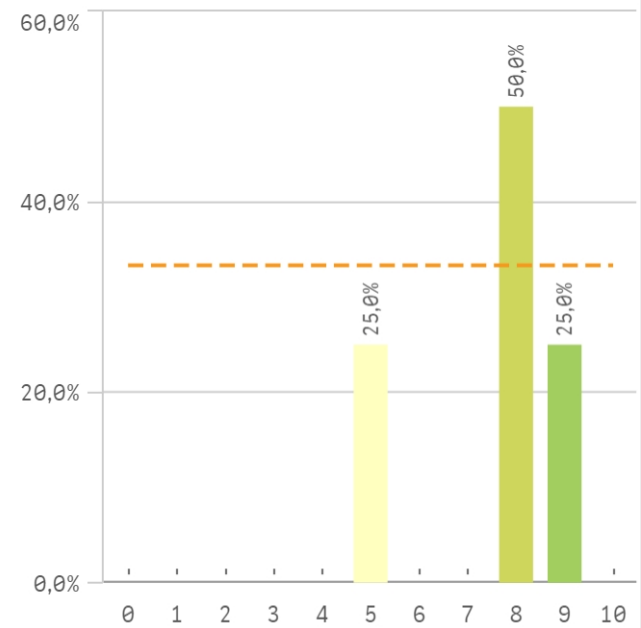
Relación calidad/precio



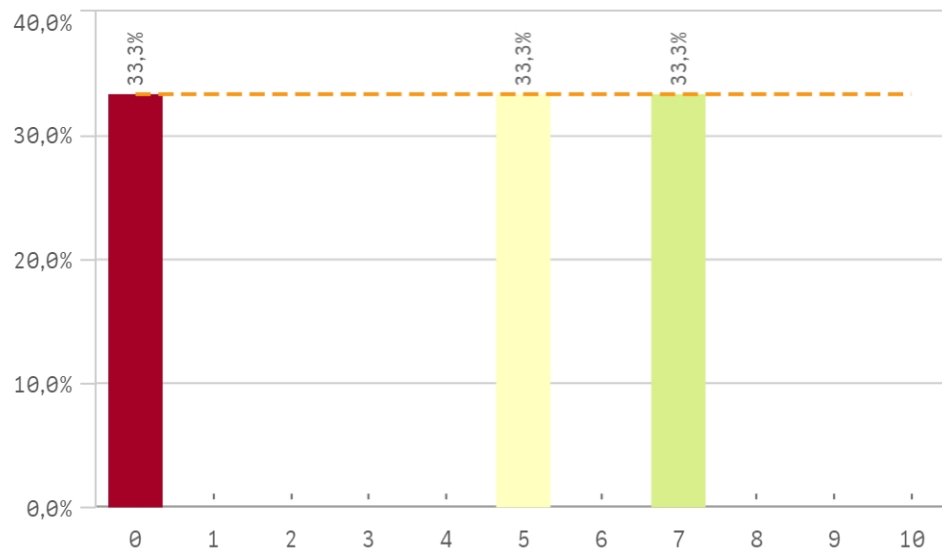
Calificaciones en tiempo



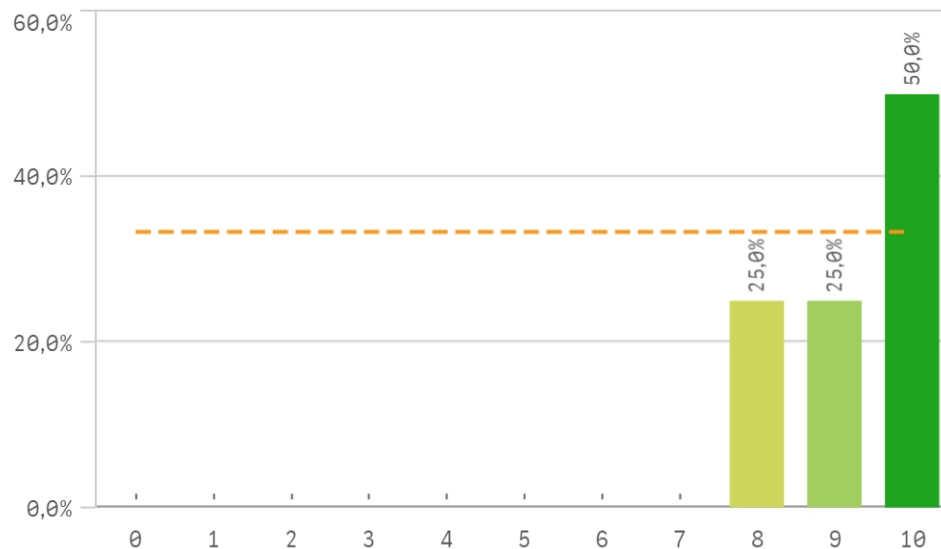
Importancia en la sociedad



Prácticas externas

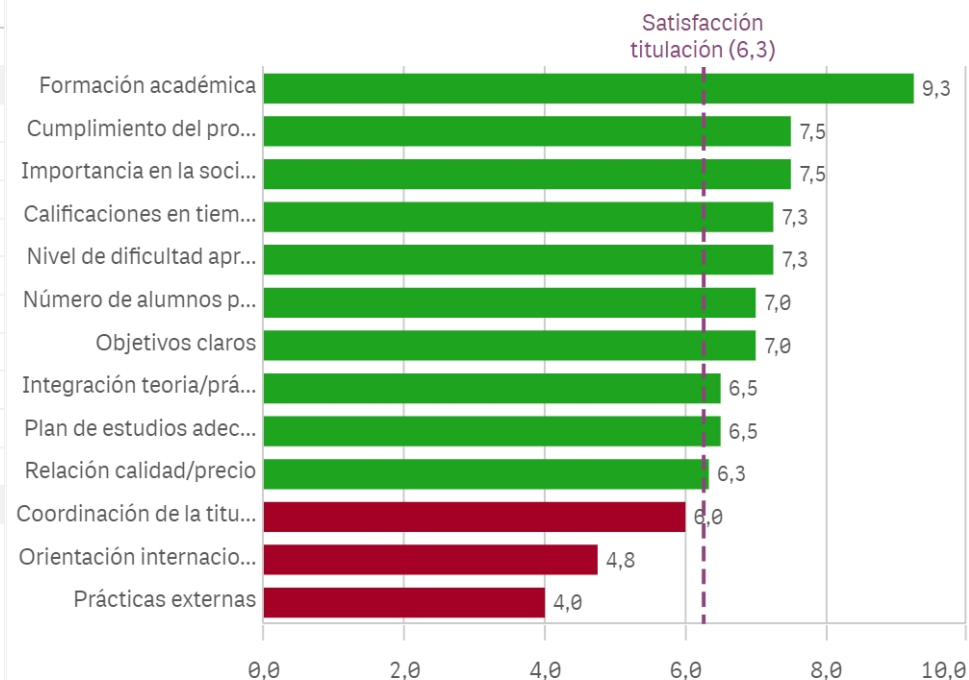


Formación académica relacionada

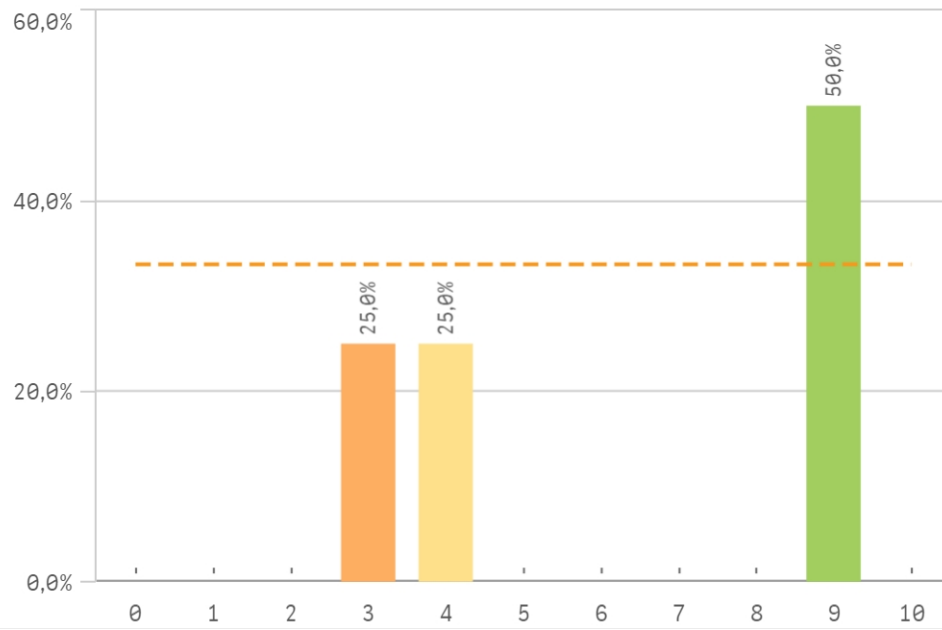


Aspectos de la titulación	Q	Media	Desv. típica	Mediana	Moda
Formación académica		9,3	1,0	9,5	10,0
Cumplimiento del programa		7,5	3,1	8,5	-
Importancia en la sociedad		7,5	1,7	8,0	8,0
Calificaciones en tiempo adecuado		7,3	2,9	8,5	9,0
Nivel de dificultad apropiada		7,3	2,9	8,5	9,0
Número de alumnos por aula		7,0	2,7	8,0	8,0
Objetivos claros		7,0	2,7	8,0	8,0
Integración teoría/práctica		6,5	4,4	8,5	9,0
Plan de estudios adecuado		6,5	4,4	8,5	9,0
Relación calidad/precio		6,3	2,9	8,0	8,0
Coordinación de la titulación		6,0	4,0	8,0	8,0
Orientación internacional		4,8	3,9	5,5	8,0
Prácticas externas		4,0	3,6	5,0	-

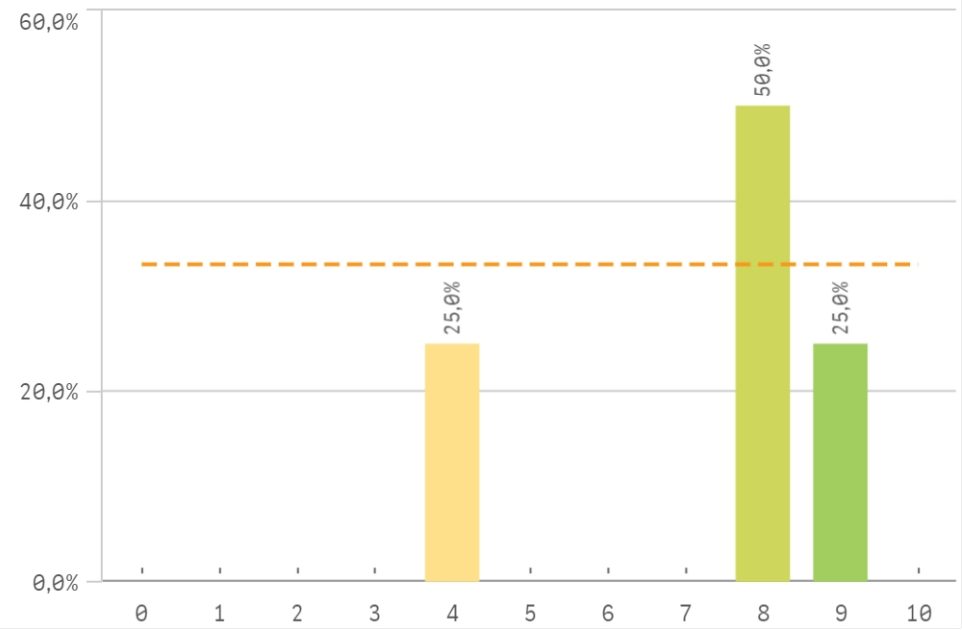
Fortalezas y debilidades



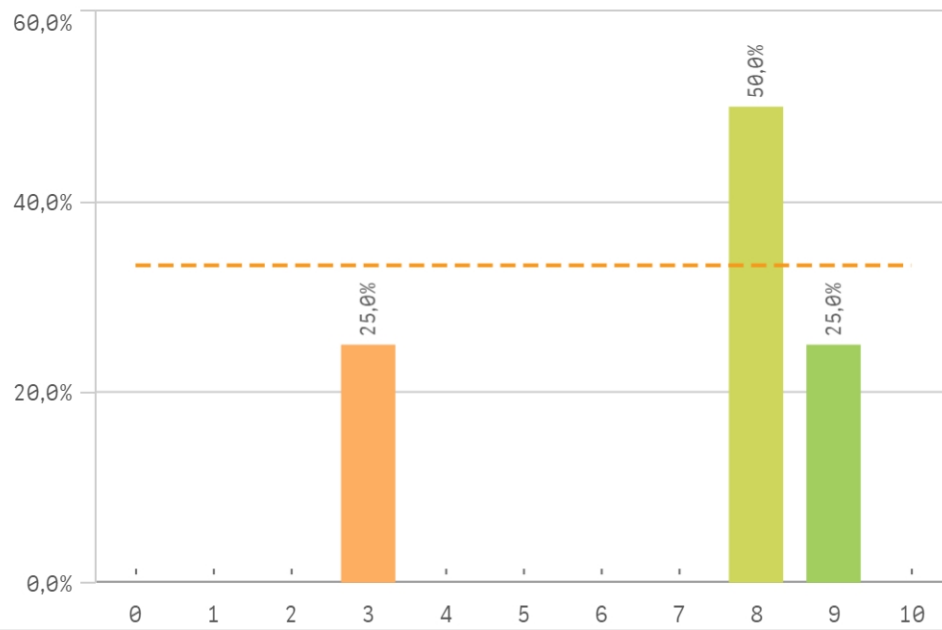
Recursos administrativos suficientes



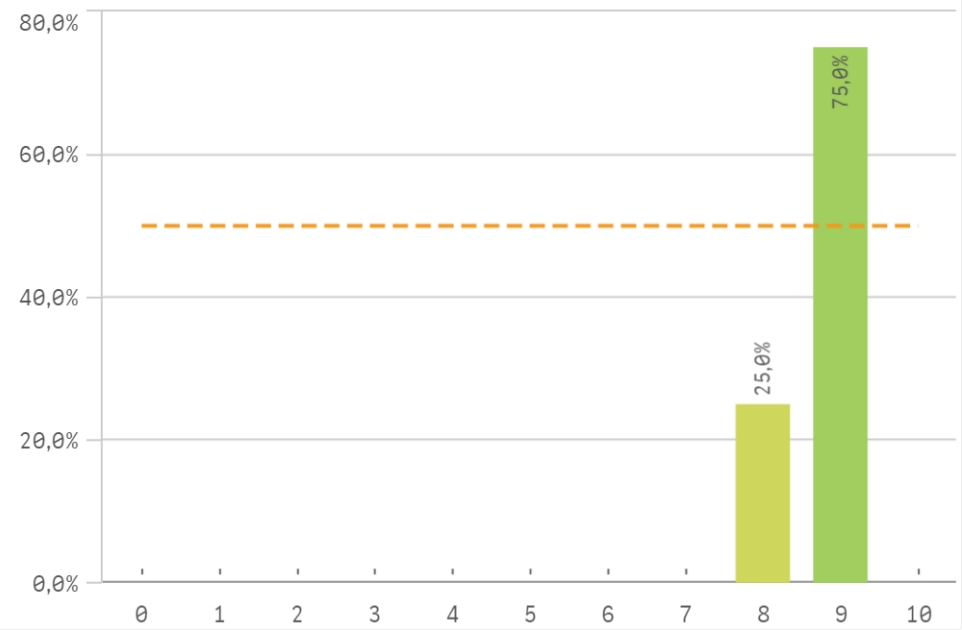
Aulas docencia teorica



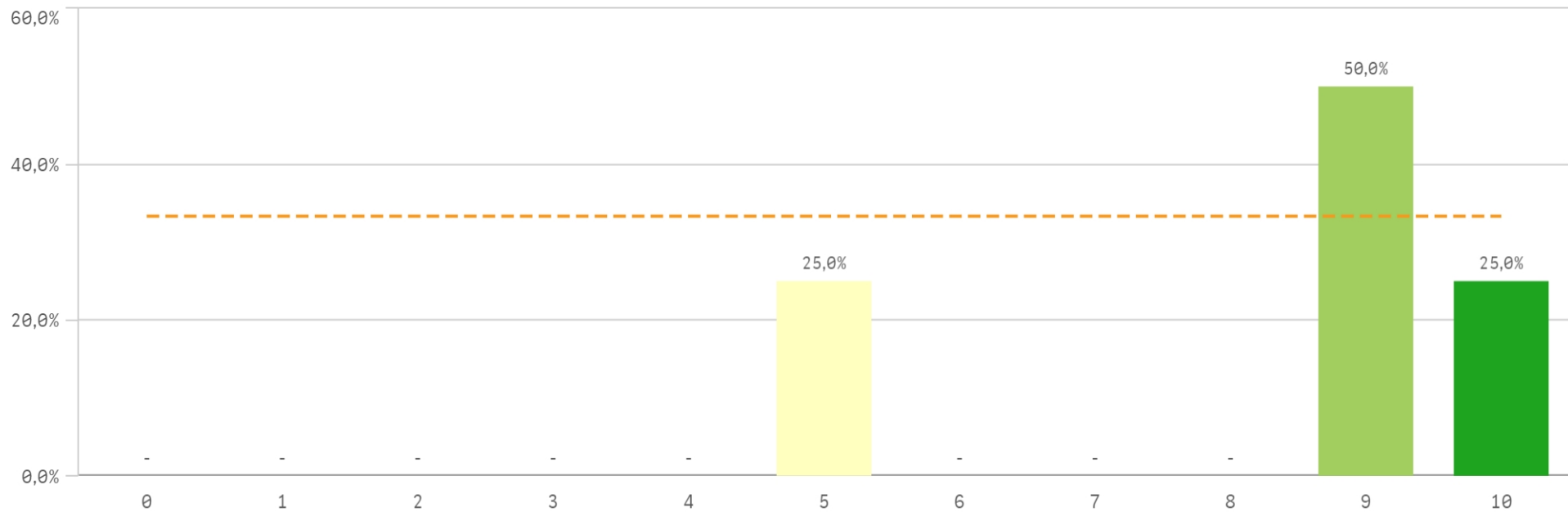
Aulas docencia práctica



Fondos de la biblioteca

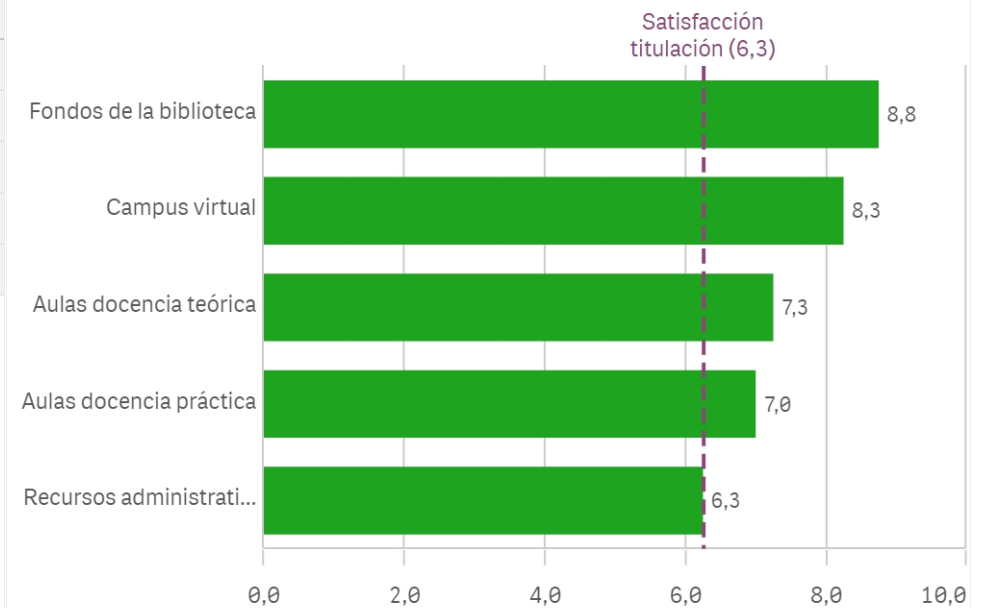


Campus virtual

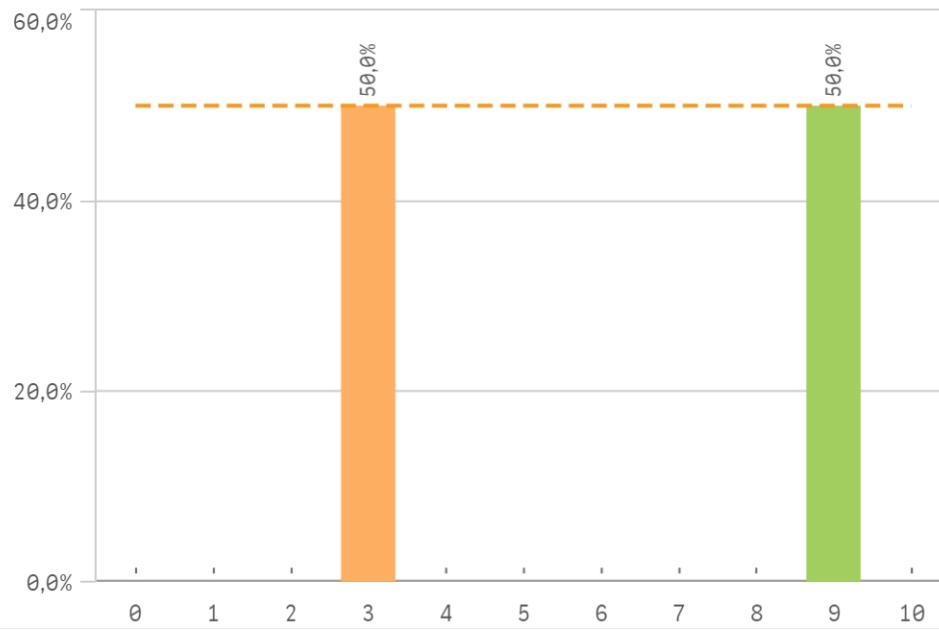


Recursos	Q	Media	Desv típica	Medi...	Moda
Fondos de la biblioteca		8,8	0,5	9,0	9,0
Campus virtual		8,3	2,2	9,0	9,0
Aulas docencia teórica		7,3	2,2	8,0	8,0
Aulas docencia práctica		7,0	2,7	8,0	8,0
Recursos administrativos suficientes		6,3	3,2	6,5	9,0

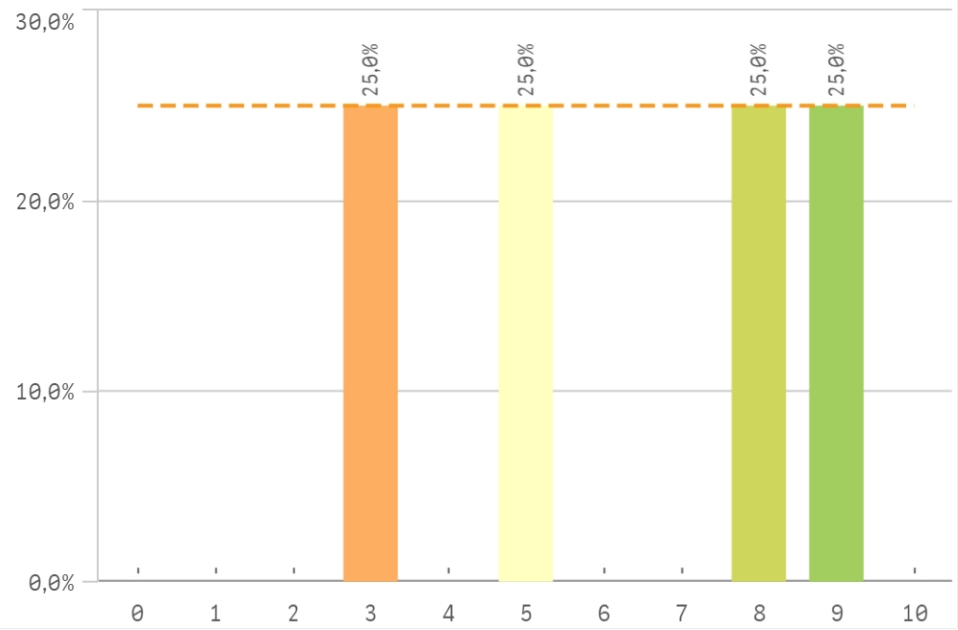
Fortalezas y debilidades



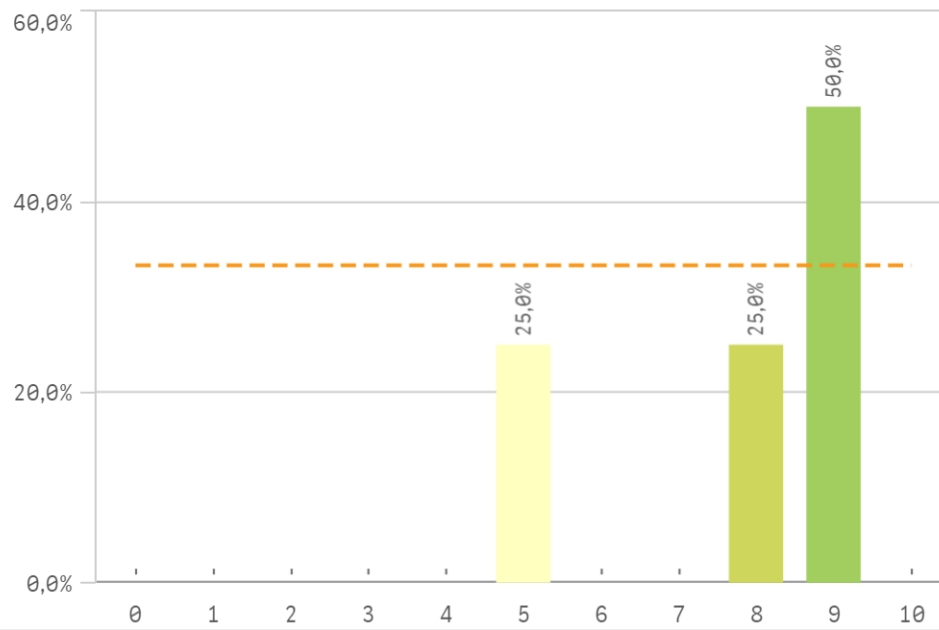
Atención prestada por el PAS



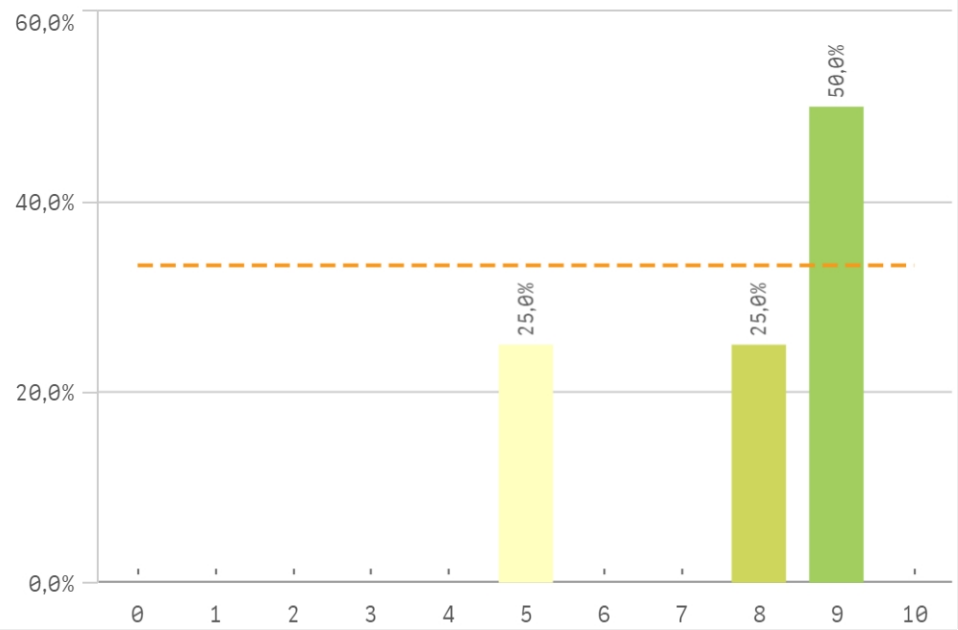
Apoyo técnico y logístico



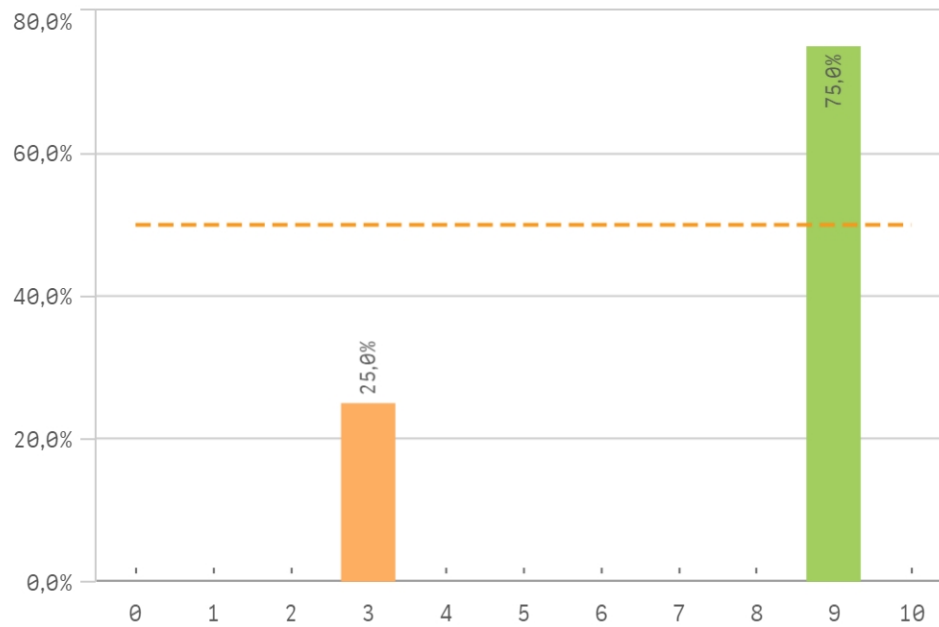
Procesos administrativos de la titulación



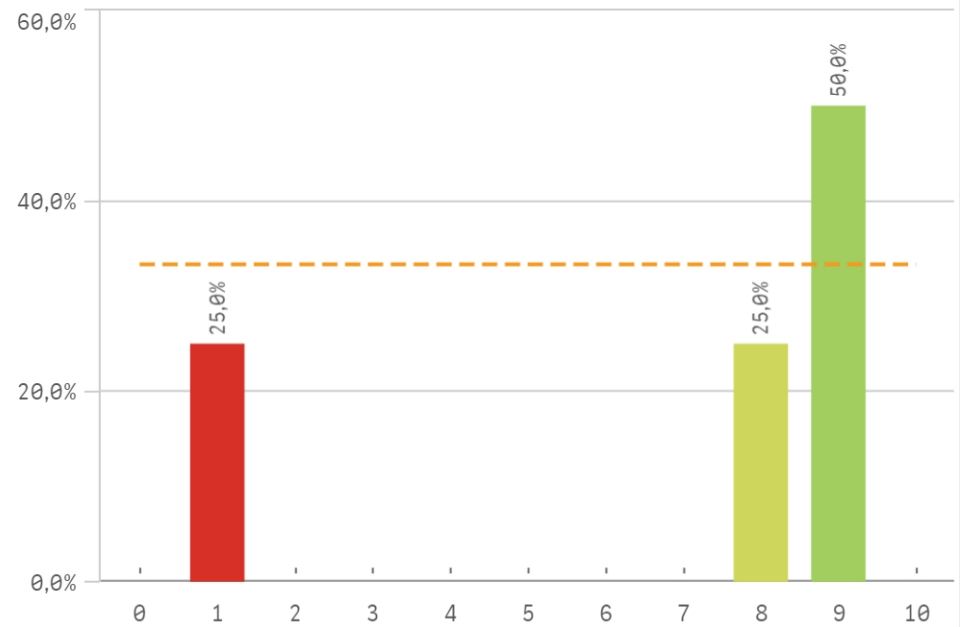
Procesos administrativos comunes



Organización de horarios

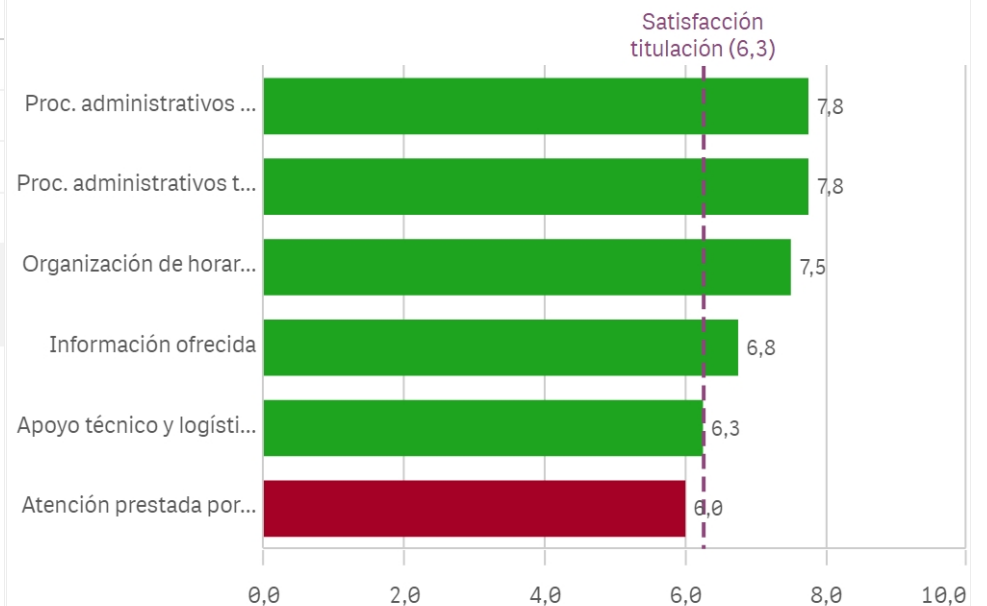


Información ofrecida

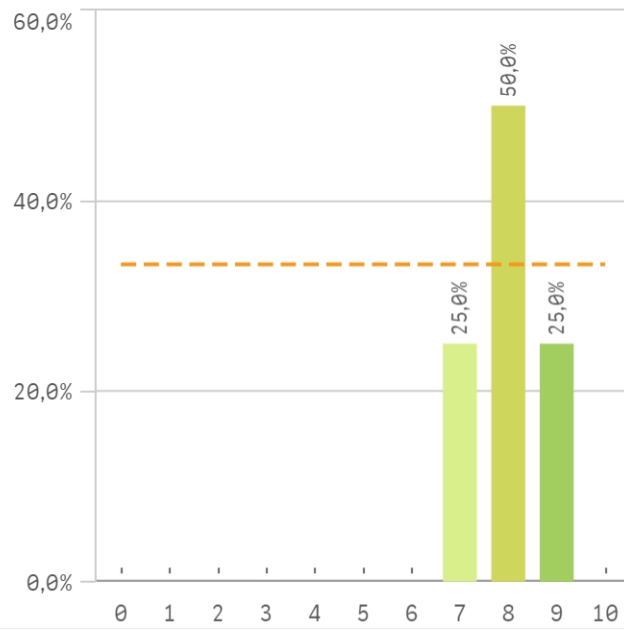


Gestión de la titulación	Media	Desv. típica	Medi...	Moda
Proc. administrativos comunes	7,8	1,9	8,5	9,0
Proc. administrativos titulación	7,8	1,9	8,5	9,0
Organización de horarios	7,5	3,0	9,0	9,0
Información ofrecida	6,8	3,9	8,5	9,0
Apoyo técnico y logístico	6,3	2,8	6,5	-
Atención prestada por el PAS	6,0	3,5	6,0	-

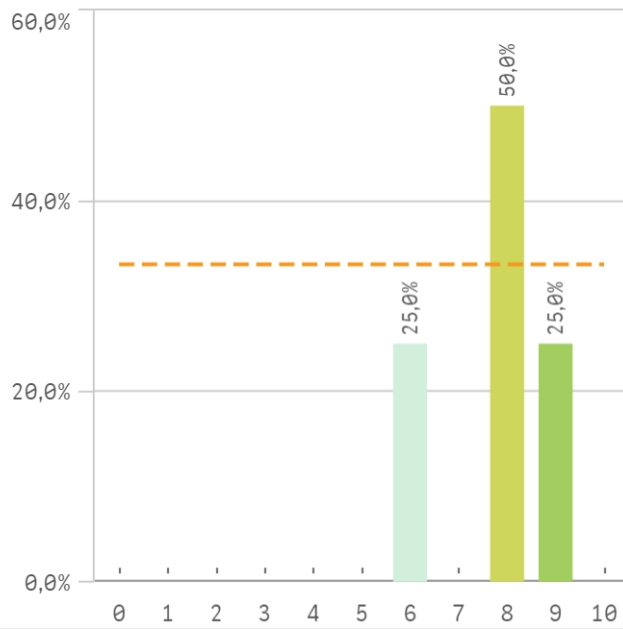
Fortalezas y debilidades



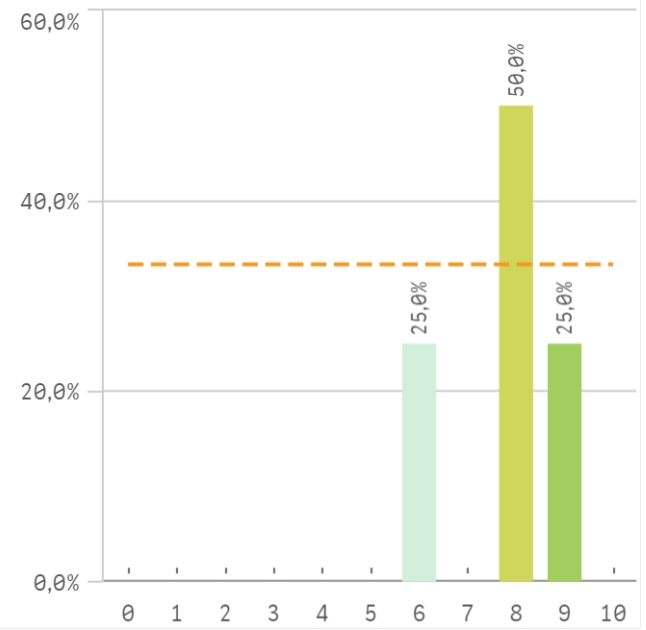
Aprovechamiento de las tutorías



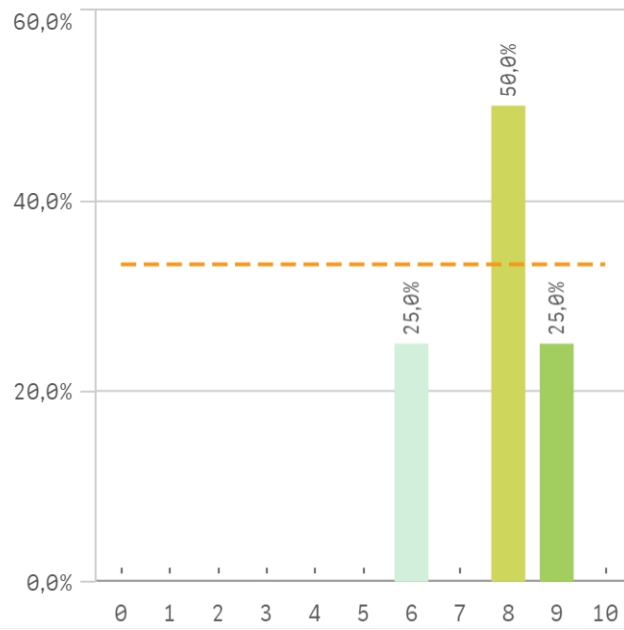
Implicación de los alumnos



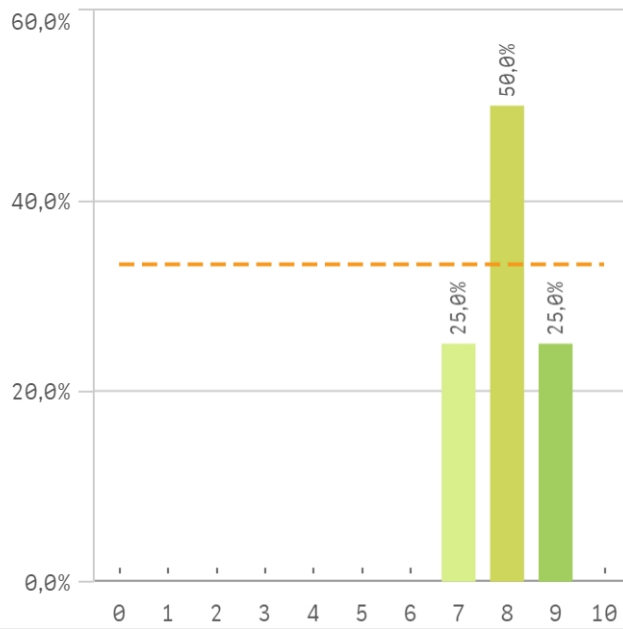
Adquisición de competencias del plan de est...



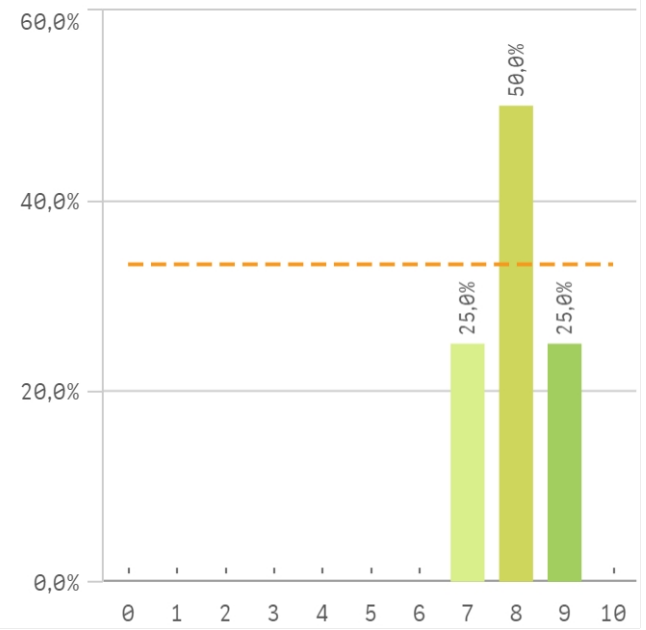
Compromiso del alumnado



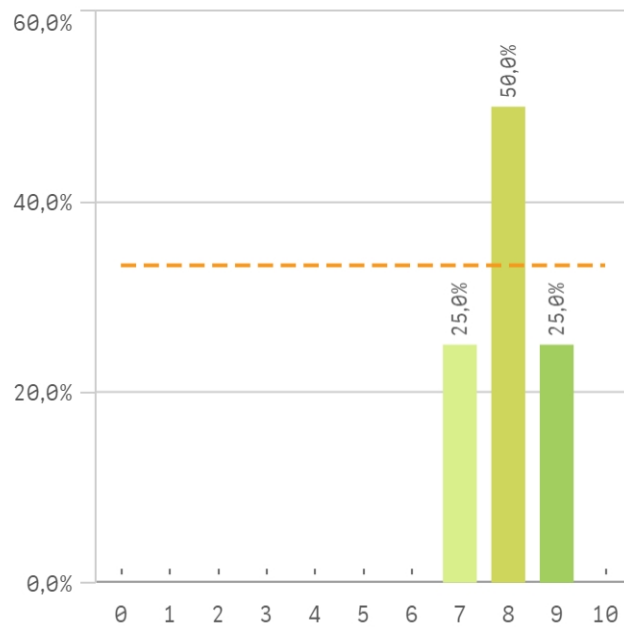
Nivel de trabajo



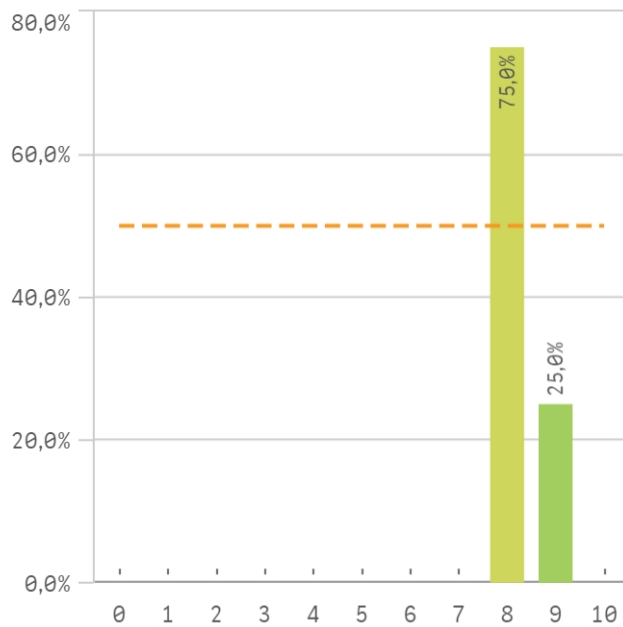
Implicación con la evaluación continua de lo...



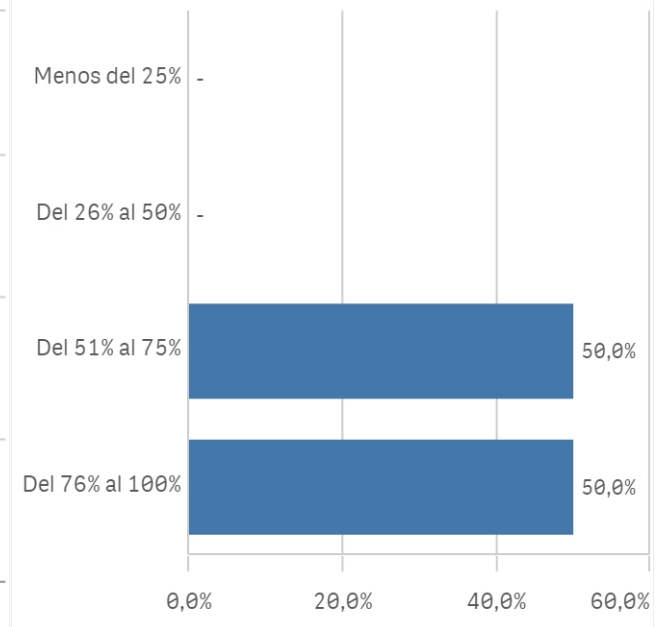
Aprovechamiento de las clases



Satisfacción con los resultados de los alumnos

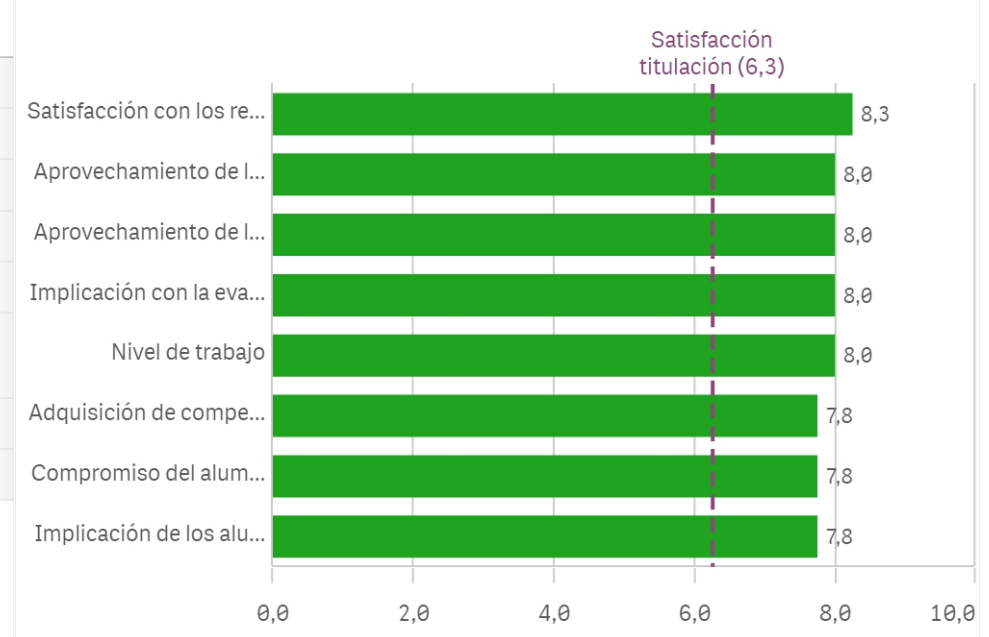


Asistencia de alumnos (%)

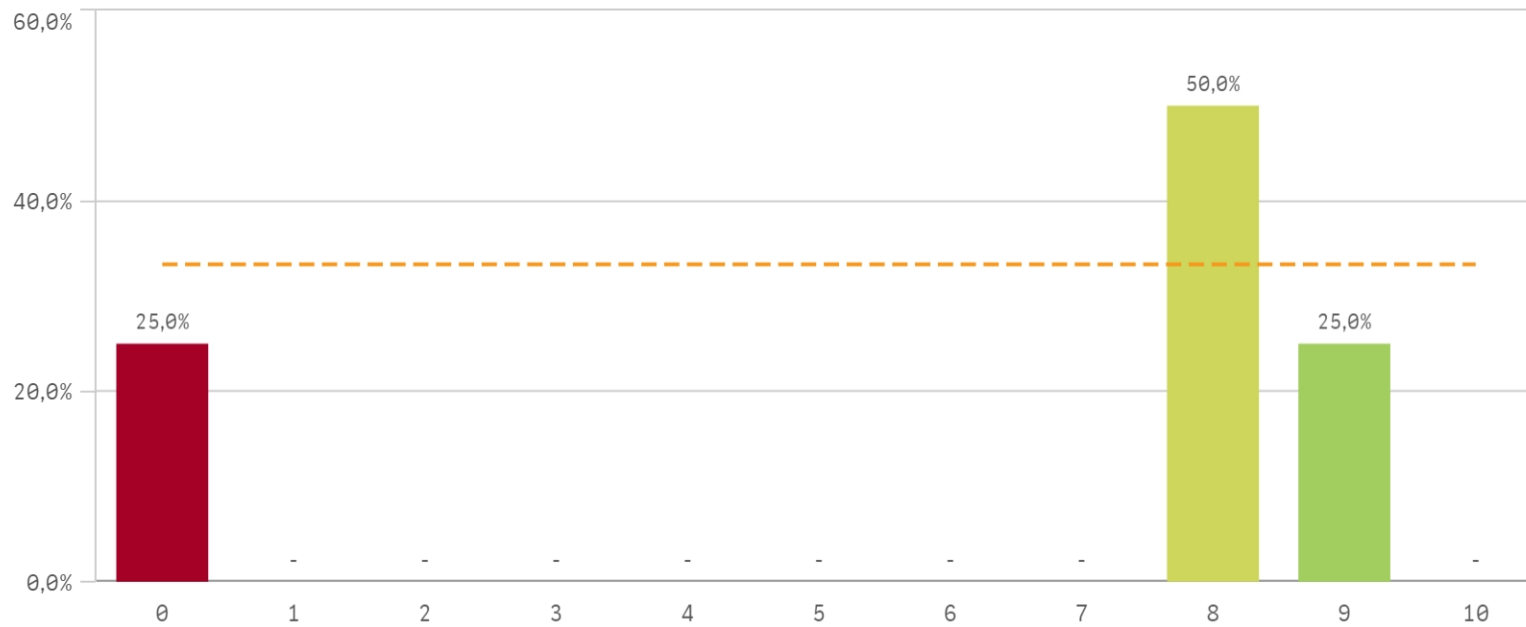


Satisfacción con los alumnos	Q	Media	Desv. típica	Med...	Moda
Satisfacción con los resultados		8,3	0,5	8,0	8,0
Aprovechamiento de las clases		8,0	0,8	8,0	8,0
Aprovechamiento de las tutorías		8,0	0,8	8,0	8,0
Implicación con la evaluación continua		8,0	0,8	8,0	8,0
Nivel de trabajo		8,0	0,8	8,0	8,0
Adquisición de competencias del plan de estudios		7,8	1,3	8,0	8,0
Compromiso del alumnado		7,8	1,3	8,0	8,0
Implicación de los alumnos		7,8	1,3	8,0	8,0

Fortalezas y debilidades



Satisfacción de la titulación



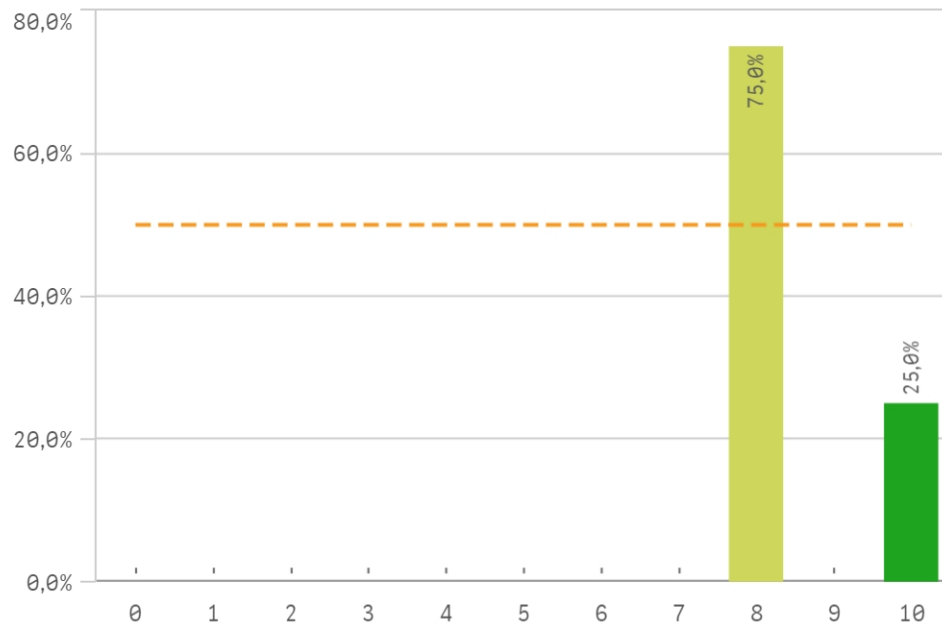
Media
6,3

Desviación Típica
4,2

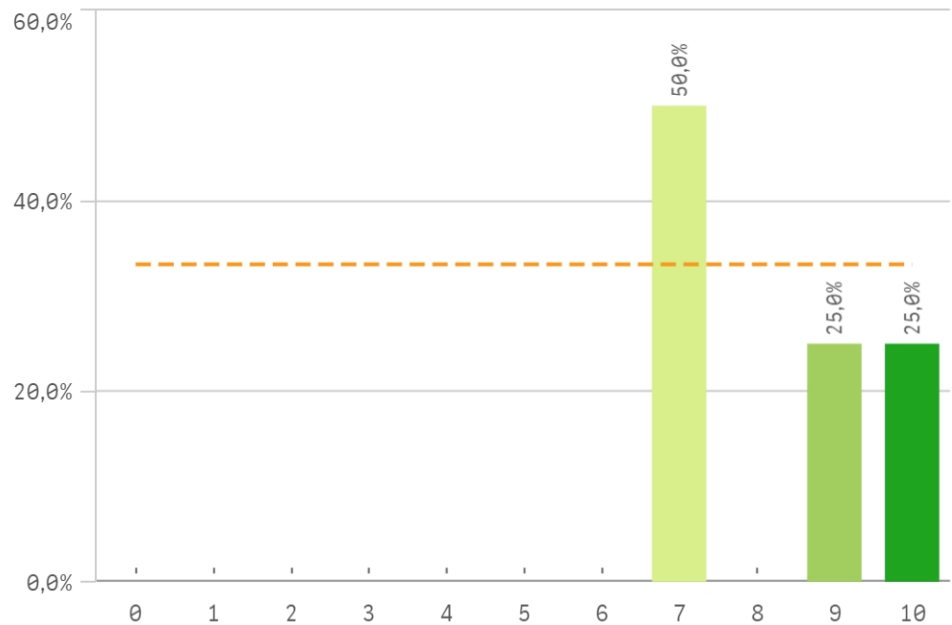
Mediana
8,0

Moda
8,0

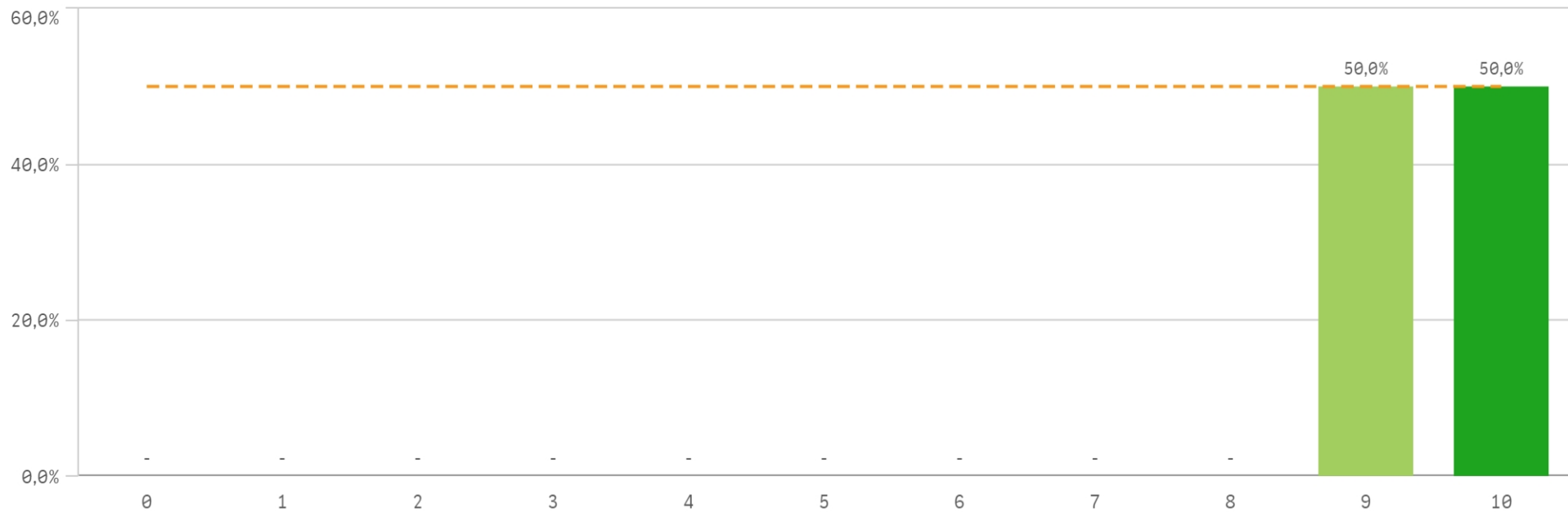
Satisfacción con la actividad docente de la titulación



Satisfacción de la UCM

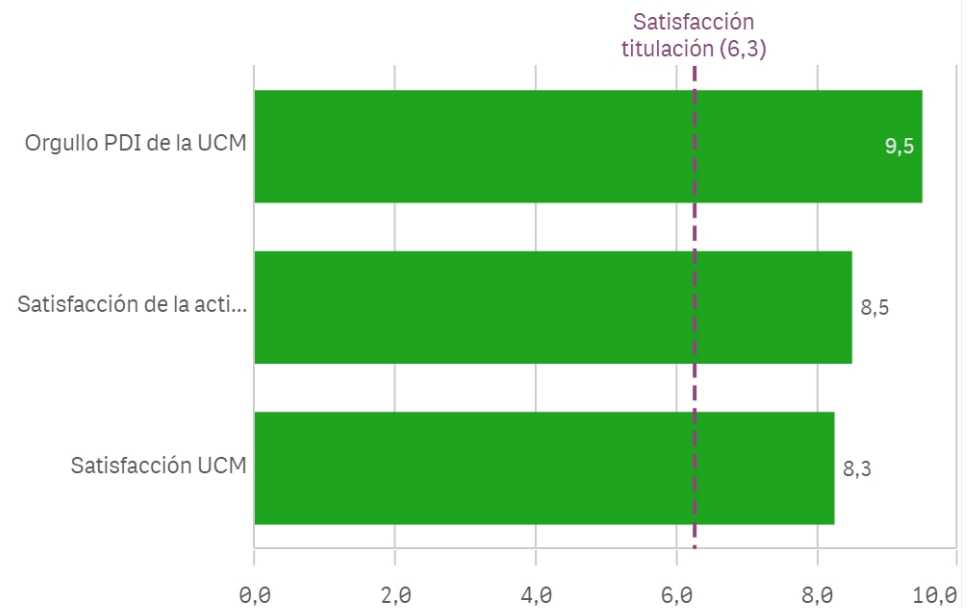


Orgullo ser PDI de la UCM

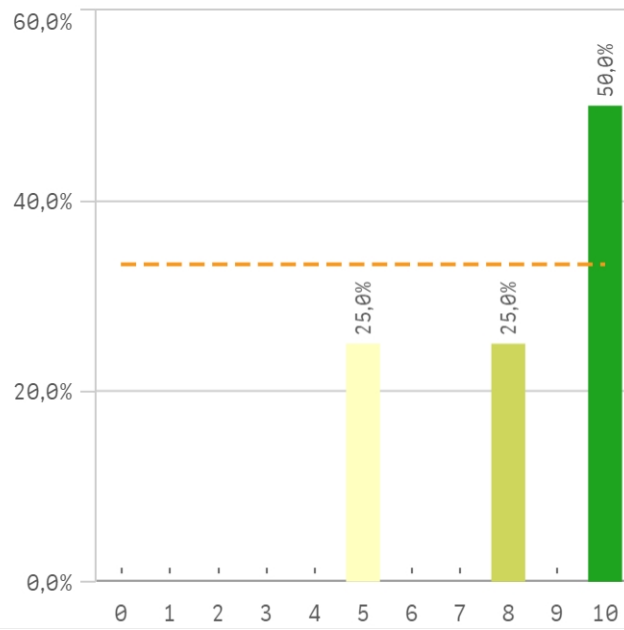


Satisfacción de la titulación	Q	Media	Desv. típica	Medi...	Moda
Orgullo PDI de la UCM		9,5	0,6	9,5	-
Satisfacción de la activ. docente		8,5	1,0	8,0	8,0
Satisfacción UCM		8,3	1,5	8,0	7,0

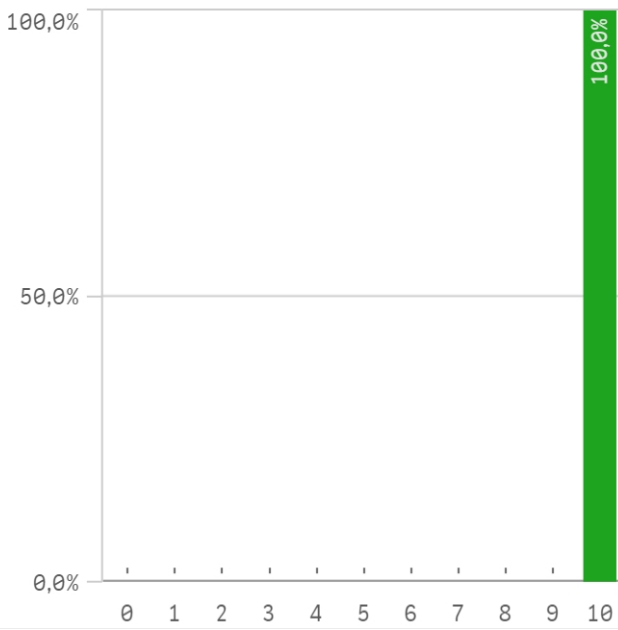
Fortalezas y debilidades



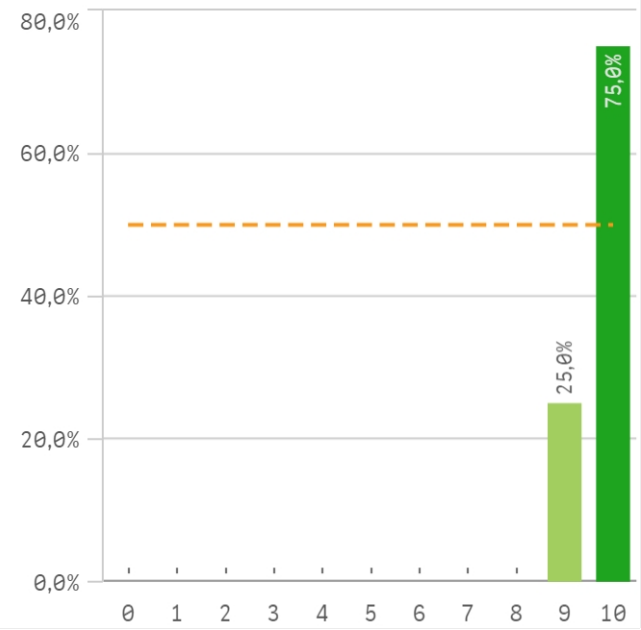
Repetir docencia en la titulación (fidelidad)



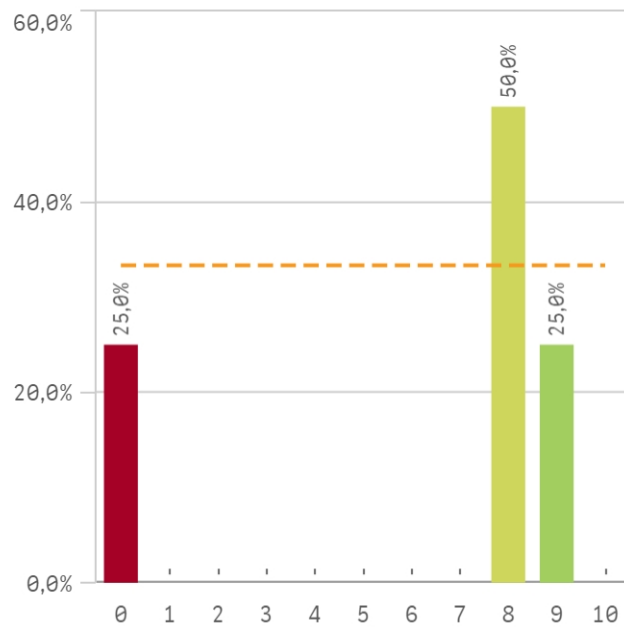
Repetir PDI (fidelidad)



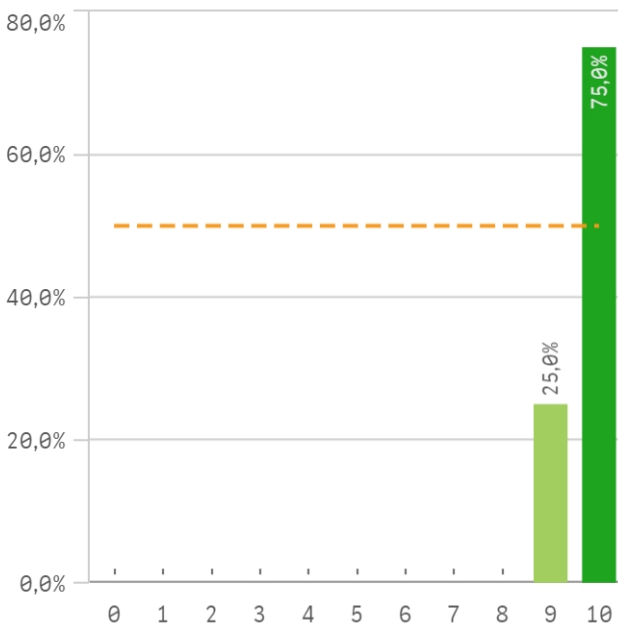
Repetir PDI en la UCM (fidelidad)



Recomendar titulación (preinscripción)



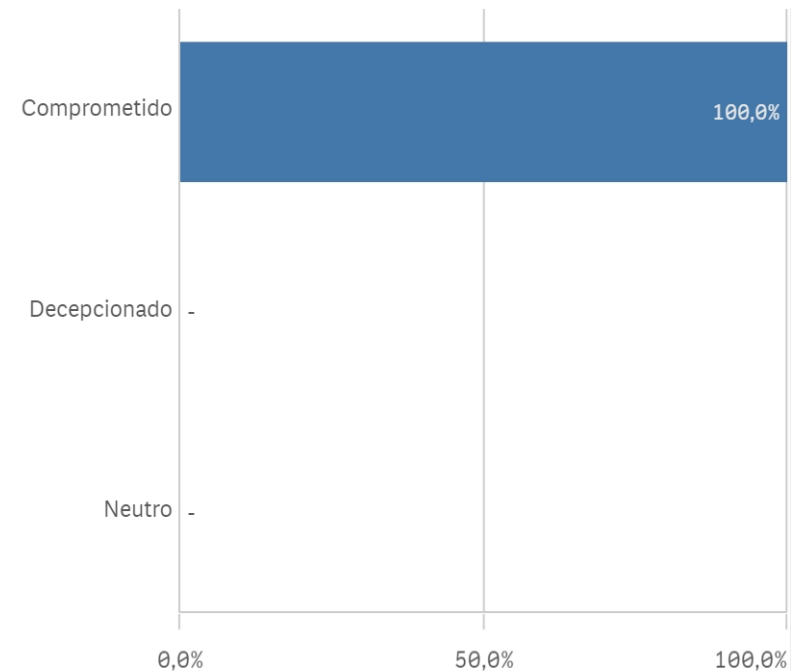
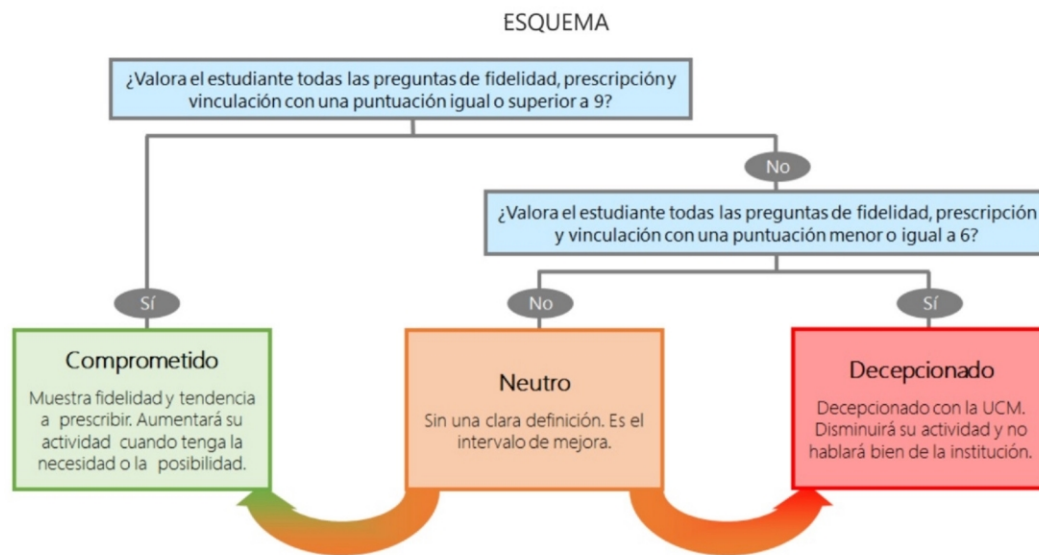
Recomendar estudiar en la UCM (preinscripción)



Compromiso	Media	Desvío típico
Repetir PDI	10,0	0,0
Recomendar estudiar en la UCM	9,8	0,5
Repetir PDI en la UCM	9,8	0,5
Repetir docencia en la titulación	8,3	2,4
Recomendar titulación	6,3	4,2

Construcción y significado del valor "compromiso":

- * Estudiante comprometido: valora con 9 o más puntos todas las preguntas de fidelidad, prescripción y vinculación.
- * Estudiante neutro: la puntuación que otorga a todas las preguntas de fidelidad, prescripción y vinculación están entre 6 y 9.
- * Estudiante decepcionado: valora con 6 o menos puntos todas las preguntas de fidelidad, prescripción y vinculación.



Encuestas de Satisfacción del PDI

CURSO: 2022-23

FACULTAD DE GEOGRAFÍA E HISTORIA

TITULACIÓN: MASTER EN ESTUDIOS AVANZADOS EN HISTORIA DEL ARTE ESPAÑOL

Aspectos de la titulación	Q	Media	Recursos	Q	Media	Compromiso	Q	Media
Formación académica		9,3	Fondos de la biblioteca		8,8	Repetir PDI		10,0
Cumplimiento del programa		7,5	Campus virtual		8,3	Recomendar estudiar en la UCM		9,8
Importancia en la sociedad		7,5	Aulas docencia teórica		7,3	Repetir PDI en la UCM		9,8
Calificaciones en tiempo adecuado		7,3	Aulas docencia práctica		7,0	Repetir docencia en la titulación		8,3
Nivel de dificultad apropiada		7,3	Recursos administrativos suficientes		6,3	Recomendar titulación		6,3
Número de alumnos por aula		7,0						
Objetivos claros		7,0						
Integración teoría/práctica		6,5						
Plan de estudios adecuado		6,5						
Relación calidad/precio		6,3						
Coordinación de la titulación		6,0						
Orientación internacional		4,8	Satisfacción con los alumnos	Q	Media			
Prácticas externas		4,0	Satisfacción con los resultados		8,3			
			Aprovechamiento de las clases		8,0	Gestión de la titulación	Q	Media
			Aprovechamiento de las tutorías		8,0	Proc. administrativos comunes		7,8
			Implicación con la evaluación continua		8,0	Proc. administrativos titulación		7,8
			Nivel de trabajo		8,0	Organización de horarios		7,5
			Adquisición de competencias del plan de estudios		7,8	Información ofrecida		6,8
Satisfacción de la titulación	Q	Media	Compromiso del alumnado		7,8	Apoyo técnico y logístico		6,3
Orgullo PDI de la UCM		9,5	Implicación de los alumnos		7,8	Atención prestada por el PAS		6,0
Satisfacción de la activ. docente		8,5						
Satisfacción UCM		8,3						