

CURSO: 2022-23

TITULACIÓN: MASTER EN HISTORIA Y ANTROPOLOGÍA DE AMÉRICA

FACULTAD DE GEOGRAFÍA E HISTORIA

Población N

-

%_Participacion

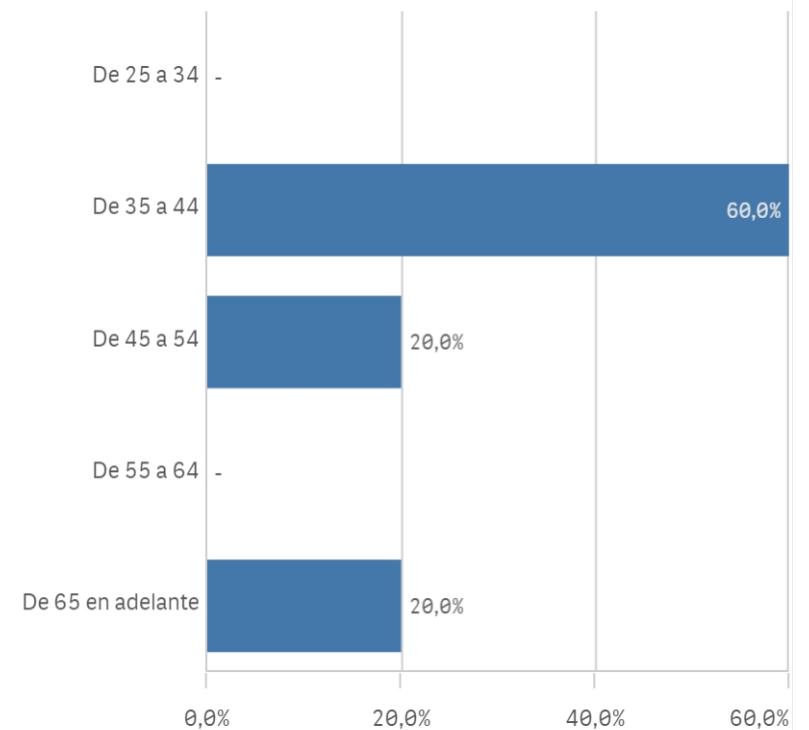
-

Participación n

5

Edad (años)

(%) Porcentaje por franjas



Genero



Edad media (años)

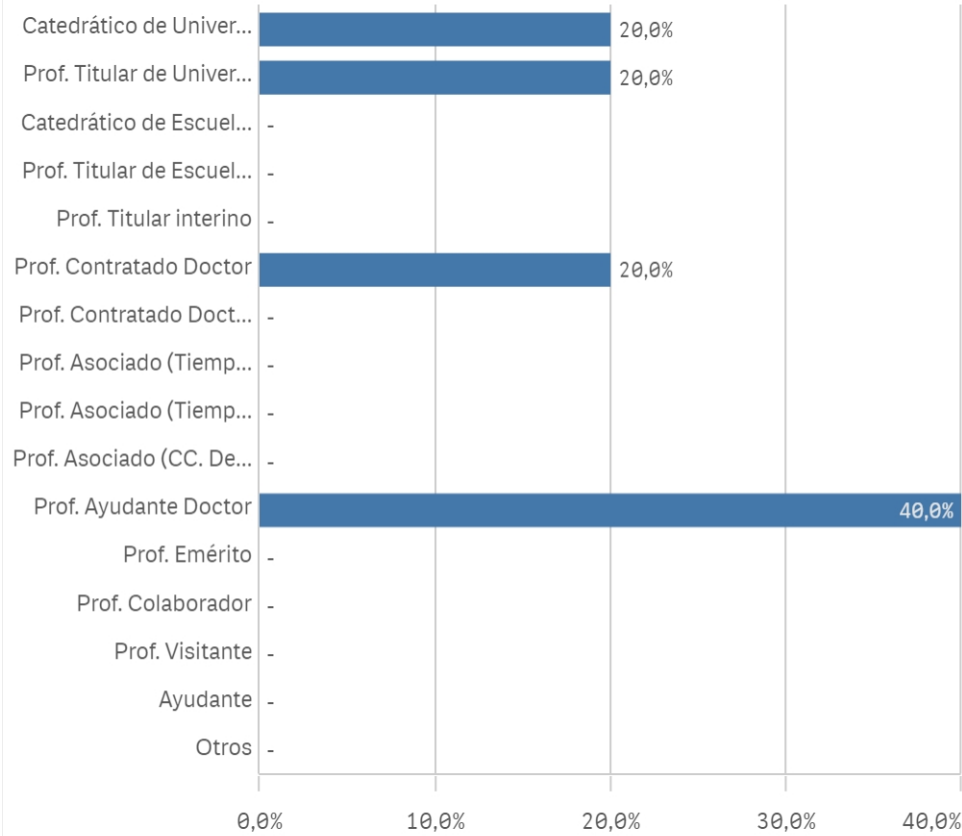
47,2

Des. Típica

13,2

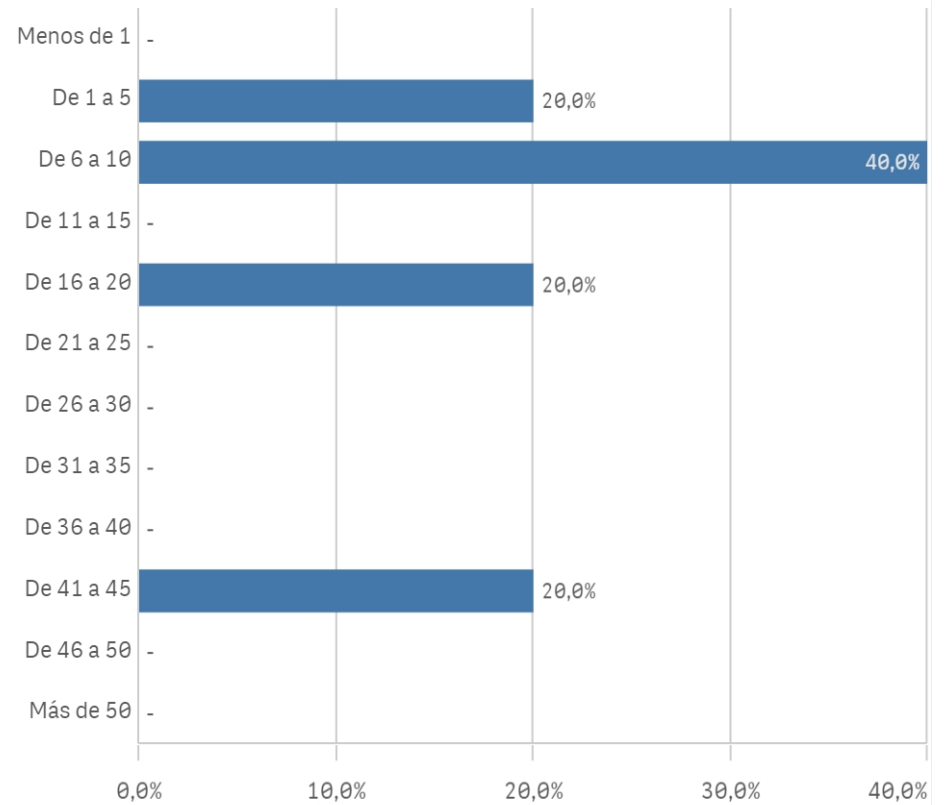
■ Hombre

Distribución por categorías

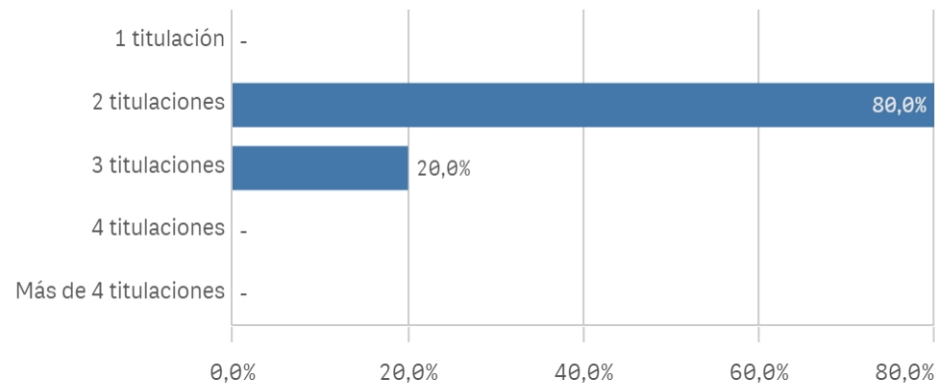


Experiencia laboral (años)

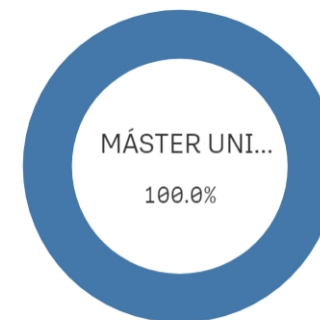
(%) Porcentaje por franjas



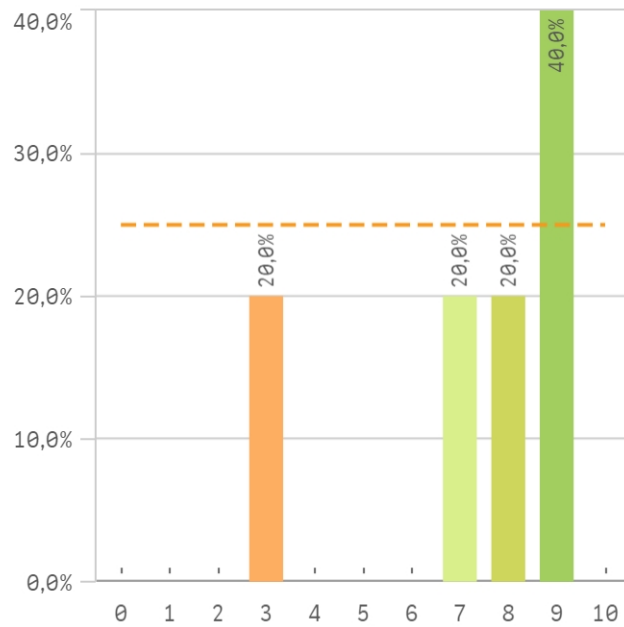
Distribución por N° de Titulaciones



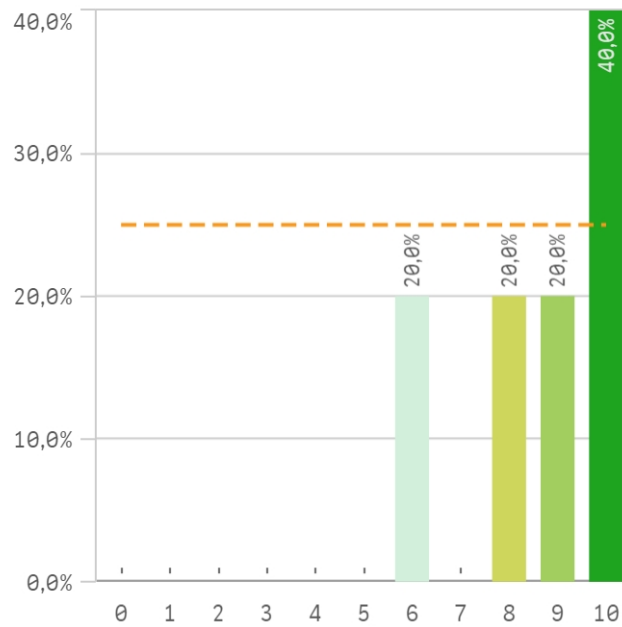
Tipo de titulación (%)



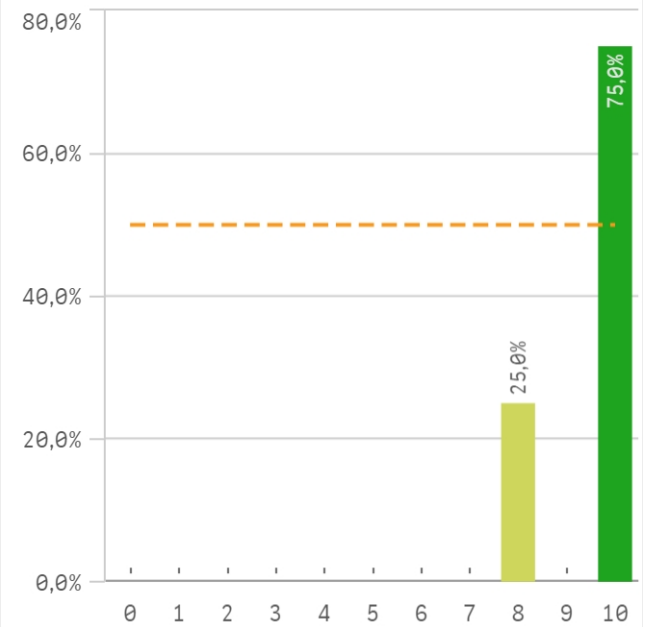
Plan de estudios



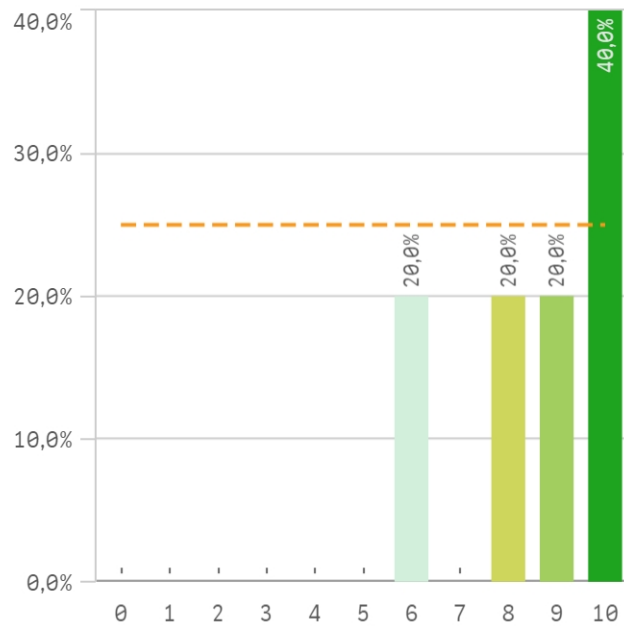
Objetivos claros



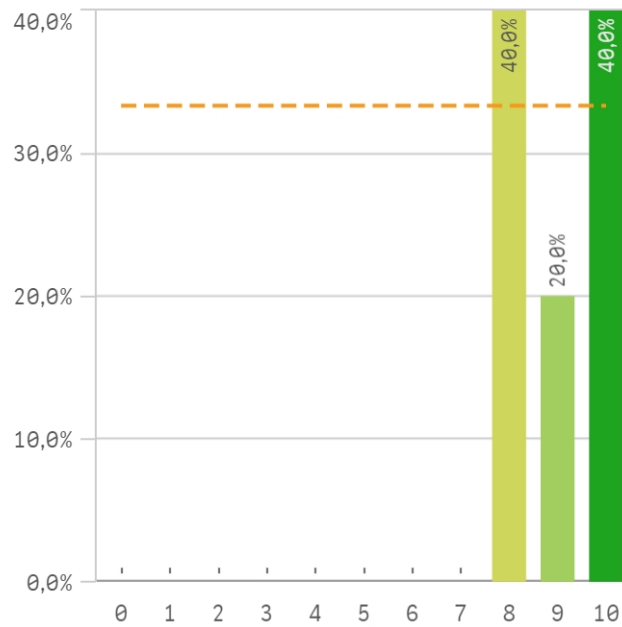
Cumplimiento del programa



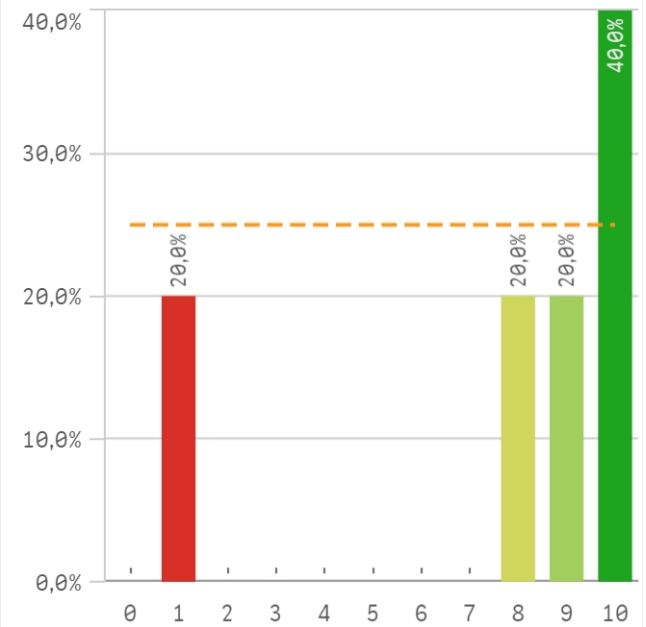
Orientación internacional



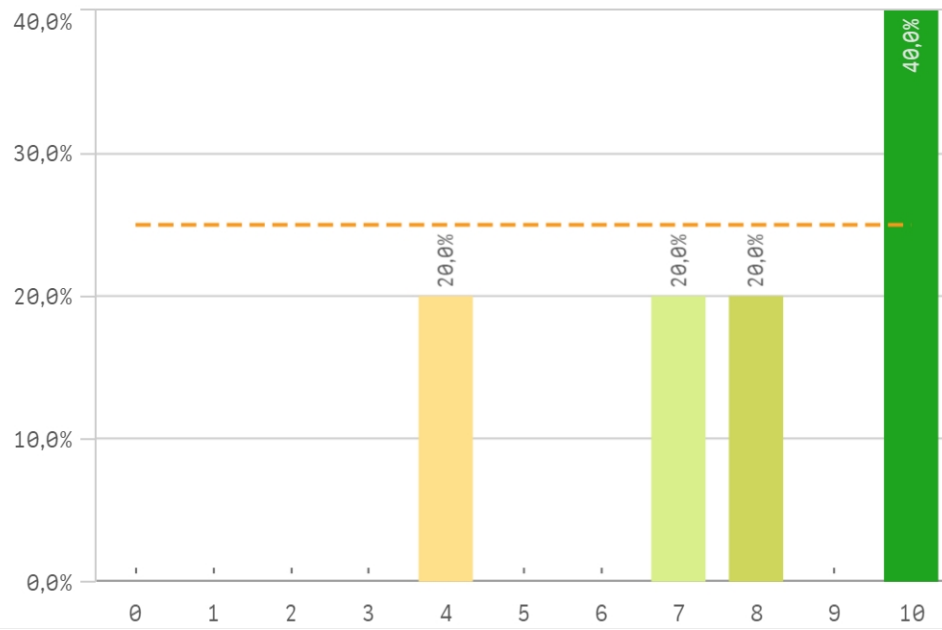
Coordinación de la titulación



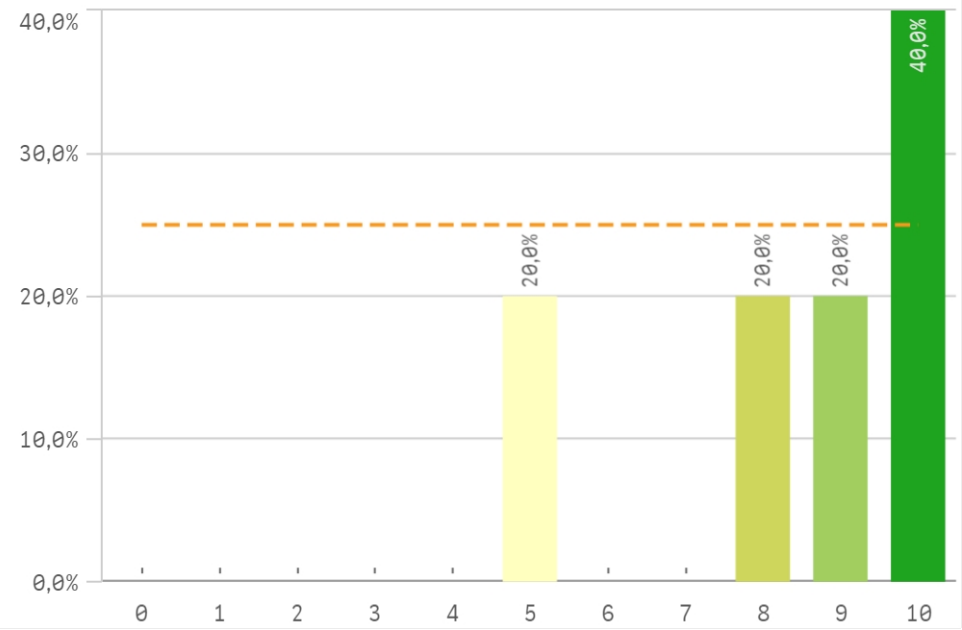
Alumnos por aula



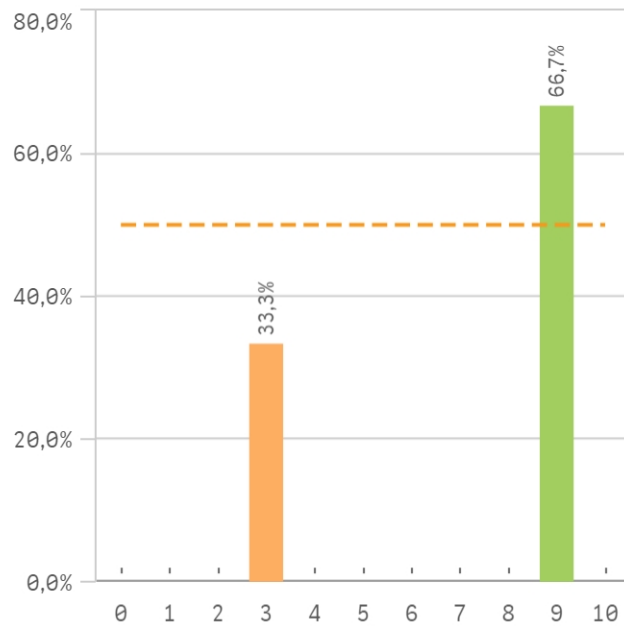
Dificultad apropiada



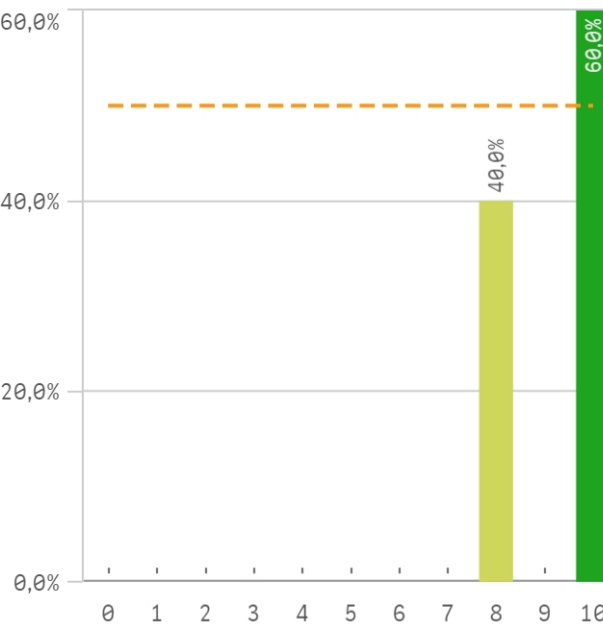
Integración teoría/práctica



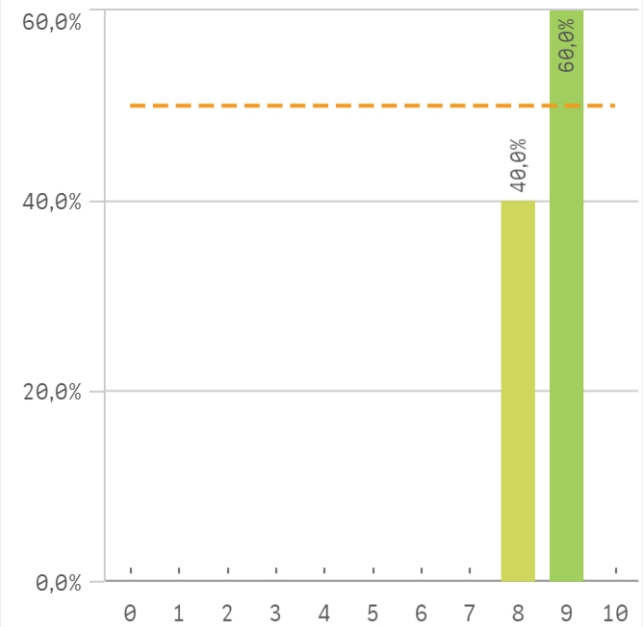
Relación calidad/precio



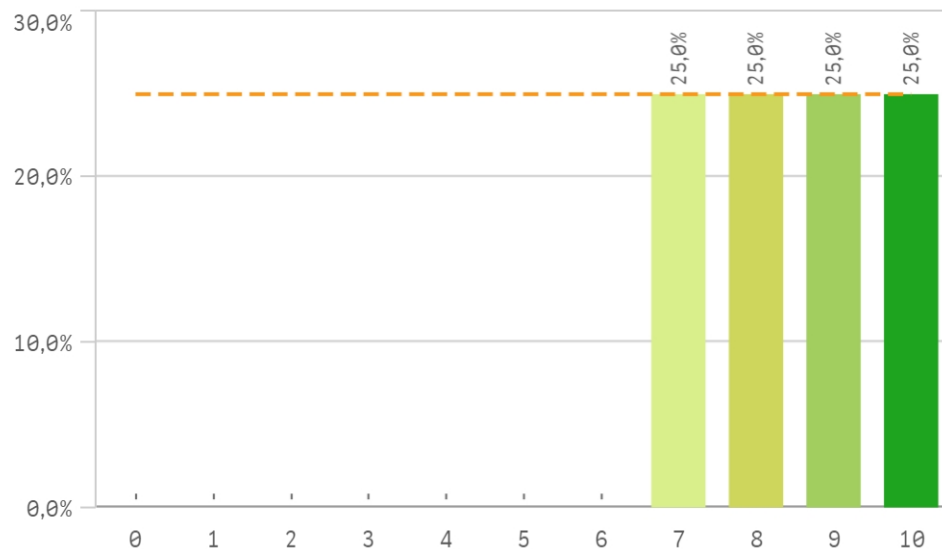
Calificaciones en tiempo



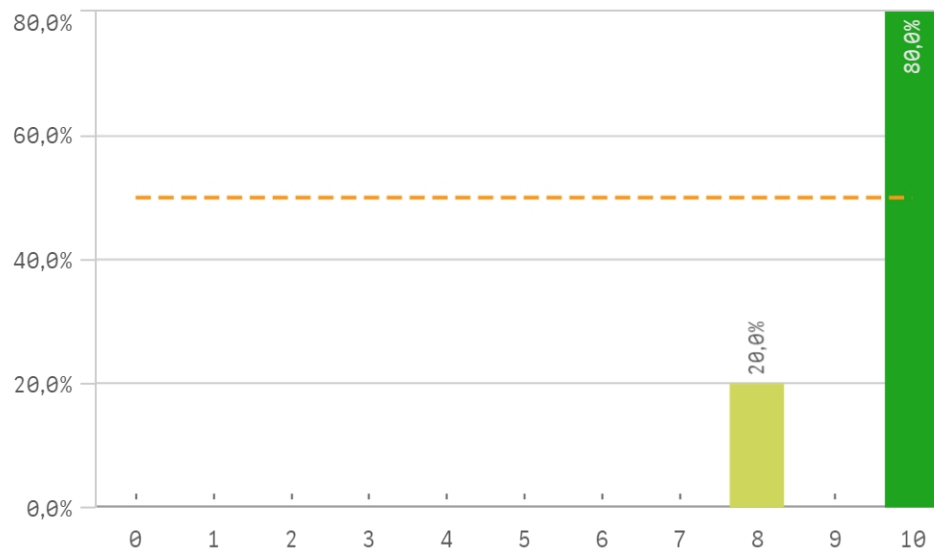
Importancia en la sociedad



Prácticas externas

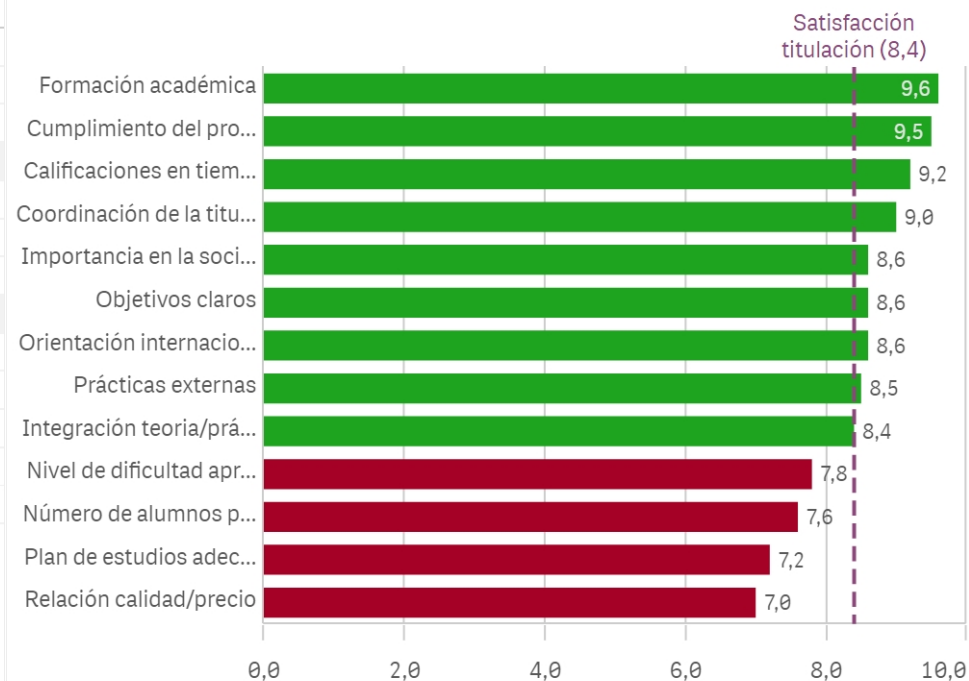


Formación académica relacionada

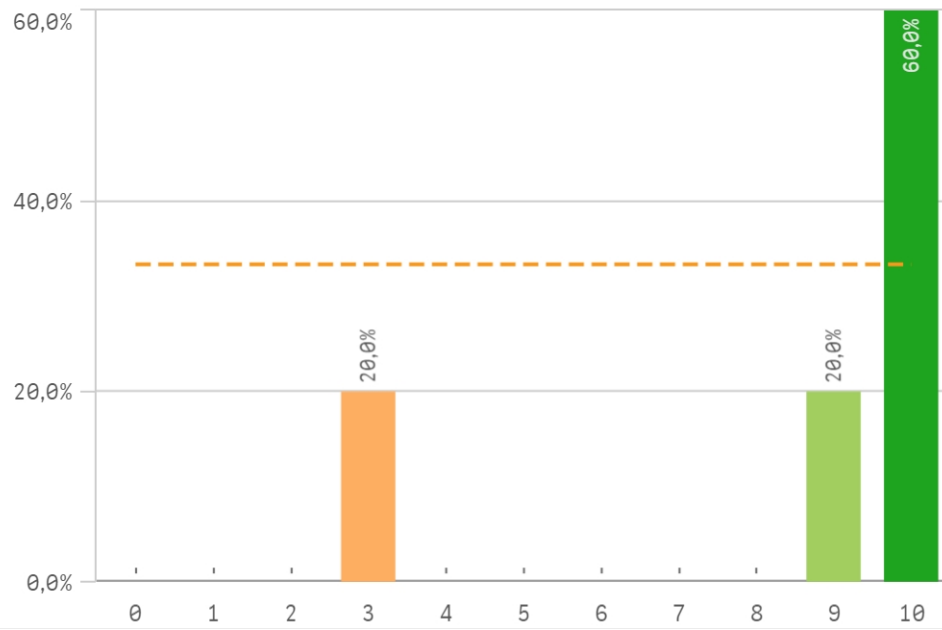


Aspectos de la titulación	Q	Media	Desv. típica	Mediana	Moda
Formación académica		9,6	0,9	10,0	10,0
Cumplimiento del programa		9,5	1,0	10,0	10,0
Calificaciones en tiempo adecuado		9,2	1,1	10,0	10,0
Coordinación de la titulación		9,0	1,0	9,0	-
Importancia en la sociedad		8,6	0,5	9,0	9,0
Objetivos claros		8,6	1,7	9,0	10,0
Orientación internacional		8,6	1,7	9,0	10,0
Prácticas externas		8,5	1,3	8,5	-
Integración teoría/práctica		8,4	2,1	9,0	10,0
Nivel de dificultad apropiada		7,8	2,5	8,0	10,0
Número de alumnos por aula		7,6	3,8	9,0	10,0
Plan de estudios adecuado		7,2	2,5	8,0	9,0
Relación calidad/precio		7,0	3,5	9,0	9,0

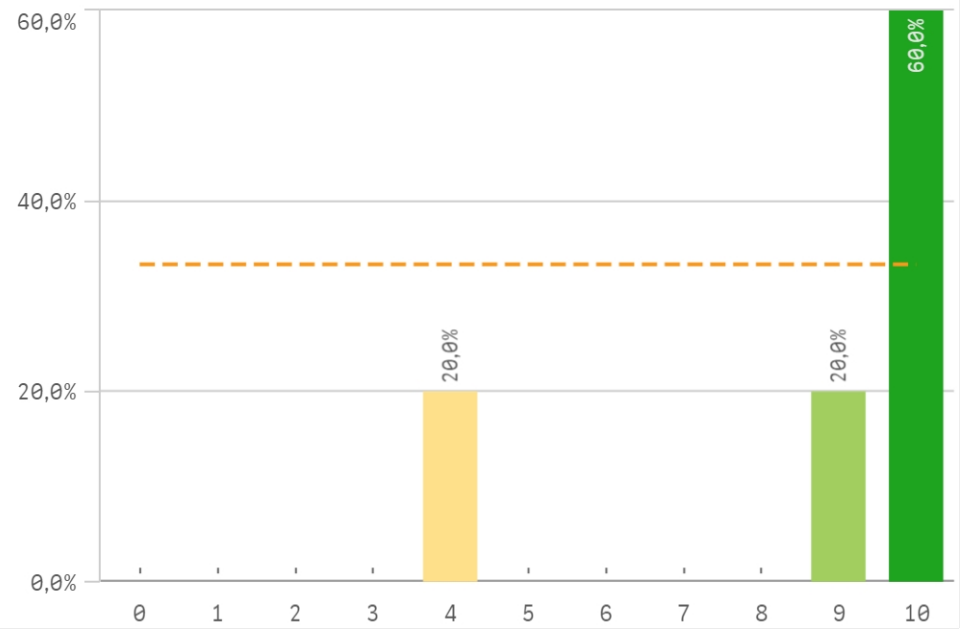
Fortalezas y debilidades



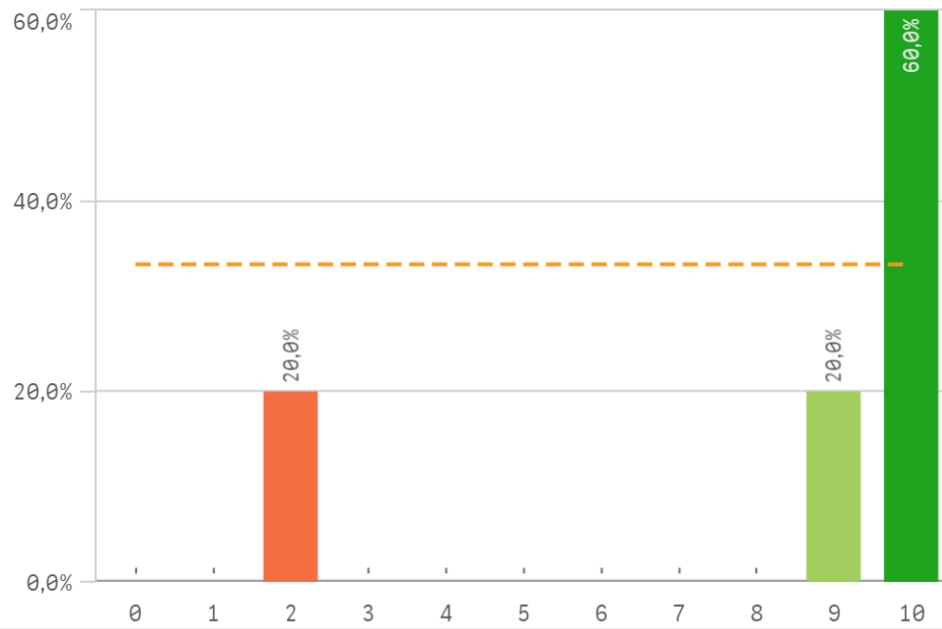
Recursos administrativos suficientes



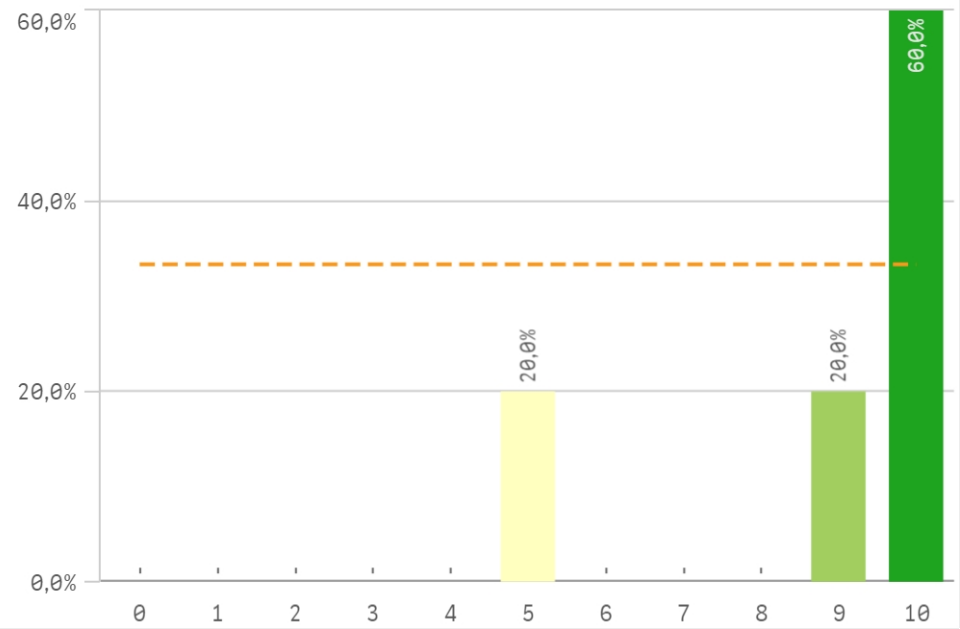
Aulas docencia teorica



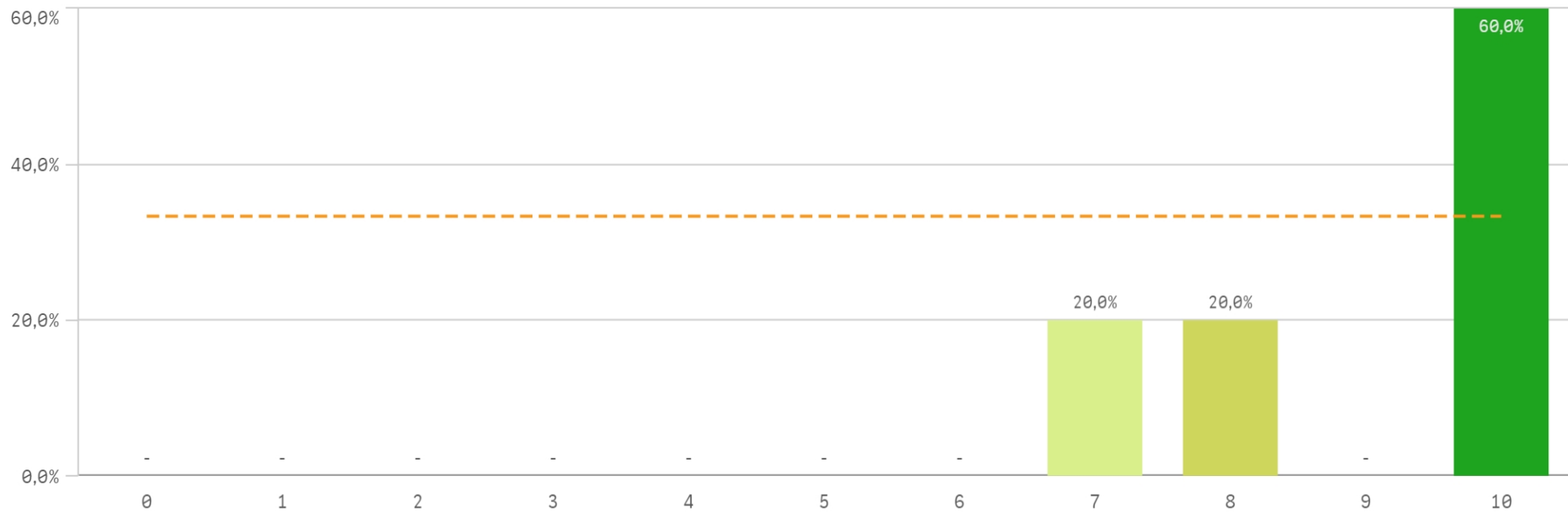
Aulas docencia práctica



Fondos de la biblioteca

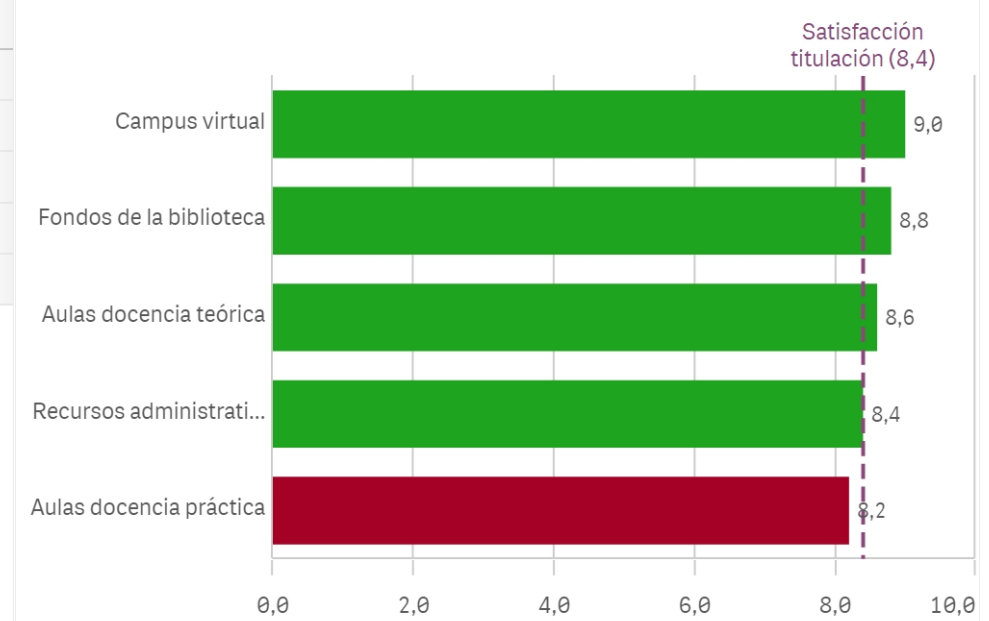


Campus virtual

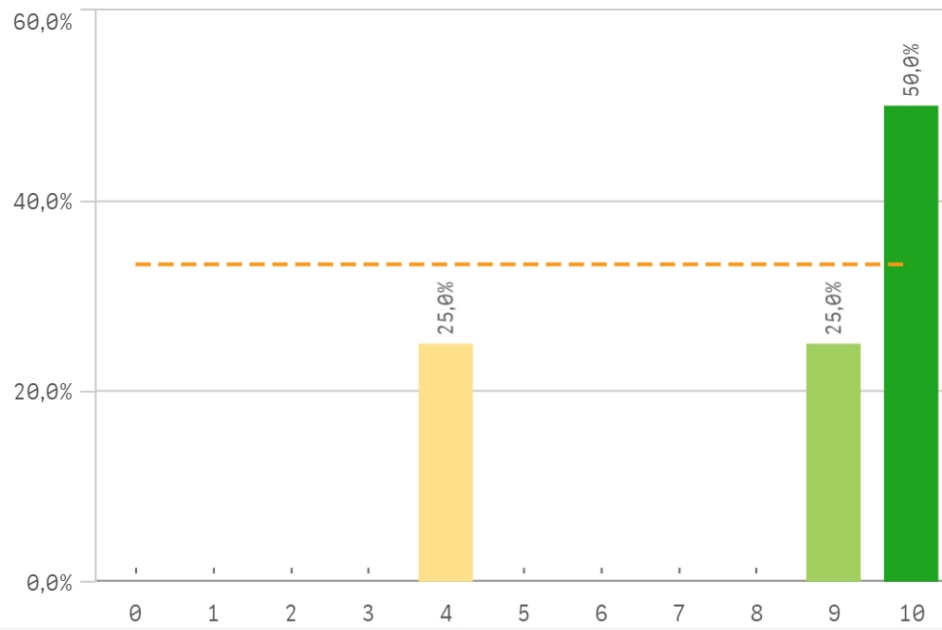


Recursos	Media	Desv típica	Medi...	Moda
Campus virtual	9,0	1,4	10,0	10,0
Fondos de la biblioteca	8,8	2,2	10,0	10,0
Aulas docencia teórica	8,6	2,6	10,0	10,0
Recursos administrativos suficientes	8,4	3,0	10,0	10,0
Aulas docencia práctica	8,2	3,5	10,0	10,0

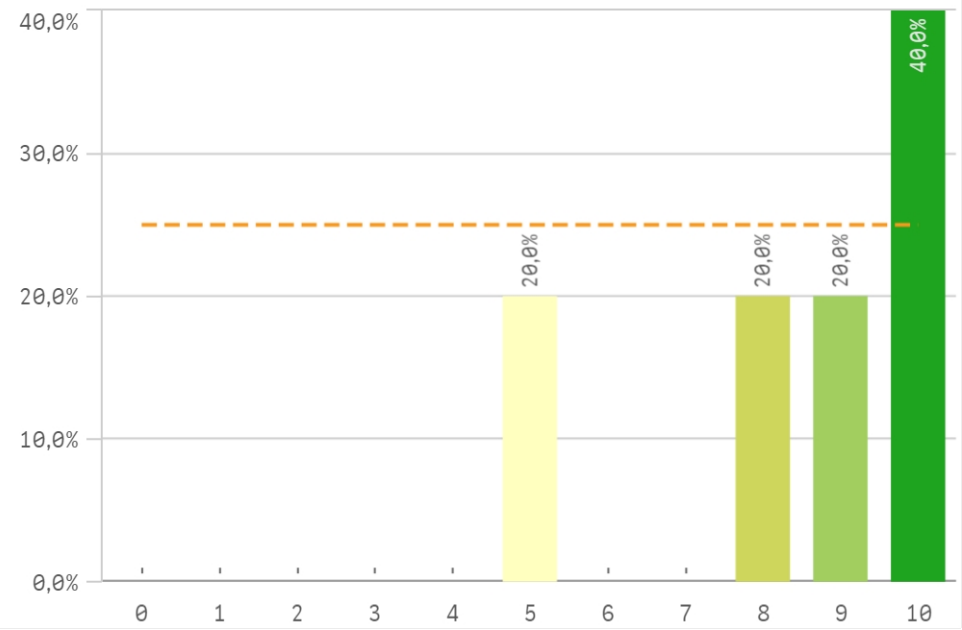
Fortalezas y debilidades



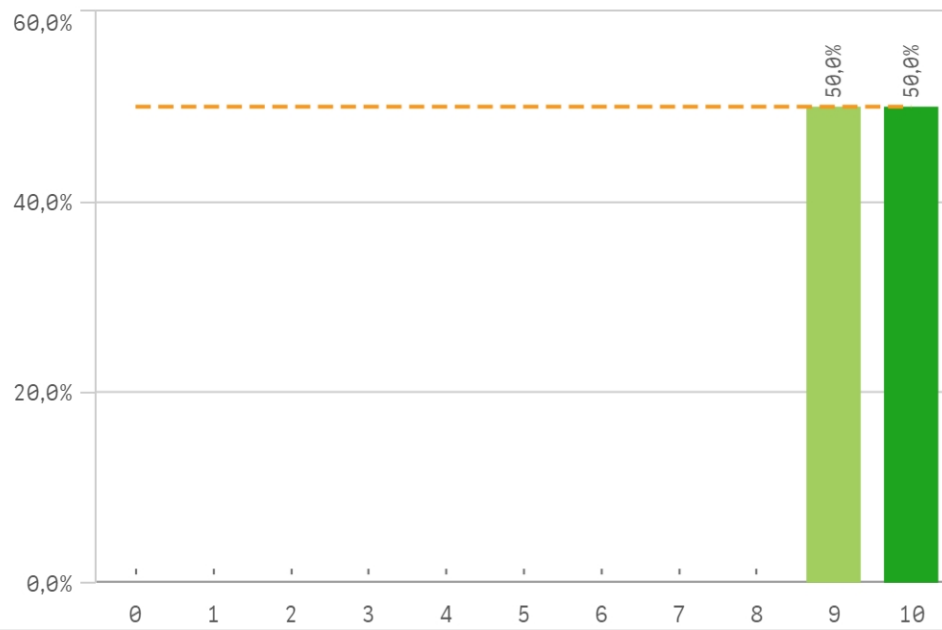
Atención prestada por el PAS



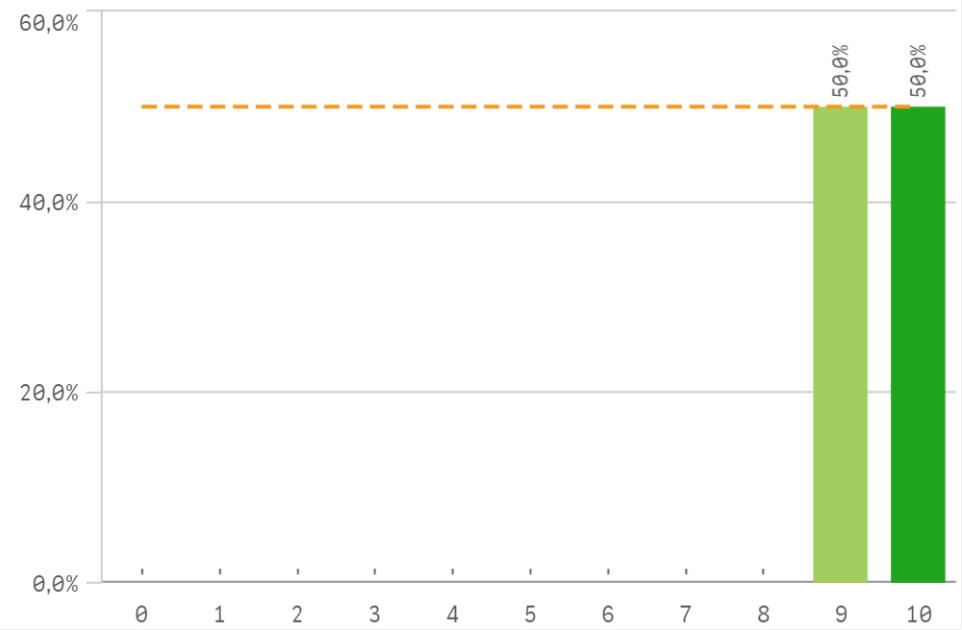
Apoyo técnico y logístico



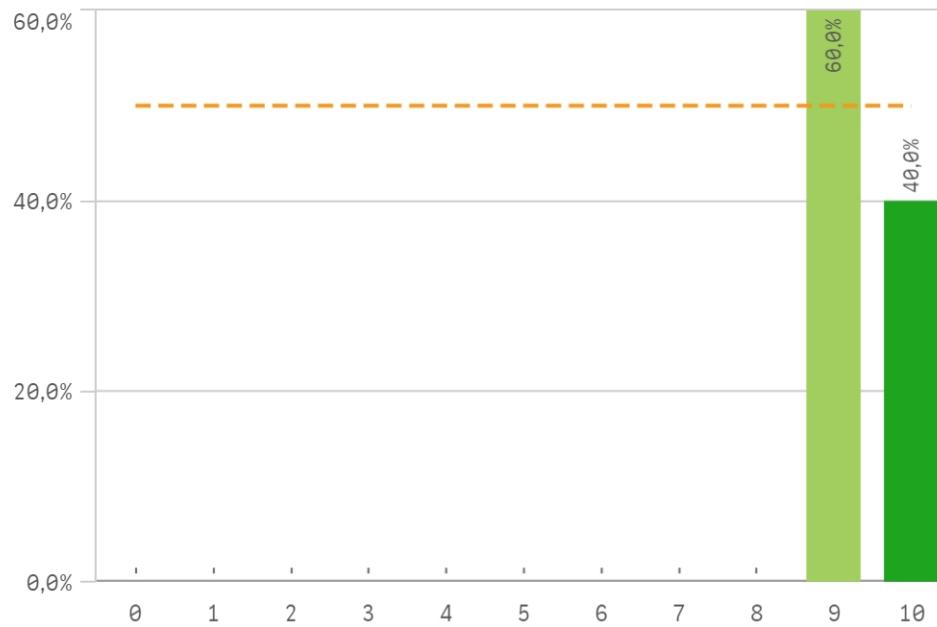
Procesos administrativos de la titulación



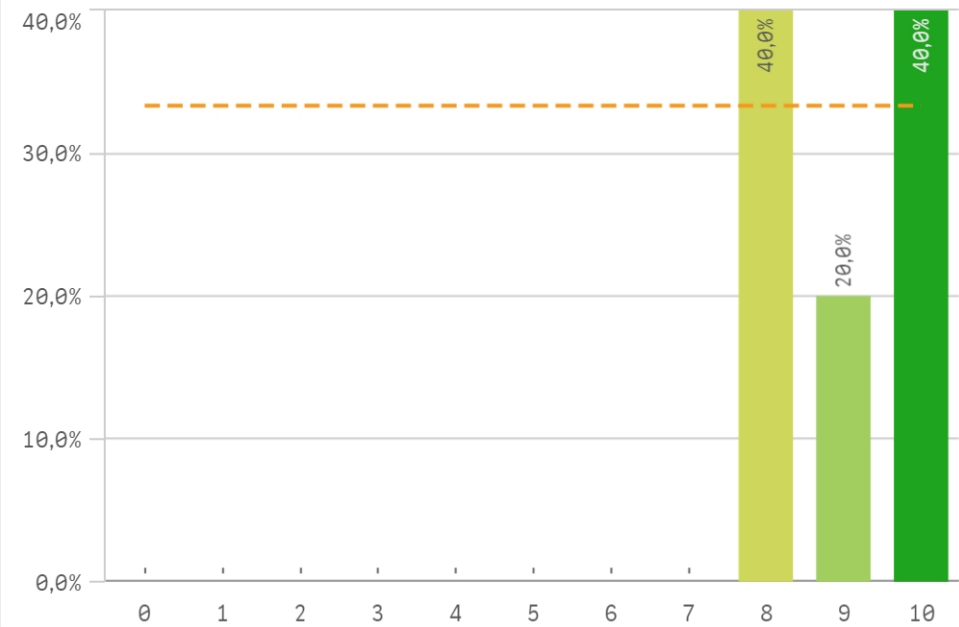
Procesos administrativos comunes



Organización de horarios

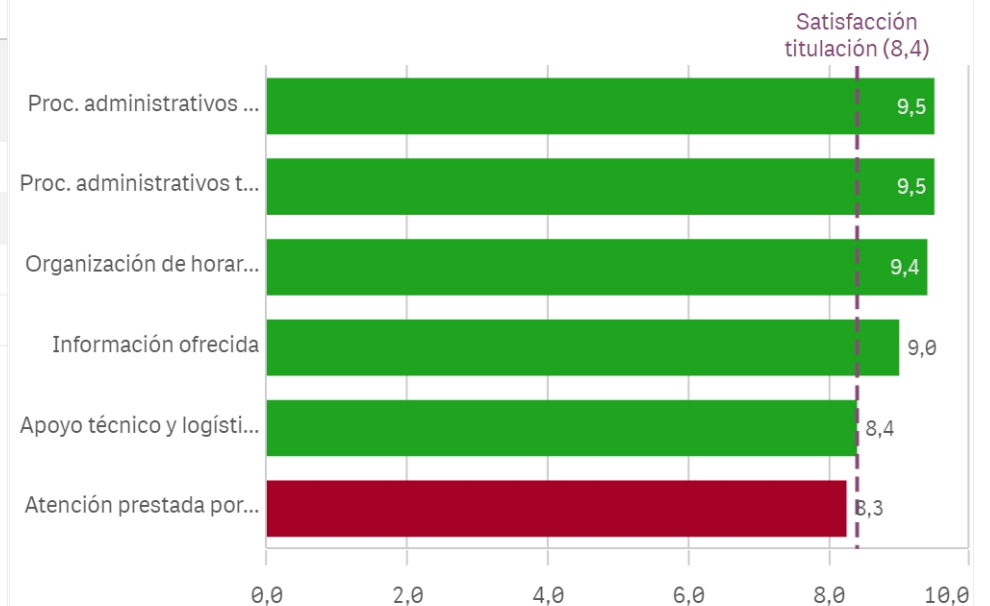


Información ofrecida

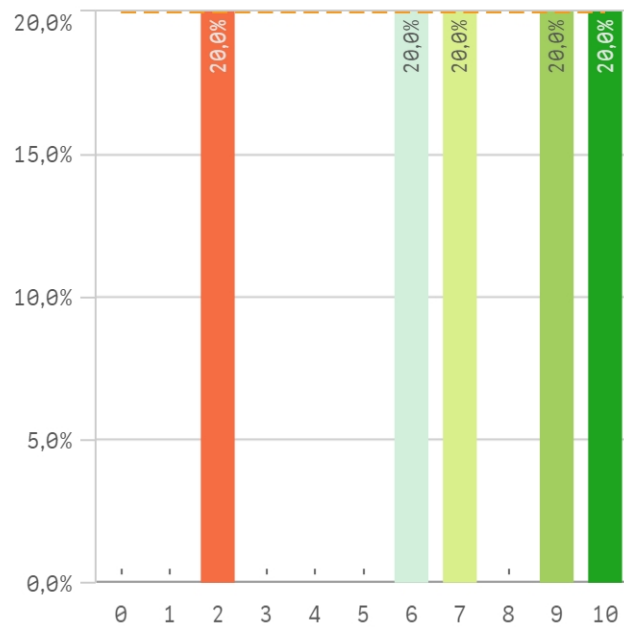


Gestión de la titulación	Media	Desv. típica	Medi...	Moda
Proc. administrativos comunes	9,5	0,6	9,5	-
Proc. administrativos titulación	9,5	0,6	9,5	-
Organización de horarios	9,4	0,5	9,0	9,0
Información ofrecida	9,0	1,0	9,0	-
Apoyo técnico y logístico	8,4	2,1	9,0	10,0
Atención prestada por el PAS	8,3	2,9	9,5	10,0

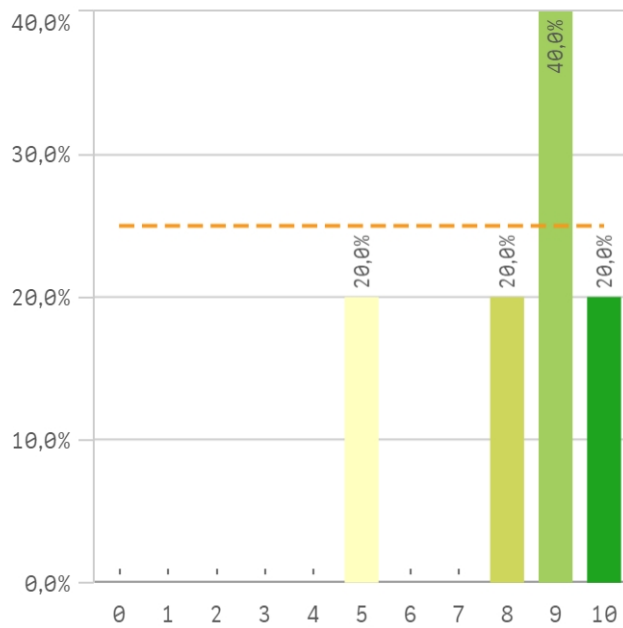
Fortalezas y debilidades



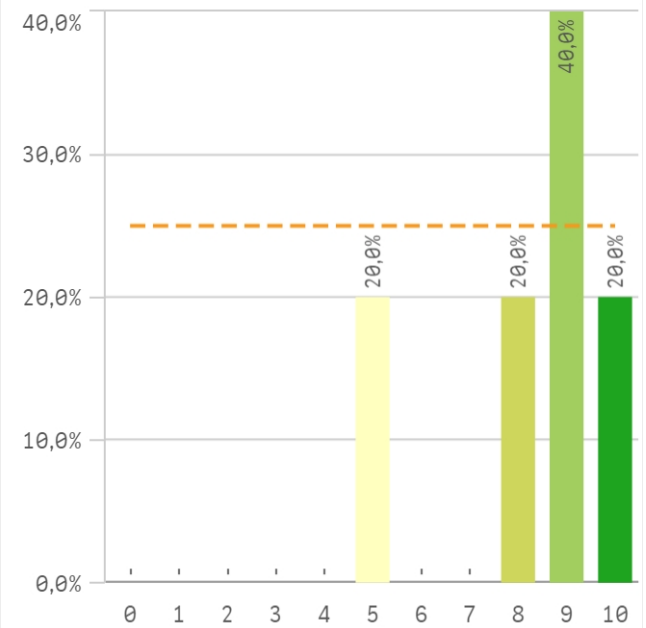
Aprovechamiento de las tutorías



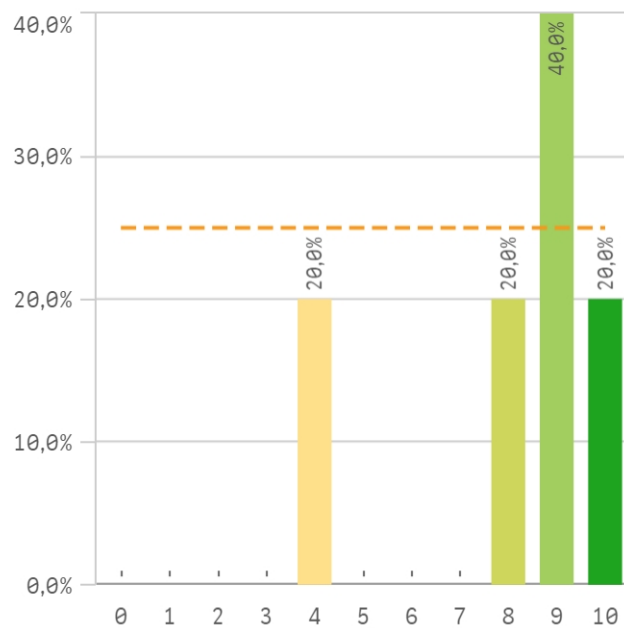
Implicación de los alumnos



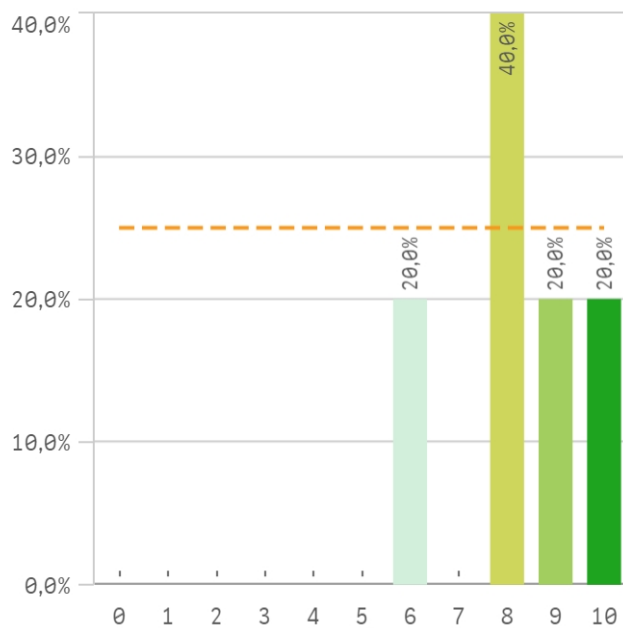
Adquisición de competencias del plan de est...



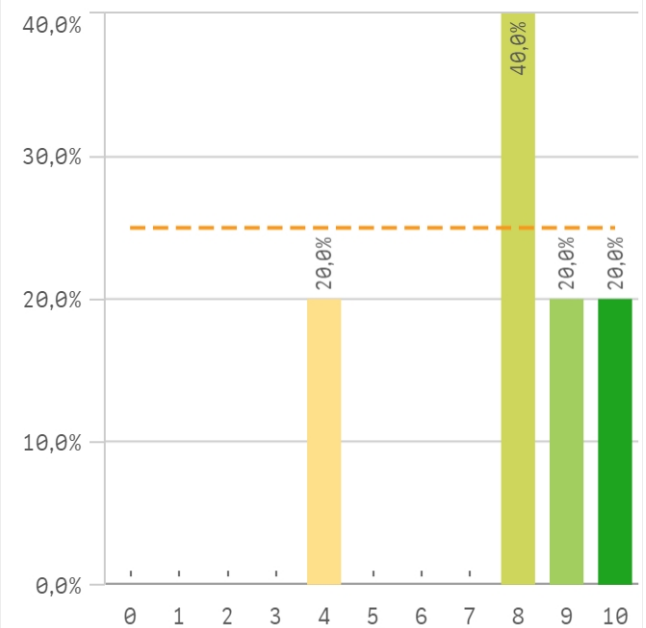
Compromiso del alumnado



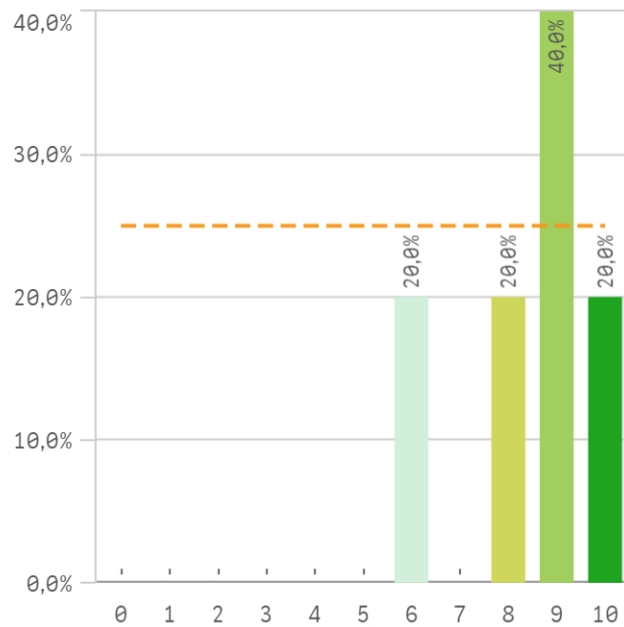
Nivel de trabajo



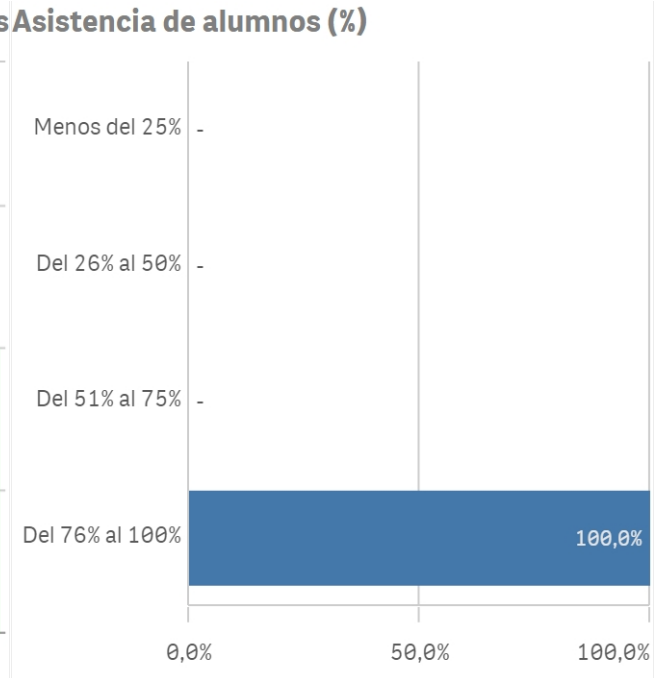
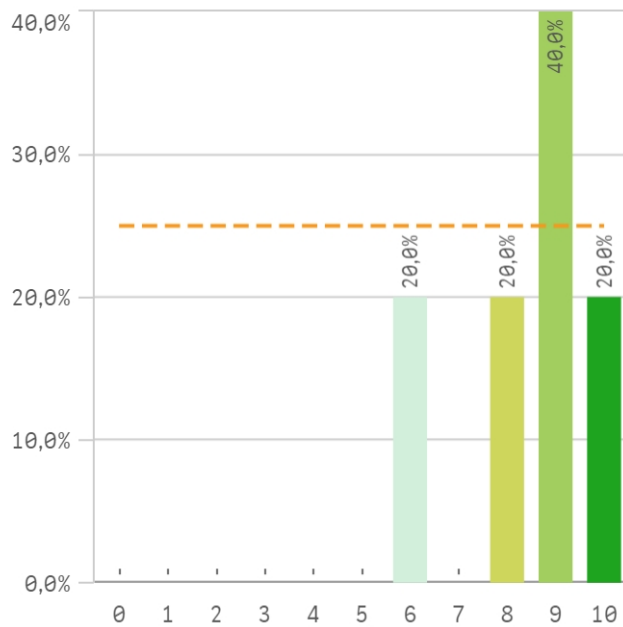
Implicación con la evaluación continua de lo...



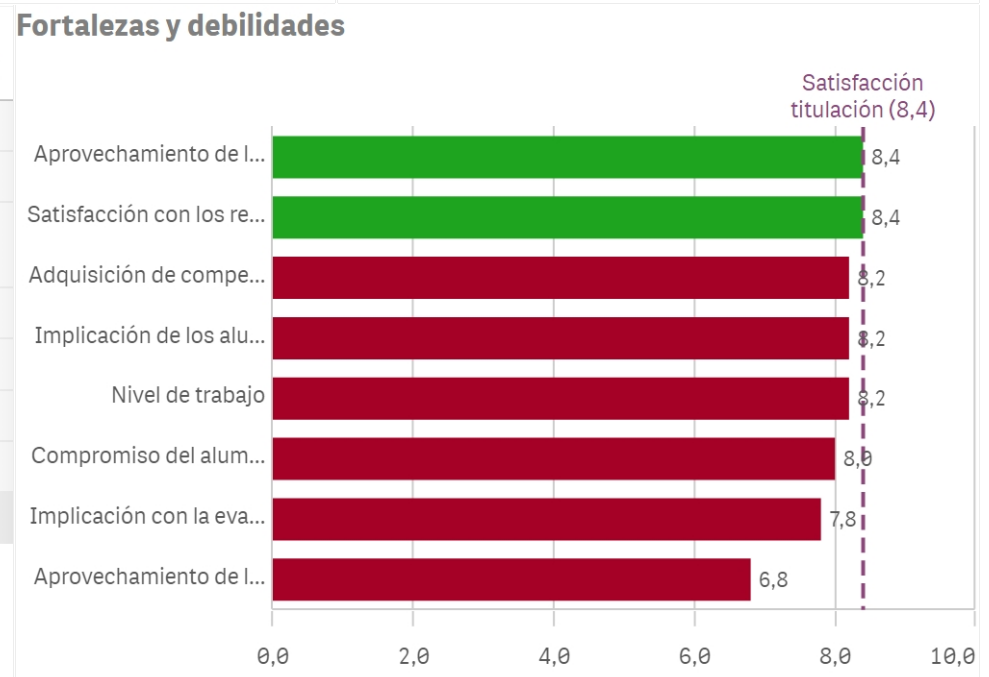
Aprovechamiento de las clases



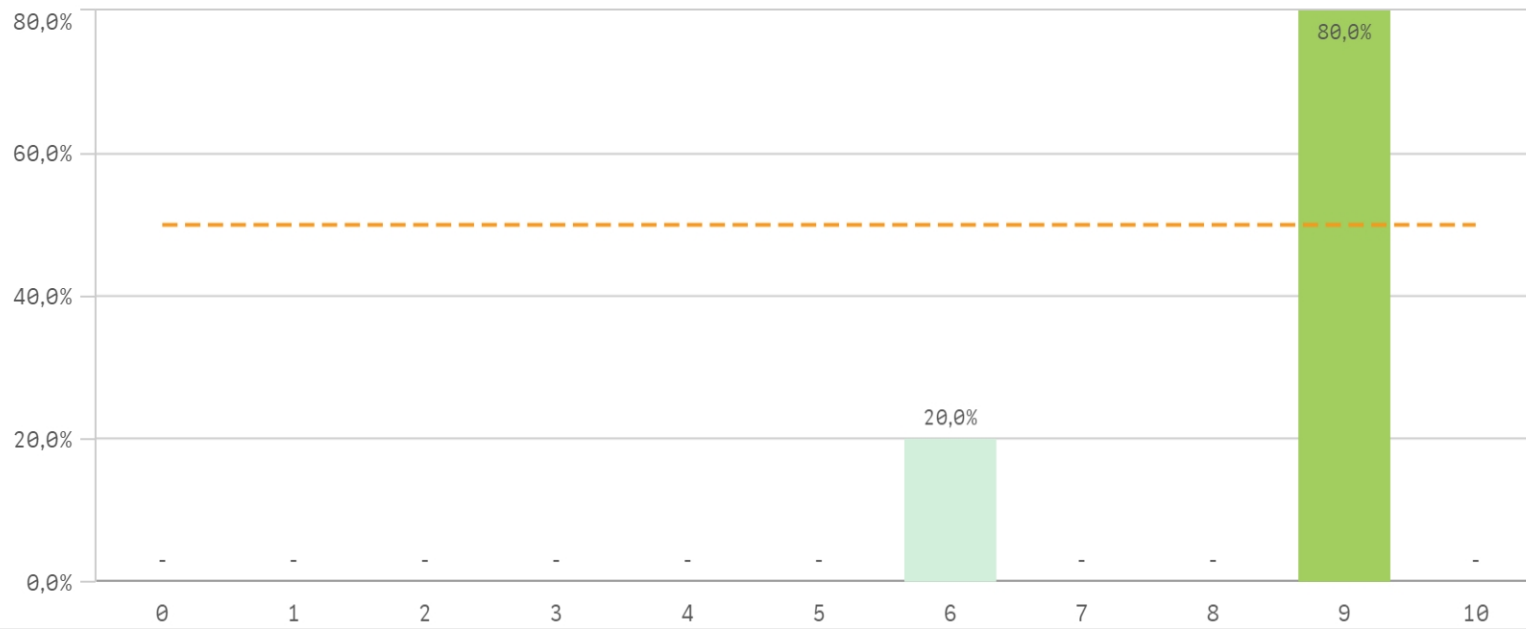
Satisfacción con los resultados de los alumnos



Satisfacción con los alumnos	Media	Desv. típica	Med...	Moda
Aprovechamiento de las clases	8,4	1,5	9,0	9,0
Satisfacción con los resultados	8,4	1,5	9,0	9,0
Adquisición de competencias del plan de estudios	8,2	1,9	9,0	9,0
Implicación de los alumnos	8,2	1,9	9,0	9,0
Nivel de trabajo	8,2	1,5	8,0	8,0
Compromiso del alumnado	8,0	2,3	9,0	9,0
Implicación con la evaluación continua	7,8	2,3	8,0	8,0
Aprovechamiento de las tutorías	6,8	3,1	7,0	-



Satisfacción de la titulación



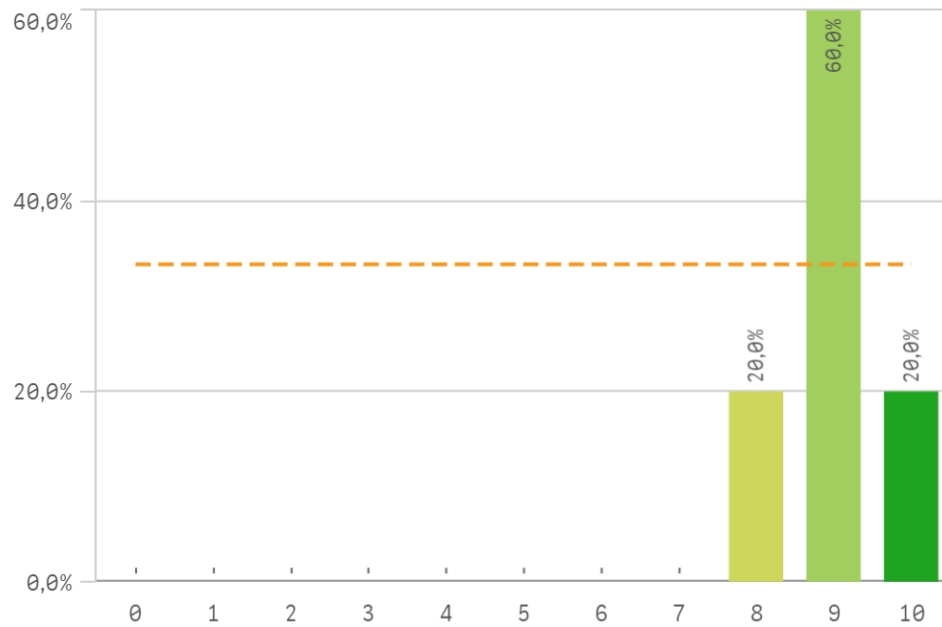
Media
8,4

Desviación Típica
1,3

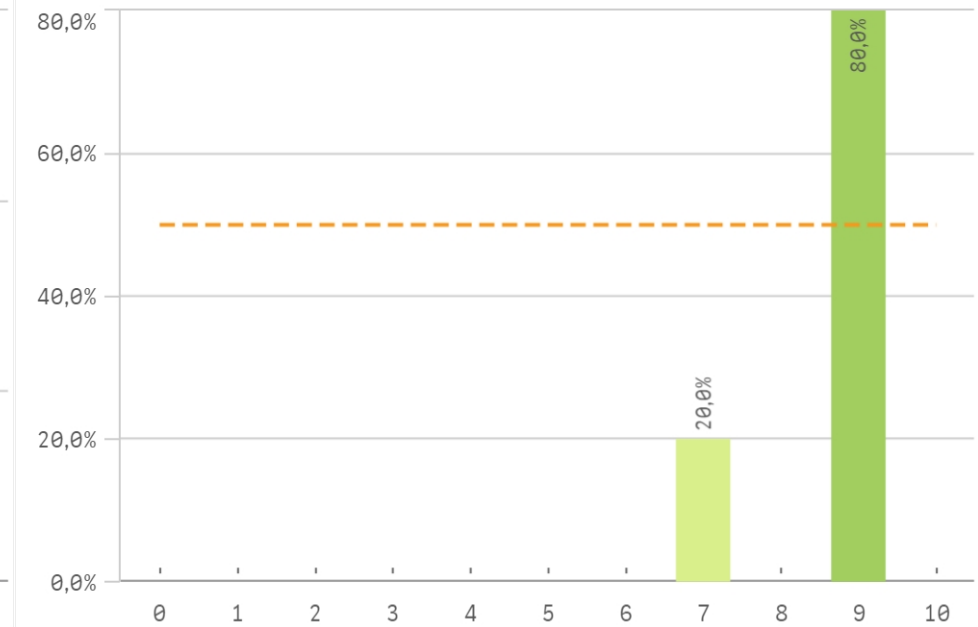
Mediana
9,0

Moda
9,0

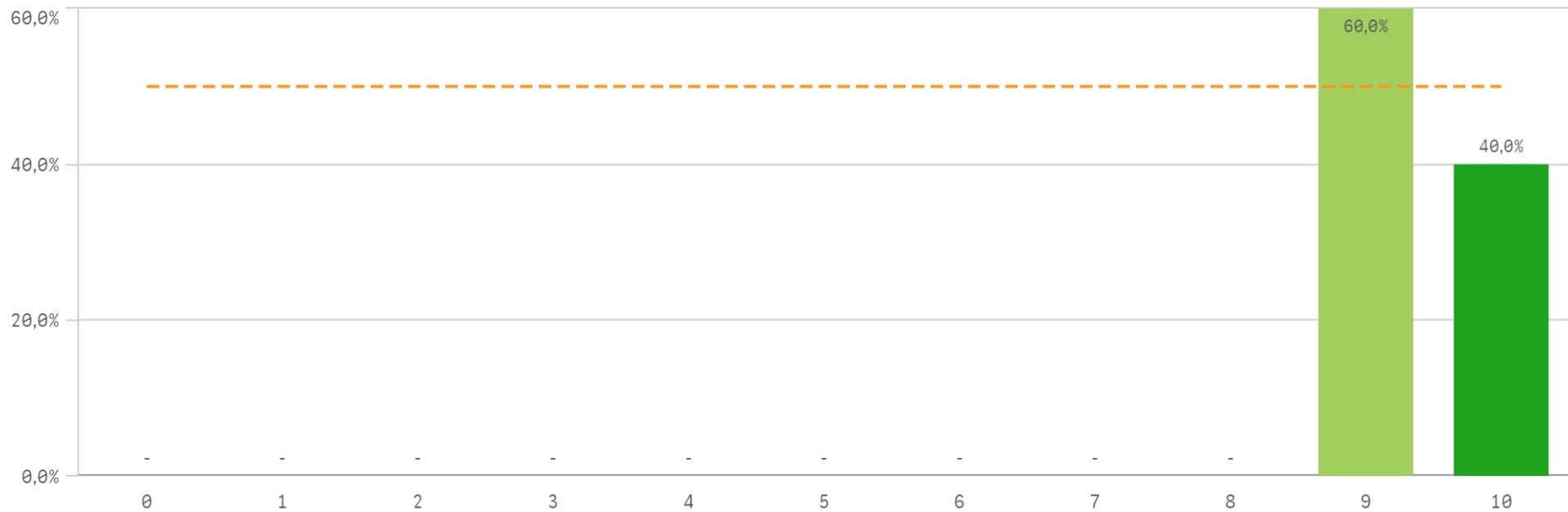
Satisfacción con la actividad docente de la titulación



Satisfacción de la UCM

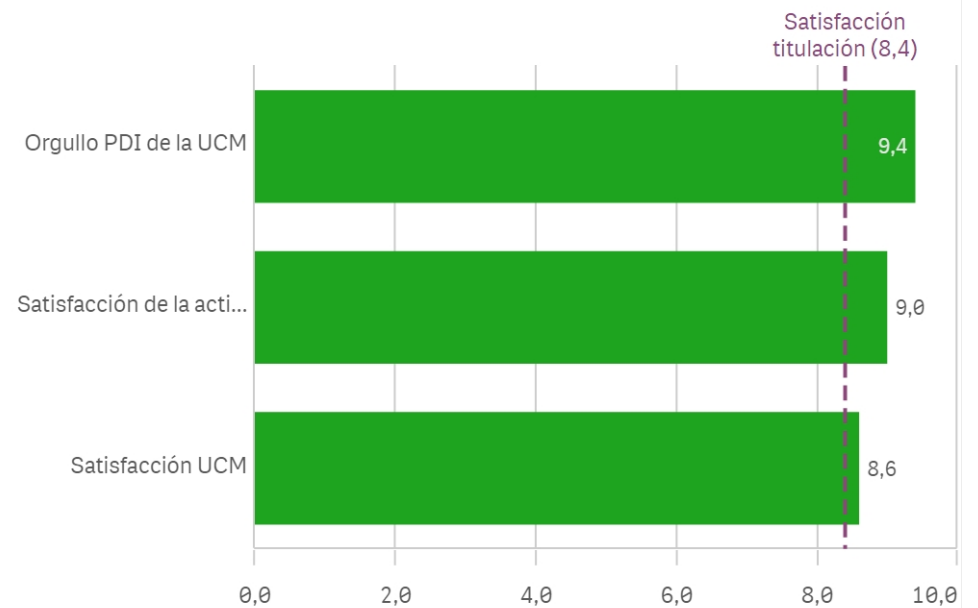


Orgullo ser PDI de la UCM

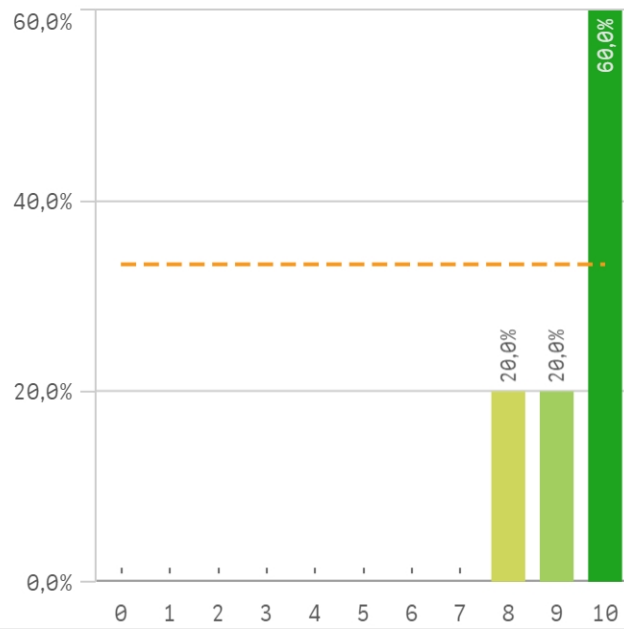


Satisfacción de la titulación	Q	Media	Desv. típica	Medi...	Moda
Orgullo PDI de la UCM		9,4	0,5	9,0	9,0
Satisfacción de la activ. docente		9,0	0,7	9,0	9,0
Satisfacción UCM		8,6	0,9	9,0	9,0

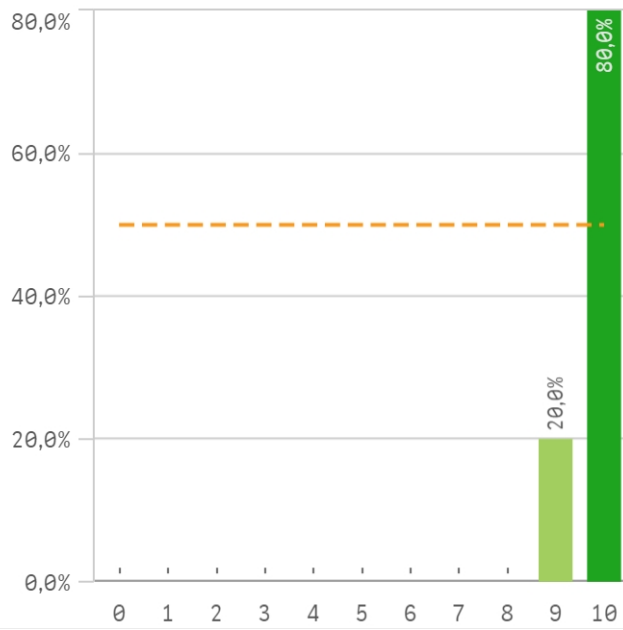
Fortalezas y debilidades



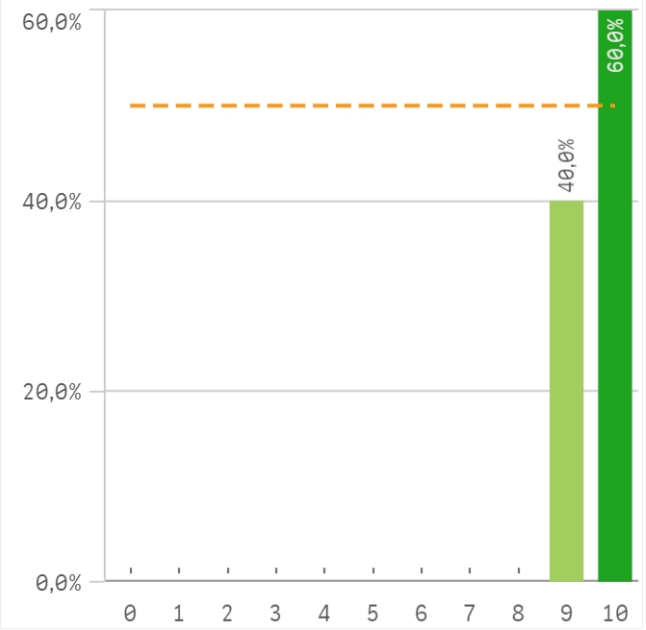
Repetir docencia en la titulación (fidelidad)



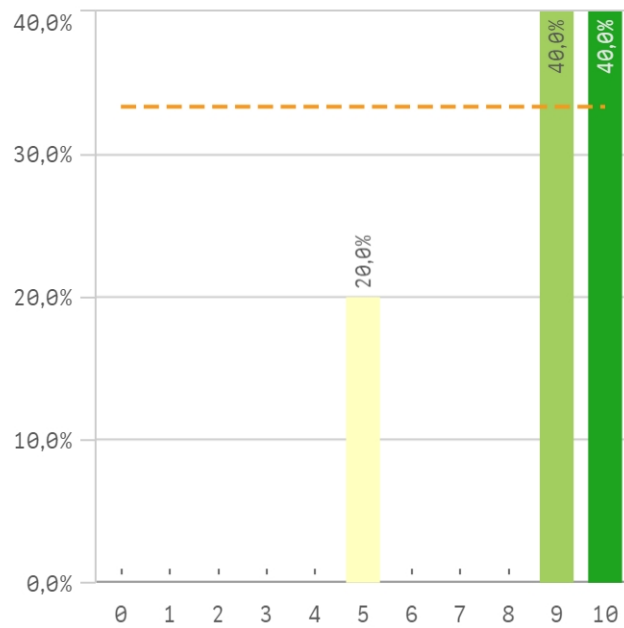
Repetir PDI (fidelidad)



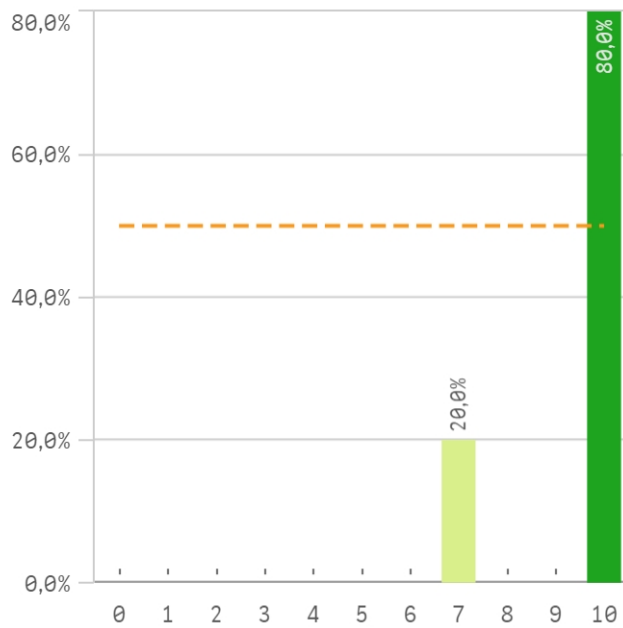
Repetir PDI en la UCM (fidelidad)



Recomendar titulación (preinscripción)



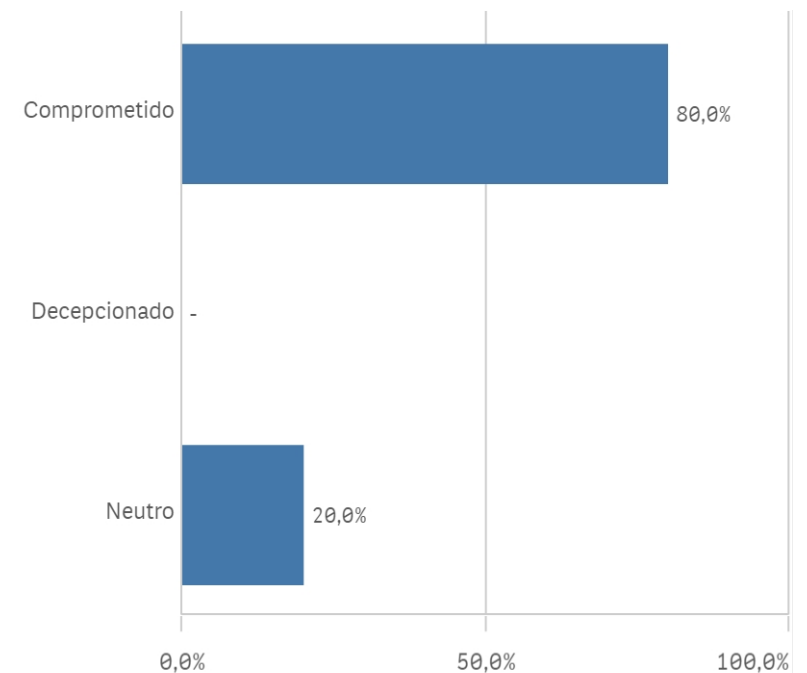
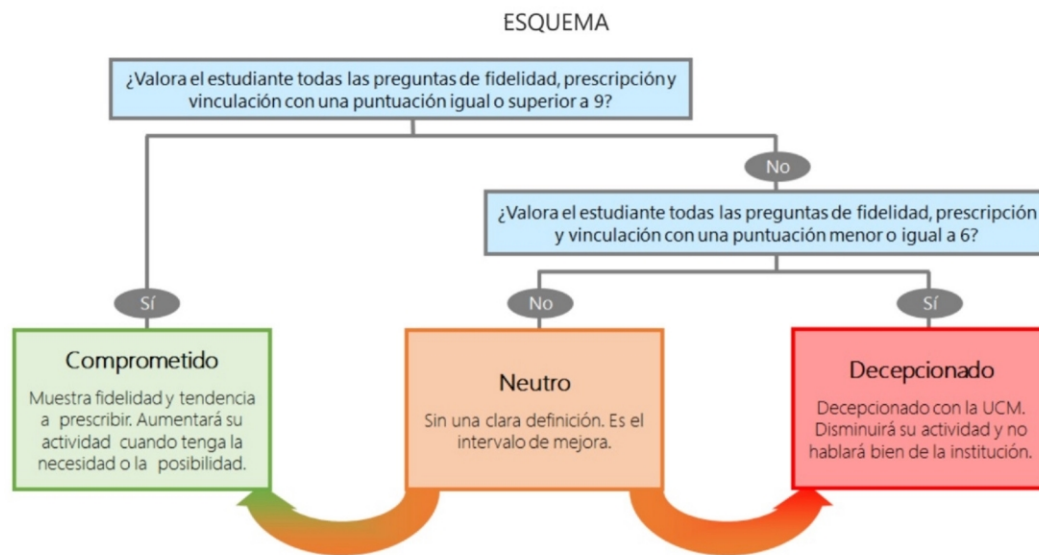
Recomendar estudiar en la UCM (preinscripción)



Compromiso	Media	Desvío típico
Repetir PDI	9,8	0,4
Repetir PDI en la UCM	9,6	0,5
Recomendar estudiar en la UCM	9,4	1,3
Repetir docencia en la titulación	9,4	0,9
Recomendar titulación	8,6	2,1

Construcción y significado del valor "compromiso":

- * Estudiante comprometido: valora con 9 o más puntos todas las preguntas de fidelidad, prescripción y vinculación.
- * Estudiante neutro: la puntuación que otorga a todas las preguntas de fidelidad, prescripción y vinculación están entre 6 y 9.
- * Estudiante decepcionado: valora con 6 o menos puntos todas las preguntas de fidelidad, prescripción y vinculación.



Encuestas de Satisfacción del PDI

CURSO: 2022-23

FACULTAD DE GEOGRAFÍA E HISTORIA

TITULACIÓN: MASTER EN HISTORIA Y ANTROPOLOGÍA DE AMÉRICA

Aspectos de la titulación	Q	Media	Recursos	Q	Media	Compromiso	Q	Media
Formación académica		9,6	Campus virtual		9,0	Repetir PDI		9,8
Cumplimiento del programa		9,5	Fondos de la biblioteca		8,8	Repetir PDI en la UCM		9,6
Calificaciones en tiempo adecuado		9,2	Aulas docencia teórica		8,6	Recomendar estudiar en la UCM		9,4
Coordinación de la titulación		9,0	Recursos administrativos suficientes		8,4	Repetir docencia en la titulación		9,4
Importancia en la sociedad		8,6	Aulas docencia práctica		8,2	Recomendar titulación		8,6
Objetivos claros		8,6						
Orientación internacional		8,6						
Prácticas externas		8,5						
Integración teoría/práctica		8,4						
Nivel de dificultad apropiada		7,8						
Número de alumnos por aula		7,6						
Plan de estudios adecuado		7,2	Satisfacción con los alumnos	Q	Media			
Relación calidad/precio		7,0	Aprovechamiento de las clases		8,4			
			Satisfacción con los resultados		8,4	Gestión de la titulación	Q	Media
			Adquisición de competencias del plan de estudios		8,2	Proc. administrativos comunes		9,5
			Implicación de los alumnos		8,2	Proc. administrativos titulación		9,5
			Nivel de trabajo		8,2	Organización de horarios		9,4
Satisfacción de la titulación	Q	Media	Compromiso del alumnado		8,0	Información ofrecida		9,0
Orgullo PDI de la UCM		9,4	Implicación con la evaluación continua		7,8	Apoyo técnico y logístico		8,4
Satisfacción de la activ. docente		9,0	Aprovechamiento de las tutorías		6,8	Atención prestada por el PAS		8,3
Satisfacción UCM		8,6						