

CURSO: 2022-23

TITULACIÓN: MASTER EN HISTORIA Y CIENCIAS DE LA ANTIGÜEDAD

FACULTAD DE GEOGRAFÍA E HISTORIA

**Población N**

-

**%\_Participacion**

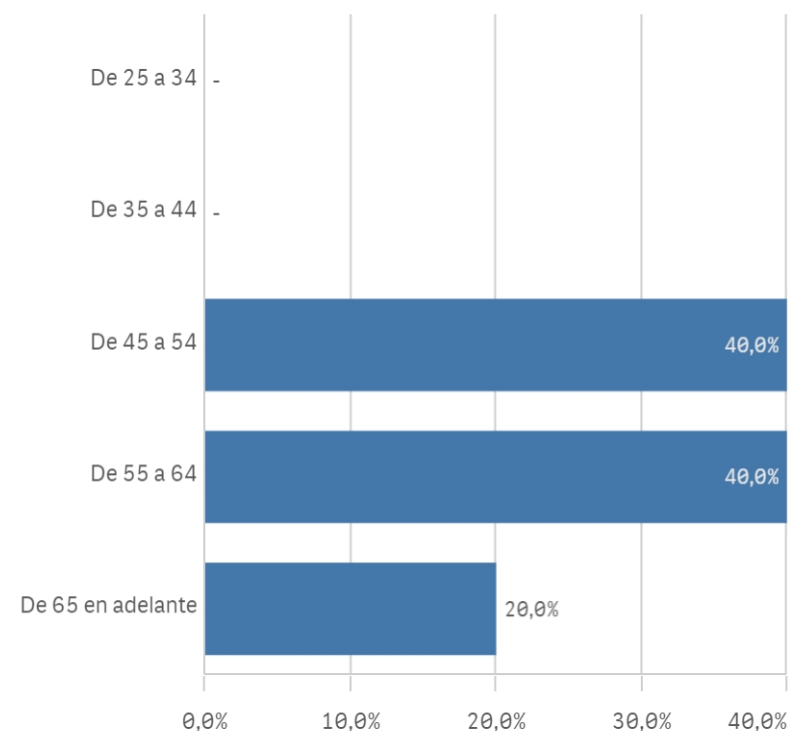
-

**Participación n**

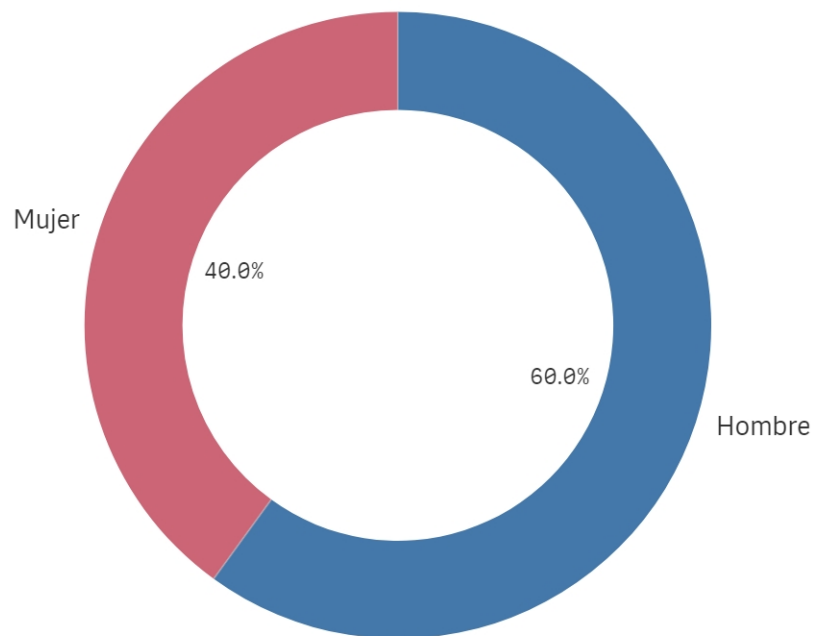
5

**Edad (años)**

(%) Porcentaje por franjas



**Genero**



■ Hombre ■ Mujer

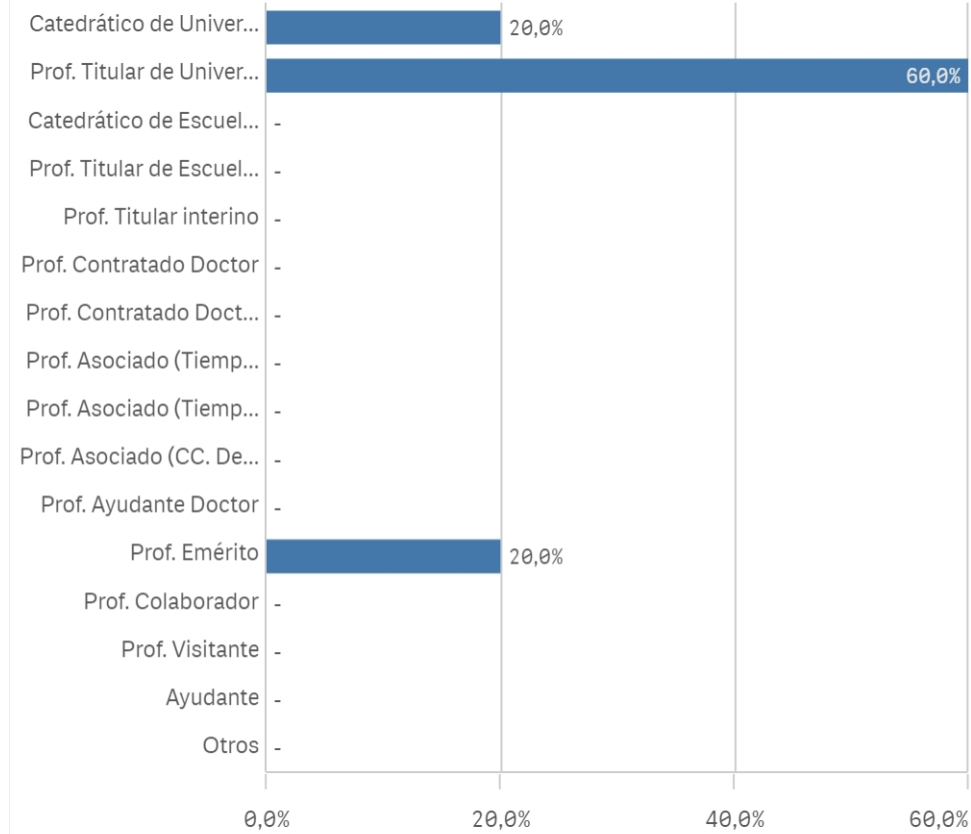
**Edad media (años)**

57,2

**Des. Típica**

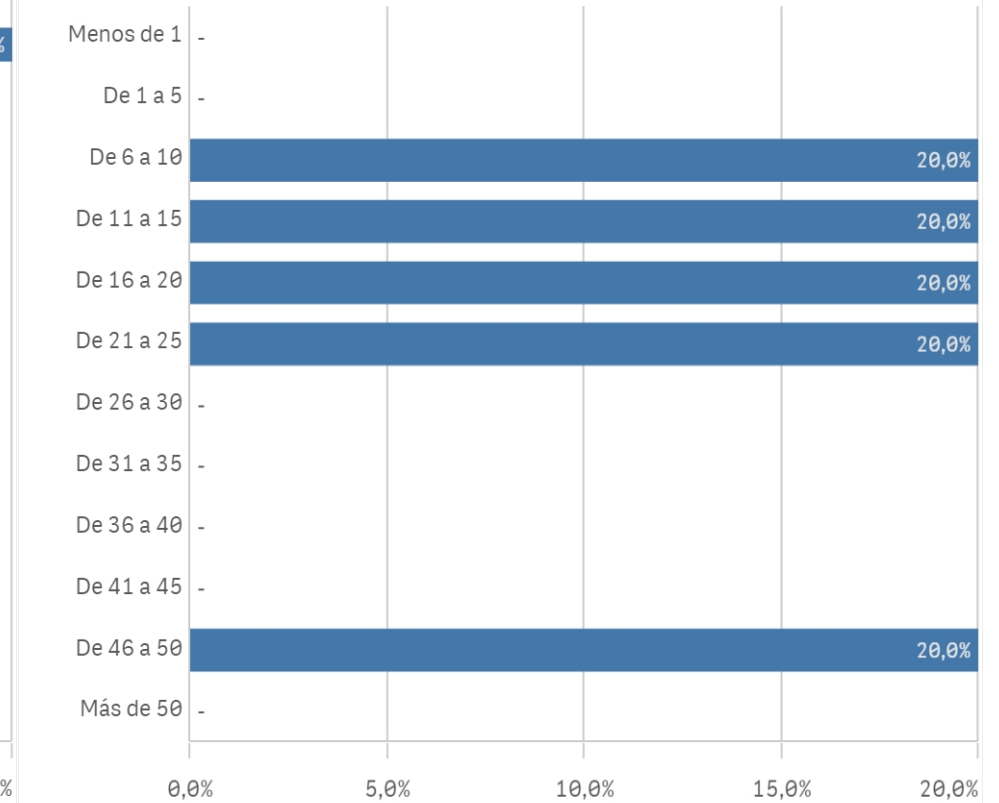
9,4

### Distribución por categorías

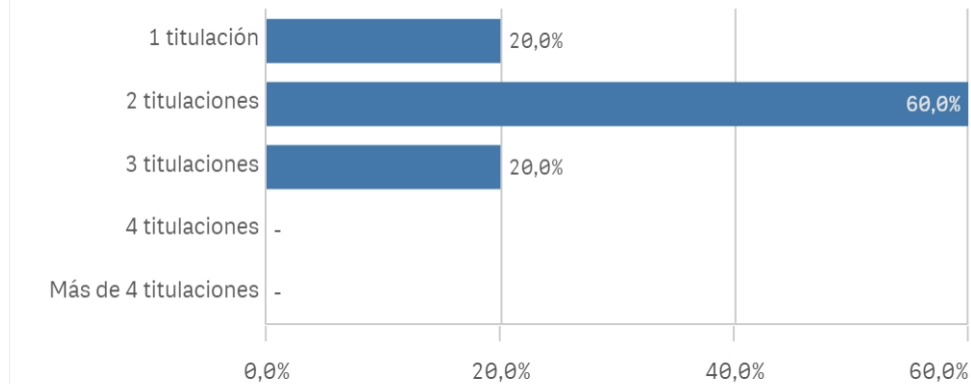


### Experiencia laboral (años)

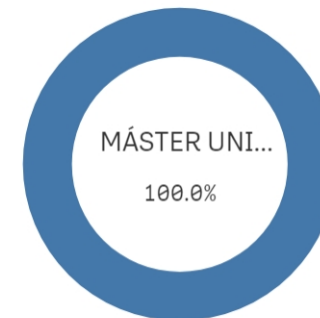
(%) Porcentaje por franjas



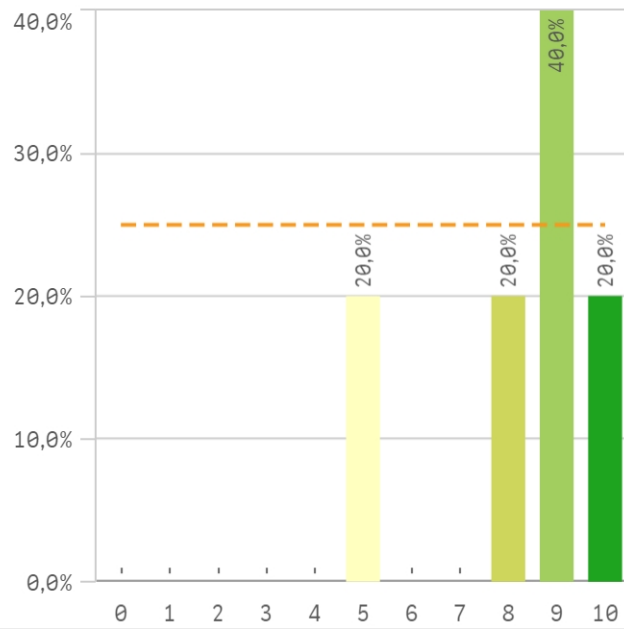
### Distribución por N° de Titulaciones



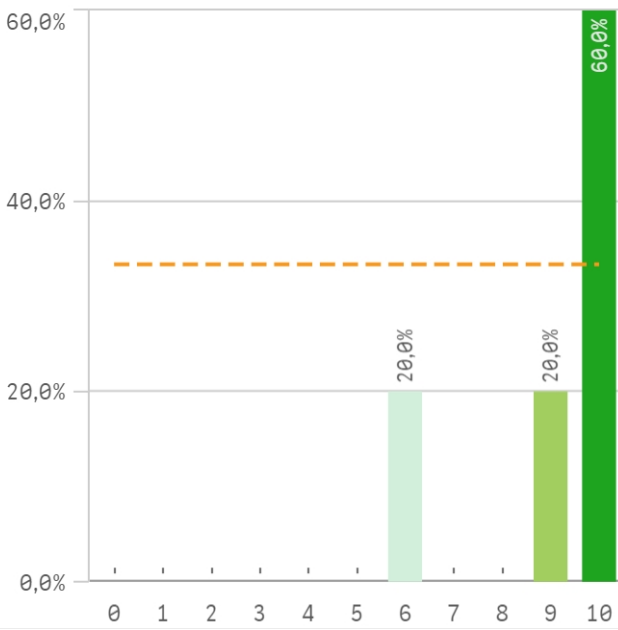
### Tipo de titulación (%)



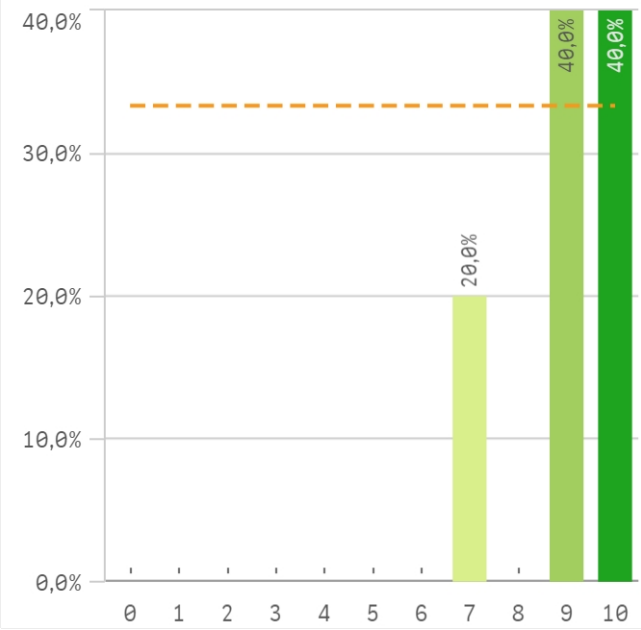
**Plan de estudios**



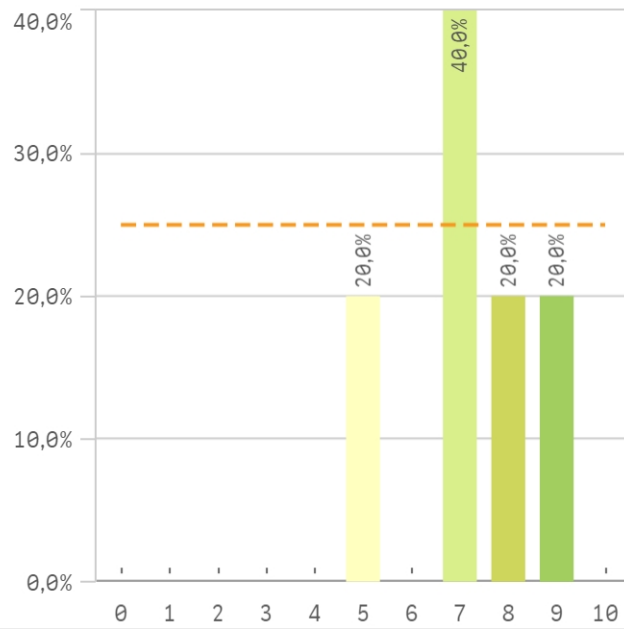
**Objetivos claros**



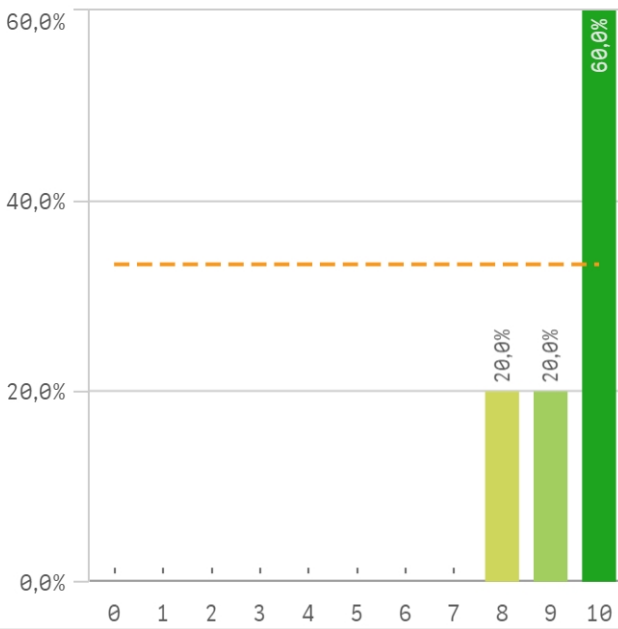
**Cumplimiento del programa**



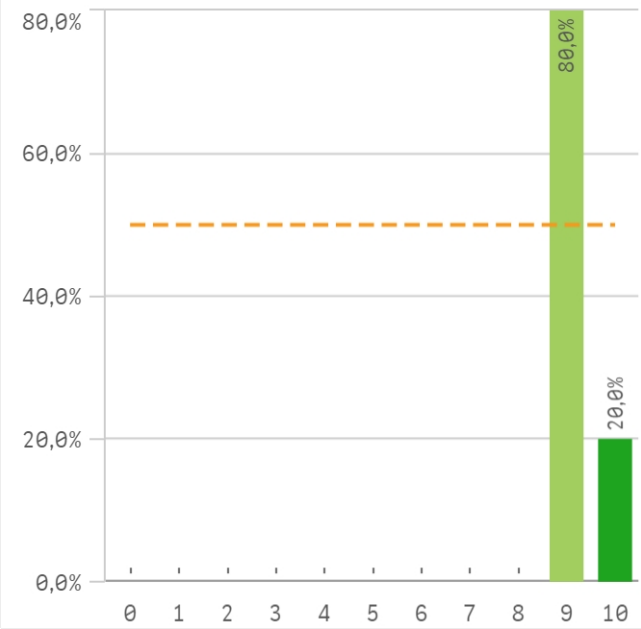
**Orientación internacional**



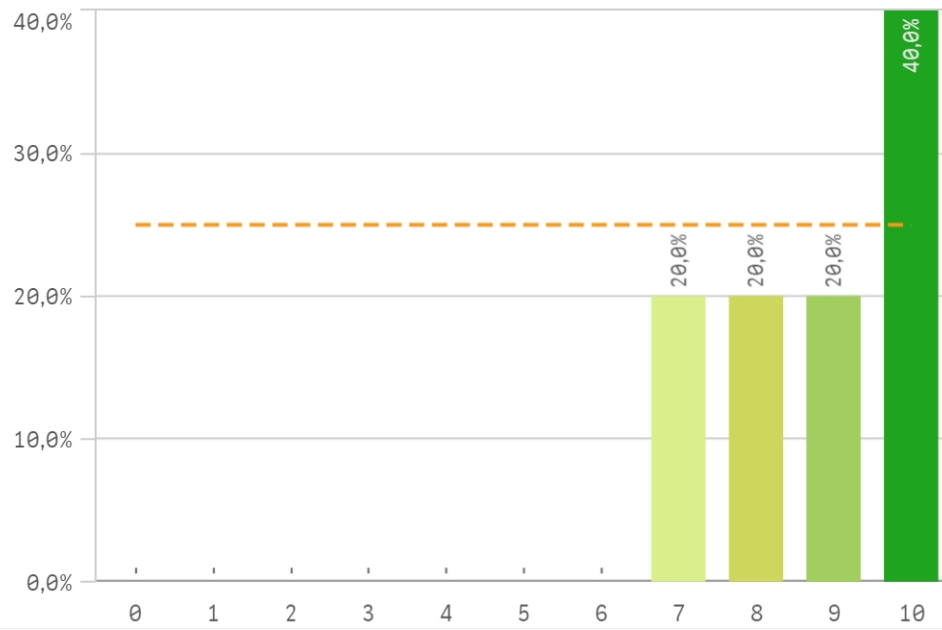
**Coordinación de la titulación**



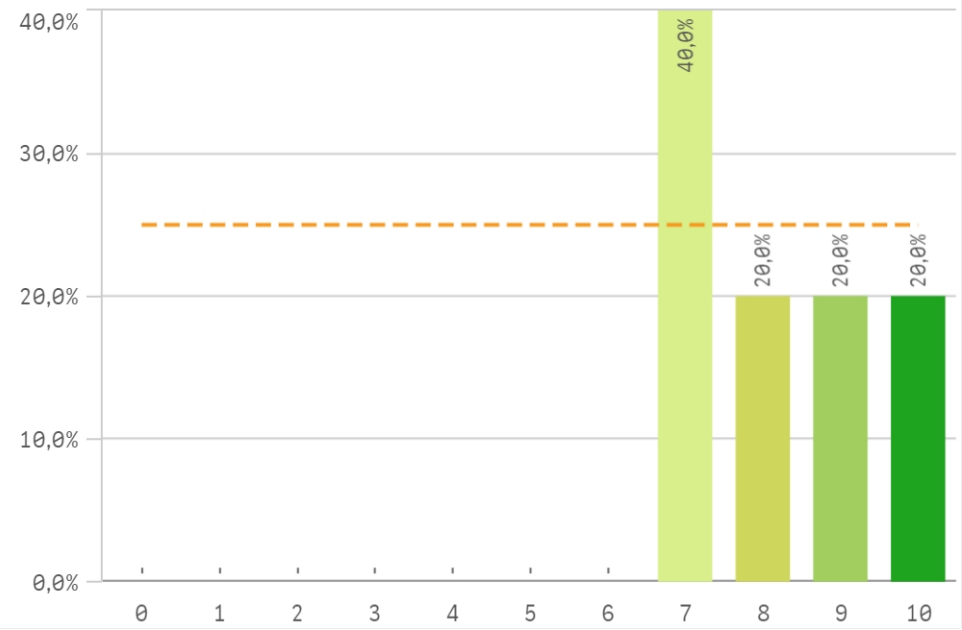
**Alumnos por aula**



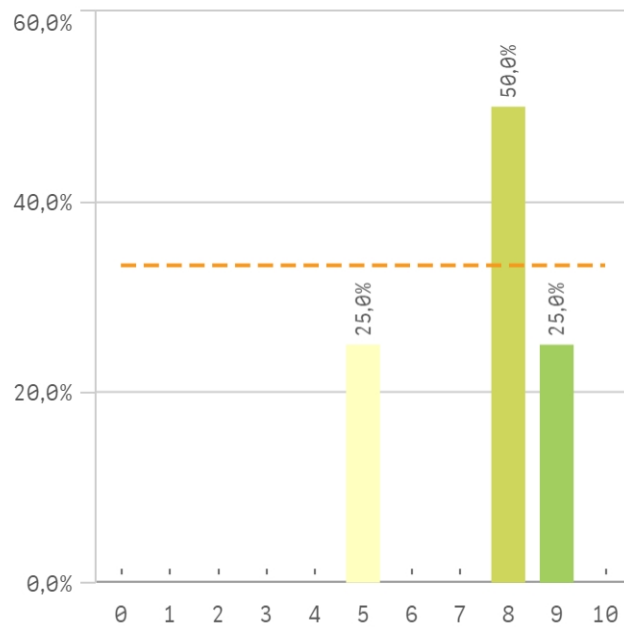
**Dificultad apropiada**



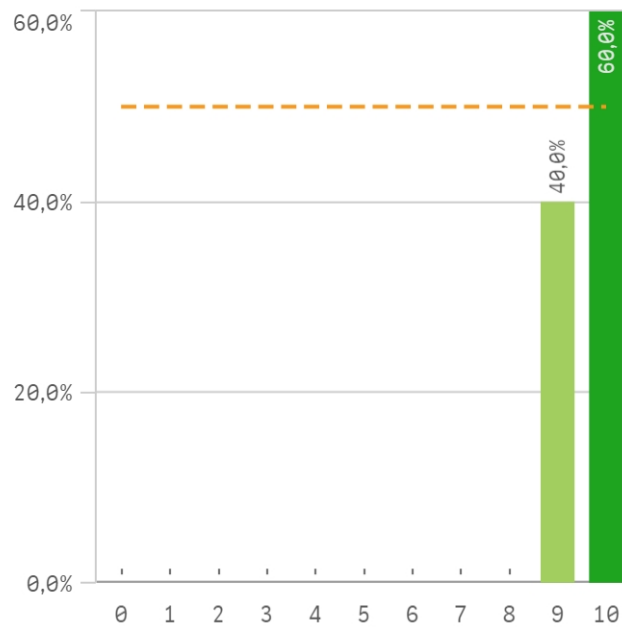
**Integración teoría/práctica**



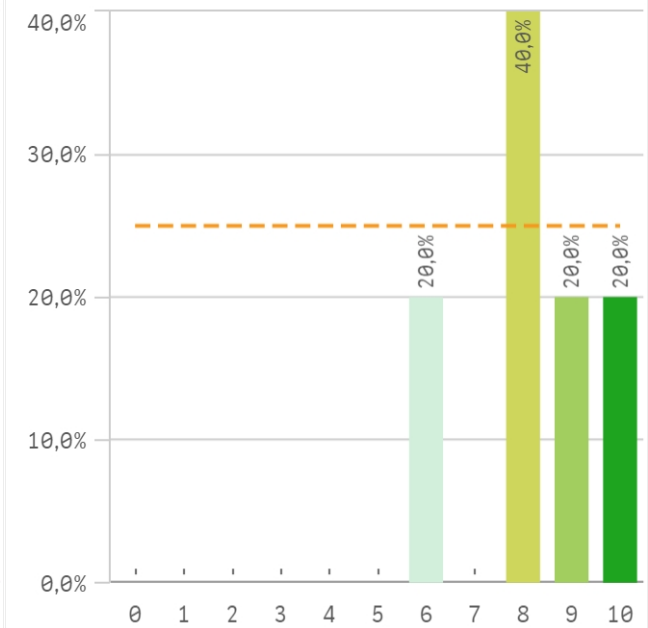
**Relación calidad/precio**



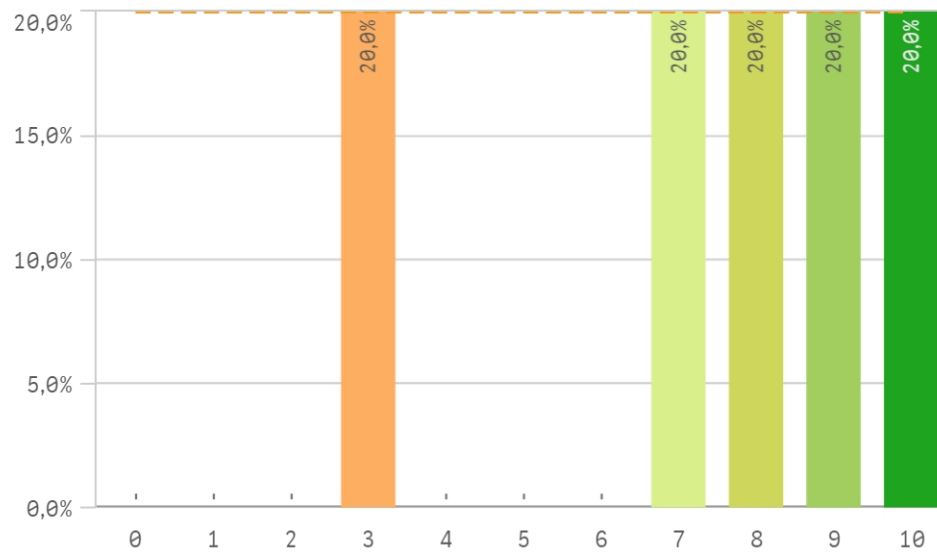
**Calificaciones en tiempo**



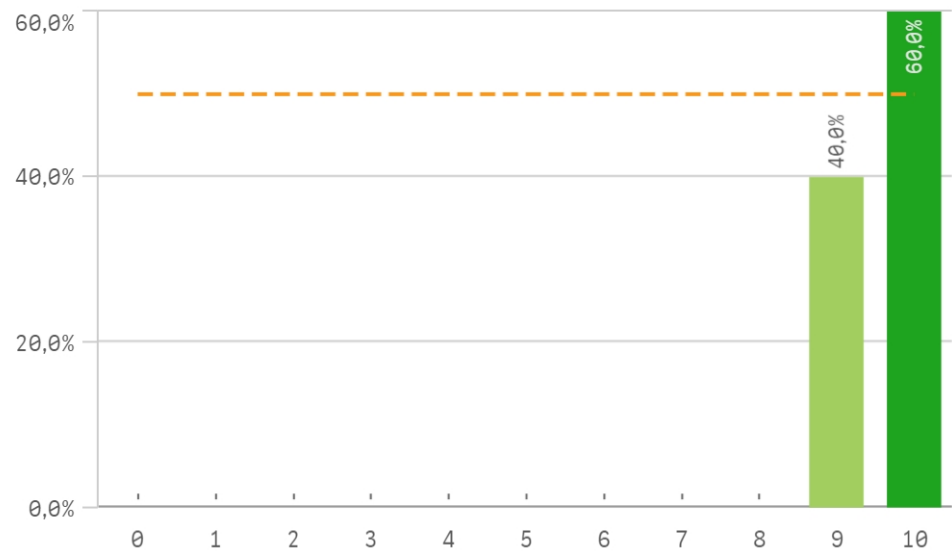
**Importancia en la sociedad**



## Prácticas externas

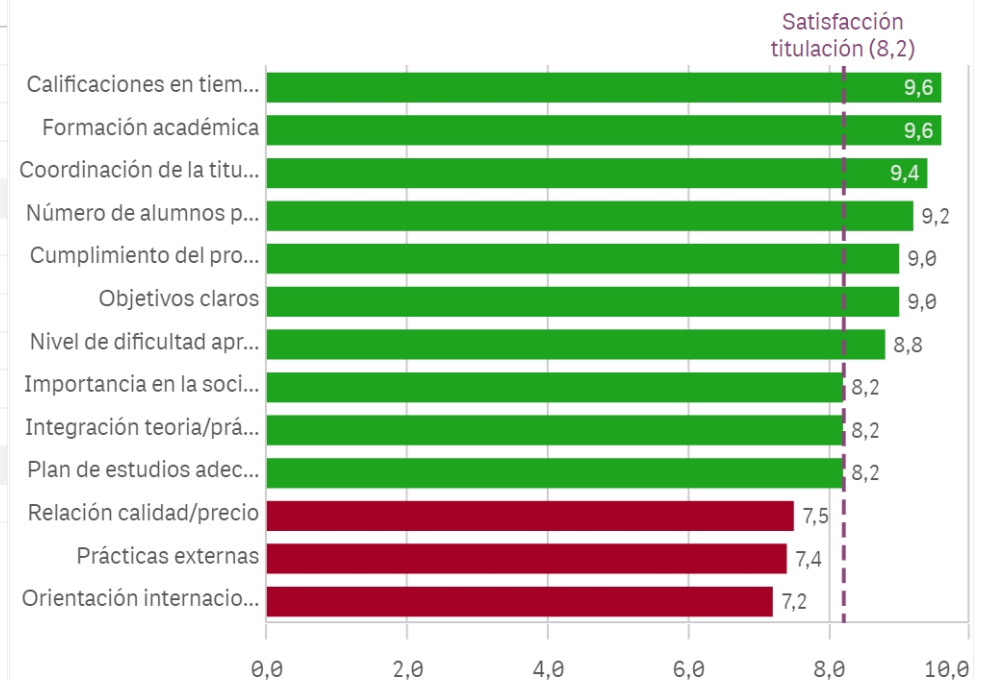


## Formación académica relacionada

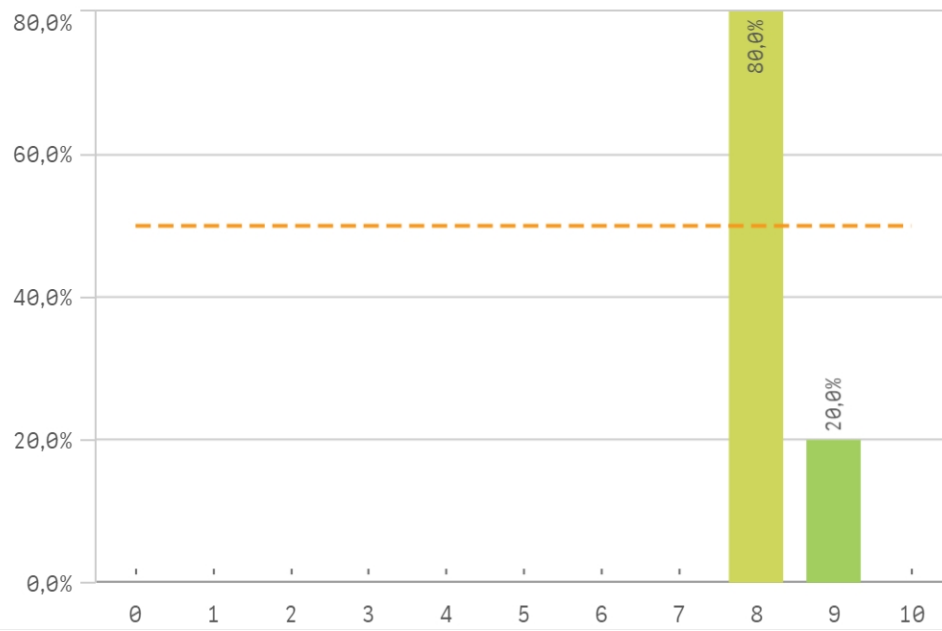


Aspectos de la titulación	Q	Media	Desv. típica	Mediana	Moda
Calificaciones en tiempo adecuado		9,6	0,5	10,0	10,0
Formación académica		9,6	0,5	10,0	10,0
Coordinación de la titulación		9,4	0,9	10,0	10,0
Número de alumnos por aula		9,2	0,4	9,0	9,0
Cumplimiento del programa		9,0	1,2	9,0	-
Objetivos claros		9,0	1,7	10,0	10,0
Nivel de dificultad apropiada		8,8	1,3	9,0	10,0
Importancia en la sociedad		8,2	1,5	8,0	8,0
Integración teoría/práctica		8,2	1,3	8,0	7,0
Plan de estudios adecuado		8,2	1,9	9,0	9,0
Relación calidad/precio		7,5	1,7	8,0	8,0
Prácticas externas		7,4	2,7	8,0	-
Orientación internacional		7,2	1,5	7,0	7,0

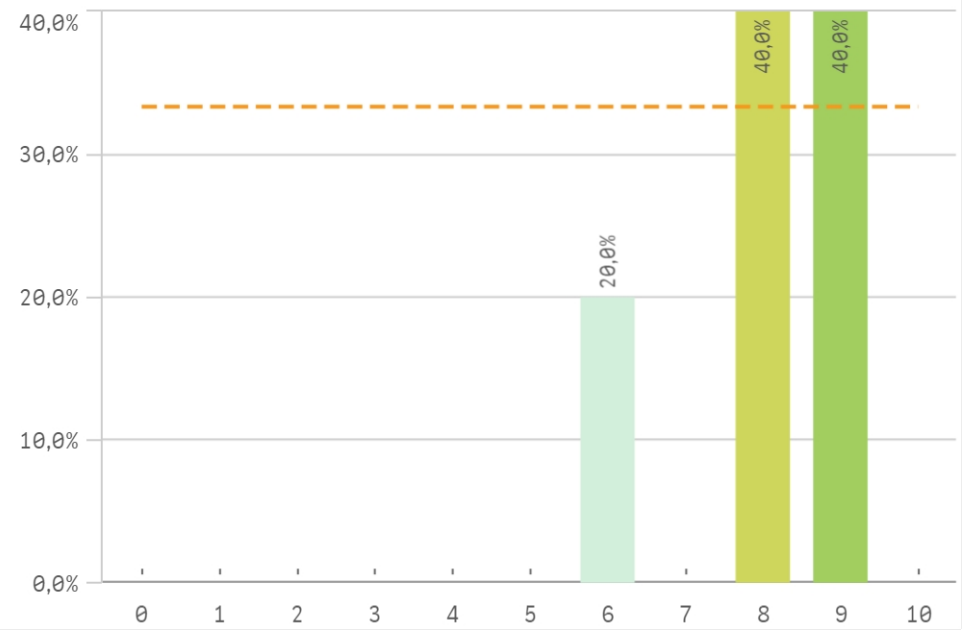
## Fortalezas y debilidades



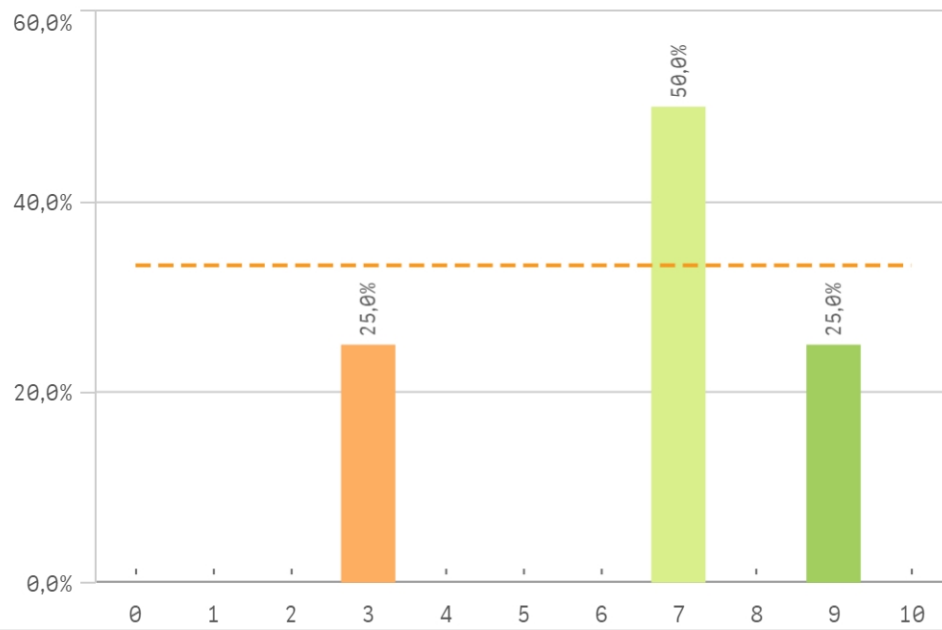
**Recursos administrativos suficientes**



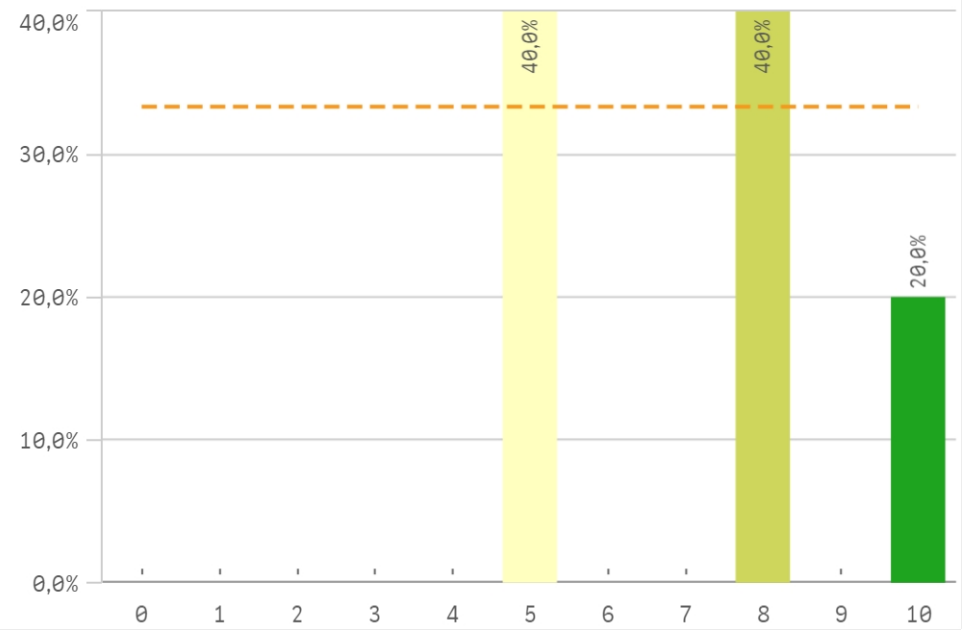
**Aulas docencia teorica**



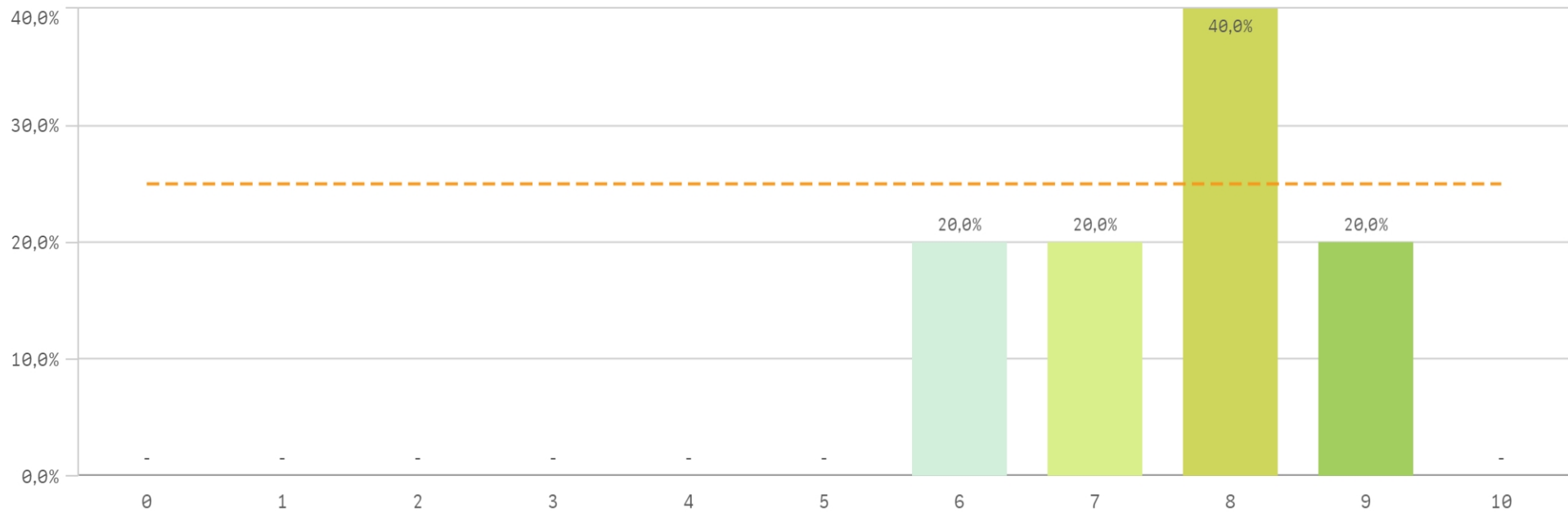
**Aulas docencia práctica**



**Fondos de la biblioteca**

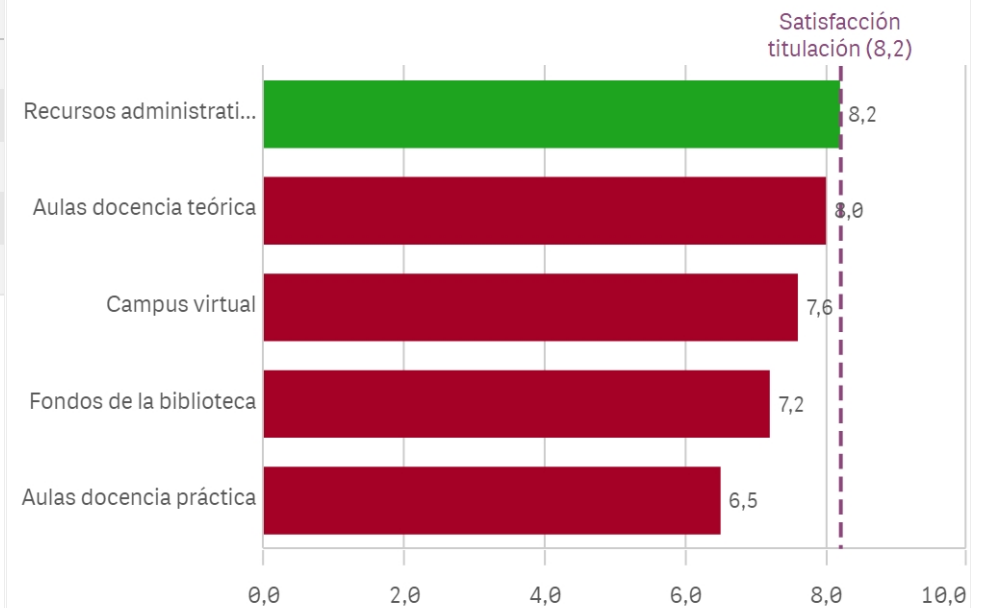


## Campus virtual

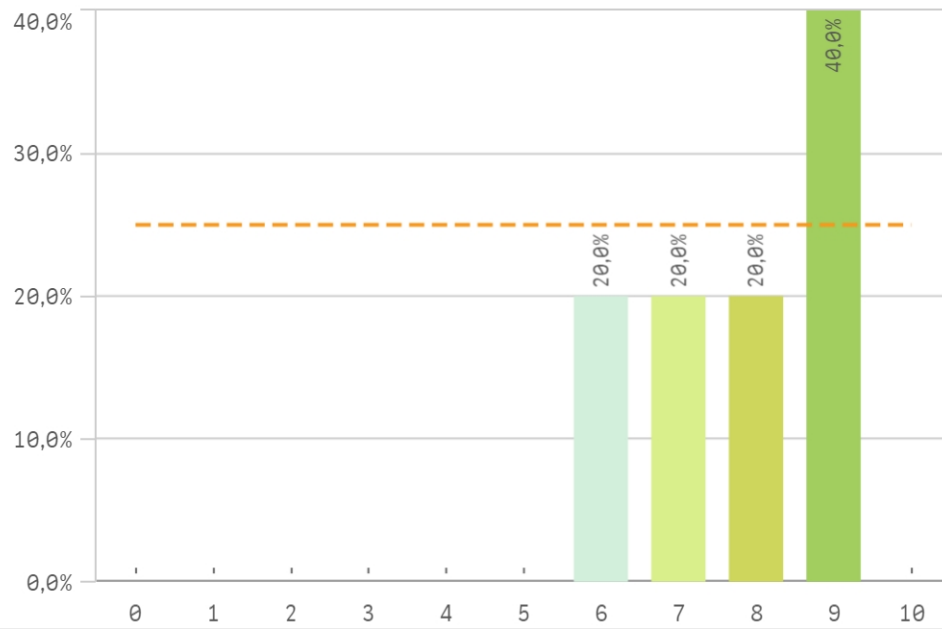


Recursos	Media	Desv típica	Medi...	Moda
Recursos administrativos suficientes	8,2	0,4	8,0	8,0
Aulas docencia teórica	8,0	1,2	8,0	-
Campus virtual	7,6	1,1	8,0	8,0
Fondos de la biblioteca	7,2	2,2	8,0	-
Aulas docencia práctica	6,5	2,5	7,0	7,0

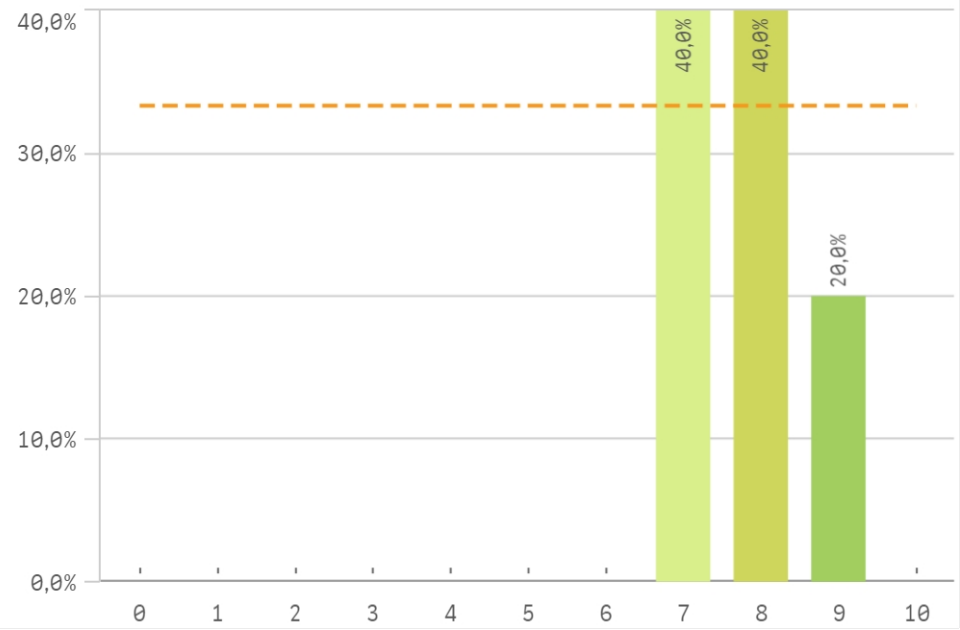
## Fortalezas y debilidades



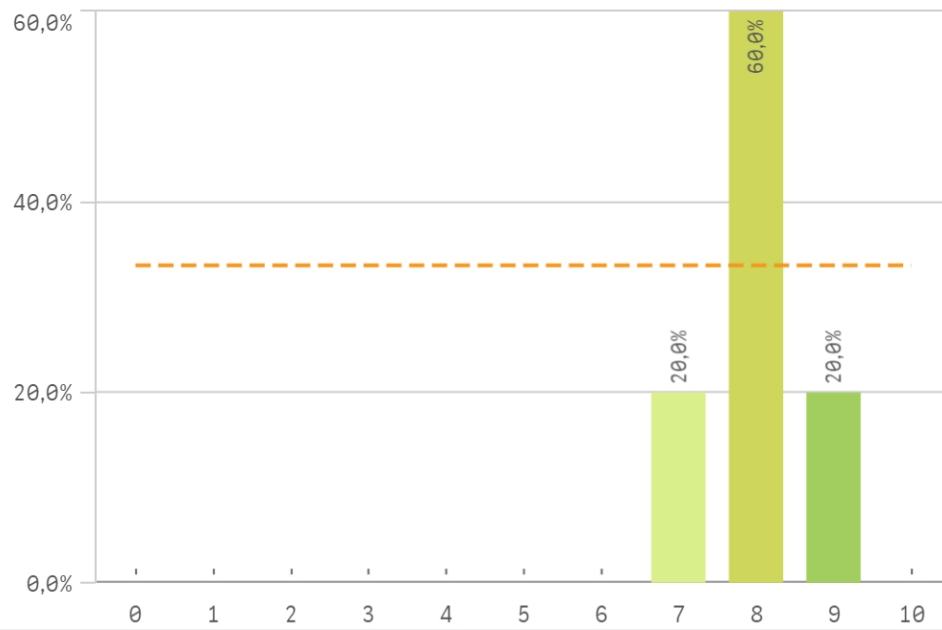
### Atención prestada por el PAS



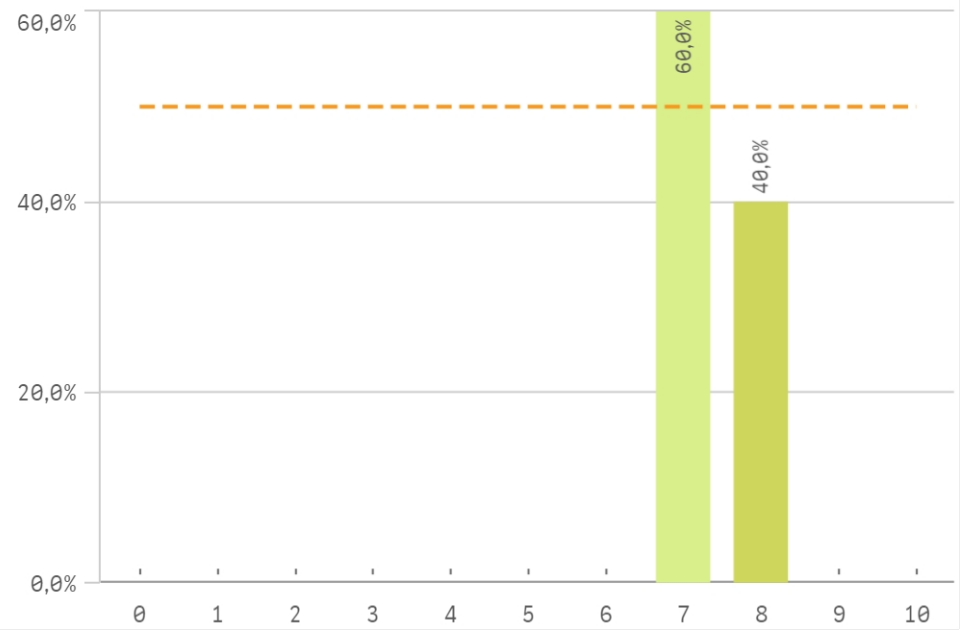
### Apoyo técnico y logístico



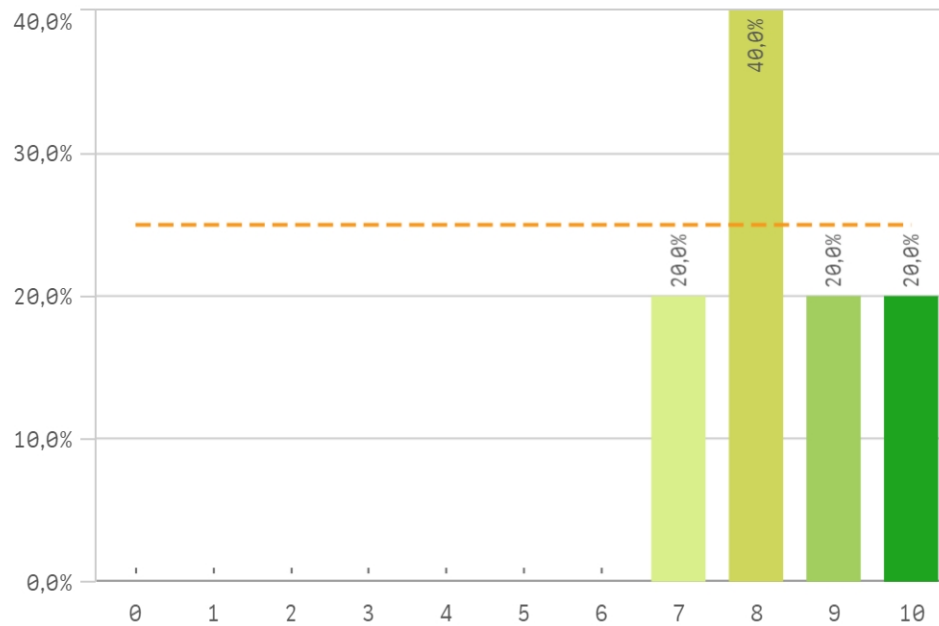
### Procesos administrativos de la titulación



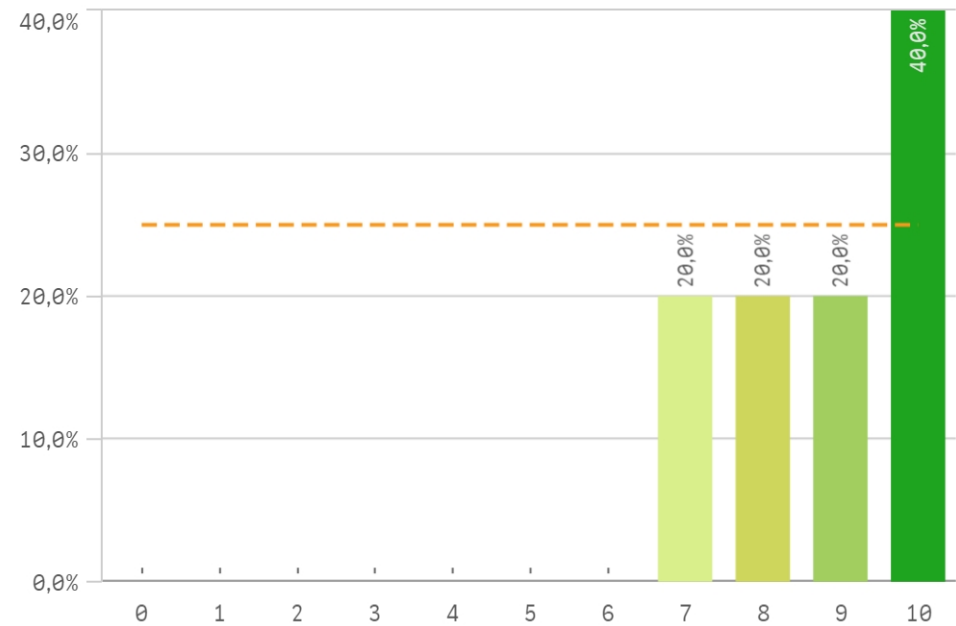
### Procesos administrativos comunes



### Organización de horarios

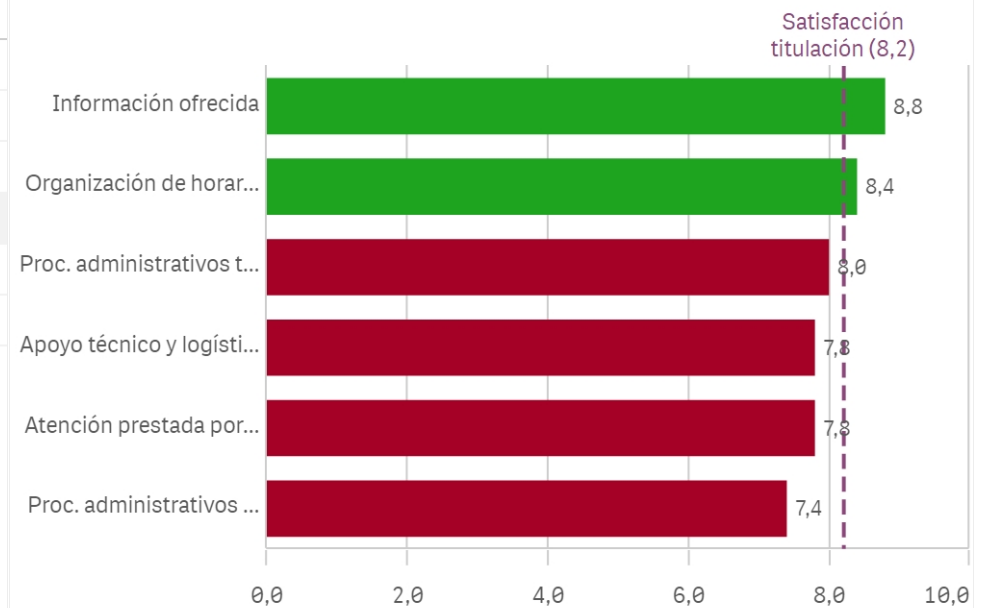


### Información ofrecida

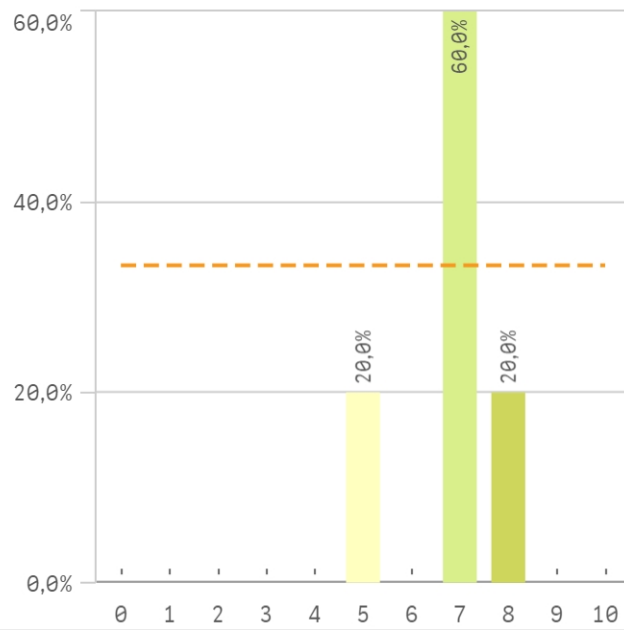


Gestión de la titulación	Media	Desv. típica	Medi...	Moda
Información ofrecida	8,8	1,3	9,0	10,0
Organización de horarios	8,4	1,1	8,0	8,0
Proc. administrativos titulación	8,0	0,7	8,0	8,0
Apoyo técnico y logístico	7,8	0,8	8,0	-
Atención prestada por el PAS	7,8	1,3	8,0	9,0
Proc. administrativos comunes	7,4	0,5	7,0	7,0

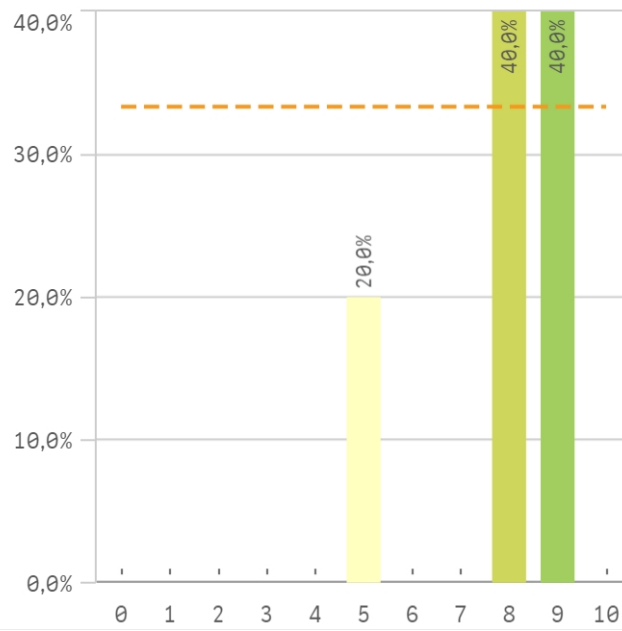
### Fortalezas y debilidades



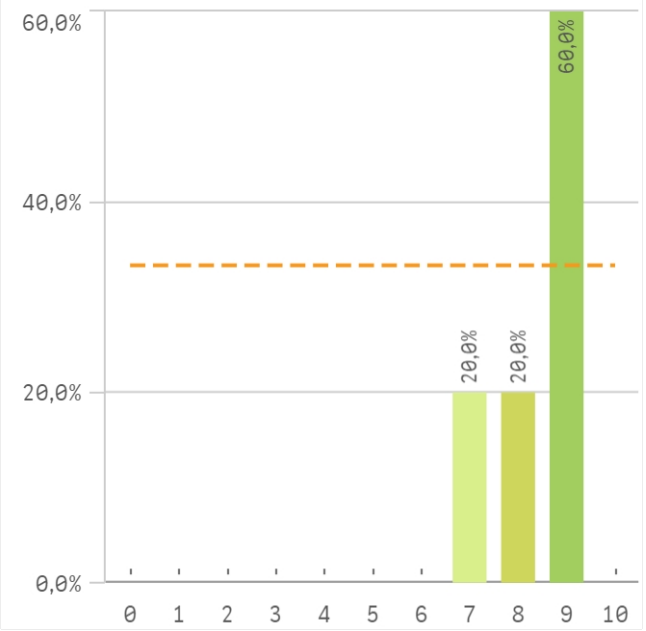
### Aprovechamiento de las tutorías



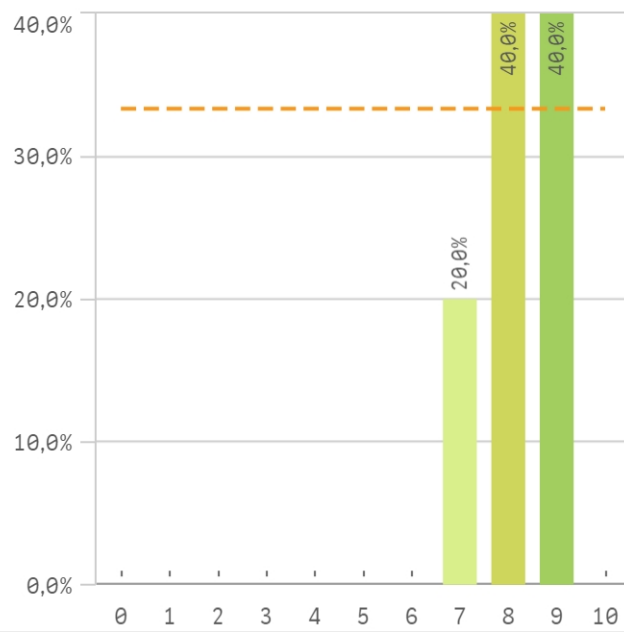
### Implicación de los alumnos



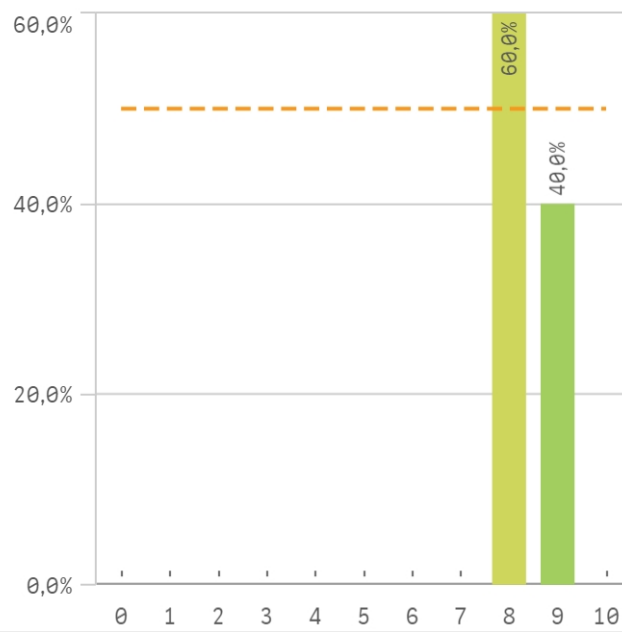
### Adquisición de competencias del plan de est...



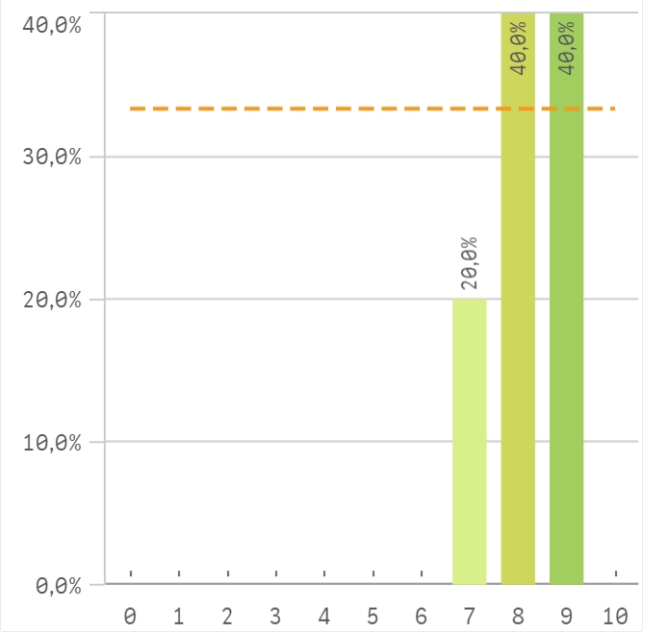
### Compromiso del alumnado



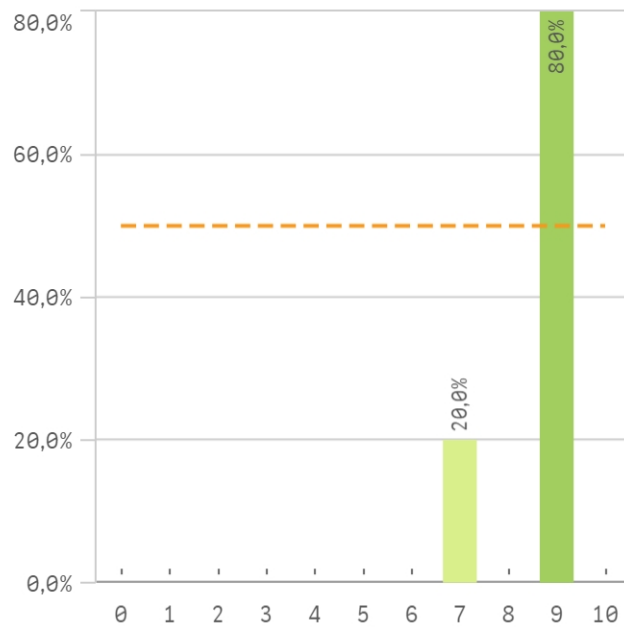
### Nivel de trabajo



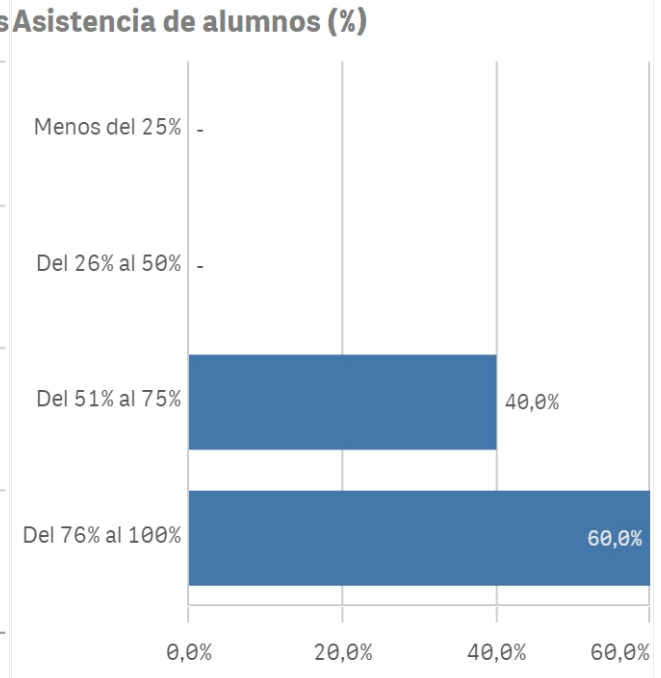
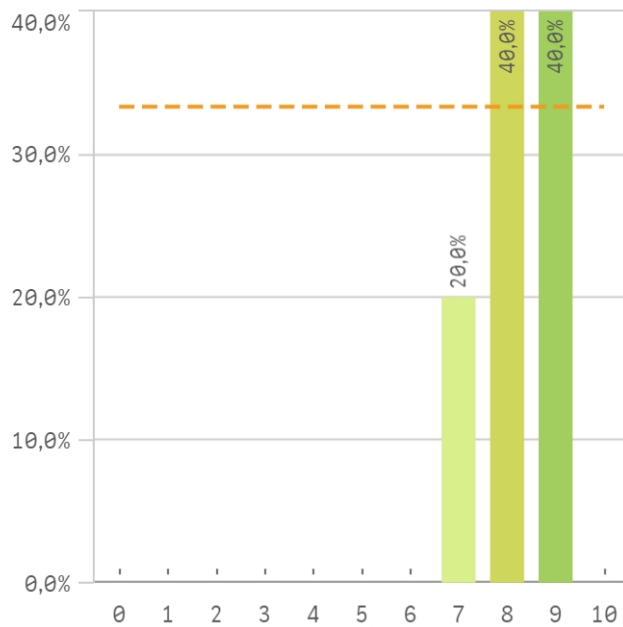
### Implicación con la evaluación continua de lo...



### Aprovechamiento de las clases

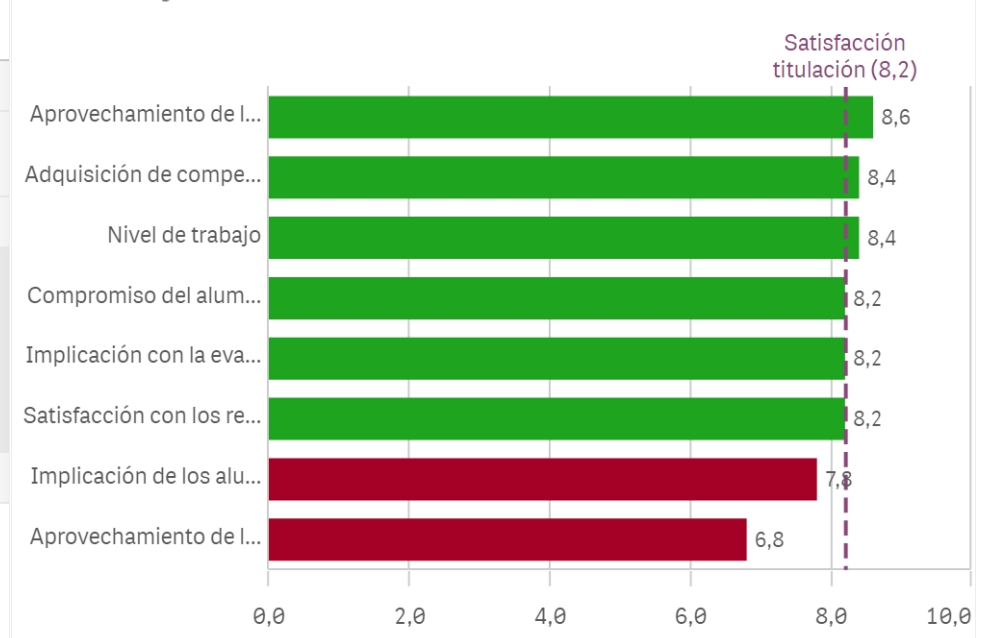


### Satisfacción con los resultados de los alumnos

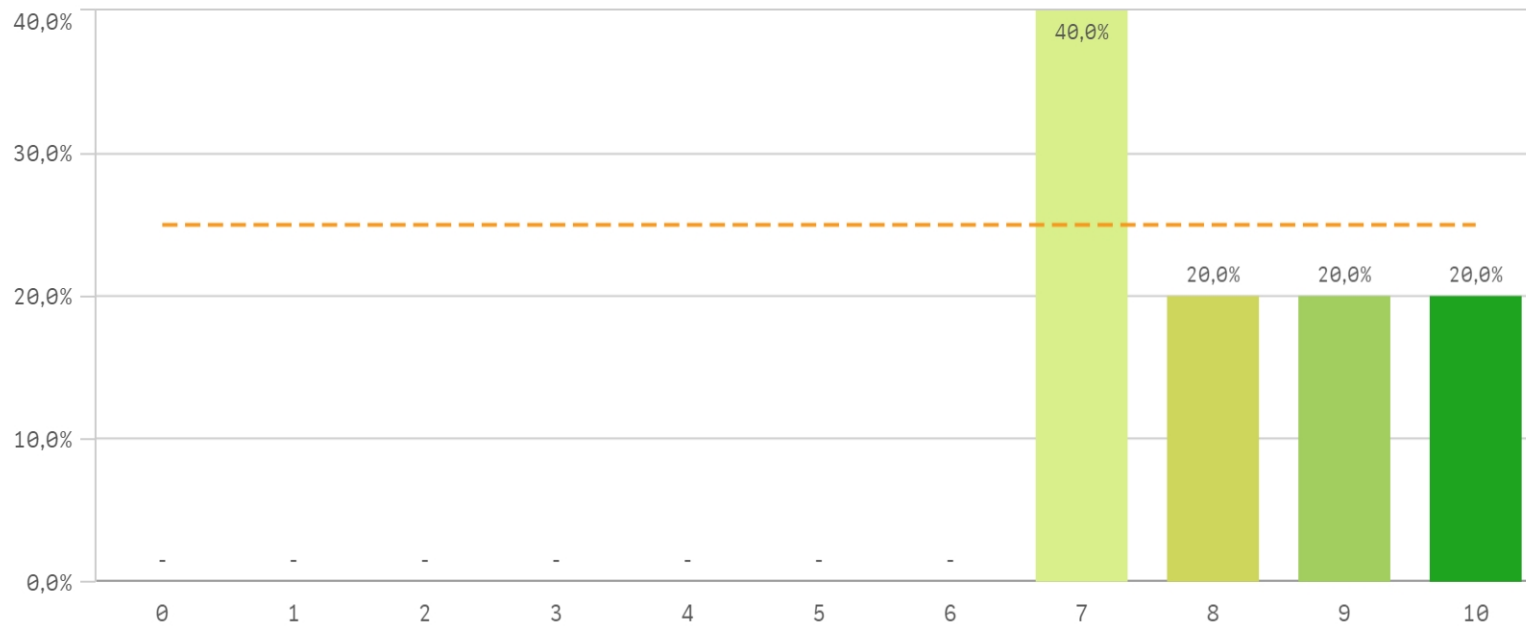


Satisfacción con los alumnos	Media	Desv. típica	Med...	Moda
Aprovechamiento de las clases	8,6	0,9	9,0	9,0
Adquisición de competencias del plan de estudios	8,4	0,9	9,0	9,0
Nivel de trabajo	8,4	0,5	8,0	8,0
Compromiso del alumnado	8,2	0,8	8,0	-
Implicación con la evaluación continua	8,2	0,8	8,0	-
Satisfacción con los resultados	8,2	0,8	8,0	-
Implicación de los alumnos	7,8	1,6	8,0	-
Aprovechamiento de las tutorías	6,8	1,1	7,0	7,0

### Fortalezas y debilidades



### Satisfacción de la titulación



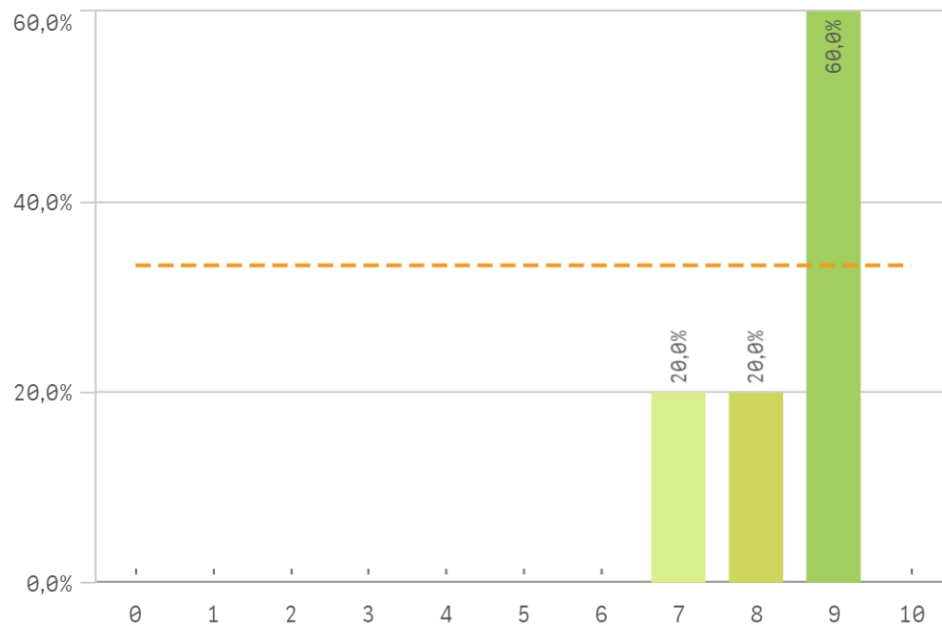
**Media**  
8,2

**Desviación Típica**  
1,3

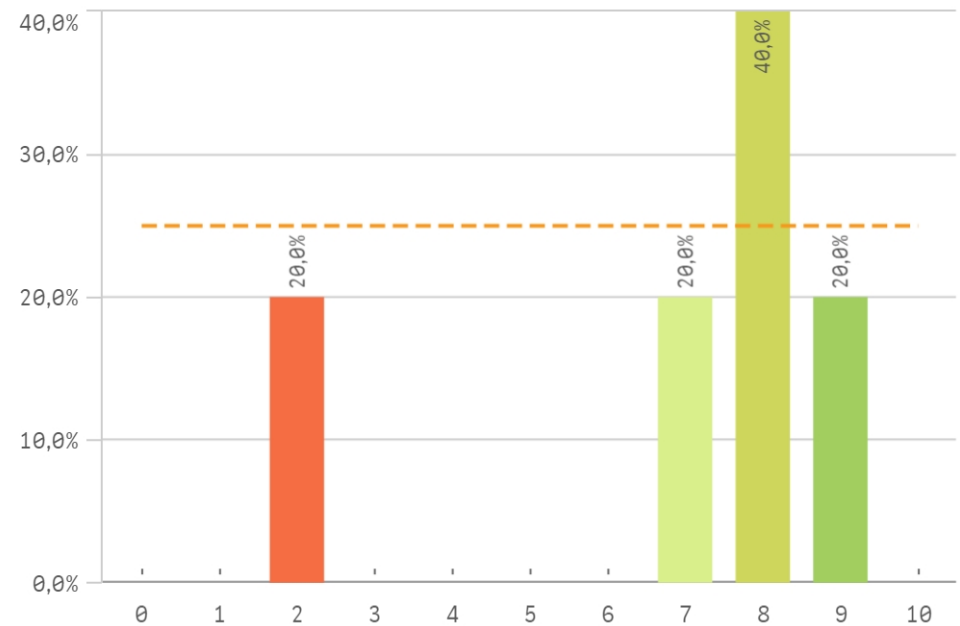
**Mediana**  
8,0

**Moda**  
7,0

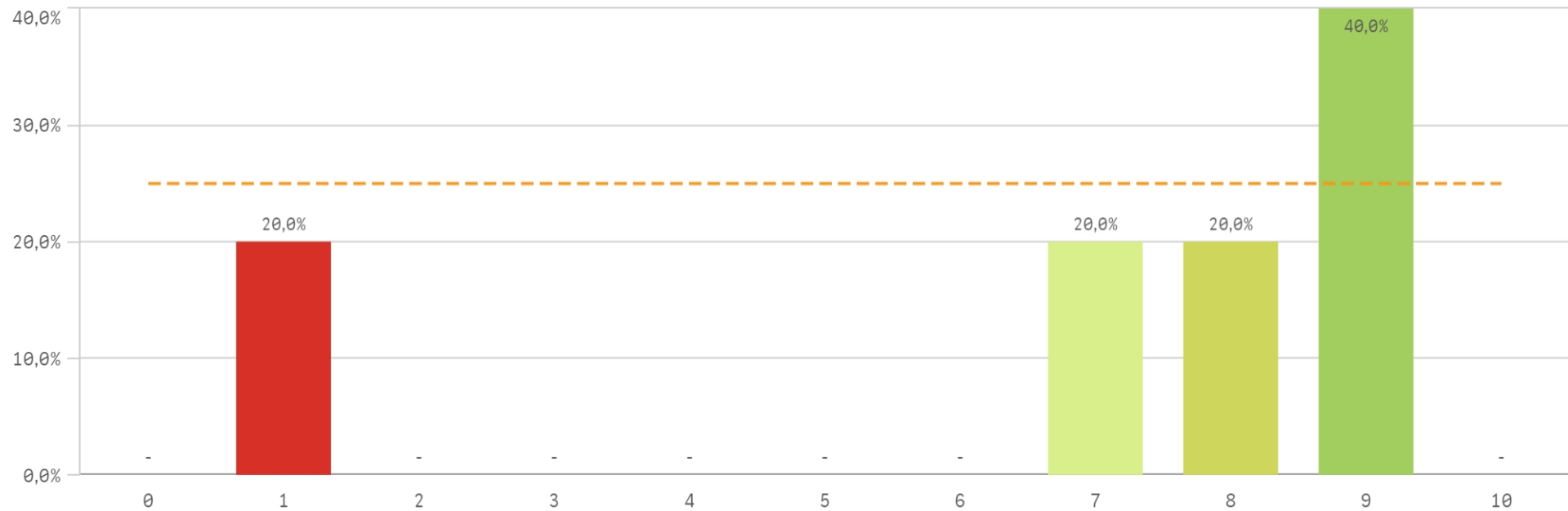
### Satisfacción con la actividad docente de la titulación



### Satisfacción de la UCM

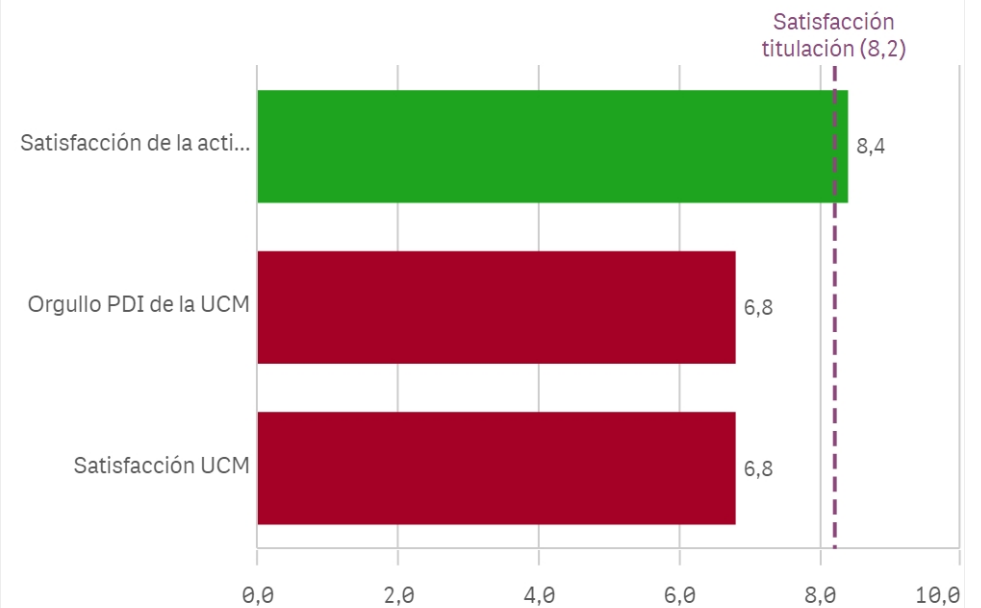


## Orgullo ser PDI de la UCM

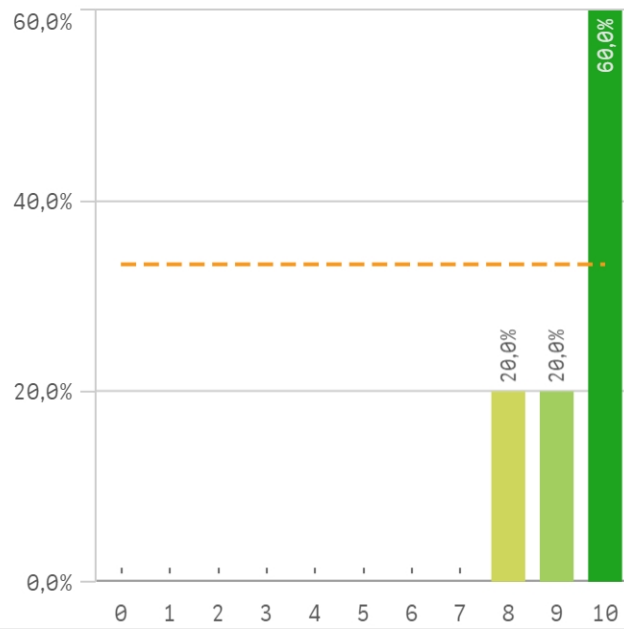


Satisfacción de la titulación	Q	Media	Desv. típica	Medi...	Moda
Satisfacción de la activ. docente		8,4	0,9	9,0	9,0
Orgullo PDI de la UCM		6,8	3,3	8,0	9,0
Satisfacción UCM		6,8	2,8	8,0	8,0

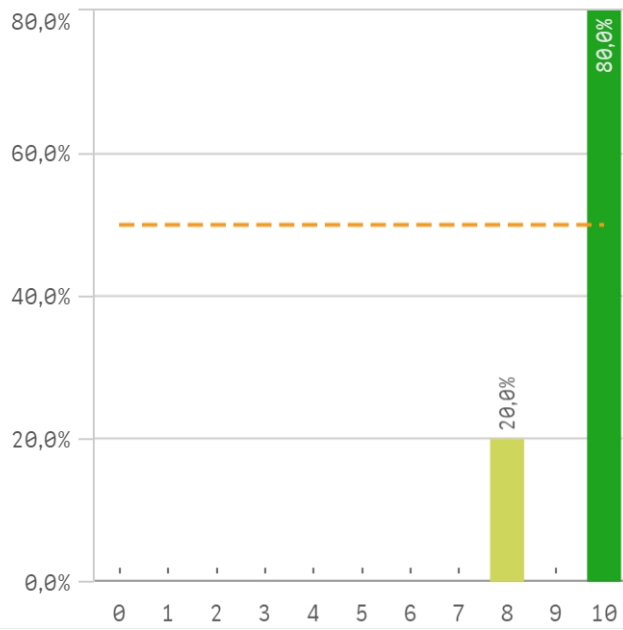
## Fortalezas y debilidades



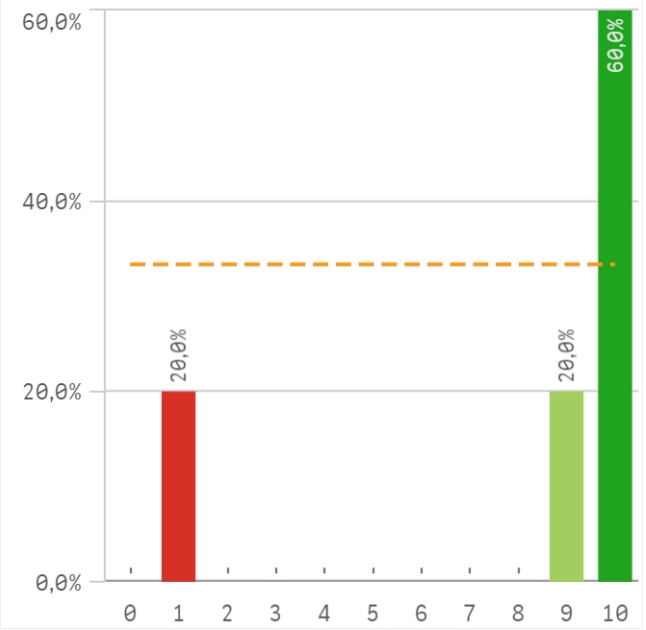
**Repetir docencia en la titulación (fidelidad)**



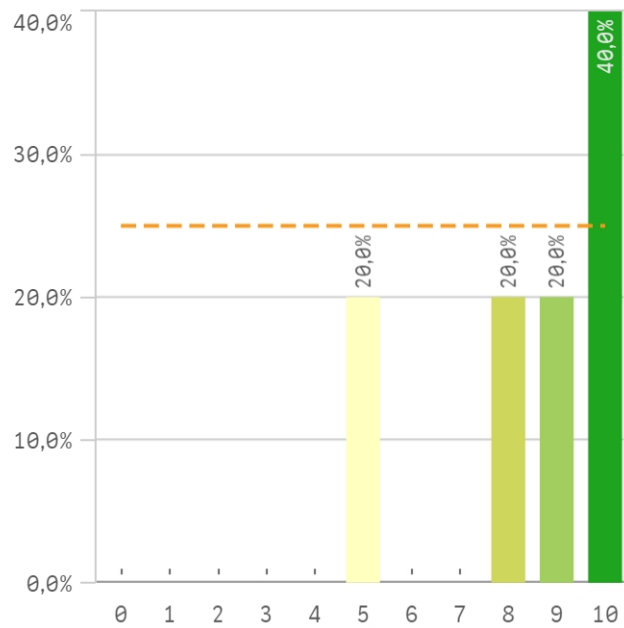
**Repetir PDI (fidelidad)**



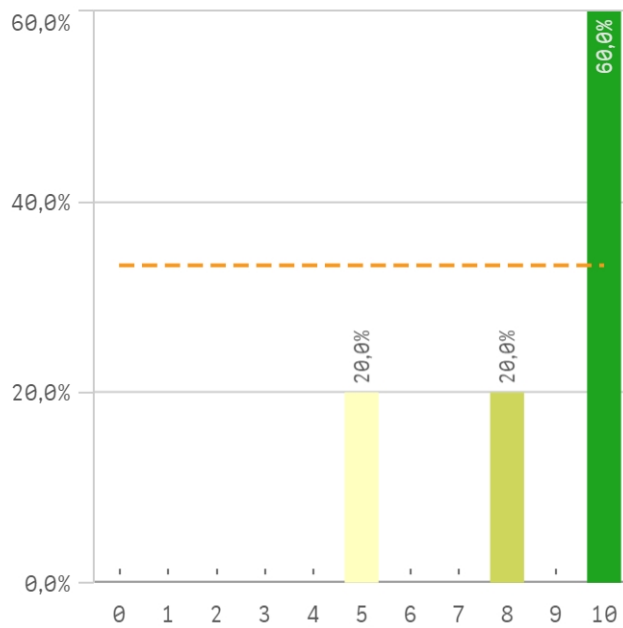
**Repetir PDI en la UCM (fidelidad)**



**Recomendar titulación (preinscripción)**



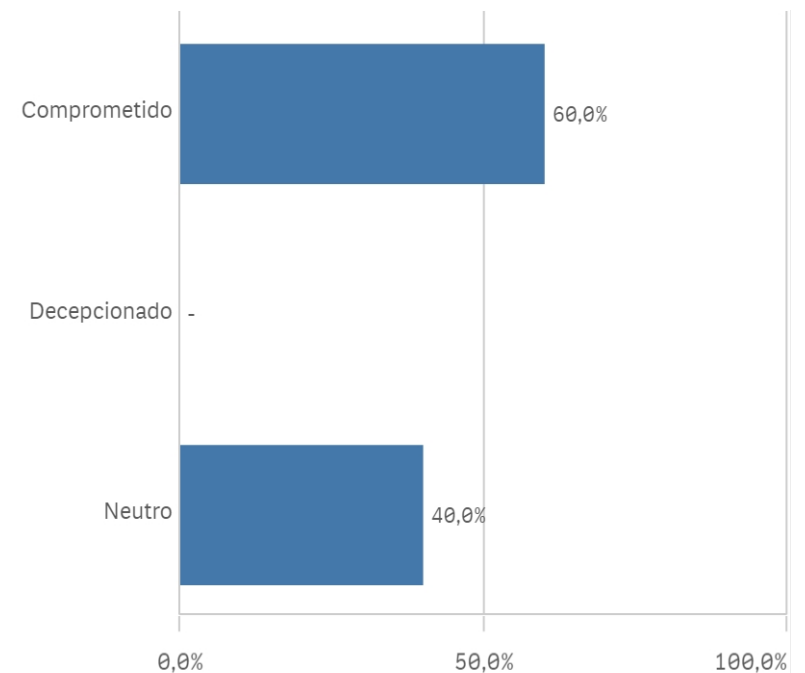
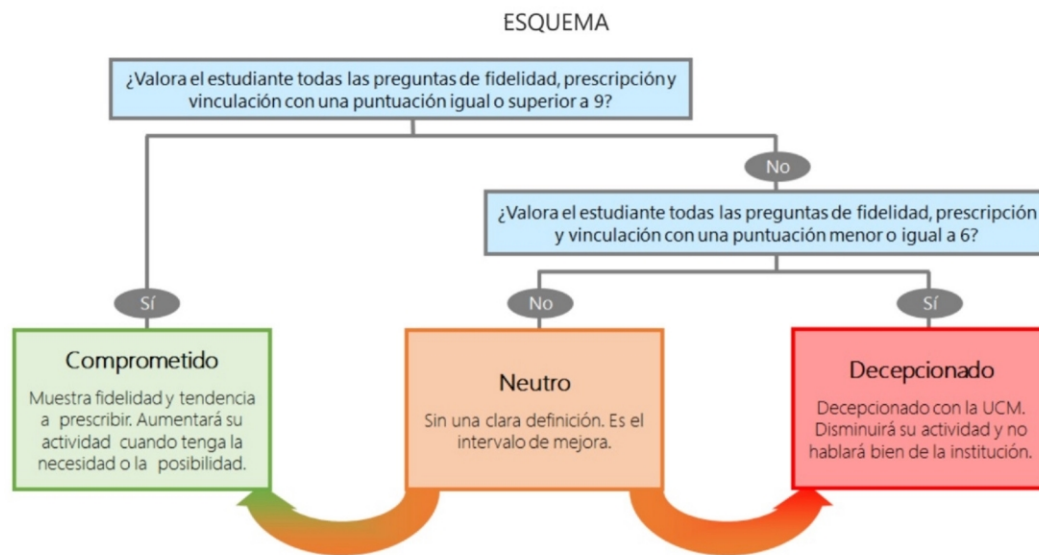
**Recomendar estudiar en la UCM (preinscripción)**



Compromiso	Media	Desv. típico
Repetir PDI	9,6	0,9
Repetir docencia en la titulación	9,4	0,9
Recomendar estudiar en la UCM	8,6	2,2
Recomendar titulación	8,4	2,1
Repetir PDI en la UCM	8,0	3,9

## Construcción y significado del valor "compromiso":

- \* Estudiante comprometido: valora con 9 o más puntos todas las preguntas de fidelidad, prescripción y vinculación.
- \* Estudiante neutro: la puntuación que otorga a todas las preguntas de fidelidad, prescripción y vinculación están entre 6 y 9.
- \* Estudiante decepcionado: valora con 6 o menos puntos todas las preguntas de fidelidad, prescripción y vinculación.



## Encuestas de Satisfacción del PDI

CURSO: 2022-23

FACULTAD DE GEOGRAFÍA E HISTORIA

TITULACIÓN: MASTER EN HISTORIA Y CIENCIAS DE LA ANTIGÜEDAD

Aspectos de la titulación	Q	Media	Recursos	Q	Media	Compromiso	Q	Media
Calificaciones en tiempo adecuado		9,6	Recursos administrativos suficientes		8,2	Repetir PDI		9,6
Formación académica		9,6	Aulas docencia teórica		8,0	Repetir docencia en la titulación		9,4
Coordinación de la titulación		9,4	Campus virtual		7,6	Recomendar estudiar en la UCM		8,6
Número de alumnos por aula		9,2	Fondos de la biblioteca		7,2	Recomendar titulación		8,4
Cumplimiento del programa		9,0	Aulas docencia práctica		6,5	Repetir PDI en la UCM		8,0
Objetivos claros		9,0						
Nivel de dificultad apropiada		8,8						
Importancia en la sociedad		8,2						
Integración teoría/práctica		8,2						
Plan de estudios adecuado		8,2						
Relación calidad/precio		7,5						
Prácticas externas		7,4	Satisfacción con los alumnos	Q	Media			
Orientación internacional		7,2	Aprovechamiento de las clases		8,6			
			Adquisición de competencias del plan de estudios		8,4	Gestión de la titulación	Q	Media
			Nivel de trabajo		8,4	Información ofrecida		8,8
			Compromiso del alumnado		8,2	Organización de horarios		8,4
			Implicación con la evaluación continua		8,2	Proc. administrativos titulación		8,0
Satisfacción de la titulación	Q	Media	Satisfacción con los resultados		8,2	Apoyo técnico y logístico		7,8
Satisfacción de la activ. docente		8,4	Implicación de los alumnos		7,8	Atención prestada por el PAS		7,8
Orgullo PDI de la UCM		6,8	Aprovechamiento de las tutorías		6,8	Proc. administrativos comunes		7,4
Satisfacción UCM		6,8						