

Población N

-

%\_Participacion

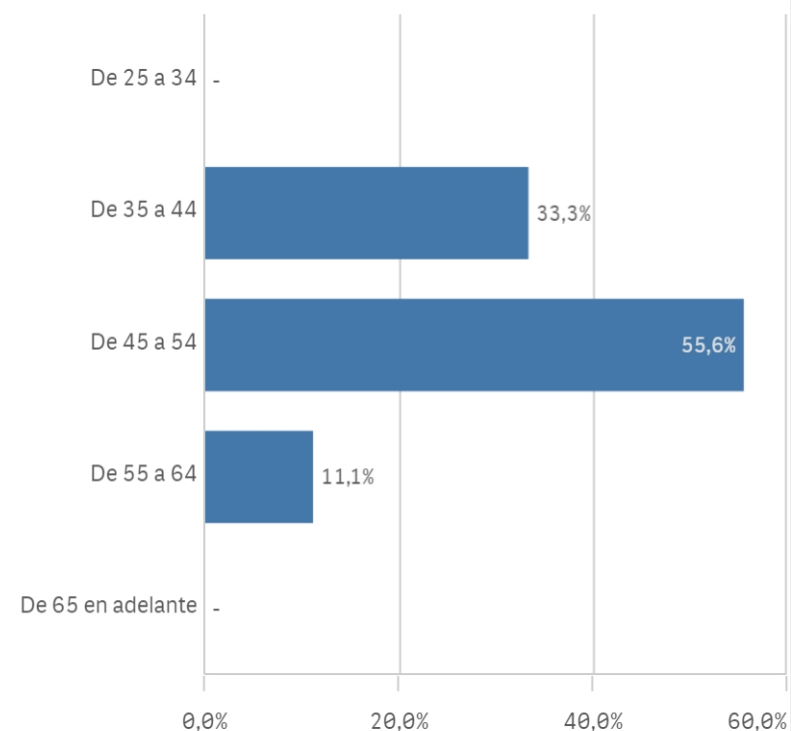
-

Participación n

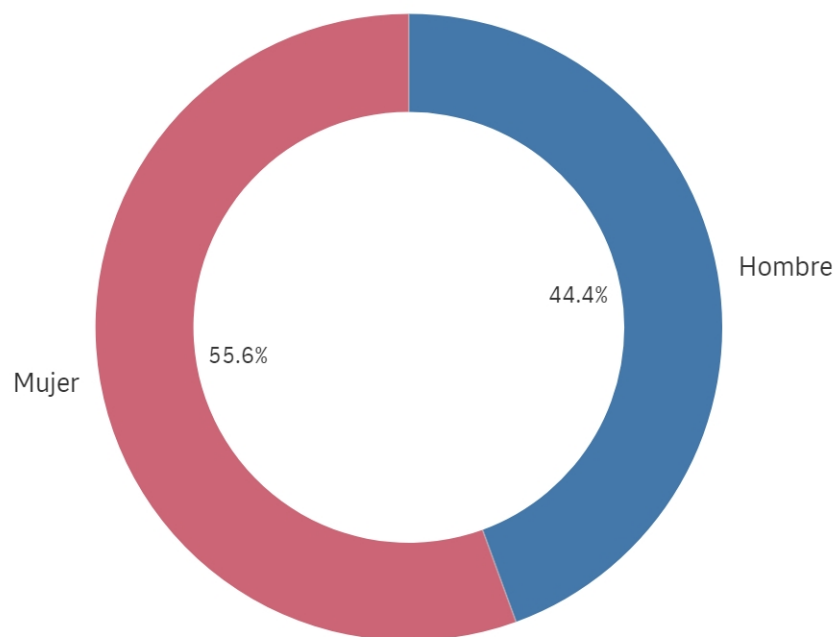
9

### Edad (años)

(%) Porcentaje por franjas



### Genero



■ Hombre ■ Mujer

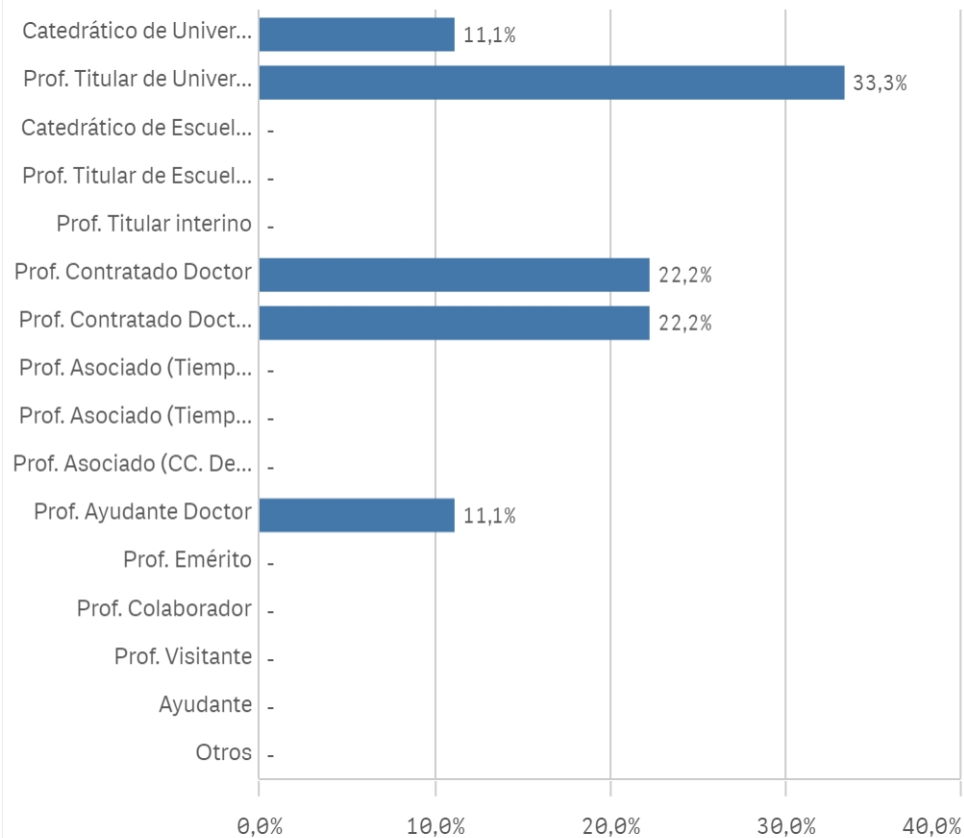
Edad media (años)

48,2

Des. Típica

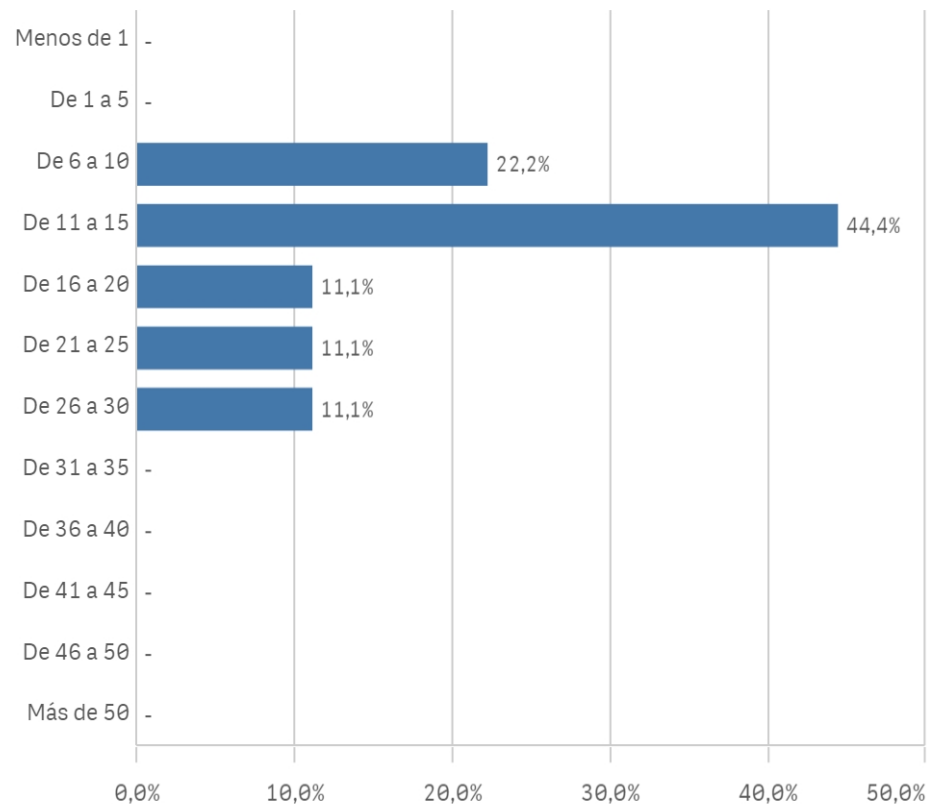
6,0

### Distribución por categorías

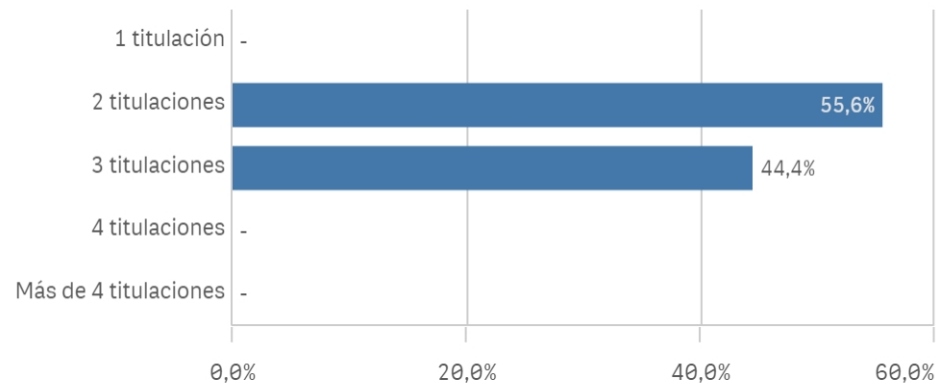


### Experiencia laboral (años)

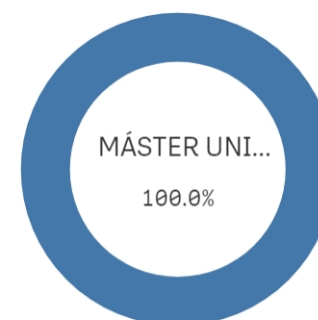
(%) Porcentaje por franjas



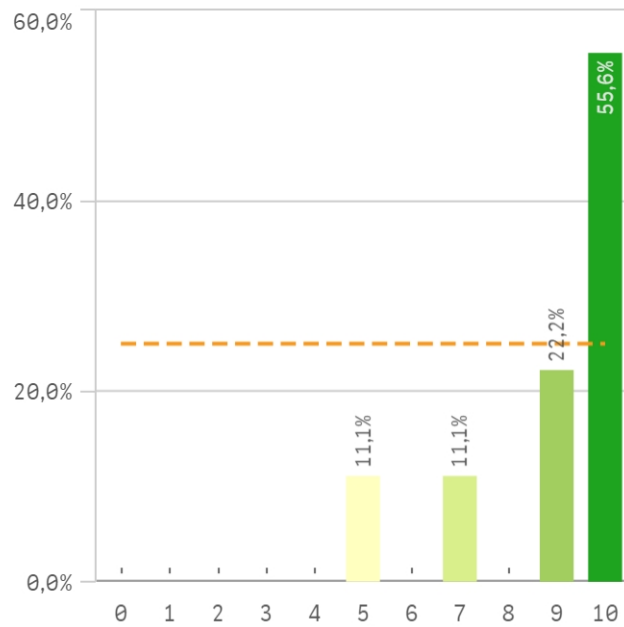
### Distribución por N° de Titulaciones



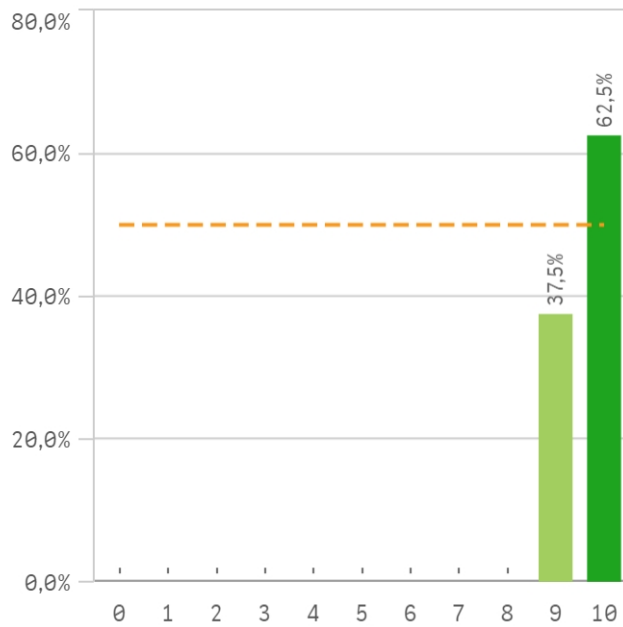
### Tipo de titulación (%)



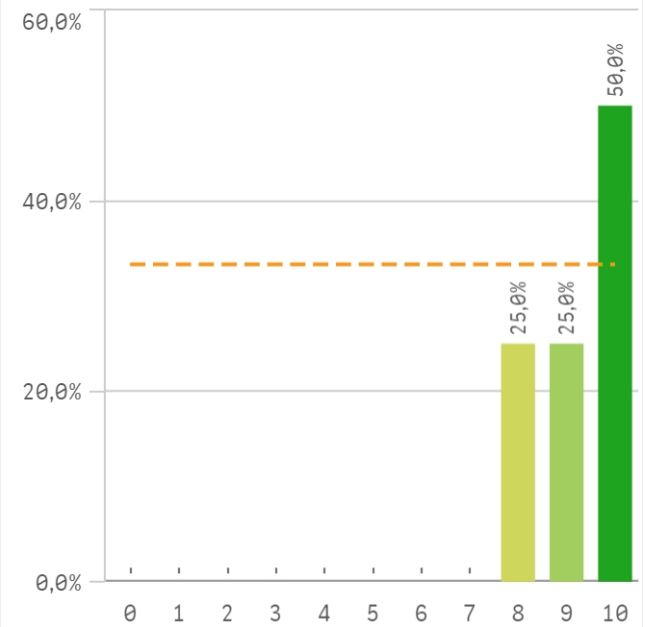
**Plan de estudios**



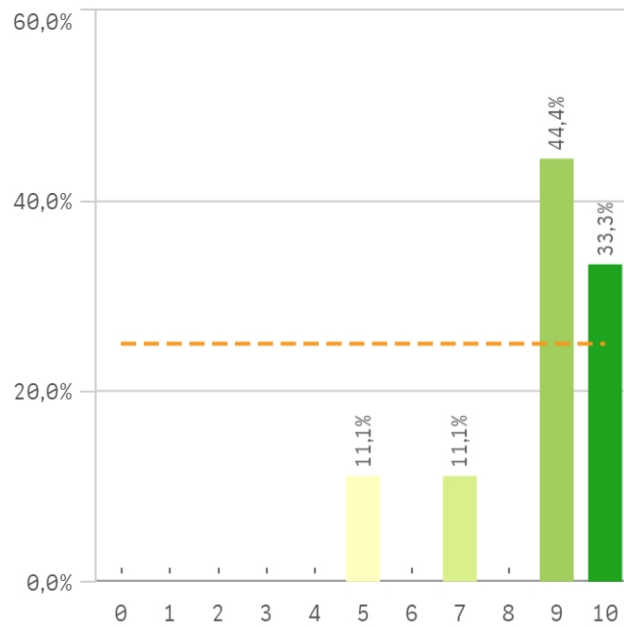
**Objetivos claros**



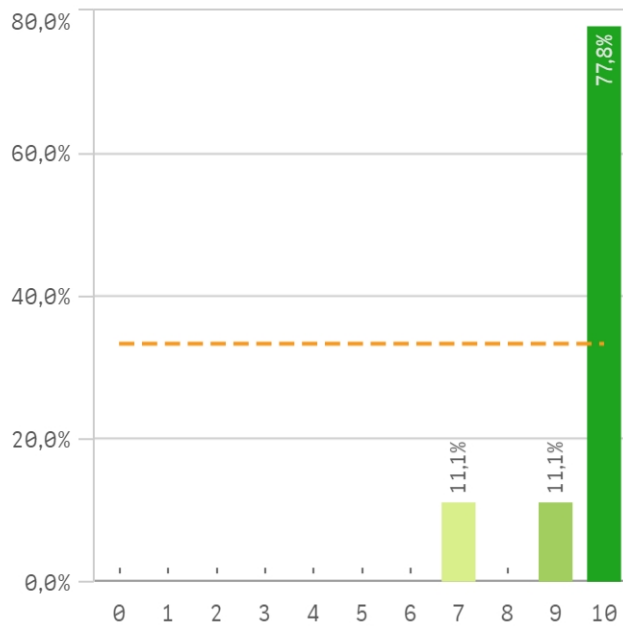
**Cumplimiento del programa**



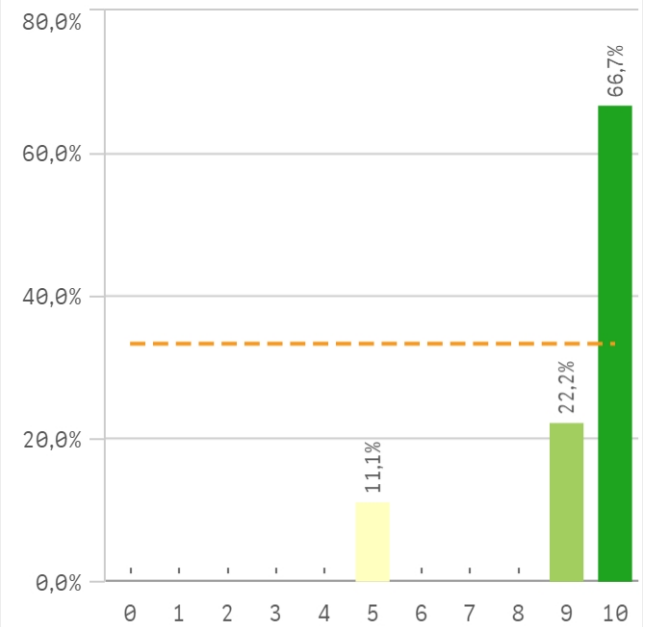
**Orientación internacional**



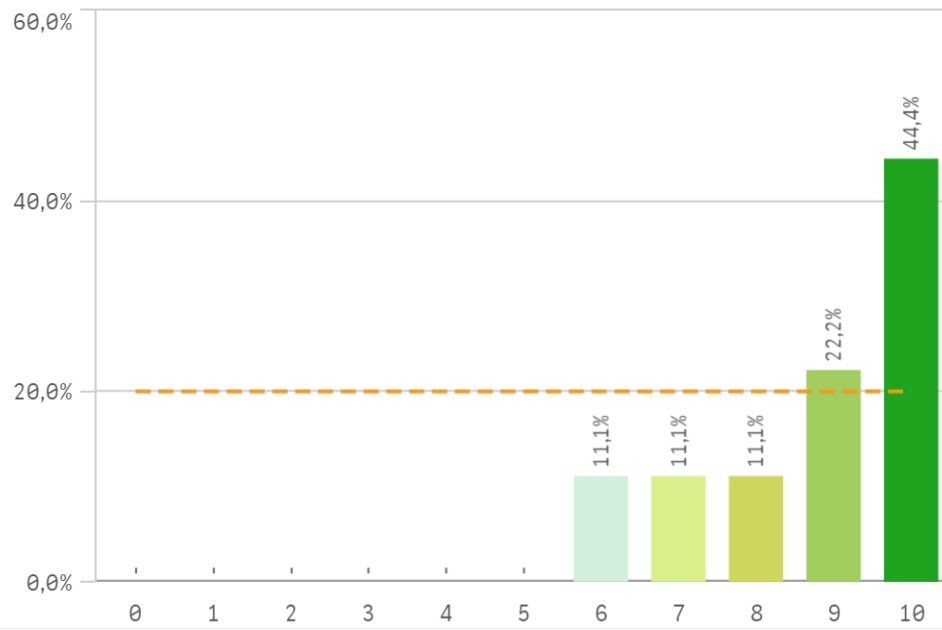
**Coordinación de la titulación**



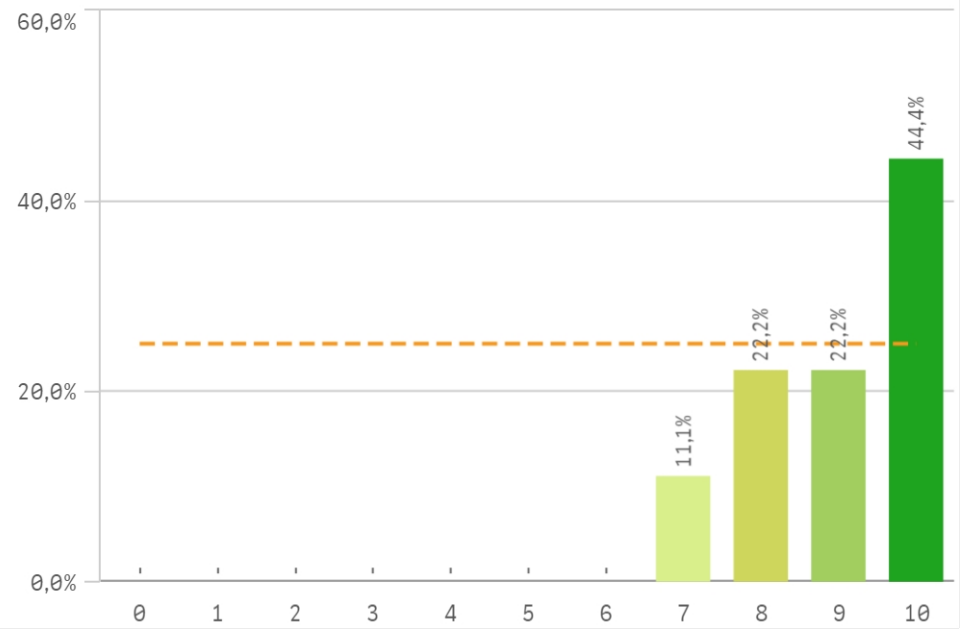
**Alumnos por aula**



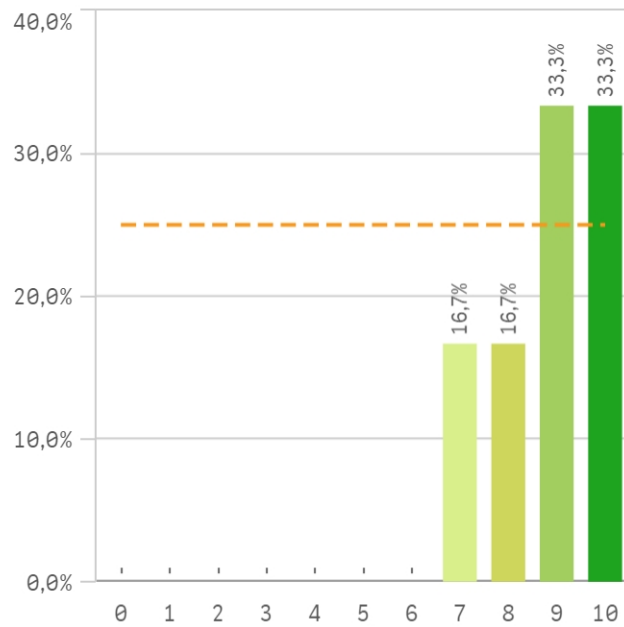
### Dificultad apropiada



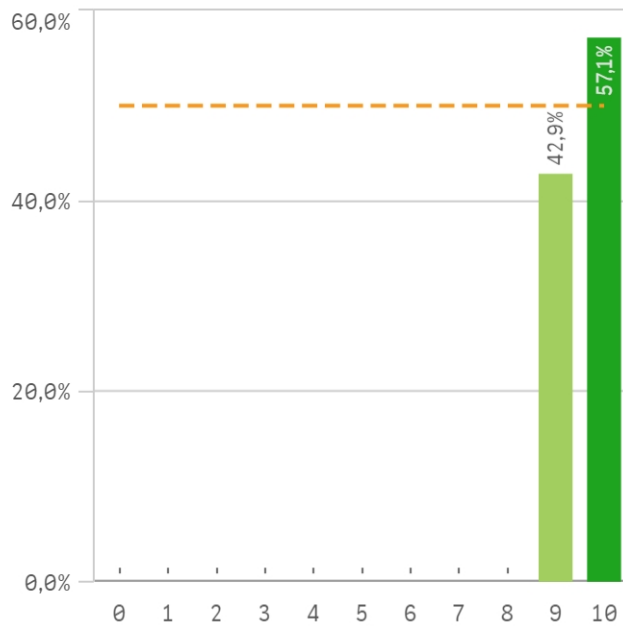
### Integración teoría/práctica



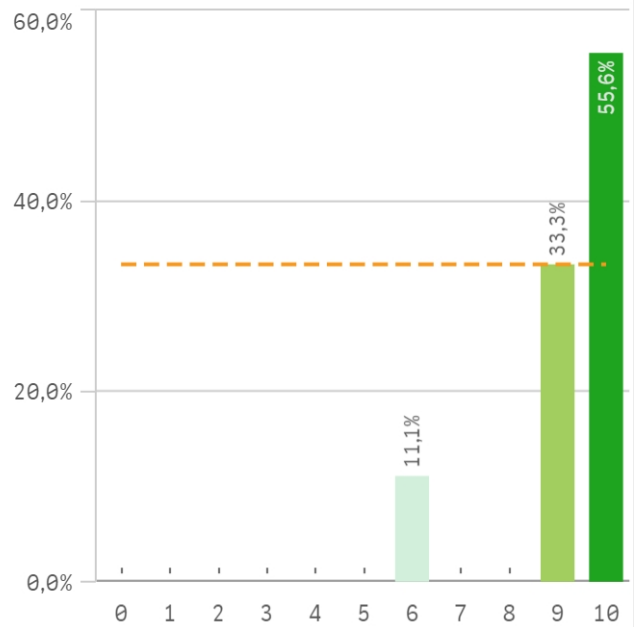
### Relación calidad/precio



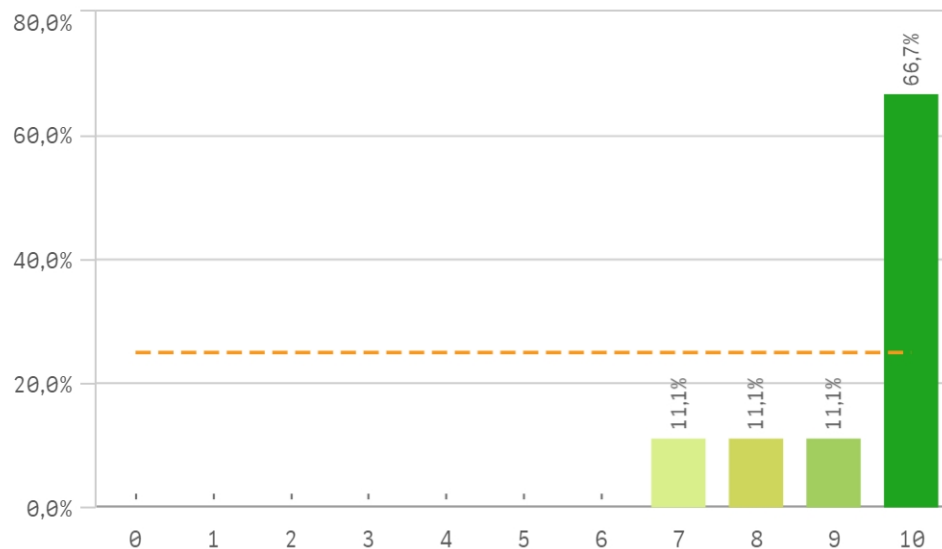
### Calificaciones en tiempo



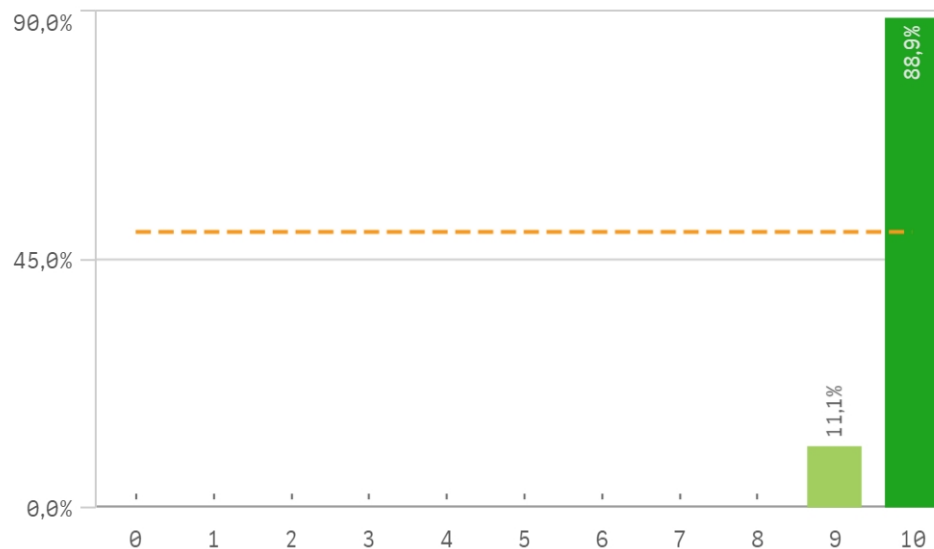
### Importancia en la sociedad



## Prácticas externas

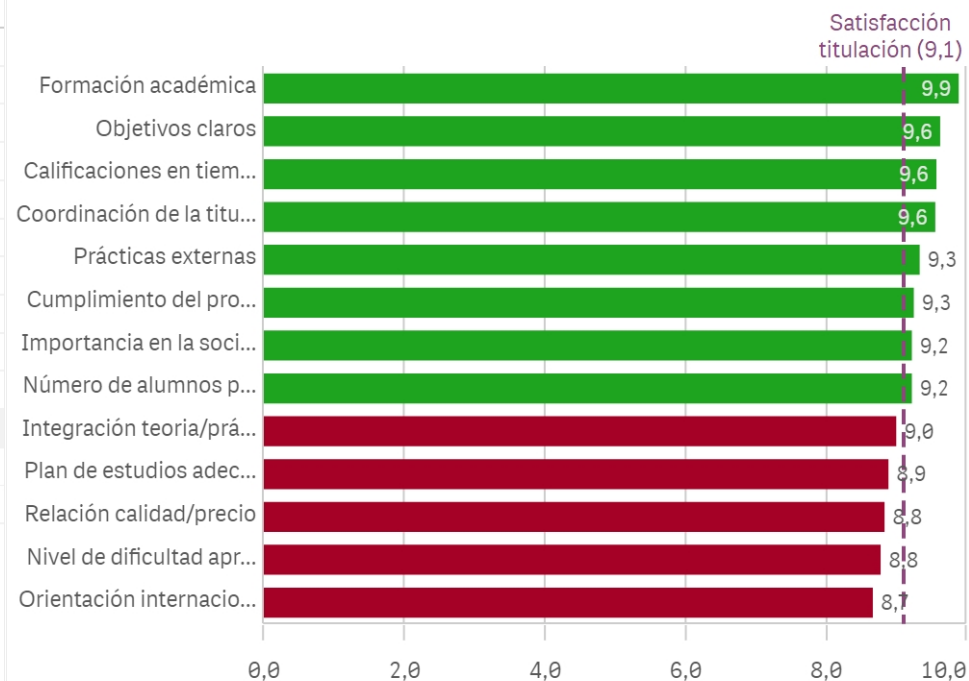


## Formación académica relacionada

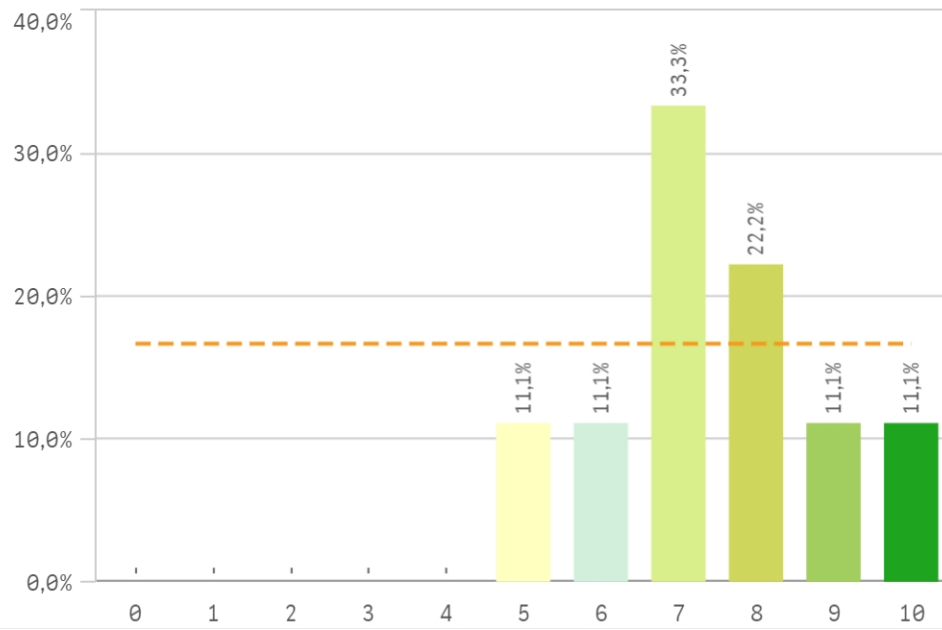


Aspectos de la titulación	Q	Media	Desv. típica	Mediana	Moda
Formación académica		9,9	0,3	10,0	10,0
Objetivos claros		9,6	0,5	10,0	10,0
Calificaciones en tiempo adecuado		9,6	0,5	10,0	10,0
Coordinación de la titulación		9,6	1,0	10,0	10,0
Prácticas externas		9,3	1,1	10,0	10,0
Cumplimiento del programa		9,3	0,9	9,5	10,0
Importancia en la sociedad		9,2	1,3	10,0	10,0
Número de alumnos por aula		9,2	1,6	10,0	10,0
Integración teoría/práctica		9,0	1,1	9,0	10,0
Plan de estudios adecuado		8,9	1,8	10,0	10,0
Relación calidad/precio		8,8	1,2	9,0	-
Nivel de dificultad apropiada		8,8	1,5	9,0	10,0
Orientación internacional		8,7	1,7	9,0	9,0

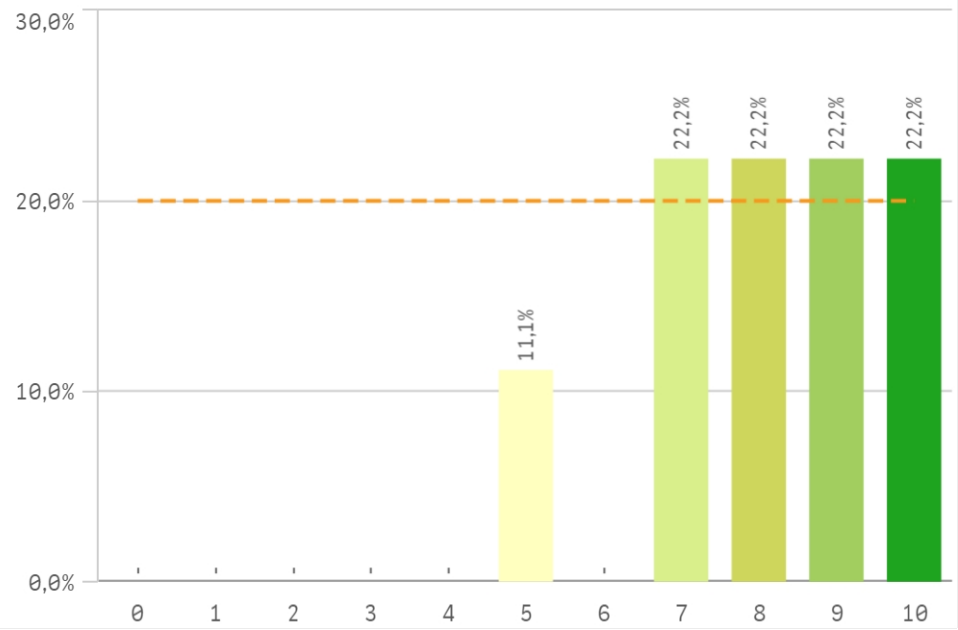
## Fortalezas y debilidades



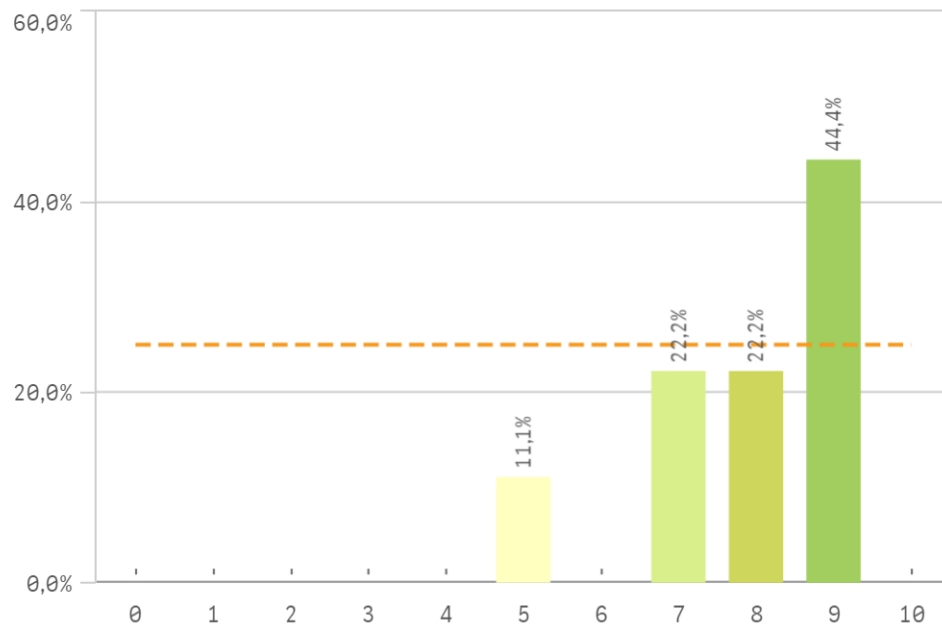
### Recursos administrativos suficientes



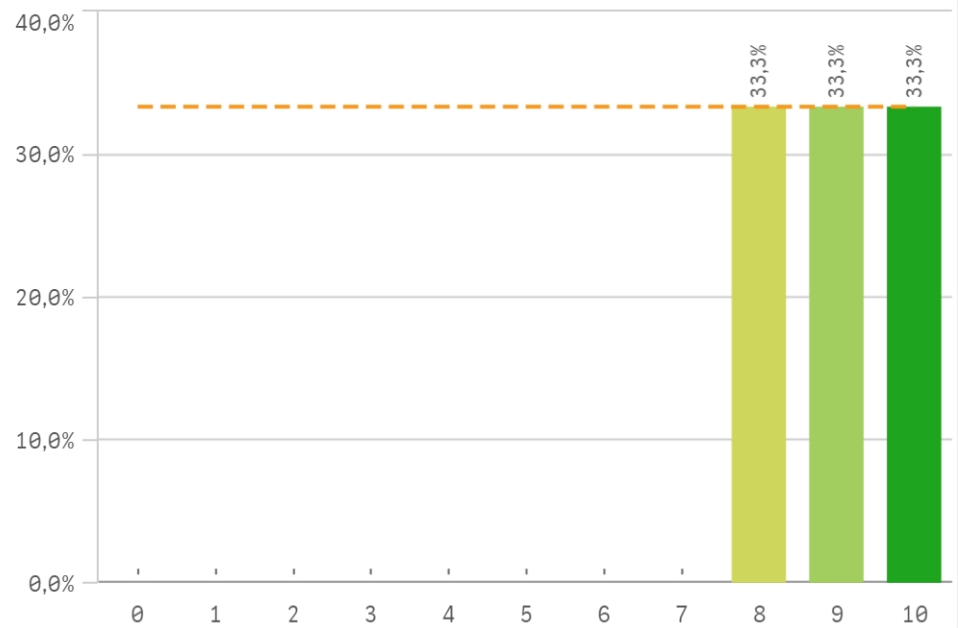
### Aulas docencia teorica



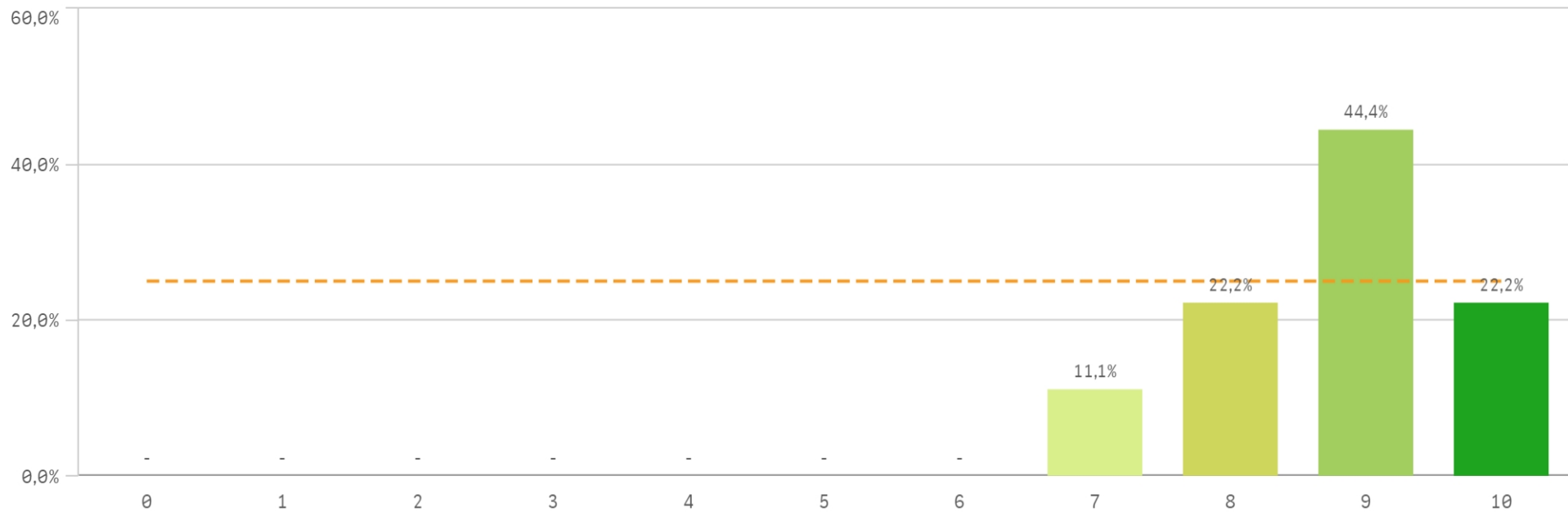
### Aulas docencia práctica



### Fondos de la biblioteca

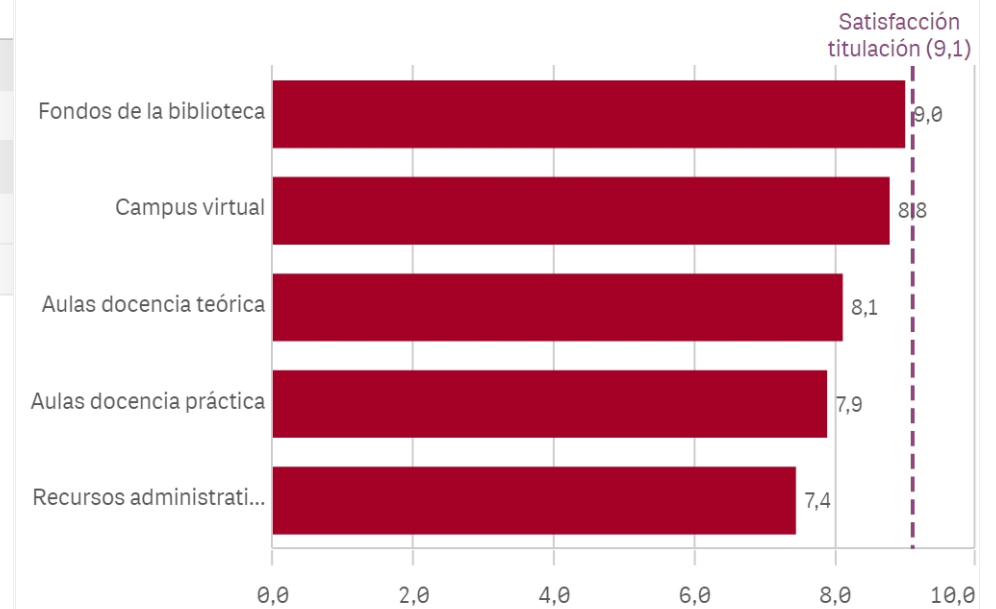


## Campus virtual

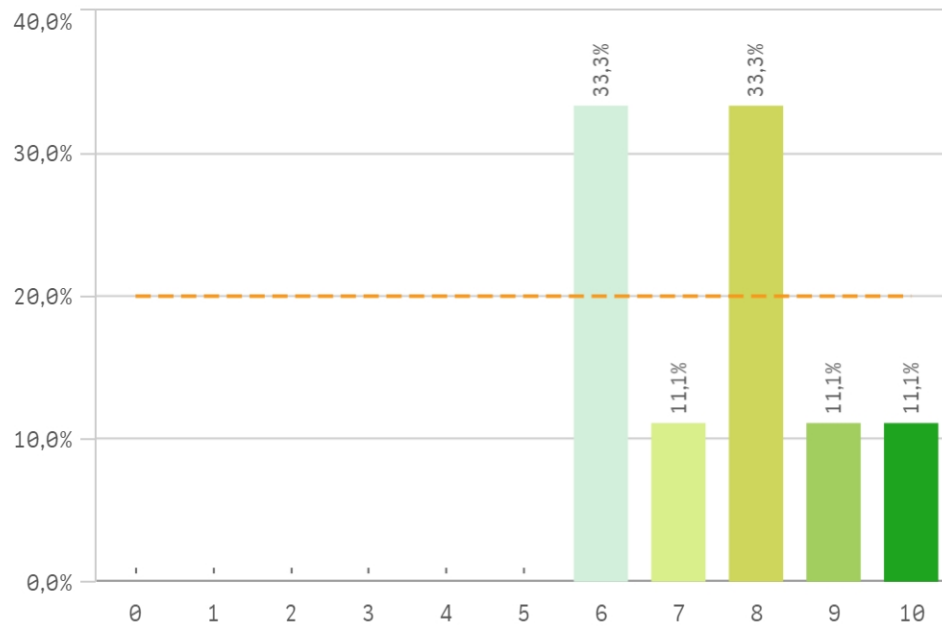


Recursos	Q	Media	Desv típica	Medi...	Moda
Fondos de la biblioteca		9,0	0,9	9,0	-
Campus virtual		8,8	1,0	9,0	9,0
Aulas docencia teórica		8,1	1,6	8,0	-
Aulas docencia práctica		7,9	1,4	8,0	9,0
Recursos administrativos suficientes		7,4	1,5	7,0	7,0

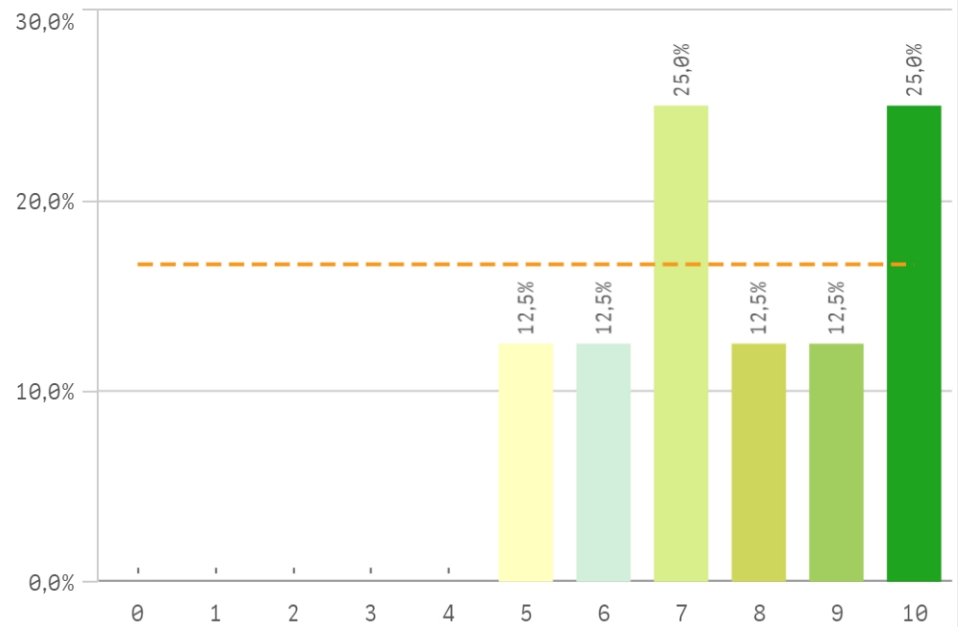
## Fortalezas y debilidades



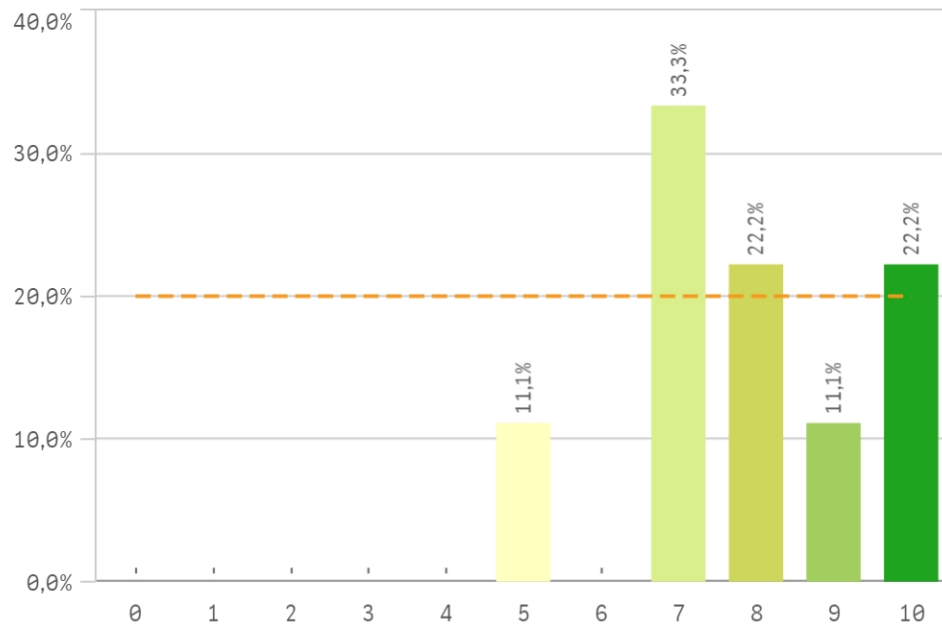
### Atención prestada por el PAS



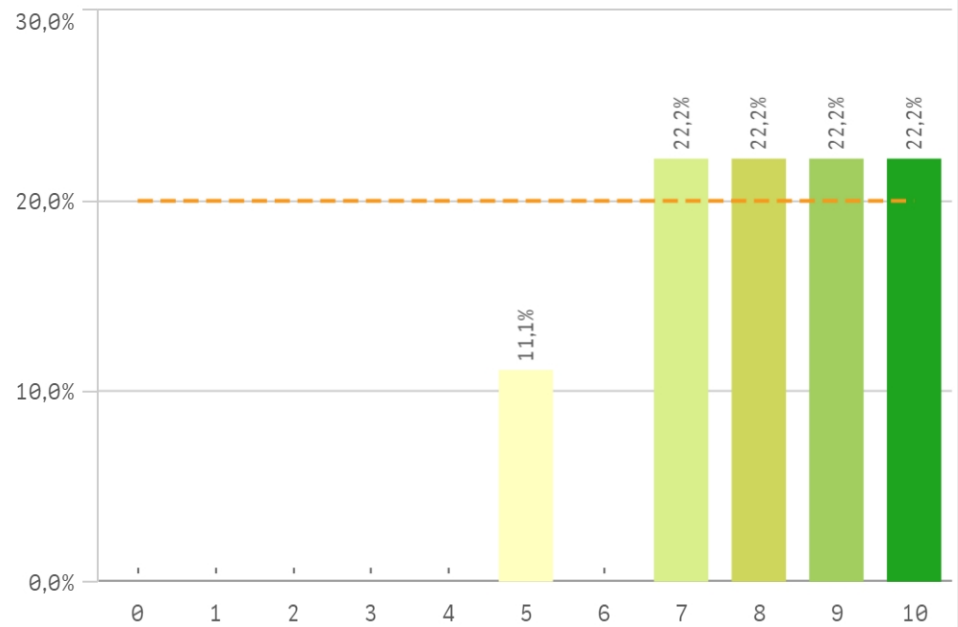
### Apoyo técnico y logístico



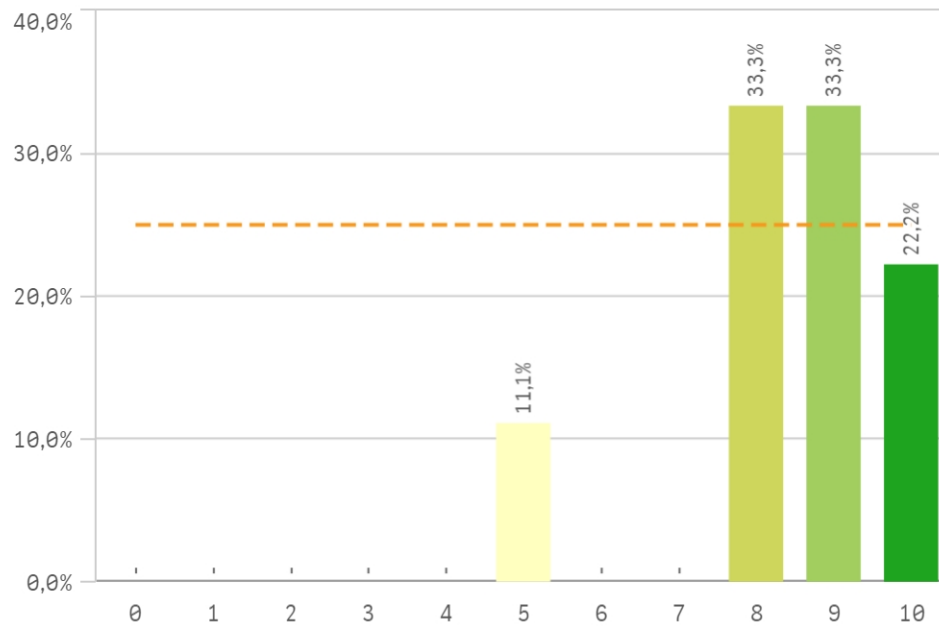
### Procesos administrativos de la titulación



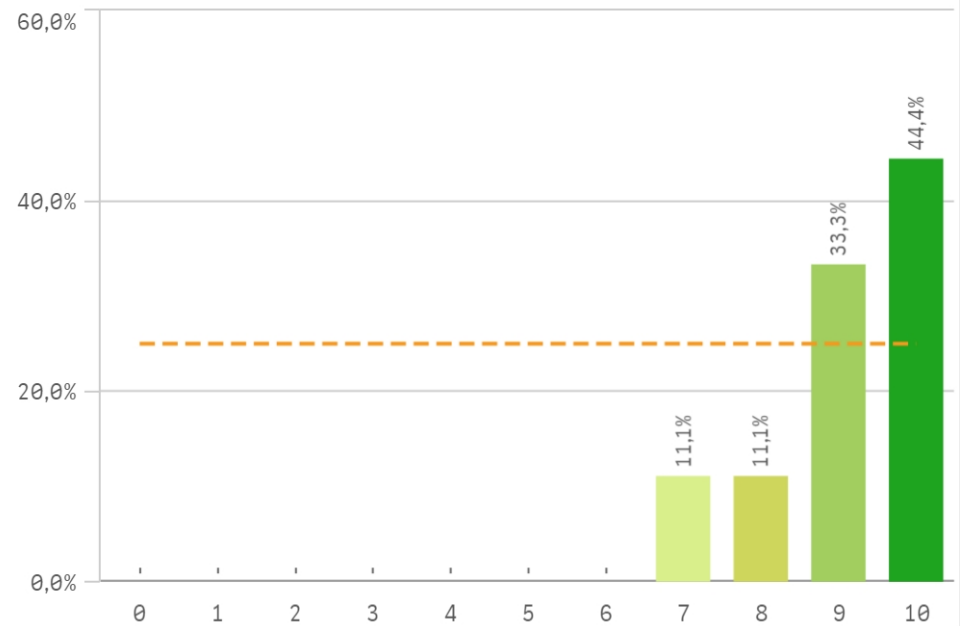
### Procesos administrativos comunes



### Organización de horarios

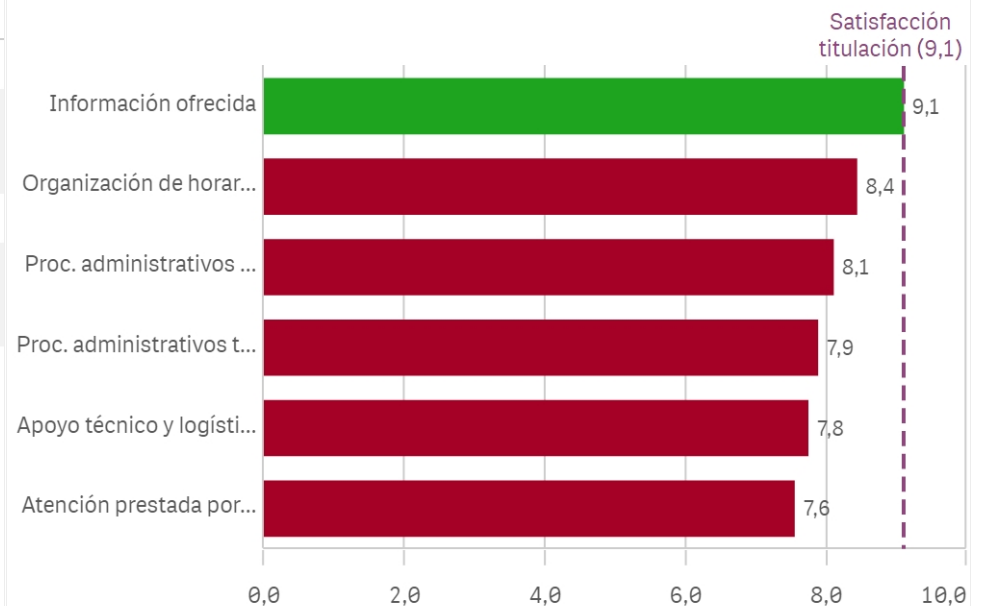


### Información ofrecida

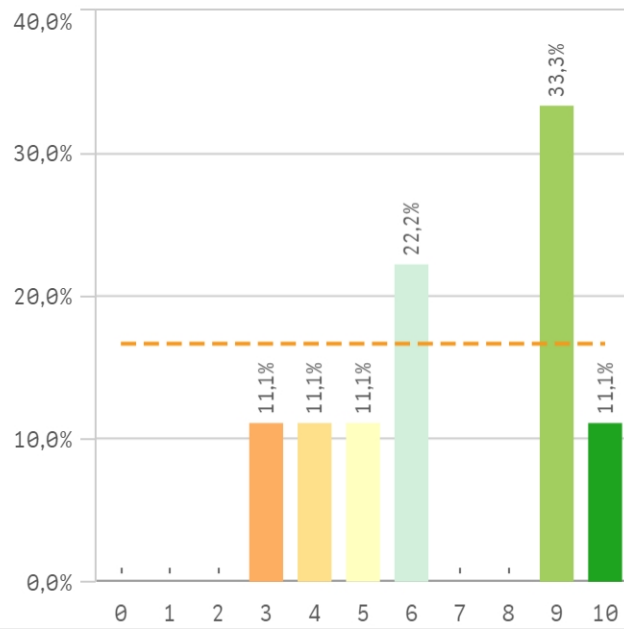


Gestión de la titulación	Media	Desv. típica	Medi...	Moda
Información ofrecida	9,1	1,1	9,0	10,0
Organización de horarios	8,4	1,5	9,0	-
Proc. administrativos comunes	8,1	1,6	8,0	-
Proc. administrativos titulación	7,9	1,6	8,0	7,0
Apoyo técnico y logístico	7,8	1,8	7,5	-
Atención prestada por el PAS	7,6	1,4	8,0	-

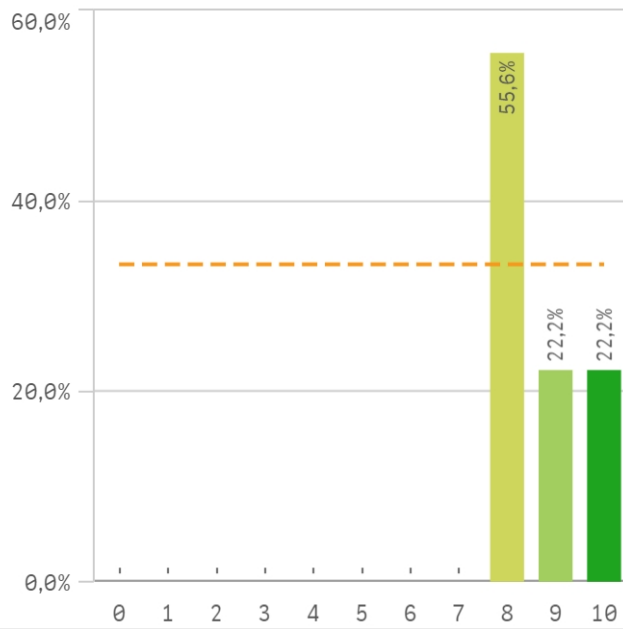
### Fortalezas y debilidades



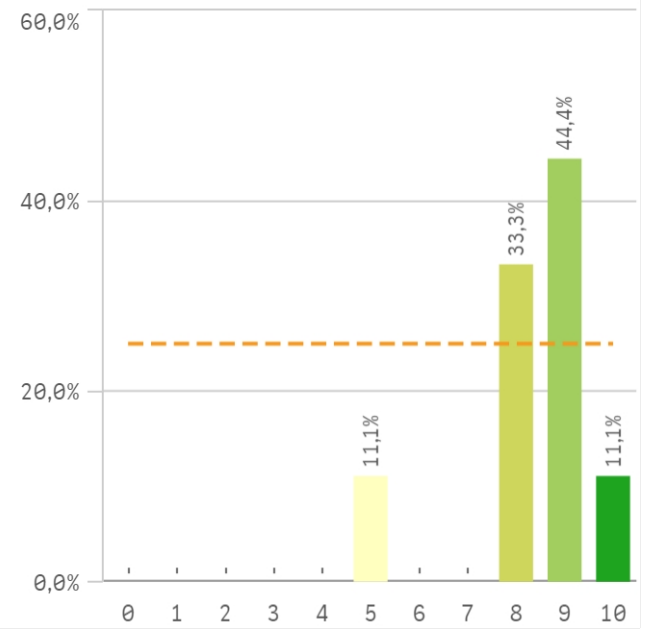
### Aprovechamiento de las tutorías



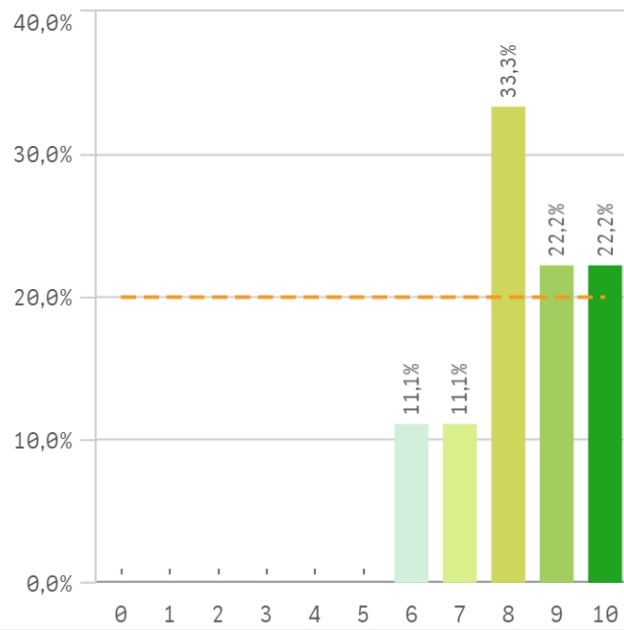
### Implicación de los alumnos



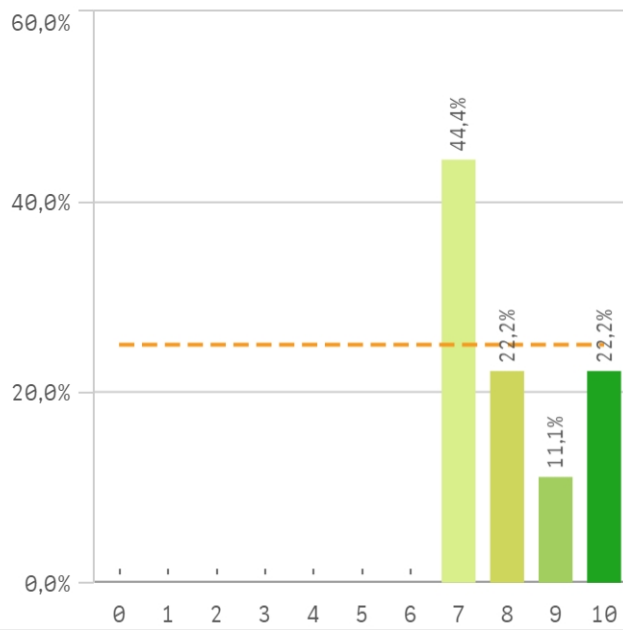
### Adquisición de competencias del plan de est...



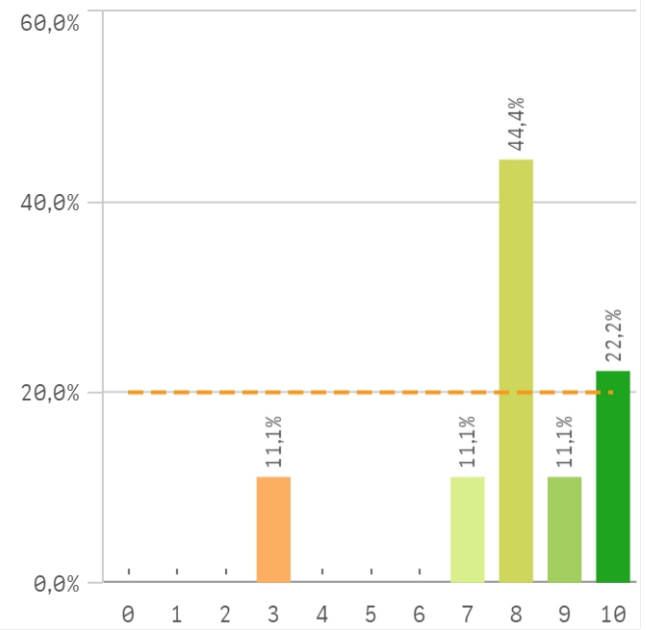
### Compromiso del alumnado



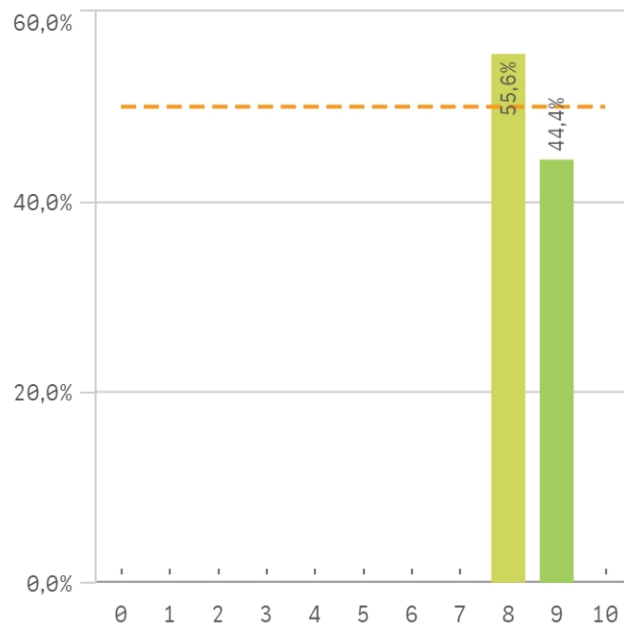
### Nivel de trabajo



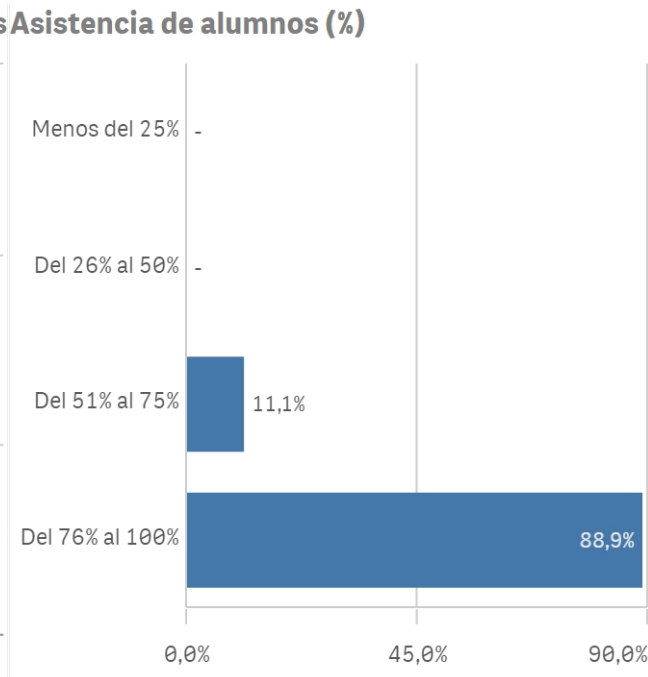
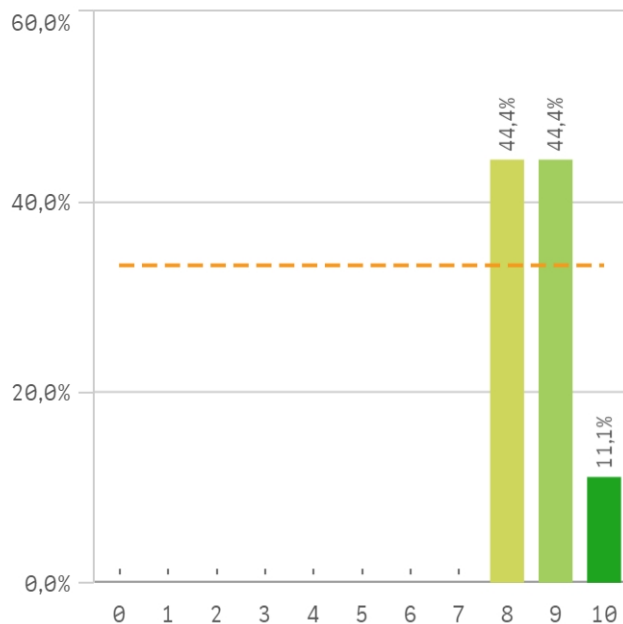
### Implicación con la evaluación continua de lo...



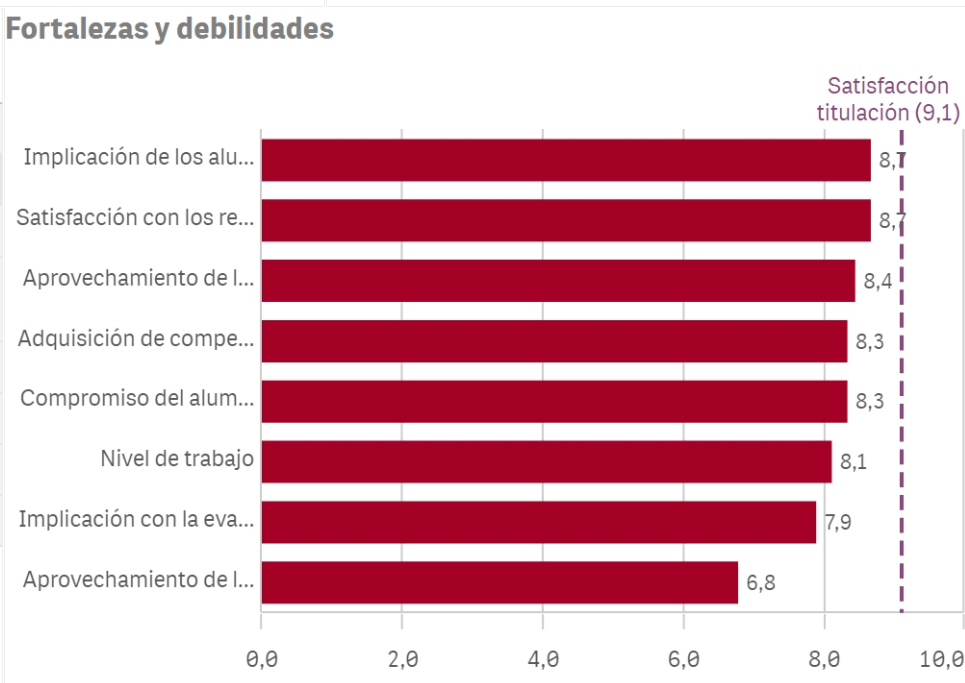
### Aprovechamiento de las clases



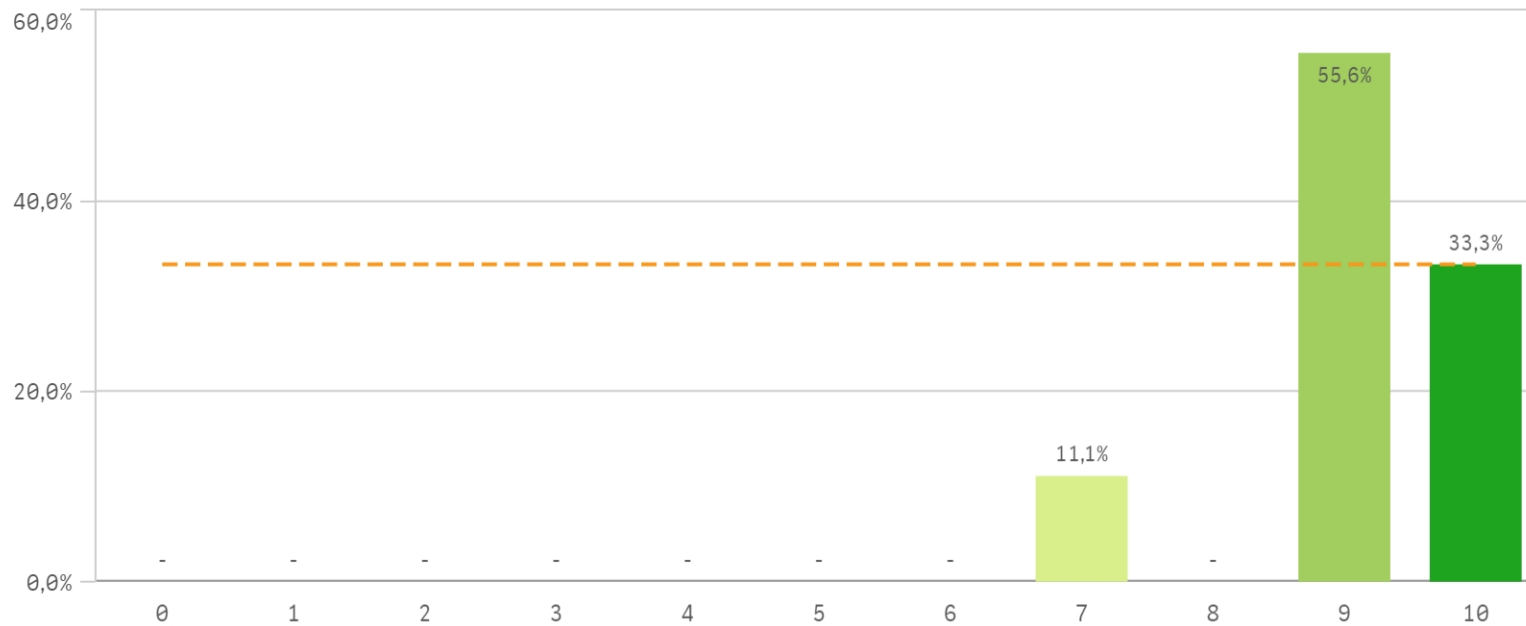
### Satisfacción con los resultados de los alumnos



Satisfacción con los alumnos	Media	Desv. típica	Med...	Moda
Implicación de los alumnos	8,7	0,9	8,0	8,0
Satisfacción con los resultados	8,7	0,7	9,0	-
Aprovechamiento de las clases	8,4	0,5	8,0	8,0
Adquisición de competencias del plan de estudios	8,3	1,4	9,0	9,0
Compromiso del alumnado	8,3	1,3	8,0	8,0
Nivel de trabajo	8,1	1,3	8,0	7,0
Implicación con la evaluación continua	7,9	2,1	8,0	8,0
Aprovechamiento de las tutorías	6,8	2,5	6,0	9,0



### Satisfacción de la titulación



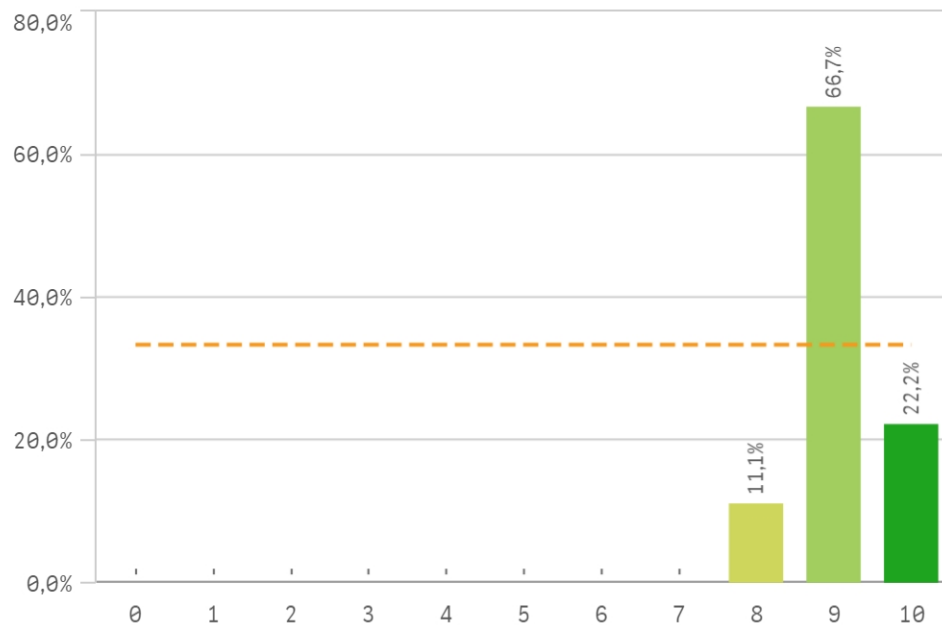
**Media**  
9,1

**Desviación Típica**  
0,9

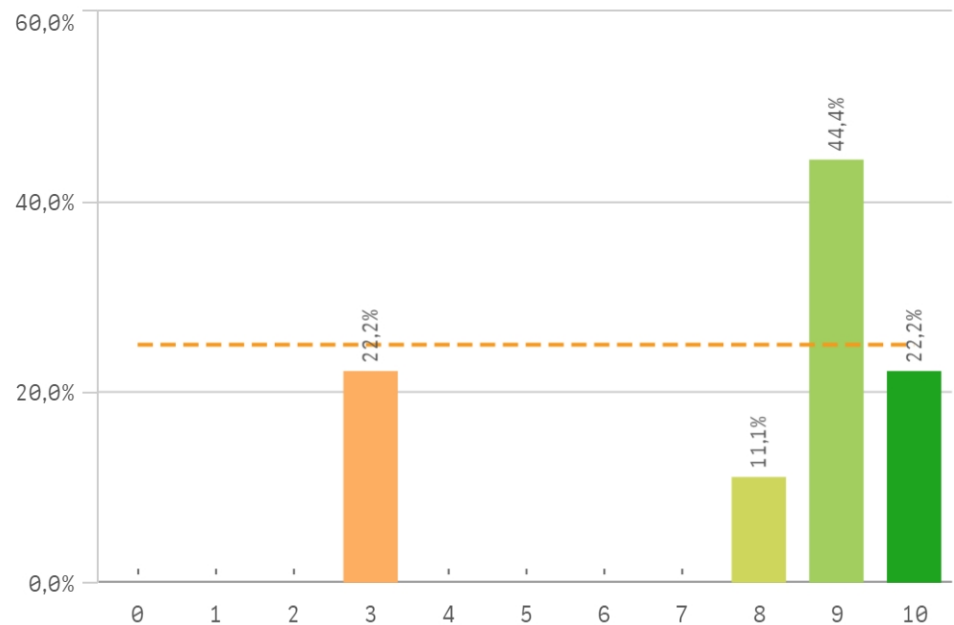
**Mediana**  
9,0

**Moda**  
9,0

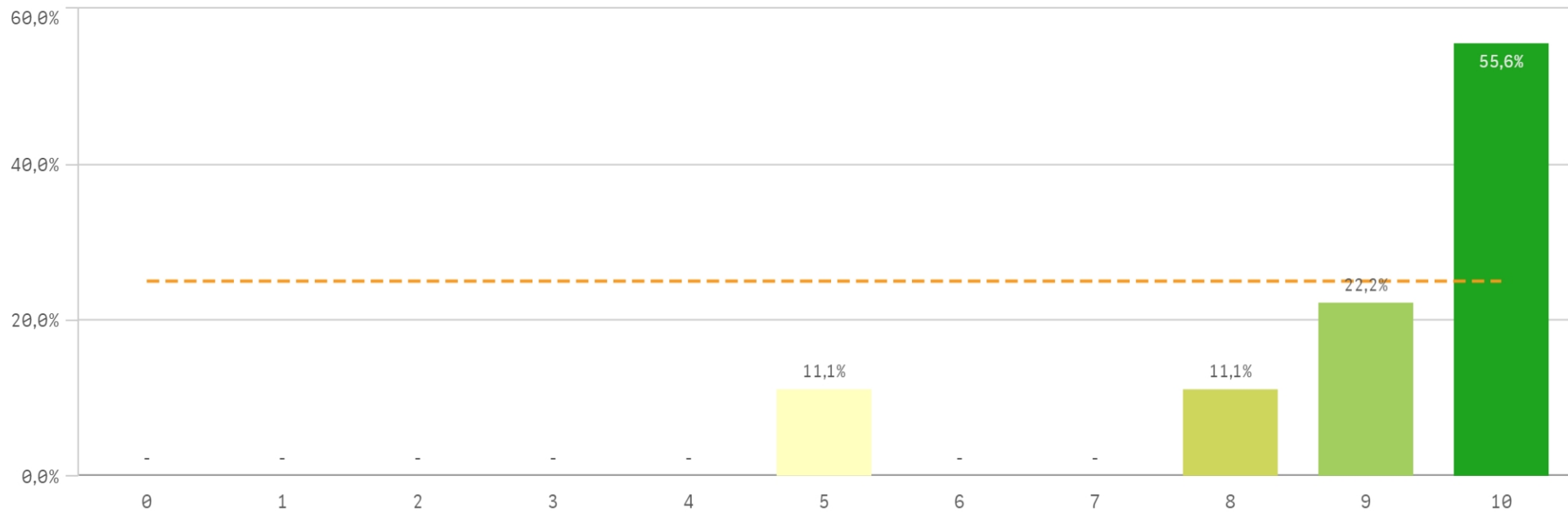
### Satisfacción con la actividad docente de la titulación



### Satisfacción de la UCM

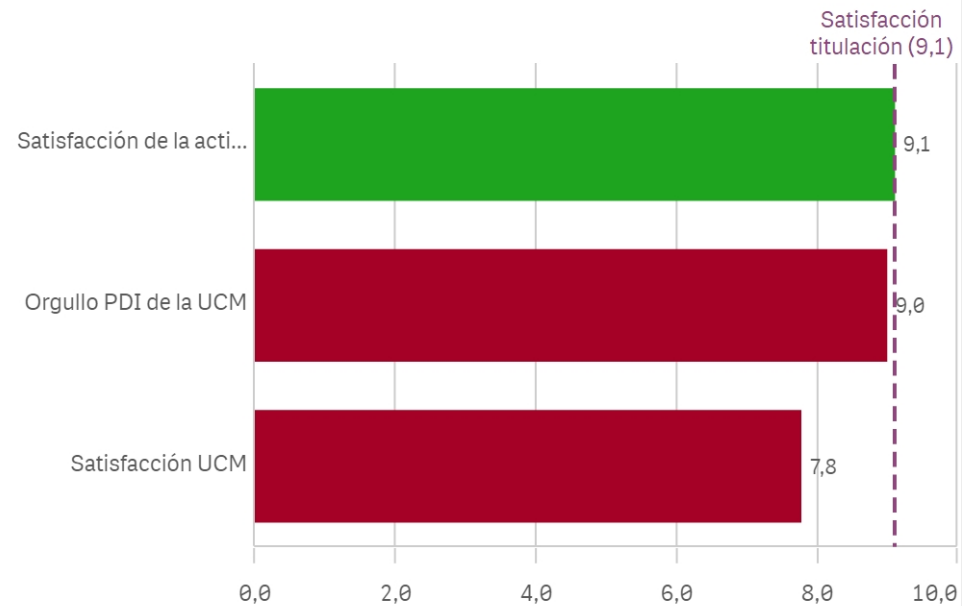


## Orgullo ser PDI de la UCM

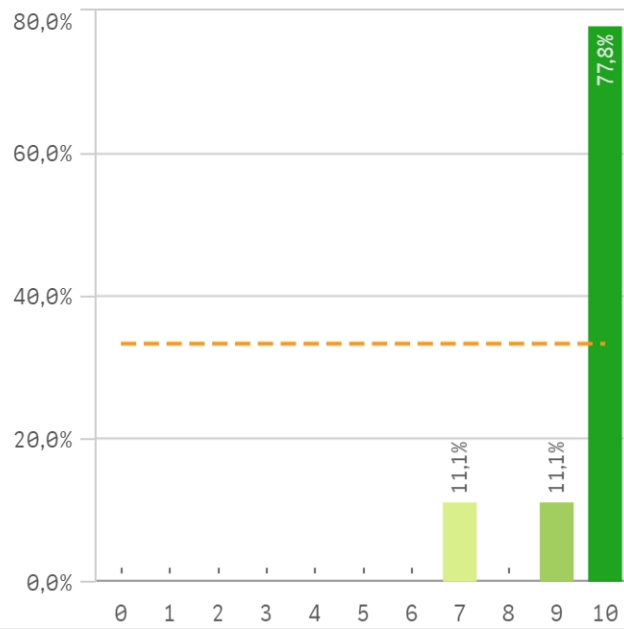


Satisfacción de la titulación	Q	Media	Desv. típica	Medi...	Moda
Satisfacción de la activ. docente		9,1	0,6	9,0	9,0
Orgullo PDI de la UCM		9,0	1,7	10,0	10,0
Satisfacción UCM		7,8	2,8	9,0	9,0

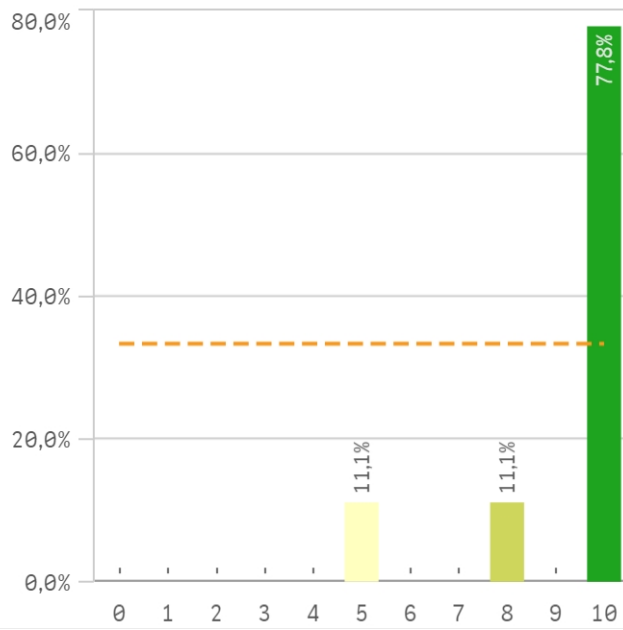
## Fortalezas y debilidades



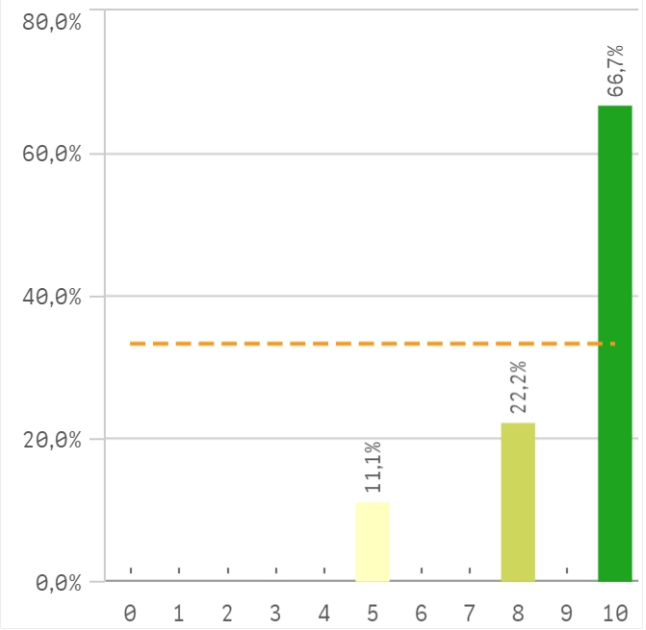
**Repetir docencia en la titulación (fidelidad)**



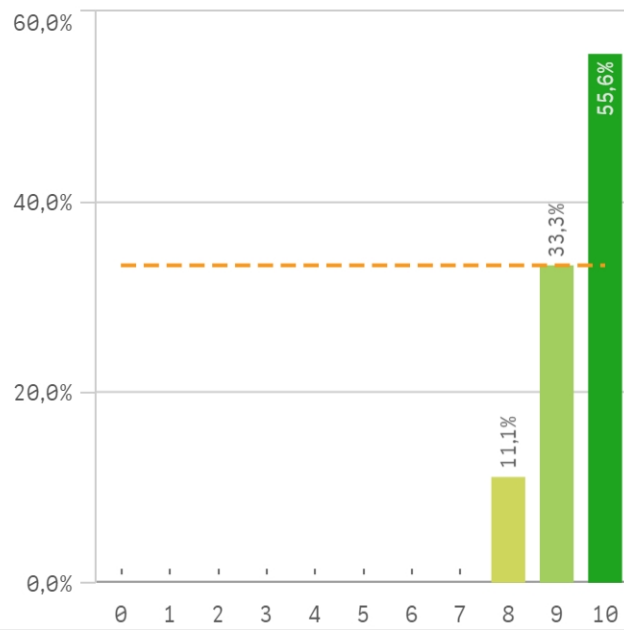
**Repetir PDI (fidelidad)**



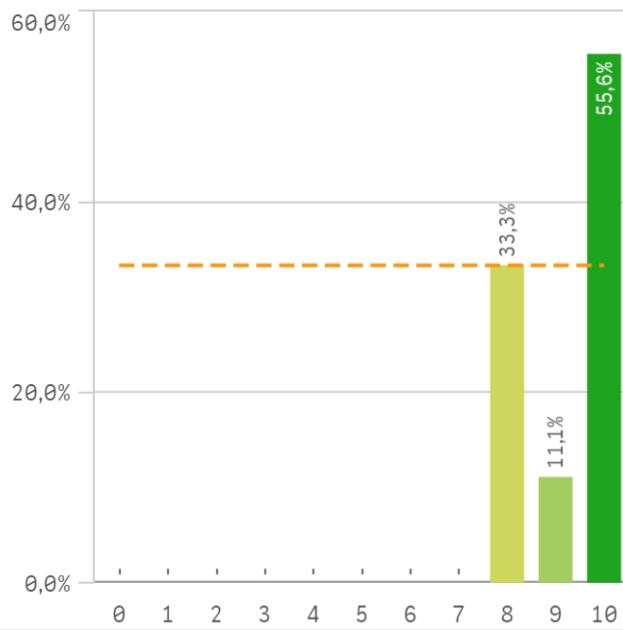
**Repetir PDI en la UCM (fidelidad)**



**Recomendar titulación (preinscripción)**



**Recomendar estudiar en la UCM (preinscripción)**



Compromiso	Media	Desv. típico
Repetir docencia en la titulación	9,6	1,0
Recomendar titulación	9,4	0,7
Recomendar estudiar en la UCM	9,2	1,0
Repetir PDI	9,2	1,7
Repetir PDI en la UCM	9,0	1,7

## Construcción y significado del valor "compromiso":

- \* Estudiante comprometido: valora con 9 o más puntos todas las preguntas de fidelidad, prescripción y vinculación.
- \* Estudiante neutro: la puntuación que otorga a todas las preguntas de fidelidad, prescripción y vinculación están entre 6 y 9.
- \* Estudiante decepcionado: valora con 6 o menos puntos todas las preguntas de fidelidad, prescripción y vinculación.

