



OFICINA para la CALIDAD  
Vicerrectorado de Calidad  
UNIVERSIDAD COMPLUTENSE DE MADRID

CURSO: 2022-23

TITULACIÓN: MÁSTER EN EL PATRIMONIO CULTURAL EN EL SIGLO XXI: GESTIÓN E INVESTIGACIÓN

FACULTAD DE GEOGRAFÍA E HISTORIA

Población N

-

%\_Participacion

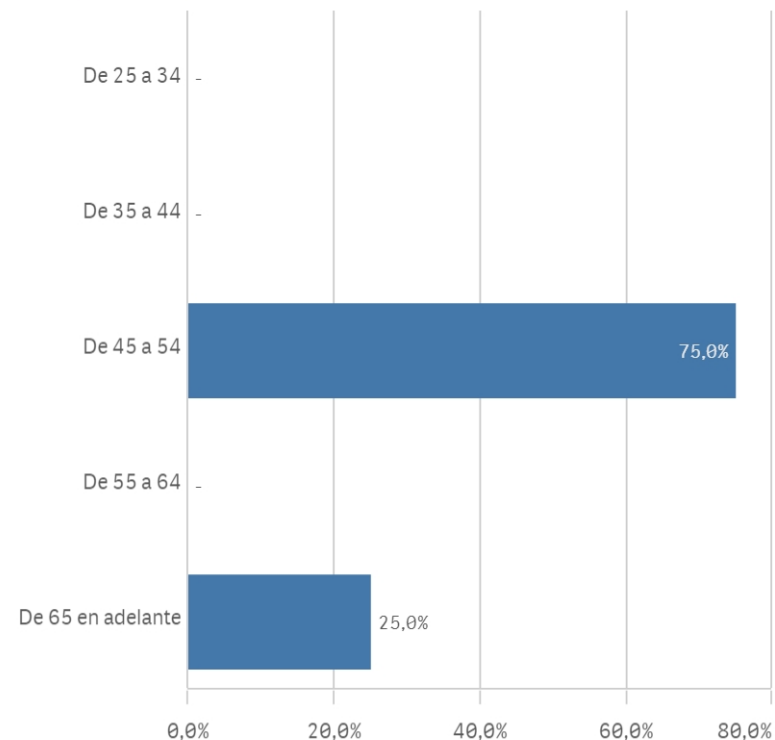
-

Participación n

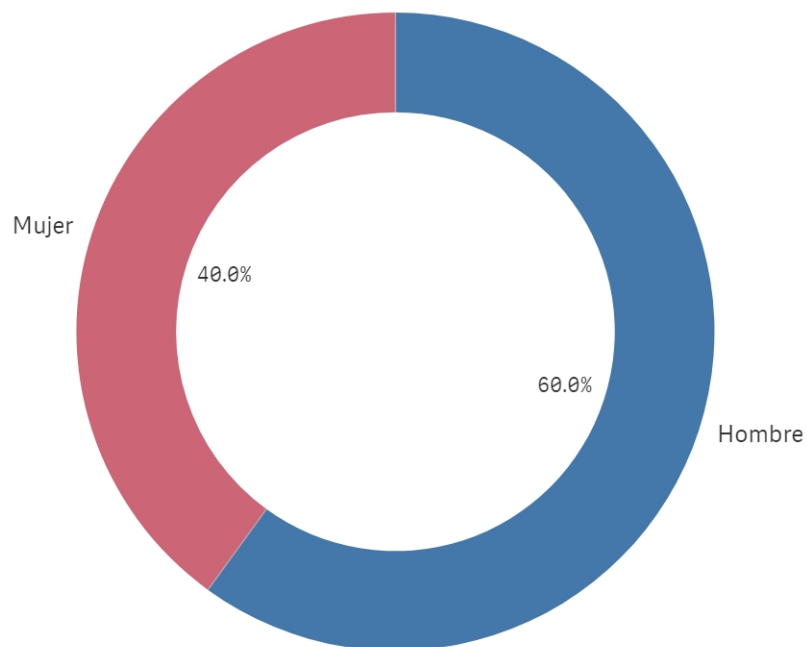
5

Edad (años)

(%) Porcentaje por franjas



Genero



■ Hombre ■ Mujer

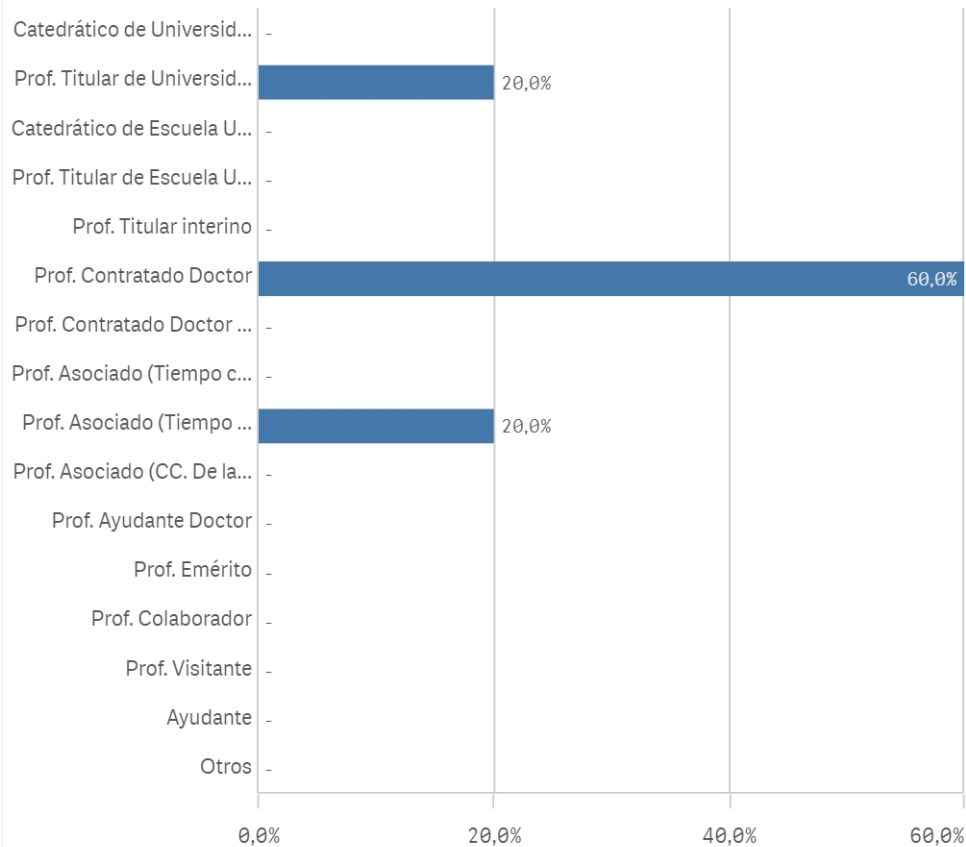
Edad media (años)

57,3

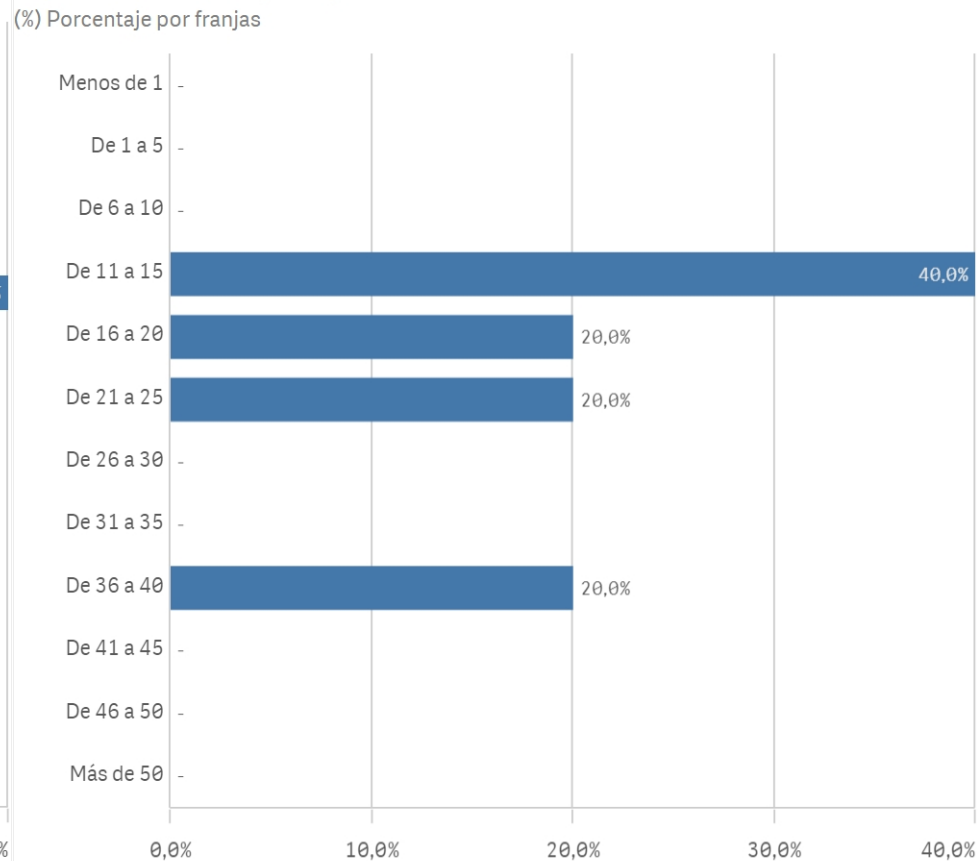
Des. Típica

13,0

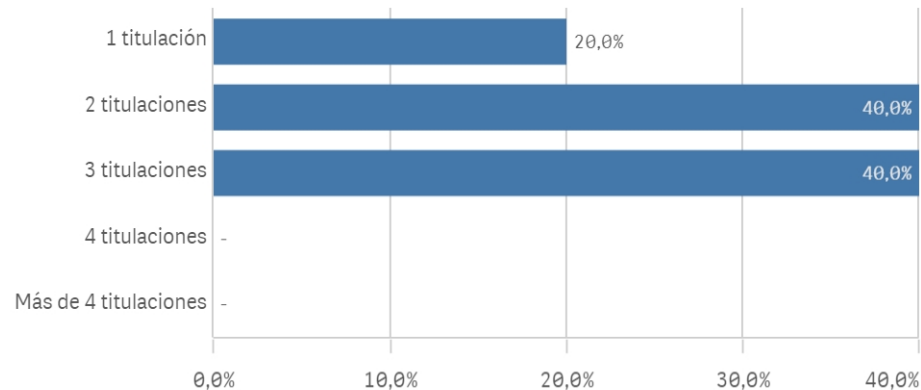
### Distribución por categorías



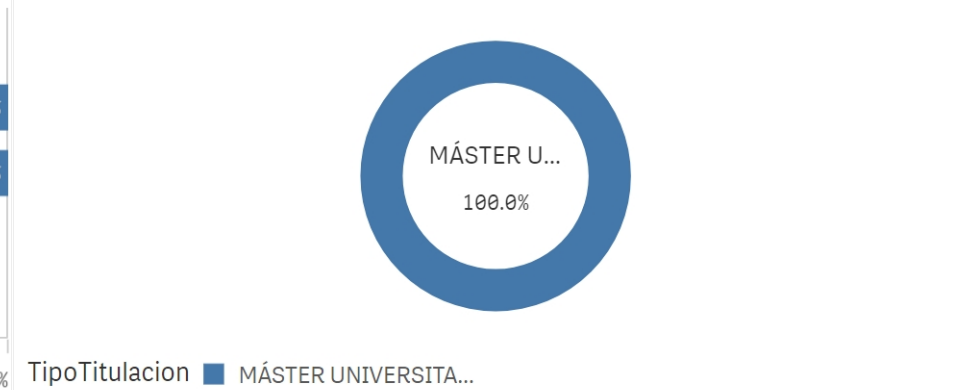
### Experiencia laboral (años)



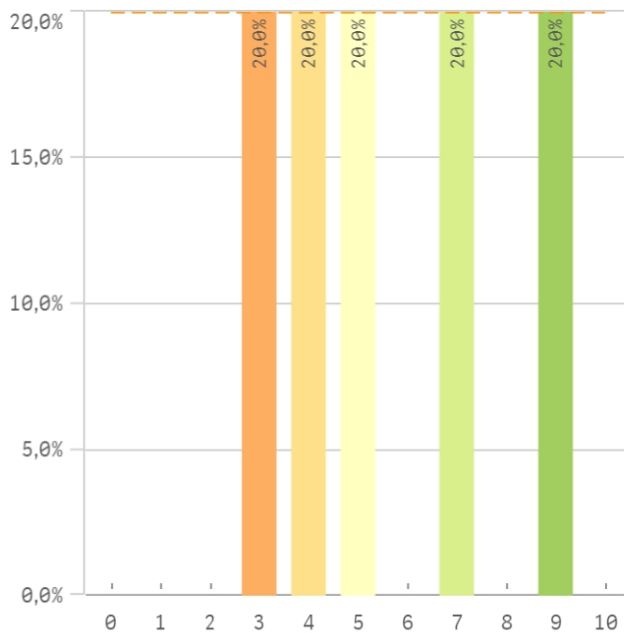
### Distribución por Nº de Titulaciones



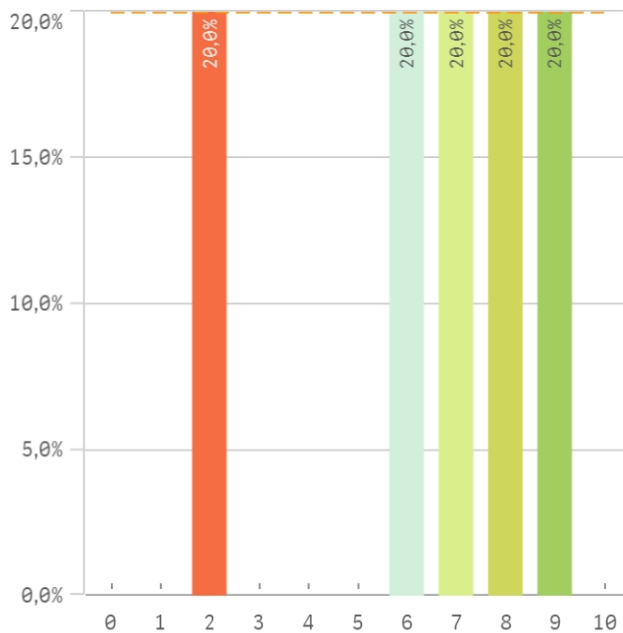
### Tipo de titulación (%)



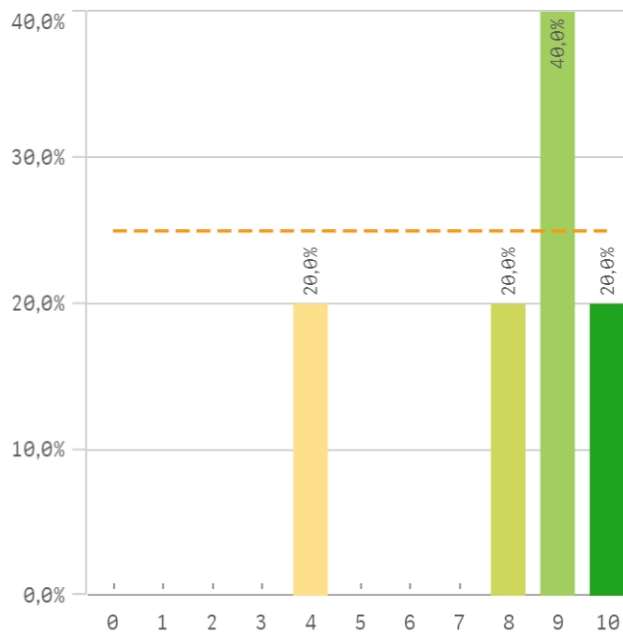
Plan de estudios



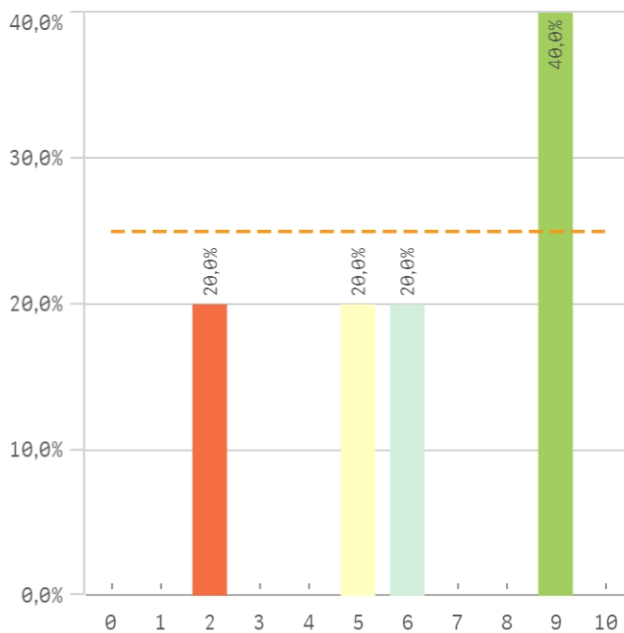
Objetivos claros



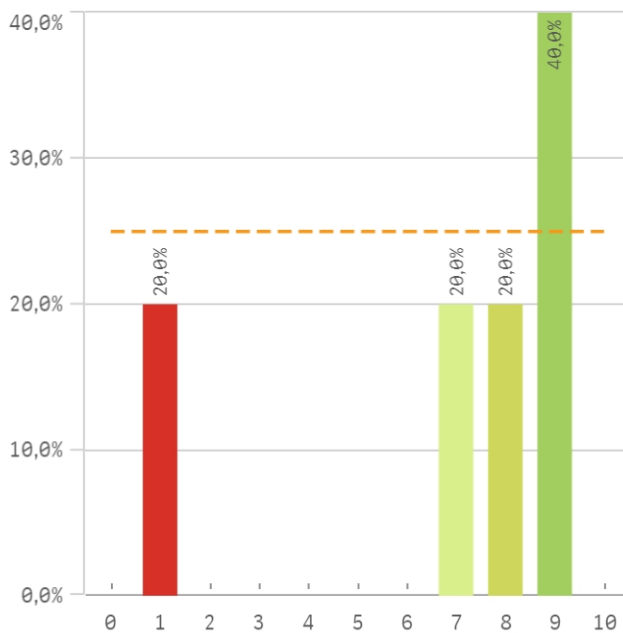
Cumplimiento del programa



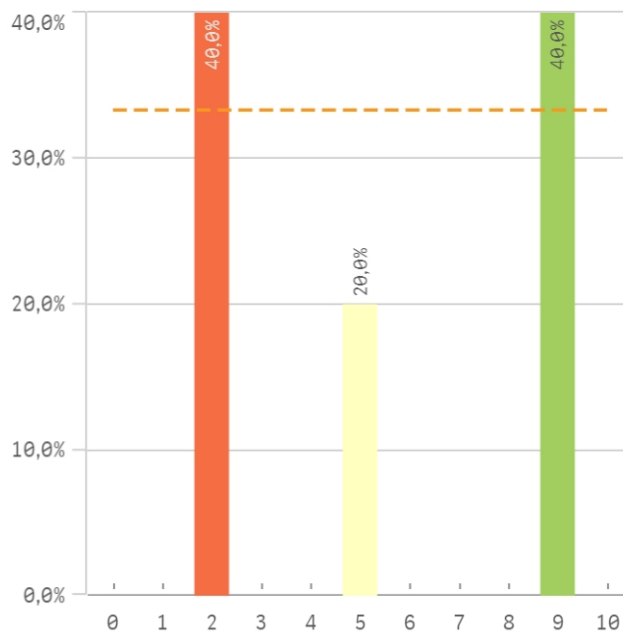
Orientación internacional



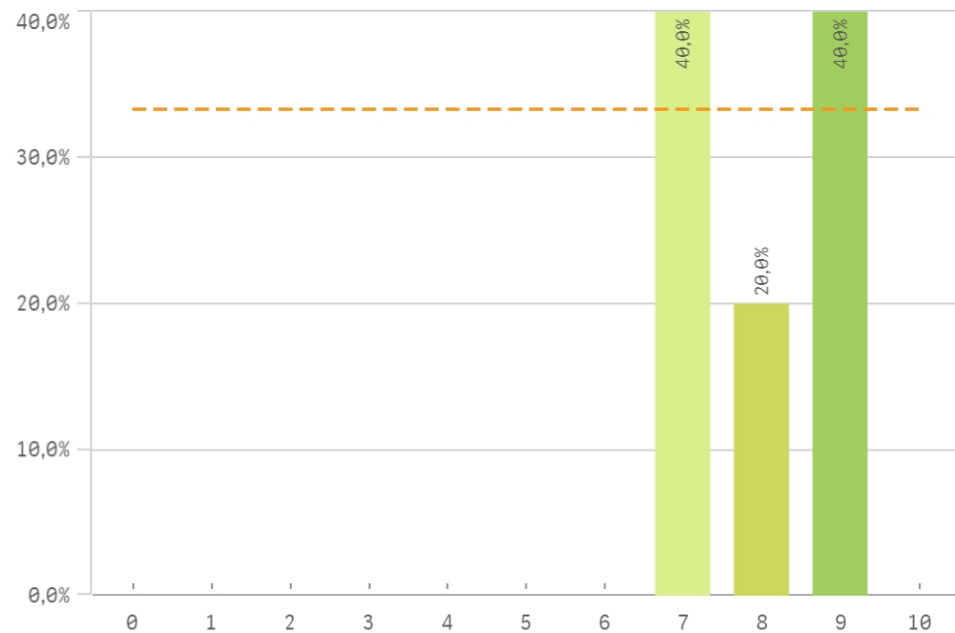
Coordinación de la titulación



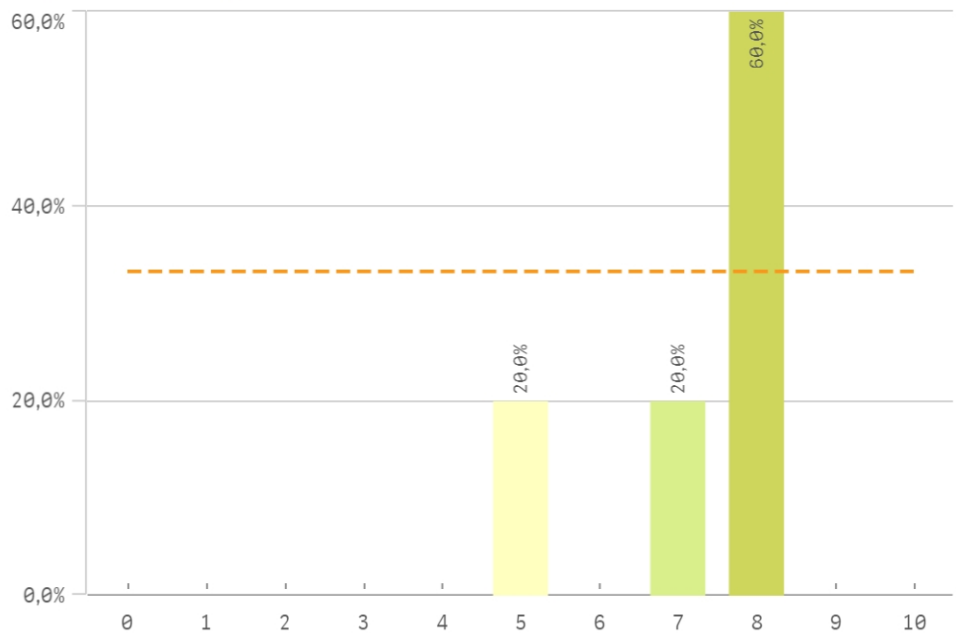
Alumnos por aula



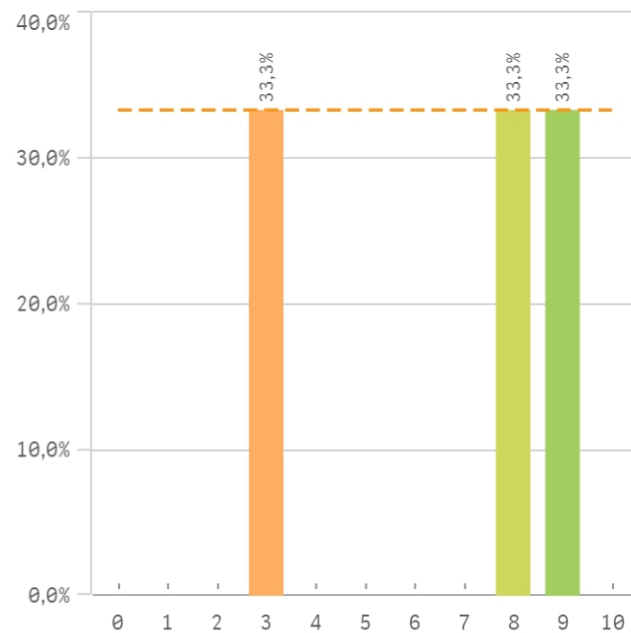
### Dificultad apropiada



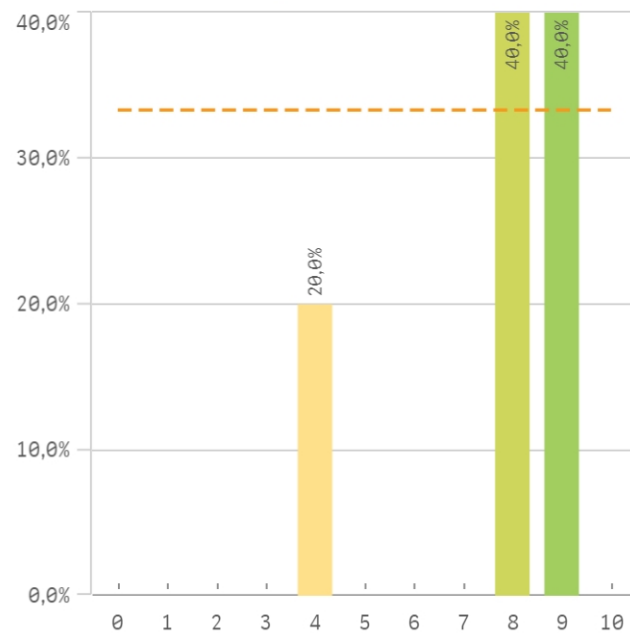
### Integración teoría/práctica



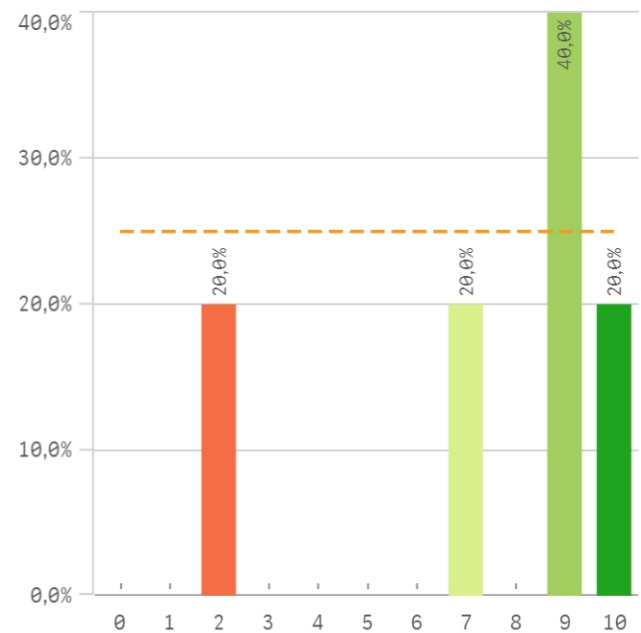
### Relación calidad/precio



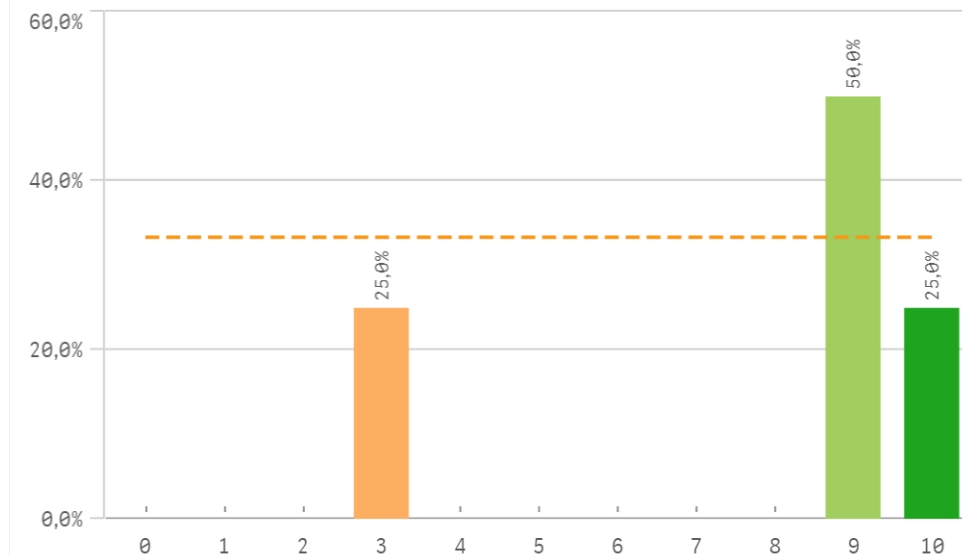
### Calificaciones en tiempo



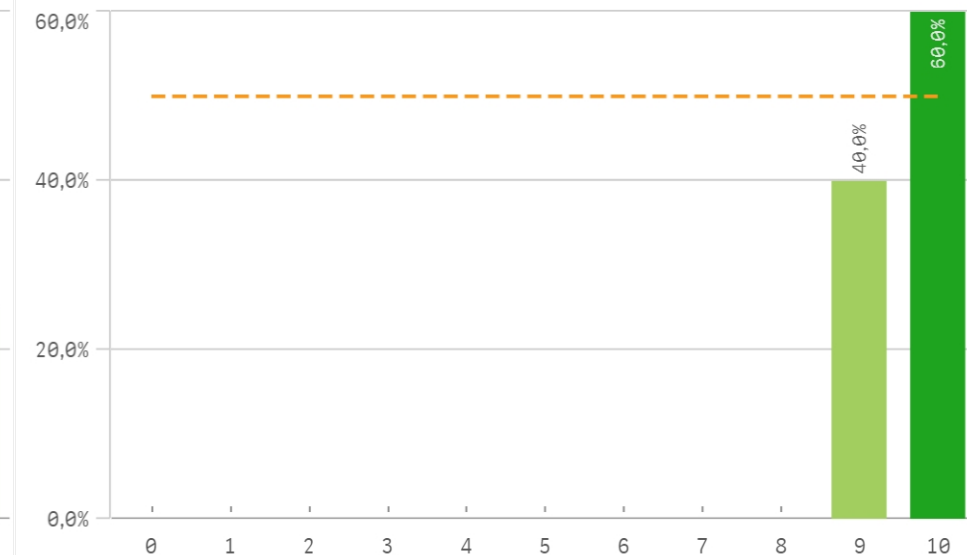
### Importancia en la sociedad



### Prácticas externas

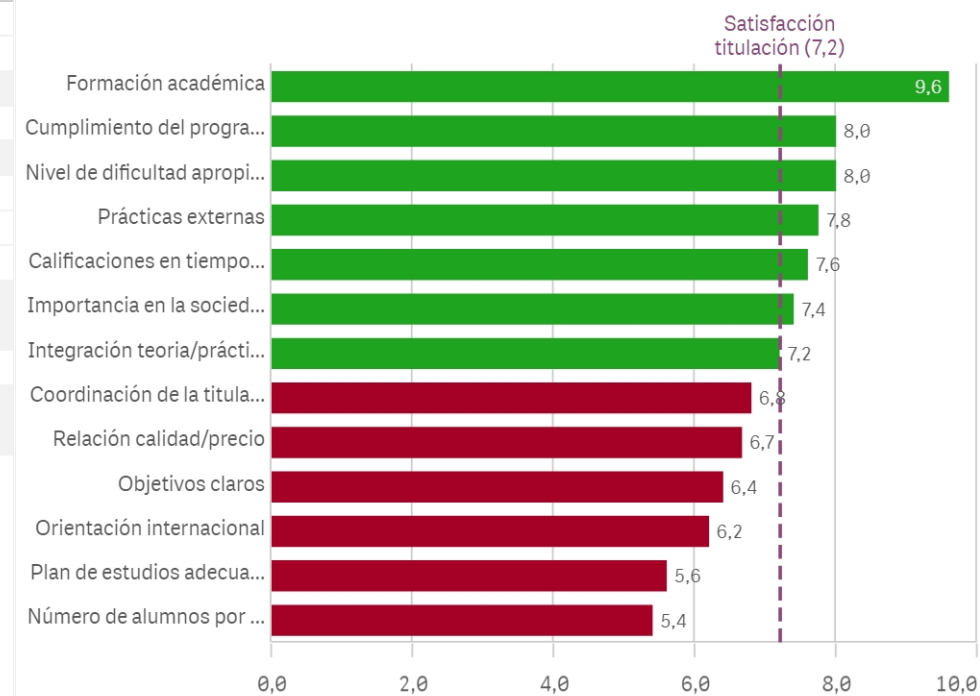


### Formación académica relacionada

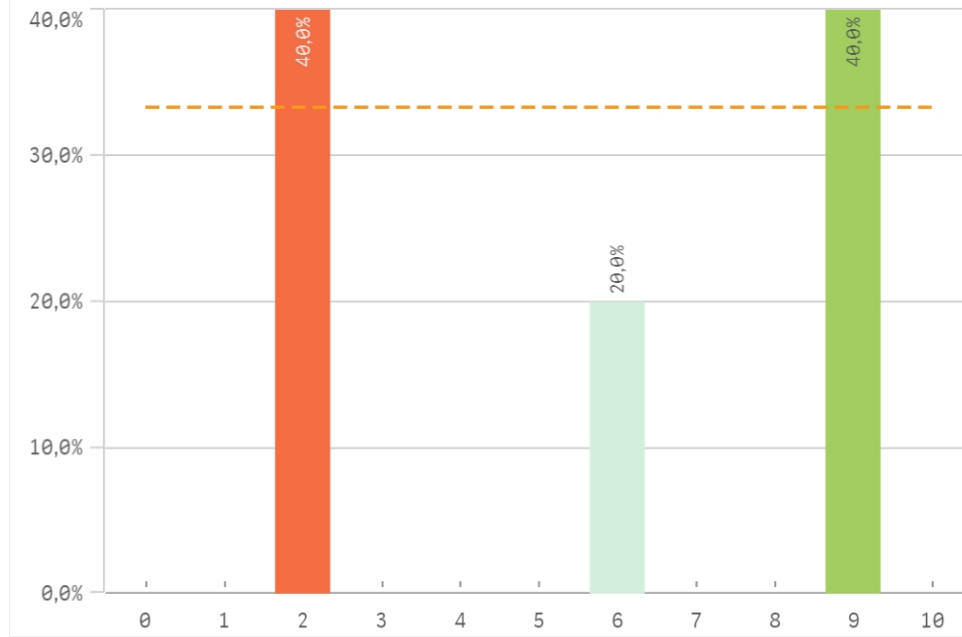


Aspectos de la titulación	Q	Media	Desv. típica	Mediana	Moda
Formación académica		9,6	0,5	10,0	10,0
Cumplimiento del programa		8,0	2,3	9,0	9,0
Nivel de dificultad apropiada		8,0	1,0	8,0	-
Prácticas externas		7,8	3,2	9,0	9,0
Calificaciones en tiempo adecuado		7,6	2,1	8,0	-
Importancia en la sociedad		7,4	3,2	9,0	9,0
Integración teoría/práctica		7,2	1,3	8,0	8,0
Coordinación de la titulación		6,8	3,3	8,0	9,0
Relación calidad/precio		6,7	3,2	8,0	-
Objetivos claros		6,4	2,7	7,0	-
Orientación internacional		6,2	2,9	6,0	9,0
Plan de estudios adecuado		5,6	2,4	5,0	-
Número de alumnos por aula		5,4	3,5	5,0	-

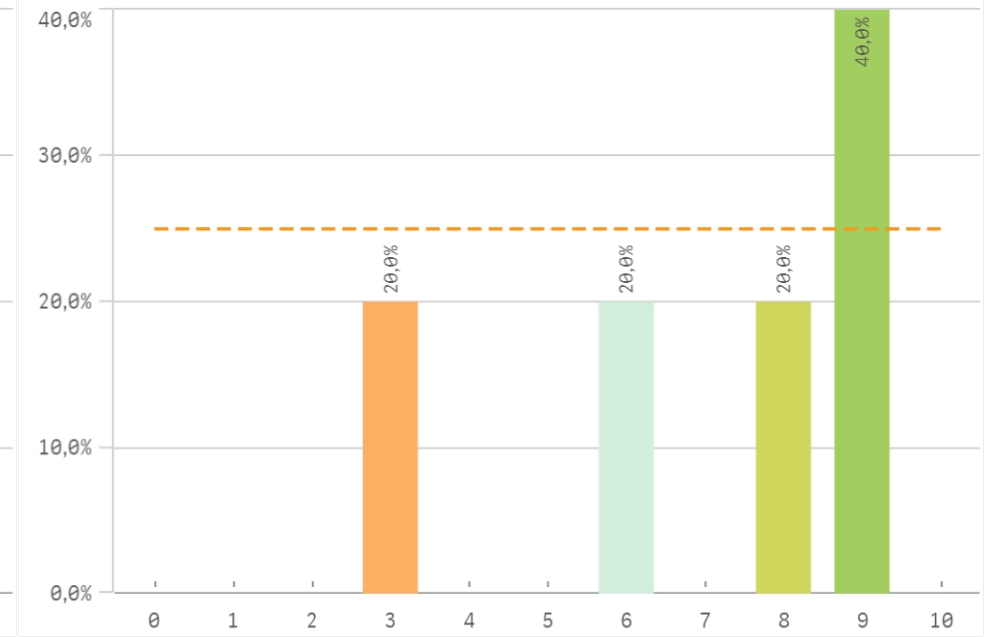
### Fortalezas y debilidades



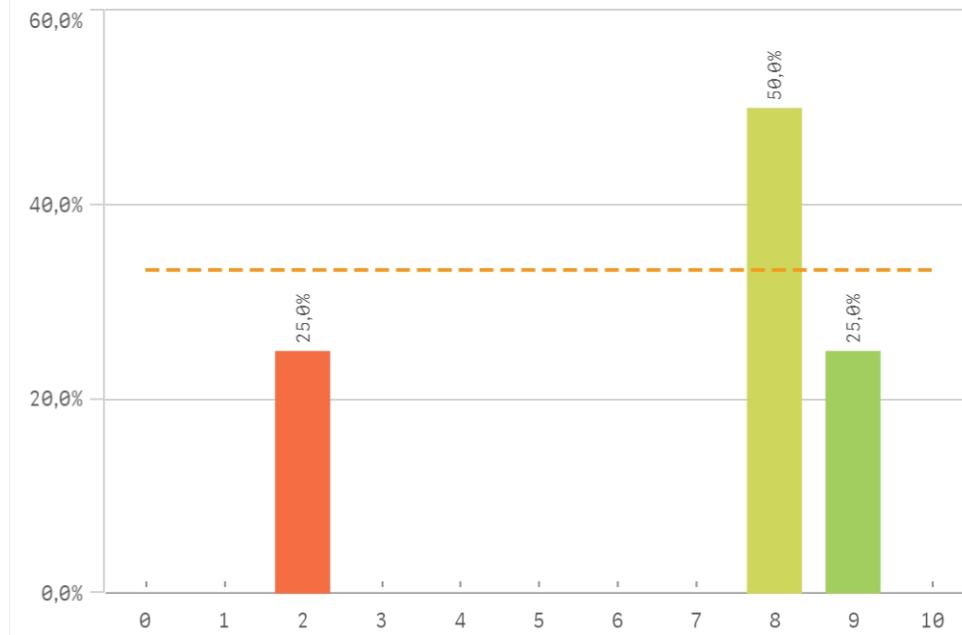
Recursos administrativos suficientes



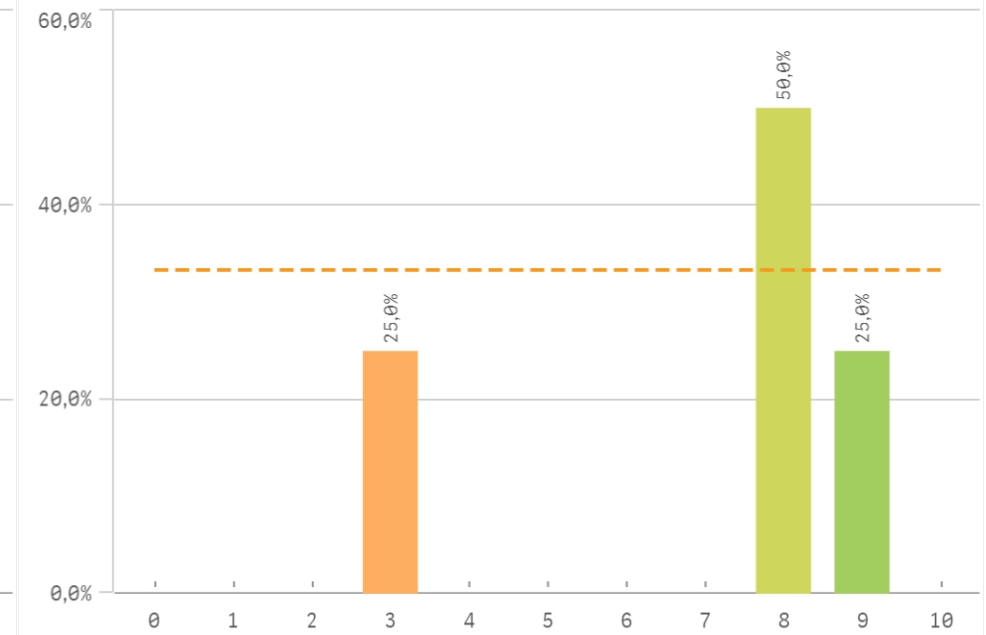
Aulas docencia teorica



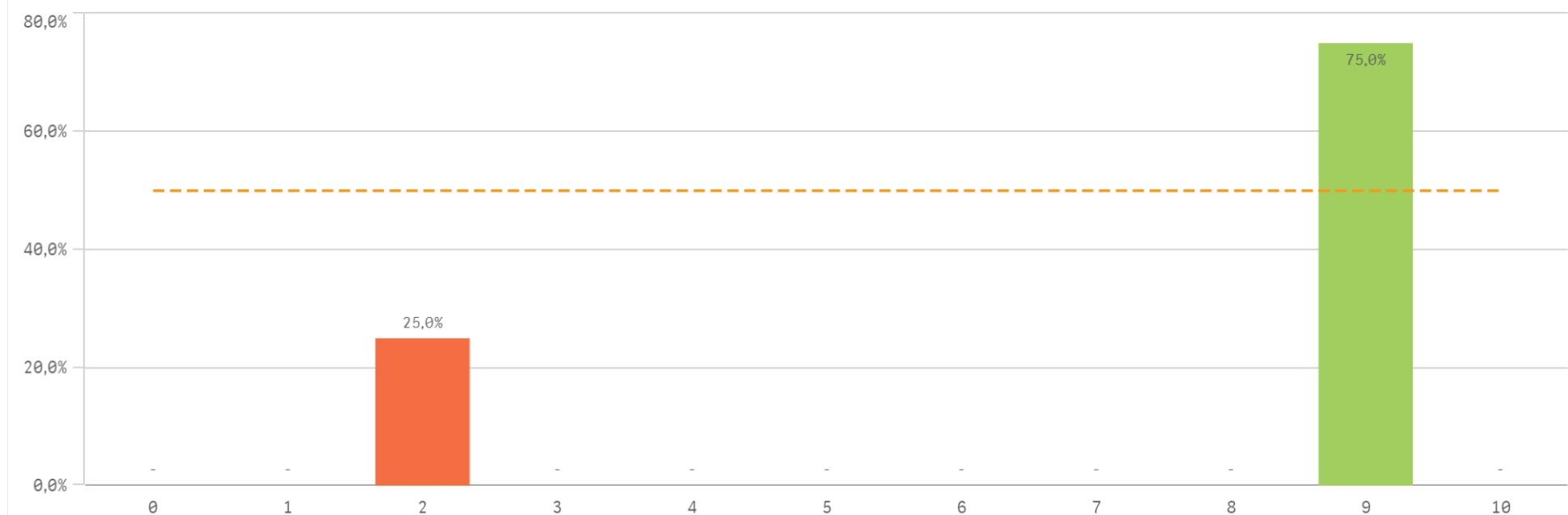
Aulas docencia práctica



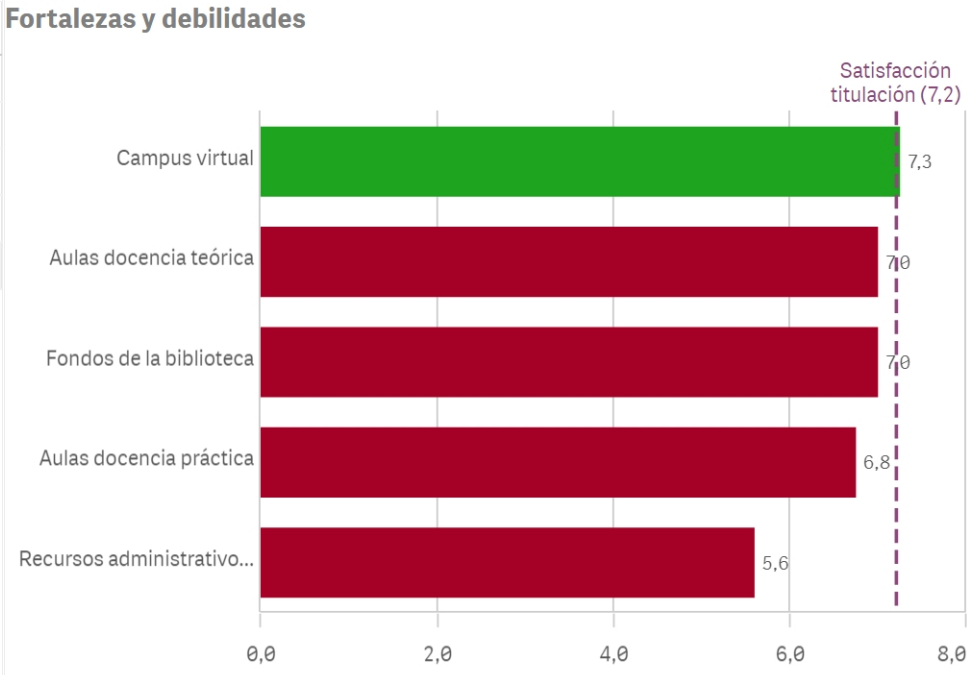
Fondos de la biblioteca



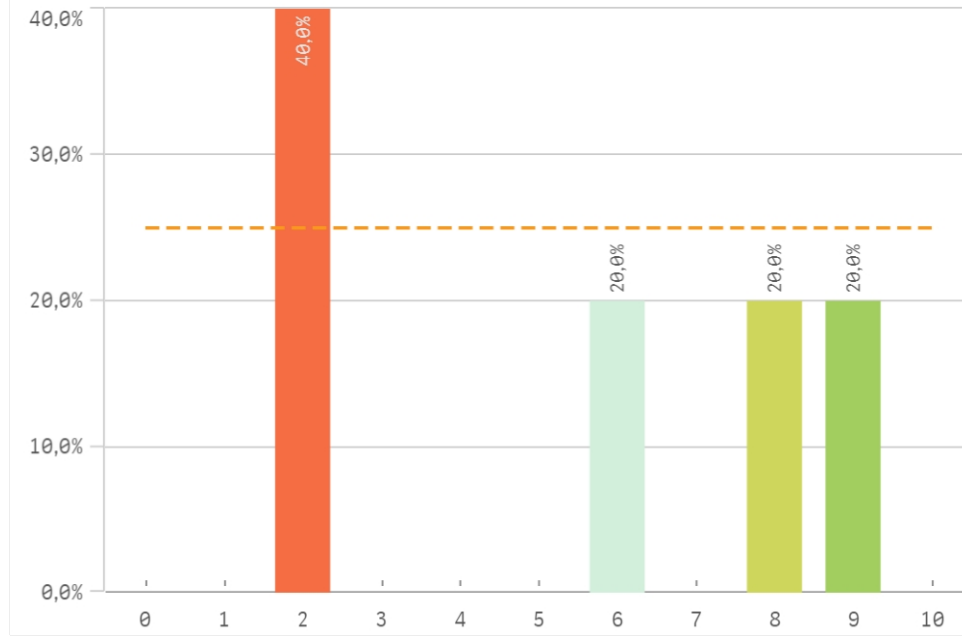
### Campus virtual



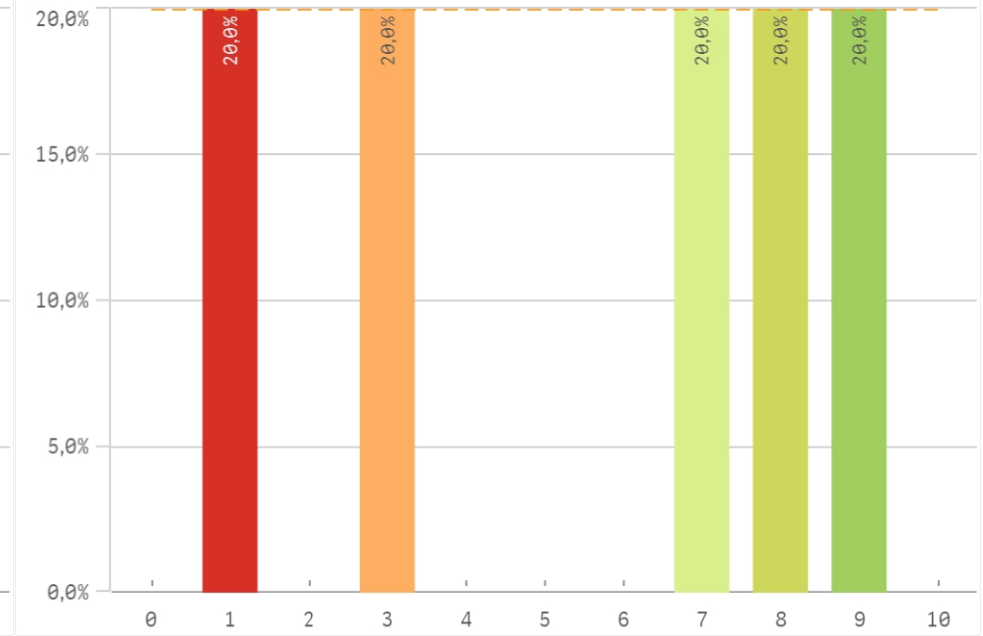
Recursos	Q	Media	Desv típica	Media...	Moda
Campus virtual		7,3	3,5	9,0	9,0
Aulas docencia teórica		7,0	2,5	8,0	9,0
Fondos de la biblioteca		7,0	2,7	8,0	8,0
Aulas docencia práctica		6,8	3,2	8,0	8,0
Recursos administrativos suficientes		5,6	3,5	6,0	-



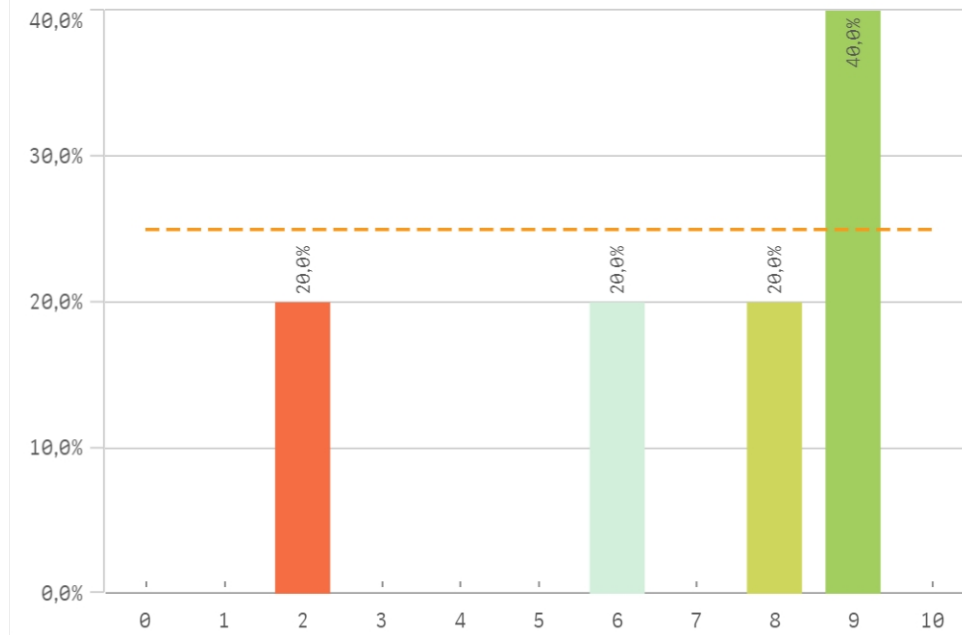
**Atención prestada por el PAS**



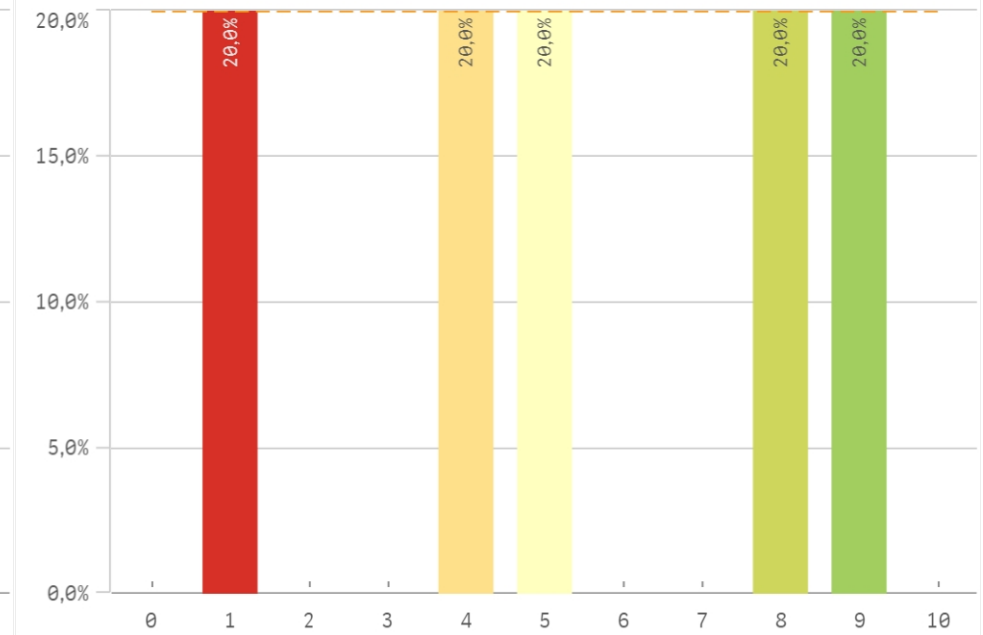
**Apoyo técnico y logístico**



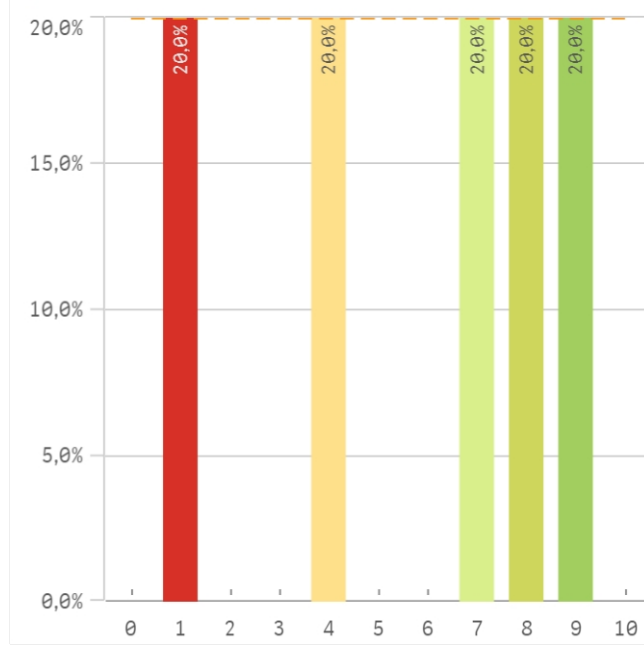
**Procesos administrativos de la titulación**



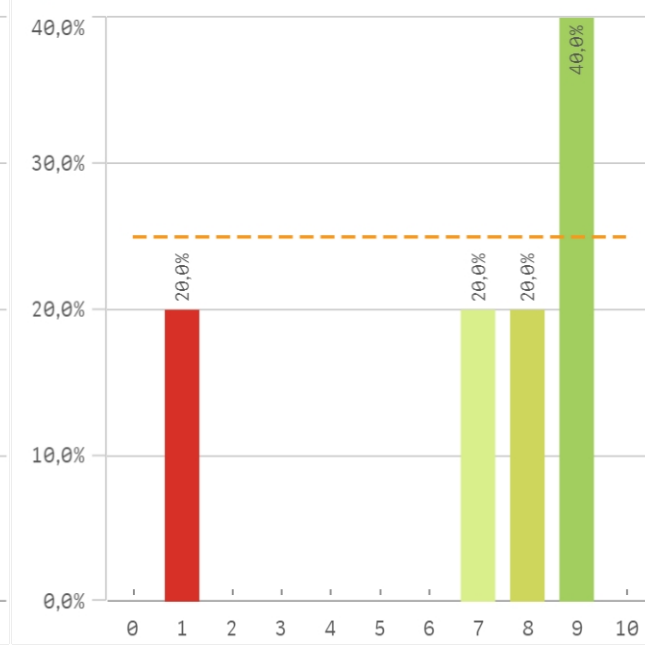
**Procesos administrativos comunes**



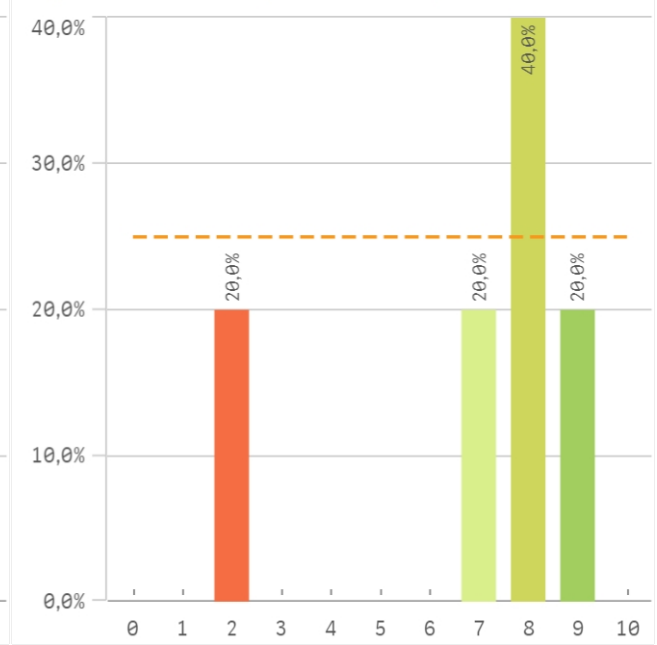
### Aprovechamiento de las tutorías



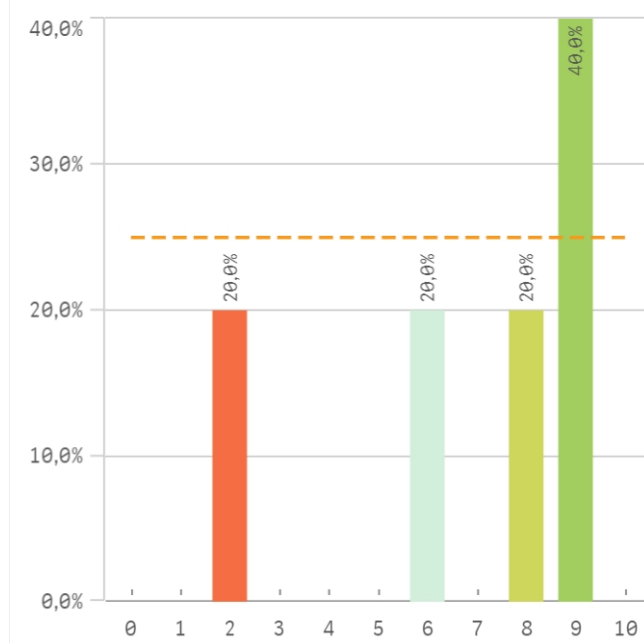
### Implicación de los alumnos



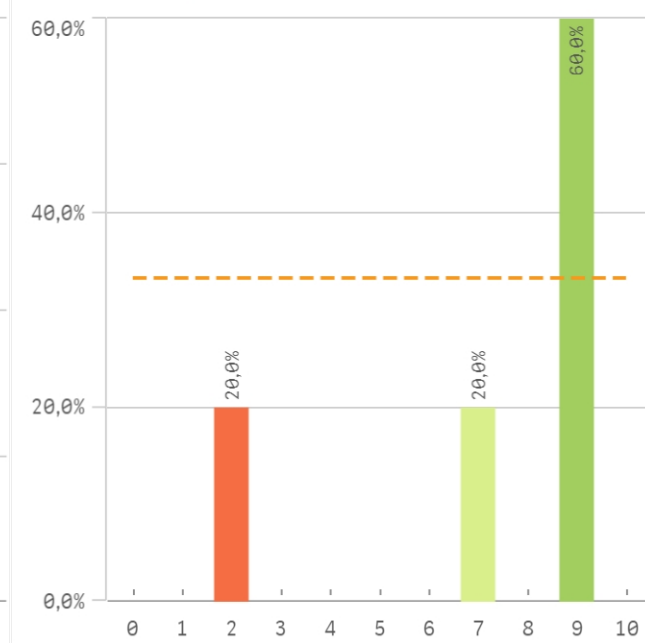
### Adquisición de competencias del plan de estudios



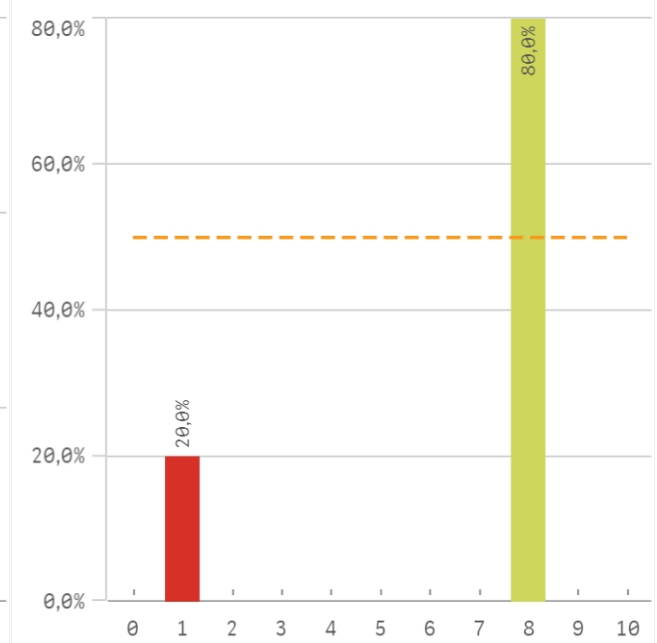
### Compromiso del alumnado



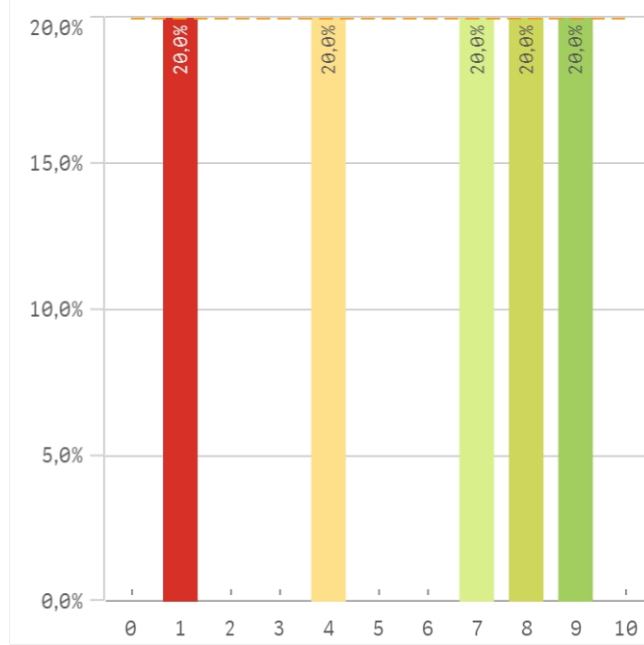
### Nivel de trabajo



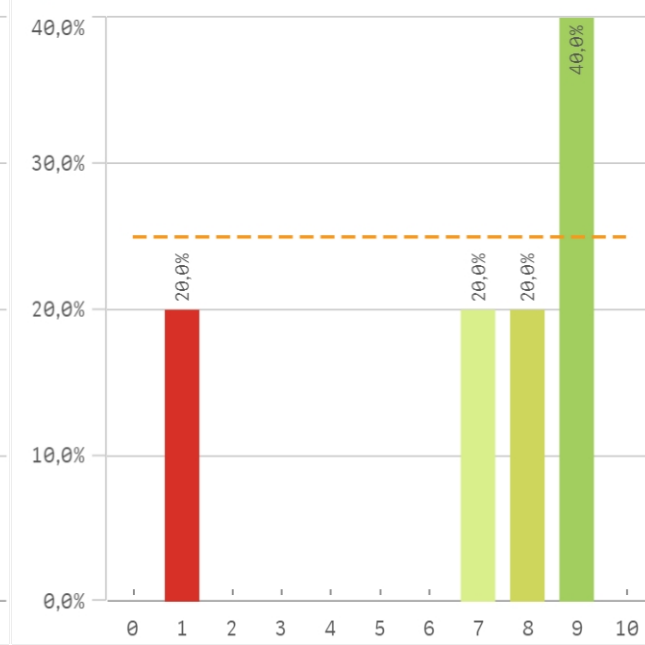
### Implicación con la evaluación continua de los alu...



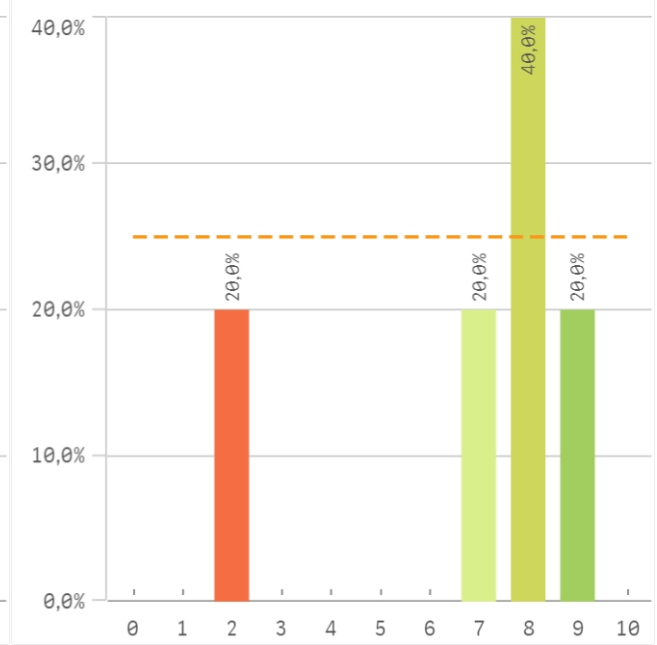
### Aprovechamiento de las tutorías



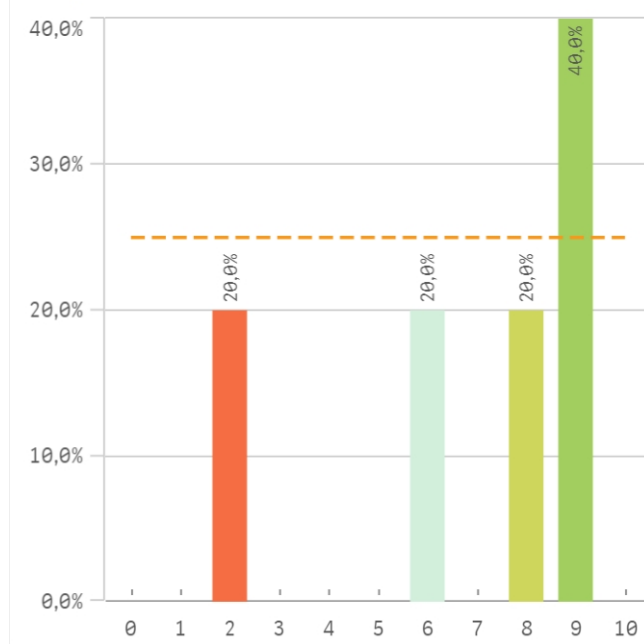
### Implicación de los alumnos



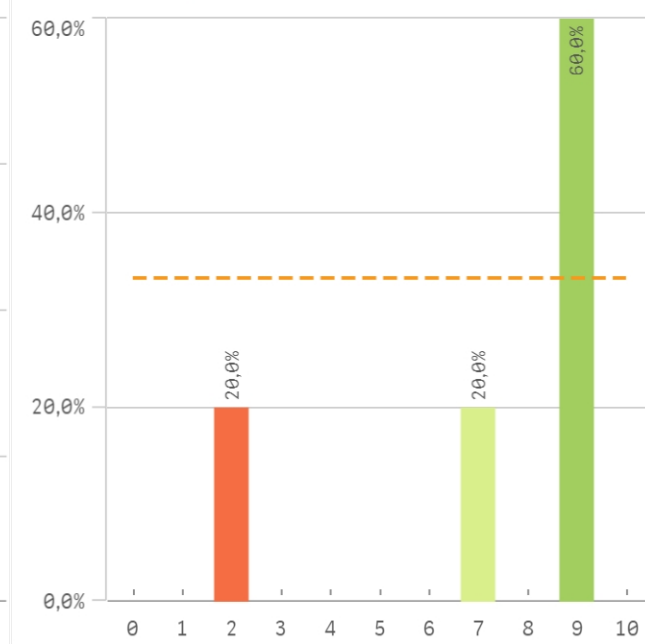
### Adquisición de competencias del plan de estudios



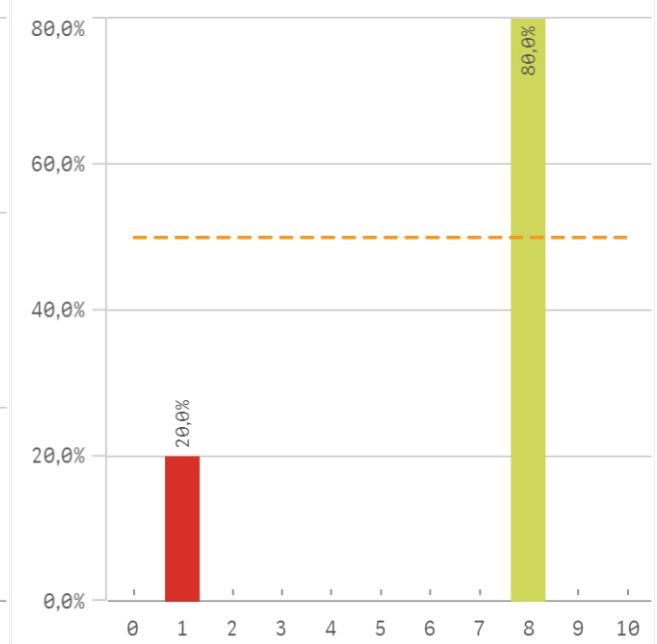
### Compromiso del alumnado



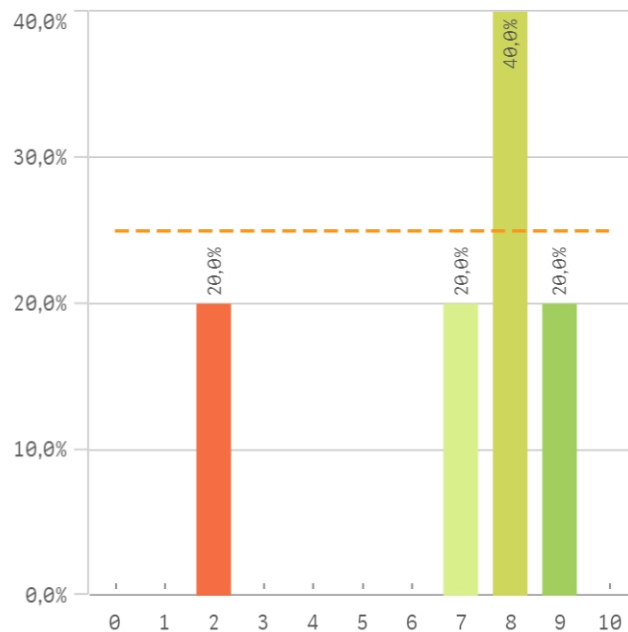
### Nivel de trabajo



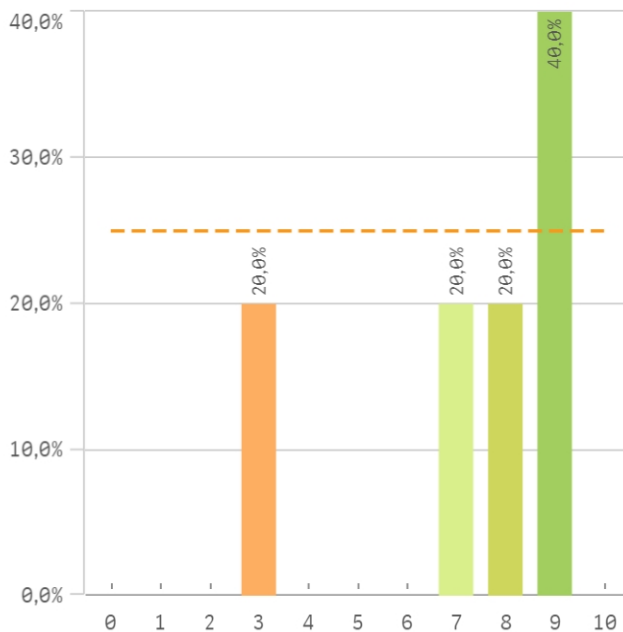
### Implicación con la evaluación continua de los alu...



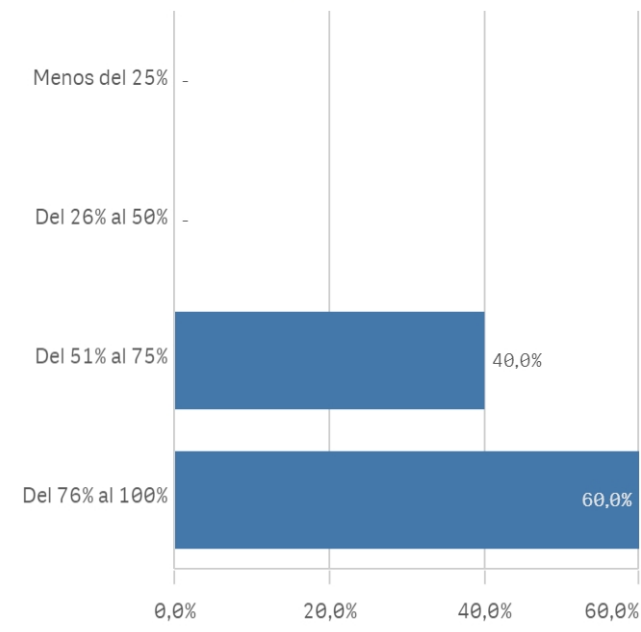
### Aprovechamiento de las clases



### Satisfacción con los resultados de los alumnos

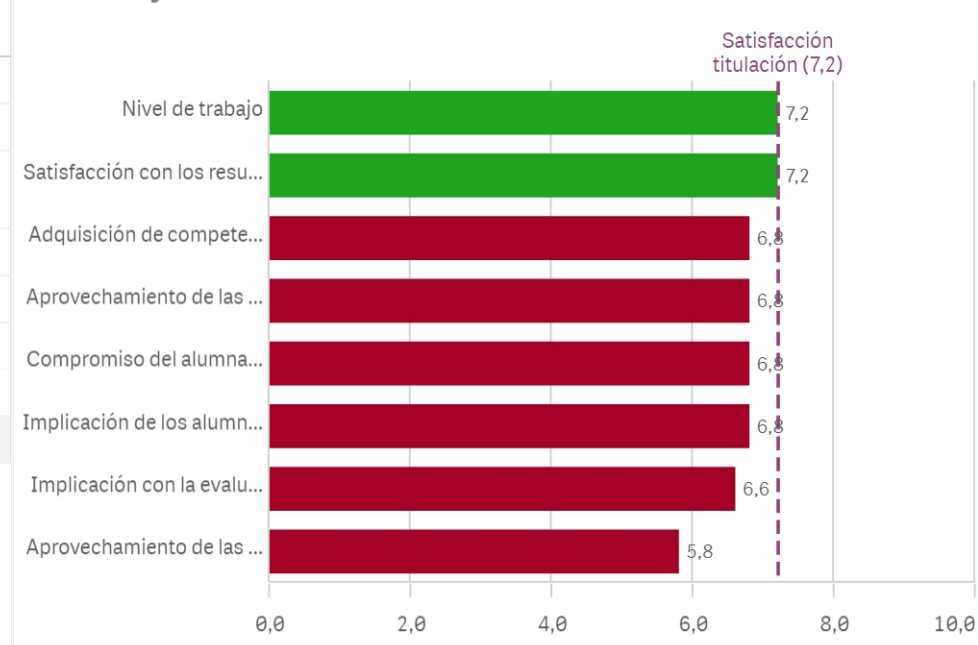


### Asistencia de alumnos (%)

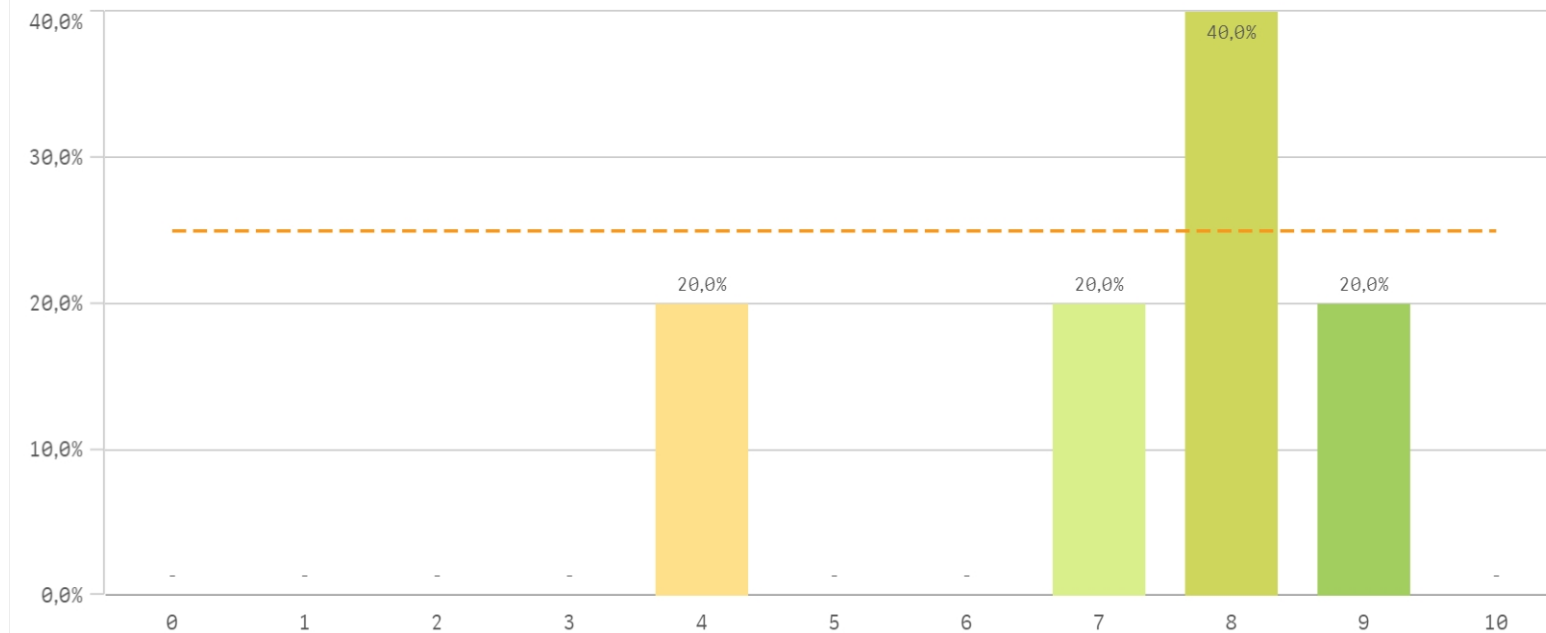


Satisfacción con los alumnos	Media	Desv. típica	Medi...	Moda
Nivel de trabajo	7,2	3,0	9,0	9,0
Satisfacción con los resultados	7,2	2,5	8,0	9,0
Adquisición de competencias del plan de estudios	6,8	2,8	8,0	8,0
Aprovechamiento de las clases	6,8	2,8	8,0	8,0
Compromiso del alumnado	6,8	2,9	8,0	9,0
Implicación de los alumnos	6,8	3,3	8,0	9,0
Implicación con la evaluación continua	6,6	3,1	8,0	8,0
Aprovechamiento de las tutorías	5,8	3,3	7,0	-

### Fortalezas y debilidades

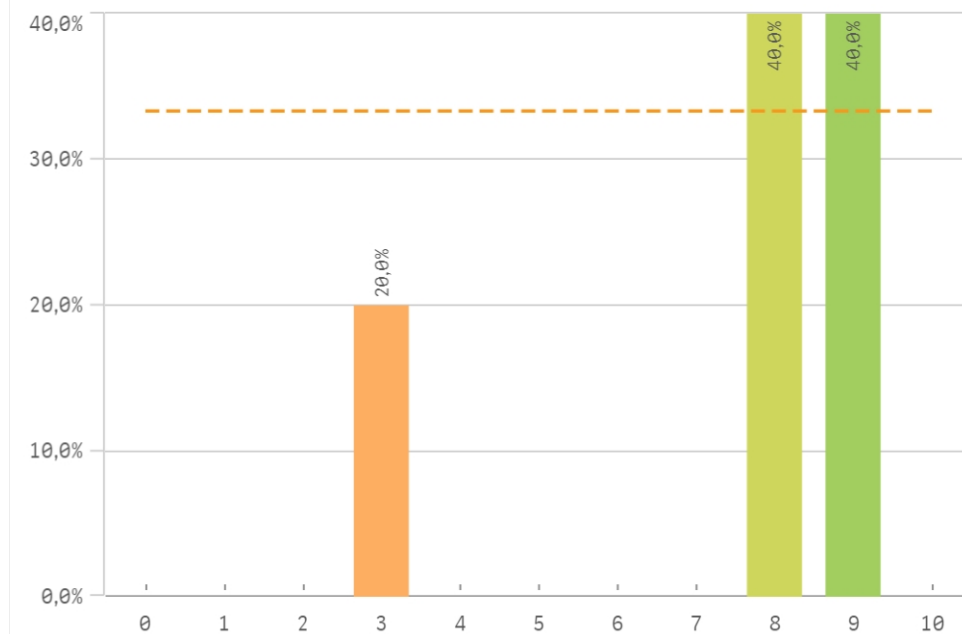


### Satisfacción de la titulación

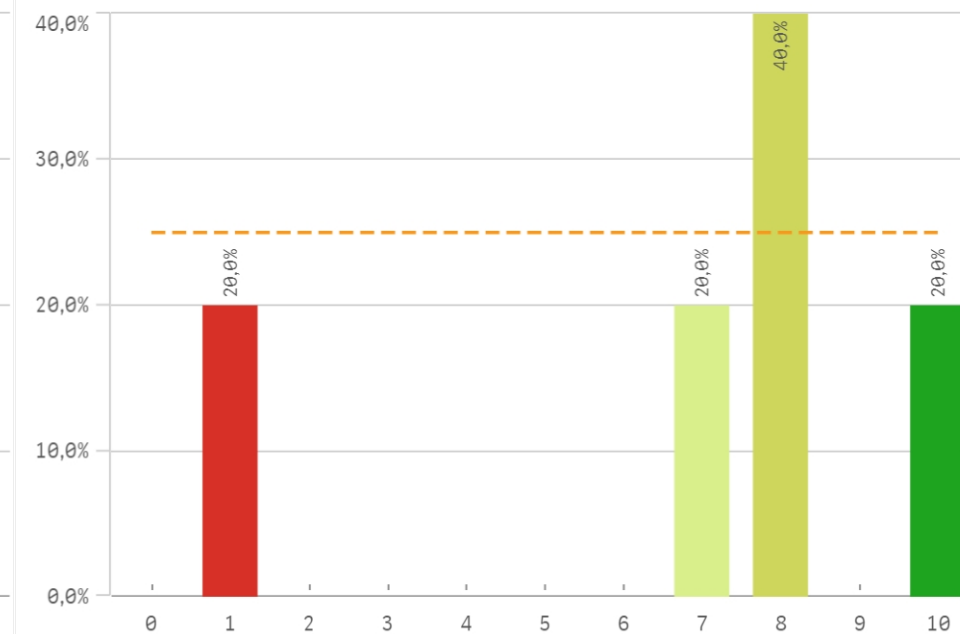


**Media**  
**7,2**  
**Desviación Típica**  
**1,9**  
**Mediana**  
**8,0**  
**Moda**  
**8,0**

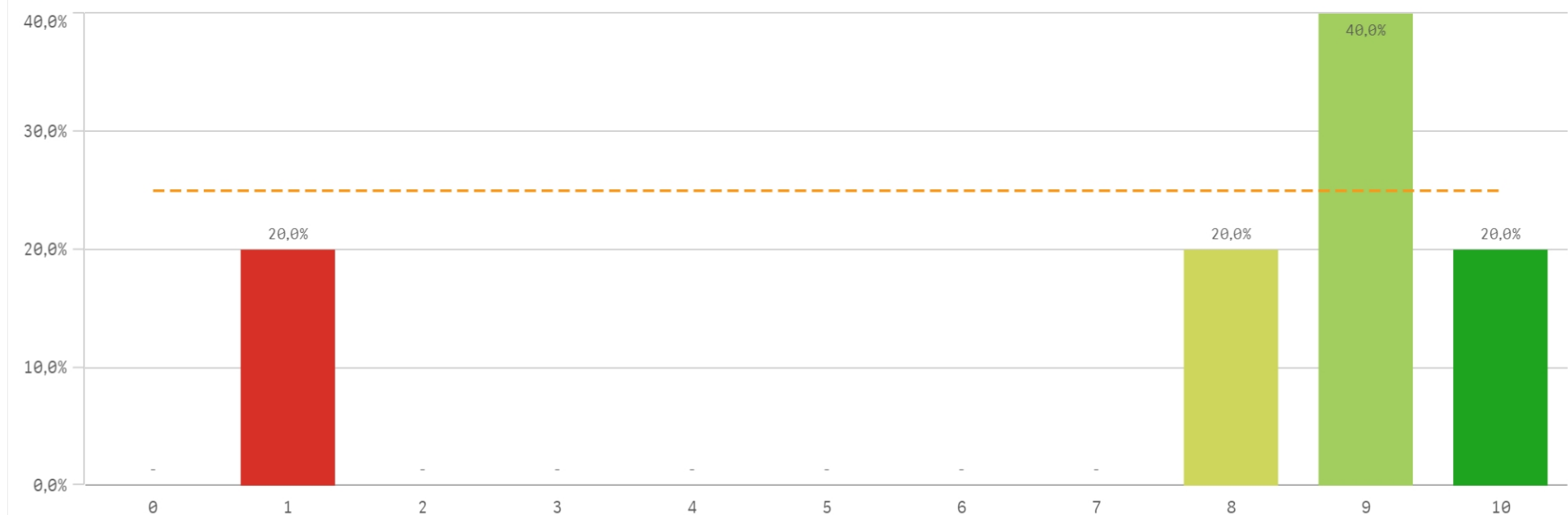
### Satisfacción con la actividad docente de la titulación



### Satisfacción de la UCM

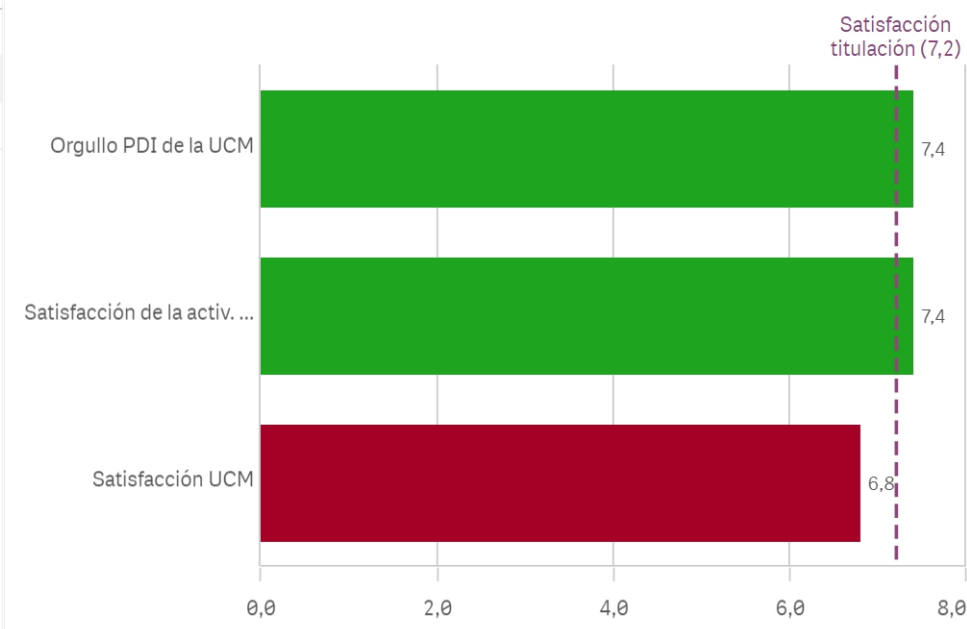


### Orgullo ser PDI de la UCM

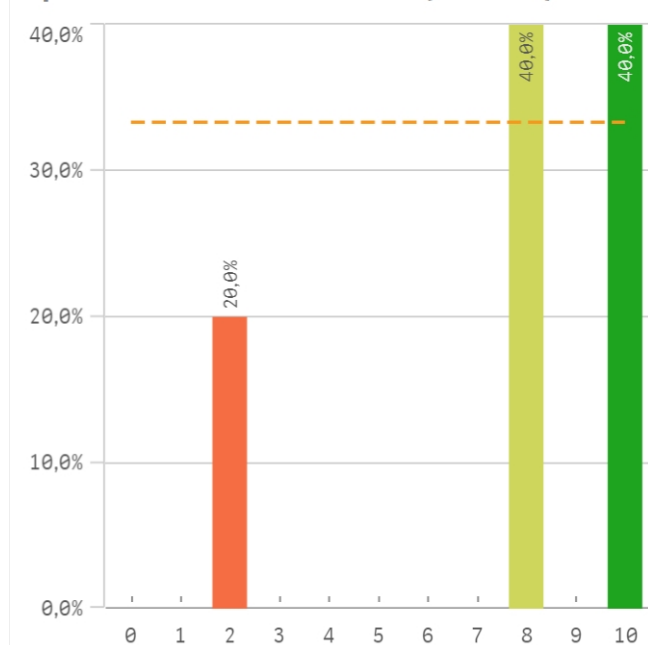


Satisfacción de la titulación	Q	Media	Desv. típica	Media...	Moda
Orgullo PDI de la UCM		7,4	3,6	9,0	9,0
Satisfacción de la activ. docente		7,4	2,5	8,0	-
Satisfacción UCM		6,8	3,4	8,0	8,0

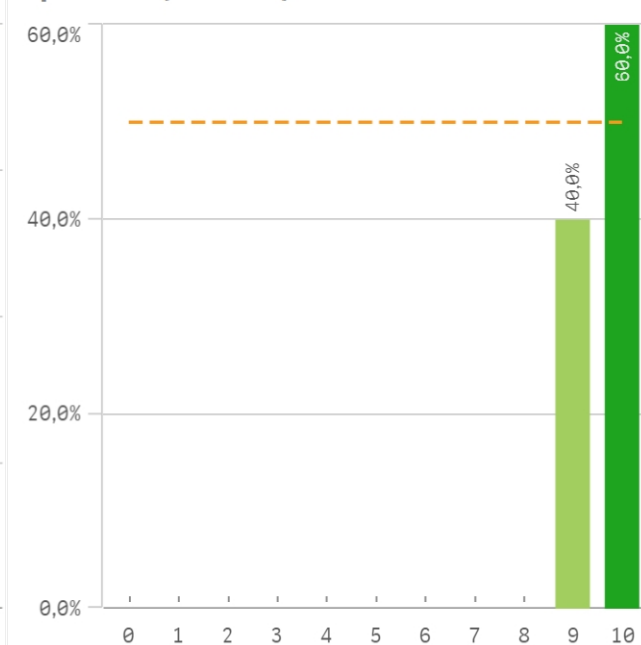
### Fortalezas y debilidades



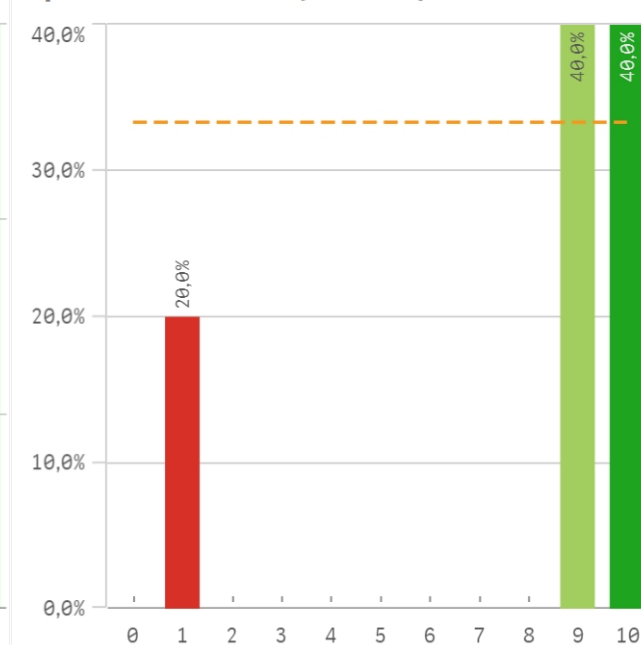
**Repetir docencia en la titulación (fidelidad)**



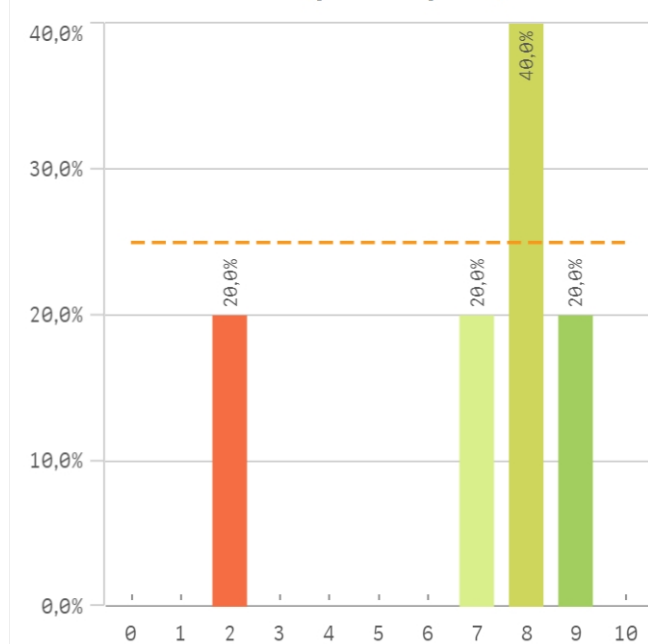
**Repetir PDI (fidelidad)**



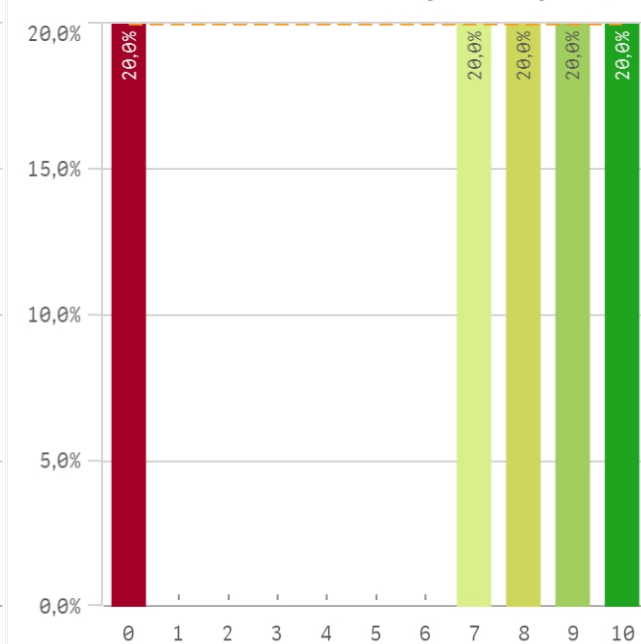
**Repetir PDI en la UCM (fidelidad)**



**Recomendar titulación (preinscripción)**



**Recomendar estudiar en la UCM (preinscripción)**

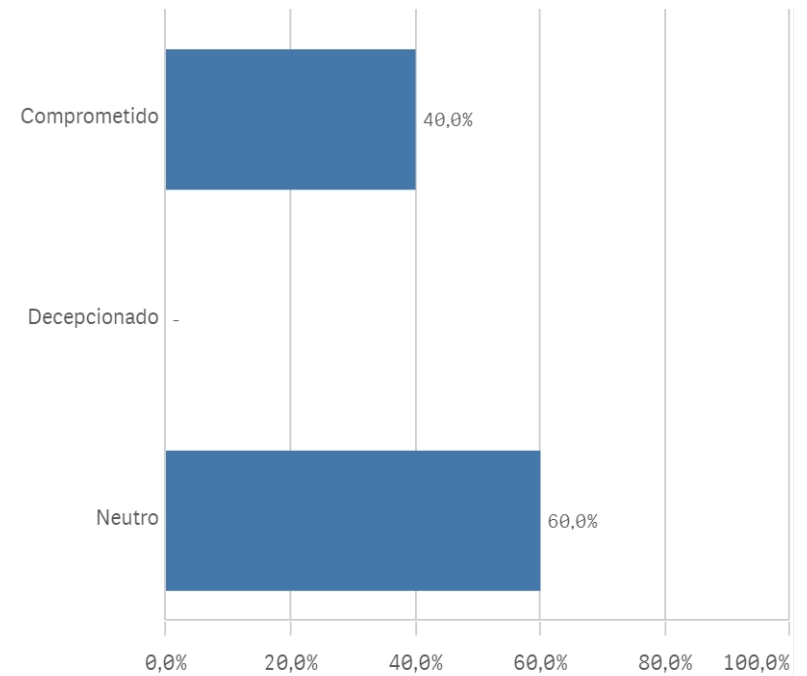
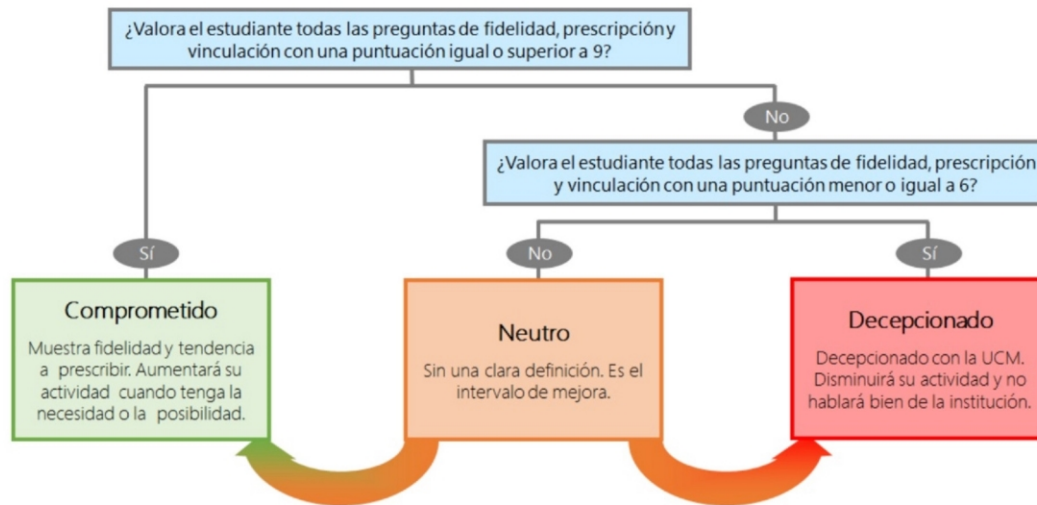


Compromiso	Q	Media	Desv. típica	N
Repetir PDI		9,6	0,5	
Repetir PDI en la UCM		7,8	3,8	
Repetir docencia en la titulación		7,6	3,3	
Recomendar estudiar en la UCM		6,8	4,0	
Recomendar titulación		6,8	2,8	

### Construcción y significado del valor "compromiso":

- \* Estudiante comprometido: valora con 9 o más puntos todas las preguntas de fidelidad, prescripción y vinculación.
- \* Estudiante neutro: la puntuación que otorga a todas las preguntas de fidelidad, prescripción y vinculación están entre 6 y 9.
- \* Estudiante decepcionado: valora con 6 o menos puntos todas las preguntas de fidelidad, prescripción y vinculación.

#### ESQUEMA



## Encuestas de Satisfacción del PDI

CURSO: 2022-23

FACULTAD DE GEOGRAFÍA E HISTORIA

TITULACIÓN: MÁSTER EN EL PATRIMONIO CULTURAL EN EL SIGLO XXI: GESTIÓN E INVESTIGACIÓN

Aspectos de la titulación	Q	Media	Recursos	Q	Media	Compromiso	Q	Media
Formación académica		9,6	Campus virtual		7,3	Repetir PDI		9,6
Cumplimiento del programa		8,0	Aulas docencia teórica		7,0	Repetir PDI en la UCM		7,8
Nivel de dificultad apropiada		8,0	Fondos de la biblioteca		7,0	Repetir docencia en la titulación		7,6
Prácticas externas		7,8	Aulas docencia práctica		6,8	Recomendar estudiar en la UCM		6,8
Calificaciones en tiempo adecuado		7,6	Recursos administrativos suficientes		5,6	Recomendar titulación		6,8
Importancia en la sociedad		7,4						
Integración teoría/práctica		7,2						
Coordinación de la titulación		6,8						
Relación calidad/precio		6,7						
Objetivos claros		6,4						
Orientación internacional		6,2						
Plan de estudios adecuado		5,6						
Número de alumnos por aula		5,4						
			<b>Satisfacción con los alumnos</b>	<b>Q</b>	<b>Media</b>			
			Nivel de trabajo		7,2			
			Satisfacción con los resultados		7,2			
			Adquisición de competencias del plan de estudios		6,8	<b>Gestión de la titulación</b>	<b>Q</b>	<b>Media</b>
			Aprovechamiento de las clases		6,8	Información ofrecida		7,6
			Compromiso del alumnado		6,8	Organización de horarios		7,0
			Implicación de los alumnos		6,8	Proc. administrativos titulación		6,8
			Implicación con la evaluación continua		6,6	Apoyo técnico y logístico		5,6
			Aprovechamiento de las tutorías		5,8	Atención prestada por el PAS		5,4
						Proc. administrativos comunes		5,4
<b>Satisfacción de la titulación</b>	<b>Q</b>	<b>Media</b>						
Orgullo PDI de la UCM		7,4						
Satisfacción de la activ. docente		7,4						
Satisfacción UCM		6,8						