



OFICINA para la CALIDAD  
Vicerrectorado de Calidad  
UNIVERSIDAD COMPLUTENSE DE MADRID

CURSO: 2022-23

TITULACIÓN: MÁSTER EN TECNOLOGÍAS DE LA INFORMACIÓN GEOGRÁFICA

FACULTAD DE GEOGRAFÍA E HISTORIA

Población N

-

%\_Participacion

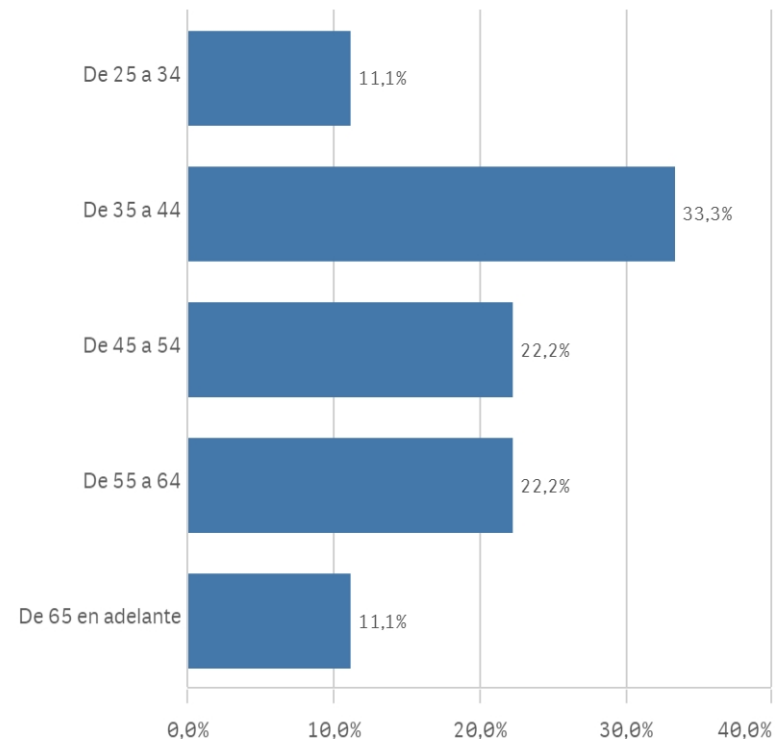
-

Participación n

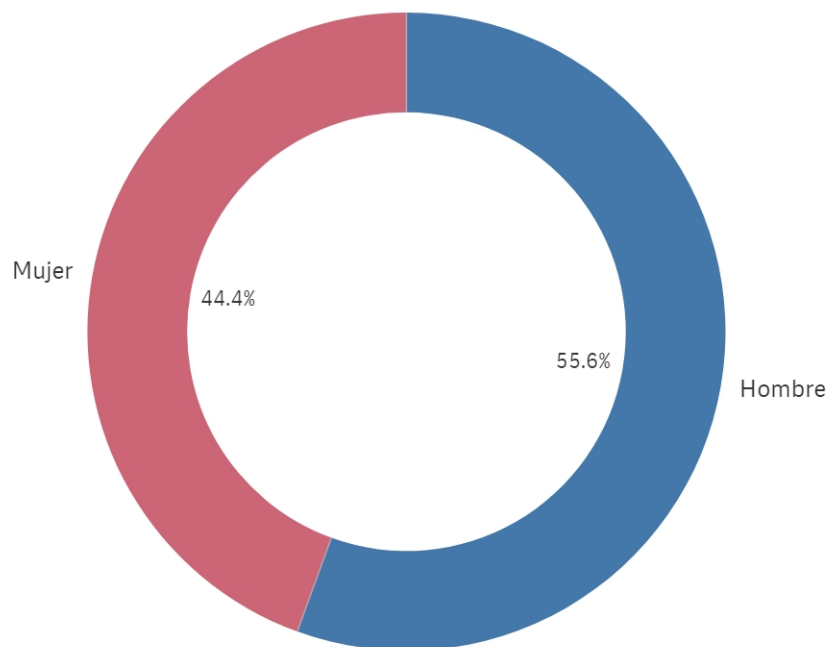
9

Edad (años)

(%) Porcentaje por franjas



Genero



■ Hombre ■ Mujer

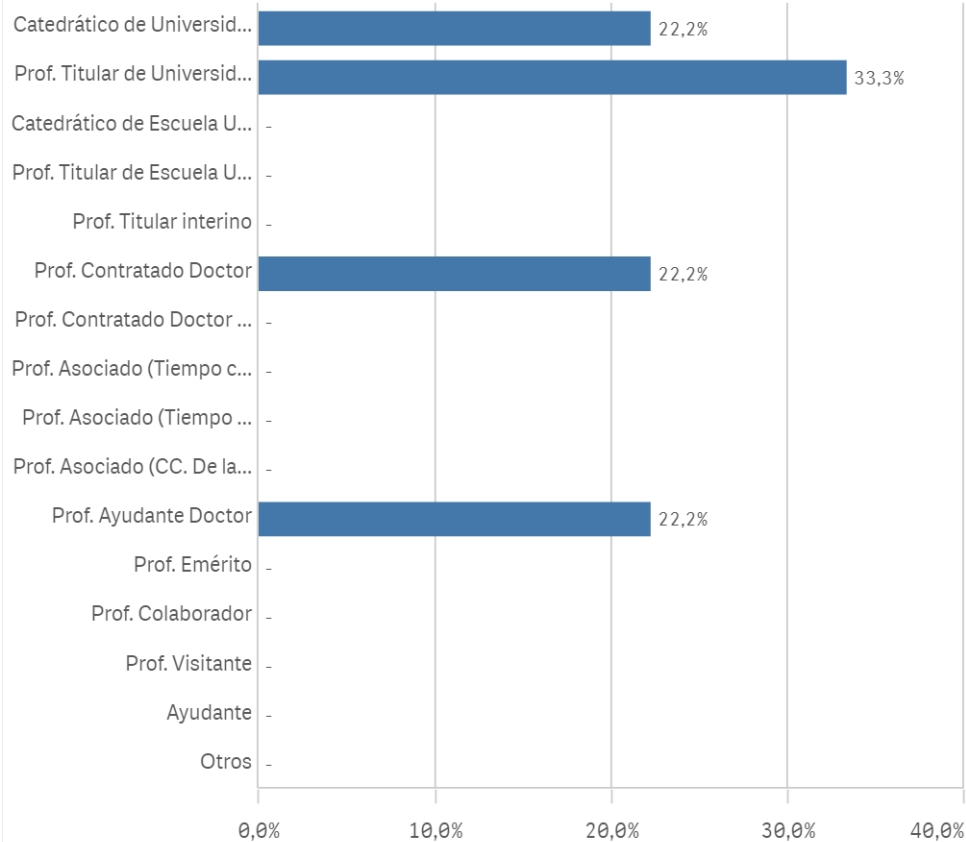
Edad media (años)

49,1

Des. Típica

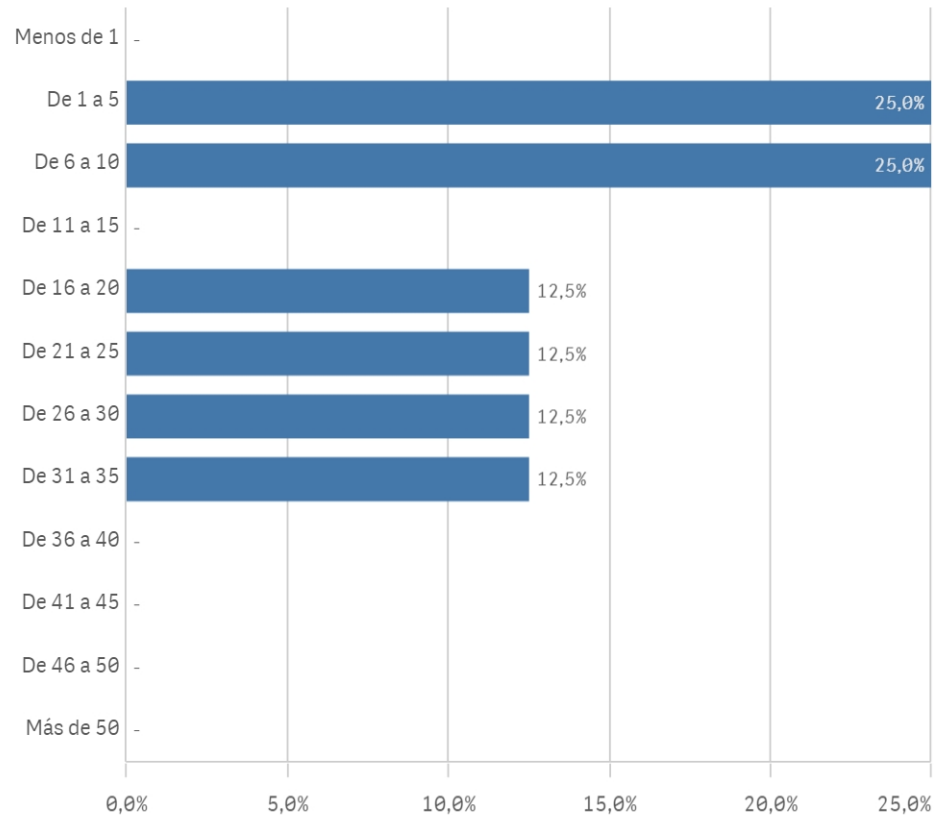
10,9

### Distribución por categorías

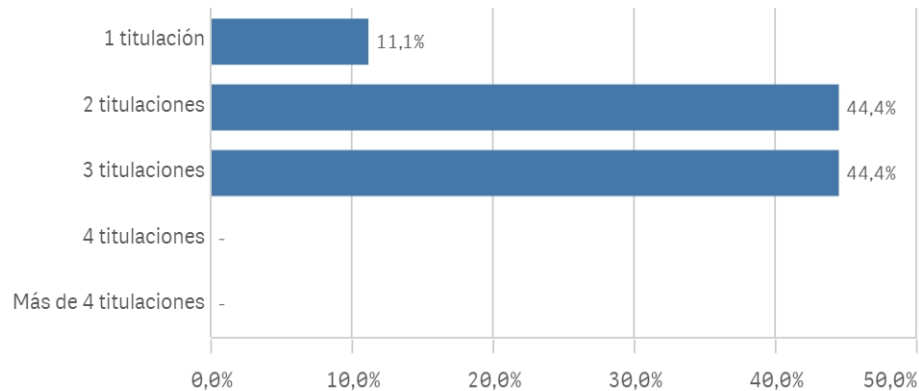


### Experiencia laboral (años)

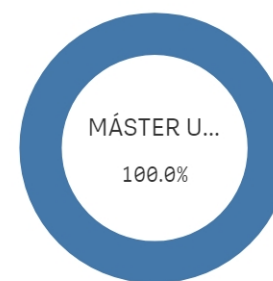
(%) Porcentaje por franjas



### Distribución por Nº de Titulaciones

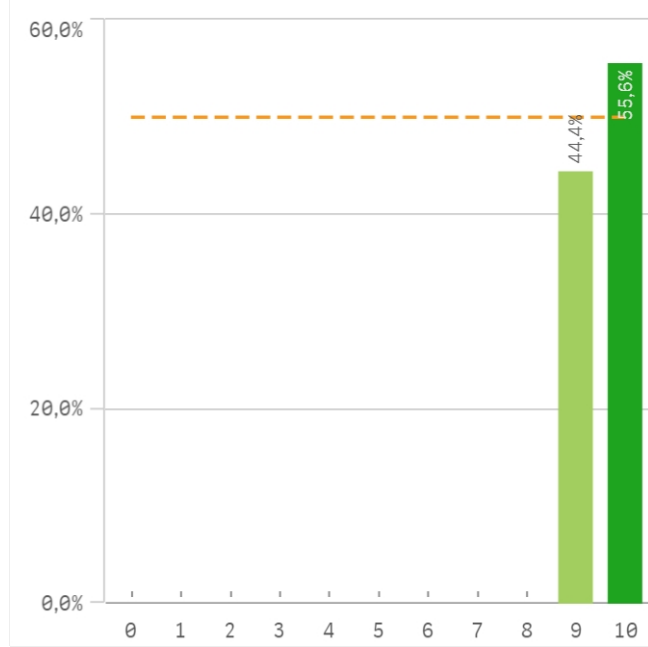


### Tipo de titulación (%)

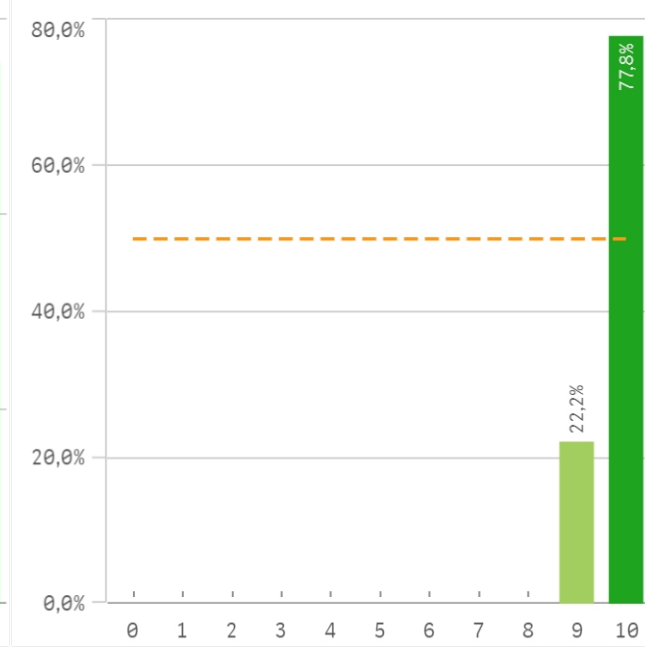


Tipo Titulación ■ MÁSTER UNIVERSITA...

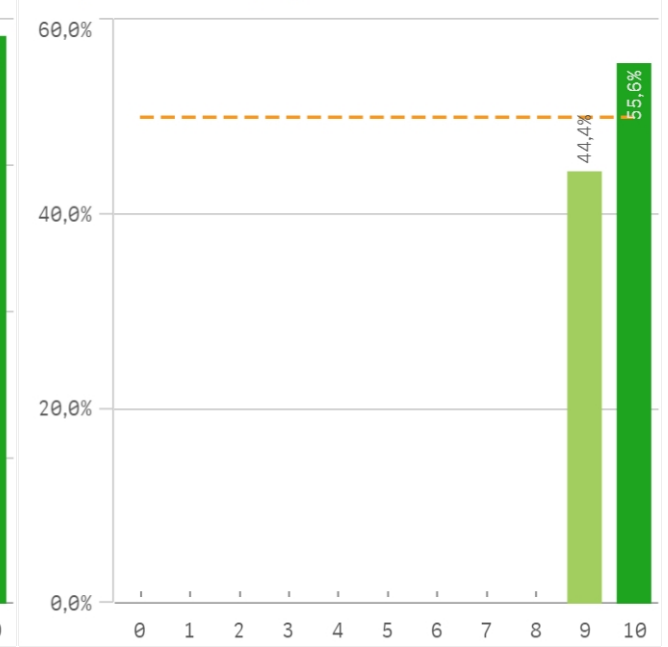
**Plan de estudios**



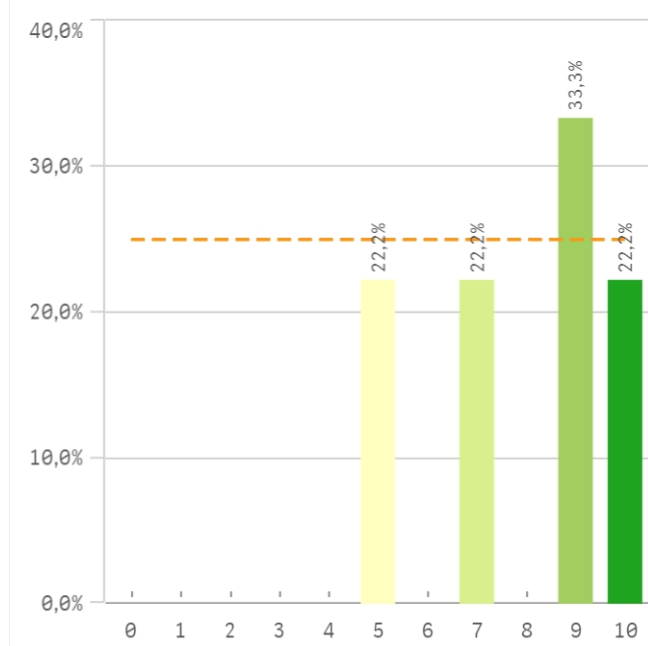
**Objetivos claros**



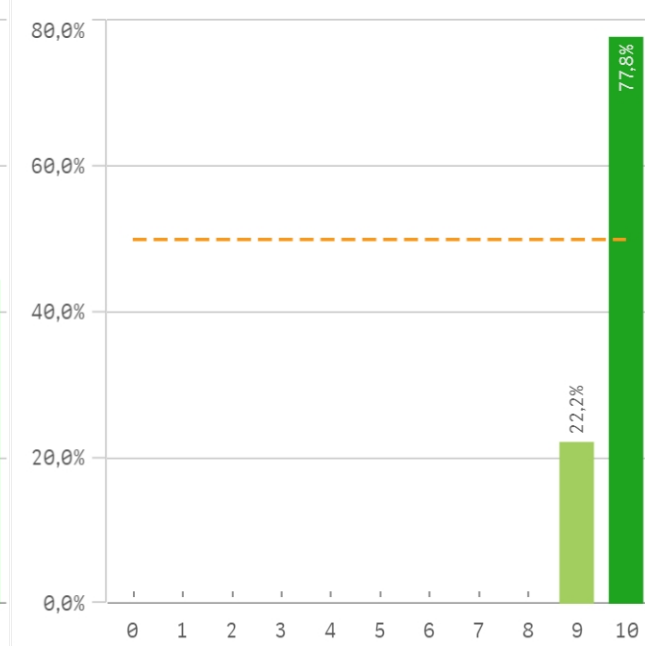
**Cumplimiento del programa**



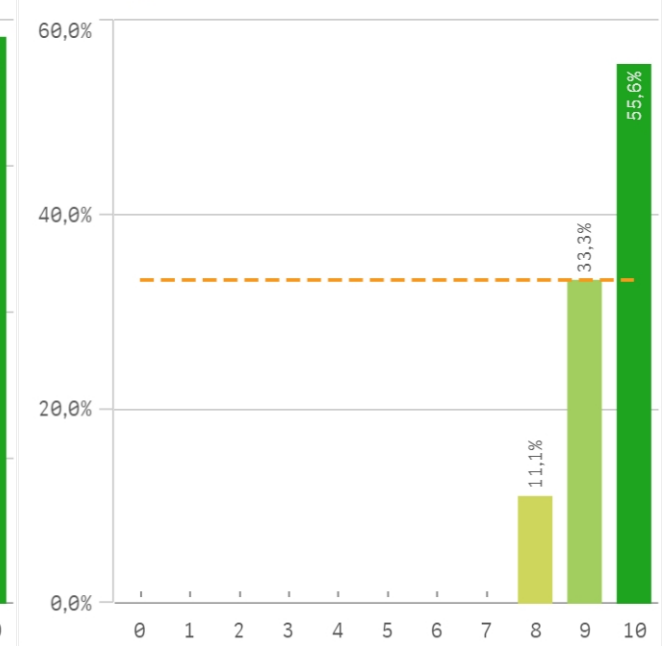
**Orientación internacional**



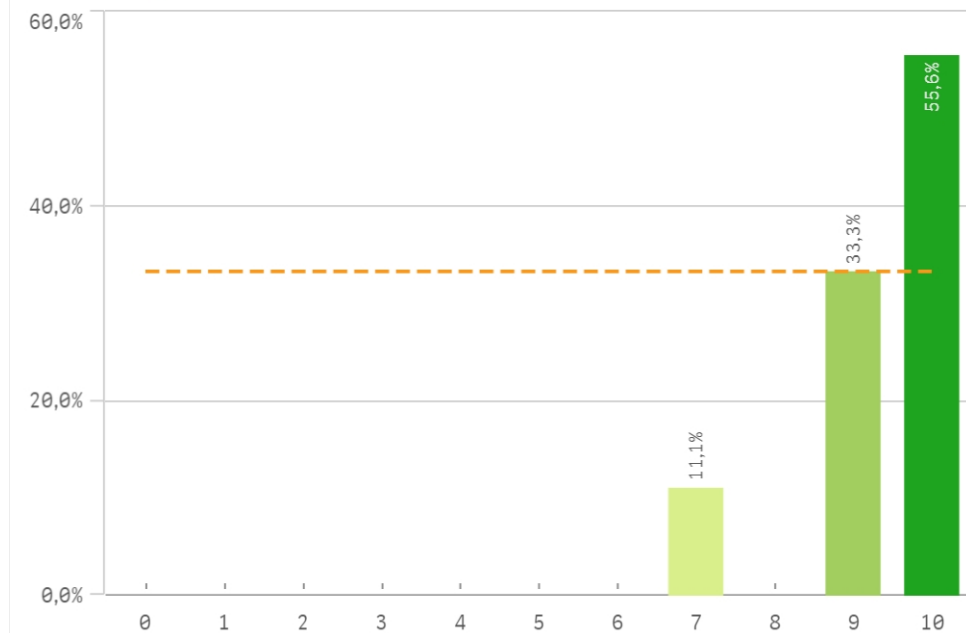
**Coordinación de la titulación**



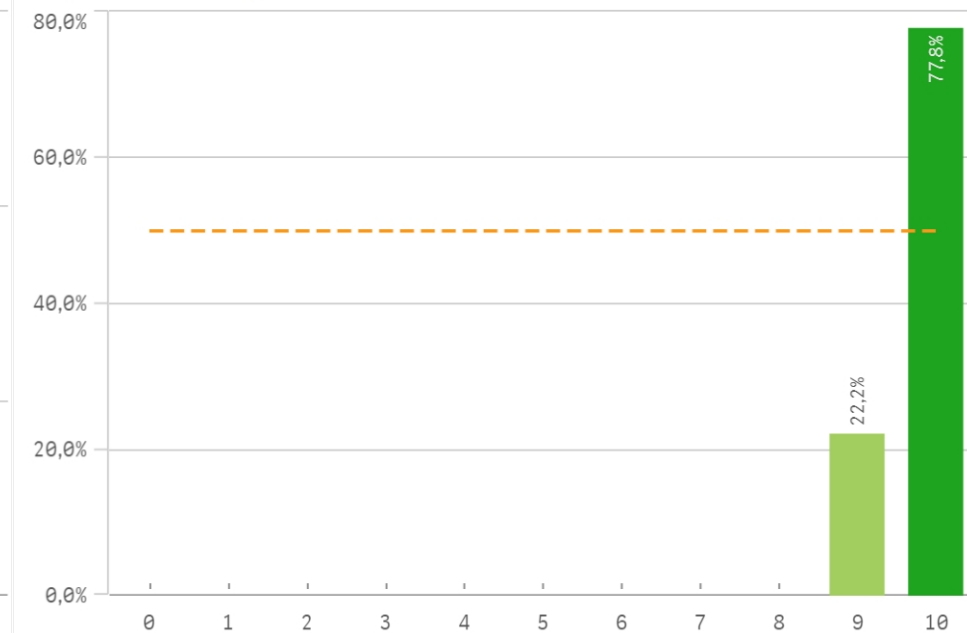
**Alumnos por aula**



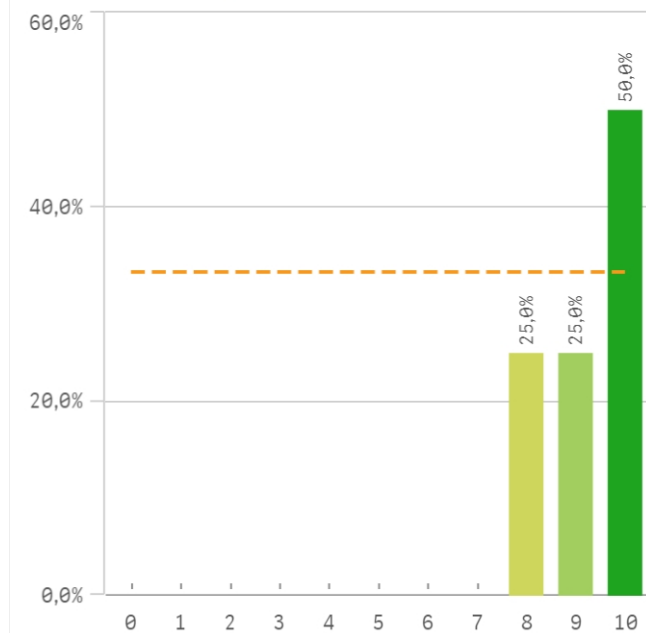
### Dificultad apropiada



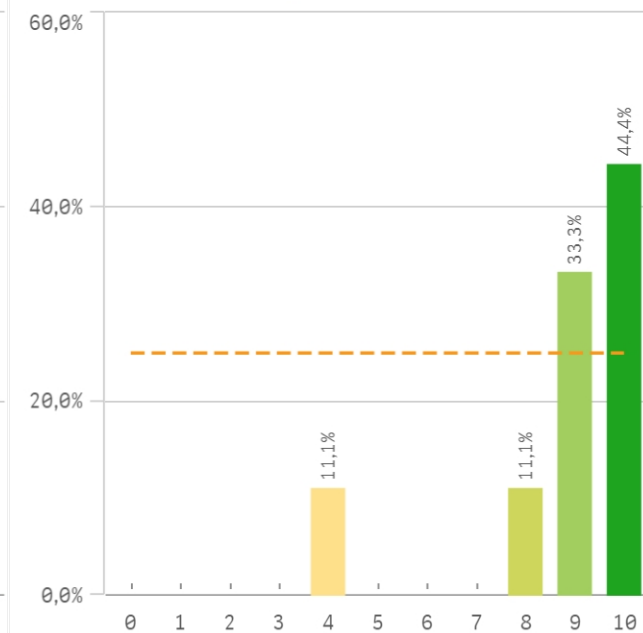
### Integración teoría/práctica



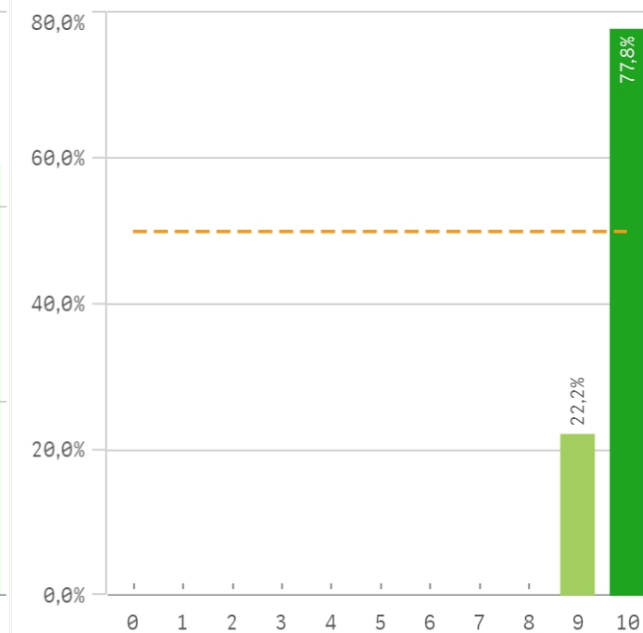
### Relación calidad/precio



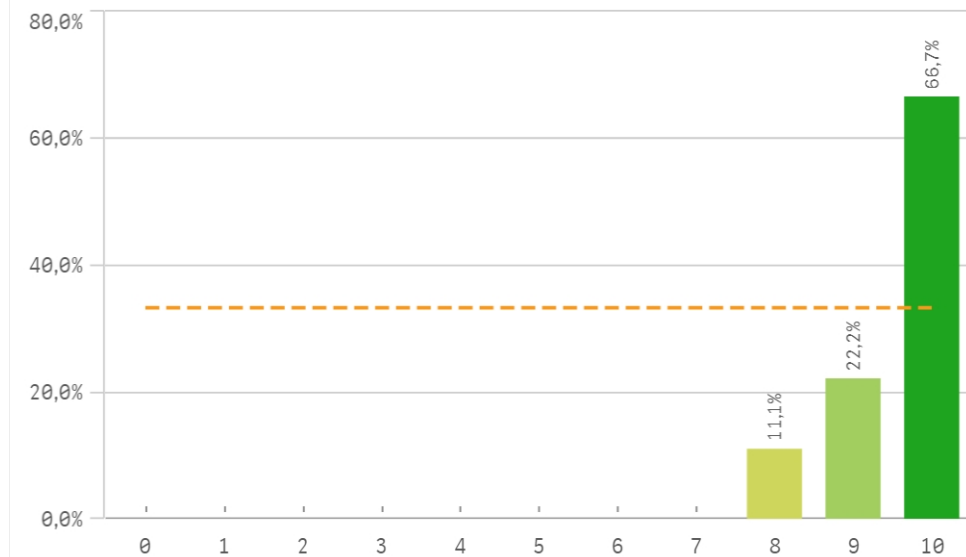
### Calificaciones en tiempo



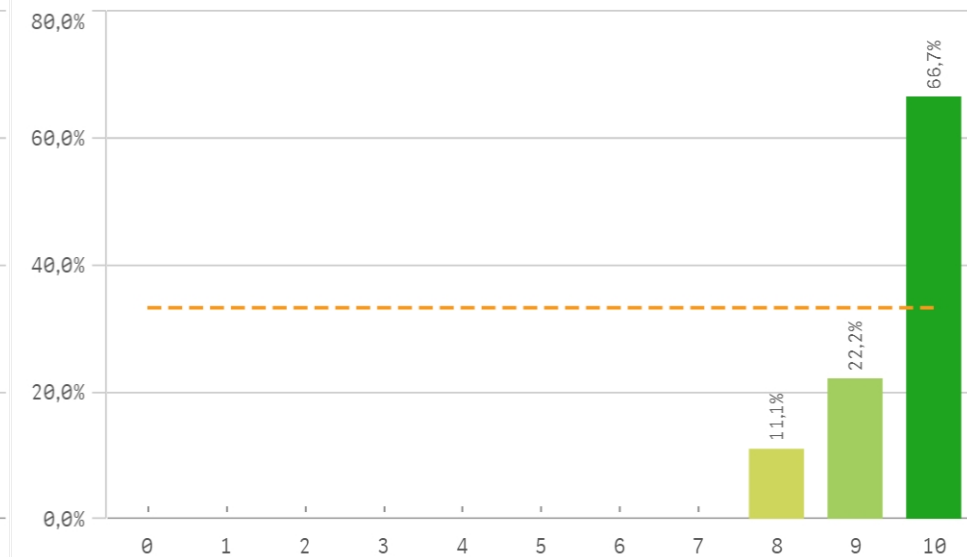
### Importancia en la sociedad



### Prácticas externas

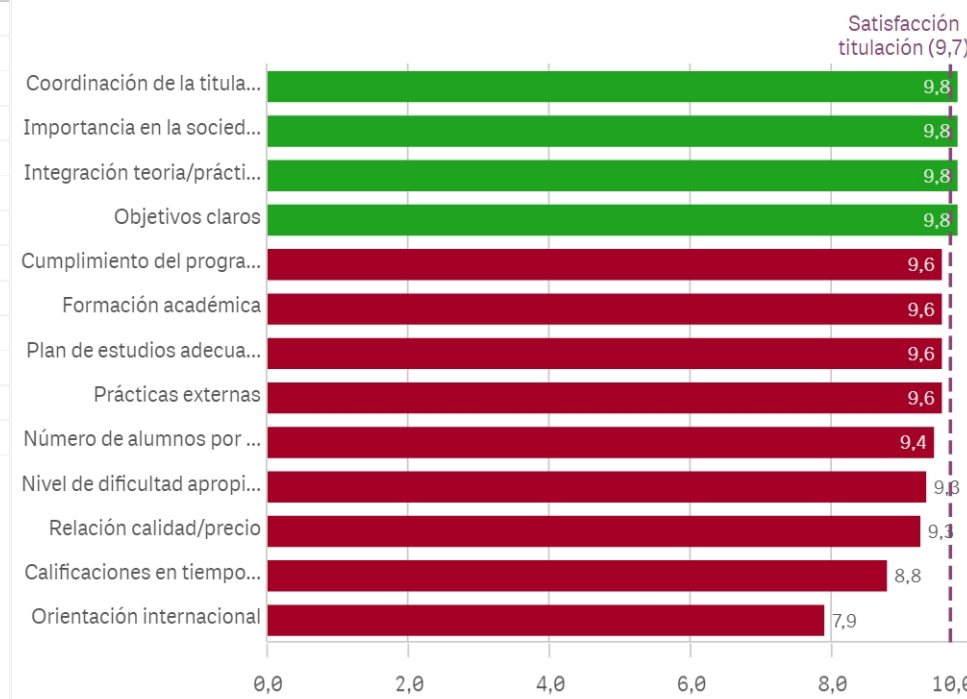


### Formación académica relacionada

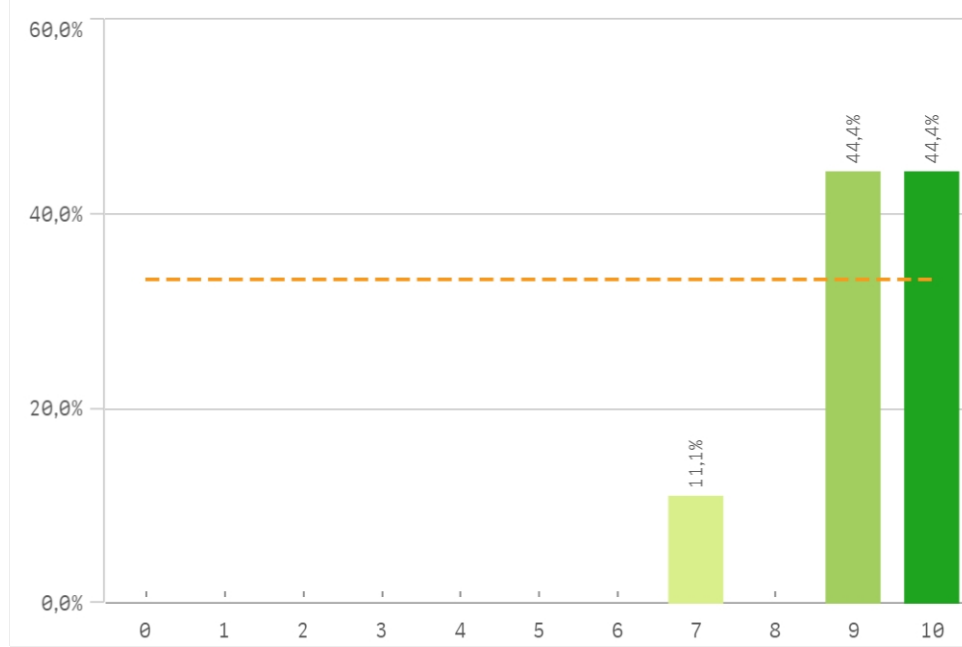


Aspectos de la titulación	Q	Media	Desv. típica	Mediana	Moda
Coordinación de la titulación		9,8	0,4	10,0	10,0
Importancia en la sociedad		9,8	0,4	10,0	10,0
Integración teoría/práctica		9,8	0,4	10,0	10,0
Objetivos claros		9,8	0,4	10,0	10,0
Cumplimiento del programa		9,6	0,5	10,0	10,0
Formación académica		9,6	0,7	10,0	10,0
Plan de estudios adecuado		9,6	0,5	10,0	10,0
Prácticas externas		9,6	0,7	10,0	10,0
Número de alumnos por aula		9,4	0,7	10,0	10,0
Nivel de dificultad apropiada		9,3	1,0	10,0	10,0
Relación calidad/precio		9,3	0,9	9,5	10,0
Calificaciones en tiempo adecuado		8,8	1,9	9,0	10,0
Orientación internacional		7,9	2,0	9,0	9,0

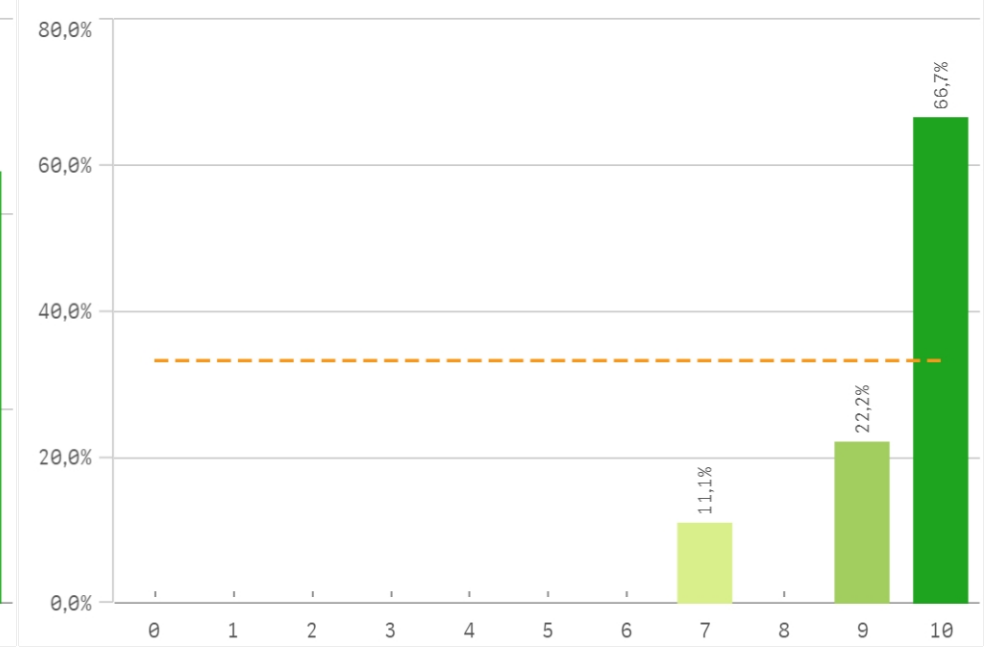
### Fortalezas y debilidades



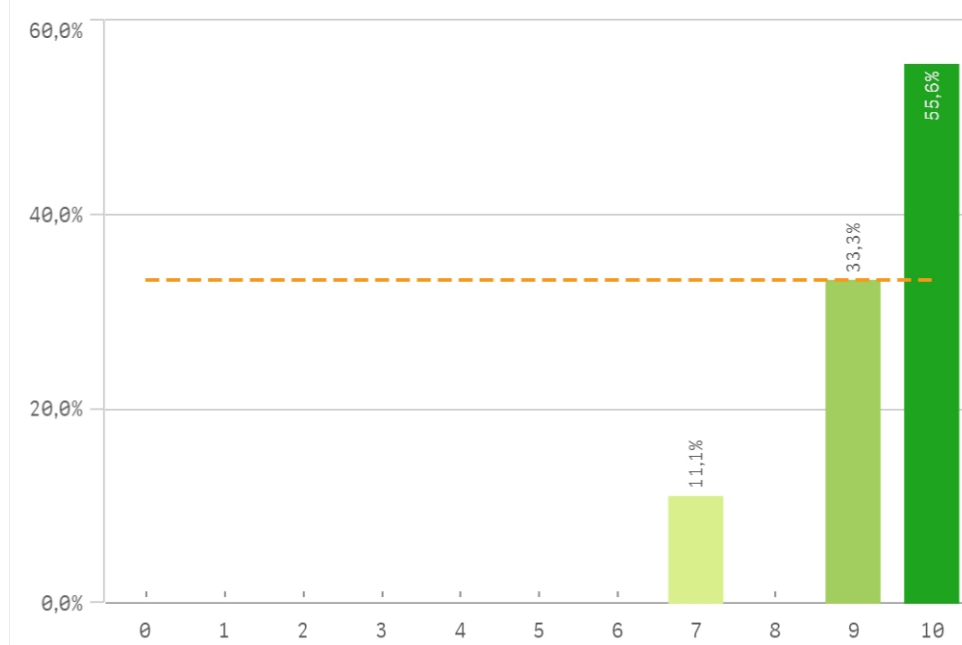
Recursos administrativos suficientes



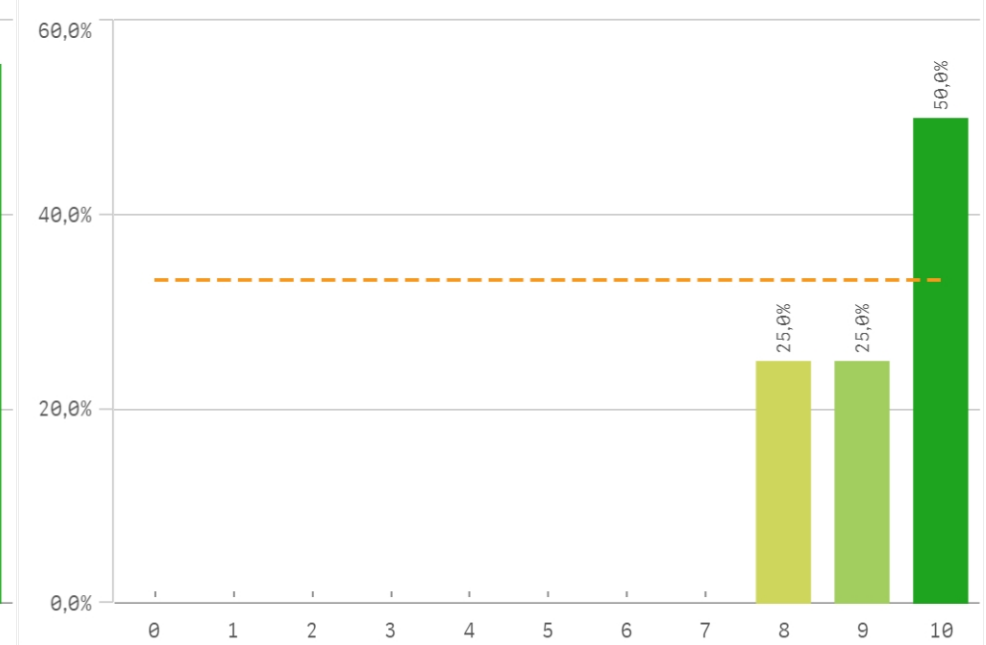
Aulas docencia teorica



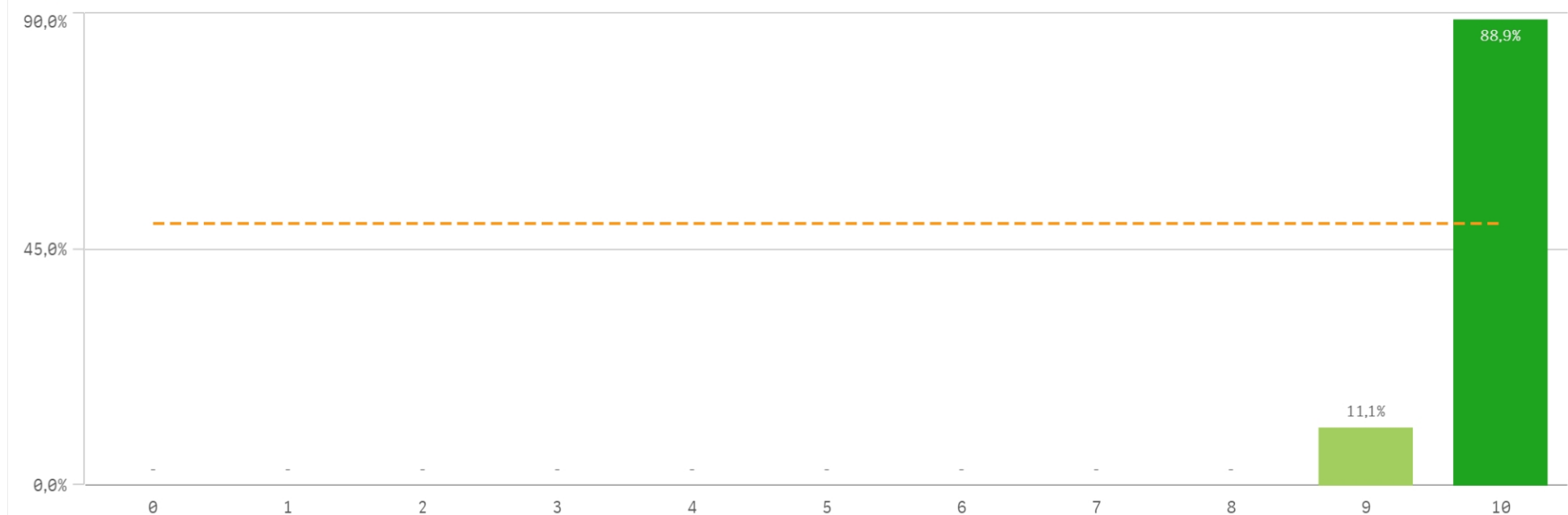
Aulas docencia práctica



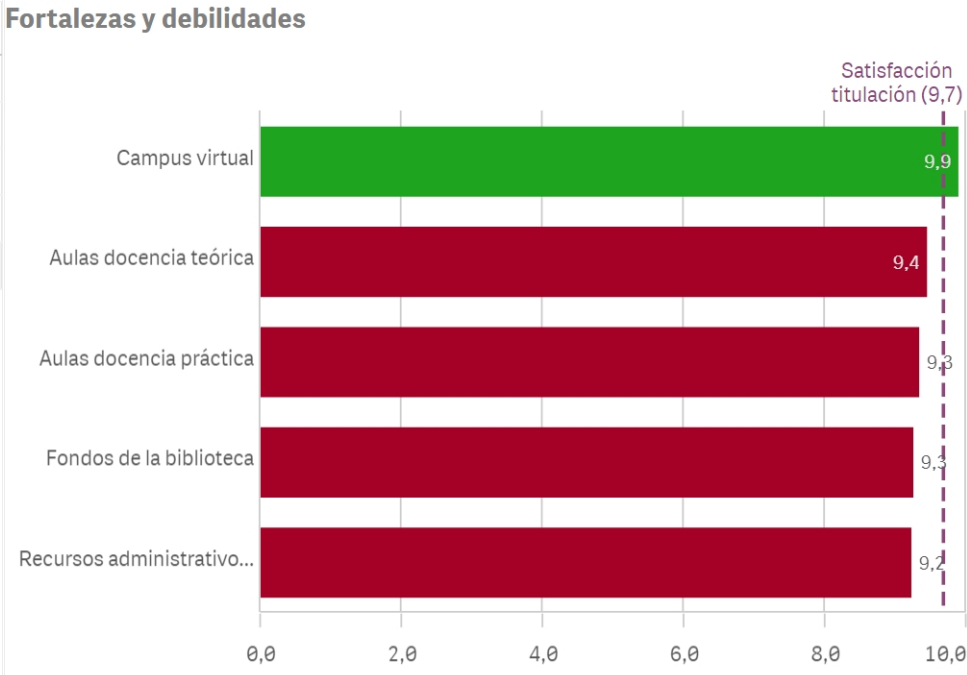
Fondos de la biblioteca



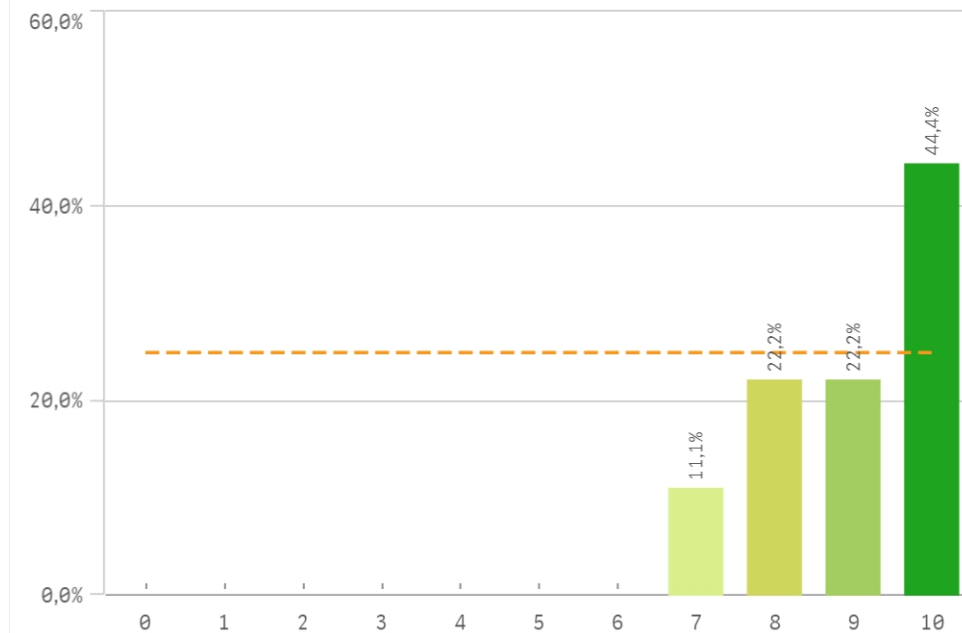
### Campus virtual



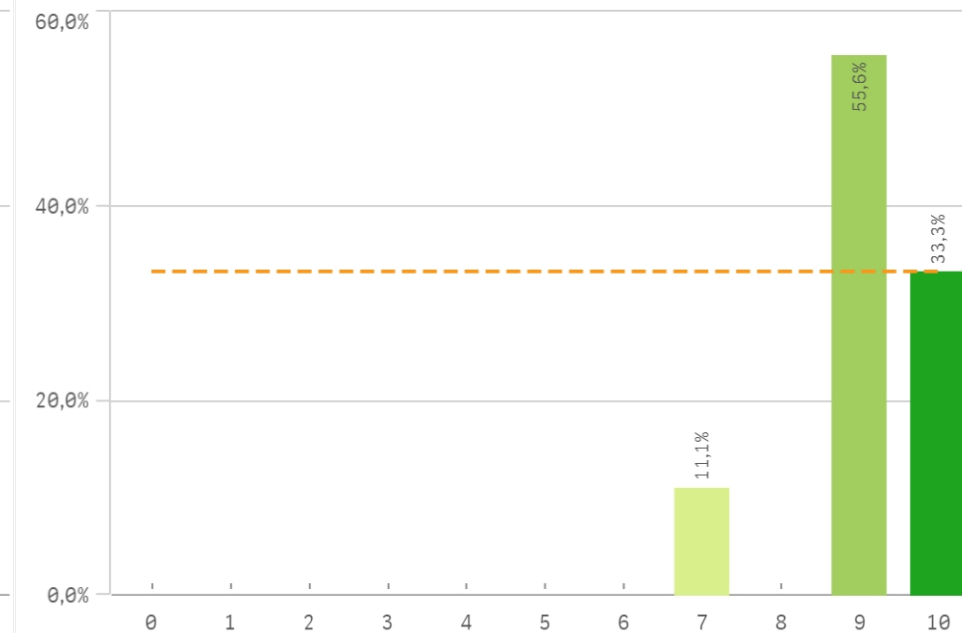
Recursos	Q	Media	Desv típica	Media...	Moda
Campus virtual		9,9	0,3	10,0	10,0
Aulas docencia teórica		9,4	1,0	10,0	10,0
Aulas docencia práctica		9,3	1,0	10,0	10,0
Fondos de la biblioteca		9,3	0,9	9,5	10,0
Recursos administrativos suficientes		9,2	1,0	9,0	-



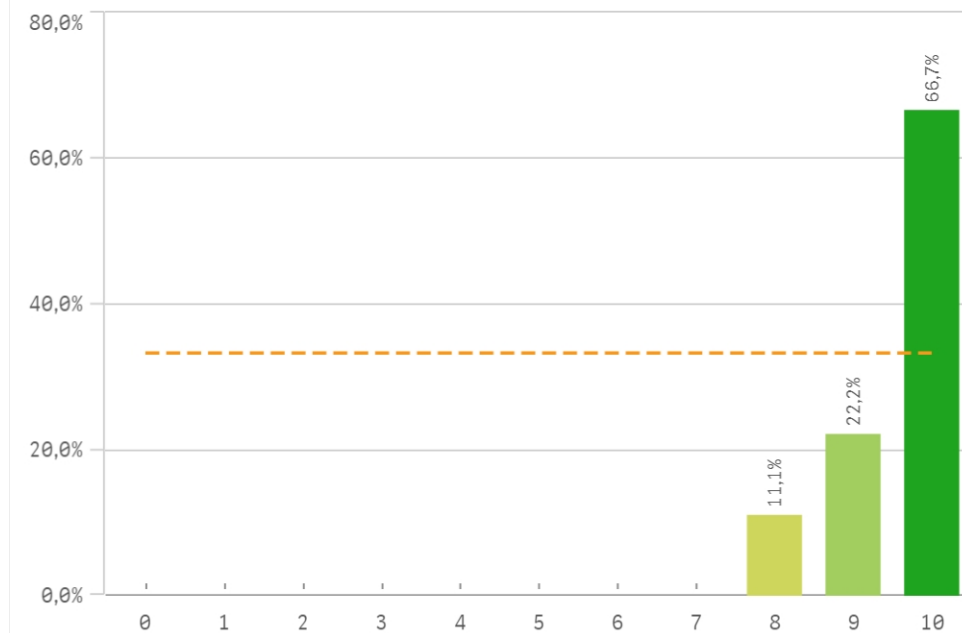
Atención prestada por el PAS



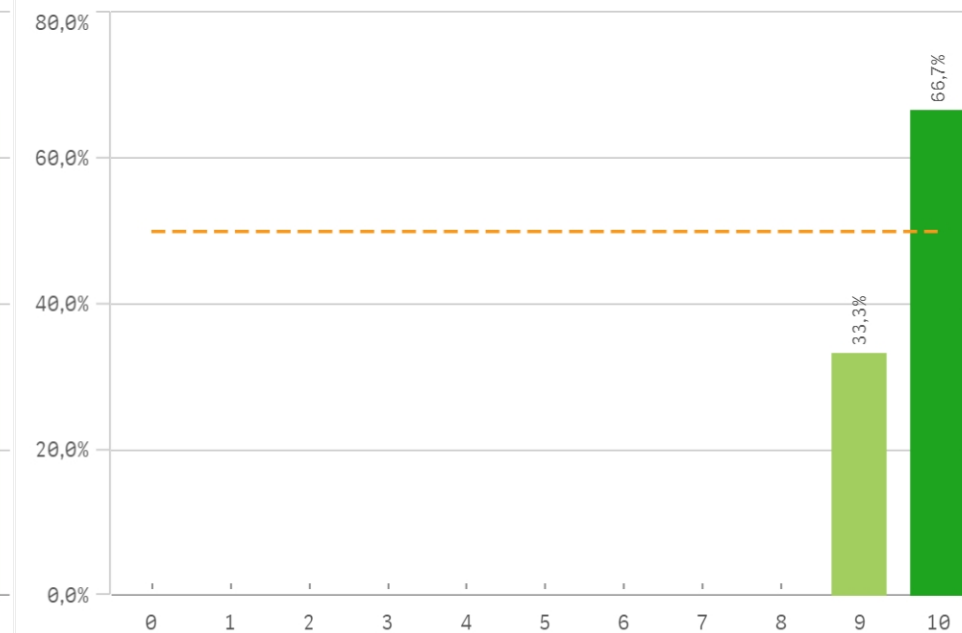
Apoyo técnico y logístico



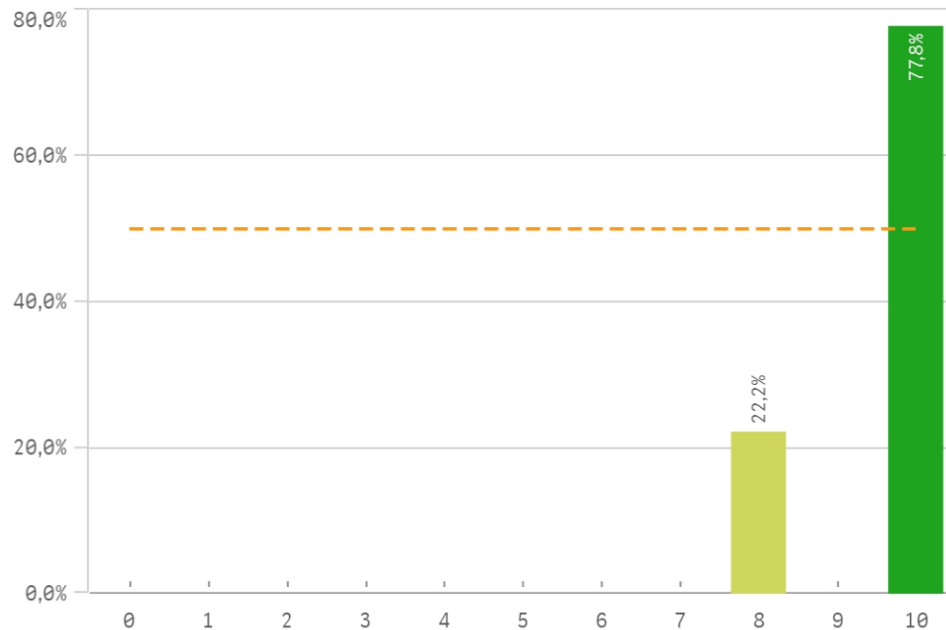
Procesos administrativos de la titulación



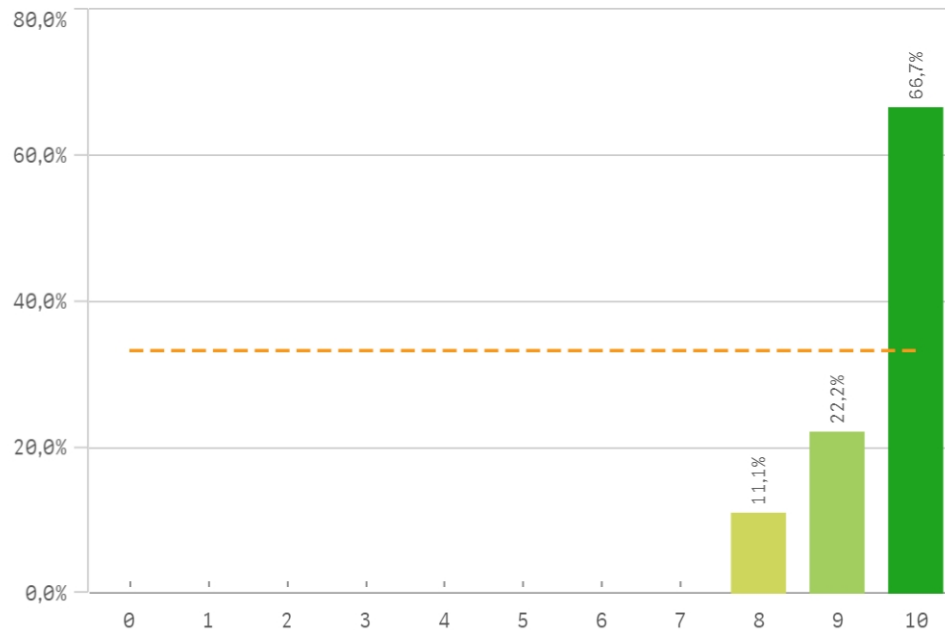
Procesos administrativos comunes



### Organización de horarios

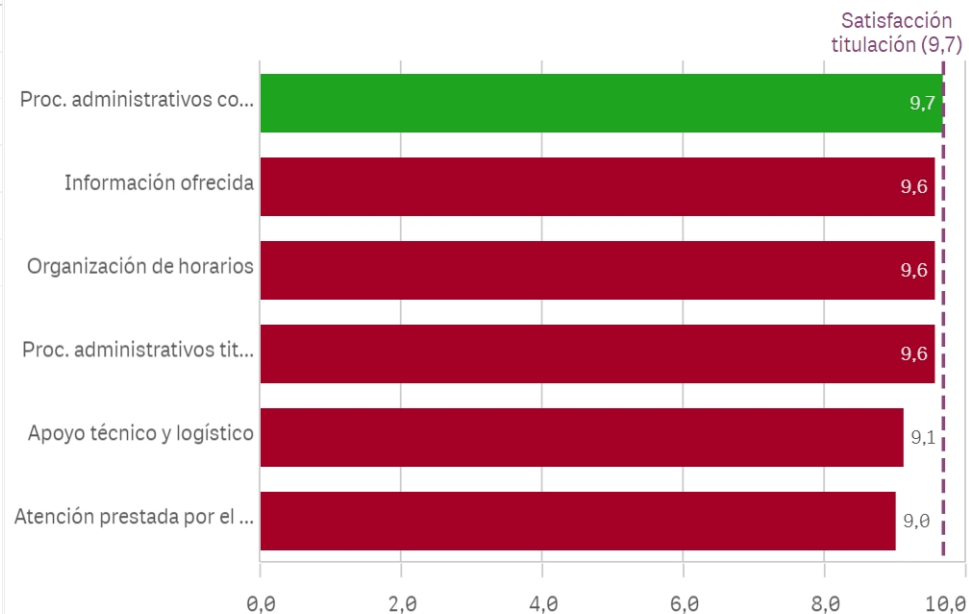


### Información ofrecida

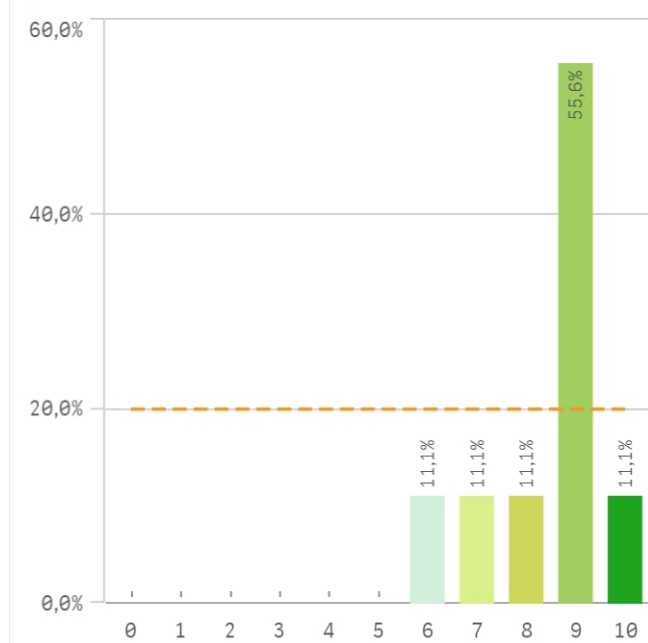


Gestión de la titulación	Q	Media	Desv. típica	Media...	Moda
Proc. administrativos comunes		9,7	0,5	10,0	10,0
Información ofrecida		9,6	0,7	10,0	10,0
Organización de horarios		9,6	0,9	10,0	10,0
Proc. administrativos titulación		9,6	0,7	10,0	10,0
Apoyo técnico y logístico		9,1	0,9	9,0	9,0
Atención prestada por el PAS		9,0	1,1	9,0	10,0

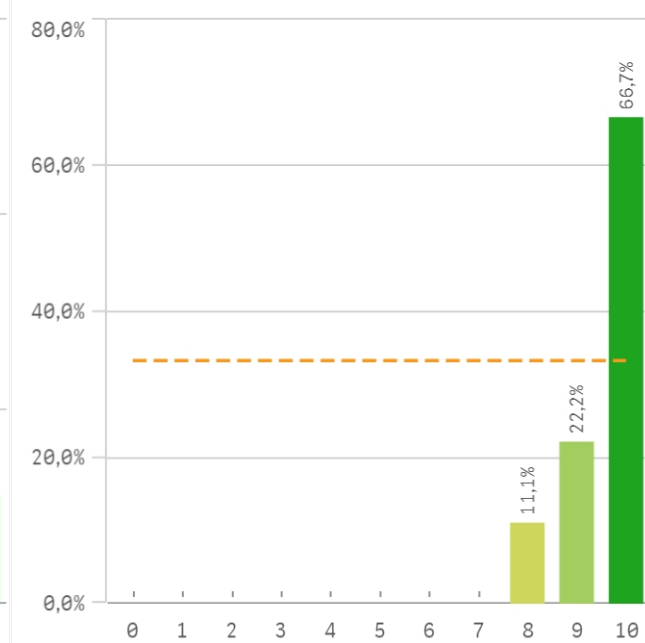
### Fortalezas y debilidades



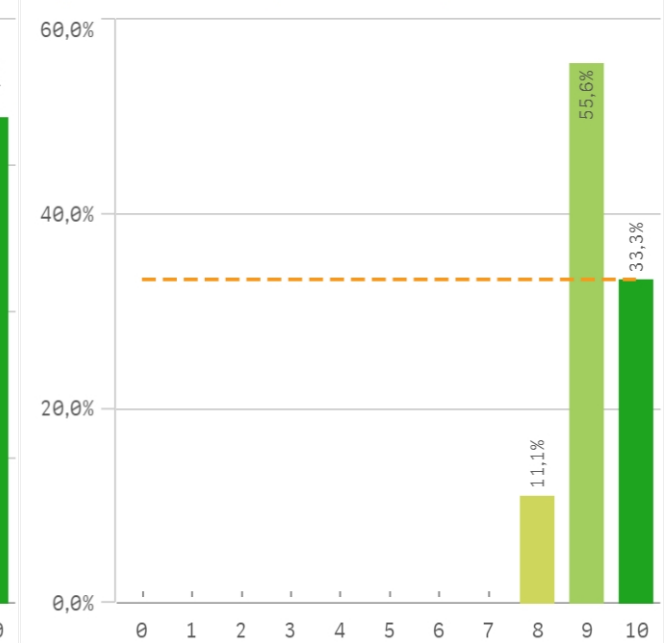
### Aprovechamiento de las tutorías



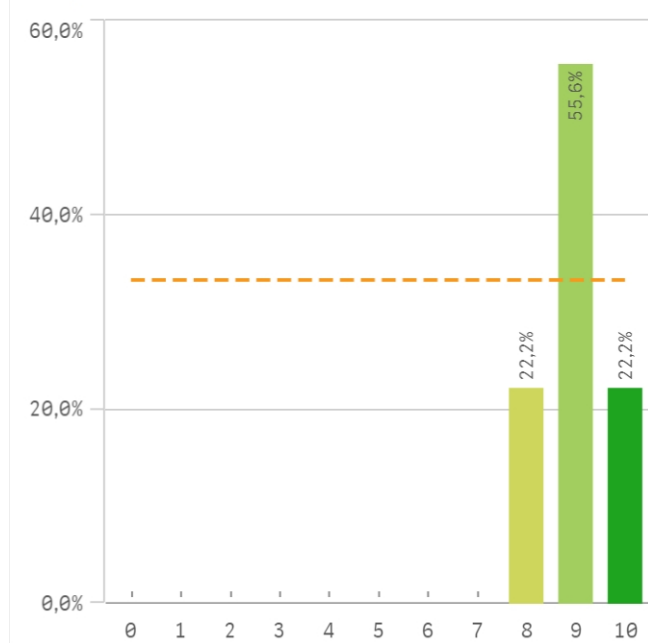
### Implicación de los alumnos



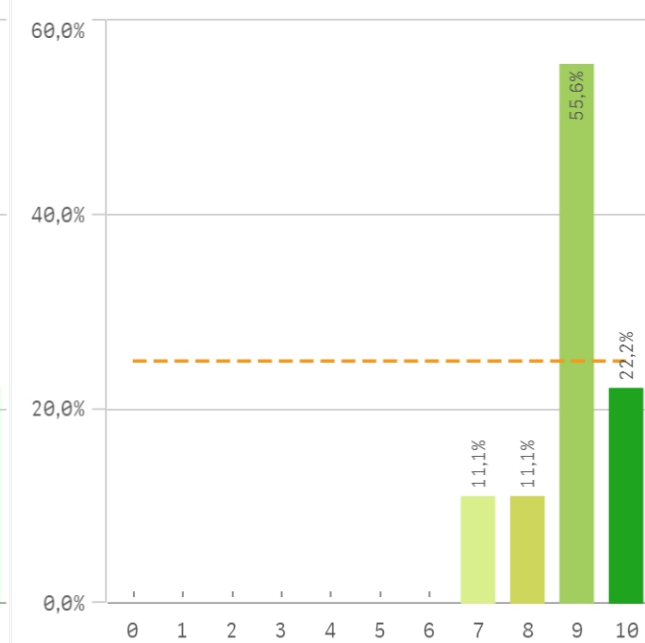
### Adquisición de competencias del plan de estudios



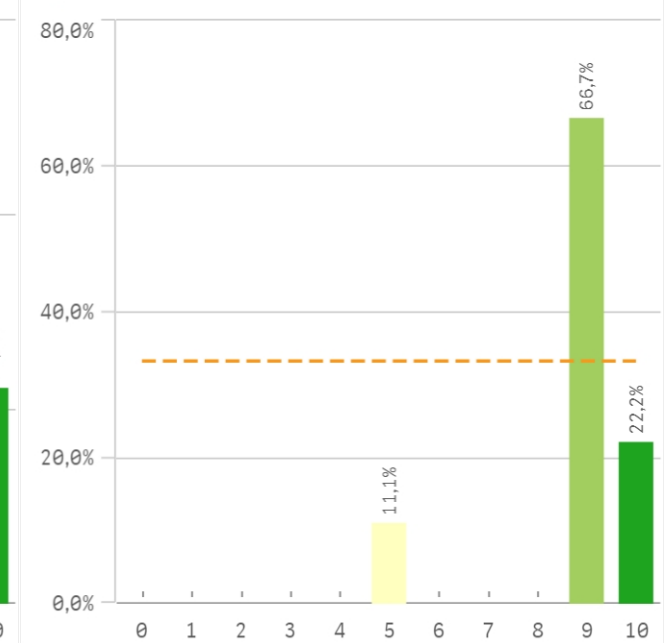
### Compromiso del alumnado



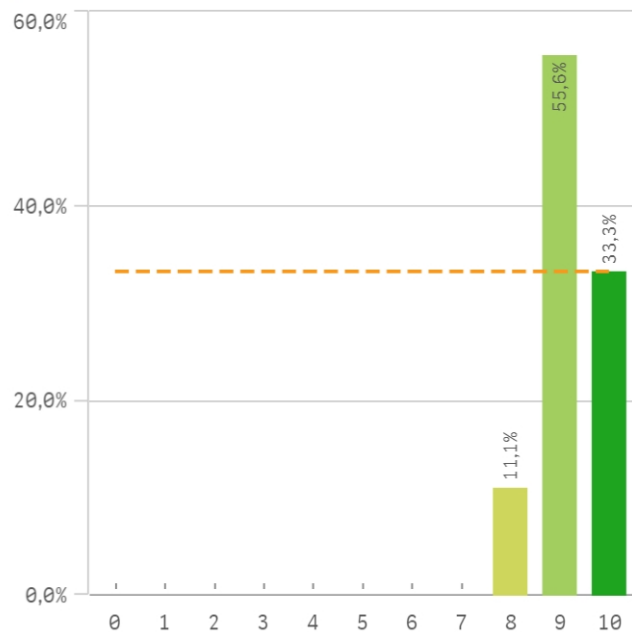
### Nivel de trabajo



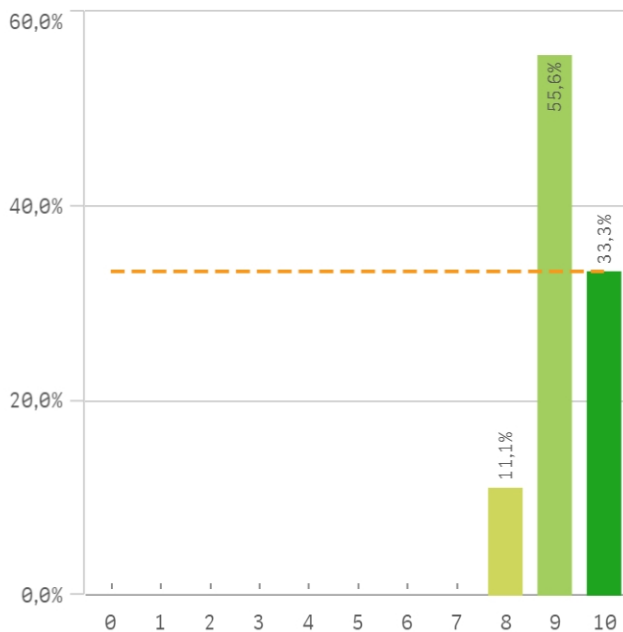
### Implicación con la evaluación continua de los alu...



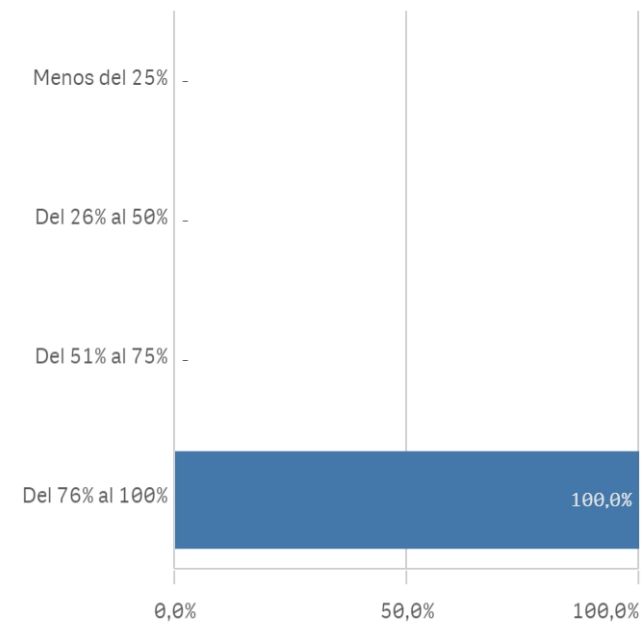
### Aprovechamiento de las clases



### Satisfacción con los resultados de los alumnos

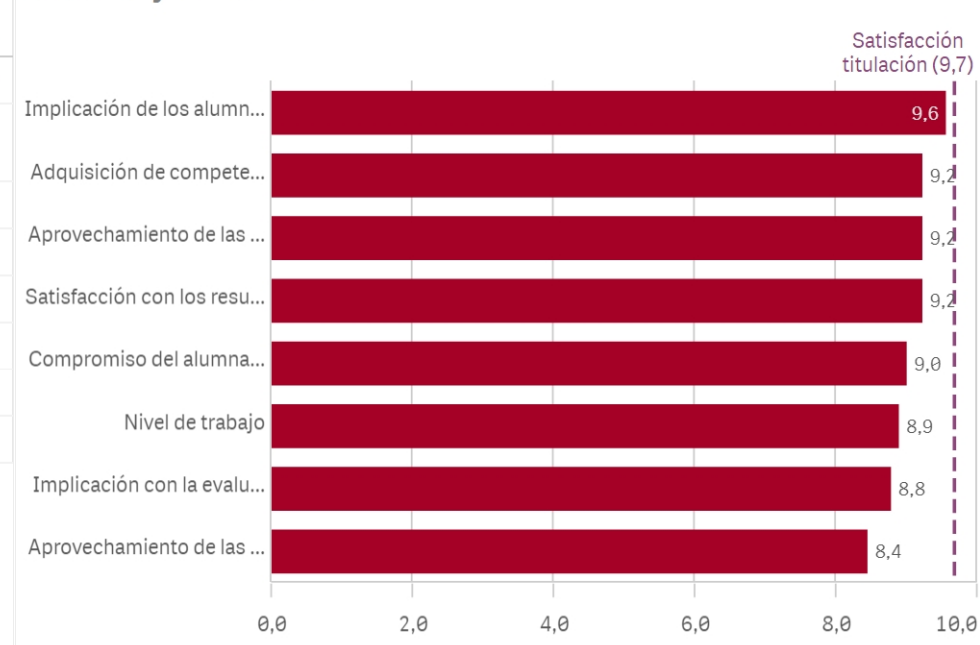


### Asistencia de alumnos (%)

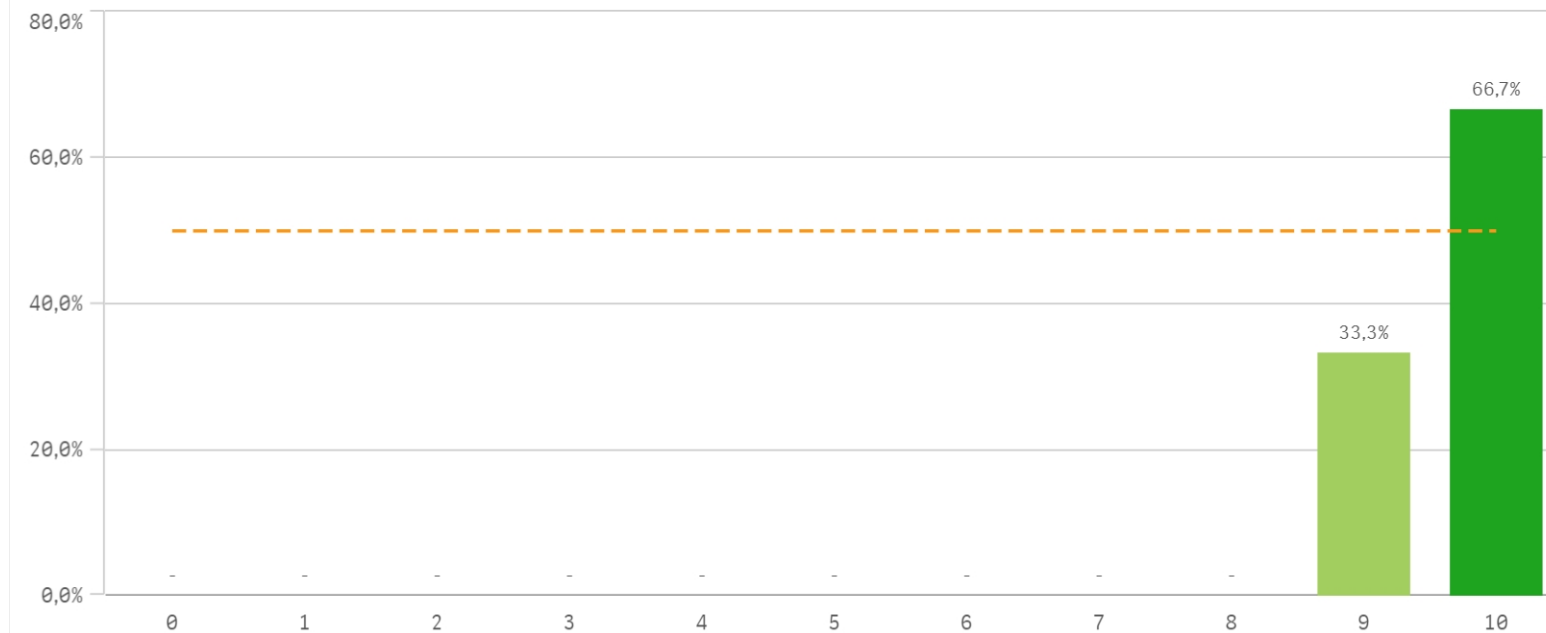


Satisfacción con los alumnos	Q	Media	Desv. típica	Medi...	Moda
Implicación de los alumnos		9,6	0,7	10,0	10,0
Adquisición de competencias del plan de estudios		9,2	0,7	9,0	9,0
Aprovechamiento de las clases		9,2	0,7	9,0	9,0
Satisfacción con los resultados		9,2	0,7	9,0	9,0
Compromiso del alumnado		9,0	0,7	9,0	9,0
Nivel de trabajo		8,9	0,9	9,0	9,0
Implicación con la evaluación continua		8,8	1,5	9,0	9,0
Aprovechamiento de las tutorías		8,4	1,2	9,0	9,0

### Fortalezas y debilidades



### Satisfacción de la titulación



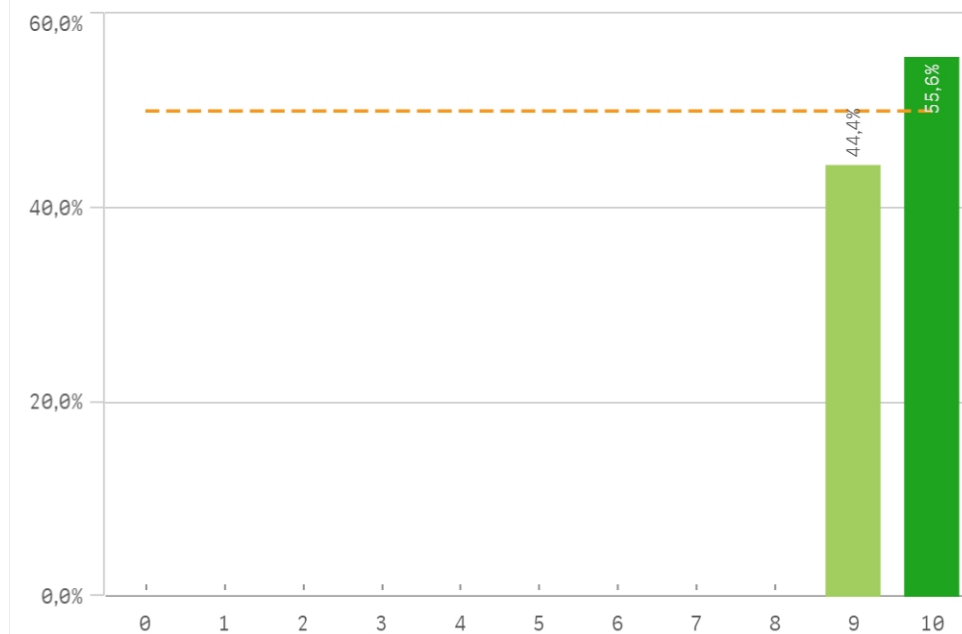
**Media**  
9,7

**Desviación Típica**  
0,5

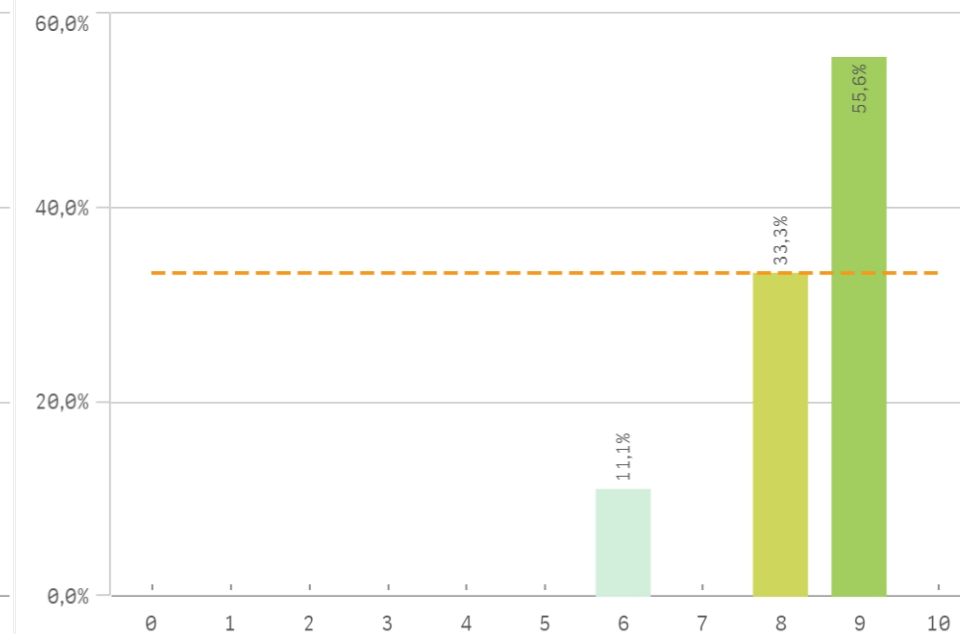
**Mediana**  
10,0

**Moda**  
10,0

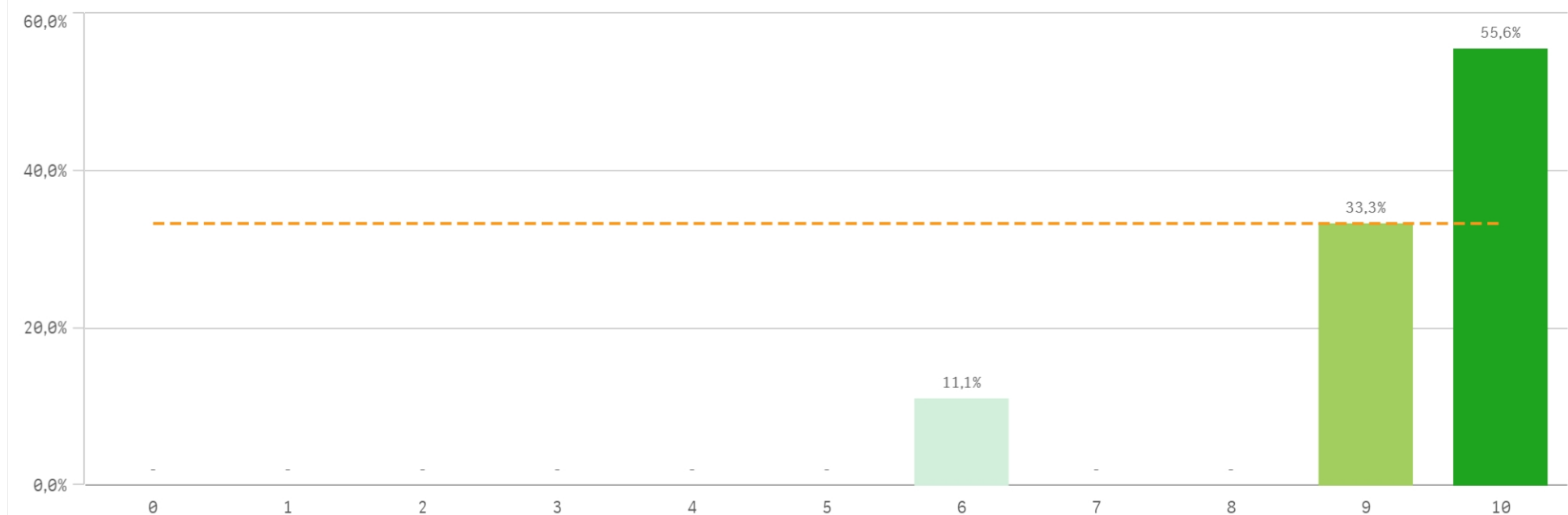
### Satisfacción con la actividad docente de la titulación



### Satisfacción de la UCM

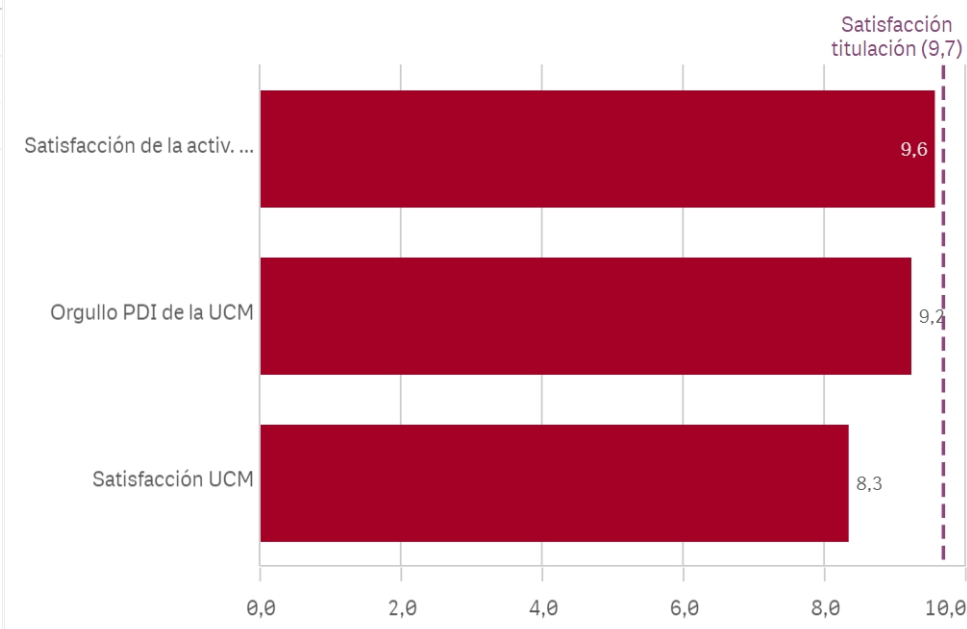


### Orgullo ser PDI de la UCM

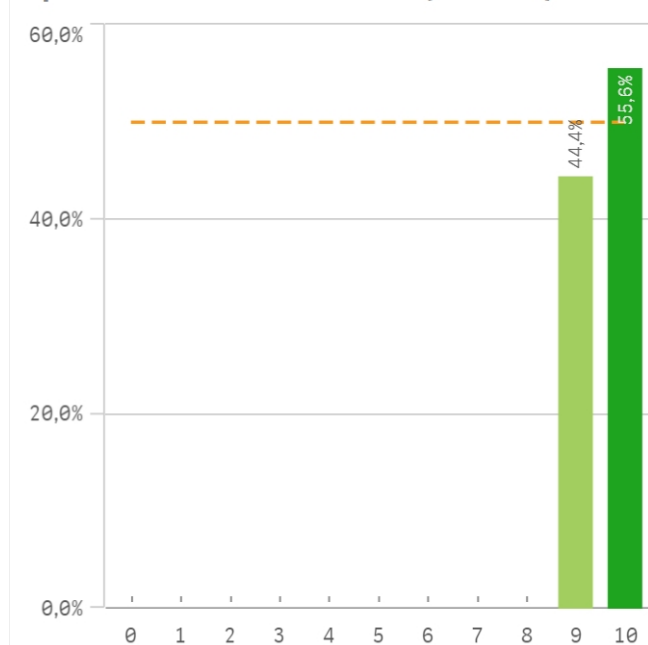


Satisfacción de la titulación	Q	Media	Desv. típica	Media...	Moda
Satisfacción de la activ. docente		9,6	0,5	10,0	10,0
Orgullo PDI de la UCM		9,2	1,3	10,0	10,0
Satisfacción UCM		8,3	1,0	9,0	9,0

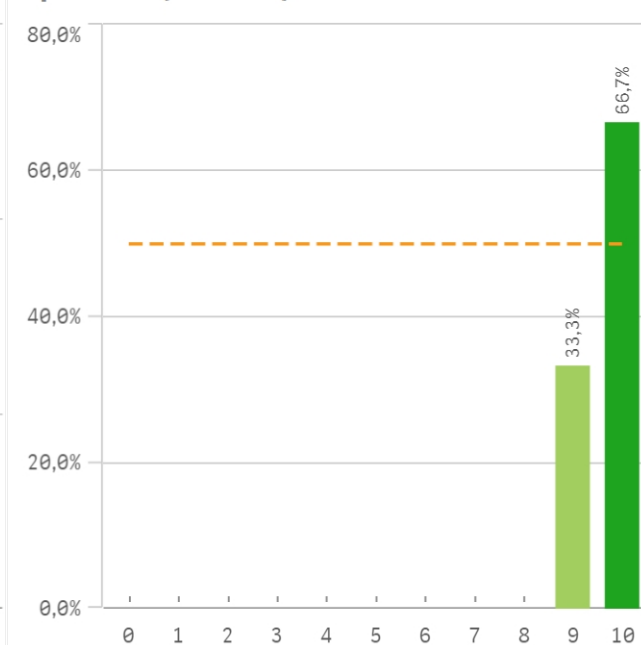
### Fortalezas y debilidades



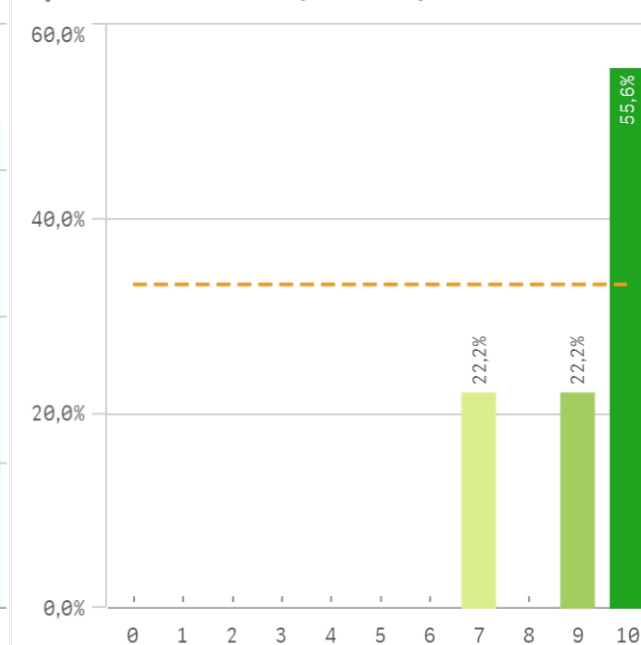
**Repetir docencia en la titulación (fidelidad)**



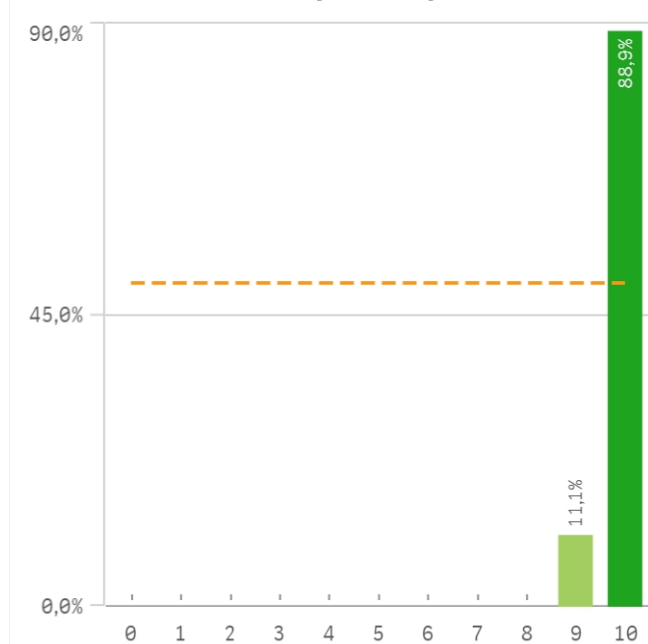
**Repetir PDI (fidelidad)**



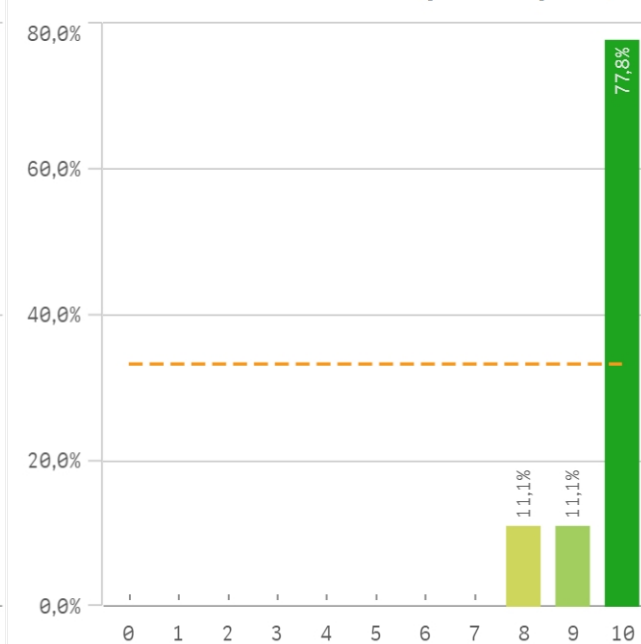
**Repetir PDI en la UCM (fidelidad)**



**Recomendar titulación (preinscripción)**



**Recomendar estudiar en la UCM (preinscripción)**

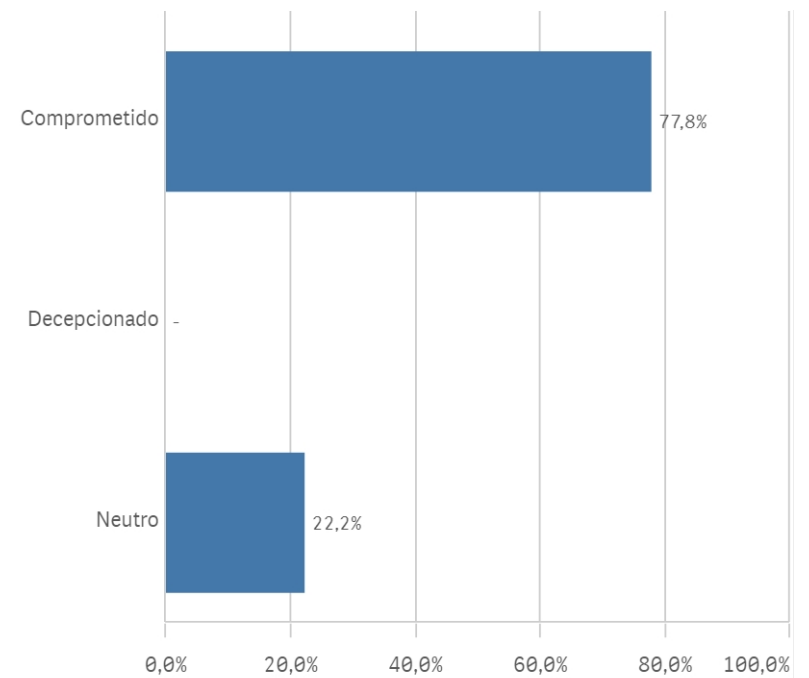
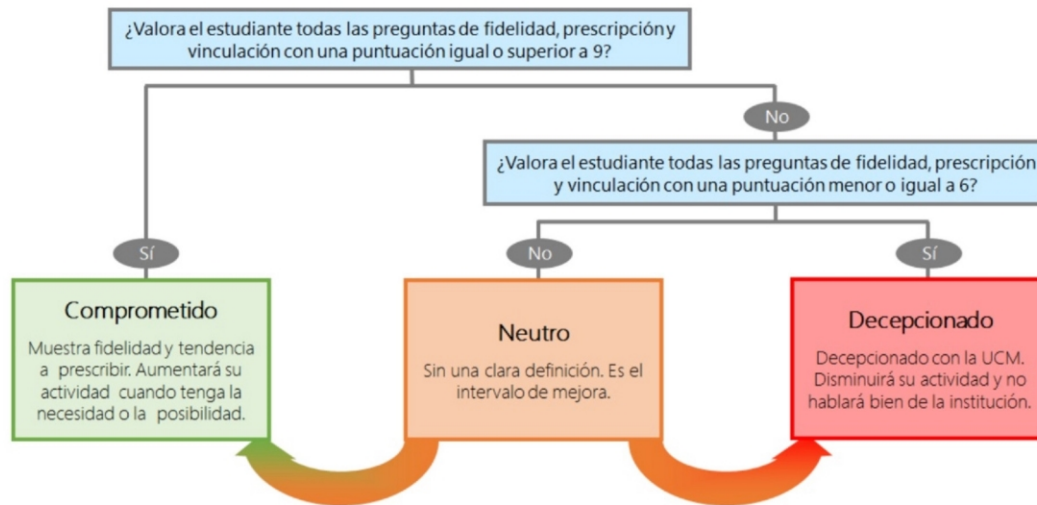


Compromiso	Q	Media	Desv. típica	N
Recomendar titulación		9,9	0,3	
Recomendar estudiar en la UCM		9,7	0,7	
Repetir PDI		9,7	0,5	
Repetir docencia en la titulación		9,6	0,5	
Repetir PDI en la UCM		9,1	1,3	

### Construcción y significado del valor "compromiso":

- \* Estudiante comprometido: valora con 9 o más puntos todas las preguntas de fidelidad, prescripción y vinculación.
- \* Estudiante neutro: la puntuación que otorga a todas las preguntas de fidelidad, prescripción y vinculación están entre 6 y 9.
- \* Estudiante decepcionado: valora con 6 o menos puntos todas las preguntas de fidelidad, prescripción y vinculación.

#### ESQUEMA



## Encuestas de Satisfacción del PDI

CURSO: 2022-23

FACULTAD DE GEOGRAFÍA E HISTORIA

TITULACIÓN: MÁSTER EN TECNOLOGÍAS DE LA INFORMACIÓN GEOGRÁFICA

Aspectos de la titulación	Q	Media	Recursos	Q	Media	Compromiso	Q	Media
Coordinación de la titulación		9,8	Campus virtual		9,9	Recomendar titulación		9,9
Importancia en la sociedad		9,8	Aulas docencia teórica		9,4	Recomendar estudiar en la UCM		9,7
Integración teoría/práctica		9,8	Aulas docencia práctica		9,3	Repetir PDI		9,7
Objetivos claros		9,8	Fondos de la biblioteca		9,3	Repetir docencia en la titulación		9,6
Cumplimiento del programa		9,6	Recursos administrativos suficientes		9,2	Repetir PDI en la UCM		9,1
Formación académica		9,6						
Plan de estudios adecuado		9,6						
Prácticas externas		9,6						
Número de alumnos por aula		9,4						
Nivel de dificultad apropiada		9,3						
Relación calidad/precio		9,3						
Calificaciones en tiempo adecuado		8,8						
Orientación internacional		7,9	Satisfacción con los alumnos	Q	Media			
			Implicación de los alumnos		9,6			
			Adquisición de competencias del plan de estudios		9,2	Gestión de la titulación	Q	Media
			Aprovechamiento de las clases		9,2	Proc. administrativos comunes		9,7
			Satisfacción con los resultados		9,2	Información ofrecida		9,6
			Compromiso del alumnado		9,0	Organización de horarios		9,6
			Nivel de trabajo		8,9	Proc. administrativos titulación		9,6
			Implicación con la evaluación continua		8,8	Apoyo técnico y logístico		9,1
Satisfacción de la titulación	Q	Media	Aprovechamiento de las tutorías		8,4	Atención prestada por el PAS		9,0
Satisfacción de la activ. docente		9,6						
Orgullo PDI de la UCM		9,2						
Satisfacción UCM		8,3						