

Centros PTGAS: Características de la muestra I



CURSO/S: 2024-25

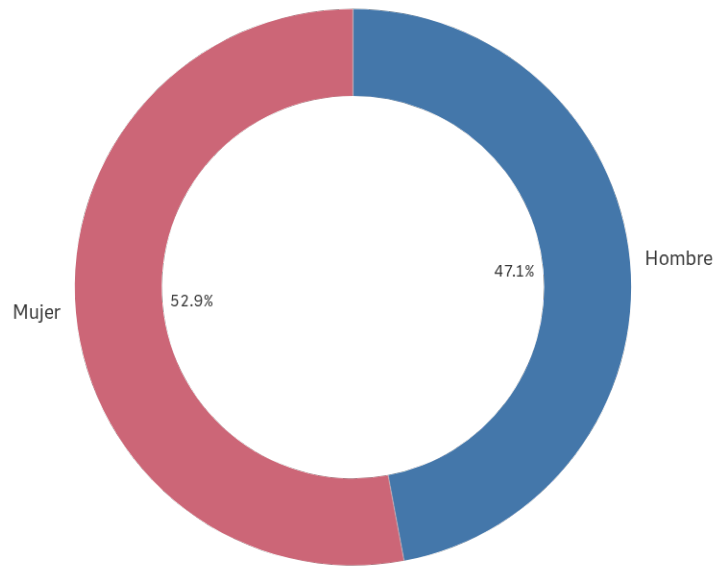
CENTRO/S: FACULTAD DE GEOGRAFÍA E HISTORIA

Población N
70

% Participación
24,3%

Participación n
17

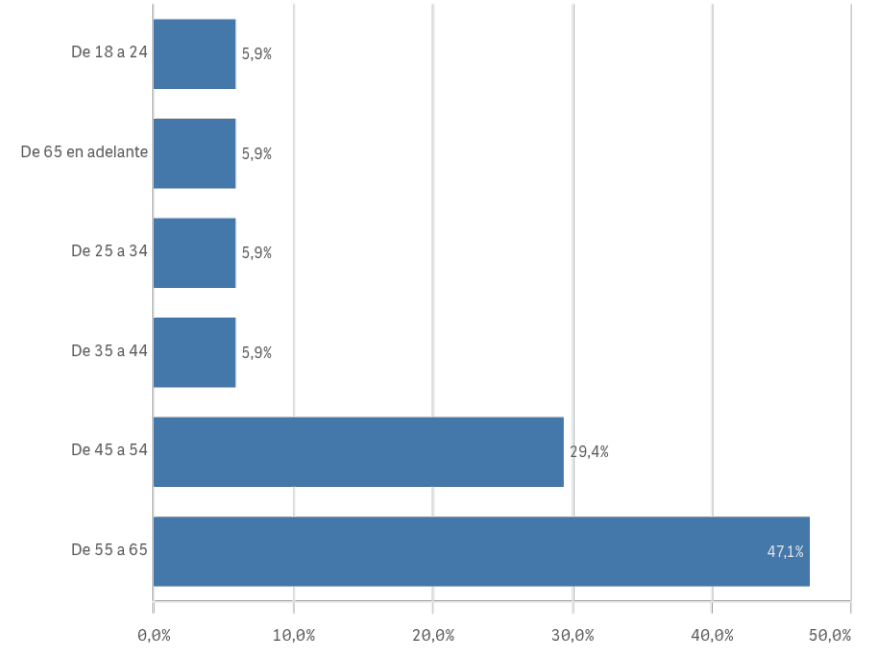
Género



■ Hombre ■ Mujer

Edad (años)

(%) Porcentaje por franjas



Edad media (años)
52,5

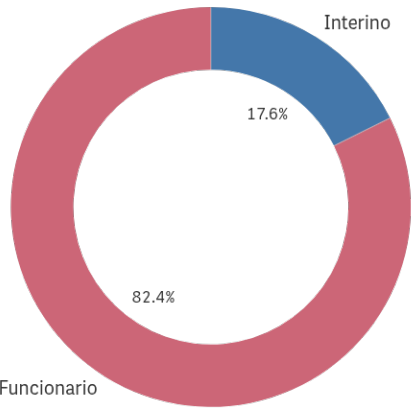
Dev. típica
11,3

Centros PTGAS: Características de la muestra II

Jornada de trabajo



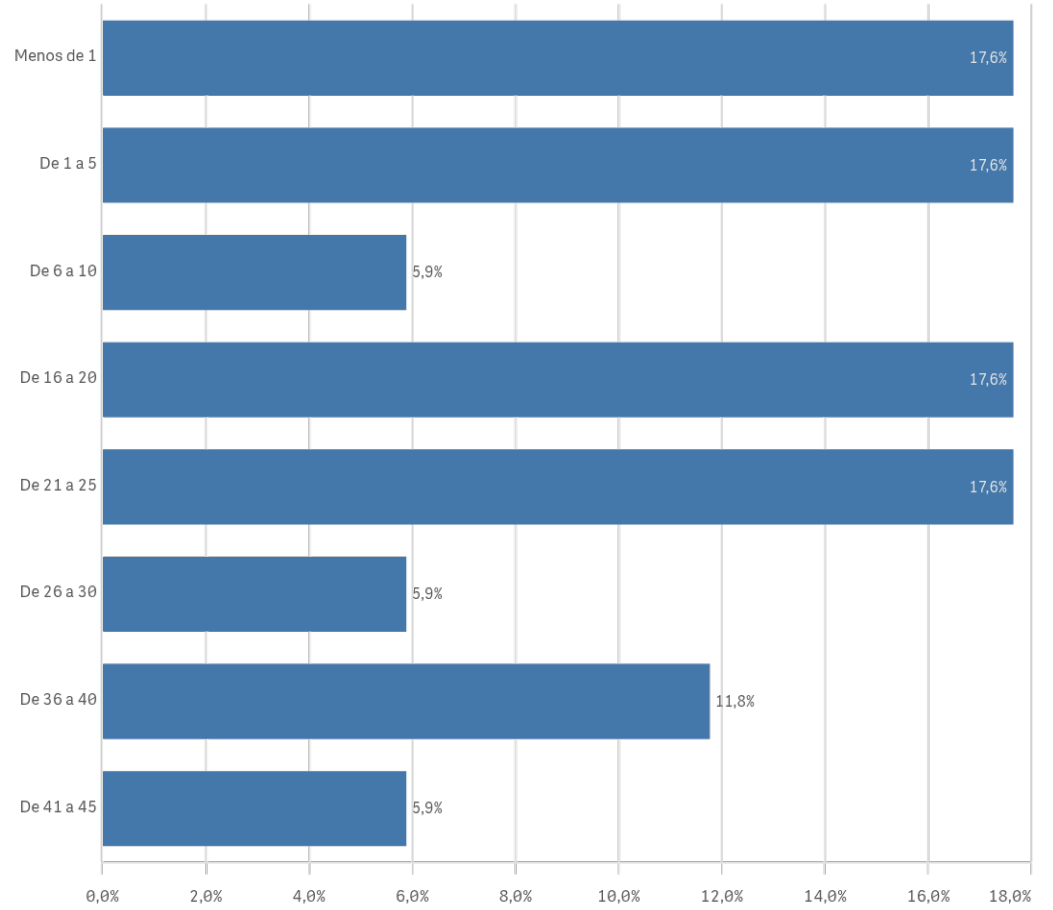
Tipo de contrato PTGAS



■ Interino ■ PTGAS Funcionario

Experiencia laboral (años)

(%) Porcentaje por franjas



Experiencia media (años)

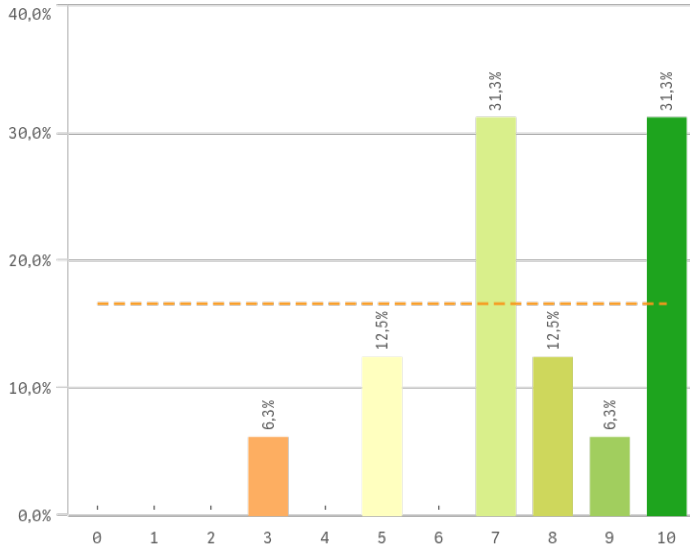
16,6

Desv. típica

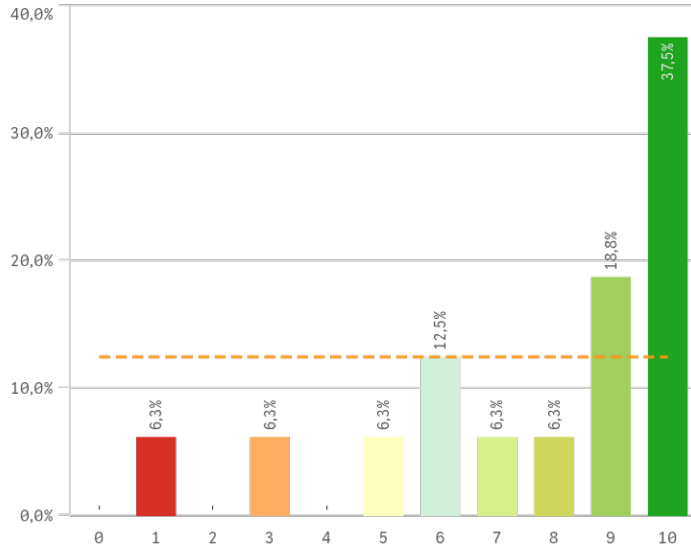
14,8

Centros PTGAS: Información y comunicación I

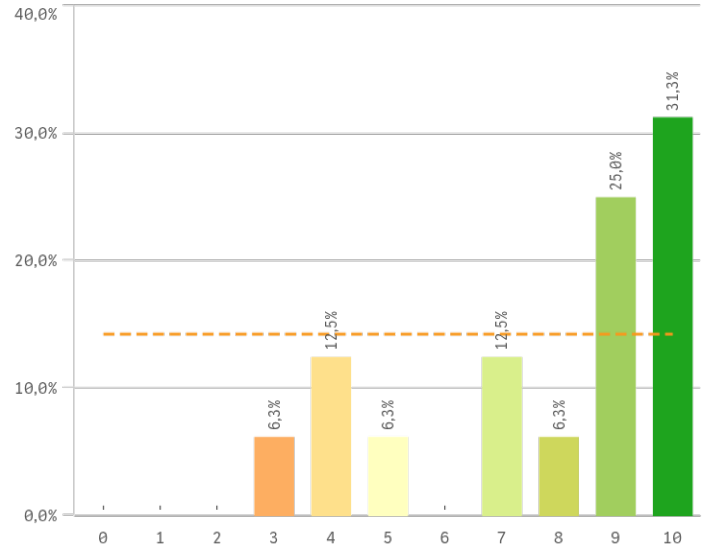
Información de las titulaciones



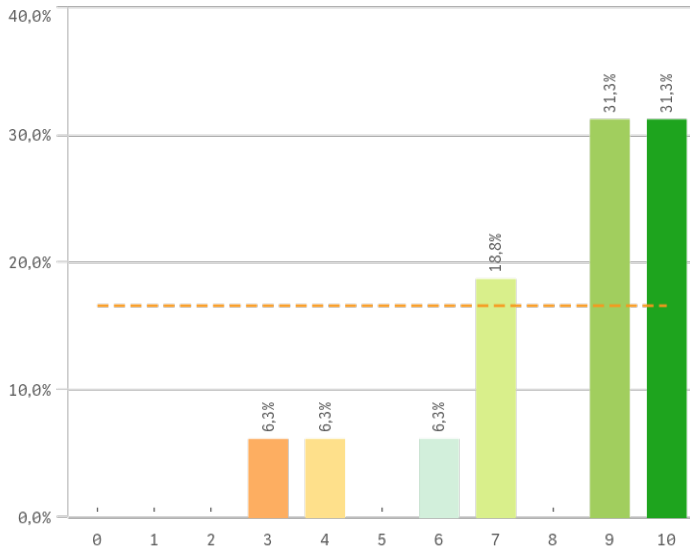
Comunicación con los responsables académicos



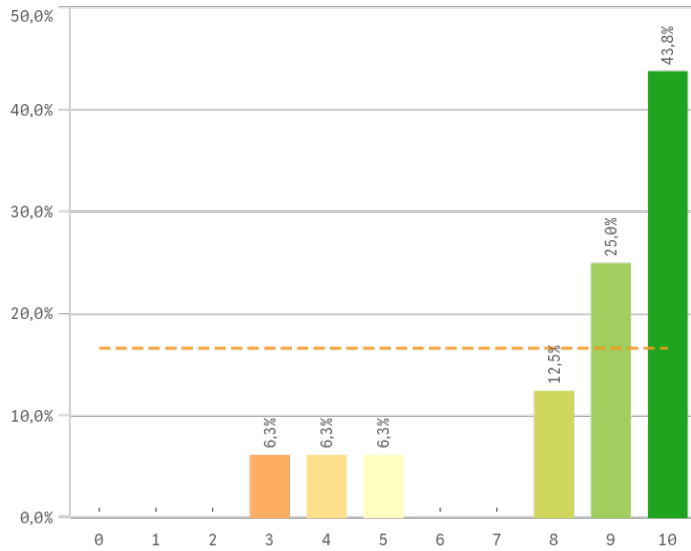
Comunicación con el profesorado



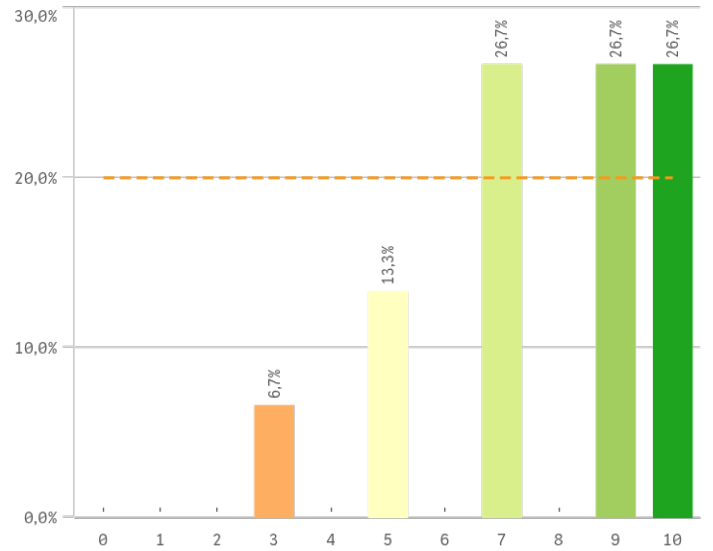
Comunicación con otras unidades



Comunicación con la gerencia del Centro

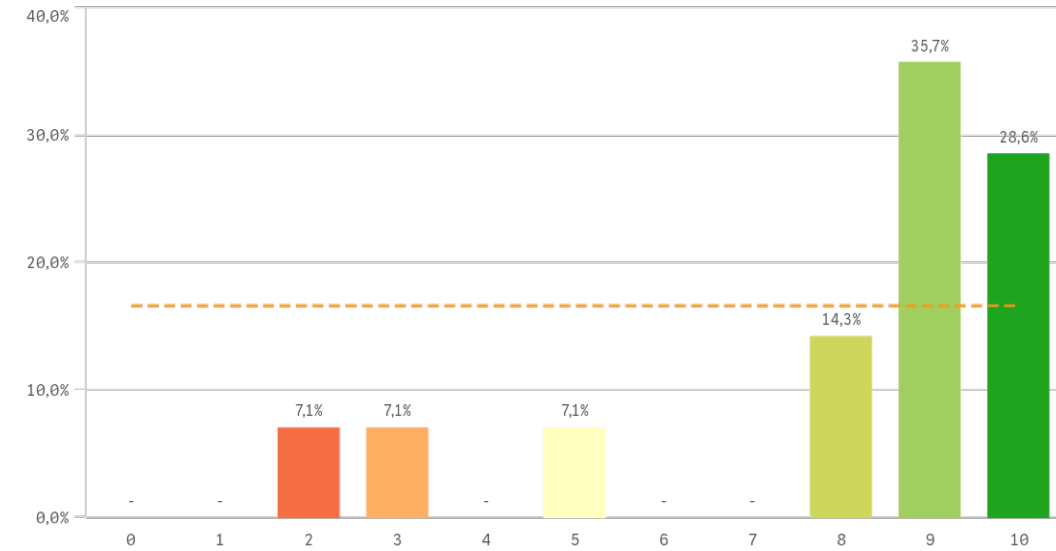


Comunicación con los Servicios Centrales

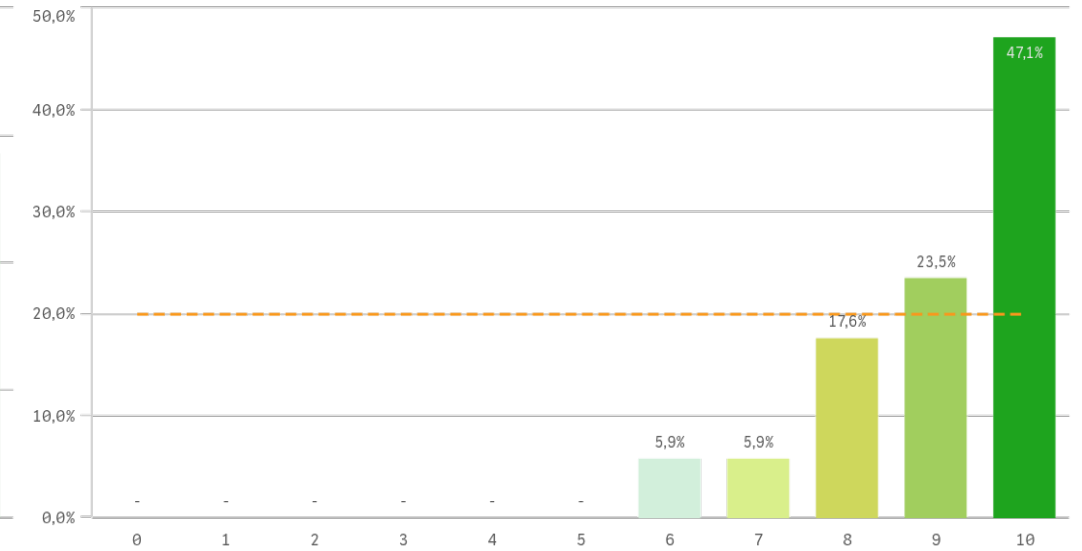


Centros PTGAS: Información y comunicación II

Relación con el alumnado del Centro

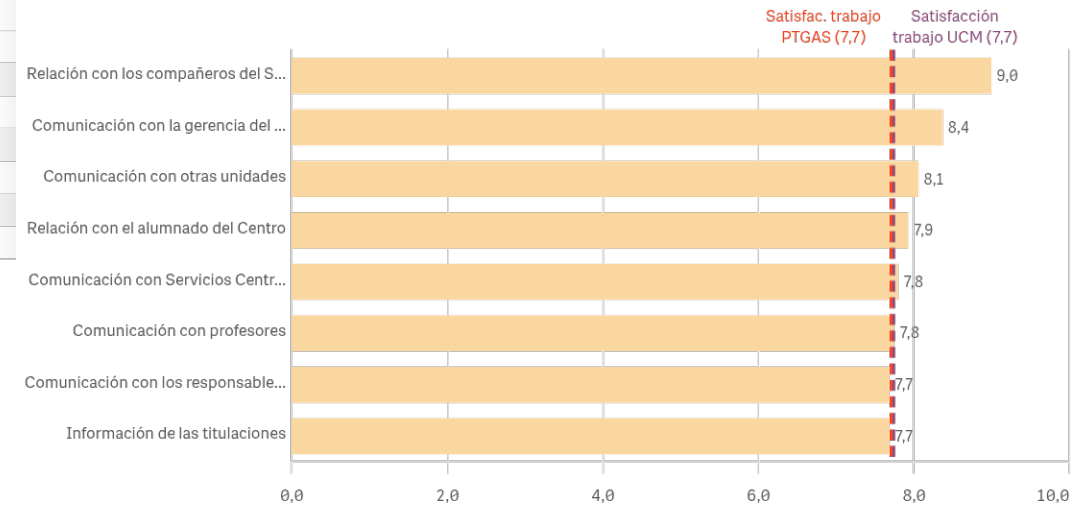


Relación con los compañeros del Servicio



Información	Q	Media	Desv. típica	Mediana	Moda
Relación con los compañeros del Servicio		9,0	1,2	9,0	10,0
Comunicación con la gerencia del Centro		8,4	2,3	9,0	10,0
Comunicación con otras unidades		8,1	2,2	9,0	-
Relación con el alumnado del Centro		7,9	2,6	9,0	9,0
Comunicación con Servicios Centrales		7,8	2,2	9,0	-
Comunicación con profesores		7,8	2,5	9,0	10,0
Información de las titulaciones		7,7	2,1	7,5	-
Comunicación con los responsables académicos		7,7	2,8	9,0	10,0

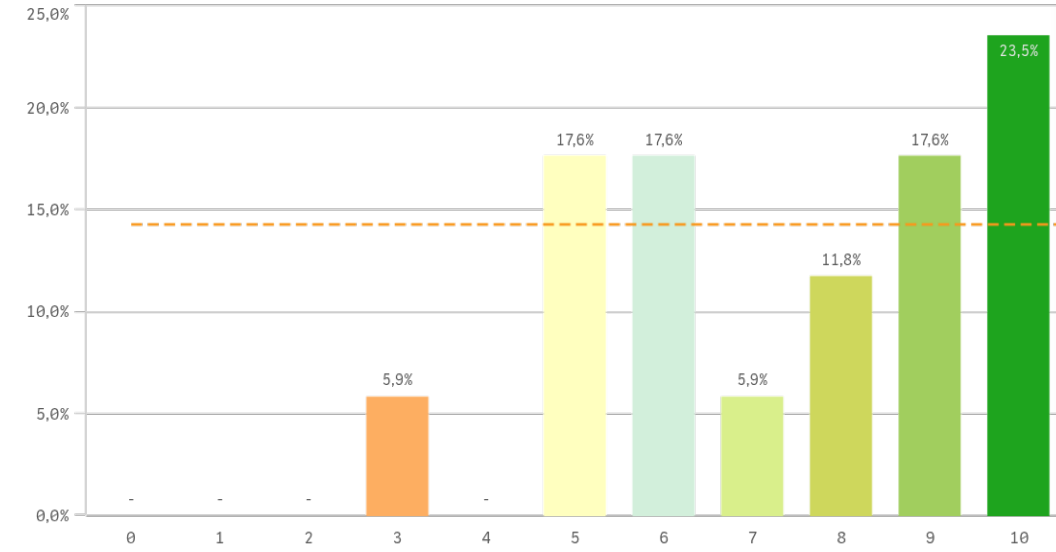
Fortalezas y debilidades



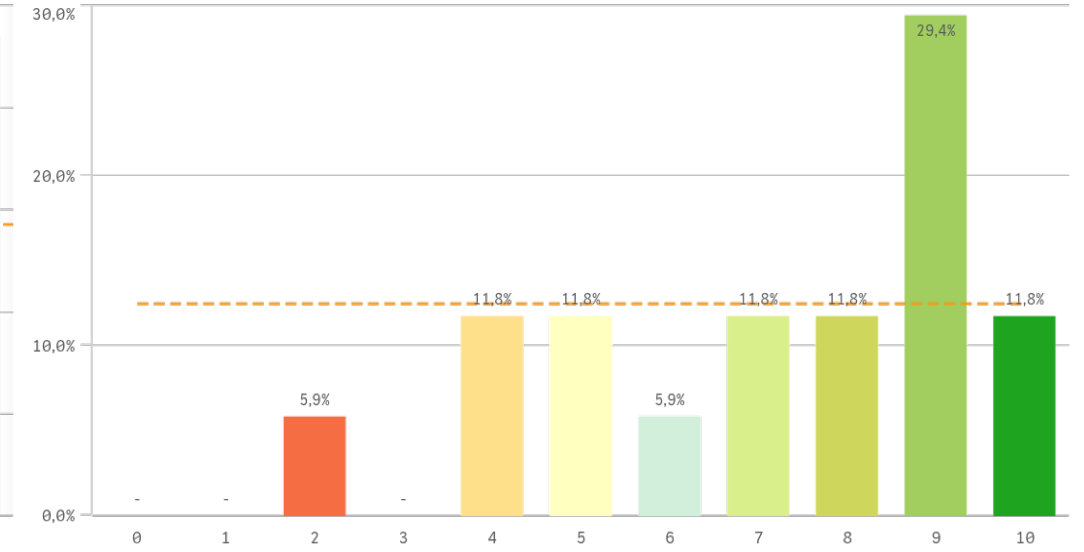
"Satisfacción trabajo UCM" SOLO se calcula con los "Cursos Académicos" seleccionados, siendo el umbral de las Fortalezas/Debilidades

Centros PTGAS: Recursos I

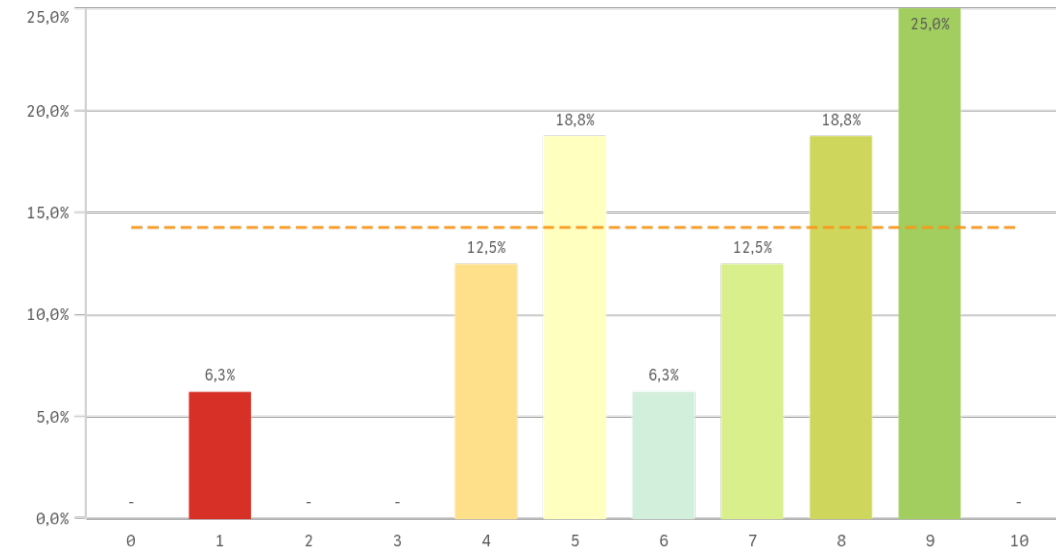
Espacios de trabajo



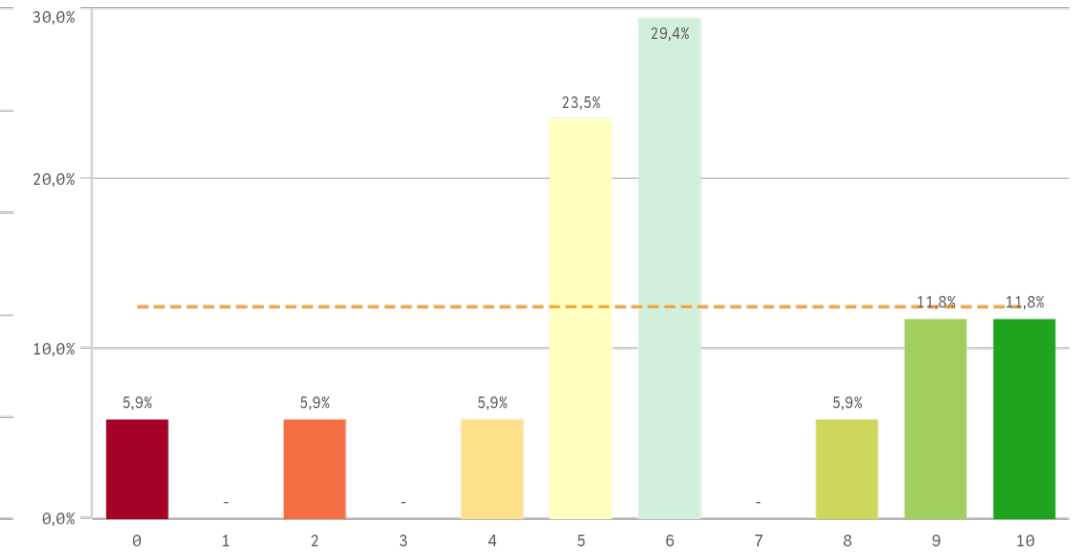
Recursos materiales y tecnológicos



Plan de formación para el PTGAS

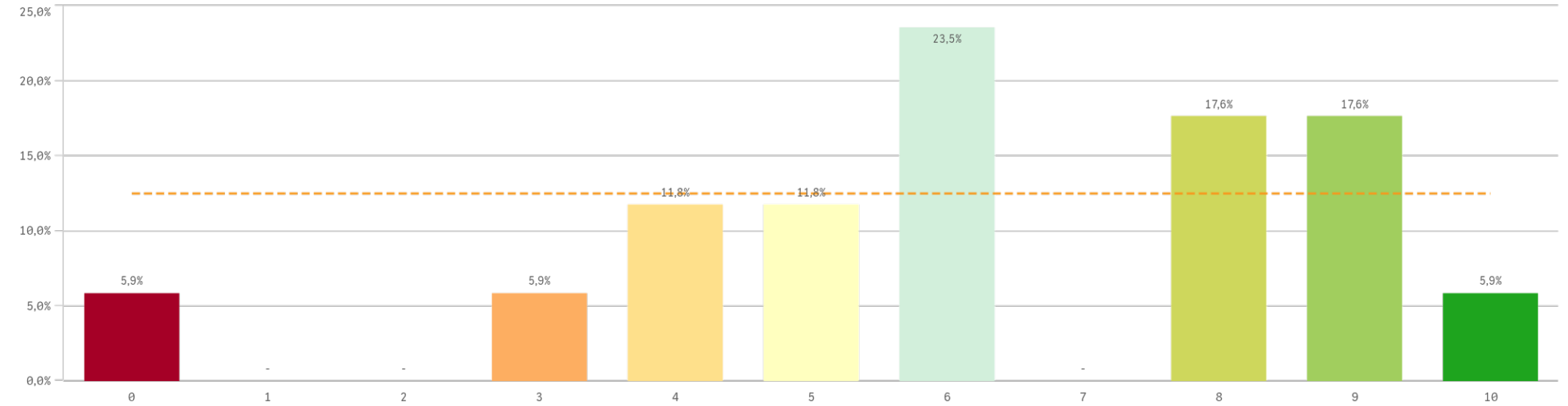


Servicios de Riesgos Laborales



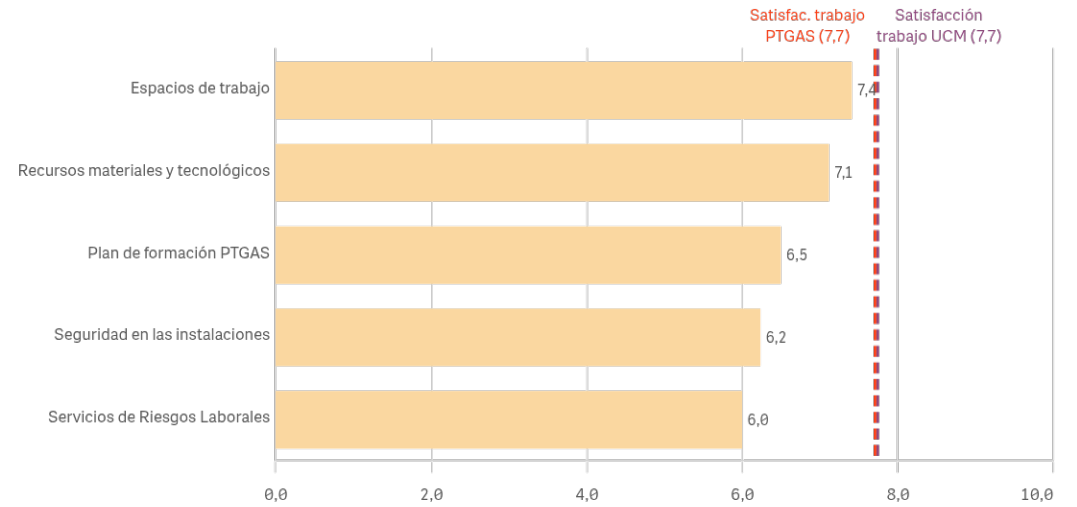
Centros PTGAS: Recursos II

Seguridad de las instalaciones



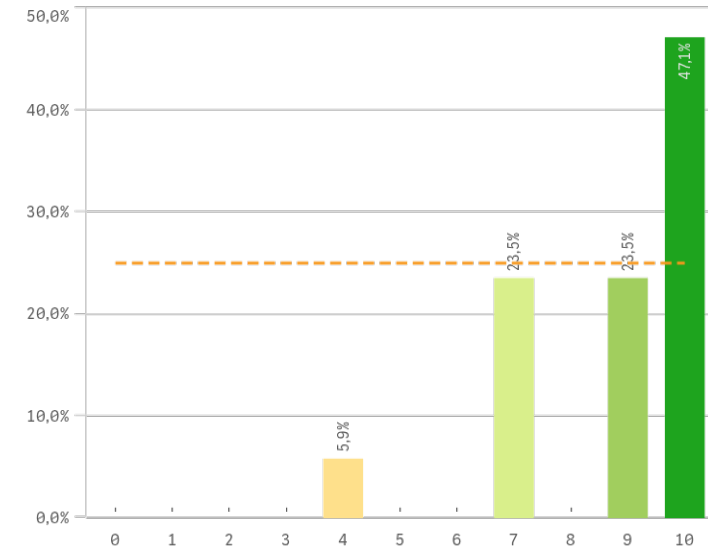
Recursos	Q	Media	Desv. típica	Mediana	Moda
Espacios de trabajo		7,4	2,2	8,0	10,0
Recursos materiales y tecnológicos		7,1	2,4	8,0	9,0
Plan de formación PTGAS		6,5	2,3	7,0	9,0
Seguridad en las instalaciones		6,2	2,6	6,0	6,0
Servicios de Riesgos Laborales		6,0	2,7	6,0	6,0

Fortalezas y debilidades

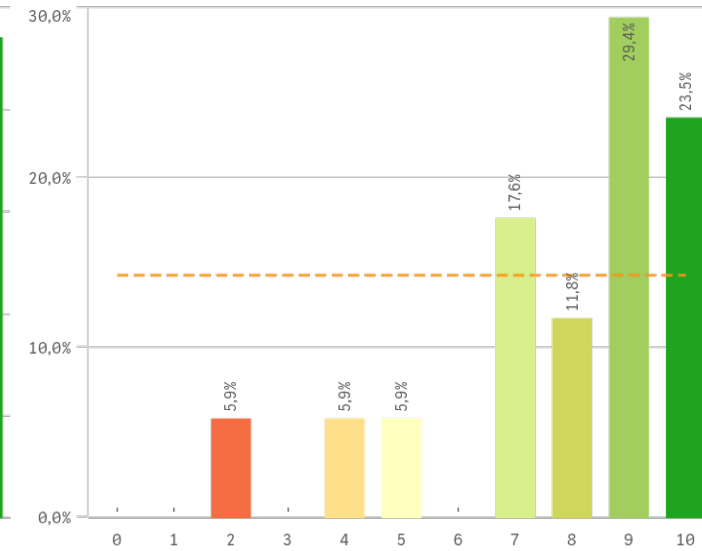


"Satisfacción trabajo UCM" SOLO se calcula con los "Cursos Académicos" seleccionados, siendo el umbral de las Fortalezas/Debilidades

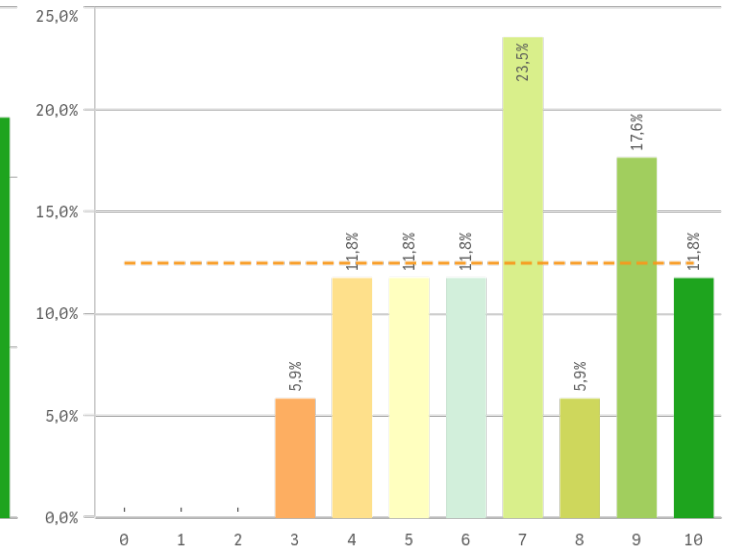
Conocimiento de funciones y responsabilidades



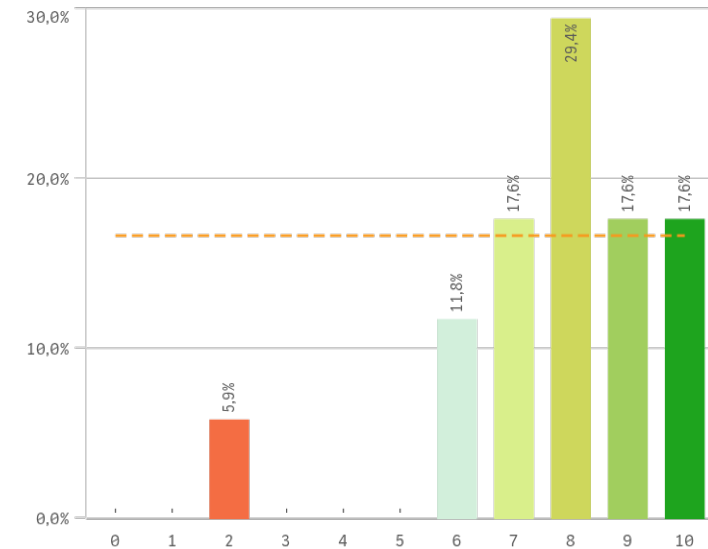
Organización del trabajo en la Unidad



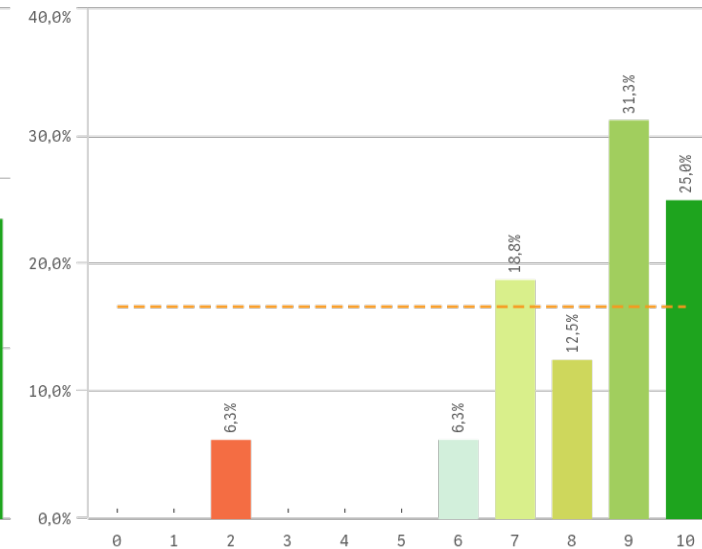
Posibilidad de ser sustituido



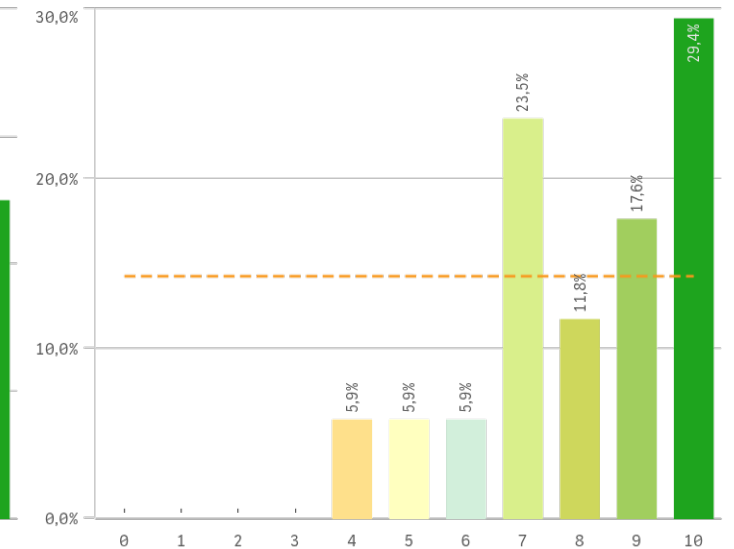
Relación formación/tareas



Adecuación de conocimientos y habilidades al trabajo

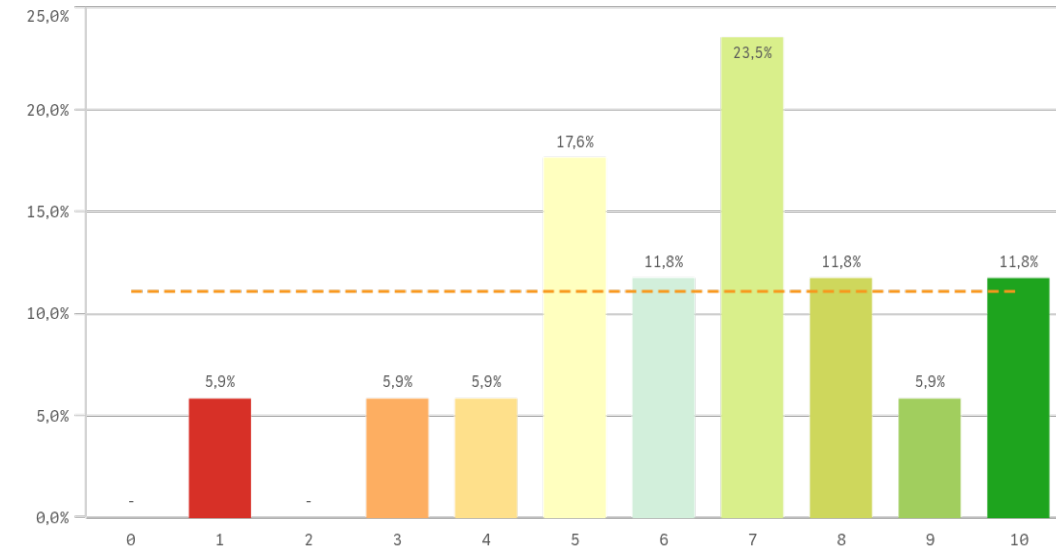


Tareas corresponden con su puesto

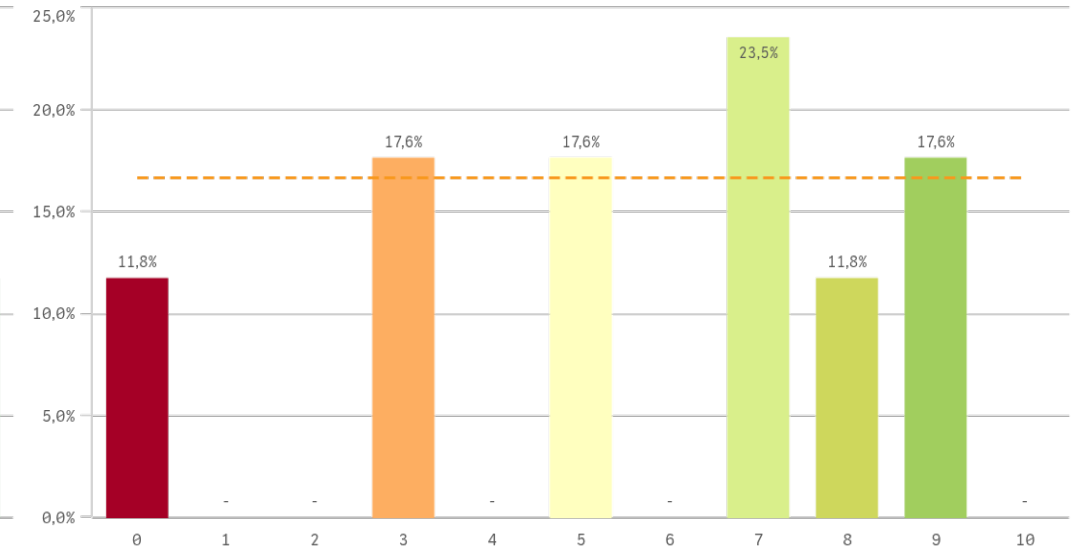


Centros PTGAS: Gestión y organización II

Definición de funciones y responsabilidades

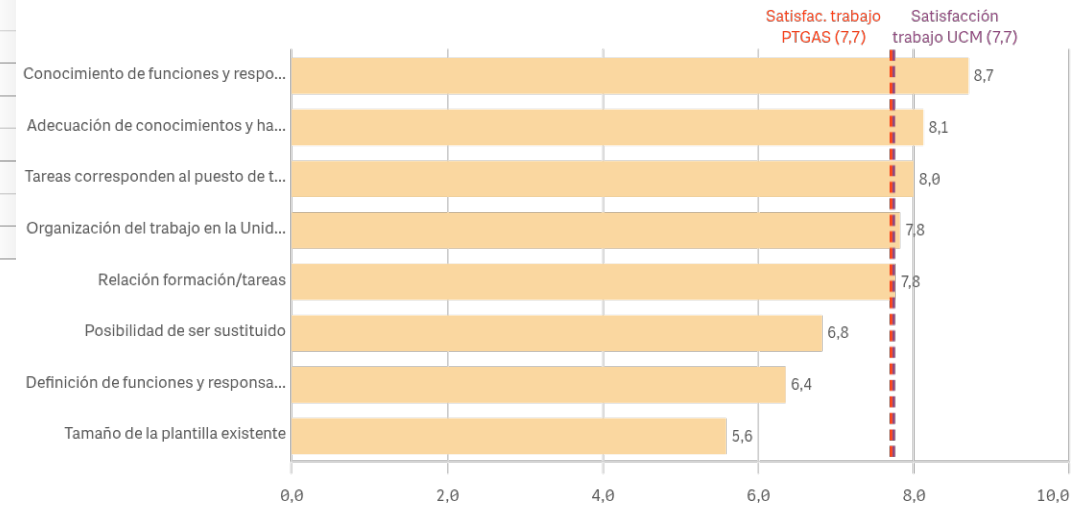


Tamaño de la plantilla existente



Gestión y organización	Q	Media	Desv. típica	Mediana	Moda
Conocimiento de funciones y responsabilidades		8,7	1,7	9,0	10,0
Adecuación de conocimientos y habilidades al trabajo		8,1	2,1	9,0	9,0
Tareas corresponden al puesto de trabajo		8,0	1,9	8,0	10,0
Organización del trabajo en la Unidad		7,8	2,3	9,0	9,0
Relación formación/tareas		7,8	2,0	8,0	8,0
Posibilidad de ser sustituido		6,8	2,2	7,0	7,0
Definición de funciones y responsabilidades		6,4	2,4	7,0	7,0
Tamaño de la plantilla existente		5,6	2,9	7,0	7,0

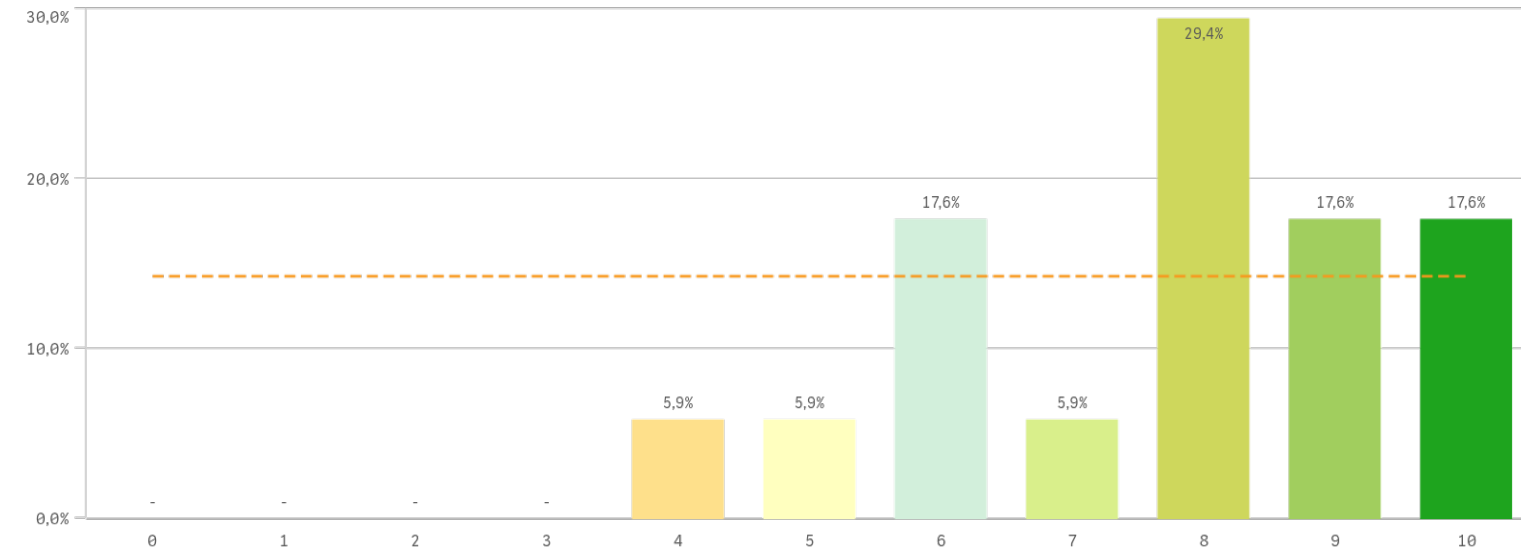
Fortalezas y debilidades



"Satisfacción trabajo UCM" SOLO se calcula con los "Cursos Académicos" seleccionados, siendo el umbral de las Fortalezas/Debilidades

Centros PTGAS: Satisfacción y reconocimiento I

Satisfacción con el trabajo



Media

7,7

Desv. típica

1,8

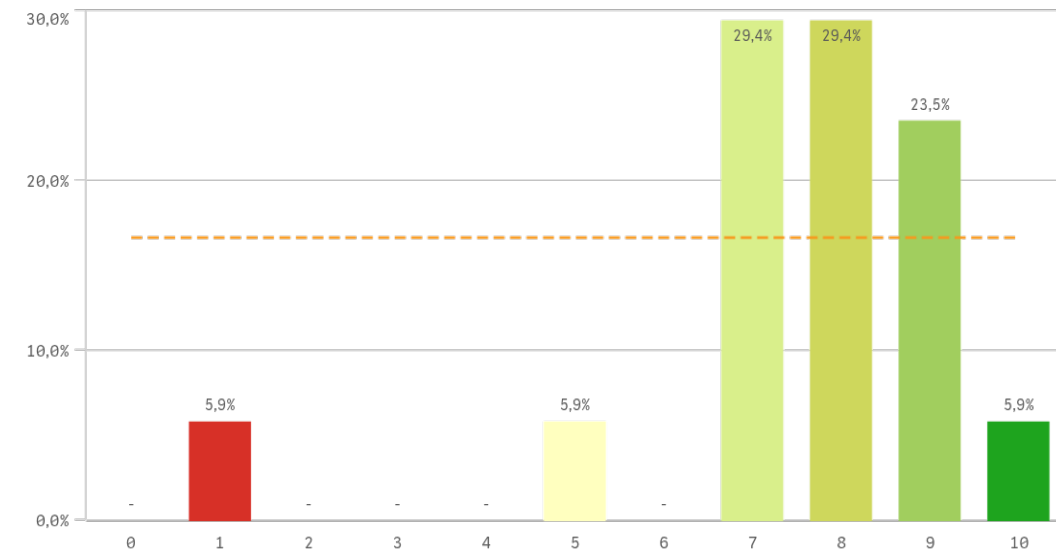
Mediana

8,0

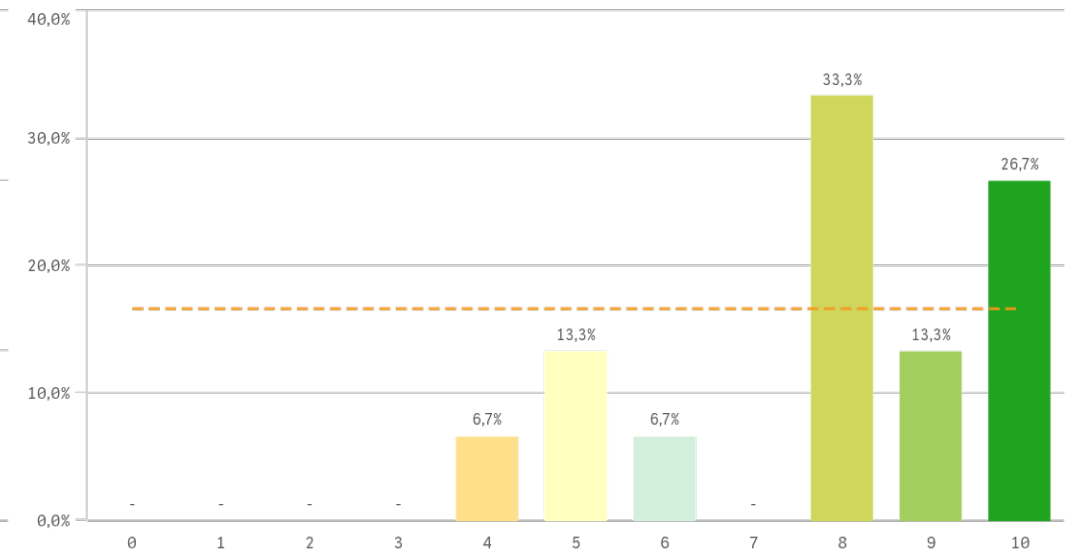
Moda

8,0

Satisfacción de pertenecer a la UCM

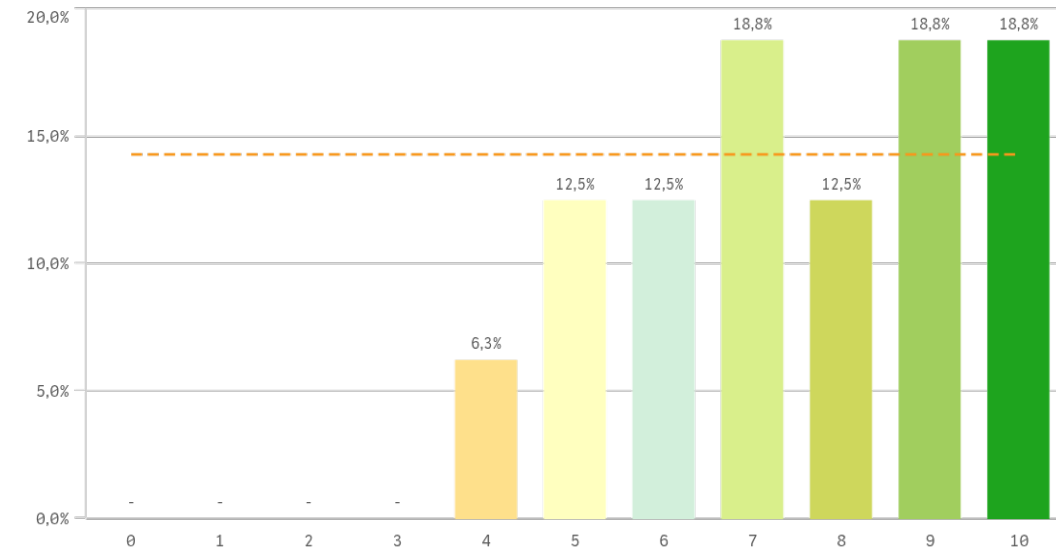


Orgullo PTGAS en la UCM

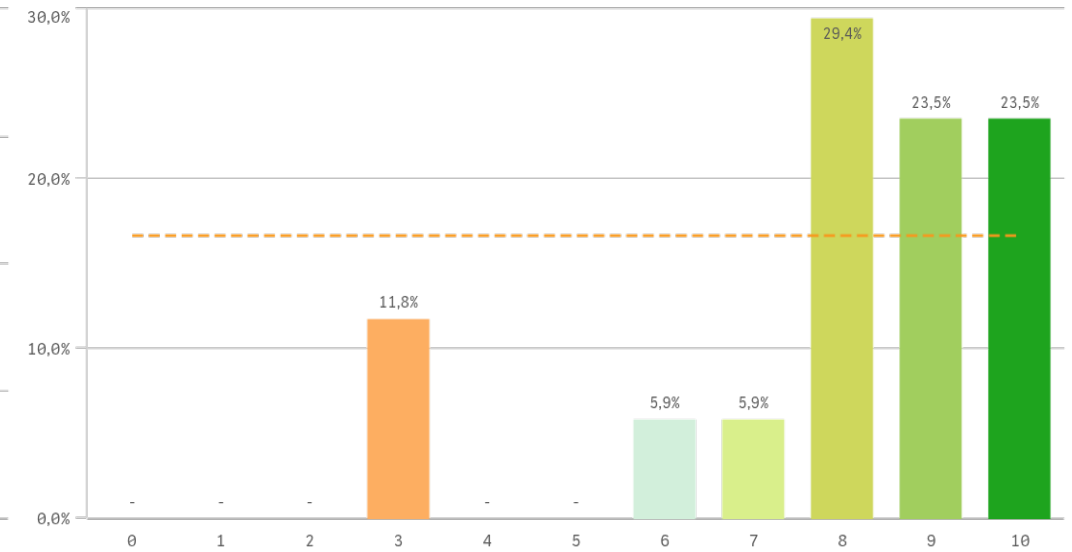


Centros PTGAS: Satisfacción y reconocimiento II

Reconocimiento de su trabajo

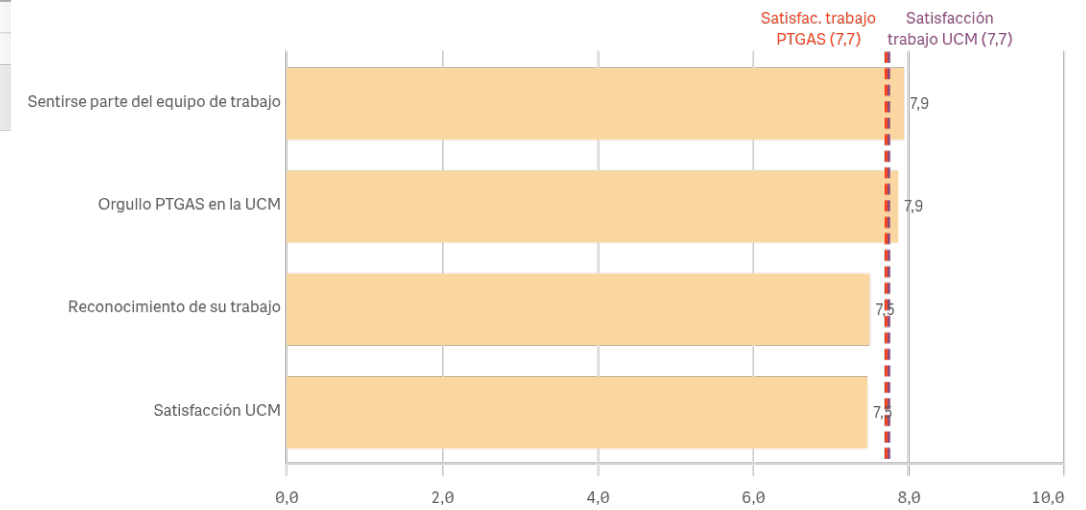


Sentirse parte del equipo de trabajo



Satisfacción global	Q	Media	Desv. típica	Mediana	Moda
Sentirse parte del equipo de trabajo		7,9	2,2	8,0	8,0
Orgullo PTGAS en la UCM		7,9	2,0	8,0	8,0
Reconocimiento de su trabajo		7,5	1,9	7,5	-
Satisfacción UCM		7,5	2,0	8,0	-

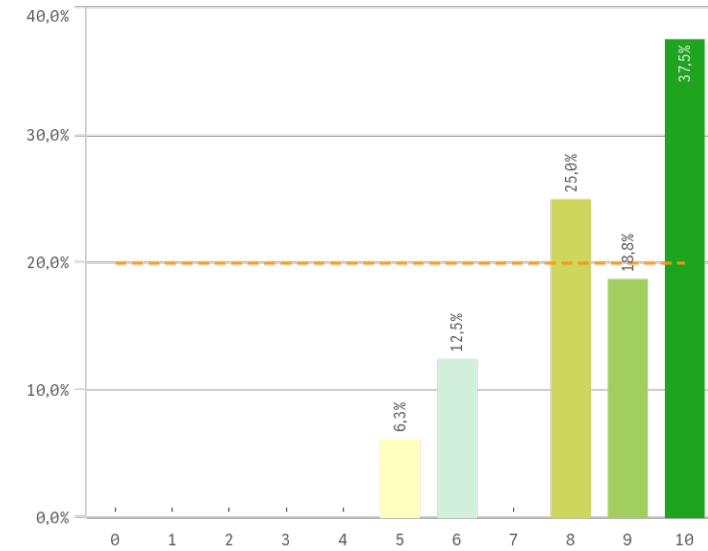
Fortalezas y debilidades



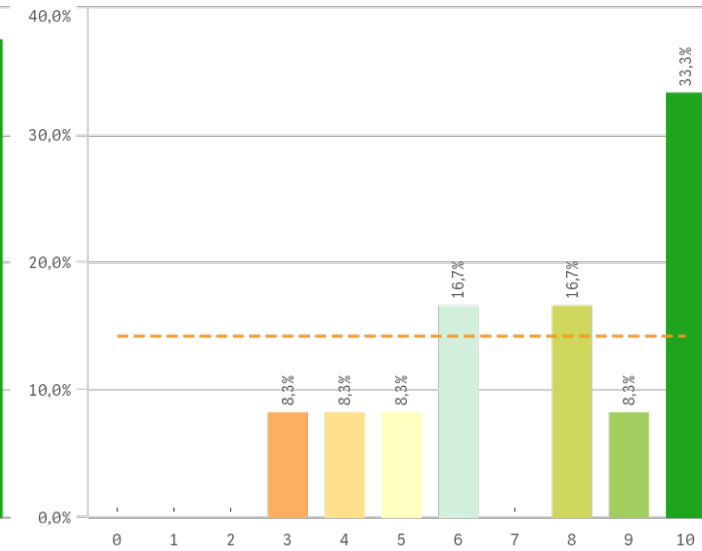
"Satisfacción trabajo UCM" SOLO se calcula con los "Cursos Académicos" seleccionados, siendo el umbral de las Fortalezas/Debilidades

Centros PTGAS: Compromiso

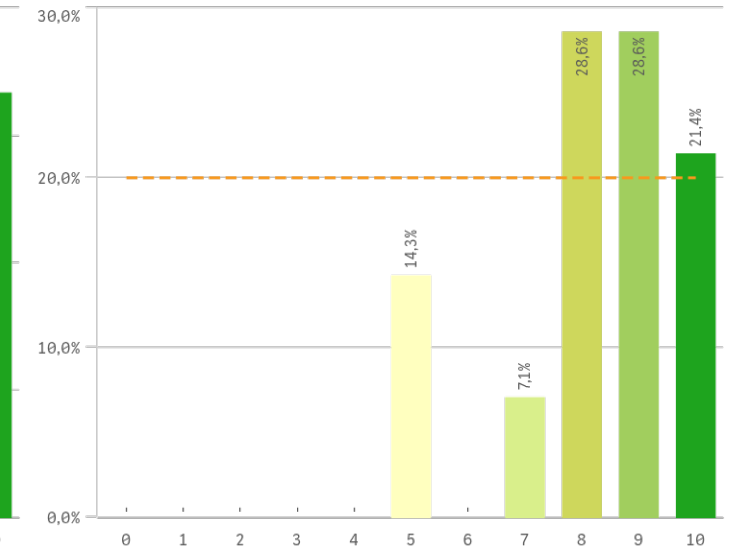
Repetir como PTGAS en la UCM (fidelidad)



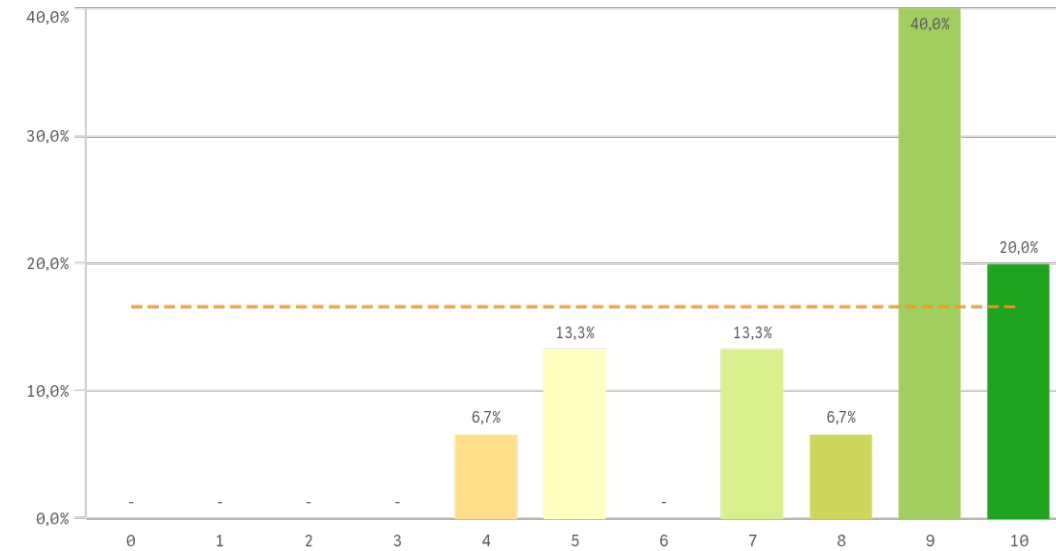
Seguir como PTGAS UCM vs PTGAS otra Univ. (vinculación)



Recomendar titulaciones UCM (preinscripción)



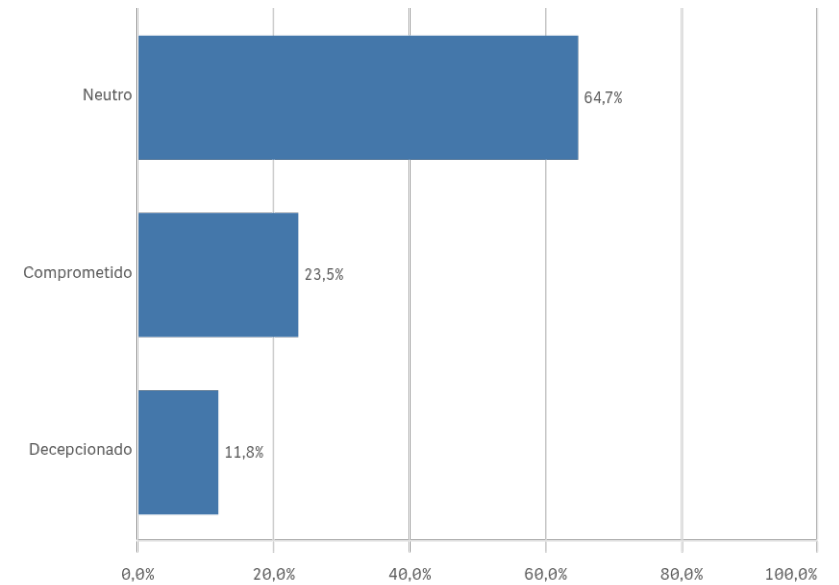
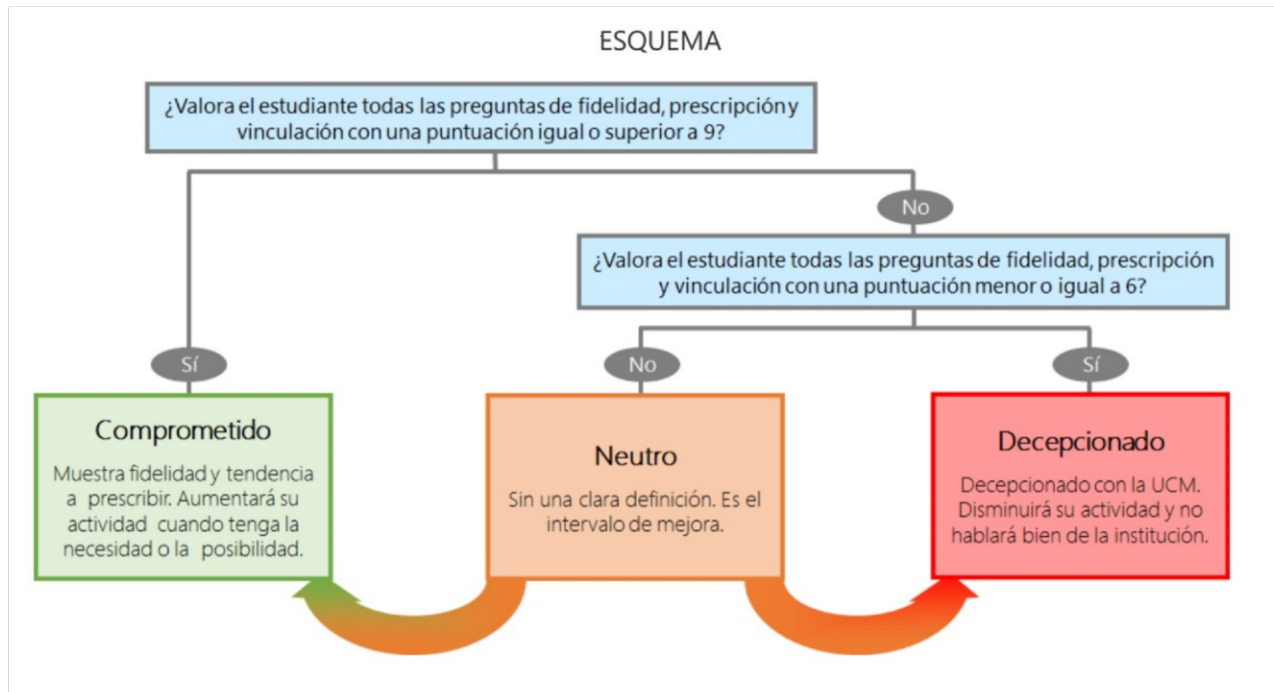
Recomendar estudiar en la UCM (preinscripción)



Compromiso	Q	Media	Desv. típica	Mediana	Moda
Repetir como PTGAS en la UCM		8,5	1,6	9,0	10,0
Recomendar titulaciones UCM		8,2	1,6	8,5	-
Recomendar estudiar en la UCM		8,0	2,0	9,0	9,0
Seguir como PTGAS UCM vs PTGAS otra Univ.		7,4	2,5	8,0	10,0

Construcción y significado del valor "compromiso":

- * PTGAS comprometido: valora con 9 o más puntos todas las preguntas de fidelidad, prescripción y vinculación.
- * PTGAS neutro: la puntuación que otorga a todas las preguntas de fidelidad, prescripción y vinculación están entre 6 y 9.
- * PTGAS decepcionado: valora con 6 o menos puntos todas las preguntas de fidelidad, prescripción y vinculación.





Encuestas de Satisfacción del PTGAS

CURSO/S: 2024-25

CENTRO/S: FACULTAD DE GEOGRAFÍA E HISTORIA

Información	Q	Media	Gestión y organización	Q	Media
Relación con los compañeros del Servicio		9,0	Conocimiento de funciones y responsabilidades		8,7
Comunicación con la gerencia del Centro		8,4	Adecuación de conocimientos y habilidades al trabajo		8,1
Comunicación con otras unidades		8,1	Tareas corresponden al puesto de trabajo		8,0
Relación con el alumnado del Centro		7,9	Organización del trabajo en la Unidad		7,8
Comunicación con Servicios Centrales		7,8	Relación formación/tareas		7,8
Comunicación con profesores		7,8	Posibilidad de ser sustituido		6,8
Información de las titulaciones		7,7	Definición de funciones y responsabilidades		6,4
Comunicación con los responsables académicos		7,7	Tamaño de la plantilla existente		5,6

Recursos	Q	Media	Satisfacción global	Q	Media	Compromiso	Q	Media
Espacios de trabajo		7,4	Sentirse parte del equipo de trabajo		7,9	Repetir como PTGAS en la UCM		8,5
Recursos materiales y tecnológicos		7,1	Orgullo PTGAS en la UCM		7,9	Recomendar titulaciones UCM		8,2
Plan de formación PTGAS		6,5	Reconocimiento de su trabajo		7,5	Recomendar estudiar en la UCM		8,0
Seguridad en las instalaciones		6,2	Satisfacción UCM		7,5	Seguir como PTGAS UCM vs PTGAS otra Univ.		7,4
Servicios de Riesgos Laborales		6,0						