

Doctorado Egresados: Características de la muestra I



CURSO/S: 2024-25

TITULACIÓN: DOF. GEOGRAFÍA

CENTRO: FACULTAD DE GEOGRAFÍA E HISTORIA

Población N

3

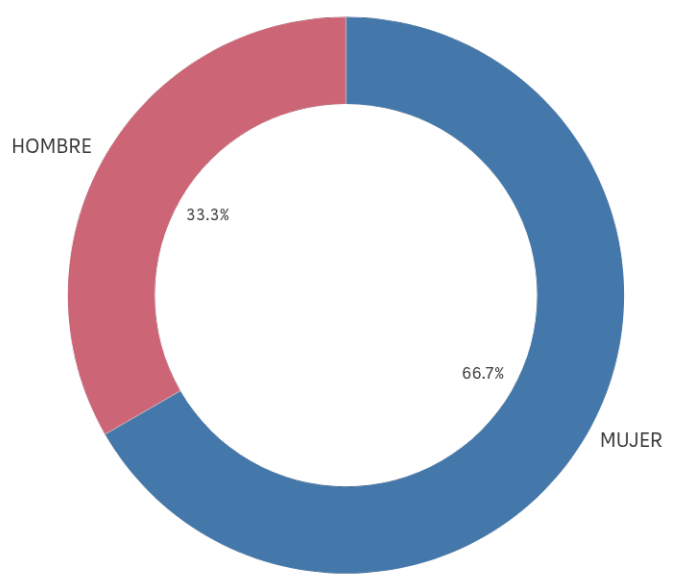
% Participación

100,0%

Participación n

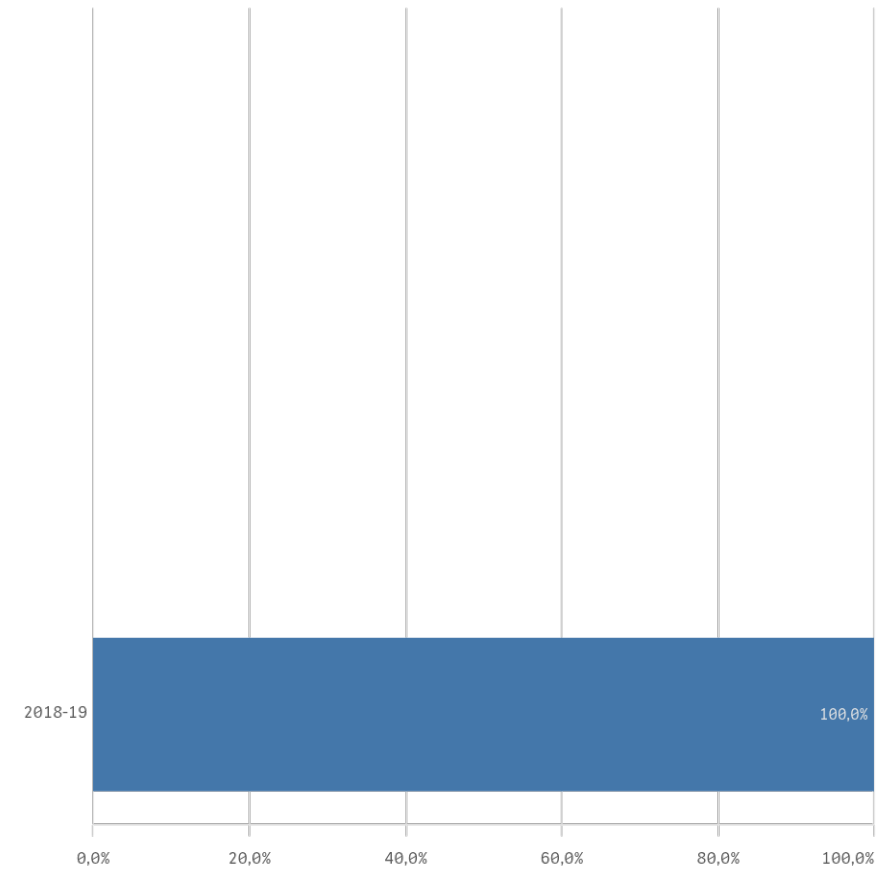
3

Género



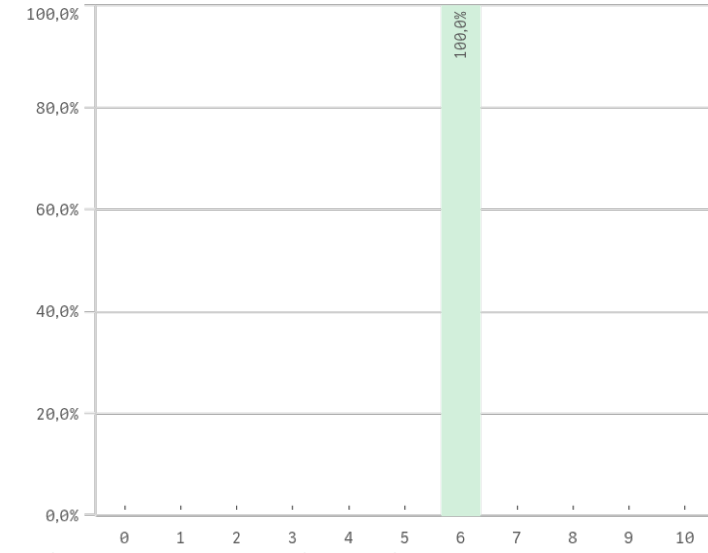
■ MUJER ■ HOMBRE

Curso de inicio de los estudios de doctorado

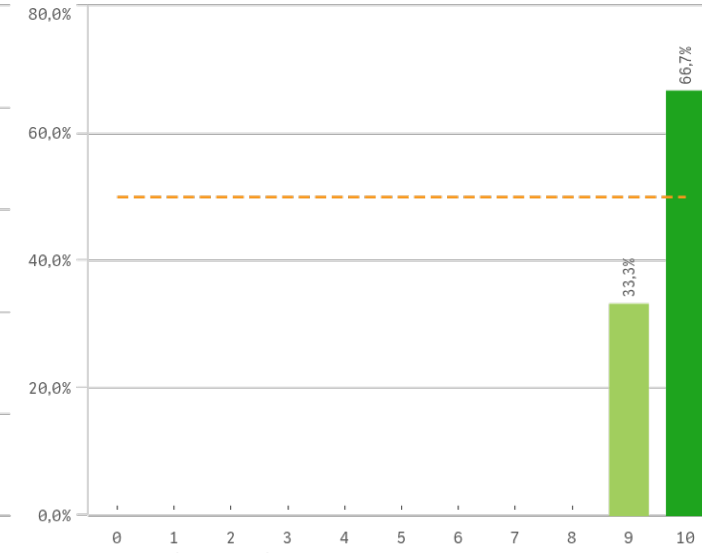


Doctorado Egresados: Programa de doctorado I

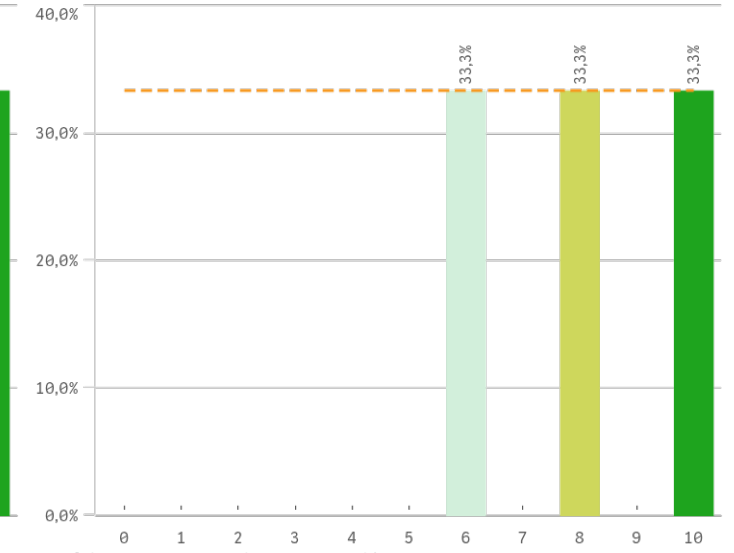
Complementos de formación



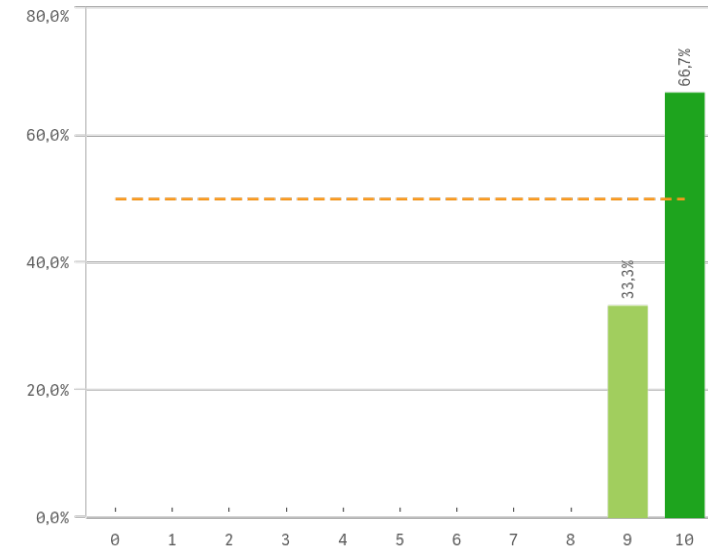
Criterios de admisión



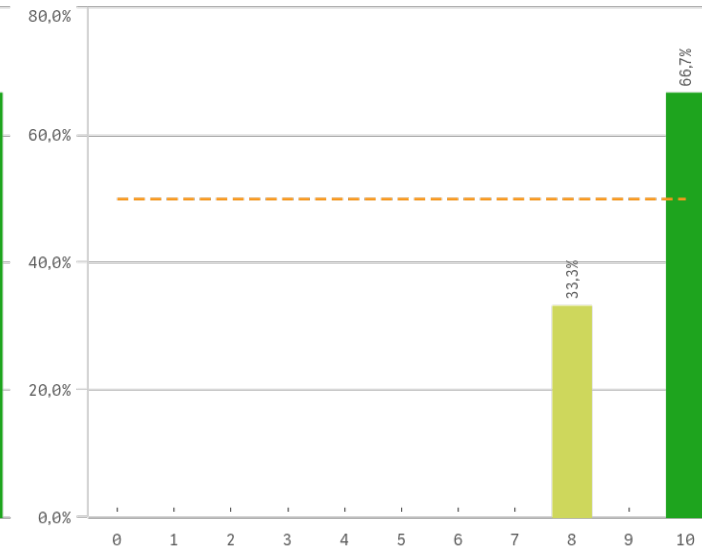
Activ. formativas para la investigación



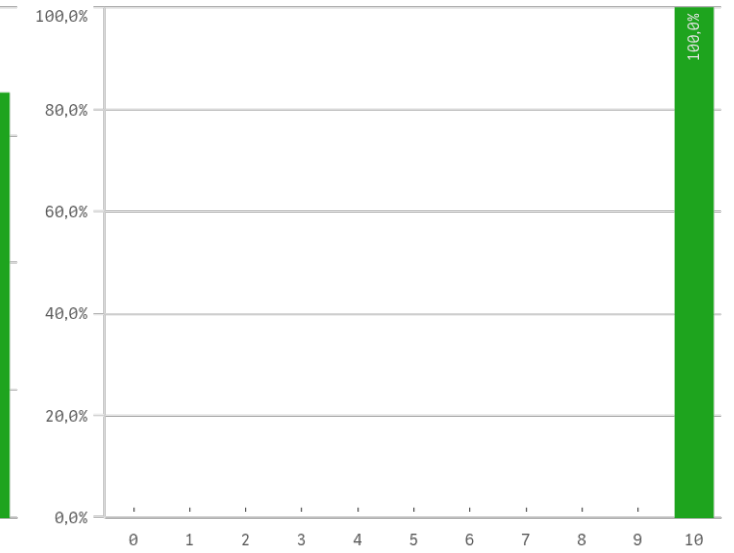
Perfil del profesorado de las activ. formativas



Control de las activ. formativas

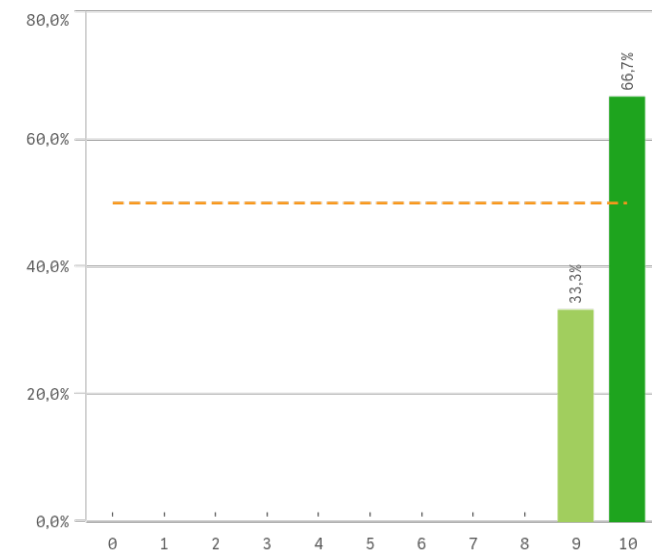


Tutor/director de las activ. de formación

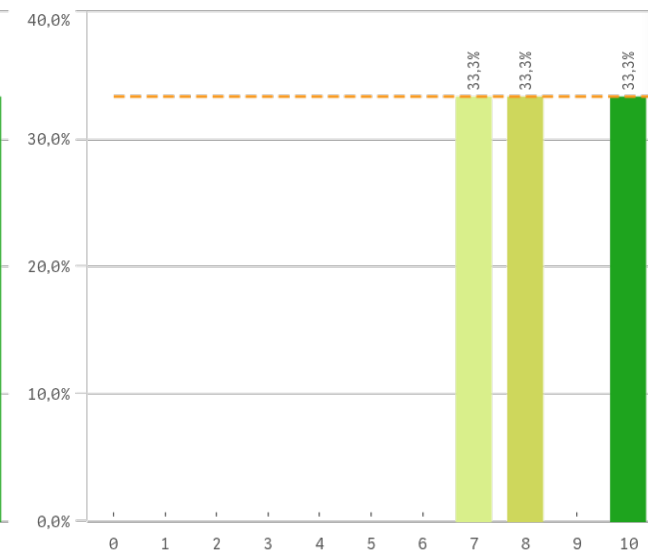


Doctorado Egresados: Programa de doctorado II

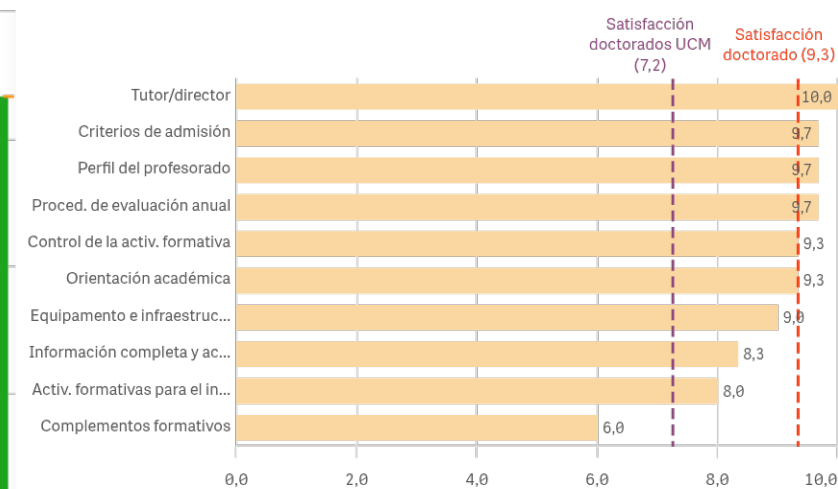
Evaluación anual de actividades y plan de investigación



Información del programa de doctorado

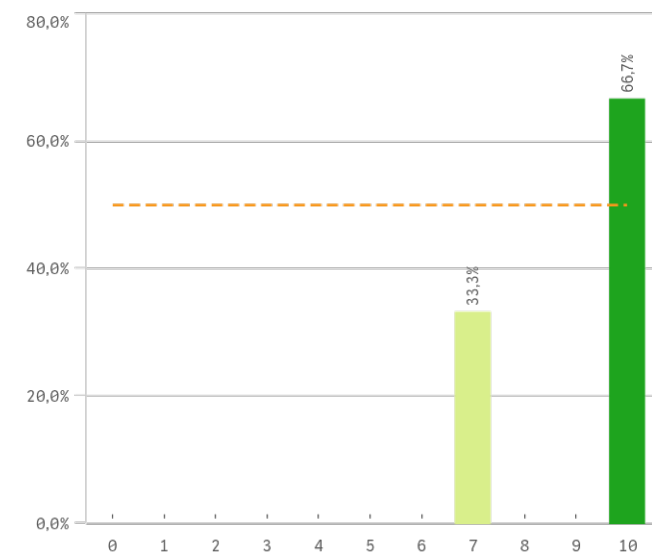


Fortalezas y debilidades

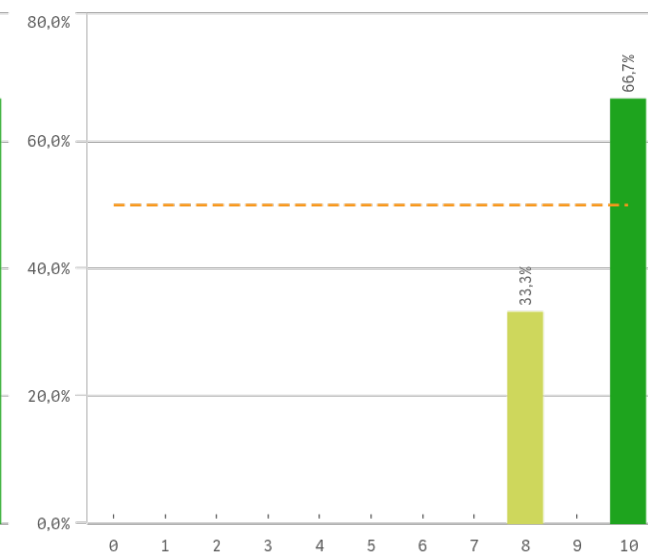


"Satisfacción doctorados UCM" SOLO se calcula con los "Cursos Académicos" seleccionados, siendo el umbral de las Fortalezas/Debilidades

Equipamiento e infraestructuras

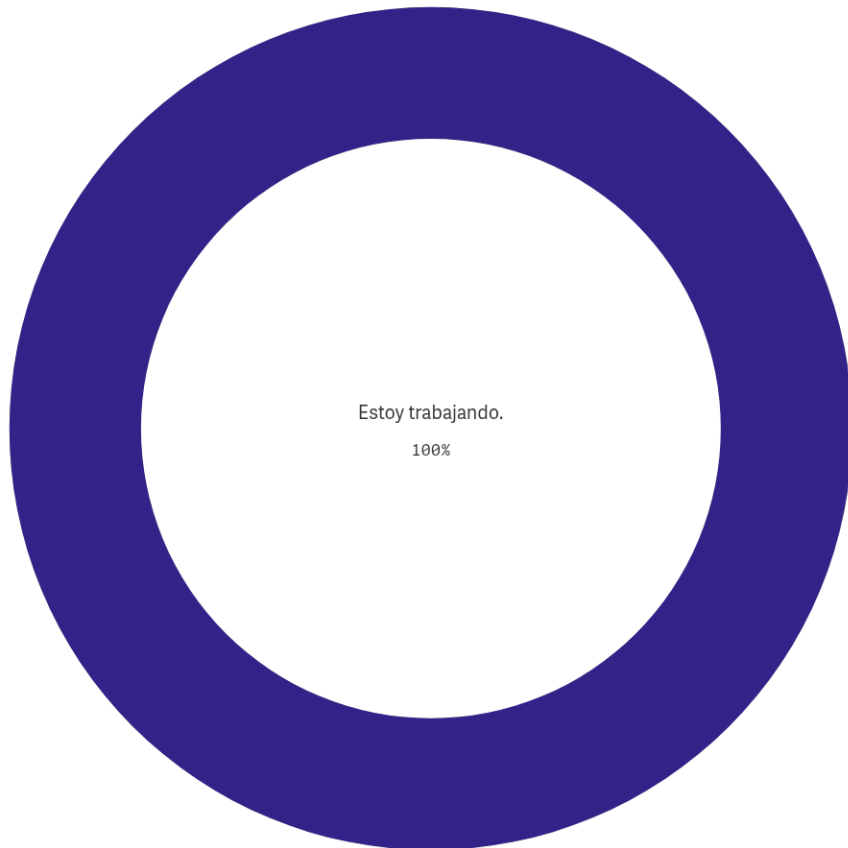


Orientación académica

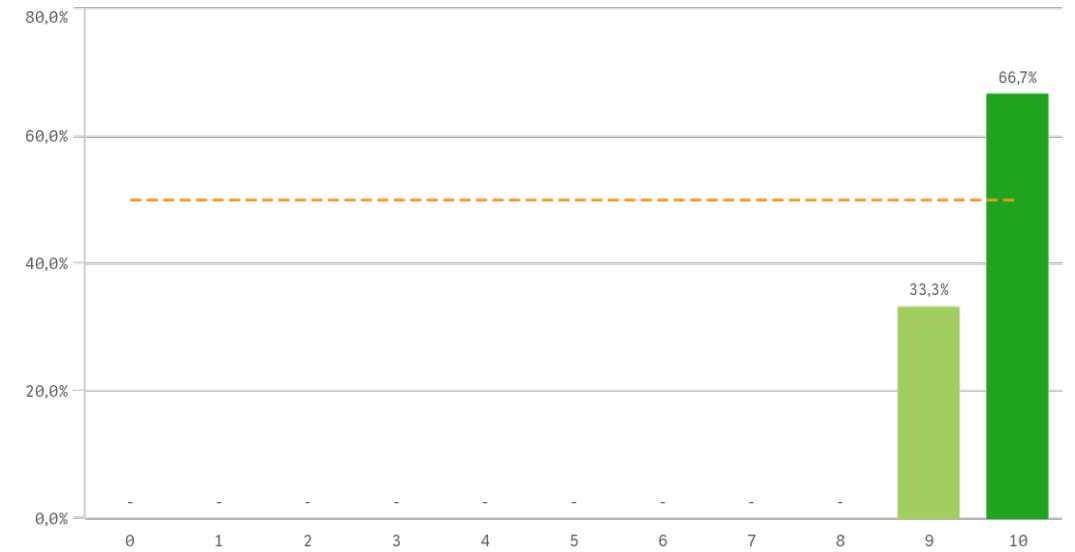


Programa de doctorado	Q	Media	Desv. típica	Mediana	Moda
Tutor/director		10,0	0,0	10,0	10,0
Criterios de admisión		9,7	0,6	10,0	10,0
Perfil del profesorado		9,7	0,6	10,0	10,0
Proced. de evaluación anual		9,7	0,6	10,0	10,0
Control de la activ. formativa		9,3	1,2	10,0	10,0
Orientación académica		9,3	1,2	10,0	10,0
Equipamento e infraestructuras		9,0	1,7	10,0	10,0
Información completa y accesible		8,3	1,5	8,0	-
Activ. formativas para el investigador		8,0	2,0	8,0	-
Complementos formativos		6,0	-	6,0	6,0

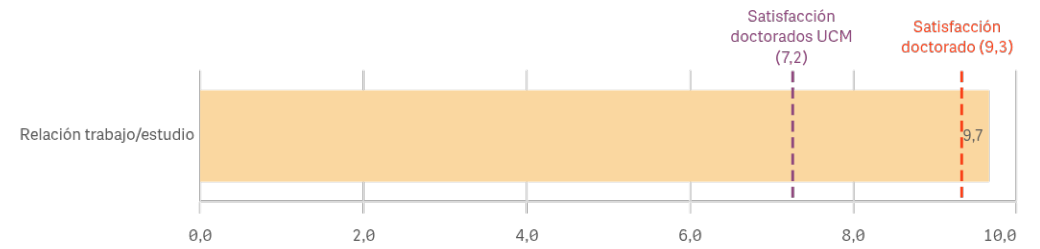
Situación laboral actual



Relación trabajo/estudios de doctorado



Fortalezas y debilidades

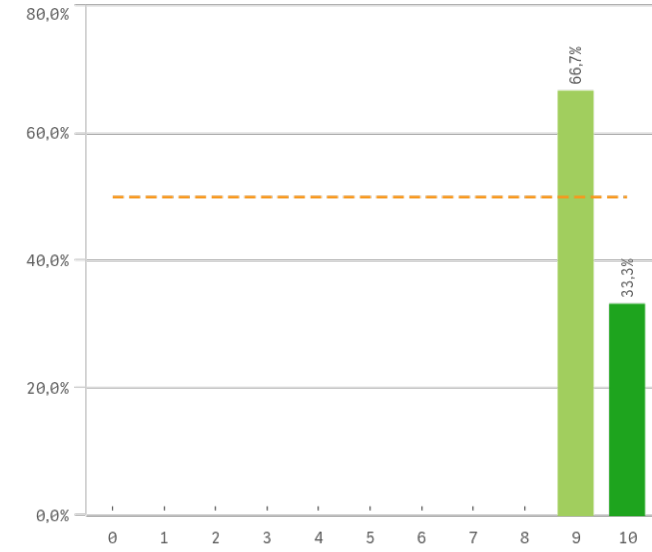


"Satisfacción doctorados UCM" SOLO se calcula con los "Cursos Académicos" seleccionados, siendo el umbral de las Fortalezas/Debilidades

Relación trabajo/estudios doc.	Q	Media	Desv. típica	Mediana	Moda
Relación trabajo/estudio		9,7	0,6	10,0	10,0

Doctorado Egresados: Satisfacción

Satisfacción con el programa de doctorado



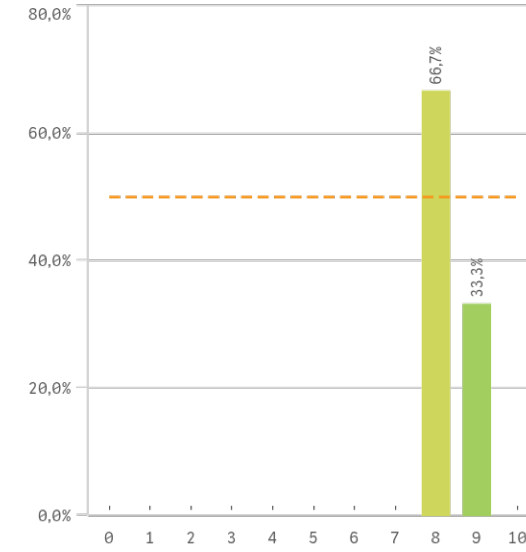
Media
9,3

Desv. típica
0,6

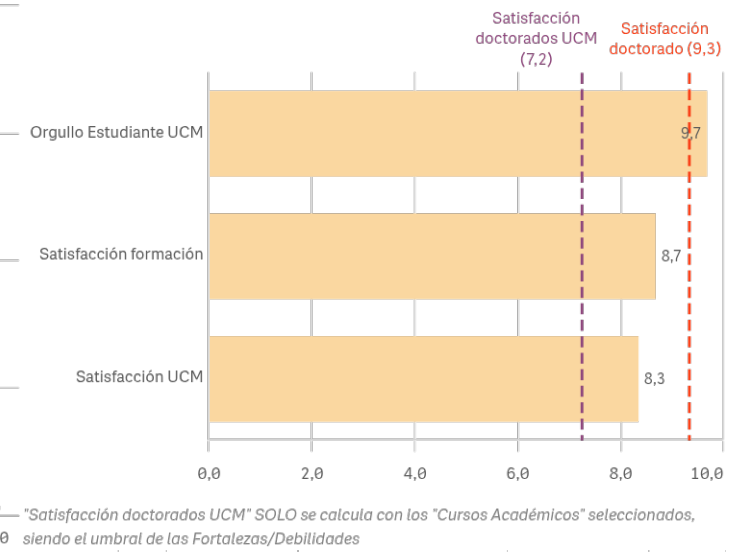
Mediana
9,0

Moda
9,0

Satisfacción global de la UCM

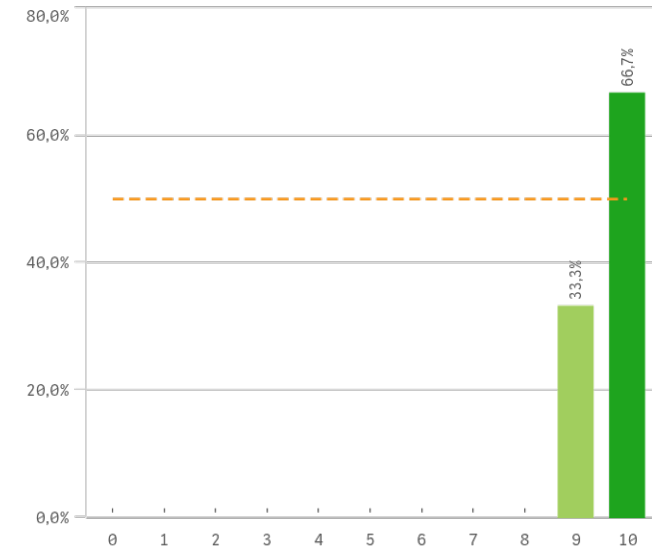


Fortalezas y debilidades

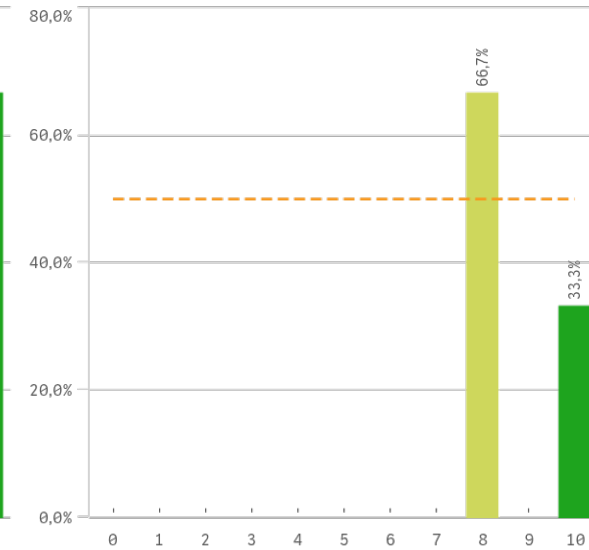


"Satisfacción doctorados UCM" SOLO se calcula con los "Cursos Académicos" seleccionados, siendo el umbral de las Fortalezas/Debilidades

Orgullo estudiante de la UCM



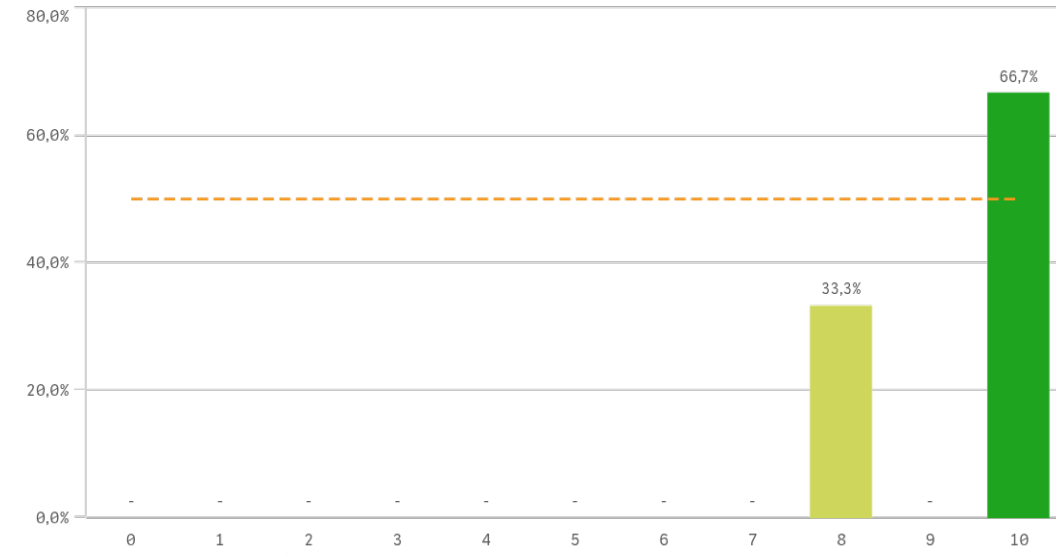
Satisfacción con la formación



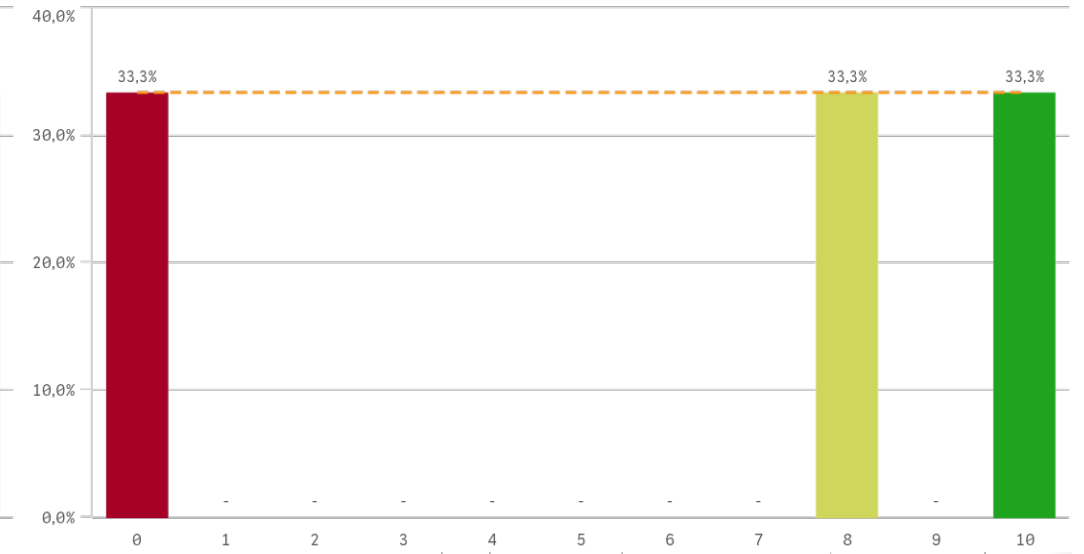
Satisfacción	Q	Media	Desv. típica	Mediana	Moda
Orgullo Estudiante UCM		9,7	0,6	10,0	10,0
Satisfacción formación		8,7	1,2	8,0	8,0
Satisfacción UCM		8,3	0,6	8,0	8,0

Doctorado Egresados: Compromiso I

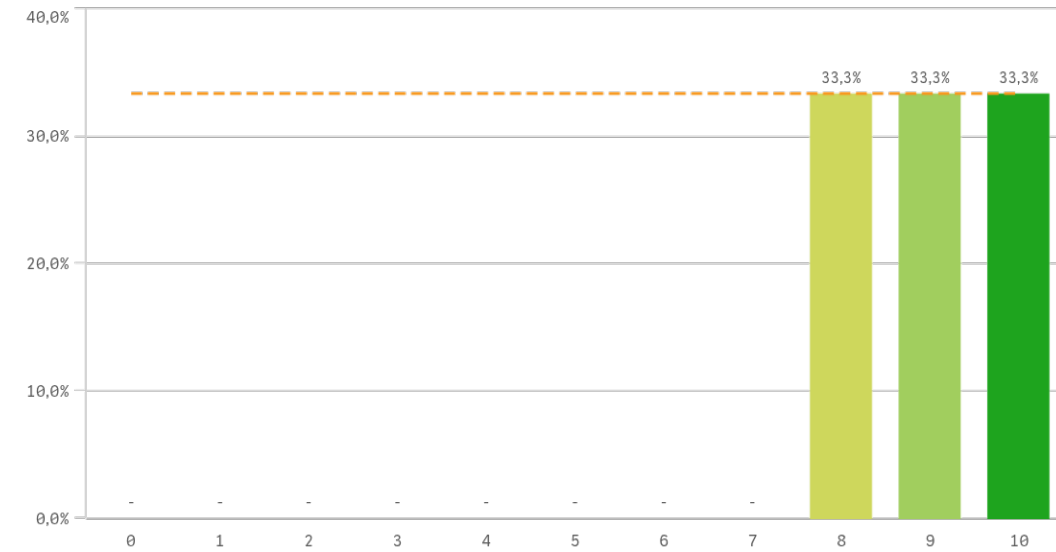
Repetir estudios superiores (fidelidad)



Repetir la misma titulación (fidelidad)



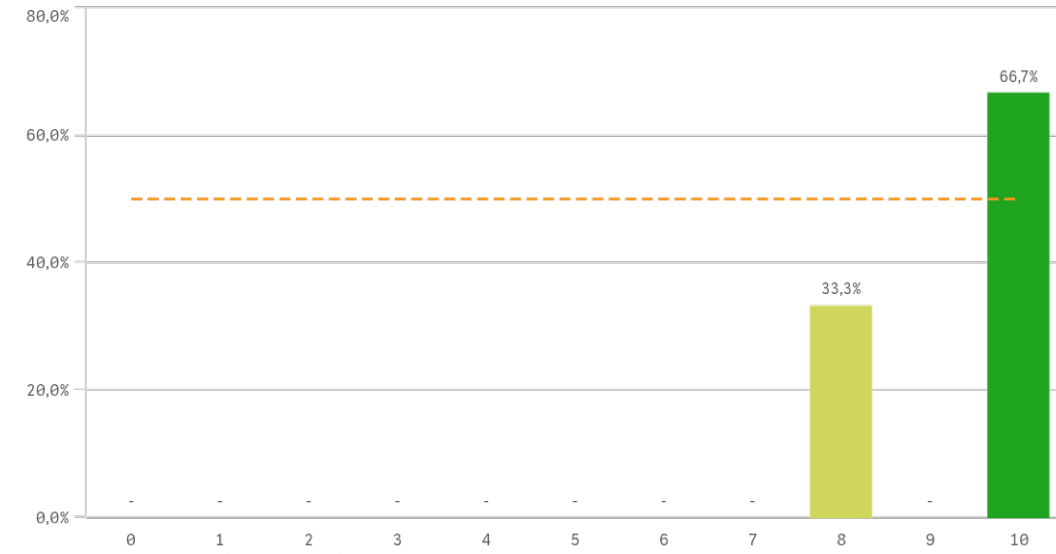
Repetir la misma universidad (fidelidad)



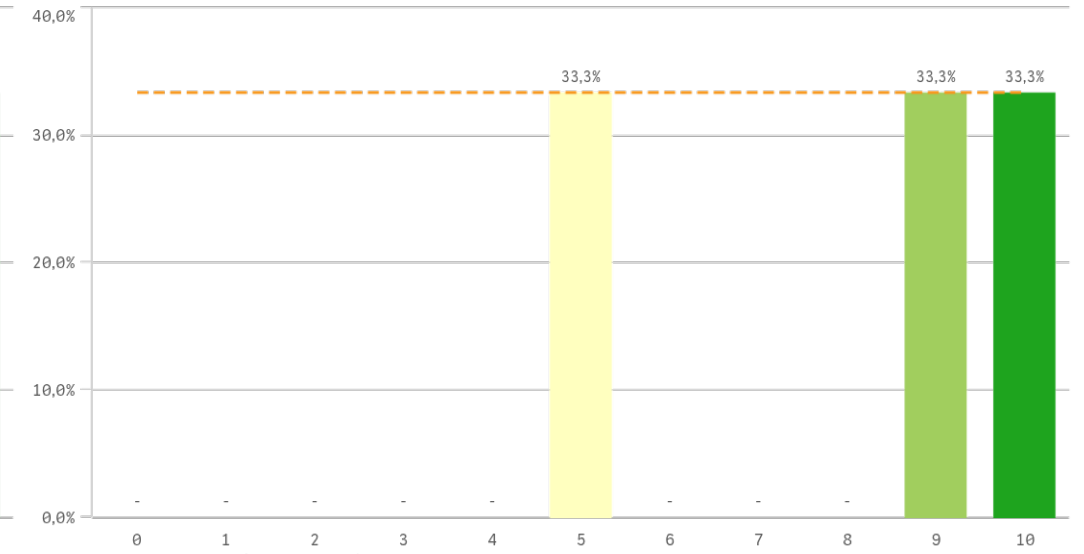
Compromiso	Q	Media	Desv. típica	Mediana	Moda
Recomendar el programa de doctorado		9,3	1,2	10,0	10,0
Repetir estudios superiores		9,3	1,2	10,0	10,0
Repetir la misma universidad		9,0	1,0	9,0	-
Seguir en el doctorado		9,0	1,7	10,0	10,0
Recomendar la UCM		8,0	2,6	9,0	-
Seguir en la universidad		8,0	1,7	7,0	7,0
Repetir la misma titulación		6,0	5,3	8,0	-

Doctorado Egresados: Compromiso II

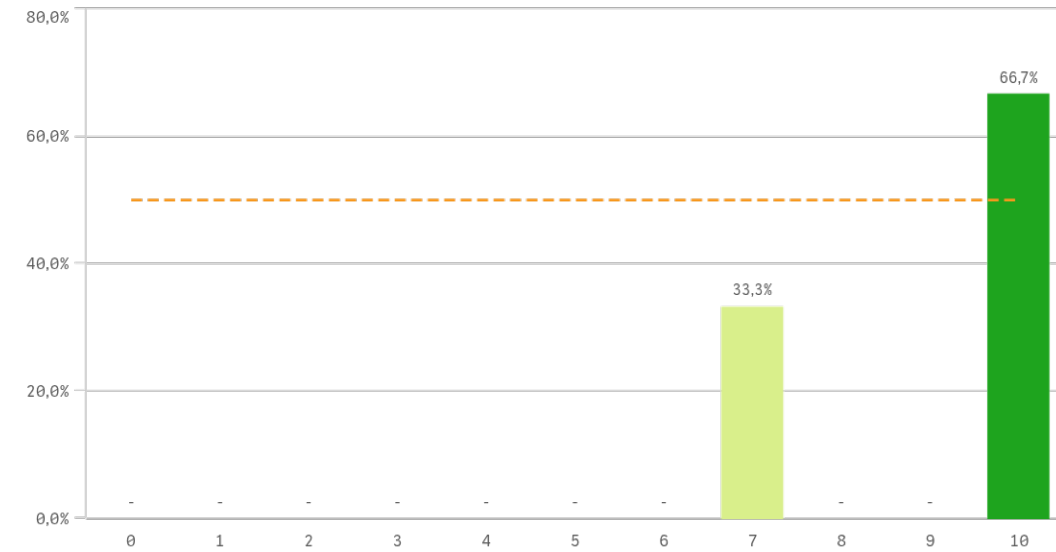
Recomendar el programa de doctorado (preinscripción)



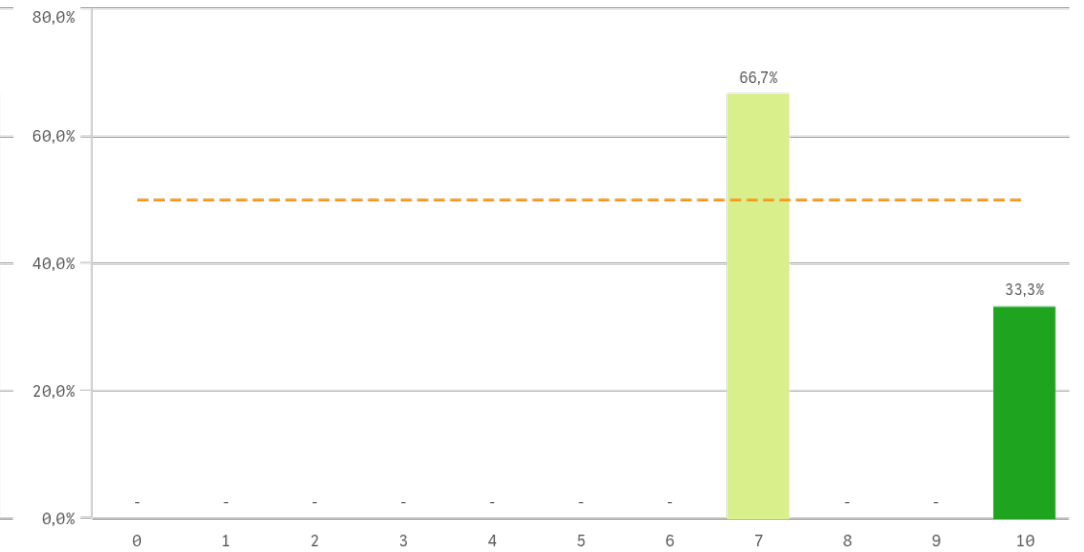
Recomendar la UCM (preinscripción)



Seguir en el doctorado (vinculación)

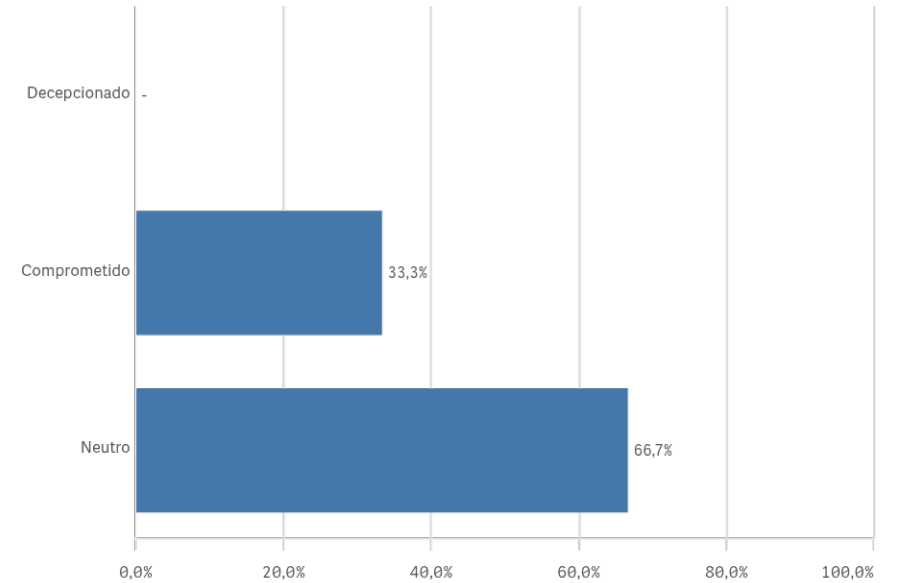
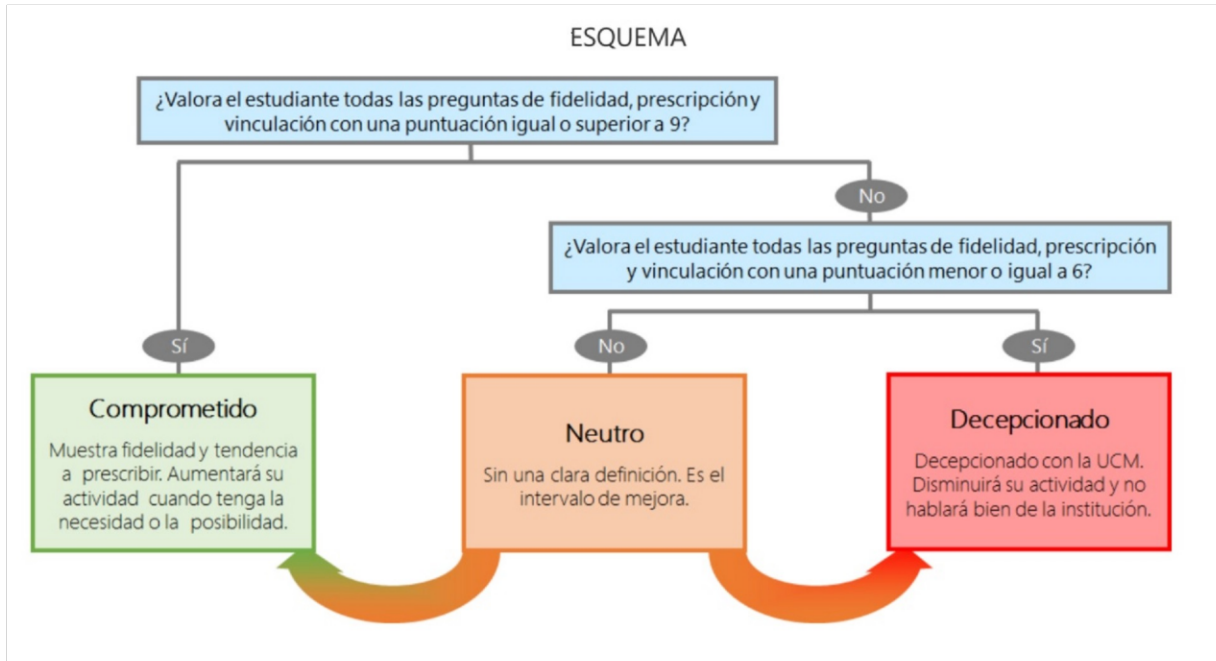


Seguir en la universidad (vinculación)



Construcción y significado del valor "compromiso":

- * Egresado comprometido: valora con 9 o más puntos todas las preguntas de fidelidad, prescripción y vinculación.
- * Egresado neutro: la puntuación que otorga a todas las preguntas de fidelidad, prescripción y vinculación están entre 6 y 9.
- * Egresado decepcionado: valora con 6 o menos puntos todas las preguntas de fidelidad, prescripción y vinculación.





Encuestas de Satisfacción Doctorado Egresados

CURSO: 2024-25

CENTRO: FACULTAD DE GEOGRAFÍA E HISTORIA

TITULACIÓN: DOF. GEOGRAFÍA

Programa de doctorado	Q	Media
Tutor/director		10,0
Criterios de admisión		9,7
Perfil del profesorado		9,7
Proced. de evaluación anual		9,7
Control de la activ. formativa		9,3
Orientación académica		9,3
Equipamento e infraestructuras		9,0
Información completa y accesible		8,3
Activ. formativas para el investigador		8,0
Complementos formativos		6,0

Satisfacción	Q	Media
Orgullo Estudiante UCM		9,7
Satisfacción formación		8,7
Satisfacción UCM		8,3

Compromiso	Q	Media
Recomendar el programa de doctorado		9,3
Repetir estudios superiores		9,3
Repetir la misma universidad		9,0
Seguir en el doctorado		9,0
Recomendar la UCM		8,0
Seguir en la universidad		8,0
Repetir la misma titulación		6,0

Relación trabajo/estudios doc.	Q	Media
Relación trabajo/estudio		9,7