

Grado-Máster Egresados: Características de la muestra I



CURSO/S: 2024-25

TITULACIÓN: GRADO EN ARQUEOLOGÍA

CENTRO: FACULTAD DE GEOGRAFÍA E HISTORIA

Población N

40

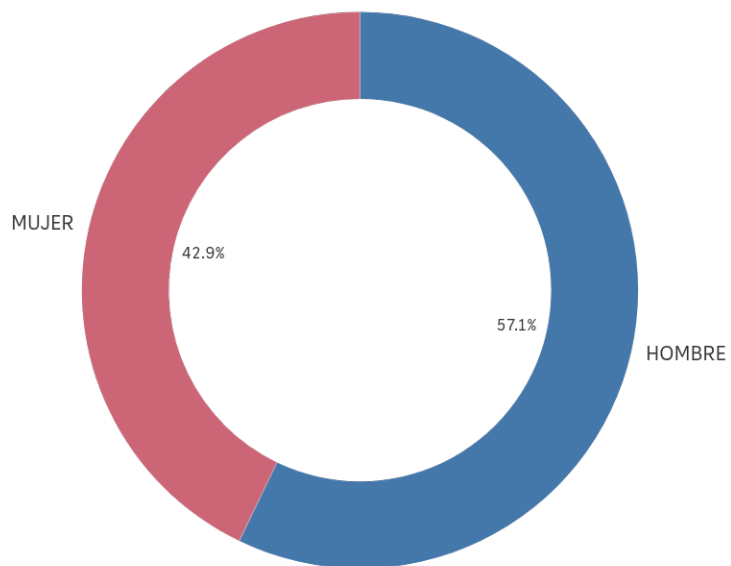
%Participación

17,5%

Participación n

7

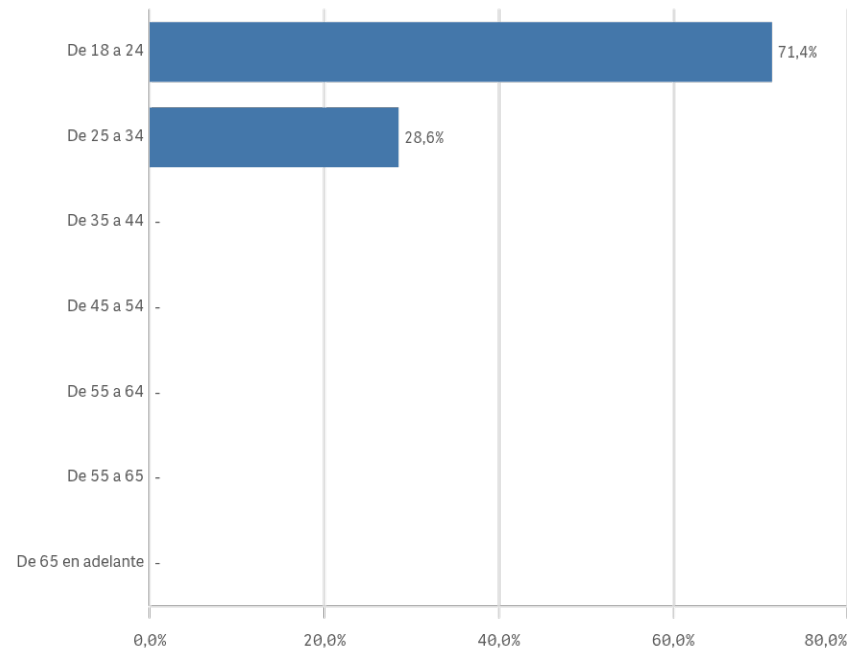
Género



■ HOMBRE ■ MUJER

Edad (años)

(%) Porcentaje por franjas



Edad media (años)

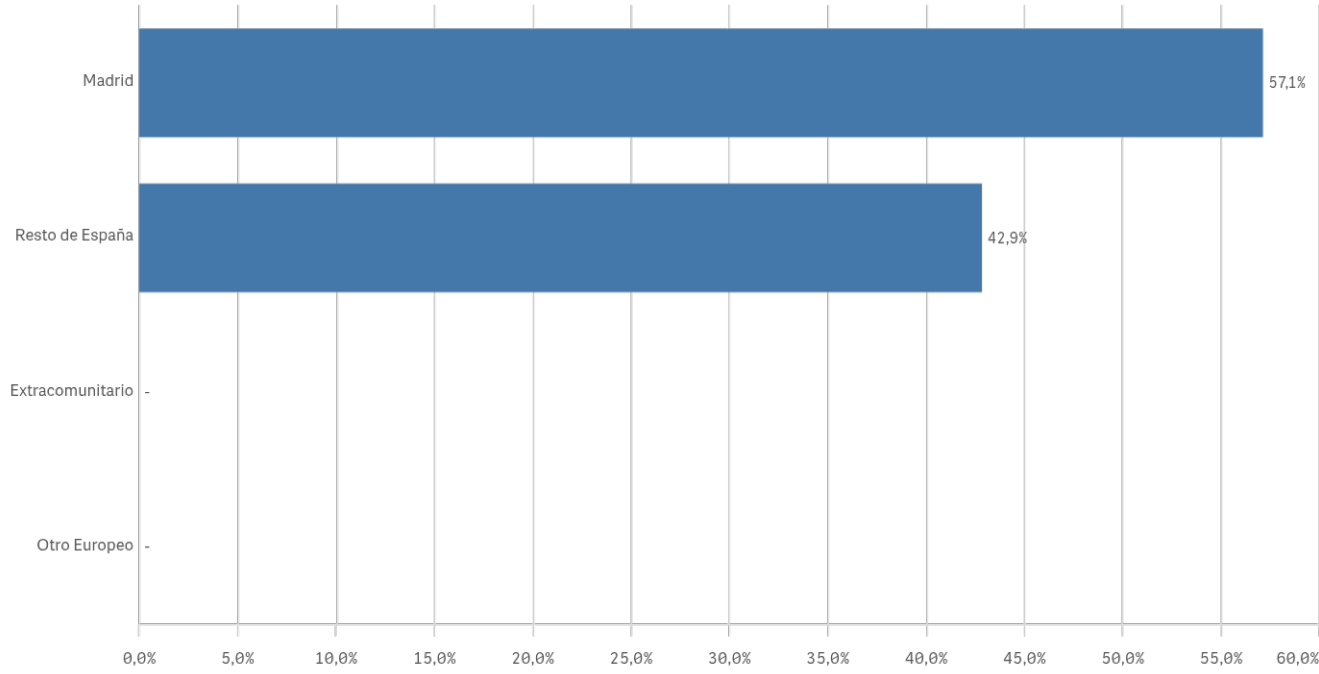
23,4

Desv. típica

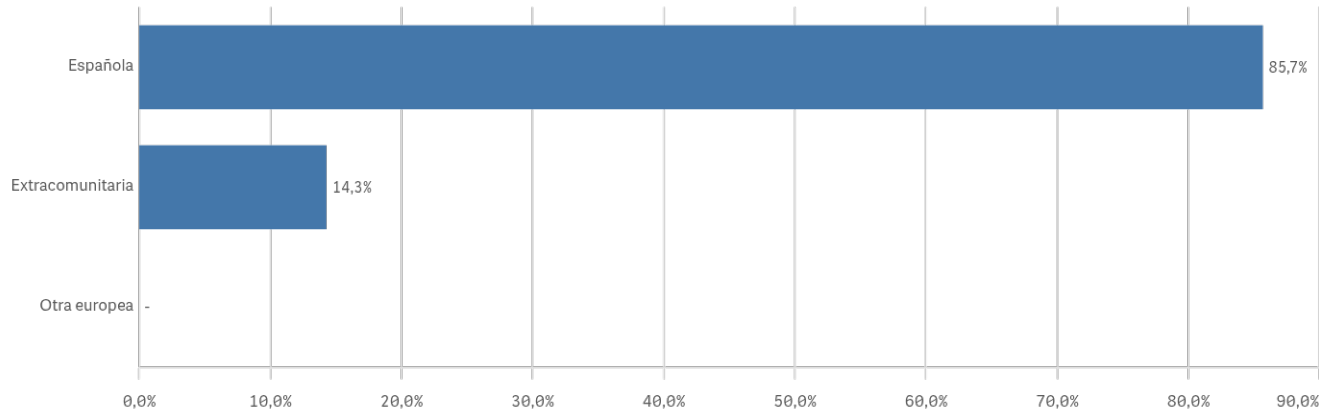
1,3

Grado-Máster Egresados: Características de la muestra II

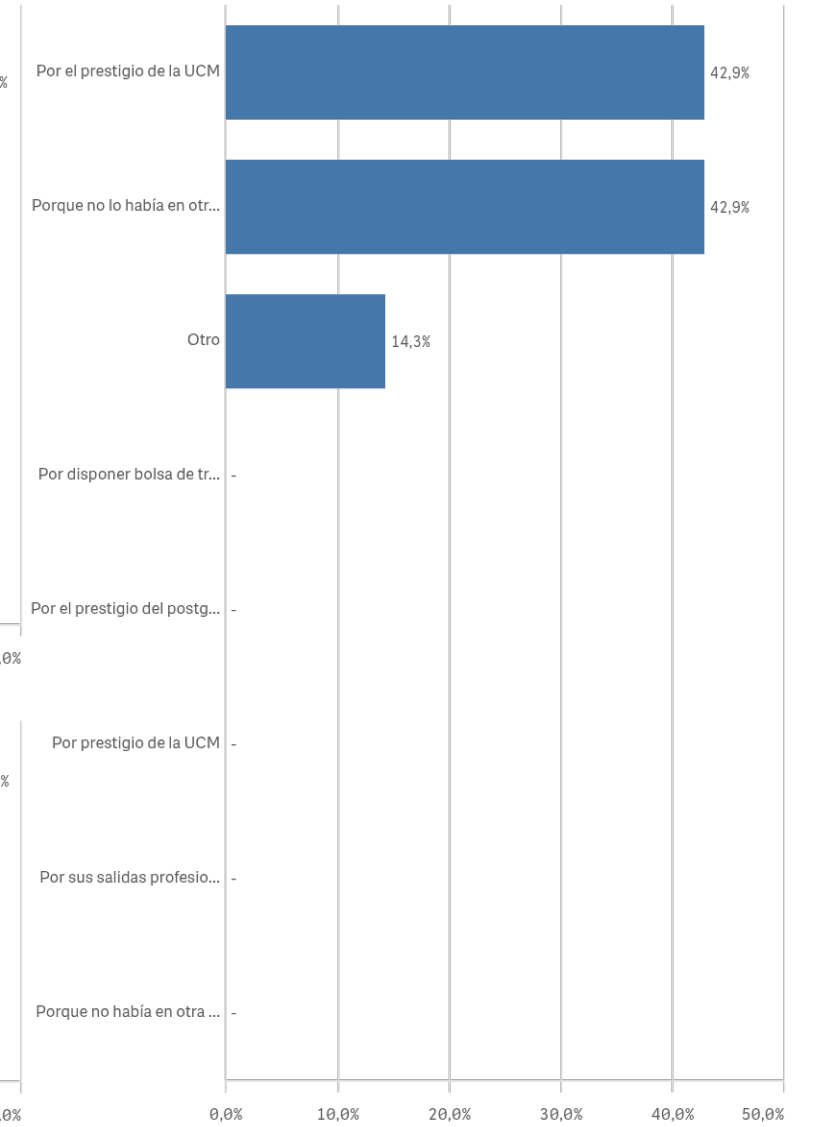
Lugar de residencia



Nacionalidad

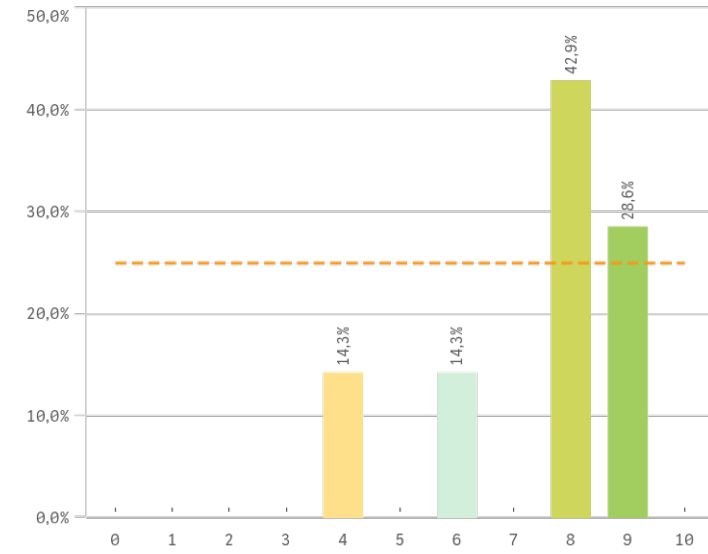


Elegir UCM

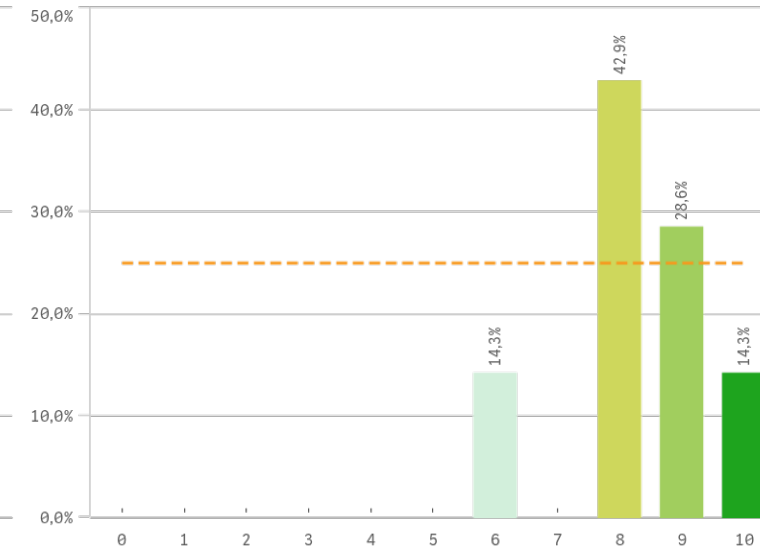


Grado-Máster Egresados: Competencias adquiridas I

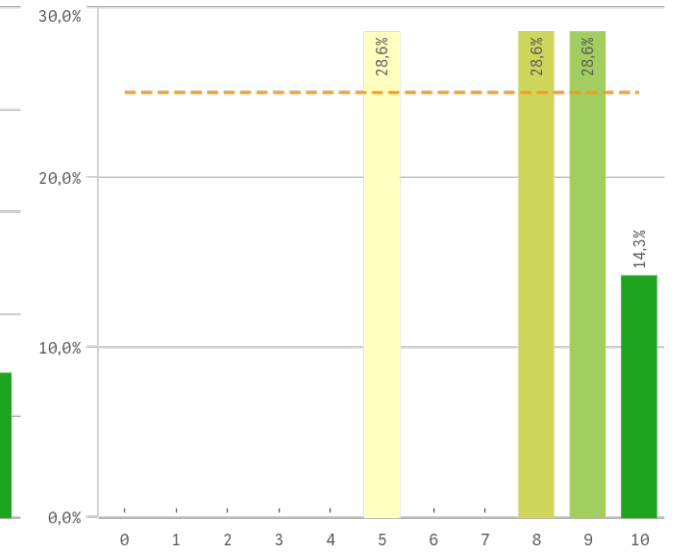
Asumir responsabilidades



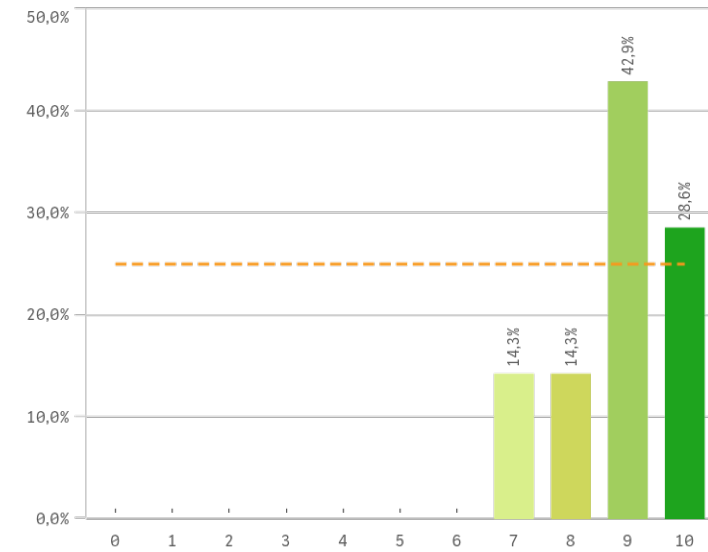
Trabajar en equipo



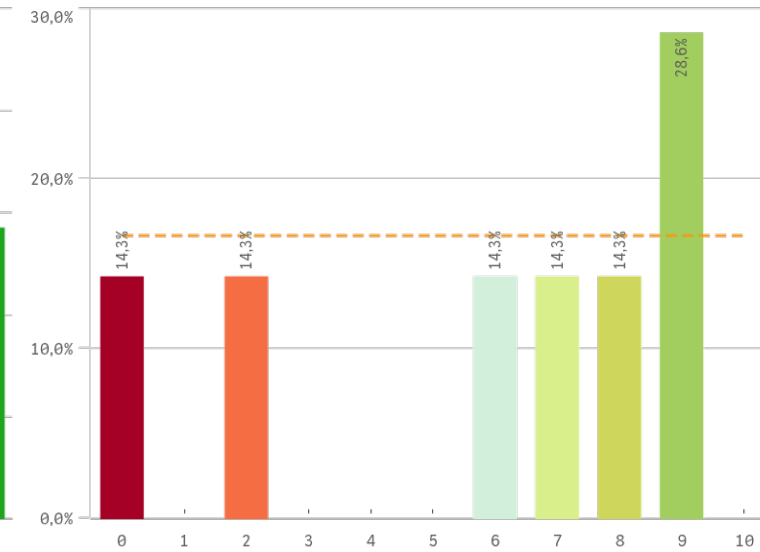
Capacidad técnica para resolución de problemas



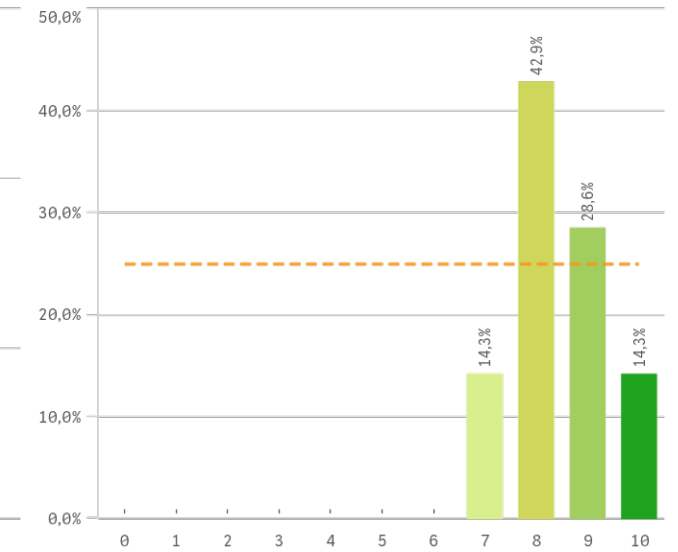
Expresión y comunicación



Comunicación bilingüe

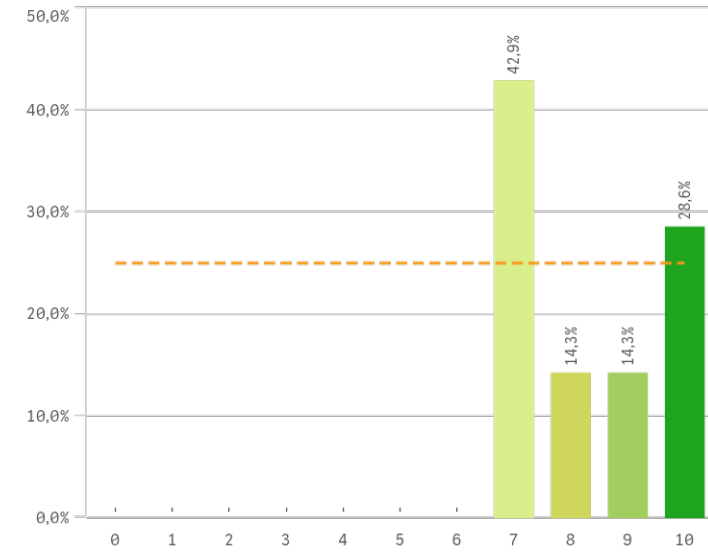


Adaptar nueva situación

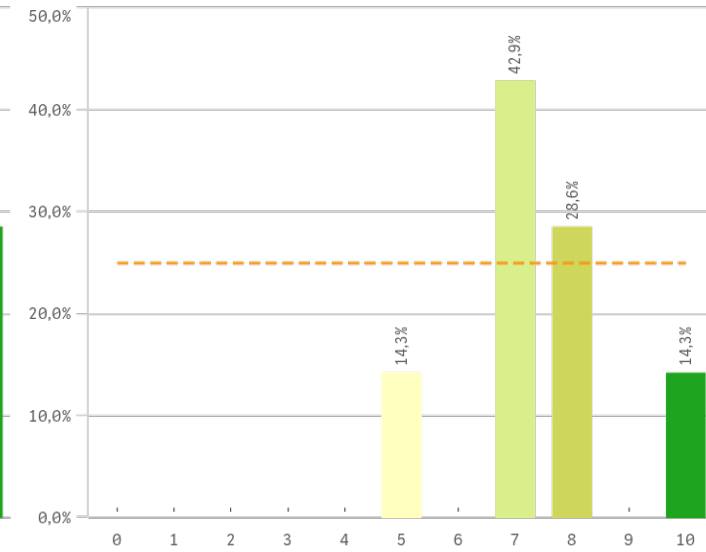


Grado-Máster Egresados: Competencias adquiridas II

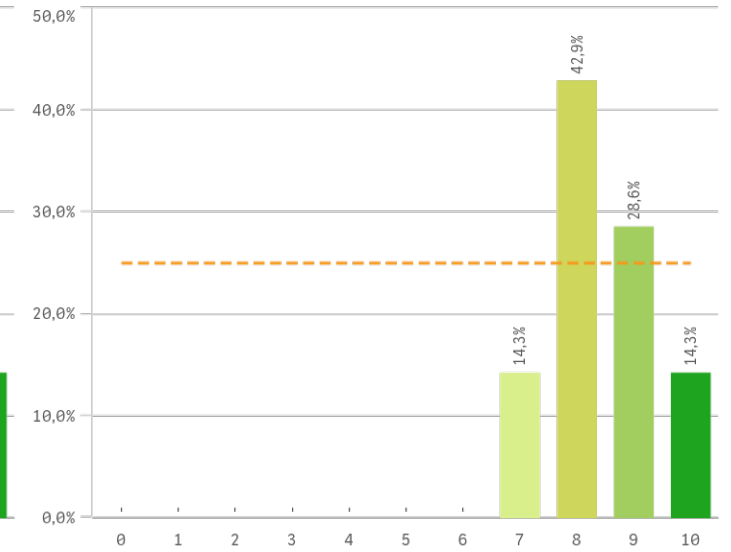
Manejar dificultades



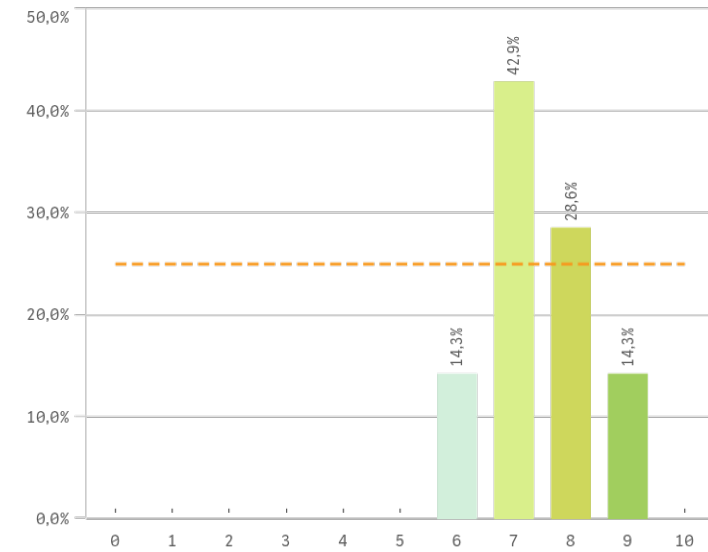
Competencias desarrolladas por la titulación



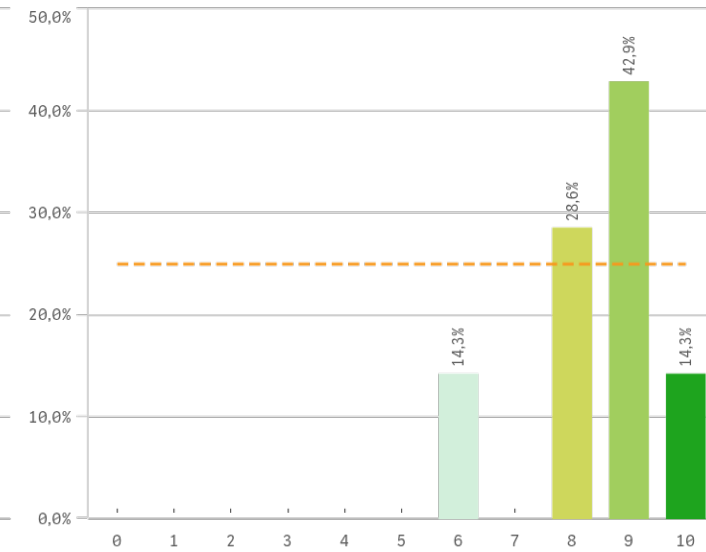
Analizar



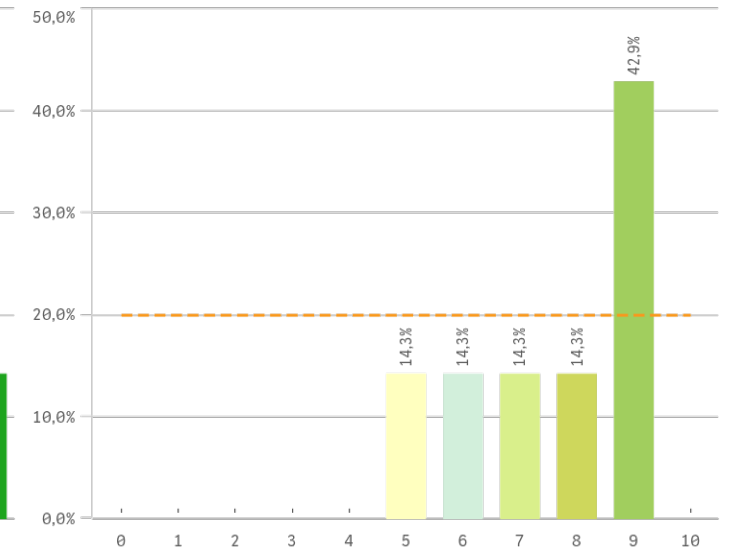
Organizar



Aprendizaje

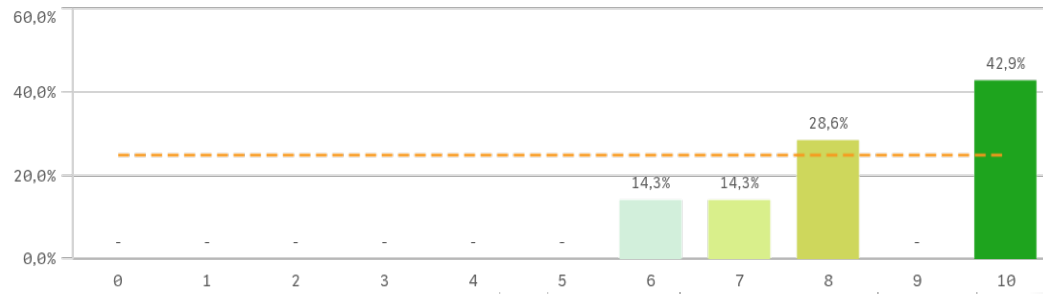


Liderazgo

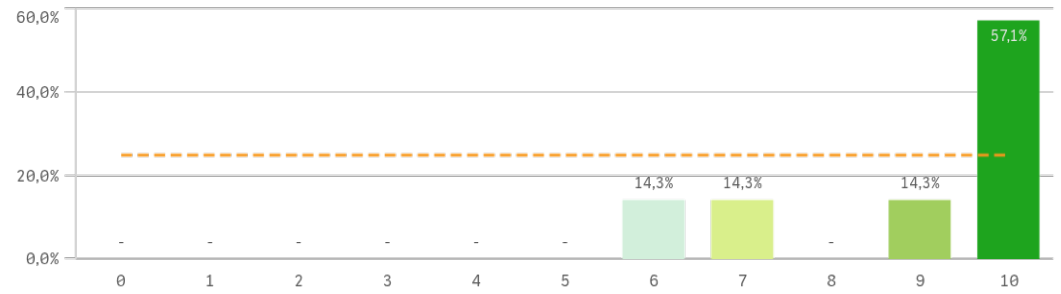


Grado-Máster Egresados: Competencias adquiridas III

Críticas

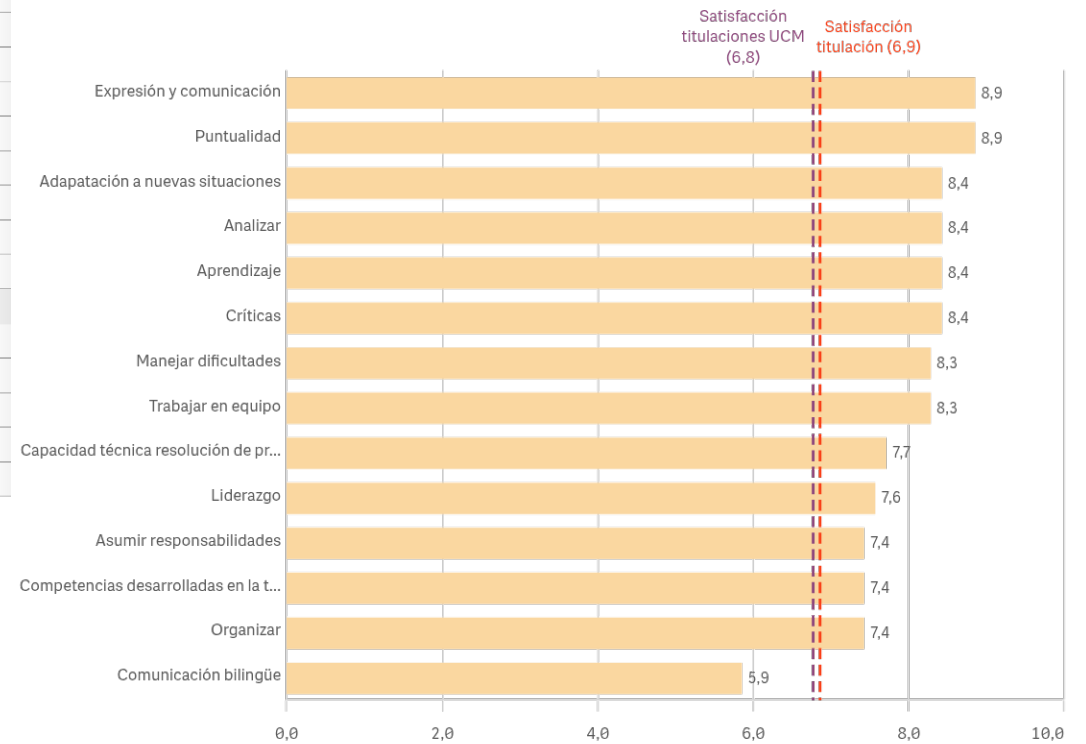


Puntualidad



Competencias adquiridas	Q	Media	Desv. típica	Medi...	Mo...
Expresión y comunicación		8,9	1,1	9,0	9,0
Puntualidad		8,9	1,7	10,0	10,0
Adapatación a nuevas situaciones		8,4	1,0	8,0	8,0
Analizar		8,4	1,0	8,0	8,0
Aprendizaje		8,4	1,3	9,0	9,0
Críticas		8,4	1,6	8,0	10,0
Manejar dificultades		8,3	1,4	8,0	7,0
Trabajar en equipo		8,3	1,3	8,0	8,0
Capacidad técnica resolución de problemas		7,7	2,0	8,0	-
Liderazgo		7,6	1,6	8,0	9,0
Asumir responsabilidades		7,4	1,8	8,0	8,0
Competencias desarrolladas en la titulación		7,4	1,5	7,0	7,0
Organizar		7,4	1,0	7,0	7,0
Comunicación bilingüe		5,9	3,5	7,0	9,0

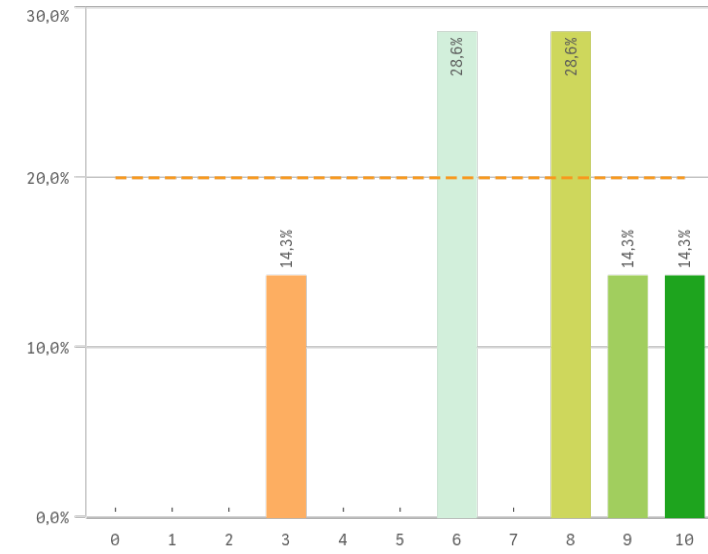
Fortalezas y debilidades



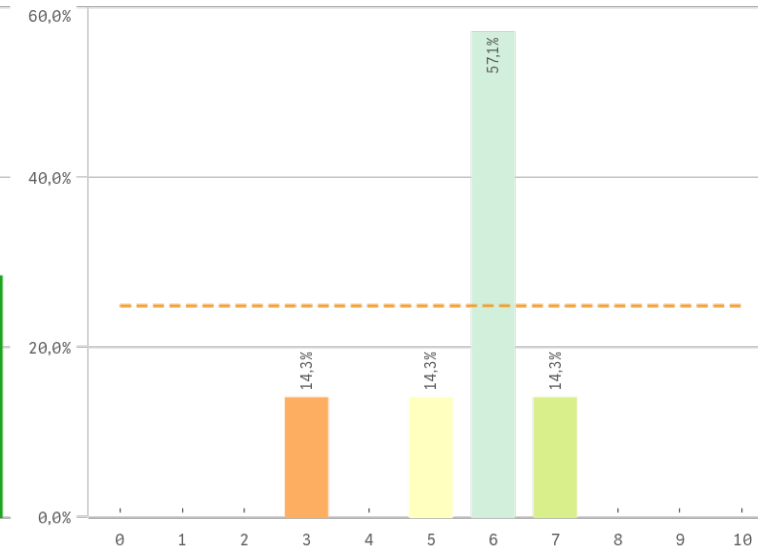
"Satisfacción titulaciones UCM" SOLO se calcula con los "Cursos Académicos" y "Tipos de Titulación" seleccionados, siendo el umbral de las Fortalezas/Debilidades

Grado-Máster Egresados: Titulación I

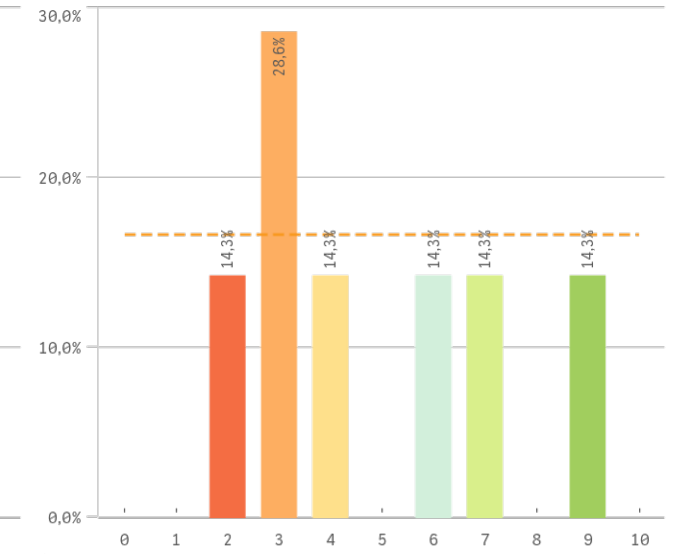
Objetivos claros



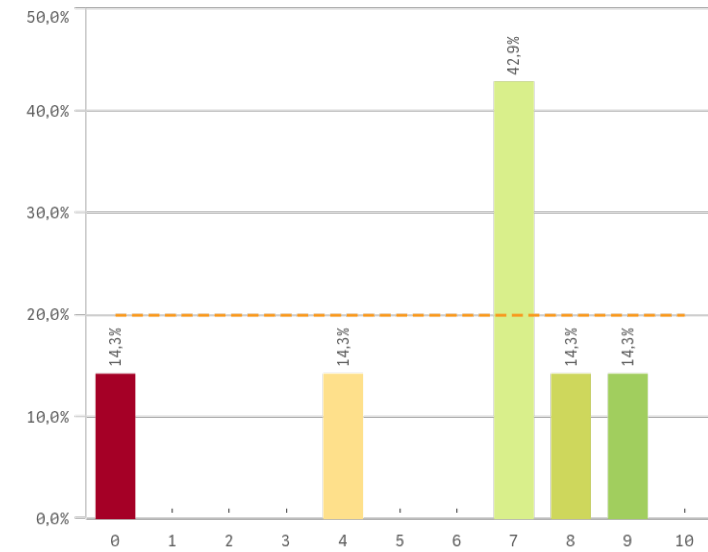
Plan de estudios adecuado



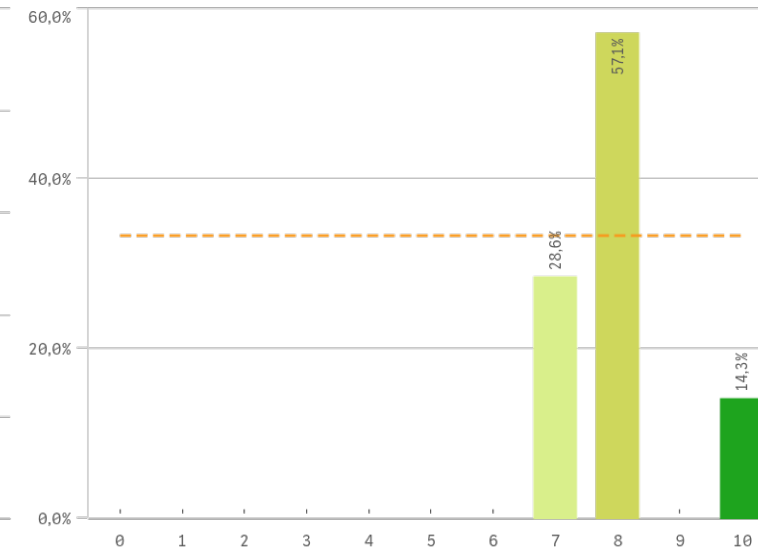
Integración de teoría/práctica



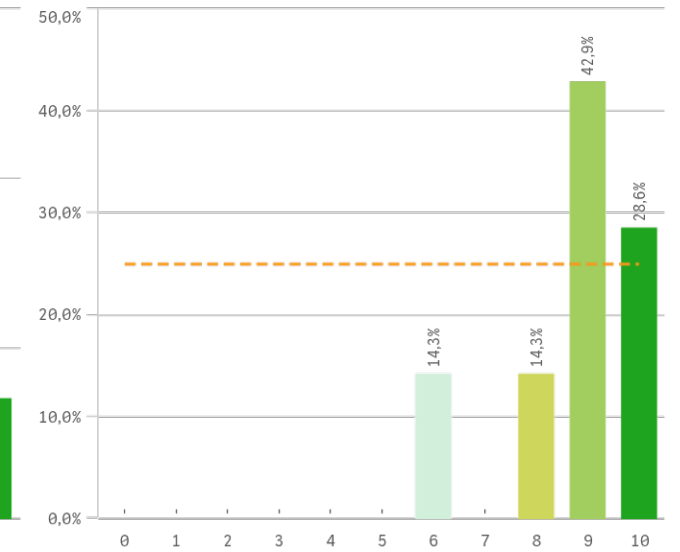
Relación calidad/precio



Nivel de dificultad adecuado

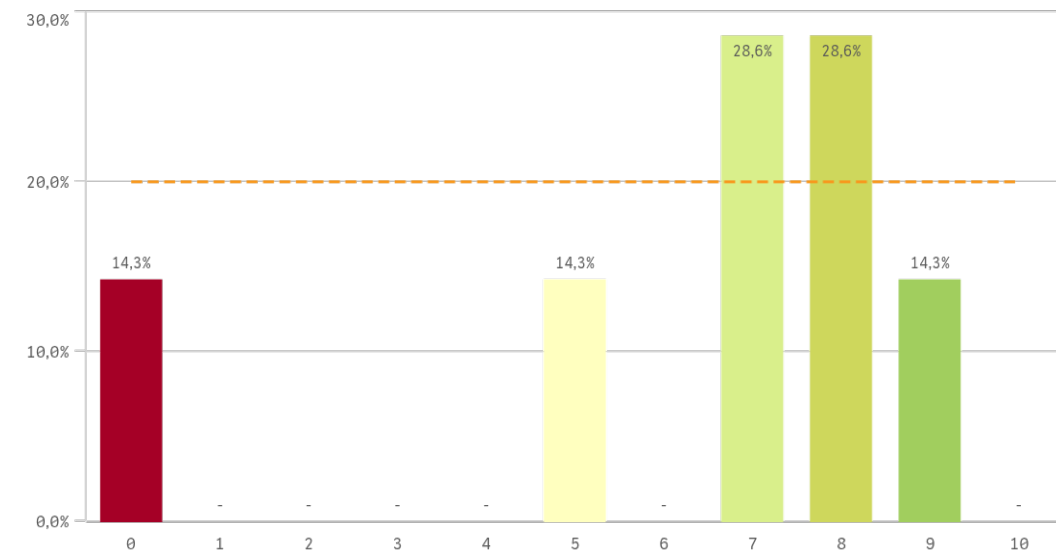


Número de alumnos por aula

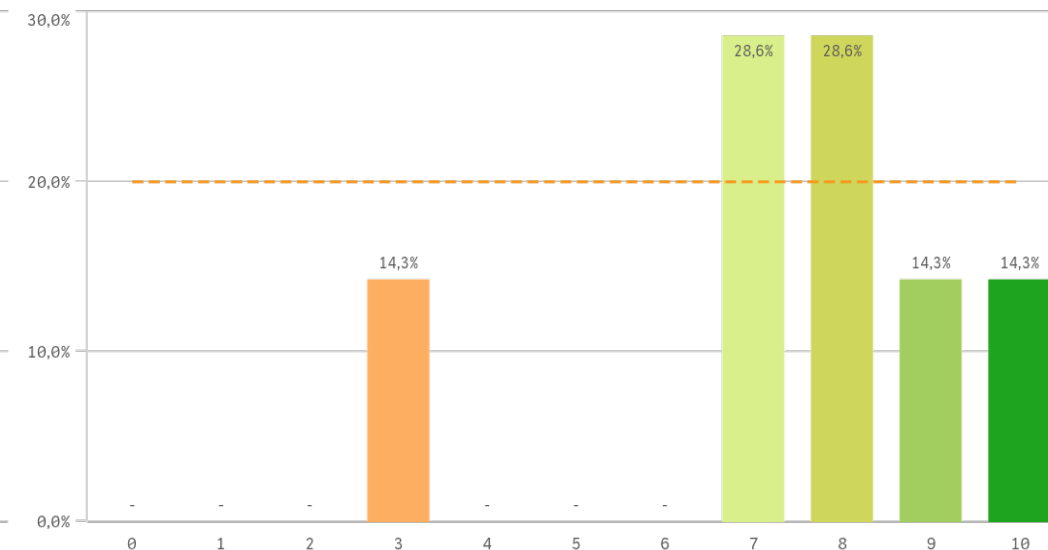


Grado-Máster Egresados: Titulación II

Orientación internacional

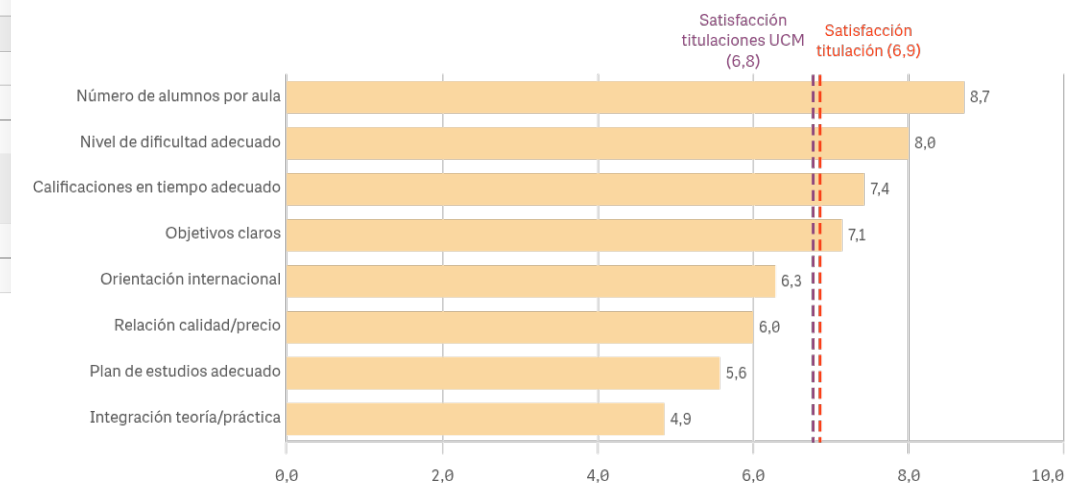


Calificaciones en tiempo adecuado



Titulación	Media	Desv. típica	Mediana	Moda
Calificaciones en tiempo adecuado	7,4	2,2	8,0	-
Integración teoría/práctica	4,9	2,5	4,0	3,0
Nivel de dificultad adecuado	8,0	1,0	8,0	8,0
Número de alumnos por aula	8,7	1,4	9,0	9,0
Objetivos claros	7,1	2,3	8,0	-
Orientación internacional	6,3	3,0	7,0	-
Plan de estudios adecuado	5,6	1,3	6,0	6,0
Relación calidad/precio	6,0	3,1	7,0	7,0

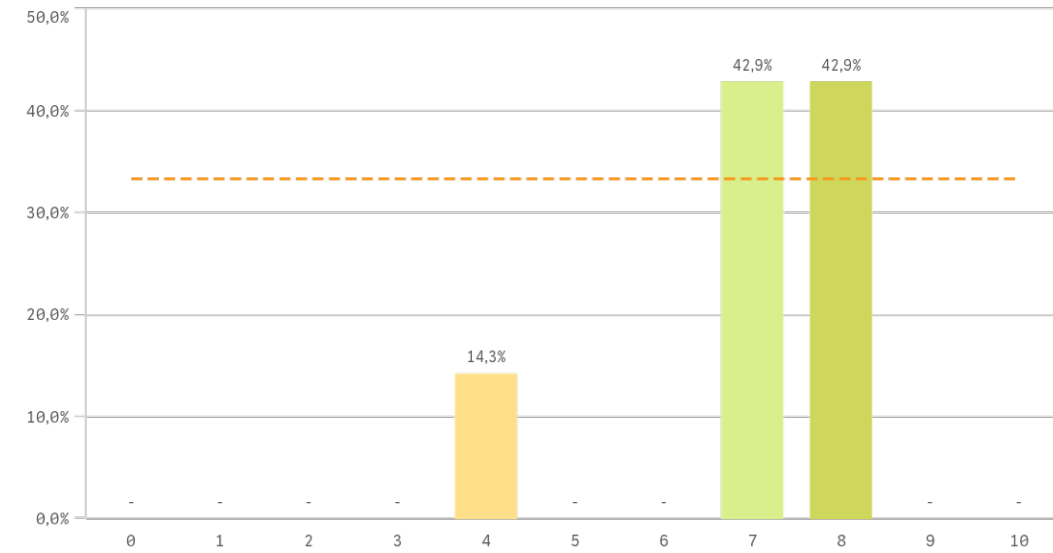
Fortalezas y debilidades



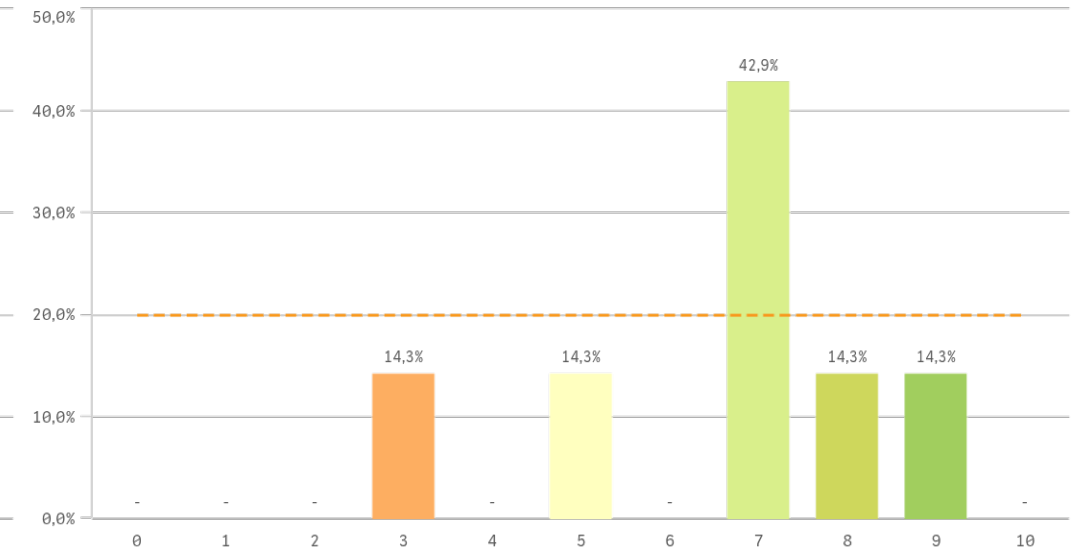
"Satisfacción titulaciones UCM" SOLO se calcula con los "Cursos Académicos" y "Tipos de Titulación" seleccionados, siendo el umbral de las Fortalezas/Debilidades

Grado-Máster Egresados: Asignaturas I

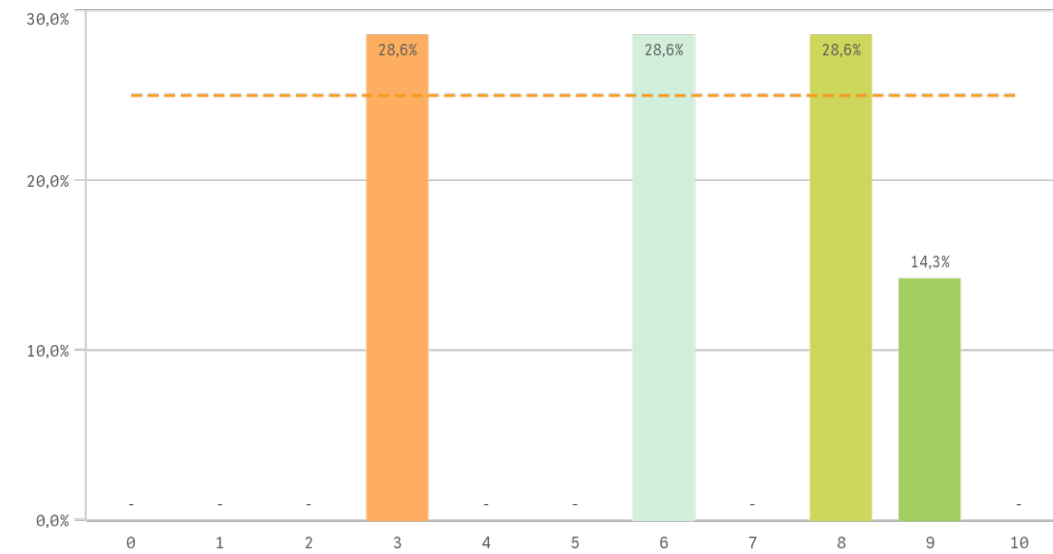
Objetivos



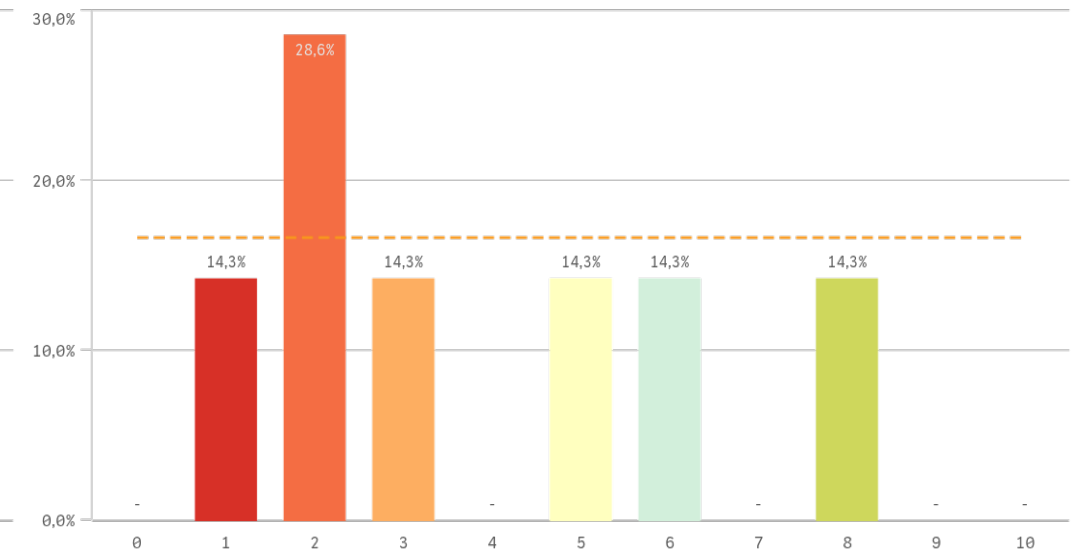
Innovación



Organización

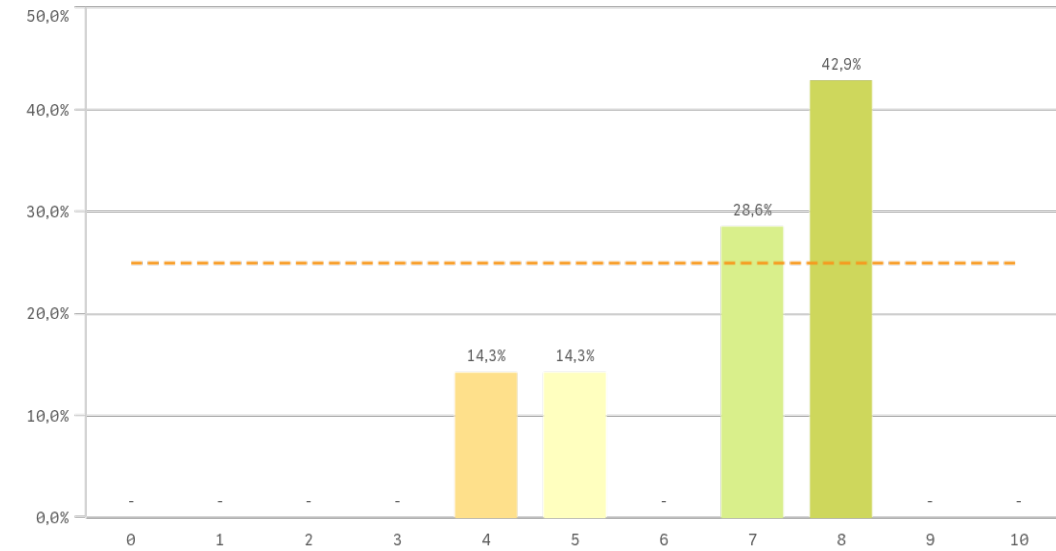


Prácticas

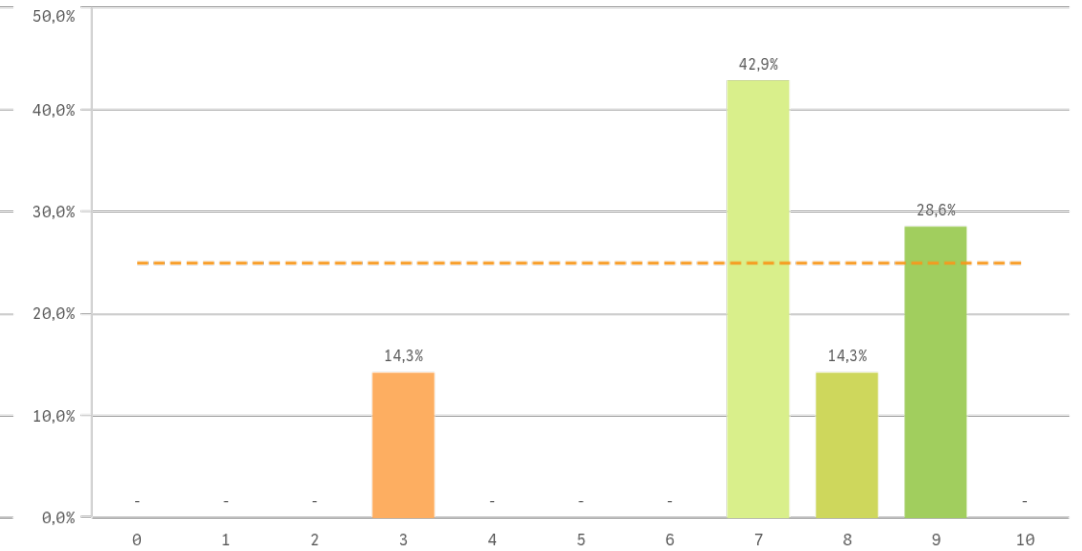


Grado-Máster Egresados: Asignaturas II

Trabajo no presencial

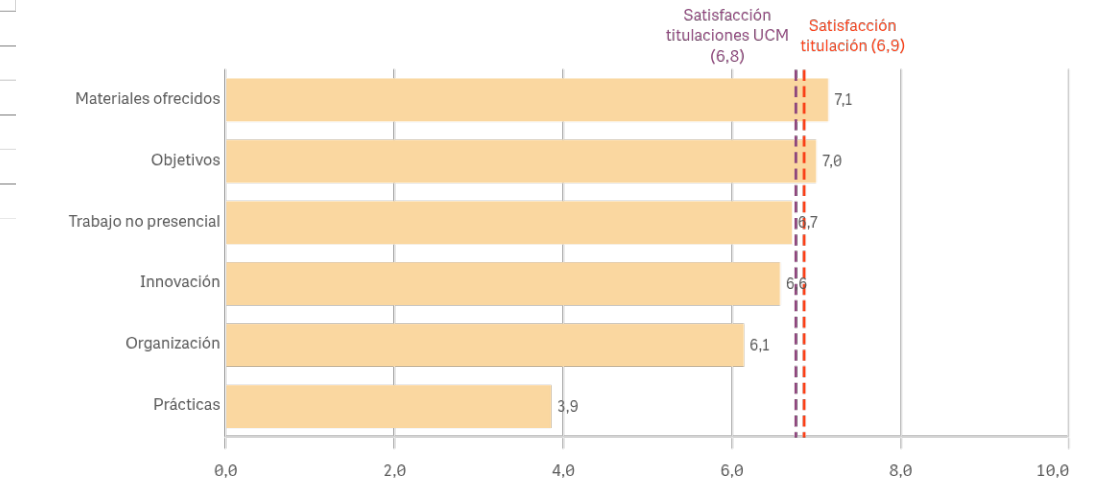


Materiales ofrecidos



Asignaturas	Q	Media	Desv. típica	Mediana	Moda
Innovación		6,6	2,0	7,0	7,0
Materiales ofrecidos		7,1	2,0	7,0	7,0
Objetivos		7,0	1,4	7,0	-
Organización		6,1	2,4	6,0	-
Prácticas		3,9	2,5	3,0	2,0
Trabajo no presencial		6,7	1,6	7,0	8,0

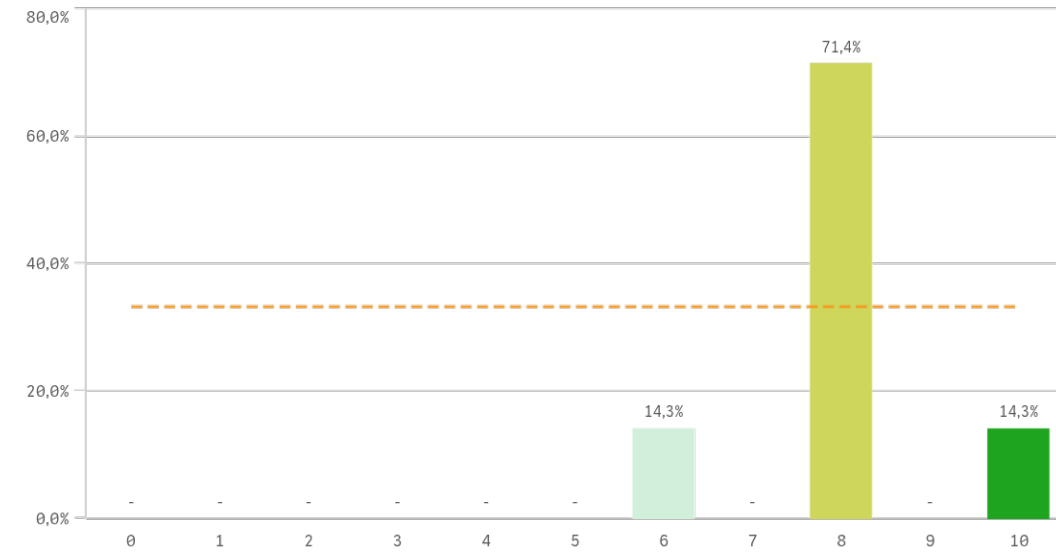
Fortalezas y debilidades



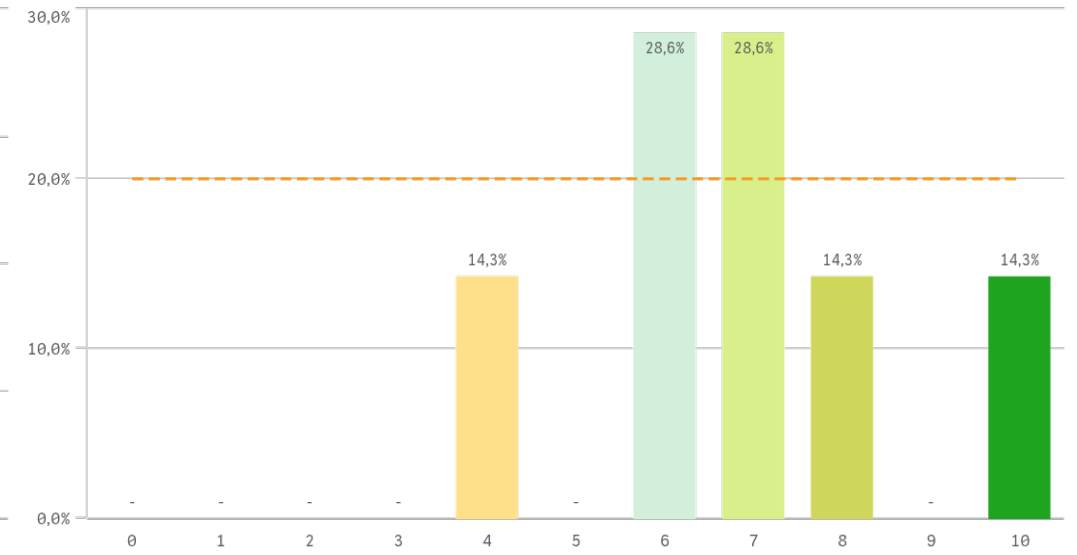
"Satisfacción titulaciones UCM" SOLO se calcula con los "Cursos Académicos" y "Tipos de Titulación" seleccionados, siendo el umbral de las Fortalezas/Debilidades

Grado-Máster Egresados: Formación y estancia en el extranjero I

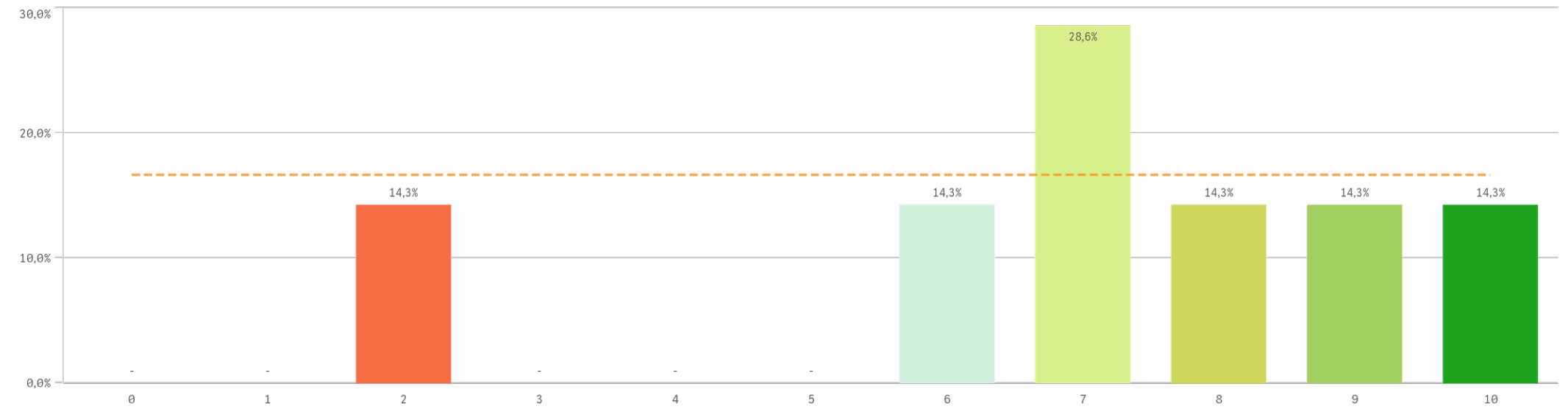
Competencias relacionadas



Acceso al mundo laboral

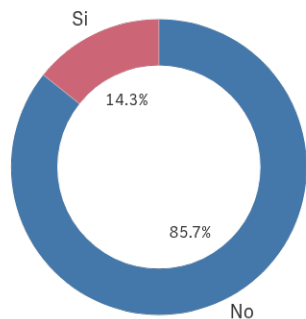


Acceso al mundo de la investigación



Grado-Máster Egresados: Formación y estancia en el extranjero II

Estancia en el extranjero



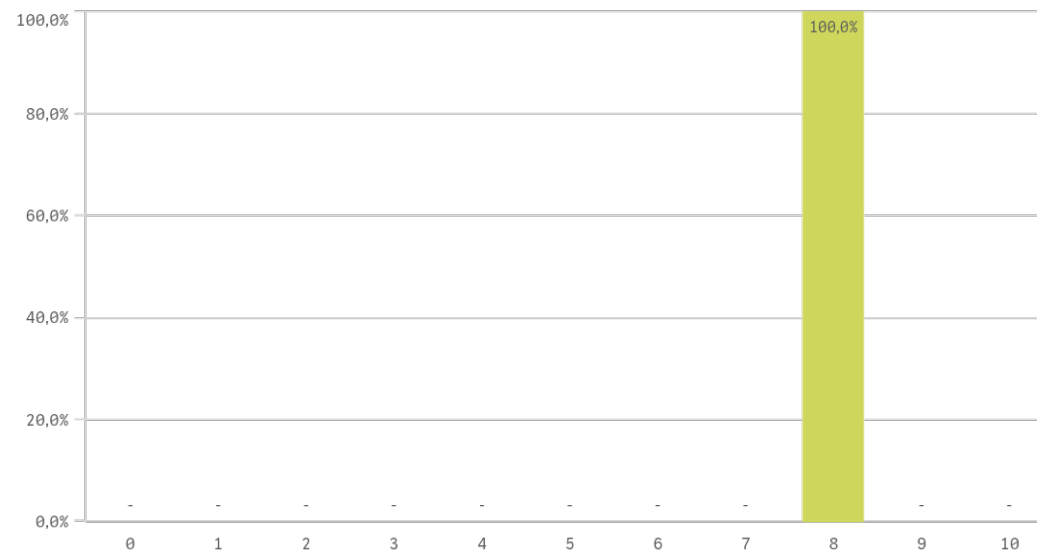
■ No ■ Si

Sí
1

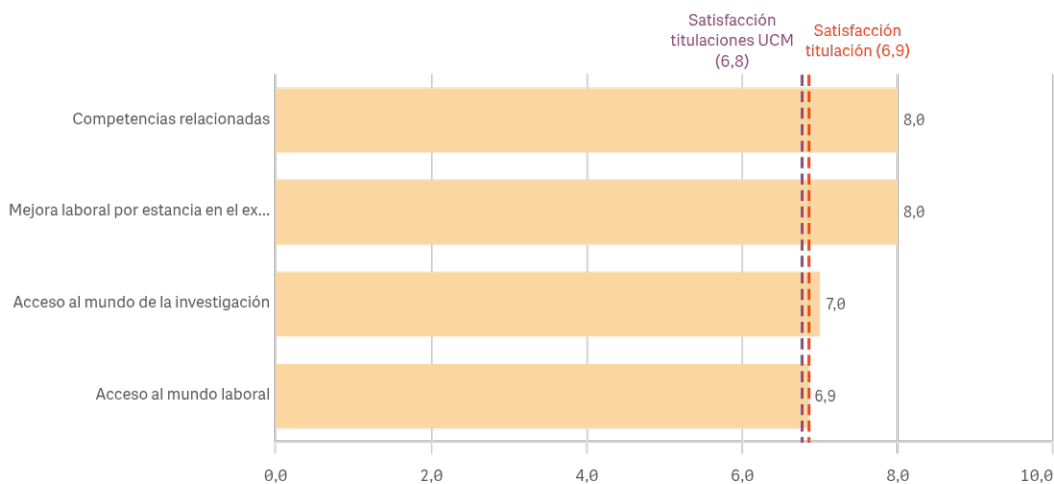
No
6

Formación y estancia en el extranjero	Q	Media	Desv. típica	Mediana	Moda
Acceso al mundo de la investigación		7,0	2,6	7,0	7,0
Acceso al mundo laboral		6,9	1,9	7,0	-
Competencias relacionadas		8,0	1,2	8,0	8,0
Mejora laboral por estancia en el extranjero		8,0	-	8,0	8,0

Mejora en la inserción laboral por estancia en el extranjero

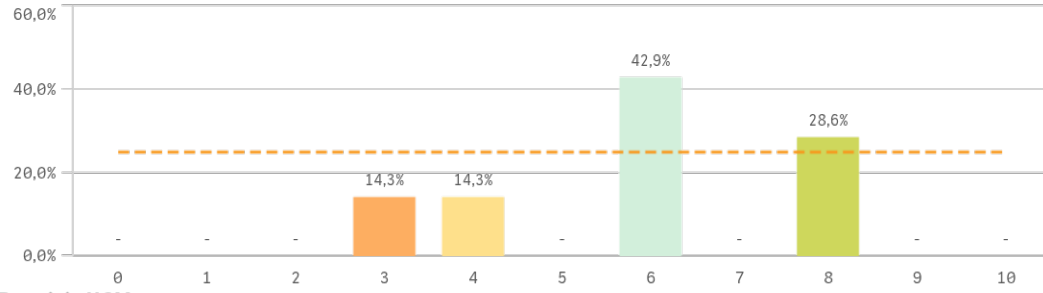


Fortalezas y debilidades

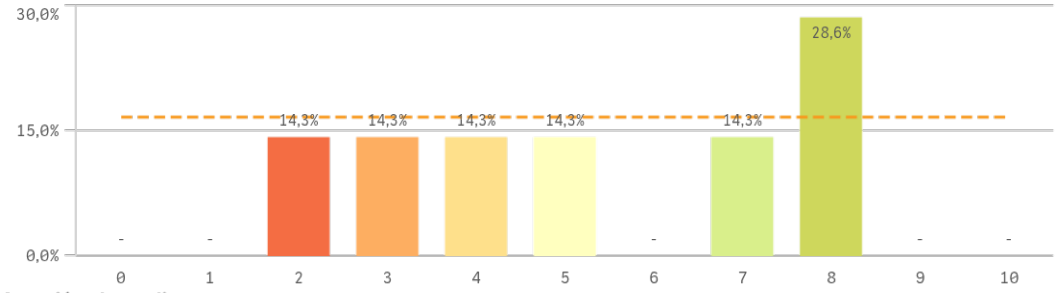


"Satisfacción titulaciones UCM" SOLO se calcula con los "Cursos Académicos" y "Tipos de Titulación" seleccionados, siendo el umbral de las Fortalezas/Debilidades

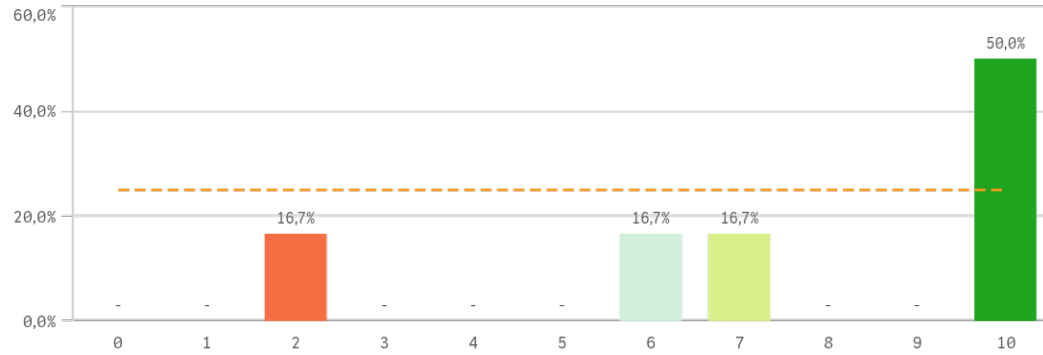
Recursos y medios



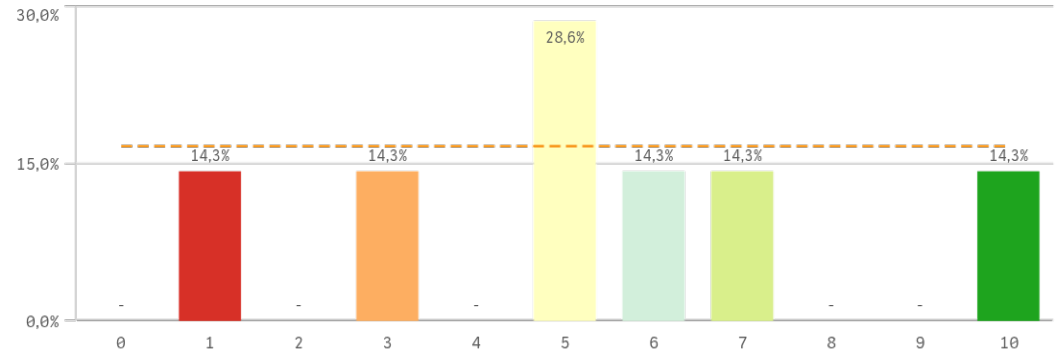
Actividades complementarias



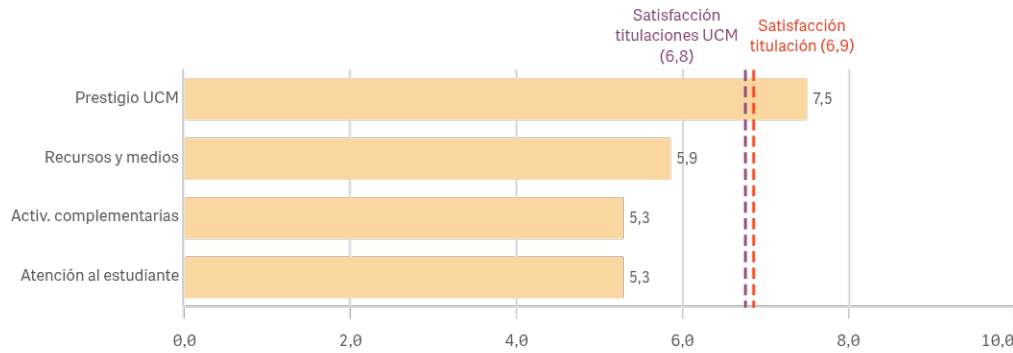
Prestigio UCM



Atención al estudiante



Fortalezas y debilidades

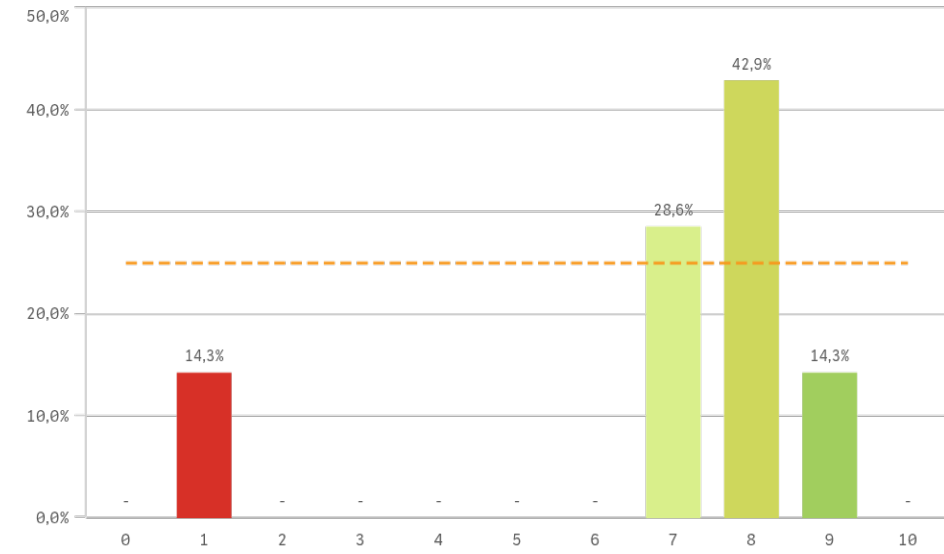


UCM	Q	Media	Desv. típica	Mediana	Moda
Prestigio UCM		7,5	3,2	8,5	10,0
Recursos y medios		5,9	1,9	6,0	6,0
Activ. complementarias		5,3	2,4	5,0	8,0
Atención al estudiante		5,3	2,9	5,0	5,0

"Satisfacción titulaciones UCM" SOLO se calcula con los "Cursos Académicos" y "Tipos de Titulación" seleccionados, siendo el umbral de las Fortalezas/Debilidades

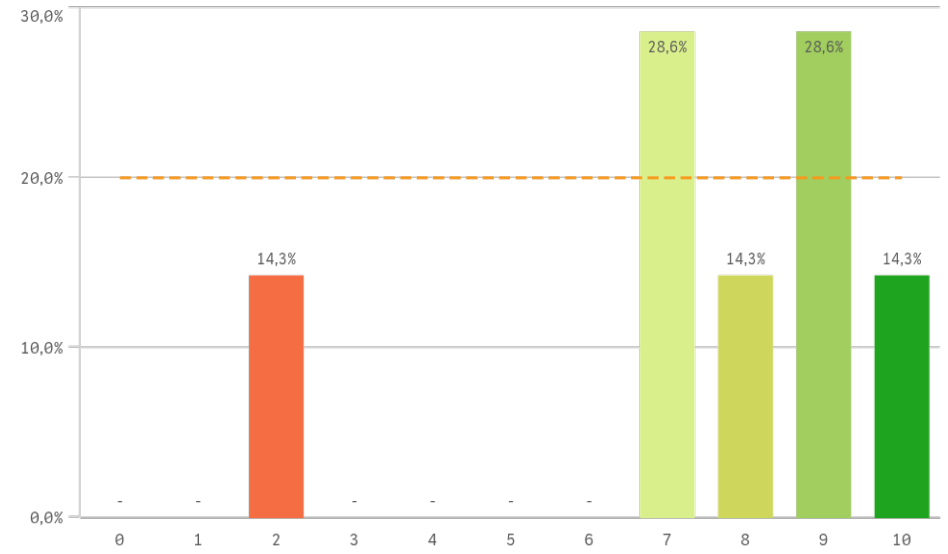
Grado-Máster Egresados: Satisfacción I

Satisfacción de la titulación

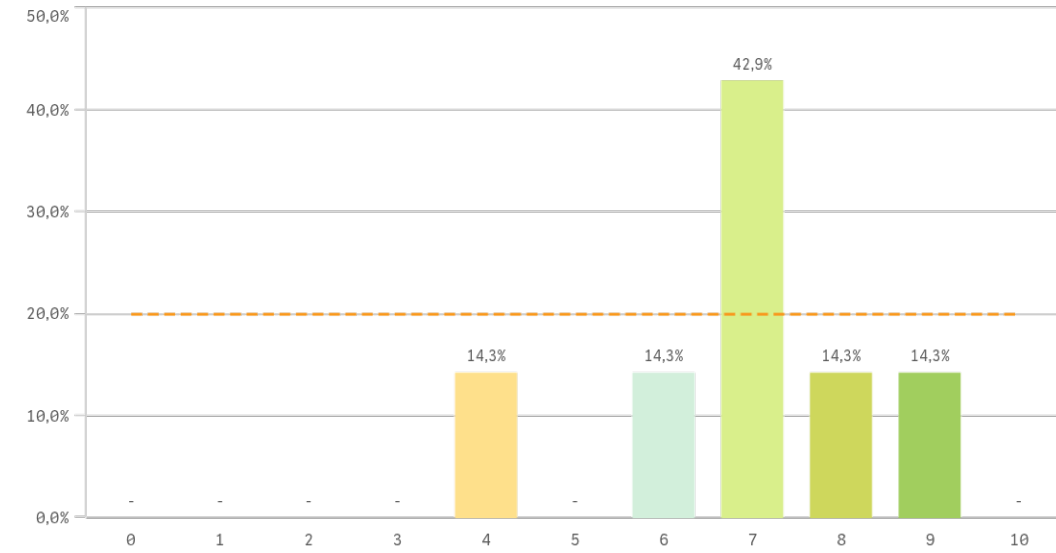


Media
6,9
Dev. típica
2,7
Mediana
8,0
Moda
8,0

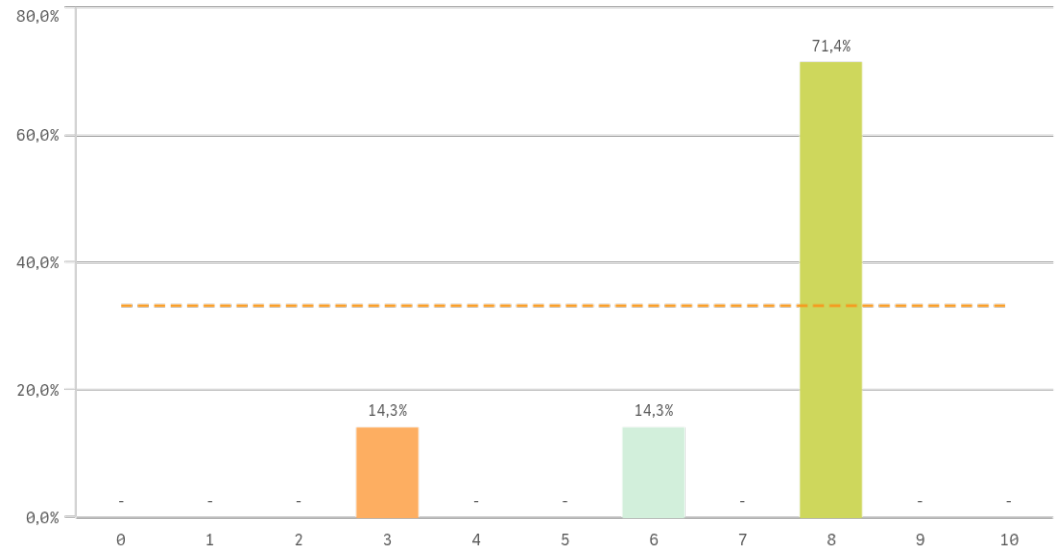
Expectativas titulación



Satisfacción UCM

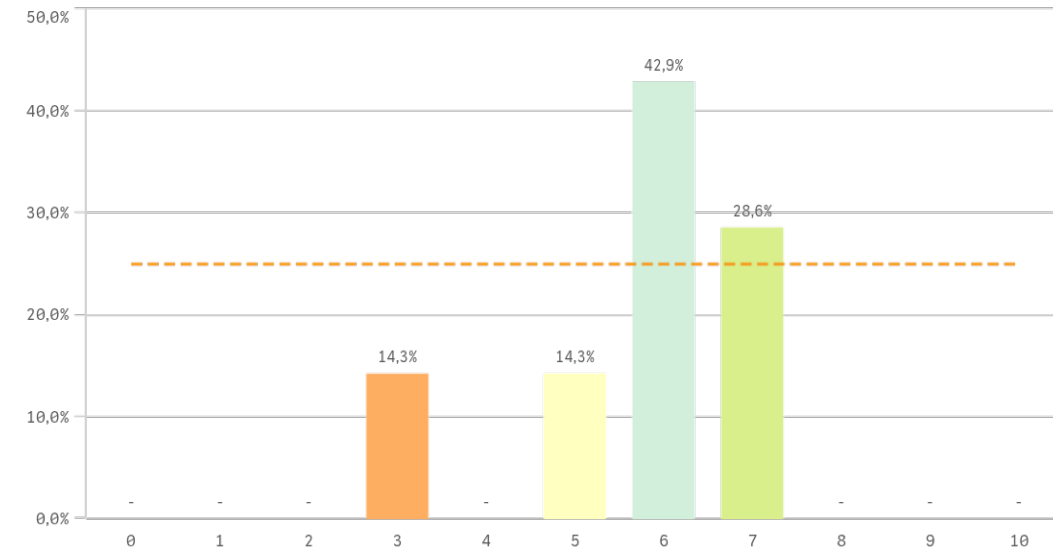


Satisfacción de la formación

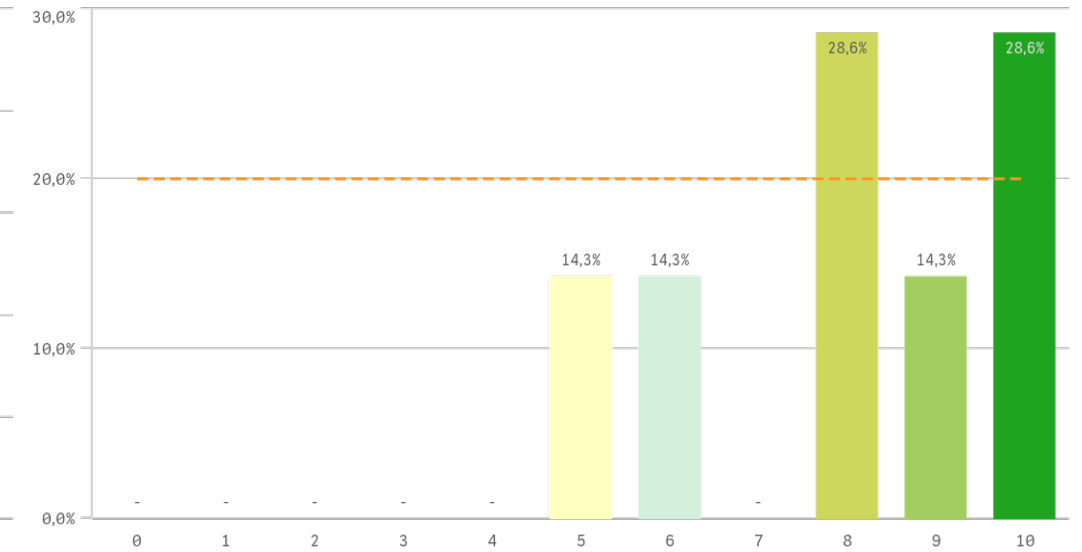


Grado-Máster Egresados: Satisfacción II

Satisfacción de las instalaciones de docencia

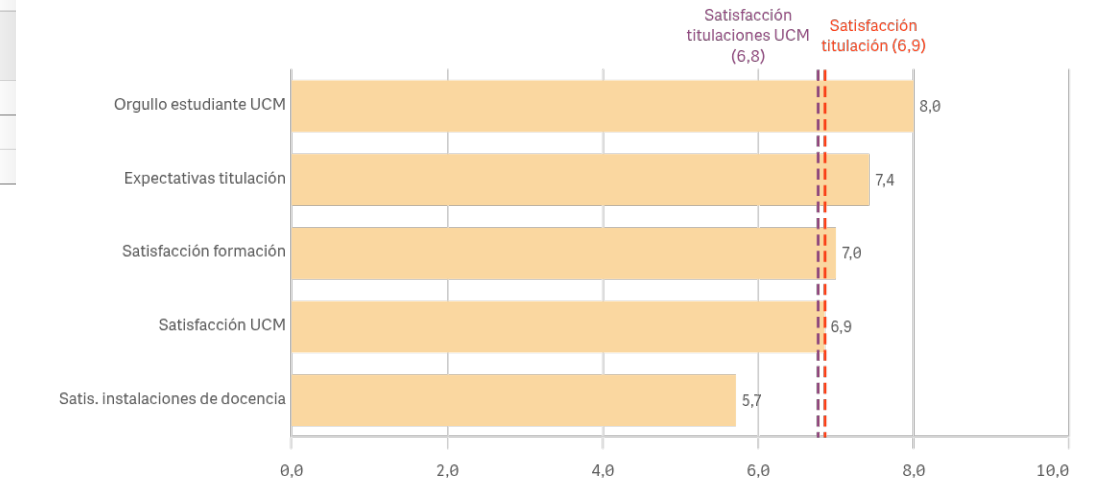


Orgullo estudiante UCM



Satisfacción	Q	Media	Desv. típica	Mediana	Moda
Orgullo estudiante UCM		8,0	1,9	8,0	-
Expectativas titulación		7,4	2,6	8,0	-
Satisfacción formación		7,0	1,9	8,0	8,0
Satisfacción UCM		6,9	1,6	7,0	7,0
Satis. instalaciones de docencia		5,7	1,4	6,0	6,0

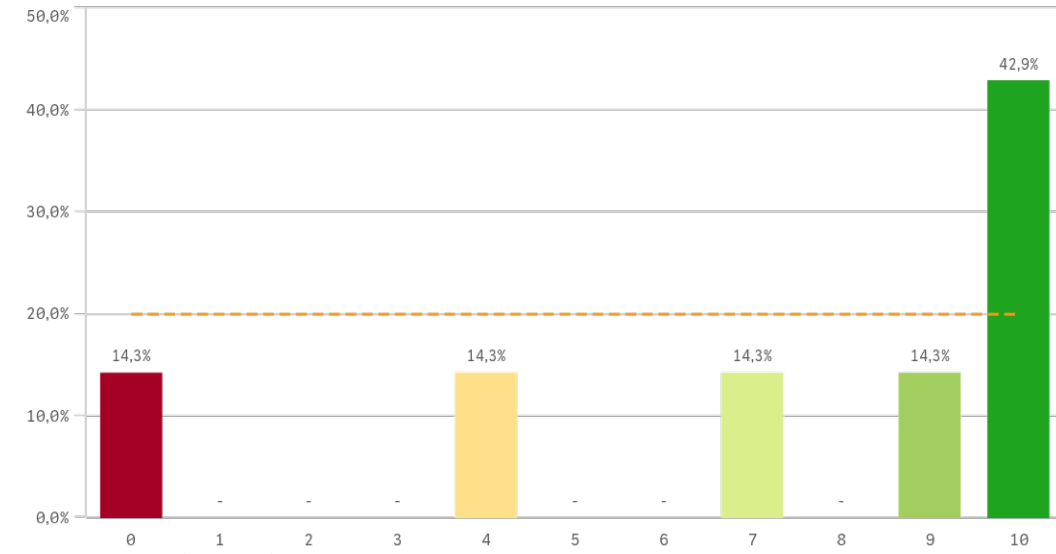
Fortalezas y debilidades



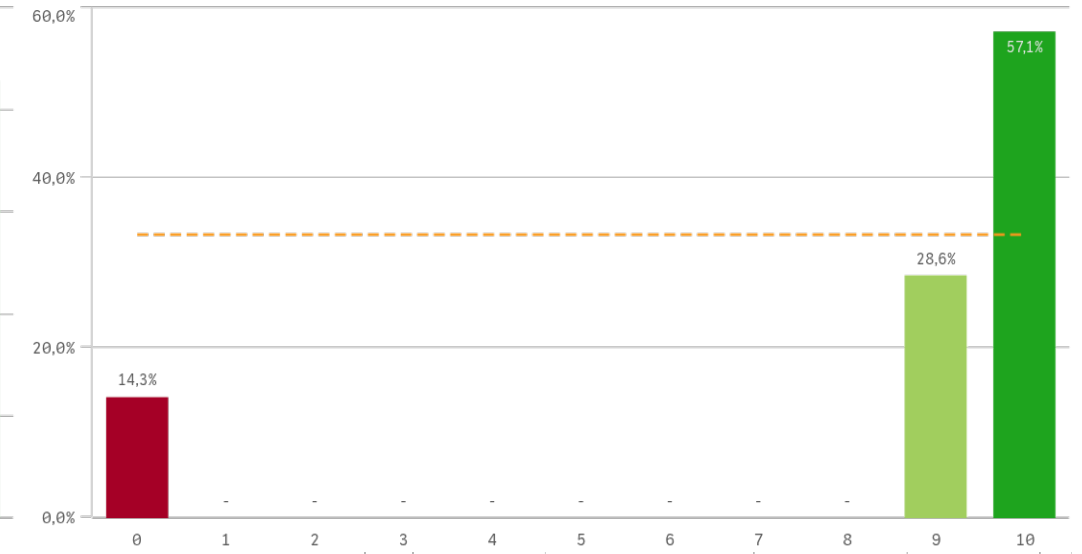
"Satisfacción titulaciones UCM" SOLO se calcula con los "Cursos Académicos" y "Tipos de Titulación" seleccionados, siendo el umbral de las Fortalezas/Debilidades

Grado-Máster Egresados: Compromiso I

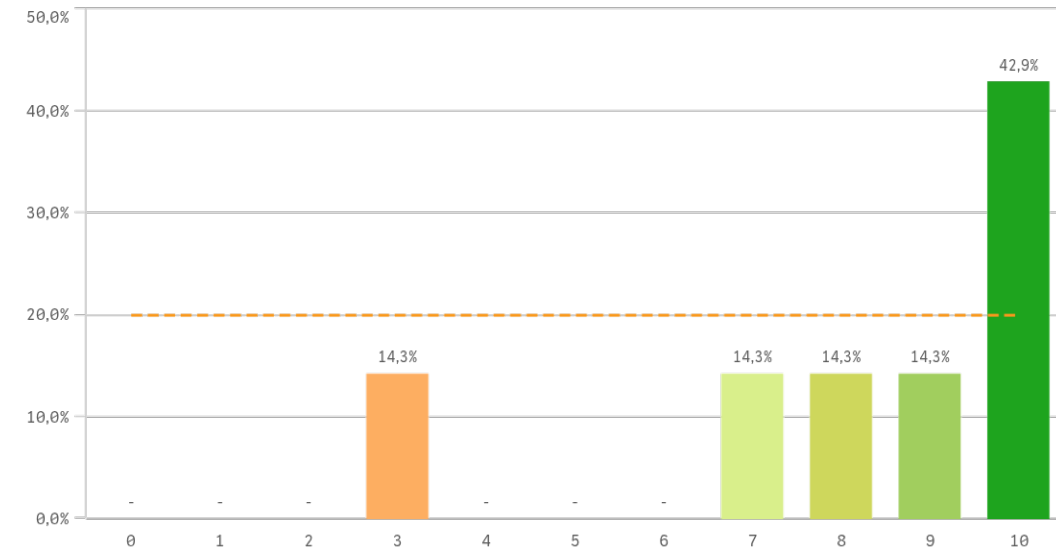
Repetir estudios superiores (fidelidad)



Repetir titulación (fidelidad)



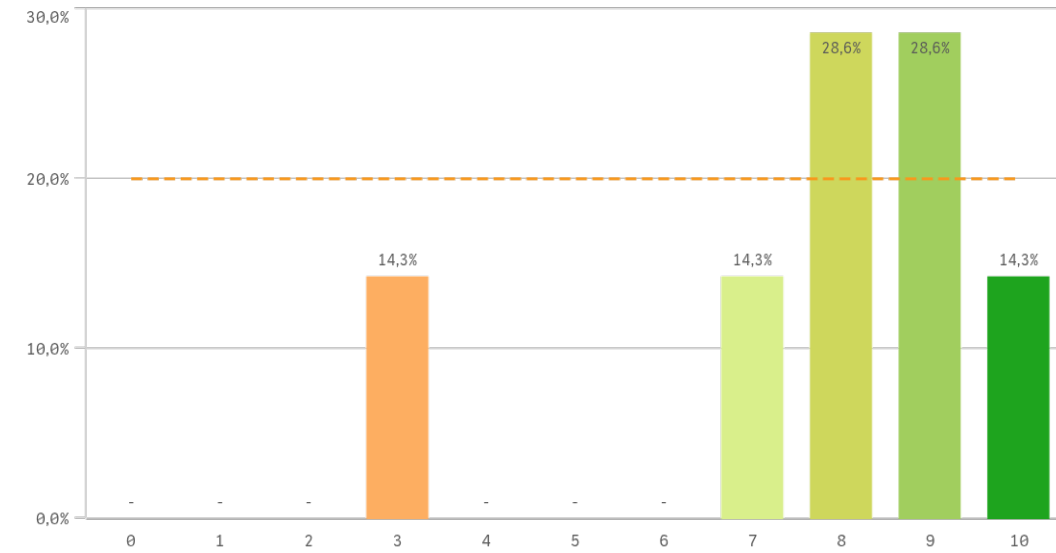
Repetir en la UCM (fidelidad)



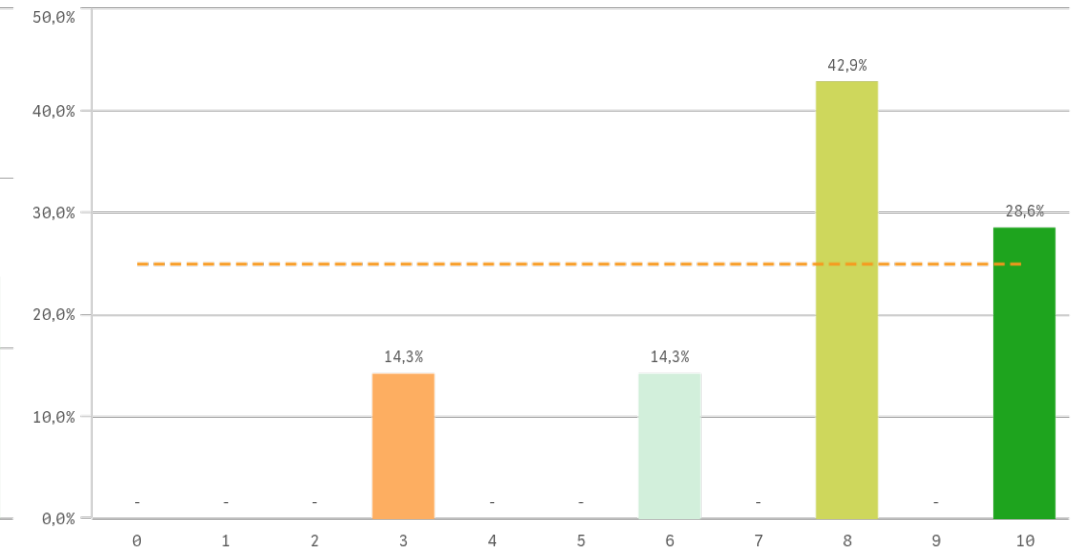
Compromiso	Q	Media	Desv. típica	Mediana	Moda
Repetir titulación		8,3	3,7	10,0	10,0
Repetir en la UCM		8,1	2,5	9,0	10,0
Recomendar titulación		7,7	2,3	8,0	-
Recomendar la UCM		7,6	2,4	8,0	8,0
Seguir en la UCM		7,3	2,6	8,0	-
Repetir estudios superiores		7,1	3,8	9,0	10,0
Seguir en la misma titulación		5,7	4,5	8,0	10,0

Grado-Máster Egresados: Compromiso II

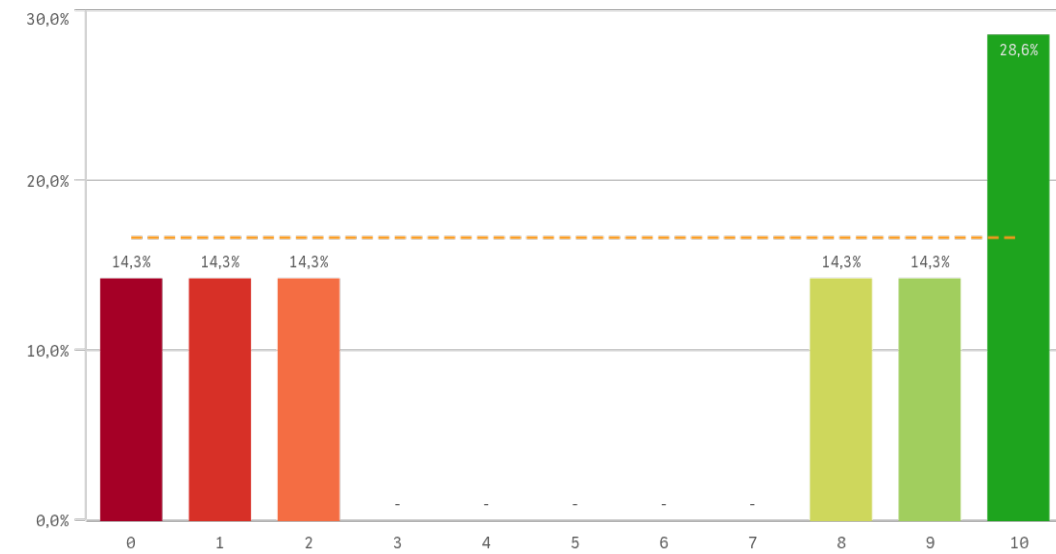
Recomendar titulación (prescripción)



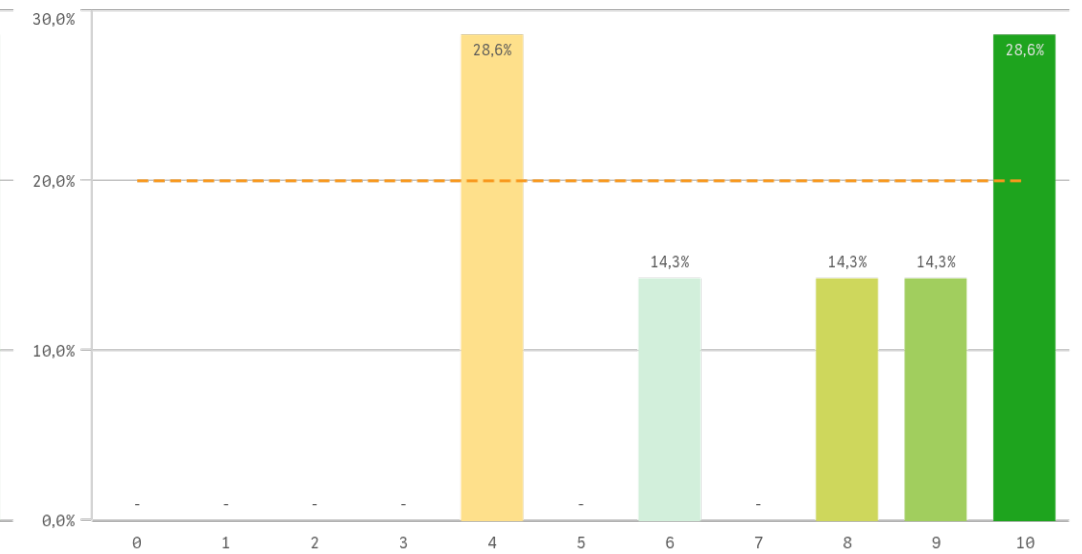
Recomendar la UCM (prescripción)



Seguir en la misma titulación (vinculación)

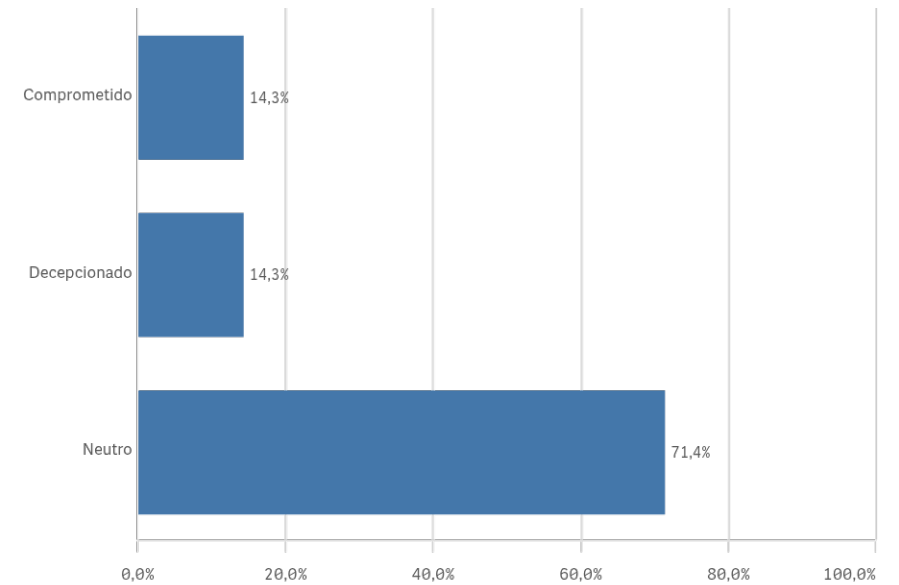
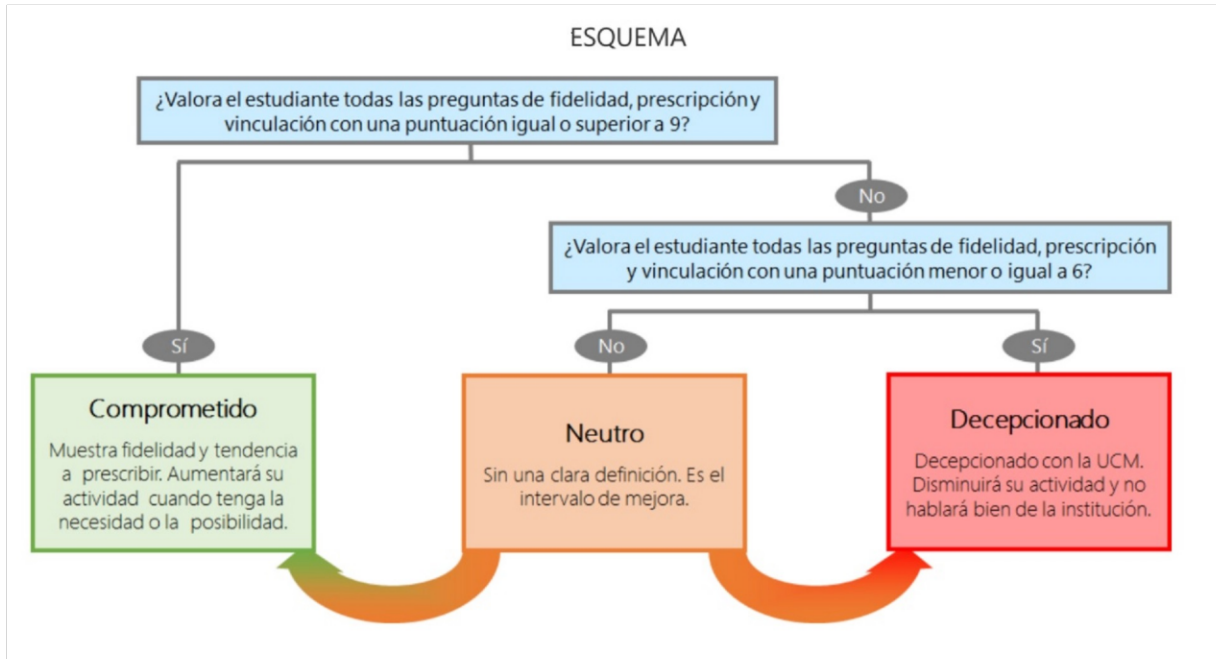


Seguir en la UCM (vinculación)



Construcción y significado del valor "compromiso":

- * Egresado comprometido: valora con 9 o más puntos todas las preguntas de fidelidad, prescripción y vinculación.
- * Egresado neutro: la puntuación que otorga a todas las preguntas de fidelidad, prescripción y vinculación están entre 6 y 9.
- * Egresado decepcionado: valora con 6 o menos puntos todas las preguntas de fidelidad, prescripción y vinculación.





Encuestas de Satisfacción de Egresados

CURSO: 2024-25

CENTRO: FACULTAD DE GEOGRAFÍA E HISTORIA

TITULACIÓN: GRADO EN ARQUEOLOGÍA

Competencias adquiridas	Q	Media	Titulación	Q	Media	Asignaturas	Q	Media	UCM	Q	Media
Expresión y comunicación		8,9	Calificaciones en tiempo adecuado		7,4	Innovación		6,6	Prestigio UCM		7,5
Puntualidad		8,9	Integración teoría/práctica		4,9	Materiales ofrecidos		7,1	Recursos y medios		5,9
Adaptación a nuevas situaciones		8,4	Nivel de dificultad adecuado		8,0	Objetivos		7,0	Activ. complementarias		5,3
Analizar		8,4	Número de alumnos por aula		8,7	Organización		6,1	Atención al estudiante		5,3
Aprendizaje		8,4	Objetivos claros		7,1	Prácticas		3,9			
Críticas		8,4	Orientación internacional		6,3	Trabajo no presencial		6,7			
Manejar dificultades		8,3	Plan de estudios adecuado		5,6						
Trabajar en equipo		8,3	Relación calidad/precio		6,0						
Capacidad técnica resolución de problemas		7,7									
Liderazgo		7,6									
Asumir responsabilidades		7,4									
Competencias desarrolladas en la titulación		7,4									
Organizar		7,4									
Comunicación bilingüe		5,9									

Compromiso	Q	Media
Repetir titulación		8,3
Repetir en la UCM		8,1
Recomendar titulación		7,7
Recomendar la UCM		7,6
Seguir en la UCM		7,3
Repetir estudios superiores		7,1
Seguir en la misma titulación		5,7

Satisfacción	Q	Media
Orgullo estudiante UCM		8,0
Expectativas titulación		7,4
Satisfacción formación		7,0
Satisfacción UCM		6,9
Satis. instalaciones de docencia		5,7

Formación y estancia en el extranjero	Q	Media
Acceso al mundo de la investigación		7,0
Acceso al mundo laboral		6,9
Competencias relacionadas		8,0
Mejora laboral por estancia en el extranjero		8,0