

# Grado-Máster Egresados: Características de la muestra I



CURSO/S: 2024-25

TITULACIÓN: GRADO EN GEOGRAFÍA Y ORDENACIÓN DEL TERRITORIO

CENTRO: FACULTAD DE GEOGRAFÍA E HISTORIA

**Población N**

27

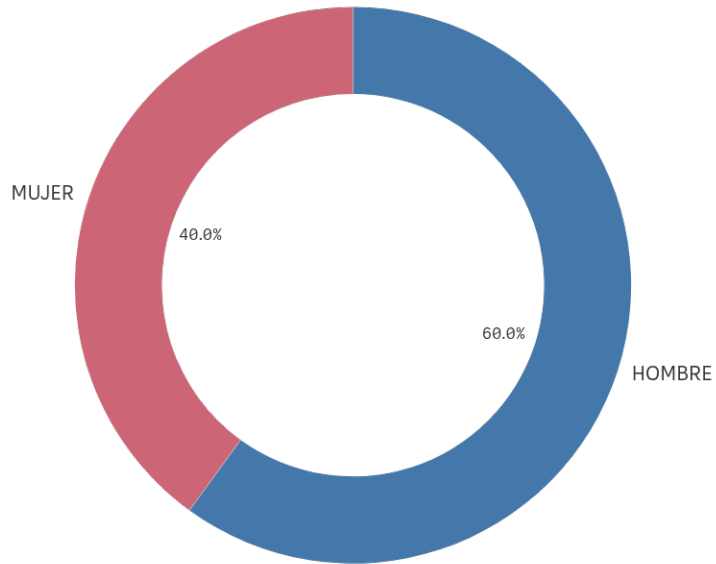
**%Participación**

18,5%

**Participación n**

5

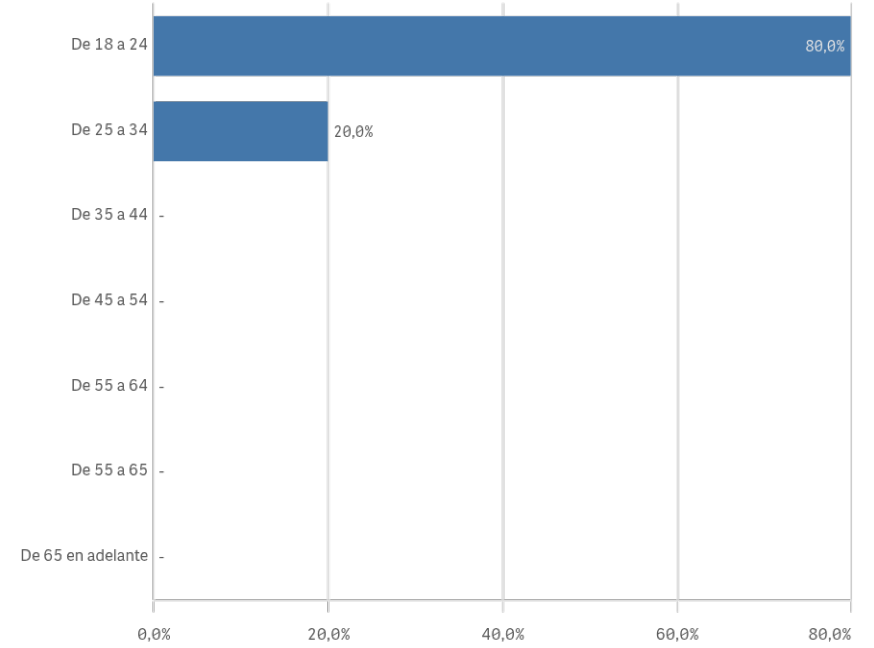
## Género



■ HOMBRE ■ MUJER

## Edad (años)

(%) Porcentaje por franjas



**Edad media (años)**

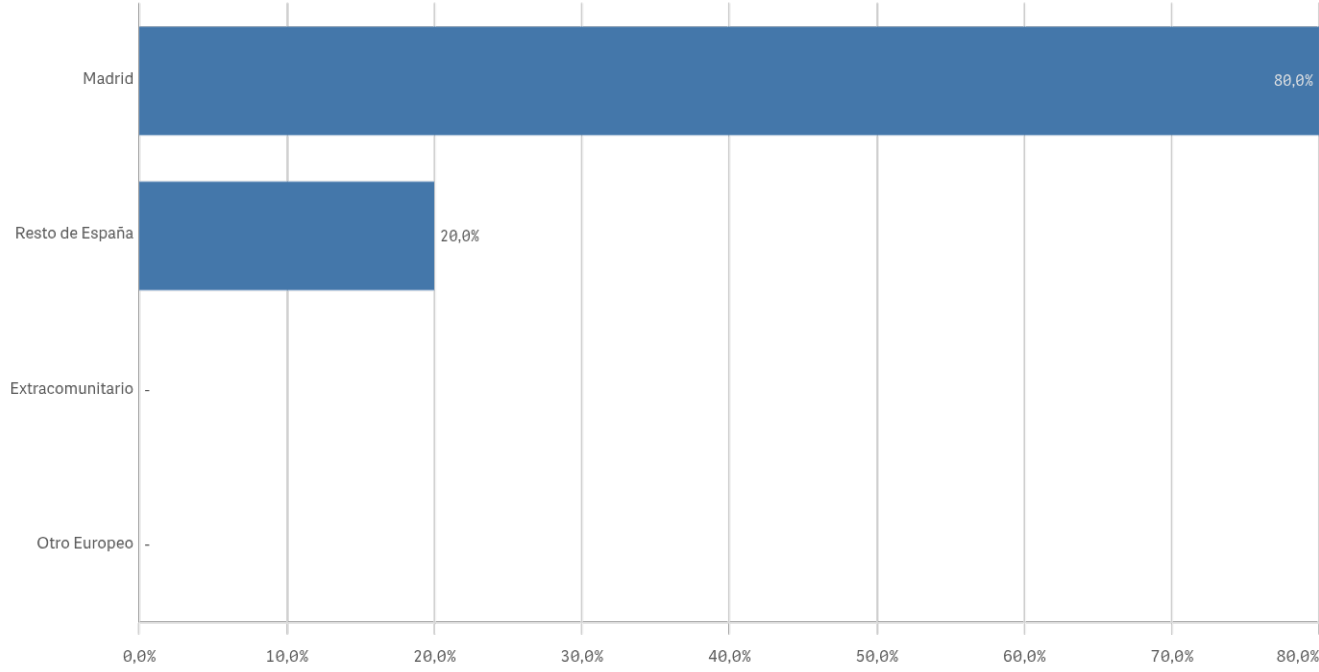
23,8

**Desv. típica**

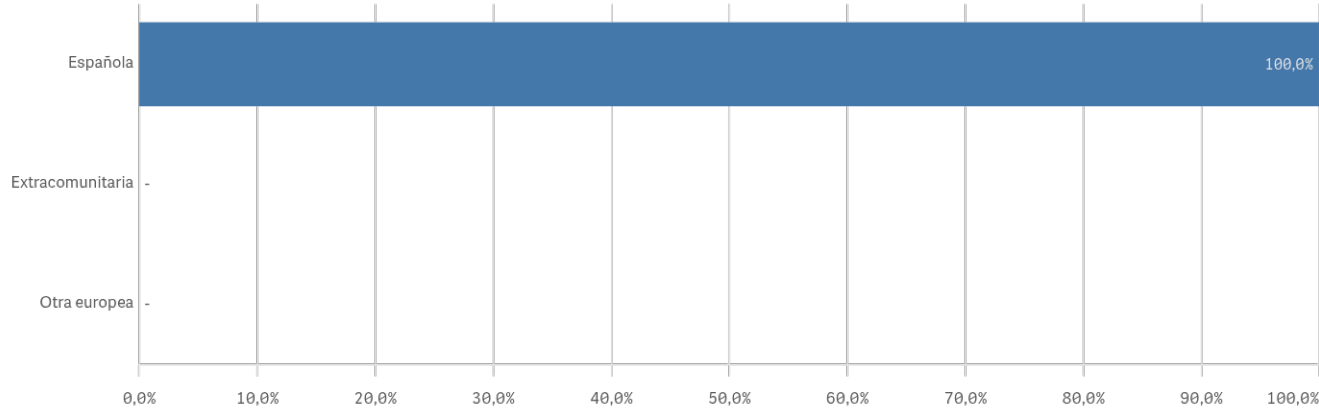
1,5

# Grado-Máster Egresados: Características de la muestra II

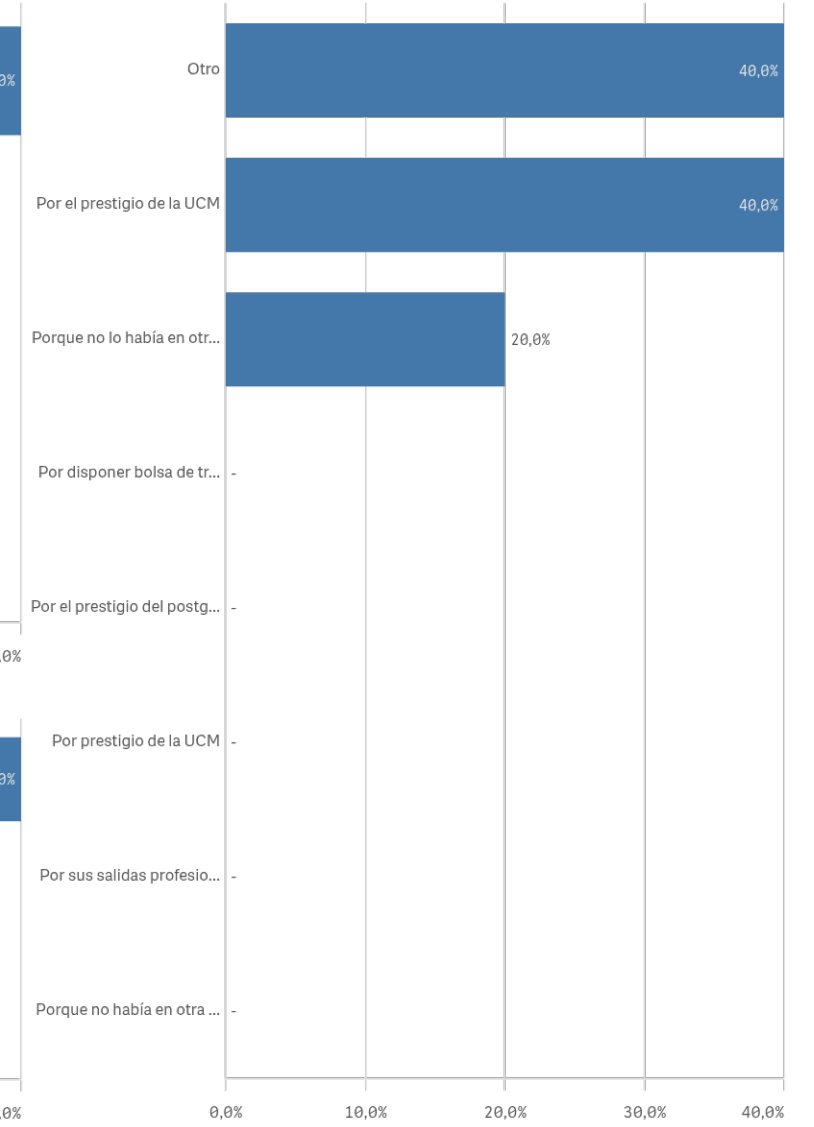
## Lugar de residencia



## Nacionalidad

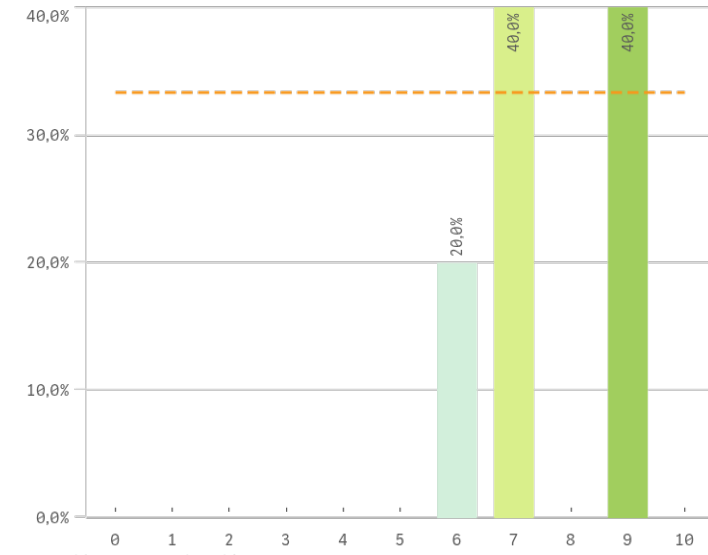


## Elegir UCM

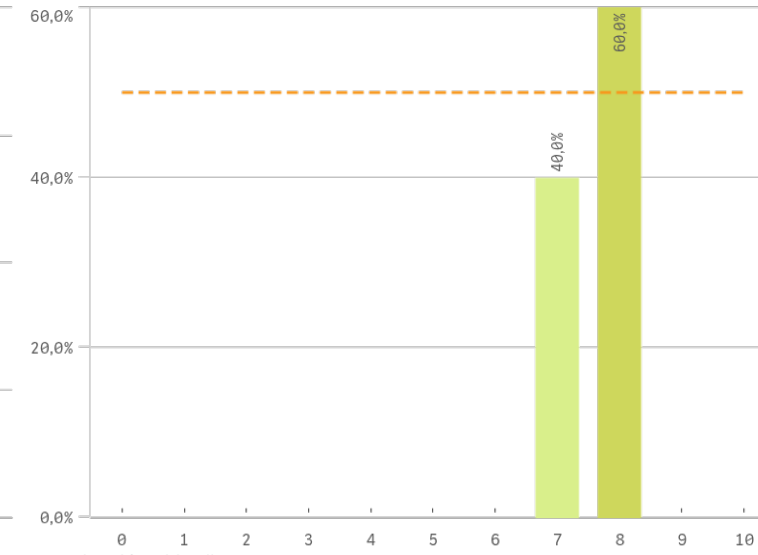


# Grado-Máster Egresados: Competencias adquiridas I

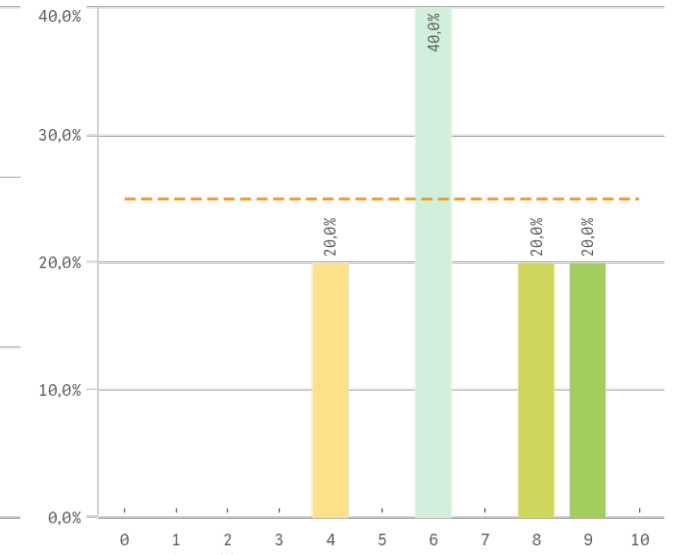
## Asumir responsabilidades



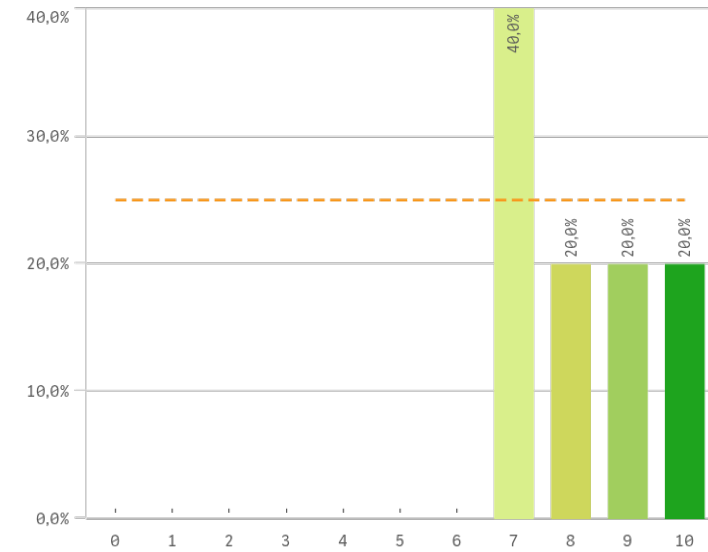
## Trabajar en equipo



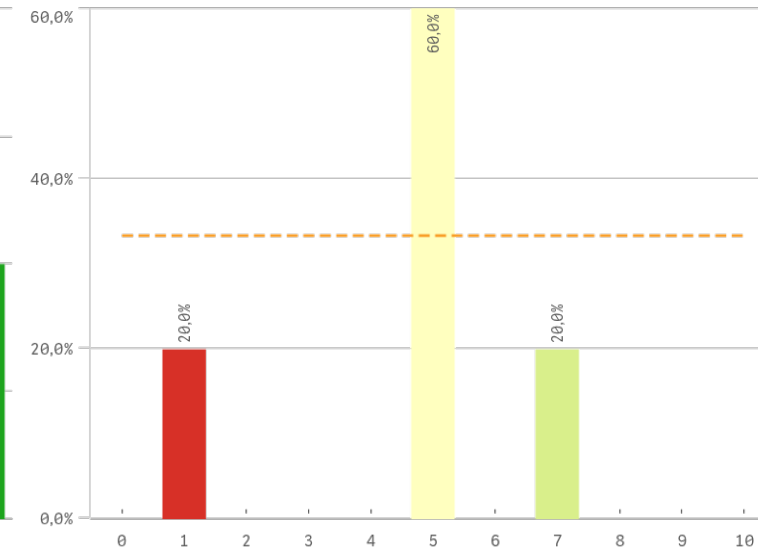
## Capacidad técnica para resolución de problemas



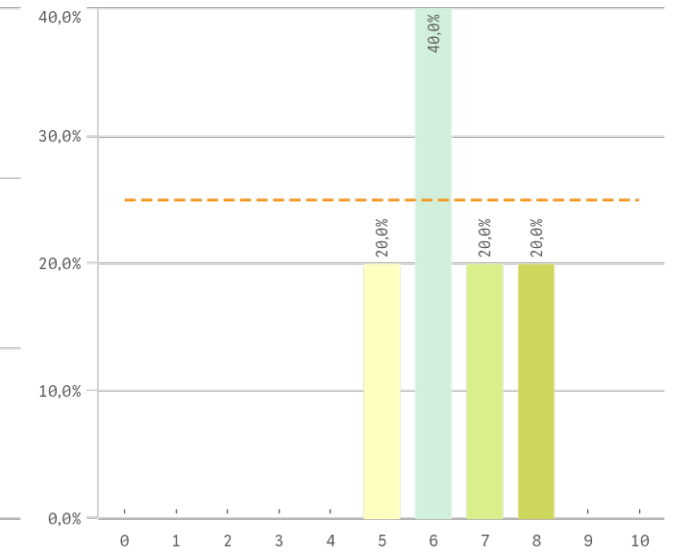
## Expresión y comunicación



## Comunicación bilingüe

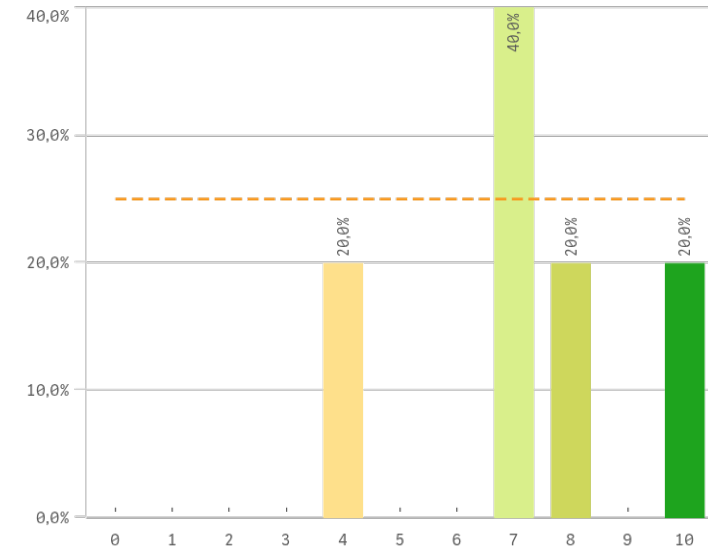


## Adaptar nueva situación

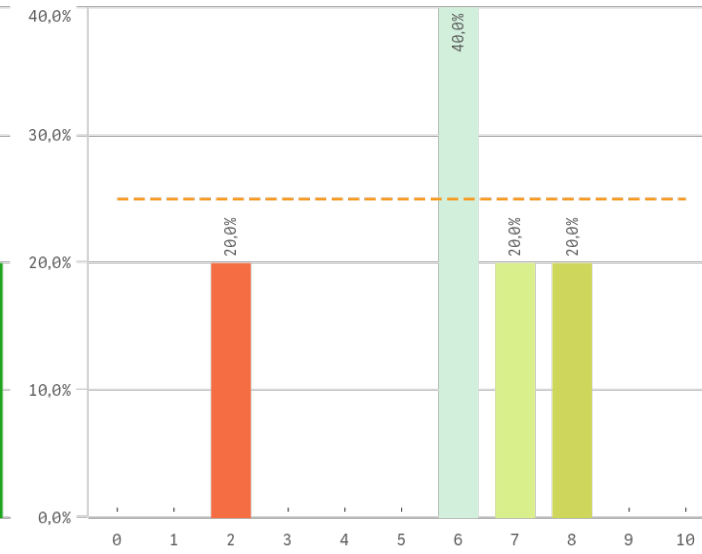


# Grado-Máster Egresados: Competencias adquiridas II

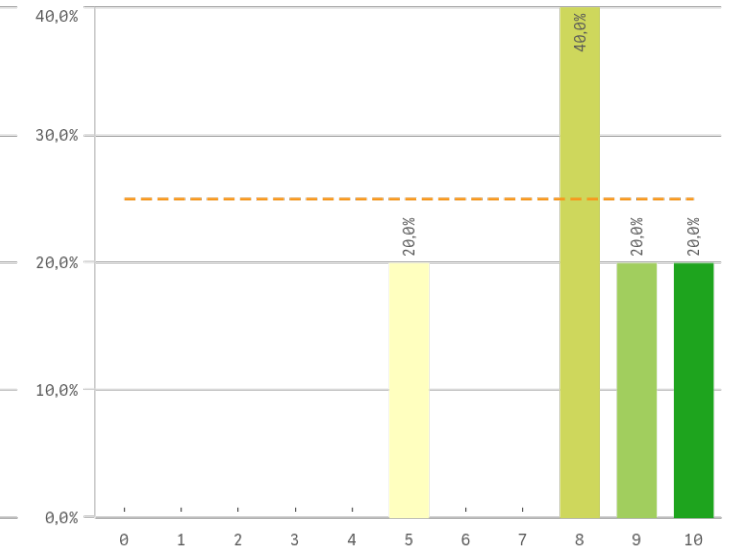
## Manejar dificultades



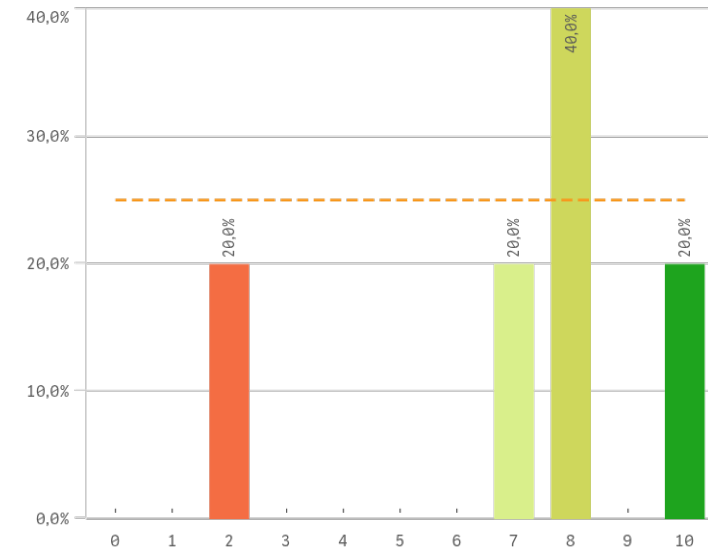
## Competencias desarrolladas por la titulación



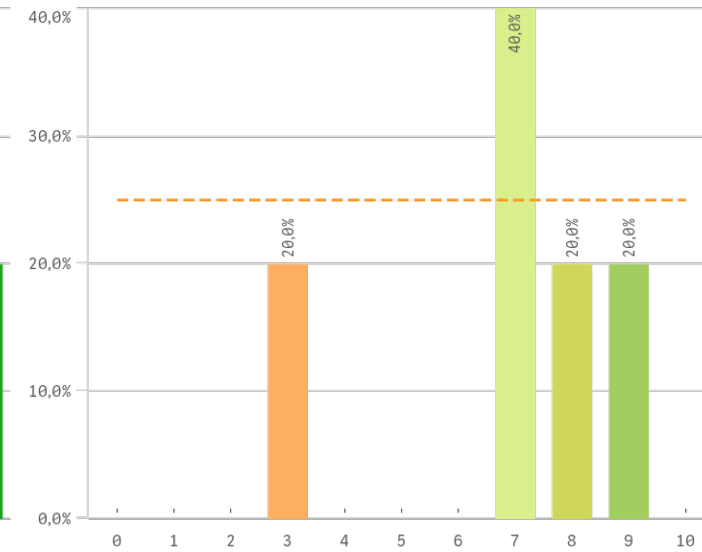
## Analizar



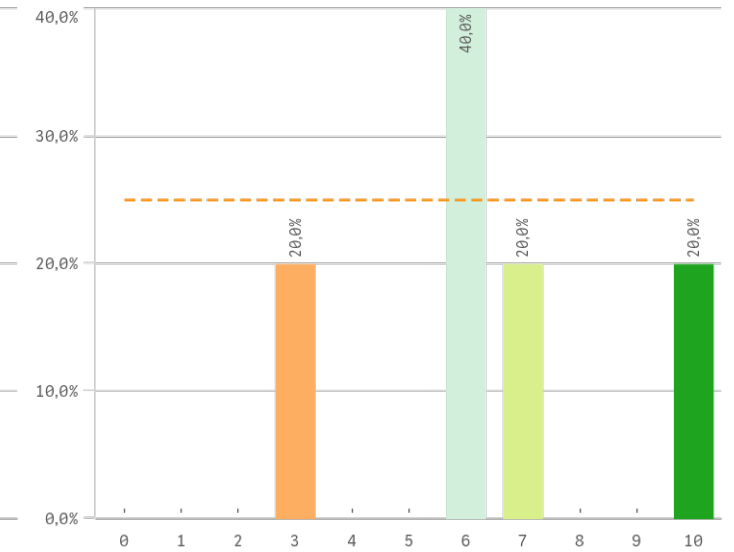
## Organizar



## Aprendizaje

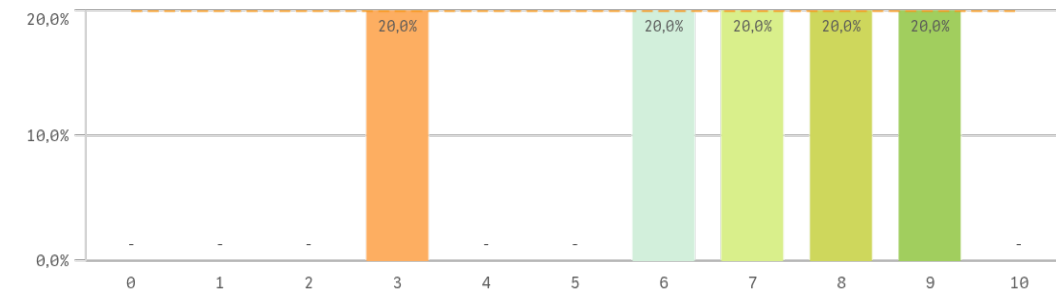


## Liderazgo

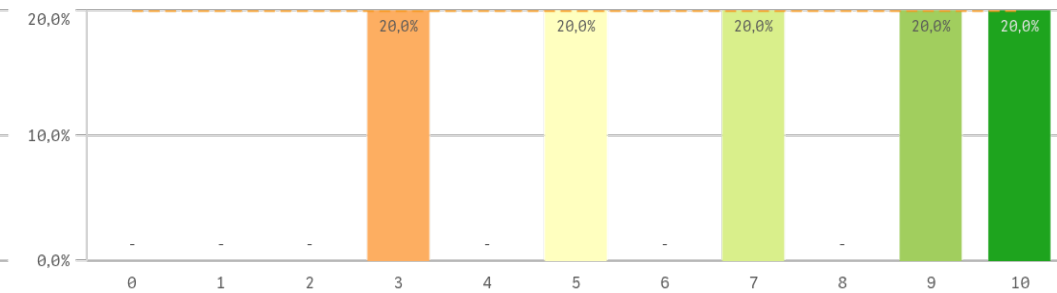


# Grado-Máster Egresados: Competencias adquiridas III

## Críticas

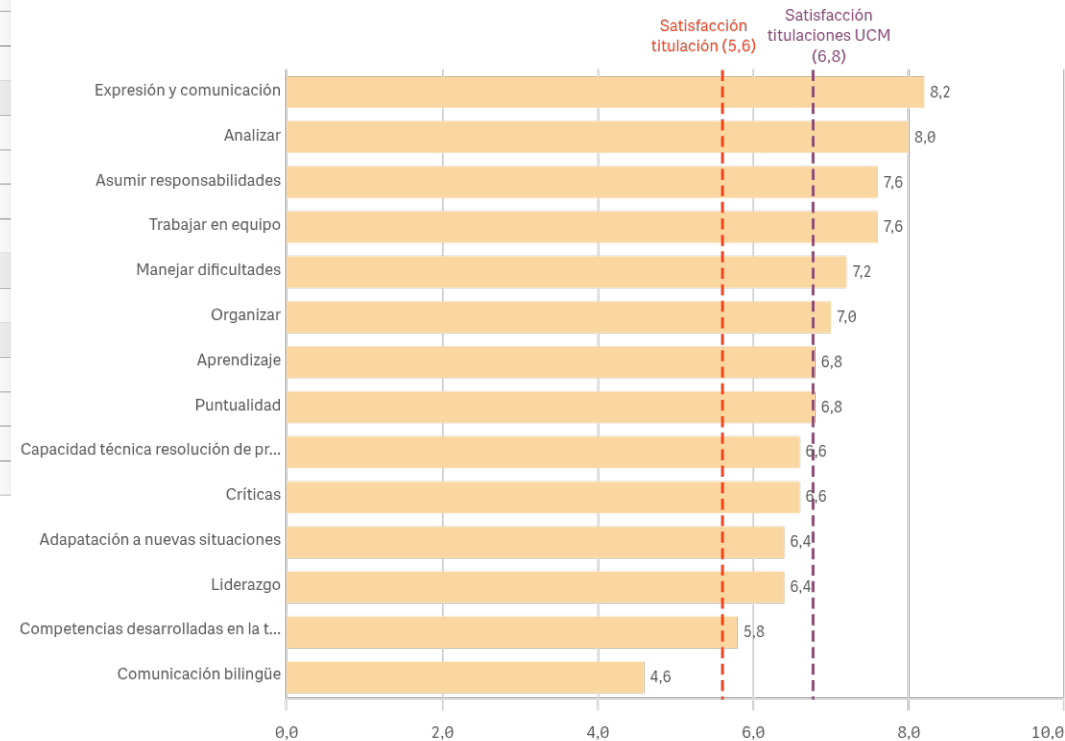


## Puntualidad



Competencias adquiridas	Q	Media	Desv. típica	Medi...	Mo...
Expresión y comunicación		8,2	1,3	8,0	7,0
Analizar		8,0	1,9	8,0	8,0
Asumir responsabilidades		7,6	1,3	7,0	-
Trabajar en equipo		7,6	0,5	8,0	8,0
Manejar dificultades		7,2	2,2	7,0	7,0
Organizar		7,0	3,0	8,0	8,0
Aprendizaje		6,8	2,3	7,0	7,0
Puntualidad		6,8	2,9	7,0	-
Capacidad técnica resolución de problemas		6,6	1,9	6,0	6,0
Críticas		6,6	2,3	7,0	-
Adaptación a nuevas situaciones		6,4	1,1	6,0	6,0
Liderazgo		6,4	2,5	6,0	6,0
Competencias desarrolladas en la titulación		5,8	2,3	6,0	6,0
Comunicación bilingüe		4,6	2,2	5,0	5,0

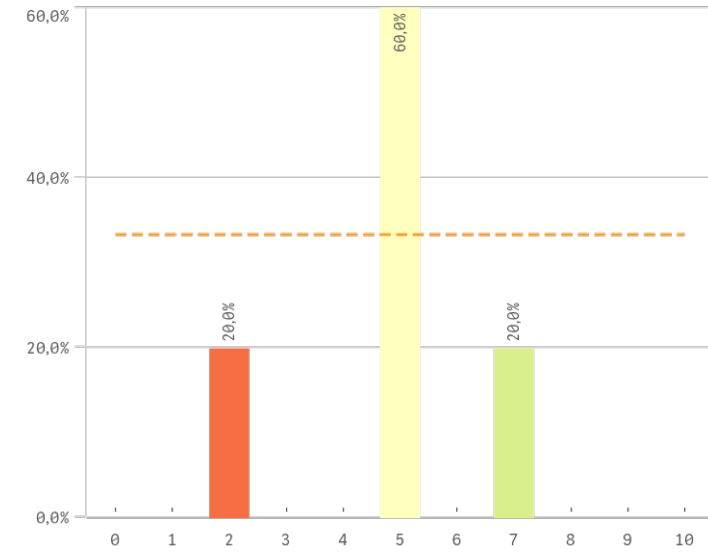
## Fortalezas y debilidades



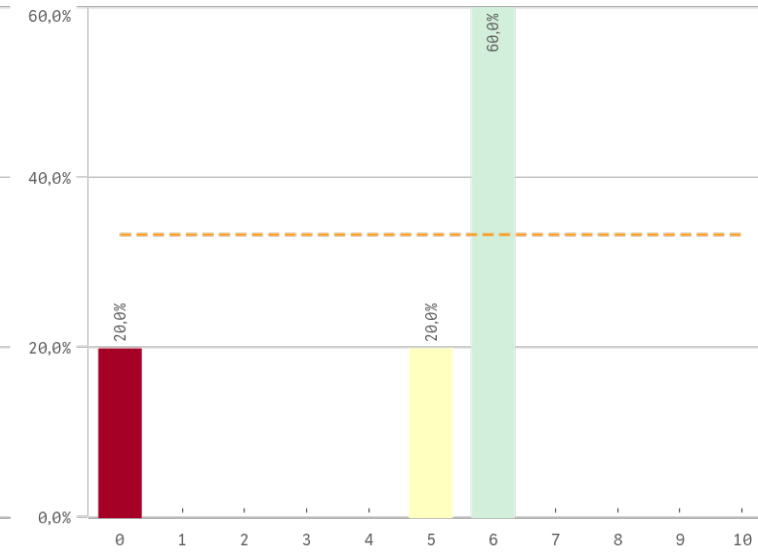
"Satisfacción titulaciones UCM" SOLO se calcula con los "Cursos Académicos" y "Tipos de Titulación" seleccionados, siendo el umbral de las Fortalezas/Debilidades

# Grado-Máster Egresados: Titulación I

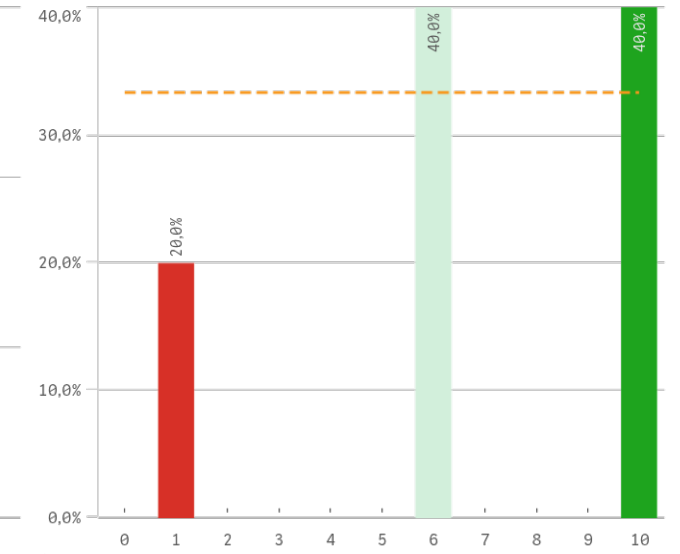
## Objetivos claros



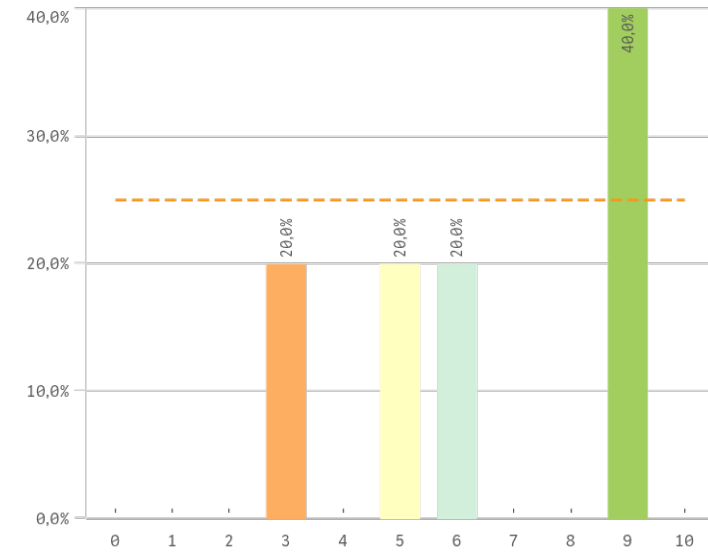
## Plan de estudios adecuado



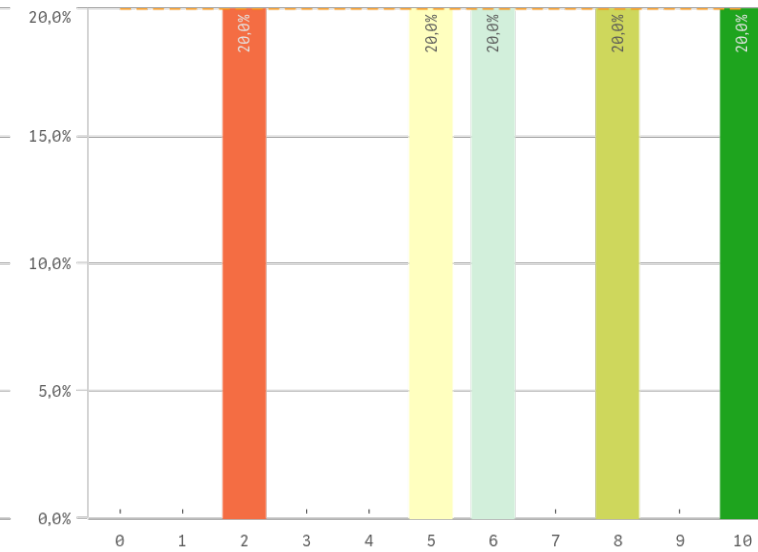
## Integración de teoría/práctica



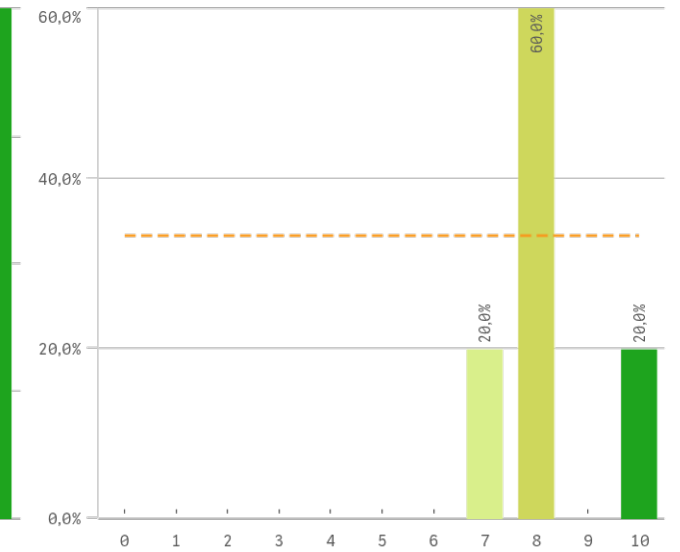
## Relación calidad/precio



## Nivel de dificultad adecuado

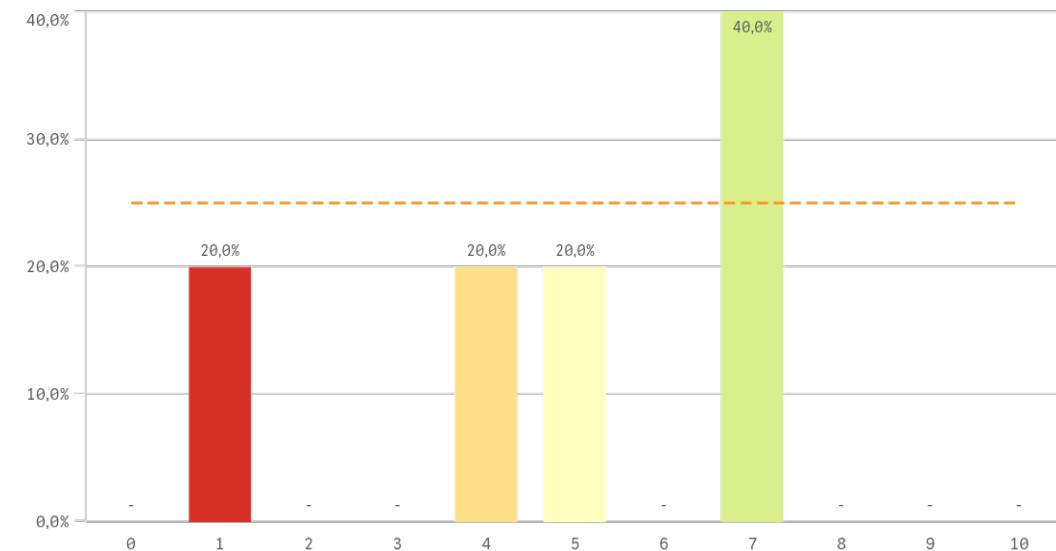


## Número de alumnos por aula

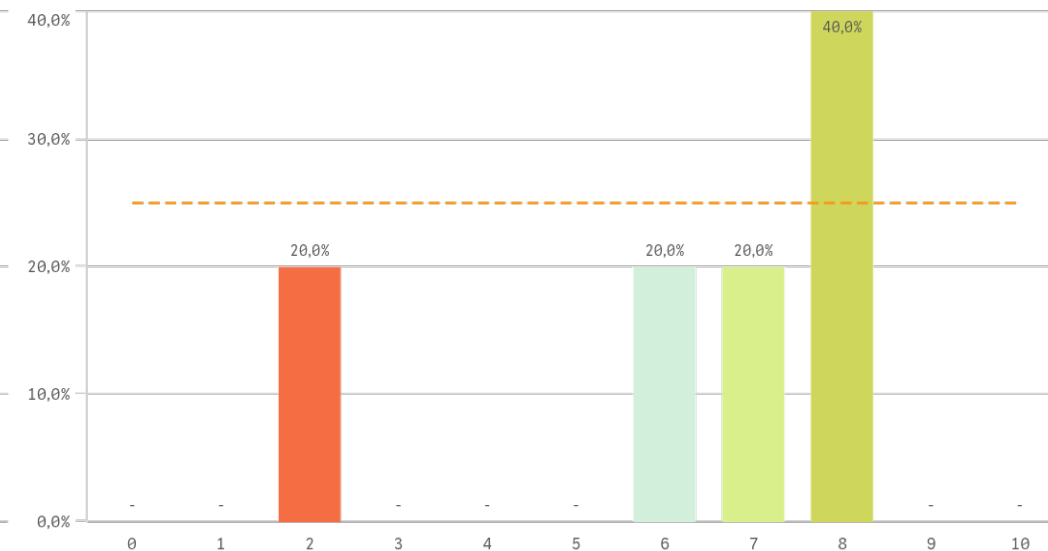


# Grado-Máster Egresados: Titulación II

## Orientación internacional

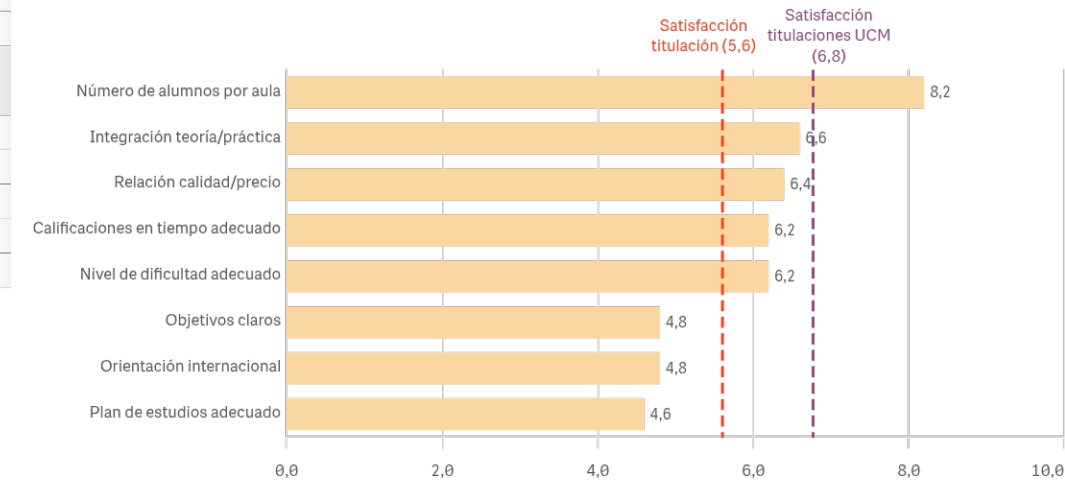


## Calificaciones en tiempo adecuado



Titulación	Media	Desv. típica	Mediana	Moda
Calificaciones en tiempo adecuado	6,2	2,5	7,0	8,0
Integración teoría/práctica	6,6	3,7	6,0	-
Nivel de dificultad adecuado	6,2	3,0	6,0	-
Número de alumnos por aula	8,2	1,1	8,0	8,0
Objetivos claros	4,8	1,8	5,0	5,0
Orientación internacional	4,8	2,5	5,0	7,0
Plan de estudios adecuado	4,6	2,6	6,0	6,0
Relación calidad/precio	6,4	2,6	6,0	9,0

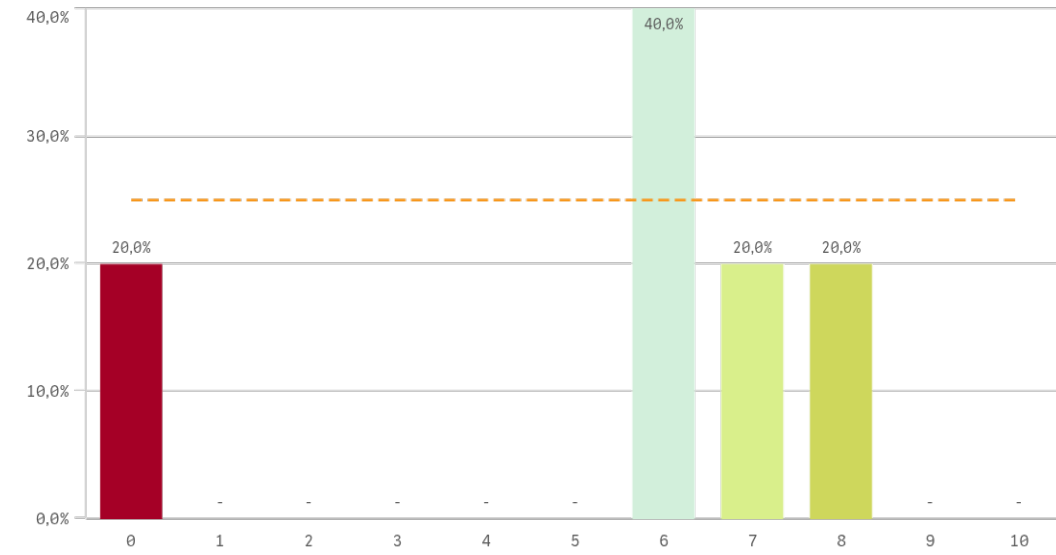
## Fortalezas y debilidades



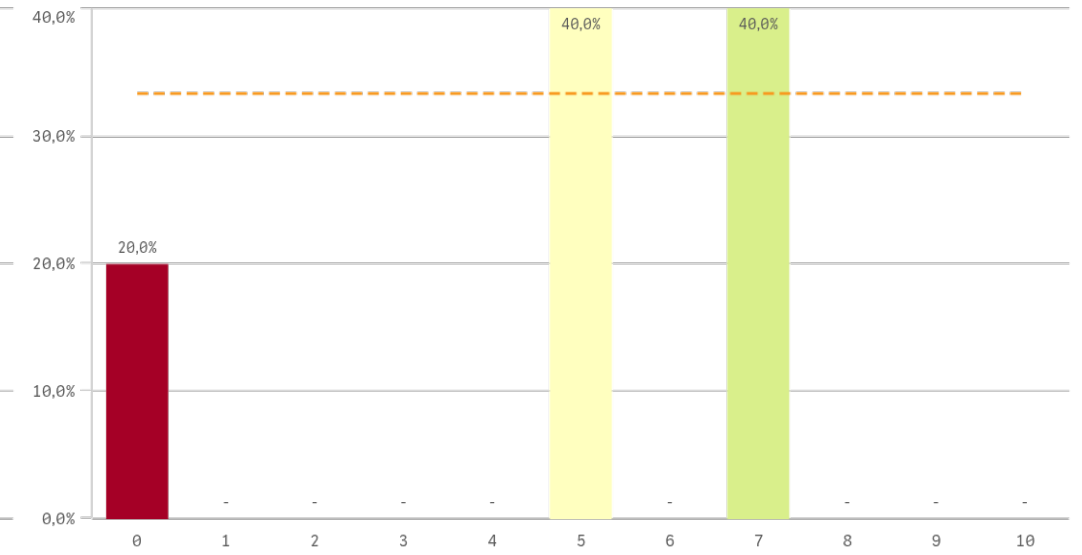
"Satisfacción titulaciones UCM" SOLO se calcula con los "Cursos Académicos" y "Tipos de Titulación" seleccionados, siendo el umbral de las Fortalezas/Debilidades

# Grado-Máster Egresados: Asignaturas I

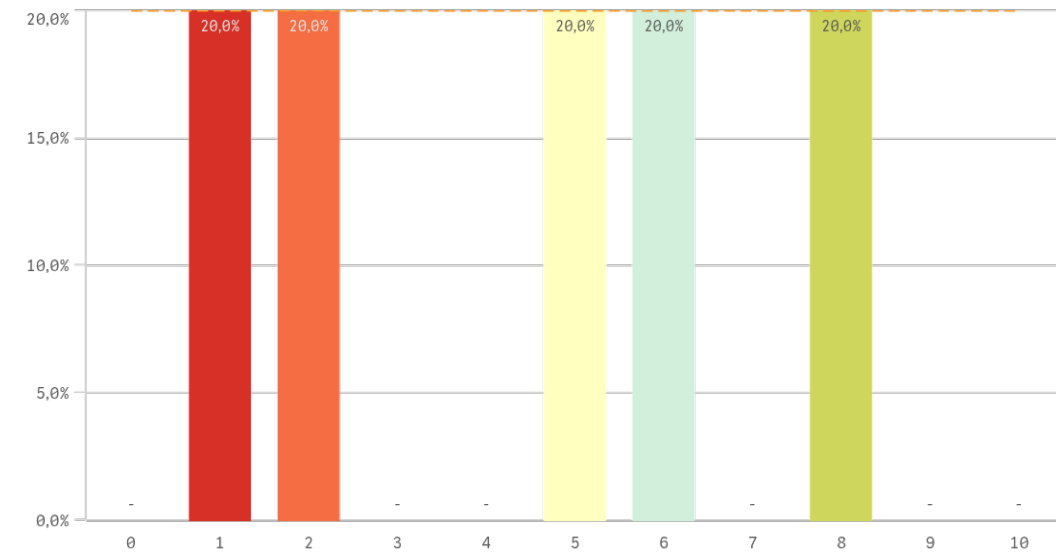
## Objetivos



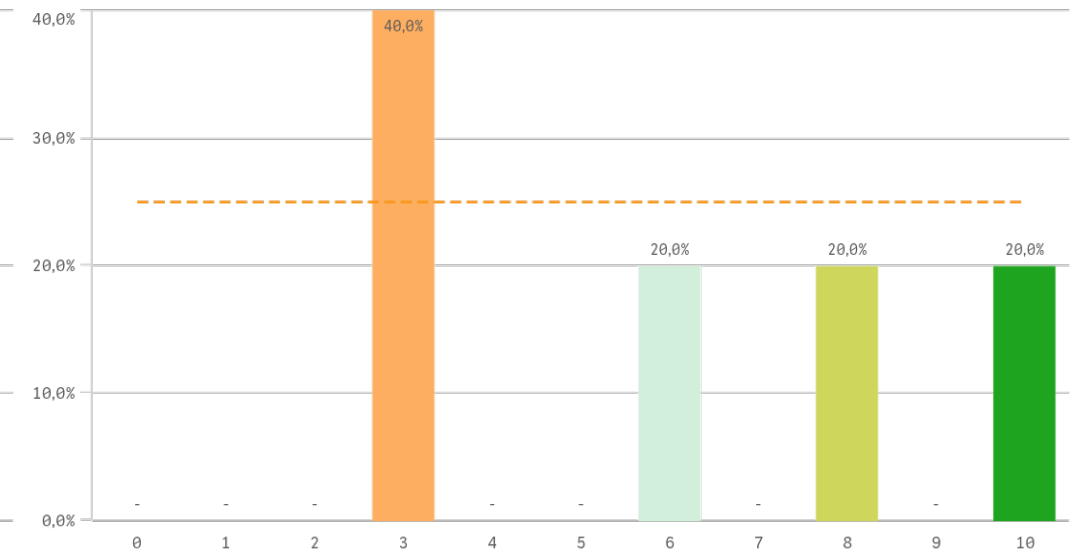
## Innovación



## Organización

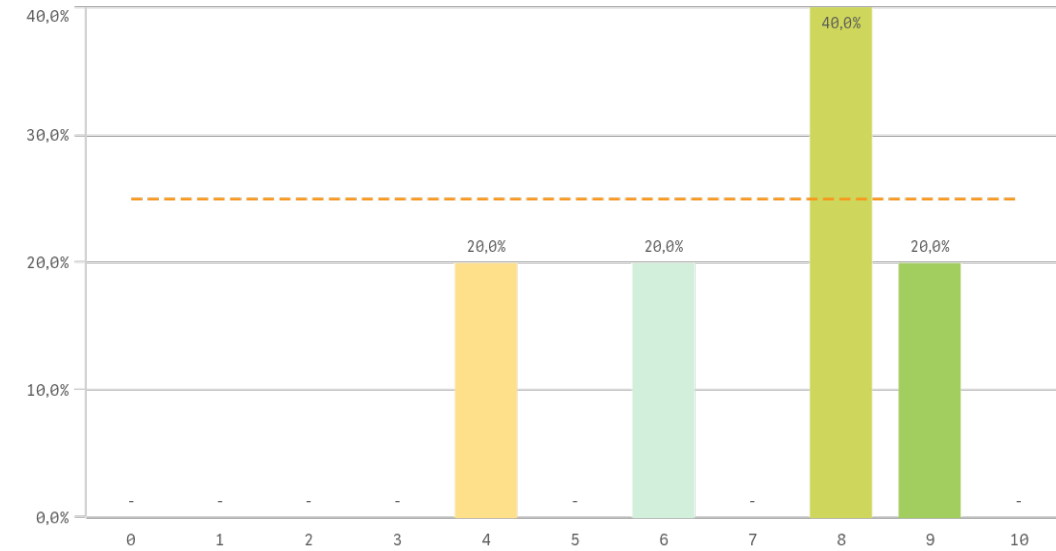


## Prácticas

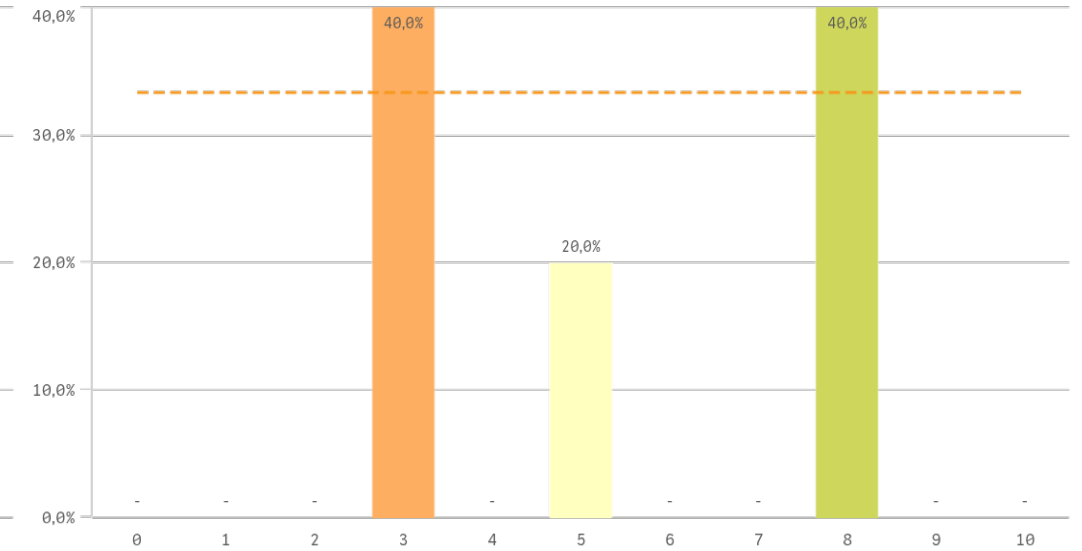


# Grado-Máster Egresados: Asignaturas II

## Trabajo no presencial

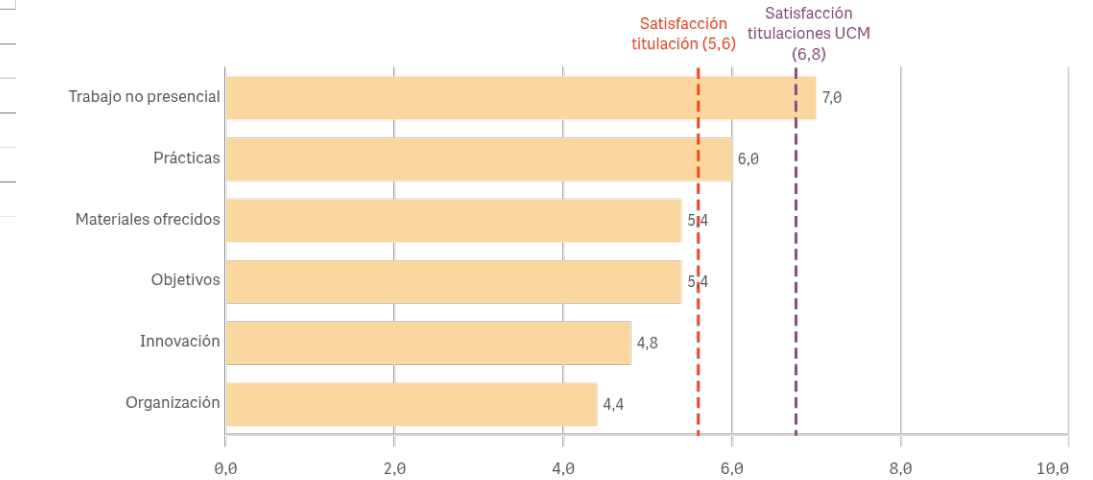


## Materiales ofrecidos



Asignaturas	Q	Media	Desv. típica	Mediana	Moda
Innovación		4,8	2,9	5,0	-
Materiales ofrecidos		5,4	2,5	5,0	-
Objetivos		5,4	3,1	6,0	6,0
Organización		4,4	2,9	5,0	-
Prácticas		6,0	3,1	6,0	3,0
Trabajo no presencial		7,0	2,0	8,0	8,0

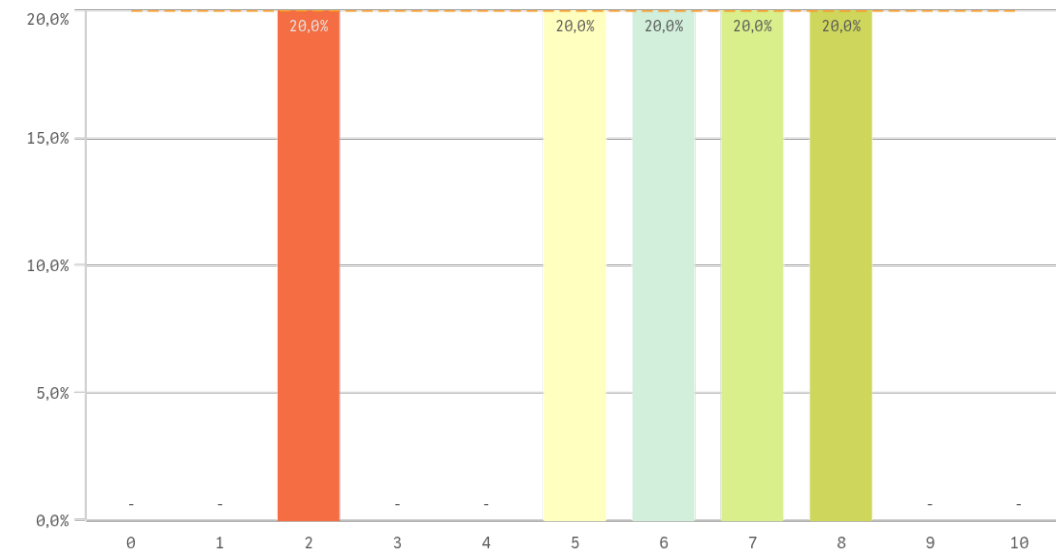
## Fortalezas y debilidades



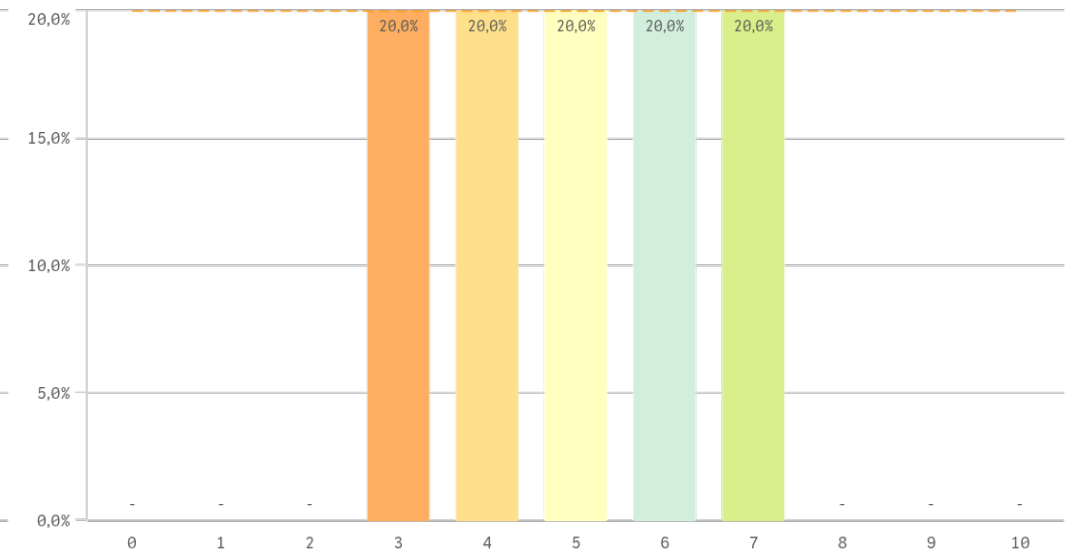
"Satisfacción titulaciones UCM" SOLO se calcula con los "Cursos Académicos" y "Tipos de Titulación" seleccionados, siendo el umbral de las Fortalezas/Debilidades

# Grado-Máster Egresados: Formación y estancia en el extranjero I

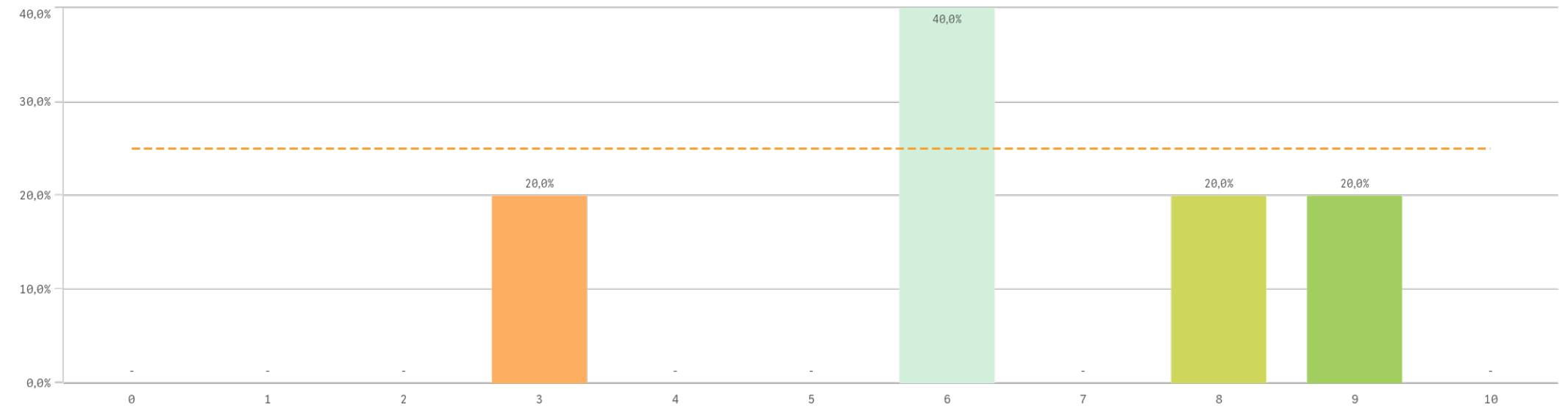
## Competencias relacionadas



## Acceso al mundo laboral

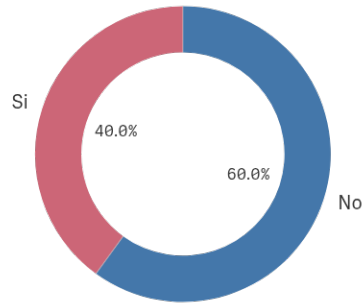


## Acceso al mundo de la investigación



# Grado-Máster Egresados: Formación y estancia en el extranjero II

## Estancia en el extranjero



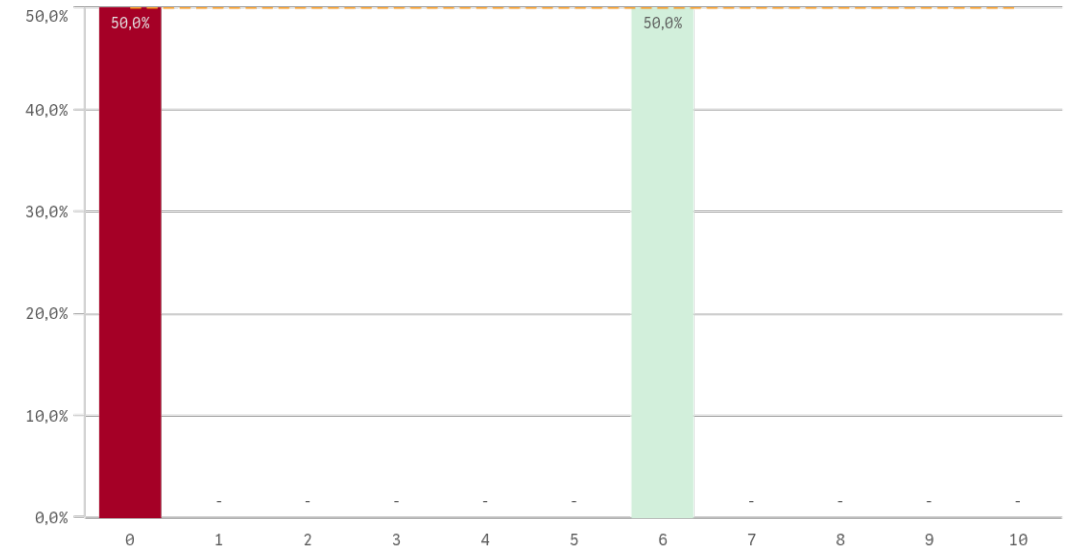
■ No ■ Si

Sí  
2

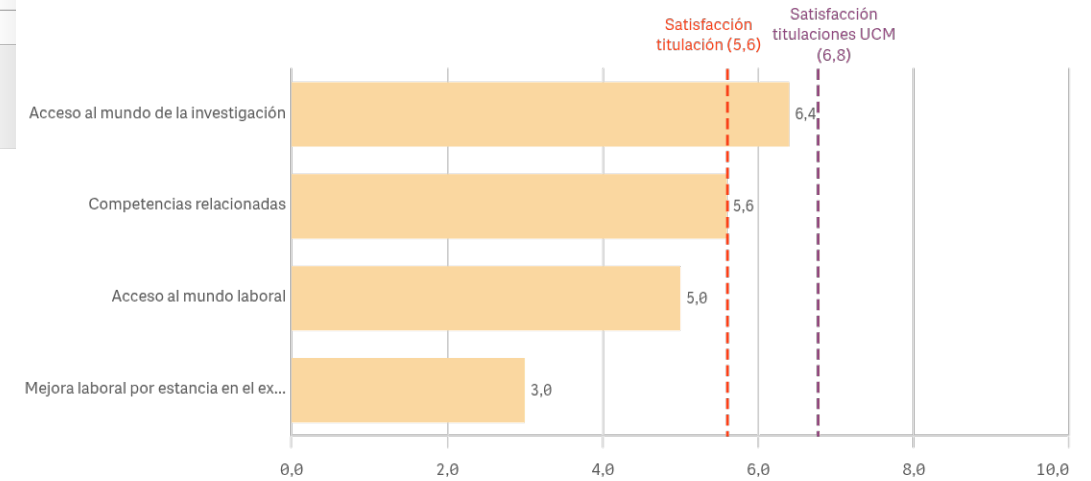
No  
3

Formación y estancia en el extranjero	Q	Media	Desv. típica	Mediana	Moda
Acceso al mundo de la investigación		6,4	2,3	6,0	6,0
Acceso al mundo laboral		5,0	1,6	5,0	-
Competencias relacionadas		5,6	2,3	6,0	-
Mejora laboral por estancia en el extranjero		3,0	4,2	3,0	-

## Mejora en la inserción laboral por estancia en el extranjero



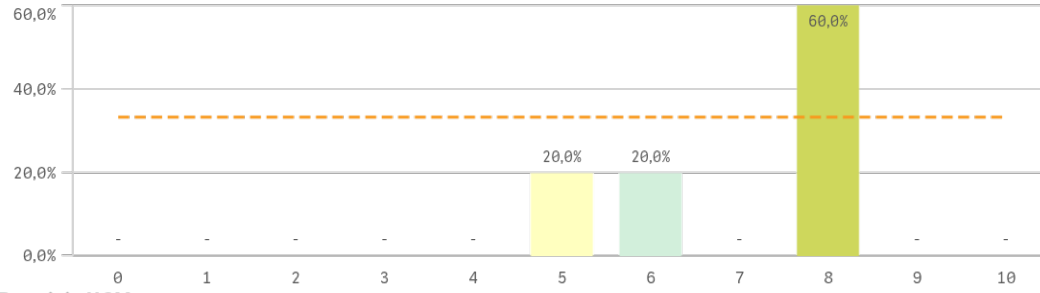
## Fortalezas y debilidades



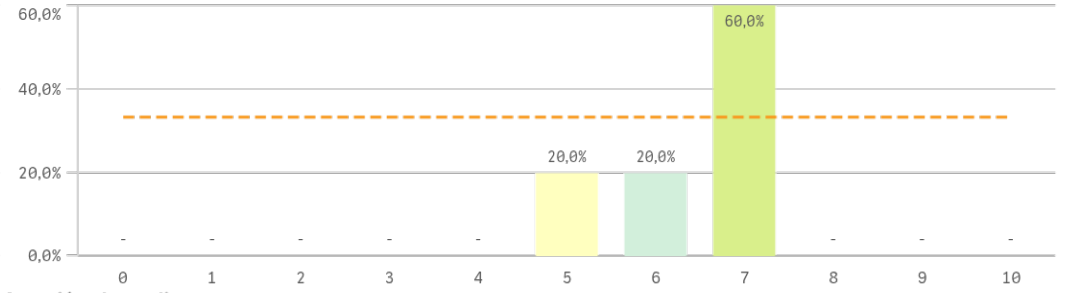
"Satisfacción titulaciones UCM" SOLO se calcula con los "Cursos Académicos" y "Tipos de Titulación" seleccionados, siendo el umbral de las Fortalezas/Debilidades

# Grado-Máster Egresados: Universidad Complutense de Madrid

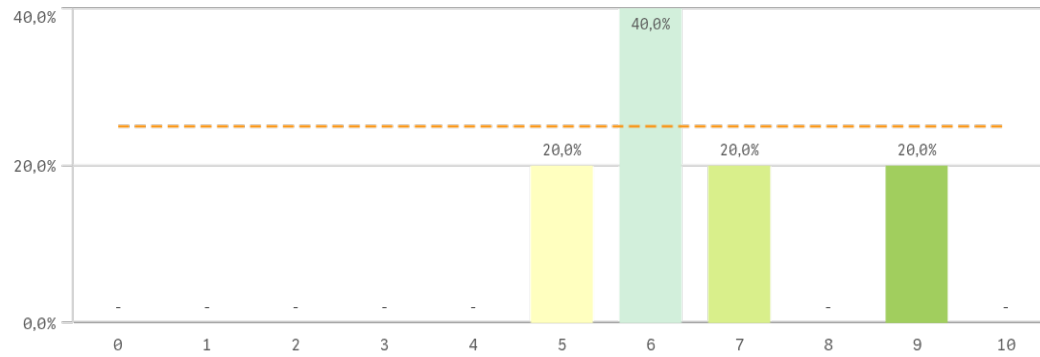
## Recursos y medios



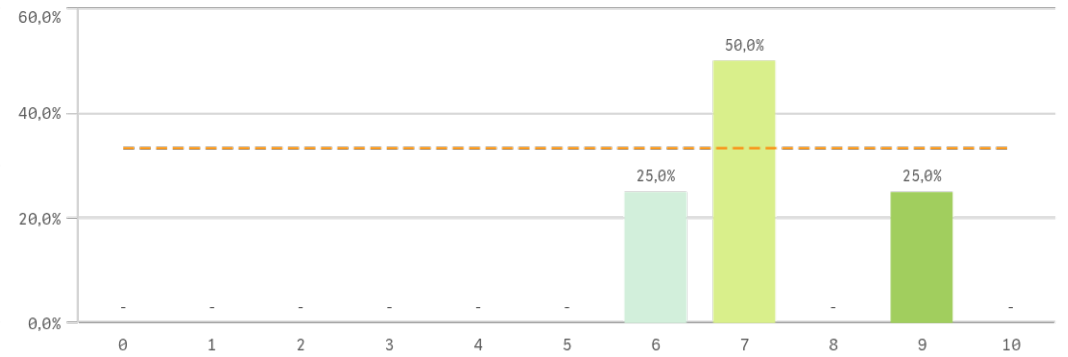
## Actividades complementarias



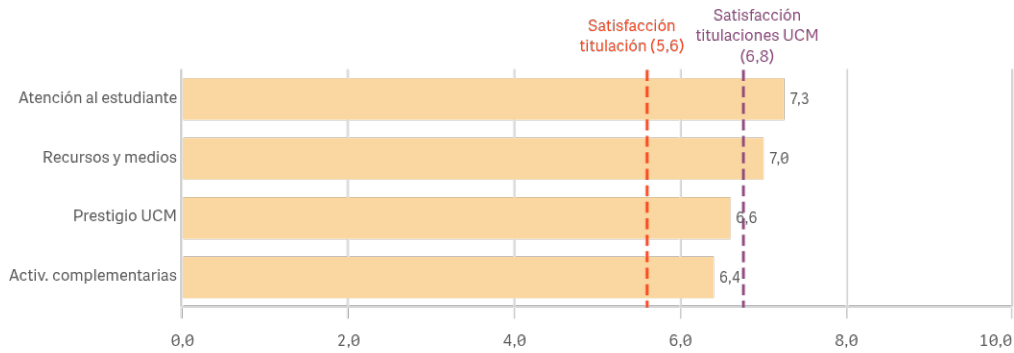
## Prestigio UCM



## Atención al estudiante



## Fortalezas y debilidades

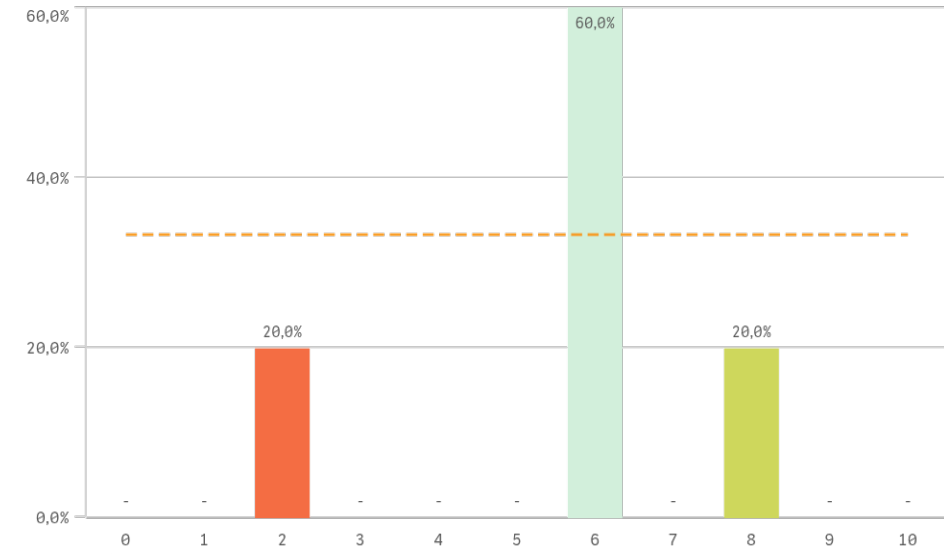


UCM	Q	Media	Desv. típica	Mediana	Moda
Atención al estudiante		7,3	1,3	7,0	7,0
Recursos y medios		7,0	1,4	8,0	8,0
Prestigio UCM		6,6	1,5	6,0	6,0
Activ. complementarias		6,4	0,9	7,0	7,0

"Satisfacción titulaciones UCM" SOLO se calcula con los "Cursos Académicos" y "Tipos de Titulación" seleccionados, siendo el umbral de las Fortalezas/Debilidades

# Grado-Máster Egresados: Satisfacción I

## Satisfacción de la titulación



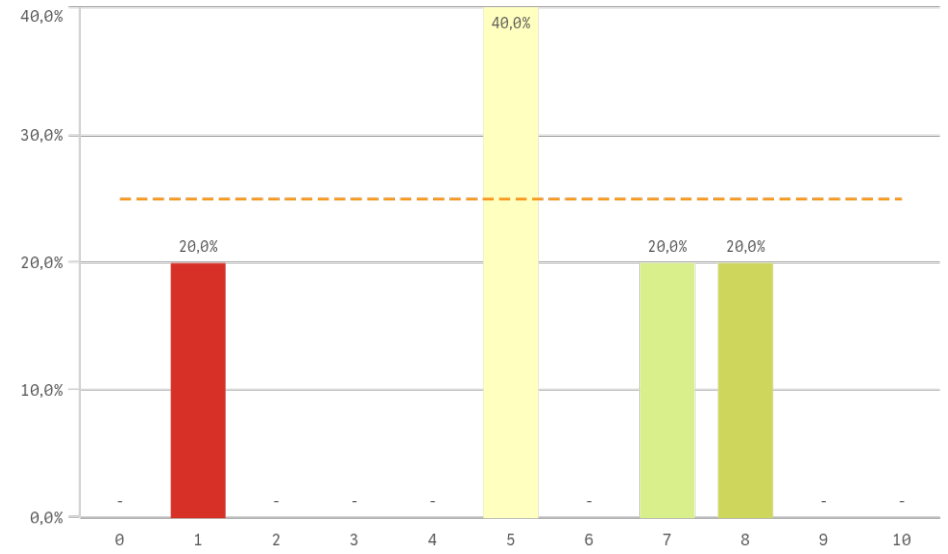
**Media**  
5,6

**Dev. típica**  
2,2

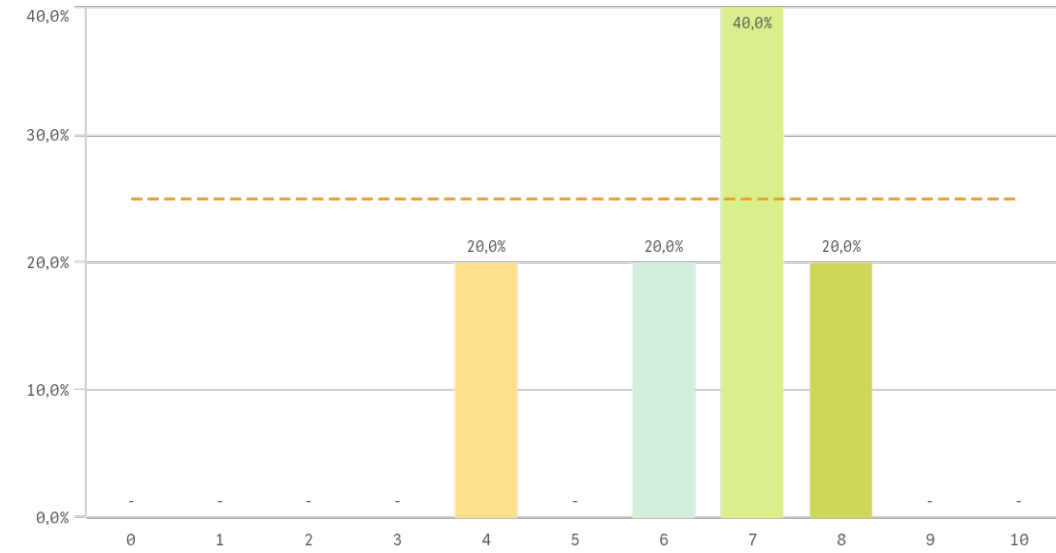
**Mediana**  
6,0

**Moda**  
6,0

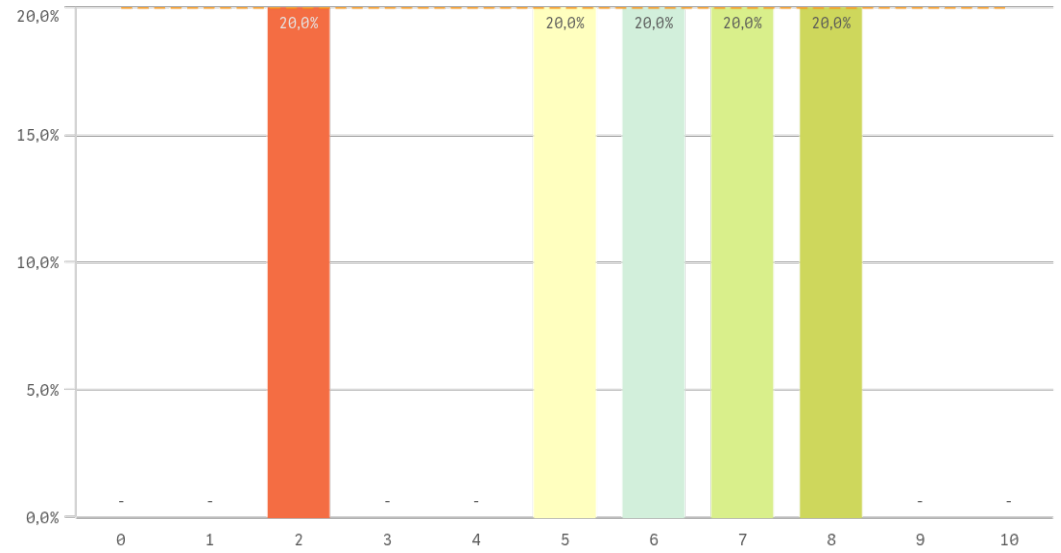
## Expectativas titulación



## Satisfacción UCM

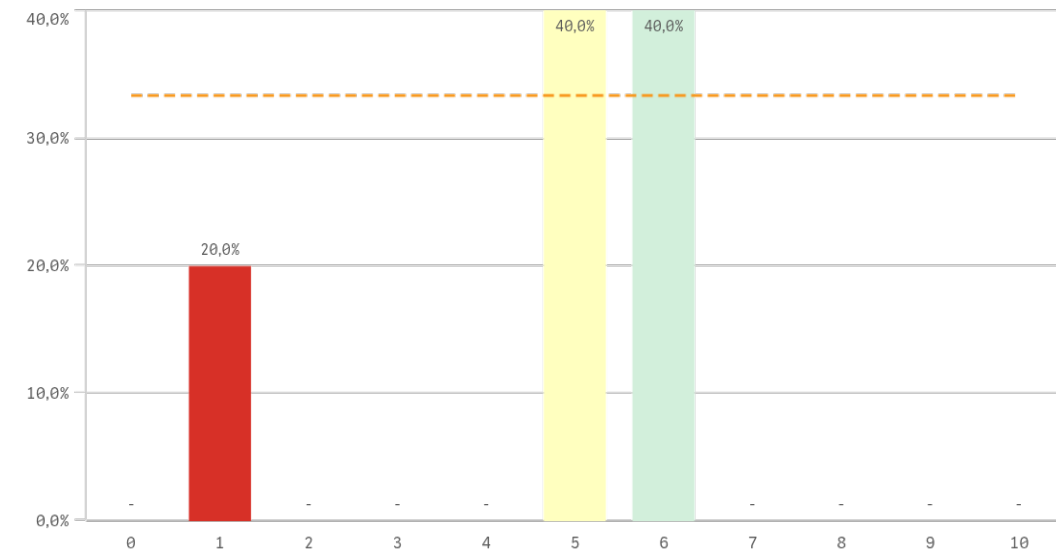


## Satisfacción de la formación



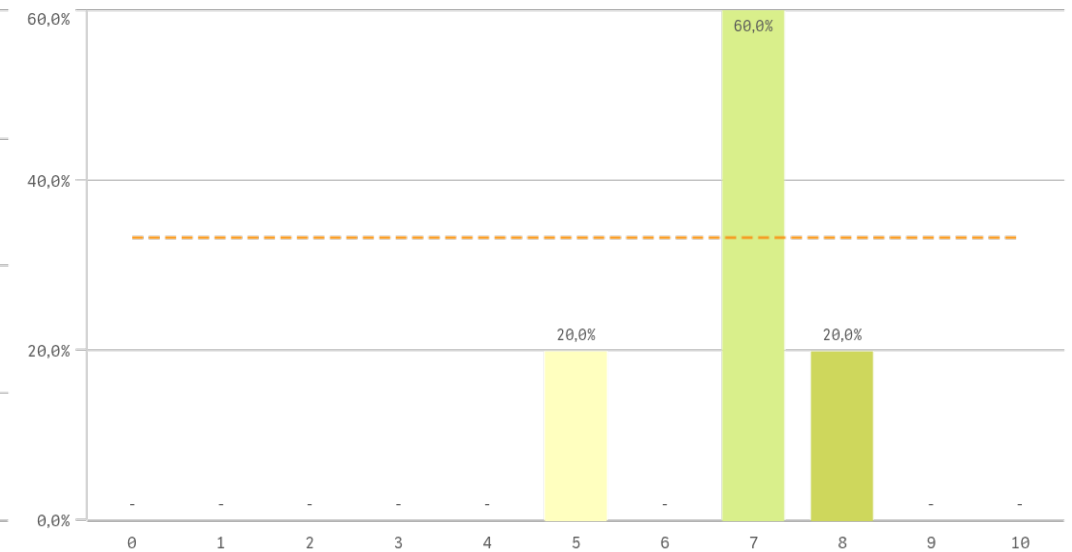
# Grado-Máster Egresados: Satisfacción II

## Satisfacción de las instalaciones de docencia

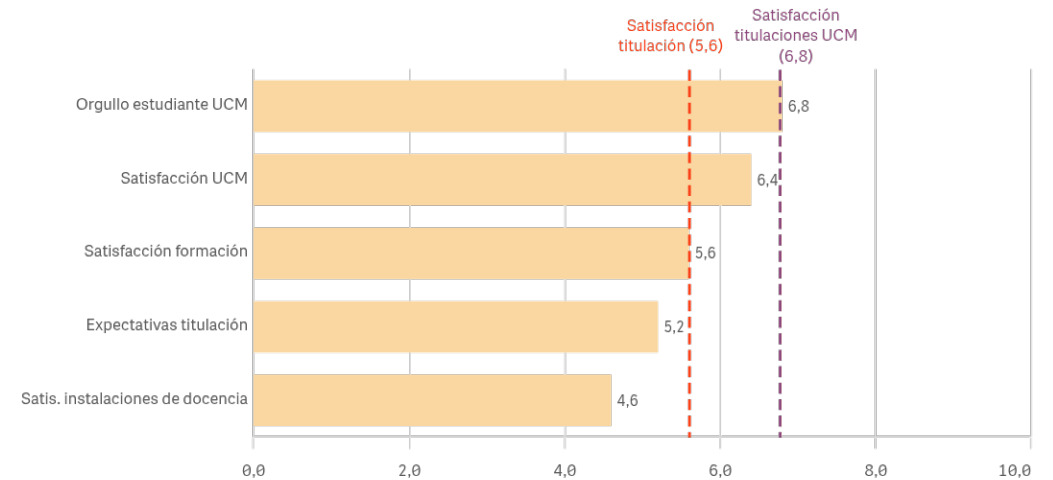


Satisfacción	Q	Media	Desv. típica	Mediana	Moda
Orgullo estudiante UCM		6,8	1,1	7,0	7,0
Satisfacción UCM		6,4	1,5	7,0	7,0
Satisfacción formación		5,6	2,3	6,0	-
Expectativas titulación		5,2	2,7	5,0	5,0
Satis. instalaciones de docencia		4,6	2,1	5,0	-

## Orgullo estudiante UCM



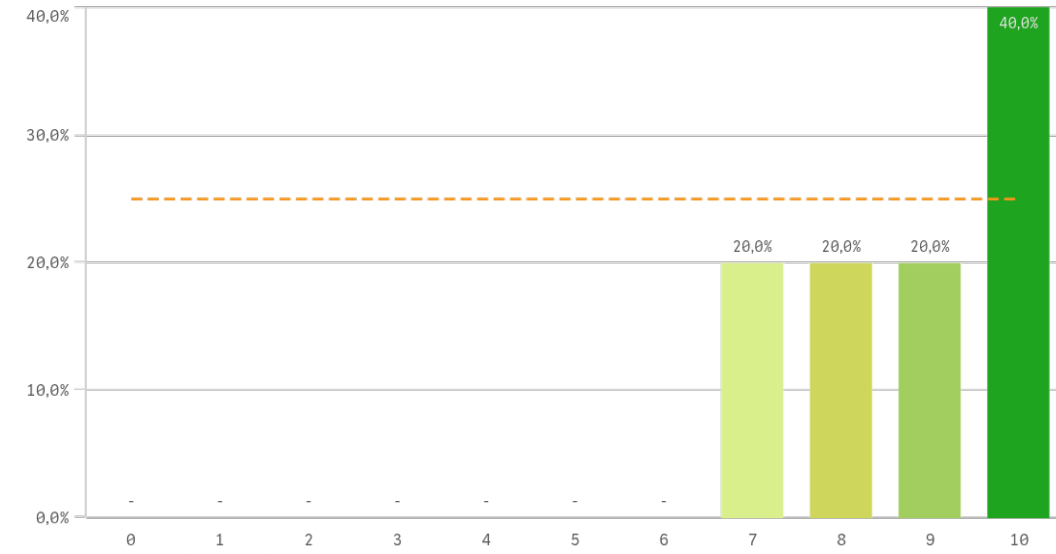
## Fortalezas y debilidades



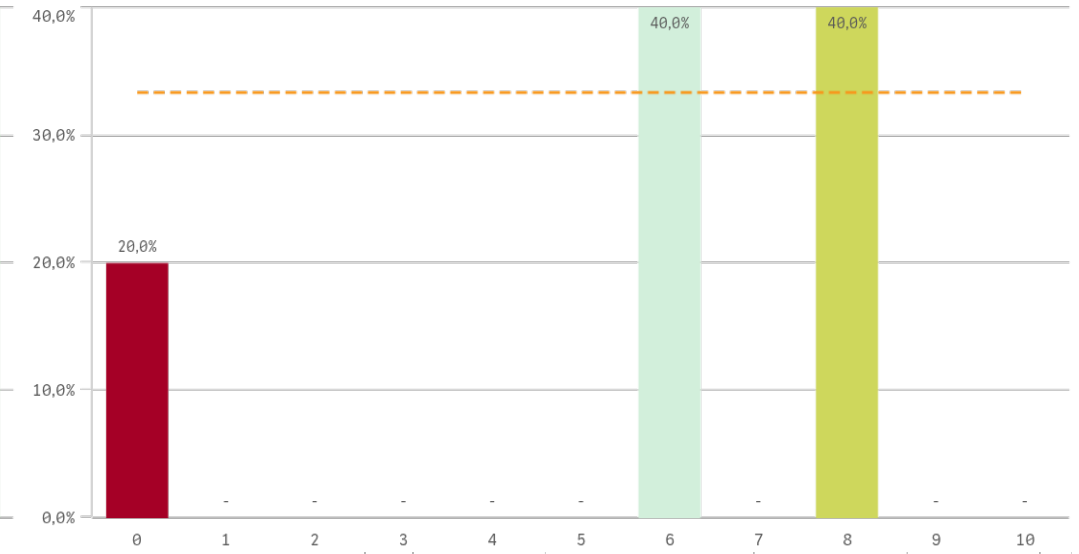
"Satisfacción titulaciones UCM" SOLO se calcula con los "Cursos Académicos" y "Tipos de Titulación" seleccionados, siendo el umbral de las Fortalezas/Debilidades

# Grado-Máster Egresados: Compromiso I

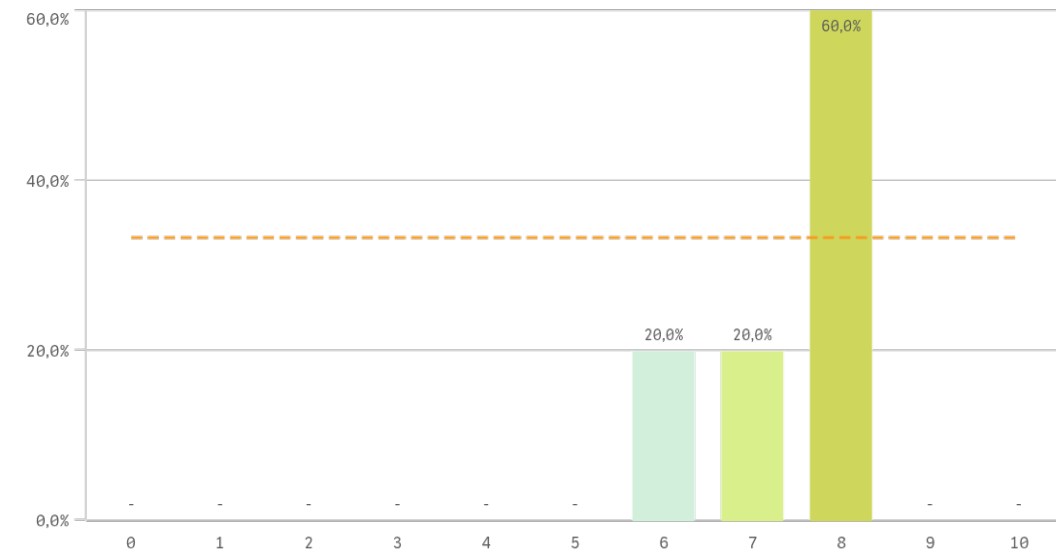
## Repetir estudios superiores (fidelidad)



## Repetir titulación (fidelidad)



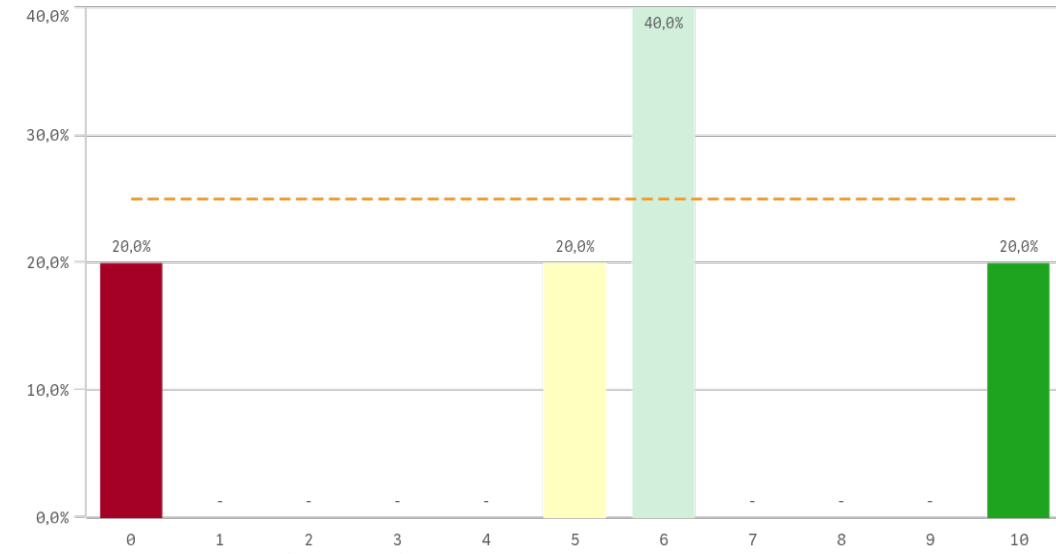
## Repetir en la UCM (fidelidad)



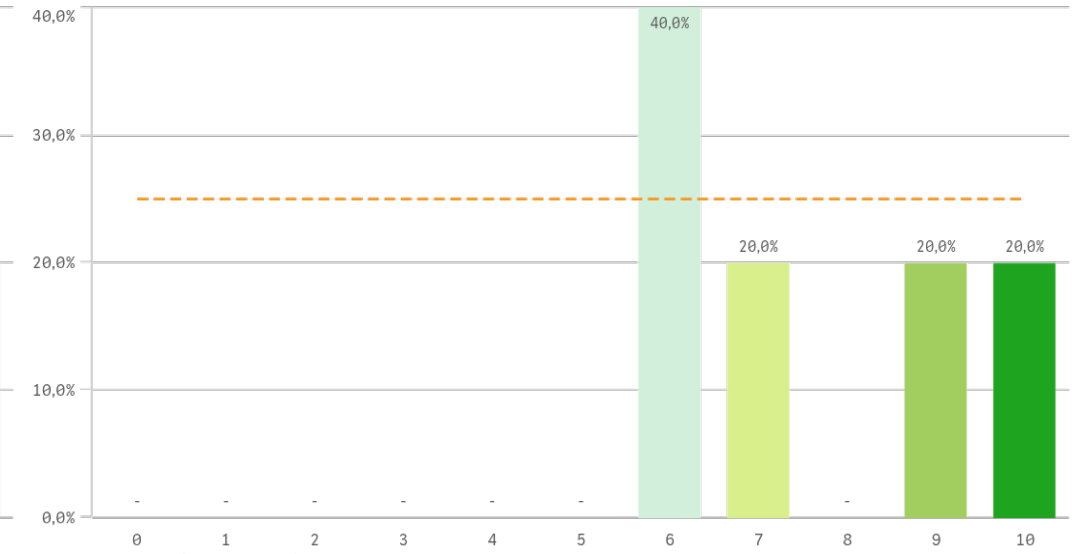
Compromiso	Q	Media	Desv. típica	Mediana	Moda
Repetir estudios superiores		8,8	1,3	9,0	10,0
Recomendar la UCM		7,6	1,8	7,0	6,0
Repetir en la UCM		7,4	0,9	8,0	8,0
Seguir en la UCM		7,4	1,5	8,0	8,0
Repetir titulación		5,6	3,3	6,0	-
Seguir en la misma titulación		5,6	2,5	6,0	6,0
Recomendar titulación		5,4	3,6	6,0	6,0

# Grado-Máster Egresados: Compromiso II

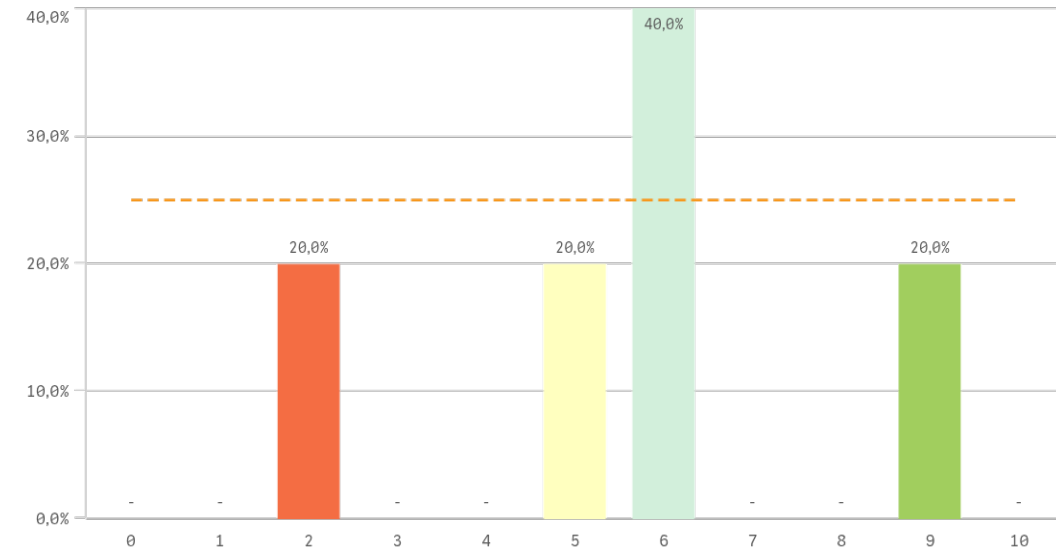
## Recomendar titulación (prescripción)



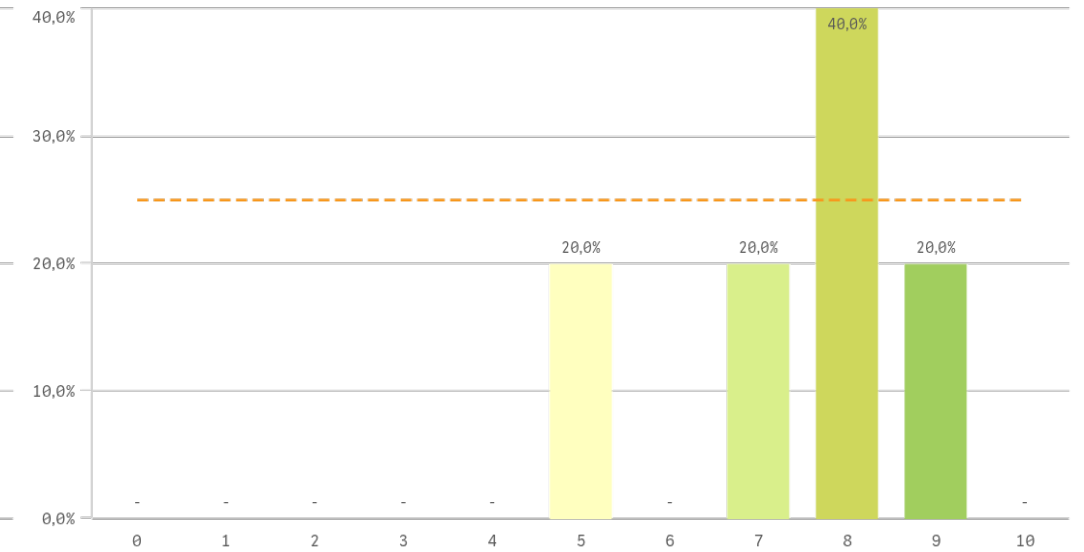
## Recomendar la UCM (prescripción)



## Seguir en la misma titulación (vinculación)

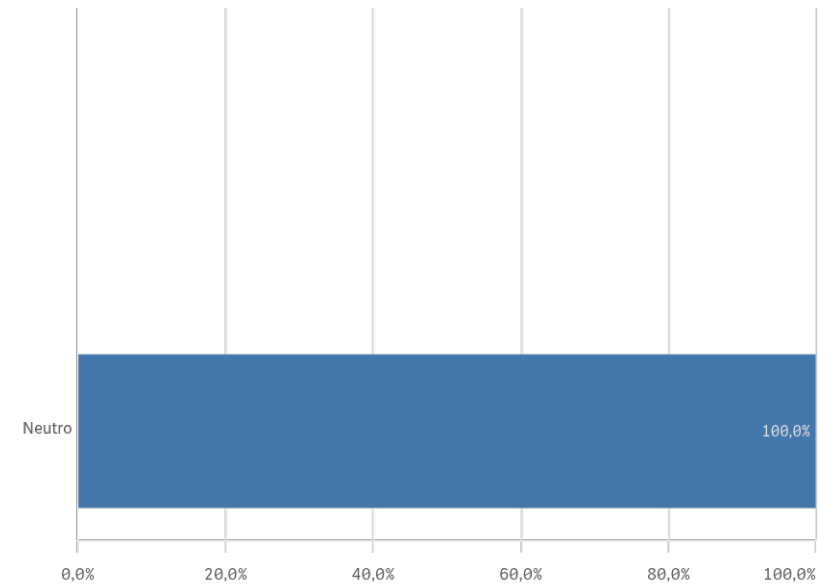
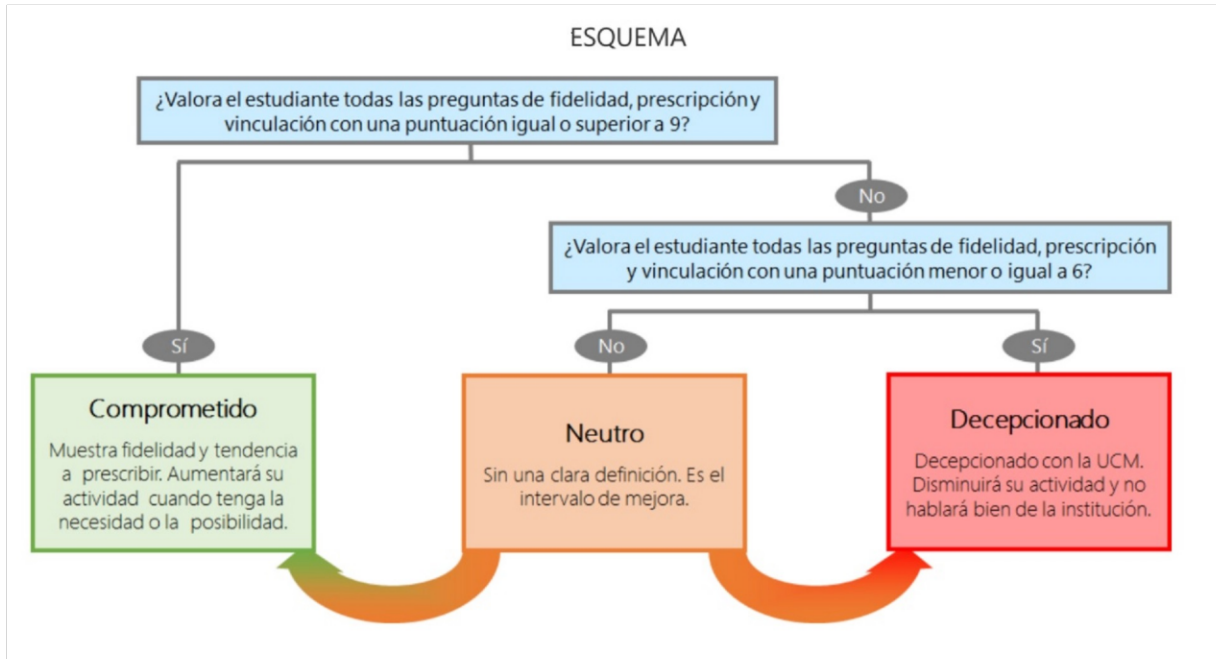


## Seguir en la UCM (vinculación)



## Construcción y significado del valor "compromiso":

- \* Egresado comprometido: valora con 9 o más puntos todas las preguntas de fidelidad, prescripción y vinculación.
- \* Egresado neutro: la puntuación que otorga a todas las preguntas de fidelidad, prescripción y vinculación están entre 6 y 9.
- \* Egresado decepcionado: valora con 6 o menos puntos todas las preguntas de fidelidad, prescripción y vinculación.





# Encuestas de Satisfacción de Egresados

CURSO: 2024-25

CENTRO: FACULTAD DE GEOGRAFÍA E HISTORIA

TITULACIÓN: GRADO EN GEOGRAFÍA Y ORDENACIÓN DEL TERRITORIO

Competencias adquiridas	Q	Media	Titulación	Q	Media	Asignaturas	Q	Media	UCM	Q	Media
Expresión y comunicación		8,2	Calificaciones en tiempo adecuado		6,2	Innovación		4,8	Atención al estudiante		7,3
Analizar		8,0	Integración teoría/práctica		6,6	Materiales ofrecidos		5,4	Recursos y medios		7,0
Asumir responsabilidades		7,6	Nivel de dificultad adecuado		6,2	Objetivos		5,4	Prestigio UCM		6,6
Trabajar en equipo		7,6	Número de alumnos por aula		8,2	Organización		4,4	Activ. complementarias		6,4
Manejar dificultades		7,2	Objetivos claros		4,8	Prácticas		6,0			
Organizar		7,0	Orientación internacional		4,8	Trabajo no presencial		7,0			
Aprendizaje		6,8	Plan de estudios adecuado		4,6						
Puntualidad		6,8	Relación calidad/precio		6,4						
Capacidad técnica resolución de problemas		6,6									
Críticas		6,6									
Adaptación a nuevas situaciones		6,4									
Liderazgo		6,4									
Competencias desarrolladas en la titulación		5,8									
Comunicación bilingüe		4,6									

Compromiso	Q	Media
Repetir estudios superiores		8,8
Recomendar la UCM		7,6
Repetir en la UCM		7,4
Seguir en la UCM		7,4
Repetir titulación		5,6
Seguir en la misma titulación		5,6
Recomendar titulación		5,4

Satisfacción	Q	Media
Orgullo estudiante UCM		6,8
Satisfacción UCM		6,4
Satisfacción formación		5,6
Expectativas titulación		5,2
Satis. instalaciones de docencia		4,6

Formación y estancia en el extranjero	Q	Media
Acceso al mundo de la investigación		6,4
Acceso al mundo laboral		5,0
Competencias relacionadas		5,6
Mejora laboral por estancia en el extranjero		3,0