

# Grado-Máster Egresados: Características de la muestra I



CURSO/S: 2024-25

TITULACIÓN: GRADO EN HISTORIA

CENTRO: FACULTAD DE GEOGRAFÍA E HISTORIA

**Población N**

**134**

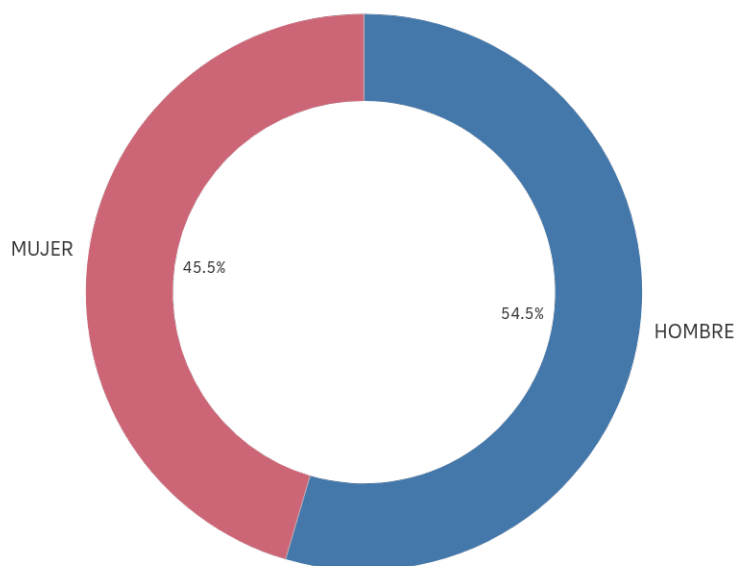
**%Participación**

**8,2%**

**Participación n**

**11**

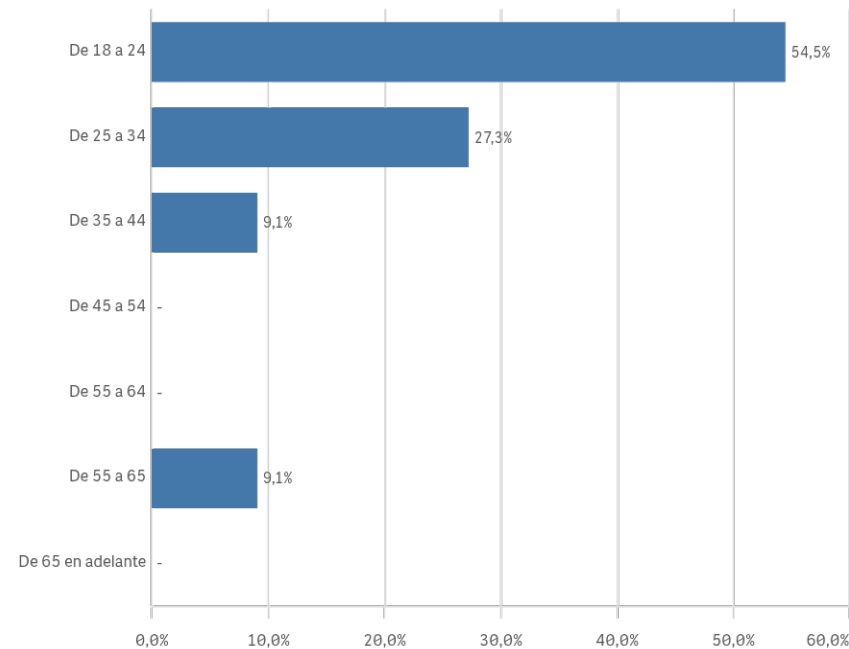
## Género



■ HOMBRE ■ MUJER

## Edad (años)

(%) Porcentaje por franjas



**Edad media (años)**

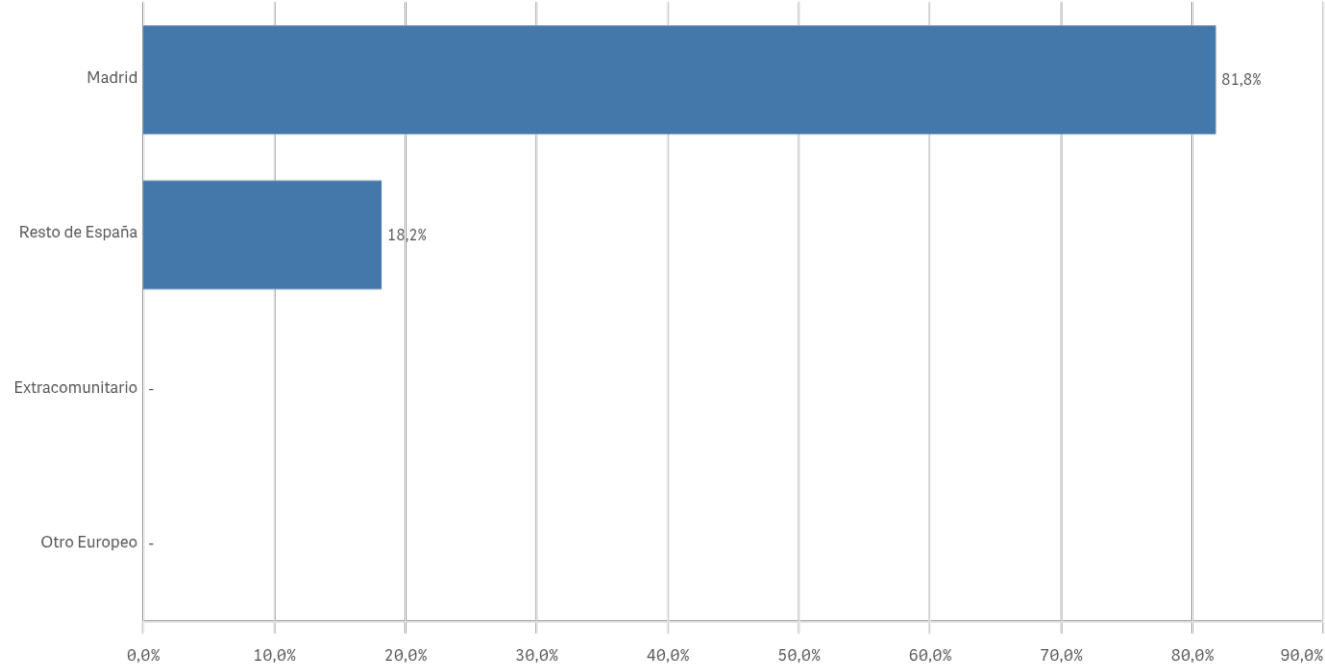
**29,1**

**Desv. típica**

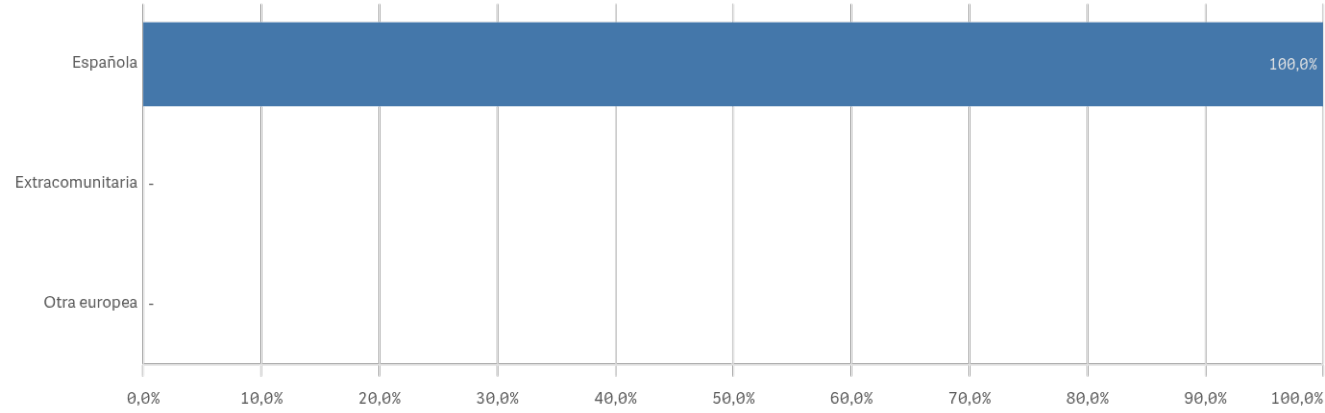
**11,5**

# Grado-Máster Egresados: Características de la muestra II

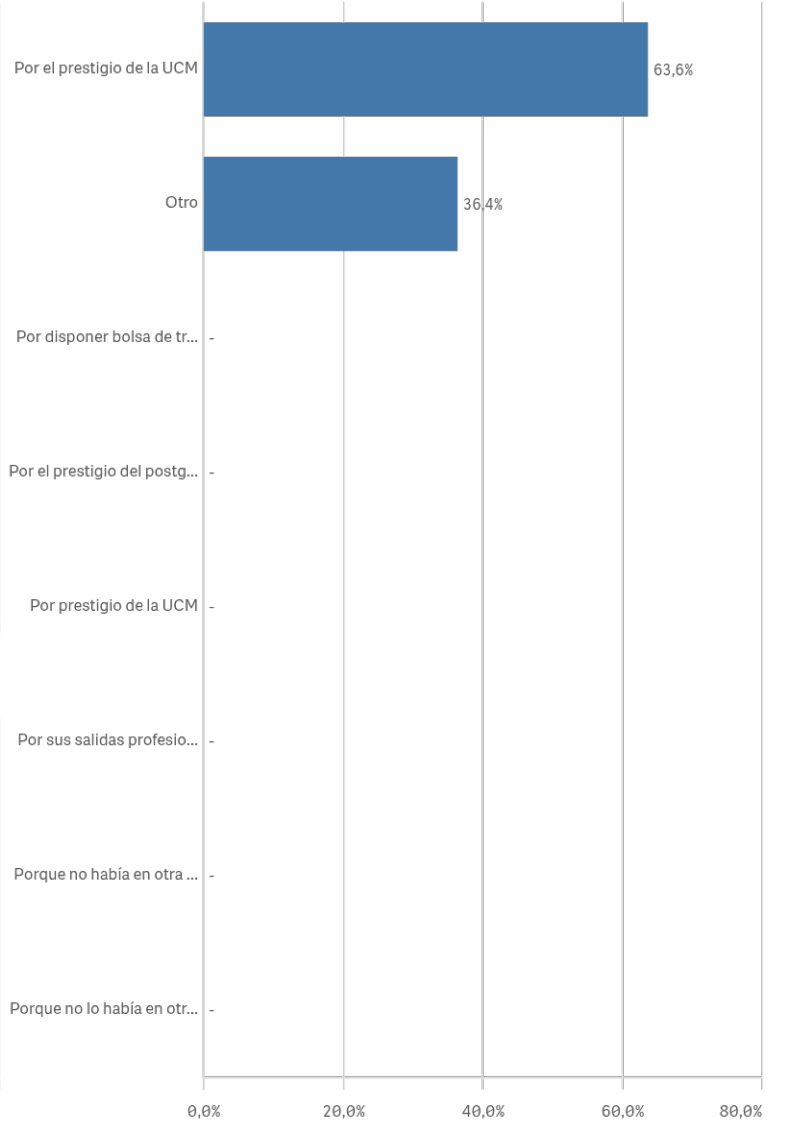
## Lugar de residencia



## Nacionalidad

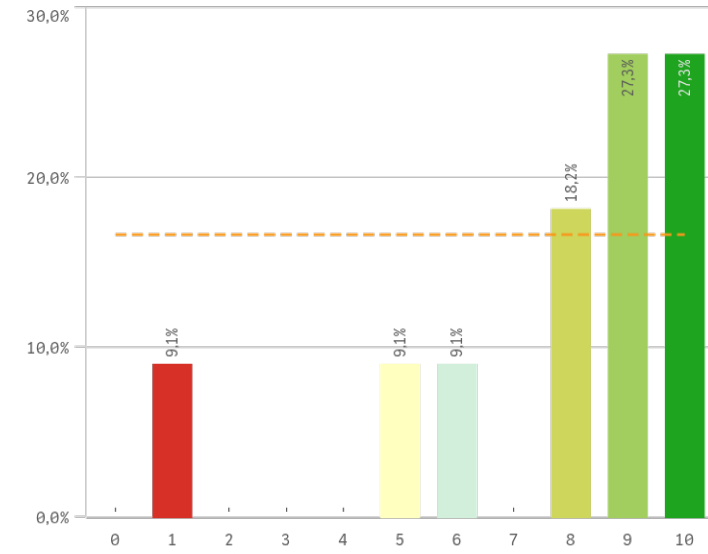


## Elegir UCM

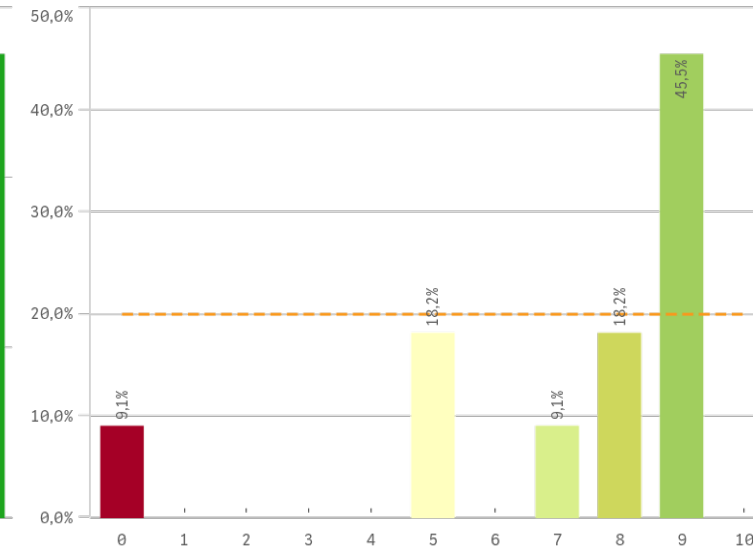


# Grado-Máster Egresados: Competencias adquiridas I

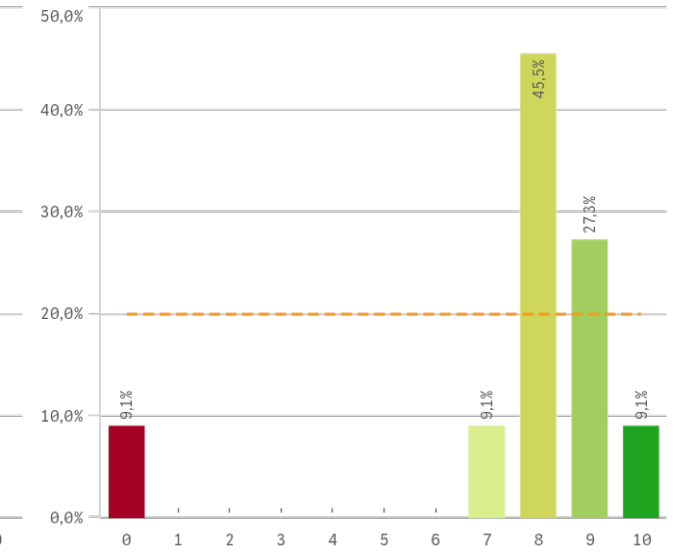
## Asumir responsabilidades



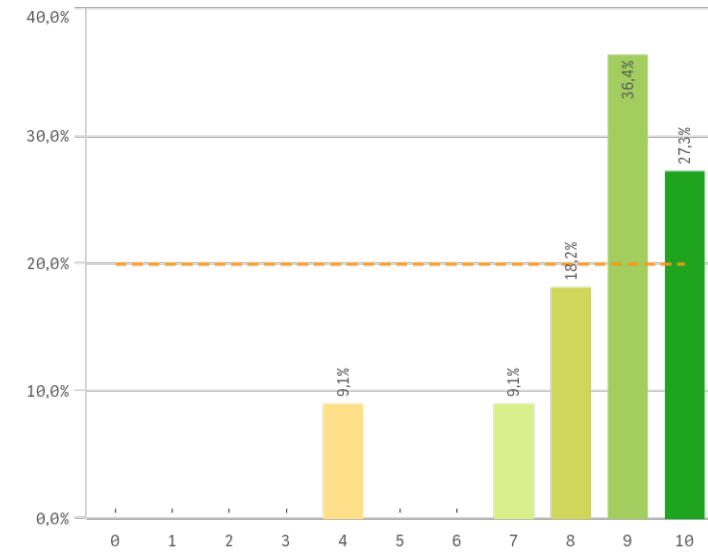
## Trabajar en equipo



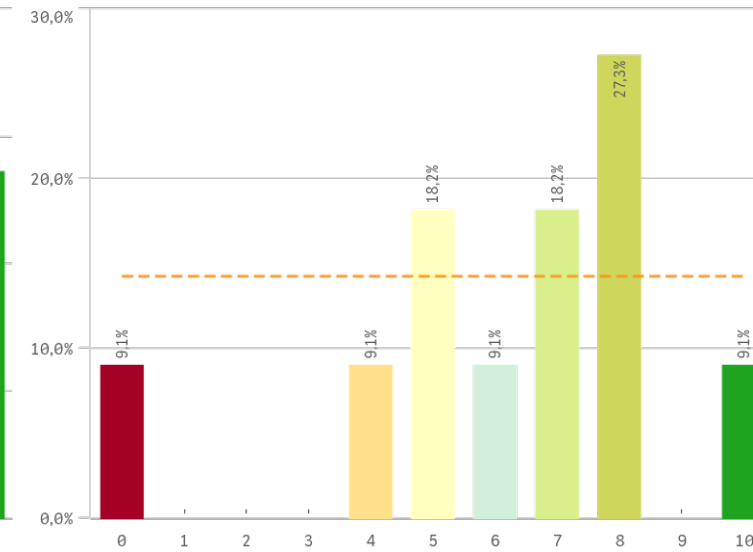
## Capacidad técnica para resolución de problemas



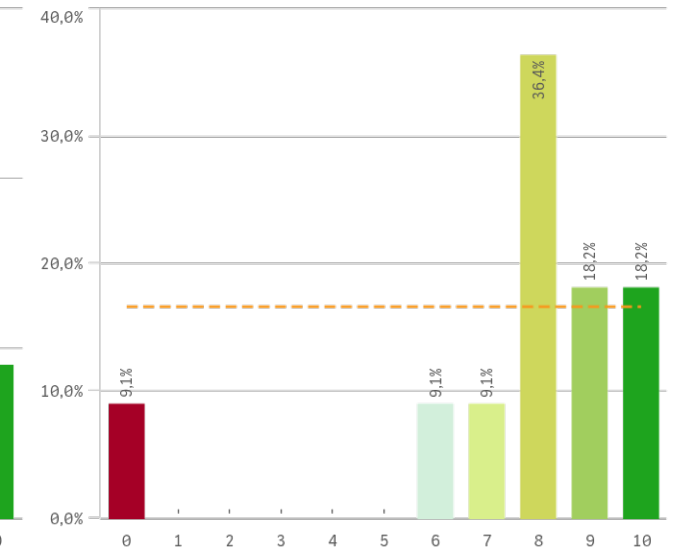
## Expresión y comunicación



## Comunicación bilingüe

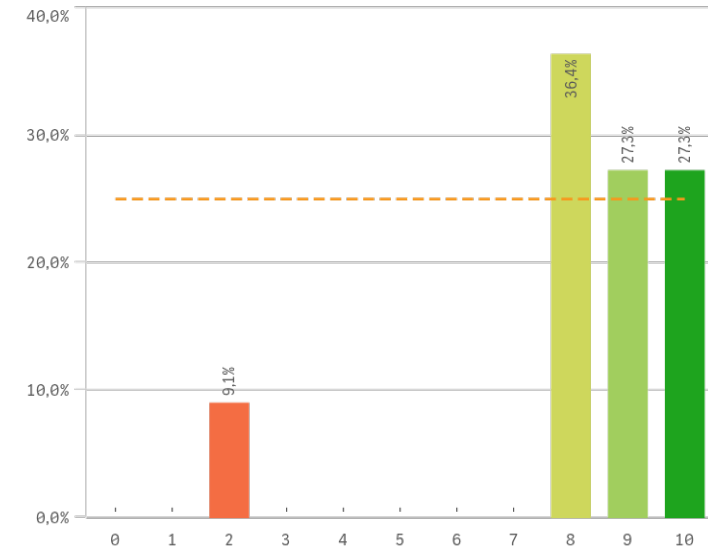


## Adaptar nueva situación

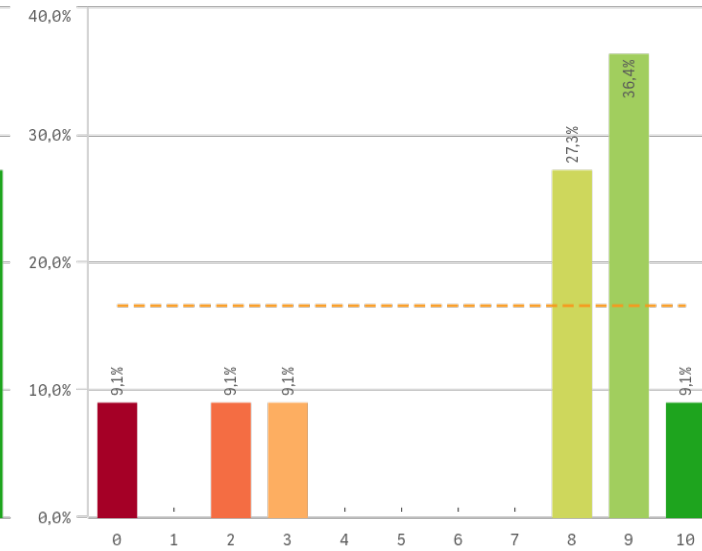


# Grado-Máster Egresados: Competencias adquiridas II

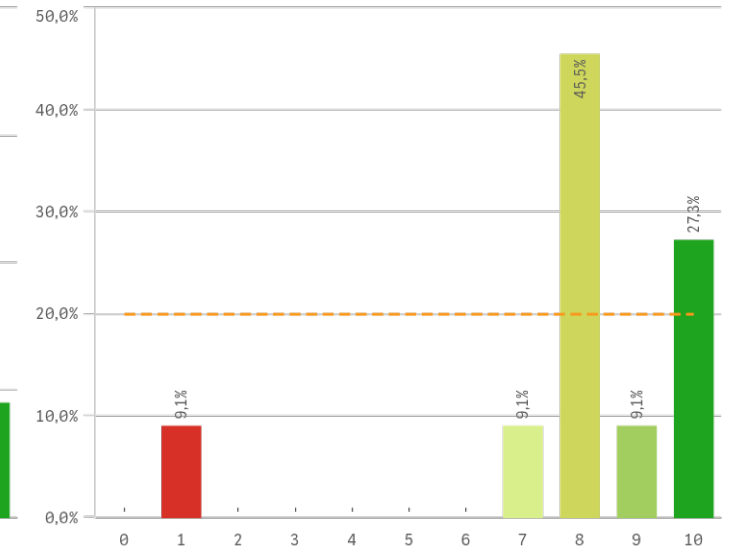
## Manejar dificultades



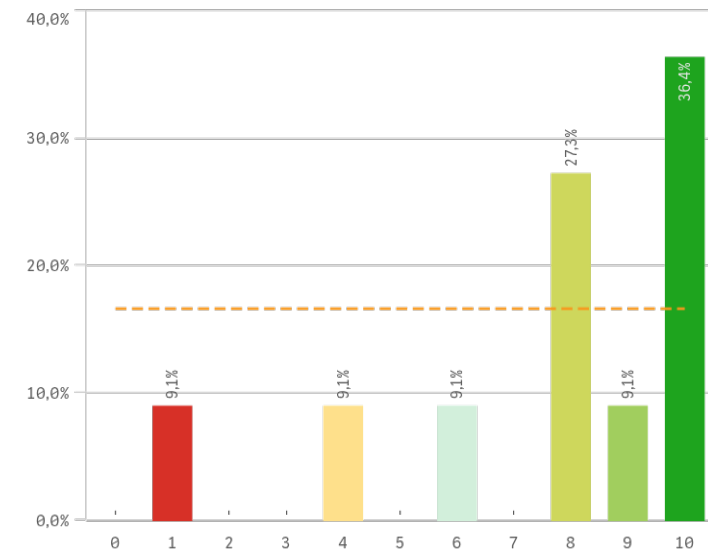
## Competencias desarrolladas por la titulación



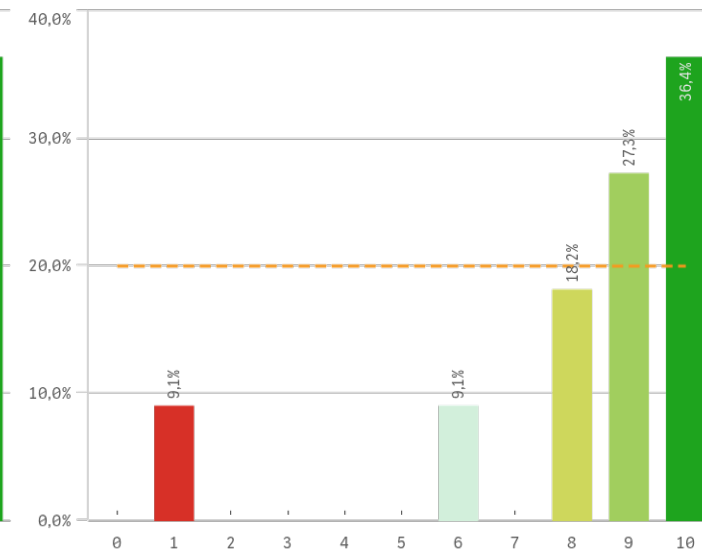
## Analizar



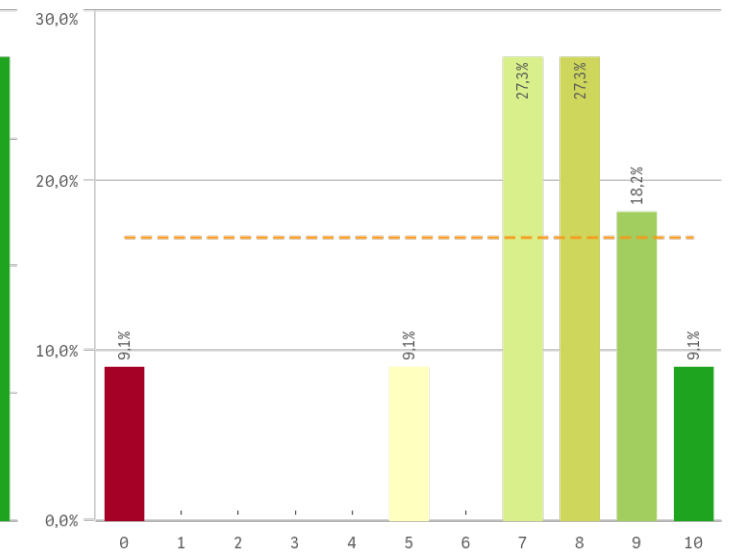
## Organizar



## Aprendizaje

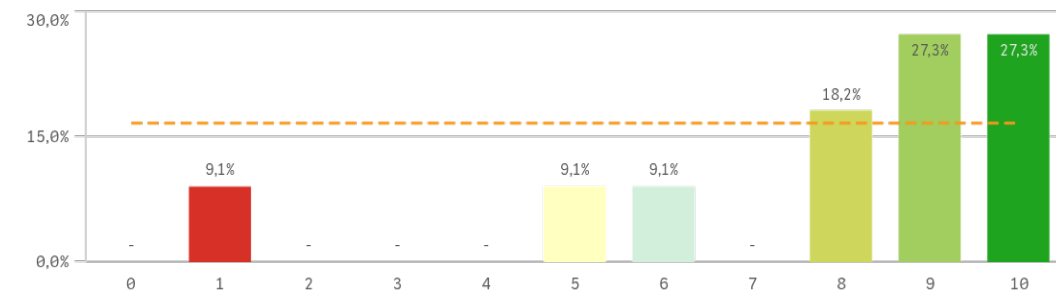


## Liderazgo

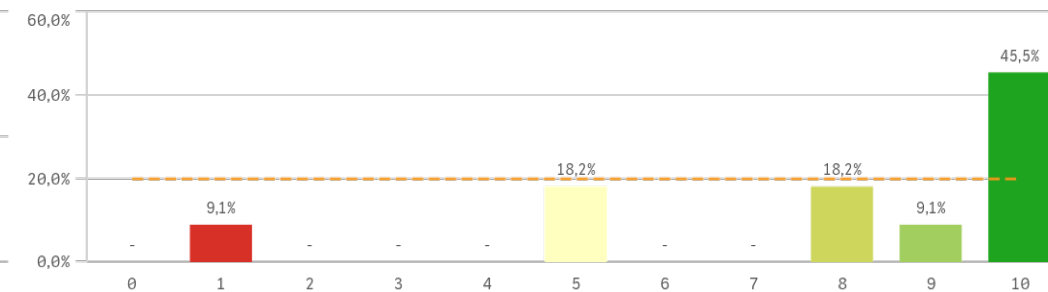


# Grado-Máster Egresados: Competencias adquiridas III

## Críticas

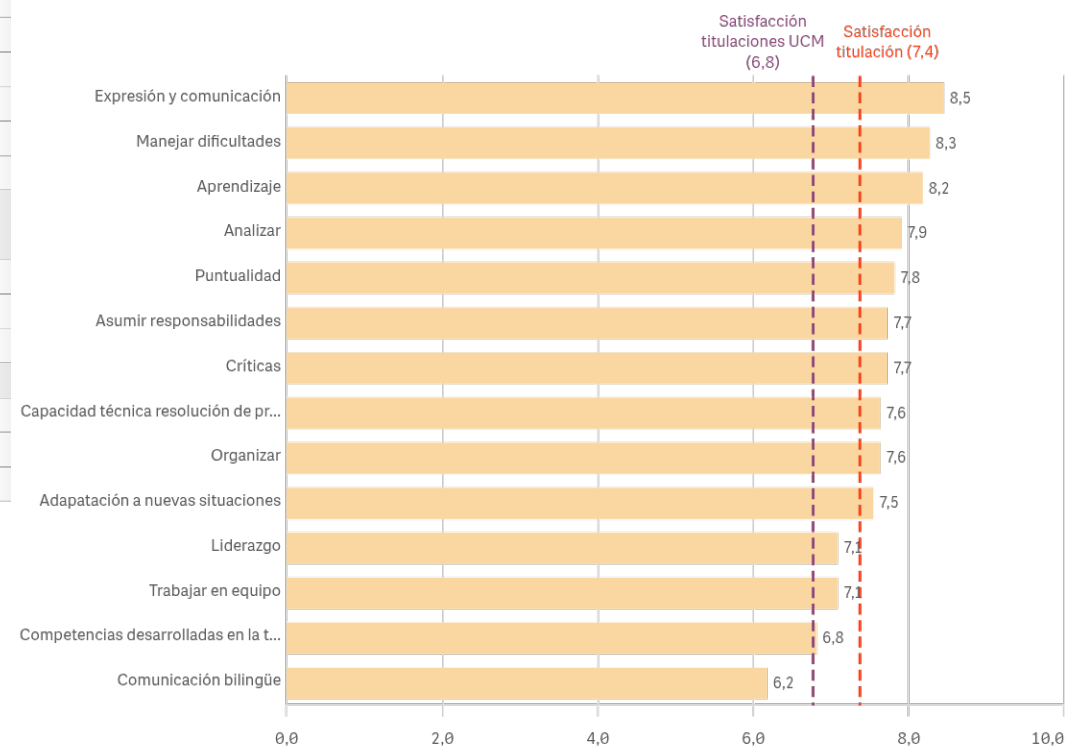


## Puntualidad



Competencias adquiridas	Q	Media	Desv. típica	Medi...	Mo...
Expresión y comunicación		8,5	1,8	9,0	9,0
Manejar dificultades		8,3	2,2	9,0	8,0
Aprendizaje		8,2	2,7	9,0	10,0
Analizar		7,9	2,5	8,0	8,0
Puntualidad		7,8	3,0	9,0	10,0
Asumir responsabilidades		7,7	2,8	9,0	-
Críticas		7,7	2,8	9,0	-
Capacidad técnica resolución de problemas		7,6	2,7	8,0	8,0
Organizar		7,6	2,9	8,0	10,0
Adaptación a nuevas situaciones		7,5	2,8	8,0	8,0
Liderazgo		7,1	2,7	8,0	-
Trabajar en equipo		7,1	2,8	8,0	9,0
Competencias desarrolladas en la titulación		6,8	3,4	8,0	9,0
Comunicación bilingüe		6,2	2,7	7,0	8,0

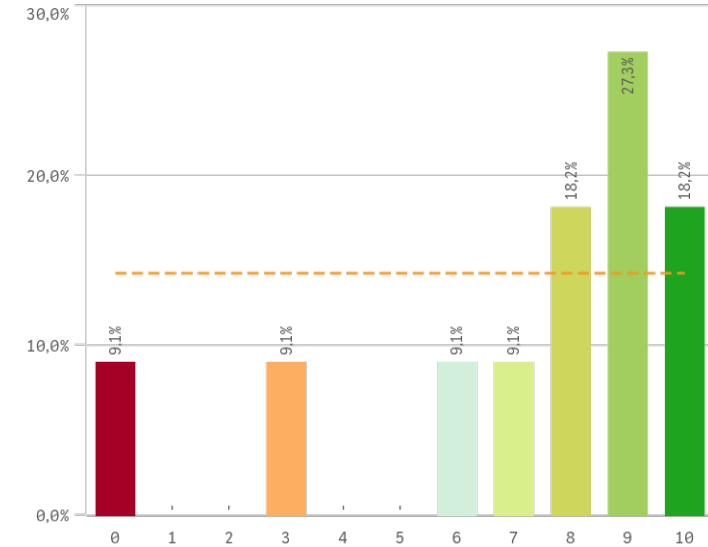
## Fortalezas y debilidades



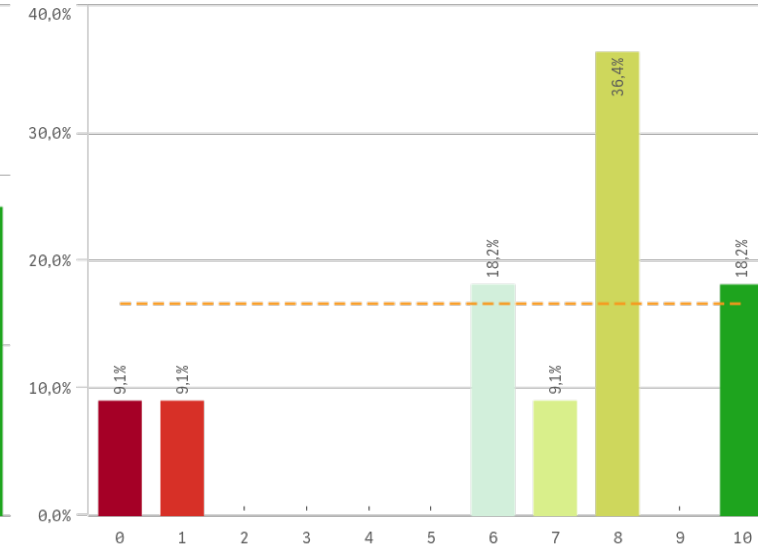
"Satisfacción titulaciones UCM" SOLO se calcula con los "Cursos Académicos" y "Tipos de Titulación" seleccionados, siendo el umbral de las Fortalezas/Debilidades

# Grado-Máster Egresados: Titulación I

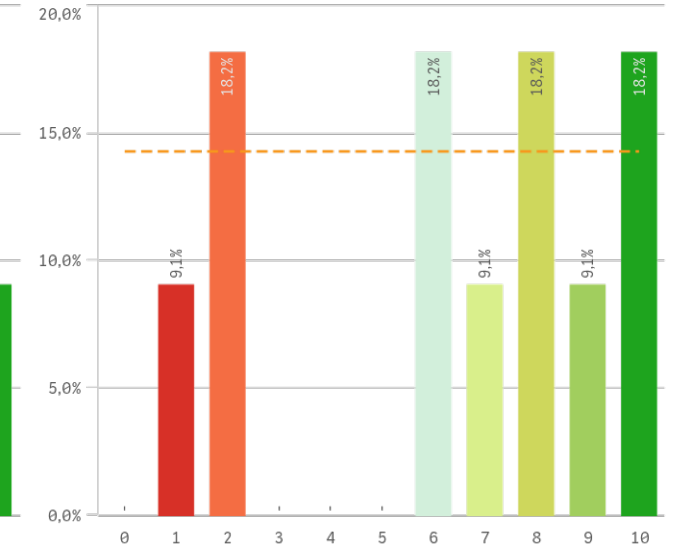
## Objetivos claros



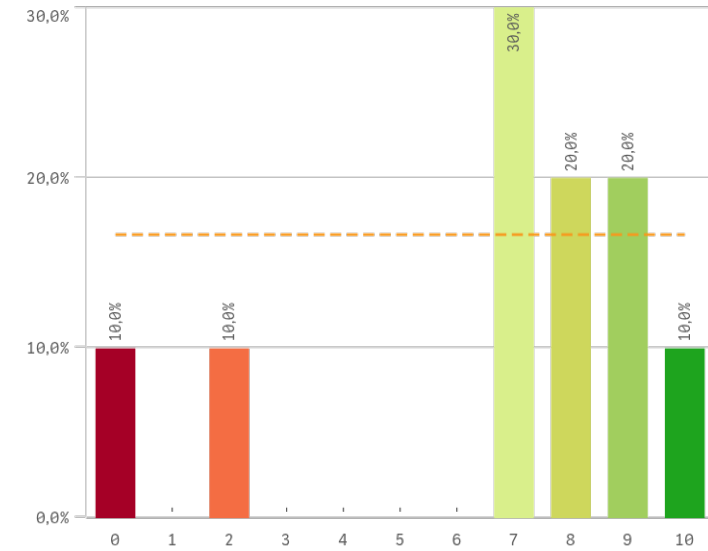
## Plan de estudios adecuado



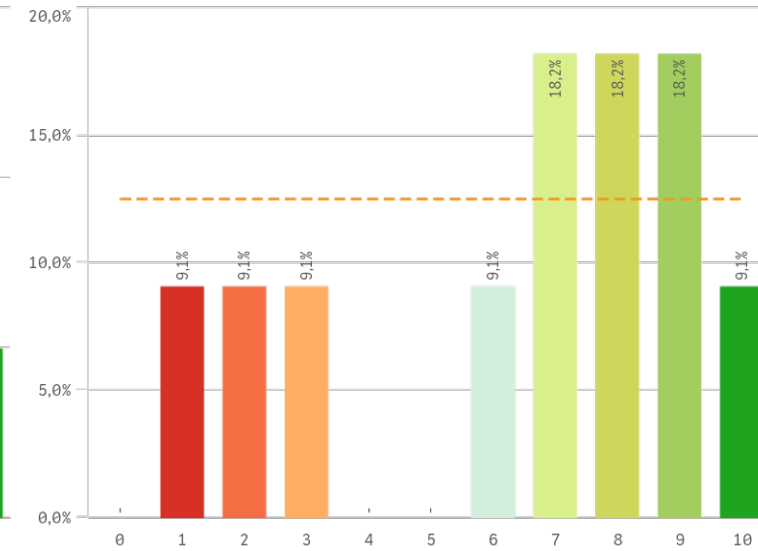
## Integración de teoría/práctica



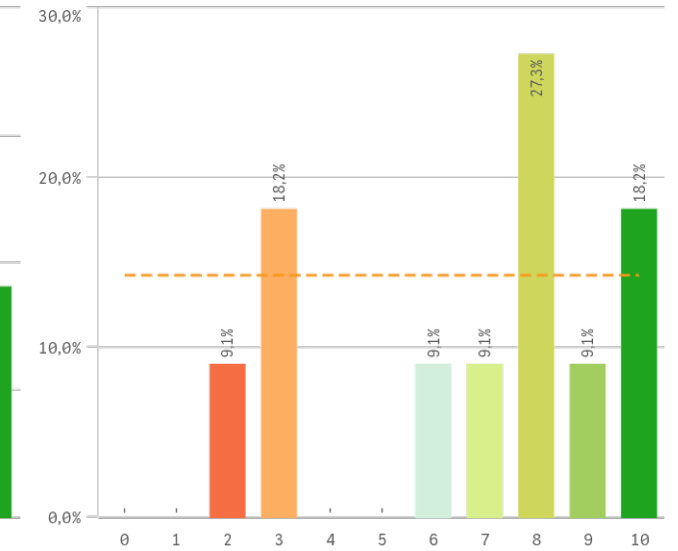
## Relación calidad/precio



## Nivel de dificultad adecuado

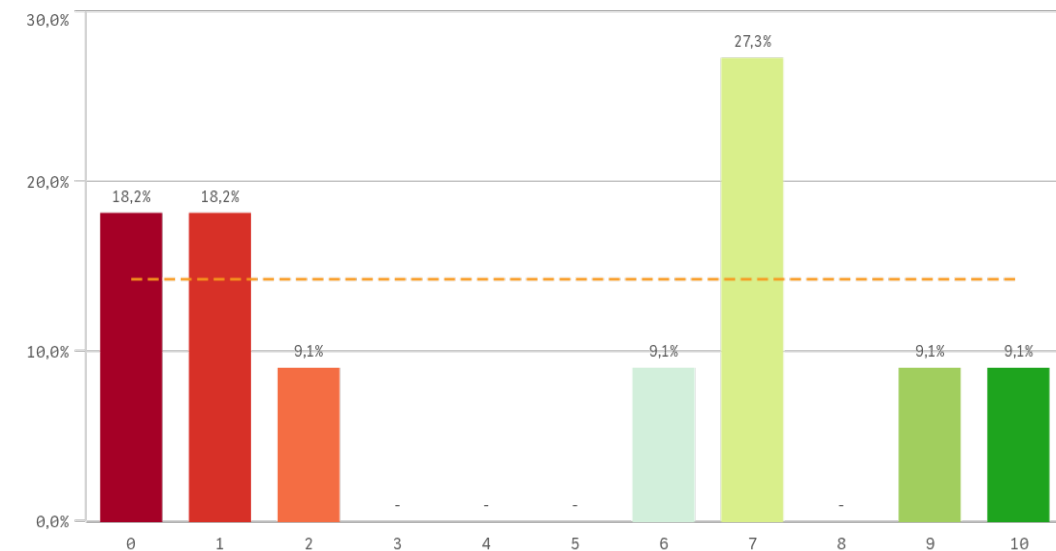


## Número de alumnos por aula

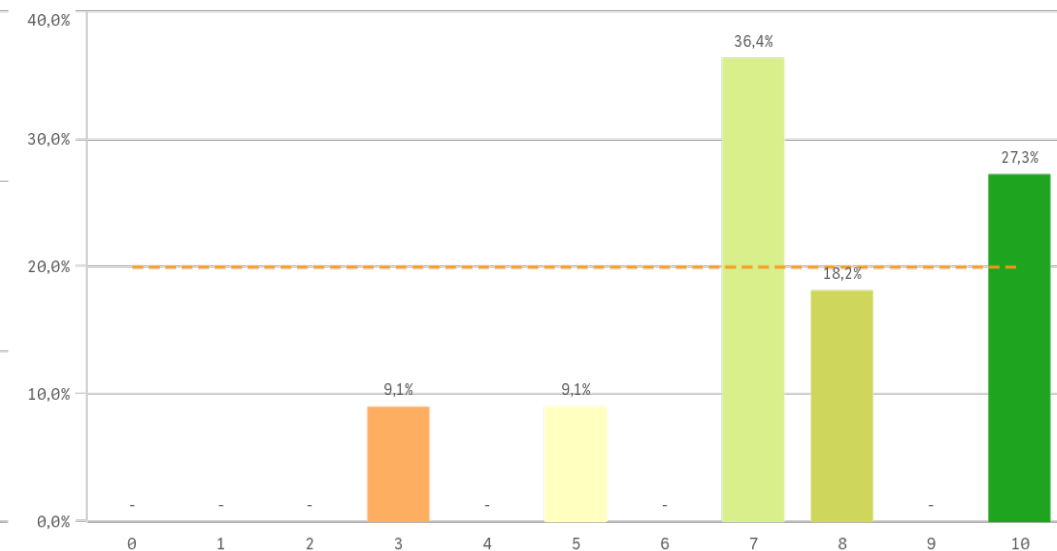


# Grado-Máster Egresados: Titulación II

## Orientación internacional

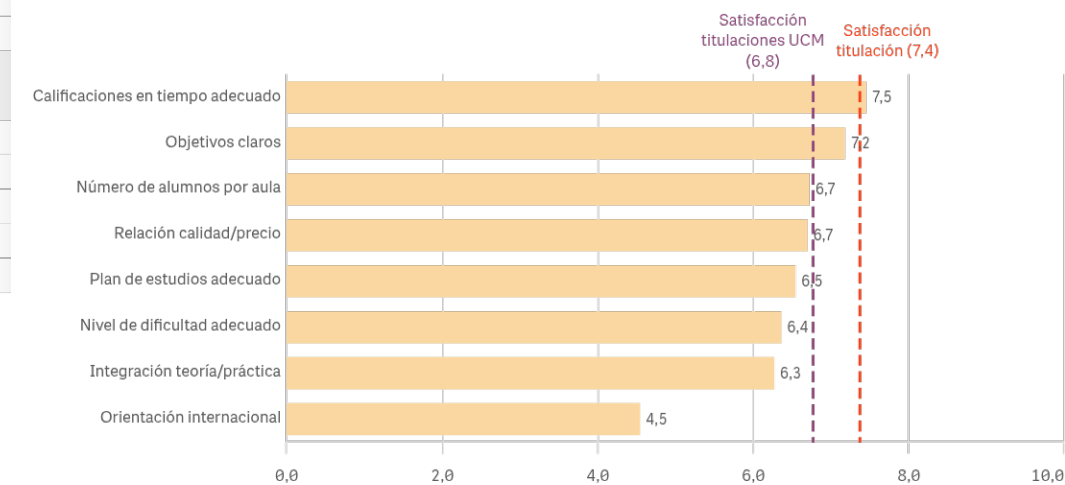


## Calificaciones en tiempo adecuado



Titulación	Media	Desv. típica	Mediana	Moda
Calificaciones en tiempo adecuado	7,5	2,2	7,0	7,0
Integración teoría/práctica	6,3	3,3	7,0	-
Nivel de dificultad adecuado	6,4	3,0	7,0	-
Número de alumnos por aula	6,7	2,9	8,0	8,0
Objetivos claros	7,2	3,1	8,0	9,0
Orientación internacional	4,5	3,8	6,0	7,0
Plan de estudios adecuado	6,5	3,3	8,0	8,0
Relación calidad/precio	6,7	3,2	7,5	7,0

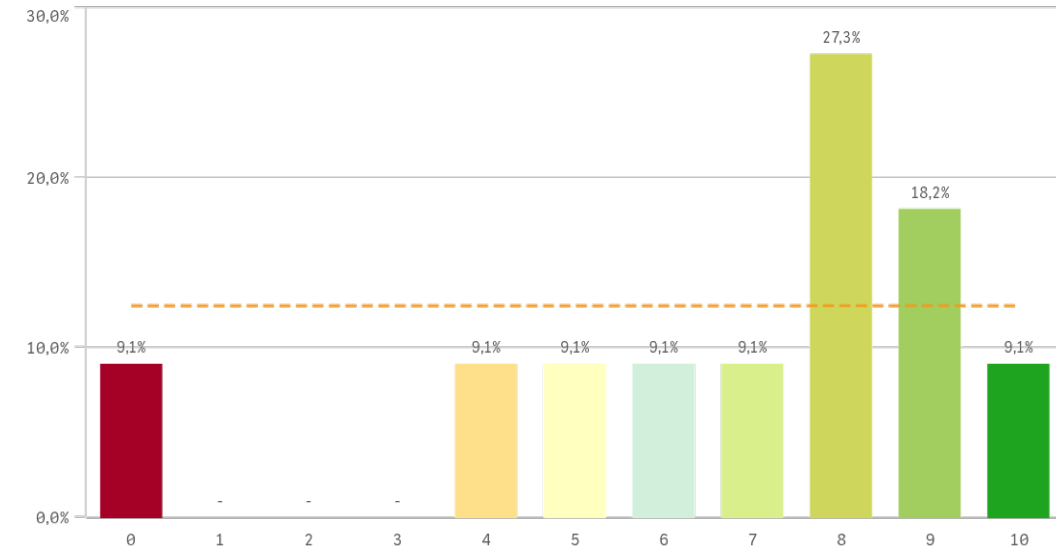
## Fortalezas y debilidades



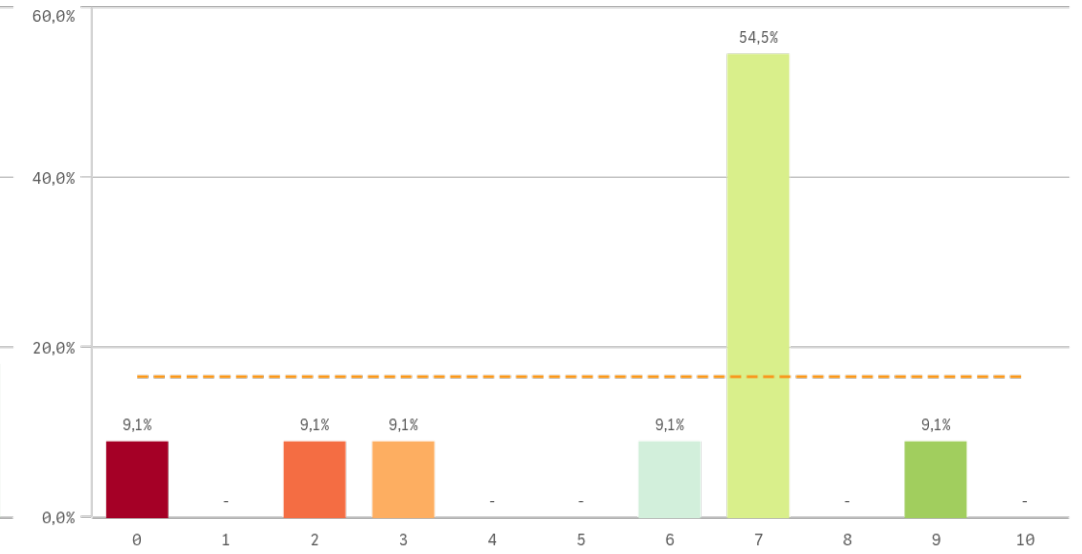
"Satisfacción titulaciones UCM" SOLO se calcula con los "Cursos Académicos" y "Tipos de Titulación" seleccionados, siendo el umbral de las Fortalezas/Debilidades

# Grado-Máster Egresados: Asignaturas I

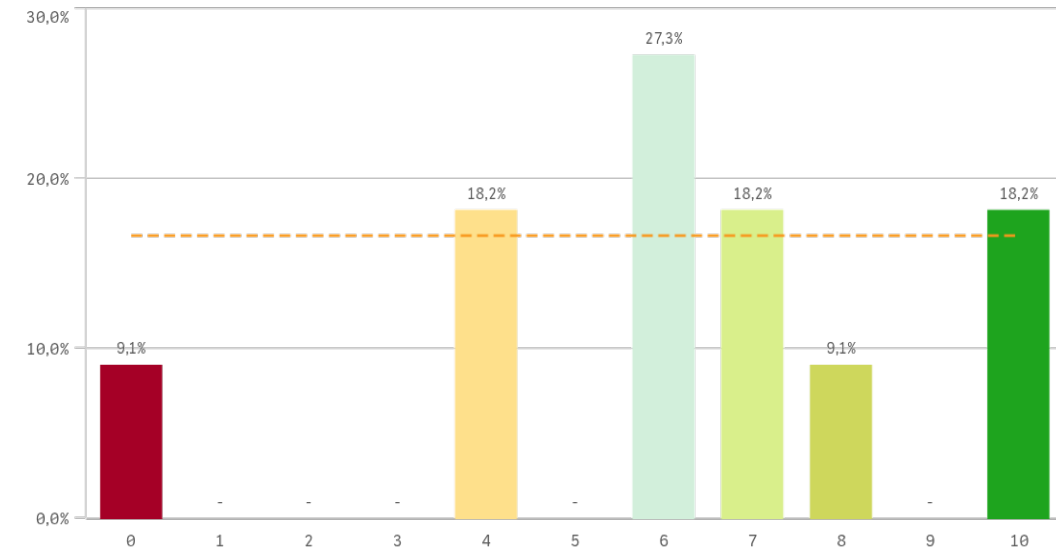
## Objetivos



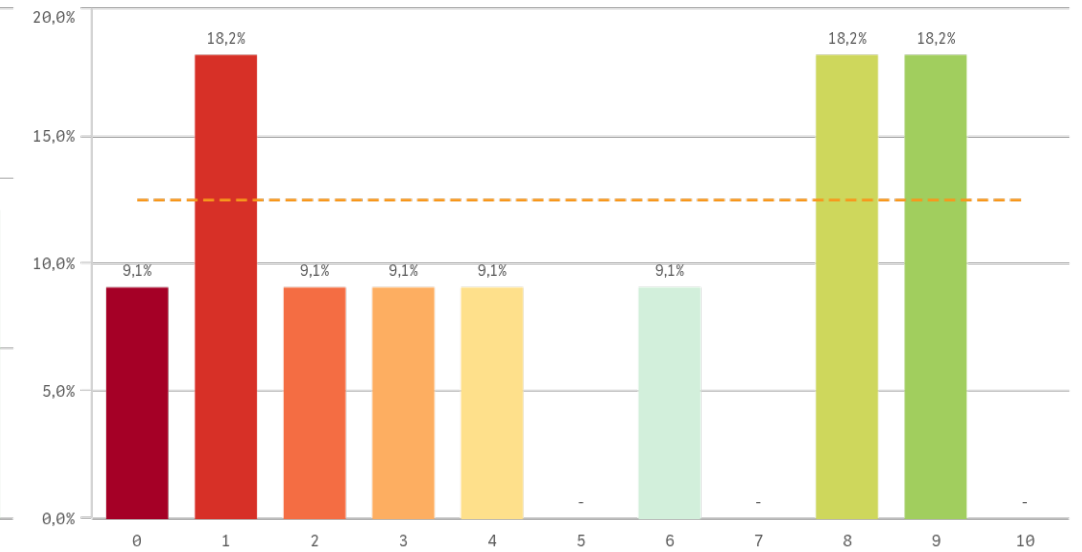
## Innovación



## Organización

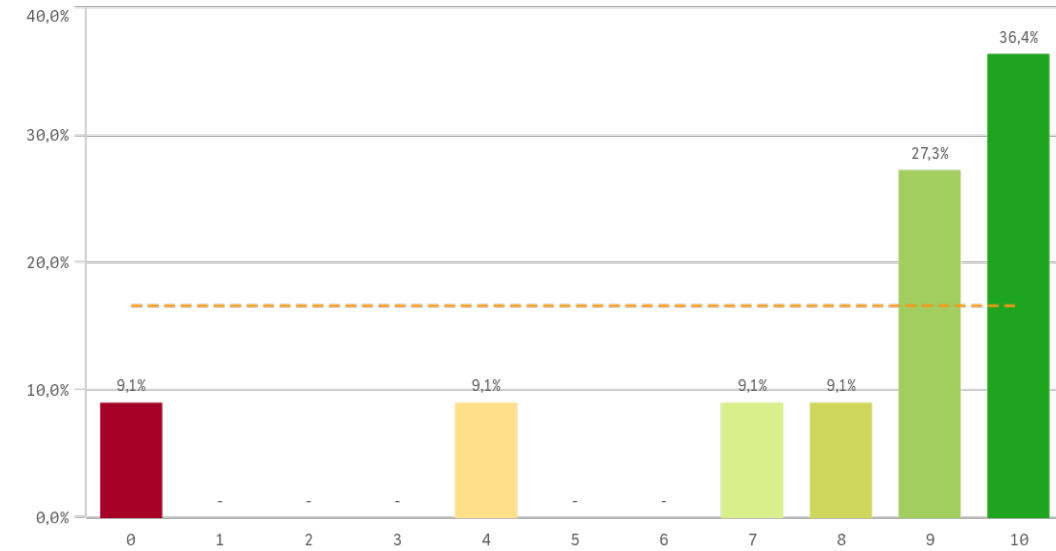


## Prácticas

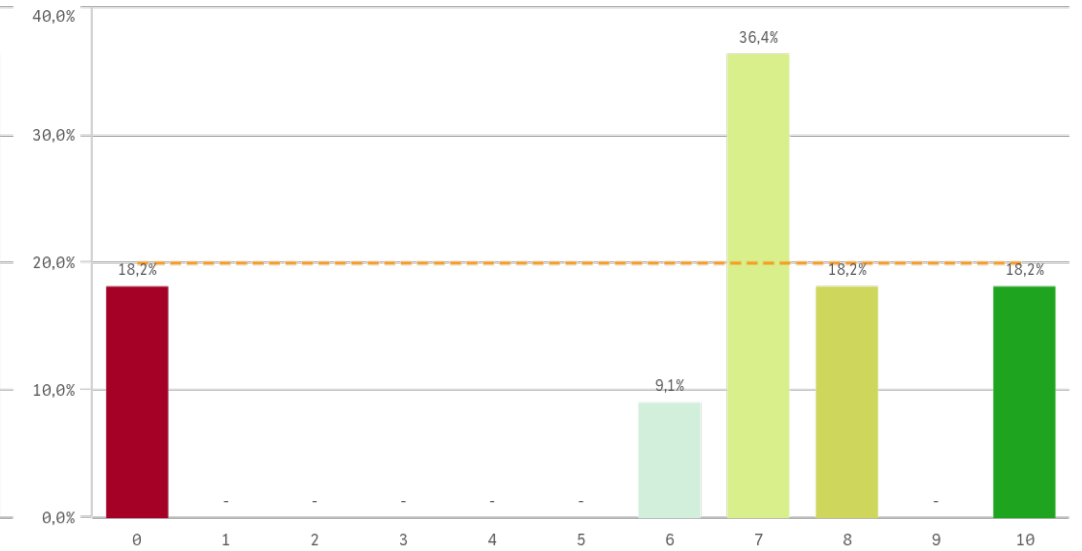


# Grado-Máster Egresados: Asignaturas II

## Trabajo no presencial

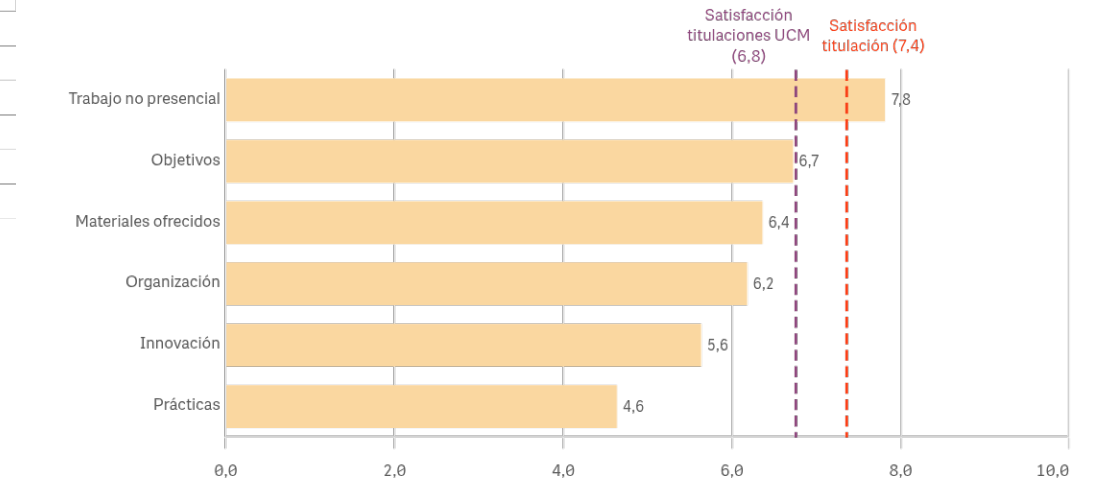


## Materiales ofrecidos



Asignaturas	Media	Desv. típica	Mediana	Moda
Innovación	5,6	2,7	7,0	7,0
Materiales ofrecidos	6,4	3,4	7,0	7,0
Objetivos	6,7	2,9	8,0	8,0
Organización	6,2	2,9	6,0	6,0
Prácticas	4,6	3,5	4,0	-
Trabajo no presencial	7,8	3,2	9,0	10,0

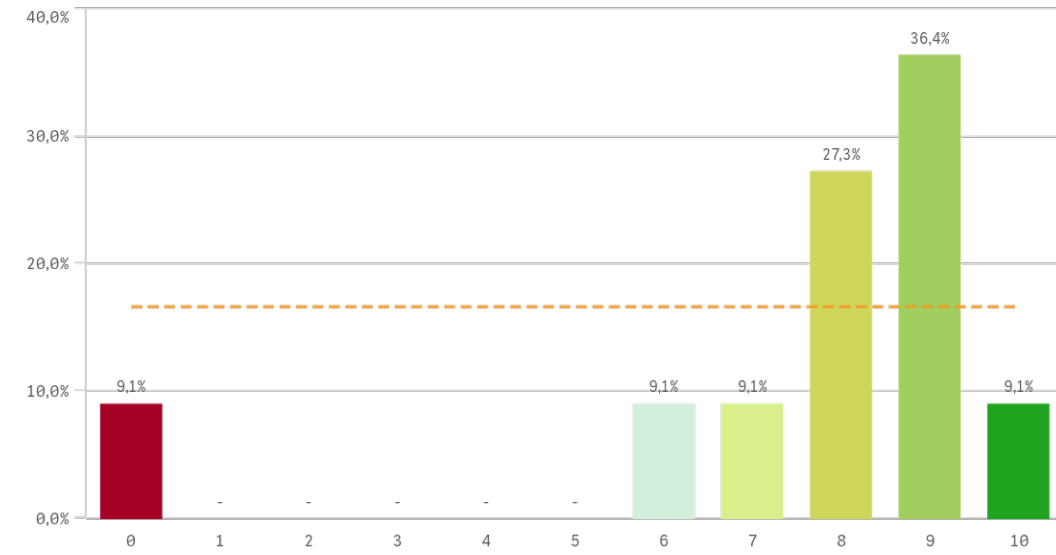
## Fortalezas y debilidades



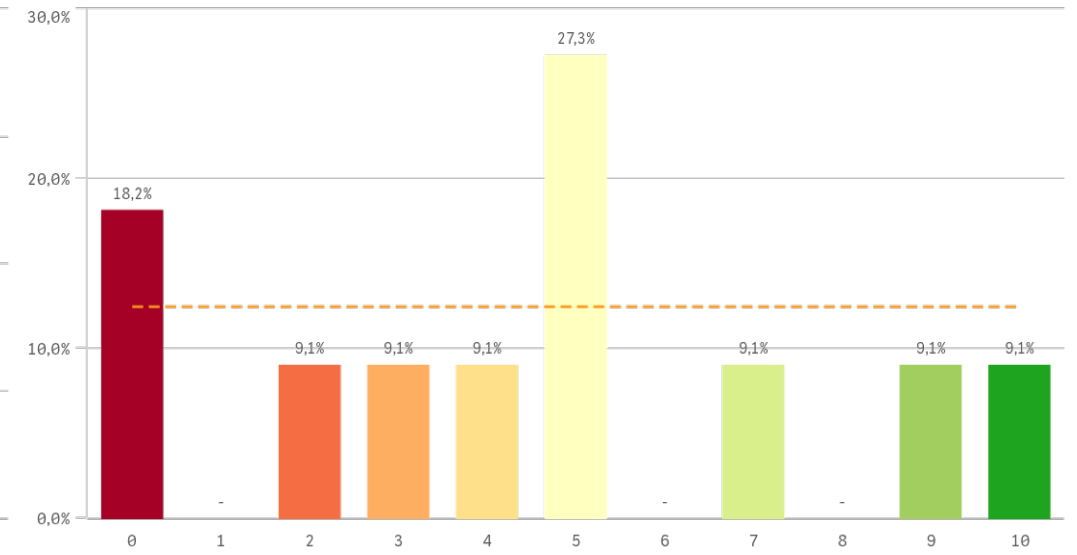
"Satisfacción titulaciones UCM" SOLO se calcula con los "Cursos Académicos" y "Tipos de Titulación" seleccionados, siendo el umbral de las Fortalezas/Debilidades

# Grado-Máster Egresados: Formación y estancia en el extranjero I

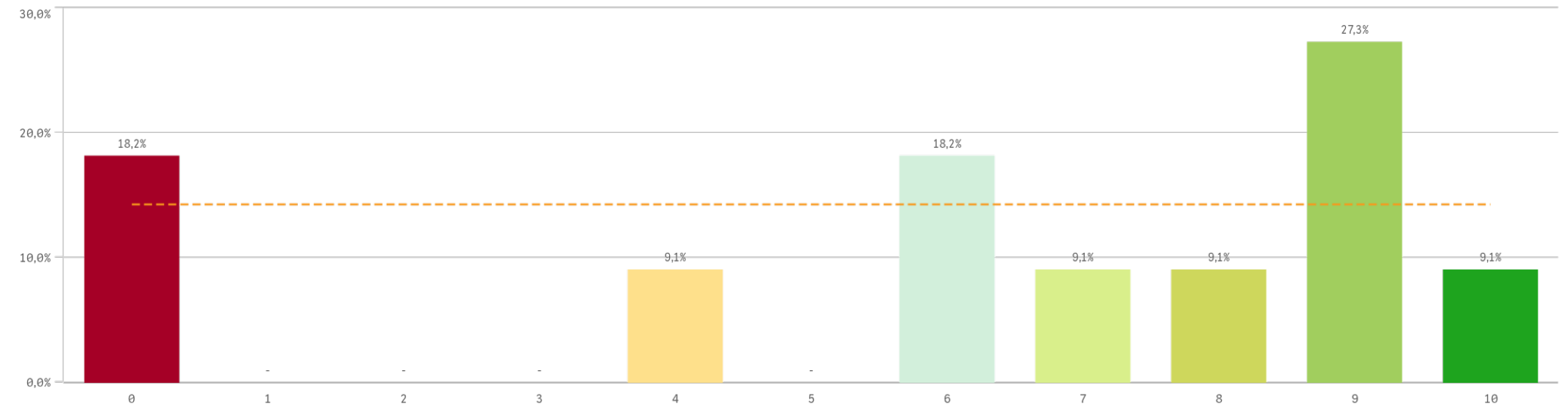
## Competencias relacionadas



## Acceso al mundo laboral

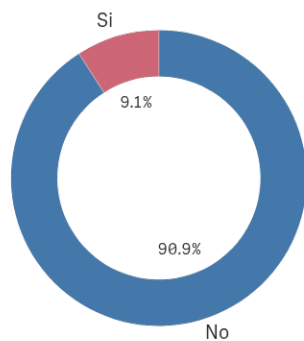


## Acceso al mundo de la investigación



# Grado-Máster Egresados: Formación y estancia en el extranjero II

## Estancia en el extranjero



■ No ■ Si

Sí  
1

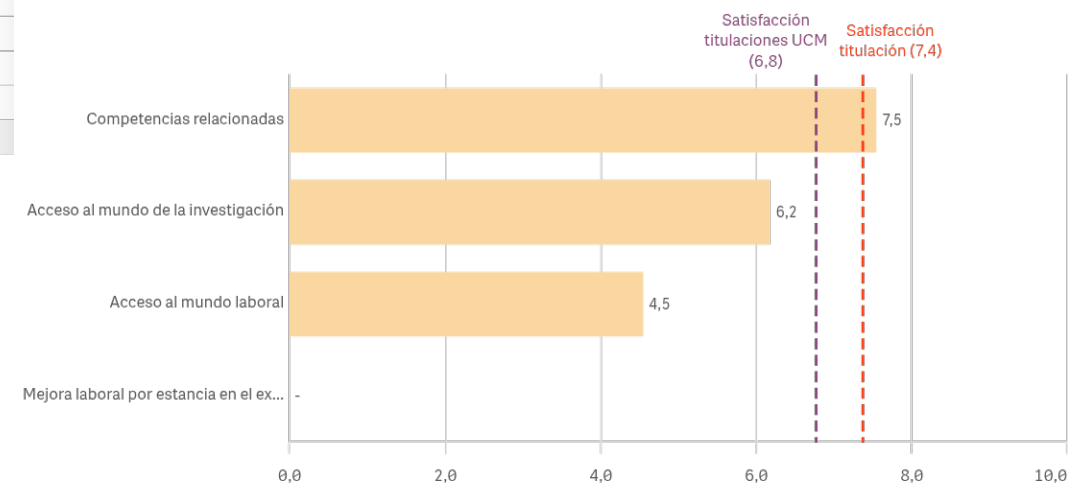
No  
10

Formación y estancia en el extranjero	Q	Media	Desv. típica	Mediana	Moda
Acceso al mundo de la investigación		6,2	3,5	7,0	9,0
Acceso al mundo laboral		4,5	3,3	5,0	5,0
Competencias relacionadas		7,5	2,7	8,0	9,0
Mejora laboral por estancia en el extranjero		-	-	-	-

## Mejora en la inserción laboral por estancia en el extranjero

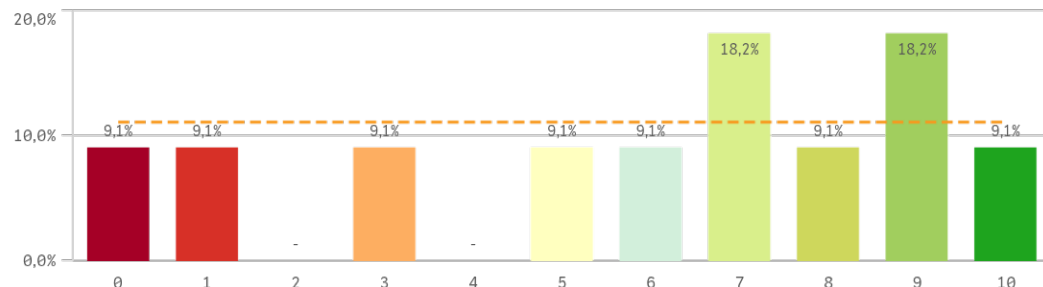
El gráfico no se muestra porque solo contiene valores indefinidos.

## Fortalezas y debilidades

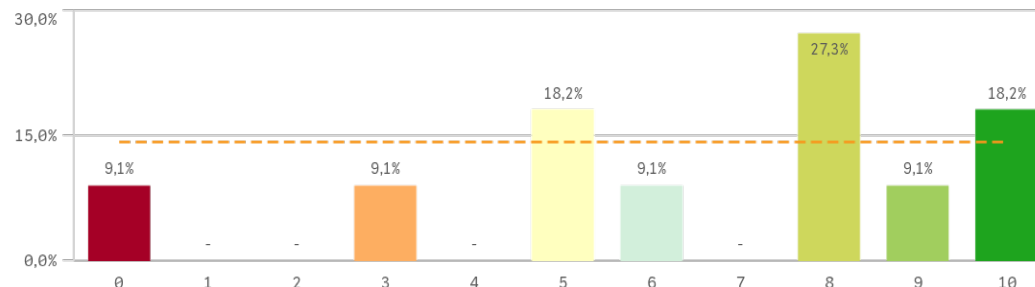


"Satisfacción titulaciones UCM" SOLO se calcula con los "Cursos Académicos" y "Tipos de Titulación" seleccionados, siendo el umbral de las Fortalezas/Debilidades

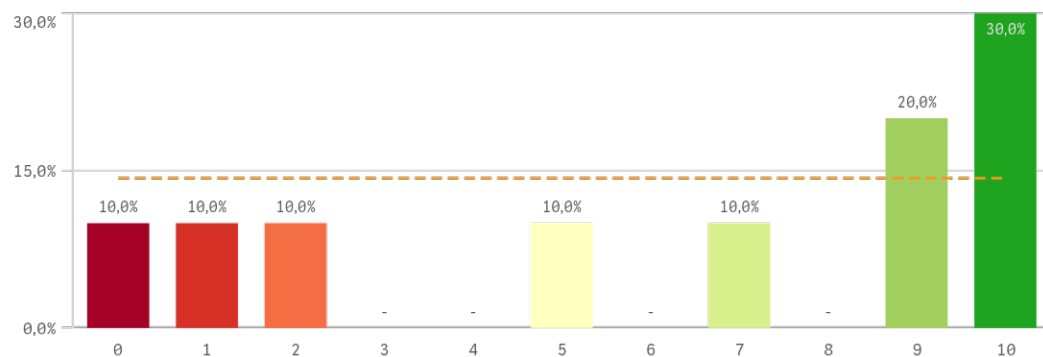
**Recursos y medios**



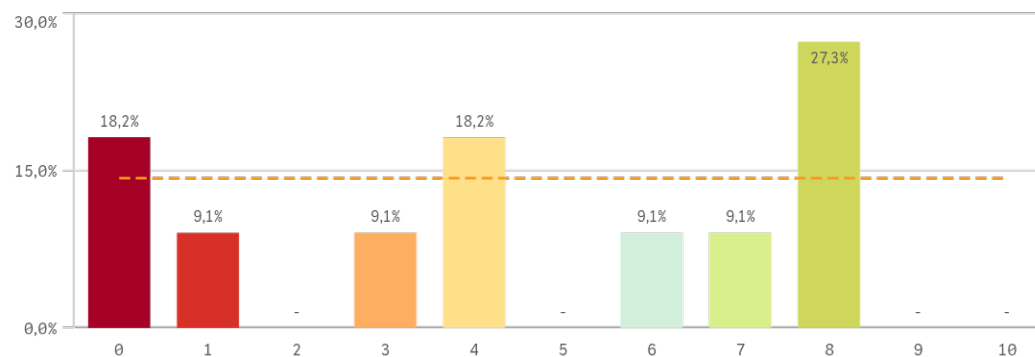
**Actividades complementarias**



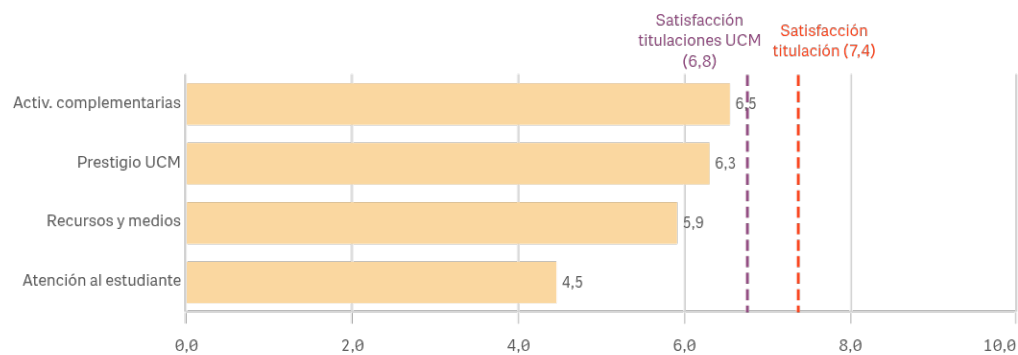
**Prestigio UCM**



**Atención al estudiante**



**Fortalezas y debilidades**

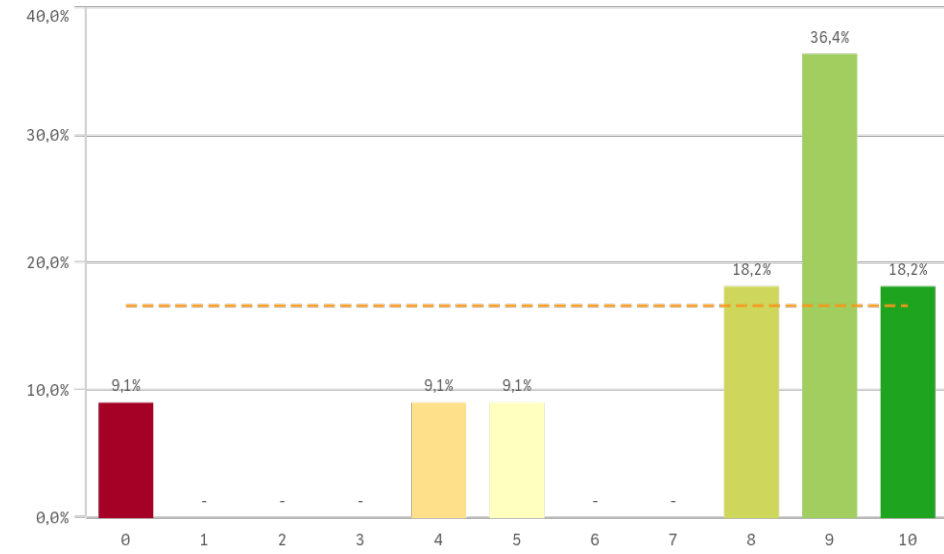


UCM	Q	Media	Desv. típica	Mediana	Moda
Activ. complementarias		6,5	3,1	8,0	8,0
Prestigio UCM		6,3	4,0	8,0	10,0
Recursos y medios		5,9	3,3	7,0	-
Atención al estudiante		4,5	3,2	4,0	8,0

"Satisfacción titulaciones UCM" SOLO se calcula con los "Cursos Académicos" y "Tipos de Titulación" seleccionados, siendo el umbral de las Fortalezas/Debilidades

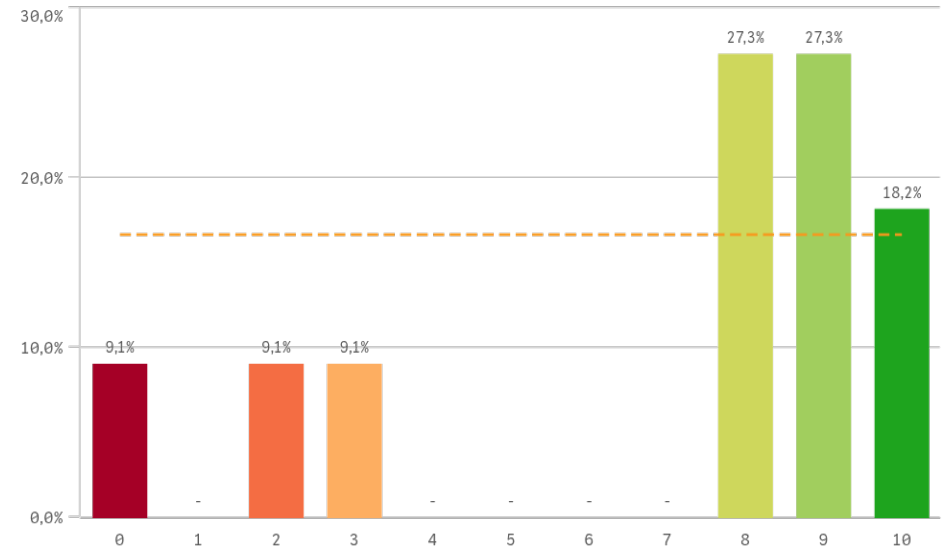
# Grado-Máster Egresados: Satisfacción I

## Satisfacción de la titulación

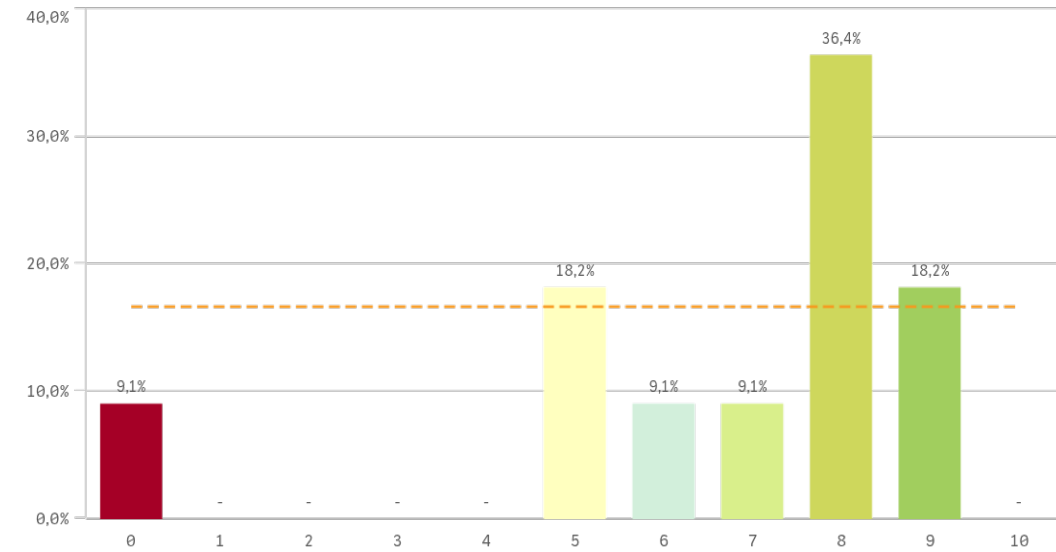


**Media**  
7,4  
**Desv. típica**  
3,1  
**Mediana**  
9,0  
**Moda**  
9,0

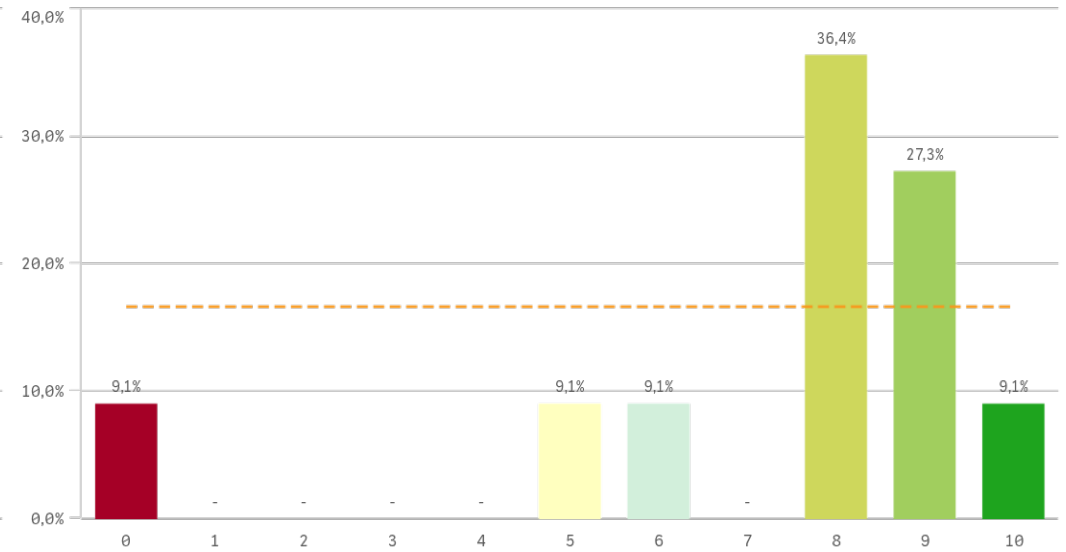
## Expectativas titulación



## Satisfacción UCM

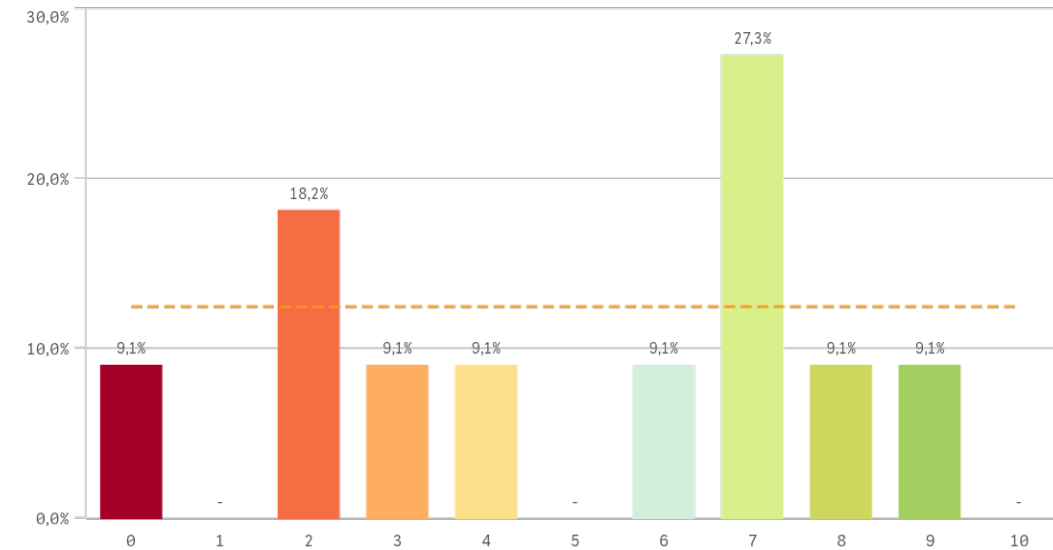


## Satisfacción de la formación



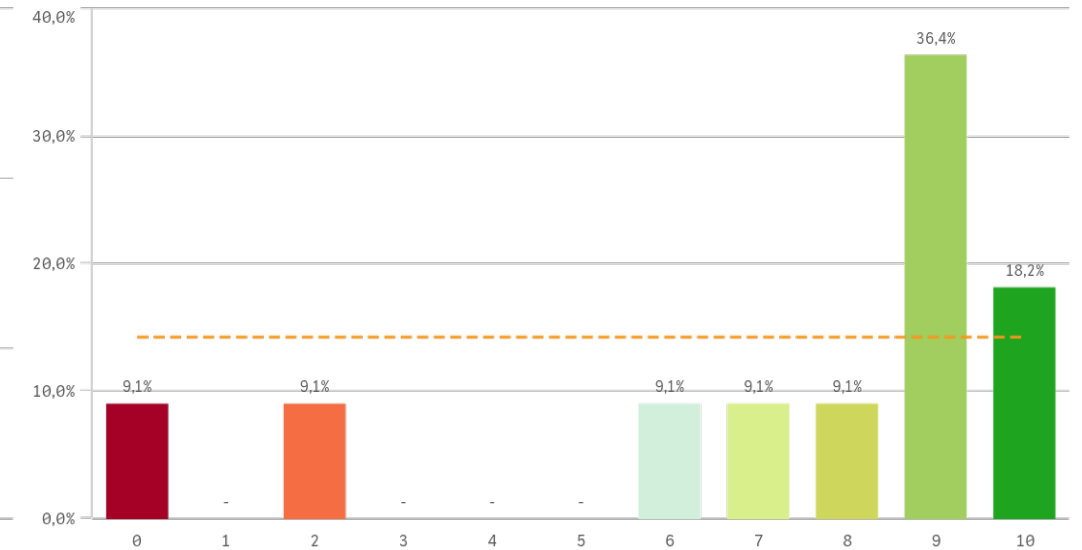
# Grado-Máster Egresados: Satisfacción II

## Satisfacción de las instalaciones de docencia

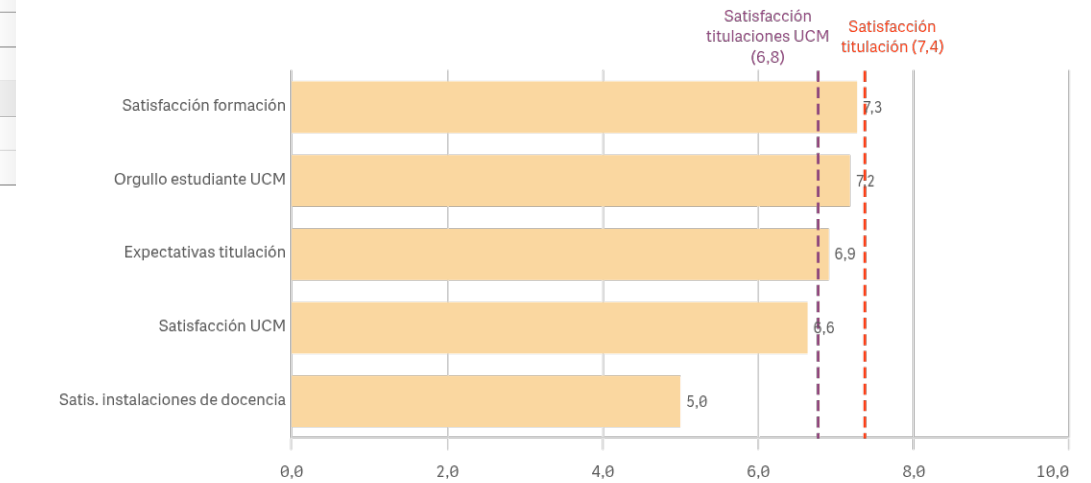


Satisfacción	Q	Media	Desv. típica	Mediana	Moda
Satisfacción formación		7,3	2,8	8,0	8,0
Orgullo estudiante UCM		7,2	3,3	9,0	9,0
Expectativas titulación		6,9	3,5	8,0	-
Satisfacción UCM		6,6	2,6	8,0	8,0
Satis. instalaciones de docencia		5,0	2,9	6,0	7,0

## Orgullo estudiante UCM



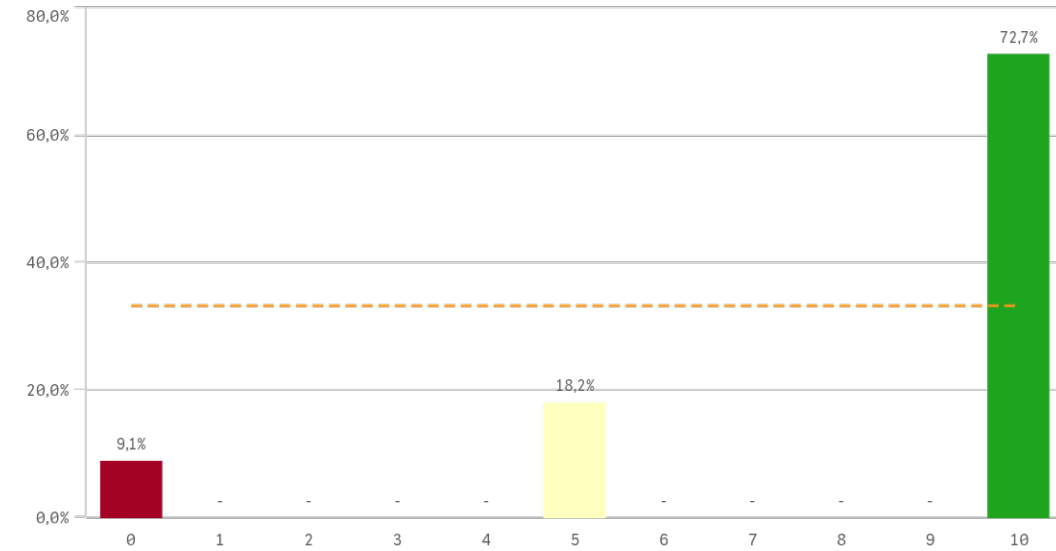
## Fortalezas y debilidades



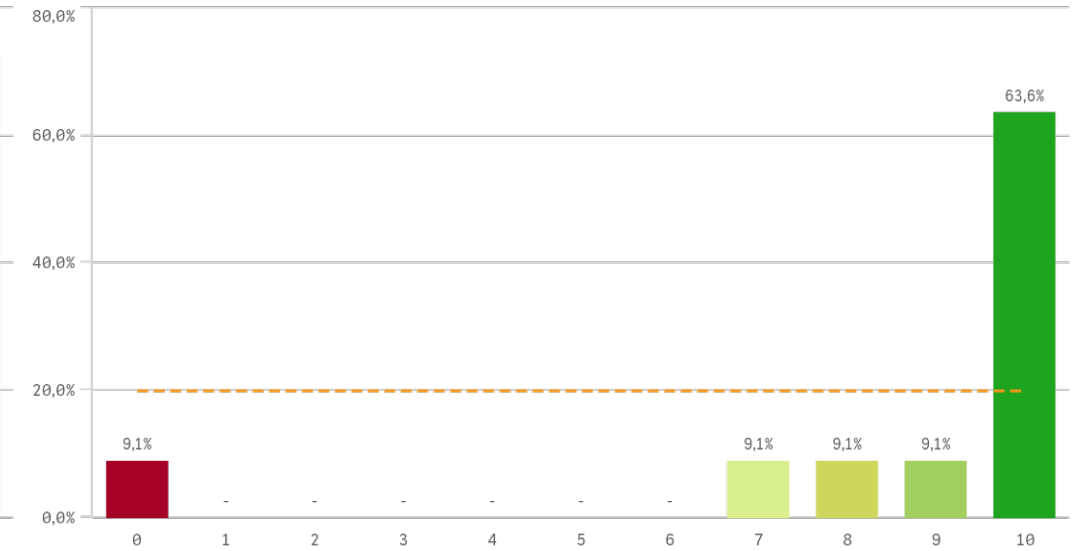
"Satisfacción titulaciones UCM" SOLO se calcula con los "Cursos Académicos" y "Tipos de Titulación" seleccionados, siendo el umbral de las Fortalezas/Debilidades

# Grado-Máster Egresados: Compromiso I

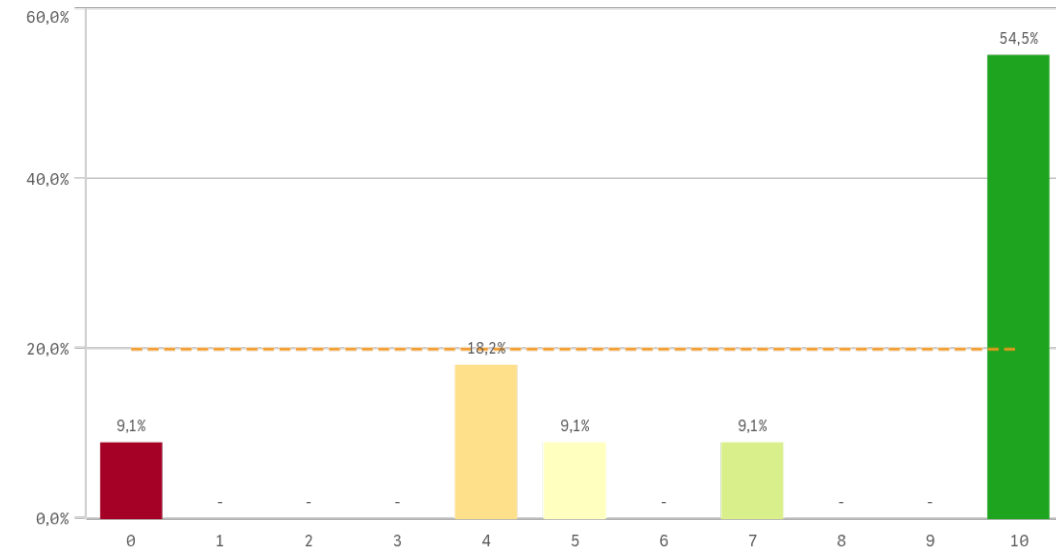
## Repetir estudios superiores (fidelidad)



## Repetir titulación (fidelidad)



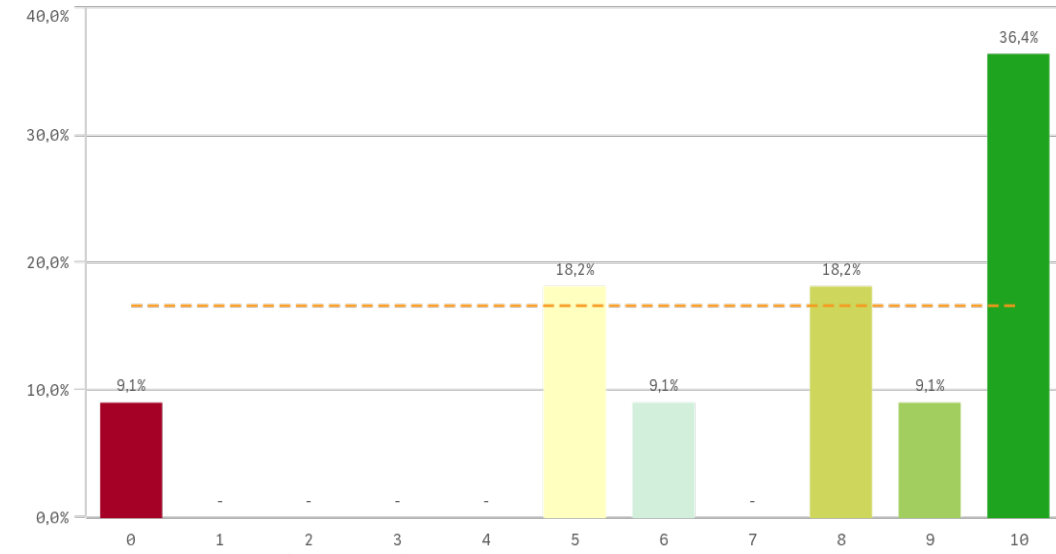
## Repetir en la UCM (fidelidad)



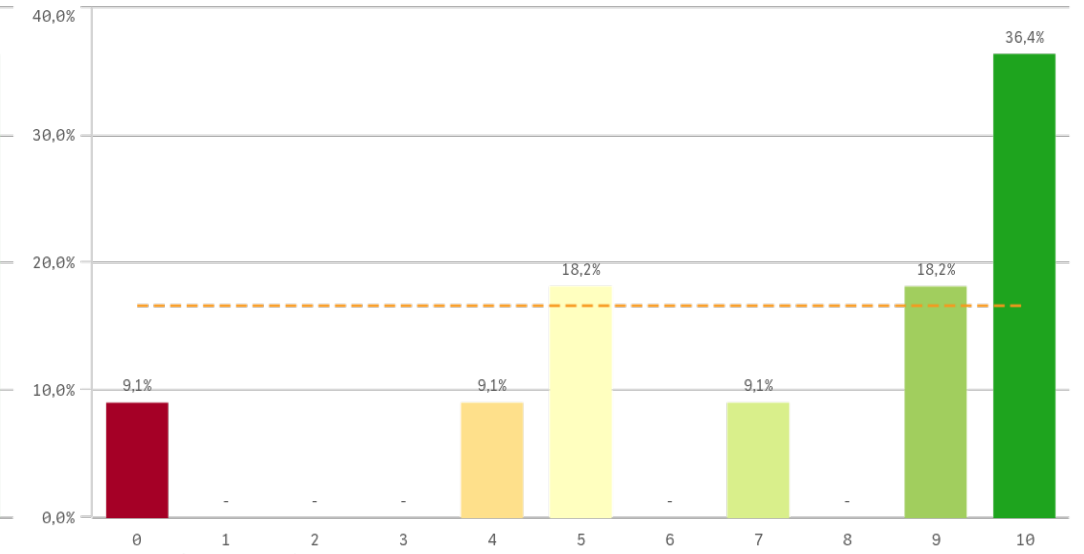
Compromiso	Q	Media	Desv. típica	Mediana	Moda
Repetir titulación		8,5	3,0	10,0	10,0
Repetir estudios superiores		8,2	3,4	10,0	10,0
Seguir en la misma titulación		7,9	3,4	10,0	10,0
Recomendar titulación		7,4	3,1	8,0	10,0
Repetir en la UCM		7,3	3,5	10,0	10,0
Seguir en la UCM		7,3	3,4	8,0	10,0
Recomendar la UCM		7,2	3,3	9,0	10,0

# Grado-Máster Egresados: Compromiso II

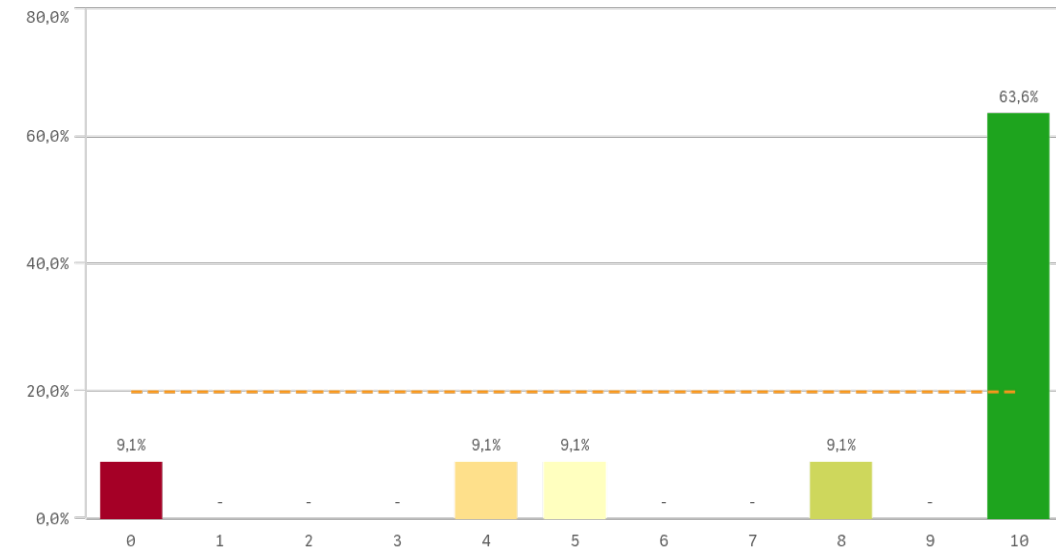
## Recomendar titulación (prescripción)



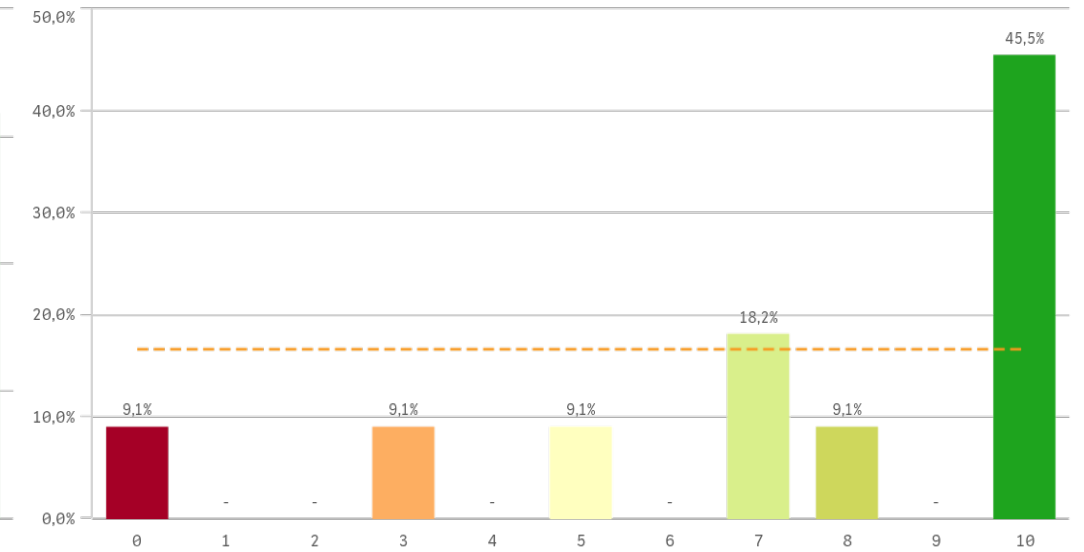
## Recomendar la UCM (prescripción)



## Seguir en la misma titulación (vinculación)

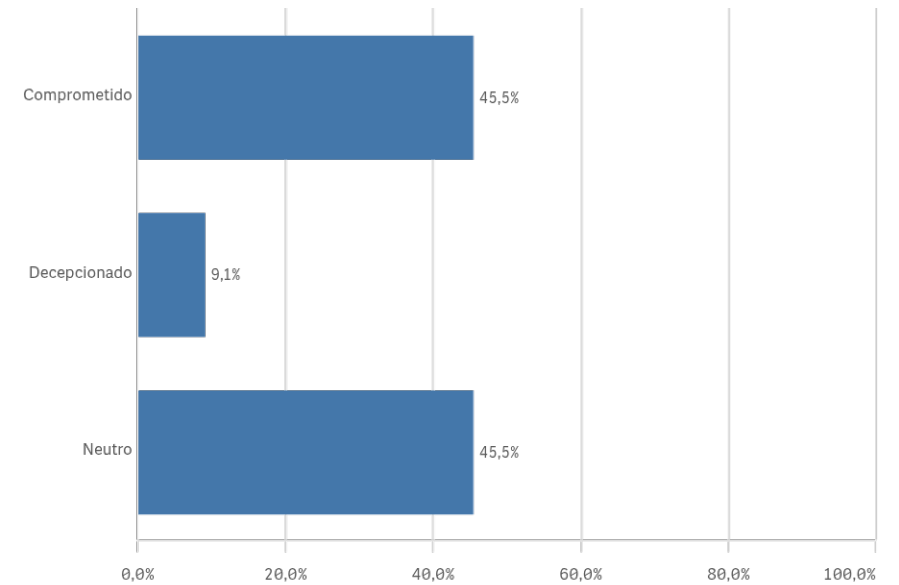
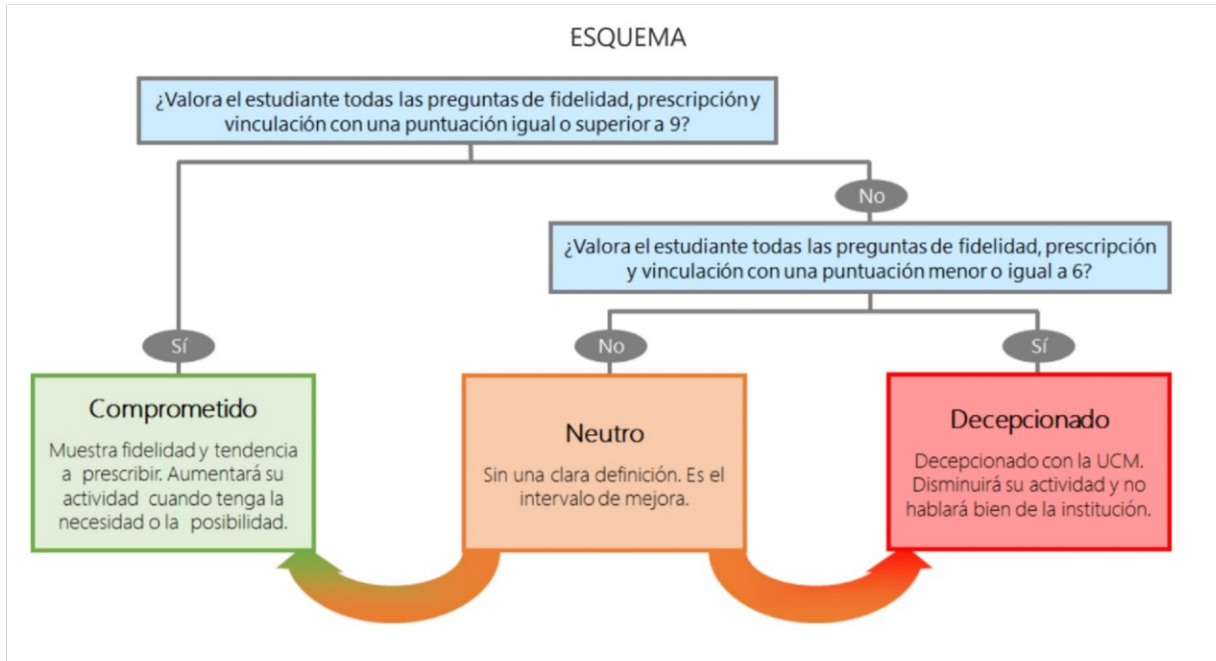


## Seguir en la UCM (vinculación)



Construcción y significado del valor "compromiso":

- \* Egresado comprometido: valora con 9 o más puntos todas las preguntas de fidelidad, prescripción y vinculación.
- \* Egresado neutro: la puntuación que otorga a todas las preguntas de fidelidad, prescripción y vinculación están entre 6 y 9.
- \* Egresado decepcionado: valora con 6 o menos puntos todas las preguntas de fidelidad, prescripción y vinculación.





# Encuestas de Satisfacción de Egresados

CURSO: 2024-25

CENTRO: FACULTAD DE GEOGRAFÍA E HISTORIA

TITULACIÓN: GRADO EN HISTORIA

Competencias adquiridas	Q	Media	Titulación	Q	Media	Asignaturas	Q	Media	UCM	Q	Media
Expresión y comunicación		8,5	Calificaciones en tiempo adecuado		7,5	Innovación		5,6	Activ. complementarias		6,5
Manejar dificultades		8,3	Integración teoría/práctica		6,3	Materiales ofrecidos		6,4	Prestigio UCM		6,3
Aprendizaje		8,2	Nivel de dificultad adecuado		6,4	Objetivos		6,7	Recursos y medios		5,9
Analizar		7,9	Número de alumnos por aula		6,7	Organización		6,2	Atención al estudiante		4,5
Puntualidad		7,8	Objetivos claros		7,2	Prácticas		4,6			
Asumir responsabilidades		7,7	Orientación internacional		4,5	Trabajo no presencial		7,8			
Críticas		7,7	Plan de estudios adecuado		6,5						
Capacidad técnica resolución de problemas		7,6	Relación calidad/precio		6,7						
Organizar		7,6									
Adaptación a nuevas situaciones		7,5									
Liderazgo		7,1									
Trabajar en equipo		7,1									
Competencias desarrolladas en la titulación		6,8									
Comunicación bilingüe		6,2									

Formación y estancia en el extranjero	Q	Media	Satisfacción	Q	Media	Compromiso	Q	Media
Acceso al mundo de la investigación		6,2	Satisfacción formación		7,3	Repetir titulación		8,5
Acceso al mundo laboral		4,5	Orgullo estudiante UCM		7,2	Repetir estudios superiores		8,2
Competencias relacionadas		7,5	Expectativas titulación		6,9	Seguir en la misma titulación		7,9
Mejora laboral por estancia en el extranjero		-	Satisfacción UCM		6,6	Recomendar titulación		7,4
			Satis. instalaciones de docencia		5,0	Repetir en la UCM		7,3
						Seguir en la UCM		7,3
						Recomendar la UCM		7,2