

Grado-Máster Egresados: Características de la muestra I



CURSO/S: 2024-25

TITULACIÓN: MÁSTER EN EL PATRIMONIO CULTURAL EN EL SIGLO XXI: GESTIÓN E INVESTIGACIÓN

CENTRO: FACULTAD DE GEOGRAFÍA E HISTORIA

Población N

16

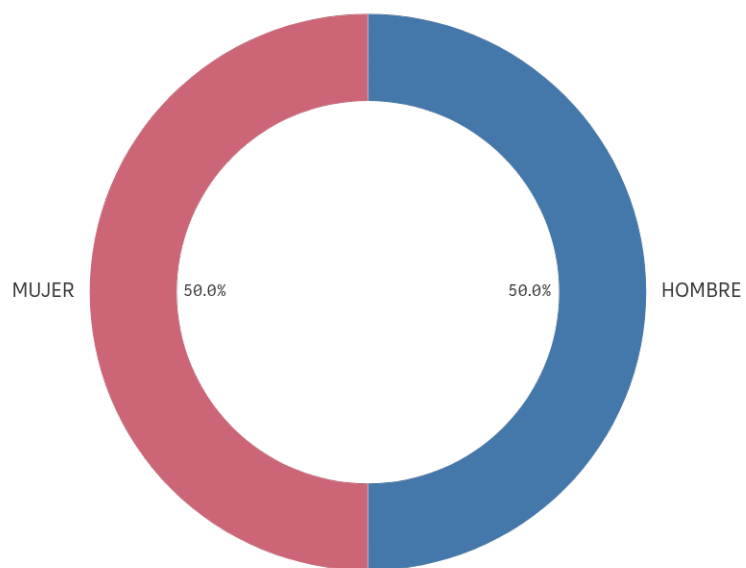
%Participación

25,0%

Participación n

4

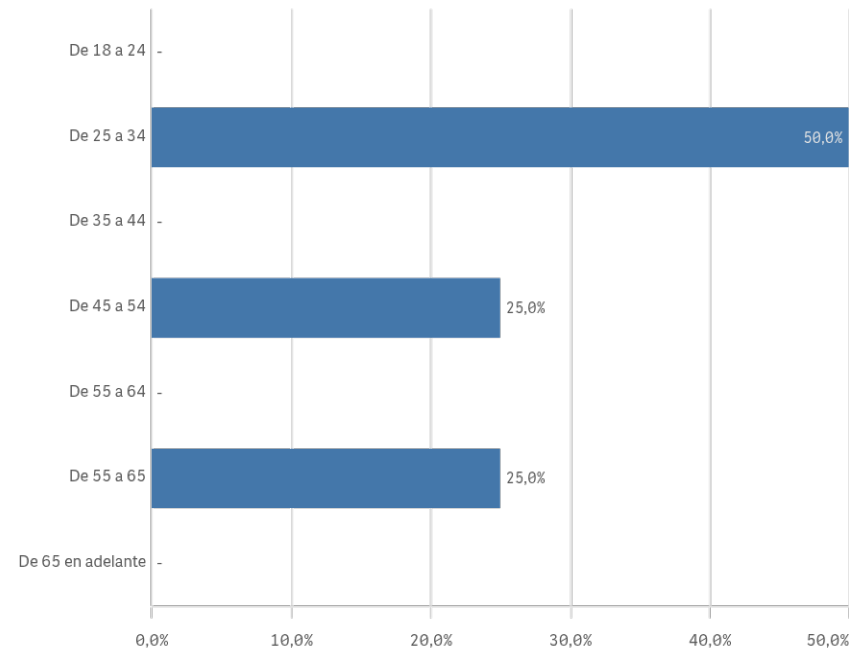
Género



■ HOMBRE ■ MUJER

Edad (años)

(%) Porcentaje por franjas



Edad media (años)

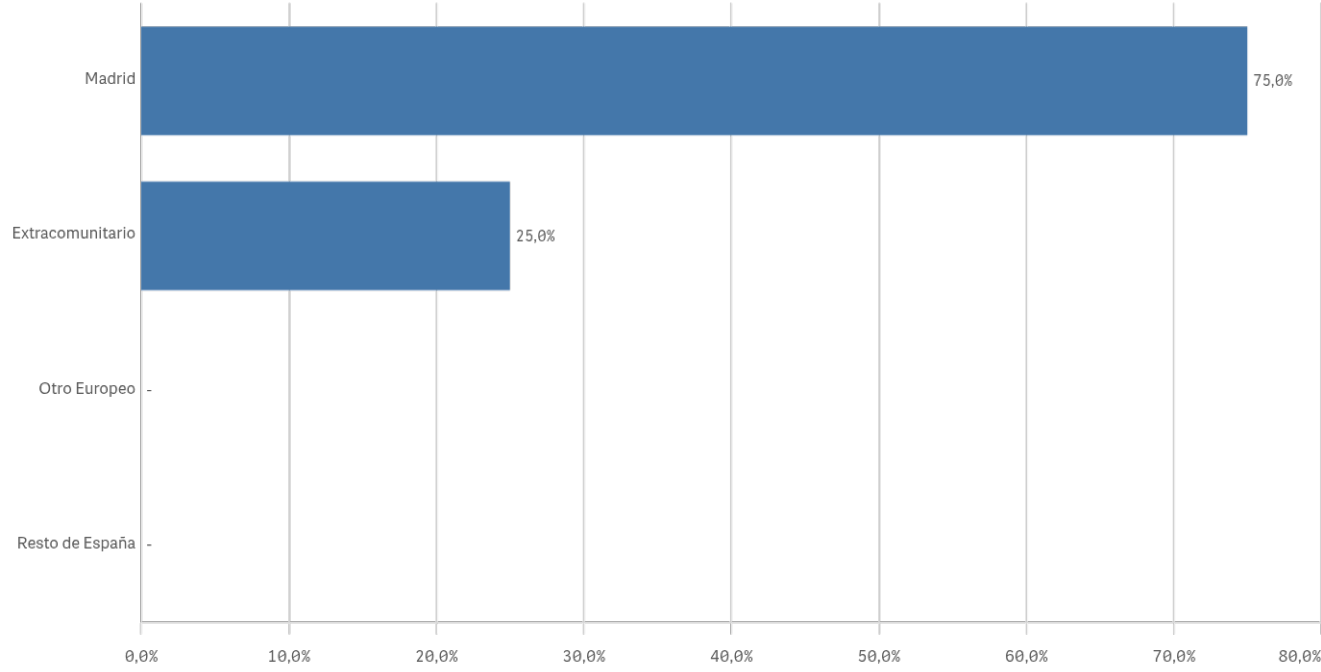
40,3

Dev. típica

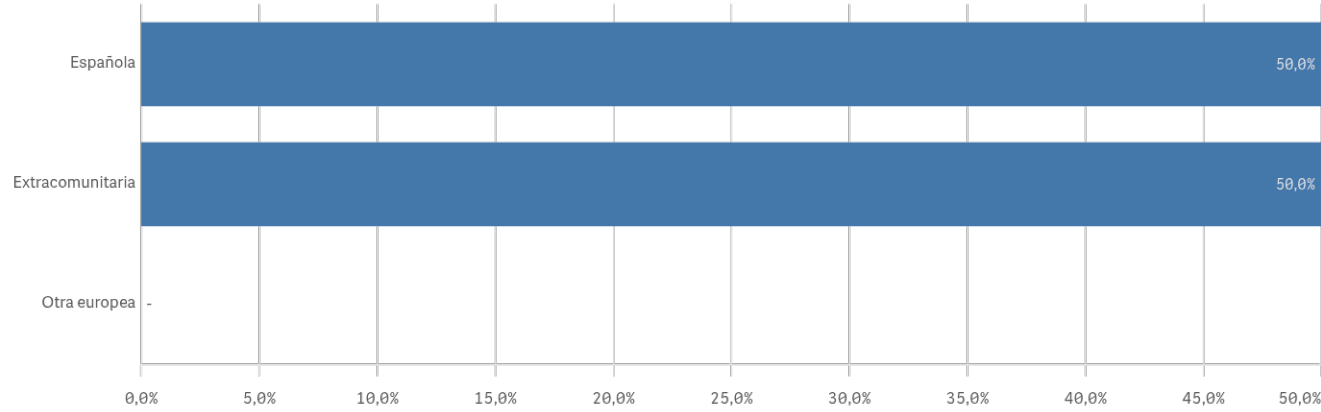
16,6

Grado-Máster Egresados: Características de la muestra II

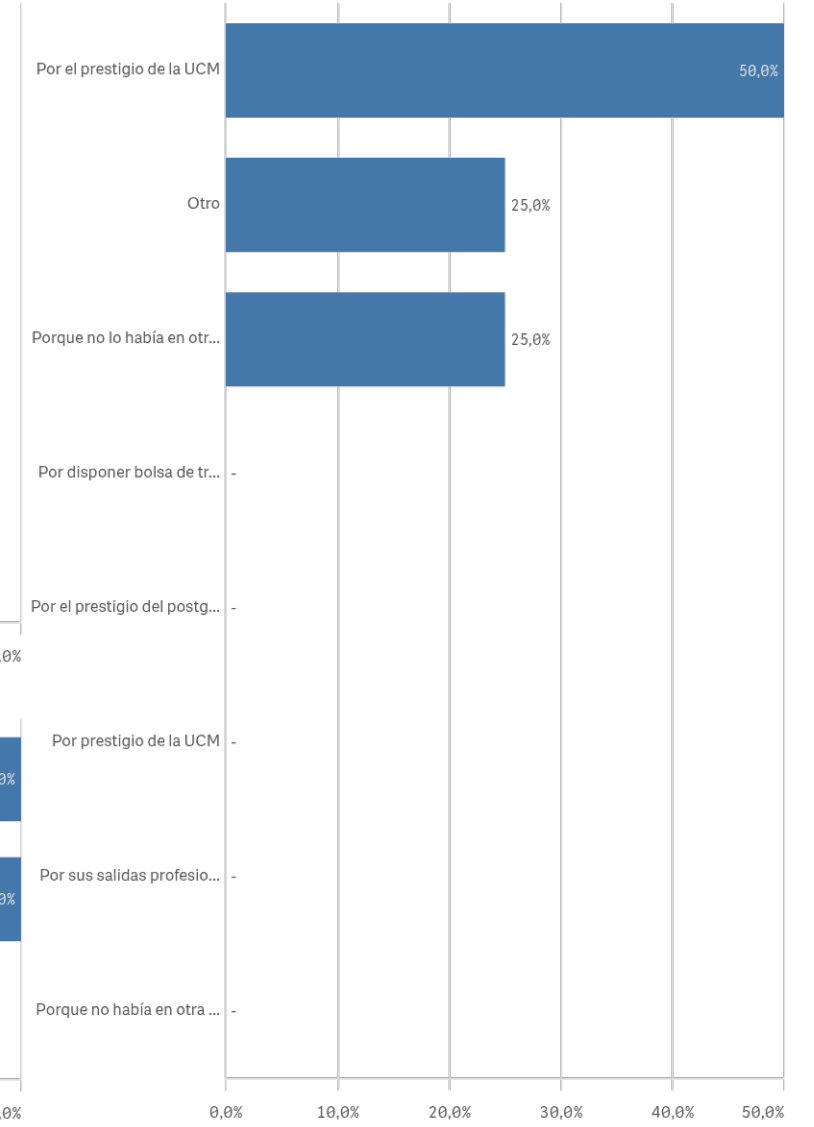
Lugar de residencia



Nacionalidad

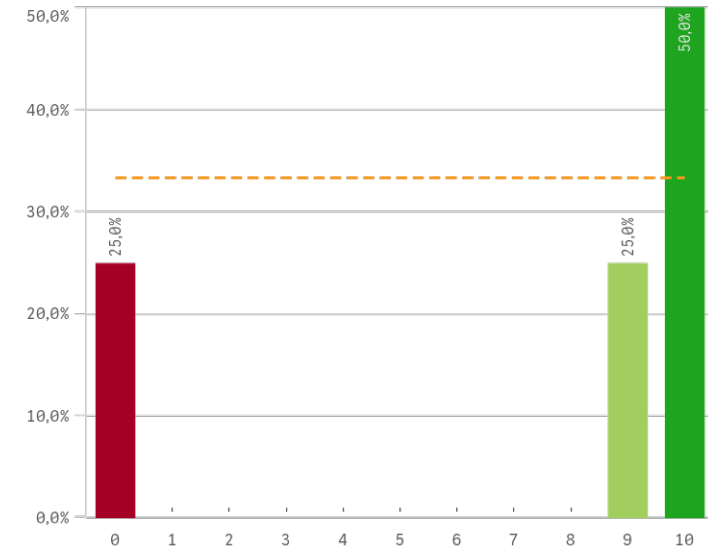


Elegir UCM

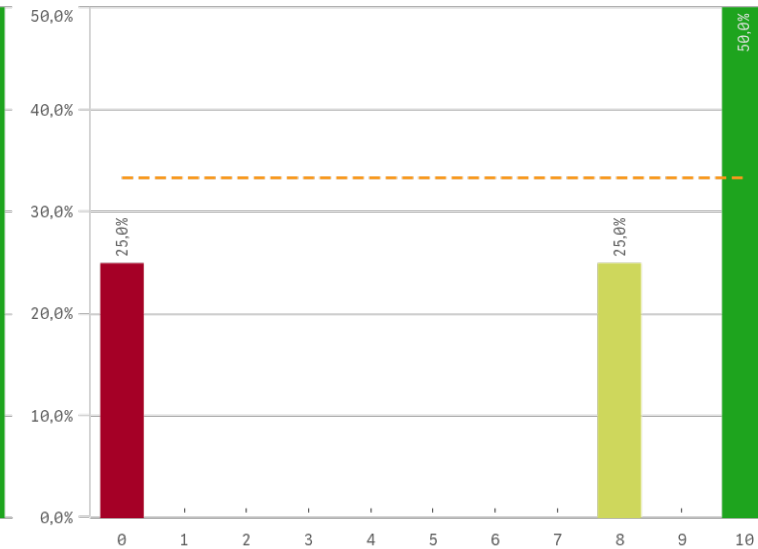


Grado-Máster Egresados: Competencias adquiridas I

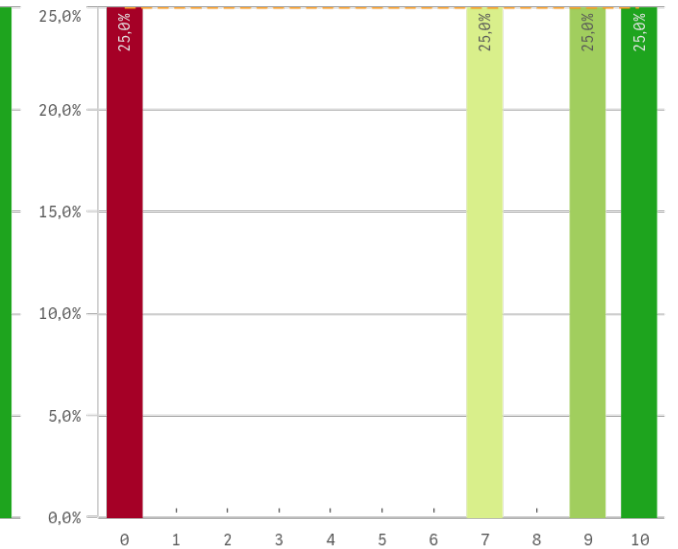
Asumir responsabilidades



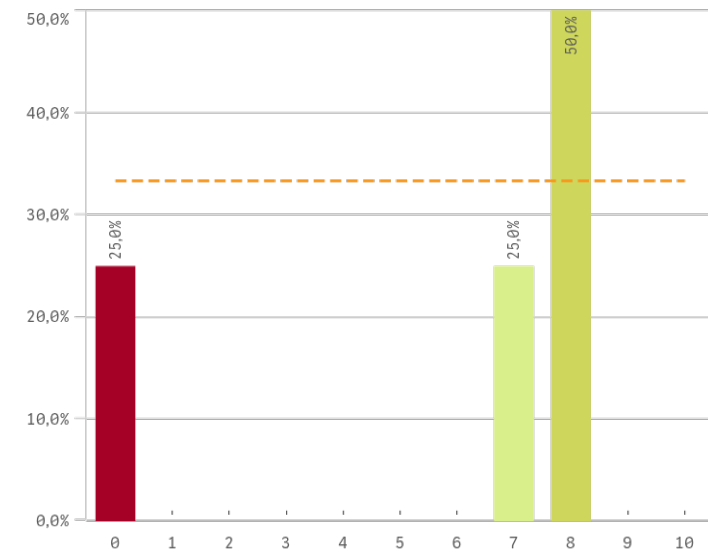
Trabajar en equipo



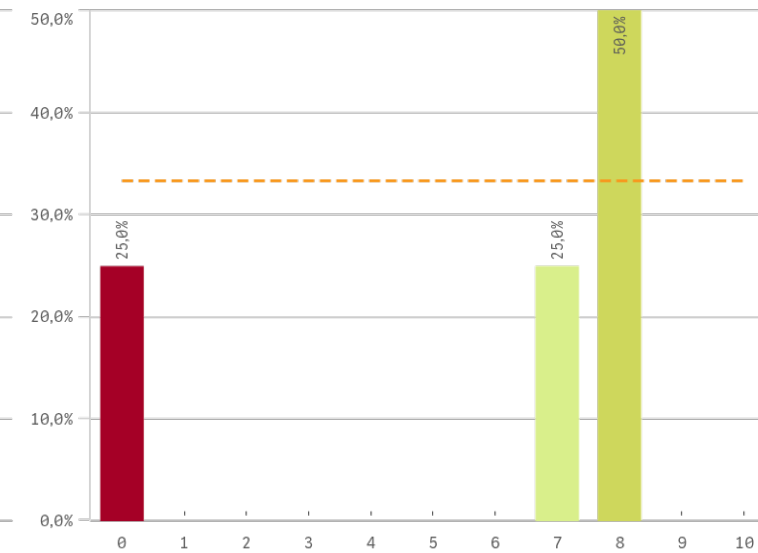
Capacidad técnica para resolución de problemas



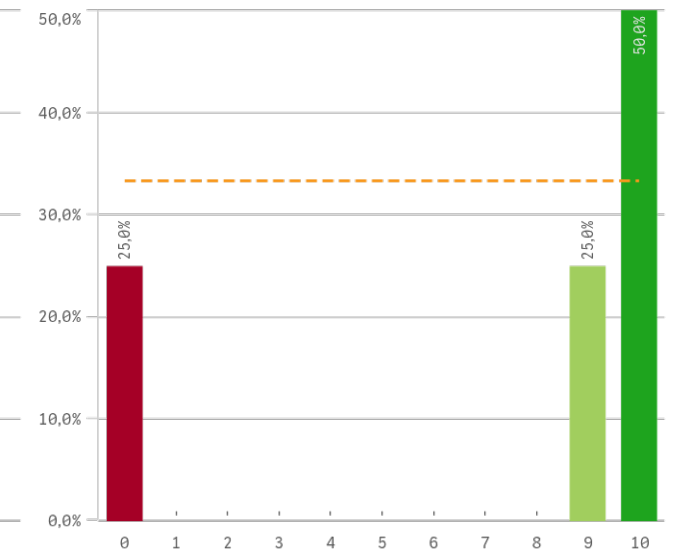
Expresión y comunicación



Comunicación bilingüe

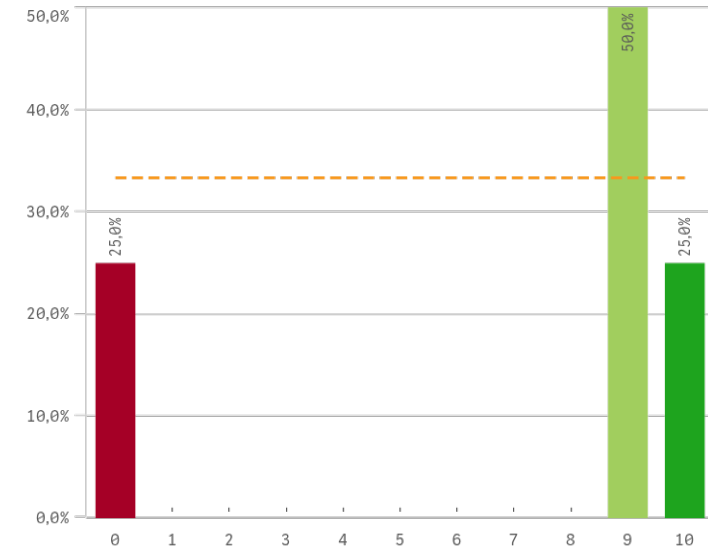


Adaptar nueva situación

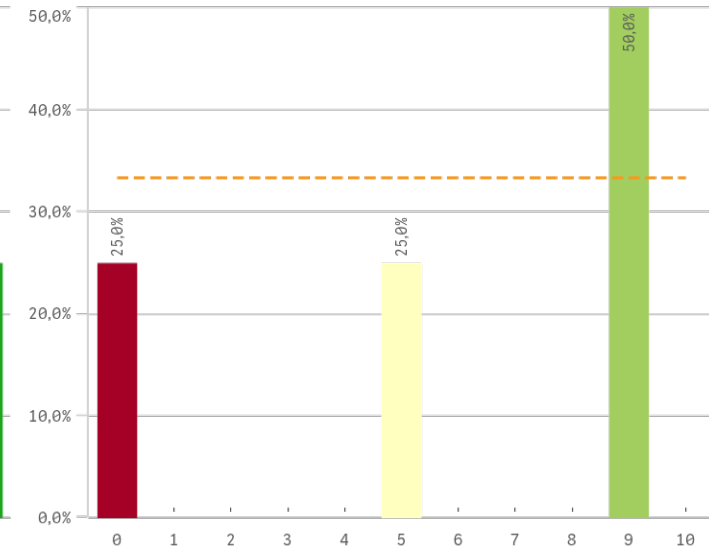


Grado-Máster Egresados: Competencias adquiridas II

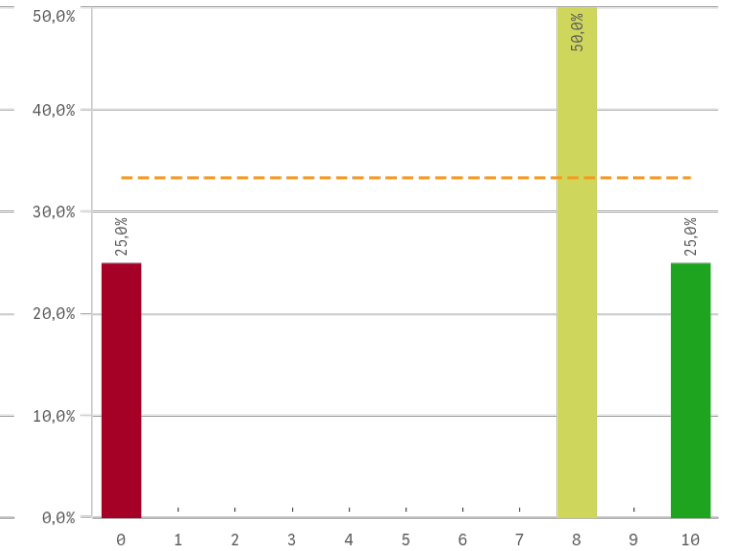
Manejar dificultades



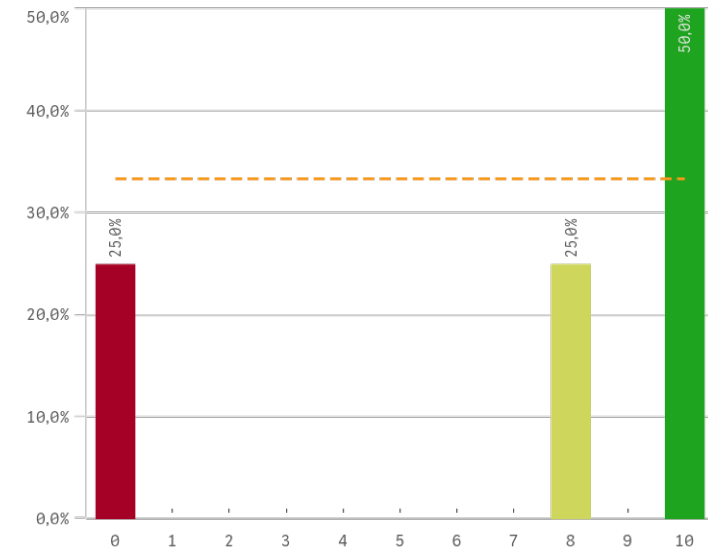
Competencias desarrolladas por la titulación



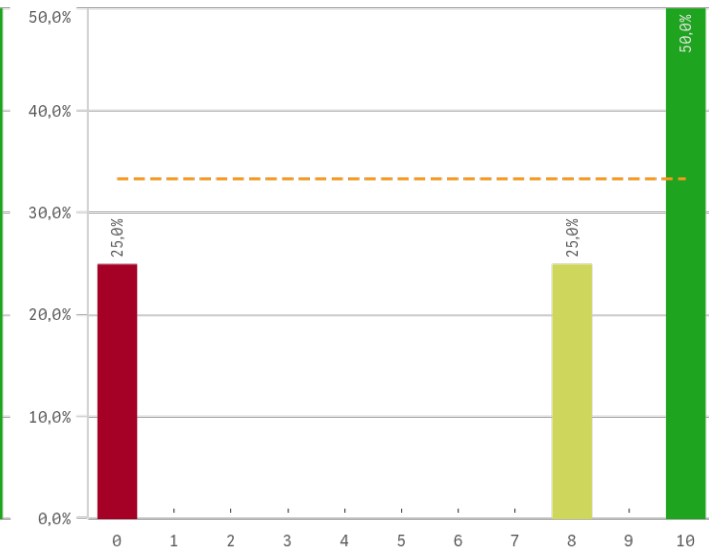
Analizar



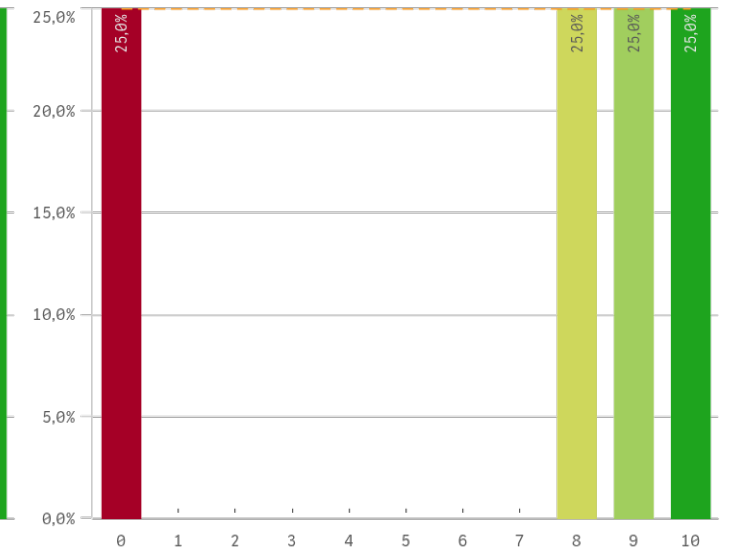
Organizar



Aprendizaje

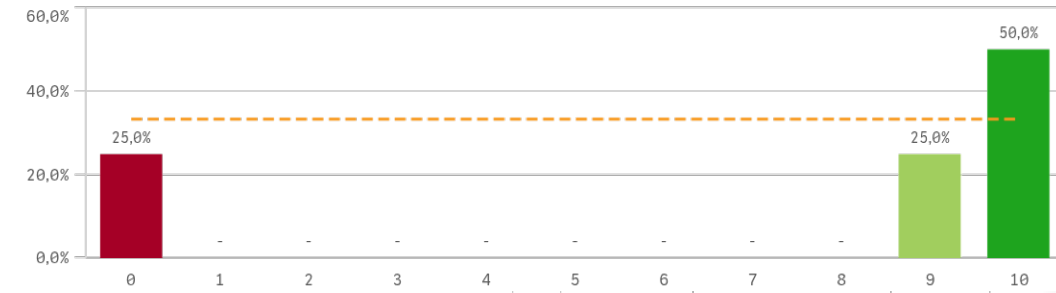


Liderazgo

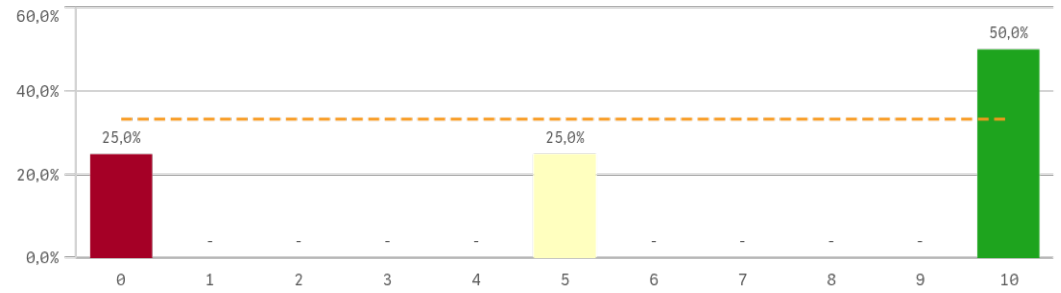


Grado-Máster Egresados: Competencias adquiridas III

Críticas

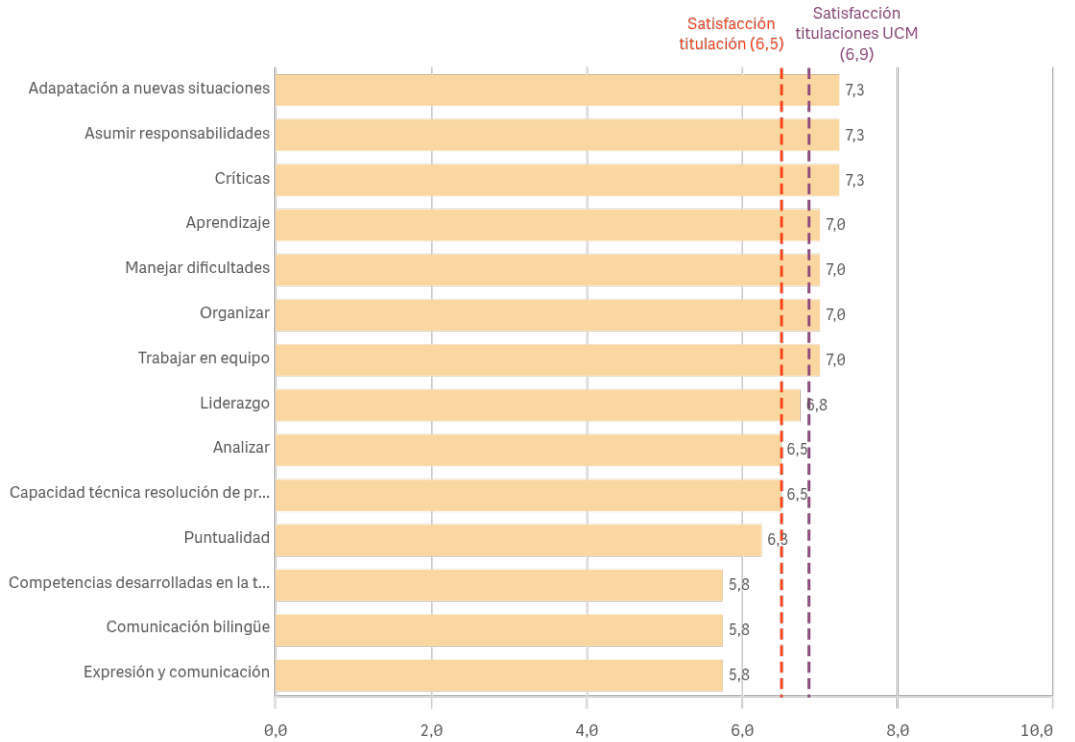


Puntualidad



Competencias adquiridas	Q	Media	Desv. típica	Medi...	Mo...
Adaptación a nuevas situaciones		7,3	4,9	9,5	10,0
Asumir responsabilidades		7,3	4,9	9,5	10,0
Críticas		7,3	4,9	9,5	10,0
Aprendizaje		7,0	4,8	9,0	10,0
Manejar dificultades		7,0	4,7	9,0	9,0
Organizar		7,0	4,8	9,0	10,0
Trabajar en equipo		7,0	4,8	9,0	10,0
Liderazgo		6,8	4,6	8,5	-
Analizar		6,5	4,4	8,0	8,0
Capacidad técnica resolución de problemas		6,5	4,5	8,0	-
Puntualidad		6,3	4,8	7,5	10,0
Competencias desarrolladas en la titulación		5,8	4,3	7,0	9,0
Comunicación bilingüe		5,8	3,9	7,5	8,0
Expresión y comunicación		5,8	3,9	7,5	8,0

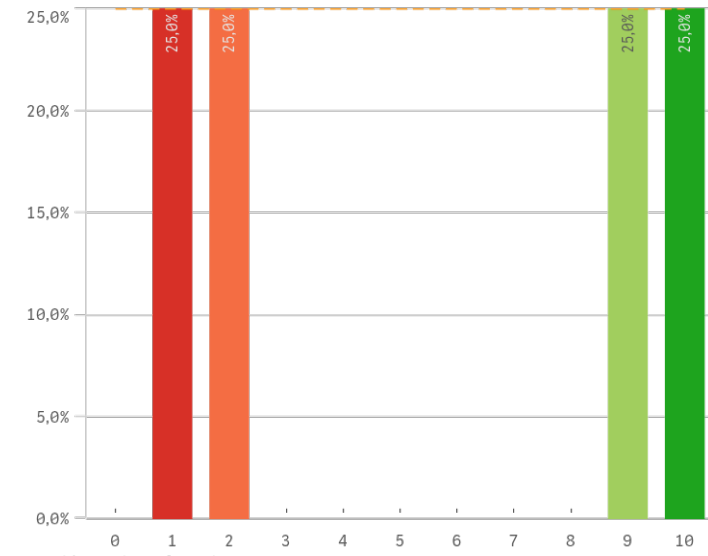
Fortalezas y debilidades



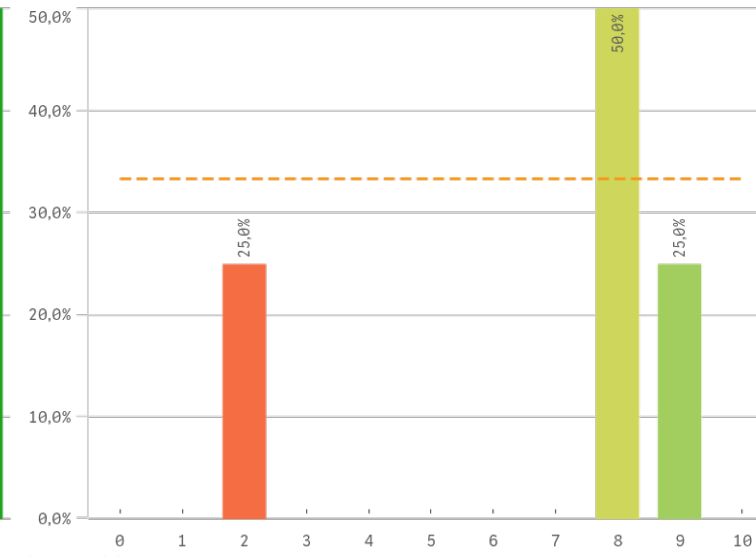
"Satisfacción titulaciones UCM" SOLO se calcula con los "Cursos Académicos" y "Tipos de Titulación" seleccionados, siendo el umbral de las Fortalezas/Debilidades

Grado-Máster Egresados: Titulación I

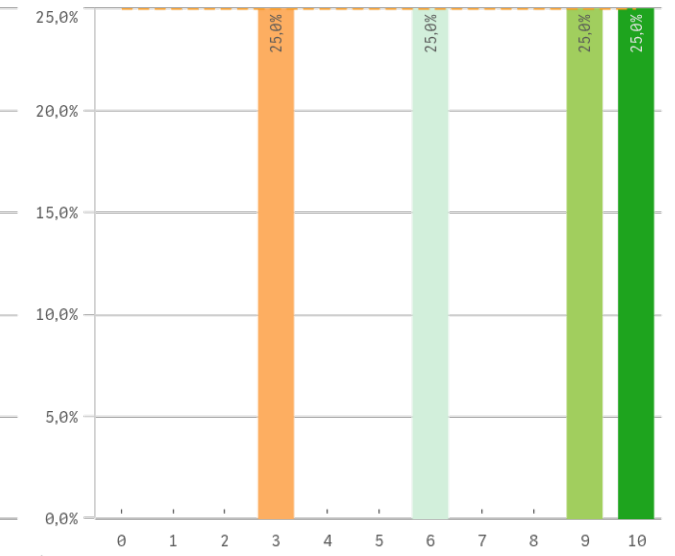
Objetivos claros



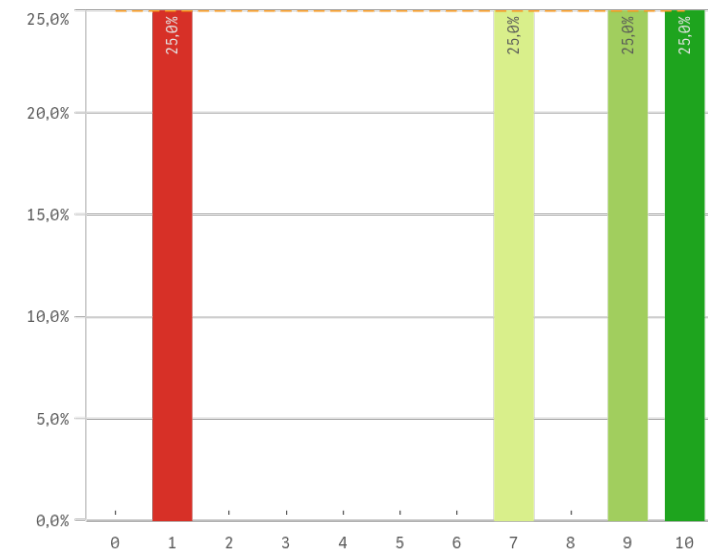
Plan de estudios adecuado



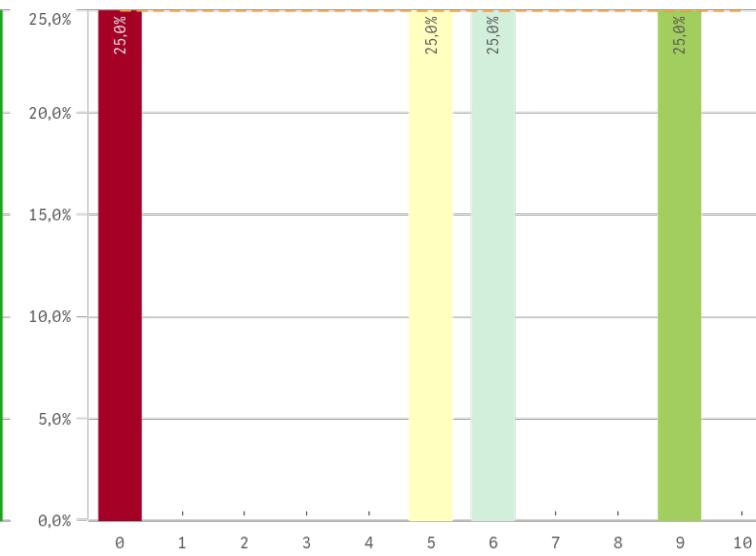
Integración de teoría/práctica



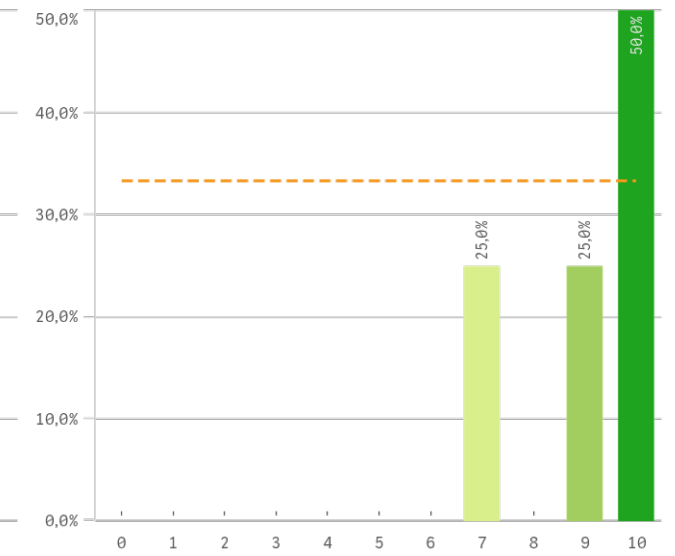
Relación calidad/precio



Nivel de dificultad adecuado

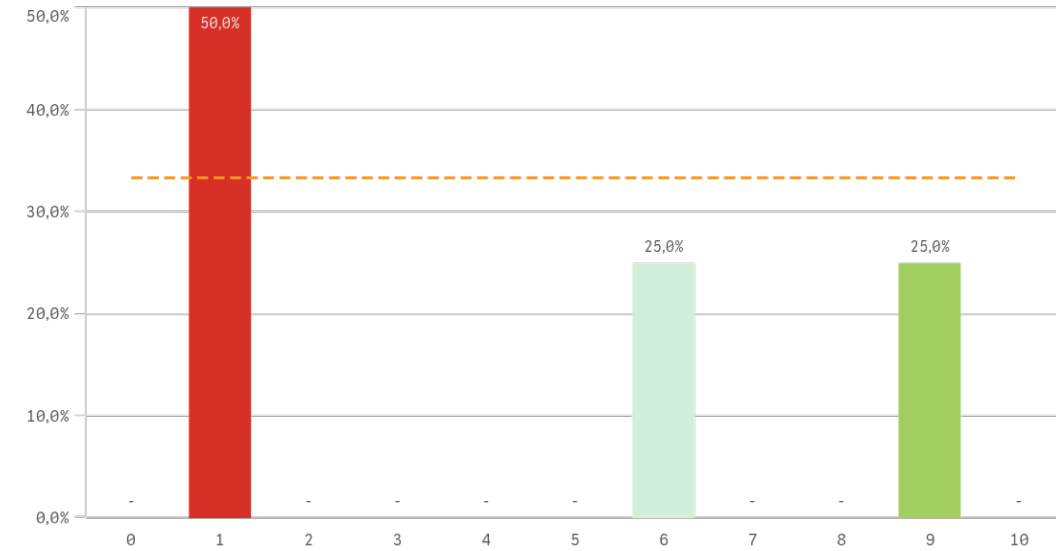


Número de alumnos por aula

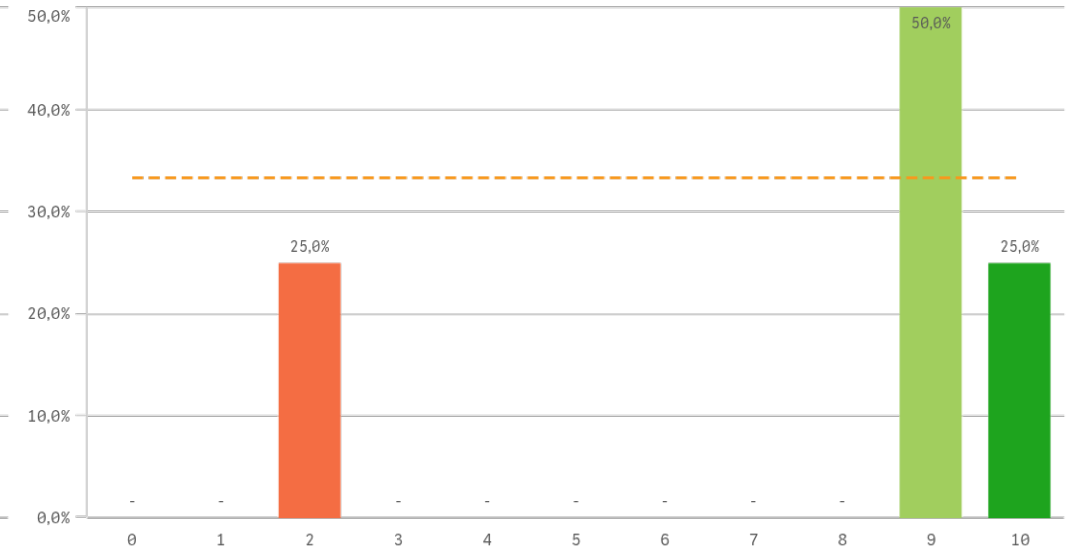


Grado-Máster Egresados: Titulación II

Orientación internacional

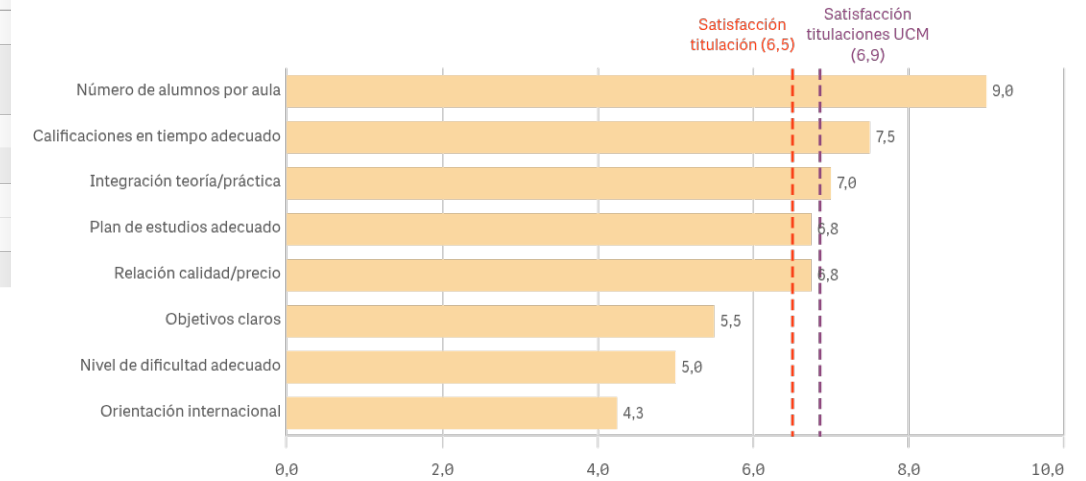


Calificaciones en tiempo adecuado



Titulación	Media	Desv. típica	Mediana	Moda
Calificaciones en tiempo adecuado	7,5	3,7	9,0	9,0
Integración teoría/práctica	7,0	3,2	7,5	-
Nivel de dificultad adecuado	5,0	3,7	5,5	-
Número de alumnos por aula	9,0	1,4	9,5	10,0
Objetivos claros	5,5	4,7	5,5	-
Orientación internacional	4,3	3,9	3,5	1,0
Plan de estudios adecuado	6,8	3,2	8,0	8,0
Relación calidad/precio	6,8	4,0	8,0	-

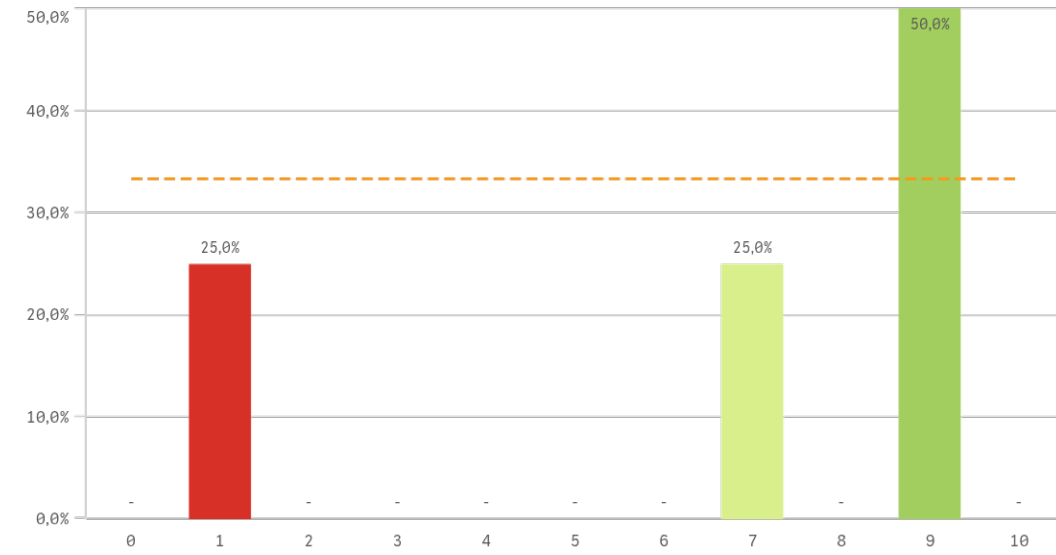
Fortalezas y debilidades



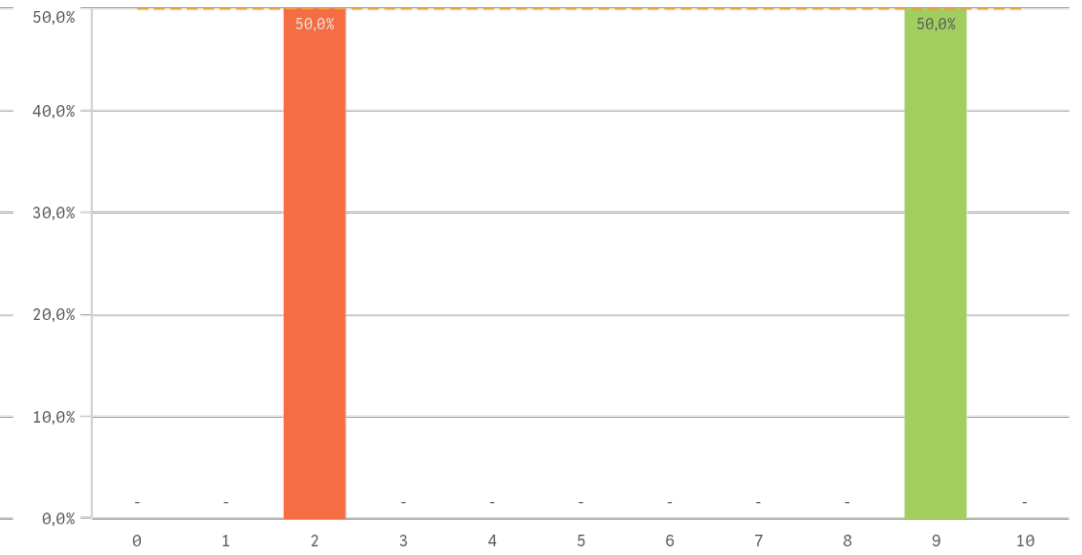
"Satisfacción titulaciones UCM" SOLO se calcula con los "Cursos Académicos" y "Tipos de Titulación" seleccionados, siendo el umbral de las Fortalezas/Debilidades

Grado-Máster Egresados: Asignaturas I

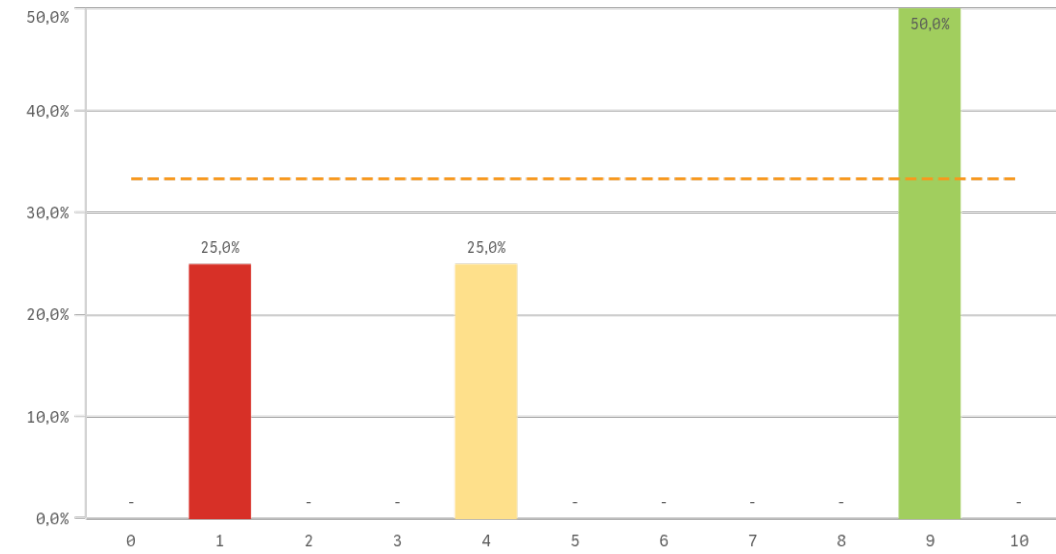
Objetivos



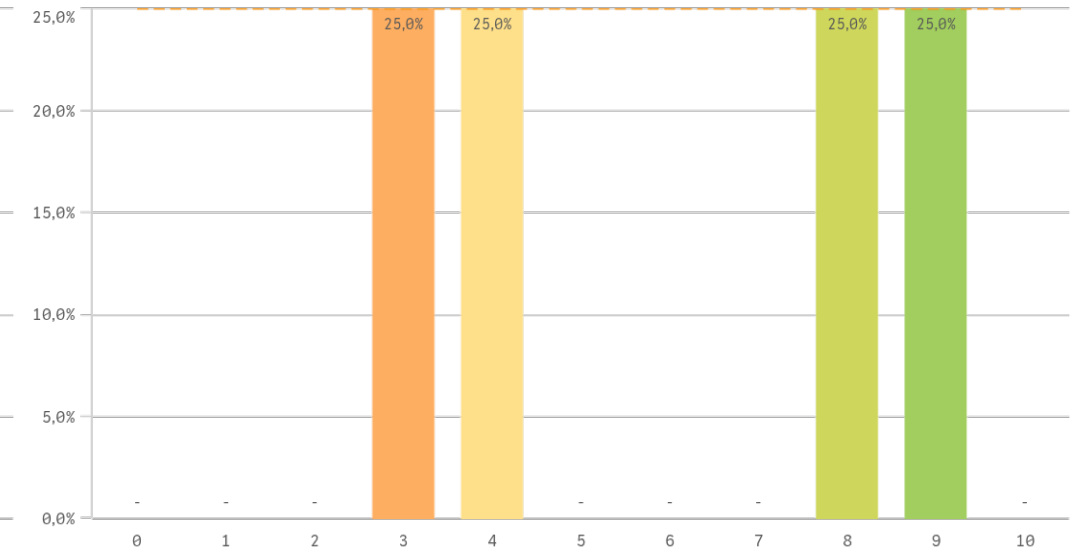
Innovación



Organización

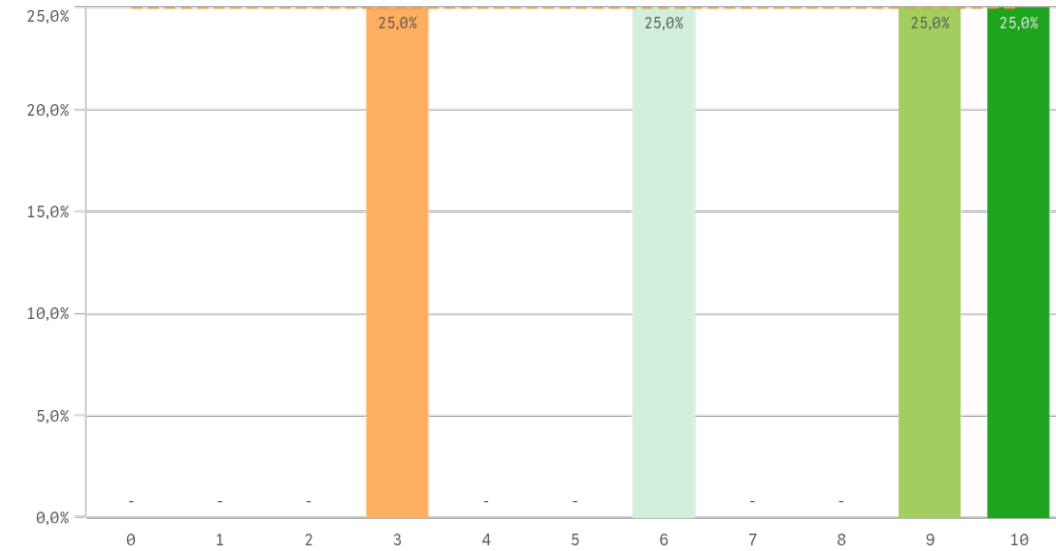


Prácticas

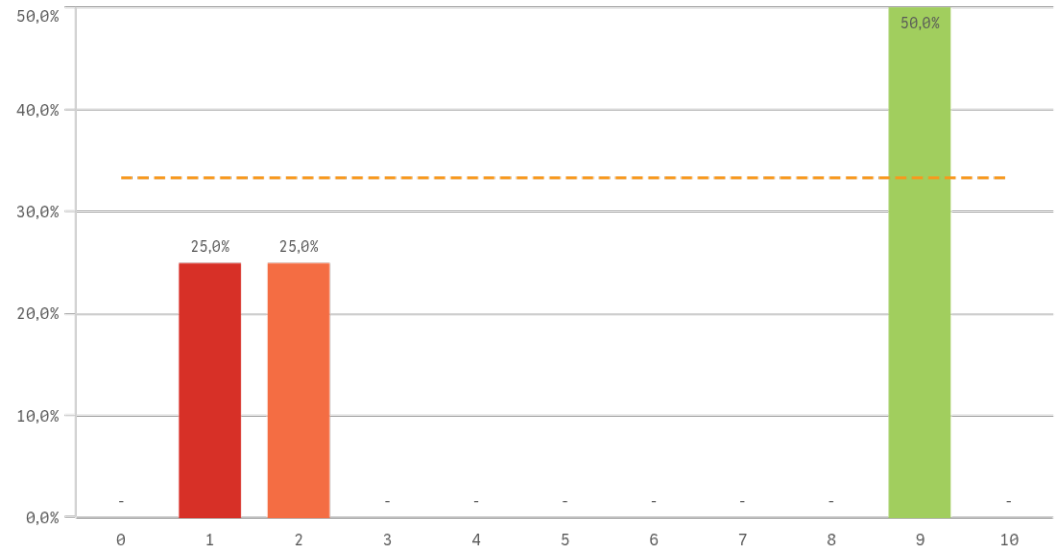


Grado-Máster Egresados: Asignaturas II

Trabajo no presencial

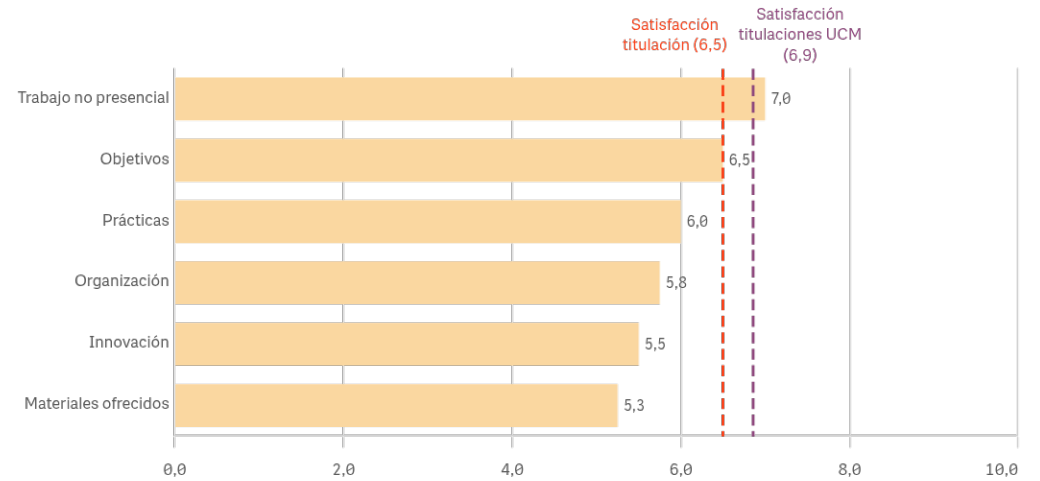


Materiales ofrecidos



Asignaturas	Q	Media	Desv. típica	Mediana	Moda
Innovación		5,5	4,0	5,5	-
Materiales ofrecidos		5,3	4,3	5,5	9,0
Objetivos		6,5	3,8	8,0	9,0
Organización		5,8	3,9	6,5	9,0
Prácticas		6,0	2,9	6,0	-
Trabajo no presencial		7,0	3,2	7,5	-

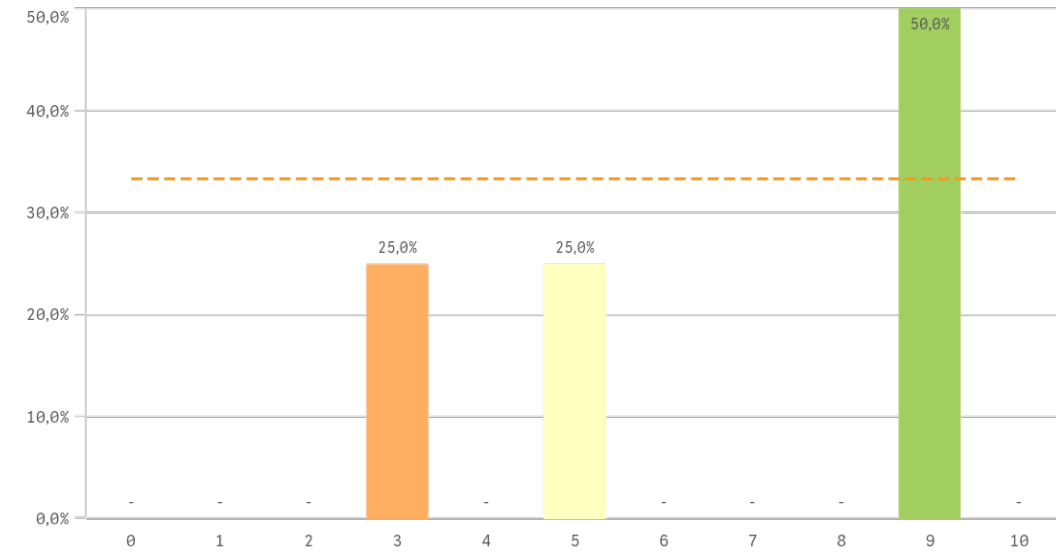
Fortalezas y debilidades



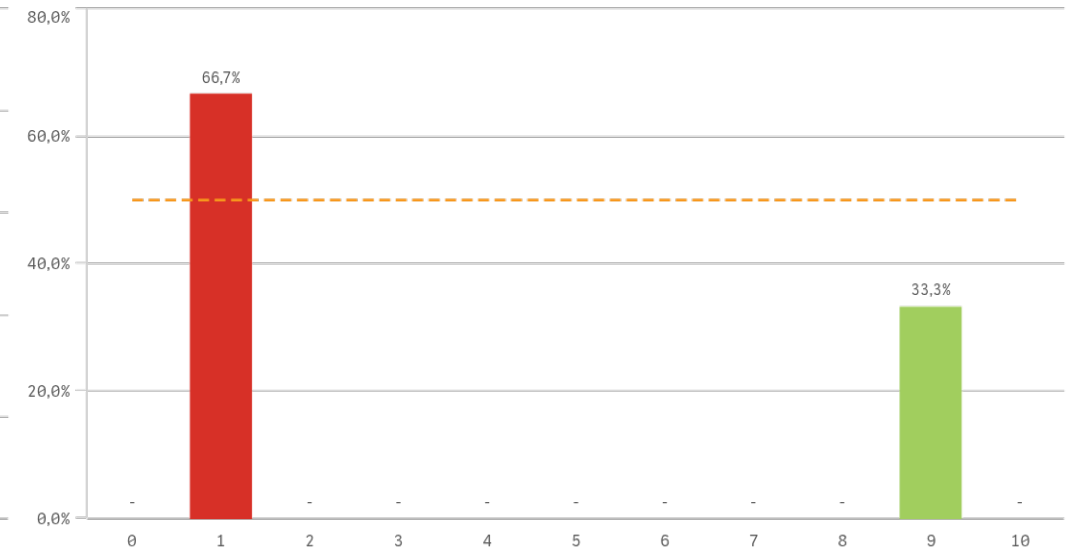
"Satisfacción titulaciones UCM" SOLO se calcula con los "Cursos Académicos" y "Tipos de Titulación" seleccionados, siendo el umbral de las Fortalezas/Debilidades

Grado-Máster Egresados: Formación y estancia en el extranjero I

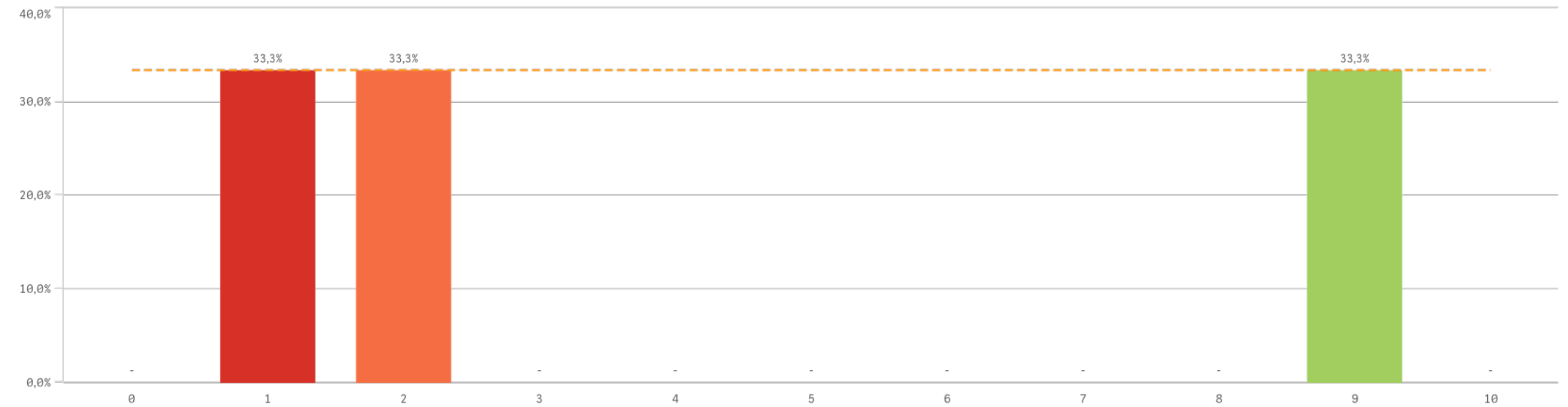
Competencias relacionadas



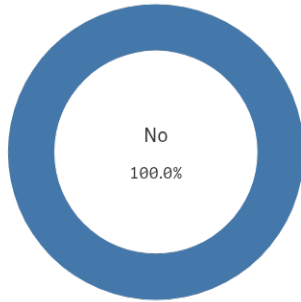
Acceso al mundo laboral



Acceso al mundo de la investigación



Estancia en el extranjero



■ No

Sí
0

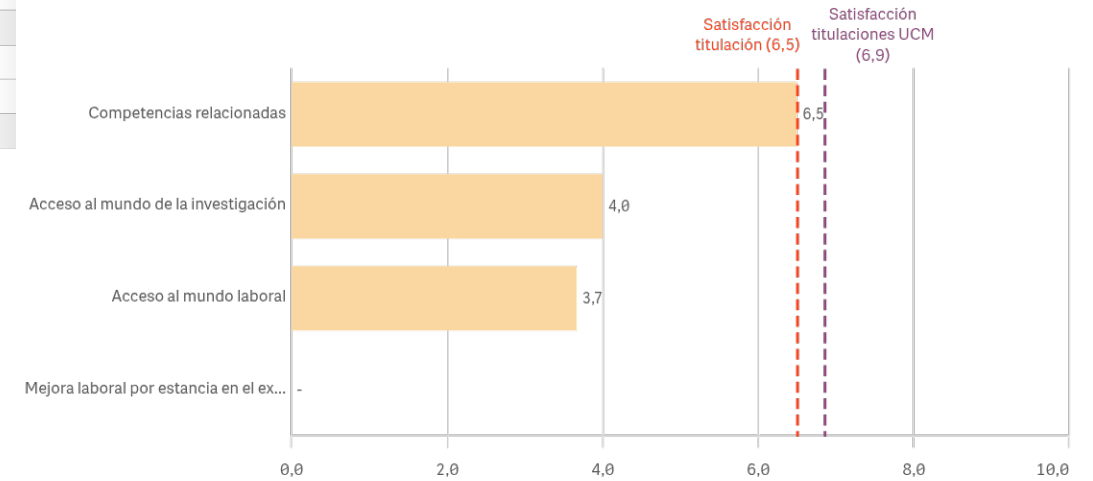
No
4

Formación y estancia en el extranjero	Q	Media	Desv. típica	Mediana	Moda
Acceso al mundo de la investigación		4,0	4,4	2,0	-
Acceso al mundo laboral		3,7	4,6	1,0	1,0
Competencias relacionadas		6,5	3,0	7,0	9,0
Mejora laboral por estancia en el extranjero		-	-	-	-

Mejora en la inserción laboral por estancia en el extranjero

El gráfico no se muestra porque solo contiene valores indefinidos.

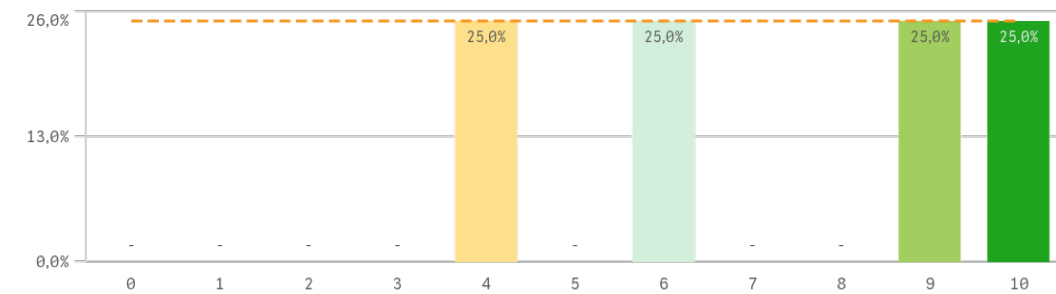
Fortalezas y debilidades



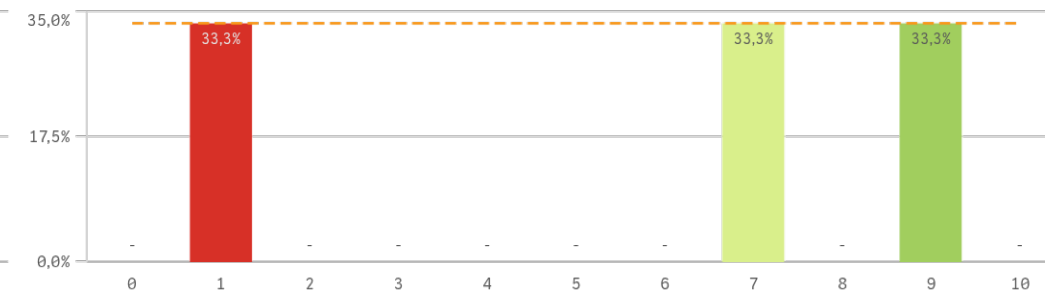
"Satisfacción titulaciones UCM" SOLO se calcula con los "Cursos Académicos" y "Tipos de Titulación" seleccionados, siendo el umbral de las Fortalezas/Debilidades

Grado-Máster Egresados: Universidad Complutense de Madrid

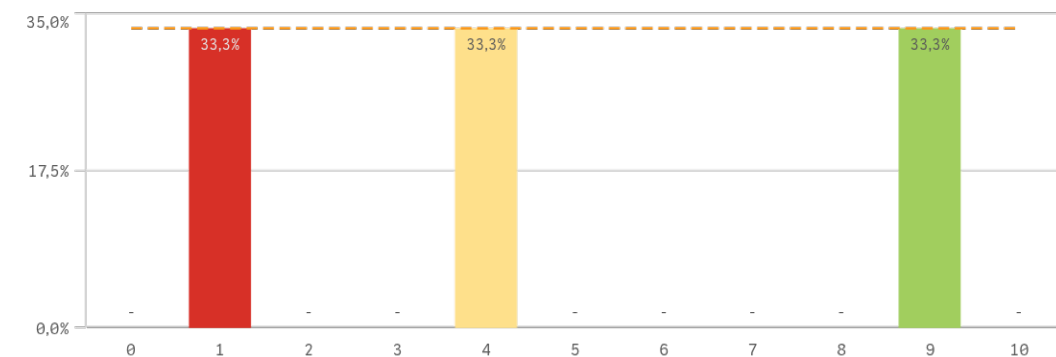
Recursos y medios



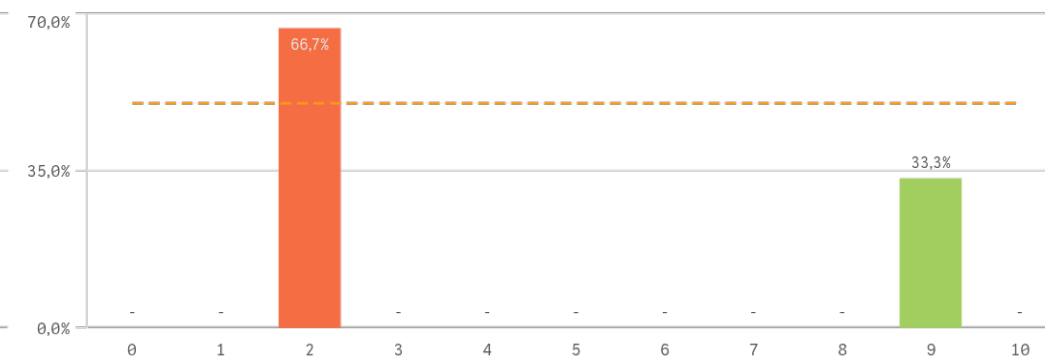
Actividades complementarias



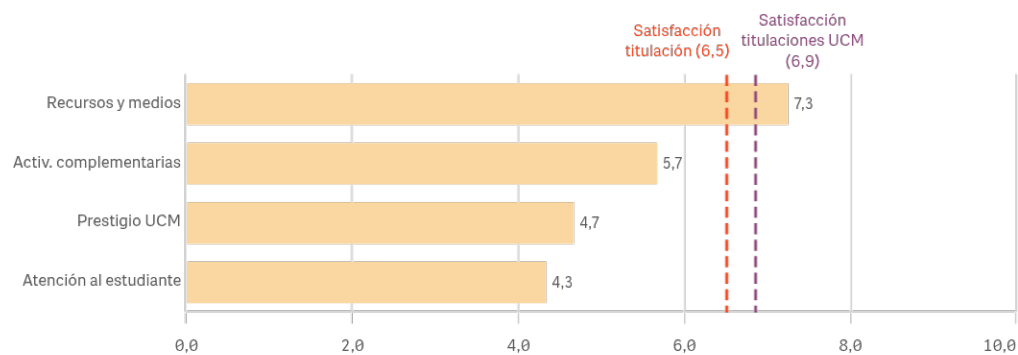
Prestigio UCM



Atención al estudiante



Fortalezas y debilidades

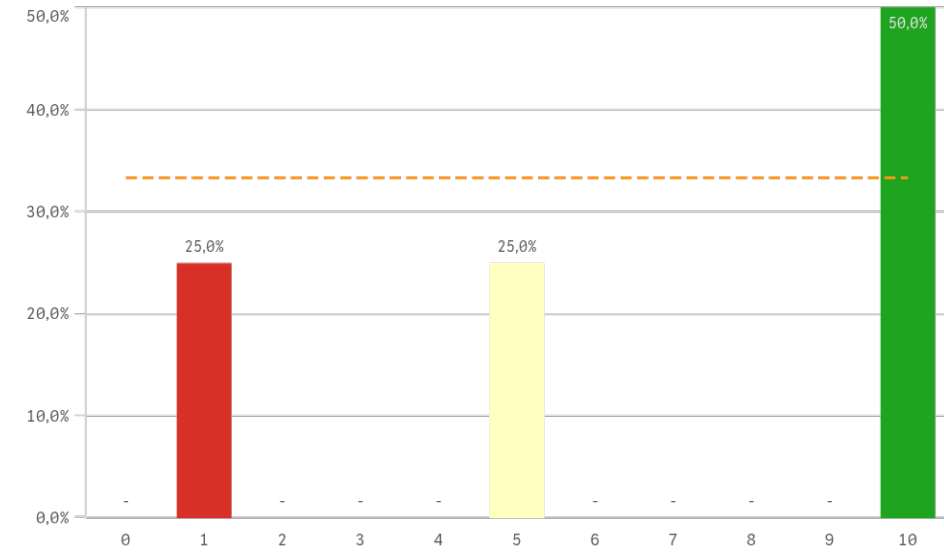


UCM	Q	Media	Desv. típica	Mediana	Moda
Recursos y medios		7,3	2,8	7,5	-
Activ. complementarias		5,7	4,2	7,0	-
Prestigio UCM		4,7	4,0	4,0	-
Atención al estudiante		4,3	4,0	2,0	2,0

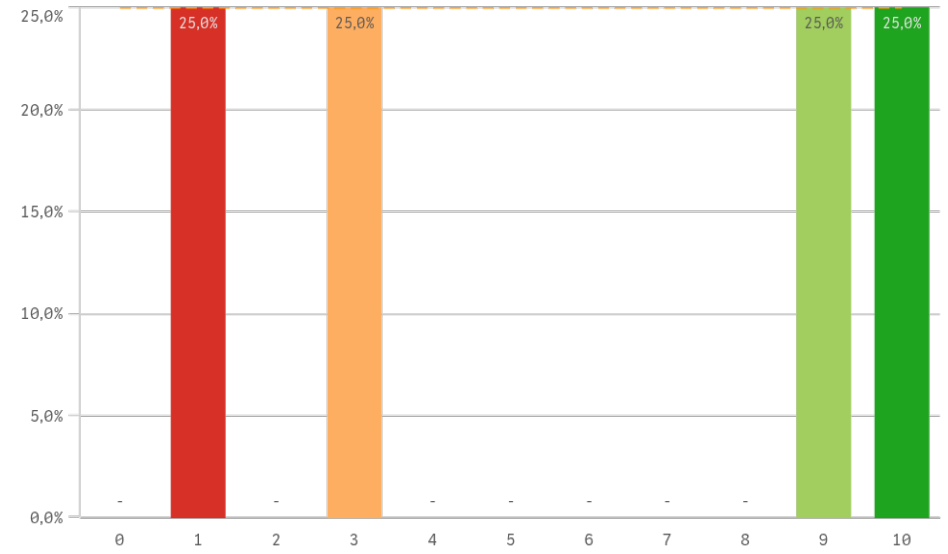
"Satisfacción titulaciones UCM" SOLO se calcula con los "Cursos Académicos" y "Tipos de Titulación" seleccionados, siendo el umbral de las Fortalezas/Debilidades

Grado-Máster Egresados: Satisfacción I

Satisfacción de la titulación

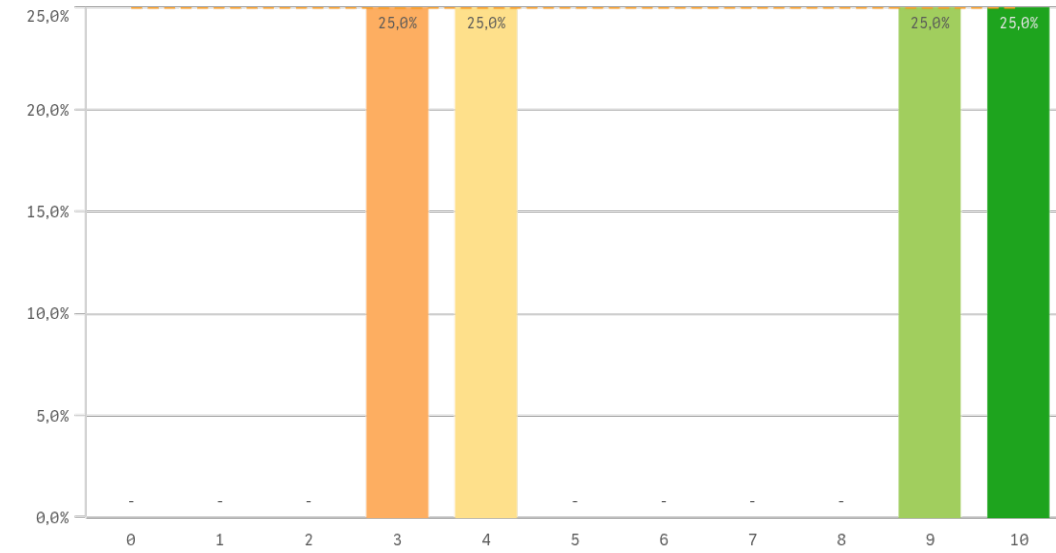


Expectativas titulación

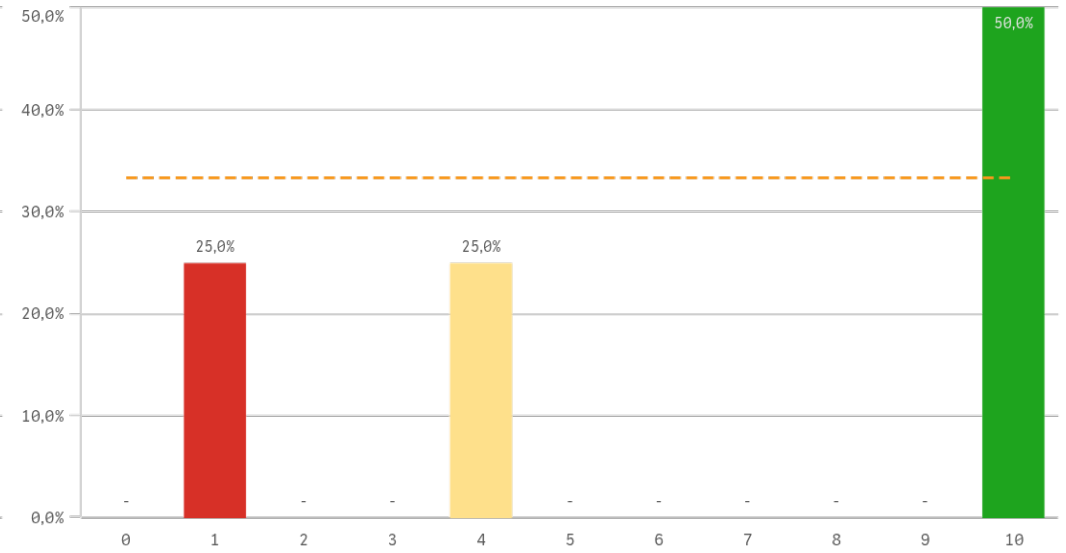


Media
6,5
Desv. típica
4,4
Mediana
7,5
Moda
10,0

Satisfacción UCM

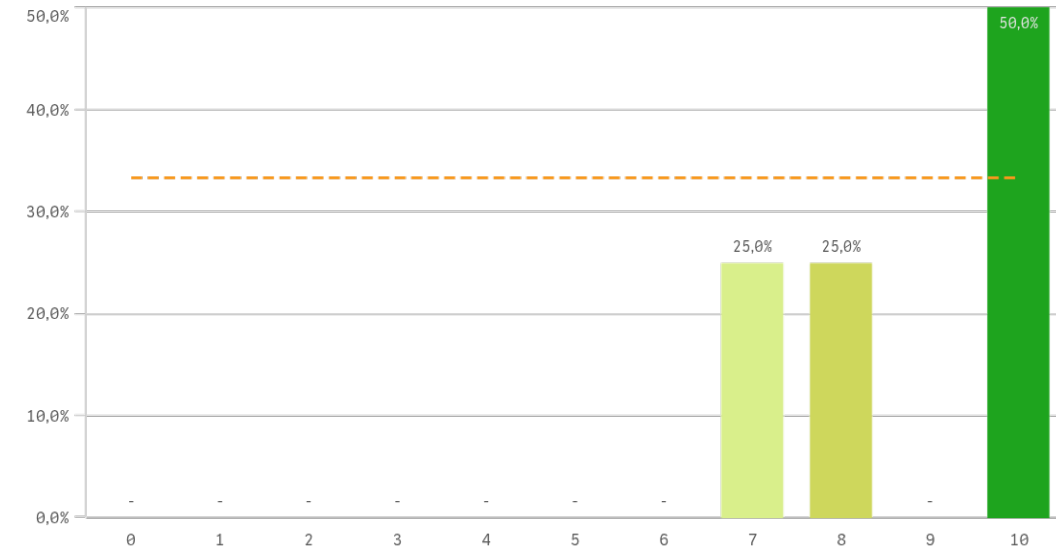


Satisfacción de la formación

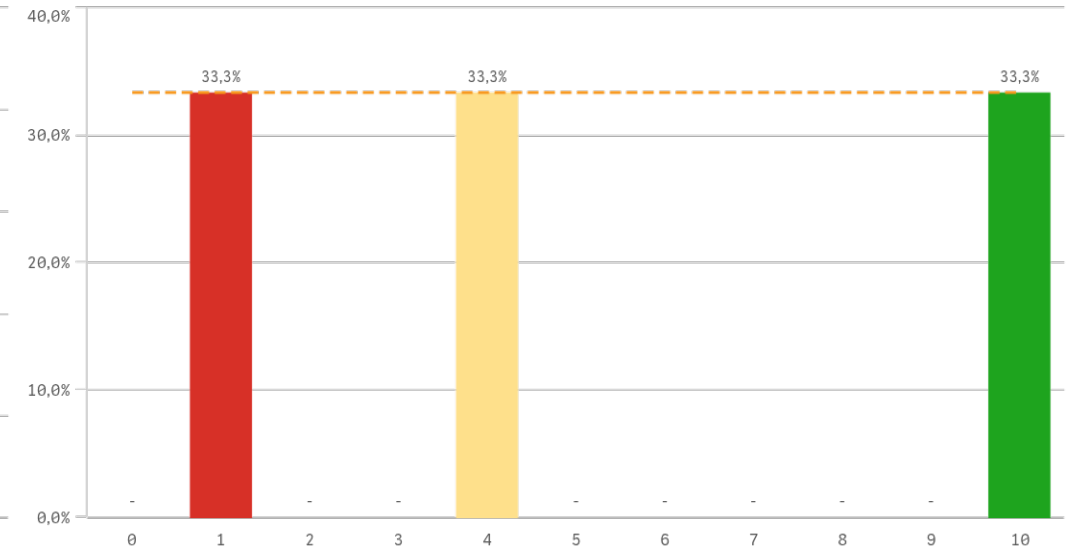


Grado-Máster Egresados: Satisfacción II

Satisfacción de las instalaciones de docencia

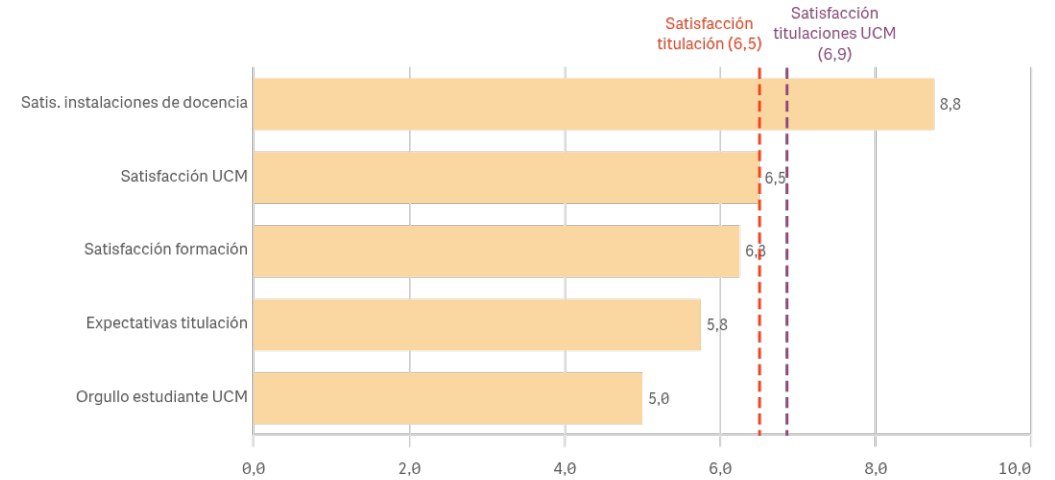


Orgullo estudiante UCM



Satisfacción	Q	Media	Desv. típica	Mediana	Moda
Satis. instalaciones de docencia		8,8	1,5	9,0	10,0
Satisfacción UCM		6,5	3,5	6,5	-
Satisfacción formación		6,3	4,5	7,0	10,0
Expectativas titulación		5,8	4,4	6,0	-
Orgullo estudiante UCM		5,0	4,6	4,0	-

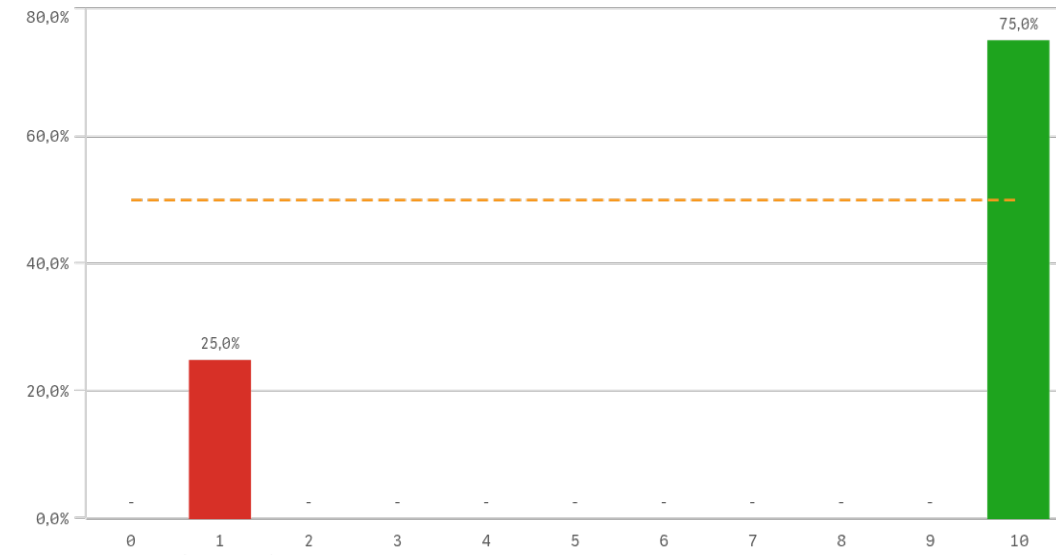
Fortalezas y debilidades



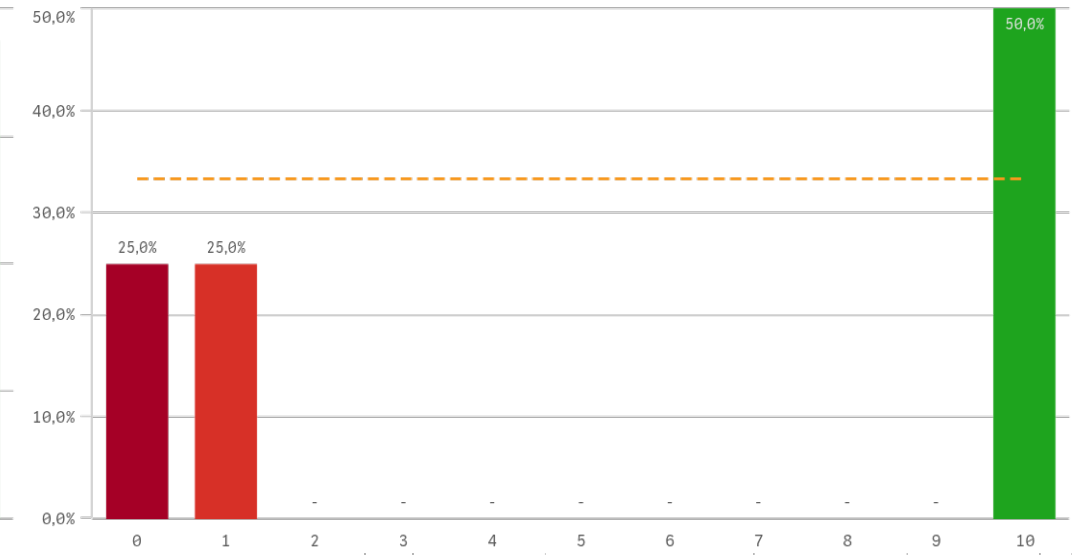
"Satisfacción titulaciones UCM" SOLO se calcula con los "Cursos Académicos" y "Tipos de Titulación" seleccionados, siendo el umbral de las Fortalezas/Debilidades

Grado-Máster Egresados: Compromiso I

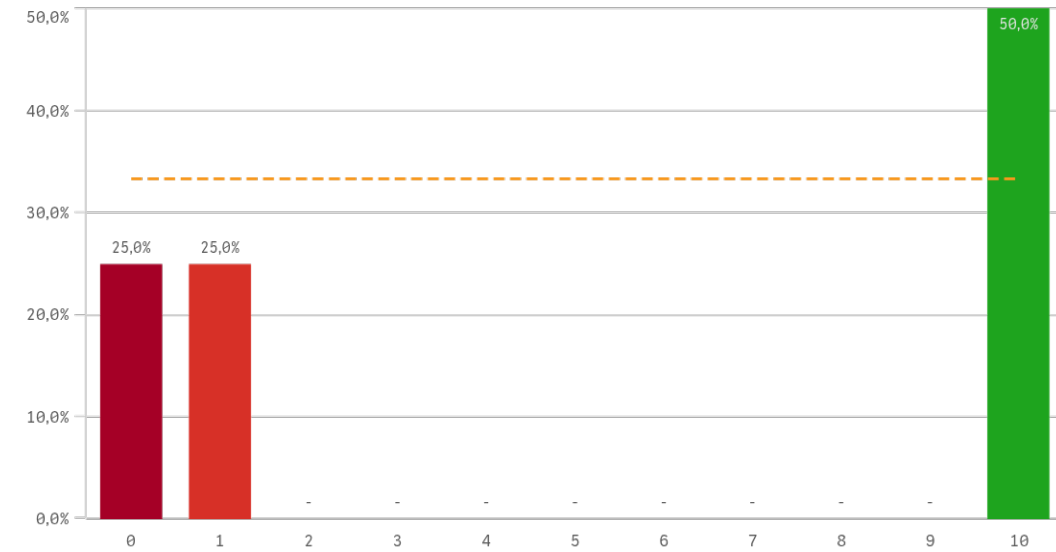
Repetir estudios superiores (fidelidad)



Repetir titulación (fidelidad)



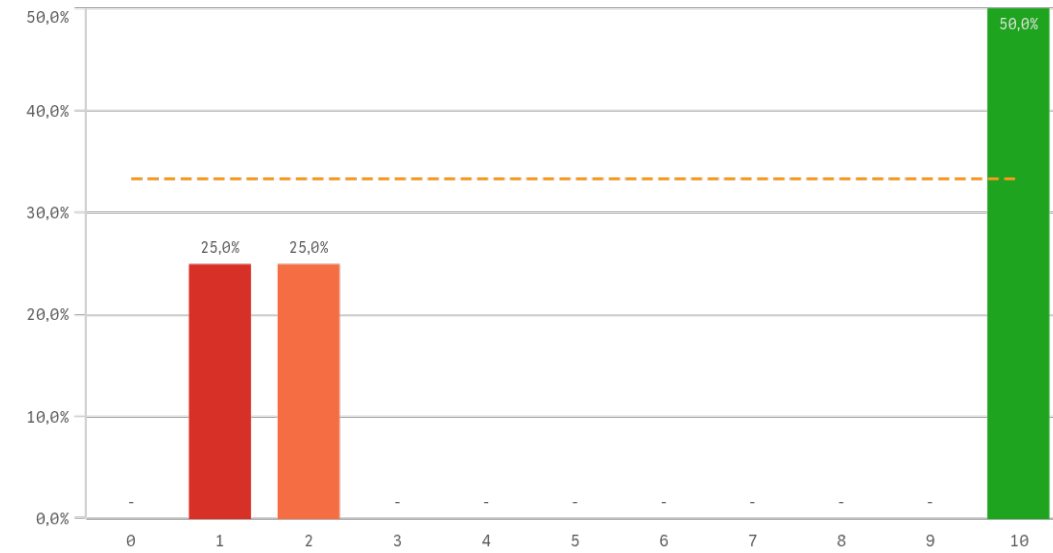
Repetir en la UCM (fidelidad)



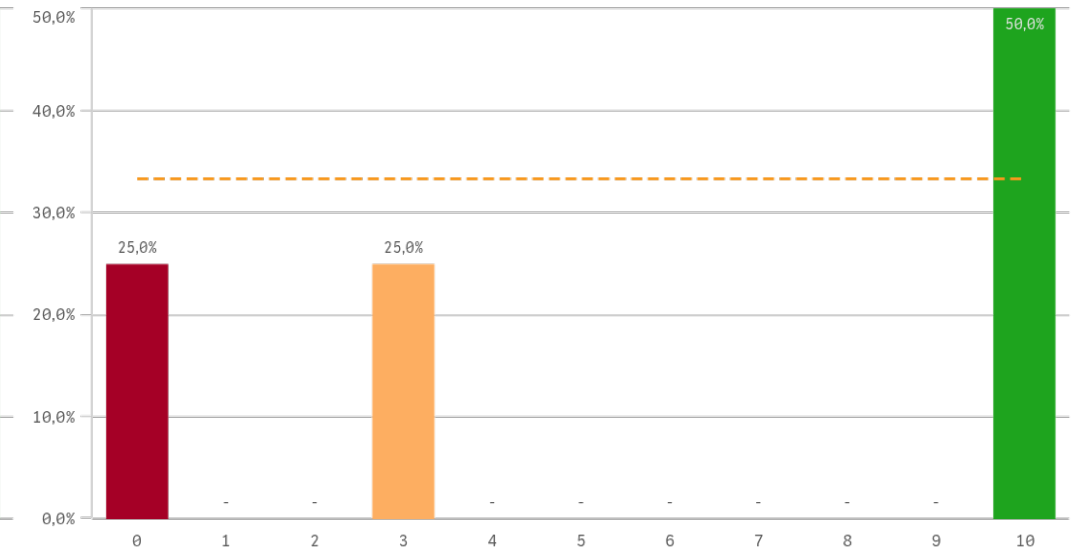
Compromiso	Q	Media	Desv. típica	Mediana	Moda
Repetir estudios superiores		7,8	4,5	10,0	10,0
Seguir en la UCM		7,0	5,2	10,0	10,0
Recomendar la UCM		5,8	5,1	6,5	10,0
Recomendar titulación		5,8	4,9	6,0	10,0
Repetir titulación		5,3	5,5	5,5	10,0
Repetir en la UCM		5,3	5,5	5,5	10,0
Seguir en la misma titulación		5,3	5,5	5,5	10,0

Grado-Máster Egresados: Compromiso II

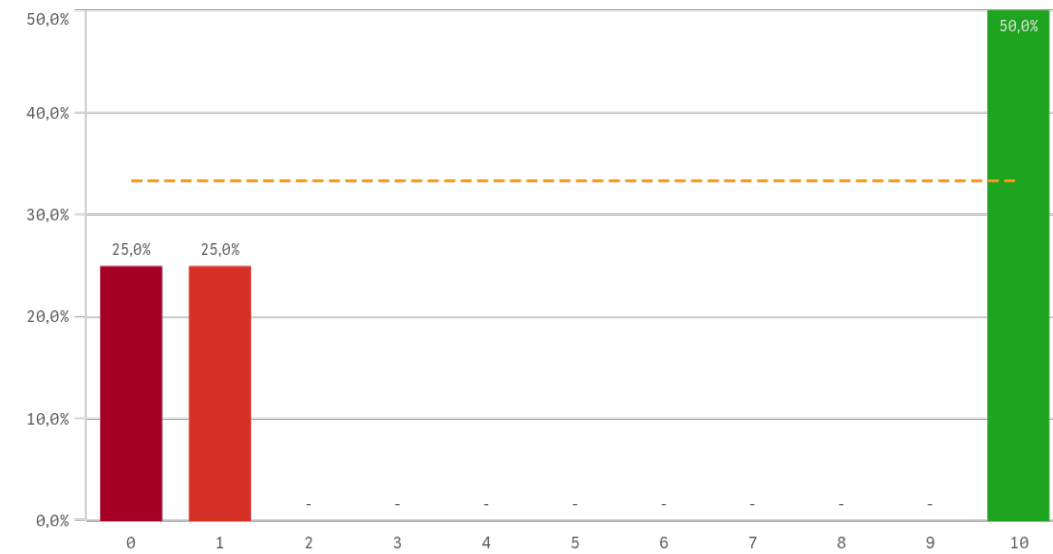
Recomendar titulación (prescripción)



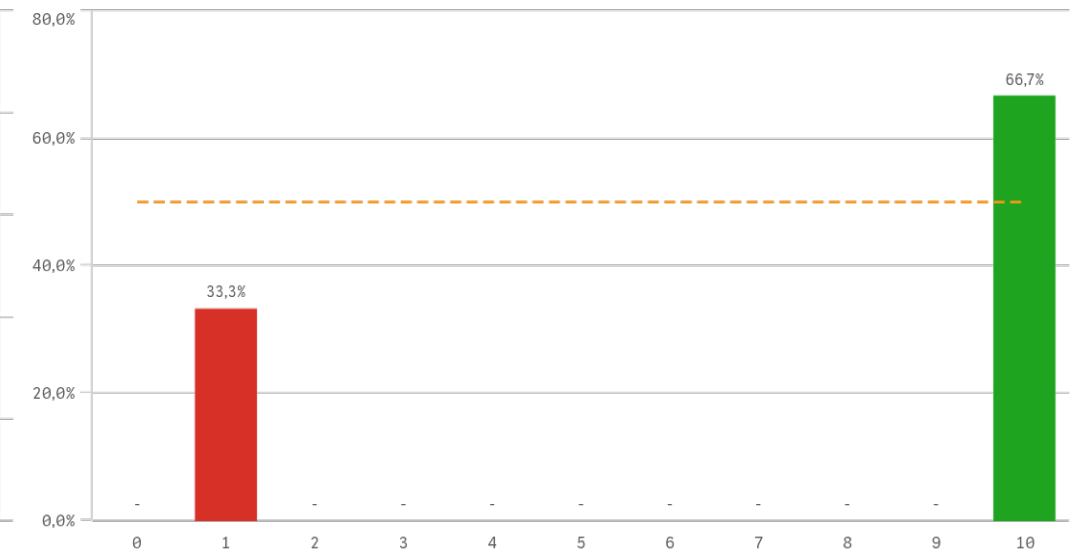
Recomendar la UCM (prescripción)



Seguir en la misma titulación (vinculación)

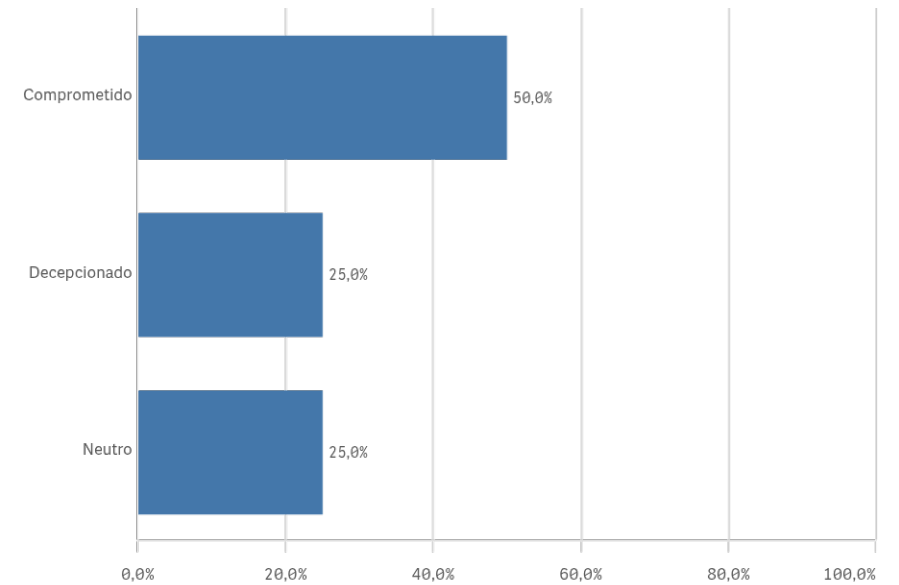
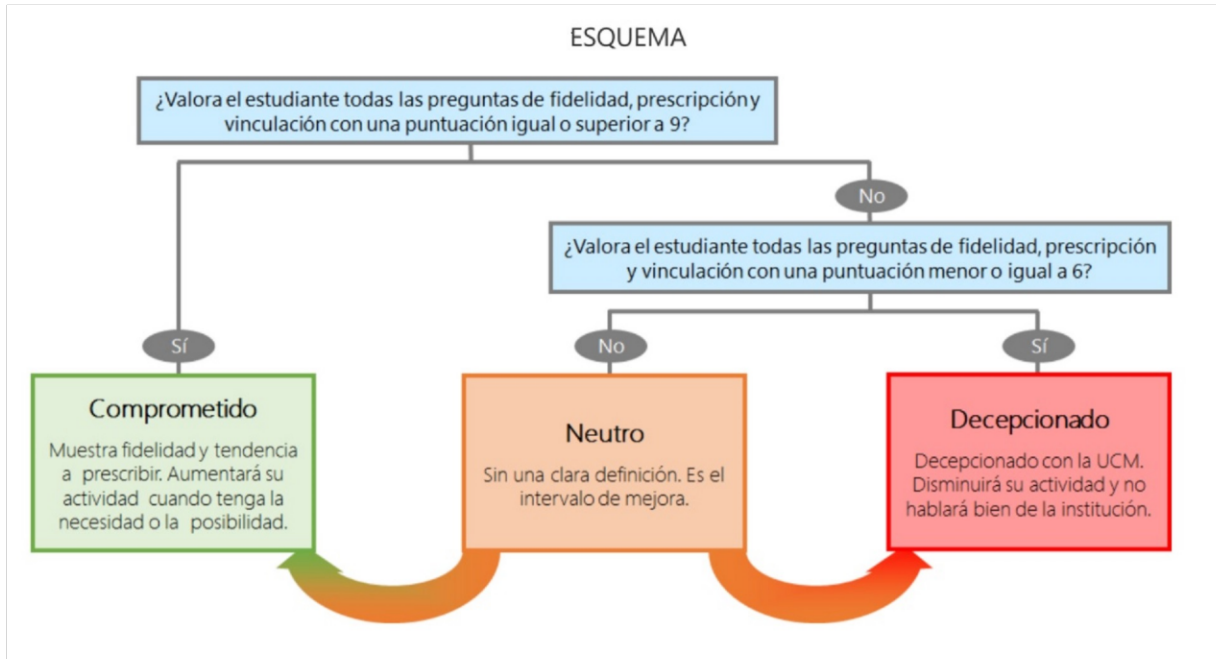


Seguir en la UCM (vinculación)



Construcción y significado del valor "compromiso":

- * Egresado comprometido: valora con 9 o más puntos todas las preguntas de fidelidad, prescripción y vinculación.
- * Egresado neutro: la puntuación que otorga a todas las preguntas de fidelidad, prescripción y vinculación están entre 6 y 9.
- * Egresado decepcionado: valora con 6 o menos puntos todas las preguntas de fidelidad, prescripción y vinculación.





Encuestas de Satisfacción de Egresados

CURSO: 2024-25

CENTRO: FACULTAD DE GEOGRAFÍA E HISTORIA

TITULACIÓN: MÁSTER EN EL PATRIMONIO CULTURAL EN EL SIGLO XXI: GESTIÓN E INVESTIGACIÓN

Competencias adquiridas	Q	Media	Titulación	Q	Media	Asignaturas	Q	Media	UCM	Q	Media
Adaptación a nuevas situaciones		7,3	Calificaciones en tiempo adecuado		7,5	Innovación		5,5	Recursos y medios		7,3
Asumir responsabilidades		7,3	Integración teoría/práctica		7,0	Materiales ofrecidos		5,3	Activ. complementarias		5,7
Críticas		7,3	Nivel de dificultad adecuado		5,0	Objetivos		6,5	Prestigio UCM		4,7
Aprendizaje		7,0	Número de alumnos por aula		9,0	Organización		5,8	Atención al estudiante		4,3
Manejar dificultades		7,0	Objetivos claros		5,5	Prácticas		6,0			
Organizar		7,0	Orientación internacional		4,3	Trabajo no presencial		7,0			
Trabajar en equipo		7,0	Plan de estudios adecuado		6,8						
Liderazgo		6,8	Relación calidad/precio		6,8						
Analizar		6,5									
Capacidad técnica resolución de problemas		6,5									
Puntualidad		6,3									
Competencias desarrolladas en la titulación		5,8									
Comunicación bilingüe		5,8									
Expresión y comunicación		5,8									

Formación y estancia en el extranjero	Q	Media	Satisfacción	Q	Media	Compromiso	Q	Media
Acceso al mundo de la investigación		4,0	Satis. instalaciones de docencia		8,8	Repetir estudios superiores		7,8
Acceso al mundo laboral		3,7	Satisfacción UCM		6,5	Seguir en la UCM		7,0
Competencias relacionadas		6,5	Satisfacción formación		6,3	Recomendar la UCM		5,8
Mejora laboral por estancia en el extranjero		-	Expectativas titulación		5,8	Recomendar titulación		5,8
			Orgullo estudiante UCM		5,0	Repetir titulación		5,3
						Repetir en la UCM		5,3
						Seguir en la misma titulación		5,3