

Grado-Máster Egresados: Características de la muestra I



CURSO/S: 2024-25

TITULACIÓN: MASTER EN MÚSICA ESPAÑOLA A HISPANOAMERICANA

CENTRO: FACULTAD DE GEOGRAFÍA E HISTORIA

Población N

14

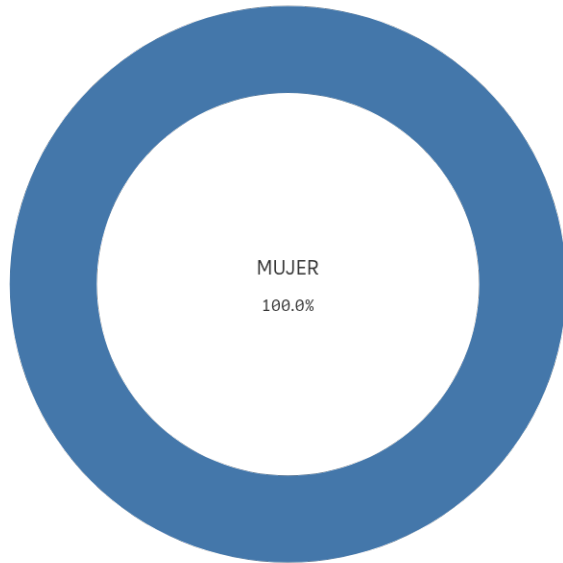
%Participación

42,9%

Participación n

6

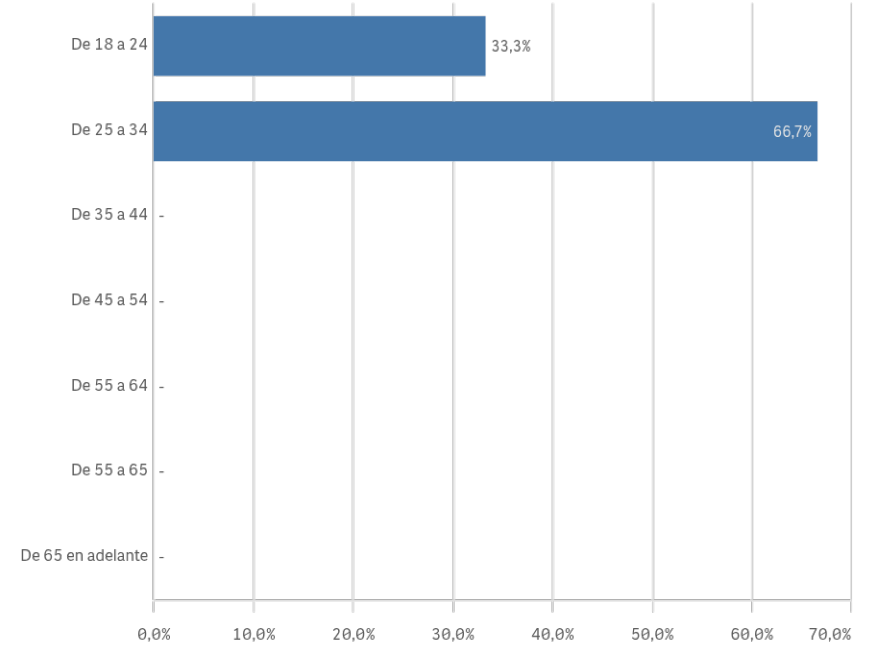
Género



■ MUJER

Edad (años)

(%) Porcentaje por franjas



Edad media (años)

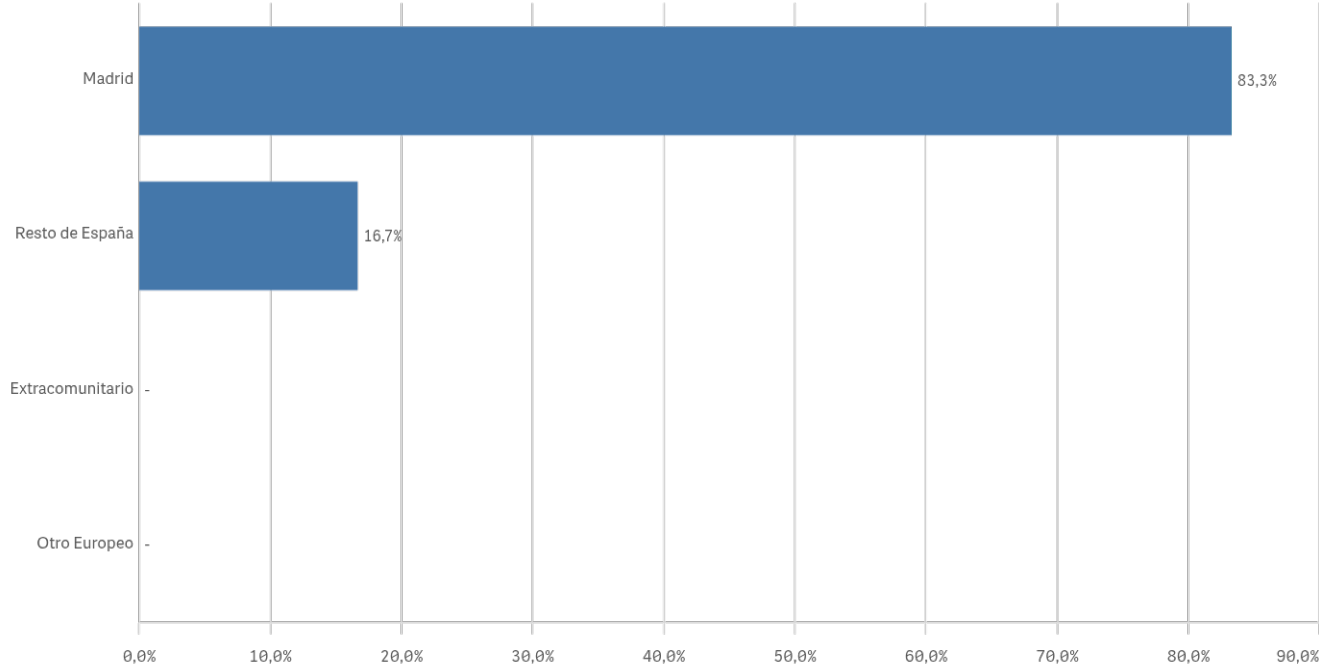
26,2

Desv. típica

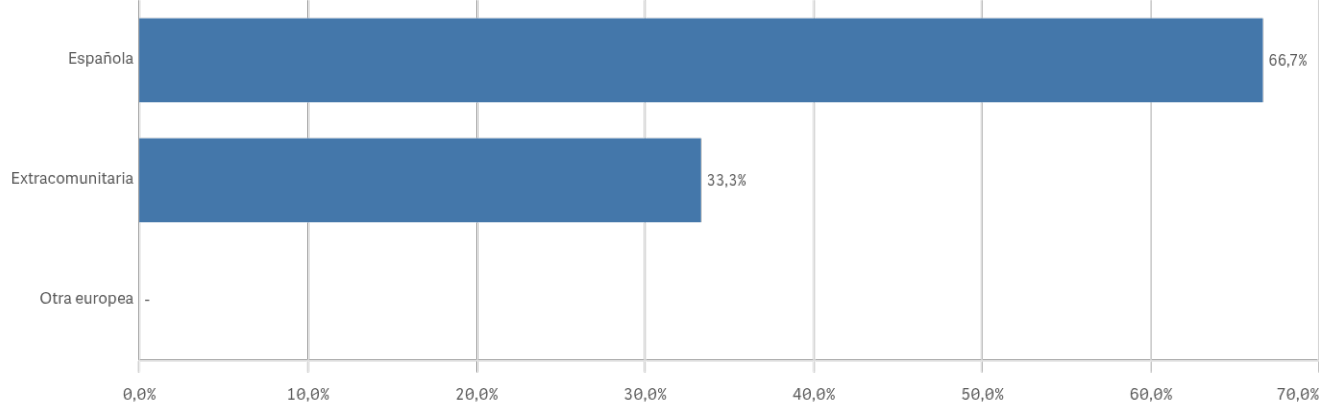
3,4

Grado-Máster Egresados: Características de la muestra II

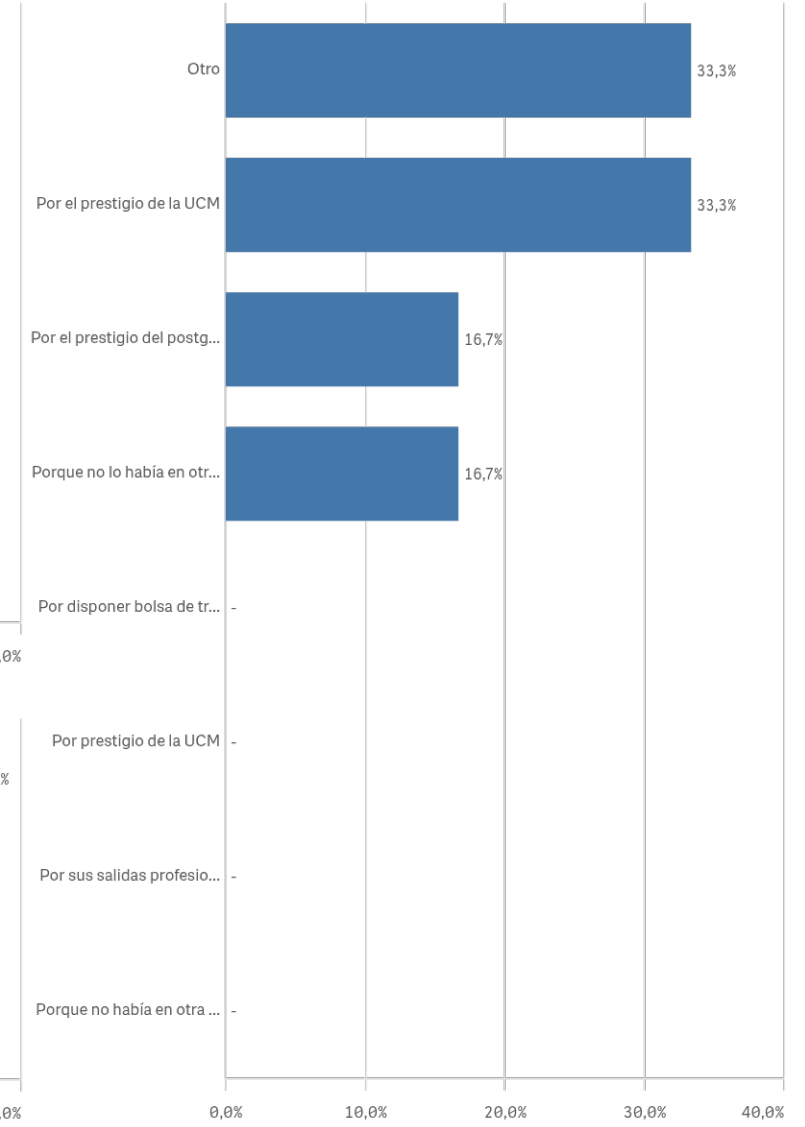
Lugar de residencia



Nacionalidad

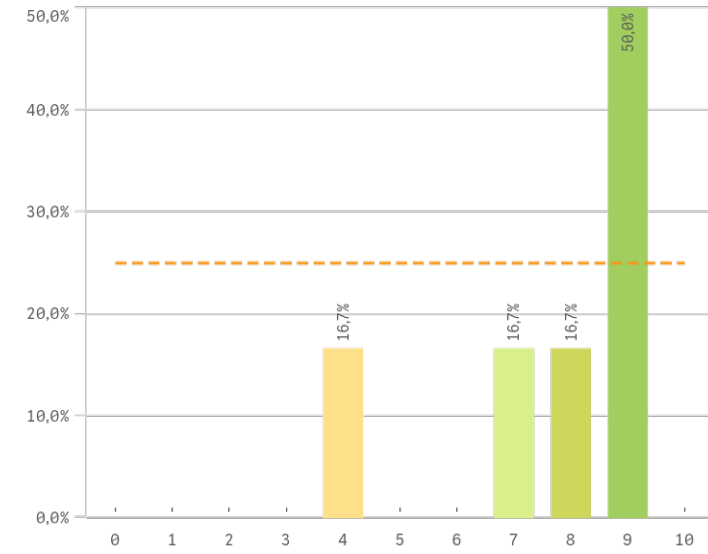


Elegir UCM

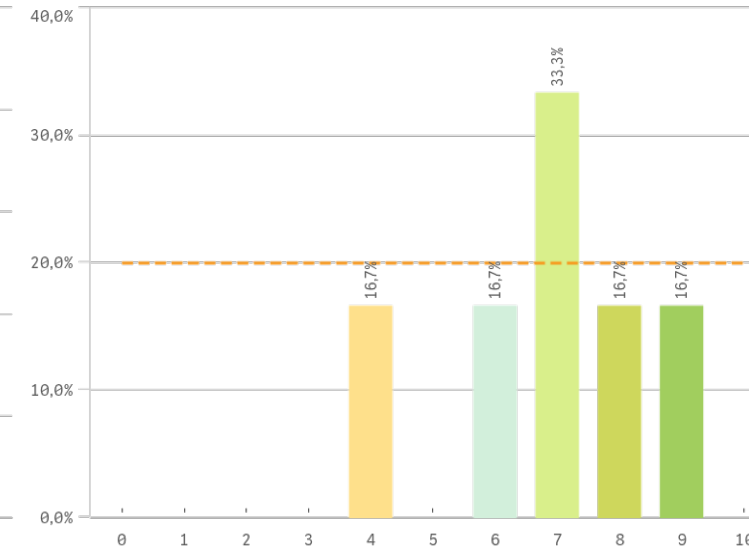


Grado-Máster Egresados: Competencias adquiridas I

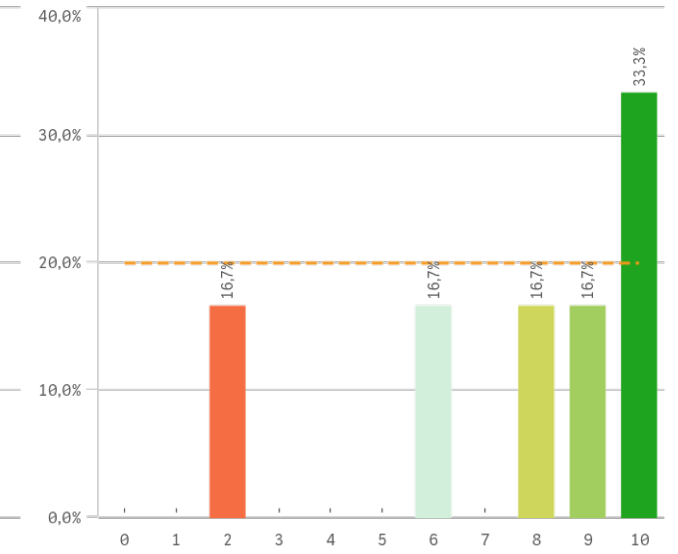
Asumir responsabilidades



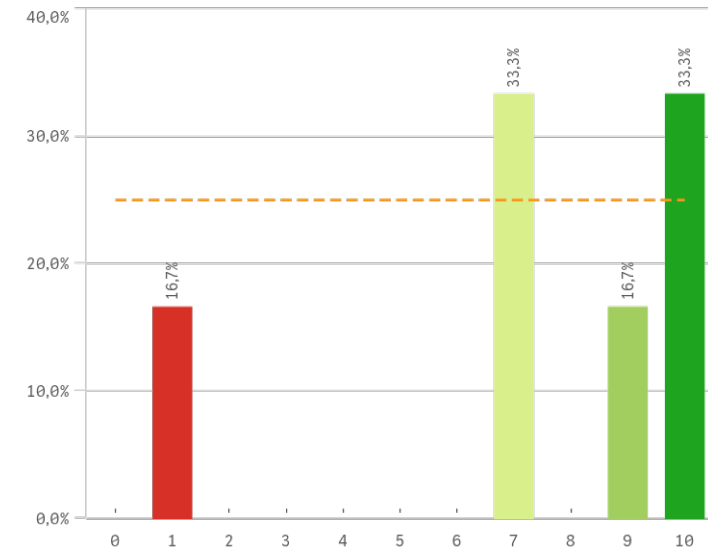
Trabajar en equipo



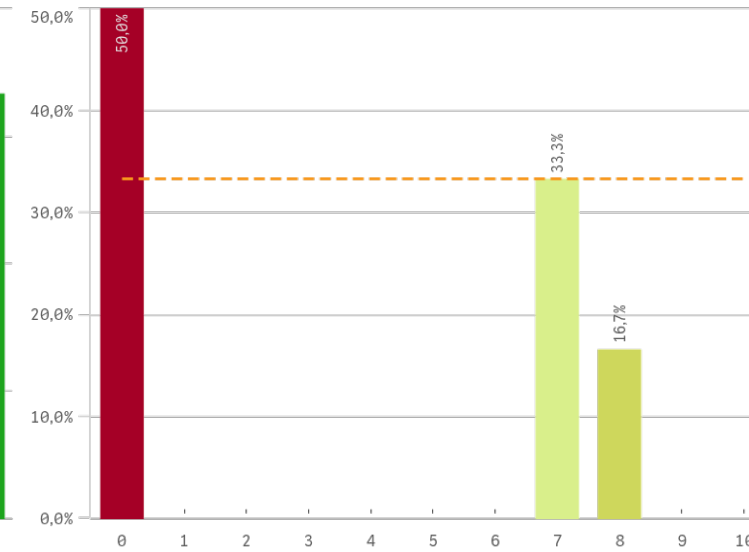
Capacidad técnica para resolución de problemas



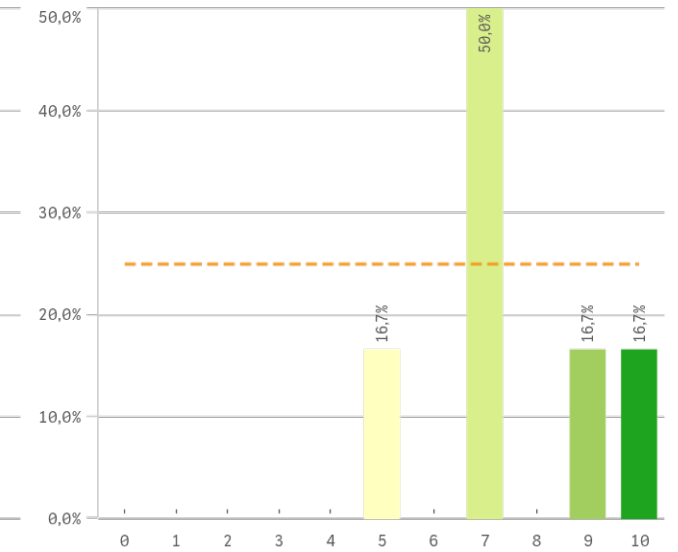
Expresión y comunicación



Comunicación bilingüe

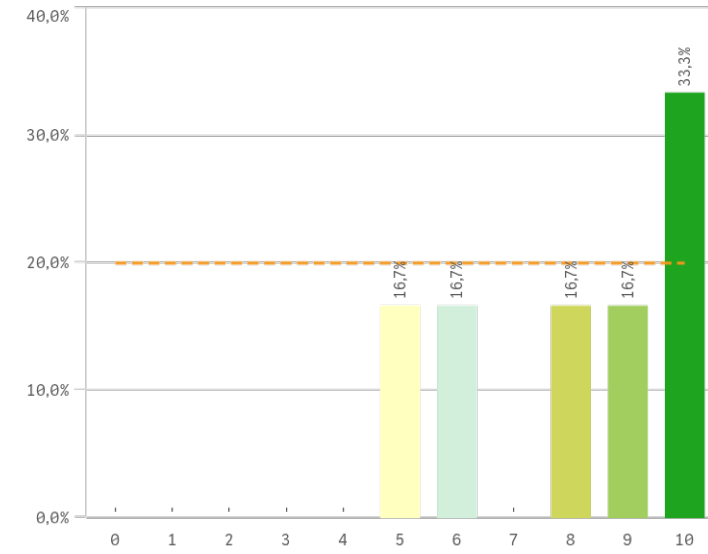


Adaptar nueva situación

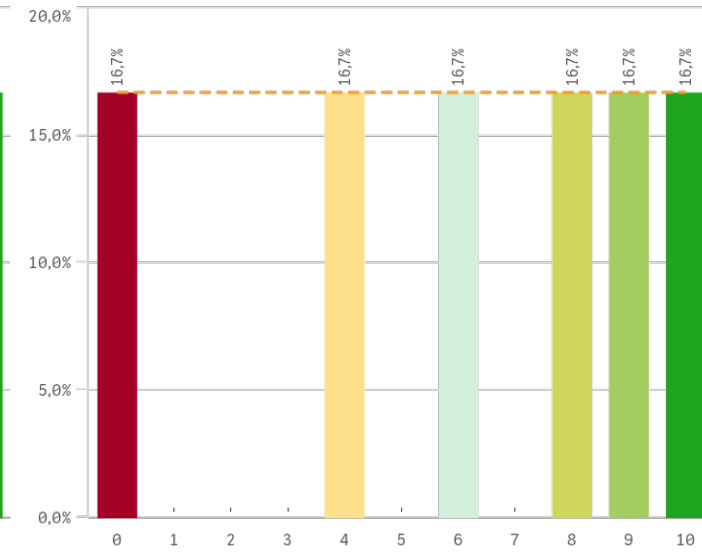


Grado-Máster Egresados: Competencias adquiridas II

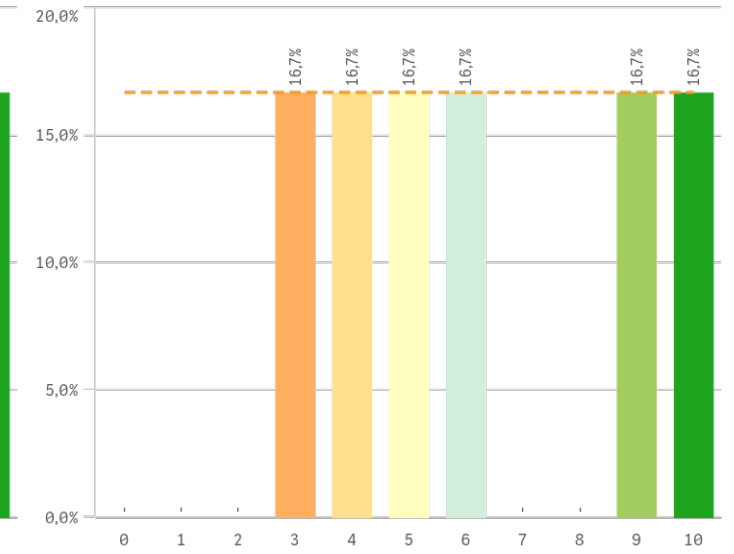
Manejar dificultades



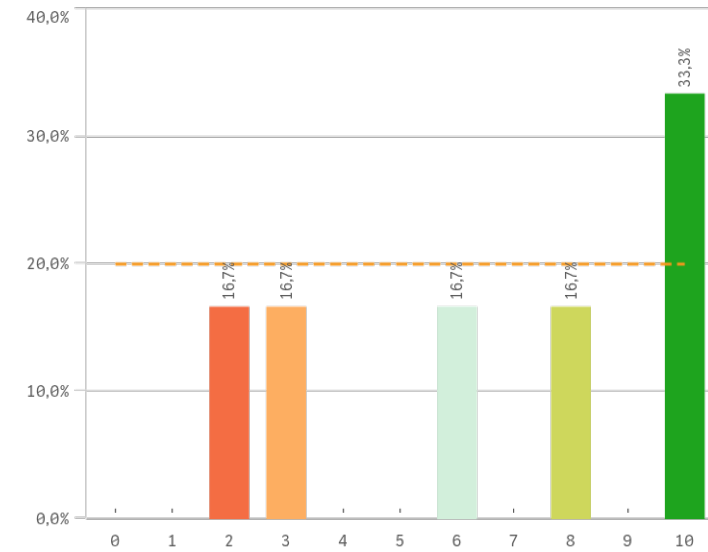
Competencias desarrolladas por la titulación



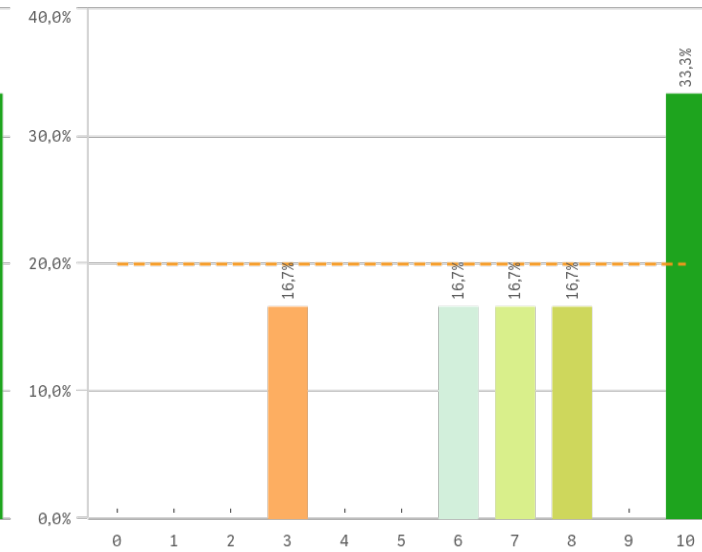
Analizar



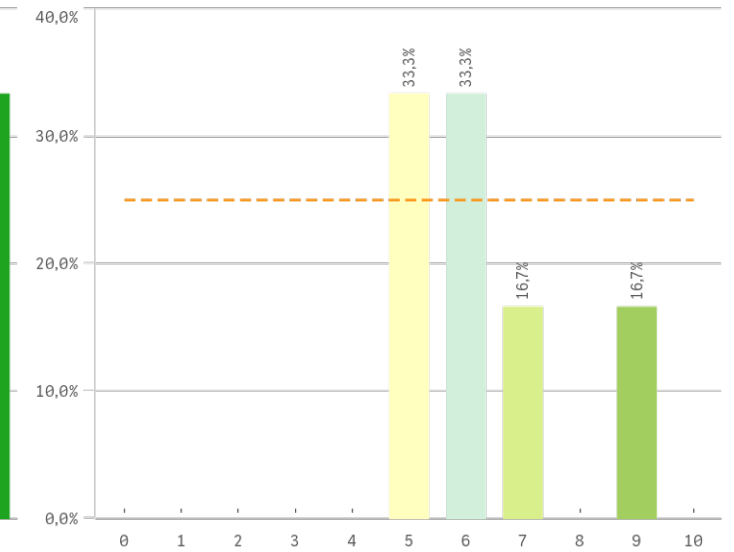
Organizar



Aprendizaje

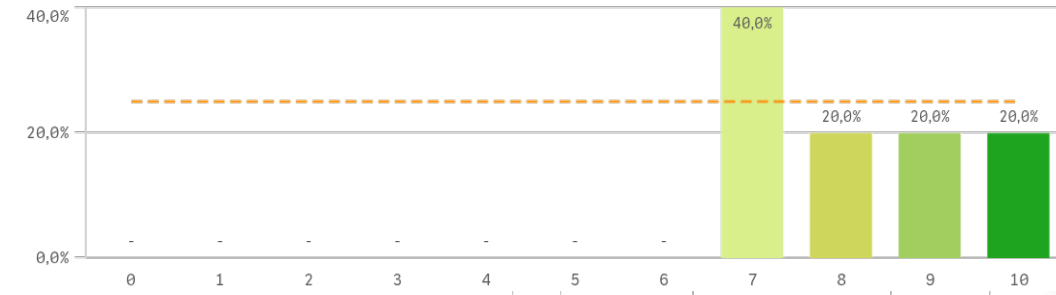


Liderazgo

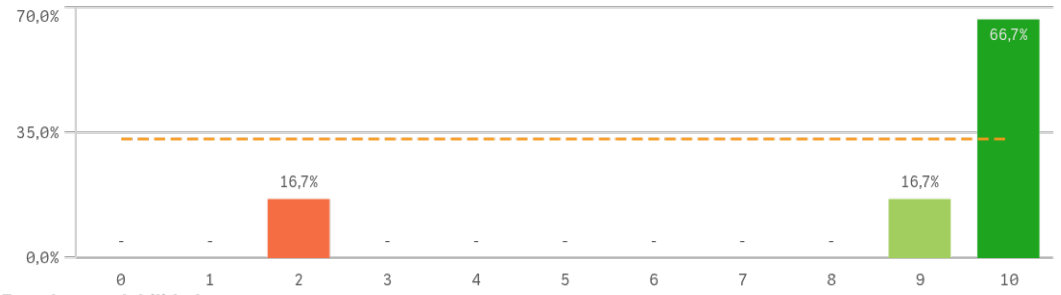


Grado-Máster Egresados: Competencias adquiridas III

Críticas

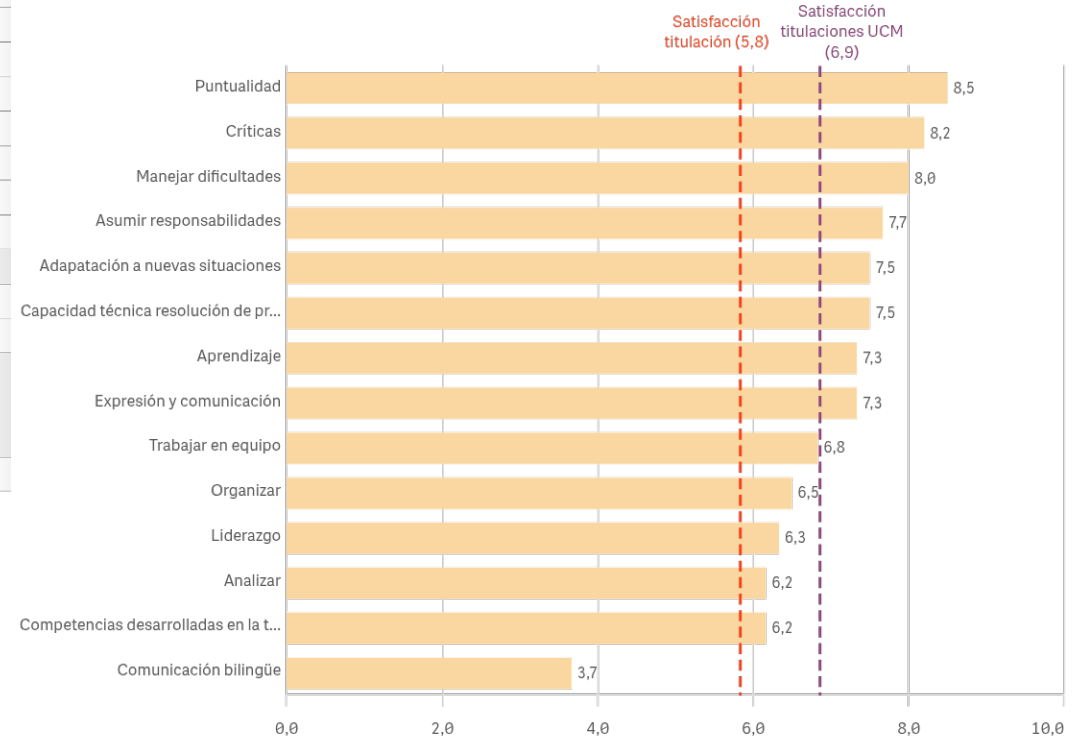


Puntualidad



Competencias adquiridas	Q	Media	Desv. típica	Medi...	Mo...
Puntualidad		8,5	3,2	10,0	10,0
Críticas		8,2	1,3	8,0	7,0
Manejar dificultades		8,0	2,1	8,5	10,0
Asumir responsabilidades		7,7	2,0	8,5	9,0
Adapatación a nuevas situaciones		7,5	1,8	7,0	7,0
Capacidad técnica resolución de problemas		7,5	3,1	8,5	10,0
Aprendizaje		7,3	2,7	7,5	10,0
Expresión y comunicación		7,3	3,4	8,0	-
Trabajar en equipo		6,8	1,7	7,0	7,0
Organizar		6,5	3,4	7,0	10,0
Liderazgo		6,3	1,5	6,0	-
Analizar		6,2	2,8	5,5	-
Competencias desarrolladas en la titulación		6,2	3,7	7,0	-
Comunicación bilingüe		3,7	4,0	3,5	0,0

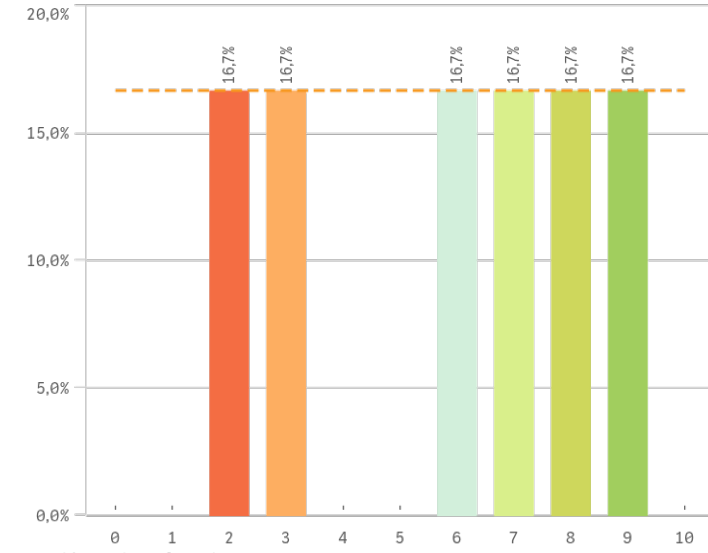
Fortalezas y debilidades



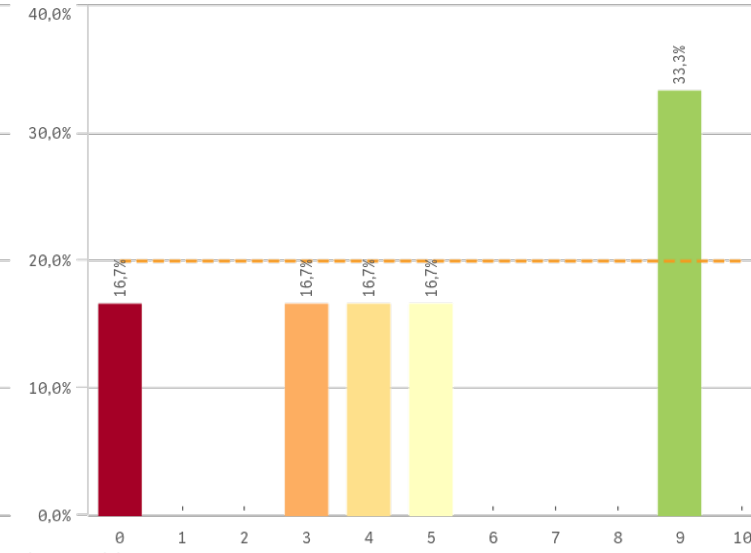
"Satisfacción titulaciones UCM" SOLO se calcula con los "Cursos Académicos" y "Tipos de Titulación" seleccionados, siendo el umbral de las Fortalezas/Debilidades

Grado-Máster Egresados: Titulación I

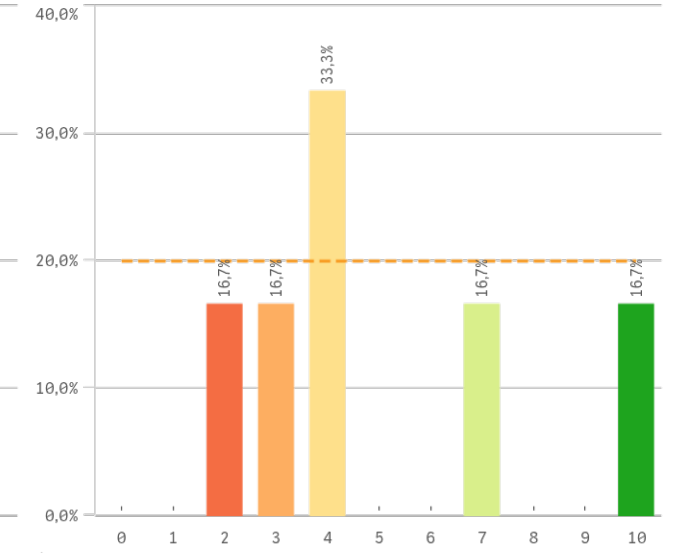
Objetivos claros



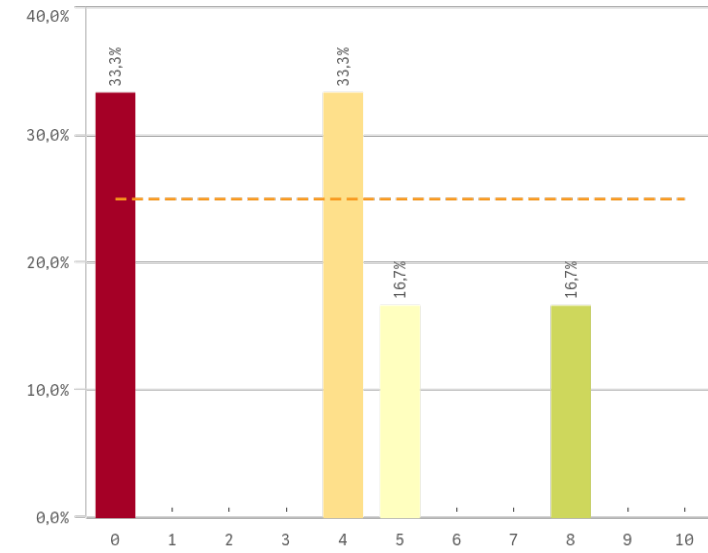
Plan de estudios adecuado



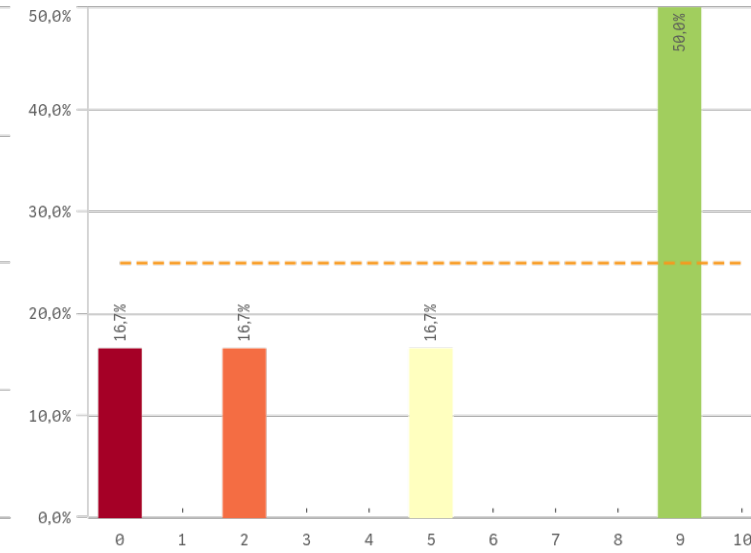
Integración de teoría/práctica



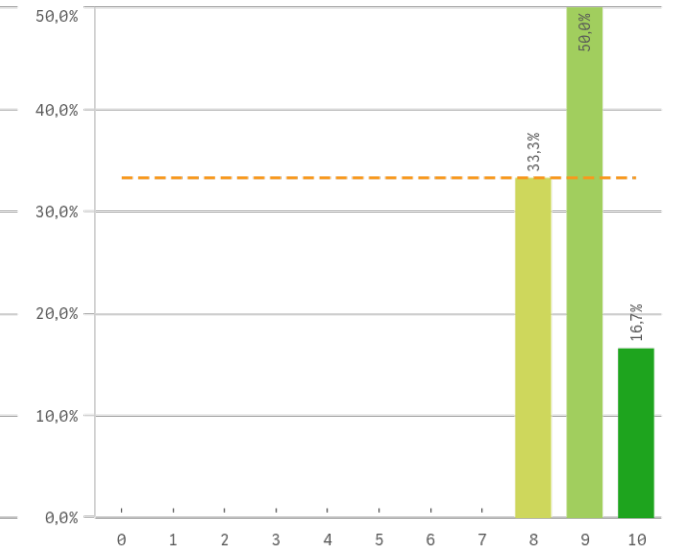
Relación calidad/precio



Nivel de dificultad adecuado

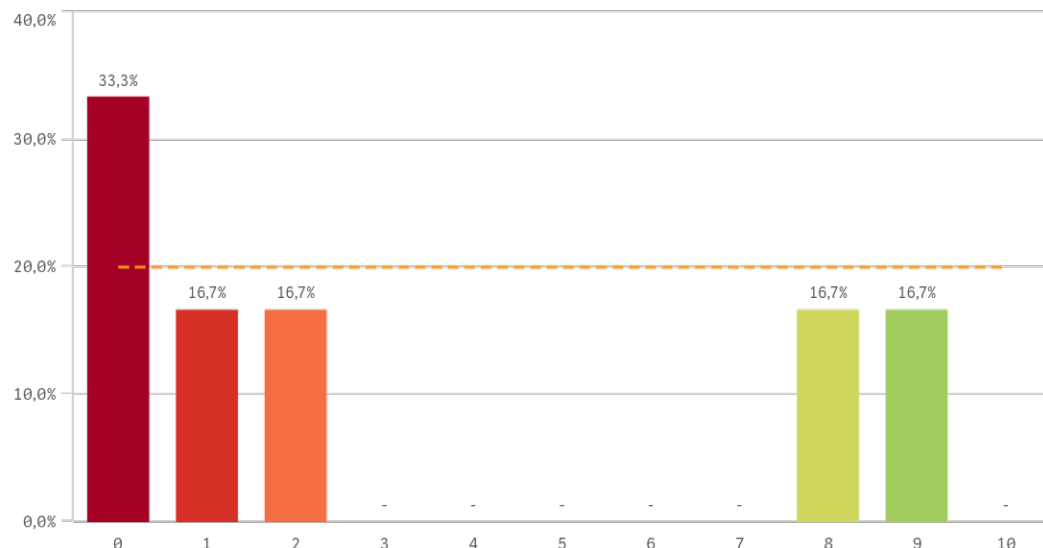


Número de alumnos por aula

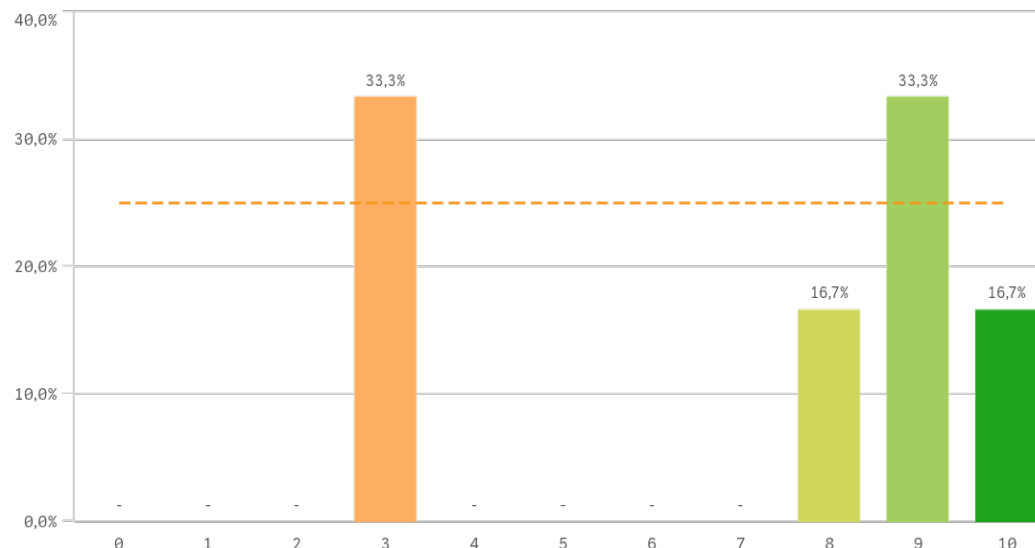


Grado-Máster Egresados: Titulación II

Orientación internacional

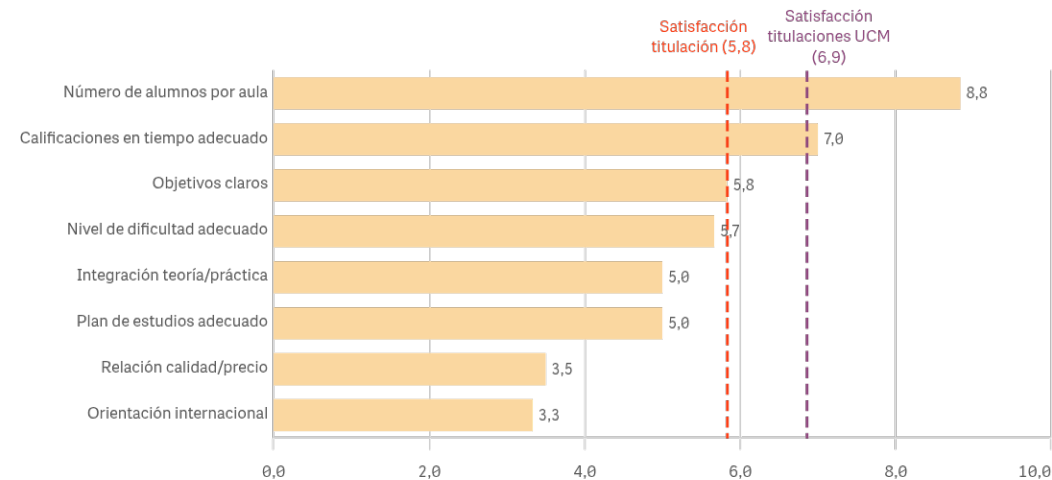


Calificaciones en tiempo adecuado



Titulación	Media	Desv. típica	Mediana	Moda
Calificaciones en tiempo adecuado	7,0	3,2	8,5	-
Integración teoría/práctica	5,0	3,0	4,0	4,0
Nivel de dificultad adecuado	5,7	4,0	7,0	9,0
Número de alumnos por aula	8,8	0,8	9,0	9,0
Objetivos claros	5,8	2,8	6,5	-
Orientación internacional	3,3	4,1	1,5	0,0
Plan de estudios adecuado	5,0	3,5	4,5	9,0
Relación calidad/precio	3,5	3,1	4,0	-

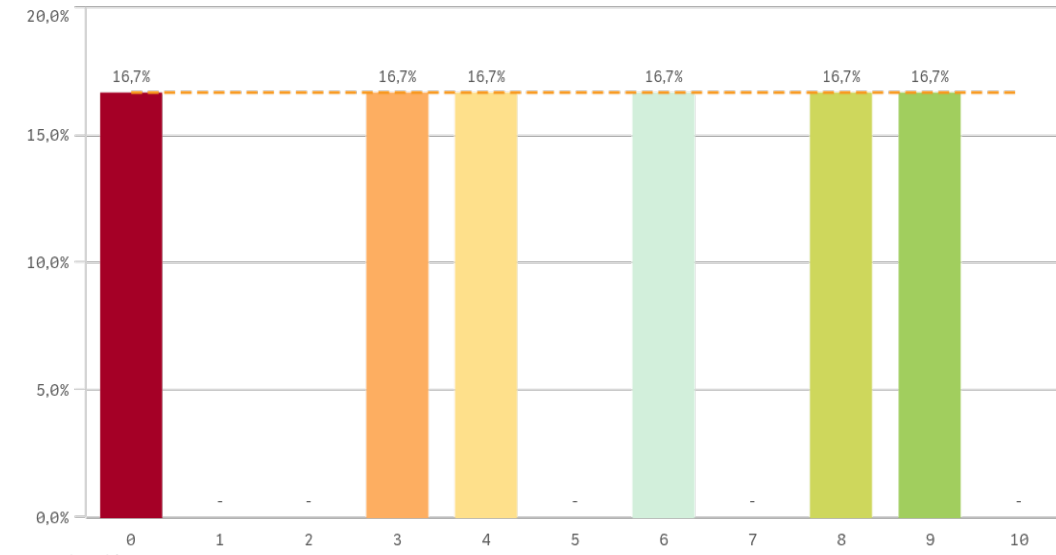
Fortalezas y debilidades



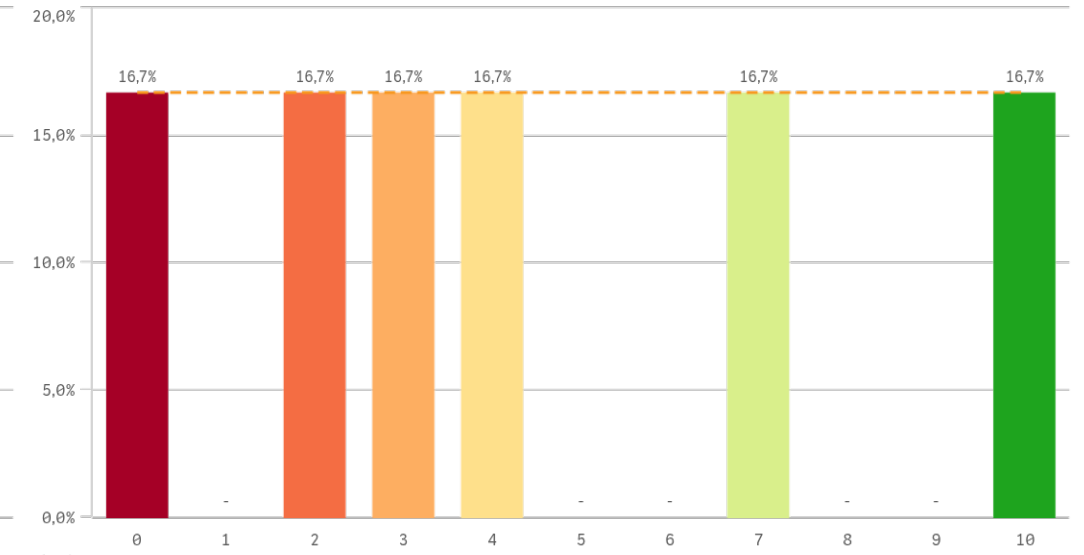
"Satisfacción titulaciones UCM" SOLO se calcula con los "Cursos Académicos" y "Tipos de Titulación" seleccionados, siendo el umbral de las Fortalezas/Debilidades

Grado-Máster Egresados: Asignaturas I

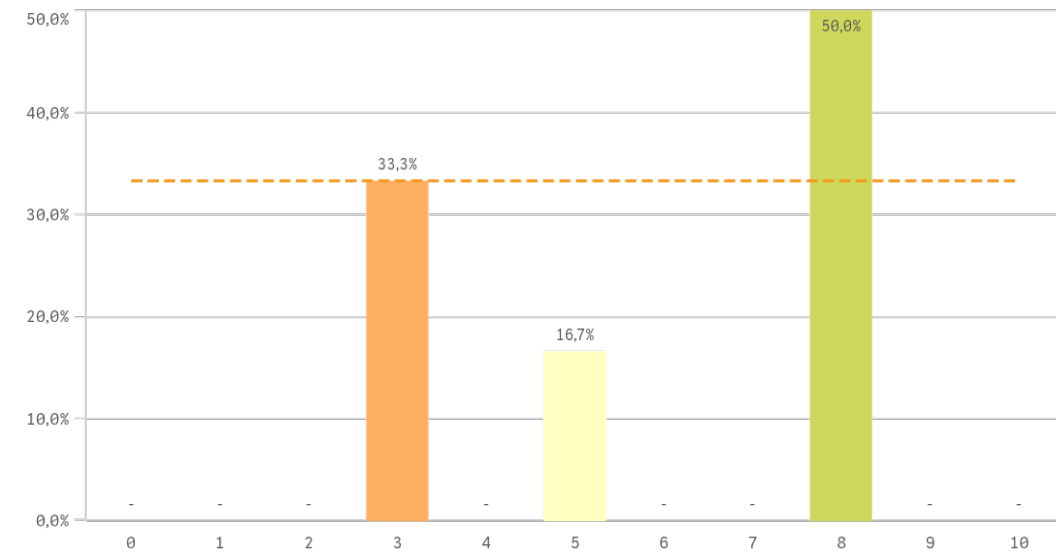
Objetivos



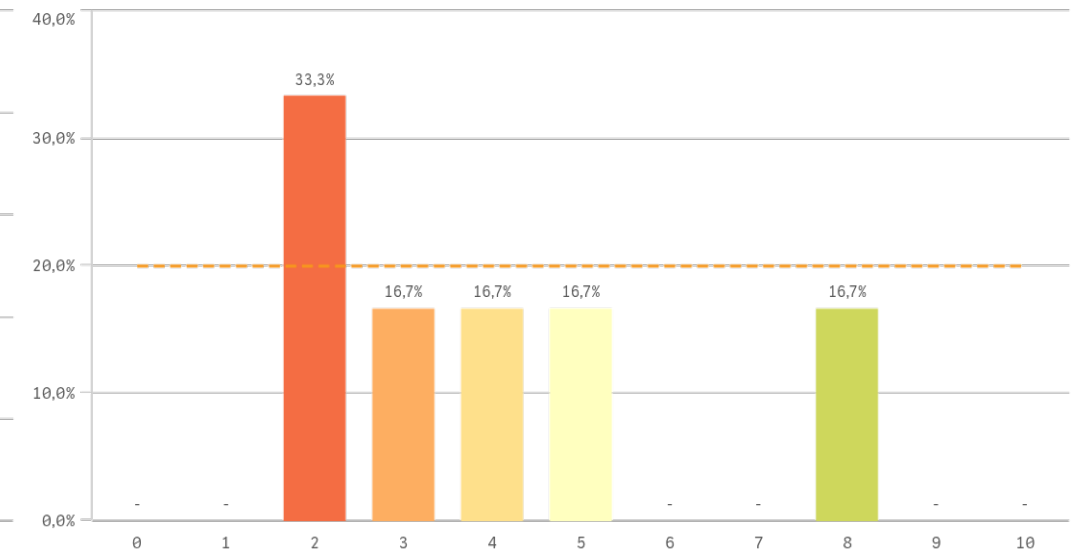
Innovación



Organización

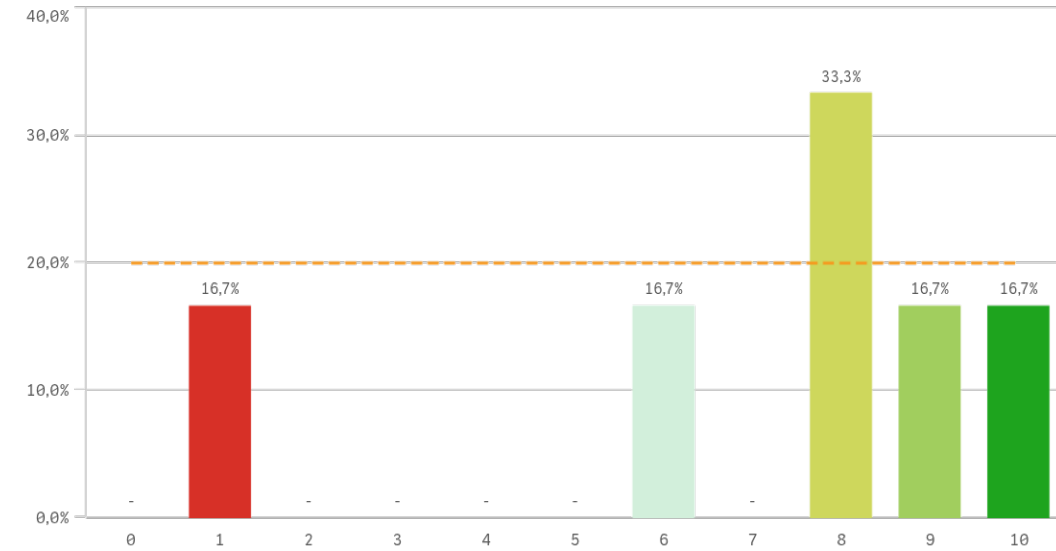


Prácticas

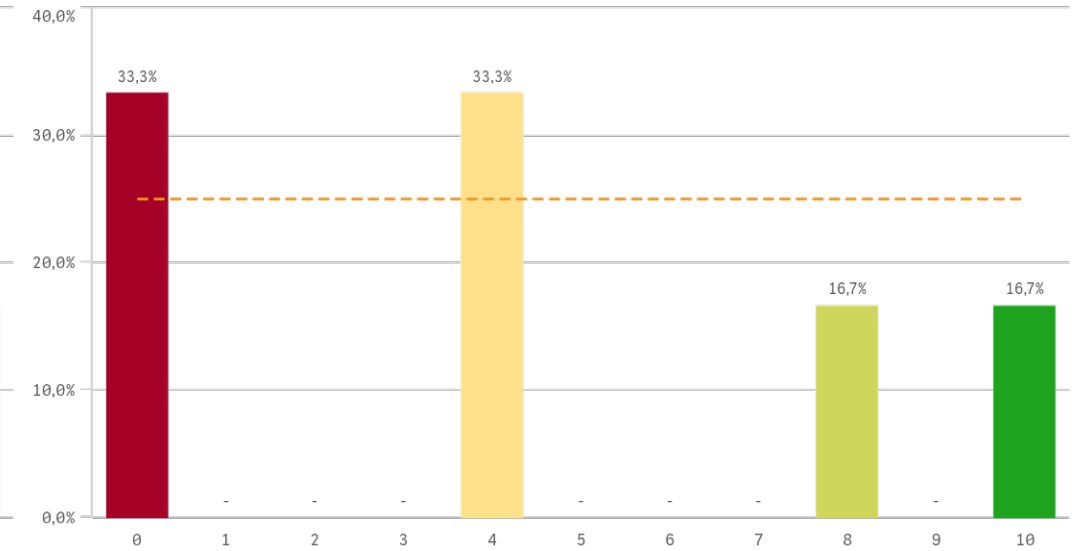


Grado-Máster Egresados: Asignaturas II

Trabajo no presencial

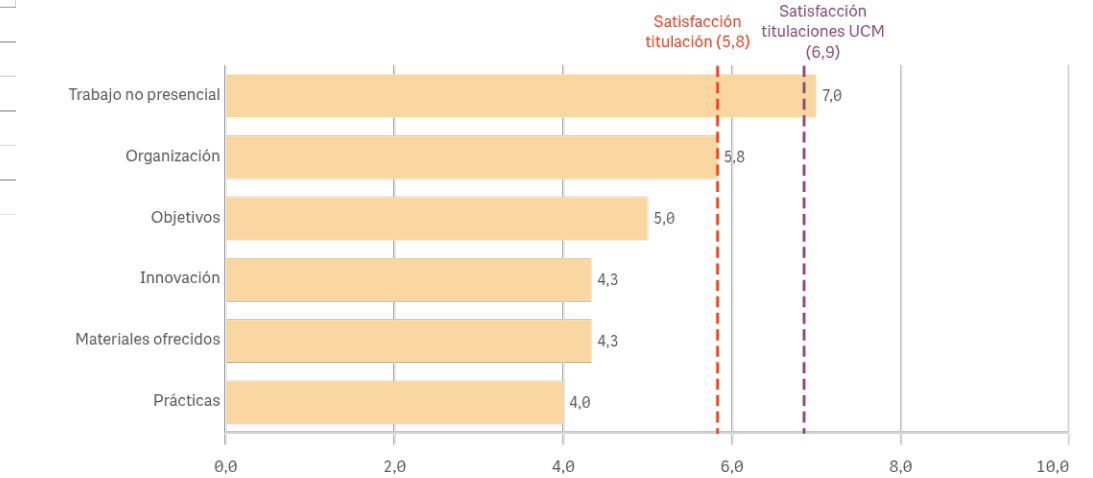


Materiales ofrecidos



Asignaturas	Media	Desv. típica	Mediana	Moda
Innovación	4,3	3,6	3,5	-
Materiales ofrecidos	4,3	4,1	4,0	-
Objetivos	5,0	3,3	5,0	-
Organización	5,8	2,5	6,5	8,0
Prácticas	4,0	2,3	3,5	2,0
Trabajo no presencial	7,0	3,2	8,0	8,0

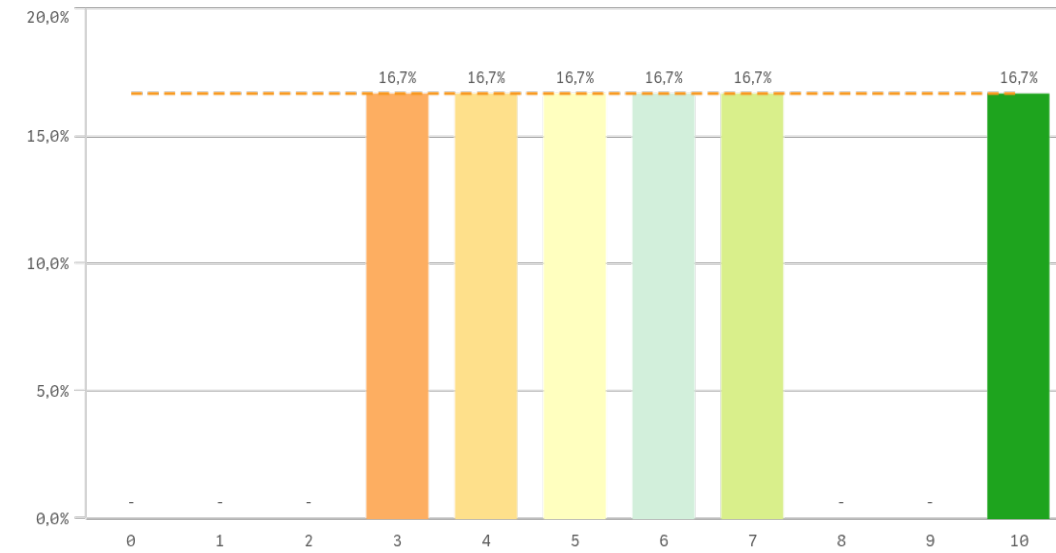
Fortalezas y debilidades



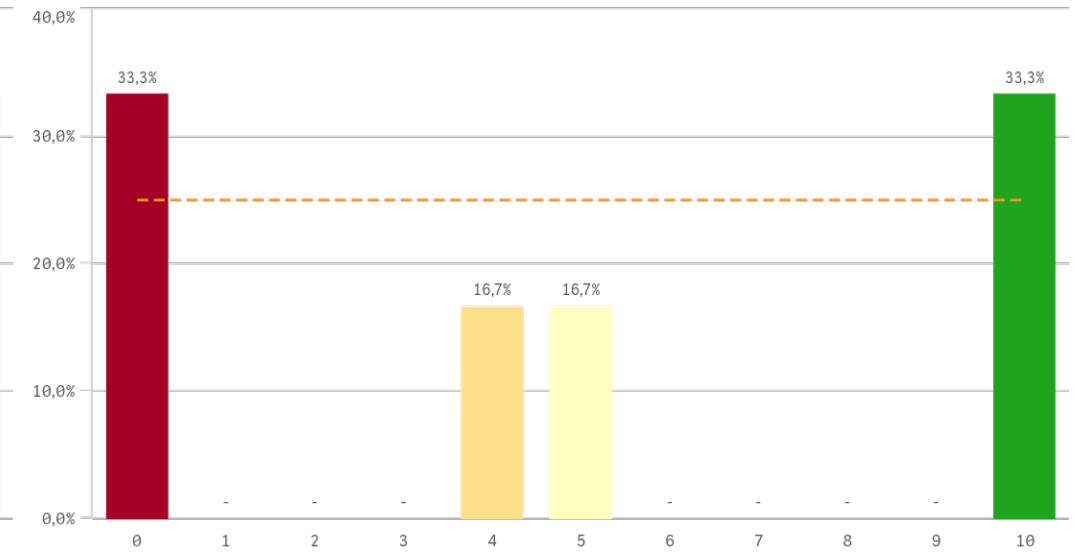
"Satisfacción titulaciones UCM" SOLO se calcula con los "Cursos Académicos" y "Tipos de Titulación" seleccionados, siendo el umbral de las Fortalezas/Debilidades

Grado-Máster Egresados: Formación y estancia en el extranjero I

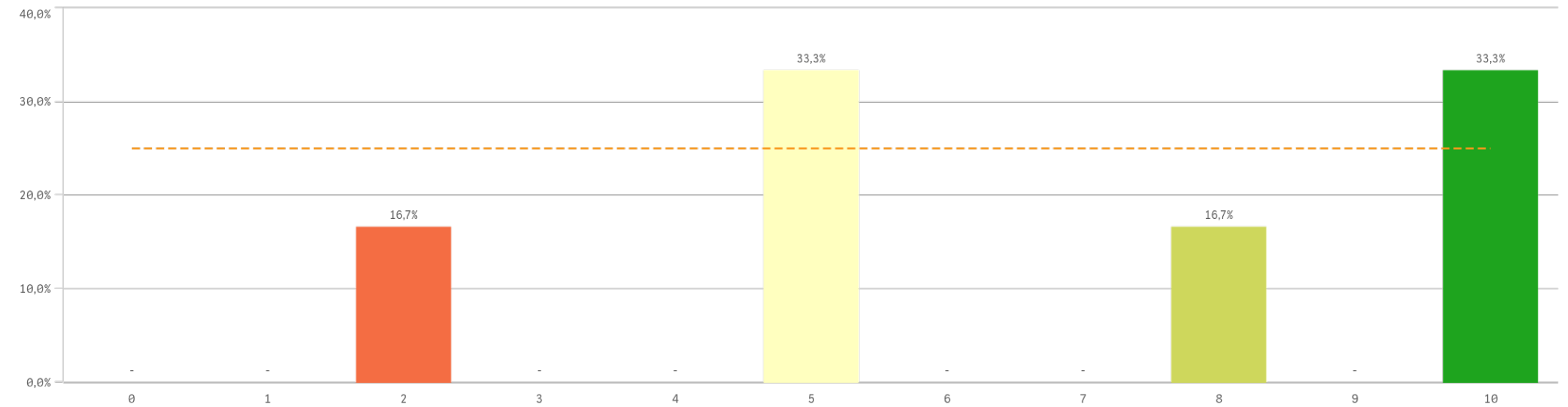
Competencias relacionadas



Acceso al mundo laboral

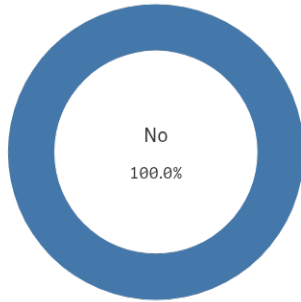


Acceso al mundo de la investigación



Grado-Máster Egresados: Formación y estancia en el extranjero II

Estancia en el extranjero



■ No

Sí
0

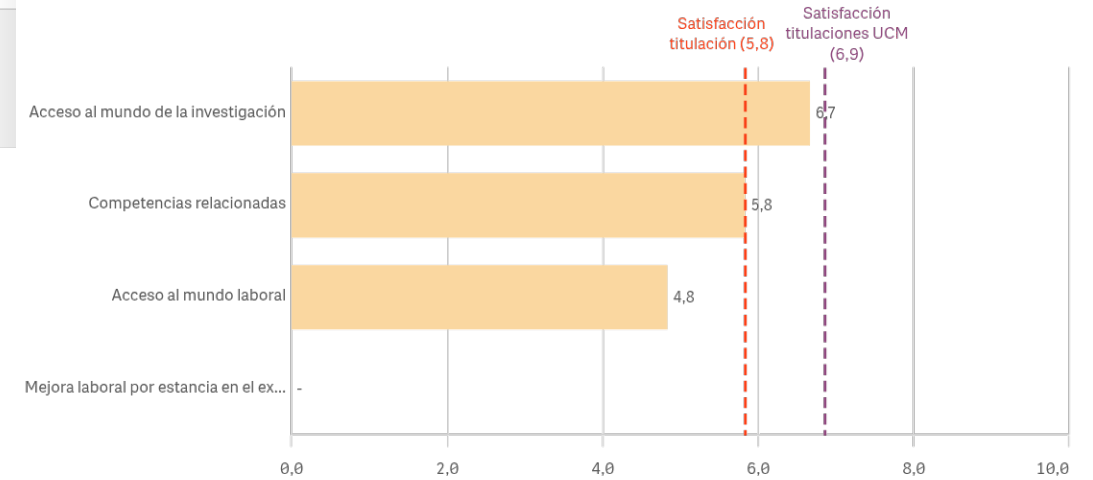
No
6

Formación y estancia en el extranjero	q	Media	Desv. típica	Mediana	Moda
Acceso al mundo de la investigación		6,7	3,2	6,5	-
Acceso al mundo laboral		4,8	4,5	4,5	-
Competencias relacionadas		5,8	2,5	5,5	-
Mejora laboral por estancia en el extranjero		-	-	-	-

Mejora en la inserción laboral por estancia en el extranjero

El gráfico no se muestra porque solo contiene valores indefinidos.

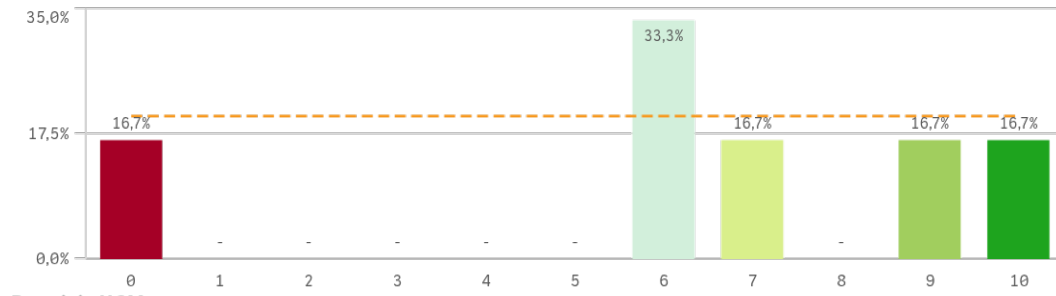
Fortalezas y debilidades



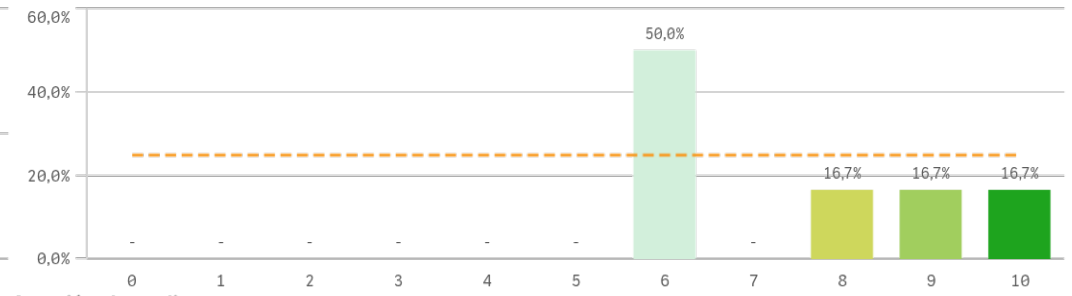
"Satisfacción titulaciones UCM" SOLO se calcula con los "Cursos Académicos" y "Tipos de Titulación" seleccionados, siendo el umbral de las Fortalezas/Debilidades

Grado-Máster Egresados: Universidad Complutense de Madrid

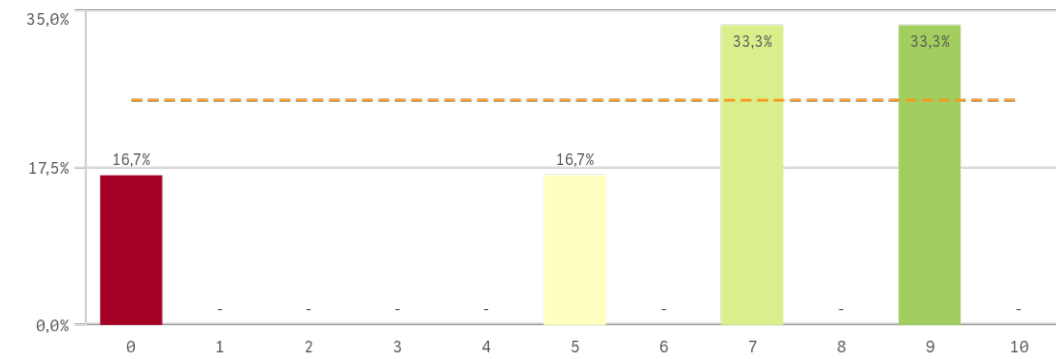
Recursos y medios



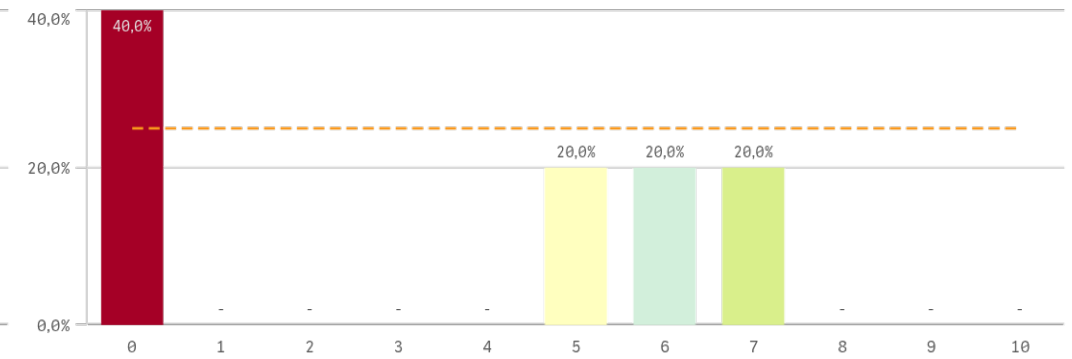
Actividades complementarias



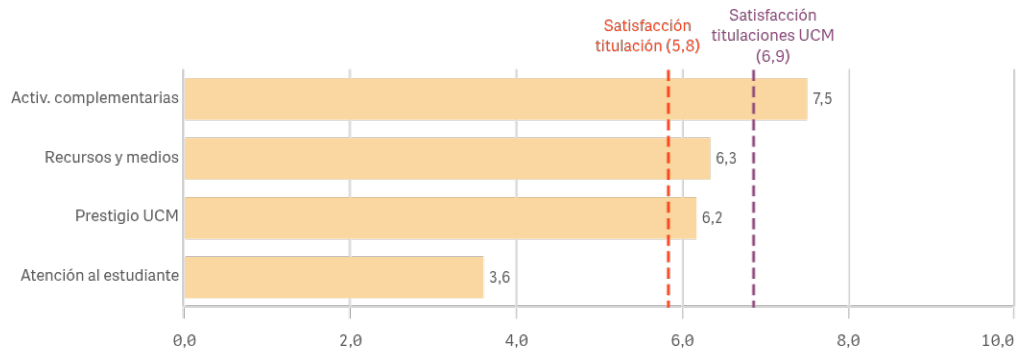
Prestigio UCM



Atención al estudiante



Fortalezas y debilidades

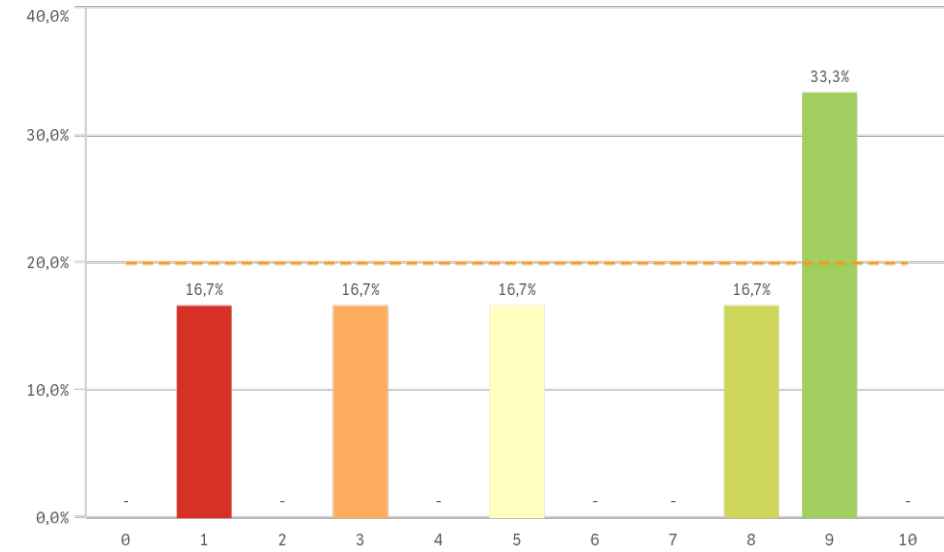


UCM	Q	Media	Desv. típica	Mediana	Moda
Activ. complementarias		7,5	1,8	7,0	6,0
Recursos y medios		6,3	3,5	6,5	6,0
Prestigio UCM		6,2	3,4	7,0	-
Atención al estudiante		3,6	3,4	5,0	0,0

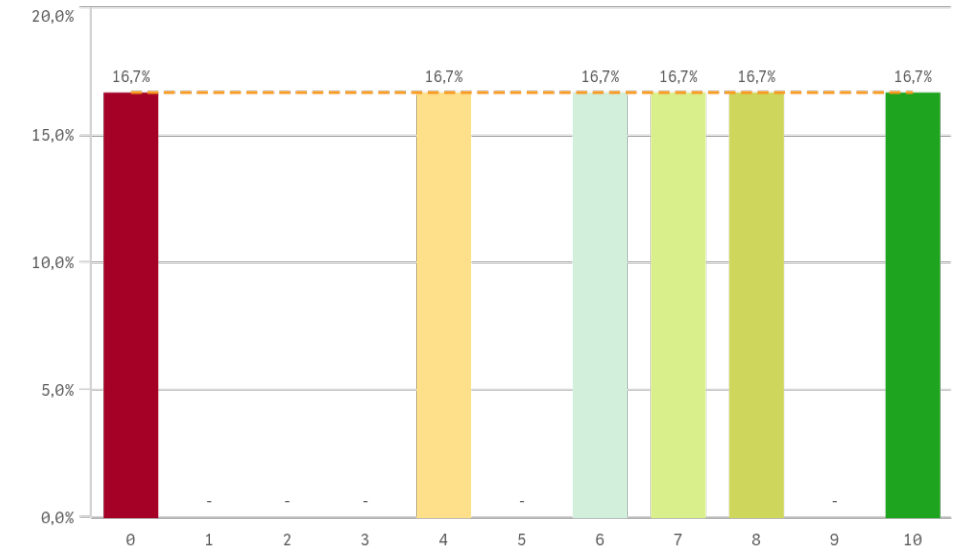
"Satisfacción titulaciones UCM" SOLO se calcula con los "Cursos Académicos" y "Tipos de Titulación" seleccionados, siendo el umbral de las Fortalezas/Debilidades

Grado-Máster Egresados: Satisfacción I

Satisfacción de la titulación

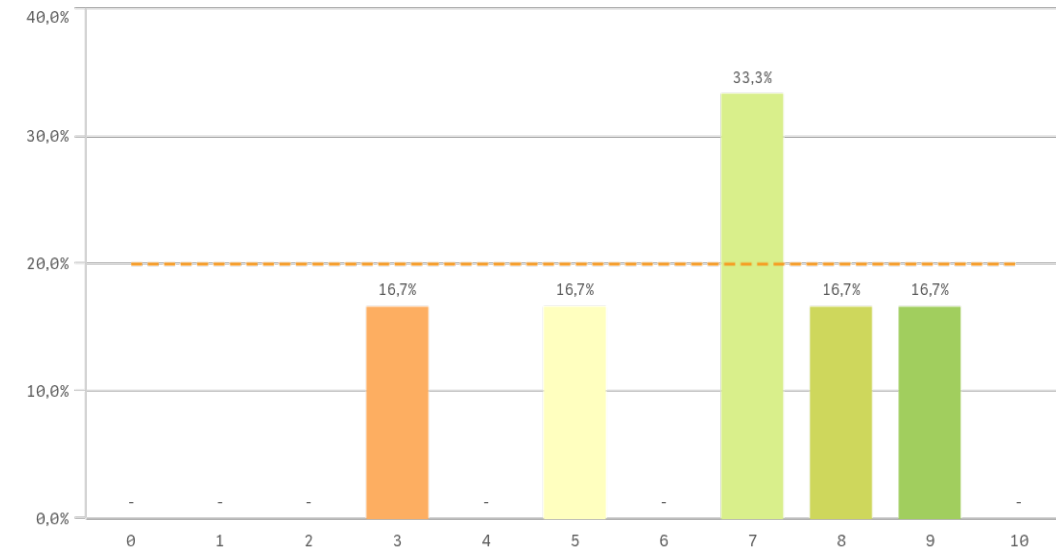


Expectativas titulación

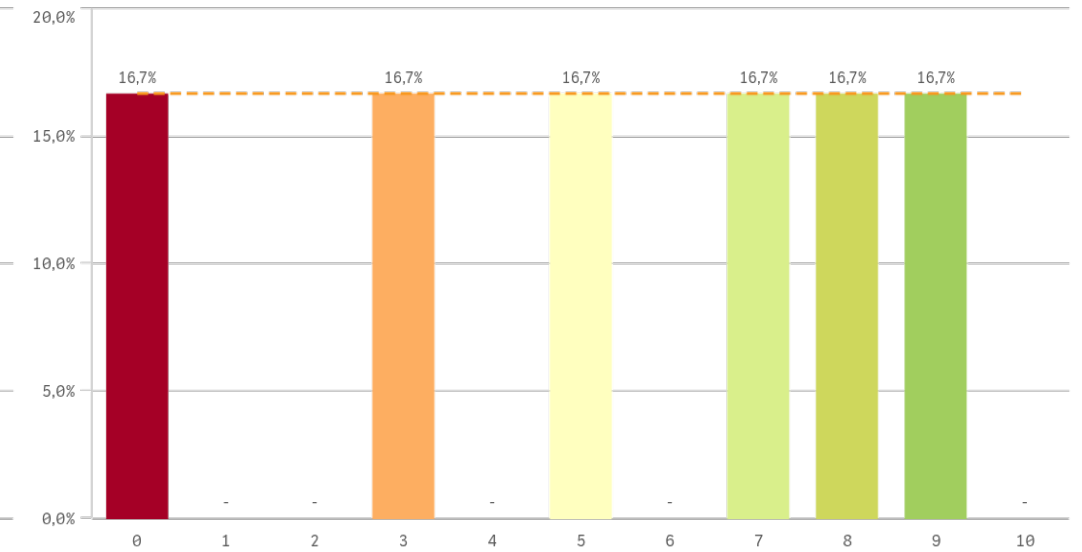


Media
5,8
Desv. típica
3,4
Mediana
6,5
Moda
9,0

Satisfacción UCM

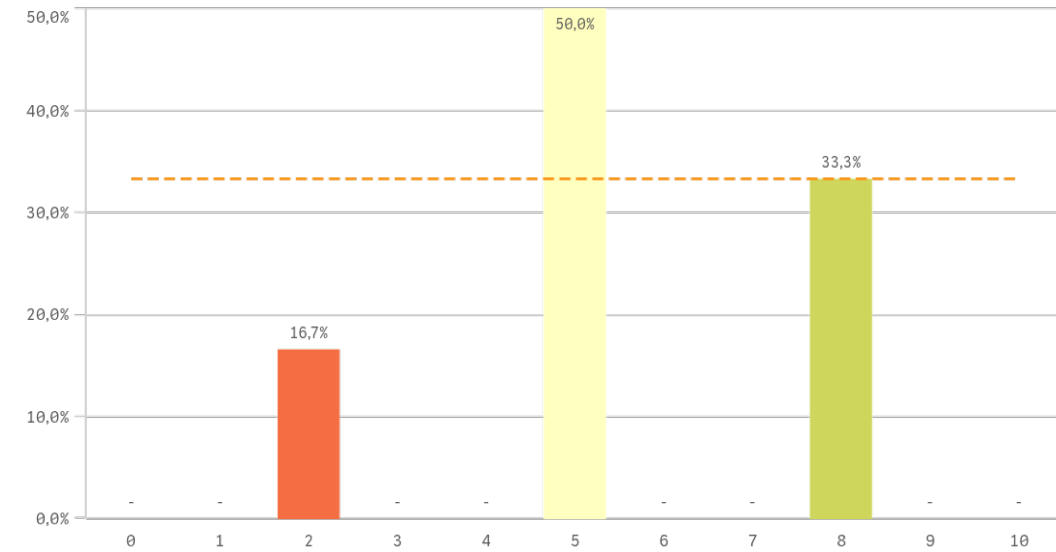


Satisfacción de la formación

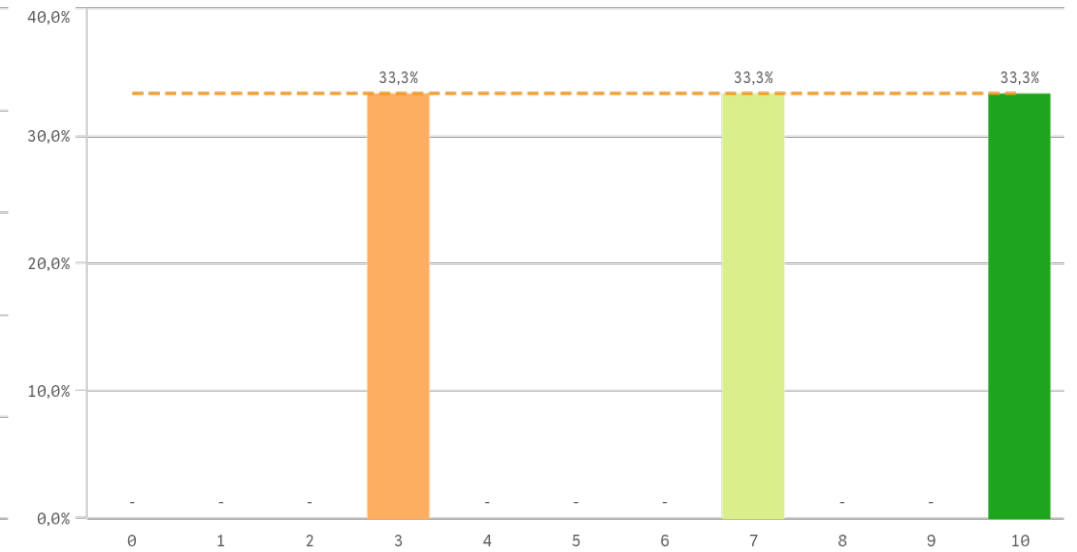


Grado-Máster Egresados: Satisfacción II

Satisfacción de las instalaciones de docencia

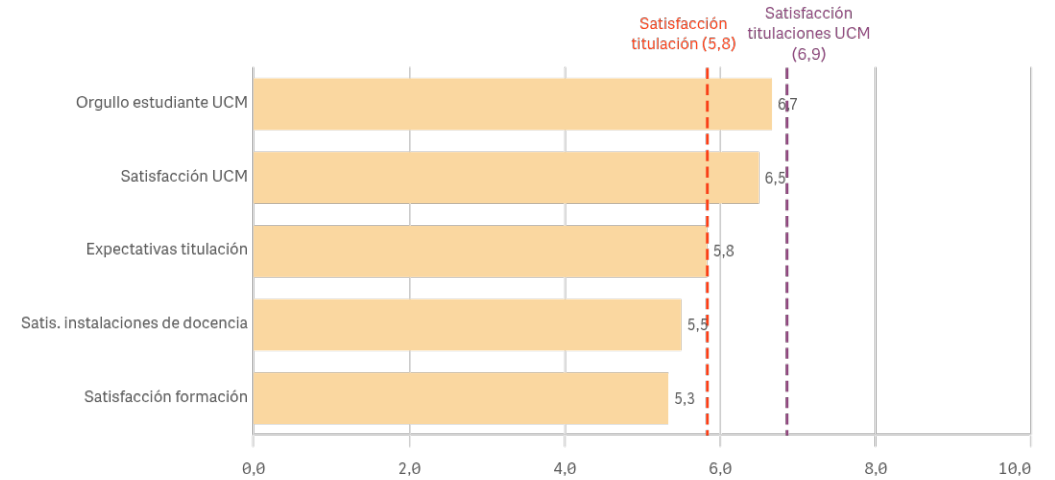


Orgullo estudiante UCM



Satisfacción	Q	Media	Desv. típica	Mediana	Moda
Orgullo estudiante UCM		6,7	3,1	7,0	-
Satisfacción UCM		6,5	2,2	7,0	7,0
Expectativas titulación		5,8	3,5	6,5	-
Satis. instalaciones de docencia		5,5	2,3	5,0	5,0
Satisfacción formación		5,3	3,4	6,0	-

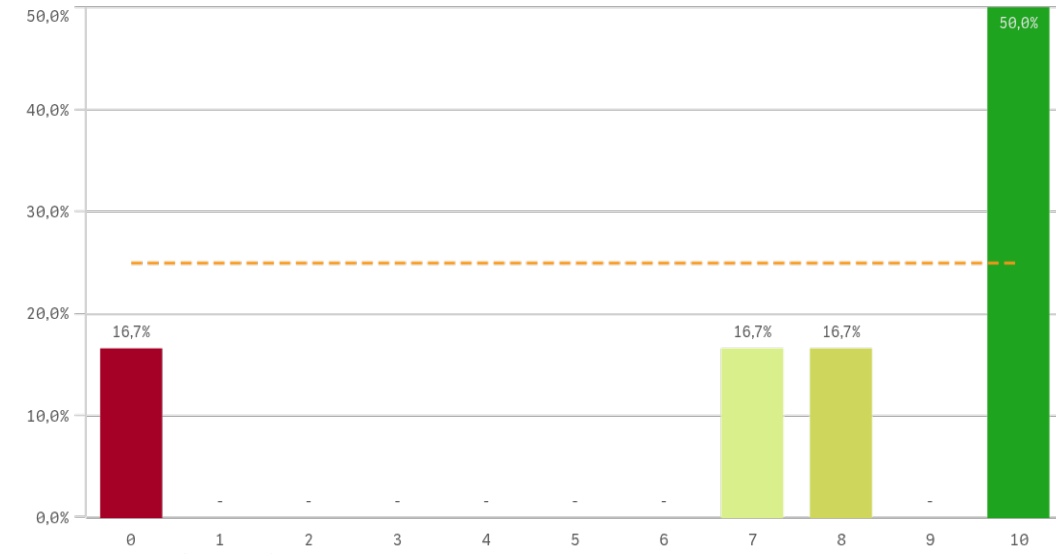
Fortalezas y debilidades



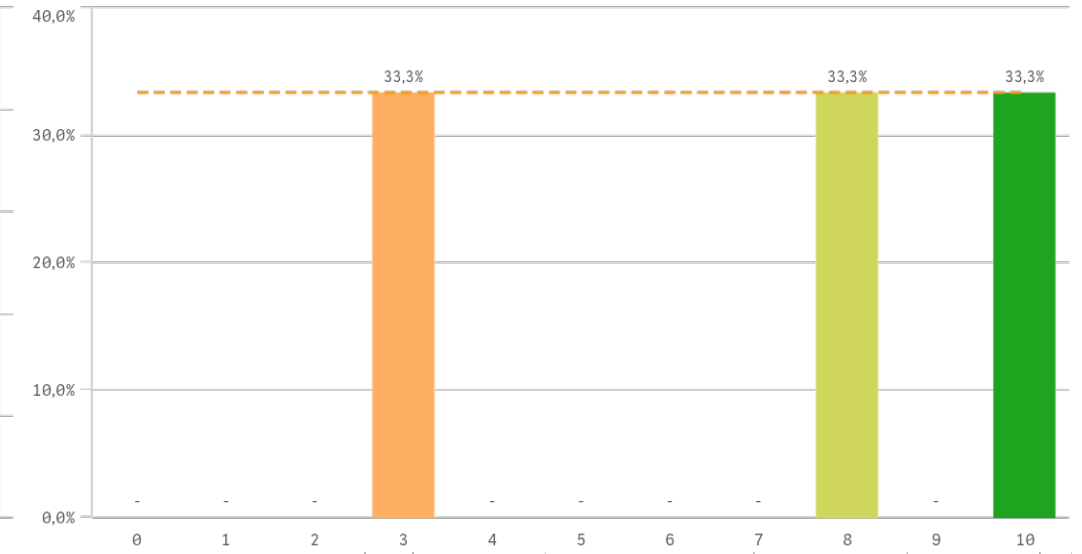
"Satisfacción titulaciones UCM" SOLO se calcula con los "Cursos Académicos" y "Tipos de Titulación" seleccionados, siendo el umbral de las Fortalezas/Debilidades

Grado-Máster Egresados: Compromiso I

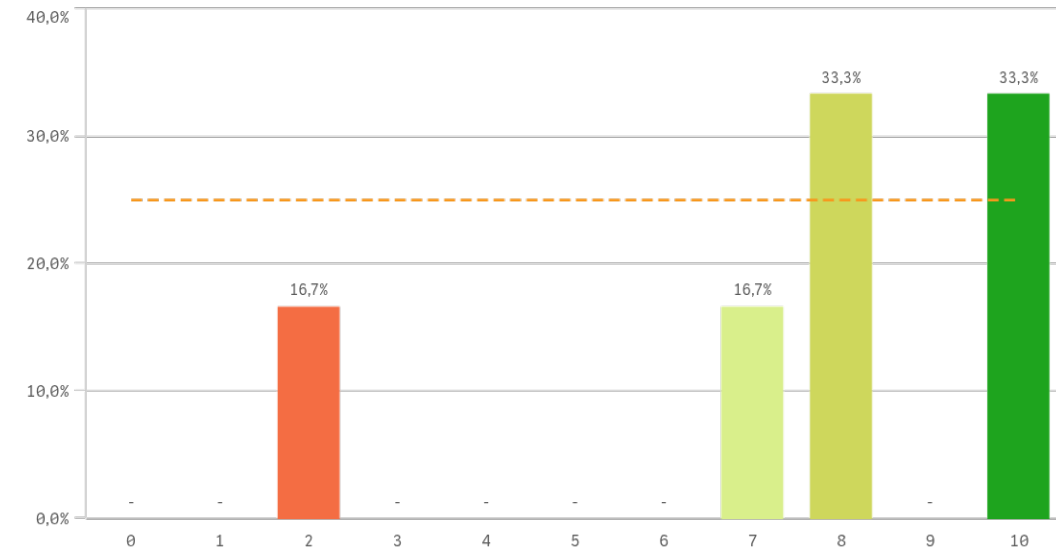
Repetir estudios superiores (fidelidad)



Repetir titulación (fidelidad)



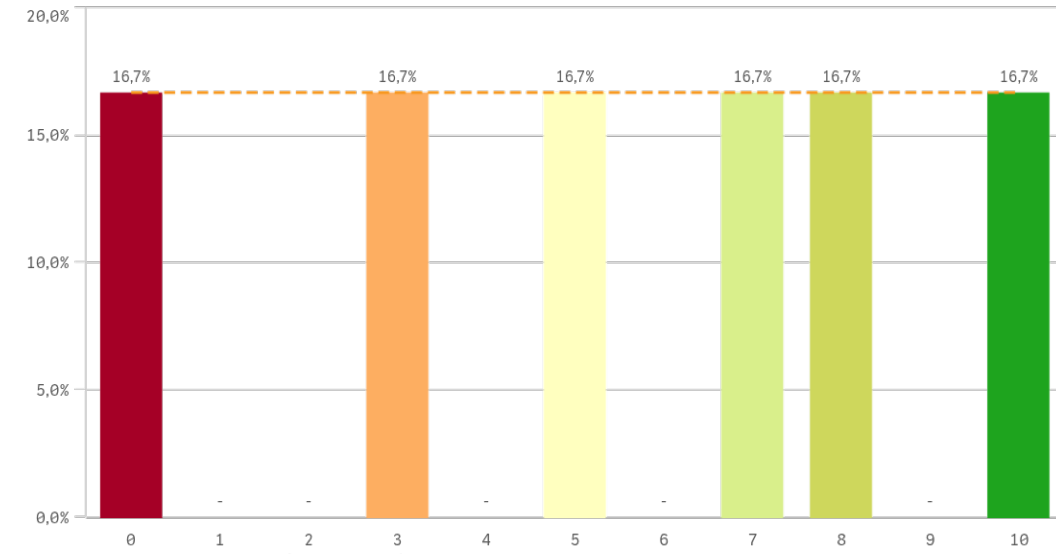
Repetir en la UCM (fidelidad)



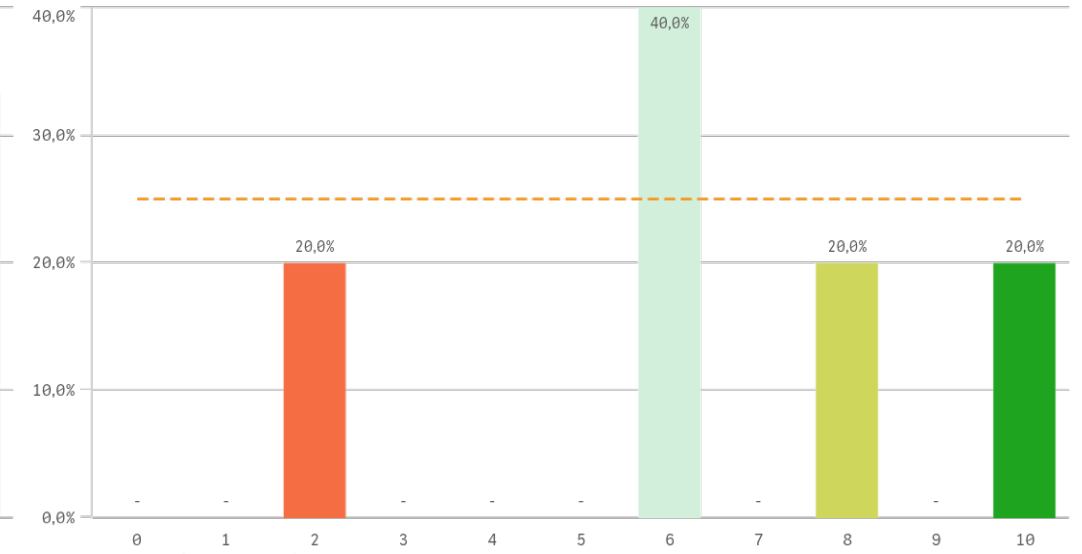
Compromiso	Q	Media	Desv. típica	Mediana	Moda
Repetir en la UCM		7,5	2,9	8,0	-
Repetir estudios superiores		7,5	3,9	9,0	10,0
Repetir titulación		7,0	3,2	8,0	-
Seguir en la UCM		6,5	2,7	7,0	7,0
Recomendar la UCM		6,4	3,0	6,0	6,0
Seguir en la misma titulación		6,3	4,3	8,0	10,0
Recomendar titulación		5,5	3,6	6,0	-

Grado-Máster Egresados: Compromiso II

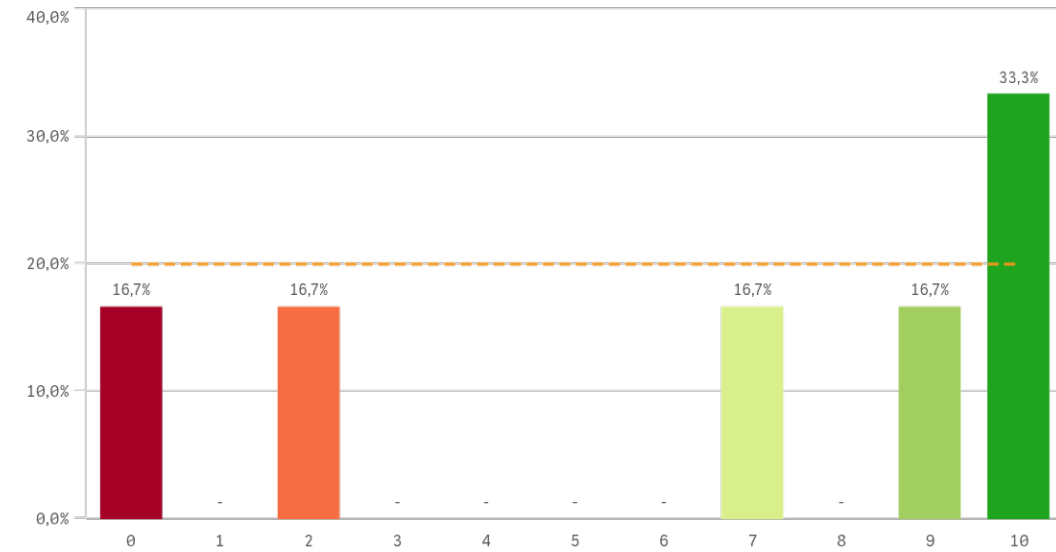
Recomendar titulación (prescripción)



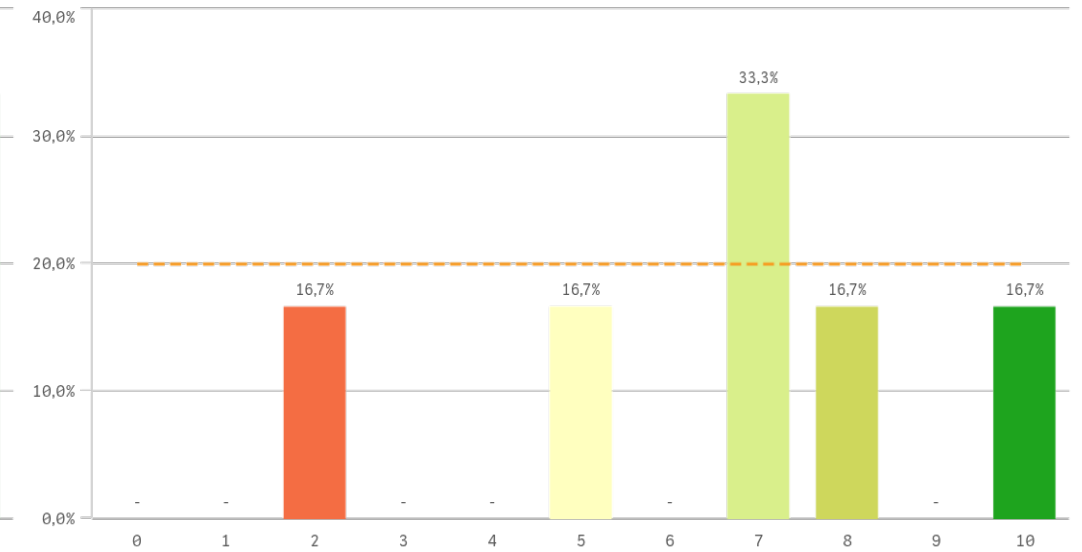
Recomendar la UCM (prescripción)



Seguir en la misma titulación (vinculación)

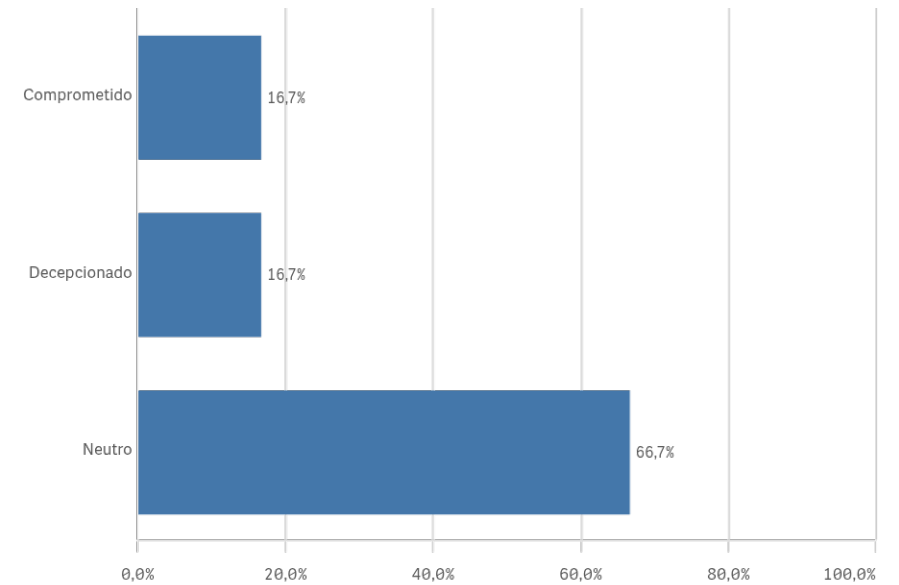
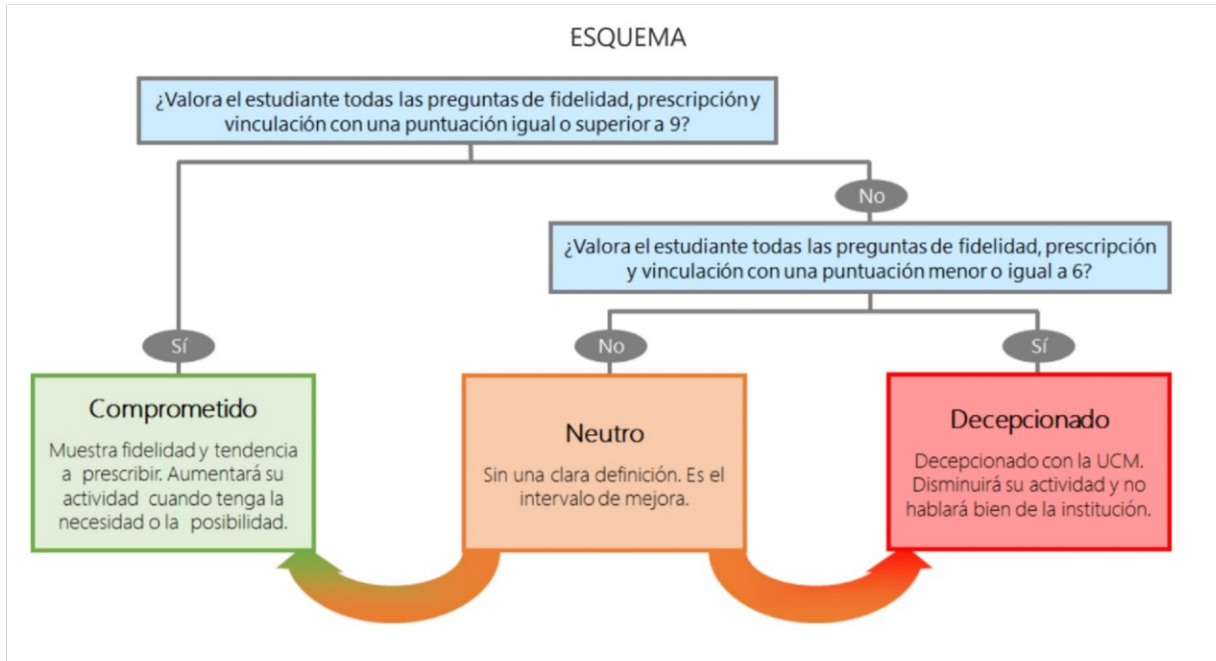


Seguir en la UCM (vinculación)



Construcción y significado del valor "compromiso":

- * Egresado comprometido: valora con 9 o más puntos todas las preguntas de fidelidad, prescripción y vinculación.
- * Egresado neutro: la puntuación que otorga a todas las preguntas de fidelidad, prescripción y vinculación están entre 6 y 9.
- * Egresado decepcionado: valora con 6 o menos puntos todas las preguntas de fidelidad, prescripción y vinculación.





Encuestas de Satisfacción de Egresados

CURSO: 2024-25

CENTRO: FACULTAD DE GEOGRAFÍA E HISTORIA

TITULACIÓN: MASTER EN MÚSICA ESPAÑOLA A HISPANOAMERICANA

Competencias adquiridas	Q	Media	Titulación	Q	Media	Asignaturas	Q	Media	UCM	Q	Media
Puntualidad		8,5	Calificaciones en tiempo adecuado		7,0	Innovación		4,3	Activ. complementarias		7,5
Críticas		8,2	Integración teoría/práctica		5,0	Materiales ofrecidos		4,3	Recursos y medios		6,3
Manejar dificultades		8,0	Nivel de dificultad adecuado		5,7	Objetivos		5,0	Prestigio UCM		6,2
Asumir responsabilidades		7,7	Número de alumnos por aula		8,8	Organización		5,8	Atención al estudiante		3,6
Adaptación a nuevas situaciones		7,5	Objetivos claros		5,8	Prácticas		4,0			
Capacidad técnica resolución de problemas		7,5	Orientación internacional		3,3	Trabajo no presencial		7,0			
Aprendizaje		7,3	Plan de estudios adecuado		5,0						
Expresión y comunicación		7,3	Relación calidad/precio		3,5						
Trabajar en equipo		6,8									
Organizar		6,5									
Liderazgo		6,3									
Analizar		6,2									
Competencias desarrolladas en la titulación		6,2									
Comunicación bilingüe		3,7									

Formación y estancia en el extranjero	Q	Media	Satisfacción	Q	Media	Compromiso	Q	Media
Acceso al mundo de la investigación		6,7	Orgullo estudiante UCM		6,7	Repetir en la UCM		7,5
Acceso al mundo laboral		4,8	Satisfacción UCM		6,5	Repetir estudios superiores		7,5
Competencias relacionadas		5,8	Expectativas titulación		5,8	Repetir titulación		7,0
Mejora laboral por estancia en el extranjero		-	Satis. instalaciones de docencia		5,5	Seguir en la UCM		6,5
			Satisfacción formación		5,3	Recomendar la UCM		6,4
						Seguir en la misma titulación		6,3
						Recomendar titulación		5,5