

# Grado-Máster Egresados: Características de la muestra I



CURSO/S: 2024-25

TITULACIÓN: MÁSTER EN PATRIMONIO HISTÓRICO ESCRITO

CENTRO: FACULTAD DE GEOGRAFÍA E HISTORIA

**Población N**

15

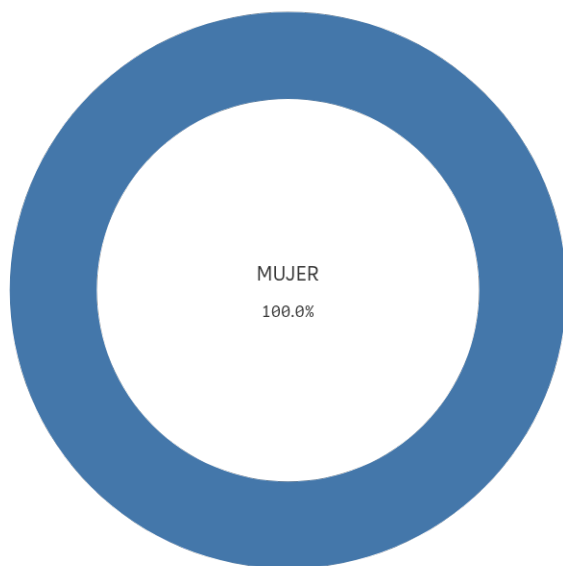
**%Participación**

26,7%

**Participación n**

4

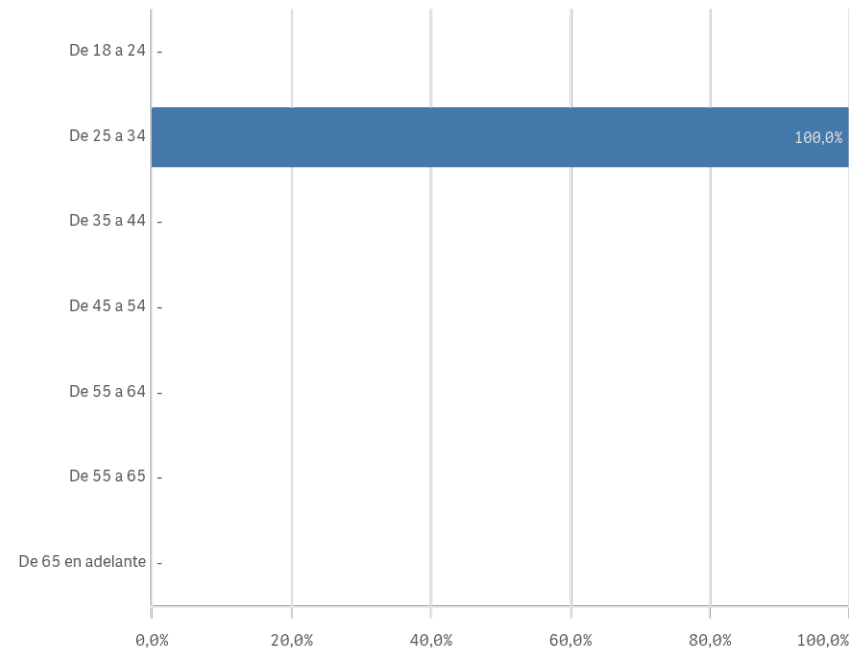
## Género



■ MUJER

## Edad (años)

(%) Porcentaje por franjas



**Edad media (años)**

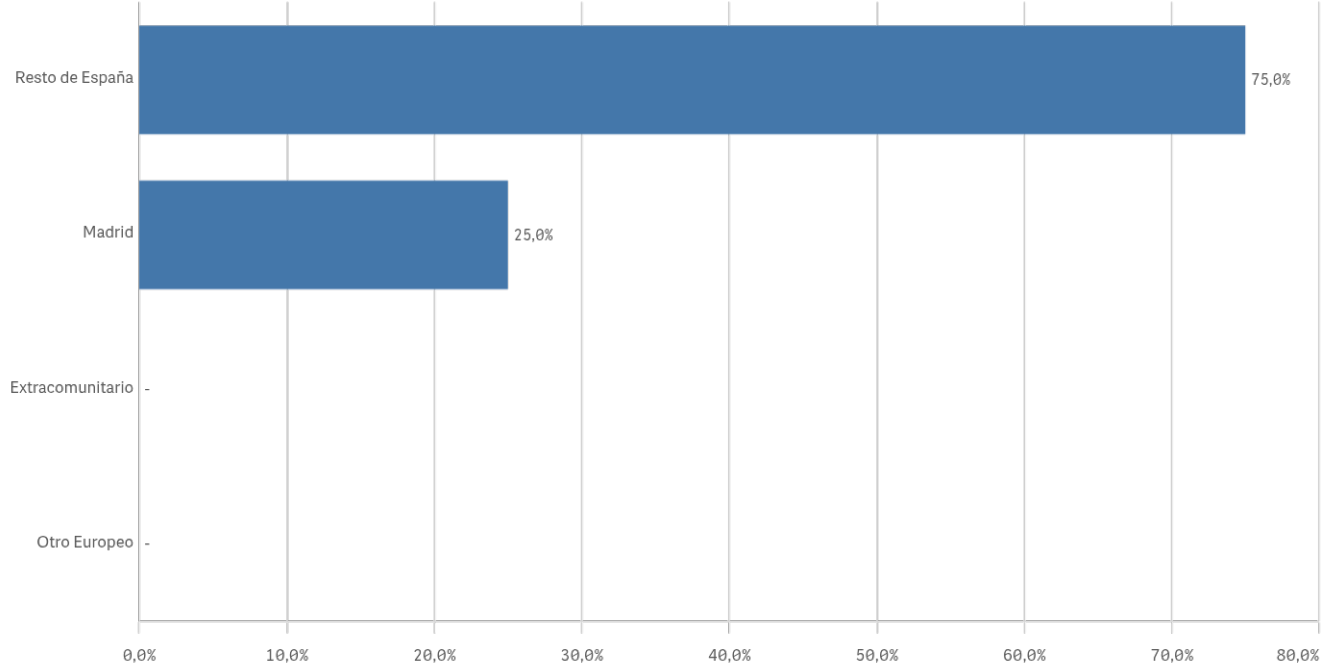
27,3

**Dev. típica**

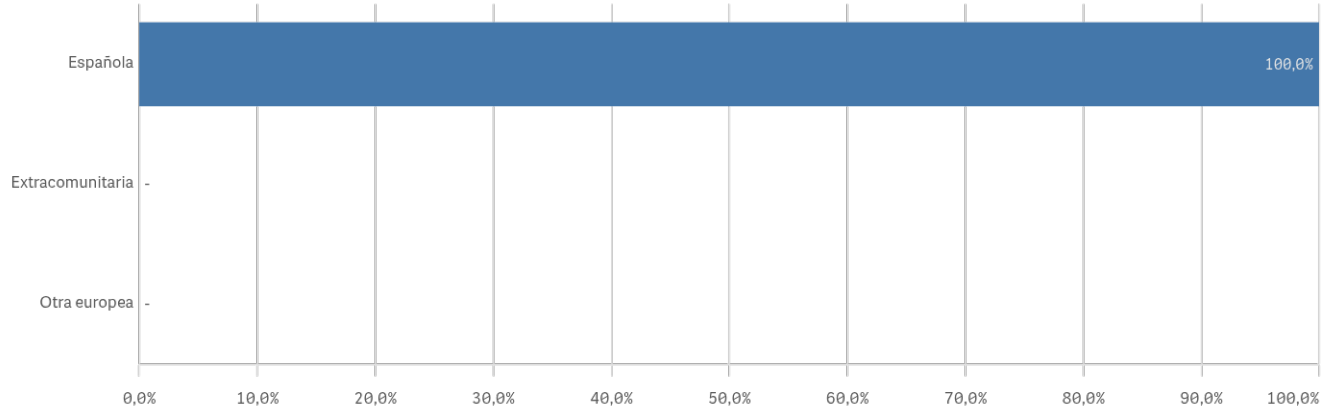
1,7

# Grado-Máster Egresados: Características de la muestra II

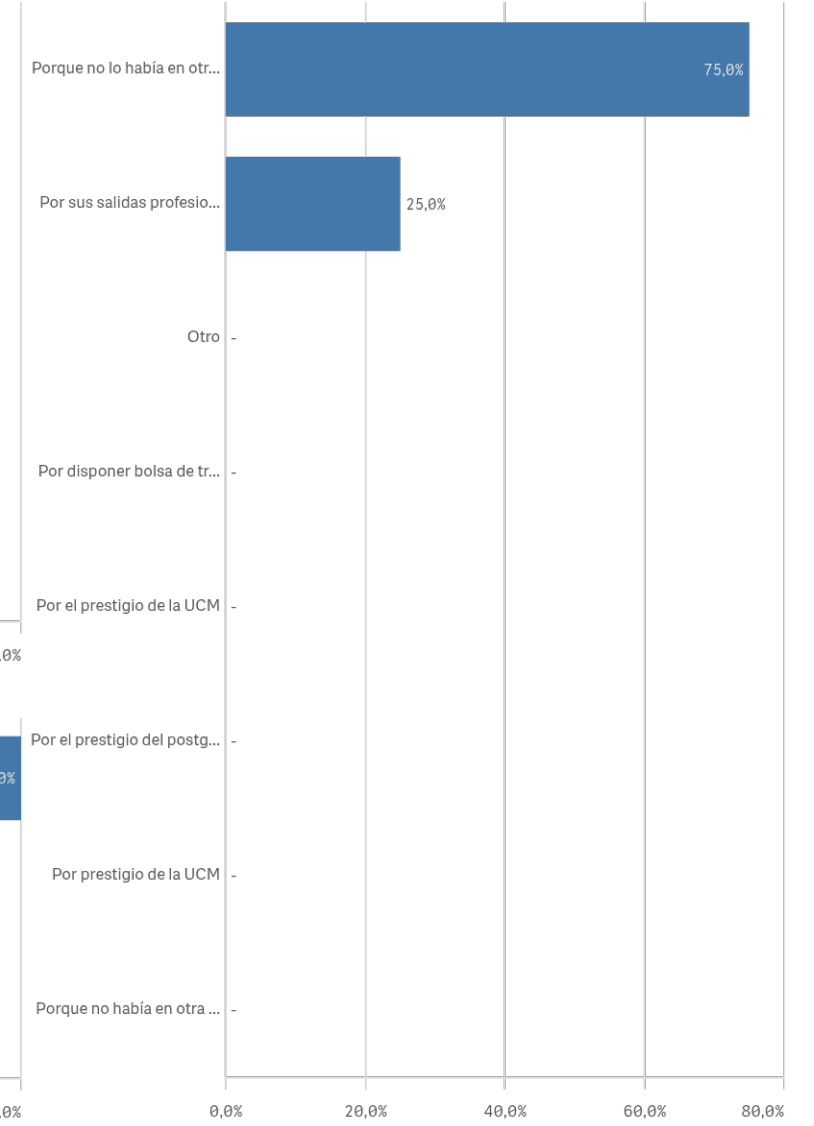
## Lugar de residencia



## Nacionalidad

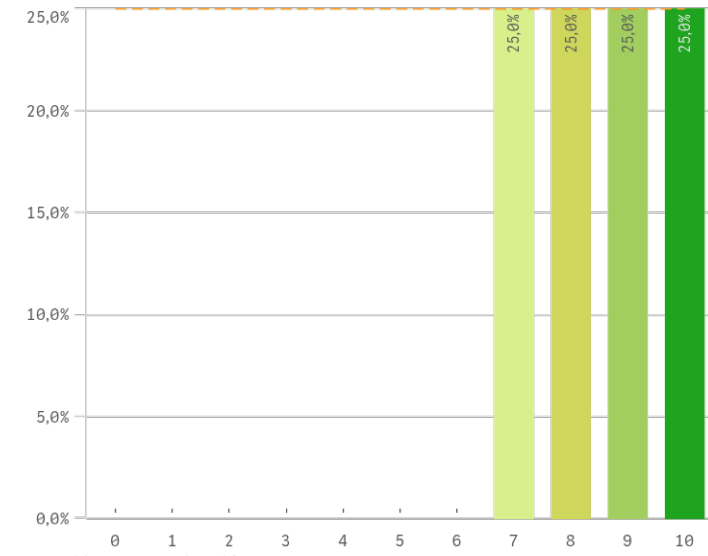


## Elegir UCM

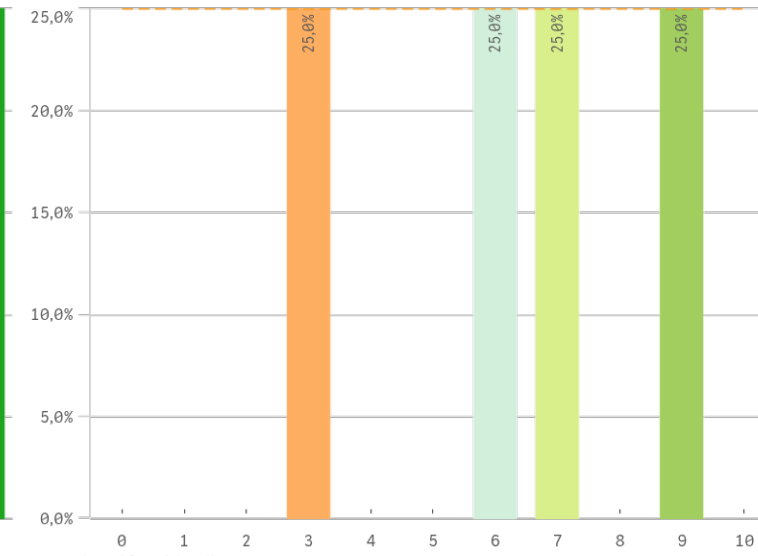


# Grado-Máster Egresados: Competencias adquiridas I

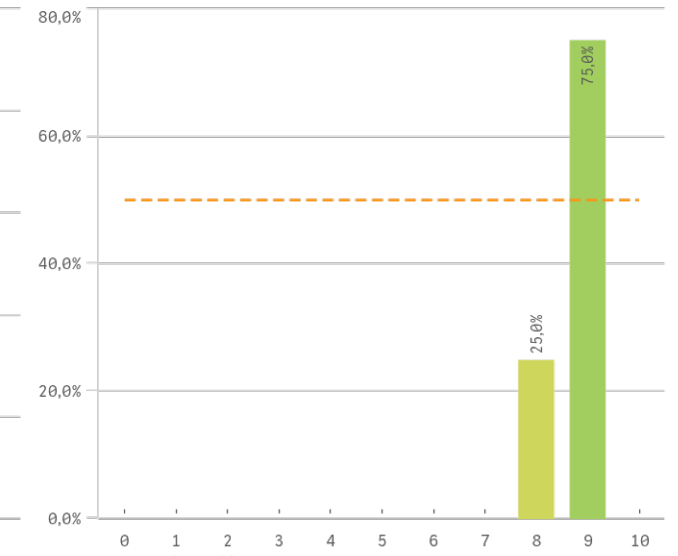
## Asumir responsabilidades



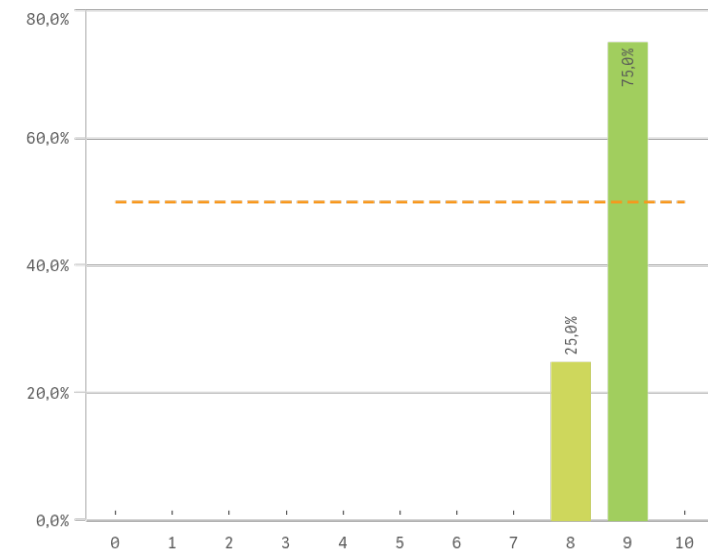
## Trabajar en equipo



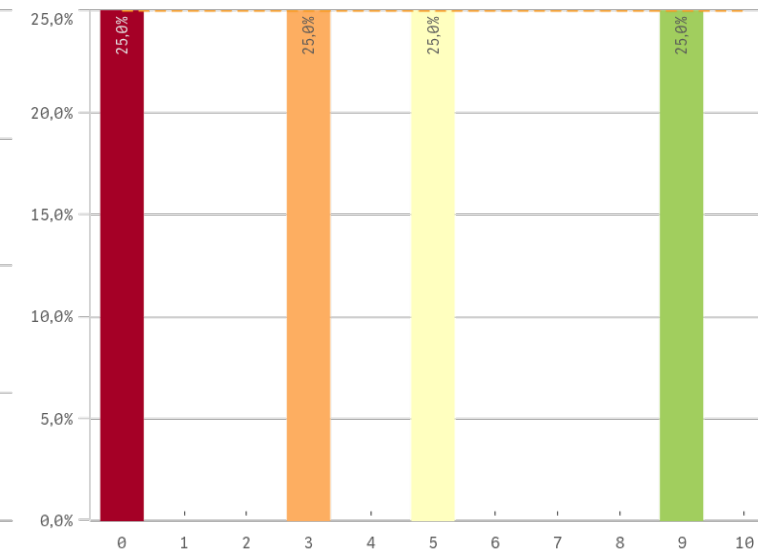
## Capacidad técnica para resolución de problemas



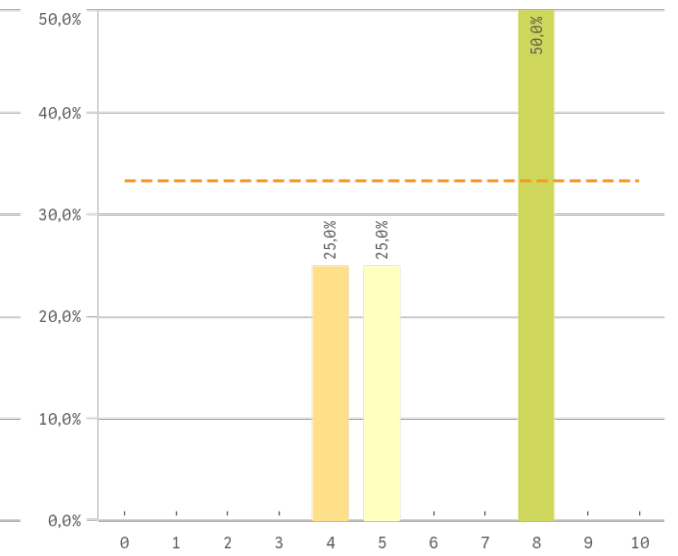
## Expresión y comunicación



## Comunicación bilingüe

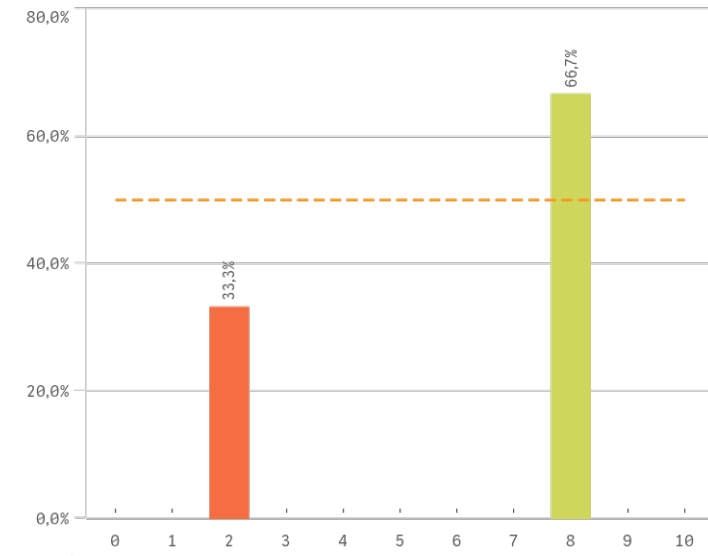


## Adaptar nueva situación

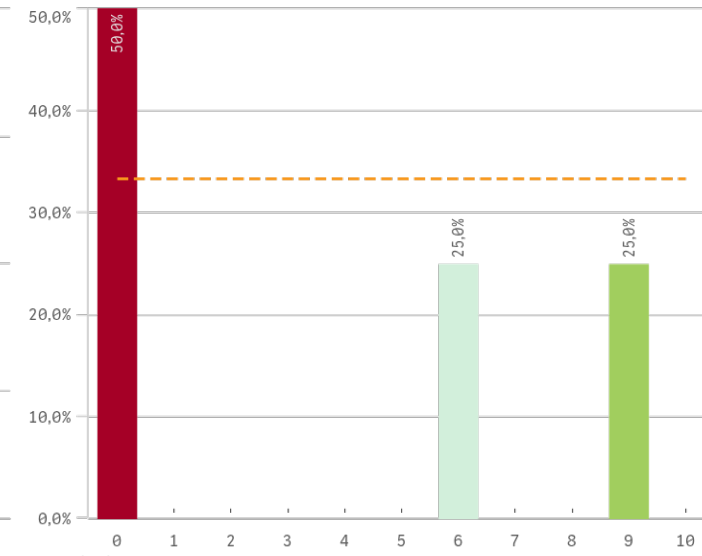


# Grado-Máster Egresados: Competencias adquiridas II

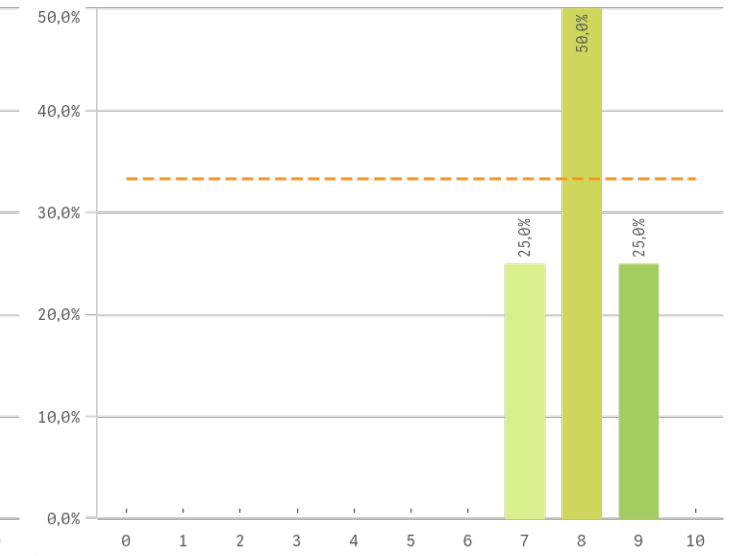
## Manejar dificultades



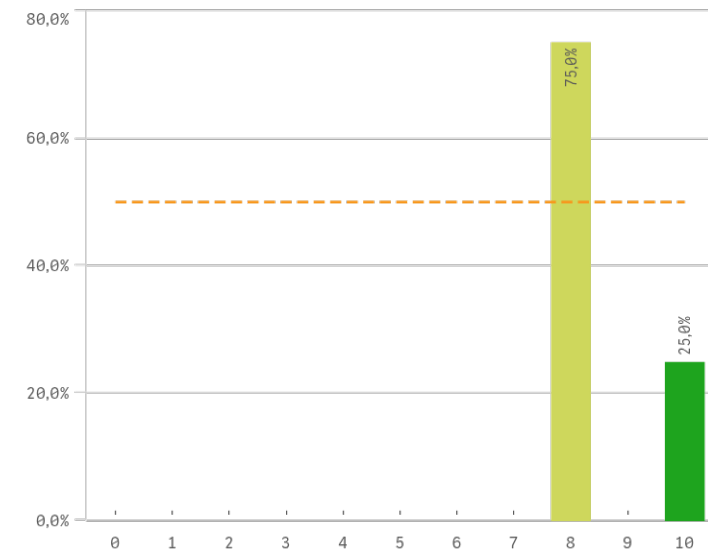
## Competencias desarrolladas por la titulación



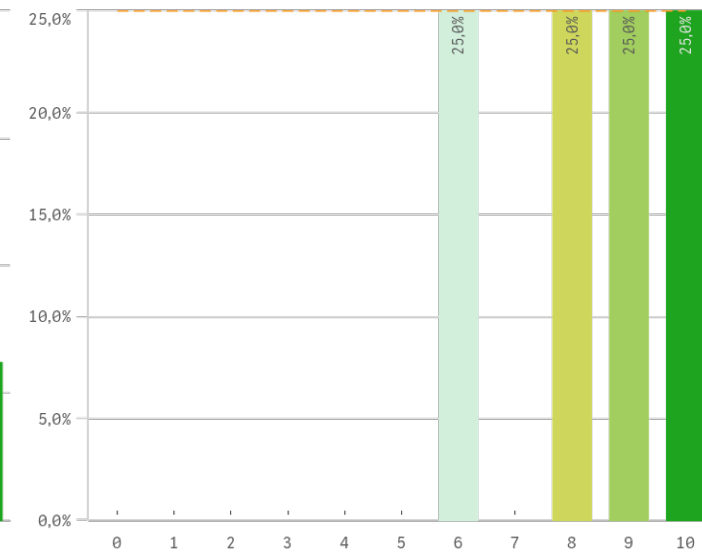
## Analizar



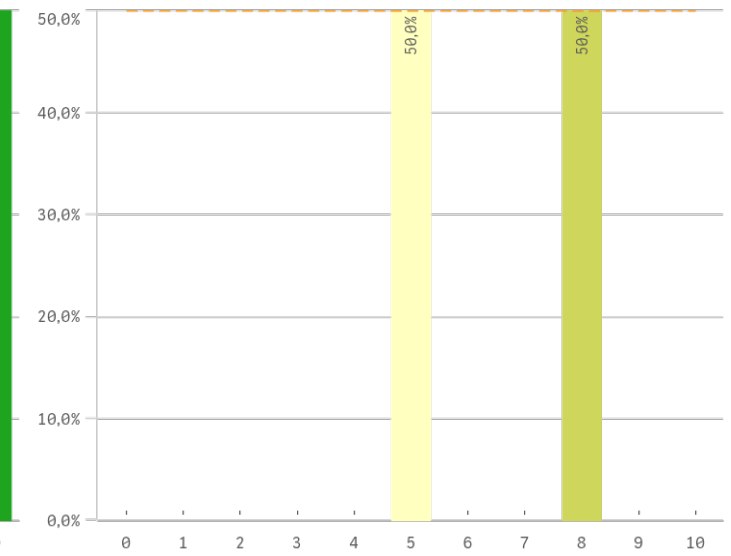
## Organizar



## Aprendizaje

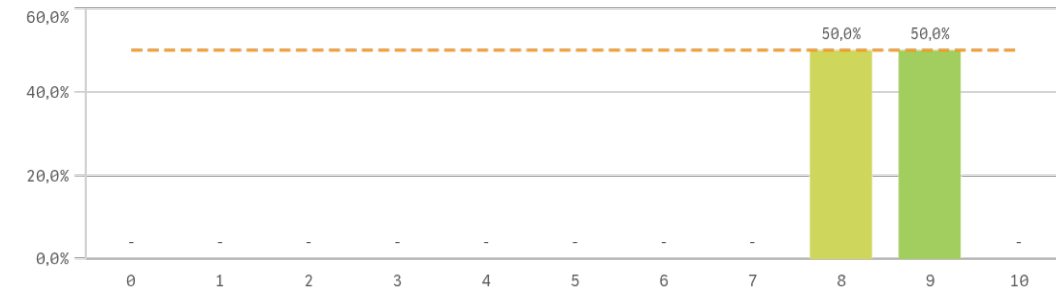


## Liderazgo

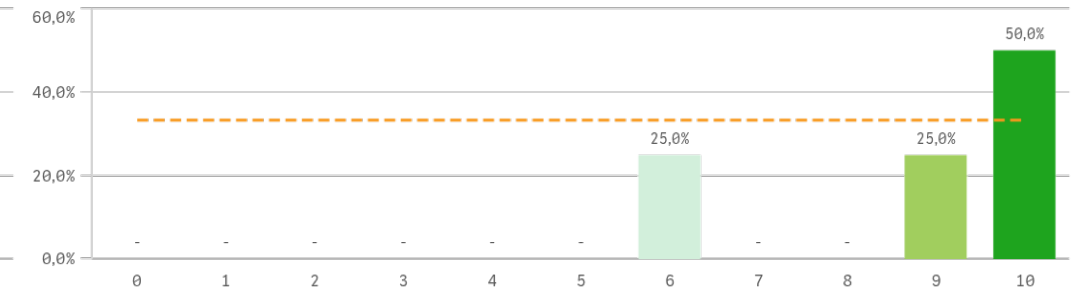


# Grado-Máster Egresados: Competencias adquiridas III

## Críticas

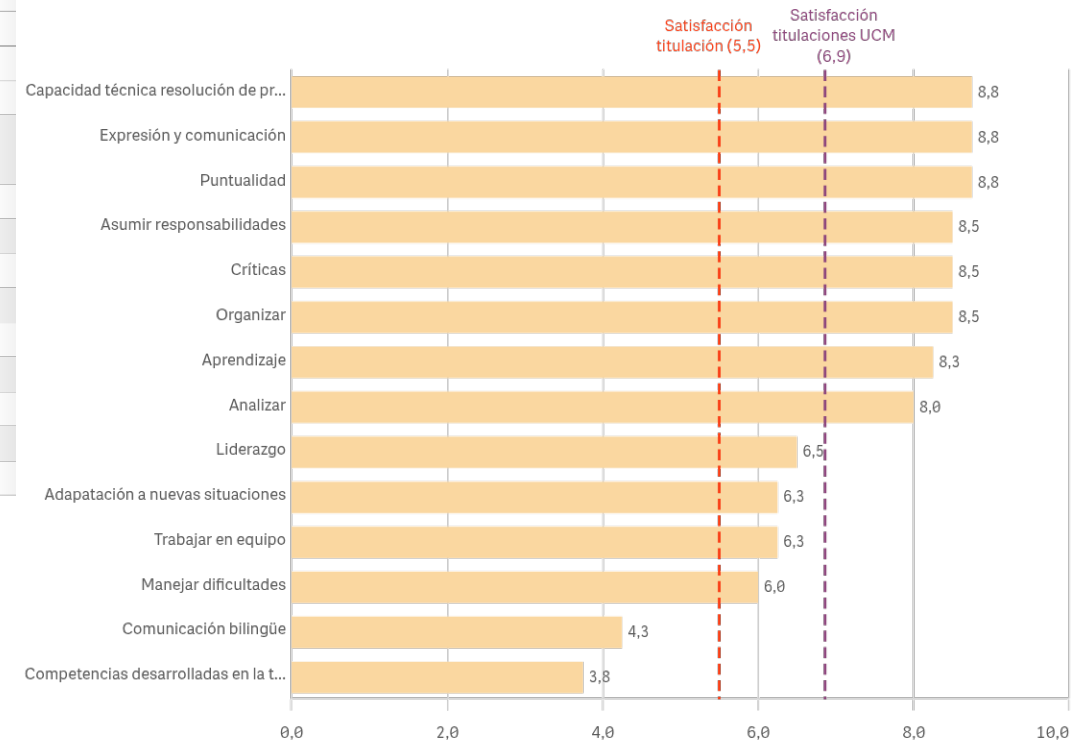


## Puntualidad



Competencias adquiridas	Q	Media	Desv. típica	Medi...	Mo...
Capacidad técnica resolución de problemas		8,8	0,5	9,0	9,0
Expresión y comunicación		8,8	0,5	9,0	9,0
Puntualidad		8,8	1,9	9,5	10,0
Asumir responsabilidades		8,5	1,3	8,5	-
Críticas		8,5	0,6	8,5	-
Organizar		8,5	1,0	8,0	8,0
Aprendizaje		8,3	1,7	8,5	-
Analizar		8,0	0,8	8,0	8,0
Liderazgo		6,5	1,7	6,5	-
Adaptación a nuevas situaciones		6,3	2,1	6,5	8,0
Trabajar en equipo		6,3	2,5	6,5	-
Manejar dificultades		6,0	3,5	8,0	8,0
Comunicación bilingüe		4,3	3,8	4,0	-
Competencias desarrolladas en la titulación		3,8	4,5	3,0	0,0

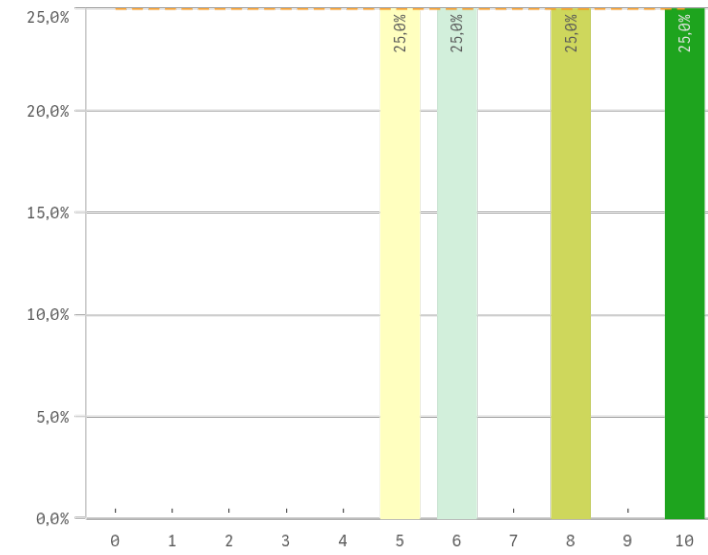
## Fortalezas y debilidades



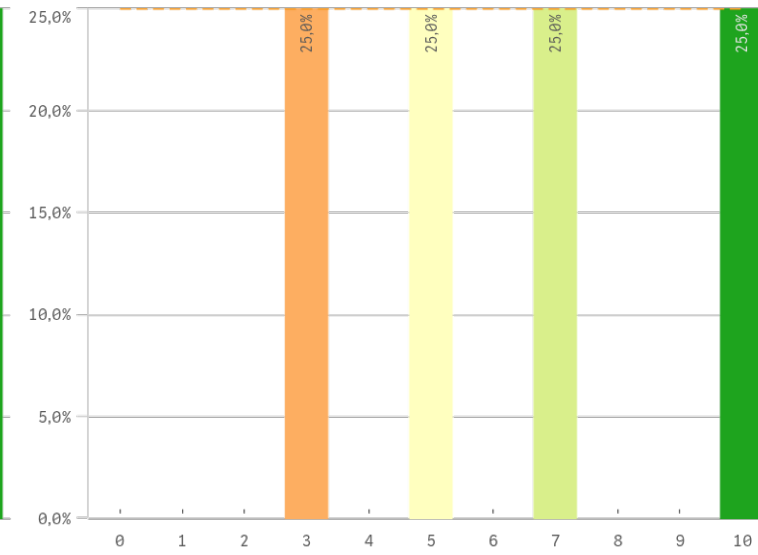
"Satisfacción titulaciones UCM" SOLO se calcula con los "Cursos Académicos" y "Tipos de Titulación" seleccionados, siendo el umbral de las Fortalezas/Debilidades

# Grado-Máster Egresados: Titulación I

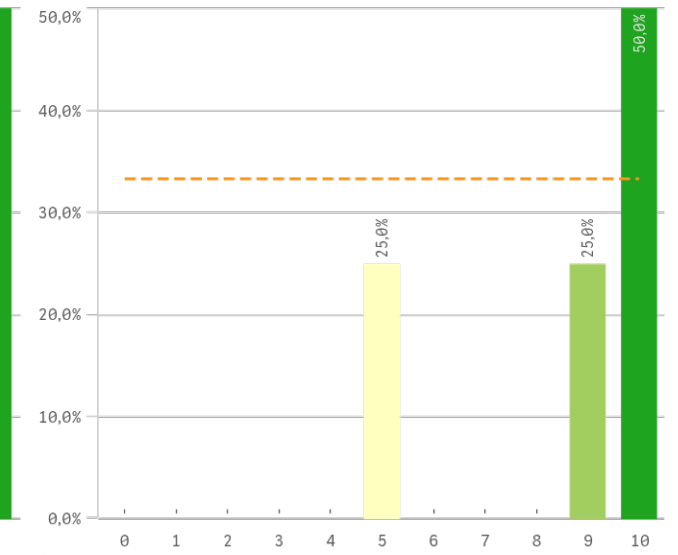
## Objetivos claros



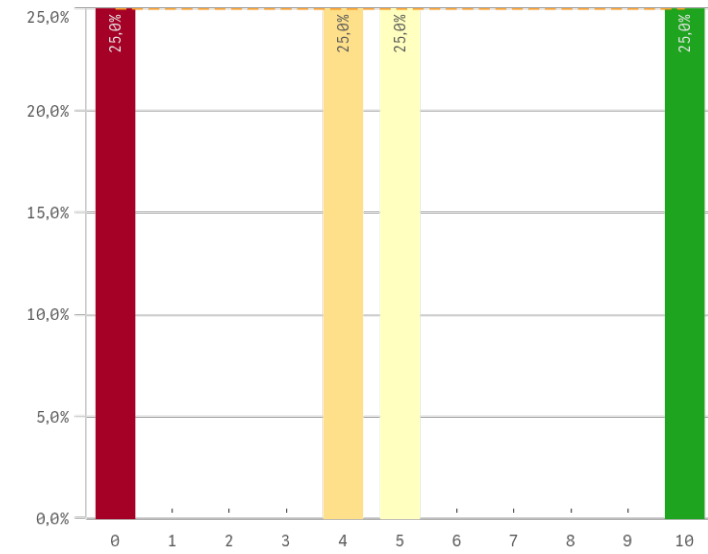
## Plan de estudios adecuado



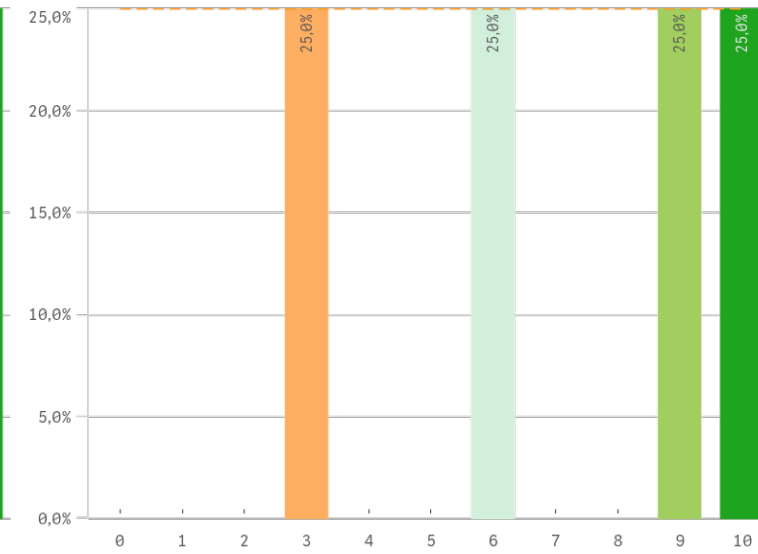
## Integración de teoría/práctica



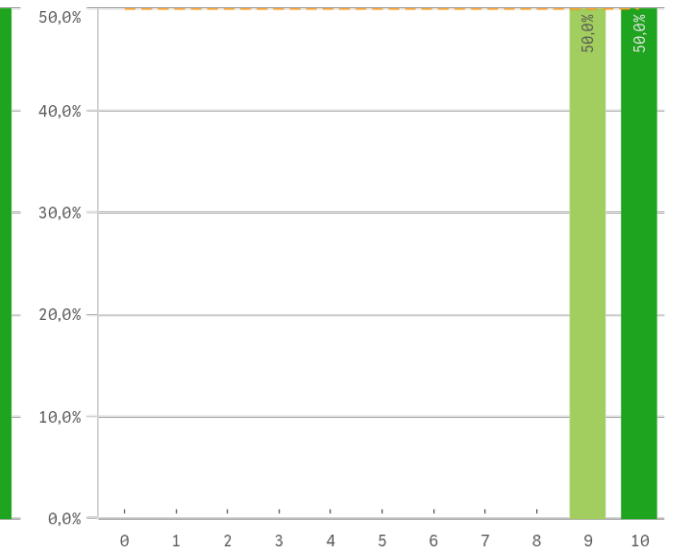
## Relación calidad/precio



## Nivel de dificultad adecuado

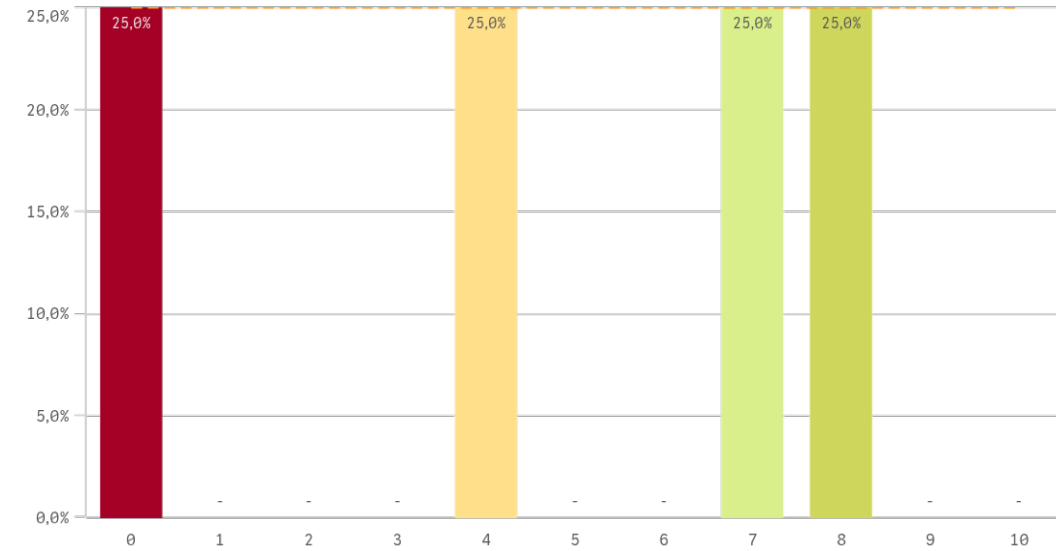


## Número de alumnos por aula

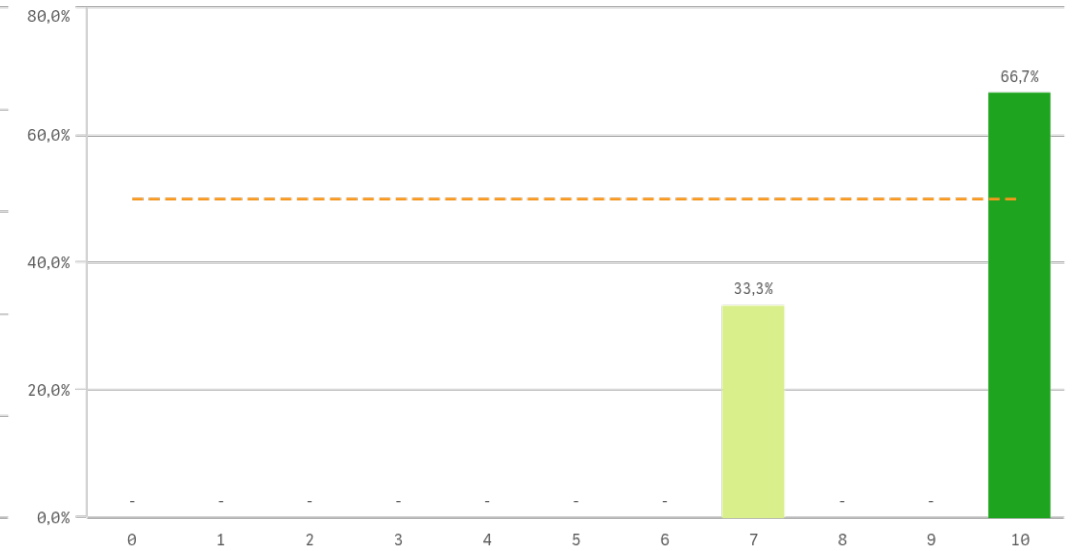


# Grado-Máster Egresados: Titulación II

## Orientación internacional

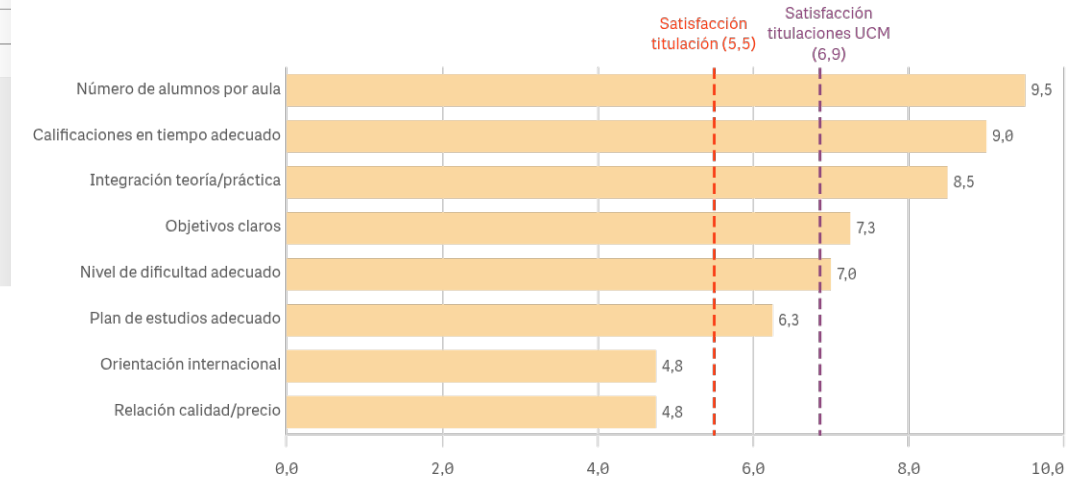


## Calificaciones en tiempo adecuado



Titulación	Media	Desv. típica	Mediana	Moda
Calificaciones en tiempo adecuado	9,0	1,7	10,0	10,0
Integración teoría/práctica	8,5	2,4	9,5	10,0
Nivel de dificultad adecuado	7,0	3,2	7,5	-
Número de alumnos por aula	9,5	0,6	9,5	-
Objetivos claros	7,3	2,2	7,0	-
Orientación internacional	4,8	3,6	5,5	-
Plan de estudios adecuado	6,3	3,0	6,0	-
Relación calidad/precio	4,8	4,1	4,5	-

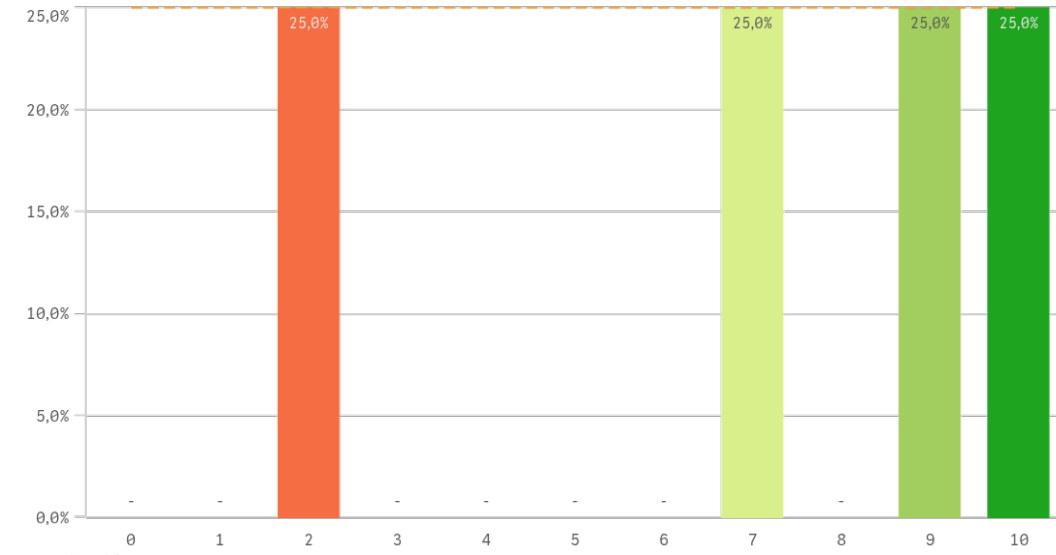
## Fortalezas y debilidades



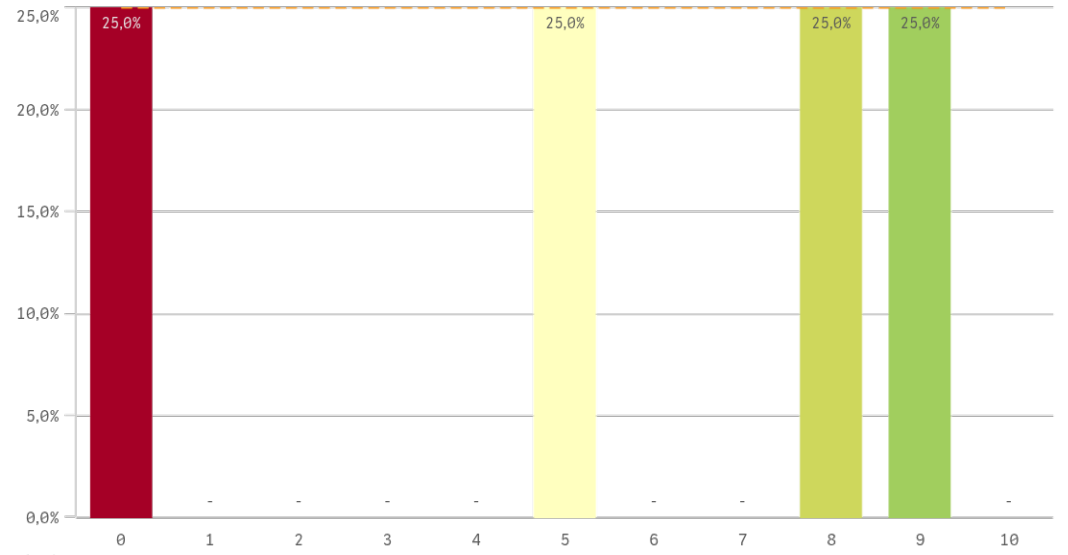
"Satisfacción titulaciones UCM" SOLO se calcula con los "Cursos Académicos" y "Tipos de Titulación" seleccionados, siendo el umbral de las Fortalezas/Debilidades

# Grado-Máster Egresados: Asignaturas I

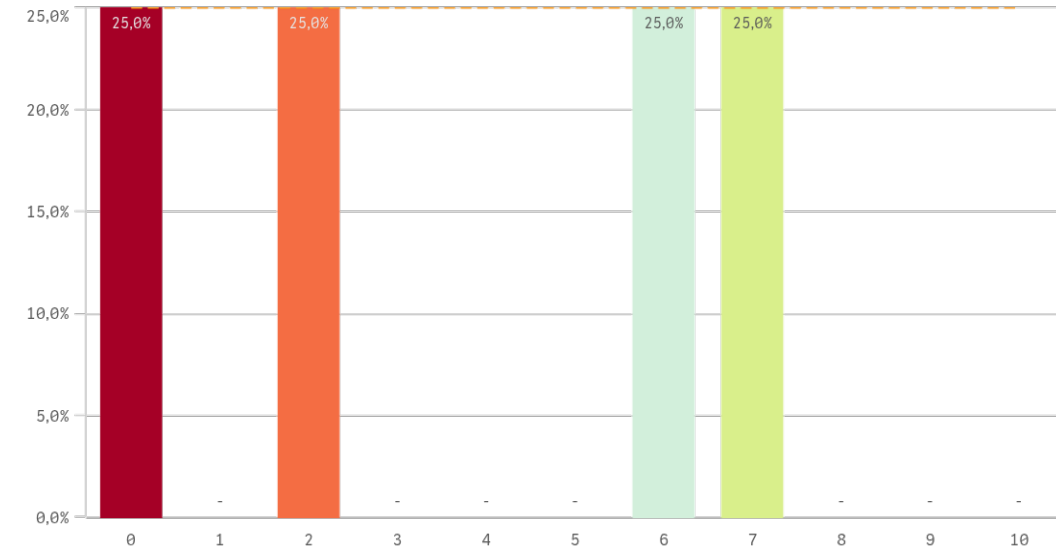
## Objetivos



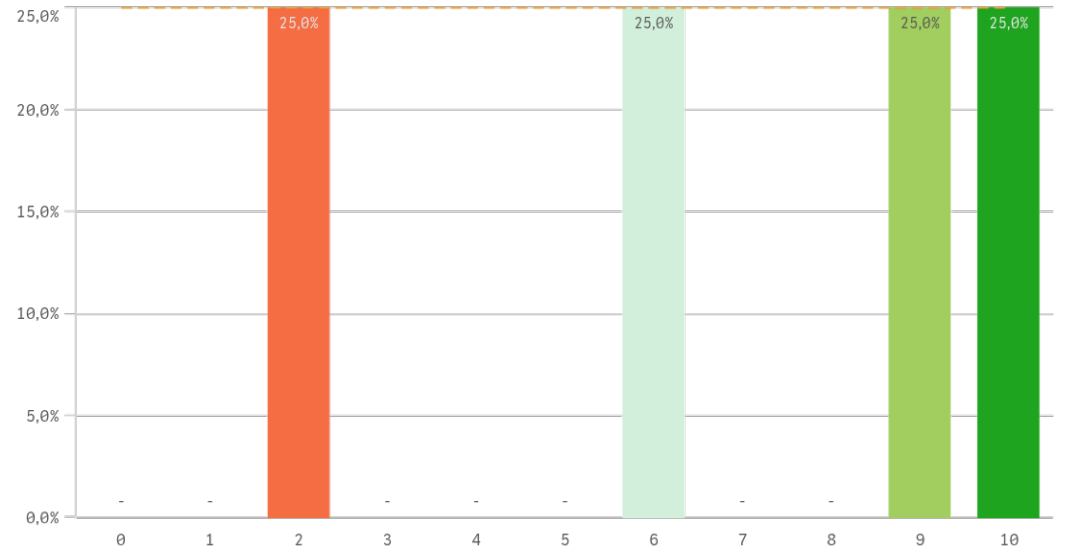
## Innovación



## Organización

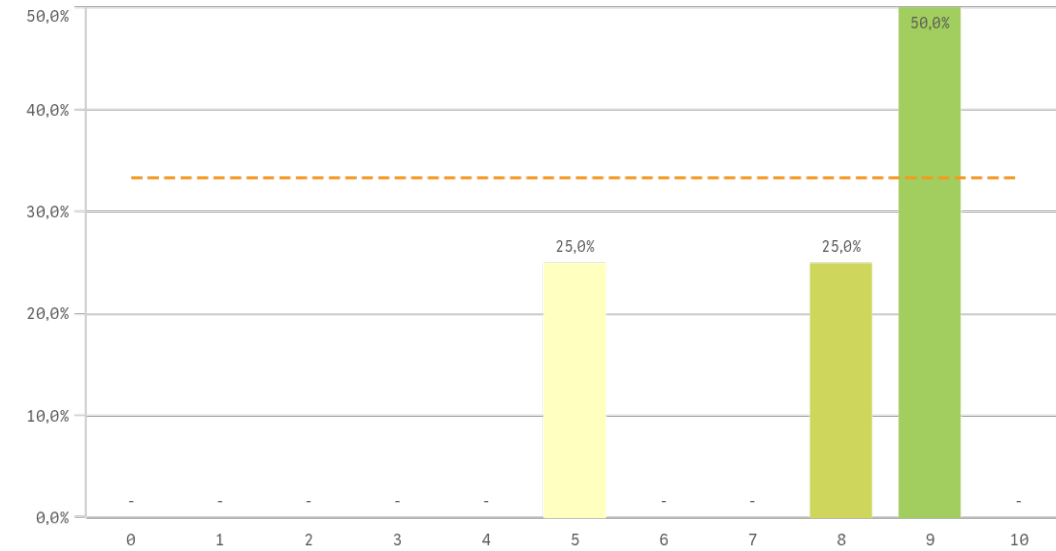


## Prácticas

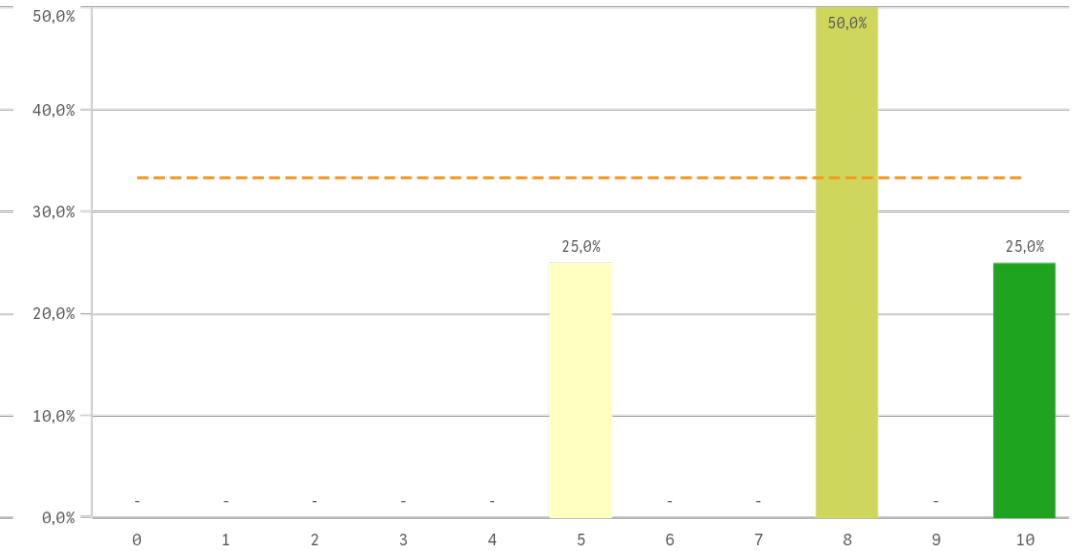


# Grado-Máster Egresados: Asignaturas II

## Trabajo no presencial

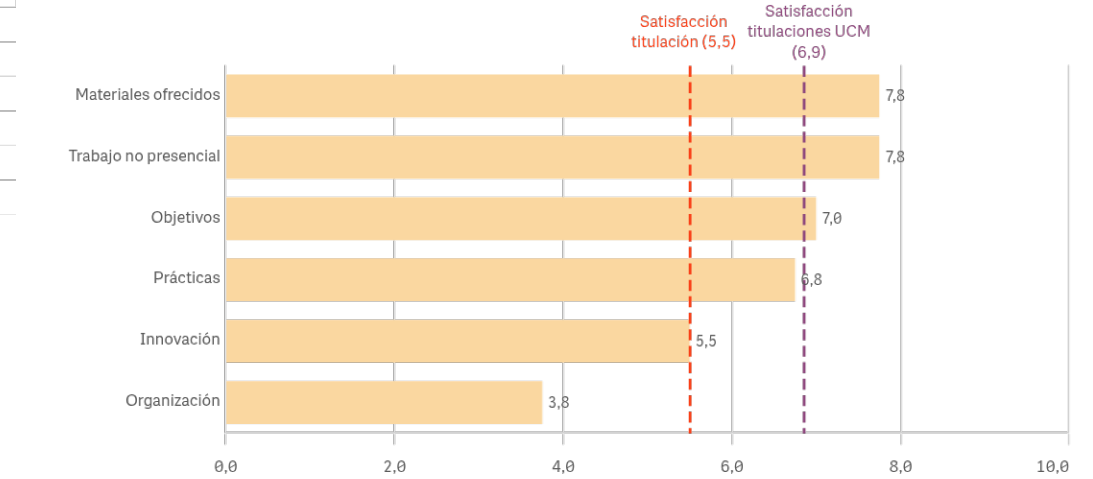


## Materiales ofrecidos



Asignaturas	Q	Media	Desv. típica	Mediana	Moda
Innovación		5,5	4,0	6,5	-
Materiales ofrecidos		7,8	2,1	8,0	8,0
Objetivos		7,0	3,6	8,0	-
Organización		3,8	3,3	4,0	-
Prácticas		6,8	3,6	7,5	-
Trabajo no presencial		7,8	1,9	8,5	9,0

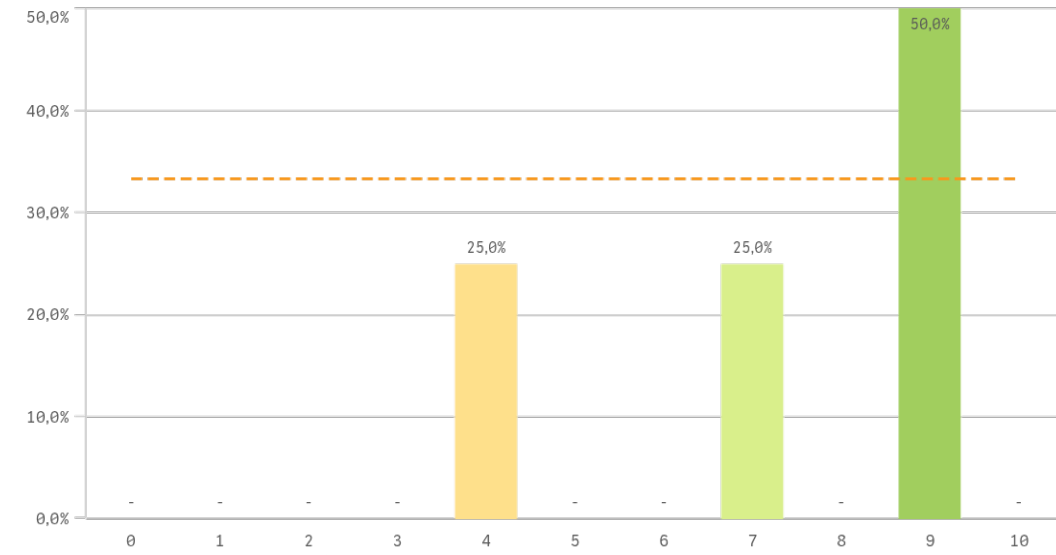
## Fortalezas y debilidades



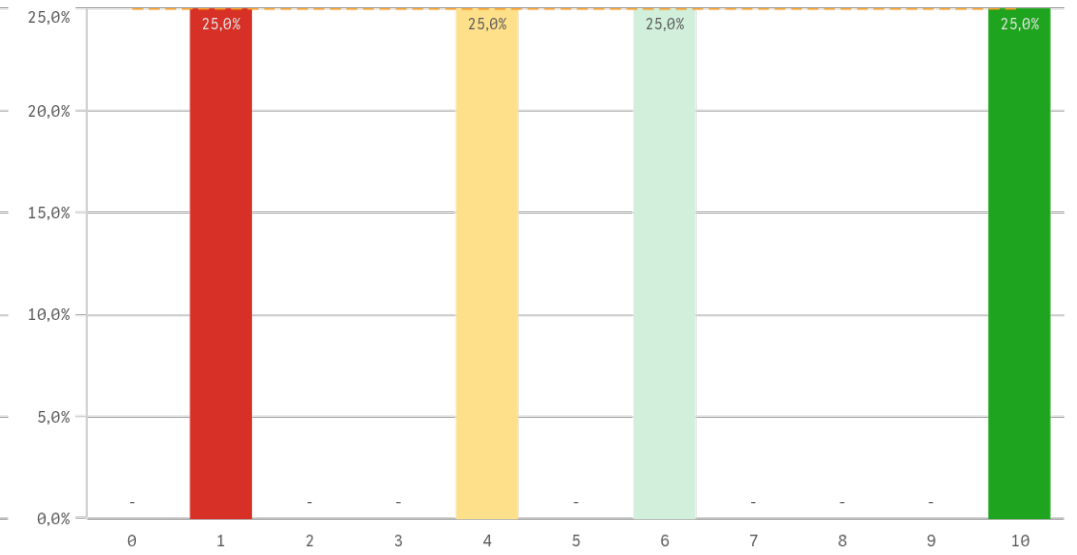
"Satisfacción titulaciones UCM" SOLO se calcula con los "Cursos Académicos" y "Tipos de Titulación" seleccionados, siendo el umbral de las Fortalezas/Debilidades

# Grado-Máster Egresados: Formación y estancia en el extranjero I

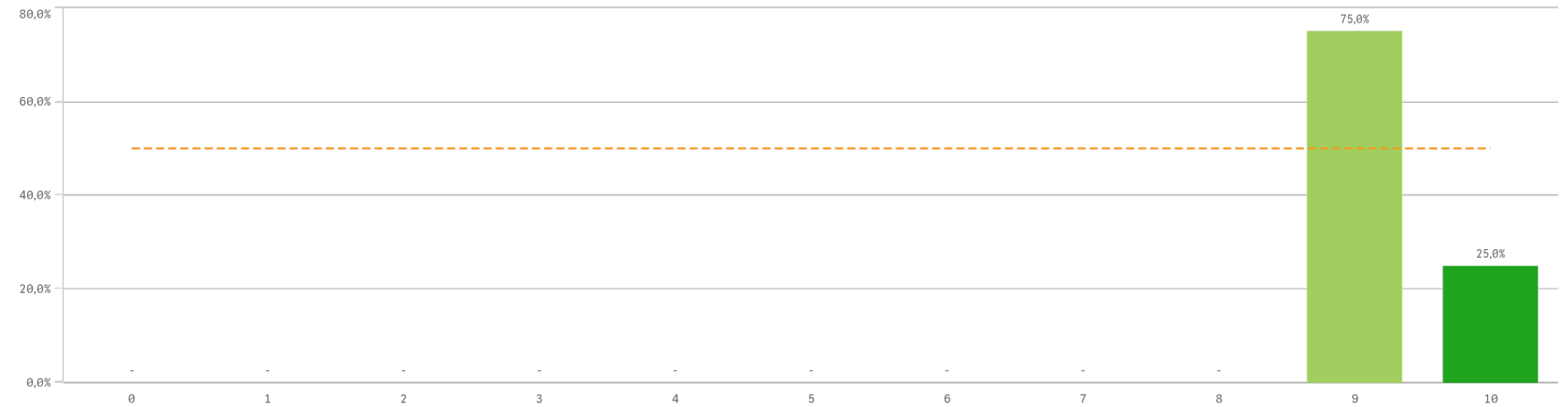
## Competencias relacionadas



## Acceso al mundo laboral

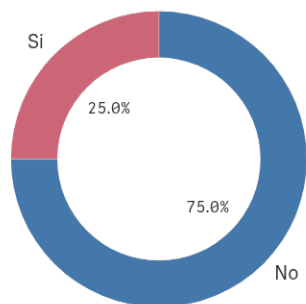


## Acceso al mundo de la investigación



# Grado-Máster Egresados: Formación y estancia en el extranjero II

## Estancia en el extranjero



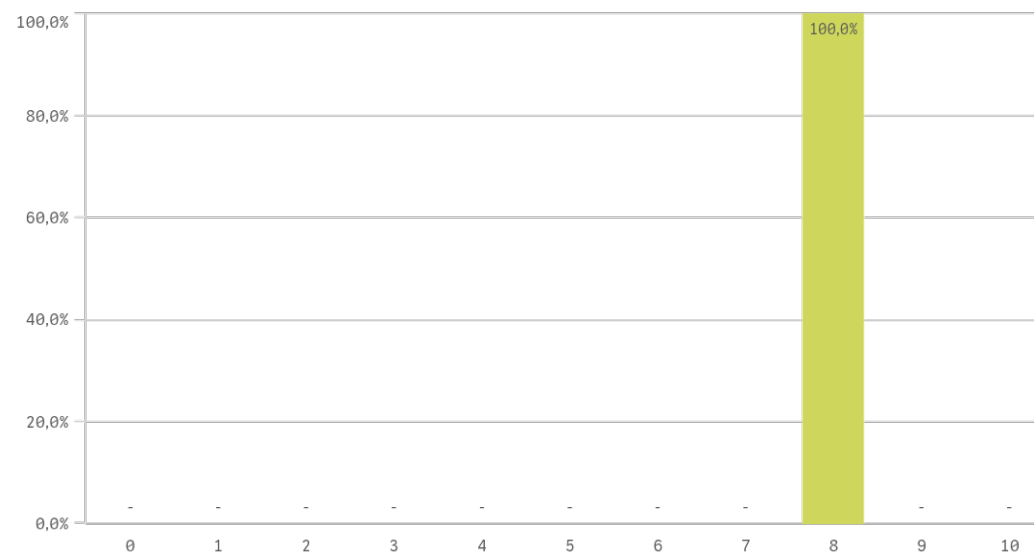
■ No ■ Si

Sí  
1

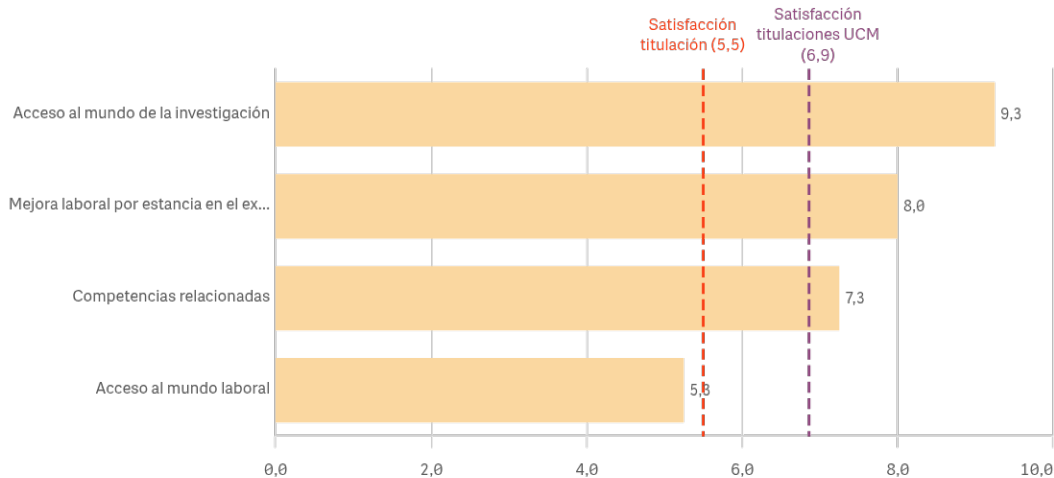
No  
3

Formación y estancia en el extranjero	Q	Media	Desv. típica	Mediana	Moda
Acceso al mundo de la investigación		9,3	0,5	9,0	9,0
Acceso al mundo laboral		5,3	3,8	5,0	-
Competencias relacionadas		7,3	2,4	8,0	9,0
Mejora laboral por estancia en el extranjero		8,0	-	8,0	8,0

## Mejora en la inserción laboral por estancia en el extranjero



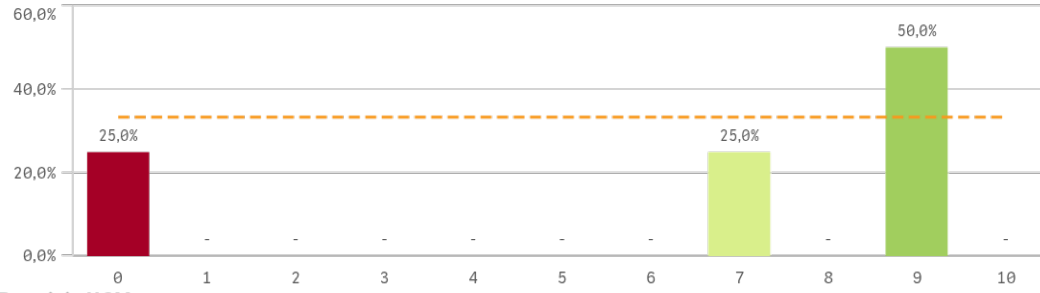
## Fortalezas y debilidades



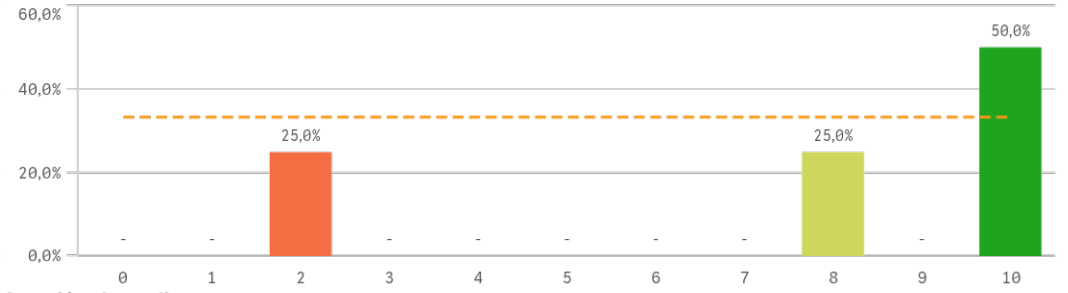
"Satisfacción titulaciones UCM" SOLO se calcula con los "Cursos Académicos" y "Tipos de Titulación" seleccionados, siendo el umbral de las Fortalezas/Debilidades

# Grado-Máster Egresados: Universidad Complutense de Madrid

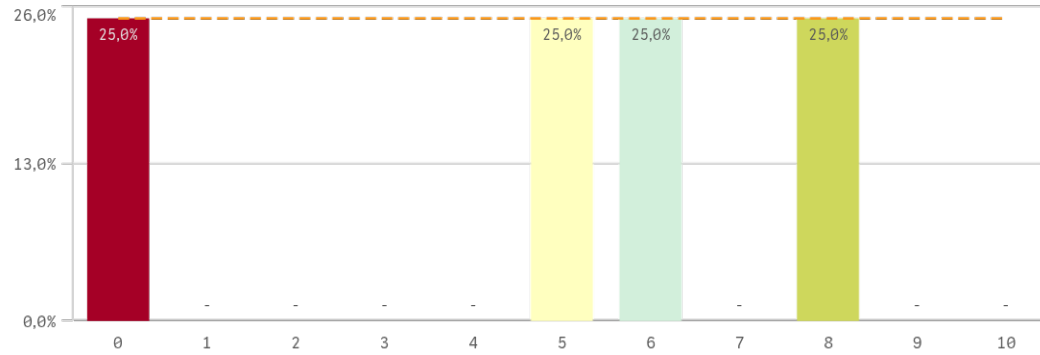
## Recursos y medios



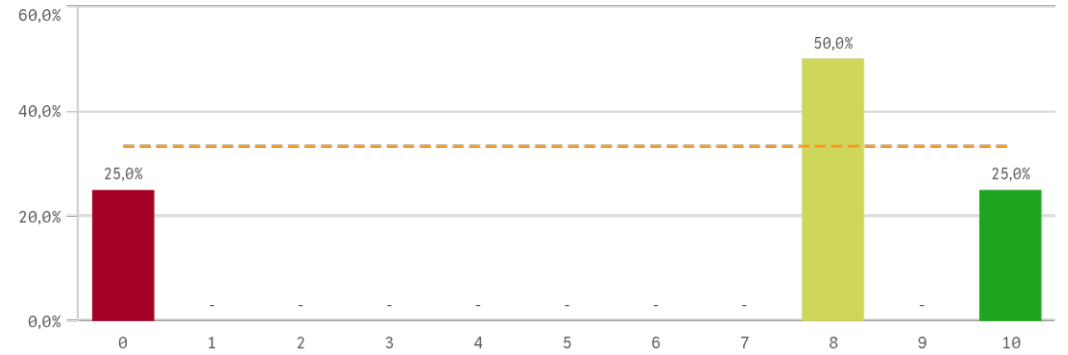
## Actividades complementarias



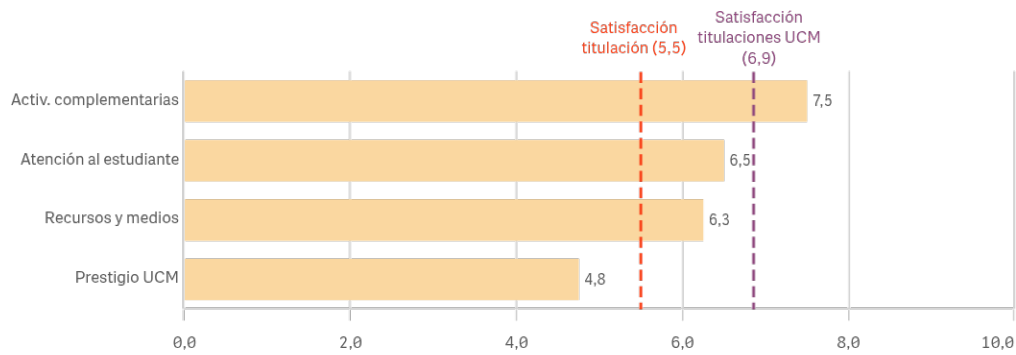
## Prestigio UCM



## Atención al estudiante



## Fortalezas y debilidades

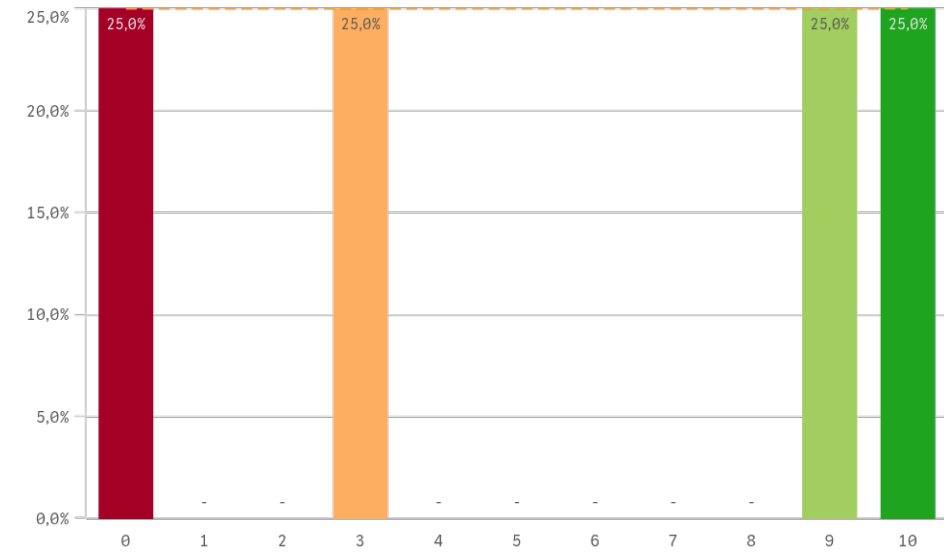


UCM	Q	Media	Desv. típica	Mediana	Moda
Activ. complementarias		7,5	3,8	9,0	10,0
Atención al estudiante		6,5	4,4	8,0	8,0
Recursos y medios		6,3	4,3	8,0	9,0
Prestigio UCM		4,8	3,4	5,5	-

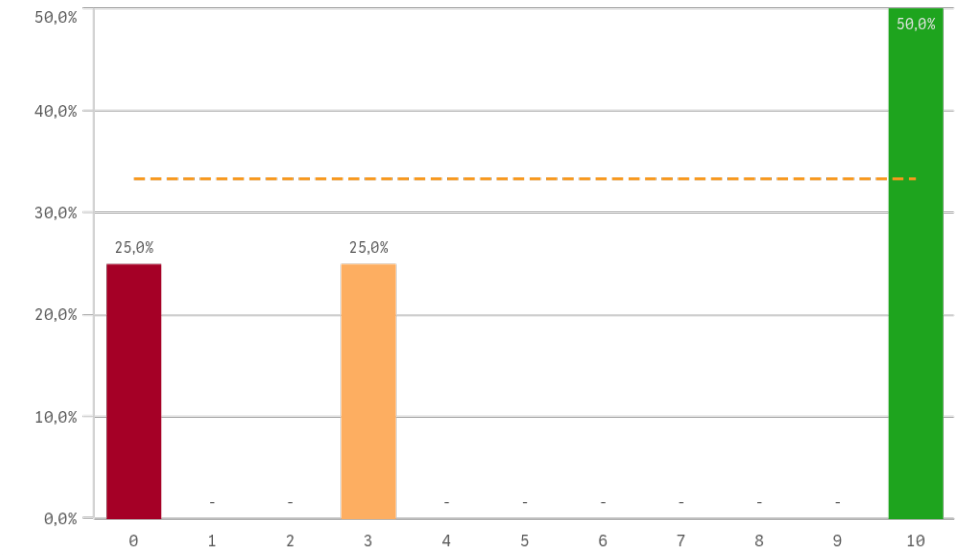
"Satisfacción titulaciones UCM" SOLO se calcula con los "Cursos Académicos" y "Tipos de Titulación" seleccionados, siendo el umbral de las Fortalezas/Debilidades

# Grado-Máster Egresados: Satisfacción I

## Satisfacción de la titulación

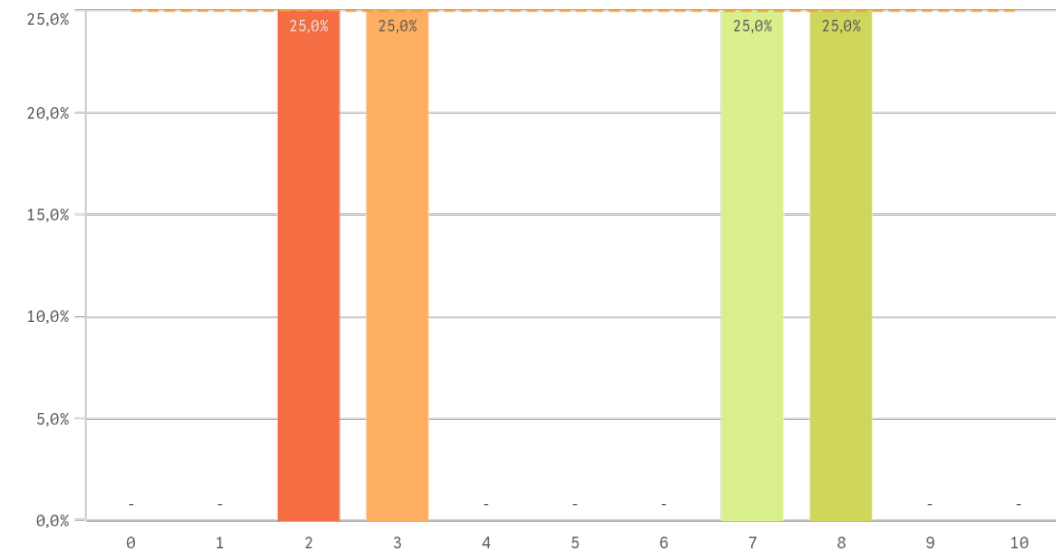


## Expectativas titulación

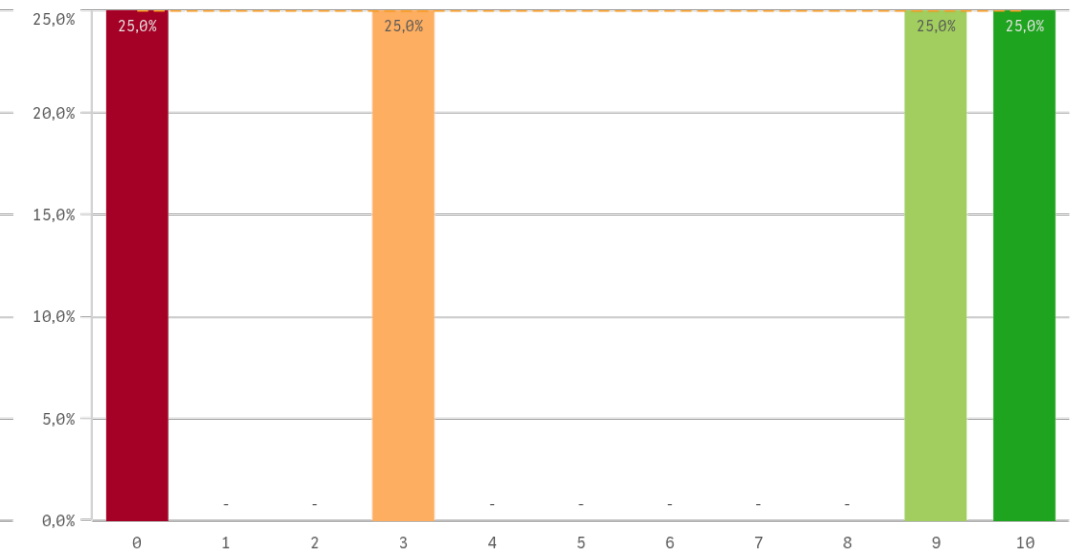


**Media**  
5,5  
**Desv. típica**  
4,8  
**Mediana**  
6,0  
**Moda**  
-

## Satisfacción UCM

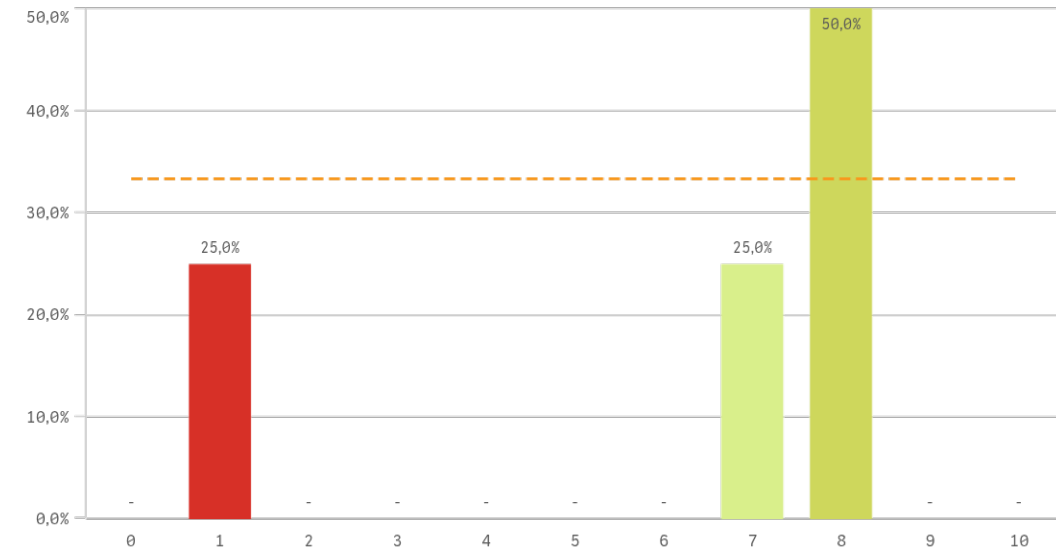


## Satisfacción de la formación

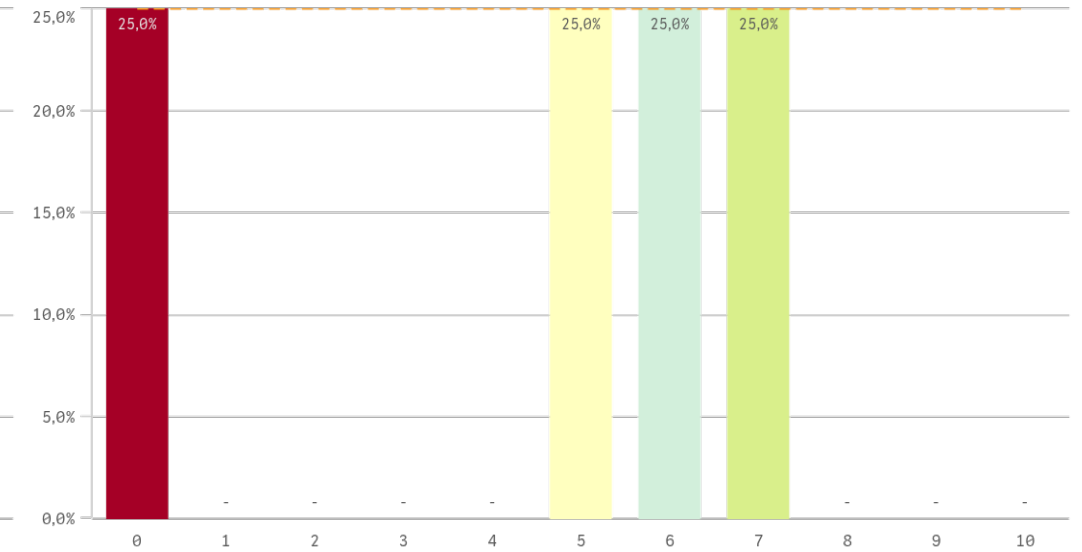


# Grado-Máster Egresados: Satisfacción II

## Satisfacción de las instalaciones de docencia

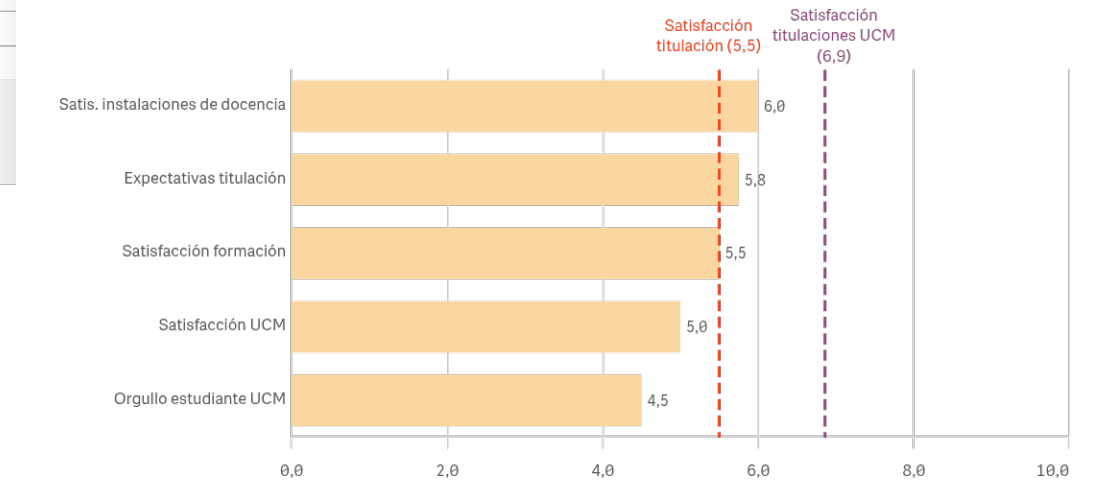


## Orgullo estudiante UCM



Satisfacción	Q	Media	Desv. típica	Mediana	Moda
Satis. instalaciones de docencia		6,0	3,4	7,5	8,0
Expectativas titulación		5,8	5,1	6,5	10,0
Satisfacción formación		5,5	4,8	6,0	-
Satisfacción UCM		5,0	2,9	5,0	-
Orgullo estudiante UCM		4,5	3,1	5,5	-

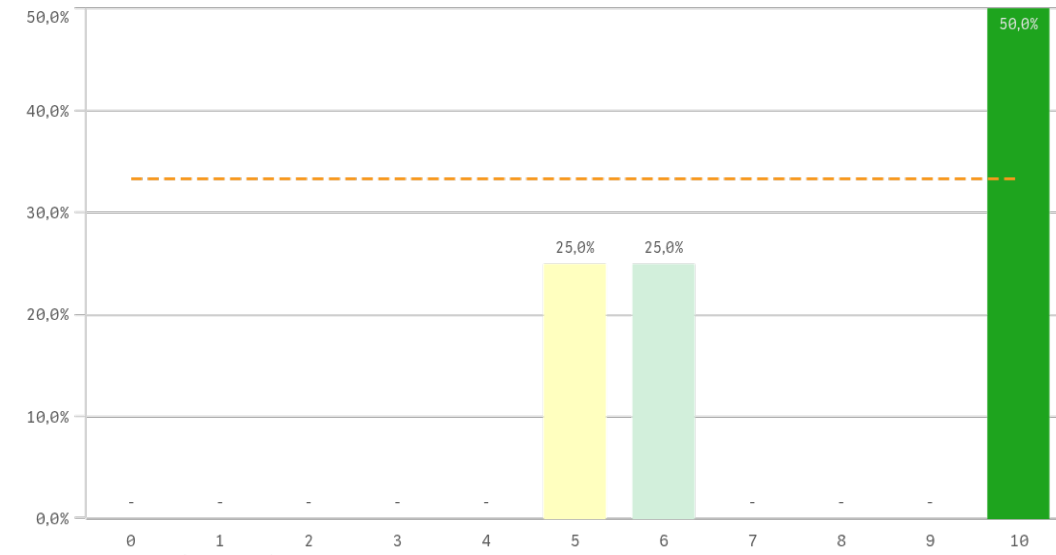
## Fortalezas y debilidades



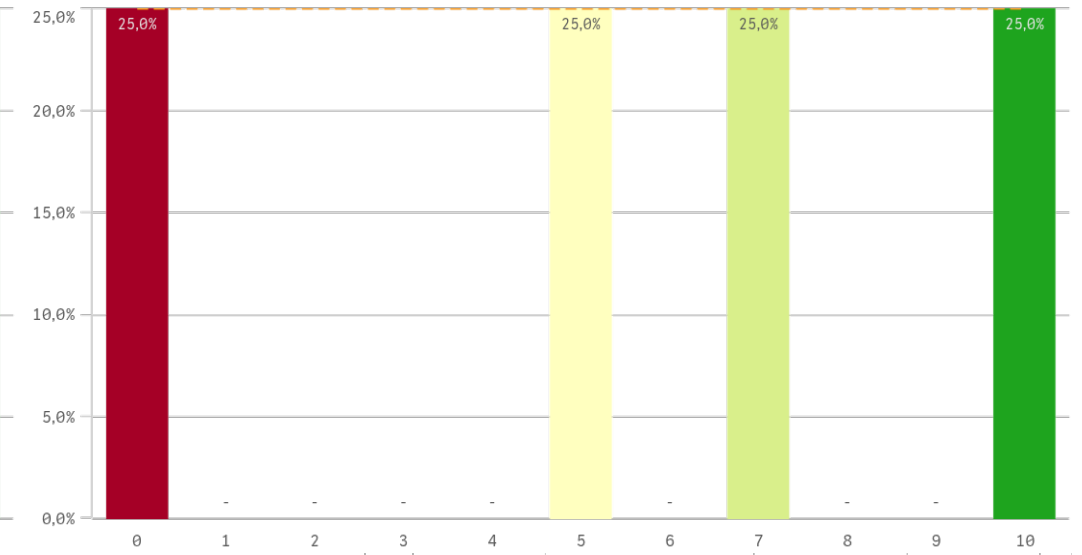
"Satisfacción titulaciones UCM" SOLO se calcula con los "Cursos Académicos" y "Tipos de Titulación" seleccionados, siendo el umbral de las Fortalezas/Debilidades

# Grado-Máster Egresados: Compromiso I

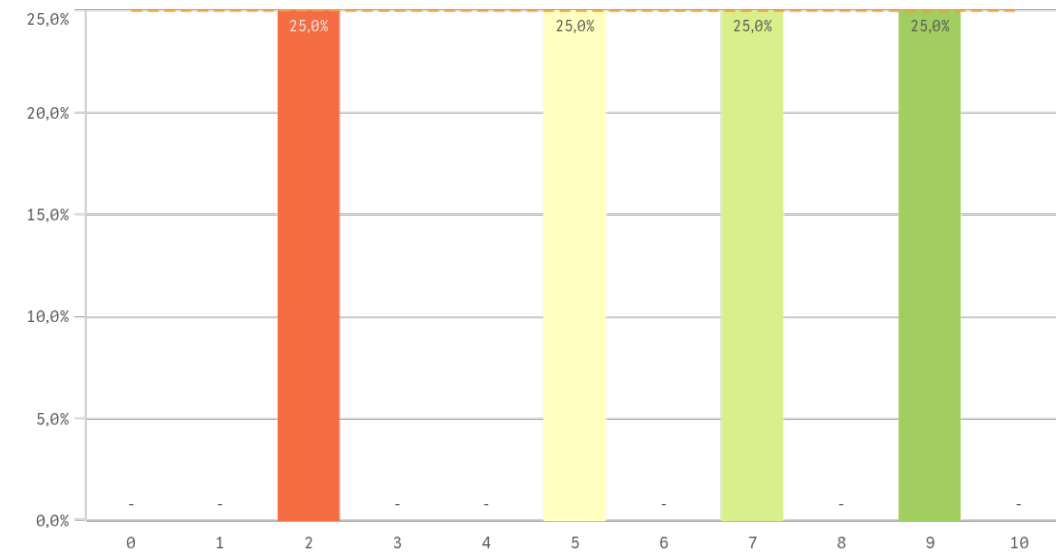
## Repetir estudios superiores (fidelidad)



## Repetir titulación (fidelidad)



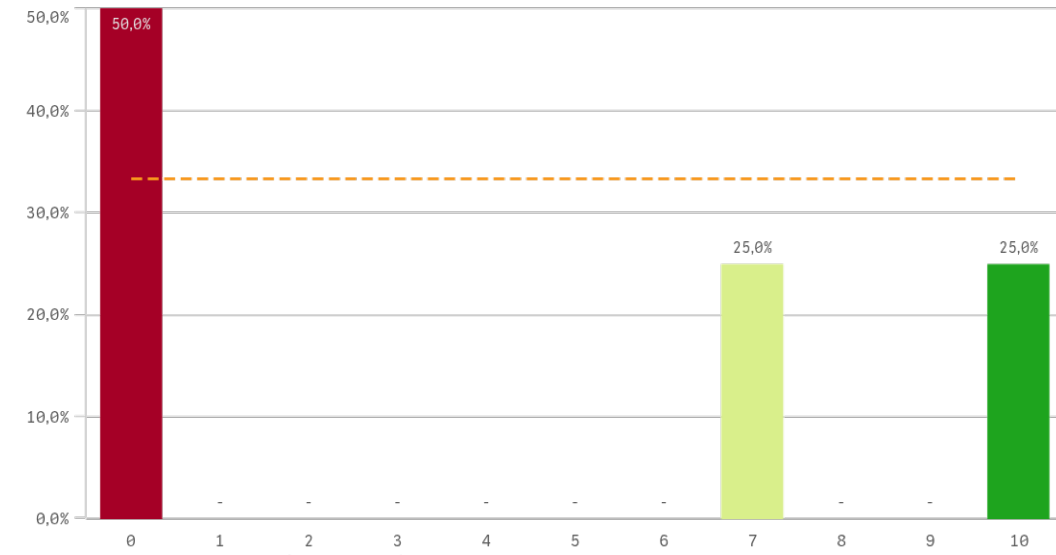
## Repetir en la UCM (fidelidad)



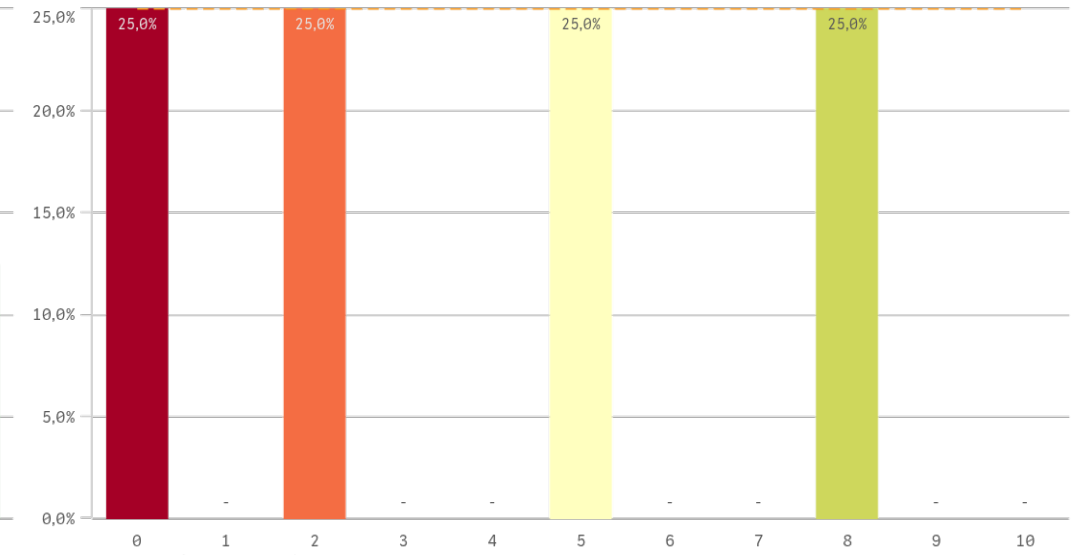
Compromiso	Q	Media	Desv. típica	Mediana	Moda
Repetir estudios superiores		7,8	2,6	8,0	10,0
Seguir en la misma titulación		6,0	4,3	7,0	-
Repetir en la UCM		5,8	3,0	6,0	-
Repetir titulación		5,5	4,2	6,0	-
Recomendar titulación		4,3	5,1	3,5	0,0
Seguir en la UCM		4,0	4,9	3,0	0,0
Recomendar la UCM		3,8	3,5	3,5	-

# Grado-Máster Egresados: Compromiso II

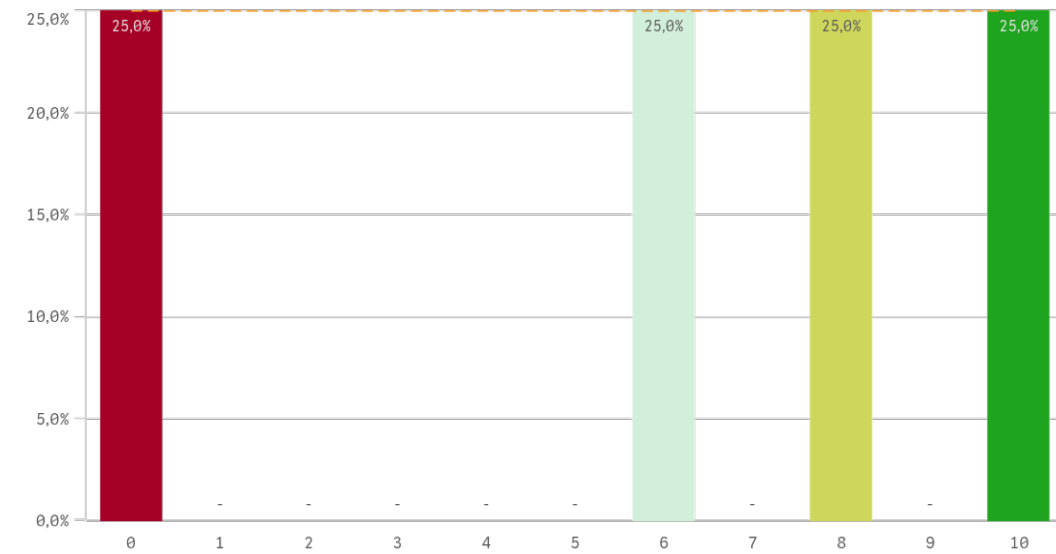
## Recomendar titulación (prescripción)



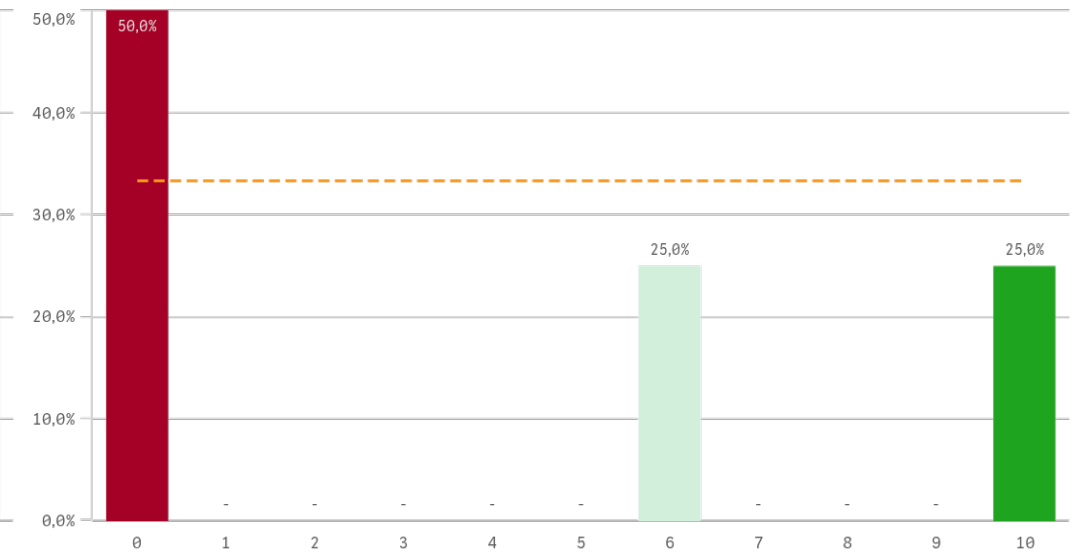
## Recomendar la UCM (prescripción)



## Seguir en la misma titulación (vinculación)

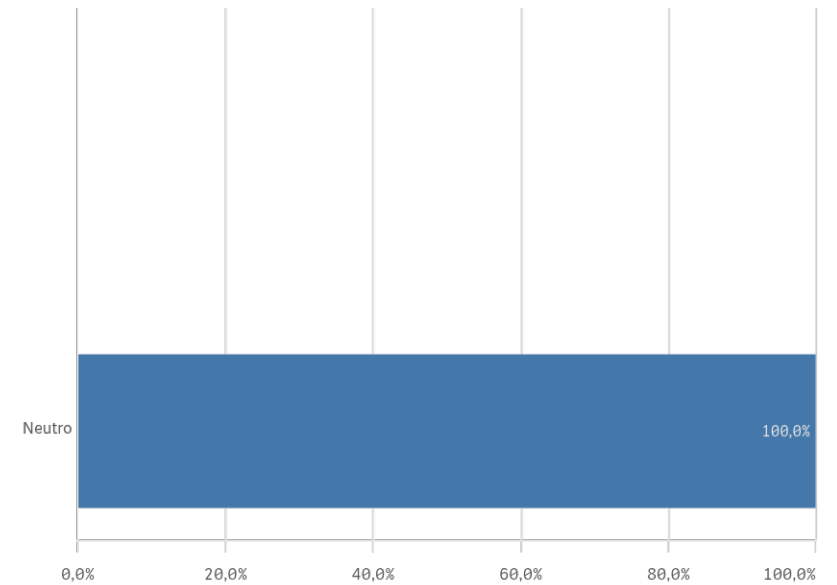
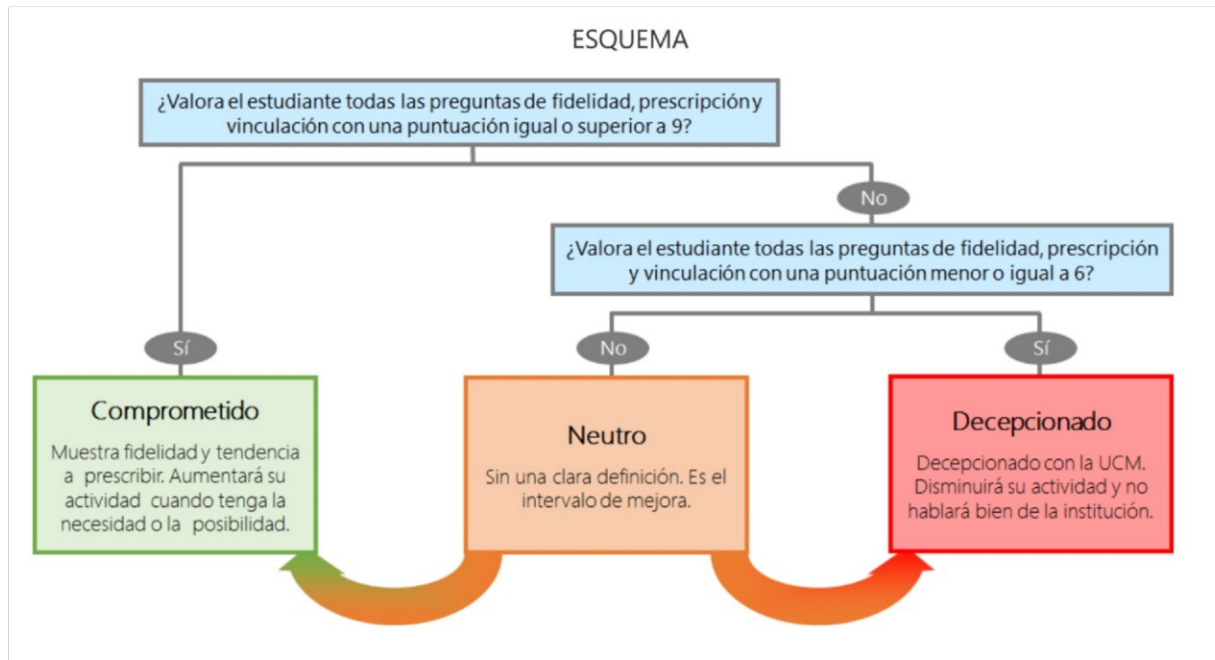


## Seguir en la UCM (vinculación)



## Construcción y significado del valor "compromiso":

- \* Egresado comprometido: valora con 9 o más puntos todas las preguntas de fidelidad, prescripción y vinculación.
- \* Egresado neutro: la puntuación que otorga a todas las preguntas de fidelidad, prescripción y vinculación están entre 6 y 9.
- \* Egresado decepcionado: valora con 6 o menos puntos todas las preguntas de fidelidad, prescripción y vinculación.





# Encuestas de Satisfacción de Egresados

CURSO: 2024-25

CENTRO: FACULTAD DE GEOGRAFÍA E HISTORIA

TITULACIÓN: MÁSTER EN PATRIMONIO HISTÓRICO ESCRITO

Competencias adquiridas	Q	Media	Titulación	Q	Media	Asignaturas	Q	Media	UCM	Q	Media
Capacidad técnica resolución de problemas		8,8	Calificaciones en tiempo adecuado		9,0	Innovación		5,5	Activ. complementarias		7,5
Expresión y comunicación		8,8	Integración teoría/práctica		8,5	Materiales ofrecidos		7,8	Atención al estudiante		6,5
Puntualidad		8,8	Nivel de dificultad adecuado		7,0	Objetivos		7,0	Recursos y medios		6,3
Asumir responsabilidades		8,5	Número de alumnos por aula		9,5	Organización		3,8	Prestigio UCM		4,8
Críticas		8,5	Objetivos claros		7,3	Prácticas		6,8			
Organizar		8,5	Orientación internacional		4,8	Trabajo no presencial		7,8			
Aprendizaje		8,3	Plan de estudios adecuado		6,3						
Analizar		8,0	Relación calidad/precio		4,8						
Liderazgo		6,5									
Adaptación a nuevas situaciones		6,3									
Trabajar en equipo		6,3									
Manejar dificultades		6,0									
Comunicación bilingüe		4,3									
Competencias desarrolladas en la titulación		3,8									

Formación y estancia en el extranjero	Q	Media	Satisfacción	Q	Media	Compromiso	Q	Media
Acceso al mundo de la investigación		9,3	Satis. instalaciones de docencia		6,0	Repetir estudios superiores		7,8
Acceso al mundo laboral		5,3	Expectativas titulación		5,8	Seguir en la misma titulación		6,0
Competencias relacionadas		7,3	Satisfacción formación		5,5	Repetir en la UCM		5,8
Mejora laboral por estancia en el extranjero		8,0	Satisfacción UCM		5,0	Repetir titulación		5,5
			Orgullo estudiante UCM		4,5	Recomendar titulación		4,3
						Seguir en la UCM		4,0
						Recomendar la UCM		3,8