

# Doctorado Estudiantes: Características de la muestra



CURSO/S: 2024-25

TITULACIÓN: DOF. HISTORIA Y ARQUEOLOGÍA

CENTRO: FACULTAD DE GEOGRAFÍA E HISTORIA

**Población N**

142

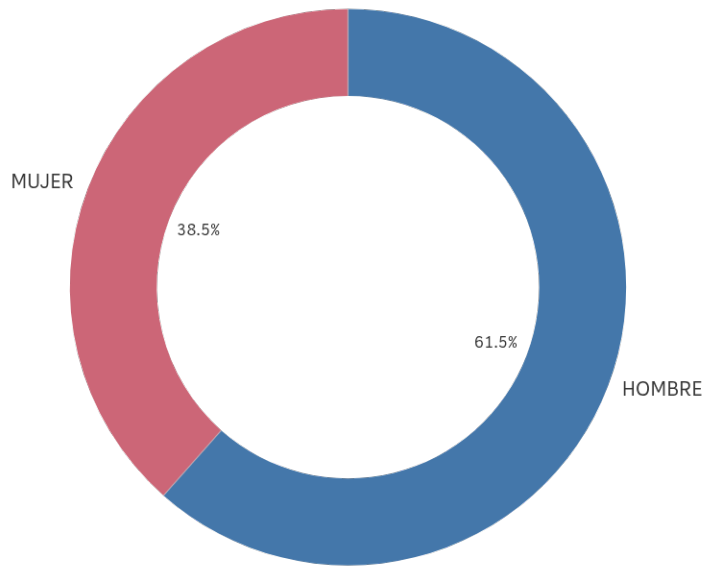
**% Participación**

18,3%

**Participación n**

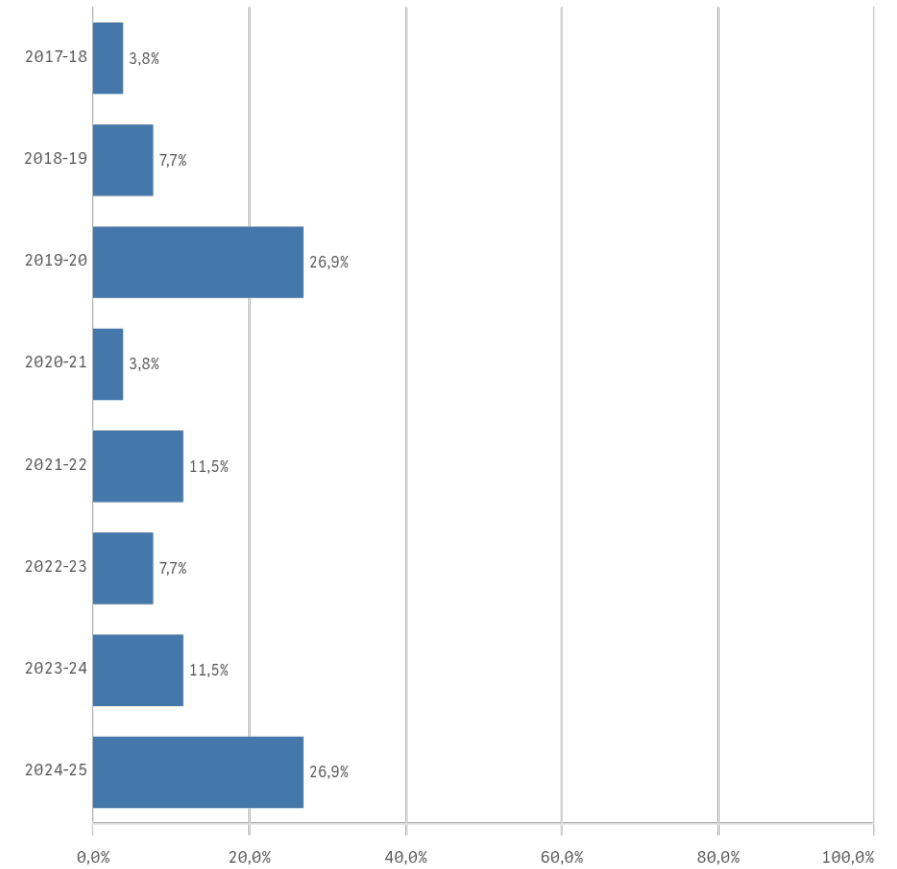
26

**Género**



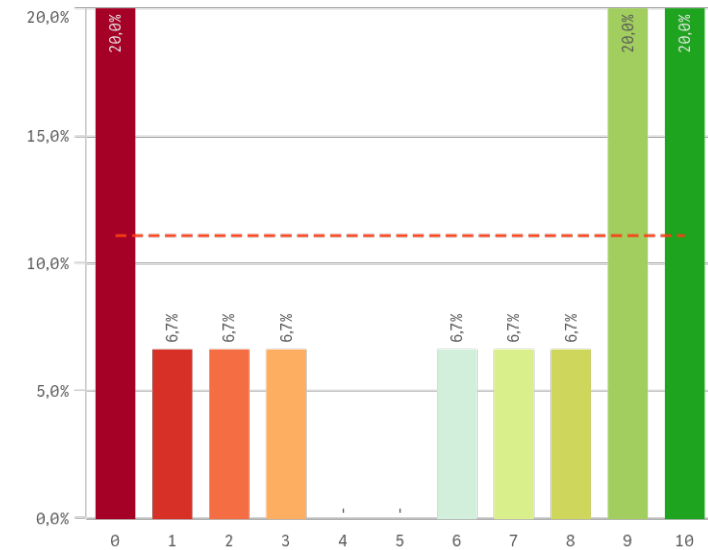
■ HOMBRE ■ MUJER

**Curso de inicio de los estudios de doctorado**

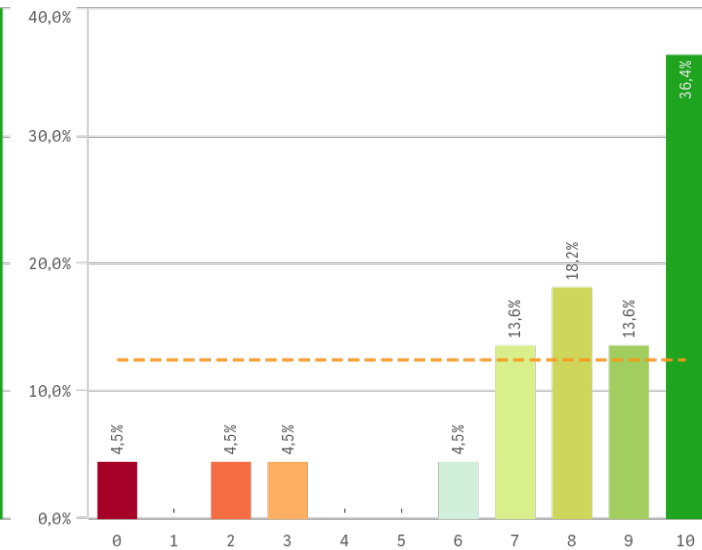


# Doctorado Estudiantes: Programa de doctorado I

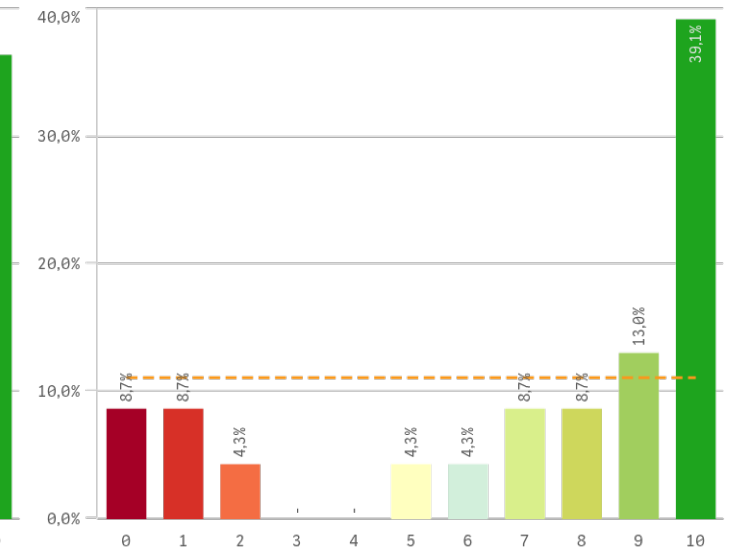
## Complementos formativos



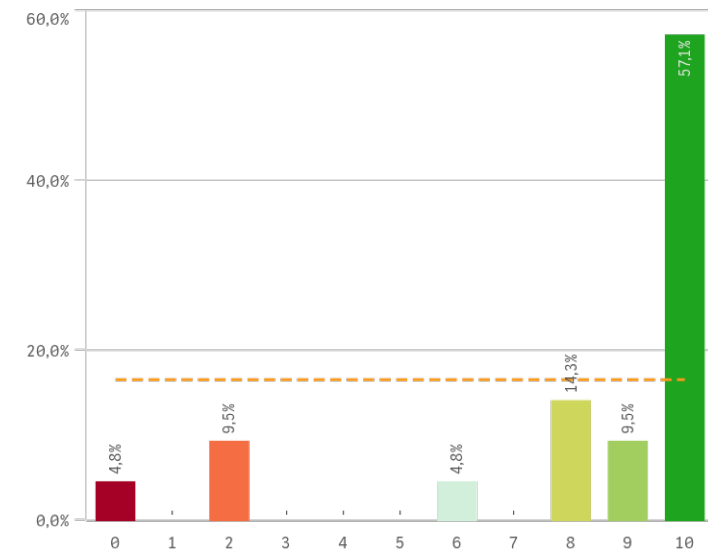
## Criterios de admisión



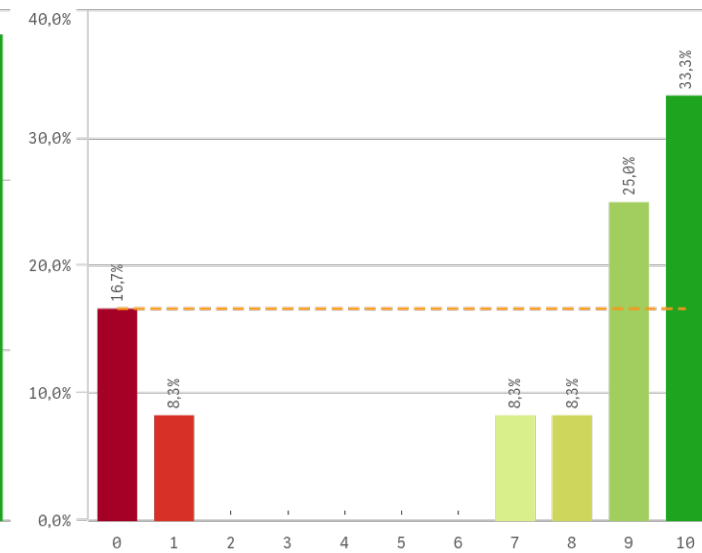
## Actividades formativas adecuadas para el investigador



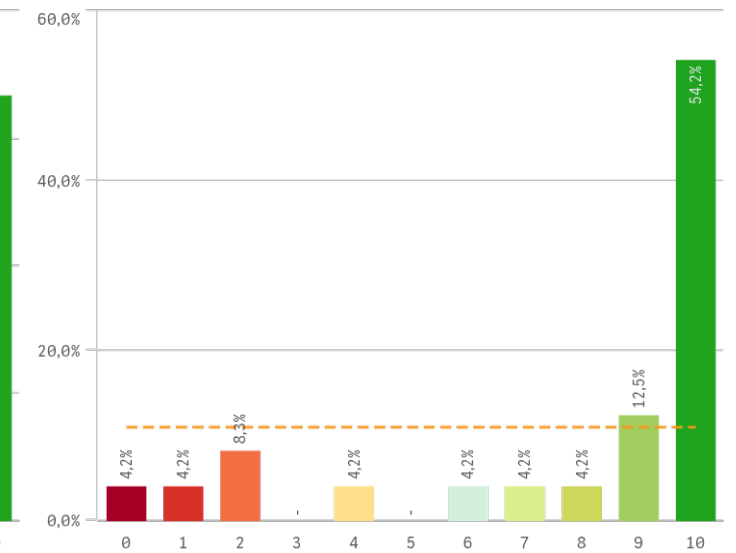
## Perfil del profesorado que imparte la actividad formativa



## Control de la actividad formativa

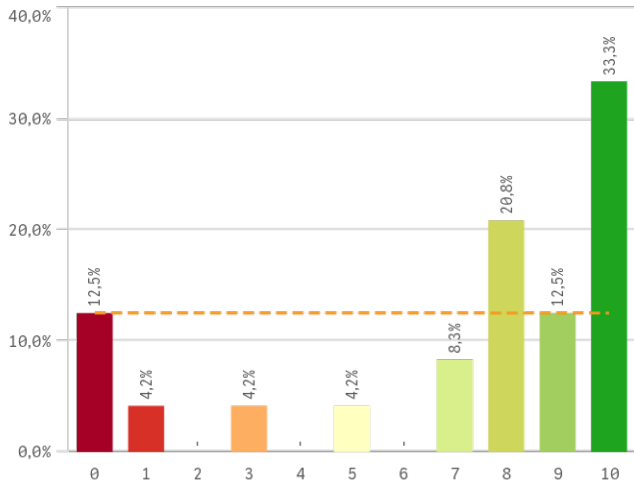


## Tutor/director de la formación

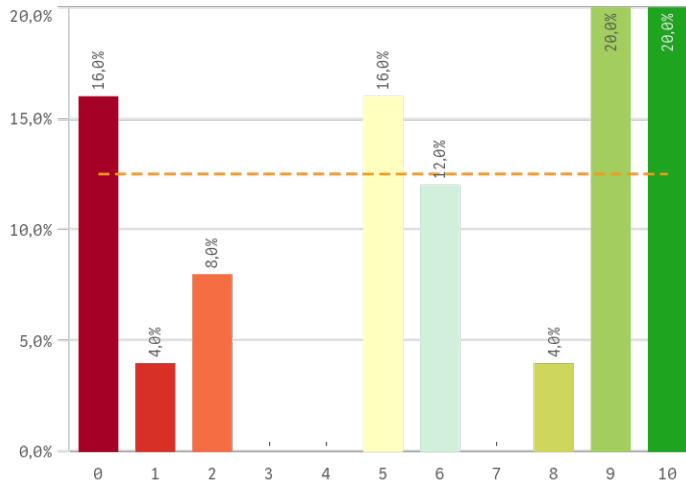


# Doctorado Estudiantes: Programa de doctorado II

### Procedimientos de evaluación anual

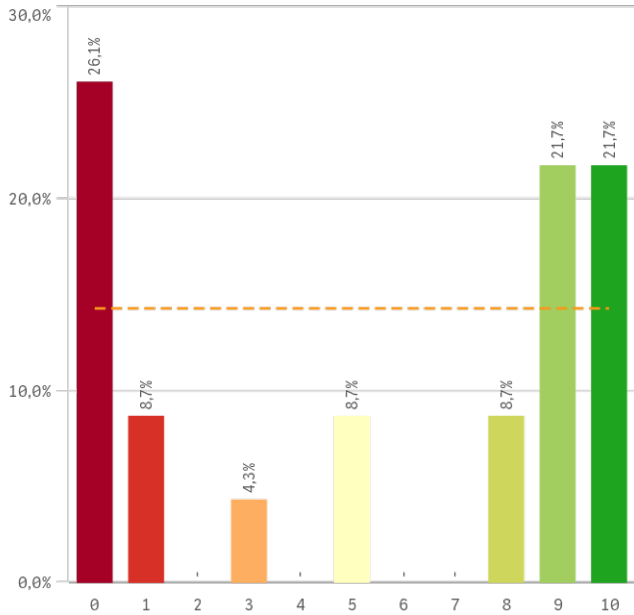


### Información completa y accesible

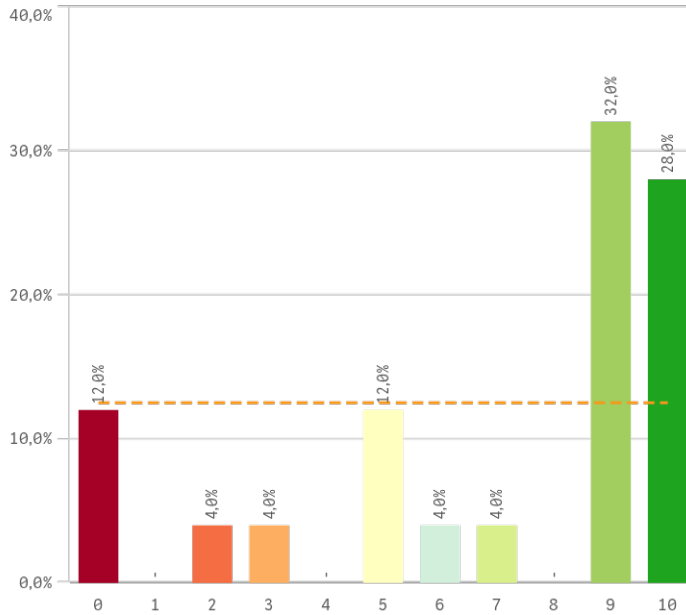


Programa de doctorado	Q	Media	Desv. típica	Mediana	Moda
Perfil del profesorado		8,2	3,1	10,0	10,0
Tutor/director		7,8	3,4	10,0	10,0
Criterios de admisión		7,8	2,8	8,5	10,0
Proced. de evaluación anual		7,1	3,6	8,0	10,0
Activ. formativas para el investigador		7,0	3,7	9,0	10,0
Orientación académica recibida		7,0	3,5	9,0	9,0
Control de la activ. formativa		6,9	4,0	9,0	10,0
Información completa y accesible		5,8	3,7	6,0	-
Complementos formativos		5,6	4,1	7,0	-
Equipamiento e infraestructuras		5,5	4,3	8,0	0,0

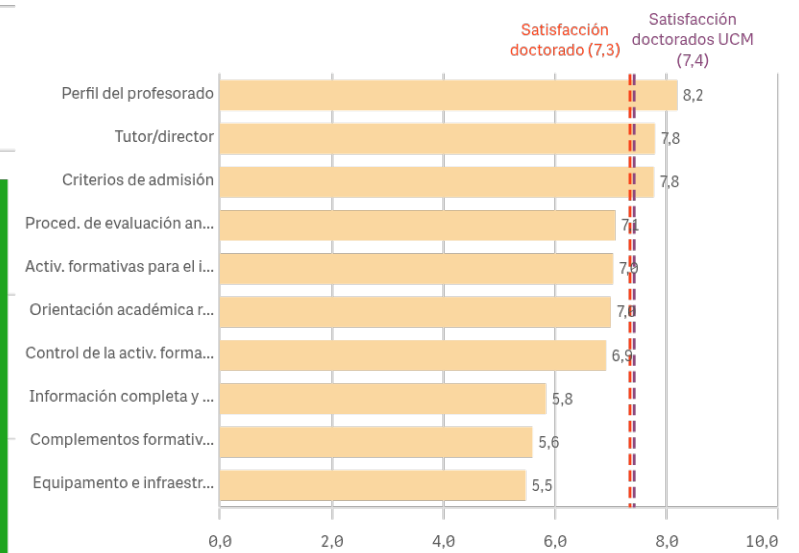
### Equipamientos e infraestructuras



### Orientación académica recibida



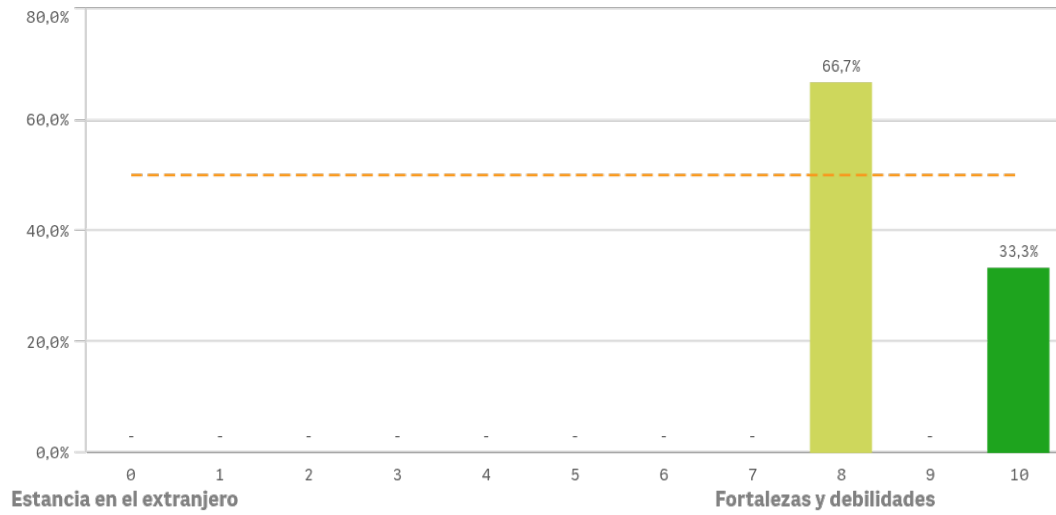
### Fortalezas y debilidades



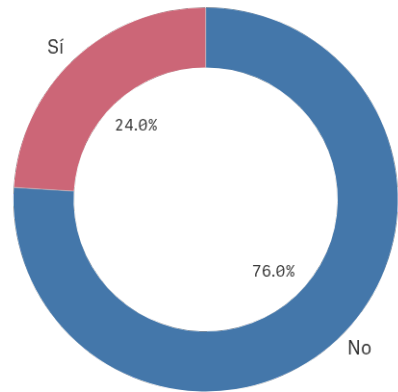
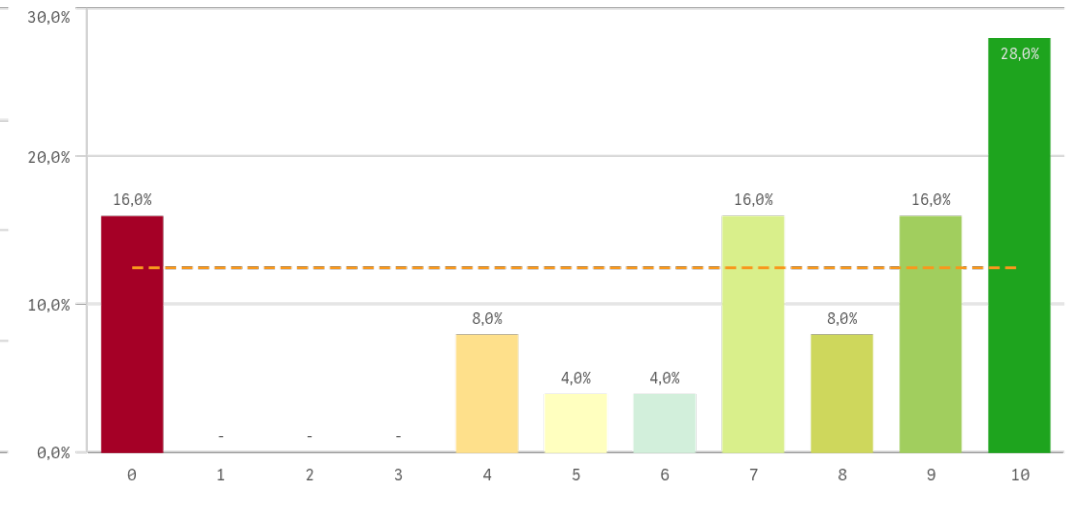
"Satisfacción doctorados UCM" SOLO se calcula con los "Cursos Académicos" seleccionados, siendo el umbral de las Fortalezas/Debilidades

# Doctorado Estudiantes: Estancia en el extranjero

## Satisfacción estancia en el extranjero

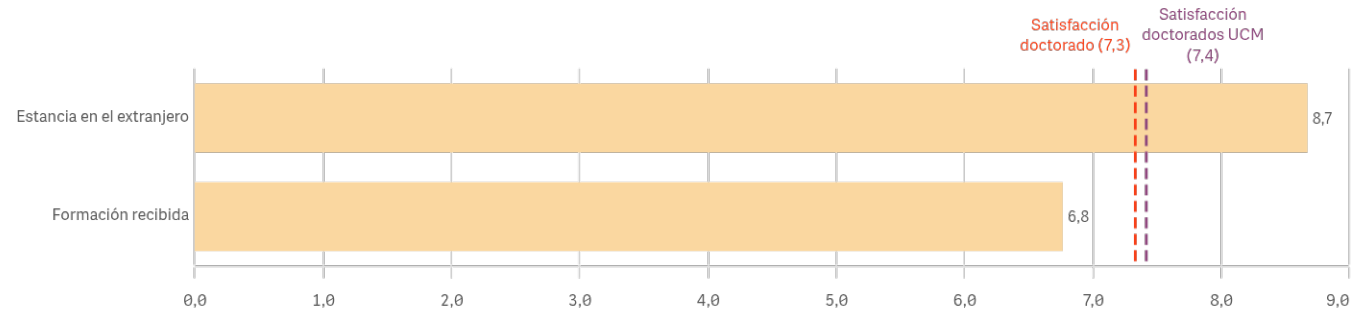


## Satisfacción con la formación recibida



Si  
**6**

No  
**19**

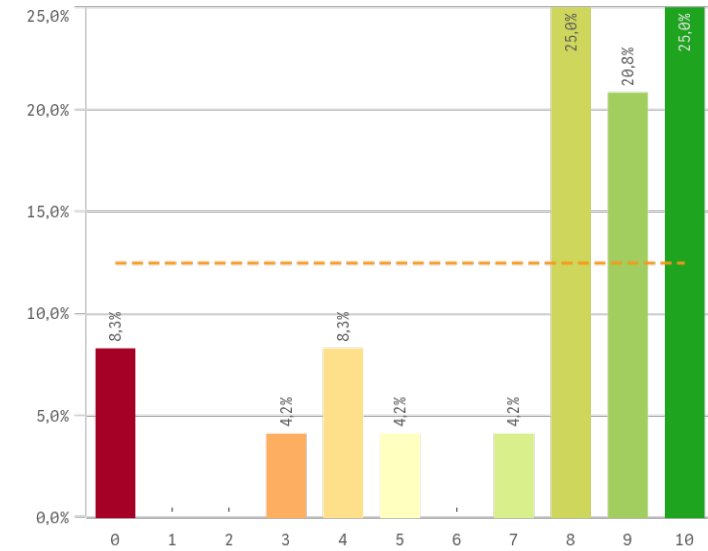


"Satisfacción doctorados UCM" SOLO se calcula con los "Cursos Académicos" seleccionados, siendo el umbral de las Fortalezas/Debilidades

	Q	Media	Desv. típica	Mediana	Moda
Estancia en el extranjero		8,7	1,0	8,0	8,0
Formación recibida		6,8	3,5	8,0	10,0

# Doctorado Estudiantes: Satisfaccion

## Satisfacción con el doctorado



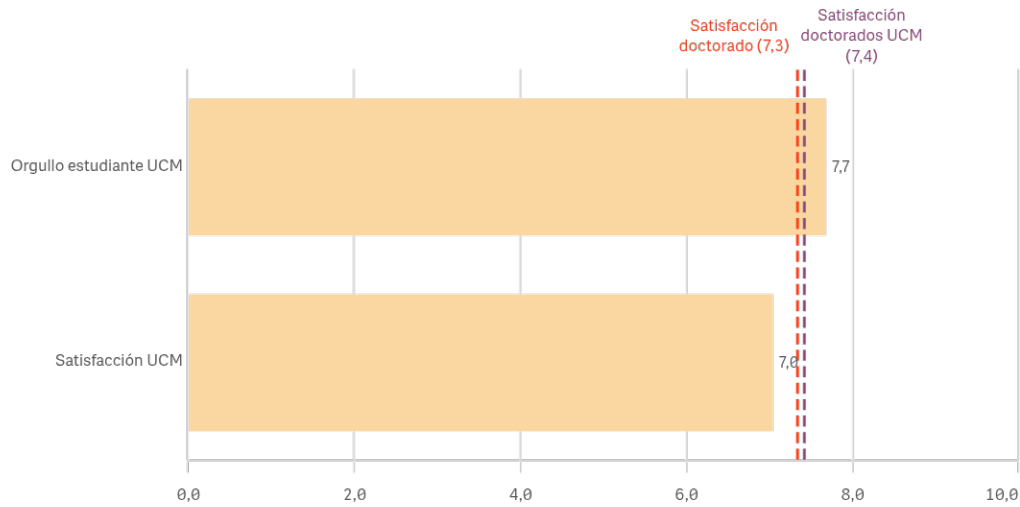
**Media**  
7,3

**Desv. típica**  
3,0

**Mediana**  
8,0

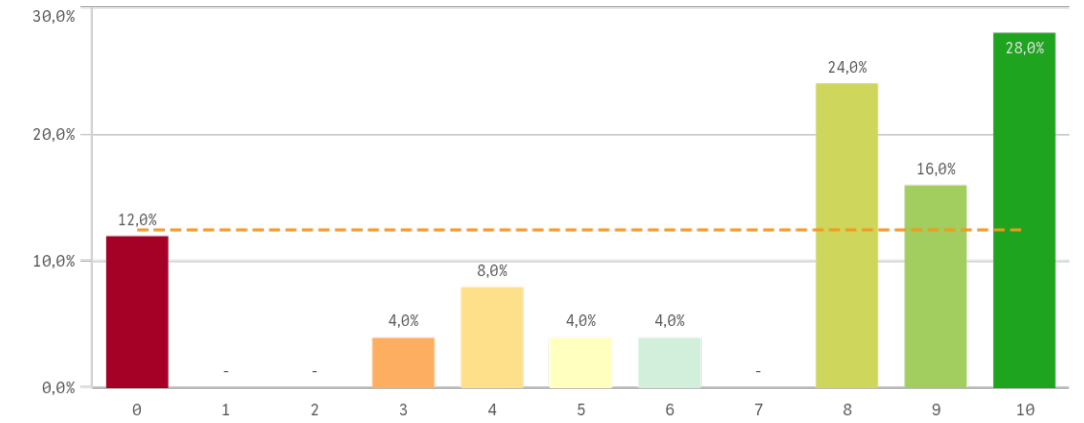
**Moda**  
-

## Fortalezas y debilidades

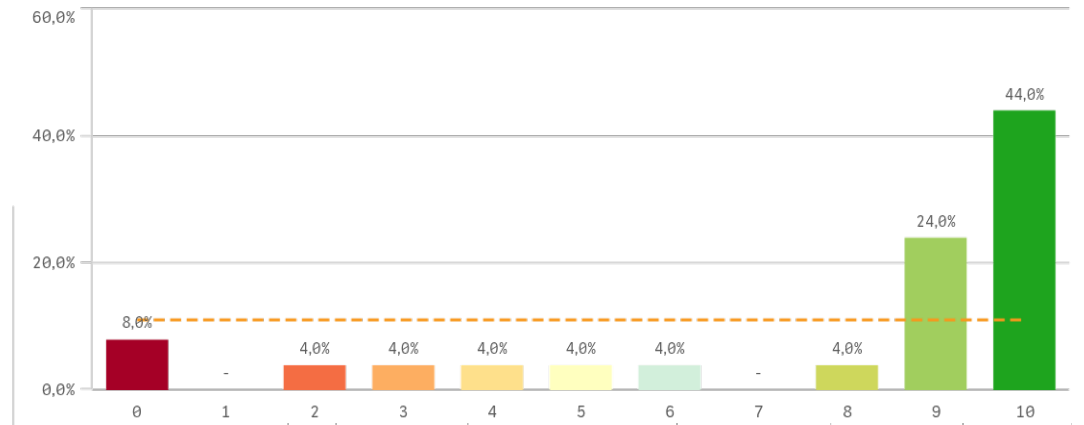


"Satisfacción doctorados UCM" SOLO se calcula con los "Cursos Académicos" seleccionados, siendo el umbral de las Fortalezas/Debilidades

## Satisfacción UCM



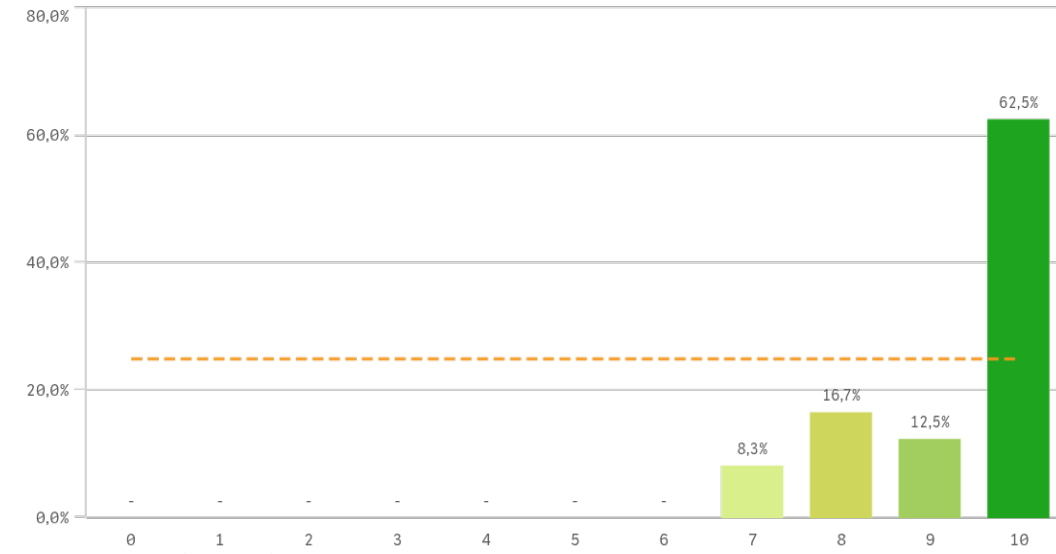
## Orgullo estudiante UCM



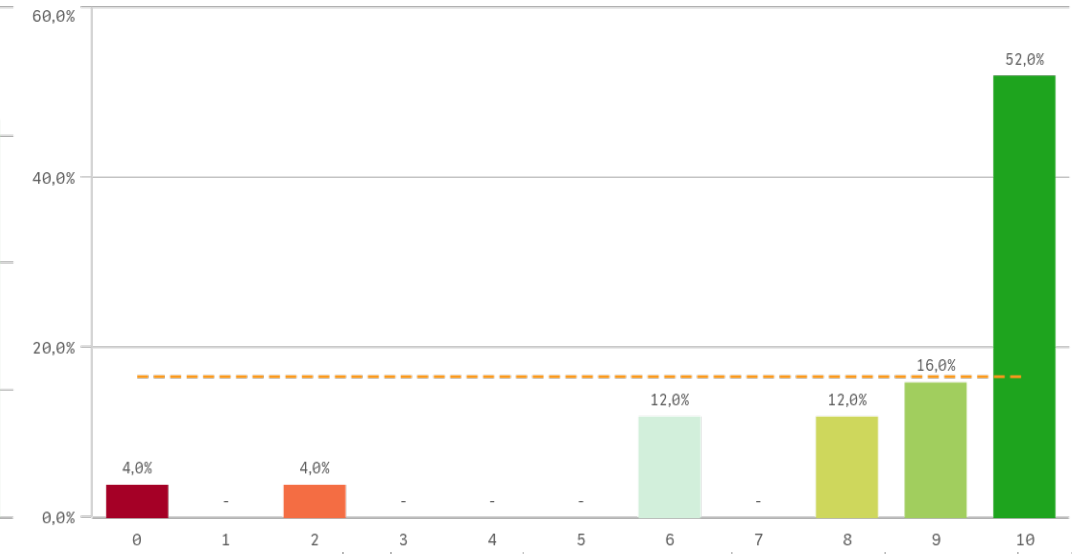
Satisfacción	Q	Media	Desv. típica	Mediana	Moda
Orgullo estudiante UCM		7,7	3,3	9,0	10,0
Satisfacción UCM		7,0	3,4	8,0	10,0

# Doctorado Estudiantes: Compromiso I

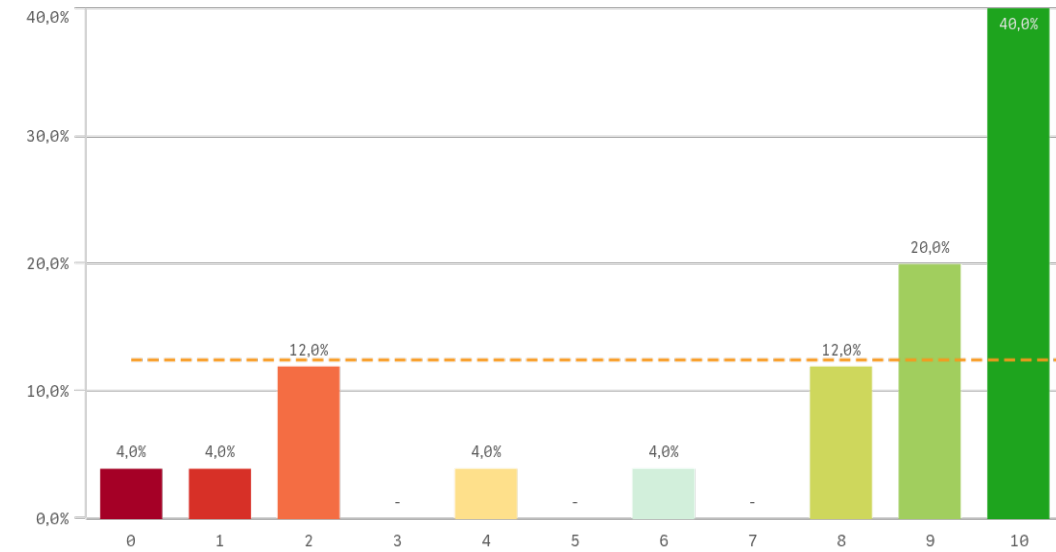
## Repetir estudios superiores (fidelidad)



## Repetir doctorado (fidelidad)



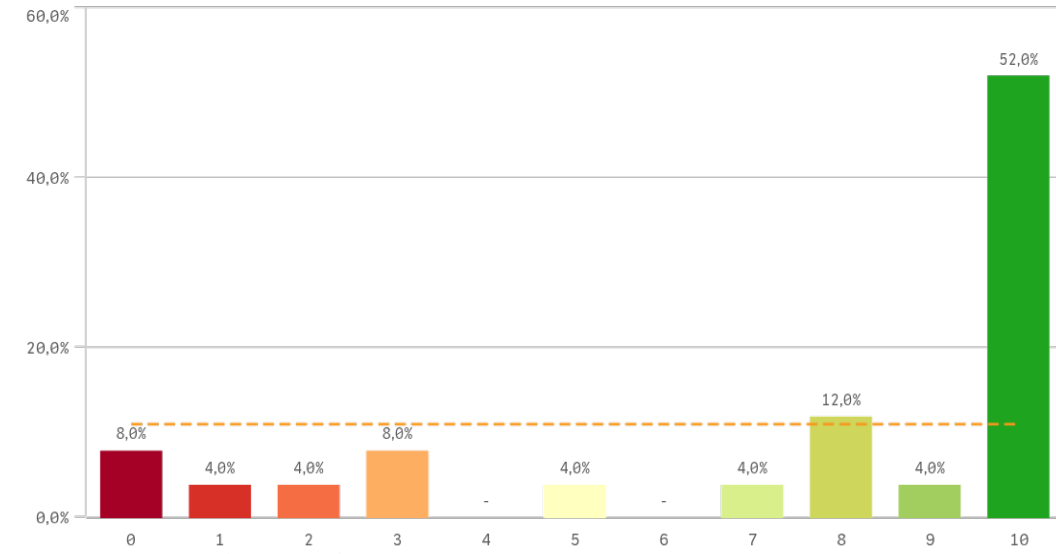
## Repetir en la UCM (fidelidad)



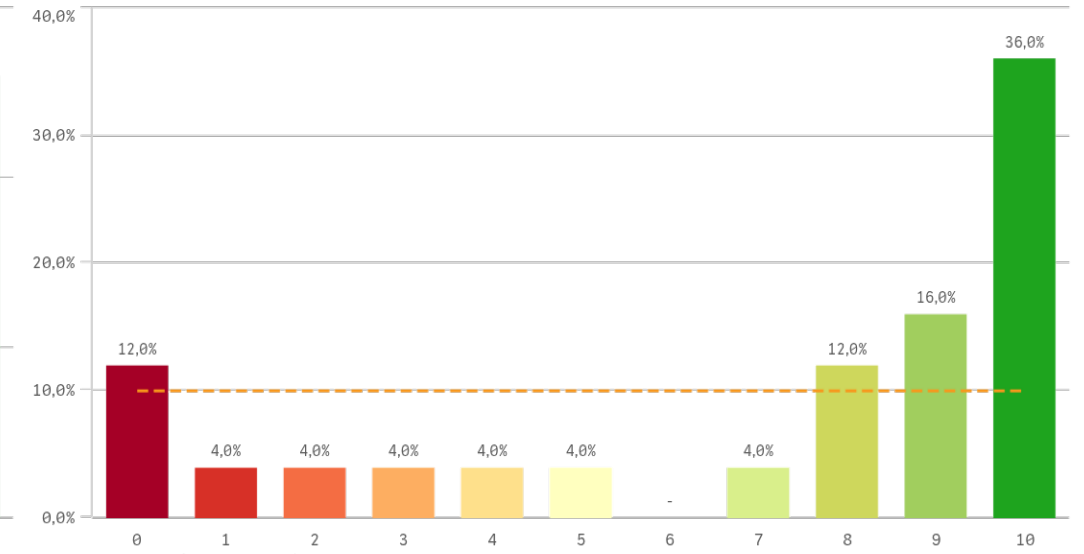
Compromiso	Q	Media	Desv. típica	Mediana	Moda
Repetir estudios superiores		9,3	1,0	10,0	10,0
Repetir doctorado		8,4	2,6	10,0	10,0
Repetir en la UCM		7,4	3,4	9,0	10,0
Recomendar doctorado		7,4	3,6	10,0	10,0
Seguir en el doctorado		7,2	3,7	10,0	10,0
Recomendar doctorado UCM		6,9	3,7	9,0	10,0
Seguir en la UCM		5,5	4,0	7,0	10,0

# Doctorado Estudiantes: Compromiso II

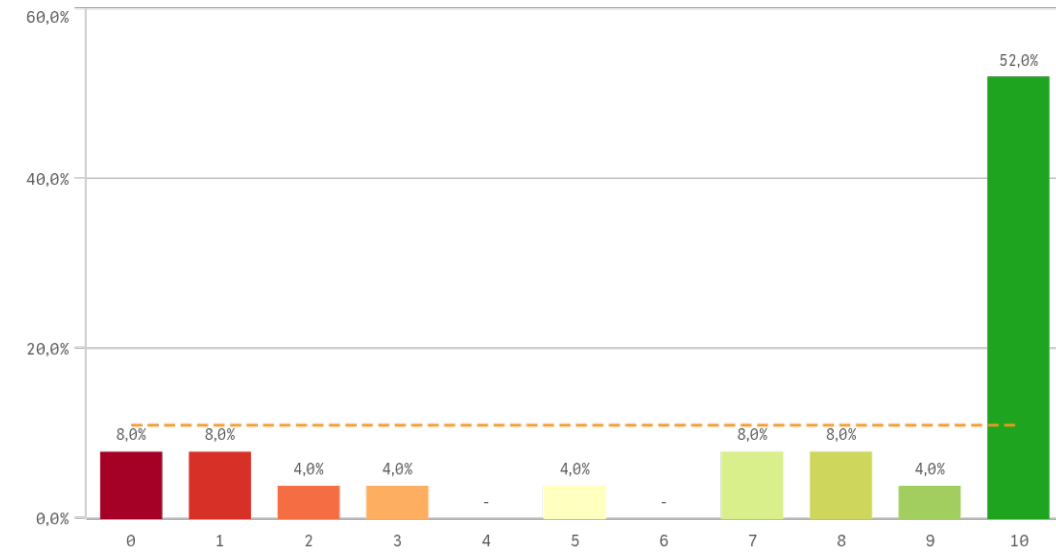
## Recomendar doctorado (preinscripción)



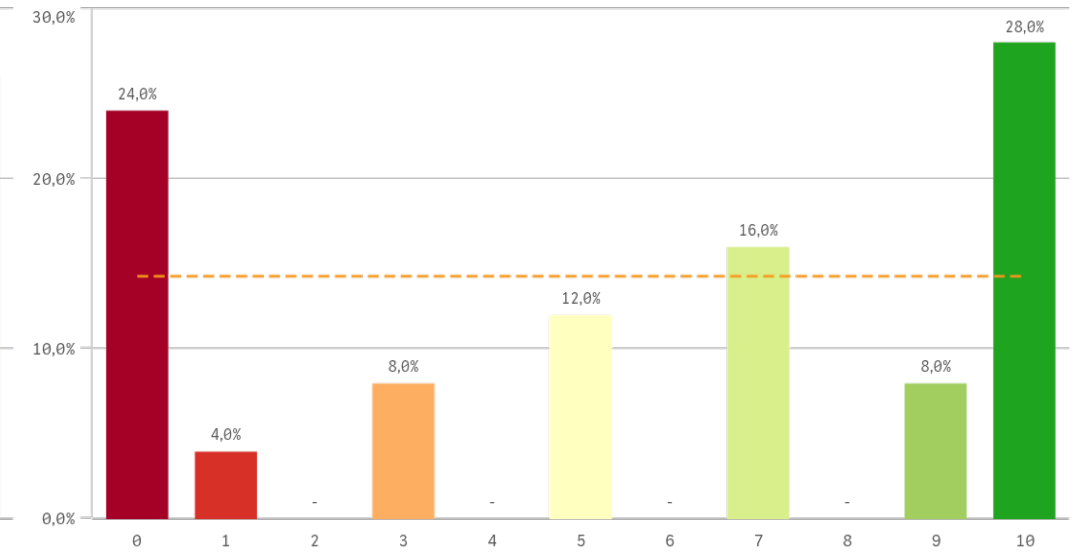
## Recomendar doctorado UCM (preinscripción)



## Seguir en el doctorado (vinculación)

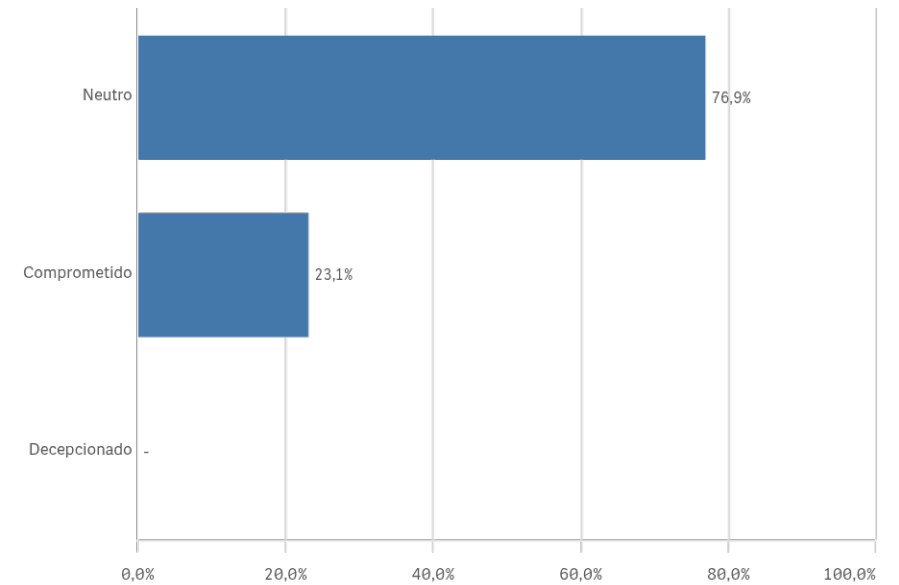
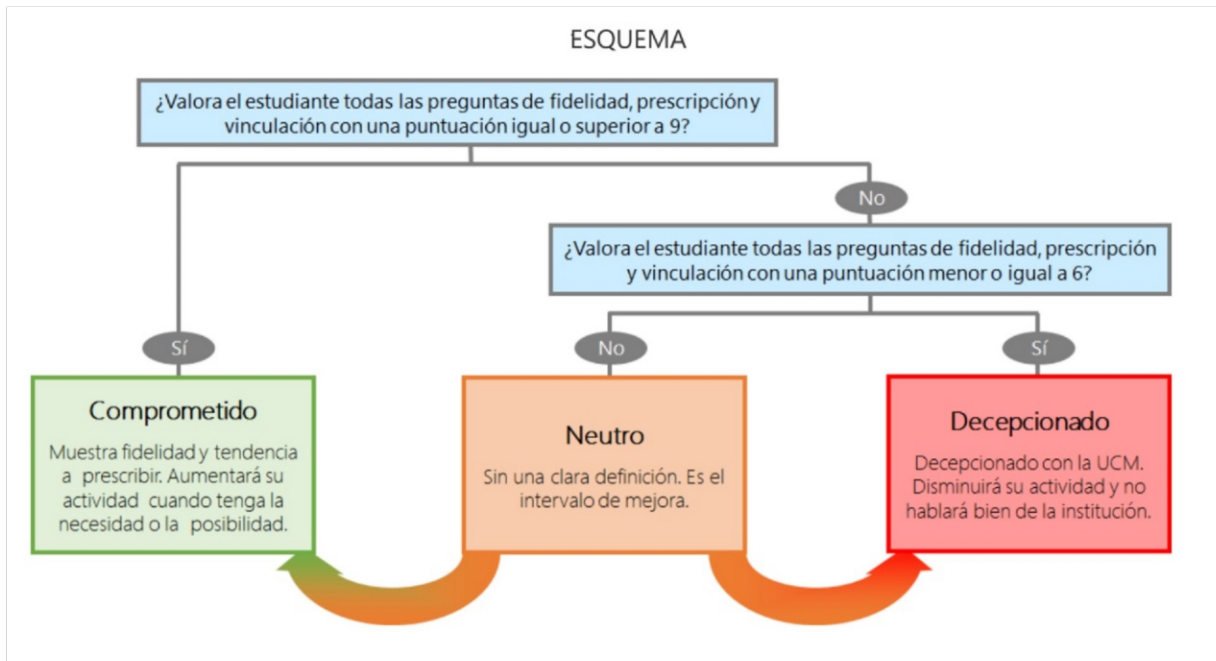


## Seguir en la UCM (vinculación)



Construcción y significado del valor "compromiso":

- \* Estudiante comprometido: valora con 9 o más puntos todas las preguntas de fidelidad, prescripción y vinculación.
- \* Estudiante neutro: la puntuación que otorga a todas las preguntas de fidelidad, prescripción y vinculación están entre 6 y 9.
- \* Estudiante decepcionado: valora con 6 o menos puntos todas las preguntas de fidelidad, prescripción y vinculación.





**Encuestas de Satisfacción Doctorado Estudiantes**

CURSO/S: 2024-25

CENTRO: FACULTAD DE GEOGRAFÍA E HISTORIA

TITULACIÓN: DOF. HISTORIA Y ARQUEOLOGÍA

Programa de doctorado	Q	Media
Perfil del profesorado		8,2
Tutor/director		7,8
Criterios de admisión		7,8
Proced. de evaluación anual		7,1
Activ. formativas para el investigador		7,0
Orientación académica recibida		7,0
Control de la activ. formativa		6,9
Información completa y accesible		5,8
Complementos formativos		5,6
Equipamiento e infraestructuras		5,5

Satisfacción	Q	Media
Orgullo estudiante UCM		7,7
Satisfacción UCM		7,0

Compromiso	Q	Media
Repetir estudios superiores		9,3
Repetir doctorado		8,4
Repetir en la UCM		7,4
Recomendar doctorado		7,4
Seguir en el doctorado		7,2
Recomendar doctorado UCM		6,9
Seguir en la UCM		5,5

Estancia en el extranjero	Q	Media
Estancia en el extranjero		8,7
Formación recibida		6,8