

# Doctorado Estudiantes: Características de la muestra



CURSO/S: 2024-25

TITULACIÓN: DOF. HISTORIA DEL ARTE

CENTRO: FACULTAD DE GEOGRAFÍA E HISTORIA

**Población N**

98

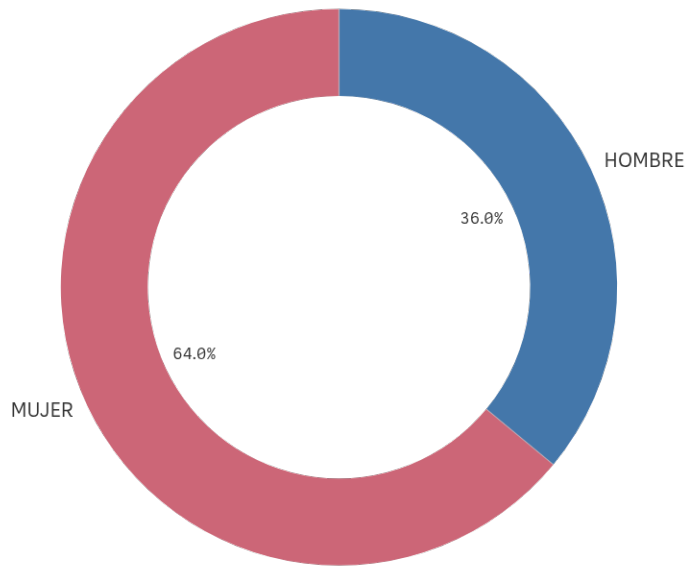
**% Participación**

25,5%

**Participación n**

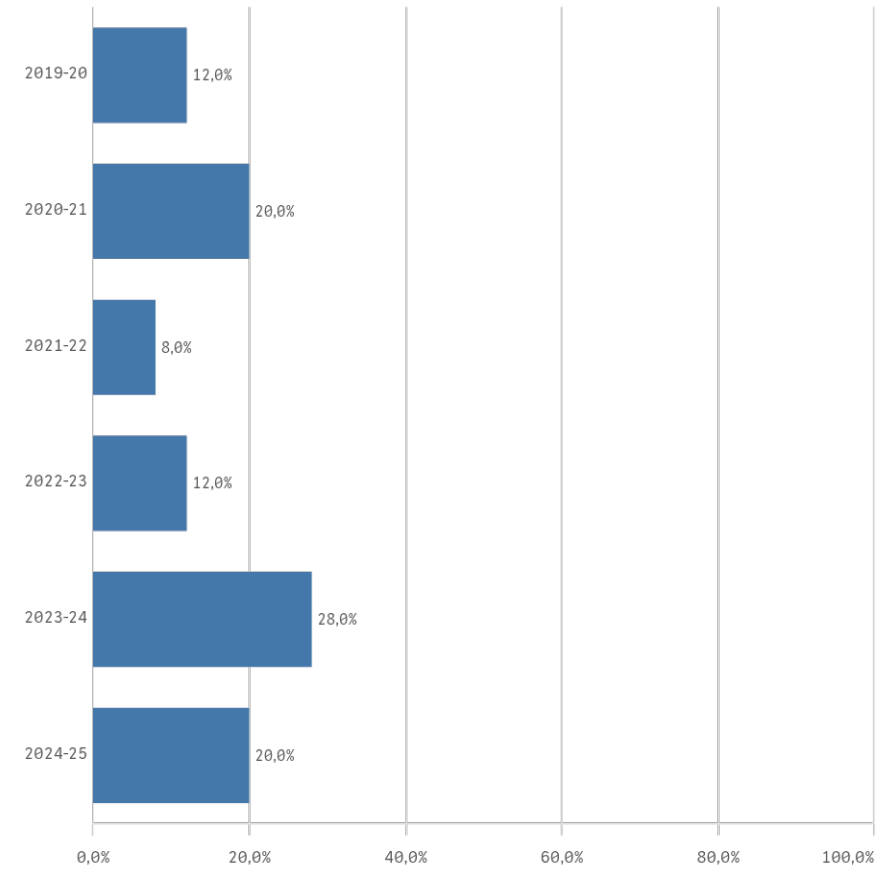
25

## Género



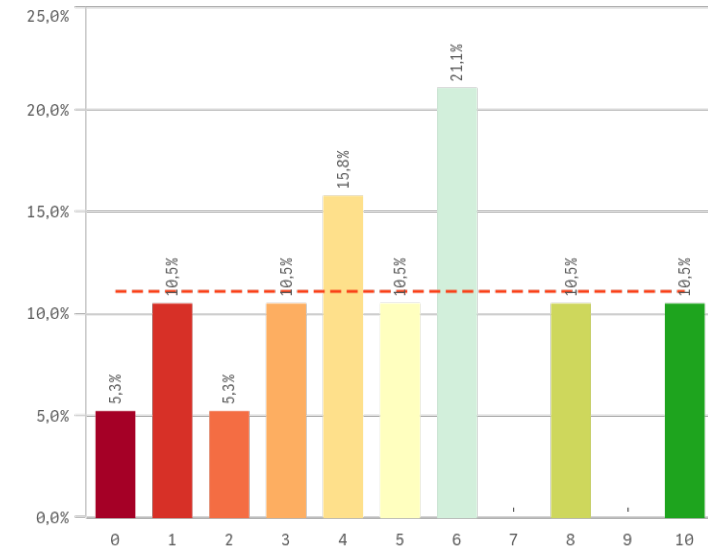
■ HOMBRE ■ MUJER

## Curso de inicio de los estudios de doctorado

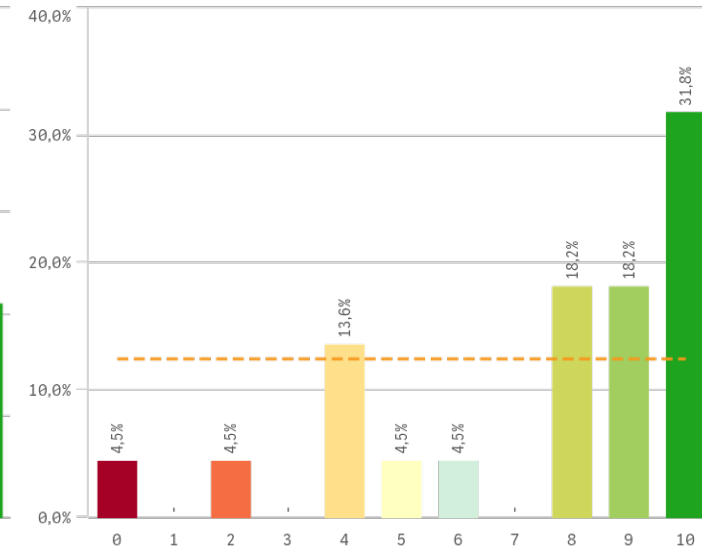


# Doctorado Estudiantes: Programa de doctorado I

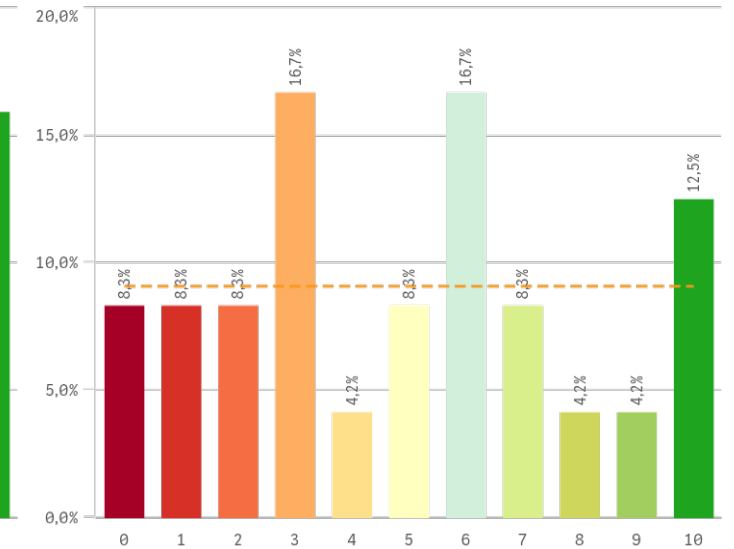
## Complementos formativos



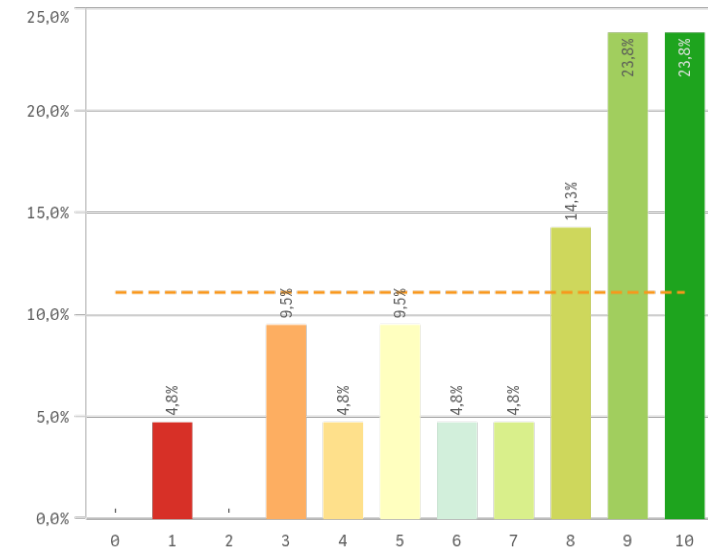
## Criterios de admisión



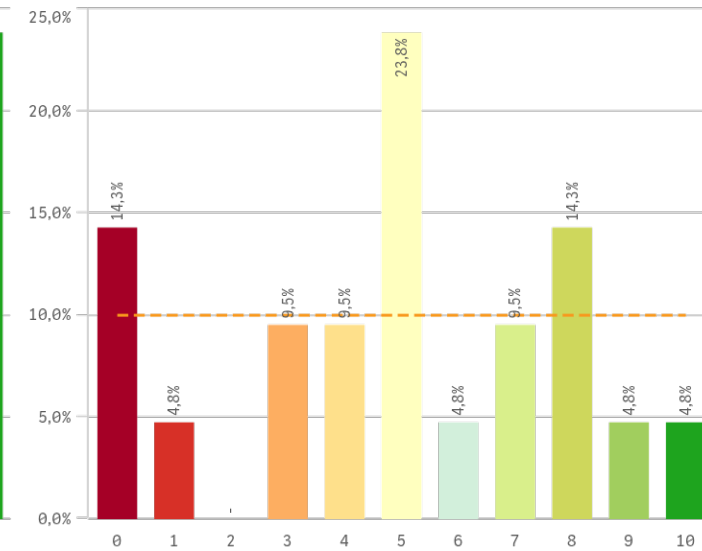
## Actividades formativas adecuadas para el investigador



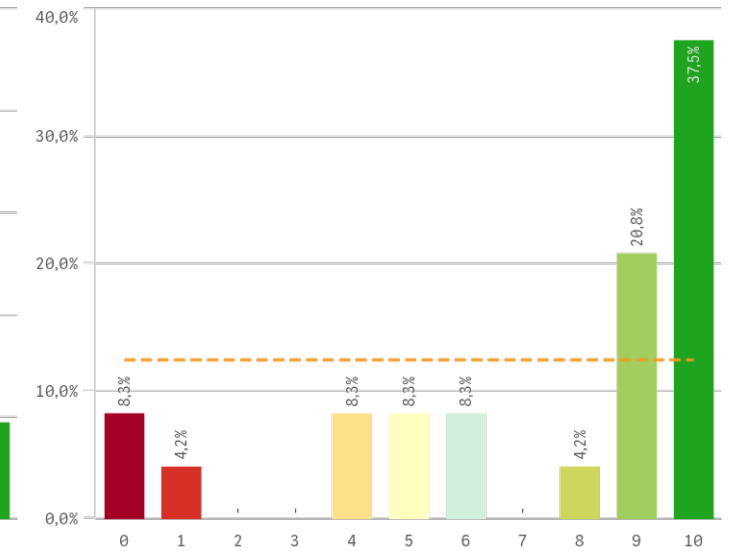
## Perfil del profesorado que imparte la actividad formativa



## Control de la actividad formativa

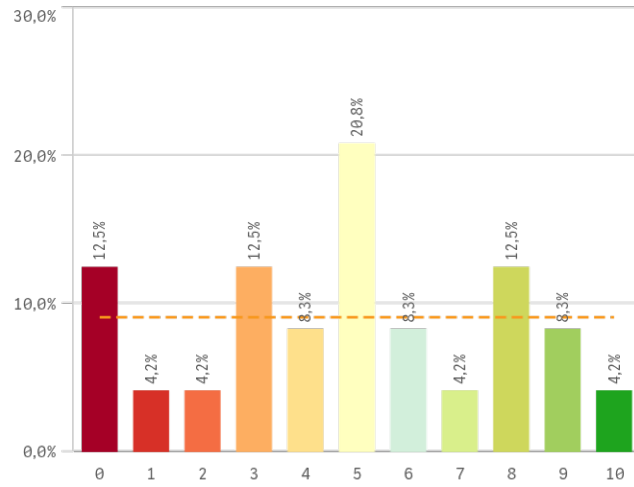


## Tutor/director de la formación

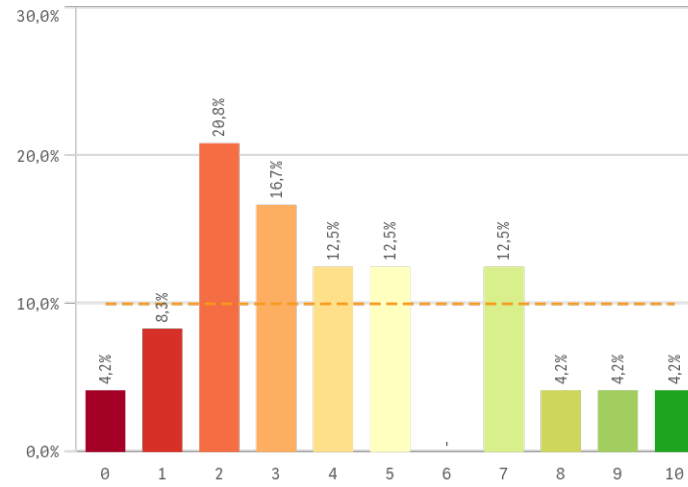


# Doctorado Estudiantes: Programa de doctorado II

## Procedimientos de evaluación anual

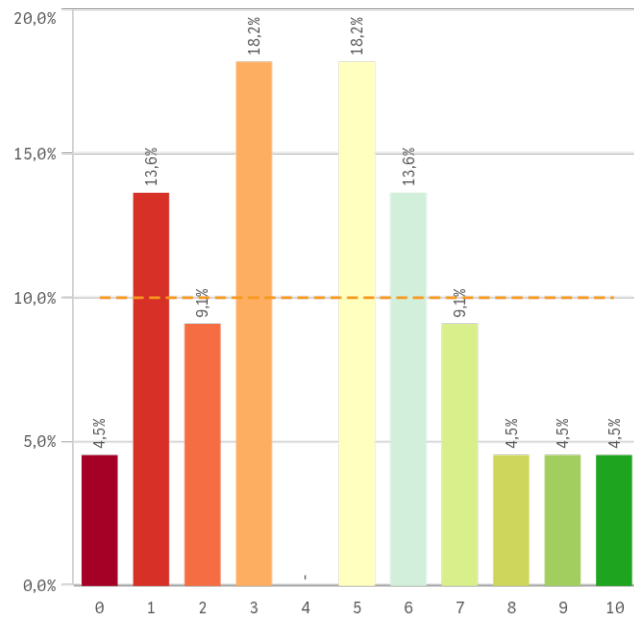


## Información completa y accesible

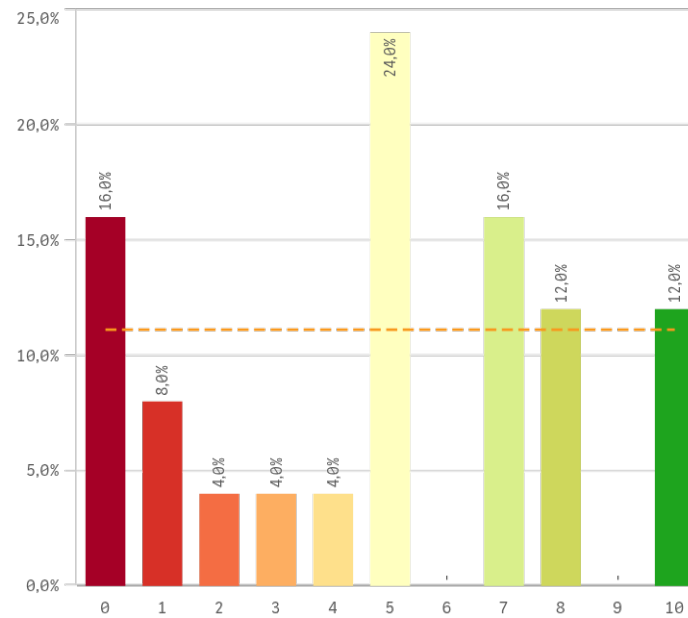


Programa de doctorado	Q	Media	Desv. típica	Mediana	Moda
Criterios de admisión		7,4	3,0	8,5	10,0
Perfil del profesorado		7,3	2,8	8,0	-
Tutor/director		7,3	3,4	9,0	10,0
Orientación académica recibida		4,9	3,3	5,0	5,0
Control de la activ. formativa		4,9	3,0	5,0	5,0
Activ. formativas para el investigador		4,9	3,2	5,0	-
Complementos formativos		4,8	2,9	5,0	6,0
Proced. de evaluación anual		4,8	3,0	5,0	5,0
Equipamento e infraestructuras		4,5	2,8	5,0	-
Información completa y accesible		4,1	2,7	3,5	2,0

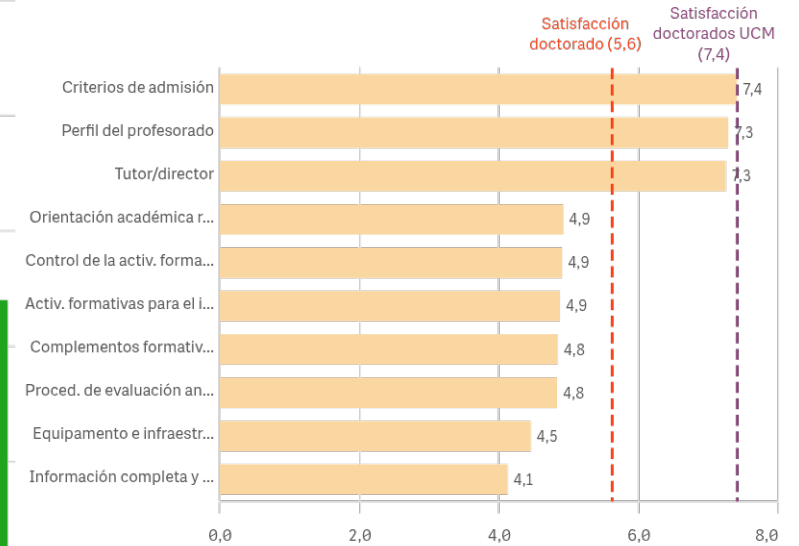
## Equipamientos e infraestructuras



## Orientación académica recibida



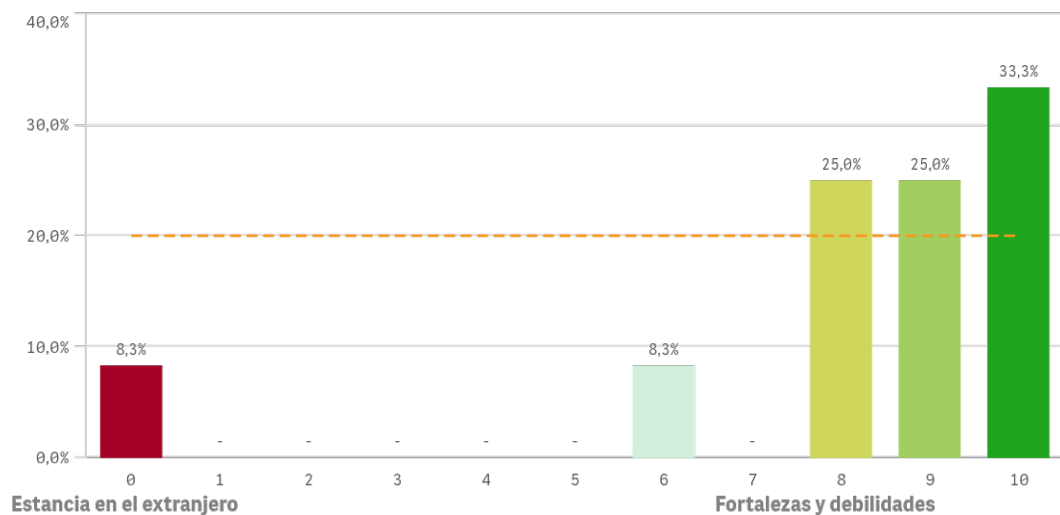
## Fortalezas y debilidades



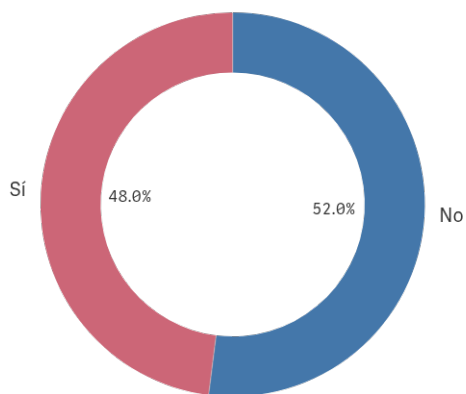
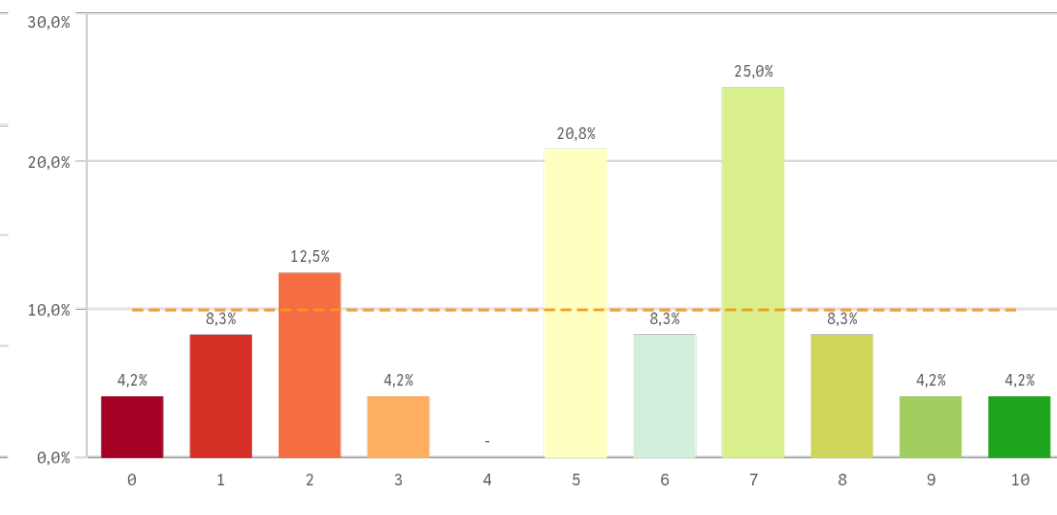
"Satisfacción doctorados UCM" SOLO se calcula con los "Cursos Académicos" seleccionados, siendo el umbral de las Fortalezas/Debilidades

# Doctorado Estudiantes: Estancia en el extranjero

## Satisfacción estancia en el extranjero

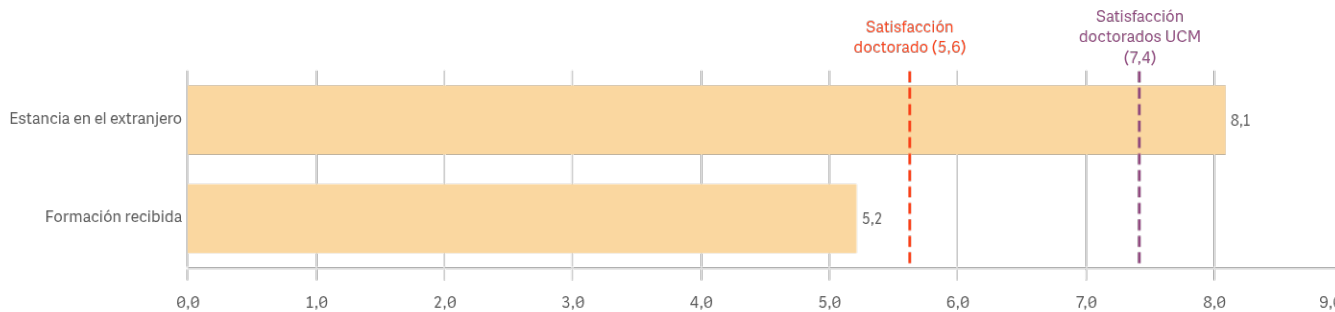


## Satisfacción con la formación recibida



Si  
12

No  
13

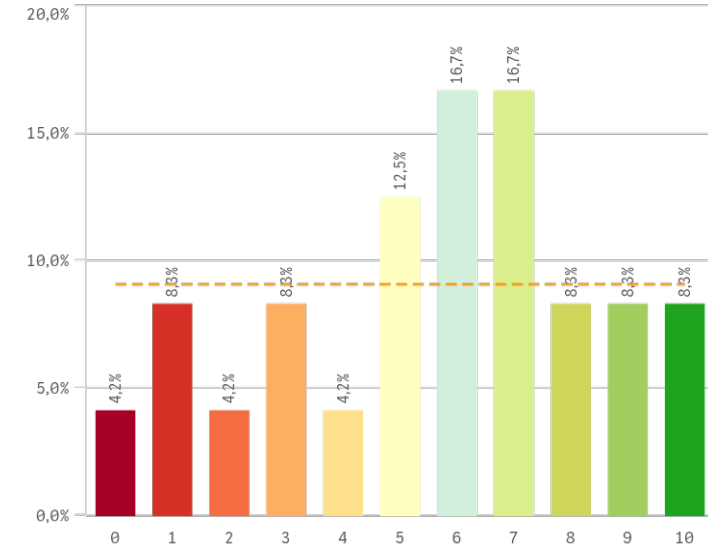


"Satisfacción doctorados UCM" SOLO se calcula con los "Cursos Académicos" seleccionados, siendo el umbral de las Fortalezas/Debilidades

	Q	Media	Desv. típica	Mediana	Moda
Estancia en el extranjero		8,1	2,8	9,0	10,0
Formación recibida		5,2	2,7	5,5	7,0

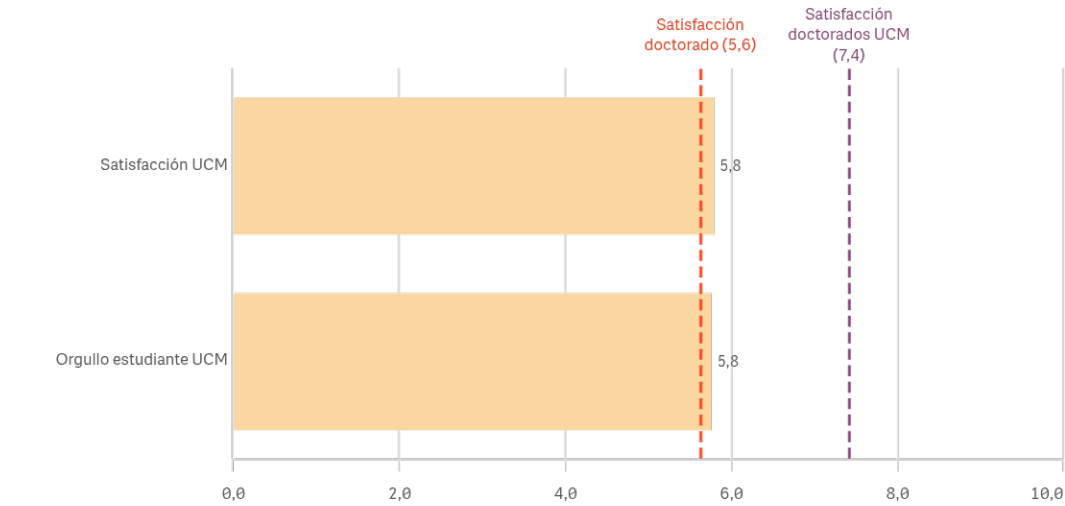
# Doctorado Estudiantes: Satisfaccion

## Satisfacción con el doctorado



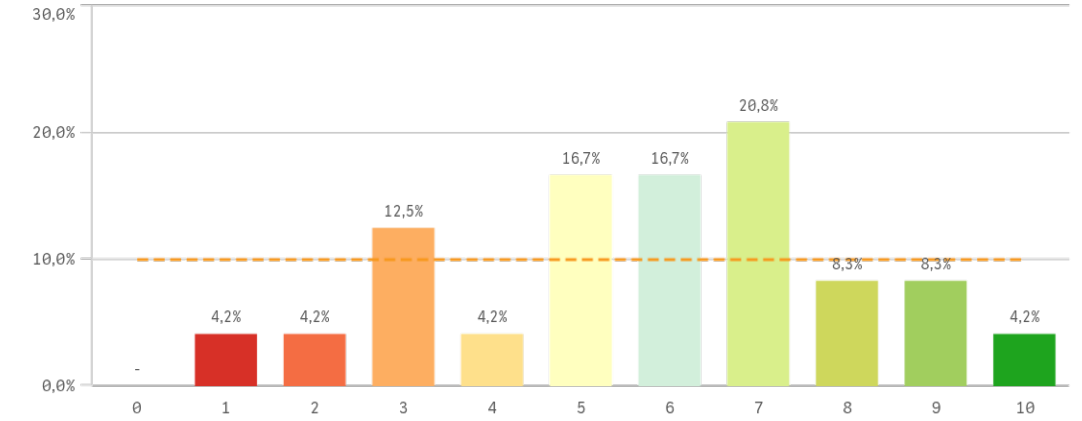
**Media**  
5,6  
**Dev. típica**  
2,8  
**Mediana**  
6,0  
**Moda**  
-

## Fortalezas y debilidades

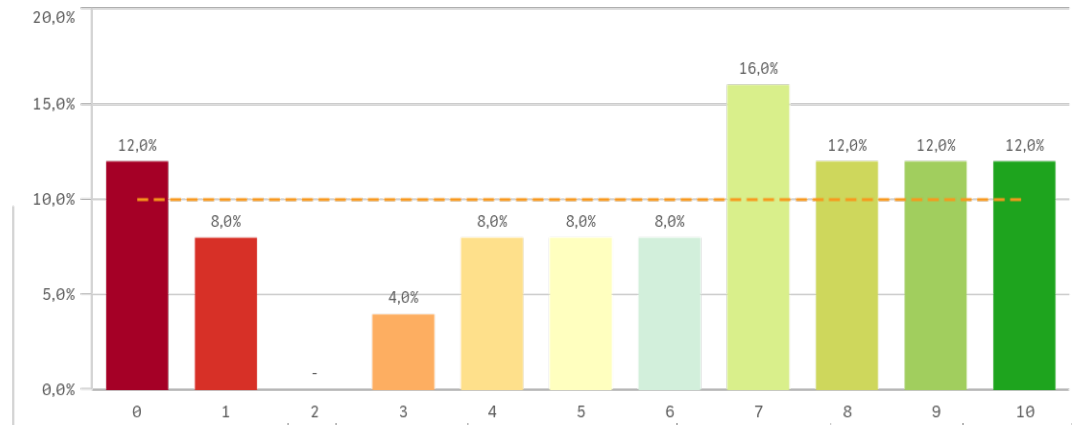


"Satisfacción doctorados UCM" SOLO se calcula con los "Cursos Académicos" seleccionados, siendo el umbral de las Fortalezas/Debilidades

## Satisfacción UCM



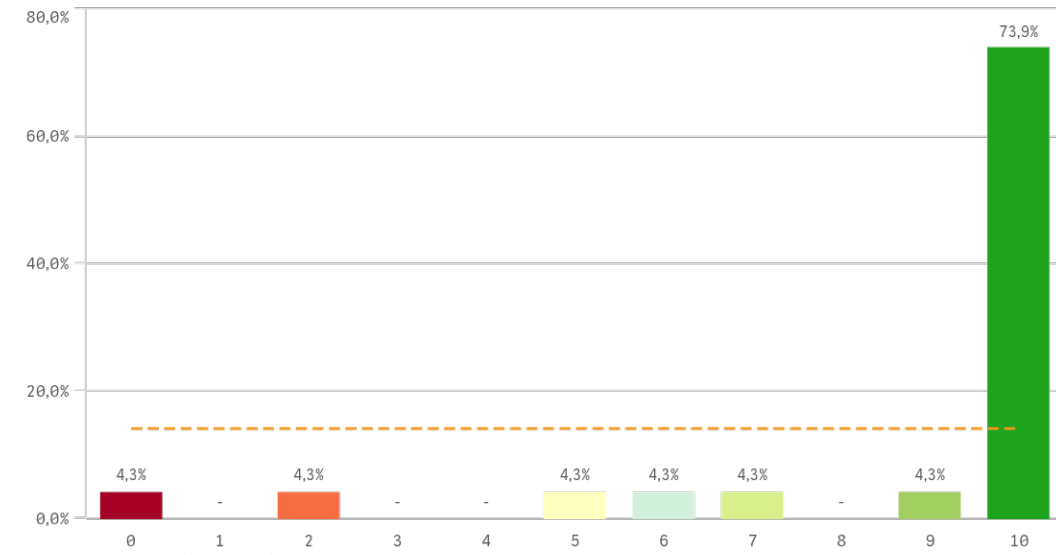
## Orgullo estudiante UCM



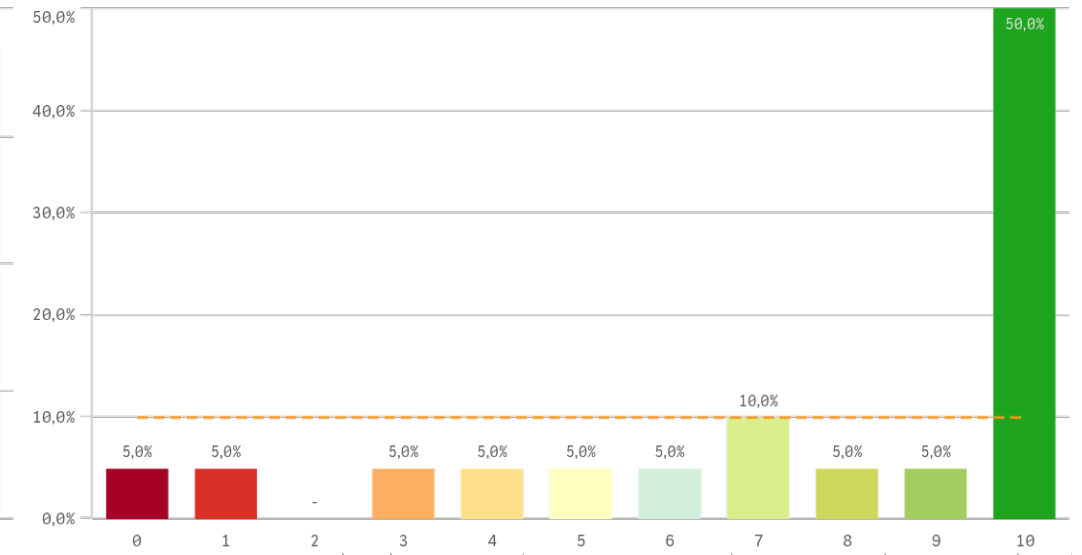
Satisfacción	Q	Media	Dev. típica	Mediana	Moda
Satisfacción UCM		5,8	2,3	6,0	7,0
Orgullo estudiante UCM		5,8	3,3	7,0	7,0

# Doctorado Estudiantes: Compromiso I

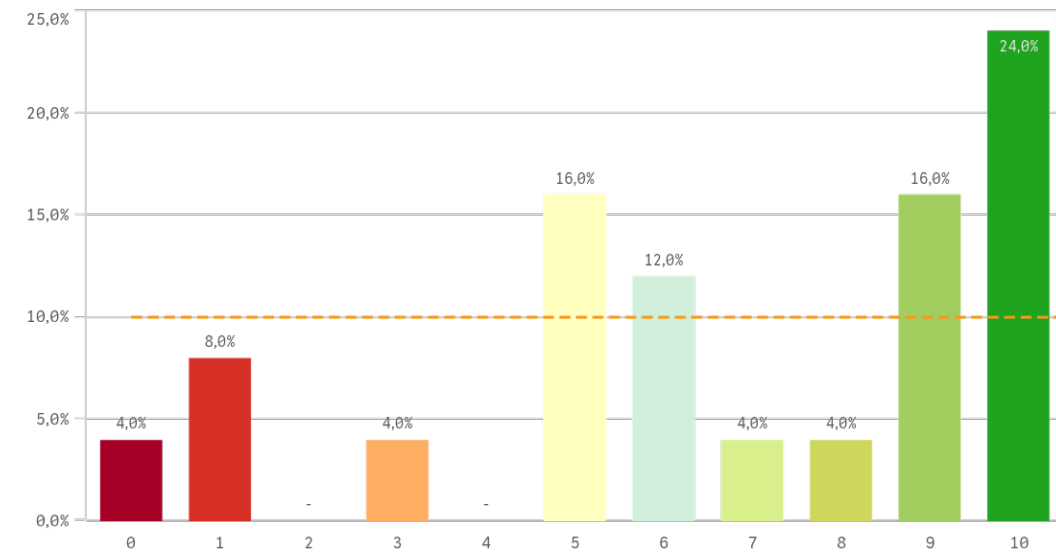
## Repetir estudios superiores (fidelidad)



## Repetir doctorado (fidelidad)



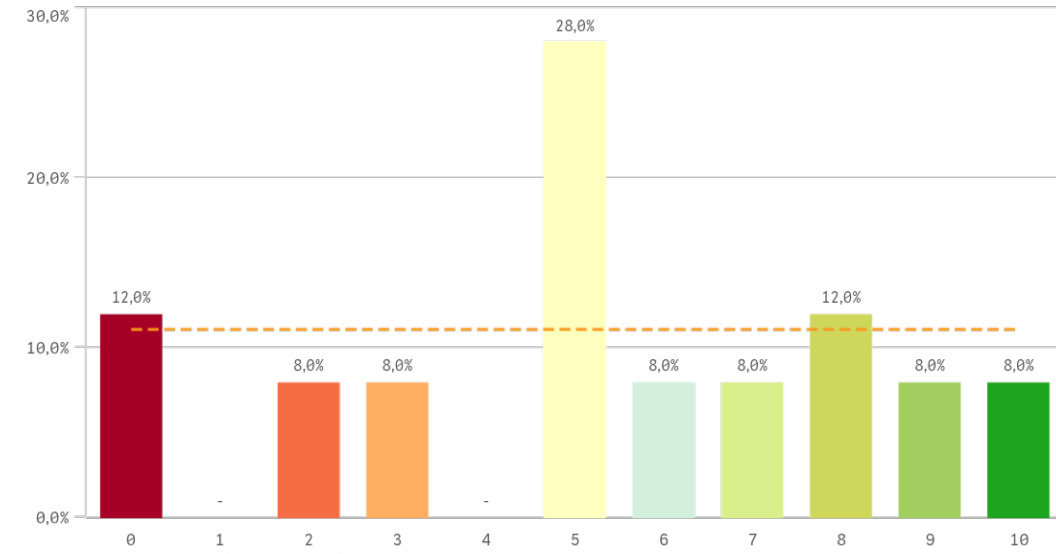
## Repetir en la UCM (fidelidad)



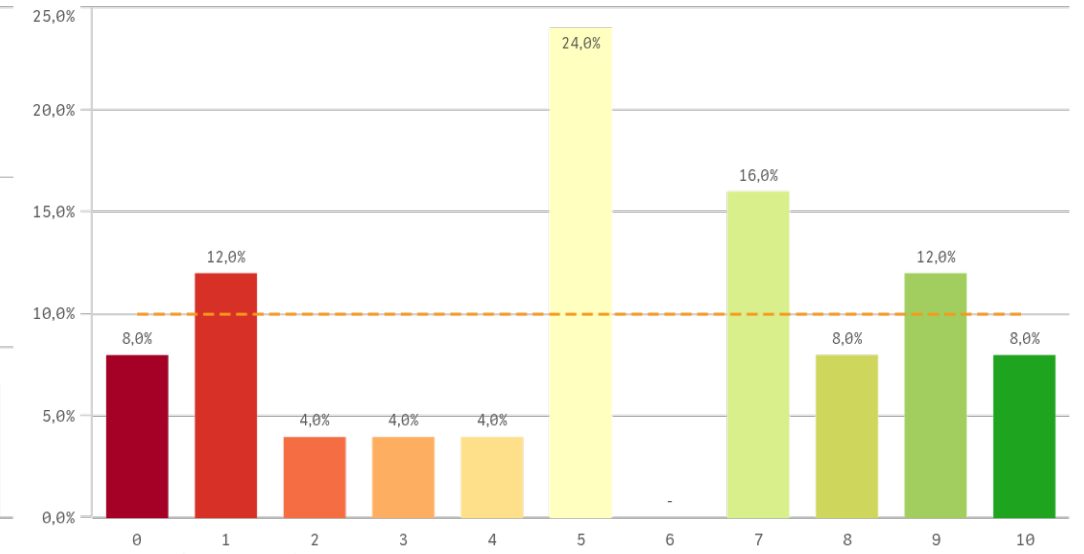
Compromiso	Q	Media	Desv. típica	Mediana	Moda
Repetir estudios superiores		8,7	2,8	10,0	10,0
Repetir doctorado		7,5	3,3	9,5	10,0
Repetir en la UCM		7,0	3,3	8,0	10,0
Seguir en el doctorado		6,8	2,8	7,0	10,0
Seguir en la UCM		5,5	3,1	6,0	-
Recomendar doctorado		5,3	3,0	5,0	5,0
Recomendar doctorado UCM		5,3	3,2	5,0	5,0

# Doctorado Estudiantes: Compromiso II

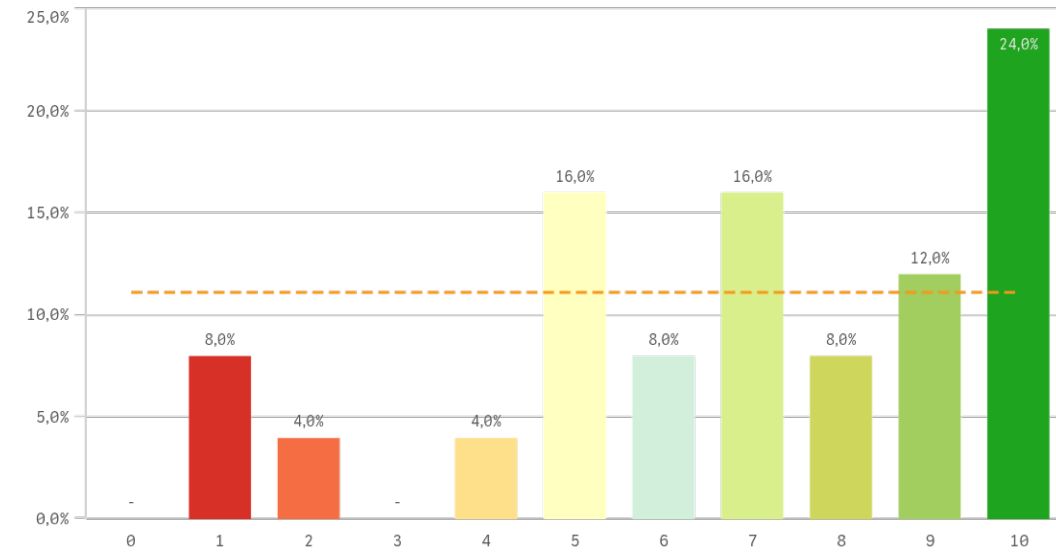
## Recomendar doctorado (preinscripción)



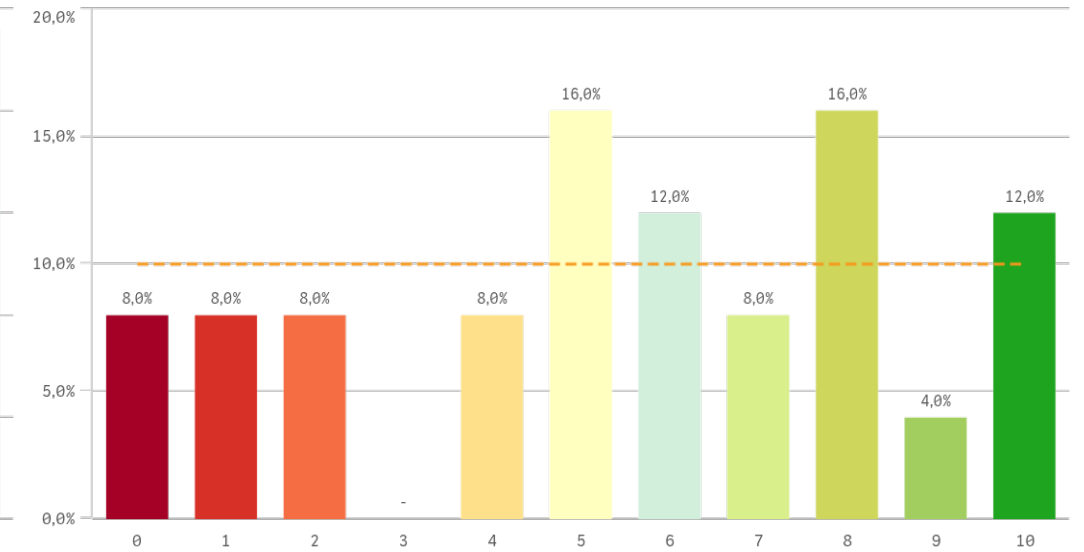
## Recomendar doctorado UCM (preinscripción)



## Seguir en el doctorado (vinculación)

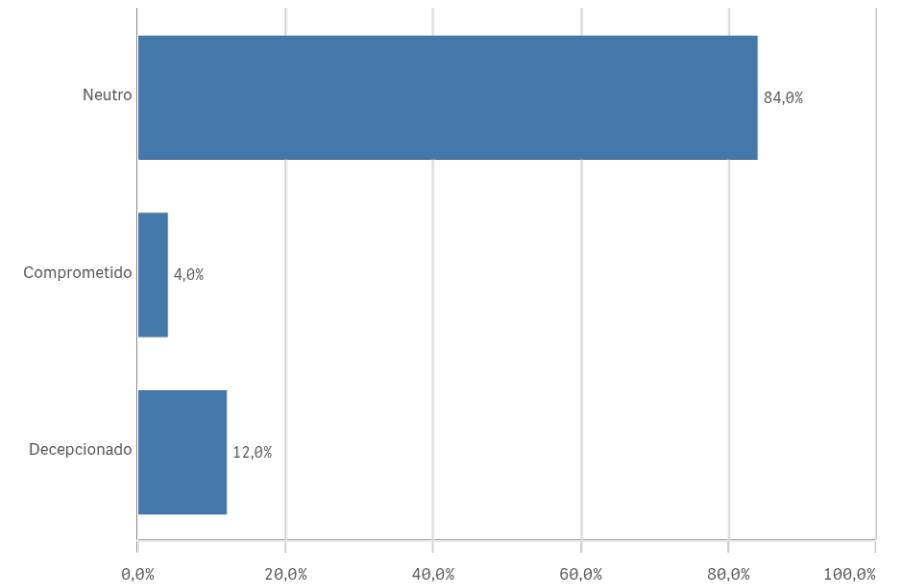
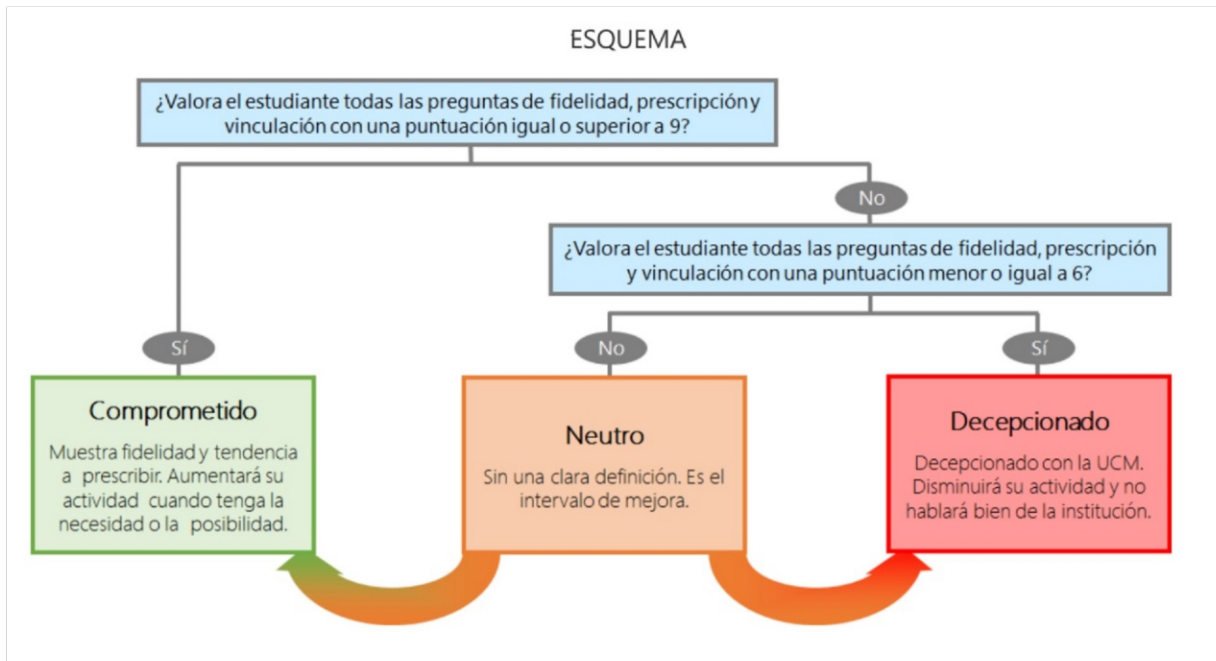


## Seguir en la UCM (vinculación)



Construcción y significado del valor "compromiso":

- \* Estudiante comprometido: valora con 9 o más puntos todas las preguntas de fidelidad, prescripción y vinculación.
- \* Estudiante neutro: la puntuación que otorga a todas las preguntas de fidelidad, prescripción y vinculación están entre 6 y 9.
- \* Estudiante decepcionado: valora con 6 o menos puntos todas las preguntas de fidelidad, prescripción y vinculación.





**Encuestas de Satisfacción Doctorado Estudiantes**

CURSO/S: 2024-25

CENTRO: FACULTAD DE GEOGRAFÍA E HISTORIA

TITULACIÓN: DOF. HISTORIA DEL ARTE

Programa de doctorado	Q	Media
Criterios de admisión		7,4
Perfil del profesorado		7,3
Tutor/director		7,3
Orientación académica recibida		4,9
Control de la activ. formativa		4,9
Activ. formativas para el investigador		4,9
Complementos formativos		4,8
Proced. de evaluación anual		4,8
Equipamiento e infraestructuras		4,5
Información completa y accesible		4,1

Satisfacción	Q	Media
Satisfacción UCM		5,8
Orgullo estudiante UCM		5,8

Compromiso	Q	Media
Repetir estudios superiores		8,7
Repetir doctorado		7,5
Repetir en la UCM		7,0
Seguir en el doctorado		6,8
Seguir en la UCM		5,5
Recomendar doctorado		5,3
Recomendar doctorado UCM		5,3

Estancia en el extranjero	Q	Media
Estancia en el extranjero		8,1
Formación recibida		5,2