

Doctorado Estudiantes: Características de la muestra



CURSO/S: 2024-25

TITULACIÓN: DOF. HISTORIA CONTEMPORÁNEA

CENTRO: FACULTAD DE GEOGRAFÍA E HISTORIA

Población N

64

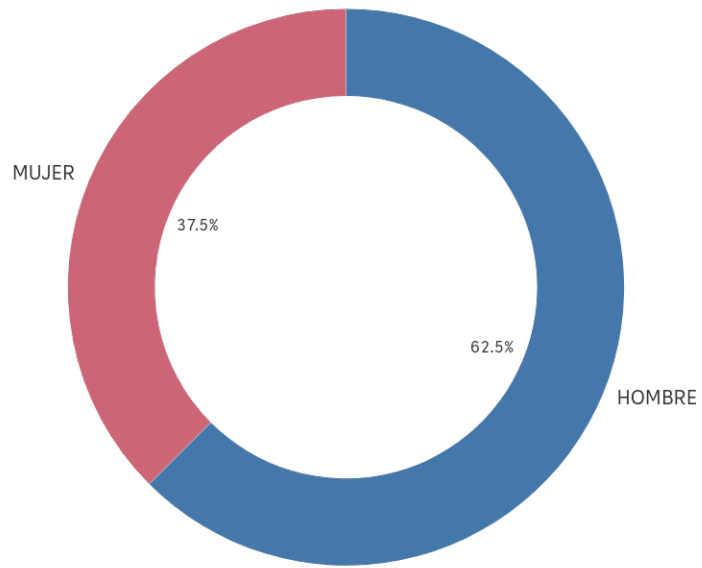
% Participación

12,5%

Participación n

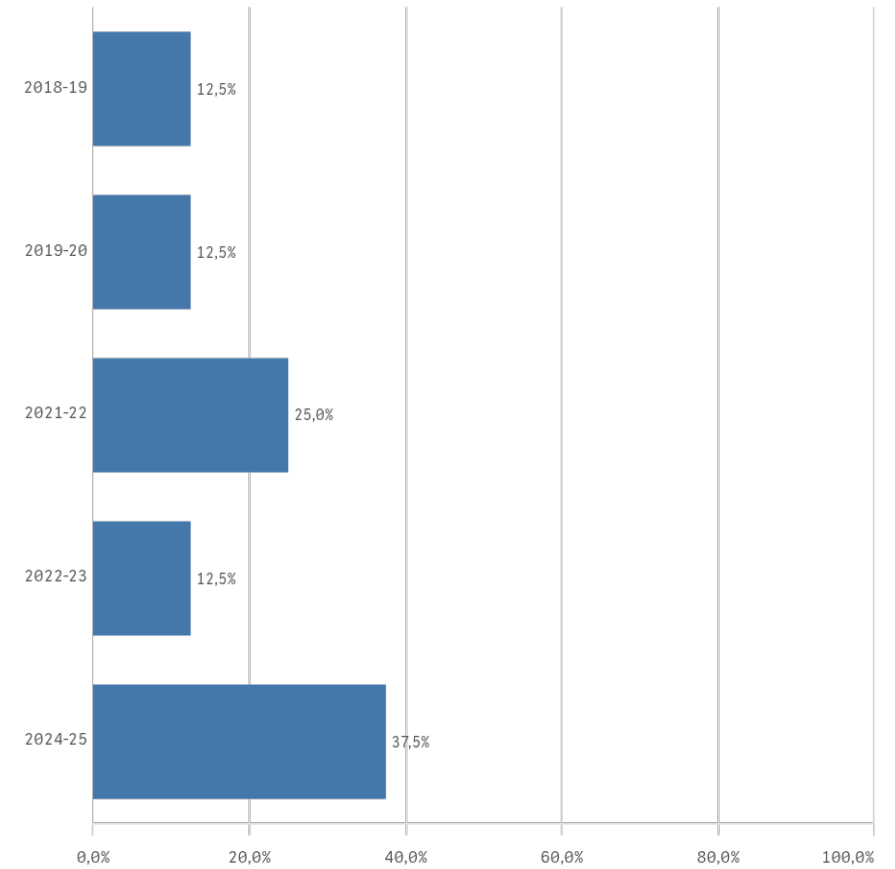
8

Género



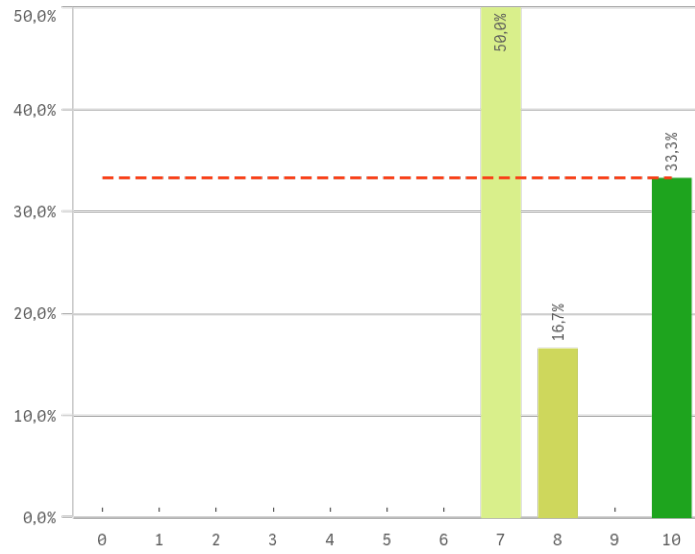
■ HOMBRE ■ MUJER

Curso de inicio de los estudios de doctorado

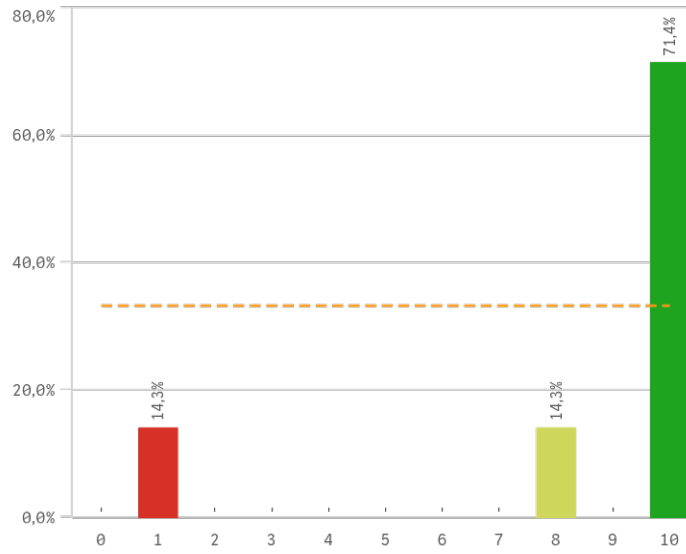


Doctorado Estudiantes: Programa de doctorado I

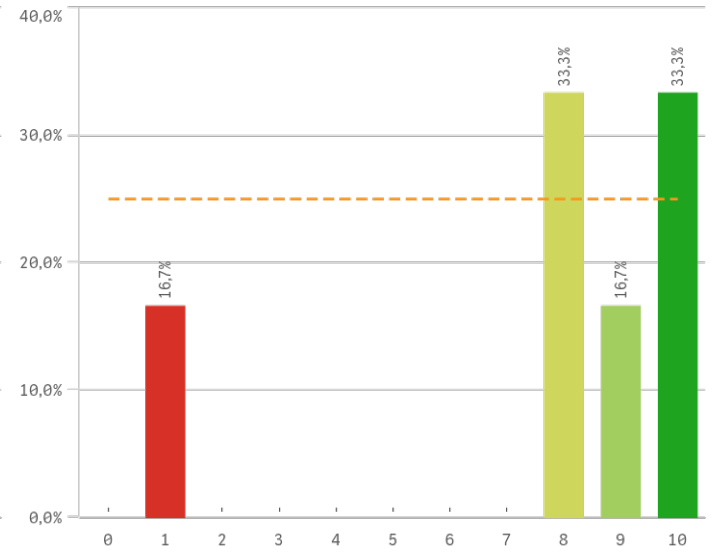
Complementos formativos



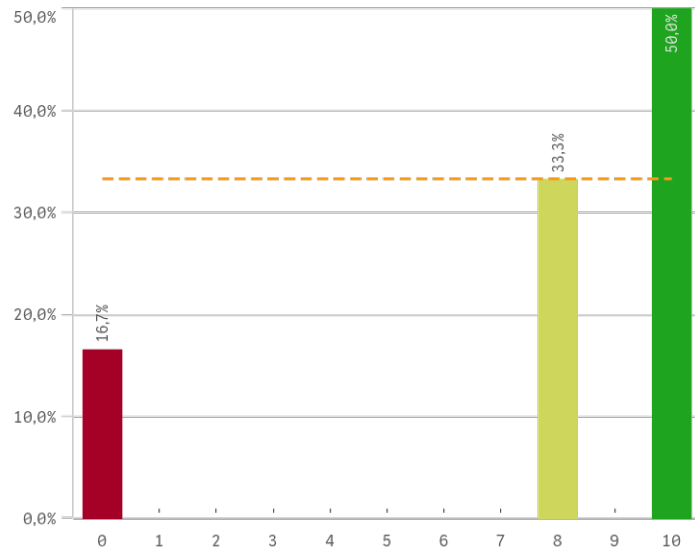
Criterios de admisión



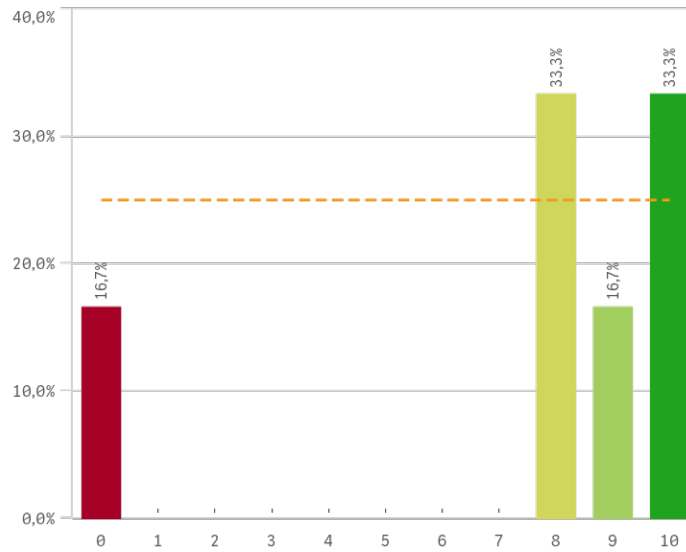
Actividades formativas adecuadas para el investigador



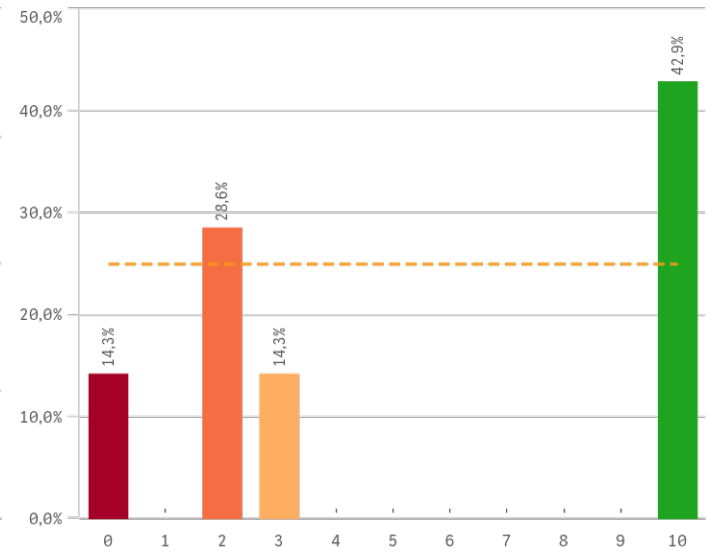
Perfil del profesorado que imparte la actividad formativa



Control de la actividad formativa

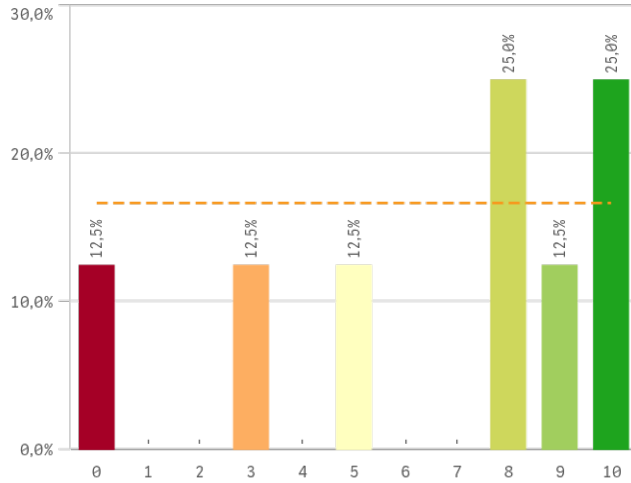


Tutor/director de la formación

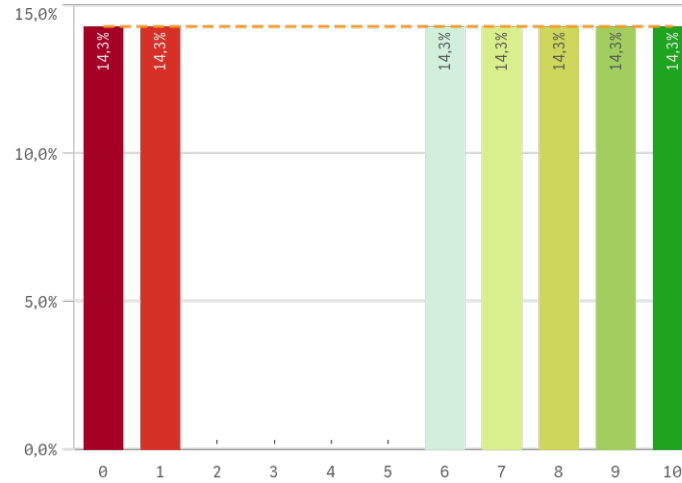


Doctorado Estudiantes: Programa de doctorado II

Procedimientos de evaluación anual

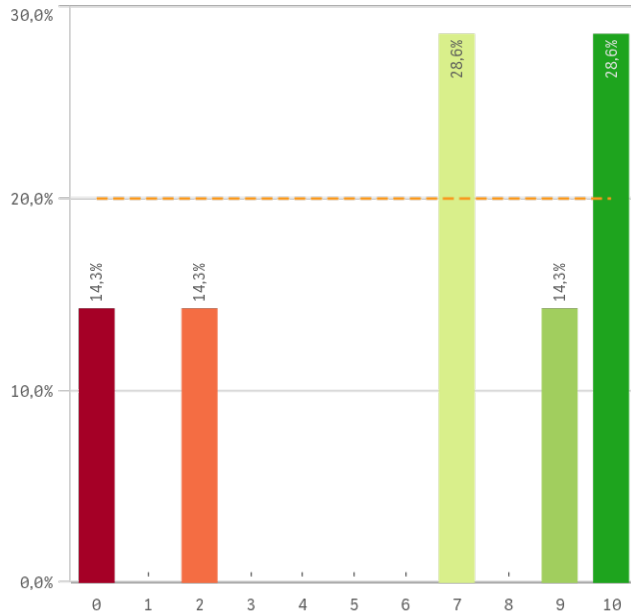


Información completa y accesible

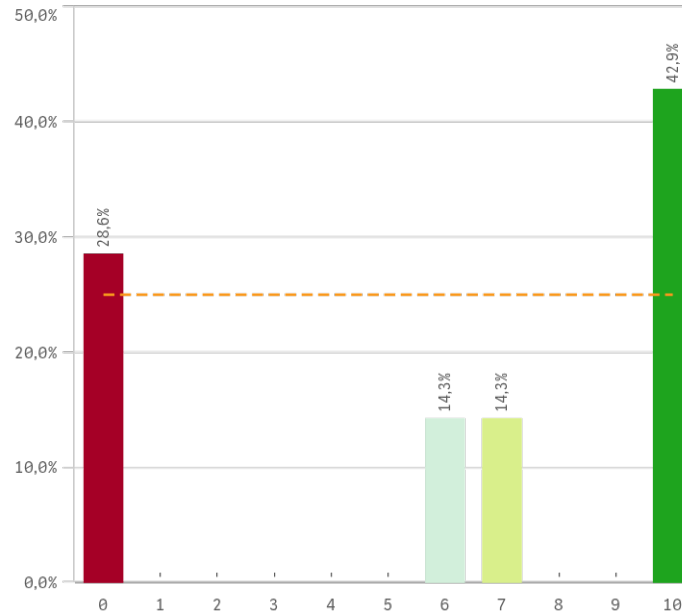


Programa de doctorado	Q	Media	Desv. típica	Mediana	Moda
Criterios de admisión		8,4	3,4	10,0	10,0
Complementos formativos		8,2	1,5	7,5	7,0
Activ. formativas para el investigador		7,7	3,4	8,5	-
Perfil del profesorado		7,7	3,9	9,0	10,0
Control de la activ. formativa		7,5	3,8	8,5	-
Proced. de evaluación anual		6,6	3,6	8,0	-
Equipamento e infraestructuras		6,4	4,0	7,0	-
Orientación académica recibida		6,1	4,5	7,0	10,0
Información completa y accesible		5,9	3,9	7,0	-
Tutor/director		5,3	4,5	3,0	10,0

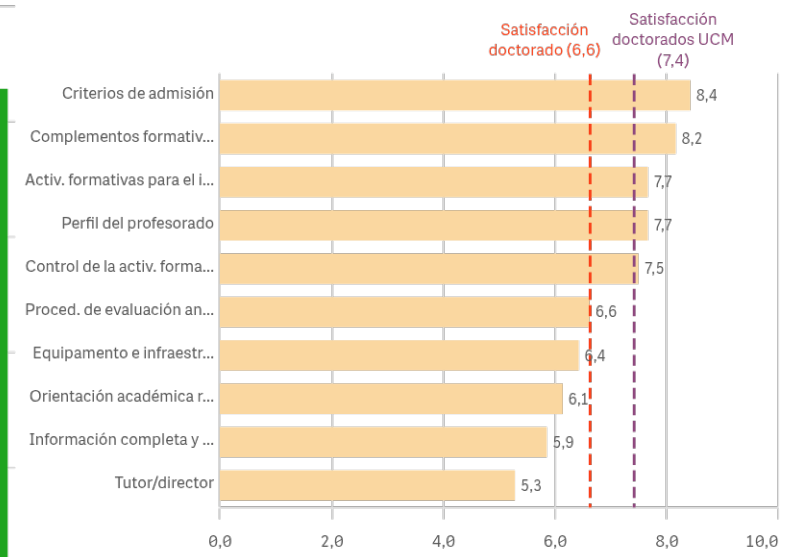
Equipamientos e infraestructuras



Orientación académica recibida



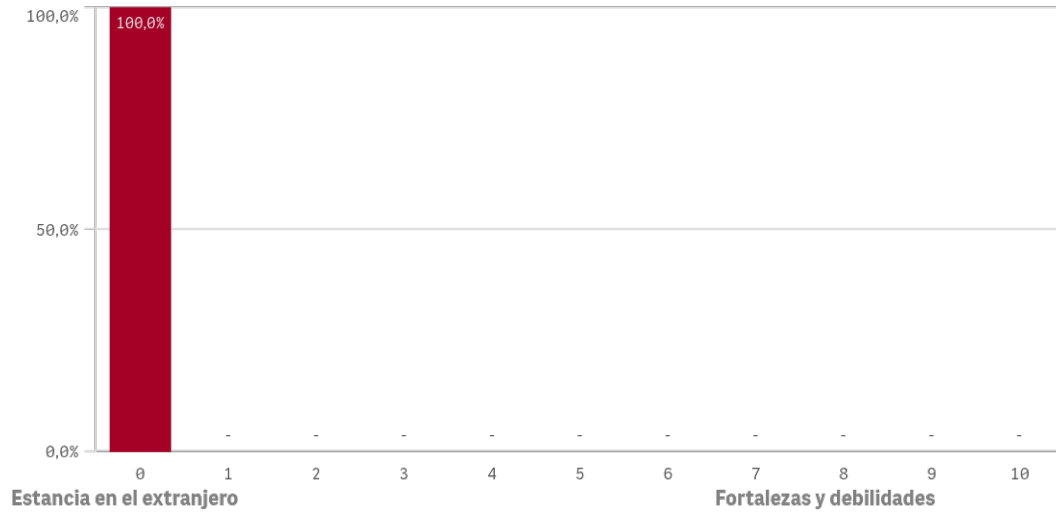
Fortalezas y debilidades



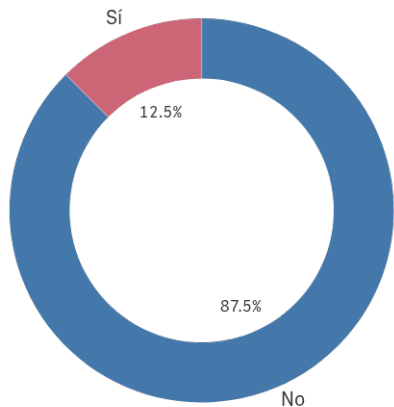
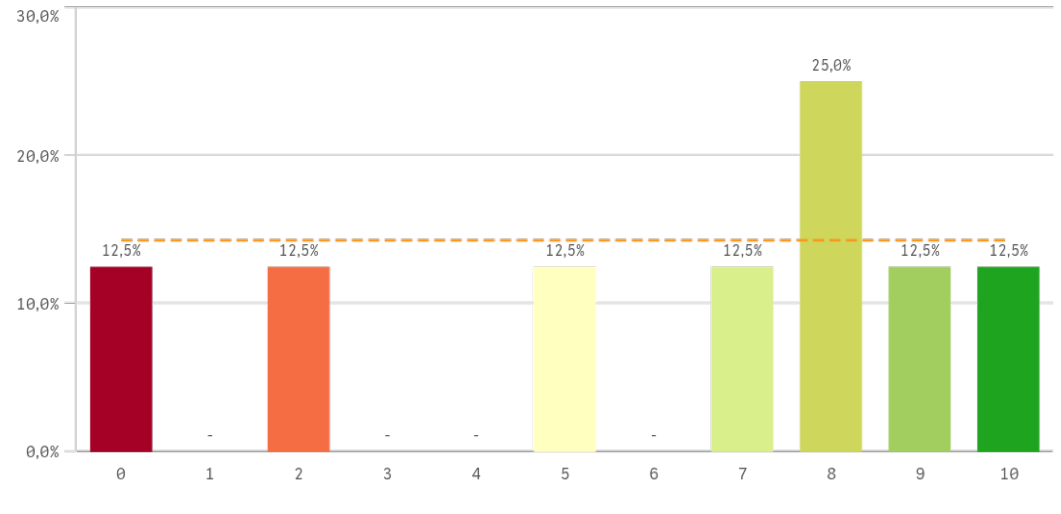
"Satisfacción doctorados UCM" SOLO se calcula con los "Cursos Académicos" seleccionados, siendo el umbral de las Fortalezas/Debilidades

Doctorado Estudiantes: Estancia en el extranjero

Satisfacción estancia en el extranjero

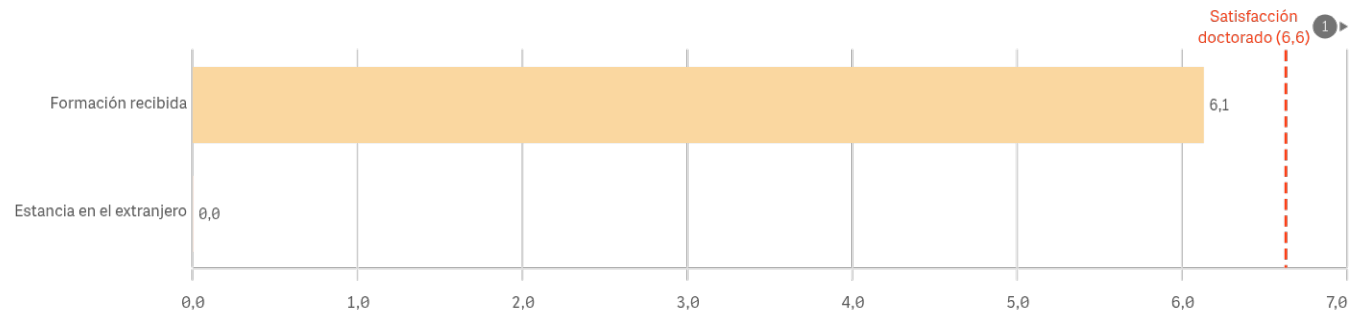


Satisfacción con la formación recibida



Si
1

No
7

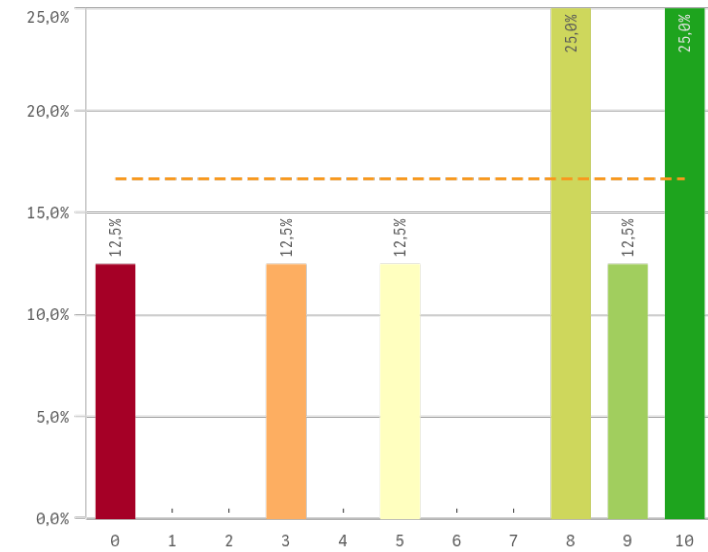


"Satisfacción doctorados UCM" SOLO se calcula con los "Cursos Académicos" seleccionados, siendo el umbral de las Fortalezas/Debilidades

Estancia en el extranjero	Q	Media	Desv. típica	Mediana	Moda
Estancia en el extranjero		0,0	-	0,0	0,0
Formación recibida		6,1	3,5	7,5	8,0

Doctorado Estudiantes: Satisfaccion

Satisfacción con el doctorado



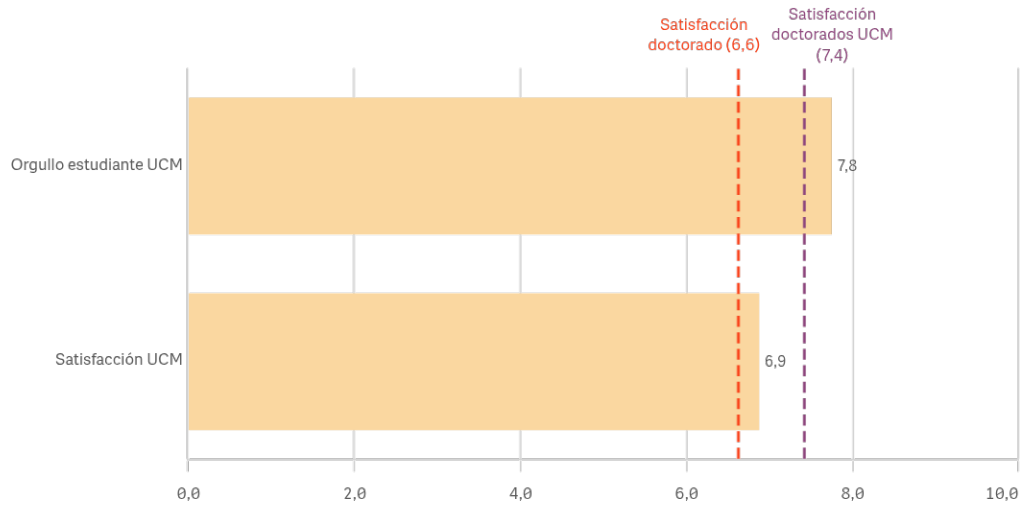
Media
6,6

Dev. típica
3,6

Mediana
8,0

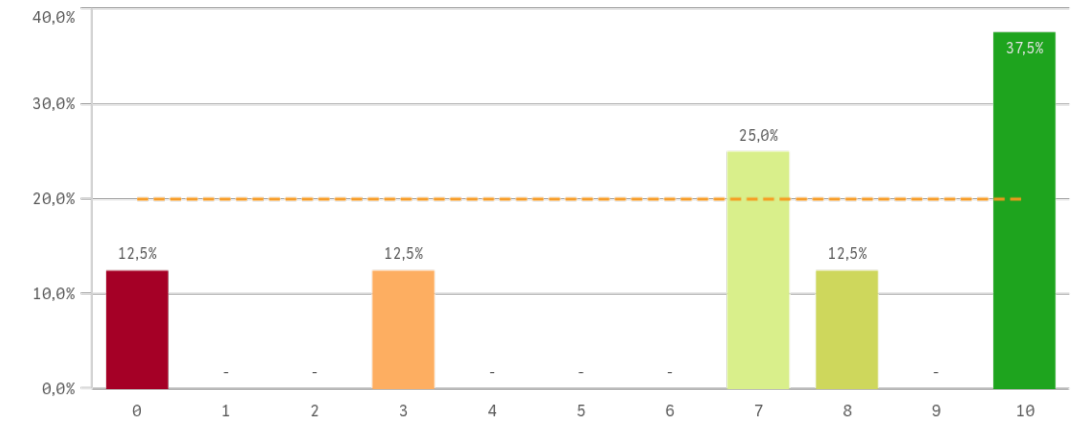
Moda
-

Fortalezas y debilidades

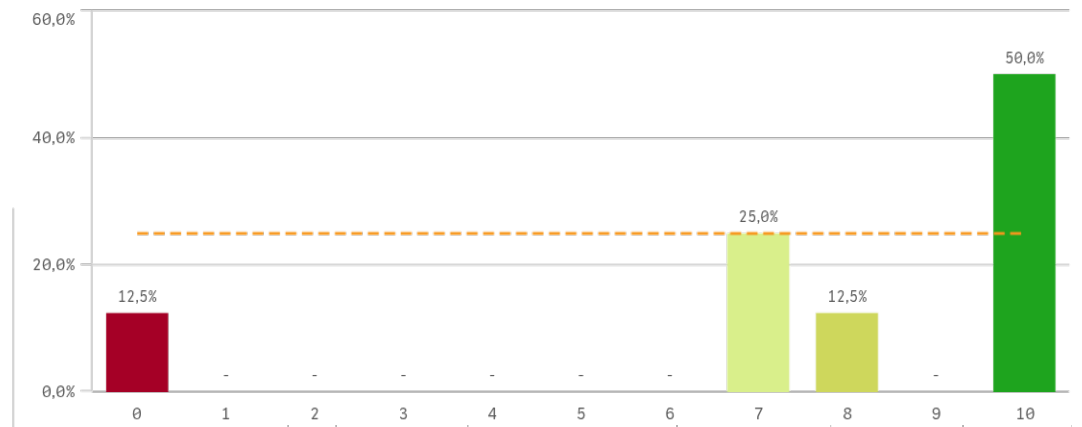


"Satisfacción doctorados UCM" SOLO se calcula con los "Cursos Académicos" seleccionados, siendo el umbral de las Fortalezas/Debilidades

Satisfacción UCM



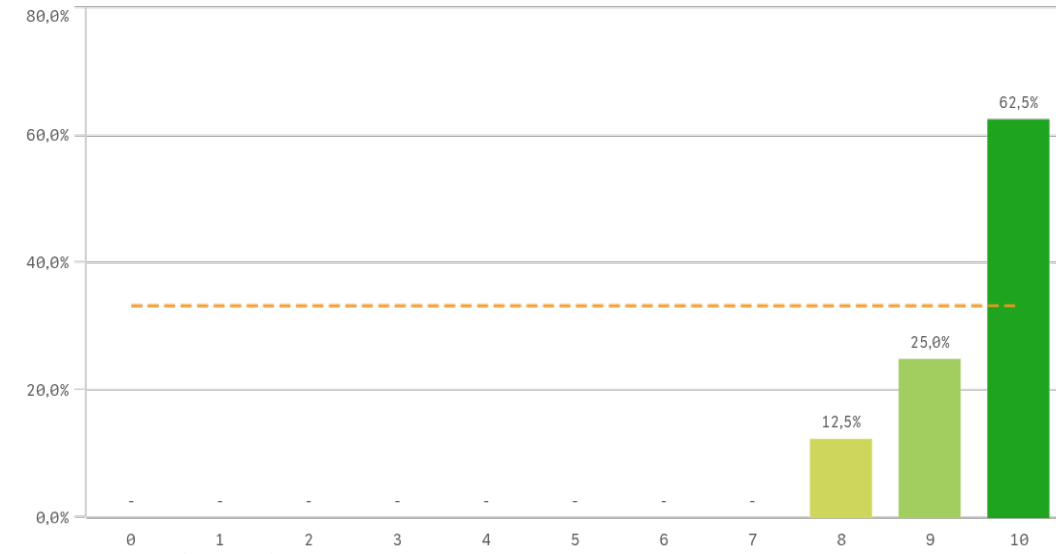
Orgullo estudiante UCM



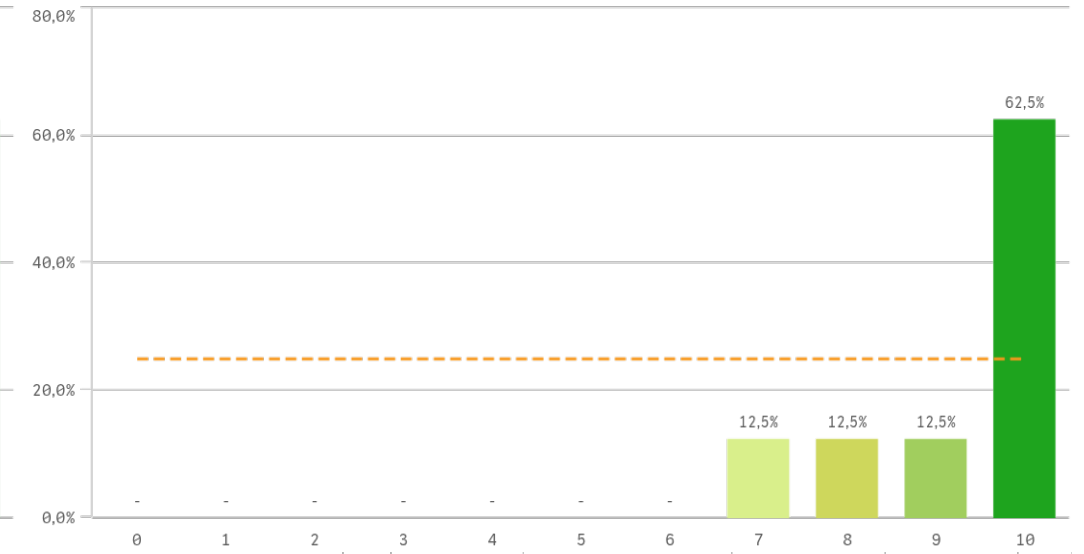
Satisfacción	Q	Media	Dev. típica	Mediana	Moda
Orgullo estudiante UCM		7,8	3,4	9,0	10,0
Satisfacción UCM		6,9	3,6	7,5	10,0

Doctorado Estudiantes: Compromiso I

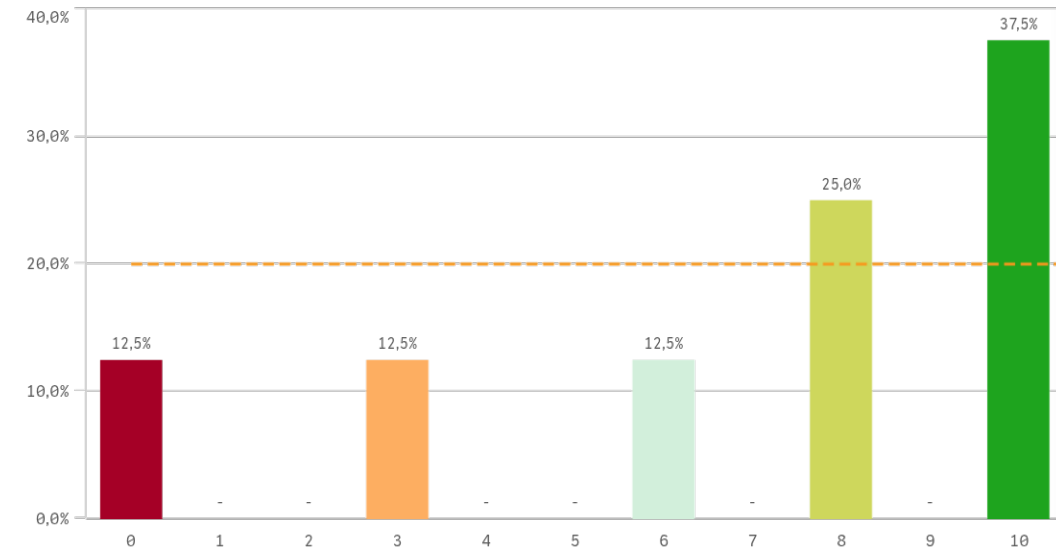
Repetir estudios superiores (fidelidad)



Repetir doctorado (fidelidad)



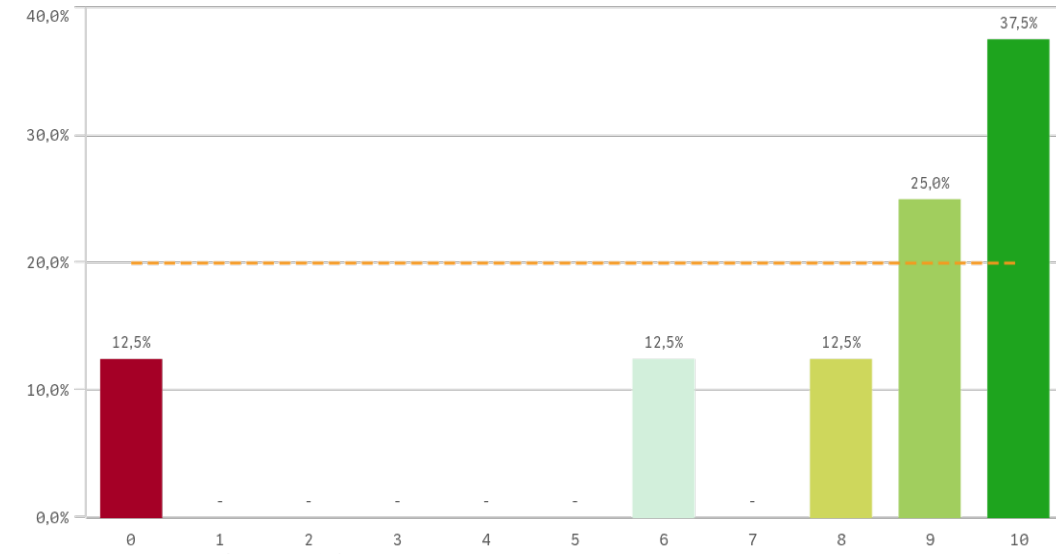
Repetir en la UCM (fidelidad)



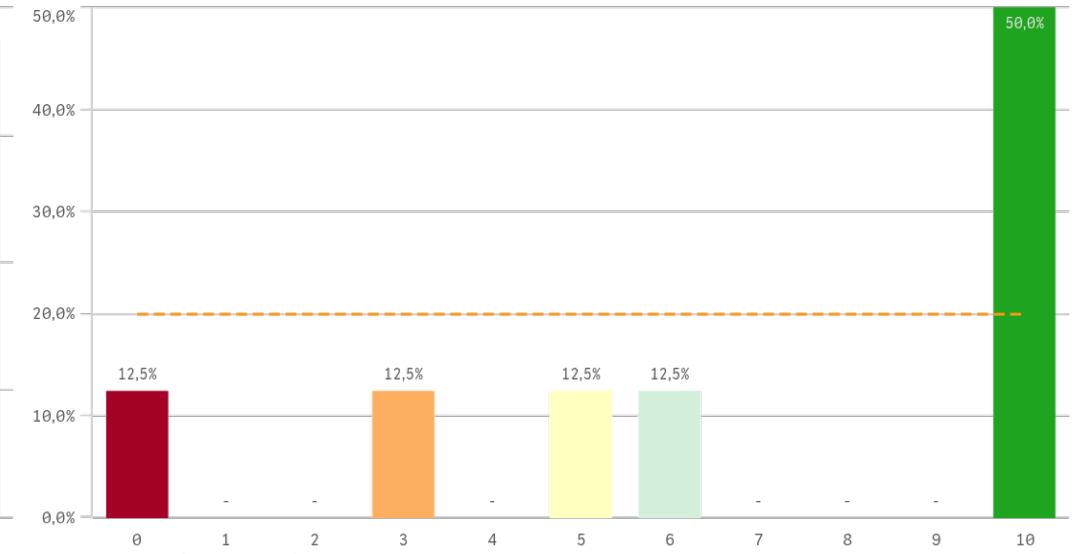
Compromiso	Q	Media	Desv. típica	Mediana	Moda
Repetir estudios superiores		9,5	0,8	10,0	10,0
Repetir doctorado		9,3	1,2	10,0	10,0
Recomendar doctorado		7,8	3,4	9,0	10,0
Repetir en la UCM		6,9	3,7	8,0	10,0
Seguir en el doctorado		6,9	4,5	9,5	10,0
Recomendar doctorado UCM		6,8	3,9	8,0	10,0
Seguir en la UCM		6,8	3,9	8,0	10,0

Doctorado Estudiantes: Compromiso II

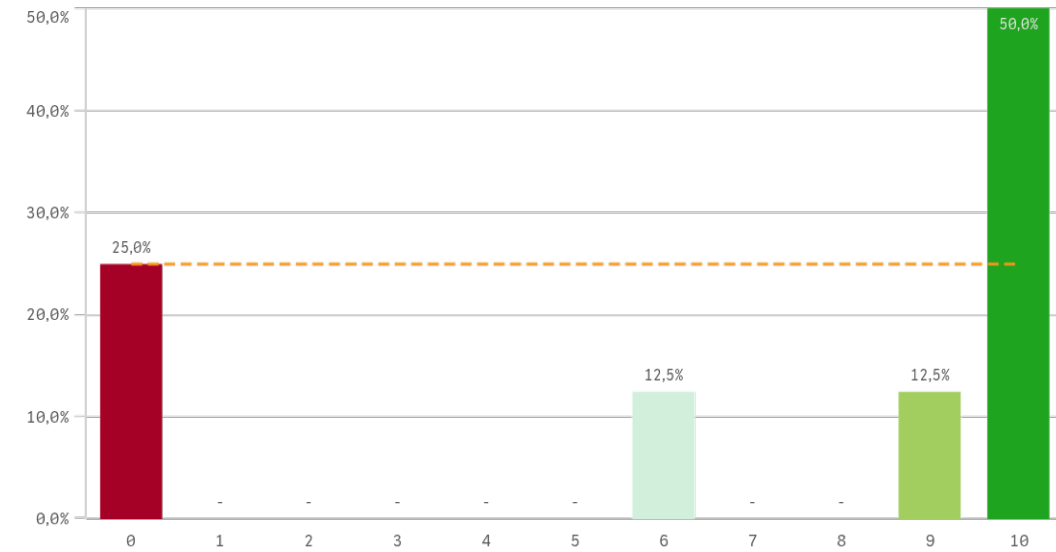
Recomendar doctorado (preinscripción)



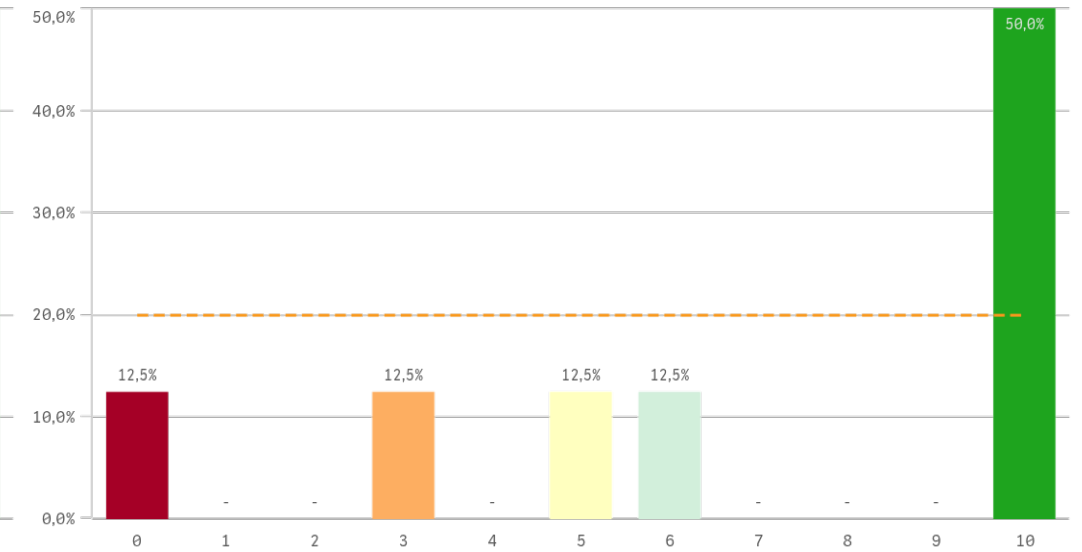
Recomendar doctorado UCM (preinscripción)



Seguir en el doctorado (vinculación)

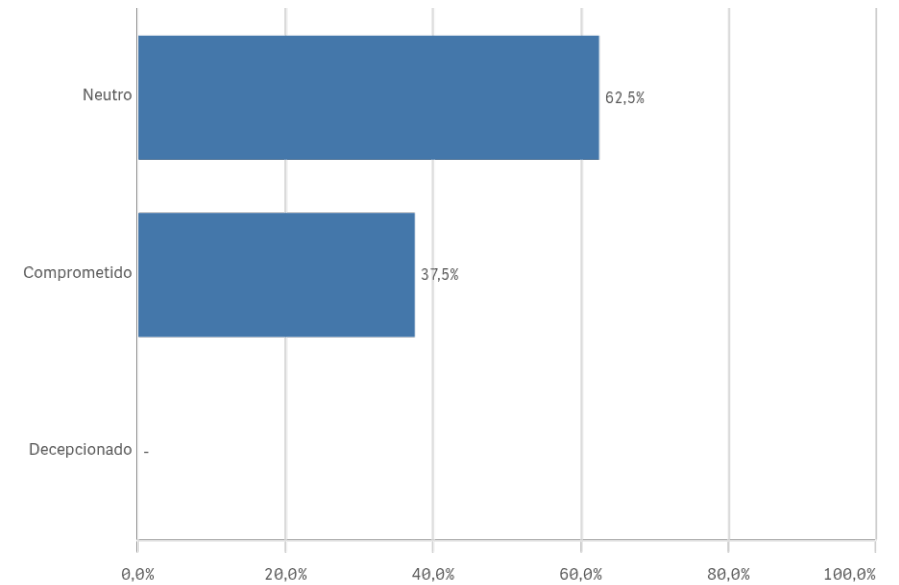
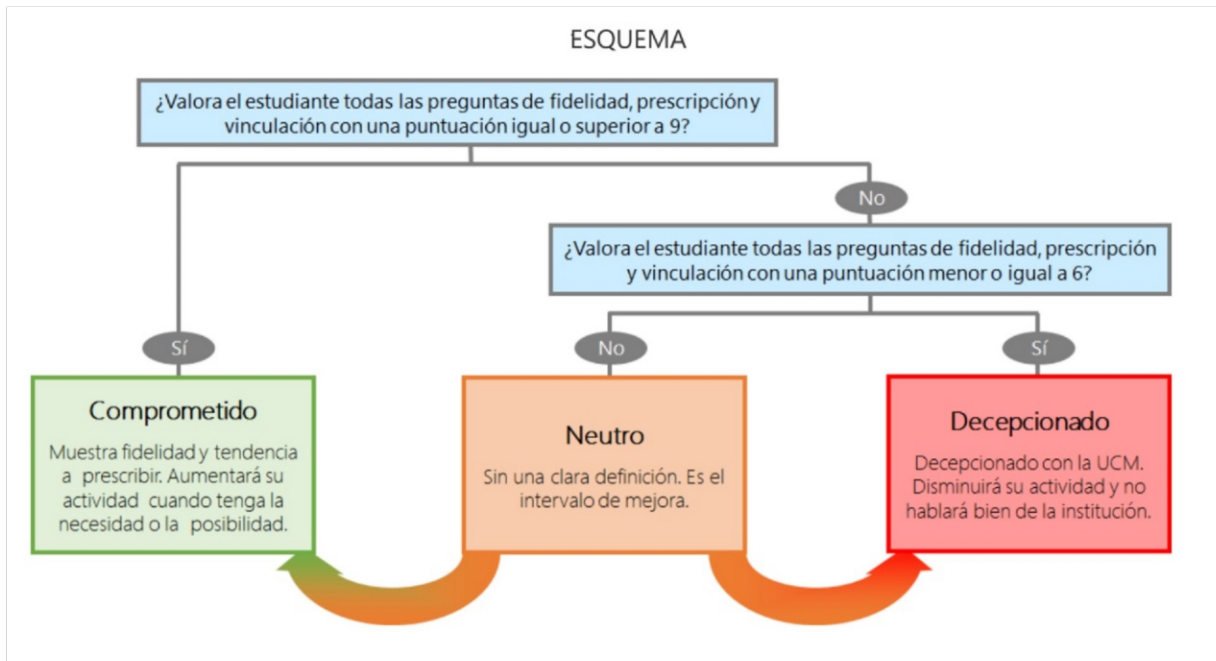


Seguir en la UCM (vinculación)



Construcción y significado del valor "compromiso":

- * Estudiante comprometido: valora con 9 o más puntos todas las preguntas de fidelidad, prescripción y vinculación.
- * Estudiante neutro: la puntuación que otorga a todas las preguntas de fidelidad, prescripción y vinculación están entre 6 y 9.
- * Estudiante decepcionado: valora con 6 o menos puntos todas las preguntas de fidelidad, prescripción y vinculación.





Encuestas de Satisfacción Doctorado Estudiantes

CURSO/S: 2024-25

CENTRO: FACULTAD DE GEOGRAFÍA E HISTORIA

TITULACIÓN: DOF. HISTORIA CONTEMPORÁNEA

Programa de doctorado	Q	Media
Criterios de admisión		8,4
Complementos formativos		8,2
Activ. formativas para el investigador		7,7
Perfil del profesorado		7,7
Control de la activ. formativa		7,5
Proced. de evaluación anual		6,6
Equipamento e infraestructuras		6,4
Orientación académica recibida		6,1
Información completa y accesible		5,9
Tutor/director		5,3

Satisfacción	Q	Media
Orgullo estudiante UCM		7,8
Satisfacción UCM		6,9

Compromiso	Q	Media
Repetir estudios superiores		9,5
Repetir doctorado		9,3
Recomendar doctorado		7,8
Repetir en la UCM		6,9
Seguir en el doctorado		6,9
Recomendar doctorado UCM		6,8
Seguir en la UCM		6,8

Estancia en el extranjero	Q	Media
Estancia en el extranjero		0,0
Formación recibida		6,1