

# Grado-Máster Estudiantes: Características de la muestra I



CURSO/S: 2024-25

TITULACIÓN: GRADO EN ARQUEOLOGÍA

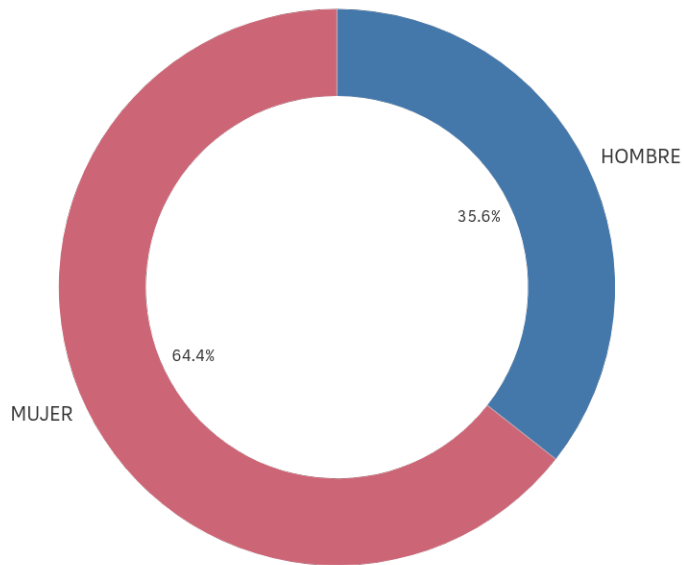
CENTRO: FACULTAD DE GEOGRAFÍA E HISTORIA

**Población N**  
**214**

**% Participación**  
**27,6%**

**Participación n**  
**59**

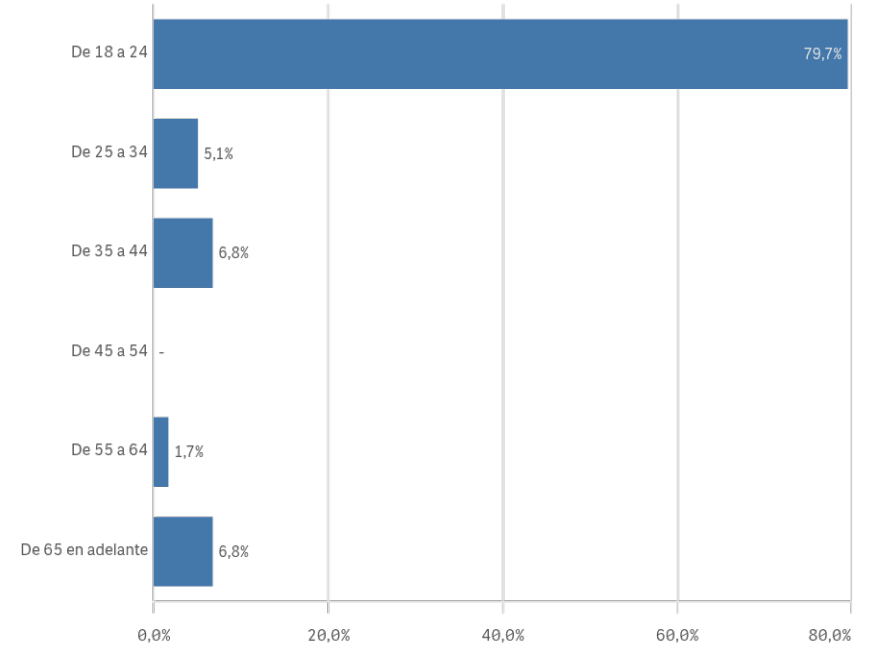
## Género



■ HOMBRE ■ MUJER

## Edad (años)

(%) Porcentaje por franjas



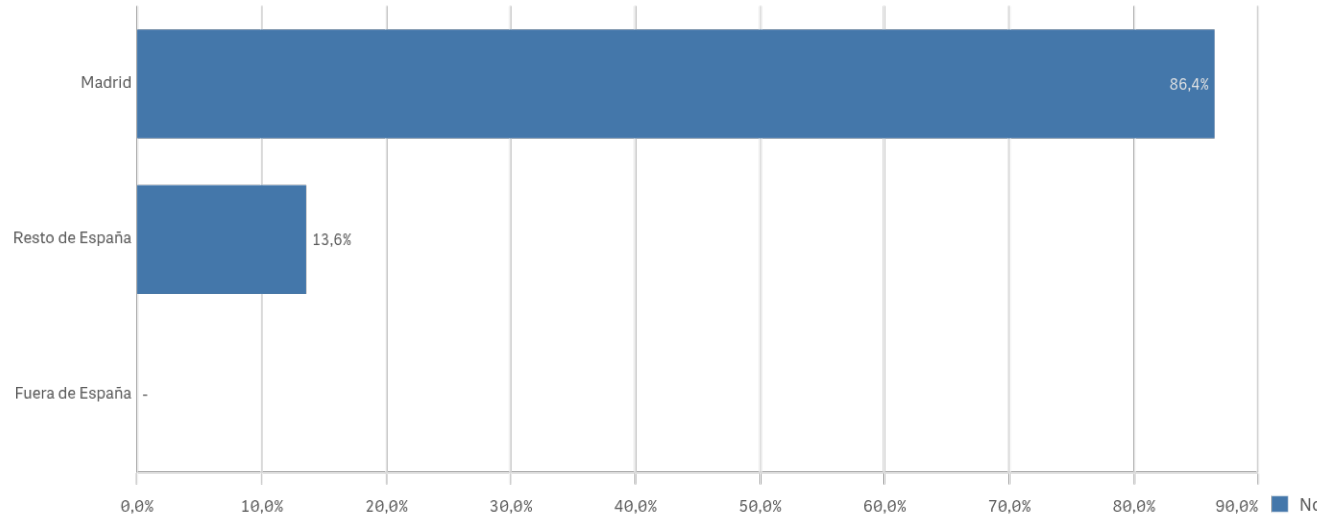
**Edad media (años)**  
**26,1**

**Desv. típica**  
**13,3**

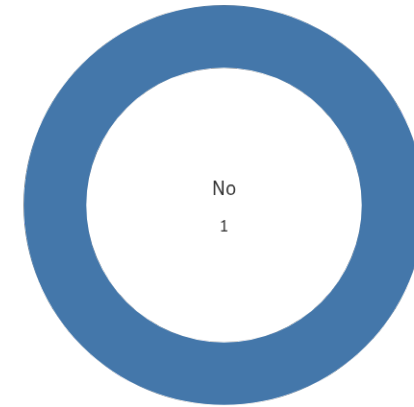
# Grado-Máster Estudiantes: Características de la muestra II

## Lugar de residencia

(%) Porcentaje por franjas

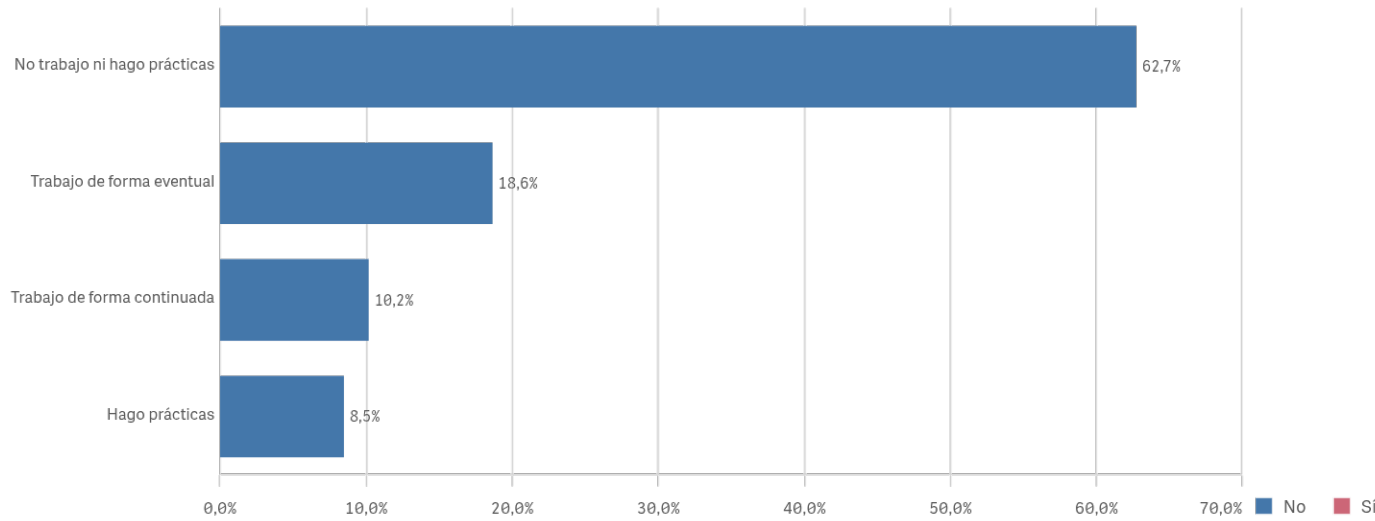


## Puesto de trabajo relacionado con los estudios

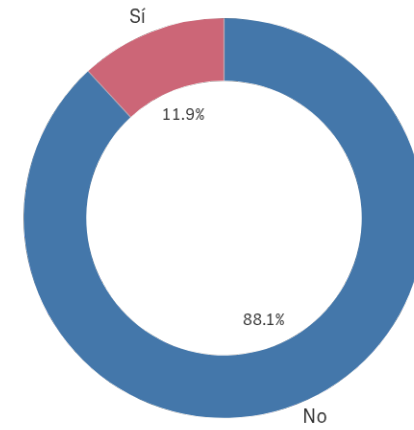


## Situación laboral

(%) Porcentaje por franjas

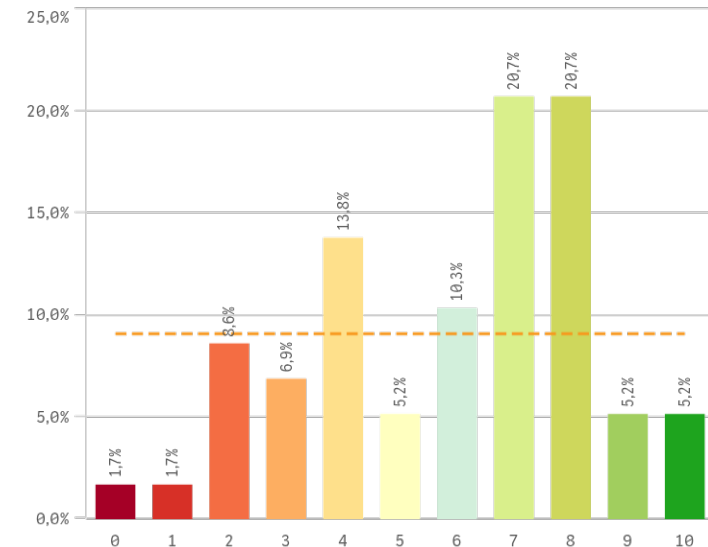


## Alumnos inscritos en la OPE

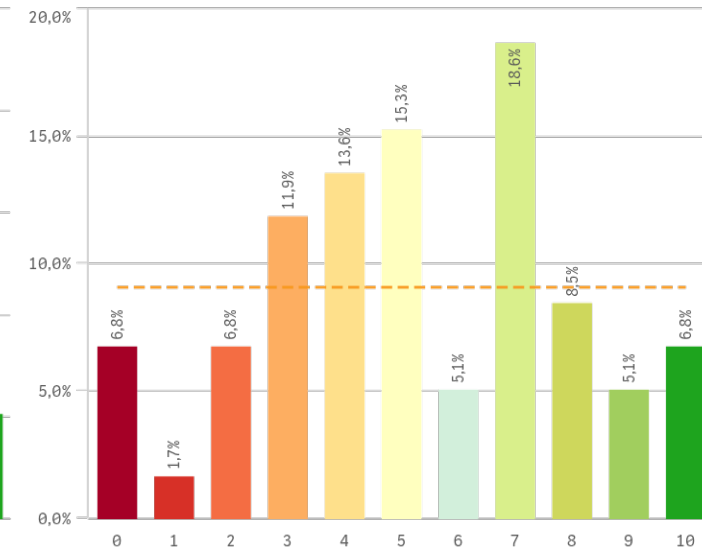


# Grado-Máster Estudiantes: Desarrollo académico I

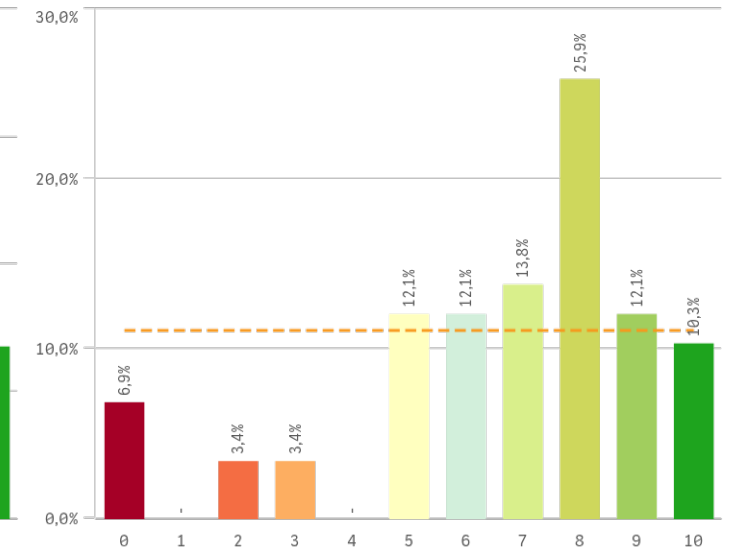
## Objetivos claros



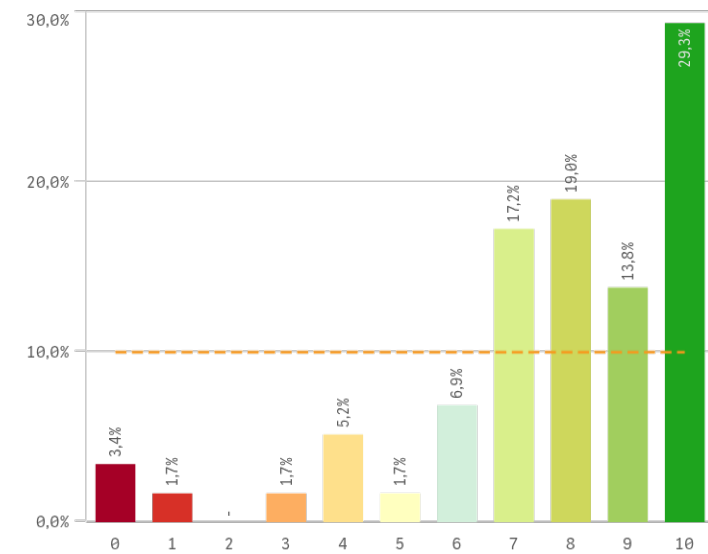
## Plan de estudios adecuado



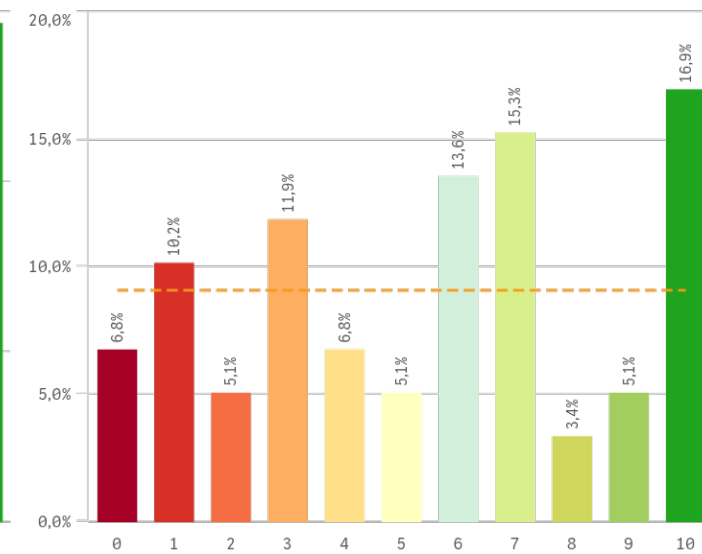
## Nivel de dificultad apropiado



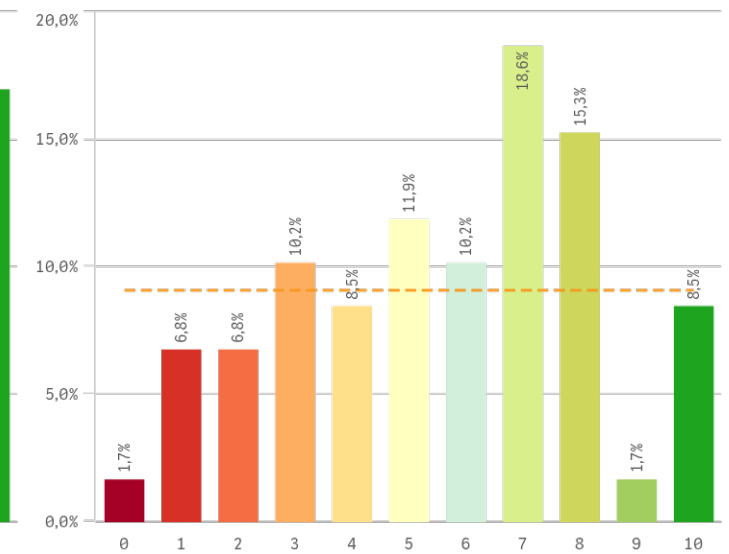
## Número de alumnos por aula



## Integración de teoría/práctica

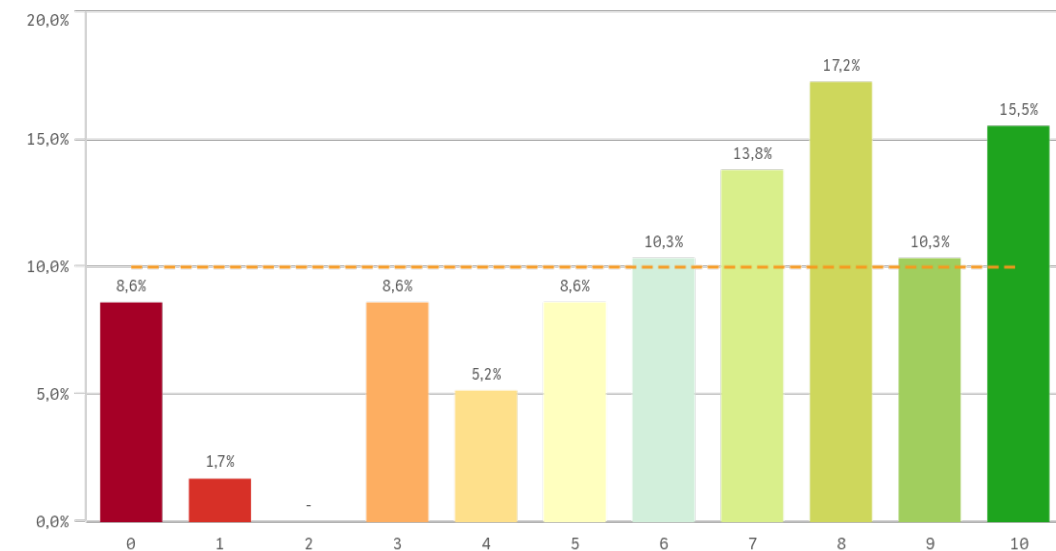


## Calificaciones en tiempo adecuado

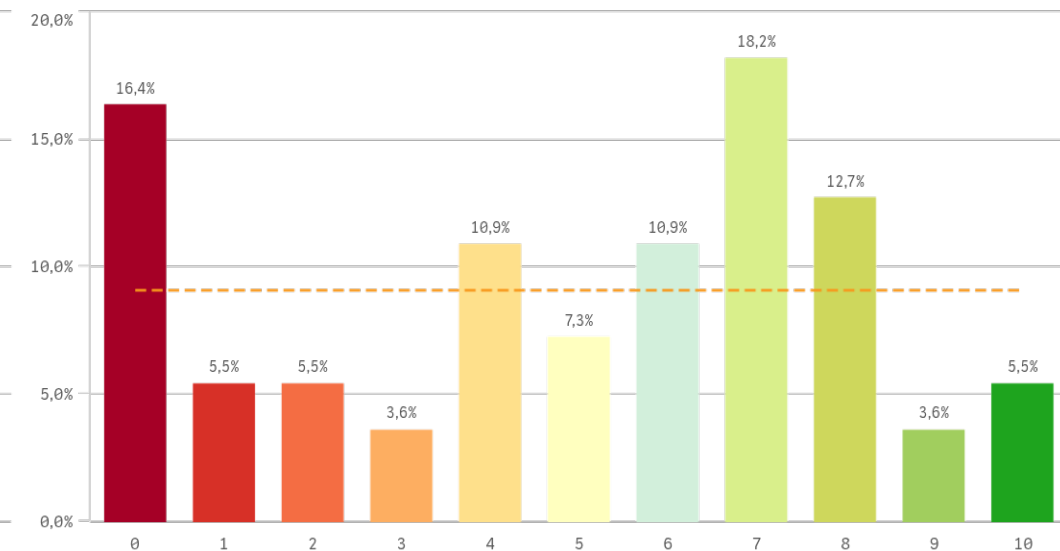


# Grado-Máster Estudiantes: Desarrollo académico II

## Relación calidad/precio

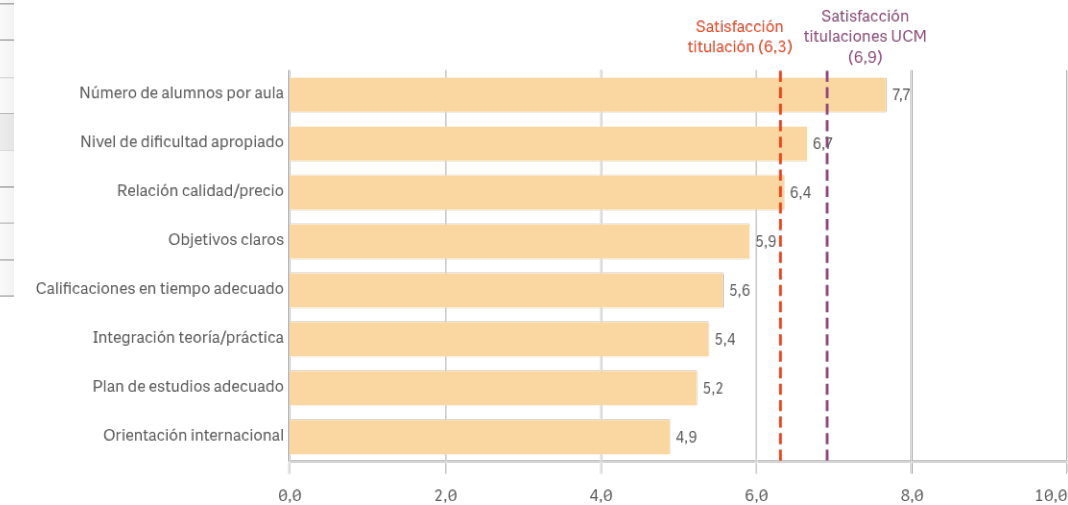


## Orientación internacional



Desarrollo académico	Q	Media	Desv. típica	Mediana	Moda
Número de alumnos por aula		7,7	2,5	8,0	10
Nivel de dificultad apropiado		6,7	2,7	7,0	8
Relación calidad/precio		6,4	3,0	7,0	8
Objetivos claros		5,9	2,5	7,0	-
Calificaciones en tiempo adecuado		5,6	2,6	6,0	7
Integración teoría/práctica		5,4	3,2	6,0	10
Plan de estudios adecuado		5,2	2,7	5,0	7
Orientación internacional		4,9	3,1	6,0	7

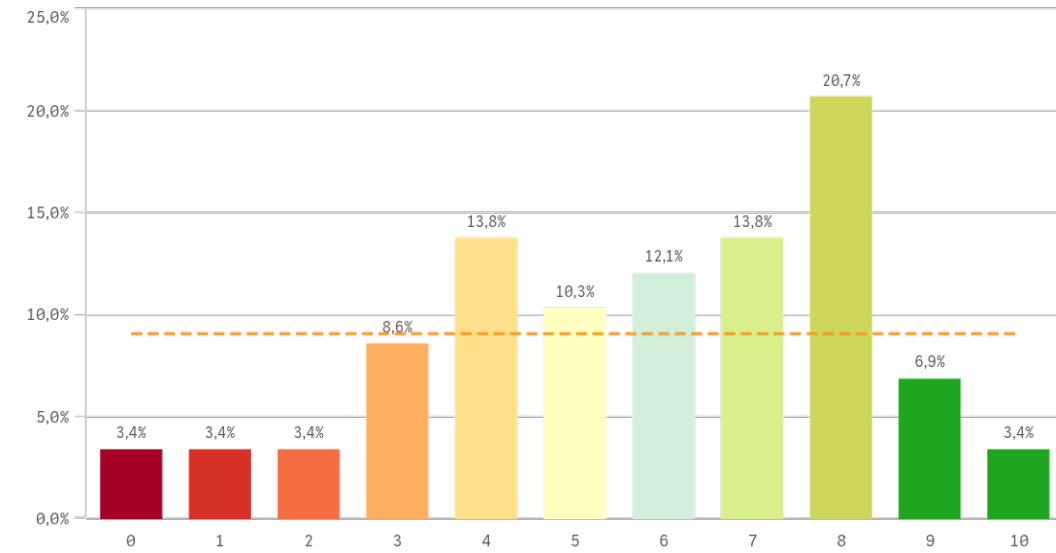
## Fortalezas y debilidades



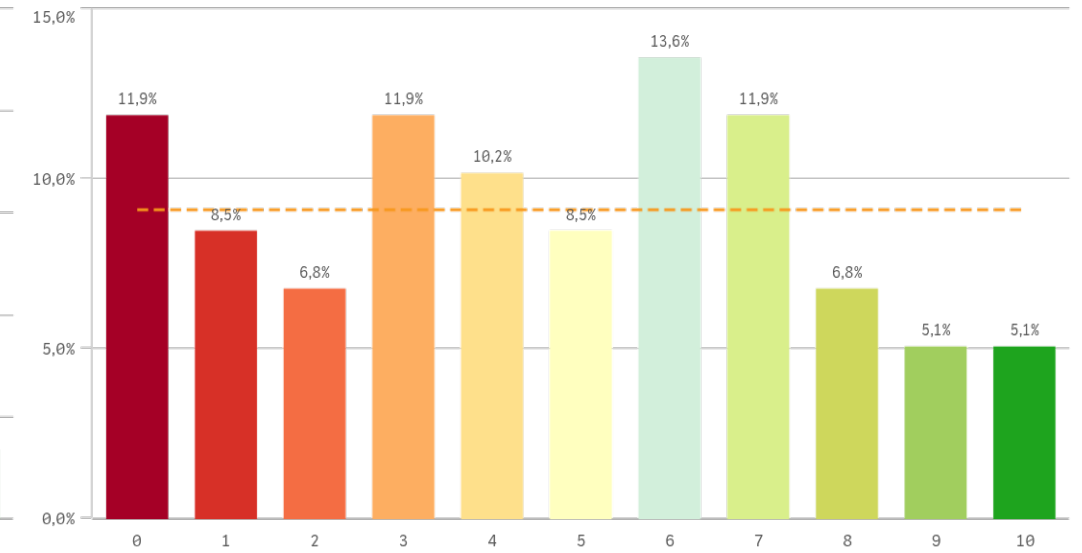
"Satisfacción titulaciones UCM" SOLO se calcula con los "Cursos Académicos" y/o "Tipos de Titulación" seleccionados

# Grado-Máster Estudiantes: Asignaturas, tareas y materiales I

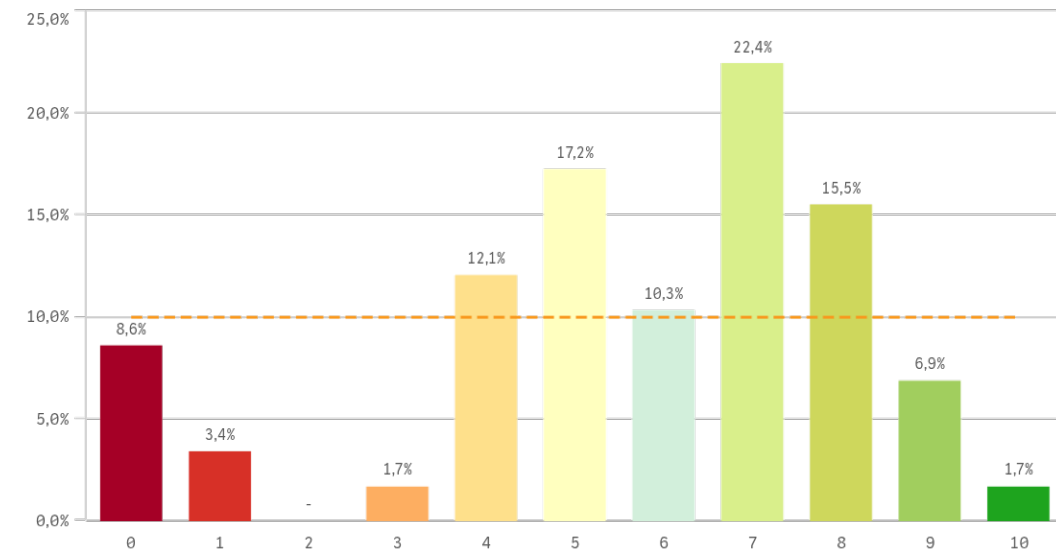
## Objetivos propuestos alcanzados



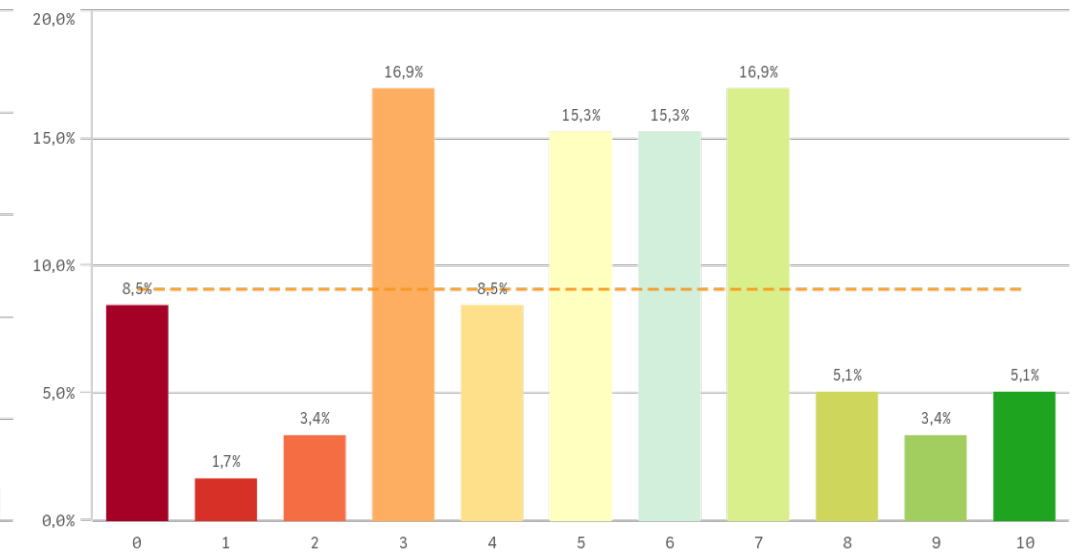
## Componente práctico adecuado



## Contenidos innovadores

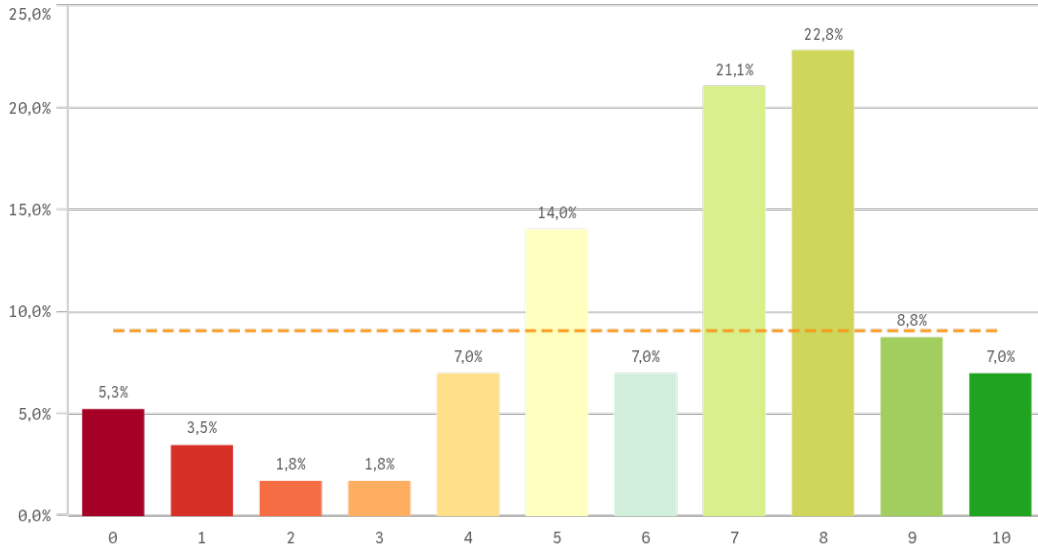


## Coordinación. Contenidos organizados y no solapados

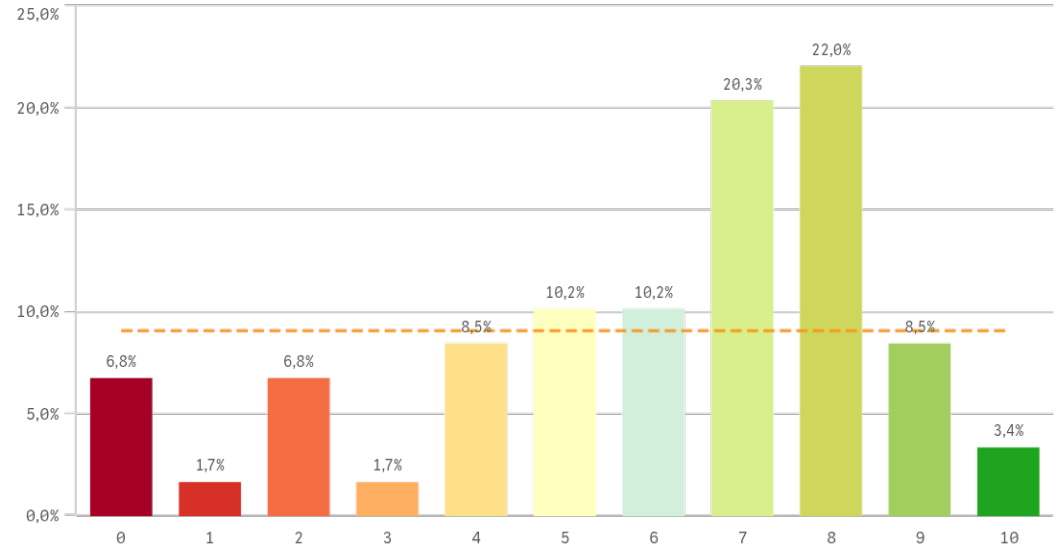


# Grado-Máster Estudiantes: Asignaturas, tareas y materiales II

## Trabajo no presencial útil

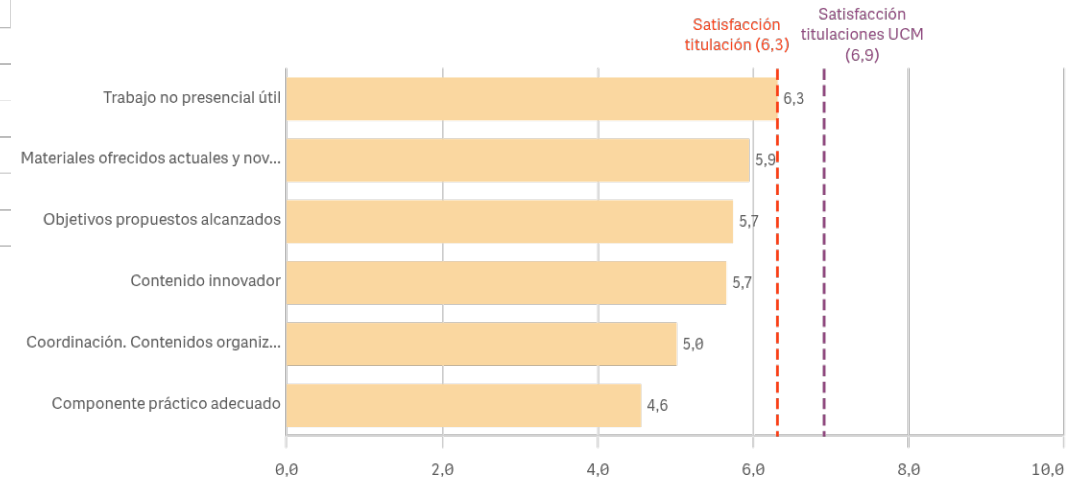


## Materiales ofrecidos actuales y novedosos



Asignaturas, tareas y materiales	Q	Media	Dev. típica	Mediana	Moda
Trabajo no presencial útil		6,3	2,6	7,0	8,0
Materiales ofrecidos actuales y novedosos		5,9	2,7	7,0	8,0
Objetivos propuestos alcanzados		5,7	2,5	6,0	8,0
Contenido innovador		5,7	2,6	6,0	7,0
Coordinación. Contenidos organizados y no solapados		5,0	2,6	5,0	-
Componente práctico adecuado		4,6	3,0	5,0	6,0

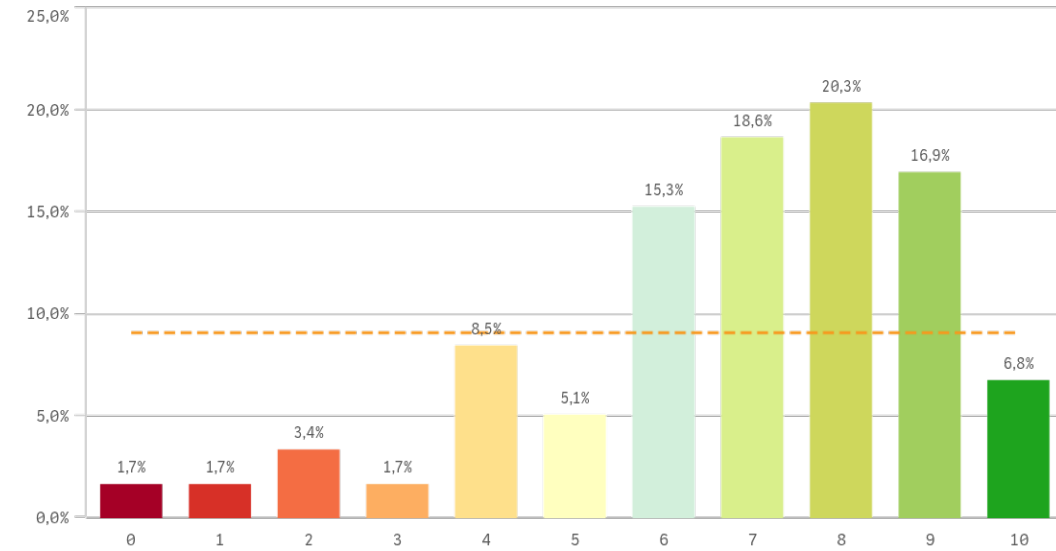
## Fortalezas y debilidades



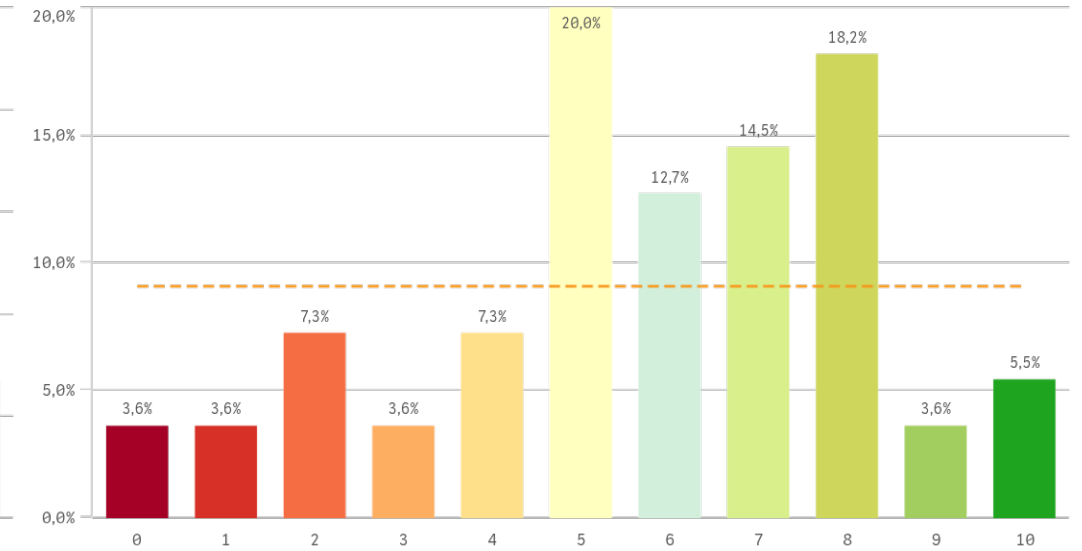
"Satisfacción titulaciones UCM" SOLO se calcula con los "Cursos Académicos" y "Tipos de Titulación" seleccionados, siendo el umbral de las Fortalezas/Debilidades

# Grado-Máster Estudiantes: Formación recibida y matriculación I

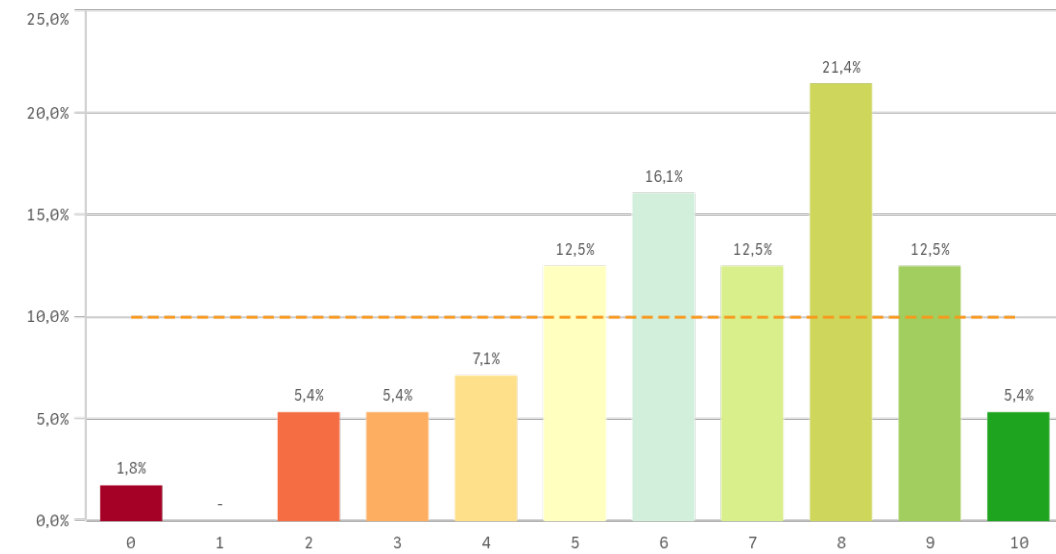
## Competencias de la titulación



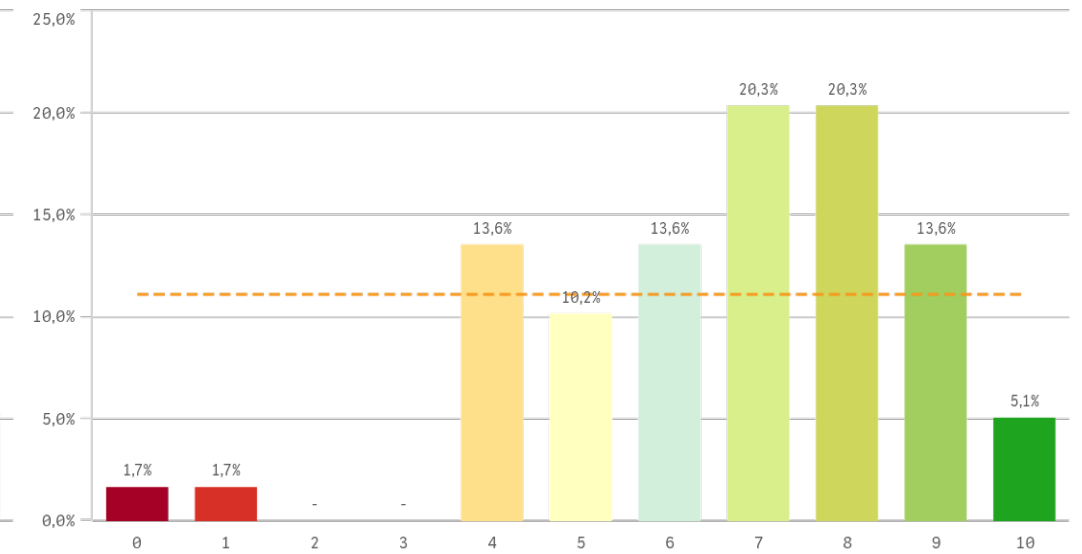
## Acceso al mundo laboral



## Acceso al mundo de la investigación

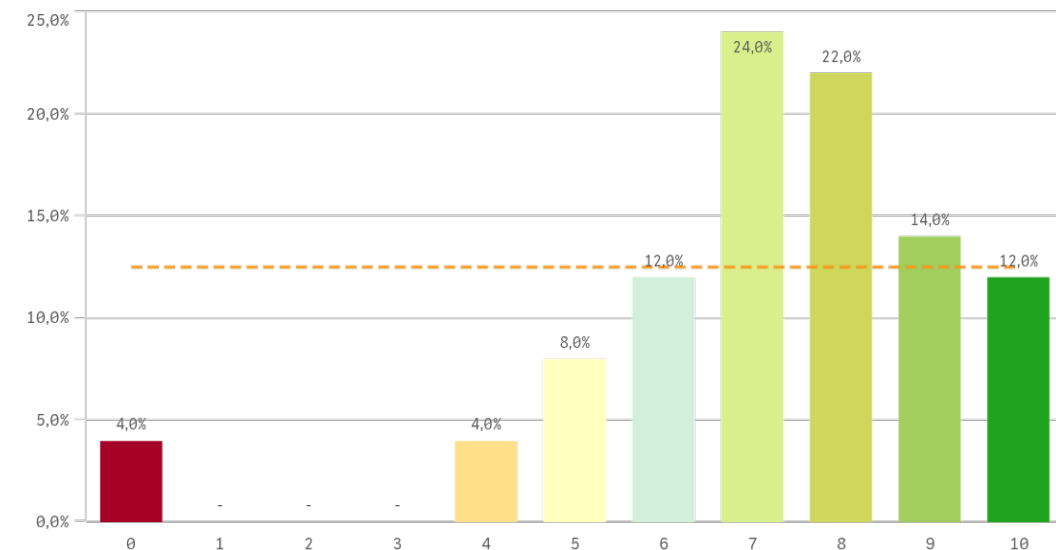


## Labor docente del profesorado

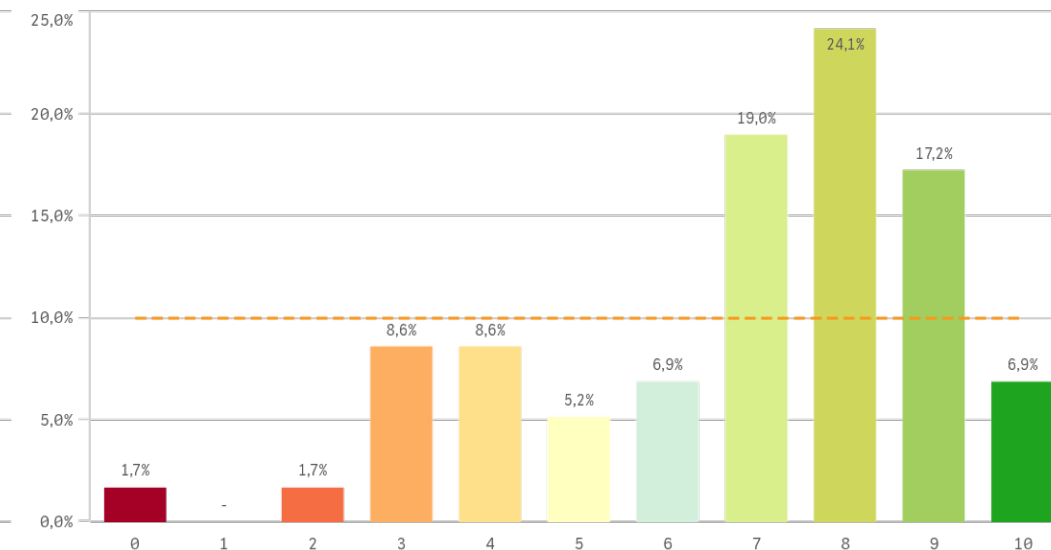


# Grado-Máster Estudiantes: Formación recibida y matriculación II

## Tutorías presenciales útiles

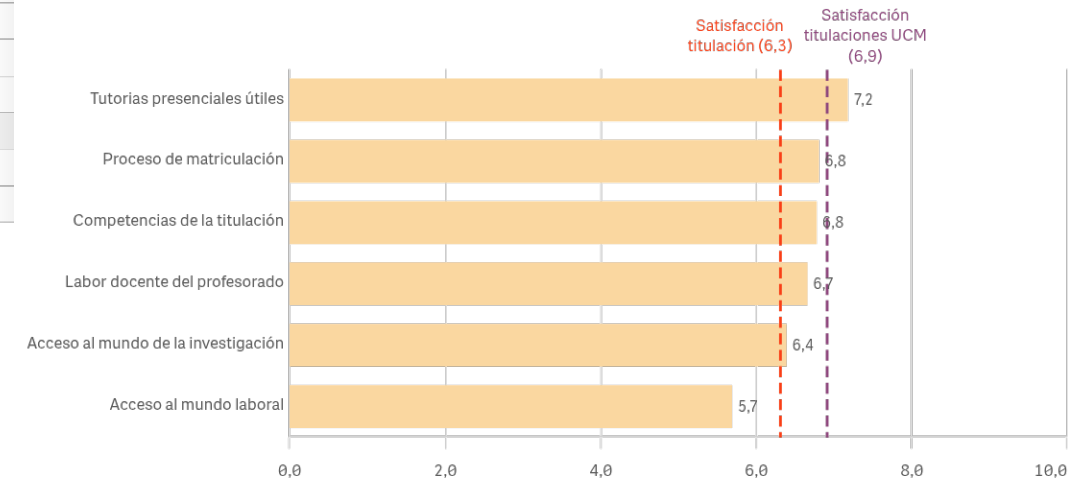


## Proceso de matriculación



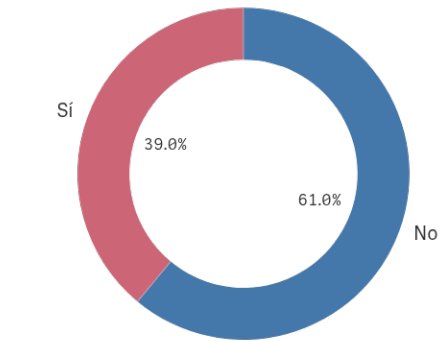
Formación recibida y matriculación	Q	Media	Desv. típica	Mediana	Moda
Tutorías presenciales útiles		7,2	2,2	7,0	7,0
Proceso de matriculación		6,8	2,3	7,0	8,0
Competencias de la titulación		6,8	2,3	7,0	8,0
Labor docente del profesorado		6,7	2,1	7,0	-
Acceso al mundo de la investigación		6,4	2,3	7,0	8,0
Acceso al mundo laboral		5,7	2,5	6,0	5,0

## Fortalezas y debilidades



"Satisfacción titulaciones UCM" SOLO se calcula con los "Cursos Académicos" y "Tipos de Titulación" seleccionados, siendo el umbral de las Fortalezas/Debilidades

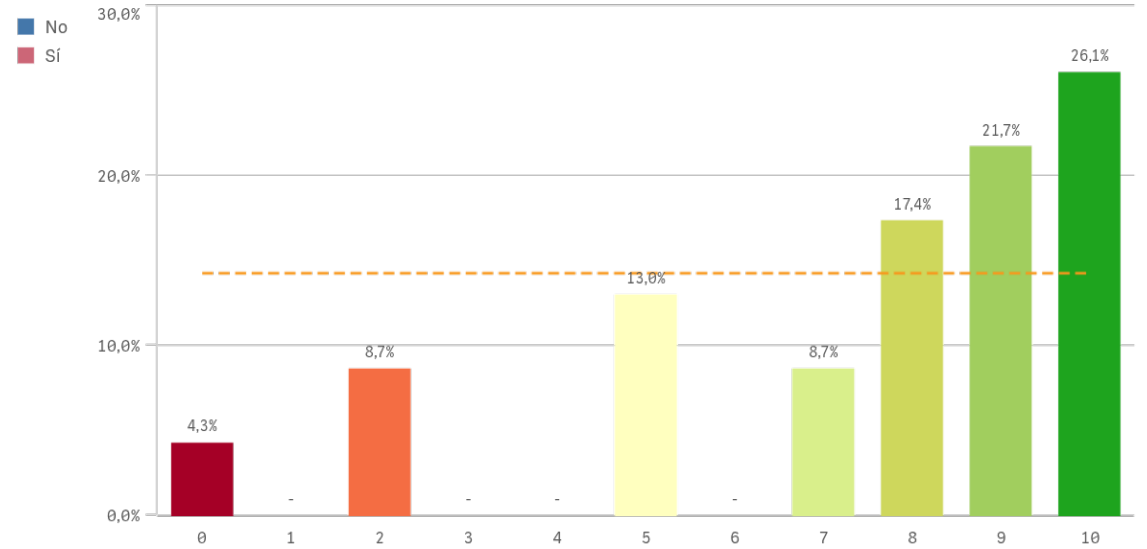
Prácticas externas



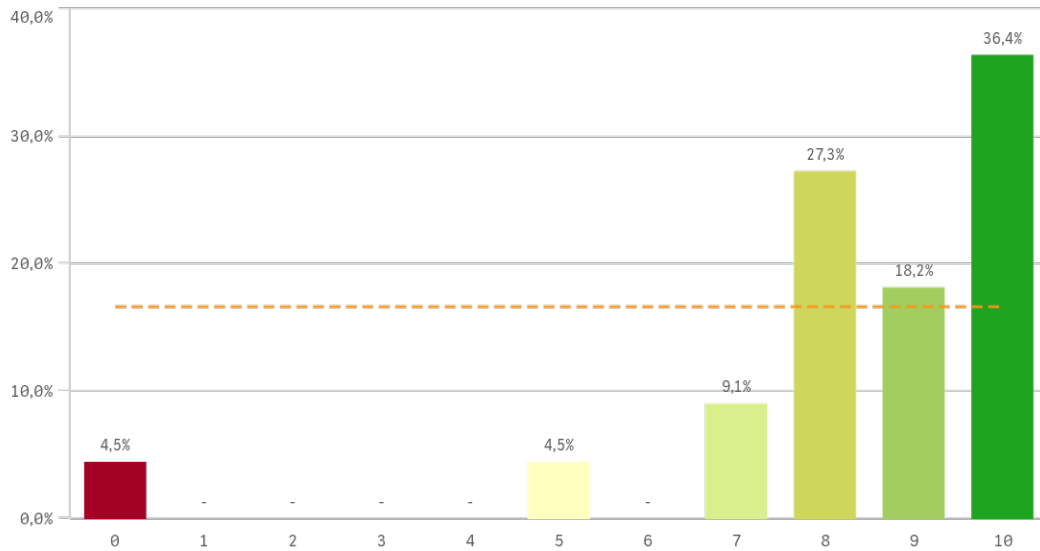
Sí  
23

No  
36

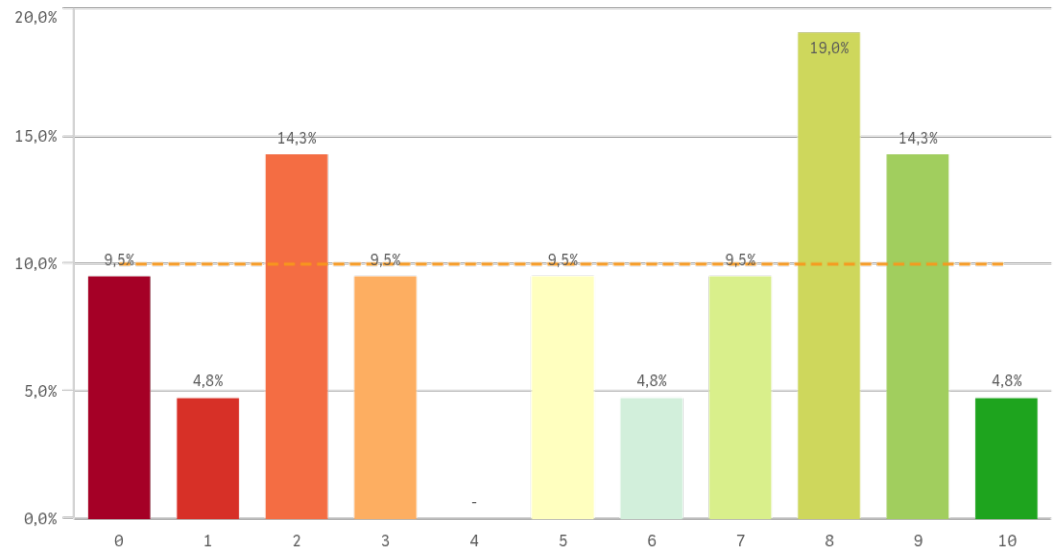
Valoración formativa



Atención del tutor/colaborador

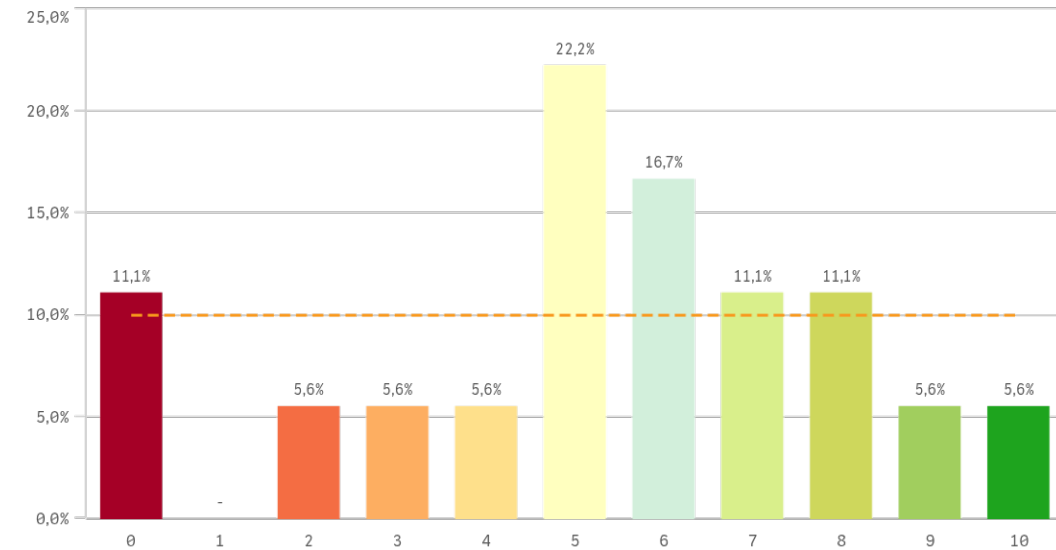


Gestión del Centro



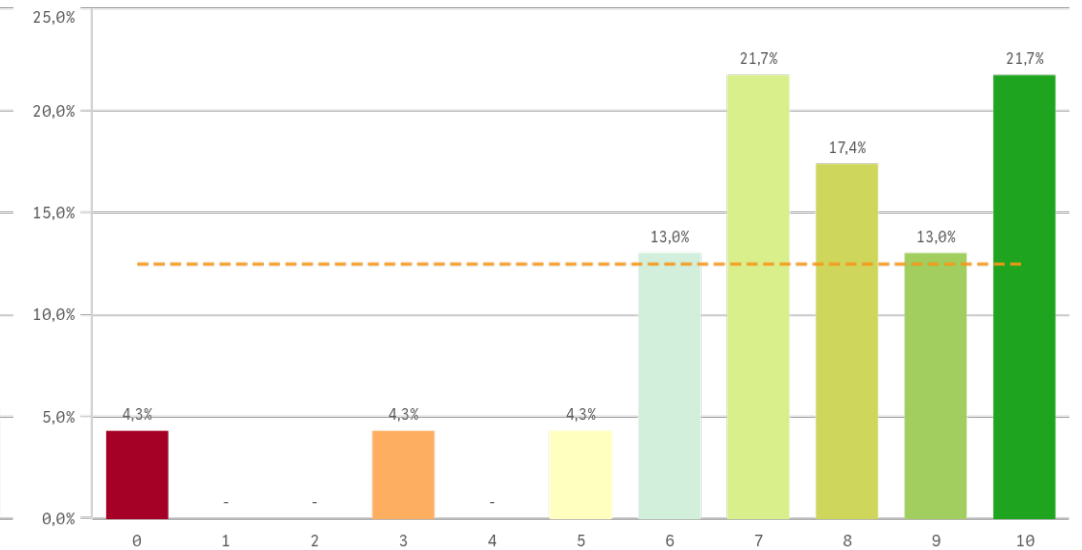
# Grado-Máster Estudiantes: Prácticas externas II

## Utilidad percibida para empleabilidad

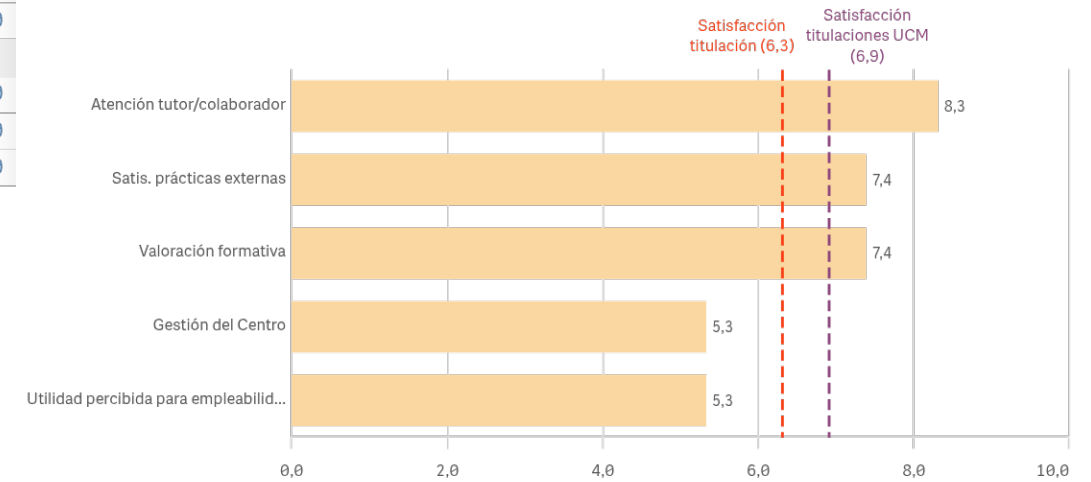


Prácticas externas	Q	Media	Desv. típica	Mediana	Moda
Atención tutor/colaborador		8,3	2,3	9,0	10,0
Satis. prácticas externas		7,4	2,4	8,0	-
Valoración formativa		7,4	2,9	8,0	10,0
Gestión del Centro		5,3	3,3	6,0	8,0
Utilidad percibida para empleabilidad		5,3	2,8	5,5	5,0

## Satisfacción prácticas externas



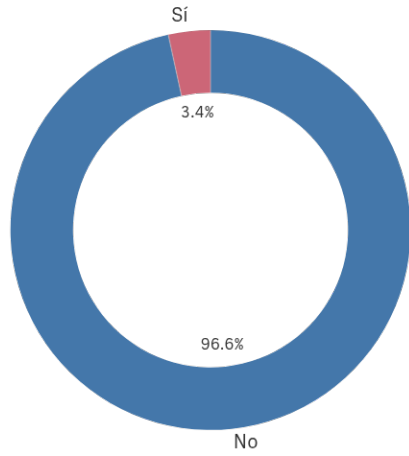
## Fortalezas y debilidades



"Satisfacción titulaciones UCM" SOLO se calcula con los "Cursos Académicos" y "Tipos de Titulación" seleccionados, siendo el umbral de las Fortalezas/Debilidades

# Grado-Máster Estudiantes: Programas de movilidad

## Realización programas de movilidad



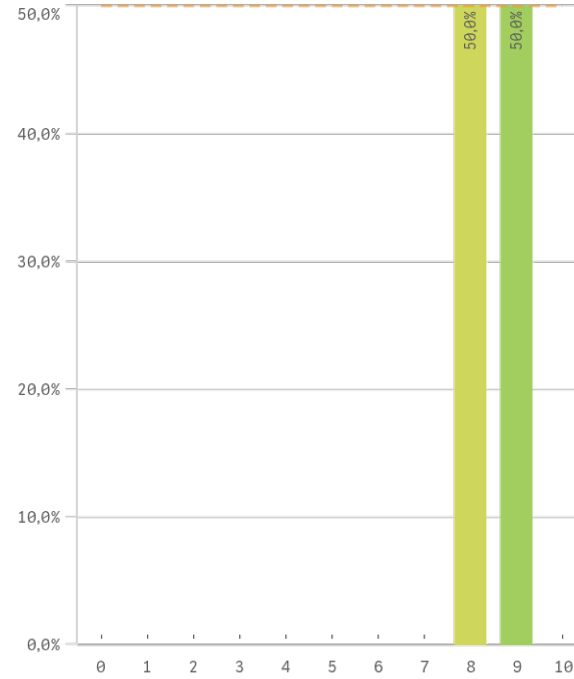
■ No ■ Sí

Sí  
2

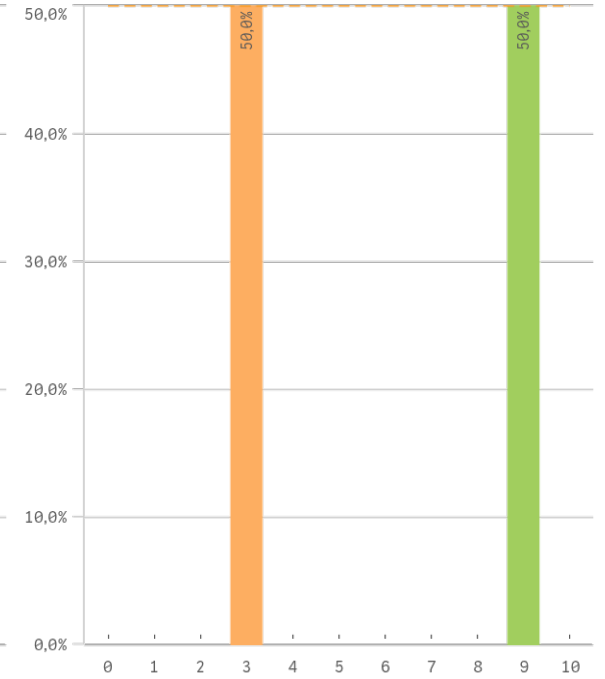
No  
57

Programa de movilidad	Q	Media	Desv. típica	Mediana	Moda
Satis. programa de movilidad		8,5	0,7	8,5	-
Satis. formación en el extranjero		6,0	4,2	6,0	-

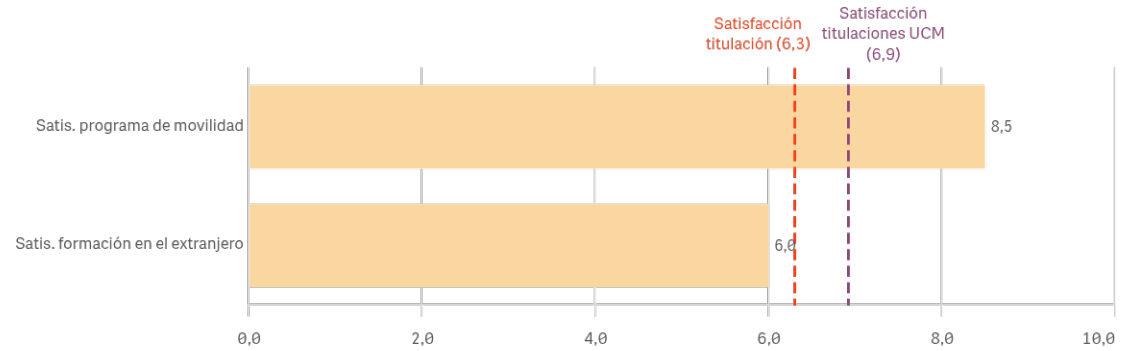
## Satisfacción programa de movilidad



## Satisfacción formación en el extranjero



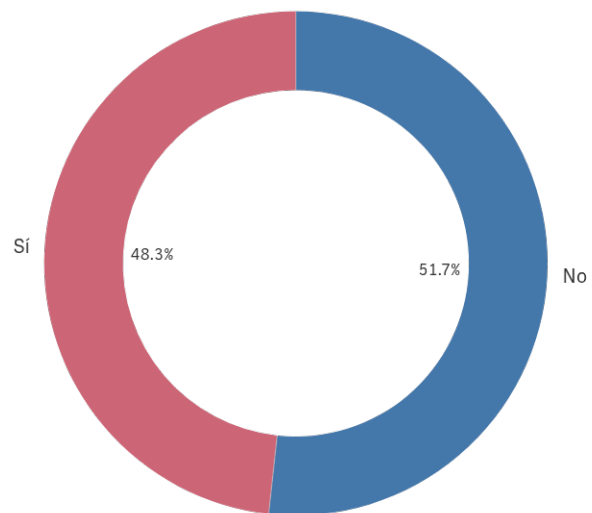
## Fortalezas y debilidades



"Satisfacción titulaciones UCM" SOLO se calcula con los "Cursos Académicos" y "Tipos de Titulación" seleccionados, siendo el umbral de las Fortalezas/Debilidades

# Grado-Máster Estudiantes: Quejas y sugerencias

## Conocimiento de los canales de quejas y sugerencias

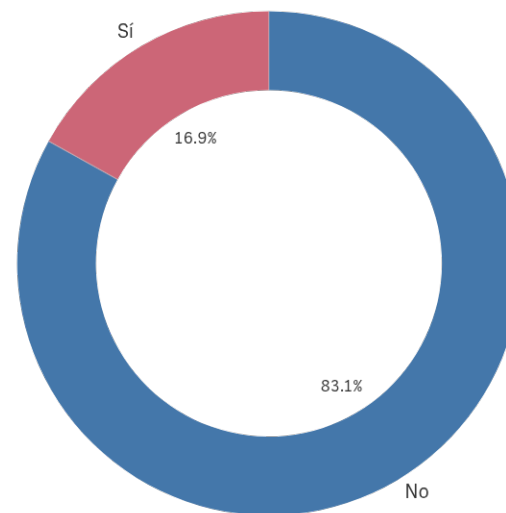


■ No ■ Sí

Sí  
**28**

No  
**30**

## Utilización de los canales de quejas y sugerencias



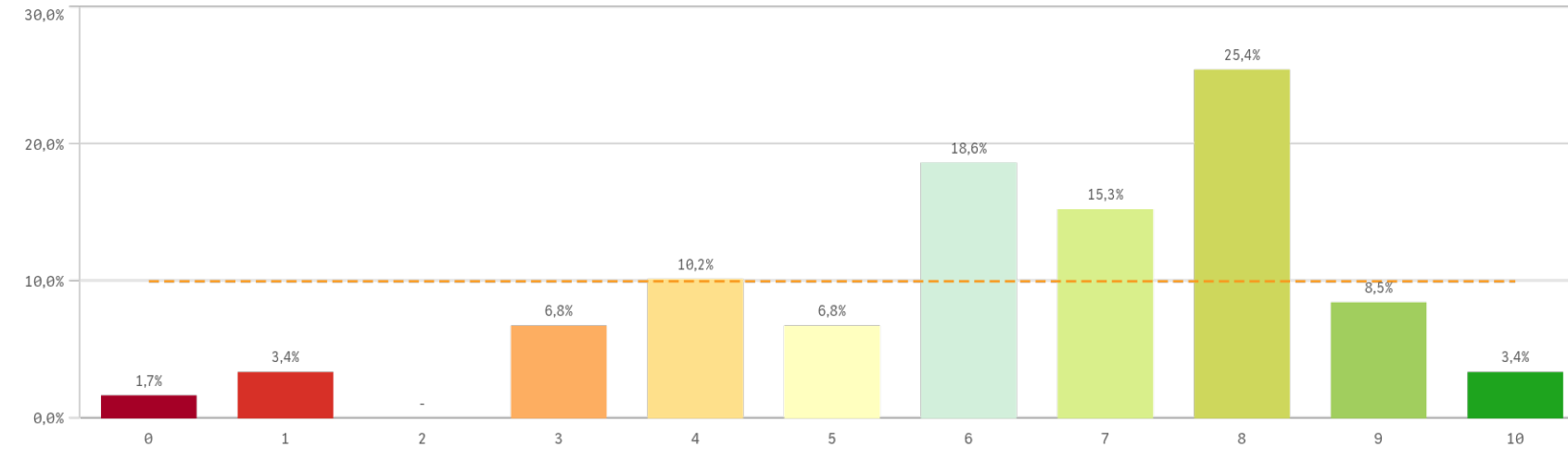
■ No ■ Sí

Sí  
**10**

No  
**49**

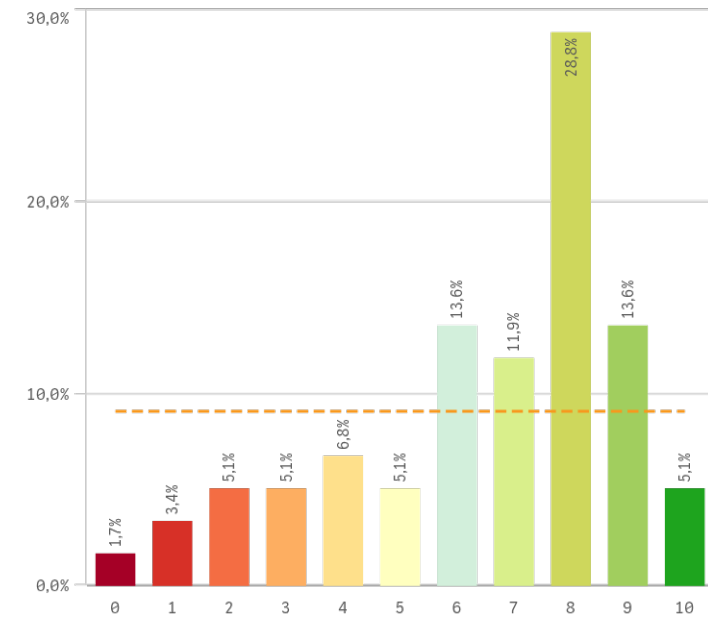
# Grado-Máster Estudiantes: Satisfacción I

## Satisfacción global con la titulación

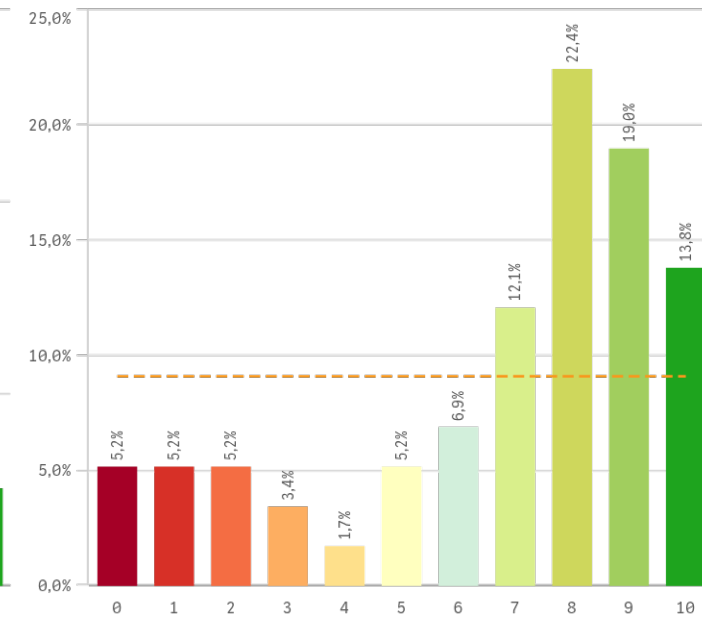


**Media**  
6,3  
**Desv. típica**  
2,2  
**Mediana**  
7,0  
**Moda**  
8,0

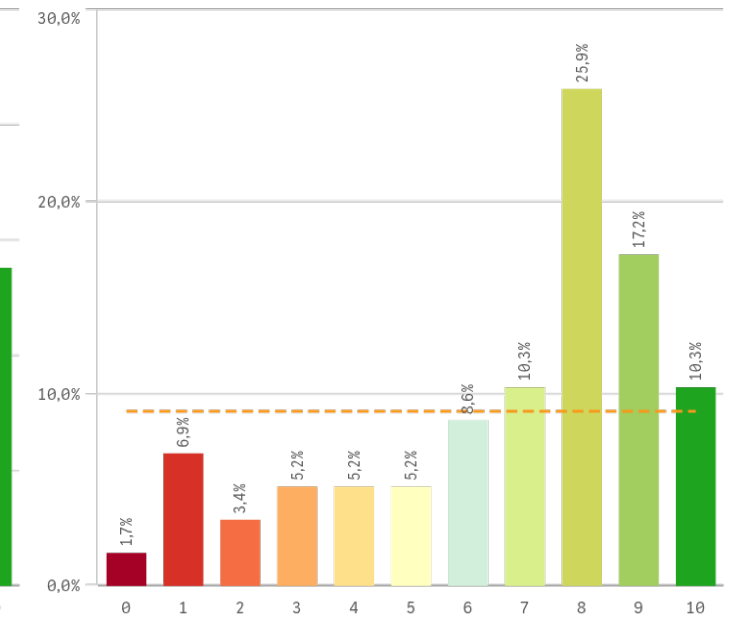
## Satisfacción UCM



## Orgullo estudiante UCM

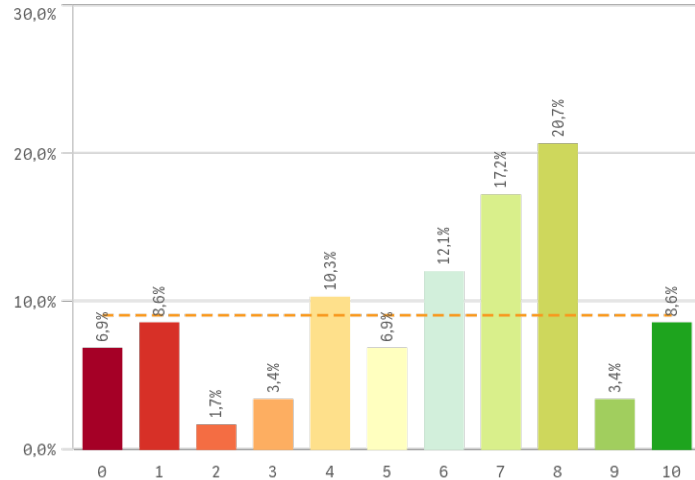


## Prestigio UCM

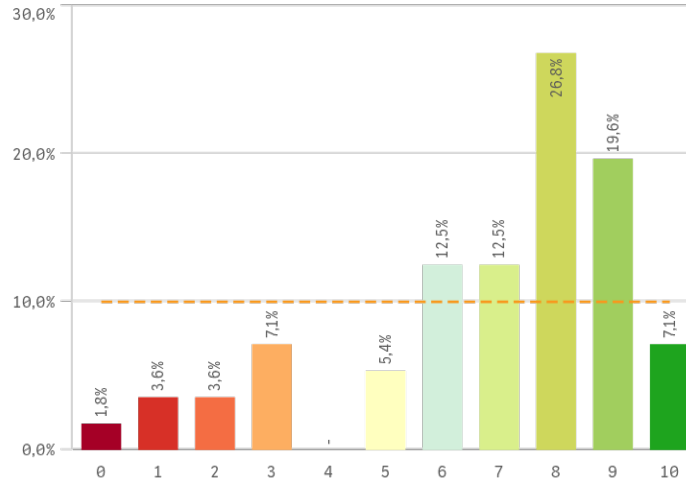


# Grado-Máster Estudiantes: Satisfacción II

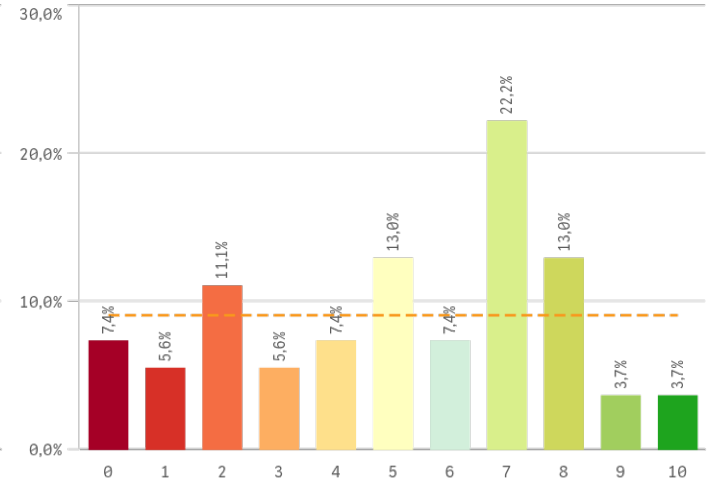
## Recursos y medios



## Actividades complementarias

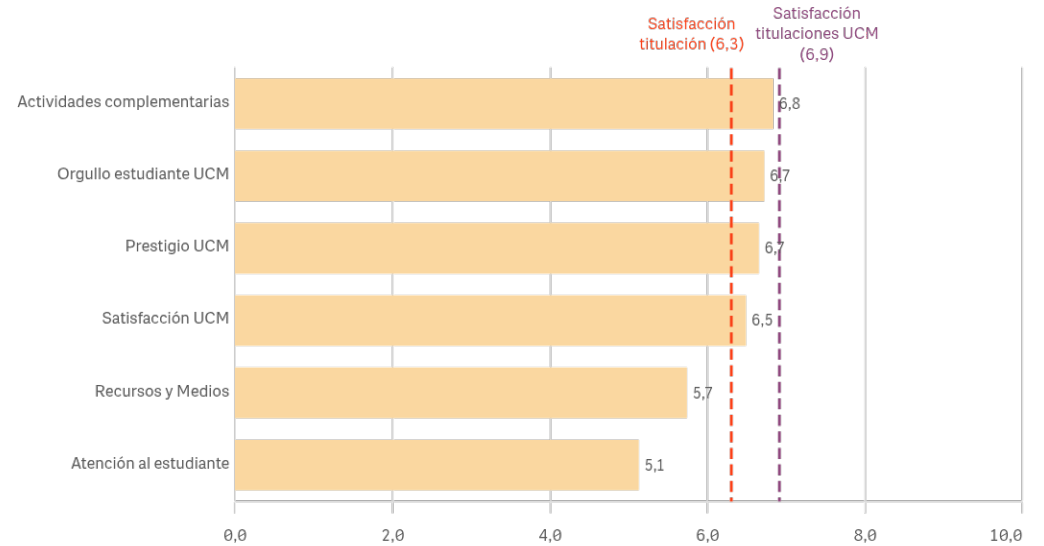


## Atención al estudiante



Satisfacción	Q	Media	Dev. típica	Mediana	Moda
Actividades complementarias		6,8	2,5	8,0	8,0
Orgullo estudiante UCM		6,7	3,0	8,0	8,0
Prestigio UCM		6,7	2,8	8,0	8,0
Satisfacción UCM		6,5	2,5	7,0	8,0
Recursos y Medios		5,7	2,9	6,5	8,0
Atención al estudiante		5,1	2,8	5,5	7,0

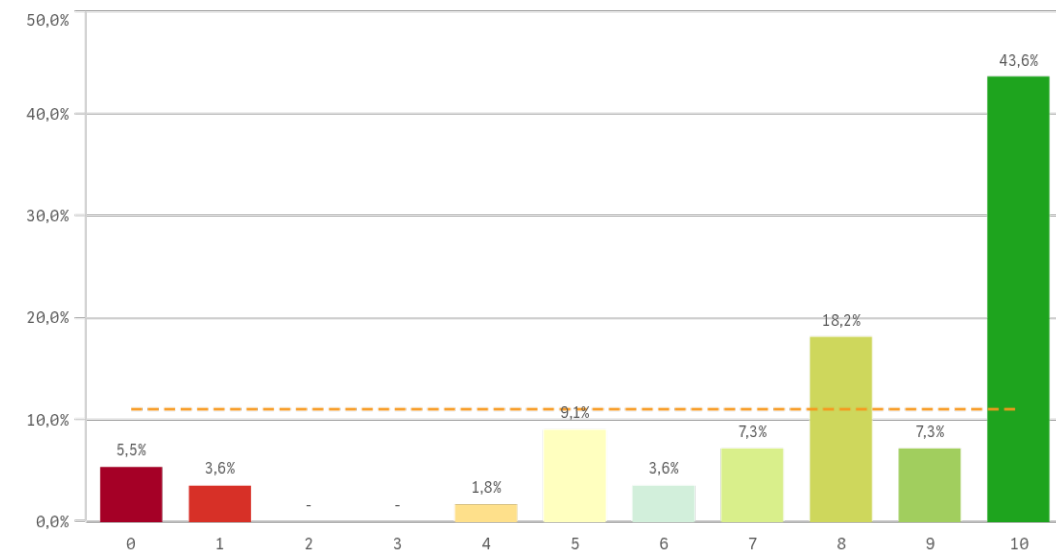
## Fortalezas y debilidades



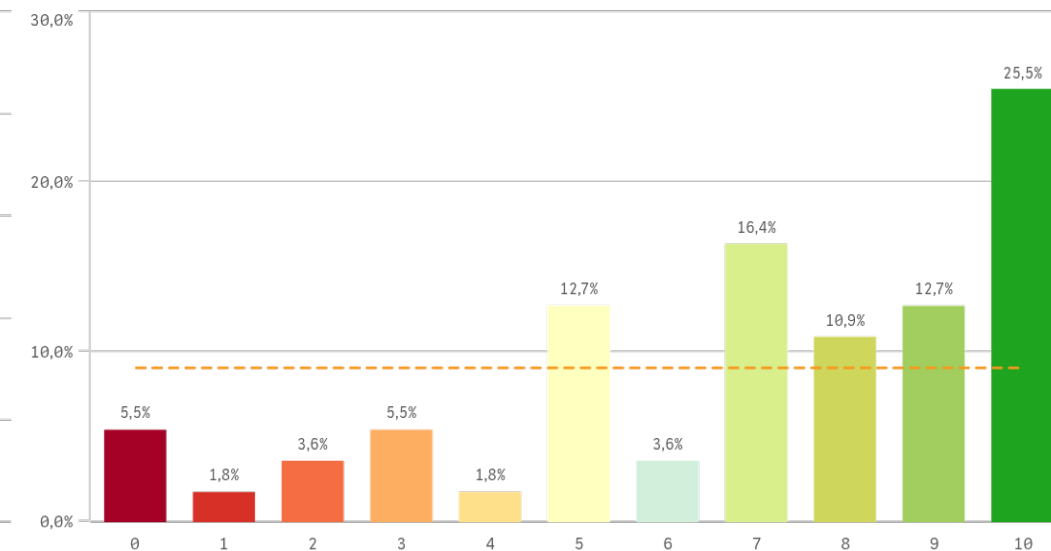
"Satisfacción titulaciones UCM" SOLO se calcula con los "Cursos Académicos" y "Tipos de Titulación" seleccionados, siendo el umbral de las Fortalezas/Debilidades

# Grado-Máster Estudiantes: Compromiso I

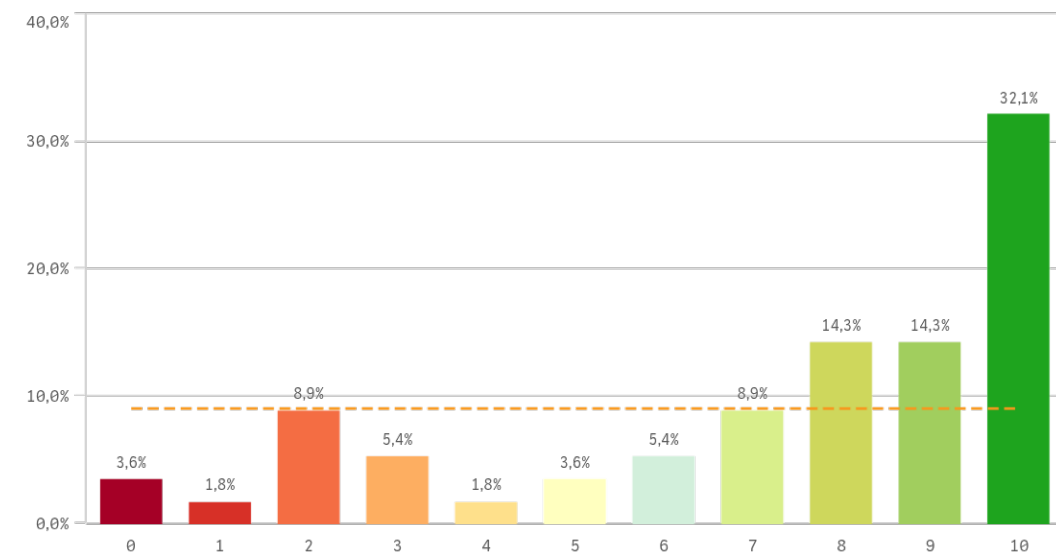
## Repetir estudios superiores (fidelidad)



## Repetir titulación (fidelidad)



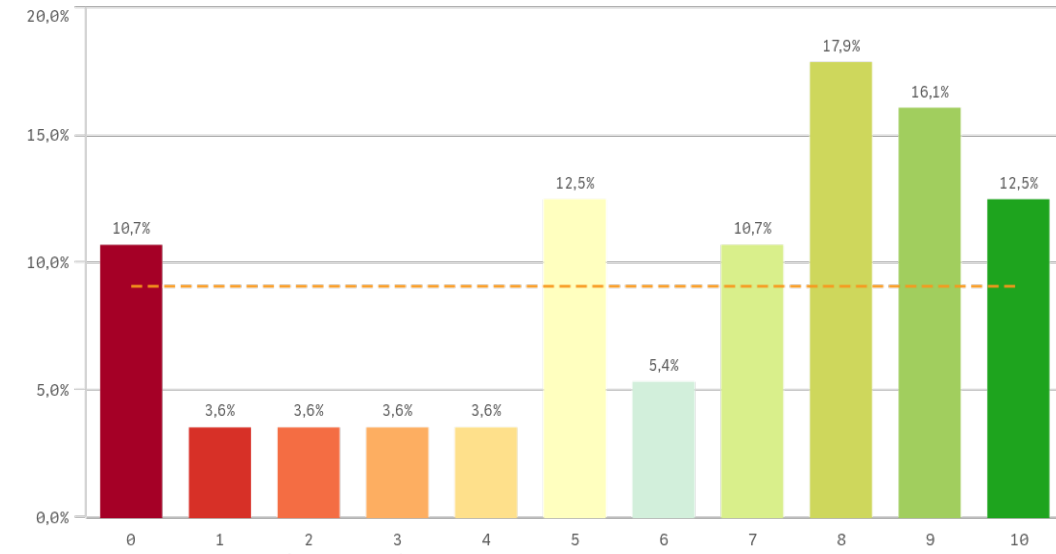
## Repetir en la UCM (fidelidad)



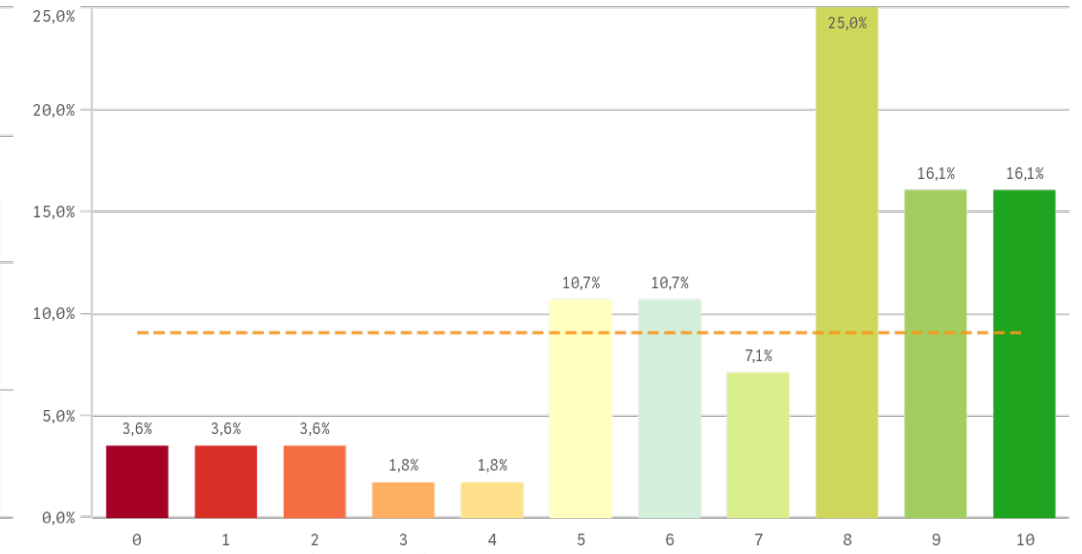
Compromiso	Q	Media	Desv. típica	Mediana	Moda
Repetir estudios superiores		7,8	2,9	9,0	10,0
Repetir titulación		6,9	3,0	7,0	10,0
Repetir en la UCM		7,2	3,1	8,0	10,0
Recomendar titulación		6,2	3,2	7,0	8,0
Recomendar la UCM		7,0	2,7	8,0	8,0
Seguir en la misma titulación		6,1	3,6	7,5	-
Seguir como alumno de la UCM		5,8	3,2	7,0	-

# Grado-Máster Estudiantes: Compromiso II

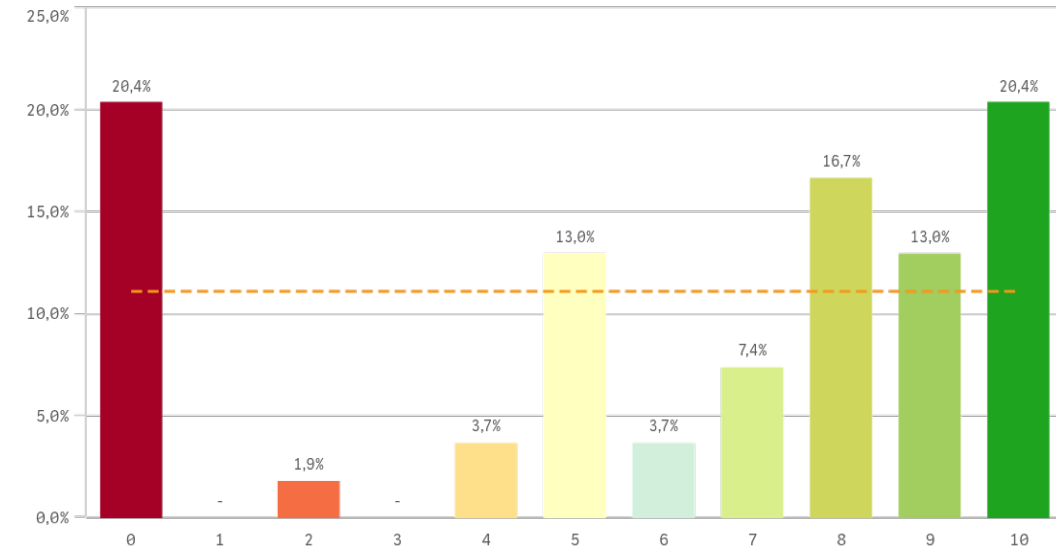
## Recomendar titulación (preinscripción)



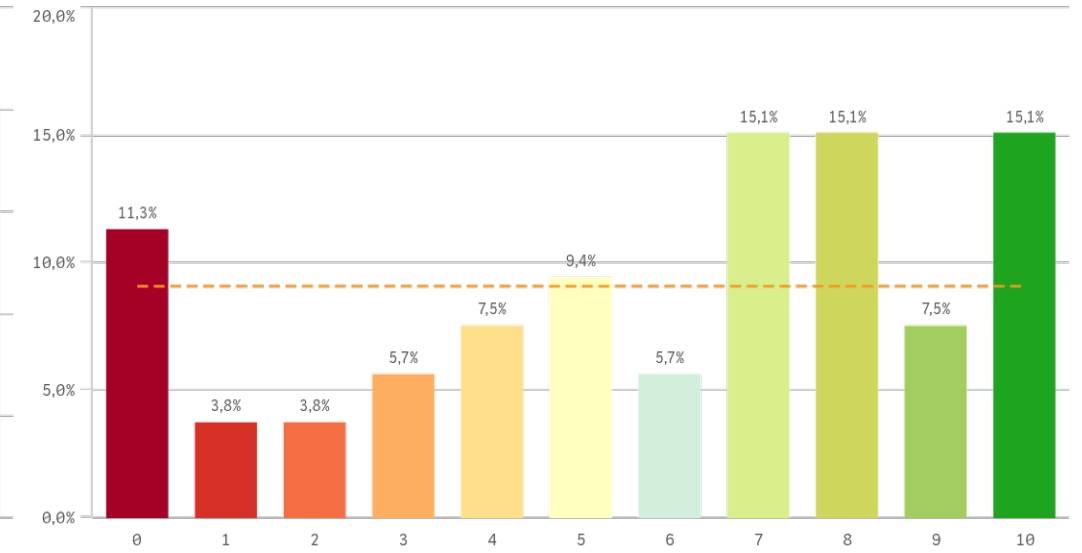
## Recomendar la UCM (preinscripción)



## Seguir en la misma titulación (vinculación)

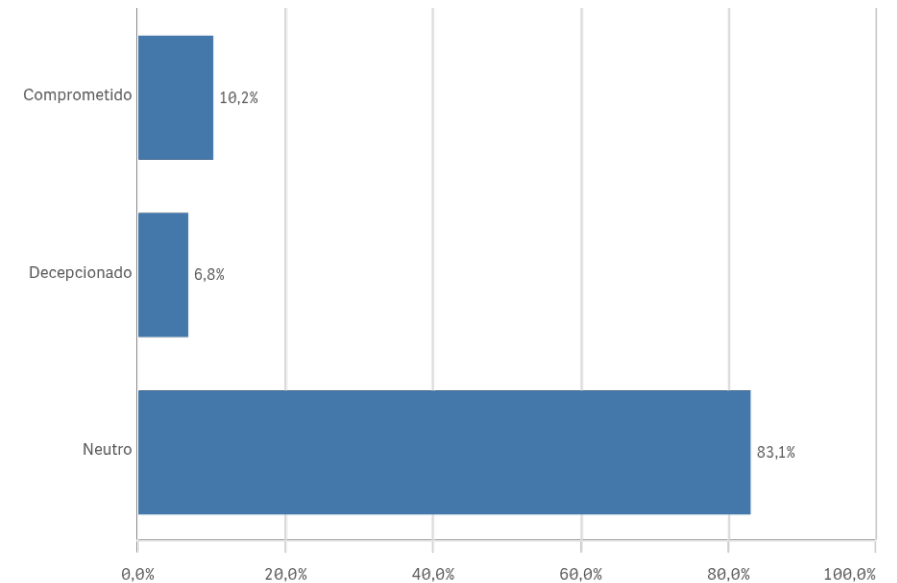
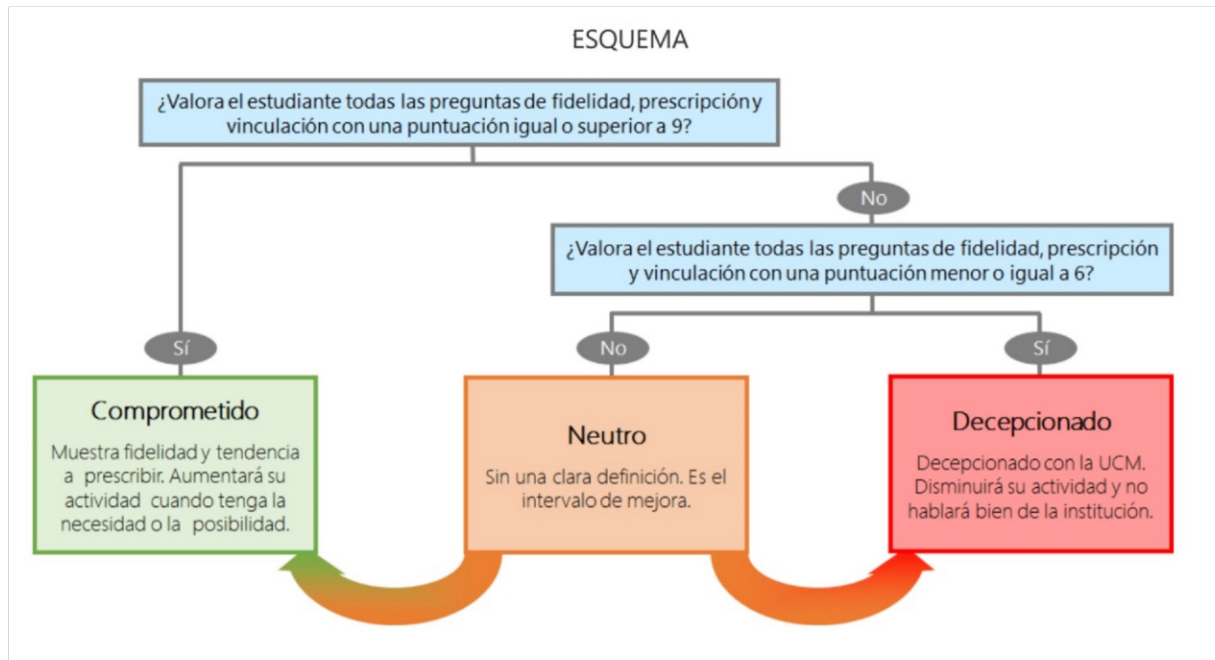


## Seguir como alumno de la UCM (vinculación)



Construcción y significado del valor "compromiso":

- \* Estudiante comprometido: valora con 9 o más puntos todas las preguntas de fidelidad, prescripción y vinculación.
- \* Estudiante neutro: la puntuación que otorga a todas las preguntas de fidelidad, prescripción y vinculación están entre 6 y 9.
- \* Estudiante decepcionado: valora con 6 o menos puntos todas las preguntas de fidelidad, prescripción y vinculación.





# Encuestas de Satisfacción de Estudiantes

CURSO/S: 2024-25

CENTRO: FACULTAD DE GEOGRAFÍA E HISTORIA

TITULACIÓN: GRADO EN ARQUEOLOGÍA

Desarrollo académico	Q	Media	Asignaturas, tareas y materiales	Q	Media	Prácticas externas	Q	Media
Número de alumnos por aula		7,7	Trabajo no presencial útil		6,3	Atención tutor/colaborador		8,3
Nivel de dificultad apropiado		6,7	Materiales ofrecidos actuales y novedosos		5,9	Satis. prácticas externas		7,4
Relación calidad/precio		6,4	Objetivos propuestos alcanzados		5,7	Valoración formativa		7,4
Objetivos claros		5,9	Contenido innovador		5,7	Gestión del Centro		5,3
Calificaciones en tiempo adecuado		5,6	Coordinación. Contenidos organizados y no solapados		5,0	Utilidad percibida para empleabilidad		5,3
Integración teoría/práctica		5,4	Componente práctico adecuado		4,6			
Plan de estudios adecuado		5,2						
Orientación internacional		4,9						

Programa de movilidad	Q	Media	Formación recibida y matriculación	Q	Media	Satisfacción	Q	Media	Compromiso	Q	Media
Satis. programa de movilidad		8,5	Tutorías presenciales útiles		7,2	Actividades complementarias		6,8	Repetir estudios superiores		7,8
Satis. formación en el extranjero		6,0	Proceso de matriculación		6,8	Orgullo estudiante UCM		6,7	Repetir titulación		6,9
			Competencias de la titulación		6,8	Prestigio UCM		6,7	Repetir en la UCM		7,2
			Labor docente del profesorado		6,7	Satisfacción UCM		6,5	Recomendar titulación		6,2
			Acceso al mundo de la investigación		6,4	Recursos y Medios		5,7	Recomendar la UCM		7,0
			Acceso al mundo laboral		5,7	Atención al estudiante		5,1	Seguir en la misma titulación		6,1
									Seguir como alumno de la UCM		5,8