

Grado-Máster Estudiantes: Características de la muestra I



CURSO/S: 2024-25

TITULACIÓN: GRADO EN GEOGRAFÍA Y ORDENACIÓN DEL TERRITORIO

CENTRO: FACULTAD DE GEOGRAFÍA E HISTORIA

Población N

139

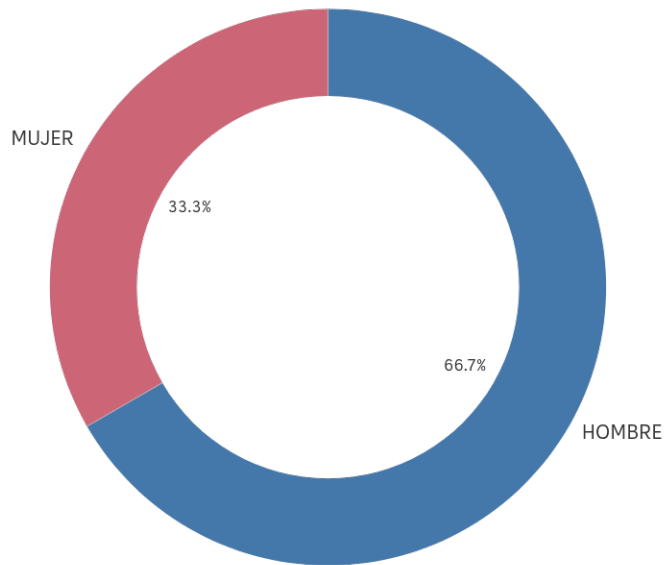
% Participación

17,3%

Participación n

24

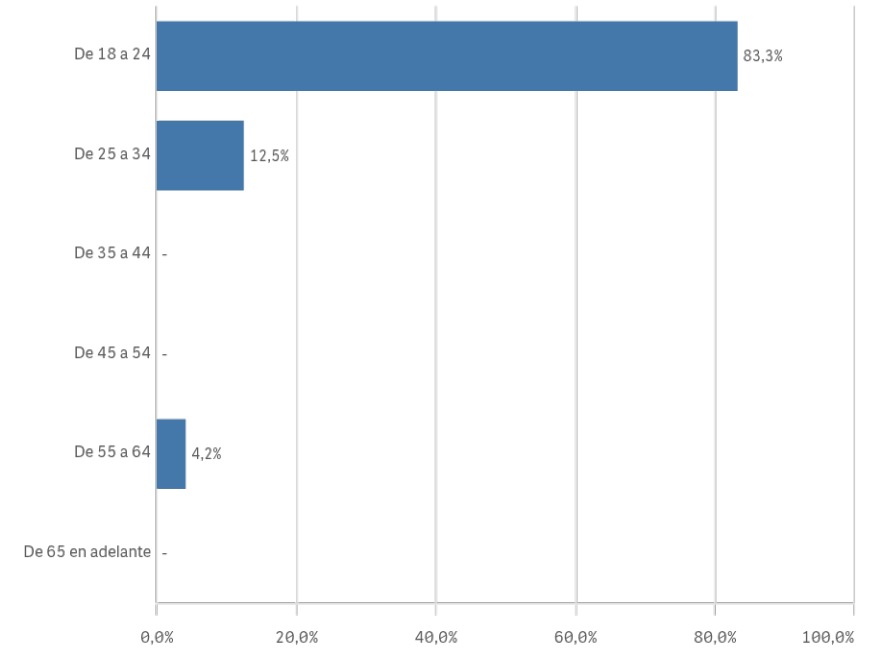
Género



■ HOMBRE ■ MUJER

Edad (años)

(%) Porcentaje por franjas



Edad media (años)

23,2

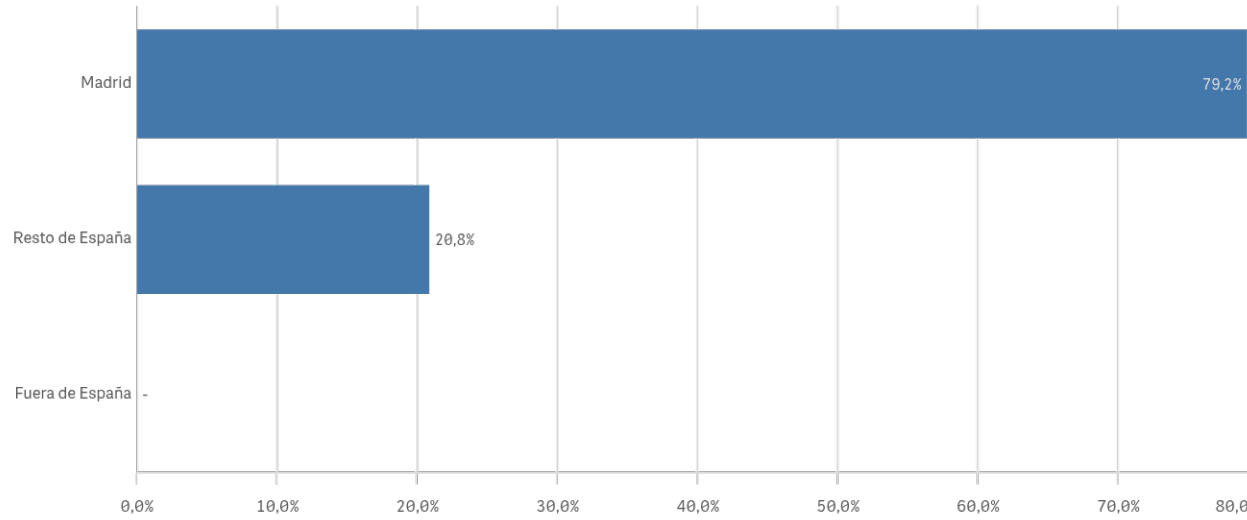
Desv. típica

7,5

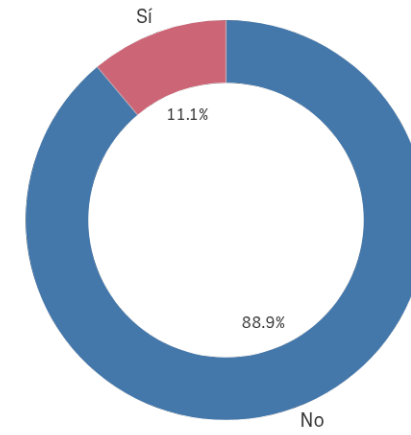
Grado-Máster Estudiantes: Características de la muestra II

Lugar de residencia

(%) Porcentaje por franjas

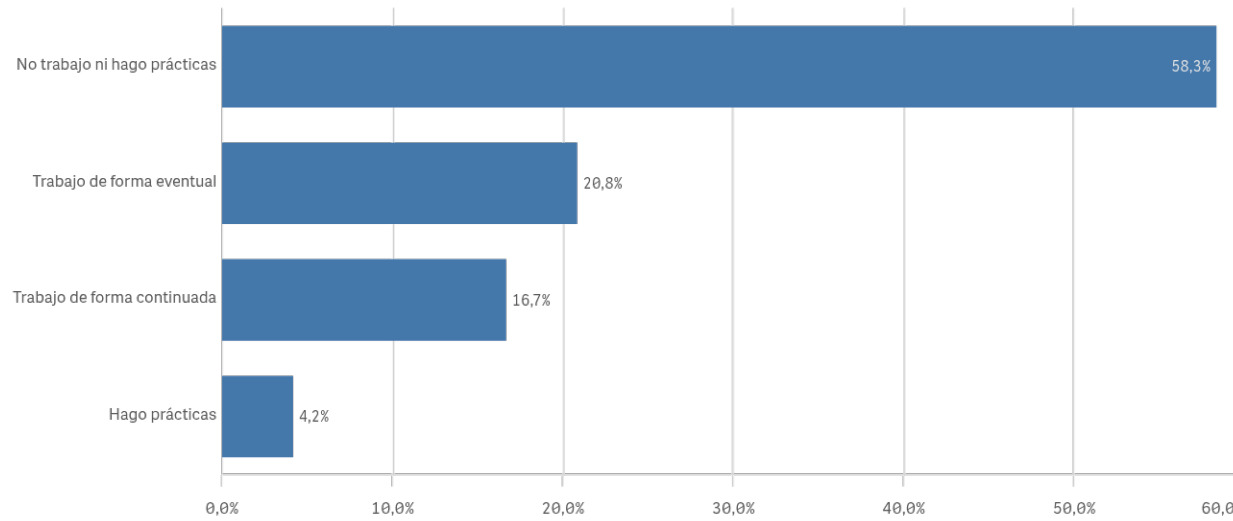


Puesto de trabajo relacionado con los estudios

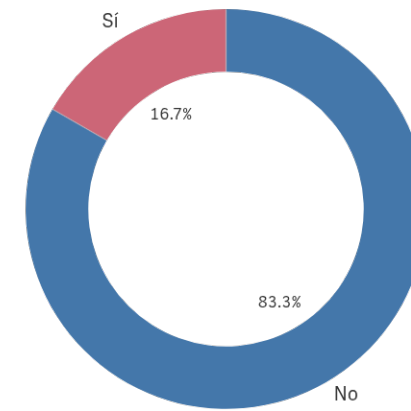


Situación laboral

(%) Porcentaje por franjas

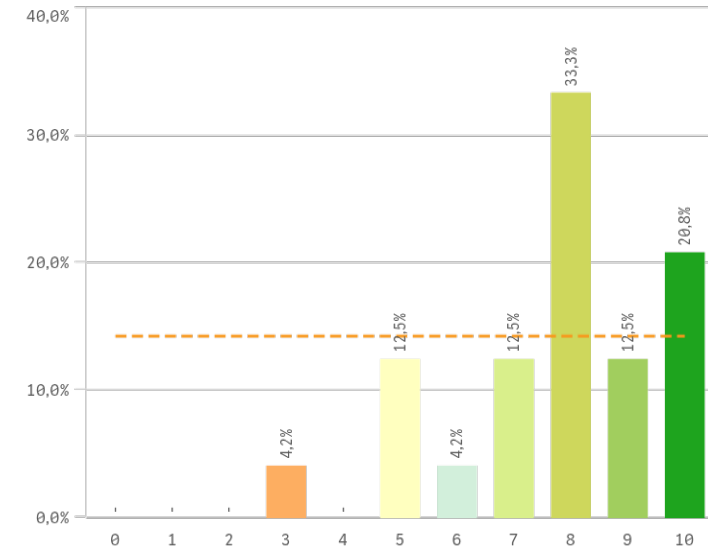


Alumnos inscritos en la OPE

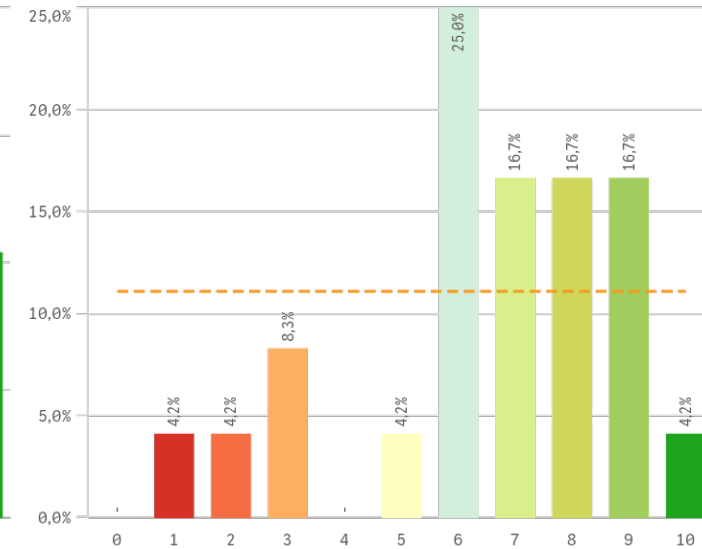


Grado-Máster Estudiantes: Desarrollo académico I

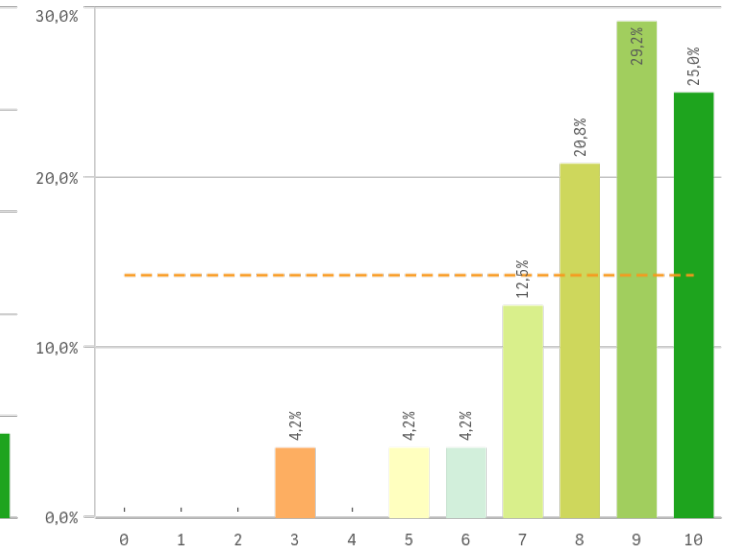
Objetivos claros



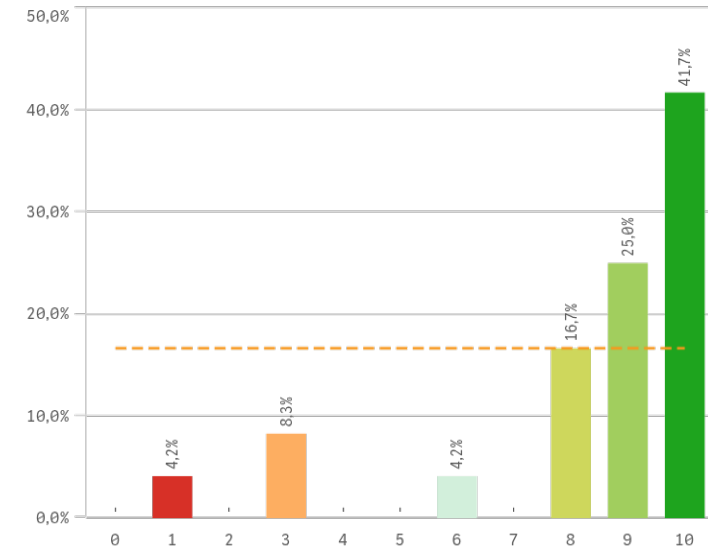
Plan de estudios adecuado



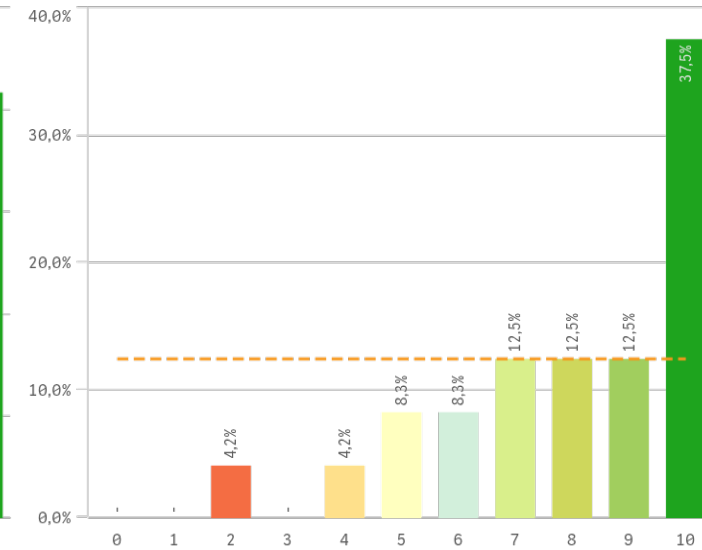
Nivel de dificultad apropiado



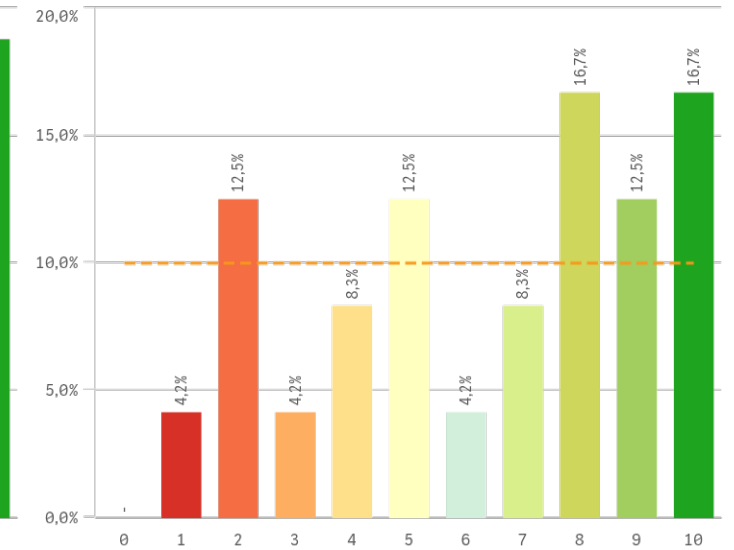
Número de alumnos por aula



Integración de teoría/práctica

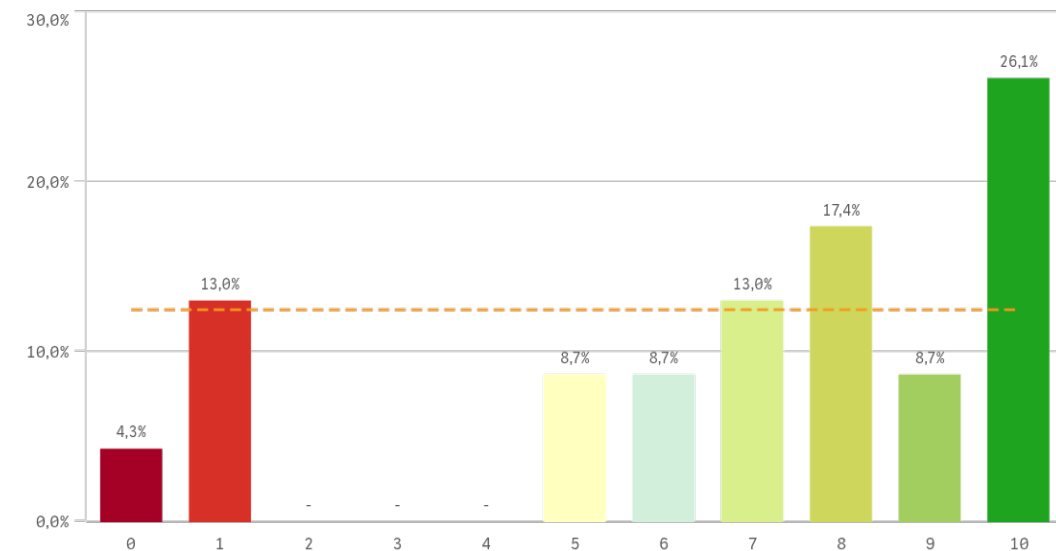


Calificaciones en tiempo adecuado

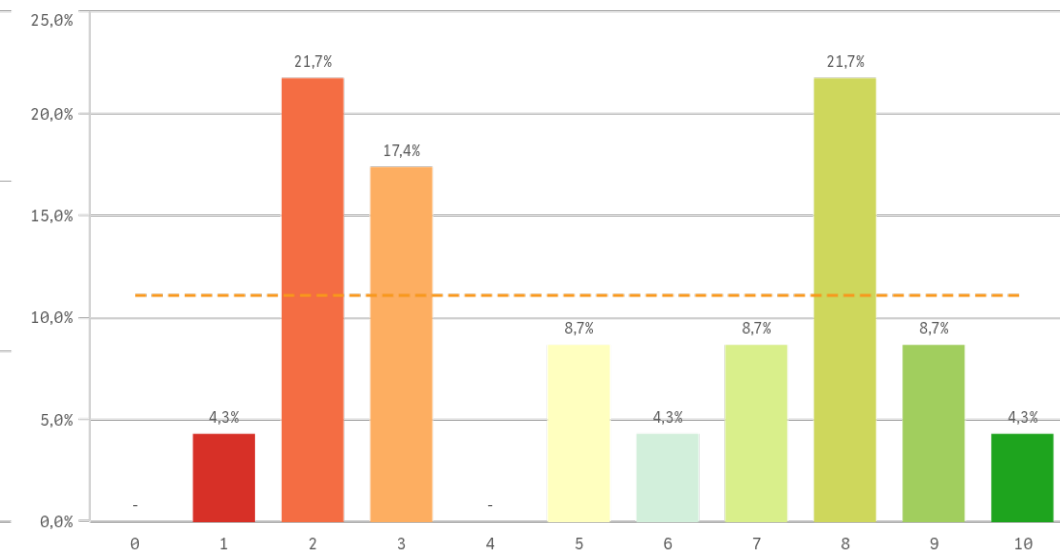


Grado-Máster Estudiantes: Desarrollo académico II

Relación calidad/precio

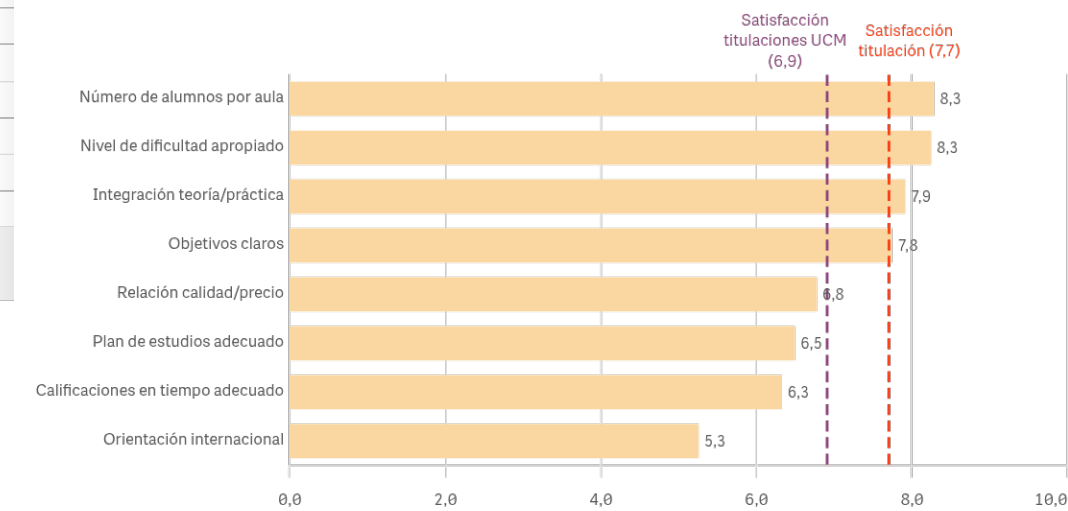


Orientación internacional



Desarrollo académico	Q	Media	Desv. típica	Mediana	Moda
Número de alumnos por aula		8,3	2,5	9,0	10
Nivel de dificultad apropiado		8,3	1,8	9,0	9
Integración teoría/práctica		7,9	2,3	8,5	10
Objetivos claros		7,8	1,9	8,0	8
Relación calidad/precio		6,8	3,2	8,0	10
Plan de estudios adecuado		6,5	2,3	7,0	6
Calificaciones en tiempo adecuado		6,3	2,9	7,0	-
Orientación internacional		5,3	2,9	5,0	-

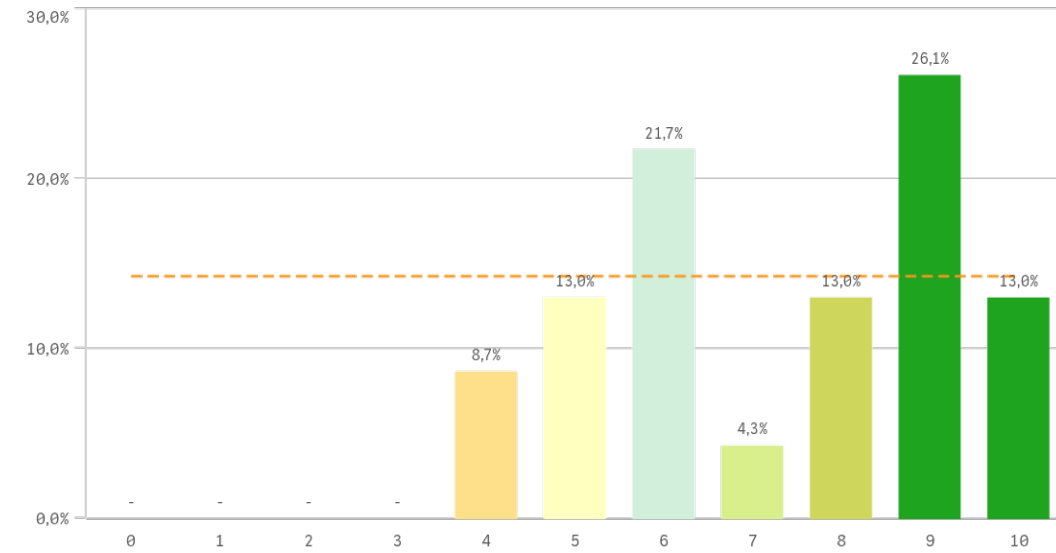
Fortalezas y debilidades



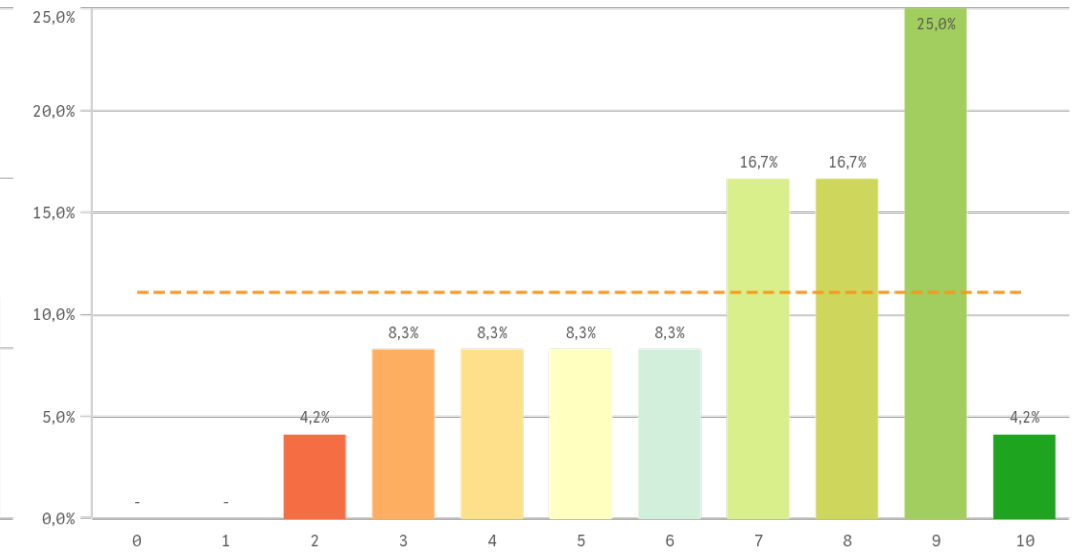
"Satisfacción titulaciones UCM" SOLO se calcula con los "Cursos Académicos" y/o "Tipos de Titulación" seleccionados

Grado-Máster Estudiantes: Asignaturas, tareas y materiales I

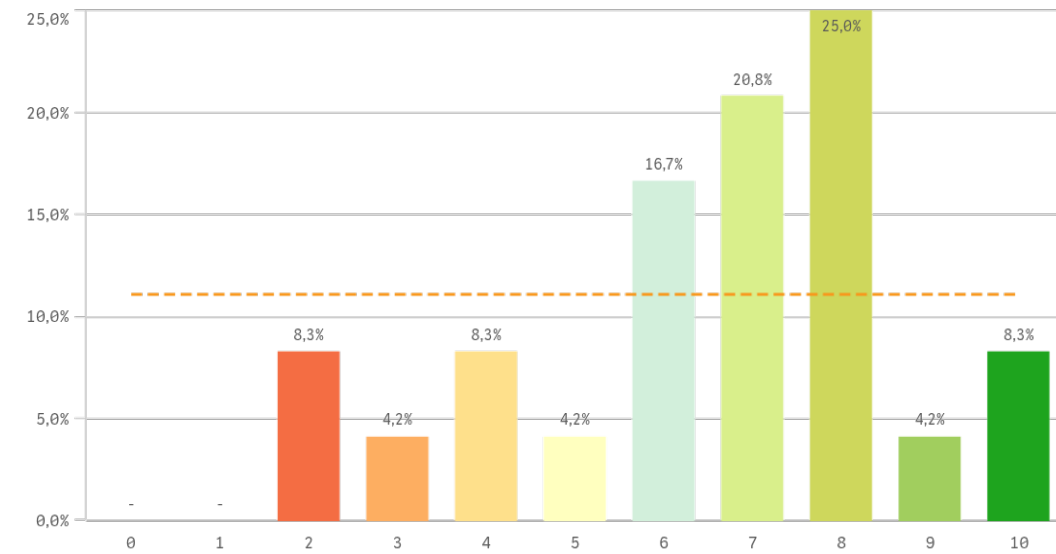
Objetivos propuestos alcanzados



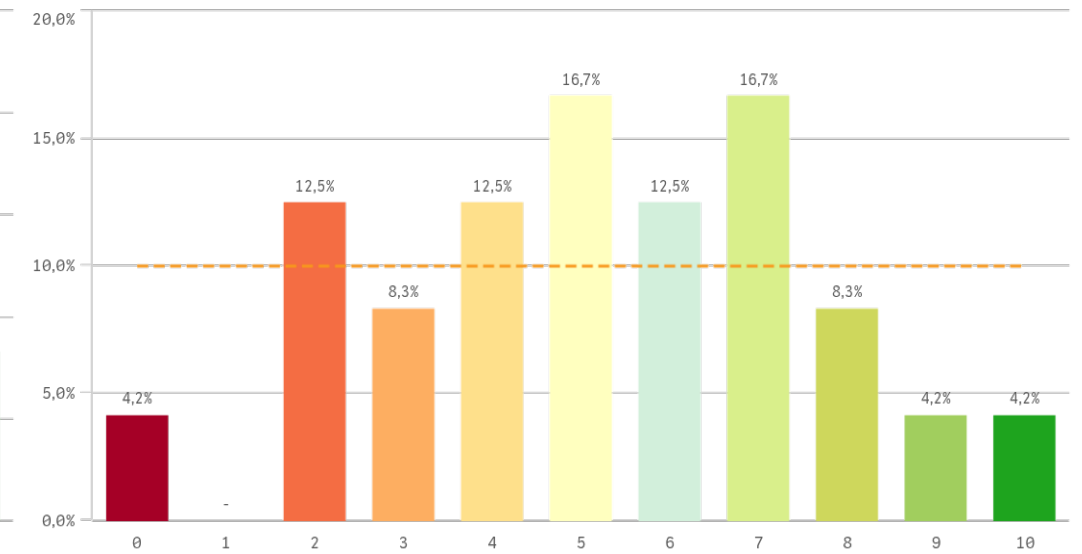
Componente práctico adecuado



Contenidos innovadores

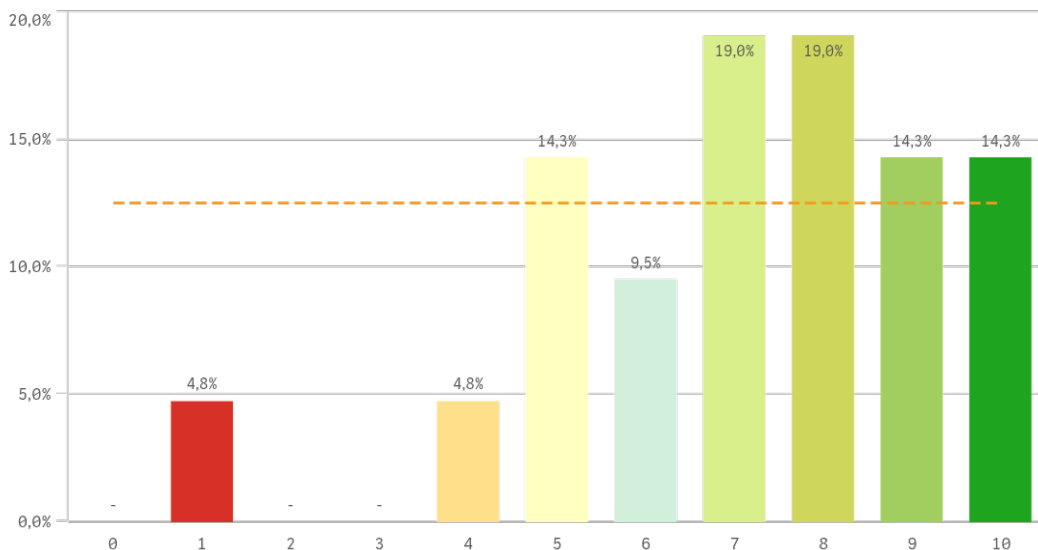


Coordinación. Contenidos organizados y no solapados

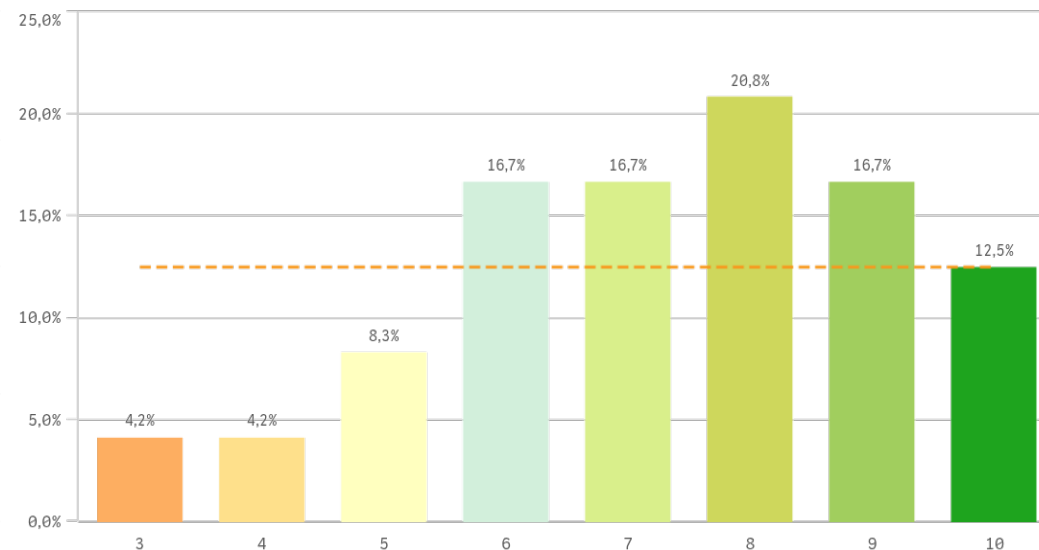


Grado-Máster Estudiantes: Asignaturas, tareas y materiales II

Trabajo no presencial útil

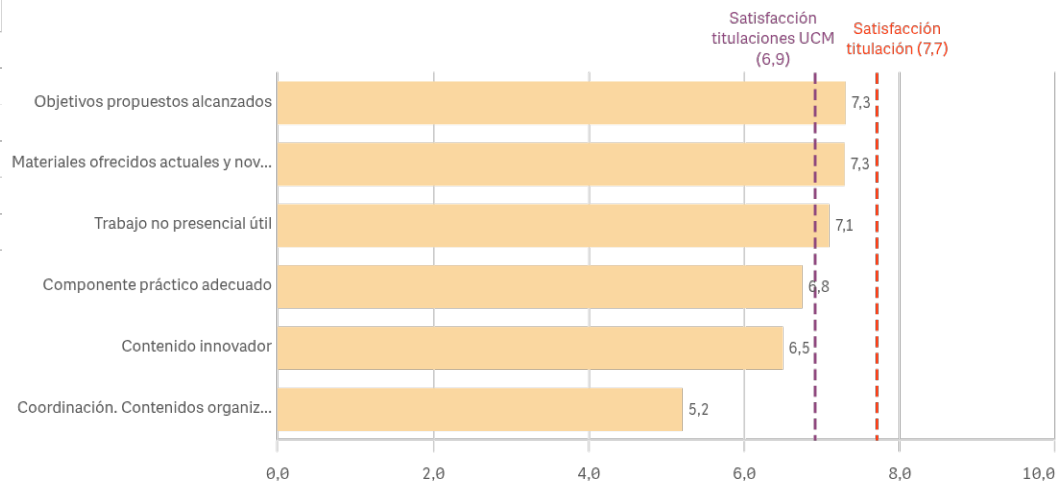


Materiales ofrecidos actuales y novedosos



Asignaturas, tareas y materiales	Q	Media	Desv. típica	Mediana	Moda
Objetivos propuestos alcanzados		7,3	2,0	8,0	9,0
Materiales ofrecidos actuales y novedosos		7,3	1,9	7,5	8,0
Trabajo no presencial útil		7,1	2,3	7,0	-
Componente práctico adecuado		6,8	2,3	7,0	9,0
Contenido innovador		6,5	2,2	7,0	8,0
Coordinación. Contenidos organizados y no solapados		5,2	2,5	5,0	-

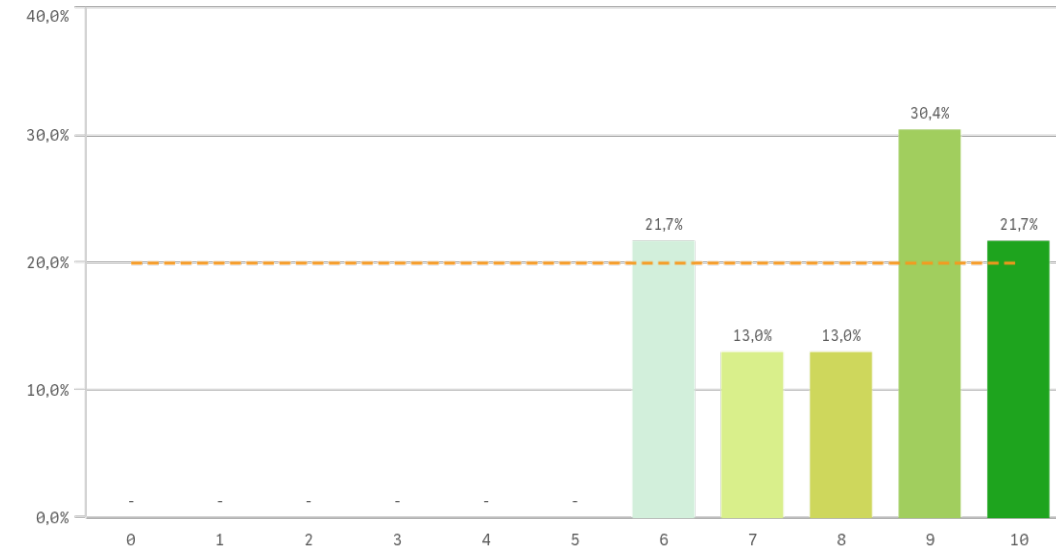
Fortalezas y debilidades



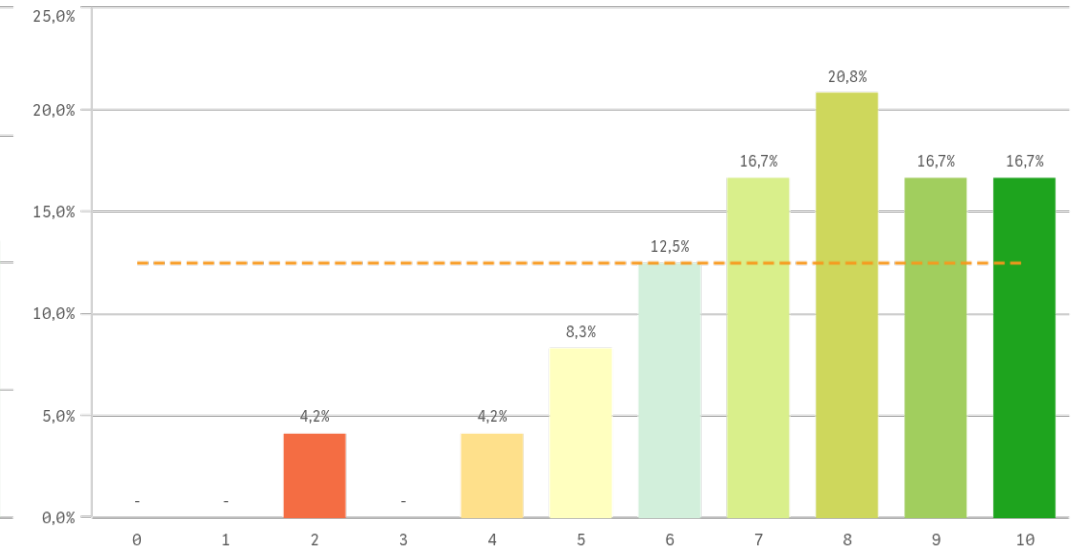
"Satisfacción titulaciones UCM" SOLO se calcula con los "Cursos Académicos" y "Tipos de Titulación" seleccionados, siendo el umbral de las Fortalezas/Debilidades

Grado-Máster Estudiantes: Formación recibida y matriculación I

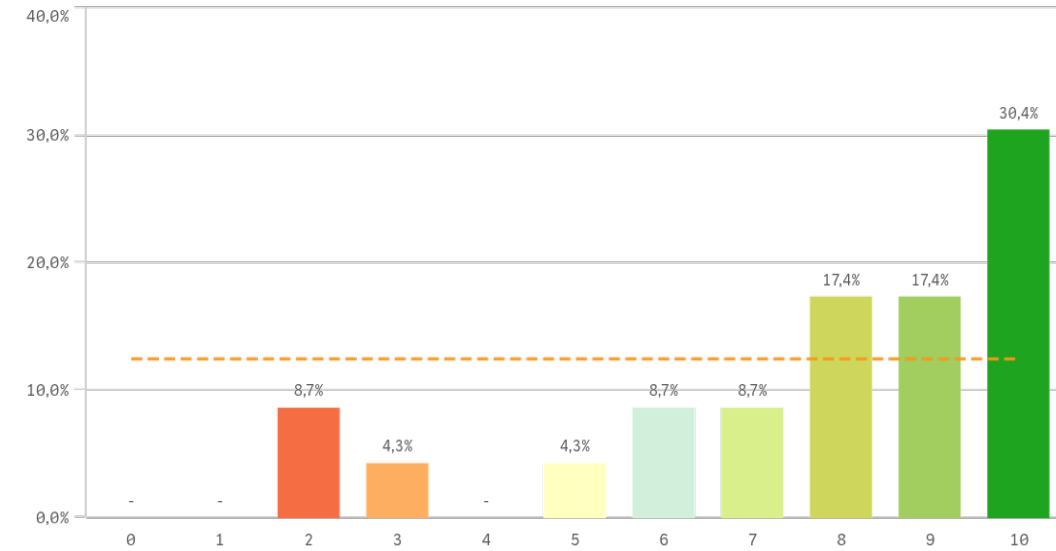
Competencias de la titulación



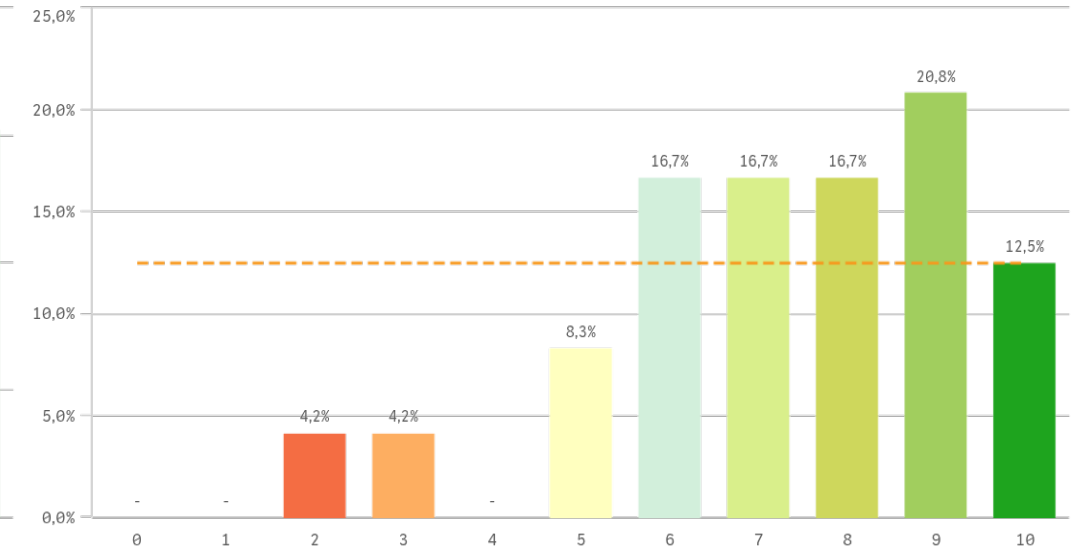
Acceso al mundo laboral



Acceso al mundo de la investigación

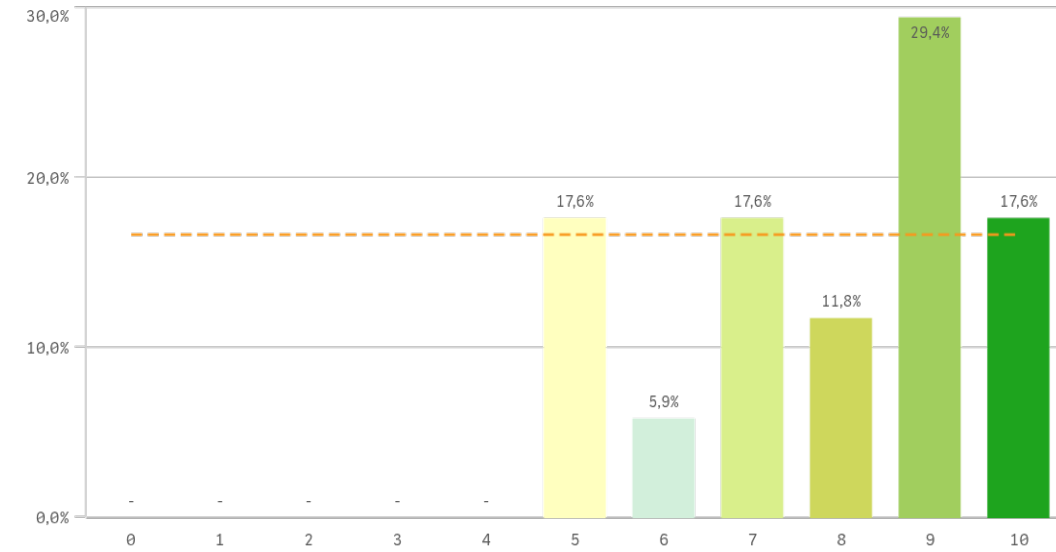


Labor docente del profesorado

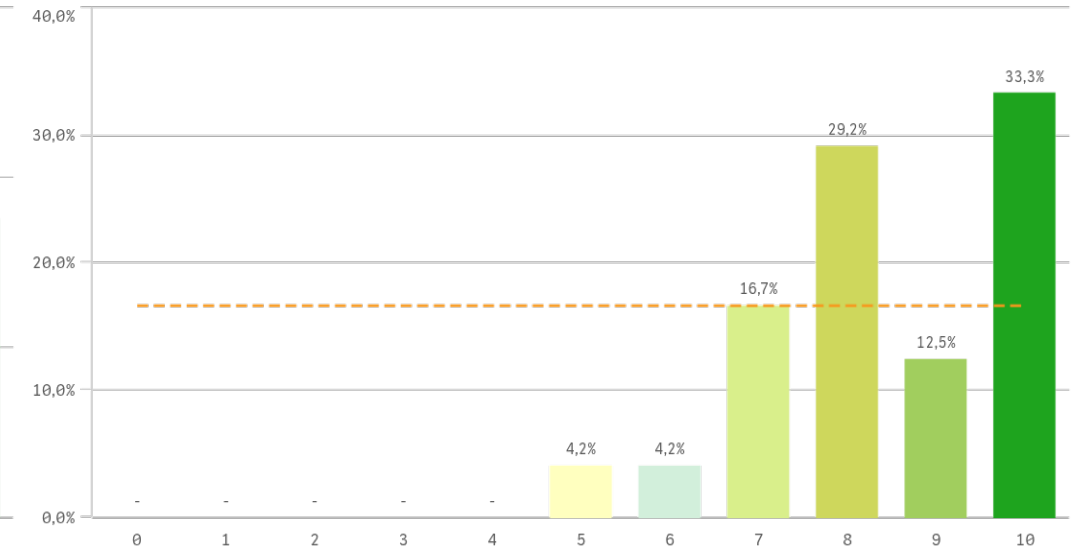


Grado-Máster Estudiantes: Formación recibida y matriculación II

Tutorías presenciales útiles

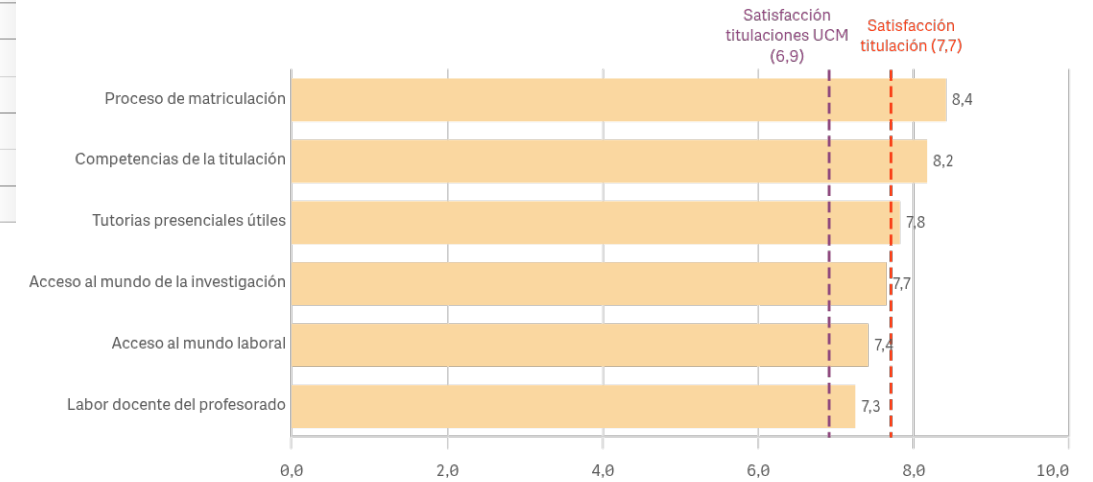


Proceso de matriculación



Formación recibida y matriculación	Q	Media	Desv. típica	Mediana	Moda
Proceso de matriculación		8,4	1,4	8,0	10,0
Competencias de la titulación		8,2	1,5	9,0	9,0
Tutorías presenciales útiles		7,8	1,8	8,0	9,0
Acceso al mundo de la investigación		7,7	2,6	8,0	10,0
Acceso al mundo laboral		7,4	2,1	8,0	8,0
Labor docente del profesorado		7,3	2,1	7,5	9,0

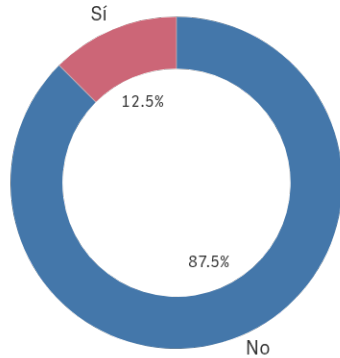
Fortalezas y debilidades



"Satisfacción titulaciones UCM" SOLO se calcula con los "Cursos Académicos" y "Tipos de Titulación" seleccionados, siendo el umbral de las Fortalezas/Debilidades

Grado-Máster Estudiantes: Prácticas externas I

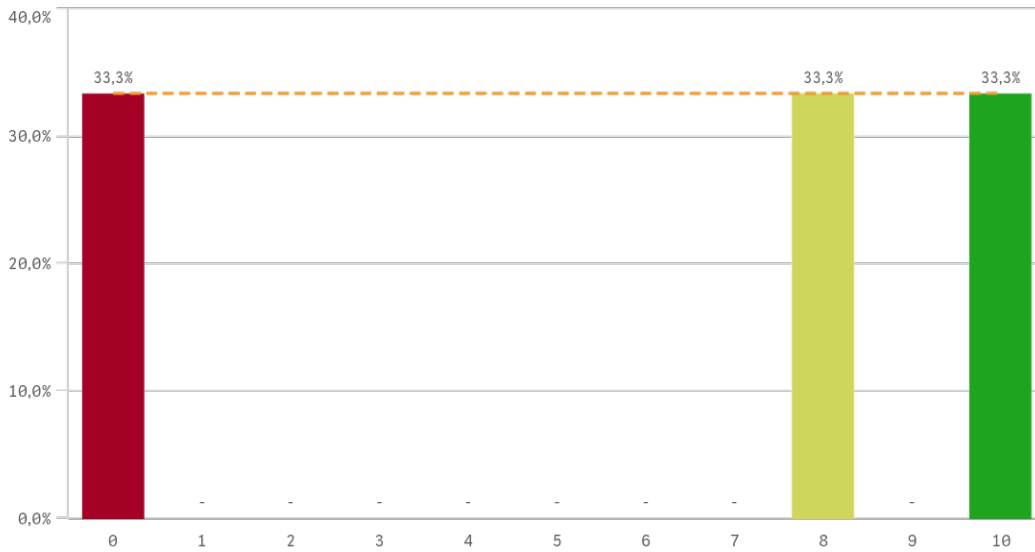
Prácticas externas



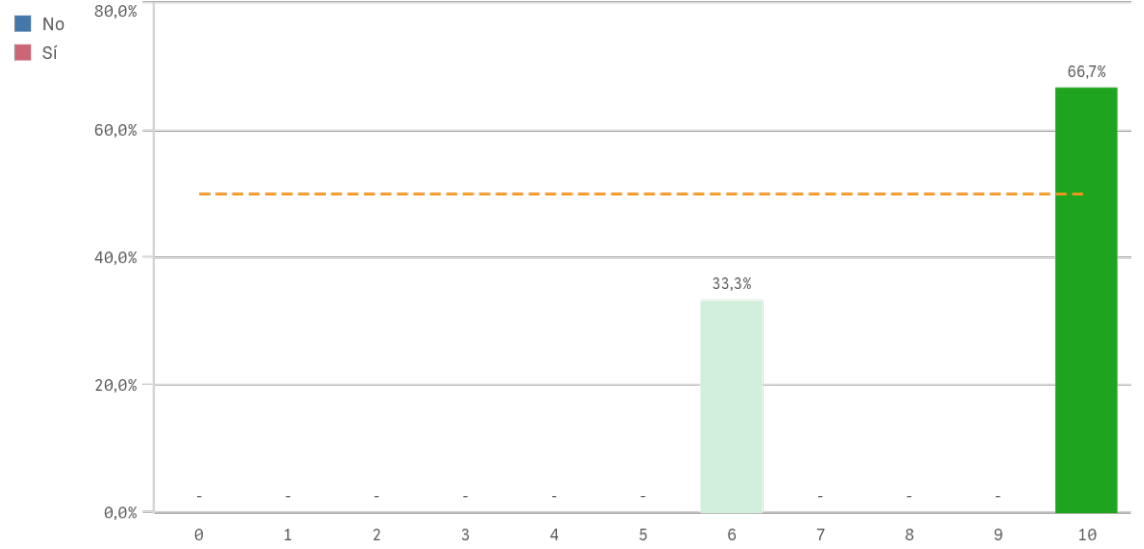
Sí
3

No
21

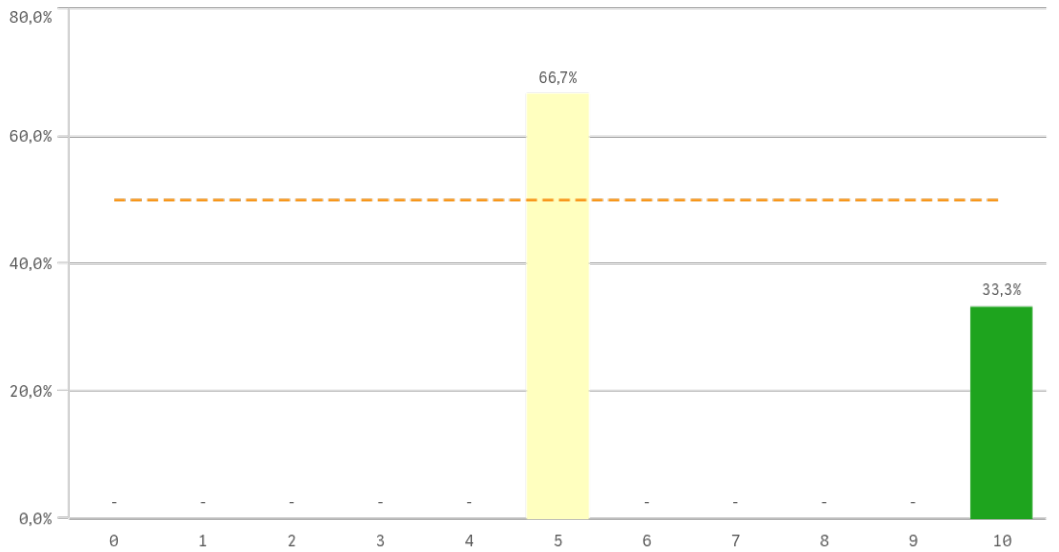
Atención del tutor/colaborador



Valoración formativa

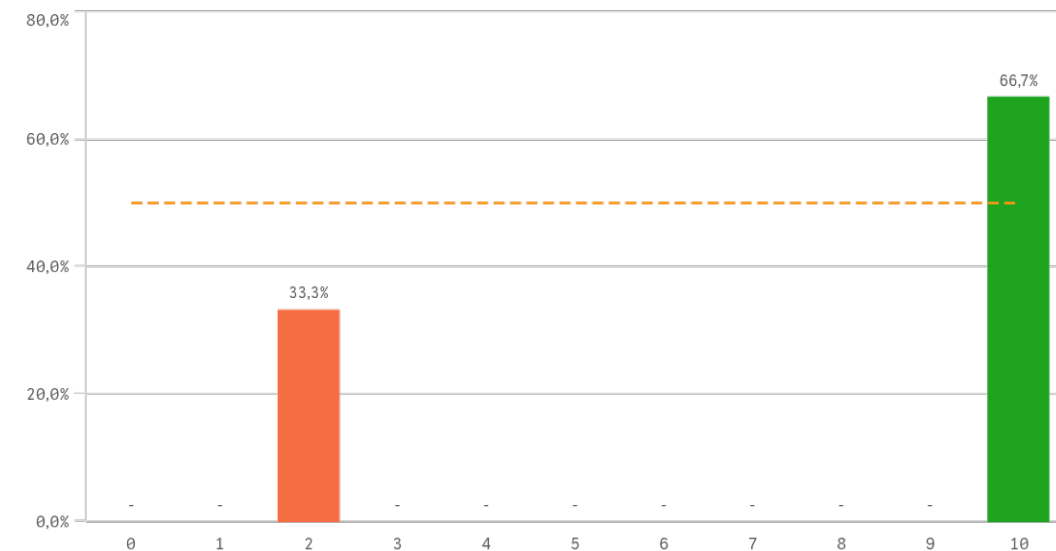


Gestión del Centro

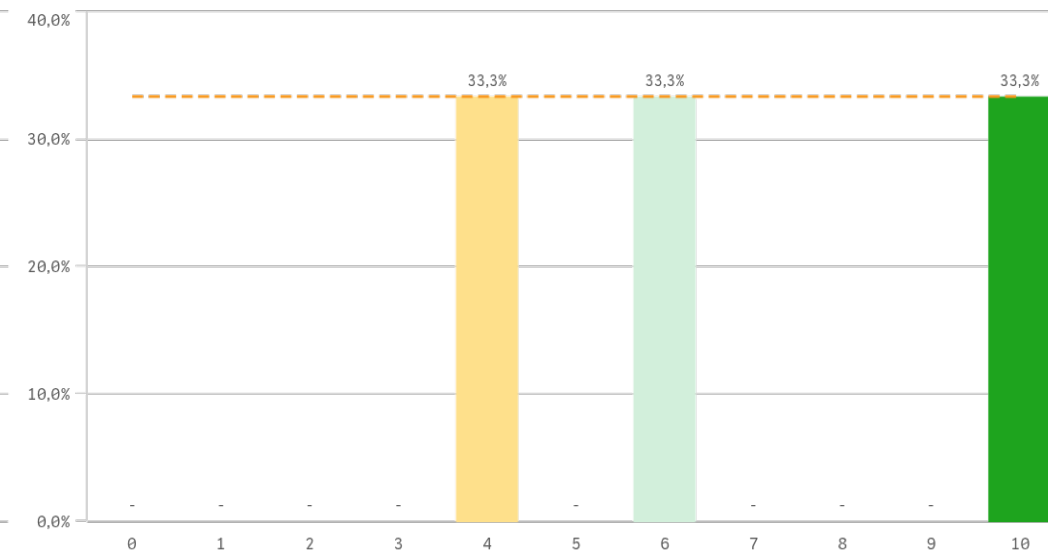


Grado-Máster Estudiantes: Prácticas externas II

Utilidad percibida para empleabilidad

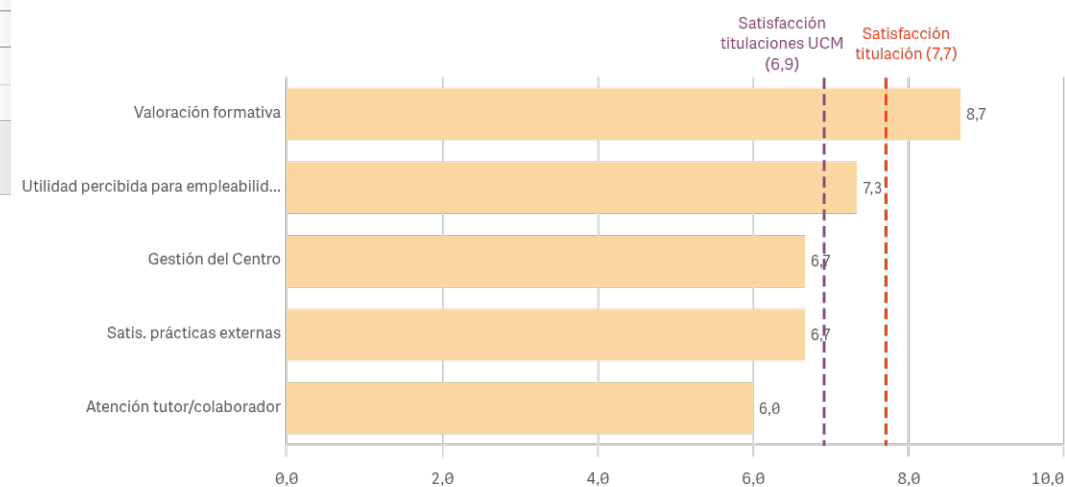


Satisfacción prácticas externas



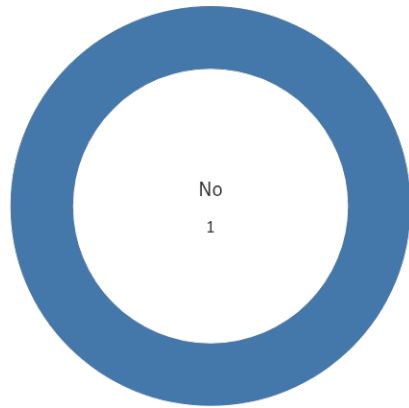
Prácticas externas	Q	Media	Desv. típica	Mediana	Moda
Valoración formativa		8,7	2,3	10,0	10,0
Utilidad percibida para empleabilidad		7,3	4,6	10,0	10,0
Gestión del Centro		6,7	2,9	5,0	5,0
Satis. prácticas externas		6,7	3,1	6,0	-
Atención tutor/colaborador		6,0	5,3	8,0	-

Fortalezas y debilidades



"Satisfacción titulaciones UCM" SOLO se calcula con los "Cursos Académicos" y "Tipos de Titulación" seleccionados, siendo el umbral de las Fortalezas/Debilidades

Realización programas de movilidad



■ No

Sí
0

No
24

Programa de movilidad	Q	Media	Desv. típica	Mediana	Moda
Satis. formación en el extranjero		-	-	-	-
Satis. programa de movilidad		-	-	-	-

Satisfacción programa de movilidad

El gráfico no se muestra porque solo contiene valores indefinidos.

Satisfacción formación en el extranjero

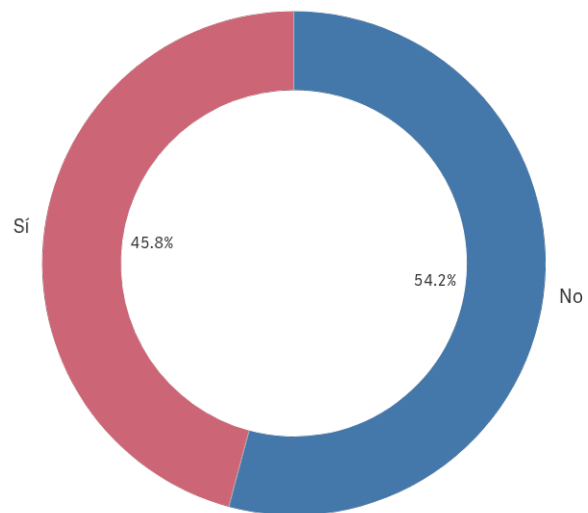
El gráfico no se muestra porque solo contiene valores indefinidos.

Fortalezas y debilidades

El gráfico no se muestra porque solo contiene valores indefinidos.

"Satisfacción titulaciones UCM" SOLO se calcula con los "Cursos Académicos" y "Tipos de Titulación" seleccionados, siendo el umbral de las Fortalezas/Debilidades

Conocimiento de los canales de quejas y sugerencias

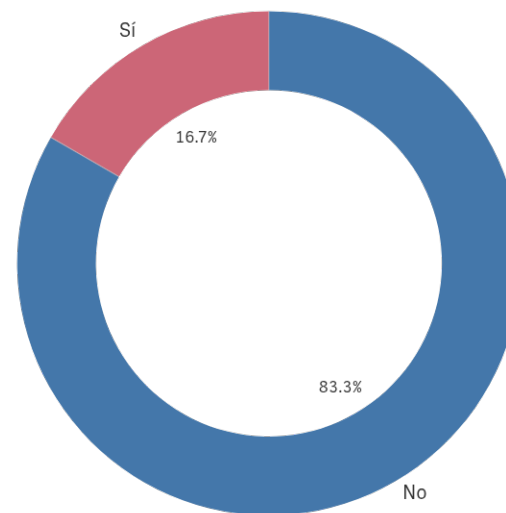


■ No ■ Sí

Sí
11

No
13

Utilización de los canales de quejas y sugerencias



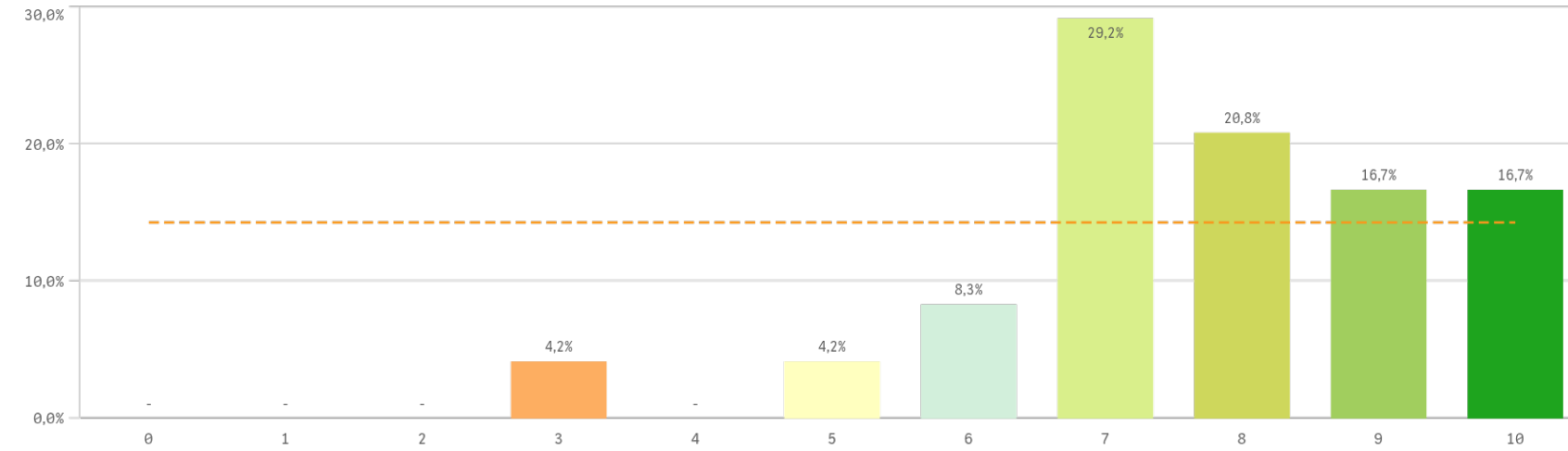
■ No ■ Sí

Sí
4

No
20

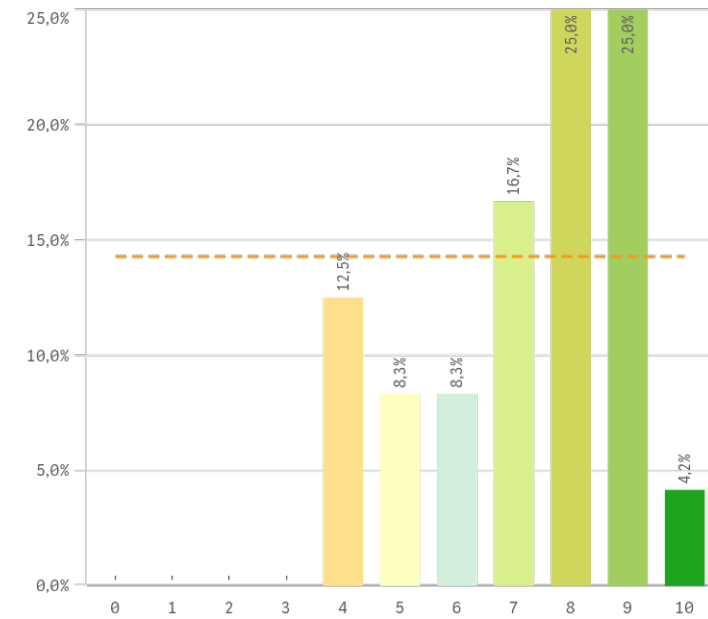
Grado-Máster Estudiantes: Satisfacción I

Satisfacción global con la titulación

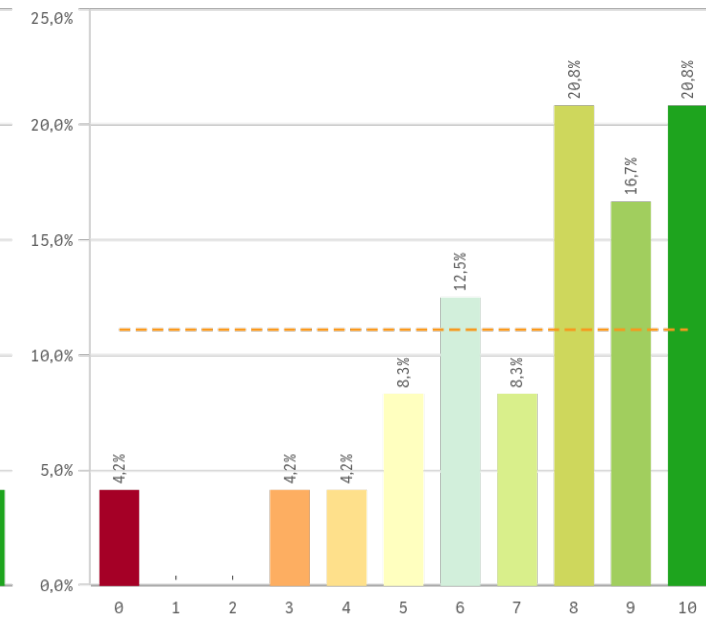


Media
7,7
Desv. típica
1,7
Mediana
8,0
Moda
7,0

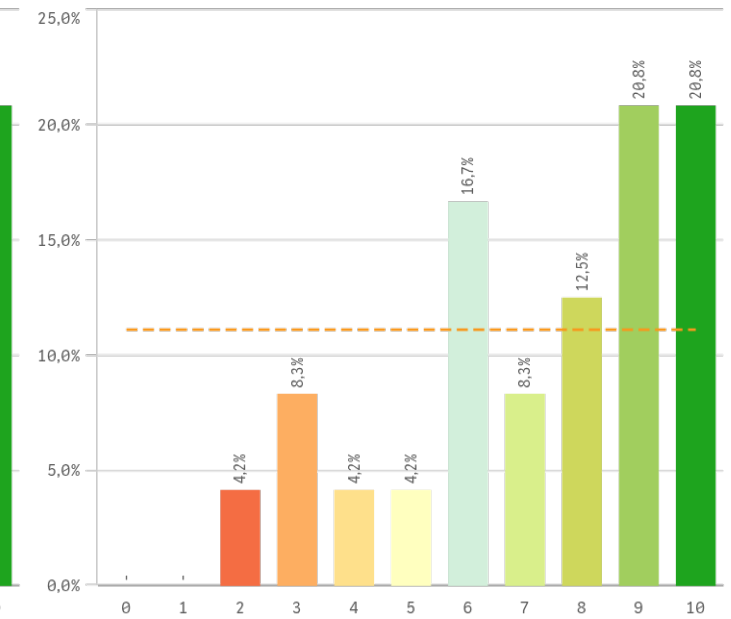
Satisfacción UCM



Orgullo estudiante UCM

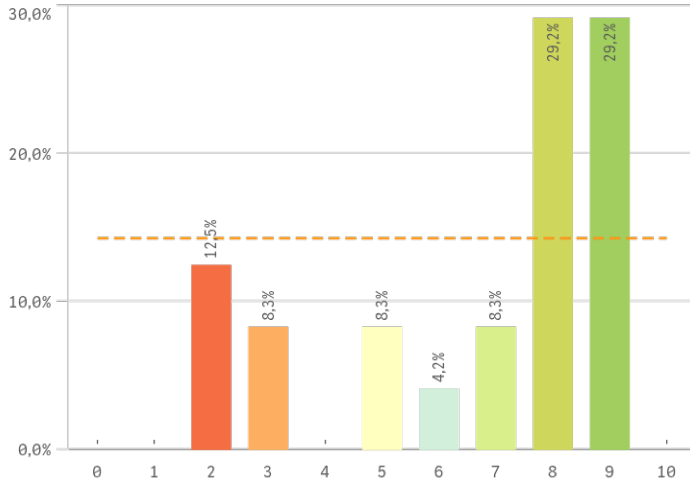


Prestigio UCM

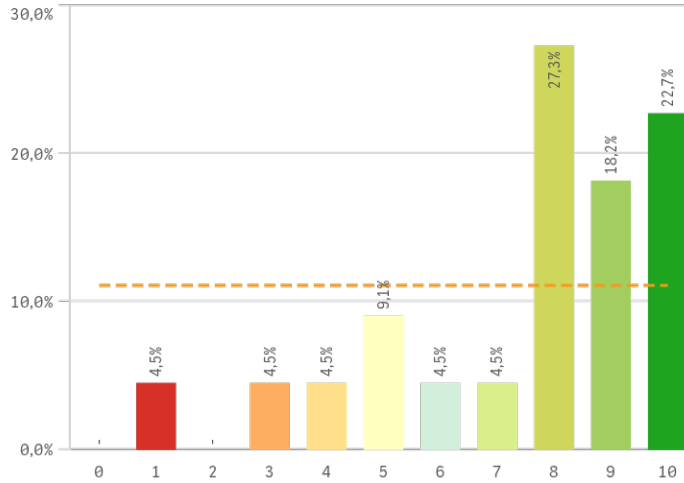


Grado-Máster Estudiantes: Satisfacción II

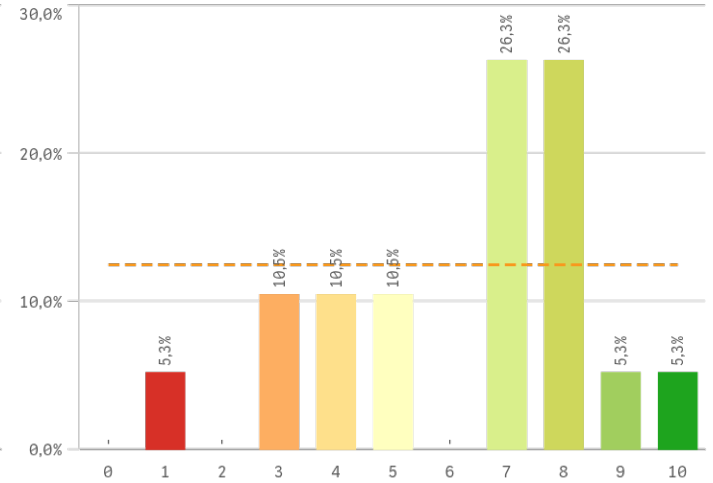
Recursos y medios



Actividades complementarias

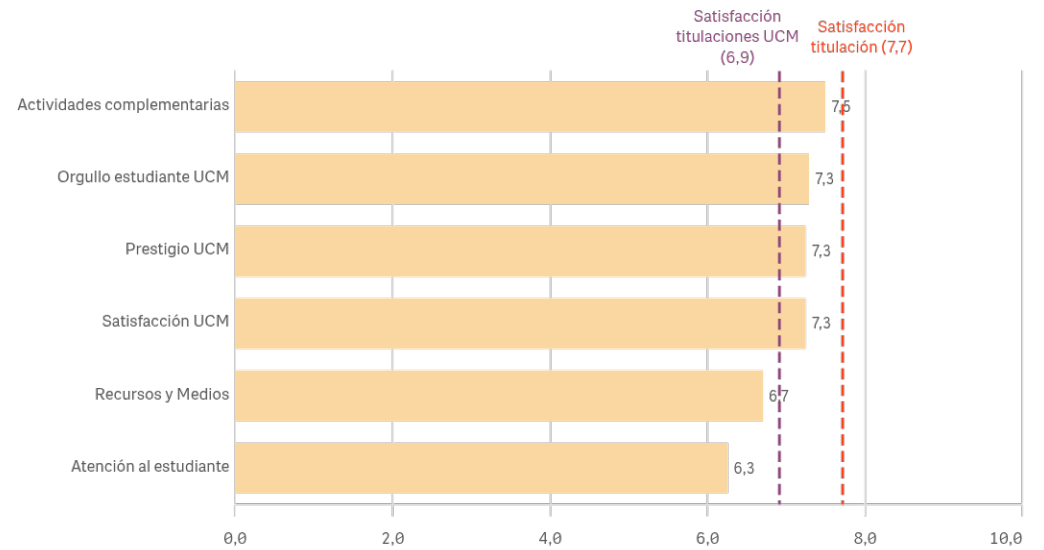


Atención al estudiante



Satisfacción	Q	Media	Desv. típica	Mediana	Moda
Actividades complementarias		7,5	2,5	8,0	8,0
Orgullo estudiante UCM		7,3	2,5	8,0	-
Prestigio UCM		7,3	2,5	8,0	-
Satisfacción UCM		7,3	1,8	8,0	-
Recursos y Medios		6,7	2,5	8,0	-
Atención al estudiante		6,3	2,4	7,0	-

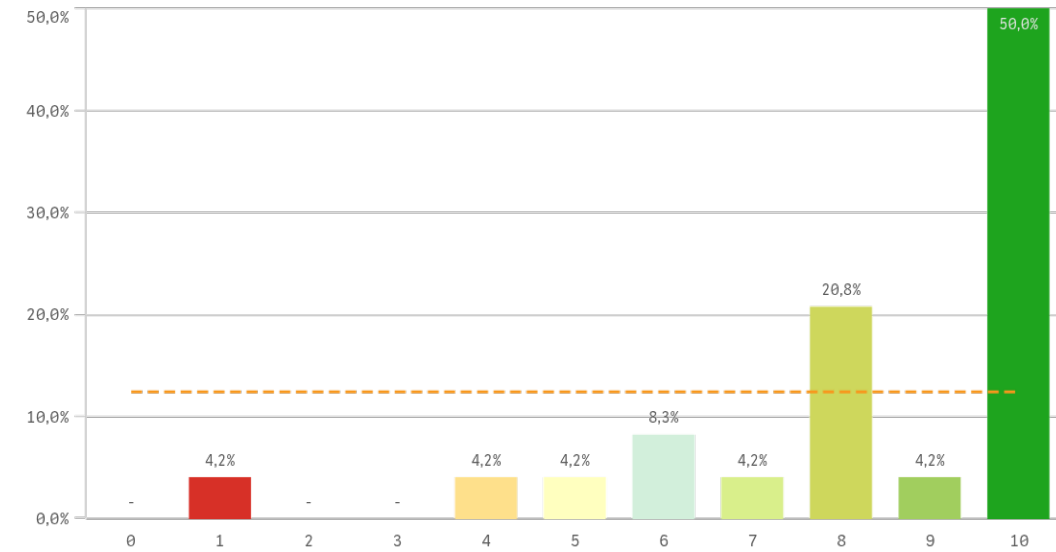
Fortalezas y debilidades



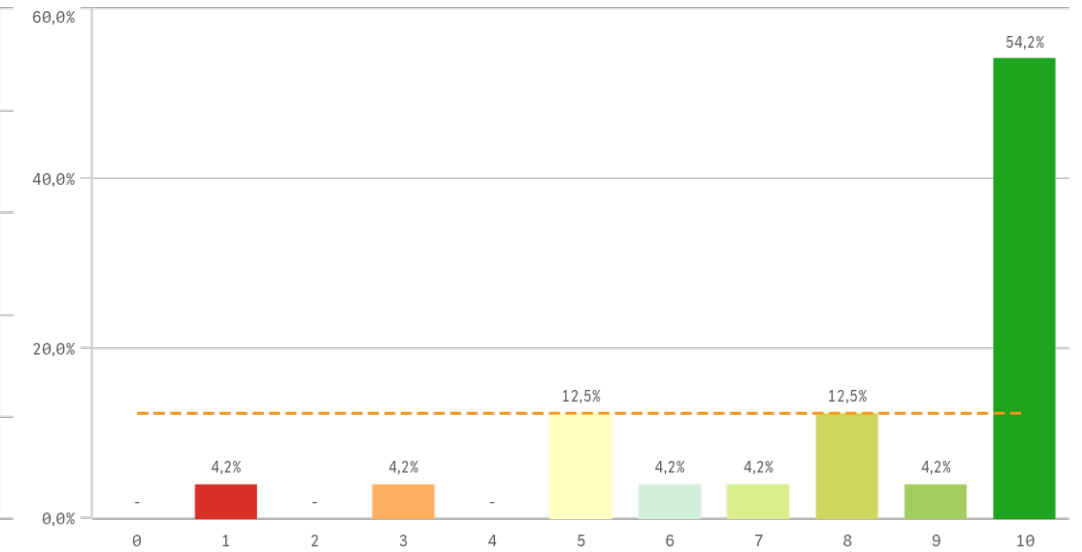
"Satisfacción titulaciones UCM" SOLO se calcula con los "Cursos Académicos" y "Tipos de Titulación" seleccionados, siendo el umbral de las Fortalezas/Debilidades

Grado-Máster Estudiantes: Compromiso I

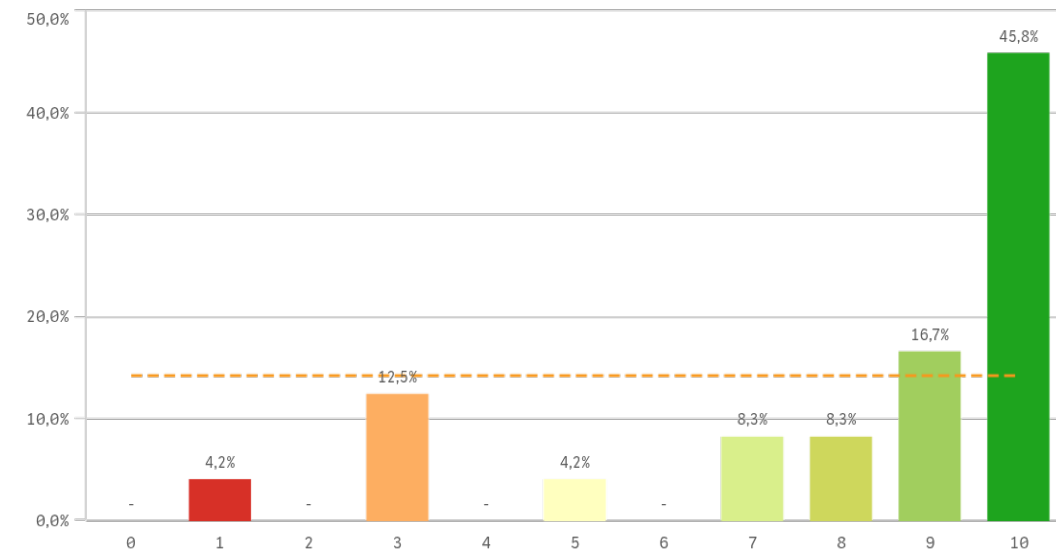
Repetir estudios superiores (fidelidad)



Repetir titulación (fidelidad)



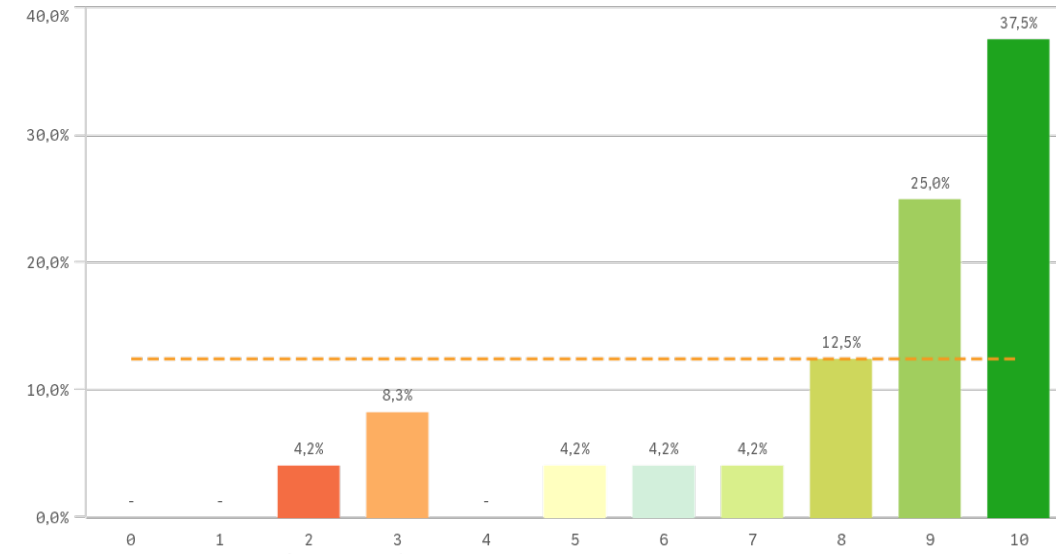
Repetir en la UCM (fidelidad)



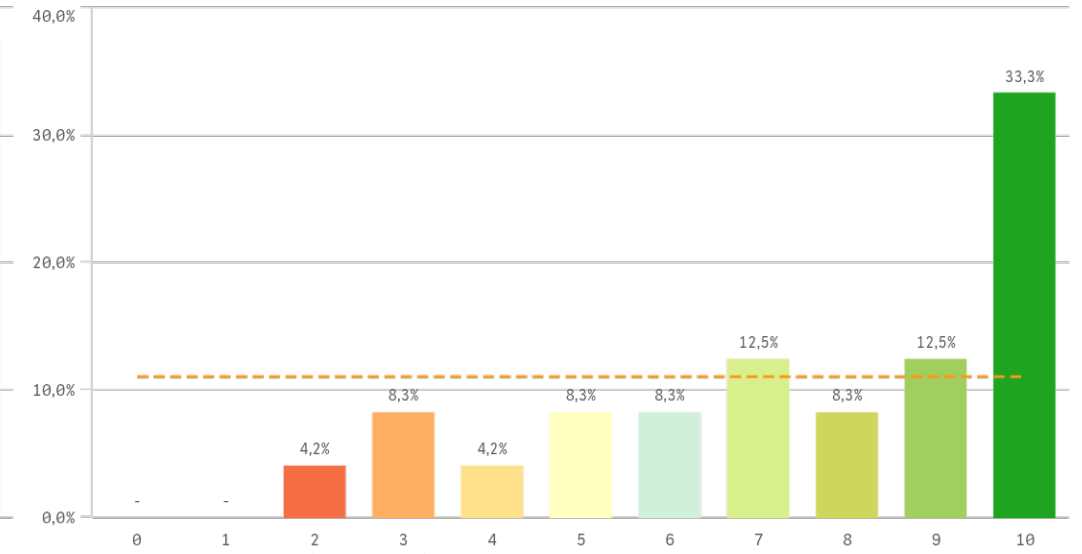
Compromiso	Q	Media	Desv. típica	Mediana	Moda
Repetir estudios superiores		8,3	2,4	9,5	10,0
Repetir titulación		8,1	2,6	10,0	10,0
Repetir en la UCM		8,0	2,8	9,0	10,0
Recomendar titulación		8,1	2,5	9,0	10,0
Recomendar la UCM		7,4	2,6	8,0	10,0
Seguir en la misma titulación		6,4	3,6	7,0	10,0
Seguir como alumno de la UCM		7,3	3,3	8,5	10,0

Grado-Máster Estudiantes: Compromiso II

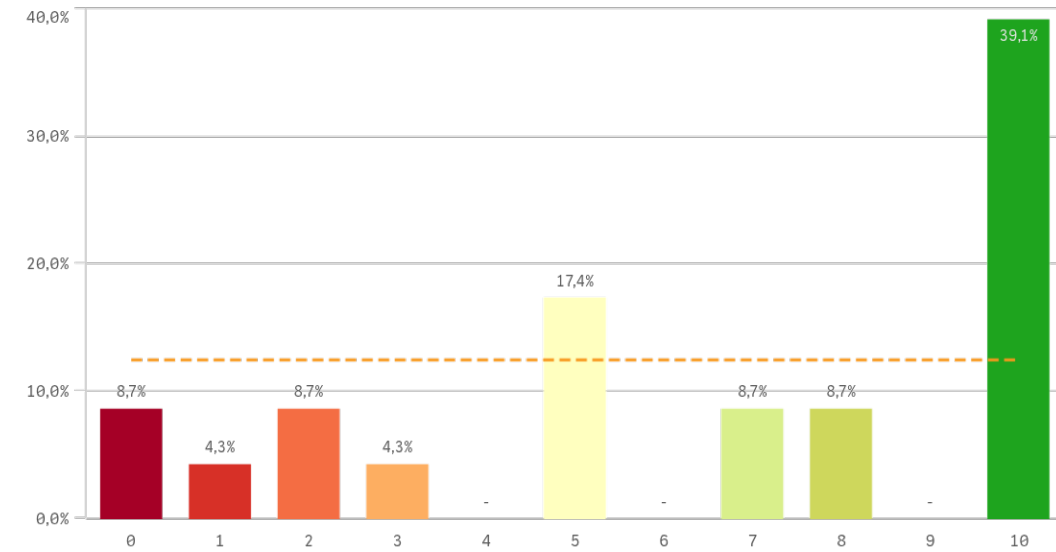
Recomendar titulación (preinscripción)



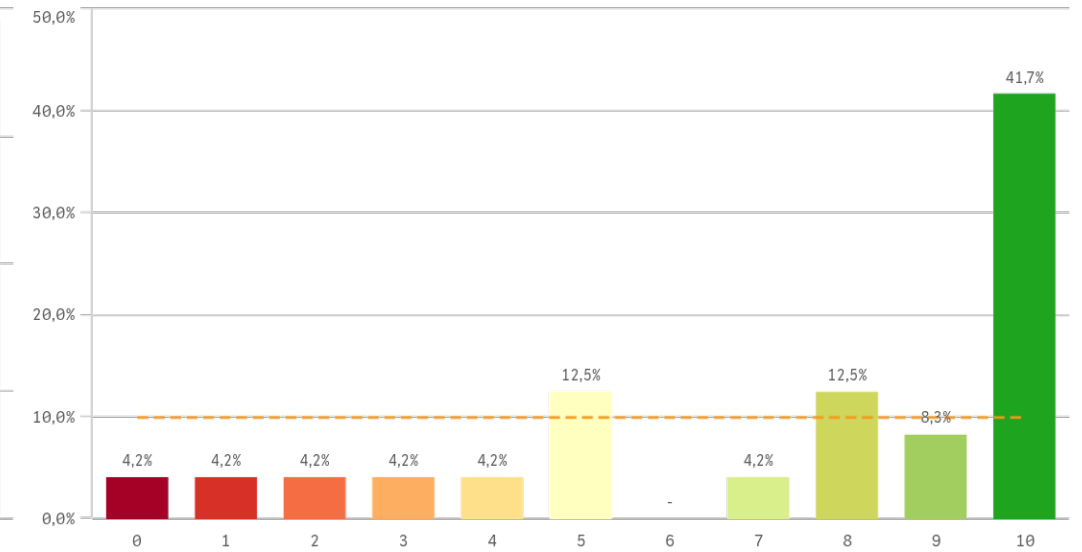
Recomendar la UCM (preinscripción)



Seguir en la misma titulación (vinculación)

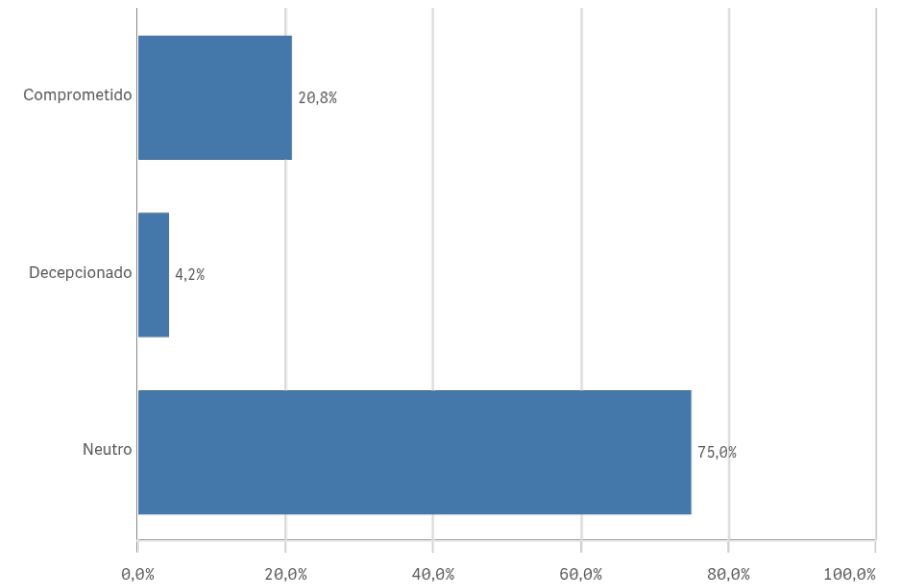
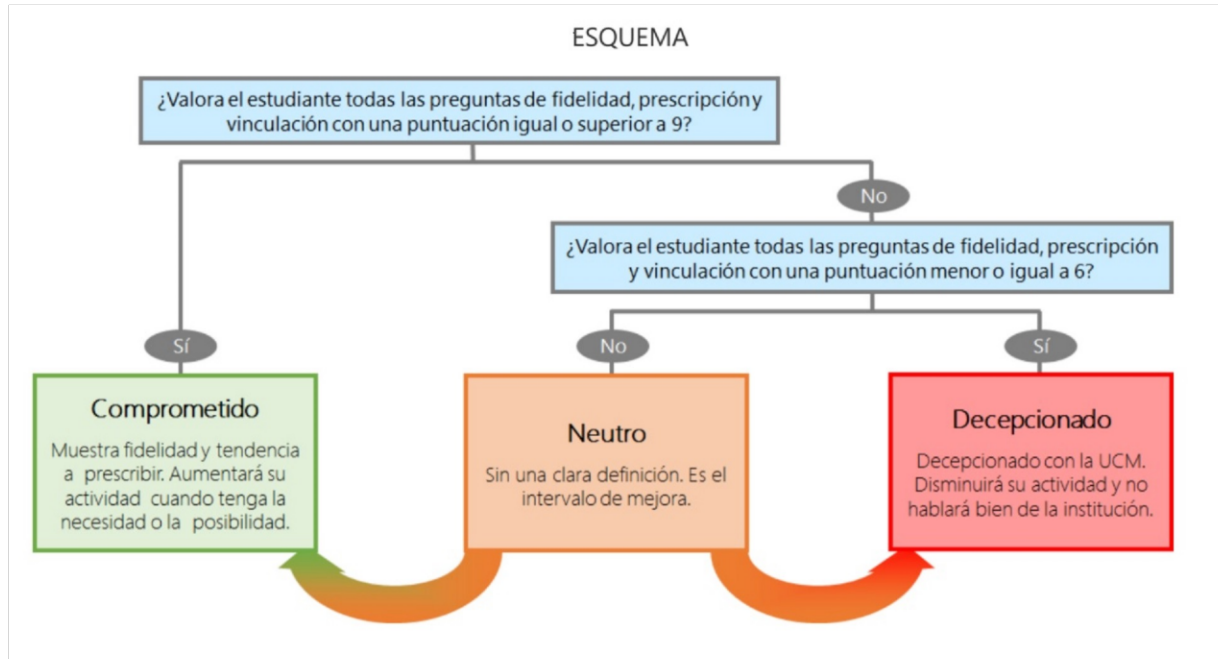


Seguir como alumno de la UCM (vinculación)



Construcción y significado del valor "compromiso":

- * Estudiante comprometido: valora con 9 o más puntos todas las preguntas de fidelidad, prescripción y vinculación.
- * Estudiante neutro: la puntuación que otorga a todas las preguntas de fidelidad, prescripción y vinculación están entre 6 y 9.
- * Estudiante decepcionado: valora con 6 o menos puntos todas las preguntas de fidelidad, prescripción y vinculación.





Encuestas de Satisfacción de Estudiantes

CURSO/S: 2024-25

CENTRO: FACULTAD DE GEOGRAFÍA E HISTORIA

TITULACIÓN: GRADO EN GEOGRAFÍA Y ORDENACIÓN DEL TERRITORIO

Desarrollo académico	Q	Media	Asignaturas, tareas y materiales	Q	Media	Prácticas externas	Q	Media
Número de alumnos por aula		8,3	Objetivos propuestos alcanzados		7,3	Valoración formativa		8,7
Nivel de dificultad apropiado		8,3	Materiales ofrecidos actuales y novedosos		7,3	Utilidad percibida para empleabilidad		7,3
Integración teoría/práctica		7,9	Trabajo no presencial útil		7,1	Gestión del Centro		6,7
Objetivos claros		7,8	Componente práctico adecuado		6,8	Satis. prácticas externas		6,7
Relación calidad/precio		6,8	Contenido innovador		6,5	Atención tutor/colaborador		6,0
Plan de estudios adecuado		6,5	Coordinación. Contenidos organizados y no solapados		5,2			
Calificaciones en tiempo adecuado		6,3						
Orientación internacional		5,3						

Formación recibida y matriculación	Q	Media	Satisfacción	Q	Media	Compromiso	Q	Media
Proceso de matriculación		8,4	Actividades complementarias		7,5	Repetir estudios superiores		8,3
Competencias de la titulación		8,2	Orgullo estudiante UCM		7,3	Repetir titulación		8,1
Tutorías presenciales útiles		7,8	Satisfacción UCM		7,3	Repetir en la UCM		8,0
Acceso al mundo de la investigación		7,7	Prestigio UCM		7,3	Recomendar titulación		8,1
Acceso al mundo laboral		7,4	Recursos y Medios		6,7	Recomendar la UCM		7,4
Labor docente del profesorado		7,3	Atención al estudiante		6,3	Seguir en la misma titulación		6,4
						Seguir como alumno de la UCM		7,3

Programa de movilidad	Q	Media
Satis. formación en el extranjero		-
Satis. programa de movilidad		-