

Grado-Máster Estudiantes: Características de la muestra I



CURSO/S: 2024-25

TITULACIÓN: GRADO EN HISTORIA DEL ARTE

CENTRO: FACULTAD DE GEOGRAFÍA E HISTORIA

Población N

819

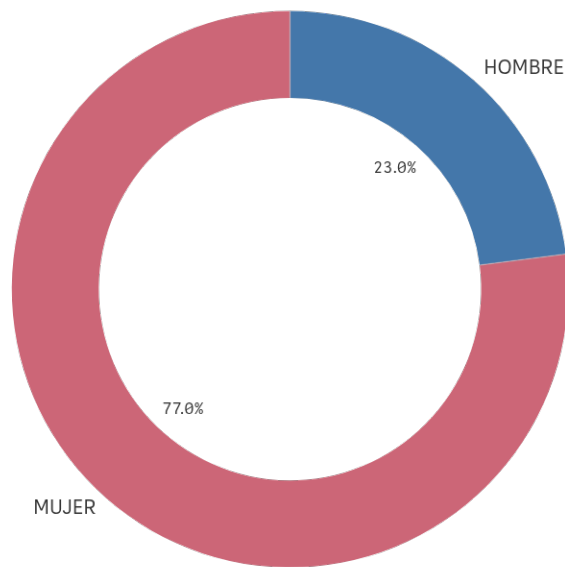
% Participación

21,2%

Participación n

174

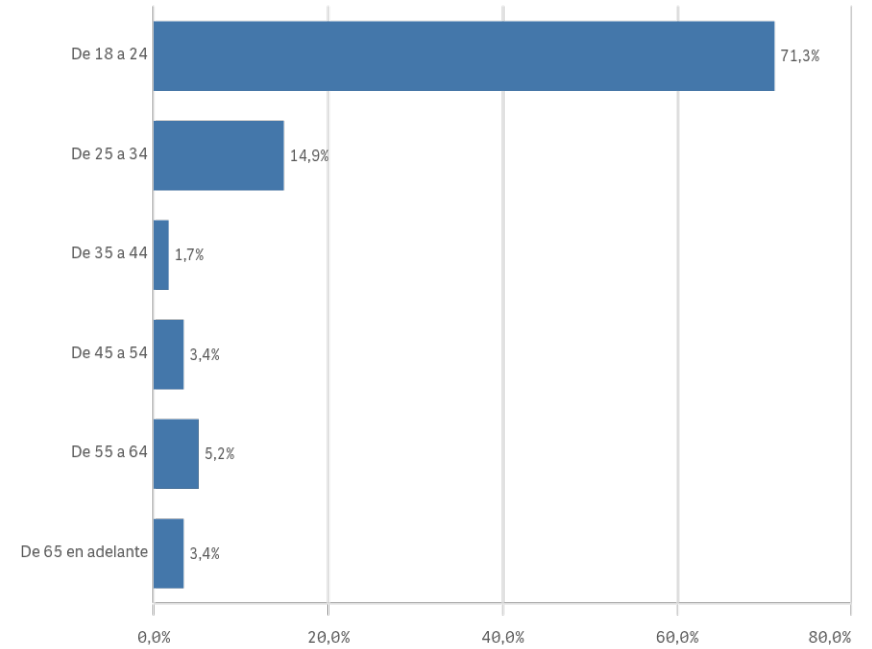
Género



■ HOMBRE ■ MUJER

Edad (años)

(%) Porcentaje por franjas



Edad media (años)

26,4

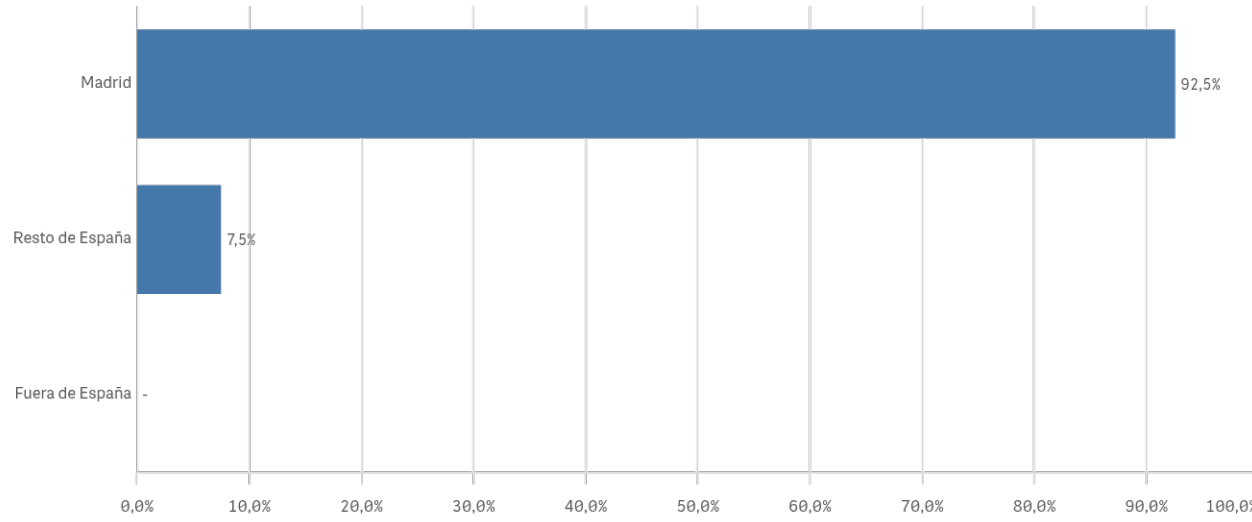
Desv. típica

12,8

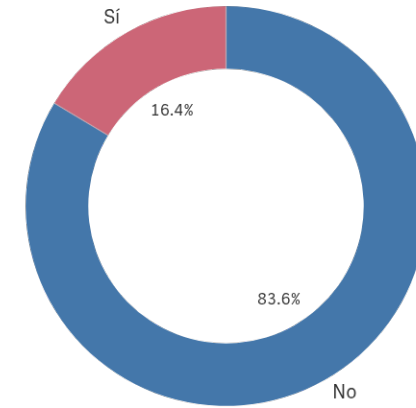
Grado-Máster Estudiantes: Características de la muestra II

Lugar de residencia

(%) Porcentaje por franjas

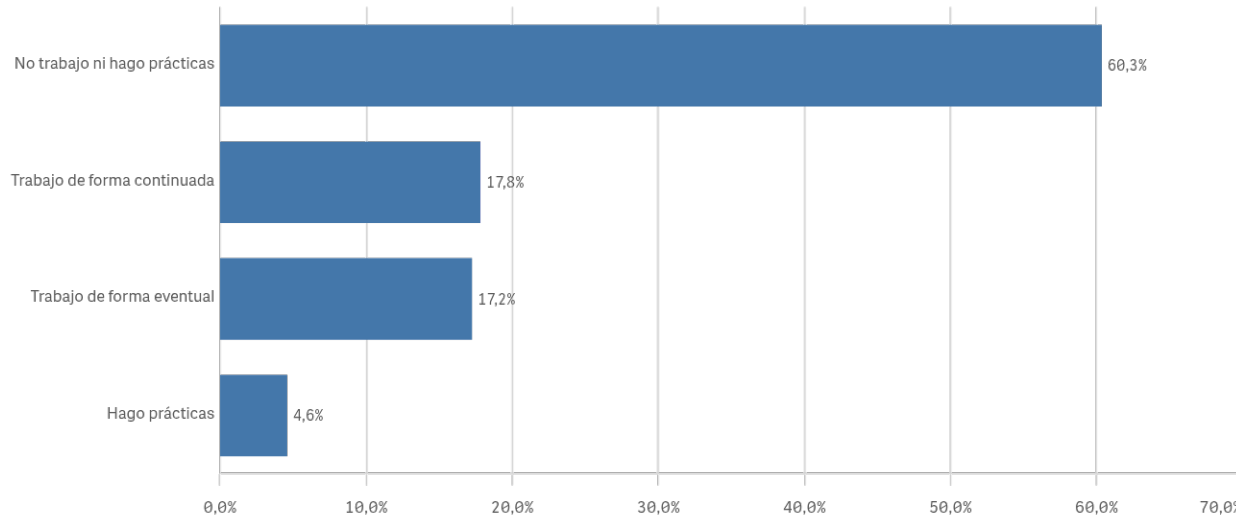


Puesto de trabajo relacionado con los estudios

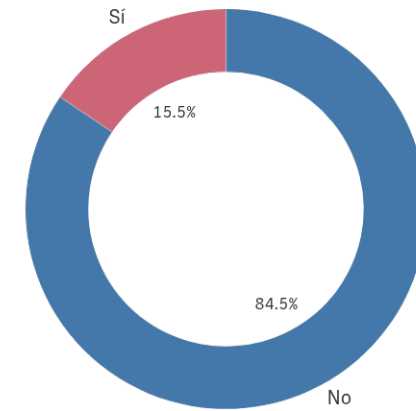


Situación laboral

(%) Porcentaje por franjas

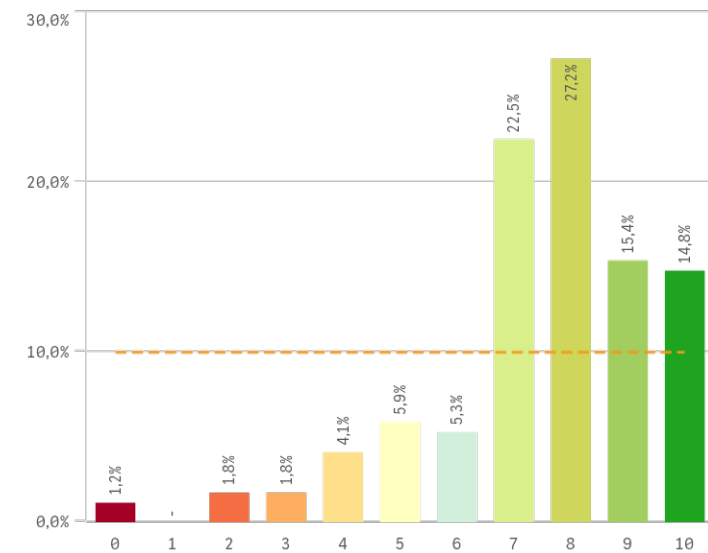


Alumnos inscritos en la OPE

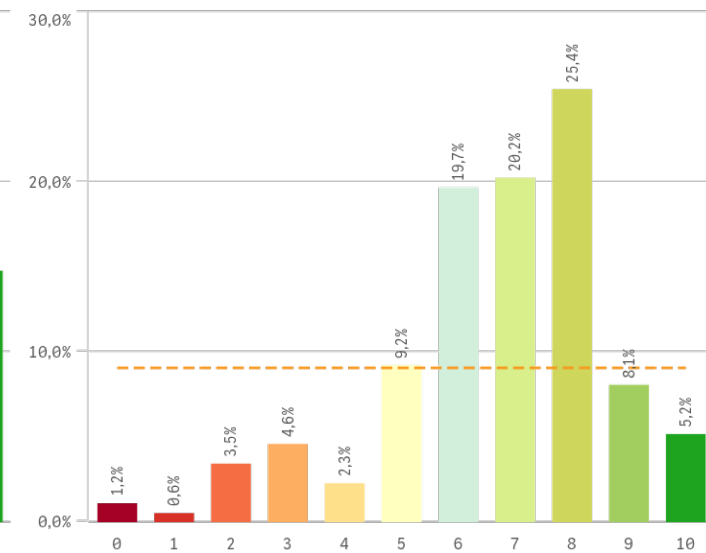


Grado-Máster Estudiantes: Desarrollo académico I

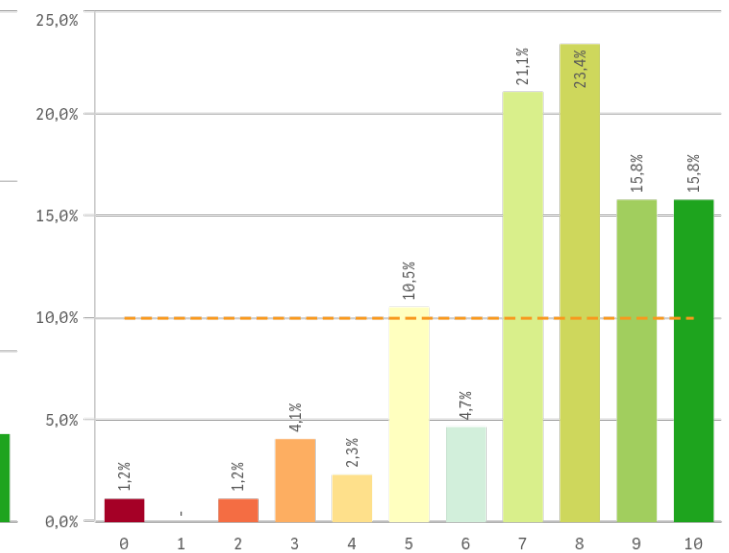
Objetivos claros



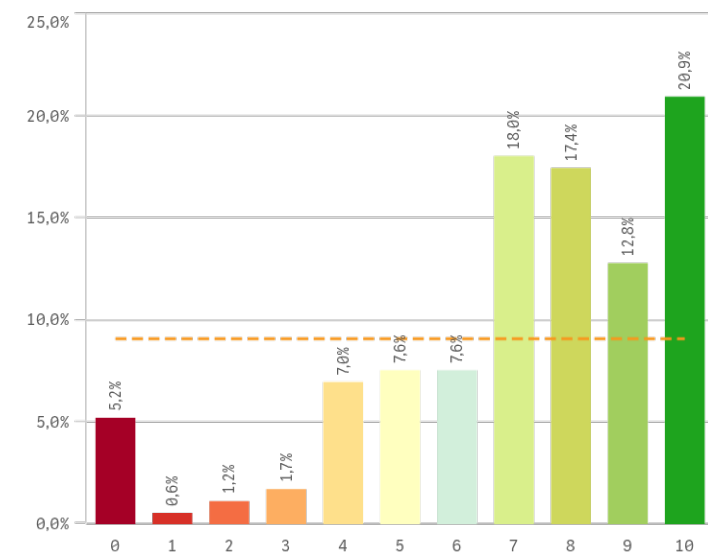
Plan de estudios adecuado



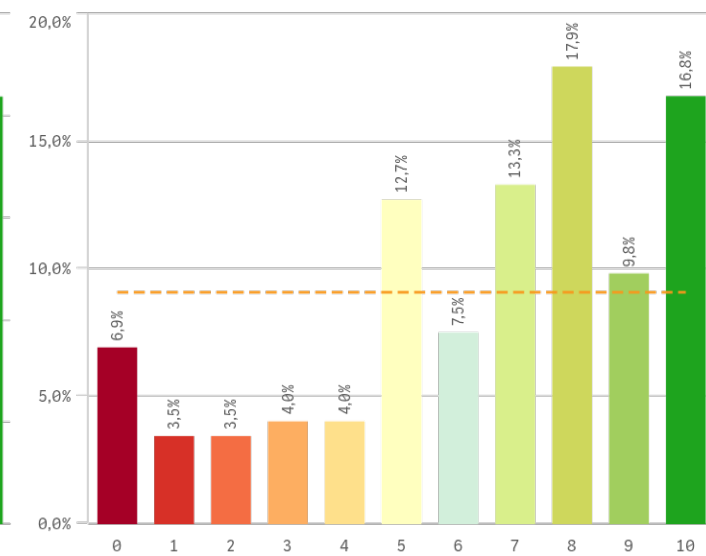
Nivel de dificultad apropiado



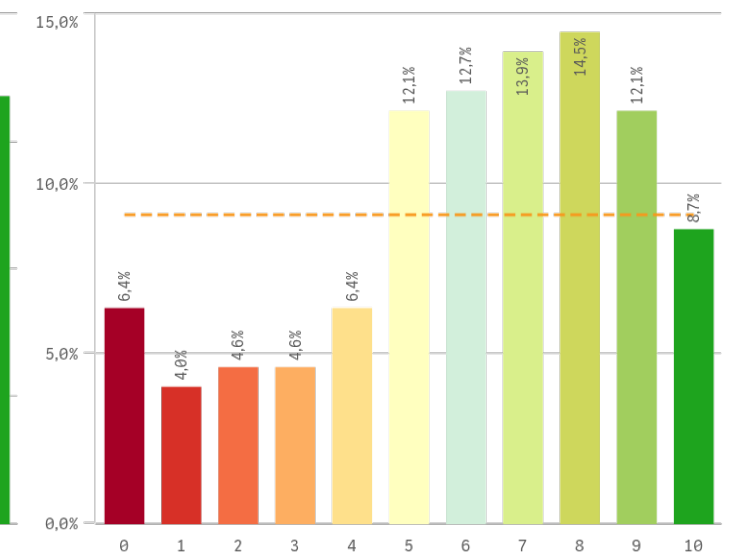
Número de alumnos por aula



Integración de teoría/práctica

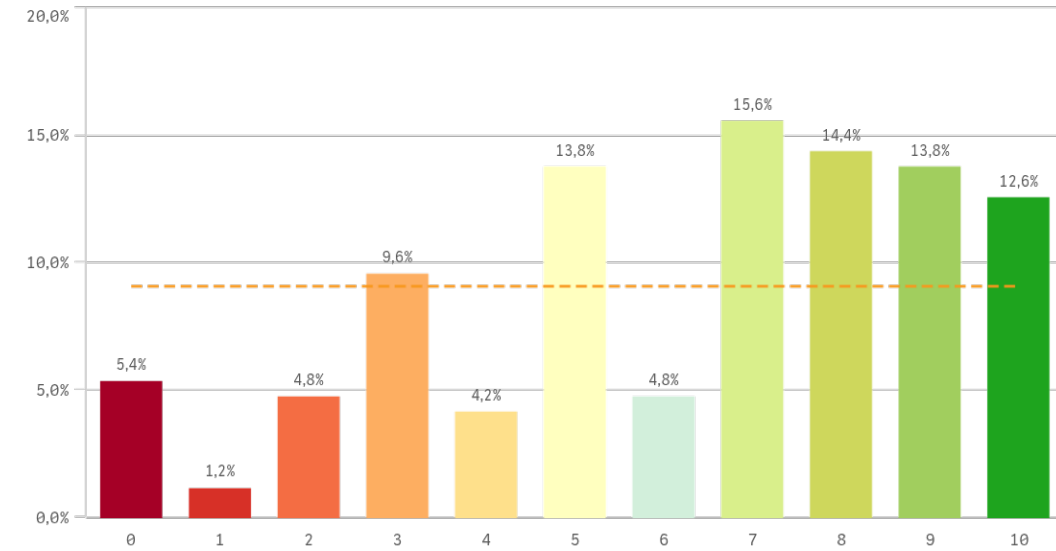


Calificaciones en tiempo adecuado

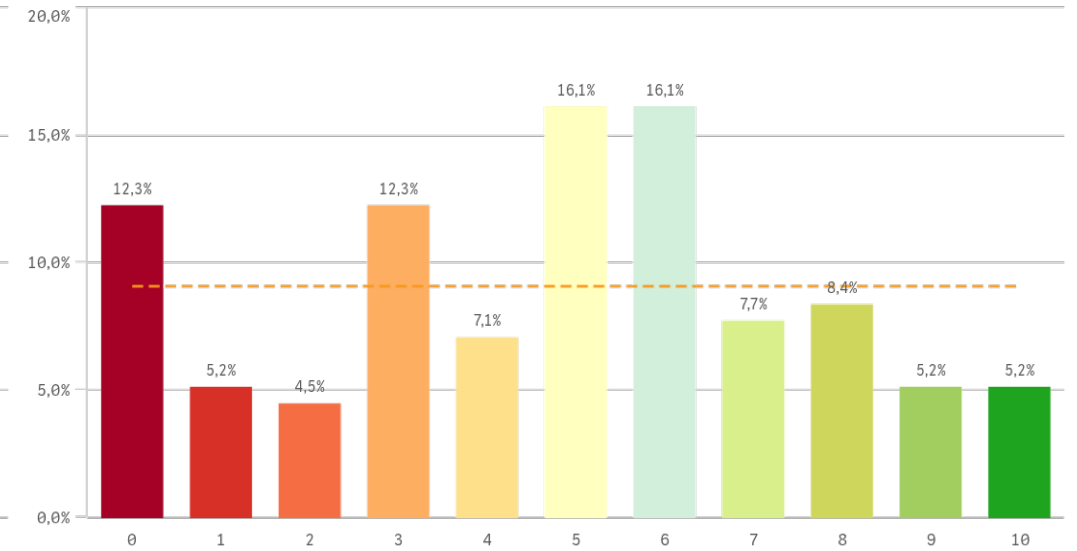


Grado-Máster Estudiantes: Desarrollo académico II

Relación calidad/precio

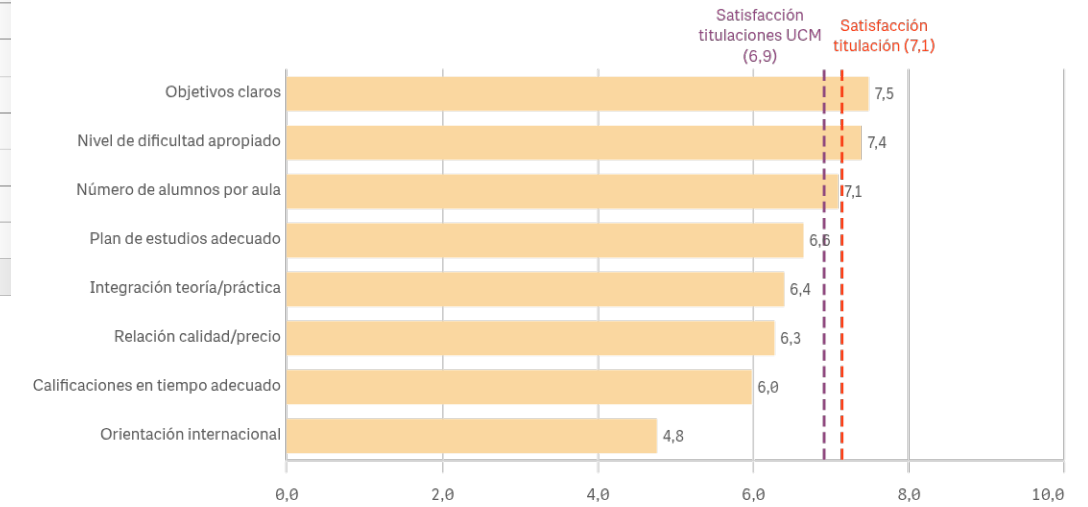


Orientación internacional



Desarrollo académico	Q	Media	Desv. típica	Mediana	Moda
Objetivos claros		7,5	2,0	8,0	8
Nivel de dificultad apropiado		7,4	2,1	8,0	8
Número de alumnos por aula		7,1	2,6	8,0	10
Plan de estudios adecuado		6,6	2,0	7,0	8
Integración teoría/práctica		6,4	3,0	7,0	8
Relación calidad/precio		6,3	2,9	7,0	7
Calificaciones en tiempo adecuado		6,0	2,8	6,0	8
Orientación internacional		4,8	2,9	5,0	-

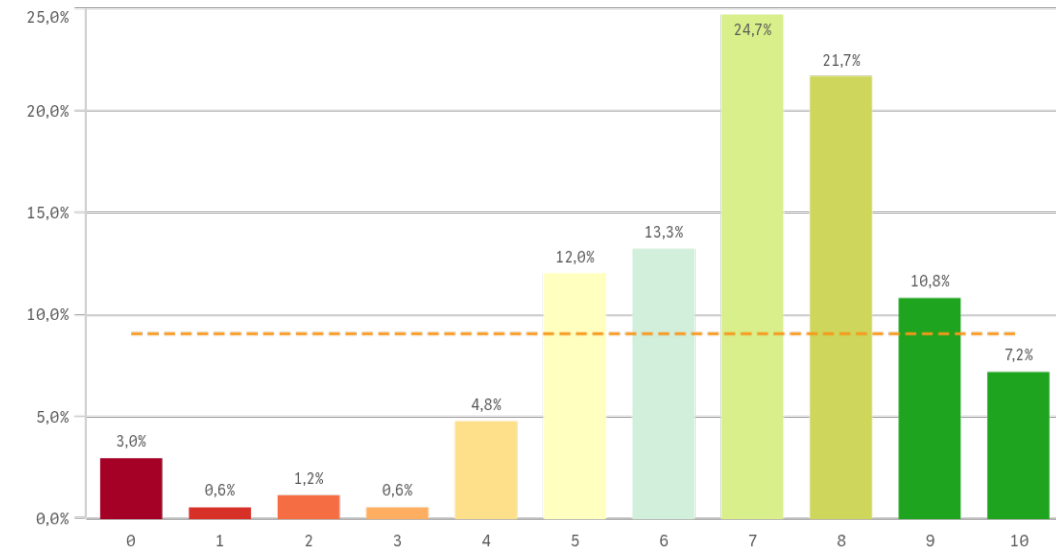
Fortalezas y debilidades



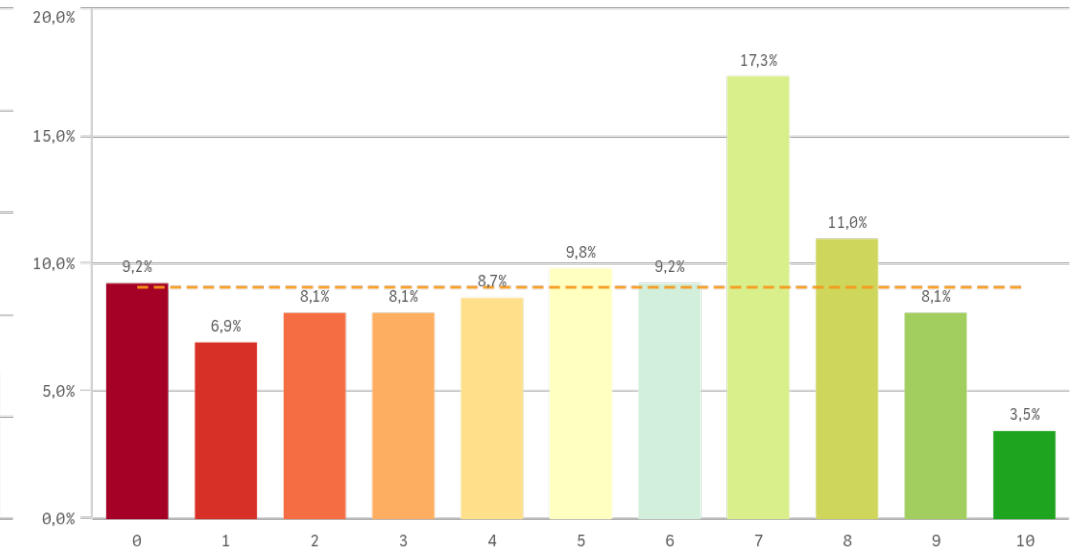
"Satisfacción titulaciones UCM" SOLO se calcula con los "Cursos Académicos" y/o "Tipos de Titulación" seleccionados

Grado-Máster Estudiantes: Asignaturas, tareas y materiales I

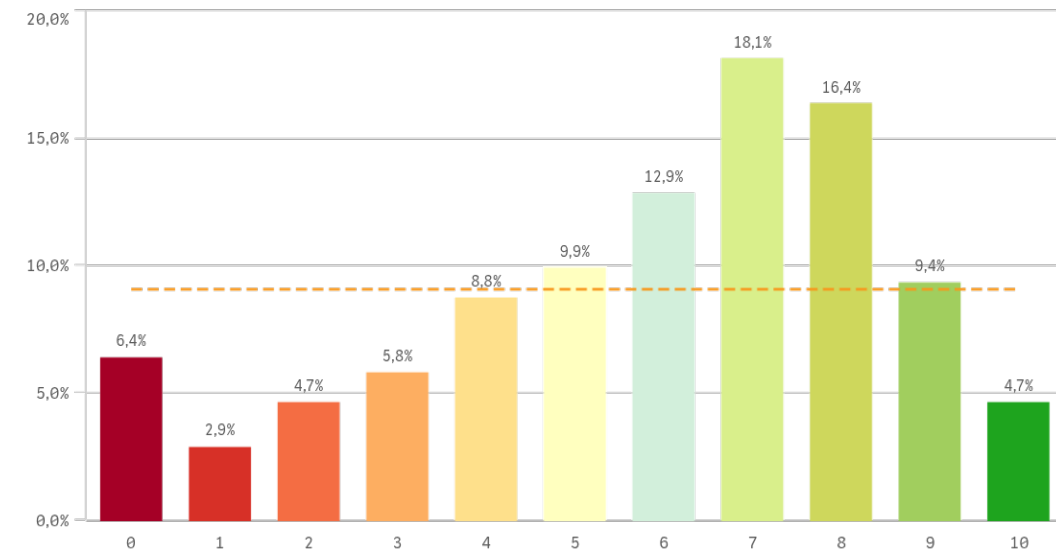
Objetivos propuestos alcanzados



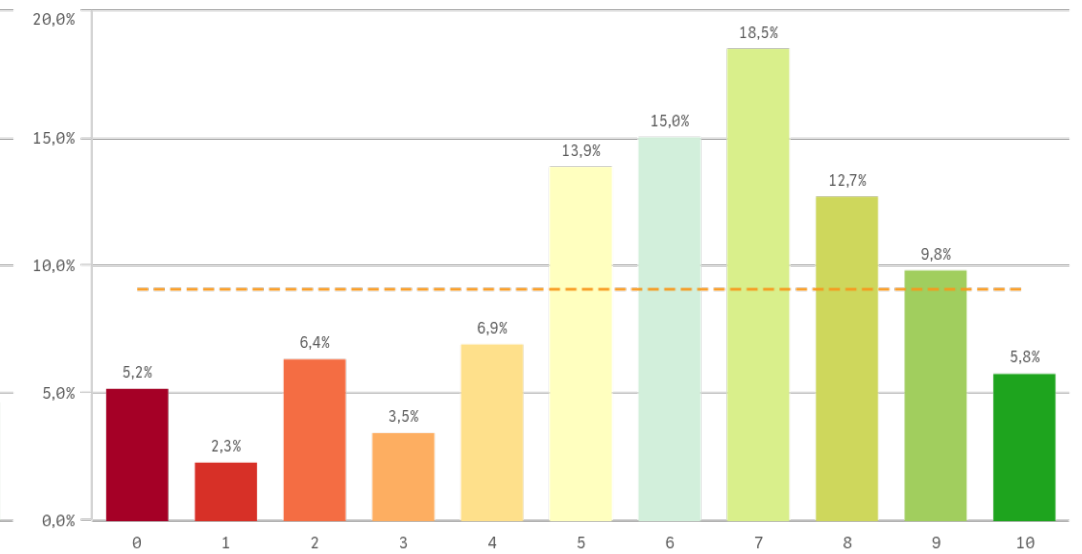
Componente práctico adecuado



Contenidos innovadores

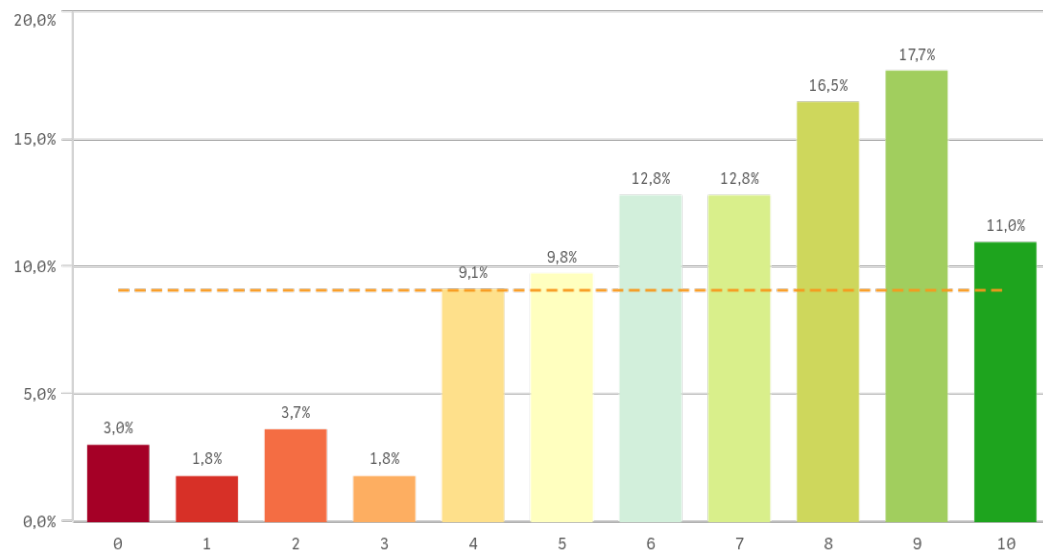


Coordinación. Contenidos organizados y no solapados

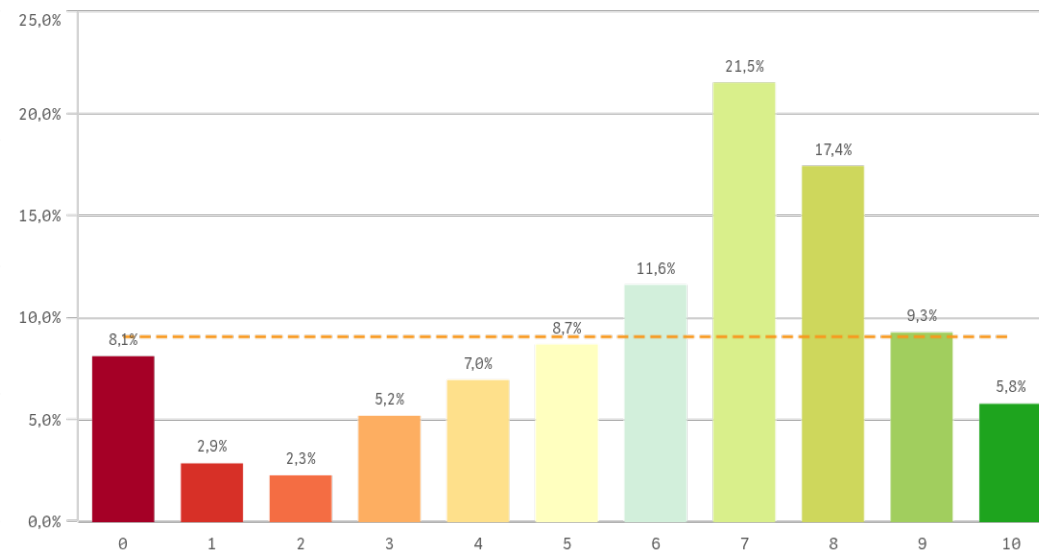


Grado-Máster Estudiantes: Asignaturas, tareas y materiales II

Trabajo no presencial útil

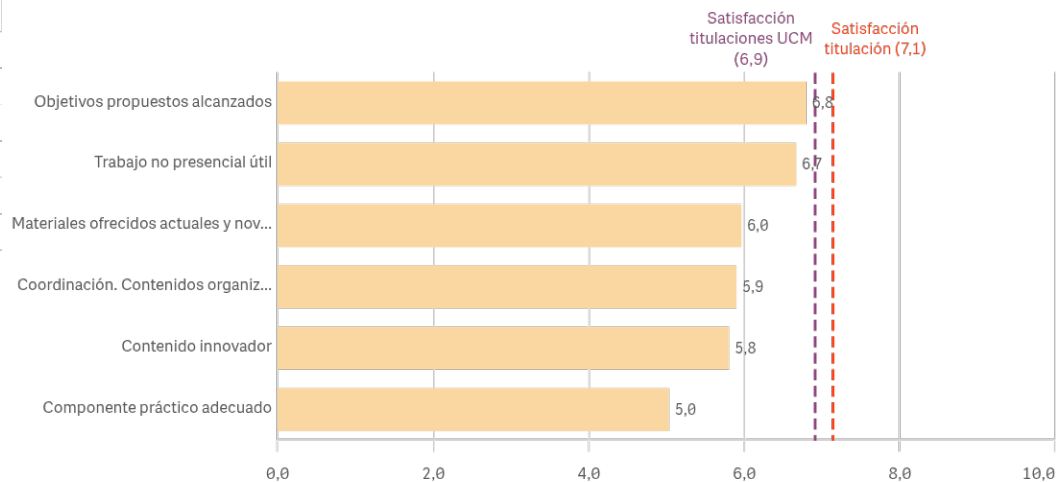


Materiales ofrecidos actuales y novedosos



Asignaturas, tareas y materiales	Q	Media	Dev. típica	Mediana	Moda
Objetivos propuestos alcanzados		6,8	2,1	7,0	7,0
Trabajo no presencial útil		6,7	2,5	7,0	9,0
Materiales ofrecidos actuales y novedosos		6,0	2,8	7,0	7,0
Coordinación. Contenidos organizados y no solapados		5,9	2,6	6,0	7,0
Contenido innovador		5,8	2,7	6,0	7,0
Componente práctico adecuado		5,0	2,9	5,0	7,0

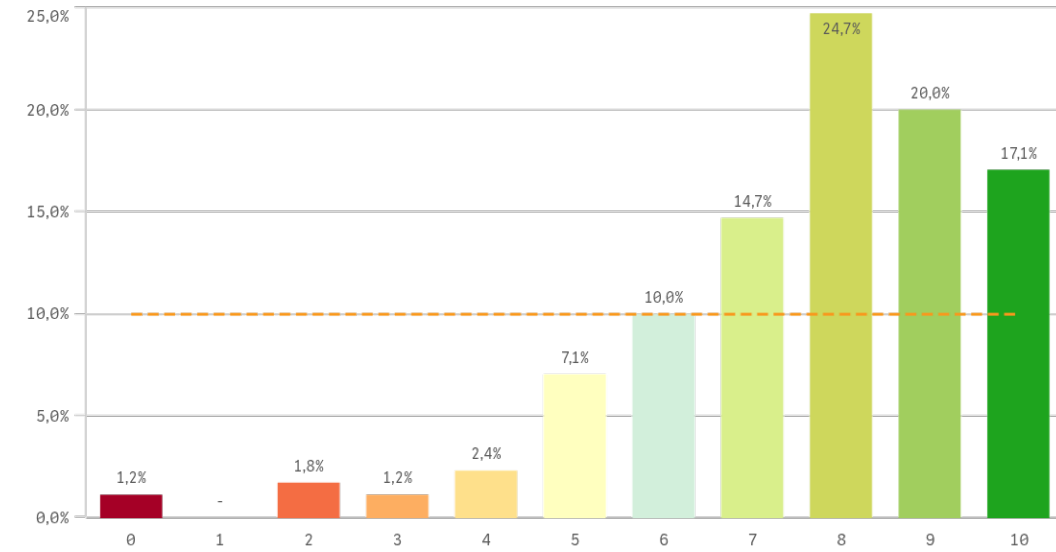
Fortalezas y debilidades



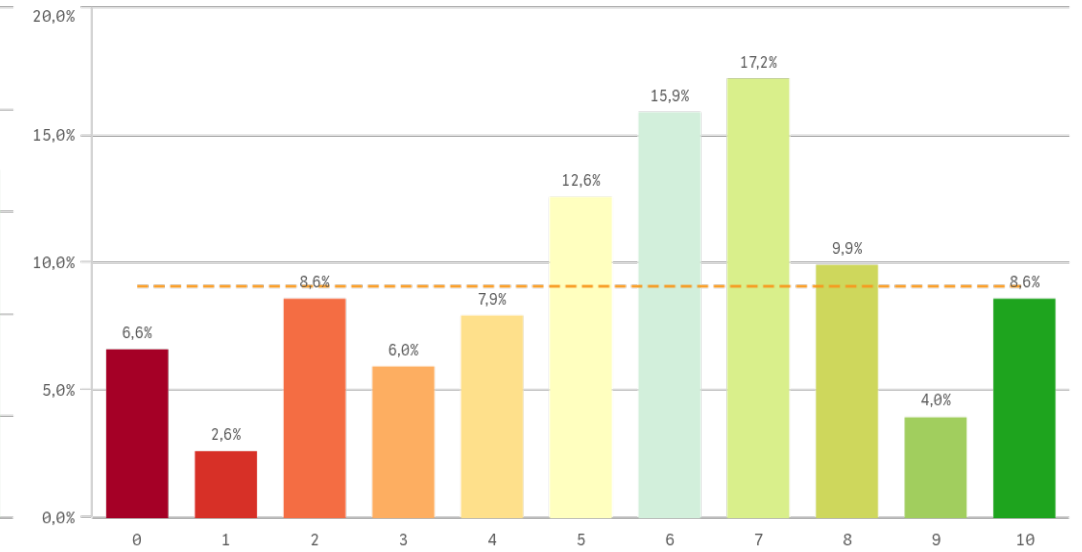
"Satisfacción titulaciones UCM" SOLO se calcula con los "Cursos Académicos" y "Tipos de Titulación" seleccionados, siendo el umbral de las Fortalezas/Debilidades

Grado-Máster Estudiantes: Formación recibida y matriculación I

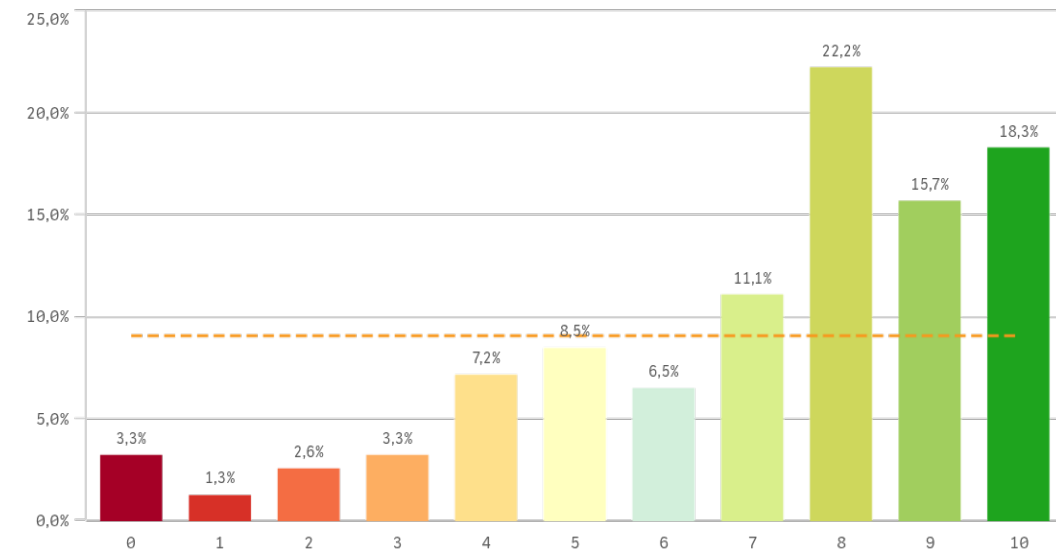
Competencias de la titulación



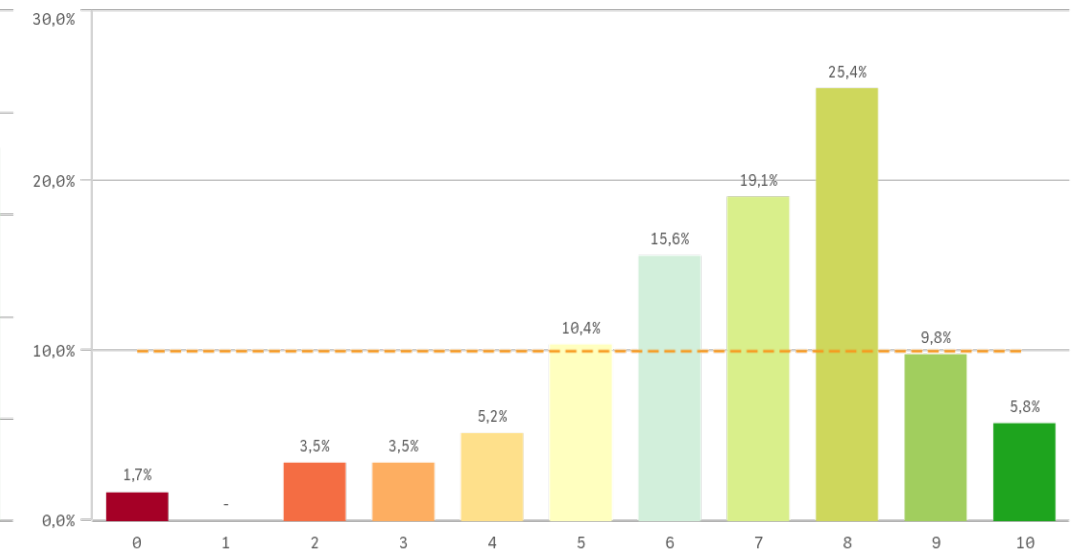
Acceso al mundo laboral



Acceso al mundo de la investigación

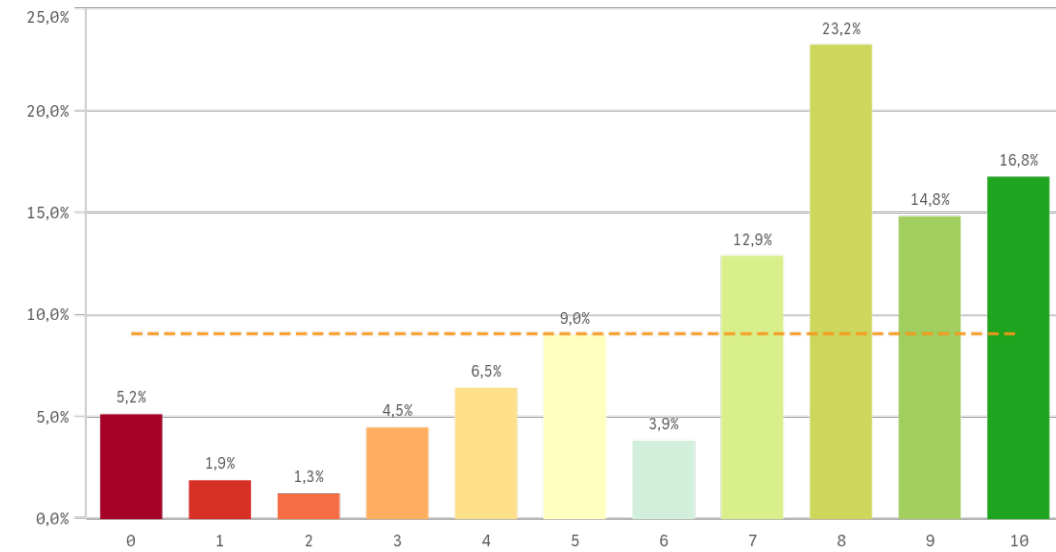


Labor docente del profesorado

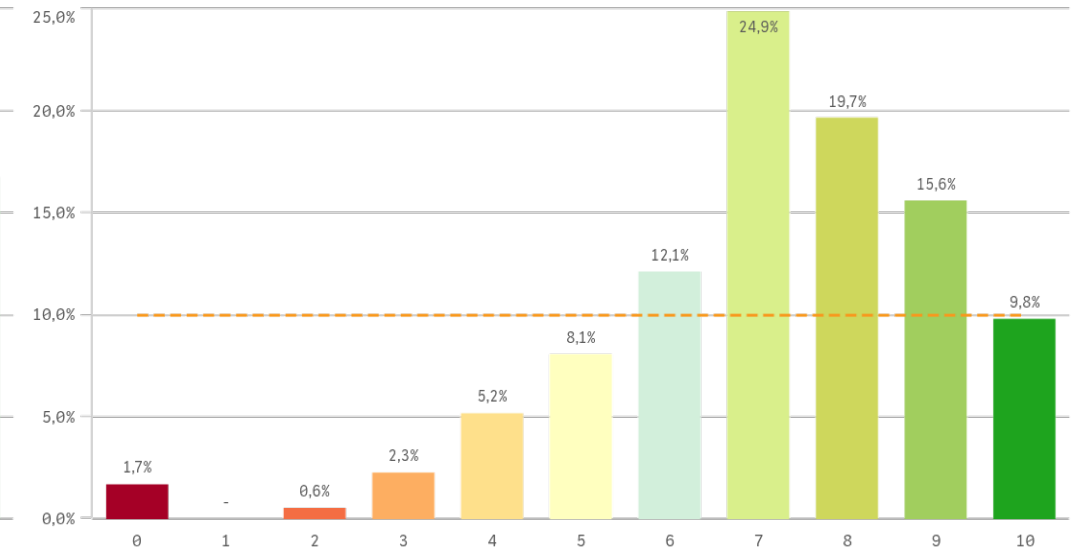


Grado-Máster Estudiantes: Formación recibida y matriculación II

Tutorías presenciales útiles

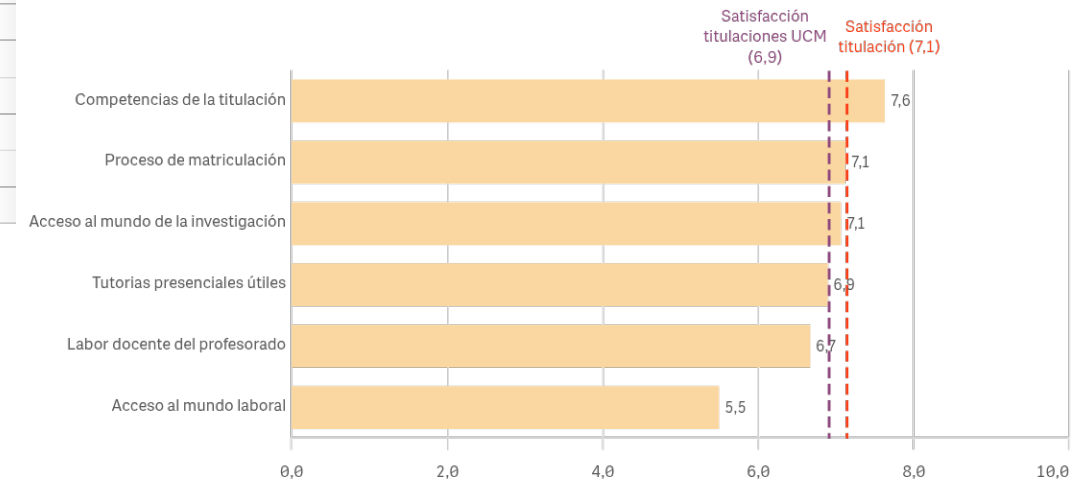


Proceso de matriculación



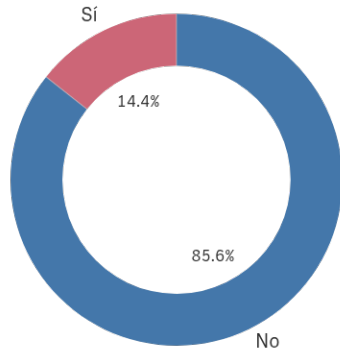
Formación recibida y matriculación	Q	Media	Desv. típica	Mediana	Moda
Competencias de la titulación		7,6	2,0	8,0	8,0
Proceso de matriculación		7,1	2,0	7,0	7,0
Acceso al mundo de la investigación		7,1	2,6	8,0	8,0
Tutorías presenciales útiles		6,9	2,8	8,0	8,0
Labor docente del profesorado		6,7	2,1	7,0	8,0
Acceso al mundo laboral		5,5	2,7	6,0	7,0

Fortalezas y debilidades



"Satisfacción titulaciones UCM" SOLO se calcula con los "Cursos Académicos" y "Tipos de Titulación" seleccionados, siendo el umbral de las Fortalezas/Debilidades

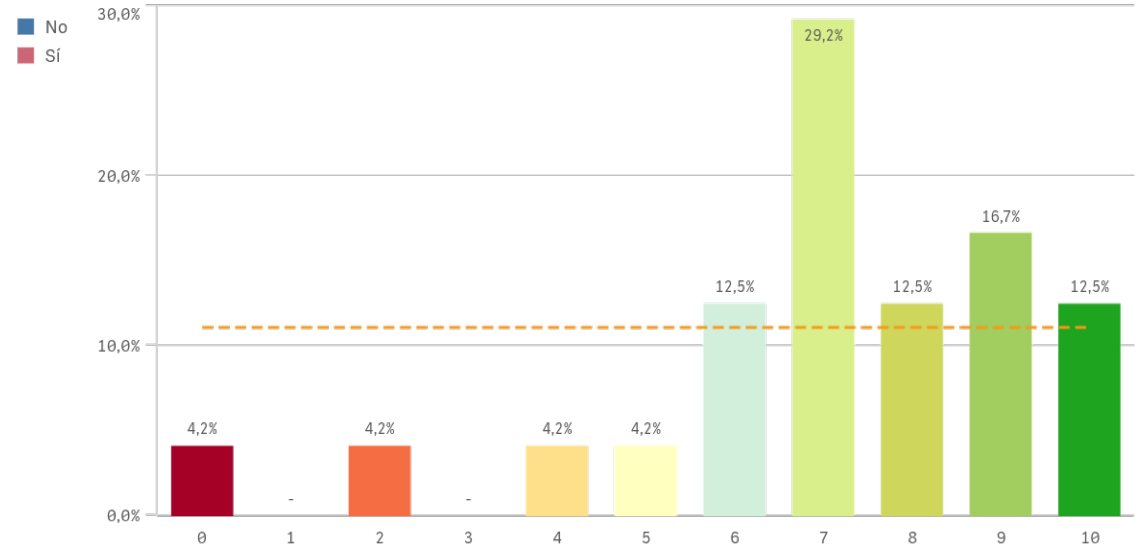
Prácticas externas



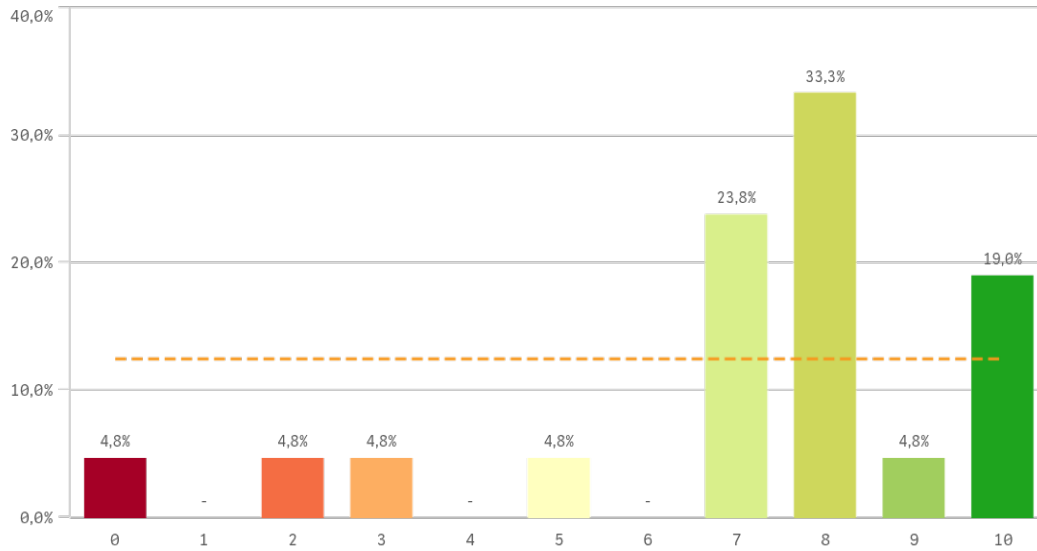
Sí
25

No
149

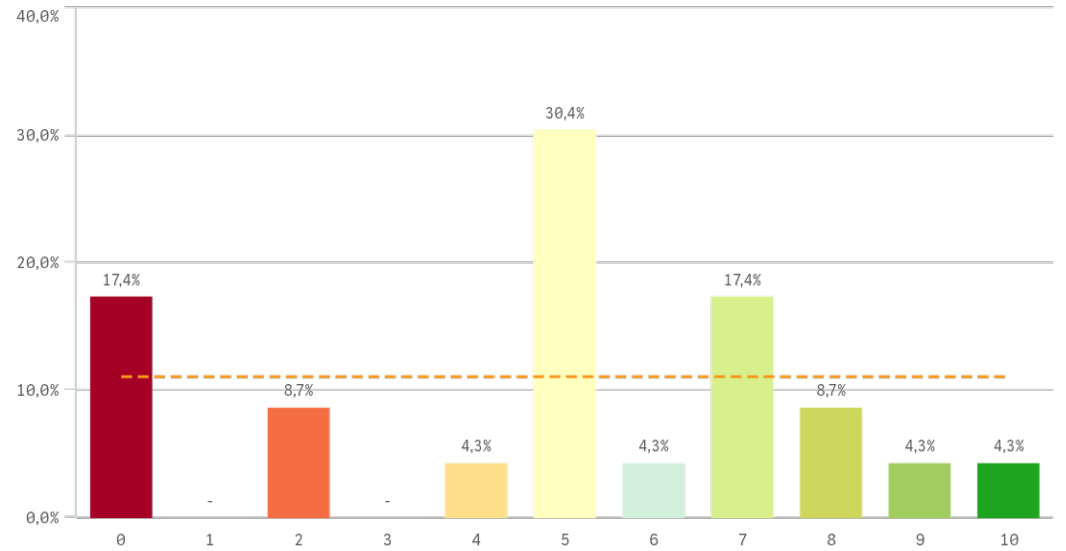
Valoración formativa



Atención del tutor/colaborador

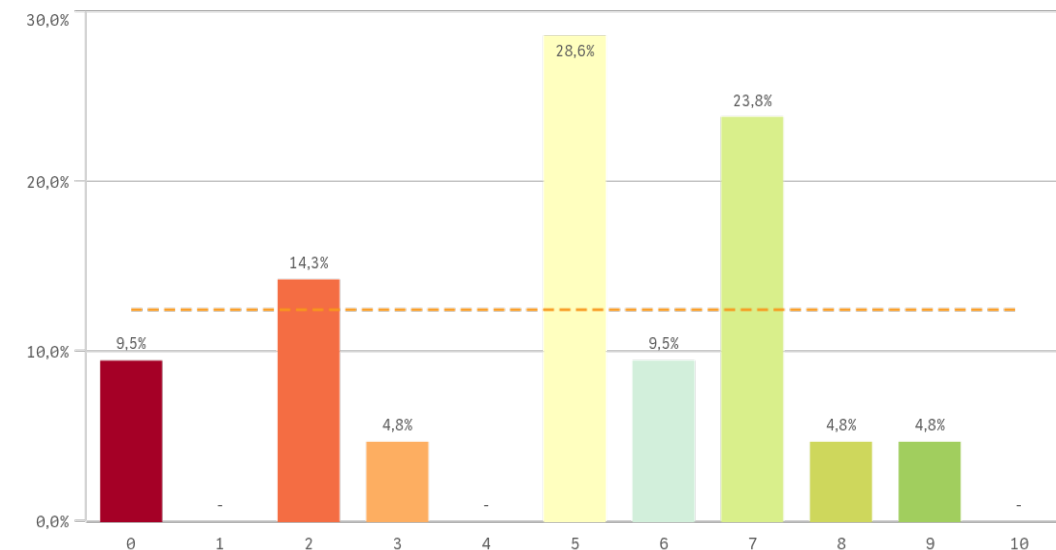


Gestión del Centro



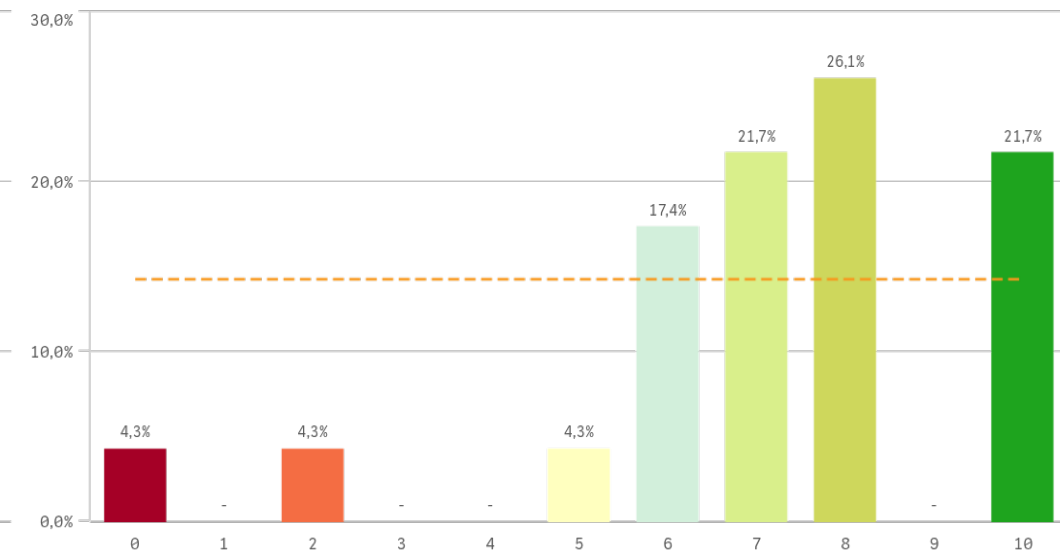
Grado-Máster Estudiantes: Prácticas externas II

Utilidad percibida para empleabilidad

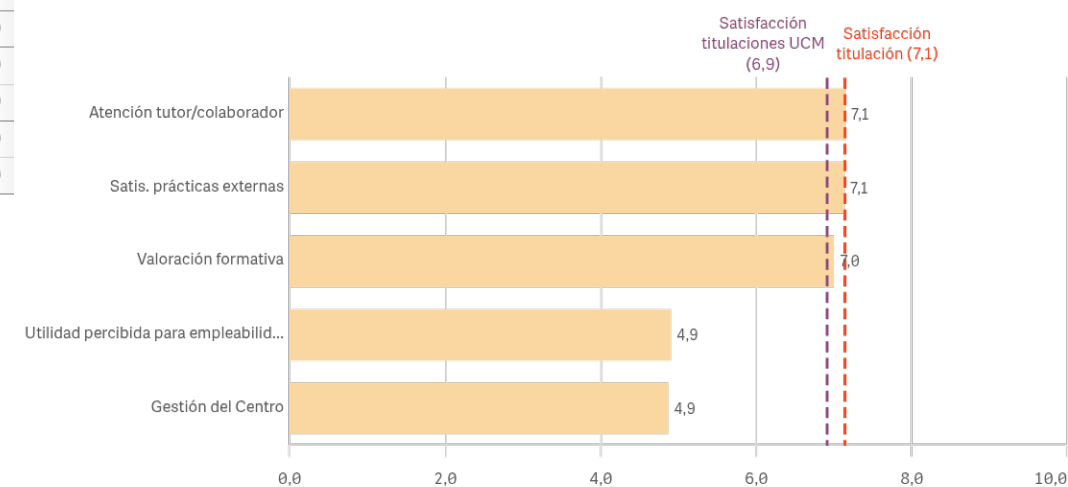


Prácticas externas	Q	Media	Desv. típica	Mediana	Moda
Atención tutor/colaborador		7,1	2,7	8,0	8,0
Satis. prácticas externas		7,1	2,5	7,0	8,0
Valoración formativa		7,0	2,4	7,0	7,0
Utilidad percibida para empleabilidad		4,9	2,5	5,0	5,0
Gestión del Centro		4,9	3,0	5,0	5,0

Satisfacción prácticas externas



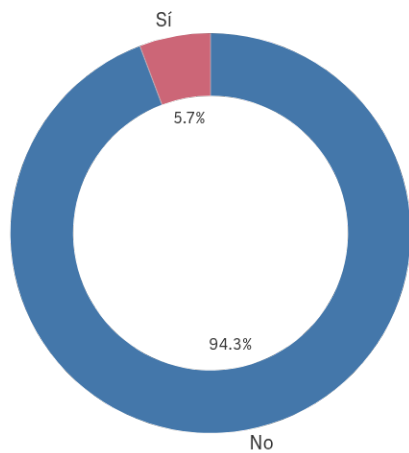
Fortalezas y debilidades



"Satisfacción titulaciones UCM" SOLO se calcula con los "Cursos Académicos" y "Tipos de Titulación" seleccionados, siendo el umbral de las Fortalezas/Debilidades

Grado-Máster Estudiantes: Programas de movilidad

Realización programas de movilidad



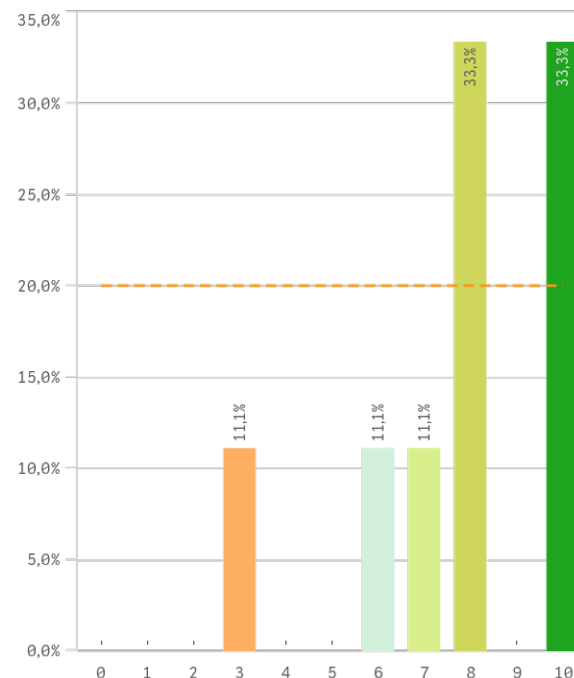
■ No ■ Sí

Sí
10

No
164

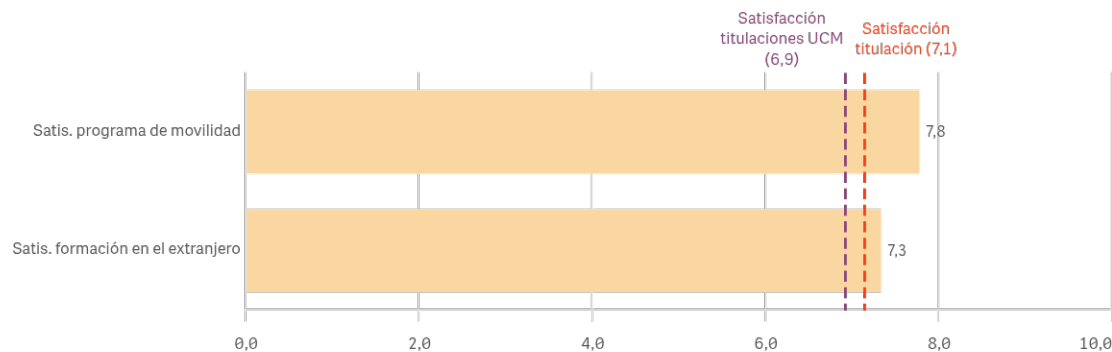
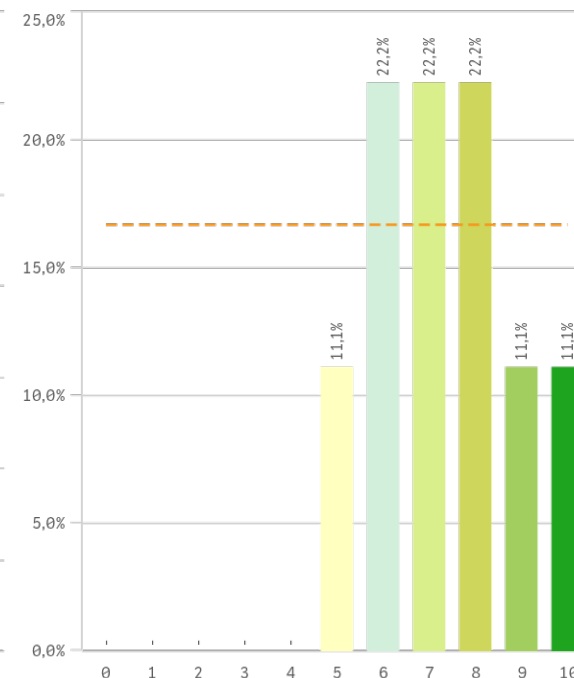
Programa de movilidad	Q	Media	Desv. típica	Mediana	Moda
Satis. programa de movilidad		7,8	2,3	8,0	-
Satis. formación en el extranjero		7,3	1,6	7,0	-

Satisfacción programa de movilidad



Fortalezas y debilidades

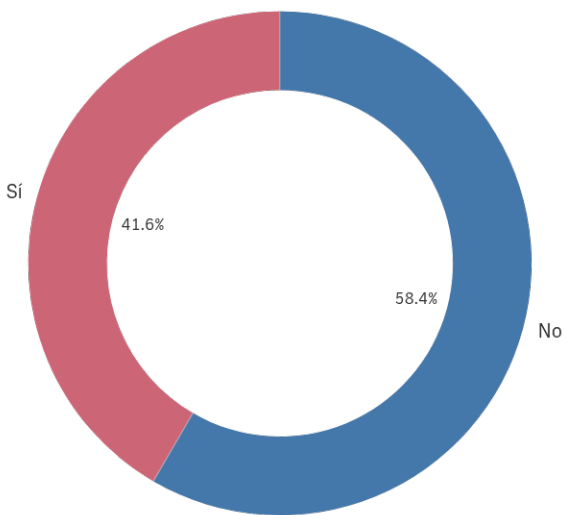
Satisfacción formación en el extranjero



"Satisfacción titulaciones UCM" SOLO se calcula con los "Cursos Académicos" y "Tipos de Titulación" seleccionados, siendo el umbral de las Fortalezas/Debilidades

Grado-Máster Estudiantes: Quejas y sugerencias

Conocimiento de los canales de quejas y sugerencias

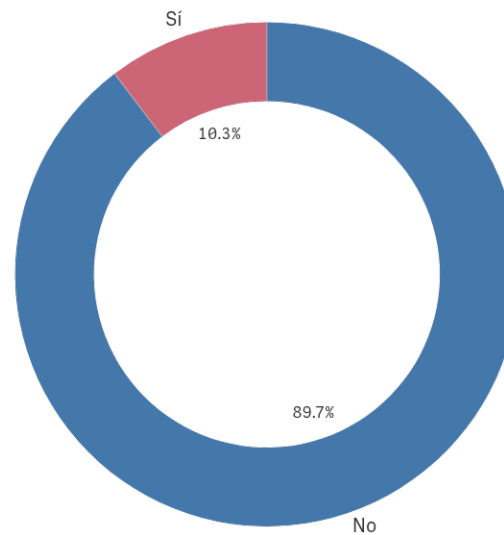


■ No ■ Sí

Sí
72

No
101

Utilización de los canales de quejas y sugerencias



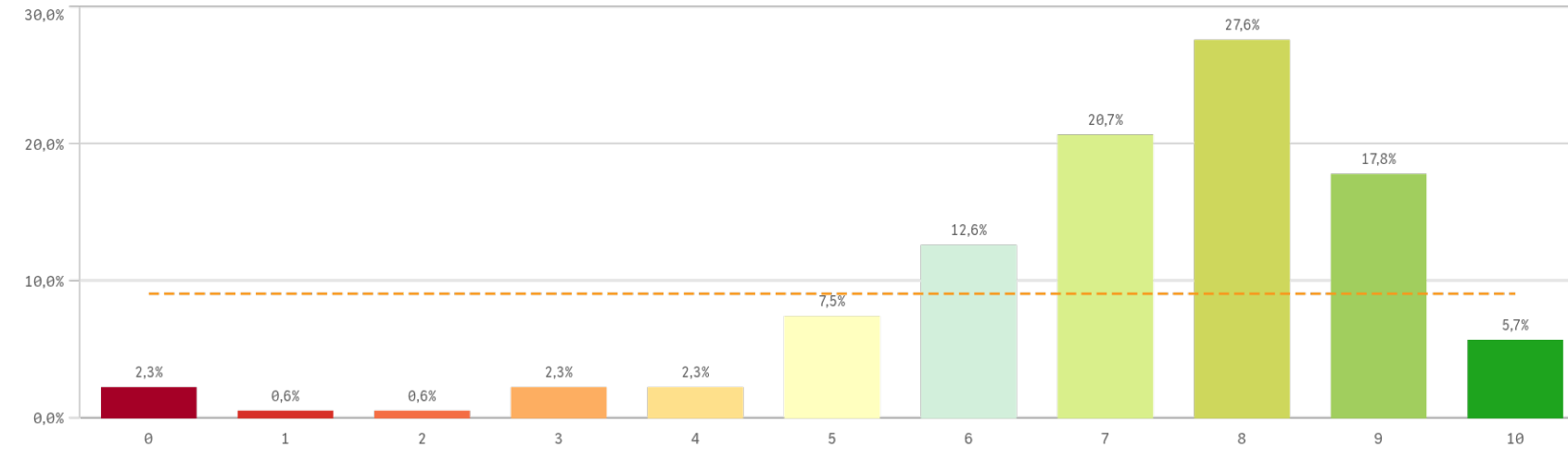
■ No ■ Sí

Sí
18

No
156

Grado-Máster Estudiantes: Satisfacción I

Satisfacción global con la titulación



Media

7,1

Desv. típica

2,0

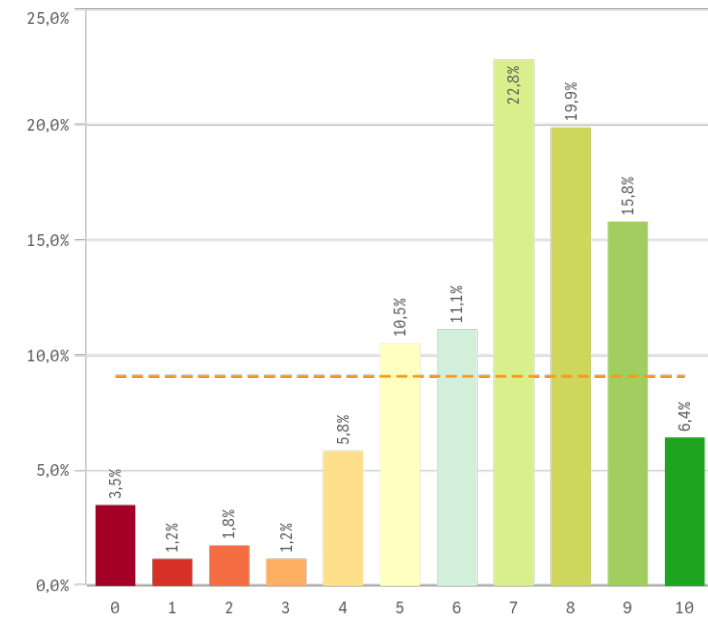
Mediana

8,0

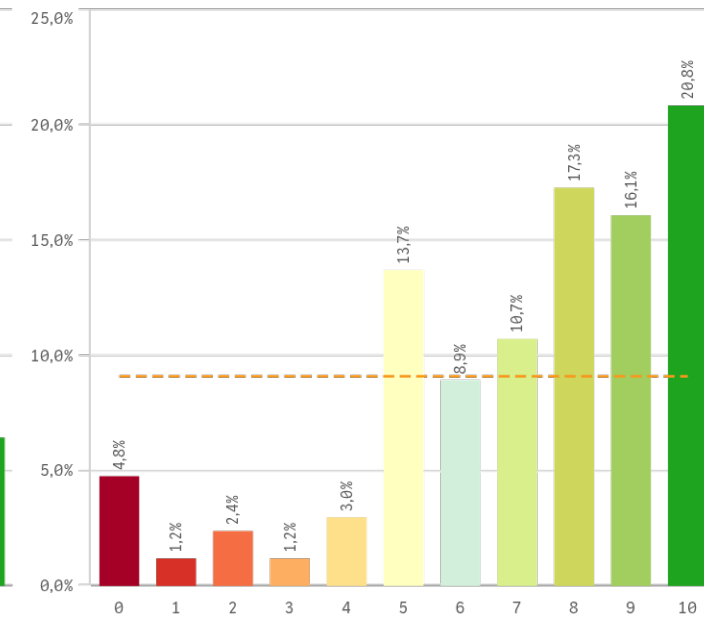
Moda

8,0

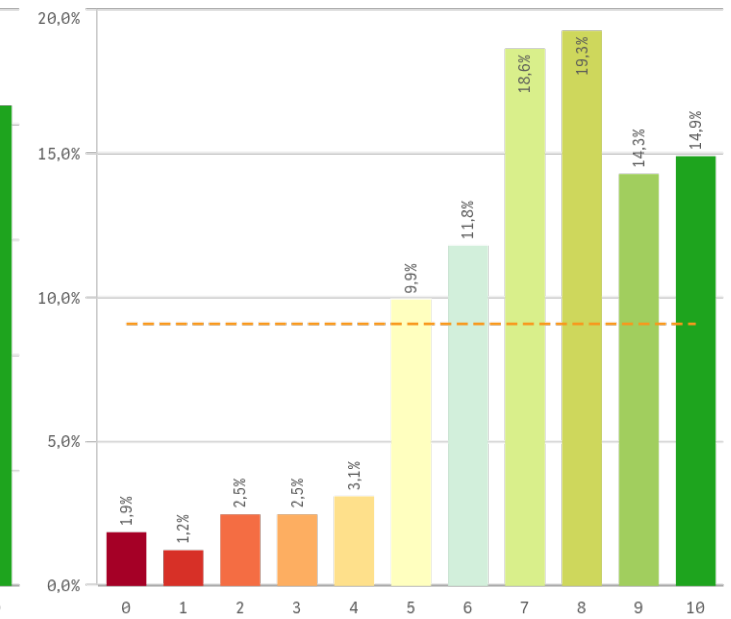
Satisfacción UCM



Orgullo estudiante UCM

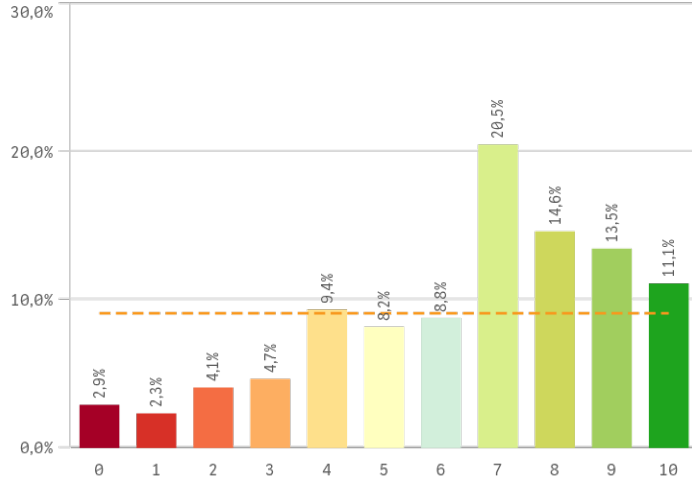


Prestigio UCM

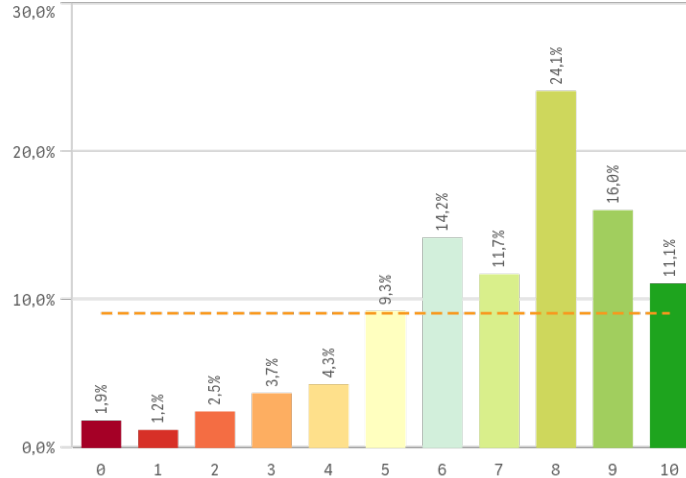


Grado-Máster Estudiantes: Satisfacción II

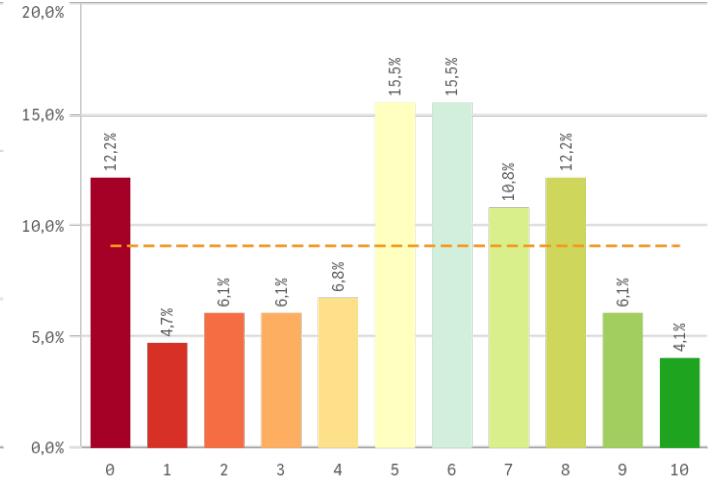
Recursos y medios



Actividades complementarias

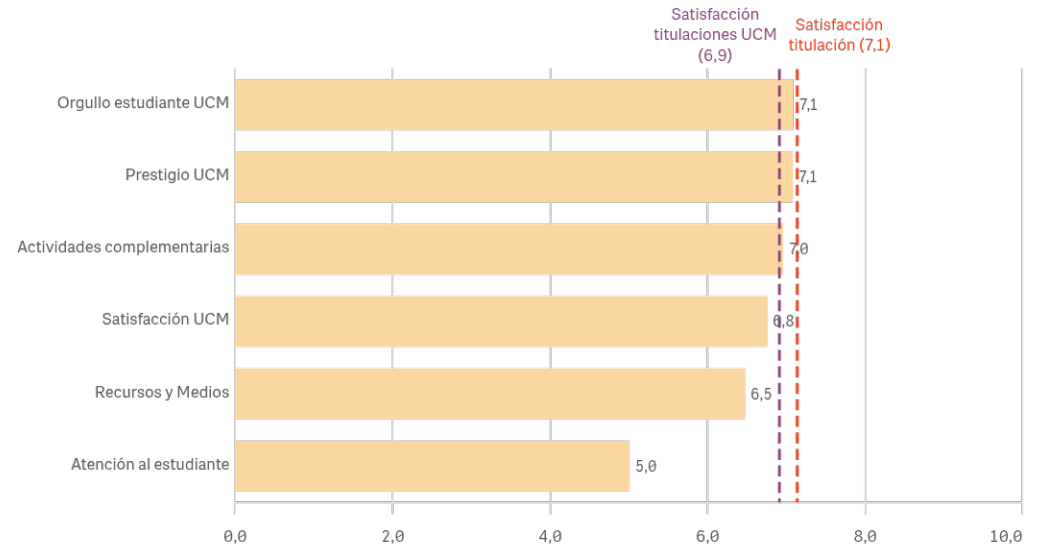


Atención al estudiante



Satisfacción	Q	Media	Dev. típica	Mediana	Moda
Orgullo estudiante UCM		7,1	2,7	8,0	10,0
Prestigio UCM		7,1	2,3	7,0	8,0
Actividades complementarias		7,0	2,3	8,0	8,0
Satisfacción UCM		6,8	2,3	7,0	7,0
Recursos y Medios		6,5	2,6	7,0	7,0
Atención al estudiante		5,0	2,9	5,0	-

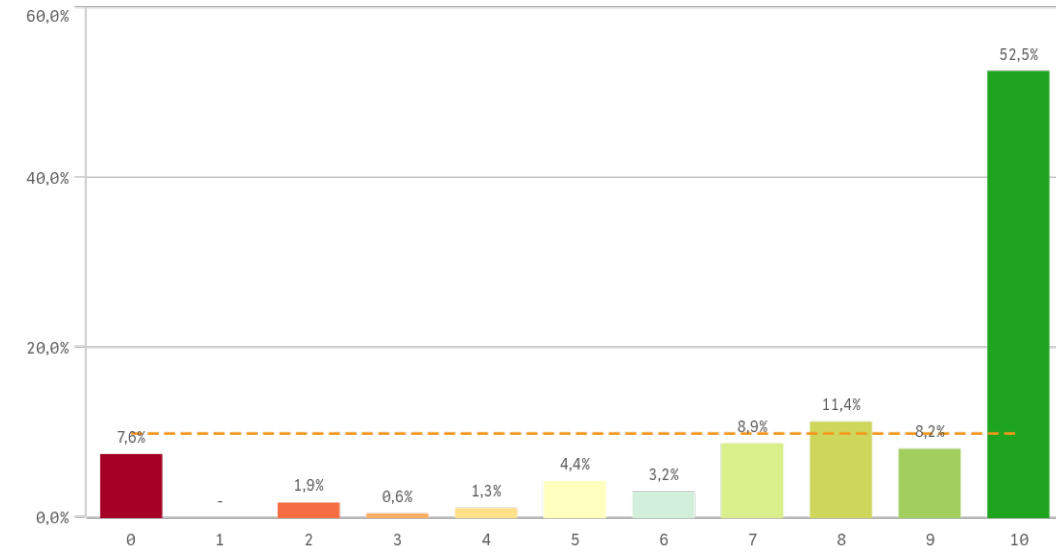
Fortalezas y debilidades



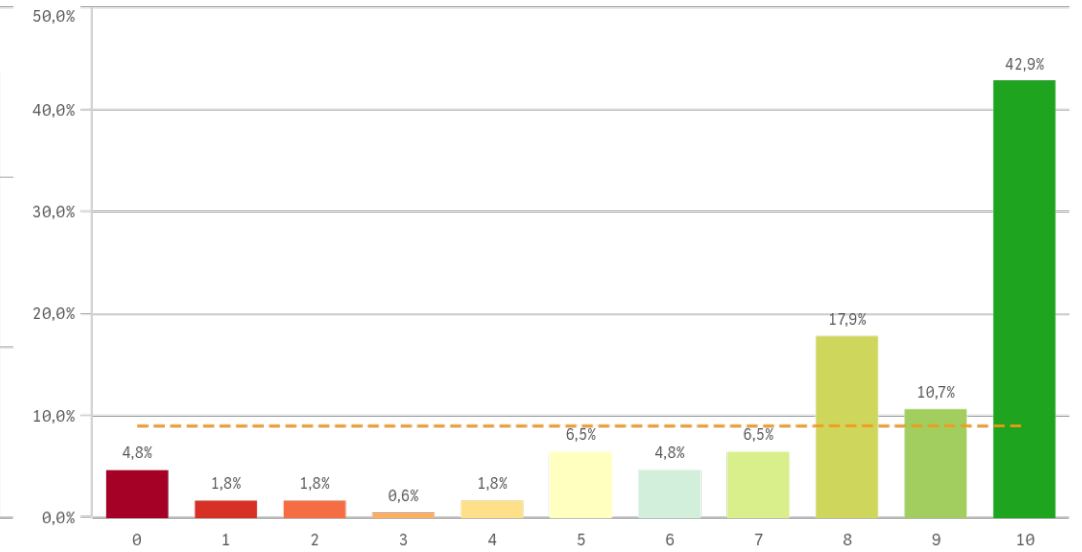
"Satisfacción titulaciones UCM" SOLO se calcula con los "Cursos Académicos" y "Tipos de Titulación" seleccionados, siendo el umbral de las Fortalezas/Debilidades

Grado-Máster Estudiantes: Compromiso I

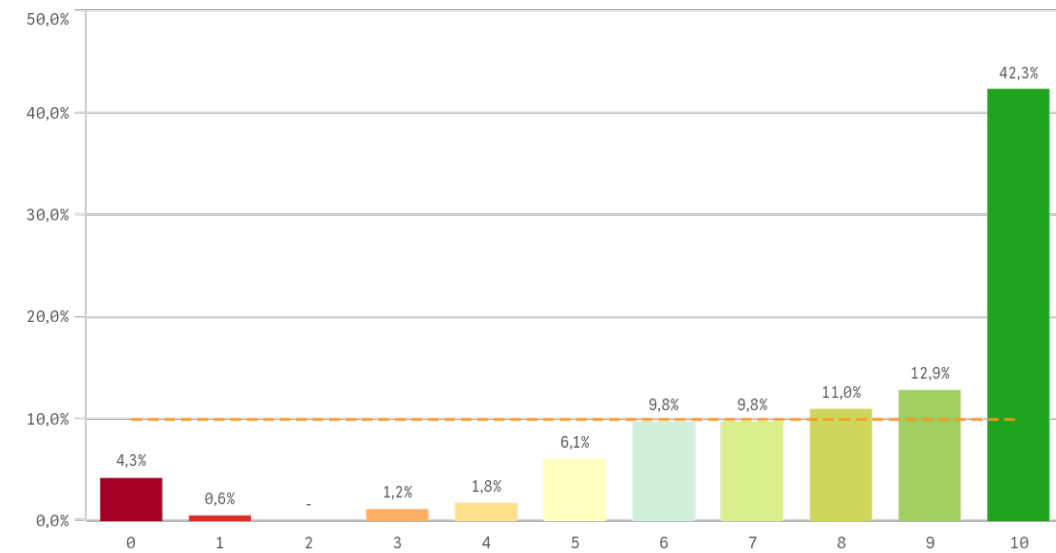
Repetir estudios superiores (fidelidad)



Repetir titulación (fidelidad)



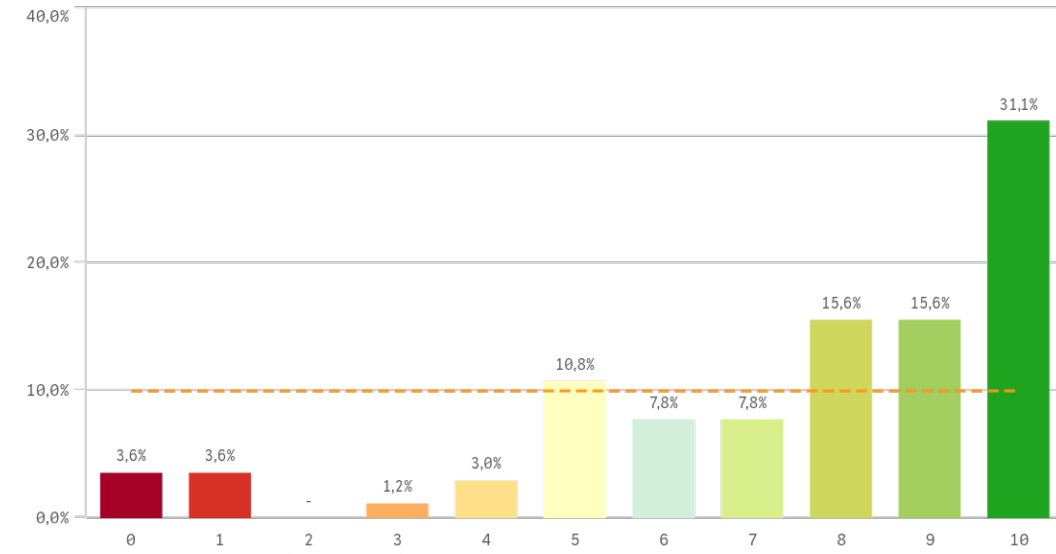
Repetir en la UCM (fidelidad)



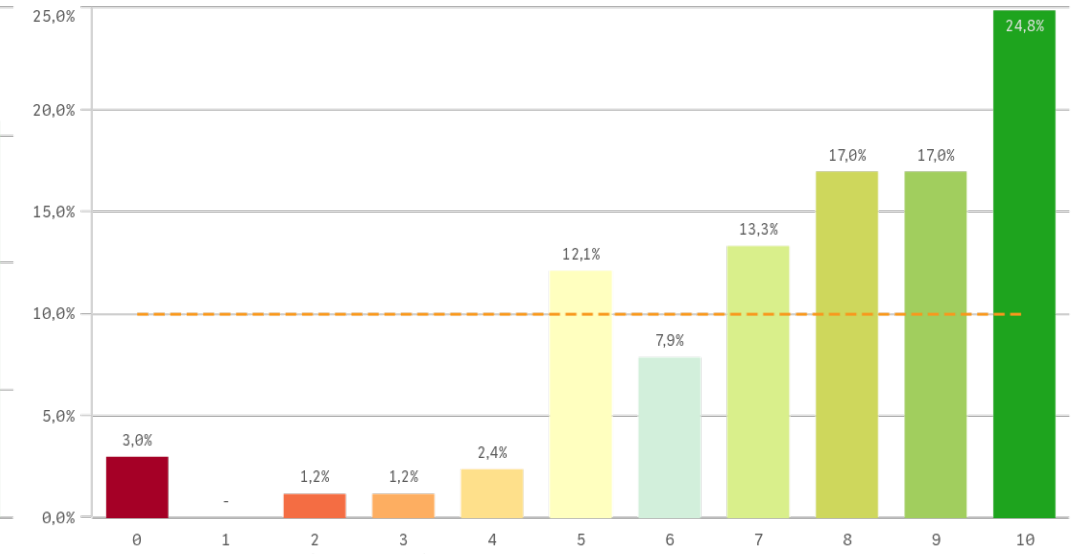
Compromiso	Q	Media	Desv. típica	Mediana	Moda
Repetir estudios superiores		8,0	3,0	10,0	10,0
Repetir titulación		7,9	2,8	9,0	10,0
Repetir en la UCM		8,0	2,6	9,0	10,0
Recomendar titulación		7,5	2,7	8,0	10,0
Recomendar la UCM		7,5	2,4	8,0	10,0
Seguir en la misma titulación		7,3	3,3	9,0	10,0
Seguir como alumno de la UCM		7,0	3,1	8,0	10,0

Grado-Máster Estudiantes: Compromiso II

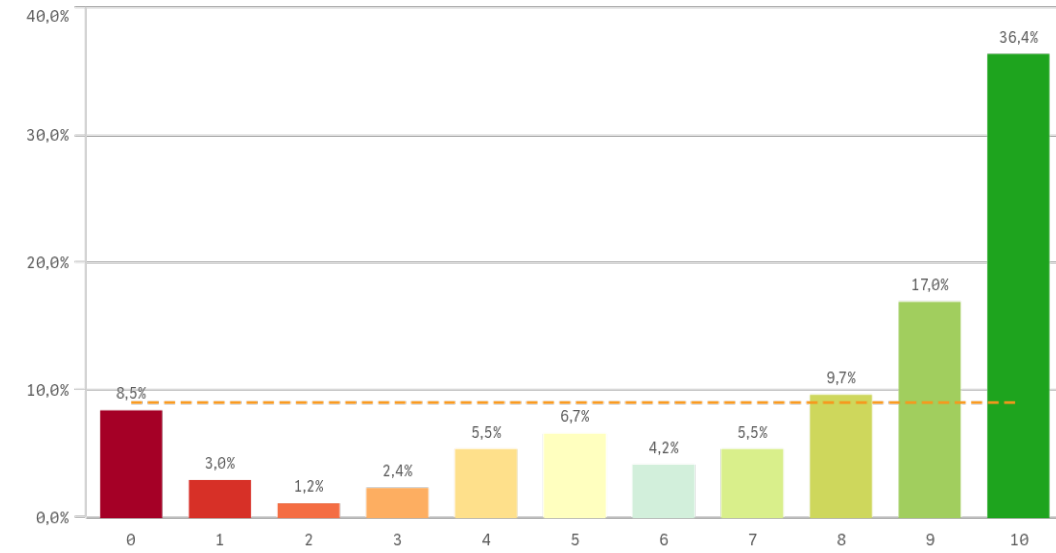
Recomendar titulación (preinscripción)



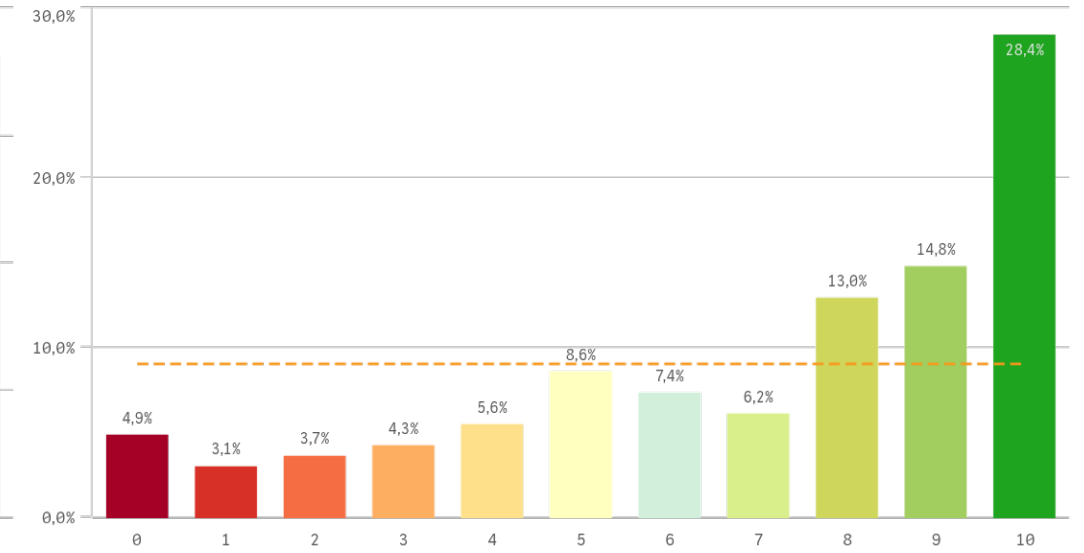
Recomendar la UCM (preinscripción)



Seguir en la misma titulación (vinculación)

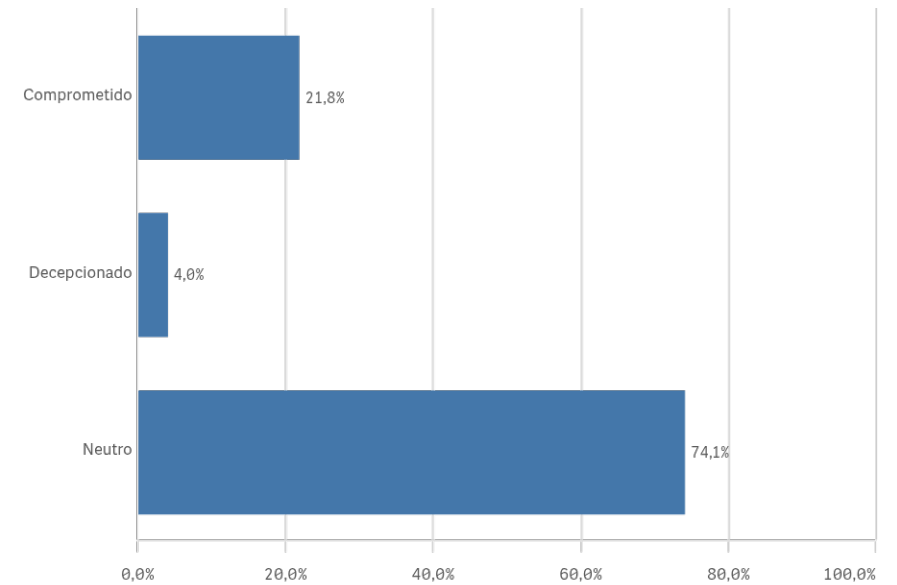
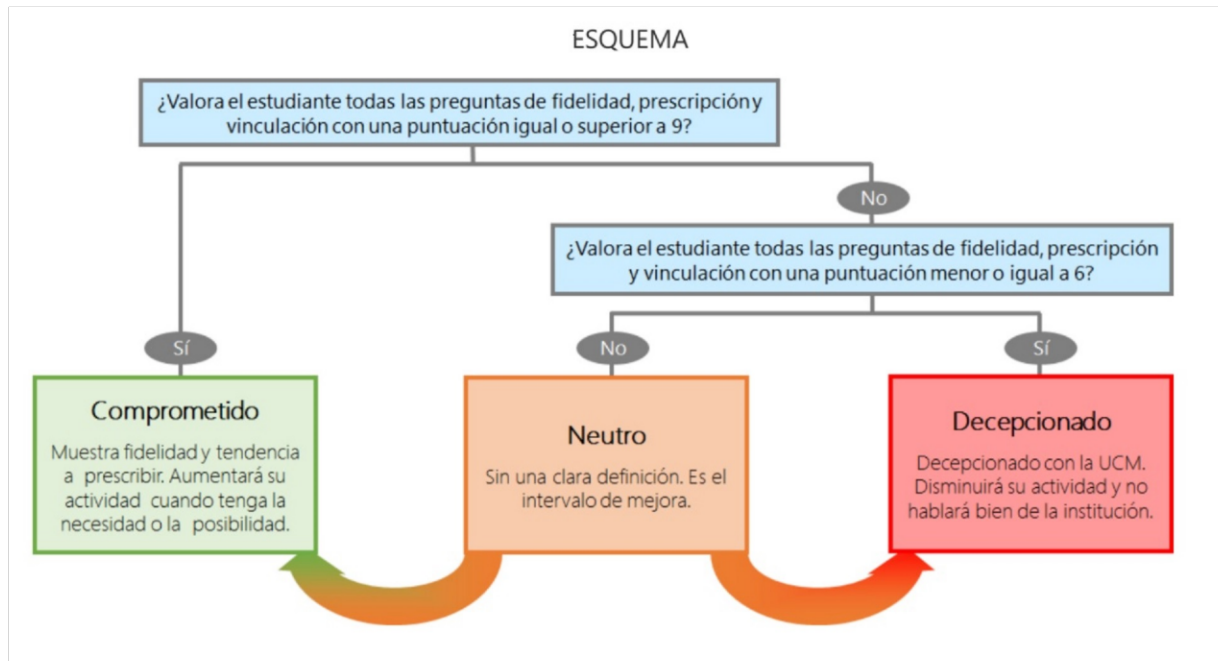


Seguir como alumno de la UCM (vinculación)



Construcción y significado del valor "compromiso":

- * Estudiante comprometido: valora con 9 o más puntos todas las preguntas de fidelidad, prescripción y vinculación.
- * Estudiante neutro: la puntuación que otorga a todas las preguntas de fidelidad, prescripción y vinculación están entre 6 y 9.
- * Estudiante decepcionado: valora con 6 o menos puntos todas las preguntas de fidelidad, prescripción y vinculación.





Encuestas de Satisfacción de Estudiantes

CURSO/S: 2024-25

CENTRO: FACULTAD DE GEOGRAFÍA E HISTORIA

TITULACIÓN: GRADO EN HISTORIA DEL ARTE

Desarrollo académico	Q	Media	Asignaturas, tareas y materiales	Q	Media	Prácticas externas	Q	Media
Objetivos claros		7,5	Objetivos propuestos alcanzados		6,8	Atención tutor/colaborador		7,1
Nivel de dificultad apropiado		7,4	Trabajo no presencial útil		6,7	Satis. prácticas externas		7,1
Número de alumnos por aula		7,1	Materiales ofrecidos actuales y novedosos		6,0	Valoración formativa		7,0
Plan de estudios adecuado		6,6	Coordinación. Contenidos organizados y no solapados		5,9	Utilidad percibida para empleabilidad		4,9
Integración teoría/práctica		6,4	Contenido innovador		5,8	Gestión del Centro		4,9
Relación calidad/precio		6,3	Componente práctico adecuado		5,0			
Calificaciones en tiempo adecuado		6,0						
Orientación internacional		4,8						

Programa de movilidad	Q	Media	Formación recibida y matriculación	Q	Media	Satisfacción	Q	Media	Compromiso	Q	Media
Satis. programa de movilidad		7,8	Competencias de la titulación		7,6	Orgullo estudiante UCM		7,1	Repetir estudios superiores		8,0
Satis. formación en el extranjero		7,3	Proceso de matriculación		7,1	Prestigio UCM		7,1	Repetir titulación		7,9
			Acceso al mundo de la investigación		7,1	Actividades complementarias		7,0	Repetir en la UCM		8,0
			Tutorías presenciales útiles		6,9	Satisfacción UCM		6,8	Recomendar titulación		7,5
			Labor docente del profesorado		6,7	Recursos y Medios		6,5	Recomendar la UCM		7,5
			Acceso al mundo laboral		5,5	Atención al estudiante		5,0	Seguir en la misma titulación		7,3
									Seguir como alumno de la UCM		7,0