

Grado-Máster Estudiantes: Características de la muestra I



CURSO/S: 2024-25

TITULACIÓN: MÁSTER EN CIUDADES INTELIGENTES Y SOSTENIBLES (SMART CITIES)

CENTRO: FACULTAD DE GEOGRAFÍA E HISTORIA

Población N

50

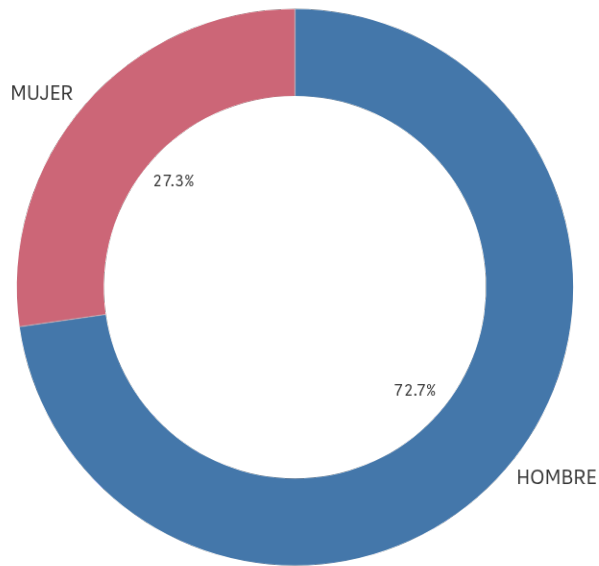
% Participación

22,0%

Participación n

11

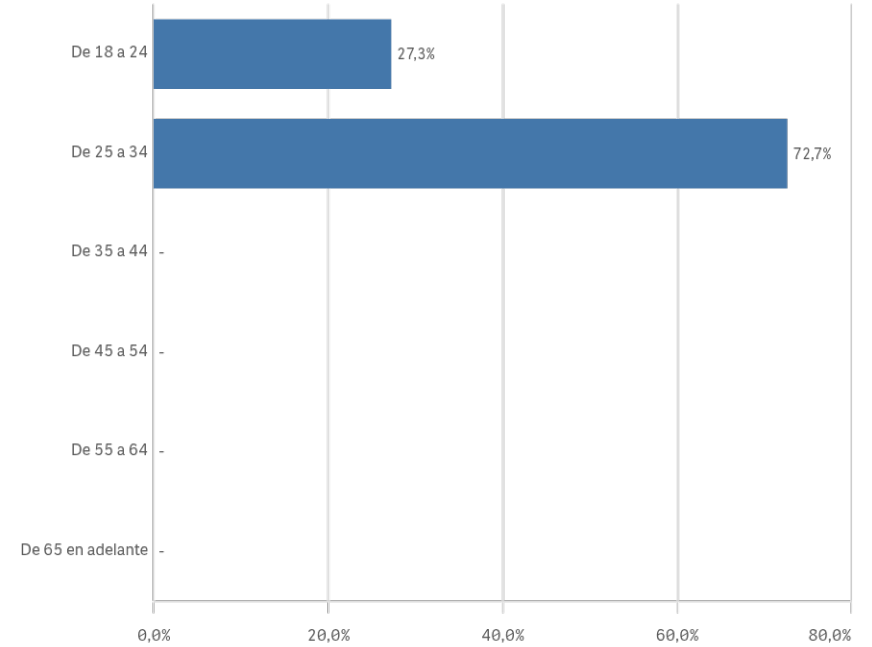
Género



■ HOMBRE ■ MUJER

Edad (años)

(%) Porcentaje por franjas



Edad media (años)

27,1

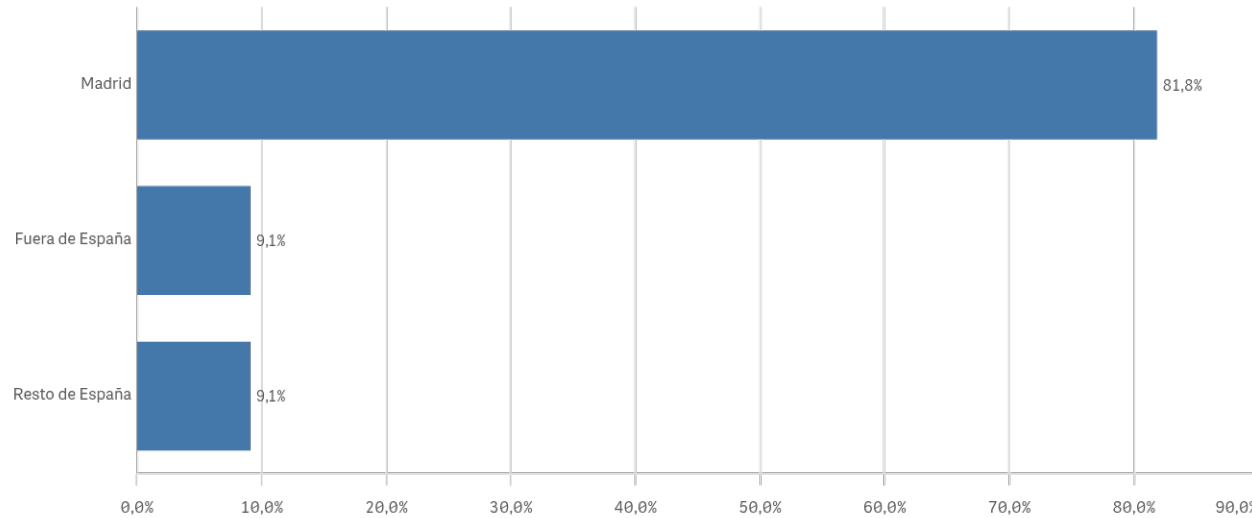
Desv. típica

3,6

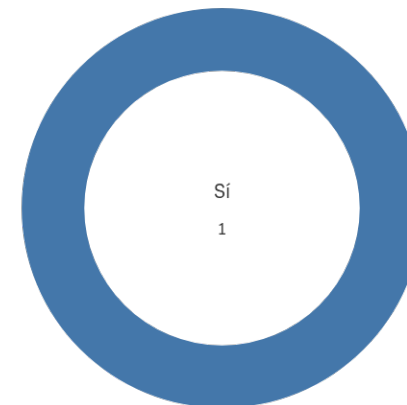
Grado-Máster Estudiantes: Características de la muestra II

Lugar de residencia

(%) Porcentaje por franjas

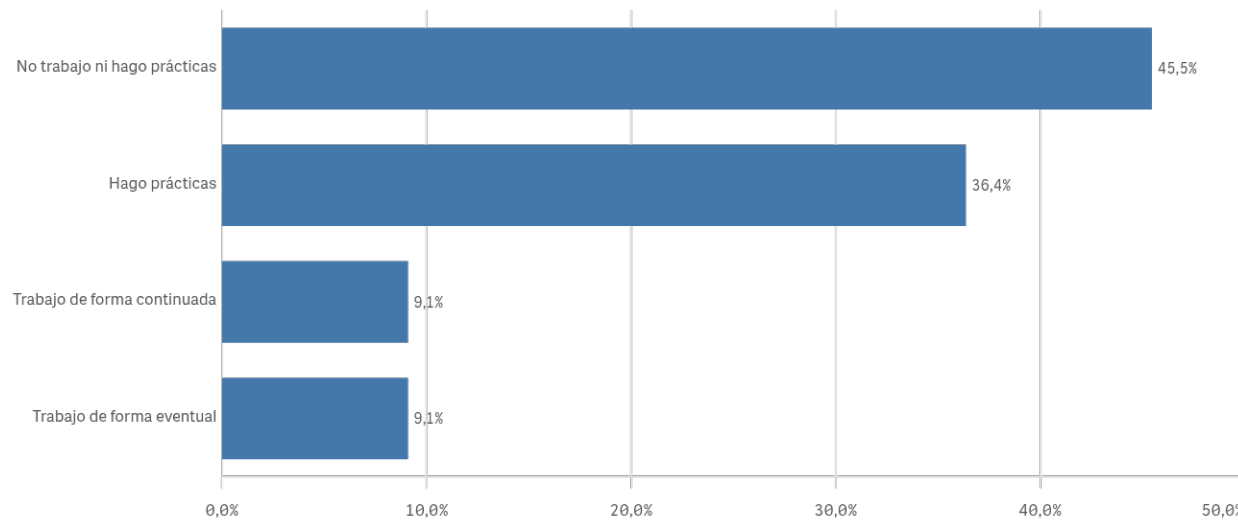


Puesto de trabajo relacionado con los estudios

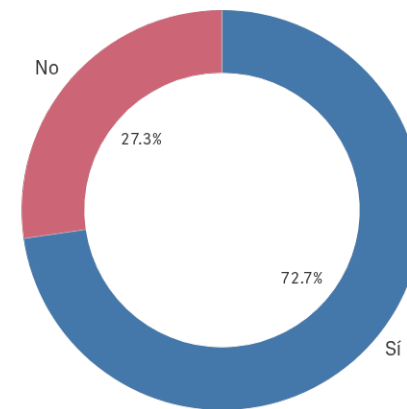


Situación laboral

(%) Porcentaje por franjas

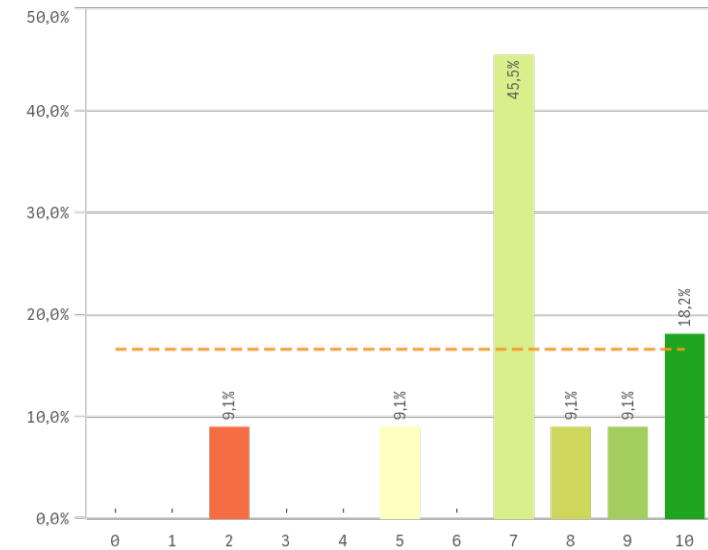


Alumnos inscritos en la OPE

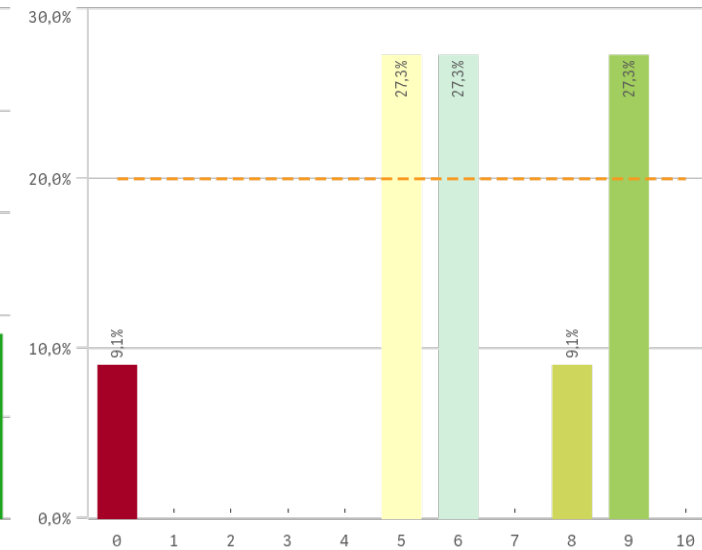


Grado-Máster Estudiantes: Desarrollo académico I

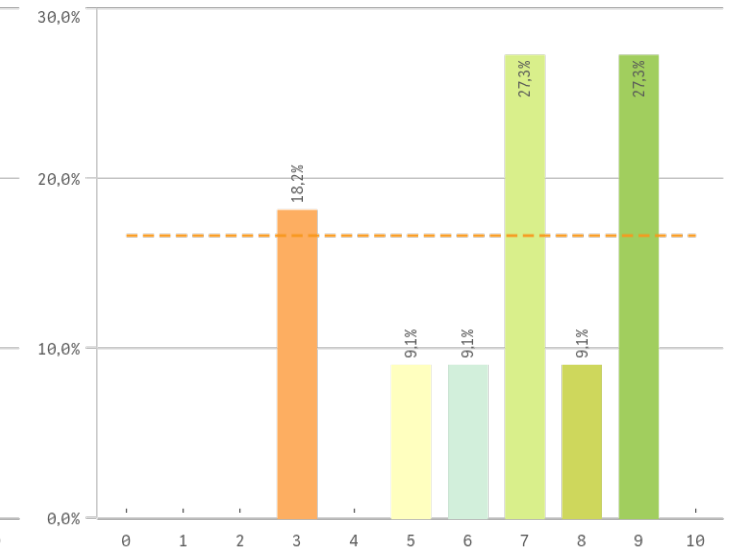
Objetivos claros



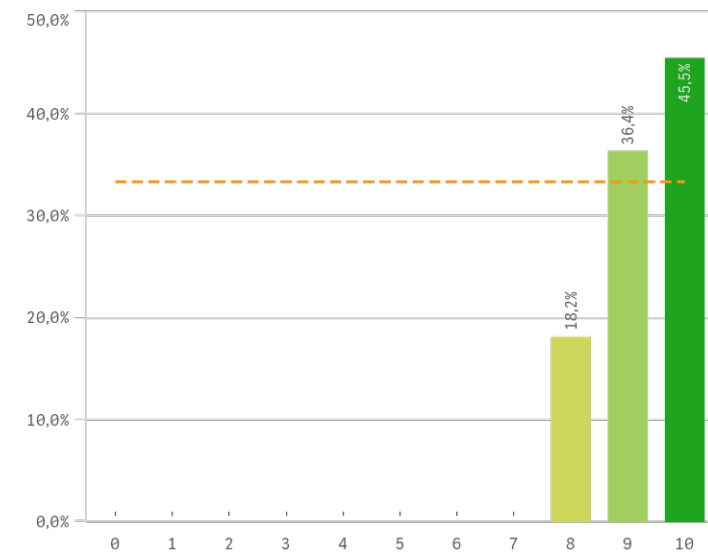
Plan de estudios adecuado



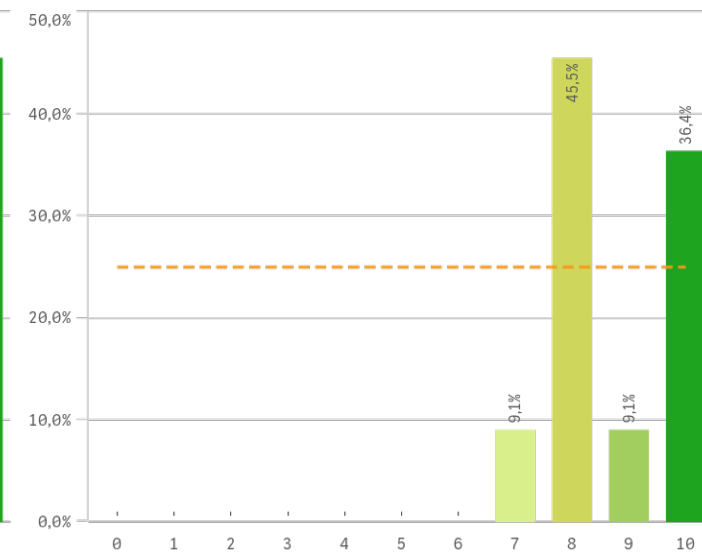
Nivel de dificultad apropiado



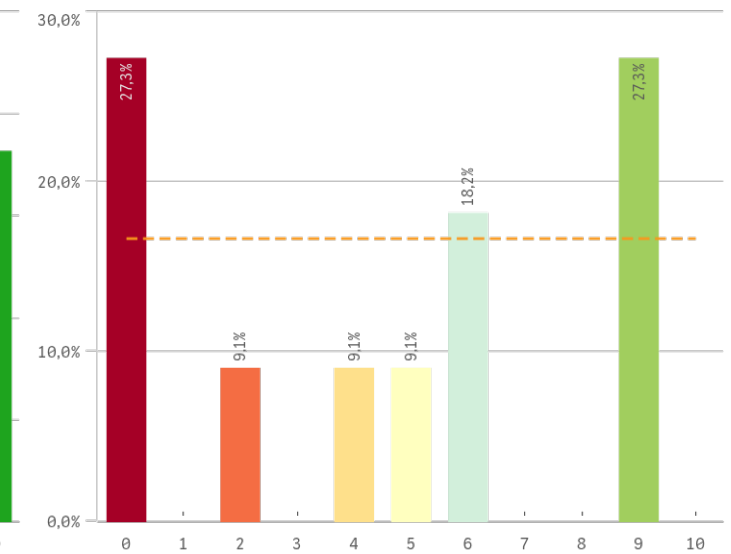
Número de alumnos por aula



Integración de teoría/práctica

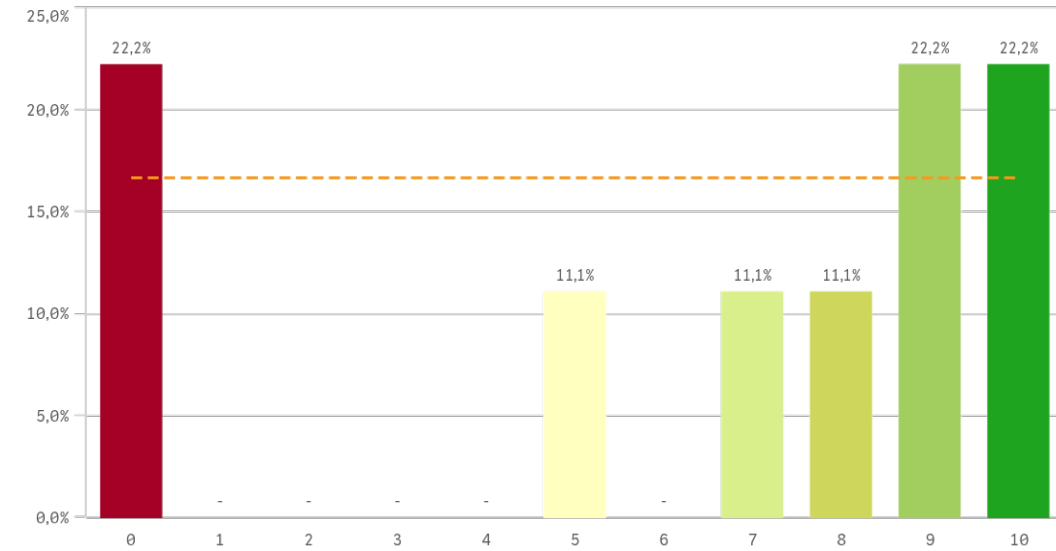


Calificaciones en tiempo adecuado

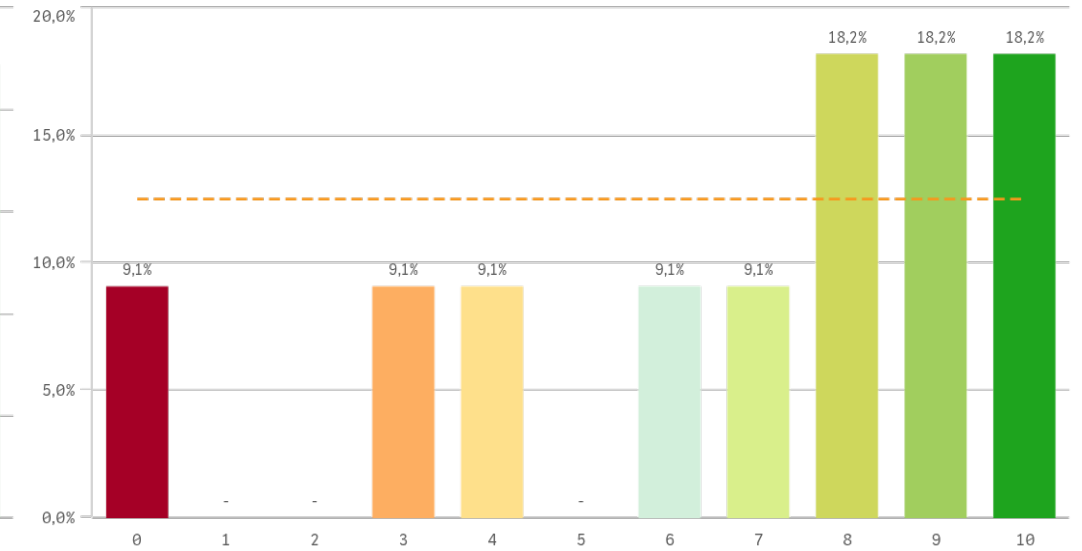


Grado-Máster Estudiantes: Desarrollo académico II

Relación calidad/precio

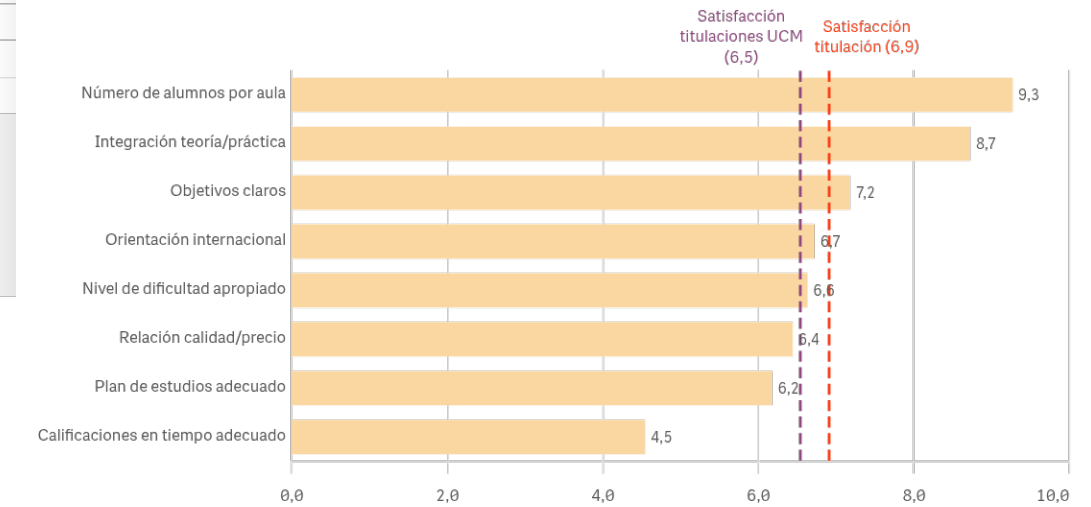


Orientación internacional



Desarrollo académico	Q	Media	Desv. típica	Mediana	Moda
Número de alumnos por aula		9,3	0,8	9,0	10
Integración teoría/práctica		8,7	1,1	8,0	8
Objetivos claros		7,2	2,3	7,0	7
Orientación internacional		6,7	3,2	8,0	-
Nivel de dificultad apropiado		6,6	2,2	7,0	-
Relación calidad/precio		6,4	4,0	8,0	-
Plan de estudios adecuado		6,2	2,6	6,0	-
Calificaciones en tiempo adecuado		4,5	3,6	5,0	-

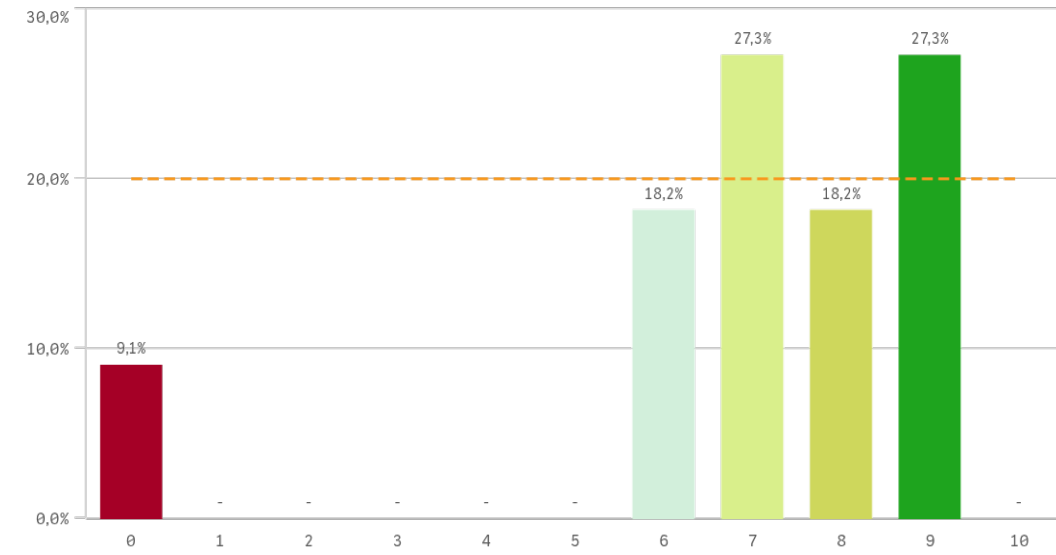
Fortalezas y debilidades



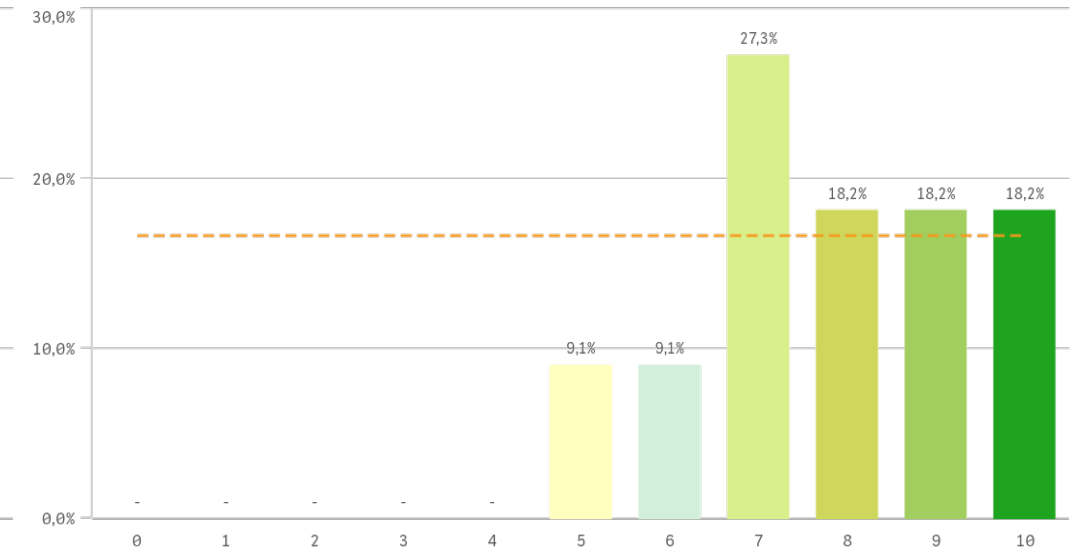
"Satisfacción titulaciones UCM" SOLO se calcula con los "Cursos Académicos" y/o "Tipos de Titulación" seleccionados

Grado-Máster Estudiantes: Asignaturas, tareas y materiales I

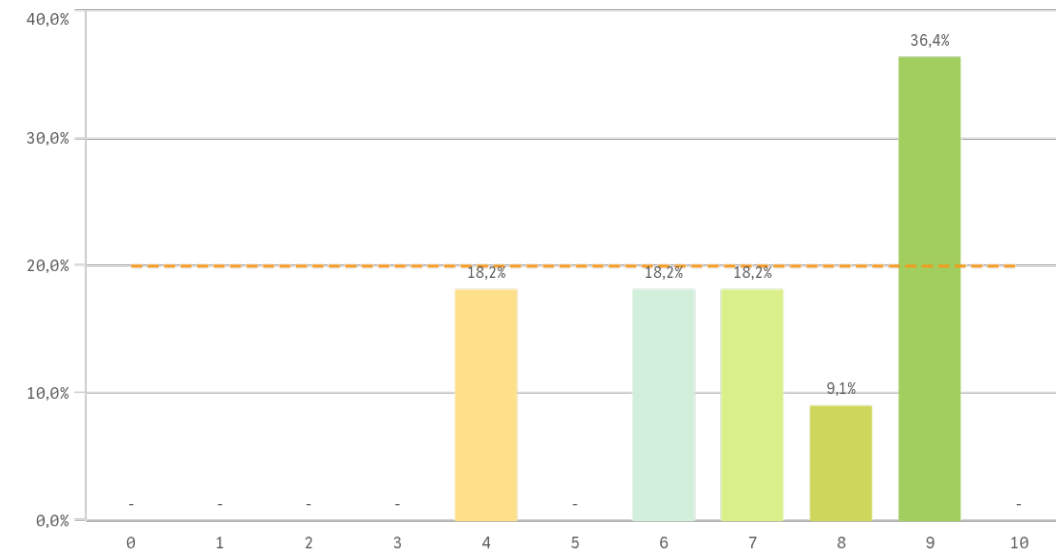
Objetivos propuestos alcanzados



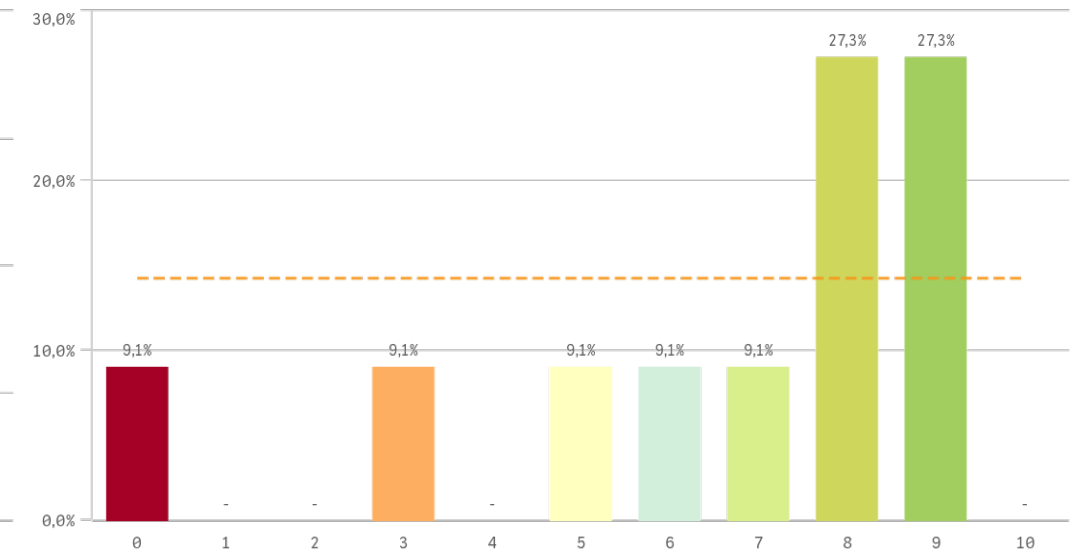
Componente práctico adecuado



Contenidos innovadores

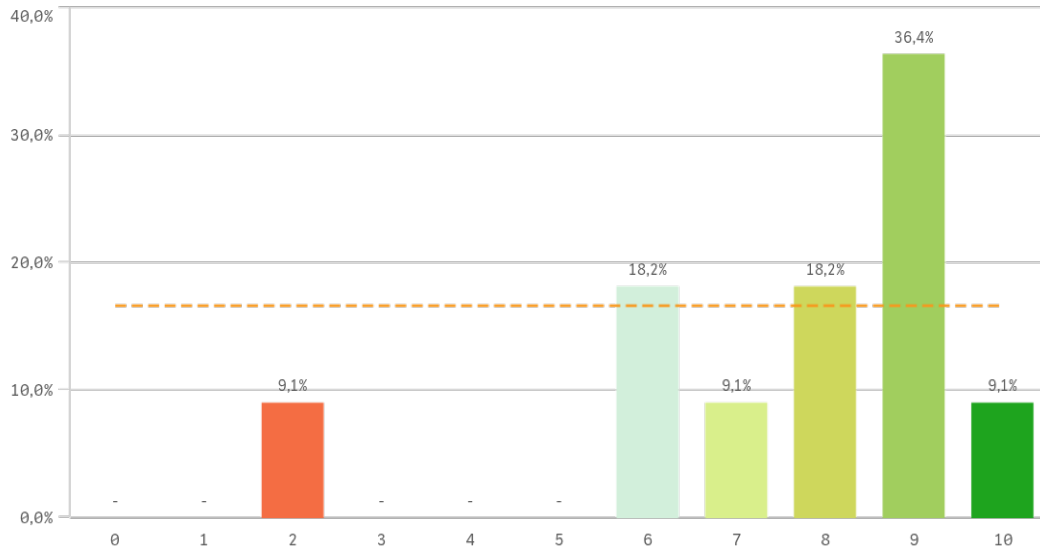


Coordinación. Contenidos organizados y no solapados

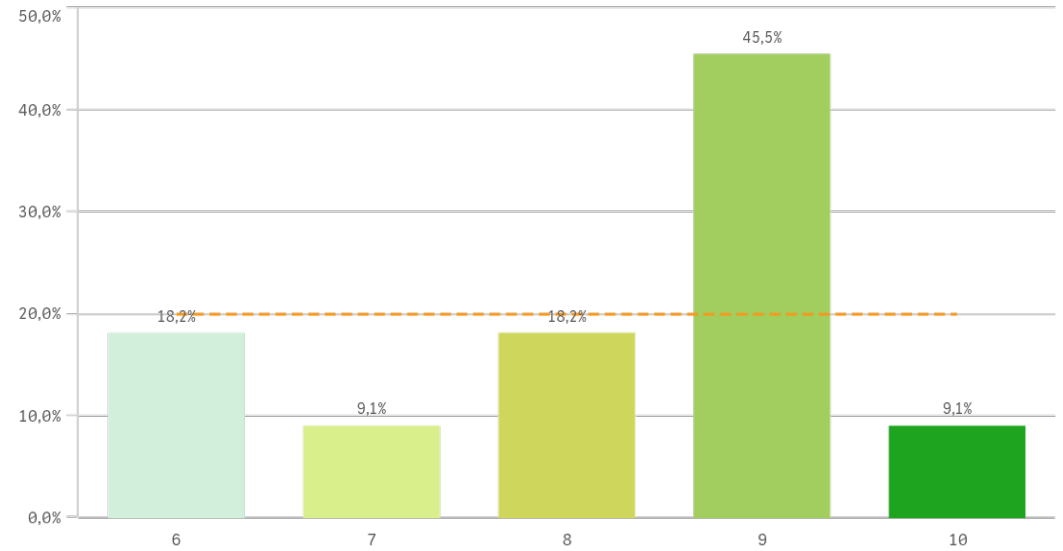


Grado-Máster Estudiantes: Asignaturas, tareas y materiales II

Trabajo no presencial útil

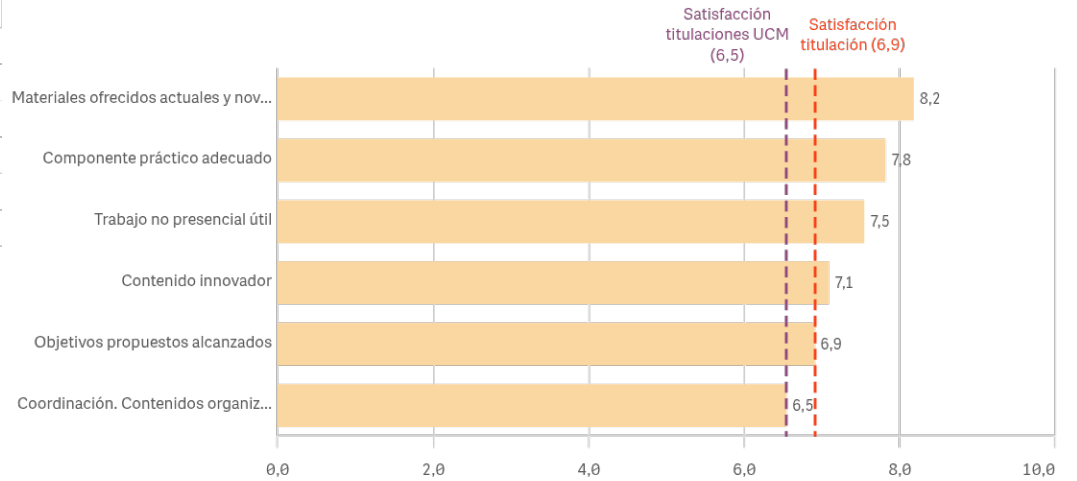


Materiales ofrecidos actuales y novedosos



Asignaturas, tareas y materiales	Q	Media	Dev. típica	Mediana	Moda
Materiales ofrecidos actuales y novedosos		8,2	1,3	9,0	9,0
Componente práctico adecuado		7,8	1,6	8,0	7,0
Trabajo no presencial útil		7,5	2,3	8,0	9,0
Contenido innovador		7,1	1,9	7,0	9,0
Objetivos propuestos alcanzados		6,9	2,5	7,0	-
Coordinación. Contenidos organizados y no solapados		6,5	2,9	8,0	-

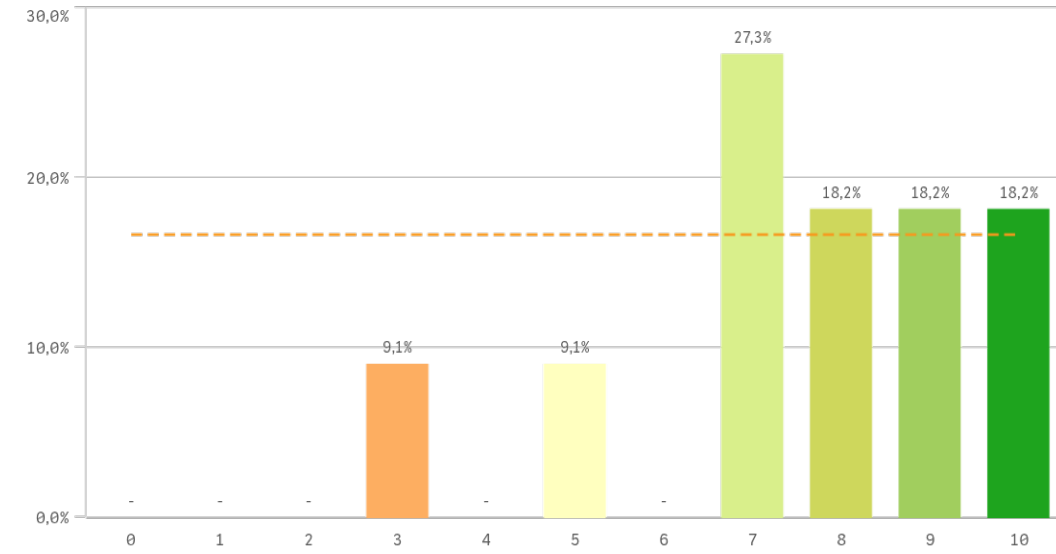
Fortalezas y debilidades



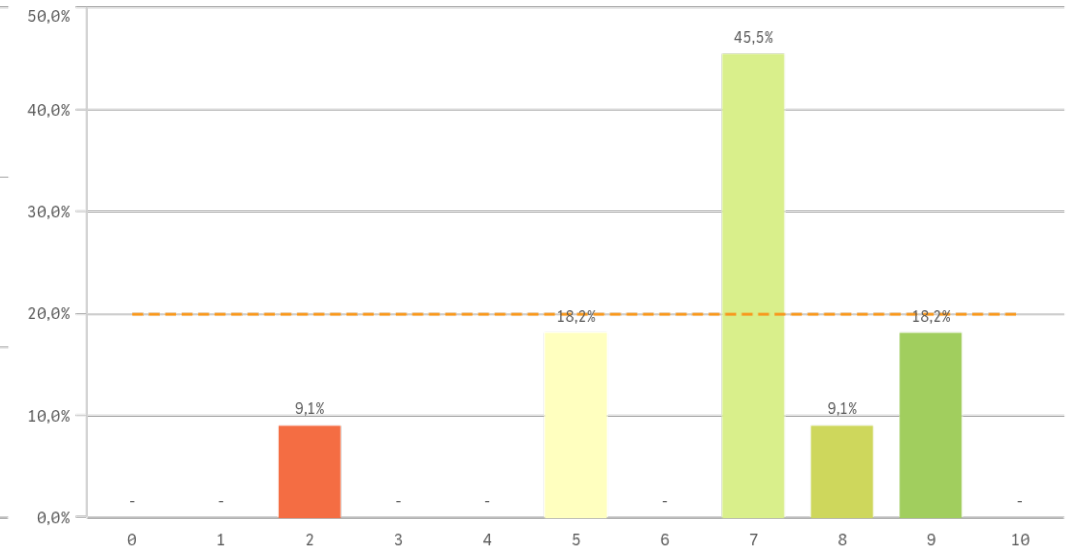
"Satisfacción titulaciones UCM" SOLO se calcula con los "Cursos Académicos" y "Tipos de Titulación" seleccionados, siendo el umbral de las Fortalezas/Debilidades

Grado-Máster Estudiantes: Formación recibida y matriculación I

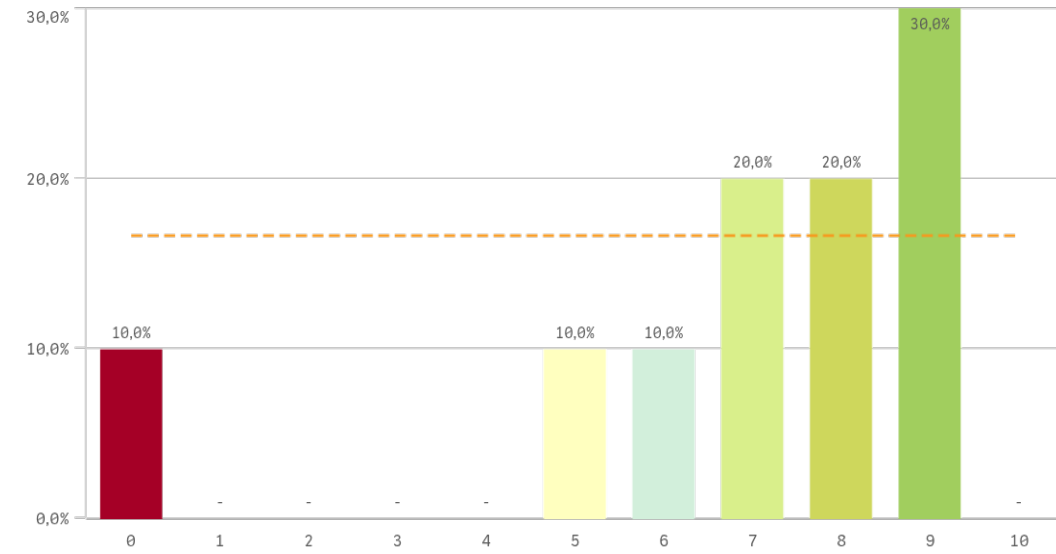
Competencias de la titulación



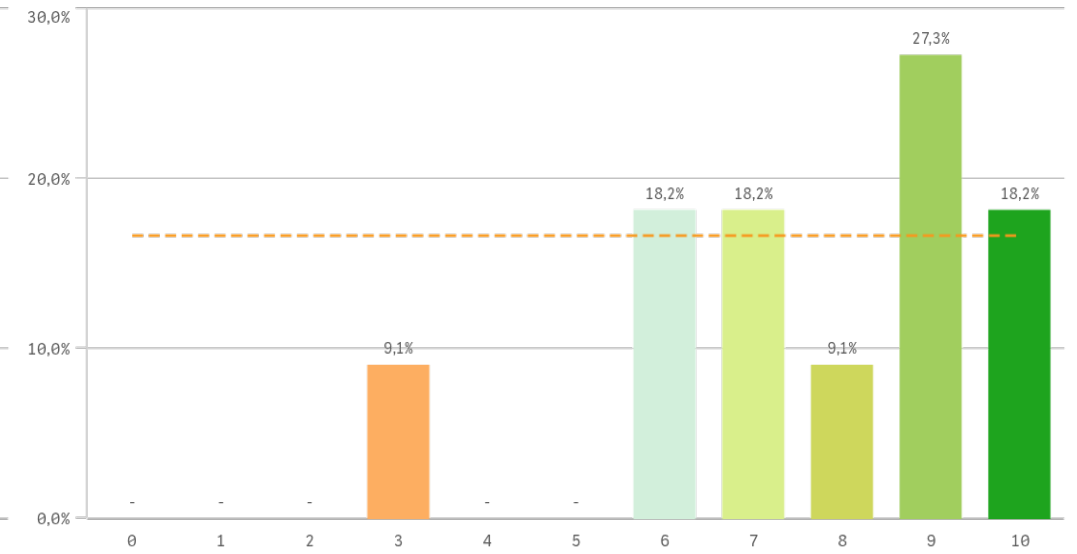
Acceso al mundo laboral



Acceso al mundo de la investigación

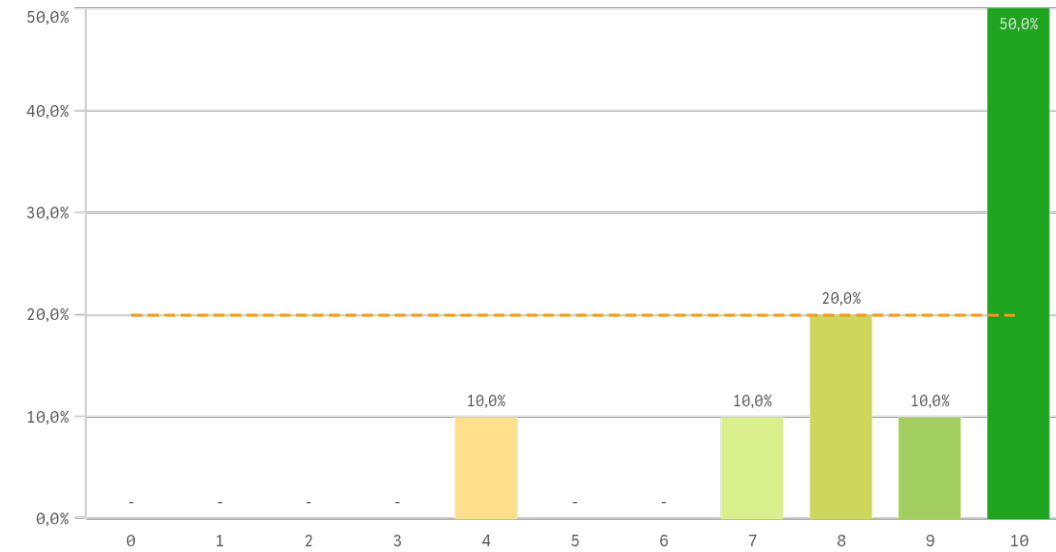


Labor docente del profesorado

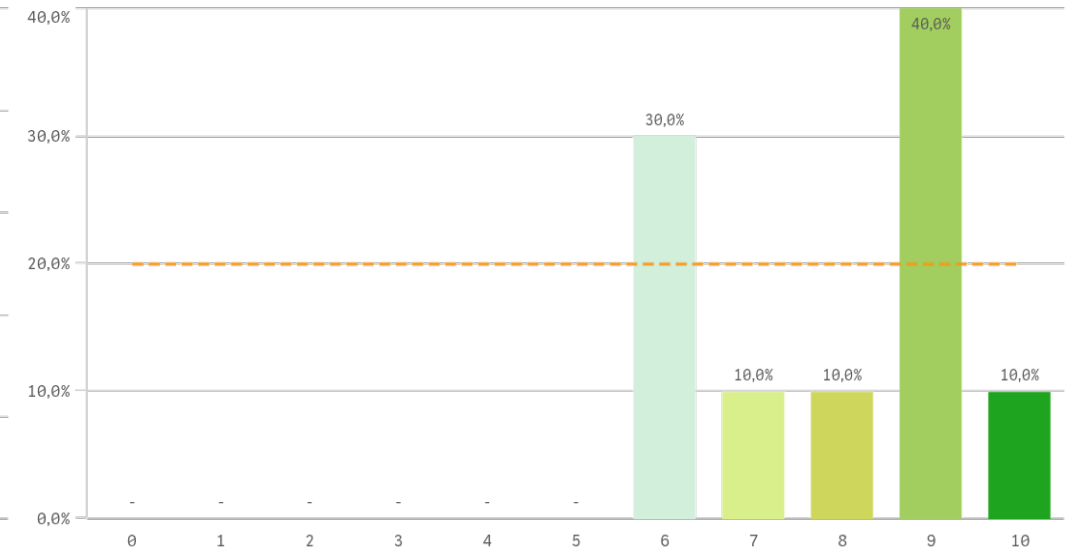


Grado-Máster Estudiantes: Formación recibida y matriculación II

Tutorías presenciales útiles

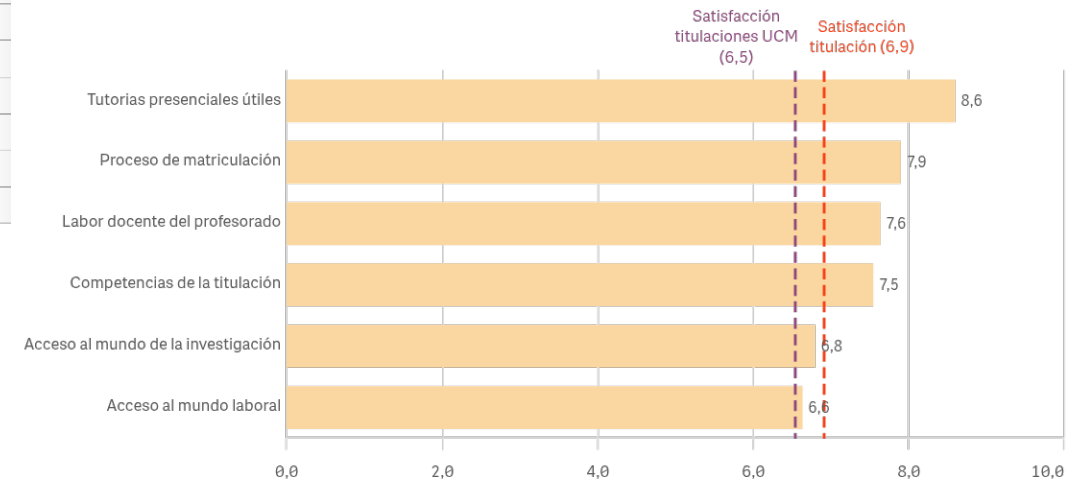


Proceso de matriculación



Formación recibida y matriculación	Q	Media	Desv. típica	Mediana	Moda
Tutorías presenciales útiles		8,6	2,0	9,5	10,0
Proceso de matriculación		7,9	1,5	8,5	9,0
Labor docente del profesorado		7,6	2,1	8,0	9,0
Competencias de la titulación		7,5	2,1	8,0	7,0
Acceso al mundo de la investigación		6,8	2,7	7,5	9,0
Acceso al mundo laboral		6,6	2,0	7,0	7,0

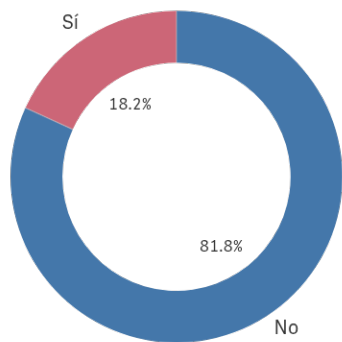
Fortalezas y debilidades



"Satisfacción titulaciones UCM" SOLO se calcula con los "Cursos Académicos" y "Tipos de Titulación" seleccionados, siendo el umbral de las Fortalezas/Debilidades

Grado-Máster Estudiantes: Prácticas externas I

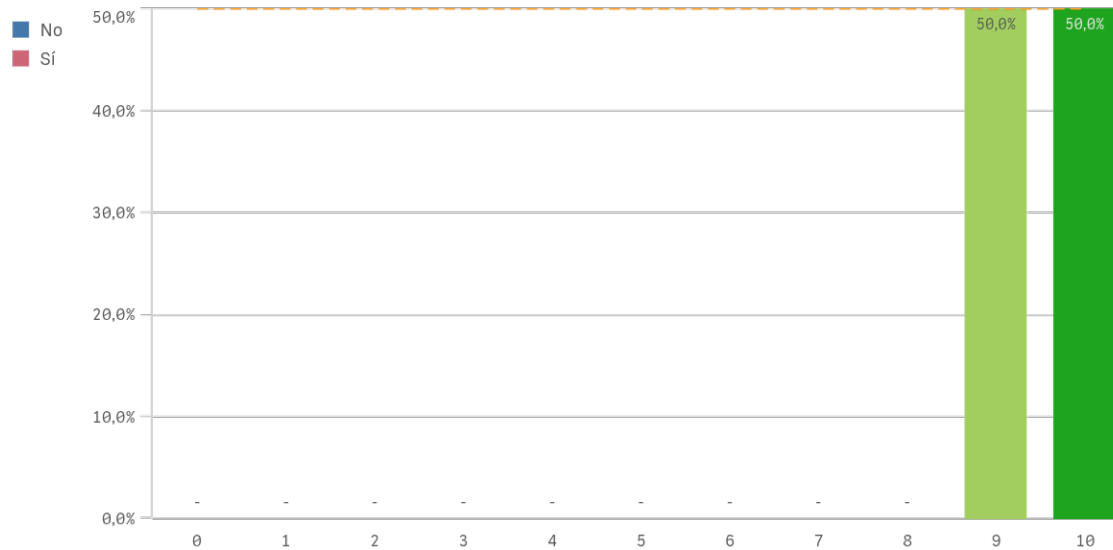
Prácticas externas



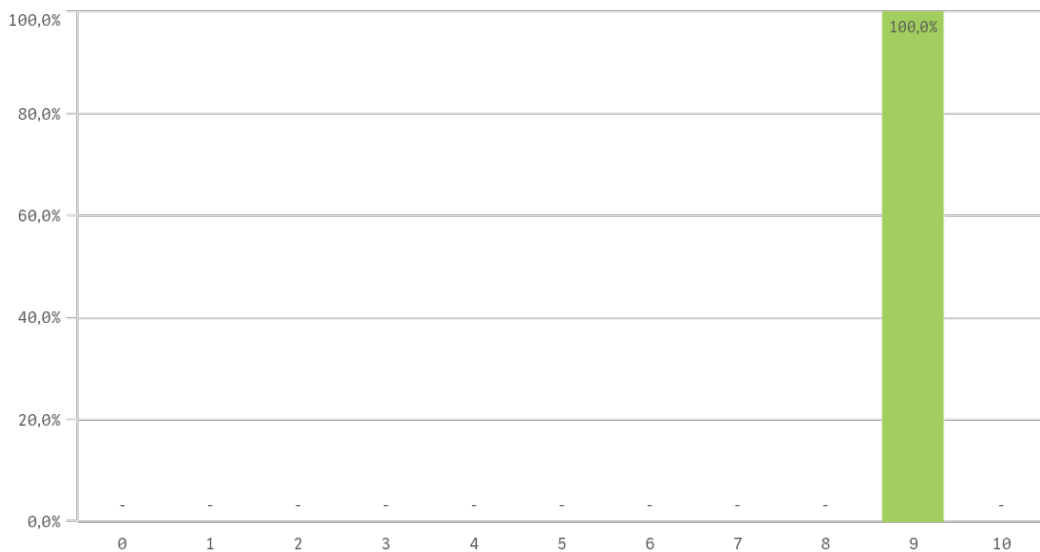
Sí
2

No
9

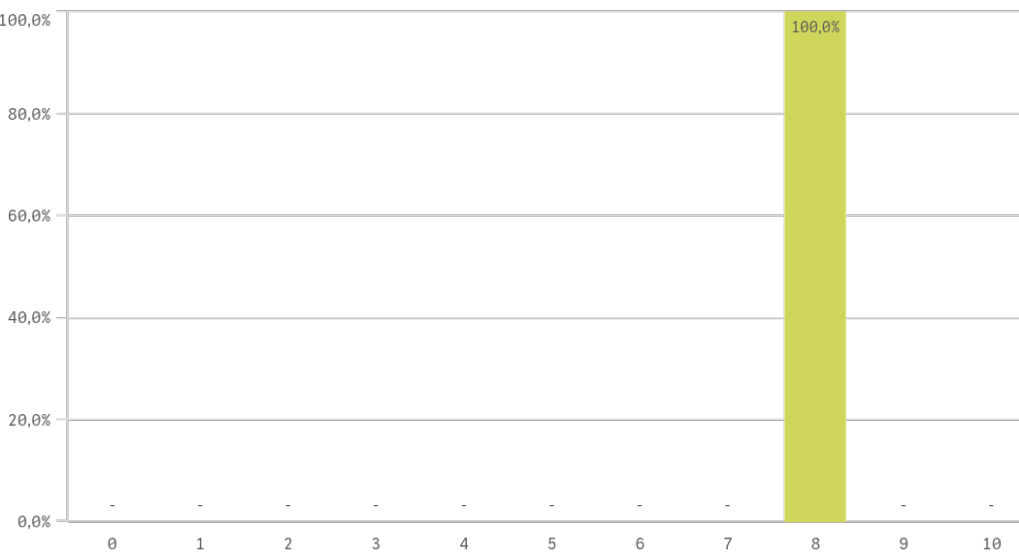
Valoración formativa



Atención del tutor/colaborador

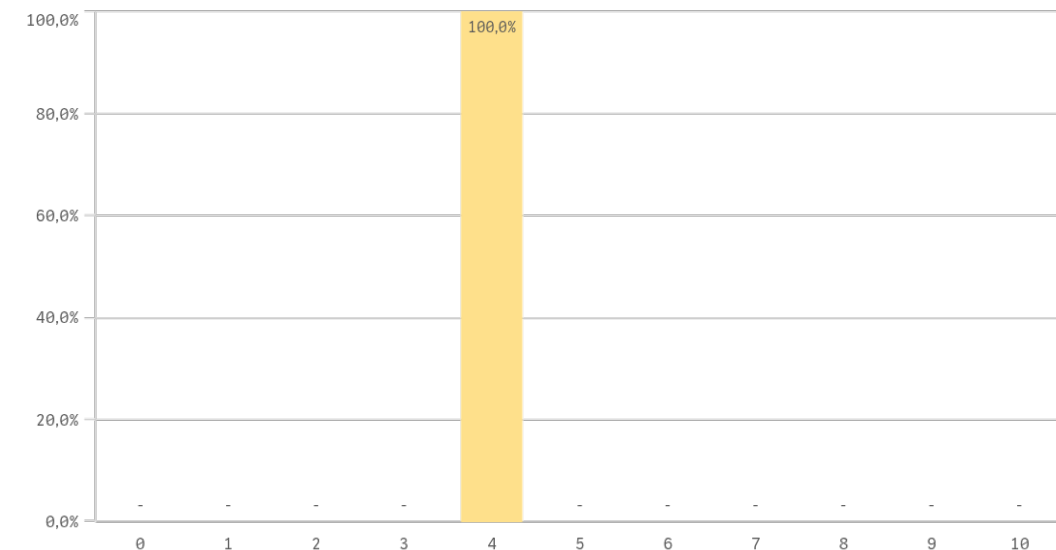


Gestión del Centro



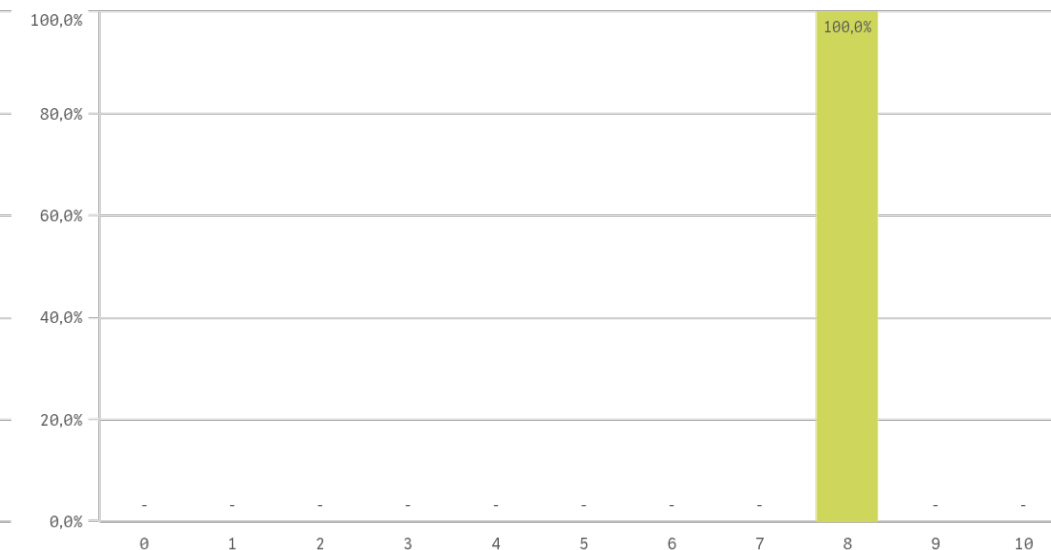
Grado-Máster Estudiantes: Prácticas externas II

Utilidad percibida para empleabilidad

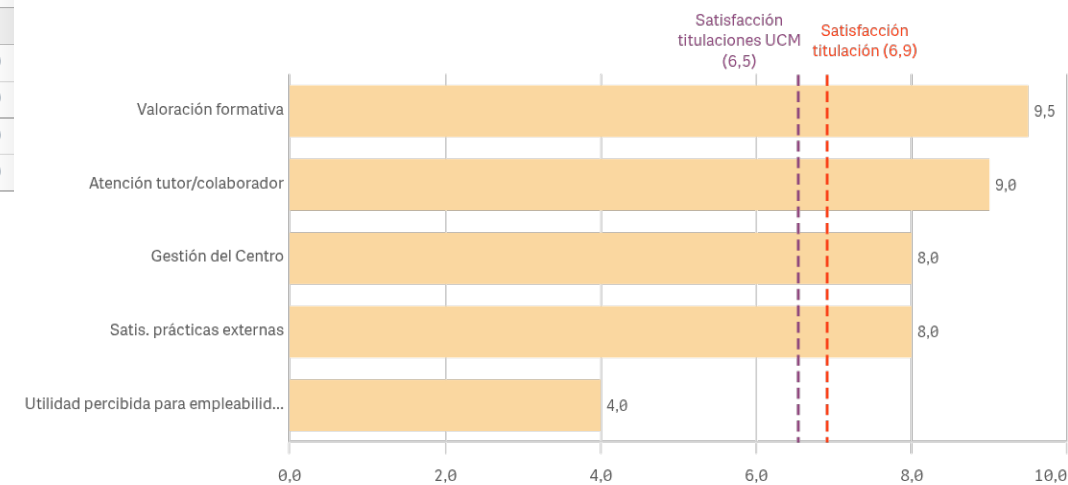


Prácticas externas	Q	Media	Desv. típica	Mediana	Moda
Valoración formativa		9,5	0,7	9,5	-
Atención tutor/colaborador		9,0	-	9,0	9,0
Gestión del Centro		8,0	-	8,0	8,0
Satis. prácticas externas		8,0	0,0	8,0	8,0
Utilidad percibida para empleabilidad		4,0	-	4,0	4,0

Satisfacción prácticas externas



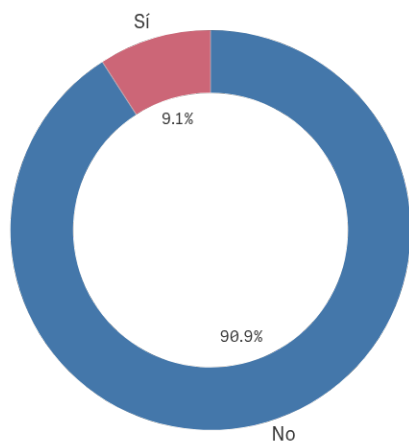
Fortalezas y debilidades



"Satisfacción titulaciones UCM" SOLO se calcula con los "Cursos Académicos" y "Tipos de Titulación" seleccionados, siendo el umbral de las Fortalezas/Debilidades

Grado-Máster Estudiantes: Programas de movilidad

Realización programas de movilidad



■ No ■ Sí

Sí

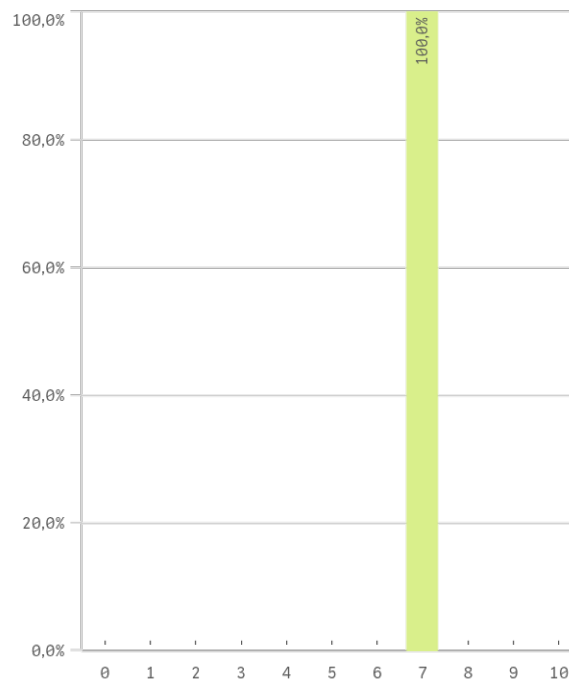
1

No

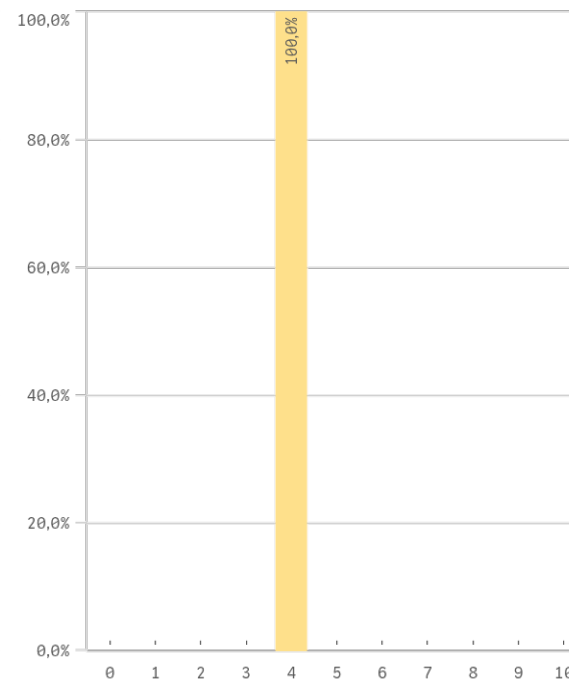
10

Programa de movilidad	Q	Media	Desv. típica	Mediana	Moda
Satis. programa de movilidad		7,0	-	7,0	7,0
Satis. formación en el extranjero		4,0	-	4,0	4,0

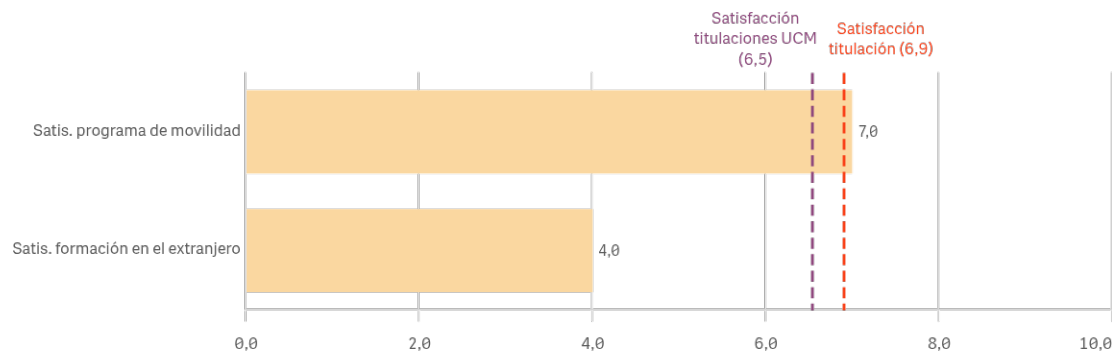
Satisfacción programa de movilidad



Satisfacción formación en el extranjero



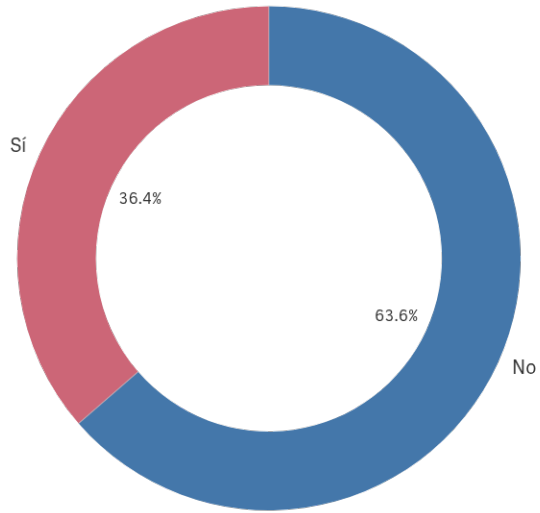
Fortalezas y debilidades



"Satisfacción titulaciones UCM" SOLO se calcula con los "Cursos Académicos" y "Tipos de Titulación" seleccionados, siendo el umbral de las Fortalezas/Debilidades

Grado-Máster Estudiantes: Quejas y sugerencias

Conocimiento de los canales de quejas y sugerencias

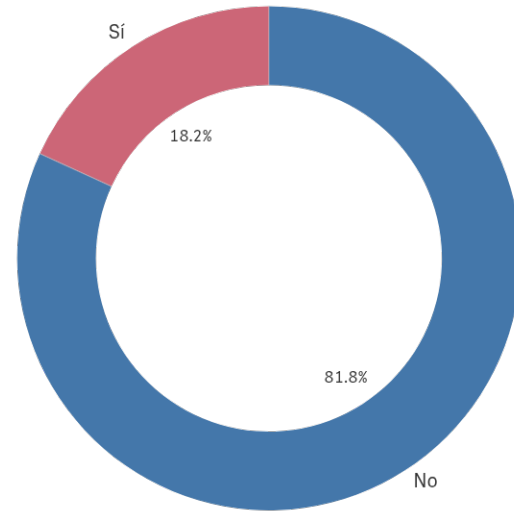


■ No ■ Sí

Sí
4

No
7

Utilización de los canales de quejas y sugerencias



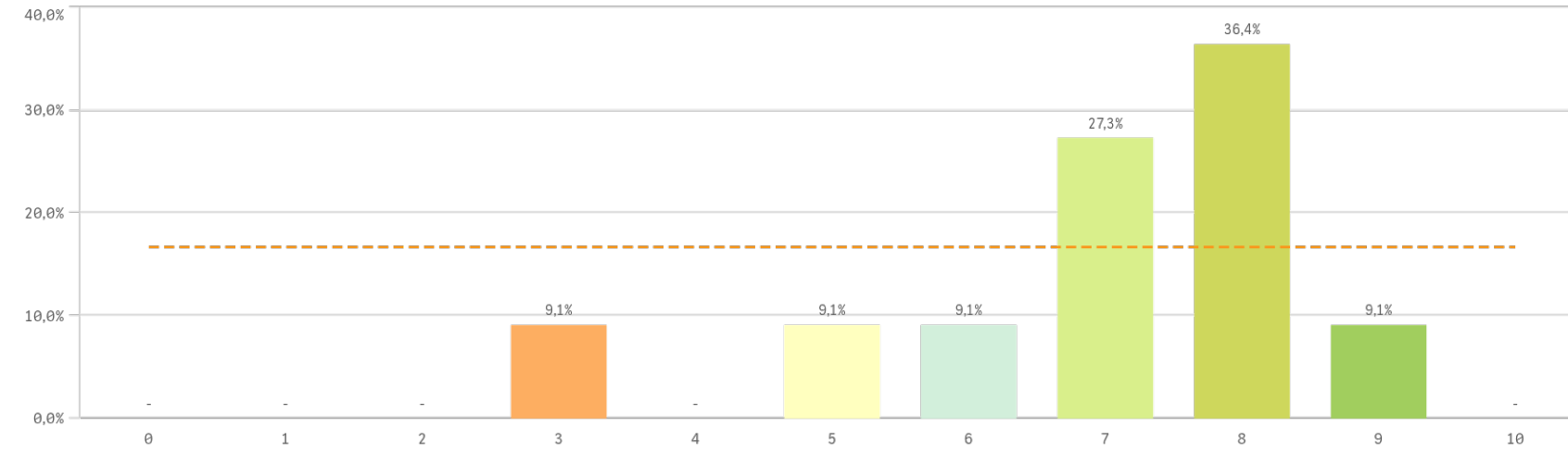
■ No ■ Sí

Sí
2

No
9

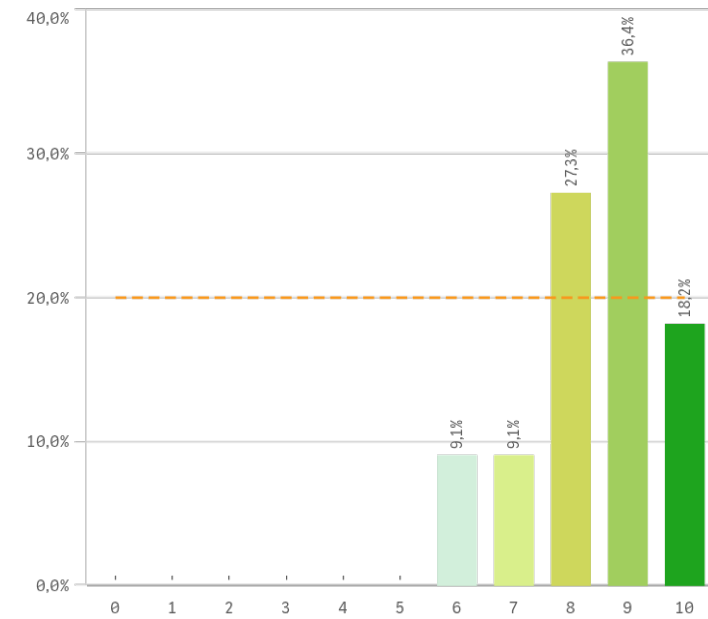
Grado-Máster Estudiantes: Satisfacción I

Satisfacción global con la titulación

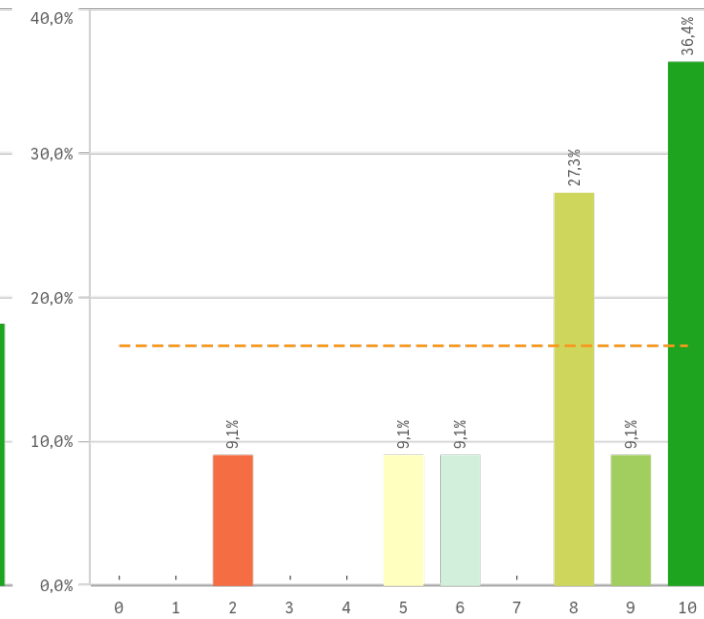


Media
6,9
Desv. típica
1,7
Mediana
7,0
Moda
8,0

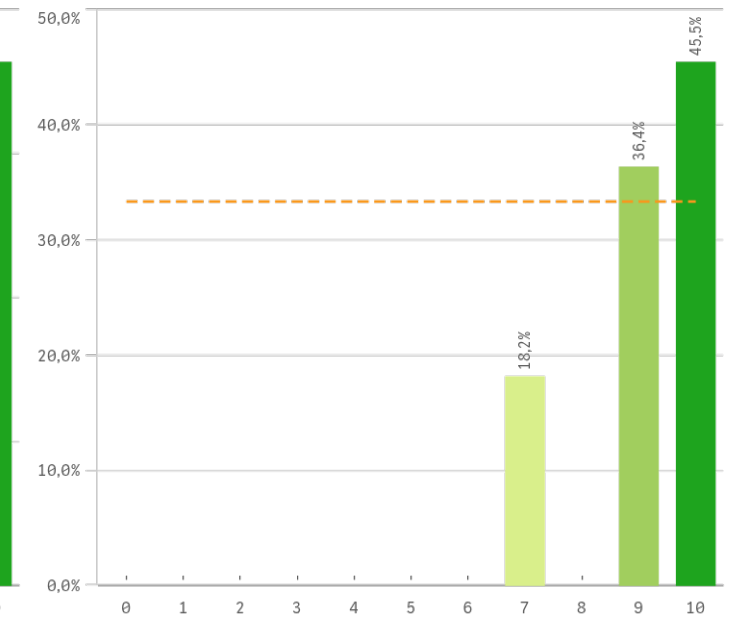
Satisfacción UCM



Orgullo estudiante UCM

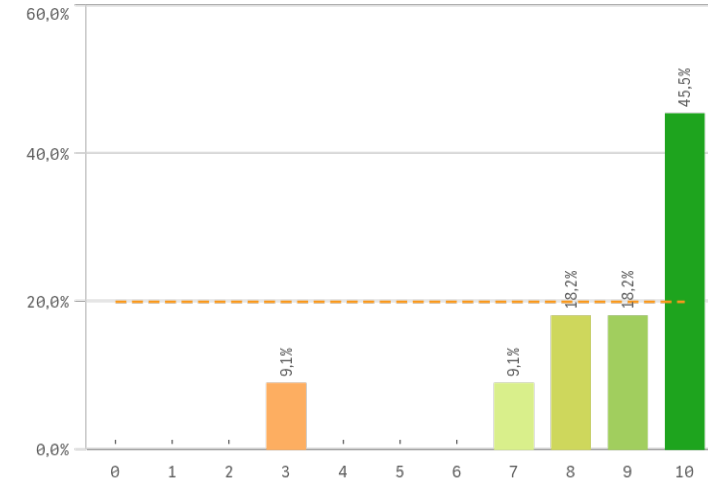


Prestigio UCM

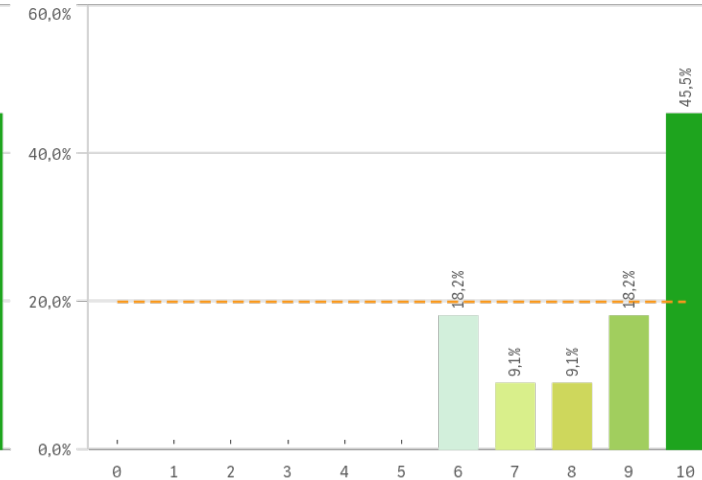


Grado-Máster Estudiantes: Satisfacción II

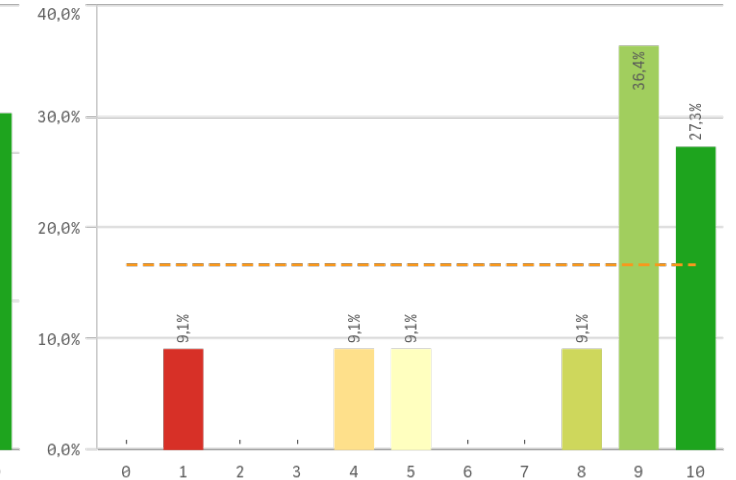
Recursos y medios



Actividades complementarias

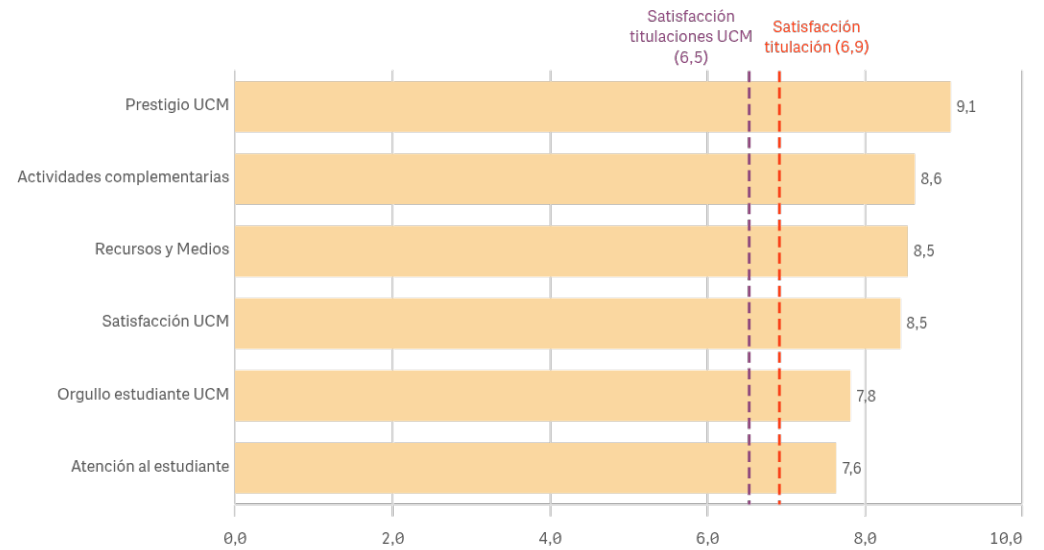


Atención al estudiante



Satisfacción	Q	Media	Desv. típica	Mediana	Moda
Prestigio UCM		9,1	1,1	9,0	10,0
Actividades complementarias		8,6	1,6	9,0	10,0
Recursos y Medios		8,5	2,1	9,0	10,0
Satisfacción UCM		8,5	1,2	9,0	9,0
Orgullo estudiante UCM		7,8	2,6	8,0	10,0
Atención al estudiante		7,6	3,0	9,0	9,0

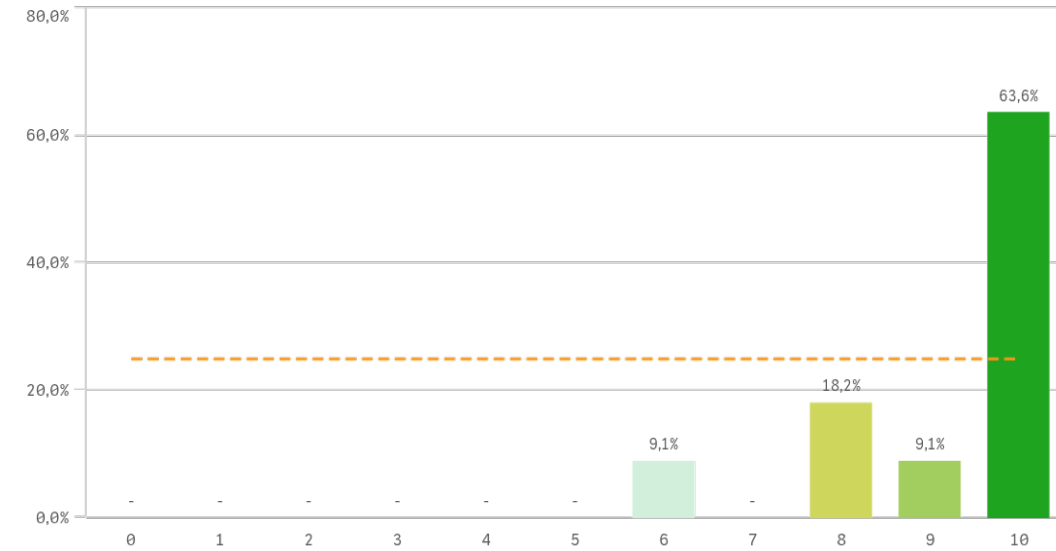
Fortalezas y debilidades



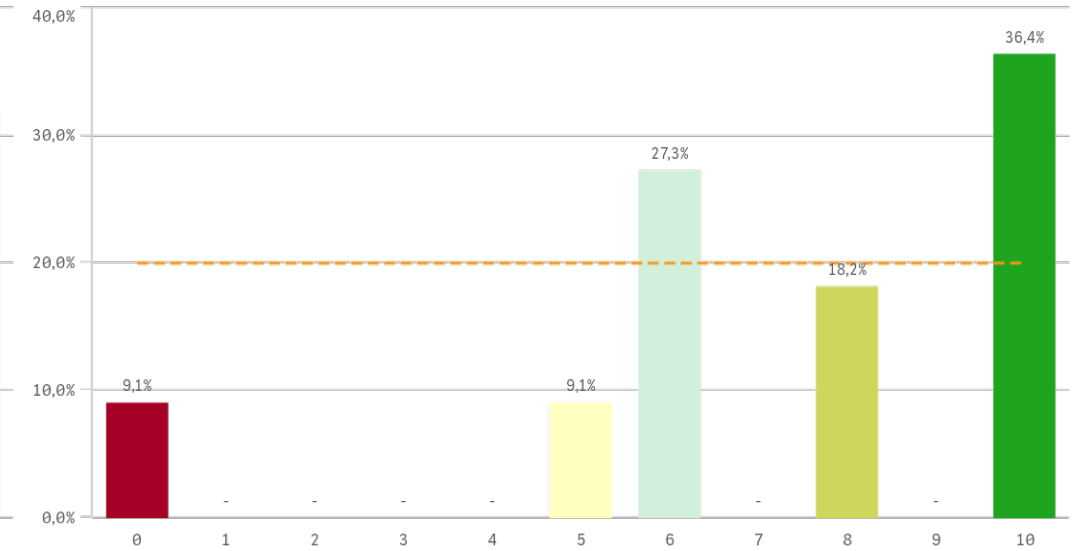
"Satisfacción titulaciones UCM" SOLO se calcula con los "Cursos Académicos" y "Tipos de Titulación" seleccionados, siendo el umbral de las Fortalezas/Debilidades

Grado-Máster Estudiantes: Compromiso I

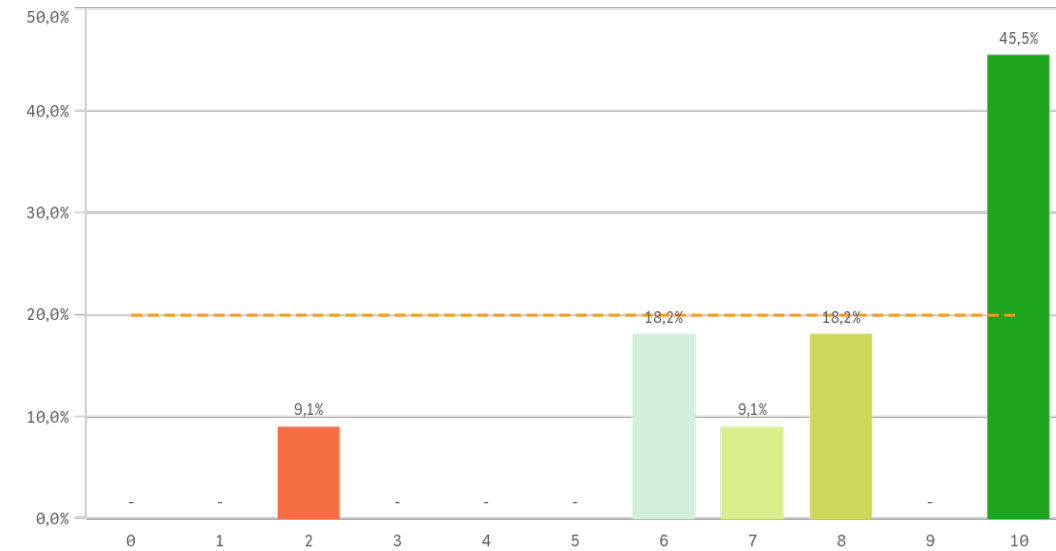
Repetir estudios superiores (fidelidad)



Repetir titulación (fidelidad)



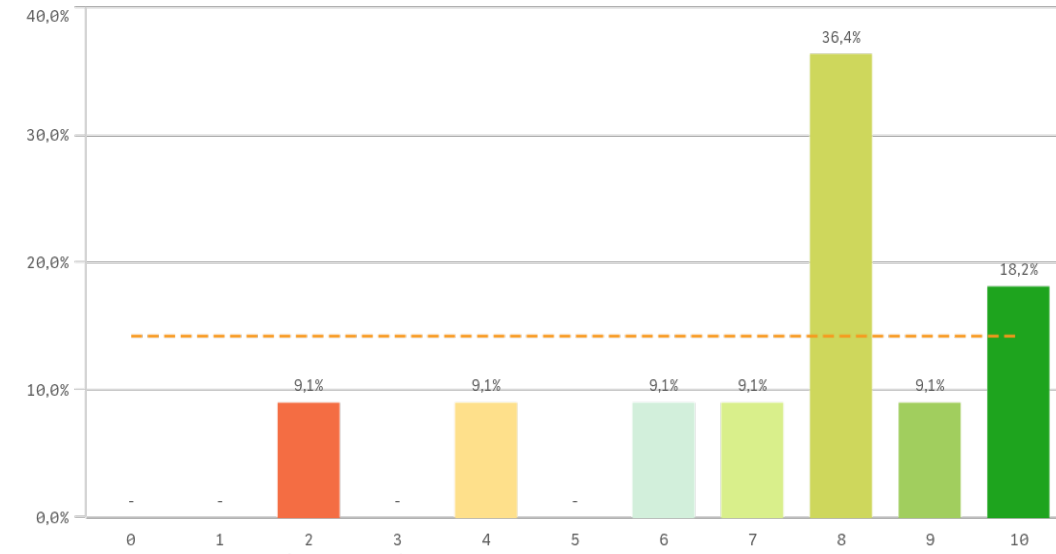
Repetir en la UCM (fidelidad)



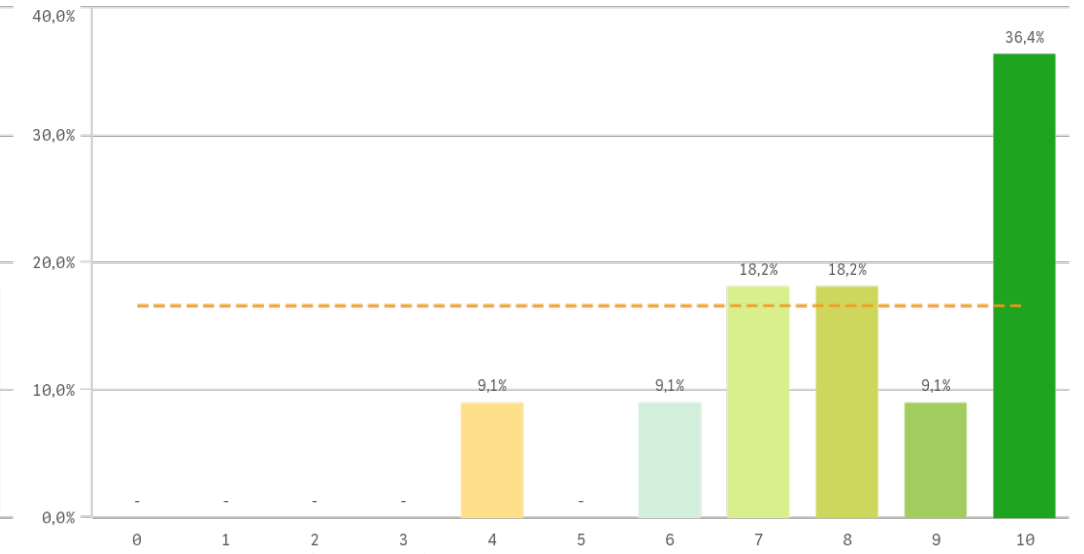
Compromiso	Q	Media	Desv. típica	Mediana	Moda
Repetir estudios superiores		9,2	1,3	10,0	10,0
Repetir titulación		7,2	3,1	8,0	10,0
Repetir en la UCM		7,9	2,5	8,0	10,0
Recomendar titulación		7,3	2,5	8,0	8,0
Recomendar la UCM		8,1	2,0	8,0	10,0
Seguir en la misma titulación		7,9	2,8	9,0	-
Seguir como alumno de la UCM		7,6	2,4	9,0	-

Grado-Máster Estudiantes: Compromiso II

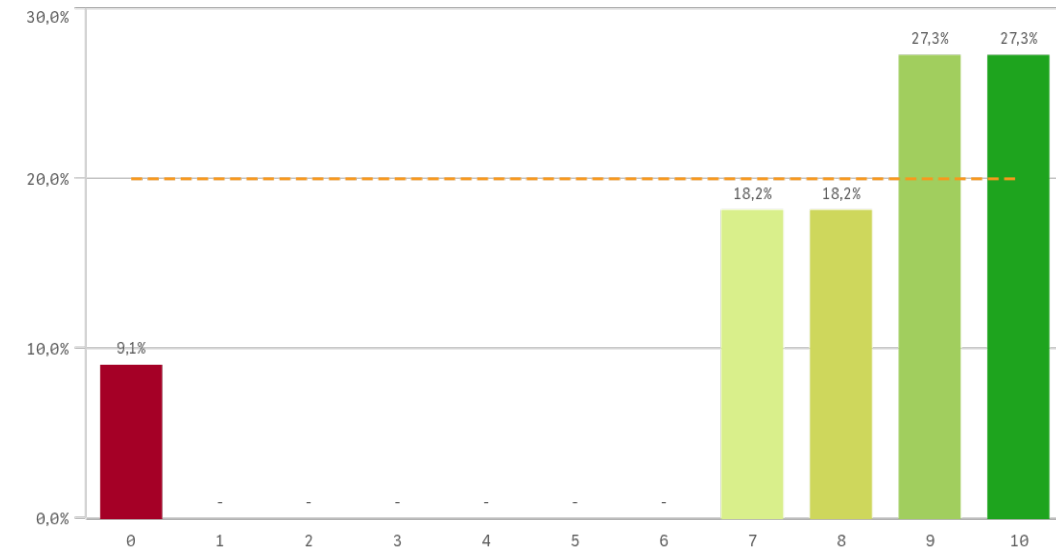
Recomendar titulación (preinscripción)



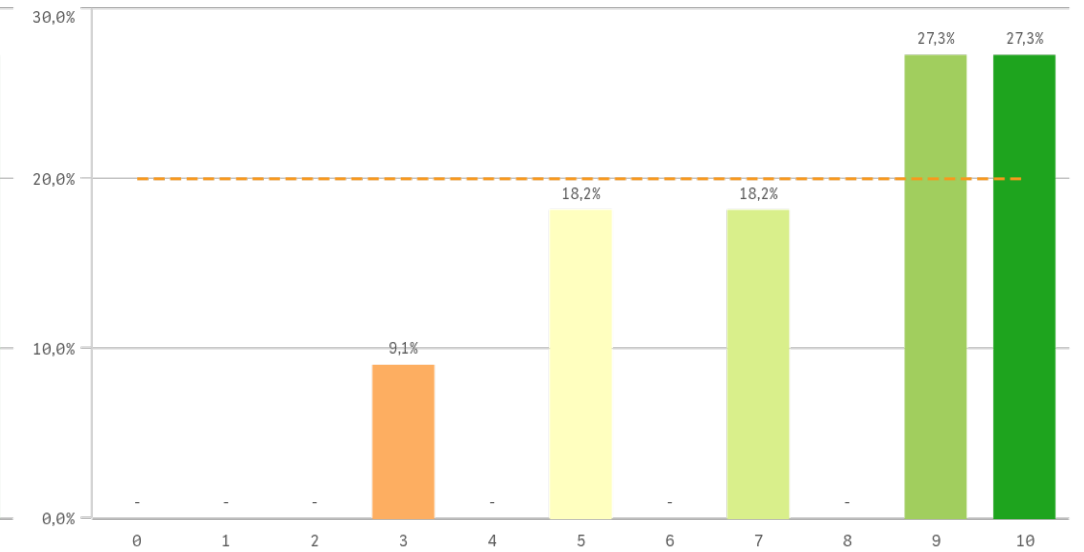
Recomendar la UCM (preinscripción)



Seguir en la misma titulación (vinculación)

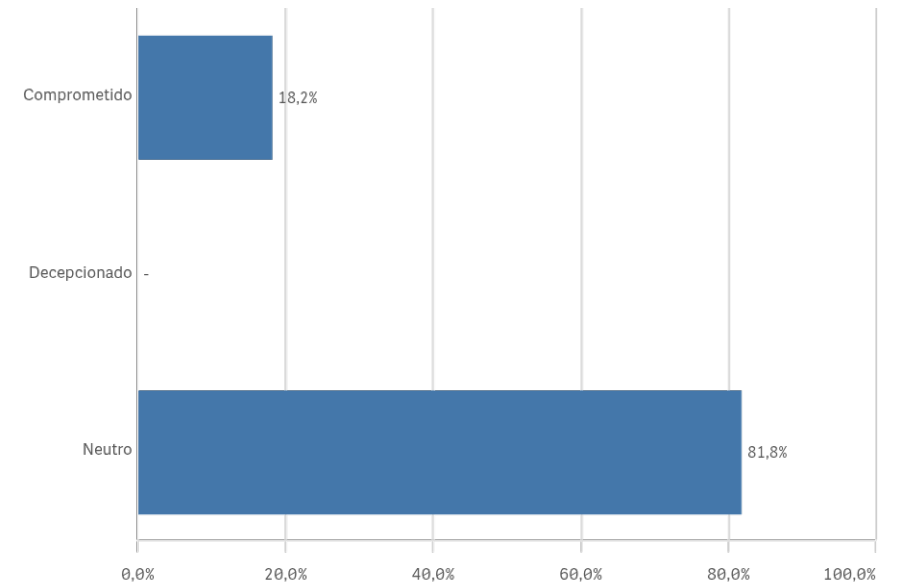
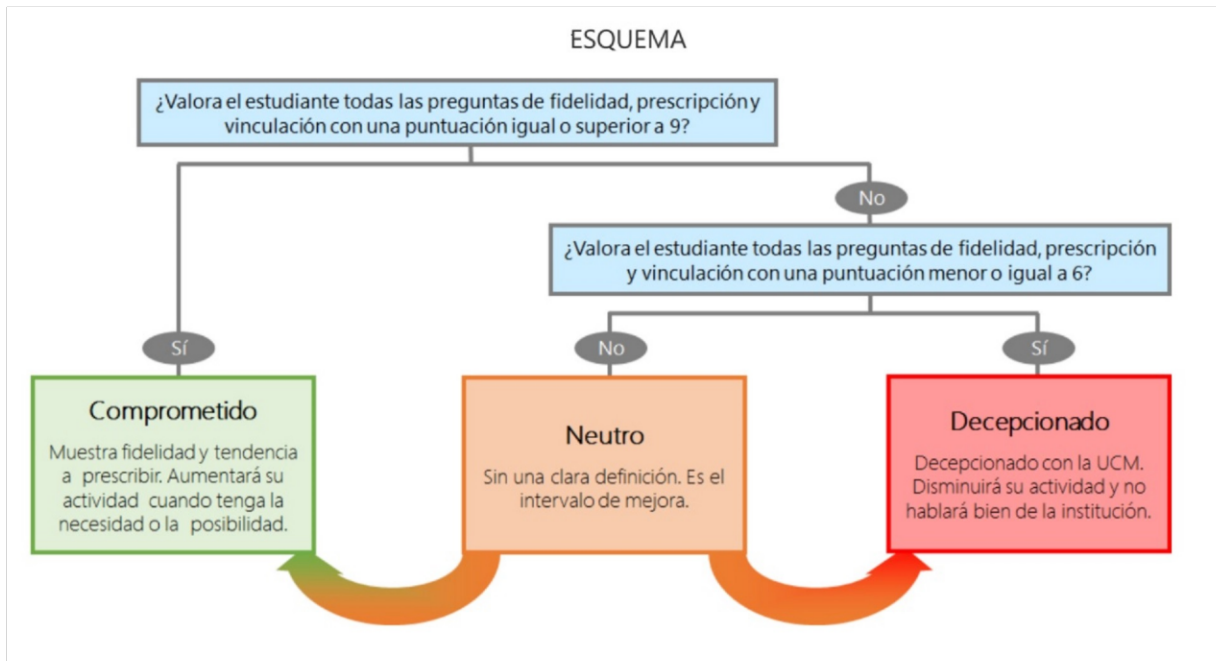


Seguir como alumno de la UCM (vinculación)



Construcción y significado del valor "compromiso":

- * Estudiante comprometido: valora con 9 o más puntos todas las preguntas de fidelidad, prescripción y vinculación.
- * Estudiante neutro: la puntuación que otorga a todas las preguntas de fidelidad, prescripción y vinculación están entre 6 y 9.
- * Estudiante decepcionado: valora con 6 o menos puntos todas las preguntas de fidelidad, prescripción y vinculación.





Encuestas de Satisfacción de Estudiantes

CURSO/S: 2024-25

CENTRO: FACULTAD DE GEOGRAFÍA E HISTORIA

TITULACIÓN: MÁSTER EN CIUDADES INTELIGENTES Y SOSTENIBLES (SMART CITIES)

Desarrollo académico	Q	Media	Asignaturas, tareas y materiales	Q	Media	Prácticas externas	Q	Media
Número de alumnos por aula		9,3	Materiales ofrecidos actuales y novedosos		8,2	Valoración formativa		9,5
Integración teoría/práctica		8,7	Componente práctico adecuado		7,8	Atención tutor/colaborador		9,0
Objetivos claros		7,2	Trabajo no presencial útil		7,5	Gestión del Centro		8,0
Orientación internacional		6,7	Contenido innovador		7,1	Satis. prácticas externas		8,0
Nivel de dificultad apropiado		6,6	Objetivos propuestos alcanzados		6,9	Utilidad percibida para empleabilidad		4,0
Relación calidad/precio		6,4	Coordinación. Contenidos organizados y no solapados		6,5			
Plan de estudios adecuado		6,2						
Calificaciones en tiempo adecuado		4,5						

Programa de movilidad	Q	Media	Formación recibida y matriculación	Q	Media	Satisfacción	Q	Media	Compromiso	Q	Media
Satis. programa de movilidad		7,0	Tutorías presenciales útiles		8,6	Prestigio UCM		9,1	Repetir estudios superiores		9,2
Satis. formación en el extranjero		4,0	Proceso de matriculación		7,9	Actividades complementarias		8,6	Repetir titulación		7,2
			Labor docente del profesorado		7,6	Recursos y Medios		8,5	Repetir en la UCM		7,9
			Competencias de la titulación		7,5	Satisfacción UCM		8,5	Recomendar titulación		7,3
			Acceso al mundo de la investigación		6,8	Orgullo estudiante UCM		7,8	Recomendar la UCM		8,1
			Acceso al mundo laboral		6,6	Atención al estudiante		7,6	Seguir en la misma titulación		7,9
									Seguir como alumno de la UCM		7,6