

Grado-Máster Estudiantes: Características de la muestra I



CURSO/S: 2024-25

TITULACIÓN: MÁSTER EN EL PATRIMONIO CULTURAL EN EL SIGLO XXI: GESTIÓN E INVESTIGACIÓN

CENTRO: FACULTAD DE GEOGRAFÍA E HISTORIA

Población N

47

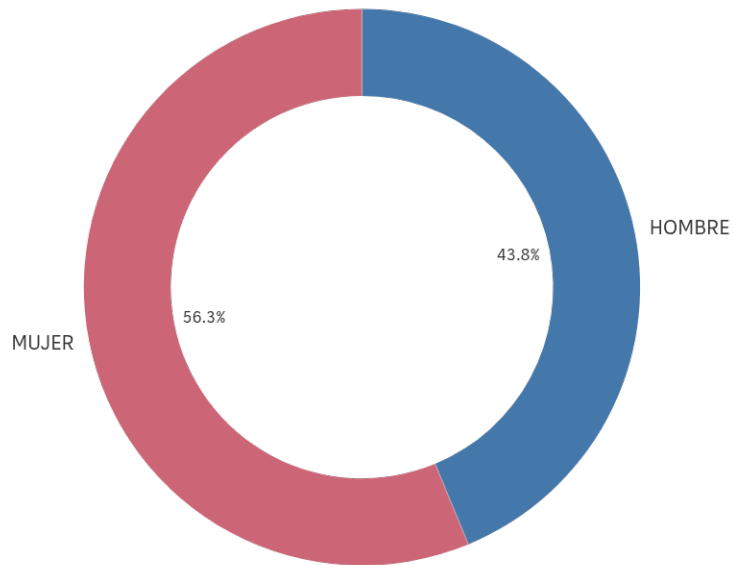
% Participación

34,0%

Participación n

16

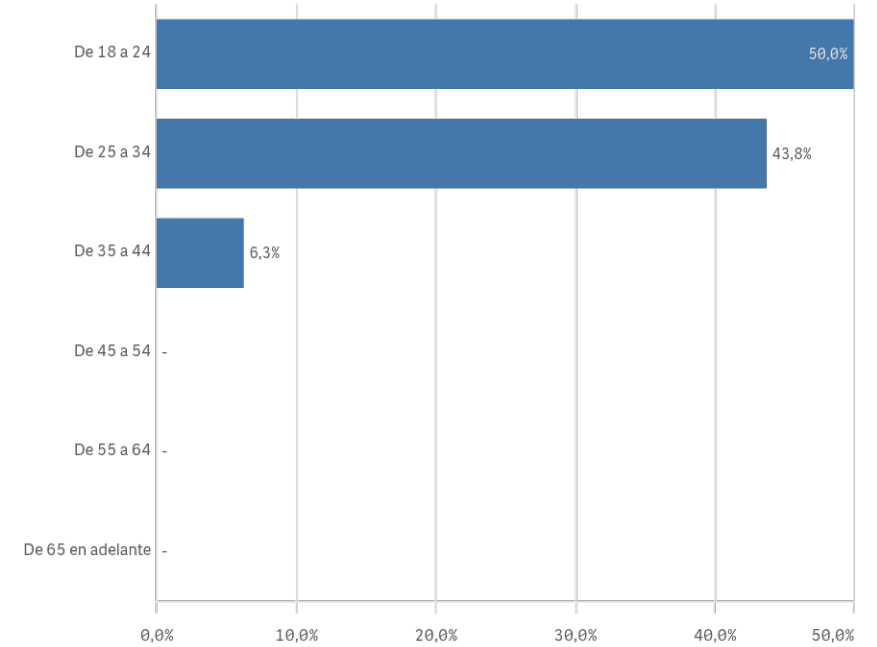
Género



■ HOMBRE ■ MUJER

Edad (años)

(%) Porcentaje por franjas



Edad media (años)

25,8

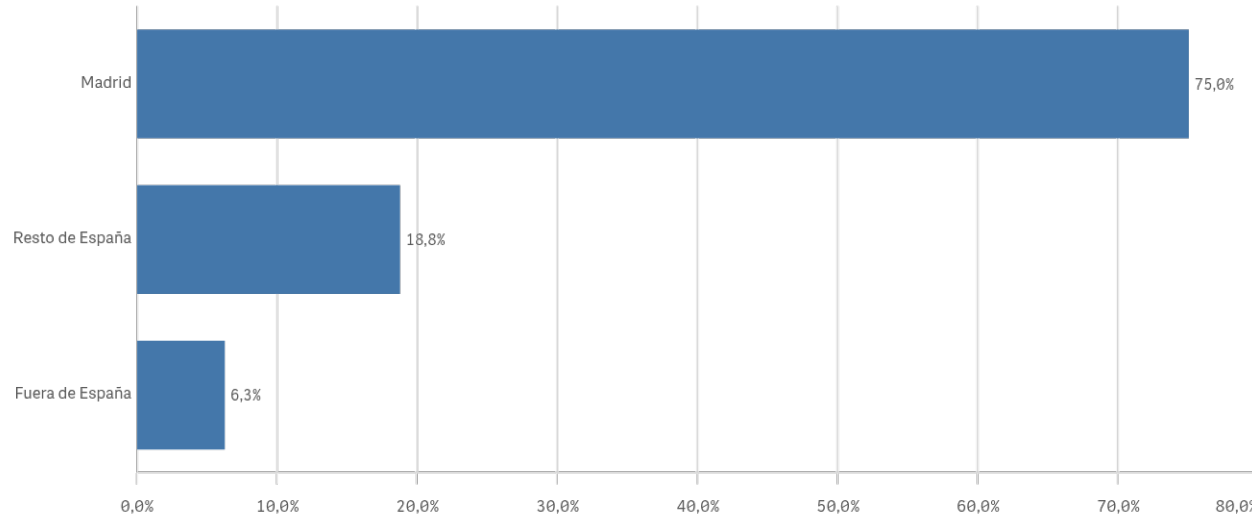
Desv. típica

3,8

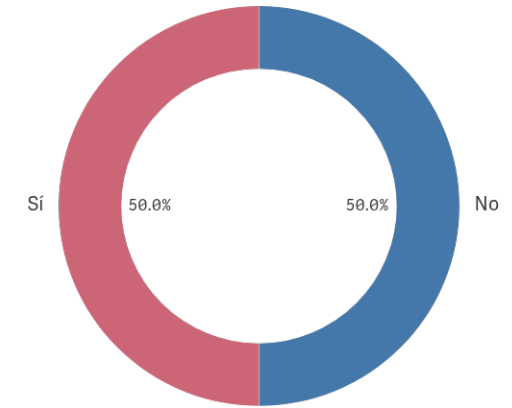
Grado-Máster Estudiantes: Características de la muestra II

Lugar de residencia

(%) Porcentaje por franjas

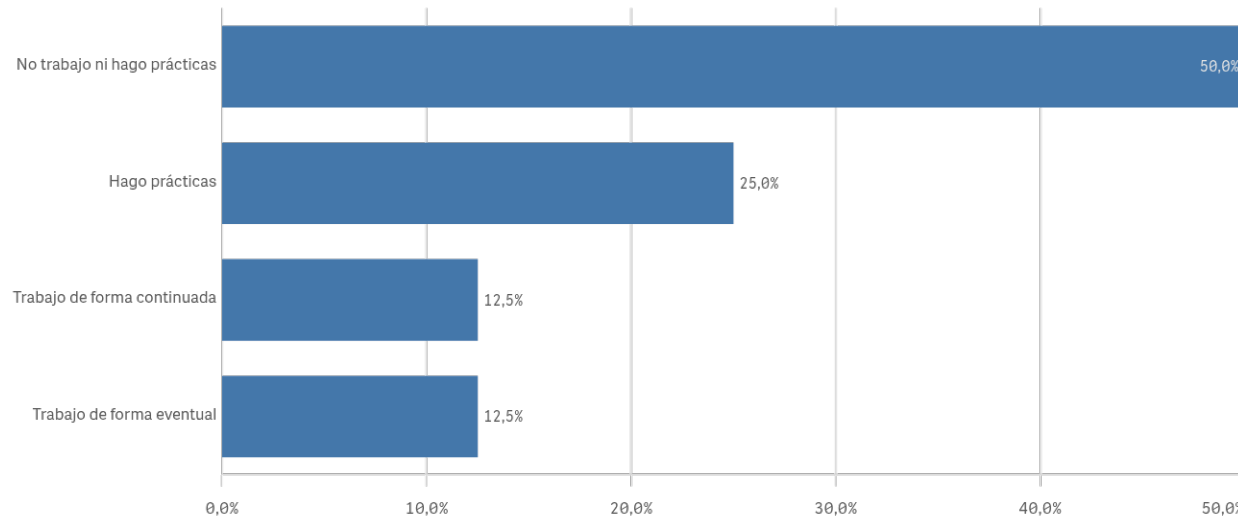


Puesto de trabajo relacionado con los estudios

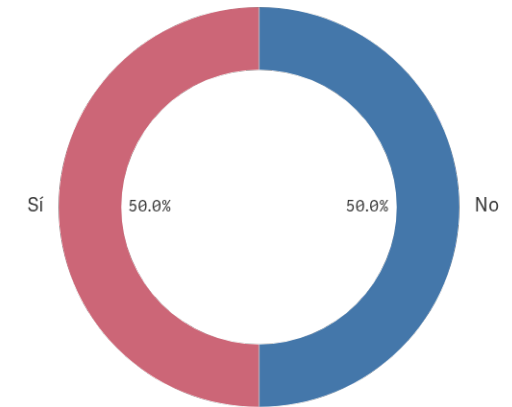


Situación laboral

(%) Porcentaje por franjas

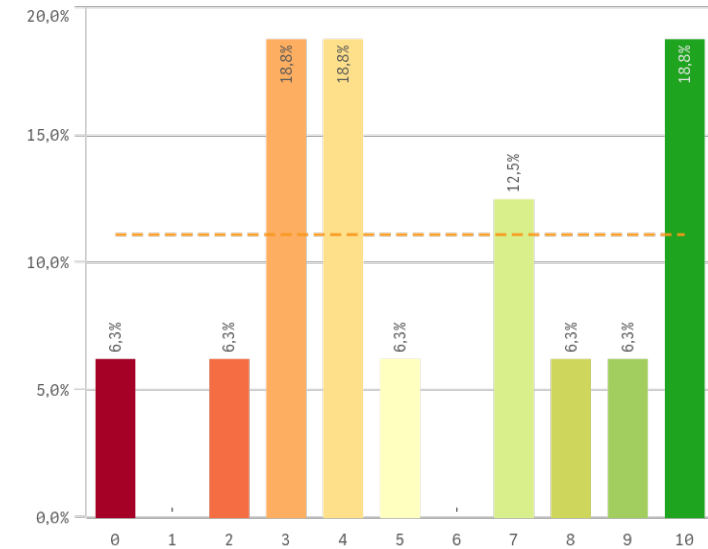


Alumnos inscritos en la OPE

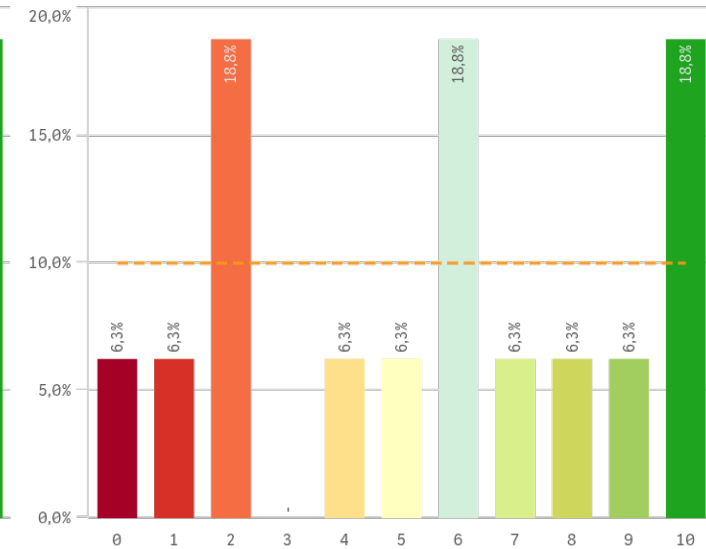


Grado-Máster Estudiantes: Desarrollo académico I

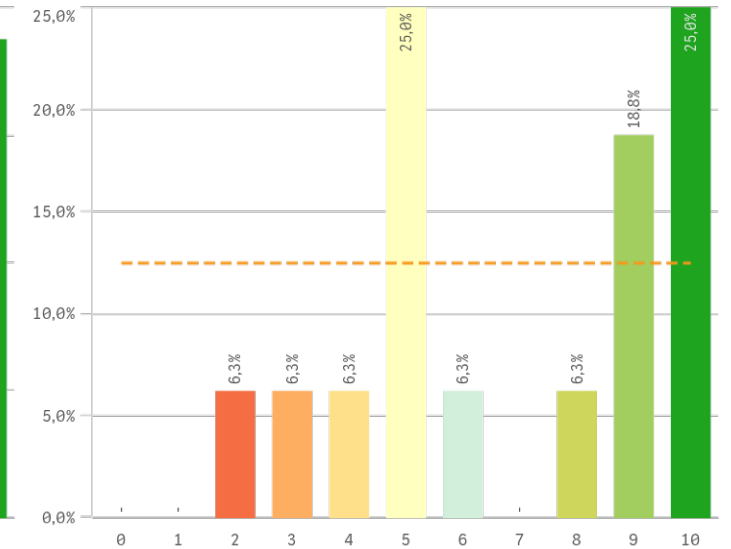
Objetivos claros



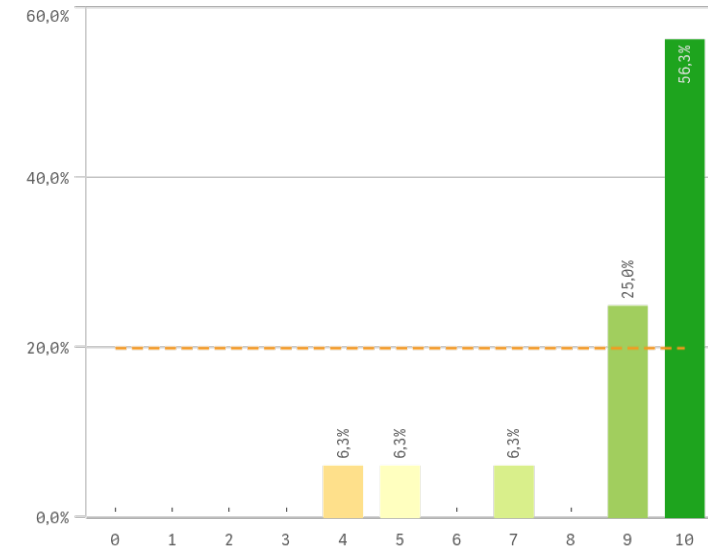
Plan de estudios adecuado



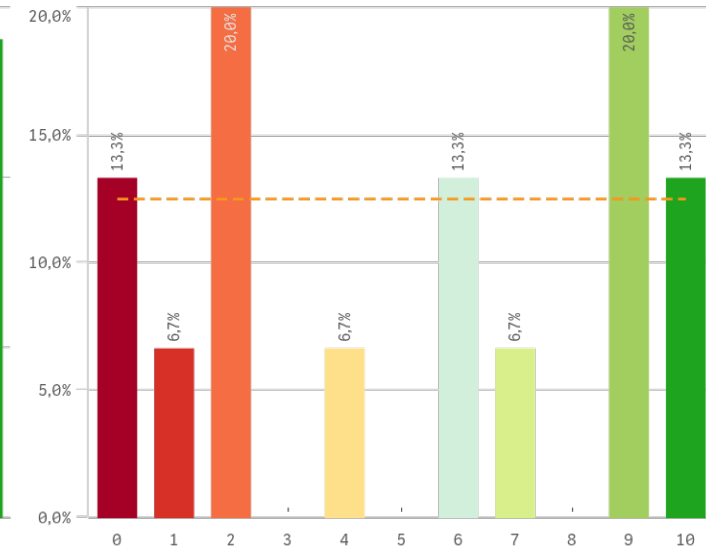
Nivel de dificultad apropiado



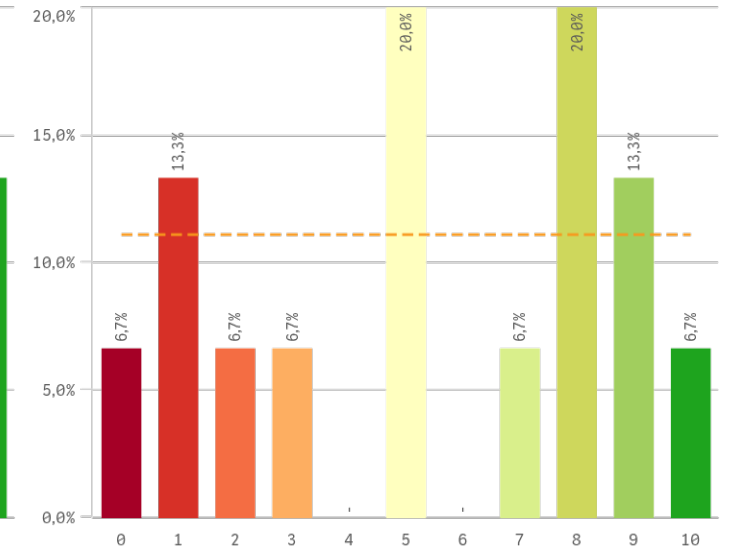
Número de alumnos por aula



Integración de teoría/práctica

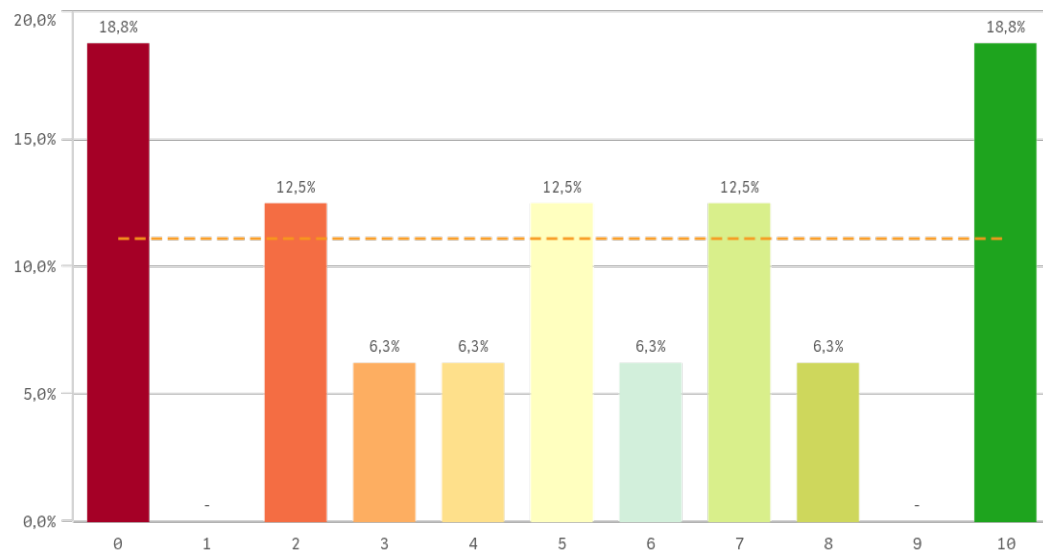


Calificaciones en tiempo adecuado

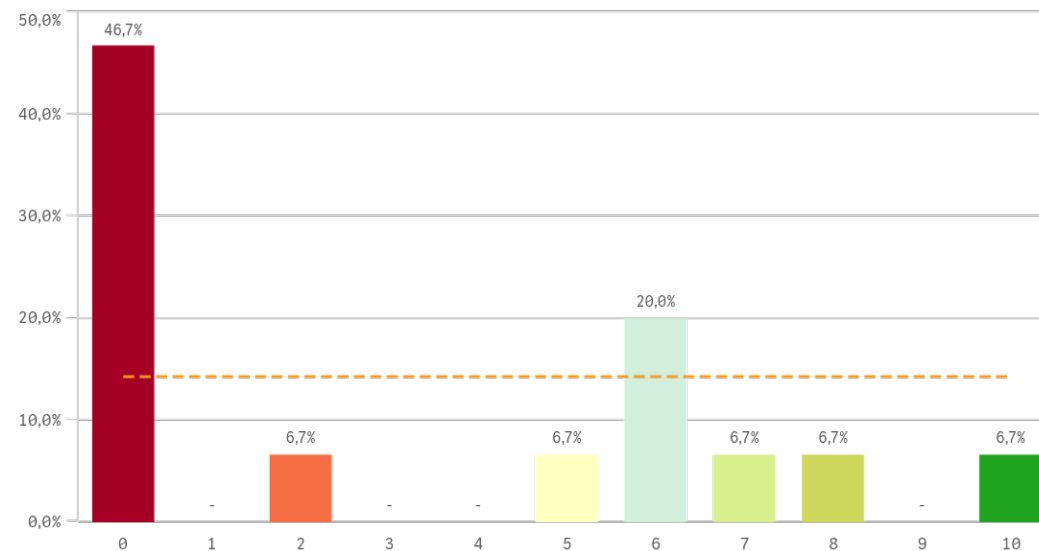


Grado-Máster Estudiantes: Desarrollo académico II

Relación calidad/precio

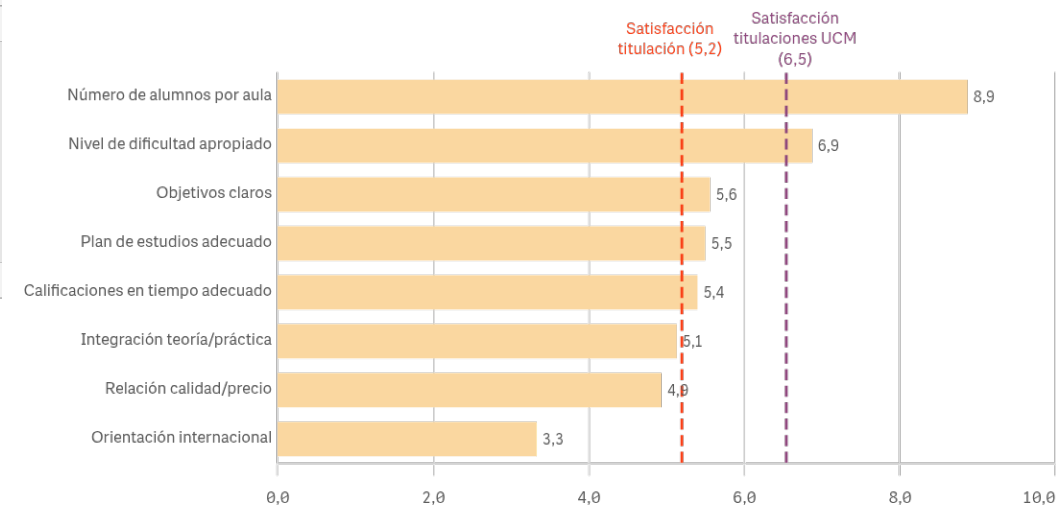


Orientación internacional



Desarrollo académico	Q	Media	Desv. típica	Mediana	Moda
Número de alumnos por aula		8,9	1,9	10,0	10
Nivel de dificultad apropiado		6,9	2,8	7,0	-
Objetivos claros		5,6	3,2	4,5	-
Plan de estudios adecuado		5,5	3,4	6,0	-
Calificaciones en tiempo adecuado		5,4	3,3	5,0	-
Integración teoría/práctica		5,1	3,8	6,0	-
Relación calidad/precio		4,9	3,6	5,0	-
Orientación internacional		3,3	3,6	2,0	0

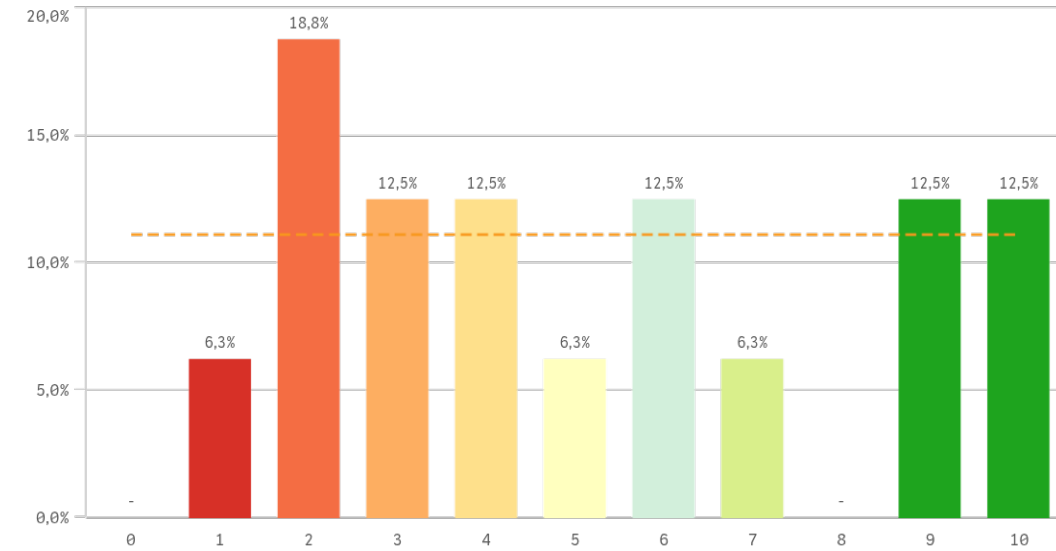
Fortalezas y debilidades



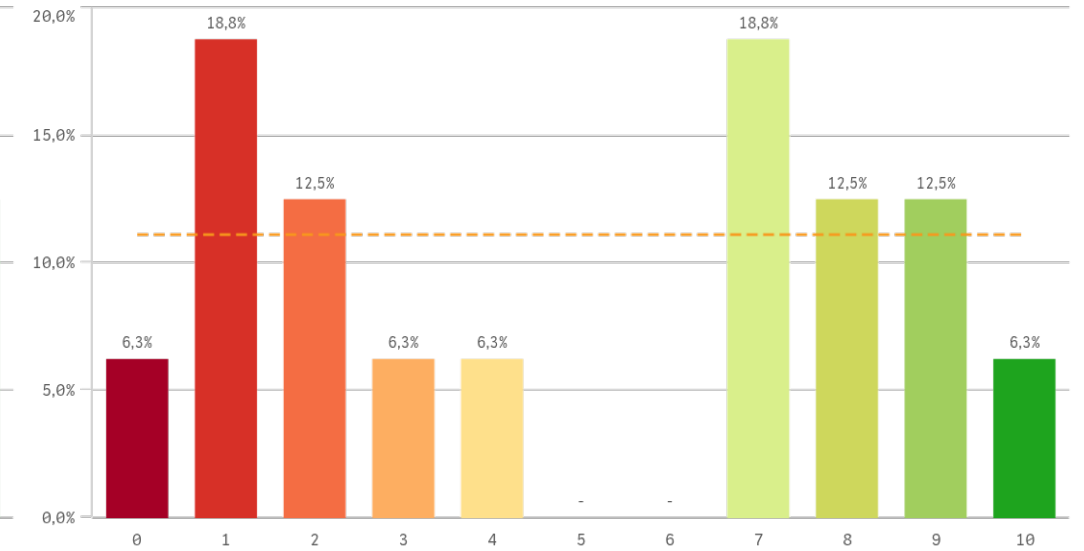
"Satisfacción titulaciones UCM" SOLO se calcula con los "Cursos Académicos" y/o "Tipos de Titulación" seleccionados

Grado-Máster Estudiantes: Asignaturas, tareas y materiales I

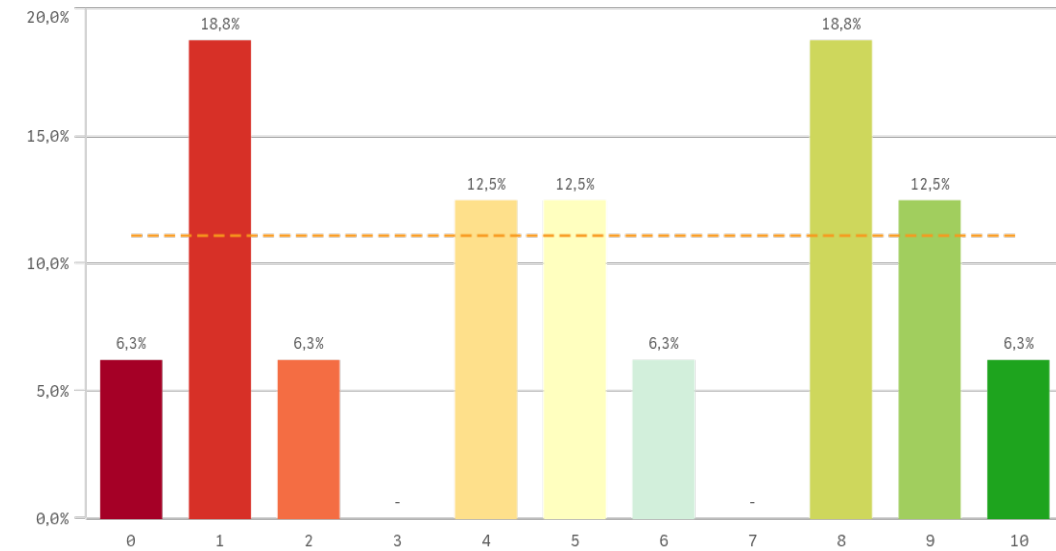
Objetivos propuestos alcanzados



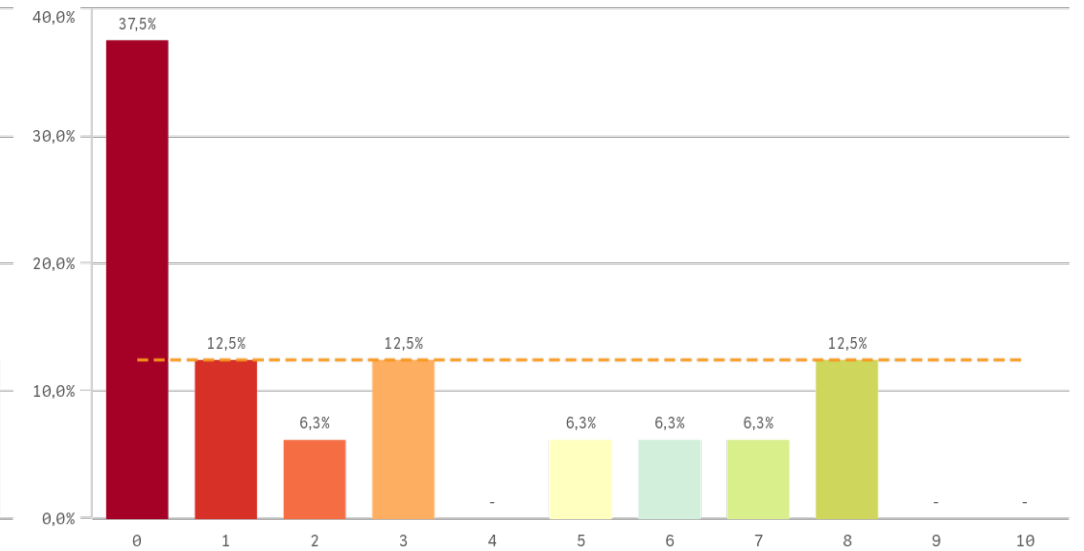
Componente práctico adecuado



Contenidos innovadores

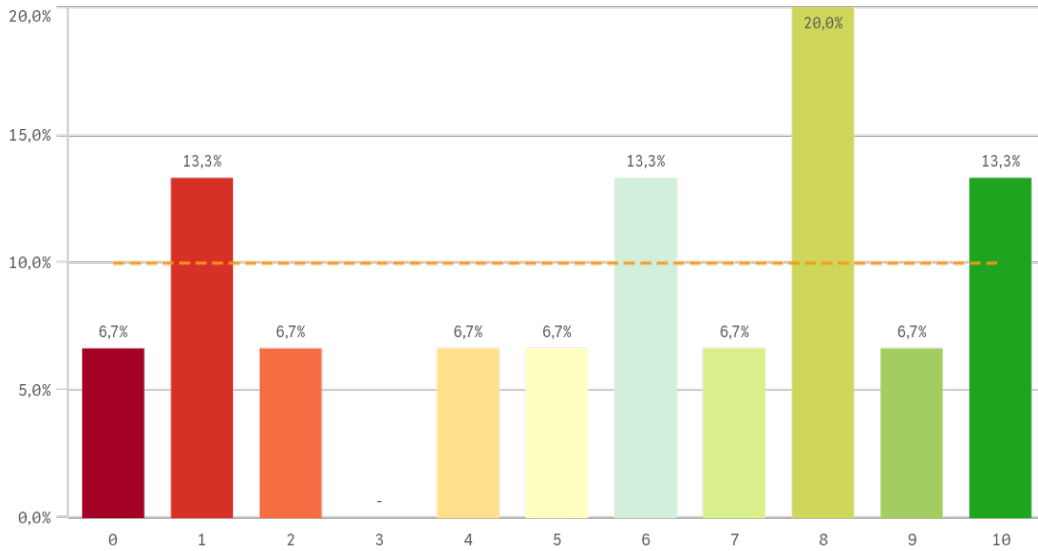


Coordinación. Contenidos organizados y no solapados

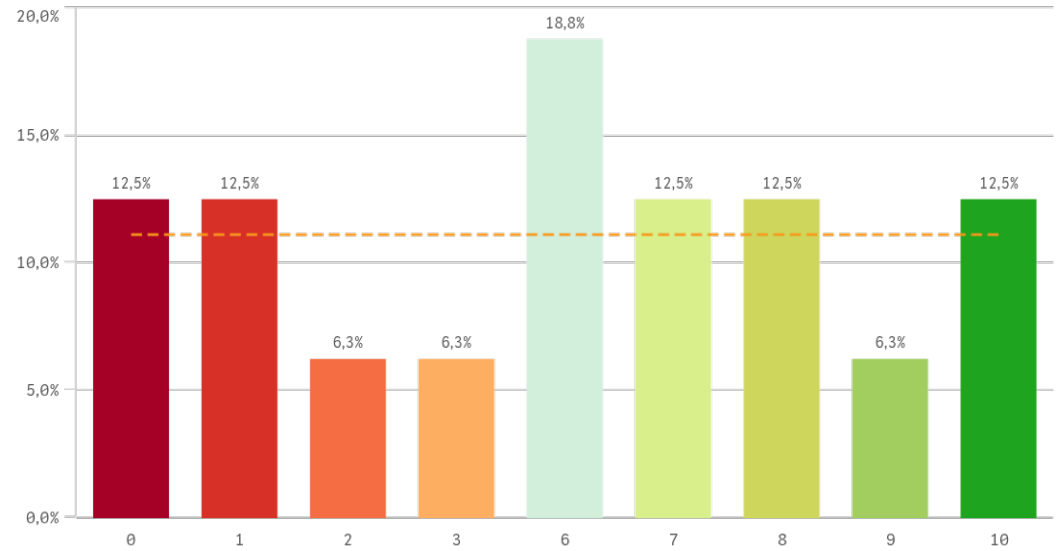


Grado-Máster Estudiantes: Asignaturas, tareas y materiales II

Trabajo no presencial útil

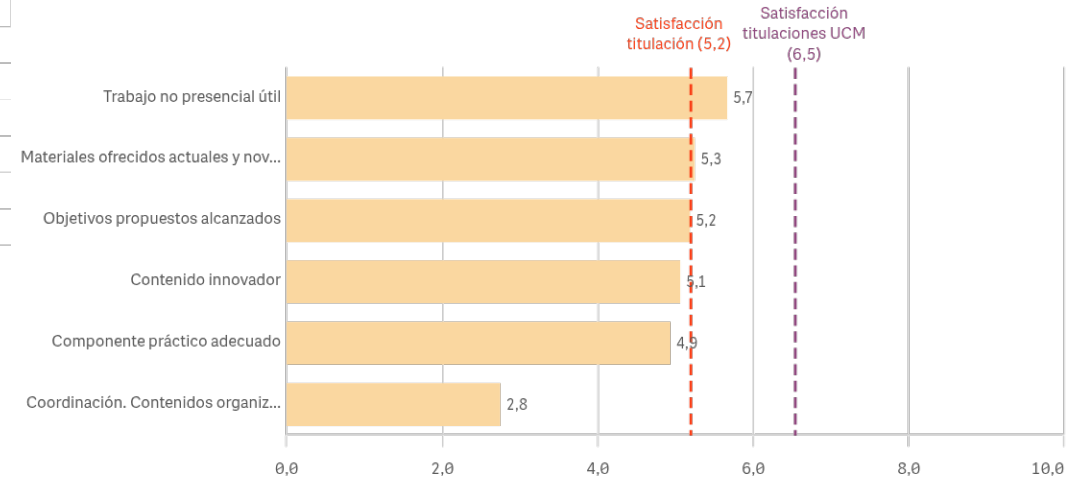


Materiales ofrecidos actuales y novedosos



Asignaturas, tareas y materiales	Q	Media	Desv. típica	Mediana	Moda
Trabajo no presencial útil		5,7	3,4	6,0	8,0
Materiales ofrecidos actuales y novedosos		5,3	3,5	6,0	6,0
Objetivos propuestos alcanzados		5,2	3,1	4,5	2,0
Contenido innovador		5,1	3,4	5,0	-
Componente práctico adecuado		4,9	3,5	5,5	-
Coordinación. Contenidos organizados y no solapados		2,8	3,1	1,5	0,0

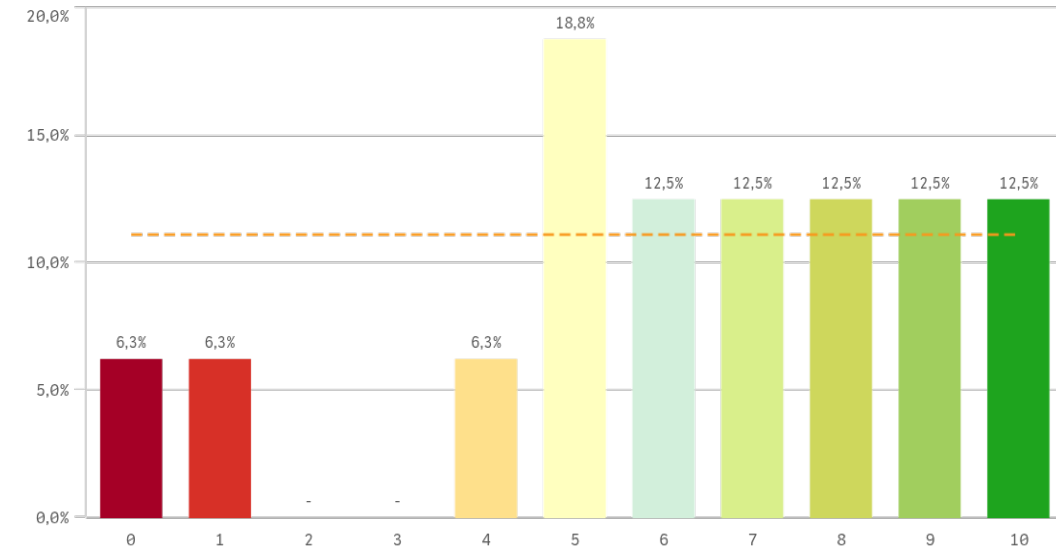
Fortalezas y debilidades



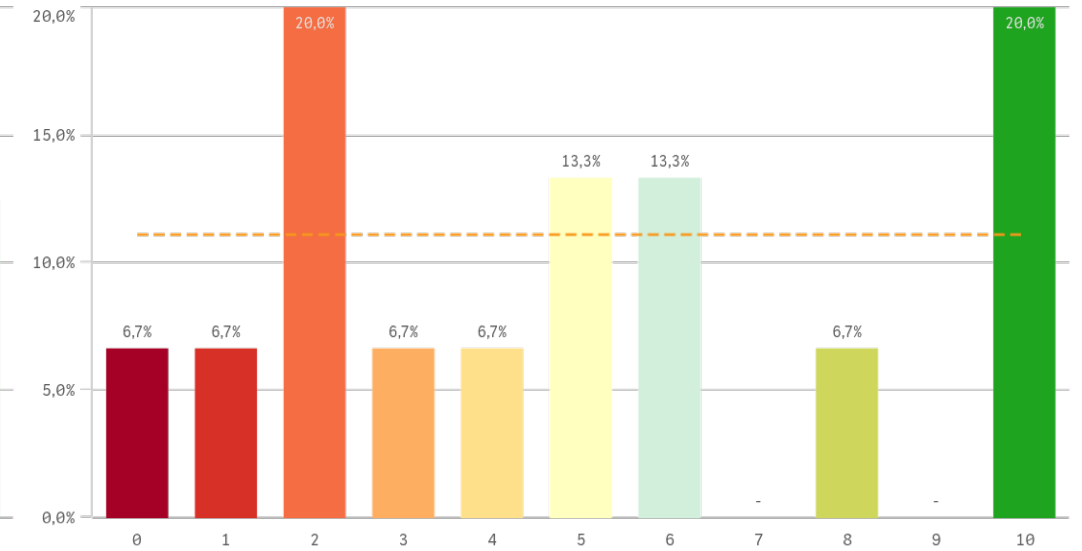
"Satisfacción titulaciones UCM" SOLO se calcula con los "Cursos Académicos" y "Tipos de Titulación" seleccionados, siendo el umbral de las Fortalezas/Debilidades

Grado-Máster Estudiantes: Formación recibida y matriculación I

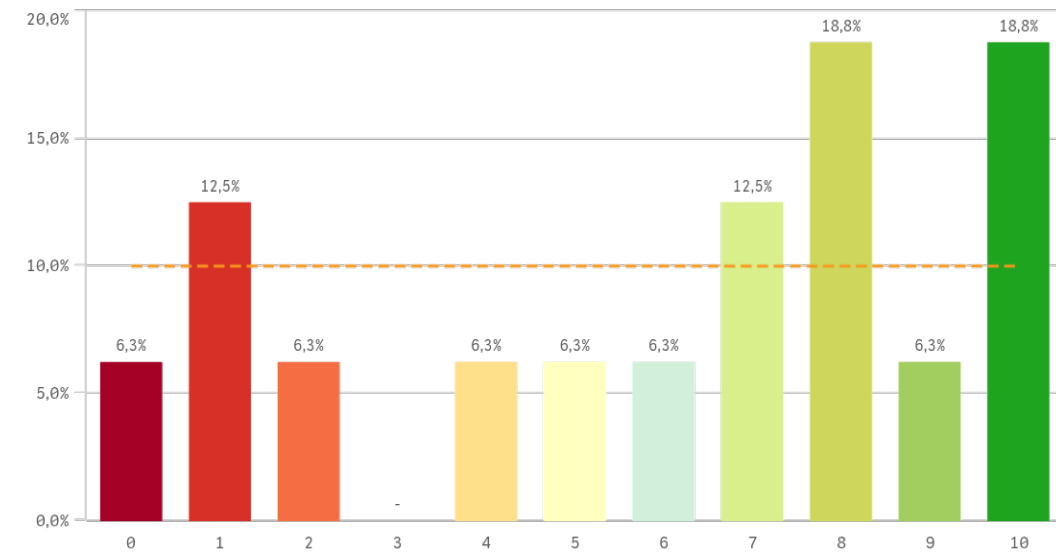
Competencias de la titulación



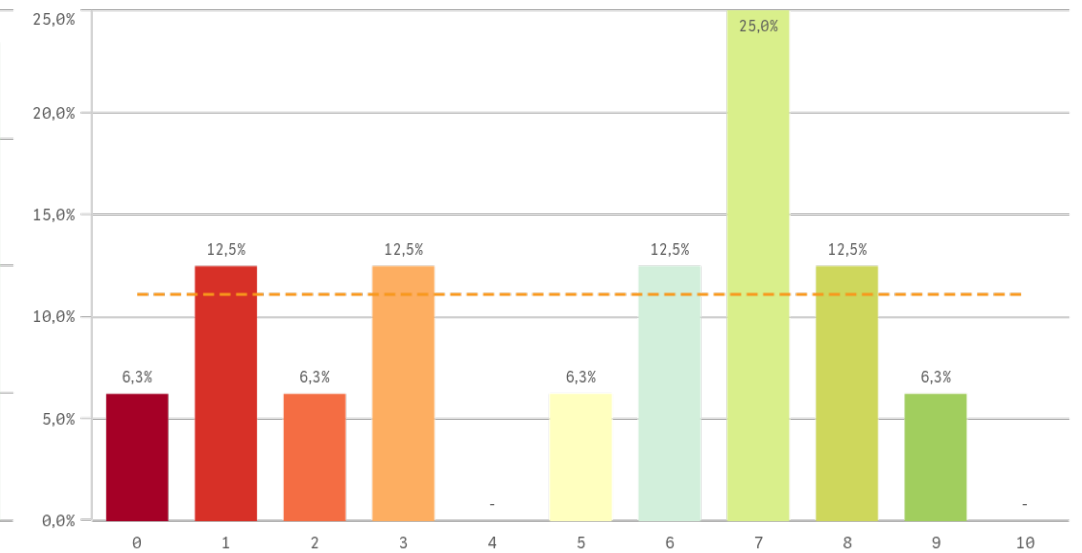
Acceso al mundo laboral



Acceso al mundo de la investigación

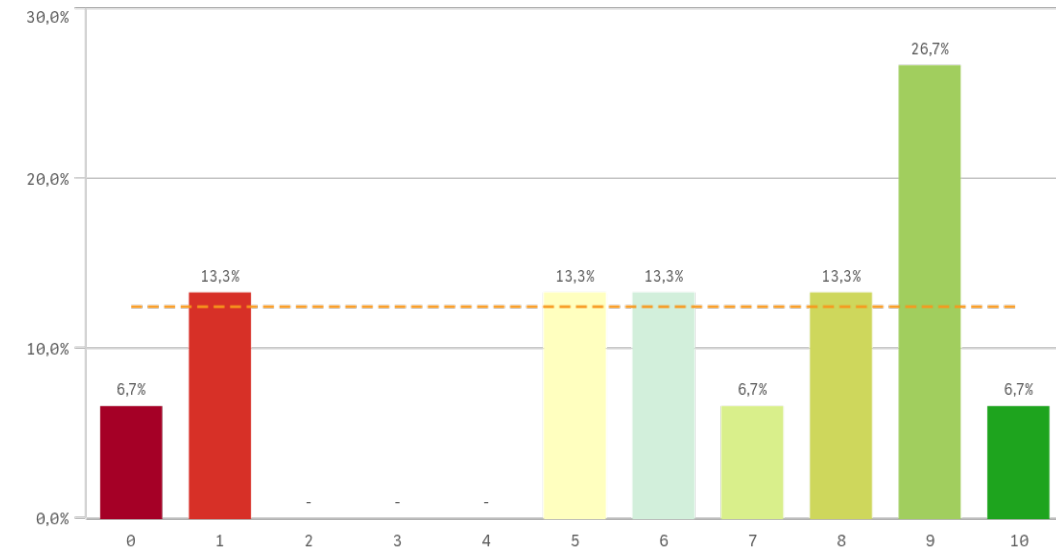


Labor docente del profesorado

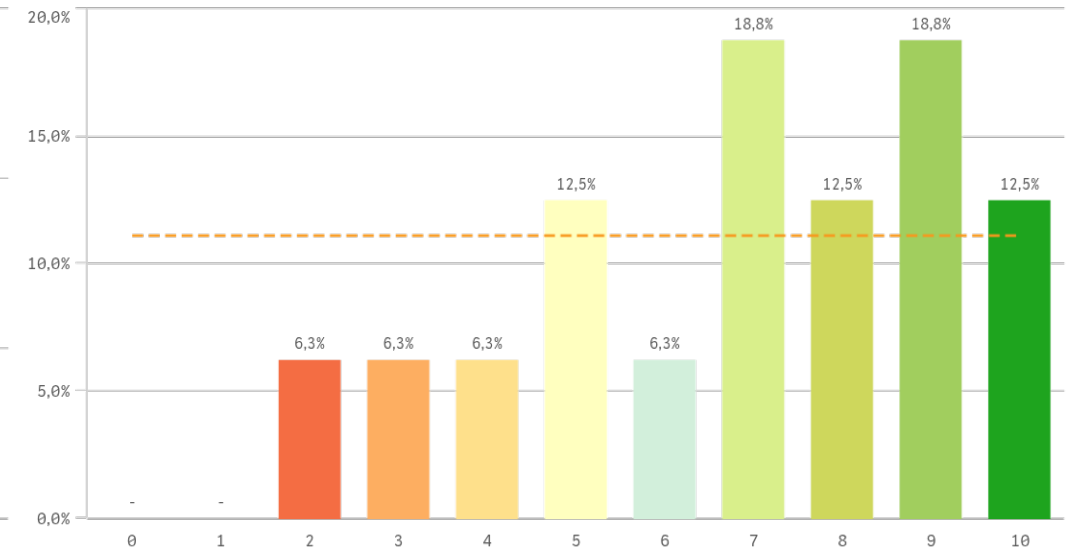


Grado-Máster Estudiantes: Formación recibida y matriculación II

Tutorías presenciales útiles

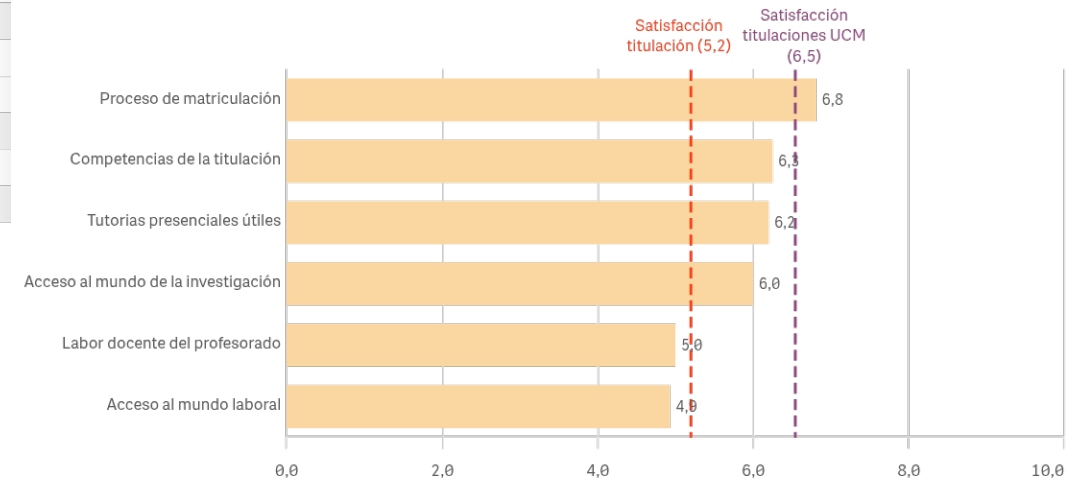


Proceso de matriculación



Formación recibida y matriculación	Q	Media	Desv. típica	Mediana	Moda
Proceso de matriculación		6,8	2,5	7,0	-
Competencias de la titulación		6,3	2,9	6,5	5,0
Tutorías presenciales útiles		6,2	3,3	7,0	9,0
Acceso al mundo de la investigación		6,0	3,4	7,0	-
Labor docente del profesorado		5,0	2,9	6,0	7,0
Acceso al mundo laboral		4,9	3,4	5,0	-

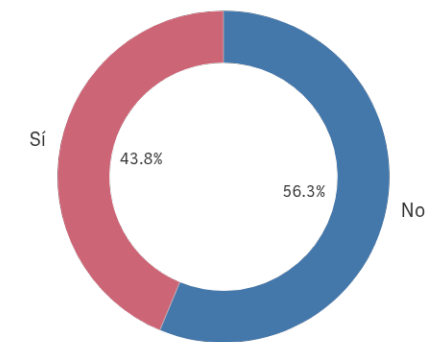
Fortalezas y debilidades



"Satisfacción titulaciones UCM" SOLO se calcula con los "Cursos Académicos" y "Tipos de Titulación" seleccionados, siendo el umbral de las Fortalezas/Debilidades

Grado-Máster Estudiantes: Prácticas externas I

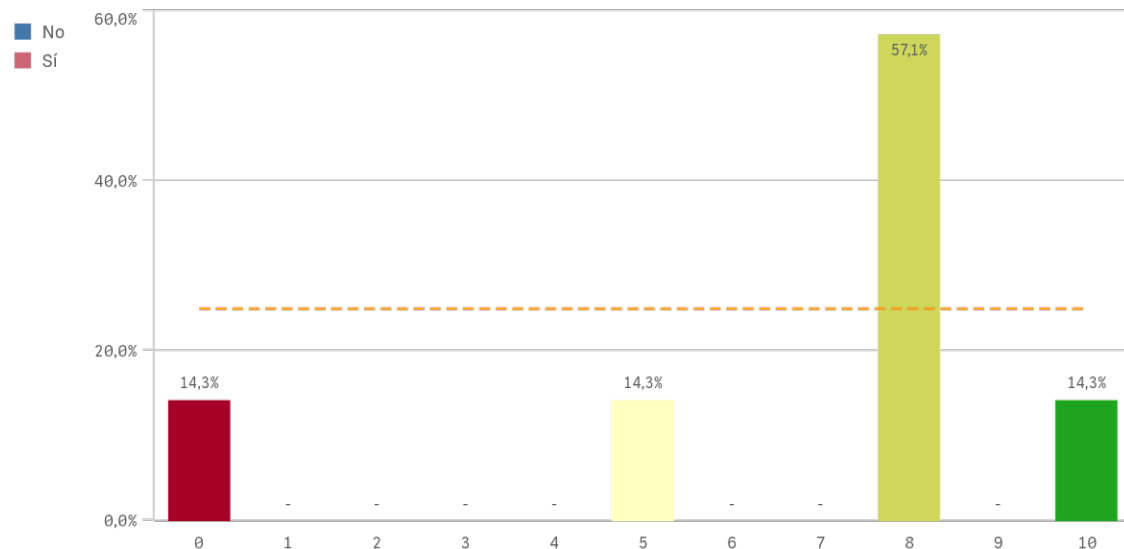
Prácticas externas



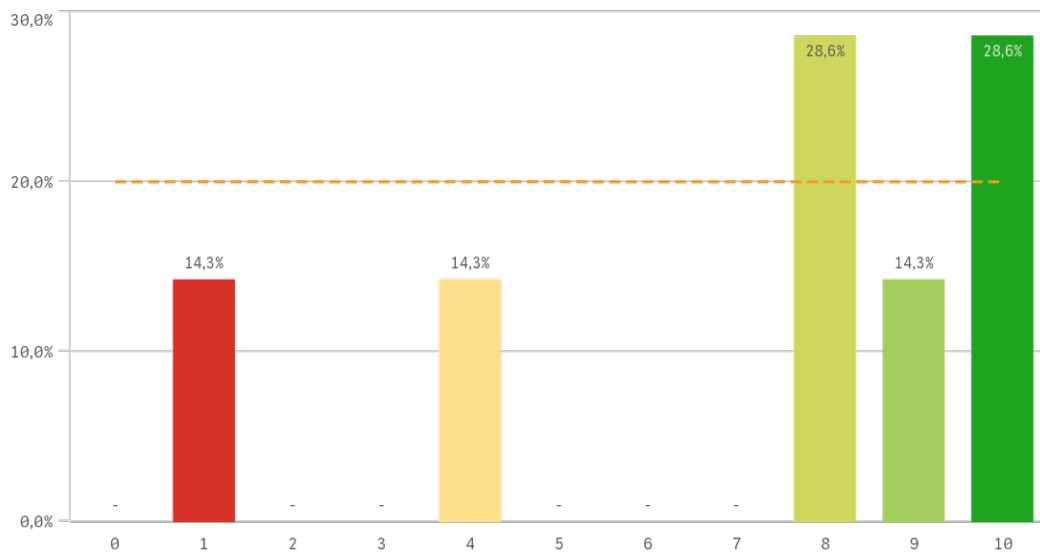
Sí
7

No
9

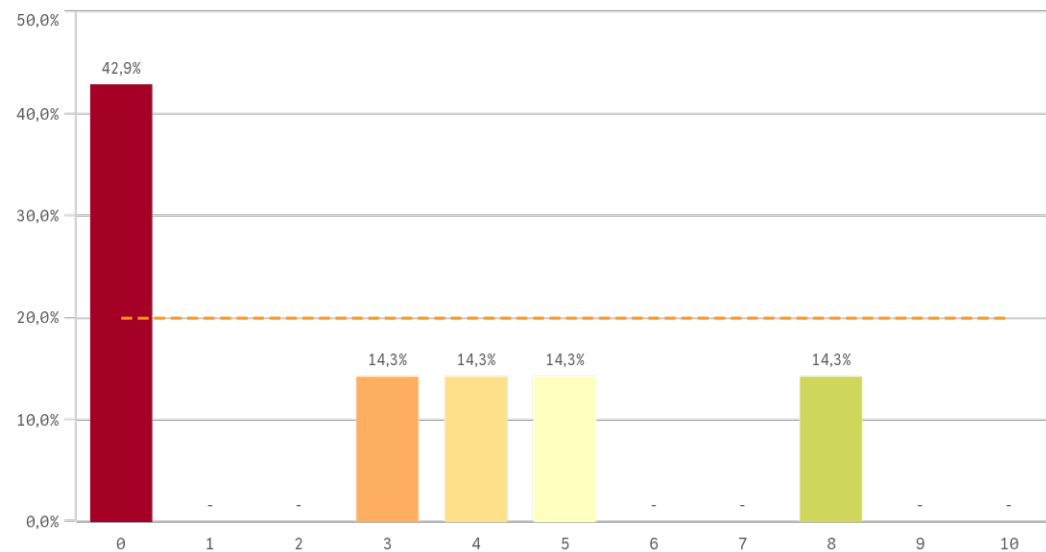
Valoración formativa



Atención del tutor/colaborador

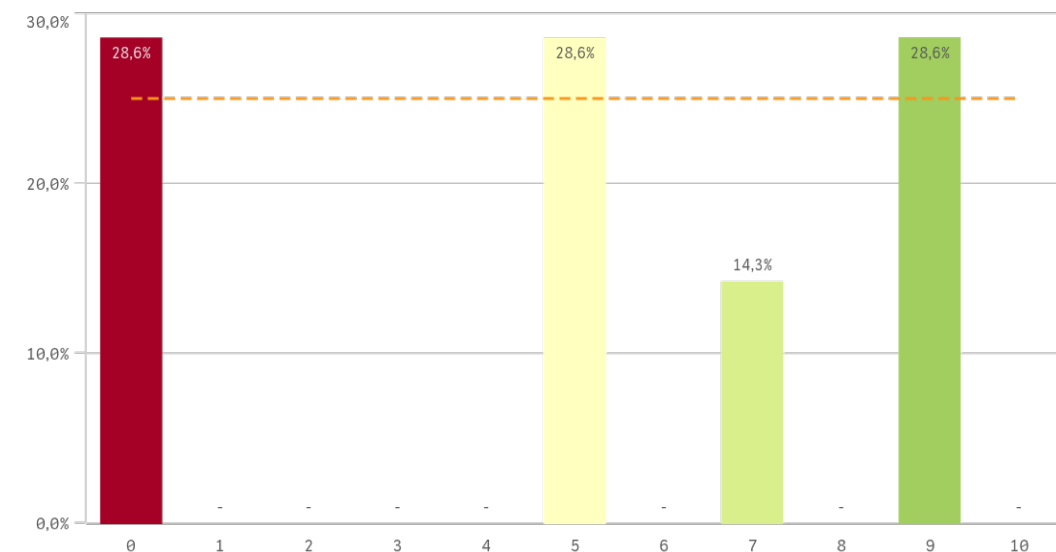


Gestión del Centro



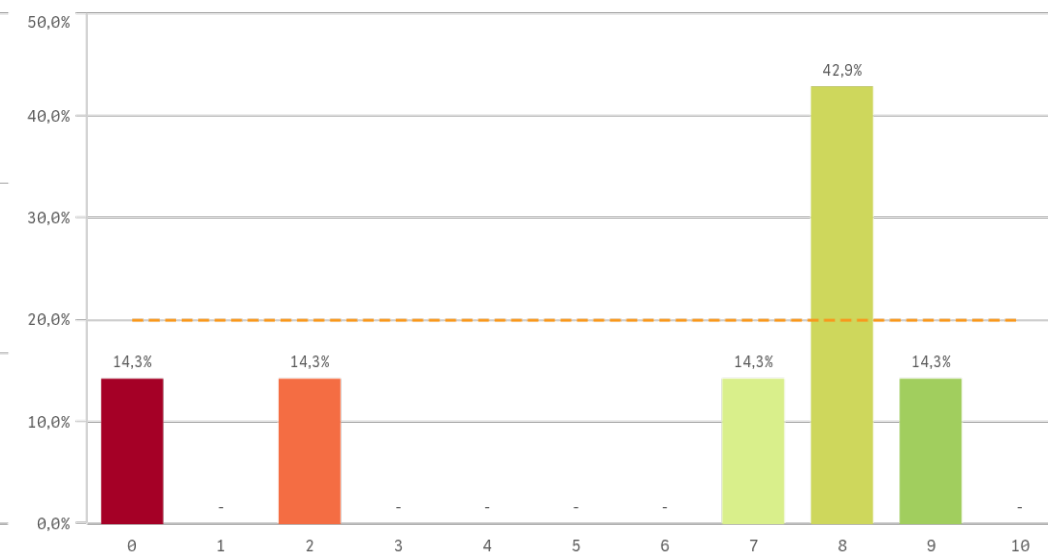
Grado-Máster Estudiantes: Prácticas externas II

Utilidad percibida para empleabilidad

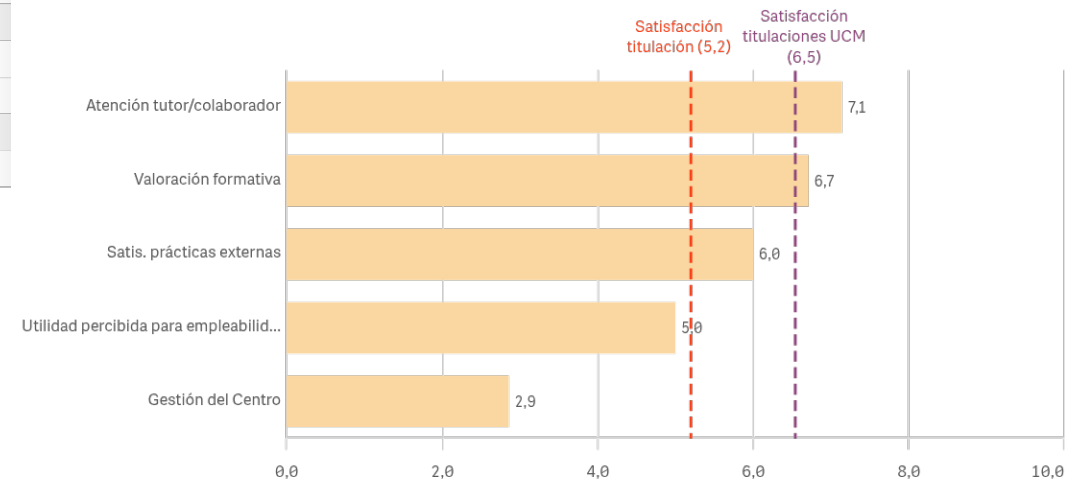


Prácticas externas	Q	Media	Desv. típica	Mediana	Moda
Atención tutor/colaborador		7,1	3,4	8,0	-
Valoración formativa		6,7	3,3	8,0	8,0
Satis. prácticas externas		6,0	3,5	8,0	8,0
Utilidad percibida para empleabilidad		5,0	3,8	5,0	-
Gestión del Centro		2,9	3,1	3,0	0,0

Satisfacción prácticas externas



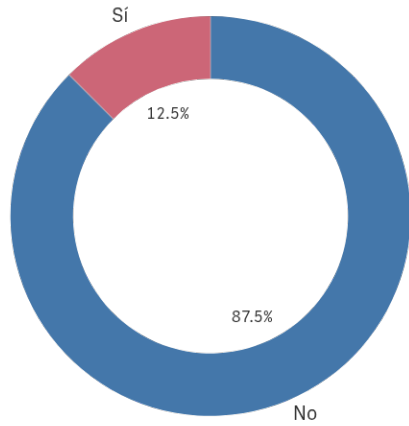
Fortalezas y debilidades



"Satisfacción titulaciones UCM" SOLO se calcula con los "Cursos Académicos" y "Tipos de Titulación" seleccionados, siendo el umbral de las Fortalezas/Debilidades

Grado-Máster Estudiantes: Programas de movilidad

Realización programas de movilidad

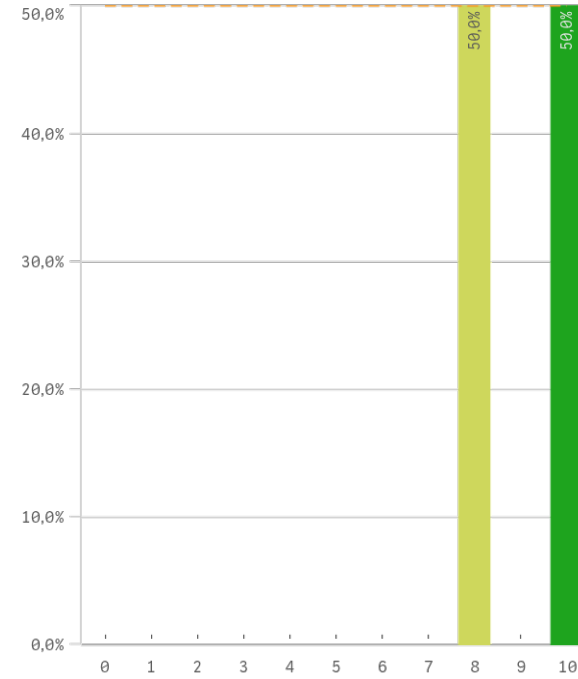


■ No ■ Sí

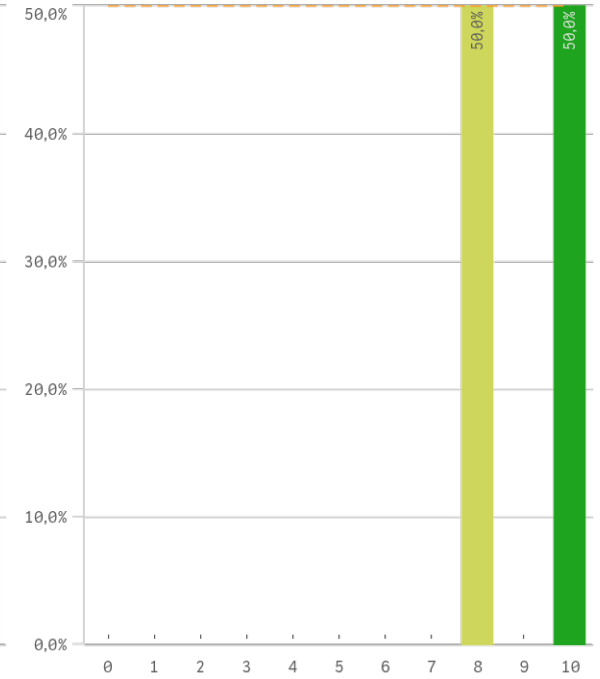
Sí
2

No
14

Satisfacción programa de movilidad

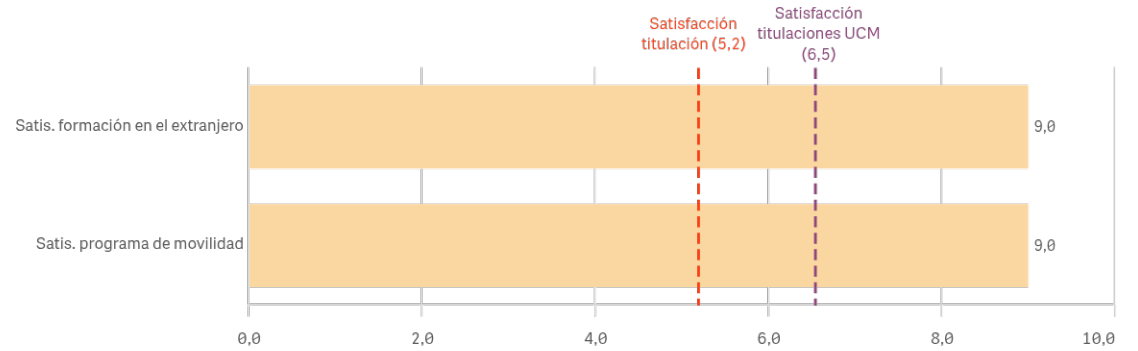


Satisfacción formación en el extranjero



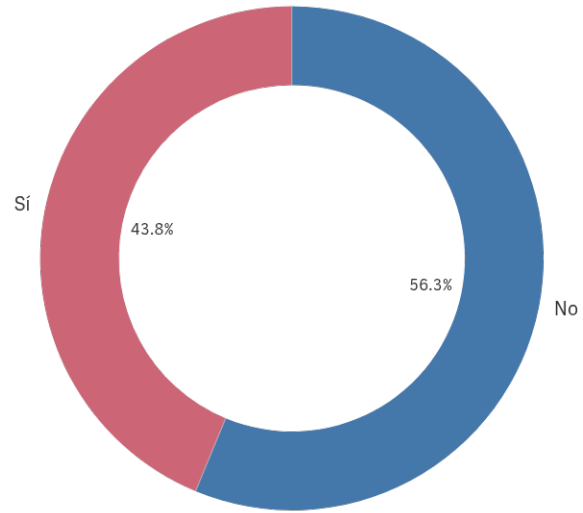
Fortalezas y debilidades

Programa de movilidad	Q	Media	Desv. típica	Mediana	Moda
Satis. formación en el extranjero		9,0	1,4	9,0	-
Satis. programa de movilidad		9,0	1,4	9,0	-



"Satisfacción titulaciones UCM" SOLO se calcula con los "Cursos Académicos" y "Tipos de Titulación" seleccionados, siendo el umbral de las Fortalezas/Debilidades

Conocimiento de los canales de quejas y sugerencias

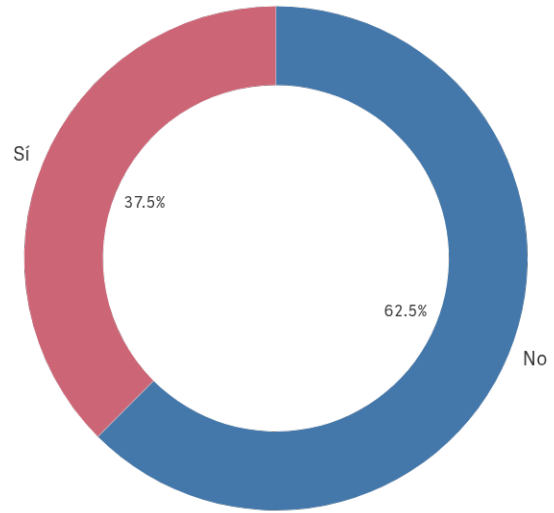


■ No ■ Sí

Sí
7

No
9

Utilización de los canales de quejas y sugerencias



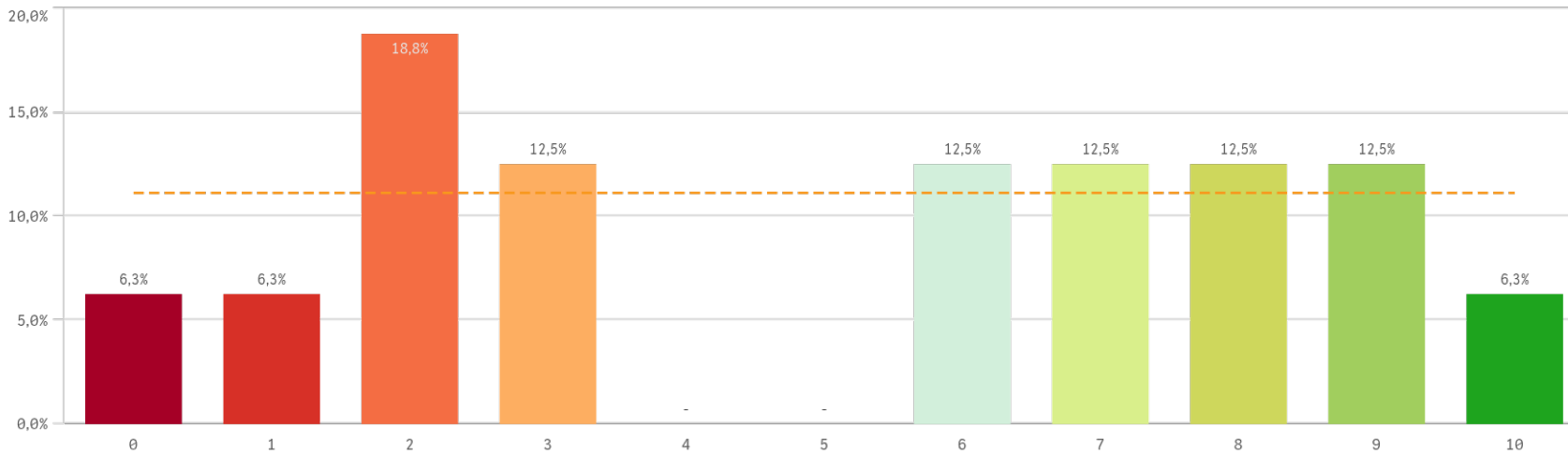
■ No ■ Sí

Sí
6

No
10

Grado-Máster Estudiantes: Satisfacción I

Satisfacción global con la titulación



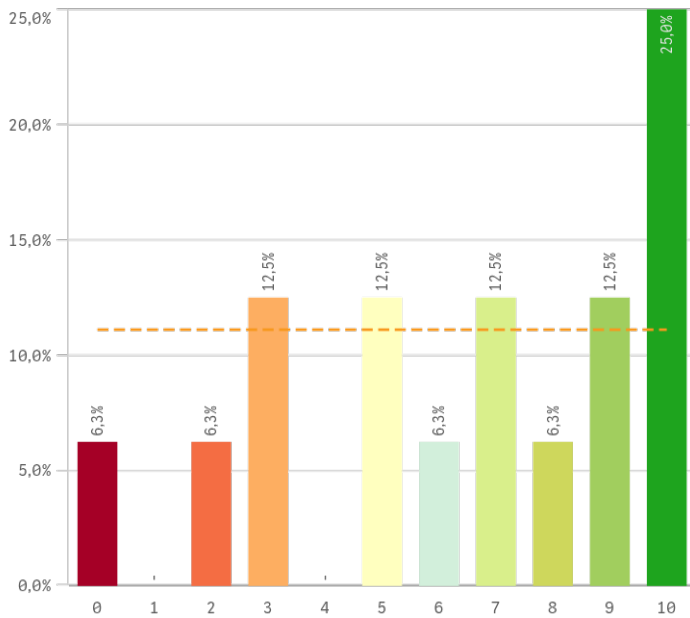
Media
5,2

Dev. típica
3,3

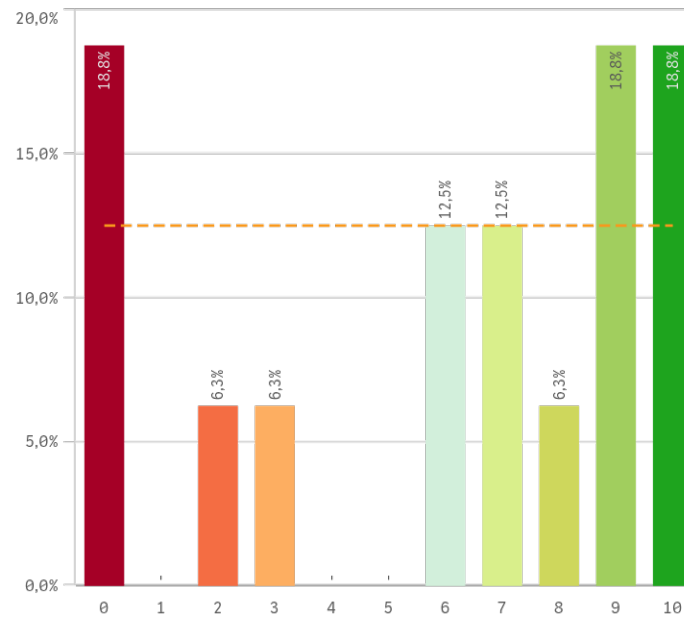
Mediana
6,0

Moda
2,0

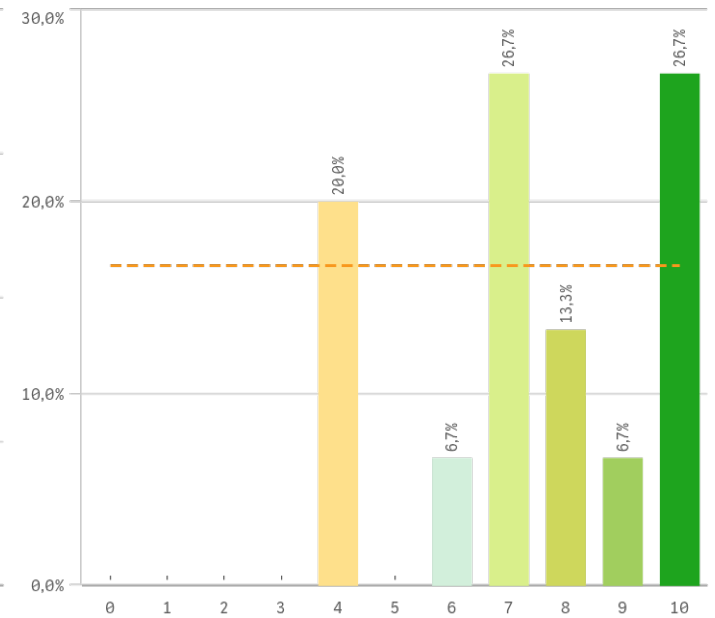
Satisfacción UCM



Orgullo estudiante UCM

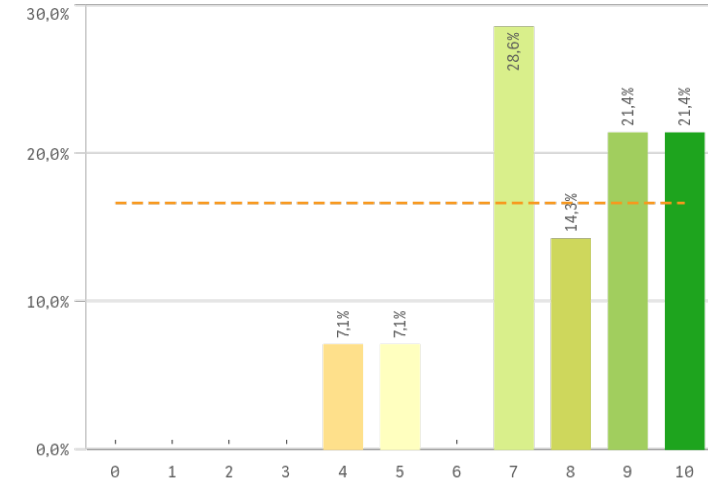


Prestigio UCM

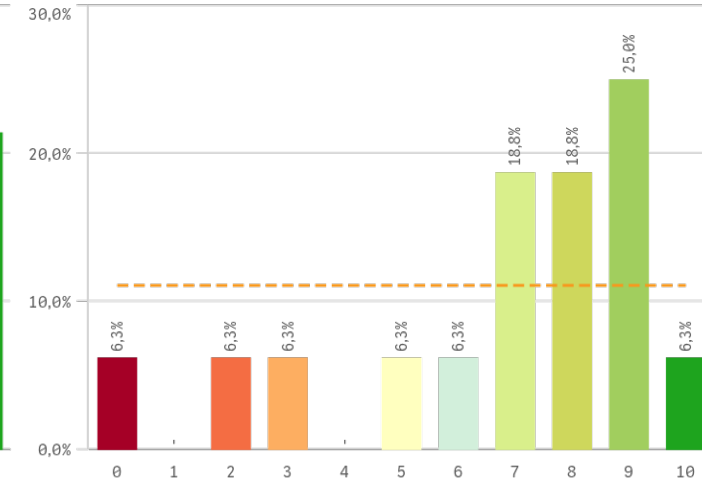


Grado-Máster Estudiantes: Satisfacción II

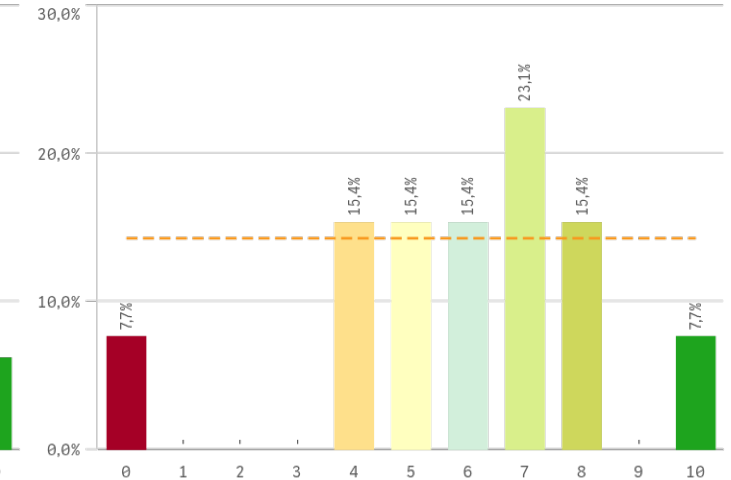
Recursos y medios



Actividades complementarias

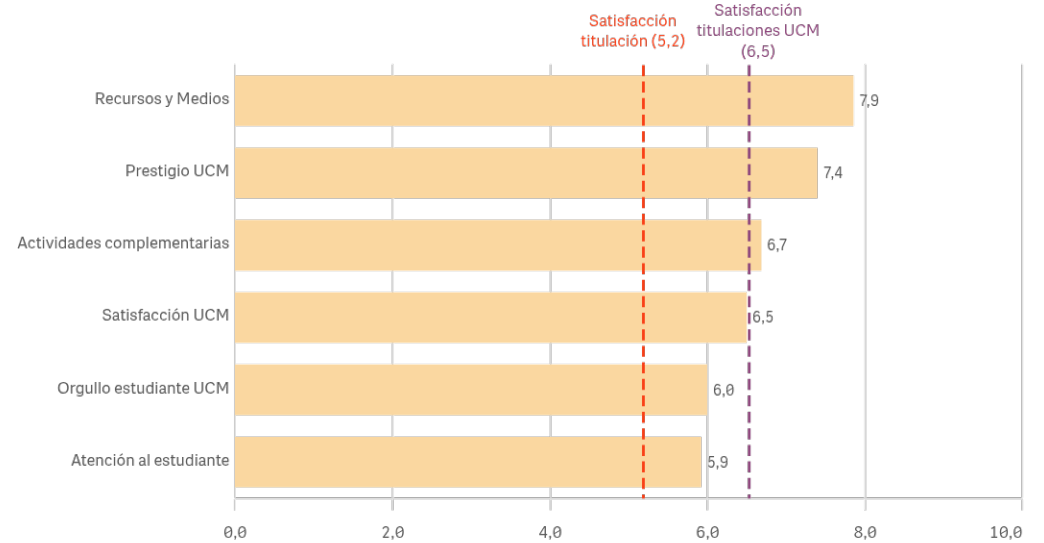


Atención al estudiante



Satisfacción	Q	Media	Desv. típica	Mediana	Moda
Recursos y Medios		7,9	1,8	8,0	7,0
Prestigio UCM		7,4	2,2	7,0	-
Actividades complementarias		6,7	2,8	7,5	9,0
Satisfacción UCM		6,5	3,2	7,0	10,0
Orgullo estudiante UCM		6,0	3,8	7,0	-
Atención al estudiante		5,9	2,5	6,0	7,0

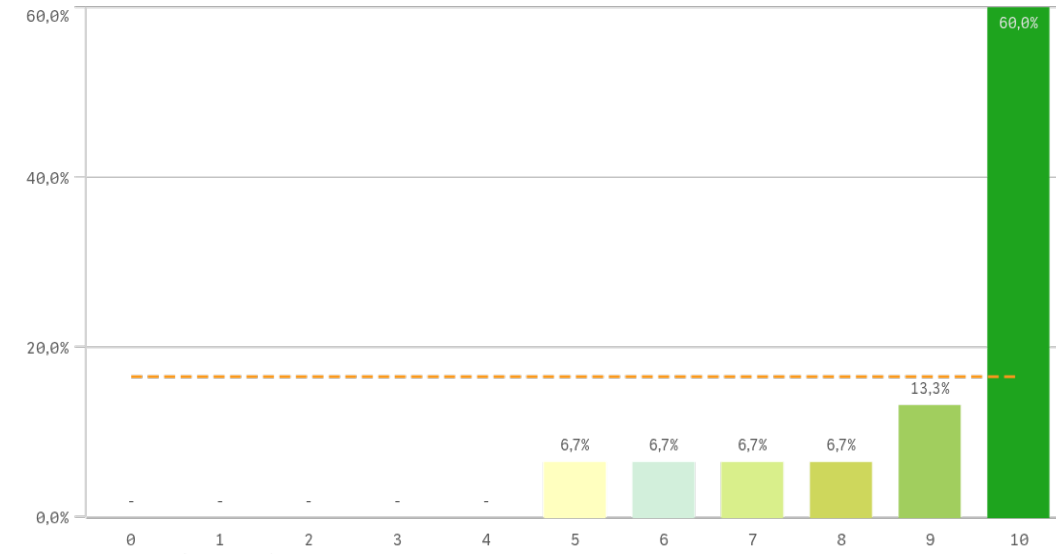
Fortalezas y debilidades



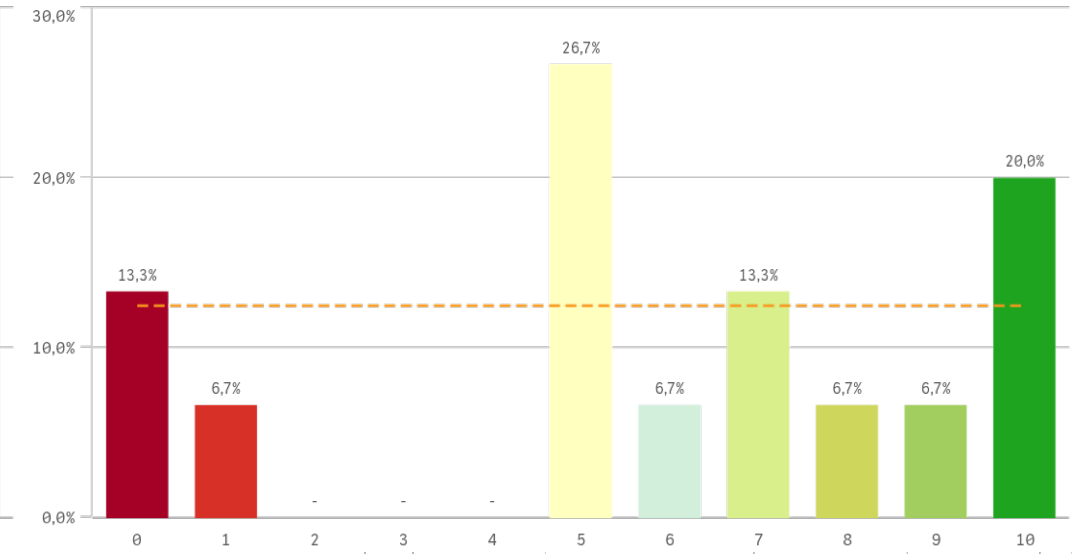
"Satisfacción titulaciones UCM" SOLO se calcula con los "Cursos Académicos" y "Tipos de Titulación" seleccionados, siendo el umbral de las Fortalezas/Debilidades

Grado-Máster Estudiantes: Compromiso I

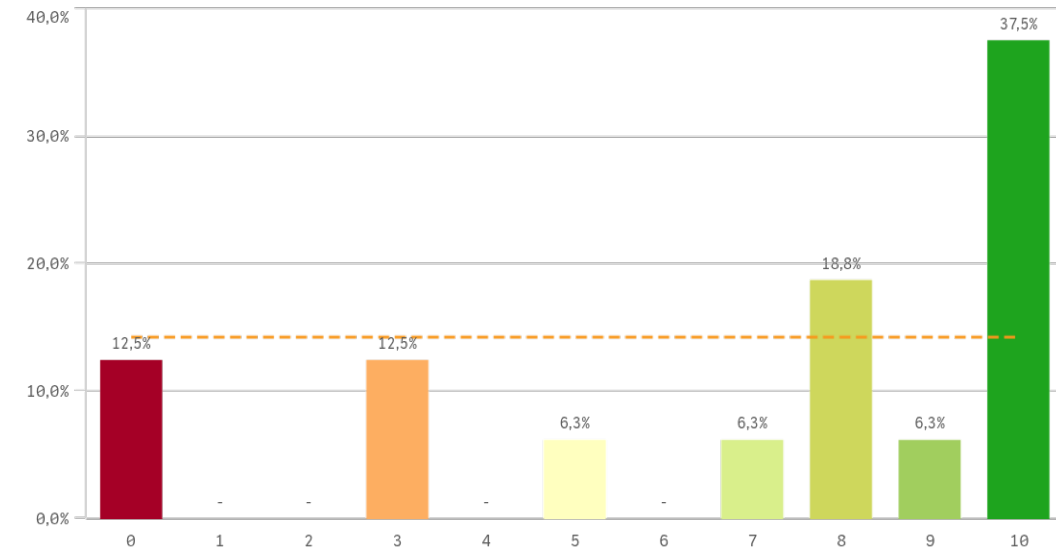
Repetir estudios superiores (fidelidad)



Repetir titulación (fidelidad)



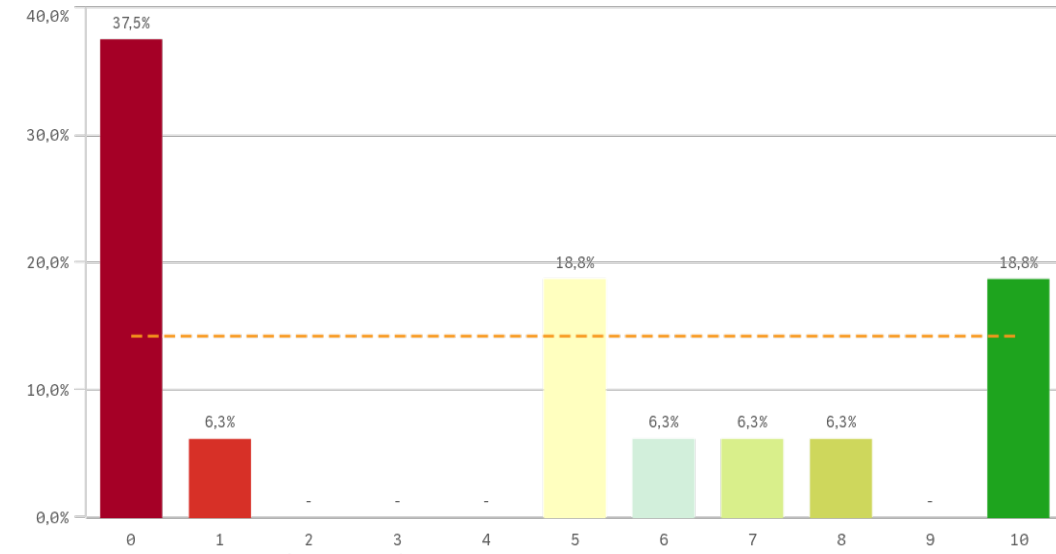
Repetir en la UCM (fidelidad)



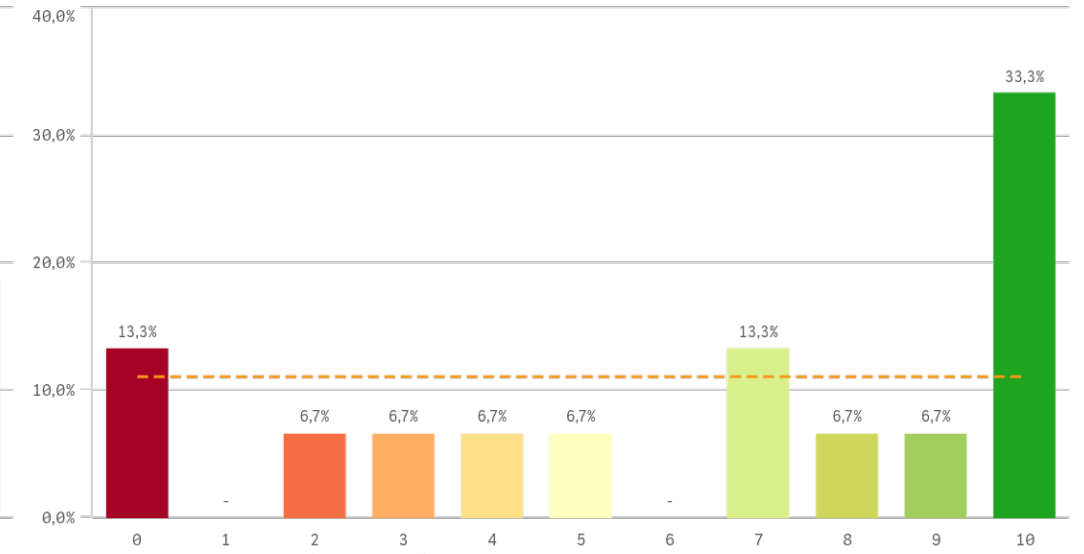
Compromiso	Q	Media	Desv. típica	Mediana	Moda
Repetir estudios superiores		8,9	1,7	10,0	10,0
Repetir titulación		5,9	3,4	6,0	5,0
Repetir en la UCM		6,9	3,6	8,0	10,0
Recomendar titulación		4,2	4,0	5,0	0,0
Recomendar la UCM		6,3	3,7	7,0	10,0
Seguir en la misma titulación		5,9	4,0	6,0	10,0
Seguir como alumno de la UCM		6,4	4,0	8,0	10,0

Grado-Máster Estudiantes: Compromiso II

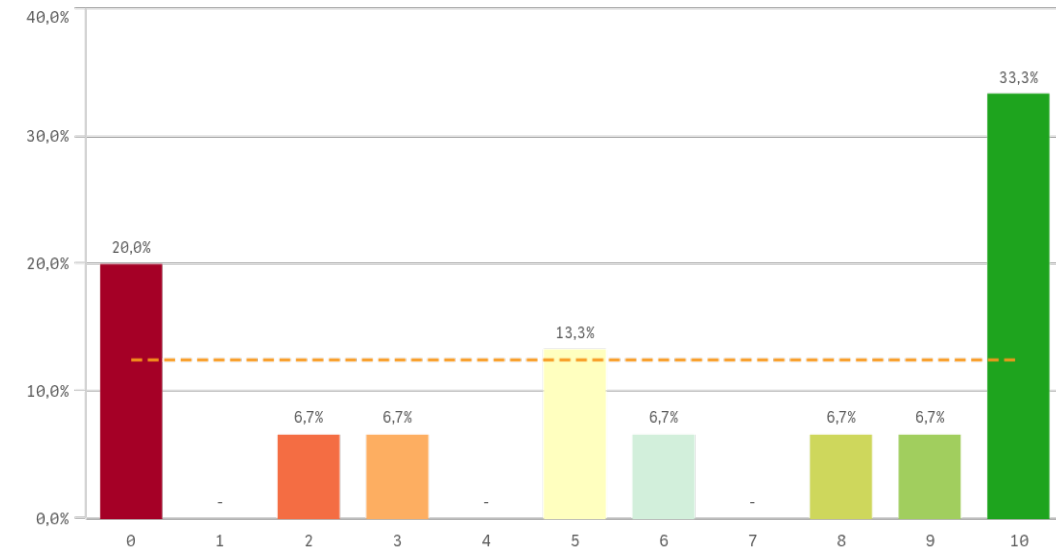
Recomendar titulación (preinscripción)



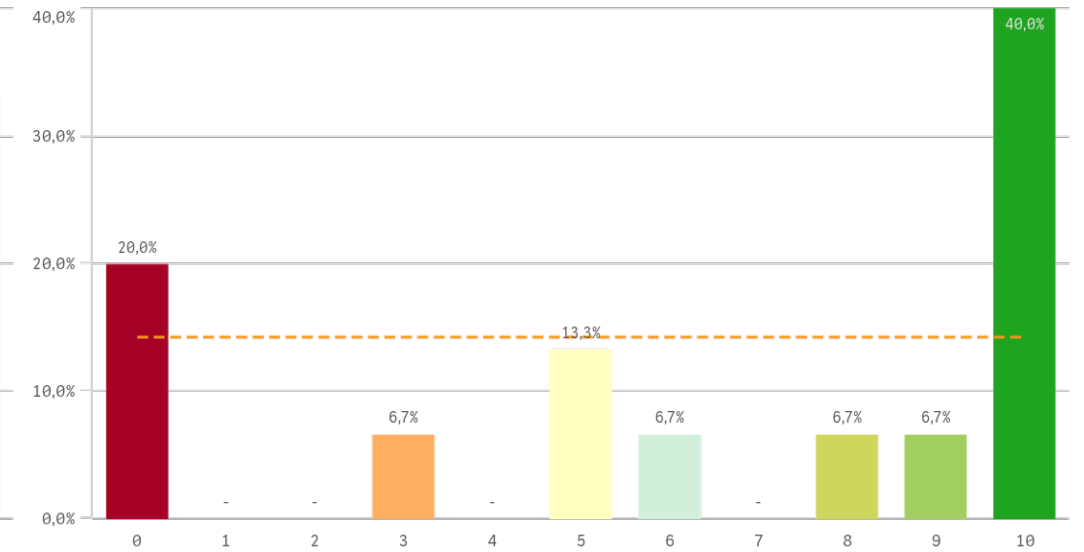
Recomendar la UCM (preinscripción)



Seguir en la misma titulación (vinculación)

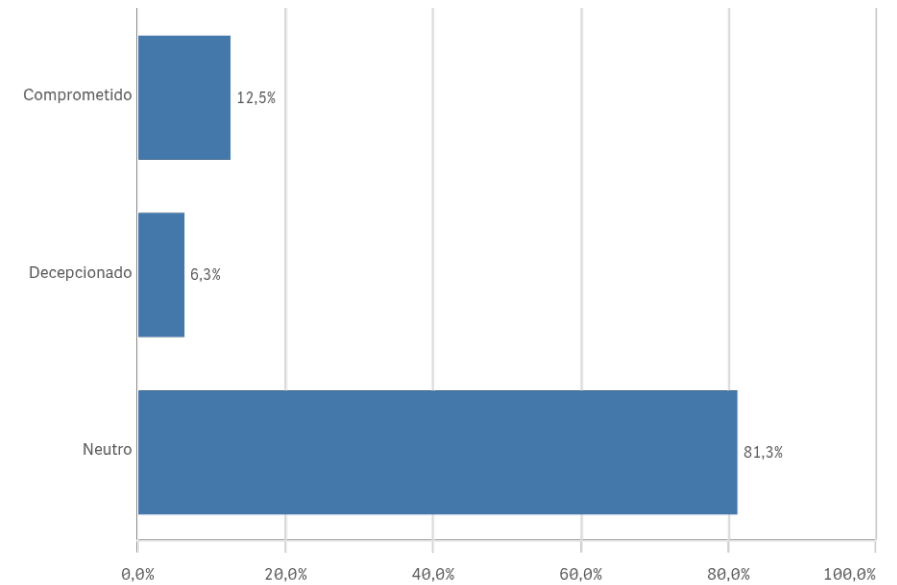
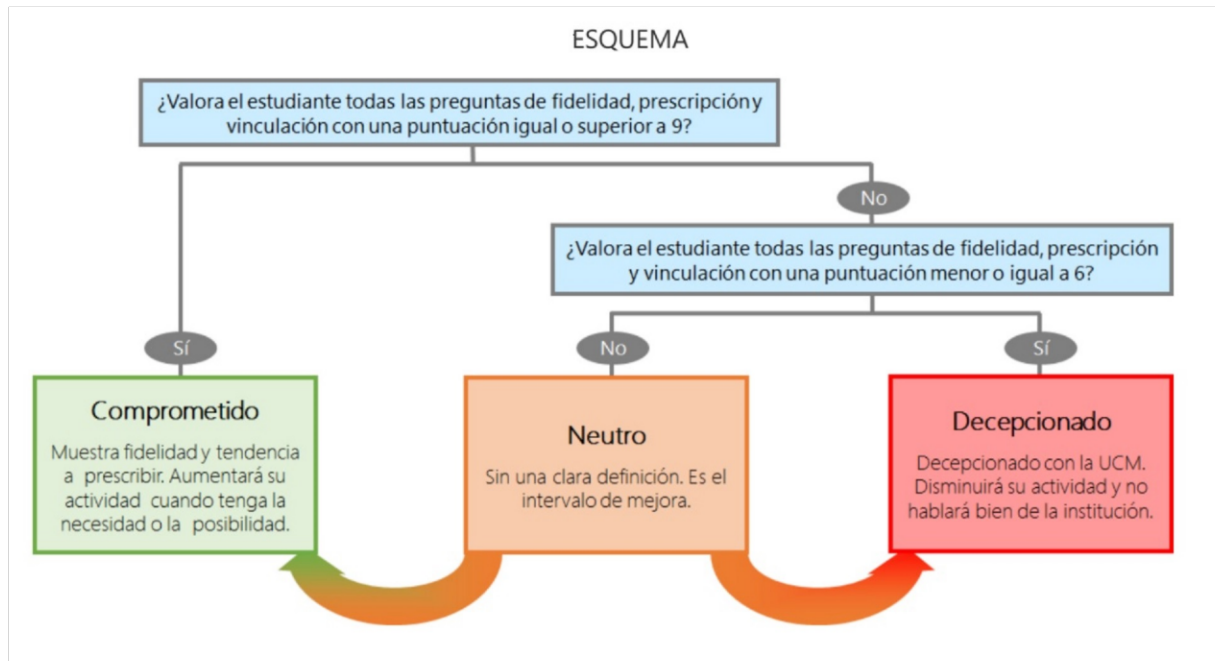


Seguir como alumno de la UCM (vinculación)



Construcción y significado del valor "compromiso":

- * Estudiante comprometido: valora con 9 o más puntos todas las preguntas de fidelidad, prescripción y vinculación.
- * Estudiante neutro: la puntuación que otorga a todas las preguntas de fidelidad, prescripción y vinculación están entre 6 y 9.
- * Estudiante decepcionado: valora con 6 o menos puntos todas las preguntas de fidelidad, prescripción y vinculación.





Encuestas de Satisfacción de Estudiantes

CURSO/S: 2024-25

CENTRO: FACULTAD DE GEOGRAFÍA E HISTORIA

TITULACIÓN: MÁSTER EN EL PATRIMONIO CULTURAL EN EL SIGLO XXI: GESTIÓN E INVESTIGACIÓN

Desarrollo académico	Q	Media	Asignaturas, tareas y materiales	Q	Media	Prácticas externas	Q	Media
Número de alumnos por aula		8,9	Trabajo no presencial útil		5,7	Atención tutor/colaborador		7,1
Nivel de dificultad apropiado		6,9	Materiales ofrecidos actuales y novedosos		5,3	Valoración formativa		6,7
Objetivos claros		5,6	Objetivos propuestos alcanzados		5,2	Satis. prácticas externas		6,0
Plan de estudios adecuado		5,5	Contenido innovador		5,1	Utilidad percibida para empleabilidad		5,0
Calificaciones en tiempo adecuado		5,4	Componente práctico adecuado		4,9	Gestión del Centro		2,9
Integración teoría/práctica		5,1	Coordinación. Contenidos organizados y no solapados		2,8			
Relación calidad/precio		4,9						
Orientación internacional		3,3						

Programa de movilidad	Q	Media	Formación recibida y matriculación	Q	Media	Satisfacción	Q	Media	Compromiso	Q	Media
Satis. formación en el extranjero		9,0	Proceso de matriculación		6,8	Recursos y Medios		7,9	Repetir estudios superiores		8,9
Satis. programa de movilidad		9,0	Competencias de la titulación		6,3	Prestigio UCM		7,4	Repetir titulación		5,9
			Tutorías presenciales útiles		6,2	Actividades complementarias		6,7	Repetir en la UCM		6,9
			Acceso al mundo de la investigación		6,0	Satisfacción UCM		6,5	Recomendar titulación		4,2
			Labor docente del profesorado		5,0	Orgullo estudiante UCM		6,0	Recomendar la UCM		6,3
			Acceso al mundo laboral		4,9	Atención al estudiante		5,9	Seguir en la misma titulación		5,9
									Seguir como alumno de la UCM		6,4