

# Grado-Máster Estudiantes: Características de la muestra I



CURSO/S: 2024-25

TITULACIÓN: MASTER EN ESTUDIOS AVANZADOS EN HISTORIA DEL ARTE ESPAÑOL

CENTRO: FACULTAD DE GEOGRAFÍA E HISTORIA

**Población N**

23

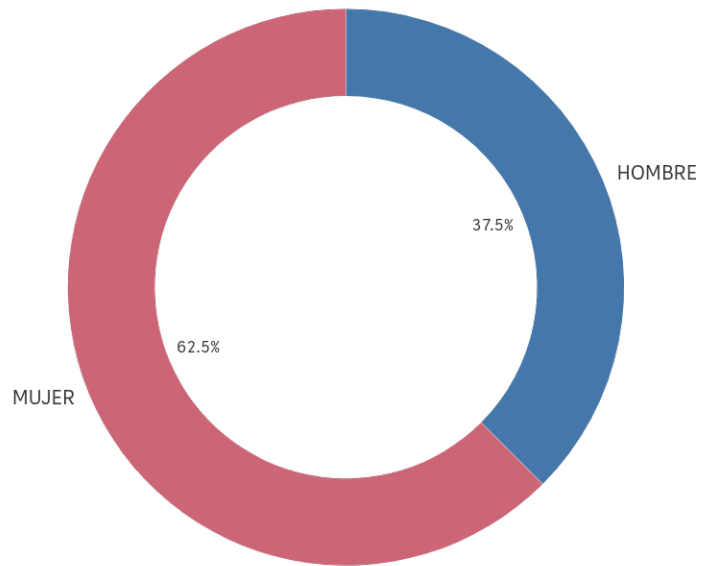
**% Participación**

34,8%

**Participación n**

8

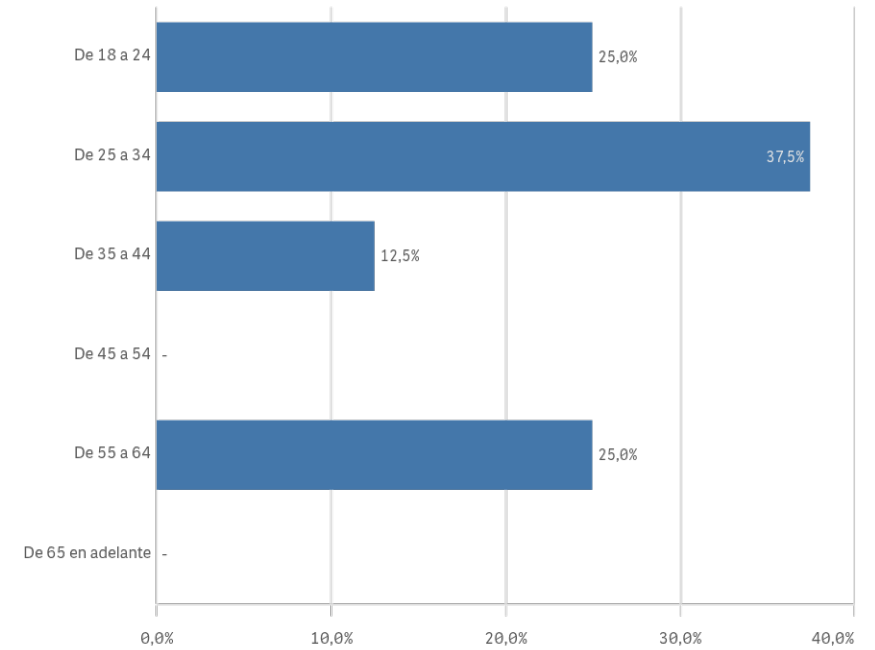
## Género



■ HOMBRE ■ MUJER

## Edad (años)

(%) Porcentaje por franjas



**Edad media (años)**

35,3

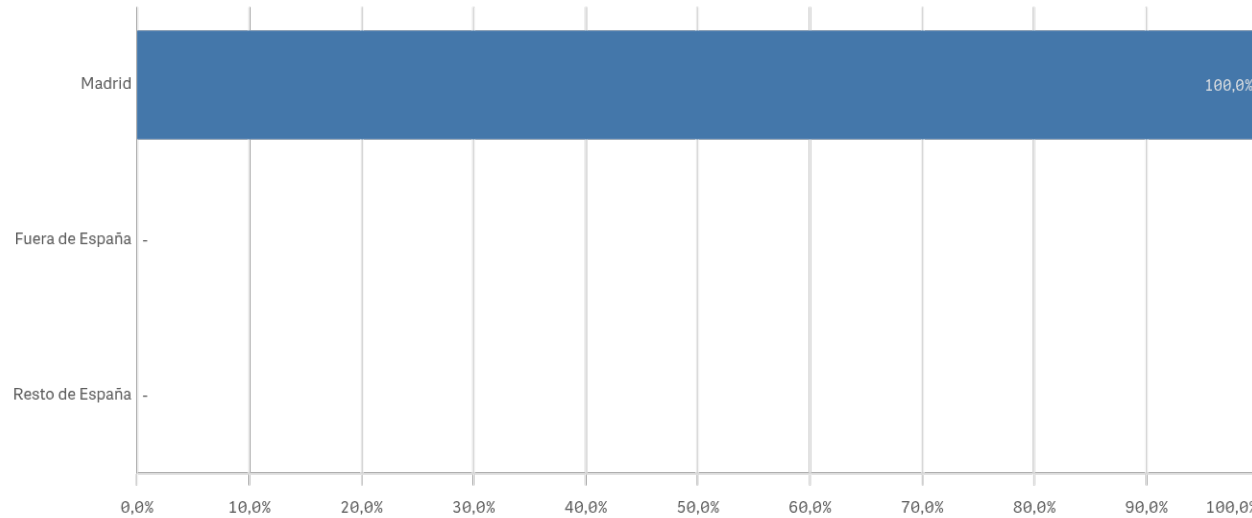
**Desv. típica**

16,0

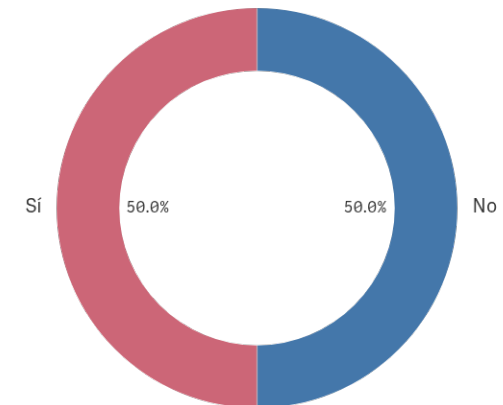
# Grado-Máster Estudiantes: Características de la muestra II

## Lugar de residencia

(%) Porcentaje por franjas

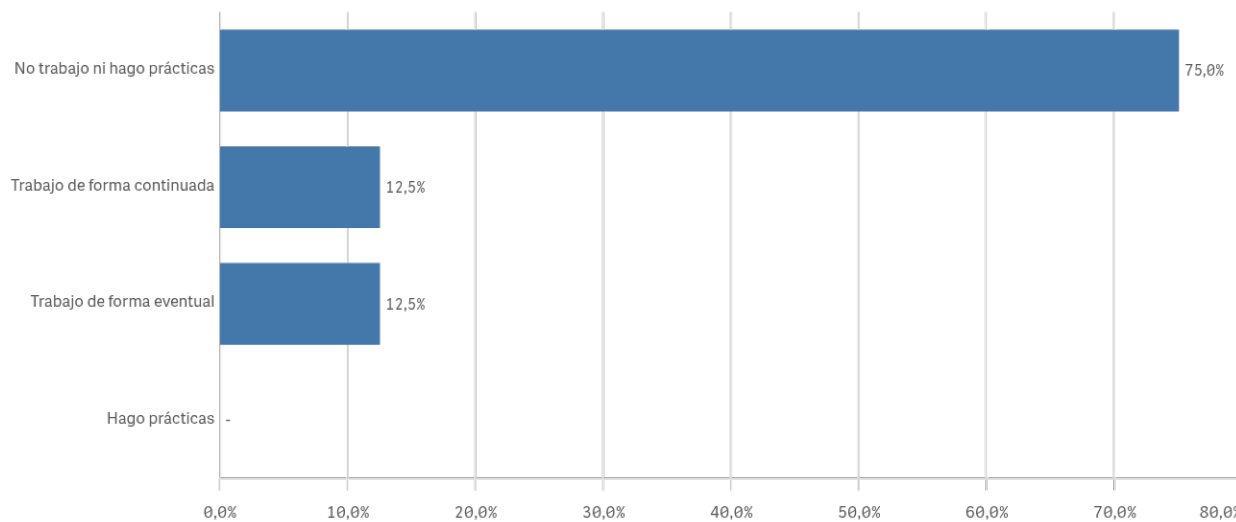


## Puesto de trabajo relacionado con los estudios

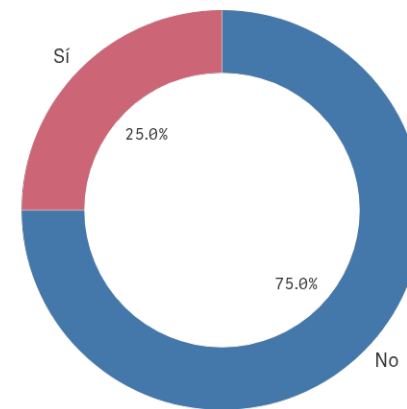


## Situación laboral

(%) Porcentaje por franjas

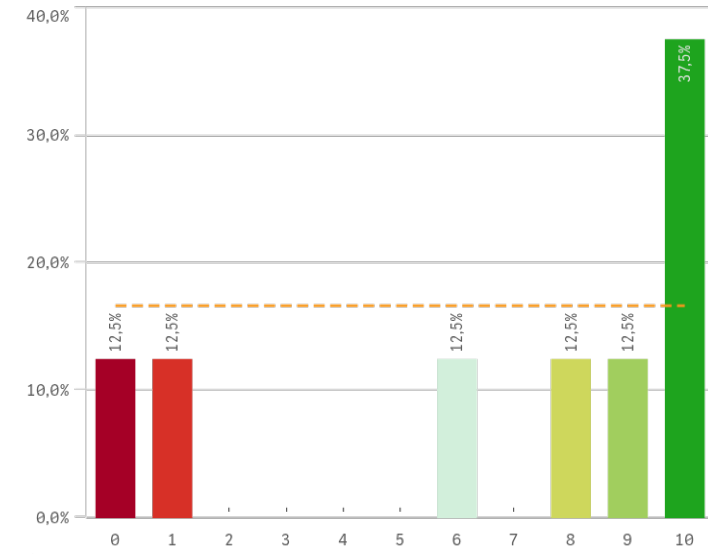


## Alumnos inscritos en la OPE

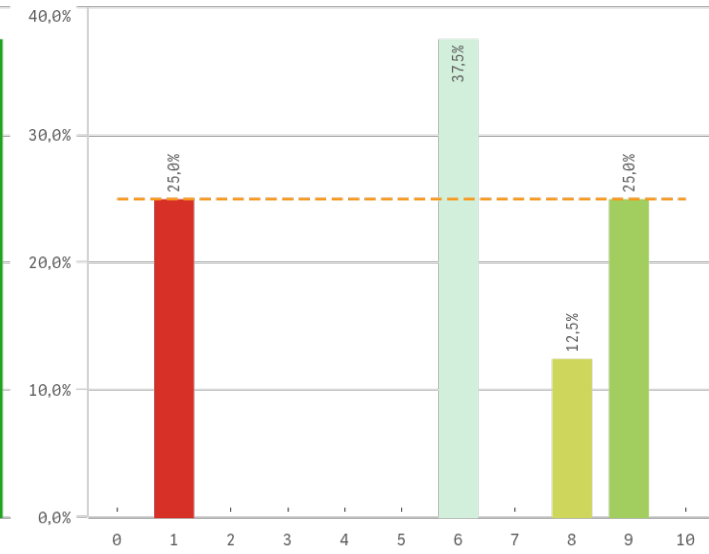


# Grado-Máster Estudiantes: Desarrollo académico I

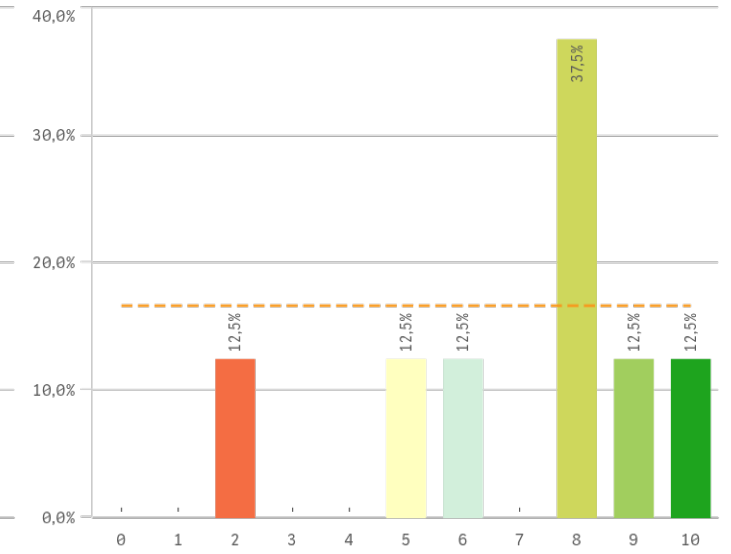
## Objetivos claros



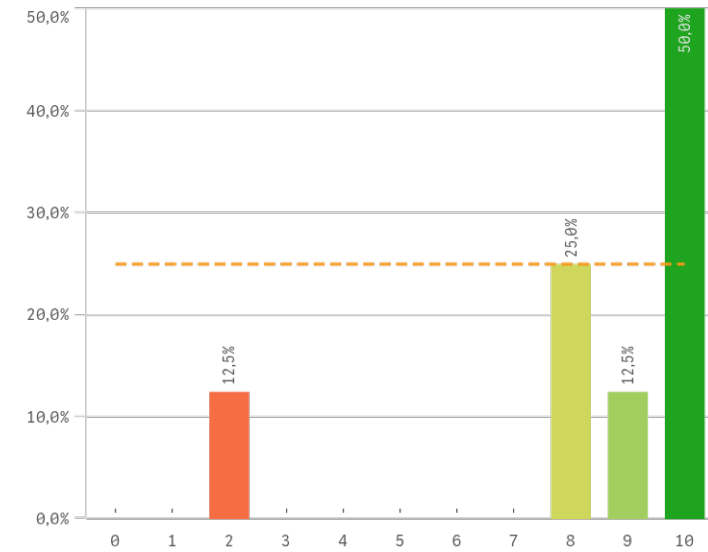
## Plan de estudios adecuado



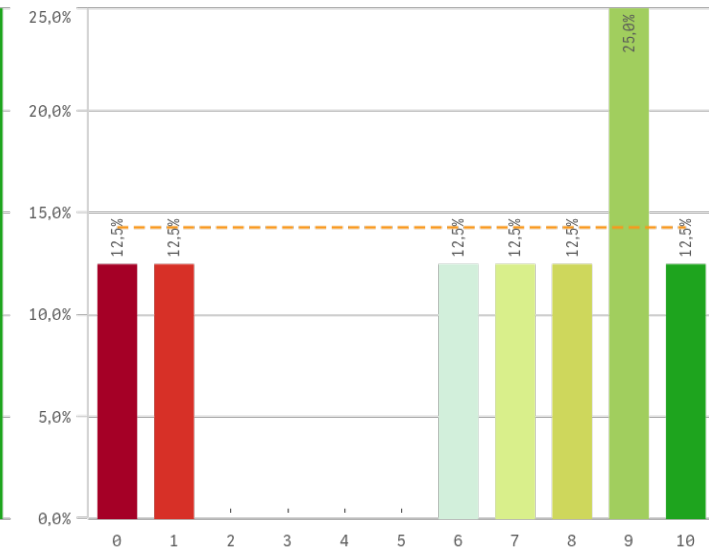
## Nivel de dificultad apropiado



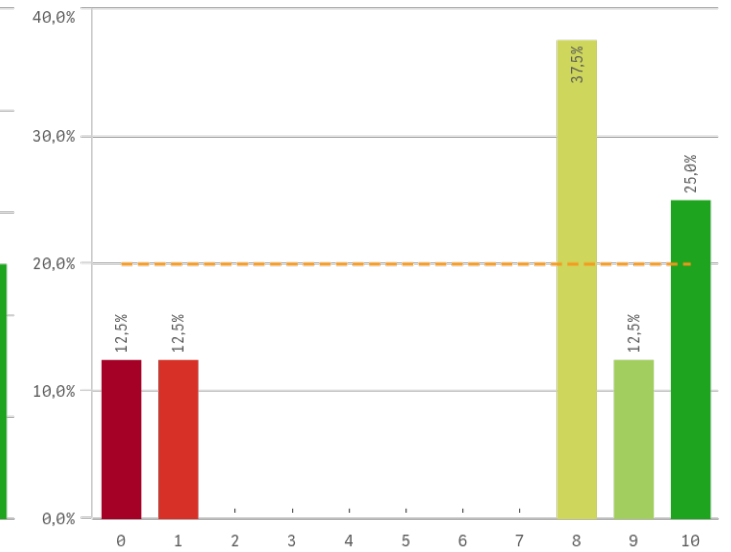
## Número de alumnos por aula



## Integración de teoría/práctica

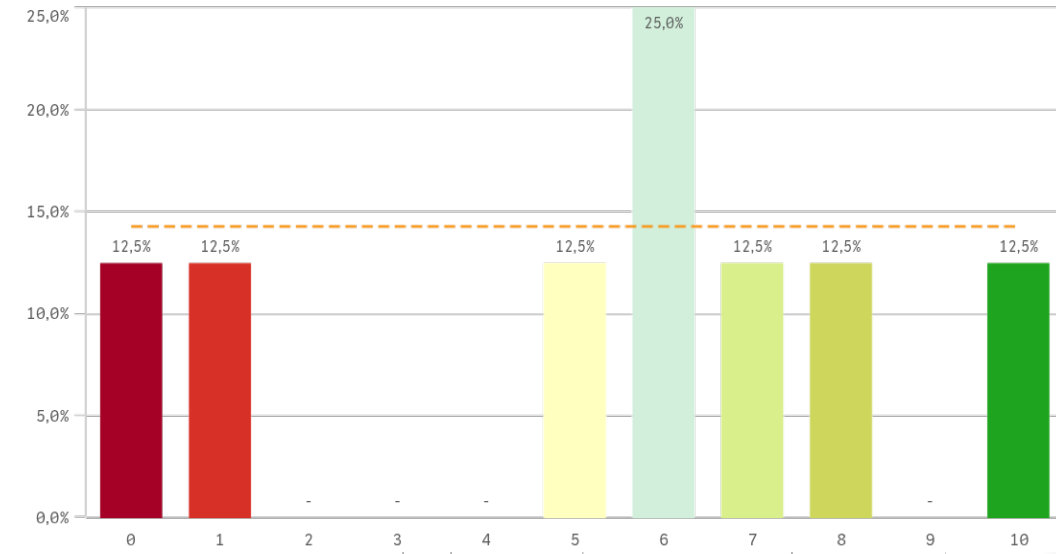


## Calificaciones en tiempo adecuado

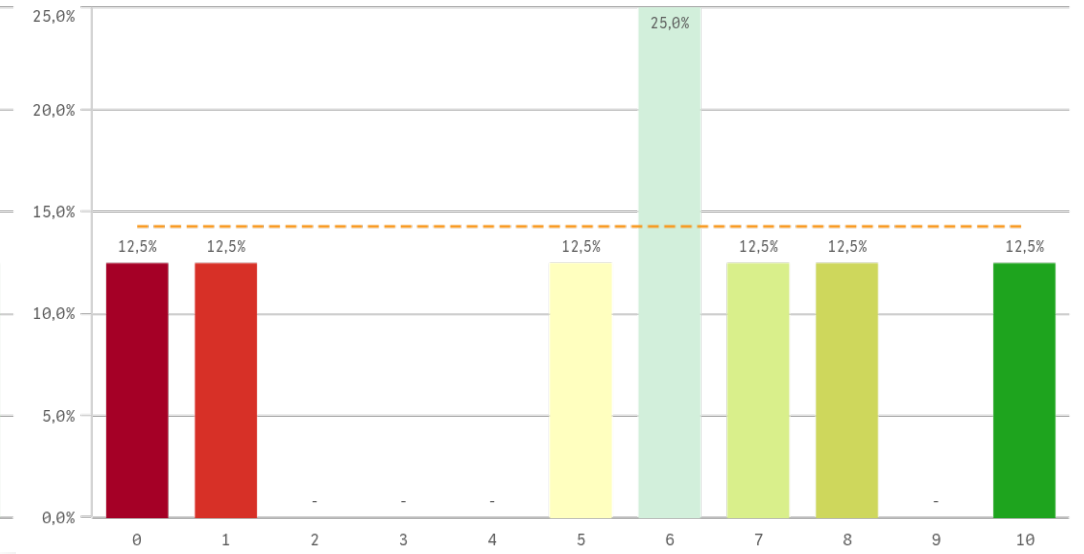


# Grado-Máster Estudiantes: Desarrollo académico II

## Relación calidad/precio

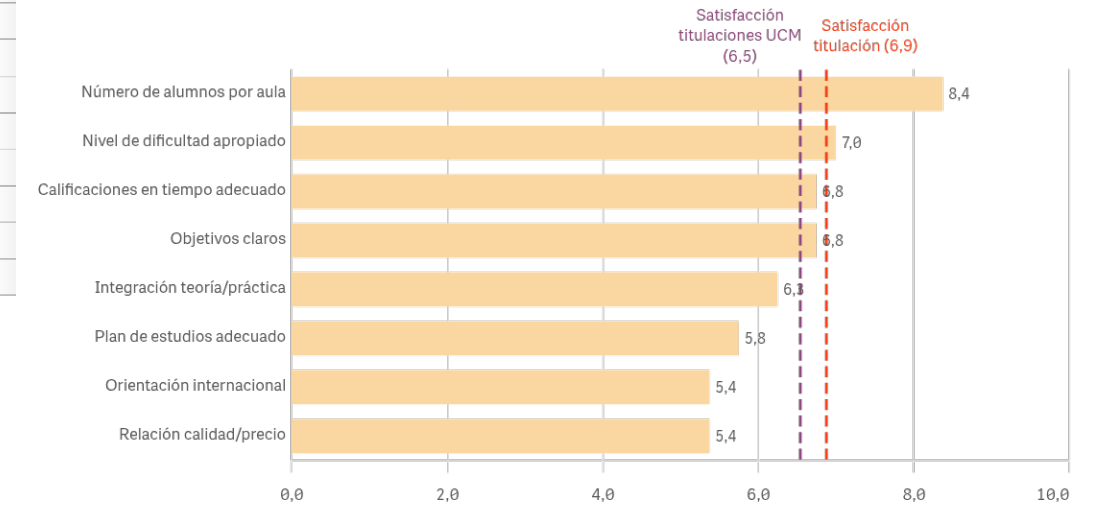


## Orientación internacional



Desarrollo académico	Q	Media	Desv. típica	Mediana	Moda
Número de alumnos por aula		8,4	2,7	9,5	10
Nivel de dificultad apropiado		7,0	2,6	8,0	8
Calificaciones en tiempo adecuado		6,8	4,0	8,0	8
Objetivos claros		6,8	4,1	8,5	10
Integración teoría/práctica		6,3	3,8	7,5	9
Plan de estudios adecuado		5,8	3,2	6,0	6
Orientación internacional		5,4	3,4	6,0	6
Relación calidad/precio		5,4	3,4	6,0	6

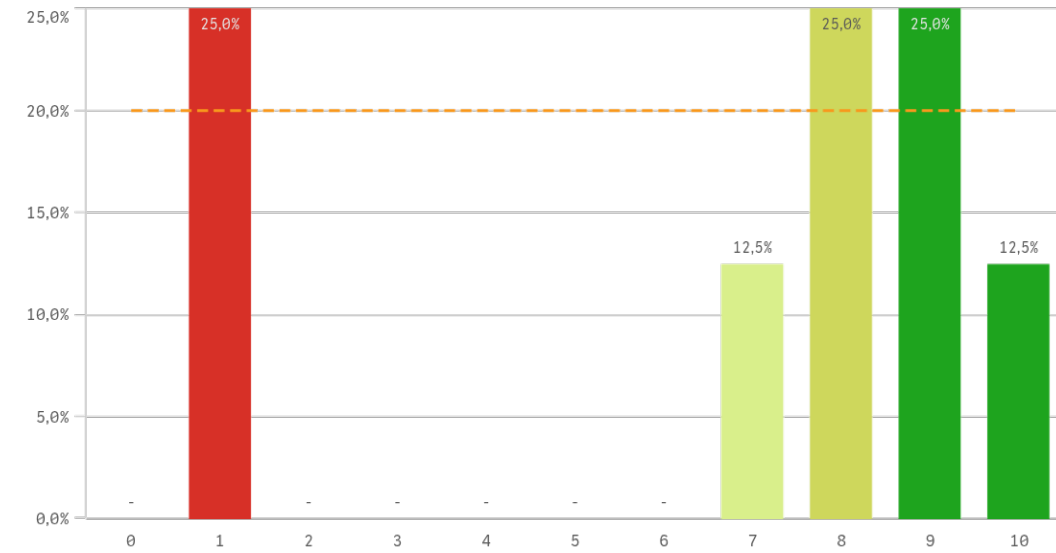
## Fortalezas y debilidades



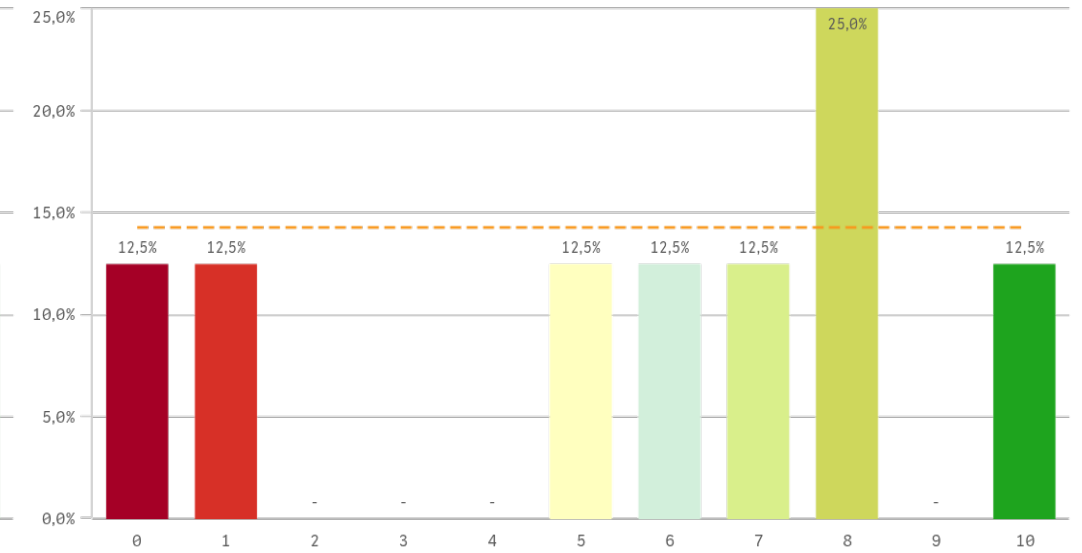
"Satisfacción titulaciones UCM" SOLO se calcula con los "Cursos Académicos" y/o "Tipos de Titulación" seleccionados

# Grado-Máster Estudiantes: Asignaturas, tareas y materiales I

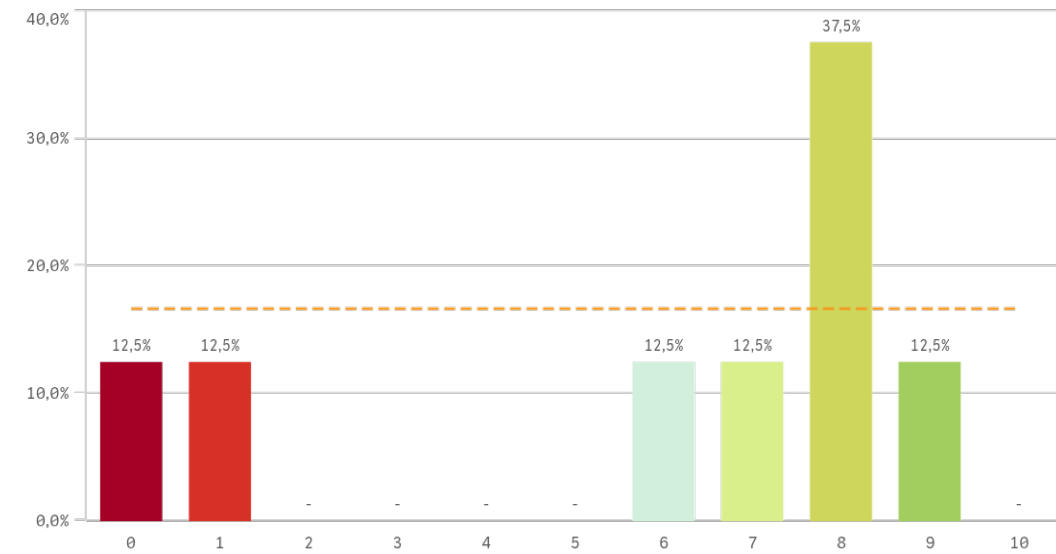
## Objetivos propuestos alcanzados



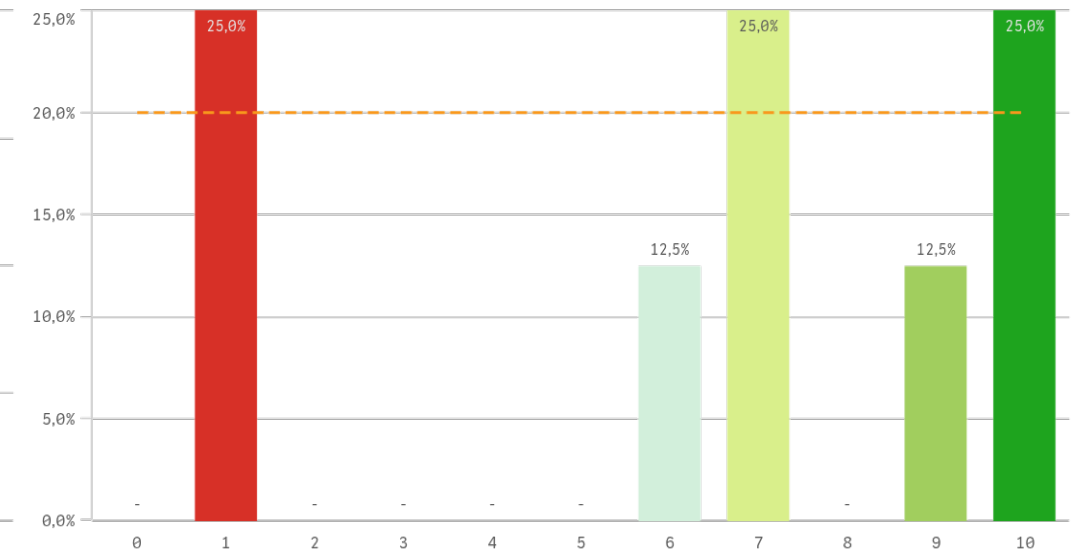
## Componente práctico adecuado



## Contenidos innovadores

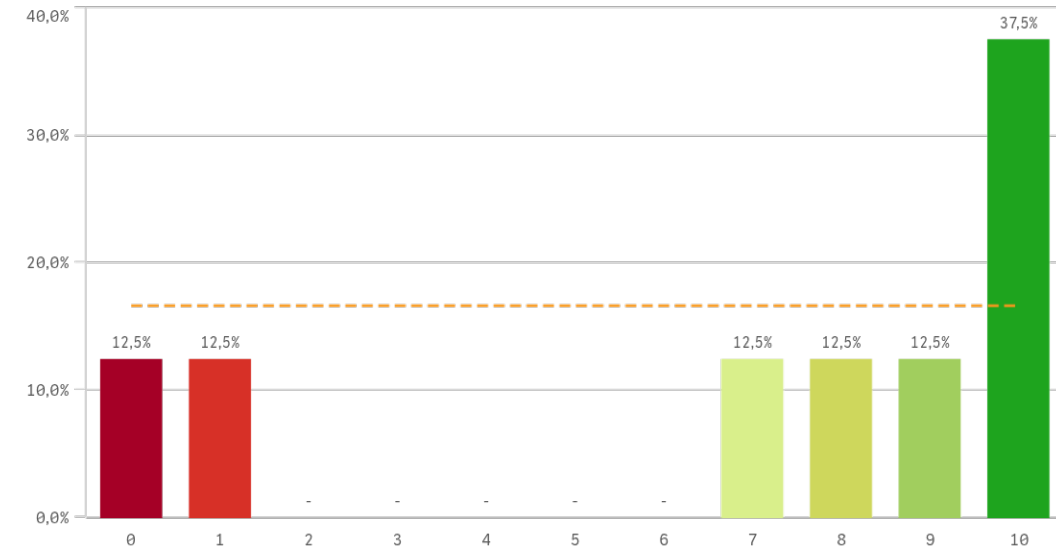


## Coordinación. Contenidos organizados y no solapados

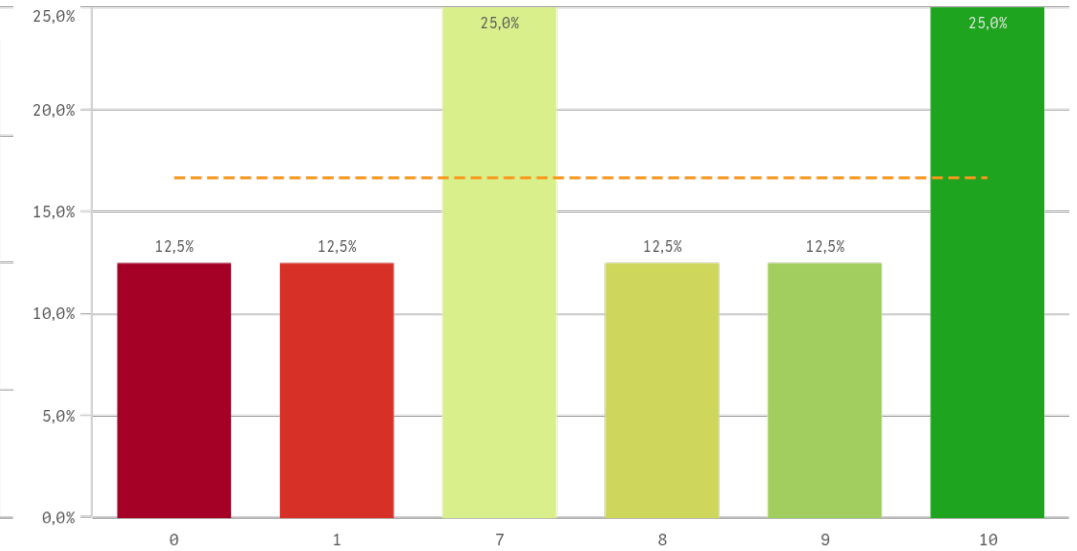


# Grado-Máster Estudiantes: Asignaturas, tareas y materiales II

## Trabajo no presencial útil

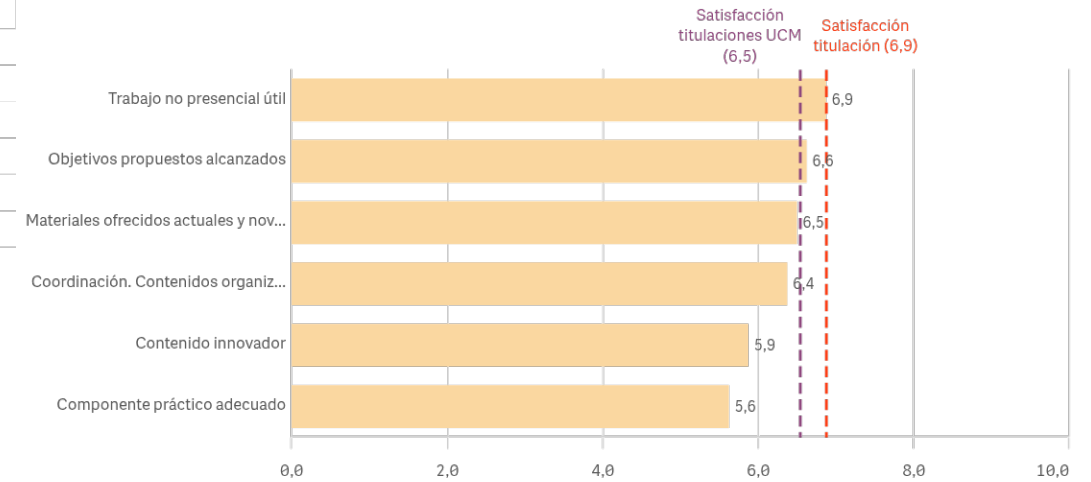


## Materiales ofrecidos actuales y novedosos



Asignaturas, tareas y materiales	Q	Media	Dev. típica	Mediana	Moda
Trabajo no presencial útil		6,9	4,1	8,5	10,0
Objetivos propuestos alcanzados		6,6	3,6	8,0	-
Materiales ofrecidos actuales y novedosos		6,5	3,9	7,5	-
Coordinación. Contenidos organizados y no solapados		6,4	3,6	7,0	-
Contenido innovador		5,9	3,4	7,5	8,0
Componente práctico adecuado		5,6	3,5	6,5	8,0

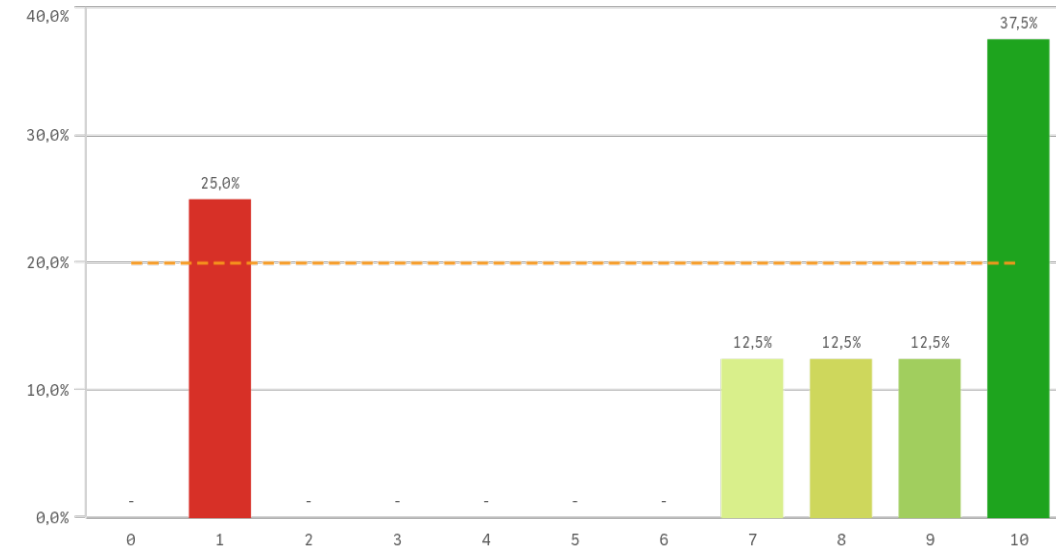
## Fortalezas y debilidades



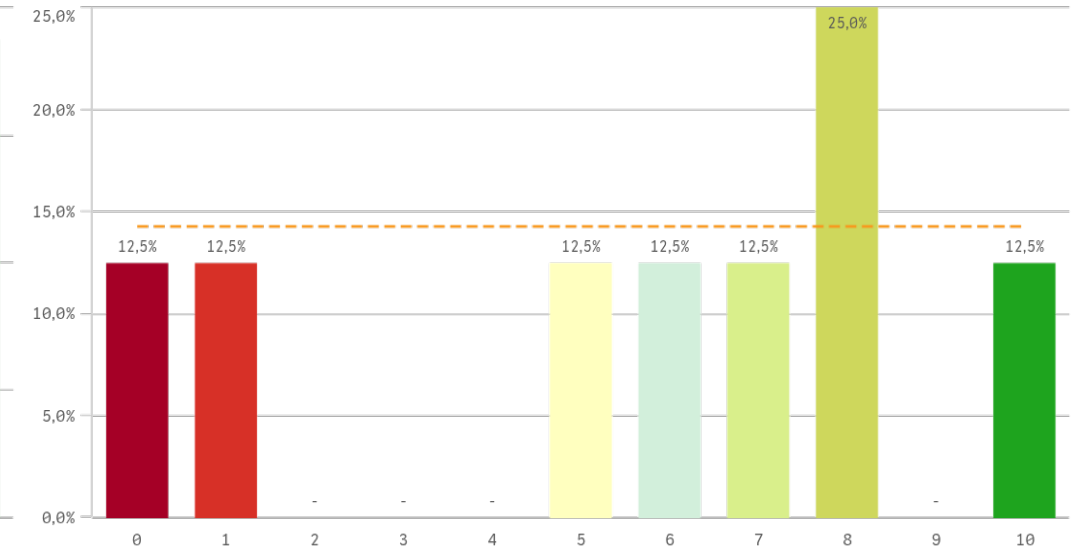
"Satisfacción titulaciones UCM" SOLO se calcula con los "Cursos Académicos" y "Tipos de Titulación" seleccionados, siendo el umbral de las Fortalezas/Debilidades

# Grado-Máster Estudiantes: Formación recibida y matriculación I

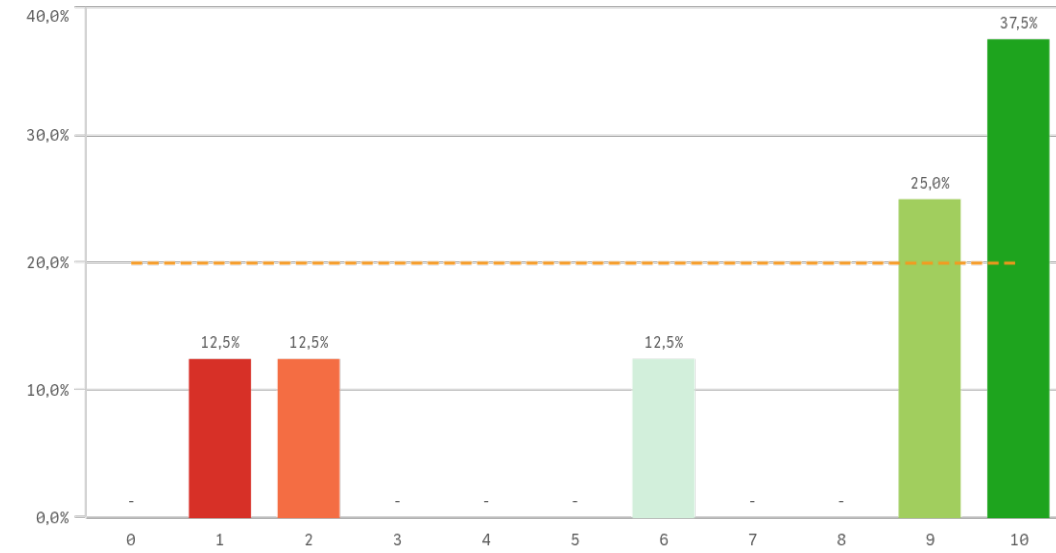
## Competencias de la titulación



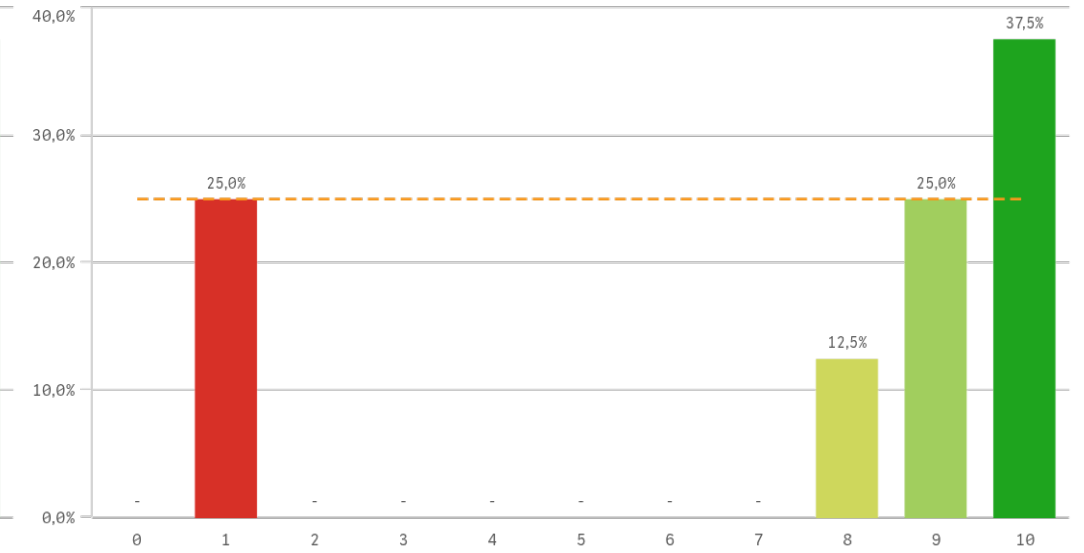
## Acceso al mundo laboral



## Acceso al mundo de la investigación

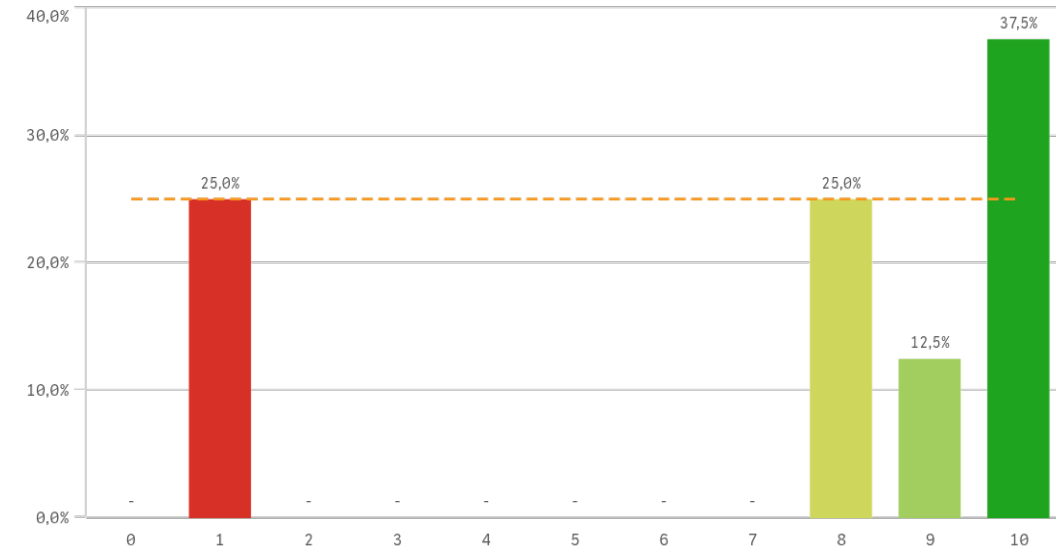


## Labor docente del profesorado

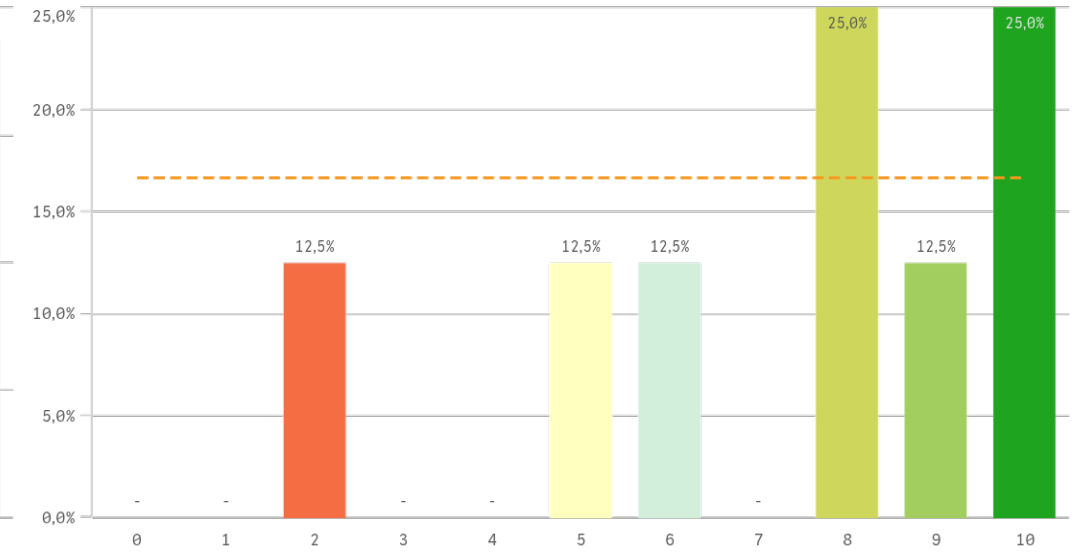


# Grado-Máster Estudiantes: Formación recibida y matriculación II

## Tutorías presenciales útiles

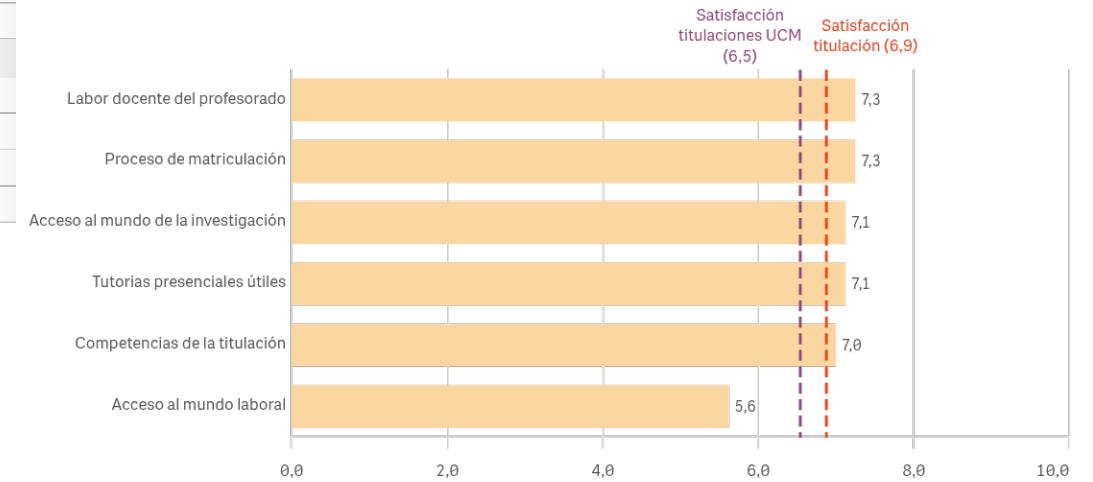


## Proceso de matriculación



Formación recibida y matriculación	Q	Media	Desv. típica	Mediana	Moda
Labor docente del profesorado		7,3	3,9	9,0	10,0
Proceso de matriculación		7,3	2,8	8,0	-
Acceso al mundo de la investigación		7,1	3,7	9,0	10,0
Tutorías presenciales útiles		7,1	3,9	8,5	10,0
Competencias de la titulación		7,0	3,9	8,5	10,0
Acceso al mundo laboral		5,6	3,5	6,5	8,0

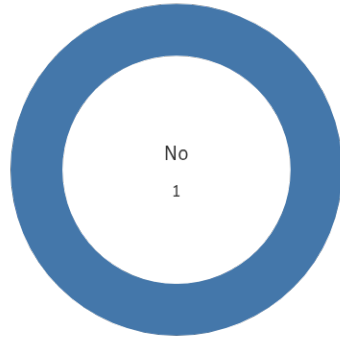
## Fortalezas y debilidades



"Satisfacción titulaciones UCM" SOLO se calcula con los "Cursos Académicos" y "Tipos de Titulación" seleccionados, siendo el umbral de las Fortalezas/Debilidades

# Grado-Máster Estudiantes: Prácticas externas I

## Prácticas externas



Sí  
0

No  
8

## Atención del tutor/colaborador

El gráfico no se muestra porque solo contiene valores indefinidos.

## Valoración formativa

■ No

El gráfico no se muestra porque solo contiene valores indefinidos.

## Gestión del Centro

El gráfico no se muestra porque solo contiene valores indefinidos.

**Utilidad percibida para empleabilidad**

El gráfico no se muestra porque solo contiene valores indefinidos.

**Satisfacción prácticas externas**

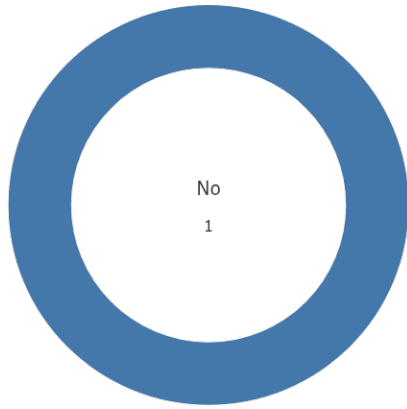
El gráfico no se muestra porque solo contiene valores indefinidos.

Prácticas externas	Q	Media	Desv. típica	Mediana	Moda	Fortalezas y debilidades
Atención tutor/colaborador		-	-	-	-	
Gestión del Centro		-	-	-	-	
Satis. prácticas externas		-	-	-	-	
Utilidad percibida para empleabilidad		-	-	-	-	
Valoración formativa		-	-	-	-	

El gráfico no se muestra porque solo contiene valores indefinidos.

*"Satisfacción titulaciones UCM" SOLO se calcula con los "Cursos Académicos" y "Tipos de Titulación" seleccionados, siendo el umbral de las Fortalezas/Debilidades*

Realización programas de movilidad



■ No

Sí  
0

No  
8

Programa de movilidad	Q	Media	Desv. típica	Mediana	Moda
Satis. formación en el extranjero		-	-	-	-
Satis. programa de movilidad		-	-	-	-

Satisfacción programa de movilidad

El gráfico no se muestra porque solo contiene valores indefinidos.

Satisfacción formación en el extranjero

El gráfico no se muestra porque solo contiene valores indefinidos.

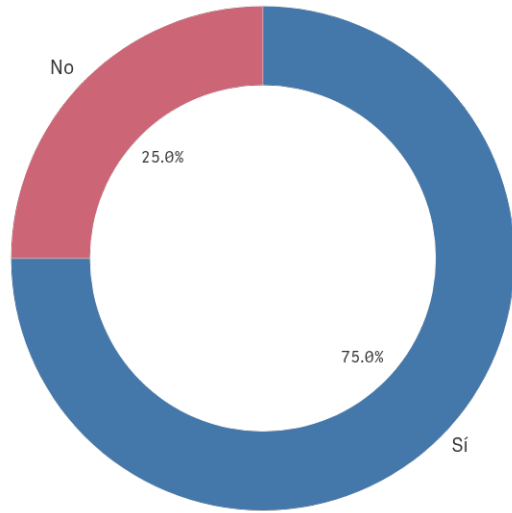
Fortalezas y debilidades

El gráfico no se muestra porque solo contiene valores indefinidos.

"Satisfacción titulaciones UCM" SOLO se calcula con los "Cursos Académicos" y "Tipos de Titulación" seleccionados, siendo el umbral de las Fortalezas/Debilidades

# Grado-Máster Estudiantes: Quejas y sugerencias

## Conocimiento de los canales de quejas y sugerencias

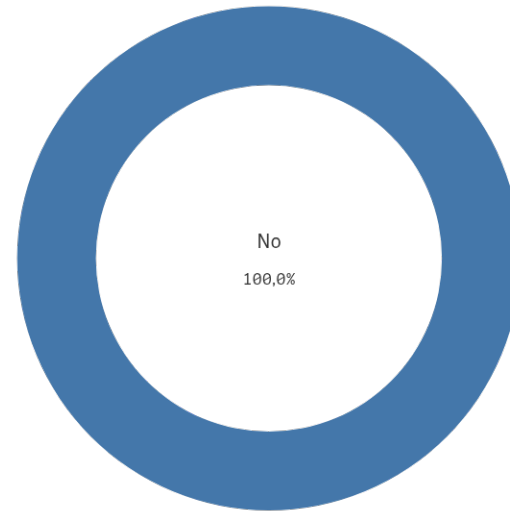


■ Sí ■ No

Sí  
6

No  
2

## Utilización de los canales de quejas y sugerencias



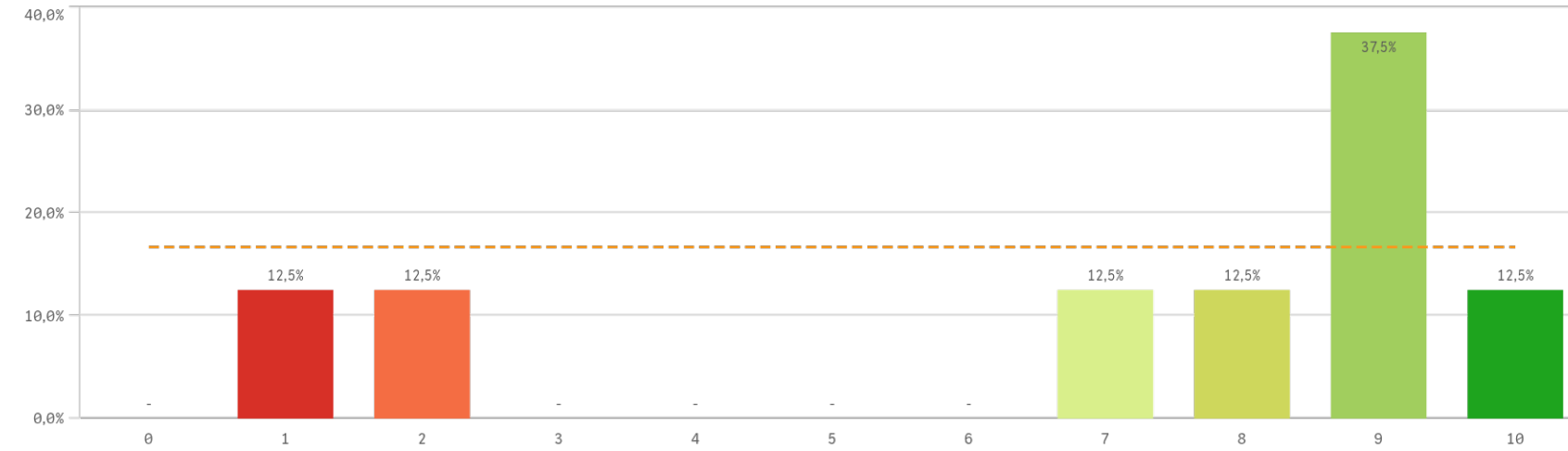
■ No

Sí  
0

No  
8

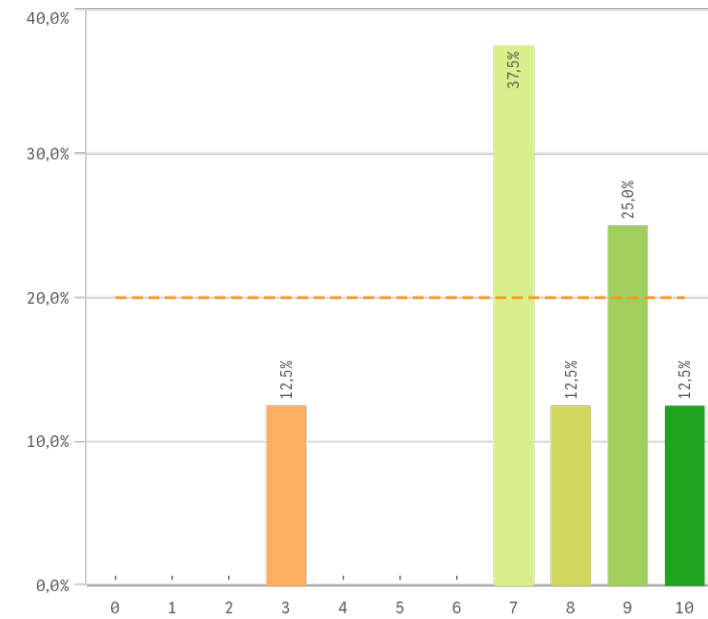
# Grado-Máster Estudiantes: Satisfacción I

## Satisfacción global con la titulación

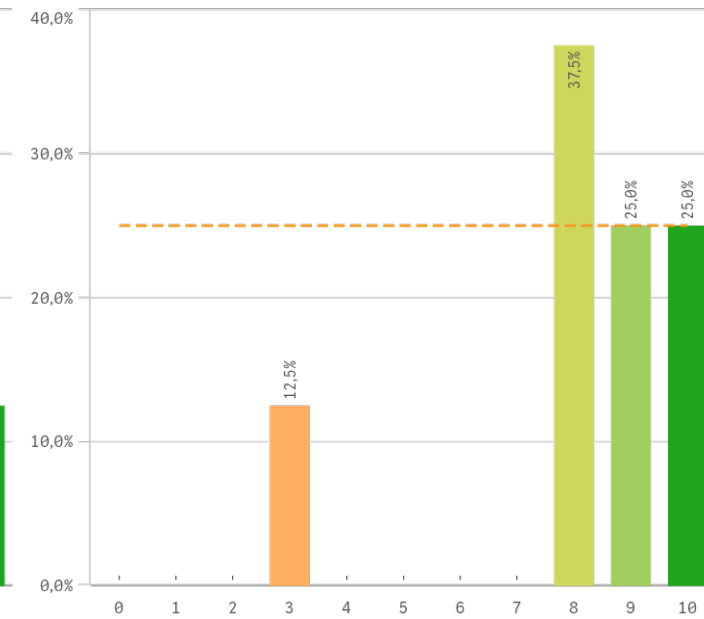


**Media**  
6,9  
**Desv. típica**  
3,4  
**Mediana**  
8,5  
**Moda**  
9,0

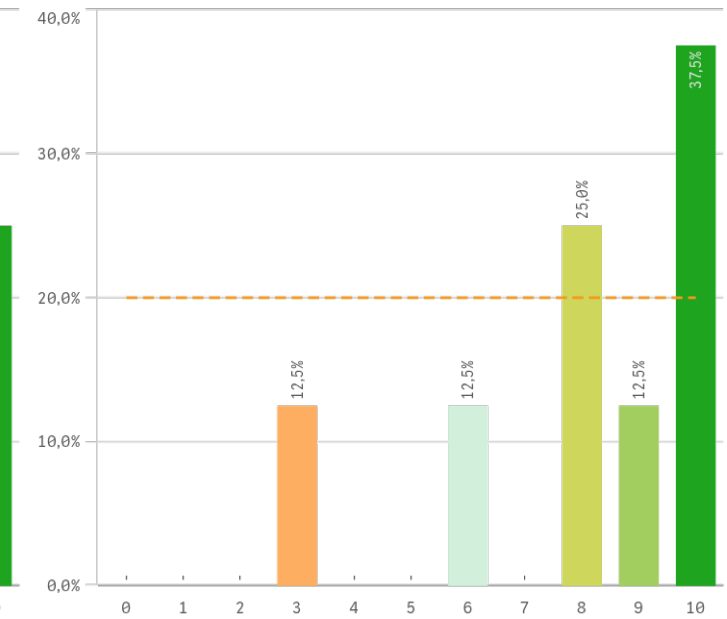
## Satisfacción UCM



## Orgullo estudiante UCM

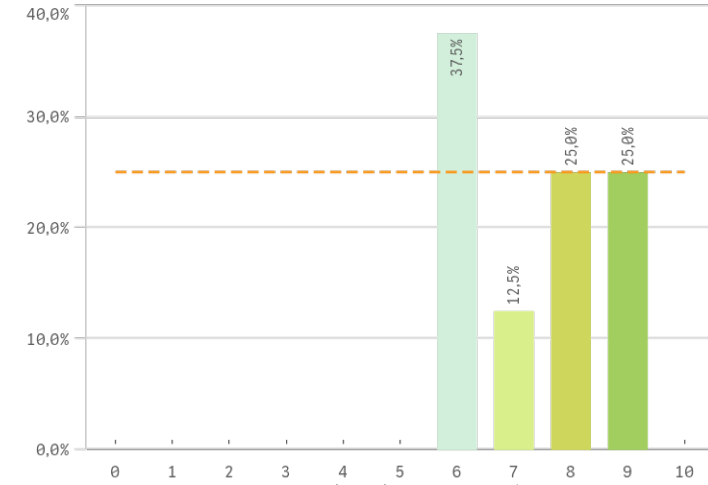


## Prestigio UCM

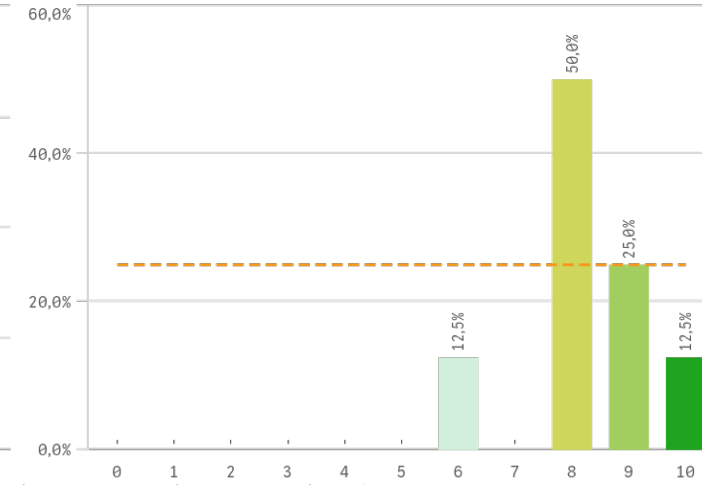


# Grado-Máster Estudiantes: Satisfacción II

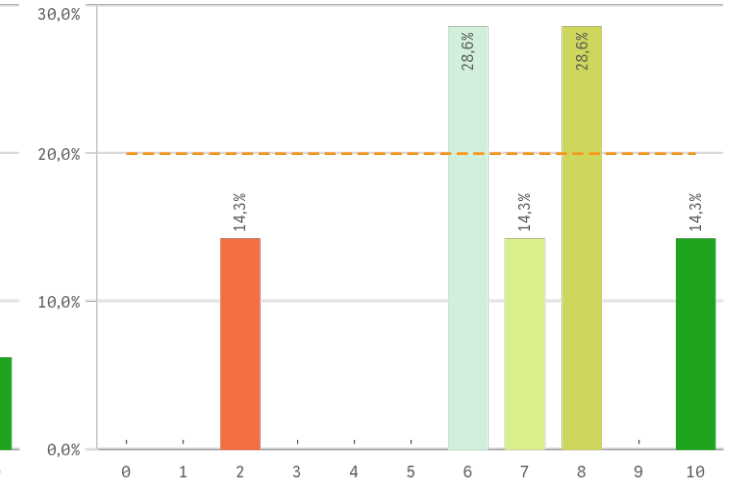
## Recursos y medios



## Actividades complementarias

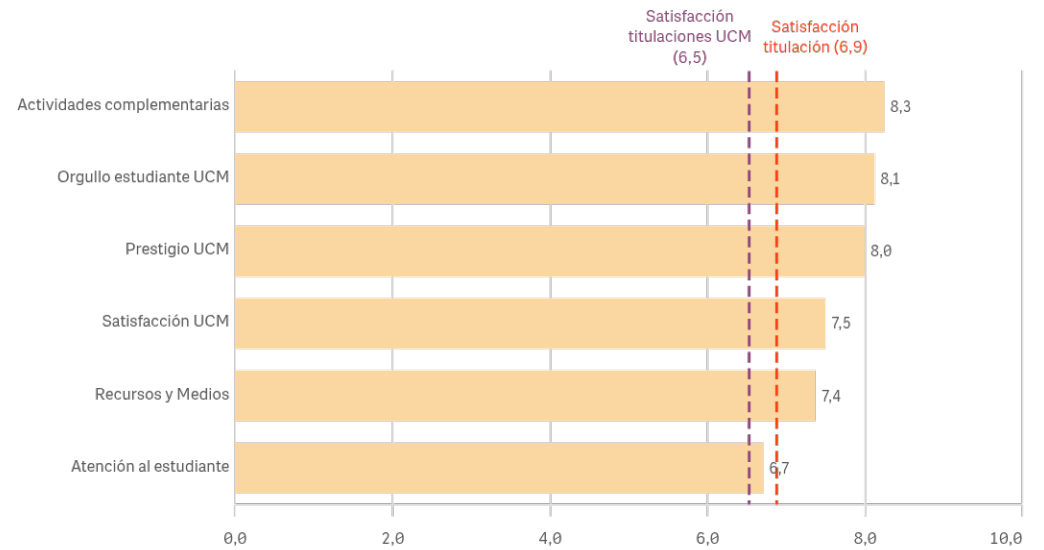


## Atención al estudiante



Satisfacción	Q	Media	Desv. típica	Mediana	Moda
Actividades complementarias		8,3	1,2	8,0	8,0
Orgullo estudiante UCM		8,1	2,2	8,5	8,0
Prestigio UCM		8,0	2,4	8,5	10,0
Satisfacción UCM		7,5	2,1	7,5	7,0
Recursos y Medios		7,4	1,3	7,5	6,0
Atención al estudiante		6,7	2,5	7,0	-

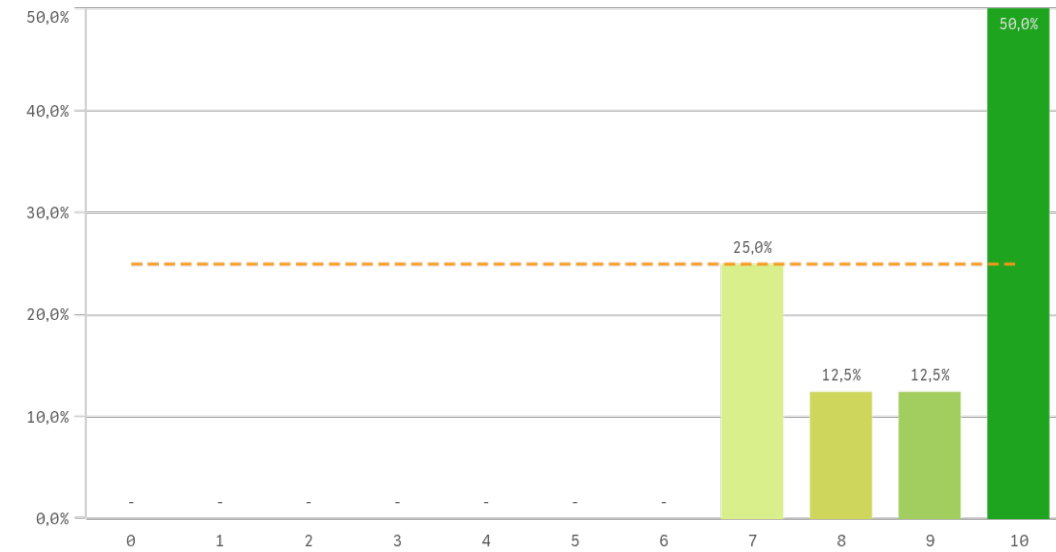
## Fortalezas y debilidades



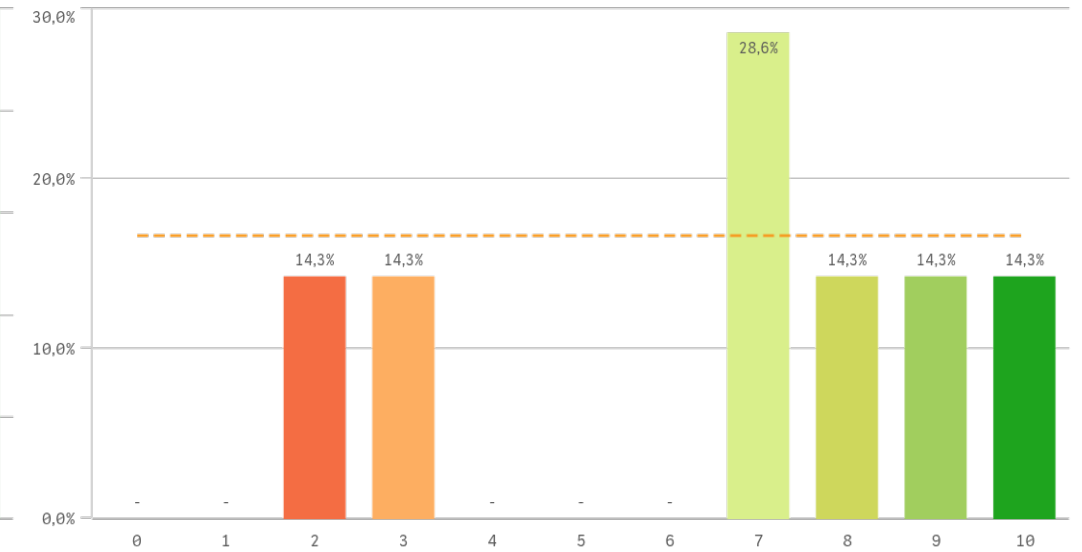
"Satisfacción titulaciones UCM" SOLO se calcula con los "Cursos Académicos" y "Tipos de Titulación" seleccionados, siendo el umbral de las Fortalezas/Debilidades

# Grado-Máster Estudiantes: Compromiso I

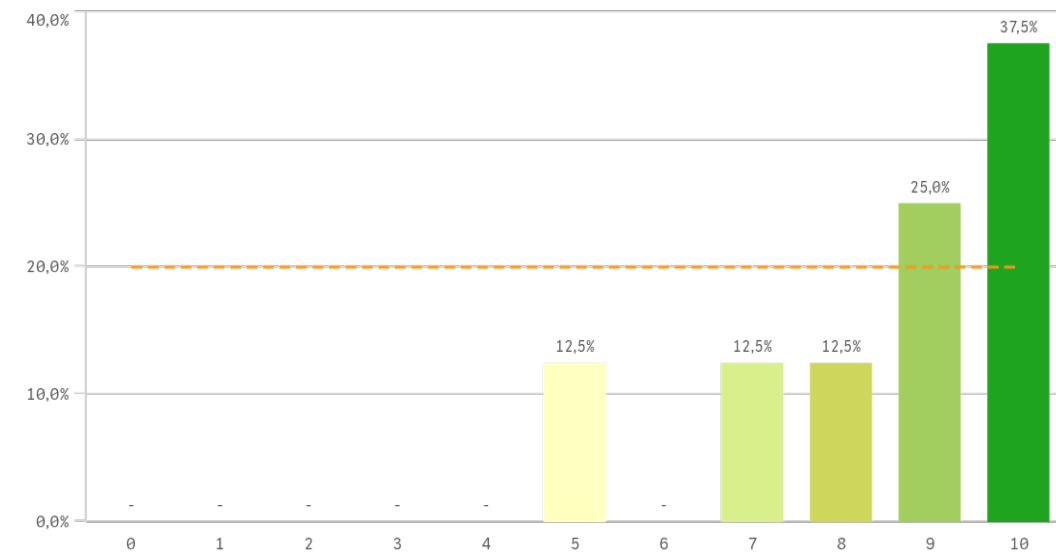
## Repetir estudios superiores (fidelidad)



## Repetir titulación (fidelidad)



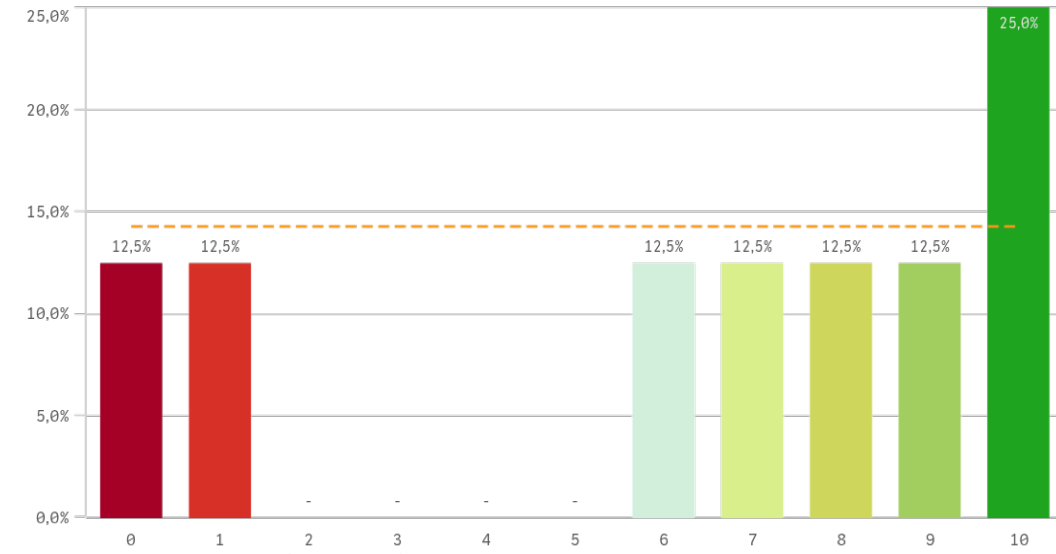
## Repetir en la UCM (fidelidad)



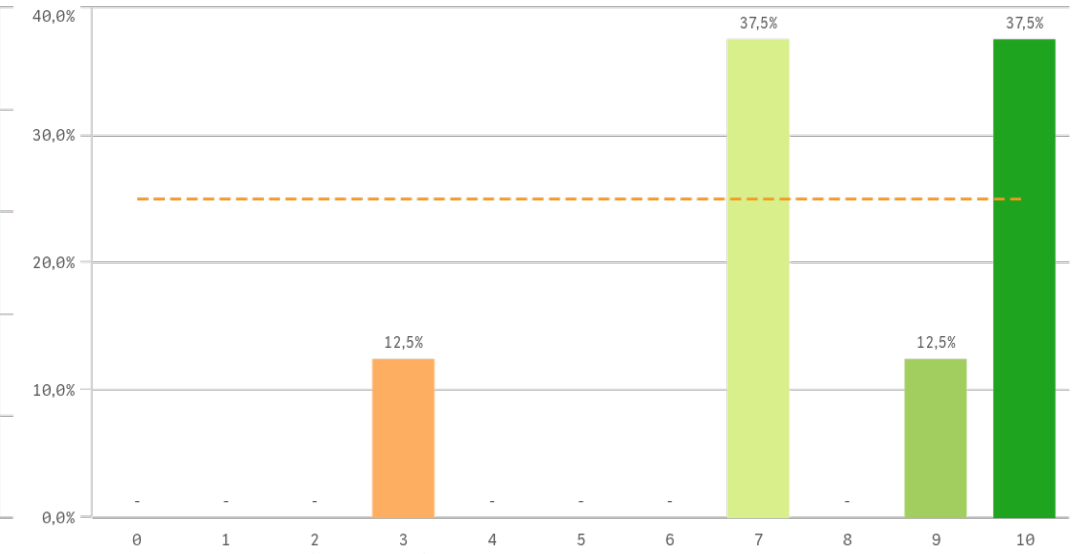
Compromiso	Q	Media	Desv. típica	Mediana	Moda
Repetir estudios superiores		8,9	1,4	9,5	10,0
Repetir titulación		6,6	3,0	7,0	7,0
Repetir en la UCM		8,5	1,8	9,0	10,0
Recomendar titulación		6,4	3,9	7,5	10,0
Recomendar la UCM		7,9	2,4	8,0	-
Seguir en la misma titulación		6,6	2,9	7,0	7,0
Seguir como alumno de la UCM		7,3	3,2	8,0	10,0

# Grado-Máster Estudiantes: Compromiso II

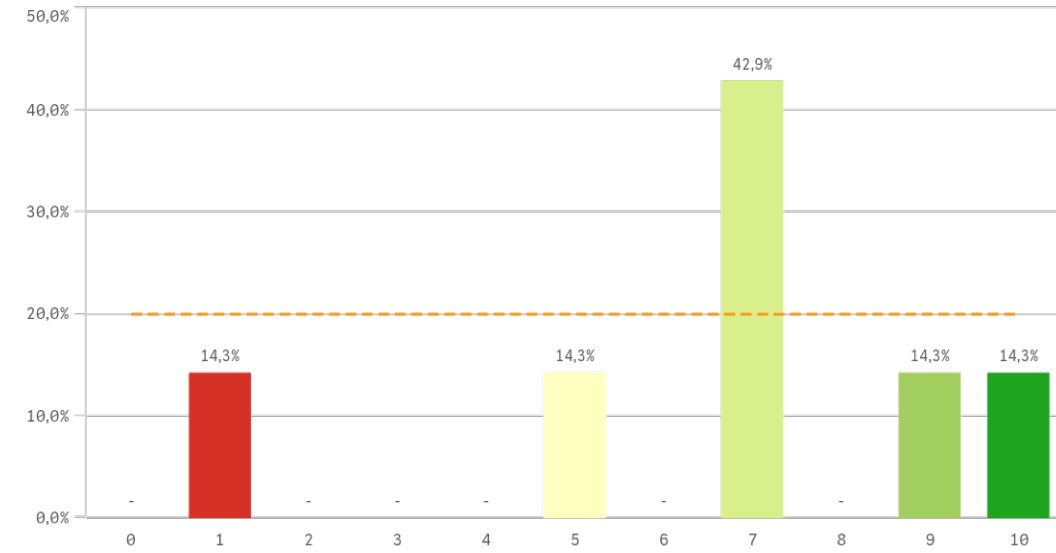
## Recomendar titulación (preinscripción)



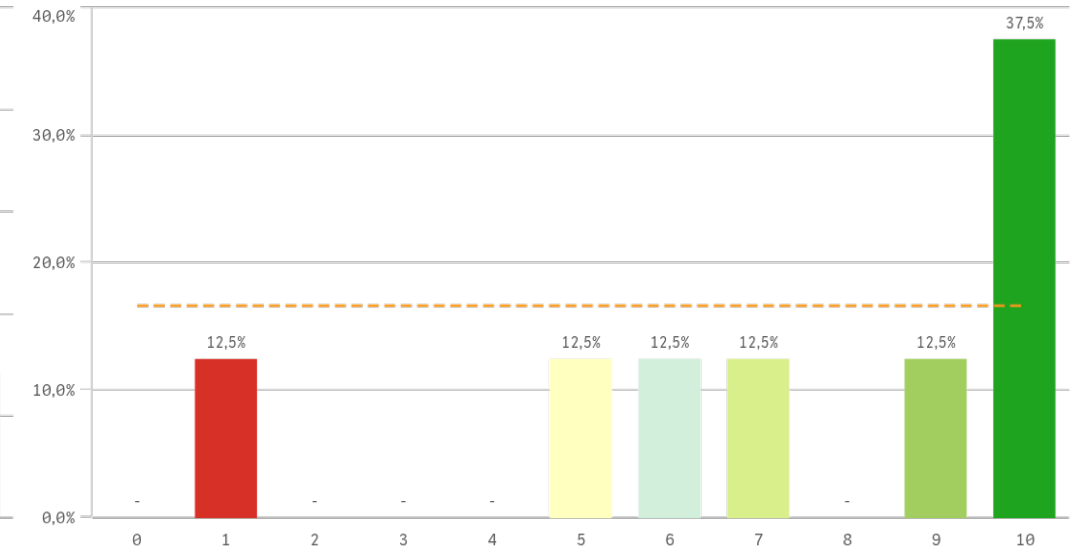
## Recomendar la UCM (preinscripción)



## Seguir en la misma titulación (vinculación)

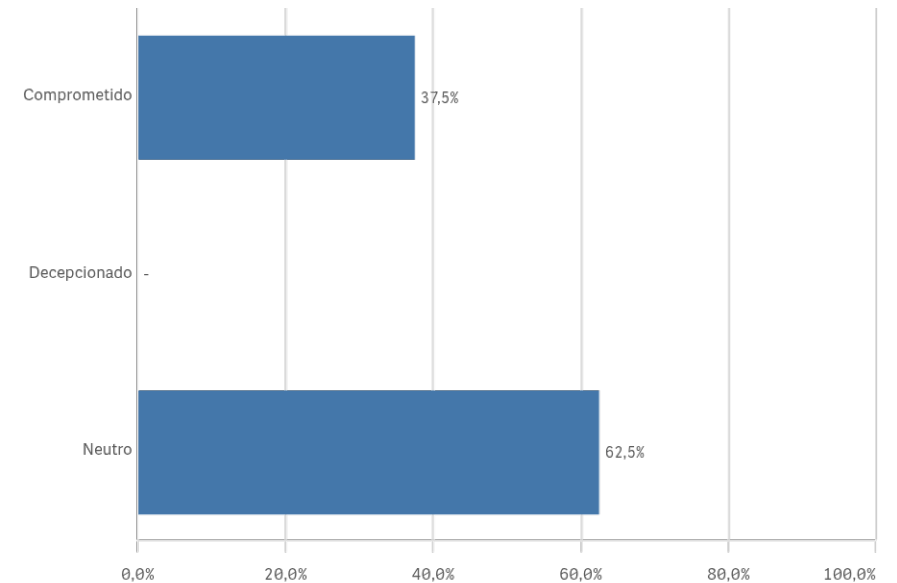
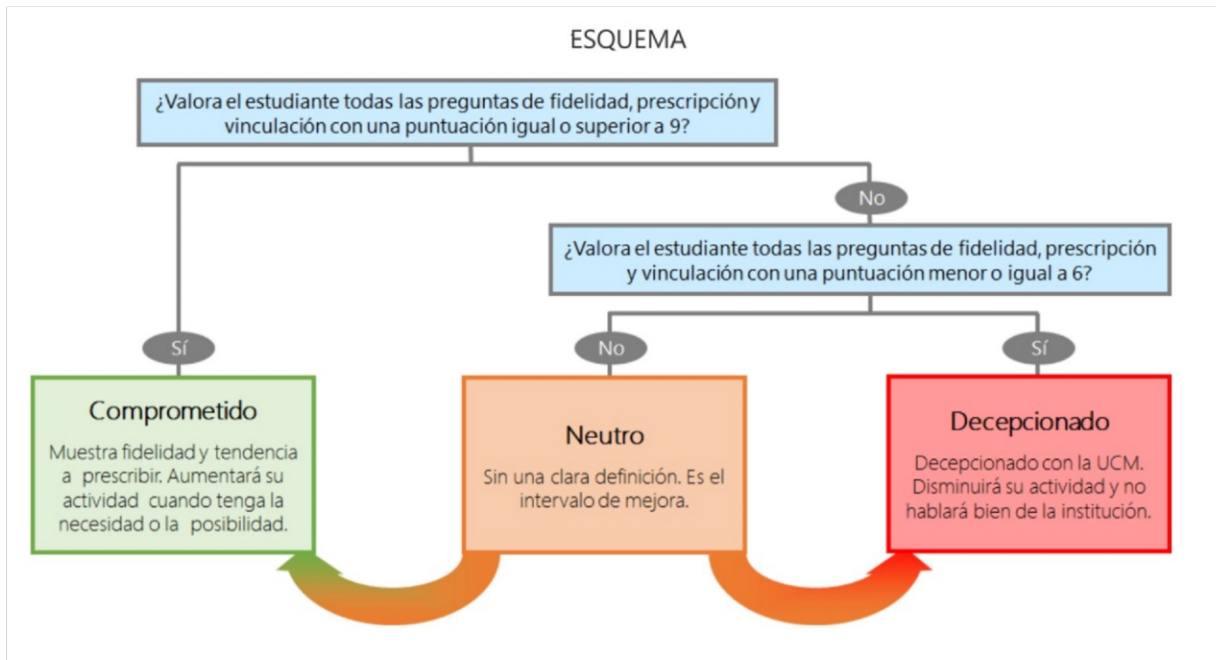


## Seguir como alumno de la UCM (vinculación)



Construcción y significado del valor "compromiso":

- \* Estudiante comprometido: valora con 9 o más puntos todas las preguntas de fidelidad, prescripción y vinculación.
- \* Estudiante neutro: la puntuación que otorga a todas las preguntas de fidelidad, prescripción y vinculación están entre 6 y 9.
- \* Estudiante decepcionado: valora con 6 o menos puntos todas las preguntas de fidelidad, prescripción y vinculación.





# Encuestas de Satisfacción de Estudiantes

CURSO/S: 2024-25

CENTRO: FACULTAD DE GEOGRAFÍA E HISTORIA

TITULACIÓN: MASTER EN ESTUDIOS AVANZADOS EN HISTORIA DEL ARTE ESPAÑOL

Desarrollo académico	Q	Media	Asignaturas, tareas y materiales	Q	Media	Prácticas externas	Q	Media
Número de alumnos por aula		8,4	Trabajo no presencial útil		6,9	Atención tutor/colaborador		-
Nivel de dificultad apropiado		7,0	Objetivos propuestos alcanzados		6,6	Gestión del Centro		-
Calificaciones en tiempo adecuado		6,8	Materiales ofrecidos actuales y novedosos		6,5	Satis. prácticas externas		-
Objetivos claros		6,8	Coordinación. Contenidos organizados y no solapados		6,4	Utilidad percibida para empleabilidad		-
Integración teoría/práctica		6,3	Contenido innovador		5,9	Valoración formativa		-
Plan de estudios adecuado		5,8	Componente práctico adecuado		5,6			
Orientación internacional		5,4						
Relación calidad/precio		5,4						

Programa de movilidad	Q	Media	Formación recibida y matriculación	Q	Media	Satisfacción	Q	Media	Compromiso	Q	Media
Satis. formación en el extranjero		-	Labor docente del profesorado		7,3	Actividades complementarias		8,3	Repetir estudios superiores		8,9
Satis. programa de movilidad		-	Proceso de matriculación		7,3	Orgullo estudiante UCM		8,1	Repetir titulación		6,6
			Acceso al mundo de la investigación		7,1	Prestigio UCM		8,0	Repetir en la UCM		8,5
			Tutorías presenciales útiles		7,1	Satisfacción UCM		7,5	Recomendar titulación		6,4
			Competencias de la titulación		7,0	Recursos y Medios		7,4	Recomendar la UCM		7,9
			Acceso al mundo laboral		5,6	Atención al estudiante		6,7	Seguir en la misma titulación		6,6
									Seguir como alumno de la UCM		7,3