

# Grado-Máster Estudiantes: Características de la muestra I



CURSO/S: 2024-25

TITULACIÓN: MASTER EN ESTUDIOS AVANZADOS DE MUSEOS Y PATRIMONIO HISTÓRICO-ARTÍSTICO

CENTRO: FACULTAD DE GEOGRAFÍA E HISTORIA

**Población N**

62

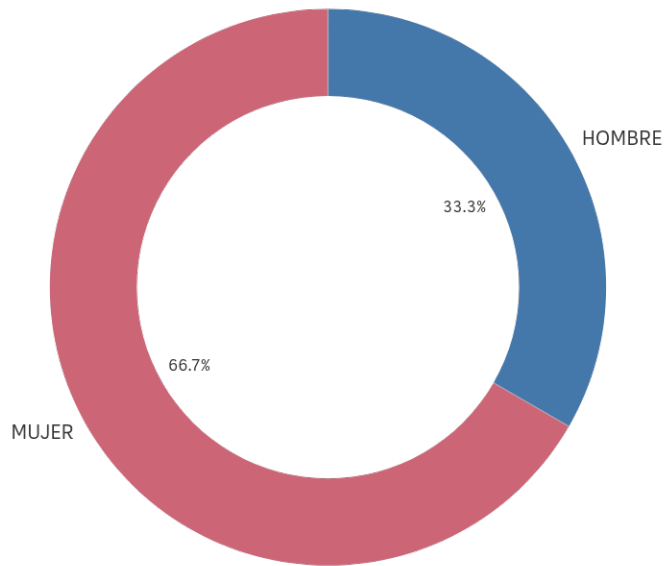
**% Participación**

38,7%

**Participación n**

24

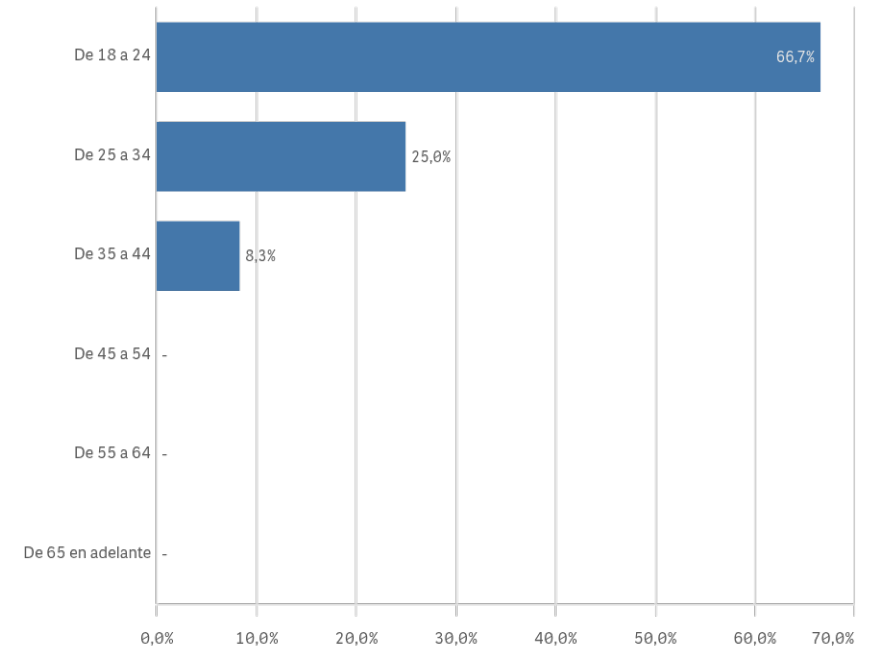
## Género



■ HOMBRE ■ MUJER

## Edad (años)

(%) Porcentaje por franjas



**Edad media (años)**

25,7

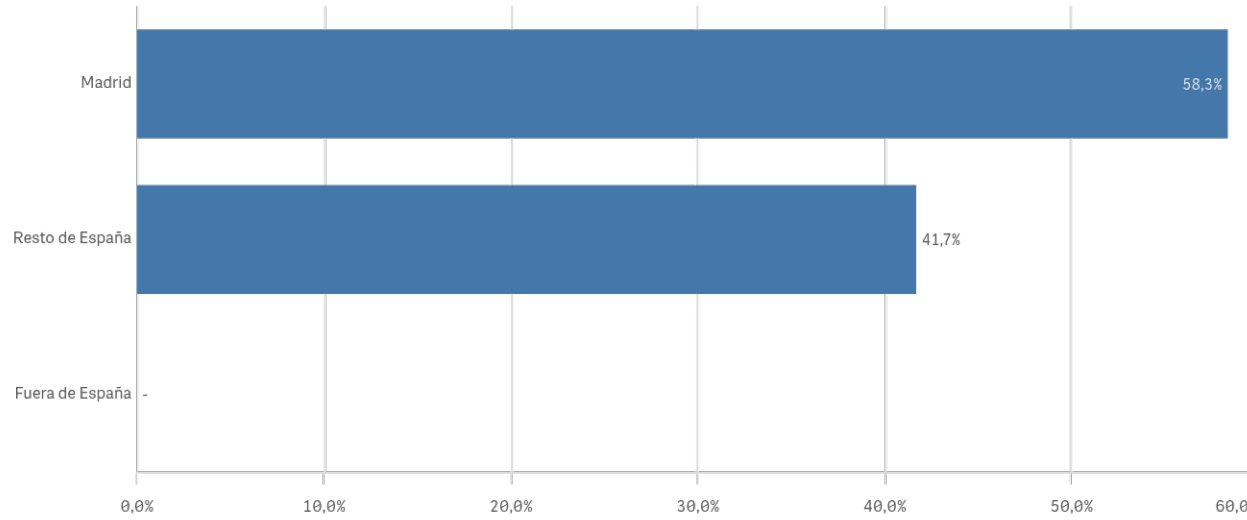
**Dev. típica**

5,5

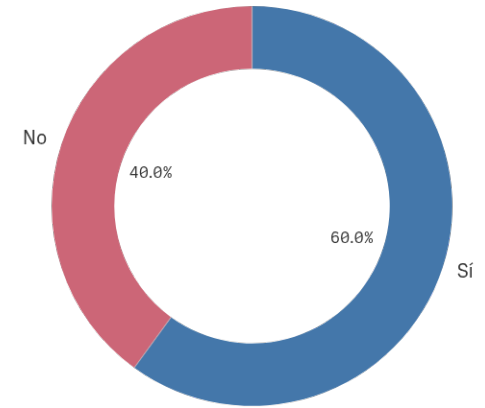
# Grado-Máster Estudiantes: Características de la muestra II

## Lugar de residencia

(%) Porcentaje por franjas

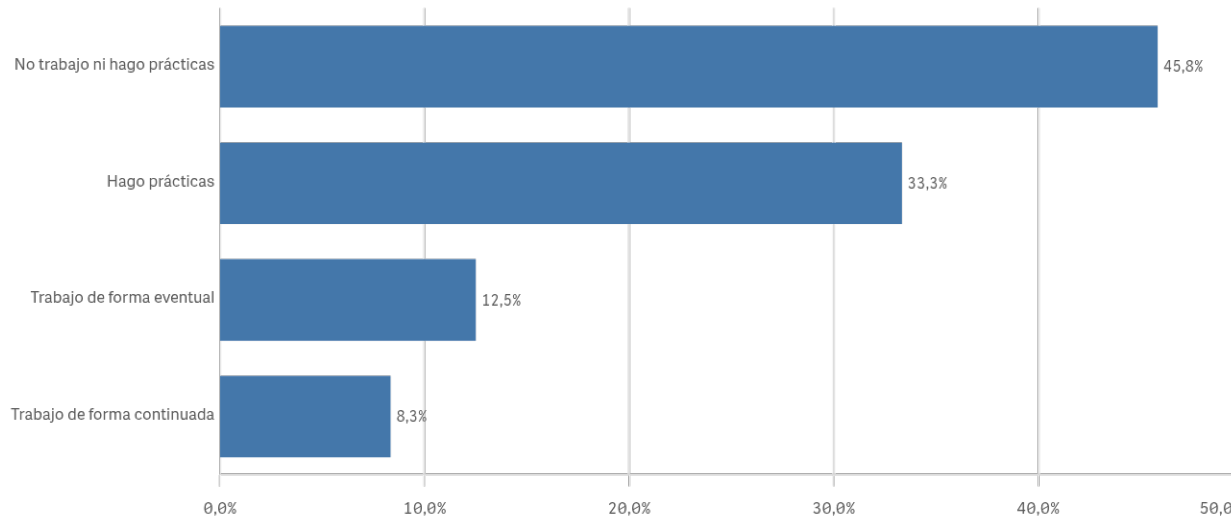


## Puesto de trabajo relacionado con los estudios

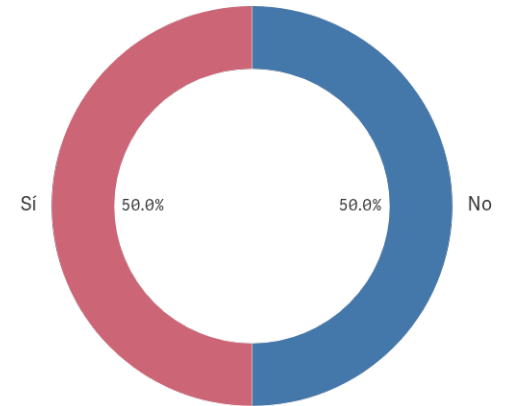


## Situación laboral

(%) Porcentaje por franjas

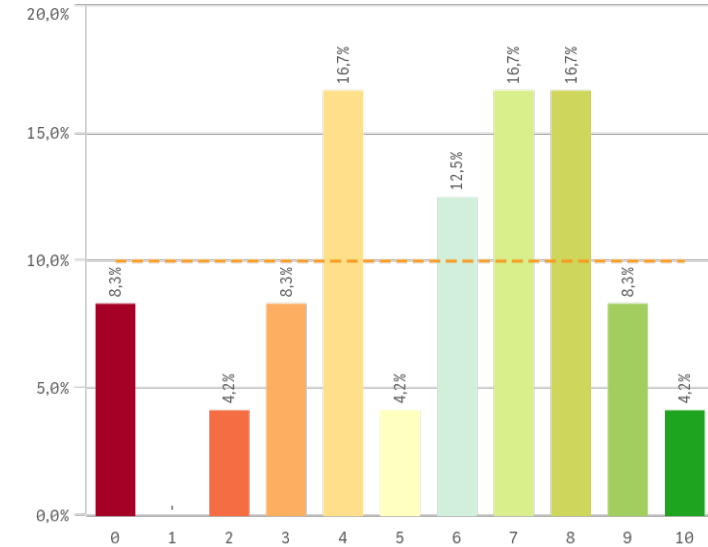


## Alumnos inscritos en la OPE

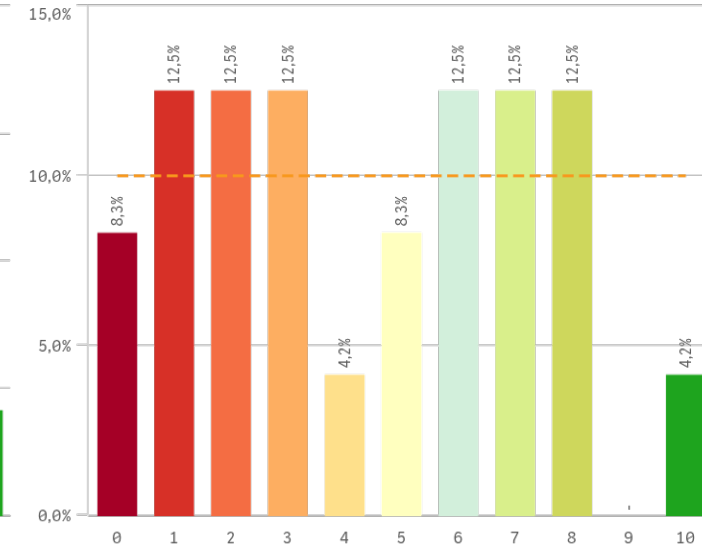


# Grado-Máster Estudiantes: Desarrollo académico I

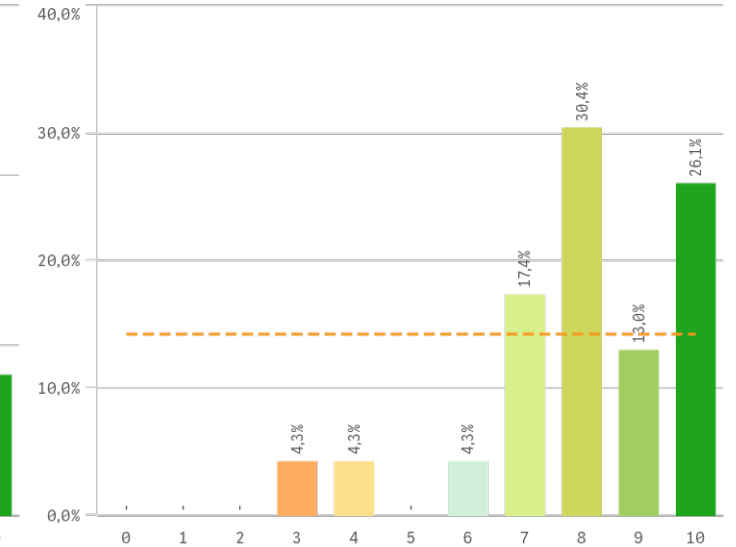
## Objetivos claros



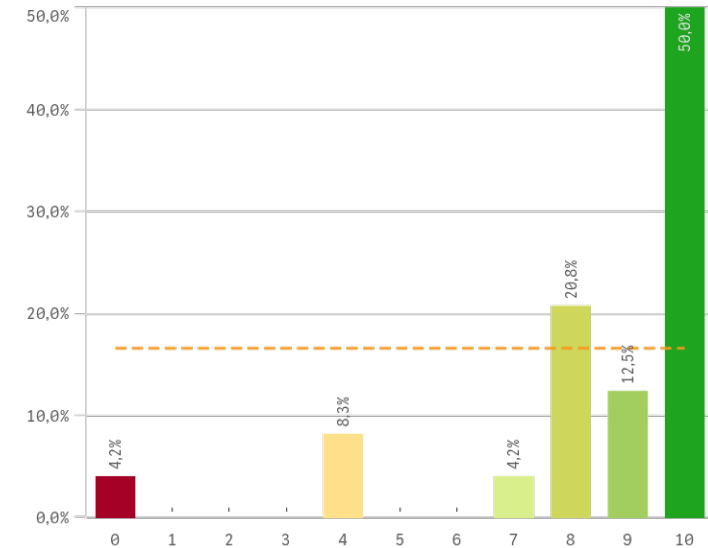
## Plan de estudios adecuado



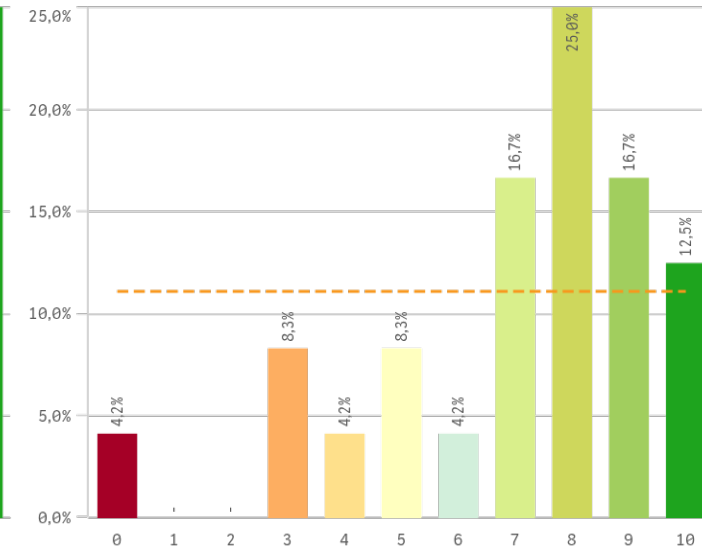
## Nivel de dificultad apropiado



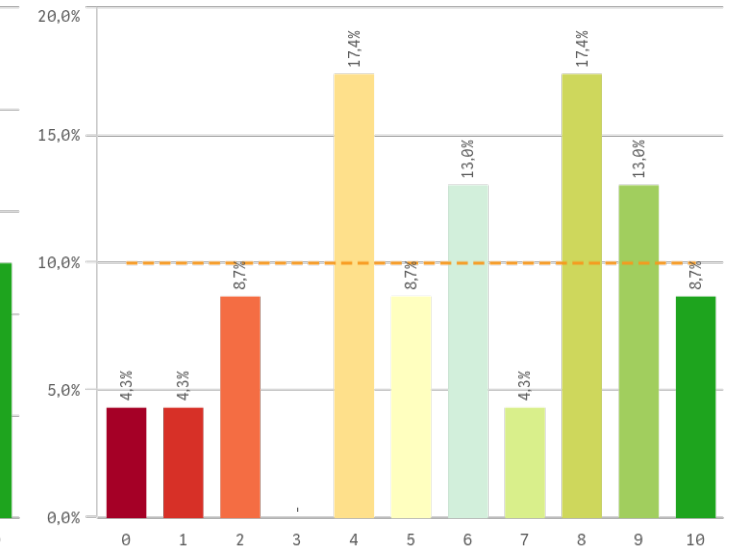
## Número de alumnos por aula



## Integración de teoría/práctica

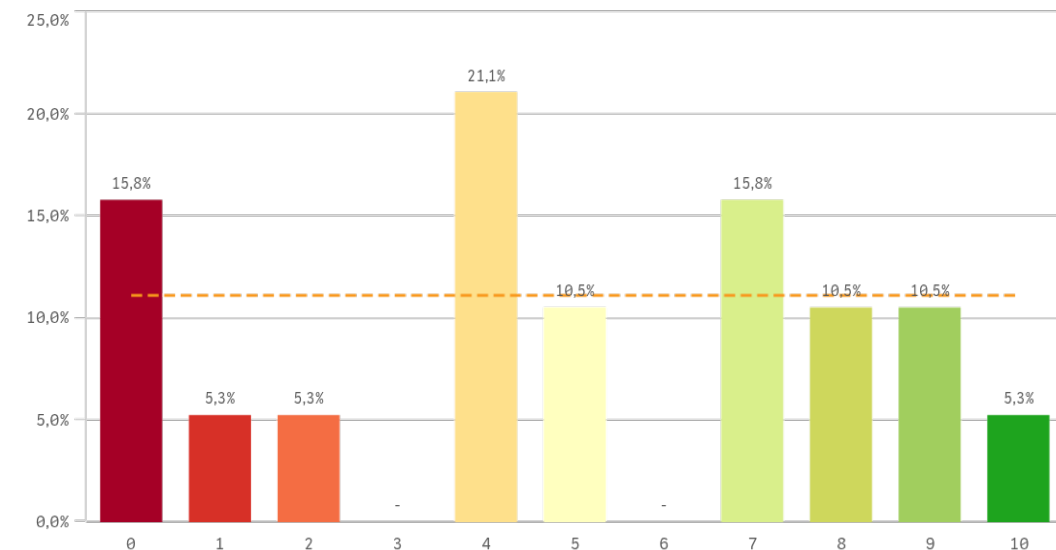


## Calificaciones en tiempo adecuado



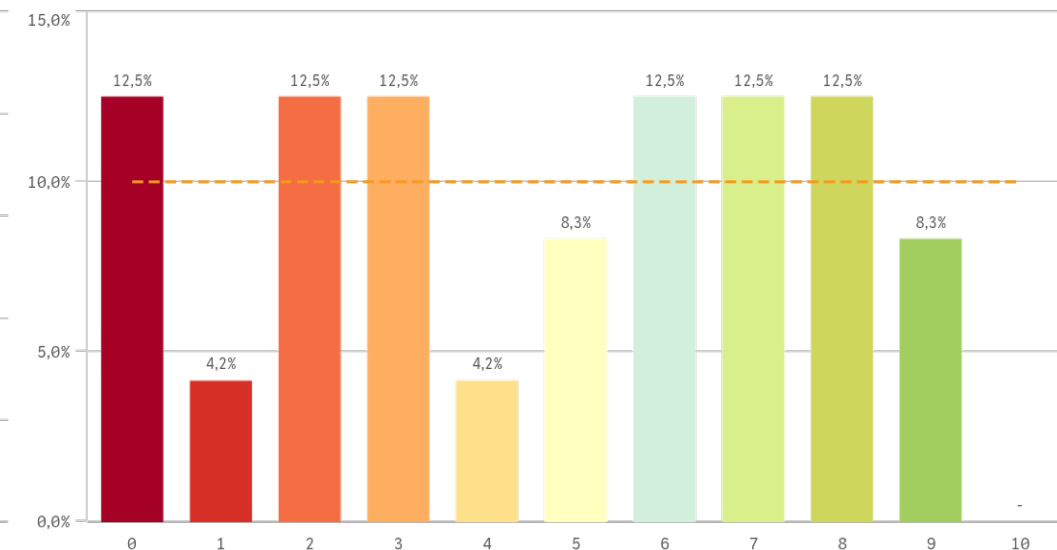
# Grado-Máster Estudiantes: Desarrollo académico II

## Relación calidad/precio

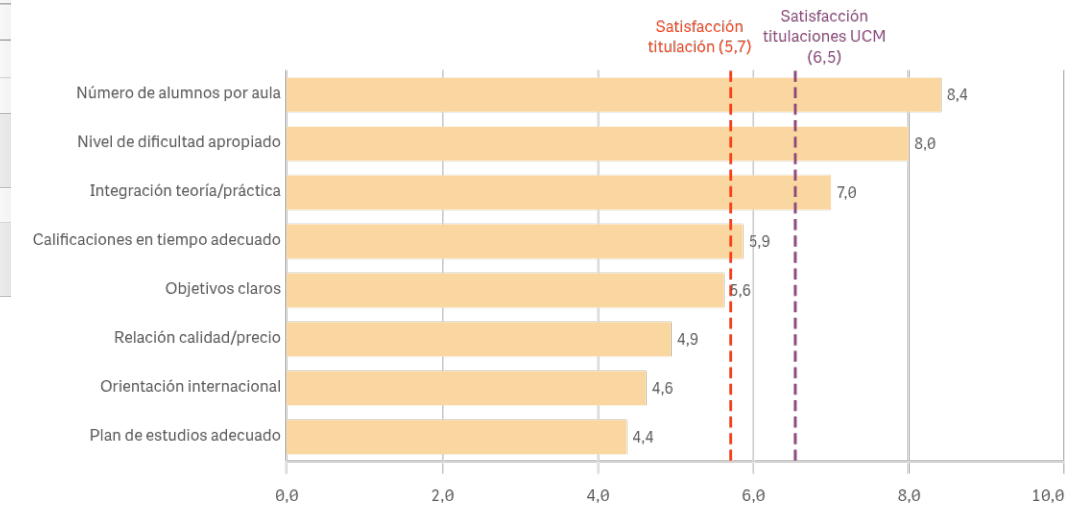


Desarrollo académico	Q	Media	Desv. típica	Mediana	Moda
Número de alumnos por aula		8,4	2,5	9,5	10
Nivel de dificultad apropiado		8,0	1,9	8,0	8
Integración teoría/práctica		7,0	2,5	8,0	8
Calificaciones en tiempo adecuado		5,9	2,9	6,0	-
Objetivos claros		5,6	2,7	6,0	-
Relación calidad/precio		4,9	3,3	5,0	4
Orientación internacional		4,6	3,0	5,0	-
Plan de estudios adecuado		4,4	2,9	4,5	-

## Orientación internacional



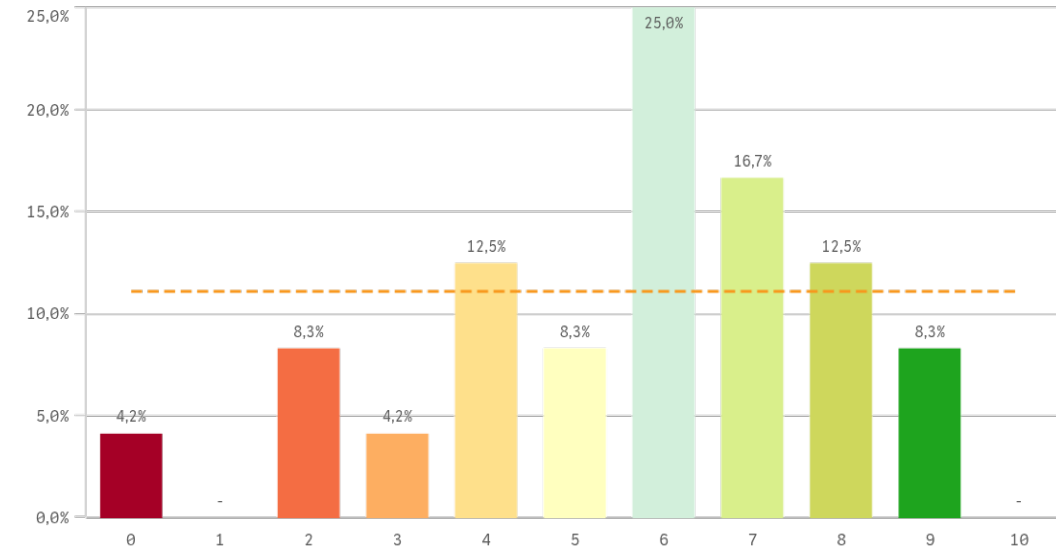
## Fortalezas y debilidades



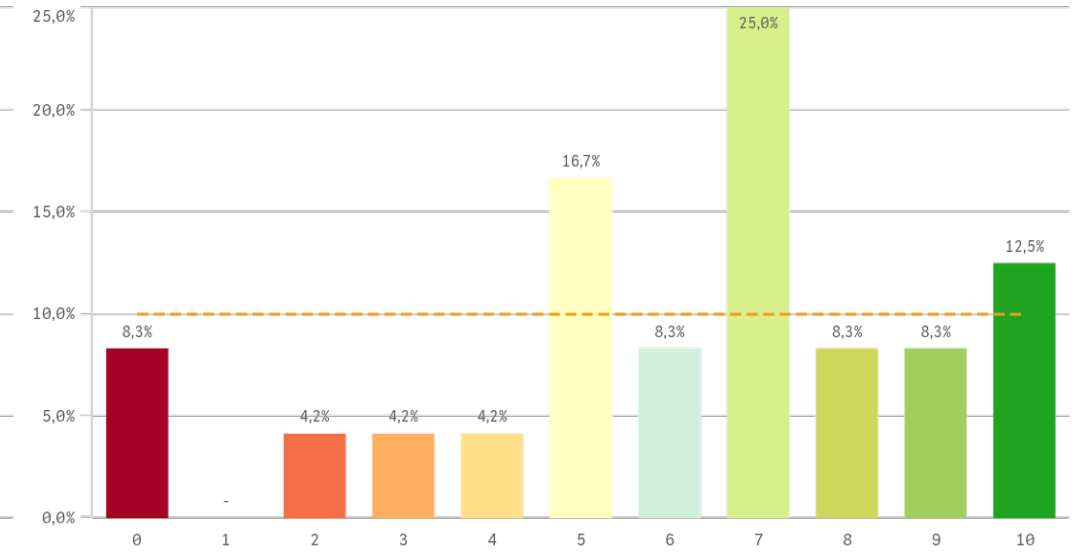
"Satisfacción titulaciones UCM" SOLO se calcula con los "Cursos Académicos" y/o "Tipos de Titulación" seleccionados

# Grado-Máster Estudiantes: Asignaturas, tareas y materiales I

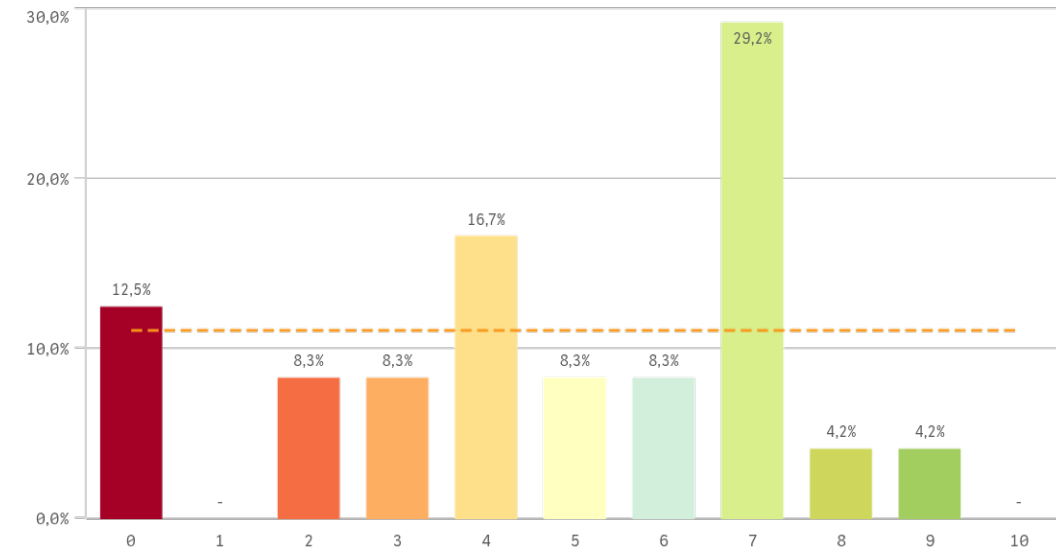
## Objetivos propuestos alcanzados



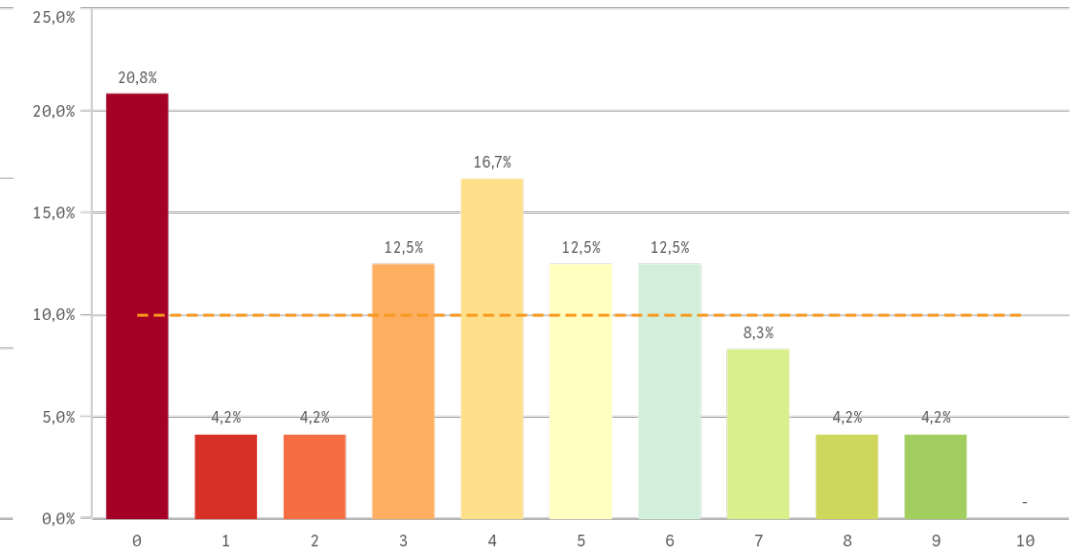
## Componente práctico adecuado



## Contenidos innovadores

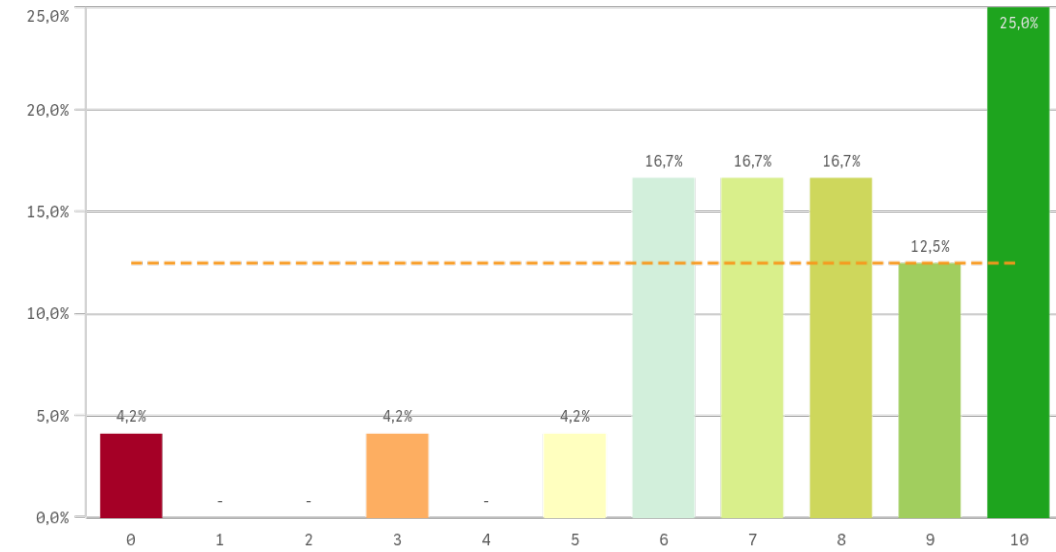


## Coordinación. Contenidos organizados y no solapados

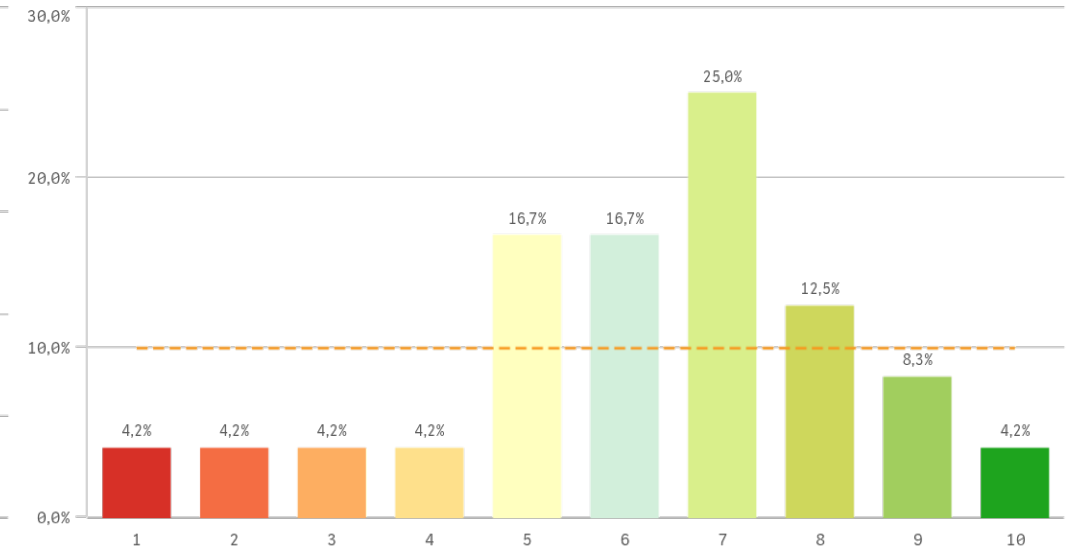


# Grado-Máster Estudiantes: Asignaturas, tareas y materiales II

## Trabajo no presencial útil

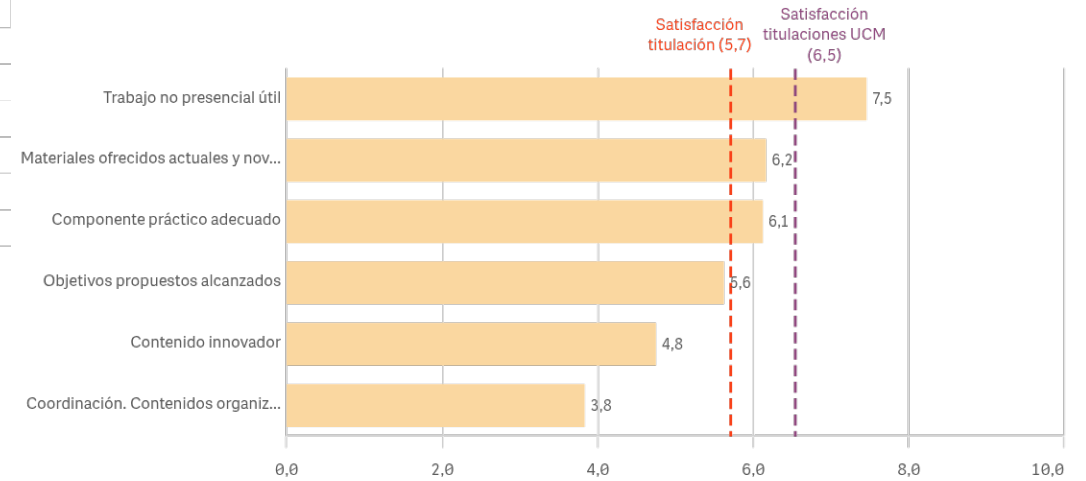


## Materiales ofrecidos actuales y novedosos



Asignaturas, tareas y materiales	Q	Media	Desv. típica	Mediana	Moda
Trabajo no presencial útil		7,5	2,4	8,0	10,0
Materiales ofrecidos actuales y novedosos		6,2	2,2	6,5	7,0
Componente práctico adecuado		6,1	2,8	7,0	7,0
Objetivos propuestos alcanzados		5,6	2,3	6,0	6,0
Contenido innovador		4,8	2,6	5,0	7,0
Coordinación. Contenidos organizados y no solapados		3,8	2,7	4,0	0,0

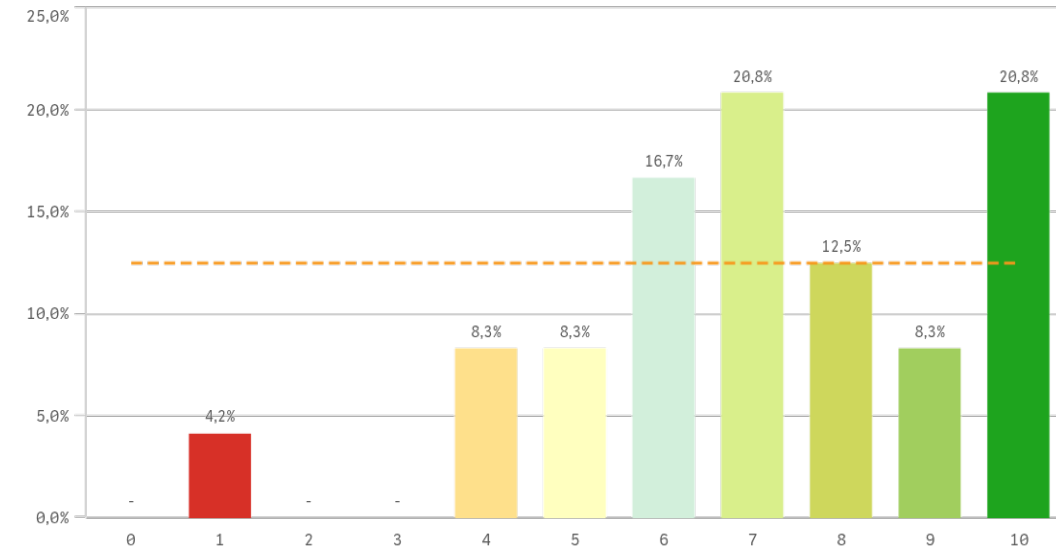
## Fortalezas y debilidades



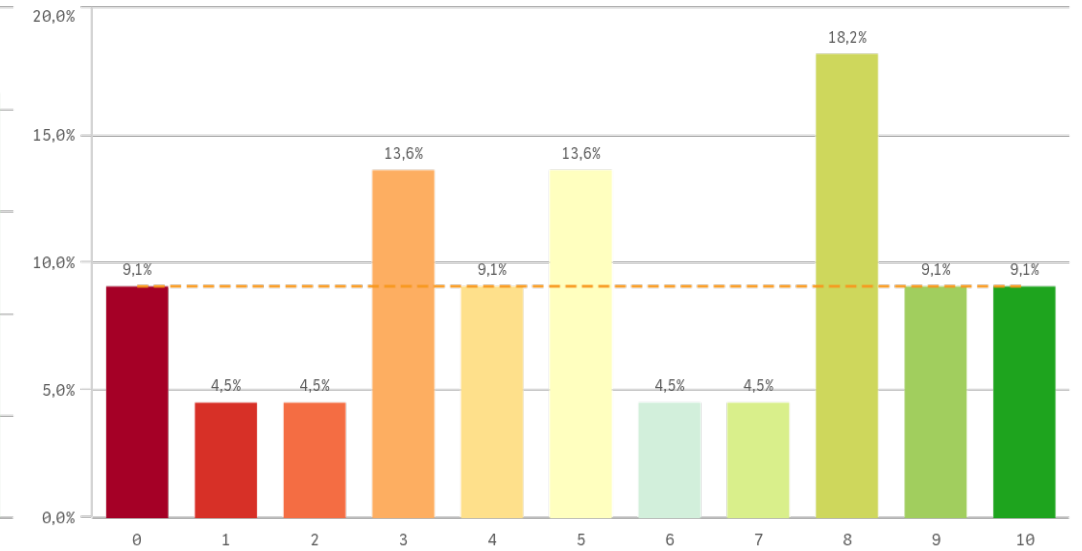
"Satisfacción titulaciones UCM" SOLO se calcula con los "Cursos Académicos" y "Tipos de Titulación" seleccionados, siendo el umbral de las Fortalezas/Debilidades

# Grado-Máster Estudiantes: Formación recibida y matriculación I

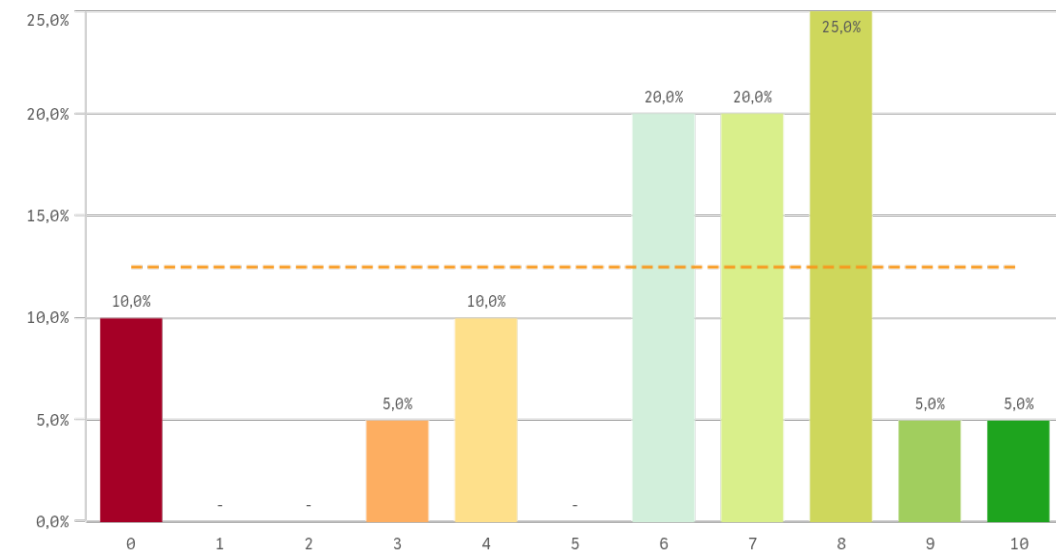
## Competencias de la titulación



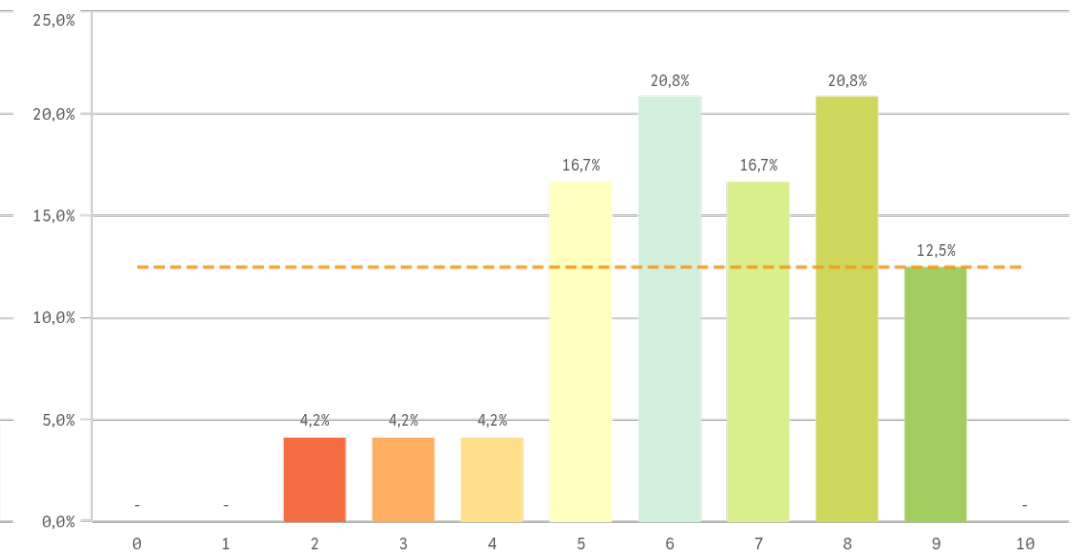
## Acceso al mundo laboral



## Acceso al mundo de la investigación

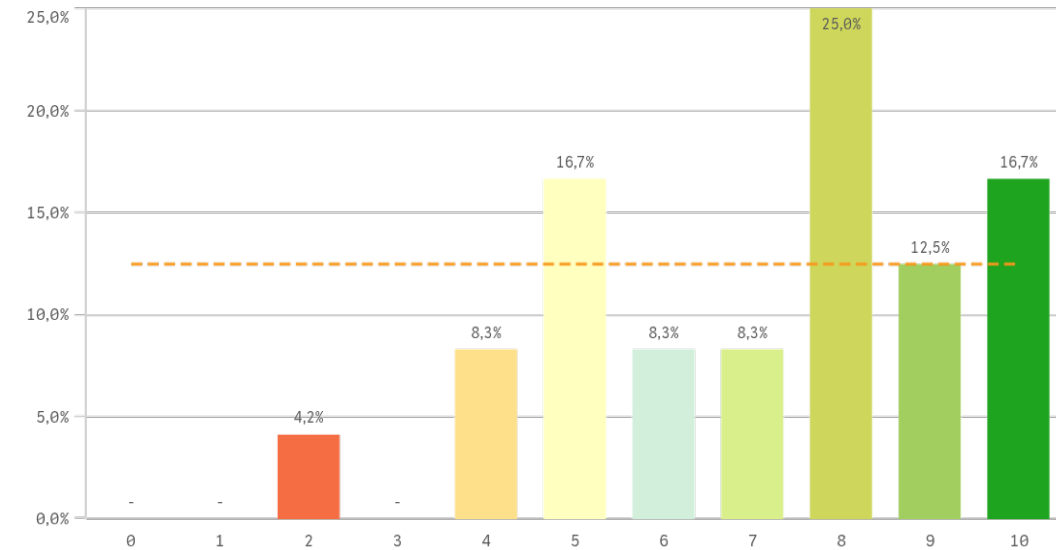


## Labor docente del profesorado

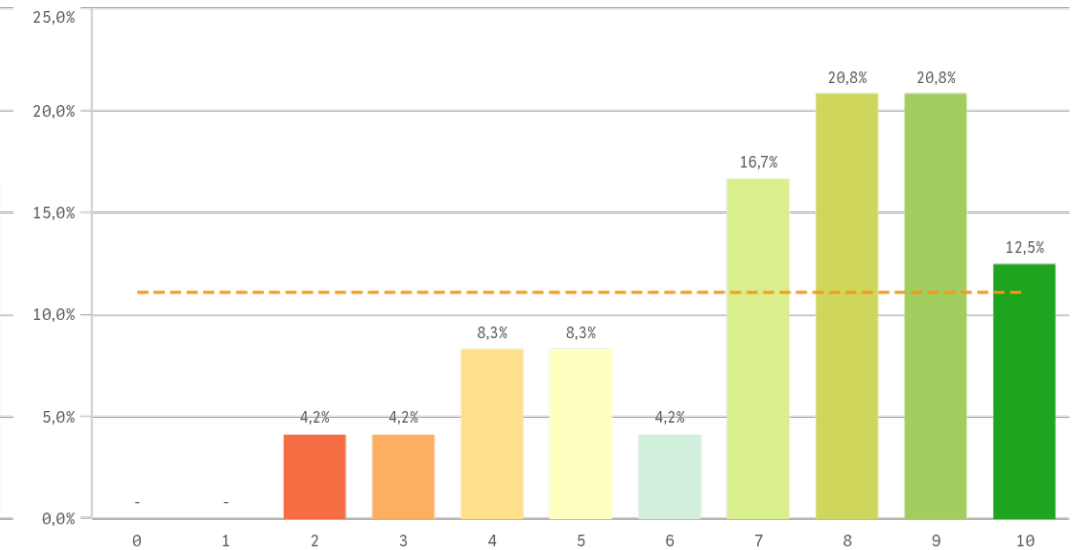


# Grado-Máster Estudiantes: Formación recibida y matriculación II

## Tutorías presenciales útiles

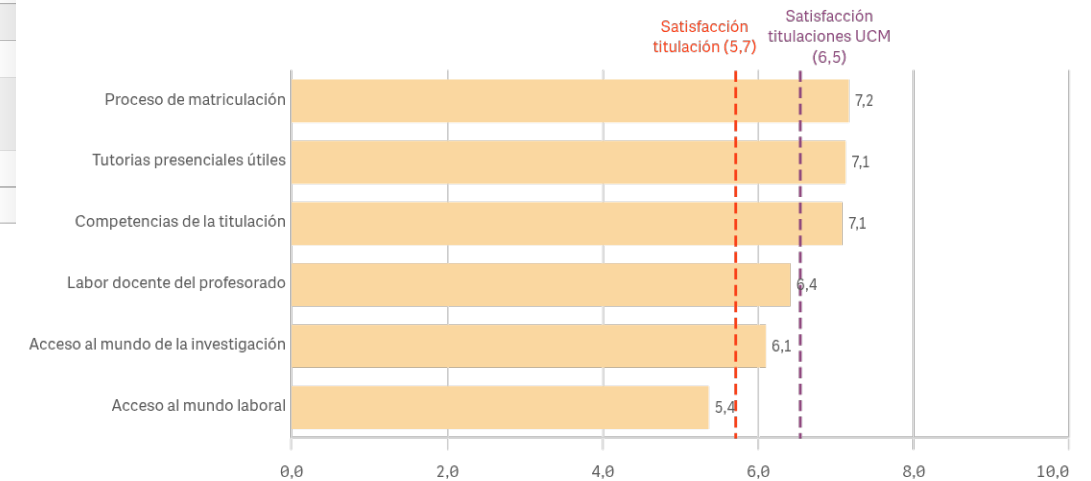


## Proceso de matriculación



Formación recibida y matriculación	Q	Media	Desv. típica	Mediana	Moda
Proceso de matriculación		7,2	2,3	8,0	-
Tutorías presenciales útiles		7,1	2,2	8,0	8,0
Competencias de la titulación		7,1	2,3	7,0	-
Labor docente del profesorado		6,4	1,9	6,5	-
Acceso al mundo de la investigación		6,1	2,7	7,0	8,0
Acceso al mundo laboral		5,4	3,2	5,0	8,0

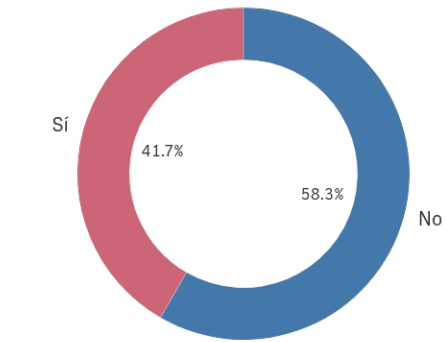
## Fortalezas y debilidades



"Satisfacción titulaciones UCM" SOLO se calcula con los "Cursos Académicos" y "Tipos de Titulación" seleccionados, siendo el umbral de las Fortalezas/Debilidades

# Grado-Máster Estudiantes: Prácticas externas I

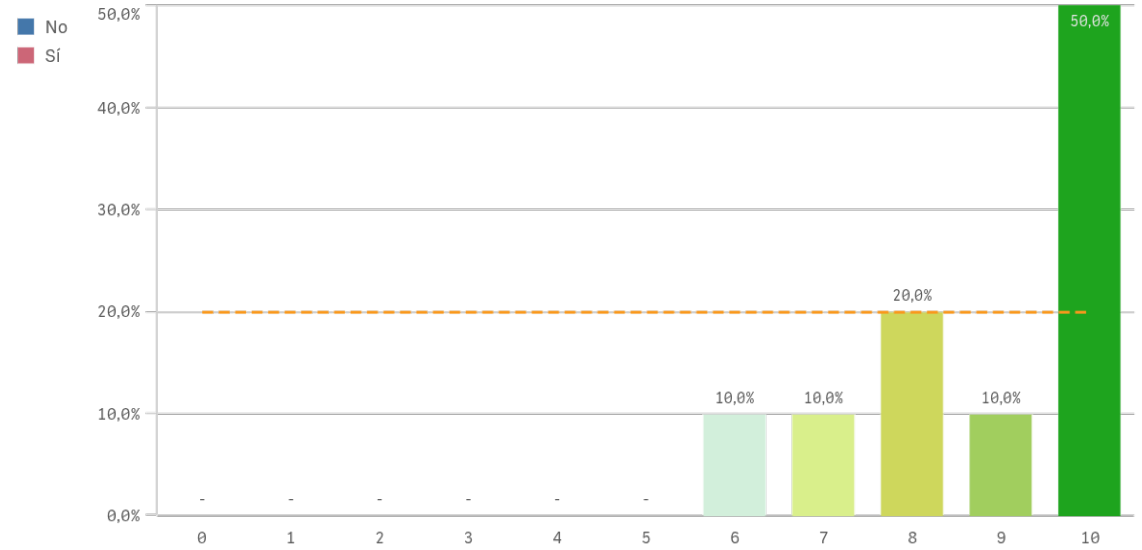
## Prácticas externas



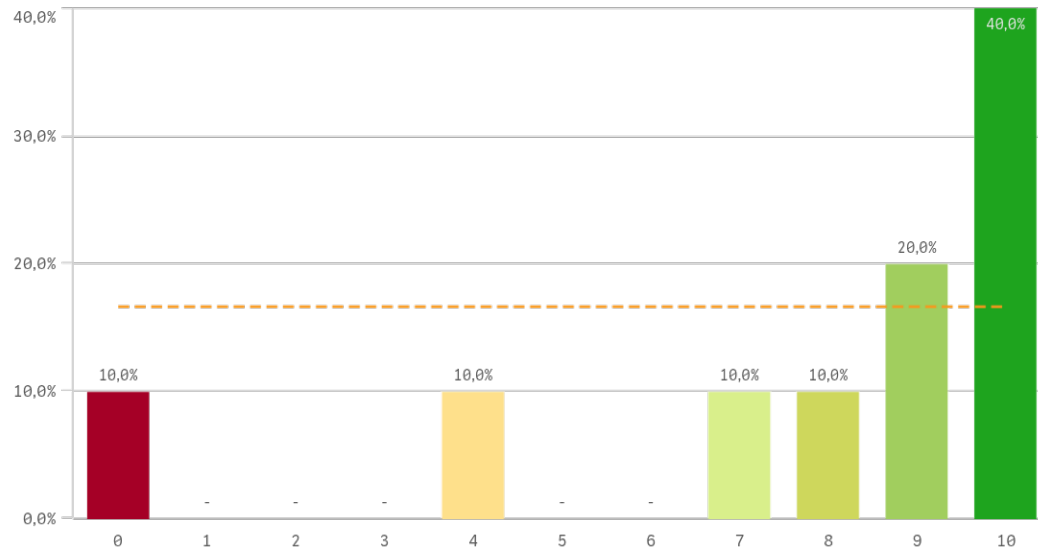
Sí  
10

No  
14

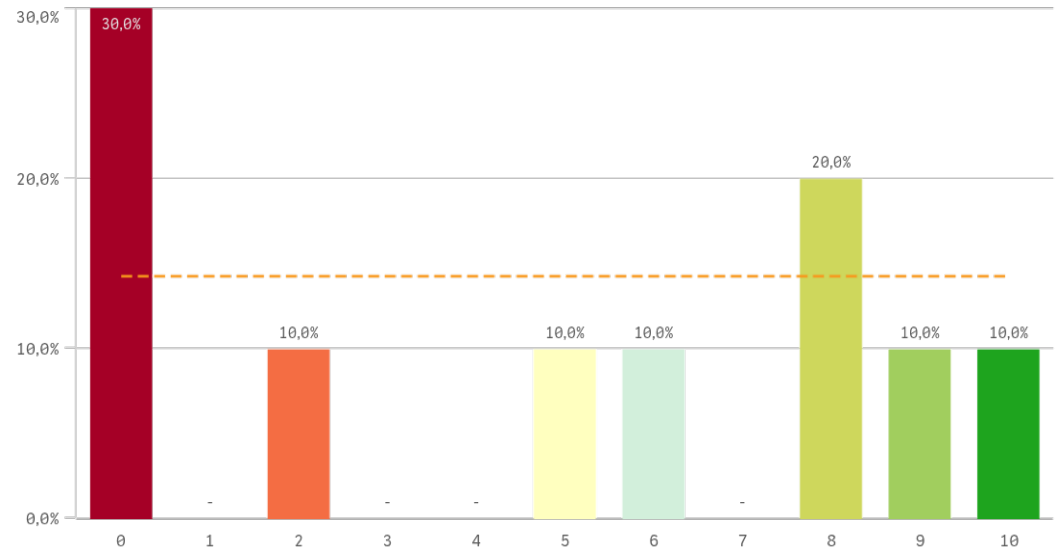
## Valoración formativa



## Atención del tutor/colaborador

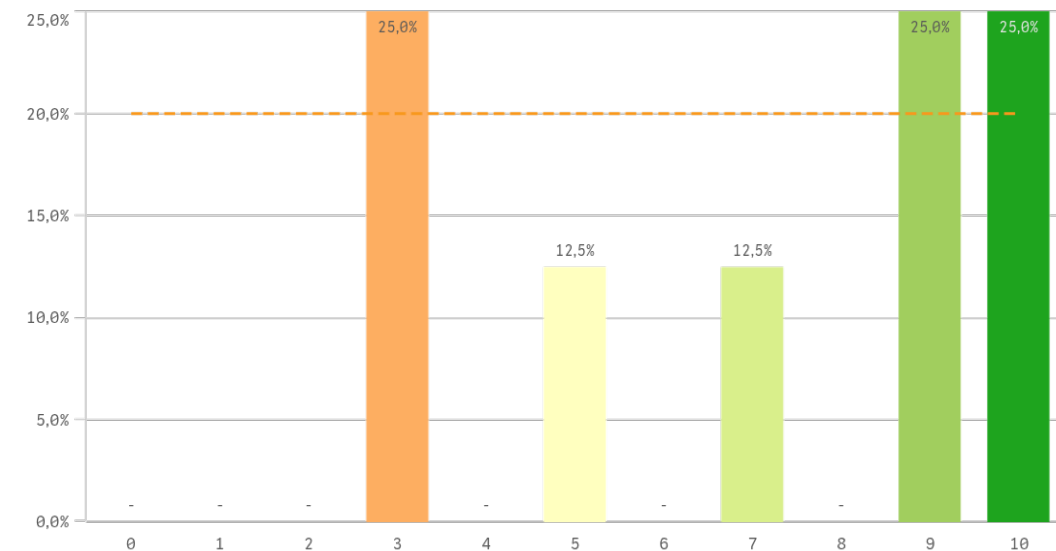


## Gestión del Centro



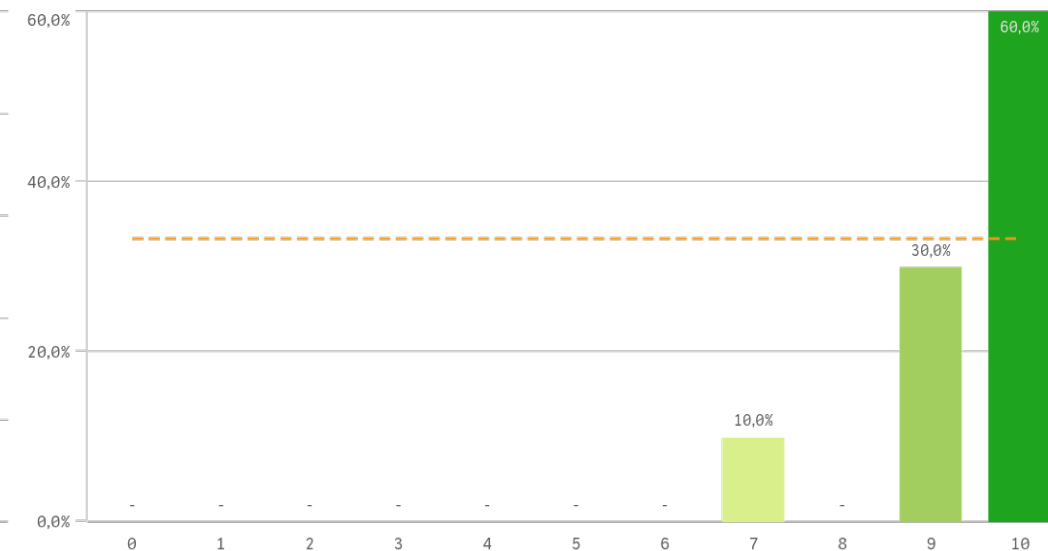
# Grado-Máster Estudiantes: Prácticas externas II

## Utilidad percibida para empleabilidad

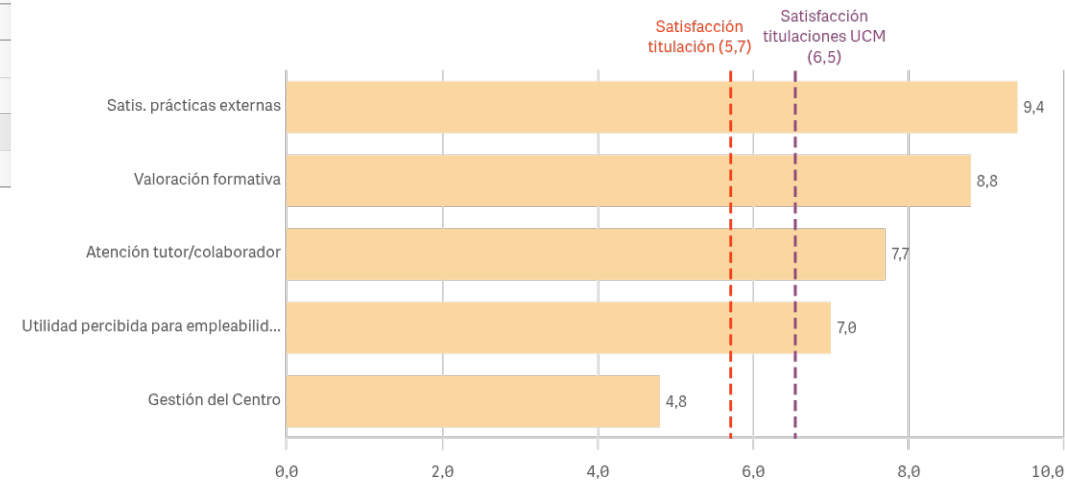


Prácticas externas	Q	Media	Desv. típica	Mediana	Moda
Satis. prácticas externas		9,4	1,0	10,0	10,0
Valoración formativa		8,8	1,5	9,5	10,0
Atención tutor/colaborador		7,7	3,3	9,0	10,0
Utilidad percibida para empleabilidad		7,0	3,0	8,0	-
Gestión del Centro		4,8	4,0	5,5	0,0

## Satisfacción prácticas externas



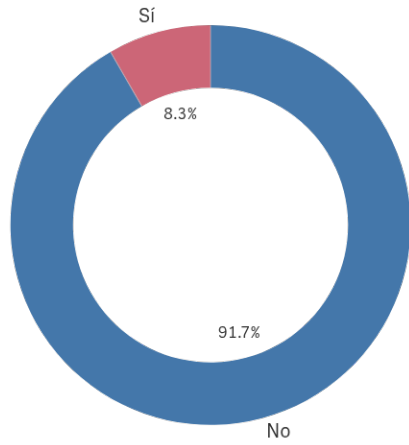
## Fortalezas y debilidades



"Satisfacción titulaciones UCM" SOLO se calcula con los "Cursos Académicos" y "Tipos de Titulación" seleccionados, siendo el umbral de las Fortalezas/Debilidades

# Grado-Máster Estudiantes: Programas de movilidad

## Realización programas de movilidad

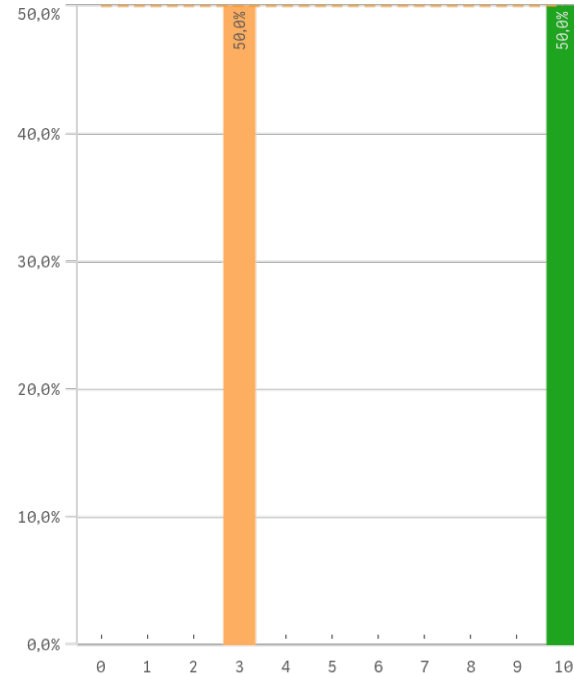


■ No ■ Sí

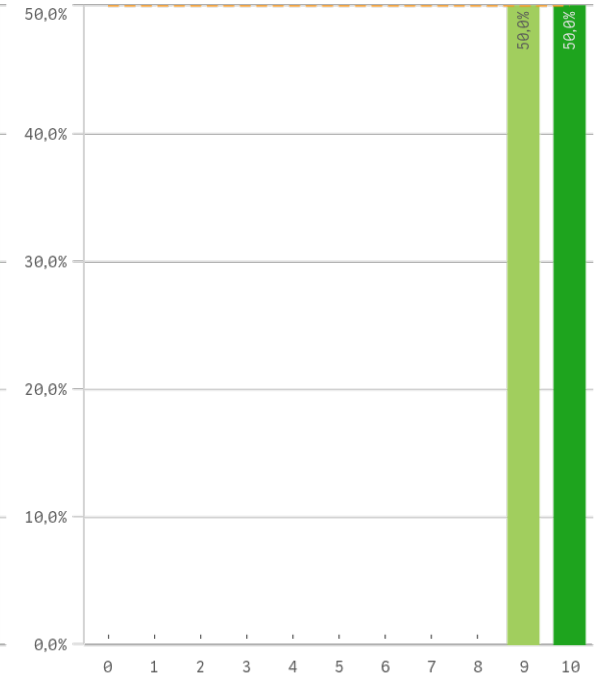
Sí  
2

No  
22

## Satisfacción programa de movilidad

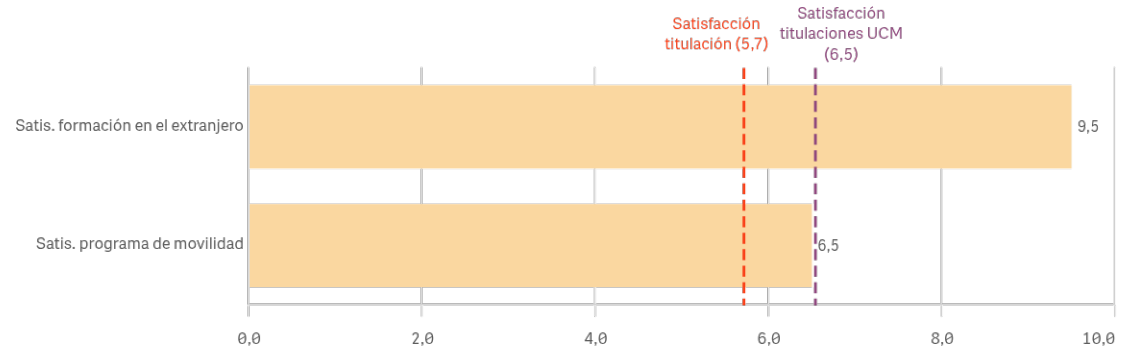


## Satisfacción formación en el extranjero



## Fortalezas y debilidades

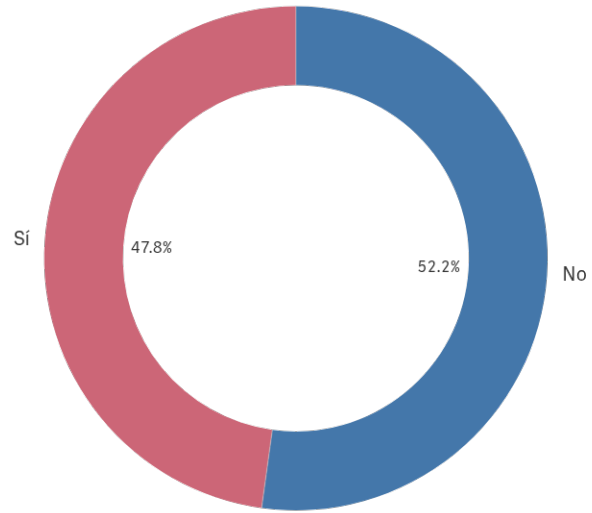
Programa de movilidad	Q	Media	Desv. típica	Mediana	Moda
Satis. formación en el extranjero		9,5	0,7	9,5	-
Satis. programa de movilidad		6,5	4,9	6,5	-



"Satisfacción titulaciones UCM" SOLO se calcula con los "Cursos Académicos" y "Tipos de Titulación" seleccionados, siendo el umbral de las Fortalezas/Debilidades

# Grado-Máster Estudiantes: Quejas y sugerencias

## Conocimiento de los canales de quejas y sugerencias

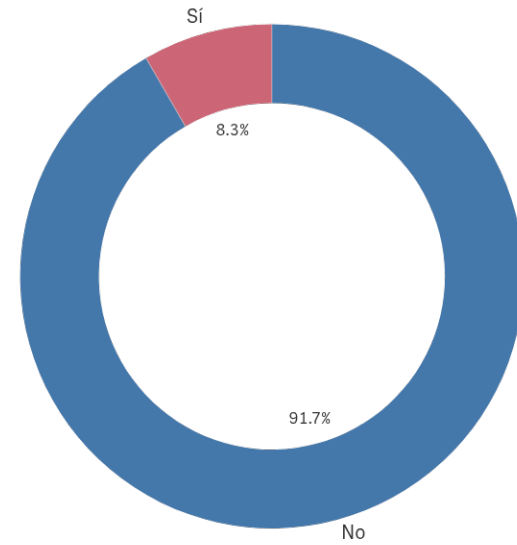


■ No ■ Sí

Sí  
**11**

No  
**12**

## Utilización de los canales de quejas y sugerencias



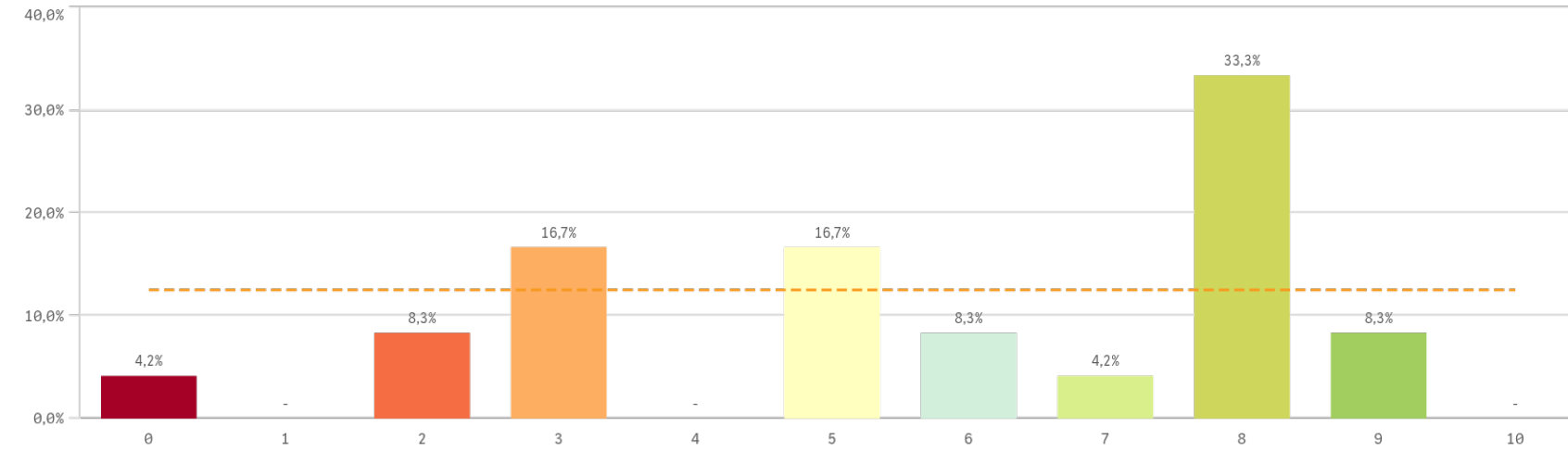
■ No ■ Sí

Sí  
**2**

No  
**22**

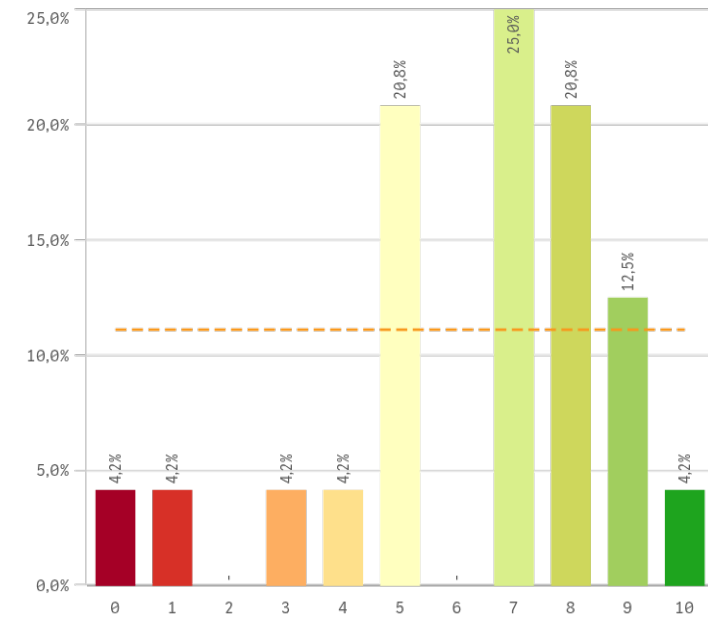
# Grado-Máster Estudiantes: Satisfacción I

## Satisfacción global con la titulación

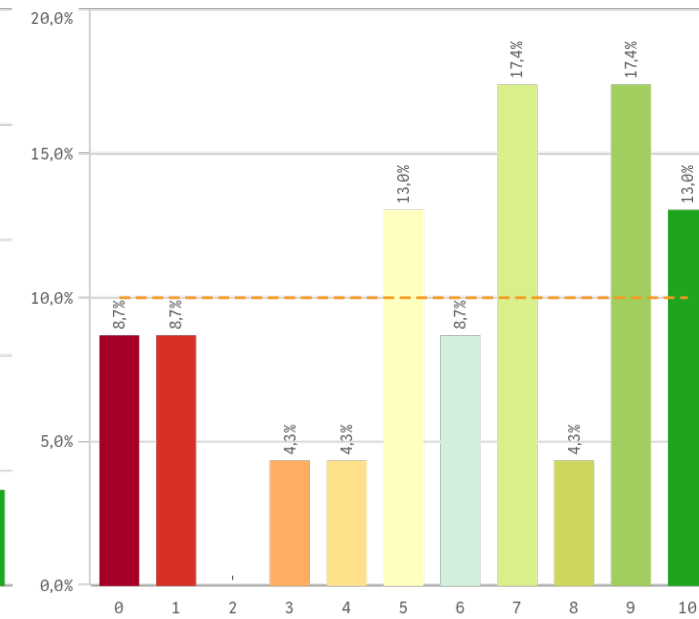


**Media**  
5,7  
**Desv. típica**  
2,6  
**Mediana**  
6,0  
**Moda**  
8,0

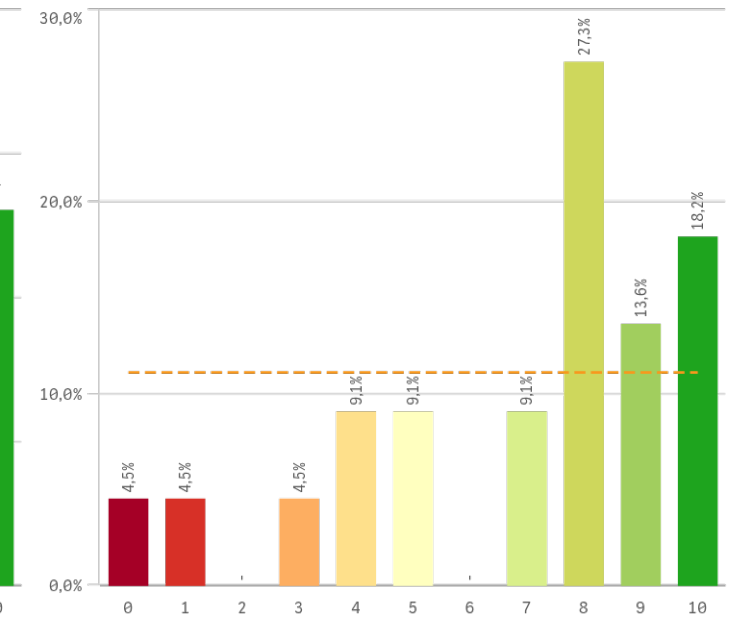
## Satisfacción UCM



## Orgullo estudiante UCM

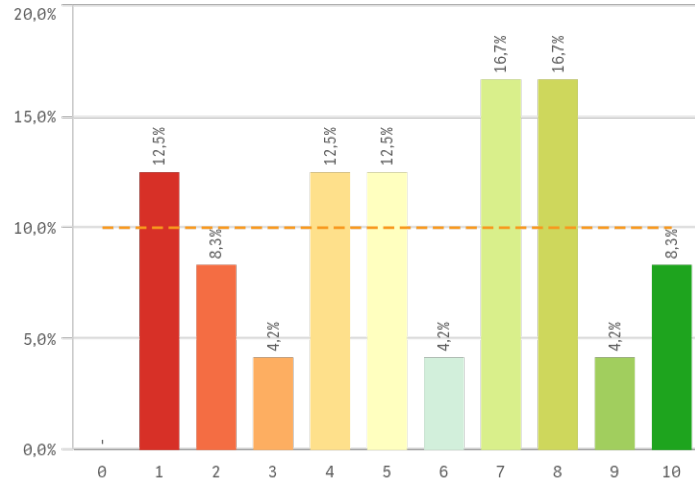


## Prestigio UCM

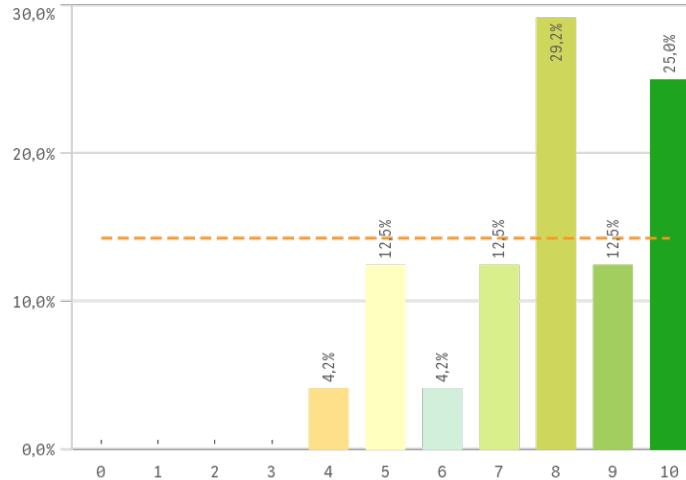


# Grado-Máster Estudiantes: Satisfacción II

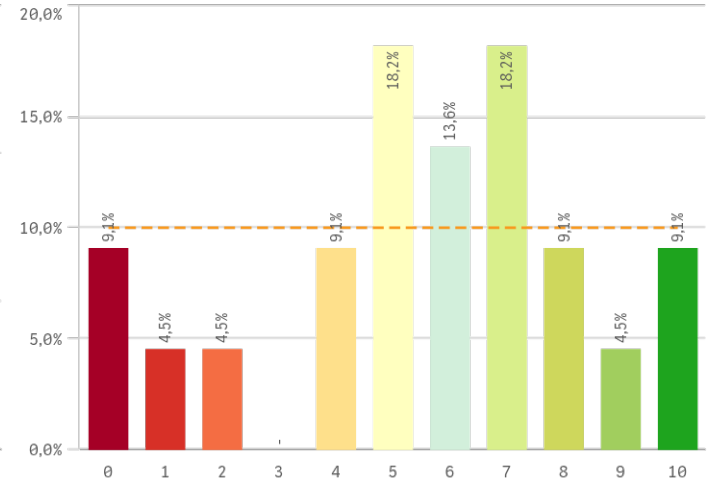
## Recursos y medios



## Actividades complementarias

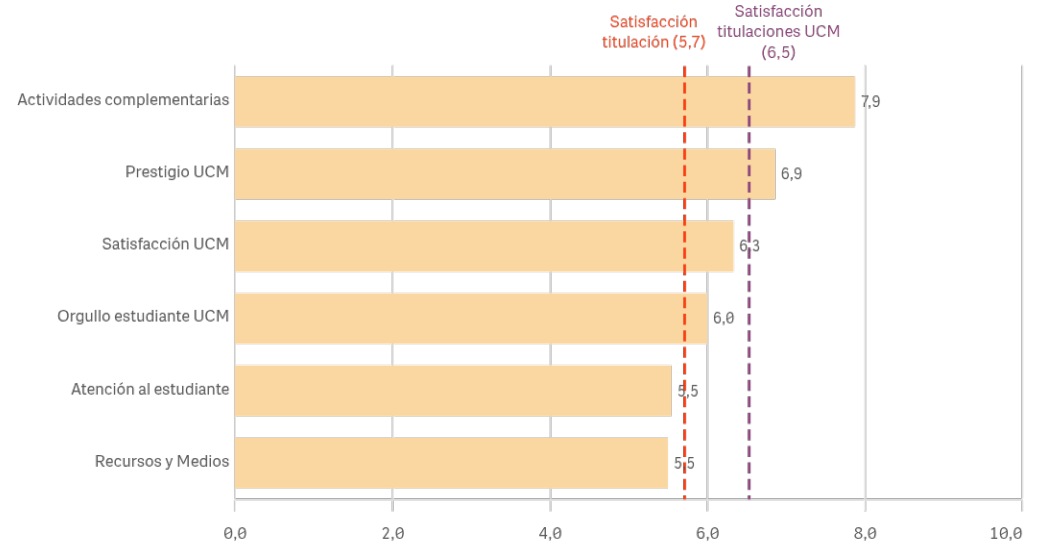


## Atención al estudiante



Satisfacción	Q	Media	Desv. típica	Mediana	Moda
Actividades complementarias		7,9	1,8	8,0	8,0
Prestigio UCM		6,9	2,9	8,0	8,0
Satisfacción UCM		6,3	2,5	7,0	7,0
Orgullo estudiante UCM		6,0	3,2	7,0	-
Atención al estudiante		5,5	2,9	6,0	-
Recursos y Medios		5,5	2,8	5,5	-

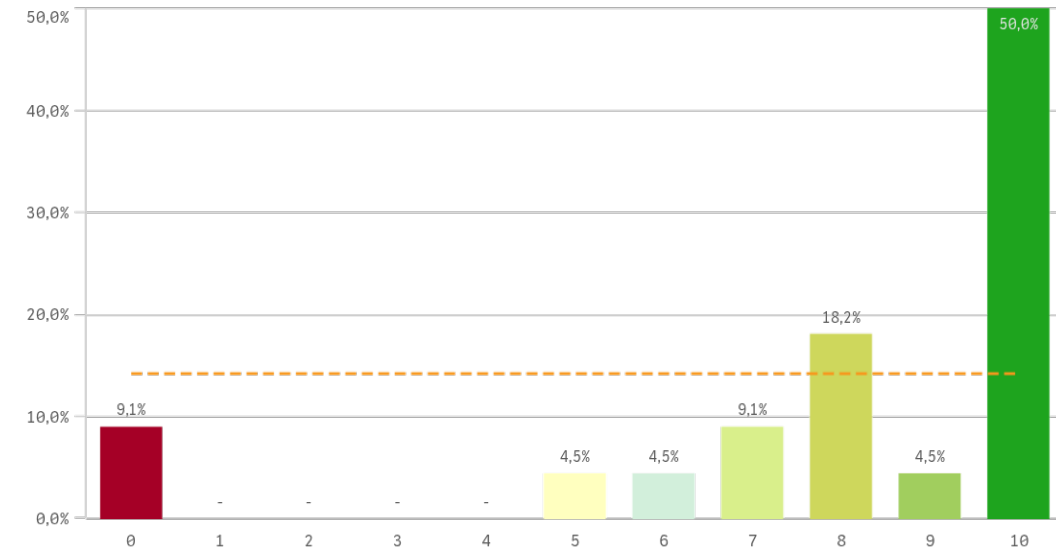
## Fortalezas y debilidades



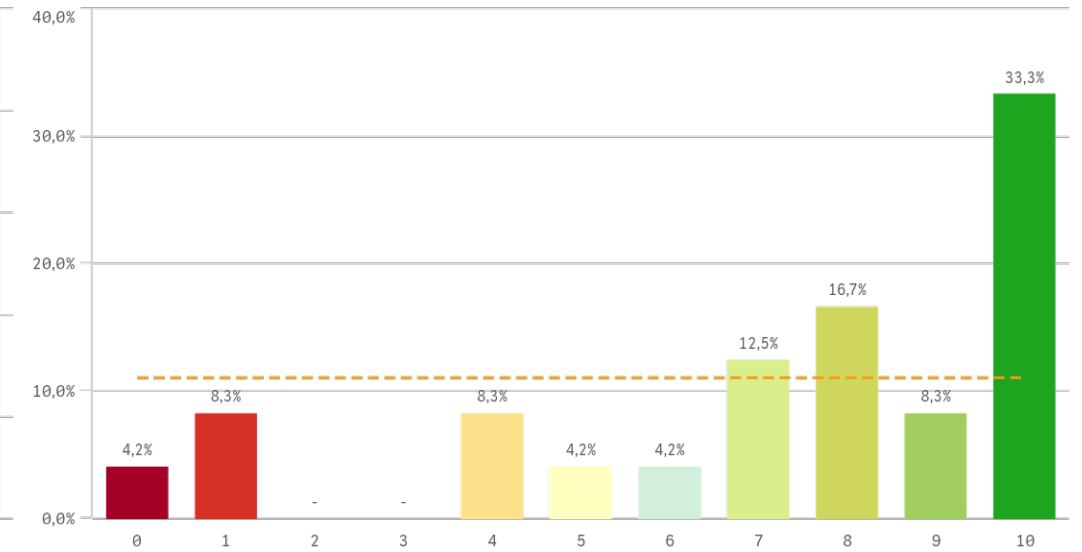
"Satisfacción titulaciones UCM" SOLO se calcula con los "Cursos Académicos" y "Tipos de Titulación" seleccionados, siendo el umbral de las Fortalezas/Debilidades

# Grado-Máster Estudiantes: Compromiso I

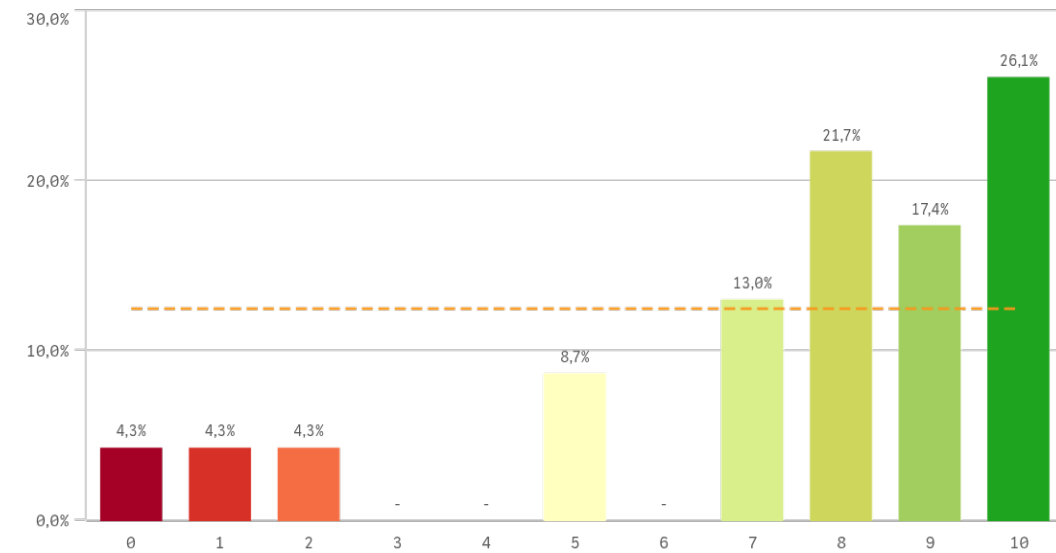
## Repetir estudios superiores (fidelidad)



## Repetir titulación (fidelidad)



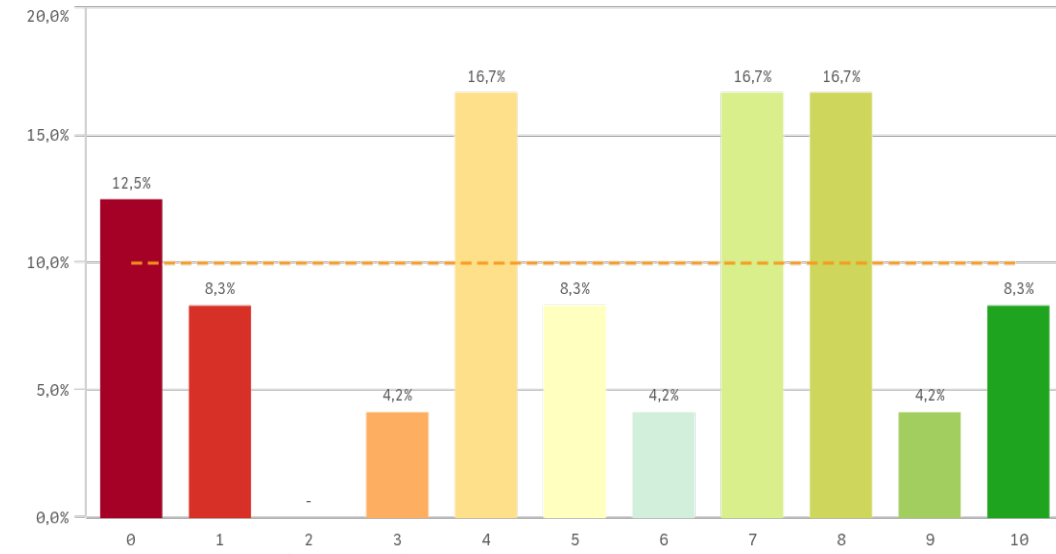
## Repetir en la UCM (fidelidad)



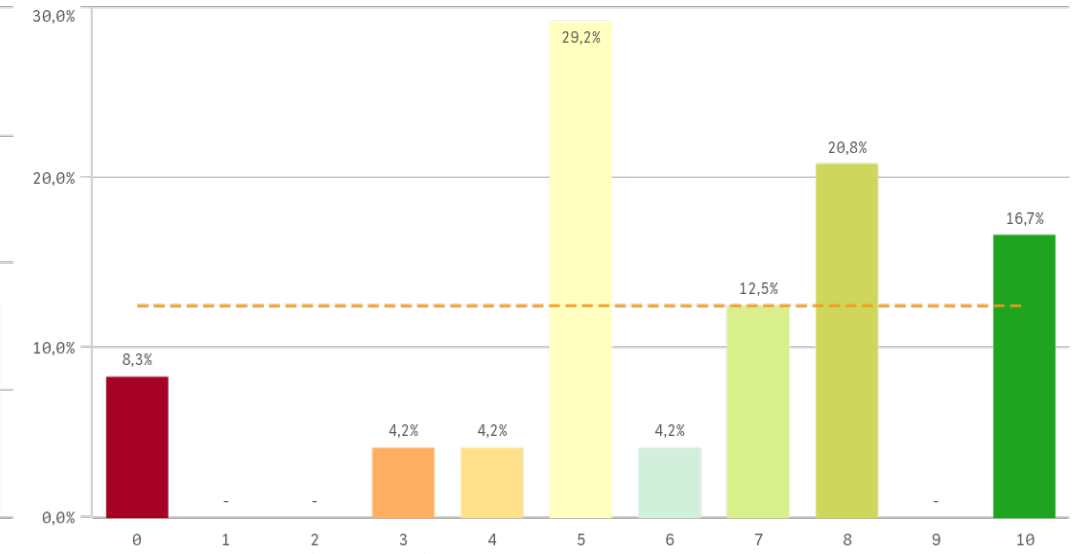
Compromiso	Q	Media	Desv. típica	Mediana	Moda
Repetir estudios superiores		8,0	3,0	9,5	10,0
Repetir titulación		7,2	3,1	8,0	10,0
Repetir en la UCM		7,4	2,9	8,0	10,0
Recomendar titulación		5,3	3,2	5,5	-
Recomendar la UCM		6,2	2,8	6,5	5,0
Seguir en la misma titulación		6,9	3,3	8,0	10,0
Seguir como alumno de la UCM		6,6	2,5	7,0	8,0

# Grado-Máster Estudiantes: Compromiso II

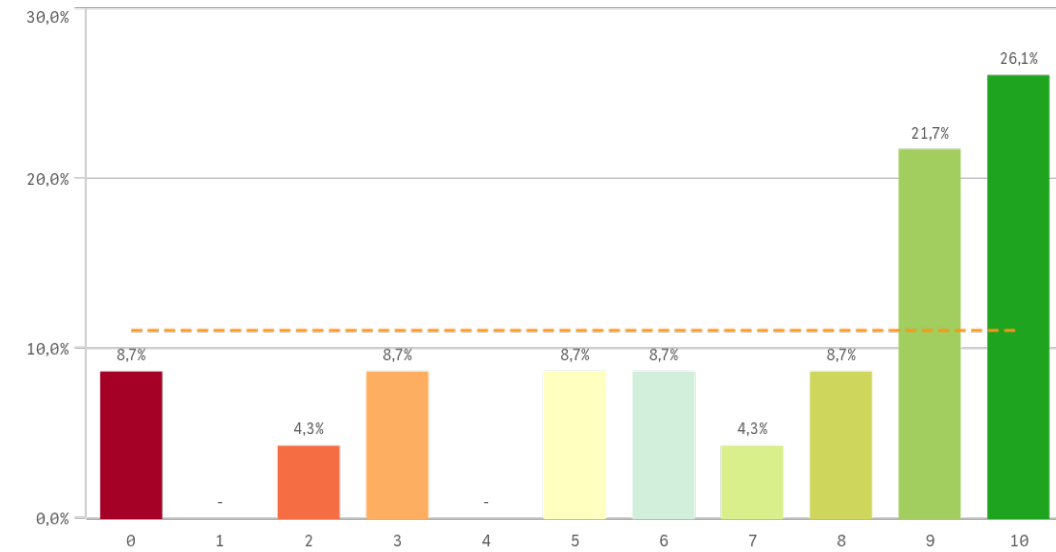
## Recomendar titulación (preinscripción)



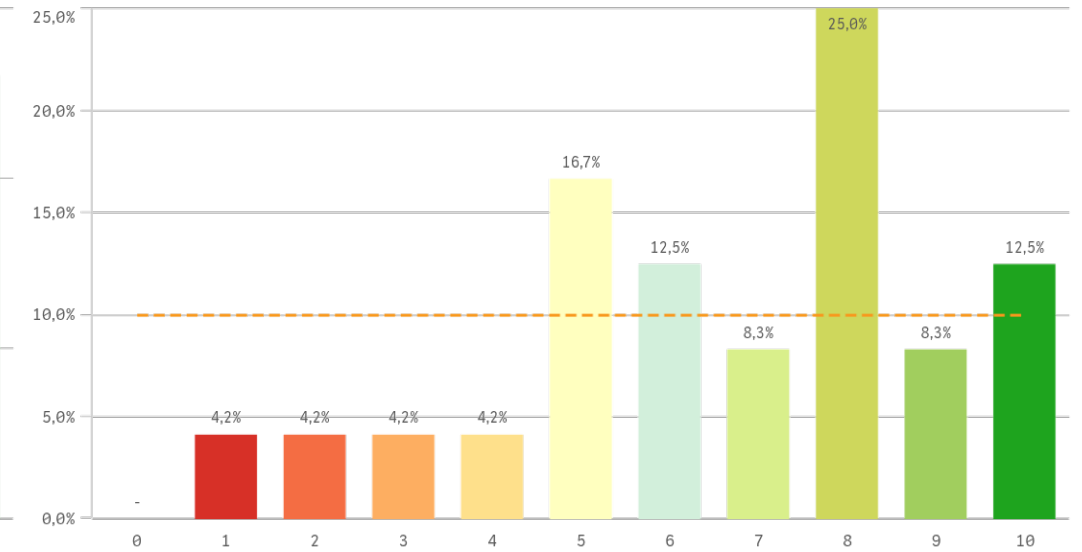
## Recomendar la UCM (preinscripción)



## Seguir en la misma titulación (vinculación)

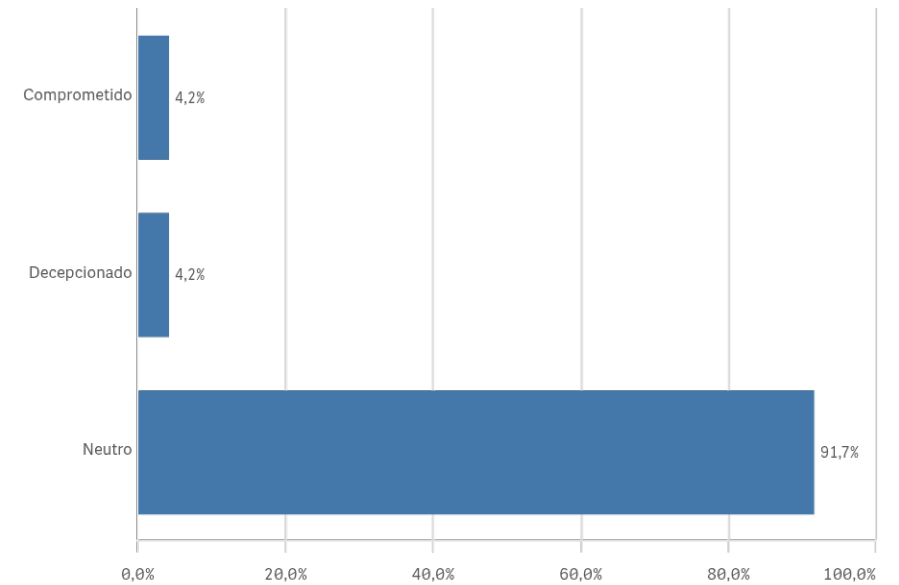
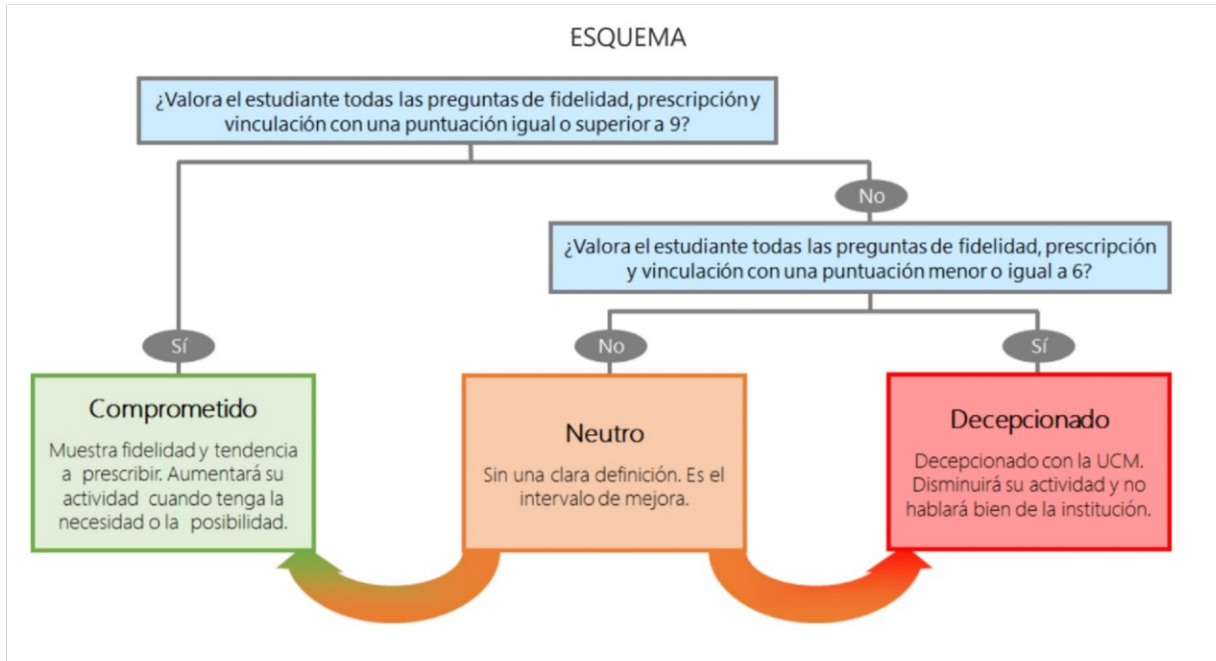


## Seguir como alumno de la UCM (vinculación)



Construcción y significado del valor "compromiso":

- \* Estudiante comprometido: valora con 9 o más puntos todas las preguntas de fidelidad, prescripción y vinculación.
- \* Estudiante neutro: la puntuación que otorga a todas las preguntas de fidelidad, prescripción y vinculación están entre 6 y 9.
- \* Estudiante decepcionado: valora con 6 o menos puntos todas las preguntas de fidelidad, prescripción y vinculación.





# Encuestas de Satisfacción de Estudiantes

CURSO/S: 2024-25

CENTRO: FACULTAD DE GEOGRAFÍA E HISTORIA

TITULACIÓN: MASTER EN ESTUDIOS AVANZADOS DE MUSEOS Y PATRIMONIO HISTÓRICO-ARTÍSTICO

Desarrollo académico	Q	Media	Asignaturas, tareas y materiales	Q	Media	Prácticas externas	Q	Media
Número de alumnos por aula		8,4	Trabajo no presencial útil		7,5	Satis. prácticas externas		9,4
Nivel de dificultad apropiado		8,0	Materiales ofrecidos actuales y novedosos		6,2	Valoración formativa		8,8
Integración teoría/práctica		7,0	Componente práctico adecuado		6,1	Atención tutor/colaborador		7,7
Calificaciones en tiempo adecuado		5,9	Objetivos propuestos alcanzados		5,6	Utilidad percibida para empleabilidad		7,0
Objetivos claros		5,6	Contenido innovador		4,8	Gestión del Centro		4,8
Relación calidad/precio		4,9	Coordinación. Contenidos organizados y no solapados		3,8			
Orientación internacional		4,6						
Plan de estudios adecuado		4,4						

Programa de movilidad	Q	Media	Formación recibida y matriculación	Q	Media	Satisfacción	Q	Media	Compromiso	Q	Media
Satis. formación en el extranjero		9,5	Proceso de matriculación		7,2	Actividades complementarias		7,9	Repetir estudios superiores		8,0
Satis. programa de movilidad		6,5	Tutorías presenciales útiles		7,1	Prestigio UCM		6,9	Repetir titulación		7,2
			Competencias de la titulación		7,1	Satisfacción UCM		6,3	Repetir en la UCM		7,4
			Labor docente del profesorado		6,4	Orgullo estudiante UCM		6,0	Recomendar titulación		5,3
			Acceso al mundo de la investigación		6,1	Atención al estudiante		5,5	Recomendar la UCM		6,2
			Acceso al mundo laboral		5,4	Recursos y Medios		5,5	Seguir en la misma titulación		6,9
									Seguir como alumno de la UCM		6,6