

Grado-Máster Estudiantes: Características de la muestra I



CURSO/S: 2024-25

TITULACIÓN: MASTER EN ESTUDIOS MEDIEVALES

CENTRO: FACULTAD DE GEOGRAFÍA E HISTORIA

Población N

21

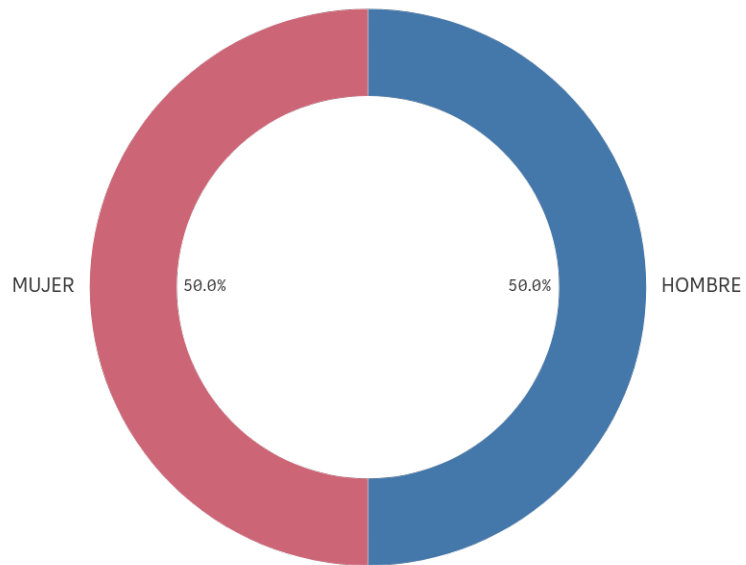
% Participación

47,6%

Participación n

10

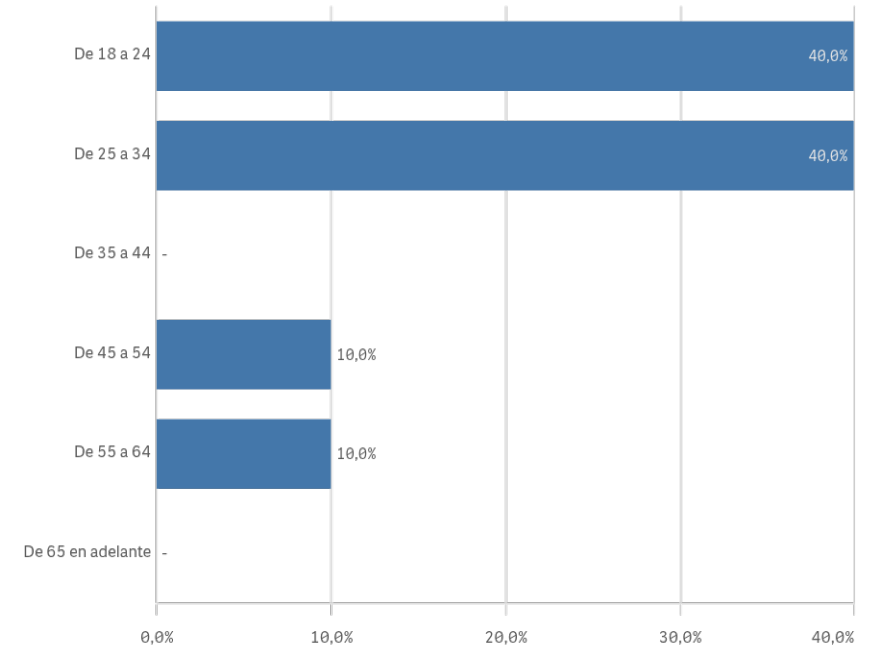
Género



■ HOMBRE ■ MUJER

Edad (años)

(%) Porcentaje por franjas



Edad media (años)

31,9

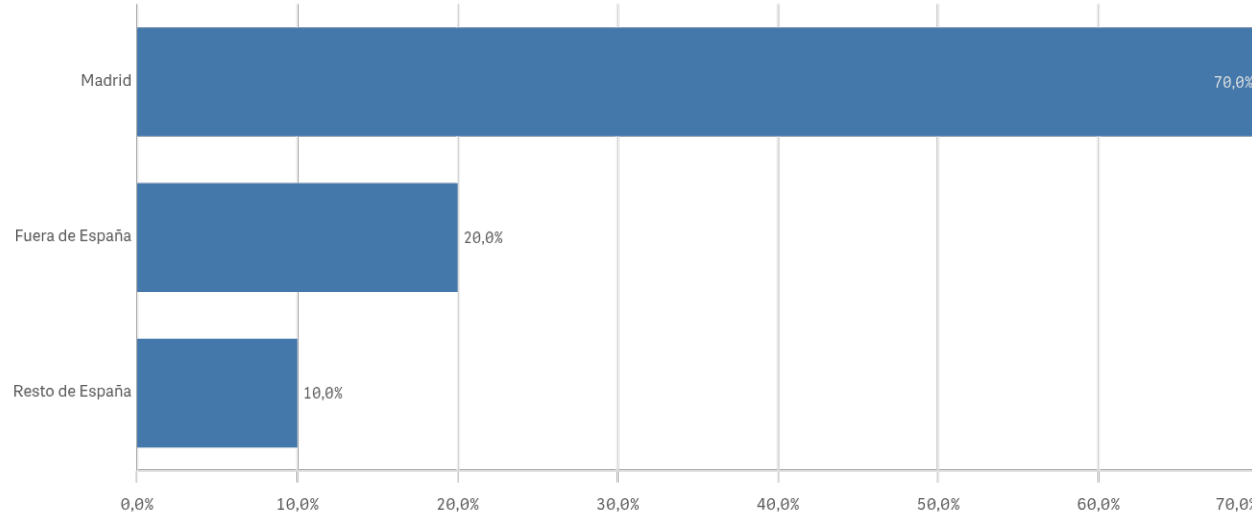
Desv. típica

14,7

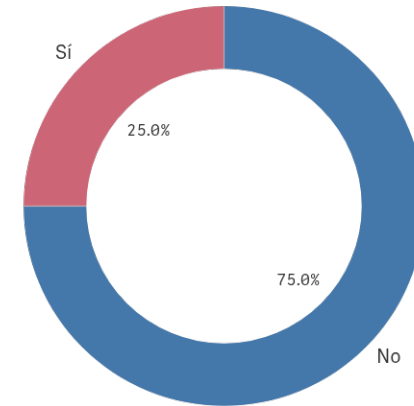
Grado-Máster Estudiantes: Características de la muestra II

Lugar de residencia

(%) Porcentaje por franjas

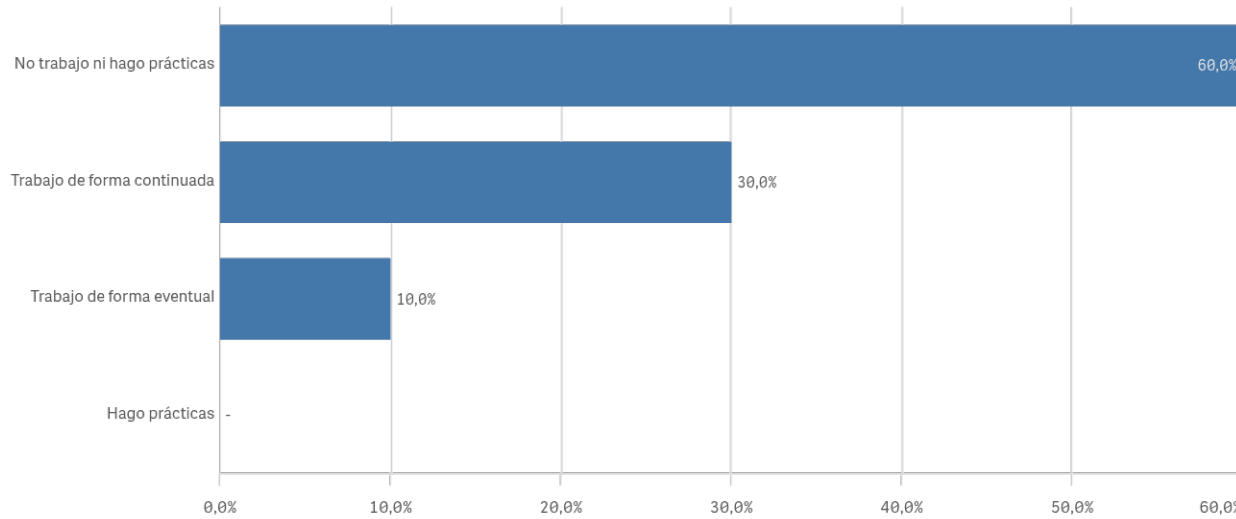


Puesto de trabajo relacionado con los estudios

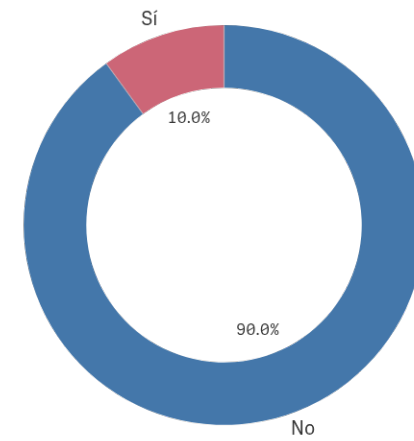


Situación laboral

(%) Porcentaje por franjas

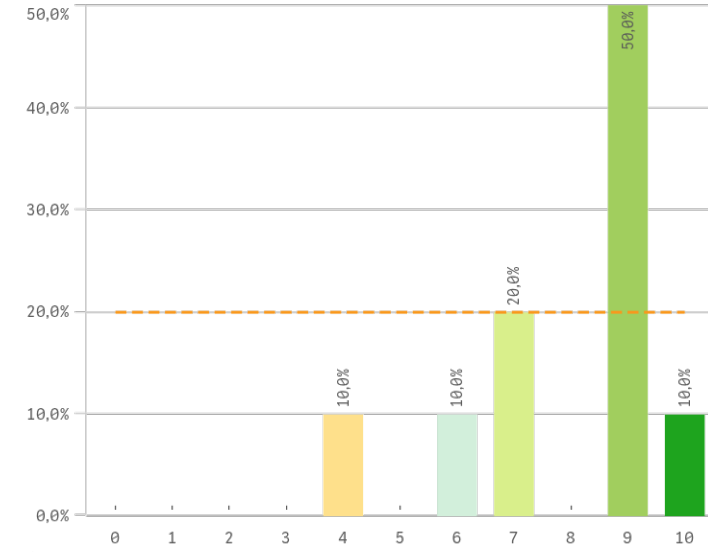


Alumnos inscritos en la OPE

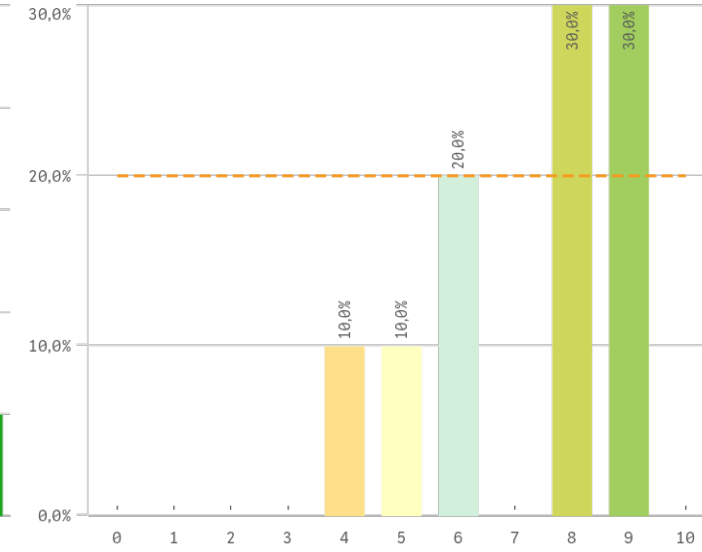


Grado-Máster Estudiantes: Desarrollo académico I

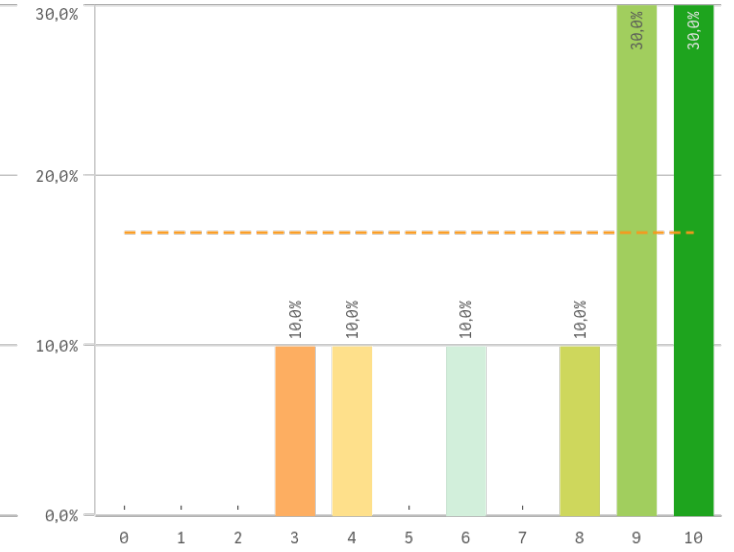
Objetivos claros



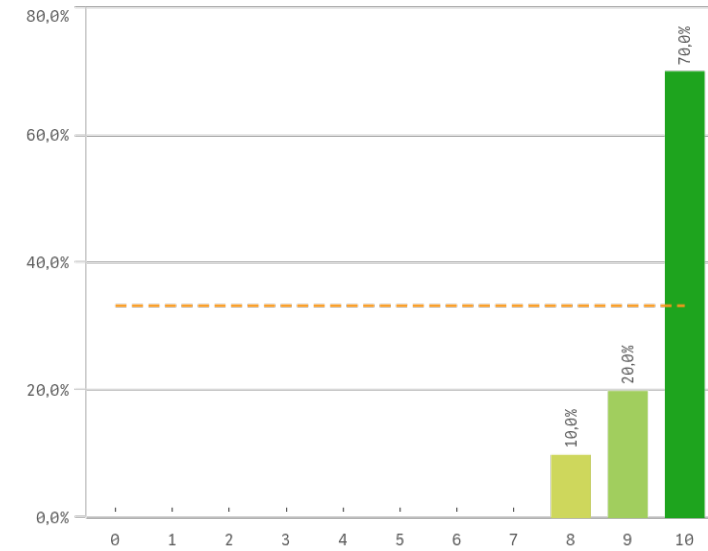
Plan de estudios adecuado



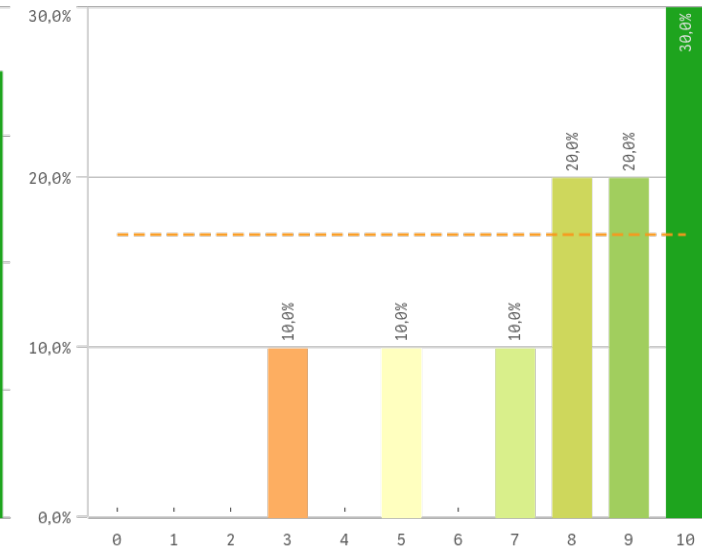
Nivel de dificultad apropiado



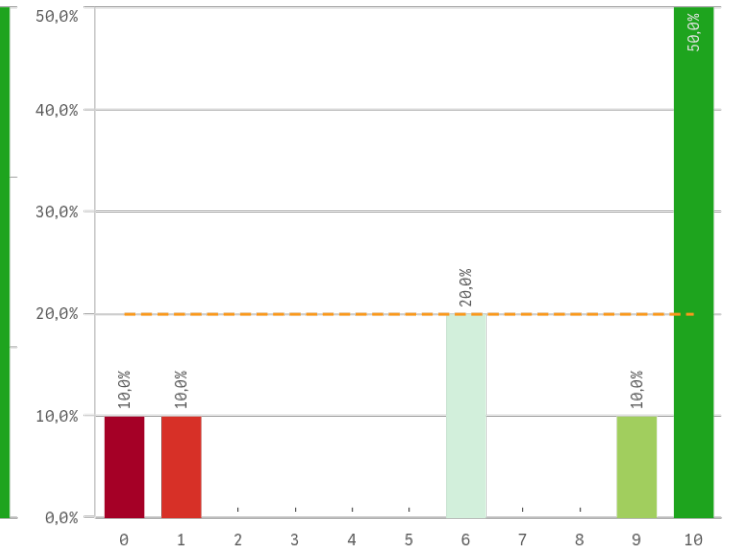
Número de alumnos por aula



Integración de teoría/práctica

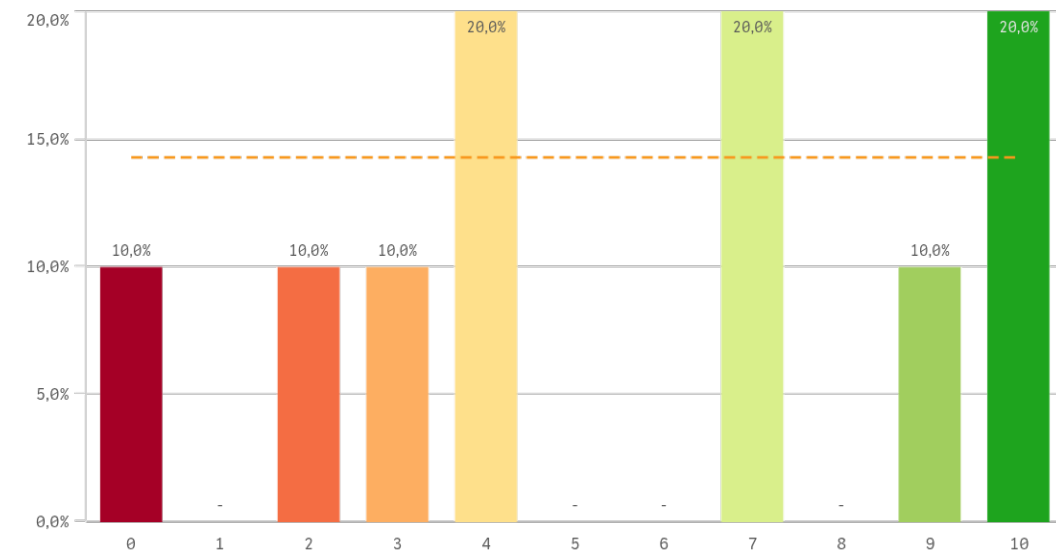


Calificaciones en tiempo adecuado

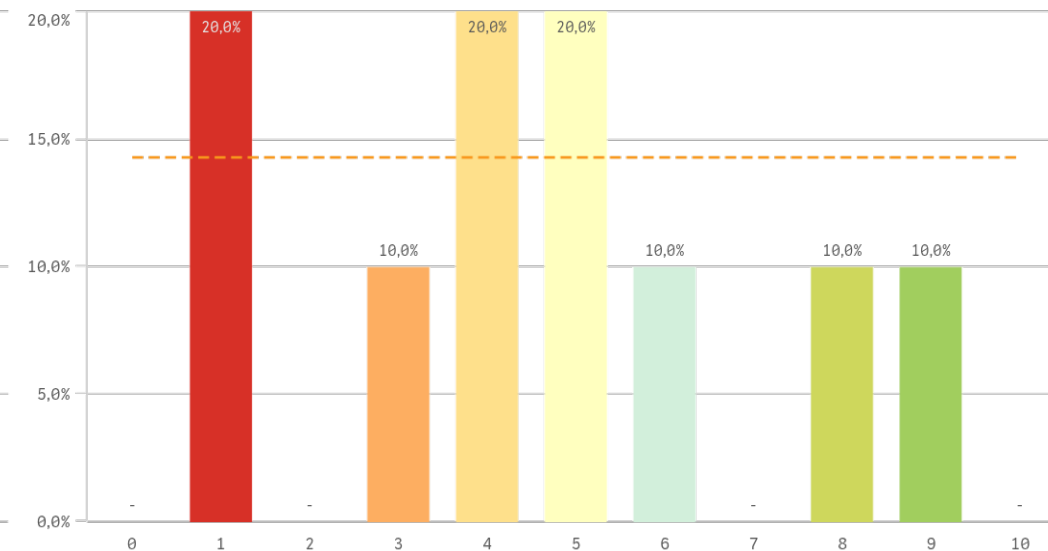


Grado-Máster Estudiantes: Desarrollo académico II

Relación calidad/precio

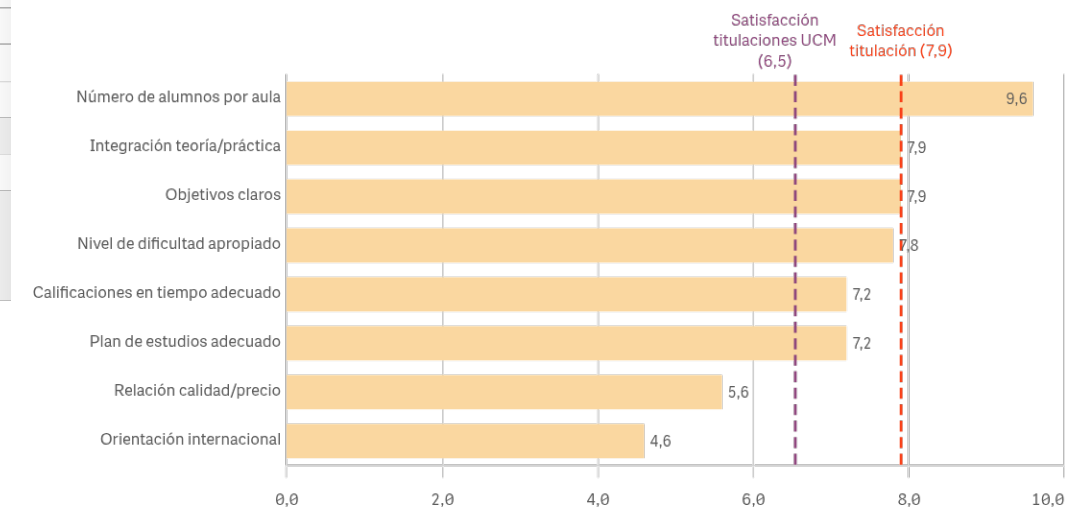


Orientación internacional



Desarrollo académico	Q	Media	Desv. típica	Mediana	Moda
Número de alumnos por aula		9,6	0,7	10,0	10
Integración teoría/práctica		7,9	2,3	8,5	10
Objetivos claros		7,9	1,9	9,0	9
Nivel de dificultad apropiado		7,8	2,6	9,0	-
Calificaciones en tiempo adecuado		7,2	3,9	9,5	10
Plan de estudios adecuado		7,2	1,8	8,0	-
Relación calidad/precio		5,6	3,5	5,5	-
Orientación internacional		4,6	2,6	4,5	-

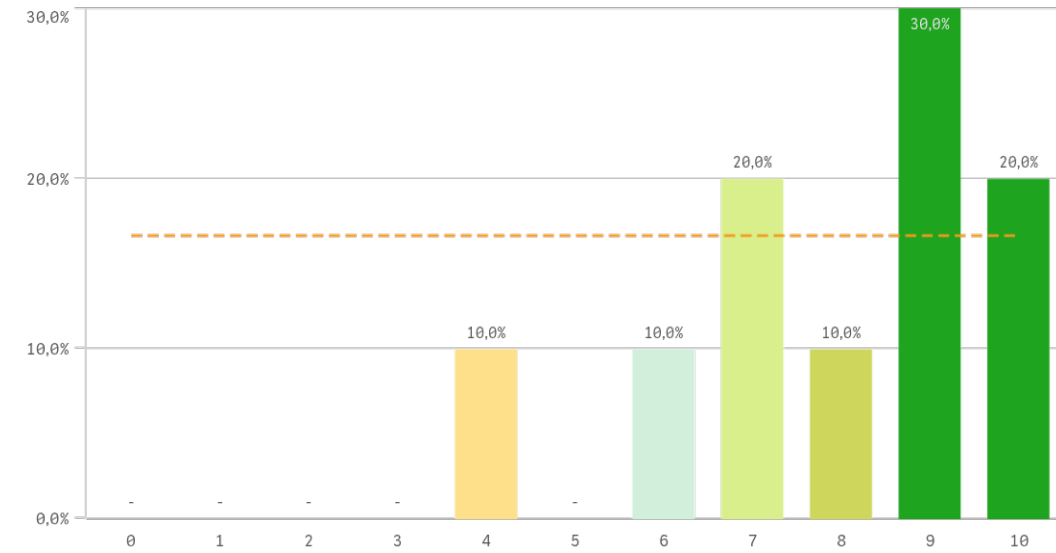
Fortalezas y debilidades



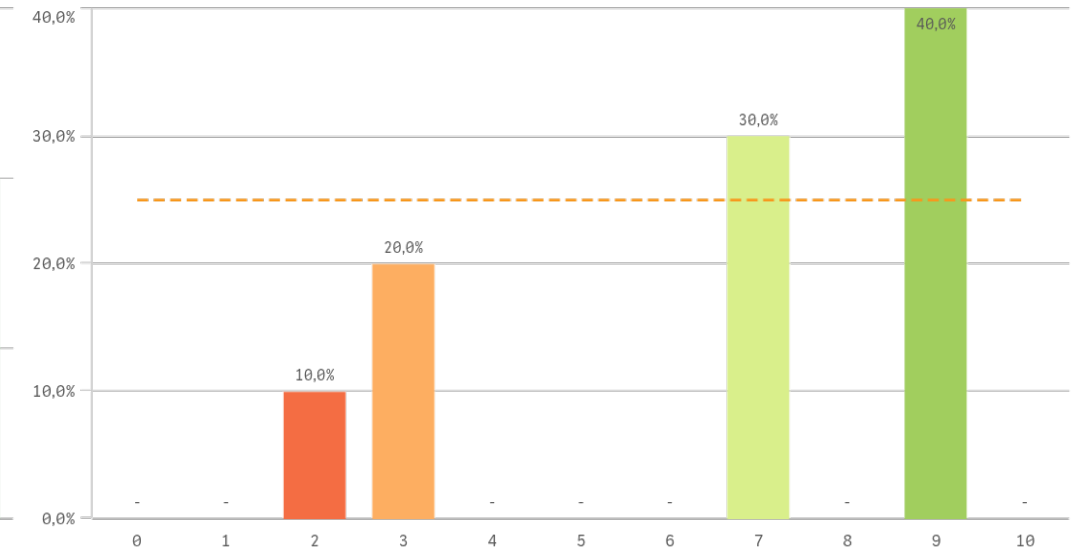
"Satisfacción titulaciones UCM" SOLO se calcula con los "Cursos Académicos" y/o "Tipos de Titulación" seleccionados

Grado-Máster Estudiantes: Asignaturas, tareas y materiales I

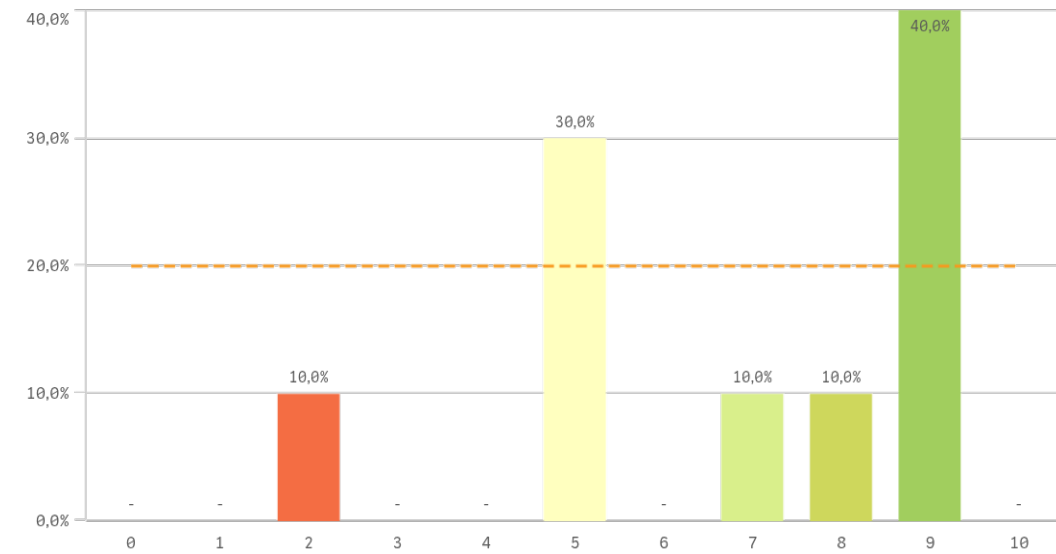
Objetivos propuestos alcanzados



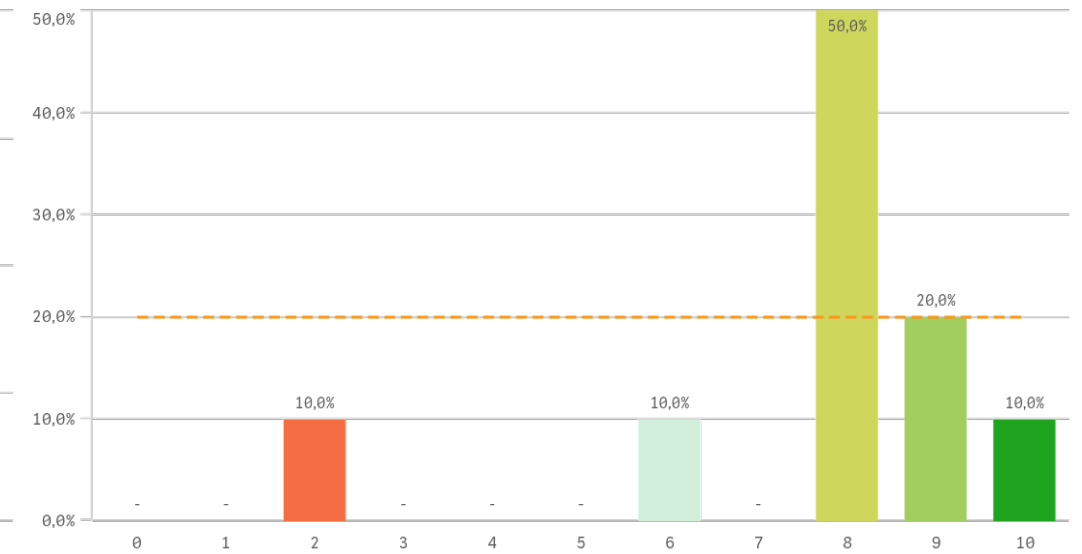
Componente práctico adecuado



Contenidos innovadores

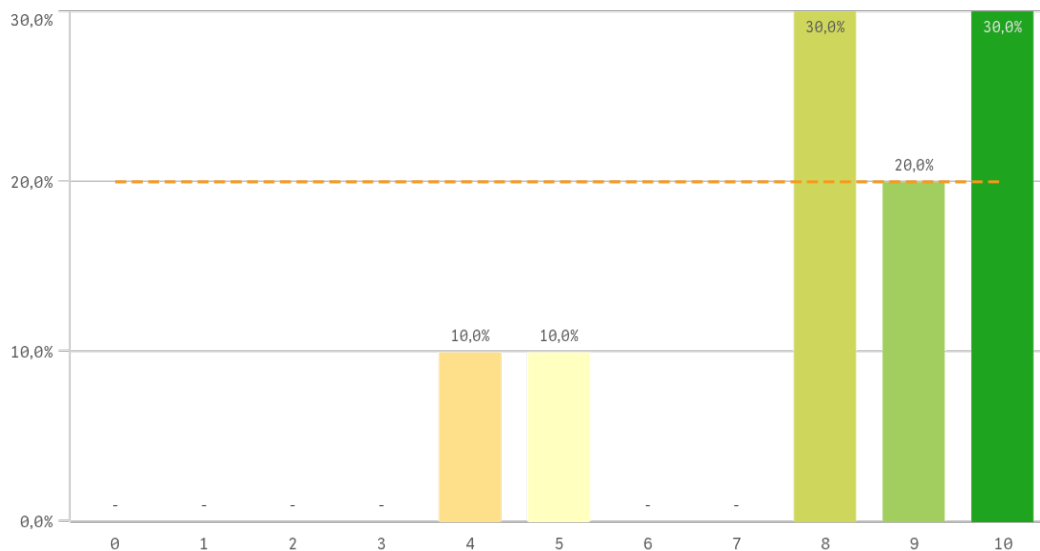


Coordinación. Contenidos organizados y no solapados

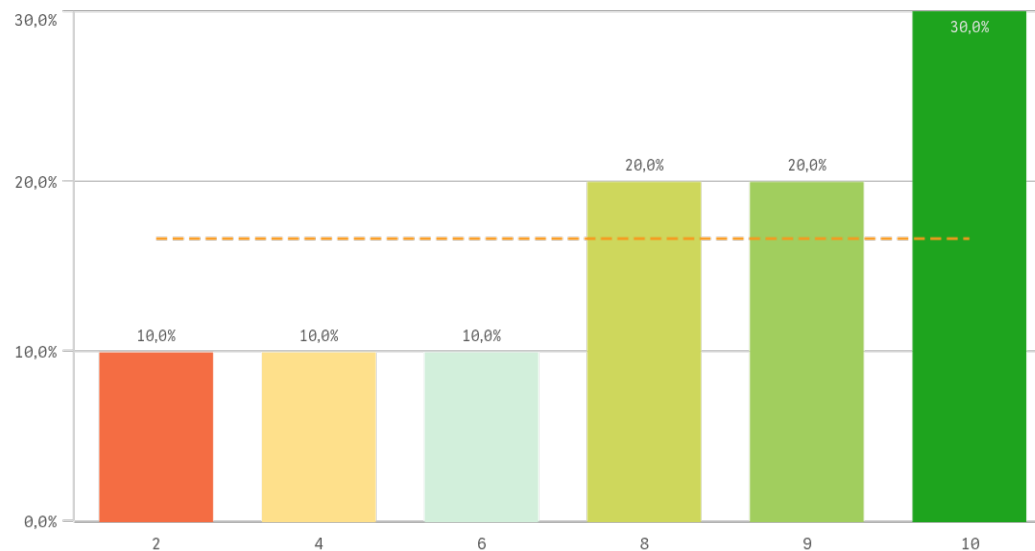


Grado-Máster Estudiantes: Asignaturas, tareas y materiales II

Trabajo no presencial útil

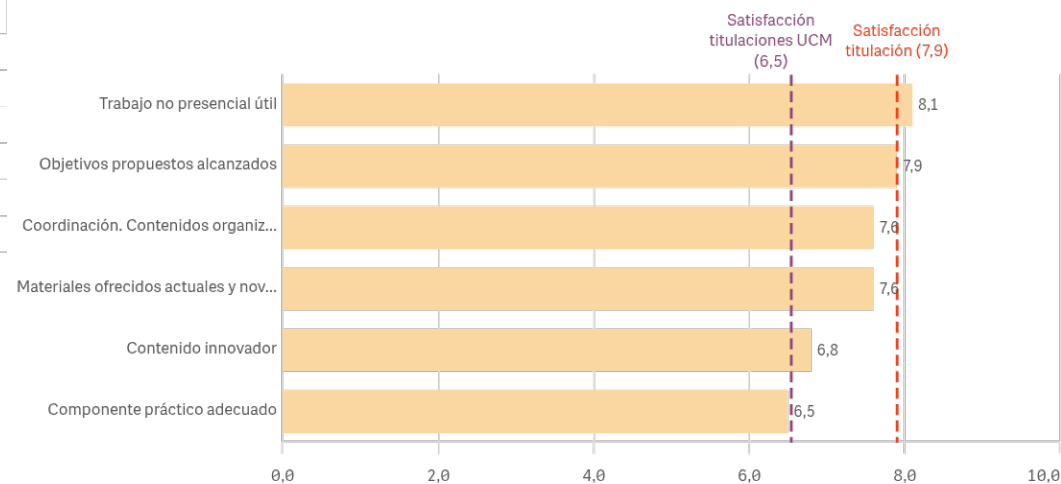


Materiales ofrecidos actuales y novedosos



Asignaturas, tareas y materiales	Q	Media	Desv. típica	Mediana	Moda
Trabajo no presencial útil		8,1	2,1	8,5	-
Objetivos propuestos alcanzados		7,9	1,9	8,5	9,0
Coordinación. Contenidos organizados y no solapados		7,6	2,2	8,0	8,0
Materiales ofrecidos actuales y novedosos		7,6	2,8	8,5	10,0
Contenido innovador		6,8	2,4	7,5	9,0
Componente práctico adecuado		6,5	2,8	7,0	9,0

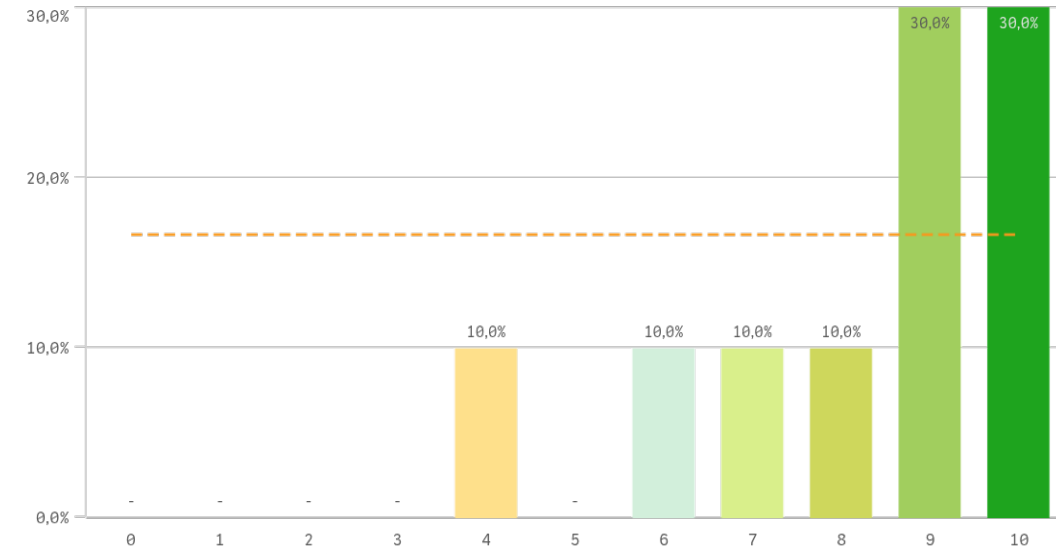
Fortalezas y debilidades



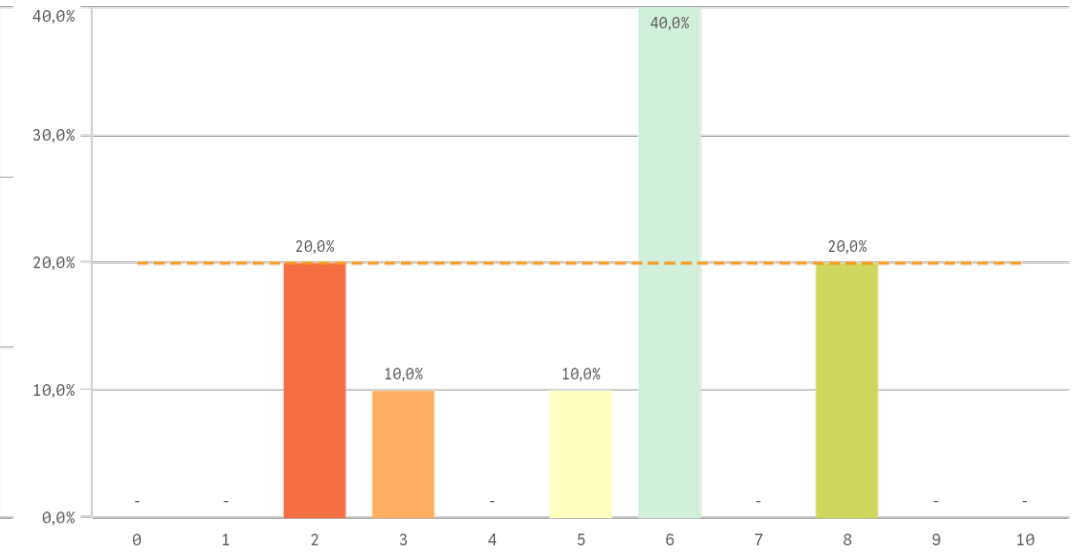
"Satisfacción titulaciones UCM" SOLO se calcula con los "Cursos Académicos" y "Tipos de Titulación" seleccionados, siendo el umbral de las Fortalezas/Debilidades

Grado-Máster Estudiantes: Formación recibida y matriculación I

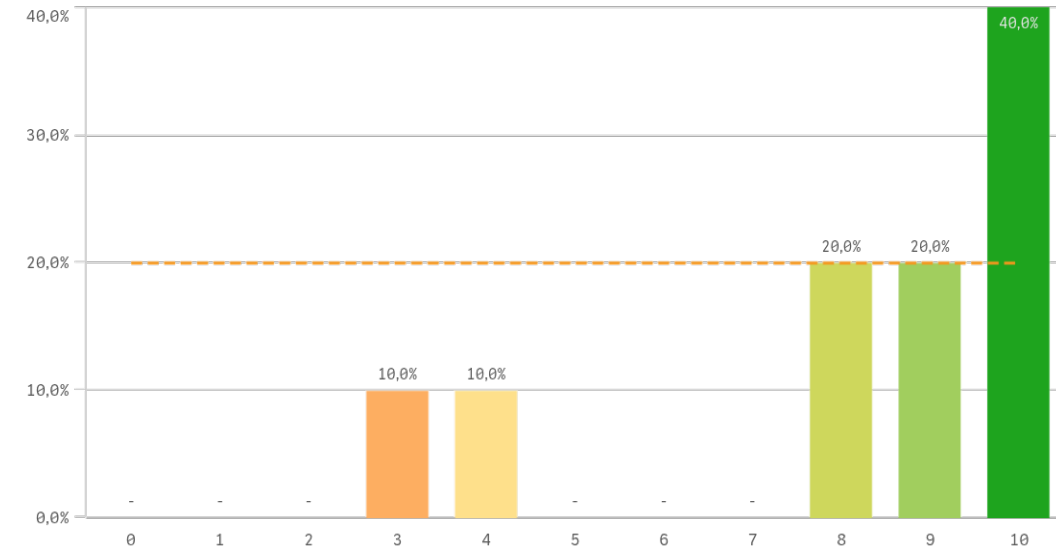
Competencias de la titulación



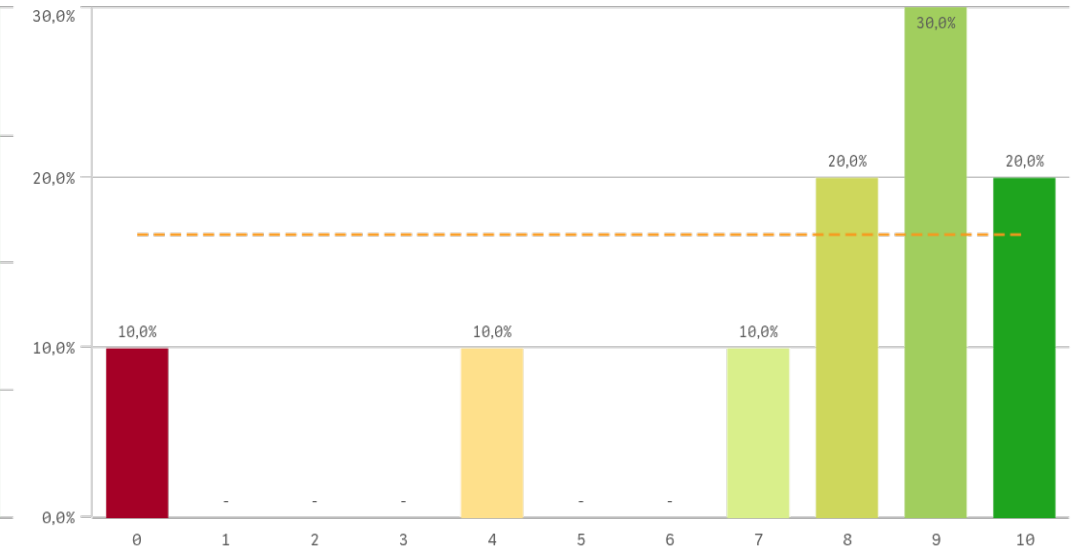
Acceso al mundo laboral



Acceso al mundo de la investigación

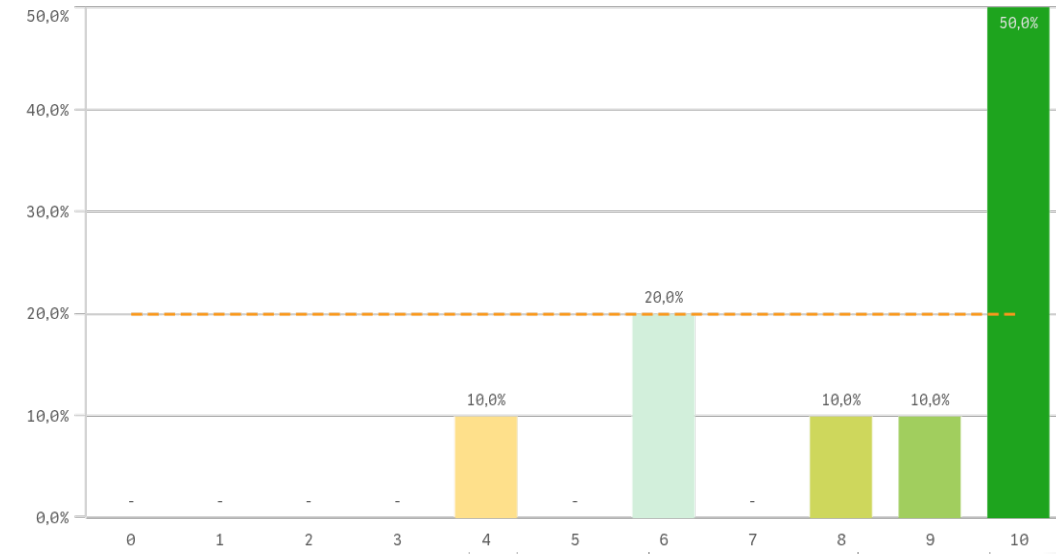


Labor docente del profesorado

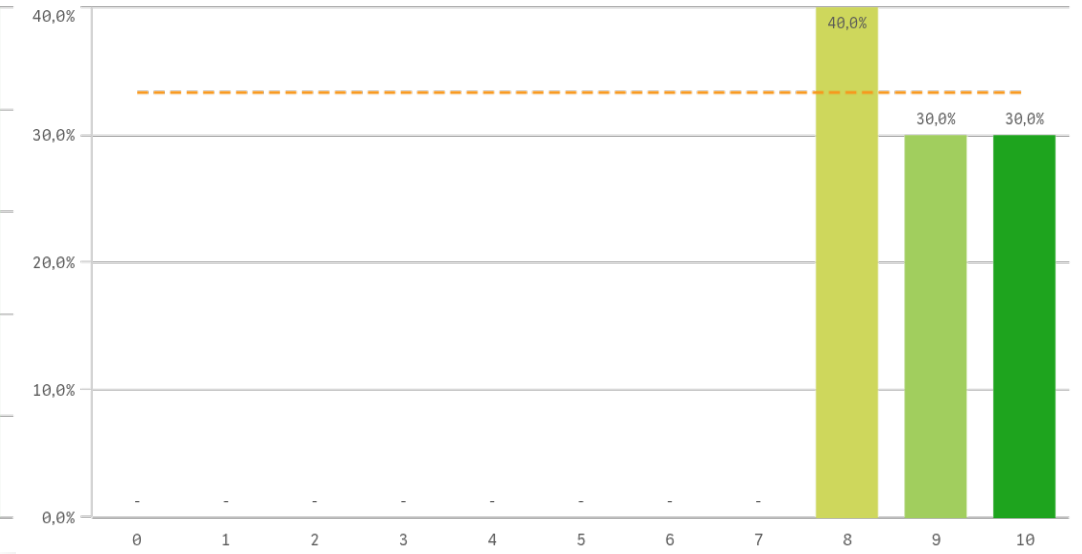


Grado-Máster Estudiantes: Formación recibida y matriculación II

Tutorías presenciales útiles

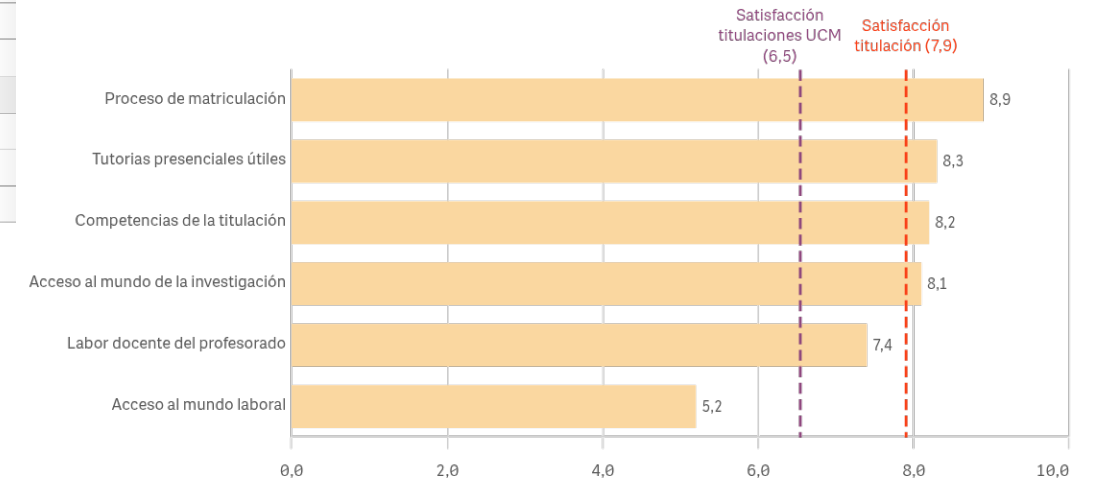


Proceso de matriculación



Formación recibida y matriculación	Q	Media	Desv. típica	Mediana	Moda
Proceso de matriculación		8,9	0,9	9,0	8,0
Tutorías presenciales útiles		8,3	2,2	9,5	10,0
Competencias de la titulación		8,2	2,0	9,0	-
Acceso al mundo de la investigación		8,1	2,6	9,0	10,0
Labor docente del profesorado		7,4	3,1	8,5	9,0
Acceso al mundo laboral		5,2	2,2	6,0	6,0

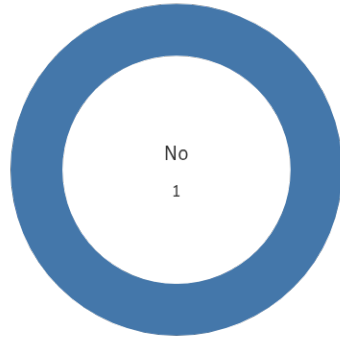
Fortalezas y debilidades



"Satisfacción titulaciones UCM" SOLO se calcula con los "Cursos Académicos" y "Tipos de Titulación" seleccionados, siendo el umbral de las Fortalezas/Debilidades

Grado-Máster Estudiantes: Prácticas externas I

Prácticas externas



Sí
0

No
10

Atención del tutor/colaborador

El gráfico no se muestra porque solo contiene valores indefinidos.

Valoración formativa

■ No

El gráfico no se muestra porque solo contiene valores indefinidos.

Gestión del Centro

El gráfico no se muestra porque solo contiene valores indefinidos.

Utilidad percibida para empleabilidad

El gráfico no se muestra porque solo contiene valores indefinidos.

Satisfacción prácticas externas

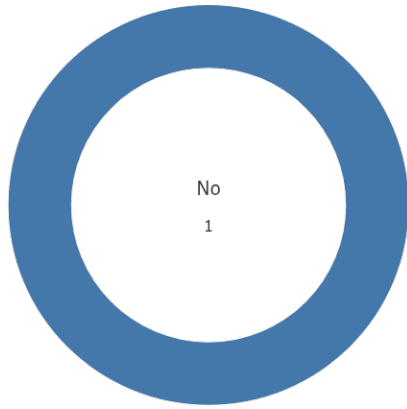
El gráfico no se muestra porque solo contiene valores indefinidos.

Prácticas externas	Q	Media	Desv. típica	Mediana	Moda	Fortalezas y debilidades
Atención tutor/colaborador		-	-	-	-	
Gestión del Centro		-	-	-	-	
Satis. prácticas externas		-	-	-	-	
Utilidad percibida para empleabilidad		-	-	-	-	
Valoración formativa		-	-	-	-	

El gráfico no se muestra porque solo contiene valores indefinidos.

"Satisfacción titulaciones UCM" SOLO se calcula con los "Cursos Académicos" y "Tipos de Titulación" seleccionados, siendo el umbral de las Fortalezas/Debilidades

Realización programas de movilidad



■ No

Sí
0

No
10

Programa de movilidad	Q	Media	Desv. típica	Mediana	Moda
Satis. formación en el extranjero		-	-	-	-
Satis. programa de movilidad		-	-	-	-

Satisfacción programa de movilidad

El gráfico no se muestra porque solo contiene valores indefinidos.

Satisfacción formación en el extranjero

El gráfico no se muestra porque solo contiene valores indefinidos.

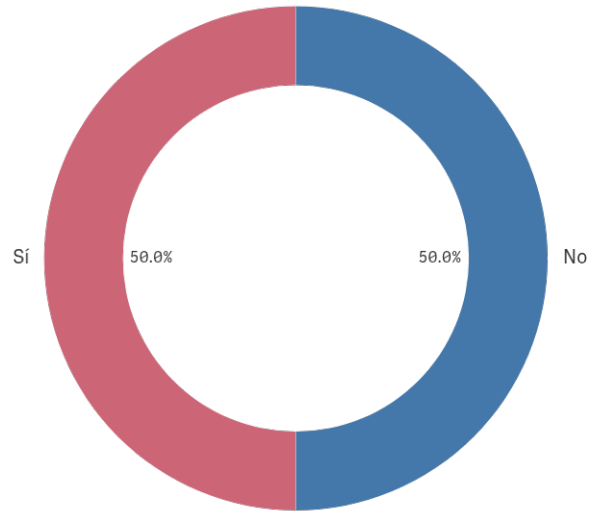
Fortalezas y debilidades

El gráfico no se muestra porque solo contiene valores indefinidos.

"Satisfacción titulaciones UCM" SOLO se calcula con los "Cursos Académicos" y "Tipos de Titulación" seleccionados, siendo el umbral de las Fortalezas/Debilidades

Grado-Máster Estudiantes: Quejas y sugerencias

Conocimiento de los canales de quejas y sugerencias

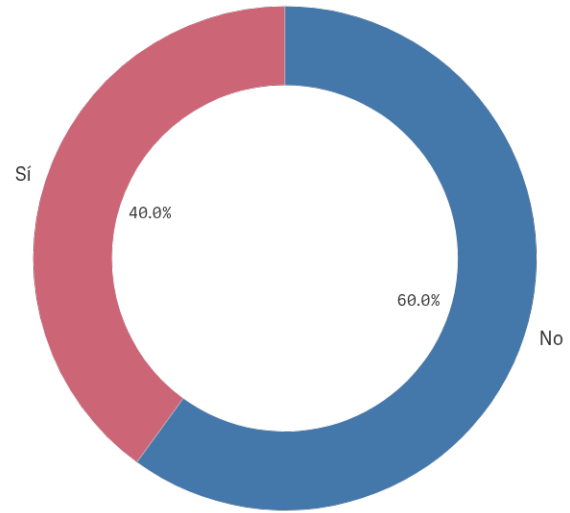


■ No ■ Sí

Sí
5

No
5

Utilización de los canales de quejas y sugerencias



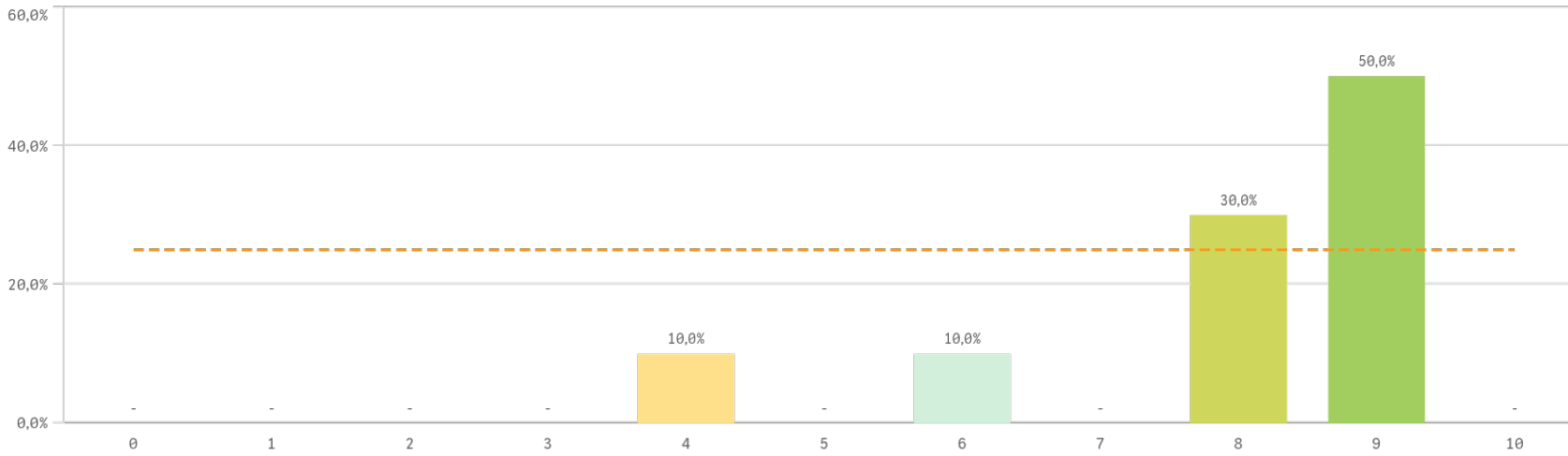
■ No ■ Sí

Sí
4

No
6

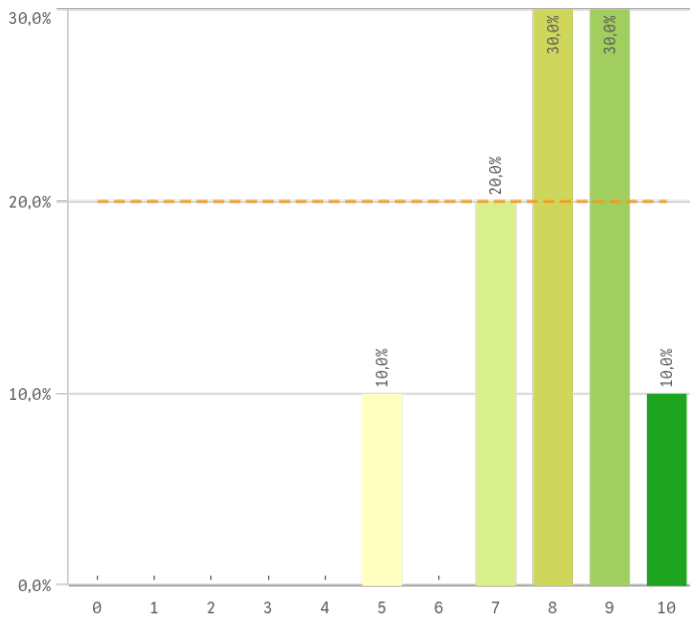
Grado-Máster Estudiantes: Satisfacción I

Satisfacción global con la titulación

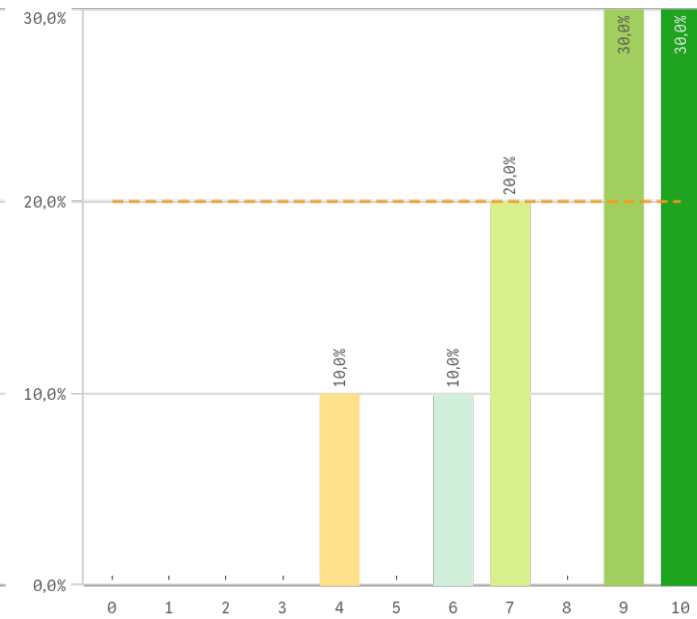


Media
7,9
Desv. típica
1,7
Mediana
8,5
Moda
9,0

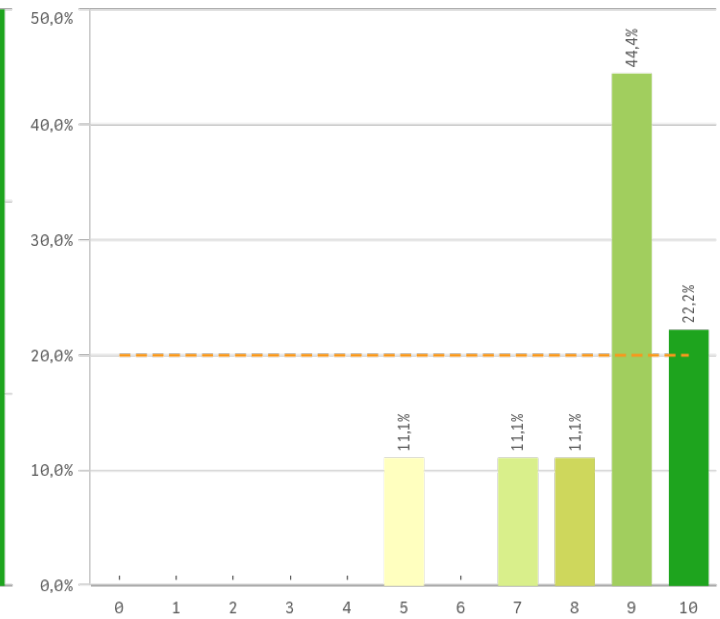
Satisfacción UCM



Orgullo estudiante UCM

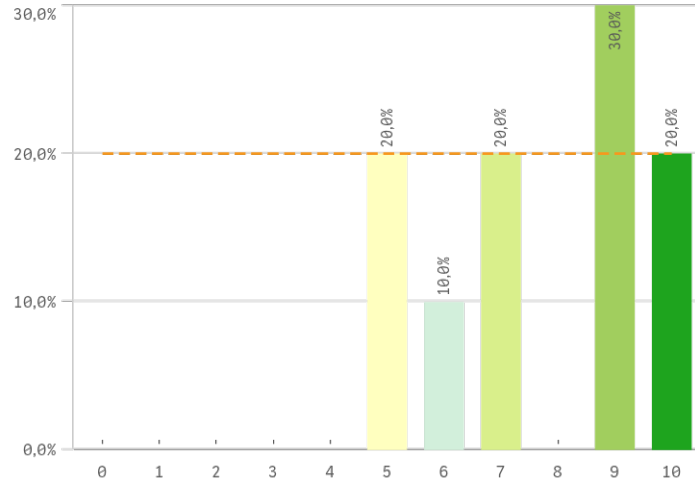


Prestigio UCM

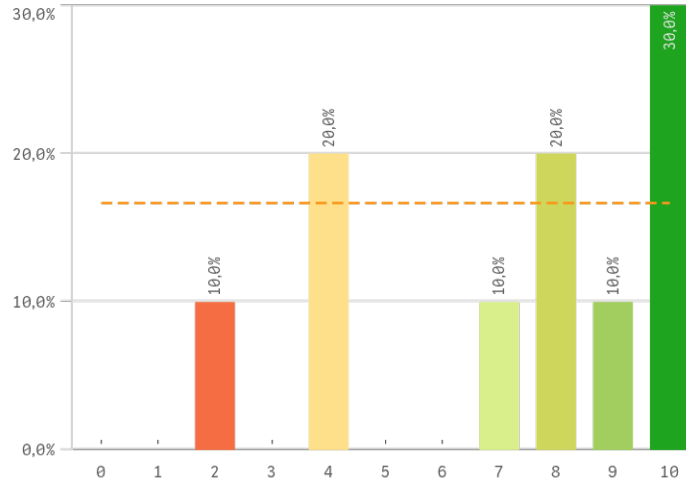


Grado-Máster Estudiantes: Satisfacción II

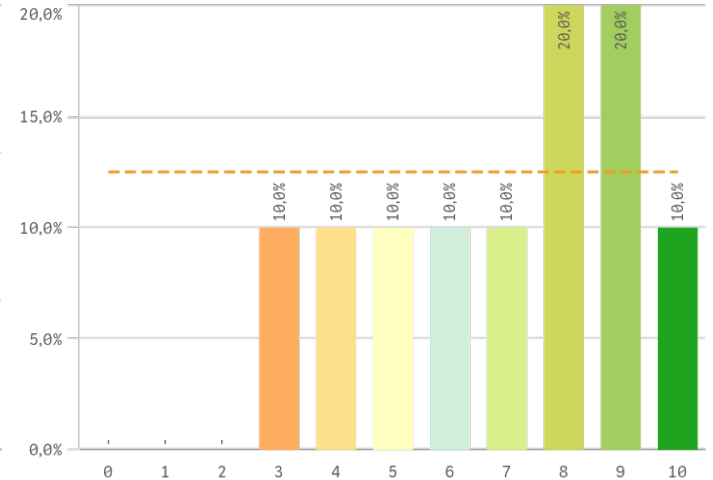
Recursos y medios



Actividades complementarias

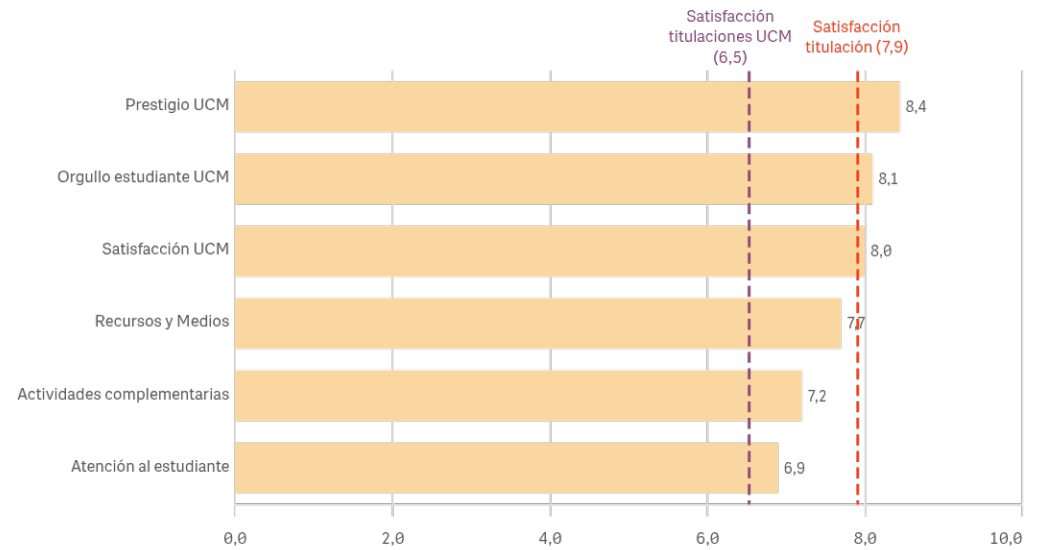


Atención al estudiante



Satisfacción	Q	Media	Desv. típica	Mediana	Moda
Prestigio UCM		8,4	1,6	9,0	9,0
Orgullo estudiante UCM		8,1	2,0	9,0	-
Satisfacción UCM		8,0	1,4	8,0	-
Recursos y Medios		7,7	1,9	8,0	9,0
Actividades complementarias		7,2	2,9	8,0	10,0
Atención al estudiante		6,9	2,3	7,5	-

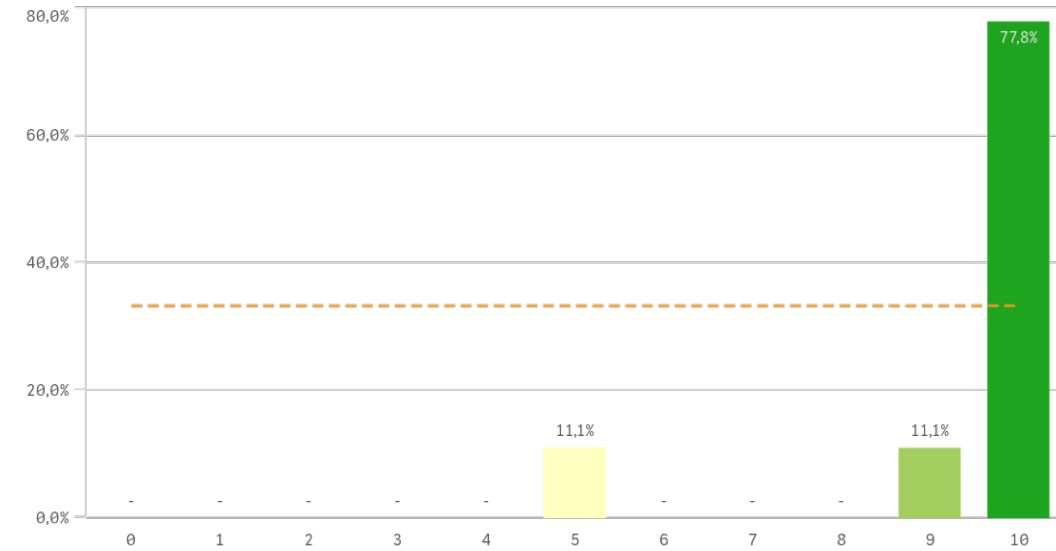
Fortalezas y debilidades



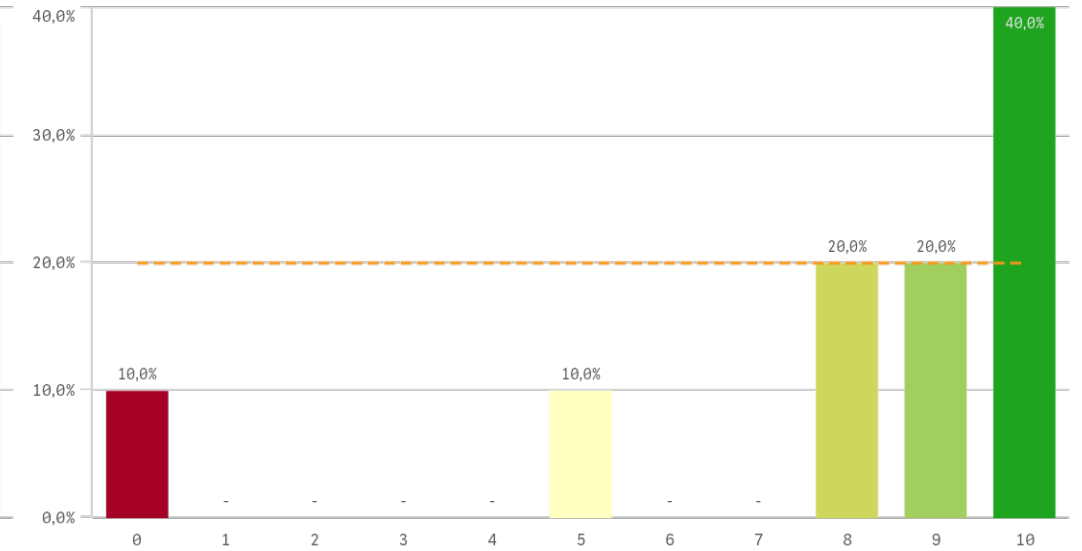
"Satisfacción titulaciones UCM" SOLO se calcula con los "Cursos Académicos" y "Tipos de Titulación" seleccionados, siendo el umbral de las Fortalezas/Debilidades

Grado-Máster Estudiantes: Compromiso I

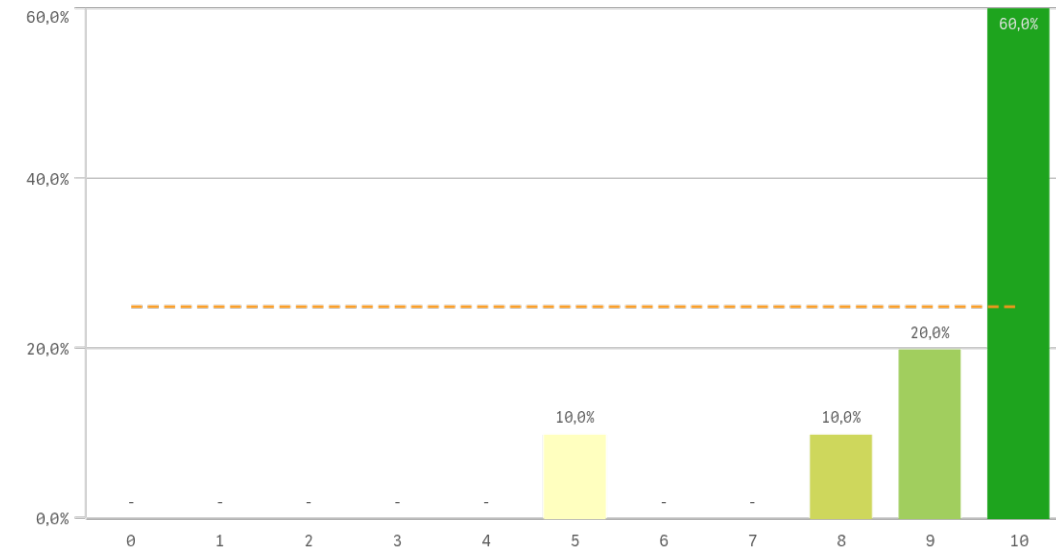
Repetir estudios superiores (fidelidad)



Repetir titulación (fidelidad)



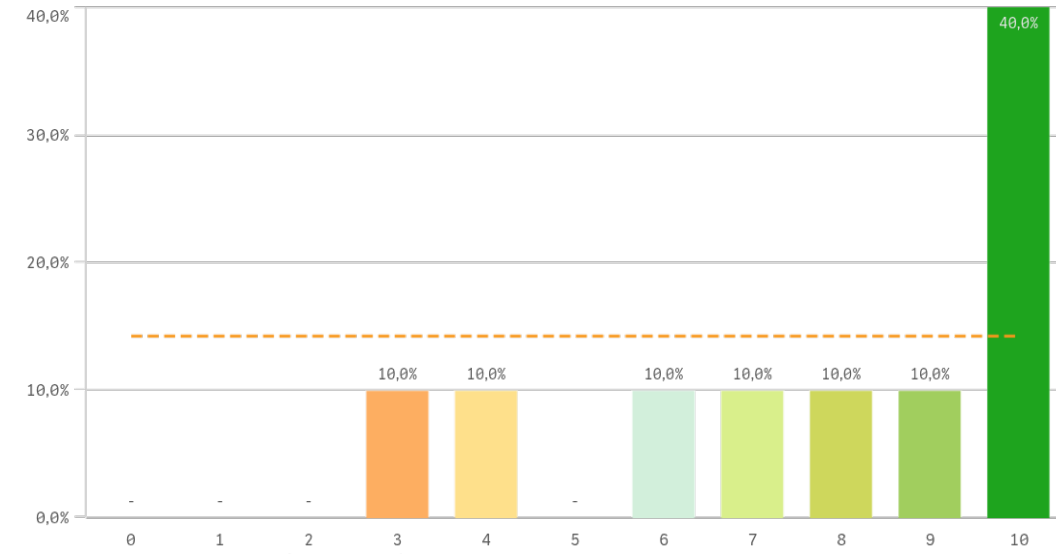
Repetir en la UCM (fidelidad)



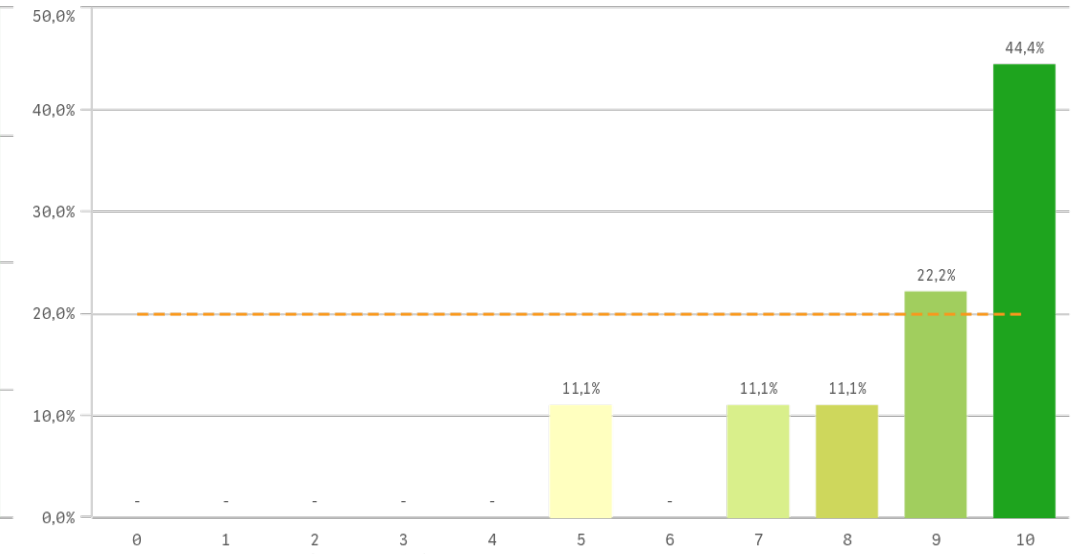
Compromiso	Q	Media	Desv. típica	Mediana	Moda
Repetir estudios superiores		9,3	1,7	10,0	10,0
Repetir titulación		7,9	3,2	9,0	10,0
Repetir en la UCM		9,1	1,6	10,0	10,0
Recomendar titulación		7,7	2,6	8,5	10,0
Recomendar la UCM		8,7	1,7	9,0	10,0
Seguir en la misma titulación		7,3	3,7	9,5	10,0
Seguir como alumno de la UCM		8,1	1,8	9,0	9,0

Grado-Máster Estudiantes: Compromiso II

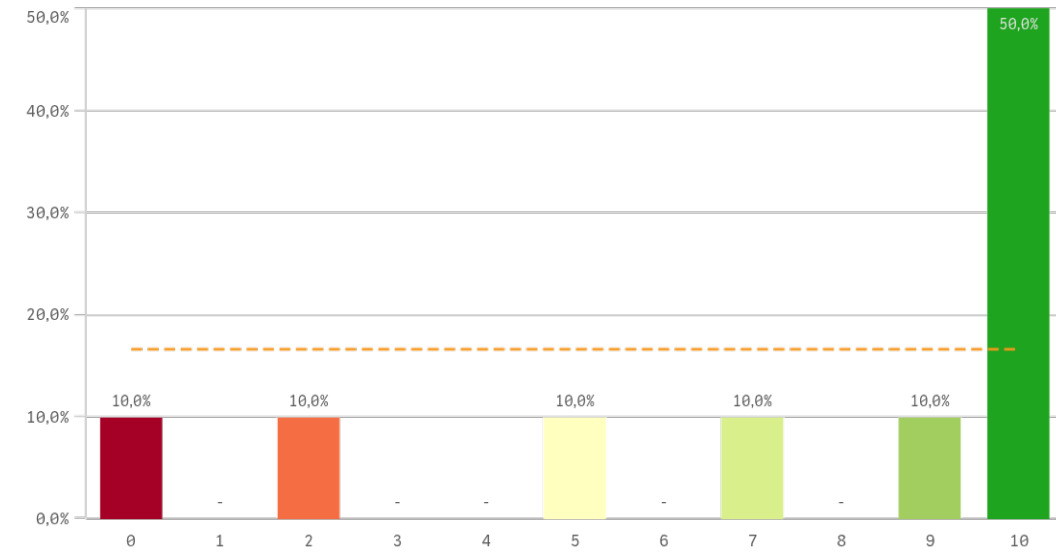
Recomendar titulación (preinscripción)



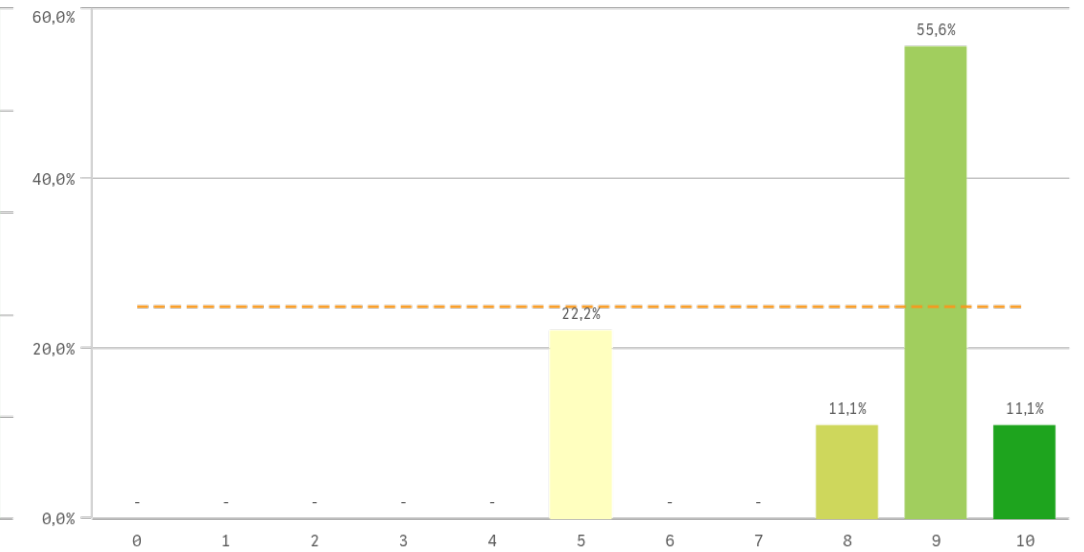
Recomendar la UCM (preinscripción)



Seguir en la misma titulación (vinculación)

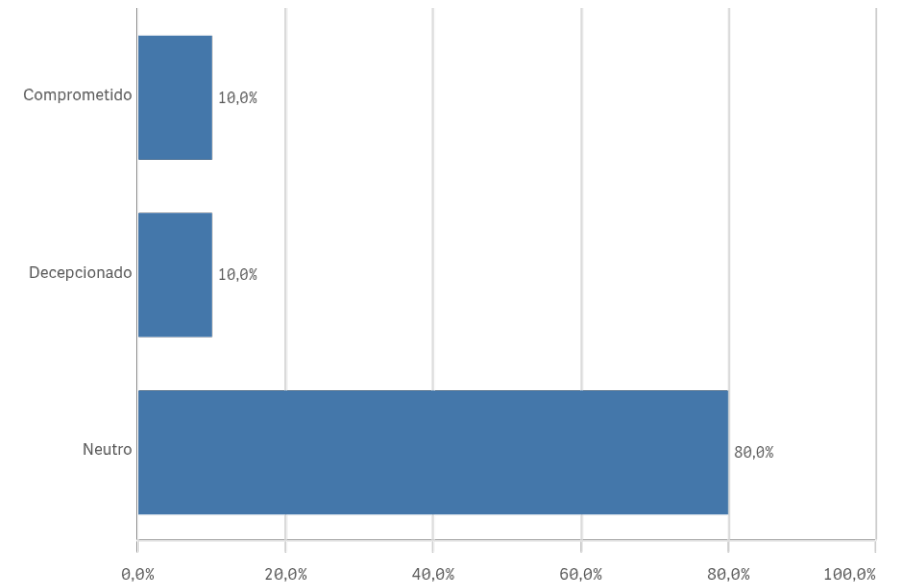
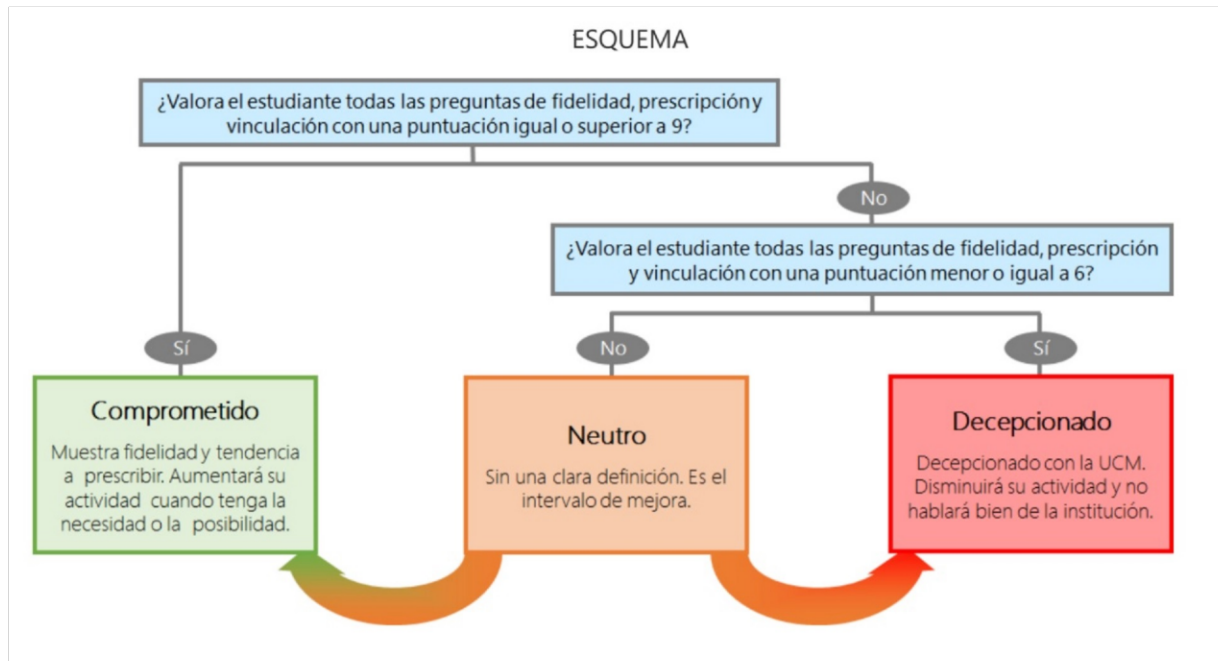


Seguir como alumno de la UCM (vinculación)



Construcción y significado del valor "compromiso":

- * Estudiante comprometido: valora con 9 o más puntos todas las preguntas de fidelidad, prescripción y vinculación.
- * Estudiante neutro: la puntuación que otorga a todas las preguntas de fidelidad, prescripción y vinculación están entre 6 y 9.
- * Estudiante decepcionado: valora con 6 o menos puntos todas las preguntas de fidelidad, prescripción y vinculación.





Encuestas de Satisfacción de Estudiantes

CURSO/S: 2024-25

CENTRO: FACULTAD DE GEOGRAFÍA E HISTORIA

TITULACIÓN: MASTER EN ESTUDIOS MEDIEVALES

Desarrollo académico	Q	Media	Asignaturas, tareas y materiales	Q	Media	Prácticas externas	Q	Media
Número de alumnos por aula		9,6	Trabajo no presencial útil		8,1	Atención tutor/colaborador		-
Integración teoría/práctica		7,9	Objetivos propuestos alcanzados		7,9	Gestión del Centro		-
Objetivos claros		7,9	Coordinación. Contenidos organizados y no solapados		7,6	Satis. prácticas externas		-
Nivel de dificultad apropiado		7,8	Materiales ofrecidos actuales y novedosos		7,6	Utilidad percibida para empleabilidad		-
Calificaciones en tiempo adecuado		7,2	Contenido innovador		6,8	Valoración formativa		-
Plan de estudios adecuado		7,2	Componente práctico adecuado		6,5			
Relación calidad/precio		5,6						
Orientación internacional		4,6						

Programa de movilidad	Q	Media	Formación recibida y matriculación	Q	Media	Satisfacción	Q	Media	Compromiso	Q	Media
Satis. formación en el extranjero		-	Proceso de matriculación		8,9	Prestigio UCM		8,4	Repetir estudios superiores		9,3
Satis. programa de movilidad		-	Tutorías presenciales útiles		8,3	Orgullo estudiante UCM		8,1	Repetir titulación		7,9
			Competencias de la titulación		8,2	Satisfacción UCM		8,0	Repetir en la UCM		9,1
			Acceso al mundo de la investigación		8,1	Recursos y Medios		7,7	Recomendar titulación		7,7
			Labor docente del profesorado		7,4	Actividades complementarias		7,2	Recomendar la UCM		8,7
			Acceso al mundo laboral		5,2	Atención al estudiante		6,9	Seguir en la misma titulación		7,3
									Seguir como alumno de la UCM		8,1